

Daily Theme to Play



KINGSFORD

วันศุกร์ที่ 10 กรกฎาคม พ.ศ. 2569

Market Wrap-Up

- SET วันที่ 9 ก.ค.69 ปิด +32.05 จุด อยู่ที่ 1,608.30 จุด มูลค่าการซื้อขาย 79,976 ลบ. พอร์ตโบรกขาย 660 ลบ. สถาบันขาย 242 ลบ. รายย่อยขาย 7,732 ลบ. และต่างชาติซื้อ 8,634 ลบ. NVDR มียอดซื้อสุทธิ 3,869 ลบ. โดยมียอดซื้อ PTT,KTB,KCE,SCB,ADVANC และยอดขาย PTTEP,SCC,BBL,CPALL,PTTGC มูลค่า Short Sales อยู่ที่ 2,604 ลบ. หุ้นที่มี % ช้อตเซลสูง เช่น SCC,SPALI,SIRI โดยนักลงทุนต่างประเทศมีสถานะ Long ใน Index Futures จำนวน 18,466 สัญญา ยอดสะสมตั้งแต่ต้นปีต่างชาติ Long สุทธิรวม 81,523 สัญญา ต่างชาติขายสุทธิในตลาดพันธบัตรไทย 1,826 ลบ.

Market View

- ตลาดหุ้นสหรัฐ DJIA +0.27%, S&P500 +0.81%, Nasdaq +1.30% ได้ปัจจัยหนุนจากกลุ่มเทคโนโลยี +1.65%, สินค้าฟุ่มเฟือย +1.46% และดัชนีเซมิคอนฯ ในตลาดฟิลาเดลเฟีย +3.06% นำโดย Micron Tech +4.5% ตอบรับแผนลงทุนมูลค่า 2.5 แสน ล.ดอลลาร์จนถึงปี 2578 และ Meta Platform +4.7% ที่จะเริ่มผลิตชิปเองในช่วง ก.ย. นี้ และวางแผนเพิ่ม Capacity ของโครงสร้าง AI จาก 7 Gigawatts เป็น 14 Gigawatts ภายในปีหน้า ซึ่งต้องใช้เงินลงทุนราว 1.45 แสน ล.ดอลลาร์ ขณะที่กลุ่มสินค้าอุปโภค -1.75% นำโดย PepsiCo -3.3% หลังรายงานกำไร Q2/69 ต่ำกว่าคาด และกลุ่มพลังงาน -1.58% โดยนักลงทุนรอการรายงานกำไรงวด Q2/69 ของ บจ.ใน S&P500 ซึ่ง LSEG คาด +24% YoY จากกำไรของกลุ่มเทคโนโลยี +65% YoY ส่วนข้อมูลผู้ซื้อสวัสดิการว่างงานรายสัปดาห์ลดลง 2,000 ราย อยู่ที่ 215,000 ต่ำกว่าคาด 220,000 ราย
- ตลาดหุ้นยุโรป STOXX 600 +0.78% นำโดยกลุ่มเทคโนโลยี +2.7%, ทรัพยากรพื้นฐาน +3.2% ได้ปัจจัยหนุนจากฟื้นตัวของหุ้นกลุ่มผู้ผลิตชิป เช่น Soitec +5.9%, ASML +4.8% ตอบรับข่าวจีนอนุญาตให้บริษัทเทคโนโลยีจีนซื้อชิปรุ่น H200 ของ Nvidia ได้ในจำนวนจำกัด ขณะที่กลุ่มพลังงานปรับลดลง หลัง ปธน.ทรัมป์เผยผู้นำอิหร่านพยายามขอเจรจาเพื่อยุติความขัดแย้งรอบล่าสุด ส่งผลให้ราคาน้ำมันดิบ Brent วานนี้ -2.2% อยู่ที่ \$76.30/บาร์เรล ส่วนดัชนี IBEX สเปนวานนี้ฟื้นตัว +1.1% หลังสหรัฐระงับการคว่ำบาตรสเปน เนื่องจากมีความเห็นต่างกันในระดับนโยบาย
- ตลาดหุ้นเอเชียวานนี้ ดัชนีเกาหลี +1.38% ได้แรงหนุนจากกลุ่มเซมิคอนดักเตอร์ หลังจีนมีแผนที่จะอนุญาตให้บริษัทชั้นนำ AI ของจีนสามารถซื้อชิปรุ่น H200 ของ Nvidia ในจำนวนจำกัด ส่วน Kopsi เกาหลีใต้ +0.62% ได้แรงหนุนจากแรงซื้อของนักลงทุนต่างชาติและกลุ่มสถาบัน และหุ้นกลุ่มผู้ผลิตชิป Samsung Electronics +0.18% และ SK Hynix +5.3% ขณะที่ดัชนีเซี่ยงไฮ้ +1.65% ได้แรงหนุนจากหุ้นกลุ่มเทคโนโลยี เช่น Cambricon Tech +8.59%, SMIC +13.7% ทางด้านข้อมูลเศรษฐกิจ NBS จีนเผย CPI จีน มิ.ย. +1.0% ชะลอตัวจาก พ.ค. +1.2% YoY บ่งชี้กำลังซื้อของผู้บริโภคจีนที่ฟื้นตัวช้า ซึ่ง 5.กลางจีนเตรียมดำเนินนโยบายกระตุ้นเศรษฐกิจต่อไป
- SET วานนี้ +2.03% ปริมาณการซื้อขาย 7.9 หมื่น ลบ. พอร์ตโบรกขาย 660 ลบ. สถาบันขาย 242 ลบ. รายย่อยขาย 7,732 ลบ. และต่างชาติซื้อ 8,624 ลบ. โดยดัชนีได้ปัจจัยหนุนหลัง ศาลรธน. มีมติเอกฉันท์ ชี้ พรก.เงินกู้วงเงิน 2 แสน ลบ. ที่ใช้ในงบประมาณปี 66 ผิดกฎหมาย ผ่านโครงการไทยช่วยไทยพลัส, บัตรสวัสดิการแห่งรัฐ ไม่เข้าข่ายผิด กม. และมีมติ 7-2 เสียง ชี้ พรก.เงินกู้วงเงิน 2 แสน ลบ. ที่ใช้ในการเปลี่ยนแปลงโครงสร้างพลังงานในประเทศก็ไม่เข้าข่ายผิด กม.รธน. ส่งผลให้แผนกระตุ้นเศรษฐกิจของรัฐบาลเป็นไปตามเป้าหมาย ซึ่งทาง ธปท.คาด GDP ไทยปีนี้มีโอกาสเติบโตระดับ +2.3% & เดิมคาด +1.5% YoY ซึ่งเป็นไปในทิศทางเดียวกับ IMF ที่ปรับเพิ่มคาดการณ์ GDP ไทยปีนี้จากเดิมที่ +1.5% ขึ้นเป็น +1.9% YoY สาเหตุมาจากการลงทุนที่ปรับดีขึ้นตามวัฏจักรการลงทุนด้าน AI ของโลก จากปัจจัยดังกล่าวส่งผลบวกไปยังหุ้น Big Cap. ในกลุ่มอิเล็กทรอนิกส์, โรงไฟฟ้า, รับเหมาก่อสร้าง, ธนาคาร ที่คาดว่าจะได้ประโยชน์จากการลงทุนในโครงการโรงไฟฟ้าพลังงานทดแทนต่างๆ, ม.สนับสนุนการติดตั้ง Solar Roof Top, ม.สนับสนุนการเปลี่ยนจากรถยนต์ระบบสันดาปเป็นรถยนต์ EV ขณะที่กลุ่ม Domestic Play เช่น ไฟแนนซ์, ค่าปลัก, ไอซีที ก็คาดว่าจะได้ปัจจัยหนุนจากกำลังซื้อภายในประเทศที่ปรับดีขึ้น กอปรกับดัชนี SET ยังได้ปัจจัยจาก Fund Flow จากกองทุน Active Fund ของต่างชาติที่ปรับลดพอร์ตการลงทุนจากกลุ่มเทคโนโลยี เข้าสู่กลุ่ม Value & Dividend Play ของไทยที่เทรดในโซน P/E ไม่สูงมาก

Set Index Data

Open	1,590.12		
High	1,609.96		
Low	1,586.03		
Closed	1,608.30		
Chg.	32.05		
%Chg.	2.03		
Value (mn)	79,975.90		
P/E(x)	17.10	UP	423
P/BV(x)	1.47	Unchanged	162
Yield (%)	3.98	Down	73
Market Cap (mn)	20,326.59		

SET 50 -100 - MAI - Futures Index

	Closed	chg.	(%)
SET 50	1,057.12	17.41	1.67
SET 100	2,267.43	40.62	1.82
S50_CON	1,055.50	13.50	1.30
MAI Index	223.37	2.82	1.28

Trading Breakdown : Daily

(Bt,m)	Buy	Sell	Net
Institution	5,080.72	5,323.21	-242.49
Broker Port	5,562.69	6,222.97	-660.28
Foreign	48,097.40	39,463.01	8,634.39
Customer	21,235.10	28,966.71	-7,731.61

Trading Breakdown : Month to Date

(Bt,m)	Buy	Sell	Net
Institution	37,704.24	48,728.03	-11,023.79
Broker Port	41,226.99	43,474.02	-2,247.03
Foreign	311,733.62	285,333.66	26,399.96
Customer	172,296.17	185,425.30	-13,129.13

World Markets Index

	Closed	Chg.	(%)
Dow Jones	52,487.41	139.02	0.27
NASDAQ	26,206.89	336.24	1.30
FTSE100	10,472.45	-16.59	-0.16
Nikkei	67,743.85	924.80	1.38
Hang Seng	24,030.18	-169.28	-0.70

Commodities

	Closed	Chg.	(%)
Oil: Brent	76.03	0.11	0.14
Oil: Nymex	71.86	0.10	0.14
Gold	4,120.27	-2.94	-7.13
BDIY Index	2,910.00	39.00	1.36

Cash Balance

Analysts

Apichai Raomanachai

Fundamental and Technical Investment Analysis ID No. 002939

Tel 02-829-6999 Ext 2200

Email : apichai.ra@kfsec.co.th

Nopporn Chaykaew

Fundamental Analysis ID No. 043964

Tel 02-829-6999 Ext 2203

Email : noppoen.ch@kfsec.co.th

Nattawat Pooonthornsri

Fundamental Analysis ID No. 087077

Tel 02-829-6999 Ext 2204

Email : nattawat.po@kfsec.co.th

ข้อมูลในเอกสารฉบับนี้ รวบรวมมาจากแหล่งข้อมูลที่น่าเชื่อถือ อย่างไรก็ดี บริษัทหลักทรัพย์ คิงส์ฟอร์ด จำกัด (มหาชน) ไม่สามารถที่จะยืนยันหรือรับรองความถูกต้องของข้อมูลเหล่านี้ได้ ไม่ว่าประการใด ๆ บทวิเคราะห์ในเอกสารนี้ จัดทำขึ้นโดยอ้างอิงหลักเกณฑ์ทางวิชาการเกี่ยวกับหลักการวิเคราะห์ และมีได้เป็นการชี้แนะ หรือเสนอแนะให้ซื้อหรือขายหลักทรัพย์ใด ๆ การตัดสินใจซื้อหรือขายหลักทรัพย์ใด ๆ ของผู้อ่าน ไม่ว่าจะเกิดจากการอ่านบทความในเอกสารนี้หรือไม่ก็ตาม ล้วนเป็นผลจากการพิจารณาของผู้อ่าน โดยไม่มีส่วนเกี่ยวข้องกับหรือผูกพันใด ๆ กับ บริษัทหลักทรัพย์ คิงส์ฟอร์ด จำกัด (มหาชน) ไม่ว่ากรณีใด



Daily Strategy

- ประเมินแนวรับดัชนี SET ที่ 1,590 – 1,600 แนวต้าน 1,620 – 1,630 คาดได้แรงหนุนจากการฟื้นตัวของหุ้นกลุ่มเทคโนโลยี ในตลาดหุ้นสหรัฐ & เอเชียเหนือ ออกปรกกับได้ปัจจัยหนุนหลังศาลรธน.วินิจฉัยผ่าน พรก.เงินกู้ 4 แสนลพ.ที่จะใช้กระตุ้นเศรษฐกิจในปีนี้เป็นต้นไป และปีหน้า แนะนำทยอยซื้อกลุ่มที่ประโยชน์จากปรับเปลี่ยนโครงสร้างพลังงาน เช่น GULF,GPSC,BGRIM / รับเหมาก่อสร้าง CK,STECON กลุ่มติดตั้ง Solar Roof Top เช่น GUNKUL,SINGER /กลุ่ม EV Car เช่น KGEN,MGC,ASAP,NEX,EA และกลุ่มไฟแนนซ์ EV Car เช่น TISCO,KKP,TTB,TCAP
- PRM* (ซื้อเก็งกำไร / ราคาเป้าหมาย IAA Consensus 9.40 บาท) แนวโน้มกำไร 2Q69 เติบโต QoQ, YoY หนุนจาก U-rate ที่ฟื้นตัวของธุรกิจเรือ FSU ตามความต้องการใช้กักเก็บน้ำมัน ประกอบกับกำลังการให้บริการที่เพิ่มขึ้นจากจำนวนเรือที่มีมากกว่าปีก่อน โดยในปี 69 คาดมีเรือใหม่เพิ่ม 2 ลำเป็น 72 ลำ ทั้งนี้ในปี 69-70 ตลาดคาดการณ์กำไรที่ 2.3 พันล้านบาท (+5%YoY) และ 2.45 พันล้านบาท (+7%YoY) หนุนจากการขยายและปรับปรุงกองเรือ รวมถึงจำนวนวันที่เข้าซ่อมบำรุงน้อยลง valuation ไม่แพง Forward PER 69F 9.4x, Dividend Yield 6%
- CHG (ซื้อ / ราคาเป้าหมาย 2.00 บาท) กำไรสุทธิ 1Q69 อยู่ที่ 248 ลพ.(+10%YoY, +10%QoQ) โดยในเชิงรายได้มีปัจจัยหนุนจากรายได้โครงการสวัสดิการภาครัฐฯที่ +8%YoY เป็นผลจากรายได้ UCEP โรคซับซ้อน และ บริการเฉพาะทาง เช่น โรคหัวใจ, มะเร็ง, การผ่าตัดกระเพาะอาหาร เป็นต้น ส่วนแนวโน้มการดำเนินงานในช่วง 2Q69 เบื้องต้น เราคาดว่าจะอ่อนตัวตามฤดูกาล แต่ในภาพ YoY จะสามารถเป็นบวกได้ต่อ โดย 2Q68 มีฐานต่ำจากจำนวนเงินรับจริงต่ำกว่าที่ Accrual ไว้ของ 26 โรคเรื้อรังราว -73 ลพ. จากการเปลี่ยนแปลงช่วงอายุของผู้ประกันตน นอกจากนี้ คาดว่ารายได้โรคซับซ้อนจะทยอยบวกได้ต่อ YoY ตามที่เห็นใน 1Q69 นอกจากนี้ ในช่วง 4Q69 หรือต้นปี 2570 เราคาดว่า SSO มีโอกาสที่จะปรับเพิ่มอัตราจ่ายในการรักษาสำหรับผู้ป่วยประกันสังคม ปัจจุบัน เราประมาณการณ์กำไรสุทธิปี 69 และ 70 ของ CHG อยู่ที่ 1,037 ลพ. (+12%YoY) และ 1,121 ลพ.(+8%YoY) ตามลำดับ



Daily Key Factors

Oil Update(-) WTI ส.ค. -\$1.44 อยู่ที่ \$72.08 / บาร์เรล, Brent ก.ย. -\$1.72 อยู่ที่ \$76.30/บาร์เรล จากความกังวลภาวะเงินเฟ้อที่สูงขึ้น อาจส่งผลกระทบต่ออุปสงค์ความต้องการใช้น้ำมัน หลัง IMF ปรับลดคาดการณ์ GDP โลกปีนี้อยู่ที่ 3.0% & เดิม เม.ย. คาดที่ 3.1% และชะลอจากปีก่อนที่ 3.5%

Gold Update (+) Comex Gold ส .ค . + \$58.40 ปี ด ที่ 4,140.80 ดอลลาร์/ออนซ์ ได้แรงหนุนจาก Dollar Index อ่อนค่า - 0.09% อยู่ที่ 100.904 โดยนักลงทุนอยู่ระหว่างรอประเมินสถานการณ์ในตะวันออกกลาง

Fund Flow(+) Fund Flow ต่างชาติในตลาด TIP วานนี้ซื้อสุทธิ +256.61 ล้านดอลลาร์สหรัฐ โดยซื้อหุ้นไทย +257.98 ล.ดอลลาร์สหรัฐ ขายหุ้นอินโดฯ -14.34 ล.ดอลลาร์สหรัฐ และซื้อหุ้นฟิลิปปินส์ +12.97 ล.ดอลลาร์สหรัฐ

- (+) ค่าเงินบาทเข้านี้แข็งค่าอยู่ที่ 33.35 บาท/ดอลลาร์สหรัฐ
- (0) ผลตอบแทนพันธบัตรสหรัฐ 10 ปี ทรงตัวอยู่ที่ 4.543 %
- (+) ดัชนี BDI ปิด +39 จุด อยู่ที่ 2,910
- (+) BitCoin เข้านี้ +1.56% อยู่ที่ 63,084 ดอลลาร์สหรัฐ

Economic Calendar

ในประเทศ

- สัปดาห์ที่ 4 กระทรวงพาณิชย์ แถลงภาวะการค้าระหว่างประเทศ ส.อ.ท. แถลงยอดผลิตและส่งออกรถยนต์ รถจักรยานยนต์และชิ้นส่วนยานยนต์
- สัปดาห์ที่ 5 สศอ. แถลงดัชนีผลผลิตภาคอุตสาหกรรม

ต่างประเทศ

- 14 ก.ค. US ดัชนีราคาผู้บริโภค (CPI) (มิ.ย.)
- 15 ก.ค. CN ดัชนีจีดีพี (GDP) ของจีน ไตรมาส 2 US ดัชนีราคาผู้ผลิต (PPI) (มิ.ย.)
- 16 ก.ค. US ดัชนียอดขายปลีก (มิ.ย.) US ดัชนีภาคการผลิตจากธนาคารกลางรัฐฟิลาเดลเฟีย (ก.ค.) US จำนวนคนที่ยื่นขอรับสวัสดิการว่างงานครั้งแรก
- 17 ก.ค. EU ดัชนีราคาผู้บริโภค (CPI) (มิ.ย.)

Theme Strategy

ทยอยสะสมหุ้น Value Stock / High Dividend Yield / AI Infrastructure ได้ประโยชน์จากมาตรการลดค่าครองชีพ-กระตุ้นกำลังซื้อของรัฐฯ มาตรการสนับสนุนเม็ดเงินลงทุนภาครัฐและเอกชน

(1) High Dividend Yield กลุ่มธนาคารพาณิชย์ KBANK, KTB, SCB, TTB, BAY*, KKP*, TISCO กลุ่ม REIT CPNREIT*

(2) Anti-Commodity ได้ประโยชน์จากราคาน้ำมัน-ก๊าซฯ ลดลง กลุ่มโรงไฟฟ้า BGRIM*, GPSC* กลุ่มบรรจุภัณฑ์ SCGP* กลุ่มวัสดุก่อสร้าง EPG*, SCC*, TOA* กลุ่มท่องเที่ยว-ขนส่ง-ร.พ. CENTEL*, MINT*, ERW*, AOT, BA, BH, BDMS, PR9*, BCH, CHG

(3) กลุ่มชิ้นส่วนอิเล็กทรอนิกส์ / ICT / AI Infrastructure / รับเหมาฯ-นิคมฯ-สาธารณูปโภค DELTA*, CCET*, KCE, HANA*, SMT*, ADVANC, TRUE, GULF*, ASEFA*, FTE*, TRT*, STECON, INSET*, AMATA, WHA, WHAUP*, EASTW*

(4) การลงทุนภาครัฐฯ เอกชน CK, SEAFECO*, PYLON*, GUNKUL*, BEM*, KGEN*

(5) สินเชื่อ-ไฟแนนซ์ / สินค้าอุปโภค-บริโภค MTC*, SAWAD*, TIDLOR*, SINGER*, SGC*, SCAP*, NCAP*, CPALL, CPAXT, CPN*, CRC, CBG*, ICHI*, OSP*, SAPPE*, TACC*

**หุ้นแนะนำเชิงกลยุทธ์ที่ยังไม่อยู่ใน Coverage ของฝ่ายวิจัย

Asset Allocation: Equity 50% Fixed Income 40% Alternative Investment etc. Gold 5% Cash 5%

Today Fundamental Research: -

Monthly Portfolio July 2026: GPSC*, CPN*, BH, MINT*, CPALL



หุ้นโรงไฟฟ้ากระแสเพิ่มแรง เงินลงทุนสะพัด 2 แสนล้านGULF-GPSC-GUNKUL-WHAUP รับกระแสเงินลงทุนทะลักศาลรัฐธรรมนูญ
ไฟเขียว พ.ร.ก.กู้เงิน 4 แสนล้านบาท ผ่านฉลุยหุ้นโรงไฟฟ้า-พลังงาน สะอาดคึกคัก! เม็ดเงินเปลี่ยนผ่านพลังงานไหลเข้าระบบ 2 แสนล้านบาท เดินหน้าปฏิวัติโครงสร้างพลังงานไทยเต็มสูบ “บล.กรุงศรี” มองเปิดทางลงทุนรัฐ หนุน GULF-GPSC-GUNKUL-WHAUP และหุ้นโครงสร้างพื้นฐานเด่น “บัวหลวง” ชูหุ้นรับอานิสงส์นโยบายพลังงานสะอาด-EV ภาครัฐ ดันธีมเด่น KGEN-MGC-ASAP รวมถึงกลุ่มไฟแนนซ์ TISCO-KKP-TTB-TCAP จับตา COM7-PLANB รับโอกาสเติบโตจาก EV หลังรัฐผลักดันเปลี่ยนรถเชิงพาณิชย์เป็น EV(ข่าวหุ้น)

EEC เรียกถกด่วน 15 ก.ค. ซีพียื่นขอเลิกความเร็วสูง“เอเชีย เอรา วัน” ยื่นขอปิดฉากรถไฟความเร็วสูงเชื่อม 3 สนามบินรอนหนังสือถึงมือ รฟท. แล้ว หลังติดล็อก BOI-NTP เดินหน้าต่อไม่ได้ ด้าน EEC นัดถกด่วน 15 ก.ค. ซีพีขอ “แก้สัญญา” หรือเข้าสู่กระบวนการยุติโครงการ มูลค่า 2.24 แสนล้านบาท ก่อนเสนอคณะกรรมการนโยบายเขตพัฒนาพิเศษภาคตะวันออก ภายในเดือนสิงหาคมนี้(ข่าวหุ้น)

NTF เป้าหมาย 3 ปี รายได้ 1.3 หมื่นล.NTF วางเป้า 3 ปีรายได้โตก้าวกระโดดแตะ 13,000 ล้านบาท รุกตลาดทุเรียนแช่แข็งและขยายฐานผู้เวียดนาม วางสร้างการเติบโตต่อเนื่อง พร้อมเดินหน้าพลิกโฉมทุเรียนไทยสู่ “อุตสาหกรรมเกษตร” ด้วยโมเดล Asset-Light และมาตรฐาน 2Q 2T โบรกฯ เชียร์ “ซีโอ” ราคาเป้าหมาย 20.80 บาท ชี้กำไร Q2/69 ทำสถิติใหม่(ข่าวหุ้น)

JMART คัมแบ็ก SET100 ‘อดีตคดี’ ลั่น! งบปีนี้ช่วยJMART ได้รับคัดเลือกกลับเข้าคานวณใน SET100 วันที่ 13 ก.ค.นี้ ตามเกณฑ์ของตลาดหลักทรัพย์ฯ “อดีตคดี” ซีอีโอ เจมารท์ ที่ช่วยเพิ่มโอกาสรับเม็ดเงินจากกองทุนดัชนี หนุนสภาพคล่องหุ้น พร้อมย้ายผลงานปี 69 เติบโตตามเป้าจากธุรกิจ Lock Phone และ AI(ข่าวหุ้น)

โอลิเพอ! ‘สุภาพรหุนทิพย์’ ช่องโหว่ระบบข้อมูลกลต.ชัดแล้ว! “สุภาพร พิมพะนัง” แจ้งข้อมูล 246-2 เป็น “หุนทิพย์” ไม่มีธุรกรรมจริง ก.ล.ต.สั่งลบข้อมูล 6 บริษัท 7 ไฟล์ ออกจากระบบ เดินหน้าดำเนินคดีตาม พ.ร.บ.หลักทรัพย์ และตรวจสอบความเชื่อมโยงกับบัญชีม้า “พรอนงค์” ย้ำ ระบบรายงานข้อมูลมาตรฐานสากล “ประสาร” ชี้ ตลาดทุนไทยพัฒนาสู่ยุคดิจิทัล เน้นรวดเร็วเชิงขาดการตรวจสอบ แนะนำวิธีป้องกันความผิดพลาดในอนาคต “ณัฐ เหลืองนฤมิตรชัย” แจกแจงช่องโหว่ระบบ ก.ล.ต. เตือนข้อมูลยุคดิจิทัลต้องไม่หยุดที่ “รับข้อมูลเร็ว” แต่ต้องยกระดับสู่ “รับข้อมูลอย่างถูกต้อง ตรวจสอบได้ และลดความเสี่ยงก่อนเผยแพร่” (ข่าวหุ้น)

SPALI มั่นใจครึ่งปีหลังโตแกร่ง จ่อโอน 3 คอนโดใหม่ 6.4 พันล.
หนุนรายได้โตเข้าเป้าSPALI มั่นใจครึ่งปีหลังโตแกร่ง เตรียมโอน 3 คอนโดใหม่ มูลค่ารวม 6,400 ล้านบาท พร้อมลุยเปิด 16 โครงการใหม่ มูลค่า 19,000 ล้านบาท ย้ำเป้ารายได้ปีนี้ 27,000 ล้านบาท ล่าสุดทุนแบงก์ล็อกแน่น 16,000 ล้านบาท เสริมความมั่นคง (ข่าวหุ้น)

CHOW ปักธง Private PPA ดาต้าเซ็นเตอร์ต้นตัมานต์CHOW ปักธงผู้นำ Private PPA ใฝ่เกียรติอุตสาหกรรม บ้านพักอาศัย รับอานิสงส์มาตรการรัฐหนุนติดตั้งโซลาร์ ลดหย่อนภาษี 2 แสนบาท ชูดอกย้ำความพร้อมด้านเงินทุน บุคลากร รองรับการลงทุนระลอกใหม่ ขณะที่ธุรกิจเหล็กคาดฟื้นตัวในครึ่งปีหลัง 69 ก่อสร้างหนูนตัมานต์เหล็กพื้น(ต้นหุ้น)

EURO เจาะตลาดลักซ์ชัวร์ ดันงบโต Double-DigitEURO ปักหมุดรายได้ปี 2569 โต Double-Digit ไขว้รุกยักษ์ “Euro Creations T3” ใจกลางทองหล่อ มูลค่า 450 ล้านบาท เตรียมเปิดปลายปี ชูโมเดล One-Stop Luxury Living Destination รวมแบรนด์ลักซ์ชัวร์ครบวงจร ดันยอดขายต่อบิลฟุ้ง พร้อมรุกตลาดคอนโด Super High-End รับกระแสเศรษฐกิจทั่วโลกย้ายลงทุนอยู่อาศัยในไทย(ต้นหุ้น)

DPaint แดกไลน์ ผู้ถือหุ้นไฟเขียว ลงทุนอสังหาภูเก็ตDPaint ปลดล็อกเกมโตครั้งใหญ่! ผู้ถือหุ้นไฟเขียวลงทุนโครงการ The City Phuket พร้อมอนุมัติเพิ่มทุน RO วงเงินสูงสุด 368 ล้านบาท ปูทางสร้าง New S-Curve รุกธุรกิจอสังหา ควบคู่ธุรกิจสถาปนาคู ชูพร้อมกระจายความเสี่ยงเสริมฐานการเงินแกร่ง วางรากฐานการเติบโตระยะยาว(ต้นหุ้น)

IND แบงก์ล็อก 1.9 พันล. เมกะโปรเจกต์ทำเงินIND ส่งสัญญาฉบับครึ่งปีหลัง 2569 ร้อนแรง ชูแบงก์ล็อกแน่น 1,900 ล้านบาท พร้อมลุยเซ็นสัญญาโครงการใหม่ รับแรงส่งเมกะโปรเจกต์ภาครัฐ เดินเกมบริหารต้นทุนเข้ม รักษามาร์จิ้น เริงปั้น New S-Curve รุกธุรกิจอาคารเขียว (LEED) ศึกษาลงทุนพลังงานสะอาด ต่อยอดโตยาว(ต้นหุ้น)

ปลาวาฬ โลจิสติกส์ ลุย Free Zone 420 ไร่รับตีมาตรฐาน EECปลาวาฬ โลจิสติกส์ เดินหน้าขยาย Free Zone ปักหมุด 3 โครงการใหม่ เพิ่มพื้นที่กว่า 420 ไร่ รับตีมาตรฐาน EEC เติบโตเนื่อง(ต้นหุ้น)

NEO ครึ่งหลังโครงการรัฐหนุน รุกตลาดพรีเมียม-นวัตกรรมNEO ฉายภาพครึ่งปีหลัง โปรเจกต์ใหม่-นโยบายรัฐหนุน ชูกลยุทธ์ขยายพอร์ตสินค้าพรีเมียม-นวัตกรรมใหม่ “D-nee Deluxe - LyS - Bando” เจาะกลุ่มผู้สูงอายุและสัตว์เลี้ยงมารุจสูง พร้อมขยายปีกสู่ตลาด CLMV(ต้นหุ้น)

MASTEC ลั่นตีมาตรฐานพุ่ง ดาต้าหุน-งบครึ่งหลังโตMASTEC รับอานิสงส์เทรนด์ลงทุนดาต้าเซ็นเตอร์ฮอตฮิต ชี้นูนตัมานต์ระบบรับอากาศ ความปลอดภัยพุ่ง แดมล่าสุดจับมือพาร์ทเนอร์ใหม่ เสริมแกร่งรับทรัพย์ แดมคาดผลดำเนินงานครึ่งปี 2569 พอร์มแจ่ม รับเข้าโหมดไฮซีซั่น ดันรายได้ปีตามเป้า 1.33 พันล้านบาท(ต้นหุ้น)

KGI ดอกย้ำฐานทุนแกร่ง ชูผู้นำ DW มาร์เก็ตแคร์ 67%KGI ทริสเรทติ้งอันดับเครดิตองค์กรระดับ “A/Stable” สะท้อนฐานทุนแน่น สภาพคล่องสูง พร้อมสถานะบริษัทเชิงกลยุทธ์ของกลุ่ม KGI Taiwan หนุนความเชื่อมั่นยาว ชูความเป็นผู้นำธุรกิจ DW กวาดมาร์เก็ตแคร์ 5 เดือนแรกปี 2569 สูง 67% (ต้นหุ้น)

ข้อมูลในเอกสารฉบับนี้ รวบรวมมาจากแหล่งข้อมูลที่น่าเชื่อถือ อย่างไรก็ดี บริษัทหลักทรัพย์ คิงส์ฟอร์ด จำกัด (มหาชน) ไม่สามารถที่จะยืนยันหรือรับรองความถูกต้องของข้อมูลเหล่านี้ได้ ไม่ว่าประการใด ๆ บทวิเคราะห์ในเอกสารนี้ จัดทำขึ้นโดยอ้างอิงหลักเกณฑ์ทางวิชาการเกี่ยวกับหลักการวิเคราะห์ และมีได้เป็นการชี้แนะ หรือเสนอแนะให้ซื้อหรือขายหลักทรัพย์ใด ๆ การตัดสินใจซื้อหรือขายหลักทรัพย์ใด ๆ ของผู้อ่าน ไม่ว่าจะเกิดจากการอ่านบทความในเอกสารนี้หรือไม่ก็ตาม ล้วนเป็นผลจากการวิเคราะห์และดุลยพินิจของผู้อ่าน โดยไม่มีส่วนเกี่ยวข้องกับบริษัทฯ ใด ๆ กับ บริษัทหลักทรัพย์ คิงส์ฟอร์ด จำกัด(มหาชน) ไม่ว่ากรณีใด



ที่มา: TQ Professional, Day

Resistance 1,615 - 1,620

Support 1,600 - 1,590

SET Daily: Sideways Up

กลยุทธ์การลงทุน SET Index รีบาวด์ขึ้นจากเส้น EMA10 วัน กลับมาประคองตัวเหนือ trend line แนวโน้มหลักยังแกว่ง sideways up โดยมีแนวรับ 1,600/1,590 ส่วนแนวต้าน 1,615/1,620



ที่มา: TQ Professional, TF weekly

SET Weekly: แกว่งตัวในกรอบขาขึ้น

กลยุทธ์การลงทุน ทิศทาง fund flow เริ่มกลับเข้าบ้านเราจากเม็ดเงินที่ออกจากหุ้นเทคโนโลยี ขณะที่สถานการณ์ในตะวันออกกลางคลี่คลายลงและนโยบายทางการเงินของธนาคารกลางสหรัฐฯ มีความชัดเจนขึ้น ทางเทคนิค TF weekly แท่งเทียนพื้นตัวในกรอบขาขึ้น ส่วน TF Monthly แท่งเทียนแกว่งขึ้นทะลุกรอบสามเหลี่ยมใหญ่ // ประเมินการเคลื่อนไหว แนวต้าน 1,625/1,685 ส่วนแนวรับ 1,435/1,400



ที่มา: TQ Professional, TF daily

Gold Spot: เก็งกำไรขึ้นขายลงซื้อ

กลยุทธ์การลงทุน Gold Spot ประคองตัวรอข้อมูลเงินเฟ้อสหรัฐฯ และถ้อยแถลงของนาย เควิน วอร์ช // แท่งเทียนแกว่งตัวแคบ ส่วน MACD ยังอยู่ในโซนต่ำ มอง sideways / sideways down เลิกเก็งกำไรแบบขึ้นขายลงซื้อ แนวต้าน US\$4,180-4,200/Oz แนวรับ US\$4,020-3,945/Oz

Resistance 4,180 - 4,200

Support 4,020 - 3,945

Technical Analyst

Apichai Raomanachai No. 002939
Tel 02-829-6999 Ext. 2200

Asst. Technical Analyst

Nopporn Chaykaew No. 043964
Tel 02-829-6999 Ext. 2203

ข้อมูลในเอกสารฉบับนี้ รวบรวมมาจากแหล่งข้อมูลที่เชื่อถือได้ อย่างไรก็ดี บริษัทหลักทรัพย์ คิงส์ฟอร์ด จำกัด (มหาชน) ไม่สามารถที่จะยืนยันหรือรับรองความถูกต้องของข้อมูลเหล่านั้นได้ ไม่ว่าประการใด ๆ บทวิเคราะห์ในเอกสารนี้ จัดทำขึ้นโดยอ้างอิงหลักเกณฑ์ทางวิชาการเกี่ยวกับหลักการวิเคราะห์ และมีได้เป็นการชี้นำ หรือเสนอแนะให้ซื้อหรือขายหลักทรัพย์ใด ๆ การตัดสินใจซื้อหรือขายหลักทรัพย์ใด ๆ ของผู้อ่าน ไม่ว่าจะเกิดจากการอ่านบทความในเอกสารนี้หรือไม่ก็ตาม ล้วนเป็นผลจากการใช้วิจารณญาณของผู้อ่าน โดยไม่มีส่วนเกี่ยวข้องกับหรือพันธะผูกพันใด ๆ กับ บริษัทหลักทรัพย์ คิงส์ฟอร์ด จำกัด(มหาชน) ไม่ว่ากรณีใด



ที่มา; TQ Professional

ADVANC

Resistance 385.0-396.0

Support 372.0

แนะนำแก๊งก์ไอ แท่งเทียนฟื้นตัวจากแนวพัก EMA75 วัน พร้อมปริมาณการซื้อขายทยอยเข้าสะสม ส่วน MACD / RSI ชัยบวกร ประเมินแนวรับ 372.00 บาท ยืนได้มีโอกาสฟื้นตัวขึ้นต่อ โดยมีแนวต้านบริเวณ 385.00-396.00 บาท ตามลำดับ ส่วนจุด Stop Loss วางไว้ที่ 368.00 บาท



ที่มา; TQ Professional

BBIK

Resistance 22.20-23.10

Support 20.00

แนะนำแก๊งก์ไอ แท่งเทียนปรับตัวขึ้นผ่านเส้น EMA200 วัน โดยมีสัญญาณบวกรปริมาณการซื้อขายเข้าสะสม หากยืนแนวรับ 20.00 บาท ได้ คาดหวังเห็นการขึ้นต่อ มีเป้าหมายแนวต้าน 22.20-23.10 บาท โดยมีจุด Stop Loss ที่ 19.50 บาท



ที่มา; TQ Professional

ILINK

Resistance 5.40-5.65

Support 5.10

แนะนำแก๊งก์ไอ แท่งเทียนปรับตัวขึ้นเหนือเส้น EMA200 วัน พร้อมปริมาณการซื้อขายเข้าสะสม ด้าน MACD / RSI มีสัญญาณบวกร ประเมินหากยืนแนวรับ 5.10 บาท ได้นำจะมีจังหวะทยอยปรับขึ้นต่อ ประเมินแนวต้าน 5.40-5.65 บาท ตามลำดับ โดยมีจุด Stop Loss ที่ 5.00 บาท

Technical Analyst

Apichai Raomanachai No. 002939

Asst. Technical Analyst

Nopporn Chaykaew No. 043964

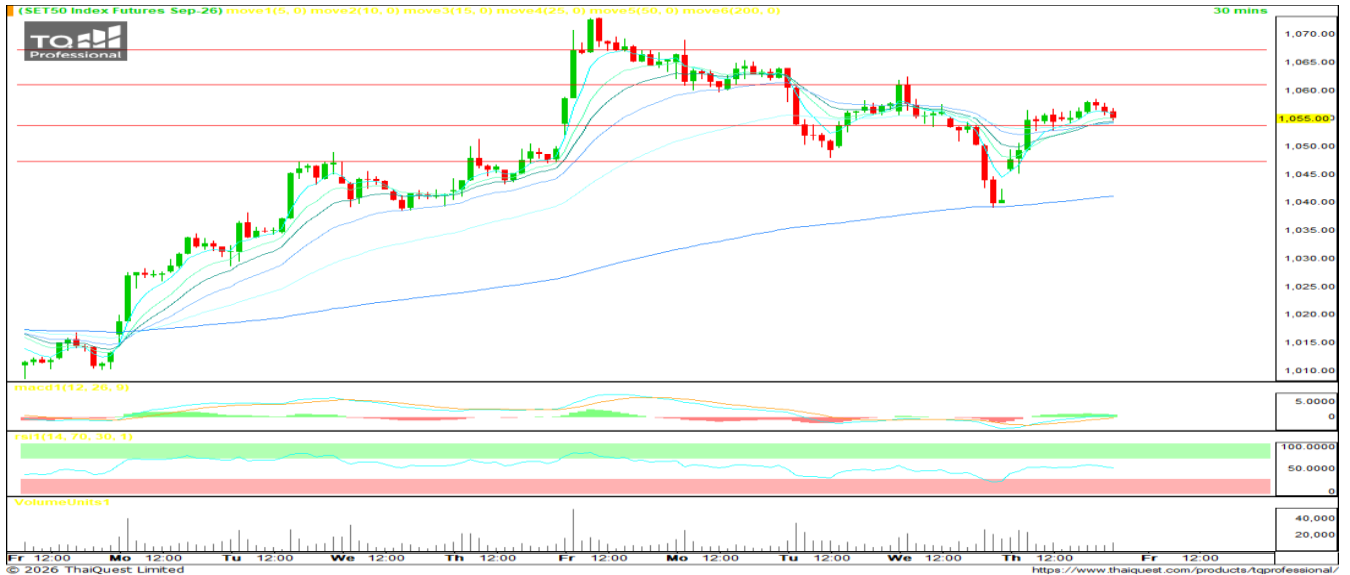
ข้อมูลในเอกสารฉบับนี้ รวบรวมมาจากแหล่งข้อมูลที่น่าเชื่อถือ อย่างไรก็ดี บริษัทหลักทรัพย์ คิงส์ฟอร์ด จำกัด (มหาชน) ไม่สามารถที่จะยืนยันหรือรับรองความถูกต้องของข้อมูลเหล่านั้นได้ ไม่ว่าประการใด ๆ บทวิเคราะห์ในเอกสารนี้ จัดทำขึ้นโดยอ้างอิงหลักเกณฑ์ทางวิชาการเกี่ยวกับหลักการวิเคราะห์ และมิได้เป็นการชี้นำ หรือเสนอแนะให้ซื้อหรือขายหลักทรัพย์ใด ๆ การตัดสินใจซื้อหรือขายหลักทรัพย์ใด ๆ ของผู้อ่าน ไม่ว่าจะเกิดจากการอ่านบทความในเอกสารนี้หรือไม่ก็ตาม ล้วนเป็นผลจากการใช้วิจารณญาณของผู้อ่าน โดยไม่มีส่วนเกี่ยวข้องกับหรือพ้องกันกับ บริษัทหลักทรัพย์ คิงส์ฟอร์ด จำกัด (มหาชน) ไม่ว่ากรณีใด

SET 50 INDEX FUTURES



KINGSFORD

วันศุกร์ที่ 10 กรกฎาคม พ.ศ. 2569



Source: Thaiquest * Time Frame 30 Minute

S50U26 ปิดที่ 1055.00 จุด +14.50 จุด +1.39%

Market Overview – วานนี้ SET50 แกว่งขึ้นตอบรับศาลรธน.

มีมติ พรก.เงินกู้ 4 แสน ลบ. ไม่ผิดกฎหมาย ภาพรวมตลาดไทย
ฟื้นตัวได้ดีกว่าดัชนีภูมิภาค ทั้งนี้ ดัชนีเอเชียเหนือเข้านี้เปิดบวก

Short Term Strategy – วานนี้ แท่งเทียนแกว่งขึ้นกลับมาอยู่
เหนือเส้นค่าเฉลี่ย EMA ระยะสั้น ขณะที่ Indicators ฟื้นตัวใกล้
โซนบวก สำหรับสัญญา S50U26 เราประเมินการเคลื่อนไหวใน
กรอบแนวรับ 1047//1053 จุด และ แนวต้าน 1061//1067 จุด
ระยะสั้น วางบริเวณ 1053 จุด เป็นเกณฑ์เลือกข้าง (ยืนได้ Long
ได้เปรียบ / ไม่ได้ Short ได้เปรียบ)

Volume by Investors	SET (Million Bath)	Index Futures (Contracts)
Local Institutions	- 242.50	- 2,186
Foreign	8,634.39	18,466
Local Investor	- 7,731.61	- 16,280

Foreign Position

วานนี้ Long สุทธิ 18,466 สัญญา
ยอดสะสมประจำเดือน ก.ค. Short สุทธิ 34,993 สัญญา
ยอดสะสม YTD Long สุทธิ 81,523 สัญญา

	Close	Change	%Change	Volume	Support	Resistance
SET 50	1057.12	17.41	1.67%	1,868,174,000	1047//1053	1061//1067
S50U26	1055.00	14.50	1.39%	139,538	1047//1053	1061//1067
S50Z26	1054.90	14.00	1.34%	8,992	1047//1053	1061//1067

Source: Thaiquest, Kingsford

Analyst
Apichai Raomanachai No. 002939

Assistant Analyst(technical)
Nattawat Poosunthornsri No. 087077

www.kingsfordsec.com

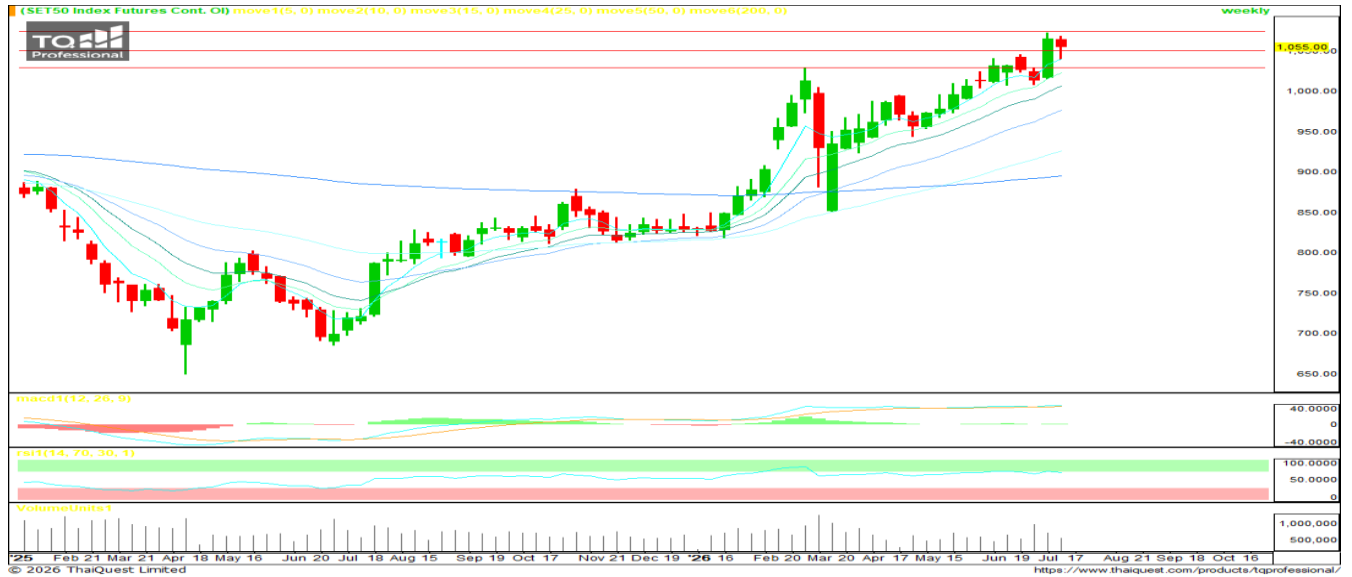
Disclaimer: ข้อมูลในเอกสารฉบับนี้ รวบรวมมาจากแหล่งข้อมูลที่น่าเชื่อถือ อย่างไรก็ตาม บริษัทหลักทรัพย์ คิงส์ฟอร์ด จำกัด(มหาชน)ไม่สามารถที่จะยืนยันหรือรับรองความถูกต้องของข้อมูลเหล่านี้ได้
ไม่ว่าประการใด ๆ บทวิเคราะห์ในเอกสารนี้ จัดทำขึ้นโดยอ้างอิงหลักเกณฑ์ทางวิชาการเกี่ยวกับหลักการวิเคราะห์ และมีได้เป็นการชี้แนะ หรือเสนอแนะให้ซื้อหรือขายหลักทรัพย์ใด ๆ การตัดสินใจซื้อ
หรือขายหลักทรัพย์ใด ๆ ของผู้อ่าน ไม่ว่าจะเกิดจากการอ่านบทความในเอกสารนี้หรือไม่ก็ตาม ล้วนเป็นผลจากการใช้วิจารณญาณของผู้อ่าน โดยไม่มีส่วนเกี่ยวข้องกับหรือพันธะผูกพันใด ๆ กับ บริษัท
หลักทรัพย์ คิงส์ฟอร์ด จำกัด (มหาชน) ไม่จ่ากรณี

SET 50 INDEX FUTURES



KINGSFORD

วันศุกร์ที่ 10 กรกฎาคม พ.ศ. 2569



Source: Thaiquest * Time Frame Weekly

Weekly Strategy | แนะนำ: Long 3/3 Port แนวรับ :1,050 แนวต้าน : 1,075 Stoploss :1,030

Set 50 Index Future การเคลื่อนไหวของแท่งเทียนรายสัปดาห์ยังอยู่ในโตนบวก สามารถอยู่เหนือเส้นค่าเฉลี่ย EMA ระยะสั้นได้ เบื้องต้น ยังแนะนำถือสถานะ Long แต่ใช้ 1030 จุดเป็นจุดสังเกต หากหลุดบริเวณดังกล่าวลงมาแนะนำปิดสถานะ Long แล้ว Wait&See

Series	Close	Change	Volume	OI	OI Chg	Theoretical	Basis	Day left	Ex. Date
SET50	1,057.12	17.4	1,868,174,000	72,294,085,801					
S50N26	1,055.50	13.5	169	1,017	-24,781	1,038.06	2.29	20	7/30/2026
S50Q26	1,055.50	14.3	15	330	625,674	1,035.66	1.49	49	8/28/2026
S50U26	1,055.00	14.5	139,538	635,918	25,531	1,033.02	0.79	81	9/29/2026
S50Z26	1,054.90	14.0	8,992	26,071	12,185	1,025.50	1.19	172	12/29/2026
S50H27	1,047.30	13.8	4,893	12,275	12,185	1,017.98	-6.21	263	3/30/2027
S50M27	1,041.10	14.0	1,474	3,558	0	1,010.47	-12.61	354	6/29/2027

Source: Thaiquest, Kingsford

Analyst
Apichai Raomanachai

No. 002939

Assistant Analyst(technical)
Nattawat Poosunthornsri

No. 087077

www.kingsfordsec.com

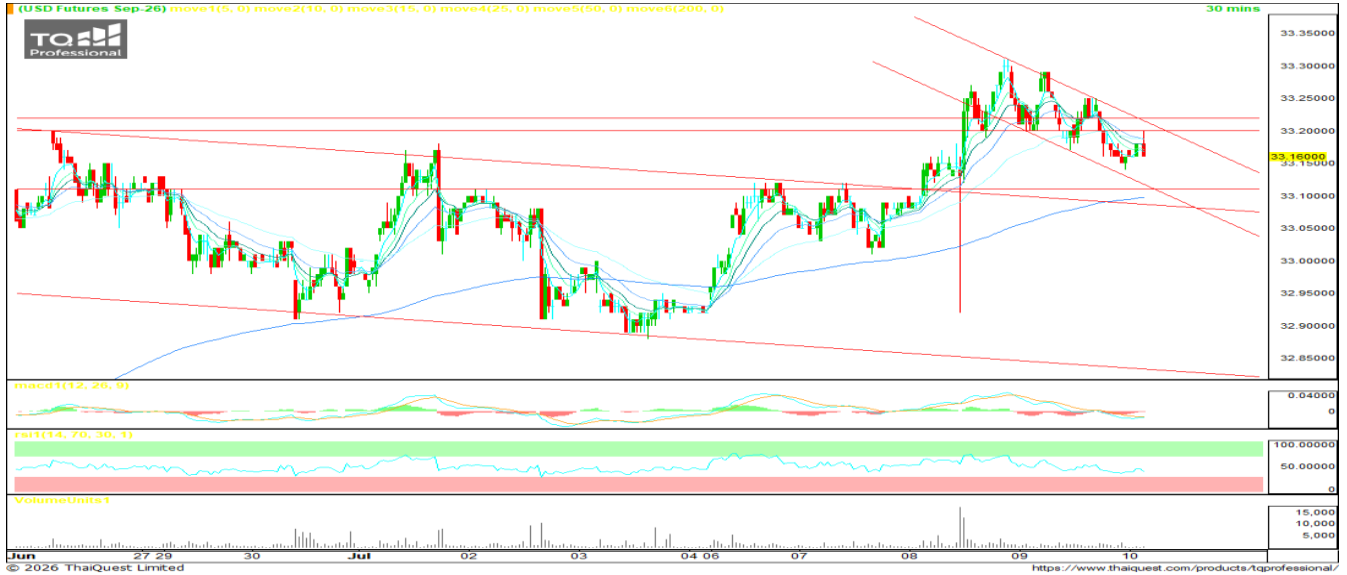
Disclaimer: ข้อมูลในเอกสารฉบับนี้ รวบรวมมาจากแหล่งข้อมูลที่น่าเชื่อถือ อย่างไรก็ดี บริษัทหลักทรัพย์ คิงส์ฟอร์ด จำกัด(มหาชน)ไม่สามารถที่จะยืนยันหรือรับรองความถูกต้องของข้อมูลเหล่านี้ได้ ไม่ว่าประการใด ๆ บทวิเคราะห์ในเอกสารนี้ จัดทำขึ้นโดยอ้างอิงหลักเกณฑ์ทางวิชาการเกี่ยวกับหลักการวิเคราะห์ และมีได้เป็นการชี้แนะ หรือเสนอแนะให้ซื้อหรือขายหลักทรัพย์ใด ๆ การตัดสินใจซื้อหรือขายหลักทรัพย์ใด ๆ ของผู้อ่าน ไม่ว่าจะเกิดจากการอ่านบทความในเอกสารนี้หรือไม่ก็ตาม ล้วนเป็นผลจากการใช้วิจารณญาณของผู้อ่าน โดยไม่มีส่วนเกี่ยวข้องกับหรือพันธะผูกพันใด ๆ กับ บริษัทหลักทรัพย์ คิงส์ฟอร์ด จำกัด (มหาชน) ไม่จำกัด

USDTHB FUTURES



KINGSFORD

วันศุกร์ที่ 10 กรกฎาคม พ.ศ. 2569



Source: Thaiquest * Time Frame 30 Minute

USDU26 ปิดที่ 33.16 จุด -0.08 จุด -0.24%

Dollar Index - เข้านี้เปิดที่ 100.914 หรือ -0.023%

Short Term Strategy – แท่งเทียนแกว่งลงหลุดด้วยเส้นค่าเฉลี่ย EMA ระยะสั้น ขณะที่ Indicators อยู่ในโซนลบ สำหรับ USDU26 หากยังขึ้นไปอยู่เหนือแนวต้าน 33.20 บาท/USD ไม่ได้ เบื้องต้น ประเมินการเปิดสถานะ Short จะเป็นฝั่งที่ได้เปรียบกว่า วางแนวรับที่ 33.11 บาท/USD วางแนวต้าน 33.20 บาท/USD และ Stop Loss 33.22 บาท/USD

ข้อมูลการซื้อขาย สกุลเงินอื่น

	Close	Chage
EUUSD	1.14	0.001
EURUSDU26	1.15	0.003
JPYTHB	20.51	0.052
JPYU26	20.6	-0.049

Source: TQ Pro, Kingsford

	Last	Change	%Change	Volume	Support	Resistance
USDTHB	33.35	-0.01	-0.03%	-	33.28	33.47
USDU26	33.16	-0.08	-0.24%	10,575	33.11	33.20
USDZ26	32.89	-0.04	-0.12%	1,736	32.83	32.95

Source: Thaiquest, Kingsford

Analyst
Apichai Raomanachai

No. 002939

Assistant Analyst(technical)
Nattawat Poosunthornsri

No. 087077

www.kingsfordsec.com

Disclaimer: ข้อมูลในเอกสารฉบับนี้ รวบรวมมาจากแหล่งข้อมูลที่น่าเชื่อถือ อย่างไรก็ดี บริษัทหลักทรัพย์ คิงส์ฟอร์ด จำกัด(มหาชน)ไม่สามารถที่จะยืนยันหรือรับรองความถูกต้องของข้อมูลเหล่านี้ได้ ไม่ว่าประการใด ๆ บทวิเคราะห์ในเอกสารนี้ จัดทำขึ้นโดยอ้างอิงหลักเกณฑ์ทางวิชาการเกี่ยวกับหลักการวิเคราะห์ และมีได้เป็นการชี้นำ หรือเสนอแนะให้ซื้อหรือขายหลักทรัพย์ใด ๆ การตัดสินใจซื้อหรือขายหลักทรัพย์ใด ๆ ของผู้อ่าน ไม่ว่าจะเกิดจากการอ่านบทความในเอกสารนี้หรือไม่ก็ตาม ล้วนเป็นผลจากการใช้วิจารณญาณของผู้อ่าน โดยไม่มีส่วนเกี่ยวข้องกับหรือพันธะผูกพันใด ๆ กับ บริษัทหลักทรัพย์ คิงส์ฟอร์ด จำกัด (มหาชน) ไม่ว่ากรณีใด



Most Active Grainer (%chg)

Rank	STOCK	OI	Price Chg (20 Working Days)
1	BGRIM	14,739	29.53%
2	WHAUP	9,967	26.05%
3	TOA	2,181	25.62%
4	PLANB	118,131	25.00%
5	THANI	9,927	23.64%
6	CBG	11,475	22.50%
7	KTC	6,748	22.31%
8	BAY	730	19.61%
9	RATCH	811	18.33%
10	GUNKUL	85,722	18.23%
11	SAWAD	14,986	18.14%
12	TCAP	335	18.11%
13	GPSC	3,507	17.68%
14	KKP	4,794	17.28%
15	CPF	9,723	16.75%
16	ITD	12,593	16.67%
17	SPRC	3,106	15.71%
18	MTC	15,563	15.18%
19	KTB	1,452	14.89%
20	TTCL	-	14.29%
21	BBL	3,804	13.91%
22	KBANK	1,368	13.30%
23	OSP	3,941	13.07%
24	TQM	242	12.69%
25	TTB	37,188	11.86%
26	ORI	5,620	11.52%
27	JMT	10,740	11.21%
28	CHG	5,650	11.19%
29	KCE	21,391	10.88%
30	GLOBAL	4,531	10.85%

Top Gainers OI (%chg)

STOCK	OI	%Daily Top OI Change	STOCK	OI	%5 Day Top OI Change
BTS	69,243	49.40%	STGT	586	965.45%
BLA	2,147	38.07%	TTW	610	535.42%
SPALI	1,275	30.77%	KTB	1,452	202.50%
SCC	1,443	30.12%	MAJOR	41	127.78%
KTB	1,452	25.50%	BCP	1,056	95.92%
MAJOR	41	20.59%	STA	10,598	75.20%
UNIQ	8	14.29%	IRPC	38,121	67.01%
LPN	243	14.08%	SCC	1,443	57.88%
GLOBAL	4,531	12.40%	BH	434	55.00%
ORI	5,620	11.69%	GFPT	1,702	54.31%
BAM	10,376	10.48%	KTC	6,748	50.52%
HANA	19,044	10.20%	LPN	243	49.08%
IRPC	38,121	9.96%	EPG	23,206	38.97%
STECON	16,296	9.65%	MTC	15,563	37.05%
CPF	9,723	9.64%	SPALI	1,275	36.07%

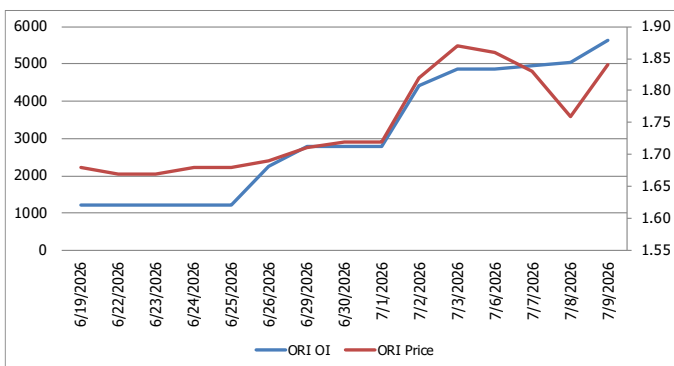
Top Loser OI (%chg)

STOCK	OI	%Daily Top OI Change	STOCK	OI	%5 Day Top OI Change
CHG	5,650	-51.09%	CRC	208	-59.85%
PTT	15,733	-43.22%	KKP	4,794	-49.91%
GPSC	3,507	-39.85%	TU	4,089	-45.10%
TU	4,089	-32.76%	GPSC	3,507	-43.31%
RATCH	811	-30.51%	BAY	730	-38.55%
MEGA	217	-30.23%	PSL	726	-37.84%
JMT	10,740	-22.00%	SCB	1,767	-36.48%
KTC	6,748	-21.65%	BAM	10,376	-31.58%
JAS	34,452	-21.61%	MEGA	217	-30.00%
PTTEP	2,434	-21.31%	EGCO	708	-29.06%
SAWAD	14,986	-16.20%	JMT	10,740	-29.00%
SCGP	2,925	-14.45%	RATCH	811	-26.87%
THANI	9,927	-14.36%	CPF	9,723	-26.55%
KCE	21,391	-12.85%	THANI	9,927	-25.90%
BGRIM	14,739	-12.40%	PTT	15,733	-25.74%

Source: TQ Pro, Kingsford

หุ้นที่มีทิศทาง ราคาและ OI ที่น่าจับตามอง

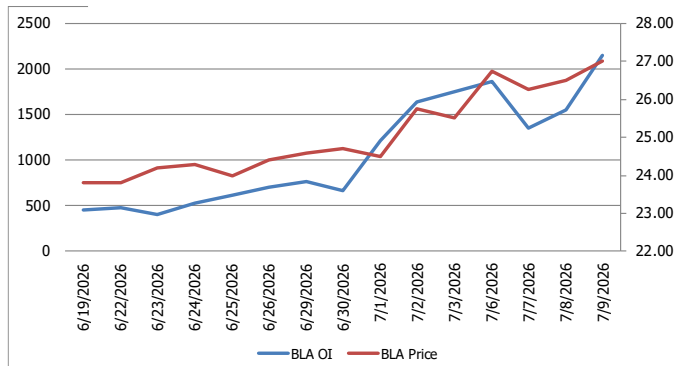
OI Trend ORI



Recommend : Long
Support : 1.80

Resistance : 1.93
Stop-Loss : 1.77

OI Trend BLA



Recommend : Long
Support : 26.25

Resistance : 29.00
Stop-Loss : 25.75

APICHAJ RAOMANACHAI No. 002939
NATTAWAT POOSUNTHORSRI Asst. Derivatives Analyst

Source: KINGSFORD

ข้อมูลในเอกสารฉบับนี้ รวบรวมมาจากแหล่งข้อมูลที่น่าเชื่อถือ อย่างไรก็ดี บริษัทหลักทรัพย์ คิงส์ฟอร์ด จำกัด (มหาชน) ไม่สามารถที่จะยืนยันหรือรับรองความถูกต้องของข้อมูลเหล่านี้ได้ ไม่ว่าประการใด ๆ บทวิเคราะห์ในเอกสารนี้ จัดทำขึ้นโดยอ้างอิงจากเกณฑ์ทางวิชาการเกี่ยวกับหลักการวิเคราะห์ และมีได้เป็นการชี้ว่า หรือเสนอแนะให้ซื้อหรือขายหลักทรัพย์ใด ๆ การตัดสินใจซื้อหรือขายหลักทรัพย์ใด ๆ ของผู้อ่าน ไม่ว่าจะเกิดจากการอ่านบทความในเอกสารหรือไม่ได้ก็ตาม ล้วนเป็นผลจากการใช้วิจารณญาณของผู้อ่าน โดยไม่มีส่วนเกี่ยวข้องกับหรือที่ระบุยกเว้นใด ๆ กับ บริษัทหลักทรัพย์ คิงส์ฟอร์ด จำกัด (มหาชน) ไม่ทางกรณีใด

PROGRAM TRADING DAILY



KINGSFORD

วันศุกร์ที่ 10 กรกฎาคม พ.ศ. 2569

ข้อมูลสถิติ Program Trading รายวัน

ประเภท	ซื้อ	ขาย	สุทธิ
Program Trading	38,168.06	33,840.69	4,327.37
Non Program Trading	42,219.13	46,546.50	-4,327.37
Total	80,387.19	80,387.19	

ข้อมูลรายหลักทรัพย์ *

หลักทรัพย์	ตลาด	มูลค่า Program Trading (บาท)	% มูลค่า Program Trading เทียบกับมูลค่าการซื้อขายแบบ Auto Matching
CK	SET	106,450,205	46.35
KCE	SET	486,056,363	41.58
BA	SET	85,203,300	37.45
CCET	SET	187,043,875	37.10
HANA	SET	404,871,850	36.19

หมายเหตุ "Program Trading" หมายถึง การซื้อขายหลักทรัพย์ด้วยชุดคำสั่งคอมพิวเตอร์

* แสดงข้อมูลของหลักทรัพย์ที่มีราคาปิด และมูลค่าการซื้อขายเปลี่ยนแปลงไปมากกว่าวันทำการซื้อขายก่อนหน้า

* กรณีไม่แสดงข้อมูล หมายถึง ไม่มีหลักทรัพย์เข้าเกณฑ์ที่กำหนด

ข้อมูลการขายชอร์ตที่ยังไม่ได้ซื้อคืน

สถานะ Short เพิ่มขึ้น

หลักทรัพย์	ปริมาณการขายชอร์ตคงเหลือ (%)	สถานะชอร์ตเพิ่มขึ้นเมื่อเทียบวันก่อนหน้า (%)
SCC	1.16%	0.14%
MSFT01	0.67%	0.13%
KCE	3.85%	0.05%
MTC	2.28%	0.05%
SPALI	0.83%	0.04%
TIDLOR	1.07%	0.04%
SIRI	0.99%	0.04%
EA	1.78%	0.04%
VGI	1.02%	0.03%
JMT	0.76%	0.02%

สถานะ Short ลดลง

หลักทรัพย์	ปริมาณการขายชอร์ตคงเหลือ (%)	สถานะชอร์ตลดลงเมื่อเทียบวันก่อนหน้า (%)
CATL01	0.20%	-0.29%
BH	1.55%	-0.16%
BANPU	1.45%	-0.15%
CPF	0.76%	-0.10%
AMATA	1.19%	-0.05%
IRPC	2.01%	-0.05%
BTS	1.56%	-0.04%
BEM	0.87%	-0.03%
MINT	2.64%	-0.03%
BA	0.66%	-0.03%

หมายเหตุ : เรียงตามการเปลี่ยนแปลงของปริมาณการขายชอร์ตที่ยังไม่ได้ซื้อคืน ของหลักทรัพย์ Local + NVDR / จำนวนหุ้นชำระแล้ว (%)

ข้อมูลในเอกสารฉบับนี้ รวบรวมมาจากแหล่งข้อมูลที่น่าเชื่อถือ อย่างไรก็ดี บริษัทหลักทรัพย์ คิงส์ฟอร์ด จำกัด (มหาชน) ไม่สามารถที่จะยืนยันหรือรับรองความถูกต้องของข้อมูลเหล่านี้ได้ ไม่ว่าประการใด ๆ บทวิเคราะห์ในเอกสารนี้ จัดทำขึ้นโดยอ้างอิงหลักเกณฑ์ทางวิชาการเกี่ยวกับหลักการวิเคราะห์ และมีได้เป็นการชี้แนะ หรือเสนอแนะให้ซื้อหรือขายหลักทรัพย์ใด ๆ การตัดสินใจซื้อหรือขายหลักทรัพย์ใด ๆ ของผู้อ่าน ไม่ว่าจะเกิดจากการอ่านบทความในเอกสารนี้หรือไม่ก็ตาม ล้วนเป็นผลจากการใช้ชีวิตจริงของผู้อ่าน โดยไม่มีส่วนเกี่ยวข้องกับหรือหนี้ผูกพันใด ๆ กับ บริษัทหลักทรัพย์ คิงส์ฟอร์ด จำกัด (มหาชน) ไม่ว่ากรณีใด

Top 30 Outstanding Short



KINGSFORD

วันศุกร์ที่ 10 กรกฎาคม พ.ศ. 2569

หลักทรัพย์	ปริมาณการขายชอร์ตที่ยังไม่ได้ซื้อคืน ณ สิ้นวัน (หุ้น)		สถานะขายชอร์ต คงเหลือ (%)	สถานะชอร์ตเพิ่ม/ลด เมื่อเทียบวันก่อนหน้า (%)
	Local	NVDR		
KCE	15,003,100	30,486,400	3.797	0.051
HANA	11,260,700	16,627,000	3.143	0.007
MINT	38,860,999	110,602,485	2.666	-0.030
MTC	21,279,900	27,011,000	2.229	0.049
IRPC	173,026,900	238,151,100	2.065	-0.053
BCH	18,834,650	26,052,900	1.793	0.007
EA	54,348,020	77,594,052	1.741	0.036
SPRC	9,613,600	64,168,745	1.697	0.005
BTS	40,258,200	210,563,361	1.603	-0.044
BH	3,883,260	8,414,100	1.712	-0.165
BDMS	43,565,543	190,568,700	1.452	0.021
BANPU	20,258,170	125,345,166	1.608	-0.154
WHA	58,950,900	134,183,500	1.289	0.003
SAWAD	8,430,315	12,646,114	1.260	0.009
LH	86,553,749	64,249,698	1.266	-0.004
AMATA	4,675,000	9,036,991	1.247	-0.055
SCC	1,525,183	12,450,100	1.026	0.000
BGRIM	14,229,000	15,844,900	1.150	0.003
KKP	3,749,300	5,985,300	1.094	-0.006
HMPRO	66,763,448	74,413,700	1.065	0.008
CPALL	18,505,300	77,661,153	1.072	-0.002
TIDLOR	6,058,800	24,849,818	1.029	0.000
COM7	7,226,900	17,451,200	1.038	-0.004
CBG	1,134,430	9,088,700	1.016	0.006
VGI	75,985,800	139,157,403	0.991	0.000
JAS	38,147,740	46,103,046	1.016	0.000
TOP	9,792,000	12,601,201	0.987	0.015
SIRI	102,939,886	71,757,900	0.956	0.000
PTTEP	4,678,000	32,888,300	0.929	0.017
PTTGC	6,291,500	34,733,800	0.928	-0.018

หมายเหตุ: เรียงตามการเปลี่ยนแปลงของปริมาณการขายชอร์ตที่ยังไม่ได้ซื้อคืน ของหลักทรัพย์ Local + NVDR / จำนวนหุ้นชำระแล้ว (%)

ข้อมูลในเอกสารฉบับนี้ รวบรวมมาจากแหล่งข้อมูลที่เชื่อถือได้อย่างดี บริษัทหลักทรัพย์ คิงส์ฟอร์ด จำกัด (มหาชน) ไม่สามารถที่จะยืนยันหรือรับรองความถูกต้องของข้อมูลเหล่านี้ได้ ไม่ว่าประการใด ๆ บทวิเคราะห์ในเอกสารนี้ จัดทำขึ้นโดยอ้างอิงหลักการทางวิชาการเกี่ยวกับหลักการวิเคราะห์ และมีได้เป็นการชี้ว่า หรือเสนอแนะให้ซื้อหรือขายหลักทรัพย์ใด ๆ การตัดสินใจซื้อหรือขายหลักทรัพย์ใด ๆ ของผู้อ่าน ไม่ว่าจะเกิดจากการอ่านบทความในเอกสารนี้หรือไม่ก็ตาม ส่วนเป็นผลจากการใช้วิจารณญาณของผู้อ่าน โดยไม่มีส่วนเกี่ยวข้องกับและผูกพันใด ๆ กับ บริษัทหลักทรัพย์ คิงส์ฟอร์ด จำกัด(มหาชน) ไม่ว่ากรณีใด

Short Sales



KINGSFORD

มูลค่าการขายชอร์ต ณ วันที่ 09 กรกฎาคม 2569

หลักทรัพย์	ปริมาณเห็นที่ขายชอร์ต (หุ้น)	มูลค่าการขายชอร์ต (บาท)	%เทียบมูลค่าซื้อขายตลาดรวม
ADVANC	88,500	33,441,400	1.12%
AEONTS	29,900	3,052,900	2.65%
AMATA	131,300	3,502,150	1.69%
AOT	1,982,000	125,090,850	8.54%
AP	501,000	3,811,360	6.49%
ASML01	2,665	133,250	0.97%
AURA	1,300	17,810	0.07%
AWC	3,155,300	8,017,814	8.29%
BA	95,500	1,683,490	0.74%
BAM	747,300	5,065,160	6.31%
BANPU	1,146,300	6,482,650	2.04%
BAY	47,800	2,177,400	0.85%
BBL	297,200	58,188,600	1.91%
BCH	547,100	5,326,095	8.15%
BCP	100,900	3,597,875	1.34%
BCPG	246,800	1,758,900	2.67%
BDMS	4,522,900	88,203,420	10.46%
BEM	770,700	4,624,200	1.97%
BGRIM	416,000	7,786,680	0.74%
BH	390,800	72,747,550	12.40%
BJC	148,500	2,176,660	2.95%
BLA	229,600	6,220,250	8.83%
BTG	68,300	1,453,500	1.31%
BTS	6,220,300	13,025,646	4.97%
CBG	142,200	6,865,300	2.00%
CCET	1,554,000	13,232,875	2.62%
CENTEL	100	3,600	0.00%
CHG	2,515,000	3,990,283	14.92%
CK	135,300	2,589,810	1.13%
CKP	100	248	0.00%
COM7	161,700	4,568,050	1.50%
CPALL	2,509,400	118,095,175	7.36%
CPF	1,193,500	26,285,800	2.64%
CPN	168,400	11,212,600	3.00%
CRC	976,000	22,310,620	6.59%
DELTA	1,148,000	352,436,300	6.63%
DOHOME	327,500	1,211,130	3.12%
EA	2,997,200	8,648,190	4.32%
EASTW	10,000	47,000	0.16%
EGCO	28,700	3,530,800	2.12%
EPG	89,300	531,245	0.33%
ERW	885,900	2,634,188	3.48%
GFPT	12,100	110,840	0.83%
GLOBAL	751,000	5,246,165	3.61%
GOOGL01	256	9,152	0.24%
GPSC	124,900	5,967,700	0.83%
GULF	801,800	50,075,125	1.54%
GUNKUL	4,975,000	23,714,266	2.58%
HANA	317,700	11,402,625	1.02%
HMPRO	2,200,900	14,248,830	6.86%
ICHI	177,200	2,533,960	2.71%
INTEL01	5,451	20,071	0.17%
IRPC	8,012,400	14,852,188	5.24%
ITC	3,300	54,840	0.03%
IVL	753,400	17,008,040	4.31%
JAPAN10001	75	2,400	3.91%

ข้อมูลในเอกสารฉบับนี้ รวบรวมมาจากแหล่งข้อมูลที่น่าเชื่อถือ อย่างไรก็ดี บริษัทหลักทรัพย์ คิงส์ฟอร์ด จำกัด (มหาชน) ไม่สามารถที่จะยืนยันหรือรับรองความถูกต้องของข้อมูลเหล่านี้ได้ ไม่ว่าประการใด ๆ บทวิเคราะห์ในเอกสารนี้ จัดทำขึ้นโดยอ้างอิงหลักเกณฑ์ทางวิชาการเกี่ยวกับหลักการวิเคราะห์ และมีได้เป็นการชี้แนะ หรือเสนอแนะให้ซื้อหรือขายหลักทรัพย์ใด ๆ การตัดสินใจซื้อหรือขายหลักทรัพย์ใด ๆ ของผู้อ่าน ไม่ว่าจะเกิดจากการอ่านบทความในเอกสารนี้หรือไม่ก็ตาม ล้วนเป็นผลจากการใช้วิจารณญาณของผู้อ่าน โดยไม่มีส่วนเกี่ยวข้องกับหรือผูกพันใด ๆ กับ บริษัทหลักทรัพย์ คิงส์ฟอร์ด จำกัด (มหาชน) ไม่ควรเฝ้า

Short Sales



KINGSFORD

มูลค่าการขายชอร์ต ณ วันที่ 09 กรกฎาคม 2569

หลักทรัพย์	ปริมาณเห็นที่ขายชอร์ต (หุ้น)	มูลค่าการขายชอร์ต (บาท)	%เทียบมูลค่าซื้อขายตลาดรวม
JAS	292,900	328,048	1.38%
JMART	365,600	3,649,110	0.61%
JMT	486,900	5,600,460	1.72%
JTS	30,100	945,050	2.07%
KBANK	472,300	108,277,500	2.81%
KCE	1,040,100	40,832,525	3.49%
KKP	51,600	5,312,450	0.90%
KTB	605,200	23,958,050	0.39%
KTC	132,700	4,909,900	0.66%
LH	840,200	3,131,656	4.92%
M	144,000	3,055,900	11.02%
MAJOR	45,900	307,880	4.64%
MBK	36,900	736,680	2.44%
MEGA	1,600	59,600	0.35%
MINT	2,825,500	66,095,210	10.66%
MRDIYT	112,700	1,126,445	1.75%
MSFT01	650,730	2,446,745	6.14%
MTC	1,407,200	45,072,825	7.49%
NER	16,700	73,814	0.64%
ORI	7,900	14,112	0.23%
OSP	87,200	1,505,860	1.42%
PLANB	623,300	3,093,363	1.13%
PR9	102,500	1,781,940	2.20%
PRM	4,600	41,400	0.10%
PSH	25,100	89,420	2.87%
PSL	101,900	773,995	2.29%
PTG	212,200	1,600,235	3.13%
PTT	177,900	6,582,300	0.13%
PTTEP	1,996,300	278,362,500	5.90%
PTTGC	622,100	21,174,175	2.28%
QH	126,700	173,579	0.83%
RATCH	214,700	7,607,775	2.53%
RCL	15,300	494,900	0.56%
S	33,100	16,219	1.97%
SAMART	64,700	365,555	2.29%
SAWAD	689,800	16,310,770	2.45%
SCB	527,800	81,292,400	2.46%
SCC	1,819,300	433,807,700	30.32%
SCCC	9,800	1,440,800	9.22%
SCGP	1,372,200	38,689,375	15.46%
SIRI	6,857,700	9,995,366	17.43%
SISB	125,800	1,296,850	1.70%
SPALI	834,800	13,194,310	17.95%
SPRC	272,600	2,247,590	0.68%
STA	510,000	9,208,750	4.16%
STECON	97,600	1,748,890	0.40%
STGT	11,500	120,750	0.69%
STPI	102,100	537,180	2.21%
TCAP	69,200	4,988,350	2.62%
TFG	389,000	4,240,100	4.43%
THAI	826,600	4,948,320	0.90%
THANI	662,800	1,357,632	2.21%
THCOM	62,400	697,470	2.03%
TIDLOR	1,257,500	23,994,800	5.58%
TISCO	89,900	11,066,250	2.15%
TKN	110,600	443,626	5.88%

ข้อมูลในเอกสารฉบับนี้ รวบรวมมาจากแหล่งข้อมูลที่น่าเชื่อถือ อย่างไรก็ดี บริษัทหลักทรัพย์ คิงส์ฟอร์ด จำกัด (มหาชน) ไม่สามารถที่จะยืนยันหรือรับรองความถูกต้องของข้อมูลเหล่านี้ได้ ไม่ว่าประการใด ๆ บทวิเคราะห์ในเอกสารนี้ จัดทำขึ้นโดยอ้างอิงหลักเกณฑ์ทางวิชาการเกี่ยวกับหลักการวิเคราะห์ และมีได้เป็นการชี้แนะ หรือเสนอแนะให้ซื้อหรือขายหลักทรัพย์ใด ๆ การตัดสินใจซื้อหรือขายหลักทรัพย์ใด ๆ ของผู้อ่าน ไม่ว่าจะเกิดจากการอ่านบทความในเอกสารนี้หรือไม่ก็ตาม ล้วนเป็นผลจากการใช้วิจารณญาณของผู้อ่าน โดยไม่มีส่วนเกี่ยวข้องกับหรือพันธะผูกพันใด ๆ กับ บริษัทหลักทรัพย์ คิงส์ฟอร์ด จำกัด (มหาชน) ไม่ว่ากรณีใด

Short Sales



KINGSFORD

มูลค่าการขายชอร์ต ณ วันที่ 09 กรกฎาคม 2569

หลักทรัพย์	ปริมาณหุ้นที่ขายชอร์ต (หุ้น)	มูลค่าการขายชอร์ต (บาท)	%เทียบมูลค่าซื้อขายตลาดรวม
TLI	400	4,760	0.00%
TOA	37,400	560,660	0.71%
TOP	724,500	35,715,400	2.29%
TPIPP	113,000	199,204	2.77%
TQM	14,100	214,110	2.10%
TRUE	3,147,800	41,664,780	3.02%
TTA	76,800	370,200	2.16%
TTB	7,154,100	18,931,482	1.63%
TTW	100	995	0.00%
TU	46,800	552,240	0.52%
TVO	8,000	212,000	0.84%
VGI	6,340,100	5,754,168	2.19%
WHA	3,314,100	16,893,450	5.10%
WHAUP	219,900	1,555,255	0.37%

หมายเหตุ – ไม่รวมรายการขายชอร์ตของสมาชิกที่เป็นผู้ร่วมค้ำหน่วยลงทุนหรือผู้ดูแลสภาพคล่องของหน่วยลงทุนของกองทุนรวมอีทีเอฟเพื่อบัญชีบริษัทประเภทเพื่อทำกำไรจากส่วนต่างของราคาหรือเพื่อดูแลสภาพคล่อง แล้วแต่กรณี ข้อมูลการขายชอร์ตที่ยังไม่ได้ซื้อคืน - หลักทรัพย์ที่ไม่ใช่หุ้นสามัญจะใช้จำนวนหลักทรัพย์จดทะเบียนกับ ดลท. แทนจำนวนหุ้นชำระแล้ว

Stock Calendar



KINGSFORD

รายงานการเปลี่ยนแปลงการถือหลักทรัพย์ของผู้บริหาร (แบบ 59-2) ประจำวันที่ 09 กรกฎาคม 2569

ชื่อผู้บริหาร	ประเภทหลักทรัพย์	วันที่ได้มา / จำนวน	จำนวน	ราคา		
KCG	นาย ทรงธรรม เพียรพัฒนานาวินท์	หุ้นสามัญ	08/07/2569	5,000	9.90	ซื้อ
KCG	นาย ทรงธรรม เพียรพัฒนานาวินท์	หุ้นสามัญ	08/07/2569	10,000	9.93	ซื้อ
JR	นาย ชีรนันท์ วิวัฒน์เจษฎาวุฒิ	หุ้นสามัญ	08/07/2569	25,500	1.75	ซื้อ
JR	นาย ชีรนันท์ วิวัฒน์เจษฎาวุฒิ	หุ้นสามัญ	08/07/2569	5,100	1.74	ซื้อ
CFARM	นาย ชูรัตน์ จึงธนสมบูรณ์	หุ้นสามัญ	08/07/2569	8,800	0.82	ซื้อ
SEAFCO	นาย ณรงค์ ทัดสนธิพันธ์	หุ้นสามัญ	08/07/2569	50,000	2.88	ซื้อ
DEXON	นาย จาร์โน เดอ จอง	หุ้นสามัญ	06/07/2569	50,000	0.83	ซื้อ
DEXON	นาย จาร์โน เดอ จอง	หุ้นสามัญ	07/07/2569	10,500	0.80	ซื้อ
DEXON	นาย จาร์โน เดอ จอง	หุ้นสามัญ	08/07/2569	28,600	0.79	ซื้อ
ONEE	นาย นาฬิกาอดิศักดิ์ แสงสนิท	หุ้นสามัญ	09/07/2569	368,300	3.25	ขาย
TRT	นาย ชองอี ไต้	หุ้นสามัญ	26/06/2569	100,000	12.80	ซื้อ
TRT	นาย ชองอี ไต้	หุ้นสามัญ	07/07/2569	132,000	12.92	ซื้อ
DMT	นางสาว บงกชรัตน์ ตั้งชุกุล	หุ้นสามัญ	08/07/2569	10,000	12.00	ขาย
TMC	นาย ณัฐนนท์ บุญช่วย	หุ้นสามัญ	09/07/2569	23,200	0.67	ซื้อ
TSTE)	นาย ประภาส ชุตินวาทพันธ์	หุ้นสามัญ	06/07/2569	54,500	10.53	ซื้อ
TATG	นาย ยงวิทย์ ทองนาค	หุ้นสามัญ	07/07/2569	1,000,000	1.01	ซื้อ
TATG	นาย ยงวิทย์ ทองนาค	หุ้นสามัญ	09/07/2569	1,000,000	1.00	ซื้อ
BGC	นาย ปวิณ ภิมรัมย์ภักดี	หุ้นสามัญ	08/07/2569	167,600	7.05	ซื้อ
PIS	นาย วิสุทธิ์ ศรีสุพรรณ	หุ้นสามัญ	07/07/2569	300,000	4.38	ซื้อ
PIS	นาย วิสุทธิ์ ศรีสุพรรณ	หุ้นสามัญ	08/07/2569	600,000	4.34	ซื้อ
PPPM	นาย วรัชญ์ รัตมีไพศาล	ใบสำคัญแสดงสิทธิที่จะซื้อหุ้น	08/07/2569	45,454,565	0.01	ซื้อ
MITSIB	นาย นิติพัทธ์ ยงค์สงวนชัย	หุ้นสามัญ	09/07/2569	100	0.57	ซื้อ
MTI	นาง นवलพรรณ ล่ำซำ	หุ้นสามัญ	17/06/2569	18,500	16.00	ซื้อ
MTI	นาง นवलพรรณ ล่ำซำ	หุ้นสามัญ	07/07/2569	87,000	16.77	ซื้อ
MTI	นาง นवलพรรณ ล่ำซำ	หุ้นสามัญ	07/07/2569	87,000	16.77	ซื้อ
AQUA	นาย ฉาย อนุภาค	หุ้นสามัญ	08/07/2569	1,700,000	0.09	ซื้อ
APO	นาย จิตบุญย์ รั้งนกใต้	หุ้นสามัญ	09/07/2569	150,000	2.04	ขาย
APO	นาย จิตบุญย์ รั้งนกใต้	หุ้นสามัญ	09/07/2569	100,000	2.02	ขาย
AS	พันตำรวจเอก ญาณพล ยั่งยืน	หุ้นสามัญ	06/07/2569	80,000	2.30	ขาย

Stock Calendar



KINGSFORD

ได้มาหรือจำหน่ายหลักทรัพย์ของกิจการ (แบบ 246-2) ประจำวันที่ 09 กรกฎาคม 2569

หลักทรัพย์	ชื่อผู้ได้มา/จำหน่าย	วิธีการ	ประเภท หลักทรัพย์ ¹	% ก่อน ได้มา/ จำหน่าย	% ได้มา/ จำหน่าย	% หลัง ได้มา/ จำหน่าย	วันที่ได้มา/ จำหน่าย	% ก่อน ได้มา/ จำหน่าย	% ได้มา/ จำหน่าย	% หลัง ได้มา/ จำหน่าย
								จำหน่าย (กลุ่ม) ²	จำหน่าย (กลุ่ม) ²	จำหน่าย (กลุ่ม) ²
EMPIRE	นาย กระทบวง จารุศิริระ	ได้มา	หุ้น	5.3925	5.2339	10.6264	08/07/2569	5.3925	5.2339	10.6264

Stock Calendar



KINGSFORD

July 2026

Monday	Tuesday	Wednesday	Thursday	Friday
--------	---------	-----------	----------	--------

		1	2	3
		XD JEP119 (0.0386 (חרע SPBOND80 (0.02803 (חרע VAYU1 (0.1488 (חרע	XD SIL03 (0.00287 (חרע CMBANK23 (0.00956 (חרע AXP06 (0.00656 (חרע	XD HANSOH19 (0.0332 (חרע NAURA23 (0.00075 (חרע NAURA80 (0.037 (חרע Shares KKP 25,716,526 Shares

6	7	8	9	10
XD MICRON80(0.00497 (חרע MICRON23(0.00084 (חרע MICRON19(0.0028 (חרע MICRON03(0.00133 (חרע MICRON01(0.0017 (חרע JPMUS19(0.082 (חרע JPMUS06(0.0138 (חרע CSCO06(0.01449(חרע NEWLISTED TNDT-W2 577,189,971 Units	XD LHSC (0.02 (חרע MONTAGE80 (0.0186 (חרע NIKKEI80 (0.14471 (חרע Shares ITEL 68,219,070 Shares	XD STANLY (17.00 (חרע	XD MA80 (0.00282 (חרע Shares BC 11,250 Shares	Shares VIH 8,582,012 Shares

13	14	15	16	17
Shares K 65 Shares				

XD - Excluding Dividend	XD(ST) - Excluding Stock Dividend	XM - Exclude meetings	XN - Ex-Capital Return	XI - Excluding Interest
XP - Excluding Principal	XR - Excluding Right	XW - Excluding Warrant	XS - Excluding Short-term Warrant	XA - Excluding All
XE - Excluding Exercise	*ND - No Dividend Payment	PD - Payment Date	XT - Excluding TSR ; @ - price per share / price per unit /	
XD - Excluding Dividend	XD(ST) - Excluding Stock Dividend	XM - Exclude meetings	XN - Ex-Capital Return	XI - Excluding Interest
XP - Excluding Principal	XR - Excluding Right	XW - Excluding Warrant	XS - Excluding Short-term Warrant	XA - Excluding All
XE - Excluding Exercise	*ND - No Dividend Payment	PD - Payment Date	XT - Excluding TSR ; @ - price per share / price per unit /	

Most Active Values (Btmn)



NVDR Update

วันศุกร์ที่ 10 กรกฎาคม 2569

Most Active Values (Btmn)

	Top 20 Net Buying Value (B m)					Top 20 Net Selling Value (B m)					Month to Date		Year to Date							
	ก.ค. -69					ก.ค. -69					กรกฎาคม 2569		05 ม.ค.-09 ก.ค.2569							
	9	8	7	6	3	9	8	7	6	3	Net Buy	Net Sell	Net Buy	Net Sell						
1	PTT	1,440.9	389.7	-98.8	1,112.5	1,094.7	PTTEP	-937.1	-685.6	-190.9	-61.6	-120.7	PTT	4,415.39	PTTEP	-3,215.63	PTT	23,512.1	CPF	-2,873.2
2	KTB	545.3	578.6	440.7	-158.3	-184.0	SCC	-534.8	-150.7	-247.0	43.4	83.8	SCB	4,200.60	SCC	-1,080.06	PTTEP	22,204.8	TISCO	-1,552.6
3	KCE	474.9	38.3	-26.5	49.9	-24.9	BBL	-269.9	137.9	-237.3	-188.7	103.7	KTB	1,837.75	DELTA	-555.95	KBANK	21,084.0	MINT	-1,319.8
4	SCB	358.5	466.1	671.0	-48.6	102.9	CPALL	-198.8	5.8	215.7	128.2	30.7	KTC	1,338.55	PTTGC	-468.20	KTB	8,799.8	BDMS	-959.1
5	ADVANC	256.7	744.6	333.8	-458.0	421.0	PTTGC	-122.0	-190.2	9.5	-69.0	9.5	BBL	1,150.33	HANA	-360.16	BBL	6,233.7	COM7	-891.1
6	KBANK	199.4	-82.2	493.7	-411.5	-265.6	AOT	-118.5	-109.9	28.2	33.8	747.7	ADVANC	1,114.17	TRUE	-187.88	TOP	5,794.6	OR	-783.5
7	JMART	165.7	16.8	-5.0	-18.8	20.1	BH	-101.8	-311.4	-6.4	-50.6	99.7	AOT	1,019.64	GULF	-185.44	DELTA	5,487.4	TRUE	-719.1
8	TOP	142.5	221.1	70.5	61.8	137.4	CPF	-90.2	127.6	365.0	140.8	-49.0	TOP	972.81	IRPC	-134.83	PTTGC	5,087.0	TIDLOR	-536.2
9	CK	127.7	-27.0	-26.8	-15.2	3.8	IRPC	-73.4	-36.2	-1.8	14.5	-8.1	KBANK	815.62	BH	-102.29	AOT	4,826.9	MTC	-532.3
10	SINGER	85.6	5.4	-4.2	-2.7	26.2	MINT	-27.4	266.6	29.2	35.0	174.9	CPF	644.82	BTG	-100.08	CPALL	4,711.8	SCB	-528.9
11	CCET	83.5	10.5	-23.7	6.5	9.1	GUNKUL	-25.7	375.4	-157.9	28.6	95.7	KKP	583.92	AH	-96.26	KKP	4,146.0	CPAXT	-423.3
12	BAY	81.2	80.5	-10.7	-1.3	48.2	IVL	-25.3	-29.9	8.5	20.0	195.9	GPSC	538.94	BTS	-88.62	BCP	3,396.6	PR9	-369.0
13	AMATA	78.8	11.0	92.1	29.3	53.7	THAI	-17.2	-154.6	46.4	-35.8	73.9	TISCO	506.34	EA	-84.76	CPN	3,243.0	M	-247.0
14	DELTA	72.9	-480.3	-161.4	51.3	375.1	RATCH	-16.0	85.5	-39.7	21.4	91.4	MINT	483.05	MTC	-84.06	TTB	2,963.2	GFPT	-244.7
15	CPN	68.4	3.9	78.4	-23.5	112.1	JTS	-7.8	4.2	2.2	-1.7	-1.9	CPALL	416.41	SPALI	-75.17	SCC	2,554.9	FORTH	-165.8
16	GLOBAL	59.7	0.0	17.6	48.2	29.2	HANA	-7.7	-18.2	-15.4	-29.9	-74.4	TTB	382.80	AAV	-74.92	KCE	2,247.1	MOSHI	-160.8
17	AEONTS	49.7	0.8	27.8	9.0	19.1	AH	-7.4	-5.7	-11.6	-13.7	-13.6	COM7	317.59	WHA	-70.77	TFG	2,029.7	SAWAD	-136.7
18	TISCO	43.9	85.8	131.9	53.7	183.2	SPALI	-3.1	-8.1	-20.6	-20.6	-1.1	CRC	312.59	CPAXT	-67.52	ADVANC	1,914.7	NETBAY	-132.3
19	FORTH	43.6	-4.4	-10.5	9.4	-14.3	AAV	-2.4	-21.2	-19.6	8.2	3.3	GUNKUL	312.34	PTG	-66.00	IVL	1,690.7	JTS	-128.0
20	STA	40.6	4.1	-37.0	19.2	5.3	HTC	-2.1	0.0	0.0	-0.1	0.1	IVL	265.96	CENDEL	-55.25	KTC	1,536.8	XO	-108.8

	Total Volume Shares					%
	Buy	Sell	Total	Net	Turn.	
1	88TH	500	5,800	6,300	-5,300	2.03
2	AAI	574,700	656,100	1,230,800	-81,400	24.55
3	AAV	950,900	3,210,000	4,160,900	-2,259,100	11.32
4	ACC	-	100	100	-100	0.01
5	ACE	7,300	-	7,300	7,300	1.85
6	ADB	139,000	-	139,000	139,000	8.11
7	ADD	-	5,100	5,100	-5,100	4.80
8	ADVANC	3,162,730	2,486,205	5,648,935	676,525	35.70
9	ADVICE	575,200	334,500	909,700	240,700	15.83
10	AEONTS	565,100	83,300	648,400	481,800	28.98
11	AGE	-	416,200	416,200	-416,200	21.28
12	AH	293,200	831,200	1,124,400	-538,000	54.66
13	AI	-	6	6	-6	0.00
14	AIE	17,600	4,500	22,100	13,100	0.82
15	AIT	62,600	3,600	66,200	59,000	4.77
16	AJ	159,300	242,000	401,300	-82,700	5.21
17	AJA	4,000	200	4,200	3,800	0.17
18	AKP	900	-	900	900	0.06
19	AKR	-	2,100	2,100	-2,100	0.09
20	ALPHAX	100,000	200	100,200	99,800	0.72

Source : SET.OR.TH

	NVDR Shrs.		% of	NVDR Shrs.		% of	Paid up Capital (Last)
	10-Jul-26	paidup		10-Jul-26	paidup		
1	2S	5,700,943	1.04	3,092,210	0.69	549,995,954	
2	88TH	259,114	0.12	#N/A	#N/A	212,500,000	
3	A	3,442	0.00	62,400	0.01	980,000,000	
4	A5	1,137,787	0.09	800,664	0.07	1,209,384,734	
5	A5-W4	7,590,876	2.10	#N/A	#N/A	360,996,274	
6	A5-W5	186,308	0.08	#N/A	#N/A	235,591,404	
7	AAI	108,322,543	5.10	#N/A	#N/A	2,125,000,000	
8	AAV	1,032,080,516	8.03	353,926,265	7.30	12,849,999,997	
9	ABM	2,799,951	0.40	3,268,124	1.09	692,120,445	
10	ACAP	2,318,745	0.57	1,223,467	0.39	406,411,160	
11	ACC	14,135,506	0.75	4,306,304	0.32	1,880,333,993	
12	ACC-W2	689,938	0.15	#N/A	#N/A	447,680,170	
13	ACE	48,770,915	0.48	38,450,400	0.38	10,075,634,360	
14	ACG	776,351	0.13	211,225	0.04	600,000,000	
15	ADB	50,370,708	6.94	31,173,421	5.20	725,999,923	
16	ADD	1,828,975	1.09	#N/A	#N/A	168,000,000	
17	ADVANC	212,874,558	7.16	241,595,912	8.13	2,974,209,736	
18	ADVICE	24,298,070	3.92	#N/A	#N/A	620,000,000	
19	AE	32,494,938	1.26	#N/A	#N/A	2,571,535,907	
20	AEONTS	13,335,101	5.33	11,410,746	4.56	250,000,000	

ข้อมูลในเอกสารฉบับนี้ รวบรวมมาจากแหล่งข้อมูลที่น่าเชื่อถือ อย่างไรก็ตาม บริษัทหลักทรัพย์ คิงส์ฟอร์ด จำกัด (มหาชน) ไม่สามารถที่จะยืนยันหรือรับรองความถูกต้องของข้อมูลเหล่านี้ได้ ไม่ว่าประการใด ๆ บทวิเคราะห์ในเอกสารนี้ จัดทำขึ้นโดยอ้างอิงถึงเกณฑ์ทางวิชาการเกี่ยวกับหลักการวิเคราะห์ และไม่ได้เป็นกา
รแนะนำ หรือเสนอแนะให้ซื้อหรือขายหลักทรัพย์ใด ๆ การตัดสินใจซื้อหรือขายหลักทรัพย์ใด ๆ ของผู้อ่าน ไม่ว่าจะเกิดจากการอ่านบทความในเอกสารนี้หรือไม่ก็ตาม ล้วนเป็นผลจากการใช้วิจารณญาณของผู้อ่าน โดยไม่มีส่วนเกี่ยวข้องกับบริษัทคิงส์ฟอร์ด จำกัด (มหาชน) ไม่ว่ากรณีใด

คำแนะนำการลงทุน และความหมายของคำแนะนำการลงทุน

Stock Rating หมายถึงการให้คำแนะนำการลงทุนของบริษัท แบ่งเป็น 3 ระดับ

Buy หมายถึง ราคาพื้นฐานสูงกว่าราคาตลาด 15% หรือมากกว่า

Hold หมายถึงราคาพื้นฐานสูงกว่าราคาตลาดไม่เกิน 15% หรือต่ำกว่าราคาตลาดไม่เกิน 15 %

Sell หมายถึง ราคาพื้นฐานต่ำกว่าราคาตลาด 15% หรือมากกว่า

เอกสารฉบับนี้จัดทำขึ้นโดยบริษัทหลักทรัพย์คิงส์ฟอร์ด จำกัด (มหาชน) ข้อมูลที่ปรากฏในเอกสารฉบับนี้จัดทำโดยอาศัยข้อมูลที่จัดหาจากแหล่งที่เชื่อถือหรือควรเชื่อว่ามี ความน่าเชื่อถือ และ/หรือถูกต้อง อย่างไรก็ตามบริษัทไม่ยืนยัน และไม่รับรองถึงความครบถ้วนสมบูรณ์หรือถูกต้องของข้อมูลดังกล่าว และไม่ได้ประกันราคาหรือผลตอบแทน ของหลักทรัพย์ที่ปรากฏข้างต้น แม้ว่าข้อมูลดังกล่าวจะปรากฏข้อความที่อาจเป็นหรืออาจตีความว่าเป็นเช่นนั้นได้ บริษัทจึงไม่รับผิดชอบต่อการนำเอาข้อมูล ข้อความ ความเห็น และหรือบทสรุปที่ปรากฏในเอกสารฉบับนี้ไปใช้ไม่ว่ากรณีใดๆ ข้อมูลและความเห็นที่ปรากฏอยู่ในเอกสารฉบับนี้มิได้ประสงค์จะชี้ชวน เสนอแนะ หรือจูงใจให้ลงทุน ใน หรือ ซื้อหรือขายหลักทรัพย์ที่ปรากฏในเอกสารฉบับนี้และข้อมูลมีการแก้ไขเพิ่มเติมเปลี่ยนแปลงโดยมิต้องแจ้งให้ทราบล่วงหน้า ผู้ลงทุนควรใช้ดุลยพินิจอย่างรอบคอบใน การลงทุนในหรือซื้อหรือขายหลักทรัพย์ บริษัทสงวนลิขสิทธิ์ในข้อมูลที่ปรากฏในเอกสารนี้ ห้ามมิให้ผู้ใดใช้ประโยชน์ ทำซ้ำ ดัดแปลง นำออกแสดง ทำให้ปรากฏหรือเผยแพร่ ต่อสาธารณชน ไม่ว่าด้วยประการใดๆ ซึ่งข้อมูลในเอกสารนี้ไม่ว่าทั้งหมดหรือบางส่วน เว้นแต่ได้รับอนุญาตเป็นหนังสือจากบริษัทเป็นการล่วงหน้า การกล่าว คัด หรืออ้างอิง ข้อมูลบางส่วนตามสมควรในเอกสารนี้ ไม่ว่าจะในบทความ บทวิเคราะห์ บทวิจัย หรือในเอกสาร หรือการสื่อสารอื่นใดจะต้องกระทำโดยถูกต้อง และไม่เป็นการก่อให้เกิดการ เข้าใจผิดหรือความเสียหายแก่บริษัท ต้องรับรู้ถึงความเป็นเจ้าของลิขสิทธิ์ในข้อมูลบริษัท และต้องอ้างอิงถึงเอกสารฉบับนี้ และวันที่ในเอกสารฉบับนี้ของบริษัทโดยชัดเจน การลงทุนในหรือซื้อหรือขายหลักทรัพย์ย่อมมีความเสี่ยง ท่านควรทำความเข้าใจอย่างถี่ถ้วนต่อลักษณะของหลักทรัพย์แต่ละประเภทและควรศึกษาข้อมูลของบริษัทที่ออก หลักทรัพย์และข้อมูลอื่นใดที่เกี่ยวข้องก่อนการตัดสินใจลงทุนในหรือซื้อหรือขายหลักทรัพย์

ข้อมูลในเอกสารฉบับนี้ รวบรวมมาจากแหล่งข้อมูลที่เชื่อถือได้อย่างไรก็ดี บริษัทหลักทรัพย์ คิงส์ฟอร์ด จำกัด(มหาชน)ไม่สามารถที่จะยืนยันหรือรับรองความถูกต้องของข้อมูลเหล่านี้ได้ ไม่ว่าประการใดๆ บทวิเคราะห์ในเอกสารนี้ จัดทำขึ้นโดยอ้างอิง หลักเกณฑ์ทางวิชาการเกี่ยวกับหลักการวิเคราะห์ และมีได้เป็นการชี้แนะ หรือเสนอแนะให้ซื้อหรือขายหลักทรัพย์ใดๆ การตัดสินใจหรือซื้อขายหลักทรัพย์ใดๆ ของผู้อ่าน ไม่ว่าจะเกิดจากการอ่านบทความในเอกสารนี้หรือไม่ก็ตาม ล้วนเป็นผลจากการใช้ วิจารณญาณของผู้อ่าน โดยไม่มีส่วนเกี่ยวข้องกับหรือพันธะผูกพันใดๆ กับ บริษัทหลักทรัพย์ คิงส์ฟอร์ด จำกัด(มหาชน) ไม่ว่ากรณีใด

Disclaimer



KINGSFORD

Thai Institute of Directors Association (IOD) – Corporate Governance Report Rating 2025 (CG Score) ข้อมูล 23 ธันวาคม 2568



AAI	AURA	BSRC	CREDIT	GFC	IT	LST	OCC	PRM	SAT	SITHAI	SUTHA	TKT	TVO
AAV	AWC	BTG	DCC	GFPT	ITC	M	ONEE	PRTR	SAV	SJWD	SVOA	TLI	TWPC
ACE	B	BTS	DDD	GGC	ITEL	MAJOR	OR	PSH	SAWAD	SKR	SYMC	TM	UAC
ADB	BAFS	BWG	DELTA	GLAND	ITTHI	MALEE	ORI	PSL	SC	SKY	SYNEX	TMD	UBE
ADVANC	BAM	CBG	DEMCO	GLOBAL	IVL	MBK	ORN	PSP	SCAP	SMPC	SYNTEC	TMILL	UBIS
AEONTS	BANPU	CENTEL	DITTO	GPSC	J	MC	OSP	PTC	SCB	SNC	TACC	TMT	UP
AF	BAY	CFRESH	DMT	GRAMMY	JAS	MEGA	PAP	PTG	SCC	SNNP	TAN	TNDT	UPF
AGE	BBGI	CGH	DOHOME	GULF	JMART	MFC	PB	PTT	SCCC	SNP	TASCO	TNITY	UPOIC
AIRA	BBL	CHASE	DRT	GUNKUL	JMT	MFEC	PCC	PTTEP	SCG	SO	TBN	TNL	UV
AJ	BCH	CHEWA	DUSIT	HANA	JTS	MGC	PCSGH	PTTGC	SCGD	SONIC	TCAP	TOA	VGI
AKP	BCPG	CHG	EASTW	HARN	KBANK	MINT	PDJ	Q-CON	SCGP	SPALI	TCMC	TOG	VIBHA
AKR	BDMS	CHOW	EGCO	HENG	KCAR	MODERN	PG	QH	SCM	SPC	TEAMG	TOP	VIH
ALLA	BEC	CIMBT	EPG	HMPRO	KCC	MONO	PHOL	QTC	SDC	SPCG	TEGH	TPAC	VNG
ALT	BEM	CIVIL	ERW	HPT	KCE	MOONG	PIMO	RABBIT	SE	SPI	TEKA	TPBI	WACOAL
AMA	BEYOND	CK	ETC	HTC	KCG	MOSHI	PJW	RATCH	SEAFCO	SPRC	TFG	TQM	WGE
AMARIN	BGC	CKP	ETE	ICC	KEX	MSC	PL	RBF	SEAOIL	SR	TFMAMA	TRUBB	WHA
AMATA	BGRIM	CMC	FLOYD	ICHI	KJL	MST	PLANB	ROCTEC	SELIC	SSF	TGE	TRUE	WHAUP
AMATAV	BH	CNT	FN	III	KKP	MTC	PLAT	RS	SENA	SSP	TGH	TSC	WICE
AOT	BIZ	COLOR	FORTH	ILINK	KSL	MTI	PLUS	RT	SENX	SSSC	THANA	TSTE	WINMED
AP	BJC	COM7	FPI	ILM	KTB	NEP	PM	S	SFLEX	STA	THANI	TSTH	WINNER
ARIP	BKIH	CPALL	FPT	IND	KTC	NER	PMC	S&J	SGC	STARM	THCOM	TTA	WP
ASIAN	BLA	CPAXT	FSMART	INET	KUMWEL	NKI	PORT	SA	SGF	STECON	THIP	TTB	WPH
ASIMAR	BLC	CPF	FSX	INSET	LH	NOBLE	PPP	SAAM	SGP	STGT	THRE	TTCL	ZEN
ASK	BOL	CPL	FTI	INSURE	LHFG	NRF*	PPS	SABINA	SHR	STI	THREL	TTW	
ASP	BPP	CPN	GABLE	IP	LIT	NV	PQS	SAK	SICT	SUC	TIPH	TU	
ASW	BRI	CPW	GC	IRC	LOXLEY	NVD	PR9	SAMART	SIRI	SUN	TISCO	TVDH	
AUCT	BRR	CRC	GCAP	IRPC	LRH	NYT	PRG	SAMTEL	SIS	SUSCO	TKS	TVH	



2S	ANAN	BPS	CM	EAST	IFS	LALIN	METCO	NTSC	PRIN	SAMCO	SPA	TITLE	TIPIP	VRANDA
A5	APCO	BR	CMAN	EKH	JDF	LANNA	MICRO	NTV	PRINC	SANKO	SPVI	TK	TPS	WARRIX
ABM	APCS	BSBM	CMO	ESTAR	JPARK	LEO	MVP*	OKJ	PROUD	SAPPE	SRS	TKN	TQR	WAVE
ACG	ATP30	BTC	COCOCO	EURO	JSP	LHK	NC	PATO	PSG	SCI	SUPER	TMC	TRP	WIN
ADD	BA	BTW	COMAN	EVER	JUBILE	LPN	NCH	PDG	PSTC	SCN	SVI	TMI	TRT	XO
AE	BBIK	BVG	CPI	FE	K	MAGURO	NCL	PEACE	PT	SECURE	SWC	TNP	TURTLE	XPG
AH	BC	BYD	CRD	FVC	KGI	MATCH	NDR	PEER	QLT	SFT	TAE	TNR	TVT	XYZ
AIT	BCP	CFARM	CSC	GEL	KTIS	MBAX	NEO	PREB	RCL	SINO	TFM	TPA	UBA	ZIGA
ALUCON	BE8	CH	DEXON	HUMAN	KTMS	M-CHAI	NL	PRI	READY	SKE	TIDLOR	TPCS	UREKA	
AMC	BIG	CIG	DTCENT	ICN	KUN	MCOT	NSL	PRIME	RPH	SMT	TIPCO	TIPIPL	VCOM	



AHC	ASN	CHARAN*	DIMET*	FTE	JCK	MCA	NATION	PICO*	PTECH	SE-ED	SPREME	TATG	TSE	YUASA
AIE*	AYUD	CHAYO	DOD	GBX	KBS	MEB	NCAP	PIN	PYLON	SIAM	SST	TFI	TSR*	ZAA
AMANAH	BIOTEC	CHIC	DPAINT	GPI	KISS	MEDEZE	NOVA	PIS	RAM	SINGER	STANLY	THG*	UKEM	
AMR	BIS	CHOTI	DV8	GTB	KK	MENA	NPK	PLANET	RJH	SISB	STC	TMAN	UOBKH	
ANI	BJCHI	CI	EA*	GYT	KWC	MILL*	OGC	POLY	RML	SK	STPI	TOPP	VARO	
APURE	BLAND	CITY	EASON	IMH	KWM	MITSIB	PACO	PRAKIT	ROCK	SKN	STX	TPLAS	VL	
ARIN	CAZ	CSP	ECF*	IRCP	L&E	MK	PANEL	PRAPAT	RPC	SMD100	SVR	TPOLY	WFX	
ARROW	CEN	CSS	EFORL	ITNS	LDC	MPJ	PCE	PROEN	SAFE	SNPS	SVT	TRC*	WIJK	
ASIA	CHAO	CWT	FNS	IVF	LEE	NAM	PHG	PROS	SALEE	SORKON	TAKUNI	TRU	WORK	

ข้อมูลในเอกสารฉบับนี้ รวบรวมมาจากแหล่งข้อมูลที่น่าเชื่อถือ อย่างไรก็ตาม บริษัทหลักทรัพย์ คิงส์ฟอร์ด จำกัด(มหาชน)ไม่สามารถที่จะยืนยันหรือรับรองความถูกต้องของข้อมูลเหล่านี้ได้ ไม่ว่าประการใดๆ บทวิเคราะห์ในเอกสารนี้ จัดทำขึ้นโดยอ้างอิงหลักเกณฑ์ทางวิชาการเกี่ยวกับหลักการวิเคราะห์ และมีได้เป็นการชี้แนะ หรือเสนอแนะให้ซื้อหรือขายหลักทรัพย์ใดๆ การตัดสินใจซื้อหรือขายหลักทรัพย์ใดๆ ของผู้อ่าน ไม่ว่าจะเกิดจากการอ่านบทความในเอกสารนี้หรือไม่ก็ตาม ล้วนเป็นผลจากการใช้วิจารณญาณของผู้อ่าน โดยไม่มีส่วนเกี่ยวข้องกับหรือผู้จัดทำกับ บริษัทหลักทรัพย์ คิงส์ฟอร์ด จำกัด(มหาชน) ไม่มีการเปิดเผย

Disclaimer



KINGSFORD

Thai Institute of Directors Association (IOD) – Corporate Governance Report Rating 2025 (CG Score) ข้อมูล 23 ธันวาคม 2568

ช่วงคะแนน	สัญลักษณ์	ความหมาย	Description
มากกว่า 90		ดีเลิศ	Excellent
80 - 89		ดีมาก	Very Good
70 - 79		ดี	Good
60 - 69		ดีพอใช้	Satisfactory
50 - 59		ผ่าน	Pass
ต่ำกว่า 50	No logo give	N/A	N/A

การเปิดเผยผลการสำรวจของสมาคมส่งเสริมสถาบันกรรมการบริษัทไทย (IOD) ในเรื่องการทำกับดูแลกิจการ (Corporate Governance) นี้เป็นการดำเนินการตามนโยบายของสำนักงานคณะกรรมการกำกับหลักทรัพย์และตลาดหลักทรัพย์ โดยการสำรวจของ IOD เป็นการสำรวจและประเมินจากข้อมูลของบริษัทจดทะเบียนในตลาดหลักทรัพย์แห่งประเทศไทยและตลาดหลักทรัพย์เอ็มเอไอ ที่มีการเปิดเผยต่อสาธารณะและเป็นข้อมูลที่ผู้ลงทุนทั่วไปสามารถเข้าถึงได้ ดังนั้นผลสำรวจดังกล่าวจึงเป็นการนำเสนอในมุมมองของบุคคลภายนอกโดยไม่ได้เป็นการประเมินการปฏิบัติและมีได้มีการใช้ข้อมูลภายในในการประเมิน อนึ่ง ผลการสำรวจดังกล่าว เป็นผลการสำรวจ ณ วันที่ปรากฏในรายงานการกำกับดูแลกิจการบริษัทจดทะเบียนไทยเท่านั้น ดังนั้นผลการสำรวจจึงอาจเปลี่ยนแปลงได้ภายหลังวันดังกล่าว ทั้งนี้บริษัทหลักทรัพย์ คิงส์ฟอร์ด จำกัด (มหาชน) มิได้ยืนยันหรือรับรองถึงความถูกต้องของผลการสำรวจดังกล่าวแต่อย่างใด

ข้อมูลในเอกสารฉบับนี้ รวบรวมมาจากแหล่งข้อมูลที่นำเชื่อถือ อย่างไรก็ตาม บริษัทหลักทรัพย์ คิงส์ฟอร์ด จำกัด(มหาชน) ไม่สามารถที่จะยืนยันหรือรับรองความถูกต้องของข้อมูลเหล่านี้ได้ ไม่ว่าประการใดๆ บทวิเคราะห์ในเอกสารนี้ จัดทำขึ้นโดยอ้างอิงหลักเกณฑ์ทางวิชาการเกี่ยวกับหลักการวิเคราะห์ และมีได้เป็นการชี้แนะ หรือเสนอแนะให้ซื้อหรือขายหลักทรัพย์ใดๆ การตัดสินใจซื้อหรือขายหลักทรัพย์ใดๆ ของผู้อ่าน ไม่ว่าจะเกิดจากการอ่านบทความในเอกสารนี้หรือไม่ก็ตาม ล้วนเป็นผลจากการใช้วิจารณญาณของผู้อ่าน โดยไม่มีส่วนเกี่ยวข้องกับหรือผูกพันใดๆ กับ บริษัทหลักทรัพย์ คิงส์ฟอร์ด จำกัด(มหาชน) ไม่ว่ากรณีใด

Disclaimer



KINGSFORD

Anti-Corruption Progress Indicator 2025 (<https://www.thai-cac.com/who-we-are/our-members> . 7 มกราคม 2569)

บริษัทจดทะเบียนที่ได้ประกาศเจตนารมณ์เข้าร่วม CAC

ADVICE	AUCT	BOL	DITTO	HANN	J	MAGURO	NOVA	PCE	SANKO	SONIC	TFM	TPS	WELL
AIT	AURA	BYD	EA	HL	JDF	M-CHAI	NSL	PRI	SCL	SPREME	TIDLOR	UP	WP
ANI	B52	CENDEL	ESTAR	HUMAN	KCC	MITSIB	NTSC	PTC	SISB	TACC	TMI	UREKA	
ASAP	BIZ	CENDEL	FLOYD	I2	KCG	NKT	ORN	RCL	SKY	TATG	TPBI	VL	
ASEFA	BKIH	DCON	GFC	IT	LDC	NL	PCC	ROCTEC	SMO	TEAMG	TPP	WARRIX	

บริษัทจดทะเบียนที่ได้ได้รับการรับรอง CAC

2S	B	CEN	DEXON	GPI	K	MCOT	OSP	PROEN	SAK	SITHAI	SYMC	TMT	UEC
AAI	BAFS	CENDEL	DMT	GPSC	KASET	MEDEZE	PAP	PROUD	SAPPE	SJWD	SYNTEC	TNITY	UKEM
ACE	BAM	CFRESH	DOHOME	GULF	KBANK	MEGA	PATO	PRTR	SAT	SKE	TAE	TNL	UOBKH
ADB	BANPU	CGH	DRT	GUNKUL	KCAR	MENA	PB	PSH	SAWAD	SKR	TAKUNI	TNP	UPF
ADVANC	BAY	CHASE	DUSIT	HANA	KCCAMC	META	PCSGH	PSL	SC	SM	TASCO	TNR	UV
AE	BAY	CHEWA	EAST	HARN	KCE	MFC	PDG	PSTC	SCAP	SMIT	TBN	TOG	VCOM
AF	BBGI	CHOTI	EASTW	HENG	KGEN	MFEC	PDJ	PT	SCB	SMPC	TCAP	TOP	VGI
AH	BBL	CHOW	EGCO	HMPRO	KGI	MGC	PG	PTECH	SCC	SNC	TEGH	TOPP	VIBHA
AI	BCH	CI	EMC	HTC	KJL	MINT	PHOL	PTG	SCCC	SNNP	TFG	TPA	VIH
AIE	BCP	CIG	EP	ICC	KKP	MODERN	PIMO	PTT	SCG	SNP	TFI	TPAC	VNG
AIRA	BCPG	CIMBT	EPG	ICHI	KRUNGTHAI	MONO	PK	PTTEP	SCGD	SORKON	TFMAMA	TPCS	WACOAL
AIRA	BE8	CM	ERW	ICN	KSL	MOONG	PL	PTTGC	SCGP	SPACK	TGE	TPLAS	WHA
AJ	BEC	CMC	ETC	IFS	KTC	MOSHI	PLANB	PYLON	SCM	SPALI	TGH	TQM	WHAUP
AKP	BEYOND	COM7	ETE	III	L&E	MSC	PLANET	Q-CON	SCN	SPC	THANI	TRT	WICE
AMA	BGC	CPALL	FNS	ILINK	LANNA	MST	PLAT	QH	SEAOIL	SPI	THCOM	TRU	WIIK
AMANAH	BGRIM	CPAXT	FPI	ILM	LH	MTC	PLUS	QLT	SE-ED	SPRC	THIP	TRUE	WPH
AMARIN	BLA	CPAXT	FPT	INET	LHFG	MTI	PM	QTC	SELIC	SRICHA	THRE	TSI	XO
AMATA	BPP	CPF	FSMART	INOX	LHK	NATION	PMC	RABBIT	SENA	SSF	THREL	TSTE	YUASA
AMATAV	BPS	CPI	FSX	INSURE	LIT	NCAP	PPP	RATCH	SENX	SSP	TIDLOR	TSTH	ZEN
AP	BRI	CPL	FTE	IRPC	LPN	NEP	PPPM	RBF	SFLEX	SSSC	TIPCO	TTB	ZIGA
APCS	BRR	CPN	GABLE	ITC	LRH	NER	PPS	RML	SFT	SST	TIPH	TTCL	
AS	BSBM	CPW	GBX	ITEL	M	NKI	PQS	RS	SGC	STA	TISCO	TU	
ASIAN	BTC	CRC	GC	IVL	MAJOR	NOBLE	PR9	RWI	SGP	STGT	TKN	TURTLE	
ASK	BTG	CSC	GCAP	JAS	MALEE	NRF	PREB	S	SHR	STOWER	TKS	TVDH	
ASP	BTS	CV	GEL	JMART	MATCH	OCC	PRG	S&J	SINGER	SUSCO	TKT	TVO	
ASW	BWG	DCC	GFPT	JMT	MBAX	OGC	PRIME	SA	SINO	SVI	TMC	TWPC	
AWC	CAZ	DELTA	GGC	JR	MBK	OR	PRINC	SAAM	SIRI	SVOA	TMD	UBE	
AYUD	CBG	DEMCO	GLOBAL	JTS	MC	ORI	PRM	SABINA	SIS	SVT	TMILL	UBIS	

คำชี้แจง ข้อมูลบริษัทที่เข้าร่วมโครงการแนวร่วมปฏิบัติของภาคเอกชนไทยในการต่อต้านทุจริต (Thai CAC) ของสมาคมส่งเสริมสถาบันกรรมการบริษัทไทย มี 2 กลุ่ม คือ

- ได้ประกาศเจตนารมณ์เข้าร่วม CAC
- ได้รับการรับรอง CAC

การเปิดเผยผลการประเมินดัชนีชี้วัดความคืบหน้าการป้องกันการมีส่วนเกี่ยวข้องกับการทุจริตคอร์รัปชัน (Anti-corruption Progress Indicators) ของบริษัทจดทะเบียนในตลาดหลักทรัพย์แห่งประเทศไทยซึ่งจัดทำโดยสถาบันไทยพัฒน์นี้ เป็นการดำเนินการตามนโยบายและตามแผนพัฒนาความยั่งยืนสำหรับบริษัทจดทะเบียนของสำนักงานคณะกรรมการกำกับหลักทรัพย์และตลาดหลักทรัพย์ โดยผลการประเมินดังกล่าวของสถาบันไทยพัฒน์ อาศัยข้อมูลที่ได้รับจากบริษัทจดทะเบียนตามที่บริษัทจดทะเบียนได้ระบุในแบบแสดงข้อมูลเพื่อการประเมิน Anti-corruption ซึ่งได้อ้างอิงข้อมูลมาจากแบบแสดงรายการข้อมูลประจำปี (แบบ 56-1) รายงานประจำปี (แบบ 56-2) หรือในบุคคลภายนอก โดยมีได้เป็นการประเมินการปฏิบัติของบริษัทจดทะเบียนในตลาดหลักทรัพย์แห่งประเทศไทย และได้ใช้ข้อมูลภายใต้การประเมินเนื่องจากผลการประเมินดังกล่าวเป็นเพียงผลการประเมิน ณ วันที่ปรากฏในผลการประเมินเท่านั้น ดังนั้นผลการประเมินจึงอาจเปลี่ยนแปลงได้ภายหลังวันดังกล่าว หรือเมื่อข้อมูลที่เกี่ยวข้องมีการเปลี่ยนแปลง ทั้งนี้ บริษัทหลักทรัพย์คิงส์ฟอร์ด จำกัด (มหาชน) มิได้ยืนยัน ตรวจสอบ หรือรับรองความถูกต้องครบถ้วนของผลการประเมินดังกล่าวแต่อย่างใด

ข้อมูลในเอกสารฉบับนี้ รวบรวมมาจากแหล่งข้อมูลที่น่าเชื่อถือ อย่างไรก็ตาม บริษัทหลักทรัพย์ คิงส์ฟอร์ด จำกัด (มหาชน) ไม่สามารถที่จะยืนยันหรือรับรองความถูกต้องของข้อมูลเหล่านี้ได้ ไม่ว่าประการใดๆ บทวิเคราะห์ในเอกสารนี้ จัดทำขึ้นโดยอ้างอิงหลักเกณฑ์ทางวิชาการเกี่ยวกับหลักการวิเคราะห์ และมีได้เป็นการชี้แนะ หรือเสนอแนะให้ซื้อหรือขายหลักทรัพย์ใดๆ การตัดสินใจซื้อหรือขายหลักทรัพย์ใดๆ ของผู้อ่าน ไม่ว่าจะเกิดจากการอ่านบทความในเอกสารนี้หรือไม่ก็ตาม ล้วนเป็นผลจากการใช้วิจารณญาณของผู้อ่าน โดยไม่มีส่วนเกี่ยวข้องกับหรือพ้นระบอบพันธกิจ กับ บริษัทหลักทรัพย์ คิงส์ฟอร์ด จำกัด (มหาชน) ไม่ว่ากรณีใด

Disclaimer



KINGSFORD

Research Team

ฝ่ายวิเคราะห์หลักทรัพย์

ชื่อ	นามสกุล	ตำแหน่ง	เลขที่ ทะเบียน SEC	โทรศัพท์	อีเมล	เป็นนักวิเคราะห์ทางด้านปัจจัยพื้นฐาน (โปรดระบุชื่อหุ้นและกลุ่มอุตสาหกรรม)
อภิชัย เรามานะชัย		ผู้ช่วยกรรมการผู้จัดการ นักวิเคราะห์การลงทุนปัจจัยทางเทคนิค นักวิเคราะห์กลยุทธ์การลงทุน นักวิเคราะห์การลงทุนปัจจัยพื้นฐานด้านตลาดทุน	002939	02 829 6999 Ext. 2200	apichai.ra@kfsec.co.th	
นพพร ฉายแก้ว		ผู้จัดการอาวุโส	043964	02 829 6999 Ext. 203	nopporn.ch@kfsec.co.th	พลังงานและปิโตรเคมี ยานยนต์ ชนส่งทาง อากาศ
ณัฐวาท ภูสุนทรศรี		นักวิเคราะห์	087077	02 829 6999 Ext. 2204	nattawat.po@kfsec.co.th	อาหาร, การแพทย์, พาณิชย์

ข้อมูลในเอกสารฉบับนี้ รวบรวมมาจากแหล่งข้อมูลที่น่าเชื่อถือ อย่างไรก็ตาม บริษัทหลักทรัพย์ คิงส์ฟอร์ด จำกัด(มหาชน)ไม่สามารถที่จะยืนยันหรือรับรองความถูกต้องของข้อมูลเหล่านี้ได้ ไม่ว่าประการใดๆ บทวิเคราะห์ในเอกสารนี้ จัดทำขึ้นโดยอ้างอิง
หลักเกณฑ์ทางวิชาการเกี่ยวกับหลักการวิเคราะห์ และมีได้เป็นการชี้แนะ หรือเสนอแนะให้ซื้อหรือขายหลักทรัพย์ใดๆ การตัดสินใจซื้อหรือขายหลักทรัพย์ใดๆของผู้ท่าน ไม่ว่าจะเกิดจากการอ่านบทความในเอกสารนี้หรือไม่ก็ตาม ล้วนเป็นผลจากการใช้
วิจารณญาณของผู้ท่าน โดยไม่มีส่วนเกี่ยวข้องกับหรือพันธะผูกพันใดๆ กับ บริษัทหลักทรัพย์ คิงส์ฟอร์ด จำกัด(มหาชน) ไม่ว่ากรณีใด