



Market Wrap-Up

- SET วันที่ 8 ก.ค.69 ปิด -27.88 จุด อยู่ที่ 1,576.25 จุด มูลค่าการซื้อขาย 97,962 ลบ. พอร์ตโบรกขาย 2,324 ลบ. สถาบันขาย 2,010 ลบ. ต่างชาติซื้อ 3,226 ลบ. และรายย่อยซื้อ 1,108 ลบ. NVDR มียอดซื้อสุทธิ 2,445 ลบ. โดยมียอดซื้อ ADVANC, KTB, GULF, SCB, PTT และยอดขาย PTTEP, DELTA, BBL, PTTGC, THAI มูลค่า Short Sales อยู่ที่ 2,292 ลบ. หุ้นที่มี % ซื้อตลบสูง เช่น BONDUS01, VGI, STA โดยนักลงทุนต่างประเทศมีสถานะ Short ใน Index Futures จำนวน 14,936 สัญญา ยอดสะสมตั้งแต่ต้นปีต่างชาติ Long สุทธิรวม 63,057 สัญญา ต่างชาติขายสุทธิในตลาดพันธบัตรไทย 1,825 ลบ.

Market View

- ตลาดหุ้นสหรัฐ DJIA -1.09%, S&P500 -0.28%, Nasdaq +0.20% นำโดยกลุ่มวัสดุ -2.5%, กลุ่มการเงิน -1.92% หลัง ปธน.ทรัมป์เผยในการประชุมนาโตที่ตรุกี ว่าข้อตกลงหยุดยิงระหว่างสหรัฐ - อิหร่านได้ยุติลงแล้ว หลังอิหร่านได้ยิงโจมตีเรือบรรทุกน้ำมันบริเวณช่องแคบฮอร์มุซ ส่งผลให้ราคาน้ำมันดิบ WTI วานนี้ +4.37% อยู่ที่ \$73.52/บาร์เรล, US Bond Yield 10 ปี ปรับขึ้นอยู่ที่ 4.576% และ CME FedWatch ซึ่งมีโอกาส 67% ที่เฟดจะขึ้นดอกเบี้ย 0.25% ใน ก.ย. นี้ ขณะที่กลุ่มพลังงาน +1.45% และกลุ่มเทคโนโลยี +1.44% จากฟื้นตัวของดัชนีเซมิคอนดักเตอร์ +2.23% นำโดย Broadcom +4.8% หลังร่วมกับ Apple ใช้งบ \$3 หมื่น ล. เพื่อจัดหาชิปร่วมกันของทั้ง 2 บริษัท ส่วนรายงาน Fed Minutes มี.ย. นั้นคณะกรรมการเฟดเสียงแตก โดยกลุ่มหนึ่งเห็นควรลดดอกเบี้ยหากเงินเฟ้อปรับลดลง ขณะที่อีกกลุ่มหนุนขึ้นดอกเบี้ยจากความกังวลเงินเฟ้อสหรัฐยังอยู่ในระดับสูง ซึ่งเป็นผลจากภาวะสงครามและ ม.ภาชีของสหรัฐ
- ตลาดหุ้นยุโรป STOXX 600 -1.61% นำโดยกลุ่มเหมืองแร่ -4.4%, ก่อสร้าง -3.7%, ยานยนต์ -3.7% ขณะที่กลุ่มพลังงาน +1.9% หลังสหรัฐเผยข้อตกลงหยุดยิงกับอิหร่านได้ยุติลงแล้ว ส่งผลให้นักลงทุนกลับมากังวลต่อภาวะเงินเฟ้อในกลุ่มยูโรโซน โดย LSEG ที่ ECB มีโอกาสปรับขึ้นดอกเบี้ย 0.42% จากเดิมจะขึ้น 0.25% ในปีนี้ ขณะที่ดัชนี IBEX ของสเปน -2.7% หลัง ปธน.ทรัมป์สั่งให้ รวม.คลังสหรัฐยุติการค้ากับสเปน เนื่องจาก ปธน.ทรัมป์ไม่พอใจนายกฯสเปนที่มีแผนนโยบายการต่างประเทศที่ขัดแย้งกับสหรัฐในหลาย ๆ ประเด็น
- ตลาดหุ้นเอเชียวานนี้ ดัชนีนิเกอิ -2.1% จากความต้อสถานการณ์ในตะวันออกกลาง ส่งผลให้ราคาน้ำมันดิบปรับสูง ซึ่งเป็นผลลบต่อหุ้นกลุ่มยานยนต์และสายการบิน ส่วน Kopsi เกาหลีใต้ -5.35% จากแรงขาย Samsung Electronics -6.2%, SK Hynix -5.7%, Hyundai Motor -3.5% จากความกังวลต่อมูลค่าของหุ้นกลุ่มผู้ผลิตชิป AI ที่ซื้อขายในระดับราคาค่อนข้างแพง และเริ่มกังวลต่อการเติบโตของอุปสงค์ของชิป AI ขณะที่ดัชนีเซี่ยงไฮ้ -0.49% หลังสหรัฐได้โจมตีทางอากาศต่ออิหร่านรอบใหม่ เพื่อเป็นการตอบโต้อิหร่านที่ยิงเรือบรรทุกน้ำมัน 3 ลำในช่องแคบฮอร์มุซ โดยสหรัฐได้ยกเลิกใบอนุญาตให้อิหร่านขายน้ำมันได้จนถึงวันที่ 21 ส.ค. ส่งผลให้ราคาน้ำมันดิบปรับสูงขึ้น ทางด้านข้อมูลเศรษฐกิจเข้านี้ติดตาม CPI จีน มิ.ย. คาด +1.1% & พ.ค. +1.2% YoY และ PPI จีน มิ.ย. คาด +4.1% & พ.ค. +3.9% YoY
- SET วานนี้ -1.74% ปริมาณการซื้อขาย 9.7 หมื่น ลบ. พอร์ตโบรกขาย 2,324 ลบ. สถาบันขาย 2,010 ลบ. ต่างชาติซื้อ 3,226 ลบ. และรายย่อยซื้อ 1,108 ลบ. จากแรงขายกลุ่มเล็ก ๆ -4.25% นำโดย DELTA -4.18% ส่งผลต่อดัชนี -13 จุด จากความกังวลต่ออุปสงค์ความต้องการใช้ชิปในตลาดโลกได้ผ่านจุดสูงสุดไปแล้ว หลังนักลงทุนเริ่มกังวลต่อความสามารถในการสร้างรายได้ของกลุ่ม Hyperscaler ที่มีต้นทุน Capex ข้างค่อนข้างสูง ขณะที่ช่วงปลายหุ้นกลุ่มท่องเที่ยว, ขนส่ง, บรรจุกัมภ์ ก็ปรับลดลงหลังสหรัฐประกาศยกเลิกข้อตกลงหยุดยิง 60 วันกับอิหร่าน ส่งผลให้ราคาน้ำมันดิบปรับสูงขึ้น ซึ่งส่งผลกระทบต่อกลุ่ม Domestic Play ด้วย เช่น ไฟแนนท์ และค้าปลีก โดยเม็ดเงินลงทุนยังเลือกพักในกลุ่ม Dividend & Defensive Play เช่น ธนาคาร, ไอซีที ส่วนประเด็นในประเทศที่ต้องติดตามในวันนี้ คือ ศาล รธน.จะอ่านคำวินิจฉัยต่อคำร้อง พรก.เงินกู้ 4 แสน ลบ. นั้นเข้าข่ายผิด กม. รธน.หรือไม่ ซึ่งหากไม่ผิด กม. ก็ส่งผลกระทบต่องบลงทุนราว 2 แสน ลบ. ที่ใช้ในโครงการปรับโครงสร้างพลังงานในประเทศจากระบบฟอสซิลสู่พลังงานทดแทน ซึ่งหากประเมินจาก Consensus ซึ่งมีโอกาส 50 - 60% ที่ พรก.เงินกู้ 4 แสน ลบ. จะไม่ขัดต่อ รธน. หากเป็นไปตาม Consensus คาดจะส่งผลกระทบต่อหุ้นกลุ่มโรงไฟฟ้า, รับเหมาก่อสร้าง, กลุ่ม Supply Chain ของ Data Center และธนาคาร

Set Index Data

Open	1,603.27		
High	1,608.18		
Low	1,574.13		
Closed	1,576.25		
Chg.	-27.88		
%Chg.	-1.74		
Value (mn)	97,962.50		
P/E(x)	16.75	UP	108
P/BV(x)	1.44	Unchanged	140
Yield (%)	4.06	Down	406
Market Cap (mn)	19,921.35		

SET 50 -100 - MAI - Futures Index

	Closed	chg.	(%)
SET 50	1,039.71	-14.95	-1.42
SET 100	2,226.81	-34.60	-1.53
S50_CON	1,042.00	-14.70	-1.39
MAI Index	220.55	-2.57	-1.15

Trading Breakdown : Daily

(Bt,m)	Buy	Sell	Net
Institution	6,093.01	8,103.21	-2,010.20
Broker Port	6,496.19	8,820.35	-2,324.16
Foreign	51,855.94	48,630.30	3,225.64
Customer	33,517.36	32,408.64	1,108.72

Trading Breakdown : Month to Date

(Bt,m)	Buy	Sell	Net
Institution	32,623.52	43,404.82	-10,781.30
Broker Port	35,664.30	37,251.05	-1,586.75
Foreign	263,636.22	245,870.65	17,765.57
Customer	151,061.07	156,458.59	-5,397.52

World Markets Index

	Closed	Chg.	(%)
Dow Jones	52,348.39	-576.76	-1.09
NASDAQ	25,870.65	51.96	0.20
FTSE100	10,489.04	-176.84	-1.66
Nikkei	66,819.05	-1,437.91	-2.11
Hang Seng	24,199.46	702.57	2.99

Commodities

	Closed	Chg.	(%)
Oil: Brent	79.06	-0.04	-0.05
Oil: Nymex	74.48	-0.07	-0.09
Gold	4,070.93	-3.52	-8.64
BDIY Index	2,871.00	-4.00	-0.14

Cash Balance

Analysts

Apichai Raomanachai

Fundamental and Technical Investment Analysis ID No. 002939

Tel 02-829-6999 Ext 2200

Email : apichai.ra@kfsec.co.th

Nopporn Chaykaew

Fundamental Analysis ID No. 043964

Tel 02-829-6999 Ext 2203

Email : noppoen.ch@kfsec.co.th

Nattawat Poosunthornsri

Fundamental Analysis ID No. 087077

Tel 02-829-6999 Ext 2204

Email : nattawat.po@kfsec.co.th

ข้อมูลในเอกสารฉบับนี้ รวบรวมมาจากแหล่งข้อมูลที่น่าเชื่อถือ อย่างไรก็ดี บริษัทหลักทรัพย์ คิงส์ฟอร์ด จำกัด (มหาชน) ไม่สามารถที่จะยืนยันหรือรับรองความถูกต้องของข้อมูลเหล่านี้ได้ ไม่ว่าประการใด ๆ บทวิเคราะห์ในเอกสารนี้ จัดทำขึ้นโดยอ้างอิงหลักการทางวิชาการเกี่ยวกับหลักการวิเคราะห์ และมีได้เป็นการชี้แนะ หรือเสนอแนะให้ซื้อหรือขายหลักทรัพย์ใด ๆ การตัดสินใจซื้อหรือขายหลักทรัพย์ใด ๆ ของผู้อ่าน ไม่ว่าจะเกิดจากการอ่านบทความในเอกสารนี้หรือไม่ก็ตาม ล้วนเป็นผลจากการใช้วิจารณญาณของผู้อ่าน โดยไม่มีส่วนเกี่ยวข้องกับหรือผลกระทบต่อผู้ใด ๆ กับ บริษัทหลักทรัพย์ คิงส์ฟอร์ด จำกัด(มหาชน) ไม่ว่ากรณีใด



Daily Strategy

- ประเมินแนวรับดัชนี SET ที่ 1,560 – 1,570 แนวต้าน 1,580 – 1,590 คาดเข้านี้ได้แรงหนุนจากหุ้นกลุ่มผู้ผลิตชิปในตลาดเอเชียเหนือเริ่มฟื้นตัว และคาดทรงตัวรอฟังคำวินิจฉัยของศาล รธน.ต่อ พрк.เงินกู้ 4 แสน ลบ. ว่าเข้าข่ายผิด กม.รธน.หรือไม่ แนะนำทยอยซื้อกลุ่มที่ได้ประโยชน์จาก ม.ส่งเสริมการลงทุน

BBL,KBANK,SCB,GULF,GPSC,BGRIM,GUNKUL,AMATA,WHA,STECON,CK ในกรณี พрк.เงินกู้ไม่ผิด กม.รธน./ เก็งกำไร PTT,PTTEP,TOP,BCP,SPRC ตามราคาน้ำมันดิบที่ปรับขึ้น หลังสหรัฐยกเลิกข้อตกลงหยุดยิงกับอิหร่าน

- PTTEP (ซื้อแก๊งกำไร / ราคาเป้าหมาย 147.00 บาท) แก๊งกำไรตาม sentiment ของราคาน้ำมันดิบในระยะสั้น โดยมีปัจจัยหนุนจากความเสี่ยงทางด้านภูมิรัฐศาสตร์ในตะวันออกกลางที่กลับมาตึงเครียด แนวโน้มกำไร 2Q69 ปรับตัวขึ้นเด่นทั้ง QoQ, YoY ที่ระดับ 2.7 หมื่นล้านบาท เป็นจุดสูงสุดของปี แม้ outlook 2H69 จะชะลอลดตัวลงตามราคาขาย (ASP) แต่ตลาดรับรู้ไปแล้ว ขณะที่ภาพรวมฐานะทางการเงินและกระแสเงินสดยังคงแข็งแกร่ง ทาให้สามารถคาดหวังต่ออัตราการจ่ายเงินปันผล (Dividend Yield) ในระดับสูงราว 7% ต่อปี
- ADVANC (ซื้อ / ราคาเป้าหมาย 380.0บาท) กำไรสุทธิ 1Q69 อยู่ที่ 13,496 ลบ. (+28% YoY , -6% QoQ) การอ่อนตัว QoQ จากรายการพิเศษบวกใน 4Q68 ขณะที่ YoY สามารถโตได้ดีจากรายได้ +3% YoY และมาร์จิ้นดีขึ้นหลังสิ้นสุดสัญญา 2100 MHZ กับ NT ส่วนการดำเนินงานในช่วง 2Q69 คาดว่ามีโอกาสอ่อนตัวต่อ QoQ ตามฤดูกาล แต่ยังเป็นบวกได้ต่อเนื่อง YoY รวมถึงการใช้ Data ที่คาดว่าจะสูงขึ้นในช่วงบอลโลก และกำลังซื้อในประเทศที่กดดันน้อยลงจากม.ช่วยเหลือของภาครัฐและราคาน้ำมันที่ลดลงช่วงปลายไตรมาส ทั้งนี้ เรายังมอง ADVANC มีความน่าสนใจในการเป็นหุ้นที่จ่ายปันผลสม่ำเสมอ(ไม่รวมปันผลพิเศษ) Dividend Payout Ratio ในโซน 80%/ Dividend Yield ในโซน 3-5% สามารถรับความผันผวนของตลาดได้ดี และ ภาพระยะยาว มีมุมมองบวกต่อธุรกิจใหม่ร่วมกับพันธมิตรอย่าง Data Center, Cloud, Virtual Bank



Daily Key Factors

Oil Update(+) WTI ส.ค. +\$3.08 อยู่ที่ \$73.52 / บาร์เรล, Brent ก.ย. +\$3.86 อยู่ที่ \$78.02/บาร์เรล หลังเกิดเหตุโจมตีเรือบรรทุกน้ำมัน 3 ลำบริเวณช่องแคบฮอร์มุซ ส่งผลให้ ปธน.ทรัมป์ประกาศยกเลิกข้อตกลงหยุดยิงกับอิหร่าน ขณะที่รัสเซียประกาศระงับการส่งออกน้ำมันดีเซล หลังถูกโดรนของยูเครนโจมตีโรงกลั่นน้ำมันที่เมืองออมสค์

Gold Update (-) Comex Gold ส.ค. -\$75.0 ปิดที่ 4,082.40 ดอลลาร์/ออนซ์ หลังราคาน้ำมันดิบปรับสูงขึ้นจากเหตุการโจมตีเรือบรรทุกน้ำมันบริเวณช่องแคบฮอร์มุซ กอปรกับสหรัฐได้ยุติข้อตกลงหยุดยิงกับอิหร่าน ส่งผลให้เงินเฟ้อของสหรัฐอาจปรับสูงขึ้น และเฟดอาจจำเป็นต้องปรับขึ้นดอกเบี้ยในปีนี ซึ่งเป็นผลลบต่อสัญญาทองคำ

Fund Flow(+) Fund Flow ต่างชาติในตลาด TIP วานนี้ซื้อสุทธิ +70.83 ล้านดอลลาร์สหรัฐ โดยซื้อหุ้นไทย +96.33 ล.ดอลลาร์สหรัฐ ขายหุ้นอินโดฯ -38.31 ล.ดอลลาร์สหรัฐ และซื้อหุ้นฟิลิปปินส์ +12.81 ล.ดอลลาร์สหรัฐ

- (-) ค่าเงินบาทเข้านี้อ่อนค่าอยู่ที่ 33.47 บาท/ดอลลาร์สหรัฐ
- (-) ผลตอบแทนพันธบัตรสหรัฐ 10 ปี ปรับขึ้นอยู่ที่ 4.580 %
- (-) ดัชนี BDI ปิด -4 จุด อยู่ที่ 2,871
- (-) BitCoin เข้านี้ -0.87% อยู่ที่ 62,487 ดอลลาร์สหรัฐ

Economic Calendar

ในประเทศ

- 07 ก.ค. สภาคมาตตราตราสารหนี้ไทย แถลงสรุปภาวะตลาดตราสารหนี้ไทย ไตรมาสที่ 2/69
- สัปดาห์ที่ 2 กระทรวงพาณิชย์ แถลงดัชนีเศรษฐกิจการค้า ตลท. แถลงสรุปภาพรวมภาวะตลาดหลักทรัพย์ ม.หอการค้าไทย แถลงดัชนีความเชื่อมั่นผู้บริโภค, ดัชนีความเชื่อมั่นหอการค้าไทย
- สภาธุรกิจตลาดทุนไทย แถลงผลสำรวจดัชนีความเชื่อมั่นนักลงทุนและอัปเดตสถานการณ์ลงทุน

ต่างประเทศ

- 06 ก.ค. US ดัชนีผู้จัดการฝ่ายจัดซื้อ (PMI) ภาคบริการ (มิ.ย.)
- 09 ก.ค. US ยอดขายบ้านมือสอง (Existing Home Sales) (มิ.ย.)
- US รายงานการประชุมของ FOMC
- US จำนวนคนที่ยื่นขอรับสวัสดิการว่างงานครั้งแรก

Theme Strategy

ทยอยสะสมหุ้น Value Stock / High Dividend Yield / AI Infrastructure ได้ประโยชน์จากมาตรการลดค่าครองชีพ-กระตุ้นกำลังซื้อของรัฐฯ มาตรการสนับสนุนเม็ดเงินลงทุนภาครัฐและเอกชน

(1) High Dividend Yield กลุ่มธนาคารพาณิชย์ KBANK, KTB, SCB, TTB, BAY*, KKP*, TISCO กลุ่ม REIT CPNREIT*

(2) Anti-Commodity ได้ประโยชน์จากราคาน้ำมัน-ก๊าซฯ ลดลง กลุ่มโรงไฟฟ้า BGRIM*, GPSC* กลุ่มบรรจุภัณฑ์ SCGP* กลุ่มวัสดุก่อสร้าง EPG*, SCC*, TOA* กลุ่มท่องเที่ยว-ขนส่ง-จ.พ. CENTEL*, MINT*, ERW*, AOT, BA, BH, BDMS, PR9*, BCH, CHG

(3) กลุ่มชิ้นส่วนอิเล็กทรอนิกส์ / ICT / AI Infrastructure / รับเหมาฯ-นิคมฯ-สาธารณูปโภค DELTA*, CCET*, KCE, HANA*, SMT*, ADVANC, TRUE, GULF*, ASEFA*, FTE*, TRT*, STECON, INSET*, AMATA, WHA, WHAUP*, EASTW*

(4) การลงทุนภาครัฐฯ เอกชน CK, SEAFECO*, PYLON*, GUNKUL*, BEM*, KGEN*

(5) สินเชื่อ-ไฟแนนซ์ / สินค้าอุปโภค-บริโภค MTC*, SAWAD*, TIDLOR*, SINGER*, SGC*, SCAP*, NCAP*, CPALL, CPAXT, CPN*, CRC, CBG*, ICHI*, OSP*, SAPPE*, TACC*

**หุ้นแนะนำเชิงกลยุทธ์ที่ยังไม่อยู่ใน Coverage ของฝ่ายวิจัย

Asset Allocation: Equity 50% Fixed Income 40% Alternative Investment etc. Gold 5% Cash 5%

Today Fundamental Research: -

Monthly Portfolio July 2026: GPSC*, CPN*, BH, MINT*, CPALL



สังกลต.เคลียร์ปม 'สุภาพร'! 'เอกนิติ' หนุนกระทบเชื่อมั่นKBANK ย้ำ หรือ ก.ล.ต. วงในกึ่งขา 'ข้อมูลเท็จ-โนมินี' ดร.เอกนิติ" ส่งตรง "พร อนงค์" เลขาฯ ก.ล.ต.เร่งเคลียร์ปม "สุภาพร พิมพะนิตย์" โผล่ถือหุ้นใหญ่ 6 บริษัท ย้ำชัดต้องเร่งสร้างความโปร่งใส หนุนความเชื่อมั่นของตลาดทุน ผู้จัดการตลาด ตลท.ยันพร้อมสนับสนุนข้อมูล ก.ล.ต. เพื่อตรวจสอบข้อเท็จจริง ฟาก KBANK ยันหรือหน่วยงานกำกับต่อเนื่อง วงในตั้ง 2 สมมติฐาน "ข้อมูลเท็จหรืออาจเป็นโนมินี"(ข่าวหุ้น)

'เอกชน' ค้านฉีกสัญญา PPA เสนอเปิดขายไฟตรงแก่ปมรัฐผู้ซื้อสัญญา PPA พลังงานหมุนเวียน! หนุนราคาซื้อซื้อโซลาร์เหลือ 2.16 บาทต่อหน่วย ยกเลิกต่อสัญญาอัตโนมัติ หวังลดภาระค่าไฟประชาชน โรงไฟฟ้าหมด Adder-ครบอายุสัญญา ถูกปรับเงื่อนไขใหม่ทั้งหมด ด้านภาคเอกชน ค้านแรง! เสนอคงสัญญาเดิม ดันเปิด Direct PPA ป้อน Data Center-อุตสาหกรรม เตือนรัฐเจรจาถอนแก้สัญญา ที่ หากยกเลิก PPA ฝ่ายเดียวเสี่ยงเปิดศึกฟ้องร้องเอกชน กระทบความเชื่อมั่นการลงทุนทันที(ข่าวหุ้น)

MINT-ERW-CENTEL เติบโต Tomorrowland ปลุกเที่ยวคึก Tomorrowland Thailand 2026 ปลุกกระแสท่องเที่ยวคึกขยับบัตร Sold Out 100% ดันหุ้นโรงแรม MINT-ERW-CENTEL รับอานิสงส์เต็มพิกัด จากยอดจองห้องพักล่วงหน้าพุ่งแถมราคาห้องพักปรับตัวสูงขึ้น หนุนผลประกอบการช่วงปลายปีให้เติบโตโดดเด่นรับฤดูกาลท่องเที่ยว(ข่าวหุ้น)

จับตา GUNKUL ล่าตีฟิลิปปินส์โซลาร์ 200MW "กันกุล" เดินหน้าต่อ ยอดโครงการโซลาร์ลอยน้ำฟิลิปปินส์เล็งขยายเฟสใหม่อีก 200 เมกะวัตต์ หลังเดินหน้าพัฒนาโครงการหลักขนาด 784 เมกะวัตต์ แบ่งก่อสร้าง 7 เฟส เริ่มทยอย COD ตั้งแต่ปลายปี 70 และรับรู้รายได้เต็มปี 71 วางเป้าหมายเพิ่มสัดส่วนการลงทุนต่างประเทศเป็น 1 ใน 3 ของพอร์ตในระยะยาว บล.กรุงศรี มองกำไรปีหน้า 1,200 ล้านบาท บล.บัวหลวง ปรับราคาเป้าหมาย GUNKUL เป็น 5.50 บาท พร้อมแนะนำ "ซื้อ"(ข่าวหุ้น)

ตลท.ซื้อพักไรอบจ.รอบ 3 ปี ฝรั่งซื้อ 3 พันล.สวนดัชนีรูต "อัสสุเดช" ชี้หุ้นไทยครึ่งหลังปี 69 ยังไปต่อ นักวิเคราะห์ปรับเพิ่มกำไร บจ.ครึ่งแรกในรอบ 3 ปี เงินทุนต่างชาติเข้าต่อเนื่อง KKPS มองฟื้นดีฟลัวร์หนุนกลุ่มแบงก์ เกิด Sector Re-rating ชู KTB และ KBANK เติบโต ด้าน KSS เตือนตะวันออกกลางตั้งเครียดกดดันตลาดระยะสั้น ชูเก็งกำไร PTTEP, PTT และ SPRC ส่วนวานนี้ "กองทุนไทย-พอร์ตโบรกฯ" ตื่นตม "ทรัมป์" พากันทิ้งหุ้นกดดัชนี -27.88 จุด ส่วน "ต่างชาติ" ดักซื้อสวนกว่า 3,232 ล้านบาท

MEDEZE ปักธงรายได้แตะ 1 พันล. ตั้ง 'จีทีโอ เมดิช เอ็มพาวเวอร์' ลุยผลิตน้ำยาเลี้ยงเซลล์MEDEZE มั่นใจรายได้ปีนี้แตะ 1,000 ล้านบาท หลังได้รับใบอนุญาตประกอบธุรกิจธนาคารเซลล์ (Cell Bank) เป็นจุดเปลี่ยนขับเคลื่อนธุรกิจ ขณะที่ธุรกิจเซลล์ราคามียังเติบโตตามแผน ล่าสุดจับมือ "องค์การเภสัชกรรม" และ "เครตาน แอสโซซิเอท" จัดตั้ง "จีทีโอ เมดิช เอ็มพาวเวอร์" ลุยผลิตน้ำยาเลี้ยงเซลล์ ลดนำเข้า ปูทางสู่ Medical Hub(ข่าวหุ้น)

TACC เล็งอัปเป่ารายได้โต อานิสงส์ยอดขายเครื่องตีพิมพ์TACC ส่งสัญญาธุรกิจครึ่งปีหลังต่อเนื่อง อานิสงส์ยอดขายเครื่องตีพิมพ์พร้อมปรับเพิ่มเป้าหมายรายได้ปีนี้ เดินหน้ารีแบรนด์องค์กร ลุ้นปิดดีลใหญ่ หวังสร้าง New S-Curve เพิ่มแหล่งรายได้หนุนการเติบโตระยะยาว(ข่าวหุ้น)

KJL โกยออเดอร์เมกะเทรนด์ ส่งซิกดาต้าเซ็นเตอร์มาแรงKJL เริงเครื่องลุยเมกะเทรนด์! ปักธงรายได้ปี 2569 โต 12-17% และ 1.32 พันล้านบาท ชู Data Center, AI, พลังงานสะอาด และ EV เป็น New S-Curve พร้อมเดินเกม "KJL Everywhere" ขยายฐานลูกค้าทั่วประเทศ เสริมแกร่งบริการ "ส่งเข้า ได้บ่อย" มั่นใจมาร์จิ้นแกร่ง 28-32%(หุ้นหุ้น)

TNP งบติดลบจน จับตา Q3 พีคสุด เคาะเป้า 3.60 บาทTNP ส่งสัญญาถนัดใจใคร่ใจปีหลังติดลบจน! โบรกคาดไตรมาส 2/2569 กำไรแตะ 54 ล้านบาท รับแรงหนุนมาตรการรัฐต้น SSSG พลิกบวก พร้อมลุ้นไตรมาส 3 พีคสุด เดินหน้าขยายสาขาเชิงรุก 8 แห่ง ฟากโบรกชูฐานะการเงินแกร่ง ไร่น้ำสุทธิ เคาะ "ซื้อ" ราคาเป้าหมาย 3.60 บาท(หุ้นหุ้น)

ZIGA สัญญาถนัดใจระหวัด นวัตกรรมทำเงิน-ลุ้นปันผลZIGA แยมผลประกอบการผ่านจุดต่ำสุด เตรียมล้างล้างร่องหนักกว่า 300 ล้านบาท เกือบภายในปีนี้ มั่นใจผลงานครึ่งปีหลังโตก้าวกระโดดจากกลยุทธ์ B2C และสินค้าใหม่กลุ่มนวัตกรรมเกษตร ลดต้นทุนเกษตรกร ส่งซิกมีลุ้นปันผลครึ่งปีหลัง(หุ้นหุ้น)

DTCENT ชูบริการครบวงจร ขยาย DTC Shop และ 16 สาขา DTCENT เริงเครื่องครึ่งปีหลัง! พลิกเกมสู่ผู้ให้บริการโซลูชันโลจิสติกส์ครบวงจร เปิดตัวธุรกิจใหม่ "Defensive Drive" ปั่นศูนย์อบรมขับที่ปลอดภัยถึงลูกค้า ต่อยอดธุรกิจหลักโต 5-20% พร้อมลุยขยาย DTC Shop และ 16 สาขา แยมศึกษาโปรเจกต์ EV Taxi รับเมกะเทรนด์ยานยนต์ไฟฟ้า มั่นใจรายได้ปี 2569 โต 10% ตามเป้า(หุ้นหุ้น)

คลังกังวลน้ำมันผันผวนเร่งปิดจุดอ่อนเศรษฐกิจคลังขึ้นน้ำมันโลกผันผวน เร่งจุดจุดอ่อนเศรษฐกิจไทย หันมาพึ่งพลังงานทดแทนมากขึ้น ชี้ราคาน้ำมันปรับลดเป็นภาวะชั่วคราว ด้าน "กอบศักดิ์" มองน้ำมันมีลุ้นกลับ 65-70 ดอลลาร์ หากตะวันออกกลางคลี่คลาย(หุ้นหุ้น)

FTE อัปเป่ารายได้ปีนี้โต 30% รับดาต้าบูม-ชิงงานใหม่พันล.FTE ทิศทางผลงานไตรมาส 2/2569 และช่วงที่เหลือของปี 2569 ยังเติบโตได้ดี YoY โดยได้รับแรงหนุนจากงาน Data Center เพิ่มขึ้น ปรับเป้าหมายรายได้ปีนี้โต 30% จากเดิม 10% ทุนแบงก์ถือกรรม 760 ล้านบาท คาดจะรับรูปีนีราว 80% พร้อมลุยประมูลงานใหม่อีกพันล้านบาท หวังได้ 300 ล้านบาท(หุ้นหุ้น)

GGC พลิกโครงสร้างทุนเปิดทางปันผลอนาคตGGC เดินเกม "ล้างขาดทุนสะสม" ปรับโครงสร้างทุนครั้งใหญ่ ลดพาร์เหลือ 8 บาท ปลดล็อกศักยภาพการจ่ายผลตอบแทนผู้ถือหุ้นในอนาคต พร้อมเร่งเครื่องแผน "GGC Taking the Future" ยกระดับประสิทธิภาพธุรกิจ ขยายพอร์ตผลิตภัณฑ์มูลค่าสูง รับเมกะเทรนด์ความยั่งยืน (หุ้นหุ้น)

TIDLOR นายหน้าทำผลงานเด่น ประกันชีวิต ธุรกิจ New s-curve โบรกเกอร์ประกัน TIDLOR ผลักดันธุรกิจโตต่อเนื่อง วางประกันชีวิตเป็นธุรกิจ New s-curve ประเดิมเปิดตัวประกันตลอดชีพ เจาะกลุ่มอาชีพอิสระ-ฐานราก ขณะที่ประกันวินาศภัยยังโตดี มองช่องทางเจาะเข้าถึงลูกค้าผ่านทุกนายหน้า ออนไลน์ และแอป พร้อมวางเป้าปีนี้เบียร์รวมโต 8-12%(หุ้นหุ้น)

ข้อมูลในเอกสารฉบับนี้ รวบรวมมาจากแหล่งข้อมูลที่น่าเชื่อถือ อย่างไรก็ดี บริษัทหลักทรัพย์ คิงส์ฟอร์ด จำกัด (มหาชน) ไม่สามารถที่จะยืนยันหรือรับรองความถูกต้องของข้อมูลเหล่านี้ได้ ไม่ว่าประการใด ๆ บทวิเคราะห์ในเอกสารนี้ จัดทำขึ้นโดยอ้างอิงหลักเกณฑ์ทางวิชาการเกี่ยวกับหลักการวิเคราะห์ และมีได้เป็นการชี้แนะ หรือเสนอแนะให้ซื้อหรือขายหลักทรัพย์ใด ๆ การตัดสินใจซื้อหรือขายหลักทรัพย์ใด ๆ ของผู้อ่าน ไม่ว่าจะเกิดจากการอ่านบทความในเอกสารนี้หรือไม่ก็ตาม ล้วนเป็นผลจากการใช้วิจารณญาณของผู้อ่าน โดยไม่มีส่วนเกี่ยวข้องกับบริษัทใด ๆ กับ บริษัทหลักทรัพย์ คิงส์ฟอร์ด จำกัด(มหาชน) ไม่ว่ากรณีใด



ที่มา: TQ Professional, Day

Resistance 1,580 - 1,590

Support 1,570 - 1,560

SET Daily: Sideways Up

กลยุทธ์การลงทุน SET Index พักตัวหลุด 1,600 จุด ลงมาถึง EMA25 วัน แต่ยังคงตัวเหนือ trend line แนวโน้มอ่อนตัวโดยมี แนวรับ 1,570/1,560 ถ้ายืนไม่ได้ที่ downside ลงต่อส่วนแนวต้าน 1,580/1,590



ที่มา: TQ Professional, TF weekly

SET Weekly: แกว่งตัวในกรอบขาขึ้น

กลยุทธ์การลงทุน ทิศทาง fund flow เริ่มกลับเข้าบ้านเราจากเม็ดเงินที่ออกจากหุ้นเทคโนโลยี ขณะที่สถานการณ์ในตะวันออกกลางคลี่คลายลงและนโยบายทางการเงินของธนาคารกลางสหรัฐฯ มีความชัดเจนขึ้น ทางเทคนิค TF weekly แท่งเทียนพื้นตัวในกรอบขาขึ้น ส่วน TF Monthly แท่งเทียนแกว่งขึ้นทะลุกรอบสามเหลี่ยมใหญ่ // ประเมินการเคลื่อนไหว แนวต้าน 1,625/1,685 ส่วนแนวรับ 1,435/1,400



ที่มา: TQ Professional, TF daily

Gold Spot: เก็งกำไรขึ้นขายลงซื้อ

กลยุทธ์การลงทุน Gold Spot ถูกกดดันจาก US Bond Yield ที่พุ่งขึ้น // แท่งเทียน rebound ตัด EMA25 วัน ก่อนสลับย่อ ส่วน MACD ยังแกว่งอยู่ในโซนต่ำ มอง sideways down เลิกเก็งกำไรแบบขึ้นขายลงซื้อ แนวต้าน US\$4,180-4,200/Oz แนวรับ US\$4,020-3,945/Oz

Resistance 4,180 - 4,200

Support 4,020 - 3,945

Technical Analyst

Apichai Raomanachai No. 002939
Tel 02-829-6999 Ext. 2200

Asst. Technical Analyst

Nopporn Chaykaew No. 043964
Tel 02-829-6999 Ext. 2203

ข้อมูลในเอกสารฉบับนี้ รวบรวมมาจากแหล่งข้อมูลที่เชื่อถือได้ อย่างไรก็ดี บริษัทหลักทรัพย์ คิงส์ฟอร์ด จำกัด (มหาชน) ไม่สามารถที่จะยืนยันหรือรับรองความถูกต้องของข้อมูลเหล่านั้นได้ ไม่ว่าประการใด ๆ บทวิเคราะห์ในเอกสารนี้ จัดทำขึ้นโดยอ้างอิงหลักเกณฑ์ทางวิชาการเกี่ยวกับหลักการวิเคราะห์ และมีได้เป็นการชี้แนะ หรือเสนอแนะให้ซื้อหรือขายหลักทรัพย์ใด ๆ การตัดสินใจซื้อหรือขายหลักทรัพย์ใด ๆ ของผู้อ่าน ไม่ว่าจะเกิดจากการอ่านบทความในเอกสารนี้หรือไม่ก็ตาม ล้วนเป็นผลจากการใช้วิจารณญาณของผู้อ่าน โดยไม่มีส่วนเกี่ยวข้องกับหรือพันธะผูกพันใด ๆ กับ บริษัทหลักทรัพย์ คิงส์ฟอร์ด จำกัด(มหาชน) ไม่ว่ากรณีใด



ที่มา; TQ Professional

PTTEP

Resistance 142.0-150.0

Support 137.0

แนะนำแก๊งก์กำไร แท่งเทียนฟื้นตัวจากแนวพัก EMA200 วัน พร้อมปริมาณการซื้อขายทยอยเข้าสะสม ส่วน MACD / RSI ชยับบวก ประเมินแนวรับ 137.00 บาท ยืนได้มีโอกาสฟื้นตัวขึ้นต่อ โดยมีแนวต้านบริเวณ 142.00-150.00 บาท ตามลำดับ ส่วนจุด Stop Loss วางไว้ที่ 135.00 บาท



ที่มา; TQ Professional

UREKA

Resistance 0.52-0.59

Support 0.44

แนะนำแก๊งก์กำไร แท่งเทียนทยอยแกว่งตัวขึ้นจากโซนล่าง โดยมีสัญญาณบวกจากปริมาณการซื้อขายเข้าสะสม หากยืนแนวรับ 0.44 บาท ได้ คาดหวังเห็นการขึ้นต่อ มีเป้าหมายแนวต้าน 0.52-0.59 บาท โดยมีจุด Stop Loss ที่ 0.41 บาท



ที่มา; TQ Professional

WICE

Resistance 3.18-3.36

Support 2.80

แนะนำแก๊งก์กำไร แท่งเทียนรีบาวด์ขึ้นผ่านเส้น EMA200 วัน พร้อมปริมาณการซื้อขายเข้าสะสม ด้าน MACD / RSI มีสัญญาณบวก ประเมินหากยืนแนวรับ 2.80 บาท ได้นำจะมีจังหวะทยอยปรับขึ้นต่อ ประเมินแนวต้าน 3.18-3.36 บาท ตามลำดับ โดยมีจุด Stop Loss ที่ 2.70 บาท

Technical Analyst

Apichai Raomanachai No. 002939

Asst. Technical Analyst

Nopporn Chaykaew No. 043964

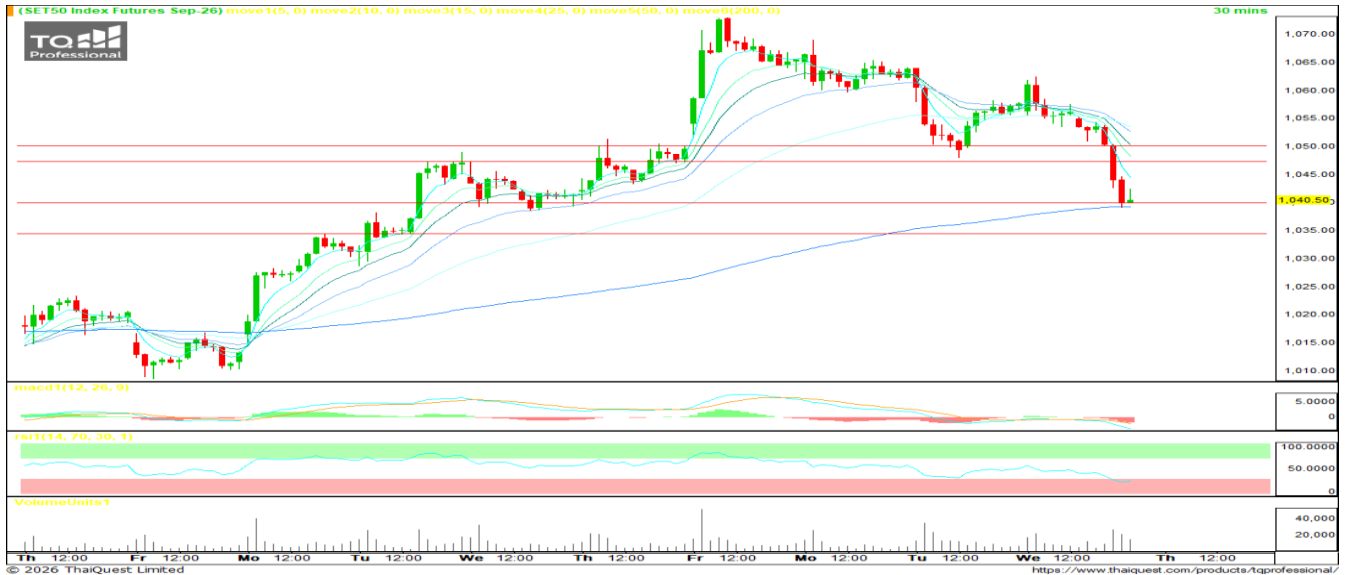
ข้อมูลในเอกสารฉบับนี้ รวบรวมมาจากแหล่งข้อมูลที่น่าเชื่อถือ อย่างไรก็ดี บริษัทหลักทรัพย์ คิงส์ฟอร์ด จำกัด (มหาชน) ไม่สามารถที่จะยืนยันหรือรับรองความถูกต้องของข้อมูลเหล่านั้นได้ ไม่ว่าประการใด ๆ บทวิเคราะห์ในเอกสารนี้ จัดทำขึ้นโดยอ้างอิงหลักเกณฑ์ทางวิชาการเกี่ยวกับหลักการวิเคราะห์ และมีได้เป็นการชี้นำ หรือเสนอแนะให้ซื้อหรือขายหลักทรัพย์ใด ๆ การตัดสินใจซื้อหรือขายหลักทรัพย์ใด ๆ ของผู้อ่าน ไม่ว่าจะเกิดจากการอ่านบทความในเอกสารนี้หรือไม่ก็ตาม ล้วนเป็นผลจากการใช้วิจารณญาณของผู้อ่าน โดยไม่มีส่วนเกี่ยวข้องกับหรือพันธะผูกพันใด ๆ กับ บริษัทหลักทรัพย์ คิงส์ฟอร์ด จำกัด(มหาชน) ไม่ว่ากรณีใด

SET 50 INDEX FUTURES



KINGSFORD

วันพฤหัสบดีที่ 9 กรกฎาคม พ.ศ. 2569



Source: Thaiquest * Time Frame 30 Minute

S50U26 ปิดที่ 1040.50 จุด -17.10 จุด -1.62%

Market Overview – วานนี้ SET50 แกว่งลงนำโดย DELTA AOT และ CPALL ส่วนดัชนีภูมิภาคปรับบวกลบตามปัจจัยเฉพาะตัวของแต่ละตลาด ทั้งนี้ ดัชนีเอเชียเหนือเข้านี้เปิดบวก

Short Term Strategy – ภาพรวมวานนี้แกว่งลง อย่างไรก็ตาม แท่งเทียนยังอยู่เหนือเส้นค่าเฉลี่ย EMA 200 แท่งได้ ขณะที่ RSI เข้าสู่โซน Oversold สำหรับสัญญา S50U26 เราประเมินการเคลื่อนไหวในกรอบแนวรับ 1034//1040 จุด และ แนวต้าน 1047-1050 จุด ระยะสั้น วางบริเวณ 1040 จุด เป็นเกณฑ์เลือกข้าง (ยืนได้ Long ได้เปรียบ / ไม่ได้ Short ได้เปรียบ)

Volume by Investors	SET (Million Bath)	Index Futures (Contracts)
Local Institutions	- 2,010.20	5,825
Foreign	3,225.64	- 14,936
Local Investor	1,108.72	9,111

Foreign Position

วานนี้ Short สุทธิ 14,936 สัญญา
 ยอดสะสมประจำเดือน ก.ค. Short สุทธิ 53,459 สัญญา
 ยอดสะสม YTD Long สุทธิ 63,057 สัญญา

	Close	Change	%Change	Volume	Support	Resistance
SET 50	1039.71	-14.95	-1.42%	2,428,889,100	1034//1040	1040//1047
S50U26	1040.50	-17.10	-1.62%	161,663	1034//1040	1047-1050
S50Z26	1040.90	-16.10	-1.52%	13,794	1034//1040	1040//1047

Source: Thaiquest, Kingsford

Analyst
 Apichai Raomanachai No. 002939

Assistant Analyst(technical)
 Nattawat Poosunthornsri No. 087077

www.kingsfordsec.com

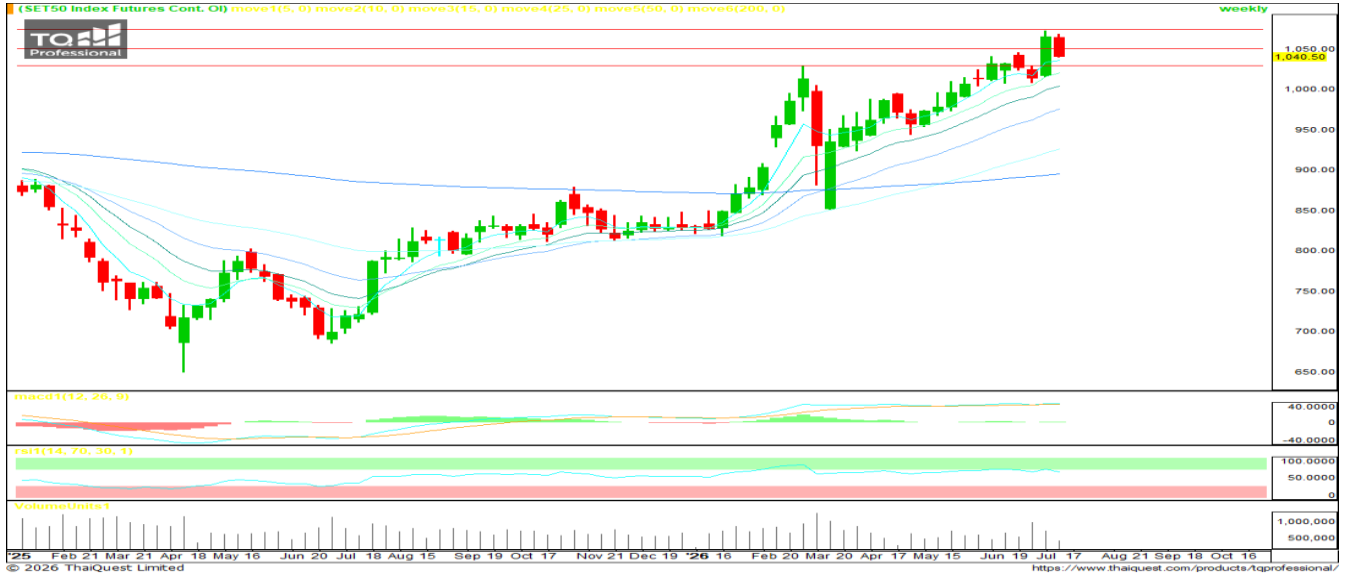
Disclaimer: ข้อมูลในเอกสารฉบับนี้ รวบรวมมาจากแหล่งข้อมูลที่เชื่อถือได้ อย่างไรก็ดี บริษัทหลักทรัพย์ คิงส์ฟอร์ด จำกัด(มหาชน)ไม่สามารถที่จะยืนยันหรือรับรองความถูกต้องของข้อมูลเหล่านี้ได้ ไม่ว่าประการใด ๆ บทวิเคราะห์ในเอกสารนี้ จัดทำขึ้นโดยอ้างอิงหลักเกณฑ์ทางวิชาการเกี่ยวกับหลักการวิเคราะห์ และมีได้เป็นการชี้แนะ หรือเสนอแนะให้ซื้อหรือขายหลักทรัพย์ใด ๆ การตัดสินใจซื้อหรือขายหลักทรัพย์ใด ๆ ของผู้อ่าน ไม่ว่าจะเกิดจากการอ่านบทความในเอกสารนี้หรือไม่ก็ตาม ล้วนเป็นผลจากการใช้วิจารณญาณของผู้อ่าน โดยไม่มีส่วนเกี่ยวข้องกับหรือพันธะผูกพันใด ๆ กับ บริษัทหลักทรัพย์ คิงส์ฟอร์ด จำกัด (มหาชน) ไม่ว่ากรณีใด

SET 50 INDEX FUTURES



KINGSFORD

วันพฤหัสบดีที่ 9 กรกฎาคม พ.ศ. 2569



Source: Thaiquest * Time Frame Weekly

Weekly Strategy | แนะนำ: Long 3/3 Port แนวรับ :1,030 แนวต้าน : 1,050//1,075 Stoploss :1,030

Set 50 Index Future แท่งเทียนสัปดาห์นี้ย่อลงต่ำกว่าแนวรับ 1050 จุด แต่ยังสามารถอยู่เหนือเส้นค่าเฉลี่ย EMA ระยะสั้นได้ เบื้องต้น ใช้ 1030 จุดเป็นจุดสังเกตณ์ หากหลุดบริเวณดังกล่าวลงมาแนะนำปิดสถานะ Long แล้ว Wait&See

Series	Close	Change	Volume	OI	OI Chg	Theoretical	Basis	Day left	Ex. Date
SET50	1,039.71	-15.0	2,428,889,100	64,596,935,945					
S50N26	1,042.00	-14.7	316	1,103	-24,784	1,052.90	2.04	21	7/30/2026
S50Q26	1,041.20	-15.8	34	327	668,675	1,050.47	2.34	50	8/28/2026
S50U26	1,040.50	-17.1	161,663	678,919	26,386	1,047.79	2.94	82	9/29/2026
S50Z26	1,040.90	-16.1	13,794	26,926	13,735	1,040.16	2.34	173	12/29/2026
S50H27	1,033.50	-15.8	6,581	13,825	13,735	1,032.54	-5.36	264	3/30/2027
S50M27	1,027.10	-15.8	1,270	3,178	0	1,024.91	-11.76	355	6/29/2027

Source: Thaiquest, Kingsford

Analyst
Apichai Raomanachai

No. 002939

Assistant Analyst(technical)
Nattawat Poosunthornsri

No. 087077

www.kingsfordsec.com

Disclaimer: ข้อมูลในเอกสารฉบับนี้ รวบรวมมาจากแหล่งข้อมูลที่น่าเชื่อถือ อย่างไรก็ดี บริษัทหลักทรัพย์ คิงส์ฟอร์ด จำกัด(มหาชน)ไม่สามารถที่จะยืนยันหรือรับรองความถูกต้องของข้อมูลเหล่านี้ได้ ไม่ว่าประการใด ๆ บทวิเคราะห์ในเอกสารนี้ จัดทำขึ้นโดยอ้างอิงหลักเกณฑ์ทางวิชาการเกี่ยวกับหลักการวิเคราะห์ และมีได้เป็นการชี้แนะ หรือเสนอแนะให้ซื้อหรือขายหลักทรัพย์ใด ๆ การตัดสินใจซื้อหรือขายหลักทรัพย์ใด ๆ ของผู้อ่าน ไม่ว่าจะเกิดจากการอ่านบทความในเอกสารนี้หรือไม่ก็ตาม ล้วนเป็นผลจากการใช้วิจารณญาณของผู้อ่าน โดยไม่มีส่วนเกี่ยวข้องกับหรือพันธะผูกพันใด ๆ กับ บริษัทหลักทรัพย์ คิงส์ฟอร์ด จำกัด (มหาชน) ไม่ว่าจะกรณีใด

USDTHB FUTURES



KINGSFORD

วันพฤหัสบดีที่ 9 กรกฎาคม พ.ศ. 2569



Source: Thaiquest * Time Frame 30 Minute

USDU26 ปิดที่ 33.24 จุด +0.01 จุด +0.03%

Dollar Index - เข้านี้เปิดที่ 101.035 หรือ -0.031%

Short Term Strategy – แท่งเทียนแกว่งขึ้น Support ด้วยเส้นค่าเฉลี่ย EMA ระยะสั้น ขณะที่ Indicators อยู่ในเกณฑ์ดี สำหรับ USDU26 หากยังอยู่เหนือแนวรับ 33.20 บาท/USD เบื้องต้น ประเมินการเปิดสถานะ Long จะเป็นฝั่งที่ได้เปรียบกว่า วางแนวรับที่ 33.20 บาท/USD วางแนวต้าน 33.31 บาท/USD และ Stop Loss 33.17 บาท/USD

ข้อมูลการซื้อขาย สกุลเงินอื่น

	Close	Chage
EUUSD	1.14	0.001
EURUSDU26	1.15	0.002
JPYTHB	20.51	0.021
JPYU26	20.6	-0.049

Source: TQ Pro, Kingsford

	Last	Change	%Change	Volume	Support	Resistance
USDTHB	33.46	0.01	0.03%	-	33.41	33.55
USDU26	33.24	0.01	0.03%	19,009	33.10-33.12	33.20
USDZ26	32.90	-0.03	-0.09%	4,929	32.86	33.02

Source: Thaiquest, Kingsford

Analyst
Apichai Raomanachai

No. 002939

Assistant Analyst(technical)
Nattawat Poosunthornsri

No. 087077

www.kingsfordsec.com

Disclaimer: ข้อมูลในเอกสารฉบับนี้ รวบรวมมาจากแหล่งข้อมูลที่น่าเชื่อถือ อย่างไรก็ดี บริษัทหลักทรัพย์ คิงส์ฟอร์ด จำกัด(มหาชน)ไม่สามารถที่จะยืนยันหรือรับรองความถูกต้องของข้อมูลเหล่านี้ได้ ไม่ว่าประการใด ๆ บทวิเคราะห์ในเอกสารนี้ จัดทำขึ้นโดยอ้างอิงหลักเกณฑ์ทางวิชาการเกี่ยวกับหลักการวิเคราะห์ และมีได้เป็นการชี้แนะ หรือเสนอแนะให้ซื้อหรือขายหลักทรัพย์ใด ๆ การตัดสินใจซื้อหรือขายหลักทรัพย์ใด ๆ ของผู้อ่าน ไม่ว่าจะเกิดจากการอ่านบทความในเอกสารนี้หรือไม่ก็ตาม ล้วนเป็นผลจากการใช้วิจารณญาณของผู้อ่าน โดยไม่มีส่วนเกี่ยวข้องกับหรือพันธะผูกพันใด ๆ กับ บริษัทหลักทรัพย์ คิงส์ฟอร์ด จำกัด (มหาชน) ไม่ว่าจะกรณีใด



Most Active Grainer (%chg)

Rank	STOCK	OI	Price Chg (20 Working Days)
1	BGRIM	16,826	32.86%
2	TOA	2,203	23.53%
3	THANI	11,591	22.84%
4	KTC	8,613	22.50%
5	BAY	726	22.45%
6	ITD	12,531	20.59%
7	CBG	11,995	19.75%
8	PLANB	117,105	19.70%
9	GPSC	5,830	18.47%
10	TCAP	318	18.26%
11	GUNKUL	97,275	18.18%
12	KKP	4,773	17.24%
13	RATCH	1,167	16.81%
14	MTC	16,297	16.67%
15	SAWAD	17,884	16.08%
16	CPF	8,868	16.04%
17	KBANK	1,368	15.44%
18	TTCL	-	14.29%
19	BEM	24,676	13.46%
20	BBL	3,267	13.35%
21	TTB	28,857	13.04%
22	SPRC	3,427	13.01%
23	KTB	1,352	12.95%
24	WHAUP	10,247	12.61%
25	GLOBAL	4,531	12.20%
26	AOT	17,111	12.11%
27	TOP	2,343	12.09%
28	OSP	4,064	11.92%
29	SCB	1,633	10.91%
30	CHG	11,553	10.64%

Top Gainers OI (%chg)

STOCK	OI	%Daily Top OI Change	STOCK	OI	%5 Day Top OI Change
UNIQ	7	75.00%	STGT	571	1114.89%
KTC	8,613	64.87%	KTB	1,352	182.85%
SPRC	3,427	43.69%	BCP	1,042	115.29%
MAJOR	34	21.43%	TPIPP	1,216	108.58%
GUNKUL	97,275	19.81%	GFPT	1,599	100.63%
IRPC	34,669	19.72%	KTC	8,613	95.31%
BLA	1,555	14.84%	MAJOR	34	88.89%
PTTEP	3,093	13.63%	ORI	5,032	81.14%
TOP	2,343	12.86%	STA	10,705	80.74%
GLOBAL	4,531	12.40%	EPG	23,059	66.94%
AOT	17,111	11.95%	IRPC	34,669	66.21%
SCC	1,109	11.01%	BH	434	55.56%
KBANK	1,368	9.62%	LPN	213	54.35%
LPN	213	7.58%	SPRC	3,427	48.68%
KTB	1,352	7.56%	PTTEP	3,093	43.79%

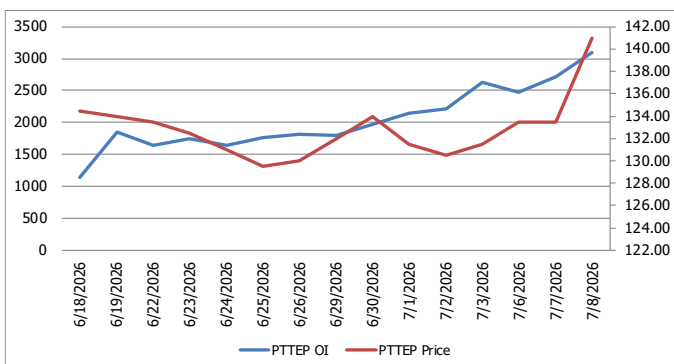
Top Loser OI (%chg)

STOCK	OI	%Daily Top OI Change	STOCK	OI	%5 Day Top OI Change
PTT	15,733	-43.22%	CRC	208	-59.85%
BAM	9,392	-29.14%	KKP	4,773	-44.30%
OR	7,457	-24.94%	PSL	718	-39.05%
KKP	4,773	-19.78%	WHA	29,150	-34.92%
TU	6,081	-17.57%	SCB	1,633	-34.89%
ERW	23,695	-13.69%	BAY	726	-32.78%
SAWAD	17,884	-12.49%	PTT	15,733	-25.38%
CPF	8,868	-12.19%	BAM	9,392	-23.63%
JMT	13,770	-11.30%	CPF	8,868	-22.90%
EA	91,121	-11.15%	EGCO	731	-22.65%
GFPT	1,599	-10.97%	SPALI	975	-21.18%
VGI	164,523	-10.44%	MBK	1,907	-21.07%
MBK	1,907	-9.88%	ADVANC	563	-17.57%
PTG	8,640	-8.41%	TTB	28,857	-15.73%
SCB	1,633	-7.90%	QH	20,335	-13.62%

Source: TQ Pro, Kingsford

หุ้นที่มีทิศทาง ราคาและ OI ที่น่าจับตามอง

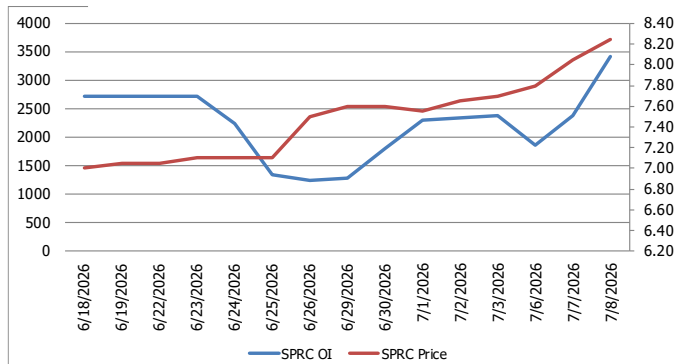
OI Trend PTTEP



Recommend : Long
Support : 139.50

Resistance : 145.00
Stop-Loss : 138.00

OI Trend SPRC



Recommend : Long
Support : 8.05

Resistance : 8.60
Stop-Loss : 7.90

APICHAJ RAOMANACHAI No. 002939
NATTAWAT POOSUNTHORSRI Asst. Derivatives Analyst

Source: KINGSFORD

ข้อมูลในเอกสารฉบับนี้ รวบรวมมาจากแหล่งข้อมูลที่น่าเชื่อถือ อย่างไรก็ดี บริษัทหลักทรัพย์ คิงส์ฟอร์ด จำกัด (มหาชน) ไม่สามารถที่จะยืนยันหรือรับรองความถูกต้องของข้อมูลเหล่านี้ได้ ไม่ว่าประการใด ๆ บทวิเคราะห์ในเอกสารนี้ จัดทำขึ้นโดยอ้างอิงจากข้อมูลที่ทางวิชาการเกี่ยวกับหลักทรัพย์วิเคราะห์ และมีได้เป็นการชี้ว่า หรือเสนอแนะให้ซื้อหรือขายหลักทรัพย์ใด ๆ การตัดสินใจซื้อหรือขายหลักทรัพย์ใด ๆ ของผู้อ่าน ไม่ว่าจะเกิดจากการอ่านบทความในเอกสารหรือไม่ได้ตาม ส่วนเป็นผลจากการใช้วิจารณญาณของผู้อ่าน โดยไม่มีส่วนเกี่ยวข้องกับหรือที่ระบุทุกชนิด ๆ กับ บริษัทหลักทรัพย์ คิงส์ฟอร์ด จำกัด (มหาชน) ไม่ควรกรณีใด

PROGRAM TRADING DAILY



KINGSFORD

วันพฤหัสบดีที่ 9 กรกฎาคม พ.ศ. 2569

ข้อมูลสถิติ Program Trading รายวัน

ประเภท	ซื้อ	ขาย	สุทธิ
Program Trading	42,449.65	43,617.59	-1,167.94
Non Program Trading	56,151.23	54,983.29	1,167.94
Total	98,600.88	98,600.88	

ข้อมูลรายหลักทรัพย์ *

หลักทรัพย์	ตลาด	มูลค่า Program Trading (บาท)	% มูลค่า Program Trading เทียบกับมูลค่าการซื้อขายแบบ Auto Matching
CRC	SET	386,084,035	49.02
PTTEP	SET	4,414,018,150	45.67
KCE	SET	393,408,800	40.74
JMART	SET	142,084,115	40.51
SCGP	SET	350,493,575	39.36

หมายเหตุ "Program Trading" หมายถึง การซื้อขายหลักทรัพย์ด้วยชุดคำสั่งคอมพิวเตอร์

* แสดงข้อมูลของหลักทรัพย์ที่มีราคาปิด และมูลค่าการซื้อขายเปลี่ยนแปลงไปมากกว่าวันทำการซื้อขายก่อนหน้า

* กรณีไม่แสดงข้อมูล หมายถึง ไม่มีหลักทรัพย์เข้าเกณฑ์ที่กำหนด

ข้อมูลการขายชอร์ตที่ยังไม่ได้ซื้อคืน

สถานะ Short เพิ่มขึ้น

หลักทรัพย์	ปริมาณการขายชอร์ตคงเหลือ (%)	สถานะชอร์ตเพิ่มขึ้นเมื่อเทียบวันก่อนหน้า (%)
PTTEP	0.93%	0.10%
IRPC	2.07%	0.05%
BCH	1.79%	0.05%
BH	1.71%	0.05%
VGI	0.99%	0.04%
TIDLOR	1.03%	0.03%
STA	0.81%	0.02%
RATCH	0.56%	0.02%
BDMS	1.45%	0.02%
CCET	0.35%	0.02%

สถานะ Short ลดลง

หลักทรัพย์	ปริมาณการขายชอร์ตคงเหลือ (%)	สถานะชอร์ตลดลงเมื่อเทียบวันก่อนหน้า (%)
CBG	1.02%	-0.03%
BCPG	0.83%	-0.02%
MINT	2.67%	-0.02%
KTC	0.50%	-0.02%
SIRI	0.96%	-0.02%
TOP	0.99%	-0.02%
TU	0.48%	-0.02%
BTG	0.23%	-0.01%
DOHOME	0.74%	-0.01%
THANI	0.42%	-0.01%

หมายเหตุ: เรียงตามการเปลี่ยนแปลงของปริมาณการขายชอร์ตที่ยังไม่ได้ซื้อคืน ของหลักทรัพย์ Local + NVDR / จำนวนหุ้นชำระแล้ว (%)

ข้อมูลในเอกสารฉบับนี้ รวบรวมมาจากแหล่งข้อมูลที่เชื่อถือได้ อย่างไรก็ตาม บริษัทหลักทรัพย์ คิงส์ฟอร์ด จำกัด (มหาชน) ไม่สามารถที่จะยืนยันหรือรับรองความถูกต้องของข้อมูลเหล่านี้ได้ ไม่ว่าประการใด ๆ บทวิเคราะห์ในเอกสารนี้ จัดทำขึ้นโดยอ้างอิงหลักเกณฑ์ทางวิชาการเกี่ยวกับหลักการวิเคราะห์ และมีได้เป็นการชี้แนะ หรือเสนอแนะให้ซื้อหรือขายหลักทรัพย์ใด ๆ การตัดสินใจซื้อหรือขายหลักทรัพย์ใด ๆ ของผู้อ่าน ไม่ว่าจะเกิดจากการอ่านบทความในเอกสารนี้หรือไม่ก็ตาม ล้วนเป็นผลจากการใช้ชีวิตจริงของผู้อ่าน โดยไม่มีส่วนเกี่ยวข้องกับหรือหนี้ผูกพันใด ๆ กับ บริษัทหลักทรัพย์ คิงส์ฟอร์ด จำกัด (มหาชน) ไม่ว่ากรณีใด

Top 30 Outstanding Short



KINGSFORD

วันพฤหัสบดีที่ 9 กรกฎาคม พ.ศ. 2569

หลักทรัพย์	ปริมาณการขายชอร์ตที่ยังไม่ได้ซื้อคืน ณ สิ้นวัน (หุ้น)		สถานะขายชอร์ต คงเหลือ (%)	สถานะชอร์ตเพิ่ม/ลด เมื่อเทียบวันก่อนหน้า (%)
	Local	NVDR		
KCE	14,443,000	30,442,600	3.784	0.013
HANA	11,159,400	16,667,500	3.138	0.005
MINT	38,578,599	112,605,813	2.686	-0.020
MTC	20,873,200	26,384,600	2.217	0.012
IRPC	172,526,900	249,489,400	2.014	0.051
BCH	19,101,550	25,611,700	1.743	0.050
EA	52,252,720	77,032,552	1.751	-0.011
BH	3,859,360	9,747,000	1.664	0.047
SPRC	9,613,600	63,958,345	1.701	-0.004
BANPU	33,642,970	127,429,266	1.606	0.001
BTS	39,297,800	218,671,961	1.604	-0.001
BDMS	40,697,043	190,089,500	1.433	0.019
WHA	60,453,400	132,240,500	1.300	-0.011
LH	87,297,949	64,029,198	1.264	0.002
SAWAD	8,387,415	12,539,814	1.247	0.012
AMATA	4,994,500	9,346,891	1.248	-0.000
BGRIM	14,174,700	15,811,200	1.141	0.009
KKP	3,766,300	6,026,300	1.090	0.003
CPALL	18,021,800	78,316,253	1.074	-0.001
HMPRO	66,773,448	73,320,200	1.060	0.005
COM7	7,108,100	17,677,200	1.027	0.011
TIDLOR	6,071,400	23,720,318	1.002	0.000
SCC	1,460,083	10,857,900	1.022	0.004
JAS	38,147,740	46,103,046	1.016	0.000
CBG	1,087,030	9,073,300	1.051	-0.035
VGI	75,985,800	133,182,403	0.948	0.000
TOP	9,661,900	12,388,301	1.003	-0.016
SIRI	96,237,686	71,851,800	0.974	-0.018
PTTEP	4,479,200	32,415,800	0.833	0.000
PTTGC	6,280,600	35,576,800	0.917	0.011

หมายเหตุ: เรียงตามการเปลี่ยนแปลงของปริมาณการขายชอร์ตที่ยังไม่ได้ซื้อคืน ของหลักทรัพย์ Local + NVDR / จำนวนหุ้นชำระแล้ว (%)

ข้อมูลในเอกสารฉบับนี้ รวบรวมมาจากแหล่งข้อมูลที่เชื่อถือได้อย่างดี บริษัทหลักทรัพย์ คิงส์ฟอร์ด จำกัด (มหาชน) ไม่สามารถที่จะยืนยันหรือรับรองความถูกต้องของข้อมูลเหล่านี้ได้ ไม่ว่าประการใด ๆ บทวิเคราะห์ในเอกสารนี้ จัดทำขึ้นโดยอ้างอิงหลักเกณฑ์ทางวิชาการเกี่ยวกับหลักการวิเคราะห์ และมีได้เป็นการชี้ว่า หรือเสนอแนะให้ซื้อหรือขายหลักทรัพย์ใด ๆ การตัดสินใจซื้อหรือขายหลักทรัพย์ใด ๆ ของผู้อ่าน ไม่ว่าจะเกิดจากการอ่านบทความในเอกสารนี้หรือไม่ก็ตาม ส่วนเป็นผลจากการใช้วิจารณญาณของผู้อ่าน โดยไม่มีส่วนเกี่ยวข้องกับและผูกพันใด ๆ กับ บริษัทหลักทรัพย์ คิงส์ฟอร์ด จำกัด(มหาชน) ไม่ว่ากรณีใด

Short Sales



KINGSFORD

มูลค่าการขายชอร์ต ณ วันที่ 08 กรกฎาคม 2569

หลักทรัพย์	ปริมาณเห็นที่ขายชอร์ต (หุ้น)	มูลค่าการขายชอร์ต (บาท)	%เทียบมูลค่าซื้อขายตลาดรวม
AAV	837,000	912,330	0.64%
ADVANC	64,300	24,225,500	0.77%
AEONTS	400	41,400	0.09%
AOT	914,500	57,977,525	2.00%
AP	925,300	7,020,160	7.76%
ASML01	1,605	77,818	0.28%
AURA	32,300	446,620	1.83%
AWC	4,157,200	10,611,980	5.66%
BA	9,900	175,010	0.03%
BAM	264,700	1,772,755	1.38%
BANPU	298,700	1,689,265	0.60%
BAY	3,000	133,500	0.07%
BBL	320,800	62,094,900	2.50%
BCH	1,243,500	12,199,825	6.04%
BCP	300	10,750	0.00%
BCPG	56,200	404,640	0.46%
BDMS	3,800,400	74,604,140	3.10%
BEM	2,001,300	12,007,800	4.93%
BGRIM	682,200	12,815,240	0.93%
BH	493,800	92,180,400	8.96%
BJC	208,500	3,085,770	2.07%
BLA	68,200	1,803,750	2.07%
BONDUS01	16,718	162,165	27.02%
BTG	6,100	129,960	0.06%
BTS	2,073,000	4,311,840	3.49%
CBG	94,600	4,494,775	1.39%
CCET	1,941,200	16,464,025	3.11%
CENDEL	51,900	1,840,800	0.85%
CHG	1,359,800	2,172,170	4.17%
CK	111,500	2,127,440	1.13%
CKP	372,500	945,350	1.78%
COM7	606,600	17,046,225	2.86%
CPALL	1,286,600	60,836,500	2.77%
CPF	935,600	20,482,470	1.60%
CPN	10,100	675,350	0.20%
CRC	1,657,900	37,793,260	4.80%
DELTA	914,700	277,172,000	4.87%
DOHOME	142,500	530,858	0.50%
EA	848,700	2,490,888	1.16%
EGCO	61,500	7,567,750	2.41%
EPG	70,400	417,485	0.29%
ERW	630,400	1,897,310	1.71%
GFPT	29,400	268,120	1.34%
GLD	1,100	5,973	0.03%
GLOBAL	278,800	1,956,180	0.95%
GPSC	387,900	18,429,525	2.27%
GULF	651,600	40,598,350	1.01%
GUNKUL	5,583,900	26,013,848	1.15%
HANA	514,100	18,080,225	1.80%
HMPRO	656,800	4,260,420	1.39%
ICHI	359,700	5,091,260	2.81%
IRPC	11,273,900	21,432,175	3.58%
ITC	164,100	2,694,310	1.48%
IVL	864,000	19,796,060	2.96%
JMART	3,100	30,430	0.01%
JMT	266,600	3,131,870	0.89%

ข้อมูลในเอกสารฉบับนี้ รวบรวมมาจากแหล่งข้อมูลที่น่าเชื่อถือ อย่างไรก็ตาม บริษัทหลักทรัพย์ คิงส์ฟอร์ด จำกัด (มหาชน) ไม่สามารถที่จะยืนยันหรือรับรองความถูกต้องของข้อมูลเหล่านี้ได้ ไม่ว่าประการใด ๆ บทวิเคราะห์ในเอกสารนี้ จัดทำขึ้นโดยอ้างอิงหลักเกณฑ์ทางวิชาการเกี่ยวกับหลักการวิเคราะห์ และมีได้เป็นการชี้แนะ หรือเสนอแนะให้ซื้อหรือขายหลักทรัพย์ใด ๆ การตัดสินใจซื้อหรือขายหลักทรัพย์ใด ๆ ของผู้อ่าน ไม่ว่าจะเกิดจากการอ่านบทความในเอกสารนี้หรือไม่ก็ตาม ล้วนเป็นผลจากการใช้วิจารณญาณของผู้อ่าน โดยไม่มีส่วนเกี่ยวข้องกับหรือพันธะผูกพันใด ๆ กับ บริษัทหลักทรัพย์ คิงส์ฟอร์ด จำกัด (มหาชน) ไม่ควรเฝ้า

Short Sales



KINGSFORD

มูลค่าการขายชอร์ต ณ วันที่ 08 กรกฎาคม 2569

หลักทรัพย์	ปริมาณเห็นที่ขายชอร์ต (หุ้น)	มูลค่าการขายชอร์ต (บาท)	%เทียบมูลค่าซื้อขายตลาดรวม
JTS	32,200	1,053,650	1.40%
KBANK	323,600	74,555,200	2.19%
KCE	886,600	33,675,200	3.49%
KKP	136,700	13,872,100	1.38%
KTB	1,800,100	70,838,500	1.65%
KTC	159,300	5,986,325	0.33%
LH	663,800	2,486,082	2.26%
M	43,700	933,250	1.92%
MAJOR	10,900	74,670	0.92%
MBK	149,700	3,001,580	4.40%
MEGA	35,500	1,329,625	2.68%
MINT	978,900	22,918,220	1.62%
MOSHI	4,200	160,650	0.72%
MRDIYT	294,300	2,963,585	1.79%
MTC	471,400	15,262,475	1.59%
NER	158,500	702,862	2.03%
NVDA01	10,820	204,498	3.01%
OR	100,000	1,270,000	0.56%
ORCL01	5,064	14,690	0.31%
ORI	7,700	13,814	0.22%
OSP	380,400	6,532,920	3.25%
PLANB	671,800	3,209,148	1.13%
PR9	53,300	927,680	0.82%
PSL	68,000	515,450	0.80%
PTG	592,200	4,556,250	4.55%
PTT	1,284,000	47,187,000	1.15%
PTTEP	4,457,600	620,889,800	6.42%
PTTGC	1,244,500	42,945,775	3.06%
QH	643,300	885,269	4.04%
RATCH	713,000	25,086,975	4.52%
RCL	18,400	593,400	0.28%
SAMART	41,600	229,560	1.82%
SAWAD	609,400	14,500,950	1.78%
SCB	381,800	58,553,650	1.91%
SCC	53,100	12,793,600	1.98%
SCGP	685,500	19,987,575	2.20%
SIRI	847,500	1,231,775	2.49%
SISB	4,100	40,795	0.08%
SPALI	142,800	2,282,380	3.10%
SPRC	20,400	168,435	0.04%
STA	764,700	13,591,980	9.25%
STECON	30,800	549,150	0.12%
STGT	283,400	3,032,120	5.83%
STPI	66,900	351,095	0.64%
TCAP	164,100	11,822,400	5.07%
TFG	562,800	6,187,240	1.77%
THAI	4,190,600	25,302,820	2.20%
THANI	612,700	1,290,978	0.48%
THCOM	216,300	2,422,560	4.59%
THG	4,600	34,730	0.68%
TIDLOR	1,128,600	21,690,740	3.56%
TISCO	141,000	17,229,850	4.29%
TKN	21,400	87,312	0.81%
TLI	103,200	1,217,760	0.49%
TOA	50,700	747,890	0.55%
TOP	132,600	6,797,875	0.59%

ข้อมูลในเอกสารฉบับนี้ รวบรวมมาจากแหล่งข้อมูลที่น่าเชื่อถือ อย่างไรก็ดี บริษัทหลักทรัพย์ คิงส์ฟอร์ด จำกัด (มหาชน) ไม่สามารถที่จะยืนยันหรือรับรองความถูกต้องของข้อมูลเหล่านี้ได้ ไม่ว่าประการใด ๆ บทวิเคราะห์ในเอกสารนี้ จัดทำขึ้นโดยอ้างอิงหลักเกณฑ์ทางวิชาการเกี่ยวกับหลักการวิเคราะห์ และมีได้เป็นการชี้แนะ หรือเสนอแนะให้ซื้อหรือขายหลักทรัพย์ใด ๆ การตัดสินใจซื้อหรือขายหลักทรัพย์ใด ๆ ของผู้อ่าน ไม่ว่าจะเกิดจากการอ่านบทความในเอกสารนี้หรือไม่ก็ตาม ล้วนเป็นผลจากการใช้วิจารณญาณของผู้อ่าน โดยไม่มีส่วนเกี่ยวข้องกับหรือพันธะผูกพันใด ๆ กับ บริษัทหลักทรัพย์ คิงส์ฟอร์ด จำกัด (มหาชน) ไม่ควรเฝ้า

Short Sales



KINGSFORD

มูลค่าการขายชอร์ต ณ วันที่ 08 กรกฎาคม 2569

หลักทรัพย์	ปริมาณหุ้นที่ขายชอร์ต (หุ้น)	มูลค่าการขายชอร์ต (บาท)	%เทียบมูลค่าซื้อขายตลาดรวม
TPIPL	7,700	6,313	0.02%
TPIPP	130,700	231,339	7.84%
TQM	1,900	28,310	0.28%
TRUE	2,911,200	37,845,600	2.21%
TTA	31,100	148,658	0.95%
TTB	1,591,600	4,134,746	0.37%
TTW	7,700	76,230	0.22%
TU	427,700	5,060,970	2.33%
TVO	23,300	617,450	4.33%
VGI	9,176,000	8,359,425	9.87%
WHA	2,255,900	11,345,298	1.97%
WHAUP	66,900	464,825	0.29%

หมายเหตุ – ไม่รวมรายการขายชอร์ตของสมาชิกที่เป็นผู้ร่วมค้ำหน่วยลงทุนหรือผู้ดูแลสภาพคล่องของหน่วยลงทุนของกองทุนรวมอีทีเอฟเพื่อบัญชีบริษัทประเภทเพื่อทำกำไรจากส่วนต่างของราคาหรือเพื่อดูแลสภาพคล่อง แล้วแต่กรณี ข้อมูลการขายชอร์ตที่ยังไม่ได้ซื้อคืน - หลักทรัพย์ที่ไม่ใช่หุ้นสามัญจะใช้จำนวนหลักทรัพย์จดทะเบียนกับ ดลท. แทนจำนวนหุ้นชำระแล้ว

Stock Calendar



KINGSFORD

รายงานการเปลี่ยนแปลงการถือหลักทรัพย์ของผู้บริหาร (แบบ 59-2) ประจำวันที่ 08 กรกฎาคม 2569

	ชื่อผู้บริหาร	ประเภทหลักทรัพย์	วันที่ได้มา / จำนวน	จำนวน	ราคา	
BDMS	นาย อัฐ ทองแดง	หุ้นสามัญ	06/07/2569	500,000	20.00	ซื้อ
JR	นาย จรรย์ วิวัฒน์เฉษฎาวุฒิ	หุ้นสามัญ	30/06/2569	27,300	1.75	ซื้อ
JR	นาย ชีรนนท์ วิวัฒน์เฉษฎาวุฒิ	หุ้นสามัญ	07/07/2569	28,000	1.75	ซื้อ
JR	นาย ชีรนนท์ วิวัฒน์เฉษฎาวุฒิ	หุ้นสามัญ	07/07/2569	3,000	1.74	ซื้อ
JDF	นาย สรสิทธิ์ สุนทรเกษตร	หุ้นสามัญ	07/07/2569	55,000	1.93	ขาย
SEAFCO	นาย ณรงค์ ทศนนิพันธ์	หุ้นสามัญ	07/07/2569	50,000	2.92	ซื้อ
SST	นาย ทศพร ชิมตระกูล	หุ้นสามัญ	08/07/2569	41,600	0.91	ขาย
TATG	นาย บัณฑูร เหล่าสินชัย	หุ้นสามัญ	07/07/2569	500,000	1.01	ซื้อ
TATG	นาย ไพศาล ฉายวิชา	หุ้นสามัญ	08/07/2569	1,000,000	1.01	ซื้อ
TNR	นางสาว ศิริรัตน์ ดารารัตนโรจน์	หุ้นสามัญ	07/07/2569	30,000	5.50	ซื้อ
BLC	นาย สุวิทย์ งามภักดิ์	หุ้นสามัญ	06/07/2569	100,000	3.94	ซื้อ
BGC	นาย ปวิณ ภิมภักดิ์	หุ้นสามัญ	07/07/2569	237,400	7.04	ซื้อ
FTE	นาย ทักษิณ ดันดีไพจิตร	หุ้นสามัญ	07/07/2569	60,000	2.60	ซื้อ
MASTEC	นาย ดุษฎี มีชัย	หุ้นสามัญ	08/07/2569	700,000	2.01	ซื้อ
MODERN	นาย โยธิน เนื่องจางค์	หุ้นสามัญ	07/07/2569	100,000	2.04	ซื้อ
UAC	นาย ชัชพล ประสพโชค	หุ้นสามัญ	07/07/2569	18,000	2.58	ซื้อ
IMH	นาย สิทธิวัฒน์ กำกักดวงษ์	หุ้นสามัญ	03/07/2569	2,300	3.08	ซื้อ
IMH	นาย สิทธิวัฒน์ กำกักดวงษ์	หุ้นสามัญ	07/07/2569	2,800	3.07	ซื้อ
IMH	นาย สิทธิวัฒน์ กำกักดวงษ์	หุ้นสามัญ	08/07/2569	600	3.10	ซื้อ
VL	นาย ทวีศิลป์ ชินะพัฒน์วงศ์	หุ้นสามัญ	08/07/2569	100,000	0.81	ซื้อ
SKY	นาย รัช ดันตน์นดา	หุ้นสามัญ	08/07/2569	20,000	15.10	ขาย
SKY	นาย รัช ดันตน์นดา	หุ้นสามัญ	08/07/2569	10,000	15.00	ขาย
SALEE	นาย สาทิส ตัดวงษ์	หุ้นสามัญ	07/07/2569	500,000	0.60	ซื้อ
SALEE	นาย สาทิส ตัดวงษ์	หุ้นสามัญ	07/07/2569	500,000	0.60	ซื้อ
INGRS	นางสาว นามิละ หะยีหะมะ	หุ้นสามัญ	01/07/2569	359,000	0.13	ซื้อ
INGRS	นางสาว นามิละ หะยีหะมะ	หุ้นสามัญ	02/07/2569	249,500	0.12	ซื้อ
INGRS	นางสาว นามิละ หะยีหะมะ	หุ้นสามัญ	03/07/2569	100,000	0.10	ซื้อ
INGRS	นาย นอร์ซารีชาติ บิน ซาอีดีน	หุ้นสามัญ	01/07/2569	150,000	0.15	ซื้อ
INGRS	นาย นอร์ซารีชาติ บิน ซาอีดีน	หุ้นสามัญ	02/07/2569	15,000	0.12	ซื้อ
APO	นาย จิตบุญย์ รั้งนกใต้	หุ้นสามัญ	08/07/2569	100,000	2.06	ขาย

Stock Calendar



KINGSFORD

ได้มาหรือจำหน่ายหลักทรัพย์ของกิจการ (แบบ 246-2) ประจำวันที่ 08 กรกฎาคม 2569

หลักทรัพย์	ชื่อผู้ได้มา/จำหน่าย	วิธีการ	ประเภท หลักทรัพย์ ¹	% ก่อน ได้มา/ จำหน่าย	% ได้มา/ จำหน่าย	% หลัง ได้มา/ จำหน่าย	วันที่ได้มา/ จำหน่าย	% ก่อน ได้มา/ จำหน่าย (กลุ่ม) ²	% ได้มา/ จำหน่าย (กลุ่ม) ²	% หลัง ได้มา/ จำหน่าย (กลุ่ม) ²
TATG	คุณ บัณฑิต เหล่าสินชัย	ได้มา	หุ้น	2.325	0.5	2.825	07/07/2569	4.65	0.5	5.15
TACC	นาย ชัชชวี วัฒนสุข	จำหน่าย	หุ้น	15.0383	0.0745	14.9637	06/07/2569	15.0383	0.0745	14.9637
KTC	นาย มงคล ประกิตชัย วัฒนา	จำหน่าย	หุ้น	5.0148	0.7756	4.2391	03/07/2569	5.0148	0.7756	4.2391

Stock Calendar



KINGSFORD

July 2026

Monday	Tuesday	Wednesday	Thursday	Friday
--------	---------	-----------	----------	--------

		1	2	3
		XD JEP119 (0.0386 (חרע SPBOND80 (0.02803 (חרע VAYU1 (0.1488 (חרע	XD SIL03 (0.00287 (חרע CMBANK23 (0.00956 (חרע AXP06 (0.00656 (חרע	XD HANSOH19 (0.0332 (חרע NAURA23 (0.00075 (חרע NAURA80 (0.037 (חרע Shares KKP 25,716,526 Shares

6	7	8	9	10
XD MICRON80(0.00497 (חרע MICRON23(0.00084 (חרע MICRON19(0.0028 (חרע MICRON03(0.00133 (חרע MICRON01(0.0017 (חרע JPMUS19(0.082 (חרע JPMUS06(0.0138 (חרע CSC006(0.01449(חרע NEWLISTED TNDT-W2 577,189,971 Units	XD LHSC (0.02 (חרע MONTAGE80 (0.0186 (חרע NIKKEI80 (0.14471 (חרע Shares ITEL 68,219,070 Shares	XD STANLY (17.00 (חרע	XD MA80 (0.00282 (חרע Shares BC 11,250 Shares	Shares VIH 8,582,012 Shares

XD - Excluding Dividend	XD(ST) - Excluding Stock Dividend	XM - Exclude meetings	XN - Ex-Capital Return	XI - Excluding Interest
XP - Excluding Principal	XR - Excluding Right	XW - Excluding Warrant	XS - Excluding Short-term Warrant	XA - Excluding All
XE - Excluding Exercise	*ND - No Dividend Payment	PD - Payment Date	XT - Excluding TSR ; @ - price per share / price per unit /	
XD - Excluding Dividend	XD(ST) - Excluding Stock Dividend	XM - Exclude meetings	XN - Ex-Capital Return	XI - Excluding Interest
XP - Excluding Principal	XR - Excluding Right	XW - Excluding Warrant	XS - Excluding Short-term Warrant	XA - Excluding All
XE - Excluding Exercise	*ND - No Dividend Payment	PD - Payment Date	XT - Excluding TSR ; @ - price per share / price per unit /	

Most Active Values (Btmn)



NVDR Update

วันหยุดสัปดาห์ที่ 09 กรกฎาคม 2569

Most Active Values (Btmn)

Top 20 Net Buying Value (B m)					Top 20 Net Selling Value (B m)					Month to Date		Year to Date								
ก.ค. -69					ก.ค. -69					กรกฎาคม 2569		05 ม.ค.-08 ก.ค.2569								
	8	7	6	3	2		8	7	6	3	2	Net Buy	Net Sell	Net Buy	Net Sell					
1	ADVANC	744.6	333.8	-458.0	421.0	121.4	PTTEP	-685.6	-190.9	-61.6	-120.7	-566.6	SCB	3,842.13	PTTEP	-2,278.57	PTTEP	23,141.9	CPF	-2,783.0
2	KTB	578.6	440.7	-158.3	-184.0	544.5	DELTA	-480.3	-161.4	51.3	375.1	-398.4	PTT	2,974.47	DELTA	-628.83	PTT	22,071.2	TISCO	-1,596.4
3	SCB	466.1	671.0	-48.6	102.9	2,742.5	BH	-311.4	-6.4	-50.6	99.7	265.7	BBL	1,420.21	SCC	-545.30	KBANK	20,884.6	MINT	-1,292.4
4	PTT	389.7	-98.8	1,112.5	1,094.7	341.5	PTTGC	-190.2	9.5	-69.0	9.5	-91.7	KTC	1,320.60	KCE	-387.83	KTB	8,254.4	BDMS	-1,014.3
5	GUNKUL	375.4	-157.9	28.6	95.7	21.9	THAI	-154.6	46.4	-35.8	73.9	37.5	KTB	1,292.42	HANA	-352.46	BBL	6,503.6	COM7	-972.5
6	MINT	266.6	29.2	35.0	174.9	9.3	SCC	-150.7	-247.0	43.4	83.8	-121.8	AOT	1,138.12	PTTGC	-346.18	TOP	5,652.0	SCB	-887.4
7	TOP	221.1	70.5	61.8	137.4	61.8	AOT	-109.9	28.2	33.8	747.7	-40.2	ADVANC	857.50	GULF	-303.26	DELTA	5,414.5	TRUE	-829.7
8	BBL	137.9	-237.3	-188.7	103.7	1,378.9	KBANK	-82.2	493.7	-411.5	-265.6	989.6	TOP	830.28	TRUE	-298.38	PTTGC	5,209.0	OR	-789.0
9	CPF	127.6	365.0	140.8	-49.0	217.5	BTS	-40.5	-33.7	-32.3	40.1	0.3	CPF	734.98	SAWAD	-176.37	AOT	4,945.4	TIDLOR	-598.6
10	KTC	124.8	490.7	43.7	375.3	236.2	HMPRO	-37.5	-9.0	39.1	56.6	12.0	KKP	683.76	CCET	-137.55	CPALL	4,910.6	MTC	-472.0
11	TISCO	85.8	131.9	53.7	183.2	15.7	IRPC	-36.2	-1.8	14.5	-8.1	7.2	KBANK	616.24	EA	-125.56	KKP	4,245.8	CPAXT	-423.3
12	RATCH	85.5	-39.7	21.4	91.4	-5.5	TCAP	-33.2	-1.5	-26.1	48.6	-20.7	CPALL	615.22	BTS	-115.85	BCP	3,378.1	PR9	-364.4
13	BAY	80.5	-10.7	-1.3	48.2	20.5	IVL	-29.9	8.5	20.0	195.9	69.4	MINT	510.43	CK	-115.26	CPN	3,174.6	SAWAD	-352.9
14	RCL	41.8	-21.6	17.8	20.5	-5.0	CK	-27.0	-26.8	-15.2	3.8	-38.7	TISCO	462.48	BTG	-95.72	SCC	3,089.6	M	-250.6
15	BANPU	41.4	-35.1	-3.7	53.6	-6.1	LH	-24.9	-9.9	7.2	33.7	10.8	TTB	441.73	WHA	-89.85	TTB	3,022.1	GFPT	-244.5
16	BCP	41.0	7.0	37.7	11.8	-16.2	AAV	-21.2	-19.6	8.2	3.3	-41.6	GPSC	438.28	AH	-88.83	TFG	2,028.0	FORTH	-209.4
17	KCE	38.3	-26.5	49.9	-24.9	-206.0	HANA	-18.2	-15.4	-29.9	-74.4	-131.8	GUNKUL	338.07	BDMS	-80.52	KCE	1,772.1	MOSHI	-179.3
18	BLA	19.1	6.0	14.7	-6.7	12.6	JAS	-14.6	-1.7	7.4	0.9	-3.6	IVL	291.26	AAV	-72.50	IVL	1,716.0	NETBAY	-126.9
19	JMART	16.8	-5.0	-18.8	20.1	-15.5	SIRI	-9.9	-8.4	-0.2	-9.7	6.2	TLI	263.76	SPALI	-72.11	ADVANC	1,658.1	JTS	-120.3
20	PSL	16.7	5.2	14.2	19.0	2.7	ROJNA	-9.5	-3.7	-2.8	5.4	-1.1	COM7	236.17	CPAXT	-67.55	KTC	1,518.8	XO	-110.5

Total Volume Shares						NVDR Shrs.					NVDR Shrs.					Paid up Capital
	Buy	Sell	Total	Net	Turn.		9-Jul-26	% of paidup	9-Jul-26	% of paidup		9-Jul-26	% of paidup		(Last)	
1	88TH	13,600	14,300	27,900	-700	1.57	2S	5,700,943	1.04	3,092,210	0.69				549,995,954	
2	AAI	191,900	82,400	274,300	109,500	3.60	88TH	308,214	0.15	#N/A	#N/A				212,500,000	
3	AAV	4,711,500	24,355,300	29,066,800	-19,643,800	10.90	A	3,442	0.00	62,400	0.01				980,000,000	
4	ACE	-	40,800	40,800	-40,800	2.50	A5	1,159,787	0.10	800,664	0.07				1,209,384,734	
5	ADB	269,900	-	269,900	269,900	9.41	A5-W4	7,590,876	2.10	#N/A	#N/A				360,996,274	
6	ADD	-	400	400	-400	2.82	A5-W5	186,308	0.08	#N/A	#N/A				235,591,404	
7	ADVANC	4,188,329	2,209,610	6,397,939	1,978,719	38.44	AAI	107,867,843	5.08	#N/A	#N/A				2,125,000,000	
8	ADVICE	124,100	301,100	425,200	-177,000	8.99	AAV	1,049,998,816	8.17	353,926,265	7.30				12,849,999,997	
9	AE	2,200	400	2,600	1,800	0.11	ABM	2,799,951	0.40	3,268,124	1.09				692,120,445	
10	AEONTS	160,934	152,300	313,234	8,634	34.73	ACAP	2,318,745	0.57	1,223,467	0.39				406,411,160	
11	AGE	-	94,400	94,400	-94,400	6.91	ACC	14,235,506	0.76	4,306,304	0.32				1,880,333,993	
12	AH	47,200	458,000	505,200	-410,800	42.74	ACC-W2	689,938	0.15	#N/A	#N/A				447,680,170	
13	AI	48	22	70	26	0.02	ACE	48,787,015	0.48	38,450,400	0.38				10,075,634,360	
14	AIE	-	239,700	239,700	-239,700	4.40	ACG	776,351	0.13	211,225	0.04				600,000,000	
15	AIT	27,700	30,600	58,300	-2,900	5.12	ADB	50,370,708	6.94	31,173,421	5.20				725,999,923	
16	AJ	530,000	350,000	880,000	180,000	2.72	ADD	1,829,275	1.09	#N/A	#N/A				168,000,000	
17	AJA	100	100	200	0	0.00	ADVANC	211,980,100	7.13	241,595,912	8.13				2,974,209,736	
18	AKP	-	1,700	1,700	-1,700	0.07	ADVICE	24,774,470	4.00	#N/A	#N/A				620,000,000	
19	AKR	300	400	700	-100	0.02	AE	32,529,938	1.27	#N/A	#N/A				2,571,535,907	
20	ALLA	200	100	300	100	0.04	AEONTS	13,068,245	5.23	11,410,746	4.56				250,000,000	

Source : SET.OR.TH

ข้อมูลในเอกสารฉบับนี้ รวบรวมมาจากแหล่งข้อมูลที่ไม่เชื่อถือ อย่างไรก็ตาม บริษัทหลักทรัพย์ คิงส์ฟอร์ด จำกัด (มหาชน) ไม่สามารถที่จะยืนยันหรือรับรองความถูกต้องของข้อมูลเหล่านี้ได้ ไม่ว่าประการใด ๆ บทวิเคราะห์ในเอกสารนี้ จัดทำขึ้นโดยอ้างอิงถึงเกณฑ์ทางวิชาการเกี่ยวกับหลักการวิเคราะห์ และไม่ได้เป็นการชี้นำ หรือเสนอแนะให้ซื้อหรือขายหลักทรัพย์ใด ๆ การตัดสินใจซื้อหรือขายหลักทรัพย์ใด ๆ ของผู้อ่าน ไม่ว่าจะเกิดจากการอ่านบทความในเอกสารนี้หรือไม่ก็ตาม ล้วนเป็นผลจากการใช้วิจารณญาณของผู้อ่าน โดยไม่มีส่วนเกี่ยวข้องกับบริษัทและบุคลากรใด ๆ กับ บริษัทหลักทรัพย์ คิงส์ฟอร์ด จำกัด (มหาชน) ไม่ว่ากรณีใด

คำแนะนำการลงทุน และความหมายของคำแนะนำการลงทุน

Stock Rating หมายถึงการให้คำแนะนำการลงทุนของบริษัท แบ่งเป็น 3 ระดับ

Buy หมายถึง ราคาพื้นฐานสูงกว่าราคาตลาด 15% หรือมากกว่า

Hold หมายถึงราคาพื้นฐานสูงกว่าราคาตลาดไม่เกิน 15% หรือต่ำกว่าราคาตลาดไม่เกิน 15 %

Sell หมายถึง ราคาพื้นฐานต่ำกว่าราคาตลาด 15% หรือมากกว่า

เอกสารฉบับนี้จัดทำขึ้นโดยบริษัทหลักทรัพย์คิงส์ฟอร์ด จำกัด (มหาชน) ข้อมูลที่ปรากฏในเอกสารฉบับนี้จัดทำโดยอาศัยข้อมูลที่จัดหาจากแหล่งที่เชื่อถือหรือควรเชื่อว่ามี ความน่าเชื่อถือ และ/หรือถูกต้อง อย่างไรก็ตามบริษัทไม่ยืนยัน และไม่รับรองถึงความครบถ้วนสมบูรณ์หรือถูกต้องของข้อมูลดังกล่าว และไม่ได้ประกันราคาหรือผลตอบแทน ของหลักทรัพย์ที่ปรากฏข้างต้น แม้ว่าข้อมูลดังกล่าวจะปรากฏข้อความที่อาจเป็นหรืออาจตีความว่าเป็นเช่นนั้นได้ บริษัทจึงไม่รับผิดชอบต่อการนำเอาข้อมูล ข้อความ ความเห็น และหรือบทสรุปที่ปรากฏในเอกสารฉบับนี้ไปใช้ไม่ว่ากรณีใดๆ ข้อมูลและความเห็นที่ปรากฏอยู่ในเอกสารฉบับนี้มิได้ประสงค์จะชี้ชวน เสนอแนะ หรือจูงใจให้ลงทุน ใน หรือ ซื้อหรือขายหลักทรัพย์ที่ปรากฏในเอกสารฉบับนี้และข้อมูลมีการแก้ไขเพิ่มเติมเปลี่ยนแปลงโดยมิต้องแจ้งให้ทราบล่วงหน้า ผู้ลงทุนควรใช้ดุลยพินิจอย่างรอบคอบใน การลงทุนในหรือซื้อหรือขายหลักทรัพย์ บริษัทสงวนลิขสิทธิ์ในข้อมูลที่ปรากฏในเอกสารนี้ ห้ามมิให้ผู้ใดใช้ประโยชน์ ทำซ้ำ ดัดแปลง นำออกแสดง ทำให้ปรากฏหรือเผยแพร่ ต่อสาธารณชน ไม่ว่าด้วยประการใดๆ ซึ่งข้อมูลในเอกสารนี้ไม่ว่าทั้งหมดหรือบางส่วน เว้นแต่ได้รับอนุญาตเป็นหนังสือจากบริษัทเป็นการล่วงหน้า การกล่าว คัด หรืออ้างอิง ข้อมูลบางส่วนตามสมควรในเอกสารนี้ ไม่ว่าจะในบทความ บทวิเคราะห์ บทวิจัย หรือในเอกสาร หรือการสื่อสารอื่นใดจะต้องกระทำโดยถูกต้อง และไม่เป็นการก่อให้เกิดการ เข้าใจผิดหรือความเสียหายแก่บริษัท ต้องรับรู้ถึงความเป็นเจ้าของลิขสิทธิ์ในข้อมูลบริษัท และต้องอ้างอิงถึงเอกสารฉบับนี้ และวันที่ในเอกสารฉบับนี้ของบริษัทโดยชัดเจน การลงทุนในหรือซื้อหรือขายหลักทรัพย์ย่อมมีความเสี่ยง ท่านควรทำความเข้าใจอย่างถี่ถ้วนต่อลักษณะของหลักทรัพย์แต่ละประเภทและควรศึกษาข้อมูลของบริษัทที่ออก หลักทรัพย์และข้อมูลอื่นใดที่เกี่ยวข้องก่อนการตัดสินใจลงทุนในหรือซื้อหรือขายหลักทรัพย์

ข้อมูลในเอกสารฉบับนี้ รวบรวมมาจากแหล่งข้อมูลที่เชื่อถือได้อย่างไรก็ดี บริษัทหลักทรัพย์ คิงส์ฟอร์ด จำกัด(มหาชน)ไม่สามารถที่จะยืนยันหรือรับรองความถูกต้องของข้อมูลเหล่านี้ได้ ไม่ว่าประการใดๆ บทวิเคราะห์ในเอกสารนี้ จัดทำขึ้นโดยอ้างอิง หลักเกณฑ์ทางวิชาการเกี่ยวกับหลักการวิเคราะห์ และมีได้เป็นการชี้แนะ หรือเสนอแนะให้ซื้อหรือขายหลักทรัพย์ใดๆ การตัดสินใจซื้อหรือขายหลักทรัพย์ใดๆ ของผู้อ่าน ไม่ว่าจะเกิดจากการอ่านบทความในเอกสารนี้หรือไม่ก็ตาม ล้วนเป็นผลจากการใช้ วิจารณญาณของผู้อ่าน โดยไม่มีส่วนเกี่ยวข้องกับหรือพันธะผูกพันใดๆ กับ บริษัทหลักทรัพย์ คิงส์ฟอร์ด จำกัด(มหาชน) ไม่ว่ากรณีใด

Disclaimer



KINGSFORD

Thai Institute of Directors Association (IOD) – Corporate Governance Report Rating 2025 (CG Score) ข้อมูล 23 ธันวาคม 2568



AAI	AURA	BSRC	CREDIT	GFC	IT	LST	OCC	PRM	SAT	SITHAI	SUTHA	TKT	TVO
AAV	AWC	BTG	DCC	GFPT	ITC	M	ONEE	PRTR	SAV	SJWD	SVOA	TLI	TWPC
ACE	B	BTS	DDD	GGC	ITEL	MAJOR	OR	PSH	SAWAD	SKR	SYMC	TM	UAC
ADB	BAFS	BWG	DELTA	GLAND	ITTHI	MALEE	ORI	PSL	SC	SKY	SYNEX	TMD	UBE
ADVANC	BAM	CBG	DEMCO	GLOBAL	IVL	MBK	ORN	PSP	SCAP	SMPC	SYNTEC	TMILL	UBIS
AEONTS	BANPU	CENTEL	DITTO	GPSC	J	MC	OSP	PTC	SCB	SNC	TACC	TMT	UP
AF	BAY	CFRESH	DMT	GRAMMY	JAS	MEGA	PAP	PTG	SCC	SNNP	TAN	TNDT	UPF
AGE	BBGI	CGH	DOHOME	GULF	JMART	MFC	PB	PTT	SCCC	SNP	TASCO	TNITY	UPOIC
AIRA	BBL	CHASE	DRT	GUNKUL	JMT	MFEC	PCC	PTTEP	SCG	SO	TBN	TNL	UV
AJ	BCH	CHEWA	DUSIT	HANA	JTS	MGC	PCSGH	PTTGC	SCGD	SONIC	TCAP	TOA	VGI
AKP	BCPG	CHG	EASTW	HARN	KBANK	MINT	PDJ	Q-CON	SCGP	SPALI	TCMC	TOG	VIBHA
AKR	BDMS	CHOW	EGCO	HENG	KCAR	MODERN	PG	QH	SCM	SPC	TEAMG	TOP	VIH
ALLA	BEC	CIMBT	EPG	HMPRO	KCC	MONO	PHOL	QTC	SDC	SPCG	TEGH	TPAC	VNG
ALT	BEM	CIVIL	ERW	HPT	KCE	MOONG	PIMO	RABBIT	SE	SPI	TEKA	TPBI	WACOAL
AMA	BEYOND	CK	ETC	HTC	KCG	MOSHI	PJW	RATCH	SEAFCO	SPRC	TFG	TQM	WGE
AMARIN	BGC	CKP	ETE	ICC	KEX	MSC	PL	RBF	SEAOIL	SR	TFMAMA	TRUBB	WHA
AMATA	BGRIM	CMC	FLOYD	ICHI	KJL	MST	PLANB	ROCTEC	SELIC	SSF	TGE	TRUE	WHAUP
AMATAV	BH	CNT	FN	III	KKP	MTC	PLAT	RS	SENA	SSP	TGH	TSC	WICE
AOT	BIZ	COLOR	FORTH	ILINK	KSL	MTI	PLUS	RT	SENX	SSSC	THANA	TSTE	WINMED
AP	BJC	COM7	FPI	ILM	KTB	NEP	PM	S	SFLEX	STA	THANI	TSTH	WINNER
ARIP	BKIH	CPALL	FPT	IND	KTC	NER	PMC	S&J	SGC	STARM	THCOM	TTA	WP
ASIAN	BLA	CPAXT	FSMART	INET	KUMWEL	NKI	PORT	SA	SGF	STECON	THIP	TTB	WPH
ASIMAR	BLC	CPF	FSX	INSET	LH	NOBLE	PPP	SAAM	SGP	STGT	THRE	TTCL	ZEN
ASK	BOL	CPL	FTI	INSURE	LHFG	NRF*	PPS	SABINA	SHR	STI	THREL	TTW	
ASP	BPP	CPN	GABLE	IP	LIT	NV	PQS	SAK	SICT	SUC	TIPH	TU	
ASW	BRI	CPW	GC	IRC	LOXLEY	NVD	PR9	SAMART	SIRI	SUN	TISCO	TVDH	
AUCT	BRR	CRC	GCAP	IRPC	LRH	NYT	PRG	SAMTEL	SIS	SUSCO	TKS	TVH	



2S	ANAN	BPS	CM	EAST	IFS	LALIN	METCO	NTSC	PRIN	SAMCO	SPA	TITLE	TPIPP	VRANDA
A5	APCO	BR	CMAN	EKH	JDF	LANNA	MICRO	NTV	PRINC	SANKO	SPVI	TK	TPS	WARRIX
ABM	APCS	BSBM	CMO	ESTAR	JPARK	LEO	MVP*	OKJ	PROUD	SAPPE	SRS	TKN	TQR	WAVE
ACG	ATP30	BTC	COCOCO	EURO	JSP	LHK	NC	PATO	PSG	SCI	SUPER	TMC	TRP	WIN
ADD	BA	BTW	COMAN	EVER	JUBILE	LPN	NCH	PDG	PSTC	SCN	SVI	TMI	TRT	XO
AE	BBIK	BVG	CPI	FE	K	MAGURO	NCL	PEACE	PT	SECURE	SWC	TNP	TURTLE	XPG
AH	BC	BYD	CRD	FVC	KGI	MATCH	NDR	PEER	QLT	SFT	TAE	TNR	TVT	XYZ
AIT	BCP	CFARM	CSC	GEL	KTIS	MBAX	NEO	PREB	RCL	SINO	TFM	TPA	UBA	ZIGA
ALUCON	BE8	CH	DEXON	HUMAN	KTMS	M-CHAI	NL	PRI	READY	SKE	TIDLOR	TPCS	UREKA	
AMC	BIG	CIG	DTCENT	ICN	KUN	MCOT	NSL	PRIME	RPH	SMT	TIPCO	TIPL	VCOM	



AHC	ASN	CHARAN*	DIMET*	FTE	JCK	MCA	NATION	PICO*	PTECH	SE-ED	SPREME	TATG	TSE	YUASA
AIE*	AYUD	CHAYO	DOD	GBX	KBS	MEB	NCAP	PIN	PYLON	SIAM	SST	TFI	TSR*	ZAA
AMANA	BIOTEC	CHIC	DPAINT	GPI	KISS	MEDEZE	NOVA	PIS	RAM	SINGER	STANLY	THG*	UKEM	
AMR	BIS	CHOTI	DV8	GTB	KK	MENA	NPK	PLANET	RJH	SISB	STC	TMAN	UOBKH	
ANI	BJCHI	CI	EA*	GYT	KWC	MILL*	OGC	POLY	RML	SK	STPI	TOPP	VARO	
APURE	BLAND	CITY	EASON	IMH	KWM	MITSIB	PACO	PRAKIT	ROCK	SKN	STX	TPLAS	VL	
ARIN	CAZ	CSP	ECF*	IRCP	L&E	MK	PANEL	PRAPAT	RPC	SMD100	SVR	TPOLY	WFX	
ARROW	CEN	CSS	EFORL	ITNS	LDC	MPJ	PCE	PROEN	SAFE	SNPS	SVT	TRC*	WIIK	
ASIA	CHAO	CWT	FNS	IVF	LEE	NAM	PHG	PROS	SALEE	SORKON	TAKUNI	TRU	WORK	

ข้อมูลในเอกสารฉบับนี้ รวบรวมมาจากแหล่งข้อมูลที่น่าเชื่อถือ อย่างไรก็ตาม บริษัทหลักทรัพย์ คิงส์ฟอร์ด จำกัด(มหาชน)ไม่สามารถที่จะยืนยันหรือรับรองความถูกต้องของข้อมูลเหล่านี้ได้ ไม่ว่าประการใดๆ บทวิเคราะห์ในเอกสารนี้ จัดทำขึ้นโดยอ้างอิงหลักเกณฑ์ทางวิชาการเกี่ยวกับหลักการวิเคราะห์ และมีได้เป็นการชี้แนะ หรือเสนอแนะให้ซื้อหรือขายหลักทรัพย์ใดๆ การตัดสินใจซื้อหรือขายหลักทรัพย์ใดๆ ของผู้อ่าน ไม่ว่าจะเกิดจากการอ่านบทความในเอกสารนี้หรือไม่ก็ตาม ล้วนเป็นผลจากการใช้วิจารณญาณของผู้อ่าน โดยไม่มีส่วนเกี่ยวข้องกับหรือผู้จัดทำกับ บริษัทหลักทรัพย์ คิงส์ฟอร์ด จำกัด(มหาชน) ไม่มีการเปิดเผย

Disclaimer



KINGSFORD

Thai Institute of Directors Association (IOD) – Corporate Governance Report Rating 2025 (CG Score) ข้อมูล 23 ธันวาคม 2568

ช่วงคะแนน	สัญลักษณ์	ความหมาย	Description
มากกว่า 90		ดีเลิศ	Excellent
80 - 89		ดีมาก	Very Good
70 - 79		ดี	Good
60 - 69		ดีพอใช้	Satisfactory
50 - 59		ผ่าน	Pass
ต่ำกว่า 50	No logo give	N/A	N/A

การเปิดเผยผลการสำรวจของสมาคมส่งเสริมสถาบันกรรมการบริษัทไทย (IOD) ในเรื่องการทำกับดูแลกิจการ (Corporate Governance) นี้เป็นการดำเนินการตามนโยบายของสำนักงานคณะกรรมการกำกับหลักทรัพย์และตลาดหลักทรัพย์ โดยการสำรวจของ IOD เป็นการสำรวจและประเมินจากข้อมูลของบริษัทจดทะเบียนในตลาดหลักทรัพย์แห่งประเทศไทยและตลาดหลักทรัพย์เอ็มเอไอ ที่มีการเปิดเผยต่อสาธารณะและเป็นข้อมูลที่ผู้ลงทุนทั่วไปสามารถเข้าถึงได้ ดังนั้นผลสำรวจดังกล่าวจึงเป็นการนำเสนอในมุมมองของบุคคลภายนอกโดยไม่ได้เป็นการประเมินการปฏิบัติและมีได้มีการใช้ข้อมูลภายในในการประเมิน อนึ่ง ผลการสำรวจดังกล่าว เป็นผลการสำรวจ ณ วันที่ปรากฏในรายงานการกำกับดูแลกิจการบริษัทจดทะเบียนไทยเท่านั้น ดังนั้นผลการสำรวจจึงอาจเปลี่ยนแปลงได้ภายหลังวันดังกล่าว ทั้งนี้บริษัทหลักทรัพย์ คิงส์ฟอร์ด จำกัด (มหาชน) มิได้ยืนยันหรือรับรองถึงความถูกต้องของผลการสำรวจดังกล่าวแต่อย่างใด

ข้อมูลในเอกสารฉบับนี้ รวบรวมมาจากแหล่งข้อมูลที่นำเชื่อถือ อย่างไรก็ตาม บริษัทหลักทรัพย์ คิงส์ฟอร์ด จำกัด(มหาชน) ไม่สามารถที่จะยืนยันหรือรับรองความถูกต้องของข้อมูลเหล่านี้ได้ ไม่ว่าประการใดๆ บทวิเคราะห์ในเอกสารนี้ จัดทำขึ้นโดยอ้างอิงหลักเกณฑ์ทางวิชาการเกี่ยวกับหลักการวิเคราะห์ และมีได้เป็นการชี้แนะ หรือเสนอแนะให้ซื้อหรือขายหลักทรัพย์ใดๆ การตัดสินใจซื้อหรือขายหลักทรัพย์ใดๆ ของผู้อ่าน ไม่ว่าจะเกิดจากการอ่านบทความในเอกสารนี้หรือไม่ก็ตาม ล้วนเป็นผลจากการใช้วิจารณญาณของผู้อ่าน โดยไม่มีส่วนเกี่ยวข้องกับหรือผูกพันใดๆ กับ บริษัทหลักทรัพย์ คิงส์ฟอร์ด จำกัด(มหาชน) ไม่ว่ากรณีใด

Disclaimer



KINGSFORD

Anti-Corruption Progress Indicator 2025 (<https://www.thai-cac.com/who-we-are/our-members> . 7 มกราคม 2569)

บริษัทจดทะเบียนที่ได้ประกาศเจตนารมณ์เข้าร่วม CAC

ADVICE	AUCT	BOL	DITTO	HANN	J	MAGURO	NOVA	PCE	SANKO	SONIC	TFM	TPS	WELL
AIT	AURA	BYD	EA	HL	JDF	M-CHAI	NSL	PRI	SCL	SPREME	TIDLOR	UP	WP
ANI	B52	CENDEL	ESTAR	HUMAN	KCC	MITSIB	NTSC	PTC	SISB	TACC	TMI	UREKA	
ASAP	BIZ	CENDEL	FLOYD	I2	KCG	NKT	ORN	RCL	SKY	TATG	TPBI	VL	
ASEFA	BKIH	DCON	GFC	IT	LDC	NL	PCC	ROCTEC	SMO	TEAMG	TPP	WARRIX	

บริษัทจดทะเบียนที่ได้ได้รับการรับรอง CAC

2S	B	CEN	DEXON	GPI	K	MCOT	OSP	PROEN	SAK	SITHAI	SYMC	TMT	UEC
AAI	BAFS	CENDEL	DMT	GPSC	KASET	MEDEZE	PAP	PROUD	SAPPE	SJWD	SYNTEC	TNITY	UKEM
ACE	BAM	CFRESH	DOHOME	GULF	KBANK	MEGA	PATO	PRTR	SAT	SKE	TAE	TNL	UOBKH
ADB	BANPU	CGH	DRT	GUNKUL	KCAR	MENA	PB	PSH	SAWAD	SKR	TAKUNI	TNP	UPF
ADVANC	BAY	CHASE	DUSIT	HANA	KCCAMC	META	PCSGH	PSL	SC	SM	TASCO	TNR	UV
AE	BAY	CHEWA	EAST	HARN	KCE	MFC	PDG	PSTC	SCAP	SMIT	TBN	TOG	VCOM
AF	BBGI	CHOTI	EASTW	HENG	KGEN	MFEC	PDJ	PT	SCB	SMPC	TCAP	TOP	VGI
AH	BBL	CHOW	EGCO	HMPRO	KGI	MGC	PG	PTECH	SCC	SNC	TEGH	TOPP	VIBHA
AI	BCH	CI	EMC	HTC	KJL	MINT	PHOL	PTG	SCCC	SNNP	TFG	TPA	VIH
AIE	BCP	CIG	EP	ICC	KKP	MODERN	PIMO	PTT	SCG	SNP	TFI	TPAC	VNG
AIRA	BCPG	CIMBT	EPG	ICHI	KRUNGTHAI	MONO	PK	PTTEP	SCGD	SORKON	TFMAMA	TPCS	WACOAL
AIRA	BE8	CM	ERW	ICN	KSL	MOONG	PL	PTTGC	SCGP	SPACK	TGE	TPLAS	WHA
AJ	BEC	CMC	ETC	IFS	KTC	MOSHI	PLANB	PYLON	SCM	SPALI	TGH	TQM	WHAUP
AKP	BEYOND	COM7	ETE	III	L&E	MSC	PLANET	Q-CON	SCN	SPC	THANI	TRT	WICE
AMA	BGC	CPALL	FNS	ILINK	LANNA	MST	PLAT	QH	SEAOIL	SPI	THCOM	TRU	WIIK
AMANAH	BGRIM	CPAXT	FPI	ILM	LH	MTC	PLUS	QLT	SE-ED	SPRC	THIP	TRUE	WPH
AMARIN	BLA	CPAXT	FPT	INET	LHFG	MTI	PM	QTC	SELIC	SRICHA	THRE	TSI	XO
AMATA	BPP	CPF	FSMART	INOX	LHK	NATION	PMC	RABBIT	SENA	SSF	THREL	TSTE	YUASA
AMATAV	BPS	CPI	FSX	INSURE	LIT	NCAP	PPP	RATCH	SENX	SSP	TIDLOR	TSTH	ZEN
AP	BRI	CPL	FTE	IRPC	LPN	NEP	PPPM	RBF	SFLEX	SSSC	TIPCO	TTB	ZIGA
APCS	BRR	CPN	GABLE	ITC	LRH	NER	PPS	RML	SFT	SST	TIPH	TTCL	
AS	BSBM	CPW	GBX	ITEL	M	NKI	PQS	RS	SGC	STA	TISCO	TU	
ASIAN	BTC	CRC	GC	IVL	MAJOR	NOBLE	PR9	RWI	SGP	STGT	TKN	TURTLE	
ASK	BTG	CSC	GCAP	JAS	MALEE	NRF	PREB	S	SHR	STOWER	TKS	TVDH	
ASP	BTS	CV	GEL	JMART	MATCH	OCC	PRG	S&J	SINGER	SUSCO	TKT	TVO	
ASW	BWG	DCC	GFPT	JMT	MBAX	OGC	PRIME	SA	SINO	SVI	TMC	TWPC	
AWC	CAZ	DELTA	GGC	JR	MBK	OR	PRINC	SAAM	SIRI	SVOA	TMD	UBE	
AYUD	CBG	DEMCO	GLOBAL	JTS	MC	ORI	PRM	SABINA	SIS	SVT	TMILL	UBIS	

คำชี้แจง ข้อมูลบริษัทที่เข้าร่วมโครงการแนวร่วมปฏิบัติของภาคเอกชนไทยในการต่อต้านทุจริต (Thai CAC) ของสมาคมส่งเสริมสถาบันกรรมการบริษัทไทย มี 2 กลุ่ม คือ

- ได้ประกาศเจตนารมณ์เข้าร่วม CAC
- ได้รับการรับรอง CAC

การเปิดเผยผลการประเมินดัชนีชี้วัดความคืบหน้าการป้องกันการมีส่วนเกี่ยวข้องกับการทุจริตคอร์รัปชัน (Anti-corruption Progress Indicators) ของบริษัทจดทะเบียนในตลาดหลักทรัพย์แห่งประเทศไทยซึ่งจัดทำโดยสถาบันไทยพัฒน์นี้ เป็นการดำเนินการตามนโยบายและตามแผนพัฒนาความยั่งยืนสำหรับบริษัทจดทะเบียนของสำนักงานคณะกรรมการกำกับหลักทรัพย์และตลาดหลักทรัพย์ โดยผลการประเมินดังกล่าวของสถาบันไทยพัฒน์ อาศัยข้อมูลที่ได้รับจากบริษัทจดทะเบียนตามที่บริษัทจดทะเบียนได้ระบุในแบบแสดงข้อมูลเพื่อการประเมิน Anti-corruption ซึ่งได้อ้างอิงข้อมูลมาจากแบบแสดงรายการข้อมูลประจำปี (แบบ 56-1) รายงานประจำปี (แบบ 56-2) หรือในบุคคลภายนอก โดยมีได้เป็นการประเมินการปฏิบัติของบริษัทจดทะเบียนในตลาดหลักทรัพย์แห่งประเทศไทย และได้ใช้ข้อมูลภายใต้การประเมินเนื่องจากผลการประเมินดังกล่าวเป็นเพียงผลการประเมิน ณ วันที่ปรากฏในผลการประเมินเท่านั้น ดังนั้นผลการประเมินจึงอาจเปลี่ยนแปลงได้ภายหลังวันดังกล่าว หรือเมื่อข้อมูลที่เกี่ยวข้องมีการเปลี่ยนแปลง ทั้งนี้ บริษัทหลักทรัพย์คิงส์ฟอร์ด จำกัด (มหาชน) มิได้ยืนยัน ตรวจสอบ หรือรับรองความถูกต้องครบถ้วนของผลการประเมินดังกล่าวแต่อย่างใด

ข้อมูลในเอกสารฉบับนี้ รวบรวมมาจากแหล่งข้อมูลที่น่าเชื่อถือ อย่างไรก็ดี บริษัทหลักทรัพย์ คิงส์ฟอร์ด จำกัด (มหาชน) ไม่สามารถที่จะยืนยันหรือรับรองความถูกต้องของข้อมูลเหล่านี้ได้ ไม่ว่าประการใดๆ บทวิเคราะห์ในเอกสารนี้ จัดทำขึ้นโดยอ้างอิงหลักเกณฑ์ทางวิชาการเกี่ยวกับหลักการวิเคราะห์ และมีได้เป็นการชี้แนะ หรือเสนอแนะให้ซื้อหรือขายหลักทรัพย์ใดๆ การตัดสินใจซื้อหรือขายหลักทรัพย์ใดๆ ของผู้อ่าน ไม่ว่าจะเกิดจากการอ่านบทความในเอกสารนี้หรือไม่ก็ตาม ล้วนเป็นผลจากการใช้วิจารณญาณของผู้อ่าน โดยไม่มีส่วนเกี่ยวข้องกับหรือพ้นระบอบพันธกิจ กับ บริษัทหลักทรัพย์ คิงส์ฟอร์ด จำกัด (มหาชน) ไม่ว่ากรณีใด

Disclaimer



KINGSFORD

Research Team

ฝ่ายวิเคราะห์หลักทรัพย์

ชื่อ	นามสกุล	ตำแหน่ง	เลขที่ ทะเบียน SEC	โทรศัพท์	อีเมล	เป็นนักวิเคราะห์ทางด้านปัจจัยพื้นฐาน (โปรดระบุชื่อหุ้นและกลุ่มอุตสาหกรรม)
อภิชัย เรามานะชัย		ผู้ช่วยกรรมการผู้จัดการ นักวิเคราะห์การลงทุนปัจจัยทางเทคนิค นักวิเคราะห์กลยุทธ์การลงทุน นักวิเคราะห์การลงทุนปัจจัยพื้นฐานด้านตลาดทุน	002939	02 829 6999 Ext. 2200	apichai.ra@kfsec.co.th	
นพพร ฉายแก้ว		ผู้จัดการอาวุโส	043964	02 829 6999 Ext. 203	nopporn.ch@kfsec.co.th	พลังงานและปิโตรเคมี ยานยนต์ ชนส่งทาง อากาศ
ณัฐวาท ภูสุนทรศรี		นักวิเคราะห์	087077	02 829 6999 Ext. 2204	nattawat.po@kfsec.co.th	อาหาร, การแพทย์, พาณิชย์

ข้อมูลในเอกสารฉบับนี้ รวบรวมมาจากแหล่งข้อมูลที่น่าเชื่อถือ อย่างไรก็ตาม บริษัทหลักทรัพย์ คิงส์ฟอร์ด จำกัด(มหาชน)ไม่สามารถที่จะยืนยันหรือรับรองความถูกต้องของข้อมูลเหล่านี้ได้ ไม่ว่าประการใดๆ บทวิเคราะห์ในเอกสารนี้ จัดทำขึ้นโดยอ้างอิง
หลักเกณฑ์ทางวิชาการเกี่ยวกับหลักการวิเคราะห์ และมีได้เป็นการชี้แนะ หรือเสนอแนะให้ซื้อหรือขายหลักทรัพย์ใดๆ การตัดสินใจซื้อหรือขายหลักทรัพย์ใดๆของผู้อ่าน ไม่ว่าจะเกิดจากการอ่านบทความในเอกสารนี้หรือไม่ก็ตาม ล้วนเป็นผลจากการใช้
วิจารณญาณของผู้อ่าน โดยไม่มีส่วนเกี่ยวข้องกับหรือพันธะผูกพันใดๆ กับ บริษัทหลักทรัพย์ คิงส์ฟอร์ด จำกัด(มหาชน) ไม่ว่ากรณีใด