



## Market Wrap-Up

- SET วันที่ 7 ก.ค.69 ปิด -12.75 จุด อยู่ที่ 1,604.13 จุด มูลค่าการซื้อขาย 81,814 ลบ. พอร์ตโบรกขาย 1,845 ลบ. สถาบันขาย 3,498 ลบ. ต่างชาติซื้อ 1,054 ลบ. และขายย่อยซื้อ 4,289 ลบ. NVDR มียอดซื้อสุทธิ 2,000 ลบ. โดยมียอดซื้อ SCB,KBANK,KTC,KTB,ITC,CPF และยอดขาย GULF,SCC,BBL,PTTEP,DELTA มูลค่า Short Sales อยู่ที่ 2,276 ลบ. หุ้นที่มี % ซื้อตเซลสูง เช่น BONDUS01,BABA01,LITE01 โดยนักลงทุนต่างประเทศมีสถานะ Short ใน Index Futures จำนวน 22,095 สัญญา ยอดสะสมตั้งแต่ต้นปีต่างชาติ Long สุทธิรวม 77,993 สัญญา ต่างชาติขายสุทธิในตลาดพันธบัตรไทย 7,014 ลบ.

## Market View

- ตลาดหุ้นสหรัฐ DJIA -0.25%, S&P500 -0.45%, Nasdaq -1.16% นำโดยกลุ่มอูต ๕ -1.67%, กลุ่มเทคโนโลยี -1.62% และดัชนีเซมิคอนดักเตอร์ในตลาดฟิวเจอร์ส -4.65% จากแรงขายหุ้นกลุ่มชิป & AI แม้ว่า Samsung Electronics จะคาดกำไรใน Q2/69 +19 เท่า YoY แต่ยังมีน้อยกว่าที่นักลงทุนคาดหวังไว้ กอปรกับกังวลต่ออุปสงค์ความต้องการใช้ชิปอาจลดลง หลัง Deepseek เผยกำลังพัฒนาชิปของตนเอง ซึ่งจะสามารถลดการพึ่งพาชิปของ Nvidia, Samsung และ Huawei จากปัจจัยดังกล่าวส่งผลให้ราคาหุ้น Micron Tech -4.7%, Sandisk -7.3% ขณะที่กลุ่มที่ช่วยหนุนดัชนีหุ้นสหรัฐ คือ พลังงาน +3.03%, บริการสุขภาพ +1.55% ส่วนค่าวันนี้ติดตาม Fed Minutes มิ.ย. หลัง CME FedWatch ซึ่งมีโอกาส 26.7% ที่เฟดจะปรับขึ้นดอกเบี้ย 0.25% ในการประชุมวันที่ 29 ก.ค. และมีโอกาส 52.7% ที่จะขึ้นดอกเบี้ยในวันที่ 16 ก.ย. นี้
- ตลาดหุ้นยุโรป STOXX 600 -0.65% จากแรงขายหุ้นกลุ่มเทคโนโลยี -3.6% ปรับลดลงตามกลุ่มเทคโนโลยีและเกาหลีใต้ เนื่องจากมูลค่าหุ้นกลุ่มเทคโนโลยี อยู่ในโซนแพง ส่งผลให้ ASML -7.3%, ST Microelectronics ผู้ผลิตชิปฝรั่งเศส - อิตาลี -8.1% ขณะที่กลุ่มพลังงาน Shell +3.4% หลังบริษัทปรับเพิ่มคาดการณ์กำไรของธุรกิจก๊าซในปีนี กอปรราคาน้ำมันดิบปรับจากสถานการณ์ความไม่สงบในตะวันออกกลาง และสงครามรัสเซีย - ยูเครน ส่วนความเห็นของกรรมการ ECB ชนาเบล เผยภาวะเศรษฐกิจยุโรปยังไม่ปกติ และเงินเฟ้อพื้นฐานอยู่ในระดับ ซึ่งเธอสนับสนุนให้ ECB ปรับขึ้นดอกเบี้ยอีก 0.25% ในการประชุมวันที่ 22 - 23 ก.ค. นี้
- ตลาดหุ้นเอชียวานนี้ ดัชนีนิเกอิ -2.1% จากแรงขายหุ้นกลุ่มโลหะที่ไม่ส่วนผสมของเหล็ก, ผลิตภัณฑ์โลหะ, เครื่องจักร และกลุ่มผู้ซื้อที่ปรับลดลงตามกลุ่มเทคโนโลยี ส่วน Kosp i -4.91% นำโดย Samsung Electronics -6.9% แม้ว่าบริษัทคาดการณ์กำไรในงวด Q2/69 อยู่ที่ 5.86 หมื่น ล.ดอลลาร์สหรัฐ +1,181% YoY ถือเป็นสถิติสูงสุด ได้ปัจจัยหนุนจากอุปสงค์ชิป AI แต่ก็ถูกแรงขาย Sell On Fact จากความกังวลต่อ Capex ที่ใช้ในการลงทุนด้าน Hyperscaler ที่ค่อนข้างสูงอาจจะไม่คุ้มค่าต่อเงินลงทุน ส่วนดัชนีเซี่ยงไฮ้ -1.26% จากความกังวลต่อแนวโน้มเศรษฐกิจจีน หลัง World Bank คาด GDP จีนปีนี้ชะลอตัวอยู่ที่ 4.4% และปีหน้าคาดที่ 4.3% สาเหตุมาจากปัญหาหนี้ภาคอสังหาฯ จีนและอุปสงค์ของผู้บริโภคที่ฟื้นตัวช้า สัปดาห์นี้วันพฤหัสบดีติดตาม CPI จีน มิ.ย. คาดทรงตัวที่ +1.2% YoY และ PPI จีน มิ.ย. คาด +4.1% YoY
- SET วานนี้ -0.79% ปริมาณการซื้อขาย 8.1 หมื่น ลบ. พอร์ตโบรกขาย 1,845 ลบ. สถาบันขาย 3,498 ลบ. ต่างชาติซื้อ 1,054 ลบ. และขายย่อยซื้อ 4,289 ลบ. จากแรงขายกลุ่มอเล็ก ๕ -2.48% นำโดย DELTA -2.5% ส่งผลลบต่อดัชนี -7.9 จุด หลังนักลงทุนกังวลต่ออุปสงค์ความต้องการชิปอาจผ่านพ้นจุดสูงสุดไปแล้ว เนื่องจากนักลงทุนยังไม่แน่ใจว่าการลงทุนด้านโครงสร้างพื้นฐานด้าน AI ด้วยมูลค่ากว่าหลายแสน ล.ดอลลาร์สหรัฐ จะสามารถสร้างกำไรคุ้มค่ากับเงินลงทุนหรือไม่ ขณะที่หุ้นกลุ่มท่องเที่ยว, โรงไฟฟ้า ก็ปรับลดลงจากราคาน้ำมันดิบที่เริ่มปรับสูงขึ้น หลังเกิดเหตุยิงโจมตีเรือบรรทุกน้ำมัน 3 ลำบริเวณช่องแคบฮอร์มุซ ซึ่งล่าสุดสหรัฐได้ยกเลิกใบอนุญาตการขายน้ำมันดิบของอิหร่านแล้ว กอปรกับยูเครนได้ส่งโดรนเข้าโจมตีโรงกลั่นน้ำมันขนาดใหญ่ในเมืองออมสค์ของรัสเซีย โดยเม็ดเงินลงทุนยังเลือกพักในกลุ่ม Dividend Play เช่น ธนาคาร , ไอซีที ส่วนประเด็นในประเทศที่ต้องติดตามในวันพรุ่งนี้ คือ ศาล รธน.จะอ่านคำวินิจฉัยต่อคำร้อง พรก.เงินกู้ 4 แสน ลบ. นั้นเข้าข่ายผิด กม.รธน.หรือไม่ ซึ่งหากไม่ผิด กม. ก็ส่งผลบวกต่องบลงทุนราว 2 แสน ลบ. ที่ใช้ในโครงการปรับโครงสร้างพลังงานในประเทศจากระบบฟอสซิลสู่พลังงานทดแทน

### Set Index Data

Open	1,612.37		
High	1,613.72		
Low	1,594.69		
Closed	1,604.13		
Chg.	-12.75		
%Chg.	-0.79		
Value (mn)	81,814.50		
P/E(x)	17.06	UP	180
P/BV(x)	1.47	Unchanged	206
Yield (%)	3.99	Down	274
Market Cap (mn)	20,277.28		

### SET 50 -100 - MAI - Futures Index

	Closed	chg.	(%)
SET 50	1,054.66	-6.13	-0.58
SET 100	2,261.41	-13.77	-0.61
S50_CON	1,056.70	-7.00	-0.66
MAI Index	223.12	0.55	0.25

### Trading Breakdown : Daily

(Bt,m)	Buy	Sell	Net
Institution	4,445.83	7,944.28	-3,498.45
Broker Port	5,444.68	7,290.03	-1,845.35
Foreign	46,436.59	45,382.21	1,054.38
Customer	25,487.40	21,197.98	4,289.42

### Trading Breakdown : Month to Date

(Bt,m)	Buy	Sell	Net
Institution	26,530.51	35,301.61	-8,771.10
Broker Port	29,168.11	28,430.70	737.41
Foreign	211,780.28	197,240.35	14,539.93
Customer	117,543.71	124,049.95	-6,506.24

### World Markets Index

	Closed	Chg.	(%)
Dow Jones	52,925.15	-130.76	-0.25
NASDAQ	25,818.69	-302.47	-1.16
FTSE100	10,665.88	14.11	0.13
Nikkei	68,256.96	-1,480.73	-2.12
Hang Seng	23,496.89	-119.43	-0.51

### Commodities

	Closed	Chg.	(%)
Oil: Brent	75.67	-0.13	-0.17
Oil: Nymex	71.93	-0.20	-0.28
Gold	4,112.39	6.91	16.83
BDIY Index	2,875.00	78.00	2.79

### Cash Balance

#### Analysts

Apichai Raomanachai

Fundamental and Technical Investment Analysis ID No. 002939

Tel 02-829-6999 Ext 2200

Email : [apichai.ra@kfsec.co.th](mailto:apichai.ra@kfsec.co.th)

Nopporn Chaykaew

Fundamental Analysis ID No. 043964

Tel 02-829-6999 Ext 2203

Email : [noppoen.ch@kfsec.co.th](mailto:noppoen.ch@kfsec.co.th)

Nattawat Poothornsri

Fundamental Analysis ID No. 087077

Tel 02-829-6999 Ext 2204

Email : [nattawat.po@kfsec.co.th](mailto:nattawat.po@kfsec.co.th)

ข้อมูลในเอกสารฉบับนี้ รวบรวมมาจากแหล่งข้อมูลที่น่าเชื่อถือ อย่างไรก็ดี บริษัทหลักทรัพย์ คิงส์ฟอร์ด จำกัด (มหาชน) ไม่สามารถที่จะยืนยันหรือรับรองความถูกต้องของข้อมูลเหล่านี้ได้ ไม่ว่าประการใด ๆ บทวิเคราะห์ในเอกสารนี้ จัดทำขึ้นโดยอ้างอิงหลักเกณฑ์ทางวิชาการเกี่ยวกับหลักการวิเคราะห์ และมีได้เป็นการชี้แนะ หรือเสนอแนะให้ซื้อหรือขายหลักทรัพย์ใด ๆ การตัดสินใจซื้อหรือขายหลักทรัพย์ใด ๆ ของผู้อ่าน ไม่ว่าจะเกิดจากการอ่านบทความในเอกสารหรือไม่ก็ตาม ล้วนเป็นผลจากการใช้วิจารณญาณของผู้อ่าน โดยไม่มีส่วนเกี่ยวข้องกับหรือผลกระทบต่อผู้ใด ๆ กับ บริษัทหลักทรัพย์ คิงส์ฟอร์ด จำกัด(มหาชน) ไม่ว่ากรณีใด



## Daily Strategy

- ประเมินแนวรับดัชนี SET ที่ 1,590 – 1,600 แนวต้าน 1,610 – 1,620 คาดดัชนีทรงตัวระหว่างรอคำวินิจฉัยของ ศาล รธน. ในวันพฤหัสบดีนี้ ต่อประเด็น พรก.เงินกู้ 4 แสน ลบ.ว่าจะเข้าข่ายผิด กม.รธน.หรือไม่ โดยเม็ดเงินคาดว่าจะยังเข้าพักในหุ้นกลุ่ม Domestic Play แนะนำทยอยซื้อกลุ่มส่งเสริมการลงทุน เช่น BBL,KBANK,SCB,GULF,GPSC,BGRIM,AMATA,WHA,STECON,CK / กลุ่มไฟแนนท์ เช่น SAWAD,TIDLOR,AEONTS,TURBO ได้ประโยชน์จากต้นทุนการเงินอยู่ในระดับต่ำ / กลุ่มปันผลสูง เช่น ADVANC,TISCO,SIRI,SC / เก็งกำไร PTT,PTTEP, TOP,SPRC ตามราคาน้ำมันดิบที่ปรับสูงขึ้น
- THANI\* (ซื้อเก็งกำไร / ราคาเป้าหมาย IAA Consensus 2.10 บาท) ในปี 69 บริษัทตั้งเป้าการปล่อยสินเชื่อใหม่ 1.7 หมื่นล้านบาท คิดเป็นการเติบโตของพอร์ตสินเชื่อรวม +10-15%YoY การฟื้นตัวหลักมาจากอุปสงค์กลุ่มรถบรรทุกมือสองที่แข็งแกร่งขึ้น ขณะที่สินทรัพย์รอการขายลดลงสู่ระดับปกติ ส่วนภาพรวมคุณภาพสินเชื่อปรับตัวดีขึ้นจากความเข้มงวดในการปล่อยสินเชื่อ และค่าใช้จ่ายด้าน credit cost ไม่เกิน 2.00% ต้นทุนทางการเงินในปี 69 มีแนวโน้มลดลงต่อเนื่อง ตามแผนการออกหุ้นกู้ใหม่ทดแทนเงินกู้ระยะสั้นจากธนาคาร ทั้งนี้อิงจาก consensus ตลาดคาดการณ์กำไรปี 69-70 ที่ 1.26 พันล้านบาท +9%YoY และ 1.34 พันล้านบาท +7%YoY
- STA\* (ซื้อ / ราคาเป้าหมาย IAA Consensus 21.89 บาท) ประเมินแนวโน้มการดำเนินงานของธุรกิจยางในช่วงที่เหลือของปีนี้ไปจนถึงปีหน้า ยังมีปัจจัยสนับสนุนทางด้านราคาขาย จากภาวะ Supply ขาดแคลน ได้รับผลกระทบจากสภาพอากาศในปีเอลนีโญ และชาวสวนที่เปลี่ยนการปลูกจากยางไปเป็นปาล์มแทน ขณะที่มาร์จิ้นมีโอกาสจะสามารถขยับขึ้นได้อีกจาก EUDR ทั้งนี้ ทาง STA\* วางเป้าปริมาณการขายยางในปี69 ที่ 1.6 ล้านตัน จากปี68 ที่ 1.4 ล้านตัน GPM ที่ราว 8-9% ตลาดคาดการณ์กำไรสุทธิของ STA\* ปี69 และ70 จะอยู่ที่ 2,257 ลบ.(พลิกกำไรจากขาดทุนสุทธิในปี68 ที่ -1,266 ลบ.) และ 2,489 ลบ.(+10%YoY) ตามลำดับ ในเชิง Valuation ยังน่าสนใจจาก Forward 69F PE ที่ 13x, PBV ที่ 0.5x และ Dividend Yield ที่ 4-5%



## Daily Key Factors

**Oil Update(+)** WTI ส.ค. +\$1.89 อยู่ที่ \$70.44 / บาร์เรล, Brent ก.ย.+\$2.17อยู่ที่ \$74.16/บาร์เรล หลังเกิดเหตุโจมตีเรือบรรทุกน้ำมัน 3 ลำบริเวณช่องแคบฮอร์มุซ ส่งผลให้สหรัฐฯยกเลิกการอนุญาตให้อิหร่านขายน้ำมันดิบ กอปรยเหตุจนได้ส่งโดรนเข้าโจมตีโรงกลั่นน้ำมันของรัสเซียในเมืองออมสค์

**Gold Update (-)** Comex Gold ส.ค. -\$10.10 ปิดที่ 4,157.40 ดอลลาร์/ออนซ์ หลังราคาน้ำมันดิบปรับสูงขึ้นจากเหตุการณ์โจมตีเรือบรรทุกน้ำมันบริเวณช่องแคบฮอร์มุซ และเหตุโดรนยูเครนโจมตีโรงกลั่นของรัสเซีย ซึ่งอาจส่งผลให้เงินเฟ้ออยู่ในระดับสูง ซึ่งเป็นผลลบต่อสัญญาทองคำ

**Fund Flow(+)** Fund Flow ต่างชาติในตลาด TIP วานนี้ซื้อสุทธิ +34.34 ล้านดอลลาร์สหรัฐฯ โดยซื้อหุ้นไทย +31.64 ล.ดอลลาร์สหรัฐฯ ขายหุ้นอินโดฯ -9.83 ล.ดอลลาร์สหรัฐฯ และซื้อหุ้นฟิลิปปินส์ +12.53 ล.ดอลลาร์สหรัฐฯ

(-) ค่าเงินบาทเข้านี้อ่อนค่าอยู่ที่ 33.38 บาท/ดอลลาร์สหรัฐฯ

(-) ผลตอบแทนพันธบัตรสหรัฐฯ 10 ปี ปรับขึ้นอยู่ที่ 4.553 %

(+) ดัชนี BDI ปิด +78 จุด อยู่ที่ 2,875

(-) BitCoin เข้านี้ -0.41% อยู่ที่ 63,572 ดอลลาร์สหรัฐฯ

## Economic Calendar

### ในประเทศ

07 ก.ค. สภาคมนตรีตราสารหนี้ไทย แกลงสรุปภาวะตลาดตราสารหนี้ไทย ไตรมาสที่ 2/69

สัปดาห์ที่ 2 กระทรวงพาณิชย์ แกลงดัชนีเศรษฐกิจการค้า ตลท. แกลงสรุปภาพรวมภาวะตลาดหลักทรัพย์ ม.หอการค้าไทย แกลงดัชนีความเชื่อมั่นผู้บริโภค, ดัชนีความเชื่อมั่นหอการค้าไทย สภาธุรกิจตลาดทุนไทย แกลงผลสำรวจดัชนีความเชื่อมั่นนักลงทุนและอสังหาริมทรัพย์

### ต่างประเทศ

06 ก.ค. US ดัชนีผู้จัดการฝ่ายจัดซื้อ (PMI) ภาคการบริการ (มิ.ย.)

09 ก.ค. US ยอดขายบ้านมือสอง (Existing Home Sales) (มิ.ย.)

US รายงานการประชุมของ FOMC

US จำนวนคนที่ยื่นขอรับสวัสดิการว่างงานครั้งแรก

## Theme Strategy

ทยอยสะสมหุ้น Value Stock / High Dividend Yield / AI Infrastructure ได้ประโยชน์จากมาตรการลดค่าครองชีพ-กระตุ้นกำลังซื้อของรัฐฯ มาตรการสนับสนุนเม็ดเงินลงทุนภาครัฐและเอกชน

(1) High Dividend Yield กลุ่มธนาคารพาณิชย์ KBANK, KTB, SCB, TTB, BAY\*, KKP\*, TISCO กลุ่ม REIT CPNREIT\*

(2) Anti-Commodity ได้ประโยชน์จากราคาน้ำมัน-ก๊าซฯ ลดลง กลุ่มโรงไฟฟ้า BGRIM\*, GPSC\* กลุ่มบรรจุภัณฑ์ SCGP\* กลุ่มวัสดุก่อสร้าง EPG\*, SCC\*, TOA\* กลุ่มท่องเที่ยว-ขนส่ง-ร.พ. CENTEL\*, MINT\*, ERW\*, AOT, BA, BH, BDMS, PR9\*, BCH, CHG

(3) กลุ่มชิ้นส่วนอิเล็กทรอนิกส์ / ICT / AI Infrastructure / รับเหมาฯ-นิคมฯ-สาธารณูปโภค DELTA\*, CCET\*, KCE, HANA\*, SMT\*, ADVANC, TRUE, GULF\*, ASEFA\*, FTE\*, TRT\*, STECON, INSET\*, AMATA, WHA, WHAUP\*, EASTW\*

(4) การลงทุนภาครัฐฯ เอกชน CK, SEAFECO\*, PYLON\*, GUNKUL\*, BEM\*, KGEN\*

(5) สินเชื่อ-ไฟแนนซ์ / สินค้าอุปโภค-บริโภค MTC\*, SAWAD\*, TIDLOR\*, SINGER\*, SGC\*, SCAP\*, NCAP\*, CPALL, CPAXT, CPN\*, CRC, CBG\*, ICHI\*, OSP\*, SAPPE\*, TACC\*

\*\*หุ้นแนะนำเชิงกลยุทธ์ที่ยังไม่อยู่ใน Coverage ของฝ่ายวิจัย

Asset Allocation: Equity 50% Fixed Income 40% Alternative Investment etc. Gold 5% Cash 5%

Today Fundamental Research: -

Monthly Portfolio July 2026: GPSC\*, CPN\*, BH, MINT\*, CPALL



**อึ้ง! TSD ไร้ชื่อ 'สุภาพร' กลด. งามเข้มสอบเชิงลึกMAJOR โผล่อีก ราย! โดนสมอ้างข้อมูล 'หุ้นปริศนา' ก.ล.ต.เร่งถกด่วน!** ปมพิรุณ "สุภาพร พิมพงษ์" รายงานแบบ 246-2 เข้าถือ 6 หุ้น แต่ไร้ข้อมูลบนทำเนียบผู้ถือหุ้นทั้งที่ถือเกิน 5% ฟากศูนย์รับฝากหลักทรัพย์ (TSD) ชงน! ไม่พบชื่อ "สุภาพร" ถือหุ้นหลักทรัพย์ใด ๆ เลย "กิตติพงษ์" ย้ำ ก.ล.ต. เร่งสอบ "แจ้งข้อมูลผิดหรือไว้ตัวตนจริง" ฟาก "เอนก" เผยมีตัวตนตามทะเบียนราษฎร เดินหน้าสอบข้อมูลเชิงลึก ขณะที่ MAJOR โผล่อีกแจ้งรายงานผู้ถือหุ้น 9.9% ข้อมูลคลาดเคลื่อน ผู้แจ้งไม่ใช่ผู้บริหาร และไม่มีหุ้นปริศนา

**'กันกุล' ปิดดีลยักษ์ 784 MW 'โซลาร์ลอยน้ำ' ฟิลิปปินส์!**GUNKUL ผงาด! คำแม่กะโปรเจกต์ Solar Floating ฟิลิปปินส์ 784 เมกะวัตต์ ต้นกำลังผลิตรีนิวฟง 2,079 เมกะวัตต์ ฐานพลังงานสะอาดอาเซียน ทุ่มลงทุนเฟสแรก 7,500 ล้านบาท รับผิดชอบแทน IRR สูง 14-16% พร้อมล็อกสัญญาขายไฟ 20 ปี อัตราซื้อ 3.53 บาทต่อหน่วย สูงกว่าไทย 67% จ่ายไฟเฟสแรก ภายในไตรมาส 4/70 ปูทางสู่การเติบโตระยะยาว

**BAREIT งบสวย จ่อปันผล 0.20 บ.บ.ล.กสิกรไทย** เนะ "ชื่อ" BAREIT ราคาเป้าหมาย 11.60 บาท ซึ่งเป็นสินทรัพย์เด่นรับยุคดอกเบี้ยต่ำ หนุนรายได้ค่าเช่ามั่นคงและกระแสเงินสดแข็งแกร่ง คาด Q2/69 กำไรปกติ 235 ล้านบาท โต 6.9% ปันผล 0.205 บาทต่อหน่วย ส่วนยิลด์เฉลี่ยทั้งปีอยู่ที่ 7.1% ในช่วงปี 69-71(ข่าวหุ้น)

**SISB รุกกลยุทธ์เข้าถึงง่าย ดันเข้านักเรียน 4,800 คน!**SISB เดินหน้ารุกตลาดนักเรียนไทย ด้วยกลยุทธ์ราคาที่เข้าถึงง่าย และ AI Literacy ตามมาตรฐาน OECD มุ่งสู่เป้าหมายนักเรียน 4,800 คน ภายในสิ้นปีนี้ ดันรายได้โต 3-5% เตรียมเปิดตัว Marina Singapore International School แปรนต์ใหม่ ที่ลดค่าเทอมลง 30-40% แห่งแรก นำร่องย่านรังสิต เพื่อการเติบโตอย่างยั่งยืน ฟากโบรกฯ เนะ "ชื่อ" ราคาเป้าหมาย 15 บาท ซึ่งเป็นหุ้น Defensive ที่น่าสนใจ(ข่าวหุ้น)

**ศุภจีเร่ง FTA ไทย-EU GULF-BGRIM เสนอ!"ศุภจี"** เร่ง FTA ไทย-EU ลุยต่อรอบ 10 เริ่ม ก.ย.นี้ พร้อมชง The Harmony Model ขับเคลื่อนสินค้าเกษตร ด้านภาคเอกชนชื่นชมผลงานดี FTA หนุนการลงทุน ดิจิทัล ความยั่งยืน เชื่อมโยงผู้ประกอบการไทยกับห่วงโซ่อุปทานโลก โบรกฯ ชูกลุ่มส่งออกอาหาร TU-CPF-GFPT นิคมา WHA-AMATA โลจิสติกส์ SJWD-III ชินส่วนอิเล็กทรอนิกส์ DELTA-HANA-KCE พลังงานสะอาด GULF, BGRIM, GPSC ได้ประโยชน์(ข่าวหุ้น)

**ORI ยอดขายครึ่งปี 1.06 หมื่นล. ดันเบิ้ลลิทอกกว่า 34,681 ล้าน** หนุนรายได้ยาว 4 ปี ORI เผยยอดขาย 6 เดือนแรก ปี 69 ที่ 10,627 ล้านบาท ขณะที่ครึ่งปีหลังเตรียมเปิดตัว 6 โครงการใหม่ รวมมูลค่า 7,400 ล้านบาท ล่าสุด ณ สิ้นไตรมาส 1/69 มีเบิ้ลลิทอกแล้วกว่า 34,681 ล้านบาท หนุนรายได้ยาว 4 ปี พร้อมเผยปิดดีลโรงแรม ibis Phuket Kata ได้ตามแผน รับ Extra Cash เข้ากระเป๋า 400 ล้านบาท(ข่าวหุ้น)

**HL เบ้ารายได้โต 15% รุกเปิด 14 สาขาใหม่ รับครึ่งปีหลังไฮซีซั่น** HL กางกลยุทธ์ปี 69 ตั้งเป้ารายได้โต 15% รุกขยาย 14 สาขาใหม่ ดันสินค้า House Brand และแบรนด์ Healthiness เพิ่มมาร์จิ้น รับไฮซีซั่นครึ่งปีหลัง ชี้แม้เศรษฐกิจผันผวน แต่ธุรกิจร้านยายังเติบโตได้ เพราะเป็นสินค้าจำเป็นต่อการดำรงชีวิต(ข่าวหุ้น)

**ILINK ชิงงานหมื่นล.มั่นใจบโตรวม 3 ดี!**ILINK แยมอยู่ระหว่างรอผล-เข้าประมูลงานใหม่ไม่ต่ำกว่า "หมื่นล้านบาท" ล่าสุดเซ็นสัญญางานซ่อมบำรุงสายลมกับกฟภ.แล้ว 1.8 พันล้านบาท ดันเบิ้ลลิทอกแตะ 2.8 พันล้านบาท คาดผลดำเนินงานไตรมาส 3 โตต่อเนื่อง มั่นใจรายได้เกิน 4 พันล้านบาท ด้านโบรกฯคาดกำไรปีหน้าโต 30% แรงหนุนคว้งงานโครงการสายเคเบิลใต้น้ำสมุย(ทันหุ้น)

**BBL หวัง 2-3 ปี 'จีดีพี' โต 4% ดบ.ชัดดันยอดขายหุ้นกู้** BBL มองหากประเทศไทยในช่วง 2-3 ปีข้างหน้า ดึงอุตสาหกรรมใหม่ๆ ลงทุน หนุนจีดีพีกลับมาโตระดับ 3.5-4% ส่วนปีนี้คาดขยายตัว 1.5-2% ด้าน ThaiBMA ชี้แนวโน้มดอกเบี้ยชัดคงตึงตังปีนี้ หนุนบริษัทเอกชน หันออกหุ้นกู้มากขึ้นครึ่งปีหลัง เผยยอดจะครบกำหนดราว 4.16 แสนล้านบาท พร้อมจับตาหุ้นกู้ไฮยิลด์ เชื่อหากมีผิคนัดเชื่อว่ายังเป็นรายได้เดิมที่เคยมีปัญหา(ทันหุ้น)

**THAI ไล่ราคาน้ำมันลด ขยายเที่ยวบินอัดโปรแข่งTHAI** รับอานิสงส์น้ำมันอากาศยานอ่อนตัว เร่งกลับมาให้บริการเต็มเครือข่าย เปิดเที่ยวบินกรุงเทพฯ-อัมสเตอร์ดัม 7 เที่ยวบินต่อสัปดาห์ คู่ปรับราคาและทำโปร โบรกฯ เนะ "ชื่อ" เป้า 8.70 บาท เชื่อกำไรโตต่อเนื่อง 16% จากคุมต้นทุน-พรีเมียมเซอร์วิส-ขยายฝูงบินและเครือข่ายเสริมโอกาส มองโอกาสปรับมูลค่าหุ้น หลังแรงกดดันความกังวลขายหุ้นลดลง(ทันหุ้น)

**SCL รุกตลาดพรีเมียม ซีรีส์ยุโรปมาร์จิ้นสูง**SCL ขยายพอร์ตอะไหล่รถยนต์รับตลาดกว่า 1.2 แสนล้านบาท ฟากบอสใหญ่ "สลก ตั้งก่อสกุล" สั่งลุยตลาดเบตเตอร์ อะไหล่รถยนต์ ยุโรป มาร์จิ้นสูง หลังคว้าสิทธิ์จำหน่าย BMW-MINI เสริมพอร์ต บักรงรายได้ปีโต 10%(ทันหุ้น)

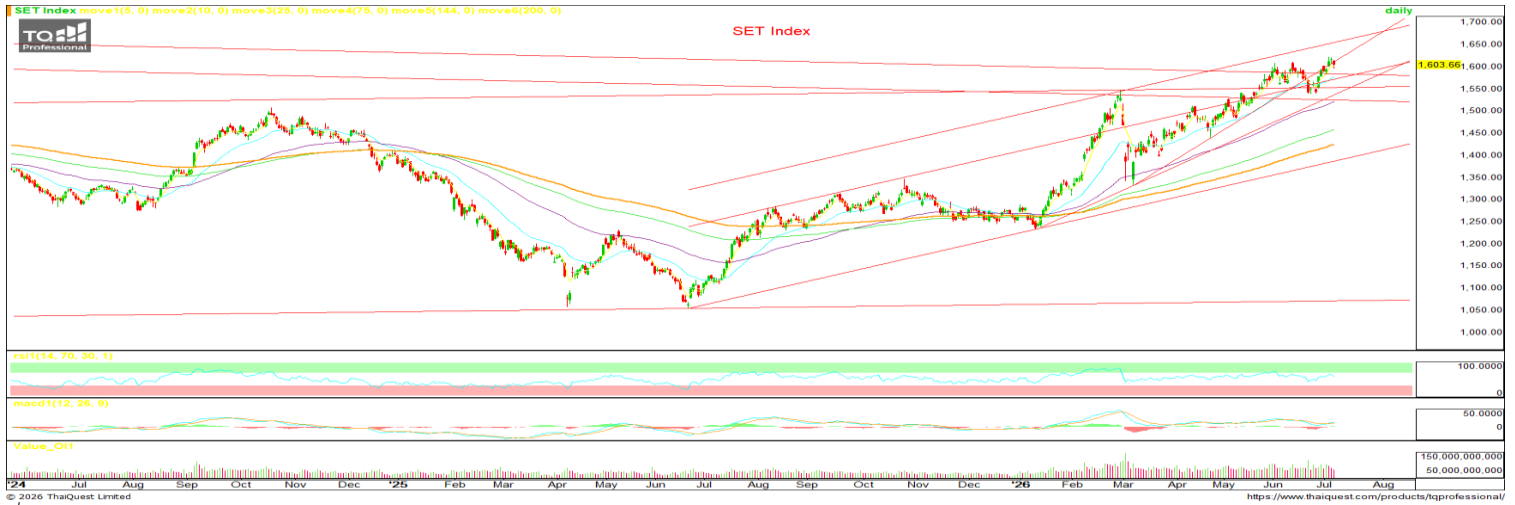
**KWM ปรับเกมธุรกิจตลาดเกษตร**KWM ประเมินครึ่งปีหลัง 2569 ตลาดเกษตรชง! รับแรงกดดันราคาอ้อยดิ่ง จุดดีมานด์ปีจักรชงลอก ขณะที่เกษตรกรเร่งเข้มชัด บริษัทปรับแผน เร่งคุมต้นทุน-บริหารสภาพคล่องเต็มกำลัง พร้อมเดินหน้า Digital Transformation ยกระดับประสิทธิภาพการผลิต ขอรักษาฐานรายได้ ต่ออยู่ระยะยาว(ทันหุ้น)

**ABM กดปุ่ม JUMP+ รายได้ 2.5 พันล้าน อัปเดตกำลังผลิต 5 เท่า**ABM กดปุ่มแผน JUMP+ บักรงรายได้ปี 2571แตะ 2,400-2,500 ล้านบาท เดินหน้าลงทุนขยายกำลังผลิตธุรกิจ RDF ชีวมวลเต็มสูบ ดันกำลังผลิตเชื้อเพลิงขยะเพิ่ม 20,000 ตันต่อปี พร้อมยกระดับธุรกิจชีวมวล เพิ่มกำลังผลิตไม่ต่ำกว่า 5 เท่า รองรับดีมานด์พลังงานสะอาด(ทันหุ้น)

**BC บันแลนด์มาร์คใหม่รับดีมานด์ท่องเที่ยวฟื้น** BC บักรง JW Marriott Hotel Bangkok Sukhumvit 24 จ่อยื่น EIA ภายในเดือนพฤศจิกายนนี้ ก่อนเปิดรุกรสร้างแลนด์มาร์คใหม่ใจกลางสุขุมวิท ด้าน Movenpick Resort Kamala Beach Phuket และโครงการ สุขุมวิท ซอย 5 ติบหน้าตามแผน ลุ้นเปิดรับนักท่องเที่ยวช่วงปลายปี 2569 ทันไฮซีซั่น

**WGE คว้งงานใหม่ 1.48 พันล. ครึ่งปีหลังเด่น-รายได้โต 10%**WGE ส่งสัญญาณครึ่งปีหลัง 2569 ฟื้น รับต้นทุนก่อสร้างคลัสคลาย หลังราคาน้ำมันอ่อนตัวหนุนค่าขนส่ง เหล็กเส้นลด เล่นเกม Forward Purchase ล็อกต้นทุนรักษามาร์จิ้น พร้อมบักรงรายได้ปี 2,700 ล้านบาท โต 10% ลุยชิงงานรัฐเพิ่มสัดส่วนและ 10-20% ของพอร์ต หลังคว้งงานใหม่ 1,484 ล้านบาท (ทันหุ้น)

ข้อมูลในเอกสารฉบับนี้ รวบรวมมาจากแหล่งข้อมูลที่น่าเชื่อถือ อย่างไรก็ดี บริษัทหลักทรัพย์ คิงส์ฟอร์ด จำกัด (มหาชน) ไม่สามารถที่จะยืนยันหรือรับรองความถูกต้องของข้อมูลเหล่านี้ได้ ไม่ว่าประการใด ๆ บทวิเคราะห์ในเอกสารนี้ จัดทำขึ้นโดยอ้างอิงหลักการทางวิชาการเกี่ยวกับหลักการวิเคราะห์ และมีได้เป็นการชี้แนะ หรือเสนอแนะให้ซื้อหรือขายหลักทรัพย์ใด ๆ การตัดสินใจซื้อหรือขายหลักทรัพย์ใด ๆ ของผู้อ่าน ไม่ว่าจะเกิดจากการอ่านบทความในเอกสารนี้หรือไม่ก็ตาม ล้วนเป็นผลจากการใช้วิจารณญาณของผู้อ่าน โดยไม่มีส่วนเกี่ยวข้องกับคิงส์ฟอร์ดในแต่อย่างใด กับ บริษัทหลักทรัพย์ คิงส์ฟอร์ด จำกัด(มหาชน) ไม่ว่ากรณีใด



ที่มา: TQ Professional, Day

Resistance	1,620 - 1,625
Support	1,600 - 1,595

SET Daily: Sideways Up

กลยุทธ์การลงทุน SET Index แกว่งขึ้นสลับพักรอปัจจัยใหม่ แท่งเทียนประคองตัวบนแนวโน้มขาขึ้น support ด้วยปริมาณการซื้อขายหนาแน่น โดยมีแนวต้าน 1,620/1,625 แนวรับ 1,600/1,595



ที่มา: TQ Professional, TF weekly

SET Weekly: แกว่งตัวในกรอบขาขึ้น

กลยุทธ์การลงทุน ทิศทาง fund flow เริ่มกลับเข้าบ้านเราจากเม็ดเงินที่ออกจากหุ้นเทคโนโลยี ขณะที่สถานการณ์ในตะวันออกกลางคลี่คลายลงและนโยบายทางการเงินของธนาคารกลางสหรัฐฯ มีความชัดเจนขึ้น ทางเทคนิค TF weekly แท่งเทียนฟื้นตัวในกรอบขาขึ้น ส่วน TF Monthly แท่งเทียนแกว่งขึ้นทะลุกรอบสามเหลี่ยมใหญ่ได้สำเร็จ // ประเมินการเคลื่อนไหว แนวต้าน 1,625/1,685 ส่วนแนวรับ 1,435/1,400



ที่มา: TQ Professional, TF daily

Gold Spot: เก็งกำไรขึ้นขายลงซื้อ

กลยุทธ์การลงทุน Gold Spot ถูกกดดันจาก US Bond Yield ที่พุ่งขึ้น // แท่งเทียน rebound ตัด EMA25 วัน ก่อนเริ่มสลับขยับ ส่วน MACD ตัด signal line ขึ้น มองพักตัวระยะสั้นเก็งกำไรแบบขึ้นขายลงซื้อ แนวต้าน US\$4,195-4,245/Oz แนวรับ US\$4,065-4,015/Oz

Resistance	4,195 - 4,245
Support	4,065 - 4,015

**Technical Analyst**

Apichai Raomanachai No. 002939  
Tel 02-829-6999 Ext. 2200

**Asst. Technical Analyst**

Nopporn Chaykaew No. 043964  
Tel 02-829-6999 Ext. 2203

ข้อมูลในเอกสารฉบับนี้ รวบรวมมาจากแหล่งข้อมูลที่เชื่อถือได้ อย่างไรก็ดี บริษัทหลักทรัพย์ คิงส์ฟอร์ด จำกัด (มหาชน) ไม่สามารถที่จะยืนยันหรือรับรองความถูกต้องของข้อมูลเหล่านั้นได้ ไม่ว่าประการใด ๆ บทวิเคราะห์ในเอกสารนี้ จัดทำขึ้นโดยอิงจากหลักเกณฑ์ทางวิชาการเกี่ยวกับหลักการวิเคราะห์ และมีได้เป็นการชี้นำ หรือเสนอแนะให้ซื้อหรือขายหลักทรัพย์ใด ๆ การตัดสินใจซื้อหรือขายหลักทรัพย์ใด ๆ ของผู้อ่าน ไม่ว่าจะเกิดจากการอ่านบทความในเอกสารหรือไม่ก็ตาม ล้วนเป็นผลจากการใช้วิจารณญาณของผู้อ่าน โดยไม่มีส่วนเกี่ยวข้องกับหรือพ่นะผูกพันใด ๆ กับ บริษัทหลักทรัพย์ คิงส์ฟอร์ด จำกัด(มหาชน) ไม่ว่ากรณีใด



ที่มา; TQ Professional

## BM

Resistance 1.30-1.40

Support 1.20

แนะนำถึงกำไร แท่งเทียนฟื้นตัวทดสอบเส้น EMA200 วัน พร้อมปริมาณการซื้อขายทยอยเข้าสะสม ส่วน MACD / RSI ชัยบวก ประเมินแนวรับ 1.20 บาท ยืนได้มีโอกาสฟื้นตัวขึ้นต่อ โดยมีแนวต้านบริเวณ 1.30-1.40 บาท ตามลำดับ ส่วนจุด Stop Loss วางไว้ที่ 1.16 บาท



ที่มา; TQ Professional

## D

Resistance 3.14-3.20

Support 2.98

แนะนำถึงกำไร แท่งเทียนแกว่งตัวขึ้นเกาะแนวเส้นค่าเฉลี่ย EMA ระยะสั้น โดยมีสัญญาณบวกจากปริมาณการซื้อขายเข้าสะสม หากยืนแนวรับ 2.98 บาท ได้คาดหวังเห็นการขึ้นต่อ มีเป้าหมายแนวต้าน 3.14-3.20 บาท โดยมีจุด Stop Loss ที่ 2.90 บาท



ที่มา; TQ Professional

## NCAP

Resistance 3.08-3.32

Support 2.82

แนะนำถึงกำไร แท่งเทียนรีบาวด์ขึ้นจากแนวพักเหนือ EMA200 วัน พร้อมปริมาณการซื้อขายเข้าสะสม ด้าน MACD / RSI มีสัญญาณบวก ประเมินหากยืนแนวรับ 2.82 บาท ได้นำจะมีจังหวะทยอยปรับขึ้นต่อ ประเมินแนวต้าน 3.08-3.32 บาท ตามลำดับ โดยมีจุด Stop Loss ที่ 2.72 บาท

### Technical Analyst

Apichai Raomanachai No. 002939

### Asst. Technical Analyst

Nopporn Chaykaew No. 043964

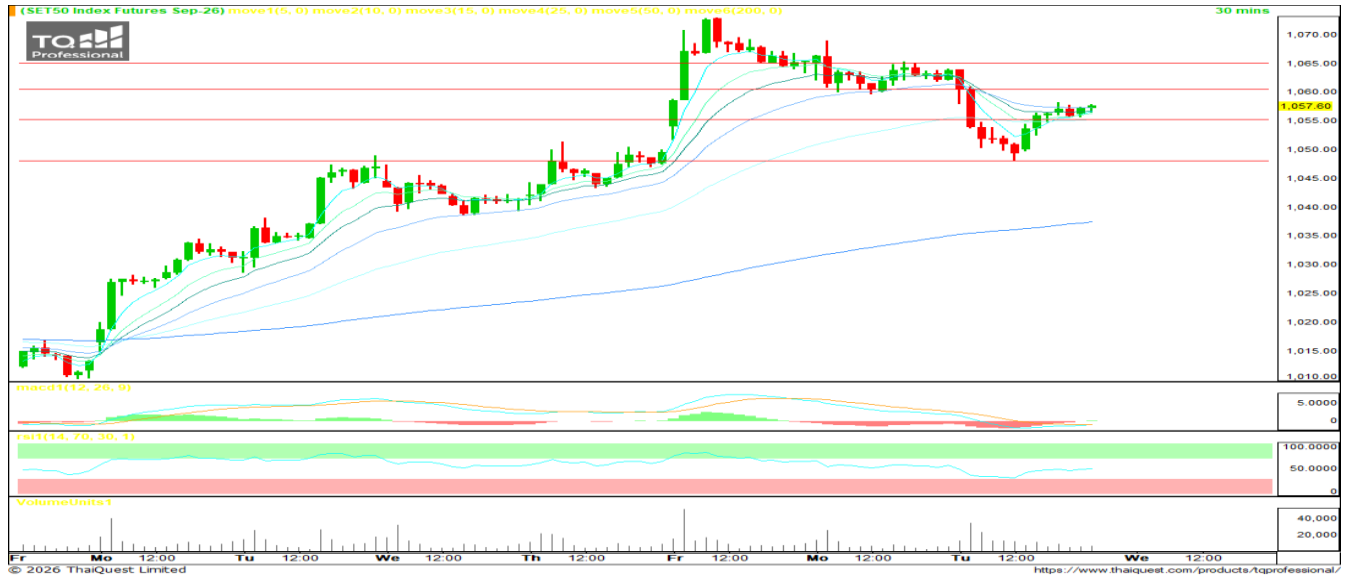
ข้อมูลในเอกสารฉบับนี้ รวบรวมมาจากแหล่งข้อมูลที่น่าเชื่อถือ อย่างไรก็ดี บริษัทหลักทรัพย์ คิงส์ฟอร์ด จำกัด (มหาชน) ไม่สามารถที่จะยืนยันหรือรับรองความถูกต้องของข้อมูลเหล่านั้นได้ ไม่ว่าประการใด ๆ บทวิเคราะห์ในเอกสารนี้ จัดทำขึ้นโดยอ้างอิงหลักเกณฑ์ทางวิชาการเกี่ยวกับหลักการวิเคราะห์ และมีได้เป็นการชี้แนะ หรือเสนอแนะให้ซื้อหรือขายหลักทรัพย์ใด ๆ การตัดสินใจซื้อหรือขายหลักทรัพย์ใด ๆ ของผู้อ่าน ไม่ว่าจะเกิดจากการอ่านบทความในเอกสารนี้หรือไม่ก็ตาม ล้วนเป็นผลจากการใช้วิจารณญาณของผู้อ่าน โดยไม่มีส่วนเกี่ยวข้องกับหรือพันธะผูกพันใด ๆ กับ บริษัทหลักทรัพย์ คิงส์ฟอร์ด จำกัด(มหาชน) ไม่ว่ากรณีใด

# SET 50 INDEX FUTURES



KINGSFORD

วันพุธที่ 8 กรกฎาคม พ.ศ. 2569



Source: Thaiquest \* Time Frame 30 Minute

**S50U26 ปิดที่ 1057.60 จุด -6.20 จุด -0.58%**

**Market Overview** – วานนี้ SET50 แกว่งลงนำโดยกลุ่มอิเล็กทรอนิกส์และค่าปลีก ส่วนดัชนีภูมิภาคส่วนใหญ่ปรับตัวลดลงกดดันจากกลุ่มเทคโนโลยี ดัชนีเอเชียเหนือเข้านเปิดลบ

**Short Term Strategy** – ภาพรวมวานนี้แกว่งลงแต่แท่งเทียนช่วงบ่ายกลับมาประคองตัวเหนือเส้นค่าเฉลี่ย EMA ระยะสั้นได้ ขณะที่ Indicator มีสัญญาณดีขึ้นแม้ยังอยู่ในโซนลบ สำหรับสัญญา S50U26 เราประเมินการเคลื่อนไหวในกรอบแนวรับ 1048//1055 จุด และ แนวต้าน 1060-1065 จุด ระยะสั้น วางบริเวณ 1055 จุด เป็นเกณฑ์เลือกข้าง (ยืนได้ Long ได้เปรียบ / ไม่ได้ Short ได้เปรียบ)

Volume by Investors	SET (Million Bath)	Index Futures (Contracts)
Local Institutions	- 3,498.45	9,812
Foreign	1,054.38	- 22,095
Local Investor	4,289.42	12,283

### Foreign Position

วานนี้ Short สุทธิ 22,095 สัญญา  
 ยอดสะสมประจำเดือน ก.ค. Short สุทธิ 38,523 สัญญา  
 ยอดสะสม YTD Long สุทธิ 77,993 สัญญา

	Close	Change	%Change	Volume	Support	Resistance
SET 50	1054.66	-6.13	-0.58%	2,029,843,400	1048//1055	1055//1060
S50U26	1057.60	-6.20	-0.58%	159,764	1048//1055	1060-1065
S50Z26	1057.00	-5.50	-0.52%	10,966	1048//1055	1060-1065

Source: Thaiquest, Kingsford

Analyst  
 Apichai Raomanachai No. 002939

Assistant Analyst(technical)  
 Nattawat Poosunthornsri No. 087077

www.kingsfordsec.com

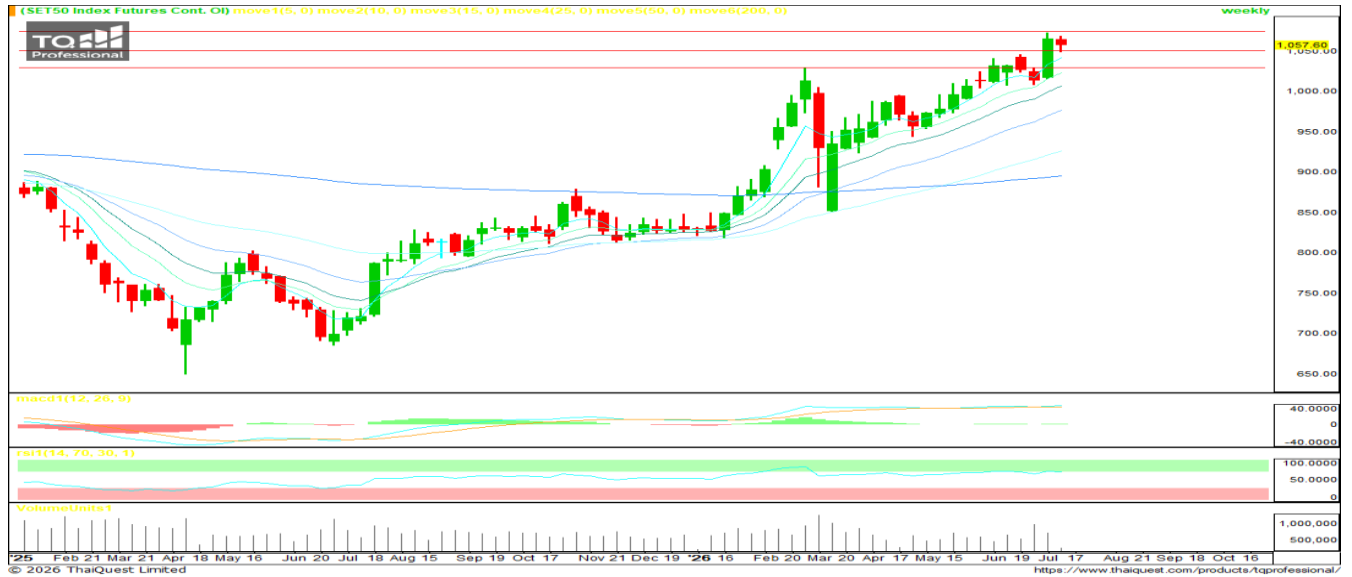
**Disclaimer:** ข้อมูลในเอกสารฉบับนี้ รวบรวมมาจากแหล่งข้อมูลที่นำเสนอโดยวิธีคิด บริษัทหลักทรัพย์ คิงส์ฟอร์ด จำกัด(มหาชน)ไม่สามารถที่จะยืนยันหรือรับรองความถูกต้องของข้อมูลเหล่านี้ได้ ไม่ว่าประการใด ๆ บทวิเคราะห์ในเอกสารนี้ จัดทำขึ้นโดยอ้างอิงหลักเกณฑ์ทางวิชาการเกี่ยวกับหลักการวิเคราะห์ และมีได้เป็นการชี้แนะ หรือเสนอแนะให้ซื้อหรือขายหลักทรัพย์ใด ๆ การตัดสินใจซื้อหรือขายหลักทรัพย์ใด ๆ ของผู้อ่าน ไม่ว่าจะเกิดจากการอ่านบทความในเอกสารนี้หรือไม่ก็ตาม ล้วนเป็นผลจากการใช้วิจารณญาณของผู้อ่าน โดยไม่เกี่ยวข้องกับหรือพันธะผูกพันใด ๆ กับ บริษัทหลักทรัพย์ คิงส์ฟอร์ด จำกัด (มหาชน) ไม่ว่าจะกรณีใด

# SET 50 INDEX FUTURES



KINGSFORD

วันพุธที่ 8 กรกฎาคม พ.ศ. 2569



Source: Thaiquest \* Time Frame Weekly

## Weekly Strategy | แนะนำ: Long 3/3 Port แนวรับ :1,050 แนวต้าน : 1,075 Stoploss :1,030

Set 50 Index Future แท่งเทียนสัปดาห์ก่อนเป็นแท่งเขียวใหญ่ ผ่าน 1050 จุด ซึ่งเป็นจุดที่เราแนะนำเพิ่มสถานะ Long เป็น 3/3 port ปัจจุบัน ระยะเวลาขยับแนวรับขึ้นมาที่บริเวณ 1050 จุด และใช้ 1030 จุดเป็น Stoploss ของสถานะ Long 1/3 port ใหม่ (แต่ เป็นจุด Take Profit และของสถานะ Long 2/3 Port ที่เปิดไว้ก่อนหน้านี้)

Series	Close	Change	Volume	OI	OI Chg	Theoretical	Basis	Day left	Ex. Date
SET50	1,054.66	-6.1	2,029,843,400	49,700,448,353					
S50N26	1,056.70	-7.0	279	1,279	-24,778	1,058.94	2.91	22	7/30/2026
S50Q26	1,057.00	-7.2	38	333	664,423	1,056.49	3.41	51	8/28/2026
S50U26	1,057.60	-6.2	159,764	674,667	23,476	1,053.79	3.01	83	9/29/2026
S50Z26	1,057.00	-5.5	10,966	24,016	11,972	1,046.12	1.71	174	12/29/2026
S50H27	1,049.30	-4.9	4,708	12,062	11,972	1,038.46	-6.59	265	3/30/2027
S50M27	1,042.90	-5.3	1,332	2,669	0	1,030.79	-12.59	356	6/29/2027

Source: Thaiquest, Kingsford

Analyst  
Apichai Raomanachai

No. 002939

Assistant Analyst(technical)  
Nattawat Poosunthornsri

No. 087077

[www.kingsfordsec.com](http://www.kingsfordsec.com)

**Disclaimer:** ข้อมูลในเอกสารฉบับนี้ รวบรวมมาจากแหล่งข้อมูลที่น่าเชื่อถือ อย่างไรก็ตาม บริษัทหลักทรัพย์ คิงส์ฟอร์ด จำกัด(มหาชน)ไม่สามารถที่จะยืนยันหรือรับรองความถูกต้องของข้อมูลเหล่านี้ได้ ไม่ว่าประการใด ๆ บทวิเคราะห์ในเอกสารนี้ จัดทำขึ้นโดยอ้างอิงหลักเกณฑ์ทางวิชาการเกี่ยวกับหลักการวิเคราะห์ และมีได้เป็นการชี้แนะ หรือเสนอแนะให้ซื้อหรือขายหลักทรัพย์ใด ๆ การตัดสินใจซื้อหรือขายหลักทรัพย์ใด ๆ ของผู้อ่าน ไม่ว่าจะเกิดจากการอ่านบทความในเอกสารนี้หรือไม่ก็ตาม ล้วนเป็นผลจากการใช้วิจารณญาณของผู้อ่าน โดยไม่มีส่วนเกี่ยวข้องกับหรือพันธะผูกพันใด ๆ กับ บริษัทหลักทรัพย์ คิงส์ฟอร์ด จำกัด (มหาชน) ไม่จำกัด

# USDTHB FUTURES



KINGSFORD

วันพุธที่ 8 กรกฎาคม พ.ศ. 2569



Source: Thaiquest \* Time Frame 30 Minute

**USDU26 ปิดที่ 33.15 จุด +0.07 จุด +0.21%**

**Dollar Index** - เข้านี้เปิดที่ 101.158 หรือ +0.036%

**Short Term Strategy** – แท่งเทียนแกว่งขึ้น Support ด้วยเส้นค่าเฉลี่ย EMA ระยะสั้น ขณะที่ Indicators อยู่ในโซนบวก สำหรับ USDU26 หากยังอยู่ในแนวรับ 33.12 บาท/USD เบื้องต้น ประเมินการเปิดสถานะ Long จะเป็นฝั่งที่ได้เปรียบกว่า วางแนวรับที่ 33.12 บาท/USD วางแนวต้าน 33.20 บาท/USD และ Stop Loss 33.10 บาท/USD

## ข้อมูลการซื้อขาย สกุลเงินอื่น

	Close	Change
EUUSD	1.14	0.001
EURUSDU26	1.15	-0.001
JPYTHB	20.51	-0.002
JPYU26	20.55	0.097

Source: TQ Pro, Kingsford

	Last	Change	%Change	Volume	Support	Resistance
USDTHB	33.36	0.04	0.12%	-	33.31-33.33	33.44
USDU26	33.15	0.07	0.21%	12,046	33.10-33.12	33.20
USDZ26	32.82	0.04	0.12%	1,381	32.77	32.88

Source: Thaiquest, Kingsford

Analyst  
Apichai Raomanachai

No. 002939

Assistant Analyst(technical)  
Nattawat Poosunthornsri

No. 087077

www.kingsfordsec.com

**Disclaimer:** ข้อมูลในเอกสารฉบับนี้ รวบรวมมาจากแหล่งข้อมูลที่น่าเชื่อถือ อย่างไรก็ดี บริษัทหลักทรัพย์ คิงส์ฟอร์ด จำกัด(มหาชน)ไม่สามารถที่จะยืนยันหรือรับรองความถูกต้องของข้อมูลเหล่านี้ได้ ไม่ว่าประการใด ๆ บทวิเคราะห์ในเอกสารนี้ จัดทำขึ้นโดยอ้างอิงหลักเกณฑ์ทางวิชาการเกี่ยวกับหลักการวิเคราะห์ และมีได้เป็นการชี้แนะ หรือเสนอแนะให้ซื้อหรือขายหลักทรัพย์ใด ๆ การตัดสินใจซื้อหรือขายหลักทรัพย์ใด ๆ ของผู้อ่าน ไม่ว่าจะเกิดจากการอ่านบทความในเอกสารนี้หรือไม่ก็ตาม ล้วนเป็นผลจากการใช้วิจารณญาณของผู้อ่าน โดยไม่มีส่วนเกี่ยวข้องกับหรือพันธะผูกพันใด ๆ กับ บริษัทหลักทรัพย์ คิงส์ฟอร์ด จำกัด (มหาชน) ไม่ว่ากรณีใด



## Most Active Grainer (%chg)

Rank	STOCK	OI	Price Chg (20 Working Days)
1	BGRIM	15,926	30.22%
2	PLANB	115,476	27.08%
3	THANI	12,012	26.71%
4	TOA	2,275	26.45%
5	KTC	5,224	25.21%
6	MTC	16,202	25.00%
7	CBG	12,244	22.01%
8	GPSC	5,504	21.52%
9	SAWAD	20,436	21.39%
10	BAY	729	20.55%
11	RATCH	1,147	20.34%
12	KKP	5,950	20.23%
13	ITD	12,531	20.00%
14	TCAP	319	18.41%
15	GUNKUL	81,192	17.89%
16	GLOBAL	4,531	17.89%
17	CPF	10,099	16.93%
18	WHAUP	10,160	16.81%
19	CHG	11,496	16.43%
20	KBANK	1,368	16.16%
21	STECON	14,674	16.13%
22	TOP	2,076	16.11%
23	BA	13,570	15.43%
24	JMT	15,525	14.56%
25	BBL	3,337	14.50%
26	OSP	4,046	14.38%
27	BEM	24,630	14.29%
28	TTCL	-	14.29%
29	KTB	1,452	13.77%
30	AOT	15,285	13.72%

Source: TQ Pro, Kingsford

## Top Gainers OI (%chg)

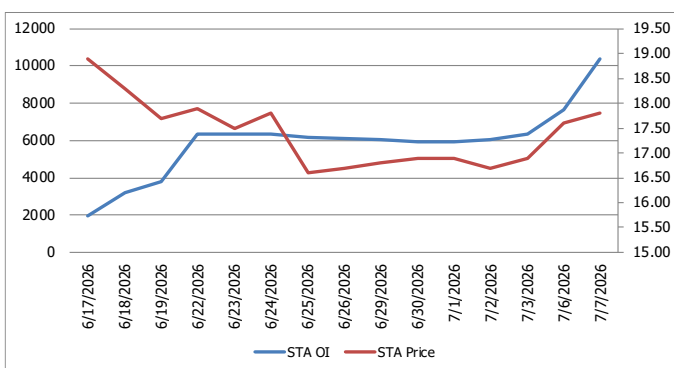
STOCK	OI	%Daily Top OI Change	STOCK	OI	%5 Day Top OI Change
STGT	575	827.42%	STGT	575	1206.82%
KTB	1,452	37.50%	KTB	1,452	203.77%
STA	10,387	35.92%	BCP	1,054	138.46%
GFPT	1,796	29.21%	GFPT	1,796	130.85%
SPRC	2,385	27.75%	MAJOR	28	115.38%
TOA	2,275	17.94%	TIPIP	1,216	108.58%
TU	7,377	16.89%	BLA	1,354	102.09%
BCP	1,054	16.46%	EPG	24,423	84.52%
IRPC	28,959	16.07%	ORI	4,958	78.47%
GLOBAL	4,531	12.40%	STA	10,387	75.37%
MAJOR	28	12.00%	PTG	9,433	47.02%
LPN	198	11.86%	MTC	16,202	45.64%
PSH	3,714	11.16%	IRPC	28,959	45.60%
SPALI	1,040	10.64%	BH	432	44.97%
PTTEP	2,722	10.02%	AMATA	3,462	44.01%

## Top Loser OI (%chg)

STOCK	OI	%Daily Top OI Change	STOCK	OI	%5 Day Top OI Change
PTT	15,732	-41.54%	CRC	208	-59.85%
PSL	725	-38.72%	ADVANC	564	-48.96%
BLA	1,354	-27.40%	PSL	725	-38.46%
BTS	47,302	-23.41%	LH	19,209	-37.01%
GPSC	5,504	-20.14%	SCB	1,773	-34.24%
CPF	10,099	-18.34%	WHA	30,519	-32.44%
KKP	5,950	-17.30%	PTT	15,732	-25.03%
WHA	30,519	-13.99%	TTA	5,138	-24.97%
BAY	729	-13.11%	EGCO	709	-24.57%
BGRIM	15,926	-11.15%	KKP	5,950	-22.37%
ERW	27,454	-7.53%	QH	20,335	-15.37%
CENTEL	2,421	-7.21%	SPALI	1,040	-13.48%
BCPG	16,862	-6.46%	BAY	729	-12.48%
CKP	21,509	-6.32%	MBK	2,116	-12.42%
RATCH	1,147	-5.83%	COM7	22,128	-12.32%

## หุ้นที่มีทิศทาง ราคาและ OI ที่น่าจับตามอง

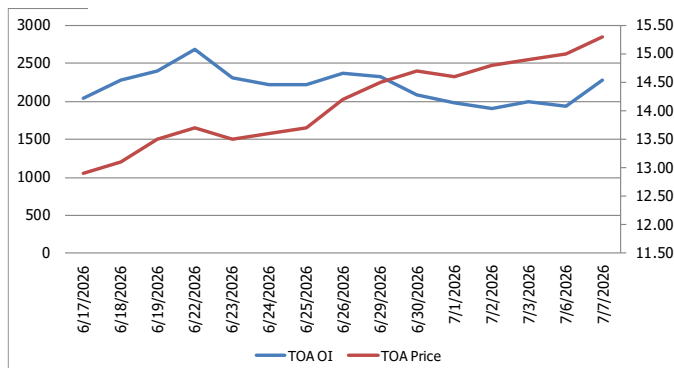
### OI Trend STA



**Recommend : Long**  
**Support : 17.50**

**Resistance : 18.60**  
**Stop-Loss : 17.30**

### OI Trend TOA



**Recommend : Long**  
**Support : 15.00**

**Resistance : 15.90**  
**Stop-Loss : 14.80**

APICHAJ RAOMANACHAI No. 002939  
NATTAWAT POOSUNTHORSRI Asst. Derivatives Analyst

Source: KINGSFORD

ข้อมูลในเอกสารฉบับนี้ รวบรวมมาจากแหล่งข้อมูลที่น่าเชื่อถือ อย่างไรก็ดี บริษัทหลักทรัพย์ คิงส์ฟอร์ด จำกัด (มหาชน) ไม่สามารถที่จะยืนยันหรือรับรองความถูกต้องของข้อมูลเหล่านี้ได้ ไม่ว่าประการใด ๆ บทวิเคราะห์ในเอกสารนี้ จัดทำขึ้นโดยอ้างอิงถึงลักษณะที่วางราชการเกี่ยวกับหลักการวิเคราะห์ และไม่ได้เป็นการชี้นำ หรือเสนอแนะให้ซื้อหรือขายหลักทรัพย์ใด ๆ การตัดสินใจซื้อหรือขายหลักทรัพย์ใด ๆ ของผู้อ่าน ไม่ว่าจะเกิดจากการอ่านบทความในเอกสารหรือไม่ได้ตาม ส่วนเป็นผลจากการใช้วิจารณญาณของผู้อ่าน โดยไม่มีส่วนเกี่ยวข้องกับหรือที่ระบุบนใด ๆ กับ บริษัทหลักทรัพย์ คิงส์ฟอร์ด จำกัด (มหาชน) ไม่ควรกรณีใด

# PROGRAM TRADING DAILY



KINGSFORD

วันพุธที่ 8 กรกฎาคม พ.ศ. 2569

## ข้อมูลสถิติ Program Trading รายวัน

ประเภท	ซื้อ	ขาย	สุทธิ
Program Trading	37,660.92	39,827.73	-2,166.81
Non Program Trading	44,663.01	42,496.20	2,166.81
Total	82,323.93	82,323.93	

## ข้อมูลรายหลักทรัพย์ \*

หลักทรัพย์	ตลาด	มูลค่า Program Trading (บาท)	% มูลค่า Program Trading เทียบกับมูลค่าการซื้อขายแบบ Auto Matching
THANI	SET	35,161,327	26.36
PSP	SET	12,732,523	22.72
MCOT	SET	2,187,468	4.32
NCAP	SET	3,337,858	2.04
-	-	-	-

หมายเหตุ "Program Trading" หมายถึง การซื้อขายหลักทรัพย์ด้วยชุดคำสั่งคอมพิวเตอร์

\* แสดงข้อมูลของหลักทรัพย์ที่มีราคาปิด และมูลค่าการซื้อขายเปลี่ยนแปลงไปมากกว่าวันทำการซื้อขายก่อนหน้า

\* กรณีไม่แสดงข้อมูล หมายถึง ไม่มีหลักทรัพย์เข้าเกณฑ์ที่กำหนด

## ข้อมูลการขายชอร์ตที่ยังไม่ได้ซื้อคืน

### สถานะ Short เพิ่มขึ้น

หลักทรัพย์	ปริมาณการขายชอร์ตคงเหลือ (%)	สถานะชอร์ตเพิ่มขึ้นเมื่อเทียบวันก่อนหน้า (%)
TIDLOR	1.00%	0.04%
BCH	1.74%	0.04%
TOP	1.00%	0.04%
SPALI	0.79%	0.04%
GUNKUL	0.36%	0.04%
BH	1.66%	0.03%
GULF	0.45%	0.03%
PTG	0.87%	0.03%
SIRI	0.97%	0.03%
CPALL	1.07%	0.02%

### สถานะ Short ลดลง

หลักทรัพย์	ปริมาณการขายชอร์ตคงเหลือ (%)	สถานะชอร์ตลดลงเมื่อเทียบวันก่อนหน้า (%)
KKP	1.09%	-0.06%
HANA	3.14%	-0.05%
BCPG	0.86%	-0.04%
MINT	2.69%	-0.02%
BTS	1.60%	-0.02%
AAV	0.35%	-0.02%
AP	0.57%	-0.02%
RCL	0.86%	-0.01%
TISCO	0.88%	-0.01%
BTG	0.25%	-0.01%

หมายเหตุ : เรียงตามการเปลี่ยนแปลงของปริมาณการขายชอร์ตที่ยังไม่ได้ซื้อคืน ของหลักทรัพย์ Local + NVDR / จำนวนหุ้นชำระแล้ว (%)

ข้อมูลในเอกสารฉบับนี้ รวบรวมมาจากแหล่งข้อมูลที่น่าเชื่อถือ อย่างไรก็ดี บริษัทหลักทรัพย์ คิงส์ฟอร์ด จำกัด (มหาชน) ไม่สามารถที่จะยืนยันหรือรับรองความถูกต้องของข้อมูลเหล่านี้ได้ ไม่ว่าประการใด ๆ บทวิเคราะห์ในเอกสารนี้ จัดทำขึ้นโดยอ้างอิงหลักการทางวิชาการเกี่ยวกับหลักการวิเคราะห์ และมีได้เป็นการชี้แนะ หรือเสนอแนะให้ซื้อหรือขายหลักทรัพย์ใด ๆ การตัดสินใจซื้อหรือขายหลักทรัพย์ใด ๆ ของผู้อ่าน ไม่ว่าจะเกิดจากการอ่านบทความในเอกสารนี้หรือไม่ก็ตาม ล้วนเป็นผลจากการใช้วิจารณญาณของผู้อ่าน โดยไม่มีส่วนเกี่ยวข้องกับคิงส์ฟอร์ด จำกัด (มหาชน) บริษัทหลักทรัพย์ คิงส์ฟอร์ด จำกัด (มหาชน) ไม่ว่ากรณีใด

# Top 30 Outstanding Short



KINGSFORD

วันพุธที่ 8 กรกฎาคม พ.ศ. 2569

หลักทรัพย์	ปริมาณการขายชอร์ตที่ยังไม่ได้ซื้อคืน ณ สิ้นวัน (หุ้น)		สถานะขายชอร์ต คงเหลือ (%)	สถานะชอร์ตเพิ่ม/ลด เมื่อเทียบวันก่อนหน้า (%)
	Local	NVDR		
KCE	14,799,300	29,935,700	3.779	0.005
HANA	11,170,400	16,614,300	3.187	-0.049
MINT	38,285,099	114,021,613	2.711	-0.025
MTC	20,867,600	26,128,700	2.215	0.001
IRPC	172,299,000	239,309,800	2.003	0.011
EA	52,658,320	77,411,502	1.731	0.021
BCH	18,472,350	24,997,700	1.705	0.038
SPRC	9,808,400	63,937,945	1.710	-0.009
BH	3,909,060	9,321,000	1.631	0.033
BANPU	33,434,770	127,489,866	1.586	0.020
BTS	38,085,600	220,022,125	1.620	-0.016
BDMS	40,338,143	187,466,100	1.411	0.022
WHA	63,913,200	130,422,100	1.297	0.003
LH	86,799,349	64,265,498	1.264	0.000
AMATA	4,994,500	9,351,991	1.243	0.004
SAWAD	8,387,415	12,337,014	1.253	-0.006
BGRIM	14,050,500	15,701,000	1.146	-0.005
KKP	3,827,300	5,936,100	1.149	-0.058
CPALL	17,370,200	79,088,253	1.050	0.024
HMPRO	66,499,348	72,937,500	1.060	0.001
CBG	1,405,730	9,100,800	1.056	-0.005
COM7	6,982,300	17,544,300	1.038	-0.011
SCC	1,459,783	10,808,500	1.013	0.009
JAS	38,147,740	46,103,046	1.016	0.000
TOP	9,866,100	12,533,201	0.966	0.000
TIDLOR	6,086,000	22,920,418	0.959	0.000
SIRI	99,412,386	71,851,800	0.948	0.000
VGI	75,068,600	124,991,403	0.946	0.003
PTTGC	6,467,500	34,897,300	0.920	-0.002
BEM	37,911,800	99,762,404	0.904	-0.003

หมายเหตุ: เรียงตามการเปลี่ยนแปลงของปริมาณการขายชอร์ตที่ยังไม่ได้ซื้อคืน ของหลักทรัพย์ Local + NVDR / จำนวนหุ้นชำระแล้ว (%)

ข้อมูลในเอกสารฉบับนี้ รวบรวมมาจากแหล่งข้อมูลที่เชื่อถือได้ อย่างไรก็ดี บริษัทหลักทรัพย์ คิงส์ฟอร์ด จำกัด (มหาชน) ไม่สามารถที่จะยืนยันหรือรับรองความถูกต้องของข้อมูลเหล่านี้ได้ ไม่ว่าประการใด ๆ บทวิเคราะห์ในเอกสารนี้ จัดทำขึ้นโดยอ้างอิงหลักการทางวิชาการเกี่ยวกับหลักการวิเคราะห์ และมีได้เป็นการชี้ว่า หรือเสนอแนะให้ซื้อหรือขายหลักทรัพย์ใด ๆ การตัดสินใจซื้อหรือขายหลักทรัพย์ใด ๆ ของผู้อ่าน ไม่ว่าจะเกิดจากการอ่านบทความในเอกสารนี้หรือไม่ก็ตาม ส่วนเป็นผลจากการใช้วิจารณญาณของผู้อ่าน โดยไม่มีส่วนเกี่ยวข้องกับและผูกพันใด ๆ กับ บริษัทหลักทรัพย์ คิงส์ฟอร์ด จำกัด (มหาชน) ไม่ว่ากรณีใด

# Short Sales



KINGSFORD

มูลค่าการขายชอร์ต ณ วันที่ 07 กรกฎาคม 2569

หลักทรัพย์	ปริมาณเห็นที่ขายชอร์ต (หุ้น)	มูลค่าการขายชอร์ต (บาท)	%เทียบมูลค่าซื้อขายตลาดรวม
ADVANC	351,700	130,930,600	4.18%
AEONTS	700	73,500	0.09%
AMATA	293,300	7,684,000	1.36%
AOT	1,046,500	67,140,275	4.14%
AP	214,500	1,630,960	3.33%
ASML01	2,802	137,925	0.86%
AWC	5,426,300	14,027,642	11.27%
BA	10,800	203,180	0.11%
BABA01	34,521	326,223	34.76%
BAM	509,300	3,494,580	3.14%
BANPU	3,279,000	18,430,130	6.32%
BBL	277,600	53,875,600	1.58%
BCH	1,008,600	10,028,990	9.64%
BCP	46,500	1,650,700	0.73%
BCPG	197,800	1,424,170	2.96%
BDMS	4,953,300	97,086,680	5.87%
BEM	432,200	2,611,160	1.37%
BGRIM	629,200	11,359,470	2.16%
BH	311,600	58,810,500	7.67%
BJC	41,900	619,970	0.73%
BLA	62,400	1,630,900	2.95%
BLAND	132,700	59,715	1.45%
BONDUS01	23,885	231,685	77.80%
BTG	58,400	1,263,050	0.68%
CBG	81,200	3,951,200	1.55%
CCET	1,668,400	14,515,235	6.02%
CENDEL	140,100	5,119,725	4.78%
CHG	1,489,100	2,408,440	9.34%
CK	140,600	2,713,000	2.20%
CKP	131,000	327,502	0.81%
COM7	235,200	6,762,000	1.94%
CPALL	2,409,700	115,181,700	7.08%
CPF	1,138,400	25,031,200	1.46%
CPN	227,100	15,295,375	4.46%
CRC	955,800	22,191,200	7.18%
DELTA	464,000	144,956,900	4.51%
DOHOME	230,300	864,674	1.33%
EA	2,492,800	7,350,252	4.89%
EGCO	35,800	4,472,200	2.36%
EPG	604,200	3,625,640	2.55%
ERW	1,043,200	3,268,022	3.05%
GFPT	107,300	1,002,380	2.12%
GLOBAL	181,300	1,316,000	1.11%
GPSC	150,400	7,161,200	1.16%
GULF	6,022,600	377,104,500	6.41%
GUNKUL	4,205,700	18,564,910	2.02%
HANA	431,000	15,845,275	2.96%
HMPRO	1,285,200	8,394,585	4.74%
IRPC	4,956,600	9,207,669	2.96%
ITC	75,300	1,264,440	1.05%
IVL	369,100	8,459,990	1.92%
JMART	53,900	527,395	0.45%
JMT	313,900	3,738,830	2.37%
JTS	11,500	350,250	1.97%
KBANK	418,400	96,374,600	2.01%
KCE	1,006,600	39,269,475	6.98%

ข้อมูลในเอกสารฉบับนี้ รวบรวมมาจากแหล่งข้อมูลที่น่าเชื่อถือ อย่างไรก็ดี บริษัทหลักทรัพย์ คิงส์ฟอร์ด จำกัด (มหาชน) ไม่สามารถที่จะยืนยันหรือรับรองความถูกต้องของข้อมูลเหล่านี้ได้ ไม่ว่าประการใด ๆ บทวิเคราะห์ในเอกสารนี้ จัดทำขึ้นโดยอ้างอิงถึงหลักเกณฑ์ทางวิชาการเกี่ยวกับหลักการวิเคราะห์ และมีได้เป็นการชี้แนะ หรือเสนอแนะให้ซื้อหรือขายหลักทรัพย์ใด ๆ การตัดสินใจซื้อหรือขายหลักทรัพย์ใด ๆ ของผู้อ่าน ไม่ว่าจะเกิดจากการอ่านบทความในเอกสารนี้หรือไม่ก็ตาม ล้วนเป็นผลจากการใช้วิจารณญาณของผู้อ่าน โดยไม่มีส่วนเกี่ยวข้องกับหรือพันธะผูกพันใด ๆ กับ บริษัทหลักทรัพย์ คิงส์ฟอร์ด จำกัด (มหาชน) ไม่ควรเฝ้า

# Short Sales



KINGSFORD

มูลค่าการขายชอร์ต ณ วันที่ 07 กรกฎาคม 2569

หลักทรัพย์	ปริมาณเห็นที่ขายชอร์ต (หุ้น)	มูลค่าการขายชอร์ต (บาท)	%เทียบมูลค่าซื้อขายตลาดรวม
KKP	68,400	7,079,750	1.11%
KTB	1,583,600	62,270,650	0.95%
KTC	736,700	27,078,475	1.05%
LH	2,110,400	7,908,930	7.72%
LITE01	630,000	2,091,606	31.53%
M	78,700	1,710,430	2.77%
MAJOR	32,900	228,655	4.72%
MBK	16,200	325,610	1.08%
MEGA	7,700	290,225	1.43%
MICRON01	245,450	4,876,610	3.46%
MINT	945,900	22,945,840	3.82%
MOSHI	500	19,075	0.11%
MRDIYT	354,100	3,509,410	1.45%
MTC	347,000	11,576,050	2.03%
NER	386,100	1,717,842	6.75%
NVDA01	5,485	104,764	5.93%
OR	10,000	127,000	0.05%
ORI	24,000	43,720	0.72%
OSP	522,300	9,065,740	4.92%
PLANB	448,100	2,171,162	0.97%
PR9	103,900	1,849,540	3.45%
PRM	201,400	1,812,625	9.45%
PSH	32,900	118,974	1.79%
PSL	26,500	200,075	0.57%
PTG	614,700	4,823,480	3.94%
PTT	1,974,000	71,977,975	0.99%
PTTEP	922,000	122,597,900	5.91%
PTTGC	405,900	13,769,650	1.60%
QH	672,400	927,745	6.09%
RATCH	347,000	12,141,725	2.52%
RCL	17,500	560,475	0.52%
SAPPE	200	6,400	0.03%
SAT	9,200	147,580	0.67%
SAWAD	495,700	12,030,300	1.69%
SCB	795,300	121,032,950	3.23%
SCC	199,000	48,163,400	6.45%
SCCC	1,800	263,700	4.26%
SCGP	84,800	2,437,575	0.88%
SIRI	4,730,600	6,867,431	8.81%
SISB	41,100	419,220	1.38%
SMIC01	1,122	5,073	0.31%
SPALI	911,200	14,580,870	19.42%
SPRC	62,200	494,490	0.10%
STA	526,400	9,261,910	4.85%
STAR5001	80	4,740	0.22%
STECON	58,600	1,057,370	0.64%
STGT	187,600	1,988,850	3.45%
TASCO	87,500	1,216,250	5.09%
TCAP	40,800	2,903,200	1.29%
TFG	1,249,600	13,345,730	5.69%
THAI	684,500	4,278,170	1.32%
THANI	834,000	1,639,468	1.23%
THCOM	196,600	2,200,490	4.21%
THG	10,000	75,000	1.98%
TIDLOR	1,754,000	34,263,930	6.13%
TISCO	46,200	5,613,000	0.79%

ข้อมูลในเอกสารฉบับนี้ รวบรวมมาจากแหล่งข้อมูลที่น่าเชื่อถือ อย่างไรก็ดี บริษัทหลักทรัพย์ คิงส์ฟอร์ด จำกัด (มหาชน) ไม่สามารถที่จะยืนยันหรือรับรองความถูกต้องของข้อมูลเหล่านี้ได้ ไม่ว่าประการใด ๆ บทวิเคราะห์ในเอกสารนี้ จัดทำขึ้นโดยอ้างอิงหลักเกณฑ์ทางวิชาการเกี่ยวกับหลักการวิเคราะห์ และมีได้เป็นการชี้แนะ หรือเสนอแนะให้ซื้อหรือขายหลักทรัพย์ใด ๆ การตัดสินใจซื้อหรือขายหลักทรัพย์ใด ๆ ของผู้อ่าน ไม่ว่าจะเกิดจากการอ่านบทความในเอกสารนี้หรือไม่ก็ตาม ล้วนเป็นผลจากการใช้วิจารณญาณของผู้อ่าน โดยไม่มีส่วนเกี่ยวข้องกับหรือพันธะผูกพันใด ๆ กับ บริษัทหลักทรัพย์ คิงส์ฟอร์ด จำกัด (มหาชน) ไม่ควรเฝ้า

# Short Sales



KINGSFORD

## มูลค่าการขายชอร์ต ณ วันที่ 07 กรกฎาคม 2569

หลักทรัพย์	ปริมาณเห็นที่ขายชอร์ต (หุ้น)	มูลค่าการขายชอร์ต (บาท)	%เทียบมูลค่าซื้อขายตลาดรวม
TKN	34,800	143,594	2.11%
TLI	201,900	2,392,420	1.08%
TOA	45,600	697,080	0.75%
TOP	1,031,600	53,815,725	6.23%
TPIPP	143,800	254,526	11.59%
TQM	1,200	18,480	0.25%
TRUE	3,513,500	45,324,150	3.41%
TTA	16,400	79,376	0.49%
TTB	8,397,300	21,523,382	2.17%
TU	256,200	3,063,350	2.08%
TVO	2,600	68,900	0.21%
VGI	636,000	587,939	0.61%
WHA	3,350,800	17,256,620	4.19%
WHAUP	400	2,820	0.00%

หมายเหตุ – ไม่รวมรายการขายชอร์ตของสมาชิกที่เป็นผู้ร่วมค้ำหน่วยลงทุนหรือผู้ดูแลสภาพคล่องของหน่วยลงทุนของกองทุนรวมอีทีเอฟเพื่อบัญชีบริษัทประเภทเพื่อทำกำไรจากส่วนต่างของราคาหรือเพื่อดูแลสภาพคล่อง แล้วแต่กรณี ข้อมูลการขายชอร์ตที่ยังไม่ได้ซื้อคืน - หลักทรัพย์ที่ไม่ใช่หุ้นสามัญจะใช้จำนวนหลักทรัพย์จดทะเบียนกับ ดลท. แทนจำนวนหุ้นชำระแล้ว

# Stock Calendar



KINGSFORD

## รายงานการเปลี่ยนแปลงการถือหลักทรัพย์ของผู้บริหาร (แบบ 59-2) ประจำวันที่ 07 กรกฎาคม 2569

ชื่อผู้บริหาร	ประเภทหลักทรัพย์	วันที่ได้มา / จำนวน	จำนวน	ราคา		
CCET	นาย เวช จ้าว หวัง	หุ้นสามัญ	07/07/2569	100,000	8.70	ซื้อ
GFPT	นาย วงศกร ศิริมงคลเกษม	หุ้นสามัญ	06/07/2569	200,000	9.40	ซื้อ
JR	นาย ชีรนนท์ วิวัฒน์เจษฎาภูมิ	หุ้นสามัญ	06/07/2569	2,600	Revoked by Reporter	ซื้อ
JR	นาย ชีรนนท์ วิวัฒน์เจษฎาภูมิ	หุ้นสามัญ	06/07/2569	200	1.75	ซื้อ
JR	นาย ชีรนนท์ วิวัฒน์เจษฎาภูมิ	หุ้นสามัญ	06/07/2569	2,600	1.75	ซื้อ
ZIGA	นาย ศุภกิจ งามจิตระเจริญ	หุ้นสามัญ	03/07/2569	10,000	0.88	ซื้อ
ZIGA	นาย ศุภกิจ งามจิตระเจริญ	หุ้นสามัญ	06/07/2569	50,000	0.87	ซื้อ
ZIGA	นาย ศุภกิจ งามจิตระเจริญ	หุ้นสามัญ	07/07/2569	50,000	0.87	ซื้อ
TRT	นาย สัมพันธ์ วงษ์ปาน	หุ้นสามัญ	06/07/2569	100,000	12.40	ซื้อ
DMT	นางสาว บงกชรัตน์ ตั้งชุกุล	หุ้นสามัญ	06/07/2569	5,000	12.00	ขาย
CREDIT	นาย รอยย์ ออคุสตินัส กุนารา	ใบแสดงสิทธิ ใน ผลประโยชน์ที่ เกิดจาก หลักทรัพย์ อ้างอิงไทย (NVDR)อ้างอิง หุ้นสามัญ	08/06/2569	10,000	18.90	ซื้อ
CREDIT	นาย รอยย์ ออคุสตินัส กุนารา	ใบแสดงสิทธิ ใน ผลประโยชน์ที่ เกิดจาก หลักทรัพย์ อ้างอิงไทย (NVDR)อ้างอิง หุ้นสามัญ	09/06/2569	20,000	18.82	ซื้อ
CREDIT	นาย รอยย์ ออคุสตินัส กุนารา	ใบแสดงสิทธิ ใน ผลประโยชน์ที่ เกิดจาก หลักทรัพย์ อ้างอิงไทย (NVDR)อ้างอิง หุ้นสามัญ	10/06/2569	20,000	18.60	ซื้อ
CREDIT	นาย รอยย์ ออคุสตินัส กุนารา	ใบแสดงสิทธิ ใน ผลประโยชน์ที่ เกิดจาก หลักทรัพย์ อ้างอิงไทย (NVDR)อ้างอิง หุ้นสามัญ	23/06/2569	9,000	18.90	ซื้อ
BGC	นาย ปวิณ ภิรมย์ภักดี	หุ้นสามัญ	06/07/2569	35,000	7.04	ซื้อ
BIS	นาย ประเมศวร์ ชำภักตร์	หุ้นสามัญ	06/07/2569	11,300	2.02	ซื้อ
FTE	นาย ทักษิณ ดันดีไพจิตร	หุ้นสามัญ	06/07/2569	127,000	2.59	ซื้อ
MITSIB	นาย นิตพัทธ์ ยงค์สงวนชัย	หุ้นสามัญ	07/07/2569	300	0.56	ซื้อ
MASTEC	นาย ดุษฎี มีชัย	หุ้นสามัญ	07/07/2569	100,000	2.12	ซื้อ
VRANDA	นาย วรุต ดันดีพิภพ	หุ้นสามัญ	06/07/2569	7,200	4.30	ซื้อ
WGE	นาย วิกรม จารุงพาศา	หุ้นสามัญ	02/07/2569	150,000	0.72	ซื้อ
HTC	นาย อัมริท कुमार เชรชธา	หุ้นสามัญ	01/07/2569	3,300	15.60	ซื้อ



## รายงานการเปลี่ยนแปลงการถือหลักทรัพย์ของผู้บริหาร (แบบ 59-2) ประจำวันที่ 07 กรกฎาคม 2569

	ชื่อผู้บริหาร	ประเภทหลักทรัพย์	วันที่ได้มา / จำหน่าย	จำนวน	ราคา	
INGRS	นาย อนุรักษ์ ฉัตรเลิศพิพัฒน์	หุ้นสามัญ	01/07/2569	1,350,000	0.15	ซื้อ
INGRS	นาย อนุรักษ์ ฉัตรเลิศพิพัฒน์	หุ้นสามัญ	02/07/2569	761,000	0.13	ซื้อ
INGRS	นาย อนุรักษ์ ฉัตรเลิศพิพัฒน์	หุ้นสามัญ	03/07/2569	889,000	0.09	ซื้อ
INGRS	นาย อนุรักษ์ ฉัตรเลิศพิพัฒน์	หุ้นสามัญ	06/07/2569	115,000	0.09	ซื้อ
APCO	นาง อรุณี วิริยะจิตรา	หุ้นสามัญ	06/07/2569	3,000	2.58	ซื้อ
APCO	นาง อรุณี วิริยะจิตรา	หุ้นสามัญ	07/07/2569	15,000	2.60	ซื้อ
APCO	นาย พิเชษฐ์ วิริยะจิตรา	หุ้นสามัญ	06/07/2569	3,000	2.58	ซื้อ
APCO	นาย พิเชษฐ์ วิริยะจิตรา	หุ้นสามัญ	07/07/2569	15,000	2.60	ซื้อ
AMR	นาย อนุรักษ์ชัย ศิริโก	หุ้นสามัญ	07/07/2569	9,900	0.40	ซื้อ
OCC	นาย วรเทพ อัครเกษม	หุ้นสามัญ	07/07/2569	40,000	7.00	ซื้อ

# Stock Calendar



KINGSFORD

## ได้มาหรือจำหน่ายหลักทรัพย์ของกิจการ (แบบ 246-2) ประจำวันที่ 07กรกฎาคม 2569

หลักทรัพย์	ชื่อผู้ได้มา/จำหน่าย	วิธีการ	ประเภท หลักทรัพย์ <sup>1</sup>	% ก่อน ได้มา/ จำหน่าย	% ได้มา/ จำหน่าย	% หลัง ได้มา/ จำหน่าย	วันที่ได้มา/ จำหน่าย	% ก่อน ได้มา/ จำหน่าย (กลุ่ม) <sup>2</sup>	% ได้มา/ จำหน่าย (กลุ่ม) <sup>2</sup>	% หลัง ได้มา/ จำหน่าย (กลุ่ม) <sup>2</sup>
TRUE	บริษัท เครือเจริญโภคภัณฑ์ จำกัด	จำหน่าย	หุ้น	7.8663	1.2734	6.5928	06/07/2569	22.3067	2.5853	19.7214
TRUE	บริษัท ซีพีเอช เทลโค จำกัด	จำหน่าย	หุ้น	9.1583	1.3119	7.8463	06/07/2569	22.3067	2.5853	19.7214
HANN	นาง ประภาศรี สุฉันทบุตร	จำหน่าย	หุ้น	27.346	3.9285	23.4174	29/06/2569	63.0603	3.9285	59.1317

# Stock Calendar



KINGSFORD

July 2026

Monday	Tuesday	Wednesday	Thursday	Friday
--------	---------	-----------	----------	--------

		1	2	3
		XD JEP119 (0.0386 (חרע SPBOND80 (0.02803 (חרע VAYU1 (0.1488 (חרע	XD SIL03 (0.00287 (חרע CMBANK23 (0.00956 (חרע AXP06 (0.00656 (חרע	XD HANSOH19 (0.0332 (חרע NAURA23 (0.00075 (חרע NAURA80 (0.037 (חרע Shares KKP 25,716,526 Shares

6	7	8	9	10
XD MICRON80(0.00497 (חרע MICRON23(0.00084 (חרע MICRON19(0.0028 (חרע MICRON03(0.00133 (חרע MICRON01(0.0017 (חרע JPMUS19(0.082 (חרע JPMUS06(0.0138 (חרע CSCO06(0.01449(חרע  <b>NEWLISTED</b> TNDT-W2 577,189,971 Units	XD LHSC (0.02 (חרע MONTAGE80 (0.0186 (חרע NIKKEI80 (0.14471 (חרע  Shares ITEL 68,219,070 Shares	XD STANLY (17.00 (חרע	XD MA80 (0.00282 (חרע  Shares BC 11,250 Shares	

XD - Excluding Dividend	XD(ST) - Excluding Stock Dividend	XM - Exclude meetings	XN - Ex-Capital Return	XI - Excluding Interest
XP - Excluding Principal	XR - Excluding Right	XW - Excluding Warrant	XS - Excluding Short-term Warrant	XA - Excluding All
XE - Excluding Exercise	*ND - No Dividend Payment	PD - Payment Date	XT - Excluding TSR ; @ - price per share / price per unit /	
XD - Excluding Dividend	XD(ST) - Excluding Stock Dividend	XM - Exclude meetings	XN - Ex-Capital Return	XI - Excluding Interest
XP - Excluding Principal	XR - Excluding Right	XW - Excluding Warrant	XS - Excluding Short-term Warrant	XA - Excluding All
XE - Excluding Exercise	*ND - No Dividend Payment	PD - Payment Date	XT - Excluding TSR ; @ - price per share / price per unit /	

# Most Active Values (Btmn)



## NVDR Update

วันที่ 08 กรกฎาคม 2569

### Most Active Values (Btmn)

Top 20 Net Buying Value (B m)						Top 20 Net Selling Value (B m)					Month to Date		Year to Date							
ก.ค. -69						ก.ค. -69					กรกฎาคม 2569		05 ม.ค.-07 ก.ค.2569							
	7	6	3	2	1		7	6	3	2	1	Net Buy	Net Sell	Net Buy	Net Sell					
1	SCB	671.0	-48.6	102.9	2,742.5	-91.9	SCC	-247.0	43.4	83.8	-121.8	-152.9	SCB	3,376.03	PTTEP	-1,593.00	PTTEP	23,827.5	CPF	-2,910.6
2	KBANK	493.7	-411.5	-265.6	989.6	-107.7	BBL	-237.3	-188.7	103.7	1,378.9	225.7	PTT	2,584.78	GULF	-864.46	PTT	21,681.5	TISCO	-1,682.2
3	KTC	490.7	43.7	375.3	236.2	49.9	PTTEP	-190.9	-61.6	-120.7	-566.6	-653.1	BBL	1,282.33	KCE	-426.12	KBANK	20,966.8	MINT	-1,559.0
4	KTB	440.7	-158.3	-184.0	544.5	70.8	DELTA	-161.4	51.3	375.1	-398.4	-15.3	AOT	1,248.00	SCC	-394.56	KTB	7,675.8	SCB	-1,353.5
5	CPF	365.0	140.8	-49.0	217.5	-67.0	GUNKUL	-157.9	28.6	95.7	21.9	-25.6	KTC	1,195.80	HANA	-334.22	BBL	6,365.7	COM7	-1,065.7
6	ADVANC	333.8	-458.0	421.0	121.4	-305.4	PTT	-98.8	1,112.5	1,094.7	341.5	134.9	KTB	713.81	TRUE	-246.01	DELTA	5,894.7	BDMS	-999.9
7	CPALL	215.7	128.2	30.7	277.4	-42.7	CENDEL	-43.4	12.6	0.6	0.6	-19.8	KBANK	698.45	PTTGC	-156.01	TOP	5,430.9	OR	-786.0
8	TISCO	131.9	53.7	183.2	15.7	-7.7	RATCH	-39.7	21.4	91.4	-5.5	1.5	KKP	626.42	DELTA	-148.58	PTTGC	3,399.2	TRUE	-777.3
9	AMATA	92.1	29.3	53.7	-84.4	39.6	STA	-37.0	19.2	5.3	-6.9	0.4	CPALL	609.40	CCET	-148.09	AOT	5,055.2	TIDLOR	-625.6
10	CPN	78.4	-23.5	112.1	15.9	-12.7	BANPU	-35.1	-3.7	53.6	-6.1	24.9	TOP	609.19	SAWAD	-115.47	CPALL	4,904.8	MTC	-493.3
11	TOP	70.5	61.8	137.4	61.8	277.7	BTS	-33.7	-32.3	40.1	0.3	-49.8	CPF	607.34	EA	-88.80	KKP	4,188.5	PR9	-364.5
12	THAI	46.4	-35.8	73.9	37.5	61.1	CK	-26.8	-15.2	3.8	-38.7	-11.3	TISCO	376.69	CK	-88.22	BCP	3,337.1	SAWAD	-292.0
13	MINT	29.2	35.0	174.9	9.3	-4.6	KCE	-26.5	49.9	-24.9	-206.0	-218.7	GPSC	374.00	BTG	-83.21	SCC	3,240.4	CPAXT	-281.4
14	AOT	28.2	33.8	747.7	-40.2	478.4	CCET	-23.7	6.5	9.1	-56.9	-83.1	IVL	321.19	AH	-83.16	CPN	3,170.7	GFPT	-242.0
15	AEONTS	27.8	9.0	19.1	23.9	54.2	RCL	-21.6	17.8	20.5	-5.0	-14.4	BH	310.95	BTS	-75.37	TTB	2,844.4	M	-236.1
16	THANI	24.6	24.8	13.0	-0.4	4.6	BJC	-21.0	10.8	23.4	39.9	-2.8	TTB	263.96	CENDEL	-72.91	TFG	2,000.8	FORTH	-205.0
17	GLOBAL	17.6	48.2	29.2	22.2	13.7	SPALI	-20.6	-20.6	-1.1	-13.3	-8.6	MINT	243.87	BDMS	-66.12	IVL	1,745.9	MOSHI	-176.9
18	EGCO	12.3	-10.3	67.7	-25.2	2.6	AAV	-19.6	8.2	3.3	-41.6	-1.7	TLI	217.14	SPALI	-64.04	KCE	1,733.9	NETBAY	-128.7
19	PTTGC	9.5	-69.0	9.5	-91.7	-14.2	HANA	-15.4	-29.9	-74.4	-131.8	-82.9	ITC	205.50	CBG	-54.87	BH	1,660.8	JTS	-124.5
20	TRT	8.7	1.8	5.7	0.6	10.2	AH	-11.6	-13.7	-13.6	-19.5	-24.8	THAI	183.20	AAV	-51.33	IRPC	1,426.7	BAM	-121.2

	Total Volume Shares					%
	Buy	Sell	Total	Net	Turn.	
1	88TH	7,900	57,000	64,900	-49,100	0.59
2	AS	-	22,000	22,000	-22,000	4.93
3	AAI	795,400	340,700	1,136,100	454,700	36.95
4	AAV	104,000	18,022,300	18,126,300	-17,918,300	18.19
5	ACC	-	100,000	100,000	-100,000	4.11
6	ACE	-	16,100	16,100	-16,100	1.14
7	ADD	-	300	300	-300	0.03
8	ADVANC	3,834,403	2,939,945	6,774,348	894,458	40.28
9	ADVICE	-	476,400	476,400	-476,400	11.58
10	AE	-	35,000	35,000	-35,000	2.97
11	AEONTS	316,456	49,600	366,056	266,856	24.30
12	AGE	-	3,500	3,500	-3,500	0.36
13	AH	524,700	1,363,200	1,887,900	-838,500	60.75
14	AIE	12,200	90,900	103,100	-78,700	7.83
15	AIT	33,700	19,300	53,000	14,400	5.48
16	AJ	151,500	258,200	409,700	-106,700	5.28
17	AJA	4,300	631,700	636,000	-627,400	12.45
18	AKP	-	16,100	16,100	-16,100	1.64
19	AKR	-	10,000	10,000	-10,000	0.26
20	ALPHAX	-	1,700	1,700	-1,700	0.06

Source : SET.OR.TH

	NVDR Shrs.	% of	NVDR Shrs.	% of	Paid up Capital	
						8-Jul-26
1	2S	5,700,843	1.04	3,092,210	0.69	549,995,954
2	88TH	309,014	0.15	#N/A	#N/A	212,500,000
3	A	3,442	0.00	62,400	0.01	980,000,000
4	A5	1,137,787	0.09	800,664	0.07	1,209,384,734
5	A5-W4	7,590,876	2.10	#N/A	#N/A	360,996,274
6	A5-W5	186,308	0.08	#N/A	#N/A	235,591,404
7	AAI	108,306,443	5.10	#N/A	#N/A	2,125,000,000
8	AAV	1,042,529,516	8.11	353,926,265	7.30	12,849,999,997
9	ABM	2,799,951	0.40	3,268,124	1.09	692,120,445
10	ACAP	2,318,745	0.57	1,223,467	0.39	406,411,160
11	ACC	14,235,506	0.76	4,306,304	0.32	1,880,333,993
12	ACC-W2	689,938	0.15	#N/A	#N/A	447,680,170
13	ACE	48,771,515	0.48	38,450,400	0.38	10,075,634,360
14	ACG	776,351	0.13	211,225	0.04	600,000,000
15	ADB	50,370,708	6.94	31,173,421	5.20	725,999,923
16	ADD	1,830,075	1.09	#N/A	#N/A	168,000,000
17	ADVANC	213,251,909	7.17	241,595,912	8.13	2,974,209,736
18	ADVICE	25,235,570	4.07	#N/A	#N/A	620,000,000
19	AE	32,529,938	1.27	#N/A	#N/A	2,571,535,907
20	AEONTS	12,988,965	5.20	11,410,746	4.56	250,000,000

ข้อมูลในเอกสารฉบับนี้รวบรวมมาจากแหล่งข้อมูลที่ไม่เชื่อถือ อย่างไรก็ตาม บริษัทหลักทรัพย์ คิงส์ฟอร์ด จำกัด (บริษัทฯ) ไม่สามารถที่จะยืนยันหรือรับรองความถูกต้องของข้อมูลเหล่านี้ได้ ไม่ว่าประการใด ๆ บทวิเคราะห์ในเอกสารนี้จัดทำขึ้นโดยอ้างอิงถึงเกณฑ์ทางวิชาการเกี่ยวกับหลักการวิเคราะห์และไม่ได้เป็นการชี้นำหรือเสนอแนะให้ซื้อหรือขายหลักทรัพย์ใด ๆ การตัดสินใจซื้อหรือขายหลักทรัพย์ใด ๆ ของผู้ลงทุน ไม่ว่าจะเกิดจากการอ่านบทความในเอกสารนี้หรือไม่ก็ตาม ล้วนเป็นผลจากการใช้วิจารณญาณของผู้ลงทุน โดยไม่มีส่วนเกี่ยวข้องกับบริษัทหลักทรัพย์ คิงส์ฟอร์ด จำกัด (บริษัทฯ) ไม่ว่ากรณีใด

## คำแนะนำการลงทุน และความหมายของคำแนะนำการลงทุน

Stock Rating หมายถึงการให้คำแนะนำการลงทุนของบริษัท แบ่งเป็น 3 ระดับ

Buy หมายถึง ราคาพื้นฐานสูงกว่าราคาตลาด 15% หรือมากกว่า

Hold หมายถึงราคาพื้นฐานสูงกว่าราคาตลาดไม่เกิน 15% หรือต่ำกว่าราคาตลาดไม่เกิน 15 %

Sell หมายถึง ราคาพื้นฐานต่ำกว่าราคาตลาด 15% หรือมากกว่า

เอกสารฉบับนี้จัดทำขึ้นโดยบริษัทหลักทรัพย์คิงส์ฟอร์ด จำกัด (มหาชน) ข้อมูลที่ปรากฏในเอกสารฉบับนี้จัดทำโดยอาศัยข้อมูลที่จัดหาจากแหล่งที่เชื่อถือหรือควรเชื่อว่ามี ความน่าเชื่อถือ และ/หรือถูกต้อง อย่างไรก็ตามบริษัทไม่ยืนยัน และไม่รับรองถึงความครบถ้วนสมบูรณ์หรือถูกต้องของข้อมูลดังกล่าว และไม่ได้ประกันราคาหรือผลตอบแทน ของหลักทรัพย์ที่ปรากฏข้างต้น แม้ว่าข้อมูลดังกล่าวจะปรากฏข้อความที่อาจเป็นหรืออาจตีความว่าเป็นเช่นนั้นได้ บริษัทจึงไม่รับผิดชอบต่อการนำเอาข้อมูล ข้อความ ความเห็น และหรือบทสรุปที่ปรากฏในเอกสารฉบับนี้ไปใช้ไม่ว่ากรณีใดๆ ข้อมูลและความเห็นที่ปรากฏอยู่ในเอกสารฉบับนี้มิได้ประสงค์จะชี้ชวน เสนอแนะ หรือจูงใจให้ลงทุน ใน หรือ ซื้อหรือขายหลักทรัพย์ที่ปรากฏในเอกสารฉบับนี้และข้อมูลมีการแก้ไขเพิ่มเติมเปลี่ยนแปลงโดยมิต้องแจ้งให้ทราบล่วงหน้า ผู้ลงทุนควรใช้ดุลยพินิจอย่างรอบคอบใน การลงทุนในหรือซื้อหรือขายหลักทรัพย์ บริษัทสงวนลิขสิทธิ์ในข้อมูลที่ปรากฏในเอกสารนี้ ห้ามมิให้ผู้ใดใช้ประโยชน์ ทำซ้ำ ดัดแปลง นำออกแสดง ทำให้ปรากฏหรือเผยแพร่ ต่อสาธารณชน ไม่ว่าด้วยประการใดๆ ซึ่งข้อมูลในเอกสารนี้ไม่ว่าทั้งหมดหรือบางส่วน เว้นแต่ได้รับอนุญาตเป็นหนังสือจากบริษัทเป็นการล่วงหน้า การกล่าว คัด หรืออ้างอิง ข้อมูลบางส่วนตามสมควรในเอกสารนี้ ไม่ว่าจะในบทความ บทวิเคราะห์ บทวิจัย หรือในเอกสาร หรือการสื่อสารอื่นใดจะต้องกระทำโดยถูกต้อง และไม่เป็นการก่อให้เกิดการ เข้าใจผิดหรือความเสียหายแก่บริษัท ต้องรับรู้ถึงความเป็นเจ้าของลิขสิทธิ์ในข้อมูลบริษัท และต้องอ้างอิงถึงเอกสารฉบับนี้ และวันที่ในเอกสารฉบับนี้ของบริษัทโดยชัดเจน การลงทุนในหรือซื้อหรือขายหลักทรัพย์ย่อมมีความเสี่ยง ท่านควรทำความเข้าใจอย่างถี่ถ้วนต่อลักษณะของหลักทรัพย์แต่ละประเภทและควรศึกษาข้อมูลของบริษัทที่ออก หลักทรัพย์และข้อมูลอื่นใดที่เกี่ยวข้องก่อนการตัดสินใจลงทุนในหรือซื้อหรือขายหลักทรัพย์

ข้อมูลในเอกสารฉบับนี้ รวบรวมมาจากแหล่งข้อมูลที่เชื่อถือได้อย่างไรก็ดี บริษัทหลักทรัพย์ คิงส์ฟอร์ด จำกัด(มหาชน)ไม่สามารถที่จะยืนยันหรือรับรองความถูกต้องของข้อมูลเหล่านี้ได้ ไม่ว่าประการใดๆ บทวิเคราะห์ในเอกสารนี้ จัดทำขึ้นโดยอ้างอิง หลักเกณฑ์ทางวิชาการเกี่ยวกับหลักการวิเคราะห์ และมีได้เป็นการชี้แนะ หรือเสนอแนะให้ซื้อหรือขายหลักทรัพย์ใดๆ การตัดสินใจหรือซื้อขายหลักทรัพย์ใดๆ ของผู้อ่าน ไม่ว่าจะเกิดจากการอ่านบทความในเอกสารนี้หรือไม่ก็ตาม ล้วนเป็นผลจากการใช้ วิจารณญาณของผู้อ่าน โดยไม่มีส่วนเกี่ยวข้องกับหรือพันธะผูกพันใดๆ กับ บริษัทหลักทรัพย์ คิงส์ฟอร์ด จำกัด(มหาชน) ไม่ว่ากรณีใด

# Disclaimer



KINGSFORD

Thai Institute of Directors Association (IOD) – Corporate Governance Report Rating 2025 (CG Score) ข้อมูล 23 ธันวาคม 2568



AAI	AURA	BSRC	CREDIT	GFC	IT	LST	OCC	PRM	SAT	SITHAI	SUTHA	TKT	TVO
AAV	AWC	BTG	DCC	GFPT	ITC	M	ONEE	PRTR	SAV	SJWD	SVOA	TLI	TWPC
ACE	B	BTS	DDD	GGC	ITEL	MAJOR	OR	PSH	SAWAD	SKR	SYMC	TM	UAC
ADB	BAFS	BWG	DELTA	GLAND	ITTHI	MALEE	ORI	PSL	SC	SKY	SYNEX	TMD	UBE
ADVANC	BAM	CBG	DEMCO	GLOBAL	IVL	MBK	ORN	PSP	SCAP	SMPC	SYNTEC	TMILL	UBIS
AEONTS	BANPU	CENTEL	DITTO	GPSC	J	MC	OSP	PTC	SCB	SNC	TACC	TMT	UP
AF	BAY	CFRESH	DMT	GRAMMY	JAS	MEGA	PAP	PTG	SCC	SNNP	TAN	TNDT	UPF
AGE	BBGI	CGH	DOHOME	GULF	JMART	MFC	PB	PTT	SCCC	SNP	TASCO	TNITY	UPOIC
AIRA	BBL	CHASE	DRT	GUNKUL	JMT	MFEC	PCC	PTTEP	SCG	SO	TBN	TNL	UV
AJ	BCH	CHEWA	DUSIT	HANA	JTS	MGC	PCSGH	PTTGC	SCGD	SONIC	TCAP	TOA	VGI
AKP	BCPG	CHG	EASTW	HARN	KBANK	MINT	PDJ	Q-CON	SCGP	SPALI	TCMC	TOG	VIBHA
AKR	BDMS	CHOW	EGCO	HENG	KCAR	MODERN	PG	QH	SCM	SPC	TEAMG	TOP	VIH
ALLA	BEC	CIMBT	EPG	HMPRO	KCC	MONO	PHOL	QTC	SDC	SPCG	TEGH	TPAC	VNG
ALT	BEM	CIVIL	ERW	HPT	KCE	MOONG	PIMO	RABBIT	SE	SPI	TEKA	TPBI	WACOAL
AMA	BEYOND	CK	ETC	HTC	KCG	MOSHI	PJW	RATCH	SEAFCO	SPRC	TFG	TQM	WGE
AMARIN	BGC	CKP	ETE	ICC	KEX	MSC	PL	RBF	SEAOIL	SR	TFMAMA	TRUBB	WHA
AMATA	BGRIM	CMC	FLOYD	ICHI	KJL	MST	PLANB	ROCTEC	SELIC	SSF	TGE	TRUE	WHAUP
AMATAV	BH	CNT	FN	III	KKP	MTC	PLAT	RS	SENA	SSP	TGH	TSC	WICE
AOT	BIZ	COLOR	FORTH	ILINK	KSL	MTI	PLUS	RT	SENX	SSSC	THANA	TSTE	WINMED
AP	BJC	COM7	FPI	ILM	KTB	NEP	PM	S	SFLEX	STA	THANI	TSTH	WINNER
ARIP	BKIH	CPALL	FPT	IND	KTC	NER	PMC	S&J	SGC	STARM	THCOM	TTA	WP
ASIAN	BLA	CPAXT	FSMART	INET	KUMWEL	NKI	PORT	SA	SGF	STECON	THIP	TTB	WPH
ASIMAR	BLC	CPF	FSX	INSET	LH	NOBLE	PPP	SAAM	SGP	STGT	THRE	TTCL	ZEN
ASK	BOL	CPL	FTI	INSURE	LHFG	NRF*	PPS	SABINA	SHR	STI	THREL	TTW	
ASP	BPP	CPN	GABLE	IP	LIT	NV	PQS	SAK	SICT	SUC	TIPH	TU	
ASW	BRI	CPW	GC	IRC	LOXLEY	NVD	PR9	SAMART	SIRI	SUN	TISCO	TVDH	
AUCT	BRR	CRC	GCAP	IRPC	LRH	NYT	PRG	SAMTEL	SIS	SUSCO	TKS	TVH	



2S	ANAN	BPS	CM	EAST	IFS	LALIN	METCO	NTSC	PRIN	SAMCO	SPA	TITLE	TIPIP	VRANDA
A5	APCO	BR	CMAN	EKH	JDF	LANNA	MICRO	NTV	PRINC	SANKO	SPVI	TK	TPS	WARRIX
ABM	APCS	BSBM	CMO	ESTAR	JPARK	LEO	MVP*	OKJ	PROUD	SAPPE	SRS	TKN	TQR	WAVE
ACG	ATP30	BTC	COCOCO	EURO	JSP	LHK	NC	PATO	PSG	SCI	SUPER	TMC	TRP	WIN
ADD	BA	BTW	COMAN	EVER	JUBILE	LPN	NCH	PDG	PSTC	SCN	SVI	TMI	TRT	XO
AE	BBIK	BVG	CPI	FE	K	MAGURO	NCL	PEACE	PT	SECURE	SWC	TNP	TURTLE	XPG
AH	BC	BYD	CRD	FVC	KGI	MATCH	NDR	PEER	QLT	SFT	TAE	TNR	TVT	XYZ
AIT	BCP	CFARM	CSC	GEL	KTIS	MBAX	NEO	PREB	RCL	SINO	TFM	TPA	UBA	ZIGA
ALUCON	BE8	CH	DEXON	HUMAN	KTMS	M-CHAI	NL	PRI	READY	SKE	TIDLOR	TPCS	UREKA	
AMC	BIG	CIG	DTCENT	ICN	KUN	MCOT	NSL	PRIME	RPH	SMT	TIPCO	TIPIPL	VCOM	



AHC	ASN	CHARAN*	DIMET*	FTE	JCK	MCA	NATION	PICO*	PTECH	SE-ED	SPREME	TATG	TSE	YUASA
AIE*	AYUD	CHAYO	DOD	GBX	KBS	MEB	NCAP	PIN	PYLON	SIAM	SST	TFI	TSR*	ZAA
AMANAH	BIOTEC	CHIC	DPAINT	GPI	KISS	MEDEZE	NOVA	PIS	RAM	SINGER	STANLY	THG*	UKEM	
AMR	BIS	CHOTI	DV8	GTB	KK	MENA	NPK	PLANET	RJH	SISB	STC	TMAN	UOBKH	
ANI	BJCHI	CI	EA*	GYT	KWC	MILL*	OGC	POLY	RML	SK	STPI	TOPP	VARO	
APURE	BLAND	CITY	EASON	IMH	KWM	MITSIB	PACO	PRAKIT	ROCK	SKN	STX	TPLAS	VL	
ARIN	CAZ	CSP	ECF*	IRCP	L&E	MK	PANEL	PRAPAT	RPC	SMD100	SVR	TPOLY	WFX	
ARROW	CEN	CSS	EFORL	ITNS	LDC	MPJ	PCE	PROEN	SAFE	SNPS	SVT	TRC*	WIIK	
ASIA	CHAO	CWT	FNS	IVF	LEE	NAM	PHG	PROS	SALEE	SORKON	TAKUNI	TRU	WORK	

ข้อมูลในเอกสารฉบับนี้ รวบรวมมาจากแหล่งข้อมูลที่น่าเชื่อถือ อย่างไรก็ตาม บริษัทหลักทรัพย์ คิงส์ฟอร์ด จำกัด(มหาชน)ไม่สามารถที่จะยืนยันหรือรับรองความถูกต้องของข้อมูลเหล่านี้ได้ ไม่ว่าประการใดๆ บทวิเคราะห์ในเอกสารนี้ จัดทำขึ้นโดยอ้างอิงหลักเกณฑ์ทางวิชาการเกี่ยวกับหลักการวิเคราะห์ และมีได้เป็นการชี้แนะ หรือเสนอแนะให้ซื้อหรือขายหลักทรัพย์ใดๆ การตัดสินใจซื้อหรือขายหลักทรัพย์ใดๆ ของผู้อ่าน ไม่ว่าจะเกิดจากการอ่านบทความในเอกสารนี้หรือไม่ก็ตาม ล้วนเป็นผลจากการใช้วิจารณญาณของผู้อ่าน โดยไม่มีส่วนเกี่ยวข้องกับหรือผู้จัดทำกับ บริษัทหลักทรัพย์ คิงส์ฟอร์ด จำกัด(มหาชน) ไม่มีการเปิดเผย

# Disclaimer



KINGSFORD

Thai Institute of Directors Association (IOD) – Corporate Governance Report Rating 2025 (CG Score) ข้อมูล 23 ธันวาคม 2568

ช่วงคะแนน	สัญลักษณ์	ความหมาย	Description
มากกว่า 90		ดีเลิศ	Excellent
80 - 89		ดีมาก	Very Good
70 - 79		ดี	Good
60 - 69		ดีพอใช้	Satisfactory
50 - 59		ผ่าน	Pass
ต่ำกว่า 50	No logo give	N/A	N/A

การเปิดเผยผลการสำรวจของสมาคมส่งเสริมสถาบันกรรมการบริษัทไทย (IOD) ในเรื่องการทำกับดูแลกิจการ (Corporate Governance) นี้เป็นการดำเนินการตามนโยบายของสำนักงานคณะกรรมการกำกับหลักทรัพย์และตลาดหลักทรัพย์ โดยการสำรวจของ IOD เป็นการสำรวจและประเมินจากข้อมูลของบริษัทจดทะเบียนในตลาดหลักทรัพย์แห่งประเทศไทยและตลาดหลักทรัพย์เอ็มเอไอ ที่มีการเปิดเผยต่อสาธารณะและเป็นข้อมูลที่ผู้ลงทุนทั่วไปสามารถเข้าถึงได้ ดังนั้นผลสำรวจดังกล่าวจึงเป็นการนำเสนอในมุมมองของบุคคลภายนอกโดยไม่ได้เป็นการประเมินการปฏิบัติและมีได้มีการใช้ข้อมูลภายในในการประเมิน อนึ่ง ผลการสำรวจดังกล่าว เป็นผลการสำรวจ ณ วันที่ปรากฏในรายงานการกำกับดูแลกิจการบริษัทจดทะเบียนไทยเท่านั้น ดังนั้นผลการสำรวจจึงอาจเปลี่ยนแปลงได้ภายหลังวันดังกล่าว ทั้งนี้บริษัทหลักทรัพย์ คิงส์ฟอร์ด จำกัด (มหาชน) มิได้ยืนยันหรือรับรองถึงความถูกต้องของผลการสำรวจดังกล่าวแต่อย่างใด

ข้อมูลในเอกสารฉบับนี้ รวบรวมมาจากแหล่งข้อมูลที่นำเชื่อถือ อย่างไรก็ตาม บริษัทหลักทรัพย์ คิงส์ฟอร์ด จำกัด(มหาชน)ไม่สามารถที่จะยืนยันหรือรับรองความถูกต้องของข้อมูลเหล่านี้ได้ ไม่ว่าประการใดๆ บทวิเคราะห์ในเอกสารนี้ จัดทำขึ้นโดยอ้างอิงหลักเกณฑ์ทางวิชาการเกี่ยวกับหลักการวิเคราะห์ และมีได้เป็นการชี้แนะ หรือเสนอแนะให้ซื้อหรือขายหลักทรัพย์ใดๆ การตัดสินใจซื้อหรือขายหลักทรัพย์ใดๆ ของผู้อ่าน ไม่ว่าจะเกิดจากการอ่านบทความในเอกสารนี้หรือไม่ก็ตาม ล้วนเป็นผลจากการใช้วิจารณญาณของผู้อ่าน โดยไม่มีส่วนเกี่ยวข้องกับหรือผูกพันใดๆ กับ บริษัทหลักทรัพย์ คิงส์ฟอร์ด จำกัด(มหาชน) ไม่ว่ากรณีใด

# Disclaimer



KINGSFORD

Anti-Corruption Progress Indicator 2025 (<https://www.thai-cac.com/who-we-are/our-members> . 7 มกราคม 2569 )

## บริษัทจดทะเบียนที่ได้ประกาศเจตนารมณ์เข้าร่วม CAC

ADVICE	AUCT	BOL	DITTO	HANN	J	MAGURO	NOVA	PCE	SANKO	SONIC	TFM	TPS	WELL
AIT	AURA	BYD	EA	HL	JDF	M-CHAI	NSL	PRI	SCL	SPREME	TIDLOR	UP	WP
ANI	B52	CENDEL	ESTAR	HUMAN	KCC	MITSIB	NTSC	PTC	SISB	TACC	TMI	UREKA	
ASAP	BIZ	CENDEL	FLOYD	I2	KCG	NKT	ORN	RCL	SKY	TATG	TPBI	VL	
ASEFA	BKIH	DCON	GFC	IT	LDC	NL	PCC	ROCTEC	SMO	TEAMG	TPP	WARRIX	

## บริษัทจดทะเบียนที่ได้ได้รับการรับรองCAC

2S	B	CEN	DEXON	GPI	K	MCOT	OSP	PROEN	SAK	SITHAI	SYMC	TMT	UEC
AAI	BAFS	CENDEL	DMT	GPSC	KASET	MEDEZE	PAP	PROUD	SAPPE	SJWD	SYNTEC	TNITY	UKEM
ACE	BAM	CFRESH	DOHOME	GULF	KBANK	MEGA	PATO	PRTR	SAT	SKE	TAE	TNL	UOBKH
ADB	BANPU	CGH	DRT	GUNKUL	KCAR	MENA	PB	PSH	SAWAD	SKR	TAKUNI	TNP	UPF
ADVANC	BAY	CHASE	DUSIT	HANA	KCCAMC	META	PCSGH	PSL	SC	SM	TASCO	TNR	UV
AE	BAY	CHEWA	EAST	HARN	KCE	MFC	PDG	PSTC	SCAP	SMIT	TBN	TOG	VCOM
AF	BBGI	CHOTI	EASTW	HENG	KGEN	MFEC	PDJ	PT	SCB	SMPC	TCAP	TOP	VGI
AH	BBL	CHOW	EGCO	HMPRO	KGI	MGC	PG	PTECH	SCC	SNC	TEGH	TOPP	VIBHA
AI	BCH	CI	EMC	HTC	KJL	MINT	PHOL	PTG	SCCC	SNNP	TFG	TPA	VIH
AIE	BCP	CIG	EP	ICC	KKP	MODERN	PIMO	PTT	SCG	SNP	TFI	TPAC	VNG
AIRA	BCPG	CIMBT	EPG	ICHI	KRUNGTHAI	MONO	PK	PTTEP	SCGD	SORKON	TFMAMA	TPCS	WACOAL
AIRA	BE8	CM	ERW	ICN	KSL	MOONG	PL	PTTGC	SCGP	SPACK	TGE	TPLAS	WHA
AJ	BEC	CMC	ETC	IFS	KTC	MOSHI	PLANB	PYLON	SCM	SPALI	TGH	TQM	WHAUP
AKP	BEYOND	COM7	ETE	III	L&E	MSC	PLANET	Q-CON	SCN	SPC	THANI	TRT	WICE
AMA	BGC	CPALL	FNS	ILINK	LANNA	MST	PLAT	QH	SEAOIL	SPI	THCOM	TRU	WIIK
AMANAH	BGRIM	CPAXT	FPI	ILM	LH	MTC	PLUS	QLT	SE-ED	SPRC	THIP	TRUE	WPH
AMARIN	BLA	CPAXT	FPT	INET	LHFG	MTI	PM	QTC	SELIC	SRICHA	THRE	TSI	XO
AMATA	BPP	CPF	FSMART	INOX	LHK	NATION	PMC	RABBIT	SENA	SSF	THREL	TSTE	YUASA
AMATAV	BPS	CPI	FSX	INSURE	LIT	NCAP	PPP	RATCH	SENX	SSP	TIDLOR	TSTH	ZEN
AP	BRI	CPL	FTE	IRPC	LPN	NEP	PPPM	RBF	SFLEX	SSSC	TIPCO	TTB	ZIGA
APCS	BRR	CPN	GABLE	ITC	LRH	NER	PPS	RML	SFT	SST	TIPH	TTCL	
AS	BSBM	CPW	GBX	ITEL	M	NKI	PQS	RS	SGC	STA	TISCO	TU	
ASIAN	BTC	CRC	GC	IVL	MAJOR	NOBLE	PR9	RWI	SGP	STGT	TKN	TURTLE	
ASK	BTG	CSC	GCAP	JAS	MALEE	NRF	PREB	S	SHR	STOWER	TKS	TVDH	
ASP	BTS	CV	GEL	JMART	MATCH	OCC	PRG	S&J	SINGER	SUSCO	TKT	TVO	
ASW	BWG	DCC	GFPT	JMT	MBAX	OGC	PRIME	SA	SINO	SVI	TMC	TWPC	
AWC	CAZ	DELTA	GGC	JR	MBK	OR	PRINC	SAAM	SIRI	SVOA	TMD	UBE	
AYUD	CBG	DEMCO	GLOBAL	JTS	MC	ORI	PRM	SABINA	SIS	SVT	TMILL	UBIS	

คำชี้แจง ข้อมูลบริษัทที่เข้าร่วมโครงการแนวร่วมปฏิบัติของภาคเอกชนไทยในการต่อต้านทุจริต (Thai CAC) ของสมาคมส่งเสริมสถาบันกรรมการบริษัทไทย มี 2 กลุ่ม คือ

- ได้ประกาศเจตนารมณ์เข้าร่วม CAC
- ได้รับการรับรอง CAC

การเปิดเผยผลการประเมินดัชนีชี้วัดความคืบหน้าการป้องกันการมีส่วนเกี่ยวข้องกับการทุจริตคอร์รัปชัน (Anti-corruption Progress Indicators) ของบริษัทจดทะเบียนในตลาดหลักทรัพย์แห่งประเทศไทยซึ่งจัดทำโดยสถาบันไทยพัฒน์นี้ เป็นการดำเนินการตามนโยบายและตามแผนพัฒนาความยั่งยืนสำหรับบริษัทจดทะเบียนของสำนักงานคณะกรรมการกำกับหลักทรัพย์และตลาดหลักทรัพย์ โดยผลการประเมินดังกล่าวของสถาบันไทยพัฒน์ อาศัยข้อมูลที่ได้รับจากบริษัทจดทะเบียนตามที่บริษัทจดทะเบียนได้ระบุในแบบแสดงข้อมูลเพื่อการประเมิน Anti-corruption ซึ่งได้อ้างอิงข้อมูลมาจากแบบแสดงรายการข้อมูลประจำปี (แบบ 56-1) รายงานประจำปี (แบบ 56-2) หรือในบุคคลภายนอก โดยมีได้เป็นการประเมินการปฏิบัติของบริษัทจดทะเบียนในตลาดหลักทรัพย์แห่งประเทศไทย และได้ใช้ข้อมูลภายใต้การประเมินเนื่องจากผลการประเมินดังกล่าวเป็นเพียงผลการประเมิน ณ วันที่ปรากฏในผลการประเมินเท่านั้น ดังนั้นผลการประเมินจึงอาจเปลี่ยนแปลงได้ภายหลังวันดังกล่าว หรือเมื่อข้อมูลที่เกี่ยวข้องมีการเปลี่ยนแปลง ทั้งนี้ บริษัทหลักทรัพย์คิงส์ฟอร์ด จำกัด (มหาชน) มิได้ยืนยัน ตรวจสอบ หรือรับรองความถูกต้องครบถ้วนของผลการประเมินดังกล่าวแต่อย่างใด

ข้อมูลในเอกสารฉบับนี้ รวบรวมมาจากแหล่งข้อมูลที่น่าเชื่อถือ อย่างไรก็ตาม บริษัทหลักทรัพย์ คิงส์ฟอร์ด จำกัด (มหาชน) ไม่สามารถที่จะยืนยันหรือรับรองความถูกต้องของข้อมูลเหล่านี้ได้ ไม่ว่าประการใดๆ บทวิเคราะห์ในเอกสารนี้ จัดทำขึ้นโดยอ้างอิงหลักเกณฑ์ทางวิชาการเกี่ยวกับหลักการวิเคราะห์ และมีได้เป็นการชี้แนะ หรือเสนอแนะให้ซื้อหรือขายหลักทรัพย์ใดๆ การตัดสินใจซื้อหรือขายหลักทรัพย์ใดๆ ของผู้อ่าน ไม่ว่าจะเกิดจากการอ่านบทความในเอกสารนี้หรือไม่ก็ตาม ล้วนเป็นผลจากการใช้วิจารณญาณของผู้อ่าน โดยไม่มีส่วนเกี่ยวข้องกับหรือพันธะผูกพันใดๆ กับ บริษัทหลักทรัพย์ คิงส์ฟอร์ด จำกัด (มหาชน) ไม่ว่ากรณีใด

# Disclaimer



KINGSFORD

## Research Team

### ฝ่ายวิเคราะห์หลักทรัพย์

ชื่อ	นามสกุล	ตำแหน่ง	เลขที่ ทะเบียน SEC	โทรศัพท์	อีเมล	เป็นนักวิเคราะห์ทางด้านปัจจัยพื้นฐาน (โปรดระบุชื่อหุ้นและกลุ่มอุตสาหกรรม)
อภิชัย เรามานะชัย		ผู้ช่วยกรรมการผู้จัดการ นักวิเคราะห์การลงทุนปัจจัยทางเทคนิค นักวิเคราะห์กลยุทธ์การลงทุน นักวิเคราะห์การลงทุนปัจจัยพื้นฐานด้านตลาดทุน	002939	02 829 6999 Ext. 2200	apichai.ra@kfsec.co.th	
นพพร ฉายแก้ว		ผู้จัดการอาวุโส	043964	02 829 6999 Ext. 203	nopporn.ch@kfsec.co.th	พลังงานและปิโตรเคมี ยานยนต์ ชนส่งทาง อากาศ
ณัฐวาท ภูสุนทรศรี		นักวิเคราะห์	087077	02 829 6999 Ext. 2204	nattawat.po@kfsec.co.th	อาหาร, การแพทย์, พาณิชย์

ข้อมูลในเอกสารฉบับนี้ รวบรวมมาจากแหล่งข้อมูลที่น่าเชื่อถือ อย่างไรก็ตาม บริษัทหลักทรัพย์ คิงส์ฟอร์ด จำกัด(มหาชน)ไม่สามารถที่จะยืนยันหรือรับรองความถูกต้องของข้อมูลเหล่านี้ได้ ไม่ว่าประการใดๆ บทวิเคราะห์ในเอกสารนี้ จัดทำขึ้นโดยอ้างอิง  
หลักเกณฑ์ทางวิชาการเกี่ยวกับหลักการวิเคราะห์ และมีได้เป็นการชี้แนะ หรือเสนอแนะให้ซื้อหรือขายหลักทรัพย์ใดๆ การตัดสินใจซื้อหรือขายหลักทรัพย์ใดๆของผู้อ่าน ไม่ว่าจะเกิดจากการอ่านบทความในเอกสารนี้หรือไม่ก็ตาม ล้วนเป็นผลจากการใช้  
วิจารณญาณของผู้อ่าน โดยไม่มีส่วนเกี่ยวข้องกับหรือพันธะผูกพันใดๆ กับ บริษัทหลักทรัพย์ คิงส์ฟอร์ด จำกัด(มหาชน) ไม่ว่ากรณีใด