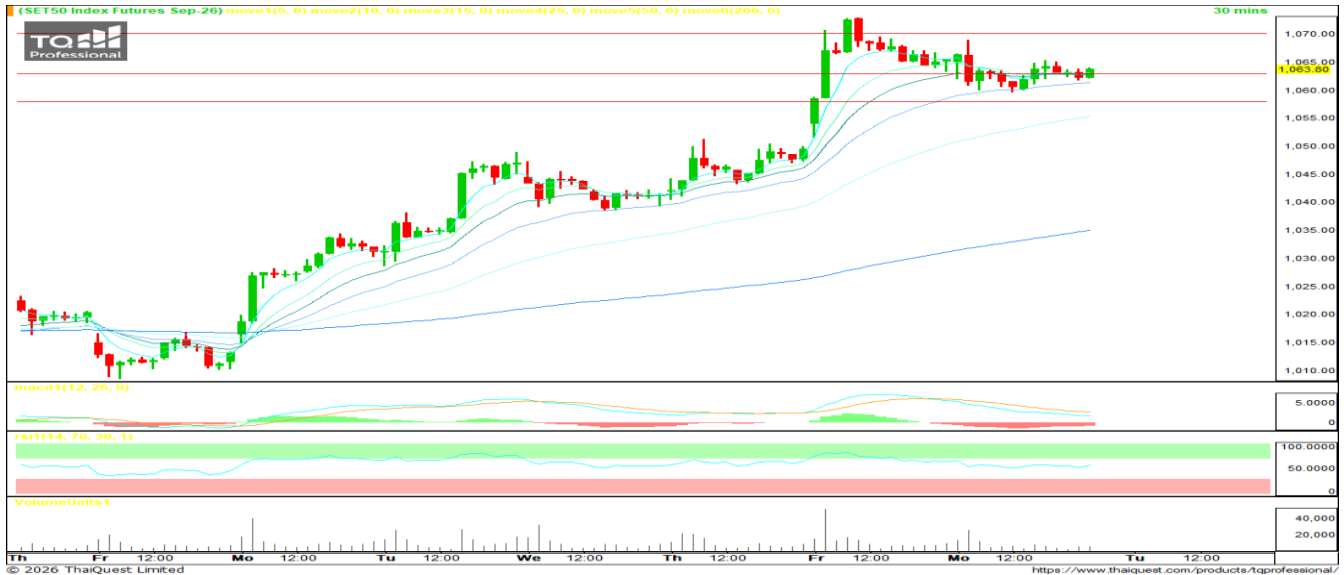


SET 50 INDEX FUTURES



KINGSFORD

วันอังคารที่ 7 กรกฎาคม พ.ศ. 2569



Source: Thaiquest * Time Frame 30 Minute

S50U26 ปิดที่ 1063.80 จุด -1.40 จุด -0.13%

Market Overview – วันนี้ SET50 ประคองตัวด้วยกลุ่มอิเล็กทรอนิกส์ โรงไฟฟ้า อาหาร ส่วนดัชนีภูมิภาคปรับตัวลงตามปัจจัยเฉพาะตัวของแต่ละตลาด ทั้งนี้ ดัชนีเอเชียเหนือเข้านับบวกสลับลบ

Short Term Strategy – แท่งเทียนประคองตัวเหนือเส้นค่าเฉลี่ย EMA ระยะสั้น ขณะที่ Indicator ยังอยู่ในเกณฑ์ดีสำหรับสัญญา S50U26 เราประเมินการเคลื่อนไหวในกรอบแนวรับ 1058//1063 จุด และ แนวต้าน 1070-1075 จุด ระยะสั้น วางบริเวณ 1063 จุด เป็นเกณฑ์เลือกข้าง (ยืนได้ Long ได้เปรียบ / ไม่ได้ Short ได้เปรียบ)

Volume by Investors	SET (Million Bath)	Index Futures (Contracts)
Local Institutions	- 1,924.68	1,549
Foreign	735.38	- 12,383
Local Investor	399.24	10,834

Foreign Position

วานนี้ Short สุทธิ 12,383 สัญญา
 ยอดสะสมประจำเดือน ก.ค. Short สุทธิ 16,428 สัญญา
 ยอดสะสม YTD Long สุทธิ 100,088 สัญญา

	Close	Change	%Change	Volume	Support	Resistance
SET 50	1060.79	1.08	0.10%	1,566,402,300	1053//1058	1065-1070
S50U26	1063.80	-1.40	-0.13%	104,779	1058//1063	1070-1075
S50Z26	1062.50	-1.20	-0.11%	7,863	1058//1063	1063//1070

Source: Thaiquest, Kingsford

Analyst
 Apichai Raomanachai No. 002939

Assistant Analyst(technical)
 Nattawat Poosunthornsri No. 087077

www.kingsfordsec.com

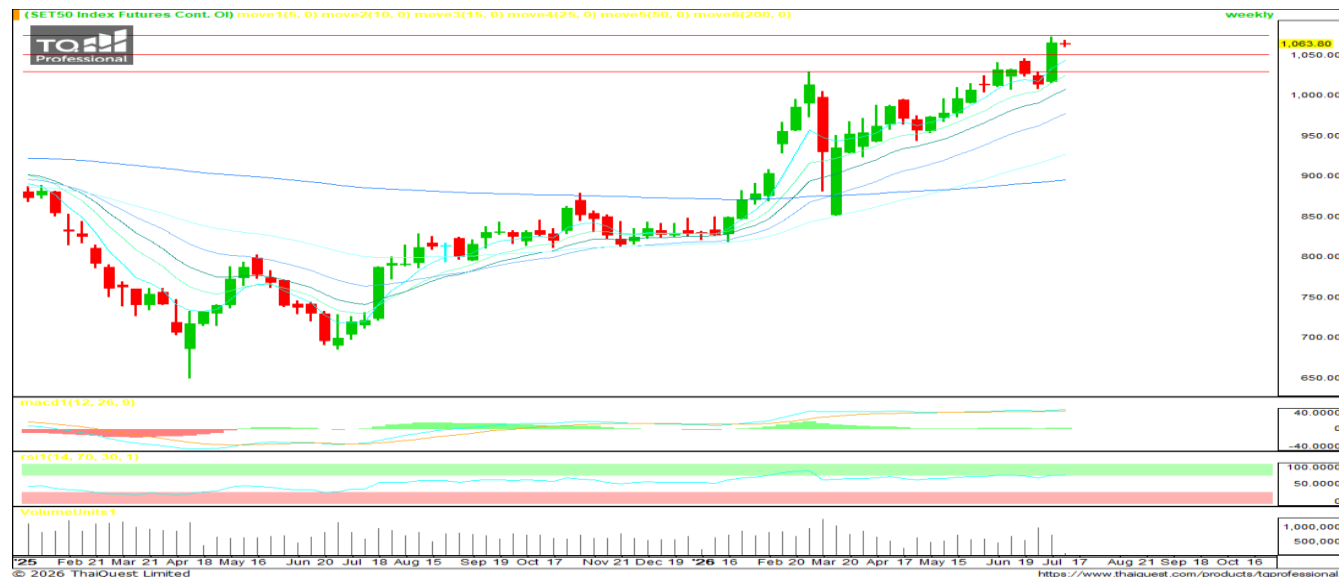
Disclaimer: ข้อมูลในเอกสารฉบับนี้ รวบรวมมาจากแหล่งข้อมูลที่น่าเชื่อถือ อย่างไรก็ดี บริษัทหลักทรัพย์ คิงส์ฟอร์ด จำกัด(มหาชน)ไม่สามารถที่จะยืนยันหรือรับรองความถูกต้องของข้อมูลเหล่านี้ได้ ไม่ว่าประการใด ๆ บทวิเคราะห์ในเอกสารนี้ จัดทำขึ้นโดยอ้างอิงหลักเกณฑ์ทางวิชาการเกี่ยวกับหลักการวิเคราะห์ และมีได้เป็นการชี้แนะ หรือเสนอแนะให้ซื้อหรือขายหลักทรัพย์ใด ๆ การตัดสินใจซื้อหรือขายหลักทรัพย์ใด ๆ ของผู้อ่าน ไม่ว่าจะเกิดจากการอ่านบทความในเอกสารนี้หรือไม่ก็ตาม ล้วนเป็นผลจากการใช้วิจารณญาณของผู้อ่าน โดยไม่เกี่ยวข้องหรือพันธุผูกพันใด ๆ กับ บริษัทหลักทรัพย์ คิงส์ฟอร์ด จำกัด (มหาชน) ไม่ว่าจะกรณีใด

SET 50 INDEX FUTURES



KINGSFORD

วันอังคารที่ 7 กรกฎาคม พ.ศ. 2569



Source: Thaiquest * Time Frame Weekly

Weekly Strategy | แนะนำ: Long 3/3 Port แนวรับ :1,050 แนวต้าน : 1,075 Stoploss :1,030

Set 50 Index Future แท่งเทียนสัปดาห์ก่อนเป็นแท่งเขียวใหญ่ ผ่าน 1050 จุด ซึ่งเป็นจุดที่เราแนะนำเพิ่มสถานะ Long เป็น 3/3 port ปัจจุบัน ระยะเวลาขยับแนวรับขึ้นมาที่บริเวณ 1050 จุด และใช้ 1030 จุดเป็น Stoploss ของสถานะ Long 1/3 port ใหม่ (แต่ เป็นจุด Take Profit และของสถานะ Long 2/3 Port ที่เปิดไว้ก่อนหน้านี้)

Series	Close	Change	Volume	OI	OI Chg	Theoretical	Basis	Day left	Ex. Date
SET50	1,060.79	1.1	1,566,402,300	60,477,179,622					
S50N26	1,063.70	-2.5	344	1,487	-24,776	1,057.77	6.49	23	7/30/2026
S50Q26	1,064.20	-3.3	20	335	622,620	1,055.33	7.79	52	8/28/2026
S50U26	1,063.80	-1.4	104,779	632,864	20,202	1,052.64	5.49	84	9/29/2026
S50Z26	1,062.50	-1.2	7,863	20,742	10,660	1,044.98	3.99	175	12/29/2026
S50H27	1,054.20	-1.4	2,779	10,750	10,660	1,037.31	-4.11	266	3/30/2027
S50M27	1,048.20	-0.9	1,141	2,233	0	1,029.65	-10.61	357	6/29/2027

Source: Thaiquest, Kingsford

Analyst
Apichai Raomanachai

No. 002939

Assistant Analyst(technical)
Nattawat Poosunthornsri

No. 087077

www.kingsfordsec.com

Disclaimer: ข้อมูลในเอกสารฉบับนี้ รวบรวมมาจากแหล่งข้อมูลที่นำเสนอโดยบริษัทหลักทรัพย์ คิงส์ฟอร์ด จำกัด(มหาชน)ไม่สามารถที่จะยืนยันหรือรับรองความถูกต้องของข้อมูลเหล่านี้ได้ ไม่ว่าประการใด ๆ บทวิเคราะห์ในเอกสารนี้ จัดทำขึ้นโดยอ้างอิงหลักเกณฑ์ทางวิชาการเกี่ยวกับหลักการวิเคราะห์ และมีได้เป็นการชี้แนะ หรือเสนอแนะให้ซื้อหรือขายหลักทรัพย์ใด ๆ การตัดสินใจซื้อหรือขายหลักทรัพย์ใด ๆ ของผู้อ่าน ไม่ว่าจะเกิดจากการอ่านบทความในเอกสารนี้หรือไม่ก็ตาม ล้วนเป็นผลจากการใช้วิจารณญาณของผู้อ่าน โดยไม่มีส่วนเกี่ยวข้องกับหรือพันธะผูกพันใด ๆ กับ บริษัทหลักทรัพย์ คิงส์ฟอร์ด จำกัด (มหาชน) ไม่ว่ากรณีใด

USDTHB FUTURES



KINGSFORD

วันอังคารที่ 7 กรกฎาคม พ.ศ. 2569



Source: Thaiquest * Time Frame 30 Minute

USDU26 ปิดที่ 33.06 จุด -0.04 จุด -0.12%

Dollar Index - เข้านี้เปิดที่ 100.842 หรือ -0.013%

Short Term Strategy – แท่งเทียนกลับมาอยู่เหนือเส้นค่าเฉลี่ย EMA 200 แท่ง ขณะที่ Indicators อยู่ในเกณฑ์ดี สำหรับ USDU26 หากยังอยู่เหนือแนวรับ 33.03 บาท/usd เบื้องต้น ประเมินการเปิดสถานะ Long จะเป็นฝั่งที่ได้เปรียบกว่า วางแนวรับที่ 33.03 บาท/usd วางแนวต้าน 33.12-33.15 บาท/usd และ Stop Loss 32.99 บาท/usd

ข้อมูลการซื้อขาย สกุลเงินอื่น

	Close	Chage
EUUSD	1.14	0.000
EURUSDU26	1.15	0.003
JPYTHB	20.51	0.001
JPYU26	20.56	-0.049

Source: TQ Pro, Kingsford

	Last	Change	%Change	Volume	Support	Resistance
USDTHB	33.28	0.01	0.03%	-	33.23-33.25	33.35-33.38
USDU26	33.06	-0.04	-0.12%	8,464	32.99-33.03	33.12-33.15
USDZ26	32.75	-0.06	-0.18%	2,355	32.72	32.83

Source: Thaiquest, Kingsford

Analyst
Apichai Raomanachai

No. 002939

Assistant Analyst(technical)
Nattawat Poosunthornsri

No. 087077

www.kingsfordsec.com

Disclaimer: ข้อมูลในเอกสารฉบับนี้ รวบรวมมาจากแหล่งข้อมูลที่น่าเชื่อถือ อย่างไรก็ตาม บริษัทหลักทรัพย์ คิงส์ฟอร์ด จำกัด(มหาชน)ไม่สามารถที่จะยืนยันหรือรับรองความถูกต้องของข้อมูลเหล่านี้ได้ ไม่ว่าประการใด ๆ บทวิเคราะห์ในเอกสารนี้ จัดทำขึ้นโดยอ้างอิงหลักเกณฑ์ทางวิชาการเกี่ยวกับหลักการวิเคราะห์ และมีได้เป็นการชี้แนะ หรือเสนอแนะให้ซื้อหรือขายหลักทรัพย์ใด ๆ การตัดสินใจซื้อหรือขายหลักทรัพย์ใด ๆ ของผู้อ่าน ไม่ว่าจะเกิดจากการอ่านบทความในเอกสารนี้หรือไม่ก็ตาม ล้วนเป็นผลจากการใช้วิจารณญาณของผู้อ่าน โดยไม่มีส่วนเกี่ยวข้องกับหรือพันธะผูกพันใด ๆ กับ บริษัทหลักทรัพย์ คิงส์ฟอร์ด จำกัด (มหาชน) ไม่ว่ากรณีใด



Most Active Grainer (%chg)

Rank	STOCK	OI	Price Chg (20 Working Days)
1	BGRIM	17,925	29.58%
2	CBG	11,786	22.36%
3	TOA	1,929	21.95%
4	KTC	4,912	21.67%
5	MTC	16,298	20.91%
6	PLANB	115,217	19.90%
7	RATCH	1,218	19.49%
8	SAWAD	20,791	18.84%
9	BAY	839	18.79%
10	GPSC	6,892	18.52%
11	WHAUP	10,815	18.33%
12	THANI	12,496	17.90%
13	KKP	7,195	17.71%
14	ITD	12,531	16.67%
15	TCAP	302	16.60%
16	KBANK	1,368	16.24%
17	BEM	22,618	16.19%
18	CHG	11,022	15.60%
19	CPF	12,367	15.43%
20	BA	13,263	15.24%
21	TOP	2,038	15.00%
22	OSP	4,121	14.38%
23	TTCL	-	14.29%
24	GUNKUL	79,261	13.92%
25	AEONTS	1,005	13.90%
26	AOT	14,779	13.72%
27	GLOBAL	4,531	13.49%
28	PRM	517	13.04%
29	ORI	4,851	12.73%
30	STECON	14,221	12.50%

Source: TQ Pro, Kingsford

Top Gainers OI (%chg)

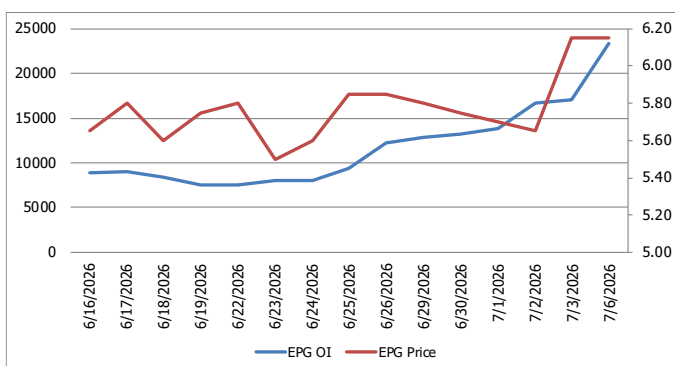
STOCK	OI	%Daily Top OI Change	STOCK	OI	%5 Day Top OI Change
EPG	23,354	37.16%	MAJOR	25	400.00%
TQM	232	27.47%	KTB	1,251	168.45%
BCPG	18,026	25.88%	BLA	1,865	145.39%
KTC	4,912	25.69%	TPIPP	1,216	110.38%
PTG	9,203	23.98%	BCP	905	109.49%
STA	7,642	21.01%	TTW	104	92.59%
OR	9,359	20.03%	OR	9,359	91.82%
KTB	1,251	18.47%	EPG	23,354	82.30%
CHG	11,022	17.12%	BTS	61,756	78.27%
GFPT	1,390	16.61%	ORI	4,851	74.62%
SCC	1,000	13.25%	BH	432	68.75%
BCP	905	12.56%	CENTEL	2,609	66.28%
GLOBAL	4,531	12.40%	GFPT	1,390	65.48%
CPN	1,298	11.99%	BAM	13,242	61.00%
SAWAD	20,791	10.16%	MTC	16,298	60.11%

Top Loser OI (%chg)

STOCK	OI	%Daily Top OI Change	STOCK	OI	%5 Day Top OI Change
PTT	14,932	-44.30%	CRC	208	-59.85%
PSL	1,183	-30.70%	SCB	1,857	-35.39%
TCAP	302	-26.88%	CHG	11,022	-34.92%
RATCH	1,218	-25.91%	ADVANC	564	-31.97%
SPRC	1,867	-21.72%	PTT	14,932	-29.18%
BAY	839	-20.32%	TTA	4,977	-27.09%
TOP	2,038	-17.02%	TCAP	302	-22.96%
TU	6,311	-16.87%	EGCO	746	-22.21%
CENTEL	2,609	-15.92%	QH	20,865	-18.43%
KKP	7,195	-11.90%	TOA	1,929	-17.03%
TISCO	643	-11.19%	BBL	3,299	-13.71%
ADVANC	564	-8.74%	MEGA	311	-11.90%
SCB	1,857	-8.48%	COM7	22,093	-10.36%
EGCO	746	-7.10%	AWC	23,576	-10.30%
KBANK	1,368	-6.81%	BJC	5,832	-9.03%

หุ้นที่มีทิศทาง ราคาและ OI ที่น่าจับตามอง

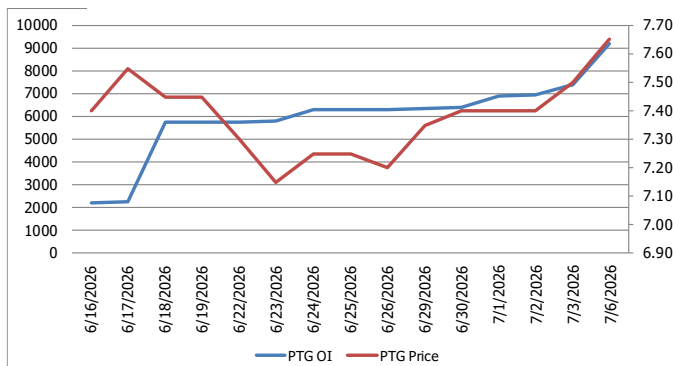
OI Trend EPG



Recommend : Long
Support : 5.90

Resistance : 6.50
Stop-Loss : 5.80

OI Trend PTG



Recommend : Long
Support : 7.50

Resistance : 8.00
Stop-Loss : 7.40

APICHAJ RAOMANACHAI No. 002939
NATTAWAT POOSUNTHORSRI Asst. Derivatives Analyst

Source: KINGSFORD

ข้อมูลในเอกสารฉบับนี้ รวบรวมมาจากแหล่งข้อมูลที่น่าเชื่อถือ อย่างไรก็ตาม บริษัทหลักทรัพย์ คิงส์ฟอร์ด จำกัด (มหาชน) ไม่สามารถที่จะยืนยันหรือรับรองความถูกต้องของข้อมูลเหล่านี้ได้ ไม่ว่าประการใด ๆ บทวิเคราะห์ในเอกสารนี้ จัดทำขึ้นโดยอ้างอิงถึงสถานการณ์ที่วางตัวการวิเคราะห์ และไม่ได้เป็นการชี้แนะ หรือเสนอแนะให้ซื้อหรือขายหลักทรัพย์ใด ๆ การตัดสินใจซื้อหรือขายหลักทรัพย์ใด ๆ ของผู้อ่าน ไม่ว่าจะเกิดจากการอ่านบทความในเอกสารหรือไม่ได้ตาม ส่วนเป็นผลจากการใช้วิจารณญาณของผู้อ่าน โดยไม่มีส่วนเกี่ยวข้องกับหรือที่ระบุพื้นที่ใด ๆ กับ บริษัทหลักทรัพย์ คิงส์ฟอร์ด จำกัด (มหาชน) ไม่ควรกรณีใด

PROGRAM TRADING DAILY



KINGSFORD

วันอังคารที่ 7 กรกฎาคม พ.ศ. 2569

ข้อมูลสถิติ Program Trading รายวัน

ประเภท	ซื้อ	ขาย	สุทธิ
Program Trading	28,780.95	29,797.54	-1,016.59
Non Program Trading	37,837.01	36,820.42	1,016.59
Total	66,617.96	66,617.96	

ข้อมูลรายหลักทรัพย์ *

หลักทรัพย์	ตลาด	มูลค่า Program Trading (บาท)	% มูลค่า Program Trading เทียบกับมูลค่าการซื้อขายแบบ Auto Matching
BGRIM	SET	348,463,655	36.37
MGC	SET	11,525,573	14.36
-	-	-	-
-	-	-	-
-	-	-	-

หมายเหตุ "Program Trading" หมายถึง การซื้อขายหลักทรัพย์ด้วยชุดคำสั่งคอมพิวเตอร์

* แสดงข้อมูลของหลักทรัพย์ที่มีราคาปิด และมูลค่าการซื้อขายเปลี่ยนแปลงไปมากกว่าวันทำการซื้อขายก่อนหน้า

* กรณีไม่แสดงข้อมูล หมายถึง ไม่มีหลักทรัพย์เข้าเกณฑ์ที่กำหนด

ข้อมูลการขายชอร์ตที่ยังไม่ได้ซื้อคืน

สถานะ Short เพิ่มขึ้น

หลักทรัพย์	ปริมาณการขายชอร์ตคงเหลือ (%)	สถานะชอร์ตเพิ่มขึ้นเมื่อเทียบวันก่อนหน้า (%)
EPG	0.31%	0.03%
MTC	2.22%	0.03%
TIDLOR	0.96%	0.03%
STECON	0.32%	0.02%
GUNKUL	0.32%	0.01%
AAV	0.36%	0.01%
STGT	0.21%	0.01%
JMT	0.70%	0.01%
CRC	0.48%	0.01%
PTG	0.84%	0.01%

สถานะ Short ลดลง

หลักทรัพย์	ปริมาณการขายชอร์ตคงเหลือ (%)	สถานะชอร์ตลดลงเมื่อเทียบวันก่อนหน้า (%)
AMATA	1.24%	-0.27%
SAWAD	1.25%	-0.17%
MINT	2.71%	-0.16%
KCE	3.78%	-0.12%
KKP	1.15%	-0.10%
BDMS	1.41%	-0.09%
CPALL	1.05%	-0.08%
IRPC	2.00%	-0.08%
BH	1.63%	-0.08%
BAM	0.81%	-0.06%

หมายเหตุ : เรียงตามการเปลี่ยนแปลงของปริมาณการขายชอร์ตที่ยังไม่ได้ซื้อคืน ของหลักทรัพย์ Local + NVDR / จำนวนหุ้นชำระแล้ว (%)

ข้อมูลในเอกสารฉบับนี้ รวบรวมมาจากแหล่งข้อมูลที่เชื่อถือได้ อย่างไรก็ดี บริษัทหลักทรัพย์ คิงส์ฟอร์ด จำกัด (มหาชน) ไม่สามารถที่จะยืนยันหรือรับรองความถูกต้องของข้อมูลเหล่านี้ได้ ไม่ว่าประการใด ๆ บทวิเคราะห์ในเอกสารนี้ จัดทำขึ้นโดยอ้างอิงหลักเกณฑ์ทางวิชาการเกี่ยวกับหลักการวิเคราะห์ และมีได้เป็นการชี้แนะ หรือเสนอแนะให้ซื้อหรือขายหลักทรัพย์ใด ๆ การตัดสินใจซื้อหรือขายหลักทรัพย์ใด ๆ ของผู้อ่าน ไม่ว่าจะเกิดจากการอ่านบทความในเอกสารนี้หรือไม่ก็ตาม ล้วนเป็นผลจากการใช้วิจารณญาณของผู้อ่าน โดยไม่มีส่วนเกี่ยวข้องกับหรือพันธะผูกพันใด ๆ กับ บริษัทหลักทรัพย์ คิงส์ฟอร์ด จำกัด(มหาชน) ไม่ว่ากรณีใด

Top 30 Outstanding Short



KINGSFORD

วันอังคารที่ 7 กรกฎาคม พ.ศ. 2569

หลักทรัพย์	ปริมาณการขายชอร์ตที่ยังไม่ได้ซื้อคืน ณ สิ้นวัน (หุ้น)		สถานะขายชอร์ต คงเหลือ (%)	สถานะชอร์ตเพิ่ม/ลด เมื่อเทียบวันก่อนหน้า (%)
	Local	NVDR		
KCE	15,036,200	29,640,300	3.900	-0.121
HANA	10,966,100	17,249,500	3.234	-0.047
MINT	37,907,299	115,812,513	2.874	-0.163
MTC	20,867,600	26,097,300	2.189	0.026
IRPC	172,914,100	236,482,700	2.081	-0.078
EA	52,377,920	76,147,265	1.733	-0.003
SPRC	9,808,400	64,337,345	1.720	-0.010
BCH	17,527,550	24,992,000	1.701	0.004
BH	3,669,960	9,299,000	1.709	-0.077
BTS	39,337,900	221,378,725	1.641	-0.021
BANPU	33,570,070	125,365,866	1.595	-0.009
BDMS	39,701,043	184,574,400	1.504	-0.092
WHA	63,892,800	129,943,700	1.328	-0.031
LH	86,631,749	64,411,498	1.264	-0.000
SAWAD	8,437,415	12,378,914	1.419	-0.166
AMATA	5,067,600	9,227,891	1.510	-0.267
KKP	4,362,300	5,924,200	1.250	-0.101
BGRIM	13,983,300	15,901,300	1.163	-0.017
HMPRO	66,041,148	73,304,500	1.111	-0.051
CBG	1,424,830	9,134,500	1.081	-0.025
CPALL	15,811,400	78,501,953	1.130	-0.080
COM7	7,197,700	17,598,400	1.094	-0.056
JAS	38,147,740	46,103,046	1.016	0.000
SCC	1,432,983	10,722,300	1.017	-0.004
TOP	9,208,200	12,368,401	1.027	-0.061
TIDLOR	6,086,000	21,699,418	0.934	0.000
SIRI	94,990,186	71,725,000	0.942	0.006
VGI	75,068,600	124,452,603	0.953	-0.008
PTTGC	6,642,200	34,831,500	0.939	-0.020
BEM	37,587,600	100,577,304	0.921	-0.017

หมายเหตุ: เรียงตามการเปลี่ยนแปลงของปริมาณการขายชอร์ตที่ยังไม่ได้ซื้อคืน ของหลักทรัพย์ Local + NVDR / จำนวนหุ้นชำระแล้ว (%)

ข้อมูลในเอกสารฉบับนี้ รวบรวมมาจากแหล่งข้อมูลที่เชื่อถือได้ อย่างไรก็ดี บริษัทหลักทรัพย์ คิงส์ฟอร์ด จำกัด (มหาชน) ไม่สามารถที่จะยืนยันหรือรับรองความถูกต้องของข้อมูลเหล่านี้ได้ ไม่ว่าประการใด ๆ บทวิเคราะห์ในเอกสารนี้ จัดทำขึ้นโดยอ้างอิงหลักการทางวิชาการเกี่ยวกับหลักการวิเคราะห์ และมีได้เป็นการชี้ว่า หรือเสนอแนะให้ซื้อหรือขายหลักทรัพย์ใด ๆ การตัดสินใจซื้อหรือขายหลักทรัพย์ใด ๆ ของผู้อ่าน ไม่ว่าจะเกิดจากการอ่านบทความในเอกสารนี้หรือไม่ก็ตาม ส่วนเป็นผลจากการใช้วิจารณญาณของผู้อ่าน โดยไม่มีส่วนเกี่ยวข้องกับและผูกพันใด ๆ กับ บริษัทหลักทรัพย์ คิงส์ฟอร์ด จำกัด (มหาชน) ไม่ว่ากรณีใด