

# SET 50 INDEX FUTURES



KINGSFORD

วันจันทร์ที่ 6 กรกฎาคม พ.ศ. 2569



**S50U26 ปิดที่ 1065.20 จุด +15.60 จุด +1.49%**

**Market Overview** – วันศุกร์ SET50 แกว่งขึ้นนำโดยกลุ่มอิเล็กทรอนิกส์ โรงไฟฟ้า ส่วนดัชนีภูมิภาคปรับตัวหลังตัวเลขเกี่ยวกับงานของ US อ่อนแอ ทั้งนี้ ดัชนีเอเชียเหนือเข้านับเปิดลบ

**Short Term Strategy** – แท่งเทียนแกว่งขึ้นสลับพัก Support ด้วยเหนือเส้นค่าเฉลี่ย EMA ระยะสั้น ขณะที่ Indicator ยังอยู่ในเกณฑ์ดี สำหรับสัญญา S50U26 เราประเมินการเคลื่อนไหวในกรอบแนวรับ 1058//1063 จุด และ แนวต้าน 1070-1075 จุด ระยะสั้น วางบริเวณ 1063 จุด เป็นเกณฑ์เลือกข้าง (ยืนได้ Long ได้เปรียบ / ไม่ได้ Short ได้เปรียบ)

Volume by Investors	SET (Million Bath)	Index Futures (Contracts)
Local Institutions	- 982.46	- 6,616
Foreign	5,782.12	1,500
Local Investor	- 6,272.65	5,116

### Foreign Position

วันศุกร์ Long สุทธิ 1,500 สัญญา  
 ยอดสะสมประจำเดือน ก.ค. Short สุทธิ 4,045 สัญญา  
 ยอดสะสม YTD Long สุทธิ 112,471 สัญญา

	Close	Change	%Change	Volume	Support	Resistance
SET 50	1059.71	12.99	1.24%	2,034,358,900	1053//1058	1065-1070
S50U26	1065.20	15.60	1.49%	167,628	1058//1063	1070-1075
S50Z26	1063.70	15.90	1.52%	11,916	1058//1063	1070-1075

Source: Thaiquest, Kingsford

Analyst  
 Apichai Raomanachai No. 002939

Assistant Analyst(technical)  
 Nattawat Poosunthornsri No. 087077

www.kingsfordsec.com

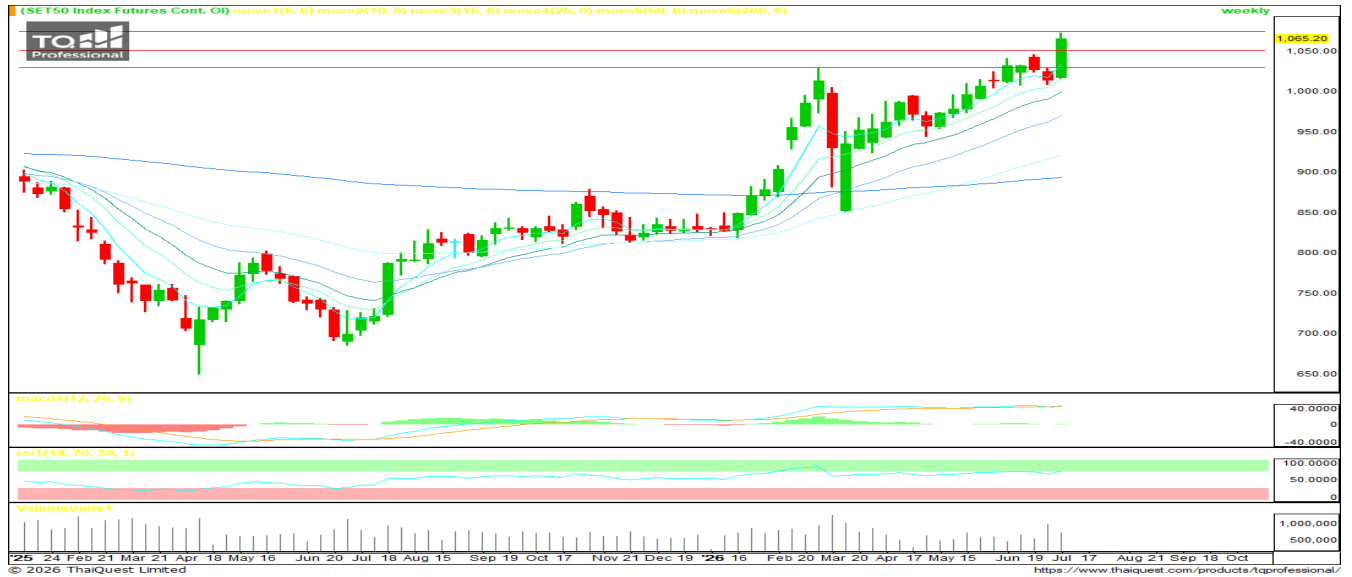
**Disclaimer:** ข้อมูลในเอกสารฉบับนี้ รวบรวมมาจากแหล่งข้อมูลที่เชื่อถืออย่างไรก็ดี บริษัทหลักทรัพย์ คิงส์ฟอร์ด จำกัด(มหาชน)ไม่สามารถที่จะยืนยันหรือรับรองความถูกต้องของข้อมูลเหล่านี้ได้ ไม่ว่าประการใด ๆ บทวิเคราะห์ในเอกสารนี้ จัดทำขึ้นโดยอ้างอิงหลักเกณฑ์ทางวิชาการเกี่ยวกับหลักการวิเคราะห์ และมีได้เป็นการชี้แนะ หรือเสนอแนะให้ซื้อหรือขายหลักทรัพย์ใด ๆ การตัดสินใจซื้อหรือขายหลักทรัพย์ใด ๆ ของผู้อ่าน ไม่ว่าจะเกิดจากการอ่านบทความในเอกสารนี้หรือไม่ก็ตาม ล้วนเป็นผลจากการใช้วิจารณญาณของผู้อ่าน โดยไม่มีส่วนเกี่ยวข้องกับหรือพันธะผูกพันใด ๆ กับ บริษัทหลักทรัพย์ คิงส์ฟอร์ด จำกัด (มหาชน) ไม่ว่ากรณีใด

# SET 50 INDEX FUTURES



KINGSFORD

วันจันทร์ที่ 6 กรกฎาคม พ.ศ. 2569



Source: Thaiquest \* Time Frame Weekly

## Weekly Strategy | แนะนำ: Long 3/3 Port แนวรับ :1,050 แนวต้าน : 1,075 Stoploss :1,030

Set 50 Index Future แท่งเทียนสัปดาห์ก่อนเป็นแท่งเขียวใหญ่ ผ่าน 1050 จุด ซึ่งเป็นจุดที่เราแนะนำเพิ่มสถานะ Long เป็น 3/3 port ปัจจุบัน ระยะเวลาขยับแนวรับขึ้นมาที่บริเวณ 1050 จุด และใช้ 1030 จุดเป็น Stoploss ของสถานะ Long 1/3 port ใหม่ (แต่ เป็นจุด Take Profit และของสถานะ Long 2/3 Port ที่เปิดไว้ก่อนหน้านี้)

Series	Close	Change	Volume	OI	OI Chg	Theoretical	Basis	Day left	Ex. Date
SET50	1,059.71	13.0	2,034,358,900	74,986,728,965					
S50N26	1,066.20	14.0	249	1,342	-24,779	1,044.72	5.48	24	7/30/2026
S50Q26	1,067.50	17.4	45	332	656,735	1,042.31	3.38	53	8/28/2026
S50U26	1,065.20	15.6	167,628	666,979	22,544	1,039.65	2.88	85	9/29/2026
S50Z26	1,063.70	15.9	11,916	23,084	10,751	1,032.08	1.08	176	12/29/2026
S50H27	1,055.60	16.1	3,127	10,841	10,751	1,024.52	-7.22	267	3/30/2027
S50M27	1,049.10	16.1	2,272	2,277	0	1,016.95	-13.72	358	6/29/2027

Source: Thaiquest, Kingsford

Analyst  
Apichai Raomanachai

No. 002939

Assistant Analyst(technical)  
Nattawat Poosunthornsri

No. 087077

[www.kingsfordsec.com](http://www.kingsfordsec.com)

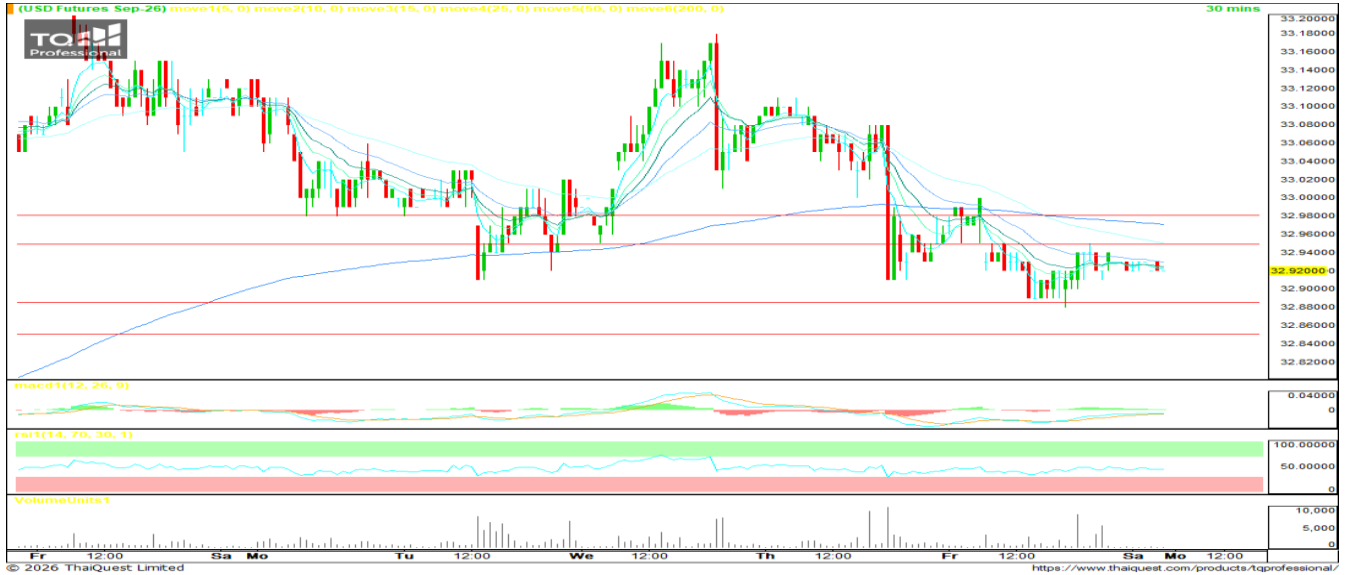
**Disclaimer:** ข้อมูลในเอกสารฉบับนี้ รวบรวมมาจากแหล่งข้อมูลที่น่าเชื่อถือ อย่างไรก็ตาม บริษัทหลักทรัพย์ คิงส์ฟอร์ด จำกัด(มหาชน)ไม่สามารถที่จะยืนยันหรือรับรองความถูกต้องของข้อมูลเหล่านี้ได้ ไม่ว่าประการใด ๆ บทวิเคราะห์ในเอกสารนี้ จัดทำขึ้นโดยอ้างอิงหลักเกณฑ์ทางวิชาการเกี่ยวกับหลักการวิเคราะห์ และมีได้เป็นการชี้แนะ หรือเสนอแนะให้ซื้อหรือขายหลักทรัพย์ใด ๆ การตัดสินใจซื้อหรือขายหลักทรัพย์ใด ๆ ของผู้อ่าน ไม่ว่าจะเกิดจากการอ่านบทความในเอกสารนี้หรือไม่ก็ตาม ล้วนเป็นผลจากการใช้วิจารณญาณของผู้อ่าน โดยไม่มีส่วนเกี่ยวข้องกับหรือพันธะผูกพันใด ๆ กับ บริษัทหลักทรัพย์ คิงส์ฟอร์ด จำกัด (มหาชน) ไม่ว่ากรณีใด

# USDTHB FUTURES



KINGSFORD

วันจันทร์ที่ 6 กรกฎาคม พ.ศ. 2569



Source: Thaiquest \* Time Frame 30 Minute

**USDU26 ปิดที่ 32.92 จุด +0.02 จุด +0.06%**

**Dollar Index** - เข้านี้เปิดที่ 100.857 หรือ -0.022%

**Short Term Strategy** – แต่งเทียนแกว่งลงหลุดเส้นค่าเฉลี่ย EMA ระยะสั้น ขณะที่ Indicators ยังอยู่ในโซนลบ สำหรับ USDU26 หากยังอยู่ต่ำกว่าแนวต้าน 32.95 บาท/usd เบื้องต้น ประเมินการเปิดสถานะ Short จะเป็นฝั่งที่ได้เปรียบกว่า วางแนวรับที่ 32.85-32.87 บาท/usd วางแนวต้าน 32.95 บาท/usd และ Stop Loss 32.98 บาท/usd

## ข้อมูลการซื้อขาย สกุลเงินอื่น

	Close	Chage
EUUSD	1.14	0.000
EURUSDU26	1.15	-0.001
JPYTHB	20.51	-0.079
JPYU26	20.69	-0.628

Source: TQ Pro, Kingsford

	Last	Change	%Change	Volume	Support	Resistance
USDTHB	33.14	-0.09	-0.27%	-	33.10	33.23
USDU26	32.92	0.02	0.06%	19,924	32.85-32.87	32.95-32.98
USDZ26	32.64	0.04	0.12%	1,558	32.60	32.72

Source: Thaiquest, Kingsford

Analyst  
Apichai Raomanachai

No. 002939

Assistant Analyst(technical)  
Nattawat Poosunthornsri

No. 087077

[www.kingsfordsec.com](http://www.kingsfordsec.com)

**Disclaimer:** ข้อมูลในเอกสารฉบับนี้ รวบรวมมาจากแหล่งข้อมูลที่น่าเชื่อถือ อย่างไรก็ดี บริษัทหลักทรัพย์ คิงส์ฟอร์ด จำกัด(มหาชน)ไม่สามารถที่จะยืนยันหรือรับรองความถูกต้องของข้อมูลเหล่านี้ได้ ไม่ว่าประการใด ๆ บทวิเคราะห์ในเอกสารนี้ จัดทำขึ้นโดยอ้างอิงหลักเกณฑ์ทางวิชาการเกี่ยวกับหลักการวิเคราะห์ และมีได้เป็นการชี้แนะ หรือเสนอแนะให้ซื้อหรือขายหลักทรัพย์ใด ๆ การตัดสินใจซื้อหรือขายหลักทรัพย์ใด ๆ ของผู้อ่าน ไม่ว่าจะเกิดจากการอ่านบทความในเอกสารนี้หรือไม่ก็ตาม ล้วนเป็นผลจากการใช้วิจารณญาณของผู้อ่าน โดยไม่มีส่วนเกี่ยวข้องกับหรือพันธะผูกพันใด ๆ กับ บริษัทหลักทรัพย์ คิงส์ฟอร์ด จำกัด (มหาชน) ไม่ว่ากรณีใด



## Most Active Grainer (%chg)

Rank	STOCK	OI	Price Chg (20 Working Days)
1	ITD	11,532	22.22%
2	TOA	1,994	22.13%
3	BAY	1,053	21.62%
4	CBG	11,103	21.12%
5	BGRIM	18,712	20.98%
6	STECOM	14,200	18.71%
7	PLANB	115,236	18.63%
8	KKP	8,167	18.62%
9	MTC	15,215	17.86%
10	WHAUP	10,641	17.65%
11	KTC	3,908	17.50%
12	BEM	23,117	17.48%
13	BA	13,029	16.77%
14	KBANK	1,588	16.50%
15	TCAP	413	16.25%
16	GPSC	6,315	15.43%
17	OSP	3,803	15.13%
18	GUNKUL	76,679	14.29%
19	TTCL	-	14.29%
20	KTB	1,251	14.29%
21	RATCH	1,644	14.29%
22	CHG	9,411	13.99%
23	CRC	208	13.40%
24	BBL	3,062	13.24%
25	SAWAD	18,873	12.74%
26	ORI	4,855	12.65%
27	AEONTS	965	12.53%
28	EASTW	2,562	12.50%
29	AOT	14,877	12.23%
30	CPF	11,911	11.83%

## Top Gainers OI (%chg)

STOCK	OI	%Daily Top OI Change	STOCK	OI	%5 Day Top OI Change
CHG	9,411	63.70%	PRM	517	2941.18%
BCP	804	49.17%	MAJOR	25	400.00%
RATCH	1,644	48.24%	TTW	96	380.00%
KTB	1,251	46.49%	KTB	1,251	168.45%
PSL	1,707	46.15%	BLA	1,754	147.74%
MAJOR	25	38.89%	ORI	4,855	115.01%
MTC	15,215	33.98%	TPIPP	1,211	109.88%
GLOBAL	4,531	28.32%	BTS	62,182	101.11%
ERW	30,154	23.32%	CENTEL	3,103	100.58%
BEC	759	21.05%	AOT	14,877	91.17%
THCOM	14,430	19.99%	SPRC	2,385	90.95%
THCOM	14,430	19.99%	BCP	804	90.52%
KBANK	1,588	18.68%	CPALL	22,935	80.76%
PTTEP	2,630	18.47%	RATCH	1,644	80.66%
TTA	5,275	16.37%	THCOM	14,430	79.52%

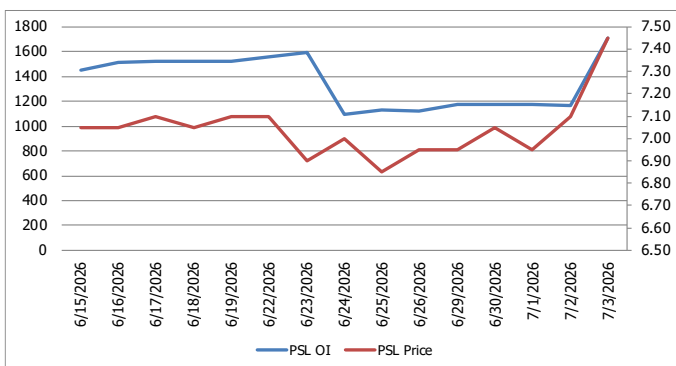
## Top Loser OI (%chg)

STOCK	OI	%Daily Top OI Change	STOCK	OI	%5 Day Top OI Change
PTT	14,832	-44.88%	CRC	208	-59.85%
SCB	2,029	-27.07%	CHG	9,411	-34.77%
EGCO	803	-19.54%	PTT	14,832	-29.32%
BAM	12,734	-16.04%	ADVANC	624	-26.50%
QH	21,269	-15.40%	BBL	3,062	-24.04%
KKP	8,167	-14.67%	TTA	5,275	-23.05%
KTC	3,908	-12.83%	SCB	2,029	-19.64%
BAY	1,053	-11.36%	QH	21,269	-18.28%
CPF	11,911	-10.02%	EGCO	803	-17.47%
TOP	2,456	-9.94%	ICHI	7,881	-17.31%
AAV	263,228	-9.93%	TOA	1,994	-15.76%
IVL	11,210	-7.69%	SPALI	940	-14.39%
THANI	12,496	-6.72%	BEM	23,117	-14.38%
JAS	42,416	-6.66%	MEGA	312	-11.61%
AOT	14,877	-6.65%	COM7	22,255	-8.77%

Source: TQ Pro, Kingsford

## หุ้นที่มีทิศทาง ราคาและ OI ที่น่าจับตามอง

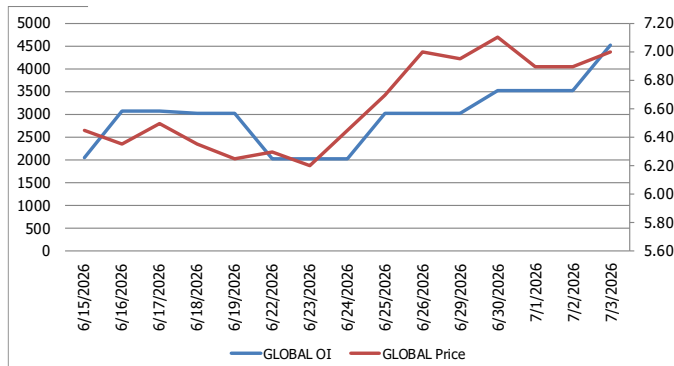
### OI Trend PSL



**Recommend : Long**  
**Support : 7.30**

**Resistance : 7.70**  
**Stop-Loss : 7.20**

### OI Trend GLOBAL



**Recommend : Long**  
**Support : 6.80**

**Resistance : 7.50**  
**Stop-Loss : 6.70**

APICHA RAOMANACHAI No. 002939  
NATTAWAT POOSUNTHORSRI Asst. Derivatives Analyst

Source: KINGSFORD

ข้อมูลในเอกสารฉบับนี้รวบรวมมาจากแหล่งข้อมูลที่น่าเชื่อถือ อย่างไรก็ดี บริษัทหลักทรัพย์ คิงส์ฟอร์ด จำกัด (มหาชน) ไม่สามารถที่จะยืนยันหรือรับรองความถูกต้องของข้อมูลเหล่านี้ได้ ไม่ว่าประการใด ๆ บทวิเคราะห์ในเอกสารนี้จัดทำขึ้นโดยอ้างอิงแหล่งข้อมูลที่ทางวิชาการเกี่ยวกับหลักการวิเคราะห์ และมีได้เป็นการชี้ว่า หรือเสนอแนะให้ซื้อหรือขายหลักทรัพย์ใด ๆ การตัดสินใจซื้อหรือขายหลักทรัพย์ใด ๆ ของผู้อ่าน ไม่ว่าจะเกิดจากการอ่านบทความในเอกสารหรือไม่ได้ตาม ส่วนเป็นผลจากการใช้วิจารณญาณของผู้อ่าน โดยไม่มีส่วนเกี่ยวข้องกับหรือที่ระบุในบทวิเคราะห์ใด ๆ บริษัทหลักทรัพย์ คิงส์ฟอร์ด จำกัด (มหาชน) ไม่ว่ากรณนี้

# PROGRAM TRADING DAILY



KINGSFORD

วันจันทร์ที่ 6 กรกฎาคม พ.ศ. 2569

## ข้อมูลสถิติ Program Trading รายวัน

ประเภท	ซื้อ	ขาย	สุทธิ
Program Trading	37,377.94	33,765.23	3,612.71
Non Program Trading	43,726.19	47,338.91	-3,612.71
Total	81,104.14	81,104.14	

## ข้อมูลรายหลักทรัพย์ \*

หลักทรัพย์	ตลาด	มูลค่า Program Trading (บาท)	% มูลค่า Program Trading เทียบกับมูลค่าการซื้อขายแบบ Auto Matching
RATCH	SET	294,118,875	45.36
INSET	SET	56,707,395	30.39
EPG	SET	107,142,855	26.22
SISB	SET	30,287,695	25.41
KGEN	mai	11,394,005	7.82

หมายเหตุ "Program Trading" หมายถึง การซื้อขายหลักทรัพย์ด้วยชุดคำสั่งคอมพิวเตอร์

\* แสดงข้อมูลของหลักทรัพย์ที่มีราคาปิด และมูลค่าการซื้อขายเปลี่ยนแปลงไปมากกว่าวันทำการซื้อขายก่อนหน้า

\* กรณีไม่แสดงข้อมูล หมายถึง ไม่มีหลักทรัพย์เข้าเกณฑ์ที่กำหนด

## ข้อมูลการขายชอร์ตที่ยังไม่ได้ซื้อคืน

### สถานะ Short เพิ่มขึ้น

หลักทรัพย์	ปริมาณการขายชอร์ตคงเหลือ (%)	สถานะชอร์ตเพิ่มขึ้นเมื่อเทียบวันก่อนหน้า (%)
KCE	3.90%	0.10%
HANA	3.23%	0.10%
BDMS	1.50%	0.06%
SIRI	0.94%	0.06%
EA	1.73%	0.03%
STA	0.78%	0.03%
CPF	0.89%	0.03%
WHA	1.33%	0.02%
PTTEP	0.81%	0.02%
BGRIM	1.16%	0.02%

### สถานะ Short ลดลง

หลักทรัพย์	ปริมาณการขายชอร์ตคงเหลือ (%)	สถานะชอร์ตลดลงเมื่อเทียบวันก่อนหน้า (%)
KKP	1.25%	-0.13%
MINT	2.87%	-0.03%
ICHI	0.33%	-0.02%
COM7	1.09%	-0.02%
GUNKUL	0.31%	-0.02%
BCH	1.70%	-0.02%
BTS	1.64%	-0.02%
PSH	0.03%	-0.02%
BANPU	1.59%	-0.01%
LH	1.26%	-0.01%

หมายเหตุ : เรียงตามการเปลี่ยนแปลงของปริมาณการขายชอร์ตที่ยังไม่ได้ซื้อคืน ของหลักทรัพย์ Local + NVDR / จำนวนหุ้นชำระแล้ว (%)

ข้อมูลในเอกสารฉบับนี้ รวบรวมมาจากแหล่งข้อมูลที่น่าเชื่อถือ อย่างไรก็ดี บริษัทหลักทรัพย์ คิงส์ฟอร์ด จำกัด (มหาชน) ไม่สามารถที่จะยืนยันหรือรับรองความถูกต้องของข้อมูลเหล่านี้ได้ ไม่ว่าประการใด ๆ บทวิเคราะห์ในเอกสารนี้ จัดทำขึ้นโดยอ้างอิงหลักเกณฑ์ทางวิชาการเกี่ยวกับหลักการวิเคราะห์ และมีได้เป็นการชี้นำ หรือเสนอแนะให้ซื้อหรือขายหลักทรัพย์ใด ๆ การตัดสินใจซื้อหรือขายหลักทรัพย์ใด ๆ ของผู้อ่าน ไม่ว่าจะเกิดจากการอ่านบทความในเอกสารนี้หรือไม่ก็ตาม ล้วนเป็นผลจากการใช้วิจารณญาณของผู้อ่าน โดยไม่มีส่วนเกี่ยวข้องกับหรือหนี้ผูกพันใด ๆ กับ บริษัทหลักทรัพย์ คิงส์ฟอร์ด จำกัด (มหาชน) ไม่ว่ากรณีใด

# Top 30 Outstanding Short



KINGSFORD

วันจันทร์ที่ 6 กรกฎาคม พ.ศ. 2569

หลักทรัพย์	ปริมาณการขายชอร์ตที่ยังไม่ได้ซื้อคืน ณ สิ้นวัน (หุ้น)		สถานะขายชอร์ต คงเหลือ (%)	สถานะชอร์ตเพิ่ม/ลด เมื่อเทียบวันก่อนหน้า (%)
	Local	NVDR		
KCE	15,167,100	30,938,500	3.797	0.103
HANA	10,951,500	17,683,100	3.134	0.100
MINT	39,402,399	123,568,313	2.900	-0.026
MTC	20,867,600	25,548,400	2.183	0.006
IRPC	181,321,200	243,944,500	2.066	0.015
EA	52,202,720	76,535,265	1.701	0.033
SPRC	10,007,700	64,590,945	1.728	-0.008
BH	3,831,260	9,750,800	1.722	-0.014
BCH	16,888,250	25,528,600	1.717	-0.016
BTS	38,649,500	225,400,625	1.657	-0.016
BANPU	35,184,570	124,612,766	1.609	-0.014
AMATA	7,582,000	9,781,591	1.515	-0.005
BDMS	49,771,243	189,199,800	1.443	0.061
SAWAD	10,058,615	13,523,514	1.421	-0.001
WHA	64,113,200	134,395,600	1.303	0.025
LH	86,171,849	64,915,798	1.279	-0.014
KKP	5,220,400	5,968,900	1.384	-0.135
BGRIM	13,072,900	17,249,100	1.143	0.020
CPALL	16,195,900	85,345,153	1.138	-0.008
HMPRO	70,773,448	75,293,800	1.120	-0.009
COM7	7,877,300	18,246,400	1.118	-0.024
CBG	1,423,330	9,385,300	1.068	0.013
TOP	9,322,500	13,620,601	1.024	0.003
SCC	1,424,083	10,777,000	1.021	-0.004
JAS	38,147,740	46,097,246	1.016	0.000
VGI	74,835,100	126,357,803	0.949	0.005
SIRI	93,490,186	72,138,100	0.885	0.000
PTTGC	7,038,500	35,320,700	0.931	0.008
TIDLOR	6,132,800	20,905,218	0.931	0.002
BEM	36,524,600	104,189,604	0.909	0.011

หมายเหตุ: เรียงตามการเปลี่ยนแปลงของปริมาณการขายชอร์ตที่ยังไม่ได้ซื้อคืน ของหลักทรัพย์ Local + NVDR / จำนวนหุ้นชำระแล้ว (%)

ข้อมูลในเอกสารฉบับนี้ รวบรวมมาจากแหล่งข้อมูลที่นำเชื่อถือ อย่างไรก็ตาม บริษัทหลักทรัพย์ คิงส์ฟอร์ด จำกัด (มหาชน) ไม่สามารถที่จะยืนยันหรือรับรองความถูกต้องของข้อมูลเหล่านี้ได้ ไม่ว่าประการใด ๆ บทวิเคราะห์ในเอกสารนี้ จัดทำขึ้นโดยอ้างอิงหลักเกณฑ์ทางวิชาการเกี่ยวกับหลักการวิเคราะห์ และมีได้เป็นการชี้ว่า หรือเสนอแนะให้ซื้อหรือขายหลักทรัพย์ใด ๆ การตัดสินใจซื้อหรือขายหลักทรัพย์ใด ๆ ของผู้อ่าน ไม่ว่าจะเกิดจากการอ่านบทความในเอกสารนี้หรือไม่ก็ตาม ส่วนเป็นผลจากการใช้วิจารณญาณของผู้อ่าน โดยไม่มีส่วนเกี่ยวข้องกับและผูกพันใด ๆ กับ บริษัทหลักทรัพย์ คิงส์ฟอร์ด จำกัด (มหาชน) ไม่ว่ากรณีใด