

# Daily Theme to Play



KINGSFORD

วันจันทร์ที่ 6 กรกฎาคม พ.ศ. 2569

## Market Wrap-Up

- SET วันที่ 3 ก.ค.69 ปิด +17.72 จุด อยู่ที่ 1,611.28 จุด มูลค่าการซื้อขาย 80,493 ลบ. พอร์ตโบรกซื้อ 1,473 ลบ. ต่างชาติซื้อ 5,782 ลบ. สถาบันขาย 982 ลบ. และขายย่อยขาย 6,272 ลบ. NVDR มียอดซื้อสุทธิ 6,369 ลบ. โดยมียอดซื้อ PTT,AOT,KKP,ADVANC,KTC และยอดขาย KBANK,KTB,PTTEP,HANA,BDMS มูลค่า Short Sales อยู่ที่ 2,090 ลบ. หุ้นที่มี % ซื้อตเซลสูง เช่น HK01,SIRI,BDMS โดยนักลงทุนต่างประเทศมีสถานะ Long ใน Index Futures จำนวน 1,500 สัญญา ยอดสะสมตั้งแต่ต้นปีต่างชาติ Long สุทธิรวม 112,471 สัญญา ต่างชาติซื้อสุทธิในตลาดพันธบัตรไทย 4,050 ลบ.

## Market View

- ตลาดหุ้นสหรัฐ DJIA +1.97%, S&P500 +1.76%, Nasdaq +2.12% WoW นำโดยกลุ่มบริการสุขภาพ +5.3%, บริการสื่อสาร +4.5%, สินค้าวัฏจักรอุปโภค +4.0% WoW หลัง ก.แรงงานสหรัฐเผยตัวเลขจ้างงานนอกภาคเกษตรสหรัฐ มี.ย. เพิ่มขึ้น 57,000 ราย น้อยกว่าคาดจะเพิ่ม 115,000 ราย อัตราว่างงานลดลงอยู่ที่ 4.2% ต่ำกว่าคาดที่ 4.3% และค่าจ้างราย ชม.เฉลี่ย +3.5% ตามคาด ส่งผลให้นักลงทุนคลายความกังวลภาวะเงินเฟ้อของสหรัฐ โดย CME FedWatch ชี้มีโอกาส 45.4% ลดลงจากเดิม 64.1% ที่เฟดจะขึ้นดอกเบี้ยใน ก.ย. นี้ ขณะที่หุ้นกลุ่มเทค -0.35% WoW จากแรงขายหุ้นกลุ่มผู้ผลิตชิป เช่น Micron Tech -13.8%, Sandisk -16.5% WoW ถูกแรงขายทำกำไรหลังดัชนีกลุ่มเซมิคอนดักเตอร์ตั้งแต่ต้นปี +78% YTD โดยนักลงทุนยังคงสลับเม็ดเงินลงทุนออกจากกลุ่ม Growth เข้าสู่กลุ่ม Value Stock ทางด้านข้อมูลเศรษฐกิจค่าวันนี้ติดตาม ISM ดัชนีภาคบริการสหรัฐ มี.ย. คาด 51.4 & พ.ค. 54.5
- ตลาดหุ้นยุโรป STOXX 600 +0.68% และ +2.6% WoW ทำจุดสูงสุดใหม่ ได้แรงหนุนจากกลุ่มอุตสาหกรรม +5.6%, ธนาคาร +3.7%, ยานยนต์ +3.0%, บริการสุขภาพ +2.78% WoW หลังรายงานข้อมูล CPI ยูโรโซน มี.ย. ปรับลดลงอยู่ที่ 2.8% & พ.ค. 3.2% & คาด 3.0% YoY ช่วยลดแรงกดดันที่ ECB จะปรับขึ้นดอกเบี้ยต่อไปในปี นี้ แม้ว่า LSEG ยังชี้ ECB มีโอกาสขึ้นดอกเบี้ยอีก 0.23% ภายในปีนี้ ขณะที่ ปธ. ECB เผยความเสี่ยงด้านเงินเฟ้อและการเติบโตทางเศรษฐกิจของกลุ่มยูโรโซนมีความสมดุลมากขึ้น
- ตลาดหุ้นเอเซียวันศุกร์ที่ผ่านมา ดัชนีนิเกอิ +1.47% ได้ปัจจัยการฟื้นตัวของหุ้นกลุ่มเซมิคอนฯ และราคาน้ำมันดิบที่ปรับลดลง ส่วน KOSPI เกาหลีใต้ +5.76% นำโดย Samsung Electronics +8.2% รับข่าว Anthropic กำลังอยู่ระหว่างการเจรจากับบริษัทเพื่อพัฒนาชิปร่วมกัน และ SK Hynix +10.8% หลัง Apple เตรียมเปิดตัว Iphone ใหม่อย่างน้อย 5 รุ่นในช่วง 2H/69 จนถึง 1H/70 และเตรียมออก Iphone แบบจอพับได้ราว 10 ล.เครื่องในปี นี้ & จากเดิมาคร่าว 7 - 8 ล.เครื่อง ทางด้านดัชนีเซี่ยงไฮ้ +0.37% ได้แรงหนุนจากหุ้นกลุ่มเทคฯ ขณะที่ RatingDog เผย PMI ภาคบริการจีน มี.ย. ปรับลดลงอยู่ที่ 54.1 & พ.ค. 54.4 แต่ยังคงอยู่ในโซนขยายตัว สัปดาห์นี้วันพฤหัสบดีตาม CPI จีน มี.ย. คาด +1.0% YoY และ PPI จีน มี.ย. คาด +3.5% YoY SET +4.47% WoW ปริมาณการซื้อขายเฉลี่ย/วัน 8.0 หมื่น ลบ. +2.3% WoW ต่างชาติซื้อ 26,094 ลบ. พอร์ตโบรกซื้อ 1,979 ลบ. สถาบันขาย 4,225 ลบ. และขายย่อยขาย 23,849 ลบ. WoW ได้ปัจจัยหนุนจาก Fund Flow ต่างชาติที่ปรับพอร์ตออกจากหุ้นกลุ่ม Growth & Tech เข้าสู่กลุ่ม Value จากความกังวลต่อมูลค่าหุ้นกลุ่มเทคฯ & AI ที่เทรดบน P/E ระดับสูง กอปรกับหุ้นกลุ่มฮาร์ดแวร์ด้าน AI ถูกกดดันจากประเด็นข่าว Meta Platform และ SoftBank มีแผนนำกำลังการประมวลผลส่วนเกินออกมาให้บริการอื่น ๆ เข้าใช้งานได้ ซึ่งอาจส่งผลให้อุปสงค์ความต้องการใช้ชิป & เซิร์ฟเวอร์ลดน้อยลง โดยเม็ดเงินได้ไหลเข้าลงทุนในกลุ่ม Value & Domestic ของไทย เช่น ธนาคาร +8.5% WoW ซึ่งเป็นกลุ่มที่มีอัตราจ่ายปันผลสูงเฉลี่ย 6% กอปรกับยังได้ปัจจัยหนุนจากยอดปล่อยสินเชื่อกลุ่มธุรกิจรายใหญ่มีแนวโน้มฟื้นตัวได้ดีจาก ม.ส่งเสริมการลงทุนของภาครัฐ เช่นเดียวกับกลุ่มไอซีที +5.0% WoW นำโดย ADVANC ที่มีอัตราจ่ายปันผลเฉลี่ยที่ 5% ส่วนกลุ่มปิโตรเคมี & โรงกลั่นก็มีแรงซื้อเก็งกำไรจากภาวะสงครามรัสเซีย - ยูเครน ส่งผลให้รัสเซียสั่งระงับการส่งออกผลิตภัณฑ์น้ำมัน โดยภาพรวมดัชนี SET ได้แรงหนุนจาก Fund Flow ต่างชาติ, การฟื้นตัวของภาคส่งออก & การลงทุนในประเทศ และภาวะเงินเฟ้ออยู่ในระดับต่ำ ส่วน

### Set Index Data

Open	1,600.10		
High	1,621.19		
Low	1,598.30		
Closed	1,611.28		
Chg.	17.72		
%Chg.	1.11		
Value (mn)	80,492.68		
P/E(x)	17.13	UP	354
P/BV(x)	1.47	Unchanged	197
Yield (%)	3.97	Down	114
Market Cap (mn)	20,367.93		

### SET 50 -100 - MAI - Futures Index

	Closed	chg.	(%)
SET 50	1,059.71	12.99	1.24
SET 100	2,270.28	26.69	1.19
S50_CON	1,066.20	14.00	1.33
MAI Index	221.11	0.52	0.24

### Trading Breakdown : Daily

(Bt,m)	Buy	Sell	Net
Institution	5,930.24	6,912.70	-982.46
Broker Port	7,947.04	6,474.05	1,472.99
Foreign	42,092.64	36,310.52	5,782.12
Customer	24,522.97	30,795.62	-6,272.65

### Trading Breakdown : Month to Date

(Bt,m)	Buy	Sell	Net
Institution	16,921.31	20,269.28	-3,347.97
Broker Port	19,022.38	17,229.68	1,792.70
Foreign	130,084.59	117,334.43	12,750.16
Customer	71,048.76	82,243.66	-11,194.90

### World Markets Index

	Closed	Chg.	(%)
Dow Jones	52,900.07	594.83	1.14
NASDAQ	25,832.67	-207.36	-0.80
FTSE100	10,679.03	26.16	0.25
Nikkei	69,744.07	1,010.92	1.47
Hang Seng	23,350.03	295.00	1.28

### Commodities

	Closed	Chg.	(%)
Oil: Brent	71.86	-0.02	-0.03
Oil: Nymex	68.58	-0.15	-0.22
Gold	4,187.92	13.73	32.89
BDIY Index	2,717.00	67.00	2.53

### Cash Balance

#### Analysts

**Apichai Raomanachai**  
 Fundamental and Technical Investment Analysis ID No. 002939  
 Tel 02-829-6999 Ext 2200  
 Email : [apichai.ra@kfsec.co.th](mailto:apichai.ra@kfsec.co.th)

**Nopporn Chaykaew**  
 Fundamental Analysis ID No. 043964  
 Tel 02-829-6999 Ext 2203  
 Email : [noppoen.ch@kfsec.co.th](mailto:noppoen.ch@kfsec.co.th)

**Nattawat Pooonthornsri**  
 Fundamental Analysis ID No. 087077  
 Tel 02-829-6999 Ext 2204  
 Email : [nattawat.po@kfsec.co.th](mailto:nattawat.po@kfsec.co.th)

ข้อมูลในเอกสารฉบับนี้ รวบรวมมาจากแหล่งข้อมูลที่น่าเชื่อถือ อย่างไรก็ดี บริษัทหลักทรัพย์ คิงส์ฟอร์ด จำกัด (มหาชน) ไม่สามารถที่จะยืนยันหรือรับรองความถูกต้องของข้อมูลเหล่านี้ได้ ไม่ว่าประการใด ๆ บทวิเคราะห์นี้ออกสารนี้ จัดทำขึ้นโดยอ้างอิงหลักเกณฑ์ทางวิชาการเกี่ยวกับหลักการวิเคราะห์ และมีได้เป็นการชี้แนะ หรือเสนอแนะให้ซื้อหรือขายหลักทรัพย์ใด ๆ การตัดสินใจซื้อหรือขายหลักทรัพย์ใด ๆ ของผู้อ่าน ไม่ว่าจะเกิดจากการอ่านบทความในเอกสารนี้หรือไม่ก็ตาม ล้วนเป็นผลจากการใช้วิจารณญาณของผู้อ่าน โดยไม่มีส่วนเกี่ยวข้องกับหรือพะอภัยพินใด ๆ กับ บริษัทหลักทรัพย์ คิงส์ฟอร์ด จำกัด(มหาชน) ไม่ว่ากรณีใด



ประเด็นที่ต้องติดตามวันนี้ ก.พาณิชย์จะรายงาน CPI ไทย มิ.ย. คาด +2.87% & พ.ค. +2.79% YoY, วันอังคารผลการประชุม ครม. และรายงานจำนวนนักท่องเที่ยวต่างชาติรายสัปดาห์ และ วันพฤหัสบดี ศาล รธน.นัดฟังคำวินิจฉัย พรก.กู้เงิน 4 แสน ลบ. ว่าเข้าข่ายผิด กม.รธน.หรือไม่

## Daily Strategy

- ประเมินแนวรับดัชนี SET ที่ 1,590 – 1,600 แนวต้าน 1,620 – 1,630 คาดดัชนีได้แรงหนุนจากเม็ดเงินที่โอกาสสลับออกจากกลุ่มเทคโนโลยี ชั่วพักในหุ้นกลุ่ม Domestic Play แนะนำทยอยซื้อที่กลุ่มส่งเสริมการลงทุน เช่น BBL,KBANK,SCB,GULF,GPSC,AMATA,WHA,STECON,CK / กลุ่มสินค้าอุปโภคบริโภค เช่น CPALL,BJC,CPF,BTG,ICHI,CBG,OSP / กลุ่มปันผลสูง เช่น ADVANC,TISCO,SIRI,SC
- GULF\* (ซื้อ / ราคาเป้าหมาย IAA Consensus 73.50 บาท) แนวโน้มกำไร 2Q69 ดีขึ้นต่อเนื่องจากโรงไฟฟ้าในไทยตามความต้องการใช้ในช่วงฤดูร้อน ส่วนแบ่งกำไรจาก ADVANC และโรงไฟฟ้า Jackson ในสหรัฐฯ เพิ่มขึ้น รับรู้เงินปันผลก้อนใหญ่ของ KBANK และกำไรพิเศษจากการขายสัดส่วนการลงทุนในโครงการโรงไฟฟ้าปากลาย ช่วยชดเชยต้นทุนก๊าซที่กระทบต่อโรงไฟฟ้า SPP ในส่วนของการลงทุนทางด้าน data center มีโครงการที่ COD แล้ว 25MW (GSA01 ถือหุ้น 40%) และอยู่ระหว่างการพัฒนาอีก 138MW (GSA02 และ GEDC01) ทั้งนี้ตลาดคาดกำไรปี 69-70 ที่ 3.3 หมื่นล้านบาท Flat YoY และ 3.6 หมื่นล้านบาท +10%YoY
- BCH (ซื้อสะสม / ราคาเป้าหมาย 13.40 บาท) มองข้ามการดำเนินงานที่อ่อนแอใน 1Q69 และ 2Q69 ที่ยังไม่มียุติเหตุหนี้เด่นชัด และมีปัญหาการเดินทางของผู้ป่วยต่างชาติ/ กำลังซื้อคนในประเทศ ออกไปก่อน แล้วให้น้ำหนักไปที่การฟื้นตัวใน 2H69 โดยเฉพาะ 3Q69 ที่เป็น High Season ขณะที่คาดว่า การเดินทางของผู้ป่วยต่างชาติจะกลับมาเป็นปกติมากขึ้นหลังสถานการณ์ความขัดแย้งในตะวันออกกลางผ่อนคลาย รวมถึงความเป็นไปได้ที่ผู้ป่วยคูเวตผ่านทางภาครัฐจะกลับมา (สัดส่วนรายได้ผู้ป่วยต่างชาติปกติของ BH อยู่ที่ราว 11-15% exclu.กัมพูชา และเป็นผู้ป่วยตะวันออกกลาง Mid single Digit%) ประจวบกับค่าครองชีพในประเทศที่กดดันน้อยลงจากม.ช่วยเหลือของภาครัฐและราคาน้ำมันที่ลดลง นอกจากนี้ในช่วง 4Q69 หรือต้นปี2570 เราคาดว่า SSO มีโอกาสที่จะปรับเพิ่มอัตราจ่ายในการรักษาสำหรับผู้ประกันสังคม ปัจจุบันเราประมาณการกำไรสุทธิปี69 และ 70 ของ BCH ที่ 1,382 ลบ.(+5%YoY) และ 1,476 ลบ.(+7%YoY)



## Daily Key Factors

**Oil Update(-)** WTI ส.ค. -\$0.13 อยู่ที่ \$68.56 / บาร์เรล, Brent ก.ย. -\$0.24 อยู่ที่ \$71.88/บาร์เรล หลังกลุ่มโอเปกพลัสมีมติเพิ่มกำลังการผลิตอีก 1.88 แสน บาร์เรล/วัน โดยมีผลบังคับใน ส.ค. นี้ นับเป็นเดือนที่ 5 ติดต่อกันที่โอเปกพลัสมีมติเพิ่มกำลังการผลิต

**Gold Update (0)** Gold Spot เข้านี้ + \$1.88 ปิดที่ 4,186 ดอลลาร์/ออนซ์ หลังตัวเลขจ้างงานนอกภาคเกษตรสหรัฐฯ มี.ย. เพิ่มขึ้นน้อยกว่าคาด ซึ่งอาจส่งผลให้เฟดยังไม่เร่งปรับขึ้นดอกเบี้ย

**Fund Flow(+)** Fund Flow ต่างชาติในตลาด TIP สัปดาห์ที่ผ่านมาซื้อสุทธิ +630.46 ล้านดอลลาร์สหรัฐฯ โดยซื้อหุ้นไทย +785.95 ล. ดอลลาร์สหรัฐฯ ขายหุ้นอินโดฯ -152.71 ล.ดอลลาร์สหรัฐฯ และขายหุ้นฟิลิปปินส์ -2.78 ล.ดอลลาร์สหรัฐฯ

- (+) ค่าเงินบาทเข้านี้แข็งค่าอยู่ที่ 33.16 บาท/ดอลลาร์สหรัฐฯ
- (-) ผลตอบแทนพันธบัตรสหรัฐฯ 10 ปี ปรับขึ้นอยู่ที่ 4.480 %
- (+) ดัชนี BDI ปิด +67 จุด อยู่ที่ 2,717
- (+) BitCoin เข้านี้ +1.11% อยู่ที่ 63,675 ดอลลาร์สหรัฐฯ

## Economic Calendar

### ในประเทศ

- 07 ก.ค. สภาคมนตรีตราสารหนี้ไทย แถลงสรุปภาวะตลาดตราสารหนี้ไทย ไตรมาสที่ 2/69
- สัปดาห์ที่ 2 กระทรวงพาณิชย์ แถลงดัชนีเศรษฐกิจการค้า ตลท. แถลงสรุปภาพรวมภาวะตลาดหลักทรัพย์ ม.หอการค้าไทย แถลงดัชนีความเชื่อมั่นผู้บริโภค, ดัชนีความเชื่อมั่นหอการค้าไทย สภาธุรกิจตลาดทุนไทย แถลงผลสำรวจดัชนีความเชื่อมั่นนักลงทุนและอัปเดตสถานการณ์ลงทุน

### ต่างประเทศ

- 06 ก.ค. US ดัชนีผู้จัดการฝ่ายจัดซื้อ (PMI) ภาคบริการ (มิ.ย.)
- 09 ก.ค. US ยอดขายบ้านมือสอง (Existing Home Sales) (มิ.ย.)  
US รายงานการประชุมของ FOMC  
US จำนวนคนที่ยื่นขอรับสวัสดิการว่างงานครั้งแรก

## Theme Strategy

ทยอยสะสมหุ้น Value Stock / High Dividend Yield / AI Infrastructure ได้ประโยชน์จากมาตรการลดค่าครองชีพ-กระตุ้นกำลังซื้อของรัฐฯ มาตรการสนับสนุนเม็ดเงินลงทุนภาครัฐและเอกชน

(1) High Dividend Yield กลุ่มธนาคารพาณิชย์ KBANK, KTB, SCB, TTB, BAY\*, KKP\*, TISCO กลุ่ม REIT CPNREIT\*

(2) Anti-Commodity ได้ประโยชน์จากราคาน้ำมัน-ก๊าซฯ ลดลง กลุ่มโรงไฟฟ้า BGRIM\*, GPSC\* กลุ่มบรรจุก๊าซ SCGP\* กลุ่มวัสดุก่อสร้าง EPG\*, SCC\*, TOA\* กลุ่มท่องเที่ยว-ขนส่ง-จ.พ. CENTEL\*, MINT\*, ERW\*, AOT, BA, BH, BDMS, PR9\*, BCH, CHG

(3) กลุ่มชิ้นส่วนอิเล็กทรอนิกส์ / ICT / AI Infrastructure / รับเหมาฯ-นิคมฯ-สาธารณูปโภค DELTA\*, CCET\*, KCE, HANA\*, SMT\*, ADVANC, TRUE, GULF\*, ASEFA\*, FTE\*, TRT\*, STECON, INSET\*, AMATA, WHA, WHAUP\*, EASTW\*

(4) การลงทุนภาครัฐฯ เอกชน CK, SEAFECO\*, PYLON\*, GUNKUL\*, BEM\*, KGEN\*

(5) สินเชื่อ-ไฟแนนซ์ / สินค้าอุปโภค-บริโภค MTC\*, SAWAD\*, TIDLOR\*, SINGER\*, SGC\*, SCAP\*, NCAP\*, CPALL, CPAXT, CPN\*, CRC, CBG\*, ICHI\*, OSP\*, SAPPE\*, TACC\*

\*\*หุ้นแนะนำเชิงกลยุทธ์ที่ยังไม่อยู่ใน Coverage ของฝ่ายวิจัย

Asset Allocation: Equity 50% Fixed Income 40% Alternative Investment etc. Gold 5% Cash 5%

Today Fundamental Research: -

Monthly Portfolio July 2026: GPSC\*, CPN\*, BH, MINT\*, CPALL



**จุดพลุลงทุนหุ้นไฟฟ้า จับตาซิงค์ 3 หมิ่นเมก! GULF-GPSC-BGRIM-GUNKUL โดดเด่น"หุ้นโรงไฟฟ้าระอุ!"** แต่ได้ราคาปรับซีกซิงกำลังผลิตใหม่ตามแผน PDP 2026 จับตาดิลักษณ์ 30,000 เมกะวัตต์ Data Center จุดชนวนเกมพลังงานเปลี่ยนประเทศ GULF-GPSC-BGRIM-GUNKUL วิ่งนำตลาด รับเม็ดเงินลงทุนโครงสร้างพื้นฐานไฟฟ้ารอบใหญ่ ด้าน RATCH พลิกเกมครั้งใหญ่หลังหมดสัญญา PPA เดินหน้าสู่ธุรกิจพลังงานในอนาคต ลุย Data Center-แบดเตอร์-ไฮโดรเจน-SMR รับเมกะเทรนด์พลังงานโลก โบรกฯ มองแรงกดดันลดค่าไฟกระทบกลุ่มโรงไฟฟ้าจำกัด ชูธีมเติบโตระยะยาวรับ PDP 2026-Direct PPA และต้นทุน LNG ขาลง หนุน GULF-GPSC-BGRIM ผลดำเนินงานโดดเด่น( ข่าวหุ้น)

**PTTEP กางแผน แทนเก่าใช้ใหม่ ลดต้นทุน 50%ปตท.สม. พลิกเกมอุตสาหกรรม!** นำแทนผลิต "พูนาน" ใช้งานใหม่ทั้งโครงสร้างครั้งแรกของไทย กัดต้นทุนลงทุนหาย 35-50% พร้อมเห็นเวลาก่อสร้างเหลือแค่ 6 เดือน จากเดิม 20 เดือน เดินหน้าลดคาร์บอนกว่า 3,270 ตันต่อแท่น ก่อนขยายโมเดลอีก 10 แท่น ช่วงปี 70-72 ตอกย้ำกลยุทธ์ Circular Economy สร้างกำไรควบคุมความยั่งยืนและความมั่นคงพลังงานของประเทศ( ข่าวหุ้น)

**TRUE ร้อง กต.สอบ 'สุภาพร' กังขาธุรกิจซื้อหุ้นสื่อพีรุธ!**"ทรู" ร้อง จนท.หมายถึง ก.ล.ต. เร่งตรวจสอบการยื่นแบบ 246-2 ของ "สุภาพร พุ่มพงษ์" หลังปรากฏข้อมูลเข้าถือหุ้นกว่า 7% มูลค่ากว่า 30,000 ล้านบาท ตั้งข้อกังขาการทราวยการดังกล่าวเกิดขึ้นจริงหรือไม่ หรือเกิดจากการยื่นข้อมูลในตลาดเคลือบหรือไม่ถูกต้อง หนุนสร้างความสับสน กระทบความเชื่อมั่นตลาดหุ้นไทย( ข่าวหุ้น)

**ฟันด์โฟลว์จ่อซื้อแบงก์เพิ่ม KSS อัปเดตมุมมองเป็น 'Bullish'หุ้นแบงก์รับโอกาส "ฟันด์โฟลว์" หลังยังมี Foreign Room เหลือรองรับ โดยเฉพาะ KBANK, KTB และ SCB ด้าน บล.กรุงศรีฯ (KSS) ปรับมุมมองกลุ่มธนาคารเป็น Bullish เผยวัฏจักรการลงทุนและธุรกิจ Wealth Management เป็นแรงหนุนการเติบโตและผลตอบแทนในระยะถัดไป คาดกำไรสุทธิแบงก์ 7 แห่ง ไตรมาส 2/69 อยู่ที่ 5.26 หมื่นล้านบาท ยก KBANK KTB และ KKP เด่น( ข่าวหุ้น)**

**มอร์แกนอัปเดต AOT 80 บาท ไทมีไลน์ขยายสนามบินซัด"มอร์แกน สแตนลีย์" ปรับเป้า AOT ราคาใหม่ 80 บาท** โครงสร้างพื้นฐานกำลังเร่งตัวเต็มสปีด "ปวีณา" เปิดไทมีไลน์ขยายสนามบิน "ซัดทุกเพลส" ทั้งสุวรรณภูมิ-ดอนเมือง-ภูมิภาค ดัน Capacity ฟุ่งสู่ 211 ล้านคน จับตามะโปรเจกต์ East Expansion, South Terminal, Terminal 3 เดินเครื่องต่อเนื่อง ปลดล็อกคอขวดระบบ ขณะที่ผู้โดยสารผ่านจุดต่ำสุดแล้ว ROE ระดับสูง หนุนรีเรตติ้งหุ้น AOT รอบใหม่( ข่าวหุ้น)

**"iRAP Robot" มจพ. ล้ำแชมป์หุ่นยนต์กู้ภัยโลก World RoboCup Rescue 2026** องค์กรยักษ์ใหญ่ระดับโลก บริษัท บี.กริม เพาเวอร์ จำกัด (มหาชน) หรือ BGRIM, บริษัท การบินไทย จำกัด (มหาชน) หรือ THAI และ UNISON Co., Ltd. จากเกาหลีใต้ ผนึกกำลังครั้งสำคัญในการขับเคลื่อนนวัตกรรม เทคโนโลยี และศักยภาพเยาวชนไทยสู่เวทีระดับโลก ร่วมสนับสนุนทีมหุ่นยนต์กู้ภัย "iRAP Robot" มหาวิทยาลัยเทคโนโลยีพระจอมเกล้าพระนครเหนือ หรือ มจพ. เข้าร่วมการแข่งขันหุ่นยนต์ชิงแชมป์โลก "World RoboCup Rescue 2026" โดยมีสถาบันการเรียนรู้ KH Academy เป็นผู้ประสานงานและดูแลทีมตลอดการแข่งขัน ( ข่าวหุ้น)

**STECON พอร์ตดาต้าพุ่ง รายใหญ่ติดใจดีผลงานเพิ่ม** STECON ติดรับเหมาก่อสร้างดาต้าเซ็นเตอร์ต่อเนื่อง หลัง Hyper Scaler ติดใจฝีมือ ดีผลงานต่อเนื่อง ชูเป็นผู้ให้บริการโครงสร้างพื้นฐานสนับสนุนระบบนิเวศครบวงจร บักรงรายได้ Data Center ทะลุ "หมื่นล้าน" ในปีหน้าโล่งตันทุนวัสดุ ก่อสร้างเริ่มลด ค่า K หนุน รับการแข่งขันลดลง ชีปมหุ้นแรงมาจากต่างชาติเห็นความสามารถ รับงานเอกชนเพียบ(ทันสมัย)

**หุ้นไทยโมเมนตัมดี 5 กลุ่มรับฟันด์โฟลว์หนุนตลาดหุ้นไทยไตรมาส 3/2569** จะปรับตัวดีตามตลาดหุ้นโลก ซึ่งราคายังไม่แพง เป็นโอกาสฟันด์โฟลว์ไหลเข้า แต่ห่วงเฟดขึ้นดอกเบี้ยไตรมาส 4 เน้นหุ้น 5 กลุ่ม รับ Fund Flow ระยะสั้น ได้แก่ โรงไฟฟ้า, ธนาคาร, โรงพยาบาล, เครื่องดื่ม และกลุ่มฟาร์มสัตว์บก(ทันสมัย)

**สคร.ชี้วายุภัยพอร์มเด่น รับ SET ปรับขึ้น-ลูนียลด์ 6%สคร.ประเมิน** กองทุนวายุภัยผลงานเด่น รับอานิสงส์หุ้นไทยขาขึ้น เชื้อจ่ายผลตอบแทนปีหน้าตามเป้า 6% พร้อมชูธรรมาภิบาลดึงดูดความเชื่อมั่นต่างชาติ คาดการเบิกจ่ายงบลงทุนปีนี้ 95% มั่นใจยอดนำส่งรายได้เข้าคลังหลวงทะลุ 2 แสนล้านบาท(ทันสมัย)

**EPG จ่อได้ผลดีดาต้า หนุนดีมานด์จนวนโต** EPG จ่อรับอานิสงส์แห่งลงทุนดาต้าเซ็นเตอร์ทั่วโลก หนุนดีมานด์จนวนยาว 5 ปี ส่วน "บอลโลก 2026" หนุนยอดแก้วเครื่องดื่ม ด้านสงครามตะวันออกกลางใกล้จบ ส่งผลดีต่อเครื่องบินตัว ย่างวัดปีรายได้โต 3% จากปีก่อน(ทันสมัย)

**BTS มั่นตัวร่วมดันผู้โดยสาร รับทุกเงื่อนไขเชื่อมฮับการบิน** BTS รถไฟฟ้าสายสีเขียวฟื้นตัวต่อเนื่อง ผู้โดยสารเฉลี่ย 6.3 แสนเที่ยวต่อวัน รอรัฐเคาะตัวร่วม ดันผู้โดยสาร ทรายรายได้ปี 2569-70แตะ 2.7 หมื่นล้านบาท เติบโต 19% จากแรงหนุนของ VGI, Rabbit Holding และ Roctec รับทุกเงื่อนไขในการเชื่อมเมืองการบิน ทั้งเปิดประตูโมเดลไฮสปีดเทรนส์ใหม่ หรือพัฒนารถไฟรางคู่ตะวันออก(ทันสมัย)

**ASW ซื้อมอเตอร์พลังฟื้น จ่อโอน 5 โครงการ 1.4 หมื่นล.** ASW มอเตอร์พลังปี 2569 ธุรกิจส่งหาฟื้นตัว เผย 5 โครงการสร้างเสร็จเริ่มโอนมูลค่า 1.46 หมื่นล้านบาท แจกมีสต็อกพร้อมโอนราคาต่ำกว่า 7 ล้านบาท มูลค่าราว 1.5 หมื่นล้านบาท รับอานิสงส์มาตรการลดค่าโอน-จำหน่าย "นักวิเคราะห์" คาดกำไรปี 2569 โต 43% เน้นนำ "ซื้อ" ราคาเป้าหมาย 9 บาท(ทันสมัย)

**เปิด 10 ลิสต์ หุ้น mai หนี้ต่ำ TRP ฐานทุนแกร่ง-สวยมองเปิดโผ 10** หุ้น mai ฐานทุนแกร่ง! D/E ต่ำสุด 0.02 เท่า สะท้อนสถานะการเงินแข็งแกร่ง ภาระหนี้ต่ำ พร้อมลุยลงทุนรับทุกโอกาส ด้าน TRP ย้ำแทบไร้หนี้ โรงพยาบาลใหม่กระแสตอบรับแรง หนุนลูกค้าเพิ่ม พร้อมเดินหน้ารักษาฐานลูกค้าไทย รุกตลาดต่างประเทศ(ทันสมัย)

**PIMO ออกเตอร์ฟื้นแรงดันยอดขายชนพื้นล้าน** PIMO ส่งชีกไตรมาส 2/2569 โตต่อ ออกเตอร์ฟื้นซัด หนุนสายการผลิตมีงานรองรับยาวถึงสิงหาคมนี้ ลุ้นสินค้าใหม่ "ม่านอากาศ" เริ่มส่งมอบ รับรู้รายได้คงทำกำไรรายได้ทั้งปีแตะเป้า 1,000 ล้านบาท (ทันสมัย)

ข้อมูลในเอกสารฉบับนี้ รวบรวมมาจากแหล่งข้อมูลที่น่าเชื่อถือ อย่างไรก็ดี บริษัทหลักทรัพย์ คิงส์ฟอร์ด จำกัด (มหาชน) ไม่สามารถที่จะยืนยันหรือรับรองความถูกต้องของข้อมูลเหล่านี้ได้ ไม่ว่าประการใด ๆ บทวิเคราะห์ในเอกสารนี้ จัดทำขึ้นโดยอ้างอิงหลักเกณฑ์ทางวิชาการเกี่ยวกับหลักการวิเคราะห์ และมีได้เป็นการชี้แนะ หรือเสนอแนะให้ซื้อหรือขายหลักทรัพย์ใด ๆ การตัดสินใจซื้อหรือขายหลักทรัพย์ใด ๆ ของผู้อ่าน ไม่ว่าจะเกิดจากการอ่านบทความในเอกสารหรือไม่ก็ตาม ล้วนเป็นผลจากการใช้วิจารณญาณของผู้อ่าน โดยไม่มีส่วนเกี่ยวข้องกับบริษัทฯ ใด ๆ กับ บริษัทหลักทรัพย์ คิงส์ฟอร์ด จำกัด(มหาชน) ไม่ว่ากรณีใด



ที่มา: TQ Professional, Day

Resistance 1,620 - 1,625

Support 1,600 - 1,595

### SET Daily: Sideways Up

กลยุทธ์การลงทุน SET Index แนวโน้มขึ้นต่อสู่เป้าตามกรอบ channel โดยมีแนวต้าน 1,620/1,625 แนวรับ 1,600/1,595



ที่มา: TQ Professional, TF weekly

### SET Weekly: แนวโน้มขึ้นต่อสู่เป้าตามกรอบ channel

กลยุทธ์การลงทุน ทิศทาง fund flow เริ่มกลับเข้าบ้านเราจากเม็ดเงินที่ออกจากหุ้นเทคโนโลยี ขณะที่สถานการณ์ในตะวันออกกลางคลี่คลายลงและนโยบายทางการเงินของธนาคารกลางสหรัฐฯ ที่ชัดเจน ทางเทคนิค TF weekly แท่งเทียนพื้นตัวในกรอบขาขึ้น ส่วน TF Monthly แท่งเทียนแกว่งออกข้างทำ pattern สามเหลี่ยม ทะลุผ่าน downtrend ด้านบนได้สำเร็จ // ประเมินกรอบการเคลื่อนไหว แนวต้าน 1,625/1,685 ส่วนแนวรับ 1,435/1,400



ที่มา: TQ Professional, TF daily

### Gold Spot: Rebound

กลยุทธ์การลงทุน Gold Spot สลับฟื้นหลังตัวเลขจ้างงานแผ่วลง ตลาดปรับลดคาดการณ์ดอกเบี้ยของเฟด // แท่งเทียน rebound เข้าใกล้ EMA25 วัน ส่วน MACD ตัด signal line ขึ้น มองมีโอกาสฟื้นตัวขึ้นขึ้นต่อ โดยมีแนวต้าน US\$4,210-4,295/Oz แนวรับ US\$4,105-4,065/Oz

Resistance 4,210 - 4,295

Support 4,105 - 4,065

#### Technical Analyst

Apichai Raomanachai No. 002939

Tel 02-829-6999 Ext. 2200

#### Asst. Technical Analyst

Nopporn Chaykaew No. 043964

Tel 02-829-6999 Ext. 2203

ข้อมูลในเอกสารฉบับนี้ รวบรวมมาจากแหล่งข้อมูลที่เชื่อถือได้ อย่างไรก็ดี บริษัทหลักทรัพย์ คิงส์ฟอร์ด จำกัด (มหาชน) ไม่สามารถที่จะยืนยันหรือรับรองความถูกต้องของข้อมูลเหล่านั้นได้ ไม่ว่าประการใด ๆ บทวิเคราะห์ในเอกสารนี้ จัดทำขึ้นโดยอิงจากหลักเกณฑ์ทางวิชาการเกี่ยวกับหลักการวิเคราะห์ และมีได้เป็นการชี้นำ หรือเสนอแนะให้ซื้อหรือขายหลักทรัพย์ใด ๆ การตัดสินใจซื้อหรือขายหลักทรัพย์ใด ๆ ของผู้อ่าน ไม่ว่าจะเกิดจากการอ่านบทความในเอกสารนี้หรือไม่ก็ตาม ล้วนเป็นผลจากการใช้วิจารณญาณของผู้อ่าน โดยไม่มีส่วนเกี่ยวข้องกับหรือพ้องกันใด ๆ กับ บริษัทหลักทรัพย์ คิงส์ฟอร์ด จำกัด(มหาชน) ไม่ว่ากรณีใด



ที่มา; TQ Professional

## KTC

Resistance 37.00-38.50

Support 34.50

แนะนำแก๊งกำไร แท่งเทียนฟันตัวผ่านแนวต้าน พร้อมปริมาณการซื้อขายทยอยเข้าสะสม ส่วน MACD / RSI ชัยบวก ประเมินแนวรับ 34.50 บาท ยืนได้มีโอกาสฟันตัวขึ้นต่อ โดยมีแนวต้านบริเวณ 37.00-38.50 บาท ตามลำดับ ส่วนจุด Stop Loss วางไว้ที่ 33.50 บาท



ที่มา; TQ Professional

## SCAP

Resistance 1.80-1.91

Support 1.67

แนะนำแก๊งกำไร แท่งเทียนแกว่งตัวเป็น pattern สามเหลี่ยมรอลือทิศทาง โดยมีสัญญาณบวกจากปริมาณการซื้อขายเข้าสะสม รอเพียง MACD ตัดขึ้น หากยืนแนวรับ 1.67 บาท ได้คาดหวังเห็นการขึ้นต่อ มีเป้าหมายแนวต้าน 1.80-1.91 บาท โดยมีจุด Stop Loss ที่ 1.65 บาท



ที่มา; TQ Professional

## SGC

Resistance 1.71-1.82

Support 1.55

แนะนำแก๊งกำไร แท่งเทียนแกว่งตัว sideways up พร้อมปริมาณการซื้อขายเข้าสะสม ด้าน MACD / RSI มีสัญญาณบวก ประเมินหากยืนแนวรับ 1.55 บาท ได้น่าจะมีจังหวะทยอยปรับขึ้นต่อ ประเมินแนวต้าน 1.71-1.82 บาท ตามลำดับ โดยมีจุด Stop Loss ที่ 1.50 บาท

### Technical Analyst

Apichai Raomanachai No. 002939

### Asst. Technical Analyst

Nopporn Chaykaew No. 043964

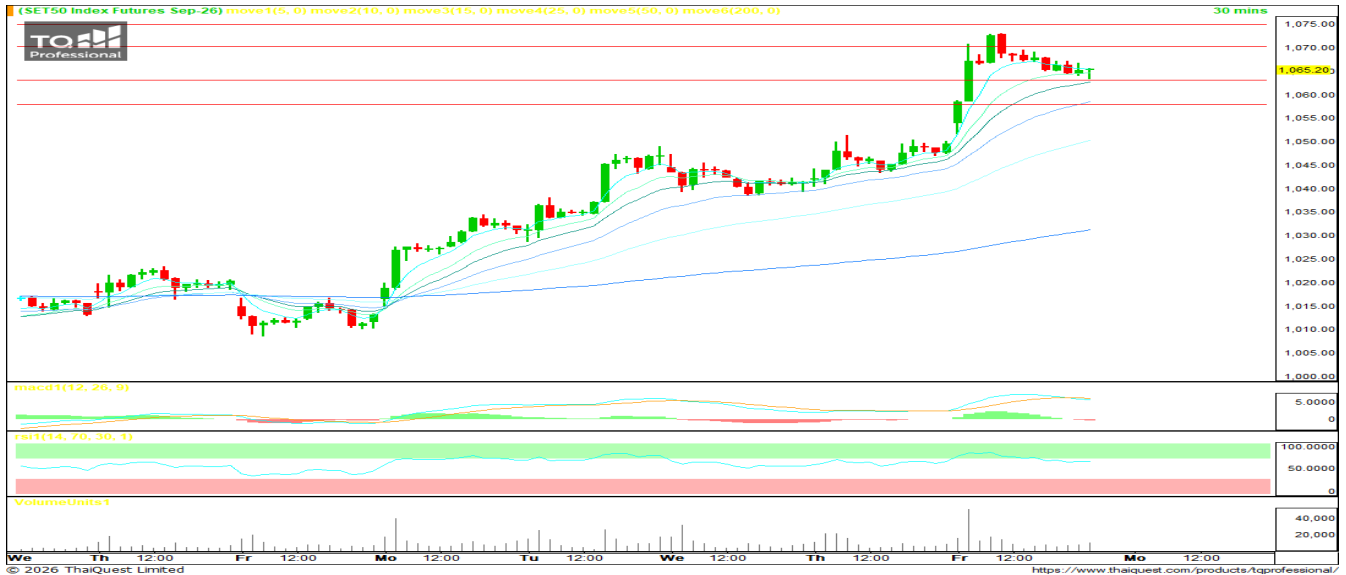
ข้อมูลในเอกสารฉบับนี้ รวบรวมมาจากแหล่งข้อมูลที่เชื่อถือได้ อย่างไรก็ดี บริษัทหลักทรัพย์ คิงส์ฟอร์ด จำกัด (มหาชน) ไม่สามารถที่จะยืนยันหรือรับรองความถูกต้องของข้อมูลเหล่านั้นได้ ไม่ว่าประการใด ๆ บทวิเคราะห์ในเอกสารนี้ จัดทำขึ้นโดยอ้างอิงหลักเกณฑ์ทางวิชาการเกี่ยวกับหลักการวิเคราะห์ และมีได้เป็นการชี้แนะ หรือเสนอแนะให้ซื้อหรือขายหลักทรัพย์ใด ๆ การตัดสินใจซื้อหรือขายหลักทรัพย์ใด ๆ ของผู้อ่าน ไม่ว่าจะเกิดจากการอ่านบทความในเอกสารนี้หรือไม่ก็ตาม ล้วนเป็นผลจากการใช้วิจารณญาณของผู้อ่าน โดยไม่มีส่วนเกี่ยวข้องกับหรือพ้องกันใด ๆ กับ บริษัทหลักทรัพย์ คิงส์ฟอร์ด จำกัด(มหาชน) ไม่ว่ากรณีใด

# SET 50 INDEX FUTURES



KINGSFORD

วันจันทร์ที่ 6 กรกฎาคม พ.ศ. 2569



Source: Thaiquest \* Time Frame 30 Minute

**S50U26 ปิดที่ 1065.20 จุด +15.60 จุด +1.49%**

**Market Overview** – วันศุกร์ SET50 แกว่งขึ้นนำโดยกลุ่มอิเล็กทรอนิกส์ โรงไฟฟ้า ส่วนดัชนีภูมิภาคปรับตัวหลังตัวเลขเกี่ยวกับงานของ US อ่อนแอ ทั้งนี้ ดัชนีเอเชียเหนือเข้านับเปิดลบ

**Short Term Strategy** – แท่งเทียนแกว่งขึ้นสลับพัก Support ด้วยเหนือเส้นค่าเฉลี่ย EMA ระยะสั้น ขณะที่ Indicator ยังอยู่ในเกณฑ์ดี สำหรับสัญญา S50U26 เราประเมินการเคลื่อนไหวในกรอบแนวรับ 1058//1063 จุด และ แนวต้าน 1070-1075 จุด ระยะสั้น วางบริเวณ 1063 จุด เป็นเกณฑ์เลือกข้าง (ยืนได้ Long ได้เปรียบ / ไม่ได้ Short ได้เปรียบ)

Volume by Investors	SET (Million Bath)	Index Futures (Contracts)
Local Institutions	- 982.46	- 6,616
Foreign	5,782.12	1,500
Local Investor	- 6,272.65	5,116

### Foreign Position

วันศุกร์ Long สุทธิ 1,500 สัญญา  
ยอดสะสมประจำเดือน ก.ค. Short สุทธิ 4,045 สัญญา  
ยอดสะสม YTD Long สุทธิ 112,471 สัญญา

	Close	Change	%Change	Volume	Support	Resistance
SET 50	1059.71	12.99	1.24%	2,034,358,900	1053//1058	1065-1070
S50U26	1065.20	15.60	1.49%	167,628	1058//1063	1070-1075
S50Z26	1063.70	15.90	1.52%	11,916	1058//1063	1070-1075

Source: Thaiquest, Kingsford

Analyst  
Apichai Raomanachai

No. 002939

Assistant Analyst(technical)  
Nattawat Poosunthornsri

No. 087077

[www.kingsfordsec.com](http://www.kingsfordsec.com)

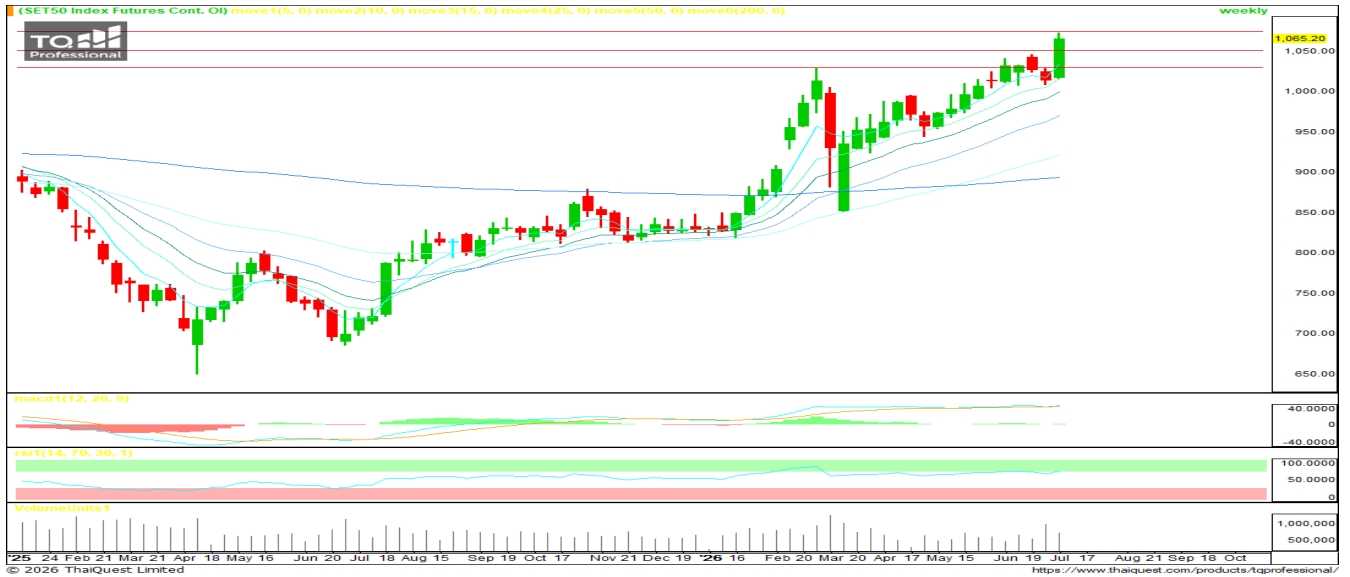
**Disclaimer:** ข้อมูลในเอกสารฉบับนี้ รวบรวมมาจากแหล่งข้อมูลที่เชื่อถืออย่างไรก็ดี บริษัทหลักทรัพย์ คิงส์ฟอร์ด จำกัด(มหาชน)ไม่สามารถที่จะยืนยันหรือรับรองความถูกต้องของข้อมูลเหล่านี้ได้ ไม่ว่าประการใด ๆ บทวิเคราะห์ในเอกสารนี้ จัดทำขึ้นโดยอ้างอิงหลักเกณฑ์ทางวิชาการเกี่ยวกับหลักการวิเคราะห์ และมีได้เป็นการชี้แนะ หรือเสนอแนะให้ซื้อหรือขายหลักทรัพย์ใด ๆ การตัดสินใจซื้อหรือขายหลักทรัพย์ใด ๆ ของผู้อ่าน ไม่ว่าจะเกิดจากการอ่านบทความในเอกสารนี้หรือไม่ก็ตาม ล้วนเป็นผลจากการใช้วิจารณญาณของผู้อ่าน โดยไม่มีส่วนเกี่ยวข้องกับหรือพันธะผูกพันใด ๆ กับ บริษัทหลักทรัพย์ คิงส์ฟอร์ด จำกัด (มหาชน) ไม่ว่ากรณีใด

# SET 50 INDEX FUTURES



KINGSFORD

วันจันทร์ที่ 6 กรกฎาคม พ.ศ. 2569



Source: Thaiquest \* Time Frame Weekly

## Weekly Strategy | แนะนำ: Long 3/3 Port แนวรับ :1,050 แนวต้าน : 1,075 Stoploss :1,030

Set 50 Index Future แท่งเทียนสัปดาห์ก่อนเป็นแท่งเขียวใหญ่ ผ่าน 1050 จุด ซึ่งเป็นจุดที่เราแนะนำเพิ่มสถานะ Long เป็น 3/3 port ปัจจุบัน ระยะเวลาขยับแนวรับขึ้นมาที่บริเวณ 1050 จุด และใช้ 1030 จุดเป็น Stoploss ของสถานะ Long 1/3 port ใหม่ (แต่ เป็นจุด Take Profit และของสถานะ Long 2/3 Port ที่เปิดไว้ก่อนหน้านี้)

Series	Close	Change	Volume	OI	OI Chg	Theoretical	Basis	Day left	Ex. Date
SET50	1,059.71	13.0	2,034,358,900	74,986,728,965					
S50N26	1,066.20	14.0	249	1,342	-24,779	1,044.72	5.48	24	7/30/2026
S50Q26	1,067.50	17.4	45	332	656,735	1,042.31	3.38	53	8/28/2026
S50U26	1,065.20	15.6	167,628	666,979	22,544	1,039.65	2.88	85	9/29/2026
S50Z26	1,063.70	15.9	11,916	23,084	10,751	1,032.08	1.08	176	12/29/2026
S50H27	1,055.60	16.1	3,127	10,841	10,751	1,024.52	-7.22	267	3/30/2027
S50M27	1,049.10	16.1	2,272	2,277	0	1,016.95	-13.72	358	6/29/2027

Source: Thaiquest, Kingsford

Analyst  
Apichai Raomanachai

No. 002939

Assistant Analyst(technical)  
Nattawat Poosunthornsri

No. 087077

[www.kingsfordsec.com](http://www.kingsfordsec.com)

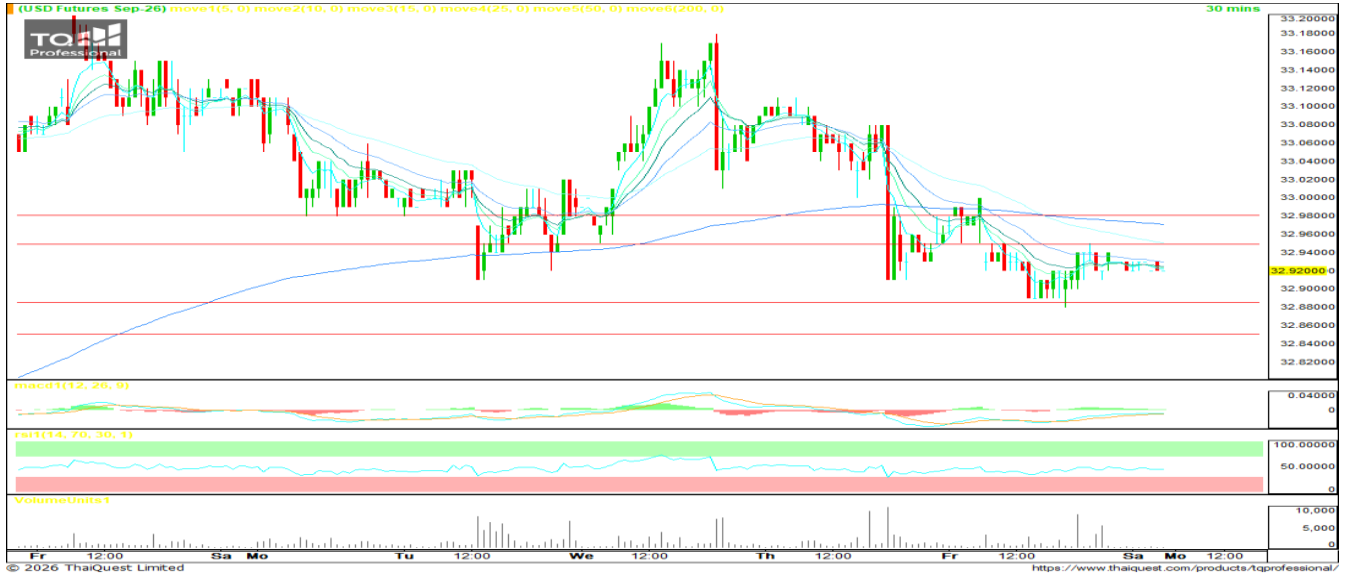
**Disclaimer:** ข้อมูลในเอกสารฉบับนี้ รวบรวมมาจากแหล่งข้อมูลที่น่าเชื่อถือ อย่างไรก็ตาม บริษัทหลักทรัพย์ คิงส์ฟอร์ด จำกัด(มหาชน)ไม่สามารถที่จะยืนยันหรือรับรองความถูกต้องของข้อมูลเหล่านี้ได้ ไม่ว่าประการใด ๆ บทวิเคราะห์ในเอกสารนี้ จัดทำขึ้นโดยอ้างอิงหลักเกณฑ์ทางวิชาการเกี่ยวกับหลักการวิเคราะห์ และมีได้เป็นการชี้แนะ หรือเสนอแนะให้ซื้อหรือขายหลักทรัพย์ใด ๆ การตัดสินใจซื้อหรือขายหลักทรัพย์ใด ๆ ของผู้อ่าน ไม่ว่าจะเกิดจากการอ่านบทความในเอกสารนี้หรือไม่ก็ตาม ล้วนเป็นผลจากการใช้วิจารณญาณของผู้อ่าน โดยไม่มีส่วนเกี่ยวข้องกับหรือพันธะผูกพันใด ๆ กับ บริษัทหลักทรัพย์ คิงส์ฟอร์ด จำกัด (มหาชน) ไม่จำกัด

# USDTHB FUTURES



KINGSFORD

วันจันทร์ที่ 6 กรกฎาคม พ.ศ. 2569



Source: Thaiquest \* Time Frame 30 Minute

**USDU26 ปิดที่ 32.92 จุด +0.02 จุด +0.06%**

**Dollar Index** - เข้านี้เปิดที่ 100.857 หรือ -0.022%

**Short Term Strategy** – แต่งเทียนแกว่งลงหลุดเส้นค่าเฉลี่ย EMA ระยะสั้น ขณะที่ Indicators ยังอยู่ในโซนลบ สำหรับ USDU26 หากยังอยู่ต่ำกว่าแนวต้าน 32.95 บาท/usd เบื้องต้น ประเมินการเปิดสถานะ Short จะเป็นฝั่งที่ได้เปรียบกว่า วางแนวรับที่ 32.85-32.87 บาท/usd วางแนวต้าน 32.95 บาท/usd และ Stop Loss 32.98 บาท/usd

## ข้อมูลการซื้อขาย สกุลเงินอื่น

	Close	Chage
EUUSD	1.14	0.000
EURUSDU26	1.15	-0.001
JPYTHB	20.51	-0.079
JPYU26	20.69	-0.628

Source: TQ Pro, Kingsford

	Last	Change	%Change	Volume	Support	Resistance
USDTHB	33.14	-0.09	-0.27%	-	33.10	33.23
USDU26	32.92	0.02	0.06%	19,924	32.85-32.87	32.95-32.98
USDZ26	32.64	0.04	0.12%	1,558	32.60	32.72

Source: Thaiquest, Kingsford

Analyst  
Apichai Raomanachai

No. 002939

Assistant Analyst(technical)  
Nattawat Poosunthornsri

No. 087077

[www.kingsfordsec.com](http://www.kingsfordsec.com)

**Disclaimer:** ข้อมูลในเอกสารฉบับนี้ รวบรวมมาจากแหล่งข้อมูลที่น่าเชื่อถือ อย่างไรก็ดี บริษัทหลักทรัพย์ คิงส์ฟอร์ด จำกัด(มหาชน)ไม่สามารถที่จะยืนยันหรือรับรองความถูกต้องของข้อมูลเหล่านี้ได้ ไม่ว่าประการใด ๆ บทวิเคราะห์ในเอกสารนี้ จัดทำขึ้นโดยอ้างอิงหลักเกณฑ์ทางวิชาการเกี่ยวกับหลักการวิเคราะห์ และมีได้เป็นการชี้แนะ หรือเสนอแนะให้ซื้อหรือขายหลักทรัพย์ใด ๆ การตัดสินใจซื้อหรือขายหลักทรัพย์ใด ๆ ของผู้อ่าน ไม่ว่าจะเกิดจากการอ่านบทความในเอกสารนี้หรือไม่ก็ตาม ล้วนเป็นผลจากการใช้วิจารณญาณของผู้อ่าน โดยไม่มีส่วนเกี่ยวข้องกับหรือพันธะผูกพันใด ๆ กับ บริษัทหลักทรัพย์ คิงส์ฟอร์ด จำกัด (มหาชน) ไม่ว่ากรณีใด



## Most Active Grainer (%chg)

Rank	STOCK	OI	Price Chg (20 Working Days)
1	ITD	11,532	22.22%
2	TOA	1,994	22.13%
3	BAY	1,053	21.62%
4	CBG	11,103	21.12%
5	BGRIM	18,712	20.98%
6	STECOM	14,200	18.71%
7	PLANB	115,236	18.63%
8	KKP	8,167	18.62%
9	MTC	15,215	17.86%
10	WHAUP	10,641	17.65%
11	KTC	3,908	17.50%
12	BEM	23,117	17.48%
13	BA	13,029	16.77%
14	KBANK	1,588	16.50%
15	TCAP	413	16.25%
16	GPSC	6,315	15.43%
17	OSP	3,803	15.13%
18	GUNKUL	76,679	14.29%
19	TTCL	-	14.29%
20	KTB	1,251	14.29%
21	RATCH	1,644	14.29%
22	CHG	9,411	13.99%
23	CRC	208	13.40%
24	BBL	3,062	13.24%
25	SAWAD	18,873	12.74%
26	ORI	4,855	12.65%
27	AEONTS	965	12.53%
28	EASTW	2,562	12.50%
29	AOT	14,877	12.23%
30	CPF	11,911	11.83%

## Top Gainers OI (%chg)

STOCK	OI	%Daily Top OI Change	STOCK	OI	%5 Day Top OI Change
CHG	9,411	63.70%	PRM	517	2941.18%
BCP	804	49.17%	MAJOR	25	400.00%
RATCH	1,644	48.24%	TTW	96	380.00%
KTB	1,251	46.49%	KTB	1,251	168.45%
PSL	1,707	46.15%	BLA	1,754	147.74%
MAJOR	25	38.89%	ORI	4,855	115.01%
MTC	15,215	33.98%	TPIPP	1,211	109.88%
GLOBAL	4,531	28.32%	BTS	62,182	101.11%
ERW	30,154	23.32%	CENTEL	3,103	100.58%
BEC	759	21.05%	AOT	14,877	91.17%
THCOM	14,430	19.99%	SPRC	2,385	90.95%
THCOM	14,430	19.99%	BCP	804	90.52%
KBANK	1,588	18.68%	CPALL	22,935	80.76%
PTTEP	2,630	18.47%	RATCH	1,644	80.66%
TTA	5,275	16.37%	THCOM	14,430	79.52%

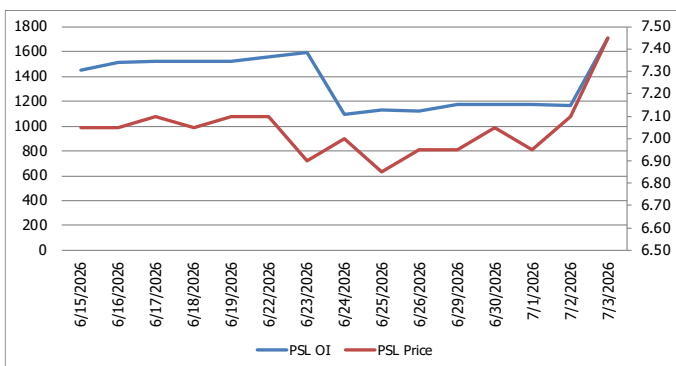
## Top Loser OI (%chg)

STOCK	OI	%Daily Top OI Change	STOCK	OI	%5 Day Top OI Change
PTT	14,832	-44.88%	CRC	208	-59.85%
SCB	2,029	-27.07%	CHG	9,411	-34.77%
EGCO	803	-19.54%	PTT	14,832	-29.32%
BAM	12,734	-16.04%	ADVANC	624	-26.50%
QH	21,269	-15.40%	BBL	3,062	-24.04%
KKP	8,167	-14.67%	TTA	5,275	-23.05%
KTC	3,908	-12.83%	SCB	2,029	-19.64%
BAY	1,053	-11.36%	QH	21,269	-18.28%
CPF	11,911	-10.02%	EGCO	803	-17.47%
TOP	2,456	-9.94%	ICHI	7,881	-17.31%
AAV	263,228	-9.93%	TOA	1,994	-15.76%
IVL	11,210	-7.69%	SPALI	940	-14.39%
THANI	12,496	-6.72%	BEM	23,117	-14.38%
JAS	42,416	-6.66%	MEGA	312	-11.61%
AOT	14,877	-6.65%	COM7	22,255	-8.77%

Source: TQ Pro, Kingsford

## หุ้นที่มีทิศทาง ราคาและ OI ที่น่าจับตามอง

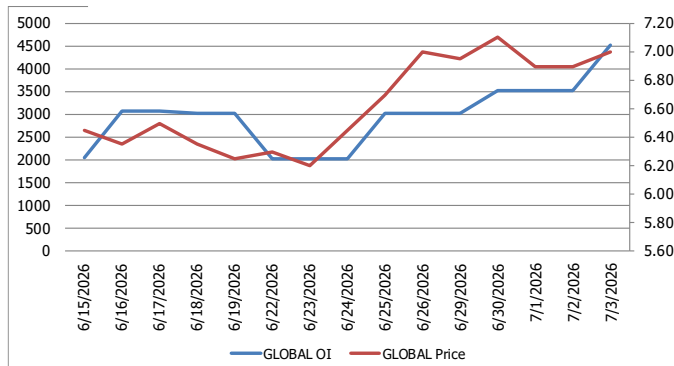
### OI Trend PSL



**Recommend : Long**  
**Support : 7.30**

**Resistance : 7.70**  
**Stop-Loss : 7.20**

### OI Trend GLOBAL



**Recommend : Long**  
**Support : 6.80**

**Resistance : 7.50**  
**Stop-Loss : 6.70**

APICHAJ RAOMANACHAI No. 002939  
NATTAWAT POOSUNTHORSRI Asst. Derivatives Analyst

Source: KINGSFORD

ข้อมูลในเอกสารฉบับนี้รวบรวมมาจากแหล่งข้อมูลที่น่าเชื่อถือ อย่างไรก็ดี บริษัทหลักทรัพย์ คิงส์ฟอร์ด จำกัด (มหาชน) ไม่สามารถที่จะยืนยันหรือรับรองความถูกต้องของข้อมูลเหล่านี้ได้ ไม่ว่าประการใด ๆ บทวิเคราะห์ในเอกสารนี้จัดทำขึ้นโดยอ้างอิงแหล่งข้อมูลที่ทางวิชาการเกี่ยวกับหลักการวิเคราะห์ และมีได้เป็นการชี้ว่า หรือเสนอแนะให้ซื้อหรือขายหลักทรัพย์ใด ๆ การตัดสินใจซื้อหรือขายหลักทรัพย์ใด ๆ ของผู้อ่าน ไม่ว่าจะเกิดจากการอ่านบทความในเอกสารหรือไม่ได้ตาม ส่วนเป็นผลจากการใช้วิจารณญาณของผู้อ่าน โดยไม่มีส่วนเกี่ยวข้องกับหรือที่ระบุในบทวิเคราะห์ใด ๆ บริษัทหลักทรัพย์ คิงส์ฟอร์ด จำกัด (มหาชน) ไม่ว่ากรณนี้

# PROGRAM TRADING DAILY



KINGSFORD

วันจันทร์ที่ 6 กรกฎาคม พ.ศ. 2569

## ข้อมูลสถิติ Program Trading รายวัน

ประเภท	ซื้อ	ขาย	สุทธิ
Program Trading	37,377.94	33,765.23	3,612.71
Non Program Trading	43,726.19	47,338.91	-3,612.71
Total	81,104.14	81,104.14	

## ข้อมูลรายหลักทรัพย์ \*

หลักทรัพย์	ตลาด	มูลค่า Program Trading (บาท)	% มูลค่า Program Trading เทียบกับมูลค่าการซื้อขายแบบ Auto Matching
RATCH	SET	294,118,875	45.36
INSET	SET	56,707,395	30.39
EPG	SET	107,142,855	26.22
SISB	SET	30,287,695	25.41
KGEN	mai	11,394,005	7.82

หมายเหตุ "Program Trading" หมายถึง การซื้อขายหลักทรัพย์ด้วยชุดคำสั่งคอมพิวเตอร์

\* แสดงข้อมูลของหลักทรัพย์ที่มีราคาปิด และมูลค่าการซื้อขายเปลี่ยนแปลงไปมากกว่าวันทำการซื้อขายก่อนหน้า

\* กรณีไม่แสดงข้อมูล หมายถึง ไม่มีหลักทรัพย์เข้าเกณฑ์ที่กำหนด

## ข้อมูลการขายชอร์ตที่ยังไม่ได้ซื้อคืน

### สถานะ Short เพิ่มขึ้น

หลักทรัพย์	ปริมาณการขายชอร์ตคงเหลือ (%)	สถานะชอร์ตเพิ่มขึ้นเมื่อเทียบวันก่อนหน้า (%)
KCE	3.90%	0.10%
HANA	3.23%	0.10%
BDMS	1.50%	0.06%
SIRI	0.94%	0.06%
EA	1.73%	0.03%
STA	0.78%	0.03%
CPF	0.89%	0.03%
WHA	1.33%	0.02%
PTTEP	0.81%	0.02%
BGRIM	1.16%	0.02%

### สถานะ Short ลดลง

หลักทรัพย์	ปริมาณการขายชอร์ตคงเหลือ (%)	สถานะชอร์ตลดลงเมื่อเทียบวันก่อนหน้า (%)
KKP	1.25%	-0.13%
MINT	2.87%	-0.03%
ICHI	0.33%	-0.02%
COM7	1.09%	-0.02%
GUNKUL	0.31%	-0.02%
BCH	1.70%	-0.02%
BTS	1.64%	-0.02%
PSH	0.03%	-0.02%
BANPU	1.59%	-0.01%
LH	1.26%	-0.01%

หมายเหตุ : เรียงตามการเปลี่ยนแปลงของปริมาณการขายชอร์ตที่ยังไม่ได้ซื้อคืน ของหลักทรัพย์ Local + NVDR / จำนวนหุ้นชำระแล้ว (%)

ข้อมูลในเอกสารฉบับนี้ รวบรวมมาจากแหล่งข้อมูลที่น่าเชื่อถือ อย่างไรก็ดี บริษัทหลักทรัพย์ คิงส์ฟอร์ด จำกัด (มหาชน) ไม่สามารถที่จะยืนยันหรือรับรองความถูกต้องของข้อมูลเหล่านี้ได้ ไม่ว่าประการใด ๆ บทวิเคราะห์ในเอกสารนี้ จัดทำขึ้นโดยอ้างอิงหลักเกณฑ์ทางวิชาการเกี่ยวกับหลักการวิเคราะห์ และมีได้เป็นการชี้นำ หรือเสนอแนะให้ซื้อหรือขายหลักทรัพย์ใด ๆ การตัดสินใจซื้อหรือขายหลักทรัพย์ใด ๆ ของผู้อ่าน ไม่ว่าจะเกิดจากการอ่านบทความในเอกสารนี้หรือไม่ก็ตาม ล้วนเป็นผลจากการใช้วิจารณญาณของผู้อ่าน โดยไม่มีส่วนเกี่ยวข้องกับหรือหนี้ผูกพันใด ๆ กับ บริษัทหลักทรัพย์ คิงส์ฟอร์ด จำกัด (มหาชน) ไม่ว่ากรณีใด

# Top 30 Outstanding Short



KINGSFORD

วันจันทร์ที่ 6 กรกฎาคม พ.ศ. 2569

หลักทรัพย์	ปริมาณการขายชอร์ตที่ยังไม่ได้ซื้อคืน ณ สิ้นวัน (หุ้น)		สถานะขายชอร์ต คงเหลือ (%)	สถานะชอร์ตเพิ่ม/ลด เมื่อเทียบวันก่อนหน้า (%)
	Local	NVDR		
KCE	15,167,100	30,938,500	3.797	0.103
HANA	10,951,500	17,683,100	3.134	0.100
MINT	39,402,399	123,568,313	2.900	-0.026
MTC	20,867,600	25,548,400	2.183	0.006
IRPC	181,321,200	243,944,500	2.066	0.015
EA	52,202,720	76,535,265	1.701	0.033
SPRC	10,007,700	64,590,945	1.728	-0.008
BH	3,831,260	9,750,800	1.722	-0.014
BCH	16,888,250	25,528,600	1.717	-0.016
BTS	38,649,500	225,400,625	1.657	-0.016
BANPU	35,184,570	124,612,766	1.609	-0.014
AMATA	7,582,000	9,781,591	1.515	-0.005
BDMS	49,771,243	189,199,800	1.443	0.061
SAWAD	10,058,615	13,523,514	1.421	-0.001
WHA	64,113,200	134,395,600	1.303	0.025
LH	86,171,849	64,915,798	1.279	-0.014
KKP	5,220,400	5,968,900	1.384	-0.135
BGRIM	13,072,900	17,249,100	1.143	0.020
CPALL	16,195,900	85,345,153	1.138	-0.008
HMPRO	70,773,448	75,293,800	1.120	-0.009
COM7	7,877,300	18,246,400	1.118	-0.024
CBG	1,423,330	9,385,300	1.068	0.013
TOP	9,322,500	13,620,601	1.024	0.003
SCC	1,424,083	10,777,000	1.021	-0.004
JAS	38,147,740	46,097,246	1.016	0.000
VGI	74,835,100	126,357,803	0.949	0.005
SIRI	93,490,186	72,138,100	0.885	0.000
PTTGC	7,038,500	35,320,700	0.931	0.008
TIDLOR	6,132,800	20,905,218	0.931	0.002
BEM	36,524,600	104,189,604	0.909	0.011

หมายเหตุ: เรียงตามการเปลี่ยนแปลงของปริมาณการขายชอร์ตที่ยังไม่ได้ซื้อคืน ของหลักทรัพย์ Local + NVDR / จำนวนหุ้นชำระแล้ว (%)

ข้อมูลในเอกสารฉบับนี้ รวบรวมมาจากแหล่งข้อมูลที่นำเชื่อถือ อย่างไรก็ตาม บริษัทหลักทรัพย์ คิงส์ฟอร์ด จำกัด (มหาชน) ไม่สามารถที่จะยืนยันหรือรับรองความถูกต้องของข้อมูลเหล่านี้ได้ ไม่ว่าประการใด ๆ บทวิเคราะห์ในเอกสารนี้ จัดทำขึ้นโดยอ้างอิงหลักการทางวิชาการเกี่ยวกับหลักการวิเคราะห์ และมีได้เป็นการชี้ว่า หรือเสนอแนะให้ซื้อหรือขายหลักทรัพย์ใด ๆ การตัดสินใจซื้อหรือขายหลักทรัพย์ใด ๆ ของผู้อ่าน ไม่ว่าจะเกิดจากการอ่านบทความในเอกสารนี้หรือไม่ก็ตาม ส่วนเป็นผลจากการใช้วิจารณญาณของผู้อ่าน โดยไม่มีส่วนเกี่ยวข้องกับและผูกพันใด ๆ กับ บริษัทหลักทรัพย์ คิงส์ฟอร์ด จำกัด (มหาชน) ไม่ว่ากรณีใด

# Short Sales



KINGSFORD

มูลค่าการขายชอร์ต ณ วันที่ 03 กรกฎาคม 2569

หลักทรัพย์	ปริมาณเห็นที่ขายชอร์ต (หุ้น)	มูลค่าการขายชอร์ต (บาท)	%เทียบมูลค่าซื้อขายตลาดรวม
AAV	100	109	0.00%
ADVANC	421,900	157,968,300	5.35%
AEONTS	2,400	252,600	0.31%
AMATA	30,000	802,500	0.46%
AOT	1,125,700	72,767,575	3.78%
AP	38,100	292,390	0.44%
AURA	91,100	1,282,240	2.73%
AWC	2,104,200	5,563,916	3.48%
BA	346,100	6,557,670	7.35%
BABA01	7,600	68,945	9.98%
BAM	532,300	3,668,430	2.05%
BANPU	563,200	3,151,860	1.04%
BBL	517,100	99,207,950	3.87%
BCH	39,500	398,950	0.36%
BCP	43,600	1,529,375	0.70%
BCPG	4,300	30,960	0.07%
BDMS	12,352,700	246,615,800	12.15%
BEM	3,683,800	22,779,525	2.55%
BGRIM	556,200	9,687,380	1.38%
BH	51,500	9,940,700	1.07%
BJC	265,300	4,006,030	2.62%
BLA	4,700	120,400	0.16%
BTG	130,200	2,794,190	1.43%
BTS	129,200	276,228	0.18%
CBG	210,600	10,365,050	1.58%
CCET	1,366,900	12,043,295	3.80%
CENTEL	64,200	2,345,550	1.79%
CHG	571,600	927,250	1.94%
CK	200	3,900	0.00%
CKP	225,300	564,900	1.30%
COM7	239,800	6,815,825	1.57%
CPALL	2,486,000	121,287,950	5.64%
CPF	897,600	18,747,520	1.54%
CPN	52,000	3,573,700	0.68%
CRC	817,300	19,487,190	6.24%
DELTA	796,600	253,534,500	7.18%
DOHOME	54,300	205,076	0.14%
EA	3,028,600	9,028,244	4.97%
EGCO	10,100	1,228,800	0.40%
EPG	650,300	3,855,575	0.94%
ERW	820,300	2,542,722	3.95%
GFPT	10,000	93,490	0.22%
GLD	3,000	16,410	0.10%
GLOBAL	322,700	2,280,115	0.96%
GPSC	25,500	1,191,700	0.14%
GULF	1,095,400	70,075,400	1.41%
GUNKUL	493,300	2,160,632	0.36%
HANA	895,000	33,461,050	5.84%
HK01	55,511	1,121,322	43.87%
HMPRO	392,500	2,590,500	1.15%
ICHI	219,300	3,135,530	1.91%
IRPC	5,612,400	10,370,126	3.45%
ITC	177,600	2,961,590	2.47%
IVL	107,900	2,512,900	0.40%
JMART	62,700	601,380	0.21%
JMT	163,500	1,904,320	1.02%

ข้อมูลในเอกสารฉบับนี้ รวบรวมมาจากแหล่งข้อมูลที่น่าเชื่อถือ อย่างไรก็ดี บริษัทหลักทรัพย์ คิงส์ฟอร์ด จำกัด (มหาชน) ไม่สามารถที่จะยืนยันหรือรับรองความถูกต้องของข้อมูลเหล่านี้ได้ ไม่ว่าประการใด ๆ บทวิเคราะห์ในเอกสารนี้ จัดทำขึ้นโดยอ้างอิงหลักเกณฑ์ทางวิชาการเกี่ยวกับหลักการวิเคราะห์ และมีได้เป็นการชี้แนะ หรือเสนอแนะให้ซื้อหรือขายหลักทรัพย์ใด ๆ การตัดสินใจซื้อหรือขายหลักทรัพย์ใด ๆ ของผู้อ่าน ไม่ว่าจะเกิดจากการอ่านบทความในเอกสารนี้หรือไม่ก็ตาม ล้วนเป็นผลจากการใช้วิจารณญาณของผู้อ่าน โดยไม่มีส่วนเกี่ยวข้องกับหรือพันธะผูกพันใด ๆ กับ บริษัทหลักทรัพย์ คิงส์ฟอร์ด จำกัด (มหาชน) ไม่ควรเฝ้า

# Short Sales



KINGSFORD

มูลค่าการขายชอร์ต ณ วันที่ 03 กรกฎาคม 2569

หลักทรัพย์	ปริมาณเห็นที่ขายชอร์ต (หุ้น)	มูลค่าการขายชอร์ต (บาท)	%เทียบมูลค่าซื้อขายตลาดรวม
JTS	55,300	1,741,350	8.62%
KBANK	542,500	125,876,400	3.07%
KCE	1,303,000	51,409,400	7.62%
KKP	119,100	12,273,225	0.63%
KTB	2,554,900	101,036,825	2.81%
KTC	254,200	8,992,500	0.43%
LH	1,475,800	5,637,150	4.76%
LITE01	4,324	14,549	0.42%
LVMH01	16,510	195,159	6.71%
M	97,400	2,207,250	0.97%
MAJOR	2,300	15,990	0.26%
MBK	127,100	2,537,800	4.43%
MEGA	12,600	473,175	1.71%
MINT	338,200	8,354,000	0.81%
MRDIYT	204,800	2,038,490	1.18%
MTC	204,700	6,714,225	0.82%
NER	157,900	699,554	2.23%
NVDA01	4,328	82,579	1.60%
OR	10,000	127,000	0.02%
ORI	67,400	128,152	0.36%
OSP	170,000	2,970,450	1.59%
PLANB	584,500	2,855,364	0.92%
PR9	58,400	1,070,060	1.55%
PRM	60,300	545,715	1.81%
PSH	4,600	16,008	0.45%
PSL	63,400	462,820	0.57%
PTG	214,700	1,609,890	3.86%
PTT	2,348,700	85,774,400	2.35%
PTTEP	1,458,400	193,319,100	8.63%
PTTGC	433,000	14,817,225	2.12%
QH	377,100	524,169	1.44%
RATCH	391,300	13,019,375	2.01%
RCL	100	3,200	0.00%
SAMART	63,500	353,200	4.25%
SAPPE	22,200	743,700	2.83%
SAWAD	229,600	5,454,160	0.91%
SCB	165,600	25,363,950	0.85%
SCC	41,500	10,172,600	1.20%
SCCC	5,700	832,200	7.98%
SCGP	231,500	6,709,500	3.77%
SIRI	10,661,000	15,671,670	19.47%
SISB	62,800	640,080	0.54%
SMIC01	1	5	0.00%
SPALI	89,700	1,466,940	3.35%
SPCG	14,000	125,300	0.91%
SPRC	81,500	627,340	0.49%
STA	471,100	8,010,790	8.78%
STPI	49,300	268,685	1.33%
TASCO	100	1,380	0.00%
TCAP	145,100	10,056,250	3.01%
TFG	326,300	3,471,320	1.41%
THAI	438,600	2,800,225	0.77%
THANI	453,100	820,809	1.71%
THCOM	174,300	2,005,490	1.89%
THG	2,900	22,475	0.11%
TIDLOR	275,500	5,317,150	1.83%

ข้อมูลในเอกสารฉบับนี้ รวบรวมมาจากแหล่งข้อมูลที่น่าเชื่อถือ อย่างไรก็ดี บริษัทหลักทรัพย์ คิงส์ฟอร์ด จำกัด (มหาชน) ไม่สามารถที่จะยืนยันหรือรับรองความถูกต้องของข้อมูลเหล่านี้ได้ ไม่ว่าประการใด ๆ บทวิเคราะห์ในเอกสารนี้ จัดทำขึ้นโดยอ้างอิงหลักเกณฑ์ทางวิชาการเกี่ยวกับหลักการวิเคราะห์ และมีได้เป็นการชี้แนะ หรือเสนอแนะให้ซื้อหรือขายหลักทรัพย์ใด ๆ การตัดสินใจซื้อหรือขายหลักทรัพย์ใด ๆ ของผู้อ่าน ไม่ว่าจะเกิดจากการอ่านบทความในเอกสารนี้หรือไม่ก็ตาม ล้วนเป็นผลจากการใช้วิจารณญาณของผู้อ่าน โดยไม่มีส่วนเกี่ยวข้องกับหรือพันธะผูกพันใด ๆ กับ บริษัทหลักทรัพย์ คิงส์ฟอร์ด จำกัด (มหาชน) ไม่ควรเฝ้า

# Short Sales



## มูลค่าการขายชอร์ต ณ วันที่ 03 กรกฎาคม 2569

หลักทรัพย์	ปริมาณหุ้นที่ขายชอร์ต (หุ้น)	มูลค่าการขายชอร์ต (บาท)	%เทียบมูลค่าซื้อขายตลาดรวม
TISCO	138,000	16,651,000	2.37%
TLI	653,800	7,817,120	1.60%
TOA	6,900	102,590	0.15%
TOP	118,400	5,945,375	0.89%
TPIPP	167,200	295,944	3.90%
TQM	9,600	143,450	2.02%
TRUE	2,140,500	28,160,550	1.12%
TTA	126,000	606,206	2.70%
TTB	2,684,300	6,870,858	1.15%
TTW	53,700	528,945	2.30%
TU	160,500	1,909,950	0.71%
TVO	17,000	442,000	2.67%
VGI	1,069,100	1,002,633	1.07%
WHA	3,950,900	20,544,680	3.85%

หมายเหตุ – ไม่รวมรายการขายชอร์ตของสมาชิกที่เป็นผู้ร่วมค้ำหน่วยลงทุนหรือผู้ดูแลสภาพคล่องของหน่วยลงทุนของกองทุนรวมอีทีเอฟเพื่อบัญชีบริษัทประเภทเพื่อทำกำไรจากส่วนต่างของราคาหรือเพื่อดูแลสภาพคล่อง แล้วแต่กรณี ข้อมูลการขายชอร์ตที่ยังไม่ได้ซื้อคืน - หลักทรัพย์ที่ไม่ใช่หุ้นสามัญจะใช้จำนวนหลักทรัพย์จดทะเบียนกับ ดลท. แทนจำนวนหุ้นชำระแล้ว

# Stock Calendar



KINGSFORD

## รายงานการเปลี่ยนแปลงการถือหลักทรัพย์ของผู้บริหาร (แบบ 59-2) ประจำวันที่ 03 กรกฎาคม 2569

ชื่อผู้บริหาร	ประเภทหลักทรัพย์	วันที่ได้มา / จำนวน	จำนวน	ราคา		
JR	นาย ชีรนนท์ วิวัฒน์เจษฎาวุฒิ	หุ้นสามัญ	02/07/2569	9,800	1.76	ซื้อ
JR	นาย ชีรนนท์ วิวัฒน์เจษฎาวุฒิ	หุ้นสามัญ	02/07/2569	1,800	1.75	ซื้อ
CPALL	นาย ก่อศักดิ์ ไชยรัศมีศักดิ์	หุ้นสามัญ	01/07/2569	300,000	46.92	ขาย
CPALL	นาย ก่อศักดิ์ ไชยรัศมีศักดิ์	หุ้นสามัญ	02/07/2569	700,000	47.41	ขาย
TRT	นาย สัมพันธ์ วงษ์ปาน	หุ้นสามัญ	03/07/2569	100,000	12.60	ซื้อ
TRT	นาย สัมพันธ์ วงษ์ปาน	หุ้นสามัญ	03/07/2569	135,600	12.70	ซื้อ
TMC	นาย พนม รัตนะรัต	หุ้นสามัญ	02/07/2569	20,000	0.68	ซื้อ
TNR	นางสาว ศิริพันธ์ ดารารัตนโรจน์	หุ้นสามัญ	02/07/2569	53,100	5.31	ซื้อ
BGC	นาย ปวิณ ภิมย์ภักดิ์	หุ้นสามัญ	02/07/2569	63,000	7.05	ซื้อ
PPS	นาย พงศธร ธาธาไชย	หุ้นสามัญ	01/07/2569	1,000,000	0.18	ขาย
PPM	นาง นันธิรา ฤทธิมนตรี	หุ้นสามัญ	02/07/2569	3,000	2.18	ขาย
FTE	นาย ทักษิณ ดันดีไพจิตร	หุ้นสามัญ	02/07/2569	52,200	2.58	ซื้อ
MRDIYT	นางสาว ลีดานันท์ ชุณ	หุ้นสามัญ	03/07/2569	400,000	9.93	ขาย
MRDIYT	นาย ออง ชู จิน เอเดรียน	หุ้นสามัญ	30/06/2569	2,000,000	11.61	ขาย
UAC	นางสาว อลิสา ชีวะเกตุ	หุ้นสามัญ	03/07/2569	400,000	2.58	ซื้อ
NTV	นาย ปิยะศิลป์ จันทร์ภู	หุ้นสามัญ	02/07/2569	300	18.70	ซื้อ
RPH	นาย วัลลภ เหล่าไพบุลย์	หุ้นสามัญ	01/07/2569	3,500	4.92	ซื้อ
RPH	นาย วัลลภ เหล่าไพบุลย์	หุ้นสามัญ	03/07/2569	10,000	4.96	ซื้อ
STELLA	นาย ภูวสิษฐ์ เชษฐอุตมลาก	ใบสำคัญ แสดงสิทธิที่จะซื้อหุ้น	30/06/2569	17,819,850	0.03	ขาย
AURA)	นาย สุวินัย วัฒนากร	หุ้นสามัญ	03/07/2569	39,000	14.00	ขาย
S&J	นาย ชีระศักดิ์ วิภคเศษสรุ	หุ้นสามัญ	03/07/2569	4,000	33.25	ซื้อ
HYDRO	นางสาว พิมพ์ใจ อริยะศิริวรคปต์	หุ้นสามัญ	01/07/2569	40,000,000	0.07	โอน



## ได้มาหรือจำหน่ายหลักทรัพย์ของกิจการ (แบบ 246-2) ประจำวันที่ 03 กรกฎาคม 2569

หลักทรัพย์	ชื่อผู้ได้มา/จำหน่าย	วิธีการ	ประเภท หลักทรัพย์ <sup>1</sup>	% ก่อน ได้มา/ จำหน่าย	% ได้มา/ จำหน่าย	% หลัง ได้มา/ จำหน่าย	วันที่ได้มา/ จำหน่าย	% ก่อน ได้มา/ จำหน่าย	% ได้มา/ จำหน่าย	% หลัง ได้มา/ จำหน่าย
				จำนวน	จำนวน	จำนวน		จำนวน (กลุ่ม) <sup>2</sup>	จำนวน (กลุ่ม) <sup>2</sup>	จำนวน (กลุ่ม) <sup>2</sup>
ITEL	บริษัท อินเทอร์เน็ต คอม มิวนิคชั่น (มหาชน)	จำกัด ได้มา	หลักทรัพย์แปลงสภาพ	33.8227	3.2716	35.9877	01/07/2569	33.8227	3.2716	35.9877

# Stock Calendar



KINGSFORD

July 2026

Monday	Tuesday	Wednesday	Thursday	Friday
--------	---------	-----------	----------	--------

		1	2	3
		<b>XD</b> JEP119 (0.0386 (חרע SPBOND80 (0.02803 (חרע VAYU1 (0.1488 (חרע	<b>XD</b> SIL03 (0.00287 (חרע CMBANK23 (0.00956 (חרע AXP06 (0.00656 (חרע	<b>XD</b> HANSOH19 (0.0332 (חרע NAURA23 (0.00075 (חרע NAURA80 (0.037 (חרע <b>Shares</b> KKP 25,716,526 Shares

6	7	8	9	10
<b>XD</b> MICRON80(0.00497 (חרע MICRON23(0.00084 (חרע MICRON19(0.0028 (חרע MICRON03(0.00133 (חרע MICRON01(0.0017 (חרע JPMUS19(0.082 (חרע JPMUS06(0.0138 (חרע CSC006(0.01449(חרע  <b>NEWLISTED</b> TNDT-W2 577,189,971 Units	<b>XD</b> LHSC (0.02 (חרע MONTAGE80 (0.0186 (חרע NIKKEI80 (0.14471 (חרע  <b>Shares</b> ITEL 68,219,070 Shares	<b>XD</b> STANLY (17.00 (חרע	<b>XD</b> MA80 (0.00282 (חרע	

XD - Excluding Dividend	XD(ST) - Excluding Stock Dividend	XM - Exclude meetings	XN - Ex-Capital Return	XI - Excluding Interest
XP - Excluding Principal	XR - Excluding Right	XW - Excluding Warrant	XS - Excluding Short-term Warrant	XA - Excluding All
XE - Excluding Exercise	*ND - No Dividend Payment	PD - Payment Date	XT - Excluding TSR ; @ - price per share / price per unit /	
XD - Excluding Dividend	XD(ST) - Excluding Stock Dividend	XM - Exclude meetings	XN - Ex-Capital Return	XI - Excluding Interest
XP - Excluding Principal	XR - Excluding Right	XW - Excluding Warrant	XS - Excluding Short-term Warrant	XA - Excluding All
XE - Excluding Exercise	*ND - No Dividend Payment	PD - Payment Date	XT - Excluding TSR ; @ - price per share / price per unit /	

# Most Active Values (Btmn)



## NVDR Update

วันจันทร์ที่ 06 กรกฎาคม 2569

### Most Active Values (Btmn)

	Top 20 Net Buying Value (B m)					Top 20 Net Selling Value (B m)					Month to Date		Year to Date						
	ก.ค.- มิ.ย.- '69					ก.ค.- มิ.ย.- '69					กรกฎาคม 2569		05 ม.ค.-03 ก.ค.2569						
	3	2	1	30	29	3	2	1	30	29	Net Buy	Net Sell	Net Buy	Net Sell					
1 PTT	1,094.7	341.5	134.9	-40.5	-188.5	KBANK	-265.6	989.6	-107.7	-342.2	407.8	SCB	2,753.55	PTTEP	-1,340.47	PTTEP	24,080.0	CPF	-3,416.4
2 AOT	747.7	-40.2	478.4	678.9	702.1	KTB	-184.0	544.5	70.8	243.4	890.1	BBL	1,708.32	GULF	-450.35	KBANK	20,884.6	SCB	-1,976.0
3 ADVANC	421.0	121.4	-305.4	2,335.2	290.8	PTTEP	-120.7	-566.6	-653.1	-579.6	-175.3	PTT	1,571.04	KCE	-449.58	PTT	20,667.8	TTISCO	-1,867.7
4 KTC	375.3	236.2	49.9	39.8	6.1	HANA	-74.4	-131.8	-82.9	267.2	-17.7	AOT	1,186.00	HANA	-288.99	KTB	7,393.4	MINT	-1,623.2
5 DELTA	375.1	-398.4	-15.3	-391.2	1,198.8	CPF	-49.0	217.5	-67.0	-22.2	12.1	KTC	661.40	TRUE	-252.62	BBL	6,791.7	COM7	-1,123.6
6 IVL	195.9	69.4	27.4	-18.0	185.2	KCE	-24.9	-206.0	-218.7	604.9	67.5	KBANK	616.26	SCC	-190.91	DELTA	6,004.8	BDMS	-991.4
7 TTISCO	183.2	15.7	-7.7	6.5	-6.4	FORTH	-14.3	-17.0	-15.2	27.8	0.9	KKP	490.34	CCET	-130.84	PTTGC	5,458.7	OR	-834.8
8 MINT	174.9	9.3	-4.6	140.4	-133.3	AH	-13.6	-19.5	-24.8	0.3	-4.6	TOP	476.84	PTTGC	-96.50	TOP	5,298.6	TRUE	-783.9
9 TOP	137.4	61.8	277.7	212.3	235.5	SIRI	-9.7	6.2	1.9	21.9	44.2	KTB	431.34	BGRIM	-66.84	AOT	4,993.2	TIDLOR	-631.7
10 CPN	112.1	15.9	-12.7	-14.3	73.9	IRPC	-8.1	7.2	-37.0	-6.4	-10.9	BH	368.00	AH	-57.93	CPALL	4,560.8	MTC	-433.2
11 BBL	103.7	1,378.9	225.7	150.6	164.7	BLA	-6.7	12.6	-15.2	-3.6	-10.1	IVL	292.72	BDMS	-57.60	KKP	4,052.4	PR9	-353.4
12 SCB	102.9	2,742.5	-91.9	569.6	951.6	AP	-4.3	9.3	-6.6	-17.5	-1.7	CPALL	265.43	BTG	-56.03	SCC	3,444.0	CPAXT	-261.5
13 BH	99.7	265.7	2.5	-238.4	135.9	STPI	-3.4	-1.7	-0.2	0.1	1.0	ADVANC	237.10	MRDIYT	-52.94	BGP	3,292.4	GFPT	-244.5
14 GUNKUL	95.7	21.9	-25.6	-95.5	-93.4	STANLY	-2.7	0.1	2.0	2.6	0.4	GPSC	235.83	FORTH	-46.57	CPN	3,115.8	BA	-211.5
15 RATCH	91.4	-5.5	1.5	5.0	-0.3	UMS	-2.3	-1.5	0.0	0.2	-0.0	TLI	197.60	CK	-46.24	TTB	2,736.4	FORTH	-203.9
16 SCC	83.8	-121.8	-152.9	-177.2	271.7	PTL	-2.0	-0.1	-2.2	-0.4	-0.5	TTISCO	191.18	EA	-46.14	TFG	2,019.0	M	-201.6
17 THAI	73.9	37.5	61.1	-58.4	-5.2	JTS	-1.9	0.5	-1.0	-0.0	-0.4	MINT	179.67	AAV	-40.01	BH	1,717.9	MOSHI	-176.8
18 EGCO	67.7	-25.2	2.6	32.5	25.3	TSTH	-1.5	-1.5	-0.7	-0.9	0.2	THAI	172.60	DELTA	-38.55	IVL	1,717.5	NETBAY	-129.1
19 HMPRO	56.6	12.0	43.1	33.7	21.7	ITD	-1.3	0.5	0.5	2.8	2.6	TTB	155.99	IRPC	-37.95	KCE	1,710.4	SAWAD	-128.3
20 AMATA	53.7	-84.4	39.6	46.1	-4.0	SPALI	-1.1	-13.3	-8.6	1.5	4.9	OR	130.46	PLANB	-32.34	IRPC	1,414.0	JTS	-125.0

	Total Volume Shares					%
	Buy	Sell	Total	Net	Turn.	
1 2S	100	-	100	100	0.10	
2 88TH	7,300	400	7,700	6,900	1.01	
3 AAI	1,483,700	379,100	1,862,800	1,104,600	15.10	
4 AAV	3,595,800	571,200	4,167,000	3,024,600	6.18	
5 ACC	300	-	300	300	0.02	
6 ACE	-	147,500	147,500	-147,500	10.71	
7 ADB	77,500	-	77,500	77,500	10.01	
8 ADD	-	400	400	-400	0.08	
9 ADVANC	3,338,330	2,211,216	5,549,546	1,127,114	35.11	
10 ADVICE	376,900	563,300	940,200	-186,400	11.63	
11 AE	-	3,400	3,400	-3,400	0.14	
12 AEONTS	269,900	87,500	357,400	182,400	22.89	
13 AGE	114,000	6,100	120,100	107,900	5.84	
14 AH	832,500	1,804,900	2,637,400	-972,400	56.09	
15 AI	-	3,700	3,700	-3,700	0.56	
16 AIE	11,000	275,898	286,898	-264,898	9.31	
17 AIT	91,300	300	91,600	91,000	6.15	
18 AJ	279,600	191,900	471,500	87,700	5.19	
19 AJA	100	100	200	0	0.00	
20 AKP	-	1,400	1,400	-1,400	0.12	

Source : SET.OR.TH

	NVDR Shrs.		% of	NVDR Shrs.		% of	Paid up Capital (Last)
	6-Jul-26	paidup		6-Jul-26	paidup		
1 2S	5,700,743	1.04	3,092,210	0.69	549,995,954		
2 88TH	311,814	0.15	#N/A	#N/A	212,500,000		
3 A	3,442	0.00	62,400	0.01	980,000,000		
4 A5	1,137,787	0.09	800,664	0.07	1,209,384,734		
5 A5-W4	7,590,876	2.10	#N/A	#N/A	360,996,274		
6 A5-W5	186,308	0.08	#N/A	#N/A	235,591,404		
7 AAI	106,539,743	5.01	#N/A	#N/A	2,125,000,000		
8 AAV	1,077,699,616	8.39	353,926,265	7.30	12,849,999,997		
9 ABM	2,799,951	0.40	3,268,124	1.09	692,120,445		
10 ACAP	2,318,745	0.57	1,223,467	0.39	406,411,160		
11 ACC	14,225,006	0.76	4,306,304	0.32	1,880,333,993		
12 ACC-W2	689,938	0.15	#N/A	#N/A	447,680,170		
13 ACE	48,919,015	0.49	38,450,400	0.38	10,075,634,360		
14 ACG	776,351	0.13	211,225	0.04	600,000,000		
15 ADB	50,002,908	6.89	31,173,421	5.20	725,999,923		
16 ADD	1,834,575	1.09	#N/A	#N/A	168,000,000		
17 ADVANC	211,898,041	7.12	241,595,912	8.13	2,974,209,736		
18 ADVICE	25,687,070	4.14	#N/A	#N/A	620,000,000		
19 AE	32,536,738	1.27	#N/A	#N/A	2,571,535,907		
20 AEONTS	12,575,865	5.03	11,410,746	4.56	250,000,000		

ข้อมูลในเอกสารฉบับนี้ รวบรวมมาจากแหล่งข้อมูลที่น่าเชื่อถือ อย่างไรก็ตาม บริษัทหลักทรัพย์ คิงส์ฟอร์ด จำกัด (บริษัทฯ) ไม่สามารถที่จะยืนยันหรือรับประกันความถูกต้องของข้อมูลเหล่านี้ได้ ไม่ว่าประการใด ๆ บทวิเคราะห์ในเอกสารนี้ จัดทำขึ้นโดยอ้างอิงถึงเกณฑ์ทางวิชาการเกี่ยวกับหลักการวิเคราะห์ และไม่ได้เป็นกา  
รแนะนำ หรือเสนอแนะให้ซื้อขายหลักทรัพย์ใด ๆ การตัดสินใจซื้อขายหลักทรัพย์ใด ๆ ของผู้ลงทุน ไม่ว่าจะเกิดจากการอ่านบทความในเอกสารนี้หรือไม่ก็ตาม ล้วนเป็นผลจากการใช้วิจารณญาณของผู้ลงทุน โดยไม่มีส่วนเกี่ยวข้องกับบริษัทหลักทรัพย์ คิงส์ฟอร์ด จำกัด (บริษัทฯ) ไม่ว่ากรณีใด

## คำแนะนำการลงทุน และความหมายของคำแนะนำการลงทุน

Stock Rating หมายถึงการให้คำแนะนำการลงทุนของบริษัท แบ่งเป็น 3 ระดับ

Buy หมายถึง ราคาพื้นฐานสูงกว่าราคาตลาด 15% หรือมากกว่า

Hold หมายถึงราคาพื้นฐานสูงกว่าราคาตลาดไม่เกิน 15% หรือต่ำกว่าราคาตลาดไม่เกิน 15 %

Sell หมายถึง ราคาพื้นฐานต่ำกว่าราคาตลาด 15% หรือมากกว่า

เอกสารฉบับนี้จัดทำขึ้นโดยบริษัทหลักทรัพย์คิงส์ฟอร์ด จำกัด (มหาชน) ข้อมูลที่ปรากฏในเอกสารฉบับนี้จัดทำโดยอาศัยข้อมูลที่จัดหาจากแหล่งที่เชื่อถือหรือควรเชื่อว่ามี ความน่าเชื่อถือ และ/หรือถูกต้อง อย่างไรก็ตามบริษัทไม่ยืนยัน และไม่รับรองถึงความครบถ้วนสมบูรณ์หรือถูกต้องของข้อมูลดังกล่าว และไม่ได้ประกันราคาหรือผลตอบแทน ของหลักทรัพย์ที่ปรากฏข้างต้น แม้ว่าข้อมูลดังกล่าวจะปรากฏข้อความที่อาจเป็นหรืออาจตีความว่าเป็นเช่นนั้นได้ บริษัทจึงไม่รับผิดชอบต่อการนำเอาข้อมูล ข้อความ ความเห็น และหรือบทสรุปที่ปรากฏในเอกสารฉบับนี้ไปใช้ไม่ว่ากรณีใดๆ ข้อมูลและความเห็นที่ปรากฏอยู่ในเอกสารฉบับนี้มิได้ประสงค์จะชี้ชวน เสนอแนะ หรือจูงใจให้ลงทุน ใน หรือ ซื้อหรือขายหลักทรัพย์ที่ปรากฏในเอกสารฉบับนี้และข้อมูลมีการแก้ไขเพิ่มเติมเปลี่ยนแปลงโดยมิต้องแจ้งให้ทราบล่วงหน้า ผู้ลงทุนควรใช้ดุลยพินิจอย่างรอบคอบใน การลงทุนในหรือซื้อหรือขายหลักทรัพย์ บริษัทสงวนลิขสิทธิ์ในข้อมูลที่ปรากฏในเอกสารนี้ ห้ามมิให้ผู้ใดใช้ประโยชน์ ทำซ้ำ ดัดแปลง นำออกแสดง ทำให้ปรากฏหรือเผยแพร่ ต่อสาธารณชน ไม่ว่าด้วยประการใดๆ ซึ่งข้อมูลในเอกสารนี้ไม่ว่าทั้งหมดหรือบางส่วน เว้นแต่ได้รับอนุญาตเป็นหนังสือจากบริษัทเป็นการล่วงหน้า การกล่าว คัด หรืออ้างอิง ข้อมูลบางส่วนตามสมควรในเอกสารนี้ ไม่ว่าในบทความ บทวิเคราะห์ บทวิจัย หรือในเอกสาร หรือการสื่อสารอื่นใดจะต้องกระทำโดยถูกต้อง และไม่เป็นการก่อให้เกิดการ เข้าใจผิดหรือความเสียหายแก่บริษัท ต้องรับรู้ถึงความเป็นเจ้าของลิขสิทธิ์ในข้อมูลบริษัท และต้องอ้างอิงถึงเอกสารฉบับนี้ และวันที่ในเอกสารฉบับนี้ของบริษัทโดยชัดเจน การลงทุนในหรือซื้อหรือขายหลักทรัพย์ย่อมมีความเสี่ยง ท่านควรทำความเข้าใจอย่างถี่ถ้วนต่อลักษณะของหลักทรัพย์แต่ละประเภทและควรศึกษาข้อมูลของบริษัทที่ออก หลักทรัพย์และข้อมูลอื่นใดที่เกี่ยวข้องก่อนการตัดสินใจลงทุนในหรือซื้อหรือขายหลักทรัพย์

ข้อมูลในเอกสารฉบับนี้ รวบรวมมาจากแหล่งข้อมูลที่เชื่อถือได้อย่างไรก็ดี บริษัทหลักทรัพย์ คิงส์ฟอร์ด จำกัด(มหาชน)ไม่สามารถที่จะยืนยันหรือรับรองความถูกต้องของข้อมูลเหล่านี้ได้ ไม่ว่าประการใดๆ บทวิเคราะห์ในเอกสารนี้ จัดทำขึ้นโดยอ้างอิง หลักเกณฑ์ทางวิชาการเกี่ยวกับหลักการวิเคราะห์ และมีได้เป็นการชี้แนะ หรือเสนอแนะให้ซื้อหรือขายหลักทรัพย์ใดๆ การตัดสินใจหรือซื้อขายหลักทรัพย์ใดๆ ของผู้อ่าน ไม่ว่าจะเกิดจากการอ่านบทความในเอกสารนี้หรือไม่ก็ตาม ล้วนเป็นผลจากการใช้ วิจารณญาณของผู้อ่าน โดยไม่มีส่วนเกี่ยวข้องกับหรือพันธะผูกพันใดๆ กับ บริษัทหลักทรัพย์ คิงส์ฟอร์ด จำกัด(มหาชน) ไม่ว่ากรณีใด

# Disclaimer



KINGSFORD

Thai Institute of Directors Association (IOD) – Corporate Governance Report Rating 2025 (CG Score) ข้อมูล 23 ธันวาคม 2568



AAI	AURA	BSRC	CREDIT	GFC	IT	LST	OCC	PRM	SAT	SITHAI	SUTHA	TKT	TVO
AAV	AWC	BTG	DCC	GFPT	ITC	M	ONEE	PRTR	SAV	SJWD	SVOA	TLI	TWPC
ACE	B	BTS	DDD	GGC	ITEL	MAJOR	OR	PSH	SAWAD	SKR	SYMC	TM	UAC
ADB	BAFS	BWG	DELTA	GLAND	ITTHI	MALEE	ORI	PSL	SC	SKY	SYNEX	TMD	UBE
ADVANC	BAM	CBG	DEMCO	GLOBAL	IVL	MBK	ORN	PSP	SCAP	SMPC	SYNTEC	TMILL	UBIS
AEONTS	BANPU	CENTEL	DITTO	GPSC	J	MC	OSP	PTC	SCB	SNC	TACC	TMT	UP
AF	BAY	CFRESH	DMT	GRAMMY	JAS	MEGA	PAP	PTG	SCC	SNNP	TAN	TNDT	UPF
AGE	BBGI	CGH	DOHOME	GULF	JMART	MFC	PB	PTT	SCCC	SNP	TASCO	TNITY	UPOIC
AIRA	BBL	CHASE	DRT	GUNKUL	JMT	MFEC	PCC	PTTEP	SCG	SO	TBN	TNL	UV
AJ	BCH	CHEWA	DUSIT	HANA	JTS	MGC	PCSGH	PTTGC	SCGD	SONIC	TCAP	TOA	VGI
AKP	BCPG	CHG	EASTW	HARN	KBANK	MINT	PDJ	Q-CON	SCGP	SPALI	TCMC	TOG	VIBHA
AKR	BDMS	CHOW	EGCO	HENG	KCAR	MODERN	PG	QH	SCM	SPC	TEAMG	TOP	VIH
ALLA	BEC	CIMBT	EPG	HMPRO	KCC	MONO	PHOL	QTC	SDC	SPCG	TEGH	TPAC	VNG
ALT	BEM	CIVIL	ERW	HPT	KCE	MOONG	PIMO	RABBIT	SE	SPI	TEKA	TPBI	WACOAL
AMA	BEYOND	CK	ETC	HTC	KCG	MOSHI	PJW	RATCH	SEAFCO	SPRC	TFG	TQM	WGE
AMARIN	BGC	CKP	ETE	ICC	KEX	MSC	PL	RBF	SEAOIL	SR	TFMAMA	TRUBB	WHA
AMATA	BGRIM	CMC	FLOYD	ICHI	KJL	MST	PLANB	ROCTEC	SELIC	SSF	TGE	TRUE	WHAUP
AMATAV	BH	CNT	FN	III	KKP	MTC	PLAT	RS	SENA	SSP	TGH	TSC	WICE
AOT	BIZ	COLOR	FORTH	ILINK	KSL	MTI	PLUS	RT	SENX	SSSC	THANA	TSTE	WINMED
AP	BJC	COM7	FPI	ILM	KTB	NEP	PM	S	SFLEX	STA	THANI	TSTH	WINNER
ARIP	BKIH	CPALL	FPT	IND	KTC	NER	PMC	S&J	SGC	STARM	THCOM	TTA	WP
ASIAN	BLA	CPAXT	FSMART	INET	KUMWEL	NKI	PORT	SA	SGF	STECON	THIP	TTB	WPH
ASIMAR	BLC	CPF	FSX	INSET	LH	NOBLE	PPP	SAAM	SGP	STGT	THRE	TTCL	ZEN
ASK	BOL	CPL	FTI	INSURE	LHFG	NRF*	PPS	SABINA	SHR	STI	THREL	TTW	
ASP	BPP	CPN	GABLE	IP	LIT	NV	PQS	SAK	SICT	SUC	TIPH	TU	
ASW	BRI	CPW	GC	IRC	LOXLEY	NVD	PR9	SAMART	SIRI	SUN	TISCO	TVDH	
AUCT	BRR	CRC	GCAP	IRPC	LRH	NYT	PRG	SAMTEL	SIS	SUSCO	TKS	TVH	



2S	ANAN	BPS	CM	EAST	IFS	LALIN	METCO	NTSC	PRIN	SAMCO	SPA	TITLE	TIPIP	VRANDA
A5	APCO	BR	CMAN	EKH	JDF	LANNA	MICRO	NTV	PRINC	SANKO	SPVI	TK	TPS	WARRIX
ABM	APCS	BSBM	CMO	ESTAR	JPARK	LEO	MVP*	OKJ	PROUD	SAPPE	SRS	TKN	TQR	WAVE
ACG	ATP30	BTC	COCOCO	EURO	JSP	LHK	NC	PATO	PSG	SCI	SUPER	TMC	TRP	WIN
ADD	BA	BTW	COMAN	EVER	JUBILE	LPN	NCH	PDG	PSTC	SCN	SVI	TMI	TRT	XO
AE	BBIK	BVG	CPI	FE	K	MAGURO	NCL	PEACE	PT	SECURE	SWC	TNP	TURTLE	XPG
AH	BC	BYD	CRD	FVC	KGI	MATCH	NDR	PEER	QLT	SFT	TAE	TNR	TVT	XYZ
AIT	BCP	CFARM	CSC	GEL	KTIS	MBAX	NEO	PREB	RCL	SINO	TFM	TPA	UBA	ZIGA
ALUCON	BE8	CH	DEXON	HUMAN	KTMS	M-CHAI	NL	PRI	READY	SKE	TIDLOR	TPCS	UREKA	
AMC	BIG	CIG	DTCENT	ICN	KUN	MCOT	NSL	PRIME	RPH	SMT	TIPCO	TIPIPL	VCOM	



AHC	ASN	CHARAN*	DIMET*	FTE	JCK	MCA	NATION	PICO*	PTECH	SE-ED	SPREME	TATG	TSE	YUASA
AIE*	AYUD	CHAYO	DOD	GBX	KBS	MEB	NCAP	PIN	PYLON	SIAM	SST	TFI	TSR*	ZAA
AMANAH	BIOTEC	CHIC	DPAINT	GPI	KISS	MEDEZE	NOVA	PIS	RAM	SINGER	STANLY	THG*	UKEM	
AMR	BIS	CHOTI	DV8	GTB	KK	MENA	NPK	PLANET	RJH	SISB	STC	TMAN	UOBKH	
ANI	BJCHI	CI	EA*	GYT	KWC	MILL*	OGC	POLY	RML	SK	STPI	TOPP	VARO	
APURE	BLAND	CITY	EASON	IMH	KWM	MITSIB	PACO	PRAKIT	ROCK	SKN	STX	TPLAS	VL	
ARIN	CAZ	CSP	ECF*	IRCP	L&E	MK	PANEL	PRAPAT	RPC	SMD100	SVR	TPOLY	WFX	
ARROW	CEN	CSS	EFORL	ITNS	LDC	MPJ	PCE	PROEN	SAFE	SNPS	SVT	TRC*	WIIK	
ASIA	CHAO	CWT	FNS	IVF	LEE	NAM	PHG	PROS	SALEE	SORKON	TAKUNI	TRU	WORK	

ข้อมูลในเอกสารฉบับนี้ รวบรวมมาจากแหล่งข้อมูลที่น่าเชื่อถือ อย่างไรก็ตาม บริษัทหลักทรัพย์ คิงส์ฟอร์ด จำกัด(มหาชน)ไม่สามารถที่จะยืนยันหรือรับรองความถูกต้องของข้อมูลเหล่านี้ได้ ไม่ว่าประการใดๆ บทวิเคราะห์ในเอกสารนี้ จัดทำขึ้นโดยอ้างอิงหลักเกณฑ์ทางวิชาการเกี่ยวกับหลักการวิเคราะห์ และมีได้เป็นการชี้แนะ หรือเสนอแนะให้ซื้อหรือขายหลักทรัพย์ใดๆ การตัดสินใจซื้อหรือขายหลักทรัพย์ใดๆ ของผู้อ่าน ไม่ว่าจะเกิดจากการอ่านบทความในเอกสารนี้หรือไม่ก็ตาม ล้วนเป็นผลจากการใช้วิจารณญาณของผู้อ่าน โดยไม่มีส่วนเกี่ยวข้องกับหรือผู้จัดทำกับ บริษัทหลักทรัพย์ คิงส์ฟอร์ด จำกัด(มหาชน) ไม่มีการเปิดเผย

# Disclaimer



KINGSFORD

Thai Institute of Directors Association (IOD) – Corporate Governance Report Rating 2025 (CG Score) ข้อมูล 23 ธันวาคม 2568

ช่วงคะแนน	สัญลักษณ์	ความหมาย	Description
มากกว่า 90		ดีเลิศ	Excellent
80 - 89		ดีมาก	Very Good
70 - 79		ดี	Good
60 - 69		ดีพอใช้	Satisfactory
50 - 59		ผ่าน	Pass
ต่ำกว่า 50	No logo give	N/A	N/A

การเปิดเผยผลการสำรวจของสมาคมส่งเสริมสถาบันกรรมการบริษัทไทย (IOD) ในเรื่องการทำกับดูแลกิจการ (Corporate Governance) นี้เป็นการดำเนินการตามนโยบายของสำนักงานคณะกรรมการกำกับหลักทรัพย์และตลาดหลักทรัพย์ โดยการสำรวจของ IOD เป็นการสำรวจและประเมินจากข้อมูลของบริษัทจดทะเบียนในตลาดหลักทรัพย์แห่งประเทศไทยและตลาดหลักทรัพย์เอ็มเอไอ ที่มีการเปิดเผยต่อสาธารณะและเป็นข้อมูลที่ผู้ลงทุนทั่วไปสามารถเข้าถึงได้ ดังนั้นผลสำรวจดังกล่าวจึงเป็นการนำเสนอในมุมมองของบุคคลภายนอกโดยไม่ได้เป็นการประเมินการปฏิบัติและมีได้มีการใช้ข้อมูลภายในในการประเมิน อนึ่ง ผลการสำรวจดังกล่าว เป็นผลการสำรวจ ณ วันที่ปรากฏในรายงานการกำกับดูแลกิจการบริษัทจดทะเบียนไทยเท่านั้น ดังนั้นผลการสำรวจจึงอาจเปลี่ยนแปลงได้ภายหลังวันดังกล่าว ทั้งนี้บริษัทหลักทรัพย์ คิงส์ฟอร์ด จำกัด (มหาชน) มิได้ยืนยันหรือรับรองถึงความถูกต้องของผลการสำรวจดังกล่าวแต่อย่างใด

ข้อมูลในเอกสารฉบับนี้ รวบรวมมาจากแหล่งข้อมูลที่นำเชื่อถือ อย่างไรก็ตาม บริษัทหลักทรัพย์ คิงส์ฟอร์ด จำกัด(มหาชน) ไม่สามารถที่จะยืนยันหรือรับรองความถูกต้องของข้อมูลเหล่านี้ได้ ไม่ว่าประการใดๆ บทวิเคราะห์ในเอกสารนี้ จัดทำขึ้นโดยอ้างอิงหลักเกณฑ์ทางวิชาการเกี่ยวกับหลักการวิเคราะห์ และมีได้เป็นการชี้แนะ หรือเสนอแนะให้ซื้อหรือขายหลักทรัพย์ใดๆ การตัดสินใจซื้อหรือขายหลักทรัพย์ใดๆ ของผู้อ่าน ไม่ว่าจะเกิดจากการอ่านบทความในเอกสารนี้หรือไม่ก็ตาม ล้วนเป็นผลจากการใช้วิจารณญาณของผู้อ่าน โดยไม่มีส่วนเกี่ยวข้องกับหรือผูกพันใดๆ กับ บริษัทหลักทรัพย์ คิงส์ฟอร์ด จำกัด(มหาชน) ไม่ว่ากรณีใด

# Disclaimer



KINGSFORD

Anti-Corruption Progress Indicator 2025 (<https://www.thai-cac.com/who-we-are/our-members> . 7 มกราคม 2569 )

## บริษัทจดทะเบียนที่ได้ประกาศเจตนารมณ์เข้าร่วม CAC

ADVICE	AUCT	BOL	DITTO	HANN	J	MAGURO	NOVA	PCE	SANKO	SONIC	TFM	TPS	WELL
AIT	AURA	BYD	EA	HL	JDF	M-CHAI	NSL	PRI	SCL	SPREME	TIDLOR	UP	WP
ANI	B52	CENDEL	ESTAR	HUMAN	KCC	MITSIB	NTSC	PTC	SISB	TACC	TMI	UREKA	
ASAP	BIZ	CENDEL	FLOYD	I2	KCG	NKT	ORN	RCL	SKY	TATG	TPBI	VL	
ASEFA	BKIH	DCON	GFC	IT	LDC	NL	PCC	ROCTEC	SMO	TEAMG	TPP	WARRIX	

## บริษัทจดทะเบียนที่ได้ได้รับการรับรองCAC

2S	B	CEN	DEXON	GPI	K	MCOT	OSP	PROEN	SAK	SITHAI	SYMC	TMT	UEC
AAI	BAFS	CENDEL	DMT	GPSC	KASET	MEDEZE	PAP	PROUD	SAPPE	SJWD	SYNTEC	TNITY	UKEM
ACE	BAM	CFRESH	DOHOME	GULF	KBANK	MEGA	PATO	PRTR	SAT	SKE	TAE	TNL	UOBKH
ADB	BANPU	CGH	DRT	GUNKUL	KCAR	MENA	PB	PSH	SAWAD	SKR	TAKUNI	TNP	UPF
ADVANC	BAY	CHASE	DUSIT	HANA	KCCAMC	META	PCSGH	PSL	SC	SM	TASCO	TNR	UV
AE	BAY	CHEWA	EAST	HARN	KCE	MFC	PDG	PSTC	SCAP	SMIT	TBN	TOG	VCOM
AF	BBGI	CHOTI	EASTW	HENG	KGEN	MFEC	PDJ	PT	SCB	SMPC	TCAP	TOP	VGI
AH	BBL	CHOW	EGCO	HMPRO	KGI	MGC	PG	PTECH	SCC	SNC	TEGH	TOPP	VIBHA
AI	BCH	CI	EMC	HTC	KJL	MINT	PHOL	PTG	SCCC	SNNP	TFG	TPA	VIH
AIE	BCP	CIG	EP	ICC	KKP	MODERN	PIMO	PTT	SCG	SNP	TFI	TPAC	VNG
AIRA	BCPG	CIMBT	EPG	ICHI	KRUNGTHAI	MONO	PK	PTTEP	SCGD	SORKON	TFMAMA	TPCS	WACOAL
AIRA	BE8	CM	ERW	ICN	KSL	MOONG	PL	PTTGC	SCGP	SPACK	TGE	TPLAS	WHA
AJ	BEC	CMC	ETC	IFS	KTC	MOSHI	PLANB	PYLON	SCM	SPALI	TGH	TQM	WHAUP
AKP	BEYOND	COM7	ETE	III	L&E	MSC	PLANET	Q-CON	SCN	SPC	THANI	TRT	WICE
AMA	BGC	CPALL	FNS	ILINK	LANNA	MST	PLAT	QH	SEAOIL	SPI	THCOM	TRU	WIIK
AMANAH	BGRIM	CPAXT	FPI	ILM	LH	MTC	PLUS	QLT	SE-ED	SPRC	THIP	TRUE	WPH
AMARIN	BLA	CPAXT	FPT	INET	LHFG	MTI	PM	QTC	SELIC	SRICHA	THRE	TSI	XO
AMATA	BPP	CPF	FSMART	INOX	LHK	NATION	PMC	RABBIT	SENA	SSF	THREL	TSTE	YUASA
AMATAV	BPS	CPI	FSX	INSURE	LIT	NCAP	PPP	RATCH	SENX	SSP	TIDLOR	TSTH	ZEN
AP	BRI	CPL	FTE	IRPC	LPN	NEP	PPPM	RBF	SFLEX	SSSC	TIPCO	TTB	ZIGA
APCS	BRR	CPN	GABLE	ITC	LRH	NER	PPS	RML	SFT	SST	TIPH	TTCL	
AS	BSBM	CPW	GBX	ITEL	M	NKI	PQS	RS	SGC	STA	TISCO	TU	
ASIAN	BTC	CRC	GC	IVL	MAJOR	NOBLE	PR9	RWI	SGP	STGT	TKN	TURTLE	
ASK	BTG	CSC	GCAP	JAS	MALEE	NRF	PREB	S	SHR	STOWER	TKS	TVDH	
ASP	BTS	CV	GEL	JMART	MATCH	OCC	PRG	S&J	SINGER	SUSCO	TKT	TVO	
ASW	BWG	DCC	GFPT	JMT	MBAX	OGC	PRIME	SA	SINO	SVI	TMC	TWPC	
AWC	CAZ	DELTA	GGC	JR	MBK	OR	PRINC	SAAM	SIRI	SVOA	TMD	UBE	
AYUD	CBG	DEMCO	GLOBAL	JTS	MC	ORI	PRM	SABINA	SIS	SVT	TMILL	UBIS	

คำชี้แจง ข้อมูลบริษัทที่เข้าร่วมโครงการแนวร่วมปฏิบัติของภาคเอกชนไทยในการต่อต้านทุจริต (Thai CAC) ของสมาคมส่งเสริมสถาบันกรรมการบริษัทไทย มี 2 กลุ่ม คือ

- ได้ประกาศเจตนารมณ์เข้าร่วม CAC
- ได้รับการรับรอง CAC

การเปิดเผยผลการประเมินดัชนีชี้วัดความคืบหน้าการป้องกันการมีส่วนเกี่ยวข้องกับการทุจริตคอร์รัปชัน (Anti-corruption Progress Indicators) ของบริษัทจดทะเบียนในตลาดหลักทรัพย์แห่งประเทศไทยซึ่งจัดทำโดยสถาบันไทยพัฒน์นี้ เป็นการดำเนินการตามนโยบายและตามแผนพัฒนาความยั่งยืนสำหรับบริษัทจดทะเบียนของสำนักงานคณะกรรมการกำกับหลักทรัพย์และตลาดหลักทรัพย์ โดยผลการประเมินดังกล่าวของสถาบันไทยพัฒน์ อาศัยข้อมูลที่ได้รับจากบริษัทจดทะเบียนตามที่บริษัทจดทะเบียนได้ระบุในแบบแสดงข้อมูลเพื่อการประเมิน Anti-corruption ซึ่งได้อ้างอิงข้อมูลมาจากแบบแสดงรายการข้อมูลประจำปี (แบบ 56-1) รายงานประจำปี (แบบ 56-2) หรือในบุคคลภายนอก โดยมีได้เป็นการประเมินการปฏิบัติของบริษัทจดทะเบียนในตลาดหลักทรัพย์แห่งประเทศไทย และได้ใช้ข้อมูลภายใต้การประเมินเนื่องจากผลการประเมินดังกล่าวเป็นเพียงผลการประเมิน ณ วันที่ปรากฏในผลการประเมินเท่านั้น ดังนั้นผลการประเมินจึงอาจเปลี่ยนแปลงได้ภายหลังวันดังกล่าว หรือเมื่อข้อมูลที่เกี่ยวข้องมีการเปลี่ยนแปลง ทั้งนี้ บริษัทหลักทรัพย์คิงส์ฟอร์ด จำกัด (มหาชน) มิได้ยืนยัน ตรวจสอบ หรือรับรองความถูกต้องครบถ้วนของผลการประเมินดังกล่าวแต่อย่างใด

ข้อมูลในเอกสารฉบับนี้ รวบรวมมาจากแหล่งข้อมูลที่น่าเชื่อถือ อย่างไรก็ตาม บริษัทหลักทรัพย์ คิงส์ฟอร์ด จำกัด (มหาชน) ไม่สามารถที่จะยืนยันหรือรับรองความถูกต้องของข้อมูลเหล่านี้ได้ ไม่ว่าประการใดๆ บทวิเคราะห์ในเอกสารนี้ จัดทำขึ้นโดยอ้างอิงหลักเกณฑ์ทางวิชาการเกี่ยวกับหลักการวิเคราะห์ และมีได้เป็นการชี้แนะ หรือเสนอแนะให้ซื้อหรือขายหลักทรัพย์ใดๆ การตัดสินใจซื้อหรือขายหลักทรัพย์ใดๆ ของผู้อ่าน ไม่ว่าจะเกิดจากการอ่านบทความในเอกสารนี้หรือไม่ก็ตาม ล้วนเป็นผลจากการใช้วิจารณญาณของผู้อ่าน โดยไม่มีส่วนเกี่ยวข้องกับหรือพ้นระบอบพันธกิจ กับ บริษัทหลักทรัพย์ คิงส์ฟอร์ด จำกัด (มหาชน) ไม่ว่ากรณีใด

# Disclaimer



KINGSFORD

## Research Team

### ฝ่ายวิเคราะห์หลักทรัพย์

ชื่อ	นามสกุล	ตำแหน่ง	เลขที่ ทะเบียน SEC	โทรศัพท์	อีเมล	เป็นนักวิเคราะห์ทางด้านปัจจัยพื้นฐาน (โปรดระบุชื่อหุ้นและกลุ่มอุตสาหกรรม)
อภิชัย เรามานะชัย		ผู้ช่วยกรรมการผู้จัดการ นักวิเคราะห์การลงทุนปัจจัยทางเทคนิค นักวิเคราะห์กลยุทธ์การลงทุน นักวิเคราะห์การลงทุนปัจจัยพื้นฐานด้านตลาดทุน	002939	02 829 6999 Ext. 2200	apichai.ra@kfsec.co.th	
นพพร ฉายแก้ว		ผู้จัดการอาวุโส	043964	02 829 6999 Ext. 203	nopporn.ch@kfsec.co.th	พลังงานและปิโตรเคมี ยานยนต์ ชนส่งทาง อากาศ
ณัฐวณิช ภูสุนทรศรี		นักวิเคราะห์	087077	02 829 6999 Ext. 2204	nattawat.po@kfsec.co.th	อาหาร, การแพทย์, พาณิชย์

ข้อมูลในเอกสารฉบับนี้ รวบรวมมาจากแหล่งข้อมูลที่น่าเชื่อถือ อย่างไรก็ตาม บริษัทหลักทรัพย์ คิงส์ฟอร์ด จำกัด(มหาชน)ไม่สามารถที่จะยืนยันหรือรับรองความถูกต้องของข้อมูลเหล่านี้ได้ ไม่ว่าประการใดๆ บทวิเคราะห์ในเอกสารนี้ จัดทำขึ้นโดยอ้างอิง  
หลักเกณฑ์ทางวิชาการเกี่ยวกับหลักการวิเคราะห์ และมีได้เป็นการชี้แนะ หรือเสนอแนะให้ซื้อหรือขายหลักทรัพย์ใดๆ การตัดสินใจซื้อหรือขายหลักทรัพย์ใดๆของผู้อ่าน ไม่ว่าจะเกิดจากการอ่านบทความในเอกสารนี้หรือไม่ก็ตาม ล้วนเป็นผลจากการใช้  
วิจารณญาณของผู้อ่าน โดยไม่มีส่วนเกี่ยวข้องกับหรือพันธะผูกพันใดๆ กับ บริษัทหลักทรัพย์ คิงส์ฟอร์ด จำกัด(มหาชน) ไม่ว่ากรณีใด