

SET 50 INDEX FUTURES



KINGSFORD

วันศุกร์ที่ 3 กรกฎาคม พ.ศ. 2569



Source: Thaiquest * Time Frame 30 Minute

S50U26 ปิดที่ 1049.60 จุด +8.50 จุด +0.82%

Market Overview – วานนี้ SET50 แกว่งขึ้นนำโดยกลุ่มเบงคีสื่อสาร ร.พ. คำปลีก ส่วนดัชนีภูมิภาคปรับตัวกลับตามปัจจัยเฉพาะตัวของแต่ละตลาด ทั้งนี้ ดัชนีเอเชียเหนือเข้านับเปิดลบ

Short Term Strategy – แท่งเทียนแกว่งขึ้น Support ด้วยเหนือเส้นค่าเฉลี่ย EMA ระยะสั้น ขณะที่ Indicator ยังอยู่ในเกณฑ์ดี สำหรับสัญญา S50U26 เราประเมินการเคลื่อนไหวในกรอบแนวรับ 1040//1045 จุด และ แนวต้าน 1050//1055 จุด ระยะสั้น วางบริเวณ 1050 จุด เป็นเกณฑ์เลือกข้าง (ขึ้นมายืนได้ Long ได้เปรียบ / ไม่ได้ Short ได้เปรียบ)

Volume by Investors	SET (Million Bath)	Index Futures (Contracts)
Local Institutions	- 1,134.42	- 3,901
Foreign	8,560.06	7,681
Local Investor	- 7,487.86	- 3,780

Foreign Position

วานนี้ Long สุทธิ 7,681 สัญญา
 ยอดสะสมประจำเดือน ก.ค. Short สุทธิ 5,545 สัญญา
 ยอดสะสม YTD Long สุทธิ 110,971 สัญญา

	Close	Change	%Change	Volume	Support	Resistance
SET 50	1046.72	11.48	1.11%	2,114,490,100	1040//1045	1050//1055
S50U26	1049.60	8.50	0.82%	126,248	1040//1045	1050//1055
S50Z26	1047.80	8.10	0.78%	10,086	1040//1045	1050//1055

Source: Thaiquest, Kingsford

Analyst
 Apichai Raomanachai No. 002939

Assistant Analyst (technical)
 Nattawat Poosunthornsri No. 087077

www.kingsfordsec.com

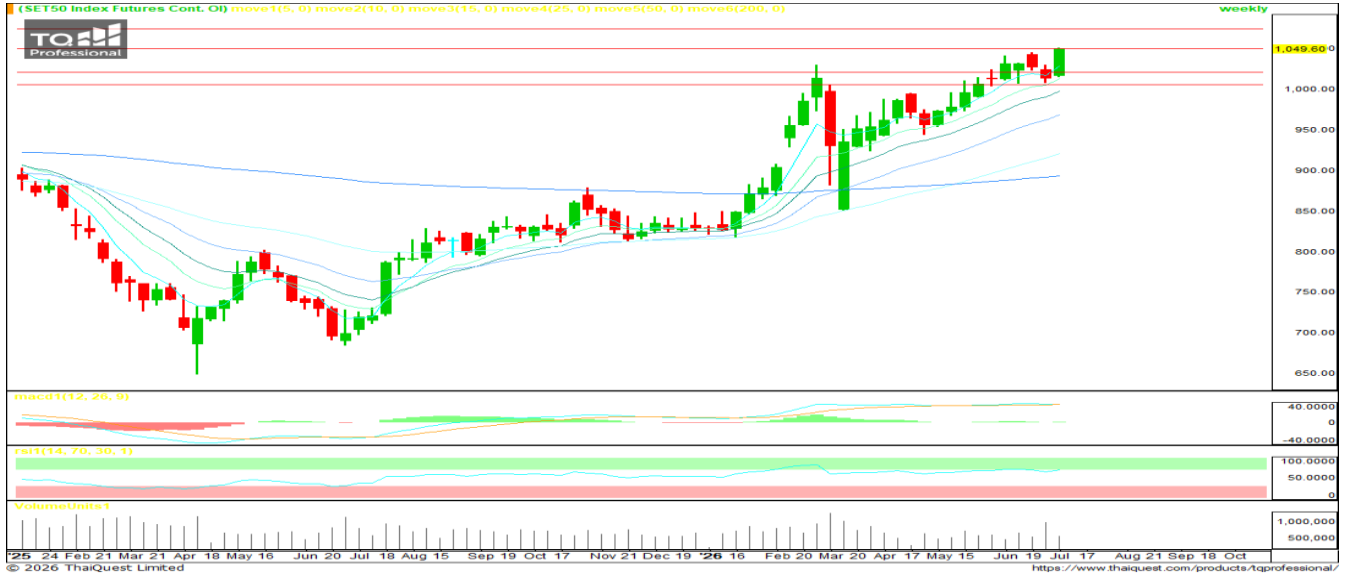
Disclaimer: ข้อมูลในเอกสารฉบับนี้ รวบรวมมาจากแหล่งข้อมูลที่น่าเชื่อถือ อย่างไรก็ตาม บริษัทหลักทรัพย์ คิงส์ฟอร์ด จำกัด(มหาชน)ไม่สามารถที่จะยืนยันหรือรับรองความถูกต้องของข้อมูลเหล่านี้ได้ ไม่ว่าประการใด ๆ บทวิเคราะห์ในเอกสารนี้ จัดทำขึ้นโดยอ้างอิงถึงหลักเกณฑ์ทางวิชาการเกี่ยวกับหลักการวิเคราะห์ และมีได้เป็นการชี้แนะ หรือเสนอแนะให้ซื้อหรือขายหลักทรัพย์ใด ๆ การตัดสินใจซื้อหรือขายหลักทรัพย์ใด ๆ ของผู้อ่าน ไม่ว่าจะเกิดจากการอ่านบทความในเอกสารนี้หรือไม่ก็ตาม ล้วนเป็นผลจากการใช้วิจารณญาณของผู้อ่าน โดยไม่มีส่วนเกี่ยวข้องกับหรือพันธะผูกพันใด ๆ กับ บริษัทหลักทรัพย์ คิงส์ฟอร์ด จำกัด (มหาชน) ไม่จ่ากรณีใด

SET 50 INDEX FUTURES



KINGSFORD

วันศุกร์ที่ 3 กรกฎาคม พ.ศ. 2569



Source: Thaiquest * Time Frame Weekly

Weekly Strategy | แนะนำ: Long 2/3 Port แนวรับ :1,020 แนวต้าน : 1,050//1,075 Stoploss :1,005

Set 50 Index Future สัปดาห์นี้แท่งเขียวขึ้นมาทดสอบแนวต้านบริเวณ 1050 จุด เบื้องต้นใช้บริเวณดังกล่าวเป็นจุดสังเกตณ์ ถ้าหากสามารถขึ้นมาขึ้นได้ แนะนำเพิ่มสถานะ Long เป็น 3/3 port แต่ถ้าไม่ได้ พิจารณาเลือกเป็นจุด Take Profit และปิดสถานะ Long 2/3 Port ไปก่อน

Series	Close	Change	Volume	OI	OI Chg	Theoretical	Basis	Day left	Ex. Date
SET50	1,046.72	11.5	2,114,490,100	48,022,220,161					
S50N26	1,052.20	6.7	140	1,285	-24,812	1,033.02	10.26	27	7/30/2026
S50Q26	1,050.10	7.6	24	299	655,698	1,030.63	7.26	56	8/28/2026
S50U26	1,049.60	8.5	126,248	665,942	20,474	1,028.00	5.86	88	9/29/2026
S50Z26	1,047.80	8.1	10,086	21,014	10,559	1,020.52	4.46	179	12/29/2026
S50H27	1,039.50	7.9	2,493	10,649	10,559	1,013.03	-3.64	270	3/30/2027
S50M27	1,033.00	7.4	928	1,600	0	1,005.55	-9.64	361	6/29/2027

Source: Thaiquest, Kingsford

Analyst
Apichai Raomanachai

No. 002939

Assistant Analyst(technical)
Nattawat Poosunthornsri

No. 087077

www.kingsfordsec.com

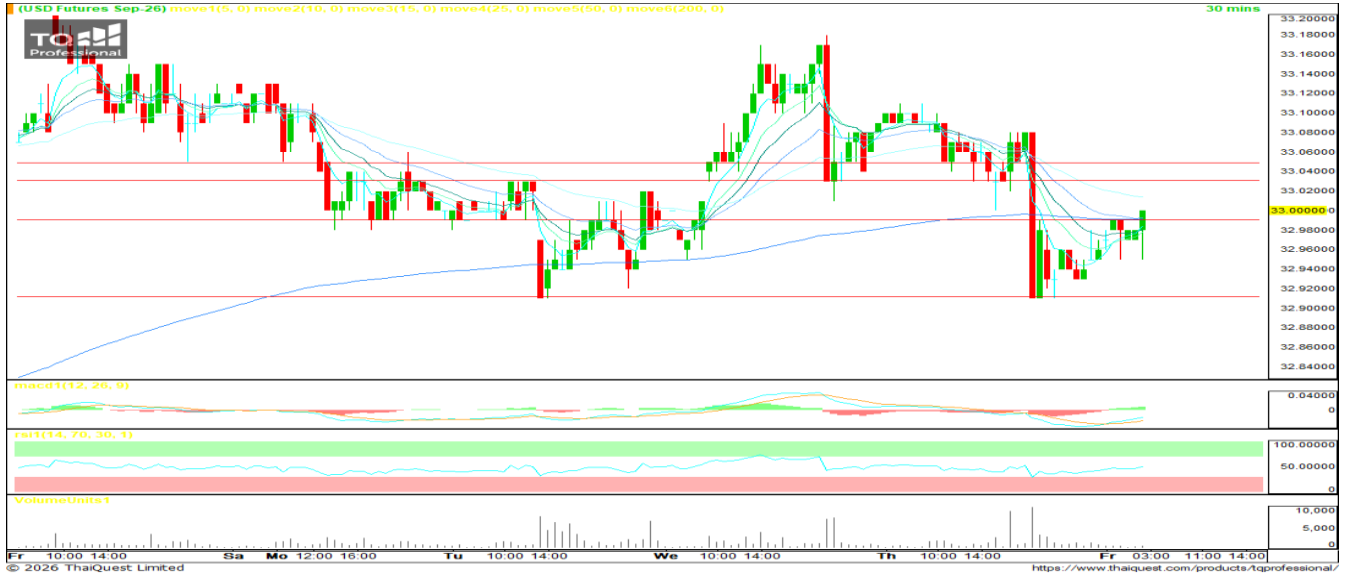
Disclaimer: ข้อมูลในเอกสารฉบับนี้ รวบรวมมาจากแหล่งข้อมูลที่น่าเชื่อถือ อย่างไรก็ดี บริษัทหลักทรัพย์ คิงส์ฟอร์ด จำกัด(มหาชน)ไม่สามารถที่จะยืนยันหรือรับรองความถูกต้องของข้อมูลเหล่านี้ได้ ไม่ว่าประการใด ๆ บทวิเคราะห์ในเอกสารนี้ จัดทำขึ้นโดยอ้างอิงหลักเกณฑ์ทางวิชาการเกี่ยวกับหลักการวิเคราะห์ และมีได้เป็นการชี้แนะ หรือเสนอแนะให้ซื้อหรือขายหลักทรัพย์ใด ๆ การตัดสินใจซื้อหรือขายหลักทรัพย์ใด ๆ ของผู้อ่าน ไม่ว่าจะเกิดจากการอ่านบทความในเอกสารนี้หรือไม่ก็ตาม ล้วนเป็นผลจากการใช้วิจารณญาณของผู้อ่าน โดยไม่มีส่วนเกี่ยวข้องกับหรือพันธะผูกพันใด ๆ กับ บริษัทหลักทรัพย์ คิงส์ฟอร์ด จำกัด (มหาชน) ไม่ว่าจะกรณีใด

USDTHB FUTURES



KINGSFORD

วันศุกร์ที่ 3 กรกฎาคม พ.ศ. 2569



Source: Thaiquest * Time Frame 30 Minute

USDU26 ปิดที่ 33.00 จุด -0.06 จุด -0.18%

Dollar Index - เข้านี้เปิดที่ 101.913 หรือ +0.064%

Short Term Strategy – แท่งเทียนพยายามประคองตัวเหนือเส้นค่าเฉลี่ย EMA 200 แท่ง ขณะที่ Indicators อยู่ในโซนลบ สำหรับ USDU26 หากยืนแนวรับ 32.99 บาท/usd ไม่ได้ เบื้องต้น ประเมินการเปิดสถานะ Short จะเป็นฝั่งที่ได้เปรียบกว่า วางแนวรับที่ 32.99/32.90 บาท/usd วางแนวต้าน 33.03 บาท/usd และ Stop Loss 33.05 บาท/usd

ข้อมูลการซื้อขาย สกุลเงินอื่น

	Close	Chage
EUUSD	1.14	0.001
EURUSDU26	1.15	0.001
JPYTHB	20.51	-0.020
JPYU26	20.69	-0.387

Source: TQ Pro, Kingsford

	Last	Change	%Change	Volume	Support	Resistance
USDTHB	33.14	-0.04	-0.11%	-	33.09//33.15	33.15//33.21
USDU26	33.00	-0.06	-0.18%	25,631	32.90/32.99	33.03-33.05
USDZ26	32.66	-0.11	-0.34%	3,218	32.60	32.72

Source: Thaiquest, Kingsford

Analyst
Apichai Raomanachai

No. 002939

Assistant Analyst(technical)
Nattawat Poosunthornsri

No. 087077

www.kingsfordsec.com

Disclaimer: ข้อมูลในเอกสารฉบับนี้ รวบรวมมาจากแหล่งข้อมูลที่น่าเชื่อถือ อย่างไรก็ดี บริษัทหลักทรัพย์ คิงส์ฟอร์ด จำกัด(มหาชน)ไม่สามารถที่จะยืนยันหรือรับรองความถูกต้องของข้อมูลเหล่านี้ได้ ไม่ว่าประการใด ๆ บทวิเคราะห์ในเอกสารนี้ จัดทำขึ้นโดยอ้างอิงหลักเกณฑ์ทางวิชาการเกี่ยวกับหลักการวิเคราะห์ และมีได้เป็นการชี้แนะ หรือเสนอแนะให้ซื้อหรือขายหลักทรัพย์ใด ๆ การตัดสินใจซื้อหรือขายหลักทรัพย์ใด ๆ ของผู้อ่าน ไม่ว่าจะเกิดจากการอ่านบทความในเอกสารนี้หรือไม่ก็ตาม ล้วนเป็นผลจากการใช้วิจารณญาณของผู้อ่าน โดยไม่เกี่ยวข้องหรือพันธุะผูกพันใด ๆ กับ บริษัทหลักทรัพย์ คิงส์ฟอร์ด จำกัด (มหาชน) ไม่ว่าจะกรณีใด



Most Active Grainer (%chg)

Rank	STOCK	OI	Price Chg (20 Working Days)
1	BEM	24,032	20.19%
2	WHAUP	10,651	19.49%
3	TOA	1,913	18.40%
4	PLANB	113,704	17.31%
5	KBANK	1,458	15.92%
6	CBG	11,109	15.06%
7	BAY	1,188	14.47%
8	TTCL	-	14.29%
9	BGRIM	16,827	14.00%
10	BA	12,934	13.25%
11	KTC	4,483	13.11%
12	KTB	1,049	12.77%
13	TCAP	410	12.70%
14	OSP	3,671	12.26%
15	KKP	9,571	12.22%
16	CHG	5,749	11.89%
17	CRC	208	11.79%
18	STECON	13,174	11.11%
19	BLA	1,636	10.52%
20	TTB	30,404	10.34%
21	AOT	15,936	10.34%
22	MTC	11,356	10.34%
23	SAWAD	17,423	9.77%
24	AEONTS	992	9.71%
25	BBL	2,981	9.46%
26	SCB	2,782	8.87%
27	GPSC	6,186	8.43%
28	ICHI	7,836	7.69%
29	TOP	2,727	7.57%
30	GUNKUL	71,505	7.54%

Top Gainers OI (%chg)

STOCK	OI	%Daily Top OI Change	STOCK	OI	%5 Day Top OI Change
TIPIP	1,090	86.96%	PRM	517	7285.71%
ORI	4,426	59.32%	SUPER	21,042	1919.39%
KBANK	1,458	40.46%	TTW	96	380.00%
GFPT	1,103	38.39%	AEONTS	992	271.54%
TCAP	410	37.58%	ORI	4,426	260.42%
CENTEL	3,080	35.44%	MAJOR	18	260.00%
BLA	1,636	34.65%	BLA	1,636	163.45%
TU	7,448	24.49%	CPALL	24,560	127.55%
EASTW	2,562	24.19%	KTB	1,049	125.11%
BAM	15,166	23.32%	BAM	15,166	110.14%
KTB	1,049	23.12%	AOT	15,936	100.33%
EPG	16,699	20.89%	TU	7,448	94.57%
THCOM	12,026	20.39%	TIPIP	1,090	88.91%
THCOM	12,026	20.39%	CENTEL	3,080	86.33%
CPN	1,171	19.25%	BH	391	86.19%

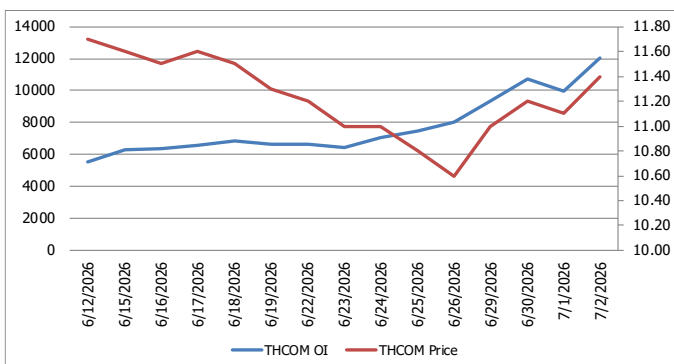
Top Loser OI (%chg)

STOCK	OI	%Daily Top OI Change	STOCK	OI	%5 Day Top OI Change
PTT	14,931	-44.30%	CHG	5,749	-62.62%
CHG	5,749	-37.93%	CRC	208	-59.85%
SPALI	937	-24.25%	OSP	3,671	-46.32%
WHA	34,408	-23.19%	TTA	4,533	-33.92%
MBK	2,016	-16.56%	PTT	14,931	-29.17%
AWC	22,277	-7.54%	EA	97,249	-20.53%
BBL	2,981	-5.52%	TOA	1,913	-14.10%
COM7	22,743	-5.01%	SCB	2,782	-13.60%
OR	7,421	-4.13%	ADVANC	608	-13.51%
OSP	3,671	-3.88%	BBL	2,981	-13.09%
TOA	1,913	-3.72%	MBK	2,016	-12.88%
BJC	5,373	-3.48%	BEM	24,032	-12.73%
BCPG	13,892	-2.71%	MEGA	310	-12.43%
BA	12,934	-2.27%	BCH	8,254	-11.26%
GUNKUL	71,505	-1.93%	TTB	30,404	-7.97%

Source: TQ Pro, Kingsford

หุ้นที่มีทิศทาง ราคาและ OI ที่น่าจับตามอง

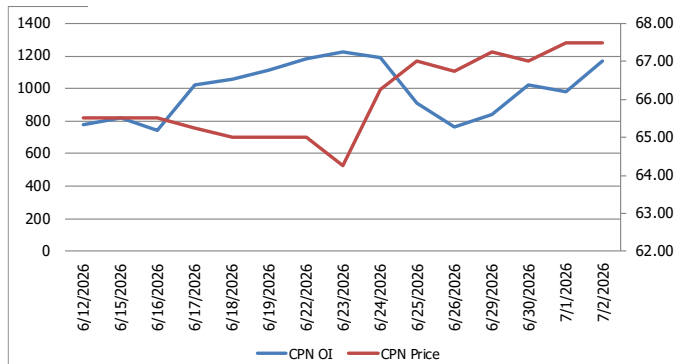
OI Trend THCOM



Recommend : Long
Support : 11.10

Resistance : 12.00
Stop-Loss : 10.90

OI Trend CPN



Recommend : Long
Support : 66.50

Resistance : 70.00
Stop-Loss : 66.00

APICHAJ RAOMANACHAI No. 002939
NATTAWAT POOSUNTHORSRI Asst. Derivatives Analyst

Source: KINGSFORD

ข้อมูลในเอกสารฉบับนี้ รวบรวมมาจากแหล่งข้อมูลที่น่าเชื่อถือ อย่างไรก็ดี บริษัทหลักทรัพย์ คิงส์ฟอร์ด จำกัด (มหาชน) ไม่สามารถที่จะยืนยันหรือรับรองความถูกต้องของข้อมูลเหล่านี้ได้ ไม่ว่าประการใด ๆ บทวิเคราะห์ในเอกสารนี้ จัดทำขึ้นโดยอ้างอิงถึงลักษณะที่วางตัวทางการเกี่ยวกับหลักทรัพย์ และไม่ได้เป็นการชี้นำ หรือเสนอแนะให้ซื้อหรือขายหลักทรัพย์ใด ๆ การตัดสินใจซื้อหรือขายหลักทรัพย์ใด ๆ ของผู้อ่าน ไม่ว่าจะเกิดจากการอ่านบทความในเอกสารหรือไม่ได้ตาม ส่วนเป็นผลจากการใช้วิจารณญาณของผู้อ่าน โดยไม่มีส่วนเกี่ยวข้องกับหน่วยงานใด ๆ กับ บริษัทหลักทรัพย์ คิงส์ฟอร์ด จำกัด (มหาชน) ไม่ควรกรณีใด

PROGRAM TRADING DAILY



KINGSFORD

วันศุกร์ที่ 3 กรกฎาคม พ.ศ. 2569

ข้อมูลสถิติ Program Trading รายวัน

ประเภท	ซื้อ	ขาย	สุทธิ
Program Trading	44,949.48	37,799.72	7,149.76
Non Program Trading	48,044.71	55,194.47	-7,149.76
Total	92,994.19	92,994.19	

ข้อมูลรายหลักทรัพย์ *

หลักทรัพย์	ตลาด	มูลค่า Program Trading (บาท)	% มูลค่า Program Trading เทียบกับมูลค่าการซื้อขายแบบ Auto Matching
BBL	SET	2,213,616,225	50.66
KBANK	SET	4,770,831,150	50.61
BLA	SET	53,924,070	42.95
NTF	mai	6,809,825	12.53
-	-	-	-

หมายเหตุ "Program Trading" หมายถึง การซื้อขายหลักทรัพย์ด้วยชุดคำสั่งคอมพิวเตอร์

* แสดงข้อมูลของหลักทรัพย์ที่มีราคาปิด และมูลค่าการซื้อขายเปลี่ยนแปลงไปมากกว่าวันทำการซื้อขายก่อนหน้า

* กรณีไม่แสดงข้อมูล หมายถึง ไม่มีหลักทรัพย์เข้าเกณฑ์ที่กำหนด

ข้อมูลการขายชอร์ตที่ยังไม่ได้ซื้อคืน

สถานะ Short เพิ่มขึ้น

หลักทรัพย์	ปริมาณการขายชอร์ตคงเหลือ (%)	สถานะชอร์ตเพิ่มขึ้นเมื่อเทียบวันก่อนหน้า (%)
KCE	3.80%	0.14%
META01	0.08%	0.05%
HANA	3.13%	0.05%
TIDLOR	0.93%	0.05%
BDMS	1.44%	0.04%
BGRIM	1.14%	0.04%
BCH	1.72%	0.03%
ERW	0.66%	0.02%
PTTEP	0.79%	0.02%
DOHOME	0.75%	0.02%

สถานะ Short ลดลง

หลักทรัพย์	ปริมาณการขายชอร์ตคงเหลือ (%)	สถานะชอร์ตลดลงเมื่อเทียบวันก่อนหน้า (%)
SAWAD	1.42%	-0.05%
MINT	2.90%	-0.01%
GUNKUL	0.33%	-0.01%
LH	1.28%	-0.01%
TU	0.52%	-0.01%
GFPT	0.22%	-0.01%
SAT	0.14%	-0.01%
AOT	0.91%	-0.01%
SPRC	1.73%	-0.01%
SCC	1.02%	-0.01%

หมายเหตุ: เรียงตามการเปลี่ยนแปลงของปริมาณการขายชอร์ตที่ยังไม่ได้ซื้อคืน ของหลักทรัพย์ Local + NVDR / จำนวนหุ้นชำระแล้ว (%)

ข้อมูลในเอกสารฉบับนี้ รวบรวมมาจากแหล่งข้อมูลที่น่าเชื่อถือ อย่างไรก็ดี บริษัทหลักทรัพย์ คิงส์ฟอร์ด จำกัด (มหาชน) ไม่สามารถที่จะยืนยันหรือรับรองความถูกต้องของข้อมูลเหล่านี้ได้ ไม่ว่าประการใด ๆ บทวิเคราะห์ในเอกสารนี้ จัดทำขึ้นโดยอ้างอิงหลักเกณฑ์ทางวิชาการเกี่ยวกับหลักการวิเคราะห์ และมีได้เป็นการชี้แนะ หรือเสนอแนะให้ซื้อหรือขายหลักทรัพย์ใด ๆ การตัดสินใจซื้อหรือขายหลักทรัพย์ใด ๆ ของผู้อ่าน ไม่ว่าจะเกิดจากการอ่านบทความในเอกสารนี้หรือไม่ก็ตาม ล้วนเป็นผลจากการใช้ชีวิตตามญาณของผู้อ่าน โดยไม่มีส่วนเกี่ยวข้องกับหรือหนี้ผูกพันใด ๆ กับ บริษัทหลักทรัพย์ คิงส์ฟอร์ด จำกัด (มหาชน) ไม่พวกรณใด

Top 30 Outstanding Short



KINGSFORD

วันศุกร์ที่ 3 กรกฎาคม พ.ศ. 2569

หลักทรัพย์	ปริมาณการขายชอร์ตที่ยังไม่ได้ซื้อคืน ณ สิ้นวัน (หุ้น)		สถานะขายชอร์ต คงเหลือ (%)	สถานะชอร์ตเพิ่ม/ลด เมื่อเทียบวันก่อนหน้า (%)
	Local	NVDR		
KCE	15,101,600	29,786,900	3.658	0.139
HANA	10,926,400	16,824,300	3.083	0.051
MINT	39,402,399	125,044,913	2.915	-0.014
MTC	20,767,600	25,512,100	2.178	0.005
IRPC	178,777,700	243,368,800	2.064	0.001
SPRC	10,007,700	64,924,945	1.734	-0.006
BH	3,805,760	9,887,500	1.707	0.015
BCH	17,270,550	25,550,300	1.691	0.026
EA	52,202,720	74,097,865	1.697	0.003
BTS	38,792,600	227,802,413	1.641	0.016
BANPU	35,574,770	125,672,766	1.604	0.005
AMATA	7,632,000	9,788,691	1.508	0.007
BDMS	50,088,143	179,250,200	1.404	0.039
SAWAD	10,065,115	13,538,214	1.466	-0.045
KKP	6,346,700	6,049,600	1.364	0.021
WHA	64,181,200	130,618,400	1.283	0.020
LH	85,471,349	67,309,698	1.291	-0.012
BGRIM	12,685,500	17,109,600	1.107	0.036
CPALL	15,639,100	86,601,053	1.129	0.009
HMPRO	72,188,248	75,093,500	1.100	0.020
COM7	8,034,300	18,669,500	1.107	0.011
CBG	1,317,330	9,366,200	1.057	0.011
TOP	9,239,200	13,630,501	1.013	0.011
SCC	1,424,083	10,822,400	1.026	-0.005
JAS	38,147,740	46,097,246	1.016	0.000
VGI	74,835,100	125,387,003	0.948	0.001
TIDLOR	6,165,000	20,801,818	0.884	0.000
PTTGC	7,028,700	34,947,600	0.927	0.004
BCPG	7,075,300	20,161,600	0.893	0.016
BEM	37,103,700	101,856,104	0.895	0.014

หมายเหตุ: เรียงตามการเปลี่ยนแปลงของปริมาณการขายชอร์ตที่ยังไม่ได้ซื้อคืน ของหลักทรัพย์ Local + NVDR / จำนวนหุ้นชำระแล้ว (%)

ข้อมูลในเอกสารฉบับนี้ รวบรวมมาจากแหล่งข้อมูลที่นำเชื่อถือ อย่างไรก็ดี บริษัทหลักทรัพย์ คิงส์ฟอร์ด จำกัด (มหาชน) ไม่สามารถที่จะยืนยันหรือรับรองความถูกต้องของข้อมูลเหล่านี้ได้ ไม่ว่าประการใด ๆ บทวิเคราะห์ในเอกสารนี้ จัดทำขึ้นโดยอ้างอิงหลักการทางวิชาการเกี่ยวกับหลักการวิเคราะห์ และมีได้เป็นการชี้ว่า หรือเสนอแนะให้ซื้อหรือขายหลักทรัพย์ใด ๆ การตัดสินใจซื้อหรือขายหลักทรัพย์ใด ๆ ของผู้อ่าน ไม่ว่าจะเกิดจากการอ่านบทความในเอกสารนี้หรือไม่ก็ตาม ส่วนเป็นผลจากการใช้วิจารณญาณของผู้อ่าน โดยไม่มีส่วนเกี่ยวข้องกับและผูกพันใด ๆ กับ บริษัทหลักทรัพย์ คิงส์ฟอร์ด จำกัด(มหาชน) ไม่ว่ากรณีใด