



Set Index Data

Open	1,587.23		
High	1,596.33		
Low	1,583.28		
Closed	1,593.56		
Chg.	5.33		
%Chg.	0.34		
Value (mn)	92,510.29		
P/E(x)	16.94	UP	270
P/BV(x)	1.46	Unchanged	205
Yield (%)	4.02	Down	185
Market Cap (mn)	20,141.13		

SET 50 -100 - MAI - Futures Index

	Closed	chg.	(%)
SET 50	1,046.72	11.48	1.11
SET 100	2,243.59	22.40	1.01
S50_CON	1,052.20	6.70	0.64
MAI Index	220.59	-0.69	-0.31

Trading Breakdown : Daily

(Bt,m)	Buy	Sell	Net
Institution	5,709.33	6,843.75	-1,134.42
Broker Port	6,572.17	6,509.95	62.22
Foreign	55,061.96	46,501.90	8,560.06
Customer	25,166.84	32,654.70	-7,487.86

Trading Breakdown : Month to Date

(Bt,m)	Buy	Sell	Net
Institution	10,991.07	13,356.58	-2,365.51
Broker Port	11,075.34	10,755.63	319.71
Foreign	87,991.95	81,023.91	6,968.04
Customer	46,525.79	51,448.04	-4,922.25

World Markets Index

	Closed	Chg.	(%)
Dow Jones	52,900.07	594.83	1.14
NASDAQ	25,832.67	-207.36	-0.80
FTSE100	10,652.87	174.53	1.67
Nikkei	68,733.15	-1,741.81	-2.47
Hang Seng	23,055.03	174.01	0.76

Commodities

	Closed	Chg.	(%)
Oil: Brent	71.52	0.02	0.03
Oil: Nymex	68.41	0.03	0.04
Gold	4,188.61	66.20	160.59
BDIY Index	2,650.00	88.00	3.43

Cash Balance

Market Wrap-Up

- SET วันที่ 2 ก.ค.69 ปิด +5.33 จุด อยู่ที่ 1,593.56 จุด มูลค่าการซื้อขาย 92,510 ลบ. พอร์ตโบรกซื้อ 62 ลบ. ต่างชาติซื้อ 8,560 ลบ. สถาบันขาย 1,134 ลบ. และรายย่อยขาย 7,488 ลบ. NVDR มียอดซื้อสุทธิ 6,110 ลบ. โดยมียอดซื้อ SCB,BBL,KBANK,KTB,PTT และ ยอดขาย PTTEP,DELTA,GULF,KCE,HANA มูลค่า Short Sales อยู่ที่ 2,473 ลบ. หุ้นที่มี % ซื้อตเซลสูง เช่น BANPU,BEM,TPIPP โดยนักลงทุนต่างประเทศมีสถานะ Long ใน Index Futures จำนวน 7,681 สัญญา ยอดสะสมตั้งแต่ต้นปีต่างชาติ Long สุทธิรวม 110,971 สัญญา ต่างชาติซื้อสุทธิในตลาดพันธบัตรไทย 2,802 ลบ.

Market View

- ตลาดหุ้นสหรัฐ DJIA +1.14%, S&P500 +0.0%, Nasdaq -0.80% นำโดยกลุ่มบริการสุขภาพ +2.7%, สาธารณูปโภค +2.4% หลัง ก.แรงงานสหรัฐเผยตัวเลขจ้างงานนอกภาคเกษตรสหรัฐ มิ.ย. เพิ่มขึ้น 57,000 ราย น้อยกว่าคาดจะเพิ่ม 115,000 ราย, อัตราว่างงานลดลงอยู่ที่ 4.2% ต่ำกว่าคาดที่ 4.3% และค่าจ้างราย ชม.เฉลี่ย +3.5% ตามคาด ส่งผลให้นักลงทุนคลายความกังวลภาวะเงินเฟ้อของสหรัฐ โดย CME FedWatch ที่มีโอกาส 55% ลดลงจากเดิม 64.1% ที่เฟดจะขึ้นดอกเบี้ยใน ก.ย. นี้ ขณะที่หุ้นกลุ่มเทคโนโลยี -1.46%, บริการสื่อสาร -0.8% และหุ้นกลุ่มผู้ผลิตชิป -5.4% นำโดย Sandisk -14%, Micron Tech -5.7% และ Nvidia -1.39% ถูกแรงขายทำกำไรหลังดัชนีกลุ่มเซมิคอนดักเตอร์ตั้งแต่ต้นปี +78% YTD โดยนักลงทุนยังคงสลับเม็ดเงินลงทุนออกจากกลุ่ม Growth เข้าสู่กลุ่ม Value Stock
- ตลาดหุ้นยุโรป STOXX 600 +1.41% ทำ New High หลังตัวเลขจ้างงานนอกภาคเกษตรสหรัฐ มิ.ย. เพิ่มขึ้นน้อยกว่าคาด ซึ่งอาจส่งผลให้เฟดยังไม่เร่งปรับขึ้นดอกเบี้ย โดยกลุ่มบริการสุขภาพ +3.3%, สินค้าส่วนบุคคล & ของใช้ครัวเรือน +2%, อาหารและเครื่องดื่ม +2.2% และกลุ่มป้องกันประเทศ +3.1% ขณะที่กลุ่มเทคโนโลยี -2.1% จากแรงขายหุ้นกลุ่ม AI เช่น Soitec -4.2%, Aixtron -10% ส่วนข้อมูล CPI ยุโรปใน มิ.ย. ปรับลดลงอยู่ที่ 2.8% & พ.ค. 3.2% & คาด 3.0% YoY อย่างไรก็ตาม LSEG ยังชี้ ECB มีโอกาสขึ้นดอกเบี้ยอีก 0.25% ภายในปีนี้
- ตลาดหุ้นเอชียวันนี้ นิเกอิ -2.47% จากแรงขายหุ้นกลุ่มชิปจากความกังวลอุปสงค์อาจชะลอตัวลง แม้ว่าจะมีปัจจัยบวกจากดัชนีความเชื่อมั่นผู้ผลิตรายใหญ่ Q1/69 ดีกว่าคาด และราคาน้ำมันดิบที่ปรับลดลง ส่วน KOSPI เกาหลีใต้ -7.89% นำโดย Samsung Electronics -9.0%, SK Hynix -14.5% หลังมีข่าว Apple อยู่ระหว่างการเจรจาซื้อชิปจากผู้ผลิตชิปจีน 2 ราย กอปรกับ Meta Platforms กำลังพิจารณาขายสิทธิการใช้งาน AI Model ของบริษัท ซึ่งอาจส่งผลให้การลงทุนด้านโครงสร้างพื้นฐานด้าน AI ของบริษัทอื่น ๆ ลดลง ขณะที่ดัชนีเซี่ยงไฮ้ -2.03% จากแรงขายหุ้นเทคโนโลยี เช่น Cambricon Tech -7.6%, SMIC -6.7% ส่วนข้อมูลเศรษฐกิจจีนนี้ติดตาม PMI ภาคบริการของญี่ปุ่น & จีน มิ.ย.
- SET วันนี้ +0.34% ปริมาณการซื้อขาย 9.2 หมื่น ลบ. ต่างชาติซื้อ 8,560 ลบ. พอร์ตโบรกซื้อ 62 ลบ. สถาบันขาย 1,134 ลบ. และรายย่อยขาย 7,488 ลบ. โดยภาวะการลงทุนวันนี้ยังเป็นลักษณะของการสลับเม็ดเงินลงทุนออกจากกลุ่มอิตีเทรอนิกส์ -3.90% จากความกังวลต่อราคาหุ้นที่เทรตในโซนสูง กอปรกับอุปสงค์ความต้องการใช้ชิปมีแนวโน้มชะลอตัว หลัง AI Model รุ่นใหม่มีประสิทธิภาพในการประมวลผลสูงขึ้น โดยเม็ดเงินไหลเข้าสู่กลุ่ม Domestic Play & Value เช่น กลุ่มธนาคาร +4.74% นำโดย BBL,KBANK,SCB,KTB จากคาดการณ์ยอดปล่อยสินเชื่อกลุ่มธุรกิจรายใหญ่ในปีนี้มีโอกาสตัวได้ตาม ม.ส่งเสริมการลงทุนของภาครัฐ และยังสามารถพยุงหนุนจากรายได้ค่าธรรมเนียมบริการจากธุรกิจ Wealth Management ที่มีแนวโน้มสูงขึ้น กอปรกับกลุ่มธนาคารยังมีอัตรา Dividend Yield เฉลี่ยสูงกว่า 6% จึงเป็นกลุ่มที่นักลงทุนต่างชาติเลือกพักเงินลงทุนเพื่อลดความผันผวนของหุ้นกลุ่มเทคโนโลยี ขณะที่หุ้นกลุ่มไฟแนนซ์, ค้าปลีก, อาหาร และ รพ. ก็ได้ปัจจัยหนุนจาก ม.กระตุ้นกำลังซื้อของผู้บริโภคผ่านโครงการไทยช่วยไทยพลัส กอปรกับราคาพลังงานที่ปรับลดลงก็เป็นอีกปัจจัยที่ช่วยเพิ่มกำลังซื้อของผู้บริโภค ส่วนข้อมูลเศรษฐกิจวานนี้ รพ.เผยดัชนีความเชื่อมั่นทางธุรกิจ มิ.ย. ปรับขึ้นอยู่ที่ 46.1 & พ.ค. 42.5 ได้ปัจจัยหนุนจากการผลิตยานยนต์, จักรยานยนต์ และผลิตภัณฑ์เคมีปรับดีขึ้น รวมถึงภาคการค้าสินค้าอุปโภคบริโภคขยายตัวได้ดีจาก ม.กระตุ้นกำลังซื้อของภาครัฐ

Analysts

Apichai Raomanachai
 Fundamental and Technical Investment Analysis ID No. 002939
 Tel 02-829-6999 Ext 2200
 Email : apichai.ra@kfsec.co.th

Nopporn Chaykaew
 Fundamental Analysis ID No. 043964
 Tel 02-829-6999 Ext 2203
 Email : nopporn.ch@kfsec.co.th

Nattawat Pooonthornsri
 Fundamental Analysis ID No. 080777
 Tel 02-829-6999 Ext 2204
 Email : nattawat.po@kfsec.co.th

ข้อมูลในเอกสารฉบับนี้ รวบรวมมาจากแหล่งข้อมูลที่น่าเชื่อถือ อย่างไรก็ดี บริษัทหลักทรัพย์ คิงส์ฟอร์ด จำกัด (มหาชน) ไม่สามารถที่จะยืนยันหรือรับรองความถูกต้องของข้อมูลเหล่านี้ได้ ไม่ว่าประการใด ๆ บทวิเคราะห์ในเอกสารนี้ จัดทำขึ้นโดยอ้างอิงหลักการทางวิชาการเกี่ยวกับหลักการวิเคราะห์ และมีได้เป็นการชี้แนะ หรือเสนอแนะให้ซื้อหรือขายหลักทรัพย์ใด ๆ การตัดสินใจซื้อหรือขายหลักทรัพย์ใด ๆ ของผู้อ่าน ไม่ว่าจะเกิดจากการอ่านบทความในเอกสารนี้หรือไม่ก็ตาม ล้วนเป็นผลจากการพิจารณาของผู้อ่าน โดยไม่มีส่วนเกี่ยวข้องกับหรือประนีประนอมกับ บริษัทหลักทรัพย์ คิงส์ฟอร์ด จำกัด(มหาชน) ไม่ว่ากรณีใด



Daily Strategy

- ประเมินแนวรับดัชนี SET ที่ 1,580 – 1,590 แนวต้าน 1,600 – 1,610 คาดดัชนีได้แรงหนุนจากเม็ดเงินที่โอกาสสลับออกจากกลุ่มเทคโนโลยี เข้าพักในหุ้นกลุ่ม Domestic Play แนะนำทยอยซื้อกลุ่มส่งเสริมการลงทุน เช่น BBL,KBANK,SCB,GULF,AMATA,WHA,STECON,CK / กลุ่มสินค้าอุปโภคบริโภค เช่น CPALL,CPAXT,BJC,CPF,BTG,NSL,M / กลุ่มปันผลสูง เช่น ADVANC,TISCO,SIRI,SC
- BBIK* (ซื้อเก็งกำไร / ราคาเป้าหมาย IAA Consensus 25.25 บาท) ผลการดำเนินงาน 1Q69 บริษัทมีกำไร 81 ล้านบาท -36%QoQ, +13%YoY โดย QoQ ลดลงตามปัจจัยฤดูกาล แต่ YoY เติบโตได้จากรายได้ที่ขยายตัว 7%YoY ส่วนใหญ่จากรายได้ ERP รวมถึง GPM ที่ดีขึ้น ทั้งนี้บริษัทยังคงเป้ารายได้ปี 69 โต 20%YoY ขณะที่ Backlog ลีน 1Q69 ที่ 803 ล้านบาท (ถ้ารวม JV อยู่ 1.1 พันล้านบาท) แนวโน้ม 2Q69 และในช่วงที่เหลือของปีรายได้เร่งตัวขึ้นตามความต้องการด้าน AI และธุรกิจการเงิน (virtual banking) อิงจาก consensus คาดกำไรปี 69 ที่ 380 ล้านบาท +11%YoY และปี 70 ที่ 420 ล้านบาท +11%YoY valuation ไม่แพง PER < 10 เท่า
- BDMS (ซื้อสะสม / ราคาเป้าหมาย 26.00 บาท) มองข้ามการดำเนินงานที่อ่อนแอใน 1Q69 และที่คาดว่าจะอ่อนแอใน 2Q69 จากปัจจัยตามฤดูกาล และ ปัญหาการเดินทางของผู้ป่วยต่างชาติ/กำลังซื้อคนในประเทศ ออกไปก่อน แล้วให้น้ำหนักไปที่การฟื้นตัวใน 2H69 โดยเฉพาะ 3Q69 ที่เป็น High Season ขณะที่คาดว่า การเดินทางของผู้ป่วยต่างชาติ จะกลับมาเป็นปกติมากขึ้นหลังสถานการณ์ความขัดแย้งในตะวันออกกลางผ่อนคลาย (สัดส่วนรายได้ผู้ป่วยต่างชาติปกติของ BDMS อยู่ที่ราว 30% และครั้งหนึ่งเป็น Fly-in) ประจวบกับค่าครองชีพในประเทศที่กดดันน้อยลงจากม.ช่วยเหลือของภาครัฐและราคาน้ำมันที่ลดลง นอกจากนี้ในภาพระยะยาว เรายังมองบวกต่อโครงการ WellEra ที่บลงทุน 2.9 หมื่นล้าน คาดว่าจะเริ่มรับรู้รายได้เข้ามาในปี 2573 ปัจจุบัน เราประมาณการณีกำไรสุทธิปี 69 และ 70 ของ BDMS ที่ 16,681 ลบ.(+5% YoY) และ 17,928 ลบ.(+7% YoY) ตามลำดับ ในเชิง Valuation ยังน่าสนใจจาก Forward 69F PE ที่ 19x, และ Dividend Yield ที่ 4%



Daily Key Factors

Oil Update(+) WTI ส.ค. +\$0.11 อยู่ที่ \$68.69 / บาร์เรล, Brent ก.ย.+\$0.23อยู่ที่ \$71.80/บาร์เรล รอดผลการเจรจาข้อตกลงหยุดระหว่าง สหรัฐ - อิหร่านที่ยังมีแนวโน้มเชิงบวก และรอการเจรจาครั้งต่อไปหลังวันที่ 9 ก.ค. หลังผ่านพิธีไว้อาลัยอดีตผู้นำสูงสุดของอิหร่าน

Gold Update (+)Comex Gold ส.ค. + \$43.30 ปี ด ที่ 4,125.70 ดอลลาร์/ออนซ์ หลังตัวเลขจ้างงานนอกภาคเกษตรสหรัฐ มิ.ย. เพิ่มขึ้นน้อยกว่าคาด ซึ่งอาจส่งผลให้เฟดยังไม่เร่งปรับขึ้นดอกเบี้ย

Fund Flow(+) Fund Flow ต่างชาติในตลาด TIP วานนี้ซื้อสุทธิ +240.60 ล้านดอลลาร์สหรัฐ โดยซื้อหุ้นไทย +257.06 ล.ดอลลาร์สหรัฐ ขายหุ้นอินโดฯ -13.22 ล.ดอลลาร์สหรัฐ และขายหุ้นฟิลิปปินส์ -3.24 ล.ดอลลาร์สหรัฐ

- (+) ค่าเงินบาทเข้านี้แข็งค่าอยู่ที่ 33.13 บาท/ดอลลาร์สหรัฐ
- (+) ผลตอบแทนพันธบัตรสหรัฐ 10 ปี ปรับลดลงอยู่ที่ 4.454 %
- (+) ดัชนี BDI ปีค +88 จุด อยู่ที่ 2,650
- (+) BitCoin เข้านี้ +2.37% อยู่ที่ 61,587 ดอลลาร์สหรัฐ

Economic Calendar

ในประเทศ

- 03 ก.ค. สภาผู้ส่งออก แลกสภาพรวมสถานการณ์การส่งออกไทย Outlook 2026
- 07 ก.ค. สมาคมตลาดตราสารหนี้ไทย แลกสรูปภาวะตลาดตราสารหนี้ไทย ไตรมาสที่ 2/69
- สัปดาห์ที่ 2 กระทรวงพาณิชย์ แลกดัชนีเศรษฐกิจการค้า ตลท. แลกสรูปภาพรวมภาวะตลาดหลักทรัพย์ ม.หอการค้าไทย แลกดัชนีความเชื่อมั่นผู้บริโภค, ดัชนีความเชื่อมั่นหอการค้าไทย
- สภาธุรกิจตลาดทุนไทย แลกผลสำรวจดัชนีความเชื่อมั่นนักลงทุนและอสังหาริมทรัพย์

ต่างประเทศ

- 06 ก.ค. US ดัชนีผู้จัดการฝ่ายจัดซื้อ (PMI) ภาคการบริการ (มิ.ย.)
- 09 ก.ค. US ยอดขายบ้านมือสอง (Existing Home Sales) (มิ.ย.)
- US รายงานการประชุมของ FOMC
- US จำนวนคนที่ยื่นขอรับสวัสดิการว่างงานครั้งแรก

Theme Strategy

ทยอยสะสมหุ้น Value Stock / High Dividend Yield / AI Infrastructure ได้ประโยชน์จากมาตรการลดค่าครองชีพ-กระตุ้นกำลังซื้อของรัฐฯ มาตรการสนับสนุนเม็ดเงินลงทุนภาครัฐและเอกชน

(1) High Dividend Yield กลุ่มธนาคารพาณิชย์ KBANK, KTB, SCB, TTB, BAY*, KKP*, TISCO กลุ่ม REIT CPNREIT*

(2) Anti-Commodity ได้ประโยชน์จากราคาน้ำมัน-ก๊าซฯ ลดลง กลุ่มโรงไฟฟ้า BGRIM*, GPSC* กลุ่มบรรจุก๊าซ SCGP* กลุ่มวัสดุก่อสร้าง EPG*, SCC*, TOA* กลุ่มท่องเที่ยว-ขนส่ง-ร.พ. CENTEL*, MINT*, ERW*, AOT, BA, BH, BDMS, PR9*, BCH, CHG

(3) กลุ่มชิ้นส่วนอิเล็กทรอนิกส์ / ICT / AI Infrastructure / รับเหมาฯ-นิคมฯ-สาธารณูปโภค DELTA*, CCET*, KCE, HANA*, SMT*, ADVANC, TRUE, GULF*, ASEFA*, FTE*, TRT*, STECON, INSET*, AMATA, WHA, WHAUP*, EASTW*

(4) การลงทุนภาครัฐฯ เอกชน CK, SEAFECO*, PYLON*, GUNKUL*, BEM*, KGEN*

(5) สินเชื่อ-ไฟแนนซ์ / สินค้าอุปโภค-บริโภค MTC*, SAWAD*, TIDLOR*, SINGER*, SGC*, SCAP*, NCAP*, CPALL, CPAXT, CPN*, CRC, CBG*, ICHI*, OSP*, SAPPE*, TACC*

**หุ้นแนะนำเชิงกลยุทธ์ที่ยังไม่อยู่ใน Coverage ของฝ่ายวิจัย

Asset Allocation: Equity 50% Fixed Income 40% Alternative Investment etc. Gold 5% Cash 5%

Today Fundamental Research: -

Monthly Portfolio July 2026: GPSC*, CPN*, BH, MINT*, CPALL

ข้อมูลในเอกสารฉบับนี้ รวบรวมมาจากแหล่งข้อมูลที่น่าเชื่อถือ อย่างไรก็ดี บริษัทหลักทรัพย์ คิงส์ฟอร์ด จำกัด (มหาชน) ไม่สามารถที่จะยืนยันหรือรับรองความถูกต้องของข้อมูลเหล่านี้ได้ ไม่ว่าประการใด ๆ บทวิเคราะห์ในเอกสารนี้ จัดทำขึ้นโดยอ้างอิงหลักเกณฑ์ทางวิชาการเกี่ยวกับหลักการวิเคราะห์ และมีได้เป็นการชี้แนะ หรือเสนอแนะให้ซื้อหรือขายหลักทรัพย์ใด ๆ การตัดสินใจซื้อหรือขายหลักทรัพย์ใด ๆ ของผู้อ่าน ไม่ว่าจะเกิดจากการอ่านบทความในเอกสารนี้หรือไม่ก็ตาม ล้วนเป็นผลจากการใช้วิจารณญาณของผู้อ่าน โดยไม่มีส่วนเกี่ยวข้องกับหรือพันธะผูกพันใด ๆ กับ บริษัทหลักทรัพย์ คิงส์ฟอร์ด จำกัด (มหาชน) ไม่ว่ากรณีใด



AOT อัฟไซส์เปรี้ยว 211 ล้านคน รับคลื่นท่องเที่ยวรอบใหม่ยอดจอง สล๊อตบินฤดูหนาวพุ่ง จ่อเก็บแลนด์ดิ้ง-พาร์กกิ่ง AOT กัดคืนแรงอัฟไซส์ 6 สนามบินครั้งใหญ่! ปักหมุดต้นศักราชรองรับผู้โดยสารพุ่งจาก 116 ล้านคน ทะยานขึ้นแตะ 211 ล้านคนต่อปี รับท่องเที่ยวฟื้นรอบใหม่ สุวรรณภูมิ-เชียงใหม่-ภูเก็ต นำทีมขยายกำลังรองรับ ฐานรายได้ระยะยาว ปลดล็อกข้อจำกัดการเติบโตธุรกิจ ขณะที่สุวรรณภูมิเร่งผุด East Expansion ต้นศักราชแตะ 70 ล้านคน พร้อมเก็บค่าบริการ Landing-Parking ด้านซีอีโอส่งสัญญาณยอดจองสล๊อตการบินฤดูหนาวพุ่ง 2% โบรกฯ ปรับเพิ่มยอดนักท่องเที่ยวต่างชาติเป็น 32 ล้านคน ราคาเป้าหมาย 68 บาท(ข่าวหุ้น)

PLANB รุกสื่อร้านค้า-รถ EV7 รับรู้กำไร COM7 เพิ่ม 400 ล้าน PLANB ล้นเข้าลงทุน COM7 คุ่มค่า เหตุกำไรและกระแสเงินสดแกร่ง ปีนี้ผลปันยี่ลัดเกิน 4.5% จับตาปรับการรับรู้ตามวิธีส่วนได้เสีย (Equity Method) บันทึกกำไรไปละ 400 ล้านบาท ส่วนการ Synergies จะเปลี่ยนหน้าร้าน COM7 กว่า 1,400 สาขาให้เป็นสื่อโฆษณาในร้านค้า พร้อมเปลี่ยนฝูงรถ EV7 เป็นสื่อโฆษณาเคลื่อนที่ ชัดแล้ว "พงศ์ศักดิ์" ร่วมขายบิ๊กล็อต COM7 จำนวน 118 ล้านหุ้น ล่าสุดเหลือถือหุ้น 15.34% ฟากโบรกฯ มองบวก ชี้ ขยายฐานลูกค้า เพิ่มโอกาสสร้างรายได้ใหม่ ต้นเติบโตระยะยาว แนะนำ "ซื้อ" ราคาเป้าหมาย 6.10 บาท(ข่าวหุ้น)

BTG เปิดเกมรุก! อาหารสัตว์เลี้ยง เป้า 3 ปีโต 3 เท่าตัว BTG บุกธุรกิจอาหารสัตว์เลี้ยง วางเป้า 3 ปีโตเกือบ 3 เท่า หรือรายได้แตะ 5,600 ล้านบาท ภายในปี 71 ผ่านกลยุทธ์การสร้างแบรนด์-ขยายกำลังการผลิต-ให้ความสำคัญกับความยั่งยืน (ESG) พร้อมวางงบการตลาดและการสร้างแบรนด์ หนุนการขายโต 15-20% ต่อปี ขณะที่ปี 69 ตั้งเป้ารายได้กลุ่มธุรกิจอาหารสัตว์เลี้ยงโต 24% ที่ระดับ 3,300 ล้านบาท(ข่าวหุ้น)

ฟันดีไฟลว์ไอซ์ช้อนแบงก์ รับค่าพิเวลธ์พุ่งปันผลสูง นักลงทุนต่างชาติได้ช้อนหุ้นแบงก์ นำโดย SCB, KBANK, KTB และ BBL ต้นวอลุ่มแน่น หลังคาดกำไร Q2/69 แกร่ง ส่วน Q3 ทะยานต่อรับแรงหนุนลงทุนภาครัฐ วงเงิน 1.17 ล้านล้านบาท รายได้ธุรกิจ Wealth Management โตต่อเนื่อง ชดเชยค่าพิธุรกรรมที่ลดลง เปิดอัฟไซส์ต่อ Re-rating ค่า P/BV กลุ่มแบงก์สู่ระดับมากกว่า 1.2 เท่า บล.กรุงศรี ชู KTB เป้า 45 บาท และ KBANK เป้า 260 บาท เป็นหุ้นเด่น มั่นใจฟันดีไฟลว์ยังไหลเข้า เหตุหุ้นแบงก์ยัง Laggard ปีนี้ผลโดดเด่น(ข่าวหุ้น)

PSGC ย้ำชัดเป้าหมายล้าน ส่งมอบถ่านหิน 4 ล้านตัน PSGC ปักธงรายได้ทะลุ 10,000 ล้านบาทในปี 69 เร่งเครื่องสู่ผู้เล่นพลังงานภูมิภาคเต็มตัว คุมเหมืองถ่านหินสปป.ลาว ล็อกสัญญาซื้อขายถ่านหินยาว ต้นปีส่งมอบ 4 ล้านตันปีนี้ พร้อมแรงอัฟไซส์แตะ 10 ล้านตัน งบไตรมาสแรกพุ่งกระชูด รายได้ทุบสถิติ กำไรโตเด่น ล่าสุดพีเอสจีชี้เข้าทำเนียบ "บริษัทวิถียั่งยืนที่น่าลงทุน" ติดกลุ่ม ESG100 (ข่าวหุ้น)

SAPPE ส่ง Blue น้ำใสกลิ่นไอศกรีม ตอบโจทย์คนรุ่นใหม่ กระตุ้นยอดขายไตรมาส 3/69 SAPPE เดินหน้าสร้างความแปลกใหม่ เปิดตัวนวัตกรรม "เครื่องดื่มวิตามินน้ำใสกลิ่นไอศกรีมเจ้าแรกในประเทศไทย" ตอบโจทย์คนรุ่นใหม่กลุ่ม Gen Y และ Gen Z ส่ง 2 รสชาติใหม่ "Blue Bubble Gum Ice-cream Flavor" และ "Blue Black Forest Ice-cream Flavor" ช่วยหนุนยอดขาย (ข่าวหุ้น)

SANKO เปิดโปรเจกต์ใหญ่ บันแลนด์มาร์ก-ปั๊มยอดพันล. SANKO ผุดโปรเจกต์แลนด์มาร์กใหม่เมืองระยอง บนพื้นที่ 6 ไร่ ไร่ว่างนหล่อประติมากรรมดึงดูดนักท่องเที่ยวควบคู่ธุรกิจยานยนต์ พร้อมเดินหน้าประมูลงานปีหน้า มีลุ้นโกยยอดขาย 1 พันล้านบาท ส่วนปีนี้มั่นใจรายได้เข้าเป้า 750 ล้านบาท(ทันหุ้น)

NETBAY รัฐหนุน จับตากร Q2 พ้น โบกแนะนำ "ซื้อ" NETBAY พันจุดต่ำสุด! โบกคาดกำไรเริ่มฟื้น ตั้งแต่ไตรมาส 2/69 รับแรงหนุนงานโครงการภาครัฐ Project Base ทอยไหลเข้า พร้อมอานิสสูงธุรกิจรอนนำเข้า ส่งออกฟื้น หนุนรายได้กลับมาโตในปี 70 แนะนำ "ซื้อ"(ทันหุ้น)

AF กรีนไฟแนนซ์สุดฮอต ดาต้าเซ็นเตอร์ดันสินเชื่อก่อน AF ส่งสัญญาณธุรกิจครึ่งปีหลังสดใส! รับแรงหนุนเมกะเทรนด์ พลังงานสะอาด ต้น Green Finance ไต่ทะลุเป้า 300 ล้านบาท พร้อมเกาะกระแส Data Center - Cloud Service แหล่งทุน ดันดีมานด์สินเชื่อก่อน ปักหมุดรุก Healthcare Medical เต็มพอร์ต(ทันหุ้น)

PROEN เกาะเมกะเทรนด์ ปักธงสมาร์ตซิตี้เต็มสูบ PROEN รับเมกะเทรนด์ Cloud - Data Center หนุนรายได้ธุรกิจคลาวด์ทะยานแตะ 100 ล้านบาท พร้อมเดินเกมปรับพอร์ตครั้งใหญ่ ลดน้ำหนักธุรกิจรับหมาก่อสร้าง หันโฟกัส Cloud, Data Center, ICT Smart City เต็มสูบ ปักหมุดลุยพื้นที่ EEC รับงบลงทุนภาครัฐขยายตัว(ทันหุ้น)

AIRA เปิดเกมรุกตลาดโลก หุ่นใหญ่ฟื้น-บัญชี Active พุ่ง AIRA มองสัญญาณฟื้น แรงซื้อหุ้นบิ๊กละเอียดทยอยไหลกลับ ดันบัญชี Active และ 30% พร้อมเร่งเครื่อง Global Trading ลดการพึ่งพารายได้จากหุ้นไทย รับเมกะเทรนด์ลงทุนต่างประเทศ เดินหน้าต่อยอดเทคโนโลยี จับมือพันธมิตรระดับโลก เสริมศักยภาพธุรกิจ(ทันหุ้น)

คลังปรับพอร์ตหนี้ลุย PTT หาทองโลงหุ้นนอกตลาดคลังวางแผนล้างพอร์ตหุ้นทั้งในและนอกตลาด เล็งโลงหุ้นนอกตลาด 5 บิ๊คนม มูลค่านับหมื่นล้าน พร้อมขายหุ้นในตลาด 20 ตัว มูลค่ากว่า 3.6 พันล้านบาท โยกเงินซื้อหุ้น ปตท. ที่มีผลตอบแทนดีกว่า(ทันหุ้น)

TEAMG สดใสครึ่งปีหลัง งานรัฐแน่นเป้าเพิ่ม TEAMG มองภาพครึ่งปีหลังธุรกิจไปต่อรองรับด้วยงานในมือกว่า 4 พันล้านบาท และงานใหม่ที่จะประมูลเพิ่มไม่ต่ำกว่า 1.5 พันล้านบาท เน้นโครงการโครงสร้างพื้นฐานสาธารณูปโภคภาครัฐบาล พร้อมลุยด้วยทีมบุคลากรคุณภาพสูงติดอาวุธด้วย AI หนุนทั้งประสิทธิภาพ และบริหารต้นทุน(ทันหุ้น)

SC เดินหน้ารุกคลังหลักชัวร์ จ่อเปิดเพิ่ม 4 โครงการปี SC เดินหน้ารุกคลังหลักชัวร์ เชื่อตลาดโต มองครึ่งปีหลังดีต่อเนื่องจากครั้งแรก เดินหน้าซื้อที่ดินเน้นพัฒนาแนวราบรวมปี 4 พันล้านบาท พร้อมเปิดตัวโครงการ แกรนด์ บางกอก บูเลอวาร์ด ราชพฤกษ์พารานก เริ่มต้น 50 ล้านบาท ยึดเป็นต้นแบบมาตรฐาน SC Green Mark ส่วนช่วงที่เหลือของปีนี้จ่อเปิดโครงการใหม่อีก 4 โครงการ (ทันหุ้น)

ข้อมูลในเอกสารฉบับนี้ รวบรวมมาจากแหล่งข้อมูลที่น่าเชื่อถือ อย่างไรก็ดี บริษัทหลักทรัพย์ คิงส์ฟอร์ด จำกัด (มหาชน) ไม่สามารถที่จะยืนยันหรือรับรองความถูกต้องของข้อมูลเหล่านี้ได้ ไม่ว่าประการใด ๆ บทวิเคราะห์ในเอกสารนี้ จัดทำขึ้นโดยอ้างอิงหลักเกณฑ์ทางวิชาการเกี่ยวกับหลักการวิเคราะห์ และไม่ได้เป็นการชี้แนะ หรือเสนอแนะให้ซื้อหรือขายหลักทรัพย์ใด ๆ การตัดสินใจซื้อหรือขายหลักทรัพย์ใด ๆ ของผู้อ่าน ไม่ว่าจะเกิดจากการอ่านบทความในเอกสารนี้หรือไม่ก็ตาม ล้วนเป็นผลจากการใช้วิจารณญาณของผู้อ่าน โดยไม่มีส่วนเกี่ยวข้องกับหรือผู้จัดทำใด ๆ กับ บริษัทหลักทรัพย์ คิงส์ฟอร์ด จำกัด(มหาชน) ไม่ว่ากรณีใด



ที่มา: TQ Professional, Day

Resistance 1,600 - 1,610

Support 1,585 - 1,575

SET Daily: แนวโน้มขาขึ้น

กลยุทธ์การลงทุน SET Index แนวโน้มขาขึ้น พร้อมสัญญาณบวกจาก indicator ระวังถัดไป คาดหวังกลับไปทดสอบ high ประเมิน แนวต้าน 1,600/1,610 แนวรับ 1,585/1,575



ที่มา: TQ Professional, TF weekly

SET Weekly: ลุ้นผ่าน Downtrend

กลยุทธ์การลงทุน ทิศทาง fund flow ผันผวนจากสถานการณ์ในตะวันออกกลางและนโยบายทางการเงินของธนาคารกลางสหรัฐฯ ทางเทคนิค TF weekly แท่งเทียนฟื้นตัวในกรอบขาขึ้น ส่วน TF Monthly แท่งเทียนแกว่งออกข้างทำ pattern สามเหลี่ยม รอลุ้นผ่าน downtrend ด้านบน // ประเมินกรอบการเคลื่อนไหว แนวต้าน 1,625/1,685 ส่วนแนวรับ 1,435/1,400



ที่มา: TQ Professional, TF daily

Gold Spot: Sideways Down

กลยุทธ์การลงทุน Gold Spot สลับฟันหลังตัวเลขจ้างงานลดโอกาสเฟดขึ้นดอกเบี้ย // แท่งเทียนฟื้นตัวเล็กน้อยมาผ่าน EMA5-10 วัน ส่วน MACD ตัด signal line ขึ้นแต่ยังอยู่ในโซนต่ำ มอง rebound ในกรอบ sideways down แนวต้าน US\$4,140-4,205/Oz แนวรับ US\$4,085-4,025/Oz

Resistance 4,140 - 4,205

Support 4,085 - 4,025

Technical Analyst

Apichai Raomanachai No. 002939

Tel 02-829-6999 Ext. 2200

Asst. Technical Analyst

Nopporn Chaykaew No. 043964

Tel 02-829-6999 Ext. 2203

ข้อมูลในเอกสารฉบับนี้ รวบรวมมาจากแหล่งข้อมูลที่เชื่อถือได้ อย่างไรก็ตาม บริษัทหลักทรัพย์ คิงส์ฟอร์ด จำกัด (มหาชน) ไม่สามารถที่จะยืนยันหรือรับรองความถูกต้องของข้อมูลเหล่านั้นได้ ไม่ว่าประการใด ๆ บทวิเคราะห์ในเอกสารนี้ จัดทำขึ้นโดยอ้างอิงหลักเกณฑ์ทางวิชาการเกี่ยวกับหลักการวิเคราะห์ และมีได้เป็นการชี้นำ หรือเสนอแนะให้ซื้อหรือขายหลักทรัพย์ใด ๆ การตัดสินใจซื้อหรือขายหลักทรัพย์ใด ๆ ของผู้อ่าน ไม่ว่าจะเกิดจากการอ่านบทความในเอกสารนี้หรือไม่ก็ตาม ล้วนเป็นผลจากการใช้วิจารณญาณของผู้อ่าน โดยไม่มีส่วนเกี่ยวข้องกับหรือพันธะผูกพันใด ๆ กับ บริษัทหลักทรัพย์ คิงส์ฟอร์ด จำกัด (มหาชน) ไม่ว่ากรณีใด



ที่มา; TQ Professional

ADVANC

Resistance 372.0-385.00

Support 361.00

แนะนำแก๊งค์กำไร แท่งเทียนแก๊งค์ตัวในกรอบ sideways พร้อมปริมาณการซื้อขายทยอยเข้าสะสม ส่วน MACD / RSI ชยับบวก ประเมินแนวรับ 361.00 บาท ยืนได้มีโอกาสฟื้นตัวขึ้นต่อ โดยมีแนวต้านบริเวณ 372.00-385.00 บาท ตามลำดับ ส่วนจุด Stop Loss วางไว้ที่ 357.00 บาท



ที่มา; TQ Professional

GULF

Resistance 64.25-65.50

Support 62.25

แนะนำแก๊งค์กำไร แท่งเทียนรีบาวด์ขึ้นจากแนงพัก พร้อมสัญญาณบวกจากปริมาณการซื้อขายเข้าสะสม ส่วน MACD / RSI ดีขึ้นตามลำดับ หากยืนแนวรับ 62.25 บาท ได้คาดหวังเห็นการขึ้นต่อ มีเป้าหมายแนวต้าน 64.25-65.50 บาท โดยมีจุด Stop Loss ที่ 61.25 บาท



ที่มา; TQ Professional

ICHI

Resistance 14.40-14.60

Support 13.80

แนะนำแก๊งค์กำไร แท่งเทียนแก๊งค์ตัว sideways up พร้อมปริมาณการซื้อขายเข้าสะสม ด้าน MACD / RSI มีสัญญาณบวก ประเมินหากยืนแนวรับ 13.80 บาท ได้น่าจะมีจังหวะทยอยปรับขึ้นต่อ ประเมินแนวต้าน 14.40-14.60 บาท ตามลำดับ โดยมีจุด Stop Loss ที่ 13.50 บาท

Technical Analyst

Apichai Raomanachai No. 002939

Asst. Technical Analyst

Nopporn Chaykaew No. 043964

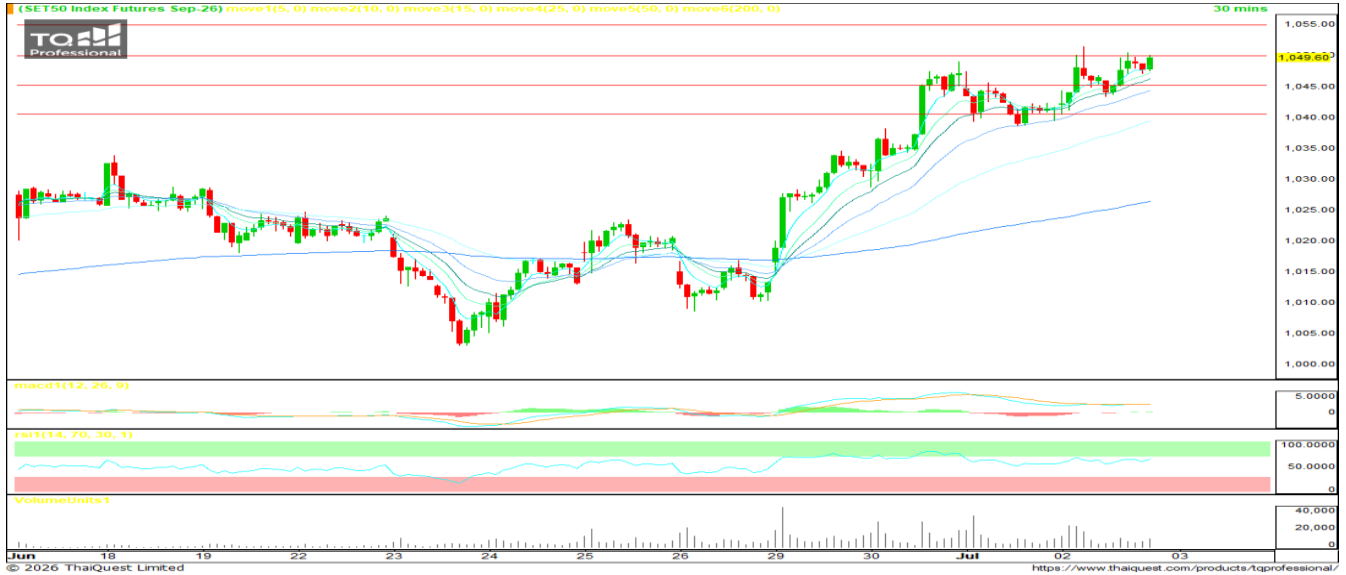
ข้อมูลในเอกสารฉบับนี้ รวบรวมมาจากแหล่งข้อมูลที่เชื่อถือได้ อย่างไรก็ดี บริษัทหลักทรัพย์ คิงส์ฟอร์ด จำกัด (มหาชน) ไม่สามารถที่จะยืนยันหรือรับรองความถูกต้องของข้อมูลเหล่านั้นได้ ไม่ว่าประการใด ๆ บทวิเคราะห์ในเอกสารนี้ จัดทำขึ้นโดยอ้างอิงหลักเกณฑ์ทางวิชาการเกี่ยวกับหลักการวิเคราะห์ และมีได้เป็นการชี้แนะ หรือเสนอแนะให้ซื้อหรือขายหลักทรัพย์ใด ๆ การตัดสินใจซื้อหรือขายหลักทรัพย์ใด ๆ ของผู้อ่าน ไม่ว่าจะเกิดจากการอ่านบทความในเอกสารนี้หรือไม่ก็ตาม ล้วนเป็นผลจากการใช้วิจารณญาณของผู้อ่าน โดยไม่มีส่วนเกี่ยวข้องกับหรือพินัยผูกพันใด ๆ กับ บริษัทหลักทรัพย์ คิงส์ฟอร์ด จำกัด(มหาชน) ไม่ว่ากรณีใด

SET 50 INDEX FUTURES



KINGSFORD

วันศุกร์ที่ 3 กรกฎาคม พ.ศ. 2569



Source: Thaiquest * Time Frame 30 Minute

S50U26 ปิดที่ 1049.60 จุด +8.50 จุด +0.82%

Market Overview – วานนี้ SET50 แกว่งขึ้นนำโดยกลุ่มเบงคีสื่อสาร ร.พ. คำปลีก ส่วนดัชนีภูมิภาคปรับตัวกลับตามปัจจัยเฉพาะตัวของแต่ละตลาด ทั้งนี้ ดัชนีเอเชียเหนือเข้านับเปิดลบ

Short Term Strategy – แท่งเทียนแกว่งขึ้น Support ด้วยเหนือเส้นค่าเฉลี่ย EMA ระยะสั้น ขณะที่ Indicator ยังอยู่ในเกณฑ์ดี สำหรับสัญญา S50U26 เราประเมินการเคลื่อนไหวในกรอบแนวรับ 1040//1045 จุด และ แนวต้าน 1050//1055 จุด ระยะสั้น วางบริเวณ 1050 จุด เป็นเกณฑ์เลือกข้าง (ขึ้นมายืนได้ Long ได้เปรียบ / ไม่ได้ Short ได้เปรียบ)

Volume by Investors	SET (Million Bath)	Index Futures (Contracts)
Local Institutions	- 1,134.42	- 3,901
Foreign	8,560.06	7,681
Local Investor	- 7,487.86	- 3,780

Foreign Position

วานนี้ Long สุทธิ 7,681 สัญญา
 ยอดสะสมประจำเดือน ก.ค. Short สุทธิ 5,545 สัญญา
 ยอดสะสม YTD Long สุทธิ 110,971 สัญญา

	Close	Change	%Change	Volume	Support	Resistance
SET 50	1046.72	11.48	1.11%	2,114,490,100	1040//1045	1050//1055
S50U26	1049.60	8.50	0.82%	126,248	1040//1045	1050//1055
S50Z26	1047.80	8.10	0.78%	10,086	1040//1045	1050//1055

Source: Thaiquest, Kingsford

Analyst
 Apichai Raomanachai No. 002939

Assistant Analyst (technical)
 Nattawat Poosunthornsri No. 087077

www.kingsfordsec.com

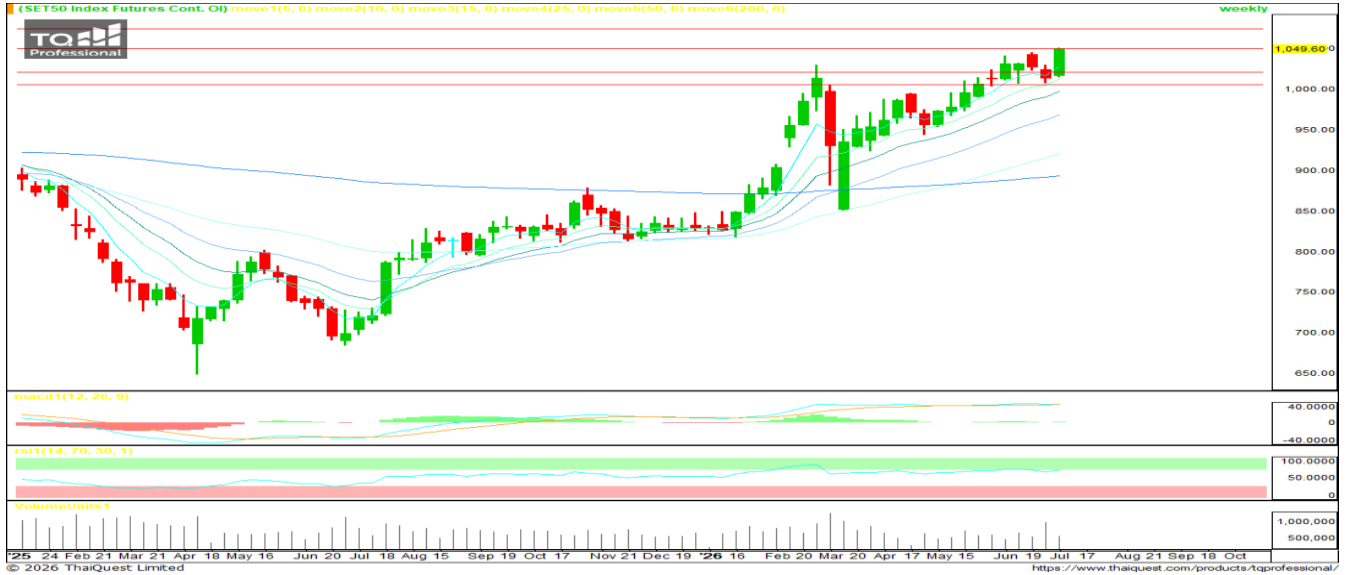
Disclaimer: ข้อมูลในเอกสารฉบับนี้ รวบรวมมาจากแหล่งข้อมูลที่นำเสนออย่างใดก็ได้ บริษัทหลักทรัพย์ คิงส์ฟอร์ด จำกัด(มหาชน)ไม่สามารถที่จะยืนยันหรือรับรองความถูกต้องของข้อมูลเหล่านี้ได้ ไม่ว่าประการใด ๆ บทวิเคราะห์ในเอกสารนี้ จัดทำขึ้นโดยอ้างอิงถึงหลักเกณฑ์ทางวิชาการเกี่ยวกับหลักการวิเคราะห์ และมีได้เป็นการชี้แนะ หรือเสนอแนะให้ซื้อหรือขายหลักทรัพย์ใด ๆ การตัดสินใจซื้อหรือขายหลักทรัพย์ใด ๆ ของผู้อ่าน ไม่ว่าจะเกิดจากการอ่านบทความในเอกสารนี้หรือไม่ก็ตาม ล้วนเป็นผลจากการใช้วิจารณญาณของผู้อ่าน โดยไม่มีส่วนเกี่ยวข้องกับหรือพันธะผูกพันใด ๆ กับ บริษัทหลักทรัพย์ คิงส์ฟอร์ด จำกัด (มหาชน) ไม่จากรณณใด

SET 50 INDEX FUTURES



KINGSFORD

วันศุกร์ที่ 3 กรกฎาคม พ.ศ. 2569



Source: Thaiquest * Time Frame Weekly

Weekly Strategy | แนะนำ: Long 2/3 Port แนวรับ :1,020 แนวต้าน : 1,050//1,075 Stoploss :1,005

Set 50 Index Future สัปดาห์นี้แท่งเขียวขึ้นมาทดสอบแนวต้านบริเวณ 1050 จุด เบื้องต้นใช้บริเวณดังกล่าวเป็นจุดสังเกตณ์ ถ้าหากสามารถขึ้นมาขึ้นได้ แนะนำเพิ่มสถานะ Long เป็น 3/3 port แต่ถ้าไม่ได้ พิจารณาเลือกเป็นจุด Take Profit และปิดสถานะ Long 2/3 Port ไปก่อน

Series	Close	Change	Volume	OI	OI Chg	Theoretical	Basis	Day left	Ex. Date
SET50	1,046.72	11.5	2,114,490,100	48,022,220,161					
S50N26	1,052.20	6.7	140	1,285	-24,812	1,033.02	10.26	27	7/30/2026
S50Q26	1,050.10	7.6	24	299	655,698	1,030.63	7.26	56	8/28/2026
S50U26	1,049.60	8.5	126,248	665,942	20,474	1,028.00	5.86	88	9/29/2026
S50Z26	1,047.80	8.1	10,086	21,014	10,559	1,020.52	4.46	179	12/29/2026
S50H27	1,039.50	7.9	2,493	10,649	10,559	1,013.03	-3.64	270	3/30/2027
S50M27	1,033.00	7.4	928	1,600	0	1,005.55	-9.64	361	6/29/2027

Source: Thaiquest, Kingsford

Analyst
Apichai Raomanachai

No. 002939

Assistant Analyst(technical)
Nattawat Poosunthornsri

No. 087077

www.kingsfordsec.com

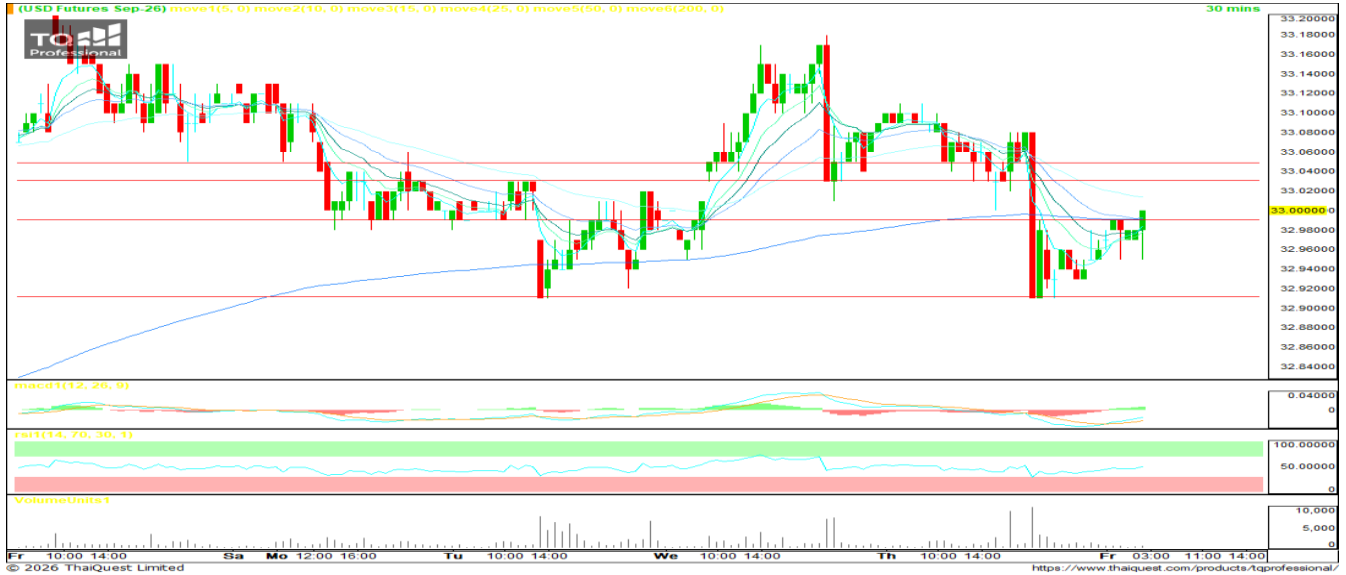
Disclaimer: ข้อมูลในเอกสารฉบับนี้ รวบรวมมาจากแหล่งข้อมูลที่น่าเชื่อถือ อย่างไรก็ดี บริษัทหลักทรัพย์ คิงส์ฟอร์ด จำกัด(มหาชน)ไม่สามารถที่จะยืนยันหรือรับรองความถูกต้องของข้อมูลเหล่านี้ได้ ไม่ว่าประการใด ๆ บทวิเคราะห์ในเอกสารนี้ จัดทำขึ้นโดยอ้างอิงหลักเกณฑ์ทางวิชาการเกี่ยวกับหลักการวิเคราะห์ และมีได้เป็นการชี้แนะ หรือเสนอแนะให้ซื้อหรือขายหลักทรัพย์ใด ๆ การตัดสินใจซื้อหรือขายหลักทรัพย์ใด ๆ ของผู้อ่าน ไม่ว่าจะเกิดจากการอ่านบทความในเอกสารนี้หรือไม่ก็ตาม ล้วนเป็นผลจากการใช้วิจารณญาณของผู้อ่าน โดยไม่มีส่วนเกี่ยวข้องกับหรือพันธะผูกพันใด ๆ กับ บริษัทหลักทรัพย์ คิงส์ฟอร์ด จำกัด (มหาชน) ไม่ว่าจะกรณีใด

USDTHB FUTURES



KINGSFORD

วันศุกร์ที่ 3 กรกฎาคม พ.ศ. 2569



Source: Thaiquest * Time Frame 30 Minute

USDU26 ปิดที่ 33.00 จุด -0.06 จุด -0.18%

Dollar Index - เข้านี้เปิดที่ 101.913 หรือ +0.064%

Short Term Strategy – แท่งเทียนพยายามประคองตัวเหนือเส้นค่าเฉลี่ย EMA 200 แท่ง ขณะที่ Indicators อยู่ในโซนลบ สำหรับ USDU26 หากยืนแนวรับ 32.99 บาท/usd ไม่ได้ เบื้องต้น ประเมินการเปิดสถานะ Short จะเป็นฝั่งที่ได้เปรียบกว่า วางแนวรับที่ 32.99/32.90 บาท/usd วางแนวต้าน 33.03 บาท/usd และ Stop Loss 33.05 บาท/usd

ข้อมูลการซื้อขาย สกุลเงินอื่น

	Close	Chage
EUUSD	1.14	0.001
EURUSDU26	1.15	0.001
JPYTHB	20.51	-0.020
JPYU26	20.69	-0.387

Source: TQ Pro, Kingsford

	Last	Change	%Change	Volume	Support	Resistance
USDTHB	33.14	-0.04	-0.11%	-	33.09//33.15	33.15//33.21
USDU26	33.00	-0.06	-0.18%	25,631	32.90/32.99	33.03-33.05
USDZ26	32.66	-0.11	-0.34%	3,218	32.60	32.72

Source: Thaiquest, Kingsford

Analyst
Apichai Raomanachai

No. 002939

Assistant Analyst(technical)
Nattawat Poosunthornsri

No. 087077

www.kingsfordsec.com

Disclaimer: ข้อมูลในเอกสารฉบับนี้ รวบรวมมาจากแหล่งข้อมูลที่น่าเชื่อถือ อย่างไรก็ดี บริษัทหลักทรัพย์ คิงส์ฟอร์ด จำกัด(มหาชน)ไม่สามารถที่จะยืนยันหรือรับรองความถูกต้องของข้อมูลเหล่านี้ได้ ไม่ว่าประการใด ๆ บทวิเคราะห์ในเอกสารนี้ จัดทำขึ้นโดยอ้างอิงหลักเกณฑ์ทางวิชาการเกี่ยวกับหลักการวิเคราะห์ และมีได้เป็นการชี้แนะ หรือเสนอแนะให้ซื้อหรือขายหลักทรัพย์ใด ๆ การตัดสินใจซื้อหรือขายหลักทรัพย์ใด ๆ ของผู้อ่าน ไม่ว่าจะเกิดจากการอ่านบทความในเอกสารนี้หรือไม่ก็ตาม ล้วนเป็นผลจากการใช้วิจารณญาณของผู้อ่าน โดยไม่เกี่ยวข้องหรือพันธุะผูกพันใด ๆ กับ บริษัทหลักทรัพย์ คิงส์ฟอร์ด จำกัด (มหาชน) ไม่ว่าจะกรณีใด



Most Active Grainer (%chg)

Rank	STOCK	OI	Price Chg (20 Working Days)
1	BEM	24,032	20.19%
2	WHAUP	10,651	19.49%
3	TOA	1,913	18.40%
4	PLANB	113,704	17.31%
5	KBANK	1,458	15.92%
6	CBG	11,109	15.06%
7	BAY	1,188	14.47%
8	TTCL	-	14.29%
9	BGRIM	16,827	14.00%
10	BA	12,934	13.25%
11	KTC	4,483	13.11%
12	KTB	1,049	12.77%
13	TCAP	410	12.70%
14	OSP	3,671	12.26%
15	KKP	9,571	12.22%
16	CHG	5,749	11.89%
17	CRC	208	11.79%
18	STECON	13,174	11.11%
19	BLA	1,636	10.52%
20	TTB	30,404	10.34%
21	AOT	15,936	10.34%
22	MTC	11,356	10.34%
23	SAWAD	17,423	9.77%
24	AEONTS	992	9.71%
25	BBL	2,981	9.46%
26	SCB	2,782	8.87%
27	GPSC	6,186	8.43%
28	ICHI	7,836	7.69%
29	TOP	2,727	7.57%
30	GUNKUL	71,505	7.54%

Top Gainers OI (%chg)

STOCK	OI	%Daily Top OI Change	STOCK	OI	%5 Day Top OI Change
TIPIP	1,090	86.96%	PRM	517	7285.71%
ORI	4,426	59.32%	SUPER	21,042	1919.39%
KBANK	1,458	40.46%	TTW	96	380.00%
GFPT	1,103	38.39%	AEONTS	992	271.54%
TCAP	410	37.58%	ORI	4,426	260.42%
CENTEL	3,080	35.44%	MAJOR	18	260.00%
BLA	1,636	34.65%	BLA	1,636	163.45%
TU	7,448	24.49%	CPALL	24,560	127.55%
EASTW	2,562	24.19%	KTB	1,049	125.11%
BAM	15,166	23.32%	BAM	15,166	110.14%
KTB	1,049	23.12%	AOT	15,936	100.33%
EPG	16,699	20.89%	TU	7,448	94.57%
THCOM	12,026	20.39%	TIPIP	1,090	88.91%
THCOM	12,026	20.39%	CENTEL	3,080	86.33%
CPN	1,171	19.25%	BH	391	86.19%

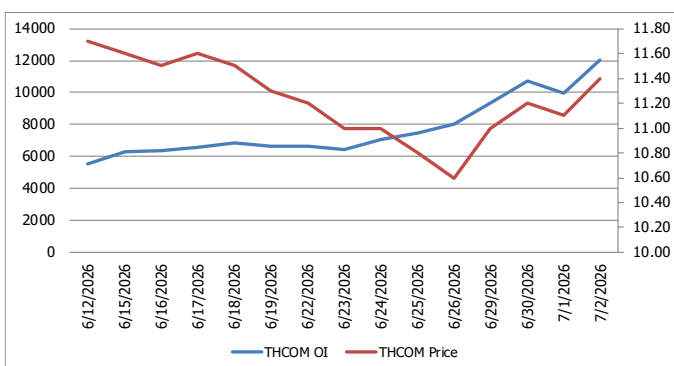
Top Loser OI (%chg)

STOCK	OI	%Daily Top OI Change	STOCK	OI	%5 Day Top OI Change
PTT	14,931	-44.30%	CHG	5,749	-62.62%
CHG	5,749	-37.93%	CRC	208	-59.85%
SPALI	937	-24.25%	OSP	3,671	-46.32%
WHA	34,408	-23.19%	TTA	4,533	-33.92%
MBK	2,016	-16.56%	PTT	14,931	-29.17%
AWC	22,277	-7.54%	EA	97,249	-20.53%
BBL	2,981	-5.52%	TOA	1,913	-14.10%
COM7	22,743	-5.01%	SCB	2,782	-13.60%
OR	7,421	-4.13%	ADVANC	608	-13.51%
OSP	3,671	-3.88%	BBL	2,981	-13.09%
TOA	1,913	-3.72%	MBK	2,016	-12.88%
BJC	5,373	-3.48%	BEM	24,032	-12.73%
BCPG	13,892	-2.71%	MEGA	310	-12.43%
BA	12,934	-2.27%	BCH	8,254	-11.26%
GUNKUL	71,505	-1.93%	TTB	30,404	-7.97%

Source: TQ Pro, Kingsford

หุ้นที่มีทิศทาง ราคาและ OI ที่น่าจับตามอง

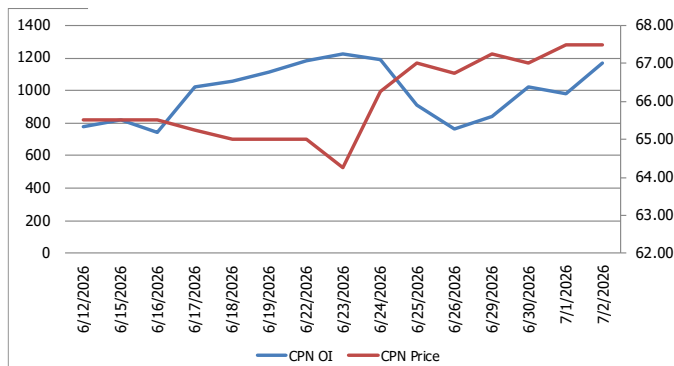
OI Trend THCOM



Recommend : Long
Support : 11.10

Resistance : 12.00
Stop-Loss : 10.90

OI Trend CPN



Recommend : Long
Support : 66.50

Resistance : 70.00
Stop-Loss : 66.00

APICHAJ RAOMANACHAI No. 002939
NATTAWAT POOSUNTHORSRI Asst. Derivatives Analyst

Source: KINGSFORD

ข้อมูลในเอกสารฉบับนี้ รวบรวมมาจากแหล่งข้อมูลที่น่าเชื่อถือ อย่างไรก็ดี บริษัทหลักทรัพย์ คิงส์ฟอร์ด จำกัด (มหาชน) ไม่สามารถที่จะยืนยันหรือรับรองความถูกต้องของข้อมูลเหล่านี้ได้ ไม่ว่าประการใด ๆ บทวิเคราะห์ในเอกสารนี้ จัดทำขึ้นโดยอ้างอิงถึงลักษณะที่วางตัวทางการเกี่ยวกับหลักทรัพย์ และไม่ได้เป็นการชี้นำ หรือเสนอแนะให้ซื้อหรือขายหลักทรัพย์ใด ๆ การตัดสินใจซื้อหรือขายหลักทรัพย์ใด ๆ ของผู้อ่าน ไม่ว่าจะเกิดจากการอ่านบทความในเอกสารหรือไม่ได้ตาม ส่วนเป็นผลจากการใช้วิจารณญาณของผู้อ่าน โดยไม่มีส่วนเกี่ยวข้องกับหน่วยงานใด ๆ กับ บริษัทหลักทรัพย์ คิงส์ฟอร์ด จำกัด (มหาชน) ไม่ควรกรณีใด

PROGRAM TRADING DAILY



KINGSFORD

วันศุกร์ที่ 3 กรกฎาคม พ.ศ. 2569

ข้อมูลสถิติ Program Trading รายวัน

ประเภท	ซื้อ	ขาย	สุทธิ
Program Trading	44,949.48	37,799.72	7,149.76
Non Program Trading	48,044.71	55,194.47	-7,149.76
Total	92,994.19	92,994.19	

ข้อมูลรายหลักทรัพย์ *

หลักทรัพย์	ตลาด	มูลค่า Program Trading (บาท)	% มูลค่า Program Trading เทียบกับมูลค่าการซื้อขายแบบ Auto Matching
BBL	SET	2,213,616,225	50.66
KBANK	SET	4,770,831,150	50.61
BLA	SET	53,924,070	42.95
NTF	mai	6,809,825	12.53
-	-	-	-

หมายเหตุ "Program Trading" หมายถึง การซื้อขายหลักทรัพย์ด้วยชุดคำสั่งคอมพิวเตอร์

* แสดงข้อมูลของหลักทรัพย์ที่มีราคาปิด และมูลค่าการซื้อขายเปลี่ยนแปลงไปมากกว่าวันทำการซื้อขายก่อนหน้า

* กรณีไม่แสดงข้อมูล หมายถึง ไม่มีหลักทรัพย์เข้าเกณฑ์ที่กำหนด

ข้อมูลการขายชอร์ตที่ยังไม่ได้ซื้อคืน

สถานะ Short เพิ่มขึ้น

หลักทรัพย์	ปริมาณการขายชอร์ตคงเหลือ (%)	สถานะชอร์ตเพิ่มขึ้นเมื่อเทียบวันก่อนหน้า (%)
KCE	3.80%	0.14%
META01	0.08%	0.05%
HANA	3.13%	0.05%
TIDLOR	0.93%	0.05%
BDMS	1.44%	0.04%
BGRIM	1.14%	0.04%
BCH	1.72%	0.03%
ERW	0.66%	0.02%
PTTEP	0.79%	0.02%
DOHOME	0.75%	0.02%

สถานะ Short ลดลง

หลักทรัพย์	ปริมาณการขายชอร์ตคงเหลือ (%)	สถานะชอร์ตลดลงเมื่อเทียบวันก่อนหน้า (%)
SAWAD	1.42%	-0.05%
MINT	2.90%	-0.01%
GUNKUL	0.33%	-0.01%
LH	1.28%	-0.01%
TU	0.52%	-0.01%
GFPT	0.22%	-0.01%
SAT	0.14%	-0.01%
AOT	0.91%	-0.01%
SPRC	1.73%	-0.01%
SCC	1.02%	-0.01%

หมายเหตุ: เรียงตามการเปลี่ยนแปลงของปริมาณการขายชอร์ตที่ยังไม่ได้ซื้อคืน ของหลักทรัพย์ Local + NVDR / จำนวนหุ้นชำระแล้ว (%)

ข้อมูลในเอกสารฉบับนี้ รวบรวมมาจากแหล่งข้อมูลที่น่าเชื่อถือ อย่างไรก็ดี บริษัทหลักทรัพย์ คิงส์ฟอร์ด จำกัด (มหาชน) ไม่สามารถที่จะยืนยันหรือรับรองความถูกต้องของข้อมูลเหล่านี้ได้ ไม่ว่าประการใด ๆ บทวิเคราะห์ในเอกสารนี้ จัดทำขึ้นโดยอ้างอิงหลักเกณฑ์ทางวิชาการเกี่ยวกับหลักการวิเคราะห์ และมีได้เป็นการชี้นำ หรือเสนอแนะให้ซื้อหรือขายหลักทรัพย์ใด ๆ การตัดสินใจซื้อหรือขายหลักทรัพย์ใด ๆ ของผู้อ่าน ไม่ว่าจะเกิดจากการอ่านบทความในเอกสารนี้หรือไม่ก็ตาม ล้วนเป็นผลจากการใช้ชีวิตตามญาณของผู้อ่าน โดยไม่มีส่วนเกี่ยวข้องกับคิงส์ฟอร์ด ใดๆ บริษัทหลักทรัพย์ คิงส์ฟอร์ด จำกัด(มหาชน) ไม่ว่ากรรมใด

Top 30 Outstanding Short



KINGSFORD

วันศุกร์ที่ 3 กรกฎาคม พ.ศ. 2569

หลักทรัพย์	ปริมาณการขายชอร์ตที่ยังไม่ได้ซื้อคืน ณ สิ้นวัน (หุ้น)		สถานะขายชอร์ต คงเหลือ (%)	สถานะชอร์ตเพิ่ม/ลด เมื่อเทียบวันก่อนหน้า (%)
	Local	NVDR		
KCE	15,101,600	29,786,900	3.658	0.139
HANA	10,926,400	16,824,300	3.083	0.051
MINT	39,402,399	125,044,913	2.915	-0.014
MTC	20,767,600	25,512,100	2.178	0.005
IRPC	178,777,700	243,368,800	2.064	0.001
SPRC	10,007,700	64,924,945	1.734	-0.006
BH	3,805,760	9,887,500	1.707	0.015
BCH	17,270,550	25,550,300	1.691	0.026
EA	52,202,720	74,097,865	1.697	0.003
BTS	38,792,600	227,802,413	1.641	0.016
BANPU	35,574,770	125,672,766	1.604	0.005
AMATA	7,632,000	9,788,691	1.508	0.007
BDMS	50,088,143	179,250,200	1.404	0.039
SAWAD	10,065,115	13,538,214	1.466	-0.045
KKP	6,346,700	6,049,600	1.364	0.021
WHA	64,181,200	130,618,400	1.283	0.020
LH	85,471,349	67,309,698	1.291	-0.012
BGRIM	12,685,500	17,109,600	1.107	0.036
CPALL	15,639,100	86,601,053	1.129	0.009
HMPRO	72,188,248	75,093,500	1.100	0.020
COM7	8,034,300	18,669,500	1.107	0.011
CBG	1,317,330	9,366,200	1.057	0.011
TOP	9,239,200	13,630,501	1.013	0.011
SCC	1,424,083	10,822,400	1.026	-0.005
JAS	38,147,740	46,097,246	1.016	0.000
VGI	74,835,100	125,387,003	0.948	0.001
TIDLOR	6,165,000	20,801,818	0.884	0.000
PTTGC	7,028,700	34,947,600	0.927	0.004
BCPG	7,075,300	20,161,600	0.893	0.016
BEM	37,103,700	101,856,104	0.895	0.014

หมายเหตุ: เรียงตามการเปลี่ยนแปลงของปริมาณการขายชอร์ตที่ยังไม่ได้ซื้อคืน ของหลักทรัพย์ Local + NVDR / จำนวนหุ้นชำระแล้ว (%)

ข้อมูลในเอกสารฉบับนี้ รวบรวมมาจากแหล่งข้อมูลที่นำเชื่อถือ อย่างไรก็ดี บริษัทหลักทรัพย์ คิงส์ฟอร์ด จำกัด (มหาชน) ไม่สามารถที่จะยืนยันหรือรับรองความถูกต้องของข้อมูลเหล่านี้ได้ ไม่ว่าประการใด ๆ บทวิเคราะห์ในเอกสารนี้ จัดทำขึ้นโดยอ้างอิงหลักการทางวิชาการเกี่ยวกับหลักการวิเคราะห์ และมีได้เป็นการชี้ว่า หรือเสนอแนะให้ซื้อหรือขายหลักทรัพย์ใด ๆ การตัดสินใจซื้อหรือขายหลักทรัพย์ใด ๆ ของผู้อ่าน ไม่ว่าจะเกิดจากการอ่านบทความในเอกสารนี้หรือไม่ก็ตาม ส่วนเป็นผลจากการใช้วิจารณญาณของผู้อ่าน โดยไม่มีส่วนเกี่ยวข้องกับและผูกพันใด ๆ กับ บริษัทหลักทรัพย์ คิงส์ฟอร์ด จำกัด(มหาชน) ไม่ว่ากรณีใด

Short Sales



KINGSFORD

มูลค่าการขายชอร์ต ณ วันที่ 02 กรกฎาคม 2569

หลักทรัพย์	ปริมาณเห็นที่ขายชอร์ต (หุ้น)	มูลค่าการขายชอร์ต (บาท)	%เทียบมูลค่าซื้อขายตลาดรวม
ADVANC	219,500	80,343,500	2.96%
AEONTS	3,700	383,800	0.29%
AMATA	111,800	2,962,700	1.18%
AOT	1,277,500	82,020,400	2.84%
AP	147,900	1,118,575	1.51%
AURA	104,200	1,473,870	1.66%
AWC	4,044,000	10,406,568	4.63%
BA	257,600	4,808,620	5.28%
BAM	638,800	4,315,070	2.40%
BANPU	2,950,200	16,078,590	17.18%
BAY	61,000	2,630,100	1.12%
BBL	371,900	70,097,900	1.60%
BCH	1,150,600	11,411,370	12.04%
BCP	119,100	4,097,725	2.37%
BCPG	491,500	3,510,035	6.19%
BDMS	8,438,400	165,105,860	9.01%
BEM	2,110,100	13,082,620	15.34%
BGRIM	948,400	16,182,010	3.68%
BH	162,800	30,932,300	3.62%
BJC	190,200	2,837,510	1.61%
BLA	148,000	3,763,770	3.00%
BTG	51,800	1,089,270	0.57%
BTS	3,905,900	8,163,208	5.65%
CBG	135,100	6,441,200	1.88%
CCET	2,401,700	21,026,000	9.32%
CENTEL	15,500	559,150	0.23%
CHG	1,446,600	2,311,761	4.03%
CK	42,800	822,040	0.63%
CKP	117,900	285,042	1.22%
COM7	429,500	11,927,225	3.46%
CPALL	2,108,500	100,135,775	2.78%
CPF	1,821,600	36,544,910	2.49%
CPN	697,300	46,618,200	6.59%
CRC	1,286,600	30,157,100	13.16%
DCC	4,700	6,862	0.39%
DELTA	891,700	282,045,400	6.58%
DOHOME	1,013,000	3,805,442	2.54%
EA	647,500	1,898,822	1.87%
EASTW	13,500	63,450	0.46%
EGCO	25,700	3,078,250	2.80%
EPG	291,700	1,644,475	1.38%
ERW	1,467,400	4,490,810	8.74%
GFPT	72,000	655,170	1.48%
GLD	283,700	1,516,006	7.78%
GLOBAL	518,300	3,570,905	2.95%
GPSC	128,900	5,758,500	1.46%
GULF	2,723,200	171,133,525	4.14%
GUNKUL	663,800	2,842,640	1.00%
HANA	623,600	23,229,575	4.37%
HK01	101	2,020	0.36%
HMPRO	4,097,900	26,171,625	9.49%
ICHI	86,800	1,215,200	0.97%
IRPC	1,968,500	3,540,362	1.70%
ITC	121,800	2,009,920	1.04%
IVL	541,900	12,292,800	1.86%
JMART	281,500	2,645,085	2.74%

ข้อมูลในเอกสารฉบับนี้ รวบรวมมาจากแหล่งข้อมูลที่น่าเชื่อถือ อย่างไรก็ดี บริษัทหลักทรัพย์ คิงส์ฟอร์ด จำกัด (มหาชน) ไม่สามารถที่จะยืนยันหรือรับรองความถูกต้องของข้อมูลเหล่านี้ได้ ไม่ว่าประการใด ๆ บทวิเคราะห์ในเอกสารนี้ จัดทำขึ้นโดยอ้างอิงหลักเกณฑ์ทางวิชาการเกี่ยวกับหลักการวิเคราะห์ และมีได้เป็นการชี้แนะ หรือเสนอแนะให้ซื้อหรือขายหลักทรัพย์ใด ๆ การตัดสินใจซื้อหรือขายหลักทรัพย์ใด ๆ ของผู้อ่าน ไม่ว่าจะเกิดจากการอ่านบทความในเอกสารนี้หรือไม่ก็ตาม ล้วนเป็นผลจากการใช้วิจารณญาณของผู้อ่าน โดยไม่มีส่วนเกี่ยวข้องกับหรือพันธะผูกพันใด ๆ กับ บริษัทหลักทรัพย์ คิงส์ฟอร์ด จำกัด (มหาชน) ไม่ควรเฝ้า

Short Sales



KINGSFORD

มูลค่าการขายชอร์ต ณ วันที่ 02 กรกฎาคม 2569

หลักทรัพย์	ปริมาณเห็นที่ขายชอร์ต (หุ้น)	มูลค่าการขายชอร์ต (บาท)	%เทียบมูลค่าซื้อขายตลาดรวม
JMT	188,100	2,171,730	1.60%
JTS	19,500	614,200	3.86%
KBANK	757,000	172,624,600	1.57%
KCE	2,012,400	79,103,800	8.71%
KKP	287,000	28,835,550	1.83%
KTB	1,306,500	51,045,425	1.03%
KTC	339,000	11,633,275	1.11%
LH	2,497,200	9,420,196	5.82%
LITE01	2,850	10,287	0.35%
M	145,900	3,162,020	6.21%
MAJOR	32,000	221,700	5.82%
MBK	16,300	319,140	0.71%
MEGA	11,800	441,925	2.03%
META01	260,000	1,456,000	8.97%
MICRON01	25	525	0.00%
MINT	752,600	18,332,290	2.88%
MRDIYT	100,000	990,000	0.54%
MTC	113,400	3,601,075	0.91%
NER	24,200	106,602	0.56%
NVDA01	2,658	50,768	0.91%
ORCL01	10,000	30,000	0.44%
ORI	48,800	86,556	0.42%
OSP	80,100	1,391,040	1.22%
PLANB	1,043,800	5,068,574	1.34%
PR9	18,100	324,250	0.26%
PRM	18,200	161,070	0.66%
PSH	13,500	46,334	0.56%
PSL	50,600	355,410	1.88%
PTG	95,300	705,220	2.31%
PTT	1,181,900	42,142,975	1.39%
PTTEP	1,529,300	199,534,700	8.24%
PTTGC	450,400	15,000,850	1.70%
QH	541,000	737,955	2.28%
RATCH	188,600	5,940,900	3.84%
RCL	92,100	2,901,150	3.14%
SAMART	55,400	310,120	1.52%
SAWAD	750,800	17,577,680	3.63%
SCB	972,900	147,338,950	1.41%
SCC	170,800	41,208,000	5.89%
SCCC	17,100	2,488,050	14.11%
SCGP	307,700	8,846,375	4.44%
SIRI	6,048,100	8,824,291	7.69%
SISB	7,200	69,120	0.14%
SJWD	139,900	1,147,530	2.10%
SPALI	300,300	4,884,240	4.85%
STA	194,500	3,274,490	6.10%
STECON	178,600	3,206,760	1.54%
STGT	160,500	1,605,000	5.32%
STPI	172,500	928,600	1.23%
TASCO	84,600	1,157,440	2.21%
TCAP	261,500	17,936,075	5.37%
TFG	761,900	7,791,700	4.44%
THAI	811,900	5,189,350	0.88%
THANI	293,100	517,063	3.59%
THCOM	279,000	3,133,420	2.98%
THG	32,300	246,795	0.95%

ข้อมูลในเอกสารฉบับนี้ รวบรวมมาจากแหล่งข้อมูลที่น่าเชื่อถือ อย่างไรก็ดี บริษัทหลักทรัพย์ คิงส์ฟอร์ด จำกัด (มหาชน) ไม่สามารถที่จะยืนยันหรือรับรองความถูกต้องของข้อมูลเหล่านี้ได้ ไม่ว่าประการใด ๆ บทวิเคราะห์ในเอกสารนี้ จัดทำขึ้นโดยอ้างอิงหลักเกณฑ์ทางวิชาการเกี่ยวกับหลักการวิเคราะห์ และมีได้เป็นการชี้แนะ หรือเสนอแนะให้ซื้อหรือขายหลักทรัพย์ใด ๆ การตัดสินใจซื้อหรือขายหลักทรัพย์ใด ๆ ของผู้อ่าน ไม่ว่าจะเกิดจากการอ่านบทความในเอกสารนี้หรือไม่ก็ตาม ล้วนเป็นผลจากการใช้วิจารณญาณของผู้อ่าน โดยไม่มีส่วนเกี่ยวข้องกับหรือพันธะผูกพันใด ๆ กับ บริษัทหลักทรัพย์ คิงส์ฟอร์ด จำกัด (มหาชน) ไม่ควรเฝ้า

Short Sales



KINGSFORD

มูลค่าการขายชอร์ต ณ วันที่ 02 กรกฎาคม 2569

หลักทรัพย์	ปริมาณหุ้นที่ขายชอร์ต (หุ้น)	มูลค่าการขายชอร์ต (บาท)	%เทียบมูลค่าซื้อขายตลาดรวม
TIDLOR	1,683,000	32,160,320	6.53%
TISCO	307,200	36,947,850	4.21%
TKN	30,800	126,690	1.56%
TLI	90,800	1,060,850	0.34%
TOA	17,300	260,680	0.24%
TOP	263,600	12,988,375	2.52%
TPIPL	350,100	280,080	1.79%
TPIPP	239,200	420,992	14.95%
TQM	5,600	83,340	0.83%
TRUE	2,218,400	28,610,160	1.50%
TTA	100	470	0.01%
TTB	20,724,200	52,605,556	4.99%
TTW	172,500	1,698,915	4.88%
TU	29,600	346,320	0.15%
TVO	23,900	621,400	5.00%
VGI	278,000	255,760	0.34%
WHA	4,017,900	20,968,665	3.56%
WHAUP	49,200	346,860	0.52%
WORLD01	12,000	61,800	6.27%

หมายเหตุ – ไม่รวมรายการขายชอร์ตของสมาชิกที่เป็นผู้ร่วมค้ำหน่วยลงทุนหรือผู้ดูแลสภาพคล่องของหน่วยลงทุนของกองทุนรวมอีทีเอฟเพื่อบัญชีบริษัทประเภทเพื่อทำกำไรจากส่วนต่างของราคาหรือเพื่อดูแลสภาพคล่อง แล้วแต่กรณี ข้อมูลการขายชอร์ตที่ยังไม่ได้ซื้อคืน - หลักทรัพย์ที่ไม่ใช่หุ้นสามัญจะใช้จำนวนหลักทรัพย์จดทะเบียนกับ ดลท. แทนจำนวนหุ้นชำระแล้ว



รายงานการเปลี่ยนแปลงการถือหลักทรัพย์ของผู้บริหาร (แบบ 59-2) ประจำวันที่ 02 กรกฎาคม 2569

ชื่อผู้บริหาร	ประเภทหลักทรัพย์	วันที่ได้มา / จำนวน	จำนวน	ราคา		
RPH	นาย วัลลภ เหล่าไพบุลย์	หุ้นสามัญ	01/07/2569	3,500	3,500.00	ซื้อ
IMH	นาย สิทธิวัฒน์ ก้ากัตวงษ์	หุ้นสามัญ	01/07/2569	4,900	3.04	ซื้อ
IMH	นาย สิทธิวัฒน์ ก้ากัตวงษ์	หุ้นสามัญ	02/07/2569	1,700	3.05	ซื้อ
VPO	นางสาว เข้มเงิน ฉัตรชัยย์ญ	หุ้นสามัญ	01/07/2569	12,000,000	-	โอน
VL	นาย ทวีศิลป์ ชินะพัฒน์วงศ์	หุ้นสามัญ	01/07/2569	23,100	0.80	ซื้อ
ASEFA	นาย ถนอมศักดิ์ โชติประกาย	หุ้นสามัญ	01/07/2569	53,000	5.65	ซื้อ
ICN	นาย มนชัย มณีไพโรจน์	หุ้นสามัญ	01/07/2569	140,000	2.06	ซื้อ
SAAM	นางสาว กฤติยา หงส์หิรัญ	หุ้นสามัญ	29/06/2569	100,000	-	รับโอน
SAAM	นาย พดด้วง คงคามี	หุ้นสามัญ	29/06/2569	100,000	-	โอน
ADD	นางสาว รัตตินารถ บุญประกอบศักดิ์	หุ้นสามัญ	30/06/2569	668,500	3.08	ซื้อ
ADD	นาย ชวัล บุญประกอบทรัพย์	หุ้นสามัญ	30/06/2569	668,500	3.08	ซื้อ

Stock Calendar



KINGSFORD

ได้มาหรือจำหน่ายหลักทรัพย์ของกิจการ (แบบ 246-2) ประจำวันที่ 02 กรกฎาคม 2569

หลักทรัพย์	ชื่อผู้ได้มา/จำหน่าย	วิธีการ	ประเภท หลักทรัพย์ ¹	% ก่อน ได้มา/ จำหน่าย	% ได้มา/ จำหน่าย	% หลัง ได้มา/ จำหน่าย	วันที่ได้มา/ จำหน่าย	% ก่อน ได้มา/ จำหน่าย	% ได้มา/ จำหน่าย	% หลัง ได้มา/ จำหน่าย
COM7	นาย พงศ์ศักดิ์ ธรรมธัช อารี	จำหน่าย	หุ้น	20.3487	5.0048	15.3439	30/06/2569	20.3487	5.0048	15.3439
COM7	บริษัท แพลน บี มีเดีย จำกัด (มหาชน)	ได้มา	หุ้น	3.9445	7.2104	11.1549	30/06/2569	3.9445	7.2104	11.1549
OSP	กรีนวิว นอมีนั ลิมิเต็ด	ได้มานิติบุคคล ตามมาตรา 258	หุ้น	0	7.3594	7.3594	30/06/2569	7.3594	7.3594	7.3594
OSP	คอยเล่ โฮลดิ้งส์	สิ้นสุดนิติบุคคล ตามมาตรา 258	หุ้น	0	7.3594	-7.3594	30/06/2569	0	7.3594	0
TRUE	สุภาพร พิมพงษ์	ได้มา	หุ้น	3.8817	3.2174	7.0992	15/06/2569	3.8817	3.2174	7.0992

Stock Calendar



KINGSFORD

June 2026

Monday	Tuesday	Wednesday	Thursday	Friday
--------	---------	-----------	----------	--------

29	30	1	2	3
Shares AURA 1,857,100 Shares	NEWLISTED IVF-W1 137,498,268 Units			

July 2026

Monday	Tuesday	Wednesday	Thursday	Friday
--------	---------	-----------	----------	--------

		1	2	3
		XD JEPI19 (0.0386 (ต่อ)) SPBOND80 (0.02803 (ต่อ)) VAYU1 (0.1488 (ต่อ))	XD SIL03 (0.00287 (ต่อ)) CMBANK23 (0.00956 (ต่อ)) AXP06 (0.00656 (ต่อ))	XD HANSOH19 (0.0332 (ต่อ)) NAURA23 (0.00075 (ต่อ)) NAURA80 (0.037 (ต่อ)) Shares KKP 25,716,526 Shares

6	7	8	9	10
XD MICRON80(0.00497 (ต่อ)) MICRON23(0.00084 (ต่อ)) MICRON19(0.0028 (ต่อ)) MICRON03(0.00133 (ต่อ)) MICRON01(0.0017 (ต่อ)) JPMUS19(0.082 (ต่อ)) JPMUS06(0.0138 (ต่อ)) CSCO06(0.01449(ต่อ)) NEWLISTED TNDT-W2 577,189,971 Units	XD LHSC (0.02 (ต่อ)) MONTAGE80 (0.0186 (ต่อ)) NIKKEI80 (0.14471 (ต่อ))	XD STANLY (17.00 (ต่อ))	XD MA80 (0.00282 (ต่อ))	

XD - Excluding Dividend	XD(ST) - Excluding Stock Dividend	XM - Exclude meetings	XN - Ex-Capital Return	XI - Excluding Interest
XP - Excluding Principal	XR - Excluding Right	XW - Excluding Warrant	XS - Excluding Short-term Warrant	XA - Excluding All
XE - Excluding Exercise	*ND - No Dividend Payment	PD - Payment Date	XT - Excluding TSR ; @ - price per share / price per unit /	
XD - Excluding Dividend	XD(ST) - Excluding Stock Dividend	XM - Exclude meetings	XN - Ex-Capital Return	XI - Excluding Interest
XP - Excluding Principal	XR - Excluding Right	XW - Excluding Warrant	XS - Excluding Short-term Warrant	XA - Excluding All
XE - Excluding Exercise	*ND - No Dividend Payment	PD - Payment Date	XT - Excluding TSR ; @ - price per share / price per unit /	

Most Active Values (Btmn)



NVDR Update

วันศุกร์ที่ 02 กรกฎาคม 2569

Most Active Values (Btmn)

	Top 20 Net Buying Value (B m)					Top 20 Net Selling Value (B m)					Month to Date		Year to Date							
	ก.ค.- มิ.ย.- '69					ก.ค.- มิ.ย.- '69					กรกฎาคม 2569		05 ม.ค.-02 ก.ค.2569							
	2	1	30	29	26	2	1	30	29	26	Net Buy	Net Sell	Net Buy	Net Sell						
1	SCB	2,742.5	-91.9	569.6	951.6	652.1	PTTEP	-566.6	-653.1	-579.6	-175.3	167.5	SCB	2,650.61	PTTEP	-1,219.73	PTTEP	24,200.7	CPF	-3,367.4
2	BBL	1,378.9	225.7	150.6	164.7	-355.7	DELTA	-398.4	-15.3	-391.2	1,198.8	-1,415.6	BBL	1,604.59	GULF	-712.27	KBANK	21,150.2	SCB	-2,078.9
3	KBANK	989.6	-107.7	-342.2	407.8	-151.6	KCE	-206.0	-218.7	604.9	67.5	-63.7	KBANK	881.87	KCE	-424.70	PTT	19,573.1	TISCO	-2,050.9
4	KTB	544.5	70.8	243.4	890.1	9.8	HANA	-131.8	-82.9	267.2	-17.7	-40.0	KTB	615.32	DELTA	-413.70	KTB	7,572.3	MINT	-1,798.2
5	PTT	341.5	134.9	-40.5	-188.5	105.9	SCC	-121.8	-152.9	-177.2	271.7	-157.9	PTT	476.35	SCC	-274.67	BBL	6,688.0	COM7	-1,146.2
6	CPALL	277.4	-42.7	-85.3	-30.8	17.1	PTTGC	-91.7	-14.2	-18.9	15.0	19.3	AOT	438.26	TRUE	-224.02	DELTA	5,629.6	OR	-955.7
7	BH	265.7	2.5	-238.4	135.9	81.1	AMATA	-84.4	39.6	46.1	-4.0	16.5	TOP	339.47	HANA	-214.62	PTTGC	5,449.2	BDM5	-918.8
8	KTC	236.2	49.9	39.8	6.1	35.7	CCET	-56.9	-83.1	48.8	-74.1	-129.1	KTC	286.06	ADVANC	-183.93	TOP	5,161.2	TRUE	-755.3
9	CPF	217.5	-67.0	-22.2	12.1	-74.2	AAV	-41.6	-1.7	0.2	2.4	-11.3	BH	268.27	CCET	-139.98	CPALL	4,530.1	TIDLOR	-686.8
10	ADVANC	121.4	-305.4	2,335.2	290.8	14.4	AOT	-40.2	478.4	678.9	702.1	769.3	CPALL	234.77	PTTGC	-105.98	AOT	4,245.5	MTC	-395.2
11	IVL	69.4	27.4	-18.0	185.2	0.2	CK	-38.7	-11.3	-15.0	2.5	-2.4	TTB	189.16	CK	-50.06	KKP	3,598.5	PR9	-341.6
12	TOP	61.8	277.7	212.3	235.5	298.4	EGCO	-25.2	2.6	32.5	25.3	36.7	CPF	150.57	BTS	-49.49	SCC	3,360.2	CPAXT	-292.0
13	BJC	39.9	-2.8	-0.9	39.4	19.3	TCAP	-20.7	-10.1	22.3	-13.2	24.3	THAI	98.66	PLANB	-47.89	BCP	3,280.6	GFPT	-244.2
14	THAI	37.5	61.1	-58.4	-5.2	11.6	AH	-19.5	-24.8	0.3	-4.6	-4.8	IVL	96.82	EA	-47.20	CPN	3,003.8	M	-243.1
15	AEONTS	23.9	54.2	10.1	28.7	-0.8	FORTH	-17.0	-15.2	27.8	0.9	-29.3	TU	93.82	TFG	-46.57	TTB	2,769.6	SAWAD	-216.7
16	GLOBAL	22.2	13.7	26.5	6.5	17.8	BCP	-16.2	15.9	-45.4	-2.2	86.1	GPSC	91.68	MRDIYT	-45.99	TFG	1,955.7	BA	-203.8
17	GUNKUL	21.9	-25.6	-95.5	-93.4	40.1	JMART	-15.5	1.0	-13.1	-12.6	-9.4	ITC	84.79	AMATA	-44.76	KCE	1,735.3	FORTH	-189.6
18	BAY	20.5	-19.1	45.8	55.2	-7.9	SPALI	-13.3	-8.6	1.5	4.9	-4.8	AEONTS	78.11	AH	-44.31	BH	1,618.1	MOSHI	-181.8
19	CPN	15.9	-12.7	-14.3	73.9	50.0	STA	-6.9	0.4	2.7	10.0	23.7	TLI	68.20	AAV	-43.31	IVL	1,521.6	GPSC	-179.1
20	TISCO	15.7	-7.7	6.5	-6.4	7.3	EASTW	-6.3	-0.4	8.0	1.4	-1.4	CPAXT	63.78	STECON	-41.26	IRPC	1,422.1	BAM	-125.7

	Total Volume Shares					%
	Buy	Sell	Total	Net	Turn.	
1	88TH	10,400	20,100	30,500	-9,700	0.43
2	AAI	902,200	240,100	1,142,300	662,100	11.01
3	AAV	1,405,200	39,599,900	41,005,100	-38,194,700	22.14
4	ACC	10,200	-	10,200	10,200	0.17
5	ADB	290,300	-	290,300	290,300	12.91
6	ADD	-	4,100	4,100	-4,100	5.94
7	ADVANC	2,689,173	2,360,248	5,049,421	328,925	34.16
8	ADVICE	79,800	344,900	424,700	-265,100	11.01
9	AE	-	3,400	3,400	-3,400	0.83
10	AEONTS	411,700	179,900	591,600	231,800	22.72
11	AGE	1,100	18,800	19,900	-17,700	4.33
12	AH	452,300	1,853,700	2,306,000	-1,401,400	53.96
13	AHC	100	100	200	0	0.82
14	AIE	3,100	114,700	117,800	-111,600	4.65
15	AIT	101,200	-	101,200	101,200	7.41
16	AJ	64,400	112,100	176,500	-47,700	5.88
17	AJA	2,000	93,300	95,300	-91,300	0.63
18	AKP	-	20,100	20,100	-20,100	1.38
19	AKR	-	60,000	60,000	-60,000	2.59
20	AKS	-	183,161	183,161	-183,161	0.71

Source : SET.OR.TH

	NVDR Shrs.	% of	NVDR Shrs.	% of	Paid up Capital	
						3-Jul-26
1	2S	5,700,643	1.04	3,092,210	0.69	549,995,954
2	88TH	289,614	0.14	#N/A	#N/A	212,500,000
3	A	3,442	0.00	62,400	0.01	980,000,000
4	A5	1,137,787	0.09	800,664	0.07	1,209,384,734
5	A5-W4	7,590,876	2.10	#N/A	#N/A	360,996,274
6	A5-W5	186,308	0.08	#N/A	#N/A	235,591,404
7	AAI	105,911,743	4.98	#N/A	#N/A	2,125,000,000
8	AAV	1,079,268,816	8.40	353,926,265	7.30	12,849,999,997
9	ABM	2,799,951	0.40	3,268,124	1.09	692,120,445
10	ACAP	2,318,745	0.57	1,223,467	0.39	406,411,160
11	ACC	14,219,706	0.76	4,306,304	0.32	1,880,333,993
12	ACC-W2	689,938	0.15	#N/A	#N/A	447,680,170
13	ACE	48,932,815	0.49	38,450,400	0.38	10,075,634,360
14	ACG	776,351	0.13	211,225	0.04	600,000,000
15	ADB	49,802,908	6.86	31,173,421	5.20	725,999,923
16	ADD	1,843,275	1.10	#N/A	#N/A	168,000,000
17	ADVANC	212,803,874	7.15	241,595,912	8.13	2,974,209,736
18	ADVICE	25,733,070	4.15	#N/A	#N/A	620,000,000
19	AE	32,537,338	1.27	#N/A	#N/A	2,571,535,907
20	AEONTS	12,041,065	4.82	11,410,746	4.56	250,000,000

ข้อมูลในเอกสารฉบับนี้รวบรวมจากแหล่งข้อมูลที่น่าเชื่อถือ อย่างไรก็ตาม บริษัทหลักทรัพย์ คิงส์ฟอร์ด จำกัด (บริษัทฯ) ไม่สามารถที่จะยืนยันหรือรับรองความถูกต้องของข้อมูลเหล่านี้ได้ ไม่ว่าประการใด ๆ บทวิเคราะห์ในเอกสารนี้จัดทำขึ้นโดยอ้างอิงถึงเกณฑ์ทางวิชาการเกี่ยวกับหลักการวิเคราะห์และไม่ได้เป็นคำแนะนำหรือเสนอแนะให้ซื้อหรือขายหลักทรัพย์ใด ๆ การตัดสินใจซื้อหรือขายหลักทรัพย์ใด ๆ ของผู้อ่าน ไม่ว่าจะเกิดจากการอ่านบทความในเอกสารนี้หรือไม่ก็ตาม ล้วนเป็นผลจากการใช้วิจารณญาณของผู้อ่าน โดยไม่มีส่วนเกี่ยวข้องกับและผูกพันใด ๆ กับ บริษัทหลักทรัพย์ คิงส์ฟอร์ด จำกัด (บริษัทฯ) ไม่ว่ากรณีใด

คำแนะนำการลงทุน และความหมายของคำแนะนำการลงทุน

Stock Rating หมายถึงการให้คำแนะนำการลงทุนของบริษัท แบ่งเป็น 3 ระดับ

Buy หมายถึง ราคาพื้นฐานสูงกว่าราคาตลาด 15% หรือมากกว่า

Hold หมายถึงราคาพื้นฐานสูงกว่าราคาตลาดไม่เกิน 15% หรือต่ำกว่าราคาตลาดไม่เกิน 15 %

Sell หมายถึง ราคาพื้นฐานต่ำกว่าราคาตลาด 15% หรือมากกว่า

เอกสารฉบับนี้จัดทำขึ้นโดยบริษัทหลักทรัพย์คิงส์ฟอร์ด จำกัด (มหาชน) ข้อมูลที่ปรากฏในเอกสารฉบับนี้จัดทำโดยอาศัยข้อมูลที่จัดหาจากแหล่งที่เชื่อถือหรือควรเชื่อว่ามี ความน่าเชื่อถือ และ/หรือถูกต้อง อย่างไรก็ตามบริษัทไม่ยืนยัน และไม่รับรองถึงความครบถ้วนสมบูรณ์หรือถูกต้องของข้อมูลดังกล่าว และไม่ได้ประกันราคาหรือผลตอบแทน ของหลักทรัพย์ที่ปรากฏข้างต้น แม้ว่าข้อมูลดังกล่าวจะปรากฏข้อความที่อาจเป็นหรืออาจตีความว่าเป็นเช่นนั้นได้ บริษัทจึงไม่รับผิดชอบต่อการนำเอาข้อมูล ข้อความ ความเห็น และหรือบทสรุปที่ปรากฏในเอกสารฉบับนี้ไปใช้ไม่ว่ากรณีใดๆ ข้อมูลและความเห็นที่ปรากฏอยู่ในเอกสารฉบับนี้มิได้ประสงค์จะชี้ชวน เสนอแนะ หรือจูงใจให้ลงทุน ใน หรือ ซื้อหรือขายหลักทรัพย์ที่ปรากฏในเอกสารฉบับนี้และข้อมูลมีการแก้ไขเพิ่มเติมเปลี่ยนแปลงโดยมิต้องแจ้งให้ทราบล่วงหน้า ผู้ลงทุนควรใช้ดุลยพินิจอย่างรอบคอบใน การลงทุนในหรือซื้อหรือขายหลักทรัพย์ บริษัทสงวนลิขสิทธิ์ในข้อมูลที่ปรากฏในเอกสารนี้ ห้ามมิให้ผู้ใดใช้ประโยชน์ ทำซ้ำ ดัดแปลง นำออกแสดง ทำให้ปรากฏหรือเผยแพร่ ต่อสาธารณชน ไม่ว่าด้วยประการใดๆ ซึ่งข้อมูลในเอกสารนี้ไม่ว่าทั้งหมดหรือบางส่วน เว้นแต่ได้รับอนุญาตเป็นหนังสือจากบริษัทเป็นการล่วงหน้า การกล่าว คัด หรืออ้างอิง ข้อมูลบางส่วนตามสมควรในเอกสารนี้ ไม่ว่าจะในบทความ บทวิเคราะห์ บทวิจัย หรือในเอกสาร หรือการสื่อสารอื่นใดจะต้องกระทำโดยถูกต้อง และไม่เป็นการก่อให้เกิดการ เข้าใจผิดหรือความเสียหายแก่บริษัท ต้องรับรู้ถึงความเป็นเจ้าของลิขสิทธิ์ในข้อมูลบริษัท และต้องอ้างอิงถึงเอกสารฉบับนี้ และวันที่ในเอกสารฉบับนี้ของบริษัทโดยชัดเจน การลงทุนในหรือซื้อหรือขายหลักทรัพย์ย่อมมีความเสี่ยง ท่านควรทำความเข้าใจอย่างถี่ถ้วนต่อลักษณะของหลักทรัพย์แต่ละประเภทและควรศึกษาข้อมูลของบริษัทที่ออก หลักทรัพย์และข้อมูลอื่นใดที่เกี่ยวข้องก่อนการตัดสินใจลงทุนในหรือซื้อหรือขายหลักทรัพย์

ข้อมูลในเอกสารฉบับนี้ รวบรวมมาจากแหล่งข้อมูลที่เชื่อถือได้อย่างไรก็ดี บริษัทหลักทรัพย์ คิงส์ฟอร์ด จำกัด(มหาชน)ไม่สามารถที่จะยืนยันหรือรับรองความถูกต้องของข้อมูลเหล่านี้ได้ ไม่ว่าประการใดๆ บทวิเคราะห์ในเอกสารนี้ จัดทำขึ้นโดยอ้างอิง หลักเกณฑ์ทางวิชาการเกี่ยวกับหลักการวิเคราะห์ และมีได้เป็นการชี้แนะ หรือเสนอแนะให้ซื้อหรือขายหลักทรัพย์ใดๆ การตัดสินใจหรือซื้อขายหลักทรัพย์ใดๆ ของผู้อ่าน ไม่ว่าจะเกิดจากการอ่านบทความในเอกสารนี้หรือไม่ก็ตาม ล้วนเป็นผลจากการใช้ วิจารณญาณของผู้อ่าน โดยไม่มีส่วนเกี่ยวข้องกับหรือพันธะผูกพันใดๆ กับ บริษัทหลักทรัพย์ คิงส์ฟอร์ด จำกัด(มหาชน) ไม่ว่ากรณีใด

Disclaimer



KINGSFORD

Thai Institute of Directors Association (IOD) – Corporate Governance Report Rating 2025 (CG Score) ข้อมูล 23 ธันวาคม 2568



AAI	AURA	BSRC	CREDIT	GFC	IT	LST	OCC	PRM	SAT	SITHAI	SUTHA	TKT	TVO
AAV	AWC	BTG	DCC	GFPT	ITC	M	ONEE	PRTR	SAV	SJWD	SVOA	TLI	TWPC
ACE	B	BTS	DDD	GGC	ITEL	MAJOR	OR	PSH	SAWAD	SKR	SYMC	TM	UAC
ADB	BAFS	BWG	DELTA	GLAND	ITTHI	MALEE	ORI	PSL	SC	SKY	SYNEX	TMD	UBE
ADVANC	BAM	CBG	DEMCO	GLOBAL	IVL	MBK	ORN	PSP	SCAP	SMPC	SYNTEC	TMILL	UBIS
AEONTS	BANPU	CENTEL	DITTO	GPSC	J	MC	OSP	PTC	SCB	SNC	TACC	TMT	UP
AF	BAY	CFRESH	DMT	GRAMMY	JAS	MEGA	PAP	PTG	SCC	SNNP	TAN	TNDT	UPF
AGE	BBGI	CGH	DOHOME	GULF	JMART	MFC	PB	PTT	SCCC	SNP	TASCO	TNITY	UPOIC
AIRA	BBL	CHASE	DRT	GUNKUL	JMT	MFEC	PCC	PTTEP	SCG	SO	TBN	TNL	UV
AJ	BCH	CHEWA	DUSIT	HANA	JTS	MGC	PCSGH	PTTGC	SCGD	SONIC	TCAP	TOA	VGI
AKP	BCPG	CHG	EASTW	HARN	KBANK	MINT	PDJ	Q-CON	SCGP	SPALI	TCMC	TOG	VIBHA
AKR	BDMS	CHOW	EGCO	HENG	KCAR	MODERN	PG	QH	SCM	SPC	TEAMG	TOP	VIH
ALLA	BEC	CIMBT	EPG	HMPRO	KCC	MONO	PHOL	QTC	SDC	SPCG	TEGH	TPAC	VNG
ALT	BEM	CIVIL	ERW	HPT	KCE	MOONG	PIMO	RABBIT	SE	SPI	TEKA	TPBI	WACOAL
AMA	BEYOND	CK	ETC	HTC	KCG	MOSHI	PJW	RATCH	SEAFCO	SPRC	TFG	TQM	WGE
AMARIN	BGC	CKP	ETE	ICC	KEX	MSC	PL	RBF	SEAOIL	SR	TFMAMA	TRUBB	WHA
AMATA	BGRIM	CMC	FLOYD	ICHI	KJL	MST	PLANB	ROCTEC	SELIC	SSF	TGE	TRUE	WHAUP
AMATAV	BH	CNT	FN	III	KKP	MTC	PLAT	RS	SENA	SSP	TGH	TSC	WICE
AOT	BIZ	COLOR	FORTH	ILINK	KSL	MTI	PLUS	RT	SENX	SSSC	THANA	TSTE	WINMED
AP	BJC	COM7	FPI	ILM	KTB	NEP	PM	S	SFLEX	STA	THANI	TSTH	WINNER
ARIP	BKIH	CPALL	FPT	IND	KTC	NER	PMC	S&J	SGC	STARM	THCOM	TTA	WP
ASIAN	BLA	CPAXT	FSMART	INET	KUMWEL	NKI	PORT	SA	SGF	STECON	THIP	TTB	WPH
ASIMAR	BLC	CPF	FSX	INSET	LH	NOBLE	PPP	SAAM	SGP	STGT	THRE	TTCL	ZEN
ASK	BOL	CPL	FTI	INSURE	LHFG	NRF*	PPS	SABINA	SHR	STI	THREL	TTW	
ASP	BPP	CPN	GABLE	IP	LIT	NV	PQS	SAK	SICT	SUC	TIPH	TU	
ASW	BRI	CPW	GC	IRC	LOXLEY	NVD	PR9	SAMART	SIRI	SUN	TISCO	TVDH	
AUCT	BRR	CRC	GCAP	IRPC	LRH	NYT	PRG	SAMTEL	SIS	SUSCO	TKS	TVH	



2S	ANAN	BPS	CM	EAST	IFS	LALIN	METCO	NTSC	PRIN	SAMCO	SPA	TITLE	TIPIP	VRANDA
A5	APCO	BR	CMAN	EKH	JDF	LANNA	MICRO	NTV	PRINC	SANKO	SPVI	TK	TPS	WARRIX
ABM	APCS	BSBM	CMO	ESTAR	JPARK	LEO	MVP*	OKJ	PROUD	SAPPE	SRS	TKN	TQR	WAVE
ACG	ATP30	BTC	COCOCO	EURO	JSP	LHK	NC	PATO	PSG	SCI	SUPER	TMC	TRP	WIN
ADD	BA	BTW	COMAN	EVER	JUBILE	LPN	NCH	PDG	PSTC	SCN	SVI	TMI	TRT	XO
AE	BBIK	BVG	CPI	FE	K	MAGURO	NCL	PEACE	PT	SECURE	SWC	TNP	TURTLE	XPG
AH	BC	BYD	CRD	FVC	KGI	MATCH	NDR	PEER	QLT	SFT	TAE	TNR	TVT	XYZ
AIT	BCP	CFARM	CSC	GEL	KTIS	MBAX	NEO	PREB	RCL	SINO	TFM	TPA	UBA	ZIGA
ALUCON	BE8	CH	DEXON	HUMAN	KTMS	M-CHAI	NL	PRI	READY	SKE	TIDLOR	TPCS	UREKA	
AMC	BIG	CIG	DTCENT	ICN	KUN	MCOT	NSL	PRIME	RPH	SMT	TIPCO	TIPIPL	VCOM	



AHC	ASN	CHARAN*	DIMET*	FTE	JCK	MCA	NATION	PICO*	PTECH	SE-ED	SPREME	TATG	TSE	YUASA
AIE*	AYUD	CHAYO	DOD	GBX	KBS	MEB	NCAP	PIN	PYLON	SIAM	SST	TFI	TSR*	ZAA
AMANAH	BIOTEC	CHIC	DPAINT	GPI	KISS	MEDEZE	NOVA	PIS	RAM	SINGER	STANLY	THG*	UKEM	
AMR	BIS	CHOTI	DV8	GTB	KK	MENA	NPK	PLANET	RJH	SISB	STC	TMAN	UOBKH	
ANI	BJCHI	CI	EA*	GYT	KWC	MILL*	OGC	POLY	RML	SK	STPI	TOPP	VARO	
APURE	BLAND	CITY	EASON	IMH	KWM	MITSIB	PACO	PRAKIT	ROCK	SKN	STX	TPLAS	VL	
ARIN	CAZ	CSP	ECF*	IRCP	L&E	MK	PANEL	PRAPAT	RPC	SMD100	SVR	TPOLY	WFX	
ARROW	CEN	CSS	EFORL	ITNS	LDC	MPJ	PCE	PROEN	SAFE	SNPS	SVT	TRC*	WIIK	
ASIA	CHAO	CWT	FNS	IVF	LEE	NAM	PHG	PROS	SALEE	SORKON	TAKUNI	TRU	WORK	

ข้อมูลในเอกสารฉบับนี้ รวบรวมมาจากแหล่งข้อมูลที่น่าเชื่อถือ อย่างไรก็ตาม บริษัทหลักทรัพย์ คิงส์ฟอร์ด จำกัด(มหาชน)ไม่สามารถที่จะยืนยันหรือรับรองความถูกต้องของข้อมูลเหล่านี้ได้ ไม่ว่าประการใดๆ บทวิเคราะห์ในเอกสารนี้ จัดทำขึ้นโดยอ้างอิงหลักเกณฑ์ทางวิชาการเกี่ยวกับหลักการวิเคราะห์ และมีได้เป็นการชี้แนะ หรือเสนอแนะให้ซื้อหรือขายหลักทรัพย์ใดๆ การตัดสินใจซื้อหรือขายหลักทรัพย์ใดๆ ของผู้อ่าน ไม่ว่าจะเกิดจากการอ่านบทความในเอกสารนี้หรือไม่ก็ตาม ล้วนเป็นผลจากการใช้วิจารณญาณของผู้อ่าน โดยไม่มีส่วนเกี่ยวข้องกับหรือผู้จัดทำกับ บริษัทหลักทรัพย์ คิงส์ฟอร์ด จำกัด(มหาชน) ไม่มีการเปิดเผย

Disclaimer



KINGSFORD

Thai Institute of Directors Association (IOD) – Corporate Governance Report Rating 2025 (CG Score) ข้อมูล 23 ธันวาคม 2568

ช่วงคะแนน	สัญลักษณ์	ความหมาย	Description
มากกว่า 90		ดีเลิศ	Excellent
80 - 89		ดีมาก	Very Good
70 - 79		ดี	Good
60 - 69		ดีพอใช้	Satisfactory
50 - 59		ผ่าน	Pass
ต่ำกว่า 50	No logo give	N/A	N/A

การเปิดเผยผลการสำรวจของสมาคมส่งเสริมสถาบันกรรมการบริษัทไทย (IOD) ในเรื่องการทำกับดูแลกิจการ (Corporate Governance) นี้เป็นการดำเนินการตามนโยบายของสำนักงานคณะกรรมการกำกับหลักทรัพย์และตลาดหลักทรัพย์ โดยการสำรวจของ IOD เป็นการสำรวจและประเมินจากข้อมูลของบริษัทจดทะเบียนในตลาดหลักทรัพย์แห่งประเทศไทยและตลาดหลักทรัพย์เอ็มเอไอ ที่มีการเปิดเผยต่อสาธารณะและเป็นข้อมูลที่ผู้ลงทุนทั่วไปสามารถเข้าถึงได้ ดังนั้นผลสำรวจดังกล่าวจึงเป็นการนำเสนอในมุมมองของบุคคลภายนอกโดยไม่ได้เป็นการประเมินการปฏิบัติและมีได้มีการใช้ข้อมูลภายในในการประเมิน อนึ่ง ผลการสำรวจดังกล่าว เป็นผลการสำรวจ ณ วันที่ปรากฏในรายงานการกำกับดูแลกิจการบริษัทจดทะเบียนไทยเท่านั้น ดังนั้นผลการสำรวจจึงอาจเปลี่ยนแปลงได้ภายหลังจากวันดังกล่าว ทั้งนี้บริษัทหลักทรัพย์ คิงส์ฟอร์ด จำกัด (มหาชน) มิได้ยืนยันหรือรับรองถึงความถูกต้องของผลการสำรวจดังกล่าวแต่อย่างใด

ข้อมูลในเอกสารฉบับนี้ รวบรวมมาจากแหล่งข้อมูลที่นำเชื่อถือ อย่างไรก็ตาม บริษัทหลักทรัพย์ คิงส์ฟอร์ด จำกัด(มหาชน)ไม่สามารถที่จะยืนยันหรือรับรองความถูกต้องของข้อมูลเหล่านี้ได้ ไม่ว่าประการใดๆ บทวิเคราะห์ในเอกสารนี้ จัดทำขึ้นโดยอ้างอิงหลักเกณฑ์ทางวิชาการเกี่ยวกับหลักการวิเคราะห์ และมีได้เป็นการชี้แนะ หรือเสนอแนะให้ซื้อหรือขายหลักทรัพย์ใดๆ การตัดสินใจซื้อหรือขายหลักทรัพย์ใดๆ ของผู้อ่าน ไม่ว่าจะเกิดจากการอ่านบทความในเอกสารนี้หรือไม่ก็ตาม ล้วนเป็นผลจากการใช้วิจารณญาณของผู้อ่าน โดยไม่มีส่วนเกี่ยวข้องกับหรือผูกพันใดๆ กับ บริษัทหลักทรัพย์ คิงส์ฟอร์ด จำกัด(มหาชน) ไม่ว่ากรณีใด

Disclaimer



KINGSFORD

Anti-Corruption Progress Indicator 2025 (<https://www.thai-cac.com/who-we-are/our-members> . 7 มกราคม 2569)

บริษัทจดทะเบียนที่ได้ประกาศเจตนารมณ์เข้าร่วม CAC

ADVICE	AUCT	BOL	DITTO	HANN	J	MAGURO	NOVA	PCE	SANKO	SONIC	TFM	TPS	WELL
AIT	AURA	BYD	EA	HL	JDF	M-CHAI	NSL	PRI	SCL	SPREME	TIDLOR	UP	WP
ANI	B52	CENTEL	ESTAR	HUMAN	KCC	MITSIB	NTSC	PTC	SISB	TACC	TMI	UREKA	
ASAP	BIZ	CENTEL	FLOYD	I2	KCG	NKT	ORN	RCL	SKY	TATG	TPBI	VL	
ASEFA	BKIH	DCON	GFC	IT	LDC	NL	PCC	ROCTEC	SMO	TEAMG	TPP	WARRIX	

บริษัทจดทะเบียนที่ได้ได้รับการรับรอง CAC

2S	B	CEN	DEXON	GPI	K	MCOT	OSP	PROEN	SAK	SITHAI	SYMC	TMT	UEC
AAI	BAFS	CENTEL	DMT	GPSC	KASET	MEDEZE	PAP	PROUD	SAPPE	SJWD	SYNTEC	TNITY	UKEM
ACE	BAM	CFRESH	DOHOME	GULF	KBANK	MEGA	PATO	PRTR	SAT	SKE	TAE	TNL	UOBKH
ADB	BANPU	CGH	DRT	GUNKUL	KCAR	MENA	PB	PSH	SAWAD	SKR	TAKUNI	TNP	UPF
ADVANC	BAY	CHASE	DUSIT	HANA	KCCAMC	META	PCSGH	PSL	SC	SM	TASCO	TNR	UV
AE	BAY	CHEWA	EAST	HARN	KCE	MFC	PDG	PSTC	SCAP	SMIT	TBN	TOG	VCOM
AF	BBGI	CHOTI	EASTW	HENG	KGEN	MFEC	PDJ	PT	SCB	SMPC	TCAP	TOP	VGI
AH	BBL	CHOW	EGCO	HMPRO	KGI	MGC	PG	PTECH	SCC	SNC	TEGH	TOPP	VIBHA
AI	BCH	CI	EMC	HTC	KJL	MINT	PHOL	PTG	SCCC	SNNP	TFG	TPA	VIH
AIE	BCP	CIG	EP	ICC	KKP	MODERN	PIMO	PTT	SCG	SNP	TFI	TPAC	VNG
AIRA	BCPG	CIMBT	EPG	ICHI	KRUNGTHAI	MONO	PK	PTTEP	SCGD	SORKON	TFMAMA	TPCS	WACOAL
AIRA	BE8	CM	ERW	ICN	KSL	MOONG	PL	PTTGC	SCGP	SPACK	TGE	TPLAS	WHA
AJ	BEC	CMC	ETC	IFS	KTC	MOSHI	PLANB	PYLON	SCM	SPALI	TGH	TQM	WHAUP
AKP	BEYOND	COM7	ETE	III	L&E	MSC	PLANET	Q-CON	SCN	SPC	THANI	TRT	WICE
AMA	BGC	CPALL	FNS	ILINK	LANNA	MST	PLAT	QH	SEAOIL	SPI	THCOM	TRU	WIIK
AMANAH	BGRIM	CPAXT	FPI	ILM	LH	MTC	PLUS	QLT	SE-ED	SPRC	THIP	TRUE	WPH
AMARIN	BLA	CPAXT	FPT	INET	LHFG	MTI	PM	QTC	SELIC	SRICHA	THRE	TSI	XO
AMATA	BPP	CPF	FSMART	INOX	LHK	NATION	PMC	RABBIT	SENA	SSF	THREL	TSTE	YUASA
AMATAV	BPS	CPI	FSX	INSURE	LIT	NCAP	PPP	RATCH	SENX	SSP	TIDLOR	TSTH	ZEN
AP	BRI	CPL	FTE	IRPC	LPN	NEP	PPPM	RBF	SFLEX	SSSC	TIPCO	TTB	ZIGA
APCS	BRR	CPN	GABLE	ITC	LRH	NER	PPS	RML	SFT	SST	TIPH	TTCL	
AS	BSBM	CPW	GBX	ITEL	M	NKI	PQS	RS	SGC	STA	TISCO	TU	
ASIAN	BTC	CRC	GC	IVL	MAJOR	NOBLE	PR9	RWI	SGP	STGT	TKN	TURTLE	
ASK	BTG	CSC	GCAP	JAS	MALEE	NRF	PREB	S	SHR	STOWER	TKS	TVDH	
ASP	BTS	CV	GEL	JMART	MATCH	OCC	PRG	S&J	SINGER	SUSCO	TKT	TVO	
ASW	BWG	DCC	GFPT	JMT	MBAX	OGC	PRIME	SA	SINO	SVI	TMC	TWPC	
AWC	CAZ	DELTA	GGC	JR	MBK	OR	PRINC	SAAM	SIRI	SVOA	TMD	UBE	
AYUD	CBG	DEMCO	GLOBAL	JTS	MC	ORI	PRM	SABINA	SIS	SVT	TMILL	UBIS	

คำชี้แจง ข้อมูลบริษัทที่เข้าร่วมโครงการแนวร่วมปฏิบัติของภาคเอกชนไทยในการต่อต้านทุจริต (Thai CAC) ของสมาคมส่งเสริมสถาบันกรรมการบริษัทไทย มี 2 กลุ่ม คือ

- ได้ประกาศเจตนารมณ์เข้าร่วม CAC
- ได้รับการรับรอง CAC

การเปิดเผยผลการประเมินดัชนีชี้วัดความคืบหน้าการป้องกันการมีส่วนเกี่ยวข้องกับการทุจริตคอร์รัปชัน (Anti-corruption Progress Indicators) ของบริษัทจดทะเบียนในตลาดหลักทรัพย์แห่งประเทศไทยซึ่งจัดทำโดยสถาบันไทยพัฒน์นี้ เป็นการดำเนินการตามนโยบายและตามแผนพัฒนาความยั่งยืนสำหรับบริษัทจดทะเบียนของสำนักงานคณะกรรมการกำกับหลักทรัพย์และตลาดหลักทรัพย์ โดยผลการประเมินดังกล่าวของสถาบันไทยพัฒน์ อาศัยข้อมูลที่ได้รับจากบริษัทจดทะเบียนตามที่บริษัทจดทะเบียนได้ระบุในแบบแสดงข้อมูลเพื่อการประเมิน Anti-corruption ซึ่งได้อ้างอิงข้อมูลมาจากแบบแสดงรายการข้อมูลประจำปี (แบบ 56-1) รายงานประจำปี (แบบ 56-2) หรือในบุคคลภายนอก โดยมีได้เป็นการประเมินการปฏิบัติของบริษัทจดทะเบียนในตลาดหลักทรัพย์แห่งประเทศไทย และได้ใช้ข้อมูลภายใต้การประเมินเนื่องจากผลการประเมินดังกล่าวเป็นเพียงผลการประเมิน ณ วันที่ปรากฏในผลการประเมินเท่านั้น ดังนั้นผลการประเมินจึงอาจเปลี่ยนแปลงได้ภายหลังวันดังกล่าว หรือเมื่อข้อมูลที่เกี่ยวข้องมีการเปลี่ยนแปลง ทั้งนี้ บริษัทหลักทรัพย์ คิงส์ฟอร์ด จำกัด (มหาชน) มิได้ยืนยัน ตรวจสอบ หรือรับรองความถูกต้องครบถ้วนของผลการประเมินดังกล่าวแต่อย่างใด

ข้อมูลในเอกสารฉบับนี้ รวบรวมมาจากแหล่งข้อมูลที่น่าเชื่อถือ อย่างไรก็ตาม บริษัทหลักทรัพย์ คิงส์ฟอร์ด จำกัด (มหาชน) ไม่สามารถที่จะยืนยันหรือรับรองความถูกต้องของข้อมูลเหล่านี้ได้ ไม่ว่าประการใดๆ บทวิเคราะห์ในเอกสารนี้ จัดทำขึ้นโดยอ้างอิงหลักเกณฑ์ทางวิชาการเกี่ยวกับหลักการวิเคราะห์ และมีได้เป็นการชี้แนะ หรือเสนอแนะให้ซื้อหรือขายหลักทรัพย์ใดๆ การตัดสินใจซื้อหรือขายหลักทรัพย์ใดๆ ของผู้อ่าน ไม่ว่าจะเกิดจากการอ่านบทความในเอกสารนี้หรือไม่ก็ตาม ล้วนเป็นผลจากการใช้วิจารณญาณของผู้อ่าน โดยไม่มีส่วนเกี่ยวข้องกับหรือพ้นระบอบพันธกิจ กับ บริษัทหลักทรัพย์ คิงส์ฟอร์ด จำกัด (มหาชน) ไม่ว่ากรณีใด

Disclaimer



KINGSFORD

Research Team

ฝ่ายวิเคราะห์หลักทรัพย์

ชื่อ	นามสกุล	ตำแหน่ง	เลขที่ ทะเบียน SEC	โทรศัพท์	อีเมล	เป็นนักวิเคราะห์ทางด้านปัจจัยพื้นฐาน (โปรดระบุชื่อหุ้นและกลุ่มอุตสาหกรรม)
อภิชัย เรามานะชัย		ผู้ช่วยกรรมการผู้จัดการ นักวิเคราะห์การลงทุนปัจจัยทางเทคนิค นักวิเคราะห์กลยุทธ์การลงทุน นักวิเคราะห์การลงทุนปัจจัยพื้นฐานด้านตลาดทุน	002939	02 829 6999 Ext. 2200	apichai.ra@kfsec.co.th	
นพพร ฉายแก้ว		ผู้จัดการอาวุโส	043964	02 829 6999 Ext. 203	nopporn.ch@kfsec.co.th	พลังงานและปิโตรเคมี ยานยนต์ ชนส่งทาง อากาศ
ณัฐวาท ภูสุนทรศรี		นักวิเคราะห์	087077	02 829 6999 Ext. 2204	nattawat.po@kfsec.co.th	อาหาร, การแพทย์, พาณิชย์

ข้อมูลในเอกสารฉบับนี้ รวบรวมมาจากแหล่งข้อมูลที่น่าเชื่อถือ อย่างไรก็ตาม บริษัทหลักทรัพย์ คิงส์ฟอร์ด จำกัด(มหาชน)ไม่สามารถที่จะยืนยันหรือรับรองความถูกต้องของข้อมูลเหล่านี้ได้ ไม่ว่าประการใดๆ บทวิเคราะห์ในเอกสารนี้ จัดทำขึ้นโดยอ้างอิง
หลักเกณฑ์ทางวิชาการเกี่ยวกับหลักการวิเคราะห์ และมีได้เป็นการชี้แนะ หรือเสนอแนะให้ซื้อหรือขายหลักทรัพย์ใดๆ การตัดสินใจซื้อหรือขายหลักทรัพย์ใดๆของผู้อ่าน ไม่ว่าจะเกิดจากการอ่านบทความในเอกสารนี้หรือไม่ก็ตาม ล้วนเป็นผลจากการใช้
วิจารณญาณของผู้อ่าน โดยไม่มีส่วนเกี่ยวข้องกับหรือพันธะผูกพันใดๆ กับ บริษัทหลักทรัพย์ คิงส์ฟอร์ด จำกัด(มหาชน) ไม่ว่ากรณีใด