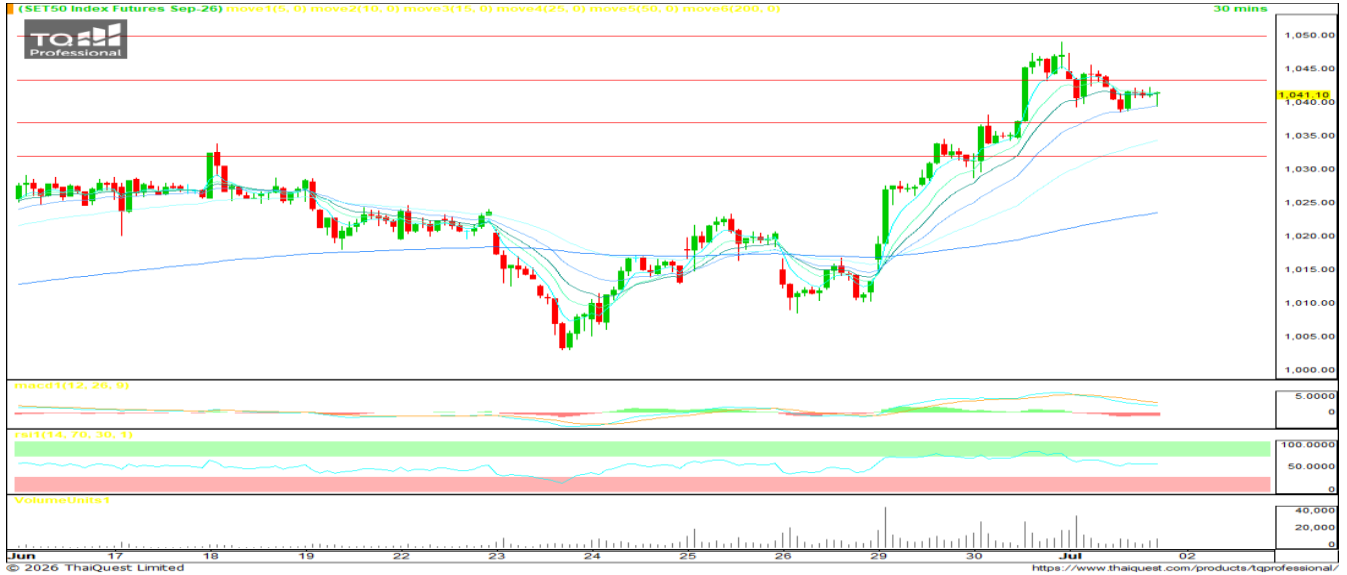


SET 50 INDEX FUTURES



KINGSFORD

วันพฤหัสบดีที่ 2 กรกฎาคม พ.ศ. 2569



Source: Thaiquest * Time Frame 30 Minute

S50U26 ปิดที่ 1041.10 จุด -5.40 จุด -0.52%

Market Overview – วันนี้ SET50 อ่อนตัว ยังไม่มีปัจจัยบวกใหม่ๆเข้ามาหนุน ส่วนดัชนีภูมิภาคปรับตัวกลับตามปัจจัยเฉพาะตัวของแต่ละตลาด ทั้งนี้ ดัชนีเอเชียเหนือเข้านับเปิดลบ

Short Term Strategy – แท่งเทียนพยายามประคองตัวเหนือเส้นค่าเฉลี่ย EMA ระยะสั้น ขณะที่ Indicator ยังอยู่ในเกณฑ์ดี สำหรับสัญญา S50U26 เราประเมินการเคลื่อนไหวในกรอบแนวรับ 1032//1037 จุด และ แนวต้าน 1043//1050 จุด ระยะสั้น วางบริเวณ 1043 จุด เป็นเกณฑ์เลือกข้าง (ขึ้นมายืนได้ Longได้เปรียบ / ไม่ได้ Short ได้เปรียบ)

Volume by Investors	SET (Million Bath)	Index Futures (Contracts)
Local Institutions	- 1,231.08	3,505
Foreign	- 1,592.02	- 13,226
Local Investor	2,565.61	9,721

Foreign Position

วานนี้ Short สุทธิ 13,226 สัญญา
 ยอดสะสมประจำเดือน ก.ค. Long สุทธิ 13,226 สัญญา
 ยอดสะสม YTD Long สุทธิ 103,920 สัญญา

	Close	Change	%Change	Volume	Support	Resistance
SET 50	1035.24	-3.88	-0.37%	1,751,212,600	1027//1032	1037//1043
S50U26	1041.10	-5.40	-0.52%	124,774	1032//1037	1043//1050
S50Z26	1039.70	-4.90	-0.47%	7,327	1032//1037	1043//1050

Source: Thaiquest, Kingsford

Analyst
 Apichai Raomanachai No. 002939

Assistant Analyst(technical)
 Nattawat Poosunthornsri No. 087077

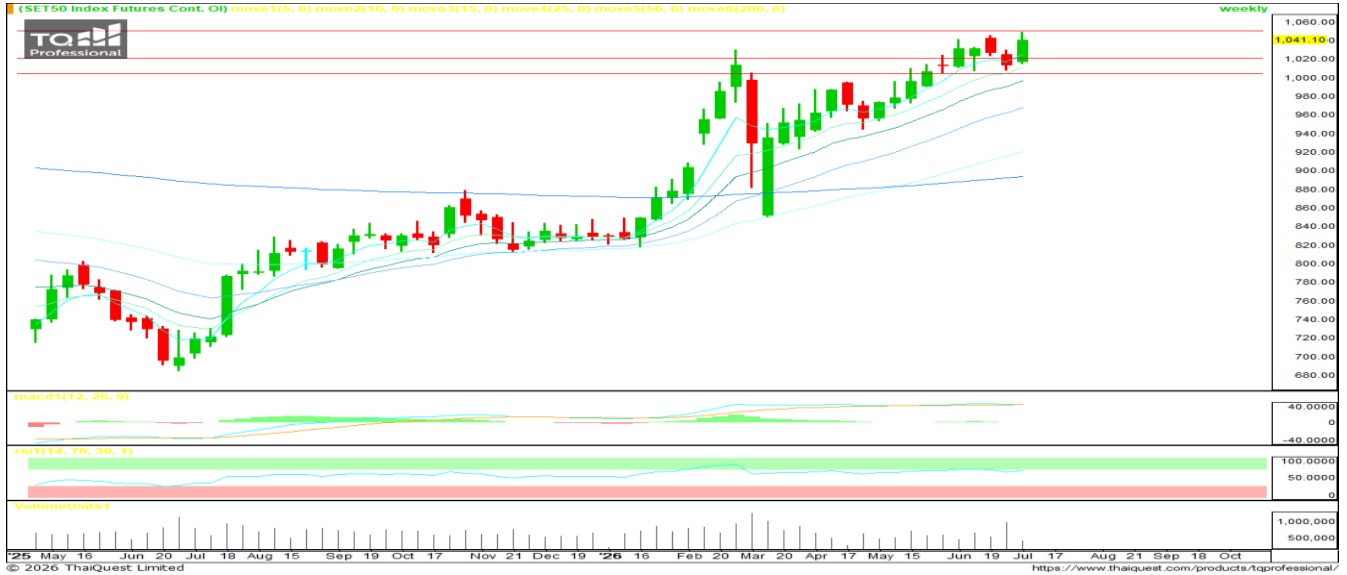
www.kingsfordsec.com

Disclaimer: ข้อมูลในเอกสารฉบับนี้ รวบรวมมาจากแหล่งข้อมูลที่เชื่อถืออย่างไรก็ดี บริษัทหลักทรัพย์ คิงส์ฟอร์ด จำกัด(มหาชน)ไม่สามารถที่จะยืนยันหรือรับรองความถูกต้องของข้อมูลเหล่านี้ได้ ไม่ว่าประการใด ๆ บทวิเคราะห์ในเอกสารนี้ จัดทำขึ้นโดยอ้างอิงถึงหลักเกณฑ์ทางวิชาการเกี่ยวกับหลักการวิเคราะห์ และมีได้เป็นการชี้แนะ หรือเสนอแนะให้ซื้อหรือขายหลักทรัพย์ใด ๆ การตัดสินใจซื้อหรือขายหลักทรัพย์ใด ๆ ของผู้อ่าน ไม่ว่าจะเกิดจากการอ่านบทความในเอกสารนี้หรือไม่ก็ตาม ล้วนเป็นผลจากการใช้วิจารณญาณของผู้อ่าน โดยไม่มีส่วนเกี่ยวข้องกับหรือพันธะผูกพันใด ๆ กับ บริษัทหลักทรัพย์ คิงส์ฟอร์ด จำกัด (มหาชน) ไม่จากรณณใด

SET 50 INDEX FUTURES



วันพฤหัสบดีที่ 2 กรกฎาคม พ.ศ. 2569



Source: Thaiquest * Time Frame Weekly

Weekly Strategy | แนะนำ: Long 2/3 Port แนวรับ :1,020 แนวต้าน : 1,050 Stoploss :1,005

Set 50 Index Future หลังแท่งเทียนสัปดาห์ก่อนเป็นแท่งแดงสัปดาห์ที่สอง สัปดาห์นี้พลิกมาเป็นแท่งเขียว โมเมนตัมดูดีขึ้น แท่งเทียนยืนเหนือเส้นค่าเฉลี่ย EMA ระยะสั้นได้ และ Indicator อยู่ในโซนบวก เบื้องต้น ยังแนะนำถือสถานะ Long 2/3 Port

Series	Close	Change	Volume	OI	OI Chg	Theoretical	Basis	Day left	Ex. Date
SET50	1,035.24	-3.9	1,751,212,600	68,595,876,060					
S50N26	1,045.50	-4.7	126	1,289	-24,800	1,036.81	11.08	28	7/30/2026
S50Q26	1,042.50	-4.5	39	311	632,704	1,034.41	7.88	57	8/28/2026
S50U26	1,041.10	-5.4	124,774	642,948	19,701	1,031.77	7.38	89	9/29/2026
S50Z26	1,039.70	-4.9	7,327	20,241	11,023	1,024.26	5.48	180	12/29/2026
S50H27	1,031.60	-4.4	2,445	11,113	11,023	1,016.75	-3.12	271	3/30/2027
S50M27	1,025.60	-4.4	561	1,334	0	1,009.23	-9.12	362	6/29/2027

Source: Thaiquest, Kingsford

Analyst
Apichai Raomanachai No. 002939

Assistant Analyst(technical)
Nattawat Poosunthornsri No. 087077

www.kingsfordsec.com

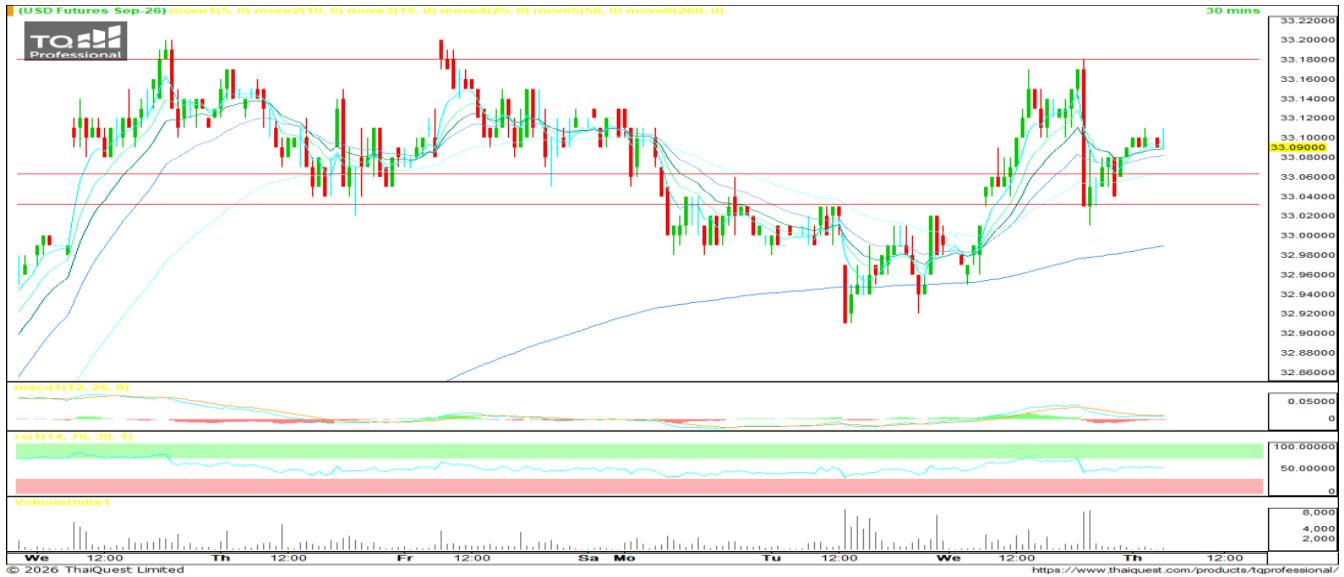
Disclaimer: ข้อมูลในเอกสารฉบับนี้ รวบรวมมาจากแหล่งข้อมูลที่น่าเชื่อถือ อย่างไรก็ดี บริษัทหลักทรัพย์ คิงส์ฟอร์ด จำกัด(มหาชน)ไม่สามารถที่จะยืนยันหรือรับรองความถูกต้องของข้อมูลเหล่านี้ได้ ไม่ว่าประการใด ๆ บทวิเคราะห์ในเอกสารนี้ จัดทำขึ้นโดยอ้างอิงหลักเกณฑ์ทางวิชาการเกี่ยวกับหลักการวิเคราะห์ และมีได้เป็นการชี้แนะ หรือเสนอแนะให้ซื้อหรือขายหลักทรัพย์ใด ๆ การตัดสินใจซื้อหรือขายหลักทรัพย์ใด ๆ ของผู้อ่าน ไม่ว่าจะเกิดจากการอ่านบทความในเอกสารนี้หรือไม่ก็ตาม ล้วนเป็นผลจากการใช้วิจารณญาณของผู้อ่าน โดยไม่มีส่วนเกี่ยวข้องกับหรือพันธะผูกพันใด ๆ กับ บริษัทหลักทรัพย์ คิงส์ฟอร์ด จำกัด (มหาชน) ไม่ว่าจะกรณีใด

USDTHB FUTURES



KINGSFORD

วันพฤหัสบดีที่ 2 กรกฎาคม พ.ศ. 2569



Source: Thaiquest * Time Frame 30 Minute

USDU26 ปิดที่ 33.09 จุด -0.04 จุด -0.12%

Dollar Index - เข้านี้เปิดที่ 101.402 หรือ -0.011%

Short Term Strategy – แต่งเทียนประคองตัวเหนือเส้นค่าเฉลี่ย EMA ระยะสั้น ขณะที่ Indicators อยู่ในเกณฑ์ดี สำหรับ USDU26 หากยังอยู่เหนือแนวรับ 33.06 บาท/usd ได้ เบื้องต้น ประเมินการเปิดสถานะ Long จะเป็นฝั่งที่ได้เปรียบกว่า วางแนวรับที่ 33.06 บาท/usd วางแนวต้าน 33.18 บาท/usd และ Stop Loss 33.03 บาท/usd

ข้อมูลการซื้อขาย สกุลเงินอื่น

	Close	Chage
EUUSD	1.14	0.000
EURUSDU26	1.14	-0.001
JPYTHB	20.51	-0.006
JPYU26	20.47	0.244

Source: TQ Pro, Kingsford

	Last	Change	%Change	Volume	Support	Resistance
USDTHB	33.34	-0.01	-0.03%	-	33.29	33.39
USDU26	33.09	-0.04	-0.12%	23,719	33.03-33.06	33.18
USDZ26	32.81	-0.02	-0.06%	3,758	32.75	32.87

Source: Thaiquest, Kingsford

Analyst
Apichai Raomanachai

No. 002939

Assistant Analyst(technical)
Nattawat Poosunthornsri

No. 087077

www.kingsfordsec.com

Disclaimer: ข้อมูลในเอกสารฉบับนี้ รวบรวมมาจากแหล่งข้อมูลที่น่าเชื่อถือ อย่างไรก็ดี บริษัทหลักทรัพย์ คิงส์ฟอร์ด จำกัด(มหาชน)ไม่สามารถที่จะยืนยันหรือรับรองความถูกต้องของข้อมูลเหล่านี้ได้ ไม่ว่าประการใด ๆ บทวิเคราะห์ในเอกสารนี้ จัดทำขึ้นโดยอ้างอิงหลักเกณฑ์ทางวิชาการเกี่ยวกับหลักการวิเคราะห์ และมีได้เป็นการชี้แนะ หรือเสนอแนะให้ซื้อหรือขายหลักทรัพย์ใด ๆ การตัดสินใจซื้อหรือขายหลักทรัพย์ใด ๆ ของผู้อ่าน ไม่ว่าจะเกิดจากการอ่านบทความในเอกสารนี้หรือไม่ก็ตาม ล้วนเป็นผลจากการใช้วิจารณญาณของผู้อ่าน โดยไม่มีส่วนเกี่ยวข้องกับหรือพันธะผูกพันใด ๆ กับ บริษัทหลักทรัพย์ คิงส์ฟอร์ด จำกัด (มหาชน) ไม่อย่างกรณีใด



Most Active Grainer (%chg)

Rank	STOCK	OI	Price Chg (20 Working Days)
1	BGRIM	15,166	19.86%
2	TOA	1,987	19.67%
3	BEM	22,632	19.23%
4	WHAUP	10,110	18.49%
5	BA	13,234	15.53%
6	AWC	24,094	14.91%
7	PLANB	113,332	14.76%
8	TTCL	-	14.29%
9	OSP	3,819	13.73%
10	CBG	10,153	13.69%
11	KTC	4,410	10.83%
12	AOT	14,253	10.68%
13	STECON	12,673	10.43%
14	CHG	9,262	10.42%
15	CRC	208	10.33%
16	KKP	8,569	10.00%
17	MINT	16,142	9.91%
18	SAWAD	17,628	9.86%
19	CENTEL	2,274	9.77%
20	MTC	11,353	9.65%
21	TCAP	298	9.39%
22	BAY	1,080	8.44%
23	AEONTS	996	8.27%
24	TQM	182	7.91%
25	TTB	34,244	7.89%
26	ICHI	7,934	7.69%
27	COM7	23,943	7.62%
28	SCC	853	7.52%
29	KBANK	1,158	7.39%
30	THANI	12,496	7.27%

Source: TQ Pro, Kingsford

Top Gainers OI (%chg)

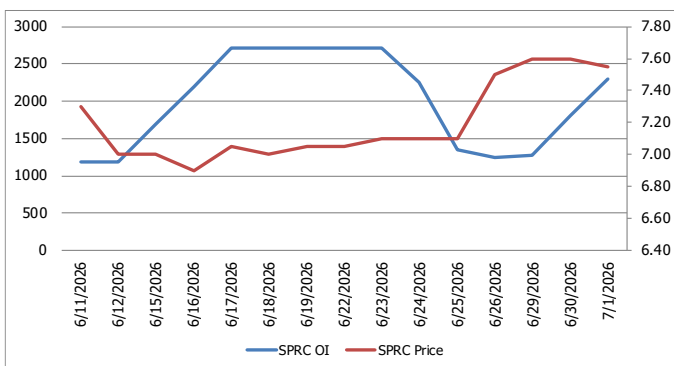
STOCK	OI	%Daily Top OI Change	STOCK	OI	%5 Day Top OI Change
BLA	1,215	81.34%	PRM	517	7285.71%
MAJOR	18	38.46%	SUPER	21,042	1919.39%
BAY	1,080	29.65%	TTW	96	380.00%
SPRC	2,305	27.77%	LPN	138	360.00%
BAM	12,298	25.89%	AEONTS	996	286.05%
BTS	47,449	24.76%	MAJOR	18	260.00%
KTB	1,047	22.89%	SAMART	1,437	228.83%
CENTEL	2,274	20.00%	AWC	24,094	164.36%
AEONTS	996	19.57%	SPALI	1,237	152.45%
TU	5,983	14.95%	BLA	1,215	132.31%
GLOBAL	4,031	14.16%	CPALL	22,742	129.14%
OR	7,741	12.03%	ORI	2,778	126.22%
KKP	8,569	11.79%	KTB	1,047	124.68%
KBANK	1,158	11.56%	BAY	1,080	123.14%
PTTGC	5,865	10.60%	BAM	12,298	115.23%

Top Loser OI (%chg)

STOCK	OI	%Daily Top OI Change	STOCK	OI	%5 Day Top OI Change
PTT	14,831	-44.47%	BDMS	2,772	-70.37%
ADVANC	608	-40.63%	CRC	208	-59.85%
LH	19,261	-36.84%	OSP	3,819	-46.29%
TTA	4,402	-35.72%	TTA	4,402	-39.81%
BDMS	2,772	-16.43%	CHG	9,262	-39.78%
HMPRO	18,483	-11.52%	RATCH	1,001	-31.95%
BBL	3,155	-8.50%	PTT	14,831	-29.64%
HANA	14,850	-8.46%	SCB	2,508	-21.21%
BEM	22,632	-8.29%	BCH	7,896	-20.14%
SCB	2,508	-6.97%	ADVANC	608	-18.17%
THCOM	9,989	-6.66%	BEM	22,632	-17.72%
KCE	20,202	-6.64%	CPN	982	-17.41%
AWC	24,094	-5.82%	EA	97,320	-15.85%
COM7	23,943	-5.13%	MEGA	307	-13.03%
OSP	3,819	-5.07%	TOA	1,987	-10.41%

หุ้นที่มีทิศทาง ราคาและ OI ที่น่าจับตามอง

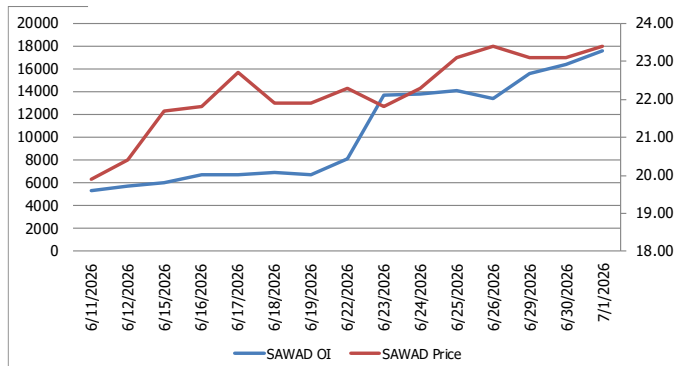
OI Trend SPRC



Recommend : Long
Support : 7.45

Resistance : 7.90
Stop-Loss : 7.35

OI Trend SAWAD



Recommend : Long
Support : 23.10

Resistance : 24.40
Stop-Loss : 22.90

APICHAJ RAOMANACHAI No. 002939
NATTAWAT POOSUNTHORSRI Asst. Derivatives Analyst

Source: KINGSFORD

ข้อมูลในเอกสารฉบับนี้ รวบรวมมาจากแหล่งข้อมูลที่น่าเชื่อถือ อย่างไรก็ดี บริษัทหลักทรัพย์ คิงส์ฟอร์ด จำกัด (มหาชน) ไม่สามารถที่จะยืนยันหรือรับรองความถูกต้องของข้อมูลเหล่านี้ได้ ไม่ว่าประการใด ๆ บทวิเคราะห์ในเอกสารนี้ จัดทำขึ้นโดยอ้างอิงจากเกณฑ์ทางวิชาการเกี่ยวกับหลักการวิเคราะห์ และมีได้เป็นการชี้ว่า หรือเสนอแนะให้ซื้อหรือขายหลักทรัพย์ใด ๆ การตัดสินใจซื้อหรือขายหลักทรัพย์ใด ๆ ของผู้อ่าน ไม่ว่าจะเกิดจากการอ่านบทความในเอกสารหรือไม่ได้ก็ตาม ล้วนเป็นผลจากการใช้วิจารณญาณของผู้อ่าน โดยไม่มีส่วนเกี่ยวข้องกับหรือที่ระบุพื้นที่ใด ๆ กับ บริษัทหลักทรัพย์ คิงส์ฟอร์ด จำกัด (มหาชน) ไม่ทางกรณีใด

PROGRAM TRADING DAILY



KINGSFORD

วันพฤหัสบดีที่ 2 กรกฎาคม พ.ศ. 2569

ข้อมูลสถิติ Program Trading รายวัน

ประเภท	ซื้อ	ขาย	สุทธิ
Program Trading	29,205.22	30,677.29	-1,472.07
Non Program Trading	35,428.46	33,956.39	1,472.07
Total	64,633.68	64,633.68	

ข้อมูลรายหลักทรัพย์ *

หลักทรัพย์	ตลาด	มูลค่า Program Trading (บาท)	% มูลค่า Program Trading เทียบกับมูลค่าการซื้อขายแบบ Auto Matching
TFG	SET	266,152,430	47.88
MRDIYT	SET	253,445,345	37.08
DITTO	SET	18,997,425	5.58
-	-	-	-
-	-	-	-

หมายเหตุ "Program Trading" หมายถึง การซื้อขายหลักทรัพย์ด้วยชุดคำสั่งคอมพิวเตอร์

* แสดงข้อมูลของหลักทรัพย์ที่มีราคาปิด และมูลค่าการซื้อขายเปลี่ยนแปลงไปมากกว่าวันทำการซื้อขายก่อนหน้า

* กรณีไม่แสดงข้อมูล หมายถึง ไม่มีหลักทรัพย์เข้าเกณฑ์ที่กำหนด

ข้อมูลการขายชอร์ตที่ยังไม่ได้ซื้อคืน

สถานะ Short เพิ่มขึ้น

หลักทรัพย์	ปริมาณการขายชอร์ตคงเหลือ (%)	สถานะชอร์ตเพิ่มขึ้นเมื่อเทียบวันก่อนหน้า (%)
THAI	0.06%	0.06%
BCH	1.69%	0.05%
BCP	0.62%	0.05%
TU	0.53%	0.03%
MRDIYT	0.03%	0.03%
BGRIM	1.11%	0.03%
BANPU	1.60%	0.03%
BTS	1.64%	0.03%
RCL	0.89%	0.02%
COM7	1.11%	0.02%

สถานะ Short ลดลง

หลักทรัพย์	ปริมาณการขายชอร์ตคงเหลือ (%)	สถานะชอร์ตลดลงเมื่อเทียบวันก่อนหน้า (%)
HANA	3.08%	-0.21%
BH	1.71%	-0.19%
STPI	0.18%	-0.18%
SAWAD	1.47%	-0.13%
SCB	0.46%	-0.12%
MINT	2.91%	-0.11%
TFG	0.44%	-0.11%
SCC	1.03%	-0.09%
AOT	0.91%	-0.08%
PTG	0.82%	-0.07%

หมายเหตุ : เรียงตามการเปลี่ยนแปลงของปริมาณการขายชอร์ตที่ยังไม่ได้ซื้อคืน ของหลักทรัพย์ Local + NVDR / จำนวนหุ้นชำระแล้ว (%)

ข้อมูลในเอกสารฉบับนี้ รวบรวมมาจากแหล่งข้อมูลที่เชื่อถือได้ อย่างไรก็ดี บริษัทหลักทรัพย์ คิงส์ฟอร์ด จำกัด (มหาชน) ไม่สามารถที่จะยืนยันหรือรับรองความถูกต้องของข้อมูลเหล่านี้ได้ ไม่ว่าประการใด ๆ บทวิเคราะห์ในเอกสารนี้ จัดทำขึ้นโดยอ้างอิงหลักการทางวิชาการเกี่ยวกับหลักการวิเคราะห์ และมีได้เป็นการชี้นำ หรือเสนอแนะให้ซื้อหรือขายหลักทรัพย์ใด ๆ การตัดสินใจซื้อหรือขายหลักทรัพย์ใด ๆ ของผู้อ่าน ไม่ว่าจะเกิดจากการอ่านบทความในเอกสารนี้หรือไม่ก็ตาม ล้วนเป็นผลจากการใช้วิจารณญาณของผู้อ่าน โดยไม่มีส่วนเกี่ยวข้องกับคิงส์ฟอร์ด จำกัด (มหาชน) บริษัทหลักทรัพย์ คิงส์ฟอร์ด จำกัด (มหาชน) ไม่ว่ากรณีใด

Top 30 Outstanding Short



KINGSFORD

วันพฤหัสบดีที่ 2 กรกฎาคม พ.ศ. 2569

หลักทรัพย์	ปริมาณการขายชอร์ตที่ยังไม่ได้ซื้อคืน ณ สิ้นวัน (หุ้น)		สถานะขายชอร์ต คงเหลือ (%)	สถานะชอร์ตเพิ่ม/ลด เมื่อเทียบวันก่อนหน้า (%)
	Local	NVDR		
KCE	15,255,800	27,990,500	3.714	-0.055
HANA	10,907,800	16,390,800	3.293	-0.209
MINT	39,380,599	125,877,013	3.023	-0.109
MTC	20,667,600	25,515,100	2.175	0.004
IRPC	179,592,700	242,251,000	2.104	-0.040
SPRC	10,139,700	65,035,345	1.803	-0.069
BH	3,775,260	9,798,500	1.894	-0.187
EA	52,265,920	73,792,265	1.681	0.016
BCH	16,734,050	25,433,500	1.641	0.050
BTS	35,765,100	228,265,613	1.615	0.025
BANPU	35,302,270	125,399,966	1.578	0.026
AMATA	7,632,000	9,713,491	1.515	-0.007
SAWAD	10,517,615	13,836,814	1.596	-0.130
BDMS	48,140,593	174,981,100	1.405	-0.001
KKP	6,264,700	5,945,700	1.401	-0.037
LH	85,637,949	68,575,298	1.298	-0.007
WHA	65,116,900	126,724,300	1.273	0.010
CPALL	15,740,200	85,664,753	1.183	-0.054
COM7	7,992,400	18,445,600	1.088	0.019
BGRIM	11,826,200	17,024,000	1.079	0.000
HMPRO	70,925,748	73,751,200	1.091	0.009
CBG	1,217,630	9,357,300	1.092	-0.035
SCC	1,485,883	10,826,500	1.115	-0.089
JAS	38,147,740	46,097,246	1.041	-0.025
TOP	9,066,700	13,561,001	1.066	-0.053
VGI	74,835,100	125,109,003	0.951	-0.004
PTTGC	6,950,600	34,863,800	0.920	0.007
AOT	28,898,200	101,702,545	0.998	-0.084
BEM	35,077,900	101,793,604	0.927	-0.031
BCPG	7,075,300	19,670,200	0.923	-0.030

หมายเหตุ: เรียงตามการเปลี่ยนแปลงของปริมาณการขายชอร์ตที่ยังไม่ได้ซื้อคืน ของหลักทรัพย์ Local + NVDR /จำนวนหุ้นชำระแล้ว (%)

ข้อมูลในเอกสารฉบับนี้ รวบรวมมาจากแหล่งข้อมูลที่เชื่อถือได้ อย่างไรก็ดี บริษัทหลักทรัพย์ คิงส์ฟอร์ด จำกัด (มหาชน) ไม่สามารถที่จะยืนยันหรือรับรองความถูกต้องของข้อมูลเหล่านี้ได้ ไม่ว่าประการใด ๆ บทวิเคราะห์ในเอกสารนี้ จัดทำขึ้นโดยอ้างอิงหลักการทางวิชาการเกี่ยวกับหลักการวิเคราะห์ และมีได้เป็นการชี้ว่า หรือเสนอแนะให้ซื้อหรือขายหลักทรัพย์ใด ๆ การตัดสินใจซื้อหรือขายหลักทรัพย์ใด ๆ ของผู้อ่าน ไม่ว่าจะเกิดจากการอ่านบทความในเอกสารนี้หรือไม่ก็ตาม ส่วนเป็นผลจากการใช้วิจารณญาณของผู้อ่าน โดยไม่มีส่วนเกี่ยวข้องกับและผูกพันใด ๆ กับ บริษัทหลักทรัพย์ คิงส์ฟอร์ด จำกัด(มหาชน) ไม่ว่ากรณีใด