

Daily Theme to Play



KINGSFORD

วันพฤหัสบดีที่ 2 กรกฎาคม พ.ศ. 2569

Market Wrap-Up

- SET วันที่ 1 ก.ค.69 ปิด -3.01 จุด อยู่ที่ 1,588.23 จุด มูลค่าการซื้อขาย 64,073 ลบ. พอร์ตโบรกซื้อ 257 ลบ. ต่างชาติขาย 1,592 ลบ. สถาบันขาย 1,231 ลบ. และรายย่อยซื้อ 2,565 ลบ. NVDR มียอดขายสุทธิ 1,469 ลบ. โดยมียอดซื้อ AOT, TOP, BBL, COM7, KTB และยอดขาย PTTEP, GULF, ADVANC, TRUE, KCE มูลค่า Short Sales อยู่ที่ 2,042 ลบ. หุ้นที่มี % ช้อตเชลสูง เช่น BCH, THAI, JMART โดยนักลงทุนต่างประเทศมีสถานะ Short ใน Index Futures จำนวน 13,226 สัญญา ยอดสะสมตั้งแต่ต้นปีต่างชาติ Long สุทธิรวม 103,290 สัญญา ต่างชาติซื้อสุทธิในตลาดพันธบัตรไทย 4,327 ลบ.

Market View

- ตลาดหุ้นสหรัฐ DJIA -0.03%, S&P500 -0.22%, Nasdaq -0.66% จากแรงขายกลุ่มเทคฯ -1.84%, กลุ่มเซมิคอนดักเตอร์ -6.3% โดยนักลงทุนกังวลต่อมูลค่าหุ้นกลุ่ม AI ที่อยู่ในโซนสูง รวมถึงเงินลงทุนด้าน Capex ในช่วงแรกที่อยู่ในระดับสูง ส่วนถ้อยแถลงของ ป.ช. เฟด เควิน วอร์ช ในการประชุมประจำปีของ ECB ที่ปัจจัยเสี่ยงจากเงินเฟ้อได้ปรับลดลงในช่วงไม่กี่สัปดาห์ข้างหน้า โดยเฟดยังคงมุ่งเน้นที่เงินเฟ้อเป้าหมายที่ 2% โดย CME FedWatch ที่มีโอกาส 65% ที่เฟดจะขึ้นดอกเบี้ย 0.25% ในการประชุม ก.ย. ทางด้านข้อมูลเศรษฐกิจจาวานนี้ ADP เผยตัวเลขจ้างงานภาคเอกชนสหรัฐ มิ.ย. เพิ่มขึ้น 98,000 น้อยกว่าคาดที่ 118,000 ราย และค่าวันนี้ติดตามตัวเลขจ้างงานนอกภาคเกษตรสหรัฐ มิ.ย. คาดเพิ่มขึ้น 114,000 & พ.ค. 172,000 ราย และอัตราว่างงานทรงตัวที่ 4.3% ซึ่งเป็นตัวเลขสำคัญที่เฟดใช้ประเมินนโยบายการเงิน และวันพรุ่งนี้ตลาดหุ้นสหรัฐปิดทำการในวัน Independence Day
- ตลาดหุ้นยุโรป STOXX 600 -0.38% จากแรงขายหุ้นกลุ่มเทคโนโลยี -1.2% นำโดย ASML -4.6% และ Schneider Electronic ผู้ผลิตอุปกรณ์ด้าน AI -3.1% จากความกังวล FED & ECB มีโอกาสปรับขึ้นดอกเบี้ยอย่างน้อย 1 ครั้งภายในปีนี้ กอปรกับผลการเจรจาข้อตกลงหยุดยิงระหว่างสหรัฐ - อิหร่านที่ถดถอย หลัง ปธน. ทรัมป์เผยแพร่ผลการเจรจาอยู่ในทิศทางบวก ส่วนข้อมูล CPI ยุโรปโซน มิ.ย. ปรับลดลงอยู่ที่ 2.8% & พ.ค. 3.2% & คาด 3.0% YoY และ Core CPI ยุโรปโซน มิ.ย. ปรับลดลงอยู่ที่ 2.4% & พ.ค. 2.6% YoY ซึ่งเป็นผลจากราคาพลังงานที่ปรับลดลง
- ตลาดหุ้นเอเชียวานนี้ KOSPI เกาหลีใต้ -2.04% นำโดยหุ้นกลุ่มผู้ผลิตชิป Samsung Electronics -5.8%, SK Hynix -3.4% ถูกแรงขาย Sell on Fact หลังรายงานยอดส่งออกเกาหลีใต้ มิ.ย. +70.9% YoY ได้ปัจจัยหนุนยอดส่งออกชิป +199.5% YoY ขณะที่หุ้นกลุ่มอุปกรณ์ไฟฟ้าปรับขึ้นรับข่าวการลงทุนด้านโครงสร้างพื้นฐาน AI ของรัฐบาลเกาหลีใต้ ส่วนดัชนีนิเคอิ +0.59% ได้แรงหนุนจากกลุ่มผลิตภัณฑ์โลหะ, เครื่องใช้ไฟฟ้า และเครื่องจักร โดยนักลงทุนรอดผลการเจรจาหยุดยิงรอบ 2 ระหว่างสหรัฐ - อิหร่านและตัวเลขจ้างงานของสหรัฐ เช่นเดียวกับดัชนีเซี่ยงไฮ้ +0.44% นำโดย China Merchants Bank +1.1%, Ping An Insurance +3.7% หลัง Rating Dog รายงาน PMI ภาคการผลิตจีน มิ.ย. อยู่ที่ 51.7 & พ.ค. 51.8 ซึ่งอยู่ในโซนขยายตัว SET -0.19% ปริมาณการซื้อขาย 6.4 หมื่น ลบ. ต่างชาติขาย 1,592 ลบ. สถาบันขาย 1,231 ลบ. พอร์ตโบรกซื้อ 257 ลบ. และรายย่อยซื้อ 2,565 ลบ. โดยดัชนี SET วานนี้ทรงตัวอยู่ระหว่างผลการเจรจาข้อตกลงหยุดยิงระหว่างสหรัฐ - อิหร่าน และรอฟังถ้อยแถลงของ ป.ช. เฟด ในการประชุมประจำปีของ ECB ที่โปรตุเกส ซึ่งปัจจัยเสี่ยงจากเงินเฟ้อกำลังปรับลดลง และเฟดยังคงเป้าหมายอัตราเงินเฟ้อที่ 2% ส่งผลให้เฟดมีโอกาสปรับขึ้นดอกเบี้ย 0.25% ในการประชุม ก.ย. นี้ โดยภาพรวมการซื้อขายวานนี้แรงขายทำกำไรหุ้นกลุ่ม Domestic Play ที่ปรับขึ้นมาในช่วงวันก่อน เช่น ค้าปลีก, ทองเที่ยว, ไชซีที และอาหาร ขณะที่กลุ่มบรรจภัณฑ์, ปิโตรเคมี & โรงกลั่นมีแรงซื้อเก็งกำไรจากคาดการณ์กำไรในงวด Q2/69 หากไม่รวมผลขาดทุนด้านสต็อก ยังได้ประโยชน์จากต้นทุน Feed Stock ที่ลดลง ซึ่งส่งผลกระทบต่อสเปคราคาขายผลิตภัณฑ์ ส่วนผลการหารือของสภาฯ วานนี้มีมติรับหลักการร่าง พ.ร.บ.งบประมาณรายจ่ายปี 2570 วงเงิน 3.788 ล. ลบ. ในวาระแรกแล้ว โดยงบของกระทรวงดิจิทัลมีอัตราเพิ่มขึ้นมากที่สุดราว +30% YoY ซึ่งเป็นงบในการพัฒนาทางด้านระบบคลาวด์ ซึ่งส่งผลกระทบต่อหุ้นกลุ่มงานด้านโครงสร้างพื้นฐาน เช่น AMATA, WHA, STECON, CNT, INSET, FTE, ITEL, INET

Set Index Data

Open	1,600.98		
High	1,600.98		
Low	1,587.88		
Closed	1,588.23		
Chg.	-3.01		
%Chg.	-0.19		
Value (mn)	64,073.85		
P/E(x)	16.88	UP	214
P/BV(x)	1.45	Unchanged	239
Yield (%)	4.03	Down	207
Market Cap (mn)	20,073.91		

SET 50 - 100 - MAI - Futures Index

	Closed	chg.	(%)
SET 50	1,035.24	-3.88	-0.37
SET 100	2,221.19	-7.86	-0.35
S50_CON	1,045.50	-4.70	-0.45
MAI Index	221.28	0.32	0.14

Trading Breakdown : Daily

(Bt,m)	Buy	Sell	Net
Institution	5,281.74	6,512.83	-1,231.09
Broker Port	4,503.17	4,245.68	257.49
Foreign	32,929.99	34,522.01	-1,592.02
Customer	21,358.95	18,793.34	2,565.61

Trading Breakdown : Month to Date

(Bt,m)	Buy	Sell	Net
Institution	5,281.74	6,512.83	-1,231.09
Broker Port	4,503.17	4,245.68	257.49
Foreign	32,929.99	34,522.01	-1,592.02
Customer	21,358.95	18,793.34	2,565.61

World Markets Index

	Closed	Chg.	(%)
Dow Jones	52,305.24	-13.96	-0.03
NASDAQ	26,040.03	-173.69	-0.66
FTSE100	10,478.34	-18.78	-0.18
Nikkei	70,474.96	412.64	0.59
Hang Seng	22,881.02	-145.66	-0.63

Commodities

	Closed	Chg.	(%)
Oil: Brent	70.76	-0.32	-0.45
Oil: Nymex	67.70	-0.31	-0.46
Gold	4,067.41	36.27	89.97
BDIY Index	2,562.00	61.00	2.44

Cash Balance

Analysts

Apichai Raomanachai

Fundamental and Technical Investment Analysis ID No. 002939

Tel 02-829-6999 Ext 2200

Email : apichai.ra@kfsec.co.th

Nopporn Chaykaew

Fundamental Analysis ID No. 043964

Tel 02-829-6999 Ext 2203

Email : noppoen.ch@kfsec.co.th

Nattawat Pooonthornsri

Fundamental Analysis ID No. 087077

Tel 02-829-6999 Ext 2204

Email : nattawat.po@kfsec.co.th

ข้อมูลในเอกสารฉบับนี้ รวบรวมมาจากแหล่งข้อมูลที่น่าเชื่อถือ อย่างไรก็ดี บริษัทหลักทรัพย์ คิงส์ฟอร์ด จำกัด (มหาชน) ไม่สามารถที่จะยืนยันหรือรับรองความถูกต้องของข้อมูลเหล่านี้ได้ ไม่ว่าประการใด ๆ บทวิเคราะห์ในเอกสารนี้ จัดทำขึ้นโดยอ้างอิงหลักการทางวิชาการเกี่ยวกับหลักการวิเคราะห์ และมีได้เป็นการชี้แนะ หรือเสนอแนะให้ซื้อหรือขายหลักทรัพย์ใด ๆ การตัดสินใจซื้อหรือขายหลักทรัพย์ใด ๆ ของผู้อ่าน ไม่ว่าจะเกิดจากการอ่านบทความในเอกสารนี้หรือไม่ก็ตาม ล้วนเป็นผลจากการพิจารณาของผู้อ่าน โดยไม่มีส่วนเกี่ยวข้องกับหรือเป็นเหตุพัวพันใด ๆ กับ บริษัทหลักทรัพย์ คิงส์ฟอร์ด จำกัด (มหาชน) ไม่ว่ากรณีใด



Daily Strategy

- ประเมินแนวรับดัชนี SET ที่ 1,570 – 1,580 แนวต้าน 1,600 คาดดัชนีมีโอกาสผันผวนตามแรงขายหุ้นกลุ่มเทค ฯ ในตลาดเอเชียเหนือเข้านั้นเกออิ -1.9% , KOSPI -4.5% ซึ่งคาดเม็ดเงินมีโอกาสสลับเข้าพักในหุ้นกลุ่ม Domestic & Defensive Play แนะนำทยอยซื้อกลุ่มที่ได้ประโยชน์จาก ม.ส่งเสริมการลงทุน เช่น BBL,KBANK,SCB,GULF,AMATA,WHA,STECOM,CK / กลุ่มที่ประโยชน์จากงบประมาณปี 70 ใน ก.ดิจิทัล & สาธารณสุข เช่น ADVANC,INSET,PIS,SKY,INET และ BCH,CHG,RJH
- CPN* (ซื้อ / ราคาเป้าหมาย IAA Consensus 75.50 บาท) บริษัทคงเป้าหมายรายได้ปี 69 เติบโต high single digit ตามการเติบโตของธุรกิจศูนย์การค้า แนวโน้มกำไร 2Q69 เติบโตต่อเนื่อง YoY จำนวนผู้ใช้บริการศูนย์การค้าในเดือน เม.ย.เติบโตได้ 4%YoY รายได้ค่าเช่าเติบโตจากโครงการเดิมและโครงการใหม่ที่จะมีการเปิดในเดือน พ.ค.(Central ขอนแก่น แคมป์ัส) ขณะที่ 2H69 ยังมีปัจจัยหนุนจากการเปิดศูนย์ฯ ใหม่ในเดือน ก.ค.(Central Northville) และรับผลดีจากยอดโอนธุรกิจอสังหาริมทรัพย์เพิ่มขึ้น (คอนโดขอนแก่น นครปฐม) โดยมีการเปิดตัวโครงการใหม่ที่บางนา ภูเก็ต และอุบลฯ ส่วน 4Q68 มีโมเมนตัมที่ดีต่อเนื่องจากตามฤดูกาลและคาดได้ข้อสรุปเรื่องขายทรัพย์สินเข้ากอง REIT เพิ่มในต้นปีหน้า อิง Consensus ตลาดคาดกำไรปี 69 อยู่ที่ 1.95 หมื่นล้านบาท +4%YoY
- MINT* (ซื้อ / ราคาเป้าหมาย IAA Consensus 31.31 บาท) ธุรกิจโรงแรมมี Sentiment บวกจากสถานการณ์ที่ผ่อนคลายลงในตะวันออกกลาง ขณะที่ธุรกิจร้านอาหารคึกคักจากบอลโลกและร้านในไทยคาดหวัง Multiple Effect จาก “ไทยช่วยไทยพลัส” สำหรับกำไรปกติ 1Q69 +YoYจากฐานต่ำปีก่อน แต่ -QoQ จาก Low Season โรงแรมยุโรป ส่วนการดำเนินงาน 2Q69มีโอกาส+YoY +QoQได้ปัจจัยหนุนตามฤดูกาลของโรงแรมในยุโรปและการเดินทางท่องเที่ยวภายในภูมิภาคของชาวยุโรปเอง นอกจากนี้ Story เพิ่มเติมของ MINT* ยังจะมีมาจากการจัดตั้งREITโรงแรมเพื่อIPO ที่ตลาดสิงคโปร์ในช่วง 4Q69รวมถึงการ IPO ของMinor Food ในช่วงถัดไป ทั้งนี้ ทางMINT* ตั้งเป้า 3 ปี (ปี 68-71) CAGR รายได้ +High Single Digit%ปัจจุบัน ตลาดคาดกำไรสุทธิของ MINT* ปี69และ70 จะอยู่ที่ 9,856 ลบ.(+9%YoY) และ 10,949 ลบ.(+11%YoY) ตามลำดับ



Daily Key Factors

Oil Update(-) WTI ส.ค. -\$0.92 อยู่ที่ \$68.58 / บาร์เรล, Brent ก.ย. -\$1.38 อยู่ที่ \$71.57/บาร์เรล หลัง ปธน.ทรัมป์เผยผลการเจรจาทางอ้อมระหว่างสหรัฐฯ – อิหร่านที่กาตาร์ มีแนวโน้มบวก ขณะที่ EIA รายงานสต็อกน้ำมันดิบสหรัฐฯสัปดาห์ที่ผ่านมาลดลง 3.7 ล.บาร์เรล & คาดลดลง 2.9 ล.บาร์เรล

Gold Update (+)Comex Gold ส.ค. +\$43.90 ปิดที่ 4,082.40 ดอลลาร์/ออนซ์ ได้ปัจจัยจากถ้อยแถลงของ ปธ.เฟดที่ชี้ปัจจัยเสี่ยงจากเงินเฟ้อกำลังปรับลดลง ส่วนค่าวันนี้ติดตามตัวเลขจ้างงานนอกภาคเกษตรสหรัฐฯ มิ.ย. ที่เป็นดัชนีที่เฟดใช้วัดเงินเฟ้อ

Fund Flow(-) Fund Flow ต่างชาติในตลาด TIP วานนี้ขายสุทธิ -81.16 ล้านดอลลาร์สหรัฐฯ โดยขายหุ้นไทย -47.71 ล.ดอลลาร์สหรัฐฯ ขายหุ้นอินโดฯ -32.16 ล.ดอลลาร์สหรัฐฯ และขายหุ้นฟิลิปปินส์ -1.29 ล.ดอลลาร์สหรัฐฯ

- (-) ค่าเงินบาทเข้าเือนค่าอยู่ที่ 33.35 บาท/ดอลลาร์สหรัฐฯ
- (-) ผลตอบแทนพันธบัตรสหรัฐฯ 10 ปี ปรับขึ้นอยู่ที่ 4.482 %
- (+) ดัชนี BDI ปิด +61 จุด อยู่ที่ 2,562
- (+) BitCoin เข้านี้ +2.04% อยู่ที่ 59,751 ดอลลาร์สหรัฐฯ

Economic Calendar

ในประเทศ

30 มิ.ย. ธปท. รายงานภาวะเศรษฐกิจและการเงินไทย สัปดาห์ที่ 5 สศค. แถลงดัชนีผลผลิตภาคอุตสาหกรรม สศค. รายงานภาวะเศรษฐกิจการคลัง, ภาวะเศรษฐกิจภูมิภาค, ดัชนีความเชื่อมั่นอนาคตเศรษฐกิจภูมิภาค

ต่างประเทศ

- 01 ก.ค. EU ดัชนีราคาผู้บริโภค (CPI) (มิ.ย.)
US ดัชนีผู้จัดการฝ่ายจัดซื้อ (PMI) ภาคการผลิต (มิ.ย.)
US การจ้างงานภาคนอกภาคเกษตรกรรม (ADP) (มิ.ย.)
- 02 ก.ค. US อัตราการว่างงาน (มิ.ย.)
US รายได้เฉลี่ยต่อชั่วโมง (เดือนต่อเดือน) (มิ.ย.)
US จำนวนคนที่ยื่นขอรับสวัสดิการว่างงานครั้งแรก
US การจ้างงานนอกภาคเกษตรกรรม (มิ.ย.)
- 06 ก.ค. US ดัชนีผู้จัดการฝ่ายจัดซื้อ (PMI) ภาคบริการ (มิ.ย.)
- 09 ก.ค. US ยอดขายบ้านมือสอง (Existing Home Sales) (มิ.ย.)

Theme Strategy

ทยอยสะสมหุ้น Value Stock / High Dividend Yield / AI Infrastructure ได้ประโยชน์จากมาตรการลดค่าครองชีพ-กระตุ้นกำลังซื้อของรัฐฯ มาตรการสนับสนุนเม็ดเงินลงทุนภาครัฐและเอกชน

(1) High Dividend Yield กลุ่มธนาคารพาณิชย์ KBANK, KTB, SCB, TTB, BAY*, KKP*, TISCO กลุ่ม REIT CPNREIT*

(2) Anti-Commodity ได้ประโยชน์จากราคาน้ำมัน-ก๊าซฯ ลดลง กลุ่มโรงไฟฟ้า BGRIM*, GPSC* กลุ่มบรรจุก๊าซ SCGP* กลุ่มวัสดุก่อสร้าง EPG*, SCC*, TOA* กลุ่มท่องเที่ยว-ขนส่ง-ร.พ. CENTEL*, MINT*, ERW*, AOT, BA, BH, BDMS, PR9*, BCH, CHG

(3) กลุ่มชิ้นส่วนอิเล็กทรอนิกส์ / ICT / AI Infrastructure / รับเหมาฯ-นิคมฯ-สาธารณูปโภค DELTA*, CCET*, KCE, HANA*, SMT*, ADVANC, TRUE, GULF*, ASEFA*, FTE*, TRT*, STECON, INSET*, AMATA, WHA, WHAUP*, EASTW*

(4) การลงทุนภาครัฐฯ เอกชน CK, SEAFECO*, PYLON*, GUNKUL*, BEM*, KGEN*

(5) สินเชื่อ-ไฟแนนซ์ / สินค้าอุปโภค-บริโภค MTC*, SAWAD*, TIDLOR*, SINGER*, SGC*, SCAP*, NCAP*, CPALL, CPAXT, CPN*, CRC, CBG*, ICHI*, OSP*, SAPPE*, TACC*

**หุ้นแนะนำเชิงกลยุทธ์ที่ยังไม่อยู่ใน Coverage ของฝ่ายวิจัย

Asset Allocation: Equity 50% Fixed Income 40% Alternative Investment etc. Gold 5% Cash 5%

Today Fundamental Research: -

Monthly Portfolio July 2026: GPSC*, CPN*, BH, MINT*, CPALL



ฟันด์โฟลว์กระตุ้นหุ้นไทย กลุ่มเทคโนโลยี-ซัพพลาย AI เด่นIAA ชู 5 หุ้น
แนะนำ ADVANC AOT BH GULF และ KBANKสมาคมนักวิเคราะห์การลงทุน (IAA) เปิดผลสำรวจนักวิเคราะห์ที่ชี้หุ้นไทยยังเป็นขาขึ้น คาดดัชนีสิ้น Q3/69 แตะ 1,608 จุด ก่อนปิดสิ้นปีที่ 1,619 จุด จากเศรษฐกิจในประเทศฟื้น และมาตรการกระตุ้นภาครัฐ นักวิเคราะห์ 92% ชี้ "ฟันด์โฟลว์" เป็นปัจจัยบวกสำคัญสุด รองลงมาคือกระแสลงทุนใน AI และห่วงโซ่อุปทานของ AI ส่วนหุ้นเด่น ไบรอกซ์ แนะนำ "ซื่อ" ตรงกัน 4 สำนักขึ้นไปมี 5 หุ้น คือ ADVANC AOT BH GULF และ KBANK ด้าน บล.กรุงศรีฯ มั่นใจฝรั่งยังชนเงินเข้าหุ้นไทย หลังครึ่งปีแรกซื้อสุทธิ 2.55 หมื่นล้านบาท

DITTO เขย่าตลาดโทเคน เปิดขาย 3 ก.ค. การันตี 3%"ดิทได้" เคาะขาย Blu Green Token 3-13 ก.ค.นี้ ระดมทุนสูงสุด 480 ล้านบาท ชูจุดขายลงทุนคาร์บอนเครดิตจากป่าชายเลน 17,531 ไร่ ลุ้นผลตอบแทนเฉลี่ย (IRR) 10.35% ต่อปี พร้อมกลไกคุ้มครองเงินลงทุน หากขายคาร์บอนเครดิตต่ำกว่าแผนยังการันตีผลตอบแทนสะสม 3% จับมือ Token X เปิดจองขั้นต่ำ 1,200 บาท ราคา 1.20 บาทต่อโทเคน อายุโครงการ 7 ปี "สุกร" มั่นใจ สินทรัพย์อ้างอิงศักยภาพสูง ต่อยอดธุรกิจคาร์บอนเครดิต ปักธงดึงเม็ดเงินลงทุนสีเขียวเข้าสู่ตลาดหุ้นไทย (ข่าวหุ้น)

เจาะหุ้นรับงบปี 70 ฉลุย CK สู้วิกฤตการลงงานรัฐเจาะหุ้นรับงานปี 70 ผ่านวาระ 1 ฉลุย 3 ไบรอกซ์ คัด CK เด่นสุด พร้อมกลับเข้าสู่วัฏจักรขาขึ้นอีกครั้ง จากร่วมประมูลงานทั้งภาครัฐฯ และภาคเอกชน ตั้งเป้าหมายใหม่ให้ได้ 2.60 แสนล้านบาท เพิ่มจากที่ตนในมือแล้ว 1.57 แสนล้านบาท

FETCO ชงเพิ่มโฟลตเดลด้า กำไร Q2 พุ่งเป้าใหม่ 440 บาท"สภาธุรกิจตลาดหุ้นไทย" เปิดไฟแก่ปม DELTA ชง Dual-Class Shares ออกหุ้นสามัญ 2 ประเภท เพิ่ม Free Float เดลด้า แต่ยังรักษาอำนาจเจ้าของ-ลดแรงกดดันดัชนี SET จับตาไฟเขียวแก่กฎหมายบริษัทมหาชน ด้านไบรอกซ์ประเมิน DELTA กำไร Q2 โตแรง 90% ปรับราคาเป้าหมายใหม่แตะ 440 บาท รับผลการดำเนินงานปี 70-71 โดดเด่น สูงกว่าตลาดคาด (ข่าวหุ้น)

PLANB รุก COM7 ถือหุ้น 11% จับตา 'ซินเนอร์ยีเทเลมีเดีย'PLANB ทุ่ม 7,219 ล้านบาท เข้าถือหุ้น COM7 สัดส่วน 11.01% รุกคืบ Ecosystem เทคโนโลยีและค้าปลีกไอทีชั้นนำ หวังสร้างผลตอบแทนระยะยาวและรับเงินปันผล พร้อมผนึกกำลังต่อยอดธุรกิจ Retail Media ร่วมสร้างโอกาสการเติบโตใหม่ ฟากไบรอกซ์ เชียร์ "ซื่อ" ซึ่งเป็นกลยุทธ์กระจายความเสี่ยงและเสริมศักยภาพธุรกิจอย่างแข็งแกร่ง (ข่าวหุ้น)

AMATA จ่อปิดดีลขายที่ดิน 200 ไร่ รับกระแสดาต้าเซ็นเตอร์บูม ชู
นำ-ไฟพร้อมรองรับAMATA รับกระแส Data Center บูม แย้มจ่อปิดดีลขายที่ดินกลุ่มนี้เพิ่มอีก 100-200 ไร่ หลังไตรมาส 1/69 ปิดดีลขายที่ดินได้แล้วกว่า 100 ไร่ พร้อมกลยุทธ์บริหารจัดการน้ำและไฟฟ้าอย่างยั่งยืนเพื่อรองรับนักลงทุนต่างชาติ ล่าสุดตั้ง "รุ่งโรจน์ รั้งสิโยภาส" อดีตซีอีโอปูนใหญ่ นั่งที่ปรึกษาเชิงกลยุทธ์ ร่วมสร้างการเติบโตระยะยาว (ข่าวหุ้น)

LALIN ชี้ EECiti ปลูกดีมานด์ ตลาดที่อยู่อาศัยระยะยาวLALIN ชี้โครงการ EECiti แรงแซบเคลื่นเศรษฐกิจภาคตะวันออก พร้อมจุดประกายดีมานด์ที่อยู่อาศัยระยะยาว จากการขยายตัวของเมืองอัจฉริยะ และการหลั่งไหลของการลงทุนระดับโลก หนุนตลาดที่อยู่อาศัยในระยะยาว (ข่าวหุ้น)

DELTA สะดุดไตรมาส 2 จังหวะเก็บก่อนทะยานหุ้น DELTA มีโอกาสปรับฐาน สะดุดช่วงกรกฎาคม-สิงหาคม เหตุประเมินงบไตรมาส 2 กำไรลดลง 5% หลังขาดแคลนวัตถุดิบสำคัญ ทั้ง MOSFET แร่ดินสูง และ Memory ทำให้ส่งมอบสินค้าล่าช้า ประเมินราคาอาจลงไปแตะ 275 บาท เป็นจังหวะซื้อ ก่อนที่จะกลับมาโดดเด่น(ทันหุ้น)

ICHI ผลงานอินโดเก็นเป้า ชูกลยุทธ์การตลาดต้นยอดICHI ลุ้นผลงานในอินโดนีเซียในช่วงครึ่งปีหลัง-ทั้งปี 2569 โดเก็นเป้าหมายที่ตั้งไว้ว่าจะส่งกำไรกลับมายังไทยไม่ต่ำกว่า 17 ล้านบาท แม้ปัจจุบันเผชิญวิกฤติความเชื่อมั่น ลั่นในวิกฤติย่อมมีโอกาส จากประชากรสูงกว่า 200 ล้านคน (ทันหุ้น)

เปิดใจ 7 หุ้นน้องใหม่ IPO เรียงคิวมาแล้วเปิดใจ 7 หุ้นว่าที่หุ้นน้องใหม่mai! เตรียมระดมทุนผ่าน IPO รวมกว่า 549 ล้านบาท ปูทางขยายธุรกิจครั้งใหญ่ ครอบคลุม 7 อุตสาหกรรมดาวรุ่ง พลังงานสะอาด ดิจิทัล อาหารสัตว์เลี้ยง เฟอร์นิเจอร์ ก่อนเรียงคิวเข้าซื้อขายในตลาด mai สร้างสีสัน เพิ่มทางเลือกลงทุนให้กับตลาดหุ้นไทย(ทันหุ้น)

mai FORUM 10 ปี เฟ้นหุ้นทอง ยกทัพจ.เสิร์ฟข้อมูลลึกmai FORUM 2026 ฉลองครบรอบ 10 ปี ยกระดับเป็นเวทีเฟ้นหา "โอกาสทอง" ของนักลงทุน เปิดบ้านต้อนรับผู้บริหารบริษัทจดทะเบียนกว่า 120 บริษัท พร้อมเสิร์ฟข้อมูลเชิงลึกแบบตัวต่อตัว ชูผลงาน [บจ.mai](#) ไตรมาส 1/69 กำไรโตทะลุ 25% ปักหมุดสร้าง Ecosystem ตลาดหุ้นครบวงจร ตั้งเป้าดึงนักลงทุนร่วมงาน 3,000 คน(ทันหุ้น)

PLANET ยกทัพโซลูธุรกิจเทคโนโลยีครบวงจรPLANET ยกทัพเทคโนโลยีโซลูชันภาพในงาน mai FORUM 2026 ชนโซลูชันแห่งอนาคต ต่อยากกลยุทธ์สร้าง New S-Curve เดินหน้ากระจายพอร์ตสู่ธุรกิจเทคโนโลยี พลังงานสะอาด ปักหมุดเติบโตระยะยาว พร้อมเปิดมุมมองใหม่ให้นักลงทุนสัมผัสศักยภาพธุรกิจอย่างใกล้ชิด(ทันหุ้น)

EMPIRE พลิกเกมธุรกิจ ซูโมเดลรายได้ประจำEMPIRE พลิกเกมธุรกิจครั้งใหญ่! ซูโมเดล Recurring Income บันกระแสเงินสดประจำรับโลกยุค Cash is King เดินหน้าสร้างระบบนิเวศรายได้ยั่งยืนผ่านเทคโนโลยีโครงสร้างพื้นฐาน หวังอัพมูลค่ากิจการ พร้อมวางหมากโตระยะยาว(ทันหุ้น)

คลังเตือนไทยกันชนหนี้หมด จัปปฏิรูปเศรษฐกิจด่วนคลังส่งสัญญาณเตือน!ไทยกำลังเข้าใกล้จุดเปราะบางทางการคลัง หลัง "กันชนหนี้สาธารณะ" หมดลง จัเร่งปฏิรูปเศรษฐกิจยกระดับศักยภาพการเติบโต พร้อมปูทางปรับโครงสร้างภาษี ลุ้นขยับ VAT แตะ 10% เพิ่มรายได้รัฐกว่า 3.45 แสนล้านบาท รับมีภาระหนี้ที่พุ่งใกล้เพดาน(ทันหุ้น)

ดร.กอบศักดิ์ พอใจ 1,600 จุด ลั่นห่วงปัญหาฟองสบู่ AI"กอบศักดิ์" เผยพอใจหุ้นไทยวิ่งในรอบ 1,570-1,600 จุด ซึ่งโลกยังมีปัญหาเรื่องฟองสบู่ AI หากปรับตัวพุ่งสูงเกินไป อาจมีแรงเทขายออกมาในอนาคต ส่วนฟันด์โฟลว์เข้าไทยเกิดจากเม็ดเงินไหลออกจากอินโด (ทันหุ้น)

ข้อมูลในเอกสารฉบับนี้ รวบรวมมาจากแหล่งข้อมูลที่น่าเชื่อถือ อย่างไรก็ดี บริษัทหลักทรัพย์ คิงส์ฟอร์ด จำกัด (มหาชน) ไม่สามารถที่จะยืนยันหรือรับรองความถูกต้องของข้อมูลเหล่านี้ได้ ไม่ว่าประการใด ๆ บทวิเคราะห์ในเอกสารนี้ จัดทำขึ้นโดยอ้างอิงหลักเกณฑ์ทางวิชาการเกี่ยวกับหลักการวิเคราะห์ และไม่ได้เป็นการชี้นำ หรือเสนอแนะให้ซื้อหรือขายหลักทรัพย์ใด ๆ การตัดสินใจซื้อหรือขายหลักทรัพย์ใด ๆ ของผู้อ่าน ไม่ว่าจะเกิดจากการอ่านบทความในเอกสารนี้หรือไม่ก็ตาม ล้วนเป็นผลจากการใช้วิจารณญาณของผู้อ่าน โดยไม่มีส่วนเกี่ยวข้องกับหรือเป็นเหตุพัวพันใด ๆ กับ บริษัทหลักทรัพย์ คิงส์ฟอร์ด จำกัด(มหาชน) ไม่ว่ากรณีใด



ที่มา: TQ Professional, Day

Resistance 1,600 - 1,610

Support 1,585 - 1,575

SET Daily: แนวตั้งออกข้าง

กลยุทธ์การลงทุน SET Index แนวตั้งบนกรอบขาขึ้น พร้อมสัญญาณบวกจาก indicator ระวังถัดไป คาดหวังกลับไปทดสอบ high ประเมิน แนวต้าน 1,600/1,610 แนวรับ 1,585/1,575



ที่มา: TQ Professional, TF weekly

SET Weekly: ลุ้นผ่าน Downtrend

กลยุทธ์การลงทุน ทิศทาง fund flow ผันผวนจากสถานการณ์ในตะวันออกกลางและนโยบายทางการเงินของธนาคารกลางสหรัฐฯ ทางเทคนิค TF weekly แท่งเทียนฟื้นตัวในกรอบขาขึ้น ส่วน TF Monthly แท่งเทียนแกว่งออกข้างทำ pattern สามเหลี่ยม รอลุ้นผ่าน downtrend ด้านบน // ประเมินกรอบการเคลื่อนไหว แนวต้าน 1,625/1,685 ส่วนแนวรับ 1,435/1,400



ที่มา: TQ Professional, TF daily

Gold Spot: Sideways Down

กลยุทธ์การลงทุน Gold Spot ภาพรวมถูกกดดันจากคาดการณ์เฟดอาจปรับขึ้นอัตราดอกเบี้ย // แท่งเทียนพักฐาน ภายใต้แรงกดของ EMA ระวังสั้น ส่วน RSI ฟื้นจาก oversold แต่ยังไม่อยู่ในช่วงล่าง คาดเห็นการ sideways down แนวรับ US\$3,960-3,790/Oz แนวต้าน US\$4,115-4,140/Oz

Resistance 4,115 - 4,140

Support 3,960 - 3,790

Technical Analyst

Apichai Raomanachai No. 002939

Tel 02-829-6999 Ext. 2200

Asst. Technical Analyst

Nopporn Chaykaew No. 043964

Tel 02-829-6999 Ext. 2203

ข้อมูลในเอกสารฉบับนี้ รวบรวมมาจากแหล่งข้อมูลที่น่าเชื่อถือ อย่างไรก็ตาม บริษัทหลักทรัพย์ คิงส์ฟอร์ด จำกัด (มหาชน) ไม่สามารถที่จะยืนยันหรือรับรองความถูกต้องของข้อมูลเหล่านั้นได้ ไม่ว่าประการใด ๆ บทวิเคราะห์ในเอกสารนี้ จัดทำขึ้นโดยอิงจากหลักเกณฑ์ทางวิชาการเกี่ยวกับหลักการวิเคราะห์ และมีได้เป็นการชี้แนะ หรือเสนอแนะให้ซื้อหรือขายหลักทรัพย์ใด ๆ การตัดสินใจซื้อหรือขายหลักทรัพย์ใด ๆ ของผู้อ่าน ไม่ว่าจะเกิดจากการอ่านบทความในเอกสารนี้หรือไม่ก็ตาม ล้วนเป็นผลจากการใช้วิจารณญาณของผู้อ่าน โดยไม่มีส่วนเกี่ยวข้องกับหรือพันธะผูกพันใด ๆ กับ บริษัทหลักทรัพย์ คิงส์ฟอร์ด จำกัด (มหาชน) ไม่ว่ากรณีใด



ที่มา: TQ Professional

MOSHI

Resistance 40.25-42.25

Support 38.00

แนะนำแก๊งกำไร แท่งเทียนแก่งตัวขึ้นสลับพัก พร้อมปริมาณการซื้อขายทยอยเข้าสะสม ส่วน MACD / RSI ชัยบวก ประเมินแนวรับ 38.00 บาท ยืนได้มีโอกาสฟื้นตัวขึ้นต่อ โดยมีแนวต้านบริเวณ 40.25-42.25 บาท ตามลำดับ ส่วนจุด Stop Loss วางไว้ที่ 37.00 บาท



ที่มา: TQ Professional

PIS

Resistance 4.50

Support 4.04

แนะนำแก๊งกำไร แท่งเทียนขยับขึ้นเหนือ EMA200 วัน พร้อมสัญญาณบวกจากปริมาณการซื้อขายเข้าสะสม ส่วน MACD / RSI ดีขึ้นตามลำดับ หากยืนแนวรับ 4.04 บาท ได้คาดหวังเห็นการขึ้นต่อ มีเป้าหมายแนวต้าน 4.50 บาท โดยมีจุด Stop Loss ที่ 3.94 บาท



ที่มา: TQ Professional

SYMC

Resistance 5.50

Support 4.94

แนะนำแก๊งกำไร แท่งเทียนแก่งสร้างฐาน พร้อมปริมาณการซื้อขายเข้าสะสม ด้าน MACD / RSI มีสัญญาณบวก ประเมินหากยืนแนวรับ 4.94 บาท ได้น่าจะมีจังหวะทยอยปรับขึ้นต่อ ประเมินแนวต้าน 5.50 บาท ตามลำดับ โดยมีจุด Stop Loss ที่ 4.88 บาท

Technical Analyst

Apichai Raomanachai No. 002939

Asst. Technical Analyst

Nopporn Chaykaew No. 043964

ข้อมูลในเอกสารฉบับนี้ รวบรวมมาจากแหล่งข้อมูลที่น่าเชื่อถือ อย่างไรก็ดี บริษัทหลักทรัพย์ คิงส์ฟอร์ด จำกัด (มหาชน) ไม่สามารถที่จะยืนยันหรือรับรองความถูกต้องของข้อมูลเหล่านั้นได้ ไม่ว่าประการใด ๆ บทวิเคราะห์ในเอกสารนี้ จัดทำขึ้นโดยอ้างอิงหลักเกณฑ์ทางวิชาการเกี่ยวกับหลักการวิเคราะห์ และมีได้เป็นการชี้นำ หรือเสนอแนะให้ซื้อหรือขายหลักทรัพย์ใด ๆ การตัดสินใจซื้อหรือขายหลักทรัพย์ใด ๆ ของผู้อ่าน ไม่ว่าจะเกิดจากการอ่านบทความในเอกสารนี้หรือไม่ก็ตาม ล้วนเป็นผลจากการใช้วิจารณญาณของผู้อ่าน โดยไม่มีส่วนเกี่ยวข้องกับหรือพ้องกันใด ๆ กับ บริษัทหลักทรัพย์ คิงส์ฟอร์ด จำกัด(มหาชน) ไม่ว่ากรณีใด

SET 50 INDEX FUTURES



KINGSFORD

วันพฤหัสบดีที่ 2 กรกฎาคม พ.ศ. 2569



S50U26 ปิดที่ 1041.10 จุด -5.40 จุด -0.52%

Market Overview – วานนี้ SET50 อ่อนตัว ยังไม่มีปัจจัยบวกใหม่ๆเข้ามาหนุน ส่วนดัชนีภูมิภาคปรับตัวกลับตามปัจจัยเฉพาะตัวของแต่ละตลาด ทั้งนี้ ดัชนีเอเชียเหนือเข้านเปิดลบ

Short Term Strategy – แท่งเทียนพยายามประคองตัวเหนือเส้นค่าเฉลี่ย EMA ระยะสั้น ขณะที่ Indicator ยังอยู่ในเกณฑ์ดี สำหรับสัญญา S50U26 เราประเมินการเคลื่อนไหวในกรอบแนวรับ 1032//1037 จุด และ แนวต้าน 1043//1050 จุด ระยะสั้น วางบริเวณ 1043 จุด เป็นเกณฑ์เลือกข้าง (ขึ้นมายืนได้ Longได้เปรียบ / ไม่ได้ Short ได้เปรียบ)

Volume by Investors	SET (Million Bath)	Index Futures (Contracts)
Local Institutions	- 1,231.08	3,505
Foreign	- 1,592.02	- 13,226
Local Investor	2,565.61	9,721

Foreign Position

วานนี้ Short สุทธิ 13,226 สัญญา
 ยอดสะสมประจำเดือน ก.ค. Long สุทธิ 13,226 สัญญา
 ยอดสะสม YTD Long สุทธิ 103,920 สัญญา

	Close	Change	%Change	Volume	Support	Resistance
SET 50	1035.24	-3.88	-0.37%	1,751,212,600	1027//1032	1037//1043
S50U26	1041.10	-5.40	-0.52%	124,774	1032//1037	1043//1050
S50Z26	1039.70	-4.90	-0.47%	7,327	1032//1037	1043//1050

Source: Thaiquest, Kingsford

Analyst
 Apichai Raomanachai No. 002939

Assistant Analyst(technical)
 Nattawat Poosunthornsri No. 087077

www.kingsfordsec.com

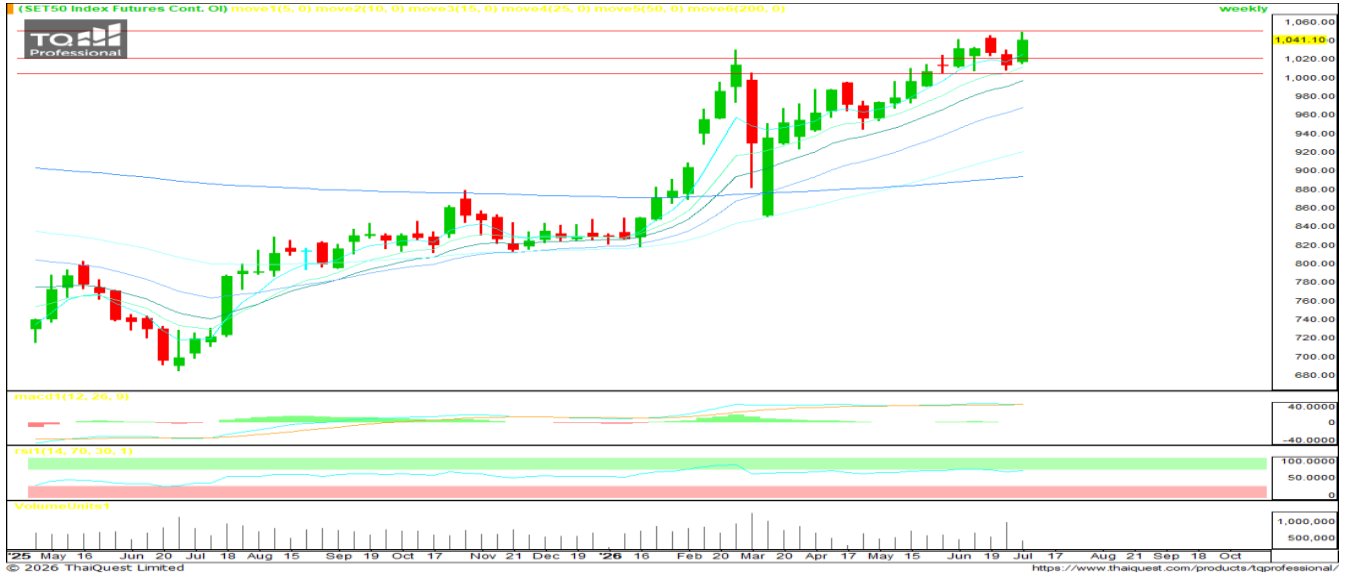
Disclaimer: ข้อมูลในเอกสารฉบับนี้ รวบรวมมาจากแหล่งข้อมูลที่เชื่อถืออย่างไรก็ดี บริษัทหลักทรัพย์ คิงส์ฟอร์ด จำกัด(มหาชน)ไม่สามารถที่จะยืนยันหรือรับรองความถูกต้องของข้อมูลเหล่านี้ได้ ไม่ว่าประการใด ๆ บทวิเคราะห์ในเอกสารนี้ จัดทำขึ้นโดยอ้างอิงถึงหลักเกณฑ์ทางวิชาการเกี่ยวกับหลักการวิเคราะห์ และมีได้เป็นการชี้แนะ หรือเสนอแนะให้ซื้อหรือขายหลักทรัพย์ใด ๆ การตัดสินใจซื้อหรือขายหลักทรัพย์ใด ๆ ของผู้อ่าน ไม่ว่าจะเกิดจากการอ่านบทความในเอกสารนี้หรือไม่ก็ตาม ล้วนเป็นผลจากการใช้วิจารณญาณของผู้อ่าน โดยไม่มีส่วนเกี่ยวข้องกับหรือพันธะผูกพันใด ๆ กับ บริษัทหลักทรัพย์ คิงส์ฟอร์ด จำกัด (มหาชน) ไม่จากรณณใด

SET 50 INDEX FUTURES



KINGSFORD

วันพฤหัสบดีที่ 2 กรกฎาคม พ.ศ. 2569



Source: Thaiquest * Time Frame Weekly

Weekly Strategy | แนะนำ: Long 2/3 Port แนวรับ :1,020 แนวต้าน : 1,050 Stoploss :1,005

Set 50 Index Future หลังแท่งเทียนสัปดาห์ก่อนเป็นแท่งแดงสัปดาห์ที่สอง สัปดาห์นี้พลิกมาเป็นแท่งเขียว โมเมนตัมดูดีขึ้น แท่งเทียนยืนเหนือเส้นค่าเฉลี่ย EMA ระยะสั้นได้ และ Indicator อยู่ในโซนบวก เบื้องต้น ยังแนะนำถือสถานะ Long 2/3 Port

Series	Close	Change	Volume	OI	OI Chg	Theoretical	Basis	Day left	Ex. Date
SET50	1,035.24	-3.9	1,751,212,600	68,595,876,060					
S50N26	1,045.50	-4.7	126	1,289	-24,800	1,036.81	11.08	28	7/30/2026
S50Q26	1,042.50	-4.5	39	311	632,704	1,034.41	7.88	57	8/28/2026
S50U26	1,041.10	-5.4	124,774	642,948	19,701	1,031.77	7.38	89	9/29/2026
S50Z26	1,039.70	-4.9	7,327	20,241	11,023	1,024.26	5.48	180	12/29/2026
S50H27	1,031.60	-4.4	2,445	11,113	11,023	1,016.75	-3.12	271	3/30/2027
S50M27	1,025.60	-4.4	561	1,334	0	1,009.23	-9.12	362	6/29/2027

Source: Thaiquest, Kingsford

Analyst
Apichai Raomanachai

No. 002939

Assistant Analyst(technical)
Nattawat Poosunthornsri

No. 087077

www.kingsfordsec.com

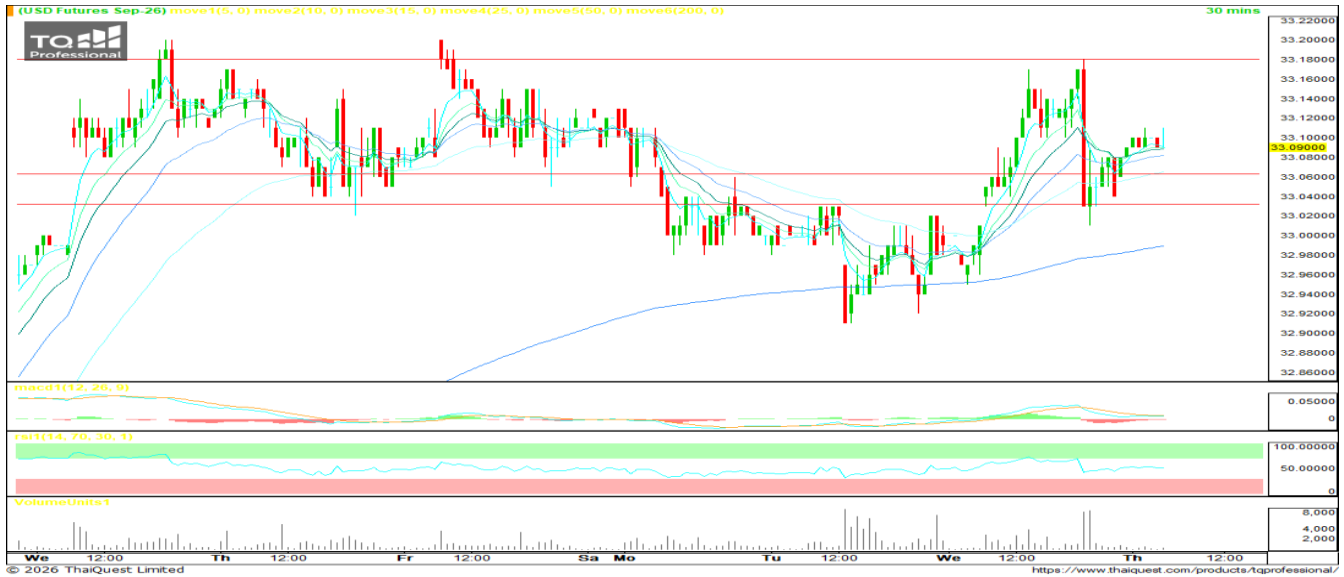
Disclaimer: ข้อมูลในเอกสารฉบับนี้ รวบรวมมาจากแหล่งข้อมูลที่น่าเชื่อถือ อย่างไรก็ดี บริษัทหลักทรัพย์ คิงส์ฟอร์ด จำกัด(มหาชน)ไม่สามารถที่จะยืนยันหรือรับรองความถูกต้องของข้อมูลเหล่านี้ได้ ไม่ว่าประการใด ๆ บทวิเคราะห์ในเอกสารนี้ จัดทำขึ้นโดยอ้างอิงหลักเกณฑ์ทางวิชาการเกี่ยวกับหลักการวิเคราะห์ และมีได้เป็นการชี้แนะ หรือเสนอแนะให้ซื้อหรือขายหลักทรัพย์ใด ๆ การตัดสินใจซื้อหรือขายหลักทรัพย์ใด ๆ ของผู้อ่าน ไม่ว่าจะเกิดจากการอ่านบทความในเอกสารนี้หรือไม่ก็ตาม ล้วนเป็นผลจากการใช้วิจารณญาณของผู้อ่าน โดยไม่มีส่วนเกี่ยวข้องกับหรือพันธะผูกพันใด ๆ กับ บริษัทหลักทรัพย์ คิงส์ฟอร์ด จำกัด (มหาชน) ไม่จำกัด

USDTHB FUTURES



KINGSFORD

วันพฤหัสบดีที่ 2 กรกฎาคม พ.ศ. 2569



Source: Thaiquest * Time Frame 30 Minute

USDU26 ปิดที่ 33.09 จุด -0.04 จุด -0.12%

Dollar Index - เข้านี้เปิดที่ 101.402 หรือ -0.011%

Short Term Strategy – แท่งเทียนประคองตัวเหนือเส้นค่าเฉลี่ย EMA ระยะสั้น ขณะที่ Indicators อยู่ในเกณฑ์ดี สำหรับ USDU26 หากยังอยู่เหนือแนวรับ 33.06 บาท/usd ได้ เบื้องต้น ประเมินการเปิดสถานะ Long จะเป็นฝั่งที่ได้เปรียบกว่า วางแนวรับที่ 33.06 บาท/usd วางแนวต้าน 33.18 บาท/usd และ Stop Loss 33.03 บาท/usd

ข้อมูลการซื้อขาย สกุลเงินอื่น

	Close	Chage
EUUSD	1.14	0.000
EURUSDU26	1.14	-0.001
JPYTHB	20.51	-0.006
JPYU26	20.47	0.244

Source: TQ Pro, Kingsford

	Last	Change	%Change	Volume	Support	Resistance
USDTHB	33.34	-0.01	-0.03%	-	33.29	33.39
USDU26	33.09	-0.04	-0.12%	23,719	33.03-33.06	33.18
USDZ26	32.81	-0.02	-0.06%	3,758	32.75	32.87

Source: Thaiquest, Kingsford

Analyst
Apichai Raomanachai

No. 002939

Assistant Analyst(technical)
Nattawat Poosunthornsri

No. 087077

www.kingsfordsec.com

Disclaimer: ข้อมูลในเอกสารฉบับนี้ รวบรวมมาจากแหล่งข้อมูลที่น่าเชื่อถือ อย่างไรก็ดี บริษัทหลักทรัพย์ คิงส์ฟอร์ด จำกัด(มหาชน)ไม่สามารถที่จะยืนยันหรือรับรองความถูกต้องของข้อมูลเหล่านี้ได้ ไม่ว่าประการใด ๆ บทวิเคราะห์ในเอกสารนี้ จัดทำขึ้นโดยอ้างอิงหลักเกณฑ์ทางวิชาการเกี่ยวกับหลักการวิเคราะห์ และมีได้เป็นการชี้แนะ หรือเสนอแนะให้ซื้อหรือขายหลักทรัพย์ใด ๆ การตัดสินใจซื้อหรือขายหลักทรัพย์ใด ๆ ของผู้อ่าน ไม่ว่าจะเกิดจากการอ่านบทความในเอกสารนี้หรือไม่ก็ตาม ล้วนเป็นผลจากการใช้วิจารณญาณของผู้อ่าน โดยไม่มีส่วนเกี่ยวข้องกับหรือพันธะผูกพันใด ๆ กับ บริษัทหลักทรัพย์ คิงส์ฟอร์ด จำกัด (มหาชน) ไม่ว่ากรณีใด



Most Active Grainer (%chg)

Rank	STOCK	OI	Price Chg (20 Working Days)
1	BGRIM	15,166	19.86%
2	TOA	1,987	19.67%
3	BEM	22,632	19.23%
4	WHAUP	10,110	18.49%
5	BA	13,234	15.53%
6	AWC	24,094	14.91%
7	PLANB	113,332	14.76%
8	TTCL	-	14.29%
9	OSP	3,819	13.73%
10	CBG	10,153	13.69%
11	KTC	4,410	10.83%
12	AOT	14,253	10.68%
13	STECON	12,673	10.43%
14	CHG	9,262	10.42%
15	CRC	208	10.33%
16	KKP	8,569	10.00%
17	MINT	16,142	9.91%
18	SAWAD	17,628	9.86%
19	CENTEL	2,274	9.77%
20	MTC	11,353	9.65%
21	TCAP	298	9.39%
22	BAY	1,080	8.44%
23	AEONTS	996	8.27%
24	TQM	182	7.91%
25	TTB	34,244	7.89%
26	ICHI	7,934	7.69%
27	COM7	23,943	7.62%
28	SCC	853	7.52%
29	KBANK	1,158	7.39%
30	THANI	12,496	7.27%

Source: TQ Pro, Kingsford

Top Gainers OI (%chg)

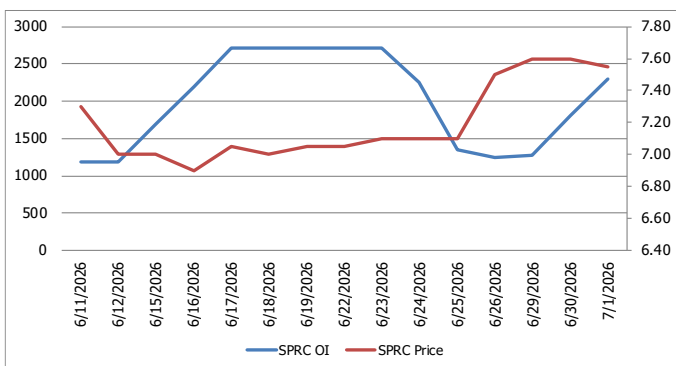
STOCK	OI	%Daily Top OI Change	STOCK	OI	%5 Day Top OI Change
BLA	1,215	81.34%	PRM	517	7285.71%
MAJOR	18	38.46%	SUPER	21,042	1919.39%
BAY	1,080	29.65%	TTW	96	380.00%
SPRC	2,305	27.77%	LPN	138	360.00%
BAM	12,298	25.89%	AEONTS	996	286.05%
BTS	47,449	24.76%	MAJOR	18	260.00%
KTB	1,047	22.89%	SAMART	1,437	228.83%
CENTEL	2,274	20.00%	AWC	24,094	164.36%
AEONTS	996	19.57%	SPALI	1,237	152.45%
TU	5,983	14.95%	BLA	1,215	132.31%
GLOBAL	4,031	14.16%	CPALL	22,742	129.14%
OR	7,741	12.03%	ORI	2,778	126.22%
KKP	8,569	11.79%	KTB	1,047	124.68%
KBANK	1,158	11.56%	BAY	1,080	123.14%
PTTGC	5,865	10.60%	BAM	12,298	115.23%

Top Loser OI (%chg)

STOCK	OI	%Daily Top OI Change	STOCK	OI	%5 Day Top OI Change
PTT	14,831	-44.47%	BDMS	2,772	-70.37%
ADVANC	608	-40.63%	CRC	208	-59.85%
LH	19,261	-36.84%	OSP	3,819	-46.29%
TTA	4,402	-35.72%	TTA	4,402	-39.81%
BDMS	2,772	-16.43%	CHG	9,262	-39.78%
HMPRO	18,483	-11.52%	RATCH	1,001	-31.95%
BBL	3,155	-8.50%	PTT	14,831	-29.64%
HANA	14,850	-8.46%	SCB	2,508	-21.21%
BEM	22,632	-8.29%	BCH	7,896	-20.14%
SCB	2,508	-6.97%	ADVANC	608	-18.17%
THCOM	9,989	-6.66%	BEM	22,632	-17.72%
KCE	20,202	-6.64%	CPN	982	-17.41%
AWC	24,094	-5.82%	EA	97,320	-15.85%
COM7	23,943	-5.13%	MEGA	307	-13.03%
OSP	3,819	-5.07%	TOA	1,987	-10.41%

หุ้นที่มีทิศทาง ราคาและ OI ที่น่าจับตามอง

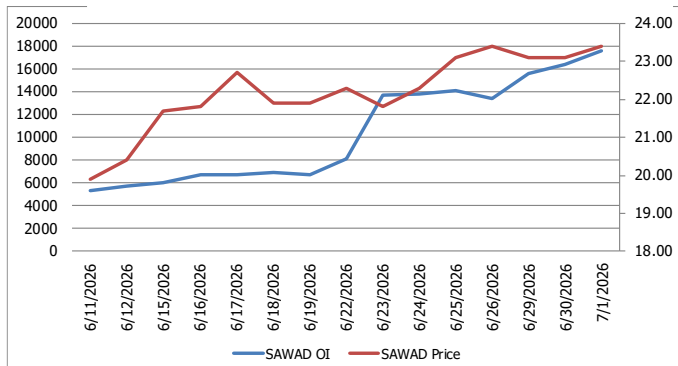
OI Trend SPRC



Recommend : Long
Support : 7.45

Resistance : 7.90
Stop-Loss : 7.35

OI Trend SAWAD



Recommend : Long
Support : 23.10

Resistance : 24.40
Stop-Loss : 22.90

APICHAJ RAOMANACHAI No. 002939
NATTAWAT POOSUNTHORSRI Asst. Derivatives Analyst

Source: KINGSFORD

ข้อมูลในเอกสารฉบับนี้ รวบรวมมาจากแหล่งข้อมูลที่น่าเชื่อถือ อย่างไรก็ดี บริษัทหลักทรัพย์ คิงส์ฟอร์ด จำกัด (มหาชน) ไม่สามารถที่จะยืนยันหรือรับรองความถูกต้องของข้อมูลเหล่านี้ได้ ไม่ว่าประการใด ๆ บทวิเคราะห์ในเอกสารนี้ จัดทำขึ้นโดยอ้างอิงจากเกณฑ์ทางวิชาการเกี่ยวกับหลักการวิเคราะห์ และมีได้เป็นการชี้ว่า หรือเสนอแนะให้ซื้อหรือขายหลักทรัพย์ใด ๆ การตัดสินใจซื้อหรือขายหลักทรัพย์ใด ๆ ของผู้อ่าน ไม่ว่าจะเกิดจากการอ่านบทความในเอกสารหรือไม่ได้ก็ตาม ล้วนเป็นผลจากการใช้วิจารณญาณของผู้อ่าน โดยไม่มีส่วนเกี่ยวข้องกับหรือที่แนะนำกันใด ๆ กับ บริษัทหลักทรัพย์ คิงส์ฟอร์ด จำกัด (มหาชน) ไม่ควรกรณีใด

PROGRAM TRADING DAILY



KINGSFORD

วันพฤหัสบดีที่ 2 กรกฎาคม พ.ศ. 2569

ข้อมูลสถิติ Program Trading รายวัน

ประเภท	ซื้อ	ขาย	สุทธิ
Program Trading	29,205.22	30,677.29	-1,472.07
Non Program Trading	35,428.46	33,956.39	1,472.07
Total	64,633.68	64,633.68	

ข้อมูลรายหลักทรัพย์ *

หลักทรัพย์	ตลาด	มูลค่า Program Trading (บาท)	% มูลค่า Program Trading เทียบกับมูลค่าการซื้อขายแบบ Auto Matching
TFG	SET	266,152,430	47.88
MRDIYT	SET	253,445,345	37.08
DITTO	SET	18,997,425	5.58
-	-	-	-
-	-	-	-

หมายเหตุ "Program Trading" หมายถึง การซื้อขายหลักทรัพย์ด้วยชุดคำสั่งคอมพิวเตอร์

* แสดงข้อมูลของหลักทรัพย์ที่มีราคาปิด และมูลค่าการซื้อขายเปลี่ยนแปลงไปมากกว่าวันทำการซื้อขายก่อนหน้า

* กรณีไม่แสดงข้อมูล หมายถึง ไม่มีหลักทรัพย์เข้าเกณฑ์ที่กำหนด

ข้อมูลการขายชอร์ตที่ยังไม่ได้ซื้อคืน

สถานะ Short เพิ่มขึ้น

หลักทรัพย์	ปริมาณการขายชอร์ตคงเหลือ (%)	สถานะชอร์ตเพิ่มขึ้นเมื่อเทียบวันก่อนหน้า (%)
THAI	0.06%	0.06%
BCH	1.69%	0.05%
BCP	0.62%	0.05%
TU	0.53%	0.03%
MRDIYT	0.03%	0.03%
BGRIM	1.11%	0.03%
BANPU	1.60%	0.03%
BTS	1.64%	0.03%
RCL	0.89%	0.02%
COM7	1.11%	0.02%

สถานะ Short ลดลง

หลักทรัพย์	ปริมาณการขายชอร์ตคงเหลือ (%)	สถานะชอร์ตลดลงเมื่อเทียบวันก่อนหน้า (%)
HANA	3.08%	-0.21%
BH	1.71%	-0.19%
STPI	0.18%	-0.18%
SAWAD	1.47%	-0.13%
SCB	0.46%	-0.12%
MINT	2.91%	-0.11%
TFG	0.44%	-0.11%
SCC	1.03%	-0.09%
AOT	0.91%	-0.08%
PTG	0.82%	-0.07%

หมายเหตุ : เรียงตามการเปลี่ยนแปลงของปริมาณการขายชอร์ตที่ยังไม่ได้ซื้อคืน ของหลักทรัพย์ Local + NVDR / จำนวนหุ้นชำระแล้ว (%)

ข้อมูลในเอกสารฉบับนี้ รวบรวมมาจากแหล่งข้อมูลที่เชื่อถือได้ อย่างไรก็ดี บริษัทหลักทรัพย์ คิงส์ฟอร์ด จำกัด (มหาชน) ไม่สามารถที่จะยืนยันหรือรับรองความถูกต้องของข้อมูลเหล่านี้ได้ ไม่ว่าประการใด ๆ บทวิเคราะห์ในเอกสารนี้ จัดทำขึ้นโดยอ้างอิงหลักการทางวิชาการเกี่ยวกับหลักการวิเคราะห์ และมีได้เป็นการชี้นำ หรือเสนอแนะให้ซื้อหรือขายหลักทรัพย์ใด ๆ การตัดสินใจซื้อหรือขายหลักทรัพย์ใด ๆ ของผู้อ่าน ไม่ว่าจะเกิดจากการอ่านบทความในเอกสารนี้หรือไม่ก็ตาม ล้วนเป็นผลจากการใช้วิจารณญาณของผู้อ่าน โดยไม่มีส่วนเกี่ยวข้องกับหรือหนี้ผูกพันใด ๆ กับ บริษัทหลักทรัพย์ คิงส์ฟอร์ด จำกัด(มหาชน) ไม่ว่ากรณีใด

Top 30 Outstanding Short



KINGSFORD

วันพฤหัสบดีที่ 2 กรกฎาคม พ.ศ. 2569

หลักทรัพย์	ปริมาณการขายชอร์ตที่ยังไม่ได้ซื้อคืน ณ สิ้นวัน (หุ้น)		สถานะขายชอร์ต คงเหลือ (%)	สถานะชอร์ตเพิ่ม/ลด เมื่อเทียบวันก่อนหน้า (%)
	Local	NVDR		
KCE	15,255,800	27,990,500	3.714	-0.055
HANA	10,907,800	16,390,800	3.293	-0.209
MINT	39,380,599	125,877,013	3.023	-0.109
MTC	20,667,600	25,515,100	2.175	0.004
IRPC	179,592,700	242,251,000	2.104	-0.040
SPRC	10,139,700	65,035,345	1.803	-0.069
BH	3,775,260	9,798,500	1.894	-0.187
EA	52,265,920	73,792,265	1.681	0.016
BCH	16,734,050	25,433,500	1.641	0.050
BTS	35,765,100	228,265,613	1.615	0.025
BANPU	35,302,270	125,399,966	1.578	0.026
AMATA	7,632,000	9,713,491	1.515	-0.007
SAWAD	10,517,615	13,836,814	1.596	-0.130
BDMS	48,140,593	174,981,100	1.405	-0.001
KKP	6,264,700	5,945,700	1.401	-0.037
LH	85,637,949	68,575,298	1.298	-0.007
WHA	65,116,900	126,724,300	1.273	0.010
CPALL	15,740,200	85,664,753	1.183	-0.054
COM7	7,992,400	18,445,600	1.088	0.019
BGRIM	11,826,200	17,024,000	1.079	0.000
HMPRO	70,925,748	73,751,200	1.091	0.009
CBG	1,217,630	9,357,300	1.092	-0.035
SCC	1,485,883	10,826,500	1.115	-0.089
JAS	38,147,740	46,097,246	1.041	-0.025
TOP	9,066,700	13,561,001	1.066	-0.053
VGI	74,835,100	125,109,003	0.951	-0.004
PTTGC	6,950,600	34,863,800	0.920	0.007
AOT	28,898,200	101,702,545	0.998	-0.084
BEM	35,077,900	101,793,604	0.927	-0.031
BCPG	7,075,300	19,670,200	0.923	-0.030

หมายเหตุ: เรียงตามการเปลี่ยนแปลงของปริมาณการขายชอร์ตที่ยังไม่ได้ซื้อคืน ของหลักทรัพย์ Local + NVDR / จำนวนหุ้นชำระแล้ว (%)

ข้อมูลในเอกสารฉบับนี้ รวบรวมมาจากแหล่งข้อมูลที่เชื่อถือได้ อย่างไรก็ดี บริษัทหลักทรัพย์ คิงส์ฟอร์ด จำกัด (มหาชน) ไม่สามารถที่จะยืนยันหรือรับรองความถูกต้องของข้อมูลเหล่านี้ได้ ไม่ว่าประการใด ๆ บทวิเคราะห์ในเอกสารนี้ จัดทำขึ้นโดยอ้างอิงหลักการทางวิชาการเกี่ยวกับหลักการวิเคราะห์ และมีได้เป็นการชี้ว่า หรือเสนอแนะให้ซื้อหรือขายหลักทรัพย์ใด ๆ การตัดสินใจซื้อหรือขายหลักทรัพย์ใด ๆ ของผู้อ่าน ไม่ว่าจะเกิดจากการอ่านบทความในเอกสารนี้หรือไม่ก็ตาม ส่วนเป็นผลจากการใช้วิจารณญาณของผู้อ่าน โดยไม่มีส่วนเกี่ยวข้องกับและผูกพันใด ๆ กับ บริษัทหลักทรัพย์ คิงส์ฟอร์ด จำกัด (มหาชน) ไม่ว่ากรณีใด

Short Sales



KINGSFORD

มูลค่าการขายชอร์ต ณ วันที่ 01 กรกฎาคม 2569

หลักทรัพย์	ปริมาณเห็นที่ขายชอร์ต (หุ้น)	มูลค่าการขายชอร์ต (บาท)	%เทียบมูลค่าซื้อขายตลาดรวม
ADVANC	247,000	89,904,600	4.05%
AEONTS	26,800	2,678,025	1.56%
AMATA	280,700	7,578,900	2.32%
AMZN01	110	2,584	0.23%
AOT	3,697,200	237,652,300	8.68%
AP	492,000	3,695,845	4.50%
AURA	8,500	119,000	0.78%
AWC	9,312,000	24,587,776	11.02%
BA	148,200	2,741,810	3.13%
BAM	908,000	6,041,055	3.37%
BANPU	3,863,200	20,998,985	11.30%
BAY	14,400	594,025	0.37%
BBL	73,000	13,221,800	0.48%
BCH	1,595,200	15,734,110	16.79%
BCP	788,300	26,891,350	10.51%
BCPG	174,600	1,248,395	1.83%
BDMS	7,529,300	145,076,640	11.43%
BEM	1,167,600	7,238,055	4.05%
BGRIM	555,100	9,331,580	1.88%
BH	82,300	15,514,250	5.34%
BJC	900	13,230	0.01%
BLA	261,100	6,496,890	4.48%
BTG	104,500	2,155,590	1.96%
BTS	14,599,800	30,752,674	10.15%
CBG	301,700	14,049,100	2.75%
CCET	1,046,200	9,306,500	2.12%
CENTEL	38,500	1,417,050	0.80%
CHG	2,063,600	3,262,980	8.69%
CK	3,200	62,920	0.06%
COM7	1,049,000	28,663,250	3.17%
CPALL	2,142,100	100,312,400	5.68%
CPF	1,066,700	20,887,160	5.66%
CPN	62,100	4,173,600	1.37%
CRC	393,400	9,231,960	3.22%
DELTA	393,100	129,229,900	3.08%
DOHOME	24,500	92,610	0.12%
EA	2,362,100	6,971,880	2.92%
EASTW	107,000	491,830	2.83%
EGCO	34,000	4,067,650	4.59%
EPG	112,900	643,530	1.36%
ERW	786,600	2,395,290	5.19%
GFPT	73,700	655,930	3.73%
GLD	99,500	524,365	5.14%
GLOBAL	888,300	6,280,930	3.97%
GPSC	281,900	12,191,625	2.27%
GULF	1,461,200	89,892,850	3.90%
GUNKUL	1,669,700	7,054,104	1.08%
HANA	379,100	14,642,050	1.65%
HMPRO	2,292,900	14,705,810	3.64%
ICHI	29,100	405,220	0.44%
IRPC	6,078,000	11,169,523	5.95%
ITC	176,900	2,864,130	1.90%
IVL	1,219,300	27,275,290	3.70%
JAS	21,700	24,521	0.12%
JMART	1,201,300	11,264,595	13.36%
JTS	21,600	677,850	4.05%

ข้อมูลในเอกสารฉบับนี้ รวบรวมมาจากแหล่งข้อมูลที่น่าเชื่อถือ อย่างไรก็ดี บริษัทหลักทรัพย์ คิงส์ฟอร์ด จำกัด (มหาชน) ไม่สามารถที่จะยืนยันหรือรับรองความถูกต้องของข้อมูลเหล่านี้ได้ ไม่ว่าประการใด ๆ บทวิเคราะห์ในเอกสารนี้ จัดทำขึ้นโดยอ้างอิงหลักเกณฑ์ทางวิชาการเกี่ยวกับหลักการวิเคราะห์ และมีได้เป็นการชี้แนะ หรือเสนอแนะให้ซื้อหรือขายหลักทรัพย์ใด ๆ การตัดสินใจซื้อหรือขายหลักทรัพย์ใด ๆ ของผู้อ่าน ไม่ว่าจะเกิดจากการอ่านบทความในเอกสารนี้หรือไม่ก็ตาม ล้วนเป็นผลจากการใช้วิจารณญาณของผู้อ่าน โดยไม่มีส่วนเกี่ยวข้องกับหรือพันธะผูกพันใด ๆ กับ บริษัทหลักทรัพย์ คิงส์ฟอร์ด จำกัด (มหาชน) ไม่ควรเฝ้า

Short Sales



KINGSFORD

มูลค่าการขายชอร์ต ณ วันที่ 01 กรกฎาคม 2569

หลักทรัพย์	ปริมาณเห็นที่ขายชอร์ต (หุ้น)	มูลค่าการขายชอร์ต (บาท)	%เทียบมูลค่าซื้อขายตลาดรวม
KBANK	214,900	46,910,300	1.72%
KCE	386,900	15,892,600	2.23%
KKP	212,600	21,271,900	2.04%
KTB	470,300	17,973,025	0.44%
KTC	212,800	7,075,150	0.91%
LH	4,003,300	14,991,650	10.25%
M	67,200	1,458,810	3.93%
MAJOR	1,600	11,120	1.15%
MBK	8,100	157,440	0.62%
MEGA	15,200	566,175	1.43%
MICRON01	500	11,800	0.01%
MINT	1,287,400	31,562,710	3.32%
MRDIYT	1,690,300	18,888,120	2.76%
MSFT01	1,000	3,640	0.09%
MTC	555,200	17,654,025	3.94%
NER	26,300	115,194	0.67%
NVDA01	6,251	121,149	2.71%
ORI	500	860	0.03%
OSP	395,700	6,823,660	3.19%
PLANB	1,171,500	5,675,032	0.82%
PR9	91,100	1,616,930	2.54%
PRM	26,600	236,740	0.53%
PSH	19,900	67,874	0.71%
PSL	24,500	171,500	1.16%
PTTEP	942,000	124,619,250	6.98%
PTTGC	782,400	26,341,100	4.38%
RATCH	132,000	4,158,000	3.78%
RCL	141,800	4,502,150	4.32%
SAPPE	12,900	425,700	2.35%
SAWAD	235,700	5,519,610	0.82%
SCB	361,100	53,418,850	1.49%
SCC	268,000	64,861,500	7.91%
SCCC	2,900	423,400	12.42%
SCGP	109,200	3,140,025	1.64%
SGP	1,800	14,130	0.95%
SIRI	2,280,700	3,310,136	5.76%
SISB	11,700	112,320	0.50%
SJWD	48,700	401,835	0.49%
SPALI	169,800	2,749,790	1.78%
SPRC	77,600	595,990	0.47%
STA	62,400	1,060,410	2.29%
STECON	43,900	790,200	0.87%
STGT	14,400	145,660	0.56%
STPI	110,800	592,780	3.02%
TASCO	22,800	310,080	0.91%
TCAP	2,000	134,100	0.09%
TFG	4,495,100	46,000,890	8.27%
THAI	15,856,100	100,997,765	14.26%
THANI	197,100	347,281	0.87%
THCOM	68,000	754,800	1.84%
THG	11,200	83,440	2.09%
TIDLOR	806,600	15,474,430	4.82%
TISCO	55,900	6,621,950	3.13%
TKN	18,600	78,232	1.35%
TLI	42,000	474,600	0.31%
TOA	58,800	854,280	1.90%

ข้อมูลในเอกสารฉบับนี้ รวบรวมมาจากแหล่งข้อมูลที่น่าเชื่อถือ อย่างไรก็ดี บริษัทหลักทรัพย์ คิงส์ฟอร์ด จำกัด (มหาชน) ไม่สามารถที่จะยืนยันหรือรับรองความถูกต้องของข้อมูลเหล่านี้ได้ ไม่ว่าประการใด ๆ บทวิเคราะห์ในเอกสารนี้ จัดทำขึ้นโดยอ้างอิงหลักเกณฑ์ทางวิชาการเกี่ยวกับหลักการวิเคราะห์ และมีได้เป็นการชี้แนะ หรือเสนอแนะให้ซื้อหรือขายหลักทรัพย์ใด ๆ การตัดสินใจซื้อหรือขายหลักทรัพย์ใด ๆ ของผู้อ่าน ไม่ว่าจะเกิดจากการอ่านบทความในเอกสารนี้หรือไม่ก็ตาม ล้วนเป็นผลจากการใช้วิจารณญาณของผู้อ่าน โดยไม่มีส่วนเกี่ยวข้องกับหรือพันธะผูกพันใด ๆ กับ บริษัทหลักทรัพย์ คิงส์ฟอร์ด จำกัด (มหาชน) ไม่สามารถได้

Short Sales



KINGSFORD

มูลค่าการขายชอร์ต ณ วันที่ 01 กรกฎาคม 2569

หลักทรัพย์	ปริมาณหุ้นที่ขายชอร์ต (หุ้น)	มูลค่าการขายชอร์ต (บาท)	%เทียบมูลค่าซื้อขายตลาดรวม
TOP	223,900	10,996,900	1.10%
TPIPL	100	80	0.00%
TPIPP	81,700	143,792	10.42%
TQM	95,000	1,405,680	5.28%
TRUE	5,819,600	74,664,470	5.41%
TTA	66,400	311,532	1.22%
TTB	2,901,600	7,195,968	1.38%
TTW	31,000	304,555	0.56%
TU	2,589,100	29,782,300	6.25%
TVO	16,300	424,175	1.33%
VGI	2,389,000	2,228,116	1.66%
WHA	5,899,000	30,639,540	4.62%
WHAUP	72,100	511,915	0.55%

หมายเหตุ – ไม่รวมรายการขายชอร์ตของสมาชิกที่เป็นผู้ร่วมค้ำหน่วยลงทุนหรือผู้ดูแลสภาพคล่องของหน่วยลงทุนของกองทุนรวมอีทีเอฟเพื่อบัญชีบริษัทประเภทเพื่อทำกำไรจากส่วนต่างของราคาหรือเพื่อดูแลสภาพคล่อง แล้วแต่กรณี ข้อมูลการขายชอร์ตที่ยังไม่ได้ซื้อคืน - หลักทรัพย์ที่ไม่ใช่หุ้นสามัญจะใช้จำนวนหลักทรัพย์จดทะเบียนกับ ดลท. แทนจำนวนหุ้นชำระแล้ว

Stock Calendar



KINGSFORD

รายงานการเปลี่ยนแปลงการถือหลักทรัพย์ของผู้บริหาร (แบบ 59-2) ประจำวันที่ 01 กรกฎาคม 2569

ชื่อผู้บริหาร	ประเภทหลักทรัพย์	วันที่ได้มา / จำนวน	จำนวน	ราคา		
KGEN	นาย คมสหัสสภ นุตยกุล	หุ้นสามัญ	22/06/2569	500,000	1.97	ซื้อ
CCET	นาย คงสิทธิ์ โจวกิจเจริญ	หุ้นสามัญ	01/07/2569	41,500	8.95	ซื้อ
GABLE	นางสาว ประมา ชันชื้อ	หุ้นสามัญ	25/06/2569	370,400	3.91	ซื้อ
GABLE	นางสาว ประมา ชันชื้อ	หุ้นสามัญ	26/06/2569	329,600	3.93	ซื้อ
CK	นาย ปลิว ตรีวิศวะเวทย์	หุ้นสามัญ	30/06/2569	362,000	19.58	ขาย
DCC	นาย มนตรีภัก แสงศาสตรา	หุ้นสามัญ	30/06/2569	1,906,700	1.46	ซื้อ
TRT	นาย พิเชษฐ ญาณสุคนธ์	หุ้นสามัญ	29/06/2569	40,000	13.65	ขาย
TPRIME	นาย สุชาติ เจียรานุสสติ	หน่วยทรัสต์	30/06/2569	20,000	7.50	ซื้อ
DMT	นางสาว บงกชรัตน์ ตั้งชูกุล	หุ้นสามัญ	30/06/2569	4,000	11.90	ขาย
TMC	นาย วรินทร์ ผดุงสินธุ์	หุ้นสามัญ	01/07/2569	22,000	0.67	ซื้อ
TATG	นาย พยุง ศักดาสารวิตร	หุ้นสามัญ	30/06/2569	1,500,000	1.00	ขาย
TATG	นาย เอกสิทธิ์ จันทกรกลม	หุ้นสามัญ	30/06/2569	1,500,000	1.00	ซื้อ
TNR	นางสาว ศิริรัตน์ ดารารัตนโรจน์	หุ้นสามัญ	24/06/2569	164,200	5.30	ซื้อ
TNR	นางสาว ศิริรัตน์ ดารารัตนโรจน์	หุ้นสามัญ	29/06/2569	100,000	5.25	ซื้อ
PHOL	นาย นิธิภัทร เพศประเสริฐ	หุ้นสามัญ	01/07/2569	30,000	3.02	ขาย
PHOL	นาย นิธิภัทร เพศประเสริฐ	หุ้นสามัญ	01/07/2569	50,000	3.00	ขาย
PHOL	นาย นิธิภัทร เพศประเสริฐ	หุ้นสามัญ	01/07/2569	100	3.08	ขาย
PHOL	นาย นิธิภัทร เพศประเสริฐ	หุ้นสามัญ	01/07/2569	10,000	3.06	ขาย
PHOL	นาย นิธิภัทร เพศประเสริฐ	หุ้นสามัญ	01/07/2569	10,000	3.04	ขาย
PHOL	นาย นิธิภัทร เพศประเสริฐ	หุ้นสามัญ	01/07/2569	10,000	3.18	ขาย
PSL	นาย ชีลาล โกปปีนาราน	ใบแสดงสิทธิ ใน ผลประโยชน์ที่ เกิดจาก หลักทรัพย์ อ้างอิงไทย (NVDR)อ้างอิง หุ้นสามัญ ใบแสดงสิทธิ ใน ผลประโยชน์ที่ เกิดจาก หลักทรัพย์ อ้างอิงไทย (NVDR)อ้างอิง หุ้นสามัญ	29/06/2569	100,000	7.00	ซื้อ
PSL	นาย ชีลาล โกปปีนาราน	ใบแสดงสิทธิ ใน ผลประโยชน์ที่ เกิดจาก หลักทรัพย์ อ้างอิงไทย (NVDR)อ้างอิง หุ้นสามัญ	30/06/2569	150,000	6.95	ซื้อ
FM	นาย สุเมธ มาลีสิริรังสี	หุ้นสามัญ	24/06/2569	5,000	4.23	ขาย
FM	นาย สุเมธ มาลีสิริรังสี	หุ้นสามัญ	25/06/2569	2,000	4.26	ขาย
MRDIYT	นางสาว ลีดานันท์ ชน	หุ้นสามัญ	30/06/2569	1,150,000	11.61	ขาย
WPH	นาย พิณิต เหล่าสุนทร	หุ้นสามัญ	30/06/2569	390,000	5.84	ซื้อ
IMH	นาย สิทธิวัฒน์ กำกั้ววงษ์	หุ้นสามัญ	30/06/2569	1,700	3.04	ซื้อ
VPO	นาย วัชร ชวนะนันท์	หุ้นสามัญ	01/07/2569	12,000,000	-	รับโอน
SLP	นาย ประภุฑว์ จิระพรทิพย์	หุ้นสามัญ	30/06/2569	200,000	0.53	ซื้อ
SIRI	นาย วรเดช ทิมชาติทอง	หุ้นสามัญ	30/06/2569	1,000,000	1.45	ขาย
ALPHAX	นาย ชีร ชุติวราภรณ์	หุ้นสามัญ	29/06/2569	3,400,000	0.25	ขาย
APCO	นาง อรุณี วิริยะจิตรา	หุ้นสามัญ	29/06/2569	40,000	2.54	ซื้อ
APCO	นาง อรุณี วิริยะจิตรา	หุ้นสามัญ	30/06/2569	35,000	2.56	ซื้อ



รายงานการเปลี่ยนแปลงการถือหลักทรัพย์ของผู้บริหาร (แบบ 59-2) ประจำวันที่ 01 กรกฎาคม 2569

	ชื่อผู้บริหาร	ประเภทหลักทรัพย์	วันที่ได้มา / จำหน่าย	จำนวน	ราคา	
APCO	นาง อรุณี วิริยะจิตรา	หุ้นสามัญ	01/07/2569	30,000	2.60	ซื้อ
APCO	นาย พิเชษฐ์ วิริยะจิตรา	หุ้นสามัญ	29/06/2569	40,000	2.54	ซื้อ
APCO	นาย พิเชษฐ์ วิริยะจิตรา	หุ้นสามัญ	30/06/2569	35,000	2.56	ซื้อ



ได้มาหรือจำหน่ายหลักทรัพย์ของกิจการ (แบบ 246-2) ประจำวันที่ 29 มิถุนายน 2569

หลักทรัพย์	ชื่อผู้ได้มา/จำหน่าย	วิธีการ	ประเภท หลักทรัพย์ ¹	% ก่อน ได้มา/ จำหน่าย	% ได้มา/ จำหน่าย	% หลัง ได้มา/ จำหน่าย	วันที่ได้มา/ จำหน่าย	% ก่อน ได้มา/ จำหน่าย	% ได้มา/ จำหน่าย	% หลัง ได้มา/ จำหน่าย
								จำหน่าย (กลุ่ม) ²	จำหน่าย (กลุ่ม) ²	จำหน่าย (กลุ่ม) ²
XO	นางสาว วาสนา จันทรัช	ได้มา	หุ้น	14.9617	0.467	15.4287	24/06/2569	14.9617	0.467	15.4287

Stock Calendar



KINGSFORD

June 2026				
Monday	Tuesday	Wednesday	Thursday	Friday

29	30	1	2	3
Shares AURA 1,857,100 Shares	NEWLISTED IVF-W1 137,498,268 Units			

July 2026				
Monday	Tuesday	Wednesday	Thursday	Friday

		1	2	3
		XD JEP119 (0.0386 (หาระ)) SPBOND80 (0.02803 (หาระ)) VAYU1 (0.1488 (หาระ))	XD SIL03 (0.00287 (หาระ)) CMBANK23 (0.00956 (หาระ)) AXP06 (0.00656 (หาระ))	XD HANSOH19 (0.0332 (หาระ)) NAURA23 (0.00075 (หาระ)) NAURA80 (0.037 (หาระ)) Shares KKP 25,716,526 Shares

6	7	8	9	10
XD MICRON80(0.00497 (หาระ)) MICRON23(0.00084 (หาระ)) MICRON19(0.0028 (หาระ)) MICRON03(0.00133 (หาระ)) MICRON01(0.0017 (หาระ)) JPMUS19(0.082 (หาระ)) JPMUS06(0.0138 (หาระ)) CSCO06(0.01449(หาระ))	XD LHSC (0.02 (หาระ)) MONTAGE80 (0.0186 (หาระ)) NIKKEI80 (0.14471 (หาระ))	XD STANLY (17.00 (หาระ))	XD MA80 (0.00282 (หาระ))	

XD - Excluding Dividend	XD(ST) - Excluding Stock Dividend	XM - Exclude meetings	XN - Ex-Capital Return	XI - Excluding Interest
XP - Excluding Principal	XR - Excluding Right	XW - Excluding Warrant	XS - Excluding Short-term Warrant	XA - Excluding All
XE - Excluding Exercise	*ND - No Dividend Payment	PD - Payment Date	XT - Excluding TSR ; @ - price per share / price per unit /	
XD - Excluding Dividend	XD(ST) - Excluding Stock Dividend	XM - Exclude meetings	XN - Ex-Capital Return	XI - Excluding Interest
XP - Excluding Principal	XR - Excluding Right	XW - Excluding Warrant	XS - Excluding Short-term Warrant	XA - Excluding All
XE - Excluding Exercise	*ND - No Dividend Payment	PD - Payment Date	XT - Excluding TSR ; @ - price per share / price per unit /	

Most Active Values (Btmn)



NVDR Update

วันหยุดสัปดาห์ที่ 02 กรกฎาคม 2569

Most Active Values (Btmn)

Top 20 Net Buying Value (B m)					Top 20 Net Selling Value (B m)					Month to Date		Year to Date							
ก.ค.- มิ.ย.- '69					ก.ค.- มิ.ย.- '69					กรกฎาคม 2569		05 ม.ค.-01 ก.ค.2569							
	1	30	29	26	25		1	30	29	26	25	Net Buy	Net Sell	Net Buy	Net Sell				
1 AOT	478.4	678.9	702.1	769.3	545.2	PTTEP	-653.1	-579.6	-175.3	167.5	-250.3	AOT	478.44	PTTEP	-653.14	PTTEP	24,767.3	SCB	-4,821.4
2 TOP	277.7	212.3	235.5	298.4	-1.4	ADVANC	-305.4	2,335.2	290.8	14.4	281.6	TOP	277.69	GULF	-382.07	KBANK	20,160.7	CPF	-3,585.0
3 BBL	225.7	150.6	164.7	-355.7	-708.9	KCE	-218.7	604.9	67.5	-63.7	15.4	BBL	225.72	ADVANC	-305.35	PTT	19,231.6	TTISCO	-2,066.6
4 PTT	134.9	-40.5	-188.5	105.9	-65.8	SCC	-152.9	-177.2	271.7	-157.9	-181.8	PTT	134.87	TRUE	-248.32	KTB	7,032.8	MINT	-1,807.5
5 KTB	70.8	243.4	890.1	9.8	272.4	KBANK	-107.7	-342.2	407.8	-151.6	1,129.6	COM7	90.90	KCE	-218.66	DELTA	6,028.1	COM7	-1,117.8
6 THAI	61.1	-58.4	-5.2	11.6	4.7	SCB	-91.9	569.6	951.6	652.1	9.1	KTB	70.83	BDMS	-174.20	PTTGC	5,541.0	BDMS	-1,108.0
7 AEONTS	54.2	10.1	28.7	-0.8	72.5	CCET	-83.1	48.8	-17.1	-129.1	-139.0	GPSC	64.49	SCC	-152.90	BBL	5,309.1	OR	-985.3
8 KTC	49.9	39.8	6.1	35.7	22.8	HANA	-82.9	267.2	-17.7	-40.0	-84.0	THAI	61.13	KBANK	-107.71	TOP	5,099.4	TRUE	-779.6
9 HMPRO	43.1	33.7	21.7	54.6	13.2	CPF	-67.0	-22.2	12.1	-74.2	-30.7	AEONTS	54.17	SCB	-91.86	AOT	4,285.7	TIDLOR	-710.2
10 AMATA	39.6	46.1	-4.0	16.5	-14.8	BTS	-49.8	97.7	140.3	12.7	41.5	KTC	49.89	CCET	-83.07	CPALL	4,252.7	MTC	-467.8
11 IVL	27.4	-18.0	185.2	0.2	-30.7	CPALL	-42.7	-85.3	-30.8	17.1	-196.2	KKP	46.91	HANA	-82.87	KKP	3,608.9	CPAXT	-364.3
12 BANPU	24.9	14.8	-13.7	3.0	4.6	IRPC	-37.0	-6.4	-10.9	8.6	27.5	HMPRO	43.07	CPF	-66.97	SCC	3,482.0	PR9	-360.6
13 BCP	15.9	-45.4	-2.2	86.1	-21.4	GUNKUL	-25.6	-95.5	-93.4	40.1	387.3	AMATA	39.59	TFG	-56.63	BCP	3,296.8	M	-249.5
14 GLOBAL	13.7	26.5	6.5	17.8	15.4	AH	-24.8	0.3	-4.6	-4.8	-9.5	ITC	31.94	BTS	-49.81	CPN	2,987.9	GFPT	-246.3
15 SINGER	11.8	0.7	-33.7	30.9	-9.7	CENDEL	-19.8	232.4	37.8	-23.8	-10.1	IVL	27.43	SAWAD	-45.18	TTB	2,553.5	SAWAD	-221.7
16 TRT	10.2	-12.5	4.8	5.5	2.6	BAY	-19.1	45.8	55.2	-7.9	-9.9	BANPU	24.88	EA	-45.07	TFG	1,945.7	GPSC	-206.3
17 LH	4.9	27.5	40.6	44.3	20.3	DELTA	-15.3	-391.2	1,198.8	-1,415.6	-858.0	SPRC	19.05	CPALL	-42.66	KCE	1,941.3	BA	-196.8
18 THANI	4.6	4.6	-0.3	5.4	3.1	FORTH	-15.2	27.8	0.9	-29.3	27.7	BCP	15.89	PLANB	-41.72	IVL	1,452.2	MOSHI	-175.0
19 ROJNA	3.8	11.1	3.0	5.6	2.0	BLA	-15.2	-3.6	-10.1	14.7	1.2	INSET	15.38	IRPC	-36.99	IRPC	1,414.9	FORTH	-172.6
20 ASK	3.3	4.7	6.4	0.4	0.4	RCL	-14.4	-9.1	6.9	-25.1	-30.3	GLOBAL	13.73	TTB	-26.93	BH	1,352.4	BAM	-141.9

	Total Volume Shares				%	Turn.
	Buy	Sell	Total	Net		
1 2S	100	-	100	100	0.01	
2 88TH	22,200	-	22,200	22,200	1.03	
3 AAI	1,090,900	462,900	1,553,800	628,000	18.71	
4 AAV	1,845,200	3,414,400	5,259,600	-1,569,200	9.38	
5 ACC	5,300	-	5,300	5,300	0.13	
6 ACE	-	13,800	13,800	-13,800	1.08	
7 ADB	200,000	-	200,000	200,000	13.99	
8 ADD	-	8,700	8,700	-8,700	6.25	
9 ADVANC	2,056,167	2,895,080	4,951,247	-838,913	40.71	
10 ADVICE	149,500	195,500	345,000	-46,000	21.90	
11 AE	-	600	600	-600	0.30	
12 AEONTS	788,600	246,300	1,034,900	542,300	30.12	
13 AGE	700	20,400	21,100	-19,700	3.96	
14 AH	347,500	2,130,900	2,478,400	-1,783,400	55.83	
15 AIE	26,200	62,100	88,300	-35,900	8.95	
16 AIT	14,400	50,000	64,400	-35,600	7.53	
17 AJ	38,100	162,400	200,500	-124,300	3.98	
18 AJA	300	100	400	200	0.03	
19 AKP	-	1,200	1,200	-1,200	0.14	
20 AKR	200	200	400	0	0.08	

Source : SET.OR.TH

	NVDR Shrs.		% of	NVDR Shrs.		% of	Paid up Capital (Last)
	2-Jul-26	paidup		2-Jul-26	paidup		
1 2S	5,700,643	1.04	3,092,210	0.69	549,995,954		
2 88TH	288,314	0.14	#N/A	#N/A	212,500,000		
3 A	3,442	0.00	62,400	0.01	980,000,000		
4 A5	1,137,787	0.09	800,664	0.07	1,209,384,734		
5 A5-W4	7,590,876	2.10	#N/A	#N/A	360,996,274		
6 A5-W5	186,308	0.08	#N/A	#N/A	235,591,404		
7 AAI	105,333,843	4.96	#N/A	#N/A	2,125,000,000		
8 AAV	1,079,147,516	8.40	353,926,265	7.30	12,849,999,997		
9 ABM	2,799,951	0.40	3,268,124	1.09	692,120,445		
10 ACAP	2,318,745	0.57	1,223,467	0.39	406,411,160		
11 ACC	14,219,706	0.76	4,306,304	0.32	1,880,333,993		
12 ACC-W2	689,938	0.15	#N/A	#N/A	447,680,170		
13 ACE	48,929,815	0.49	38,450,400	0.38	10,075,634,360		
14 ACG	776,351	0.13	211,225	0.04	600,000,000		
15 ADB	49,692,908	6.84	31,173,421	5.20	725,999,923		
16 ADD	1,843,275	1.10	#N/A	#N/A	168,000,000		
17 ADVANC	206,413,240	6.94	241,595,912	8.13	2,974,209,736		
18 ADVICE	25,788,070	4.16	#N/A	#N/A	620,000,000		
19 AE	32,537,338	1.27	#N/A	#N/A	2,571,535,907		
20 AEONTS	11,938,665	4.78	11,410,746	4.56	250,000,000		

ข้อมูลในเอกสารฉบับนี้ รวบรวมมาจากแหล่งข้อมูลที่ไม่เชื่อถือ อย่างไรก็ตาม บริษัทหลักทรัพย์ คิงส์ฟอร์ด จำกัด (บริษัทฯ) ไม่สามารถที่จะยืนยันหรือรับรองความถูกต้องของข้อมูลเหล่านี้ได้ ไม่ว่าประการใด ๆ บทวิเคราะห์ในเอกสารนี้ จัดทำขึ้นโดยอ้างอิงถึงเกณฑ์ทางวิชาการเกี่ยวกับหลักการวิเคราะห์ และไม่ได้เป็นคำแนะนำ หรือเสนอแนะให้ซื้อหรือขายหลักทรัพย์ใด ๆ การตัดสินใจซื้อหรือขายหลักทรัพย์ใด ๆ ของผู้ลงทุน ไม่ว่าจะเกิดจากการอ่านบทความในเอกสารนี้หรือไม่ก็ตาม ล้วนเป็นผลจากการใช้วิจารณญาณของผู้ลงทุน โดยไม่มีส่วนเกี่ยวข้องกับและผูกพันใด ๆ กับ บริษัทหลักทรัพย์ คิงส์ฟอร์ด จำกัด (บริษัทฯ) ไม่ว่ากรณีใด



คำแนะนำการลงทุน และความหมายของคำแนะนำการลงทุน

Stock Rating หมายถึงการให้คำแนะนำการลงทุนของบริษัท แบ่งเป็น 3 ระดับ

Buy หมายถึง ราคาพื้นฐานสูงกว่าราคาตลาด 15% หรือมากกว่า

Hold หมายถึงราคาพื้นฐานสูงกว่าราคาตลาดไม่เกิน 15% หรือต่ำกว่าราคาตลาดไม่เกิน 15 %

Sell หมายถึง ราคาพื้นฐานต่ำกว่าราคาตลาด 15% หรือมากกว่า

เอกสารฉบับนี้จัดทำขึ้นโดยบริษัทหลักทรัพย์คิงส์ฟอร์ด จำกัด (มหาชน) ข้อมูลที่ปรากฏในเอกสารฉบับนี้จัดทำโดยอาศัยข้อมูลที่จัดหาจากแหล่งที่เชื่อถือหรือควรเชื่อว่ามี ความน่าเชื่อถือ และ/หรือถูกต้อง อย่างไรก็ตามบริษัทไม่ยืนยัน และไม่รับรองถึงความครบถ้วนสมบูรณ์หรือถูกต้องของข้อมูลดังกล่าว และไม่ได้ประกันราคาหรือผลตอบแทน ของหลักทรัพย์ที่ปรากฏข้างต้น แม้ว่าข้อมูลดังกล่าวจะปรากฏข้อความที่อาจเป็นหรืออาจตีความว่าเป็นเช่นนั้นได้ บริษัทจึงไม่รับผิดชอบต่อการนำเอาข้อมูล ข้อความ ความเห็น และหรือบทสรุปที่ปรากฏในเอกสารฉบับนี้ไปใช้ไม่ว่ากรณีใดๆ ข้อมูลและความเห็นที่ปรากฏอยู่ในเอกสารฉบับนี้มิได้ประสงค์จะชี้ชวน เสนอแนะ หรือจูงใจให้ลงทุน ใน หรือ ซื้อหรือขายหลักทรัพย์ที่ปรากฏในเอกสารฉบับนี้และข้อมูลมีการแก้ไขเพิ่มเติมเปลี่ยนแปลงโดยมิต้องแจ้งให้ทราบล่วงหน้า ผู้ลงทุนควรใช้ดุลยพินิจอย่างรอบคอบใน การลงทุนในหรือซื้อหรือขายหลักทรัพย์ บริษัทสงวนลิขสิทธิ์ในข้อมูลที่ปรากฏในเอกสารนี้ ห้ามมิให้ผู้ใดใช้ประโยชน์ ทำซ้ำ ดัดแปลง นำออกแสดง ทำให้ปรากฏหรือเผยแพร่ ต่อสาธารณชน ไม่ว่าด้วยประการใดๆ ซึ่งข้อมูลในเอกสารนี้ไม่ว่าทั้งหมดหรือบางส่วน เว้นแต่ได้รับอนุญาตเป็นหนังสือจากบริษัทเป็นการล่วงหน้า การกล่าว คัด หรืออ้างอิง ข้อมูลบางส่วนตามสมควรในเอกสารนี้ ไม่ว่าในบทความ บทวิเคราะห์ บทวิจัย หรือในเอกสาร หรือการสื่อสารอื่นใดจะต้องกระทำโดยถูกต้อง และไม่เป็นการก่อให้เกิดการ เข้าใจผิดหรือความเสียหายแก่บริษัท ต้องรับรู้ถึงความเป็นเจ้าของลิขสิทธิ์ในข้อมูลบริษัท และต้องอ้างอิงถึงเอกสารฉบับนี้ และวันที่ในเอกสารฉบับนี้ของบริษัทโดยชัดเจน การลงทุนในหรือซื้อหรือขายหลักทรัพย์ย่อมมีความเสี่ยง ท่านควรทำความเข้าใจอย่างถี่ถ้วนต่อลักษณะของหลักทรัพย์แต่ละประเภทและควรศึกษาข้อมูลของบริษัทที่ออก หลักทรัพย์และข้อมูลอื่นใดที่เกี่ยวข้องก่อนการตัดสินใจลงทุนในหรือซื้อหรือขายหลักทรัพย์

ข้อมูลในเอกสารฉบับนี้ รวบรวมมาจากแหล่งข้อมูลที่น่าเชื่อถือ อย่างไรก็ตาม บริษัทหลักทรัพย์ คิงส์ฟอร์ด จำกัด(มหาชน) ไม่สามารถที่จะยืนยันหรือรับรองความถูกต้องของข้อมูลเหล่านี้ได้ ไม่ว่าประการใดๆ บทวิเคราะห์ในเอกสารนี้ จัดทำขึ้นโดยอ้างอิง หลักเกณฑ์ทางวิชาการเกี่ยวกับหลักการวิเคราะห์ และมีได้เป็นการชี้แนะ หรือเสนอแนะให้ซื้อหรือขายหลักทรัพย์ใดๆ การตัดสินใจซื้อหรือขายหลักทรัพย์ใดๆ ของผู้อ่าน ไม่ว่าจะเกิดจากการอ่านบทความในเอกสารนี้หรือไม่ก็ตาม ล้วนเป็นผลจากการใช้ วิจารณญาณของผู้อ่าน โดยไม่มีส่วนเกี่ยวข้องกับหรือพันธะผูกพันใดๆ กับ บริษัทหลักทรัพย์ คิงส์ฟอร์ด จำกัด(มหาชน) ไม่ว่ากรณีใด

Disclaimer



KINGSFORD

Thai Institute of Directors Association (IOD) – Corporate Governance Report Rating 2025 (CG Score) ข้อมูล 23 ธันวาคม 2568



AAI	AURA	BSRC	CREDIT	GFC	IT	LST	OCC	PRM	SAT	SITHAI	SUTHA	TKT	TVO
AAV	AWC	BTG	DCC	GFPT	ITC	M	ONEE	PRTR	SAV	SJWD	SVOA	TLI	TWPC
ACE	B	BTS	DDD	GGC	ITEL	MAJOR	OR	PSH	SAWAD	SKR	SYMC	TM	UAC
ADB	BAFS	BWG	DELTA	GLAND	ITTHI	MALEE	ORI	PSL	SC	SKY	SYNEX	TMD	UBE
ADVANC	BAM	CBG	DEMCO	GLOBAL	IVL	MBK	ORN	PSP	SCAP	SMPC	SYNTEC	TMILL	UBIS
AEONTS	BANPU	CENTEL	DITTO	GPSC	J	MC	OSP	PTC	SCB	SNC	TACC	TMT	UP
AF	BAY	CFRESH	DMT	GRAMMY	JAS	MEGA	PAP	PTG	SCC	SNNP	TAN	TNDT	UPF
AGE	BBGI	CGH	DOHOME	GULF	JMART	MFC	PB	PTT	SCCC	SNP	TASCO	TNITY	UPOIC
AIRA	BBL	CHASE	DRT	GUNKUL	JMT	MFEC	PCC	PTTEP	SCG	SO	TBN	TNL	UV
AJ	BCH	CHEWA	DUSIT	HANA	JTS	MGC	PCSGH	PTTGC	SCGD	SONIC	TCAP	TOA	VGI
AKP	BCPG	CHG	EASTW	HARN	KBANK	MINT	PDJ	Q-CON	SCGP	SPALI	TCMC	TOG	VIBHA
AKR	BDMS	CHOW	EGCO	HENG	KCAR	MODERN	PG	QH	SCM	SPC	TEAMG	TOP	VIH
ALLA	BEC	CIMBT	EPG	HMPRO	KCC	MONO	PHOL	QTC	SDC	SPCG	TEGH	TPAC	VNG
ALT	BEM	CIVIL	ERW	HPT	KCE	MOONG	PIMO	RABBIT	SE	SPI	TEKA	TPBI	WACOAL
AMA	BEYOND	CK	ETC	HTC	KCG	MOSHI	PJW	RATCH	SEAFCO	SPRC	TFG	TQM	WGE
AMARIN	BGC	CKP	ETE	ICC	KEX	MSC	PL	RBF	SEOIL	SR	TFMAMA	TRUBB	WHA
AMATA	BGRIM	CMC	FLOYD	ICHI	KJL	MST	PLANB	ROCTEC	SELIC	SSF	TGE	TRUE	WHAUP
AMATAV	BH	CNT	FN	III	KKP	MTC	PLAT	RS	SENA	SSP	TGH	TSC	WICE
AOT	BIZ	COLOR	FORTH	ILINK	KSL	MTI	PLUS	RT	SENX	SSSC	THANA	TSTE	WINMED
AP	BJC	COM7	FPI	ILM	KTB	NEP	PM	S	SFLEX	STA	THANI	TSTH	WINNER
ARIP	BKIH	CPALL	FPT	IND	KTC	NER	PMC	S&J	SGC	STARM	THCOM	TTA	WP
ASIAN	BLA	CPAXT	FSMART	INET	KUMWEL	NKI	PORT	SA	SGF	STECON	THIP	TTB	WPH
ASIMAR	BLC	CPF	FSX	INSET	LH	NOBLE	PPP	SAAM	SGP	STGT	THRE	TTCL	ZEN
ASK	BOL	CPL	FTI	INSURE	LHFG	NRF*	PPS	SABINA	SHR	STI	THREL	TTW	
ASP	BPP	CPN	GABLE	IP	LIT	NV	PQS	SAK	SICT	SUC	TIPH	TU	
ASW	BRI	CPW	GC	IRC	LOXLEY	NVD	PR9	SAMART	SIRI	SUN	TISCO	TVDH	
AUCT	BRR	CRC	GCAP	IRPC	LRH	NYT	PRG	SAMTEL	SIS	SUSCO	TKS	TVH	



2S	ANAN	BPS	CM	EAST	IFS	LALIN	METCO	NTSC	PRIN	SAMCO	SPA	TITLE	TPIPP	VRANDA
A5	APCO	BR	CMAN	EKH	JDF	LANNA	MICRO	NTV	PRINC	SANKO	SPVI	TK	TPS	WARRIX
ABM	APCS	BSBM	CMO	ESTAR	JPARK	LEO	MVP*	OKJ	PROUD	SAPPE	SRS	TKN	TQR	WAVE
ACG	ATP30	BTC	COCOCO	EURO	JSP	LHK	NC	PATO	PSG	SCI	SUPER	TMC	TRP	WIN
ADD	BA	BTW	COMAN	EVER	JUBILE	LPN	NCH	PDG	PSTC	SCN	SVI	TMI	TRT	XO
AE	BBIK	BVG	CPI	FE	K	MAGURO	NCL	PEACE	PT	SECURE	SWC	TNP	TURTLE	XPG
AH	BC	BYD	CRD	FVC	KGI	MATCH	NDR	PEER	QLT	SFT	TAE	TNR	TVT	XYZ
AIT	BCP	CFARM	CSC	GEL	KTIS	MBAX	NEO	PREB	RCL	SINO	TFM	TPA	UBA	ZIGA
ALUCON	BE8	CH	DEXON	HUMAN	KTMS	M-CHAI	NL	PRI	READY	SKE	TIDLOR	TPCS	UREKA	
AMC	BIG	CIG	DTCENT	ICN	KUN	MCOT	NSL	PRIME	RPH	SMT	TIPCO	TIPL	VCOM	



AHC	ASN	CHARAN*	DIMET*	FTE	JCK	MCA	NATION	PICO*	PTECH	SE-ED	SPREME	TATG	TSE	YUASA
AIE*	AYUD	CHAYO	DOD	GBX	KBS	MEB	NCAP	PIN	PYLON	SIAM	SST	TFI	TSR*	ZAA
AMANAH	BIOTEC	CHIC	DPAINT	GPI	KISS	MEDEZE	NOVA	PIS	RAM	SINGER	STANLY	THG*	UKEM	
AMR	BIS	CHOTI	DV8	GTB	KK	MENA	NPK	PLANET	RJH	SISB	STC	TMAN	UOBKH	
ANI	BJCHI	CI	EA*	GYT	KWC	MILL*	OGC	POLY	RML	SK	STPI	TOPP	VARO	
APURE	BLAND	CITY	EASON	IMH	KWM	MITSIB	PACO	PRAKIT	ROCK	SKN	STX	TPLAS	VL	
ARIN	CAZ	CSP	ECF*	IRCP	L&E	MK	PANEL	PRAPAT	RPC	SMD100	SVR	TPOLY	WFX	
ARROW	CEN	CSS	EFORL	ITNS	LDC	MPJ	PCE	PROEN	SAFE	SNPS	SVT	TRC*	WIJK	
ASIA	CHAO	CWT	FNS	IVF	LEE	NAM	PHG	PROS	SALEE	SORKON	TAKUNI	TRU	WORK	

ข้อมูลในเอกสารฉบับนี้ รวบรวมมาจากแหล่งข้อมูลที่น่าเชื่อถือ อย่างไรก็ตาม บริษัทหลักทรัพย์ คิงส์ฟอร์ด จำกัด(มหาชน)ไม่สามารถที่จะยืนยันหรือรับรองความถูกต้องของข้อมูลเหล่านี้ได้ ไม่ว่าประการใดๆ บทวิเคราะห์ในเอกสารนี้ จัดทำขึ้นโดยอ้างอิงหลักเกณฑ์ทางวิชาการเกี่ยวกับหลักการวิเคราะห์ และมีได้เป็นการชี้แนะ หรือเสนอแนะให้ซื้อหรือขายหลักทรัพย์ใดๆ การตัดสินใจซื้อหรือขายหลักทรัพย์ใดๆ ของผู้อ่าน ไม่ว่าจะเกิดจากการอ่านบทความในเอกสารนี้หรือไม่ก็ตาม ล้วนเป็นผลจากการใช้วิจารณญาณของผู้อ่าน โดยไม่มีส่วนเกี่ยวข้องกับหรือผู้จัดทำกับ บริษัทหลักทรัพย์ คิงส์ฟอร์ด จำกัด(มหาชน) ไม่มีการเปิดเผย

Disclaimer



KINGSFORD

Thai Institute of Directors Association (IOD) – Corporate Governance Report Rating 2025 (CG Score) ข้อมูล 23 ธันวาคม 2568

ช่วงคะแนน	สัญลักษณ์	ความหมาย	Description
มากกว่า 90		ดีเลิศ	Excellent
80 - 89		ดีมาก	Very Good
70 - 79		ดี	Good
60 - 69		ดีพอใช้	Satisfactory
50 - 59		ผ่าน	Pass
ต่ำกว่า 50	No logo give	N/A	N/A

การเปิดเผยผลการสำรวจของสมาคมส่งเสริมสถาบันกรรมการบริษัทไทย (IOD) ในเรื่องการทำกับดูแลกิจการ (Corporate Governance) นี้เป็นการดำเนินการตามนโยบายของสำนักงานคณะกรรมการกำกับหลักทรัพย์และตลาดหลักทรัพย์ โดยการสำรวจของ IOD เป็นการสำรวจและประเมินจากข้อมูลของบริษัทจดทะเบียนในตลาดหลักทรัพย์แห่งประเทศไทยและตลาดหลักทรัพย์เอ็มเอไอ ที่มีการเปิดเผยต่อสาธารณะและเป็นข้อมูลที่ผู้ลงทุนทั่วไปสามารถเข้าถึงได้ ดังนั้นผลสำรวจดังกล่าวจึงเป็นการนำเสนอในมุมมองของบุคคลภายนอกโดยไม่ได้เป็นการประเมินการปฏิบัติและมีได้มีการใช้ข้อมูลภายในในการประเมิน อนึ่ง ผลการสำรวจดังกล่าว เป็นผลการสำรวจ ณ วันที่ปรากฏในรายงานการกำกับดูแลกิจการบริษัทจดทะเบียนไทยเท่านั้น ดังนั้นผลการสำรวจจึงอาจเปลี่ยนแปลงได้ภายหลังวันดังกล่าว ทั้งนี้บริษัทหลักทรัพย์ คิงส์ฟอร์ด จำกัด (มหาชน) มิได้ยืนยันหรือรับรองถึงความถูกต้องของผลการสำรวจดังกล่าวแต่อย่างใด

ข้อมูลในเอกสารฉบับนี้ รวบรวมมาจากแหล่งข้อมูลที่นำเชื่อถือ อย่างไรก็ตาม บริษัทหลักทรัพย์ คิงส์ฟอร์ด จำกัด(มหาชน) ไม่สามารถที่จะยืนยันหรือรับรองความถูกต้องของข้อมูลเหล่านี้ได้ ไม่ว่าประการใดๆ บทวิเคราะห์ในเอกสารนี้ จัดทำขึ้นโดยอ้างอิงหลักเกณฑ์ทางวิชาการเกี่ยวกับหลักการวิเคราะห์ และมีได้เป็นการชี้แนะ หรือเสนอแนะให้ซื้อหรือขายหลักทรัพย์ใดๆ การตัดสินใจซื้อหรือขายหลักทรัพย์ใดๆ ของผู้อ่าน ไม่ว่าจะเกิดจากการอ่านบทความในเอกสารนี้หรือไม่ก็ตาม ล้วนเป็นผลจากการใช้วิจารณญาณของผู้อ่าน โดยไม่มีส่วนเกี่ยวข้องกับหรือผูกพันใดๆ กับ บริษัทหลักทรัพย์ คิงส์ฟอร์ด จำกัด(มหาชน) ไม่ว่ากรณีใด

Disclaimer



KINGSFORD

Anti-Corruption Progress Indicator 2025 (<https://www.thai-cac.com/who-we-are/our-members> . 7 มกราคม 2569)

บริษัทจดทะเบียนที่ได้ประกาศเจตนารมณ์เข้าร่วม CAC

ADVICE	AUCT	BOL	DITTO	HANN	J	MAGURO	NOVA	PCE	SANKO	SONIC	TFM	TPS	WELL
AIT	AURA	BYD	EA	HL	JDF	M-CHAI	NSL	PRI	SCL	SPREME	TIDLOR	UP	WP
ANI	B52	CENTEL	ESTAR	HUMAN	KCC	MITSIB	NTSC	PTC	SISB	TACC	TMI	UREKA	
ASAP	BIZ	CENTEL	FLOYD	I2	KCG	NKT	ORN	RCL	SKY	TATG	TPBI	VL	
ASEFA	BKIH	DCON	GFC	IT	LDC	NL	PCC	ROCTEC	SMO	TEAMG	TPP	WARRIX	

บริษัทจดทะเบียนที่ได้ได้รับการรับรอง CAC

2S	B	CEN	DEXON	GPI	K	MCOT	OSP	PROEN	SAK	SITHAI	SYMC	TMT	UEC
AAI	BAFS	CENTEL	DMT	GPSC	KASET	MEDEZE	PAP	PROUD	SAPPE	SJWD	SYNTEC	TNITY	UKEM
ACE	BAM	CFRESH	DOHOME	GULF	KBANK	MEGA	PATO	PRTR	SAT	SKE	TAE	TNL	UOBKH
ADB	BANPU	CGH	DRT	GUNKUL	KCAR	MENA	PB	PSH	SAWAD	SKR	TAKUNI	TNP	UPF
ADVANC	BAY	CHASE	DUSIT	HANA	KCCAMC	META	PCSGH	PSL	SC	SM	TASCO	TNR	UV
AE	BAY	CHEWA	EAST	HARN	KCE	MFC	PDG	PSTC	SCAP	SMIT	TBN	TOG	VCOM
AF	BBGI	CHOTI	EASTW	HENG	KGEN	MFEC	PDJ	PT	SCB	SMPC	TCAP	TOP	VGI
AH	BBL	CHOW	EGCO	HMPRO	KGI	MGC	PG	PTECH	SCC	SNC	TEGH	TOPP	VIBHA
AI	BCH	CI	EMC	HTC	KJL	MINT	PHOL	PTG	SCCC	SNNP	TFG	TPA	VIH
AIE	BCP	CIG	EP	ICC	KKP	MODERN	PIMO	PTT	SCG	SNP	TFI	TPAC	VNG
AIRA	BCPG	CIMBT	EPG	ICHI	KRUNGTHAI	MONO	PK	PTTEP	SCGD	SORKON	TFMAMA	TPCS	WACOAL
AIRA	BE8	CM	ERW	ICN	KSL	MOONG	PL	PTTGC	SCGP	SPACK	TGE	TPLAS	WHA
AJ	BEC	CMC	ETC	IFS	KTC	MOSHI	PLANB	PYLON	SCM	SPALI	TGH	TQM	WHAUP
AKP	BEYOND	COM7	ETE	III	L&E	MSC	PLANET	Q-CON	SCN	SPC	THANI	TRT	WICE
AMA	BGC	CPALL	FNS	ILINK	LANNA	MST	PLAT	QH	SEAOIL	SPI	THCOM	TRU	WIIK
AMANAH	BGRIM	CPAXT	FPI	ILM	LH	MTC	PLUS	QLT	SE-ED	SPRC	THIP	TRUE	WPH
AMARIN	BLA	CPAXT	FPT	INET	LHFG	MTI	PM	QTC	SELIC	SRICHA	THRE	TSI	XO
AMATA	BPP	CPF	FSMART	INOX	LHK	NATION	PMC	RABBIT	SENA	SSF	THREL	TSTE	YUASA
AMATAV	BPS	CPI	FSX	INSURE	LIT	NCAP	PPP	RATCH	SENX	SSP	TIDLOR	TSTH	ZEN
AP	BRI	CPL	FTE	IRPC	LPN	NEP	PPPM	RBF	SFLEX	SSSC	TIPCO	TTB	ZIGA
APCS	BRR	CPN	GABLE	ITC	LRH	NER	PPS	RML	SFT	SST	TIPH	TTCL	
AS	BSBM	CPW	GBX	ITEL	M	NKI	PQS	RS	SGC	STA	TISCO	TU	
ASIAN	BTC	CRC	GC	IVL	MAJOR	NOBLE	PR9	RWI	SGP	STGT	TKN	TURTLE	
ASK	BTG	CSC	GCAP	JAS	MALEE	NRF	PREB	S	SHR	STOWER	TKS	TVDH	
ASP	BTS	CV	GEL	JMART	MATCH	OCC	PRG	S&J	SINGER	SUSCO	TKT	TVO	
ASW	BWG	DCC	GFPT	JMT	MBAX	OGC	PRIME	SA	SINO	SVI	TMC	TWPC	
AWC	CAZ	DELTA	GGC	JR	MBK	OR	PRINC	SAAM	SIRI	SVOA	TMD	UBE	
AYUD	CBG	DEMCO	GLOBAL	JTS	MC	ORI	PRM	SABINA	SIS	SVT	TMILL	UBIS	

คำชี้แจง ข้อมูลบริษัทที่เข้าร่วมโครงการแนวร่วมปฏิบัติของภาคเอกชนไทยในการต่อต้านทุจริต (Thai CAC) ของสมาคมส่งเสริมสถาบันกรรมการบริษัทไทย มี 2 กลุ่ม คือ

- ได้ประกาศเจตนารมณ์เข้าร่วม CAC
- ได้รับการรับรอง CAC

การเปิดเผยผลการประเมินดัชนีชี้วัดความคืบหน้าการป้องกันการมีส่วนเกี่ยวข้องกับการทุจริตคอร์รัปชัน (Anti-corruption Progress Indicators) ของบริษัทจดทะเบียนในตลาดหลักทรัพย์แห่งประเทศไทยซึ่งจัดทำโดยสถาบันไทยพัฒน์นี้ เป็นการดำเนินการตามนโยบายและตามแผนพัฒนาความยั่งยืนสำหรับบริษัทจดทะเบียนของสำนักงานคณะกรรมการกำกับหลักทรัพย์และตลาดหลักทรัพย์ โดยผลการประเมินดังกล่าวของสถาบันไทยพัฒน์ อาศัยข้อมูลที่ได้รับจากบริษัทจดทะเบียนตามที่บริษัทจดทะเบียนได้ระบุในแบบแสดงข้อมูลเพื่อการประเมิน Anti-corruption ซึ่งได้อ้างอิงข้อมูลมาจากแบบแสดงรายการข้อมูลประจำปี (แบบ 56-1) รายงานประจำปี (แบบ 56-2) หรือในบุคคลภายนอก โดยมีได้เป็นการประเมินการปฏิบัติของบริษัทจดทะเบียนในตลาดหลักทรัพย์แห่งประเทศไทย และได้ใช้ข้อมูลภายใต้การประเมินเนื่องจากผลการประเมินดังกล่าวเป็นเพียงผลการประเมิน ณ วันที่ปรากฏในผลการประเมินเท่านั้น ดังนั้นผลการประเมินจึงอาจเปลี่ยนแปลงได้ภายหลังวันดังกล่าว หรือเมื่อข้อมูลที่เกี่ยวข้องมีการเปลี่ยนแปลง ทั้งนี้ บริษัทหลักทรัพย์คิงส์ฟอร์ด จำกัด (มหาชน) มิได้ยืนยัน ตรวจสอบ หรือรับรองความถูกต้องครบถ้วนของผลการประเมินดังกล่าวแต่อย่างใด

ข้อมูลในเอกสารฉบับนี้ รวบรวมมาจากแหล่งข้อมูลที่น่าเชื่อถือ อย่างไรก็ตาม บริษัทหลักทรัพย์ คิงส์ฟอร์ด จำกัด (มหาชน) ไม่สามารถที่จะยืนยันหรือรับรองความถูกต้องของข้อมูลเหล่านี้ได้ ไม่ว่าประการใดๆ บทวิเคราะห์ในเอกสารนี้ จัดทำขึ้นโดยอ้างอิงหลักเกณฑ์ทางวิชาการเกี่ยวกับหลักการวิเคราะห์ และมีได้เป็นการชี้แนะ หรือเสนอแนะให้ซื้อหรือขายหลักทรัพย์ใดๆ การตัดสินใจซื้อหรือขายหลักทรัพย์ใดๆ ของผู้อ่าน ไม่ว่าจะเกิดจากการอ่านบทความในเอกสารนี้หรือไม่ก็ตาม ล้วนเป็นผลจากการใช้วิจารณญาณของผู้อ่าน โดยไม่มีส่วนเกี่ยวข้องกับหรือพันธะผูกพันใดๆ กับ บริษัทหลักทรัพย์ คิงส์ฟอร์ด จำกัด (มหาชน) ไม่ว่ากรณีใด

Disclaimer



KINGSFORD

Research Team

ฝ่ายวิเคราะห์หลักทรัพย์

ชื่อ	นามสกุล	ตำแหน่ง	เลขที่ ทะเบียน SEC	โทรศัพท์	อีเมล	เป็นนักวิเคราะห์ทางด้านปัจจัยพื้นฐาน (โปรดระบุชื่อหุ้นและกลุ่มอุตสาหกรรม)
อภิชัย เรามานะชัย		ผู้ช่วยกรรมการผู้จัดการ นักวิเคราะห์การลงทุนปัจจัยทางเทคนิค นักวิเคราะห์กลยุทธ์การลงทุน นักวิเคราะห์การลงทุนปัจจัยพื้นฐานด้านตลาดทุน	002939	02 829 6999 Ext. 2200	apichai.ra@kfsec.co.th	
นพพร ฉายแก้ว		ผู้จัดการอาวุโส	043964	02 829 6999 Ext. 203	nopporn.ch@kfsec.co.th	พลังงานและปิโตรเคมี ยานยนต์ ชนส่งทาง อากาศ
ณัฐวาท ภูสุนทรศรี		นักวิเคราะห์	087077	02 829 6999 Ext. 2204	nattawat.po@kfsec.co.th	อาหาร, การแพทย์, พาณิชย์

ข้อมูลในเอกสารฉบับนี้ รวบรวมมาจากแหล่งข้อมูลที่น่าเชื่อถือ อย่างไรก็ตาม บริษัทหลักทรัพย์ คิงส์ฟอร์ด จำกัด(มหาชน)ไม่สามารถที่จะยืนยันหรือรับรองความถูกต้องของข้อมูลเหล่านี้ได้ ไม่ว่าประการใดๆ บทวิเคราะห์ในเอกสารนี้ จัดทำขึ้นโดยอ้างอิง
หลักเกณฑ์ทางวิชาการเกี่ยวกับหลักการวิเคราะห์ และมีได้เป็นการชี้แนะ หรือเสนอแนะให้ซื้อหรือขายหลักทรัพย์ใดๆ การตัดสินใจซื้อหรือขายหลักทรัพย์ใดๆของผู้อ่าน ไม่ว่าจะเกิดจากการอ่านบทความในเอกสารนี้หรือไม่ก็ตาม ล้วนเป็นผลจากการใช้
วิจารณญาณของผู้อ่าน โดยไม่มีส่วนเกี่ยวข้องกับหรือพันธะผูกพันใดๆ กับ บริษัทหลักทรัพย์ คิงส์ฟอร์ด จำกัด(มหาชน) ไม่ว่ากรณีใด