

SET 50 INDEX FUTURES



KINGSFORD

วันพุธที่ 1 กรกฎาคม พ.ศ. 2569



Source: Thaiquest * Time Frame 60 Minute

S50U26 ปิดที่ 1046.50 จุด +15.40 จุด +1.49%

Market Overview – วันนี้ SET50 แกว่งบวกแข็งแกร่งต่อ เป็นวันที่2 ยังคงมีแรงหนุนจาก Fund Flow ภาพรวมหุ้นไทยยัง ปรับตัวดีกว่าดัชนีภูมิภาค ทั้งนี้ ดัชนีเอเชียเหนือเข้านับวสลับลบ

Short Term Strategy – แท่งเทียนแกว่งขึ้น Support ด้วย เส้นค่าเฉลี่ย EMA ระยะสั้น อย่างไรก็ตาม เพิ่มความระมัดระวัง หลัง RSI อยู่ในโซน Overbought สำหรับสัญญา S50U26 เรา ประเมินการเคลื่อนไหวในกรอบแนวรับ 1037//1043 จุด และ แนวต้าน 1050//1055 จุด ระยะสั้น วางบริเวณ 1043 จุด เป็น เกณฑ์เลือกข้าง (ยื่นได้ Longได้เปรียบ / ไม่ได้ Short ได้เปรียบ)

Volume by Investors	SET (Million Bath)	Index Futures (Contracts)
Local Institutions	- 504.25	- 4,383
Foreign	5,745.44	12,991
Local Investor	- 5,979.92	- 8,608

Foreign Position

วานนี้ Long สุทธิ 12,991 สัญญา
 ยอดสะสมประจำเดือน มิ.ย. Long สุทธิ 41,452 สัญญา
 ยอดสะสม YTD Long สุทธิ 116,516 สัญญา

	Close	Change	%Change	Volume	Support	Resistance
SET 50	1039.12	7.67	0.74%	2,539,594,700	1032//1037	1043//1050
S50U26	1046.50	15.40	1.49%	158,199	1037//1043	1050//1055
S50Z26	1044.60	15.70	1.53%	9,621	1037//1043	1043//1050

Source: Thaiquest, Kingsford

Analyst
 Apichai Raomanachai No. 002939

Assistant Analyst(technical)
 Nattawat Poosunthornsri No. 087077

www.kingsfordsec.com

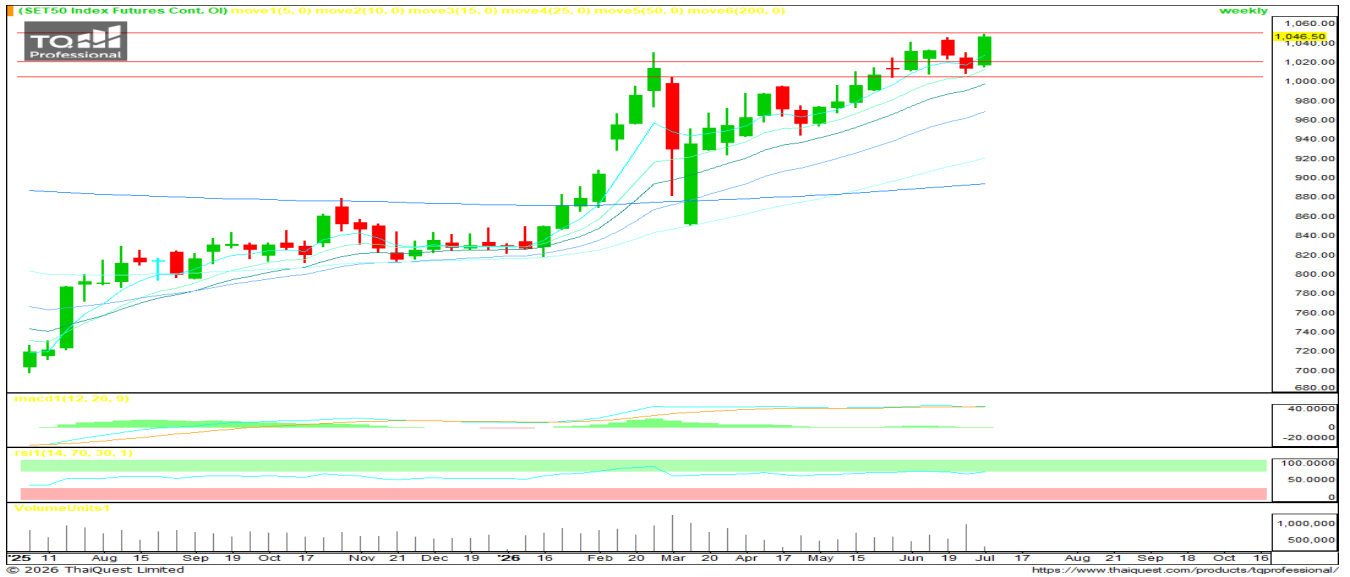
Disclaimer: ข้อมูลในเอกสารฉบับนี้ รวบรวมมาจากแหล่งข้อมูลที่นำเสนอโดยบริษัทหลักทรัพย์ คิงส์ฟอร์ด จำกัด(มหาชน)ไม่สามารถที่จะยืนยันหรือรับรองความถูกต้องของข้อมูลเหล่านี้ได้ ไม่ว่าประการใด ๆ บทวิเคราะห์ในเอกสารนี้ จัดทำขึ้นโดยอ้างอิงหลักเกณฑ์ทางวิชาการเกี่ยวกับหลักการวิเคราะห์ และมีได้เป็นการชี้แนะ หรือเสนอแนะให้ซื้อหรือขายหลักทรัพย์ใด ๆ การตัดสินใจซื้อหรือขายหลักทรัพย์ใด ๆ ของผู้อ่าน ไม่ว่าจะเกิดจากการอ่านบทความในเอกสารนี้หรือไม่ก็ตาม ล้วนเป็นผลจากการใช้วิจารณญาณของผู้อ่าน โดยไม่มีส่วนเกี่ยวข้องกับหรือพันธะผูกพันใด ๆ กับ บริษัทหลักทรัพย์ คิงส์ฟอร์ด จำกัด (มหาชน) ไม่ว่าจะกรณีใด

SET 50 INDEX FUTURES



KINGSFORD

วันพุธที่ 1 กรกฎาคม พ.ศ. 2569



Source: Thaiquest * Time Frame Weekly

Weekly Strategy | แนะนำ: Long 2/3 Port แนวรับ :1,020 แนวต้าน : 1,050 Stoploss :1,005

Set 50 Index Future หลังแท่งเทียนสัปดาห์ก่อนเป็นแท่งแดงสัปดาห์ที่สอง สัปดาห์นี้เริ่มต้นด้วยแท่งเขียว โมเมนตัมดูดีขึ้น แท่งเทียนยืนเหนือเส้นค่าเฉลี่ย EMA ระยะสั้นได้ และ Indicator อยู่ในโซนบวก เบื้องต้น ยังแนะนำถือสถานะ Long 2/3 Port

Series	Close	Change	Volume	OI	OI Chg	Theoretical	Basis	Day left	Ex. Date
SET50	1,039.12	7.7	2,539,594,700	56,915,380,405					
S50N26	1,050.20	18.4	709	1,363	-24,815	1,029.07	0.35	29	7/30/2026
S50Q26	1,047.00	16.7	31	296	639,907	1,026.70	-1.15	58	8/28/2026
S50U26	1,046.50	15.4	158,199	650,151	20,108	1,024.07	-0.35	90	9/29/2026
S50Z26	1,044.60	15.7	9,621	20,648	10,560	1,016.62	-2.55	181	12/29/2026
S50H27	1,036.00	15.1	3,620	10,650	10,560	1,009.16	-10.55	272	3/30/2027
S50M27	1,030.00	14.8	1,098	1,041	0	1,001.70	-16.25	363	6/29/2027

Source: Thaiquest, Kingsford

Analyst
Apichai Raomanachai

No. 002939

Assistant Analyst(technical)
Nattawat Poosunthornsri

No. 087077

www.kingsfordsec.com

Disclaimer: ข้อมูลในเอกสารฉบับนี้ รวบรวมมาจากแหล่งข้อมูลที่นำเสนอโดยบริษัทหลักทรัพย์ คิงส์ฟอร์ด จำกัด(มหาชน)ไม่สามารถที่จะยืนยันหรือรับรองความถูกต้องของข้อมูลเหล่านี้ได้ ไม่ว่าประการใด ๆ บทวิเคราะห์ในเอกสารนี้ จัดทำขึ้นโดยอ้างอิงหลักเกณฑ์ทางวิชาการเกี่ยวกับหลักการวิเคราะห์ และมีได้เป็นการชี้แนะ หรือเสนอแนะให้ซื้อหรือขายหลักทรัพย์ใด ๆ การตัดสินใจซื้อหรือขายหลักทรัพย์ใด ๆ ของผู้อ่าน ไม่ว่าจะเกิดจากการอ่านบทความในเอกสารนี้หรือไม่ก็ตาม ล้วนเป็นผลจากการใช้วิจารณญาณของผู้อ่าน โดยไม่มีส่วนเกี่ยวข้องกับหรือพันธะผูกพันใด ๆ กับ บริษัทหลักทรัพย์ คิงส์ฟอร์ด จำกัด (มหาชน) ไม่ว่าจะกรณีใด

USDTHB FUTURES



วันพุธที่ 1 กรกฎาคม พ.ศ. 2569



Source: Thaiquest * Time Frame 60 Minute

USDU26 ปิดที่ 33.01 จุด +0.04 จุด +0.12%

Dollar Index - เข้านี้เปิดที่ 101.218 หรือ +0.045%

Short Term Strategy – แท่งเทียนประคองตัวเหนือเส้นค่าเฉลี่ย
EMA 200 แท่ง ขณะที่ Indicators เริ่มฟื้นตัวใกล้เข้าโซนบวก สำหรับ
USDU26 หากยังอยู่เหนือแนวรับ 32.97 บาท/usd ได้ เบื้องต้น
ประเมินการเปิดสถานะ Long จะเป็นฝั่งที่ได้เปรียบกว่า วางแนวรับที่
32.97 บาท/usd วางแนวต้าน 33.05-33.10 บาท/usd และ Stop Loss
32.95 บาท/usd

ข้อมูลการซื้อขาย สกุลเงินอื่น

	Close	Chage
EUUSD	1.14	-0.001
EURUSDU26	1.14	0.003
JPYTHB	20.51	0.035
JPYU26	20.47	-0.098

Source: TQ Pro, Kingsford

	Last	Change	%Change	Volume	Support	Resistance
USDTHB	33.30	0.07	0.21%	-	33.22	33.37
USDU26	33.01	0.04	0.12%	19,032	32.95-32.97	33.05-33.10
USDZ26	32.70	0.02	0.06%	7,559	32.68	32.78

Source: Thaiquest, Kingsford

Analyst
Apichai Raomanachai

No. 002939

Assistant Analyst(technical)
Nattawat Poosunthornsri

No. 087077

www.kingsfordsec.com

Disclaimer: ข้อมูลในเอกสารฉบับนี้ รวบรวมมาจากแหล่งข้อมูลที่น่าเชื่อถือ อย่างไรก็ดี บริษัทหลักทรัพย์ คิงส์ฟอร์ด จำกัด(มหาชน)ไม่สามารถที่จะยืนยันหรือรับรองความถูกต้องของข้อมูลเหล่านี้ได้
ไม่ว่าประการใด ๆ บทวิเคราะห์ในเอกสารนี้ จัดทำขึ้นโดยอ้างอิงหลักเกณฑ์ทางวิชาการเกี่ยวกับหลักการวิเคราะห์ และมีได้เป็นการชี้แนะ หรือเสนอแนะให้ซื้อหรือขายหลักทรัพย์ใด ๆ การตัดสินใจซื้อ
หรือขายหลักทรัพย์ใด ๆ ของผู้อ่าน ไม่ว่าจะเกิดจากการอ่านบทความในเอกสารนี้หรือไม่ก็ตาม ล้วนเป็นผลจากการใช้วิจารณญาณของผู้อ่าน โดยไม่มีส่วนเกี่ยวข้องกับหรือพันธะผูกพันใด ๆ กับ บริษัท
หลักทรัพย์ คิงส์ฟอร์ด จำกัด (มหาชน) ไม่ว่าจะกรณีใด



Most Active Grainer (%chg)

Rank	STOCK	OI	Price Chg (20 Working Days)
1	WHAUP	8,551	22.03%
2	BGRIM	14,264	21.43%
3	BEM	24,677	19.23%
4	BA	13,508	17.09%
5	AWC	25,582	15.52%
6	CBG	9,710	15.24%
7	TOA	2,087	14.84%
8	TTCL	-	14.29%
9	AOT	14,306	14.22%
10	BAY	833	13.10%
11	OSP	4,023	12.26%
12	MINT	15,140	11.76%
13	CRC	208	11.37%
14	KKP	7,665	11.05%
15	PLANB	111,047	11.00%
16	TCAP	298	10.20%
17	CHG	9,749	9.86%
18	CENDEL	1,895	9.63%
19	EASTW	2,062	9.48%
20	STECON	12,696	9.09%
21	MTC	11,125	8.62%
22	HMPRO	20,890	8.26%
23	KTC	4,368	8.13%
24	KTB	1,047	7.80%
25	ICHI	8,133	7.69%
26	SCB	2,696	7.64%
27	GUNKUL	66,196	7.07%
28	AMATA	2,404	7.00%
29	KBANK	1,158	6.86%
30	GPSC	4,643	6.67%

Top Gainers OI (%chg)

STOCK	OI	%Daily Top OI Change	STOCK	OI	%5 Day Top OI Change
MAJOR	13	160.00%	PRM	517	7285.71%
LH	30,496	87.36%	SUPER	21,042	1919.39%
OR	6,910	41.63%	TTW	96	380.00%
SPRC	1,804	41.27%	LPN	138	360.00%
ADVANC	1,030	37.70%	RATCH	985	263.47%
GLOBAL	4,031	32.99%	MBK	2,416	238.38%
WHA	45,174	31.53%	SAMART	1,437	228.83%
KTB	1,047	24.64%	AWC	25,582	178.97%
IVL	10,978	22.69%	LH	30,496	178.50%
LPN	138	22.12%	AEONTS	833	145.72%
CENDEL	1,895	20.78%	SPALI	1,202	145.31%
CPN	1,019	20.73%	OR	6,910	141.69%
SPALI	1,202	20.32%	VGI	182,246	141.17%
BAM	9,769	18.77%	ICHI	8,133	131.38%
CBG	9,710	15.29%	CPALL	22,479	130.81%

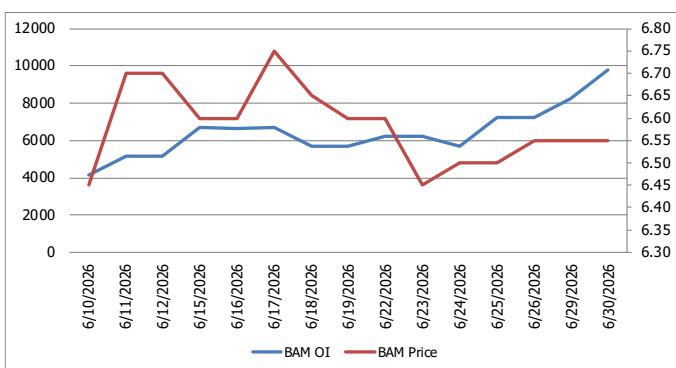
Top Loser OI (%chg)

STOCK	OI	%Daily Top OI Change	STOCK	OI	%5 Day Top OI Change
PTT	14,731	-45.05%	BDMS	3,266	-65.08%
CHG	9,749	-42.44%	CRC	208	-59.85%
TCAP	298	-23.98%	CHG	9,749	-40.86%
BDMS	3,266	-22.51%	OSP	4,023	-37.19%
MEGA	299	-15.30%	SPRC	1,804	-33.51%
BJC	5,536	-13.65%	PTT	14,731	-30.12%
PTTGC	5,303	-13.01%	PSL	1,178	-25.96%
BLA	670	-11.84%	BTS	38,032	-23.69%
TOA	2,087	-10.24%	EA	93,843	-18.84%
BBL	3,448	-9.81%	CPN	1,019	-16.88%
IRPC	19,890	-8.15%	BCH	7,835	-16.53%
ITD	11,526	-7.92%	MEGA	299	-14.08%
GFPT	778	-7.38%	TTA	6,848	-12.69%
AMATA	2,404	-6.64%	BEM	24,677	-11.55%
SCB	2,696	-6.19%	TOA	2,087	-9.89%

Source: TQ Pro, Kingsford

หุ้นที่มีทิศทาง ราคาและ OI ที่น่าจับตามอง

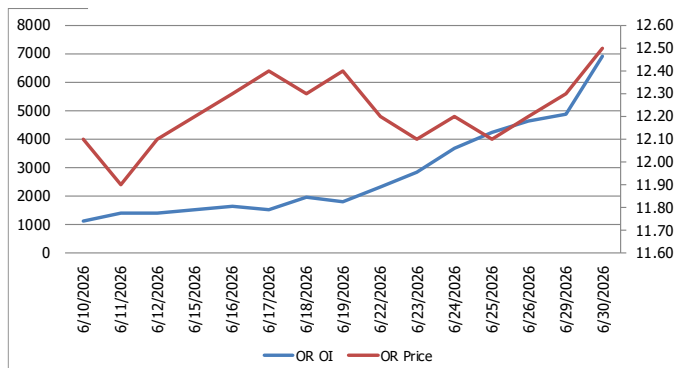
OI Trend BAM



Recommend : Long
Support : 6.45

Resistance : 6.80
Stop-Loss : 6.35

OI Trend OR



Recommend : Long
Support : 12.30

Resistance : 12.90
Stop-Loss : 12.10

APICHAJ RAOMANACHAI No. 002939
NATTAWAT POOSUNTHORSRI Asst. Derivatives Analyst

Source: KINGSFORD

ข้อมูลในเอกสารฉบับนี้รวบรวมมาจากแหล่งข้อมูลที่น่าเชื่อถือ อย่างไรก็ตาม บริษัทหลักทรัพย์ คิงส์ฟอร์ด จำกัด (มหาชน) ไม่สามารถที่จะยืนยันหรือรับรองความถูกต้องของข้อมูลเหล่านี้ได้ ไม่ว่าประการใด ๆ บทวิเคราะห์ในเอกสารนี้จัดทำขึ้นโดยอ้างอิงถึงสถานการณ์ทางวิชาการเกี่ยวกับผลิตภัณฑ์วิเคราะห์ และมีได้เป็นการชี้แนะหรือเสนอแนะให้ซื้อหรือขายหลักทรัพย์ใด ๆ การตัดสินใจซื้อหรือขายหลักทรัพย์ใด ๆ ของผู้อ่าน ไม่ว่าจะเกิดจากการอ่านบทความในเอกสารนี้หรือไม่ก็ตาม ล้วนเป็นผลจากการใช้วิจารณญาณของผู้อ่าน โดยไม่มีส่วนเกี่ยวข้องกับหรือที่ระบุบนหน้าใด ๆ กับ บริษัทหลักทรัพย์ คิงส์ฟอร์ด จำกัด (มหาชน) ไม่ควรกรณีใด

PROGRAM TRADING DAILY



KINGSFORD

วันพุธที่ 1 กรกฎาคม พ.ศ. 2569

ข้อมูลสถิติ Program Trading รายวัน

ประเภท	ซื้อ	ขาย	สุทธิ
Program Trading	43,400.30	40,497.10	2,903.19
Non Program Trading	49,129.77	52,032.96	-2,903.19
Total	92,530.06	92,530.06	

ข้อมูลรายหลักทรัพย์ *

หลักทรัพย์	ตลาด	มูลค่า Program Trading (บาท)	% มูลค่า Program Trading เทียบกับมูลค่าการซื้อขายแบบ Auto Matching
BTS	SET	330,404,864	45.22
TFG	SET	348,446,418	40.94
KCE	SET	716,514,225	40.62
MRDIYT	SET	311,179,893	31.78
THAI	SET	760,954,170	29.34

หมายเหตุ "Program Trading" หมายถึง การซื้อขายหลักทรัพย์ด้วยชุดคำสั่งคอมพิวเตอร์

* แสดงข้อมูลของหลักทรัพย์ที่มีราคาปิด และมูลค่าการซื้อขายเปลี่ยนแปลงไปมากกว่าวันทำการซื้อขายก่อนหน้า

* กรณีไม่แสดงข้อมูล หมายถึง ไม่มีหลักทรัพย์เข้าเกณฑ์ที่กำหนด

ข้อมูลการขายชอร์ตที่ยังไม่ได้ซื้อคืน

สถานะ Short เพิ่มขึ้น

หลักทรัพย์	ปริมาณการขายชอร์ตคงเหลือ (%)	สถานะชอร์ตเพิ่มขึ้นเมื่อเทียบวันก่อนหน้า (%)
TFG	0.55%	0.05%
BCP	0.57%	0.05%
GUNKUL	0.38%	0.05%
COM7	1.09%	0.04%
LH	1.30%	0.03%
BCH	1.64%	0.03%
IRPC	2.10%	0.03%
TU	0.50%	0.03%
EASTW	0.07%	0.02%
BGRIM	1.08%	0.02%

สถานะ Short ลดลง

หลักทรัพย์	ปริมาณการขายชอร์ตคงเหลือ (%)	สถานะชอร์ตลดลงเมื่อเทียบวันก่อนหน้า (%)
CHG	0.83%	-0.09%
BTS	1.62%	-0.07%
SPRC	1.80%	-0.05%
TOP	1.07%	-0.04%
SCB	0.59%	-0.04%
DOHOME	0.75%	-0.03%
TISCO	0.93%	-0.02%
IVL	0.71%	-0.02%
BANPU	1.58%	-0.02%
BJC	0.58%	-0.02%

หมายเหตุ : เรียงตามการเปลี่ยนแปลงของปริมาณการขายชอร์ตที่ยังไม่ได้ซื้อคืน ของหลักทรัพย์ Local + NVDR / จำนวนหุ้นชำระแล้ว (%)

ข้อมูลในเอกสารฉบับนี้ รวบรวมมาจากแหล่งข้อมูลที่น่าเชื่อถือ อย่างไรก็ดี บริษัทหลักทรัพย์ คิงส์ฟอร์ด จำกัด (มหาชน) ไม่สามารถที่จะยืนยันหรือรับรองความถูกต้องของข้อมูลเหล่านี้ได้ ไม่ว่าประการใด ๆ บทวิเคราะห์ในเอกสารนี้ จัดทำขึ้นโดยอ้างอิงหลักเกณฑ์ทางวิชาการเกี่ยวกับหลักการวิเคราะห์ และมีได้เป็นการชี้นำ หรือเสนอแนะให้ซื้อหรือขายหลักทรัพย์ใด ๆ การตัดสินใจซื้อหรือขายหลักทรัพย์ใด ๆ ของผู้อ่าน ไม่ว่าจะเกิดจากการอ่านบทความในเอกสารนี้หรือไม่ก็ตาม ล้วนเป็นผลจากการใช้วิจารณญาณของผู้อ่าน โดยไม่มีส่วนเกี่ยวข้องกับคิงส์ฟอร์ด ใดๆ บริษัทหลักทรัพย์ คิงส์ฟอร์ด จำกัด(มหาชน) ไม่ว่ากรณีใด

Top 30 Outstanding Short



KINGSFORD

วันพุธที่ 1 กรกฎาคม พ.ศ. 2569

หลักทรัพย์	ปริมาณการขายชอร์ตที่ยังไม่ได้ซื้อคืน ณ สิ้นวัน (หุ้น)		สถานะขายชอร์ต คงเหลือ (%)	สถานะชอร์ตเพิ่ม/ลด เมื่อเทียบวันก่อนหน้า (%)
	Local	NVDR		
KCE	15,361,800	28,537,800	3.692	0.022
HANA	10,725,700	18,426,100	3.273	0.019
MINT	39,121,399	132,291,313	3.019	0.004
MTC	20,660,800	25,441,500	2.178	-0.004
IRPC	177,259,600	252,770,200	2.079	0.026
BH	3,770,960	11,288,900	1.882	0.012
SPRC	10,139,700	68,030,045	1.849	-0.046
EA	51,490,220	73,377,176	1.659	0.022
BCH	15,754,850	25,161,500	1.614	0.027
BTS	29,589,400	230,353,613	1.685	-0.070
SAWAD	10,724,835	15,795,644	1.599	-0.003
BANPU	35,173,770	122,885,166	1.594	-0.016
AMATA	7,582,000	9,845,391	1.522	-0.007
BDMS	47,214,593	176,080,300	1.382	0.023
KKP	6,336,200	5,845,600	1.398	0.003
LH	83,779,249	71,291,998	1.271	0.027
WHA	62,092,200	128,222,200	1.274	-0.001
CPALL	14,985,700	91,257,253	1.172	0.011
SCC	1,541,383	11,836,900	1.108	0.007
CBG	1,608,830	9,311,600	1.094	-0.002
HMPRO	70,274,648	73,253,000	1.085	0.006
COM7	7,570,800	18,409,900	1.053	0.000
BGRIM	11,110,400	17,016,300	1.055	0.023
TOP	8,802,600	15,007,101	1.108	-0.042
JAS	38,147,740	48,182,546	1.042	-0.001
AOT	28,690,000	113,916,245	1.005	-0.006
VGI	74,835,100	125,864,603	0.942	0.009
TISCO	3,131,600	4,338,500	0.954	-0.021
BEM	34,832,600	106,839,204	0.924	0.003
BCPG	7,332,500	20,326,600	0.913	0.010

หมายเหตุ: เรียงตามการเปลี่ยนแปลงของปริมาณการขายชอร์ตที่ยังไม่ได้ซื้อคืน ของหลักทรัพย์ Local + NVDR / จำนวนหุ้นชำระแล้ว (%)

ข้อมูลในเอกสารฉบับนี้ รวบรวมมาจากแหล่งข้อมูลที่น่าเชื่อถือ อย่างไรก็ตาม บริษัทหลักทรัพย์ คิงส์ฟอร์ด จำกัด (มหาชน) ไม่สามารถที่จะยืนยันหรือรับรองความถูกต้องของข้อมูลเหล่านี้ได้ ไม่ว่าประการใด ๆ บทวิเคราะห์ในเอกสารนี้ จัดทำขึ้นโดยอ้างอิงหลักเกณฑ์ทางวิชาการเกี่ยวกับหลักการวิเคราะห์ และมีได้เป็นการชี้ว่า หรือเสนอแนะให้ซื้อหรือขายหลักทรัพย์ใด ๆ การตัดสินใจซื้อหรือขายหลักทรัพย์ใด ๆ ของผู้อ่าน ไม่ว่าจะเกิดจากการอ่านบทความในเอกสารนี้หรือไม่ก็ตาม ส่วนเป็นผลจากการใช้วิจารณญาณของผู้อ่าน โดยไม่มีส่วนเกี่ยวข้องกับและผูกพันใด ๆ กับ บริษัทหลักทรัพย์ คิงส์ฟอร์ด จำกัด(มหาชน) ไม่ว่ากรณีใด