



Set Index Data

Open	1,576.95		
High	1,595.23		
Low	1,576.00		
Closed	1,591.24		
Chg.	13.43		
%Chg.	0.85		
Value (mn)	91,878.08		
P/E(x)	16.92	UP	260
P/BV(x)	1.48	Unchanged	231
Yield (%)	4.02	Down	169
Market Cap (mn)	20,112.39		

SET 50 -100 - MAI - Futures Index

	Closed	chg.	(%)
SET 50	1,039.12	7.67	0.74%
SET 100	2,229.05	17.35	0.78%
S50_CON	1,050.20	21.69	2.11%
MAI Index	220.96	0.01	0.00%

Trading Breakdown : Daily

(Bt,m)	Buy	Sell	Net
Institution	8,585.45	9,089.70	(504.25)
Broker Port	6,956.48	6,217.76	738.72
Foreign	50,754.34	45,008.90	5,745.44
Customer	25,581.81	31,561.73	(5,979.92)

Trading Breakdown : Month to Date

(Bt,m)	Buy	Sell	Net
Institution	110,418.71	108,549.40	1,869.31
Broker Port	115,685.56	113,652.60	2,032.96
Foreign	795,055.28	788,198.95	6,856.33
Customer	457,210.57	467,969.21	-10,758.64

World Markets Index

	Closed	Chg.	(%)
Dow Jones	52,319.20	136.46	0.26%
NASDAQ	26,213.72	393.58	1.52%
FTSE100	10,497.12	12.90	0.12%
Nikkei	70,062.32	594.21	0.86%
Hang Seng	22,881.02	(145.66)	-0.63%

Commodities

	Closed	Chg.	(%)
Oil: Brent	73.27	(0.05)	-0.07%
Oil: Nymex	69.89	(0.12)	-0.17%
Gold	3,982.61	(24.65)	-0.61%
BDIY Index	2,501.00	11.00	0.44%

Cash Balance

Market Wrap-Up

- SET วันที่ 30 มิ.ย.69 ปิด +13.43 จุด อยู่ที่ 1,591.24 จุด มูลค่าการซื้อขาย 91,878 ลบ. พอร์ตโบรกซื้อ 738 ลบ. ต่างชาติซื้อ 5,745 ลบ. สถาบันขาย 504 ลบ. และขายย่อยขาย 5,980 ลบ. NVDR มียอดซื้อสุทธิ 3,556 ลบ. โดยมียอดซื้อ ADVANC,AOT,KCE,SCB,HANA และยอดขาย PTTEP,DELTA,KBANK,BH,BDMS มูลค่า Short Sales อยู่ที่ 1,743 ลบ. หุ้นที่มี % ซื้อตเซลสูง เช่น SCCC,CRC,SAMART โดยนักลงทุนต่างประเทศมีสถานะ Long ใน Index Futures จำนวน 12,991 สัญญา ยอดสะสมตั้งแต่ต้นปีต่างชาติ Long สุทธิรวม 116,516 สัญญา ต่างชาติซื้อสุทธิในตลาดพันธบัตรไทย 2,777 ลบ.

Market View

- ตลาดหุ้นสหรัฐ DJIA +0.26%, S&P500 +0.79%, Nasdaq +1.52% นำโดยกลุ่มเทคโนโลยี +2.55%, อุตสาหกรรม +1.35% หลังนักลงทุนเริ่มคลายความกังวลต่อภาวะเงินลงทุนของกลุ่ม AI โดยวานนี้ Nvidia +2.5% ได้ปัจจัยหนุนจาก SemiAnalysis คาดรายได้จากธุรกิจ Data Center ในช่วง 2H/69 มีโอกาสเติบโต +20% ดีกว่า Consensus ส่วนรายงานข้อมูลเศรษฐกิจนั้น JOLTs เผยตัวเลขเปิดรับสมัครงานสหรัฐ พ.ค. เพิ่มขึ้น 7.597 ล.ราย สูงกว่าคาดที่ 7.296 ล.ราย ส่วนค่าวันนี้ติดตาม ADP จะรายงานตัวเลขจ้างงานภาคเอกชน พ.ค. คาดเพิ่มขึ้น 118,000 ราย & เม.ย. 122,000 ราย และค่าวันนี้ติดตามตัวเลขจ้างงานนอกภาคเกษตรสหรัฐ มิ.ย. คาดเพิ่มขึ้น 114,000 & พ.ค. 172,000 ราย และอัตราว่างงานทรงตัวที่ 4.3% ซึ่งเป็นตัวเลขสำคัญที่เฟดใช้ประเมินนโยบายการเงิน
- ตลาดหุ้นยุโรป STOXX 600 +0.90% ได้แรงหนุนจากกลุ่มเทคโนโลยี +2.5% นำโดย ASML +6.8%, STMicroelectronics +1.4%, Infineon +4.4% และ Siemens Energy +5.6% จากคาดการณ์รายได้จากอุปกรณ์ AI ยังเติบโตได้ดี ขณะที่กลุ่มทองเที่ยว & สันทนาการได้ปัจจัยจากราคาน้ำมันดิบ Brent ปรับลดลง โดยอยู่รอดผลการเจรจาหยุดยิงรอบที่ 2 ระหว่างสหรัฐ - อิหร่านที่กรุงโตเกียว ส่วนข้อมูลเศรษฐกิจวานนี้ GDP UK Q1/69 +0.6% QoQ ไปตามคาดการณ์ ขณะที่ CPI เยอรมัน, ฝรั่งเศส มิ.ย. ชะลอตัวอยู่ที่ 2.3% และ 1.8% YoY โดยสัปดาห์นี้ติดตามผลการประชุมประจำปีของ ECB ที่โปรตุเกสว่าจะส่งสัญญาณขึ้นดอกเบี้ยอีก 1 ครั้งในปีหรือไม่
- ตลาดหุ้นเอชียวานนี้ Kospi เกาหลีใต้ +0.97% ได้แรงหนุนจากกลุ่มโครงสร้างพื้นฐานด้านไอทีและไฟฟ้า จากแผนการลงทุนโครงสร้างพื้นฐานเซมิคอนดักเตอร์ในภาคตะวันตกเฉียงใต้ของประเทศ ซึ่งเป็นไปตามแผนของรัฐบาลและบริษัทผู้ผลิตชิปรายใหญ่ ส่งผลให้ Samsung Electronics +3.4%, SK Hynix +0.84% ส่วนดัชนีนิเกอิ +0.86% หลังเริ่มคลายความกังวลต่อสถานการณ์ในตะวันออกกลาง แม้ว่าค่าเงินเยนอ่อนสุดในรอบ 39 ปีที่ระดับ 162 เยน/ดอลลาร์สหรัฐ ส่งผลให้ รวม.คลังญี่ปุ่นเตือนอาจเข้าแทรกแซงค่าเงินเยนที่อ่อนค่า ส่วนดัชนีเซี่ยงไฮ้ +0.5% หลัง NBS จีนเผย PMI ภาคการผลิต มิ.ย. อยู่ที่ 50.3 & พ.ค.ที่ 50.0 และภาคบริการ มิ.ย. อยู่ที่ 50.2 & พ.ค. 50.1 บังชี้กิจกรรมทางเศรษฐกิจของจีนยังอยู่ในภาวะขยายตัว SET +0.85% ปริมาณการซื้อขาย 9.18 หมื่น ลบ. พอร์ตโบรกซื้อ 738 ล. ลบ. ต่างชาติซื้อ 5,745 ลบ. สถาบันขาย 504 ลบ. และขายย่อยขาย 5,980 ลบ. โดยดัชนีได้แรงหนุนจาก Fund Flow ของต่างชาติที่เลือกเข้าลงทุนในหุ้นกลุ่ม Domestic Play เช่น ค่าปลีก, ขนส่ง, ไอซีที, ธนาคาร และไฟแนนซ์ ซึ่งเป็นกลุ่มที่ได้ประโยชน์จากสถานการณ์ราคาน้ำมันดิบที่ปรับลดลง กอปรกับวานนี้ ธปท.ได้แถลงภาวะเศรษฐกิจไทย พ.ค. อยู่ในภาวะทรงตัว โดยได้ปัจจัยจากราคาพลังงานที่ลดลง ส่งบวกต่อการฟื้นตัวของบริโภค & การลงทุนภาคเอกชน และจำนวนนักท่องเที่ยวต่างชาติอยู่ที่ 2.3 ล.คน +7.5% MoM ซึ่งเป็นผลบวกต่อหุ้นกลุ่ม Domestic Play ในตลาดหุ้นไทย ส่วนผลการประชุม ครม.วานนี้มีมติต่ออายุ ม.ลดค่าโอน - จำนวนอสังหาฯ อยู่ที่ 0.01% จนถึง มิ.ย. ปี 70 ซึ่งทางกระทรวงการคลังคาดจะส่งบวกต่อ GDP +1.06% / ปี เมื่อเทียบกับกรณีไม่มีมาตรการช่วยเหลือ ซึ่งส่งผลบวกต่อหุ้น AP, SPALI, SIRI ที่มียอด Backlog รอโอนอยู่ในระดับสูง โดยภาพรวมดัชนี SET ยังได้ปัจจัยหนุนจาก Fund Flow ต่างชาติบางส่วนที่ได้สลับออกจากตลาดหุ้นอินโดฯ จากประเด็นด้านธรรมาภิบาล และเกณฑ์ Free Float ของ MSCI กอปรกับทาง ตลท.เตรียมออก ม.เพื่อดึงเม็ดเงินลงทุนใหม่ผ่านการขายหุ้น IPO ของกลุ่ม New Economy

Analysts

Apichai Raomanachai
 Fundamental and Technical Investment Analysis ID No. 002939
 Tel 02-829-6999 Ext 2200
 Email : apichai.ra@kfsec.co.th

Nopporn Chaykaew
 Fundamental Analysis ID No. 043964
 Tel 02-829-6999 Ext 2203
 Email : noppoen.ch@kfsec.co.th

Nattawat Poosunthornsri
 Fundamental Analysis ID No. 087077
 Tel 02-829-6999 Ext 2204
 Email : nattawat.po@kfsec.co.th

ข้อมูลในเอกสารฉบับนี้ รวบรวมมาจากแหล่งข้อมูลที่น่าเชื่อถือ อย่างไรก็ดี บริษัทหลักทรัพย์ คิงส์ฟอร์ด จำกัด (มหาชน) ไม่สามารถที่จะยืนยันหรือรับรองความถูกต้องของข้อมูลเหล่านี้ได้ ไม่ว่าประการใด ๆ บทวิเคราะห์ในเอกสารนี้ จัดทำขึ้นโดยอ้างอิงหลักการทางวิชาการเกี่ยวกับหลักการวิเคราะห์ และมีได้เป็นการชี้แนะ หรือเสนอแนะให้ซื้อหรือขายหลักทรัพย์ใด ๆ การตัดสินใจซื้อหรือขายหลักทรัพย์ใด ๆ ของผู้อ่าน ไม่ว่าจะเกิดจากการอ่านบทความในเอกสารนี้หรือไม่ก็ตาม ล้วนเป็นผลจากการใช้วิจารณญาณของผู้อ่าน โดยไม่มีส่วนเกี่ยวข้องกับหรือเป็นเหตุพยานใด ๆ กับ บริษัทหลักทรัพย์ คิงส์ฟอร์ด จำกัด(มหาชน) ไม่ว่ากรณีใด



Daily Strategy

- ประเมินแนวรับดัชนี SET ที่ 1,570 – 1,580 แนวต้าน 1,600 – 1,610 โดยวานนี้ดัชนีได้ปัจจัยหนุนจาก Fund Flow ต่างชาติที่มีมุมมองบวกต่อการลงทุนภาคเอกชน ส่วนหนึ่งมาจากการย้ายฐานการผลิตเข้าสู่ไทยที่มีสถานะเป็นกลาง กอปรกับ ตลาด.หุ้นการเข้าจดทะเบียนของอูซุฯ New S Curve และยังคงคาดหวังเชิงบวกต่อผลการเจรจาหยุดยิงสหรัฐฯ – อิหร่าน แนะนำทยอยซื้อกลุ่มที่ได้ประโยชน์จาก ม.ส่งเสริมการลงทุน เช่น BBL,KBANK,SCB,GULF,AMATA,WHA,STECOM,CK / กลุ่มอุปโภคในประเทศ เช่น CPALL,CPAXT,BJC,ICHI,CBG,M / เก็งกำไรระยะสั้น HANA,KCE ตามโมเมนตัมบวกของกลุ่มเทคโนโลยี สหรัฐ
- HANA* (ซื้อเก็งกำไร / ราคาเป้าหมาย IAA Consensus 38.50 บาท) ช่วงสั้นมีปัจจัยหนุนจากค่าเงินบาทที่กลับมาอ่อนค่า ด้านแนวโน้มผลการดำเนินงานผ่านจุดต่ำสุดมาแล้ว แนวโน้มผลการดำเนินงานจะทยอยฟื้นตัวต่อเนื่องในช่วงที่เหลือของปีมีปัจจัยหนุนจากรายได้และ GPM ที่ดีขึ้น โดยโรงงานในจีนและธุรกิจ PMS ในเกาหลีใต้ (SiC) ที่เป็นตัวถ่วงจะขาดทุนลดลง นอกจากนี้ใน 2H69 จะเริ่มรับรู้รายได้จากงานที่ร่วมกับ Phononic (Solid State Cooling) และจะเติบโตขึ้นต่อเนื่องในปี 70 สอดคล้องกับความต้องการในอุตสาหกรรม AI Data Center อิงจาก consensus ตลาดคาดการณ์ปี 69-70 อยู่ที่ 864 ล้านดอลลาร์ +29%YoY และ 1.25 พันล้านบาท +44%YoY
- MAGURO* (ซื้อเก็งกำไร / ราคาเป้าหมาย IAA Consensus 24.10 บาท) ธุรกิจร้านอาหารมีความคาดหวังจาก Multiple Effect หลังเดือน มิ.ย.69 เริ่มใช้จ่าย “ไทยช่วยไทยพลัส” ส่วนกำไรสุทธิ 1Q69 ของ MAGURO* อยู่ที่ 34 ลบ.(+5%YoY, -25%QoQ) อ่อนตัว QoQ ตามฤดูกาล ขณะที่ภาพ YoY แม้ SSSG -0.8% แต่มีแรงหนุนจากสาขา/แบรนด์ใหม่ๆ เช่น KIWAMIYAด้านการดำเนินงานปกติในช่วง 2Q69ยังมีโอกาสบวก YoY ได้ต่อเนื่องหนุนด้วยแบรนด์ใหม่ปีนี้ นำโดย IPPE KOPPE และ Chopman ทั้งนี้ MAGURO* วางเป้ารายได้ปี69 +30%YoY และเป้าหมายสาขาไม่ต่ำกว่า 15 ร้าน ปัจจุบัน ตลาดคาดการณ์กำไรสุทธิ MAGURO* ปี69 และ70 ที่ 159 ลบ.(+7%YoY) และ 204 ลบ.(+28%YoY) ตามลำดับ



Daily Key Factors

Oil Update(-) WTI ส.ค. -\$1.25 อยู่ที่ \$69.50 / บาร์เรล, Brent ส.ค. -\$0.23 อยู่ที่ \$72.92/บาร์เรล รอมผลการเจรจาหยุดยิงรอบที่ 2 ระหว่างสหรัฐ – อิหร่านที่กรุงโดฮา กาตาร์

Gold Update (-)Comex Gold ส.ค. -\$20.13 ปิดที่ 4,018.77 ดอลลาร์/ออนซ์ รอข้อมูลตัวเลขการจ้างงานนอกภาคเกษตรสหรัฐ มิ.ย. ในวันพฤหัสบดี เพื่อประเมินโอกาสที่เฟดจะปรับขึ้นดอกเบี้ย 1 ครั้งในปี

Fund Flow(+) Fund Flow ต่างชาติในตลาด TIP วานนี้ซื้อสุทธิ +109.01 ล้านดอลลาร์สหรัฐ โดยซื้อหุ้นไทย +172.87 ล.ดอลลาร์สหรัฐ ขายหุ้นอินโดฯ -58.29 ล.ดอลลาร์สหรัฐ และซื้อหุ้นฟิลิปปินส์ -5.57 ล.ดอลลาร์สหรัฐ

- (-) ค่าเงินบาทเข้านี้อ่อนค่าอยู่ที่ 33.30 บาท/ดอลลาร์สหรัฐ
- (-) ผลตอบแทนพันธบัตรสหรัฐ 10 ปี ปรับขึ้นอยู่ที่ 4.467 %
- (+) ดัชนี BDI ปิด +11 จุด อยู่ที่ 2,510
- (-) BitCoin เข้านี้ -2.79% อยู่ที่ 58,247 ดอลลาร์สหรัฐ

Economic Calendar

ในประเทศ

30 มิ.ย. ธปท. รายงานภาวะเศรษฐกิจและการเงินไทย
 สัปดาห์ที่ 5 สศค. แลงดัดชนีผลผลิตภาคอุตสาหกรรม
 สศค. รายงานภาวะเศรษฐกิจการคลัง, ภาวะเศรษฐกิจ
 ภูมิภาค, ดัชนีความเชื่อมั่นอนาคตเศรษฐกิจภูมิภาค

ต่างประเทศ

- 01 ก.ค. EU ดัชนีราคาผู้บริโภค (CPI) (มิ.ย.)
- US ดัชนีผู้จัดการฝ่ายจัดซื้อ (PMI) ภาคการผลิต (มิ.ย.)
- US การจ้างงานภาคเกษตรกรรม (ADP) (มิ.ย.)
- 02 ก.ค. US อัตราการว่างงาน (มิ.ย.)
- US รายได้เฉลี่ยต่อชั่วโมง (เดือนต่อเดือน) (มิ.ย.)
- US จำนวนคนที่ยื่นขอรับสวัสดิการว่างงานครั้งแรก
- US การจ้างงานนอกภาคเกษตร (มิ.ย.)
- 06 ก.ค. US ดัชนีผู้จัดการฝ่ายจัดซื้อ (PMI) ภาคบริการ (มิ.ย.)
- 09 ก.ค. US ยอดขายบ้านมือสอง (Existing Home Sales) (มิ.ย.)

Theme Strategy

ทยอยสะสมหุ้น Value Stock / High Dividend Yield / AI Infrastructure ได้ประโยชน์จากมาตรการลดค่าครองชีพ-กระตุ้นกำลังซื้อของรัฐฯ มาตรการสนับสนุนเม็ดเงินลงทุนภาครัฐและเอกชน

(1) High Dividend Yield กลุ่มธนาคารพาณิชย์ KBANK, KTB, SCB, TTB, BAY*, KKP*, TISCO กลุ่ม REIT CPNREIT*

(2) Anti-Commodity ได้ประโยชน์จากราคาน้ำมัน-ก๊าซฯ ลดลง กลุ่มโรงไฟฟ้า BGRIM*, GPSC* กลุ่มบรรจุก๊าซ SCGP* กลุ่มวัสดุก่อสร้าง EPG*, SCC*, TOA* กลุ่มท่องเที่ยว-ขนส่ง-ร.พ. CENTEL*, MINT*, ERW*, AOT, BA, BH, BDMS, PR9*, BCH, CHG

(3) กลุ่มชิ้นส่วนอิเล็กทรอนิกส์ / ICT / AI Infrastructure / รับเหมาฯ-นิคมฯ-สาธารณูปโภค DELTA*, CCET*, KCE, HANA*, SMT*, ADVANC, TRUE, GULF*, ASEFA*, FTE*, TRT*, STECON, INSET*, AMATA, WHA, WHAUP*, EASTW*

(4) การลงทุนภาครัฐฯ เอกชน CK, SEAFECO*, PYLON*, GUNKUL*, BEM*, KGEN*

(5) สินเชื่อ-ไฟแนนซ์ / สินค้าอุปโภค-บริโภค MTC*, SAWAD*, TIDLOR*, SINGER*, SGC*, SCAP*, NCAP*, CPALL, CPAXT, CPN*, CRC, CBG*, ICHI*, OSP*, SAPPE*, TACC*

**หุ้นแนะนำเชิงกลยุทธ์ที่ยังไม่อยู่ใน Coverage ของฝ่ายวิจัย

Asset Allocation: Equity 50% Fixed Income 40% Alternative Investment etc. Gold 5% Cash 5%

Today Fundamental Research: -

Monthly Portfolio July 2026: GPSC*, CPN*, BH, MINT*, CPALL



BTS พร้อมเสียบความเร็วสูง รีเซ็ตเงื่อนไขใหม่! ราคาใหม่! จับตา 'เอเชีย เอรา วัน' ขอยกเลิกสัญญาสัมปทาน "รถไฟความเร็วสูงเชื่อม 3 สนามบิน" ใกล้ถึงทางตัน หลังกลุ่ม "เอเชีย เอรา วัน" ส่งสัญญาณขอยุติสัญญาสัมปทาน 2.2 แสนล้านบาท หากแผนแก้ไขสัญญาไม่ผ่านไฟเขียวจากรัฐ ต้องล้มกระดานและเปิดประมูลใหม่ทั้งโครงการ ขณะที่ BTS ประกาศชัด พร้อมกลับเข้าสู่เวียตนามที่ หากรัฐรีเซ็ตเงื่อนไขและปรับราคาให้สะท้อนต้นทุนยุคใหม่ ด้านโบรกเกอร์มองหาก BTS คำว่ารถไฟความเร็วสูง ต่อจิ๊กซอว์เมืองการบินอู่ตะเภาได้ครบวงจร หนุนอาณาจักรคมนาคม-อสังหาฯ เติบโตเต็มศักยภาพ(ข่าวหุ้น)

THAI รื้อเกณฑ์ลูกเรือ อุดช่องโหว่พินเชิ่อมัน"การบินไทย" เങ่ล่อมคอกยกเครื่องมาตรฐานลูกเรือพินเชิ่อมัน หลังคดีเฮโรอินสะเทือนความเชิ่อมัน หน่วยงานพินเชิ่อมันประเทศ-เสียงถูกต่างชาติเข้มมาตรการตรวจ แม้รัฐยังไม่ถึงขั้นถูกแบน ด้านคมนาคมสั่งอุดทุกช่องโหว่ ยกระดับตรวจลูกเรือเทียบผู้โดยสารทั่วไป AOT ยันระบบคัดกรองได้มาตรฐานสากล ดึง K9-เทคโนโลยีเสริมแนวป้องกัน(ข่าวหุ้น)

CGH ขาย 'พาย' 2.9 พันล้าน! หันลุยธุรกิจสุขภาพ-สินเชิ่อมมจ.คันทร์ กรุ๊ป โฮลดิ้งส์ หรือ CGH ขายหุ้นทั้งหมดใน "บล.พาย" ให้ Webull Holdings (Singapore) มูลค่ารวม 2,865 ล้านบาท เผยจะนำเงินต่อยอดธุรกิจสุขภาพ สินเชิ่อม และไลฟ์สไตล์ หวังสร้างแหล่งรายได้ใหม่ในระยะยาว คาดปิดดีลได้ภายในไตรมาส 3-4/69 พร้อมย้ำ บล.พายยังเปิดดำเนินการตามปกติ(ข่าวหุ้น)

ITEL มั่นใจคว้า USO เฟส 3 ดึงไทยคมเสริมดาวเทียม ITEL ยื่นประมูลโครงการ USO เฟส 3 ครบทั้ง 5 ภูมิภาค จับมือ THCOM เสริมศักยภาพด้านดาวเทียม มั่นใจว่างานพื้นที่ภาคใต้ พร้อมรับรู้อยู่ได้ทันที 30% หนุนผลงานครึ่งปีหลังเติบโตเด่น เตรียมลงทุนขยายสายเคเบิลใต้น้ำรองรับ Data Center ด้าน ILINK มั่นใจรายได้ปีนี้ทะลุ 4,000 ล้านบาท หลังครึ่งปีแรกเติบโตแข็งแกร่ง คาดสิ้นปีรับรู้อยู่ได้จาก Backlog กว่า 1,000 ล้านบาท พร้อมลงนามโครงการวางสายเคเบิลใต้น้ำ 1,800 ล้านบาท 6 ก.ค.นี้(ข่าวหุ้น)

AOT ครบรอบ 47 ปี มุ่งยกระดับท่าอากาศยานสู่ศูนย์กลางการบินระดับโลก ชูการบริการเป็นเลิศ เน้นความปลอดภัยตามมาตรฐานสากล บริษัท ท่าอากาศยานไทย จำกัด (มหาชน) (AOT) ครบรอบการดำเนินงาน 47 ปี มุ่งพัฒนาท่าอากาศยานของประเทศให้สามารถรองรับการเติบโตของอุตสาหกรรมการบินและการเดินทางระหว่างประเทศ เพื่อก้าวสู่การเป็นศูนย์กลางการบินระดับโลก เสริมสร้างประสบการณ์และความพึงพอใจของผู้โดยสารด้วยการบริการที่ดี พร้อมยกระดับความปลอดภัยสูงสุดตามมาตรฐานสากล(ข่าวหุ้น)

DUSIT เติบโตเกมรุกตลาดญี่ปุ่น ส่ง 'ดุสิต คอลเลคชั่น' จับกลุ่มนักท่องเที่ยวไฮเอนด์ DUSIT ปักหมุด "ฮอกไกโด" หนึ่งในเมืองท่องเที่ยวยอดนิยม เปิดตัวแบรนด์หรู "ดุสิต คอลเลคชั่น" รุกขยายตลาดในญี่ปุ่นต่อเนื่องต่อยอดความสำเร็จ ชูจุดเด่นวีลอร์ริทิมทะเลสาบ พร้อมเปิดให้บริการ 1 ก.ค.นี้ (ข่าวหุ้น)

SIRI ยอดโอนครึ่งหลังปี รับผลดีมาตรการรัฐหนุนนครม.ไฟเขียวต่อ อายุมาตรการลดค่าธรรมเนียมโอน - จดจำนองเหลือ 0.01% ถึง 30 มิถุนายน 2570 SIRI ชี้ ช่วยหนุนตัดสินใจซื้อ - โอนบ้านในครึ่งปีหลัง ด้านโบรกเกอร์มองช่วยลดต้นทุน ชื้อบ้านสูงสุดราว 1.4 แสนบาท เป็นบวกต่อผู้ประกอบการ พร้อมแนะสะสมหุ้น AP, SC, SIRI และ SPALI รับปันผลสูงและมูลค่าหุ้นยังถูก(หุ้นหุ้น)

ILINK รุกงานวางระบบ จ่อเซ็นเคเบิลใต้น้ำสมุย ILINK พลิกโฉมธุรกิจ! ก้าวสู่ "ผู้วางระบบโครงสร้างพื้นฐานดิจิทัล" รองรับปริมาณที่เติบโตเด่นในไทย จ่อเซ็นงานวางสายเคเบิลใต้น้ำสมุย มูลค่าประมาณ 1.8 พันล้านบาท สืบต่อหน้า ดันแบ็กล็อกแตะ 2.7 พันล้านบาท อยู่ระหว่างรอผลโครงการใหม่ อีกกว่า 9 พันล้านบาท เสริมพอร์ตรับทรัพย์เพิ่ม ปักธงปีนี้รายได้ทะลุ 4 พันล้านบาท แรงหนุนดาต้าเซ็นเตอร์-AI-โซลาร์รูม(หุ้นหุ้น)

เจาะ COM7 หลังขึ้นราคา ติমানต์เข้ามาร์จิ้นขึ้นชั่วคราว COM7 รับ Apple ปรับราคาสินค้าขึ้น ไม่กระทบต่ออัตรากำไรขั้นต้น เพราะปรับราคาขายขึ้นตามราคาสินค้าแล้ว รับลูกค้าเร่งเข้ามาซื้อสินค้าในช่วงเสาร์-อาทิตย์ที่ผ่านมา โดยเฉพาะ iPhone ที่มียอดเพิ่มสูงขึ้น ชี้มีธุรกิจ UFund สินเชื่อซึ่งเป็นกลยุทธ์หลักในการแบ่งเบาภาระลูกค้าเมื่อราคาสินค้าแพงขึ้น

หุ้นกลุ่ม 'อนันต์' พื้นฐานปัก LH ดึงจังหวะซื้อรับปันผลนักวิเคราะห์ ชี้หุ้นกลุ่มเกี่ยวข้อง "อนันต์ อีโคโนมิก" พื้นฐานไม่เปลี่ยน งานบริหารยังเดินต่อด้วยทีมมืออาชีพ มองแรงกระแสราคาหุ้น LH ร่วงพลิกเป็นโอกาสช้อนรอปันผลหนัก แต่ AP มีพื้นฐานน่าสนสุด ด้านความเสี่ยงเชิงธรรมาภิบาลตกไปอยู่ที่ HMPRO ต้องเปลี่ยนบอร์ด(หุ้นหุ้น)

XO เข้าโหมดไตรมาสใหม่ บั้มมาร์จิ้นครึ่งหลังคืนชีพ XO เข้าโหมดไตรมาสใหม่! หลังเคลียร์สต็อกพร็อพเพอร์ตี้ เปิดทางบคครึ่งหลัง 69 พันแรง ทยอยขยายไตรมาส 2/69 ดีกว่าไตรมาสแรก แกรมต้นตุนน้ำตาล ไซร์ปิดฮวบ หนุนมาร์จิ้นไตรมาส 3/69 ดีด พร้อมใส่เกียร์ลงทุนโรงงานใหม่ 1.3 พันล้านบาท เพิ่มกำลังผลิตรองรับติมานต์ยาว(หุ้นหุ้น)

SALEE ครึ่งหลังโตเด่น รับทุนต่างชาติไหลเข้า SALEE ส่งสัญญาณธุรกิจครึ่งปีหลัง 69 โต! ชี้ OEM รับอานิสงส์เม็ดเงินลงทุน BOI ไหลเข้าไทย หนุนออกเตอร์กลุ่มเครื่องใช้ไฟฟ้า ยานยนต์ อิเล็กทรอนิกส์คึกคัก เล็งขยายโอกาสสู่ตลาด Data Center มั่นใจรายได้ปีนี้ โตตามเป้า 5-10%

MAGURO ส่ง Age.3 บุกดลาดแซนดวิช โบรกเคาะเป้า 25 บาท MAGURO เตรียมเปิดตัว Age.3 แปรนด์แซนดวิชทอดชื้อดั่งจากญี่ปุ่น เจาะตลาด Snack & Dessert เต็มสูบ ปักหมุดสาขาแรกที่ Dusit Central Park ชูโมเดล Grab & Go เจาะกลุ่ม Gen Z นักท่องเที่ยวต่างชาติ โบรกมองตลาด Fried Sandwich ไทยยังเป็นบลูโอเชียน แนะนำ "ชื้อ" ราคาเป้าหมาย 25 บาท(หุ้นหุ้น)

MMM เตรียมคลอด W2 เสริมแกร่งฐานทุน MMM เติบโตเกมรุกฐานทุน! เตรียมแจกฟรี MMM-W2 ให้ผู้ถือหุ้นเดิม อัตรา 10 หุ้นเดิม : 1 วอร์แรนต์ ราคาใช้สิทธิ 3.60 บาทต่อหุ้น ชูกลไกเพิ่มความคล่องตัวทางการเงิน รองรับแผนขยายธุรกิจ ต่อยอดสู่อาณาจักร Property Finance ครบวงจร พร้อมกำหนดขึ้นเครื่องหมาย XW วันที่ 17 ก.ค. 69 และคาดนำ MMM-W2 เข้าเทรดต้นเดือนสิงหาคมนี้ (หุ้นหุ้น)

ข้อมูลในเอกสารฉบับนี้ รวบรวมมาจากแหล่งข้อมูลที่น่าเชื่อถือ อย่างไรก็ดี บริษัทหลักทรัพย์ คิงส์ฟอร์ด จำกัด (มหาชน) ไม่สามารถที่จะยืนยันหรือรับรองความถูกต้องของข้อมูลเหล่านี้ได้ ไม่ว่าประการใด ๆ บทวิเคราะห์ในเอกสารนี้ จัดทำขึ้นโดยอ้างอิงหลักเกณฑ์ทางวิชาการเกี่ยวกับหลักการวิเคราะห์ และมีได้เป็นการชี้แนะ หรือเสนอแนะให้ซื้อหรือขายหลักทรัพย์ใด ๆ การตัดสินใจซื้อหรือขายหลักทรัพย์ใด ๆ ของผู้อ่าน ไม่ว่าจะเกิดจากการอ่านบทความในเอกสารนี้หรือไม่ก็ตาม ล้วนเป็นผลจากการใช้วิจารณญาณของผู้อ่าน โดยไม่มีส่วนเกี่ยวข้องกับหรือเป็นเหตุพินดีใด ๆ กับ บริษัทหลักทรัพย์ คิงส์ฟอร์ด จำกัด(มหาชน) ไม่ว่ากรณีใด



ที่มา: TQ Professional, Day

Resistance 1,600 - 1,610

Support 1,585 - 1,575

SET Daily: แนวโน้มขาขึ้น

กลยุทธ์การลงทุน SET Index รัฐบาลปรับกรอบขาขึ้น พร้อมสัญญาณบวกจาก indicator ระยะถัดไป คาดหวังกลับไปทดสอบ high ประเมิน แนวต้าน 1,600/1,610 แนวรับ 1,585/1,575



ที่มา: TQ Professional, TF weekly

SET Weekly: ลุ้นผ่าน Downtrend

กลยุทธ์การลงทุน ทิศทาง fund flow ผันผวนจากสถานการณ์ในตะวันออกกลางและนโยบายทางการเงินของธนาคารกลางสหรัฐฯ ทางเทคนิค TF weekly แท่งเทียนฟื้นตัวในกรอบขาขึ้น ส่วน TF Monthly แท่งเทียนแกว่งออกข้างทำ pattern สามเหลี่ยม รอลุ้นผ่าน downtrend ด้านบน // ประเมินกรอบการเคลื่อนไหว แนวต้าน 1,625/1,685 ส่วนแนวรับ 1,435/1,400



ที่มา: TQ Professional, TF daily

Gold Spot: Sideways Down

กลยุทธ์การลงทุน Gold Spot ภาพรวมถูกกดดันจากคาดการณ์เฟดอาจปรับขึ้นอัตราดอกเบี้ย // แท่งเทียนรัฐบาลขึ้นขึ้นมาทดสอบ EMA5 วัน ส่วน RSI มีสัญญาณ divergence ในเขต oversold คาดเห็นการแกว่งสร้างฐานให้กรอบแนวรับ US\$4,000-3,960/Oz แนวต้าน US\$4,140-4,200/Oz

Resistance 4,140 - 4,200

Support 4,000 - 3,960

Technical Analyst

Apichai Raomanachai No. 002939

Tel 02-829-6999 Ext. 2200

Asst. Technical Analyst

Nopporn Chaykaew No. 043964

Tel 02-829-6999 Ext. 2203

ข้อมูลในเอกสารฉบับนี้ รวบรวมมาจากแหล่งข้อมูลที่เชื่อถือได้ อย่างไรก็ดี บริษัทหลักทรัพย์ คิงส์ฟอร์ด จำกัด (มหาชน) ไม่สามารถที่จะยืนยันหรือรับรองความถูกต้องของข้อมูลเหล่านั้นได้ ไม่ว่าประการใด ๆ บทวิเคราะห์ในเอกสารนี้ จัดทำขึ้นโดยอ้างอิงหลักเกณฑ์ทางวิชาการเกี่ยวกับหลักการวิเคราะห์ และมีได้เป็นการชี้นำ หรือเสนอแนะให้ซื้อหรือขายหลักทรัพย์ใด ๆ การตัดสินใจซื้อหรือขายหลักทรัพย์ใด ๆ ของผู้อ่าน ไม่ว่าจะเกิดจากการอ่านบทความในเอกสารนี้หรือไม่ก็ตาม ล้วนเป็นผลจากการใช้วิจารณญาณของผู้อ่าน โดยไม่มีส่วนเกี่ยวข้องกับหรือพันธะผูกพันใด ๆ กับ บริษัทหลักทรัพย์ คิงส์ฟอร์ด จำกัด(มหาชน) ไม่ว่ากรณีใด



ที่มา; TQ Professional

BBL

Resistance 181.0-187.00

Support 177.50

แนะนำแก๊งก์ไโร แท่งเทียนแก่งตัวในกรอบขาขึ้น พร้อมปริมาณการซื้อขายทยอยเข้าสะสม ส่วน MACD / RSI ชัยบวก ประเมินแนวรับ 177.50 บาท ยืนได้มีโอกาสฟื้นตัวขึ้นต่อ โดยมีแนวต้านบริเวณ 181.00-187.00 บาท ตามลำดับ ส่วนจุด Stop Loss วางไว้ที่ 176.00 บาท



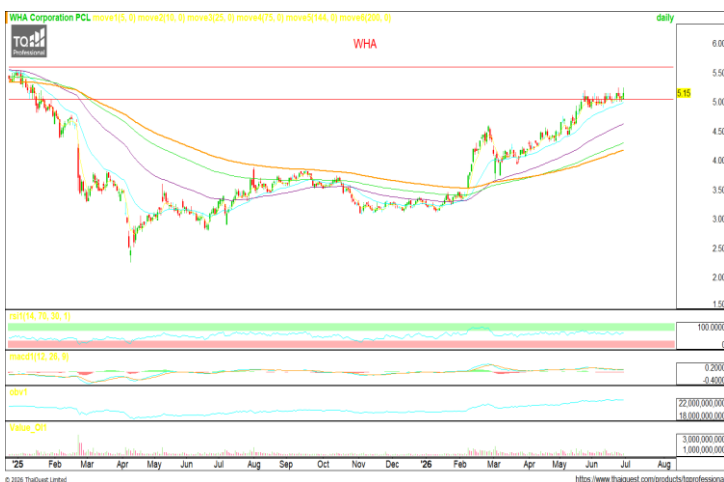
ที่มา; TQ Professional

SAPPE

Resistance 34.00-38.25

Support 32.00

แนะนำแก๊งก์ไโร แท่งเทียนขยับขึ้นเหนือ EMA200 วัน พร้อมสัญญาณบวกจากปริมาณการซื้อขายเข้าสะสม ส่วน MACD / RSI ดีขึ้นตามลำดับ หากยืนแนวรับ 32.00 บาท ได้คาดหวังเห็นการขึ้นต่อ มีเป้าหมายแนวต้าน 34.00-38.25 บาท โดยมีจุด Stop Loss ที่ 31.00 บาท



ที่มา; TQ Professional

WHA

Resistance 5.65

Support 5.00

แนะนำแก๊งก์ไโร แท่งเทียนแก่งสร้างฐาน พร้อมปริมาณการซื้อขายเข้าสะสม ด้าน MACD / RSI มีสัญญาณบวก ประเมินหากยืนแนวรับ 5.00 บาท ได้น่าจะมีจังหวะทยอยปรับขึ้นต่อ ประเมินแนวต้าน 5.65 บาท ตามลำดับ โดยมีจุด Stop Loss ที่ 4.90 บาท

Technical Analyst

Apichai Raomanachai No. 002939

Asst. Technical Analyst

Nopporn Chaykaew No. 043964

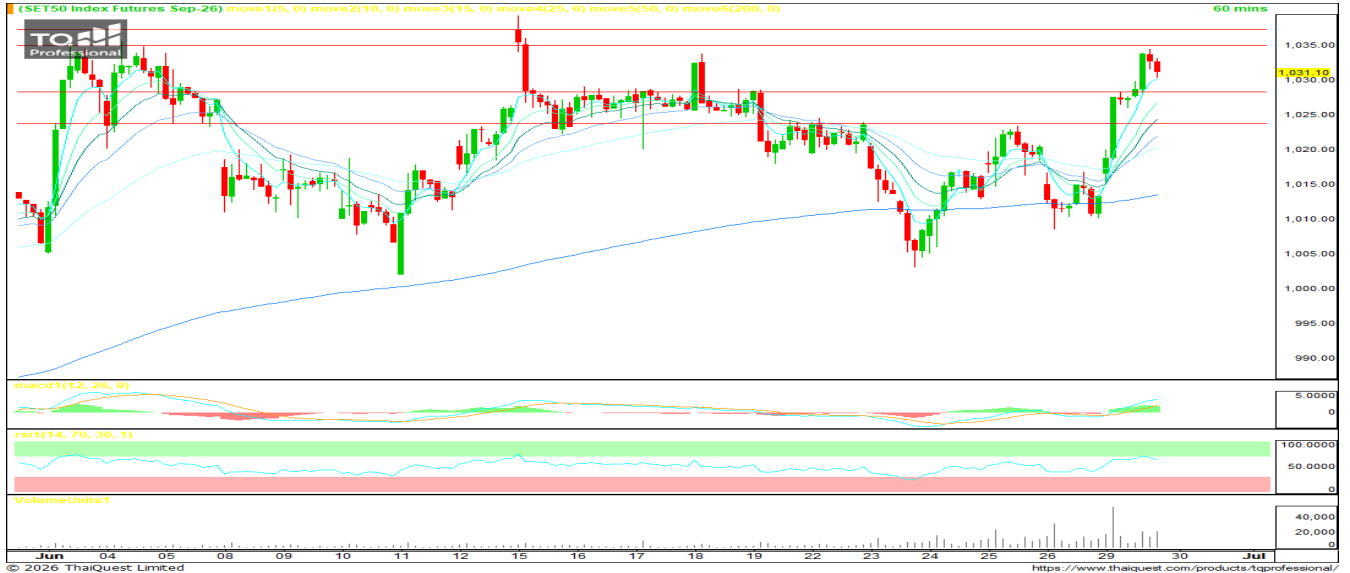
ข้อมูลในเอกสารฉบับนี้ รวบรวมมาจากแหล่งข้อมูลที่น่าเชื่อถือ อย่างไรก็ดี บริษัทหลักทรัพย์ คิงส์ฟอร์ด จำกัด (มหาชน) ไม่สามารถที่จะยืนยันหรือรับรองความถูกต้องของข้อมูลเหล่านั้นได้ ไม่ว่าประการใด ๆ บทวิเคราะห์ในเอกสารนี้ จัดทำขึ้นโดยอ้างอิงหลักเกณฑ์ทางวิชาการเกี่ยวกับหลักการวิเคราะห์ และมีได้เป็นการชี้นำ หรือเสนอแนะให้ซื้อหรือขายหลักทรัพย์ใด ๆ การตัดสินใจซื้อหรือขายหลักทรัพย์ใด ๆ ของผู้อ่าน ไม่ว่าจะเกิดจากการอ่านบทความในเอกสารนี้หรือไม่ก็ตาม ล้วนเป็นผลจากการใช้วิจารณญาณของผู้อ่าน โดยไม่มีส่วนเกี่ยวข้องกับหรือพันธะผูกพันใด ๆ กับ บริษัทหลักทรัพย์ คิงส์ฟอร์ด จำกัด(มหาชน) ไม่ควรเฝ้า

SET 50 INDEX FUTURES



KINGSFORD

วันพุธที่ 1 กรกฎาคม พ.ศ. 2569



Source: Thaiquest * Time Frame 60 Minute

S50U26 ปิดที่ 1046.50 จุด +15.40 จุด +1.49%

Market Overview – วันนี้ SET50 แกว่งบวกแข็งแกร่งต่อ เป็นวันที่ 2 ยังคงมีแรงหนุนจาก Fund Flow ภาพรวมหุ้นไทยยัง ปรับตัวดีกว่าดัชนีภูมิภาค ทั้งนี้ ดัชนีเอเชียเหนือเข้านับวกลดกลับ

Short Term Strategy – แท่งเทียนแกว่งขึ้น Support ด้วย เส้นค่าเฉลี่ย EMA ระยะสั้น อย่างไรก็ตาม เพิ่มความระมัดระวัง หลัง RSI อยู่ในโซน Overbought สำหรับสัญญา S50U26 เรา ประเมินการเคลื่อนไหวในกรอบแนวรับ 1037//1043 จุด และ แนวต้าน 1050//1055 จุด ระยะสั้น วางบริเวณ 1043 จุด เป็น เกณฑ์เลือกข้าง (ยื่นได้ Long ได้เปรียบ / ไม่ได้ Short ได้เปรียบ)

Volume by Investors	SET (Million Bath)	Index Futures (Contracts)
Local Institutions	- 504.25	- 4,383
Foreign	5,745.44	12,991
Local Investor	- 5,979.92	- 8,608

Foreign Position

วานนี้ Long สัญญา 12,991 สัญญา
 ยอดสะสมประจำเดือน มิ.ย. Long สัญญา 41,452 สัญญา
 ยอดสะสม YTD Long สัญญา 116,516 สัญญา

	Close	Change	%Change	Volume	Support	Resistance
SET 50	1039.12	7.67	0.74%	2,539,594,700	1032//1037	1043//1050
S50U26	1046.50	15.40	1.49%	158,199	1037//1043	1050//1055
S50Z26	1044.60	15.70	1.53%	9,621	1037//1043	1043//1050

Source: Thaiquest, Kingsford

Analyst
 Apichai Raomanachai No. 002939

Assistant Analyst(technical)
 Nattawat Poosunthornsri No. 087077

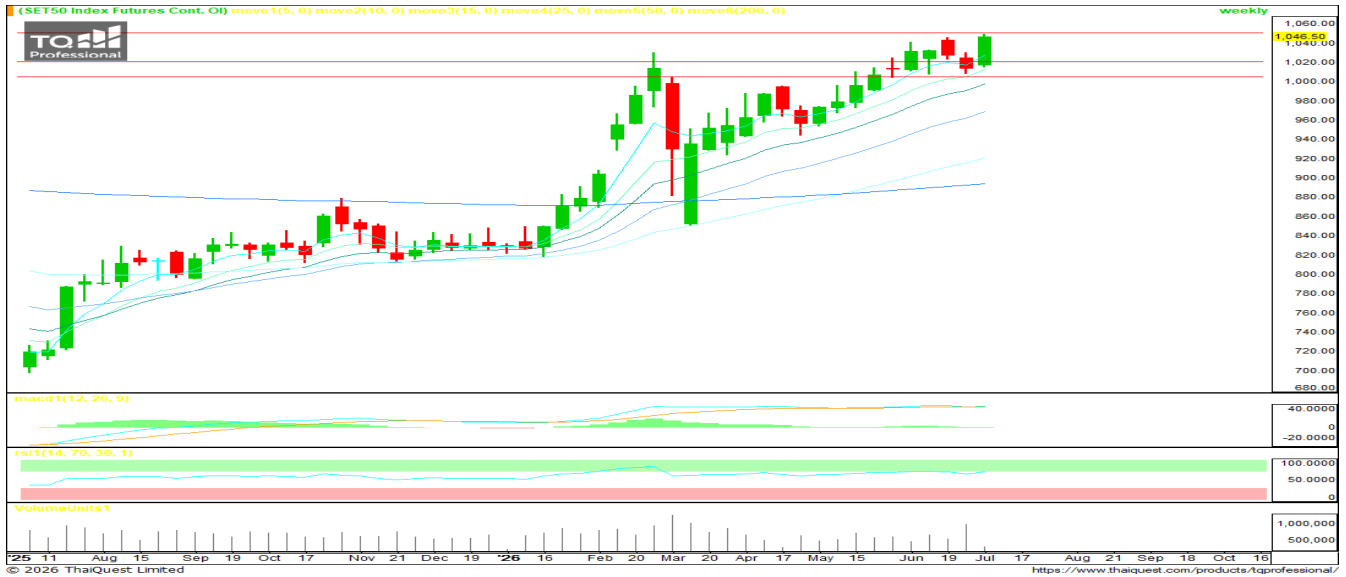
www.kingsfordsec.com

Disclaimer: ข้อมูลในเอกสารฉบับนี้ รวบรวมมาจากแหล่งข้อมูลที่นำเสนอ อย่างไรก็ดี บริษัทหลักทรัพย์ คิงส์ฟอร์ด จำกัด(มหาชน)ไม่สามารถที่จะยืนยันหรือรับรองความถูกต้องของข้อมูลเหล่านี้ได้ ไม่ว่าประการใด ๆ บทวิเคราะห์ในเอกสารนี้ จัดทำขึ้นโดยอ้างอิงหลักเกณฑ์ทางวิชาการเกี่ยวกับหลักการวิเคราะห์ และมีได้เป็นการชี้แนะ หรือเสนอแนะให้ซื้อหรือขายหลักทรัพย์ใด ๆ การตัดสินใจซื้อหรือขายหลักทรัพย์ใด ๆ ของผู้อ่าน ไม่ว่าจะเกิดจากการอ่านบทความในเอกสารนี้หรือไม่ก็ตาม ล้วนเป็นผลจากการใช้วิจารณญาณของผู้อ่าน โดยไม่มีส่วนเกี่ยวข้องกับหรือพันธะผูกพันใด ๆ กับ บริษัทหลักทรัพย์ คิงส์ฟอร์ด จำกัด (มหาชน) ไม่ว่าจะกรณีใด

SET 50 INDEX FUTURES



วันพุธที่ 1 กรกฎาคม พ.ศ. 2569



Source: Thaiquest * Time Frame Weekly

Weekly Strategy | แนะนำ: Long 2/3 Port แนวรับ :1,020 แนวต้าน : 1,050 Stoploss :1,005

Set 50 Index Future หลังแท่งเทียนสัปดาห์ก่อนเป็นแท่งแดงสัปดาห์ที่สอง สัปดาห์นี้เริ่มต้นด้วยแท่งเขียว โมเมนตัมดูดีขึ้น แท่งเทียนยืนเหนือเส้นค่าเฉลี่ย EMA ระยะสั้นได้ และ Indicator อยู่ในโซนบวก เบื้องต้น ยังแนะนำถือสถานะ Long 2/3 Port

Series	Close	Change	Volume	OI	OI Chg	Theoretical	Basis	Day left	Ex. Date
SET50	1,039.12	7.7	2,539,594,700	56,915,380,405					
S50N26	1,050.20	18.4	709	1,363	-24,815	1,029.07	0.35	29	7/30/2026
S50Q26	1,047.00	16.7	31	296	639,907	1,026.70	-1.15	58	8/28/2026
S50U26	1,046.50	15.4	158,199	650,151	20,108	1,024.07	-0.35	90	9/29/2026
S50Z26	1,044.60	15.7	9,621	20,648	10,560	1,016.62	-2.55	181	12/29/2026
S50H27	1,036.00	15.1	3,620	10,650	10,560	1,009.16	-10.55	272	3/30/2027
S50M27	1,030.00	14.8	1,098	1,041	0	1,001.70	-16.25	363	6/29/2027

Source: Thaiquest, Kingsford

Analyst
Apichai Raomanachai

No. 002939

Assistant Analyst(technical)
Nattawat Poosunthornsri

No. 087077

www.kingsfordsec.com

Disclaimer: ข้อมูลในเอกสารฉบับนี้ รวบรวมมาจากแหล่งข้อมูลที่น่าเชื่อถือ อย่างไรก็ดี บริษัทหลักทรัพย์ คิงส์ฟอร์ด จำกัด(มหาชน)ไม่สามารถที่จะยืนยันหรือรับรองความถูกต้องของข้อมูลเหล่านี้ได้ ไม่ว่าประการใด ๆ บทวิเคราะห์ในเอกสารนี้ จัดทำขึ้นโดยอ้างอิงหลักเกณฑ์ทางวิชาการเกี่ยวกับหลักการวิเคราะห์ และมีได้เป็นการชี้แนะ หรือเสนอแนะให้ซื้อหรือขายหลักทรัพย์ใด ๆ การตัดสินใจซื้อหรือขายหลักทรัพย์ใด ๆ ของผู้อ่าน ไม่ว่าจะเกิดจากการอ่านบทความในเอกสารนี้หรือไม่ก็ตาม ล้วนเป็นผลจากการใช้วิจารณญาณของผู้อ่าน โดยไม่มีส่วนเกี่ยวข้องหรือพันธะผูกพันใด ๆ กับ บริษัทหลักทรัพย์ คิงส์ฟอร์ด จำกัด (มหาชน) ไม่ว่าจะกรณีใด

USDTHB FUTURES



วันพุธที่ 1 กรกฎาคม พ.ศ. 2569



Source: Thaiquest * Time Frame 60 Minute

USDU26 ปิดที่ 33.01 จุด +0.04 จุด +0.12%

Dollar Index - เข้านี้เปิดที่ 101.218 หรือ +0.045%

Short Term Strategy – แท่งเทียนประคองตัวเหนือเส้นค่าเฉลี่ย
EMA 200 แท่ง ขณะที่ Indicators เริ่มฟื้นตัวใกล้เข้าโซนบวก สำหรับ
USDU26 หากยังอยู่เหนือแนวรับ 32.97 บาท/usd ได้ เบื้องต้น
ประเมินการเปิดสถานะ Long จะเป็นฝั่งที่ได้เปรียบกว่า วางแนวรับที่
32.97 บาท/usd วางแนวต้าน 33.05-33.10 บาท/usd และ Stop Loss
32.95 บาท/usd

ข้อมูลการซื้อขาย สกุลเงินอื่น

	Close	Chage
EUUSD	1.14	-0.001
EURUSDU26	1.14	0.003
JPYTHB	20.51	0.041
JPYU26	20.47	-0.098

Source: TQ Pro, Kingsford

	Last	Change	%Change	Volume	Support	Resistance
USDTHB	33.31	0.08	0.24%	-	33.22	33.37
USDU26	33.01	0.04	0.12%	19,032	32.95-32.97	33.05-33.10
USDZ26	32.70	0.02	0.06%	7,559	32.68	32.78

Source: Thaiquest, Kingsford

Analyst
Apichai Raomanachai

No. 002939

Assistant Analyst(technical)
Nattawat Poosunthornsri

No. 087077

www.kingsfordsec.com

Disclaimer: ข้อมูลในเอกสารฉบับนี้ รวบรวมมาจากแหล่งข้อมูลที่น่าเชื่อถือ อย่างไรก็ดี บริษัทหลักทรัพย์ คิงส์ฟอร์ด จำกัด(มหาชน)ไม่สามารถที่จะยืนยันหรือรับรองความถูกต้องของข้อมูลเหล่านี้ได้
ไม่ว่าประการใด ๆ บทวิเคราะห์ในเอกสารนี้ จัดทำขึ้นโดยอ้างอิงหลักเกณฑ์ทางวิชาการเกี่ยวกับหลักการวิเคราะห์ และมีได้เป็นการชี้แนะ หรือเสนอแนะให้ซื้อหรือขายหลักทรัพย์ใด ๆ การตัดสินใจซื้อ
หรือขายหลักทรัพย์ใด ๆ ของผู้อ่าน ไม่ว่าจะเกิดจากการอ่านบทความในเอกสารนี้หรือไม่ก็ตาม ล้วนเป็นผลจากการใช้วิจารณญาณของผู้อ่าน โดยไม่มีส่วนเกี่ยวข้องกับหรือพันธะผูกพันใด ๆ กับ บริษัท
หลักทรัพย์ คิงส์ฟอร์ด จำกัด (มหาชน) ไม่ว่าจะกรณีใด



Most Active Grainer (%chg)

Rank	STOCK	OI	Price Chg (20 Working Days)
1	WHAUP	8,551	22.03%
2	BGRIM	14,264	21.43%
3	BEM	24,677	19.23%
4	BA	13,508	17.09%
5	AWC	25,582	15.52%
6	CBG	9,710	15.24%
7	TOA	2,087	14.84%
8	TTCL	-	14.29%
9	AOT	14,306	14.22%
10	BAY	833	13.10%
11	OSP	4,023	12.26%
12	MINT	15,140	11.76%
13	CRC	208	11.37%
14	KKP	7,665	11.05%
15	PLANB	111,047	11.00%
16	TCAP	298	10.20%
17	CHG	9,749	9.86%
18	CENDEL	1,895	9.63%
19	EASTW	2,062	9.48%
20	STECON	12,696	9.09%
21	MTC	11,125	8.62%
22	HMPRO	20,890	8.26%
23	KTC	4,368	8.13%
24	KTB	1,047	7.80%
25	ICHI	8,133	7.69%
26	SCB	2,696	7.64%
27	GUNKUL	66,196	7.07%
28	AMATA	2,404	7.00%
29	KBANK	1,158	6.86%
30	GPSC	4,643	6.67%

Top Gainers OI (%chg)

STOCK	OI	%Daily Top OI Change	STOCK	OI	%5 Day Top OI Change
MAJOR	13	160.00%	PRM	517	7285.71%
LH	30,496	87.36%	SUPER	21,042	1919.39%
OR	6,910	41.63%	TTW	96	380.00%
SPRC	1,804	41.27%	LPN	138	360.00%
ADVANC	1,030	37.70%	RATCH	985	263.47%
GLOBAL	4,031	32.99%	MBK	2,416	238.38%
WHA	45,174	31.53%	SAMART	1,437	228.83%
KTB	1,047	24.64%	AWC	25,582	178.97%
IVL	10,978	22.69%	LH	30,496	178.50%
LPN	138	22.12%	AEONTS	833	145.72%
CENDEL	1,895	20.78%	SPALI	1,202	145.31%
CPN	1,019	20.73%	OR	6,910	141.69%
SPALI	1,202	20.32%	VGI	182,246	141.17%
BAM	9,769	18.77%	ICHI	8,133	131.38%
CBG	9,710	15.29%	CPALL	22,479	130.81%

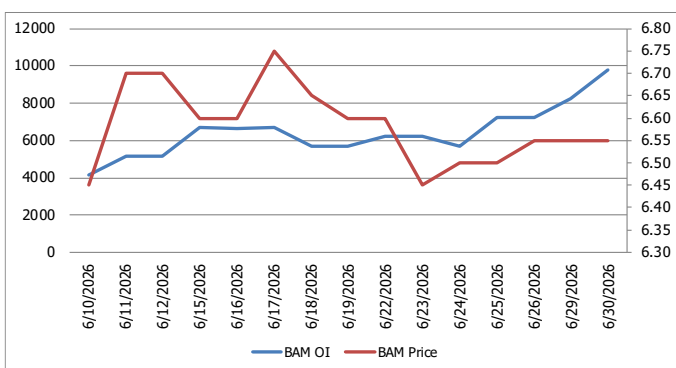
Top Loser OI (%chg)

STOCK	OI	%Daily Top OI Change	STOCK	OI	%5 Day Top OI Change
PTT	14,731	-45.05%	BDMS	3,266	-65.08%
CHG	9,749	-42.44%	CRC	208	-59.85%
TCAP	298	-23.98%	CHG	9,749	-40.86%
BDMS	3,266	-22.51%	OSP	4,023	-37.19%
MEGA	299	-15.30%	SPRC	1,804	-33.51%
BJC	5,536	-13.65%	PTT	14,731	-30.12%
PTTGC	5,303	-13.01%	PSL	1,178	-25.96%
BLA	670	-11.84%	BTS	38,032	-23.69%
TOA	2,087	-10.24%	EA	93,843	-18.84%
BBL	3,448	-9.81%	CPN	1,019	-16.88%
IRPC	19,890	-8.15%	BCH	7,835	-16.53%
ITD	11,526	-7.92%	MEGA	299	-14.08%
GFPT	778	-7.38%	TTA	6,848	-12.69%
AMATA	2,404	-6.64%	BEM	24,677	-11.55%
SCB	2,696	-6.19%	TOA	2,087	-9.89%

Source: TQ Pro, Kingsford

หุ้นที่มีทิศทาง ราคาและ OI ที่น่าจับตามอง

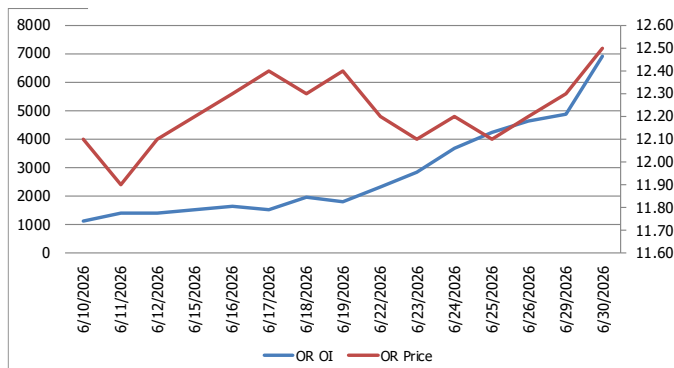
OI Trend BAM



Recommend : Long
Support : 6.45

Resistance : 6.80
Stop-Loss : 6.35

OI Trend OR



Recommend : Long
Support : 12.30

Resistance : 12.90
Stop-Loss : 12.10

APICHAJ RAOMANACHAI No. 002939
NATTAWAT POOSUNTHORSRI Asst. Derivatives Analyst

Source: KINGSFORD

ข้อมูลในเอกสารฉบับนี้ รวบรวมมาจากแหล่งข้อมูลที่น่าเชื่อถือ อย่างไรก็ดี บริษัทหลักทรัพย์ คิงส์ฟอร์ด จำกัด (มหาชน) ไม่สามารถที่จะยืนยันหรือรับรองความถูกต้องของข้อมูลเหล่านี้ได้ ไม่ว่าประการใด ๆ บทวิเคราะห์ในเอกสารนี้ จัดทำขึ้นโดยอ้างอิงถึงสถานการณ์ที่วางวิชาการเกี่ยวกับผลิตภัณฑ์วิเคราะห์ และมีได้เป็นการชี้แนะ หรือเสนอแนะให้ซื้อหรือขายหลักทรัพย์ใด ๆ การตัดสินใจซื้อหรือขายหลักทรัพย์ใด ๆ ของผู้อ่าน ไม่ว่าจะเกิดจากการอ่านบทความในเอกสารนี้หรือไม่ก็ตาม ล้วนเป็นผลจากการใช้วิจารณญาณของผู้อ่าน โดยไม่มีส่วนเกี่ยวข้องกับหรือที่ระบุบนหน้าใด ๆ กับ บริษัทหลักทรัพย์ คิงส์ฟอร์ด จำกัด (มหาชน) ไม่มีการผิด

PROGRAM TRADING DAILY



KINGSFORD

วันพุธที่ 1 กรกฎาคม พ.ศ. 2569

ข้อมูลสถิติ Program Trading รายวัน

ประเภท	ซื้อ	ขาย	สุทธิ
Program Trading	43,400.30	40,497.10	2,903.19
Non Program Trading	49,129.77	52,032.96	-2,903.19
Total	92,530.06	92,530.06	

ข้อมูลรายหลักทรัพย์ *

หลักทรัพย์	ตลาด	มูลค่า Program Trading (บาท)	% มูลค่า Program Trading เทียบกับมูลค่าการซื้อขายแบบ Auto Matching
BTS	SET	330,404,864	45.22
TFG	SET	348,446,418	40.94
KCE	SET	716,514,225	40.62
MRDIYT	SET	311,179,893	31.78
THAI	SET	760,954,170	29.34

หมายเหตุ "Program Trading" หมายถึง การซื้อขายหลักทรัพย์ด้วยชุดคำสั่งคอมพิวเตอร์

* แสดงข้อมูลของหลักทรัพย์ที่มีราคาปิด และมูลค่าการซื้อขายเปลี่ยนแปลงไปมากกว่าวันทำการซื้อขายก่อนหน้า

* กรณีไม่แสดงข้อมูล หมายถึง ไม่มีหลักทรัพย์เข้าเกณฑ์ที่กำหนด

ข้อมูลการขายชอร์ตที่ยังไม่ได้ซื้อคืน

สถานะ Short เพิ่มขึ้น

หลักทรัพย์	ปริมาณการขายชอร์ตคงเหลือ (%)	สถานะชอร์ตเพิ่มขึ้น เมื่อเทียบวันก่อนหน้า (%)
TFG	0.55%	0.05%
BCP	0.57%	0.05%
GUNKUL	0.38%	0.05%
COM7	1.09%	0.04%
LH	1.30%	0.03%
BCH	1.64%	0.03%
IRPC	2.10%	0.03%
TU	0.50%	0.03%
EASTW	0.07%	0.02%
BGRIM	1.08%	0.02%

สถานะ Short ลดลง

หลักทรัพย์	ปริมาณการขายชอร์ตคงเหลือ (%)	สถานะชอร์ตลดลง เมื่อเทียบวันก่อนหน้า (%)
CHG	0.83%	-0.09%
BTS	1.62%	-0.07%
SPRC	1.80%	-0.05%
TOP	1.07%	-0.04%
SCB	0.59%	-0.04%
DOHOME	0.75%	-0.03%
TISCO	0.93%	-0.02%
IVL	0.71%	-0.02%
BANPU	1.58%	-0.02%
BJC	0.58%	-0.02%

หมายเหตุ : เรียงตามการเปลี่ยนแปลงของปริมาณการขายชอร์ตที่ยังไม่ได้ซื้อคืน ของหลักทรัพย์ Local + NVDR / จำนวนหุ้นชำระแล้ว (%)

ข้อมูลในเอกสารฉบับนี้ รวบรวมมาจากแหล่งข้อมูลที่น่าเชื่อถือ อย่างไรก็ดี บริษัทหลักทรัพย์ คิงส์ฟอร์ด จำกัด (มหาชน) ไม่สามารถที่จะยืนยันหรือรับรองความถูกต้องของข้อมูลเหล่านี้ได้ ไม่ว่าประการใด ๆ บทวิเคราะห์ในเอกสารนี้ จัดทำขึ้นโดยอ้างอิงหลักเกณฑ์ทางวิชาการเกี่ยวกับหลักการวิเคราะห์ และมีได้เป็นการชี้นำ หรือเสนอแนะให้ซื้อหรือขายหลักทรัพย์ใด ๆ การตัดสินใจซื้อหรือขายหลักทรัพย์ใด ๆ ของผู้อ่าน ไม่ว่าจะเกิดจากการอ่านบทความในเอกสารนี้หรือไม่ก็ตาม ล้วนเป็นผลจากการใช้วิจารณญาณของผู้อ่าน โดยไม่มีส่วนเกี่ยวข้องกับคิงส์ฟอร์ด ใดๆ บริษัทหลักทรัพย์ คิงส์ฟอร์ด จำกัด(มหาชน) ไม่ว่ากรณีใด

Top 30 Outstanding Short



KINGSFORD

วันพุธที่ 1 กรกฎาคม พ.ศ. 2569

หลักทรัพย์	ปริมาณการขายชอร์ตที่ยังไม่ได้ซื้อคืน ณ สิ้นวัน (หุ้น)		สถานะขายชอร์ต คงเหลือ (%)	สถานะชอร์ตเพิ่ม/ลด เมื่อเทียบวันก่อนหน้า (%)
	Local	NVDR		
KCE	15,361,800	28,537,800	3.692	0.022
HANA	10,725,700	18,426,100	3.273	0.019
MINT	39,121,399	132,291,313	3.019	0.004
MTC	20,660,800	25,441,500	2.178	-0.004
IRPC	177,259,600	252,770,200	2.079	0.026
BH	3,770,960	11,288,900	1.882	0.012
SPRC	10,139,700	68,030,045	1.849	-0.046
EA	51,490,220	73,377,176	1.659	0.022
BCH	15,754,850	25,161,500	1.614	0.027
BTS	29,589,400	230,353,613	1.685	-0.070
SAWAD	10,724,835	15,795,644	1.599	-0.003
BANPU	35,173,770	122,885,166	1.594	-0.016
AMATA	7,582,000	9,845,391	1.522	-0.007
BDMS	47,214,593	176,080,300	1.382	0.023
KKP	6,336,200	5,845,600	1.398	0.003
LH	83,779,249	71,291,998	1.271	0.027
WHA	62,092,200	128,222,200	1.274	-0.001
CPALL	14,985,700	91,257,253	1.172	0.011
SCC	1,541,383	11,836,900	1.108	0.007
CBG	1,608,830	9,311,600	1.094	-0.002
HMPRO	70,274,648	73,253,000	1.085	0.006
COM7	7,570,800	18,409,900	1.053	0.000
BGRIM	11,110,400	17,016,300	1.055	0.023
TOP	8,802,600	15,007,101	1.108	-0.042
JAS	38,147,740	48,182,546	1.042	-0.001
AOT	28,690,000	113,916,245	1.005	-0.006
VGI	74,835,100	125,864,603	0.942	0.009
TISCO	3,131,600	4,338,500	0.954	-0.021
BEM	34,832,600	106,839,204	0.924	0.003
BCPG	7,332,500	20,326,600	0.913	0.010

หมายเหตุ: เรียงตามการเปลี่ยนแปลงของปริมาณการขายชอร์ตที่ยังไม่ได้ซื้อคืน ของหลักทรัพย์ Local + NVDR / จำนวนหุ้นชำระแล้ว (%)

ข้อมูลในเอกสารฉบับนี้ รวบรวมมาจากแหล่งข้อมูลที่น่าเชื่อถือ อย่างไรก็ตาม บริษัทหลักทรัพย์ คิงส์ฟอร์ด จำกัด (มหาชน) ไม่สามารถที่จะยืนยันหรือรับรองความถูกต้องของข้อมูลเหล่านี้ได้ ไม่ว่าประการใด ๆ บทวิเคราะห์ในเอกสารนี้ จัดทำขึ้นโดยอ้างอิงหลักเกณฑ์ทางวิชาการเกี่ยวกับหลักการวิเคราะห์ และมีได้เป็นการชี้ว่า หรือเสนอแนะให้ซื้อหรือขายหลักทรัพย์ใด ๆ การตัดสินใจซื้อหรือขายหลักทรัพย์ใด ๆ ของผู้อ่าน ไม่ว่าจะเกิดจากการอ่านบทความในเอกสารนี้หรือไม่ก็ตาม ส่วนเป็นผลจากการใช้วิจารณญาณของผู้อ่าน โดยไม่มีส่วนเกี่ยวข้องกับและผูกพันใด ๆ กับ บริษัทหลักทรัพย์ คิงส์ฟอร์ด จำกัด(มหาชน) ไม่ว่ากรณีใด

Short Sales



KINGSFORD

มูลค่าการขายชอร์ต ณ วันที่ 30 มิถุนายน 2569

หลักทรัพย์	ปริมาณหุ้นที่ขายชอร์ต (หุ้น)	มูลค่าการขายชอร์ต (บาท)	%เทียบมูลค่าซื้อขายตลาดรวม
AAV	1,122,300	1,235,753	2.51%
ADVANC	159,600	58,551,300	0.94%
AEONTS	1,600	156,925	0.26%
AMATA	36,600	979,050	0.51%
AOT	1,683,300	107,362,950	3.43%
AP	728,600	5,400,655	4.29%
AWC	5,476,700	14,787,092	7.58%
BA	357,900	6,598,320	3.03%
BABA01	4,315	38,764	4.85%
BAM	243,400	1,603,850	1.95%
BANPU	425,600	2,298,245	2.29%
BAY	9,400	378,525	0.16%
BBL	45,500	8,166,150	0.37%
BCH	705,500	6,990,575	8.07%
BCP	1,271,800	42,722,075	5.85%
BCPG	319,200	2,243,460	6.06%
BDMS	7,270,800	140,208,480	6.40%
BEM	910,300	5,634,040	1.03%
BGRIM	1,102,500	18,726,350	5.91%
BH	304,500	57,008,050	5.23%
BJC	41,100	607,270	0.55%
BLA	88,600	2,164,340	2.69%
BLAND	46,900	21,105	1.27%
BMSCITH	1,200	15,120	1.09%
BTG	148,000	3,063,530	2.03%
BTS	3,936,700	8,529,404	1.17%
CBG	567,300	26,995,700	2.30%
CCET	1,021,000	9,208,760	1.19%
CENTEL	138,900	5,180,925	0.75%
CHG	2,524,500	3,974,843	6.67%
CK	2,300	44,950	0.04%
CNSTAR5023	108	1,253	1.54%
COM7	1,225,900	34,225,675	0.64%
CPALL	1,793,400	83,144,700	3.78%
CPF	1,006,800	19,768,310	3.69%
CPN	212,100	14,255,525	1.83%
CRC	1,275,300	30,069,890	9.61%
DCC	86,600	125,570	3.26%
DELTA	354,700	115,371,400	2.03%
DOHOME	75,100	280,874	0.36%
EA	2,115,700	6,175,022	4.50%
EASTW	400,600	1,804,088	3.88%
EGCO	25,800	3,072,350	2.43%
EPG	34,000	195,500	0.19%
ERW	444,000	1,361,358	2.33%
GFPT	13,800	122,820	0.97%
GLOBAL	840,600	5,992,485	4.57%
GOOGL01	289	10,043	0.38%
GPSC	80,200	3,535,500	1.04%
GULF	985,900	60,388,450	2.03%
GUNKUL	5,714,000	24,164,228	3.60%
HANA	419,400	16,052,000	1.17%
HK01	2,543	50,197	4.26%
HMPRO	3,999,400	25,849,845	2.53%
ICHI	113,200	1,573,480	2.50%
IRPC	6,258,200	11,533,632	4.39%

ข้อมูลในเอกสารฉบับนี้ รวบรวมมาจากแหล่งข้อมูลที่น่าเชื่อถือ อย่างไรก็ดี บริษัทหลักทรัพย์ คิงส์ฟอร์ด จำกัด (มหาชน) ไม่สามารถที่จะยืนยันหรือรับรองความถูกต้องของข้อมูลเหล่านี้ได้ ไม่ว่าประการใด ๆ บทวิเคราะห์ในเอกสารนี้ จัดทำขึ้นโดยอ้างอิงหลักเกณฑ์ทางวิชาการเกี่ยวกับหลักการวิเคราะห์ และมีได้เป็นการชี้แนะ หรือเสนอแนะให้ซื้อหรือขายหลักทรัพย์ใด ๆ การตัดสินใจซื้อหรือขายหลักทรัพย์ใด ๆ ของผู้อ่าน ไม่ว่าจะเกิดจากการอ่านบทความในเอกสารนี้หรือไม่ก็ตาม ล้วนเป็นผลจากการใช้วิจารณญาณของผู้อ่าน โดยไม่มีส่วนเกี่ยวข้องกับหรือพันธะผูกพันใด ๆ กับ บริษัทหลักทรัพย์ คิงส์ฟอร์ด จำกัด (มหาชน) ไม่ควรเฝ้า

Short Sales



KINGSFORD

มูลค่าการขายชอร์ต ณ วันที่ 30 มิถุนายน 2569

หลักทรัพย์	ปริมาณเห็นที่ขายชอร์ต (หุ้น)	มูลค่าการขายชอร์ต (บาท)	%เทียบมูลค่าซื้อขายตลาดรวม
IVL	540,300	11,858,350	2.13%
JMART	125,900	1,192,735	0.57%
JMT	138,700	1,633,820	0.46%
JTS	22,300	713,450	4.95%
KBANK	214,500	46,711,300	1.71%
KCE	518,600	21,441,650	1.20%
KKP	98,500	9,945,400	1.30%
KTB	1,084,800	41,007,225	1.07%
KTC	167,700	5,566,250	1.02%
LH	10,319,500	38,650,982	7.41%
M	103,100	2,210,030	2.47%
MAJOR	12,400	86,515	2.95%
MBK	24,700	479,840	1.75%
MEGA	43,600	1,592,625	1.75%
MINT	757,600	18,812,910	1.75%
MTC	104,600	3,253,525	0.78%
NER	2,900	12,630	0.11%
NVDA01	691	13,032	0.10%
OR	51,200	639,790	0.11%
ORI	60,500	103,870	1.52%
OSP	126,500	2,218,970	0.75%
PLANB	275,500	1,261,258	0.50%
PR9	113,400	2,022,310	1.90%
PRM	248,500	2,191,760	6.20%
PSH	30,900	102,588	4.09%
PSL	36,900	259,230	1.89%
PTG	154,600	1,140,990	3.03%
PTT	1,055,300	37,562,350	1.17%
PTTEP	1,363,500	181,180,600	6.54%
PTTGC	348,800	11,737,225	2.45%
QH	295,200	404,425	0.86%
RATCH	146,700	4,609,450	2.05%
RCL	9,500	304,375	0.36%
SAMART	90,600	491,720	8.10%
SAPPE	36,700	1,224,900	1.97%
SAWAD	256,400	5,901,130	0.63%
SCB	135,500	19,972,350	0.43%
SCC	286,900	70,164,900	6.94%
SCCC	10,900	1,592,250	12.44%
SCGP	82,300	2,329,225	0.56%
SGP	3,900	31,005	4.74%
SIRI	3,635,000	5,270,750	6.41%
SISB	42,300	403,965	0.74%
SPALI	110,200	1,759,200	1.52%
STA	160,300	2,695,480	2.92%
STECON	205,900	3,737,990	1.20%
STGT	34,500	349,510	1.32%
STPI	126,100	671,735	1.18%
TASCO	109,600	1,486,070	1.76%
TCAP	45,700	3,068,275	1.48%
TFG	3,507,700	38,134,515	4.48%
THANI	108,600	189,307	0.81%
THCOM	127,300	1,438,230	1.34%
THG	8,400	62,415	0.92%
TIDLOR	199,000	3,797,540	1.04%
TISCO	128,900	15,248,350	2.48%

ข้อมูลในเอกสารฉบับนี้ รวบรวมมาจากแหล่งข้อมูลที่น่าเชื่อถือ อย่างไรก็ดี บริษัทหลักทรัพย์ คิงส์ฟอร์ด จำกัด (มหาชน) ไม่สามารถที่จะยืนยันหรือรับรองความถูกต้องของข้อมูลเหล่านี้ได้ ไม่ว่าประการใด ๆ บทวิเคราะห์ในเอกสารนี้ จัดทำขึ้นโดยอ้างอิงหลักเกณฑ์ทางวิชาการเกี่ยวกับหลักการวิเคราะห์ และมีได้เป็นการชี้แนะ หรือเสนอแนะให้ซื้อหรือขายหลักทรัพย์ใด ๆ การตัดสินใจซื้อหรือขายหลักทรัพย์ใด ๆ ของผู้อ่าน ไม่ว่าจะเกิดจากการอ่านบทความในเอกสารนี้หรือไม่ก็ตาม ล้วนเป็นผลจากการใช้วิจารณญาณของผู้อ่าน โดยไม่มีส่วนเกี่ยวข้องกับหรือพันธะผูกพันใด ๆ กับ บริษัทหลักทรัพย์ คิงส์ฟอร์ด จำกัด (มหาชน) ไม่วากรณ์ได้

Short Sales



KINGSFORD

มูลค่าการขายชอร์ต ณ วันที่ 30 มิถุนายน 2569

หลักทรัพย์	ปริมาณหุ้นที่ขายชอร์ต (หุ้น)	มูลค่าการขายชอร์ต (บาท)	%เทียบมูลค่าซื้อขายตลาดรวม
TKN	28,100	117,260	1.98%
TLI	445,600	5,113,390	2.17%
TOA	25,500	373,670	0.30%
TOP	197,000	9,493,500	0.84%
TPIPP	232,600	407,050	6.75%
TQM	8,700	124,830	0.84%
TRUE	2,397,100	30,924,950	2.27%
TTA	8,600	40,420	0.45%
TTB	10,831,600	26,862,230	4.43%
TTW	777,600	7,640,830	3.55%
TU	1,338,200	15,583,690	7.97%
TVO	37,600	986,000	5.33%
VGI	1,997,400	1,860,554	2.05%
WHA	1,994,900	10,176,825	2.57%
WHAUP	386,100	2,722,070	2.08%

หมายเหตุ – ไม่รวมรายการขายชอร์ตของสมาชิกที่เป็นผู้ร่วมค้ำหน่วยลงทุนหรือผู้ดูแลสภาพคล่องของหน่วยลงทุนของกองทุนรวมอีทีเอฟเพื่อบัญชีบริษัทประเภทเพื่อทำกำไรจากส่วนต่างของราคาหรือเพื่อดูแลสภาพคล่อง แล้วแต่กรณี ข้อมูลการขายชอร์ตที่ยังไม่ได้ซื้อคืน - หลักทรัพย์ที่ไม่ใช่หุ้นสามัญจะใช้จำนวนหลักทรัพย์จดทะเบียนกับ ดลท. แทนจำนวนหุ้นชำระแล้ว



รายงานการเปลี่ยนแปลงการถือหลักทรัพย์ของผู้บริหาร (แบบ 59-2) ประจำวันที่ 30 มิถุนายน 2569

ชื่อผู้บริหาร	ประเภทหลักทรัพย์	วันที่ได้มา / จำนวน	จำนวน	ราคา		
GTB	นาย ประจันต์ คงสาคร	หุ้นสามัญ	29/06/2569	12,000	0.69	ซื้อ
SUSCO	นาย อัมรินทร์ สิมะโรจน์	หุ้นสามัญ	26/06/2569	100,000	2.08	ซื้อ
SUSCO	นาย อัมรินทร์ สิมะโรจน์	หุ้นสามัญ	29/06/2569	60,000	2.10	ซื้อ
SUSCO	นาย อัมรินทร์ สิมะโรจน์	หุ้นสามัญ	30/06/2569	40,000	2.14	ซื้อ
SYNTEC	นาย จิรโมท พหุสูตร	หุ้นสามัญ	30/06/2569	100,000	1.64	ซื้อ
DCC	นาย มนตรีกร แสงศาสตรา	หุ้นสามัญ	29/06/2569	1,425,100	1.45	ซื้อ
TPRIME	นาย สุชาติ เจียรานุสสติ	หน่วยทรัสต์	29/06/2569	17,000	7.51	ซื้อ
AOT	นาย วิจิตรต์ แก้วไทรเทียม	หุ้นสามัญ	26/06/2569	10,000	62.00	ขาย
TMC	นาย ฤทธิพงษ์ ปัญจวรรณ	หุ้นสามัญ	29/06/2569	650,000	0.69	ซื้อ
BKIH	นางสาว ลสา โสภณเพนิช	หุ้นสามัญ	29/06/2569	100	368.00	ซื้อ
BGC	นาย ปวิณ ภิมมย์ภักดี	หุ้นสามัญ	29/06/2569	100,000	7.03	ซื้อ
BIS	นาย ประเมศวร์ ชำกักรัตร์	หุ้นสามัญ	29/06/2569	20,000	2.00	ซื้อ
PEACE	นาย ประสพศักดิ์ ศิริโสภณา	หุ้นสามัญ	23/06/2569	10,000	1.53	ซื้อ
PPPM	นาย ปรีณ ชันนันทรานนท์	หุ้นสามัญ	26/06/2569	23,407,148	0.20	ซื้อ
LPH	นาย ปราโมทย์ ภูณภานนท์	หุ้นสามัญ	29/06/2569	27,000	3.52	ซื้อ
HANN	นาง ประภาศรี สุฉันทบุตร	หุ้นสามัญ	29/06/2569	22,000,000	-	โอน
IMH	นาย สิทธิวัฒน์ กำกัฒวงศ์	หุ้นสามัญ	29/06/2569	800	3.05	ซื้อ
SIRI	นาย วรเดช ทิมชาติทอง	หุ้นสามัญ	29/06/2569	1,000,000	1.45	ขาย
INET	นางสาว ธรรมชาติ นวาระพรรณ	หุ้นสามัญ	30/06/2569	67,000	4.24	ขาย
ICN	นาย มนชัย มณีไพโรจน์	หุ้นสามัญ	29/06/2569	360,000	2.06	ซื้อ
SAF	นาย พิเศษ อริยเดชาวนิช	หุ้นสามัญ	02/06/2569	3,000	0.34	ซื้อ
SAF	นาย พิเศษ อริยเดชาวนิช	หุ้นสามัญ	04/06/2569	2,000	0.35	ซื้อ
SAF	นาย พิเศษ อริยเดชาวนิช	หุ้นสามัญ	16/06/2569	12,000	0.33	ซื้อ
SAF	นาย พิเศษ อริยเดชาวนิช	หุ้นสามัญ	24/06/2569	3,100	0.36	ซื้อ
ASW	นาย กรมเชษฐ์ วิพันธ์พงษ์	หุ้นสามัญ	29/06/2569	5,000	6.80	ซื้อ

Stock Calendar



KINGSFORD

ได้มาหรือจำหน่ายหลักทรัพย์ของกิจการ (แบบ 246-2) ประจำวันที่ 29 มิถุนายน 2569

หลักทรัพย์	ชื่อผู้ได้มา/จำหน่าย	วิธีการ	ประเภท หลักทรัพย์ ¹	% ก่อน ได้มา/ จำหน่าย	% ได้มา/ จำหน่าย	% หลัง ได้มา/ จำหน่าย	วันที่ได้มา/ จำหน่าย	% ก่อน ได้มา/ จำหน่าย	% ได้มา/ จำหน่าย	% หลัง ได้มา/ จำหน่าย
								จำหน่าย (กลุ่ม) ²	จำหน่าย (กลุ่ม) ²	จำหน่าย (กลุ่ม) ²
XO	นางสาว วาสนา จันทรัช	ได้มา	หุ้น	14.9617	0.467	15.4287	24/06/2569	14.9617	0.467	15.4287

Stock Calendar



KINGSFORD

June 2026				
Monday	Tuesday	Wednesday	Thursday	Friday

22	23	24	25	26
XD SPTECH80 (0.01098 (חרנ SPHLTH80(0.01948 (חרנ SPFIN80(0.12619 (חרנ SPENGY80(0.01648 (חרנ SPCOM80(0.0117 (חרנ QQQM19(0.0.179 (חרנ HKCE01(00.1907 (חרנ AVGO80(0.00422 (חרנ AVGO23(0.00413 (חרנ Shares PRG 1,095,566 Shares NEWLISTED MMM-W1 36,299,882 Units	XD JPANIME24 (0.0013 (חרנ JPROBAI24(0.0005 (חרנ Shares KASET 3,300,000 Shares BE8 2 Shares HYDRO 24,957,248 Shares	XD SEAGATE23 (0.00427 (חרנ SINOBIO19 (0.0415 (חרנ Shares CHO 73 Shares	XD INETREIT (0.0675 (חרנ)	

29	30			
Shares AURA 1,857,100 Shares	NEWLISTED IVF-W1 137,498,268 Units			

XD – Excluding Dividend	XD(ST) – Excluding Stock Dividend	XM – Exclude meetings	XN – Ex-Capital Return	XI – Excluding Interest
XP – Excluding Principal	XR – Excluding Right	XW – Excluding Warrant	XS – Excluding Short-term Warrant	XA – Excluding All
XE - Excluding Exercise	*ND – No Dividend Payment	PD – Payment Date	XI – Excluding TSR ; @ - price per share / price per unit /	
XD – Excluding Dividend	XD(ST) – Excluding Stock Dividend	XM – Exclude meetings	XN – Ex-Capital Return	XI – Excluding Interest
XP – Excluding Principal	XR – Excluding Right	XW – Excluding Warrant	XS – Excluding Short-term Warrant	XA – Excluding All
XE - Excluding Exercise	*ND – No Dividend Payment	PD – Payment Date	XT – Excluding TSR ; @ - price per share / price per unit /	

Most Active Values (Btmn)



NVDR Update

วันที่ 01 กรกฎาคม 2569

Most Active Values (Btmn)

Top 20 Net Buying Value (B m)					Top 20 Net Selling Value (B m)					Month to Date			Year to Date							
ณ.ม.- 69					ณ.ม.- 69					มิถุนายน 2569			05 ม.ค.-30 มิ.ย.2569							
	30	29	26	25	24		30	29	26	25	24	Net Buy	Net Sell	Net Buy	Net Sell					
1	ADVANC	2,335.2	290.8	14.4	281.6	-810.0	PTTEP	-579.6	-175.3	167.5	-250.3	-130.8	SCB	6,511.52	GULF	-2,871.59	PTTEP	25,420.5	SCB	-4,729.5
2	AOT	678.9	702.1	769.3	545.2	1,554.0	DELTA	-391.2	1,198.8	-1,415.6	-858.0	168.5	KBANK	4,915.49	CPF	-2,175.73	KBANK	20,268.4	CPF	-3,518.0
3	KCE	604.9	67.5	-63.7	15.4	36.7	KBANK	-342.2	407.8	-151.6	1,129.6	61.7	AOT	4,650.88	PTTEP	-2,110.44	PTT	19,096.7	TISCO	-2,058.9
4	SCB	569.6	951.6	652.1	9.1	-166.3	BH	-238.4	135.9	81.1	175.4	84.2	ADVANC	3,563.48	BBL	-1,635.02	KTB	6,962.0	MINT	-1,802.9
5	HANA	267.2	-17.7	-40.0	-84.0	128.0	SCC	-177.2	271.7	-157.9	-181.8	-3.2	KTB	2,309.76	CCET	-722.81	DELTA	6,043.3	COM7	-1,208.7
6	KTB	243.4	890.1	9.8	272.4	5.0	GUNKUL	-95.5	-93.4	40.1	387.3	-56.4	PTTGC	1,183.47	BDMS	-434.44	PTTGC	5,555.2	OR	-965.3
7	CENDEL	232.4	37.8	-23.8	-10.1	-5.8	CPALL	-85.3	-30.8	17.1	-196.2	156.6	SCC	1,168.24	EA	-309.09	BBL	5,083.4	BDMS	-933.8
8	TOP	212.3	235.5	298.4	-1.4	-19.2	THAI	-58.4	-5.2	11.6	4.7	-6.5	CPN	1,101.09	BANPU	-300.30	TOP	4,821.7	TIDLOR	-708.5
9	BBL	150.6	164.7	-355.7	-708.9	-394.8	BKP	-45.4	-2.2	86.1	-21.4	2.1	KCE	860.85	CPALL	-271.63	CPALL	4,295.4	TRUE	-531.3
10	MINT	140.4	-133.3	-21.1	162.2	-71.6	PTT	-40.5	-188.5	105.9	-65.8	-181.7	TRUE	722.46	AMATA	-253.09	AOT	3,807.2	MTC	-448.2
11	BTS	97.7	140.3	12.7	41.5	-17.3	CPF	-22.2	12.1	-74.2	-30.7	-87.4	TTB	713.55	PTT	-192.18	SCC	3,634.9	CPAXT	-355.8
12	CCET	48.8	-74.1	-129.1	-139.0	162.6	PTTGC	-18.9	15.0	19.3	190.0	79.7	TOP	647.18	TFG	-188.06	KKP	6,562.0	PR9	-344.4
13	TTW	46.4	2.1	2.1	2.4	-1.5	IVL	-18.0	185.2	0.2	-30.7	35.0	TISCO	642.90	COM7	-146.54	BKP	3,280.9	GPSC	-270.8
14	AMATA	46.1	-4.0	16.5	-14.8	-5.3	AP	-17.5	-1.7	5.5	5.4	-1.5	BGRIM	640.83	BTG	-144.25	CPN	3,000.6	GFPT	-243.8
15	BAY	45.8	55.2	-7.9	-9.9	37.6	CK	-15.0	2.5	-2.4	-15.6	-20.4	KKP	609.86	PTG	-107.12	TTB	2,580.4	M	-241.6
16	KTC	39.8	6.1	35.7	22.8	84.1	CPN	-14.3	73.9	50.0	195.3	110.8	KTC	573.33	PR9	-84.68	KCE	2,160.0	MOSHI	-184.4
17	HMPRO	33.7	21.7	54.6	13.2	20.8	JMART	-13.1	-12.6	-9.4	-30.1	22.4	OSP	572.40	SGC	-76.37	TFG	2,002.3	BA	-184.4
18	EGCO	32.5	25.3	36.7	-1.9	-16.8	TRT	-12.5	4.8	5.5	2.6	-14.7	IVL	560.59	JMART	-69.55	IRPC	1,451.9	AEONTS	-180.5
19	FORTH	27.8	0.9	-29.3	27.7	0.3	RCL	-9.1	6.9	-25.1	-30.3	-19.7	DELTA	557.58	XO	-68.11	IVL	1,424.7	SAWAD	-176.5
20	LH	27.5	40.6	44.3	20.3	1.4	INET	-6.7	0.3	-0.4	0.7	0.6	BH	530.70	CPAXT	-65.94	BH	1,349.9	FORTH	-157.4

Total Volume Shares							NVDR Shrs.					Paid up Capital						
	Buy	Sell	Total	Net	Turn.		1-Jul-26	% of paidup	1-Jul-26	% of paidup	(Last)		1-Jul-26	% of paidup	1-Jul-26	% of paidup	(Last)	
1	88TH	1,300	-	1,300	1,300	0.08	2S	5,704,943	1.04	3,092,210	0.69	549,995,954	88TH	286,714	0.13	#N/A	#N/A	212,500,000
2	AAI	825,900	248,000	1,073,900	577,900	21.36	A	3,442	0.00	62,400	0.01	980,000,000	A	3,442	0.00	62,400	0.01	980,000,000
3	AAV	10,940,100	10,818,800	21,758,900	121,300	24.37	A5	1,137,787	0.09	800,664	0.07	1,209,384,734	A5	1,137,787	0.09	800,664	0.07	1,209,384,734
4	ACE	3,200	200	3,400	3,000	0.54	A5-W4	7,590,876	2.10	#N/A	#N/A	360,996,274	A5-W4	7,590,876	2.10	#N/A	#N/A	360,996,274
5	ADB	110,000	-	110,000	110,000	2.82	A5-W5	186,308	0.08	#N/A	#N/A	235,591,404	A5-W5	186,308	0.08	#N/A	#N/A	235,591,404
6	ADVANC	8,980,425	2,589,773	11,570,198	6,390,652	33.87	AAI	101,265,443	4.77	#N/A	#N/A	2,125,000,000	AAI	101,265,443	4.77	#N/A	#N/A	2,125,000,000
7	ADVICE	114,300	169,300	283,600	-55,000	14.67	AAV	1,076,958,216	8.38	353,926,265	7.30	12,849,999,997	AAV	1,076,958,216	8.38	353,926,265	7.30	12,849,999,997
8	AEONTS	289,900	187,500	477,400	102,400	38.21	ABM	2,799,951	0.40	3,268,124	1.09	692,120,445	ABM	2,799,951	0.40	3,268,124	1.09	692,120,445
9	AGE	32,300	101,200	133,500	-68,900	12.56	ACAP	2,318,745	0.57	1,223,467	0.39	406,411,160	ACAP	2,318,745	0.57	1,223,467	0.39	406,411,160
10	AH	448,800	426,900	875,700	21,900	72.87	ACC	14,219,906	0.76	4,306,304	0.32	1,880,333,993	ACC	14,219,906	0.76	4,306,304	0.32	1,880,333,993
11	AIE	-	40,200	40,200	-40,200	3.66	ACC-W2	689,938	0.15	#N/A	#N/A	447,680,170	ACC-W2	689,938	0.15	#N/A	#N/A	447,680,170
12	AIT	7,800	-	7,800	7,800	0.63	ACE	48,934,015	0.49	38,450,400	0.38	10,075,634,360	ACE	48,934,015	0.49	38,450,400	0.38	10,075,634,360
13	AJ	205,300	790,700	996,000	-585,400	9.35	ACG	776,351	0.13	211,225	0.04	600,000,000	ACG	776,351	0.13	211,225	0.04	600,000,000
14	AJA	400,800	200	401,000	401,000	1.76	ADB	49,206,608	6.78	31,173,421	5.20	725,999,923	ADB	49,206,608	6.78	31,173,421	5.20	725,999,923
15	AKP	-	12,800	12,800	-12,800	1.37	ADD	1,837,275	1.09	#N/A	#N/A	168,000,000	ADD	1,837,275	1.09	#N/A	#N/A	168,000,000
16	AKR	-	1,000	1,000	-1,000	0.36	ADVANC	205,617,085	6.91	241,595,912	8.13	2,974,209,736	ADVANC	205,617,085	6.91	241,595,912	8.13	2,974,209,736
17	ALPHAX	-	1,600	1,600	-1,600	0.12	ADVICE	25,845,570	4.17	#N/A	#N/A	620,000,000	ADVICE	25,845,570	4.17	#N/A	#N/A	620,000,000
18	ALT	192,900	384,000	576,900	-191,100	12.47	AE	32,538,038	1.27	#N/A	#N/A	2,571,535,907	AE	32,538,038	1.27	#N/A	#N/A	2,571,535,907
19	AMANAHA	1,500	-	1,500	1,500	0.20	AEONTS	11,644,565	4.66	11,410,746	4.56	250,000,000	AEONTS	11,644,565	4.66	11,410,746	4.56	250,000,000
20	AMARC	13,800	56,500	70,300	-42,700	4.57												

Source : SET.OR.TH

ข้อมูลในเอกสารฉบับนี้ รวบรวมมาจากแหล่งข้อมูลที่ไม่เชื่อถือ อย่างไรก็ตาม บริษัทหลักทรัพย์ คิงส์ฟอร์ด จำกัด (บริษัทฯ) ไม่สามารถที่จะยืนยันหรือรับรองความถูกต้องของข้อมูลเหล่านี้ได้ ไม่ว่าประการใด ๆ บทวิเคราะห์ในเอกสารนี้ จัดทำขึ้นโดยอ้างอิงถึงเกณฑ์ทางวิชาการเกี่ยวกับหลักการวิเคราะห์ และไม่ได้เป็นการชี้นำ หรือเสนอแนะให้ซื้อหรือขายหลักทรัพย์ใด ๆ การตัดสินใจซื้อหรือขายหลักทรัพย์ใด ๆ ของผู้ลงทุน ไม่ว่าจะเกิดจากการอ่านบทความในเอกสารนี้หรือไม่ก็ตาม ล้วนเป็นผลจากการใช้วิจารณญาณของผู้ลงทุน โดยไม่มีส่วนเกี่ยวข้องกับบริษัทคิงส์ฟอร์ด จำกัด (บริษัทฯ) ไม่ว่ากรณีใด

คำแนะนำการลงทุน และความหมายของคำแนะนำการลงทุน

Stock Rating หมายถึงการให้คำแนะนำการลงทุนของบริษัท แบ่งเป็น 3 ระดับ

Buy หมายถึง ราคาพื้นฐานสูงกว่าราคาตลาด 15% หรือมากกว่า

Hold หมายถึงราคาพื้นฐานสูงกว่าราคาตลาดไม่เกิน 15% หรือต่ำกว่าราคาตลาดไม่เกิน 15 %

Sell หมายถึง ราคาพื้นฐานต่ำกว่าราคาตลาด 15% หรือมากกว่า

เอกสารฉบับนี้จัดทำขึ้นโดยบริษัทหลักทรัพย์คิงส์ฟอร์ด จำกัด (มหาชน) ข้อมูลที่ปรากฏในเอกสารฉบับนี้จัดทำโดยอาศัยข้อมูลที่จัดหาจากแหล่งที่เชื่อถือหรือควรเชื่อว่ามี ความน่าเชื่อถือ และ/หรือถูกต้อง อย่างไรก็ตามบริษัทไม่ยืนยัน และไม่รับรองถึงความครบถ้วนสมบูรณ์หรือถูกต้องของข้อมูลดังกล่าว และไม่ได้ประกันราคาหรือผลตอบแทน ของหลักทรัพย์ที่ปรากฏข้างต้น แม้ว่าข้อมูลดังกล่าวจะปรากฏข้อความที่อาจเป็นหรืออาจตีความว่าเป็นเช่นนั้นได้ บริษัทจึงไม่รับผิดชอบต่อการนำเอาข้อมูล ข้อความ ความเห็น และหรือบทสรุปที่ปรากฏในเอกสารฉบับนี้ไปใช้ไม่ว่ากรณีใดๆ ข้อมูลและความเห็นที่ปรากฏอยู่ในเอกสารฉบับนี้มิได้ประสงค์จะชี้ชวน เสนอแนะ หรือจูงใจให้ลงทุน ใน หรือ ซื้อหรือขายหลักทรัพย์ที่ปรากฏในเอกสารฉบับนี้และข้อมูลมีการแก้ไขเพิ่มเติมเปลี่ยนแปลงโดยมิต้องแจ้งให้ทราบล่วงหน้า ผู้ลงทุนควรใช้ดุลยพินิจอย่างรอบคอบใน การลงทุนในหรือซื้อหรือขายหลักทรัพย์ บริษัทสงวนลิขสิทธิ์ในข้อมูลที่ปรากฏในเอกสารนี้ ห้ามมิให้ผู้ใดใช้ประโยชน์ ทำซ้ำ ดัดแปลง นำออกแสดง ทำให้ปรากฏหรือเผยแพร่ ต่อสาธารณชน ไม่ว่าด้วยประการใดๆ ซึ่งข้อมูลในเอกสารนี้ไม่ว่าทั้งหมดหรือบางส่วน เว้นแต่ได้รับอนุญาตเป็นหนังสือจากบริษัทเป็นการล่วงหน้า การกล่าว คัด หรืออ้างอิง ข้อมูลบางส่วนตามสมควรในเอกสารนี้ ไม่ว่าในบทความ บทวิเคราะห์ บทวิจัย หรือในเอกสาร หรือการสื่อสารอื่นใดจะต้องกระทำโดยถูกต้อง และไม่เป็นการก่อให้เกิดการ เข้าใจผิดหรือความเสียหายแก่บริษัท ต้องรับรู้ถึงความเป็นเจ้าของลิขสิทธิ์ในข้อมูลบริษัท และต้องอ้างอิงถึงเอกสารฉบับนี้ และวันที่ในเอกสารฉบับนี้ของบริษัทโดยชัดเจน การลงทุนในหรือซื้อหรือขายหลักทรัพย์ย่อมมีความเสี่ยง ท่านควรทำความเข้าใจอย่างถี่ถ้วนต่อลักษณะของหลักทรัพย์แต่ละประเภทและควรศึกษาข้อมูลของบริษัทที่ออก หลักทรัพย์และข้อมูลอื่นใดที่เกี่ยวข้องก่อนการตัดสินใจลงทุนในหรือซื้อหรือขายหลักทรัพย์

ข้อมูลในเอกสารฉบับนี้ รวบรวมมาจากแหล่งข้อมูลที่เชื่อถือได้อย่างไรก็ดี บริษัทหลักทรัพย์ คิงส์ฟอร์ด จำกัด(มหาชน)ไม่สามารถที่จะยืนยันหรือรับรองความถูกต้องของข้อมูลเหล่านี้ได้ ไม่ว่าประการใดๆ บทวิเคราะห์ในเอกสารนี้ จัดทำขึ้นโดยอ้างอิง หลักเกณฑ์ทางวิชาการเกี่ยวกับหลักการวิเคราะห์ และมีได้เป็นการชี้แนะ หรือเสนอแนะให้ซื้อหรือขายหลักทรัพย์ใดๆ การตัดสินใจซื้อหรือขายหลักทรัพย์ใดๆของผู้อ่าน ไม่ว่าจะเกิดจากการอ่านบทความในเอกสารนี้หรือไม่ก็ตาม ล้วนเป็นผลจากการใช้ วิจารณญาณของผู้อ่าน โดยไม่มีส่วนเกี่ยวข้องกับหรือพันธะผูกพันใดๆ กับ บริษัทหลักทรัพย์ คิงส์ฟอร์ด จำกัด(มหาชน) ไม่ว่ากรณีใด

Disclaimer



KINGSFORD

Thai Institute of Directors Association (IOD) – Corporate Governance Report Rating 2025 (CG Score) ข้อมูล 23 ธันวาคม 2568



AAI	AURA	BSRC	CREDIT	GFC	IT	LST	OCC	PRM	SAT	SITHAI	SUTHA	TKT	TVO
AAV	AWC	BTG	DCC	GFPT	ITC	M	ONEE	PRTR	SAV	SJWD	SVOA	TLI	TWPC
ACE	B	BTS	DDD	GGC	ITEL	MAJOR	OR	PSH	SAWAD	SKR	SYMC	TM	UAC
ADB	BAFS	BWG	DELTA	GLAND	ITTHI	MALEE	ORI	PSL	SC	SKY	SYNEX	TMD	UBE
ADVANC	BAM	CBG	DEMCO	GLOBAL	IVL	MBK	ORN	PSP	SCAP	SMPC	SYNTEC	TMILL	UBIS
AEONTS	BANPU	CENTEL	DITTO	GPSC	J	MC	OSP	PTC	SCB	SNC	TACC	TMT	UP
AF	BAY	CFRESH	DMT	GRAMMY	JAS	MEGA	PAP	PTG	SCC	SNNP	TAN	TNDT	UPF
AGE	BBGI	CGH	DOHOME	GULF	JMART	MFC	PB	PTT	SCCC	SNP	TASCO	TNITY	UPOIC
AIRA	BBL	CHASE	DRT	GUNKUL	JMT	MFEC	PCC	PTTEP	SCG	SO	TBN	TNL	UV
AJ	BCH	CHEWA	DUSIT	HANA	JTS	MGC	PCSGH	PTTGC	SCGD	SONIC	TCAP	TOA	VGI
AKP	BCPG	CHG	EASTW	HARN	KBANK	MINT	PDJ	Q-CON	SCGP	SPALI	TCMC	TOG	VIBHA
AKR	BDMS	CHOW	EGCO	HENG	KCAR	MODERN	PG	QH	SCM	SPC	TEAMG	TOP	VIH
ALLA	BEC	CIMBT	EPG	HMPRO	KCC	MONO	PHOL	QTC	SDC	SPCG	TEGH	TPAC	VNG
ALT	BEM	CIVIL	ERW	HPT	KCE	MOONG	PIMO	RABBIT	SE	SPI	TEKA	TPBI	WACOAL
AMA	BEYOND	CK	ETC	HTC	KCG	MOSHI	PJW	RATCH	SEAFCO	SPRC	TFG	TQM	WGE
AMARIN	BGC	CKP	ETE	ICC	KEX	MSC	PL	RBF	SEAOIL	SR	TFMAMA	TRUBB	WHA
AMATA	BGRIM	CMC	FLOYD	ICHI	KJL	MST	PLANB	ROCTEC	SELIC	SSF	TGE	TRUE	WHAUP
AMATAV	BH	CNT	FN	III	KKP	MTC	PLAT	RS	SENA	SSP	TGH	TSC	WICE
AOT	BIZ	COLOR	FORTH	ILINK	KSL	MTI	PLUS	RT	SENX	SSSC	THANA	TSTE	WINMED
AP	BJC	COM7	FPI	ILM	KTB	NEP	PM	S	SFLEX	STA	THANI	TSTH	WINNER
ARIP	BKIH	CPALL	FPT	IND	KTC	NER	PMC	S&J	SGC	STARM	THCOM	TTA	WP
ASIAN	BLA	CPAXT	FSMART	INET	KUMWEL	NKI	PORT	SA	SGF	STECON	THIP	TTB	WPH
ASIMAR	BLC	CPF	FSX	INSET	LH	NOBLE	PPP	SAAM	SGP	STGT	THRE	TTCL	ZEN
ASK	BOL	CPL	FTI	INSURE	LHFG	NRF*	PPS	SABINA	SHR	STI	THREL	TTW	
ASP	BPP	CPN	GABLE	IP	LIT	NV	PQS	SAK	SICT	SUC	TIPH	TU	
ASW	BRI	CPW	GC	IRC	LOXLEY	NVD	PR9	SAMART	SIRI	SUN	TISCO	TVDH	
AUCT	BRR	CRC	GCAP	IRPC	LRH	NYT	PRG	SAMTEL	SIS	SUSCO	TKS	TVH	



2S	ANAN	BPS	CM	EAST	IFS	LALIN	METCO	NTSC	PRIN	SAMCO	SPA	TITLE	TPIPP	VRANDA
A5	APCO	BR	CMAN	EKH	JDF	LANNA	MICRO	NTV	PRINC	SANKO	SPVI	TK	TPS	WARRIX
ABM	APCS	BSBM	CMO	ESTAR	JPARK	LEO	MVP*	OKJ	PROUD	SAPPE	SRS	TKN	TQR	WAVE
ACG	ATP30	BTC	COCOCO	EURO	JSP	LHK	NC	PATO	PSG	SCI	SUPER	TMC	TRP	WIN
ADD	BA	BTW	COMAN	EVER	JUBILE	LPN	NCH	PDG	PSTC	SCN	SVI	TMI	TRT	XO
AE	BBIK	BVG	CPI	FE	K	MAGURO	NCL	PEACE	PT	SECURE	SWC	TNP	TURTLE	XPG
AH	BC	BYD	CRD	FVC	KGI	MATCH	NDR	PEER	QLT	SFT	TAE	TNR	TVT	XYZ
AIT	BCP	CFARM	CSC	GEL	KTIS	MBAX	NEO	PREB	RCL	SINO	TFM	TPA	UBA	ZIGA
ALUCON	BE8	CH	DEXON	HUMAN	KTMS	M-CHAI	NL	PRI	READY	SKE	TIDLOR	TPCS	UREKA	
AMC	BIG	CIG	DTCENT	ICN	KUN	MCOT	NSL	PRIME	RPH	SMT	TIPCO	TIPL	VCOM	



AHC	ASN	CHARAN*	DIMET*	FTE	JCK	MCA	NATION	PICO*	PTECH	SE-ED	SPREME	TATG	TSE	YUASA
AIE*	AYUD	CHAYO	DOD	GBX	KBS	MEB	NCAP	PIN	PYLON	SIAM	SST	TFI	TSR*	ZAA
AMANAH	BIOTEC	CHIC	DPAINT	GPI	KISS	MEDEZE	NOVA	PIS	RAM	SINGER	STANLY	THG*	UKEM	
AMR	BIS	CHOTI	DV8	GTB	KK	MENA	NPK	PLANET	RJH	SISB	STC	TMAN	UOBKH	
ANI	BJCHI	CI	EA*	GYT	KWC	MILL*	OGC	POLY	RML	SK	STPI	TOPP	VARO	
APURE	BLAND	CITY	EASON	IMH	KWM	MITSIB	PACO	PRAKIT	ROCK	SKN	STX	TPLAS	VL	
ARIN	CAZ	CSP	ECF*	IRCP	L&E	MK	PANEL	PRAPAT	RPC	SMD100	SVR	TPOLY	WFX	
ARROW	CEN	CSS	EFORL	ITNS	LDC	MPJ	PCE	PROEN	SAFE	SNPS	SVT	TRC*	WIJK	
ASIA	CHAO	CWT	FNS	IVF	LEE	NAM	PHG	PROS	SALEE	SORKON	TAKUNI	TRU	WORK	

ข้อมูลในเอกสารฉบับนี้ รวบรวมมาจากแหล่งข้อมูลที่น่าเชื่อถือ อย่างไรก็ตาม บริษัทหลักทรัพย์ คิงส์ฟอร์ด จำกัด(มหาชน)ไม่สามารถที่จะยืนยันหรือรับรองความถูกต้องของข้อมูลเหล่านี้ได้ ไม่ว่าประการใดๆ บทวิเคราะห์ในเอกสารนี้ จัดทำขึ้นโดยอ้างอิงหลักเกณฑ์ทางวิชาการเกี่ยวกับหลักการวิเคราะห์ และมีได้เป็นการชี้แนะ หรือเสนอแนะให้ซื้อหรือขายหลักทรัพย์ใดๆ การตัดสินใจซื้อหรือขายหลักทรัพย์ใดๆ ของผู้อ่าน ไม่ว่าจะเกิดจากการอ่านบทความในเอกสารนี้หรือไม่ก็ตาม ล้วนเป็นผลจากการใช้วิจารณญาณของผู้อ่าน โดยไม่มีส่วนเกี่ยวข้องกับหรือผู้จัดทำกับ บริษัทหลักทรัพย์ คิงส์ฟอร์ด จำกัด(มหาชน) ไม่มีการเปิดเผย

Disclaimer



KINGSFORD

Thai Institute of Directors Association (IOD) – Corporate Governance Report Rating 2025 (CG Score) ข้อมูล 23 ธันวาคม 2568

ช่วงคะแนน	สัญลักษณ์	ความหมาย	Description
มากกว่า 90		ดีเลิศ	Excellent
80 - 89		ดีมาก	Very Good
70 - 79		ดี	Good
60 - 69		ดีพอใช้	Satisfactory
50 - 59		ผ่าน	Pass
ต่ำกว่า 50	No logo give	N/A	N/A

การเปิดเผยผลการสำรวจของสมาคมส่งเสริมสถาบันกรรมการบริษัทไทย (IOD) ในเรื่องการทำกับดูแลกิจการ (Corporate Governance) นี้เป็นการดำเนินการตามนโยบายของสำนักงานคณะกรรมการกำกับหลักทรัพย์และตลาดหลักทรัพย์ โดยการสำรวจของ IOD เป็นการสำรวจและประเมินจากข้อมูลของบริษัทจดทะเบียนในตลาดหลักทรัพย์แห่งประเทศไทยและตลาดหลักทรัพย์เอ็มเอไอ ที่มีการเปิดเผยต่อสาธารณะและเป็นข้อมูลที่ผู้ลงทุนทั่วไปสามารถเข้าถึงได้ ดังนั้นผลสำรวจดังกล่าวจึงเป็นการนำเสนอในมุมมองของบุคคลภายนอกโดยไม่ได้เป็นการประเมินการปฏิบัติและมีได้มีการใช้ข้อมูลภายในในการประเมิน อนึ่ง ผลการสำรวจดังกล่าว เป็นผลการสำรวจ ณ วันที่ปรากฏในรายงานการกำกับดูแลกิจการบริษัทจดทะเบียนไทยเท่านั้น ดังนั้นผลการสำรวจจึงอาจเปลี่ยนแปลงได้ภายหลังจากวันดังกล่าว ทั้งนี้บริษัทหลักทรัพย์ คิงส์ฟอร์ด จำกัด (มหาชน) มิได้ยืนยันหรือรับรองถึงความถูกต้องของผลการสำรวจดังกล่าวแต่อย่างใด

ข้อมูลในเอกสารฉบับนี้ รวบรวมมาจากแหล่งข้อมูลที่นำเชื่อถือ อย่างไรก็ตาม บริษัทหลักทรัพย์ คิงส์ฟอร์ด จำกัด(มหาชน) ไม่สามารถที่จะยืนยันหรือรับรองความถูกต้องของข้อมูลเหล่านี้ได้ ไม่ว่าประการใดๆ บทวิเคราะห์ในเอกสารนี้ จัดทำขึ้นโดยอ้างอิงหลักเกณฑ์ทางวิชาการเกี่ยวกับหลักการวิเคราะห์ และมีได้เป็นการชี้แนะ หรือเสนอแนะให้ซื้อหรือขายหลักทรัพย์ใดๆ การตัดสินใจซื้อหรือขายหลักทรัพย์ใดๆ ของผู้อ่าน ไม่ว่าจะเกิดจากการอ่านบทความในเอกสารนี้หรือไม่ก็ตาม ล้วนเป็นผลจากการใช้วิจารณญาณของผู้อ่าน โดยไม่มีส่วนเกี่ยวข้องกับหรือผูกพันใดๆ กับ บริษัทหลักทรัพย์ คิงส์ฟอร์ด จำกัด(มหาชน) ไม่ว่ากรณีใด

Disclaimer



KINGSFORD

Anti-Corruption Progress Indicator 2025 (<https://www.thai-cac.com/who-we-are/our-members> . 7 มกราคม 2569)

บริษัทจดทะเบียนที่ได้ประกาศเจตนารมณ์เข้าร่วม CAC

ADVICE	AUCT	BOL	DITTO	HANN	J	MAGURO	NOVA	PCE	SANKO	SONIC	TFM	TPS	WELL
AIT	AURA	BYD	EA	HL	JDF	M-CHAI	NSL	PRI	SCL	SPREME	TIDLOR	UP	WP
ANI	B52	CENDEL	ESTAR	HUMAN	KCC	MITSIB	NTSC	PTC	SISB	TACC	TMI	UREKA	
ASAP	BIZ	CENDEL	FLOYD	I2	KCG	NKT	ORN	RCL	SKY	TATG	TPBI	VL	
ASEFA	BKIH	DCON	GFC	IT	LDC	NL	PCC	ROCTEC	SMO	TEAMG	TPP	WARRIX	

บริษัทจดทะเบียนที่ได้ได้รับการรับรอง CAC

2S	B	CEN	DEXON	GPI	K	MCOT	OSP	PROEN	SAK	SITHAI	SYMC	TMT	UEC
AAI	BAFS	CENDEL	DMT	GPSC	KASET	MEDEZE	PAP	PROUD	SAPPE	SJWD	SYNTEC	TNITY	UKEM
ACE	BAM	CFRESH	DOHOME	GULF	KBANK	MEGA	PATO	PRTR	SAT	SKE	TAE	TNL	UOBKH
ADB	BANPU	CGH	DRT	GUNKUL	KCAR	MENA	PB	PSH	SAWAD	SKR	TAKUNI	TNP	UPF
ADVANC	BAY	CHASE	DUSIT	HANA	KCCAMC	META	PCSGH	PSL	SC	SM	TASCO	TNR	UV
AE	BAY	CHEWA	EAST	HARN	KCE	MFC	PDG	PSTC	SCAP	SMIT	TBN	TOG	VCOM
AF	BBGI	CHOTI	EASTW	HENG	KGEN	MFEC	PDJ	PT	SCB	SMPC	TCAP	TOP	VGI
AH	BBL	CHOW	EGCO	HMPRO	KGI	MGC	PG	PTECH	SCC	SNC	TEGH	TOPP	VIBHA
AI	BCH	CI	EMC	HTC	KJL	MINT	PHOL	PTG	SCCC	SNNP	TFG	TPA	VIH
AIE	BCP	CIG	EP	ICC	KKP	MODERN	PIMO	PTT	SCG	SNP	TFI	TPAC	VNG
AIRA	BCPG	CIMBT	EPG	ICHI	KRUNGTHAI	MONO	PK	PTTEP	SCGD	SORKON	TFMAMA	TPCS	WACOAL
AIRA	BE8	CM	ERW	ICN	KSL	MOONG	PL	PTTGC	SCGP	SPACK	TGE	TPLAS	WHA
AJ	BEC	CMC	ETC	IFS	KTC	MOSHI	PLANB	PYLON	SCM	SPALI	TGH	TQM	WHAUP
AKP	BEYOND	COM7	ETE	III	L&E	MSC	PLANET	Q-CON	SCN	SPC	THANI	TRT	WICE
AMA	BGC	CPALL	FNS	ILINK	LANNA	MST	PLAT	QH	SEAOIL	SPI	THCOM	TRU	WIIK
AMANAH	BGRIM	CPAXT	FPI	ILM	LH	MTC	PLUS	QLT	SE-ED	SPRC	THIP	TRUE	WPH
AMARIN	BLA	CPAXT	FPT	INET	LHFG	MTI	PM	QTC	SELIC	SRICHA	THRE	TSI	XO
AMATA	BPP	CPF	FSMART	INOX	LHK	NATION	PMC	RABBIT	SENA	SSF	THREL	TSTE	YUASA
AMATAV	BPS	CPI	FSX	INSURE	LIT	NCAP	PPP	RATCH	SENX	SSP	TIDLOR	TSTH	ZEN
AP	BRI	CPL	FTE	IRPC	LPN	NEP	PPPM	RBF	SFLEX	SSSC	TIPCO	TTB	ZIGA
APCS	BRR	CPN	GABLE	ITC	LRH	NER	PPS	RML	SFT	SST	TIPH	TTCL	
AS	BSBM	CPW	GBX	ITEL	M	NKI	PQS	RS	SGC	STA	TISCO	TU	
ASIAN	BTC	CRC	GC	IVL	MAJOR	NOBLE	PR9	RWI	SGP	STGT	TKN	TURTLE	
ASK	BTG	CSC	GCAP	JAS	MALEE	NRF	PREB	S	SHR	STOWER	TKS	TVDH	
ASP	BTS	CV	GEL	JMART	MATCH	OCC	PRG	S&J	SINGER	SUSCO	TKT	TVO	
ASW	BWG	DCC	GFPT	JMT	MBAX	OGC	PRIME	SA	SINO	SVI	TMC	TWPC	
AWC	CAZ	DELTA	GGC	JR	MBK	OR	PRINC	SAAM	SIRI	SVOA	TMD	UBE	
AYUD	CBG	DEMCO	GLOBAL	JTS	MC	ORI	PRM	SABINA	SIS	SVT	TMILL	UBIS	

คำชี้แจง ข้อมูลบริษัทที่เข้าร่วมโครงการแนวร่วมปฏิบัติของภาคเอกชนไทยในการต่อต้านทุจริต (Thai CAC) ของสมาคมส่งเสริมสถาบันกรรมการบริษัทไทย มี 2 กลุ่ม คือ

- ได้ประกาศเจตนารมณ์เข้าร่วม CAC
- ได้รับการรับรอง CAC

การเปิดเผยผลการประเมินดัชนีชี้วัดความคืบหน้าการป้องกันการมีส่วนเกี่ยวข้องกับการทุจริตคอร์รัปชัน (Anti-corruption Progress Indicators) ของบริษัทจดทะเบียนในตลาดหลักทรัพย์แห่งประเทศไทยซึ่งจัดทำโดยสถาบันไทยพัฒน์นี้ เป็นการดำเนินการตามนโยบายและตามแผนพัฒนาความยั่งยืนสำหรับบริษัทจดทะเบียนของสำนักงานคณะกรรมการกำกับหลักทรัพย์และตลาดหลักทรัพย์ โดยผลการประเมินดังกล่าวของสถาบันไทยพัฒน์ อาศัยข้อมูลที่ได้รับจากบริษัทจดทะเบียนตามที่บริษัทจดทะเบียนได้ระบุในแบบแสดงข้อมูลเพื่อการประเมิน Anti-corruption ซึ่งได้อ้างอิงข้อมูลมาจากแบบแสดงรายการข้อมูลประจำปี (แบบ 56-1) รายงานประจำปี (แบบ 56-2) หรือในบุคคลภายนอก โดยมีได้เป็นการประเมินการปฏิบัติของบริษัทจดทะเบียนในตลาดหลักทรัพย์แห่งประเทศไทย และได้ใช้ข้อมูลภายใต้การประเมินเนื่องจากผลการประเมินดังกล่าวเป็นเพียงผลการประเมิน ณ วันที่ปรากฏในผลการประเมินเท่านั้น ดังนั้นผลการประเมินจึงอาจเปลี่ยนแปลงได้ภายหลังวันดังกล่าว หรือเมื่อข้อมูลที่เกี่ยวข้องมีการเปลี่ยนแปลง ทั้งนี้ บริษัทหลักทรัพย์คิงส์ฟอร์ด จำกัด (มหาชน) มิได้ยืนยัน ตรวจสอบ หรือรับรองความถูกต้องครบถ้วนของผลการประเมินดังกล่าวแต่อย่างใด

ข้อมูลในเอกสารฉบับนี้ รวบรวมมาจากแหล่งข้อมูลที่น่าเชื่อถือ อย่างไรก็ดี บริษัทหลักทรัพย์ คิงส์ฟอร์ด จำกัด (มหาชน) ไม่สามารถที่จะยืนยันหรือรับรองความถูกต้องของข้อมูลเหล่านี้ได้ ไม่ว่าประการใดๆ บทวิเคราะห์ในเอกสารนี้ จัดทำขึ้นโดยอ้างอิงหลักเกณฑ์ทางวิชาการเกี่ยวกับหลักการวิเคราะห์ และมีได้เป็นการชี้แนะ หรือเสนอแนะให้ซื้อหรือขายหลักทรัพย์ใดๆ การตัดสินใจซื้อหรือขายหลักทรัพย์ใดๆ ของผู้อ่าน ไม่ว่าจะเกิดจากการอ่านบทความในเอกสารนี้หรือไม่ก็ตาม ล้วนเป็นผลจากการใช้วิจารณญาณของผู้อ่าน โดยไม่มีส่วนเกี่ยวข้องกับหรือพันธะผูกพันใดๆ กับ บริษัทหลักทรัพย์ คิงส์ฟอร์ด จำกัด (มหาชน) ไม่ว่ากรณีใด

Disclaimer



KINGSFORD

Research Team

ฝ่ายวิเคราะห์หลักทรัพย์

ชื่อ	นามสกุล	ตำแหน่ง	เลขที่ ทะเบียน SEC	โทรศัพท์	อีเมล	เป็นนักวิเคราะห์ทางด้านปัจจัยพื้นฐาน (โปรดระบุชื่อหุ้นและกลุ่มอุตสาหกรรม)
อภิชัย	เรามาณะชัย	ผู้ช่วยกรรมการผู้จัดการ นักวิเคราะห์การลงทุนปัจจัยทางเทคนิค นักวิเคราะห์กลยุทธ์การลงทุน นักวิเคราะห์การลงทุนปัจจัยพื้นฐานด้านตลาดทุน	002939	02 829 6999 Ext. 2200	apichai.ra@kfsec.co.th	
นพพร	ฉายแก้ว	ผู้จัดการอาวุโส	043964	02 829 6999 Ext. 203	nopporn.ch@kfsec.co.th	พลังงานและปิโตรเคมี ยานยนต์ ชนส่งทาง อากาศ
ณัฐวาท	ภูสุนทรศรี	นักวิเคราะห์	087077	02 829 6999 Ext. 2204	nattawat.po@kfsec.co.th	อาหาร, การแพทย์, พาณิชย์

ข้อมูลในเอกสารฉบับนี้ รวบรวมมาจากแหล่งข้อมูลที่น่าเชื่อถือ อย่างไรก็ตาม บริษัทหลักทรัพย์ คิงส์ฟอร์ด จำกัด(มหาชน)ไม่สามารถที่จะยืนยันหรือรับรองความถูกต้องของข้อมูลเหล่านี้ได้ ไม่ว่าประการใดๆ บทวิเคราะห์ในเอกสารนี้ จัดทำขึ้นโดยอ้างอิง
หลักเกณฑ์ทางวิชาการเกี่ยวกับหลักการวิเคราะห์ และมีได้เป็นการชี้แนะ หรือเสนอแนะให้ซื้อหรือขายหลักทรัพย์ใดๆ การตัดสินใจซื้อหรือขายหลักทรัพย์ใดๆของผู้อ่าน ไม่ว่าจะเกิดจากการอ่านบทความในเอกสารนี้หรือไม่ก็ตาม ล้วนเป็นผลจากการใช้
วิจารณญาณของผู้อ่าน โดยไม่มีส่วนเกี่ยวข้องกับหรือพันธะผูกพันใดๆ กับ บริษัทหลักทรัพย์ คิงส์ฟอร์ด จำกัด(มหาชน) ไม่ว่ากรณีใด