



### Set Index Data

Open	1,550.80		
High	1,577.81		
Low	1,550.14		
Closed	1,577.81		
Chg.	35.47		
%Chg.	2.30		
Value (mn)	71,956.16		
P/E(x)	16.77	UP	310
P/BV(x)	1.44	Unchanged	187
Yield (%)	4.06	Down	159
Market Cap (mn)	19,942.94		

### SET 50 -100 - MAI - Futures Index

	Closed	chg.	(%)
SET 50	1,031.45	20.22	2.00
SET 100	2,211.70	42.23	1.95
S50_CON	1,028.51	15.71	1.55
MAI Index	220.95	0.67	0.30

### Trading Breakdown : Daily

(Bt,m)	Buy	Sell	Net
Institution	5,307.33	5,681.14	-373.81
Broker Port	6,235.05	6,786.95	-551.90
Foreign	43,529.23	35,929.75	7,599.48
Customer	16,884.55	23,558.33	-6,673.78

### Trading Breakdown : Month to Date

(Bt,m)	Buy	Sell	Net
Institution	101,833.26	99,459.70	2,373.56
Broker Port	108,729.08	107,434.84	1,294.24
Foreign	744,300.94	743,190.05	1,110.89
Customer	431,628.76	436,407.48	-4,778.72

### World Markets Index

	Closed	Chg.	(%)
Dow Jones	52,182.74	306.63	0.59
NASDAQ	25,820.14	522.52	2.07
FTSE100	10,484.22	-23.80	-0.23
Nikkei	69,468.11	107.23	0.15
Hang Seng	23,026.68	354.82	1.57

### Commodities

	Closed	Chg.	(%)
Oil: Brent	73.46	-0.13	-0.18
Oil: Nymex	70.23	-0.15	-0.21
Gold	3,972.20	-43.42	-108.13
BDIY Index	2,490.00	-34.00	-1.35

### Cash Balance

#### Analysts

**Apichai Raomanachai**  
 Fundamental and Technical Investment Analysis ID No. 002939  
 Tel 02-829-6999 Ext 2200  
 Email : [apichai.ra@kfsec.co.th](mailto:apichai.ra@kfsec.co.th)

**Nopporn Chaykaew**  
 Fundamental Analysis ID No. 043964  
 Tel 02-829-6999 Ext 2203  
 Email : [noppoen.ch@kfsec.co.th](mailto:noppoen.ch@kfsec.co.th)

**Nattawat Pooonthornsri**  
 Fundamental Analysis ID No. 087077  
 Tel 02-829-6999 Ext 2204  
 Email : [nattawat.po@kfsec.co.th](mailto:nattawat.po@kfsec.co.th)

## Market Wrap-Up

- SET วันที่ 29 มิ.ย.69 ปิด +35.47 จุด อยู่ที่ 1,577.81 จุด มูลค่าการซื้อขาย 71,956 ลบ. สถาบันขาย 374 ลบ. พอร์ตโบรกขาย 552 ลบ. ต่างชาติซื้อ 7,599 ลบ. และรายย่อยขาย 6,673 ลบ. NVDR มียอดซื้อสุทธิ 6,149 ลบ. โดยมียอดซื้อ DELTA,SCB,KTB,AOT,GULF และยอดขาย PTT,PTTEP,TTB,MINT,GUNKUL มูลค่า Short Sales อยู่ที่ 2,216 ลบ. หุ้นที่มี % ช้อตเซลสูง เช่น BANPU,BLA,TISCO โดยนักลงทุนต่างประเทศมีสถานะ Long ใน Index Futures จำนวน 36,226 สัญญา ยอดสะสมตั้งแต่ต้นปีต่างชาติ Long สุทธิรวม 103,525 สัญญา ต่างชาติขายสุทธิ ในตลาดพันธบัตรไทย 2,102 ลบ.

## Market View

- ตลาดหุ้นสหรัฐ DJIA +0.59%, S&P500 +1.18%, Nasdaq +2.07% มีแรงซื้อกลับมากในกลุ่มบริการสื่อสาร +3.11%, สินค้าฟุ่มเฟือย +2.68% ขณะที่กลุ่มวัสดุ -1.86%, อสังหาฯ -0.73% โดยวันนี้นักลงทุนรอผลการเจรจาหยุดยิงที่กรุงโซลา หลังสัปดาห์ก่อนเกิดเหตุยิงโจมตีกันอีกครั้งระหว่างสหรัฐ - อิหร่านบริเวณช่องแคบฮอร์มุซ ส่วนประเด็นข่าวหุ้น Comcast +4.5% หลังบริษัทเตรียมแยกธุรกิจสื่อสาร และเทคโนโลยีออกจากกันเพื่อนำเข้าจดทะเบียนในตลาดหลักทรัพย์ ขณะที่ SpaceX +7.2% เตรียมเข้า Nasdaq100 ในวันที่ 7 ก.ค. และ Alphabet +4.8% ในการซื้อขายวันแรกในการนำเข้าคำนวณดัชนี Dow Jones ทางด้านข้อมูลเศรษฐกิจวันพฤหัสบดีตามตัวเลขจ้างงานนอกภาคเกษตรสหรัฐ มิ.ย. คาดเพิ่มขึ้น 114,000 & พ.ค. 172,000 ราย และอัตราว่างงานทรงตัวที่ 4.3% , วันศุกร์ตลาดหุ้นสหรัฐปิดในวัน Independence Day
- ตลาดหุ้นยุโรป STOXX 600 +0.04% นำโดยกลุ่มเทคโนโลยี +1.2% ขณะที่กลุ่มเหมืองแร่ & การเงินปรับตัวลง โดยดัชนีหุ้นยุโรปผันผวนน้อยกว่าดัชนีหุ้นสหรัฐ เนื่องจากมีสัดส่วนหุ้นกลุ่มเทคโนโลยีเพียง 8% & ตลาดหุ้นสหรัฐที่ 25% โดยสัปดาห์นี้รอผลการเจรจาหยุดยิงรอบ 2 ระหว่างสหรัฐ - อิหร่าน, ผลการประชุมประจำปีของ ECB ที่เมืองซินตรา ประเทศโปรตุเกส เพื่อจับสัญญาณดอกเบี้ยว่าจะปรับขึ้นอีก 1 ครั้งในปีนี้อีกหรือไม่ ทางด้านข้อมูลเศรษฐกิจวันนี้ติดตาม GDP UK Q1/69 คาด +1.1% & Q4/68 +1.0% YoY
- ตลาดหุ้นเอชียวานนี้ KOSPI เกาหลีใต้ -0.20% นำโดย Samsung Electronics -4.8%, SK Hynix -1.7% หลังบริษัทประกาศแผนลงทุนมูลค่า 1 ล.ดอลลาร์สหรัฐในระยะเวลา 10 ปีข้างหน้า แต่ยังคงกังวลต่อสถานการณ์ความไม่แน่นอนในตะวันออกกลาง เช่นเดียวกับนิเกอิ +0.15% ได้แรงหนุนจากกลุ่มคลังสินค้า, ขนส่งทางเรือ, ประกันภัย และกลุ่มบริการ กอปรกับเริ่มมีซื้อหุ้นคืนในกลุ่มเทคโนโลยี ก่อนช่วงปิดตลาดเช่น Advantest Corp, Kioxia ส่วนดัชนีเซี่ยงไฮ้ +1.16% ได้แรงหนุนจากกลุ่มการเงิน เช่น ICBC +0.98%, Agricultural Bank of China +0.8% หลัง 5.กลางจีนอัดฉีดสภาพคล่องผ่าน Reverse repos 7 วันจำนวน 1.575 แสน ล.หยวน พร้อมคงอัตราดอกเบี้ยเงินกู้ไว้ที่ 1.4% และเข้านี้ติดตามข้อมูล PMI ภาคผลิต & บริการจีน มิ.ย. SET +2.30% ปริมาณการซื้อขาย 7.19 หมื่น ลบ. พอร์ตโบรกขาย 552 ล. ลบ. สถาบันขาย 374 ลบ. รายย่อยขาย 6,673 ลบ. และต่างชาติซื้อ 7,599 ลบ. โดยดัชนีได้แรงหนุนจาก DELTA +6.9% ส่งผลบวกต่อดัชนี +20.0 จุด หลังช่วงที่ผ่านมากองทุน Passive Fund ได้มีการปรับพอร์ตหุ้น DELTA ตามเกณฑ์ Cap Weight ไม่เกิน 10% ที่จะมีส่วนต่อในปริมาณที่ในช่วงปิดตลาดวันนี้ไปบ้างแล้ว กอปรกับได้ปัจจัยหนุนจากรายการซื้อขาย Big Lot หุ้น DELTA จำนวน 552,000 หุ้นที่ราคาเฉลี่ย 317 บาท/หุ้น ซึ่งเป็นราคาที่สูงกว่าราคาปิดตลาดสัปดาห์ก่อน โดยเม็ดเงินลงทุนยังได้มีการกระจายเข้าลงทุนในกลุ่มโรงไฟฟ้า เช่น GULF ที่สัปดาห์ก่อนปรับลดลงหลังเกิดรายการขายหุ้น Big Lot ของกลุ่ม Singtel รวมถึงกลุ่มไอซีทีและธนาคารก็มีแรงซื้อสะสมเนื่องจากเป็นกลุ่มที่มีอัตราจ่ายปันผลสูงระดับ 5 - 6% โดยภาพรวม Fund Flow ต่างชาติยังคง Selective Buy ในหุ้น Big Cap. ของไทย เนื่องจากภาวะเศรษฐกิจไทยปีนี้อยู่ได้ปัจจัยหนุนจากภาคส่งออก & การลงทุนภาคเอกชน กอปรกับในช่วง Q3 นี้ ตลท.จะออกเกณฑ์สนับสนุนอุตสาหกรรม New S Curve เช่น EV, Data Center, ผู้ผลิต PCB ที่ได้รับ BOI ให้เข้าจดทะเบียนในตลาดหลักทรัพย์ได้รวดเร็วขึ้น เพื่อเพิ่มสัดส่วนของ New Economy ในตลาดหุ้นไทย ประเด็นที่ต้องติดตามวันนี้ คือ ผลการประชุม ครม.ต่อ ม.กระต้นเศรษฐกิจ และรายงานจำนวนนักท่องเที่ยวต่างชาติรายสัปดาห์

ข้อมูลในเอกสารฉบับนี้ รวบรวมมาจากแหล่งข้อมูลที่น่าเชื่อถือ อย่างไรก็ดี บริษัทหลักทรัพย์ คิงส์ฟอร์ด จำกัด (มหาชน) ไม่สามารถที่จะยืนยันหรือรับรองความถูกต้องของข้อมูลเหล่านี้ได้ ไม่ว่าประการใด ๆ บทวิเคราะห์ในเอกสารนี้ จัดทำขึ้นโดยอ้างอิงหลักเกณฑ์ทางวิชาการเกี่ยวกับหลักการวิเคราะห์ และมีได้เป็นการชี้แนะ หรือเสนอแนะให้ซื้อหรือขายหลักทรัพย์ใด ๆ การตัดสินใจซื้อหรือขายหลักทรัพย์ใด ๆ ของผู้อ่าน ไม่ว่าจะไม่เกิดจากการอ่านบทความในเอกสารนี้หรือไม่ก็ตาม ล้วนเป็นผลจากการใช้วิจารณญาณของผู้อ่าน โดยไม่มีส่วนเกี่ยวข้องกับหรือพันธะผูกพันใด ๆ กับ บริษัทหลักทรัพย์ คิงส์ฟอร์ด จำกัด(มหาชน) ไม่ว่ากรณีใด



## Daily Strategy

- ประเมินแนวรับดัชนี SET ที่ 1,560 – 1,570 แนวต้าน 1,580 – 1,590 โดยวานนี้ดัชนีได้ปัจจัยหนุนจาก Fund Flow ต่างชาติที่มีมุมมองบวกต่อการลงทุนภาคเอกชน ส่วนหนึ่งมาจากการย้ายฐานการผลิตเข้าสู่ไทยที่มีสถานะเป็นกลาง กอปรกับ ตลท. หนุนการเข้าจดทะเบียนของอุตสาหกรรม New S Curve และยังคงคาดหวังเชิงบวกต่อผลการเจรจาหยุดยิงสหรัฐฯ – อิหร่านในวันนี้ แนะนำทยอยซื้อกลุ่มที่ได้ประโยชน์จาก ม.ส่งเสริมการลงทุน เช่น BBL, KBANK, SCB, GULF, AMATA, WHA, STECON, CK / กลุ่มอุปโภคในประเทศ เช่น CPALL, CPAXT, BJC, ICHI, CBG / กลุ่มอสังหาฯ ที่มีอัตราจ่ายเงินปันผลสูง เช่น SIRI, AP, SPALI, CPN
- EPG\* (ซื้อ / ราคาเป้าหมาย IAA Consensus 7.10 บาท) บริษัททรายगरกำไร 4Q68/69 ที่ 380 ล้านบาท ดีขึ้น QoQ, YoY หนุนจากยอดขายธุรกิจ Aeroflex (insulator) จากตลาดสหรัฐฯ มีความต้องการสูง ประกอบกับส่วนแบ่งกำไรจากร่วมปรับเพิ่มขึ้น แนวโน้มกำไร 1Q69/70 กำไรปกติเติบโตขึ้นต่อ ส่วนรายได้รวมทั้งปีผู้บริหารคาดเติบโตราว 2-3%YoY หนุนจาก Aeroflex ฐานลูกค้าในกลุ่ม Semiconductor และ Data Center โดยมีการเจรจาปรับขึ้นราคาสินค้าตามต้นทุนที่เพิ่มขึ้น ส่วน Aeroklas มองรายได้ขยายตัวเล็กน้อย แต่ TJM จะมีผลขาดทุนลดลงด้วยการลดค่าใช้จ่าย และมีอัตรากำไรขั้นต้น 30-33% ทั้งนี้อิงจาก consensus ตลาดคาดกำไรปี 69/70 ที่ 1.4 พันล้านบาท +8%YoY และปี 70/71 ที่ 1.54 พันล้านบาท +10%YoY
- KLINIQ (ซื้อ / ราคาเป้าหมาย 33.00 บาท) กำไรสุทธิ 1Q69 อยู่ที่ 121 ลบ. (+43%YoY, +9%QoQ) ยังมีแรงหนุนเชิงรายได้ที่ +YoY +QoQ จากจำนวนสาขาที่สูงขึ้น (+9 สาขา YoY / สาขาทรงตัวจากสิ้นปี 68 อยู่ที่ 82 สาขา) และจาก SSSG Cash Sales +19.5%YoY ส่งผลให้เกิด Economies of Scale ส่วนภาพระยะสั้น การดำเนินงานใน 2Q69 เราคาดว่าอาจชะลอตัว QoQ แต่ยังสามารถเห็นการเติบโตได้ต่อเนื่อง YoY โดย จำนวนสาขาที่เพิ่มใน 2Q69 สุทธิราว +2 สาขาจาก 1Q69 จะทำให้ Fixed Cost ไม่สูงขึ้นจนเกินไป ขณะที่ต้นทุนเวชภัณฑ์และยาสามารถล็อกราคาไว้ได้ราคาเดิมจนถึงสิ้นปี ปัจจุบันเราประเมินกำไรสุทธิ ปี 69 และปี 70 ของ KLINIQ อยู่ที่ระดับ 426 ลบ. (+17%YoY) และ 470 ลบ. (+10%YoY) ตามลำดับ



## Daily Key Factors

**Oil Update(+)** WTI ส.ค. +\$1.52 อยู่ที่ \$70.75 / บาร์เรล, Brent ส.ค.+\$1.16อยู่ที่ \$73.15/บาร์เรล รอผลการเจรจาหยุดยิงรอบที่ 2 ระหว่าง สหรัฐ - อิหร่านวันนี้ที่กรุงโดฮา กาตาร์

**Gold Update (-)**Comex Gold ส.ค. -\$57.40 ปิดที่ 4,038.80 ดอลลาร์/ออนซ์ รอข้อมูลตัวเลขการจ้างงานนอกภาคเกษตรสหรัฐ มิ.ย. ใน วันพฤหัสบดีนี้ เพื่อประเมินโอกาสที่เฟดจะปรับขึ้นดอกเบี้ย 1 ครั้งในปี

**Fund Flow(+)** Fund Flow ต่างชาติในตลาด TIP วานนี้ซื้อสุทธิ +184.66 ล้านดอลลาร์สหรัฐ โดยซื้อหุ้นไทย +228.35 ล.ดอลลาร์สหรัฐ ขายหุ้นอินโดฯ -49.37 ล.ดอลลาร์สหรัฐ และซื้อหุ้นฟิลิปปินส์ +5.08 ล.ดอลลาร์สหรัฐ

- (0) ค่าเงินบาทเข้านี้ทรงตัวอยู่ที่ 33.29 บาท/ดอลลาร์สหรัฐ
- (0) ผลตอบแทนพันธบัตรสหรัฐ 10 ปี ทรงตัวอยู่ที่ 4.373 %
- (-) ดัชนี BDI ปิด -34 จุด อยู่ที่ 2,490
- (+) BitCoin เข้านี้ +0.97% อยู่ที่ 59,900 ดอลลาร์สหรัฐ

## Economic Calendar

### ในประเทศ

- 29 มิ.ย. ส.อ.ท. แถลงยอดผลิตและส่งออกถยนต์ รถจักรยานยนต์ และชิ้นส่วนยานยนต์
- 30 มิ.ย. ธปท. รายงานภาวะเศรษฐกิจและการเงินไทย สัปดาห์ที่ 5 สศค. แถลงดัชนีผลผลิตภาคอุตสาหกรรม สศค. รายงานภาวะเศรษฐกิจการคลัง, ภาวะเศรษฐกิจภูมิภาค, ดัชนีความเชื่อมั่นอนาคตเศรษฐกิจภูมิภาค

### ต่างประเทศ

- 30 มิ.ย. CN ดัชนี PMI ภาคการผลิตของจีน (มิ.ย.)  
US ตำแหน่งงานว่างเปิดใหม่จาก JOLTS ( พ.ค.)  
US รายงานความเชื่อมั่นผู้บริโภคจากซีพี (มิ.ย.)
- 01 ก.ค. EU ดัชนีราคาผู้บริโภค (CPI) (มิ.ย.)  
US ดัชนีผู้จัดการฝ่ายจัดซื้อ (PMI) ภาคการผลิต (มิ.ย.)  
US การจ้างงานนอกภาคเกษตรกรรม (ADP) (มิ.ย.)
- 02 ก.ค. US อัตราการว่างงาน (มิ.ย.)  
US รายได้เฉลี่ยต่อชั่วโมง (เดือนต่อเดือน) (มิ.ย.)  
US จำนวนคนที่ยื่นขอรับสวัสดิการว่างงานครั้งแรก  
US การจ้างงานนอกภาคเกษตร (มิ.ย.)

## Theme Strategy

ทยอยสะสมหุ้น Value Stock / High Dividend Yield / AI Infrastructure ได้ประโยชน์จากมาตรการลดค่าครองชีพ-กระตุ้นกำลังซื้อของรัฐฯ มาตรการสนับสนุนเม็ดเงินลงทุนภาครัฐและเอกชน

(1) High Dividend Yield กลุ่มธนาคารพาณิชย์ KBANK, KTB, SCB, TTB, BAY\*, KKP\*, TISCO กลุ่ม REIT CPNREIT\*

(2) Anti-Commodity ได้ประโยชน์จากราคาน้ำมัน-ก๊าซฯ ลดลง กลุ่มโรงไฟฟ้า BGRIM\*, GPSC\* กลุ่มบรรจุก๊าซ SCGP\* กลุ่มวัสดุก่อสร้าง EPG\*, SCC\*, TOA\* กลุ่มท่องเที่ยว-ขนส่ง-ร.พ. CENTEL\*, MINT\*, ERW\*, AOT, BA, BH, BDMS, PR9\*, BCH, CHG

(3) กลุ่มชิ้นส่วนอิเล็กทรอนิกส์ / ICT / AI Infrastructure / รับเหมาฯ-นิคมฯ-สาธารณูปโภค DELTA\*, CCET\*, KCE, HANA\*, SMT\*, ADVANC, TRUE, GULF\*, ASEFA\*, FTE\*, TRT\*, STECON, INSET\*, AMATA, WHA, WHAUP\*, EASTW\*

(4) การลงทุนภาครัฐฯ เอกชน CK, SEAFECO\*, PYLON\*, GUNKUL\*, BEM\*, KGEN\*

(5) สินเชื่อ-ไฟแนนซ์ / สินค้าอุปโภค-บริโภค MTC\*, SAWAD\*, TIDLOR\*, SINGER\*, SGC\*, SCAP\*, NCAP\*, CPALL, CPAXT, CPN\*, CRC, CBG\*, ICHI\*, OSP\*, SAPPE\*, TACC\*

\*\*หุ้นแนะนำเชิงกลยุทธ์ที่ยังไม่อยู่ใน Coverage ของฝ่ายวิจัย

Asset Allocation: Equity 50% Fixed Income 40% Alternative Investment etc. Gold 5% Cash 5%

Today Fundamental Research: -

Monthly Portfolio June 2026: GPSC\*, ITC\*, BH, MINT\*, CPALL



ตลท. คลอด IPO ฟาสต์แทร็ก! ระดม 10 ธุรกิจใหม่เข้าตลาดผอน  
เกณฑ์มาร์เก็ตแคป ปลดล็อกกำไรย้อนหลัง 3 ปี "อัสสเดช" เปิดเกณฑ์  
IPO Fast Track 10 กลุ่ม New Economy ไม่ต้องมีกำไรย้อนหลัง 3 ปี ผอน  
คลายมาร์เก็ตแคป คุมเข้มไซเลนซ์ พีเรียด ตลท.เล็งเจาะบริษัทจีน-ได้วัน  
ได้รับ BOI มากสุด เป้าหมายกติกานี้ชัดเจนภายในไตรมาส 3 ปีนี้ หลัง  
ทำประชาพิจารณ์เสร็จสิ้นแล้ว มองหุ้นไทยครึ่งหลังยังแรง จากครึ่งปีแรก  
ติดท็อปเอเชียไซร์ผลตอบแทนกว่า 25% ต่างชาติเชื่อมั่นเงินบาทมี  
เสถียรภาพ( ข่าวหุ้น)

NER ครึ่งหลังเด่น อานิสต์เอลนีโอ! NER ล้น ครึ่งปีหลังสดใส รับราคา  
ขายพุ่ง-อุปทานตึงตัว จากวิกฤตเอลนีโอ ชุกกลยุทธ์ MATCHING บริหาร  
ต้อกวัตตุดิบ สร้างความเชื่อมั่นแก่คู่ค้า และผลักดันผลประกอบการให้  
เติบโต ล่าสุดได้รับการจัดอันดับเป็น 1 ใน 500 บริษัทขนาดใหญ่ในอาเซียน  
ที่มีรายได้สูงสุด ประจำปี 69 ต่อเนื่อง 3 ปีซ้อน ตอกย้ำความแข็งแกร่งธุรกิจ

วิบูลล์ ฐปกิจการ 'บล.พาย' 'พิเชษฐ์' เชื่อมมือควรววมเพิ่ม "วิบูลล์"  
(Webull) ปิดดีลซื้อกิจการ "บล.พาย" จาก "คันทรี กรุ๊ป" (CGH) ของกลุ่ม  
ตระกูลเตชะอุบล คาดมูลค่าอาจอยู่ระหว่าง 2.5-3 พันล้านบาท ผู้บริหาร  
ของทั้ง 2 แห่งต่างยังปิดให้รายละเอียด แหล่งข่าวเผยกลุ่มเตชะอุบล  
ต้องการไปทำธุรกิจอสังหาริมทรัพย์เต็มตัว ด้าน "พิเชษฐ์ สิทธิอานวย"  
นายกสมาคมบริษัทหลักทรัพย์ (บล.) เชื่อมมือควรววมกิจการของโบรกฯ ยัง  
เกิดขึ้นได้อีก( ข่าวหุ้น)

THCOM-ITEL เติงหนึ่ง! คำว่า USO วงเงิน 5.5 พันล. THCOM-ITEL นำ  
ทีมตั้งคว่างานประมูล USO เฟส 3 วงเงิน 5,460 ล้านบาท หลังปิดยื่นของ  
e-Bidding แล้ว จับตา "ไทยคม" มีลุ้น 2 พื้นที่ ส่วน ITEL ได้ 1 พื้นที่ ขณะที่  
SAMTEL และ TRUE มีลุ้นรับงานรายละเอียด 1 พื้นที่ ด้านโบรกฯ ชี้ THCOM  
เด่นสุด รับอานิสต์งานใหม่ต้นรายได้ประจำยาว 5 ปี พร้อมอพักไรร-ราคา  
เป้าหมาย ฟาก กสทช.ตรวจสอบคุณสมบัติภายในราว 1 เดือน ก่อน  
ประกาศผลประมูล( ข่าวหุ้น)

SINGER ส่งชิกบ Q2 เด่น! ล็อกโพนต้นกำไรพุ่ง 156 ล. SINGER  
มั่นใจไตรมาส 2/69 และครึ่งหลังปีนี้โตต่อ รับแรงหนุนสินค้า "ล็อกโพน"  
(Lock Phone) โตเด่น ต้นคุณภาพพอร์ทแกร่ง คุม NPL ต่ำกว่า 3% ลุย  
เปิดตัว "แอร์ล็อกได้" ไตรมาส 4/69 ลดเสี่ยงหนี้เสีย เสริมศักยภาพปล่อย  
สินเชื่อกู้ใช้ไฟฟ้า ด้าน บล.หยวนต้า คาดชิงเกอร์ฯ พลิกกำไร 156  
ล้านบาท ธุรกิจเข้าโหมด Turnaround ต้นกำไรสุทธิปีโต 476% เน้น "ซื้อ"  
เป้า 13.50 บาท( ข่าวหุ้น)

เบทาโกรเปิดมิติใหม่วงการสุขภาพสัตว์เลี้ยง นุกเบิกอาหาร  
ประกอบการรักษาสุนัขแพ้อาหาร รายแรกในเอเชียตะวันออกเฉียง  
ใต้ ยกระดับ Pet Healthcare ของไทยสู่สากลบริษัท เบทาโกร จำกัด  
(มหาชน) หรือ "BTG" บริษัทอาหารครบวงจรชั้นนำของไทย สร้างมาตรฐาน  
ใหม่ด้านการดูแลสุขภาพสัตว์เลี้ยง เปิดตัว Perfecta Veterinary Diet  
Anallergenic และ Perfecta Veterinary Diet Hypoallergenic อาหาร  
ประกอบการรักษาโรคผิวหนังใหม่สำหรับสุนัขแพ้อาหาร ซึ่งพัฒนาพร้อมสัตว  
แพทย์จากมหาวิทยาลัยชั้นนำจนสำเร็จเป็นครั้งแรกในเอเชียตะวันออกเฉียง  
ใต้ เพื่อจัดการภาวะแพ้อาหารในสุนัขโดยเฉพาะ สะท้อน  
ความก้าวหน้าของนวัตกรรมสุขภาพสัตว์เลี้ยงของไทยสู่ระดับโลก( ข่าว  
หุ้น)

GUNKUL ครบครันไฟฟ้า คลื่นดีมานด์เพิ่งถูกแรก GUNKUL รับค่าตัว  
เซ็นเตอร์ หนุนดีมานด์ไฟฟ้าพุ่ง แต่เพิ่งเป็นแค่คลื่นลูกแรก ยังมีเซมิคอนดัก  
เตอร์ต้นอีก รวมมากกว่า 20-30 กิกะวัตต์ ห่วงไทยผลิตไฟฟ้าไม่ทัน ชู  
ศักยภาพโรงงานไฟฟ้าครบเครื่องทั้งการจำหน่ายอุปกรณ์ งานก่อสร้าง  
EPC ที่พุ่งแรง แม้ล็อกนับพันเมก และโอกาสผลิตไฟฟ้าพลังงาน  
หมุนเวียนที่จะเพิ่มขึ้นตาม PDP(ทันสมัย)

สุดล้ำ BGRIM ผนึก INET ลุยเทคโนโลยีนิคมอัจฉริยะ BGRIM จับมือ  
INET ตั้งบริษัทร่วมทุน "บี.กริม ไลน์ด" นำเอาไอพัฒนาโครงสร้างพื้นฐาน  
ดิจิทัลและแพลตฟอร์มเทคโนโลยีครบวงจรรายแรก ยกระดับนิคมให้  
อัจฉริยะ ชูโซลูชันครบสูตรเพิ่มขีดความสามารถแข่งขัน(ทันสมัย)

M ฮอตจริงยอดบุฟเฟ่ต์พุ่ง ล้นไทยช่วยไทยไม่สะเทือน M โปรโมชัน  
บุฟเฟ่ต์สู้กันหนุ่ย SSSG และยอดขายเมนูเสริมเติบโต พร้อมเร่งขยาย  
"ไบน์ส สู้" และ 60-70 สาขา สิ้นปี 2569 แกร่งกว่าไร้ผลกระทบไทยช่วย  
ไทยพลัส ขณะต้นทุนที่เพิ่มกระทบจำกัด บริหารโลจิสติกส์และลดราคา  
วัตถุดิบดี โบรกค่างาแนะนำ "ซื้อ" เป้า 24 บาท คาดรายได้ปีโต 13.8%  
กำไรเพิ่ม 8% ปีผล 4-5%(ทันสมัย)

อบก.ไทยตื่นตัวโลกร้อนเก็งกำไรคาร์บอนเครดิตอบก.เผยเอกชนไทย  
ตื่นตัวคาร์บอนเครดิตภาคสมัครใจ เริ่มเห็นแรงเก็งกำไรคาร์บอนเครดิต  
มากขึ้น ขณะที่ภาพบังคับค่างาหมายเริ่มใช้ปีหน้า เชื่อไทยมีความ  
พร้อมบนเวทีโลกและโดดเด่นสุดในระดับภูมิภาค พร้อมเดินหน้าส่งเสริม  
เอกชนขนาดเล็กเข้าสู่กระบวนการได้ง่ายค่าใช้จ่ายลดลง(ทันสมัย)

SSP เดินหน้าขยายพอร์ตแยมบครึ่งปีหลังโตเด่น SSP ล้นผลงานครึ่ง  
ปีหลังเด่น จากรับรัฐรายได้โรงไฟฟ้าใหม่ 2 โครงการ COD - ใช้ชื้อ  
โรงไฟฟ้าพลังงานลม พร้อมมองหาโอกาสลงทุนโครงการใหม่ทั้งใน-  
ต่างประเทศ คงเป้าปีรายได้ทะยาน 10% เล็งปรับโมเดลควมคุ้มต้น  
ทุนลดล็อกราคา-ใช้เครื่องมือบริหารความเสี่ยง(ทันสมัย)

หุ้นไทย Safe Haven ดึงดูดพันดโพลวไหลเข้าตลท. ชี้ SET ครึ่งปีแรก  
2569 ปรับตัวขึ้น 25% อันดับ 2-3 ของเอเชีย จากเป็นตลาดหุ้นปลอดภัย  
"Safe Haven" บั้นผลสูง - ค่าเงินบาทมั่นคง หนุนพันดโพลวไหลเข้า ล้น  
ครึ่งปีหลังลุยโหดไซร์ต่อเพิ่มสินค้าใหม่ คาดเกณฑ์ BOI To IPO ชัด ไตร  
มาส 3 "รองรักษ์ พนาปวุฒิกุล" เร่งเสนอ ก.ล.ต.เห็นชอบปรับปรุงเกณฑ์  
กำกับซื้อขาย คาดเข้าบอร์ด ก.ล.ต. เดือนสิงหาคมนี้(ทันสมัย)

KCC ปิดจ๊อบหุ้นกู้ 450 ล้าน ชื้อหนี้ด้วยคุณภาพต่อยอด KCC ปิดดีล  
หุ้นกู้สุดท้าย! นักลงทุนแห่จองล้นวงเงิน 450 ล้านบาท สะท้อนความ  
เชื่อมั่นธุรกิจบริหารหนี้ด้วยคุณภาพ (AMC) ฟากผู้บริหารเตรียมนำเงินต่อ  
ยอดลงทุนซื้อสินทรัพย์ด้วยคุณภาพ เพิ่มศักยภาพสร้างผลตอบแทน พร้อม  
เดินหน้าบริหารโครงสร้างเงินทุนอย่างแข็งแกร่ง(ทันสมัย)

88TH ปลุกชื่อ LYO ฝังตบเวทีโลก คำว่า 2 รางวัลใหญ่ 88TH พาแบ  
รนต์ไทยฝังตบเวทีโลก! ผลิตภัณฑ์ LYO Silver Block Micro-Fine Hair  
Cream สร้างชื่อคว้า 2 รางวัลใหญ่ เวทีนวัตกรรมระดับนานาชาตินครเซี่ยง  
ไฮ้ ตอกย้ำศักยภาพงานวิจัย เทคโนโลยีไทยสู่ระดับโลก(ทันสมัย)

ข้อมูลในเอกสารฉบับนี้ รวบรวมมาจากแหล่งข้อมูลที่น่าเชื่อถือ อย่างไรก็ดี บริษัทหลักทรัพย์ คิงส์ฟอร์ด จำกัด (มหาชน) ไม่สามารถที่จะยืนยันหรือรับรองความถูกต้องของข้อมูลเหล่านี้ได้ ไม่ว่าประการใด ๆ บทวิเคราะห์ในเอกสารนี้ จัดทำขึ้นโดยอ้างอิง  
หลักเกณฑ์ทางวิชาการเกี่ยวกับหลักการวิเคราะห์ และมีได้เป็นการชี้แนะ หรือเสนอแนะให้ซื้อหรือขายหลักทรัพย์ใด ๆ การตัดสินใจซื้อหรือขายหลักทรัพย์ใด ๆ ของผู้อ่าน ไม่ว่าจะเกิดจากการอ่านบทความในเอกสารนี้หรือไม่ก็ตาม ล้วนเป็นผลจากการใช้  
วิจารณญาณของผู้อ่าน โดยไม่มีส่วนเกี่ยวข้องกับบริษัทฯ ใด ๆ กับ บริษัทหลักทรัพย์ คิงส์ฟอร์ด จำกัด (มหาชน) ไม่ว่ากรณีใด



ที่มา: TQ Professional, Day

Resistance 1,585 - 1,595

Support 1,575 - 1,565

### SET Daily: แนวโน้มขาขึ้น

กลยุทธ์การลงทุน SET Index สลับฟันตัวหนุนจากการทำ window dressing แท่งเทียนดีดกลับมาขึ้น  
EMA ระยะสั้น ประเมินแนวโน้มแนวโน้มขาขึ้น แนวรับ 1,575/1,565 แนวต้าน 1,585/1,595



ที่มา: TQ Professional, TF weekly

### SET Weekly: รอดผ่าน Downtrend

กลยุทธ์การลงทุน ทิศทาง fund flow ผันผวนจากสถานการณ์ในตะวันออกกลางและนโยบายทางการเงินของธนาคารกลางสหรัฐฯ ทางเทคนิค TF weekly แท่งเทียนฟื้นตัวในกรอบขาขึ้น ส่วน TF Monthly แท่งเทียนแกว่งออกข้างทำ pattern สามเหลี่ยม รอดผ่าน downtrend ด้านบน // ประเมินกรอบการเคลื่อนไหว แนวต้าน 1,625/1,685 ส่วนแนวรับ 1,435/1,400



ที่มา: TQ Professional, TF daily

### Gold Spot: Sideways Down

กลยุทธ์การลงทุน Gold Spot ภาพรวมถูกกดดันจากคาดการณ์เฟดอาจปรับขึ้นอัตราดอกเบี้ย // แท่งเทียนรีบาวด์สั้นขึ้นมาทดสอบ EMA5 วัน ส่วน RSI มีสัญญาณ divergence ในเขต oversold คาดเห็นการแกว่งสร้างฐานให้กรอบแนวรับ US\$4,000-3,960/Oz แนวต้าน US\$4,140-4,200/Oz

Resistance 4,140 - 4,200

Support 4,000 - 3,960

#### Technical Analyst

Apichai Raomanachai No. 002939  
Tel 02-829-6999 Ext. 2200

#### Asst. Technical Analyst

Nopporn Chaykaew No. 043964  
Tel 02-829-6999 Ext. 2203

ข้อมูลในเอกสารฉบับนี้ รวบรวมมาจากแหล่งข้อมูลที่น่าเชื่อถือ อย่างไรก็ดี บริษัทหลักทรัพย์ คิงส์ฟอร์ด จำกัด (มหาชน) ไม่สามารถที่จะยืนยันหรือรับรองความถูกต้องของข้อมูลเหล่านั้นได้ ไม่ว่าประการใด ๆ บทวิเคราะห์ในเอกสารนี้ จัดทำขึ้นโดยอ้างอิงหลักเกณฑ์ทางวิชาการเกี่ยวกับหลักการวิเคราะห์ และมีได้เป็นการชี้แนะ หรือเสนอแนะให้ซื้อหรือขายหลักทรัพย์ใด ๆ การตัดสินใจซื้อหรือขายหลักทรัพย์ใด ๆ ของผู้อ่าน ไม่ว่าจะเกิดจากการอ่านบทความในเอกสารนี้หรือไม่ก็ตาม ล้วนเป็นผลจากการใช้วิจารณญาณของผู้อ่าน โดยไม่มีส่วนเกี่ยวข้องกับหรือพ้องกันกับ บริษัทหลักทรัพย์ คิงส์ฟอร์ด จำกัด(มหาชน) ไม่ว่ากรณีใด



ที่มา; TQ Professional

## BDMS

Resistance 20.00-20.70

Support 18.90

แนะนำแก๊งก์ไอ้ แท่งเทียนแก๊งค์ตัวขึ้นจากโซนล่าง พร้อมปริมาณการซื้อขายทยอยเข้าสะสม ส่วน MACD / RSI ซบับบวคต่อเนื่อง ประเมินแนวรับ 18.90 บาท ยืนได้มีโอกาสฟื้นตัวขึ้นต่อ โดยมีแนวต้านบริเวณ 20.00-20.70 บาท ตามลำดับ ส่วนจุด Stop Loss วางไว้ที่ 18.60 บาท



ที่มา; TQ Professional

## BH

Resistance 194.0-200.00

Support 185.50

แนะนำแก๊งก์ไอ้ แท่งเทียนซบับขึ้นเหนือ EMA200 วัน พร้อมสัญญาณบวคจากปริมาณการซื้อขายเข้าสะสม ส่วน MACD / RSI ดีขึ้นตามลำดับ หากยืนแนวรับ 185.50 บาท ได้คาดหวังเห็นการขึ้นต่อ มีเป้าหมายแนวต้าน 194.00-200.00 บาท โดยมีจุด Stop Loss ที่ 180.00 บาท



ที่มา; TQ Professional

## BTS

Resistance 2.38-2.56

Support 2.16

แนะนำแก๊งก์ไอ้ แท่งเทียนทยอยฟื้นตัวจากฐานในโซนล่าง พร้อมปริมาณการซื้อขายเข้าสะสม ด้าน MACD / RSI มีสัญญาณบวค ประเมินหากยืนแนวรับ 2.16 บาท ได้นำจะมีจังหวะทยอยปรับขึ้นต่อ ประเมินแนวต้าน 2.38-2.56 บาท ตามลำดับ โดยมีจุด Stop Loss ที่ 2.10 บาท

### Technical Analyst

Apichai Raomanachai No. 002939

### Asst. Technical Analyst

Nopporn Chaykaew No. 043964

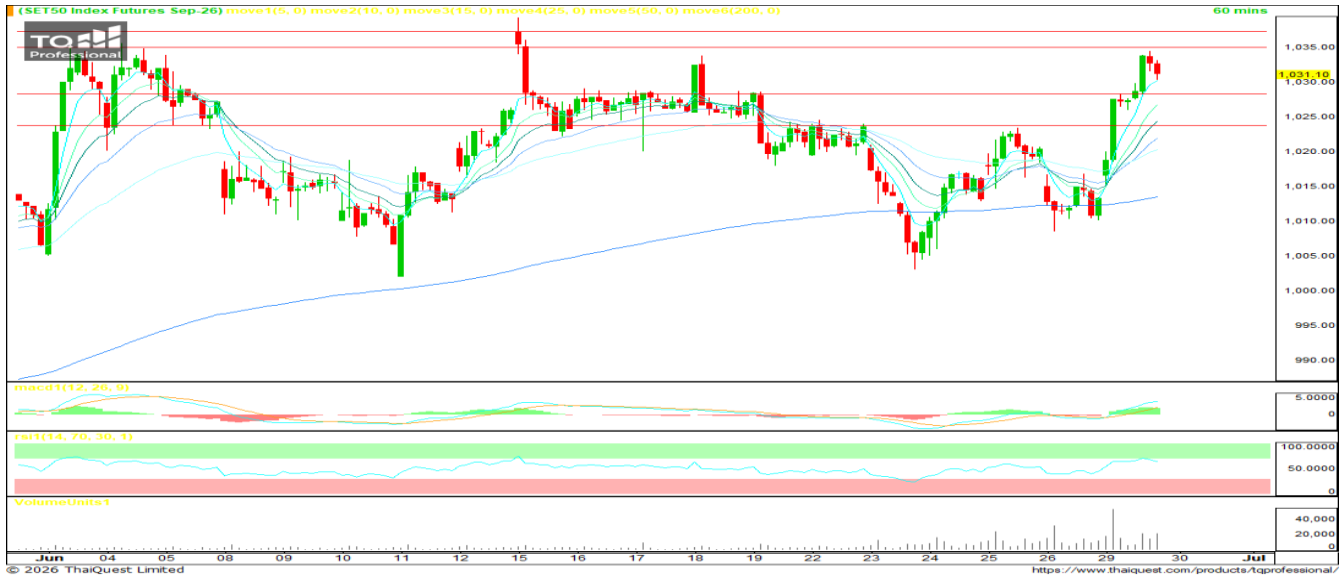
ข้อมูลในเอกสารฉบับนี้ รวบรวมมาจากแหล่งข้อมูลที่น่าเชื่อถือ อย่างไรก็ดี บริษัทหลักทรัพย์ คิงส์ฟอร์ด จำกัด (มหาชน) ไม่สามารถที่จะยืนยันหรือรับรองความถูกต้องของข้อมูลเหล่านั้นได้ ไม่ว่าประการใด ๆ บทวิเคราะห์ในเอกสารนี้ จัดทำขึ้นโดยอ้างอิงหลักเกณฑ์ทางวิชาการเกี่ยวกับหลักการวิเคราะห์ และมีได้เป็นการชี้นำ หรือเสนอแนะให้ซื้อหรือขายหลักทรัพย์ใด ๆ การตัดสินใจซื้อหรือขายหลักทรัพย์ใด ๆ ของผู้อ่าน ไม่ว่าจะเกิดจากการอ่านบทความในเอกสารนี้หรือไม่ก็ตาม ล้วนเป็นผลจากการใช้วิจารณญาณของผู้อ่าน โดยไม่มีส่วนเกี่ยวข้องกับหรือพันธะผูกพันใด ๆ กับ บริษัทหลักทรัพย์ คิงส์ฟอร์ด จำกัด(มหาชน) ไม่ว่ากรณีใด

# SET 50 INDEX FUTURES



KINGSFORD

วันอังคารที่ 30 มิถุนายน พ.ศ. 2569



Source: Thaiquest \* Time Frame 60 Minute

**S50U26 ปิดที่ 1031.10 จุด +17.90 จุด +1.77%**

**Market Overview** – วานนี้ SET50 แกว่งบวก หุ่น Big Cap. นำโดย DELTA มีแรงหนุนจาก Fund Flow ภาพรวมหุ้นไทย ปรับตัวดีกว่าดัชนีภูมิภาค ทั้งนี้ ดัชนีเอเชียเหนือเข้านับวสลับลบ

**Short Term Strategy** – แท่งเทียนแกว่งขึ้น Support ด้วย เส้นค่าเฉลี่ย EMA ระยะสั้น ขณะที่ Indicator อยู่ในโซนบวก สำหรับสัญญา S50U26 เราประเมินการเคลื่อนไหวในกรอบแนวรับ 1024//1028 จุด และ แนวต้าน 1035-1037 จุด ระยะสั้น วางบริเวณ 1028 จุด เป็นเกณฑ์เลือกข้าง (ยืนได้ Long ได้เปรียบ / ไม่ได้ Short ได้เปรียบ)

Volume by Investors	SET (Million Bath)	Index Futures (Contracts)
Local Institutions	- 378.81	- 5,435
Foreign	7,599.48	36,226
Local Investor	- 6,673.77	- 30,791

### Foreign Position

วานนี้ Long สุทธิ 36,226 สัญญา  
 ยอดสะสมประจำเดือน มิ.ย. Long สุทธิ 28,461 สัญญา  
 ยอดสะสม YTD Long สุทธิ 103,525 สัญญา

	Close	Change	%Change	Volume	Support	Resistance
SET 50	1031.45	20.22	2.00%	2,270,444,200	1024//1028	1035-1037
S50U26	1031.10	17.90	1.77%	157,719	1024//1028	1035-1037
S50Z26	1028.90	16.60	1.64%	14,080	1024//1028	1035-1037

Source: Thaiquest, Kingsford

Analyst  
 Apichai Raomanachai No. 002939

Assistant Analyst(technical)  
 Nattawat Poosunthornsri No. 087077

www.kingsfordsec.com

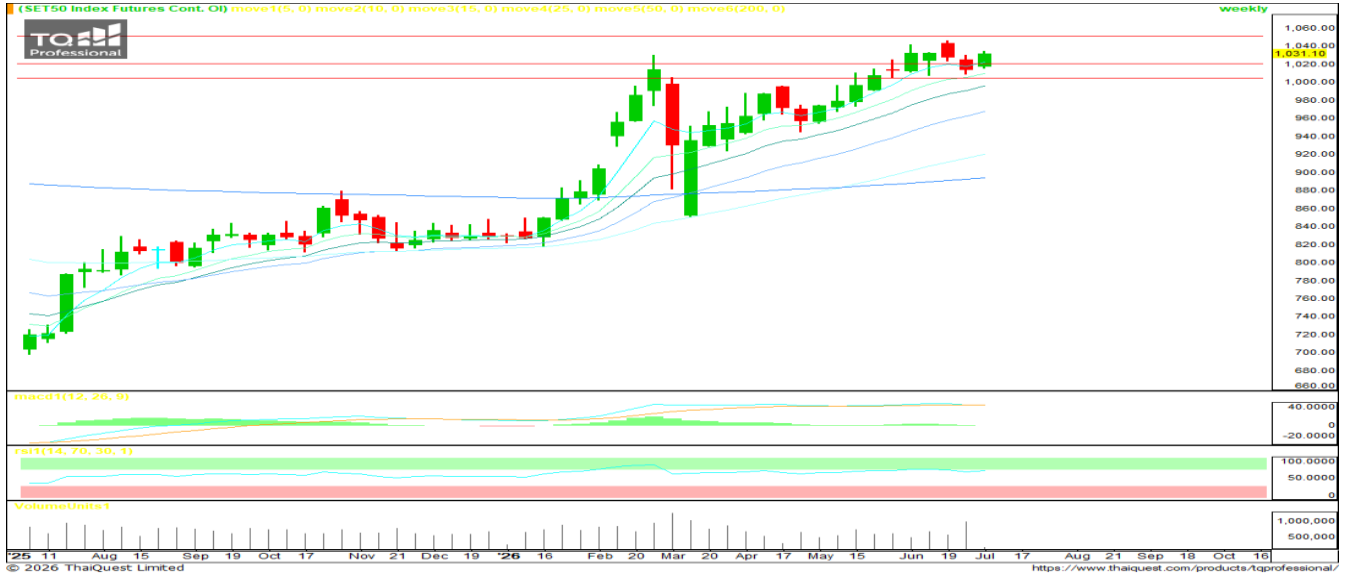
**Disclaimer:** ข้อมูลในเอกสารฉบับนี้ รวบรวมมาจากแหล่งข้อมูลที่นำเสนออย่างไรก็ดี บริษัทหลักทรัพย์ คิงส์ฟอร์ด จำกัด(มหาชน)ไม่สามารถที่จะยืนยันหรือรับรองความถูกต้องของข้อมูลเหล่านี้ได้ ไม่ว่าประการใด ๆ บทวิเคราะห์ในเอกสารนี้ จัดทำขึ้นโดยอ้างอิงถึงหลักเกณฑ์ทางวิชาการเกี่ยวกับหลักการวิเคราะห์ และมีได้เป็นการชี้แนะ หรือเสนอแนะให้ซื้อหรือขายหลักทรัพย์ใด ๆ การตัดสินใจซื้อหรือขายหลักทรัพย์ใด ๆ ของผู้อ่าน ไม่ว่าจะเกิดจากการอ่านบทความในเอกสารนี้หรือไม่ก็ตาม ล้วนเป็นผลจากการใช้วิจารณญาณของผู้อ่าน โดยไม่มีส่วนเกี่ยวข้องกับหรือพันธะผูกพันใด ๆ กับ บริษัทหลักทรัพย์ คิงส์ฟอร์ด จำกัด (มหาชน) ไม่ว่าจะกรณีใด

# SET 50 INDEX FUTURES



KINGSFORD

วันอังคารที่ 30 มิถุนายน พ.ศ. 2569



Source: Thaiquest \* Time Frame Weekly

## Weekly Strategy | แนะนำ: Long 2/3 Port แนวรับ :1,020 แนวต้าน : 1,050 Stoploss :1,005

Set 50 Index Future หลังแท่งเทียนสัปดาห์ก่อนเป็นแท่งแดงสัปดาห์ที่สอง สัปดาห์นี้เริ่มต้นด้วยแท่งเขียว โมเมนตัมดูดีขึ้น แท่งเทียนยืนเหนือเส้นค่าเฉลี่ย EMA ระยะสั้นได้ และ Indicator อยู่ในโซนบวก เบื้องต้น ยังแนะนำถือสถานะ Long 2/3 Port

Series	Close	Change	Volume	OI	OI Chg	Theoretical	Basis	Day left	Ex. Date
SET50	1,031.45	20.2	2,270,444,200	50,873,187,316					
S50N26	1,031.80	18.8	180	868	-24,809	1,008.82	1.77	30	7/30/2026
S50Q26	1,030.30	18.9	58	302	635,358	1,006.49	0.17	59	8/28/2026
S50U26	1,031.10	17.9	157,719	645,602	21,466	1,003.92	1.97	91	9/29/2026
S50Z26	1,028.90	16.6	14,080	22,006	10,948	996.61	1.07	182	12/29/2026
S50H27	1,020.90	16.1	4,275	11,038	10,948	989.30	-6.43	273	3/30/2027
S50M27	1,015.20	40.0	303	260	0	981.98	-36.03	364	6/29/2027

Source: Thaiquest, Kingsford

Analyst  
Apichai Raomanachai

No. 002939

Assistant Analyst(technical)  
Nattawat Poosunthornsri

No. 087077

[www.kingsfordsec.com](http://www.kingsfordsec.com)

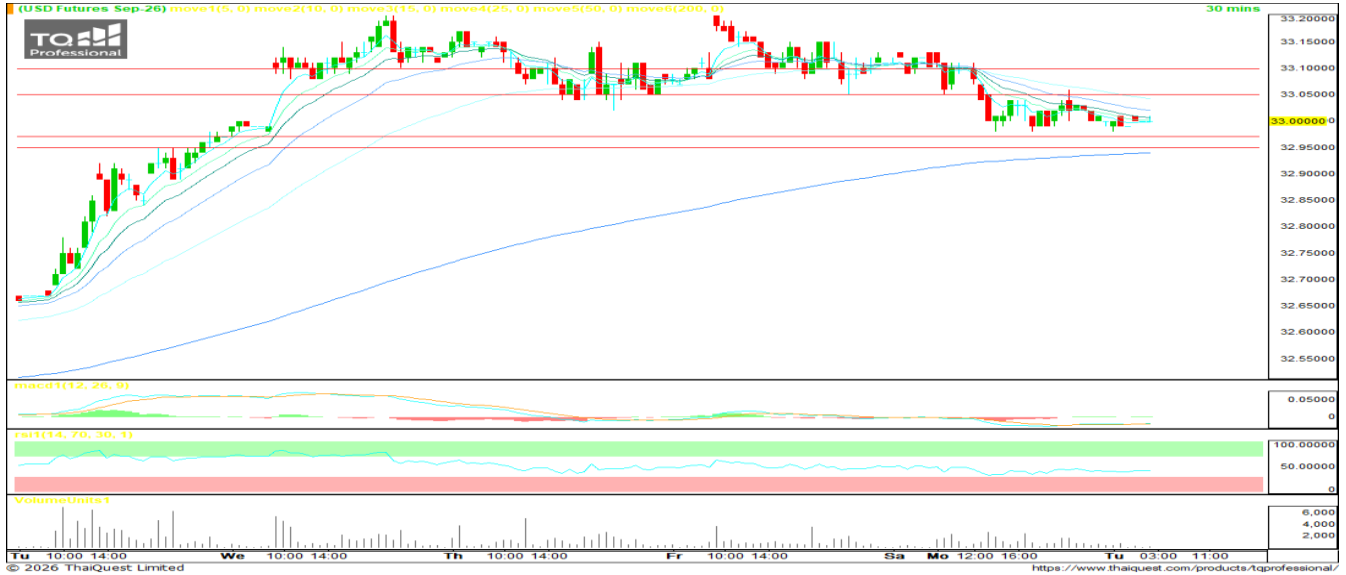
**Disclaimer:** ข้อมูลในเอกสารฉบับนี้ รวบรวมมาจากแหล่งข้อมูลที่น่าเชื่อถือ อย่างไรก็ตาม บริษัทหลักทรัพย์ คิงส์ฟอร์ด จำกัด(มหาชน)ไม่สามารถที่จะยืนยันหรือรับรองความถูกต้องของข้อมูลเหล่านี้ได้ ไม่ว่าประการใด ๆ บทวิเคราะห์ในเอกสารนี้ จัดทำขึ้นโดยอ้างอิงหลักเกณฑ์ทางวิชาการเกี่ยวกับหลักการวิเคราะห์ และมีได้เป็นการชี้แนะ หรือเสนอแนะให้ซื้อหรือขายหลักทรัพย์ใด ๆ การตัดสินใจซื้อหรือขายหลักทรัพย์ใด ๆ ของผู้อ่าน ไม่ว่าจะเกิดจากการอ่านบทความในเอกสารนี้หรือไม่ก็ตาม ล้วนเป็นผลจากการใช้วิจารณญาณของผู้อ่าน โดยไม่มีส่วนเกี่ยวข้องกับหรือพันธะผูกพันใด ๆ กับ บริษัทหลักทรัพย์ คิงส์ฟอร์ด จำกัด (มหาชน) ไม่ว่าจะกรณีใด

# USDTHB FUTURES



KINGSFORD

วันอังคารที่ 30 มิถุนายน พ.ศ. 2569



Source: Thaiquest \* Time Frame 60 Minute

**USDU26 ปิดที่ 33.00 จุด -0.02 จุด -0.06%**

**Dollar Index** - เข้านี้เปิดที่ 101.122 หรือ +0.011%

**Short Term Strategy** – แท่งเทียนแกว่งลงหลุดเส้นค่าเฉลี่ย EMA ระยะสั้น ขณะที่ Indicators ยังอยู่ในโซนลบ แต่เริ่มมีสัญญาณฟื้นตัว สำหรับ USDU26 หากยังอยู่เหนือแนวรับ 32.97 บาท/usd ได้ เบื้องต้น ประเมินการเปิดสถานะ Long จะเป็นฝั่งที่ได้เปรียบกว่า วางแนวรับที่ 32.97 บาท/usd วางแนวต้าน 33.05-33.10 บาท/usd และ Stop Loss 32.95 บาท/usd

## ข้อมูลการซื้อขาย สกุลเงินอื่น

	Close	Chage
EUUSD	1.14	-0.001
EURUSDU26	1.14	0.003
JPYTHB	20.51	0.001
JPYU26	20.64	-0.388

Source: TQ Pro, Kingsford

	Last	Change	%Change	Volume	Support	Resistance
USDTHB	33.31	0.04	0.11%	-	33.22	33.37
USDU26	33.00	-0.02	-0.06%	9,529	32.95-32.97	33.05-33.10
USDZ26	32.71	-0.03	-0.09%	1,634	32.68	32.78

Source: Thaiquest, Kingsford

Analyst  
Apichai Raomanachai

No. 002939

Assistant Analyst(technical)  
Nattawat Poosunthornsri

No. 087077

[www.kingsfordsec.com](http://www.kingsfordsec.com)

**Disclaimer:** ข้อมูลในเอกสารฉบับนี้ รวบรวมมาจากแหล่งข้อมูลที่น่าเชื่อถือ อย่างไรก็ดี บริษัทหลักทรัพย์ คิงส์ฟอร์ด จำกัด(มหาชน)ไม่สามารถที่จะยืนยันหรือรับรองความถูกต้องของข้อมูลเหล่านี้ได้ ไม่ว่าประการใด ๆ บทวิเคราะห์ในเอกสารนี้ จัดทำขึ้นโดยอ้างอิงหลักเกณฑ์ทางวิชาการเกี่ยวกับหลักการวิเคราะห์ และมีได้เป็นการชี้นำ หรือเสนอแนะให้ซื้อหรือขายหลักทรัพย์ใด ๆ การตัดสินใจซื้อหรือขายหลักทรัพย์ใด ๆ ของผู้อ่าน ไม่ว่าจะเกิดจากการอ่านบทความในเอกสารนี้หรือไม่ก็ตาม ล้วนเป็นผลจากการใช้วิจารณญาณของผู้อ่าน โดยไม่มีส่วนเกี่ยวข้องกับหรือพันธะผูกพันใด ๆ กับ บริษัทหลักทรัพย์ คิงส์ฟอร์ด จำกัด (มหาชน) ไม่ว่าจะกรณีใด



## Most Active Grainer (%chg)

Rank	STOCK	OI	Price Chg (20 Working Days)
1	WHAUP	7,196	22.81%
2	BGRIM	15,139	22.30%
3	BEM	24,533	21.15%
4	AWC	27,508	21.05%
5	TOA	2,348	18.85%
6	OSP	3,990	16.34%
7	BA	13,881	16.03%
8	STECON	12,928	15.92%
9	AOT	19,141	14.48%
10	TTCL	-	14.29%
11	KKP	7,828	14.20%
12	CBG	8,670	13.04%
13	BAY	896	12.86%
14	CRC	672	11.85%
15	CHG	17,643	11.11%
16	TCAP	581	10.88%
17	BTS	37,497	9.80%
18	MINT	14,701	9.78%
19	CENDEL	1,755	9.63%
20	CK	6,180	9.44%
21	AMATA	3,092	9.18%
22	KTC	5,257	9.17%
23	SCB	2,892	8.92%
24	GPSC	5,206	8.64%
25	ICHI	8,243	8.53%
26	SCC	934	8.37%
27	HMPRO	17,956	8.26%
28	PLANB	110,168	8.13%
29	KBANK	4,077	7.96%
30	BLA	859	7.89%

Source: TQ Pro, Kingsford

## Top Gainers OI (%chg)

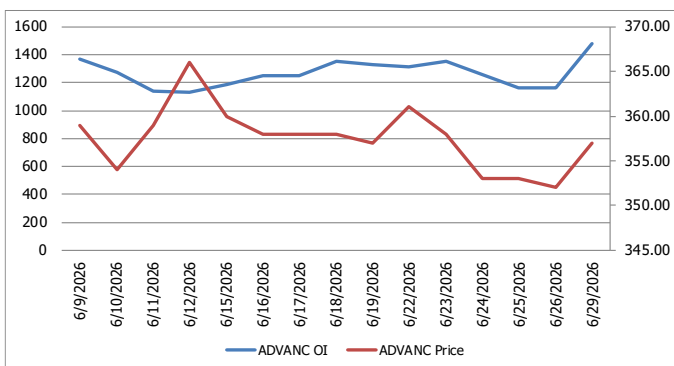
STOCK	OI	%Daily Top OI Change	STOCK	OI	%5 Day Top OI Change
PRM	542	1190.48%	TTW	60	172.73%
AOT	19,141	49.48%	AWC	27,508	112.38%
THG	1,619	44.94%	BH	880	74.26%
HANA	23,117	32.53%	AEONTS	813	73.72%
ERW	22,756	28.04%	EPG	12,927	52.41%
ADVANC	1,481	27.78%	BLA	859	50.17%
EASTW	2,569	24.17%	WHA	37,257	44.47%
TVO	74	23.33%	SUPER	30,088	42.68%
CHG	17,643	16.13%	AOT	19,141	38.88%
DELTA	5,833	16.13%	THG	1,619	36.62%
TCAP	581	15.51%	BBL	4,071	34.45%
MINT	14,701	14.86%	KKP	7,828	31.43%
IVL	9,501	14.47%	MAJOR	22	29.41%
AEONTS	813	14.35%	GFPT	1,235	29.18%
GLOBAL	4,063	14.03%	EASTW	2,569	24.17%

## Top Loser OI (%chg)

STOCK	OI	%Daily Top OI Change	STOCK	OI	%5 Day Top OI Change
S	1,637	-47.82%	S	1,637	-60.83%
STECON	12,928	-42.79%	UNIQ	17	-60.47%
ICHI	8,243	-30.40%	OSP	3,990	-56.36%
SPALI	1,008	-29.36%	BTS	37,497	-48.03%
PTT	32,610	-28.03%	SCB	2,892	-47.97%
BCP	519	-21.12%	PRM	542	-47.88%
TPIPL	16,413	-15.48%	PSL	1,369	-42.86%
BEM	24,533	-13.54%	SPRC	1,940	-41.60%
M	7,175	-13.35%	CPF	12,525	-36.77%
ORI	3,474	-12.14%	STECON	12,928	-36.09%
IRPC	23,483	-12.11%	CPN	1,016	-35.82%
SCGP	4,625	-11.87%	STA	6,124	-34.73%
STA	6,124	-10.66%	BDMS	12,415	-31.90%
CPF	12,525	-9.94%	CRC	672	-31.71%
SIRI	63,284	-9.69%	BEM	24,533	-31.05%

## หุ้นที่มีทิศทาง ราคาและ OI ที่น่าจับตามอง

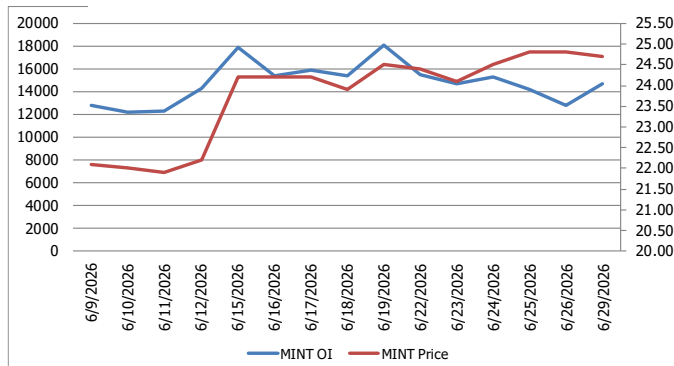
### OI Trend ADVANC



Recommend : Long  
Support : 354.00

Resistance : 363.00  
Stop-Loss : 351.00

### OI Trend MINT



Recommend : Long  
Support : 24.50

Resistance : 25.50  
Stop-Loss : 24.30

APICHAJ RAOMANACHAI No. 002939  
NATTAWAT POOSUNTHORSRI Asst. Derivatives Analyst

Source: KINGSFORD

ข้อมูลในเอกสารฉบับนี้ รวบรวมมาจากแหล่งข้อมูลที่น่าเชื่อถือ อย่างไรก็ดี บริษัทหลักทรัพย์ คิงส์ฟอร์ด จำกัด (มหาชน) ไม่สามารถที่จะยืนยันหรือรับรองความถูกต้องของข้อมูลเหล่านี้ได้ ไม่ว่าประการใด ๆ บทวิเคราะห์ในเอกสารนี้ จัดทำขึ้นโดยอ้างอิงหลักการทางวิชาการเกี่ยวกับหลักการวิเคราะห์ และมีได้เป็นการชี้ว่า หรือเสนอแนะให้ซื้อหรือขายหลักทรัพย์ใด ๆ การตัดสินใจซื้อหรือขายหลักทรัพย์ใด ๆ ของผู้อ่าน ไม่ว่าจะเกิดจากการอ่านบทความในเอกสารหรือไม่ได้ตาม ส่วนเป็นผลจากการใช้วิจารณญาณของผู้อ่าน โดยไม่มีส่วนเกี่ยวข้องกับหรือที่ระบุพื้นที่ใด ๆ กับ บริษัทหลักทรัพย์ คิงส์ฟอร์ด จำกัด (มหาชน) ไม่ควรกรณีใด

# PROGRAM TRADING DAILY



KINGSFORD

วันอังคารที่ 30 มิถุนายน พ.ศ. 2569

## ข้อมูลสถิติ Program Trading รายวัน

ประเภท	ซื้อ	ขาย	สุทธิ
Program Trading	37,114.24	30,791.00	6,323.24
Non Program Trading	35,365.00	41,688.24	-6,323.24
Total	72,479.24	72,479.24	

## ข้อมูลรายหลักทรัพย์ \*

หลักทรัพย์	ตลาด	มูลค่า Program Trading (บาท)	% มูลค่า Program Trading เทียบกับมูลค่าการซื้อขายแบบ Auto Matching
DELTA	SET	3,515,497,350	49.77
IRPC	SET	196,989,936	45.94
BTS	SET	203,293,259	44.42
-	-	-	-
-	-	-	-

หมายเหตุ "Program Trading" หมายถึง การซื้อขายหลักทรัพย์ด้วยชุดคำสั่งคอมพิวเตอร์

\* แสดงข้อมูลของหลักทรัพย์ที่มีราคาปิด และมูลค่าการซื้อขายเปลี่ยนแปลงไปมากกว่าวันทำการซื้อขายก่อนหน้า

\* กรณีไม่แสดงข้อมูล หมายถึง ไม่มีหลักทรัพย์เข้าเกณฑ์ที่กำหนด

## ข้อมูลการขายชอร์ตที่ยังไม่ได้ซื้อคืน

### สถานะ Short เพิ่มขึ้น

หลักทรัพย์	ปริมาณการขายชอร์ตคงเหลือ (%)	สถานะชอร์ตเพิ่มขึ้นเมื่อเทียบวันก่อนหน้า (%)
BANPU	1.59%	0.04%
IRPC	2.08%	0.03%
BA	0.68%	0.03%
CHG	0.92%	0.02%
HANA	3.27%	0.02%
GUNKUL	0.34%	0.02%
BGRIM	1.06%	0.02%
AWC	0.73%	0.02%
M	0.60%	0.01%
STA	0.75%	0.01%

### สถานะ Short ลดลง

หลักทรัพย์	ปริมาณการขายชอร์ตคงเหลือ (%)	สถานะชอร์ตลดลงเมื่อเทียบวันก่อนหน้า (%)
TOP	1.11%	-0.14%
MINT	3.02%	-0.12%
AMATA	1.52%	-0.11%
RCL	0.88%	-0.09%
KCE	3.69%	-0.09%
WHA	1.27%	-0.07%
HMPRO	1.09%	-0.07%
BAM	0.85%	-0.06%
SPALI	0.79%	-0.06%
BCH	1.61%	-0.06%

หมายเหตุ : เรียงตามการเปลี่ยนแปลงของปริมาณการขายชอร์ตที่ยังไม่ได้ซื้อคืน ของหลักทรัพย์ Local + NVDR / จำนวนหุ้นชำระแล้ว (%)

ข้อมูลในเอกสารฉบับนี้ รวบรวมมาจากแหล่งข้อมูลที่น่าเชื่อถือ อย่างไรก็ดี บริษัทหลักทรัพย์ คิงส์ฟอร์ด จำกัด (มหาชน) ไม่สามารถที่จะยืนยันหรือรับรองความถูกต้องของข้อมูลเหล่านี้ได้ ไม่ว่าประการใด ๆ บทวิเคราะห์ในเอกสารนี้ จัดทำขึ้นโดยอ้างอิงหลักเกณฑ์ทางวิชาการเกี่ยวกับหลักการวิเคราะห์ และมีได้เป็นการชี้แนะ หรือเสนอแนะให้ซื้อหรือขายหลักทรัพย์ใด ๆ การตัดสินใจซื้อหรือขายหลักทรัพย์ใด ๆ ของผู้อ่าน ไม่ว่าจะเกิดจากการอ่านบทความในเอกสารนี้หรือไม่ก็ตาม ล้วนเป็นผลจากการใช้ชีวิตจริงของผู้อ่าน โดยไม่มีส่วนเกี่ยวข้องกับหรือหนี้ผูกพันใด ๆ กับ บริษัทหลักทรัพย์ คิงส์ฟอร์ด จำกัด(มหาชน) ไม่ว่ากรณีใด

# Top 30 Outstanding Short



KINGSFORD

วันอังคารที่ 30 มิถุนายน พ.ศ. 2569

หลักทรัพย์	ปริมาณการขายชอร์ตที่ยังไม่ได้ซื้อคืน ณ สิ้นวัน (หุ้น)		สถานะขายชอร์ต คงเหลือ (%)	สถานะชอร์ตเพิ่ม/ลด เมื่อเทียบวันก่อนหน้า (%)
	Local	NVDR		
KCE	15,058,900	28,581,900	3.778	-0.086
HANA	10,557,300	18,423,000	3.249	0.024
MINT	39,268,999	131,933,213	3.135	-0.116
MTC	20,645,800	25,535,200	2.190	-0.011
IRPC	174,402,600	250,350,300	2.049	0.030
BH	3,764,060	11,196,900	1.905	-0.023
SPRC	10,139,700	70,042,945	1.886	-0.037
BTS	33,011,400	238,182,895	1.708	-0.023
EA	50,667,420	72,569,976	1.652	0.008
BCH	15,075,650	25,174,000	1.675	-0.061
SAWAD	10,931,435	15,633,944	1.591	0.008
BANPU	36,688,270	122,983,966	1.551	0.043
AMATA	7,644,200	9,862,291	1.632	-0.109
KKP	6,326,700	5,829,900	1.418	-0.020
BDMS	49,615,293	170,000,800	1.416	-0.034
WHA	63,159,100	127,296,200	1.348	-0.074
LH	83,296,353	68,566,698	1.306	-0.035
CPALL	14,647,100	90,631,653	1.170	0.002
TOP	8,944,800	15,813,001	1.249	-0.140
SCC	1,553,883	11,741,400	1.136	-0.029
CBG	1,506,530	9,434,300	1.115	-0.021
HMPRO	69,827,248	72,919,000	1.158	-0.072
BGRIM	10,497,900	17,016,300	1.035	0.000
COM7	7,598,600	17,536,300	1.079	-0.026
JAS	38,246,440	48,182,546	1.050	-0.008
AOT	28,286,000	115,214,245	1.040	-0.036
TISCO	3,313,200	4,328,500	0.974	-0.020
VGI	74,835,100	123,867,303	0.947	-0.005
PTTGC	6,757,100	35,335,200	0.951	-0.017
CHG	23,459,100	78,143,411	0.899	0.000

หมายเหตุ : เรียงตามการเปลี่ยนแปลงของปริมาณการขายชอร์ตที่ยังไม่ได้ซื้อคืน ของหลักทรัพย์ Local + NVDR /จำนวนหุ้นชำระแล้ว (%)

ข้อมูลในเอกสารฉบับนี้ รวบรวมมาจากแหล่งข้อมูลที่เชื่อถือได้ อย่างไรก็ดี บริษัทหลักทรัพย์ คิงส์ฟอร์ด จำกัด (มหาชน) ไม่สามารถที่จะยืนยันหรือรับรองความถูกต้องของข้อมูลเหล่านี้ได้ ไม่ว่าประการใด ๆ บทวิเคราะห์ในเอกสารนี้ จัดทำขึ้นโดยอ้างอิงหลักการทางวิชาการเกี่ยวกับหลักการวิเคราะห์ และมีได้เป็นการชี้ว่า หรือเสนอแนะให้ซื้อหรือขายหลักทรัพย์ใด ๆ การตัดสินใจซื้อหรือขายหลักทรัพย์ใด ๆ ของผู้อ่าน ไม่ว่าจะเกิดจากการอ่านบทความในเอกสารนี้หรือไม่ก็ตาม ส่วนเป็นผลจากการใช้วิจารณญาณของผู้อ่าน โดยไม่มีส่วนเกี่ยวข้องกับและผูกพันใด ๆ กับ บริษัทหลักทรัพย์ คิงส์ฟอร์ด จำกัด(มหาชน) ไม่ว่ากรณีใด

# Short Sales



KINGSFORD

มูลค่าการขายชอร์ต ณ วันที่ 29 มิถุนายน 2569

หลักทรัพย์	ปริมาณหุ้นที่ขายชอร์ต (หุ้น)	มูลค่าการขายชอร์ต (บาท)	%เทียบมูลค่าซื้อขายตลาดรวม
AAV	68,200	75,020	0.28%
ADVANC	187,300	66,666,900	2.79%
AEONTS	4,100	402,325	0.41%
AMATA	352,000	9,412,475	3.10%
AOT	767,700	48,494,625	1.68%
AP	118,200	874,665	0.96%
AWC	8,796,100	23,946,386	9.51%
BA	747,800	13,652,080	10.42%
BABA01	600	5,490	0.09%
BAM	301,000	1,971,550	2.84%
BANPU	7,423,000	39,391,430	22.13%
BAY	300	11,750	0.01%
BBL	257,800	45,567,550	2.59%
BCH	356,800	3,556,085	1.95%
BCP	139,500	4,647,825	1.97%
BCPG	229,500	1,595,025	3.56%
BDMS	8,965,200	171,971,290	6.41%
BEM	1,535,400	9,555,545	1.98%
BGRIM	869,900	14,751,050	4.48%
BH	146,200	27,834,050	3.43%
BJC	432,900	6,357,210	2.58%
BLA	343,200	8,321,370	12.26%
BMSCITH	3,800	47,068	10.11%
BTG	209,300	4,295,690	2.83%
BTS	7,156,600	15,641,306	3.42%
CBG	256,000	11,466,975	3.87%
CCET	630,200	5,529,165	1.28%
CENDEL	278,900	10,296,725	6.22%
CHG	3,947,200	6,314,654	8.80%
CK	140,000	2,770,050	2.03%
CKP	78,100	187,944	0.72%
COM7	286,700	7,841,450	2.34%
CPALL	2,669,000	122,288,000	6.51%
CPF	240,000	4,728,000	1.11%
CPN	239,700	16,055,925	3.21%
CRC	932,600	21,875,350	5.67%
DCC	66,600	96,570	3.16%
DELTA	2,073,300	663,169,400	9.16%
DOHOME	246,800	938,118	1.20%
EA	2,161,300	6,273,662	5.34%
EASTW	41,700	175,574	3.82%
EGCO	23,000	2,737,000	2.24%
EPG	280,600	1,602,565	1.42%
ERW	628,800	1,900,782	2.08%
GFPT	75,300	673,015	3.09%
GLOBAL	328,500	2,299,235	1.95%
GPSC	134,800	5,890,400	1.92%
GULF	728,500	44,251,625	1.38%
GUNKUL	2,979,300	12,665,926	2.10%
HANA	380,800	14,220,750	3.07%
HK01	100	2,010	0.17%
HMPRO	371,000	2,426,050	1.07%
ICHI	212,300	2,950,600	2.09%
IRPC	9,478,600	17,035,149	3.97%
ITC	355,000	5,786,500	7.95%
IVL	720,500	15,321,370	2.01%

ข้อมูลในเอกสารฉบับนี้ รวบรวมมาจากแหล่งข้อมูลที่น่าเชื่อถือ อย่างไรก็ดี บริษัทหลักทรัพย์ คิงส์ฟอร์ด จำกัด (มหาชน) ไม่สามารถที่จะยืนยันหรือรับรองความถูกต้องของข้อมูลเหล่านี้ได้ ไม่ว่าประการใด ๆ บทวิเคราะห์ในเอกสารนี้ จัดทำขึ้นโดยอ้างอิงหลักเกณฑ์ทางวิชาการเกี่ยวกับหลักการวิเคราะห์ และมีได้เป็นการชี้แนะ หรือเสนอแนะให้ซื้อหรือขายหลักทรัพย์ใด ๆ การตัดสินใจซื้อหรือขายหลักทรัพย์ใด ๆ ของผู้อ่าน ไม่ว่าจะเกิดจากการอ่านบทความในเอกสารนี้หรือไม่ก็ตาม ล้วนเป็นผลจากการใช้วิจารณญาณของผู้อ่าน โดยไม่มีส่วนเกี่ยวข้องกับหรือพันธะผูกพันใด ๆ กับ บริษัทหลักทรัพย์ คิงส์ฟอร์ด จำกัด (มหาชน) ไม่ควรเฝ้า

# Short Sales



KINGSFORD

มูลค่าการขายชอร์ต ณ วันที่ 29 มิถุนายน 2569

หลักทรัพย์	ปริมาณเห็นที่ขายชอร์ต (หุ้น)	มูลค่าการขายชอร์ต (บาท)	%เทียบมูลค่าซื้อขายตลาดรวม
JAS	781,200	891,538	0.85%
JMT	7,500	87,330	0.05%
JTS	24,000	774,775	2.94%
KBANK	469,400	101,103,700	2.99%
KCE	793,400	30,479,125	5.82%
KKP	137,700	13,692,325	1.64%
KTB	1,986,800	73,224,350	1.81%
KTC	94,400	3,091,600	0.98%
LH	5,162,500	19,572,622	10.07%
M	163,900	3,472,550	9.93%
MAJOR	7,600	52,820	2.59%
MBK	22,400	431,440	3.47%
MEGA	30,300	1,065,750	1.74%
MICRON01	10,149	240,536	0.08%
MINT	2,209,300	54,656,190	10.97%
MTC	271,900	8,436,950	1.66%
NER	1,300	5,644	0.01%
NVDA01	5,058	96,604	1.61%
ORI	45,900	79,314	0.76%
OSP	299,300	5,300,960	3.37%
PLANB	172,300	801,302	0.26%
PR9	45,500	815,460	0.65%
PRM	70,600	624,810	2.34%
PSH	33,900	113,536	2.55%
PSL	85,000	593,200	3.56%
PTG	276,600	2,023,970	4.68%
PTT	1,036,900	36,712,825	1.10%
PTTEP	523,000	69,128,900	4.19%
PTTGC	554,000	18,379,450	1.41%
QH	184,500	254,610	1.30%
RATCH	115,700	3,612,350	2.81%
RCL	25,500	820,825	1.26%
SAPPE	13,400	431,750	3.08%
SAWAD	698,300	16,158,950	3.40%
SCB	420,500	61,321,750	1.60%
SCC	30,900	7,599,200	0.67%
SCCC	600	87,750	5.51%
SCGP	515,600	14,413,925	4.77%
SGP	3,900	31,005	5.88%
SIRI	1,652,500	2,383,932	1.95%
SISB	1,600	15,440	0.07%
SJWD	43,800	354,780	1.13%
SMIC01	1,020	5,059	0.25%
SPALI	130,600	2,075,600	1.71%
SPRC	400	3,015	0.00%
STA	404,500	6,793,190	9.51%
STPI	142,700	750,605	2.92%
TCAP	85,700	5,671,775	2.87%
TFG	298,600	2,885,545	0.94%
THANI	96,600	168,084	1.46%
THCOM	11,100	118,770	0.16%
THG	11,900	86,870	0.84%
TIDLOR	444,100	8,543,470	2.66%
TISCO	440,800	51,708,750	11.47%
TKN	10,000	41,848	1.00%
TLI	40,500	453,610	0.26%

ข้อมูลในเอกสารฉบับนี้ รวบรวมมาจากแหล่งข้อมูลที่น่าเชื่อถือ อย่างไรก็ดี บริษัทหลักทรัพย์ คิงส์ฟอร์ด จำกัด (มหาชน) ไม่สามารถที่จะยืนยันหรือรับรองความถูกต้องของข้อมูลเหล่านี้ได้ ไม่ว่าประการใด ๆ บทวิเคราะห์ในเอกสารนี้ จัดทำขึ้นโดยอ้างอิงหลักเกณฑ์ทางวิชาการเกี่ยวกับหลักการวิเคราะห์ และมีได้เป็นการชี้แนะ หรือเสนอแนะให้ซื้อหรือขายหลักทรัพย์ใด ๆ การตัดสินใจซื้อหรือขายหลักทรัพย์ใด ๆ ของผู้อ่าน ไม่ว่าจะเกิดจากการอ่านบทความในเอกสารนี้หรือไม่ก็ตาม ล้วนเป็นผลจากการใช้วิจารณญาณของผู้อ่าน โดยไม่มีส่วนเกี่ยวข้องกับหรือพันธะผูกพันใด ๆ กับ บริษัทหลักทรัพย์ คิงส์ฟอร์ด จำกัด (มหาชน) ไม่ควรเฝ้า

# Short Sales



KINGSFORD

มูลค่าการขายชอร์ต ณ วันที่ 29 มิถุนายน 2569

หลักทรัพย์	ปริมาณหุ้นที่ขายชอร์ต (หุ้น)	มูลค่าการขายชอร์ต (บาท)	%เทียบมูลค่าซื้อขายตลาดรวม
TOA	60,400	875,730	0.91%
TOP	382,900	18,261,600	1.63%
TPIPP	32,900	57,575	1.51%
TQM	3,400	47,940	1.05%
TRUE	1,476,500	19,046,850	0.84%
TTA	37,300	175,718	2.34%
TTB	4,570,700	11,099,862	0.81%
TU	170,400	1,985,310	1.64%
TVO	24,700	648,375	3.96%
VGI	655,500	615,944	0.68%
WHA	11,600	58,580	0.03%
WHAUP	229,900	1,614,275	2.42%
WORLDQA1	9,787	49,914	2.92%

หมายเหตุ – ไม่รวมรายการขายชอร์ตของสมาชิกที่เป็นผู้ร่วมค้ำหน่วยลงทุนหรือผู้ดูแลสภาพคล่องของหน่วยลงทุนของกองทุนรวมอีทีเอฟเพื่อบัญชีบริษัทประเภทเพื่อทำกำไรจากส่วนต่างของราคาหรือเพื่อดูแลสภาพคล่อง แล้วแต่กรณี ข้อมูลการขายชอร์ตที่ยังไม่ได้ซื้อคืน - หลักทรัพย์ที่ไม่ใช่หุ้นสามัญจะใช้จำนวนหลักทรัพย์จดทะเบียนกับ ดลท. แทนจำนวนหุ้นชำระแล้ว

ข้อมูลในเอกสารฉบับนี้ รวบรวมมาจากแหล่งข้อมูลที่น่าเชื่อถือ อย่างไรก็ดี บริษัทหลักทรัพย์ คิงส์ฟอร์ด จำกัด (มหาชน) ไม่สามารถที่จะยืนยันหรือรับรองความถูกต้องของข้อมูลเหล่านี้ได้ ไม่ว่าประการใด ๆ บทวิเคราะห์ในเอกสารนี้ จัดทำขึ้นโดยอ้างอิงหลักเกณฑ์ทางวิชาการเกี่ยวกับหลักการวิเคราะห์ และมีได้เป็นการชี้นำ หรือเสนอแนะให้ซื้อหรือขายหลักทรัพย์ใด ๆ การตัดสินใจซื้อหรือขายหลักทรัพย์ใด ๆ ของผู้อ่าน ไม่ว่าจะเกิดจากการอ่านบทความในเอกสารนี้หรือไม่ก็ตาม ล้วนเป็นผลจากการใช้วิจารณญาณของผู้อ่าน โดยไม่มีส่วนเกี่ยวข้องกับหรือพันธะผูกพันใด ๆ กับ บริษัทหลักทรัพย์ คิงส์ฟอร์ด จำกัด (มหาชน) ไม่ว่ากรณีใด

# Stock Calendar



KINGSFORD

## รายงานการเปลี่ยนแปลงการถือหลักทรัพย์ของผู้บริหาร (แบบ 59-2) ประจำวันที่ 29 มิถุนายน 2569

ชื่อผู้บริหาร	ประเภทหลักทรัพย์	วันที่ได้มา / จำนวน	จำนวน	ราคา		
CCET	นาย คงสิทธิ์ โจวกิจเจริญ	หุ้นสามัญ	29/06/2569	50,000	8.75	ซื้อ
GTB)	นาย ประจันต์ คงสาคร	หุ้นสามัญ	26/06/2569	50,000	0.69	ซื้อ
CAZ	นาย ยอง ชอล ขอย	หุ้นสามัญ	26/06/2569	136,000	2.08	ขาย
SEAFCO	นาย ณรงค์ ทัศนนิพันธ์	หุ้นสามัญ	26/06/2569	85,100	2.97	ซื้อ
DEXON	นาย มาร์ติน สตุวิค	ใบแสดงสิทธิ ใน ผลประโยชน์ที่ เกิดจาก หลักทรัพย์ อ้างอิงไทย (NVDR)อ้างอิง หุ้นสามัญ	22/06/2569	65,000	0.85	ซื้อ
DEXON	นาย มาร์ติน สตุวิค	ใบแสดงสิทธิ ใน ผลประโยชน์ที่ เกิดจาก หลักทรัพย์ อ้างอิงไทย (NVDR)อ้างอิง หุ้นสามัญ	24/06/2569	40,000	0.83	ซื้อ
DEXON	นาย มาร์ติน สตุวิค	ใบแสดงสิทธิ ใน ผลประโยชน์ที่ เกิดจาก หลักทรัพย์ อ้างอิงไทย (NVDR)อ้างอิง หุ้นสามัญ	25/06/2569	155,000	0.87	ซื้อ
DEXON	นาย มาร์ติน สตุวิค	ใบแสดงสิทธิ ใน ผลประโยชน์ที่ เกิดจาก หลักทรัพย์ อ้างอิงไทย (NVDR)อ้างอิง หุ้นสามัญ	26/06/2569	60,000	0.86	ซื้อ
DIMET	นาย นพดล กาญจนทวีวัฒน์	หุ้นสามัญ	26/06/2569	3,000,000	0.05	ขาย
TRT	นาย ชองอี ไต้	หุ้นสามัญ	26/06/2569	100,000	12.80	ซื้อ
TRU	นางสาว แก้วใจ เผลอญโชค	หุ้นสามัญ	29/06/2569	4,000,000	-	โอน
TNP	นาย ธนะพงศ์ พุฒิพิริยะ	หุ้นสามัญ	26/06/2569	50,000	2.74	ซื้อ
TNP	นาย ธนะพงศ์ พุฒิพิริยะ	หุ้นสามัญ	26/06/2569	Revoked by Reporter 50,000	2.74	ซื้อ
TNP	นาย ธนะพงศ์ พุฒิพิริยะ	หุ้นสามัญ	26/06/2569	Revoked by Reporter 50,000	2.74	ซื้อ
TNP	นาย ธนะพงศ์ พุฒิพิริยะ	หุ้นสามัญ	26/06/2569	50,000	2.74	ซื้อ
TNP	นาย ธนะพงศ์ พุฒิพิริยะ	หุ้นสามัญ	26/06/2569	100	2.78	ซื้อ
NOBLE	นาย ชีรพล วรรณธิพงษ์	ใบสำคัญ แสดงสิทธิที่ จะซื้อหุ้น	29/06/2569	200,000	0.09	ขาย
BGC	นาย ปวิณ ภิรมย์ภักดี	หุ้นสามัญ	26/06/2569	100,000	7.05	ซื้อ



## รายงานการเปลี่ยนแปลงการถือหลักทรัพย์ของผู้บริหาร (แบบ 59-2) ประจำวันที่ 29 มิถุนายน 2569

	ชื่อผู้บริหาร	ประเภทหลักทรัพย์	วันที่ได้มา / จำนวน	จำนวน	ราคา	
PANEL	นาง จุเลีย ดับเบิลยู เพ็ชฌัญไพศิษฏ์	ใบสำคัญแสดงสิทธิที่จะซื้อหุ้น	25/06/2569	200,000	0.15	ขาย
PANEL	นาง จุเลีย ดับเบิลยู เพ็ชฌัญไพศิษฏ์	ใบสำคัญแสดงสิทธิที่จะซื้อหุ้น	25/06/2569	500,000	0.16	ขาย
PANEL	นาง จุเลีย ดับเบิลยู เพ็ชฌัญไพศิษฏ์	หุ้นสามัญ	26/06/2569	2,000	1.21	ซื้อ
PANEL	นาง จุเลีย ดับเบิลยู เพ็ชฌัญไพศิษฏ์	ใบสำคัญแสดงสิทธิที่จะซื้อหุ้น	26/06/2569	410,000	0.14	ขาย
FM	นาย กิตติโชค แซ่ว่อง	หุ้นสามัญ	25/06/2569	25,000	4.26	ซื้อ
FTE	นาย ทักษิณ ดันดีไพจิตร	หุ้นสามัญ	26/06/2569	300,000	2.57	ซื้อ
EURO	นาย แดน ธรรมณี	หุ้นสามัญ	25/06/2569	100,000	5.30	ขาย
NTV	นาย ปิยะศิลป์ จันทร์ภู	หุ้นสามัญ	26/06/2569	200	18.60	ซื้อ
RPH	นาย วัลลภ เหล่าไพบุลย์	หุ้นสามัญ	29/06/2569	10,000	4.92	ซื้อ
IMH	นาย สิทธิวัฒน์ กำกวดวงษ์	หุ้นสามัญ	26/06/2569	15,000	3.07	ซื้อ
SKY	นาย รัช ดันตันทา	หุ้นสามัญ	25/06/2569	10,000	14.50	ขาย
SKY	นาย รัช ดันตันทา	หุ้นสามัญ	26/06/2569	10,000	14.50	ขาย
SLP	นาย สาทิส ตัดวธร	หุ้นสามัญ	26/06/2569	100,000	0.53	ซื้อ
SLP	นาย สาทิส ตัดวธร	หุ้นสามัญ	26/06/2569	50,000	0.54	ซื้อ
SLP	นาย สาทิส ตัดวธร	หุ้นสามัญ	26/06/2569	46,800	0.53	ซื้อ
SALEE	นาย สาทิส ตัดวธร	หุ้นสามัญ	26/06/2569	499,000	0.59	ซื้อ
SALEE	นาย สาทิส ตัดวธร	หุ้นสามัญ	26/06/2569	203,100	0.58	ซื้อ
SALEE	นาย สาทิส ตัดวธร	หุ้นสามัญ	26/06/2569	297,900	0.60	ซื้อ
SALEE	นาย สาทิส ตัดวธร	หุ้นสามัญ	26/06/2569	11,000	0.59	ซื้อ
SALEE	นาย สาทิส ตัดวธร	หุ้นสามัญ	26/06/2569	89,000	0.60	ซื้อ
XO	นางสาว วาสนา จันทรัช	หุ้นสามัญ	24/06/2569	2,000,000	17.96	ซื้อ
XO	นางสาว วาสนา จันทรัช	หุ้นสามัญ	25/06/2569	1,295,600	18.47	ซื้อ
XO	นาย จิตติพร จันทรัช	หุ้นสามัญ	24/06/2569	1,000,000	17.72	ซื้อ
XO	นาย จิตติพร จันทรัช	หุ้นสามัญ	26/06/2569	1,000,000	-	โอน
XO	นาย จิตติพร จันทรัช	หุ้นสามัญ	26/06/2569	1,000,000	-	รับโอน
ASW	นาย กรมเชษฐ์ วิพันธ์พงษ์	หุ้นสามัญ	26/06/2569	4,000	6.69	ซื้อ



ได้มาหรือจำหน่ายหลักทรัพย์ของกิจการ (แบบ 246-2) ประจำวันที่ 29 มิถุนายน 2569

หลักทรัพย์	ชื่อผู้ได้มา/จำหน่าย	วิธีการ	ประเภท หลักทรัพย์ <sup>1</sup>	% ก่อน ได้มา/ จำหน่าย	% ได้มา/ จำหน่าย	% หลัง ได้มา/ จำหน่าย	วันที่ได้มา/ จำหน่าย	% ก่อน ได้มา/ จำหน่าย	% ได้มา/ จำหน่าย	% หลัง ได้มา/ จำหน่าย
								จำหน่าย (กลุ่ม) <sup>2</sup>	จำหน่าย (กลุ่ม) <sup>2</sup>	จำหน่าย (กลุ่ม) <sup>2</sup>
XO	นางสาว วาสนา จันทรัช	ได้มา	หุ้น	14.9617	0.467	15.4287	24/06/2569	14.9617	0.467	15.4287

# Stock Calendar



KINGSFORD

June 2026

Monday	Tuesday	Wednesday	Thursday	Friday
--------	---------	-----------	----------	--------

15	16	17	18	19
<b>Shares</b> BC 5,044,254 Shares	<b>Shares</b> SPTX 5,000,000,000 Shares J 38 Shares	<b>XD</b> LRCX23 (0.00277 (ต่อหุ้น) <b>Shares</b> TFG 113,102,744 Shares	<b>XD</b> MIDEA80 (0.15815 (ต่อหุ้น) PETROCN80 (0.11793 (ต่อหุ้น) <b>NEWLISTED</b> CWT-W8 270,000,000 Units	<b>Shares</b> NKI 11,999,507 Shares

22	23	24	25	26
<b>XD</b> SPTECH80 (0.01098 (ต่อหุ้น) SPPLTH80(0.01948 (ต่อหุ้น) SPFIN80(0.12619 (ต่อหุ้น) SPENGY80(0.01648 (ต่อหุ้น) SPCOM80(0.0117 (ต่อหุ้น) QQQM19(0.0.179 (ต่อหุ้น) HKCE01(00.1907 (ต่อหุ้น) AVGO80(0.00422 (ต่อหุ้น) AVGO23(0.00413 (ต่อหุ้น) <b>Shares</b> PRG 1,095,566 Shares <b>NEWLISTED</b> MMM-W1 36,299,882 Units	<b>XD</b> JPANIME24 (0.0013 (ต่อหุ้น) JPROBAI24(0.0005 (ต่อหุ้น) <b>Shares</b> KASET 3,300,000 Shares BE8 2 Shares HYDRO 24,957,248 Shares	<b>XD</b> SEAGATE23 (0.00427 (ต่อหุ้น) SINOBIO19 (0.0415 (ต่อหุ้น) <b>Shares</b> CHO 73 Shares	<b>XD</b> INETREIT (0.0675 (ต่อหุ้น)	

29	30			
<b>Shares</b> AURA 1,857,100 Shares	<b>NEWLISTED</b> IVF-W1 137,498,268 Units			

XD - Excluding Dividend	XD(ST) - Excluding Stock Dividend	XM - Exclude meetings	XN - Ex-Capital Return	XI - Excluding Interest
XP - Excluding Principal	XR - Excluding Right	XW - Excluding Warrant	XS - Excluding Short-term Warrant	XA - Excluding All
XE - Excluding Exercise	*ND - No Dividend Payment	PD - Payment Date	XT - Excluding TSR ; @ - price per share / price per unit /	
XD - Excluding Dividend	XD(ST) - Excluding Stock Dividend	XM - Exclude meetings	XN - Ex-Capital Return	XI - Excluding Interest
XP - Excluding Principal	XR - Excluding Right	XW - Excluding Warrant	XS - Excluding Short-term Warrant	XA - Excluding All
XE - Excluding Exercise	*ND - No Dividend Payment	PD - Payment Date	XT - Excluding TSR ; @ - price per share / price per unit /	

# Most Active Values (Btmn)



## NVDR Update

วันอังคารที่ 30 มิถุนายน 2569

### Most Active Values (Btmn)

Top 20 Net Buying Value (B m)					Top 20 Net Selling Value (B m)					Month to Date				Year to Date					
มิ.ย.- '69					มิ.ย.- '69					มิถุนายน 2569				05 ม.ค.-29 มิ.ย.2569					
	29	26	25	24	23		29	26	25	24	23	Net Buy		Net Sell		Net Buy		Net Sell	
1 DELTA	1,198.8	-1,415.6	-858.0	168.5	293.1	PTT	-188.5	105.9	-65.8	-181.7	-466.9	SCB	5,941.95	GULF	-2,888.61	PTTEP	26,000.1	SCB	-5,299.1
2 SCB	951.6	652.1	9.1	-166.3	327.4	PTTEP	-175.3	167.5	-250.3	-130.8	199.7	KBANK	5,257.73	CPF	-2,153.52	KBANK	20,610.6	CPF	-3,495.8
3 KTB	890.1	9.8	272.4	5.0	-589.2	MINT	-133.3	-21.1	162.2	-71.6	26.2	AOT	3,971.96	BBL	-1,785.63	PTT	19,137.3	TISCO	-2,065.4
4 AOT	702.1	769.3	545.2	1,554.0	-313.7	GUNKUL	-93.4	40.1	387.3	-56.4	36.0	KTB	2,066.39	PTTEP	-1,530.82	KTB	6,718.6	MINT	-1,943.2
5 KBANK	407.8	-151.6	1,129.6	61.7	435.1	CCET	-74.1	-129.1	-139.0	162.6	-221.9	SCC	1,345.46	CCET	-771.57	DELTA	6,434.5	ADVANC	-1,534.6
6 ADVANC	290.8	14.4	281.6	-810.0	-43.9	SINGER	-33.7	30.9	-9.7	-54.4	46.0	ADVANC	1,228.30	BANPU	-315.10	PTTGC	5,574.1	COM7	-1,162.5
7 SCC	271.7	-157.9	-181.8	-3.2	-487.5	CPALL	-30.8	17.1	-196.2	156.6	-21.6	PTTGC	1,202.34	EA	-306.60	BBL	4,932.8	OR	-1,132.3
8 TOP	235.5	298.4	-1.4	-19.2	32.0	HANA	-17.7	-40.0	-84.0	128.0	-483.0	CPN	1,115.34	AMATA	-299.20	TOP	4,609.4	BDMS	-731.2
9 IVL	185.2	0.2	-30.7	35.0	8.8	BANPU	-13.7	3.0	4.6	-3.7	-16.5	DELTA	948.82	BDMS	-231.88	CPALL	4,380.6	TIDOR	-717.7
10 BBL	164.7	-355.7	-708.9	-394.8	-597.1	TCAP	-13.2	24.3	6.1	0.2	-6.7	TRUE	879.64	CPALL	-186.38	SCC	3,812.1	MTC	-396.0
11 BTS	140.3	12.7	41.5	-17.3	-37.8	JMART	-12.6	-9.4	-30.1	22.4	-22.7	BH	769.14	PTT	-151.66	KKP	3,638.5	TRUE	-374.1
12 BH	135.9	81.1	175.4	84.2	97.6	IRPC	-10.9	8.6	27.5	-6.0	-7.9	KKP	686.32	HANA	-121.78	BCP	3,326.3	CPAXT	-356.4
13 CPN	73.9	50.0	195.3	110.8	22.7	BLA	-10.1	14.7	1.2	8.1	16.6	BGRIM	658.34	BTG	-119.35	AOT	3,128.3	PR9	-321.9
14 KCE	67.5	-63.7	15.4	36.7	-144.2	TISCO	-6.4	7.3	-19.9	17.1	34.5	TTB	640.99	TFG	-106.81	CPN	3,014.9	SAWAD	-303.7
15 BAY	55.2	-7.9	-9.9	37.6	26.6	THAI	-5.2	11.6	4.7	-6.5	-161.2	TISCO	636.39	COM7	-100.37	TTB	2,507.8	GPSC	-254.0
16 SIRI	44.2	-0.1	5.1	3.1	-2.7	AH	-4.6	-4.8	-9.5	-0.7	1.5	OSP	586.68	PTG	-99.42	TFG	2,083.6	GPPT	-241.0
17 LH	40.6	44.3	20.3	1.4	-22.4	AMATA	-4.0	16.5	-14.8	-5.3	-14.0	IVL	578.58	SGC	-74.33	BH	1,588.3	M	-239.7
18 BJC	39.4	19.3	16.8	-9.4	-5.0	JAS	-2.6	-4.3	-1.9	1.0	-1.6	KTC	533.51	CPAXT	-66.55	KCE	1,555.1	AEONTS	-190.6
19 CENTEL	37.8	-23.8	-10.1	-5.8	-44.4	BCP	-2.2	86.1	-21.4	2.1	-19.6	TLI	488.23	XO	-64.81	IRPC	1,458.3	FORTH	-185.2
20 AEONTS	28.7	-0.8	72.5	15.9	-7.6	AP	-1.7	5.5	5.4	-1.5	-3.2	TOP	434.84	PR9	-62.18	IVL	1,442.7	MOSHI	-184.3

Total Volume Shares					
	Buy	Sell	Total	Net	% Turn.
1 2S	100	4,400	4,500	-4,300	7.37
2 88TH	1,600	-	1,600	1,600	0.07
3 AAI	4,961,100	892,700	5,853,800	4,068,400	28.68
4 AAV	7,446,700	5,257,400	12,704,100	2,189,300	25.91
5 ACC	-	200	200	-200	0.00
6 ACE	15,100	19,300	34,400	-4,200	5.70
7 ADB	486,300	-	486,300	486,300	9.18
8 ADD	6,000	-	6,000	6,000	2.43
9 ADVANC	2,746,840	1,926,965	4,673,805	819,875	34.79
10 ADVICE	147,600	205,100	352,700	-57,500	23.84
11 AE	-	700	700	-700	0.02
12 AEONTS	420,100	126,000	546,100	294,100	27.31
13 AF	-	100	100	-100	0.05
14 AGE	108,900	33,400	142,300	75,500	6.92
15 AH	107,400	438,629	546,029	-331,229	51.93
16 AHC	-	10	10	-10	0.10
17 AIE	-	10,800	10,800	-10,800	2.40
18 AIT	1,400	10,300	11,700	-8,900	0.45
19 AJ	899,000	63,000	962,000	836,000	6.34
20 AJA	200	-	200	200	0.00

Source : SET.OR.TH

NVDR Shrs.						Paid up Capital					
	30-Jun-26	% of paidup	30-Jun-26	% of paidup	(Last)						
1 2S	5,704,943	1.04	3,092,210	0.69	549,995,954						
2 88TH	299,214	0.14	#N/A	#N/A	212,500,000						
3 A	3,342	0.00	62,400	0.01	980,000,000						
4 A5	1,137,787	0.09	800,664	0.07	1,209,384,734						
5 A5-W4	7,590,876	2.10	#N/A	#N/A	360,996,274						
6 A5-W5	186,308	0.08	#N/A	#N/A	235,591,404						
7 AAI	99,626,643	4.69	#N/A	#N/A	2,125,000,000						
8 AAV	1,087,337,216	8.46	353,926,265	7.30	12,849,999,997						
9 ABM	2,804,951	0.41	3,268,124	1.09	692,120,445						
10 ACAP	2,318,745	0.57	1,223,467	0.39	406,411,160						
11 ACC	14,119,906	0.75	4,306,304	0.32	1,880,333,993						
12 ACC-W2	689,938	0.15	#N/A	#N/A	447,680,170						
13 ACE	48,920,615	0.49	38,450,400	0.38	10,075,634,360						
14 ACG	776,351	0.13	211,225	0.04	600,000,000						
15 ADB	49,206,608	6.78	31,173,421	5.20	725,999,923						
16 ADD	1,837,275	1.09	#N/A	#N/A	168,000,000						
17 ADVANC	205,581,632	6.91	241,595,912	8.13	2,974,209,736						
18 ADVICE	26,109,570	4.21	#N/A	#N/A	620,000,000						
19 AE	32,538,038	1.27	#N/A	#N/A	2,571,535,907						
20 AEONTS	11,652,365	4.66	11,410,746	4.56	250,000,000						

ข้อมูลในเอกสารฉบับนี้รวบรวมมาจากแหล่งข้อมูลที่ไม่เชื่อถือ อย่างไรก็ตาม บริษัทหลักทรัพย์ คิงส์ฟอร์ด จำกัด (บริษัทฯ) ไม่สามารถที่จะยืนยันหรือรับรองความถูกต้องของข้อมูลเหล่านี้ได้ ไม่ว่าประการใด ๆ บทวิเคราะห์ในเอกสารนี้จัดทำขึ้นโดยอ้างอิงถึงเกณฑ์ทางวิชาการเกี่ยวกับหลักทรัพย์ที่วิเคราะห์และไม่ได้เป็นการชี้นำ หรือเสนอแนะให้ซื้อหรือขายหลักทรัพย์ใด ๆ การตัดสินใจซื้อหรือขายหลักทรัพย์ใด ๆ ของผู้ใช้งาน ไม่ว่าจะเกิดจากการอ่านบทความในเอกสารนี้หรือไม่ก็ตาม ล้วนเป็นผลจากการใช้วิจารณญาณของผู้ใช้งาน โดยไม่มีส่วนเกี่ยวข้องกับและผูกพันใด ๆ กับ บริษัทหลักทรัพย์ คิงส์ฟอร์ด จำกัด (บริษัทฯ) ไม่ว่ากรณีใด



## คำแนะนำการลงทุน และความหมายของคำแนะนำการลงทุน

Stock Rating หมายถึงการให้คำแนะนำการลงทุนของบริษัท แบ่งเป็น 3 ระดับ

Buy หมายถึง ราคาพื้นฐานสูงกว่าราคาตลาด 15% หรือมากกว่า

Hold หมายถึงราคาพื้นฐานสูงกว่าราคาตลาดไม่เกิน 15% หรือต่ำกว่าราคาตลาดไม่เกิน 15 %

Sell หมายถึง ราคาพื้นฐานต่ำกว่าราคาตลาด 15% หรือมากกว่า

เอกสารฉบับนี้จัดทำขึ้นโดยบริษัทหลักทรัพย์คิงส์ฟอร์ด จำกัด (มหาชน) ข้อมูลที่ปรากฏในเอกสารฉบับนี้จัดทำโดยอาศัยข้อมูลที่จัดหาจากแหล่งที่เชื่อถือหรือควรเชื่อว่ามี ความน่าเชื่อถือ และ/หรือถูกต้อง อย่างไรก็ตามบริษัทไม่ยืนยัน และไม่รับรองถึงความครบถ้วนสมบูรณ์หรือถูกต้องของข้อมูลดังกล่าว และไม่ได้ประกันราคาหรือผลตอบแทน ของหลักทรัพย์ที่ปรากฏข้างต้น แม้ว่าข้อมูลดังกล่าวจะปรากฏข้อความที่อาจเป็นหรืออาจตีความว่าเป็นเช่นนั้นได้ บริษัทจึงไม่รับผิดชอบต่อการนำเอาข้อมูล ข้อความ ความเห็น และหรือบทสรุปที่ปรากฏในเอกสารฉบับนี้ไปใช้ไม่ว่ากรณีใดๆ ข้อมูลและความเห็นที่ปรากฏอยู่ในเอกสารฉบับนี้มิได้ประสงค์จะชี้ชวน เสนอแนะ หรือจูงใจให้ลงทุน ใน หรือ ซื้อหรือขายหลักทรัพย์ที่ปรากฏในเอกสารฉบับนี้และข้อมูลมีการแก้ไขเพิ่มเติมเปลี่ยนแปลงโดยมิต้องแจ้งให้ทราบล่วงหน้า ผู้ลงทุนควรใช้ดุลยพินิจอย่างรอบคอบใน การลงทุนในหรือซื้อหรือขายหลักทรัพย์ บริษัทสงวนลิขสิทธิ์ในข้อมูลที่ปรากฏในเอกสารนี้ ห้ามมิให้ผู้ใดใช้ประโยชน์ ทำซ้ำ ดัดแปลง นำออกแสดง ทำให้ปรากฏหรือเผยแพร่ ต่อสาธารณชน ไม่ว่าด้วยประการใดๆ ซึ่งข้อมูลในเอกสารนี้ไม่ว่าทั้งหมดหรือบางส่วน เว้นแต่ได้รับอนุญาตเป็นหนังสือจากบริษัทเป็นการล่วงหน้า การกล่าว คัด หรืออ้างอิง ข้อมูลบางส่วนตามสมควรในเอกสารนี้ ไม่ว่าในบทความ บทวิเคราะห์ บทวิจัย หรือในเอกสาร หรือการสื่อสารอื่นใดจะต้องกระทำโดยถูกต้อง และไม่เป็นการก่อให้เกิดการ เข้าใจผิดหรือความเสียหายแก่บริษัท ต้องรับรู้ถึงความเป็นเจ้าของลิขสิทธิ์ในข้อมูลบริษัท และต้องอ้างอิงถึงเอกสารฉบับนี้ และวันที่ในเอกสารฉบับนี้ของบริษัทโดยชัดเจน การลงทุนในหรือซื้อหรือขายหลักทรัพย์ย่อมมีความเสี่ยง ท่านควรทำความเข้าใจอย่างถี่ถ้วนต่อลักษณะของหลักทรัพย์แต่ละประเภทและควรศึกษาข้อมูลของบริษัทที่ออก หลักทรัพย์และข้อมูลอื่นใดที่เกี่ยวข้องก่อนการตัดสินใจลงทุนในหรือซื้อหรือขายหลักทรัพย์

ข้อมูลในเอกสารฉบับนี้ รวบรวมมาจากแหล่งข้อมูลที่เชื่อถือได้อย่างไรก็ดี บริษัทหลักทรัพย์ คิงส์ฟอร์ด จำกัด(มหาชน)ไม่สามารถที่จะยืนยันหรือรับรองความถูกต้องของข้อมูลเหล่านี้ได้ ไม่ว่าประการใดๆ บทวิเคราะห์ในเอกสารนี้ จัดทำขึ้นโดยอ้างอิง หลักเกณฑ์ทางวิชาการเกี่ยวกับหลักการวิเคราะห์ และมีได้เป็นการชี้แนะ หรือเสนอแนะให้ซื้อหรือขายหลักทรัพย์ใดๆ การตัดสินใจหรือซื้อขายหลักทรัพย์ใดๆของผู้อ่าน ไม่ว่าจะเกิดจากการอ่านบทความในเอกสารนี้หรือไม่ก็ตาม ล้วนเป็นผลจากการใช้ วิจารณญาณของผู้อ่าน โดยไม่มีส่วนเกี่ยวข้องกับหรือพันธะผูกพันใดๆ กับ บริษัทหลักทรัพย์ คิงส์ฟอร์ด จำกัด(มหาชน) ไม่ว่ากรณีใด

# Disclaimer



KINGSFORD

Thai Institute of Directors Association (IOD) – Corporate Governance Report Rating 2025 (CG Score) ข้อมูล 23 ธันวาคม 2568



AAI	AURA	BSRC	CREDIT	GFC	IT	LST	OCC	PRM	SAT	SITHAI	SUTHA	TKT	TVO
AAV	AWC	BTG	DCC	GFPT	ITC	M	ONEE	PRTR	SAV	SJWD	SVOA	TLI	TWPC
ACE	B	BTS	DDD	GGC	ITEL	MAJOR	OR	PSH	SAWAD	SKR	SYMC	TM	UAC
ADB	BAFS	BWG	DELTA	GLAND	ITTHI	MALEE	ORI	PSL	SC	SKY	SYNEX	TMD	UBE
ADVANC	BAM	CBG	DEMCO	GLOBAL	IVL	MBK	ORN	PSP	SCAP	SMPC	SYNTEC	TMILL	UBIS
AEONTS	BANPU	CENTEL	DITTO	GPSC	J	MC	OSP	PTC	SCB	SNC	TACC	TMT	UP
AF	BAY	CFRESH	DMT	GRAMMY	JAS	MEGA	PAP	PTG	SCC	SNNP	TAN	TNDT	UPF
AGE	BBGI	CGH	DOHOME	GULF	JMART	MFC	PB	PTT	SCCC	SNP	TASCO	TNITY	UPOIC
AIRA	BBL	CHASE	DRT	GUNKUL	JMT	MFEC	PCC	PTTEP	SCG	SO	TBN	TNL	UV
AJ	BCH	CHEWA	DUSIT	HANA	JTS	MGC	PCSGH	PTTGC	SCGD	SONIC	TCAP	TOA	VGI
AKP	BCPG	CHG	EASTW	HARN	KBANK	MINT	PDJ	Q-CON	SCGP	SPALI	TCMC	TOG	VIBHA
AKR	BDMS	CHOW	EGCO	HENG	KCAR	MODERN	PG	QH	SCM	SPC	TEAMG	TOP	VIH
ALLA	BEC	CIMBT	EPG	HMPRO	KCC	MONO	PHOL	QTC	SDC	SPCG	TEGH	TPAC	VNG
ALT	BEM	CIVIL	ERW	HPT	KCE	MOONG	PIMO	RABBIT	SE	SPI	TEKA	TPBI	WACOAL
AMA	BEYOND	CK	ETC	HTC	KCG	MOSHI	PJW	RATCH	SEAFCO	SPRC	TFG	TQM	WGE
AMARIN	BGC	CKP	ETE	ICC	KEX	MSC	PL	RBF	SEAOIL	SR	TFMAMA	TRUBB	WHA
AMATA	BGRIM	CMC	FLOYD	ICHI	KJL	MST	PLANB	ROCTEC	SELIC	SSF	TGE	TRUE	WHAUP
AMATAV	BH	CNT	FN	III	KKP	MTC	PLAT	RS	SENA	SSP	TGH	TSC	WICE
AOT	BIZ	COLOR	FORTH	ILINK	KSL	MTI	PLUS	RT	SENX	SSSC	THANA	TSTE	WINMED
AP	BJC	COM7	FPI	ILM	KTB	NEP	PM	S	SFLEX	STA	THANI	TSTH	WINNER
ARIP	BKIH	CPALL	FPT	IND	KTC	NER	PMC	S&J	SGC	STARM	THCOM	TTA	WP
ASIAN	BLA	CPAXT	FSMART	INET	KUMWEL	NKI	PORT	SA	SGF	STECON	THIP	TTB	WPH
ASIMAR	BLC	CPF	FSX	INSET	LH	NOBLE	PPP	SAAM	SGP	STGT	THRE	TTCL	ZEN
ASK	BOL	CPL	FTI	INSURE	LHFG	NRF*	PPS	SABINA	SHR	STI	THREL	TTW	
ASP	BPP	CPN	GABLE	IP	LIT	NV	PQS	SAK	SICT	SUC	TIPH	TU	
ASW	BRI	CPW	GC	IRC	LOXLEY	NVD	PR9	SAMART	SIRI	SUN	TISCO	TVDH	
AUCT	BRR	CRC	GCAP	IRPC	LRH	NYT	PRG	SAMTEL	SIS	SUSCO	TKS	TVH	



2S	ANAN	BPS	CM	EAST	IFS	LALIN	METCO	NTSC	PRIN	SAMCO	SPA	TITLE	TIPIP	VRANDA
A5	APCO	BR	CMAN	EKH	JDF	LANNA	MICRO	NTV	PRINC	SANKO	SPVI	TK	TPS	WARRIX
ABM	APCS	BSBM	CMO	ESTAR	JPARK	LEO	MVP*	OKJ	PROUD	SAPPE	SRS	TKN	TQR	WAVE
ACG	ATP30	BTC	COCOCO	EURO	JSP	LHK	NC	PATO	PSG	SCI	SUPER	TMC	TRP	WIN
ADD	BA	BTW	COMAN	EVER	JUBILE	LPN	NCH	PDG	PSTC	SCN	SVI	TMI	TRT	XO
AE	BBIK	BVG	CPI	FE	K	MAGURO	NCL	PEACE	PT	SECURE	SWC	TNP	TURTLE	XPG
AH	BC	BYD	CRD	FVC	KGI	MATCH	NDR	PEER	QLT	SFT	TAE	TNR	TVT	XYZ
AIT	BCP	CFARM	CSC	GEL	KTIS	MBAX	NEO	PREB	RCL	SINO	TFM	TPA	UBA	ZIGA
ALUCON	BE8	CH	DEXON	HUMAN	KTMS	M-CHAI	NL	PRI	READY	SKE	TIDLOR	TPCS	UREKA	
AMC	BIG	CIG	DTCENT	ICN	KUN	MCOT	NSL	PRIME	RPH	SMT	TIPCO	TIPIPL	VCOM	



AHC	ASN	CHARAN*	DIMET*	FTE	JCK	MCA	NATION	PICO*	PTECH	SE-ED	SPREME	TATG	TSE	YUASA
AIE*	AYUD	CHAYO	DOD	GBX	KBS	MEB	NCAP	PIN	PYLON	SIAM	SST	TFI	TSR*	ZAA
AMANAH	BIOTEC	CHIC	DPAINT	GPI	KISS	MEDEZE	NOVA	PIS	RAM	SINGER	STANLY	THG*	UKEM	
AMR	BIS	CHOTI	DV8	GTB	KK	MENA	NPK	PLANET	RJH	SISB	STC	TMAN	UOBKH	
ANI	BJCHI	CI	EA*	GYT	KWC	MILL*	OGC	POLY	RML	SK	STPI	TOPP	VARO	
APURE	BLAND	CITY	EASON	IMH	KWM	MITSIB	PACO	PRAKIT	ROCK	SKN	STX	TPLAS	VL	
ARIN	CAZ	CSP	ECF*	IRCP	L&E	MK	PANEL	PRAPAT	RPC	SMD100	SVR	TPOLY	WFX	
ARROW	CEN	CSS	EFORL	ITNS	LDC	MPJ	PCE	PROEN	SAFE	SNPS	SVT	TRC*	WIIK	
ASIA	CHAO	CWT	FNS	IVF	LEE	NAM	PHG	PROS	SALEE	SORKON	TAKUNI	TRU	WORK	

ข้อมูลในเอกสารฉบับนี้ รวบรวมมาจากแหล่งข้อมูลที่น่าเชื่อถือ อย่างไรก็ตาม บริษัทหลักทรัพย์ คิงส์ฟอร์ด จำกัด(มหาชน)ไม่สามารถที่จะยืนยันหรือรับรองความถูกต้องของข้อมูลเหล่านี้ได้ ไม่ว่าประการใดๆ บทวิเคราะห์ในเอกสารนี้ จัดทำขึ้นโดยอ้างอิงหลักเกณฑ์ทางวิชาการเกี่ยวกับหลักการวิเคราะห์ และมีได้เป็นการชี้แนะ หรือเสนอแนะให้ซื้อหรือขายหลักทรัพย์ใดๆ การตัดสินใจซื้อหรือขายหลักทรัพย์ใดๆ ของผู้อ่าน ไม่ว่าจะเกิดจากการอ่านบทความในเอกสารนี้หรือไม่ก็ตาม ล้วนเป็นผลจากการใช้วิจารณญาณของผู้อ่าน โดยไม่มีส่วนเกี่ยวข้องกับหรือผู้จัดทำกับ บริษัทหลักทรัพย์ คิงส์ฟอร์ด จำกัด(มหาชน) ไม่มีการเปิดเผย

# Disclaimer



KINGSFORD

Thai Institute of Directors Association (IOD) – Corporate Governance Report Rating 2025 (CG Score) ข้อมูล 23 ธันวาคม 2568

ช่วงคะแนน	สัญลักษณ์	ความหมาย	Description
มากกว่า 90		ดีเลิศ	Excellent
80 - 89		ดีมาก	Very Good
70 - 79		ดี	Good
60 - 69		ดีพอใช้	Satisfactory
50 - 59		ผ่าน	Pass
ต่ำกว่า 50	No logo give	N/A	N/A

การเปิดเผยผลการสำรวจของสมาคมส่งเสริมสถาบันกรรมการบริษัทไทย (IOD) ในเรื่องการทำกับดูแลกิจการ (Corporate Governance) นี้เป็นการดำเนินการตามนโยบายของสำนักงานคณะกรรมการกำกับหลักทรัพย์และตลาดหลักทรัพย์ โดยการสำรวจของ IOD เป็นการสำรวจและประเมินจากข้อมูลของบริษัทจดทะเบียนในตลาดหลักทรัพย์แห่งประเทศไทยและตลาดหลักทรัพย์เอ็มเอไอ ที่มีการเปิดเผยต่อสาธารณะและเป็นข้อมูลที่ผู้ลงทุนทั่วไปสามารถเข้าถึงได้ ดังนั้นผลสำรวจดังกล่าวจึงเป็นการนำเสนอในมุมมองของบุคคลภายนอกโดยไม่ได้เป็นการประเมินการปฏิบัติและมีได้มีการใช้ข้อมูลภายในในการประเมิน อนึ่ง ผลการสำรวจดังกล่าว เป็นผลการสำรวจ ณ วันที่ปรากฏในรายงานการกำกับดูแลกิจการบริษัทจดทะเบียนไทยเท่านั้น ดังนั้นผลการสำรวจจึงอาจเปลี่ยนแปลงได้ภายหลังวันดังกล่าว ทั้งนี้บริษัทหลักทรัพย์ คิงส์ฟอร์ด จำกัด (มหาชน) มิได้ยืนยันหรือรับรองถึงความถูกต้องของผลการสำรวจดังกล่าวแต่อย่างใด

ข้อมูลในเอกสารฉบับนี้ รวบรวมมาจากแหล่งข้อมูลที่นำเชื่อถือ อย่างไรก็ตาม บริษัทหลักทรัพย์ คิงส์ฟอร์ด จำกัด(มหาชน) ไม่สามารถที่จะยืนยันหรือรับรองความถูกต้องของข้อมูลเหล่านี้ได้ ไม่ว่าประการใดๆ บทวิเคราะห์ในเอกสารนี้ จัดทำขึ้นโดยอ้างอิงหลักเกณฑ์ทางวิชาการเกี่ยวกับหลักการวิเคราะห์ และมีได้เป็นการชี้แนะ หรือเสนอแนะให้ซื้อหรือขายหลักทรัพย์ใดๆ การตัดสินใจซื้อหรือขายหลักทรัพย์ใดๆ ของผู้อ่าน ไม่ว่าจะเกิดจากการอ่านบทความในเอกสารนี้หรือไม่ก็ตาม ล้วนเป็นผลจากการใช้วิจารณญาณของผู้อ่าน โดยไม่มีส่วนเกี่ยวข้องกับหรือผูกพันใดๆ กับ บริษัทหลักทรัพย์ คิงส์ฟอร์ด จำกัด(มหาชน) ไม่ว่ากรณีใด

# Disclaimer



KINGSFORD

Anti-Corruption Progress Indicator 2025 (<https://www.thai-cac.com/who-we-are/our-members> . 7 มกราคม 2569 )

## บริษัทจดทะเบียนที่ได้ประกาศเจตนารมณ์เข้าร่วม CAC

ADVICE	AUCT	BOL	DITTO	HANN	J	MAGURO	NOVA	PCE	SANKO	SONIC	TFM	TPS	WELL
AIT	AURA	BYD	EA	HL	JDF	M-CHAI	NSL	PRI	SCL	SPREME	TIDLOR	UP	WP
ANI	B52	CENDEL	ESTAR	HUMAN	KCC	MITSIB	NTSC	PTC	SISB	TACC	TMI	UREKA	
ASAP	BIZ	CENDEL	FLOYD	I2	KCG	NKT	ORN	RCL	SKY	TATG	TPBI	VL	
ASEFA	BKIH	DCON	GFC	IT	LDC	NL	PCC	ROCTEC	SMO	TEAMG	TPP	WARRIX	

## บริษัทจดทะเบียนที่ได้ได้รับการรับรอง CAC

2S	B	CEN	DEXON	GPI	K	MCOT	OSP	PROEN	SAK	SITHAI	SYMC	TMT	UEC
AAI	BAFS	CENDEL	DMT	GPSC	KASET	MEDEZE	PAP	PROUD	SAPPE	SJWD	SYNTEC	TNITY	UKEM
ACE	BAM	CFRESH	DOHOME	GULF	KBANK	MEGA	PATO	PRTR	SAT	SKE	TAE	TNL	UOBKH
ADB	BANPU	CGH	DRT	GUNKUL	KCAR	MENA	PB	PSH	SAWAD	SKR	TAKUNI	TNP	UPF
ADVANC	BAY	CHASE	DUSIT	HANA	KCCAMC	META	PCSGH	PSL	SC	SM	TASCO	TNR	UV
AE	BAY	CHEWA	EAST	HARN	KCE	MFC	PDG	PSTC	SCAP	SMIT	TBN	TOG	VCOM
AF	BBGI	CHOTI	EASTW	HENG	KGEN	MFEC	PDJ	PT	SCB	SMPC	TCAP	TOP	VGI
AH	BBL	CHOW	EGCO	HMPRO	KGI	MGC	PG	PTECH	SCC	SNC	TEGH	TOPP	VIBHA
AI	BCH	CI	EMC	HTC	KJL	MINT	PHOL	PTG	SCCC	SNNP	TFG	TPA	VIH
AIE	BCP	CIG	EP	ICC	KKP	MODERN	PIMO	PTT	SCG	SNP	TFI	TPAC	VNG
AIRA	BCPG	CIMBT	EPG	ICHI	KRUNGTHAI	MONO	PK	PTTEP	SCGD	SORKON	TFMAMA	TPCS	WACOAL
AIRA	BE8	CM	ERW	ICN	KSL	MOONG	PL	PTTGC	SCGP	SPACK	TGE	TPLAS	WHA
AJ	BEC	CMC	ETC	IFS	KTC	MOSHI	PLANB	PYLON	SCM	SPALI	TGH	TQM	WHAUP
AKP	BEYOND	COM7	ETE	III	L&E	MSC	PLANET	Q-CON	SCN	SPC	THANI	TRT	WICE
AMA	BGC	CPALL	FNS	ILINK	LANNA	MST	PLAT	QH	SEAOIL	SPI	THCOM	TRU	WIIK
AMANAH	BGRIM	CPAXT	FPI	ILM	LH	MTC	PLUS	QLT	SE-ED	SPRC	THIP	TRUE	WPH
AMARIN	BLA	CPAXT	FPT	INET	LHFG	MTI	PM	QTC	SELIC	SRICHA	THRE	TSI	XO
AMATA	BPP	CPF	FSMART	INOX	LHK	NATION	PMC	RABBIT	SENA	SSF	THREL	TSTE	YUASA
AMATAV	BPS	CPI	FSX	INSURE	LIT	NCAP	PPP	RATCH	SENX	SSP	TIDLOR	TSTH	ZEN
AP	BRI	CPL	FTE	IRPC	LPN	NEP	PPPM	RBF	SFLEX	SSSC	TIPCO	TTB	ZIGA
APCS	BRR	CPN	GABLE	ITC	LRH	NER	PPS	RML	SFT	SST	TIPH	TTCL	
AS	BSBM	CPW	GBX	ITEL	M	NKI	PQS	RS	SGC	STA	TISCO	TU	
ASIAN	BTC	CRC	GC	IVL	MAJOR	NOBLE	PR9	RWI	SGP	STGT	TKN	TURTLE	
ASK	BTG	CSC	GCAP	JAS	MALEE	NRF	PREB	S	SHR	STOWER	TKS	TVDH	
ASP	BTS	CV	GEL	JMART	MATCH	OCC	PRG	S&J	SINGER	SUSCO	TKT	TVO	
ASW	BWG	DCC	GFPT	JMT	MBAX	OGC	PRIME	SA	SINO	SVI	TMC	TWPC	
AWC	CAZ	DELTA	GGC	JR	MBK	OR	PRINC	SAAM	SIRI	SVOA	TMD	UBE	
AYUD	CBG	DEMCO	GLOBAL	JTS	MC	ORI	PRM	SABINA	SIS	SVT	TMILL	UBIS	

คำชี้แจง ข้อมูลบริษัทที่เข้าร่วมโครงการแนวร่วมปฏิบัติของภาคเอกชนไทยในการต่อต้านทุจริต (Thai CAC) ของสมาคมส่งเสริมสถาบันกรรมการบริษัทไทย มี 2 กลุ่ม คือ

- ได้ประกาศเจตนารมณ์เข้าร่วม CAC
- ได้รับการรับรอง CAC

การเปิดเผยผลการประเมินดัชนีชี้วัดความคืบหน้าการป้องกันการมีส่วนเกี่ยวข้องกับการทุจริตคอร์รัปชัน (Anti-corruption Progress Indicators) ของบริษัทจดทะเบียนในตลาดหลักทรัพย์แห่งประเทศไทยซึ่งจัดทำโดยสถาบันไทยพัฒน์นี้ เป็นการดำเนินการตามนโยบายและตามแผนพัฒนาความยั่งยืนสำหรับบริษัทจดทะเบียนของสำนักงานคณะกรรมการกำกับหลักทรัพย์และตลาดหลักทรัพย์ โดยผลการประเมินดังกล่าวของสถาบันไทยพัฒน์ อาศัยข้อมูลที่ได้รับจากบริษัทจดทะเบียนตามที่บริษัทจดทะเบียนได้ระบุในแบบแสดงข้อมูลเพื่อการประเมิน Anti-corruption ซึ่งได้อ้างอิงข้อมูลมาจากแบบแสดงรายการข้อมูลประจำปี (แบบ 56-1) รายงานประจำปี (แบบ 56-2) หรือในบุคคลภายนอก โดยมีได้เป็นการประเมินการปฏิบัติของบริษัทจดทะเบียนในตลาดหลักทรัพย์แห่งประเทศไทย และได้ใช้ข้อมูลภายใต้การประเมินเนื่องจากผลการประเมินดังกล่าวเป็นเพียงผลการประเมิน ณ วันที่ปรากฏในผลการประเมินเท่านั้น ดังนั้นผลการประเมินจึงอาจเปลี่ยนแปลงได้ภายหลังวันดังกล่าว หรือเมื่อข้อมูลที่เกี่ยวข้องมีการเปลี่ยนแปลง ทั้งนี้ บริษัทหลักทรัพย์คิงส์ฟอร์ด จำกัด (มหาชน) มิได้ยืนยัน ตรวจสอบ หรือรับรองความถูกต้องครบถ้วนของผลการประเมินดังกล่าวแต่อย่างใด

ข้อมูลในเอกสารฉบับนี้ รวบรวมมาจากแหล่งข้อมูลที่น่าเชื่อถือ อย่างไรก็ตาม บริษัทหลักทรัพย์ คิงส์ฟอร์ด จำกัด (มหาชน) ไม่สามารถที่จะยืนยันหรือรับรองความถูกต้องของข้อมูลเหล่านี้ได้ ไม่ว่าประการใดๆ บทวิเคราะห์ในเอกสารนี้ จัดทำขึ้นโดยอ้างอิงหลักเกณฑ์ทางวิชาการเกี่ยวกับหลักการวิเคราะห์ และมีได้เป็นการชี้แนะ หรือเสนอแนะให้ซื้อหรือขายหลักทรัพย์ใดๆ การตัดสินใจซื้อหรือขายหลักทรัพย์ใดๆ ของผู้อ่าน ไม่ว่าจะเกิดจากการอ่านบทความในเอกสารนี้หรือไม่ก็ตาม ล้วนเป็นผลจากการใช้วิจารณญาณของผู้อ่าน โดยไม่มีส่วนเกี่ยวข้องกับหรือพันธะผูกพันใดๆ กับ บริษัทหลักทรัพย์ คิงส์ฟอร์ด จำกัด (มหาชน) ไม่ว่ากรณีใด

# Disclaimer



KINGSFORD

## Research Team

### ฝ่ายวิเคราะห์หลักทรัพย์

ชื่อ	นามสกุล	ตำแหน่ง	เลขที่ ทะเบียน SEC	โทรศัพท์	อีเมล	เป็นนักวิเคราะห์ทางด้านปัจจัยพื้นฐาน (โปรดระบุชื่อหุ้นและกลุ่มอุตสาหกรรม)
อภิชัย เรามานะชัย		ผู้ช่วยกรรมการผู้จัดการ นักวิเคราะห์การลงทุนปัจจัยทางเทคนิค นักวิเคราะห์กลยุทธ์การลงทุน นักวิเคราะห์การลงทุนปัจจัยพื้นฐานด้านตลาดทุน	002939	02 829 6999 Ext. 2200	apichai.ra@kfsec.co.th	
นพพร ฉายแก้ว		ผู้จัดการอาวุโส	043964	02 829 6999 Ext. 203	nopporn.ch@kfsec.co.th	พลังงานและปิโตรเคมี ยานยนต์ ชนส่งทาง อากาศ
ณัฐวาท ภูสุนทรศรี		นักวิเคราะห์	087077	02 829 6999 Ext. 2204	nattawat.po@kfsec.co.th	อาหาร, การแพทย์, พาณิชย์

ข้อมูลในเอกสารฉบับนี้ รวบรวมมาจากแหล่งข้อมูลที่น่าเชื่อถือ อย่างไรก็ตาม บริษัทหลักทรัพย์ คิงส์ฟอร์ด จำกัด(มหาชน)ไม่สามารถที่จะยืนยันหรือรับรองความถูกต้องของข้อมูลเหล่านี้ได้ ไม่ว่าประการใดๆ บทวิเคราะห์ในเอกสารนี้ จัดทำขึ้นโดยอ้างอิง  
หลักเกณฑ์ทางวิชาการเกี่ยวกับหลักการวิเคราะห์ และมีได้เป็นการชี้แนะ หรือเสนอแนะให้ซื้อหรือขายหลักทรัพย์ใดๆ การตัดสินใจซื้อหรือขายหลักทรัพย์ใดๆของผู้อ่าน ไม่ว่าจะเกิดจากการอ่านบทความในเอกสารนี้หรือไม่ก็ตาม ล้วนเป็นผลจากการใช้  
วิจารณญาณของผู้อ่าน โดยไม่มีส่วนเกี่ยวข้องกับหรือพันธะผูกพันใดๆ กับ บริษัทหลักทรัพย์ คิงส์ฟอร์ด จำกัด(มหาชน) ไม่ว่ากรณีใด