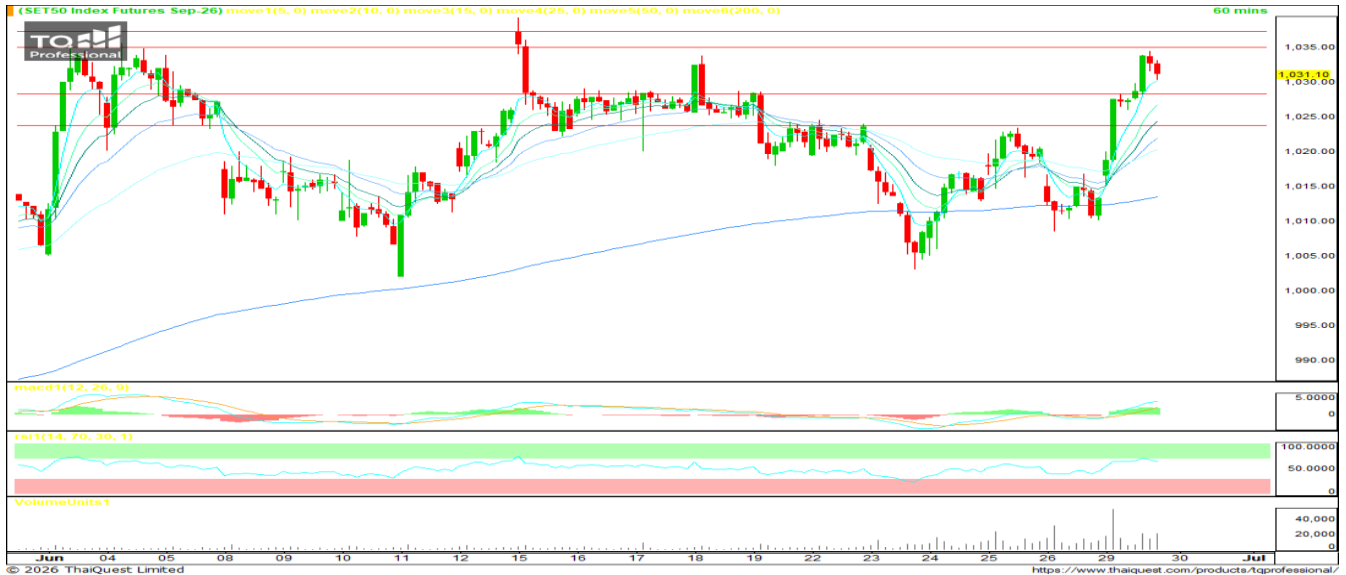


# SET 50 INDEX FUTURES



KINGSFORD

วันอังคารที่ 30 มิถุนายน พ.ศ. 2569



Source: Thaiquest \* Time Frame 60 Minute

**S50U26 ปิดที่ 1031.10 จุด +17.90 จุด +1.77%**

**Market Overview** – วานนี้ SET50 แกว่งบวก หุ่น Big Cap. นำโดย DELTA มีแรงหนุนจาก Fund Flow ภาพรวมหุ้นไทย ปรับตัวดีกว่าดัชนีภูมิภาค ทั้งนี้ ดัชนีเอเชียเหนือเข้านับบวกสลับลบ

**Short Term Strategy** – แท่งเทียนแกว่งขึ้น Support ด้วย เส้นค่าเฉลี่ย EMA ระยะสั้น ขณะที่ Indicator อยู่ในโซนบวก สำหรับสัญญา S50U26 เราประเมินการเคลื่อนไหวในกรอบแนวรับ 1024//1028 จุด และ แนวต้าน 1035-1037 จุด ระยะสั้น วางบริเวณ 1028 จุด เป็นเกณฑ์เลือกข้าง (ยืนได้ Long ได้เปรียบ / ไม่ได้ Short ได้เปรียบ)

Volume by Investors	SET (Million Bath)	Index Futures (Contracts)
Local Institutions	- 378.81	- 5,435
Foreign	7,599.48	36,226
Local Investor	- 6,673.77	- 30,791

### Foreign Position

วานนี้ Long สุทธิ 36,226 สัญญา  
 ยอดสะสมประจำเดือน มิ.ย. Long สุทธิ 28,461 สัญญา  
 ยอดสะสม YTD Long สุทธิ 103,525 สัญญา

	Close	Change	%Change	Volume	Support	Resistance
SET 50	1031.45	20.22	2.00%	2,270,444,200	1024//1028	1035-1037
S50U26	1031.10	17.90	1.77%	157,719	1024//1028	1035-1037
S50Z26	1028.90	16.60	1.64%	14,080	1024//1028	1035-1037

Source: Thaiquest, Kingsford

Analyst  
 Apichai Raomanachai No. 002939

Assistant Analyst(technical)  
 Nattawat Poosunthornsri No. 087077

www.kingsfordsec.com

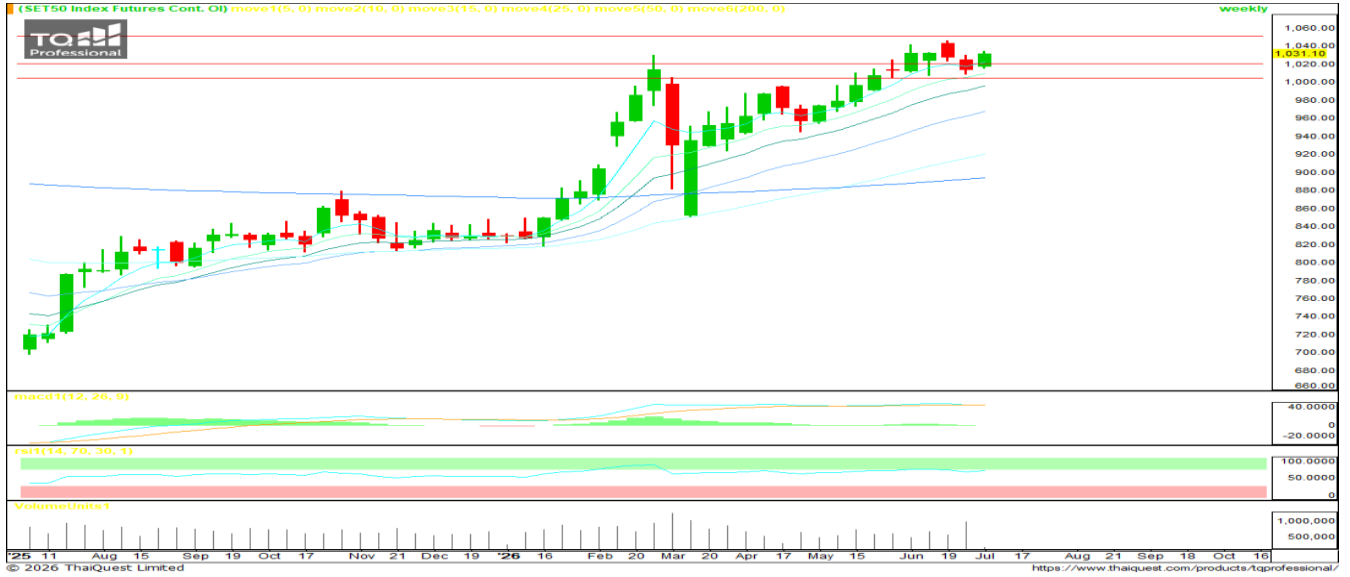
**Disclaimer:** ข้อมูลในเอกสารฉบับนี้ รวบรวมมาจากแหล่งข้อมูลที่น่าเชื่อถือ อย่างไรก็ดี บริษัทหลักทรัพย์ คิงส์ฟอร์ด จำกัด(มหาชน)ไม่สามารถที่จะยืนยันหรือรับรองความถูกต้องของข้อมูลเหล่านี้ได้ ไม่ว่าประการใด ๆ บทวิเคราะห์ในเอกสารนี้ จัดทำขึ้นโดยอ้างอิงถึงหลักเกณฑ์ทางวิชาการเกี่ยวกับหลักการวิเคราะห์ และมีได้เป็นการชี้แนะ หรือเสนอแนะให้ซื้อหรือขายหลักทรัพย์ใด ๆ การตัดสินใจซื้อหรือขายหลักทรัพย์ใด ๆ ของผู้อ่าน ไม่ว่าจะเกิดจากการอ่านบทความในเอกสารนี้หรือไม่ก็ตาม ล้วนเป็นผลจากการใช้วิจารณญาณของผู้อ่าน โดยไม่มีส่วนเกี่ยวข้องกับหรือพันธะผูกพันใด ๆ กับ บริษัทหลักทรัพย์ คิงส์ฟอร์ด จำกัด (มหาชน) ไม่ว่าจะกรณีใด

# SET 50 INDEX FUTURES



KINGSFORD

วันอังคารที่ 30 มิถุนายน พ.ศ. 2569



Source: Thaiquest \* Time Frame Weekly

## Weekly Strategy | แนะนำ: Long 2/3 Port แนวรับ :1,020 แนวต้าน : 1,050 Stoploss :1,005

Set 50 Index Future หลังแท่งเทียนสัปดาห์ก่อนเป็นแท่งแดงสัปดาห์ที่สอง สัปดาห์นี้เริ่มต้นด้วยแท่งเขียว โมเมนตัมดูดีขึ้น แท่งเทียนยืนเหนือเส้นค่าเฉลี่ย EMA ระยะสั้นได้ และ Indicator อยู่ในโซนบวก เบื้องต้น ยังแนะนำถือสถานะ Long 2/3 Port

Series	Close	Change	Volume	OI	OI Chg	Theoretical	Basis	Day left	Ex. Date
SET50	1,031.45	20.2	2,270,444,200	50,873,187,316					
S50N26	1,031.80	18.8	180	868	-24,809	1,008.82	1.77	30	7/30/2026
S50Q26	1,030.30	18.9	58	302	635,358	1,006.49	0.17	59	8/28/2026
S50U26	1,031.10	17.9	157,719	645,602	21,466	1,003.92	1.97	91	9/29/2026
S50Z26	1,028.90	16.6	14,080	22,006	10,948	996.61	1.07	182	12/29/2026
S50H27	1,020.90	16.1	4,275	11,038	10,948	989.30	-6.43	273	3/30/2027
S50M27	1,015.20	40.0	303	260	0	981.98	-36.03	364	6/29/2027

Source: Thaiquest, Kingsford

Analyst  
Apichai Raomanachai

No. 002939

Assistant Analyst(technical)  
Nattawat Poosunthornsri

No. 087077

[www.kingsfordsec.com](http://www.kingsfordsec.com)

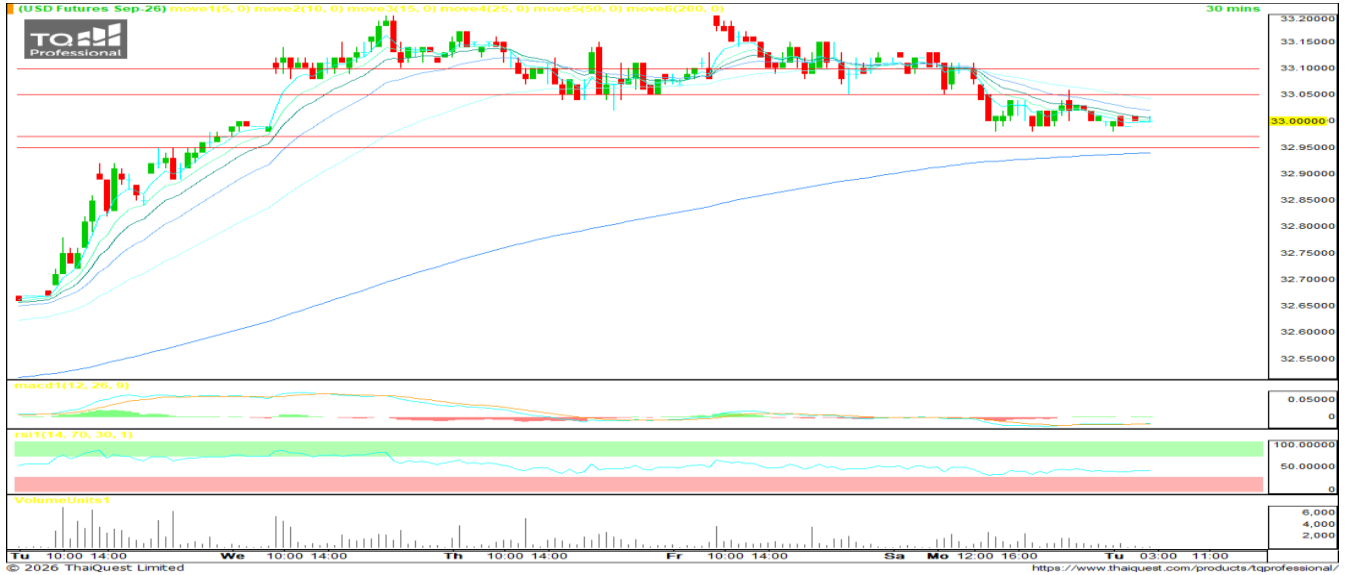
**Disclaimer:** ข้อมูลในเอกสารฉบับนี้ รวบรวมมาจากแหล่งข้อมูลที่น่าเชื่อถือ อย่างไรก็ตาม บริษัทหลักทรัพย์ คิงส์ฟอร์ด จำกัด(มหาชน)ไม่สามารถที่จะยืนยันหรือรับรองความถูกต้องของข้อมูลเหล่านี้ได้ ไม่ว่าประการใด ๆ บทวิเคราะห์ในเอกสารนี้ จัดทำขึ้นโดยอ้างอิงหลักเกณฑ์ทางวิชาการเกี่ยวกับหลักการวิเคราะห์ และมีได้เป็นการชี้แนะ หรือเสนอแนะให้ซื้อหรือขายหลักทรัพย์ใด ๆ การตัดสินใจซื้อหรือขายหลักทรัพย์ใด ๆ ของผู้อ่าน ไม่ว่าจะเกิดจากการอ่านบทความในเอกสารนี้หรือไม่ก็ตาม ล้วนเป็นผลจากการใช้วิจารณญาณของผู้อ่าน โดยไม่มีส่วนเกี่ยวข้องกับหรือพันธะผูกพันใด ๆ กับ บริษัทหลักทรัพย์ คิงส์ฟอร์ด จำกัด (มหาชน) ไม่ว่าจะกรณีใด

# USDTHB FUTURES



KINGSFORD

วันอังคารที่ 30 มิถุนายน พ.ศ. 2569



Source: Thaiquest \* Time Frame 60 Minute

**USDU26 ปิดที่ 33.00 จุด -0.02 จุด -0.06%**

**Dollar Index** - เข้านี้เปิดที่ 101.122 หรือ +0.011%

**Short Term Strategy** – แท่งเทียนแกว่งลงหลุดเส้นค่าเฉลี่ย EMA ระยะสั้น ขณะที่ Indicators ยังอยู่ในโซนลบ แต่เริ่มมีสัญญาณฟื้นตัว สำหรับ USDU26 หากยังอยู่เหนือแนวรับ 32.97 บาท/usd ได้ เบื้องต้น ประเมินการเปิดสถานะ Long จะเป็นฝั่งที่ได้เปรียบกว่า วางแนวรับที่ 32.97 บาท/usd วางแนวต้าน 33.05-33.10 บาท/usd และ Stop Loss 32.95 บาท/usd

## ข้อมูลการซื้อขาย สกุลเงินอื่น

	Close	Chage
EUUSD	1.14	-0.001
EURUSDU26	1.14	0.003
JPYTHB	20.51	0.001
JPYU26	20.64	-0.388

Source: TQ Pro, Kingsford

	Last	Change	%Change	Volume	Support	Resistance
USDTHB	33.31	0.04	0.11%	-	33.22	33.37
USDU26	33.00	-0.02	-0.06%	9,529	32.95-32.97	33.05-33.10
USDZ26	32.71	-0.03	-0.09%	1,634	32.68	32.78

Source: Thaiquest, Kingsford

Analyst  
Apichai Raomanachai

No. 002939

Assistant Analyst(technical)  
Nattawat Poosunthornsri

No. 087077

[www.kingsfordsec.com](http://www.kingsfordsec.com)

**Disclaimer:** ข้อมูลในเอกสารฉบับนี้ รวบรวมมาจากแหล่งข้อมูลที่น่าเชื่อถือ อย่างไรก็ตาม บริษัทหลักทรัพย์ คิงส์ฟอร์ด จำกัด(มหาชน)ไม่สามารถที่จะยืนยันหรือรับรองความถูกต้องของข้อมูลเหล่านี้ได้ ไม่ว่าประการใด ๆ บทวิเคราะห์ในเอกสารนี้ จัดทำขึ้นโดยอ้างอิงหลักเกณฑ์ทางวิชาการเกี่ยวกับหลักการวิเคราะห์ และมีได้เป็นการชี้แนะ หรือเสนอแนะให้ซื้อหรือขายหลักทรัพย์ใด ๆ การตัดสินใจซื้อหรือขายหลักทรัพย์ใด ๆ ของผู้อ่าน ไม่ว่าจะเกิดจากการอ่านบทความในเอกสารนี้หรือไม่ก็ตาม ล้วนเป็นผลจากการใช้วิจารณญาณของผู้อ่าน โดยไม่มีส่วนเกี่ยวข้องกับหรือพันธะผูกพันใด ๆ กับ บริษัทหลักทรัพย์ คิงส์ฟอร์ด จำกัด (มหาชน) ไม่จ่ากรณใด



## Most Active Grainer (%chg)

Rank	STOCK	OI	Price Chg (20 Working Days)
1	WHAUP	7,196	22.81%
2	BGRIM	15,139	22.30%
3	BEM	24,533	21.15%
4	AWC	27,508	21.05%
5	TOA	2,348	18.85%
6	OSP	3,990	16.34%
7	BA	13,881	16.03%
8	STECON	12,928	15.92%
9	AOT	19,141	14.48%
10	TTCL	-	14.29%
11	KKP	7,828	14.20%
12	CBG	8,670	13.04%
13	BAY	896	12.86%
14	CRC	672	11.85%
15	CHG	17,643	11.11%
16	TCAP	581	10.88%
17	BTS	37,497	9.80%
18	MINT	14,701	9.78%
19	CENDEL	1,755	9.63%
20	CK	6,180	9.44%
21	AMATA	3,092	9.18%
22	KTC	5,257	9.17%
23	SCB	2,892	8.92%
24	GPSC	5,206	8.64%
25	ICHI	8,243	8.53%
26	SCC	934	8.37%
27	HMPRO	17,956	8.26%
28	PLANB	110,168	8.13%
29	KBANK	4,077	7.96%
30	BLA	859	7.89%

Source: TQ Pro, Kingsford

## Top Gainers OI (%chg)

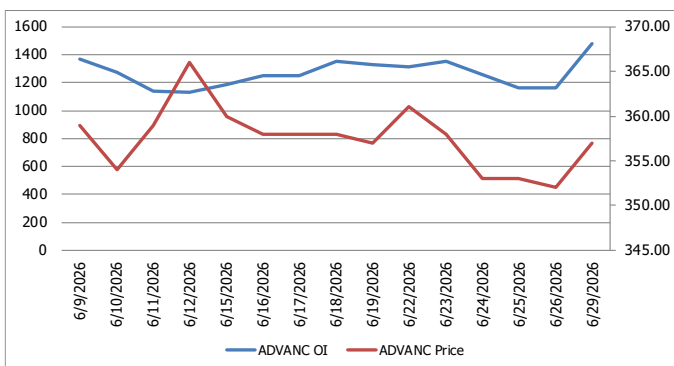
STOCK	OI	%Daily Top OI Change	STOCK	OI	%5 Day Top OI Change
PRM	542	1190.48%	TTW	60	172.73%
AOT	19,141	49.48%	AWC	27,508	112.38%
THG	1,619	44.94%	BH	880	74.26%
HANA	23,117	32.53%	AEONTS	813	73.72%
ERW	22,756	28.04%	EPG	12,927	52.41%
ADVANC	1,481	27.78%	BLA	859	50.17%
EASTW	2,569	24.17%	WHA	37,257	44.47%
TVO	74	23.33%	SUPER	30,088	42.68%
CHG	17,643	16.13%	AOT	19,141	38.88%
DELTA	5,833	16.13%	THG	1,619	36.62%
TCAP	581	15.51%	BBL	4,071	34.45%
MINT	14,701	14.86%	KKP	7,828	31.43%
IVL	9,501	14.47%	MAJOR	22	29.41%
AEONTS	813	14.35%	GFPT	1,235	29.18%
GLOBAL	4,063	14.03%	EASTW	2,569	24.17%

## Top Loser OI (%chg)

STOCK	OI	%Daily Top OI Change	STOCK	OI	%5 Day Top OI Change
S	1,637	-47.82%	S	1,637	-60.83%
STECON	12,928	-42.79%	UNIQ	17	-60.47%
ICHI	8,243	-30.40%	OSP	3,990	-56.36%
SPALI	1,008	-29.36%	BTS	37,497	-48.03%
PTT	32,610	-28.03%	SCB	2,892	-47.97%
BCP	519	-21.12%	PRM	542	-47.88%
TPIPL	16,413	-15.48%	PSL	1,369	-42.86%
BEM	24,533	-13.54%	SPRC	1,940	-41.60%
M	7,175	-13.35%	CPF	12,525	-36.77%
ORI	3,474	-12.14%	STECON	12,928	-36.09%
IRPC	23,483	-12.11%	CPN	1,016	-35.82%
SCGP	4,625	-11.87%	STA	6,124	-34.73%
STA	6,124	-10.66%	BDMS	12,415	-31.90%
CPF	12,525	-9.94%	CRC	672	-31.71%
SIRI	63,284	-9.69%	BEM	24,533	-31.05%

## หุ้นที่มีทิศทาง ราคาและ OI ที่น่าจับตามอง

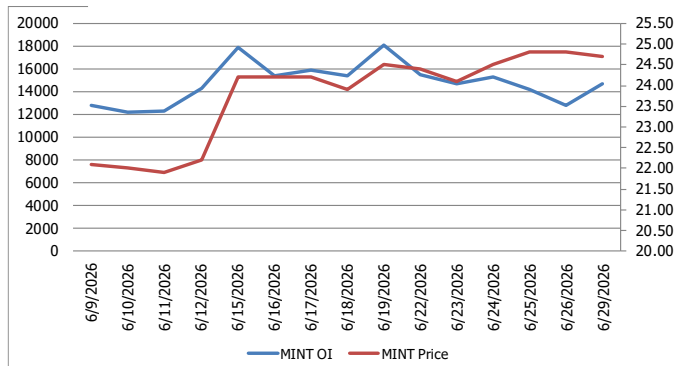
### OI Trend ADVANC



Recommend : Long  
Support : 354.00

Resistance : 363.00  
Stop-Loss : 351.00

### OI Trend MINT



Recommend : Long  
Support : 24.50

Resistance : 25.50  
Stop-Loss : 24.30

APICHAJ RAOMANACHAI No. 002939  
NATTAWAT POOSUNTHORSRI Asst. Derivatives Analyst

Source: KINGSFORD

ข้อมูลในเอกสารฉบับนี้ รวบรวมมาจากแหล่งข้อมูลที่น่าเชื่อถือ อย่างไรก็ดี บริษัทหลักทรัพย์ คิงส์ฟอร์ด จำกัด (มหาชน) ไม่สามารถที่จะยืนยันหรือรับรองความถูกต้องของข้อมูลเหล่านี้ได้ ไม่ว่าประการใด ๆ บทวิเคราะห์ในเอกสารนี้ จัดทำขึ้นโดยอ้างอิงหลักการทางวิชาการเกี่ยวกับหลักการวิเคราะห์ และมีได้เป็นการชี้ว่า หรือเสนอแนะให้ซื้อหรือขายหลักทรัพย์ใด ๆ การตัดสินใจซื้อหรือขายหลักทรัพย์ใด ๆ ของผู้อ่าน ไม่ว่าจะเกิดจากการอ่านบทความในเอกสารหรือไม่ได้ตาม ส่วนเป็นผลจากการใช้วิจารณญาณของผู้อ่าน โดยไม่มีส่วนเกี่ยวข้องกับหรือที่ระบุที่ใด ๆ กับ บริษัทหลักทรัพย์ คิงส์ฟอร์ด จำกัด (มหาชน) ไม่ควรกรณีใด

# PROGRAM TRADING DAILY



KINGSFORD

วันอังคารที่ 30 มิถุนายน พ.ศ. 2569

## ข้อมูลสถิติ Program Trading รายวัน

ประเภท	ซื้อ	ขาย	สุทธิ
Program Trading	37,114.24	30,791.00	6,323.24
Non Program Trading	35,365.00	41,688.24	-6,323.24
Total	72,479.24	72,479.24	

## ข้อมูลรายหลักทรัพย์ \*

หลักทรัพย์	ตลาด	มูลค่า Program Trading (บาท)	% มูลค่า Program Trading เทียบกับมูลค่าการซื้อขายแบบ Auto Matching
DELTA	SET	3,515,497,350	49.77
IRPC	SET	196,989,936	45.94
BTS	SET	203,293,259	44.42
-	-	-	-
-	-	-	-

หมายเหตุ "Program Trading" หมายถึง การซื้อขายหลักทรัพย์ด้วยชุดคำสั่งคอมพิวเตอร์

\* แสดงข้อมูลของหลักทรัพย์ที่มีราคาปิด และมูลค่าการซื้อขายเปลี่ยนแปลงไปมากกว่าวันทำการซื้อขายก่อนหน้า

\* กรณีไม่แสดงข้อมูล หมายถึง ไม่มีหลักทรัพย์เข้าเกณฑ์ที่กำหนด

## ข้อมูลการขายชอร์ตที่ยังไม่ได้ซื้อคืน

### สถานะ Short เพิ่มขึ้น

หลักทรัพย์	ปริมาณการขายชอร์ตคงเหลือ (%)	สถานะชอร์ตเพิ่มขึ้นเมื่อเทียบวันก่อนหน้า (%)
BANPU	1.59%	0.04%
IRPC	2.08%	0.03%
BA	0.68%	0.03%
CHG	0.92%	0.02%
HANA	3.27%	0.02%
GUNKUL	0.34%	0.02%
BGRIM	1.06%	0.02%
AWC	0.73%	0.02%
M	0.60%	0.01%
STA	0.75%	0.01%

### สถานะ Short ลดลง

หลักทรัพย์	ปริมาณการขายชอร์ตคงเหลือ (%)	สถานะชอร์ตลดลงเมื่อเทียบวันก่อนหน้า (%)
TOP	1.11%	-0.14%
MINT	3.02%	-0.12%
AMATA	1.52%	-0.11%
RCL	0.88%	-0.09%
KCE	3.69%	-0.09%
WHA	1.27%	-0.07%
HMPRO	1.09%	-0.07%
BAM	0.85%	-0.06%
SPALI	0.79%	-0.06%
BCH	1.61%	-0.06%

หมายเหตุ : เรียงตามการเปลี่ยนแปลงของปริมาณการขายชอร์ตที่ยังไม่ได้ซื้อคืน ของหลักทรัพย์ Local + NVDR / จำนวนหุ้นชำระแล้ว (%)

ข้อมูลในเอกสารฉบับนี้ รวบรวมมาจากแหล่งข้อมูลที่น่าเชื่อถือ อย่างไรก็ดี บริษัทหลักทรัพย์ คิงส์ฟอร์ด จำกัด (มหาชน) ไม่สามารถที่จะยืนยันหรือรับรองความถูกต้องของข้อมูลเหล่านี้ได้ ไม่ว่าประการใด ๆ บทวิเคราะห์ในเอกสารนี้ จัดทำขึ้นโดยอ้างอิงหลักเกณฑ์ทางวิชาการเกี่ยวกับหลักการวิเคราะห์ และมีได้เป็นการชี้แนะ หรือเสนอแนะให้ซื้อหรือขายหลักทรัพย์ใด ๆ การตัดสินใจซื้อหรือขายหลักทรัพย์ใด ๆ ของผู้อ่าน ไม่ว่าจะเกิดจากการอ่านบทความในเอกสารนี้หรือไม่ก็ตาม ล้วนเป็นผลจากการใช้ชีวิตจริงของผู้อ่าน โดยไม่มีส่วนเกี่ยวข้องกับหรือหนี้ผูกพันใด ๆ กับ บริษัทหลักทรัพย์ คิงส์ฟอร์ด จำกัด(มหาชน) ไม่ว่ากรณีใด

# Top 30 Outstanding Short



KINGSFORD

วันอังคารที่ 30 มิถุนายน พ.ศ. 2569

หลักทรัพย์	ปริมาณการขายชอร์ตที่ยังไม่ได้ซื้อคืน ณ สิ้นวัน (หุ้น)		สถานะขายชอร์ต คงเหลือ (%)	สถานะชอร์ตเพิ่ม/ลด เมื่อเทียบวันก่อนหน้า (%)
	Local	NVDR		
KCE	15,058,900	28,581,900	3.778	-0.086
HANA	10,557,300	18,423,000	3.249	0.024
MINT	39,268,999	131,933,213	3.135	-0.116
MTC	20,645,800	25,535,200	2.190	-0.011
IRPC	174,402,600	250,350,300	2.049	0.030
BH	3,764,060	11,196,900	1.905	-0.023
SPRC	10,139,700	70,042,945	1.886	-0.037
BTS	33,011,400	238,182,895	1.708	-0.023
EA	50,667,420	72,569,976	1.652	0.008
BCH	15,075,650	25,174,000	1.675	-0.061
SAWAD	10,931,435	15,633,944	1.591	0.008
BANPU	36,688,270	122,983,966	1.551	0.043
AMATA	7,644,200	9,862,291	1.632	-0.109
KKP	6,326,700	5,829,900	1.418	-0.020
BDMS	49,615,293	170,000,800	1.416	-0.034
WHA	63,159,100	127,296,200	1.348	-0.074
LH	83,296,353	68,566,698	1.306	-0.035
CPALL	14,647,100	90,631,653	1.170	0.002
TOP	8,944,800	15,813,001	1.249	-0.140
SCC	1,553,883	11,741,400	1.136	-0.029
CBG	1,506,530	9,434,300	1.115	-0.021
HMPRO	69,827,248	72,919,000	1.158	-0.072
BGRIM	10,497,900	17,016,300	1.035	0.000
COM7	7,598,600	17,536,300	1.079	-0.026
JAS	38,246,440	48,182,546	1.050	-0.008
AOT	28,286,000	115,214,245	1.040	-0.036
TISCO	3,313,200	4,328,500	0.974	-0.020
VGI	74,835,100	123,867,303	0.947	-0.005
PTTGC	6,757,100	35,335,200	0.951	-0.017
CHG	23,459,100	78,143,411	0.899	0.000

หมายเหตุ : เรียงตามการเปลี่ยนแปลงของปริมาณการขายชอร์ตที่ยังไม่ได้ซื้อคืน ของหลักทรัพย์ Local + NVDR /จำนวนหุ้นชำระแล้ว (%)

ข้อมูลในเอกสารฉบับนี้ รวบรวมมาจากแหล่งข้อมูลที่เชื่อถือได้ อย่างไรก็ดี บริษัทหลักทรัพย์ คิงส์ฟอร์ด จำกัด (มหาชน)ไม่สามารถที่จะยืนยันหรือรับรองความถูกต้องของข้อมูลเหล่านี้ได้ ไม่ว่าประการใด ๆ บทวิเคราะห์ในเอกสารนี้ จัดทำขึ้นโดยอ้างอิงหลักเกณฑ์ทางวิชาการเกี่ยวกับหลักการวิเคราะห์ และมีได้เป็นการชี้แนะ หรือเสนอแนะให้ซื้อหรือขายหลักทรัพย์ใด ๆ การตัดสินใจซื้อหรือขายหลักทรัพย์ใด ๆ ของผู้อ่าน ไม่ว่าจะเกิดจากการอ่านบทความในเอกสารนี้หรือไม่ก็ตาม ส่วนเป็นผลจากการใช้วิจารณญาณของผู้อ่าน โดยไม่มีส่วนเกี่ยวข้องกับและผูกพันใด ๆ กับ บริษัทหลักทรัพย์ คิงส์ฟอร์ด จำกัด(มหาชน) ไม่ว่ากรณีใด