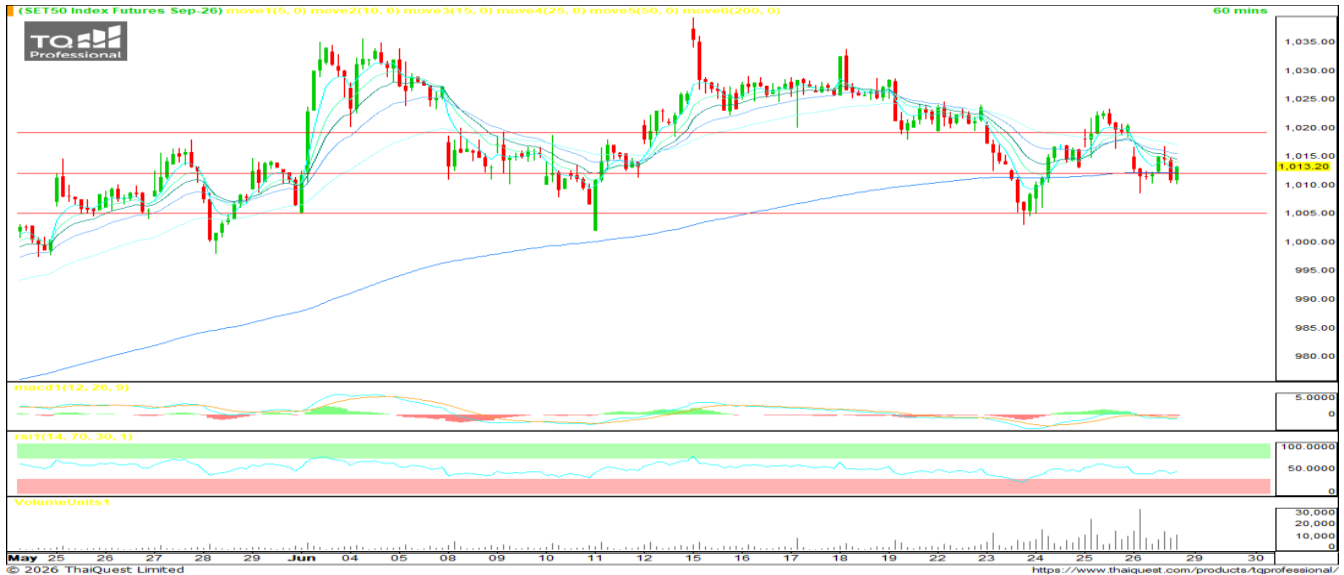


SET 50 INDEX FUTURES



KINGSFORD

วันจันทร์ที่ 29 มิถุนายน พ.ศ. 2569



Source: Thaiquest * Time Frame 60 Minute

S50U26 ปิดที่ 1013.20 จุด -7.20 จุด -0.71%

Market Overview – วันศุกร์ที่ผ่านมา SET50 แกว่งลบ มีปัจจัยกดดันจากแรงขายนำโดยกลุ่มอิเล็กทรอนิกส์ เคลื่อนไหวในทิศทางเดียวกับดัชนีภูมิภาคส่วนใหญ่ ทั้งนี้ ดัชนีเอเชียเหนือเข้านับเปิดลบ

Short Term Strategy – แท่งเทียนพยายามขึ้นเหนือ EMA 200 แห่ง ขณะที่ Indicator ยังอยู่ในโซนลบ สำหรับสัญญา S50U26 เราประเมินการเคลื่อนไหวในกรอบแนวรับ 1005//1012 จุด และ แนวต้าน 1017-1019 จุด ระยะสั้น วางบริเวณ 1012 จุด เป็นเกณฑ์เลือกข้าง (ขึ้นได้ Longได้เปรียบ / ไม่ได้ Shortได้เปรียบ)

Volume by Investors	SET (Million Bath)	Index Futures (Contracts)
Local Institutions	- 1,439.58	- 554
Foreign	1,347.18	- 6,354
Local Investor	460.77	6,908

Foreign Position

วันศุกร์ Short สุทธิ 6,354 สัญญา
 ยอดสะสมประจำเดือน มิ.ย. Short สุทธิ 7,765 สัญญา
 ยอดสะสม YTD Long สุทธิ 67,299 สัญญา

	Close	Change	%Change	Volume	Support	Resistance
SET 50	1011.23	-3.01	-0.30%	1,707,893,400	1005//1012	1012//1017
S50U26	1013.20	-7.20	-0.71%	158,073	1005//1012	1017-1019
S50Z26	1012.30	-6.50	-0.64%	7,979	1005//1012	1017-1019

Source: Thaiquest, Kingsford

Analyst
 Apichai Raomanachai No. 002939

Assistant Analyst(technical)
 Nattawat Poosunthornsri No. 087077

www.kingsfordsec.com

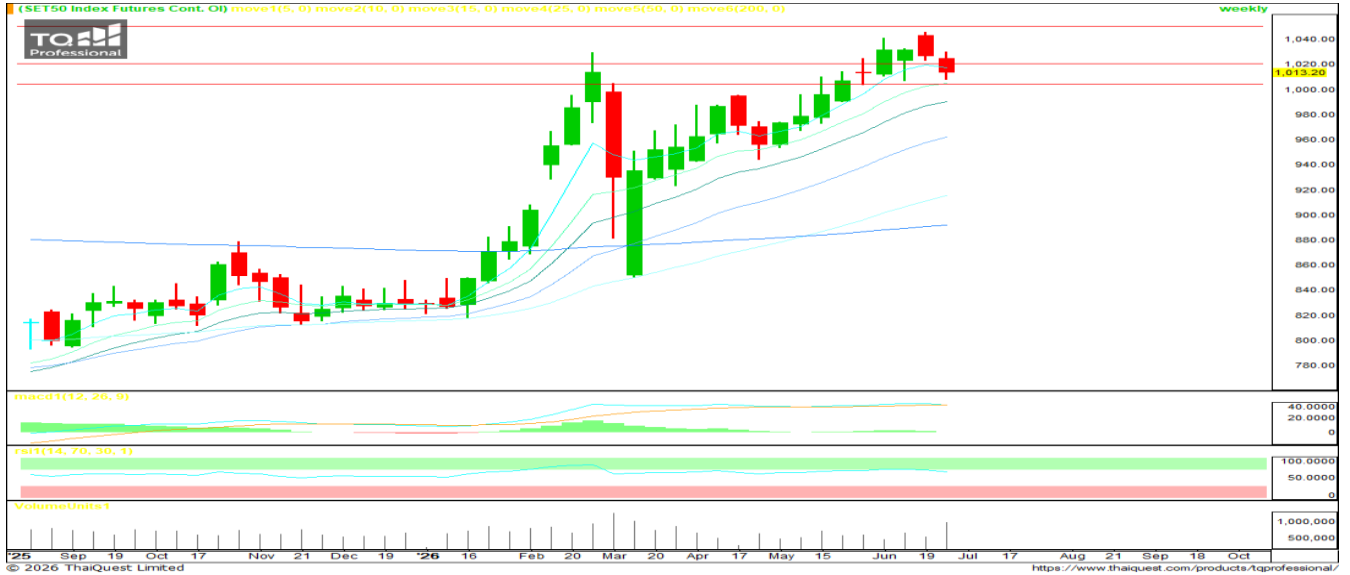
Disclaimer: ข้อมูลในเอกสารฉบับนี้ รวบรวมมาจากแหล่งข้อมูลที่นำเสนออย่างไรก็ดี บริษัทหลักทรัพย์ คิงส์ฟอร์ด จำกัด(มหาชน)ไม่สามารถที่จะยืนยันหรือรับรองความถูกต้องของข้อมูลเหล่านี้ได้ ไม่ว่าประการใด ๆ บทวิเคราะห์ในเอกสารนี้ จัดทำขึ้นโดยอ้างอิงหลักเกณฑ์ทางวิชาการเกี่ยวกับหลักการวิเคราะห์ และมีได้เป็นการชี้แนะ หรือเสนอแนะให้ซื้อหรือขายหลักทรัพย์ใด ๆ การตัดสินใจซื้อหรือขายหลักทรัพย์ใด ๆ ของผู้อ่าน ไม่ว่าจะเกิดจากการอ่านบทความในเอกสารนี้หรือไม่ก็ตาม ล้วนเป็นผลจากการใช้วิจารณญาณของผู้อ่าน โดยไม่มีส่วนเกี่ยวข้องกับหรือพันธะผูกพันใด ๆ กับ บริษัทหลักทรัพย์ คิงส์ฟอร์ด จำกัด (มหาชน) ไม่ว่าจะกรณีใด

SET 50 INDEX FUTURES



KINGSFORD

วันจันทร์ที่ 29 มิถุนายน พ.ศ. 2569



Source: Thaiquest * Time Frame Weekly

Weekly Strategy | แนะนำ: Long 2/3 Port แนวรับ :1,005 แนวต้าน : 1,020//1,050 Stoploss :1,005

Set 50 Index Future แท่งเทียนสัปดาห์ก่อนเป็นแท่งแดงสัปดาห์ที่สอง อย่างไรก็ตาม แท่งเทียนยังพอประคองตัวเหนือเส้นค่าเฉลี่ย EMA ระยะสั้นได้ และ Indicator อยู่ในโซนบวก เบื้องต้น ยังแนะนำถือสถานะ Long 2/3 Port แต่ใช้บริเวณ 1,005 จุดเป็นเกณฑ์ตัดสินใจ หากต่ำกว่าบริเวณดังกล่าวแนะนำปิดสถานะแล้ว Wait&See

Series	Close	Change	Volume	OI	OI Chg	Theoretical	Basis	Day left	Ex. Date
SET50	1,011.23	-3.0	1,707,893,400	66,444,450,443					
S50M26	1,012.80	-1.7	115,036	208,493	-24,259	1,014.24	0.26	0	6/29/2026
S50N26	1,013.00	-7.9	258	852	-9,907	1,011.74	6.66	31	7/30/2026
S50Q26	1,011.40	-7.0	105	337	614,933	1,009.40	4.16	60	8/28/2026
S50U26	1,013.20	-7.2	158,073	615,473	19,018	1,006.83	6.16	92	9/29/2026
S50Z26	1,012.30	-6.5	7,979	19,108	19,018	999.49	4.56	183	12/29/2026
S50H27	1,004.80	-5.8	2,717	10,811	0	992.16	-3.64	274	3/30/2027

Source: Thaiquest, Kingsford

Analyst
Apichai Raomanachai

No. 002939

Assistant Analyst(technical)
Nattawat Poosunthornsri

No. 087077

www.kingsfordsec.com

Disclaimer: ข้อมูลในเอกสารฉบับนี้ รวบรวมมาจากแหล่งข้อมูลที่น่าเชื่อถือ อย่างไรก็ตาม บริษัทหลักทรัพย์ คิงส์ฟอร์ด จำกัด(มหาชน)ไม่สามารถที่จะยืนยันหรือรับรองความถูกต้องของข้อมูลเหล่านี้ได้ ไม่ว่าประการใด ๆ บทวิเคราะห์ในเอกสารนี้ จัดทำขึ้นโดยอ้างอิงถึงหลักเกณฑ์ทางวิชาการเกี่ยวกับหลักการวิเคราะห์ และมีได้เป็นการชี้แนะ หรือเสนอแนะให้ซื้อหรือขายหลักทรัพย์ใด ๆ การตัดสินใจซื้อหรือขายหลักทรัพย์ใด ๆ ของผู้อ่าน ไม่ว่าจะเกิดจากการอ่านบทความในเอกสารนี้หรือไม่ก็ตาม ล้วนเป็นผลจากการใช้วิจารณญาณของผู้อ่าน โดยไม่มีส่วนเกี่ยวข้องกับหรือพันธะผูกพันใด ๆ กับ บริษัทหลักทรัพย์ คิงส์ฟอร์ด จำกัด (มหาชน) ไม่จ่ากรณใด

USDTHB FUTURES



KINGSFORD

วันจันทร์ที่ 29 มิถุนายน พ.ศ. 2569



Source: Thaiquest * Time Frame 60 Minute

USDU26 ปิดที่ 33.38 จุด +0.04 จุด +0.12%

Dollar Index - เข้านี้เปิดที่ 101.368 หรือ +0.002%

Short Term Strategy – แท่งเทียนแกว่งขึ้นสลับพัก Support ด้วยเส้นค่าเฉลี่ย EMA ระยะสั้น ขณะที่ Indicators ยังอยู่ในเกณฑ์ดีสำหรับ S50U26 หากยังอยู่เหนือแนวรับ 33.35 บาท/usd เบื้องต้นประเมินการเปิดสถานะ Long จะเป็นฝั่งที่ได้เปรียบกว่า วางแนวรับที่ 33.35 บาท/usd วางแนวต้าน 33.47 บาท/usd และ Stop Loss 33.33 บาท/usd

ข้อมูลการซื้อขาย สกุลเงินอื่น

	Close	Chage
EUUSD	1.14	0.000
EURUSDU26	1.15	-0.002
JPYTHB	20.51	0.026
JPYU26	20.64	-0.048

Source: TQ Pro, Kingsford

	Close	Change	%Change	Volume	Support	Resistance
USDTHB	33.41	0.04	0.12%	-	33.34//33.38	33.48
USDM26	33.38	0.04	0.12%	6,986	33.35	33.47
USDU26	33.10	0.02	0.06%	12,181	33.05	33.18

Source: Thaiquest, Kingsford

Analyst
Apichai Raomanachai

No. 002939

Assistant Analyst(technical)
Nattawat Poosunthornsri

No. 087077

www.kingsfordsec.com

Disclaimer: ข้อมูลในเอกสารฉบับนี้ รวบรวมมาจากแหล่งข้อมูลที่น่าเชื่อถือ อย่างไรก็ดี บริษัทหลักทรัพย์ คิงส์ฟอร์ด จำกัด(มหาชน)ไม่สามารถที่จะยืนยันหรือรับรองความถูกต้องของข้อมูลเหล่านี้ได้ ไม่ว่าประการใด ๆ บทวิเคราะห์ในเอกสารนี้ จัดทำขึ้นโดยอ้างอิงหลักเกณฑ์ทางวิชาการเกี่ยวกับหลักการวิเคราะห์ และมีได้เป็นการชี้แนะ หรือเสนอแนะให้ซื้อหรือขายหลักทรัพย์ใด ๆ การตัดสินใจซื้อหรือขายหลักทรัพย์ใด ๆ ของผู้อ่าน ไม่ว่าจะเกิดจากการอ่านบทความในเอกสารนี้หรือไม่ก็ตาม ล้วนเป็นผลจากการใช้วิจารณญาณของผู้อ่าน โดยไม่มีส่วนเกี่ยวข้องกับหรือพันธะผูกพันใด ๆ กับ บริษัทหลักทรัพย์ คิงส์ฟอร์ด จำกัด (มหาชน) ไม่จ่ากรณใด



Most Active Grainer (%chg)

Rank	STOCK	OI	Price Chg (20 Working Days)
1	WHAUP	6,122	25.89%
2	BGRIM	13,599	24.64%
3	STECON	22,597	23.13%
4	AWC	25,516	22.12%
5	BA	13,858	20.39%
6	BEM	28,375	18.45%
7	KKP	7,882	15.94%
8	OSP	4,197	15.69%
9	TOA	2,392	15.45%
10	TTCL	-	14.29%
11	AOT	12,805	13.18%
12	CRC	672	13.04%
13	CENDEL	1,743	11.19%
14	BAY	880	10.71%
15	CK	5,778	10.67%
16	ERW	17,773	10.64%
17	PLANB	109,704	10.53%
18	CBG	8,670	10.49%
19	MINT	12,799	10.22%
20	GUNKUL	67,799	9.74%
21	TCAP	503	9.58%
22	GPSC	5,313	9.32%
23	HMPRO	17,705	9.17%
24	SAWAD	14,917	8.84%
25	MTC	10,143	8.70%
26	BEC	827	8.42%
27	EPG	12,858	8.33%
28	KTC	5,166	8.33%
29	CHG	15,192	8.16%
30	KBANK	4,077	8.04%

Top Gainers OI (%chg)

STOCK	OI	%Daily Top OI Change	STOCK	OI	%5 Day Top OI Change
STECON	22,597	72.56%	AWC	25,516	96.26%
AEONTS	711	64.20%	BH	897	84.95%
SUPER	32,088	52.16%	AEONTS	711	60.50%
ADVANC	1,501	48.17%	BBL	4,335	53.18%
ORI	3,954	35.04%	SUPER	32,088	52.16%
PRM	42	31.25%	EPG	12,858	51.66%
EPG	12,858	28.25%	WHA	37,920	46.30%
SPALI	1,427	27.52%	BLA	795	44.55%
IRPC	26,718	21.05%	KKP	7,882	43.28%
ICHI	11,843	17.63%	COM7	25,642	37.71%
GLOBAL	4,063	14.03%	ICHI	11,843	35.99%
M	8,280	13.25%	ORI	3,954	33.22%
M	8,280	13.25%	MAJOR	22	29.41%
BLA	795	11.03%	GFPT	1,225	27.87%
STGT	103	8.42%	SPALI	1,427	27.52%

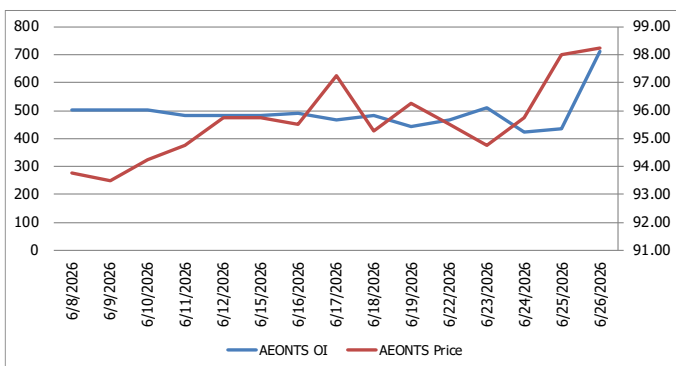
Top Loser OI (%chg)

STOCK	OI	%Daily Top OI Change	STOCK	OI	%5 Day Top OI Change
OSP	4,197	-43.67%	STGT	103	-82.92%
BTS	39,090	-35.36%	UNIQ	17	-61.36%
PTT	32,510	-28.40%	OSP	4,197	-55.02%
EA	99,043	-24.70%	SCB	2,790	-50.54%
SCB	2,790	-23.81%	BTS	39,090	-46.05%
SAMART	1,625	-23.53%	PSL	1,359	-42.37%
MTC	10,143	-15.72%	SPRC	1,944	-41.52%
CENDEL	1,743	-13.84%	CPF	13,907	-37.34%
AAV	284,332	-13.83%	CPN	995	-34.88%
CPN	995	-13.63%	BDMS	12,114	-33.49%
BCH	9,020	-12.73%	CRC	672	-31.71%
GUNKUL	67,799	-11.84%	MINT	12,799	-29.20%
CPF	13,907	-11.02%	CENDEL	1,743	-28.94%
DELTA	5,023	-10.81%	KTB	4,516	-27.66%
MINT	12,799	-10.18%	TTA	7,266	-26.74%

Source: TQ Pro, Kingsford

หุ้นที่มีทิศทาง ราคาและ OI ที่น่าจับตามอง

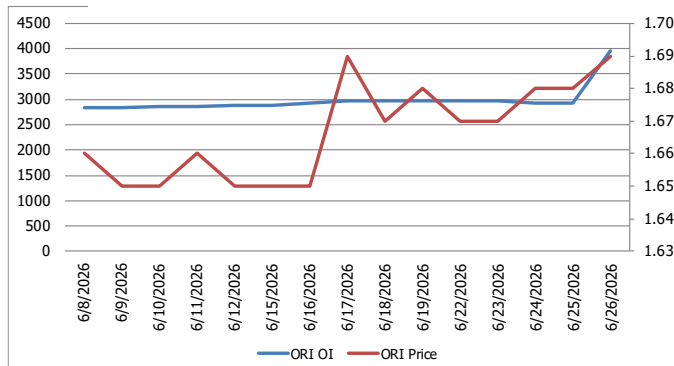
OI Trend AEONTS



Recommend : Long
Support : 97.25

Resistance : 101.00
Stop-Loss : 96.75

OI Trend ORI



Recommend : Long
Support : 1.67

Resistance : 1.74
Stop-Loss : 1.65

APICHAJ RAOMANACHAI No. 002939
NATTAWAT POOSUNTHORSRI Asst. Derivatives Analyst

Source: KINGSFORD

ข้อมูลในเอกสารฉบับนี้ รวบรวมมาจากแหล่งข้อมูลที่น่าเชื่อถือ อย่างไรก็ดี บริษัทหลักทรัพย์ คิงส์ฟอร์ด จำกัด (มหาชน) ไม่สามารถที่จะยืนยันหรือรับรองความถูกต้องของข้อมูลเหล่านี้ได้ ไม่ว่าประการใด ๆ บทวิเคราะห์ในเอกสารนี้ จัดทำขึ้นโดยอ้างอิงถึงลักษณะที่ทางวิชาการเกี่ยวกับหลักทรัพย์วิเคราะห์ และมีได้เป็นการชี้ว่า หรือเสนอแนะให้ซื้อหรือขายหลักทรัพย์ใด ๆ การตัดสินใจซื้อหรือขายหลักทรัพย์ใด ๆ ของผู้อ่าน ไม่ว่าจะเกิดจากการอ่านบทความในเอกสารนี้หรือไม่ก็ตาม ส่วนเป็นผลจากการใช้วิจารณญาณของผู้อ่าน โดยไม่มีส่วนเกี่ยวข้องกับหรือที่ระบุบนหน้าใด ๆ กับ บริษัทหลักทรัพย์ คิงส์ฟอร์ด จำกัด(มหาชน) ไม่มีการผิด

PROGRAM TRADING DAILY



KINGSFORD

วันจันทร์ที่ 29 มิถุนายน พ.ศ. 2569

ข้อมูลสถิติ Program Trading รายวัน

ประเภท	ซื้อ	ขาย	สุทธิ
Program Trading	31,525.87	30,512.56	1,013.32
Non Program Trading	35,426.17	36,439.49	-1,013.32
Total	66,952.05	66,952.05	

ข้อมูลรายหลักทรัพย์ *

หลักทรัพย์	ตลาด	มูลค่า Program Trading (บาท)	% มูลค่า Program Trading เทียบกับมูลค่าการซื้อขายแบบ Auto Matching
SPRC	SET	133,893,920	46.99
DELTA	SET	2,835,683,650	46.39
DOHOME	SET	125,448,826	37.80
FORTH	SET	33,171,105	15.04
-	-	-	-

หมายเหตุ "Program Trading" หมายถึง การซื้อขายหลักทรัพย์ด้วยชุดคำสั่งคอมพิวเตอร์

* แสดงข้อมูลของหลักทรัพย์ที่มีราคาปิด และมูลค่าการซื้อขายเปลี่ยนแปลงไปมากกว่าวันทำการซื้อขายก่อนหน้า

* กรณีไม่แสดงข้อมูล หมายถึง ไม่มีหลักทรัพย์เข้าเกณฑ์ที่กำหนด

ข้อมูลการขายชอร์ตที่ยังไม่ได้ซื้อคืน

สถานะ Short เพิ่มขึ้น

หลักทรัพย์	ปริมาณการขายชอร์ตคงเหลือ (%)	สถานะชอร์ตเพิ่มขึ้นเมื่อเทียบวันก่อนหน้า (%)
MSFT01	0.54%	0.18%
IRPC	2.05%	0.05%
RCL	0.97%	0.04%
BGRIM	1.03%	0.03%
PTTGC	0.95%	0.03%
AWC	0.71%	0.02%
CHG	0.90%	0.02%
KCE	3.78%	0.02%
PTG	0.90%	0.02%
JMART	0.49%	0.01%

สถานะ Short ลดลง

หลักทรัพย์	ปริมาณการขายชอร์ตคงเหลือ (%)	สถานะชอร์ตลดลงเมื่อเทียบวันก่อนหน้า (%)
SCB	0.67%	-0.06%
SAWAD	1.59%	-0.05%
TIDLOR	0.90%	-0.05%
WHA	1.35%	-0.05%
PTTEP	0.75%	-0.03%
BH	1.90%	-0.03%
MINT	3.14%	-0.03%
KBANK	0.67%	-0.03%
CBG	1.12%	-0.03%
LH	1.31%	-0.03%

หมายเหตุ : เรียงตามการเปลี่ยนแปลงของปริมาณการขายชอร์ตที่ยังไม่ได้ซื้อคืน ของหลักทรัพย์ Local + NVDR / จำนวนหุ้นชำระแล้ว (%)

ข้อมูลในเอกสารฉบับนี้ รวบรวมมาจากแหล่งข้อมูลที่เชื่อถือได้ อย่างไรก็ดี บริษัทหลักทรัพย์ คิงส์ฟอร์ด จำกัด (มหาชน) ไม่สามารถที่จะยืนยันหรือรับรองความถูกต้องของข้อมูลเหล่านี้ได้ ไม่ว่าประการใด ๆ บทวิเคราะห์ในเอกสารนี้ จัดทำขึ้นโดยอ้างอิงหลักเกณฑ์ทางวิชาการเกี่ยวกับหลักการวิเคราะห์ และมีได้เป็นการชี้นำ หรือเสนอแนะให้ซื้อหรือขายหลักทรัพย์ใด ๆ การตัดสินใจซื้อหรือขายหลักทรัพย์ใด ๆ ของผู้อ่าน ไม่ว่าจะเกิดจากการอ่านบทความในเอกสารนี้หรือไม่ก็ตาม ล้วนเป็นผลจากการใช้วิจารณญาณของผู้อ่าน โดยไม่มีส่วนเกี่ยวข้องกับหรือหนี้ผูกพันใด ๆ กับ บริษัทหลักทรัพย์ คิงส์ฟอร์ด จำกัด(มหาชน) ไม่ว่ากรณีใด

Top 30 Outstanding Short



KINGSFORD

วันจันทร์ที่ 29 มิถุนายน พ.ศ. 2569

หลักทรัพย์	ปริมาณการขายชอร์ตที่ยังไม่ได้ซื้อคืน ณ สิ้นวัน (หุ้น)		สถานะขายชอร์ต คงเหลือ (%)	สถานะชอร์ตเพิ่ม/ลด เมื่อเทียบวันก่อนหน้า (%)
	Local	NVDR		
KCE	15,233,400	29,424,900	3.757	0.021
HANA	10,357,400	18,408,800	3.243	0.006
MINT	43,023,499	134,733,813	3.163	-0.028
MTC	20,894,700	25,524,500	2.182	0.008
IRPC	170,406,500	248,202,300	2.000	0.048
BH	3,784,060	11,357,700	1.933	-0.029
SPRC	10,139,700	71,649,145	1.875	0.011
BTS	31,322,500	243,556,795	1.728	-0.020
BCH	15,266,150	26,514,000	1.694	-0.019
EA	49,086,920	73,570,776	1.665	-0.014
AMATA	7,689,700	11,073,091	1.654	-0.023
SAWAD	10,875,335	15,555,544	1.638	-0.047
BANPU	36,583,770	118,808,666	1.557	-0.006
KKP	6,332,700	6,000,100	1.416	0.002
BDMS	54,861,993	170,142,500	1.423	-0.007
WHA	72,585,300	128,936,400	1.393	-0.045
LH	82,101,049	73,917,898	1.333	-0.027
TOP	8,726,500	19,165,601	1.242	0.007
CPALL	14,070,700	91,021,653	1.167	0.003
HMPRO	72,586,848	79,691,300	1.167	-0.009
SCC	1,647,583	11,990,000	1.137	-0.000
CBG	1,554,330	9,596,200	1.143	-0.028
COM7	7,365,100	18,397,100	1.071	0.008
JAS	39,147,740	47,916,746	1.045	0.005
AOT	29,097,900	119,488,545	1.046	-0.006
BGRIM	9,876,000	17,104,400	1.005	0.000
TISCO	3,345,000	4,453,200	0.970	0.004
RCL	3,510,700	4,512,775	0.929	0.000
PTTGC	7,293,000	35,570,800	0.924	0.000
VGI	74,835,100	124,994,403	0.965	-0.018

หมายเหตุ: เรียงตามการเปลี่ยนแปลงของปริมาณการขายชอร์ตที่ยังไม่ได้ซื้อคืน ของหลักทรัพย์ Local + NVDR / จำนวนหุ้นชำระแล้ว (%)

ข้อมูลในเอกสารฉบับนี้ รวบรวมมาจากแหล่งข้อมูลที่น่าเชื่อถือ อย่างไรก็ตาม บริษัทหลักทรัพย์ คิงส์ฟอร์ด จำกัด (มหาชน) ไม่สามารถที่จะยืนยันหรือรับรองความถูกต้องของข้อมูลเหล่านี้ได้ ไม่ว่าประการใด ๆ บทวิเคราะห์ในเอกสารนี้ จัดทำขึ้นโดยอ้างอิงหลักเกณฑ์ทางวิชาการเกี่ยวกับหลักการวิเคราะห์ และมีได้เป็นการชี้ว่า หรือเสนอแนะให้ซื้อหรือขายหลักทรัพย์ใด ๆ การตัดสินใจซื้อหรือขายหลักทรัพย์ใด ๆ ของผู้อ่าน ไม่ว่าจะเกิดจากการอ่านบทความในเอกสารนี้หรือไม่ก็ตาม ส่วนเป็นผลจากการใช้วิจารณญาณของผู้อ่าน โดยไม่มีส่วนเกี่ยวข้องกับและผูกพันใด ๆ กับ บริษัทหลักทรัพย์ คิงส์ฟอร์ด จำกัด (มหาชน) ไม่ว่ากรณีใด