



Set Index Data

| | | | |
|------------------------|-----------|------------------|------------|
| Open | 1,548.27 | | |
| High | 1,549.82 | | |
| Low | 1,537.96 | | |
| Closed | 1,542.34 | | |
| Chg. | -16.21 | | |
| %Chg. | -1.04 | | |
| Value (mn) | 66,478.13 | | |
| P/E(x) | 16.39 | UP | 221 |
| P/BV(x) | 1.41 | Unchanged | 242 |
| Yield (%) | 4.15 | Down | 196 |
| Market Cap (mn) | 19,494.60 | | |

SET 50 - 100 - MAI - Futures Index

| | Closed | chg. | (%) |
|------------------|----------|-------|-------|
| SET 50 | 1,011.23 | -3.01 | -0.30 |
| SET 100 | 2,169.47 | -6.16 | -0.28 |
| S50_CON | 1,012.80 | -1.70 | -0.17 |
| MAI Index | 220.28 | 0.62 | 0.28 |

Trading Breakdown : Daily

| (Bt,m) | Buy | Sell | Net |
|--------------------|-----------|-----------|-----------|
| Institution | 3,982.69 | 5,422.27 | -1,439.58 |
| Broker Port | 5,272.59 | 5,640.96 | -368.37 |
| Foreign | 36,283.09 | 34,935.91 | 1,347.18 |
| Customer | 20,939.77 | 20,478.99 | 460.78 |

Trading Breakdown : Month to Date

| (Bt,m) | Buy | Sell | Net |
|--------------------|------------|------------|-----------|
| Institution | 96,525.93 | 93,778.56 | 2,747.37 |
| Broker Port | 102,494.03 | 100,647.89 | 1,846.14 |
| Foreign | 700,771.71 | 707,260.30 | -6,488.59 |
| Customer | 414,744.21 | 412,849.15 | 1,895.06 |

World Markets Index

| | Closed | Chg. | (%) |
|------------------|-----------|-----------|-------|
| Dow Jones | 51,876.11 | -44.51 | -0.09 |
| NASDAQ | 25,297.62 | -60.98 | -0.24 |
| FTSE100 | 10,508.02 | -21.87 | -0.21 |
| Nikkei | 69,360.88 | -3,005.46 | -4.15 |
| Hang Seng | 22,671.86 | -405.0 | -1.76 |

Commodities

| | Closed | Chg. | (%) |
|-------------------|----------|--------|--------|
| Oil: Brent | 73.30 | -0.26 | -0.35 |
| Oil: Nymex | 70.08 | -0.07 | -0.10 |
| Gold | 4,057.67 | -31.20 | -76.30 |
| BDIY Index | 2,524.00 | -67.00 | -2.59 |

Cash Balance

Market Wrap-Up

- SET วันที่ 26 มิ.ย.69 ปิด -16.21 จุด อยู่ที่ 1,542.34 จุด มูลค่าการซื้อขาย 66,478 ลบ. สถาบันขาย 1,439 ลบ. พอร์ตโบรกขาย 368 ลบ. ต่างชาติซื้อ 1,347 ลบ. และรายย่อยซื้อ 460 ลบ. NVDR มียอดซื้อสุทธิ 468 ลบ. โดยมียอดซื้อ AOT,SCB,TOP,BDMS,PTTEP และยอดขาย DELTA,GULF,BBL,SCC,KBANK มูลค่า Short Sales อยู่ที่ 2,338 ลบ. หุ้นที่มี % ซื้อต่อสูง เช่น AAPL01,AWC,MSFT01 โดยนักลงทุนต่างประเทศมีสถานะ Short ใน Index Futures จำนวน 6,354 สัญญา ยอดสะสมตั้งแต่ต้นปีต่างชาติ Long สุทธิรวม 67,299 สัญญา ต่างชาติซื้อสุทธิในตลาดพันธบัตรไทย 8,784 ลบ.

Market View

- ตลาดหุ้นสหรัฐ DJIA -0.09%, S&P500 -0.05%, Nasdaq -0.24% จากแรงขายกลุ่มอุตสาหกรรมพื้นฐาน AI ที่อยู่ระดับสูง ซึ่งอาจจะไม่คุ้มค่าเงินลงทุน ขณะที่ OpenAI เผยเตรียมเลื่อนการขายหุ้น IPO มูลค่า 7.3 แสน ล.ดอลลาร์ออกไปในปีหน้า ส่วน Apple ปรับลดลง หลังบริษัทเตรียมปรับขึ้นราคาขาย iPads, Macbook เนื่องจากต้นทุนชิปที่แพงขึ้น แม้ว่า Micron Tech จะรายงานกำไร Q3 ดีกว่าคาด และคาดการณ์รายได้ใน Q4/69 อยู่ที่ \$5.0 หมื่น ล. สูงกว่าตลาดคาดที่ \$4.35 หมื่น แต่รายงาน US PCE พ.ศ. +4.1% YoY เป็นไปตามคาด & เม.ย. +3.8% YoY ส่งผลให้ CME FedWatch คาดเฟดมีโอกาสดึงขึ้นดอกเบี้ย 1 ครั้งในปีนี ขณะที่สถานภาพมียกักรอบใหม่ระหว่างสหรัฐ - อิหร่าน หลังอิหร่านได้โจมตีเรือบรรทุกสินค้า & น้ำมันในช่วงสุดสัปดาห์ที่ผ่านมา ล่าสุดได้มีการประกาศหยุดยิงระหว่างรอมผลการเจรจาที่กรุงโตเกียวในวันอังคารนี้ ทางด้านข้อมูลเศรษฐกิจจีนพุดติดตาม ตัวเลขจ้างงานนอกภาคเกษตรสหรัฐ มิ.ย. คาดเพิ่มขึ้น 130,000 ราย และอัตราว่างงานทรงตัวที่ 4.3% , วันศุกร์ตลาดหุ้นสหรัฐปิดในวัน Independence Day
- ตลาดหุ้นยุโรป STOXX 600 -0.68% นำโดยกลุ่มค้าปลีก Zalando -6.8% หลังถูกทางการเยอรมันตรวจสอบในปี 68 ของผู้ค้าปลีกสินค้าแฟชั่นออนไลน์เข้าขายละเมิดข้อกำหนดด้านบัญชี ขณะที่กลุ่มเทคโนโลยี -1.2% หลังหุ้นผู้ผลิตชิป Infineon, STMicroelectronics -4.5% และ Besi -2.2%, ASML -1% จากความกังวลต่อภาวะเงินลงทุน Capex ที่อยู่ในระดับสูง ทางด้านข้อมูลเศรษฐกิจจีนพุดติดตาม CPI ยูโรโซน มิ.ย.คาด 3.3% & พ.ค. 3.2% YoY
- ตลาดหุ้นเอเชียวานนี้ดัชนีนิเกอิ -4.15% จากแรงขายกลุ่มเทคโนโลยี นำโดย Softbank Group -12.5% หลัง OpenAI ที่เป็นพันธมิตรธุรกิจประกาศเลื่อนขายหุ้น IPO มูลค่า 7.3 แสน ล.ดอลลาร์ จากเดิมคาดในช่วงปลายปีนี้ออกไปเป็นปีหน้า 2570 ขณะที่ราคาน้ำมันดิบปรับขึ้น หลังเกิดเหตุโจมตีเรือบรรทุกสินค้าบริเวณช่องแคบฮอร์มุซ ส่วน KOSPI เกาหลีใต้ -5.8% จากแรงขาย Samsung Electronics -5.3%, SK Hynix -8.3%, SK Square -9.4% ผันผวนตามหุ้นกลุ่มเทคโนโลยี เช่นเดียวกับดัชนีเซี่ยงไฮ้ -2.2% จากแรงขายหุ้นกลุ่มเทคโนโลยี ของจีน สัปดาห์นี้วันอังคาร & พุดติดตามข้อมูล PMI ภาคการผลิต & บริการจีน มิ.ย. จาก NBS และ RatingDog SET -1.92% WoW ปริมาณการซื้อขาย/วัน 7.83 หมื่น ลบ. +8.8% WoW พอร์ตโบรกขาย 1,462 ลบ. ต่างชาติขาย 10,205 ลบ. สถาบันซื้อ 215 ลบ. และรายย่อยซื้อ 11,452 ลบ. WoW โดยดัชนีถูกกดดันจากกลุ่มอิเล็กทรอนิกส์ -8.7% WoW นำโดย DELTA -8.9% WoW ลดลงตามกลุ่มเทคโนโลยี สหรัฐ และยังคงกดดันจากการรับบาลานซ์ Cap Weight 10% ในวันที่ 30 มิ.ย. นี้ กอปรกับคาดการณ์กำไรในงวด Q2/69 อาจทรงตัว QoQ สาเหตุมาจากภาวะขาดแคลนวัตถุดิบในการผลิต ขณะที่กลุ่มพลังงาน & ปิโตรเคมีก็ปรับลดลงตามราคาน้ำมันดิบในตลาดโลกที่ปรับลดลงต่ำกว่า \$70/บาร์เรล อาจส่งผลให้ผลประกอบการใน Q2/69 มีผลขาดทุนด้านสต็อก กลับกันเม็ดเงินลงทุนได้สลับเข้าไปในกลุ่ม Domestic Play เช่น ธนาคาร, ไฟแนนซ์, ขนส่ง, รพ. และอสังหาฯ ที่ประโยชน์จากต้นทุนด้านพลังงานที่ลดลง กอปรกับผลการประชุม กนง.มีมติคงดอกเบี้ยไว้ที่ 1.0% และได้ปรับเพิ่มคาดการณ์ GDP ไทยปีนี้ขึ้นอยู่ที่ +2.3% & เดิมคาดที่ +1.5% YoY โดยได้ปัจจัยหนุนจากภาคส่งออกและการลงทุนภาคเอกชนที่ขยายตัวดีกว่าคาด กอปรกับได้ ม.บรรเทาวิกฤตราคาพลังงานของภาครัฐช่วยหนุน ประเด็นที่ต้องติดตามในวันอังคาร คือ ผลการประชุม ครม., ตัวเลขนักท่องเที่ยวต่างชาติรายสัปดาห์, การรับบาลานซ์ SET50 เข้า คือ BCP,MRDIYT,THAI,TFG / SET100 เข้า คือ MRDIYT,THAI,THCOM,WHAUP และผลการเจรจาหยุดยิงระหว่างสหรัฐ - อิหร่านที่กรุงโตเกียว

Analysts

Apichai Raomanachai
 Fundamental and Technical Investment Analysis ID No. 002939
 Tel 02-829-6999 Ext 2200
 Email : apichai.ra@kfsec.co.th

Nopporn Chaykaew
 Fundamental Analysis ID No. 043964
 Tel 02-829-6999 Ext 2203
 Email : noppoen.ch@kfsec.co.th

Nattawat Pooonthornsri
 Fundamental Analysis ID No. 087077
 Tel 02-829-6999 Ext 2204
 Email : nattawat.po@kfsec.co.th

ข้อมูลในเอกสารฉบับนี้ รวบรวมมาจากแหล่งข้อมูลที่น่าเชื่อถือ อย่างไรก็ดี บริษัทหลักทรัพย์ คิงส์ฟอร์ด จำกัด (มหาชน) ไม่สามารถที่จะยืนยันหรือรับรองความถูกต้องของข้อมูลเหล่านี้ได้ ไม่ว่าประการใด ๆ บทวิเคราะห์ในเอกสารนี้ จัดทำขึ้นโดยอ้างอิงถึงหลักเกณฑ์ทางวิชาการเกี่ยวกับหลักการวิเคราะห์ และไม่ได้เป็นการชี้นำ หรือเสนอแนะให้ซื้อหรือขายหลักทรัพย์ใด ๆ การตัดสินใจซื้อหรือขายหลักทรัพย์ใด ๆ ของผู้อ่าน ไม่ว่าจะเกิดจากการอ่านบทความในเอกสารนี้หรือไม่ก็ตาม ล้วนเป็นผลจากการใช้วิจารณญาณของผู้อ่าน โดยไม่มีส่วนเกี่ยวข้องกับหรือพ้องกับ บริษัทหลักทรัพย์ คิงส์ฟอร์ด จำกัด(มหาชน) ไม่ว่ากรณีใด



Daily Strategy

- ประเมินแนวรับดัชนี SET ที่ 1,530 – 1,540 แนวต้าน 1,550 – 1,560 คาดดัชนีทรงตัวในกรอบผลตอบแทนเจรจาหยุดยิงรอบใหม่ระหว่างสหรัฐ – อิหร่านที่กรุงโดฮาในวันอังคารนี้ แนะนำทยอยซื้อกลุ่ม Domestic Play เช่น KBANK,SCB,SAWAD,MTC,GLOBAL,DOHOME,CPN คาดกำไรฟื้นตัวได้มีตามภาวะเศรษฐกิจในประเทศ/ กลุ่มได้ประโยชน์จาก ม.ของ กกพ.เปิดซื้อไฟฟ้า Solar Roof Top หน่วยละ 2.20 บาท เป็นเวลา 10 ปี เริ่ม 1 ก.ค. มีโควตา 500 MW เช่น GUNKUL,SPCG,GULF,BGRIM
- TOA* (ซื้อแก๊งกำไร / ราคาเป้าหมาย IAA Consensus 14.40 บาท) มี sentiment เชิงบวกจากสถานการณ์ในตะวันออกกลางเริ่มดีขึ้น ราคาน้ำมันที่ลดลงอย่างรวดเร็วส่งผลบวกต่อต้นทุนในอนาคต บริษัทรายงานกำไรสุทธิ 1Q69 ที่ 953 ล้านบาท +13%QoQ, +30%YoY หนุนจากยอดขายที่เติบโต QoQ, YoY จากตลาดทั้งในประเทศและต่างประเทศ ขณะที่ GPM อยู่ในระดับ 40% แนวโน้ม 2Q69 กำไรจะถูกกดดันจากต้นทุนวัตถุดิบที่ปรับเพิ่มขึ้น ทั้ง Oil linked และ TiO2 แต่ยอดขายยังเติบโตได้จากการปรับขึ้นราคาขาย อย่างไรก็ตามคาดอัตรากำไรขั้นต้นจะยังอ่อนตัวใน 3Q69 ก่อนที่จะดีขึ้นใน 4Q69 ทั้งนี้ตลาดคาดกำไรปี 69-70 ที่ 2.6 พันล้านบาท -10%YoY และ 2.9 พันล้านบาท +10%YoY
- CPALL (ซื้อ / ราคาเป้าหมาย 65.50 บาท) กำไรสุทธิ 1Q69 อยู่ที่ 9,118 ลบ.(+20%YoY, +26%QoQ) ภาพรวมการดำเนินงานหลักบวกดี YoY จาก SSSG 7-11 +1.9%YoY/ Makro +0.6%YoY/ Lotus flat YoY ขณะที่ QoQ ฟื้นจากฐานต่ำใน 4Q68 ที่ฝั่ง Makro+Lotus กดดันจากคนละครึ่ง พลัส และ ภัยคุกคามทางไซเบอร์ ส่วนการดำเนินงานในช่วง 2Q69 เบื้องต้น คาด QoQ จะอ่อนตัวตามฤดูกาล แต่ภาพ YoY จะยังคงเป็นบวกได้ต่อแม้จะมีปัจจัยกดดันจากค่าครองชีพที่สูงขึ้นตามราคาพลังงาน แต่ยังสามารถชดเชยได้ด้วยจาก 1.ยอดขายเครื่องดื่มตามสภาพอากาศร้อน 2.ประเภทของสินค้า 7-11 ยังเป็นที่นิยม และ 3.Fx Loss ใน 2Q68 ที่ -237 ลบ.



Daily Key Factors

Oil Update(-) WTI น.ค. -\$2.69 อยู่ที่ \$69.23 / บาร์เรล, Brent ส.ค. -\$3.27 อยู่ที่ \$71.99/บาร์เรล สัปดาห์ที่ผ่านมา WTI -9.6%, Brent -10.8% WoW หลังเรือบรรทุกสินค้า & น้ำมันเริ่มสามารถแล่นผ่านช่องแคบฮอร์มุซ แม้ว่าวันพฤหัสบดีที่ผ่านมาจะเกิดเหตุการณ์ยิงโจมตีเรือบรรทุกสินค้าบริเวณช่องแคบฮอร์มุซใกล้กับโอมาน

Gold Update (+)Comex Gold ส.ค. +\$48.70 ปิดที่ 4,096.30 ดอลลาร์/ออนซ์ ได้แรงหนุนจาก Dollar Index อ่อนค่า -0.07% หลังรายงานข้อมูล US PCE พ.ค. +4.1% YoY เป็นไปตามคาดการณ์ของนักวิเคราะห์ ส่งผลให้ CME FedWatch ที่มีโอกาส 59% & เดิม 64% ที่เฟดจะขึ้นดอกเบี้ยใน ก.ย.

Fund Flow(-) Fund Flow ต่างชาติในตลาด TIP สัปดาห์ที่ผ่านมาขายสุทธิ -513.86 ล้านดอลลาร์สหรัฐ โดยขายหุ้นไทย -305.44 ล.ดอลลาร์สหรัฐ ขายหุ้นอินโดฯ -16.66 ล.ดอลลาร์สหรัฐ และขายหุ้นฟิลิปปินส์ -191.76 ล.ดอลลาร์สหรัฐ

- (-) ค่าเงินบาทเข้านี้อ่อนค่าอยู่ที่ 33.40 บาท/ดอลลาร์สหรัฐ
- (+) ผลตอบแทนพันธบัตรสหรัฐ 10 ปี ลดลงอยู่ที่ 4.369 %
- (-) ดัชนี BDI ปิด -67 จุด อยู่ที่ 2,524
- (-) BitCoin เข้านี้ -1.78% อยู่ที่ 59,100 ดอลลาร์สหรัฐ

Economic Calendar

ในประเทศ

- 29 มิ.ย. ส.อ.ท. แถลงยอดผลิตและส่งออกถยนต์ รถจักรยานยนต์ และชิ้นส่วนยานยนต์
- 30 มิ.ย. ธปท. รายงานภาวะเศรษฐกิจและการเงินไทย สัปดาห์ที่ 55สค. แถลงดัชนีผลผลิตภาคอุตสาหกรรม สศค.รายงานภาวะเศรษฐกิจการคลัง, ภาวะเศรษฐกิจภูมิภาค,ดัชนีความเชื่อมั่นอนาคตเศรษฐกิจภูมิภาค

ต่างประเทศ

- 30 มิ.ย. CN ดัชนี PMI ภาคการผลิตของจีน (มิ.ย.)
US ตำแหน่งงานว่างเปิดใหม่จาก JOLTS (พ.ค.)
US รายงานความเชื่อมั่นผู้บริโภคจากซีพี (มิ.ย.)
- 01 ก.ค. EU ดัชนีราคาผู้บริโภค (CPI) (มิ.ย.)
US ดัชนีผู้จัดการฝ่ายจัดซื้อ (PMI) ภาคการผลิต (มิ.ย.)
US การจ้างงานภาคนอกภาคเกษตรกรรม (ADP) (มิ.ย.)
- 02 ก.ค. US อัตราการว่างงาน (มิ.ย.)
US รายได้เฉลี่ยต่อชั่วโมง (เดือนต่อเดือน) (มิ.ย.)
US จำนวนคนที่ยื่นขอรับสวัสดิการว่างงานครั้งแรก
US การจ้างงานนอกภาคเกษตร (มิ.ย.)

Theme Strategy

ทยอยสะสมหุ้น Value Stock / High Dividend Yield / AI Infrastructure ได้ประโยชน์จากมาตรการลดค่าครองชีพ-กระตุ้นกำลังซื้อของรัฐฯ มาตรการสนับสนุนเม็ดเงินลงทุนภาครัฐและเอกชน

(1)High Dividend Yield กลุ่มธนาคารพาณิชย์ KBANK, KTB, SCB, TTB, BAY*, KKP*, TISCO กลุ่ม REIT CPNREIT*

(2) Anti-Commodity ได้ประโยชน์จากราคาน้ำมัน-ก๊าซฯ ลดลง กลุ่มโรงไฟฟ้า BGRIM*, GPSC* กลุ่มบรรจุภัณฑ์ SCGP* กลุ่มวัสดุก่อสร้าง EPG*, SCC*, TOA* กลุ่มท่องเที่ยว-ขนส่ง-จ.พ. CENTEL*, MINT*, ERW*, AOT, BA, BH, BDMS, PR9*, BCH, CHG

(3) กลุ่มชิ้นส่วนอิเล็กทรอนิกส์ / ICT / AI Infrastructure / รับเหมาฯ-นิคมฯ-สาธารณูปโภค DELTA*, CCET*, KCE, HANA*, SMT*, ADVANC, TRUE, GULF*, ASEFA*, FTE*, TRT*, STECON, INSET*, AMATA, WHA, WHAUP*, EASTW*

(4) การลงทุนภาครัฐฯ เอกชน CK, SEAFECO*, PYLON*, GUNKUL*, BEM*, KGEN*

(5) สินค้า-ไฟแนนซ์ / สินค้าอุปโภค-บริโภค MTC*, SAWAD*, TIDLOR*, SINGER*, SGC*, SCAP*, NCAP*, CPALL, CPAXT, CPN*, CRC, CBG*, ICHI*, OSP*, SAPPE*, TACC*

**หุ้นแนะนำเชิงกลยุทธ์ที่ยังไม่อยู่ใน Coverage ของฝ่ายวิจัย

Asset Allocation: Equity 50% Fixed Income 40% Alternative Investment etc. Gold 5% Cash 5%

Today Fundamental Research: -

Monthly Portfolio June 2026: GPSC*, ITC*, BH, MINT*, CPALL



คลังสัญญาณบวกเศรษฐกิจฟื้นยาว “คลัง” ส่งสัญญาณเศรษฐกิจไทยสั้น-กลาง-ยาวแข็งแกร่ง! สะท้อนงบ.อัตราเงินเฟ้อ GDP 2.3% ไม่หวั่นภาษี 301 สหรัฐปรับเป็น 12.5% ยังมีมาตรการพร้อมรับมือทุกสถานการณ์ ซึ่งจุดแข็งประเทศเป็นฐานผลิต HDD เบอร์ 2 ของโลก พ่วงแชมป์ส่งออกมันสำปะหลัง อันดับ 1 หนุนหุ้นอิเล็กทรอนิกส์-เกษตรรับอานิสงส์(ข่าวหุ้น)

PR9 ท็อปฟล็อกเป้า 23 บาท รุกโรคซับซ้อน-AI ลดต้นทุนPR9 มั่นใจไตรมาส 2/69 ต่อเนื่อง จากกลุ่มคนใช้ต่างชาติทยอยกลับมารักษา ชู มุ่งเน้นรักษาโรคยากซับซ้อน-นำ AI ช่วยบริหารต้นทุนและเพิ่มประสิทธิภาพการตลาด ต้นรายได้รวมโตเข้าเป้า ฟากโบรกฯ ชี้ผ่านจุดต่ำสุดไตรมาส 1/69 แล้ว ชูเป็นหุ้นเด่นกลุ่มโรงพยาบาล และราคายังต่ำกว่าราคา “ซื้อ” เป้า 23 บาท/หุ้น (ข่าวหุ้น)

BA ใส่เงิน UTA 2 พันล้าน ปลูกเมืองการบินสู่ตะเภา BA เดินหน้าโครงการเมืองการบินสู่ตะเภาเต็มสูบ หลังบอร์ดอนุมัติใส่เงินเพิ่มทุน UTA อีก 2,000 ล้านบาท ขณะที่พันธมิตร BTS และ STECON เตรียมทยอยเพิ่มทุนตามสัดส่วนรับแผนลงทุนใหม่ ปรับโมเดลสู่ “เมืองการบิน” จากเดิมเน้นธุรกิจการบิน พร้อมลดขนาด Terminal เฟสแรกให้สอดคล้องมาตรฐาน เริ่มพัฒนาอาคารผู้โดยสารรองรับประมาณ 3 ล้านคนต่อปี จากเดิม 12 ล้านคนต่อปี พร้อมรถไฟความเร็วจาก กพอ. และกรม. ก่อนเริ่มก่อสร้างปลายปีนี้ (ข่าวหุ้น)

KKP เต้นสู่กลุ่มธนาคาร ค่าพิฟุง-ธุรกิจหลักฟื้นตัวKBANK กำไรสูงสุด KTB แกร่งยืนระดับสูงจับตามผลประกอบการกลุ่มธนาคารพาณิชย์งวดไตรมาส 2/69 แยก 7 แห่ง กำไรรวมกัน 5.82 หมื่นล้านบาท KBANK แชมป์กำไรสูงสุดของกลุ่มที่ 1.32 หมื่นล้านบาท เติบโต 6.3% จากช่วงเดียวกันปีก่อน ส่วน KKP โดดเด่นสุดด้านการเติบโต กำไรจ่อพุ่ง 49.3% โตสูงสุดในกลุ่มฯ ผลดำเนินงานหลักเริ่มฟื้น ค่าธรรมเนียมจากตลาดทุนพุ่ง ด้าน KTB กำไรต่อไตรมาสยังสูงระดับหมื่นล้านบาท บล.ทิสโก้ มองหากตัวเลขเป็นไปตามคาด NIM และ Credit Cost ทรงตัว จะหนุนกลุ่มแบงก์ครึ่งปีหลังแข็งแกร่ง(ข่าวหุ้น)

GUNKUL ดีปีกพริบ รัฐซื้อไฟโซลาร์รุกกพ.เปิดรับซื้อไฟฟ้าโซลาร์รูปที่ อปภาคครัวเรือนปี 69 ไม่เกิน 500 เมกะวัตต์ ที่ราคา 2.20 บาทต่อหน่วยระยะเวลา 10 ปี เริ่มเปิดรับคำขอ 1 ก.ค.นี้ ต้นทุนพลังงานสะอาดคึกคัก โบรกฯ ชู GUNKUL เต้นสู่รับอานิสงส์จากธุรกิจโซลาร์ครบวงจร มีโอกาสได้งานสูงเป้าหมาย 5.65 บาท (ข่าวหุ้น)

DELTA ขายไม่สะเด็ดน้ำ เสียวกองทุนเท-กำไรหดDELTA แรงขายยังไม่จบ! จับตากองทุนเทขาย 1,500 ล้านบาท กดหุ้นต่อ 1-2 วันรับ 3 ปัจจัยลบ ทั้งงบไตรมาส 2 เสี่ยงต่ำ คาดซัพพลายเซนสะดุด หุ้นเทคโลกปรับฐาน แดงมีแรงกดดันรอบใหม่ จากกองทุน Passive Fund ที่ต้องลดน้ำหนักตามเกณฑ์ SET50 ภายใน 30 มิ.ย.นี้ โบรกฯ คาดกำไรไตรมาส 2 เหลือ 7,900 ล้านบาท หันมมมองจากปัญหาต้นทุนและชิปขาดแคลน และ “ลดน้ำหนักลงทุน” ชี้ราคาหุ้นยังแพงเกินพื้นฐาน ขณะที่อัตราดอกเบี้ยจำกัด (ข่าวหุ้น)

SIRI เปิดคอนโดเลี้ยงสัตว์ได้ ชูตอบโจทย์ลงทุนยิลด์สูง 6% SIRI รุกหนัก ส.ค. นี้ เตรียมเปิดคอนโดมิเนียม เลี้ยงสัตว์ได้ “ฟินน์ เกษตร” มูลค่า 250 ล้านบาท ชูจุดเด่นตอบโจทย์ลงทุน Yield สูง 6% (ข่าวหุ้น)

CK รุกงานรัฐ - ชิง AOT ผลบวกเกณฑ์ใหม่ค่า KCK สนใจเข้าประมูล งานพัฒนาสนามบิน 6 แห่ง ของ AOT พร้อมเกาะโปรเจกต์ภาครัฐหลายโครงการ มั่นใจบริหารต้นทุนได้แม้ราคาวัสดุผันผวน รับแรงหนุนรัฐปรับเกณฑ์ค่า K จาก +4% เหลือ +2% ช่วยเพิ่มความยืดหยุ่นผู้รับเหมา หนุนมองครึ่งหลังปี 2569 เป็นจังหวะของกลุ่มรับเหมาหลังรัฐเร่งเปิดประมูล-เบิกจ่ายบแข่งขันลดลง(หุ้นหุ้น)

SAWAD คุณภาพหนี้ดี จิตใจแรงลุยสินเชื่อโต 15% SAWAD มองเศรษฐกิจครึ่งปีหลังแรง ดอกเบี้ยทรงตัว ราคาน้ำมันมีเสถียรภาพ และมาตรการคนละครึ่งพลัส หนุนรายได้ลูกค้าฐานราก มั่นใจ NPL ไม่แรงตัว พร้อมเดินหน้าขยายพอร์ตสินเชื่อ ปี 2569 โต 15% ด้านธุรกิจกลุ่ม Non-Bank ได้อานิสงส์ต้นทุนการเงินลดลง คุณภาพหนี้ดีขึ้น และ “ซื้อเก็งกำไร” ชู MTC-TIDLOR เต้น(หุ้นหุ้น)

VRANDA ยอดจองดี ดันไตรมาส 3 งบแจ่มVRANDA ลั่นธุรกิจ โรงแรม Q2/2569 เติบโต YoY ทั้งอัตราการเข้าพัก - RevPAR แข็งแกร่ง ยอดจองห้องพักยังไหลเข้าต่อเนื่อง จากนักท่องเที่ยวไทย-ยุโรป-รัสเซีย-จีน หนุนแนวโน้มไตรมาส 3/69 เติบโตต่อเนื่อง นักวิเคราะห์คาด Q2/69 รายได้ 421 ล้านบาท โต 38% YoY รับแรงหนุนจากธุรกิจโรงแรมและอินบ็อกซ์ทราเวล คงคำแนะนำ “ซื้อ” เป้า 8 บาท(หุ้นหุ้น)

เปิดกลยุทธ์ลงทุนหุ้นแบงก์ ลุ้นฟื้นตัวไฟลว์เข้า-ปันผลสูง เปิดกลยุทธ์หุ้นแบงก์ โบรกฯปรับเพิ่มน้ำหนักลงทุนเป็น Overweight รับเศรษฐกิจขยายตัวมากขึ้น-ดีวีเดนคีย์ลัดสูงเฉลี่ย 6-7% มีหุ้นฟื้นตัวไฟลว์ไหลเข้า มอง 7 แบงก์กำไรสุทธิ 5.8 หมื่นล้านบาท ลดลง 9.1% QoQ - ลดลง 7.1%YoY เหตุไม่มีรายการพิเศษ แจงกำไรหลักยังคงเติบโตจากค่าธรรมเนียม หากออกมาตามคาดมีลุ้นครึ่งปีหลังปิด หากนักลงทุนระยะยาวซื้อสะสมรับปันผล-คาดกนง.ปรับขึ้นดอกเบี้ยปีหน้าดันกำไร และ SCB ยิลด์สูงสุด 7.6% KBANK-KTB ผลงานแข็งแกร่ง(หุ้นหุ้น)

IT ลั่นต้นทุนสินค้าพุ่ง ราคา RAM-SSD 3 เท่า IT แย้ม Q2/2569 โต ดีมานด์อุปกรณ์ไอทีโตเด่น ยอมรับต้นทุนขึ้นแรง โดยเฉพาะกลุ่มหน่วยความจำ - ชิพ จำเป็นต้องขึ้นราคาโปรดักต์กลุ่ม RAM-SSD รว 200-300% พร้อมยืนยันปี 2569 ยอดขายโต 10% จากปีก่อน รับโปรดักต์ใหม่-พอร์ตลูกค้าขยายตัว(หุ้นหุ้น)

SPVI รับเต็ม Apple ขึ้นราคา สต็อกเดิมหนุน-ลูกค้าเร่งซื้อ SPVI ได้จังหวะของ Apple ปรับขึ้นราคา หลังต้นทุนชิปพุ่งสูงขึ้น หนุนกำไรสต็อกเดิม ลุ้น iPhone ตรีงราคาต้นลูกค้าเร่งซื้อก่อนปรับขึ้น หวั่นระยะถัดไปราคาสูงกระทบกำลังซื้อ-ผู้บริโภคชะลอตัดสินใจ(หุ้นหุ้น)

LTS ดาต้าเซ็นเตอร์บูม ดันผลงานเข้าเป้าพันล. LTS มั่นใจรายได้ปี 2569 เข้าเป้า 1,000 ล้าน ฟากผู้บริหารโชว์แบ็กล็อกดาต้าเซ็นเตอร์กว่า 60 ล้านบาท ส่งชี้ธุรกิจไอทีที่ส่งสัญญาณฟื้น รับแรงหนุนกระแสลงทุน Cloud-AI ลุ้นงานภาครัฐทยอยเซ็นสัญญาช่วงปลายไตรมาส 3 ต่อเนื่องไตรมาส 4 หนุนผลงานเดินหน้าตามแผน (หุ้นหุ้น)

ข้อมูลในเอกสารฉบับนี้ รวบรวมมาจากแหล่งข้อมูลที่น่าเชื่อถือ อย่างไรก็ดี บริษัทหลักทรัพย์ คิงส์ฟอร์ด จำกัด (มหาชน) ไม่สามารถที่จะยืนยันหรือรับรองความถูกต้องของข้อมูลเหล่านี้ได้ ไม่ว่าประการใด ๆ บทวิเคราะห์ในเอกสารนี้ จัดทำขึ้นโดยอ้างอิงหลักเกณฑ์ทางวิชาการเกี่ยวกับหลักการวิเคราะห์ และมิได้เป็นการชี้นำ หรือเสนอแนะให้ซื้อหรือขายหลักทรัพย์ใด ๆ การตัดสินใจซื้อหรือขายหลักทรัพย์ใด ๆ ของผู้อ่าน ไม่ว่าจะเกิดจากการอ่านบทความในเอกสารนี้หรือไม่ก็ตาม ล้วนเป็นผลจากการวิเคราะห์และตัดสินใจของผู้อ่าน โดยไม่มีส่วนเกี่ยวข้องกับบริษัทใด ๆ กับ บริษัทหลักทรัพย์ คิงส์ฟอร์ด จำกัด(มหาชน) ไม่ว่ากรณีใด



ที่มา: TQ Professional, Day

Resistance 1,550 - 1,560

Support 1,535 - 1,520

SET Daily: แนวโน้มพื้นฐาน

กลยุทธ์การลงทุน SET Index ถูกกดดันจากแรงขาย DELTA แท่งเทียนย่อลงมาแถวแนวรับสำคัญ หากยืนไม่ได้มีโอกาสปรับตัวลงต่อ ทอยอดดูแลรับ 1,535/1,520 ส่วนแนวต้านระยะสั้น 1,550/1,560



ที่มา: TQ Professional, TF weekly

SET Weekly: รอดผ่าน Downtrend

กลยุทธ์การลงทุน ทิศทาง fund flow ผันผวนจากสถานการณ์ในตะวันออกกลางและนโยบายทางการเงินของธนาคารกลางสหรัฐฯ ทางเทคนิค TF weekly แท่งเทียนฟื้นตัวในกรอบขาขึ้น ส่วน TF Monthly แท่งเทียนแกว่งออกข้างทำ pattern สามเหลี่ยม รอดผ่าน downtrend ด้านบน // ประเมินกรอบการเคลื่อนไหว แนวต้าน 1,625/1,685 ส่วนแนวรับ 1,435/1,400



ที่มา: TQ Professional, TF daily

Gold Spot: Sideways Down

กลยุทธ์การลงทุน Gold Spot ภาพรวมถูกกดดันจากคาดการณ์เฟดอาจปรับขึ้นอัตราดอกเบี้ย // แท่งเทียนรีบาวด์สั้นขึ้นมาทดสอบ EMA5 วัน ก่อน ส่วน RSI มีสัญญาณ divergence ในเขต oversold คาดเห็นการแกว่งสร้างฐาน ให้กรอบแนวรับ US\$4,000-3,960/Oz แนวต้าน US\$4,140-4,200/Oz

Resistance 4,140 - 4,200

Support 4,000 - 3,960

Technical Analyst

Apichai Raomanachai No. 002939
Tel 02-829-6999 Ext. 2200

Asst. Technical Analyst

Nopporn Chaykaew No. 043964
Tel 02-829-6999 Ext. 2203

ข้อมูลในเอกสารฉบับนี้ รวบรวมมาจากแหล่งข้อมูลที่เชื่อถือได้ อย่างไรก็ดี บริษัทหลักทรัพย์ คิงส์ฟอร์ด จำกัด (มหาชน) ไม่สามารถที่จะยืนยันหรือรับรองความถูกต้องของข้อมูลเหล่านั้นได้ ไม่ว่าประการใด ๆ บทวิเคราะห์ในเอกสารนี้ จัดทำขึ้นโดยอ้างอิงหลักเกณฑ์ทางวิชาการเกี่ยวกับหลักการวิเคราะห์ และมีได้เป็นการชี้นำ หรือเสนอแนะให้ซื้อหรือขายหลักทรัพย์ใด ๆ การตัดสินใจซื้อหรือขายหลักทรัพย์ใด ๆ ของผู้อ่าน ไม่ว่าจะเกิดจากการอ่านบทความในเอกสารนี้หรือไม่ก็ตาม ล้วนเป็นผลจากการใช้วิจารณญาณของผู้อ่าน โดยไม่มีส่วนเกี่ยวข้องกับหรือพันธะผูกพันใด ๆ กับ บริษัทหลักทรัพย์ คิงส์ฟอร์ด จำกัด(มหาชน) ไม่ว่ากรณีใด



ที่มา; TQ Professional

GLOBAL

Resistance 7.70-8.30

Support 6.80

แนะนำเก็งกำไร แท่งเทียนแกว่งตัวขึ้นผ่าน EMA200 วัน พร้อมปริมาณการซื้อขายเข้าสะสม ส่วน MACD / RSI ขยับบวก ประเมินแนวรับ 6.80 บาท ยืนได้มีโอกาสฟื้นตัวขึ้นต่อ โดยมีแนวต้านบริเวณ 7.70-8.30 บาท ตามลำดับ ส่วนจุด Stop Loss วางไว้ที่ 6.60 บาท



ที่มา; TQ Professional

PLAT

Resistance 1.43-1.52

Support 1.30

แนะนำเก็งกำไร แท่งเทียนขยับผ่านเส้นค่าเฉลี่ย EMA200 วัน พร้อมสัญญาณบวกจากปริมาณการซื้อขายเข้าสะสม ส่วน MACD / RSI ดีขึ้นตามลำดับ หากยืนแนวรับ 1.30 บาท ได้คาดหวังเห็นการขึ้นต่อ มีเป้าหมายแนวต้าน 1.43-1.52 บาท โดยมีจุด Stop Loss ที่ 1.27 บาท



ที่มา; TQ Professional

SAWAD

Resistance 24.50-25.50

Support 22.90

แนะนำเก็งกำไร แท่งเทียนแกว่งตัวสร้างฐาน พร้อมปริมาณการซื้อขายเข้าสะสม ด้าน MACD / RSI มีสัญญาณบวก ประเมินหากยืนแนวรับ 22.90 บาท ได้น่าจะมีจังหวะทยอยปรับขึ้นต่อ ประเมินแนวต้าน 24.50-25.20 บาท ตามลำดับ โดยมีจุด Stop Loss ที่ 22.50 บาท

Technical Analyst

Apichai Raomanachai No. 002939

Asst. Technical Analyst

Nopporn Chaykaew No. 043964

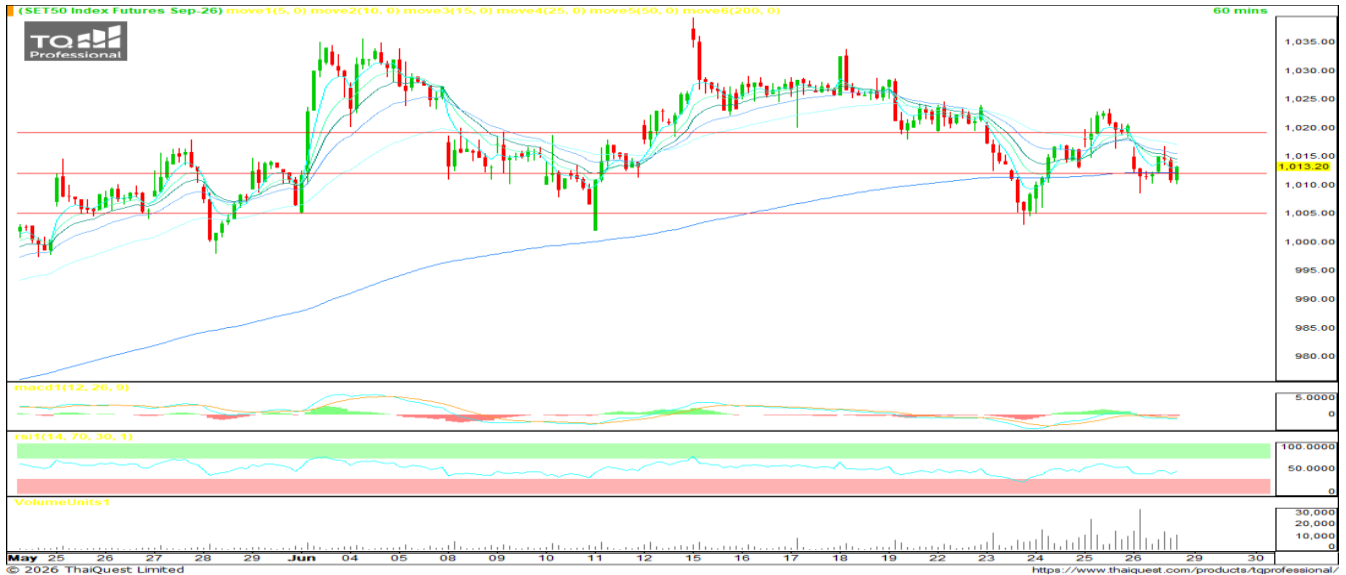
ข้อมูลในเอกสารฉบับนี้ รวบรวมมาจากแหล่งข้อมูลที่น่าเชื่อถือ อย่างไรก็ดี บริษัทหลักทรัพย์ คิงส์ฟอร์ด จำกัด (มหาชน) ไม่สามารถที่จะยืนยันหรือรับรองความถูกต้องของข้อมูลเหล่านั้นได้ ไม่ว่าประการใด ๆ บทวิเคราะห์ในเอกสารนี้ จัดทำขึ้นโดยอ้างอิงหลักเกณฑ์ทางวิชาการเกี่ยวกับหลักการวิเคราะห์ และมีได้เป็นการชี้นำ หรือเสนอแนะให้ซื้อหรือขายหลักทรัพย์ใด ๆ การตัดสินใจซื้อหรือขายหลักทรัพย์ใด ๆ ของผู้อ่าน ไม่ว่าจะเกิดจากการอ่านบทความในเอกสารนี้หรือไม่ก็ตาม ล้วนเป็นผลจากการใช้วิจารณญาณของผู้อ่าน โดยไม่มีส่วนเกี่ยวข้องกับหรือพันธะผูกพันใด ๆ กับ บริษัทหลักทรัพย์ คิงส์ฟอร์ด จำกัด(มหาชน) ไม่ว่ากรณีใด

SET 50 INDEX FUTURES



KINGSFORD

วันจันทร์ที่ 29 มิถุนายน พ.ศ. 2569



S50U26 ปิดที่ 1013.20 จุด -7.20 จุด -0.71%

Market Overview – วันศุกร์ที่ผ่านมา SET50 แกว่งลบ มีปัจจัยกดดันจากแรงขายนำโดยกลุ่มอิเล็กทรอนิกส์ เคลื่อนไหวในทิศทางเดียวกับดัชนีภูมิภาคส่วนใหญ่ ทั้งนี้ ดัชนีเอเชียเหนือเข้านับเปิดลบ

Short Term Strategy – แท่งเทียนพยายามขึ้นเหนือ EMA 200 แห่ง ขณะที่ Indicator ยังอยู่ในโซนลบ สำหรับสัญญา S50U26 เราประเมินการเคลื่อนไหวในกรอบแนวรับ 1005//1012 จุด และ แนวต้าน 1017-1019 จุด ระยะสั้น วางบริเวณ 1012 จุด เป็นเกณฑ์เลือกข้าง (ขึ้นได้ Longได้เปรียบ / ไม่ได้ Shortได้เปรียบ)

| Volume by Investors | SET (Million Bath) | Index Futures (Contracts) |
|---------------------|--------------------|---------------------------|
| Local Institutions | - 1,439.58 | - 554 |
| Foreign | 1,347.18 | - 6,354 |
| Local Investor | 460.77 | 6,908 |

Foreign Position

วันศุกร์ Short สุทธิ 6,354 สัญญา
ยอดสะสมประจำเดือน มิ.ย. Short สุทธิ 7,765 สัญญา
ยอดสะสม YTD Long สุทธิ 67,299 สัญญา

| | Close | Change | %Change | Volume | Support | Resistance |
|--------|---------|--------|---------|---------------|------------|------------|
| SET 50 | 1011.23 | -3.01 | -0.30% | 1,707,893,400 | 1005//1012 | 1012//1017 |
| S50U26 | 1013.20 | -7.20 | -0.71% | 158,073 | 1005//1012 | 1017-1019 |
| S50Z26 | 1012.30 | -6.50 | -0.64% | 7,979 | 1005//1012 | 1017-1019 |

Source: Thaiquest, Kingsford

Analyst
Apichai Raomanachai

No. 002939

Assistant Analyst(technical)
Nattawat Poosunthornsri

No. 087077

www.kingsfordsec.com

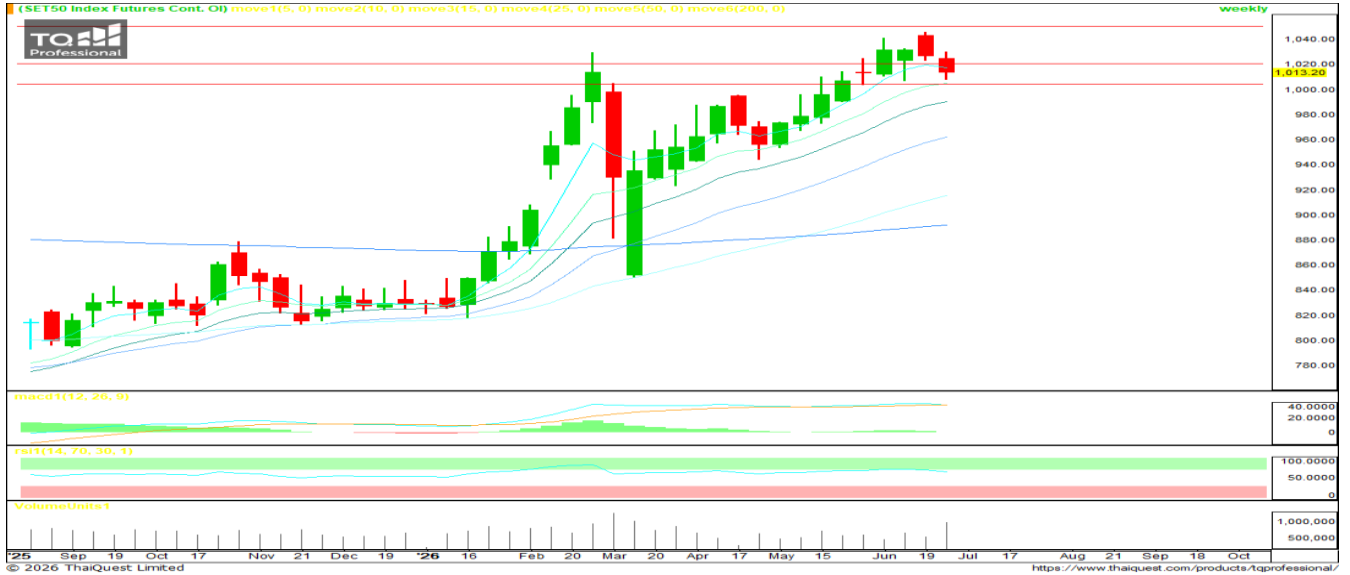
Disclaimer: ข้อมูลในเอกสารฉบับนี้ รวบรวมมาจากแหล่งข้อมูลที่น่าเชื่อถือ อย่างไรก็ดี บริษัทหลักทรัพย์ คิงส์ฟอร์ด จำกัด(มหาชน)ไม่สามารถที่จะยืนยันหรือรับรองความถูกต้องของข้อมูลเหล่านี้ได้ ไม่ว่าประการใด ๆ บทวิเคราะห์ในเอกสารนี้ จัดทำขึ้นโดยอ้างอิงหลักเกณฑ์ทางวิชาการเกี่ยวกับหลักการวิเคราะห์ และมีได้เป็นการชี้แนะ หรือเสนอแนะให้ซื้อหรือขายหลักทรัพย์ใด ๆ การตัดสินใจซื้อหรือขายหลักทรัพย์ใด ๆ ของผู้อ่าน ไม่ว่าจะเกิดจากการอ่านบทความในเอกสารนี้หรือไม่ก็ตาม ล้วนเป็นผลจากการใช้วิจารณญาณของผู้อ่าน โดยไม่มีส่วนเกี่ยวข้องกับหรือพันธะผูกพันใด ๆ กับ บริษัทหลักทรัพย์ คิงส์ฟอร์ด จำกัด (มหาชน) ไม่ว่าจะกรณีใด

SET 50 INDEX FUTURES



KINGSFORD

วันจันทร์ที่ 29 มิถุนายน พ.ศ. 2569



Source: Thaiquest * Time Frame Weekly

Weekly Strategy | แนะนำ: Long 2/3 Port แนวรับ :1,005 แนวต้าน : 1,020//1,050 Stoploss :1,005

Set 50 Index Future แท่งเทียนสัปดาห์ก่อนเป็นแท่งแดงสัปดาห์ที่สอง อย่างไรก็ตาม แท่งเทียนยังพอประคองตัวเหนือเส้นค่าเฉลี่ย EMA ระยะสั้นได้ และ Indicator อยู่ในโซนบวก เบื้องต้น ยังแนะนำถือสถานะ Long 2/3 Port แต่ใช้บริเวณ 1,005 จุดเป็นเกณฑ์ตัดสินใจ หากต่ำกว่าบริเวณดังกล่าวแนะนำปิดสถานะแล้ว Wait&See

| Series | Close | Change | Volume | OI | OI Chg | Theoretical | Basis | Day left | Ex. Date |
|--------|----------|--------|---------------|----------------|---------|-------------|-------|----------|------------|
| SET50 | 1,011.23 | -3.0 | 1,707,893,400 | 66,444,450,443 | | | | | |
| S50M26 | 1,012.80 | -1.7 | 115,036 | 208,493 | -24,259 | 1,014.24 | 0.26 | 0 | 6/29/2026 |
| S50N26 | 1,013.00 | -7.9 | 258 | 852 | -9,907 | 1,011.74 | 6.66 | 31 | 7/30/2026 |
| S50Q26 | 1,011.40 | -7.0 | 105 | 337 | 614,933 | 1,009.40 | 4.16 | 60 | 8/28/2026 |
| S50U26 | 1,013.20 | -7.2 | 158,073 | 615,473 | 19,018 | 1,006.83 | 6.16 | 92 | 9/29/2026 |
| S50Z26 | 1,012.30 | -6.5 | 7,979 | 19,108 | 19,018 | 999.49 | 4.56 | 183 | 12/29/2026 |
| S50H27 | 1,004.80 | -5.8 | 2,717 | 10,811 | 0 | 992.16 | -3.64 | 274 | 3/30/2027 |

Source: Thaiquest, Kingsford

Analyst
Apichai Raomanachai

No. 002939

Assistant Analyst(technical)
Nattawat Poosunthornsri

No. 087077

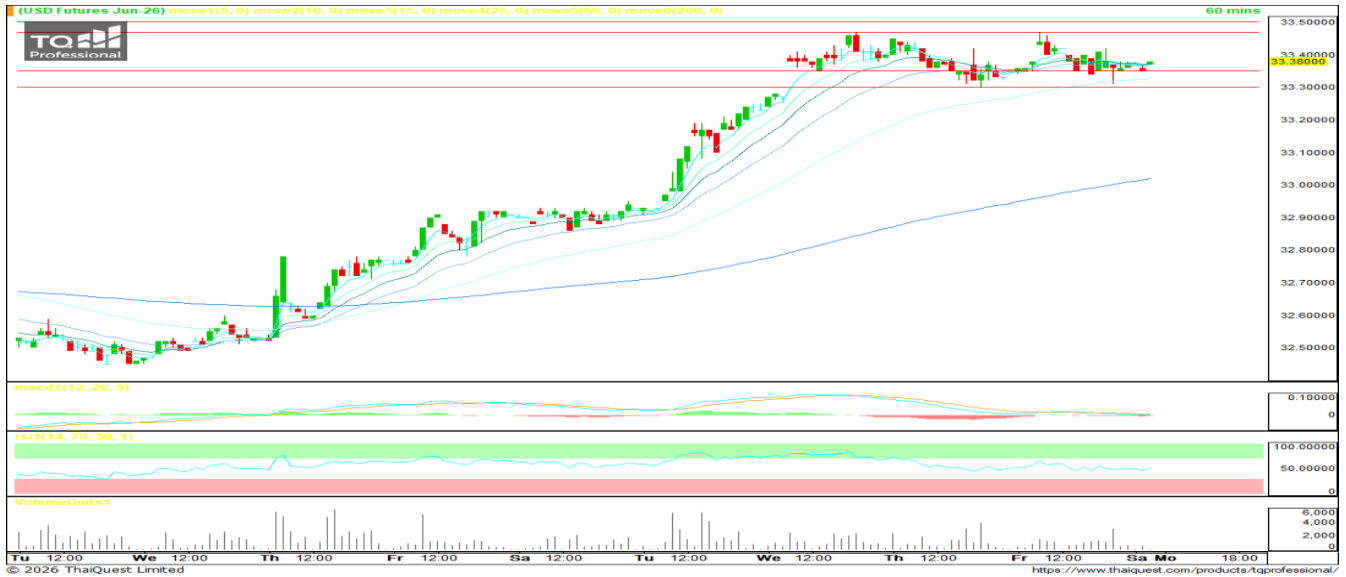
www.kingsfordsec.com

Disclaimer: ข้อมูลในเอกสารฉบับนี้ รวบรวมมาจากแหล่งข้อมูลที่น่าเชื่อถือ อย่างไรก็ตาม บริษัทหลักทรัพย์ คิงส์ฟอร์ด จำกัด(มหาชน)ไม่สามารถที่จะยืนยันหรือรับรองความถูกต้องของข้อมูลเหล่านี้ได้ ไม่ว่าประการใด ๆ บทวิเคราะห์ในเอกสารนี้ จัดทำขึ้นโดยอ้างอิงถึงหลักเกณฑ์ทางวิชาการเกี่ยวกับหลักการวิเคราะห์ และมีได้เป็นการชี้นำ หรือเสนอแนะให้ซื้อหรือขายหลักทรัพย์ใด ๆ การตัดสินใจซื้อหรือขายหลักทรัพย์ใด ๆ ของผู้อ่าน ไม่ว่าจะเกิดจากการอ่านบทความในเอกสารนี้หรือไม่ก็ตาม ล้วนเป็นผลจากการใช้วิจารณญาณของผู้อ่าน โดยไม่มีส่วนเกี่ยวข้องกับหรือพันธะผูกพันใด ๆ กับ บริษัทหลักทรัพย์ คิงส์ฟอร์ด จำกัด (มหาชน) ไม่จ่ากรณีใด

USDTHB FUTURES



วันจันทร์ที่ 29 มิถุนายน พ.ศ. 2569



Source: Thaiquest * Time Frame 60 Minute

USDU26 ปิดที่ 33.38 จุด +0.04 จุด +0.12%

Dollar Index - เข้านี้เปิดที่ 101.368 หรือ +0.002%

Short Term Strategy – แท่งเทียนแกว่งขึ้นสลับพัก Support ด้วยเส้นค่าเฉลี่ย EMA ระยะสั้น ขณะที่ Indicators ยังอยู่ในเกณฑ์ดีสำหรับ S50U26 หากยังอยู่เหนือแนวรับ 33.35 บาท/usd เบื้องต้นประเมินการเปิดสถานะ Long จะเป็นฝั่งที่ได้เปรียบกว่า วางแนวรับที่ 33.35 บาท/usd วางแนวต้าน 33.47 บาท/usd และ Stop Loss 33.33 บาท/usd

ข้อมูลการซื้อขาย สกุลเงินอื่น

| | Close | Chage |
|-----------|-------|--------|
| EUUSD | 1.14 | 0.000 |
| EURUSDU26 | 1.15 | -0.002 |
| JPYTHB | 20.51 | 0.026 |
| JPYU26 | 20.64 | -0.048 |

Source: TQ Pro, Kingsford

| | Close | Change | %Change | Volume | Support | Resistance |
|--------|-------|--------|---------|--------|--------------|------------|
| USDTHB | 33.41 | 0.04 | 0.12% | - | 33.34//33.38 | 33.48 |
| USDM26 | 33.38 | 0.04 | 0.12% | 6,986 | 33.35 | 33.47 |
| USDU26 | 33.10 | 0.02 | 0.06% | 12,181 | 33.05 | 33.18 |

Source: Thaiquest, Kingsford

Analyst
Apichai Raomanachai

No. 002939

Assistant Analyst(technical)
Nattawat Poosunthornsri

No. 087077

www.kingsfordsec.com

Disclaimer: ข้อมูลในเอกสารฉบับนี้ รวบรวมมาจากแหล่งข้อมูลที่น่าเชื่อถือ อย่างไรก็ดี บริษัทหลักทรัพย์ คิงส์ฟอร์ด จำกัด(มหาชน)ไม่สามารถที่จะยืนยันหรือรับรองความถูกต้องของข้อมูลเหล่านี้ได้ ไม่ว่าประการใด ๆ บทวิเคราะห์ในเอกสารนี้ จัดทำขึ้นโดยอ้างอิงหลักเกณฑ์ทางวิชาการเกี่ยวกับหลักการวิเคราะห์ และมีได้เป็นการชี้แนะ หรือเสนอแนะให้ซื้อหรือขายหลักทรัพย์ใด ๆ การตัดสินใจซื้อหรือขายหลักทรัพย์ใด ๆ ของผู้อ่าน ไม่ว่าจะเกิดจากการอ่านบทความในเอกสารนี้หรือไม่ก็ตาม ล้วนเป็นผลจากการใช้วิจารณญาณของผู้อ่าน โดยไม่มีส่วนเกี่ยวข้องกับหรือพันธะผูกพันใด ๆ กับ บริษัทหลักทรัพย์ คิงส์ฟอร์ด จำกัด (มหาชน) ไม่ว่าจะกรณีใด



Most Active Grainer (%chg)

| Rank | STOCK | OI | Price Chg (20 Working Days) |
|------|--------|---------|-----------------------------|
| 1 | WHAUP | 6,122 | 25.89% |
| 2 | BGRIM | 13,599 | 24.64% |
| 3 | STECON | 22,597 | 23.13% |
| 4 | AWC | 25,516 | 22.12% |
| 5 | BA | 13,858 | 20.39% |
| 6 | BEM | 28,375 | 18.45% |
| 7 | KKP | 7,882 | 15.94% |
| 8 | OSP | 4,197 | 15.69% |
| 9 | TOA | 2,392 | 15.45% |
| 10 | TTCL | - | 14.29% |
| 11 | AOT | 12,805 | 13.18% |
| 12 | CRC | 672 | 13.04% |
| 13 | CENDEL | 1,743 | 11.19% |
| 14 | BAY | 880 | 10.71% |
| 15 | CK | 5,778 | 10.67% |
| 16 | ERW | 17,773 | 10.64% |
| 17 | PLANB | 109,704 | 10.53% |
| 18 | CBG | 8,670 | 10.49% |
| 19 | MINT | 12,799 | 10.22% |
| 20 | GUNKUL | 67,799 | 9.74% |
| 21 | TCAP | 503 | 9.58% |
| 22 | GPSC | 5,313 | 9.32% |
| 23 | HMPRO | 17,705 | 9.17% |
| 24 | SAWAD | 14,917 | 8.84% |
| 25 | MTC | 10,143 | 8.70% |
| 26 | BEC | 827 | 8.42% |
| 27 | EPG | 12,858 | 8.33% |
| 28 | KTC | 5,166 | 8.33% |
| 29 | CHG | 15,192 | 8.16% |
| 30 | KBANK | 4,077 | 8.04% |

Source: TQ Pro, Kingsford

Top Gainers OI (%chg)

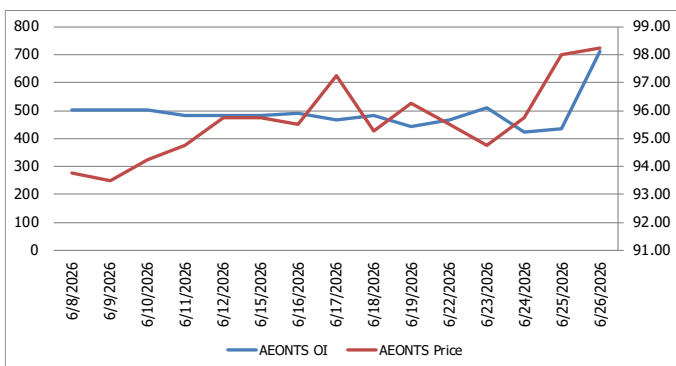
| STOCK | OI | %Daily Top OI Change | STOCK | OI | %5 Day Top OI Change |
|--------|--------|----------------------|--------|--------|----------------------|
| STECON | 22,597 | 72.56% | AWC | 25,516 | 96.26% |
| AEONTS | 711 | 64.20% | BH | 897 | 84.95% |
| SUPER | 32,088 | 52.16% | AEONTS | 711 | 60.50% |
| ADVANC | 1,501 | 48.17% | BBL | 4,335 | 53.18% |
| ORI | 3,954 | 35.04% | SUPER | 32,088 | 52.16% |
| PRM | 42 | 31.25% | EPG | 12,858 | 51.66% |
| EPG | 12,858 | 28.25% | WHA | 37,920 | 46.30% |
| SPALI | 1,427 | 27.52% | BLA | 795 | 44.55% |
| IRPC | 26,718 | 21.05% | KKP | 7,882 | 43.28% |
| ICHI | 11,843 | 17.63% | COM7 | 25,642 | 37.71% |
| GLOBAL | 4,063 | 14.03% | ICHI | 11,843 | 35.99% |
| M | 8,280 | 13.25% | ORI | 3,954 | 33.22% |
| M | 8,280 | 13.25% | MAJOR | 22 | 29.41% |
| BLA | 795 | 11.03% | GFPT | 1,225 | 27.87% |
| STGT | 103 | 8.42% | SPALI | 1,427 | 27.52% |

Top Loser OI (%chg)

| STOCK | OI | %Daily Top OI Change | STOCK | OI | %5 Day Top OI Change |
|--------|---------|----------------------|--------|--------|----------------------|
| OSP | 4,197 | -43.67% | STGT | 103 | -82.92% |
| BTS | 39,090 | -35.36% | UNIQ | 17 | -61.36% |
| PTT | 32,510 | -28.40% | OSP | 4,197 | -55.02% |
| EA | 99,043 | -24.70% | SCB | 2,790 | -50.54% |
| SCB | 2,790 | -23.81% | BTS | 39,090 | -46.05% |
| SAMART | 1,625 | -23.53% | PSL | 1,359 | -42.37% |
| MTC | 10,143 | -15.72% | SPRC | 1,944 | -41.52% |
| CENDEL | 1,743 | -13.84% | CPF | 13,907 | -37.34% |
| AAV | 284,332 | -13.83% | CPN | 995 | -34.88% |
| CPN | 995 | -13.63% | BDMS | 12,114 | -33.49% |
| BCH | 9,020 | -12.73% | CRC | 672 | -31.71% |
| GUNKUL | 67,799 | -11.84% | MINT | 12,799 | -29.20% |
| CPF | 13,907 | -11.02% | CENDEL | 1,743 | -28.94% |
| DELTA | 5,023 | -10.81% | KTB | 4,516 | -27.66% |
| MINT | 12,799 | -10.18% | TTA | 7,266 | -26.74% |

หุ้นที่มีทิศทาง ราคาและ OI ที่น่าจับตามอง

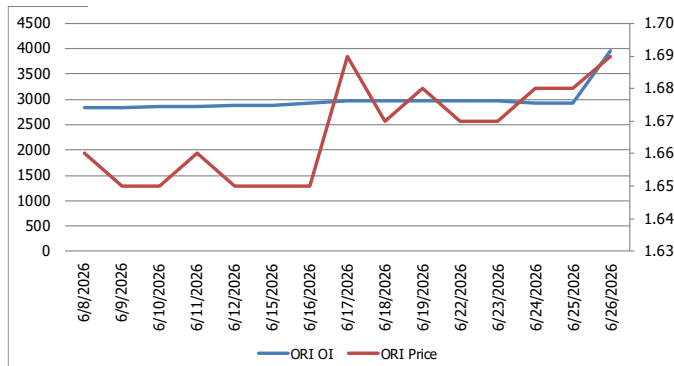
OI Trend AEONTS



Recommend : Long
Support : 97.25

Resistance : 101.00
Stop-Loss : 96.75

OI Trend ORI



Recommend : Long
Support : 1.67

Resistance : 1.74
Stop-Loss : 1.65

APICHAJ RAOMANACHAI No. 002939
NATTAWAT POOSUNTHORSRI Asst. Derivatives Analyst

Source: KINGSFORD

ข้อมูลในเอกสารฉบับนี้ รวบรวมมาจากแหล่งข้อมูลที่น่าเชื่อถือ อย่างไรก็ดี บริษัทหลักทรัพย์ คิงส์ฟอร์ด จำกัด (มหาชน) ไม่สามารถที่จะยืนยันหรือรับรองความถูกต้องของข้อมูลเหล่านี้ได้ ไม่ว่าประการใด ๆ บทวิเคราะห์ในเอกสารนี้ จัดทำขึ้นโดยอ้างอิงจากเกณฑ์ทางวิชาการเกี่ยวกับหลักการวิเคราะห์ และมีได้เป็นการชี้ว่า หรือเสนอแนะให้ซื้อหรือขายหลักทรัพย์ใด ๆ การตัดสินใจซื้อหรือขายหลักทรัพย์ใด ๆ ของผู้อ่าน ไม่ว่าจะเกิดจากการอ่านบทความในเอกสารนี้หรือไม่ก็ตาม ล้วนเป็นผลจากการใช้วิจารณญาณของผู้อ่าน โดยไม่มีส่วนเกี่ยวข้องกับหรือที่ระบุบนหน้าใด ๆ กับ บริษัทหลักทรัพย์ คิงส์ฟอร์ด จำกัด (มหาชน) ไม่มีการมิได้

PROGRAM TRADING DAILY



KINGSFORD

วันจันทร์ที่ 29 มิถุนายน พ.ศ. 2569

ข้อมูลสถิติ Program Trading รายวัน

| ประเภท | ซื้อ | ขาย | สุทธิ |
|---------------------|-----------|-----------|-----------|
| Program Trading | 31,525.87 | 30,512.56 | 1,013.32 |
| Non Program Trading | 35,426.17 | 36,439.49 | -1,013.32 |
| Total | 66,952.05 | 66,952.05 | |

ข้อมูลรายหลักทรัพย์ *

| หลักทรัพย์ | ตลาด | มูลค่า Program Trading (บาท) | % มูลค่า Program Trading เทียบกับมูลค่าการซื้อขายแบบ Auto Matching |
|------------|------|------------------------------|--|
| SPRC | SET | 133,893,920 | 46.99 |
| DELTA | SET | 2,835,683,650 | 46.39 |
| DOHOME | SET | 125,448,826 | 37.80 |
| FORTH | SET | 33,171,105 | 15.04 |
| - | - | - | - |

หมายเหตุ "Program Trading" หมายถึง การซื้อขายหลักทรัพย์ด้วยชุดคำสั่งคอมพิวเตอร์

* แสดงข้อมูลของหลักทรัพย์ที่มีราคาปิด และมูลค่าการซื้อขายเปลี่ยนแปลงไปมากกว่าวันทำการซื้อขายก่อนหน้า

* กรณีไม่แสดงข้อมูล หมายถึง ไม่มีหลักทรัพย์เข้าเกณฑ์ที่กำหนด

ข้อมูลการขายชอร์ตที่ยังไม่ได้ซื้อคืน

สถานะ Short เพิ่มขึ้น

| หลักทรัพย์ | ปริมาณการขายชอร์ตคงเหลือ (%) | สถานะชอร์ตเพิ่มขึ้นเมื่อเทียบวันก่อนหน้า (%) |
|------------|------------------------------|--|
| MSFT01 | 0.54% | 0.18% |
| IRPC | 2.05% | 0.05% |
| RCL | 0.97% | 0.04% |
| BGRIM | 1.03% | 0.03% |
| PTTGC | 0.95% | 0.03% |
| AWC | 0.71% | 0.02% |
| CHG | 0.90% | 0.02% |
| KCE | 3.78% | 0.02% |
| PTG | 0.90% | 0.02% |
| JMART | 0.49% | 0.01% |

สถานะ Short ลดลง

| หลักทรัพย์ | ปริมาณการขายชอร์ตคงเหลือ (%) | สถานะชอร์ตลดลงเมื่อเทียบวันก่อนหน้า (%) |
|------------|------------------------------|---|
| SCB | 0.67% | -0.06% |
| SAWAD | 1.59% | -0.05% |
| TIDLOR | 0.90% | -0.05% |
| WHA | 1.35% | -0.05% |
| PTTEP | 0.75% | -0.03% |
| BH | 1.90% | -0.03% |
| MINT | 3.14% | -0.03% |
| KBANK | 0.67% | -0.03% |
| CBG | 1.12% | -0.03% |
| LH | 1.31% | -0.03% |

หมายเหตุ : เรียงตามการเปลี่ยนแปลงของปริมาณการขายชอร์ตที่ยังไม่ได้ซื้อคืน ของหลักทรัพย์ Local + NVDR / จำนวนหุ้นชำระแล้ว (%)

ข้อมูลในเอกสารฉบับนี้ รวบรวมมาจากแหล่งข้อมูลที่เชื่อถือได้ อย่างไรก็ดี บริษัทหลักทรัพย์ คิงส์ฟอร์ด จำกัด (มหาชน) ไม่สามารถที่จะยืนยันหรือรับรองความถูกต้องของข้อมูลเหล่านี้ได้ ไม่ว่าประการใด ๆ บทวิเคราะห์ในเอกสารนี้ จัดทำขึ้นโดยอ้างอิงหลักเกณฑ์ทางวิชาการเกี่ยวกับหลักการวิเคราะห์ และมีได้เป็นการชี้นำ หรือเสนอแนะให้ซื้อหรือขายหลักทรัพย์ใด ๆ การตัดสินใจซื้อหรือขายหลักทรัพย์ใด ๆ ของผู้อ่าน ไม่ว่าจะเกิดจากการอ่านบทความในเอกสารนี้หรือไม่ก็ตาม ส่วนเป็นผลจากการใช้วิจารณญาณของผู้อ่าน โดยไม่มีส่วนเกี่ยวข้องกับคิงส์ฟอร์ด จำกัด (มหาชน) บริษัทหลักทรัพย์ คิงส์ฟอร์ด จำกัด(มหาชน) ไม่ว่ากรณีใด

Top 30 Outstanding Short



KINGSFORD

วันจันทร์ที่ 29 มิถุนายน พ.ศ. 2569

| หลักทรัพย์ | ปริมาณการขายชอร์ตที่ยังไม่ได้ซื้อคืน ณ สิ้นวัน (หุ้น) | | สถานะขายชอร์ต คงเหลือ (%) | สถานะชอร์ตเพิ่ม/ลด เมื่อเทียบวันก่อนหน้า (%) |
|------------|---|-------------|---------------------------|--|
| | Local | NVDR | | |
| KCE | 15,233,400 | 29,424,900 | 3.757 | 0.021 |
| HANA | 10,357,400 | 18,408,800 | 3.243 | 0.006 |
| MINT | 43,023,499 | 134,733,813 | 3.163 | -0.028 |
| MTC | 20,894,700 | 25,524,500 | 2.182 | 0.008 |
| IRPC | 170,406,500 | 248,202,300 | 2.000 | 0.048 |
| BH | 3,784,060 | 11,357,700 | 1.933 | -0.029 |
| SPRC | 10,139,700 | 71,649,145 | 1.875 | 0.011 |
| BTS | 31,322,500 | 243,556,795 | 1.728 | -0.020 |
| BCH | 15,266,150 | 26,514,000 | 1.694 | -0.019 |
| EA | 49,086,920 | 73,570,776 | 1.665 | -0.014 |
| AMATA | 7,689,700 | 11,073,091 | 1.654 | -0.023 |
| SAWAD | 10,875,335 | 15,555,544 | 1.638 | -0.047 |
| BANPU | 36,583,770 | 118,808,666 | 1.557 | -0.006 |
| KKP | 6,332,700 | 6,000,100 | 1.416 | 0.002 |
| BDMS | 54,861,993 | 170,142,500 | 1.423 | -0.007 |
| WHA | 72,585,300 | 128,936,400 | 1.393 | -0.045 |
| LH | 82,101,049 | 73,917,898 | 1.333 | -0.027 |
| TOP | 8,726,500 | 19,165,601 | 1.242 | 0.007 |
| CPALL | 14,070,700 | 91,021,653 | 1.167 | 0.003 |
| HMPRO | 72,586,848 | 79,691,300 | 1.167 | -0.009 |
| SCC | 1,647,583 | 11,990,000 | 1.137 | -0.000 |
| CBG | 1,554,330 | 9,596,200 | 1.143 | -0.028 |
| COM7 | 7,365,100 | 18,397,100 | 1.071 | 0.008 |
| JAS | 39,147,740 | 47,916,746 | 1.045 | 0.005 |
| AOT | 29,097,900 | 119,488,545 | 1.046 | -0.006 |
| BGRIM | 9,876,000 | 17,104,400 | 1.005 | 0.000 |
| TISCO | 3,345,000 | 4,453,200 | 0.970 | 0.004 |
| RCL | 3,510,700 | 4,512,775 | 0.929 | 0.000 |
| PTTGC | 7,293,000 | 35,570,800 | 0.924 | 0.000 |
| VGI | 74,835,100 | 124,994,403 | 0.965 | -0.018 |

หมายเหตุ: เรียงตามการเปลี่ยนแปลงของปริมาณการขายชอร์ตที่ยังไม่ได้ซื้อคืน ของหลักทรัพย์ Local + NVDR / จำนวนหุ้นชำระแล้ว (%)

ข้อมูลในเอกสารฉบับนี้ รวบรวมมาจากแหล่งข้อมูลที่นำเชื่อถือ อย่างไรก็ดี บริษัทหลักทรัพย์ คิงส์ฟอร์ด จำกัด (มหาชน) ไม่สามารถที่จะยืนยันหรือรับรองความถูกต้องของข้อมูลเหล่านี้ได้ ไม่ว่าประการใด ๆ บทวิเคราะห์ในเอกสารนี้ จัดทำขึ้นโดยอ้างอิงหลักเกณฑ์ทางวิชาการเกี่ยวกับหลักการวิเคราะห์ และมีได้เป็นการชี้ว่า หรือเสนอแนะให้ซื้อหรือขายหลักทรัพย์ใด ๆ การตัดสินใจซื้อหรือขายหลักทรัพย์ใด ๆ ของผู้อ่าน ไม่ว่าจะเกิดจากการอ่านบทความในเอกสารนี้หรือไม่ก็ตาม ส่วนเป็นผลจากการใช้วิจารณญาณของผู้อ่าน โดยไม่มีส่วนเกี่ยวข้องกับและผูกพันใด ๆ กับ บริษัทหลักทรัพย์ คิงส์ฟอร์ด จำกัด (มหาชน) ไม่ว่ากรณีใด

Short Sales



KINGSFORD

มูลค่าการขายชอร์ต ณ วันที่ 26 มิถุนายน 2569

| หลักทรัพย์ | ปริมาณหุ้นที่ขายชอร์ต (หุ้น) | มูลค่าการขายชอร์ต (บาท) | %เทียบมูลค่าซื้อขายตลาดรวม |
|------------|------------------------------|-------------------------|----------------------------|
| AAPL01 | 67,832 | 1,950,170 | 21.58% |
| ADVANC | 351,000 | 123,005,800 | 6.42% |
| AEONTS | 9,400 | 919,550 | 1.72% |
| AMATA | 121,900 | 3,277,675 | 2.68% |
| AMZN01 | 21,250 | 474,223 | 9.52% |
| AOT | 1,662,000 | 102,745,875 | 3.69% |
| AP | 380,200 | 2,738,740 | 3.68% |
| AWC | 11,542,500 | 31,508,556 | 18.59% |
| BA | 49,000 | 889,860 | 0.48% |
| BABA01 | 4,402 | 38,518 | 1.90% |
| BAM | 80,100 | 520,650 | 1.57% |
| BBL | 152,900 | 26,858,550 | 1.57% |
| BCH | 266,200 | 2,617,865 | 1.78% |
| BCP | 218,900 | 7,194,350 | 2.64% |
| BCPG | 181,500 | 1,254,595 | 3.48% |
| BDMS | 5,181,700 | 97,336,760 | 3.10% |
| BEM | 1,246,500 | 7,548,265 | 3.61% |
| BGRIM | 813,200 | 13,915,440 | 4.39% |
| BH | 149,800 | 27,893,000 | 2.84% |
| BJC | 32,500 | 461,610 | 0.42% |
| BLA | 110,900 | 2,692,350 | 6.29% |
| BTG | 62,000 | 1,247,580 | 1.93% |
| BTS | 2,399,300 | 4,978,224 | 6.66% |
| CBG | 98,300 | 4,405,775 | 1.31% |
| CCET | 85,000 | 739,750 | 0.10% |
| CENTEL | 290,700 | 10,878,750 | 8.41% |
| CHG | 2,692,100 | 4,242,336 | 11.80% |
| CK | 222,700 | 4,350,770 | 4.88% |
| CKP | 131,300 | 313,906 | 2.88% |
| COM7 | 1,225,900 | 33,147,725 | 3.37% |
| CPALL | 888,600 | 40,209,150 | 5.43% |
| CPF | 1,318,500 | 25,878,310 | 3.97% |
| CPN | 346,000 | 23,082,775 | 6.20% |
| CRC | 604,900 | 14,154,170 | 6.68% |
| DCC | 56,600 | 81,332 | 0.71% |
| DELTA | 2,707,100 | 830,933,700 | 13.56% |
| DOHOME | 600,400 | 2,216,028 | 0.67% |
| EA | 2,049,000 | 5,830,024 | 2.93% |
| EGCO | 14,700 | 1,731,000 | 1.26% |
| EPG | 360,700 | 2,095,700 | 1.39% |
| ERW | 463,900 | 1,449,322 | 2.17% |
| GFPT | 16,100 | 143,290 | 0.92% |
| GLOBAL | 553,700 | 3,815,575 | 1.77% |
| GOOGL01 | 3,247 | 108,723 | 0.93% |
| GPSC | 393,400 | 17,247,400 | 3.87% |
| GULF | 1,435,600 | 85,996,625 | 1.71% |
| GUNKUL | 1,130,400 | 4,737,660 | 0.51% |
| HANA | 377,300 | 13,902,825 | 2.45% |
| HK01 | 11,298 | 222,571 | 9.14% |
| HMPRO | 1,042,500 | 6,777,385 | 1.65% |
| IRPC | 10,201,400 | 17,665,349 | 4.40% |
| ITC | 239,800 | 3,921,030 | 5.33% |
| IVL | 715,900 | 15,098,610 | 4.53% |
| JAS | 980,300 | 1,085,651 | 3.42% |
| JMART | 251,100 | 2,374,215 | 1.58% |
| JMT | 58,100 | 657,330 | 0.23% |

ข้อมูลในเอกสารฉบับนี้ รวบรวมมาจากแหล่งข้อมูลที่น่าเชื่อถือ อย่างไรก็ดี บริษัทหลักทรัพย์ คิงส์ฟอร์ด จำกัด (มหาชน) ไม่สามารถที่จะยืนยันหรือรับรองความถูกต้องของข้อมูลเหล่านี้ได้ ไม่ว่าประการใด ๆ บทวิเคราะห์ในเอกสารนี้ จัดทำขึ้นโดยอ้างอิงหลักเกณฑ์ทางวิชาการเกี่ยวกับหลักการวิเคราะห์ และมีได้เป็นการชี้แนะ หรือเสนอแนะให้ซื้อหรือขายหลักทรัพย์ใด ๆ การตัดสินใจซื้อหรือขายหลักทรัพย์ใด ๆ ของผู้อ่าน ไม่ว่าจะเกิดจากการอ่านบทความในเอกสารนี้หรือไม่ก็ตาม ล้วนเป็นผลจากการใช้วิจารณญาณของผู้อ่าน โดยไม่มีส่วนเกี่ยวข้องกับหรือพันธะผูกพันใด ๆ กับ บริษัทหลักทรัพย์ คิงส์ฟอร์ด จำกัด (มหาชน) ไม่ควรเฝ้า

Short Sales



KINGSFORD

มูลค่าการขายชอร์ต ณ วันที่ 26 มิถุนายน 2569

| หลักทรัพย์ | ปริมาณหุ้นที่ขายชอร์ต (หุ้น) | มูลค่าการขายชอร์ต (บาท) | %เทียบมูลค่าซื้อขายตลาดรวม |
|------------|------------------------------|-------------------------|----------------------------|
| JTS | 42,300 | 1,445,350 | 5.21% |
| KBANK | 442,800 | 94,842,600 | 3.32% |
| KCE | 657,700 | 25,172,800 | 5.02% |
| KKP | 160,300 | 15,951,875 | 1.97% |
| KTB | 1,658,600 | 60,538,900 | 3.34% |
| KTC | 263,100 | 8,533,375 | 4.23% |
| LH | 2,950,100 | 11,033,474 | 5.15% |
| LITE01 | 4,000 | 15,080 | 0.28% |
| M | 65,200 | 1,371,720 | 9.16% |
| MBK | 29,100 | 557,750 | 4.58% |
| MEGA | 15,100 | 534,500 | 1.38% |
| MINT | 1,808,100 | 44,882,050 | 7.17% |
| MSFT01 | 909,404 | 3,196,451 | 14.67% |
| MTC | 800,500 | 24,948,325 | 4.23% |
| NER | 15,600 | 68,016 | 0.16% |
| NVDA01 | 9,678 | 184,959 | 1.05% |
| OR | 131,000 | 1,598,890 | 0.57% |
| OSP | 164,600 | 2,897,150 | 1.54% |
| PLANB | 150,700 | 700,362 | 0.37% |
| PR9 | 80,700 | 1,429,240 | 1.14% |
| PRM | 243,300 | 2,131,100 | 6.56% |
| PSH | 62,500 | 210,272 | 6.89% |
| PSL | 132,600 | 913,510 | 5.82% |
| PTG | 302,600 | 2,188,630 | 10.92% |
| PTT | 1,385,700 | 48,441,975 | 1.64% |
| PTTEP | 255,600 | 33,371,600 | 2.80% |
| PTTGC | 1,287,900 | 41,447,000 | 7.81% |
| QH | 384,100 | 519,360 | 2.32% |
| RATCH | 144,600 | 4,433,225 | 4.74% |
| RCL | 349,300 | 11,120,150 | 12.57% |
| SAMART | 20,000 | 107,000 | 1.73% |
| SAPPE | 6,500 | 207,850 | 1.42% |
| SAWAD | 420,400 | 9,792,040 | 1.76% |
| SCB | 194,100 | 27,995,300 | 0.98% |
| SCC | 129,400 | 31,103,100 | 2.80% |
| SCCC | 600 | 87,350 | 0.61% |
| SCGP | 518,200 | 14,102,675 | 4.01% |
| SIRI | 476,600 | 677,248 | 3.01% |
| SISB | 3,500 | 33,775 | 0.21% |
| SPALI | 72,200 | 1,134,790 | 1.48% |
| SPRC | 701,900 | 5,120,670 | 1.80% |
| STA | 218,900 | 3,661,130 | 4.26% |
| STGT | 116,100 | 1,167,640 | 4.82% |
| STPI | 26,400 | 135,290 | 0.71% |
| TASCO | 108,500 | 1,475,600 | 1.59% |
| TCAP | 94,600 | 6,198,175 | 4.98% |
| TFG | 440,900 | 4,153,035 | 3.49% |
| THANI | 61,500 | 105,169 | 0.48% |
| THCOM | 2,100 | 22,530 | 0.03% |
| THG | 68,200 | 495,195 | 6.42% |
| TIDLOR | 565,000 | 10,910,370 | 3.08% |
| TISCO | 192,800 | 22,627,800 | 7.98% |
| TKN | 31,600 | 132,088 | 1.83% |
| TLI | 116,400 | 1,303,680 | 0.63% |
| TOA | 56,500 | 799,810 | 0.55% |
| TOP | 296,600 | 13,572,325 | 1.29% |

ข้อมูลในเอกสารฉบับนี้ รวบรวมมาจากแหล่งข้อมูลที่น่าเชื่อถือ อย่างไรก็ดี บริษัทหลักทรัพย์ คิงส์ฟอร์ด จำกัด (มหาชน) ไม่สามารถที่จะยืนยันหรือรับรองความถูกต้องของข้อมูลเหล่านี้ได้ ไม่ว่าประการใด ๆ บทวิเคราะห์ในเอกสารนี้ จัดทำขึ้นโดยอ้างอิงหลักเกณฑ์ทางวิชาการเกี่ยวกับหลักการวิเคราะห์ และมีได้เป็นการชี้แนะ หรือเสนอแนะให้ซื้อหรือขายหลักทรัพย์ใด ๆ การตัดสินใจซื้อหรือขายหลักทรัพย์ใด ๆ ของผู้อ่าน ไม่ว่าจะเกิดจากการอ่านบทความในเอกสารนี้หรือไม่ก็ตาม ล้วนเป็นผลจากการใช้วิจารณญาณของผู้อ่าน โดยไม่มีส่วนเกี่ยวข้องกับหรือพันธะผูกพันใด ๆ กับ บริษัทหลักทรัพย์ คิงส์ฟอร์ด จำกัด (มหาชน) ไม่ควรเฝ้า

Short Sales



KINGSFORD

มูลค่าการขายชอร์ต ณ วันที่ 26 มิถุนายน 2569

| หลักทรัพย์ | ปริมาณหุ้นที่ขายชอร์ต (หุ้น) | มูลค่าการขายชอร์ต (บาท) | %เทียบมูลค่าซื้อขายตลาดรวม |
|------------|------------------------------|-------------------------|----------------------------|
| TPIPL | 100 | 79 | 0.00% |
| TQM | 9,900 | 140,570 | 2.20% |
| TRUE | 6,250,500 | 79,771,180 | 2.70% |
| TTA | 78,100 | 361,640 | 1.91% |
| TTB | 4,868,500 | 11,781,770 | 2.85% |
| TU | 8,100 | 93,960 | 0.11% |
| TVO | 30,000 | 780,000 | 11.34% |
| VGI | 1,159,000 | 1,071,221 | 1.76% |
| WHA | 70,800 | 361,080 | 0.09% |
| WHAUP | 137,000 | 965,855 | 0.92% |

หมายเหตุ – ไม่รวมรายการขายชอร์ตของสมาชิกที่เป็นผู้ร่วมค้ำหน่วยลงทุนหรือผู้ดูแลสภาพคล่องของหน่วยลงทุนของกองทุนรวมอีทีเอฟเพื่อบัญชีบริษัทประเภทเพื่อทำกำไรจากส่วนต่างของราคาหรือเพื่อดูแลสภาพคล่อง แล้วแต่กรณี ข้อมูลการขายชอร์ตที่ยังไม่ได้ซื้อคืน - หลักทรัพย์ที่ไม่ใช่หุ้นสามัญจะใช้จำนวนหลักทรัพย์จดทะเบียนกับ ดลท. แทนจำนวนหุ้นชำระแล้ว

Stock Calendar



KINGSFORD

รายงานการเปลี่ยนแปลงการถือหลักทรัพย์ของผู้บริหาร (แบบ 59-2) ประจำวันที่ 26 มิถุนายน 2569

| ชื่อผู้บริหาร | ประเภทหลักทรัพย์ | วันที่ได้มา / จำนวน | จำนวน | ราคา | | |
|---------------|---------------------------------|--|------------|-----------|-------|--------|
| GTB | นาย ประจันต์ คงสาคร | หุ้นสามัญ | 25/06/2569 | 160,100 | 0.70 | ซื้อ |
| SUSCO | นาย อัมรินทร์ สิมะโรจน์ | หุ้นสามัญ | 23/06/2569 | 140,000 | 2.10 | ซื้อ |
| SUSCO | นาย อัมรินทร์ สิมะโรจน์ | หุ้นสามัญ | 24/06/2569 | 100,000 | 2.10 | ซื้อ |
| SUSCO | นาย อัมรินทร์ สิมะโรจน์ | หุ้นสามัญ | 25/06/2569 | 340,000 | 2.10 | ซื้อ |
| SYNTEC | นาย ยศ ปิสิญธนกุล | หุ้นสามัญ | 25/06/2569 | 100,000 | 1.62 | ซื้อ |
| CAZ | นาย ยอง ชอล ขอย | หุ้นสามัญ | 25/06/2569 | 400,000 | 1.78 | ขาย |
| SEAFCO | นาย ณรงค์ ทัศนพันธ์ | หุ้นสามัญ | 25/06/2569 | 30,000 | 3.00 | ซื้อ |
| ERW | นางสาว กนกวรรณ ทองศิวัช | หุ้นสามัญ | 25/06/2569 | 100,000 | 3.12 | ขาย |
| DCC | นาย มนตรีภักดิ์ แสงศาสตรา | หุ้นสามัญ | 26/06/2569 | 5,968,200 | 1.44 | ซื้อ |
| BEM | นาย ปลิว ตรีวิศวะเวทย์ | หุ้นสามัญ | 25/06/2569 | 7,900,000 | 6.10 | ซื้อ |
| TMC | นาย วรินทร์ ผดุงสินธุ์ | หุ้นสามัญ | 26/06/2569 | 20,000 | 0.68 | ซื้อ |
| THREL | นาย วิพล วรเสนาหฤท | หุ้นสามัญ | 26/06/2569 | 100,000 | 1.00 | ซื้อ |
| BGC | นาย ปวิณ ภิมรัมย์ภักดิ์ | หุ้นสามัญ | 25/06/2569 | 70,000 | 7.05 | ซื้อ |
| BTW | นาย ปิยพัทธ์ รัศมีทินกรกุล | หุ้นสามัญ | 25/06/2569 | 5,900,000 | 0.06 | ซื้อ |
| PANEL | นาย อมร กิจเครือ | ใบสำคัญ แสดงสิทธิที่ จะซื้อหุ้น ใบสำคัญ | 24/06/2569 | 400,000 | 0.14 | ขาย |
| PANEL | นาย อมร กิจเครือ | ใบสำคัญ แสดงสิทธิที่ จะซื้อหุ้น | 25/06/2569 | 100,000 | 0.15 | ขาย |
| FTE | นาย ทักษิณ ดันดีไพจิตร | หุ้นสามัญ | 25/06/2569 | 95,300 | 2.58 | ซื้อ |
| MASTEC | นางสาว พารินทร์ ทิพย์สมบัติวงศ์ | หุ้นสามัญ | 25/06/2569 | 200,000 | 2.10 | ขาย |
| TTI | นาย กัจจกร ชื่นชูจิตต์ | หุ้นสามัญ | 25/06/2569 | 500 | 27.00 | ซื้อ |
| TTI | นาย กัจจกร ชื่นชูจิตต์ | หุ้นสามัญ | 25/06/2569 | 1,500 | 27.25 | ซื้อ |
| JSP | นาย พิษณุ แดงประเสริฐ | หุ้นสามัญ | 25/06/2569 | 40,000 | 1.75 | ซื้อ |
| IMH | นาย สิทธิวัฒน์ กำกัฒวงศ์ | หุ้นสามัญ | 25/06/2569 | 3,700 | 3.06 | ซื้อ |
| SNNP | นาย นิวัฒน์ กาญจนภูมิินทร์ | หุ้นสามัญ | 24/06/2569 | 50,000 | 6.90 | ซื้อ |
| SPALI | นาง อัจฉรา ตั้งมดีธรรม | หุ้นสามัญ | 24/06/2569 | 4,100 | 15.50 | ซื้อ |
| SPALI | นาง อัจฉรา ตั้งมดีธรรม | หุ้นสามัญ | 26/06/2569 | 207,800 | 15.60 | ซื้อ |
| SPALI | นาย ประทีป ตั้งมดีธรรม | หุ้นสามัญ | 24/06/2569 | 4,100 | 15.50 | ซื้อ |
| SPALI | นาย ประทีป ตั้งมดีธรรม | หุ้นสามัญ | 26/06/2569 | 207,800 | 15.60 | ซื้อ |
| AURA | นาย สุวินัย วัฒนากร | หุ้นสามัญ | 26/06/2569 | 39,000 | 10.47 | รับโอน |
| IVF | นาย ชาตรี ศิริบุญ | หุ้นสามัญ | 26/06/2569 | 2,000 | 0.75 | ขาย |
| ASW | นาย กรมเชษฐ์ วิพันธ์พงษ์ | หุ้นสามัญ | 25/06/2569 | 3,000 | 6.65 | ซื้อ |
| HFT | นาย หมิง ชัน เยน | หุ้นสามัญ | 25/06/2569 | 20,000 | 4.02 | ซื้อ |



ได้มาหรือจำหน่ายหลักทรัพย์ของกิจการ (แบบ 246-2) ประจำวันที่ 25 มิถุนายน 2569

| หลักทรัพย์ | ชื่อผู้ได้มา/จำหน่าย | วิธีการ | ประเภท หลักทรัพย์ ¹ | % ก่อน ได้มา/ จำหน่าย | % ได้มา/ จำหน่าย | % หลัง ได้มา/ จำหน่าย | วันที่ได้มา/ จำหน่าย | % ก่อน ได้มา/ จำหน่าย (กลุ่ม) ² | % ได้มา/ จำหน่าย (กลุ่ม) ² | % หลัง ได้มา/ จำหน่าย (กลุ่ม) ² |
|------------|-------------------------|----------------------------------|-----------------------------------|-----------------------------|------------------------|-----------------------------|-------------------------|--|---|--|
| FPT | นาย เจริญ สิริวัฒนภักดี | สิ้นสุดนิติบุคคล ตามมาตรา 258 | หุ้น | 0 | 0 | 0 | 24/06/2569 | 81.8324 | 0 | 81.8324 |

Stock Calendar



KINGSFORD

June 2026

| Monday | Tuesday | Wednesday | Thursday | Friday |
|--------|---------|-----------|----------|--------|
|--------|---------|-----------|----------|--------|

| 15 | 16 | 17 | 18 | 19 |
|--------------------------------------|--|--|--|--|
| Shares BC 5,044,254 Shares | Shares SPTX 5,000,000,000 Shares J 38 Shares | XD LRCX23 (0.00277 (ต่อหุ้น)) Shares TFG 113,102,744 Shares | XD MIDEA80 (0.15815 (ต่อหุ้น)) PETROC80 (0.11793 (ต่อหุ้น)) NEWLISTED CWT-W8 270,000,000 Units | Shares NKI 11,999,507 Shares |

| 22 | 23 | 24 | 25 | 26 |
|--|--|--|--|----|
| XD SPTECH80 (0.01098 (ต่อหุ้น)) SPHLTH80(0.01948 (ต่อหุ้น)) SPFIN80(0.12619 (ต่อหุ้น)) SPENGY80(0.01648 (ต่อหุ้น)) SPCOM80(0.0117 (ต่อหุ้น)) QQQM19(0.0.179 (ต่อหุ้น)) HKCE01(00.1907 (ต่อหุ้น)) AVGO80(0.00422 (ต่อหุ้น)) AVGO23(0.00413 (ต่อหุ้น)) Shares PRG 1,095,566 Shares NEWLISTED MMM-W1 36,299,882 Units | XD JPANIME24 (0.0013 (ต่อหุ้น)) JPROBAI24(0.0005 (ต่อหุ้น)) Shares KASET 3,300,000 Shares BE8 2 Shares HYDRO 24,957,248 Shares | XD SEAGATE23 (0.00427 (ต่อหุ้น)) SINOBIO19 (0.0415 (ต่อหุ้น)) Shares CHO 73 Shares | XD INETREIT (0.0675 (ต่อหุ้น)) | |

| 29 | 30 | | | |
|--|--|--|--|--|
| Shares AURA 1,857,100 Shares | NEWLISTED IVF-W1 137,498,268 Units | | | |

| | | | | |
|--------------------------|-----------------------------------|------------------------|---|-------------------------|
| XD - Excluding Dividend | XD(ST) - Excluding Stock Dividend | XM - Exclude meetings | XN - Ex-Capital Return | XI - Excluding Interest |
| XP - Excluding Principal | XR - Excluding Right | XW - Excluding Warrant | XS - Excluding Short-term Warrant | XA - Excluding All |
| XE - Excluding Exercise | *ND - No Dividend Payment | PD - Payment Date | XT - Excluding TSR ; @ - price per share / price per unit / | |
| XD - Excluding Dividend | XD(ST) - Excluding Stock Dividend | XM - Exclude meetings | XN - Ex-Capital Return | XI - Excluding Interest |
| XP - Excluding Principal | XR - Excluding Right | XW - Excluding Warrant | XS - Excluding Short-term Warrant | XA - Excluding All |
| XE - Excluding Exercise | *ND - No Dividend Payment | PD - Payment Date | XT - Excluding TSR ; @ - price per share / price per unit / | |

Most Active Values (Btmn)



NVDR Update

วันจันทร์ที่ 29 มิถุนายน 2569

Most Active Values (Btmn)

| Top 20 Net Buying Value (B m) | | | | | Top 20 Net Selling Value (B m) | | | | | Month to Date | | | | Year to Date | | | | | |
|-------------------------------|-------|--------|---------|--------|--------------------------------|--------|----------|---------|--------|---------------|---------|---------|----------|----------------------|-----------|---------|----------|----------|----------|
| มิ.ย.- '69 | | | | | มิ.ย.- '69 | | | | | มิถุนายน 2569 | | | | 05 ม.ค.-26 มิ.ย.2569 | | | | | |
| | 26 | 25 | 24 | 23 | 22 | | 26 | 25 | 24 | 23 | 22 | Net Buy | | Net Sell | | Net Buy | | Net Sell | |
| 1 AOT | 769.3 | 545.2 | 1,554.0 | -313.7 | -85.8 | DELTA | -1,415.6 | -858.0 | 168.5 | 293.1 | 157.6 | SCB | 4,990.40 | GULF | -3,349.11 | PTTEP | 26,175.4 | SCB | -6,250.6 |
| 2 SCB | 652.1 | 9.1 | -166.3 | 327.4 | 1,309.8 | BBL | -355.7 | -708.9 | -394.8 | -597.1 | 1,967.2 | KBANK | 4,849.94 | CPF | -2,165.65 | KBANK | 20,202.8 | CPF | -3,507.9 |
| 3 TOP | 298.4 | -1.4 | -19.2 | 32.0 | 110.2 | SCC | -157.9 | -181.8 | -3.2 | -487.5 | -15.6 | AOT | 3,269.87 | BBL | -1,950.38 | PTT | 19,325.7 | TISCO | -2,059.0 |
| 4 PTTEP | 167.5 | -250.3 | -130.8 | 199.7 | -43.3 | KBANK | -151.6 | 1,129.6 | 61.7 | 435.1 | 163.1 | PTTGC | 1,187.31 | PTTEP | -1,355.48 | KTB | 5,828.5 | ADVANC | -1,825.4 |
| 5 PTT | 105.9 | -65.8 | -181.7 | -466.9 | 185.5 | CCET | -129.1 | -139.0 | 162.6 | -221.9 | 51.9 | KTB | 1,176.28 | CCET | -697.46 | PTTGC | 5,559.0 | MINT | -1,810.0 |
| 6 BCP | 86.1 | -21.4 | 2.1 | -19.6 | -30.9 | CPF | -74.2 | -30.7 | -87.4 | -267.3 | -247.8 | SCC | 1,073.74 | EA | -326.83 | DELTA | 5,235.8 | COM7 | -1,229.5 |
| 7 BH | 81.1 | 175.4 | 84.2 | 97.6 | -73.6 | KCE | -63.7 | 15.4 | 36.7 | -144.2 | 153.4 | CPN | 1,041.39 | BANPU | -301.44 | BBL | 4,768.0 | OR | -1,198.4 |
| 8 HMPRO | 54.6 | 13.2 | 20.8 | -2.3 | -5.7 | HANA | -40.0 | -84.0 | 128.0 | -483.0 | 487.0 | ADVANC | 937.51 | AMATA | -295.25 | CPALL | 4,411.5 | BDMS | -749.4 |
| 9 CPN | 50.0 | 195.3 | 110.8 | 22.7 | -39.7 | FORTH | -29.3 | 27.7 | 0.3 | -24.7 | 11.5 | TTB | 806.21 | BDMS | -250.07 | TOP | 4,373.9 | TIDLOR | -734.3 |
| 10 LH | 44.3 | 20.3 | 1.4 | -22.4 | -3.4 | RCL | -25.1 | -30.3 | -19.7 | -40.4 | 68.7 | TRUE | 789.28 | DELTA | -249.96 | KKP | 3,671.4 | TRUE | -464.5 |
| 11 GUNKUL | 40.1 | 387.3 | -56.4 | 36.0 | 75.3 | CENTEL | -23.8 | -10.1 | -5.8 | -44.4 | -6.4 | KKP | 719.21 | TFG | -177.26 | SCC | 3,540.4 | CPAXT | -381.1 |
| 12 EGCO | 36.7 | -1.9 | -16.8 | -42.6 | -99.5 | MINT | -21.1 | 162.2 | -71.6 | 26.2 | 52.4 | BGRIM | 706.63 | COM7 | -167.35 | BCP | 3,328.5 | SAWAD | -314.5 |
| 13 KTC | 35.7 | 22.8 | 84.1 | -78.0 | 14.0 | AAV | -11.3 | 11.4 | 1.8 | -16.1 | -20.9 | TISCO | 642.82 | CPALL | -155.53 | CPN | 2,940.9 | MTC | -309.7 |
| 14 SINGER | 30.9 | -9.7 | -54.4 | 46.0 | -42.3 | ERW | -9.7 | -14.7 | 15.0 | -0.5 | -2.1 | BH | 633.22 | BTG | -135.91 | TTB | 2,673.1 | GPSC | -301.0 |
| 15 TCAP | 24.3 | 6.1 | 0.2 | -6.7 | 16.2 | JMART | -9.4 | -30.1 | 22.4 | -22.7 | -7.1 | OSP | 550.15 | PTG | -105.68 | AOT | 2,426.2 | PR9 | -293.9 |
| 16 STA | 23.7 | -36.4 | 18.3 | -3.9 | 38.0 | BAY | -7.9 | -9.9 | 37.6 | 26.6 | 10.9 | KTC | 527.46 | HANA | -104.07 | TFG | 2,013.1 | M | -247.4 |
| 17 RATCH | 22.3 | 3.7 | -22.5 | -20.1 | -2.6 | SPALI | -4.8 | 7.6 | -2.0 | 2.5 | 31.1 | TLI | 441.85 | CPAXT | -91.24 | KCE | 1,487.6 | GFPT | -241.0 |
| 18 PTTGC | 19.3 | 190.0 | 79.7 | -22.7 | -22.9 | AH | -4.8 | -9.5 | -0.7 | 1.5 | 1.4 | CRC | 414.02 | SGC | -70.47 | IRPC | 1,469.2 | AEONTS | -219.2 |
| 19 BJC | 19.3 | 16.8 | -9.4 | -5.0 | -11.8 | TASCO | -4.8 | -2.6 | -1.7 | -5.2 | -6.4 | SCGP | 396.22 | XO | -67.13 | BH | 1,452.4 | BTS | -211.6 |
| 20 GLOBAL | 17.8 | 15.4 | 17.5 | 1.6 | -7.6 | JAS | -4.3 | -1.9 | 1.0 | -1.6 | 6.6 | IVL | 393.34 | PSL | -52.57 | IVL | 1,257.5 | MOSHI | -187.9 |

| Total Volume Shares | | | | | | | NVDR Shrs. | | | | | |
|---------------------|-----------|------------|------------|-------------|-------|-------|------------|---------------|-----------|-------------|------------------------|----------------|
| | Buy | Sell | Total | Net | Turn. | % | 29-Jun-26 | % of paidup | 29-Jun-26 | % of paidup | Paid up Capital (Last) | |
| 1 88TH | 800 | 13,300 | 14,100 | -12,500 | 0.56 | 0.56 | 25 | 5,704,943 | 1.04 | 3,092,210 | 0.69 | 549,995,954 |
| 2 A | 100 | - | 100 | 100 | 6.25 | 6.25 | 88TH | 285,914 | 0.13 | #N/A | #N/A | 212,500,000 |
| 3 AAI | 2,312,300 | 673,500 | 2,985,800 | 1,638,800 | 21.61 | 21.61 | A | 3,342 | 0.00 | 62,400 | 0.01 | 980,000,000 |
| 4 AAV | 8,013,000 | 18,392,000 | 26,405,000 | -10,379,000 | 23.05 | 23.05 | A5 | 1,137,787 | 0.09 | 800,664 | 0.07 | 1,209,384,734 |
| 5 ABM | - | 5,000 | 5,000 | -5,000 | 1.93 | 1.93 | A5-W4 | 7,590,876 | 2.10 | #N/A | #N/A | 360,996,274 |
| 6 ACC | 100,000 | - | 100,000 | 100,000 | 2.01 | 2.01 | A5-W5 | 186,308 | 0.08 | #N/A | #N/A | 235,591,404 |
| 7 ACE | 13,700 | 300 | 14,000 | 13,400 | 4.02 | 4.02 | AAI | 99,866,343 | 4.70 | #N/A | #N/A | 2,125,000,000 |
| 8 ADVANC | 2,361,419 | 2,322,466 | 4,683,885 | 38,953 | 42.85 | 42.85 | AAV | 1,077,302,616 | 8.38 | 353,926,265 | 7.30 | 12,849,999,997 |
| 9 ADVICE | 332,100 | 596,100 | 928,200 | -264,000 | 14.25 | 14.25 | ABM | 2,804,951 | 0.41 | 3,268,124 | 1.09 | 692,120,445 |
| 10 AEONTS | 110,400 | 118,200 | 228,600 | -7,800 | 20.91 | 20.91 | ACAP | 2,318,745 | 0.57 | 1,223,467 | 0.39 | 406,411,160 |
| 11 AGE | 62,100 | 19,700 | 81,800 | 42,400 | 10.69 | 10.69 | ACC | 14,224,806 | 0.76 | 4,306,304 | 0.32 | 1,880,333,993 |
| 12 AH | 112,300 | 453,300 | 565,600 | -341,000 | 42.43 | 42.43 | ACC-W2 | 689,938 | 0.15 | #N/A | #N/A | 447,680,170 |
| 13 AI | - | 2,500 | 2,500 | -2,500 | 1.71 | 1.71 | ACE | 48,940,515 | 0.49 | 38,450,400 | 0.38 | 10,075,634,360 |
| 14 AIE | 26,900 | 49,900 | 76,800 | -23,000 | 7.25 | 7.25 | ACG | 776,351 | 0.13 | 211,225 | 0.04 | 600,000,000 |
| 15 AIT | - | 3,600 | 3,600 | -3,600 | 0.22 | 0.22 | ADB | 49,106,608 | 6.76 | 31,173,421 | 5.20 | 725,999,923 |
| 16 AJ | 158,500 | 146,700 | 305,200 | 11,800 | 4.13 | 4.13 | ADD | 1,837,275 | 1.09 | #N/A | #N/A | 168,000,000 |
| 17 AJA | 600 | - | 600 | 600 | 0.04 | 0.04 | ADVANC | 204,775,236 | 6.89 | 241,595,912 | 8.13 | 2,974,209,736 |
| 18 AKP | - | 23,700 | 23,700 | -23,700 | 0.67 | 0.67 | ADVICE | 26,654,270 | 4.30 | #N/A | #N/A | 620,000,000 |
| 19 AKR | - | 60,100 | 60,100 | -60,100 | 1.39 | 1.39 | AE | 32,538,338 | 1.27 | #N/A | #N/A | 2,571,535,907 |
| 20 ALPHAX | - | 8,400 | 8,400 | -8,400 | 0.19 | 0.19 | AEONTS | 10,908,065 | 4.36 | 11,410,746 | 4.56 | 250,000,000 |

Source : SET.OR.TH

ข้อมูลในเอกสารฉบับนี้รวบรวมมาจากแหล่งข้อมูลที่น่าเชื่อถือ อย่างไรก็ตาม บริษัทหลักทรัพย์ คิงส์ฟอร์ด จำกัด (บริษัทฯ) ไม่สามารถที่จะยืนยันหรือรับประกันความถูกต้องของข้อมูลเหล่านี้ได้ ไม่ว่าประการใด ๆ บทวิเคราะห์ในเอกสารนี้จัดทำขึ้นโดยอ้างอิงถึงเกณฑ์ทางวิชาการเกี่ยวกับหลักการวิเคราะห์และไม่ได้เป็นคำแนะนำหรือเสนอแนะให้ซื้อหรือขายหลักทรัพย์ใด ๆ การตัดสินใจซื้อหรือขายหลักทรัพย์ใด ๆ ของผู้ลงทุน ไม่ว่าจะเกิดจากการอ่านบทความในเอกสารนี้หรือไม่ก็ตาม ล้วนเป็นผลจากการใช้วิจารณญาณของผู้ลงทุน โดยไม่มีส่วนเกี่ยวข้องกับบริษัทฯ ใดๆ บริษัทหลักทรัพย์ คิงส์ฟอร์ด จำกัด (บริษัทฯ) ไม่รับประกันได้

คำแนะนำการลงทุน และความหมายของคำแนะนำการลงทุน

Stock Rating หมายถึงการให้หน้าหนักการลงทุนของบริษัท แบ่งเป็น 3 ระดับ

Buy หมายถึง ราคาพื้นฐานสูงกว่าราคาตลาด 15% หรือมากกว่า

Hold หมายถึงราคาพื้นฐานสูงกว่าราคาตลาดไม่เกิน 15% หรือต่ำกว่าราคาตลาดไม่เกิน 15 %

Sell หมายถึง ราคาพื้นฐานต่ำกว่าราคาตลาด 15% หรือมากกว่า

เอกสารฉบับนี้จัดทำขึ้นโดยบริษัทหลักทรัพย์คิงส์ฟอร์ด จำกัด (มหาชน) ข้อมูลที่ปรากฏในเอกสารฉบับนี้จัดทำโดยอาศัยข้อมูลที่จัดหาจากแหล่งที่เชื่อถือหรือควรเชื่อว่ามี ความน่าเชื่อถือ และ/หรือถูกต้อง อย่างไรก็ตามบริษัทไม่ยืนยัน และไม่รับรองถึงความครบถ้วนสมบูรณ์หรือถูกต้องของข้อมูลดังกล่าว และไม่ได้ประกันราคาหรือผลตอบแทน ของหลักทรัพย์ที่ปรากฏข้างต้น แม้ว่าข้อมูลดังกล่าวจะปรากฏข้อความที่อาจเป็นหรืออาจตีความว่าเป็นเช่นนั้นได้ บริษัทจึงไม่รับผิดชอบต่อการนำเอาข้อมูล ข้อความ ความเห็น และหรือบทสรุปที่ปรากฏในเอกสารฉบับนี้ไปใช้ไม่ว่ากรณีใดๆ ข้อมูลและความเห็นที่ปรากฏอยู่ในเอกสารฉบับนี้มิได้ประสงค์จะชี้ชวน เสนอแนะ หรือจูงใจให้ลงทุน ใน หรือ ซื้อหรือขายหลักทรัพย์ที่ปรากฏในเอกสารฉบับนี้และข้อมูลมีการแก้ไขเพิ่มเติมเปลี่ยนแปลงโดยมิต้องแจ้งให้ทราบล่วงหน้า ผู้ลงทุนควรใช้ดุลยพินิจอย่างรอบคอบใน การลงทุนในหรือซื้อหรือขายหลักทรัพย์ บริษัทสงวนลิขสิทธิ์ในข้อมูลที่ปรากฏในเอกสารนี้ ห้ามมิให้ผู้ใดใช้ประโยชน์ ทำซ้ำ ดัดแปลง นำออกแสดง ทำให้ปรากฏหรือเผยแพร่ ต่อสาธารณชน ไม่ว่าด้วยประการใดๆ ซึ่งข้อมูลในเอกสารนี้ไม่ว่าทั้งหมดหรือบางส่วน เว้นแต่ได้รับอนุญาตเป็นหนังสือจากบริษัทเป็นการล่วงหน้า การกล่าว คัด หรืออ้างอิง ข้อมูลบางส่วนตามสมควรในเอกสารนี้ ไม่ว่าจะในบทความ บทวิเคราะห์ บทวิจัย หรือในเอกสาร หรือการสื่อสารอื่นใดจะต้องกระทำโดยถูกต้อง และไม่เป็นการก่อให้เกิดการ เข้าใจผิดหรือความเสียหายแก่บริษัท ต้องรับรู้ถึงความเป็นเจ้าของลิขสิทธิ์ในข้อมูลบริษัท และต้องอ้างอิงถึงเอกสารฉบับนี้ และวันที่ในเอกสารฉบับนี้ของบริษัทโดยชัดเจน การลงทุนในหรือซื้อหรือขายหลักทรัพย์ย่อมมีความเสี่ยง ท่านควรทำความเข้าใจอย่างถี่ถ้วนต่อลักษณะของหลักทรัพย์แต่ละประเภทและควรศึกษาข้อมูลของบริษัทที่ออก หลักทรัพย์และข้อมูลอื่นใดที่เกี่ยวข้องก่อนการตัดสินใจลงทุนในหรือซื้อหรือขายหลักทรัพย์

ข้อมูลในเอกสารฉบับนี้ รวบรวมมาจากแหล่งข้อมูลที่เชื่อถือได้อย่างไรก็ดี บริษัทหลักทรัพย์ คิงส์ฟอร์ด จำกัด(มหาชน)ไม่สามารถที่จะยืนยันหรือรับรองความถูกต้องของข้อมูลเหล่านี้ได้ ไม่ว่าประการใดๆ บทวิเคราะห์ในเอกสารนี้ จัดทำขึ้นโดยอ้างอิง หลักเกณฑ์ทางวิชาการเกี่ยวกับหลักการวิเคราะห์ และมีได้เป็นการชี้แนะ หรือเสนอแนะให้ซื้อหรือขายหลักทรัพย์ใดๆ การตัดสินใจซื้อหรือขายหลักทรัพย์ใดๆ ของผู้อ่าน ไม่ว่าจะเกิดจากการอ่านบทความในเอกสารนี้หรือไม่ก็ตาม ล้วนเป็นผลจากการใช้ วิจารณญาณของผู้อ่าน โดยไม่มีส่วนเกี่ยวข้องกับหรือพันธะผูกพันใดๆ กับ บริษัทหลักทรัพย์ คิงส์ฟอร์ด จำกัด(มหาชน) ไม่ว่ากรณีใด

Disclaimer



KINGSFORD

Thai Institute of Directors Association (IOD) – Corporate Governance Report Rating 2025 (CG Score) ข้อมูล 23 ธันวาคม 2568



| | | | | | | | | | | | | | |
|--------|--------|--------|--------|--------|--------|--------|-------|--------|--------|--------|--------|-------|--------|
| AAI | AURA | BSRC | CREDIT | GFC | IT | LST | OCC | PRM | SAT | SITHAI | SUTHA | TKT | TVO |
| AAV | AWC | BTG | DCC | GFPT | ITC | M | ONEE | PRTR | SAV | SJWD | SVOA | TLI | TWPC |
| ACE | B | BTS | DDD | GGC | ITEL | MAJOR | OR | PSH | SAWAD | SKR | SYMC | TM | UAC |
| ADB | BAFS | BWG | DELTA | GLAND | ITTHI | MALEE | ORI | PSL | SC | SKY | SYNEX | TMD | UBE |
| ADVANC | BAM | CBG | DEMCO | GLOBAL | IVL | MBK | ORN | PSP | SCAP | SMPC | SYNTEC | TMILL | UBIS |
| AEONTS | BANPU | CENTEL | DITTO | GPSC | J | MC | OSP | PTC | SCB | SNC | TACC | TMT | UP |
| AF | BAY | CFRESH | DMT | GRAMMY | JAS | MEGA | PAP | PTG | SCC | SNNP | TAN | TNDT | UPF |
| AGE | BBGI | CGH | DOHOME | GULF | JMART | MFC | PB | PTT | SCCC | SNP | TASCO | TNITY | UPOIC |
| AIRA | BBL | CHASE | DRT | GUNKUL | JMT | MFEC | PCC | PTTEP | SCG | SO | TBN | TNL | UV |
| AJ | BCH | CHEWA | DUSIT | HANA | JTS | MGC | PCSGH | PTTGC | SCGD | SONIC | TCAP | TOA | VGI |
| AKP | BCPG | CHG | EASTW | HARN | KBANK | MINT | PDJ | Q-CON | SCGP | SPALI | TCMC | TOG | VIBHA |
| AKR | BDMS | CHOW | EGCO | HENG | KCAR | MODERN | PG | QH | SCM | SPC | TEAMG | TOP | VIH |
| ALLA | BEC | CIMBT | EPG | HMPRO | KCC | MONO | PHOL | QTC | SDC | SPCG | TEGH | TPAC | VNG |
| ALT | BEM | CIVIL | ERW | HPT | KCE | MOONG | PIMO | RABBIT | SE | SPI | TEKA | TPBI | WACOAL |
| AMA | BEYOND | CK | ETC | HTC | KCG | MOSHI | PJW | RATCH | SEAFCO | SPRC | TFG | TQM | WGE |
| AMARIN | BGC | CKP | ETE | ICC | KEX | MSC | PL | RBF | SEOIL | SR | TFMAMA | TRUBB | WHA |
| AMATA | BGRIM | CMC | FLOYD | ICHI | KJL | MST | PLANB | ROCTEC | SELIC | SSF | TGE | TRUE | WHAUP |
| AMATAV | BH | CNT | FN | III | KKP | MTC | PLAT | RS | SENA | SSP | TGH | TSC | WICE |
| AOT | BIZ | COLOR | FORTH | ILINK | KSL | MTI | PLUS | RT | SENX | SSSC | THANA | TSTE | WINMED |
| AP | BJC | COM7 | FPI | ILM | KTB | NEP | PM | S | SFLEX | STA | THANI | TSTH | WINNER |
| ARIP | BKIH | CPALL | FPT | IND | KTC | NER | PMC | S&J | SGC | STARM | THCOM | TTA | WP |
| ASIAN | BLA | CPAXT | FSMART | INET | KUMWEL | NKI | PORT | SA | SGF | STECON | THIP | TTB | WPH |
| ASIMAR | BLC | CPF | FSX | INSET | LH | NOBLE | PPP | SAAM | SGP | STGT | THRE | TTCL | ZEN |
| ASK | BOL | CPL | FTI | INSURE | LHFG | NRF* | PPS | SABINA | SHR | STI | THREL | TTW | |
| ASP | BPP | CPN | GABLE | IP | LIT | NV | PQS | SAK | SICT | SUC | TIPH | TU | |
| ASW | BRI | CPW | GC | IRC | LOXLEY | NVD | PR9 | SAMART | SIRI | SUN | TISCO | TVDH | |
| AUCT | BRR | CRC | GCAP | IRPC | LRH | NYT | PRG | SAMTEL | SIS | SUSCO | TKS | TVH | |



| | | | | | | | | | | | | | | |
|--------|-------|-------|--------|-------|--------|--------|-------|-------|-------|--------|--------|--------|--------|--------|
| 2S | ANAN | BPS | CM | EAST | IFS | LALIN | METCO | NTSC | PRIN | SAMCO | SPA | TITLE | TIPIP | VRANDA |
| A5 | APCO | BR | CMAN | EKH | JDF | LANNA | MICRO | NTV | PRINC | SANKO | SPVI | TK | TPS | WARRIX |
| ABM | APCS | BSBM | CMO | ESTAR | JPARK | LEO | MVP* | OKJ | PROUD | SAPPE | SRS | TKN | TQR | WAVE |
| ACG | ATP30 | BTC | COCOCO | EURO | JSP | LHK | NC | PATO | PSG | SCI | SUPER | TMC | TRP | WIN |
| ADD | BA | BTW | COMAN | EVER | JUBILE | LPN | NCH | PDG | PSTC | SCN | SVI | TMI | TRT | XO |
| AE | BBIK | BVG | CPI | FE | K | MAGURO | NCL | PEACE | PT | SECURE | SWC | TNP | TURTLE | XPG |
| AH | BC | BYD | CRD | FVC | KGI | MATCH | NDR | PEER | QLT | SFT | TAE | TNR | TVT | XYZ |
| AIT | BCP | CFARM | CSC | GEL | KTIS | MBAX | NEO | PREB | RCL | SINO | TFM | TPA | UBA | ZIGA |
| ALUCON | BE8 | CH | DEXON | HUMAN | KTMS | M-CHAI | NL | PRI | READY | SKE | TIDLOR | TPCS | UREKA | |
| AMC | BIG | CIG | DTCENT | ICN | KUN | MCOT | NSL | PRIME | RPH | SMT | TIPCO | TIPIPL | VCOM | |



| | | | | | | | | | | | | | | |
|--------|--------|---------|--------|------|------|--------|--------|--------|-------|--------|--------|-------|-------|-------|
| AHC | ASN | CHARAN* | DIMET* | FTE | JCK | MCA | NATION | PICO* | PTECH | SE-ED | SPREME | TATG | TSE | YUASA |
| AIE* | AYUD | CHAYO | DOD | GBX | KBS | MEB | NCAP | PIN | PYLON | SIAM | SST | TFI | TSR* | ZAA |
| AMANAH | BIOTEC | CHIC | DPAINT | GPI | KISS | MEDEZE | NOVA | PIS | RAM | SINGER | STANLY | THG* | UKEM | |
| AMR | BIS | CHOTI | DV8 | GTB | KK | MENA | NPK | PLANET | RJH | SISB | STC | TMAN | UOBKH | |
| ANI | BJCHI | CI | EA* | GYT | KWC | MILL* | OGC | POLY | RML | SK | STPI | TOPP | VARO | |
| APURE | BLAND | CITY | EASON | IMH | KWM | MITSIB | PACO | PRAKIT | ROCK | SKN | STX | TPLAS | VL | |
| ARIN | CAZ | CSP | ECF* | IRCP | L&E | MK | PANEL | PRAPAT | RPC | SMD100 | SVR | TPOLY | WFX | |
| ARROW | CEN | CSS | EFORL | ITNS | LDC | MPJ | PCE | PROEN | SAFE | SNPS | SVT | TRC* | WIIK | |
| ASIA | CHAO | CWT | FNS | IVF | LEE | NAM | PHG | PROS | SALEE | SORKON | TAKUNI | TRU | WORK | |

ข้อมูลในเอกสารฉบับนี้ รวบรวมมาจากแหล่งข้อมูลที่น่าเชื่อถือ อย่างไรก็ตาม บริษัทหลักทรัพย์ คิงส์ฟอร์ด จำกัด(มหาชน)ไม่สามารถที่จะยืนยันหรือรับรองความถูกต้องของข้อมูลเหล่านี้ได้ ไม่ว่าประการใดๆ บทวิเคราะห์ในเอกสารนี้ จัดทำขึ้นโดยอ้างอิงหลักเกณฑ์ทางวิชาการเกี่ยวกับหลักการวิเคราะห์ และมีได้เป็นการชี้แนะ หรือเสนอแนะให้ซื้อหรือขายหลักทรัพย์ใดๆ การตัดสินใจซื้อหรือขายหลักทรัพย์ใดๆ ของผู้อ่าน ไม่ว่าจะเกิดจากการอ่านบทความในเอกสารนี้หรือไม่ก็ตาม ล้วนเป็นผลจากการใช้วิจารณญาณของผู้อ่าน โดยไม่มีส่วนเกี่ยวข้องกับหรือผู้จัดทำกับ บริษัทหลักทรัพย์ คิงส์ฟอร์ด จำกัด(มหาชน) ไม่มีการเปิดเผย

Disclaimer



KINGSFORD

Thai Institute of Directors Association (IOD) – Corporate Governance Report Rating 2025 (CG Score) ข้อมูล 23 ธันวาคม 2568

| ช่วงคะแนน | สัญลักษณ์ | ความหมาย | Description |
|------------|--------------|----------|--------------|
| มากกว่า 90 | | ดีเลิศ | Excellent |
| 80 - 89 | | ดีมาก | Very Good |
| 70 - 79 | | ดี | Good |
| 60 - 69 | | ดีพอใช้ | Satisfactory |
| 50 - 59 | | ผ่าน | Pass |
| ต่ำกว่า 50 | No logo give | N/A | N/A |

การเปิดเผยผลการสำรวจของสมาคมส่งเสริมสถาบันกรรมการบริษัทไทย (IOD) ในเรื่องการทำกับดูแลกิจการ (Corporate Governance) นี้เป็นการดำเนินการตามนโยบายของสำนักงานคณะกรรมการกำกับหลักทรัพย์และตลาดหลักทรัพย์ โดยการสำรวจของ IOD เป็นการสำรวจและประเมินจากข้อมูลของบริษัทจดทะเบียนในตลาดหลักทรัพย์แห่งประเทศไทยและตลาดหลักทรัพย์เอ็มเอไอ ที่มีการเปิดเผยต่อสาธารณะและเป็นข้อมูลที่ผู้ลงทุนทั่วไปสามารถเข้าถึงได้ ดังนั้นผลสำรวจดังกล่าวจึงเป็นการนำเสนอในมุมมองของบุคคลภายนอกโดยไม่ได้เป็นการประเมินการปฏิบัติและมีได้มีการใช้ข้อมูลภายในในการประเมิน อนึ่ง ผลการสำรวจดังกล่าว เป็นผลการสำรวจ ณ วันที่ปรากฏในรายงานการกำกับดูแลกิจการบริษัทจดทะเบียนไทยเท่านั้น ดังนั้นผลการสำรวจจึงอาจเปลี่ยนแปลงได้ภายหลังวันดังกล่าว ทั้งนี้บริษัทหลักทรัพย์ คิงส์ฟอร์ด จำกัด (มหาชน) มิได้ยืนยันหรือรับรองถึงความถูกต้องของผลการสำรวจดังกล่าวแต่อย่างใด

ข้อมูลในเอกสารฉบับนี้ รวบรวมมาจากแหล่งข้อมูลที่นำเชื่อถือ อย่างไรก็ตาม บริษัทหลักทรัพย์ คิงส์ฟอร์ด จำกัด(มหาชน) ไม่สามารถที่จะยืนยันหรือรับรองความถูกต้องของข้อมูลเหล่านี้ได้ ไม่ว่าประการใดๆ บทวิเคราะห์ในเอกสารนี้ จัดทำขึ้นโดยอ้างอิงหลักเกณฑ์ทางวิชาการเกี่ยวกับหลักการวิเคราะห์ และมีได้เป็นการชี้แนะ หรือเสนอแนะให้ซื้อหรือขายหลักทรัพย์ใดๆ การตัดสินใจซื้อหรือขายหลักทรัพย์ใดๆ ของผู้อ่าน ไม่ว่าจะเกิดจากการอ่านบทความในเอกสารนี้หรือไม่ก็ตาม ล้วนเป็นผลจากการใช้วิจารณญาณของผู้อ่าน โดยไม่มีส่วนเกี่ยวข้องกับหรือผูกพันใดๆ กับ บริษัทหลักทรัพย์ คิงส์ฟอร์ด จำกัด(มหาชน) ไม่ว่ากรณีใด

Disclaimer



KINGSFORD

Anti-Corruption Progress Indicator 2025 (<https://www.thai-cac.com/who-we-are/our-members> . 7 มกราคม 2569)

บริษัทจดทะเบียนที่ได้ประกาศเจตนารมณ์เข้าร่วม CAC

| | | | | | | | | | | | | | |
|--------|------|--------|-------|-------|-----|--------|------|--------|-------|--------|--------|--------|------|
| ADVICE | AUCT | BOL | DITTO | HANN | J | MAGURO | NOVA | PCE | SANKO | SONIC | TFM | TPS | WELL |
| AIT | AURA | BYD | EA | HL | JDF | M-CHAI | NSL | PRI | SCL | SPREME | TIDLOR | UP | WP |
| ANI | B52 | CENTEL | ESTAR | HUMAN | KCC | MITSIB | NTSC | PTC | SISB | TACC | TMI | UREKA | |
| ASAP | BIZ | CENTEL | FLOYD | I2 | KCG | NKT | ORN | RCL | SKY | TATG | TPBI | VL | |
| ASEFA | BKIH | DCON | GFC | IT | LDC | NL | PCC | ROCTEC | SMO | TEAMG | TPP | WARRIX | |

บริษัทจดทะเบียนที่ได้ได้รับการรับรอง CAC

| | | | | | | | | | | | | | |
|--------|--------|--------|--------|--------|-----------|--------|--------|--------|--------|--------|--------|--------|--------|
| 2S | B | CEN | DEXON | GPI | K | MCOT | OSP | PROEN | SAK | SITHAI | SYMC | TMT | UEC |
| AAI | BAFS | CENTEL | DMT | GPSC | KASET | MEDEZE | PAP | PROUD | SAPPE | SJWD | SYNTEC | TNITY | UKEM |
| ACE | BAM | CFRESH | DOHOME | GULF | KBANK | MEGA | PATO | PRTR | SAT | SKE | TAE | TNL | UOBKH |
| ADB | BANPU | CGH | DRT | GUNKUL | KCAR | MENA | PB | PSH | SAWAD | SKR | TAKUNI | TNP | UPF |
| ADVANC | BAY | CHASE | DUSIT | HANA | KCCAMC | META | PCSGH | PSL | SC | SM | TASCO | TNR | UV |
| AE | BAY | CHEWA | EAST | HARN | KCE | MFC | PDG | PSTC | SCAP | SMIT | TBN | TOG | VCOM |
| AF | BBGI | CHOTI | EASTW | HENG | KGEN | MFEC | PDJ | PT | SCB | SMPC | TCAP | TOP | VGI |
| AH | BBL | CHOW | EGCO | HMPRO | KGI | MGC | PG | PTECH | SCC | SNC | TEGH | TOPP | VIBHA |
| AI | BCH | CI | EMC | HTC | KJL | MINT | PHOL | PTG | SCCC | SNNP | TFG | TPA | VIH |
| AIE | BCP | CIG | EP | ICC | KKP | MODERN | PIMO | PTT | SCG | SNP | TFI | TPAC | VNG |
| AIRA | BCPG | CIMBT | EPG | ICHI | KRUNGTHAI | MONO | PK | PTTEP | SCGD | SORKON | TFMAMA | TPCS | WACOAL |
| AIRA | BE8 | CM | ERW | ICN | KSL | MOONG | PL | PTTGC | SCGP | SPACK | TGE | TPLAS | WHA |
| AJ | BEC | CMC | ETC | IFS | KTC | MOSHI | PLANB | PYLON | SCM | SPALI | TGH | TQM | WHAUP |
| AKP | BEYOND | COM7 | ETE | III | L&E | MSC | PLANET | Q-CON | SCN | SPC | THANI | TRT | WICE |
| AMA | BGC | CPALL | FNS | ILINK | LANNA | MST | PLAT | QH | SEAOIL | SPI | THCOM | TRU | WIIK |
| AMANAH | BGRIM | CPAXT | FPI | ILM | LH | MTC | PLUS | QLT | SE-ED | SPRC | THIP | TRUE | WPH |
| AMARIN | BLA | CPAXT | FPT | INET | LHFG | MTI | PM | QTC | SELIC | SRICHA | THRE | TSI | XO |
| AMATA | BPP | CPF | FSMART | INOX | LHK | NATION | PMC | RABBIT | SENA | SSF | THREL | TSTE | YUASA |
| AMATAV | BPS | CPI | FSX | INSURE | LIT | NCAP | PPP | RATCH | SENX | SSP | TIDLOR | TSTH | ZEN |
| AP | BRI | CPL | FTE | IRPC | LPN | NEP | PPPM | RBF | SFLEX | SSSC | TIPCO | TTB | ZIGA |
| APCS | BRR | CPN | GABLE | ITC | LRH | NER | PPS | RML | SFT | SST | TIPH | TTCL | |
| AS | BSBM | CPW | GBX | ITEL | M | NKI | PQS | RS | SGC | STA | TISCO | TU | |
| ASIAN | BTC | CRC | GC | IVL | MAJOR | NOBLE | PR9 | RWI | SGP | STGT | TKN | TURTLE | |
| ASK | BTG | CSC | GCAP | JAS | MALEE | NRF | PREB | S | SHR | STOWER | TKS | TVDH | |
| ASP | BTS | CV | GEL | JMART | MATCH | OCC | PRG | S&J | SINGER | SUSCO | TKT | TVO | |
| ASW | BWG | DCC | GFPT | JMT | MBAX | OGC | PRIME | SA | SINO | SVI | TMC | TWPC | |
| AWC | CAZ | DELTA | GGC | JR | MBK | OR | PRINC | SAAM | SIRI | SVOA | TMD | UBE | |
| AYUD | CBG | DEMCO | GLOBAL | JTS | MC | ORI | PRM | SABINA | SIS | SVT | TMILL | UBIS | |

คำชี้แจง ข้อมูลบริษัทที่เข้าร่วมโครงการแนวร่วมปฏิบัติของภาคเอกชนไทยในการต่อต้านทุจริต (Thai CAC) ของสมาคมส่งเสริมสถาบันกรรมการบริษัทไทย มี 2 กลุ่ม คือ

- ได้ประกาศเจตนารมณ์เข้าร่วม CAC
- ได้รับการรับรอง CAC

การเปิดเผยผลการประเมินดัชนีชี้วัดความคืบหน้าการป้องกันการมีส่วนเกี่ยวข้องกับการทุจริตคอร์รัปชัน (Anti-corruption Progress Indicators) ของบริษัทจดทะเบียนในตลาดหลักทรัพย์แห่งประเทศไทยซึ่งจัดทำโดยสถาบันไทยพัฒน์นี้ เป็นการดำเนินการตามนโยบายและตามแผนพัฒนาความยั่งยืนสำหรับบริษัทจดทะเบียนของสำนักงานคณะกรรมการกำกับหลักทรัพย์และตลาดหลักทรัพย์ โดยผลการประเมินดังกล่าวของสถาบันไทยพัฒน์ อาศัยข้อมูลที่ได้รับจากบริษัทจดทะเบียนตามที่บริษัทจดทะเบียนได้ระบุในแบบแสดงข้อมูลเพื่อการประเมิน Anti-corruption ซึ่งได้อ้างอิงข้อมูลมาจากแบบแสดงรายการข้อมูลประจำปี (แบบ 56-1) รายงานประจำปี (แบบ 56-2) หรือในบุคคลภายนอก โดยมีได้เป็นการประเมินการปฏิบัติของบริษัทจดทะเบียนในตลาดหลักทรัพย์แห่งประเทศไทย และได้ใช้ข้อมูลภายใต้การประเมินเนื่องจากผลการประเมินดังกล่าวเป็นเพียงผลการประเมิน ณ วันที่ปรากฏในผลการประเมินเท่านั้น ดังนั้นผลการประเมินจึงอาจเปลี่ยนแปลงได้ภายหลังวันดังกล่าว หรือเมื่อข้อมูลที่เกี่ยวข้องมีการเปลี่ยนแปลง ทั้งนี้ บริษัทหลักทรัพย์คิงส์ฟอร์ด จำกัด (มหาชน) มิได้ยืนยัน ตรวจสอบ หรือรับรองความถูกต้องครบถ้วนของผลการประเมินดังกล่าวแต่อย่างใด

ข้อมูลในเอกสารฉบับนี้ รวบรวมมาจากแหล่งข้อมูลที่น่าเชื่อถือ อย่างไรก็ตาม บริษัทหลักทรัพย์ คิงส์ฟอร์ด จำกัด (มหาชน) ไม่สามารถที่จะยืนยันหรือรับรองความถูกต้องของข้อมูลเหล่านี้ได้ ไม่ว่าประการใดๆ บทวิเคราะห์ในเอกสารนี้ จัดทำขึ้นโดยอ้างอิงหลักเกณฑ์ทางวิชาการเกี่ยวกับหลักการวิเคราะห์ และมีได้เป็นการชี้แนะ หรือเสนอแนะให้ซื้อหรือขายหลักทรัพย์ใดๆ การตัดสินใจซื้อหรือขายหลักทรัพย์ใดๆ ของผู้อ่าน ไม่ว่าจะเกิดจากการอ่านบทความในเอกสารนี้หรือไม่ก็ตาม ล้วนเป็นผลจากการใช้วิจารณญาณของผู้อ่าน โดยไม่มีส่วนเกี่ยวข้องกับหรือพ้นระบอบพันธกิจ กับ บริษัทหลักทรัพย์ คิงส์ฟอร์ด จำกัด (มหาชน) ไม่ว่ากรณีใด

Disclaimer



KINGSFORD

Research Team

ฝ่ายวิเคราะห์หลักทรัพย์

| ชื่อ | นามสกุล | ตำแหน่ง | เลขที่ ทะเบียน SEC | โทรศัพท์ | อีเมล | เป็นนักวิเคราะห์ทางด้านปัจจัยพื้นฐาน (โปรดระบุชื่อหุ้นและกลุ่มอุตสาหกรรม) |
|-------------------|---------|---|--------------------------|-----------------------|-------------------------|--|
| อภิชัย เรามานะชัย | | ผู้ช่วยกรรมการผู้จัดการ นักวิเคราะห์การลงทุนปัจจัยทางเทคนิค นักวิเคราะห์กลยุทธ์การลงทุน นักวิเคราะห์การลงทุนปัจจัยพื้นฐานด้านตลาดทุน | 002939 | 02 829 6999 Ext. 2200 | apichai.ra@kfsec.co.th | |
| นพพร ฉายแก้ว | | ผู้จัดการอาวุโส | 043964 | 02 829 6999 Ext. 203 | nopporn.ch@kfsec.co.th | พลังงานและปิโตรเคมี ยานยนต์ ชนส่งทาง อากาศ |
| ณัฐวาท ภูสุนทรศรี | | นักวิเคราะห์ | 087077 | 02 829 6999 Ext. 2204 | nattawat.po@kfsec.co.th | อาหาร, การแพทย์, พาณิชย์ |

ข้อมูลในเอกสารฉบับนี้ รวบรวมมาจากแหล่งข้อมูลที่น่าเชื่อถือ อย่างไรก็ตาม บริษัทหลักทรัพย์ คิงส์ฟอร์ด จำกัด(มหาชน)ไม่สามารถที่จะยืนยันหรือรับรองความถูกต้องของข้อมูลเหล่านี้ได้ ไม่ว่าประการใดๆ บทวิเคราะห์ในเอกสารนี้ จัดทำขึ้นโดยอ้างอิง
หลักเกณฑ์ทางวิชาการเกี่ยวกับหลักการวิเคราะห์ และมีได้เป็นการชี้แนะ หรือเสนอแนะให้ซื้อหรือขายหลักทรัพย์ใดๆ การตัดสินใจซื้อหรือขายหลักทรัพย์ใดๆของผู้อ่าน ไม่ว่าจะเกิดจากการอ่านบทความในเอกสารนี้หรือไม่ก็ตาม ล้วนเป็นผลจากการใช้
วิจารณญาณของผู้อ่าน โดยไม่มีส่วนเกี่ยวข้องกับหรือพันธะผูกพันใดๆ กับ บริษัทหลักทรัพย์ คิงส์ฟอร์ด จำกัด(มหาชน) ไม่ว่ากรณีใด