



Market Wrap-Up

- SET วันที่ 25 มิ.ย.69 ปิด +10.33 จุด อยู่ที่ 1,558.55 จุด มูลค่าการซื้อขาย 85,992 ลบ. สถาบันขาย 1,761 ลบ. พอร์ตโบรกซื้อ 39 ลบ. ต่างชาติซื้อ 661 ลบ. และรายย่อยซื้อ 1,061 ลบ. NVDR มียอดซื้อสุทธิ 1,339 ลบ. โดยมียอดซื้อ KBANK,AOT,TRUE,GUNKUL,KKP และยอดขาย DELTA,BBL,GULF,PTTEP,CPALL มูลค่า Short Sales อยู่ที่ 2,227 ลบ. หุ้นที่มี % ซื้อตเซลสูง เช่น IRPC,AWC,TISCO โดยนักลงทุนต่างประเทศมีสถานะ Long ใน Index Futures จำนวน 10,309 สัญญา ยอดสะสมตั้งแต่ต้นปีต่างชาติ Long สุทธิรวม 73,653 สัญญา ต่างชาติซื้อสุทธิในตลาดพันธบัตรไทย 1,431 ลบ.

Market View

- ตลาดหุ้นสหรัฐ DJIA +0.14%, S&P500 -0.01%, Nasdaq -0.46% ได้แรงหนุนจากกลุ่มอู๊ด +2.19%, บริการสุขภาพ +1.49% ขณะที่กลุ่มสินค้าฟุ่มเฟือย -1.78%, สินค้าอุปโภคจำเป็น -1.08% ส่วนหุ้นกลุ่ม Hyperscaler เช่น MSFT, Alphabet ปรับลดลงจากความกังวลต่อค่าใช้จ่ายด้าน AI ที่อยู่ในระดับสูง และ Apple -6.1% หลังเตรียมปรับขึ้นราคาขาย Ipad, Macbook สาเหตุมาจากต้นทุนชิปที่แพงขึ้น ขณะที่กลุ่มผู้ผลิตชิป Micron Tech +15.7% จากคาดการณ์รายได้ใน Q4/69 อยู่ที่ \$5.0 หมื่น ล. สูงกว่าตลาดคาดที่ \$4.35 หมื่น ล. ส่งผลบวกไปยังหุ้นกลุ่มผลิตชิปอื่น ๆ ด้วยเช่น Sandisk, Qualcomm ส่วนข้อมูลเศรษฐกิจค่าวานนี้ US GDP Q1/69 +2.1% & ดีกว่าคาด +1.6%QoQ, US PCE พ.ค. +4.1% YoY เป็นไปตามคาด & เม.ย. +3.8% YoY ส่งผลให้ CME FedWatch ที่มีโอกาส 80% ที่เฟดจะปรับขึ้นดอกเบี้ย 0.25% ใน ธ.ค. นี้
- ตลาดหุ้นยุโรป STOXX 600 +0.8% ได้แรงหนุนจากกลุ่มบริการสุขภาพ +1.5% นำโดย Bayer +18.7% หลังศาลฎีกาสหรัฐฯจำกัดขอบเขตการฟ้องหลายคดี ในกรณีของบริษัทไม่เตือนผู้ใช้ว่าอันตรายของยาจำกดวิซพิซ ขณะที่กลุ่มเทคโนโลยี +0.8% นำโดยกลุ่มผู้ผลิตชิป Infineon +3.1%, STMicroelectronics +5.1% หลัง Micron Tech รายงานกำไรดีกว่าคาด ส่วนประเด็นที่ต้อติดตามคือ มุมมองของ ECB ที่อาจจะปรับขึ้นดอกเบี้ยอีก 1 ครั้งในปี
- ตลาดหุ้นเอเชียวานนี้ดัชนีนิเกอิ +4.6% ทำ New High ได้แรงหนุนจากกลุ่มเครื่องใช้ไฟฟ้า, สารสนเทศ & สื่อสาร หลัง Micron Tech รายงานกำไรไตรมาสที่ผ่านมาดีกว่าคาด จากอุปสงค์ชิปหน่วยความจำที่ใช้ใน Data Center ซึ่งส่งผลบวกมายังหุ้น Advantest และ Tokyo Electron ส่วนดัชนีเซี่ยงไฮ้ +0.23% ได้แรงหนุนจากหุ้นกลุ่มเทคโนโลยีของจีน เช่น Cambricon Tech +3.6%, SMIC +3.5% ปรับขึ้นตามหุ้นกลุ่มเทคโนโลยีของสหรัฐฯ เช่นเดียวกับ KOSPI เกาหลีใต้ +5.4% นำโดย Samsung Electronics, SK Hynix จากอุปสงค์ชิปหน่วยความจำในตลาดโลกที่อยู่ในระดับสูง ขณะที่ Korean Air +6.4% ได้ปัจจัยหนุนจากราคาน้ำมันดิบที่ปรับลดลง ทางด้านรายงานข้อมูลเศรษฐกิจเข้านี้ Tokyo Core CPI มิ.ย. 1.6% เป็นไปตามคาด & พ.ค. 1.3% YoY SET +0.67% ปริมาณการซื้อขาย 8.59 หมื่น ลบ. สถาบันขาย 1,761 ลบ. พอร์ตโบรกซื้อ 39 ลบ. ต่างชาติซื้อ 661 ลบ. และรายย่อยซื้อ 1,061 ลบ. โดยดัชนีได้แรงหนุนจากกลุ่มอิลเล็ก +3.68% นำโดย DELTA +3.8% ส่งผลบวกต่อดัชนี +11.7 จุด หลัง Micron Tech ผู้ผลิต Memory Chip ของสหรัฐฯรายงานรายได้ไตรมาสที่ผ่านมาเพิ่มขึ้นถึง 4 เท่า YoY ซึ่งบ่งชี้ถึงแนวโน้มบวกของรายได้บริษัทที่อยู่ใน Supply Chain ของธุรกิจ Data Center & AI ก่อปรกับราคาหุ้น DELTA ก็เริ่มฟื้นตัวหลังถูกแรงขายปรับพอร์ตตามเกณฑ์ Cap Weight ไม่เกิน 10% ที่จะมีผลในช่วงปลายเดือนนี้ไปบ้างแล้ว ขณะที่เม็ดเงินลงทุนยังได้กระจายเข้าสู่หุ้นกลุ่ม Domestic Play อื่น ๆ เช่น ไฟแนนซ์, ทองเที่ยว, ขนส่ง และสื่อโฆษณา หลัง กนง.มีมุมมองบวกต่อการขยายตัวของ GDP ไทยปีนี้คาด +2.3% & เดิมคาด +1.5% YoY ซึ่งเป็นบวกต่อหุ้นที่พึ่งพาอุปสงค์ในประเทศ ก่อปรกับได้ปัจจัยหนุนราคาน้ำมันดิบที่ปรับลดลง ซึ่งส่งผลบวกต่อต้นทุนการผลิตของกลุ่ม Domestic Play เหล่านี้ทางด้านข้อมูลเศรษฐกิจในประเทศวานนี้ ก.พาณิชย์รายงานตัวเลขส่งออกไทย พ.ค. +10.6% ต่ำกว่าคาด +14.3% YoY แต่ขยายตัวต่อเนื่อง 23 เดือน โดยได้ปัจจัยจากส่งออกสินค้าหมวดอู๊ด +14.4% จากอุปสงค์สินค้ากลุ่มอิลเล็ก ๆ ที่เติบโตตามวัฏจักรการลงทุนด้าน Data Center & AI ขณะที่สินค้าหมวดเกษตรอู๊ด -13.2% ลดลงต่อเนื่องเป็นเดือนที่ 2 โดยกลุ่มสินค้าที่ชะลอตัว เช่น ยางพารา, น้ำตาลทราย, ไก่สดแช่แข็ง ขณะที่กลุ่มอาหารเลี้ยงสัตว์ +3.1% YoY

Set Index Data

| | | | |
|-----------------|-----------|-----------|-----|
| Open | 1,558.53 | | |
| High | 1,567.47 | | |
| Low | 1,554.51 | | |
| Closed | 1,558.55 | | |
| Chg. | 10.33 | | |
| %Chg. | 0.67 | | |
| Value (mn) | 85,992.76 | | |
| P/E(x) | 16.57 | UP | 220 |
| P/BV(x) | 1.43 | Unchanged | 224 |
| Yield (%) | 4.11 | Down | 214 |
| Market Cap (mn) | 19,699.49 | | |

SET 50 -100 - MAI - Futures Index

| | Closed | chg. | (%) |
|-----------|----------|--------|-------|
| SET 50 | 1,014.24 | 2.15 | 0.21 |
| SET 100 | 2,175.63 | 6.02 | 0.28 |
| S50_CON | 1,014.50 | (0.10) | -0.01 |
| MAI Index | 219.66 | 0.28 | 0.13 |

Trading Breakdown : Daily

| (Bt,m) | Buy | Sell | Net |
|-------------|-----------|-----------|-----------|
| Institution | 6,983.67 | 8,745.51 | -1,761.84 |
| Broker Port | 6,266.74 | 6,227.60 | 39.14 |
| Foreign | 47,129.09 | 46,468.16 | 660.93 |
| Customer | 25,613.26 | 24,551.49 | 1,061.77 |

Trading Breakdown : Month to Date

| (Bt,m) | Buy | Sell | Net |
|-------------|------------|------------|-----------|
| Institution | 92,543.24 | 88,356.29 | 4,186.95 |
| Broker Port | 97,221.44 | 95,006.93 | 2,214.51 |
| Foreign | 664,488.62 | 672,324.39 | -7,835.77 |
| Customer | 393,804.44 | 392,370.16 | 1,434.28 |

World Markets Index

| | Closed | Chg. | (%) |
|-----------|-----------|----------|-------|
| Dow Jones | 51,920.62 | 71.72 | 0.14 |
| NASDAQ | 25,358.60 | -118.03 | -0.46 |
| FTSE100 | 10,529.89 | 68.26 | 0.65 |
| Nikkei | 72,366.34 | 3,191.37 | 4.61 |
| Hang Seng | 23,076.91 | -335.27 | -1.43 |

Commodities

| | Closed | Chg. | (%) |
|------------|----------|--------|--------|
| Oil: Brent | 75.00 | 0.11 | 0.15 |
| Oil: Nymex | 71.44 | 0.04 | 0.06 |
| Gold | 4,021.51 | -4.67 | -11.60 |
| BDIY Index | 2,591.00 | -43.00 | -1.63 |

Cash Balance

Analysts

Apichai Raomanachai
 Fundamental and Technical Investment Analysis ID No. 002939
 Tel 02-829-6999 Ext 2200
 Email : apichai.ra@kfsec.co.th

Nopporn Chaykaew
 Fundamental Analysis ID No. 043964
 Tel 02-829-6999 Ext 2203
 Email : noppoen.ch@kfsec.co.th

Nattawat Poothornsri
 Fundamental Analysis ID No. 087077
 Tel 02-829-6999 Ext 2204
 Email : nattawat.po@kfsec.co.th

ข้อมูลในเอกสารฉบับนี้ รวบรวมมาจากแหล่งข้อมูลที่เชื่อถือได้อย่างไว้ที่ บริษัทหลักทรัพย์ คิงส์ฟอร์ด จำกัด (มหาชน) ไม่สามารถที่จะยืนยันหรือรับรองความถูกต้องของข้อมูลเหล่านี้ได้ ไม่ว่าประการใด ๆ บทวิเคราะห์ในเอกสารนี้ จัดทำขึ้นโดยอ้างอิงหลักเกณฑ์ทางวิชาการเกี่ยวกับหลักการวิเคราะห์ และมีได้เป็นการชี้แนะ หรือเสนอแนะให้ซื้อหรือขายหลักทรัพย์ใด ๆ การตัดสินใจซื้อหรือขายหลักทรัพย์ใด ๆ ของผู้อ่าน ไม่ว่าจะเกิดจากการอ่านบทความในเอกสารนี้หรือไม่ก็ตาม ล้วนเป็นผลจากการใช้วิจารณญาณของผู้อ่าน โดยไม่มีส่วนเกี่ยวข้องกับหรือผูกพันใด ๆ กับ บริษัทหลักทรัพย์ คิงส์ฟอร์ด จำกัด(มหาชน) ไม่ว่ากรณีใด



Daily Strategy

- ประเมินแนวรับดัชนี SET ที่ 1,540 – 1,550 แนวต้าน 1,560 – 1,570 คาดดัชนีทรงตัวในกรอบ โดยได้แรงหนุนจากอุปสงค์ในประเทศที่ฟื้นตัวได้ดี หลังต้นทุนราคาน้ำมันดิบปรับลดลง แนะนำทยอยซื้อกลุ่ม Domestic Play เช่น AOT, MINT, CENTEL, ERW, CRC, CPN, OSP, CBG / CPF, TU, ITC, RBF ได้ประโยชน์จากค่าเงินบาทอ่อนค่า/ กลุ่มไฟแนนท์ SAWAD, MTC, TIDLOR, TURBO ได้ปัจจัยหนุนจากดอกเบี้ยนโยบายในประเทศอยู่ในระดับต่ำ
- CPN* (ซื้อ / ราคาเป้าหมาย IAA Consensus 75.50 บาท) บริษัทคงเป้าหมายรายได้ปี 60 เติบโต high single digit ตามการเติบโตของธุรกิจศูนย์การค้า แนวโน้มกำไร 2Q69 เติบโตต่อเนื่อง YoY จำนวนผู้ใช้บริการศูนย์การค้าในเดือน เม.ย. เติบโตได้ 4% YoY รายได้ค่าเช่าเติบโตจากโครงการเดิมและโครงการใหม่ที่จะมีการเปิดในเดือน พ.ค. (Central ขอนแก่น แคมป์ส) ขณะที่ 2H69 ยังมีปัจจัยหนุนจากการเปิดศูนย์ฯ ใหม่ในเดือน ก.ค. (Central Northville) และรับผลดีจากยอดโอนธุรกิจอสังหาริมทรัพย์เพิ่มขึ้น (คอนโดขอนแก่น นครปฐม) โดยมีการเปิดตัวโครงการใหม่ที่บางนา ภูเก็ต และอุบลฯ ส่วน 4Q68 มีโมเมนตัมที่ดีต่อเนื่องจากตามฤดูกาลและคาดได้ข้อสรุปเรื่องขายทรัพย์สินเข้ากอง REIT เพิ่มในต้นปีหน้าอิง Consensus ตลาดคาดการณ์กำไรปี 69 อยู่ที่ 1.95 หมื่นล้านบาท +4% YoY
- BH (ทยอยซื้อ/ ราคาเป้าหมาย 209.0 บาท) มี Sentiment บวกจากสถานการณ์ที่ผ่อนคลายลงในวันออกกลางจากสัดส่วนรายได้ผู้ขายตะวันออกกลางในช่วงปกติที่ราว 25% ด้านกำไรสุทธิ 1Q69 อยู่ในเกณฑ์ดีที่ 1,790 ลบ. (+3.24% YoY, -5.05% QoQ) หนุนด้วยรายได้กลุ่มผู้ขายต่างชาติที่ +4% YoY -7% QoQ โดยกลุ่มชาติที่โดดเด่น ได้แก่ ตะวันออกกลาง +21% YoY, เมียนมา +15% YoY, บังกลาเทศ +25% YoY ขณะที่การดำเนินงานในช่วง 2Q69 นี้ แนวโน้มรายได้ยังคง +YoY และมีสัญญาณที่ดีจากกลุ่มผู้ขายตะวันออกกลางที่เข้ามารับการรักษาหลังผ่านช่วงรวมฎอน ปัจจุบัน เราประเมินกำไรสุทธิปี 69 และ 70 ของ BH ที่ 7,895 ลบ. (+5YoY%) และ 8,280 ลบ. (+5YoY%) ตามลำดับ



Daily Key Factors

Oil Update(+) WTI ก.ค. +\$1.58 อยู่ที่ \$71.92 / บาร์เรล, Brent ส.ค.+\$1.52อยู่ที่ \$75.26/บาร์เรล หลังเกิดเหตุเรือบรรทุกสินค้าลำหนึ่งถูกโจมตีใกล้บริเวณโอมาน ส่งผลให้ข้อตกลงหยุดยิงยังคงอาจจะไม่ยั่งยืน ขณะที่เหตุแผ่นดินไหวในเวเนซุเอลาก็อาจส่งผลกระทบต่อการผลิตน้ำมันดิบ

Gold Update (+)Comex Gold ส.ค. + \$38.80 ปิดที่ 4,047.60 ดอลลาร์/ออนซ์ ได้แรงหนุนจาก Dollar Index อ่อนค่า -0.18% หลังรายงานข้อมูล US PCE พ.ค. +4.1% YoY เป็นไปตามคาดการณ์ของนักวิเคราะห์

Fund Flow(+) Fund Flow ต่างชาติในตลาด TIP วานนี้ซื้อสุทธิ +3.79 ล้านดอลลาร์สหรัฐ โดยซื้อหุ้นไทย +19.79 ล.ดอลลาร์สหรัฐ ขายหุ้นอินโดฯ -16.66 ล.ดอลลาร์สหรัฐ และซื้อหุ้นฟิลิปปินส์ +0.66 ล.ดอลลาร์สหรัฐ

- (-) ค่าเงินบาทเข้านี้อ่อนค่าอยู่ที่ 33.39 บาท/ดอลลาร์สหรัฐ
- (+) ผลตอบแทนพันธบัตรสหรัฐ 10 ปี ลดลงอยู่ที่ 4.394 %
- (-) ดัชนี BDI ปิด -43 จุด อยู่ที่ 2,591
- (-) BitCoin เข้านี้ -1.60% อยู่ที่ 59,773 ดอลลาร์สหรัฐ

Economic Calendar

ในประเทศ

- 29 มิ.ย. ส.อ.ท. แถลงยอดผลิตและส่งออกถยนต์ รถจักรยานยนต์ และชิ้นส่วนยานยนต์
- 30 มิ.ย. ธปท. รายงานภาวะเศรษฐกิจและการเงินไทย สัปดาห์ที่ 5 สค. แถลงดัชนีผลผลิตภาคอุตสาหกรรม สค. รายงานภาวะเศรษฐกิจการคลัง, ภาวะเศรษฐกิจภูมิภาค, ดัชนีความเชื่อมั่นอนาคตเศรษฐกิจภูมิภาค

ต่างประเทศ

- 25 มิ.ย. US ดัชนีราคาด้านการบริโภคส่วนบุคคล (PCE Price Index) (พ.ค.)
US ดัชนีจีดีพี (ไตรมาสต่อไตรมาส) (ไตรมาส 1)
US จำนวนคนที่ยื่นขอรับสวัสดิการว่างงานครั้งแรก
- 30 มิ.ย. CN ดัชนี PMI ภาคการผลิตของจีน (มิ.ย.)
US ตำแหน่งงานว่างเปิดใหม่จาก JOLTS (พ.ค.)
US รายงานความเชื่อมั่นผู้บริโภคจากซีบี (มิ.ย.)
- 01 มิ.ย. EU ดัชนีราคาผู้บริโภค (CPI) (มิ.ย.)
US ดัชนีผู้จัดการฝ่ายจัดซื้อ (PMI) ภาคการผลิต (มิ.ย.)
US การจ้างงานภาคนอกภาคเกษตรกรรม (ADP) (มิ.ย.)

Theme Strategy

ทยอยสะสมหุ้น Value Stock / High Dividend Yield / AI Infrastructure ได้ประโยชน์จากมาตรการลดค่าครองชีพ-กระตุ้นกำลังซื้อของรัฐฯ มาตรการสนับสนุนเม็ดเงินลงทุนภาครัฐและเอกชน

(1) High Dividend Yield กลุ่มธนาคารพาณิชย์ KBANK, KTB, SCB, TTB, BAY*, KKP*, TISCO กลุ่ม REIT CPNREIT*

(2) Anti-Commodity ได้ประโยชน์จากราคาน้ำมัน-ก๊าซฯ ลดลง กลุ่มโรงไฟฟ้า BGRIM*, GPSC* กลุ่มบรรจุก๊าซ SCGP* กลุ่มวัสดุก่อสร้าง EPG*, SCC*, TOA* กลุ่มท่องเที่ยว-ขนส่ง-จ.พ. CENTEL*, MINT*, ERW*, AOT, BA, BH, BDMS, PR9*, BCH, CHG

(3) กลุ่มชิ้นส่วนอิเล็กทรอนิกส์ / ICT / AI Infrastructure / รับเหมาฯ-นิคมฯ-สาธารณูปโภค DELTA*, CCET*, KCE, HANA*, SMT*, ADVANC, TRUE, GULF*, ASEFA*, FTE*, TRT*, STECON, INSET*, AMATA, WHA, WHAUP*, EASTW*

(4) การลงทุนภาครัฐฯ เอกชน CK, SEAFECO*, PYLON*, GUNKUL*, BEM*, KGEN*

(5) สินเชื่อ-ไฟแนนซ์ / สินค้าอุปโภค-บริโภค MTC*, SAWAD*, TIDLOR*, SINGER*, SGC*, SCAP*, NCAP*, CPALL, CPAXT, CPN*, CRC, CBG*, ICHI*, OSP*, SAPPE*, TACC*

**หุ้นแนะนำเชิงกลยุทธ์ที่ยังไม่อยู่ใน Coverage ของฝ่ายวิจัย

Asset Allocation: Equity 50% Fixed Income 40% Alternative Investment etc. Gold 5% Cash 5%

Today Fundamental Research: -

Monthly Portfolio June 2026: GPSC*, ITC*, BH, MINT*, CPALL

ข้อมูลในเอกสารฉบับนี้ รวบรวมมาจากแหล่งข้อมูลที่น่าเชื่อถือ อย่างไรก็ดี บริษัทหลักทรัพย์ คิงส์ฟอร์ด จำกัด (มหาชน) ไม่สามารถที่จะยืนยันหรือรับรองความถูกต้องของข้อมูลเหล่านี้ได้ ไม่ว่าประการใด ๆ บทวิเคราะห์ในเอกสารนี้ จัดทำขึ้นโดยอ้างอิงหลักเกณฑ์ทางวิชาการเกี่ยวกับหลักการวิเคราะห์ และมีได้เป็นการชี้แนะ หรือเสนอแนะให้ซื้อหรือขายหลักทรัพย์ใด ๆ การตัดสินใจซื้อหรือขายหลักทรัพย์ใด ๆ ของผู้อ่าน ไม่ว่าจะเกิดจากการอ่านบทความในเอกสารนี้หรือไม่ก็ตาม ล้วนเป็นผลจากการใช้วิจารณญาณของผู้อ่าน โดยไม่มีส่วนเกี่ยวข้องกับหรือพันธะผูกพันใด ๆ กับ บริษัทหลักทรัพย์ คิงส์ฟอร์ด จำกัด (มหาชน) ไม่ว่ากรณีใด



AOT ล้นปี 70 รายได้กระจุก แรงแค้นปรับขึ้น PSC เต็มปี'มอร์แกน' เพิ่มน้ำหนักลงทุน อีพีเอ็มใหม่ 75 บาท"ท่าอากาศยานไทย" มั่นใจปี 70 กระแสเงินสดสะพัดแตะ 20,000 ล้านบาท รับแรงส่ง PSC พร้อมทั้งบริการภาคพื้น-คาร์โก้รายที่ 3 ใหม่ ต้นฐานรายได้กระโดด เตรียมขึ้นสัญญา AOTGA เร็ว ๆ นี้ หลัง "พีพีเอ็ม" เตรียมขงกรม.พร้อมต่อสัญญาผู้ประกอบการรายที่ 2 กลุ่ม BA "ปวีณา" ส่งเงินหน้าลงทุน 6 สนามบินรองรับผู้โดยสาร 160 ล้านคนต่อปี ดันไทยขึ้นฮับภูมิภาค ด้าน "มอร์แกน สแตนลีย์" เพิ่มน้ำหนักลงทุนหุ้น AOT เป้าสูง 75 บาท หลังตัวเลขผู้โดยสารระหว่างประเทศสูงกว่าที่คาด ขณะที่ "เคจีไอ" มองกำไรปี 70 โตแรง 50-60% หลังขึ้นค่า PSC เต็มปี(ข่าวหุ้น)

ส่งออกพ.ค. โต 10.6% พาณิชย์ดันทั้งปีทะลุเป้าส่งออก พ.ค. 69 ขยายตัว 10.6% ต่อเนื่องเป็นเดือนที่ 23 ขณะที่ 5 เดือนแรกโต 17% มองทั้งปีนี้สร้างปรากฏการณ์แตะ 8% รับวัฏจักร AI โบนัส ชูหุ้นส่งออก ITC-AAI-CCET-DELTA-EPG-HANA-HTECH-KCE นิคม AMATA-WHA-WHAUP รับอานิสงส์(ข่าวหุ้น)

วายุภัชเงินสดหมื่นล้าน ยันไร้แผนขาย 5 หุ้นบลูชิพบลจ.กรุงไทย (KTAM) ในฐานะผู้จัดการกองทุนรวมวายุภัช หนึ่ง (VAYU1) ปฏิเสธที่มีการคาดการณ์ขาย 5 หุ้นบิ๊กแคปเพื่อเสริมสภาพคล่อง ระบุ ปัจจุบันถือเงินสดระดับ "หลักหมื่นล้านบาท" รองรับการจัดสรรผลตอบแทนและการลงทุนได้เพียงพอ เผยเพิ่มสัดส่วนในกลุ่มพลังงาน ปีโตเรคมี และกลุ่มธนาคาร เลี่ยงกลุ่มท่องเที่ยว มั่นใจผลตอบแทนปีนี้มีโอกาสเข้าใกล้ผลตอบแทน 9% (ข่าวหุ้น)

แผน PDP ใหม่คลอดส.ค. สัดส่วนไฟสะอาดพุ่ง 60%"กระทรวงพลังงาน" เดินหน้า PDP 2026 ดันสัดส่วนพลังงานสะอาดพุ่ง 60% เขย่าโครงสร้างไฟฟ้าไทยทั้งระบบ ประเมินกำลังผลิตโซลาร์มากที่สุดแตะ 272,087 เมกะวัตต์ ภายในปี 93 รับผิดชอบไฟฟ้าพุ่งแรงจาก Data Center เกือบ 3 หมื่นเมกะฯ พร้อมวางเกณฑ์เอกชนต้องวางมัดจำของใช้ไฟล่วงหน้า ฟาก BGRIM เดินเกม Smart Grid รับความผันผวนของพลังงาน พร้อมปักหมุดเป็นโครงสร้างหลักของการเปลี่ยนผ่านพลังงานไทย(ข่าวหุ้น)

TRUE ดิ่ง! หึงไชน่าขายหุ้น พื้นฐานปักจ่ายปันผลเด่นลือสะพัด!"ไชน่าโมบายล์" ปล่อยหุ้น TRUE ยกเลิกกว่า 2,600 ล้านหุ้น พร้อม "ส่วนลด" ระดับ 5-10% เบื้องต้นราคาขายราว 12.00-12.20 บาทต่อหุ้น กดดันราคากระดานดิ่งหนัก 6.72% ด้าน "ทรู" ยัน ปัจจัยพื้นฐานบริษัทไม่มีอะไรเปลี่ยนแปลง ไร้สัญญาณพันธมิตรจีนขาย ขณะที่ บล.กรุงศรี มอง TRUE มีศักยภาพเติบโตของธุรกิจอย่างต่อเนื่อง แนวโน้มจ่ายเงินปันผลระดับน่าสนใจ ราคาเป้าหมาย 19 บาท(ข่าวหุ้น)

SENA ปรับทัพรับเศรษฐกิจชะลอ เเร่งลดหนี้-หยุดเปิดโครงการใหม่-ขยายสู่ตลาด EVSENA ปรับทัพรับเศรษฐกิจชะลอตัว ชูแผนลดหนี้ D/E เหลือ 1 เท่าในปี 71 พร้อมหยุดเปิดโครงการใหม่ ปี 69-70 ลุยแก้โจทย์ลูกค้าปฏิเสธตัวเอง (Self Reject) ด้วยโมเดล LivNex (เช่าออมบ้าน) เพื่อสร้างโอกาสมีบ้านท่ามกลางภาวะเปราะบาง ควบคู่การรุกธุรกิจรถยนต์ไฟฟ้า EV เสริมแกร่งรายได้นอกเหนือจากอสังหาริมทรัพย์เพื่อความยั่งยืน (ข่าวหุ้น)

DITTO ไรต์แมป AI ทำเงิน สุดแรงกระแสโทเคนล้นDITTO ทางแผน AI สร้างอนาคต ยุกระดับ Data Intelligent ฐานลูกค้าเดิม ฟูพรมลูกค้าใหม่ รับโอกาสทั้งรัฐและเอกชน มีเอียวเวอร์ชวลแบงก์ ด้าน "Blu Green Token" สอดกระแสดี รายใหญ่-องค์กรสนใจ ESG รอเคาะวันจอง ชูจุดแข็ง Asset-Backed คร่าบอนเครดิตโอกาสสูง การันตีผลตอบแทนขั้นต่ำ(ทันหุ้น)

ยกไทยดาวรุ่งซัพพลาย AI เปิดโหมรับโอกาสติดปีกสื่ออกยกไทย ดาวรุ่งซัพพลายของโลก พร้อมกระแส AI หนุนซัด ด้วยความพร้อมทั้งทำเล เหตุผลเชิงชีวอำนาจโลก และความเชี่ยวชาญที่มีอยู่เดิม มอณิคม-ไฟฟ้าได้ประโยชน์ ส่วนหุ้นอิเล็กทรอนิกส์มีโอกาสในอนาคต แนะนำ HANA เด่นและชอบ KCE(ทันหุ้น)

SKY จ่อผุดโปรดักต์ใหม่ ส่งชิงบครั้งหลังปี 69 เด่นSKY ล้นผู้โดยสารสนามบิน 5 เดือนแรกโตแกร่ง หนุนผลงานไตรมาส 2/2569 ทรงตัวแม่เข้าโลว์ซีชัน เดินหน้าพัฒนาโปรดักต์ใหม่ จ่อเปิดตัวโค้งท้ายปีนี้ เชื่อบครั้งปีหลัง ดีดรับไฮซีชันท่องเที่ยวไตรมาส 4/2569 - ต้นทุนน้ำมันลดลง ต้นแบ็กล็อก 2.5 หมื่นล้านบาท พร้อมคงเป้ารายได้ปีนี้เพิ่มขึ้นไม่ต่ำกว่า 20-30%(ทันหุ้น)

ทำเนียบเกิดเซอร์ตโฆษาญา **จ่านำหุ้นต้องรายงานก.ล.ต.ก.ล.ต.เปิด** เสียริง เพิ่มโฆษาญานักลงทุนทำเนียบเกิดเซอร์ต-กำหนดผู้ถือหุ้นที่มีนัยสำคัญต้องรายงานธุรกรรมจ่านำหุ้น เพื่อเผยแพร่ให้ประชาชนทราบ-ก.ล.ต. มีอำนาจยับยั้งการทำธุรกรรมที่เบ.หรือบริษัทหลักทรัพย์ (บล.) ได้ชั่วคราว "เอนก อยู่เย็น" เชื่อกะบวนการแก้ไขร่างพ.ร.บ.หลักทรัพย์ใช้เวลานาน(ทันหุ้น)

BM ดาต้าเซ็นเตอร์บูม ยอดสั่งซื้อทะยาน 150%BM ส่งสัญญาณผลงานปี 2569 สดใส หลัง 5 เดือนแรก กวาดยอดขายทะลุ 800 ล้านบาท มั่นใจรายได้ทั้งปีแตะเป้า 1,882 ล้านบาท ชี้ดาต้าเซ็นเตอร์ยอดสั่งซื้อพุ่งกว่า 150% ฟากผู้บริหารลั่นตลาดในประเทศฟื้นตัวเมกะโปรเจกต์หนุนด้านโรงงานพีวีโซลาร์เร่งติดตั้งเครื่องจักรเดือนสิงหาคม ปักหมุดเพิ่มกำลังการผลิต 3 เท่า รองรับดีมานด์โตยาว(ทันหุ้น)

BC ส่งชิงโรงแรมฟื้นแรงต่อยอดไลฟ์สไตล์ทำเงินBC ชูธุรกิจโรงแรมรับแรงส่งท่องเที่ยวไทยฟื้นตัว สายการบินทั่วโลกจ่อเพิ่มเที่ยวบิน เปิดเส้นทางใหม่เข้าไทย หนุนดันอัตราเข้าพักเมืองใหญ่คึกคัก แคมฟุตบอลโลก 2026 จ่อปลุกยอดขายอาหาร เครื่องดื่ม พร้อมเดินเกมต่อยอดธุรกิจไลฟ์สไตล์ เปิดตัว CHIT CHAAT EXPRESS อาหารอินเดีย Grab&Go เจาะฐานนักเดินทางสร้างรายได้ประจำเสริมพอร์ตธุรกิจโรงแรม(ทันหุ้น)

IVF ทุ่มงบ 140 ล้าน ถือหุ้นอีเทอร์นิตี้ 24%IVF ทุ่มงบไม่เกิน 140.4 ล้านบาท เข้าถือหุ้น 24% ใน ETERNITY คลินิกสุขภาพชายชั้นนำ ปักหมุดต่อยอดธุรกิจจาก Fertility สู่ Men's Health สร้าง New S-Curve ปลดล็อก Synergy ขยายฐานลูกค้าต่างชาติ หนุนการเติบโตระยะยาว ยุกระดับอาณาจักรสุขภาพครบวงจร(ทันหุ้น)

ข้อมูลในเอกสารฉบับนี้ รวบรวมมาจากแหล่งข้อมูลที่น่าเชื่อถือ อย่างไรก็ดี บริษัทหลักทรัพย์ คิงส์ฟอร์ด จำกัด (มหาชน) ไม่สามารถที่จะยืนยันหรือรับรองความถูกต้องของข้อมูลเหล่านี้ได้ ไม่ว่าประการใด ๆ บทวิเคราะห์ในเอกสารนี้ จัดทำขึ้นโดยอ้างอิงหลักเกณฑ์ทางวิชาการเกี่ยวกับหลักการวิเคราะห์ และมีได้เป็นการชี้แนะ หรือเสนอแนะให้ซื้อหรือขายหลักทรัพย์ใด ๆ การตัดสินใจซื้อหรือขายหลักทรัพย์ใด ๆ ของผู้อ่าน ไม่ว่าจะเกิดจากการอ่านบทความในเอกสารนี้หรือไม่ก็ตาม ล้วนเป็นผลจากการใช้วิจารณญาณของผู้อ่าน โดยไม่มีส่วนเกี่ยวข้องกับบริษัทฯ ใด ๆ กับ บริษัทหลักทรัพย์ คิงส์ฟอร์ด จำกัด(มหาชน) ไม่ว่ากรณีใด



ที่มา: TQ Professional, Day

Resistance 1,565 - 1,575

Support 1,555 - 1,545

SET Daily: แก่งสร้างฐาน

กลยุทธ์การลงทุน SET Index แท่งเทียนดีดขึ้นทดสอบ 1,560 รอ indicator ปรับตัวสร้างฐาน ระยะสั้นคาดหวังราคาดีในกรอบจำกัด โดยมีแนวต้าน 1,565/1,575 ส่วนแนวรับ 1,555/1,545 เก็บกำไร selective buy



ที่มา: TQ Professional, TF weekly

SET Weekly: รอผ่าน Downtrend

กลยุทธ์การลงทุน ทิศทาง fund flow ผันผวนจากสถานการณ์ในตะวันออกกลางและนโยบายทางการเงินของธนาคารกลางสหรัฐฯ ทางเทคนิค TF weekly แท่งเทียนฟื้นตัวในกรอบขาขึ้น ส่วน TF Monthly แท่งเทียนแก่งออกข้างทำ pattern สามเหลี่ยม รอขึ้นผ่าน downtrend ด้านบน // ประเมินกรอบการเคลื่อนไหว แนวต้าน 1,625/1,685 ส่วนแนวรับ 1,435/1,400



ที่มา: TQ Professional, TF daily

Gold Spot: Sideways Down

กลยุทธ์การลงทุน Gold Spot ถูกกดดันจากคาดการณ์เฟดอาจปรับขึ้นอัตราดอกเบี้ย // แท่งเทียนรีบาวด์ติดเส้น EMA200 วัน ก่อนสลับย่อตัวลง ส่วน MACD / RSI กลับมาเป็นสัญญาณลบ แนวโน้ม sideways down โดยมีแนวรับ US\$3,960-3,885/Oz แนวต้าน US\$4,065-4,130/Oz

Resistance 4,065 - 4,130

Support 3,960 - 3,885

Technical Analyst

Apichai Raomanachai No. 002939

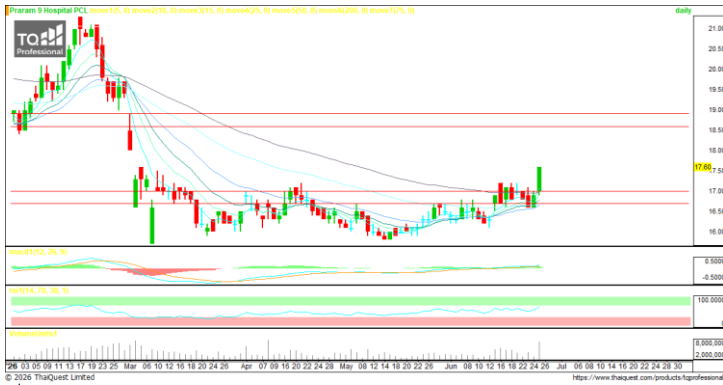
Tel 02-829-6999 Ext. 2200

Asst. Technical Analyst

Nopporn Chaykaew No. 043964

Tel 02-829-6999 Ext. 2203

ข้อมูลในเอกสารฉบับนี้ รวบรวมมาจากแหล่งข้อมูลที่เชื่อถือได้ อย่างไรก็ดี บริษัทหลักทรัพย์ คิงส์ฟอร์ด จำกัด (มหาชน) ไม่สามารถที่จะยืนยันหรือรับรองความถูกต้องของข้อมูลเหล่านั้นได้ ไม่ว่าประการใด ๆ บทวิเคราะห์ในเอกสารนี้ จัดทำขึ้นโดยอ้างอิงหลักเกณฑ์ทางวิชาการเกี่ยวกับหลักการวิเคราะห์ และมีได้เป็นการชี้นำ หรือเสนอแนะให้ซื้อหรือขายหลักทรัพย์ใด ๆ การตัดสินใจซื้อหรือขายหลักทรัพย์ใด ๆ ของผู้อ่าน ไม่ว่าจะเกิดจากการอ่านบทความในเอกสารนี้หรือไม่ก็ตาม ล้วนเป็นผลจากการใช้วิจารณญาณของผู้อ่าน โดยไม่มีส่วนเกี่ยวข้องกับหรือผูกพันใด ๆ กับ บริษัทหลักทรัพย์ คิงส์ฟอร์ด จำกัด(มหาชน) ไม่ว่ากรณีใด



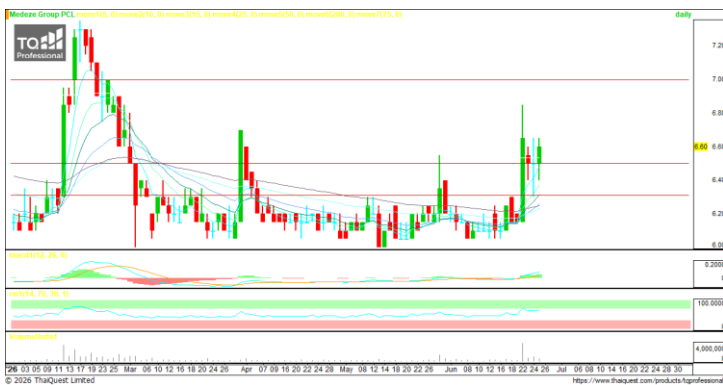
ที่มา; TQ Professional

PR9

Resistance 18.60-18.90

Support 17.00

แนะนำเก็งกำไร แต่งเทียนแก่งตัวขึ้นจากแนวพัก Support ด้วยเส้นค่าเฉลี่ย EMA ระยะสั้น ด้าน Volume แรงตัวขึ้น ขณะที่ Indicators อยู่ในเกณฑ์ดี พิจารณา Trading Buy วางแนวรับบริเวณ 17.00 บาท วางแนวต้านทำกำไรบริเวณ 18.60-18.90 บาท หากราคาเคลื่อนไหวต่ำกว่า 16.70 บาท แนะนำ Stop-Loss



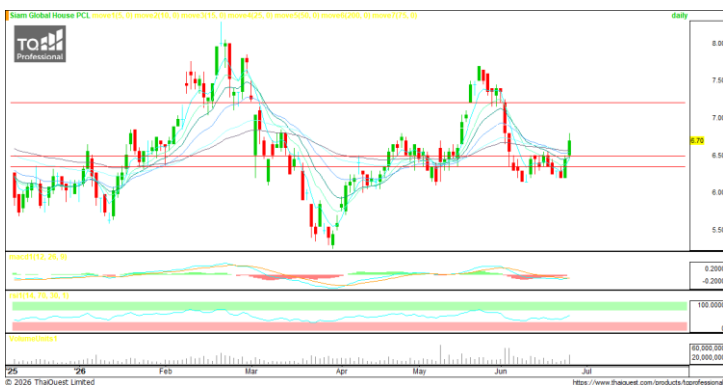
ที่มา; TQ Professional

MEDEZE

Resistance 7.00

Support 6.50

แนะนำเก็งกำไร ระดับราคาพยายามยื่นเหนือเส้นเส้นค่าเฉลี่ย EMA 200 วัน ด้าน Volume มีสะสม ขณะที่ Indicators อยู่โซนบวก พิจารณา Trading Buy วางแนวรับบริเวณ 6.50 บาท วางแนวต้านทำกำไรบริเวณ 7.00 บาท หากราคาเคลื่อนไหวต่ำกว่า 6.30 บาท แนะนำ Stop-Loss



ที่มา; TQ Professional

GLOBAL

Resistance 7.20

Support 6.50

แนะนำเก็งกำไร ระดับราคาแก่งตัวขึ้นมาทดสอบเส้นค่าเฉลี่ย EMA 200 วัน ด้าน Volume มีสะสม ขณะที่ Indicators มีสัญญาณฟื้นตัว พิจารณา Trading Buy วางแนวรับบริเวณ 6.50 บาท วางแนวต้านทำกำไรบริเวณ 7.20 บาท หากราคาเคลื่อนไหวต่ำกว่า 6.35 บาท แนะนำ Stop-Loss

Technical Analyst

Apichai Raomanachai No. 002939

Asst. Technical Analyst

Nopporn Chaykaew No. 043964

ข้อมูลในเอกสารฉบับนี้ รวบรวมมาจากแหล่งข้อมูลที่น่าเชื่อถือ อย่างไรก็ดี บริษัทหลักทรัพย์ คิงส์ฟอร์ด จำกัด (มหาชน) ไม่สามารถที่จะยืนยันหรือรับรองความถูกต้องของข้อมูลเหล่านั้นได้ ไม่ว่าประการใด ๆ บทวิเคราะห์ในเอกสารนี้ จัดทำขึ้นโดยอ้างอิงหลักเกณฑ์ทางวิชาการเกี่ยวกับหลักการวิเคราะห์ และมีได้เป็นการชี้แนะ หรือเสนอแนะให้ซื้อหรือขายหลักทรัพย์ใด ๆ การตัดสินใจซื้อหรือขายหลักทรัพย์ใด ๆ ของผู้อ่าน ไม่ว่าจะเกิดจากการอ่านบทความในเอกสารนี้หรือไม่ก็ตาม ล้วนเป็นผลจากการใช้วิจารณญาณของผู้อ่าน โดยไม่มีส่วนเกี่ยวข้องกับหรือพันธะผูกพันใด ๆ กับ บริษัทหลักทรัพย์ คิงส์ฟอร์ด จำกัด (มหาชน) ไม่ว่ากรณีใด

SET 50 INDEX FUTURES



KINGSFORD

วันศุกร์ที่ 26 มิถุนายน พ.ศ. 2569



Source: Thaiquest * Time Frame 60 Minute

S50M26 ปิดที่ 1014.50 จุด -0.10 จุด -0.01%

Market Overview – วานนี้ SET50 ประคองตัวบวกพหุคูณด้วยแรงซื้อกลุ่มอิเล็กทรอนิกส์ แต่มีแรงขายในกลุ่มสื่อสาร-พลังงาน ขณะที่ดัชนีภูมิภาคส่วนใหญ่ฟื้นตัว ทั้งนี้ ดัชนีเอเชียเหนือเข้านับเปิดลบ

Short Term Strategy – แท่งเทียนพยายามฟื้นตัวแต่ยังอยู่เหนือ EMA 200 แท่งไม่ได้ ขณะที่ Indicator มีสัญญาณดีขึ้นแต่ยังอยู่ในโซนลบ สำหรับสัญญา S50M26 เราประเมินการเคลื่อนไหวในกรอบแนวรับ 1005//1010 จุด และ แนวต้าน 1017//1024 จุด ระยะสั้น วางบริวณ 1017 จุด เป็นเกณฑ์เลือกข้าง (ยืนได้ Longได้เปรียบ / ไม่ได้ Short ได้เปรียบ)

| Volume by Investors | SET (Million Bath) | Index Futures (Contracts) |
|---------------------|--------------------|---------------------------|
| Local Institutions | - 1,761.84 | 3,626 |
| Foreign | 660.93 | 10,309 |
| Local Investor | 1,061.77 | - 13,935 |

Foreign Position

วานนี้ Long สุทธิ 10,309 สัญญา
 ยอดสะสมประจำเดือน มิ.ย. Short สุทธิ 1,411 สัญญา
 ยอดสะสม YTD Long สุทธิ 73,653 สัญญา

| | Close | Change | %Change | Volume | Support | Resistance |
|--------|---------|--------|---------|---------------|------------|------------|
| SET 50 | 1014.24 | 2.15 | 0.21% | 2,523,276,800 | 1005//1010 | 1017//1024 |
| S50M26 | 1014.50 | -0.10 | -0.01% | 94,980 | 1005//1010 | 1017//1024 |
| S50U26 | 1020.40 | 7.10 | 0.70% | 88,275 | 1010//1017 | 1024 |

Source: Thaiquest, Kingsford

Analyst
 Apichai Raomanachai No. 002939

Assistant Analyst(technical)
 Nattawat Poosunthornsri No. 087077

www.kingsfordsec.com

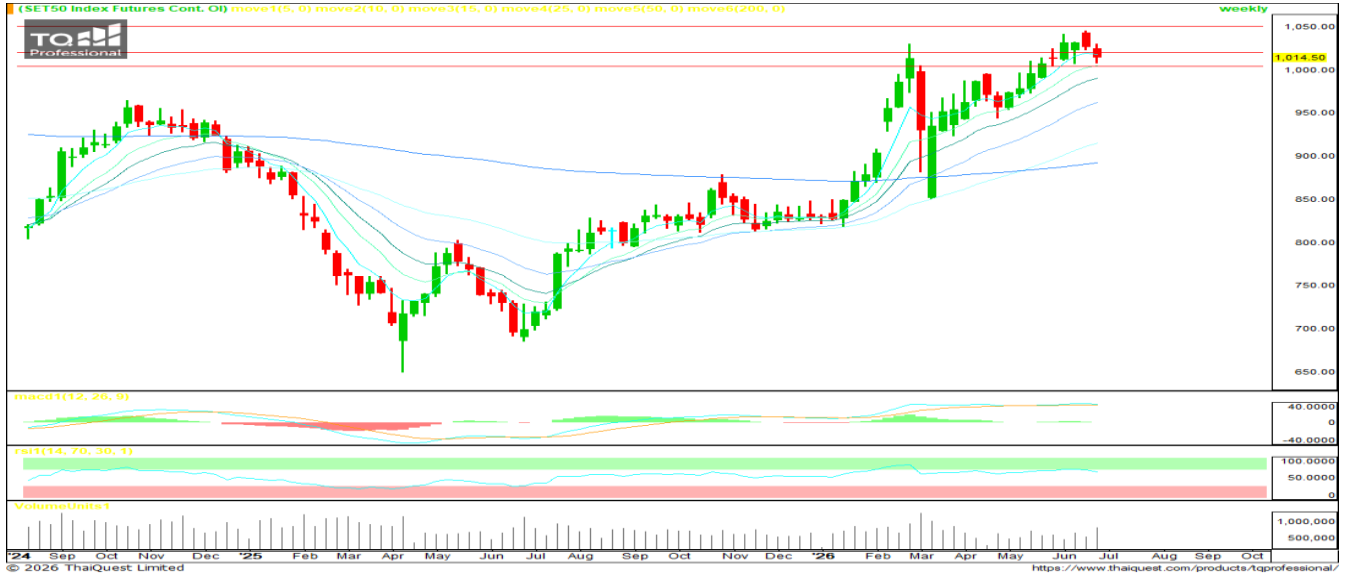
Disclaimer: ข้อมูลในเอกสารฉบับนี้ รวบรวมมาจากแหล่งข้อมูลที่นำเสนออย่างไรก็ดี บริษัทหลักทรัพย์ คิงส์ฟอร์ด จำกัด(มหาชน)ไม่สามารถที่จะยืนยันหรือรับรองความถูกต้องของข้อมูลเหล่านี้ได้ ไม่ว่าประการใด ๆ บทวิเคราะห์ในเอกสารนี้ จัดทำขึ้นโดยอ้างอิงหลักเกณฑ์ทางวิชาการเกี่ยวกับหลักการวิเคราะห์ และมีได้เป็นการชี้แนะ หรือเสนอแนะให้ซื้อหรือขายหลักทรัพย์ใด ๆ การตัดสินใจซื้อหรือขายหลักทรัพย์ใด ๆ ของผู้อ่าน ไม่ว่าจะเกิดจากการอ่านบทความในเอกสารนี้หรือไม่ก็ตาม ล้วนเป็นผลจากการใช้วิจารณญาณของผู้อ่าน โดยไม่มีส่วนเกี่ยวข้องกับหรือพันธะผูกพันใด ๆ กับ บริษัทหลักทรัพย์ คิงส์ฟอร์ด จำกัด (มหาชน) ไม่ว่าจะกรณีใด

SET 50 INDEX FUTURES



KINGSFORD

วันศุกร์ที่ 26 มิถุนายน พ.ศ. 2569



Source: Thaiquest * Time Frame Weekly

Weekly Strategy | แนะนำ: Long 2/3 Port แนวรับ :1,005 แนวต้าน : 1,020//1,050 Stoploss :1,005

Set 50 Index Future แท่งเทียนสัปดาห์นี้เป็นแท่งแดงต่อจากสัปดาห์ก่อน อย่างไรก็ตาม แท่งเทียนยังพอประคองตัวเหนือเส้นค่าเฉลี่ย EMA ระยะสั้นได้ และ Indicator อยู่ในโซนบวก เบื้องต้น ยังแนะนำถือสถานะ Long 2/3 Port แต่ใช้บริเวณ 1,005 จุดเป็นเกณฑ์ตัดสินใจ หากต่ำกว่าบริเวณดังกล่าวแนะนำปิดสถานะแล้ว Wait&See

| Series | Close | Change | Volume | OI | OI Chg | Theoretical | Basis | Day left | Ex. Date |
|--------|----------|--------|---------------|----------------|---------|-------------|-------|----------|----------|
| SET50 | 1,014.24 | 2.2 | 2,523,276,800 | 43,968,016,267 | | | | | |
| S50M26 | 1,014.50 | -0.1 | 262,844 | 461,339 | -24,300 | 1,012 | 3 | 3 | 46,202 |
| S50N26 | 1,020.90 | 5.7 | 732 | 811 | -9,958 | 1,010 | 3 | 34 | 46,233 |
| S50Q26 | 1,018.40 | 5.1 | 144 | 286 | 568,991 | 1,007 | 1 | 63 | 46,262 |
| S50U26 | 1,020.40 | 7.1 | 256,218 | 569,531 | 18,413 | 1,005 | 1 | 95 | 46,294 |
| S50Z26 | 1,018.80 | 5.8 | 8,488 | 18,503 | 18,413 | 998 | 1 | 186 | 46,385 |
| S50H27 | 1,010.60 | 5.0 | 3,217 | 10,740 | 0 | 992 | -6 | 277 | 46,476 |

Source: Thaiquest, Kingsford

Analyst
Apichai Raomanachai

No. 002939

Assistant Analyst(technical)
Nattawat Poosunthornsri

No. 087077

www.kingsfordsec.com

Disclaimer: ข้อมูลในเอกสารฉบับนี้ รวบรวมมาจากแหล่งข้อมูลที่น่าเชื่อถือ อย่างไรก็ตาม บริษัทหลักทรัพย์ คิงส์ฟอร์ด จำกัด(มหาชน)ไม่สามารถที่จะยืนยันหรือรับรองความถูกต้องของข้อมูลเหล่านี้ได้ ไม่ว่าประการใด ๆ บทวิเคราะห์ในเอกสารนี้ จัดทำขึ้นโดยอ้างอิงหลักเกณฑ์ทางวิชาการเกี่ยวกับหลักการวิเคราะห์ และมีได้เป็นการชี้แนะ หรือเสนอแนะให้ซื้อหรือขายหลักทรัพย์ใด ๆ การตัดสินใจซื้อหรือขายหลักทรัพย์ใด ๆ ของผู้อ่าน ไม่ว่าจะเกิดจากการอ่านบทความในเอกสารนี้หรือไม่ก็ตาม ล้วนเป็นผลจากการใช้วิจารณญาณของผู้อ่าน โดยไม่มีส่วนเกี่ยวข้องกับหรือพันธะผูกพันใด ๆ กับ บริษัทหลักทรัพย์ คิงส์ฟอร์ด จำกัด (มหาชน) ไม่ว่าจะกรณีใด

USDTHB FUTURES



KINGSFORD

วันศุกร์ที่ 26 มิถุนายน พ.ศ. 2569



Source: Thaiquest * Time Frame 60 Minute

USDM26 ปิดที่ 33.38 จุด +0.04 จุด +0.12%

Dollar Index - เข้านี้เปิดที่ 101.503 หรือ +0.061%

Short Term Strategy – แท่งเทียนแกว่งขึ้นสลับพัก Support ด้วยเส้นค่าเฉลี่ย EMA ระยะสั้น ขณะที่ Indicators ยังอยู่ในเกณฑ์ดีสำหรับ S50M26 หากยังอยู่เหนือแนวรับ 33.35 บาท/usd เบื้องต้นประเมินการเปิดสถานะ Long จะเป็นฝั่งที่ได้เปรียบกว่า วางแนวรับที่ 33.35 บาท/usd วางแนวต้าน 33.47 บาท/usd และ Stop Loss 33.33 บาท/usd

ข้อมูลการซื้อขาย สกุลเงินอื่น

| | Close | Chage |
|-----------|-------|--------|
| EUUSD | 1.14 | -0.001 |
| EURUSDM26 | 1.14 | 0.002 |
| JPYTHB | 20.51 | 0.037 |
| JPYM26 | 20.59 | 0.243 |

Source: TQ Pro, Kingsford

| | Close | Change | %Change | Volume | Support | Resistance |
|--------|-------|--------|---------|--------|--------------|------------|
| USDTHB | 33.40 | 0.07 | 0.21% | - | 33.34//33.38 | 33.48 |
| USDM26 | 33.38 | 0.04 | 0.12% | 8,031 | 33.35 | 33.47 |
| USDU26 | 33.08 | 0.02 | 0.06% | 15,129 | 33.05 | 33.18 |

Source: Thaiquest, Kingsford

Analyst
Apichai Raomanachai

No. 002939

Assistant Analyst(technical)
Nattawat Poosunthornsri

No. 087077

www.kingsfordsec.com

Disclaimer: ข้อมูลในเอกสารฉบับนี้ รวบรวมมาจากแหล่งข้อมูลที่น่าเชื่อถือ อย่างไรก็ดี บริษัทหลักทรัพย์ คิงส์ฟอร์ด จำกัด(มหาชน)ไม่สามารถที่จะยืนยันหรือรับรองความถูกต้องของข้อมูลเหล่านี้ได้ ไม่ว่าประการใด ๆ บทวิเคราะห์ในเอกสารนี้ จัดทำขึ้นโดยอ้างอิงหลักเกณฑ์ทางวิชาการเกี่ยวกับหลักการวิเคราะห์ และมีได้เป็นการชี้แนะ หรือเสนอแนะให้ซื้อหรือขายหลักทรัพย์ใด ๆ การตัดสินใจซื้อหรือขายหลักทรัพย์ใด ๆ ของผู้อ่าน ไม่ว่าจะเกิดจากการอ่านบทความในเอกสารนี้หรือไม่ก็ตาม ล้วนเป็นผลจากการใช้วิจารณญาณของผู้อ่าน โดยไม่มีส่วนเกี่ยวข้องกับหรือพันธะผูกพันใด ๆ กับ บริษัทหลักทรัพย์ คิงส์ฟอร์ด จำกัด (มหาชน) ไม่ว่าจะกรณีใด



Most Active Grainer (%chg)

| Rank | STOCK | OI | Price Chg (20 Working Days) |
|------|--------|---------|-----------------------------|
| 1 | EPG | 10,026 | 34.79% |
| 2 | STECON | 13,095 | 26.24% |
| 3 | BGRIM | 14,358 | 25.36% |
| 4 | WHAUP | 6,684 | 23.28% |
| 5 | BA | 13,700 | 21.05% |
| 6 | AWC | 23,765 | 18.10% |
| 7 | BAY | 879 | 17.42% |
| 8 | BEM | 29,976 | 17.31% |
| 9 | OSP | 7,451 | 16.45% |
| 10 | TTCL | - | 14.29% |
| 11 | CHG | 16,226 | 13.77% |
| 12 | CENTEL | 2,023 | 13.64% |
| 13 | KKP | 7,976 | 13.51% |
| 14 | AOT | 12,975 | 12.84% |
| 15 | CRC | 672 | 12.56% |
| 16 | PLANB | 109,526 | 12.50% |
| 17 | MINT | 14,249 | 11.71% |
| 18 | CK | 6,172 | 11.36% |
| 19 | BEC | 832 | 10.75% |
| 20 | GUNKUL | 76,906 | 10.53% |
| 21 | TOA | 2,352 | 10.48% |
| 22 | CBG | 8,762 | 9.82% |
| 23 | COM7 | 23,717 | 9.80% |
| 24 | GPSC | 5,399 | 9.20% |
| 25 | VNG | 9,500 | 9.19% |
| 26 | KCE | 22,590 | 8.90% |
| 27 | ERW | 17,746 | 8.39% |
| 28 | KTC | 4,885 | 7.50% |
| 29 | AMATA | 3,035 | 7.00% |
| 30 | ICHI | 10,068 | 6.98% |

Source: TQ Pro, Kingsford

Top Gainers OI (%chg)

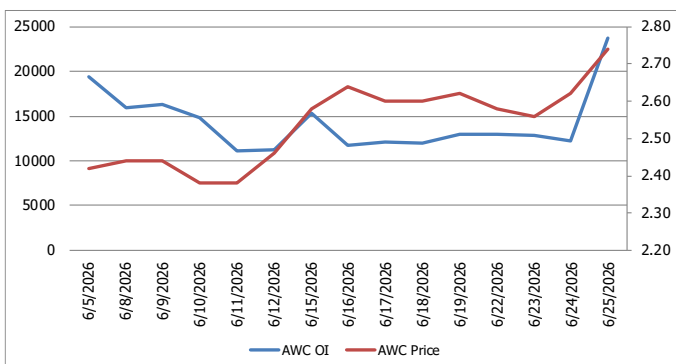
| STOCK | OI | %Daily Top OI Change | STOCK | OI | %5 Day Top OI Change |
|--------|--------|----------------------|--------|--------|----------------------|
| AWC | 23,765 | 94.00% | TISCO | 643 | 206.19% |
| BAY | 879 | 49.24% | AWC | 23,765 | 97.84% |
| BGRIM | 14,358 | 32.69% | BH | 834 | 71.96% |
| EGCO | 1,006 | 31.16% | KKP | 7,976 | 53.80% |
| SAMART | 2,125 | 30.77% | CHG | 16,226 | 51.12% |
| ADVANC | 1,355 | 28.68% | BCP | 662 | 44.54% |
| KKP | 7,976 | 26.34% | HMPRO | 18,989 | 39.40% |
| MTC | 12,035 | 25.35% | WHA | 35,365 | 39.27% |
| WHA | 35,365 | 22.93% | COM7 | 23,717 | 32.87% |
| SPALI | 1,119 | 21.76% | BBL | 3,737 | 32.75% |
| GFPT | 1,225 | 17.90% | SAMART | 2,125 | 30.13% |
| BAM | 9,830 | 17.81% | BLA | 716 | 29.95% |
| BLA | 716 | 16.99% | MAJOR | 22 | 29.41% |
| EPG | 10,026 | 15.14% | GFPT | 1,225 | 27.87% |
| GUNKUL | 76,906 | 14.45% | EGCO | 1,006 | 27.66% |

Top Loser OI (%chg)

| STOCK | OI | %Daily Top OI Change | STOCK | OI | %5 Day Top OI Change |
|--------|---------|----------------------|--------|--------|----------------------|
| PRM | 32 | -93.98% | UNIQ | 17 | -55.26% |
| STGT | 95 | -84.03% | PSL | 1,421 | -39.74% |
| RATCH | 950 | -65.19% | BDMS | 11,014 | -39.48% |
| VGI | 170,490 | -33.71% | SPRC | 2,053 | -37.84% |
| PTT | 32,604 | -28.19% | TPIPP | 966 | -34.51% |
| SPRC | 2,053 | -28.14% | CPF | 15,630 | -34.35% |
| S | 3,137 | -25.08% | SCB | 3,662 | -32.66% |
| CPN | 1,152 | -21.74% | CRC | 672 | -31.71% |
| TKN | 2,376 | -16.54% | BTS | 60,477 | -31.63% |
| CENTEL | 2,023 | -12.65% | STECON | 13,095 | -29.28% |
| BEC | 832 | -10.63% | TQM | 255 | -28.77% |
| BCH | 10,336 | -10.30% | KTB | 4,516 | -27.66% |
| MINT | 14,249 | -7.11% | TTW | 22 | -26.67% |
| THG | 1,107 | -6.58% | S | 3,137 | -24.93% |
| BDMS | 11,014 | -6.55% | HANA | 17,006 | -24.41% |

หุ้นที่มีทิศทาง ราคาและ OI ที่น่าจับตามอง

OI Trend AWC



Recommend : Long
Support : 2.66

Resistance : 2.90
Stop-Loss : 2.62

OI Trend EGCO



Recommend : Long
Support : 116.00

Resistance : 120.00
Stop-Loss : 115.00

APICHAJ RAOMANACHAI No. 002939
NATTAWAT POOSUNTHORSRI Asst. Derivatives Analyst

Source: KINGSFORD

ข้อมูลในเอกสารฉบับนี้ รวบรวมมาจากแหล่งข้อมูลที่น่าเชื่อถือ อย่างไรก็ดี บริษัทหลักทรัพย์ คิงส์ฟอร์ด จำกัด (มหาชน) ไม่สามารถที่จะยืนยันหรือรับรองความถูกต้องของข้อมูลเหล่านี้ได้ ไม่ว่าประการใด ๆ บทวิเคราะห์ในเอกสารนี้ จัดทำขึ้นโดยอ้างอิงหลักการทางวิชาการเกี่ยวกับหลักการวิเคราะห์ และมีได้เป็นการชี้แนะ หรือเสนอแนะให้ซื้อหรือขายหลักทรัพย์ใด ๆ การตัดสินใจซื้อหรือขายหลักทรัพย์ใด ๆ ของผู้อ่าน ไม่ว่าจะเกิดจากการอ่านบทความในเอกสารหรือไม่ได้ตาม ส่วนเป็นผลจากการใช้วิจารณญาณของผู้อ่าน โดยไม่มีส่วนเกี่ยวข้องกับหรือหมิ่นหมิ่นใด ๆ กับ บริษัทหลักทรัพย์ คิงส์ฟอร์ด จำกัด (มหาชน) ไม่พวกรณใด

PROGRAM TRADING DAILY



KINGSFORD

วันศุกร์ที่ 26 มิถุนายน พ.ศ. 2569

ข้อมูลสถิติ Program Trading รายวัน

| ประเภท | ซื้อ | ขาย | สุทธิ |
|---------------------|-----------|-----------|---------|
| Program Trading | 39,088.62 | 39,219.54 | -130.92 |
| Non Program Trading | 47,451.75 | 47,320.83 | 130.92 |
| Total | 86,540.36 | 86,540.36 | |

ข้อมูลรายหลักทรัพย์ *

| หลักทรัพย์ | ตลาด | มูลค่า Program Trading (บาท) | % มูลค่า Program Trading เทียบกับมูลค่าการซื้อขายแบบ Auto Matching |
|------------|------|------------------------------|--|
| GUNKUL | SET | 605,727,151 | 40.22 |
| PLANB | SET | 135,860,141 | 33.59 |
| TRUE | SET | 3,045,670,305 | 32.93 |
| WHAUP | SET | 49,293,748 | 30.38 |
| STA | SET | 70,684,630 | 25.12 |

หมายเหตุ "Program Trading" หมายถึง การซื้อขายหลักทรัพย์ด้วยชุดคำสั่งคอมพิวเตอร์

* แสดงข้อมูลของหลักทรัพย์ที่มีราคาปิด และมูลค่าการซื้อขายเปลี่ยนแปลงไปมากกว่าวันทำการซื้อขายก่อนหน้า

* กรณีไม่แสดงข้อมูล หมายถึง ไม่มีหลักทรัพย์เข้าเกณฑ์ที่กำหนด

ข้อมูลการขายชอร์ตที่ยังไม่ได้ซื้อคืน

สถานะ Short เพิ่มขึ้น

| หลักทรัพย์ | ปริมาณการขายชอร์ตคงเหลือ (%) | สถานะชอร์ตเพิ่มขึ้นเมื่อเทียบวันก่อนหน้า (%) |
|------------|------------------------------|--|
| HANA | 3.24% | 0.12% |
| IRPC | 2.00% | 0.07% |
| KKP | 1.42% | 0.07% |
| BCH | 1.69% | 0.06% |
| AWC | 0.68% | 0.05% |
| KCE | 3.76% | 0.04% |
| EA | 1.67% | 0.04% |
| TISCO | 0.97% | 0.04% |
| STA | 0.72% | 0.04% |
| BTS | 1.73% | 0.03% |

สถานะ Short ลดลง

| หลักทรัพย์ | ปริมาณการขายชอร์ตคงเหลือ (%) | สถานะชอร์ตลดลงเมื่อเทียบวันก่อนหน้า (%) |
|------------|------------------------------|---|
| CBG | 1.14% | -0.06% |
| SAWAD | 1.64% | -0.03% |
| SIRI | 0.91% | -0.02% |
| WHA | 1.39% | -0.02% |
| CK | 0.89% | -0.02% |
| AEONTS | 0.19% | -0.01% |
| PTTEP | 0.78% | -0.01% |
| CPALL | 1.17% | -0.01% |
| COM7 | 1.07% | -0.01% |
| TOP | 1.24% | -0.01% |

หมายเหตุ : เรียงตามการเปลี่ยนแปลงของปริมาณการขายชอร์ตที่ยังไม่ได้ซื้อคืน ของหลักทรัพย์ Local + NVDR / จำนวนหุ้นชำระแล้ว (%)

ข้อมูลในเอกสารฉบับนี้ รวบรวมมาจากแหล่งข้อมูลที่น่าเชื่อถือ อย่างไรก็ดี บริษัทหลักทรัพย์ คิงส์ฟอร์ด จำกัด (มหาชน) ไม่สามารถที่จะยืนยันหรือรับรองความถูกต้องของข้อมูลเหล่านี้ได้ ไม่ว่าประการใด ๆ บทวิเคราะห์ในเอกสารนี้ จัดทำขึ้นโดยอ้างอิงหลักเกณฑ์ทางวิชาการเกี่ยวกับหลักการวิเคราะห์ และมีได้เป็นการชี้แนะ หรือเสนอแนะให้ซื้อหรือขายหลักทรัพย์ใด ๆ การตัดสินใจซื้อหรือขายหลักทรัพย์ใด ๆ ของผู้อ่าน ไม่ว่าจะเกิดจากการอ่านบทความในเอกสารนี้หรือไม่ก็ตาม ล้วนเป็นผลจากการใช้วิจารณญาณของผู้อ่าน โดยไม่มีส่วนเกี่ยวข้องกับคิงส์ฟอร์ด ใดๆ บริษัทหลักทรัพย์ คิงส์ฟอร์ด จำกัด(มหาชน) ไม่ว่ากรณีใด

Top 30 Outstanding Short



KINGSFORD

วันศุกร์ที่ 26 มิถุนายน พ.ศ. 2569

| หลักทรัพย์ | ปริมาณการขายชอร์ตที่ยังไม่ได้ซื้อคืน ณ สิ้นวัน (หุ้น) | | สถานะขายชอร์ต คงเหลือ (%) | สถานะชอร์ตเพิ่ม/ลด เมื่อเทียบวันก่อนหน้า (%) |
|------------|---|-------------|---------------------------|--|
| | Local | NVDR | | |
| KCE | 15,179,000 | 29,230,700 | 3.715 | 0.042 |
| HANA | 10,448,900 | 18,259,800 | 3.122 | 0.121 |
| MINT | 43,852,899 | 135,483,009 | 3.138 | 0.025 |
| MTC | 20,833,500 | 25,425,100 | 2.168 | 0.014 |
| IRPC | 167,819,400 | 240,885,300 | 1.930 | 0.070 |
| BH | 3,956,360 | 11,414,200 | 1.933 | 0.000 |
| SPRC | 9,646,100 | 71,662,045 | 1.853 | 0.022 |
| BTS | 32,513,500 | 245,509,147 | 1.693 | 0.035 |
| BCH | 15,262,850 | 26,982,300 | 1.632 | 0.062 |
| EA | 48,679,220 | 74,983,811 | 1.625 | 0.040 |
| AMATA | 7,689,700 | 11,332,091 | 1.659 | -0.005 |
| SAWAD | 11,718,935 | 15,501,044 | 1.669 | -0.031 |
| BANPU | 37,100,170 | 118,940,666 | 1.558 | -0.001 |
| BDMS | 55,631,893 | 170,544,400 | 1.426 | -0.003 |
| KKP | 6,238,500 | 6,074,600 | 1.350 | 0.066 |
| WHA | 74,792,200 | 133,474,900 | 1.413 | -0.020 |
| LH | 81,712,349 | 77,589,798 | 1.307 | 0.026 |
| TOP | 8,666,500 | 19,069,301 | 1.254 | -0.013 |
| HMPRO | 73,587,248 | 79,877,700 | 1.172 | -0.005 |
| CPALL | 13,666,000 | 91,144,953 | 1.180 | -0.014 |
| CBG | 1,644,130 | 9,782,400 | 1.199 | -0.056 |
| SCC | 1,613,983 | 12,025,800 | 1.146 | -0.009 |
| COM7 | 7,986,600 | 17,576,900 | 1.084 | -0.014 |
| AOT | 28,851,900 | 120,637,345 | 1.046 | 0.001 |
| JAS | 39,147,740 | 47,500,446 | 1.045 | 0.000 |
| BGRIM | 9,062,800 | 17,136,700 | 0.988 | 0.017 |
| TISCO | 3,373,500 | 4,394,100 | 0.933 | 0.000 |
| VGI | 74,047,800 | 129,595,303 | 0.959 | 0.006 |
| TIDLOR | 6,709,700 | 20,717,241 | 0.931 | 0.016 |
| BAM | 17,051,400 | 13,329,300 | 0.938 | 0.002 |

หมายเหตุ: เรียงตามการเปลี่ยนแปลงของปริมาณการขายชอร์ตที่ยังไม่ได้ซื้อคืน ของหลักทรัพย์ Local + NVDR / จำนวนหุ้นชำระแล้ว (%)

ข้อมูลในเอกสารฉบับนี้ รวบรวมมาจากแหล่งข้อมูลที่เชื่อถือได้อย่างดี บริษัทหลักทรัพย์ คิงส์ฟอร์ด จำกัด (มหาชน) ไม่สามารถที่จะยืนยันหรือรับรองความถูกต้องของข้อมูลเหล่านี้ได้ ไม่ว่าประการใด ๆ บทวิเคราะห์ในเอกสารนี้ จัดทำขึ้นโดยอ้างอิงหลักการทางวิชาการเกี่ยวกับหลักการวิเคราะห์ และมีได้เป็นการชี้ว่า หรือเสนอแนะให้ซื้อหรือขายหลักทรัพย์ใด ๆ การตัดสินใจซื้อหรือขายหลักทรัพย์ใด ๆ ของผู้อ่าน ไม่ว่าจะเกิดจากการอ่านบทความในเอกสารนี้หรือไม่ก็ตาม ส่วนเป็นผลจากการใช้วิจารณญาณของผู้อ่าน โดยไม่มีส่วนเกี่ยวข้องกับและผูกพันใด ๆ กับ บริษัทหลักทรัพย์ คิงส์ฟอร์ด จำกัด (มหาชน) ไม่ว่ากรณีใด

Short Sales



KINGSFORD

มูลค่าการขายชอร์ต ณ วันที่ 25 มิถุนายน 2569

| หลักทรัพย์ | ปริมาณหุ้นที่ขายชอร์ต (หุ้น) | มูลค่าการขายชอร์ต (บาท) | %เทียบมูลค่าซื้อขายตลาดรวม |
|------------|------------------------------|-------------------------|----------------------------|
| AAV | 300 | 335 | 0.00% |
| ADVANC | 450,200 | 158,282,400 | 5.00% |
| AEONTS | 8,400 | 817,775 | 0.53% |
| AMATA | 2,500 | 67,500 | 0.03% |
| AOT | 1,428,800 | 88,235,750 | 2.48% |
| AP | 276,400 | 1,985,305 | 2.06% |
| ASML01 | 230 | 11,255 | 0.04% |
| AURA | 11,300 | 151,520 | 0.23% |
| AWC | 19,663,200 | 52,946,326 | 17.43% |
| BA | 166,600 | 3,048,680 | 0.94% |
| BABA01 | 6,400 | 59,270 | 3.15% |
| BAM | 158,300 | 1,036,865 | 1.88% |
| BAY | 5,700 | 222,500 | 0.19% |
| BBL | 138,300 | 24,329,250 | 0.83% |
| BCH | 1,647,400 | 15,864,640 | 3.80% |
| BCP | 341,000 | 11,047,025 | 3.57% |
| BCPG | 310,800 | 2,167,080 | 3.75% |
| BDMS | 4,765,900 | 87,829,150 | 6.28% |
| BEC | 50,200 | 102,408 | 2.28% |
| BEM | 4,867,800 | 29,691,290 | 4.88% |
| BGRIM | 535,800 | 9,261,630 | 1.83% |
| BH | 48,500 | 9,044,000 | 1.16% |
| BJC | 37,700 | 535,340 | 0.60% |
| BLA | 131,600 | 3,171,150 | 4.98% |
| BTG | 57,300 | 1,163,180 | 1.37% |
| BTS | 8,333,600 | 17,197,616 | 8.42% |
| CBG | 306,800 | 13,741,500 | 2.51% |
| CCET | 470,400 | 4,276,165 | 0.74% |
| CENTEL | 191,500 | 7,226,200 | 2.38% |
| CHG | 2,624,100 | 4,099,915 | 5.62% |
| CK | 123,300 | 2,425,670 | 1.57% |
| CKP | 144,200 | 350,406 | 1.09% |
| COM7 | 214,700 | 6,019,425 | 1.17% |
| CPALL | 427,700 | 19,520,950 | 1.95% |
| CPF | 1,626,400 | 31,712,590 | 3.49% |
| CPN | 190,300 | 12,787,350 | 1.54% |
| CRC | 426,000 | 9,985,590 | 2.56% |
| DELTA | 1,201,500 | 389,558,100 | 5.16% |
| DOHOME | 336,700 | 1,156,610 | 1.24% |
| EA | 4,135,800 | 12,170,352 | 1.78% |
| EGCO | 59,400 | 6,955,300 | 5.99% |
| EPG | 80,400 | 454,350 | 0.26% |
| ERW | 938,300 | 2,916,750 | 3.34% |
| GFPT | 71,200 | 635,110 | 3.37% |
| GLD | 600 | 3,156 | 0.01% |
| GLOBAL | 800,200 | 5,306,065 | 2.80% |
| GOOGL01 | 1,255 | 42,516 | 0.64% |
| GPSC | 276,100 | 12,299,925 | 1.44% |
| GULF | 2,465,900 | 150,264,600 | 3.02% |
| GUNKUL | 2,535,900 | 10,511,942 | 0.69% |
| HANA | 1,179,900 | 44,757,450 | 4.69% |
| HK01 | 329 | 6,583 | 1.90% |
| HMPRO | 2,534,000 | 16,174,145 | 4.32% |
| ICHI | 9,000 | 124,200 | 0.16% |
| IRPC | 14,636,100 | 24,320,862 | 18.80% |
| ITC | 840,900 | 13,794,810 | 2.89% |

ข้อมูลในเอกสารฉบับนี้ รวบรวมมาจากแหล่งข้อมูลที่น่าเชื่อถือ อย่างไรก็ดี บริษัทหลักทรัพย์ คิงส์ฟอร์ด จำกัด (มหาชน) ไม่สามารถที่จะยืนยันหรือรับรองความถูกต้องของข้อมูลเหล่านี้ได้ ไม่ว่าประการใด ๆ บทวิเคราะห์ในเอกสารนี้ จัดทำขึ้นโดยอ้างอิงหลักเกณฑ์ทางวิชาการเกี่ยวกับหลักการวิเคราะห์ และมีได้เป็นการชี้แนะ หรือเสนอแนะให้ซื้อหรือขายหลักทรัพย์ใด ๆ การตัดสินใจซื้อหรือขายหลักทรัพย์ใด ๆ ของผู้อ่าน ไม่ว่าจะเกิดจากการอ่านบทความในเอกสารหรือไม่ก็ตาม ล้วนเป็นผลจากการใช้วิจารณญาณของผู้อ่าน โดยไม่มีส่วนเกี่ยวข้องกับหรือพันธะผูกพันใด ๆ กับ บริษัทหลักทรัพย์ คิงส์ฟอร์ด จำกัด (มหาชน) ไม่ควรเฝ้า

Short Sales



KINGSFORD

มูลค่าการขายชอร์ต ณ วันที่ 25 มิถุนายน 2569

| หลักทรัพย์ | ปริมาณเห็นที่ขายชอร์ต (หุ้น) | มูลค่าการขายชอร์ต (บาท) | %เทียบมูลค่าซื้อขายตลาดรวม |
|------------|------------------------------|-------------------------|----------------------------|
| IVL | 231,100 | 4,849,750 | 1.27% |
| JAS | 4,900 | 5,537 | 0.01% |
| JMART | 172,500 | 1,630,230 | 0.68% |
| JMT | 237,800 | 2,692,410 | 1.04% |
| JTS | 12,200 | 436,125 | 1.88% |
| KBANK | 580,500 | 122,888,600 | 3.00% |
| KCE | 1,194,800 | 46,579,275 | 5.67% |
| KKP | 629,600 | 61,936,275 | 4.75% |
| KTB | 1,144,800 | 41,499,000 | 1.68% |
| KTC | 59,600 | 1,944,650 | 0.32% |
| LH | 4,624,000 | 17,017,180 | 13.72% |
| M | 62,000 | 1,314,290 | 5.72% |
| MAJOR | 3,400 | 23,795 | 0.85% |
| MBK | 17,100 | 325,610 | 1.85% |
| MEGA | 22,000 | 771,825 | 1.98% |
| MICRON01 | 20,500 | 450,900 | 0.13% |
| MINT | 2,079,100 | 52,120,745 | 4.96% |
| MSFT01 | 67,938 | 246,902 | 3.78% |
| MTC | 553,300 | 17,004,750 | 1.42% |
| NER | 474,200 | 2,081,504 | 2.81% |
| OR | 35,500 | 429,550 | 0.30% |
| ORI | 33,000 | 55,361 | 1.61% |
| OSP | 376,500 | 6,687,440 | 1.27% |
| PLANB | 371,400 | 1,705,590 | 0.42% |
| PR9 | 25,000 | 430,050 | 0.29% |
| PRM | 128,400 | 1,126,335 | 1.57% |
| PSH | 31,000 | 104,160 | 4.83% |
| PSL | 5,300 | 36,570 | 0.13% |
| PTG | 198,900 | 1,445,230 | 4.40% |
| PTT | 750,000 | 26,062,500 | 1.09% |
| PTTEP | 656,600 | 85,469,800 | 4.71% |
| PTTGC | 735,500 | 23,032,275 | 2.31% |
| QH | 186,200 | 251,370 | 2.90% |
| RATCH | 36,200 | 1,104,100 | 1.59% |
| RCL | 4,100 | 131,200 | 0.26% |
| SAMART | 27,500 | 149,135 | 2.58% |
| SAPPE | 56,600 | 1,829,400 | 3.87% |
| SAWAD | 328,400 | 7,593,760 | 0.81% |
| SCB | 320,700 | 45,974,450 | 1.73% |
| SCC | 112,800 | 27,252,000 | 3.31% |
| SCCC | 1,500 | 217,350 | 5.07% |
| SCGP | 752,500 | 21,099,375 | 6.50% |
| SGP | 1,200 | 9,540 | 0.45% |
| SIRI | 399,400 | 568,554 | 2.04% |
| SISB | 100 | 965 | 0.00% |
| SPCG | 4,100 | 36,285 | 1.34% |
| SPRC | 956,300 | 6,850,280 | 4.19% |
| STA | 775,700 | 13,131,590 | 4.67% |
| STGT | 150,400 | 1,497,190 | 4.54% |
| STPI | 157,100 | 829,660 | 4.80% |
| TASCO | 73,500 | 1,006,950 | 1.99% |
| TCAP | 20,500 | 1,335,850 | 0.90% |
| TFG | 499,600 | 4,733,885 | 2.18% |
| THANI | 35,900 | 61,031 | 0.49% |
| THCOM | 24,900 | 273,900 | 0.39% |
| THG | 63,500 | 460,620 | 5.27% |

ข้อมูลในเอกสารฉบับนี้ รวบรวมมาจากแหล่งข้อมูลที่น่าเชื่อถือ อย่างไรก็ดี บริษัทหลักทรัพย์ คิงส์ฟอร์ด จำกัด (มหาชน) ไม่สามารถที่จะยืนยันหรือรับรองความถูกต้องของข้อมูลเหล่านี้ได้ ไม่ว่าประการใด ๆ บทวิเคราะห์ในเอกสารนี้ จัดทำขึ้นโดยอ้างอิงหลักเกณฑ์ทางวิชาการเกี่ยวกับหลักการวิเคราะห์ และมีได้เป็นการชี้แนะ หรือเสนอแนะให้ซื้อหรือขายหลักทรัพย์ใด ๆ การตัดสินใจซื้อหรือขายหลักทรัพย์ใด ๆ ของผู้อ่าน ไม่ว่าจะเกิดจากการอ่านบทความในเอกสารนี้หรือไม่ก็ตาม ล้วนเป็นผลจากการใช้วิจารณญาณของผู้อ่าน โดยไม่มีส่วนเกี่ยวข้องกับหรือพันธะผูกพันใด ๆ กับ บริษัทหลักทรัพย์ คิงส์ฟอร์ด จำกัด (มหาชน) ไม่ควรเฝ้า

Short Sales



KINGSFORD

มูลค่าการขายชอร์ต ณ วันที่ 25 มิถุนายน 2569

| หลักทรัพย์ | ปริมาณหุ้นที่ขายชอร์ต (หุ้น) | มูลค่าการขายชอร์ต (บาท) | %เทียบมูลค่าซื้อขายตลาดรวม |
|------------|------------------------------|-------------------------|----------------------------|
| TIDLOR | 741,500 | 14,348,280 | 2.21% |
| TISCO | 447,400 | 52,497,950 | 14.69% |
| TKN | 48,000 | 200,128 | 1.27% |
| TOA | 27,300 | 374,010 | 1.08% |
| TOP | 112,400 | 5,048,700 | 0.78% |
| TIPIP | 16,000 | 28,160 | 1.32% |
| TQM | 60,200 | 850,670 | 7.69% |
| TRUE | 12,558,000 | 161,212,540 | 1.74% |
| TTA | 105,800 | 493,934 | 1.54% |
| TTB | 85,100 | 205,942 | 0.04% |
| TU | 298,800 | 3,469,190 | 2.16% |
| TVO | 500 | 13,125 | 0.27% |
| VGI | 1,266,200 | 1,164,478 | 0.64% |
| WHA | 1,179,400 | 6,082,830 | 1.00% |
| WHAUP | 107,000 | 754,350 | 0.46% |

หมายเหตุ – ไม่รวมรายการขายชอร์ตของสมาชิกที่เป็นผู้ร่วมค้ำหน่วยลงทุนหรือผู้ดูแลสภาพคล่องของหน่วยลงทุนของกองทุนรวมอีทีเอฟเพื่อบัญชีบริษัทประเภทเพื่อทำกำไรจากส่วนต่างของราคาหรือเพื่อดูแลสภาพคล่อง แล้วแต่กรณี ข้อมูลการขายชอร์ตที่ยังไม่ได้ซื้อคืน - หลักทรัพย์ที่ไม่ใช่หุ้นสามัญจะใช้จำนวนหลักทรัพย์จดทะเบียนกับ ดลท. แทนจำนวนหุ้นชำระแล้ว



รายงานการเปลี่ยนแปลงการถือหลักทรัพย์ของผู้บริหาร (แบบ 59-2) ประจำวันที่ 25 มิถุนายน 2569

| ชื่อผู้บริหาร | ประเภทหลักทรัพย์ | วันที่ได้มา / จำนวน | จำนวน | ราคา | | |
|---------------|---------------------------------------|-------------------------------|------------|--------------------------------|-------|------|
| GTB | นาย ประจันต์ คงสาคร | หุ้นสามัญ | 24/06/2569 | 144,500 | 0.69 | ซื้อ |
| SEAFCO | นาย ณรงค์ ทศนนิพันธ์ | หุ้นสามัญ | 24/06/2569 | 116,300 | 2.96 | ซื้อ |
| DCC | นาย มนต์รัก แสงศาสตรา | หุ้นสามัญ | 25/06/2569 | 700,000 | 1.40 | ซื้อ |
| TRT | นาย ชองฮี ไต้ | หุ้นสามัญ | 24/06/2569 | 80,000 | 12.70 | ซื้อ |
| TNR | นางสาว ศิรินันท์ ดารารัตนโรจน์ | หุ้นสามัญ | 22/06/2569 | 18,600 | 5.20 | ซื้อ |
| BLC | นาย สุวิทย์ งามภูพันธ์ | หุ้นสามัญ | 18/06/2569 | 100,000 | 3.91 | ซื้อ |
| BGC | นาย ปรีณ ภิรมย์ภักดี | หุ้นสามัญ | 24/06/2569 | 118,000 | 7.08 | ซื้อ |
| PANEL | นาง จุเลีย ดับเบิลยู เพ็ชฌัญญาไพศิษฏ์ | ใบสำคัญแสดงสิทธิที่จะซื้อหุ้น | 22/06/2569 | 22,500 | 0.13 | ขาย |
| PANEL | นาง จุเลีย ดับเบิลยู เพ็ชฌัญญาไพศิษฏ์ | ใบสำคัญแสดงสิทธิที่จะซื้อหุ้น | 22/06/2569 | 105,900 | 0.14 | ขาย |
| PANEL | นาง จุเลีย ดับเบิลยู เพ็ชฌัญญาไพศิษฏ์ | ใบสำคัญแสดงสิทธิที่จะซื้อหุ้น | 24/06/2569 | 800,000 | 0.14 | ขาย |
| PANEL | นาง จุเลีย ดับเบิลยู เพ็ชฌัญญาไพศิษฏ์ | ใบสำคัญแสดงสิทธิที่จะซื้อหุ้น | 24/06/2569 | 700,000 | 0.14 | ขาย |
| POLY | นาย ชยธร ลิฬหรัตนรักษ์ | หุ้นสามัญ | 24/06/2569 | 600,000 | 6.00 | ซื้อ |
| POLY | นาย ชยธร ลิฬหรัตนรักษ์ | หุ้นสามัญ | 25/06/2569 | 600,000 Revoked by Reporter | 6.00 | ซื้อ |
| FTE | นาย ทักษิณ ดันดีไพจิตร | หุ้นสามัญ | 24/06/2569 | 100,000 | 2.60 | ซื้อ |
| NTV | นาย ปิยะศิลป์ จันทร์ภู | หุ้นสามัญ | 24/06/2569 | 100 | 18.60 | ซื้อ |
| (IMH) | นาย สิทธิวัฒน์ กำกวดวงษ์ | หุ้นสามัญ | 24/06/2569 | 3,100 | 3.08 | ซื้อ |
| STX | นาย กฤตนันท์ ปิงคลาศัย | หุ้นสามัญ | 22/06/2569 | 46,900 | 0.86 | ขาย |
| STX | นาย กฤตนันท์ ปิงคลาศัย | หุ้นสามัญ | 23/06/2569 | 1,165,700 | 0.83 | ขาย |
| STX | นาย กฤตนันท์ ปิงคลาศัย | หุ้นสามัญ | 24/06/2569 | 1,787,400 | 0.83 | ขาย |
| STX | นาย ธีรกุล ปิงคลาศัย | หุ้นสามัญ | 22/06/2569 | 46,900 | 0.86 | ขาย |
| STX | นาย ธีรกุล ปิงคลาศัย | หุ้นสามัญ | 23/06/2569 | 1,165,700 | 0.83 | ขาย |
| STX | นาย ธีรกุล ปิงคลาศัย | หุ้นสามัญ | 24/06/2569 | 1,787,400 | 0.83 | ขาย |
| ASEFA | นางสาว ทศนีย์ เขาวชิวงษธร | หุ้นสามัญ | 04/06/2569 | 1,704,600 | 5.91 | ขาย |
| ASEFA | นางสาว ทศนีย์ เขาวชิวงษธร | หุ้นสามัญ | 05/06/2569 | 101,100 | 6.00 | ขาย |
| ASEFA | นางสาว ทศนีย์ เขาวชิวงษธร | หุ้นสามัญ | 08/06/2569 | 100,000 | 5.90 | ขาย |
| ASEFA | นางสาว ทศนีย์ เขาวชิวงษธร | หุ้นสามัญ | 08/06/2569 | 100,000 | 5.90 | ขาย |
| ASEFA | นางสาว ทศนีย์ เขาวชิวงษธร | หุ้นสามัญ | 09/06/2569 | 100,000 | 5.90 | ขาย |
| ASEFA | นางสาว ทศนีย์ เขาวชิวงษธร | หุ้นสามัญ | 09/06/2569 | 100,000 | 5.90 | ขาย |
| ASEFA | นางสาว ทศนีย์ เขาวชิวงษธร | หุ้นสามัญ | 10/06/2569 | 200,000 | 5.90 | ขาย |
| ASEFA | นางสาว ทศนีย์ เขาวชิวงษธร | หุ้นสามัญ | 11/06/2569 | 100,000 | 5.95 | ขาย |
| ASEFA | นางสาว ทศนีย์ เขาวชิวงษธร | หุ้นสามัญ | 15/06/2569 | 50,000 | 5.90 | ขาย |
| ASEFA | นางสาว ทศนีย์ เขาวชิวงษธร | หุ้นสามัญ | 16/06/2569 | 50,000 | 5.70 | ขาย |
| ASEFA | นาย ไพบุญย์ อังคณากรกุล | หุ้นสามัญ | 25/06/2569 | 136,412,100 | - | โอน |
| EKH | นาย สุทธิพงษ์ ตังสังจะพจน์ | หุ้นสามัญ | 24/06/2569 | 10,000 | 4.96 | ซื้อ |

Stock Calendar



KINGSFORD

ได้มาหรือจำหน่ายหลักทรัพย์ของกิจการ (แบบ 246-2) ประจำวันที่ 25 มิถุนายน 2569

| หลักทรัพย์ | ชื่อผู้ได้มา/จำหน่าย | วิธีการ | ประเภท หลักทรัพย์ ¹ | % ก่อน ได้มา/ จำหน่าย | % ได้มา/ จำหน่าย | % หลัง ได้มา/ จำหน่าย | วันที่ได้มา/ จำหน่าย | % ก่อน ได้มา/ จำหน่าย (กลุ่ม) ² | % ได้มา/ จำหน่าย (กลุ่ม) ² | % หลัง ได้มา/ จำหน่าย (กลุ่ม) ² |
|------------|-------------------------|----------------------------------|-----------------------------------|-----------------------------|------------------------|-----------------------------|-------------------------|--|---|--|
| FPT | นาย เจริญ สิริวัฒนภักดี | สิ้นสุดนิติบุคคล ตามมาตรา 258 | หุ้น | 0 | 0 | 0 | 24/06/2569 | 81.8324 | 0 | 81.8324 |

Stock Calendar



KINGSFORD

June 2026

| Monday | Tuesday | Wednesday | Thursday | Friday |
|--------|---------|-----------|----------|--------|
|--------|---------|-----------|----------|--------|

| 15 | 16 | 17 | 18 | 19 |
|--------------------------------------|--|--|--|--|
| Shares BC 5,044,254 Shares | Shares SPTX 5,000,000,000 Shares J 38 Shares | XD LRCX23 (0.00277 (ต่อ)) Shares TFG 113,102,744 Shares | XD MIDEA80 (0.15815 (ต่อ)) PETROC80 (0.11793 (ต่อ)) NEWLISTED CWT-W8 270,000,000 Units | Shares NKI 11,999,507 Shares |

| 22 | 23 | 24 | 25 | 26 |
|--|--|--|--------------------------------------|----|
| XD SPTECH80 (0.01098 (ต่อ)) SPHLTH80(0.01948 (ต่อ)) SPFIN80(0.12619 (ต่อ)) SPENGY80(0.01648 (ต่อ)) SPCOM80(0.0117 (ต่อ)) QQQM19(0.0.179 (ต่อ)) HKCE01(00.1907 (ต่อ)) AVGO80(0.00422 (ต่อ)) AVGO23(0.00413 (ต่อ)) Shares PRG 1,095,566 Shares NEWLISTED MMM-W1 36,299,882 Units | XD JPANIME24 (0.0013 (ต่อ)) JPROBAI24(0.0005 (ต่อ)) Shares KASET 3,300,000 Shares BE8 2 Shares HYDRO 24,957,248 Shares | XD SEAGATE23 (0.00427 (ต่อ)) SINOBIO19 (0.0415 (ต่อ)) Shares CHO 73 Shares | XD INETREIT (0.0675 (ต่อ)) | |

| 29 | 30 | | | |
|--|----|--|--|--|
| Shares AURA 1,857,100 Shares | | | | |

| | | | | |
|--------------------------|-----------------------------------|------------------------|---|-------------------------|
| XD - Excluding Dividend | XD(ST) - Excluding Stock Dividend | XM - Exclude meetings | XN - Ex-Capital Return | XI - Excluding Interest |
| XP - Excluding Principal | XR - Excluding Right | XW - Excluding Warrant | XS - Excluding Short-term Warrant | XA - Excluding All |
| XE - Excluding Exercise | *ND - No Dividend Payment | PD - Payment Date | XT - Excluding TSR ; @ - price per share / price per unit / | |
| XD - Excluding Dividend | XD(ST) - Excluding Stock Dividend | XM - Exclude meetings | XN - Ex-Capital Return | XI - Excluding Interest |
| XP - Excluding Principal | XR - Excluding Right | XW - Excluding Warrant | XS - Excluding Short-term Warrant | XA - Excluding All |
| XE - Excluding Exercise | *ND - No Dividend Payment | PD - Payment Date | XT - Excluding TSR ; @ - price per share / price per unit / | |

Most Active Values (Btmn)



NVDR Update

วันศุกร์ที่ 26 มิถุนายน 2569

Most Active Values (Btmn)

| Top 20 Net Buying Value (B m) | | | | | | Top 20 Net Selling Value (B m) | | | | | | Month to Date | | | | Year to Date | | | |
|-------------------------------|---------|---------|--------|--------|---------|--------------------------------|--------|--------|--------|---------|---------|---------------|----------|----------|-----------|----------------------|----------|----------|----------|
| ณ.ม.- -69 | | | | | | ณ.ม.- -69 | | | | | | มิถุนายน 2569 | | | | 05 ม.ค.-25 มิ.ย.2569 | | | |
| | 25 | 24 | 23 | 22 | 19 | | 25 | 24 | 23 | 22 | 19 | Net Buy | | Net Sell | | Net Buy | | Net Sell | |
| 1 KBANK | 1,129.6 | 61.7 | 435.1 | 163.1 | 75.9 | DELTA | -858.0 | 168.5 | 293.1 | 157.6 | 43.7 | KBANK | 5,001.58 | GULF | -2,964.20 | PTTEP | 26,007.9 | SCB | -6,902.7 |
| 2 AOT | 545.2 | 1,554.0 | -313.7 | -85.8 | 131.6 | BBL | -708.9 | -394.8 | -597.1 | 1,967.2 | -60.7 | SCB | 4,338.31 | CPF | -2,091.47 | KBANK | 20,354.5 | CPF | -3,433.7 |
| 3 GUNKUL | 387.3 | -56.4 | 36.0 | 75.3 | -3.9 | PTTEP | -250.3 | -130.8 | 199.7 | -43.3 | 7.8 | AOT | 2,500.57 | BBL | -1,594.66 | PTT | 19,219.8 | TISCO | -2,066.3 |
| 4 ADVANC | 281.6 | -810.0 | -43.9 | 172.7 | 2,577.0 | CPALL | -196.2 | 156.6 | -21.6 | -151.9 | 1,048.5 | SCC | 1,231.67 | PTTEP | -1,523.00 | DELTA | 6,651.4 | ADVANC | -1,839.8 |
| 5 KTB | 272.4 | 5.0 | -589.2 | -403.4 | 304.0 | SCC | -181.8 | -3.2 | -487.5 | -15.6 | 526.7 | PTTGC | 1,167.97 | CCET | -568.37 | KTB | 5,818.8 | MINT | -1,788.8 |
| 6 CPN | 195.3 | 110.8 | 22.7 | -39.7 | 566.9 | CCET | -139.0 | 162.6 | -221.9 | 51.9 | -72.3 | KTB | 1,166.49 | BDMS | -494.55 | PTTGC | 5,539.7 | COM7 | -1,317.7 |
| 7 PTTGC | 190.0 | 79.7 | -22.7 | -22.9 | -129.6 | HANA | -84.0 | 128.0 | -483.0 | 487.0 | 15.5 | DELTA | 1,165.64 | EA | -328.06 | BBL | 5,123.7 | OR | -1,283.1 |
| 8 BH | 175.4 | 84.2 | 97.6 | -73.6 | 273.3 | PTT | -65.8 | -181.7 | -466.9 | 185.5 | -69.7 | CPN | 991.38 | AMATA | -311.75 | CPALL | 4,394.3 | BDMS | -993.9 |
| 9 MINT | 162.2 | -71.6 | 26.2 | 52.4 | -1.1 | STA | -36.4 | 18.3 | -3.9 | 38.0 | 21.7 | ADVANC | 923.10 | BANPU | -304.46 | TOP | 4,075.5 | TIDLOR | -818.6 |
| 10 AEONTS | 72.5 | 15.9 | -7.6 | 5.8 | 10.7 | CPF | -30.7 | -87.4 | -267.3 | -247.8 | -140.0 | BGRIM | 728.13 | COM7 | -255.53 | SCC | 3,698.3 | TRUE | -534.3 |
| 11 BTS | 41.5 | -17.3 | -37.8 | -19.6 | -8.3 | IVL | -30.7 | 35.0 | 8.8 | -16.1 | 212.1 | TTB | 724.03 | CPALL | -172.67 | KKP | 3,596.3 | CPAXT | -374.3 |
| 12 FORTH | 27.7 | 0.3 | -24.7 | 11.5 | 12.3 | RCL | -30.3 | -19.7 | -40.4 | 68.7 | -26.6 | TRUE | 719.44 | TFG | -139.23 | BCP | 3,242.4 | SAWAD | -264.4 |
| 13 IRPC | 27.5 | -6.0 | -7.9 | -6.8 | -3.3 | JMART | -30.1 | 22.4 | -22.7 | -7.1 | 42.3 | KKP | 644.12 | BTG | -128.39 | CPN | 2,890.9 | GPSC | -261.2 |
| 14 KTC | 22.8 | 84.1 | -78.0 | 14.0 | 68.8 | BCP | -21.4 | 2.1 | -19.6 | -30.9 | -11.2 | TISCO | 635.55 | OR | -125.76 | TTB | 2,590.9 | PR9 | -256.3 |
| 15 LH | 20.3 | 1.4 | -22.4 | -3.4 | 6.2 | TISCO | -19.9 | 17.1 | 34.5 | -3.3 | -133.6 | BH | 552.16 | PTG | -107.05 | TFG | 2,051.1 | M | -247.6 |
| 16 BJC | 16.8 | -9.4 | -5.0 | -11.8 | 34.9 | CK | -15.6 | -20.4 | 17.0 | 7.1 | 65.3 | OSP | 504.33 | TOP | -99.07 | AOT | 1,656.9 | GFPT | -240.4 |
| 17 KCE | 15.4 | 36.7 | -144.2 | 153.4 | 160.9 | AMATA | -14.8 | -5.3 | -14.0 | -14.3 | -70.0 | KTC | 491.72 | CPAXT | -84.44 | KCE | 1,551.3 | MTC | -229.4 |
| 18 GLOBAL | 15.4 | 17.5 | 1.6 | -7.6 | 42.8 | ERW | -14.7 | 15.0 | -0.5 | -2.1 | 4.8 | TLI | 408.15 | SGC | -74.27 | IRPC | 1,460.6 | BTS | -224.3 |
| 19 HMPRO | 13.2 | 20.8 | -2.3 | -5.7 | 27.9 | CENDEL | -10.1 | -5.8 | -44.4 | -6.4 | 18.5 | SCGP | 398.83 | TOA | -71.24 | BH | 1,371.3 | AEONTS | -218.5 |
| 20 AAV | 11.4 | 1.8 | -16.1 | -20.9 | 3.3 | BAY | -9.9 | 37.6 | 26.6 | 10.9 | 10.1 | IVL | 393.18 | SPRC | -71.04 | IVL | 1,257.3 | MOSHI | -189.6 |

| Total Volume Shares | | | | | | NVDR Shrs. | | | | | | NVDR Shrs. | | | | | | Paid up Capital |
|---------------------|------------|------------|------------|------------|-------|------------|---------------|-------------|-------------|-------------|--|------------|-------------|--|----------------|--|--|-----------------|
| | Buy | Sell | Total | Net | Turn. | | 26-Jun-26 | % of paidup | 26-Jun-26 | % of paidup | | 26-Jun-26 | % of paidup | | (Last) | | | |
| 1 88TH | 13,400 | 100 | 13,500 | 13,300 | 2.35 | 1 2S | 5,704,943 | 1.04 | 3,092,210 | 0.69 | | | | | 549,995,954 | | | |
| 2 AAI | 1,115,000 | 1,354,700 | 2,469,700 | -239,700 | 18.00 | 2 88TH | 285,914 | 0.13 | #N/A | #N/A | | | | | 212,500,000 | | | |
| 3 AAV | 36,365,200 | 26,330,600 | 62,695,800 | 10,034,600 | 24.50 | 3 A | 3,342 | 0.00 | 62,400 | 0.01 | | | | | 980,000,000 | | | |
| 4 ACC | - | 104,900 | 104,900 | -104,900 | 1.35 | 4 A5 | 1,137,787 | 0.09 | 800,664 | 0.07 | | | | | 1,209,384,734 | | | |
| 5 ACE | - | 19,900 | 19,900 | -19,900 | 4.66 | 5 A5-W4 | 7,590,876 | 2.10 | #N/A | #N/A | | | | | 360,996,274 | | | |
| 6 ADB | 100,000 | - | 100,000 | 100,000 | 7.86 | 6 A5-W5 | 186,368 | 0.08 | #N/A | #N/A | | | | | 235,591,404 | | | |
| 7 ADVANC | 3,456,401 | 2,659,205 | 6,115,606 | 797,196 | 34.06 | 7 AAI | 99,379,742 | 4.68 | #N/A | #N/A | | | | | 2,125,000,000 | | | |
| 8 ADVICE | 34,400 | 579,100 | 613,500 | -544,700 | 30.46 | 8 AAV | 1,075,682,316 | 8.37 | 353,926,265 | 7.30 | | | | | 12,849,999,997 | | | |
| 9 AE | - | 300 | 300 | -300 | 0.01 | 9 ABM | 2,804,951 | 0.41 | 3,268,124 | 1.09 | | | | | 692,120,445 | | | |
| 10 AEONTS | 796,800 | 52,500 | 849,300 | 744,300 | 26.74 | 10 ACAP | 2,318,745 | 0.57 | 1,223,467 | 0.39 | | | | | 406,411,160 | | | |
| 11 AGE | 10,000 | 414,000 | 424,000 | -404,000 | 17.01 | 11 ACC | 14,224,806 | 0.76 | 4,306,304 | 0.32 | | | | | 1,880,333,993 | | | |
| 12 AH | 118,500 | 797,600 | 916,100 | -679,100 | 48.87 | 12 ACC-W2 | 689,938 | 0.15 | #N/A | #N/A | | | | | 447,680,170 | | | |
| 13 AHC | 10,900 | - | 10,900 | 10,900 | 49.98 | 13 ACE | 48,949,915 | 0.49 | 38,450,400 | 0.38 | | | | | 10,075,634,360 | | | |
| 14 AI | - | 2,000 | 2,000 | -2,000 | 1.76 | 14 ACG | 776,351 | 0.13 | 211,225 | 0.04 | | | | | 600,000,000 | | | |
| 15 AIE | 104,600 | 23,700 | 128,300 | 80,900 | 8.84 | 15 ADB | 49,106,608 | 6.76 | 31,173,421 | 5.20 | | | | | 725,999,923 | | | |
| 16 AIT | 4,600 | 19,000 | 23,600 | -14,400 | 2.00 | 16 ADD | 1,837,275 | 1.09 | #N/A | #N/A | | | | | 168,000,000 | | | |
| 17 AJ | 94,800 | 149,600 | 244,400 | -54,800 | 2.60 | 17 ADVANC | 207,090,916 | 6.96 | 241,595,912 | 8.13 | | | | | 2,974,209,736 | | | |
| 18 AJA | - | 100 | 100 | -100 | 0.01 | 18 ADVICE | 26,689,370 | 4.30 | #N/A | #N/A | | | | | 620,000,000 | | | |
| 19 AKP | 3,300 | - | 3,300 | 3,300 | 0.35 | 19 AE | 32,538,338 | 1.27 | #N/A | #N/A | | | | | 2,571,535,907 | | | |
| 20 AKR | 800 | 22,800 | 23,600 | -22,000 | 1.37 | 20 AEONTS | 10,741,665 | 4.30 | 11,410,746 | 4.56 | | | | | 250,000,000 | | | |

Source : SET.OR.TH

ข้อมูลในเอกสารฉบับนี้ รวบรวมมาจากแหล่งข้อมูลที่ไม่เชื่อถือ อย่างไรก็ตาม บริษัทหลักทรัพย์ คิงส์ฟอร์ด จำกัด (มหาชน) ไม่สามารถที่จะยืนยันหรือรับรองความถูกต้องของข้อมูลเหล่านี้ได้ ไม่ว่าประการใด ๆ บทวิเคราะห์ในเอกสารนี้ จัดทำขึ้นโดยอ้างอิงถึงเกณฑ์ทางวิชาการเกี่ยวกับหลักการวิเคราะห์ และมิได้เป็นกา
รแนะนำ หรือเสนอแนะให้ซื้อหรือขายหลักทรัพย์ใด ๆ การตัดสินใจซื้อหรือขายหลักทรัพย์ใด ๆ ของผู้อ่าน มิใช่เป็นผลจากการอ่านบทความในเอกสารนี้หรือไม่มีตาม ส่วนเป็นผลจากการใช้วิจารณญาณของผู้อ่าน โดยไม่มีส่วนเกี่ยวข้องกับและผูกพันใด ๆ กับ บริษัทหลักทรัพย์ คิงส์ฟอร์ด จำกัด (มหาชน) ไม่ว่ากรณีใด

คำแนะนำการลงทุน และความหมายของคำแนะนำการลงทุน

Stock Rating หมายถึงการให้คำแนะนำการลงทุนของบริษัท แบ่งเป็น 3 ระดับ

Buy หมายถึง ราคาพื้นฐานสูงกว่าราคาตลาด 15% หรือมากกว่า

Hold หมายถึงราคาพื้นฐานสูงกว่าราคาตลาดไม่เกิน 15% หรือต่ำกว่าราคาตลาดไม่เกิน 15 %

Sell หมายถึง ราคาพื้นฐานต่ำกว่าราคาตลาด 15% หรือมากกว่า

เอกสารฉบับนี้จัดทำขึ้นโดยบริษัทหลักทรัพย์คิงส์ฟอร์ด จำกัด (มหาชน) ข้อมูลที่ปรากฏในเอกสารฉบับนี้จัดทำโดยอาศัยข้อมูลที่ได้จัดหาจากแหล่งที่เชื่อถือหรือควรเชื่อว่ามี ความน่าเชื่อถือ และ/หรือถูกต้อง อย่างไรก็ตามบริษัทไม่ยืนยัน และไม่รับรองถึงความครบถ้วนสมบูรณ์หรือถูกต้องของข้อมูลดังกล่าว และไม่ได้ประกันราคาหรือผลตอบแทน ของหลักทรัพย์ที่ปรากฏข้างต้น แม้ว่าข้อมูลดังกล่าวจะปรากฏข้อความที่อาจเป็นหรืออาจตีความว่าเป็นเช่นนั้นได้ บริษัทจึงไม่รับผิดชอบต่อการนำเอาข้อมูล ข้อความ ความเห็น และหรือบทสรุปที่ปรากฏในเอกสารฉบับนี้ไปใช้ไม่ว่ากรณีใดๆ ข้อมูลและความเห็นที่ปรากฏอยู่ในเอกสารฉบับนี้มิได้ประสงค์จะชี้ชวน เสนอแนะ หรือจูงใจให้ลงทุน ใน หรือ ซื้อหรือขายหลักทรัพย์ที่ปรากฏในเอกสารฉบับนี้และข้อมูลมีการแก้ไขเพิ่มเติมเปลี่ยนแปลงโดยมิต้องแจ้งให้ทราบล่วงหน้า ผู้ลงทุนควรใช้ดุลยพินิจอย่างรอบคอบใน การลงทุนในหรือซื้อหรือขายหลักทรัพย์ บริษัทสงวนลิขสิทธิ์ในข้อมูลปรากฏในเอกสารนี้ ห้ามมิให้ผู้ใดใช้ประโยชน์ ทำซ้ำ ดัดแปลง นำออกแสดง ทำให้ปรากฏหรือเผยแพร่ ต่อสาธารณชน ไม่ว่าด้วยประการใดๆ ซึ่งข้อมูลในเอกสารนี้ไม่ว่าทั้งหมดหรือบางส่วน เว้นแต่ได้รับอนุญาตเป็นหนังสือจากบริษัทเป็นการล่วงหน้า การกล่าว คัด หรืออ้างอิง ข้อมูลบางส่วนตามสมควรในเอกสารนี้ ไม่ว่าจะในบทความ บทวิเคราะห์ บทวิจัย หรือในเอกสาร หรือการสื่อสารอื่นใดจะต้องกระทำโดยถูกต้อง และไม่เป็นการก่อให้เกิดการ เข้าใจผิดหรือความเสียหายแก่บริษัท ต้องรับรู้ถึงความเป็นเจ้าของลิขสิทธิ์ในข้อมูลบริษัท และต้องอ้างอิงถึงเอกสารฉบับนี้ และวันที่ในเอกสารฉบับนี้ของบริษัทโดยชัดเจน การลงทุนในหรือซื้อหรือขายหลักทรัพย์ย่อมมีความเสี่ยง ท่านควรทำความเข้าใจอย่างถี่ถ้วนต่อลักษณะของหลักทรัพย์แต่ละประเภทและควรศึกษาข้อมูลของบริษัทที่ออก หลักทรัพย์และข้อมูลอื่นใดที่เกี่ยวข้องก่อนการตัดสินใจลงทุนในหรือซื้อหรือขายหลักทรัพย์

ข้อมูลในเอกสารฉบับนี้ รวบรวมมาจากแหล่งข้อมูลที่เชื่อถือได้อย่างไรก็ดี บริษัทหลักทรัพย์ คิงส์ฟอร์ด จำกัด(มหาชน)ไม่สามารถที่จะยืนยันหรือรับรองความถูกต้องของข้อมูลเหล่านี้ได้ ไม่ว่าประการใดๆ บทวิเคราะห์ในเอกสารนี้ จัดทำขึ้นโดยอ้างอิง หลักเกณฑ์ทางวิชาการเกี่ยวกับหลักการวิเคราะห์ และมีได้เป็นการชี้แนะ หรือเสนอแนะให้ซื้อหรือขายหลักทรัพย์ใดๆ การตัดสินใจหรือซื้อขายหลักทรัพย์ใดๆของผู้อ่าน ไม่ว่าจะเกิดจากการอ่านบทความในเอกสารนี้หรือไม่ก็ตาม ล้วนเป็นผลจากการใช้ วิจารณญาณของผู้อ่าน โดยไม่มีส่วนเกี่ยวข้องกับหรือพันธะผูกพันใดๆ กับ บริษัทหลักทรัพย์ คิงส์ฟอร์ด จำกัด(มหาชน) ไม่ว่ากรณีใด

Disclaimer



KINGSFORD

Thai Institute of Directors Association (IOD) – Corporate Governance Report Rating 2025 (CG Score) ข้อมูล 23 ธันวาคม 2568



| | | | | | | | | | | | | | |
|--------|--------|--------|--------|--------|--------|--------|-------|--------|--------|--------|--------|-------|--------|
| AAI | AURA | BSRC | CREDIT | GFC | IT | LST | OCC | PRM | SAT | SITHAI | SUTHA | TKT | TVO |
| AAV | AWC | BTG | DCC | GFPT | ITC | M | ONEE | PRTR | SAV | SJWD | SVOA | TLI | TWPC |
| ACE | B | BTS | DDD | GGC | ITEL | MAJOR | OR | PSH | SAWAD | SKR | SYMC | TM | UAC |
| ADB | BAFS | BWG | DELTA | GLAND | ITTHI | MALEE | ORI | PSL | SC | SKY | SYNEX | TMD | UBE |
| ADVANC | BAM | CBG | DEMCO | GLOBAL | IVL | MBK | ORN | PSP | SCAP | SMPC | SYNTEC | TMILL | UBIS |
| AEONTS | BANPU | CENTEL | DITTO | GPSC | J | MC | OSP | PTC | SCB | SNC | TACC | TMT | UP |
| AF | BAY | CFRESH | DMT | GRAMMY | JAS | MEGA | PAP | PTG | SCC | SNNP | TAN | TNDT | UPF |
| AGE | BBGI | CGH | DOHOME | GULF | JMART | MFC | PB | PTT | SCCC | SNP | TASCO | TNITY | UPOIC |
| AIRA | BBL | CHASE | DRT | GUNKUL | JMT | MFEC | PCC | PTTEP | SCG | SO | TBN | TNL | UV |
| AJ | BCH | CHEWA | DUSIT | HANA | JTS | MGC | PCSGH | PTTGC | SCGD | SONIC | TCAP | TOA | VGI |
| AKP | BCPG | CHG | EASTW | HARN | KBANK | MINT | PDJ | Q-CON | SCGP | SPALI | TCMC | TOG | VIBHA |
| AKR | BDMS | CHOW | EGCO | HENG | KCAR | MODERN | PG | QH | SCM | SPC | TEAMG | TOP | VIH |
| ALLA | BEC | CIMBT | EPG | HMPRO | KCC | MONO | PHOL | QTC | SDC | SPCG | TEGH | TPAC | VNG |
| ALT | BEM | CIVIL | ERW | HPT | KCE | MOONG | PIMO | RABBIT | SE | SPI | TEKA | TPBI | WACOAL |
| AMA | BEYOND | CK | ETC | HTC | KCG | MOSHI | PJW | RATCH | SEAFCO | SPRC | TFG | TQM | WGE |
| AMARIN | BGC | CKP | ETE | ICC | KEX | MSC | PL | RBF | SEOIL | SR | TFMAMA | TRUBB | WHA |
| AMATA | BGRIM | CMC | FLOYD | ICHI | KJL | MST | PLANB | ROCTEC | SELIC | SSF | TGE | TRUE | WHAUP |
| AMATAV | BH | CNT | FN | III | KKP | MTC | PLAT | RS | SENA | SSP | TGH | TSC | WICE |
| AOT | BIZ | COLOR | FORTH | ILINK | KSL | MTI | PLUS | RT | SENX | SSSC | THANA | TSTE | WINMED |
| AP | BJC | COM7 | FPI | ILM | KTB | NEP | PM | S | SFLEX | STA | THANI | TSTH | WINNER |
| ARIP | BKIH | CPALL | FPT | IND | KTC | NER | PMC | S&J | SGC | STARM | THCOM | TTA | WP |
| ASIAN | BLA | CPAXT | FSMART | INET | KUMWEL | NKI | PORT | SA | SGF | STECON | THIP | TTB | WPH |
| ASIMAR | BLC | CPF | FSX | INSET | LH | NOBLE | PPP | SAAM | SGP | STGT | THRE | TTCL | ZEN |
| ASK | BOL | CPL | FTI | INSURE | LHFG | NRF* | PPS | SABINA | SHR | STI | THREL | TTW | |
| ASP | BPP | CPN | GABLE | IP | LIT | NV | PQS | SAK | SICT | SUC | TIPH | TU | |
| ASW | BRI | CPW | GC | IRC | LOXLEY | NVD | PR9 | SAMART | SIRI | SUN | TISCO | TVDH | |
| AUCT | BRR | CRC | GCAP | IRPC | LRH | NYT | PRG | SAMTEL | SIS | SUSCO | TKS | TVH | |



| | | | | | | | | | | | | | | |
|--------|-------|-------|--------|-------|--------|--------|-------|-------|-------|--------|--------|--------|--------|--------|
| 2S | ANAN | BPS | CM | EAST | IFS | LALIN | METCO | NTSC | PRIN | SAMCO | SPA | TITLE | TIPIP | VRANDA |
| A5 | APCO | BR | CMAN | EKH | JDF | LANNA | MICRO | NTV | PRINC | SANKO | SPVI | TK | TPS | WARRIX |
| ABM | APCS | BSBM | CMO | ESTAR | JPARK | LEO | MVP* | OKJ | PROUD | SAPPE | SRS | TKN | TQR | WAVE |
| ACG | ATP30 | BTC | COCOCO | EURO | JSP | LHK | NC | PATO | PSG | SCI | SUPER | TMC | TRP | WIN |
| ADD | BA | BTW | COMAN | EVER | JUBILE | LPN | NCH | PDG | PSTC | SCN | SVI | TMI | TRT | XO |
| AE | BBIK | BVG | CPI | FE | K | MAGURO | NCL | PEACE | PT | SECURE | SWC | TNP | TURTLE | XPG |
| AH | BC | BYD | CRD | FVC | KGI | MATCH | NDR | PEER | QLT | SFT | TAE | TNR | TVT | XYZ |
| AIT | BCP | CFARM | CSC | GEL | KTIS | MBAX | NEO | PREB | RCL | SINO | TFM | TPA | UBA | ZIGA |
| ALUCON | BE8 | CH | DEXON | HUMAN | KTMS | M-CHAI | NL | PRI | READY | SKE | TIDLOR | TPCS | UREKA | |
| AMC | BIG | CIG | DTCENT | ICN | KUN | MCOT | NSL | PRIME | RPH | SMT | TIPCO | TIPIPL | VCOM | |



| | | | | | | | | | | | | | | |
|--------|--------|---------|--------|------|------|--------|--------|--------|-------|--------|--------|-------|-------|-------|
| AHC | ASN | CHARAN* | DIMET* | FTE | JCK | MCA | NATION | PICO* | PTECH | SE-ED | SPREME | TATG | TSE | YUASA |
| AIE* | AYUD | CHAYO | DOD | GBX | KBS | MEB | NCAP | PIN | PYLON | SIAM | SST | TFI | TSR* | ZAA |
| AMANAH | BIOTEC | CHIC | DPAINT | GPI | KISS | MEDEZE | NOVA | PIS | RAM | SINGER | STANLY | THG* | UKEM | |
| AMR | BIS | CHOTI | DV8 | GTB | KK | MENA | NPK | PLANET | RJH | SISB | STC | TMAN | UOBKH | |
| ANI | BJCHI | CI | EA* | GYT | KWC | MILL* | OGC | POLY | RML | SK | STPI | TOPP | VARO | |
| APURE | BLAND | CITY | EASON | IMH | KWM | MITSIB | PACO | PRAKIT | ROCK | SKN | STX | TPLAS | VL | |
| ARIN | CAZ | CSP | ECF* | IRCP | L&E | MK | PANEL | PRAPAT | RPC | SMD100 | SVR | TPOLY | WFX | |
| ARROW | CEN | CSS | EFORL | ITNS | LDC | MPJ | PCE | PROEN | SAFE | SNPS | SVT | TRC* | WIIK | |
| ASIA | CHAO | CWT | FNS | IVF | LEE | NAM | PHG | PROS | SALEE | SORKON | TAKUNI | TRU | WORK | |

ข้อมูลในเอกสารฉบับนี้ รวบรวมมาจากแหล่งข้อมูลที่น่าเชื่อถือ อย่างไรก็ตาม บริษัทหลักทรัพย์ คิงส์ฟอร์ด จำกัด(มหาชน)ไม่สามารถที่จะยืนยันหรือรับรองความถูกต้องของข้อมูลเหล่านี้ได้ ไม่ว่าประการใดๆ บทวิเคราะห์ในเอกสารนี้ จัดทำขึ้นโดยอ้างอิงหลักเกณฑ์ทางวิชาการเกี่ยวกับหลักการวิเคราะห์ และมีได้เป็นการชี้แนะ หรือเสนอแนะให้ซื้อหรือขายหลักทรัพย์ใดๆ การตัดสินใจซื้อหรือขายหลักทรัพย์ใดๆ ของผู้อ่าน ไม่ว่าจะเกิดจากการอ่านบทความในเอกสารนี้หรือไม่ก็ตาม ล้วนเป็นผลจากการใช้วิจารณญาณของผู้อ่าน โดยไม่มีส่วนเกี่ยวข้องกับหรือผู้จัดทำกับ บริษัทหลักทรัพย์ คิงส์ฟอร์ด จำกัด(มหาชน) ไม่มีการเปิดเผย

Disclaimer



KINGSFORD

Thai Institute of Directors Association (IOD) – Corporate Governance Report Rating 2025 (CG Score) ข้อมูล 23 ธันวาคม 2568

| ช่วงคะแนน | สัญลักษณ์ | ความหมาย | Description |
|------------|--------------|----------|--------------|
| มากกว่า 90 | | ดีเลิศ | Excellent |
| 80 - 89 | | ดีมาก | Very Good |
| 70 - 79 | | ดี | Good |
| 60 - 69 | | ดีพอใช้ | Satisfactory |
| 50 - 59 | | ผ่าน | Pass |
| ต่ำกว่า 50 | No logo give | N/A | N/A |

การเปิดเผยผลการสำรวจของสมาคมส่งเสริมสถาบันกรรมการบริษัทไทย (IOD) ในเรื่องการทำกับดูแลกิจการ (Corporate Governance) นี้เป็นการดำเนินการตามนโยบายของสำนักงานคณะกรรมการกำกับหลักทรัพย์และตลาดหลักทรัพย์ โดยการสำรวจของ IOD เป็นการสำรวจและประเมินจากข้อมูลของบริษัทจดทะเบียนในตลาดหลักทรัพย์แห่งประเทศไทยและตลาดหลักทรัพย์เอ็มเอไอ ที่มีการเปิดเผยต่อสาธารณะและเป็นข้อมูลที่ผู้ลงทุนทั่วไปสามารถเข้าถึงได้ ดังนั้นผลสำรวจดังกล่าวจึงเป็นการนำเสนอในมุมมองของบุคคลภายนอกโดยไม่ได้เป็นการประเมินการปฏิบัติและมีได้มีการใช้ข้อมูลภายในในการประเมิน อนึ่ง ผลการสำรวจดังกล่าว เป็นผลการสำรวจ ณ วันที่ปรากฏในรายงานการกำกับดูแลกิจการบริษัทจดทะเบียนไทยเท่านั้น ดังนั้นผลการสำรวจจึงอาจเปลี่ยนแปลงได้ภายหลังวันดังกล่าว ทั้งนี้บริษัทหลักทรัพย์ คิงส์ฟอร์ด จำกัด (มหาชน) มิได้ยืนยันหรือรับรองถึงความถูกต้องของผลการสำรวจดังกล่าวแต่อย่างใด

ข้อมูลในเอกสารฉบับนี้ รวบรวมมาจากแหล่งข้อมูลที่นำเชื่อถือ อย่างไรก็ตาม บริษัทหลักทรัพย์ คิงส์ฟอร์ด จำกัด(มหาชน) ไม่สามารถที่จะยืนยันหรือรับรองความถูกต้องของข้อมูลเหล่านี้ได้ ไม่ว่าประการใดๆ บทวิเคราะห์ในเอกสารนี้ จัดทำขึ้นโดยอ้างอิงหลักเกณฑ์ทางวิชาการเกี่ยวกับหลักการวิเคราะห์ และมีได้เป็นการชี้แนะ หรือเสนอแนะให้ซื้อหรือขายหลักทรัพย์ใดๆ การตัดสินใจซื้อหรือขายหลักทรัพย์ใดๆ ของผู้อ่าน ไม่ว่าจะเกิดจากการอ่านบทความในเอกสารนี้หรือไม่ก็ตาม ล้วนเป็นผลจากการใช้วิจารณญาณของผู้อ่าน โดยไม่มีส่วนเกี่ยวข้องกับหรือผูกพันใดๆ กับ บริษัทหลักทรัพย์ คิงส์ฟอร์ด จำกัด(มหาชน) ไม่ว่ากรณีใด

Disclaimer



KINGSFORD

Anti-Corruption Progress Indicator 2025 (<https://www.thai-cac.com/who-we-are/our-members> . 7 มกราคม 2569)

บริษัทจดทะเบียนที่ได้ประกาศเจตนารมณ์เข้าร่วม CAC

| | | | | | | | | | | | | | |
|--------|------|--------|-------|-------|-----|--------|------|--------|-------|--------|--------|--------|------|
| ADVICE | AUCT | BOL | DITTO | HANN | J | MAGURO | NOVA | PCE | SANKO | SONIC | TFM | TPS | WELL |
| AIT | AURA | BYD | EA | HL | JDF | M-CHAI | NSL | PRI | SCL | SPREME | TIDLOR | UP | WP |
| ANI | B52 | CENTEL | ESTAR | HUMAN | KCC | MITSIB | NTSC | PTC | SISB | TACC | TMI | UREKA | |
| ASAP | BIZ | CENTEL | FLOYD | I2 | KCG | NKT | ORN | RCL | SKY | TATG | TPBI | VL | |
| ASEFA | BKIH | DCON | GFC | IT | LDC | NL | PCC | ROCTEC | SMO | TEAMG | TPP | WARRIX | |

บริษัทจดทะเบียนที่ได้ได้รับการรับรอง CAC

| | | | | | | | | | | | | | |
|--------|--------|--------|--------|--------|-----------|--------|--------|--------|--------|--------|--------|--------|--------|
| 2S | B | CEN | DEXON | GPI | K | MCOT | OSP | PROEN | SAK | SITHAI | SYMC | TMT | UEC |
| AAI | BAFS | CENTEL | DMT | GPSC | KASET | MEDEZE | PAP | PROUD | SAPPE | SJWD | SYNTEC | TNITY | UKEM |
| ACE | BAM | CFRESH | DOHOME | GULF | KBANK | MEGA | PATO | PRTR | SAT | SKE | TAE | TNL | UOBKH |
| ADB | BANPU | CGH | DRT | GUNKUL | KCAR | MENA | PB | PSH | SAWAD | SKR | TAKUNI | TNP | UPF |
| ADVANC | BAY | CHASE | DUSIT | HANA | KCCAMC | META | PCSGH | PSL | SC | SM | TASCO | TNR | UV |
| AE | BAY | CHEWA | EAST | HARN | KCE | MFC | PDG | PSTC | SCAP | SMIT | TBN | TOG | VCOM |
| AF | BBGI | CHOTI | EASTW | HENG | KGEN | MFEC | PDJ | PT | SCB | SMPC | TCAP | TOP | VGI |
| AH | BBL | CHOW | EGCO | HMPRO | KGI | MGC | PG | PTECH | SCC | SNC | TEGH | TOPP | VIBHA |
| AI | BCH | CI | EMC | HTC | KJL | MINT | PHOL | PTG | SCCC | SNNP | TFG | TPA | VIH |
| AIE | BCP | CIG | EP | ICC | KKP | MODERN | PIMO | PTT | SCG | SNP | TFI | TPAC | VNG |
| AIRA | BCPG | CIMBT | EPG | ICHI | KRUNGTHAI | MONO | PK | PTTEP | SCGD | SORKON | TFMAMA | TPCS | WACOAL |
| AIRA | BE8 | CM | ERW | ICN | KSL | MOONG | PL | PTTGC | SCGP | SPACK | TGE | TPLAS | WHA |
| AJ | BEC | CMC | ETC | IFS | KTC | MOSHI | PLANB | PYLON | SCM | SPALI | TGH | TQM | WHAUP |
| AKP | BEYOND | COM7 | ETE | III | L&E | MSC | PLANET | Q-CON | SCN | SPC | THANI | TRT | WICE |
| AMA | BGC | CPALL | FNS | ILINK | LANNA | MST | PLAT | QH | SEAOIL | SPI | THCOM | TRU | WIIK |
| AMANAH | BGRIM | CPAXT | FPI | ILM | LH | MTC | PLUS | QLT | SE-ED | SPRC | THIP | TRUE | WPH |
| AMARIN | BLA | CPAXT | FPT | INET | LHFG | MTI | PM | QTC | SELIC | SRICHA | THRE | TSI | XO |
| AMATA | BPP | CPF | FSMART | INOX | LHK | NATION | PMC | RABBIT | SENA | SSF | THREL | TSTE | YUASA |
| AMATAV | BPS | CPI | FSX | INSURE | LIT | NCAP | PPP | RATCH | SENX | SSP | TIDLOR | TSTH | ZEN |
| AP | BRI | CPL | FTE | IRPC | LPN | NEP | PPPM | RBF | SFLEX | SSSC | TIPCO | TTB | ZIGA |
| APCS | BRR | CPN | GABLE | ITC | LRH | NER | PPS | RML | SFT | SST | TIPH | TTCL | |
| AS | BSBM | CPW | GBX | ITEL | M | NKI | PQS | RS | SGC | STA | TISCO | TU | |
| ASIAN | BTC | CRC | GC | IVL | MAJOR | NOBLE | PR9 | RWI | SGP | STGT | TKN | TURTLE | |
| ASK | BTG | CSC | GCAP | JAS | MALEE | NRF | PREB | S | SHR | STOWER | TKS | TVDH | |
| ASP | BTS | CV | GEL | JMART | MATCH | OCC | PRG | S&J | SINGER | SUSCO | TKT | TVO | |
| ASW | BWG | DCC | GFPT | JMT | MBAX | OGC | PRIME | SA | SINO | SVI | TMC | TWPC | |
| AWC | CAZ | DELTA | GGC | JR | MBK | OR | PRINC | SAAM | SIRI | SVOA | TMD | UBE | |
| AYUD | CBG | DEMCO | GLOBAL | JTS | MC | ORI | PRM | SABINA | SIS | SVT | TMILL | UBIS | |

คำชี้แจง ข้อมูลบริษัทที่เข้าร่วมโครงการแนวร่วมปฏิบัติของภาคเอกชนไทยในการต่อต้านทุจริต (Thai CAC) ของสมาคมส่งเสริมสถาบันกรรมการบริษัทไทย มี 2 กลุ่ม คือ

- ได้ประกาศเจตนารมณ์เข้าร่วม CAC
- ได้รับการรับรอง CAC

การเปิดเผยผลการประเมินดัชนีชี้วัดความคืบหน้าการป้องกันการมีส่วนเกี่ยวข้องกับการทุจริตคอร์รัปชัน (Anti-corruption Progress Indicators) ของบริษัทจดทะเบียนในตลาดหลักทรัพย์แห่งประเทศไทยซึ่งจัดทำโดยสถาบันไทยพัฒน์นี้ เป็นการดำเนินการตามนโยบายและตามแผนพัฒนาความยั่งยืนสำหรับบริษัทจดทะเบียนของสำนักงานคณะกรรมการกำกับหลักทรัพย์และตลาดหลักทรัพย์ โดยผลการประเมินดังกล่าวของสถาบันไทยพัฒน์ อาศัยข้อมูลที่ได้รับจากบริษัทจดทะเบียนตามที่บริษัทจดทะเบียนได้ระบุในแบบแสดงข้อมูลเพื่อการประเมิน Anti-corruption ซึ่งได้อ้างอิงข้อมูลมาจากแบบแสดงรายการข้อมูลประจำปี (แบบ 56-1) รายงานประจำปี (แบบ 56-2) หรือในบุคคลภายนอก โดยมีได้เป็นการประเมินการปฏิบัติของบริษัทจดทะเบียนในตลาดหลักทรัพย์แห่งประเทศไทย และได้ใช้ข้อมูลภายใต้การประเมินเนื่องจากผลการประเมินดังกล่าวเป็นเพียงผลการประเมิน ณ วันที่ปรากฏในผลการประเมินเท่านั้น ดังนั้นผลการประเมินจึงอาจเปลี่ยนแปลงได้ภายหลังวันดังกล่าว หรือเมื่อข้อมูลที่เกี่ยวข้องมีการเปลี่ยนแปลง ทั้งนี้ บริษัทหลักทรัพย์ คิงส์ฟอร์ด จำกัด (มหาชน) มิได้ยืนยัน ตรวจสอบ หรือรับรองความถูกต้องครบถ้วนของผลการประเมินดังกล่าวแต่อย่างใด

ข้อมูลในเอกสารฉบับนี้ รวบรวมมาจากแหล่งข้อมูลที่น่าเชื่อถือ อย่างไรก็ตาม บริษัทหลักทรัพย์ คิงส์ฟอร์ด จำกัด (มหาชน) ไม่สามารถที่จะยืนยันหรือรับรองความถูกต้องของข้อมูลเหล่านี้ได้ ไม่ว่าประการใดๆ บทวิเคราะห์ในเอกสารนี้ จัดทำขึ้นโดยอ้างอิงหลักเกณฑ์ทางวิชาการเกี่ยวกับหลักการวิเคราะห์ และมีได้เป็นการชี้แนะ หรือเสนอแนะให้ซื้อหรือขายหลักทรัพย์ใดๆ การตัดสินใจซื้อหรือขายหลักทรัพย์ใดๆ ของผู้อ่าน ไม่ว่าจะเกิดจากการอ่านบทความในเอกสารนี้หรือไม่ก็ตาม ล้วนเป็นผลจากการใช้วิจารณญาณของผู้อ่าน โดยไม่มีส่วนเกี่ยวข้องกับหรือพันธะผูกพันใดๆ กับ บริษัทหลักทรัพย์ คิงส์ฟอร์ด จำกัด (มหาชน) ไม่ว่ากรณีใด

Disclaimer



KINGSFORD

Research Team

ฝ่ายวิเคราะห์หลักทรัพย์

| ชื่อ | นามสกุล | ตำแหน่ง | เลขที่ ทะเบียน SEC | โทรศัพท์ | อีเมล | เป็นนักวิเคราะห์ทางด้านปัจจัยพื้นฐาน (โปรดระบุชื่อหุ้นและกลุ่มอุตสาหกรรม) |
|-------------------|---------|---|--------------------------|-----------------------|-------------------------|--|
| อภิชัย เรามานะชัย | | ผู้ช่วยกรรมการผู้จัดการ นักวิเคราะห์การลงทุนปัจจัยทางเทคนิค นักวิเคราะห์กลยุทธ์การลงทุน นักวิเคราะห์การลงทุนปัจจัยพื้นฐานด้านตลาดทุน | 002939 | 02 829 6999 Ext. 2200 | apichai.ra@kfsec.co.th | |
| นพพร ฉายแก้ว | | ผู้จัดการอาวุโส | 043964 | 02 829 6999 Ext. 203 | nopporn.ch@kfsec.co.th | พลังงานและปิโตรเคมี ยานยนต์ ชนส่งทาง อากาศ |
| ณัฐวิษ ภูสุนทรศรี | | นักวิเคราะห์ | 087077 | 02 829 6999 Ext. 2204 | nattawat.po@kfsec.co.th | อาหาร, การแพทย์, พาณิชย์ |

ข้อมูลในเอกสารฉบับนี้ รวบรวมมาจากแหล่งข้อมูลที่น่าเชื่อถือ อย่างไรก็ตาม บริษัทหลักทรัพย์ คิงส์ฟอร์ด จำกัด(มหาชน)ไม่สามารถที่จะยืนยันหรือรับรองความถูกต้องของข้อมูลเหล่านี้ได้ ไม่ว่าประการใดๆ บทวิเคราะห์ในเอกสารนี้ จัดทำขึ้นโดยอ้างอิง
หลักเกณฑ์ทางวิชาการเกี่ยวกับหลักการวิเคราะห์ และมีได้เป็นการชี้แนะ หรือเสนอแนะให้ซื้อหรือขายหลักทรัพย์ใดๆ การตัดสินใจซื้อหรือขายหลักทรัพย์ใดๆของผู้อ่าน ไม่ว่าจะเกิดจากการอ่านบทความในเอกสารนี้หรือไม่ก็ตาม ล้วนเป็นผลจากการใช้
วิจารณญาณของผู้อ่าน โดยไม่มีส่วนเกี่ยวข้องกับหรือพันธะผูกพันใดๆ กับ บริษัทหลักทรัพย์ คิงส์ฟอร์ด จำกัด(มหาชน) ไม่ว่ากรณีใด