

SET 50 INDEX FUTURES



KINGSFORD

วันศุกร์ที่ 26 มิถุนายน พ.ศ. 2569



Source: Thaiquest * Time Frame 60 Minute

S50M26 ปิดที่ 1014.50 จุด -0.10 จุด -0.01%

Market Overview – วานนี้ SET50 ประคองตัวบวกหนุนด้วยแรงซื้อกลุ่มอิเล็กทรอนิกส์ แต่มีแรงขายในกลุ่มสื่อสาร-พลังงาน ขณะที่ดัชนีภูมิภาคส่วนใหญ่ฟื้นตัว ทั้งนี้ ดัชนีเอเชียเหนือเข้านับเปิดลบ

Short Term Strategy – แท่งเทียนพยายามฟื้นตัวแต่ยังอยู่เหนือ EMA 200 แท่งไม่ได้ ขณะที่ Indicator มีสัญญาณดีขึ้นแต่ยังอยู่ในโซนลบ สำหรับสัญญา S50M26 เราประเมินการเคลื่อนไหวในกรอบแนวรับ 1005//1010 จุด และ แนวต้าน 1017//1024 จุด ระยะสั้น วางบริวณ 1017 จุด เป็นเกณฑ์เลือกข้าง (ยืนได้ Longได้เปรียบ / ไม่ได้ Short ได้เปรียบ)

Volume by Investors	SET (Million Bath)	Index Futures (Contracts)
Local Institutions	- 1,761.84	3,626
Foreign	660.93	10,309
Local Investor	1,061.77	- 13,935

Foreign Position

วานนี้ Long สุทธิ 10,309 สัญญา
 ยอดสะสมประจำเดือน มิ.ย. Short สุทธิ 1,411 สัญญา
 ยอดสะสม YTD Long สุทธิ 73,653 สัญญา

	Close	Change	%Change	Volume	Support	Resistance
SET 50	1014.24	2.15	0.21%	2,523,276,800	1005//1010	1017//1024
S50M26	1014.50	-0.10	-0.01%	94,980	1005//1010	1017//1024
S50U26	1020.40	7.10	0.70%	88,275	1010//1017	1024

Source: Thaiquest, Kingsford

Analyst
 Apichai Raomanachai No. 002939

Assistant Analyst(technical)
 Nattawat Poosunthornsri No. 087077

www.kingsfordsec.com

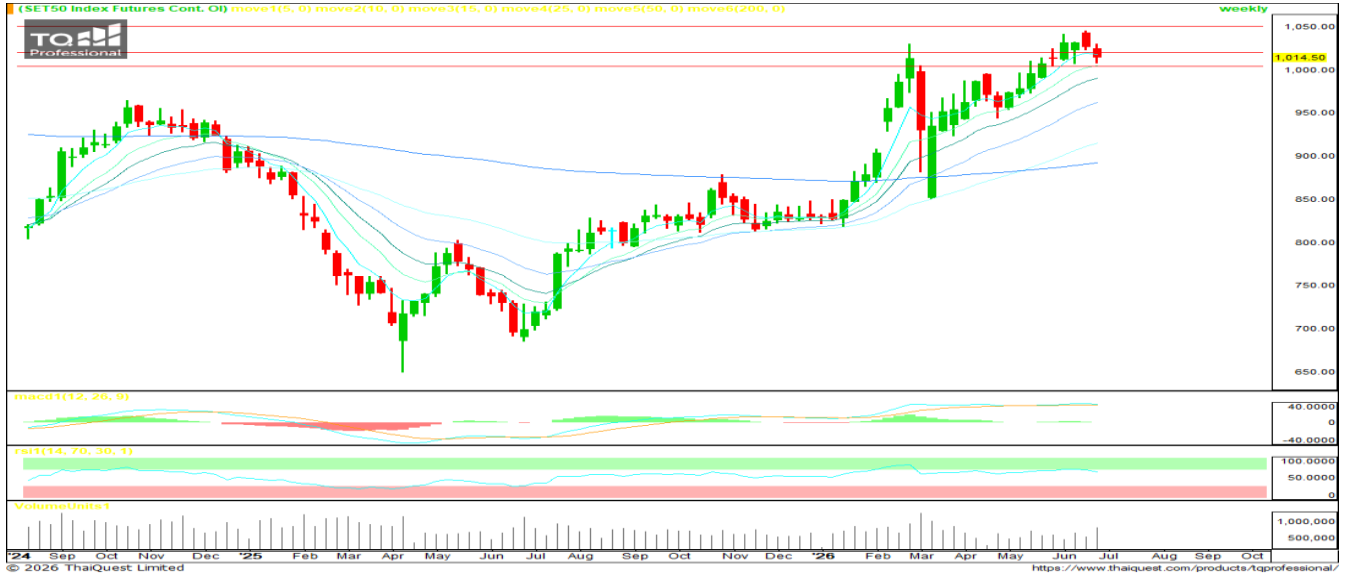
Disclaimer: ข้อมูลในเอกสารฉบับนี้ รวบรวมมาจากแหล่งข้อมูลที่นำเสนออย่างไรก็ดี บริษัทหลักทรัพย์ คิงส์ฟอร์ด จำกัด(มหาชน)ไม่สามารถที่จะยืนยันหรือรับรองความถูกต้องของข้อมูลเหล่านี้ได้ ไม่ว่าประการใด ๆ บทวิเคราะห์ในเอกสารนี้ จัดทำขึ้นโดยอ้างอิงถึงแหล่งข่าวที่ทางวิชาการเกี่ยวกับหลักการวิเคราะห์ และมีได้เป็นการชี้แนะ หรือเสนอแนะให้ซื้อหรือขายหลักทรัพย์ใด ๆ การตัดสินใจซื้อหรือขายหลักทรัพย์ใด ๆ ของผู้อ่าน ไม่ว่าจะเกิดจากการอ่านบทความในเอกสารนี้หรือไม่ก็ตาม ล้วนเป็นผลจากการใช้วิจารณญาณของผู้อ่าน โดยไม่มีส่วนเกี่ยวข้องกับหรือพันธะผูกพันใด ๆ กับ บริษัทหลักทรัพย์ คิงส์ฟอร์ด จำกัด (มหาชน) ไม่ว่าจะกรณีใด

SET 50 INDEX FUTURES



KINGSFORD

วันศุกร์ที่ 26 มิถุนายน พ.ศ. 2569



Source: Thaiquest * Time Frame Weekly

Weekly Strategy | แนะนำ: Long 2/3 Port แนวรับ :1,005 แนวต้าน : 1,020//1,050 Stoploss :1,005

Set 50 Index Future แท่งเทียนสัปดาห์นี้เป็นแท่งแดงต่อจากสัปดาห์ก่อน อย่างไรก็ตาม แท่งเทียนยังพอประคองตัวเหนือเส้นค่าเฉลี่ย EMA ระยะสั้นได้ และ Indicator อยู่ในโซนบวก เบื้องต้น ยังแนะนำถือสถานะ Long 2/3 Port แต่ใช้บริเวณ 1,005 จุดเป็นเกณฑ์ตัดสินใจ หากต่ำกว่าบริเวณดังกล่าวแนะนำปิดสถานะแล้ว Wait&See

Series	Close	Change	Volume	OI	OI Chg	Theoretical	Basis	Day left	Ex. Date
SET50	1,014.24	2.2	2,523,276,800	43,968,016,267					
S50M26	1,014.50	-0.1	262,844	461,339	-24,300	1,012	3	3	46,202
S50N26	1,020.90	5.7	732	811	-9,958	1,010	3	34	46,233
S50Q26	1,018.40	5.1	144	286	568,991	1,007	1	63	46,262
S50U26	1,020.40	7.1	256,218	569,531	18,413	1,005	1	95	46,294
S50Z26	1,018.80	5.8	8,488	18,503	18,413	998	1	186	46,385
S50H27	1,010.60	5.0	3,217	10,740	0	992	-6	277	46,476

Source: Thaiquest, Kingsford

Analyst
Apichai Raomanachai

No. 002939

Assistant Analyst(technical)
Nattawat Poosunthornsri

No. 087077

www.kingsfordsec.com

Disclaimer: ข้อมูลในเอกสารฉบับนี้ รวบรวมมาจากแหล่งข้อมูลที่น่าเชื่อถือ อย่างไรก็ตาม บริษัทหลักทรัพย์ คิงส์ฟอร์ด จำกัด(มหาชน)ไม่สามารถที่จะยืนยันหรือรับรองความถูกต้องของข้อมูลเหล่านี้ได้ ไม่ว่าประการใด ๆ บทวิเคราะห์ในเอกสารนี้ จัดทำขึ้นโดยอ้างอิงหลักเกณฑ์ทางวิชาการเกี่ยวกับหลักการวิเคราะห์ และมีได้เป็นการชี้แนะ หรือเสนอแนะให้ซื้อหรือขายหลักทรัพย์ใด ๆ การตัดสินใจซื้อหรือขายหลักทรัพย์ใด ๆ ของผู้อ่าน ไม่ว่าจะเกิดจากการอ่านบทความในเอกสารนี้หรือไม่ก็ตาม ล้วนเป็นผลจากการใช้วิจารณญาณของผู้อ่าน โดยไม่มีส่วนเกี่ยวข้องกับหรือพันธะผูกพันใด ๆ กับ บริษัทหลักทรัพย์ คิงส์ฟอร์ด จำกัด (มหาชน) ไม่ว่าจะกรณีใด

USDTHB FUTURES



KINGSFORD

วันศุกร์ที่ 26 มิถุนายน พ.ศ. 2569



Source: Thaiquest * Time Frame 60 Minute

USDM26 ปิดที่ 33.38 จุด +0.04 จุด +0.12%

Dollar Index - เข้านี้เปิดที่ 101.503 หรือ +0.061%

Short Term Strategy – แต่งเทียนแกว่งขึ้นสลับพัก Support ด้วยเส้นค่าเฉลี่ย EMA ระยะสั้น ขณะที่ Indicators ยังอยู่ในเกณฑ์ดีสำหรับ S50M26 หากยังอยู่เหนือแนวรับ 33.35 บาท/usd เบื้องต้นประเมินการเปิดสถานะ Long จะเป็นฝั่งที่ได้เปรียบกว่า วางแนวรับที่ 33.35 บาท/usd วางแนวต้าน 33.47 บาท/usd และ Stop Loss 33.33 บาท/usd

ข้อมูลการซื้อขาย สกุลเงินอื่น

	Close	Chage
EUUSD	1.14	-0.001
EURUSDM26	1.14	0.002
JPYTHB	20.51	0.037
JPYM26	20.59	0.243

Source: TQ Pro, Kingsford

	Close	Change	%Change	Volume	Support	Resistance
USDTHB	33.40	0.07	0.21%	-	33.34//33.38	33.48
USDM26	33.38	0.04	0.12%	8,031	33.35	33.47
USDU26	33.08	0.02	0.06%	15,129	33.05	33.18

Source: Thaiquest, Kingsford

Analyst
Apichai Raomanachai

No. 002939

Assistant Analyst(technical)
Nattawat Poosunthornsri

No. 087077

www.kingsfordsec.com

Disclaimer: ข้อมูลในเอกสารฉบับนี้ รวบรวมมาจากแหล่งข้อมูลที่น่าเชื่อถือ อย่างไรก็ดี บริษัทหลักทรัพย์ คิงส์ฟอร์ด จำกัด(มหาชน)ไม่สามารถที่จะยืนยันหรือรับรองความถูกต้องของข้อมูลเหล่านี้ได้ ไม่ว่าประการใด ๆ บทวิเคราะห์ในเอกสารนี้ จัดทำขึ้นโดยอ้างอิงหลักเกณฑ์ทางวิชาการเกี่ยวกับหลักการวิเคราะห์ และมีได้เป็นการชี้แนะ หรือเสนอแนะให้ซื้อหรือขายหลักทรัพย์ใด ๆ การตัดสินใจซื้อหรือขายหลักทรัพย์ใด ๆ ของผู้อ่าน ไม่ว่าจะเกิดจากการอ่านบทความในเอกสารนี้หรือไม่ก็ตาม ล้วนเป็นผลจากการใช้วิจารณญาณของผู้อ่าน โดยไม่มีส่วนเกี่ยวข้องกับหรือพันธะผูกพันใด ๆ กับ บริษัทหลักทรัพย์ คิงส์ฟอร์ด จำกัด (มหาชน) ไม่ว่าจะกรณีใด



Most Active Grainer (%chg)

Rank	STOCK	OI	Price Chg (20 Working Days)
1	EPG	10,026	34.79%
2	STECON	13,095	26.24%
3	BGRIM	14,358	25.36%
4	WHAUP	6,684	23.28%
5	BA	13,700	21.05%
6	AWC	23,765	18.10%
7	BAY	879	17.42%
8	BEM	29,976	17.31%
9	OSP	7,451	16.45%
10	TTCL	-	14.29%
11	CHG	16,226	13.77%
12	CENTEL	2,023	13.64%
13	KKP	7,976	13.51%
14	AOT	12,975	12.84%
15	CRC	672	12.56%
16	PLANB	109,526	12.50%
17	MINT	14,249	11.71%
18	CK	6,172	11.36%
19	BEC	832	10.75%
20	GUNKUL	76,906	10.53%
21	TOA	2,352	10.48%
22	CBG	8,762	9.82%
23	COM7	23,717	9.80%
24	GPSC	5,399	9.20%
25	VNG	9,500	9.19%
26	KCE	22,590	8.90%
27	ERW	17,746	8.39%
28	KTC	4,885	7.50%
29	AMATA	3,035	7.00%
30	ICHI	10,068	6.98%

Source: TQ Pro, Kingsford

Top Gainers OI (%chg)

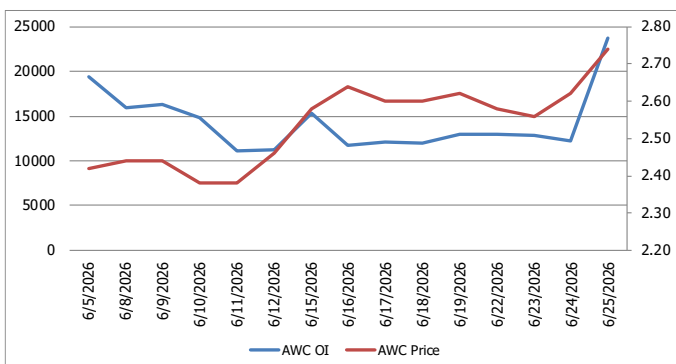
STOCK	OI	%Daily Top OI Change	STOCK	OI	%5 Day Top OI Change
AWC	23,765	94.00%	TISCO	643	206.19%
BAY	879	49.24%	AWC	23,765	97.84%
BGRIM	14,358	32.69%	BH	834	71.96%
EGCO	1,006	31.16%	KKP	7,976	53.80%
SAMART	2,125	30.77%	CHG	16,226	51.12%
ADVANC	1,355	28.68%	BCP	662	44.54%
KKP	7,976	26.34%	HMPRO	18,989	39.40%
MTC	12,035	25.35%	WHA	35,365	39.27%
WHA	35,365	22.93%	COM7	23,717	32.87%
SPALI	1,119	21.76%	BBL	3,737	32.75%
GFPT	1,225	17.90%	SAMART	2,125	30.13%
BAM	9,830	17.81%	BLA	716	29.95%
BLA	716	16.99%	MAJOR	22	29.41%
EPG	10,026	15.14%	GFPT	1,225	27.87%
GUNKUL	76,906	14.45%	EGCO	1,006	27.66%

Top Loser OI (%chg)

STOCK	OI	%Daily Top OI Change	STOCK	OI	%5 Day Top OI Change
PRM	32	-93.98%	UNIQ	17	-55.26%
STGT	95	-84.03%	PSL	1,421	-39.74%
RATCH	950	-65.19%	BDMS	11,014	-39.48%
VGI	170,490	-33.71%	SPRC	2,053	-37.84%
PTT	32,604	-28.19%	TPIPP	966	-34.51%
SPRC	2,053	-28.14%	CPF	15,630	-34.35%
S	3,137	-25.08%	SCB	3,662	-32.66%
CPN	1,152	-21.74%	CRC	672	-31.71%
TKN	2,376	-16.54%	BTS	60,477	-31.63%
CENTEL	2,023	-12.65%	STECON	13,095	-29.28%
BEC	832	-10.63%	TQM	255	-28.77%
BCH	10,336	-10.30%	KTB	4,516	-27.66%
MINT	14,249	-7.11%	TTW	22	-26.67%
THG	1,107	-6.58%	S	3,137	-24.93%
BDMS	11,014	-6.55%	HANA	17,006	-24.41%

หุ้นที่มีทิศทาง ราคาและ OI ที่น่าจับตามอง

OI Trend AWC



Recommend : Long
Support : 2.66

Resistance : 2.90
Stop-Loss : 2.62

OI Trend EGCO



Recommend : Long
Support : 116.00

Resistance : 120.00
Stop-Loss : 115.00

APICHAJ RAOMANACHAI No. 002939
NATTAWAT POOSUNTHORSRI Asst. Derivatives Analyst

Source: KINGSFORD

ข้อมูลในเอกสารฉบับนี้ รวบรวมมาจากแหล่งข้อมูลที่น่าเชื่อถือ อย่างไรก็ดี บริษัทหลักทรัพย์ คิงส์ฟอร์ด จำกัด (มหาชน) ไม่สามารถที่จะยืนยันหรือรับรองความถูกต้องของข้อมูลเหล่านี้ได้ ไม่ว่าประการใด ๆ บทวิเคราะห์ในเอกสารนี้ จัดทำขึ้นโดยอ้างอิงหลักการทางวิชาการเกี่ยวกับหลักการวิเคราะห์ และมีได้เป็นการชี้แนะ หรือเสนอแนะให้ซื้อหรือขายหลักทรัพย์ใด ๆ การตัดสินใจซื้อหรือขายหลักทรัพย์ใด ๆ ของผู้อ่าน ไม่ว่าจะเกิดจากการอ่านบทความในเอกสารหรือไม่ได้ตาม ส่วนเป็นผลจากการใช้วิจารณญาณของผู้อ่าน โดยไม่มีส่วนเกี่ยวข้องกับหรือหมิ่นหมิ่นใด ๆ กับ บริษัทหลักทรัพย์ คิงส์ฟอร์ด จำกัด (มหาชน) ไม่พวกรณใด

PROGRAM TRADING DAILY



KINGSFORD

วันศุกร์ที่ 26 มิถุนายน พ.ศ. 2569

ข้อมูลสถิติ Program Trading รายวัน

ประเภท	ซื้อ	ขาย	สุทธิ
Program Trading	39,088.62	39,219.54	-130.92
Non Program Trading	47,451.75	47,320.83	130.92
Total	86,540.36	86,540.36	

ข้อมูลรายหลักทรัพย์ *

หลักทรัพย์	ตลาด	มูลค่า Program Trading (บาท)	% มูลค่า Program Trading เทียบกับมูลค่าการซื้อขายแบบ Auto Matching
GUNKUL	SET	605,727,151	40.22
PLANB	SET	135,860,141	33.59
TRUE	SET	3,045,670,305	32.93
WHAUP	SET	49,293,748	30.38
STA	SET	70,684,630	25.12

หมายเหตุ "Program Trading" หมายถึง การซื้อขายหลักทรัพย์ด้วยชุดคำสั่งคอมพิวเตอร์

* แสดงข้อมูลของหลักทรัพย์ที่มีราคาปิด และมูลค่าการซื้อขายเปลี่ยนแปลงไปมากกว่าวันทำการซื้อขายก่อนหน้า

* กรณีไม่แสดงข้อมูล หมายถึง ไม่มีหลักทรัพย์เข้าเกณฑ์ที่กำหนด

ข้อมูลการขายชอร์ตที่ยังไม่ได้ซื้อคืน

สถานะ Short เพิ่มขึ้น

หลักทรัพย์	ปริมาณการขายชอร์ตคงเหลือ (%)	สถานะชอร์ตเพิ่มขึ้นเมื่อเทียบวันก่อนหน้า (%)
HANA	3.24%	0.12%
IRPC	2.00%	0.07%
KKP	1.42%	0.07%
BCH	1.69%	0.06%
AWC	0.68%	0.05%
KCE	3.76%	0.04%
EA	1.67%	0.04%
TISCO	0.97%	0.04%
STA	0.72%	0.04%
BTS	1.73%	0.03%

สถานะ Short ลดลง

หลักทรัพย์	ปริมาณการขายชอร์ตคงเหลือ (%)	สถานะชอร์ตลดลงเมื่อเทียบวันก่อนหน้า (%)
CBG	1.14%	-0.06%
SAWAD	1.64%	-0.03%
SIRI	0.91%	-0.02%
WHA	1.39%	-0.02%
CK	0.89%	-0.02%
AEONTS	0.19%	-0.01%
PTTEP	0.78%	-0.01%
CPALL	1.17%	-0.01%
COM7	1.07%	-0.01%
TOP	1.24%	-0.01%

หมายเหตุ : เรียงตามการเปลี่ยนแปลงของปริมาณการขายชอร์ตที่ยังไม่ได้ซื้อคืน ของหลักทรัพย์ Local + NVDR / จำนวนหุ้นชำระแล้ว (%)

ข้อมูลในเอกสารฉบับนี้ รวบรวมมาจากแหล่งข้อมูลที่เชื่อถือได้ อย่างไรก็ตาม บริษัทหลักทรัพย์ คิงส์ฟอร์ด จำกัด (มหาชน) ไม่สามารถที่จะยืนยันหรือรับรองความถูกต้องของข้อมูลเหล่านี้ได้ ไม่ว่าประการใด ๆ บทวิเคราะห์ในเอกสารนี้ จัดทำขึ้นโดยอ้างอิงหลักเกณฑ์ทางวิชาการเกี่ยวกับหลักการวิเคราะห์ และมีได้เป็นการชี้นำ หรือเสนอแนะให้ซื้อหรือขายหลักทรัพย์ใด ๆ การตัดสินใจซื้อหรือขายหลักทรัพย์ใด ๆ ของผู้อ่าน ไม่ว่าจะเกิดจากการอ่านบทความในเอกสารนี้หรือไม่ก็ตาม ล้วนเป็นผลจากการใช้วิจารณญาณของผู้อ่าน โดยไม่มีส่วนเกี่ยวข้องกับหรือหนี้ผูกพันใด ๆ กับ บริษัทหลักทรัพย์ คิงส์ฟอร์ด จำกัด (มหาชน) ไม่ว่ากรณีใด

Top 30 Outstanding Short



KINGSFORD

วันศุกร์ที่ 26 มิถุนายน พ.ศ. 2569

หลักทรัพย์	ปริมาณการขายชอร์ตที่ยังไม่ได้ซื้อคืน ณ สิ้นวัน (หุ้น)		สถานะขายชอร์ต คงเหลือ (%)	สถานะชอร์ตเพิ่ม/ลด เมื่อเทียบวันก่อนหน้า (%)
	Local	NVDR		
KCE	15,179,000	29,230,700	3.715	0.042
HANA	10,448,900	18,259,800	3.122	0.121
MINT	43,852,899	135,483,009	3.138	0.025
MTC	20,833,500	25,425,100	2.168	0.014
IRPC	167,819,400	240,885,300	1.930	0.070
BH	3,956,360	11,414,200	1.933	0.000
SPRC	9,646,100	71,662,045	1.853	0.022
BTS	32,513,500	245,509,147	1.693	0.035
BCH	15,262,850	26,982,300	1.632	0.062
EA	48,679,220	74,983,811	1.625	0.040
AMATA	7,689,700	11,332,091	1.659	-0.005
SAWAD	11,718,935	15,501,044	1.669	-0.031
BANPU	37,100,170	118,940,666	1.558	-0.001
BDMS	55,631,893	170,544,400	1.426	-0.003
KKP	6,238,500	6,074,600	1.350	0.066
WHA	74,792,200	133,474,900	1.413	-0.020
LH	81,712,349	77,589,798	1.307	0.026
TOP	8,666,500	19,069,301	1.254	-0.013
HMPRO	73,587,248	79,877,700	1.172	-0.005
CPALL	13,666,000	91,144,953	1.180	-0.014
CBG	1,644,130	9,782,400	1.199	-0.056
SCC	1,613,983	12,025,800	1.146	-0.009
COM7	7,986,600	17,576,900	1.084	-0.014
AOT	28,851,900	120,637,345	1.046	0.001
JAS	39,147,740	47,500,446	1.045	0.000
BGRIM	9,062,800	17,136,700	0.988	0.017
TISCO	3,373,500	4,394,100	0.933	0.000
VGI	74,047,800	129,595,303	0.959	0.006
TIDLOR	6,709,700	20,717,241	0.931	0.016
BAM	17,051,400	13,329,300	0.938	0.002

หมายเหตุ: เรียงตามการเปลี่ยนแปลงของปริมาณการขายชอร์ตที่ยังไม่ได้ซื้อคืน ของหลักทรัพย์ Local + NVDR / จำนวนหุ้นชำระแล้ว (%)

ข้อมูลในเอกสารฉบับนี้ รวบรวมมาจากแหล่งข้อมูลที่นำเชื่อถือ อย่างไรก็ดี บริษัทหลักทรัพย์ คิงส์ฟอร์ด จำกัด (มหาชน) ไม่สามารถที่จะยืนยันหรือรับรองความถูกต้องของข้อมูลเหล่านี้ได้ ไม่ว่าประการใด ๆ บทวิเคราะห์ในเอกสารนี้ จัดทำขึ้นโดยอ้างอิงหลักการทางวิชาการเกี่ยวกับหลักการวิเคราะห์ และมีได้เป็นการชี้ว่า หรือเสนอแนะให้ซื้อหรือขายหลักทรัพย์ใด ๆ การตัดสินใจซื้อหรือขายหลักทรัพย์ใด ๆ ของผู้อ่าน ไม่ว่าจะเกิดจากการอ่านบทความในเอกสารนี้หรือไม่ก็ตาม ส่วนเป็นผลจากการใช้วิจารณญาณของผู้อ่าน โดยไม่มีส่วนเกี่ยวข้องกับและผูกพันใด ๆ กับ บริษัทหลักทรัพย์ คิงส์ฟอร์ด จำกัด (มหาชน) ไม่ว่ากรณีใด