



Market Wrap-Up

- SET วันที่ 24 มิ.ย.69 ปิด +7.32 จุด อยู่ที่ 1,548.22 จุด มูลค่าการซื้อขาย 58,239 ลบ. สถาบันซื้อ 532 ลบ. พอร์ตโบรกซื้อ 293 ลบ. ต่างชาติซื้อ 29 ลบ. และรายย่อยขาย 854 ลบ. NVDR มียอดซื้อสุทธิ 777 ลบ. โดยมียอดซื้อ AOT,SAWAD,DELTA,CCET,CPALL และยอดขาย ADVANC,GULF,BBL,PTT,SCB มูลค่า Short Sales อยู่ที่ 1,801 ลบ. หุ้นที่มี % ช้อตเซลสูง เช่น META01,NVDA01,BTS โดยนักลงทุนต่างประเทศมีสถานะ Long ใน Index Futures จำนวน 13,170 สัญญา ยอดสะสมตั้งแต่ต้นปีต่างชาติ Long สุทธิรวม 63,344 สัญญา ต่างชาติขายสุทธิในตลาดพันธบัตรไทย 6,480 ลบ.

Market View

- ตลาดหุ้นสหรัฐ DJIA +0.35%, S&P500 -0.10%, Nasdaq -0.43% ได้แรงหนุนจากกลุ่มอุตสาหกรรม +1.18%, สาธารณูปโภค +1.05% ขณะที่กลุ่มพลังงาน -1.73% ปรับลดลงตาม WTI วานนี้ -3.92% อยู่ที่ \$70.34/บาร์เรล และกลุ่มเทคโนโลยี -0.64% โดยนักลงทุนได้สลับกลุ่มการลงทุนจาก Growth ไปยัง Value Stock จากคาดการณ์โอกาสที่เฟดจะขึ้นดอกเบี้ยในปี 2 ครั้ง ส่วนราคาหุ้น Micron Tech หลังปิดตลาด +15.7% หลังรายงานรายได้งวด Q3 อยู่ที่ \$4.14 หมิ่น ล. เพิ่มขึ้น 3 เท่า YoY และบริษัทคาดรายได้ Q4 จะอยู่ที่ \$4.9 - \$5.1 หมิ่น ล. สูงกว่าที่นักวิเคราะห์คาดที่ \$4.32 หมิ่น ล. ได้ปัจจัยหนุนจากอุปสงค์ชิปที่ใช้ใน AI Model และเป็นซัพพลายเออร์สำคัญของ Nvidia & Alphabet ส่วนข้อมูลเศรษฐกิจค่าวันนี้ติดตาม US GDP Q1/69 คาด +1.6% QoQ, US PCE พ.ค. คาด +4.1% YoY ที่เป็นดัชนีสำคัญที่เฟดใช้วัดเงินเฟ้อของสหรัฐ
- ตลาดหุ้นยุโรป STOXX 600 +0.1% ขณะที่ DAX เยอรมัน -0.6% หลัง Rheinmetall -18.7% รับข่าวเยอรมันได้ยกเลิกแผนสร้างเรือ Frigates F126 จำนวน 6 ลำ โดยเปลี่ยนไปสร้างเรือตรวจการณ์ขนาดเล็กของ TKMS ส่งผลให้ราคาหุ้น +16% ส่วนหุ้นกลุ่มเหมืองแร่ -2.5%, พลังงาน -2.3% และกลุ่มเทคโนโลยี -0.3% นำโดย Infineon -1.2% โดยเม็ดเงินสลับเข้าไปยังกลุ่มอสังหาฯ +3%
- ตลาดหุ้นเอเชียวานนี้ดัชนีนิเกอิ -0.88% จากแรงขายกลุ่มประกันภัย, ผลิตภัณฑ์น้ำมันและถ่านหิน, กลุ่มเหมืองแร่ และ Tokyo Electron -4.2%, TDK Corp -3.2% ปรับลดลงตามหุ้นกลุ่มเทคโนโลยี ส่วน KOSPI เกาหลีใต้ +3.26% ได้แรงหนุนจาก Samsung Electronics +9.8% ตอบรับข่าว ม.ซื้อหุ้นคืนมูลค่า \$5.8 พัน ล. และ SK Hynix +0.98% รับข่าวเตรียมนำหุ้นจำนวน 17.8 หมื่น ล. หุ้นออกตราสาร ADS เพื่อทำการซื้อขายใน Nasdaq ขณะที่ MSCI ยังคงจัดให้ตลาดหุ้นเกาหลีใต้อยู่ในกลุ่มตลาด EM ต่อไป เนื่องจากมีข้อจำกัดในการเข้าถึงตลาด & ผลิตภัณฑ์การลงทุน ด้านดัชนีเซี่ยงไฮ้ +0.11% โดยนักลงทุนได้เข้าซื้อหุ้นกลุ่มเทคโนโลยี จีนที่วันก่อนปรับลดลงตามกลุ่มเทคโนโลยี ในตลาดเอเชียเหนือ เช่น Cambrian Tech +2.8%, SMIC +6.9% โดยสัปดาห์นี้วันศุกร์ติดตามข้อมูล Tokyo Core CPI มิ.ย. คาด 1.6% & พ.ค. 1.3% YoY SET +0.48% ปริมาณการซื้อขาย 5.82 หมื่น ลบ. สถาบันซื้อ 532 ลบ. พอร์ตโบรกซื้อ 293 ล. ต่างชาติซื้อ 29 ลบ. และรายย่อยขาย 854 ลบ. โดยดัชนี SET วานนี้ได้แรงหนุนจากหุ้นกลุ่ม Domestic Play เช่น ขนส่ง, ท่องเที่ยว, ไฟแนนซ์, ค้าปลีก และอสังหาฯ ซึ่งเป็นกลุ่มที่ได้ประโยชน์จากกำลังซื้อของผู้บริโภคในประเทศมีแนวโน้มฟื้นตัว หลังราคาน้ำมันดิบในตลาดโลกลดลงต่อเนื่อง ขณะที่ผลการประชุม กนง.วานนี้มีมติเอกฉันท์ 7 - 0 คงดอกเบี้ยนโยบายไว้ที่ 1% และได้ปรับประมาณการ GDP ไทยปีนี้ขึ้นอยู่ที่ 2.3% & เดิมคาดที่ 1.5% ได้ปัจจัยหนุนจากภาคส่งออก & การลงทุนที่ปรับดีขึ้นตามวัฏจักรการลงทุนด้านเทคโนโลยี & AI และยังได้ปัจจัยหนุนจาก ม.บรรเทาวิกฤตพลังงานของภาครัฐ กอปรกับความขัดแย้งในตะวันออกกลางปรับดีขึ้น จากปัจจัยดังกล่าวส่งผลบวกต่อหุ้นกลุ่ม Domestic Play ของไทย ส่วนค่าเงินบาทวานนี้อ่อนค่าอยู่ที่ 33.34 บาท/ดอลลาร์สหรัฐ หลัง กนง.ยังคงใช้นโยบายดอกเบี้ยต่ำ ซึ่งอาจส่งผลให้ Fund Flow ต่างชาติชะลอตัวลงไปบ้าง แต่กลับกันก็ส่งผลบวกไปยังหุ้นกลุ่มส่งออกของไทย เช่น อาหาร, เครื่องดื่ม, ยางพารา และอุปกรณ์อิเล็กทรอนิกส์ ที่ประโยชน์จากค่าเงินบาทอ่อนค่า ส่วนประเด็นข่าวในประเทศ วานี้ศาล รธน. ได้นัดลงมติวินิจฉัย พก.เงินกู้ 4 แสน ลบ. เข้าขายผิด รธน. หรือไม่ในวันที่ 9 ก.ค. ส่วนประเด็นเศรษฐกิจวันนี้ติดตาม ก.พาณิชย์จะรายงานตัวเลขส่งออกไทย พ.ค. คาด +14.3% & เม.ย. +23.1% YoY และนำเข้าไทย พ.ค. คาด +38% & เม.ย. +45% YoY

Set Index Data

| | | | |
|-----------------|-----------|-----------|-----|
| Open | 1,547.73 | | |
| High | 1,553.35 | | |
| Low | 1,536.37 | | |
| Closed | 1,548.22 | | |
| Chg. | 7.32 | | |
| %Chg. | 0.48 | | |
| Value (mn) | 58,239.67 | | |
| P/E(x) | 16.45 | UP | 332 |
| P/BV(x) | 1.42 | Unchanged | 212 |
| Yield (%) | 4.13 | Down | 115 |
| Market Cap (mn) | 19,569.09 | | |

SET 50 -100 - MAI - Futures Index

| | Closed | chg. | (%) |
|-----------|----------|-------|------|
| SET 50 | 1,012.09 | 5.98 | 0.59 |
| SET 100 | 2,169.61 | 14.50 | 0.67 |
| S50_CON | 1,014.60 | 1.40 | 0.14 |
| MAI Index | 219.38 | 1.43 | 0.66 |

Trading Breakdown : Daily

| (Bt,m) | Buy | Sell | Net |
|-------------|-----------|-----------|---------|
| Institution | 4,195.80 | 3,663.60 | 532.20 |
| Broker Port | 5,240.24 | 4,946.86 | 293.38 |
| Foreign | 31,254.71 | 31,225.64 | 29.07 |
| Customer | 17,548.93 | 18,403.57 | -854.64 |

Trading Breakdown : Month to Date

| (Bt,m) | Buy | Sell | Net |
|-------------|------------|------------|-----------|
| Institution | 85,559.57 | 79,610.78 | 5,948.79 |
| Broker Port | 90,954.70 | 88,779.33 | 2,175.37 |
| Foreign | 617,359.53 | 625,856.23 | -8,496.70 |
| Customer | 368,191.18 | 367,818.67 | 372.51 |

World Markets Index

| | Closed | Chg. | (%) |
|-----------|-----------|---------|-------|
| Dow Jones | 51,848.90 | 182.06 | 0.35 |
| NASDAQ | 25,476.63 | -110.41 | -0.43 |
| FTSE100 | 10,461.63 | 32.78 | 0.31 |
| Nikkei | 69,174.97 | -613.41 | -0.88 |
| Hang Seng | 23,412.18 | 75.90 | 0.33 |

Commodities

| | Closed | Chg. | (%) |
|------------|----------|--------|-------|
| Oil: Brent | 72.54 | -0.52 | -0.71 |
| Oil: Nymex | 69.33 | -0.46 | -0.66 |
| Gold | 3,992.23 | 0.53 | 1.33 |
| BDIY Index | 2,634.00 | -33.00 | -1.24 |

Cash Balance

Analysts

Apichai Raomanachai
 Fundamental and Technical Investment Analysis ID No. 002939
 Tel 02-829-6999 Ext 2200
 Email : apichai.ra@kfsec.co.th

Nopporn Chaykaew
 Fundamental Analysis ID No. 043964
 Tel 02-829-6999 Ext 2203
 Email : noppoen.ch@kfsec.co.th

Nattawat Poothornsri
 Fundamental Analysis ID No. 080777
 Tel 02-829-6999 Ext 2204
 Email : nattawat.po@kfsec.co.th

ข้อมูลในเอกสารฉบับนี้ รวบรวมมาจากแหล่งข้อมูลที่นำเชื่อถือ อย่างไรก็ดี บริษัทหลักทรัพย์ คิงส์ฟอร์ด จำกัด (มหาชน) ไม่สามารถที่จะยืนยันหรือรับรองความถูกต้องของข้อมูลเหล่านี้ได้ ไม่ว่าประการใด ๆ บทวิเคราะห์ในเอกสารนี้ จัดทำขึ้นโดยอ้างอิงหลักเกณฑ์ทางวิชาการเกี่ยวกับหลักการวิเคราะห์ และมีได้เป็นการชี้แนะ หรือเสนอแนะให้ซื้อหรือขายหลักทรัพย์ใด ๆ การตัดสินใจซื้อหรือขายหลักทรัพย์ใด ๆ ของผู้อ่าน ไม่ว่าจะเกิดจากการอ่านบทความในเอกสารนี้หรือไม่ก็ตาม ล้วนเป็นผลจากการใช้วิจารณญาณของผู้อ่าน โดยไม่มีส่วนเกี่ยวข้องกับหรือพันธะผูกพันใด ๆ กับ บริษัทหลักทรัพย์ คิงส์ฟอร์ด จำกัด(มหาชน) ไม่ว่ากรณีใด



Daily Strategy

- ประเมินแนวรับดัชนี SET ที่ 1,530 – 1,540 แนวต้าน 1,560 – 1,570 คาดดัชนีมีโอกาสฟื้นตัวตามกลุ่มเทคโนโลยี สหรัฐ กอปรกับหุ้นกลุ่ม Domestic Play ได้ปัจจัยหนุนหลัง กนง.ปรับเพิ่มคาดการณ์ GDP ไทยปีนี้อยู่ที่ 2.3% แนะนำซื้อเก็งกำไร DELTA,HANA,KCE คาดมีโอกาสฟื้นตัวตามกลุ่มเทคโนโลยี สหรัฐ กลุ่ม Domestic Play เช่น AOT,MINT,CENDEL,ERW,CRC,CPN,OSP,CBG / กลุ่มได้ประโยชน์จากค่าเงินบาทอ่อนค่า เช่น CPF, TU, ITC, STA, BTG, RBF, SAPPE
- SCC* (ซื้อเก็งกำไร / ราคาเป้าหมาย IAA Consensus 249.00 บาท) บริษัทรายงานกำไร 1Q69 ที่ 6.2 พันล้านบาท +466%YoY และพลิกจากขาดทุนใน 4Q68 ดีกว่าที่ตลาดคาด หลักๆ มาจากการรับรู้กำไรสต็อก ส่วนผลการดำเนินงานหลักมีปัจจัยหนุนจากการปรับขึ้นราคาขายปุ๋ยและลดต้นทุน ธุรกิจบรรจุภัณฑ์ผลประกอบการของ Fajar ดีขึ้น และธุรกิจปิโตรเคมีฟื้นตัวตาม product spread แนวโน้ม 2Q69 กำไรชะลอลงแต่ยังอยู่ในระดับสูงมีปัจจัยหนุนจาก spread ปิโตรเคมีที่อยู่ในระดับสูง ช่วยชดเชยกำลังการผลิตที่ลดลงจากการหยุดการผลิตชั่วคราวของโรงงานปิโตรเคมี ช่วงสั้นมีประเด็นบวกจากสถานการณ์ในวันออกกลางคืนคลายลงหากกลับมาเปิดช่องแคบฮอร์มุซได้น่าจะทำให้การจัดหาวัตถุดิบแนฟทาดีขึ้น ส่วนประเด็น SCGC กับ PTTGC ศึกษาความเป็นไปได้ในการจัดตั้งบริษัท JV ในธุรกิจ Olefins/Polymers ในประเทศไทยคาดว่าจะเห็นใน 3Q69
- CHG (ซื้อ / ราคาเป้าหมาย 2.00 บาท) กำไรสุทธิ 1Q69 อยู่ที่ 248 ลบ.(+10%YoY, +10%QoQ) โดยในเชิงรายได้มีปัจจัยหนุนจากรายได้โครงการสวัสดิการภาครัฐฯที่ +8%YoY เป็นผลจากรายได้ UCEP โรคซับซ้อน และ บริการเฉพาะทาง เช่น โรคหัวใจ, มะเร็ง, การผ่าตัดกระเพาะอาหาร เป็นต้น ส่วนแนวโน้มการดำเนินงานในช่วง 2Q69 เบื้องต้น เราคาดว่าน่าจะอ่อนตัวตามฤดูกาล แต่ในภาพ YoY จะสามารถเป็นบวกได้ต่อ โดย 2Q68 มีฐานต่ำจากจำนวนเงินรับจริงต่ำกว่าที่ Accrual ไว้ของ 26 โรคเรื้อรังราว -73 ลบ. จากการเปลี่ยนแปลงช่วงอายุของผู้ประกันตน นอกจากนี้ คาดว่ารายได้โรคซับซ้อนจะทยอยบวกได้ต่อ YoY ตามที่เห็นใน 1Q69 ปัจจุบัน เราประมาณการกำไรสุทธิปี69 และ 70 ของ CHG อยู่ที่ 1,037 ลบ. (+12%YoY) และ 1,121 ลบ.(+8%YoY) ตามลำดับ



Daily Key Factors

Oil Update(-) WTI ก.ค. -\$2.87 อยู่ที่ \$70.34 / บาร์เรล, Brent ส.ค.-\$3.34อยู่ที่ \$73.74/บาร์เรล หลังสหรัฐอนุญาตให้อิหร่านส่งออกน้ำมันดิบเป็นเวลา 60 วัน

Gold Update (-)Comex Gold ส.ค. -\$122.95 ปิดที่ 4,026.45 ดอลลาร์/ออนซ์ ถูกกดดันจาก Dollar Index แข็งค่า +0.2% จากคาดการณ์เฟดมีโอกาสปรับขึ้นดอกเบี้ย 2 ครั้งในปี และค่าวันนี้หรือข้อมูล US PCE พ.ค. เพื่อประเมินแนวโน้มเงินเฟ้อของสหรัฐ

Fund Flow(-) Fund Flow ต่างชาติในตลาด TIP วานนี้ขายสุทธิ -81.27 ล้านดอลลาร์สหรัฐ โดยซื้อหุ้นไทย +0.87 ล.ดอลลาร์สหรัฐ ขายหุ้นอินโดฯ -65.19 ล.ดอลลาร์สหรัฐ และขายหุ้นฟิลิปปินส์ -16.95 ล.ดอลลาร์สหรัฐ

- (-) ค่าเงินบาทเข้านี้อ่อนค่าอยู่ที่ 33.44 บาท/ดอลลาร์สหรัฐ
- (+) ผลตอบแทนพันธบัตรสหรัฐ 10 ปี ลดลงอยู่ที่ 4.407 %
- (-) ดัชนี BDI ปิด -33 จุด อยู่ที่ 2,634
- (-) BitCoin เข้านี้ -3.51% อยู่ที่ 60,783 ดอลลาร์สหรัฐ

Economic Calendar

ในประเทศ

24 มิ.ย. ประชุมคณะกรรมการนโยบายการเงิน (กนง.) ครั้งที่ 3/69 สัปดาห์ที่ 4 กระทรวงพาณิชย์ แถลงภาวะการค้าระหว่างประเทศ ส.อ.ท. แถลงยอดผลิตและส่งออกรถยนต์ รถจักรยานยนต์ และชิ้นส่วนยานยนต์

ต่างประเทศ

- 23 มิ.ย. US ดัชนีผู้จัดการฝ่ายจัดซื้อ(PMI)ภาคการบริการ (มิ.ย.)
US ดัชนีผู้จัดการฝ่ายจัดซื้อ(PMI)ภาคการผลิต(มิ.ย.)
- 24 มิ.ย. US ยอดขายบ้านใหม่(พ.ค.)
US สินค้าคงคลังน้ำมันดิบ
- 25 มิ.ย. US ดัชนีราคาด้านการบริโภคส่วนบุคคล (PCE Price Index) (พ.ค.)
US ดัชนีจีดีพี (ไตรมาสต่อไตรมาส) (ไตรมาส 1)
US จำนวนคนที่ยื่นขอรับสวัสดิการว่างงานครั้งแรก

Theme Strategy

ทยอยสะสมหุ้น Value Stock / High Dividend Yield / AI Supply Chain ทนทานต่อภาวะตลาดที่ผันผวนสูงจากสถานการณ์ในตะวันออกกลาง ได้ประโยชน์จากมาตรการกระตุ้นเศรษฐกิจของรัฐ และการลงทุนโครงสร้างพื้นฐานทางด้านดิจิทัล

(1) High Dividend Yield กลุ่มธนาคารพาณิชย์ KTB, SCB, TTB, KKP*, TISCO กลุ่ม REIT CPNREIT*

(2) Commodity Linked ได้ประโยชน์จาก Energy Shock กลุ่มพลังงาน PTTEP, BANPU กลุ่มปิโตรเคมี PTTGC, IRPC กลุ่ม Biofuel BBGI*, TAE*, PCE*, UVAN*, APO* กลุ่มโรงไฟฟ้าพลังงานทดแทน GUNKUL*

(3) ราคาสินค้าเกษตร / อาหาร ปรับตัวเพิ่มขึ้น STA*, NER*, TFG*

(4) กลุ่ม ICT / Data Center / นิคมฯ ADVANC, TRUE, DELTA*, CCET*, KCE, HANA*, SMT*, STECON, INSET*, GULF*, BGRIM*, GPSC*, ASEFA*, FTE*, TRT*, WHAUP*, EASTW*, AMATA, WHA

(5) สินค้าอุปโภค-บริโภค CPALL, CPAXT, CPN*, CRC, TNP*, KK*, MOTHER*, ICHI*, CBG*, EPG*, STGT*, NTF*, MOSHI*, MRDIYT* กลุ่ม Finance TIDLOR*, MTC*, SINGER*, SGC*, SCAP*, NCAP*

(6) ตัวเลขการลงทุนภาครัฐฯ เอกชน CK, STPI*, SEAFCO*, PYLON*

**หุ้นแนะนำเชิงกลยุทธ์ที่ยังไม่อยู่ใน Coverage ของฝ่ายวิจัย

Asset Allocation: Equity 50% Fixed Income 40% Alternative Investment etc. Gold 5% Cash 5%

Today Fundamental Research: -

Monthly Portfolio June 2026: GPSC*, ITC*, BH, MINT*, CPALL



SCC เดินเครื่องใหม่ ROC ดันลงเงิน 1.7 หมื่นล้านลุยควบปีโตรเคมี PTTGC-SCGC เป้าหมายราคา 290 บาท"ปูนซีเมนต์ไทย" ส่งสัญญาณวีลดีสตาร์ทโรงโพลีฟินส์ ดัน ROC จ่อกลับมาเดินเครื่อง ก.ค.นี้ หลังซ่อมแคบฮอรัลซัคเคิลคลาย ขณะที่มาบตาพุดโพลีฟินส์เดินเครื่องต่อเนื่อง "ธรรมศักดิ์" ลั่นทุ่มเงิน 16,000-17,000 ล้านบาท จากการขาย CAP หนุนโครงการอีเทนของ LSP เวียดนาม กลับมาเดินเครื่องก่อนกำหนด ดัน EBITDA ได้ก้าวกระโดด เดินหน้าแผนรวมกิจการปีโตรเคมี PTTGC-SCGC ให้เสร็จปี 70 ดึงพันธมิตรจีนเสริมแกร่งระยะยาว โบรกฯ เนะ "ซื่อ" หนุน SCC พร้อมปรับเป้าราคาใหม่ขึ้นราว 248-290 บาท(ข่าวหุ้น)

THAI เดิมผู้บิน ลือผลกำไรยาว"การบินไทย" ทะยานผู้โหมเดบิตอรอบใหม่ หลังรับมอบ Boeing 787-9 ลำแรก พร้อมเดินหน้าเสริมทัพผู้บินครั้งใหญ่ รับผิดชอบเดินทางทั่วโลกที่ฟื้นตัวแรง ปี'69 เตรียมรับเครื่องบินใหม่รวม 28 ลำ ดันผู้บินแตะ 102 ลำ สร้างความเชื่อมั่นและศักยภาพการขยายเส้นทางบิน Dreamliner รุ่นใหม่ช่วยลดต้นทุนเชื้อเพลิง หนุนความสามารถทำกำไรระยะยาว (ข่าวหุ้น)

กนง.อัปเป้าจีดีพี 2.3% จ่อปลุกเที่ยวไทยพลัสกนง.เอกฉันทร์ริงดอกเบีย 1% ปรับเป้า GDP โต 2.3% ส่งออก-เทค หนุน แต่ห่วงกำลังซื้อในประเทศอ่อนแรง ลั่นเชื่อ SME หดตัว รัฐบาลดันมาตรการกระตุ้นท่องเที่ยวครึ่งหลังปี 69 จ่อเข้า ครม.เดือน ก.ค.นี้ หนุนไฟแนนซ์ SAWAD-MTC-TIDLOR เติบโตคงดอกเบีย ส่วน ERW-CENTEL-AAV-BA-THAI ดีปีกอานิสงส์กระตุ้นท่องเที่ยว(ข่าวหุ้น)

'วายุภักษ์ 1' ริน 5 บิ๊กแคป! ขายลือปั่นผลงวดครึ่งปีกองทุนวายุภักษ์ 1 (VAYU1) เตรียมจ่ายปันผลครึ่งปี 69 จำนวน 0.1488 บาทต่อหน่วยลงทุน ขึ้น XD วันที่ 1 ก.ค.นี้ ด้าน บล.เอเชีย พลัส ระบุ VAYU1 ถือเงินสดในพอร์ตเพียง 1.49% ทำให้มีโอกาสขาย 5 หุ้นบิ๊กแคป SCB PTT DELTA GULF และ ADVANC เพื่อเพิ่มสภาพคล่องก่อนจ่ายปันผล(ข่าวหุ้น)

MGC ราคากระชูด 60% รายได้ Q2 เด่นเป้า 8 บาทMGC ร้อนแรงวิ่งสู่ราคาเป้าหมายใหม่ 8.00 บาท หนุนพุ่ง 23% รอบ 1 เดือน และทะยาน 60% รอบ 3 เดือน หลังแก๊งบโตรวม 2 เดบิตอกระชูด ส่วนครึ่งหลังยังโตต่อ รับปัจจัยหนุนการเปิดตัวรถรุ่นใหม่ และโอกาสจากการจัดประชุม IMF 2026 คาดกำไรหลักปีนี้แตะ 900-1,000 ล้านบาท (ข่าวหุ้น)

HMPRO เดินหน้าสร้างการเติบโต ชู 2 กลยุทธ์ปัมกำไร/โบรกฯ เนะ 'ซื่อ' เป้า 7.70 บาทHMPRO เดินหน้าสร้างการเติบโตอย่างมั่นคง แม้ผลงานไตรมาส 2 ทรงตัว ชูกลยุทธ์ Hybrid และสินค้า Private Label เพิ่มประสิทธิภาพทำกำไร ย้ำกระแสเงินสดแกร่ง มั่นใจธุรกิจซ่อมแซมบ้านเติบโตยั่งยืนท่ามกลางความท้าทายเศรษฐกิจ โบรกฯ เนะ "ซื่อ" เป้า 7.70 บาท/หุ้น คาดกำไรไตรมาส 2/69 ที่ 1,544 ล้านบาท โต 10.4%(ข่าวหุ้น)

SFLEX ปักธงรายได้แตะ 2.2 พันล. ย้ำไร้ผลกระทบฝ่าวิกฤตต้นทุนSFLEX โชว์ความแข็งแกร่งฝ่าวิกฤตชีพหลายชน ด้วยกลยุทธ์ "ความเชื่อใจ" สำรองวัตถุดิบพร้อมส่งมอบสินค้าตามแผน พร้อมตั้งเป้ารายได้ปี 69 แตะ 2,200 ล้านบาท มั่นใจกำไรโตต่อเนื่อง ชูจุดเด่น "Flexible Packaging" อนาคตสดใส(ข่าวหุ้น)

CBG ขายดียอดพุ่งสองหลัก อังกฤษพลิกฟื้น-อัฟกานิสถานCBG ส่งสัญญาณครึ่งปีหลังโตต่อเนื่อง หลังเครื่องดีมีซูกำลัง-สุราษฎร์แกร่งดินโตรองหลัก คุมต้นทุนอยู่ รัปรับปรับแผนตั้งตัวแทนขายในอังกฤษดินผลงานไตรมาส 3/2569 จ่อเดินเครื่องโรงงานอัฟกานิสถาน ไตรมาส 1/2570 หนุนยอดขายในภูมิภาคโตอย่างน้อย 2 เท่าตัว โบรกฯ เนะ "ซื่อ" ให้ราคาเป้าหมายสูงสุด 51 บาท(หุ้นหุ้น)

TOA รับเติมน้ำมันลด เข้าข่ายหุ้นปันผลงามTOA มองครึ่งปีหลังปัจจัยลบทุเลา น้ำมันลง ต้นทุนผ่อนคลาย สะท้อนเข้าผลงาน พร้อมยึดแนวทางเป็นหุ้นปันผลดีจ่ายปีละ 2 ครั้ง การันตีโดยการติด SETHD รอบที่จะถึงนี้ ฟากโบรกฯ เป็นหุ้นได้อานิสงส์น้ำมันลงดันกำไรฟื้น ให้ยึดปันผลสูงระดับ 5% ราคาเป้าหมาย 14.50 บาท(หุ้นหุ้น)

'คลัง' สั่งกรมธนารักษ์ปรับราคาประเมินที่ดิน"เอกนิติ" สั่งกรมธนารักษ์อัปเดตราคาประเมินที่ดินปี 2570-73 ลดช่องว่างตลาดเหลือ 15% สะท้อนความเป็นจริง พร้อมเดินหน้าเร่งลงทุน รวมของประเทศแตะ 30% ปูทางไทยสู่ประเทศรายได้สูงใน 12 ปี รับเป็นเป้าหมายที่ท้าทาย ย้ำภายใน 4 ปีนี้ เศรษฐกิจไทยต้องโตเกิน 3%(หุ้นหุ้น)

คลังเร่งสรุปมาตรการอีวี 'MGC-KGEN' พร้อมคิก"คลัง"สั่ง "สรรพสามิต" เร่งหารือเอกชน สรุปมาตรการส่งเสริม EV เพื่อเปลี่ยนผ่านสู่พลังงานสะอาด "อัตราดอกเบี้ยต่ำ-ลดเงินสดซื้อรถยนต์ไฟฟ้า" แต่ต้องรอผลสรุปเพื่อเสนอปลัดคลังต่อไป โบรกฯ หนุนตลาดอีวีคิก มอง MGC-KGEN รับผลดี-ผู้ประกอบการธุรกิจสินเชื่อ-TCAP-TISCO-KKP ฟากค่ายรถเซอริ ได้จังหวะเปิดตัว Chery Q สนนราคา 4.6 แสนบาท(หุ้นหุ้น)

NEX ดีลรัฐเปลี่ยนรถอีวีรุ่น 'ไทยอีวี' เสริมแกร่งNEXหวัง Thai EV เสริมแกร่ง-ช่วยระบายสต็อกรถ EV Truck - รถบัสดโดยสาร ดันรายได้โต คาดราคาน้ำมันอยู่ระดับสูงถึงสิ้นปีแม้สงครามคลี่คลาย หนุนยอดจูงคึก ส่วนหน่วยงานรัฐเปลี่ยนรถเป็นอีวีเป็นโอกาส แย้มได้เข้าไปหารือบ้างแล้ว พร้อมตั้งเป้าขายรถในสต็อก 600 คันเกลี้ยงปีนี้(หุ้นหุ้น)

ITTHI ติดปีกสถานีชาร์จอีวี เอี่ยวงบรัฐ-จ่อคว้งงานปรับบอสใหญ่ITTHI กางโรดแมปรุกงานโซลาร์-ไฟส่องสว่าง รังบรัฐ 4 แสนล้าน พร้อมลุยธุรกิจสถานีชาร์จ EV จ่อปิดดีลใหม่ 4 สถานี ลุ้นต่อยอดอีก 5-6 โครงการ ย้ำเข้าขยายสาขาครบ 30 แห่งภายในปีนี้ พร้อมเปิดรับพันธมิตรร่วมขยายอาณาจักรสถานีชาร์จอีวี(หุ้นหุ้น)

PRI รายได้ 2 พันล. ยกเทรนด์มาแรงที่อุปบริการอสังหาPRI กางหมากครึ่งปีหลัง 69 รับเมกะเทรนด์อสังหาฯใหม่ ชู 4 เทรนด์แรง เดินหน้าปั้น PRIMO Plus Ecosystem สร้างรายได้ประจำ ดันสัดส่วนลูกค้าออกเครื่องฟุ้งแตะ 56% ปักธงรายได้ปีนี้แตะ 2,000 ล้านบาท ตกยับบทบาทผู้นำบริการอสังหา(หุ้นหุ้น)

MPJ ผู้นำกรีนโลจิสติกส์ ชู ESG 100 ถึง 2 ปีซ้อนMPJ ตอกย้ำผู้นำ Green Logistics เล็งคว้งทำเนียบ ESG100 ต่อเนื่อง 2 ปีซ้อน เดินหน้าเร่งเครื่องธุรกิจสีเขียวเต็มสูบ ชู 4 โรดแมปลดคาร์บอน 10% ต่อปี รุกติดตั้งโซลาร์ ปั่นกองทัพรถ EV รังบอนาคต พร้อมดัน Carbon Footprint เป็นแต้มต่อ (หุ้นหุ้น)

ข้อมูลในเอกสารฉบับนี้ รวบรวมมาจากแหล่งข้อมูลที่น่าเชื่อถือ อย่างไรก็ดี บริษัทหลักทรัพย์ คิงส์ฟอร์ด จำกัด (มหาชน) ไม่สามารถที่จะยืนยันหรือรับรองความถูกต้องของข้อมูลเหล่านี้ได้ ไม่ว่าประการใด ๆ บทวิเคราะห์ในเอกสารนี้ จัดทำขึ้นโดยอ้างอิงหลักเกณฑ์ทางวิชาการเกี่ยวกับหลักการวิเคราะห์ และไม่ได้เป็นการชี้นำ หรือเสนอแนะให้ซื้อหรือขายหลักทรัพย์ใด ๆ การตัดสินใจซื้อหรือขายหลักทรัพย์ใด ๆ ของผู้อ่าน ไม่ว่าจะเกิดจากการอ่านบทความในเอกสารนี้หรือไม่ก็ตาม ล้วนเป็นผลจากการใช้วิจารณญาณของผู้อ่าน โดยไม่มีส่วนเกี่ยวข้องกับหรือผู้เขียนบทวิเคราะห์ใด ๆ กับ บริษัทหลักทรัพย์ คิงส์ฟอร์ด จำกัด(มหาชน) ไม่ว่ากรณีใด



ที่มา: TQ Professional, Day

Resistance 1,550 - 1,560

Support 1,535 - 1,525

SET Daily: ช่วงสั้นล้นสลับรับवाद

กลยุทธ์การลงทุน SET Index แท่งเทียนติดกลับมายืนเหนือ 1,545 แต่ indicator ดูยังไม่ฟื้น ช่วงสั้นมองกรอบการรับवादบริเวณแนวต้าน 1,550/1,560 ส่วนแนวรับ 1,535/1,525 ตามลำดับ



ที่มา: TQ Professional, TF weekly

SET Weekly: รอดผ่าน Downtrend

กลยุทธ์การลงทุน ทิศทาง fund flow ผันผวนจากสถานการณ์ในตะวันออกกลางและนโยบายทางการเงินของธนาคารกลางสหรัฐฯ ทางเทคนิค TF weekly แท่งเทียนฟื้นตัวในกรอบขาขึ้น ส่วน TF Monthly แท่งเทียนแกว่งออกข้างทำ pattern สามเหลี่ยม รอดผ่าน downtrend ด้านบน // ประเมินกรอบการเคลื่อนไหว แนวต้าน 1,625/1,685 ส่วนแนวรับ 1,435/1,400



ที่มา: TQ Professional, TF daily

Gold Spot: Sideways Down

กลยุทธ์การลงทุน Gold Spot ย่อตัวถูกกดดันจากคาดการณ์เฟดอาจปรับขึ้นอัตราดอกเบี้ย // แท่งเทียนรับवादติดเส้น EMA200 วัน ก่อนสลับย่อตัวลง ส่วน MACD / RSI กลับมาเป็นสัญญาณลบ แนวโน้ม sideways down โดยมีแนวรับ US\$3,885-3,835/Oz แนวต้าน US\$4,025-4,100/Oz

Resistance 4,025 - 4,100

Support 3,885 - 3,835

Technical Analyst

Apichai Raomanachai No. 002939

Tel 02-829-6999 Ext. 2200

Asst. Technical Analyst

Nopporn Chaykaew No. 043964

Tel 02-829-6999 Ext. 2203

ข้อมูลในเอกสารฉบับนี้ รวบรวมมาจากแหล่งข้อมูลที่เชื่อถือได้ อย่างไรก็ดี บริษัทหลักทรัพย์ คิงส์ฟอร์ด จำกัด (มหาชน) ไม่สามารถที่จะยืนยันหรือรับรองความถูกต้องของข้อมูลเหล่านั้นได้ ไม่ว่าประการใด ๆ บทวิเคราะห์ในเอกสารนี้ จัดทำขึ้นโดยอ้างอิงหลักเกณฑ์ทางวิชาการเกี่ยวกับหลักการวิเคราะห์ และมีได้เป็นการชี้นำ หรือเสนอแนะให้ซื้อหรือขายหลักทรัพย์ใด ๆ การตัดสินใจซื้อหรือขายหลักทรัพย์ใด ๆ ของผู้อ่าน ไม่ว่าจะเกิดจากการอ่านบทความในเอกสารนี้หรือไม่ก็ตาม ล้วนเป็นผลจากการใช้วิจารณญาณของผู้อ่าน โดยไม่มีส่วนเกี่ยวข้องกับหรือพันธะผูกพันใด ๆ กับ บริษัทหลักทรัพย์ คิงส์ฟอร์ด จำกัด(มหาชน) ไม่มีการเฝ้า



ที่มา; TQ Professional

MINT

Resistance 26.00-27.00

Support 24.00

แนะนำแก๊งกำไร แท่งเทียนแกว่งตัวขึ้นผ่าน EMA200 วัน พร้อมปริมาณการซื้อขายเข้าสะสม ส่วน MACD / RSI ขยับบวก ประเมินแนวรับ 24.00 บาท ยืนได้มีโอกาสฟื้นตัวขึ้นต่อ โดยมีแนวต้านบริเวณ 26.00-27.00 บาท ตามลำดับ ส่วนจุด Stop Loss วางไว้ที่ 23.30 บาท



ที่มา; TQ Professional

RBF

Resistance 5.30-5.55

Support 4.76

แนะนำแก๊งกำไร แท่งเทียนขยับสร้างฐานเหนือ EMA200 วัน พร้อมสัญญาณบวกจากปริมาณการซื้อขายเข้าสะสม ส่วน MACD / RSI ดีขึ้นตามลำดับ หากยืนแนวรับ 4.76 บาท ได้คาดหวังเห็นการขึ้นต่อ มีเป้าหมายแนวต้าน 5.30-5.55 บาท โดยมีจุด Stop Loss ที่ 4.56 บาท



ที่มา; TQ Professional

TACC

Resistance 6.60-6.95

Support 6.05

แนะนำแก๊งกำไร แท่งเทียนแกว่งตัว sideways up พร้อมปริมาณการซื้อขายเข้าสะสม ด้าน MACD / RSI มีสัญญาณบวก ประเมินหากยืนแนวรับ 6.05 บาท ได้น่าจะมีจังหวะปรับขึ้นต่อ ประเมินแนวต้าน 6.60-6.95 บาท โดยมีจุด Stop Loss ที่ 5.85 บาท

Technical Analyst

Apichai Raomanachai No. 002939

Asst. Technical Analyst

Nopporn Chaykaew No. 043964

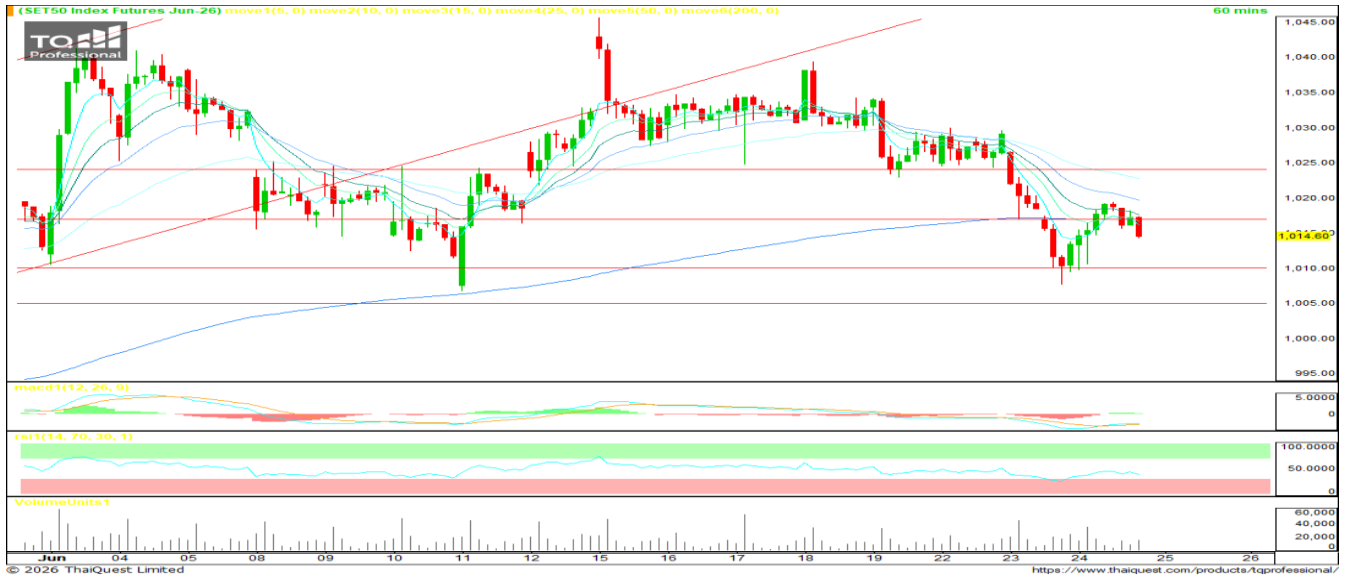
ข้อมูลในเอกสารฉบับนี้ รวบรวมมาจากแหล่งข้อมูลที่นำเชื่อถือ อย่างไรก็ดี บริษัทหลักทรัพย์ คิงส์ฟอร์ด จำกัด (มหาชน) ไม่สามารถที่จะยืนยันหรือรับรองความถูกต้องของข้อมูลเหล่านั้นได้ ไม่ว่าประการใด ๆ บทวิเคราะห์ในเอกสารนี้ จัดทำขึ้นโดยอ้างอิงหลักเกณฑ์ทางวิชาการเกี่ยวกับหลักการวิเคราะห์ และมีได้เป็นการชี้นำ หรือเสนอแนะให้ซื้อหรือขายหลักทรัพย์ใด ๆ การตัดสินใจซื้อหรือขายหลักทรัพย์ใด ๆ ของผู้อ่าน ไม่ว่าจะเกิดจากการอ่านบทความในเอกสารนี้หรือไม่ก็ตาม ล้วนเป็นผลจากการใช้วิจารณญาณของผู้อ่าน โดยไม่มีส่วนเกี่ยวข้องกับหรือพินัยผูกพันใด ๆ กับ บริษัทหลักทรัพย์ คิงส์ฟอร์ด จำกัด(มหาชน) ไม่ว่ากรณีใด

SET 50 INDEX FUTURES



KINGSFORD

วันพฤหัสบดีที่ 25 มิถุนายน พ.ศ. 2569



Source: Thaiquest * Time Frame 60 Minute

S50M26 ปิดที่ 1014.60 จุด +1.40 จุด +0.14%

Market Overview – วานนี้ SET50 Rebound หนุนด้วยแรงซื้อนำโดยกลุ่มชนสงฆ์และท่องเที่ยว ขณะที่ดัชนีภูมิภาคพยายามฟื้นตัวแต่ยังลบบางตลาด ทั้งนี้ ดัชนีเอเชียเหนือเข้านี้เปิดบวก

Short Term Strategy – แท่งเทียนฟื้นตัวแล้วยังอยู่เหนือ EMA 200 แท่งไม่ได้ ขณะที่ Indicator มีสัญญาณดีขึ้นแต่ยังอยู่ในโซนลบ สำหรับสัญญา S50M26 เราประเมินการเคลื่อนไหวในกรอบแนวรับ 1005//1010 จุด และ แนวต้าน 1017//1024 จุด ระยะสั้น วางบริเวณ 1017 จุด เป็นเกณฑ์เลือกข้าง (ยืนได้ Long ได้เปรียบ / ไม่ได้ Short ได้เปรียบ)

| Volume by Investors | SET (Million Bath) | Index Futures (Contracts) |
|---------------------|--------------------|---------------------------|
| Local Institutions | 532.20 | 5,123 |
| Foreign | 29.07 | 13,170 |
| Local Investor | - 854.64 | - 8,047 |

Foreign Position

วานนี้ Long สุทธิ 13,170 สัญญา
 ยอดสะสมประจำเดือน มิ.ย. Short สุทธิ 11,720 สัญญา
 ยอดสะสม YTD Long สุทธิ 63,344 สัญญา

| | Close | Change | %Change | Volume | Support | Resistance |
|--------|---------|--------|---------|---------------|------------|------------|
| SET 50 | 1012.09 | 5.98 | 0.59% | 1,398,963,800 | 1005//1010 | 1017//1024 |
| S50M26 | 1014.60 | 1.40 | 0.14% | 115,076 | 1005//1010 | 1017//1024 |
| S50U26 | 1013.30 | 5.10 | 0.51% | 62,604 | 1005//1010 | 1017//1024 |

Source: Thaiquest, Kingsford

Analyst
 Apichai Raomanachai No. 002939
 Assistant Analyst(technical)
 Nattawat Poosunthornsri No. 087077

www.kingsfordsec.com

Disclaimer: ข้อมูลในเอกสารฉบับนี้ รวบรวมมาจากแหล่งข้อมูลที่น่าเชื่อถือ อย่างไรก็ตาม บริษัทหลักทรัพย์ คิงส์ฟอร์ด จำกัด(มหาชน)ไม่สามารถที่จะยืนยันหรือรับรองความถูกต้องของข้อมูลเหล่านี้ได้ ไม่ว่าประการใด ๆ บทวิเคราะห์ในเอกสารนี้ จัดทำขึ้นโดยอ้างอิงถึงเกณฑ์ทางวิชาการเกี่ยวกับหลักการวิเคราะห์ และมีได้เป็นการชี้แนะ หรือเสนอแนะให้ซื้อหรือขายหลักทรัพย์ใด ๆ การตัดสินใจซื้อหรือขายหลักทรัพย์ใด ๆ ของผู้อ่าน ไม่ว่าจะเกิดจากการอ่านบทความในเอกสารนี้หรือไม่ก็ตาม ล้วนเป็นผลจากการใช้วิจารณญาณของผู้อ่าน โดยไม่มีส่วนเกี่ยวข้องกับหรือพันธะผูกพันใด ๆ กับ บริษัทหลักทรัพย์ คิงส์ฟอร์ด จำกัด (มหาชน) ไม่จากรณีใด

SET 50 INDEX FUTURES



KINGSFORD

วันพฤหัสบดีที่ 25 มิถุนายน พ.ศ. 2569



Source: Thaiquest * Time Frame Weekly

Weekly Strategy | แนะนำ: Long 2/3 Port แนวรับ :1,005 แนวต้าน : 1,020//1,050 Stoploss :1,005

Set 50 Index Future แท่งเทียนสัปดาห์นี้เป็นแท่งแดงต่อจากสัปดาห์ก่อน อย่างไรก็ตาม แท่งเทียนยังพอประคองตัวเหนือเส้นค่าเฉลี่ย EMA ระยะสั้นได้ และ Indicator อยู่ในโซนบวก เบื้องต้น ยังแนะนำถือสถานะ Long 2/3 Port แต่ใช้บริเวณ 1,005 จุดเป็นเกณฑ์ตัดสินใจ หากต่ำกว่าบริเวณดังกล่าวแนะนำปิดสถานะแล้ว Wait&See

| Series | Close | Change | Volume | OI | OI Chg | Theoretical | Basis | Day left | Ex. Date |
|--------|----------|--------|---------------|----------------|---------|-------------|-------|----------|----------|
| SET50 | 1,012.09 | 6.0 | 1,398,963,800 | 92,502,398,744 | | | | | |
| S50M26 | 1,014.60 | 1.4 | 292,309 | 716,224 | -24,831 | 1,006 | 7 | 4 | 46,202 |
| S50N26 | 1,015.20 | 2.2 | 200 | 280 | -10,029 | 1,004 | 7 | 35 | 46,233 |
| S50Q26 | 1,013.30 | 3.3 | 189 | 215 | 412,386 | 1,001 | 4 | 64 | 46,262 |
| S50U26 | 1,013.30 | 5.1 | 239,933 | 412,926 | 17,842 | 999 | 2 | 96 | 46,294 |
| S50Z26 | 1,013.00 | 4.9 | 4,106 | 17,932 | 17,842 | 992 | 2 | 187 | 46,385 |
| S50H27 | 1,005.60 | 5.2 | 1,721 | 11,041 | 0 | 986 | -6 | 278 | 46,476 |

Source: Thaiquest, Kingsford

Analyst
Apichai Raomanachai

No. 002939

Assistant Analyst(technical)
Nattawat Poosunthornsri

No. 087077

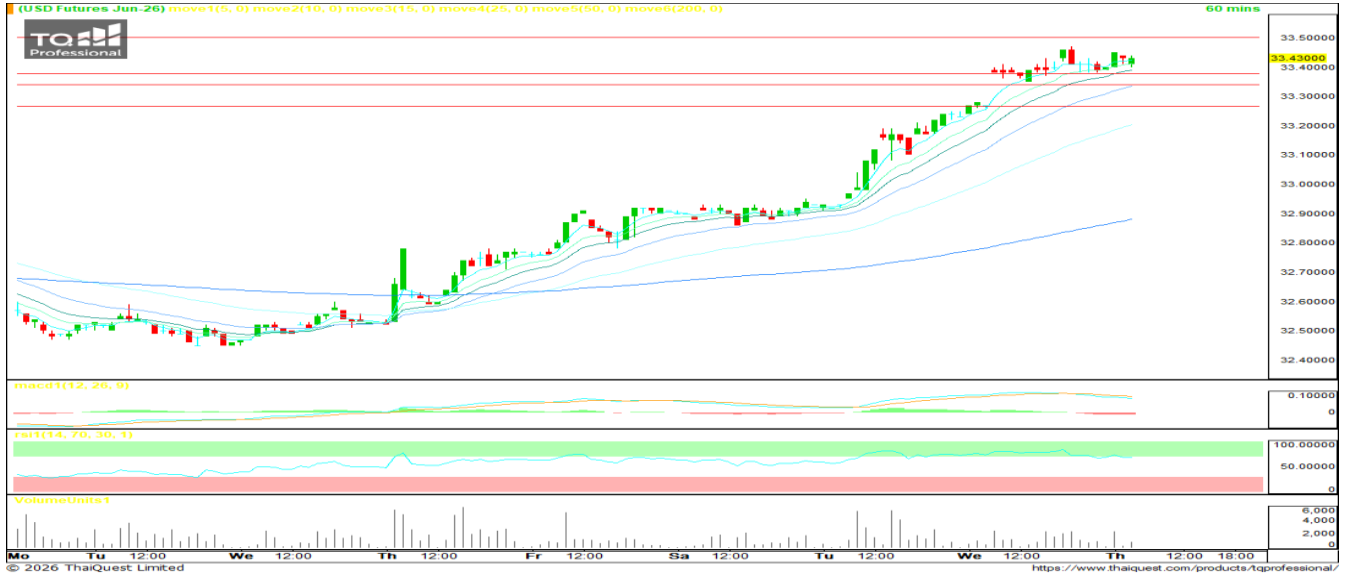
www.kingsfordsec.com

Disclaimer: ข้อมูลในเอกสารฉบับนี้ รวบรวมมาจากแหล่งข้อมูลที่น่าเชื่อถือ อย่างไรก็ตาม บริษัทหลักทรัพย์ คิงส์ฟอร์ด จำกัด(มหาชน)ไม่สามารถที่จะยืนยันหรือรับรองความถูกต้องของข้อมูลเหล่านี้ได้ ไม่ว่าประการใด ๆ บทวิเคราะห์ในเอกสารนี้ จัดทำขึ้นโดยอ้างอิงหลักเกณฑ์ทางวิชาการเกี่ยวกับหลักการวิเคราะห์ และมีได้เป็นการชี้แนะ หรือเสนอแนะให้ซื้อหรือขายหลักทรัพย์ใด ๆ การตัดสินใจซื้อหรือขายหลักทรัพย์ใด ๆ ของผู้อ่าน ไม่ว่าจะเกิดจากการอ่านบทความในเอกสารนี้หรือไม่ก็ตาม ล้วนเป็นผลจากการใช้วิจารณญาณของผู้อ่าน โดยไม่มีส่วนเกี่ยวข้องกับหรือพันธะผูกพันใด ๆ กับ บริษัทหลักทรัพย์ คิงส์ฟอร์ด จำกัด (มหาชน) ไม่ว่าจะกรณีใด

USDTHB FUTURES



วันพฤหัสบดีที่ 25 มิถุนายน พ.ศ. 2569



Source: Thaiquest * Time Frame 60 Minute

USDM26 ปิดที่ 33.43 จุด +0.02 จุด +0.06%

Dollar Index - เข้านี้เปิดที่ 101.597 หรือ +0.013%

Short Term Strategy – แต่งเทียนแกว่งขึ้นสลับพัก Support ด้วยเส้นค่าเฉลี่ย EMA ระยะสั้น ขณะที่ Indicators ยังอยู่ในเกณฑ์ดีสำหรับ S50M26 หากยังอยู่เหนือแนวรับ 33.38 บาท/USD เบื้องต้นประเมินการเปิดสถานะ Long จะเป็นฝั่งที่ได้เปรียบกว่า วางแนวรับที่ 33.38 บาท/USD วางแนวต้าน 33.50 บาท/USD และ Stop Loss 33.34 บาท/USD

ข้อมูลการซื้อขาย สกุลเงินอื่น

| | Close | Chage |
|-----------|-------|----------|
| EUUSD | 1.14 | 0.00 |
| EURUSDM26 | 1.13 | 0.00 |
| JPYTHB | 20.51 | -0.01 |
| JPYM26 | 20.65 | -0.04843 |

Source: TQ Pro, Kingsford

| | Close | Change | %Change | Volume | Support | Resistance |
|--------|-------|--------|---------|--------|--------------|------------|
| USDTHB | 33.39 | -0.03 | -0.08% | - | 33.34//33.38 | 33.48 |
| USDM26 | 33.43 | 0.02 | 0.06% | 10,649 | 33.38 | 33.50 |
| USDU26 | 33.15 | 0.02 | 0.06% | 19,411 | 33.09 | 33.20 |

Source: Thaiquest, Kingsford

Analyst
Apichai Raomanachai

No. 002939

Assistant Analyst(technical)
Nattawat Poosunthornsri

No. 087077

www.kingsfordsec.com

Disclaimer: ข้อมูลในเอกสารฉบับนี้ รวบรวมมาจากแหล่งข้อมูลที่น่าเชื่อถือ อย่างไรก็ดี บริษัทหลักทรัพย์ คิงส์ฟอร์ด จำกัด(มหาชน)ไม่สามารถที่จะยืนยันหรือรับรองความถูกต้องของข้อมูลเหล่านี้ได้ ไม่ว่าประการใด ๆ บทวิเคราะห์ในเอกสารนี้ จัดทำขึ้นโดยอ้างอิงหลักเกณฑ์ทางวิชาการเกี่ยวกับหลักการวิเคราะห์ และมีได้เป็นการชี้แนะ หรือเสนอแนะให้ซื้อหรือขายหลักทรัพย์ใด ๆ การตัดสินใจซื้อหรือขายหลักทรัพย์ใด ๆ ของผู้อ่าน ไม่ว่าจะเกิดจากการอ่านบทความในเอกสารนี้หรือไม่ก็ตาม ล้วนเป็นผลจากการใช้วิจารณญาณของผู้อ่าน โดยไม่มีส่วนเกี่ยวข้องกับหรือพันธะผูกพันใด ๆ กับ บริษัทหลักทรัพย์ คิงส์ฟอร์ด จำกัด (มหาชน) ไม่ว่ากรณีใด



Most Active Grainer (%chg)

| Rank | STOCK | OI | Price Chg (20 Working Days) |
|------|--------|--------|-----------------------------|
| 1 | EPG | 8,708 | 45.08% |
| 2 | STECON | 12,622 | 26.24% |
| 3 | BGRIM | 10,821 | 25.74% |
| 4 | WHAUP | 4,502 | 23.64% |
| 5 | BAY | 589 | 20.16% |
| 6 | BA | 13,506 | 18.79% |
| 7 | OSP | 7,713 | 15.13% |
| 8 | AWC | 12,250 | 14.91% |
| 9 | KKP | 6,313 | 14.67% |
| 10 | BEM | 30,887 | 14.42% |
| 11 | TTCL | - | 14.29% |
| 12 | AOT | 12,758 | 12.50% |
| 13 | CHG | 16,428 | 12.41% |
| 14 | CRC | 672 | 12.02% |
| 15 | COM7 | 22,029 | 11.88% |
| 16 | MINT | 15,339 | 11.36% |
| 17 | CK | 5,821 | 11.30% |
| 18 | ERW | 17,831 | 10.87% |
| 19 | GUNKUL | 67,197 | 10.34% |
| 20 | KCE | 21,368 | 10.07% |
| 21 | BEC | 931 | 9.94% |
| 22 | CENTEL | 2,316 | 9.77% |
| 23 | AMATA | 2,823 | 8.87% |
| 24 | TOA | 2,345 | 8.80% |
| 25 | KTC | 4,489 | 8.47% |
| 26 | SUPER | 21,088 | 8.33% |
| 27 | BLA | 612 | 8.00% |
| 28 | TCAP | 500 | 7.02% |
| 29 | GPSC | 4,659 | 6.75% |
| 30 | CBG | 9,324 | 6.71% |

Top Gainers OI (%chg)

| STOCK | OI | %Daily Top OI Change | STOCK | OI | %5 Day Top OI Change |
|--------|---------|----------------------|--------|---------|----------------------|
| RATCH | 2,729 | 193.76% | TISCO | 643 | 7937.50% |
| VGI | 257,169 | 49.66% | STGT | 595 | 400.00% |
| ADVANC | 1,395 | 35.04% | RATCH | 2,729 | 196.63% |
| MAJOR | 22 | 29.41% | BH | 834 | 71.96% |
| BLA | 612 | 22.16% | BCP | 664 | 45.30% |
| GLOBAL | 4,063 | 14.03% | HMPRO | 17,521 | 40.28% |
| BEC | 931 | 12.03% | VGI | 257,169 | 38.83% |
| KKP | 6,313 | 10.23% | CENTEL | 2,316 | 32.42% |
| JMT | 11,976 | 9.23% | BBL | 3,384 | 29.16% |
| GFPT | 1,039 | 8.68% | COM7 | 22,029 | 27.70% |
| PTG | 7,154 | 6.87% | KCE | 21,368 | 26.99% |
| ICHI | 10,367 | 5.05% | KKP | 6,313 | 24.99% |
| SCC | 888 | 4.96% | MBK | 2,333 | 20.69% |
| CBG | 9,324 | 4.94% | TCAP | 500 | 20.19% |
| OSP | 7,713 | 4.64% | ICHI | 10,367 | 20.16% |

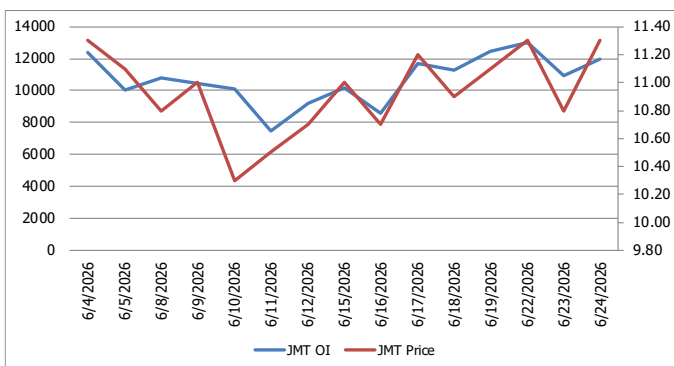
Top Loser OI (%chg)

| STOCK | OI | %Daily Top OI Change | STOCK | OI | %5 Day Top OI Change |
|--------|--------|----------------------|--------|--------|----------------------|
| UNIQ | 17 | -60.47% | MAJOR | 22 | -81.20% |
| PSL | 1,396 | -41.91% | UNIQ | 17 | -55.26% |
| PTT | 32,604 | -28.19% | TQM | 258 | -53.76% |
| BAY | 589 | -23.41% | PRM | 532 | -49.91% |
| STPI | 24,780 | -19.49% | BAY | 589 | -41.57% |
| TIPL | 18,018 | -17.58% | PSL | 1,396 | -40.80% |
| AEONTS | 423 | -17.06% | SPALI | 919 | -39.50% |
| SPRC | 2,857 | -14.00% | BDMS | 10,914 | -39.35% |
| TTA | 8,348 | -13.99% | GPSC | 4,659 | -36.38% |
| CPF | 16,252 | -11.55% | JAS | 42,933 | -34.70% |
| HANA | 17,218 | -11.21% | CPF | 16,252 | -34.42% |
| JAS | 42,933 | -10.74% | STECON | 12,622 | -32.15% |
| AOT | 12,758 | -10.14% | CRC | 672 | -31.71% |
| GPSC | 4,659 | -10.04% | BGRIM | 10,821 | -27.98% |
| DELTA | 5,088 | -9.24% | KTB | 4,516 | -27.66% |

Source: TQ Pro, Kingsford

หุ้นที่มีทิศทาง ราคาและ OI ที่น่าจับตามอง

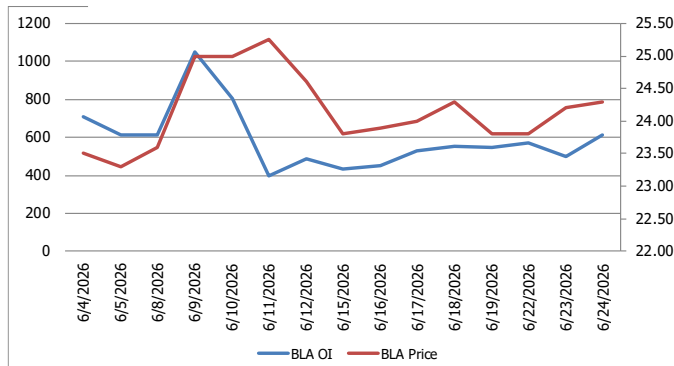
OI Trend JMT



Recommend : Long
Support : 11.00

Resistance : 11.80
Stop-Loss : 10.80

OI Trend BLA



Recommend : Long
Support : 24.00

Resistance : 25.00
Stop-Loss : 23.80

APICHAJ RAOMANACHAI No. 002939
NATTAWAT POOSUNTHORSRI Asst. Derivatives Analyst

Source: KINGSFORD

ข้อมูลในเอกสารฉบับนี้รวบรวมมาจากแหล่งข้อมูลที่น่าเชื่อถือ อย่างไรก็ตาม บริษัทหลักทรัพย์ คิงส์ฟอร์ด จำกัด (มหาชน) ไม่สามารถที่จะยืนยันหรือรับรองความถูกต้องของข้อมูลเหล่านี้ได้ ไม่ว่าประการใด ๆ บทวิเคราะห์ในเอกสารนี้จัดทำขึ้นโดยอ้างอิงถึงสถานการณ์ที่วางราชการเกี่ยวกับหลักการวิเคราะห์ และมีได้เป็นการชี้ว่า หรือเสนอแนะให้ซื้อหรือขายหลักทรัพย์ใด ๆ การตัดสินใจซื้อหรือขายหลักทรัพย์ใด ๆ ของผู้อ่าน ไม่ว่าจะเกิดจากการอ่านบทความในเอกสารหรือไม่ได้ก็ตาม ส่วนเป็นผลจากการใช้วิจารณญาณของผู้อ่าน โดยไม่มีส่วนเกี่ยวข้องกับหรือที่ระบุบนหน้าใด ๆ กับ บริษัทหลักทรัพย์ คิงส์ฟอร์ด จำกัด (มหาชน) ไม่ควรกรณีใด

PROGRAM TRADING DAILY



KINGSFORD

วันพฤหัสบดีที่ 25 มิถุนายน พ.ศ. 2569

ข้อมูลสถิติ Program Trading รายวัน

| ประเภท | ซื้อ | ขาย | สุทธิ |
|---------------------|-----------|-----------|--------|
| Program Trading | 27,560.65 | 27,641.55 | -80.90 |
| Non Program Trading | 31,288.80 | 31,207.90 | 80.90 |
| Total | 58,849.44 | 58,849.44 | |

ข้อมูลรายหลักทรัพย์ *

| หลักทรัพย์ | ตลาด | มูลค่า Program Trading (บาท) | % มูลค่า Program Trading เทียบกับมูลค่าการซื้อขายแบบ Auto Matching |
|------------|------|------------------------------|--|
| ERW | SET | 48,736,545 | 40.53 |
| CBG | SET | 214,274,925 | 40.19 |
| CCET | SET | 288,052,355 | 36.18 |
| JMART | SET | 89,283,330 | 34.58 |
| SGC | SET | 32,468,197 | 23.72 |

หมายเหตุ "Program Trading" หมายถึง การซื้อขายหลักทรัพย์ด้วยชุดคำสั่งคอมพิวเตอร์

* แสดงข้อมูลของหลักทรัพย์ที่มีราคาปิด และมูลค่าการซื้อขายเปลี่ยนแปลงไปมากกว่าวันทำการซื้อขายก่อนหน้า

* กรณีไม่แสดงข้อมูล หมายถึง ไม่มีหลักทรัพย์เข้าเกณฑ์ที่กำหนด

ข้อมูลการขายชอร์ตที่ยังไม่ได้ซื้อคืน

สถานะ Short เพิ่มขึ้น

| หลักทรัพย์ | ปริมาณการขายชอร์ตคงเหลือ (%) | สถานะชอร์ตเพิ่มขึ้นเมื่อเทียบวันก่อนหน้า (%) |
|------------|------------------------------|--|
| NVDA01 | 0.09% | 0.05% |
| KKP | 1.35% | 0.05% |
| VGI | 0.96% | 0.04% |
| CPF | 0.89% | 0.04% |
| HANA | 3.12% | 0.04% |
| BTS | 1.69% | 0.03% |
| META01 | 0.03% | 0.03% |
| MTC | 2.17% | 0.03% |
| BCH | 1.63% | 0.03% |
| CBG | 1.20% | 0.02% |

สถานะ Short ลดลง

| หลักทรัพย์ | ปริมาณการขายชอร์ตคงเหลือ (%) | สถานะชอร์ตลดลงเมื่อเทียบวันก่อนหน้า (%) |
|------------|------------------------------|---|
| JMT | 0.69% | -0.04% |
| CCET | 0.29% | -0.02% |
| WHA | 1.41% | -0.02% |
| SCC | 1.15% | -0.02% |
| AWC | 0.64% | -0.01% |
| PRM | 0.45% | -0.01% |
| TTB | 0.48% | -0.01% |
| BA | 0.67% | -0.01% |
| STECON | 0.30% | -0.01% |
| AMATA | 1.66% | -0.01% |

หมายเหตุ : เรียงตามการเปลี่ยนแปลงของปริมาณการขายชอร์ตที่ยังไม่ได้ซื้อคืน ของหลักทรัพย์ Local + NVDR / จำนวนหุ้นชำระแล้ว (%)

ข้อมูลในเอกสารฉบับนี้ รวบรวมมาจากแหล่งข้อมูลที่เชื่อถือได้ อย่างไรก็ดี บริษัทหลักทรัพย์ คิงส์ฟอร์ด จำกัด (มหาชน) ไม่สามารถที่จะยืนยันหรือรับรองความถูกต้องของข้อมูลเหล่านี้ได้ ไม่ว่าประการใด ๆ บทวิเคราะห์ในเอกสารนี้ จัดทำขึ้นโดยอ้างอิงหลักเกณฑ์ทางวิชาการเกี่ยวกับหลักการวิเคราะห์ และมีได้เป็นการชี้นำ หรือเสนอแนะให้ซื้อหรือขายหลักทรัพย์ใด ๆ การตัดสินใจซื้อหรือขายหลักทรัพย์ใด ๆ ของผู้อ่าน ไม่ว่าจะเกิดจากการอ่านบทความในเอกสารนี้หรือไม่ก็ตาม ล้วนเป็นผลจากการใช้ชีวิตจริงของผู้อ่าน โดยไม่มีส่วนเกี่ยวข้องกับหรือพันธะผูกพันใด ๆ กับ บริษัทหลักทรัพย์ คิงส์ฟอร์ด จำกัด(มหาชน) ไม่ว่ากรณีใด

Top 30 Outstanding Short



KINGSFORD

วันพฤหัสบดีที่ 25 มิถุนายน พ.ศ. 2569

| หลักทรัพย์ | ปริมาณการขายชอร์ตที่ยังไม่ได้ซื้อคืน ณ สิ้นวัน (หุ้น) | | สถานะขายชอร์ต คงเหลือ (%) | สถานะชอร์ตเพิ่ม/ลด เมื่อเทียบวันก่อนหน้า (%) |
|------------|---|-------------|---------------------------|--|
| | Local | NVDR | | |
| KCE | 15,391,000 | 28,523,800 | 3.703 | 0.012 |
| MINT | 43,362,999 | 134,559,709 | 3.137 | 0.001 |
| HANA | 10,106,700 | 17,533,100 | 3.081 | 0.041 |
| MTC | 20,858,800 | 25,095,900 | 2.139 | 0.029 |
| BH | 3,965,697 | 11,404,500 | 1.936 | -0.002 |
| IRPC | 164,302,800 | 230,115,800 | 1.927 | 0.003 |
| SPRC | 9,646,100 | 70,705,745 | 1.846 | 0.007 |
| BTS | 33,233,200 | 239,183,147 | 1.660 | 0.033 |
| SAWAD | 11,691,535 | 16,044,419 | 1.656 | 0.013 |
| AMATA | 7,689,700 | 11,389,091 | 1.666 | -0.007 |
| BCH | 13,794,250 | 26,913,900 | 1.605 | 0.028 |
| EA | 47,652,120 | 73,007,711 | 1.618 | 0.007 |
| BANPU | 37,150,970 | 118,940,666 | 1.562 | -0.004 |
| BDMS | 57,654,667 | 168,931,300 | 1.423 | 0.003 |
| WHA | 76,130,400 | 135,142,300 | 1.435 | -0.021 |
| KKP | 5,735,500 | 6,004,900 | 1.301 | 0.000 |
| LH | 79,647,049 | 76,552,898 | 1.303 | 0.004 |
| TOP | 8,754,900 | 19,264,201 | 1.261 | -0.007 |
| CBG | 1,626,230 | 10,363,100 | 1.178 | 0.021 |
| CPALL | 13,561,300 | 92,481,153 | 1.163 | 0.017 |
| HMPRO | 74,893,448 | 79,211,800 | 1.164 | 0.008 |
| SCC | 1,588,683 | 12,165,100 | 1.164 | -0.018 |
| COM7 | 8,456,700 | 17,431,600 | 1.081 | 0.003 |
| AOT | 28,523,000 | 120,839,045 | 1.039 | 0.006 |
| JAS | 39,147,740 | 47,495,546 | 1.044 | 0.001 |
| BGRIM | 8,724,700 | 17,036,400 | 0.975 | 0.014 |
| VGI | 73,716,500 | 128,705,803 | 0.916 | 0.000 |
| BAM | 16,922,800 | 13,401,900 | 0.940 | -0.002 |
| TISCO | 3,338,000 | 4,128,400 | 0.927 | 0.006 |
| TIDLOR | 6,743,500 | 20,210,041 | 0.917 | 0.000 |

หมายเหตุ: เรียงตามการเปลี่ยนแปลงของปริมาณการขายชอร์ตที่ยังไม่ได้ซื้อคืน ของหลักทรัพย์ Local + NVDR / จำนวนหุ้นชำระแล้ว (%)

ข้อมูลในเอกสารฉบับนี้ รวบรวมมาจากแหล่งข้อมูลที่น่าเชื่อถือ อย่างไรก็ดี บริษัทหลักทรัพย์ คิงส์ฟอร์ด จำกัด (มหาชน) ไม่สามารถที่จะยืนยันหรือรับรองความถูกต้องของข้อมูลเหล่านี้ได้ ไม่ว่าประการใด ๆ บทวิเคราะห์ในเอกสารนี้ จัดทำขึ้นโดยอ้างอิงหลักการทางวิชาการเกี่ยวกับหลักการวิเคราะห์ และมีได้เป็นการชี้ว่า หรือเสนอแนะให้ซื้อหรือขายหลักทรัพย์ใด ๆ การตัดสินใจซื้อหรือขายหลักทรัพย์ใด ๆ ของผู้อ่าน ไม่ว่าจะเกิดจากการอ่านบทความในเอกสารนี้หรือไม่ก็ตาม ส่วนเป็นผลจากการใช้วิจารณญาณของผู้อ่าน โดยไม่มีส่วนเกี่ยวข้องกับและผูกพันใด ๆ กับ บริษัทหลักทรัพย์ คิงส์ฟอร์ด จำกัด (มหาชน) ไม่ว่ากรณีใด

Short Sales



KINGSFORD

มูลค่าการขายชอร์ต ณ วันที่ 24 มิถุนายน 2569

| หลักทรัพย์ | ปริมาณหุ้นที่ขายชอร์ต (หุ้น) | มูลค่าการขายชอร์ต (บาท) | %เทียบมูลค่าซื้อขายตลาดรวม |
|------------|------------------------------|-------------------------|----------------------------|
| AAV | 1,029,800 | 1,122,480 | 1.21% |
| ADVANC | 545,500 | 192,965,000 | 8.00% |
| AMATA | 109,200 | 2,921,100 | 3.08% |
| AOT | 2,833,400 | 169,100,750 | 4.20% |
| AP | 582,900 | 4,196,880 | 11.33% |
| ASML01 | 200 | 9,975 | 0.06% |
| AWC | 2,418,900 | 6,327,292 | 3.00% |
| BA | 14,500 | 257,160 | 0.13% |
| BAM | 65,800 | 427,700 | 0.83% |
| BANPU | 535,300 | 2,837,090 | 3.97% |
| BAY | 34,700 | 1,328,750 | 1.02% |
| BBL | 91,200 | 16,134,150 | 1.02% |
| BCH | 689,400 | 6,456,680 | 9.13% |
| BCP | 246,100 | 7,997,300 | 7.24% |
| BCPG | 426,500 | 2,956,115 | 12.02% |
| BDMS | 1,967,900 | 36,073,840 | 3.93% |
| BEC | 7,800 | 15,522 | 1.52% |
| BEM | 922,400 | 5,488,285 | 1.63% |
| BGRIM | 355,200 | 6,064,660 | 2.37% |
| BH | 56,600 | 10,476,100 | 2.02% |
| BJC | 752,200 | 10,582,890 | 16.88% |
| BLA | 212,800 | 5,152,010 | 11.32% |
| BLAND | 171,400 | 75,416 | 6.94% |
| BTG | 122,500 | 2,472,350 | 2.17% |
| BTS | 8,111,400 | 16,709,484 | 21.19% |
| CBG | 228,000 | 9,801,500 | 1.84% |
| CCET | 204,000 | 1,809,800 | 0.23% |
| CENTEL | 119,000 | 4,319,650 | 2.90% |
| CHG | 1,783,500 | 2,727,938 | 10.09% |
| CK | 137,500 | 2,655,540 | 1.56% |
| CKP | 125,300 | 303,682 | 3.05% |
| COM7 | 138,400 | 3,909,800 | 1.52% |
| CPALL | 1,914,900 | 88,059,450 | 6.87% |
| CPF | 4,244,800 | 81,884,510 | 14.76% |
| CPN | 251,200 | 16,524,075 | 2.98% |
| CRC | 36,900 | 856,080 | 0.46% |
| DELTA | 828,400 | 261,035,600 | 4.87% |
| DOHOME | 228,200 | 765,436 | 5.46% |
| EA | 533,500 | 1,619,578 | 1.94% |
| EGCO | 32,500 | 3,786,250 | 6.29% |
| EPG | 99,500 | 561,565 | 1.58% |
| ERW | 528,300 | 1,592,982 | 1.32% |
| GFPT | 198,500 | 1,742,500 | 3.21% |
| GLOBAL | 206,500 | 1,311,985 | 1.69% |
| GPSC | 6,600 | 285,700 | 0.15% |
| GULF | 1,794,200 | 110,233,400 | 2.07% |
| GUNKUL | 550,500 | 2,135,940 | 0.80% |
| HANA | 697,700 | 25,813,875 | 2.10% |
| HK01 | 344 | 6,983 | 1.10% |
| HMPRO | 1,386,700 | 8,657,490 | 3.23% |
| ICHI | 86,000 | 1,178,200 | 1.28% |
| IRPC | 1,959,200 | 3,239,167 | 6.19% |
| ITC | 259,200 | 4,282,900 | 2.26% |
| IVL | 70,700 | 1,500,390 | 0.37% |
| JAS | 43,700 | 48,944 | 0.11% |
| JMART | 75,200 | 714,195 | 0.28% |

ข้อมูลในเอกสารฉบับนี้ รวบรวมมาจากแหล่งข้อมูลที่น่าเชื่อถือ อย่างไรก็ดี บริษัทหลักทรัพย์ คิงส์ฟอร์ด จำกัด (มหาชน) ไม่สามารถที่จะยืนยันหรือรับรองความถูกต้องของข้อมูลเหล่านี้ได้ ไม่ว่าประการใด ๆ บทวิเคราะห์ในเอกสารนี้ จัดทำขึ้นโดยอ้างอิงหลักเกณฑ์ทางวิชาการเกี่ยวกับหลักการวิเคราะห์ และมีได้เป็นการชี้แนะ หรือเสนอแนะให้ซื้อหรือขายหลักทรัพย์ใด ๆ การตัดสินใจซื้อหรือขายหลักทรัพย์ใด ๆ ของผู้อ่าน ไม่ว่าจะเกิดจากการอ่านบทความในเอกสารนี้หรือไม่ก็ตาม ล้วนเป็นผลจากการใช้วิจารณญาณของผู้อ่าน โดยไม่มีส่วนเกี่ยวข้องกับหรือพันธะผูกพันใด ๆ กับ บริษัทหลักทรัพย์ คิงส์ฟอร์ด จำกัด (มหาชน) ไม่ควรเฝ้า

Short Sales



KINGSFORD

มูลค่าการขายชอร์ต ณ วันที่ 24 มิถุนายน 2569

| หลักทรัพย์ | ปริมาณหุ้นที่ขายชอร์ต (หุ้น) | มูลค่าการขายชอร์ต (บาท) | %เทียบมูลค่าซื้อขายตลาดรวม |
|------------|------------------------------|-------------------------|----------------------------|
| JMT | 116,800 | 1,296,480 | 0.93% |
| JTS | 5,500 | 179,675 | 0.43% |
| KBANK | 189,200 | 39,673,900 | 1.41% |
| KCE | 722,700 | 27,302,175 | 3.81% |
| KKP | 440,900 | 42,258,650 | 6.68% |
| KTC | 155,100 | 4,953,525 | 0.83% |
| LH | 1,931,800 | 7,055,816 | 19.58% |
| M | 145,500 | 3,027,750 | 10.07% |
| MAJOR | 5,600 | 38,405 | 1.35% |
| MBK | 100 | 1,890 | 0.02% |
| MEGA | 21,100 | 729,625 | 5.71% |
| META01 | 147,457 | 818,386 | 42.77% |
| MINT | 2,146,700 | 52,635,890 | 5.74% |
| MSFT01 | 3,627 | 13,275 | 0.46% |
| MTC | 642,400 | 19,136,275 | 6.29% |
| NER | 45,600 | 201,552 | 1.15% |
| NVDA01 | 274,208 | 5,429,318 | 41.24% |
| OR | 31,200 | 377,520 | 0.32% |
| ORI | 31,000 | 51,702 | 3.90% |
| OSP | 535,700 | 9,233,630 | 1.70% |
| PLANB | 462,800 | 1,949,618 | 2.20% |
| PR9 | 4,300 | 72,060 | 0.29% |
| PSH | 18,300 | 61,488 | 1.92% |
| PSL | 27,000 | 187,645 | 1.27% |
| PTG | 169,700 | 1,223,865 | 12.93% |
| PTT | 978,700 | 34,254,500 | 1.82% |
| PTTEP | 443,600 | 58,160,450 | 3.68% |
| PTTGC | 800,400 | 25,722,975 | 6.55% |
| QH | 472,300 | 633,158 | 4.99% |
| RATCH | 5,000 | 151,250 | 0.18% |
| RCL | 65,900 | 2,125,275 | 4.69% |
| SAMART | 24,600 | 132,840 | 3.95% |
| SAPPE | 30,100 | 958,600 | 2.14% |
| SAWAD | 314,400 | 7,041,870 | 1.00% |
| SCB | 714,100 | 102,083,350 | 5.04% |
| SCC | 18,200 | 4,417,900 | 0.56% |
| SCCC | 700 | 101,150 | 2.02% |
| SCGP | 1,144,700 | 32,352,500 | 10.48% |
| SIRI | 278,100 | 396,945 | 2.04% |
| SISB | 8,500 | 81,340 | 0.65% |
| SPALI | 193,600 | 3,020,160 | 6.88% |
| SPRC | 292,000 | 2,081,510 | 4.04% |
| STA | 260,500 | 4,646,920 | 3.93% |
| STGT | 93,500 | 953,700 | 4.47% |
| STPI | 99,900 | 523,130 | 2.06% |
| TASCO | 59,900 | 820,630 | 4.73% |
| TCAP | 38,200 | 2,464,650 | 3.84% |
| TFG | 496,300 | 4,731,035 | 1.78% |
| THCOM | 68,100 | 754,630 | 1.47% |
| THG | 26,600 | 194,180 | 10.48% |
| TIDLOR | 438,100 | 8,358,440 | 1.74% |
| TISCO | 97,800 | 11,396,550 | 3.47% |
| TKN | 48,800 | 198,586 | 3.30% |
| TLI | 82,400 | 922,880 | 0.63% |
| TOA | 46,800 | 639,360 | 0.98% |
| TOP | 35,400 | 1,578,400 | 0.54% |

ข้อมูลในเอกสารฉบับนี้ รวบรวมมาจากแหล่งข้อมูลที่น่าเชื่อถือ อย่างไรก็ดี บริษัทหลักทรัพย์ คิงส์ฟอร์ด จำกัด (มหาชน) ไม่สามารถที่จะยืนยันหรือรับรองความถูกต้องของข้อมูลเหล่านี้ได้ ไม่ว่าประการใด ๆ บทวิเคราะห์ในเอกสารนี้ จัดทำขึ้นโดยอ้างอิงหลักเกณฑ์ทางวิชาการเกี่ยวกับหลักการวิเคราะห์ และมีได้เป็นการชี้แนะ หรือเสนอแนะให้ซื้อหรือขายหลักทรัพย์ใด ๆ การตัดสินใจซื้อหรือขายหลักทรัพย์ใด ๆ ของผู้อ่าน ไม่ว่าจะเกิดจากการอ่านบทความในเอกสารนี้หรือไม่ก็ตาม ล้วนเป็นผลจากการใช้วิจารณญาณของผู้อ่าน โดยไม่มีส่วนเกี่ยวข้องกับหรือพันธะผูกพันใด ๆ กับ บริษัทหลักทรัพย์ คิงส์ฟอร์ด จำกัด (มหาชน) ไม่ว่ากรณีใด

Short Sales



KINGSFORD

มูลค่าการขายชอร์ต ณ วันที่ 24 มิถุนายน 2569

| หลักทรัพย์ | ปริมาณหุ้นที่ขายชอร์ต (หุ้น) | มูลค่าการขายชอร์ต (บาท) | %เทียบมูลค่าซื้อขายตลาดรวม |
|------------|------------------------------|-------------------------|----------------------------|
| TPIPP | 20,500 | 35,875 | 1.75% |
| TQM | 41,900 | 585,810 | 3.14% |
| TRUE | 6,274,700 | 84,080,980 | 7.58% |
| TTA | 40,700 | 192,104 | 2.50% |
| TTB | 1,271,700 | 3,052,080 | 0.75% |
| TU | 503,100 | 5,779,480 | 3.12% |
| TVO | 47,100 | 1,233,475 | 18.27% |
| VGI | 9,047,200 | 8,077,896 | 16.27% |
| WHA | 3,091,900 | 15,715,325 | 3.08% |
| WHAUP | 150,100 | 1,014,170 | 1.47% |

หมายเหตุ – ไม่รวมรายการขายชอร์ตของสมาชิกที่เป็นผู้ร่วมค้ำหน่วยลงทุนหรือผู้ดูแลสภาพคล่องของหน่วยลงทุนของกองทุนรวมอีทีเอฟเพื่อบัญชีบริษัทประเภทเพื่อทำกำไรจากส่วนต่างของราคาหรือเพื่อดูแลสภาพคล่อง แล้วแต่กรณี ข้อมูลการขายชอร์ตที่ยังไม่ได้ซื้อคืน - หลักทรัพย์ที่ไม่ใช่หุ้นสามัญจะใช้จำนวนหลักทรัพย์จดทะเบียนกับ ดลท. แทนจำนวนหุ้นชำระแล้ว

Stock Calendar



KINGSFORD

รายงานการเปลี่ยนแปลงการถือหลักทรัพย์ของผู้บริหาร (แบบ 59-2) ประจำวันที่ 24 มิถุนายน 2569

| ชื่อผู้บริหาร | ประเภทหลักทรัพย์ | วันที่ได้มา / จำนวน | จำนวน | ราคา | | |
|---------------|-------------------------------|-------------------------------|------------|-------------|---------------------|--------|
| KGEN | นาย คมสหัสสภ นุตยกุล | หุ้นสามัญ | 22/06/2569 | 500,000 | 1.97 | ซื้อ |
| GTB | นาย ประจันต์ คงสาคร | หุ้นสามัญ | 23/06/2569 | 95,400 | 0.69 | ซื้อ |
| CWT | นาย วีระพล ไชยธีรรัตน์ | ใบสำคัญแสดงสิทธิที่จะซื้อหุ้น | 18/06/2569 | 120,000,000 | - | โอน |
| SYNTEC | นาย ณยศ ปิสิญธนกุล | หุ้นสามัญ | 23/06/2569 | 100,000 | 1.65 | ซื้อ |
| SEAFCO | นาย ณรงค์ ทัศนนิพันธ์ | หุ้นสามัญ | 23/06/2569 | 160,500 | 2.96 | ขาย |
| CSR | นาย ชยา ชยานนท์ | หุ้นสามัญ | 16/06/2569 | 100 | 73.25 | ซื้อ |
| TATG | นาย พยุง ศักดาสาวิตร | หุ้นสามัญ | 23/06/2569 | 1,500,000 | 0.99 | ขาย |
| TATG | นาย เอกสิทธิ์ จันทรวงศ์ | หุ้นสามัญ | 23/06/2569 | 1,500,000 | 0.99 | ซื้อ |
| TNDT | นาย ธนรงค์ ศตวุฒิ | หุ้นสามัญ | 24/06/2569 | 26,500 | 0.14 | ซื้อ |
| NAM | นางสาว นันทิรา ชัยเทอดเกียรติ | หุ้นสามัญ | 22/06/2569 | 260,000 | Revoked by Reporter | รับโอน |
| NAM | นางสาว นันทิรา ชัยเทอดเกียรติ | หุ้นสามัญ | 22/06/2569 | 260,000 | 3.50 | รับโอน |
| NOBLE | นาย ธงชัย บุศราพันธ์ | หุ้นสามัญ | 24/06/2569 | 216,600 | 1.77 | ซื้อ |
| BGC | นาย ปวิณ ภิญโญภักดี | หุ้นสามัญ | 23/06/2569 | 232,000 | 7.06 | ซื้อ |
| PSH | นาง รัดนา พรหมสวัสดิ์ | หุ้นสามัญ | 24/06/2569 | 210,000 | 3.36 | ขาย |
| PANEL | นาย อังสรณ์ อารีกุล | ใบสำคัญแสดงสิทธิที่จะซื้อหุ้น | 23/06/2569 | 100 | 0.13 | ขาย |
| PANEL | นาย อังสรณ์ อารีกุล | ใบสำคัญแสดงสิทธิที่จะซื้อหุ้น | 23/06/2569 | 99,700 | 0.13 | ขาย |
| PANEL | นาย อังสรณ์ อารีกุล | ใบสำคัญแสดงสิทธิที่จะซื้อหุ้น | 23/06/2569 | 400 | 0.14 | ขาย |
| PANEL | นาย อังสรณ์ อารีกุล | ใบสำคัญแสดงสิทธิที่จะซื้อหุ้น | 23/06/2569 | 100 | 0.15 | ขาย |
| PANEL | นาย อังสรณ์ อารีกุล | ใบสำคัญแสดงสิทธิที่จะซื้อหุ้น | 24/06/2569 | 499,900 | 0.15 | ขาย |
| PANEL | นาย อังสรณ์ อารีกุล | ใบสำคัญแสดงสิทธิที่จะซื้อหุ้น | 24/06/2569 | 299,800 | 0.16 | ขาย |
| FTE | นาย ทักษิณ ดันดีไพจิตร | หุ้นสามัญ | 23/06/2569 | 100,000 | 2.50 | ซื้อ |
| MITSIB | นาย นิติพัทธ์ ยงค์สงวนชัย | หุ้นสามัญ | 24/06/2569 | 11,100 | 0.53 | ซื้อ |
| MASTEC | นาย ก่าธร คุณานพรัตน์ | หุ้นสามัญ | 23/06/2569 | 1,440,000 | 2.48 | ขาย |
| (MASTEC | นาย รมโพธิ์ สุวรรณิก | หุ้นสามัญ | 23/06/2569 | 620,000 | 2.37 | ขาย |
| UAC | นางสาว นิลรัตน์ จารุมโนภาส | หุ้นสามัญ | 22/06/2569 | 10,000 | 2.60 | ซื้อ |
| UAC | นางสาว นิลรัตน์ จารุมโนภาส | หุ้นสามัญ | 23/06/2569 | 10,000 | Revoked by Reporter | ซื้อ |
| IMH | นาย สิทธิวัฒน์ กำกักดวงษ์ | หุ้นสามัญ | 23/06/2569 | 4,600 | 3.06 | ซื้อ |
| VRANDA | นาย ภวัฒน์ องค์กรวิญญู | หุ้นสามัญ | 23/06/2569 | 9,500 | 4.35 | ซื้อ |
| SKR | นาย เสนีย์ กระจางศรี | หุ้นสามัญ | 22/06/2569 | 50,000 | 7.55 | ขาย |
| SPALI | นาง อัจฉรา ตั้งมดิธรรม | หุ้นสามัญ | 19/06/2569 | 600,000 | 15.70 | ซื้อ |
| SPALI | นาง อัจฉรา ตั้งมดิธรรม | หุ้นสามัญ | 23/06/2569 | 800,000 | 15.60 | ซื้อ |
| SPALI | นาย ประทีป ตั้งมดิธรรม | หุ้นสามัญ | 19/06/2569 | 600,000 | 15.70 | ซื้อ |



รายงานการเปลี่ยนแปลงการถือหลักทรัพย์ของผู้บริหาร (แบบ 59-2) ประจำวันที่ 24 มิถุนายน 2569

| | ชื่อผู้บริหาร | ประเภทหลักทรัพย์ | วันที่ได้มา / จำหน่าย | จำนวน | ราคา | |
|-------|-------------------------|------------------|--------------------------|---------|-------|--------|
| SPALI | นาย ประทีป ตั้งมติธรรม | หุ้นสามัญ | 23/06/2569 | 800,000 | 15.60 | ซื้อ |
| ATP30 | นาย ปิยะ เตชะกุล | หุ้นสามัญ | 23/06/2569 | 50,000 | 0.85 | ซื้อ |
| SAAM | นางสาว กฤติยา หงส์หิรัญ | หุ้นสามัญ | 22/06/2569 | 240,000 | - | รับโอน |
| SAAM | นาย พดด้วง คงคามี | หุ้นสามัญ | 22/06/2569 | 240,000 | - | โอน |
| ASW | นาย กรมเชษฐ วิพันธ์พงษ์ | หุ้นสามัญ | 24/06/2569 | 4,000 | 6.70 | ซื้อ |
| HFT | นาย หมิง ชัน เยน | หุ้นสามัญ | 24/06/2569 | 20,000 | 4.02 | ซื้อ |

Stock Calendar



KINGSFORD

ได้มาหรือจำหน่ายหลักทรัพย์ของกิจการ (แบบ 246-2) ประจำวันที่ 24 มิถุนายน 2569

| หลักทรัพย์ | ชื่อผู้ได้มา/จำหน่าย | วิธีการ | ประเภท หลักทรัพย์ ¹ | % ก่อน ได้มา/ จำหน่าย | % ได้มา/ จำหน่าย | % หลัง ได้มา/ จำหน่าย | วันที่ได้มา/ จำหน่าย | % ก่อน ได้มา/ จำหน่าย (กลุ่ม) ² | % ได้มา/ จำหน่าย (กลุ่ม) ² | % หลัง ได้มา/ จำหน่าย (กลุ่ม) ² |
|------------|---|---------|-----------------------------------|-----------------------------|------------------------|-----------------------------|-------------------------|--|---|--|
| GULF | สิงเทล โกลบอล อินเวสต์เมนต์ พีทีอี แอลทีดี | จำหน่าย | หุ้น | 7.7339 | 2.7845 | 4.9494 | 23/06/2569 | 7.7339 | 2.7845 | 4.9494 |

Stock Calendar



KINGSFORD

June 2026

| Monday | Tuesday | Wednesday | Thursday | Friday |
|--------|---------|-----------|----------|--------|
|--------|---------|-----------|----------|--------|

| 15 | 16 | 17 | 18 | 19 |
|--------------------------------------|--|---|---|--|
| Shares BC 5,044,254 Shares | Shares SPTX 5,000,000,000 Shares J 38 Shares | XD LRCX23 (0.00277 (ต่อหุ้น) Shares TFG 113,102,744 Shares | XD MIDEA80 (0.15815 (ต่อหุ้น) PETROCN80 (0.11793 (ต่อหุ้น) NEWLISTED CWT-W8 270,000,000 Units | Shares NKI 11,999,507 Shares |

| 22 | 23 | 24 | 25 | 26 |
|---|--|--|---|----|
| XD SPTECH80 (0.01098 (ต่อหุ้น) SPPLTH80(0.01948 (ต่อหุ้น) SPFIN80(0.12619 (ต่อหุ้น) SPENGY80(0.01648 (ต่อหุ้น) SPCOM80(0.0117 (ต่อหุ้น) QQQM19(0.0.179 (ต่อหุ้น) HKCE01(00.1907 (ต่อหุ้น) AVGO80(0.00422 (ต่อหุ้น) AVGO23(0.00413 (ต่อหุ้น) Shares PRG 1,095,566 Shares NEWLISTED MMM-W1 36,299,882 Units | XD JPANIME24 (0.0013 (ต่อหุ้น) JPROBAI24(0.0005 (ต่อหุ้น) Shares KASET 3,300,000 Shares BE8 2 Shares HYDRO 24,957,248 Shares | XD SEAGATE23 (0.00427 (ต่อหุ้น) SINOBIO19 (0.0415 (ต่อหุ้น) Shares CHO 73 Shares | XD INETREIT (0.0675 (ต่อหุ้น) | |

| | | | | |
|--------------------------|-----------------------------------|------------------------|---|-------------------------|
| XD - Excluding Dividend | XD(ST) - Excluding Stock Dividend | XM - Exclude meetings | XN - Ex-Capital Return | XI - Excluding Interest |
| XP - Excluding Principal | XR - Excluding Right | XW - Excluding Warrant | XS - Excluding Short-term Warrant | XA - Excluding All |
| XE - Excluding Exercise | *ND - No Dividend Payment | PD - Payment Date | XT - Excluding TSR ; @ - price per share / price per unit / | |
| XD - Excluding Dividend | XD(ST) - Excluding Stock Dividend | XM - Exclude meetings | XN - Ex-Capital Return | XI - Excluding Interest |
| XP - Excluding Principal | XR - Excluding Right | XW - Excluding Warrant | XS - Excluding Short-term Warrant | XA - Excluding All |
| XE - Excluding Exercise | *ND - No Dividend Payment | PD - Payment Date | XT - Excluding TSR ; @ - price per share / price per unit / | |

Most Active Values (Btmn)



NVDR Update

วันหยุดสัปดาห์ที่ 25 มิถุนายน 2569

Most Active Values (Btmn)

| Top 20 Net Buying Value (B m) | | | | | Top 20 Net Selling Value (B m) | | | | | Month to Date | | | | Year to Date | | | | | |
|-------------------------------|---------|--------|--------|---------|--------------------------------|--------|--------|--------|---------|---------------|--------|---------|----------|----------------------|-----------|---------|----------|----------|----------|
| ณ.ม.- -69 | | | | | ณ.ม.- -69 | | | | | มิถุนายน 2569 | | | | 05 ม.ค.-24 มิ.ย.2569 | | | | | |
| | 24 | 23 | 22 | 19 | 18 | | 24 | 23 | 22 | 19 | 18 | Net Buy | | Net Sell | | Net Buy | | Net Sell | |
| 1 AOT | 1,554.0 | -313.7 | -85.8 | 131.6 | -15.6 | ADVANC | -810.0 | -43.9 | 172.7 | 2,577.0 | -121.4 | SCB | 4,329.17 | GULF | -2,334.77 | PTTEP | 26,258.2 | SCB | -6,911.9 |
| 2 DELTA | 168.5 | 293.1 | 157.6 | 43.7 | 170.9 | BBL | -394.8 | -597.1 | 1,967.2 | -60.7 | 71.0 | KBANK | 3,871.99 | CPF | -2,060.80 | PTT | 19,285.7 | CPF | -3,403.0 |
| 3 CCET | 162.6 | -221.9 | 51.9 | -72.3 | -69.4 | PTT | -181.7 | -466.9 | 185.5 | -69.7 | 199.9 | DELTA | 2,023.62 | PTTEP | -1,272.74 | KBANK | 19,224.9 | ADVANC | -2,121.4 |
| 4 CPALL | 156.6 | -21.6 | -151.9 | 1,048.5 | -6.9 | SCB | -166.3 | 327.4 | 1,309.8 | -262.1 | 933.4 | AOT | 1,955.33 | BBL | -885.73 | DELTA | 7,509.3 | TISCO | -2,046.4 |
| 5 HANA | 128.0 | -483.0 | 487.0 | 15.5 | -145.6 | PTTEP | -130.8 | 199.7 | -43.3 | 7.8 | -440.4 | SCC | 1,413.49 | BDMS | -772.45 | BBL | 5,832.7 | MINT | -1,951.1 |
| 6 CPN | 110.8 | 22.7 | -39.7 | 566.9 | -66.9 | CPF | -87.4 | -267.3 | -247.8 | -140.0 | -202.5 | PTTGC | 977.99 | CCET | -429.33 | KTB | 5,546.4 | COM7 | -1,306.5 |
| 7 BH | 84.2 | 97.6 | -73.6 | 273.3 | 2.8 | MINT | -71.6 | 26.2 | 52.4 | -1.1 | 20.5 | KTB | 894.11 | BANPU | -309.08 | PTTGC | 5,349.7 | OR | -1,283.2 |
| 8 KTC | 84.1 | -78.0 | 14.0 | 68.8 | -132.8 | GUNKUL | -56.4 | 36.0 | 75.3 | -3.9 | -18.8 | BGRIM | 824.12 | AMATA | -296.98 | CPALL | 4,590.5 | BDMS | -1,271.8 |
| 9 PTTGC | 79.7 | -22.7 | -22.9 | -129.6 | -114.9 | SINGER | -54.4 | 46.0 | -42.3 | 51.4 | -17.7 | CPN | 796.09 | COM7 | -244.38 | TOP | 4,076.9 | TRUE | -1,042.0 |
| 10 KBANK | 61.7 | 435.1 | 163.1 | 75.9 | 598.3 | RATCH | -22.5 | -20.1 | -2.6 | 15.5 | 14.7 | TTB | 671.45 | EA | -182.24 | SCC | 3,880.2 | TIDLOR | -891.1 |
| 11 BAY | 37.6 | 26.6 | 10.9 | 10.1 | 22.4 | CK | -20.4 | 17.0 | 7.1 | 65.3 | 6.8 | TISCO | 655.46 | OR | -125.82 | KKP | 3,273.5 | CPAXT | -362.4 |
| 12 KCE | 36.7 | -144.2 | 153.4 | 160.9 | -87.3 | RCL | -19.7 | -40.4 | 68.7 | -26.6 | -43.5 | ADVANC | 641.50 | TFG | -108.68 | BCP | 3,263.8 | MTC | -358.1 |
| 13 IVL | 35.0 | 8.8 | -16.1 | 212.1 | -31.8 | TOP | -19.2 | 32.0 | 110.2 | -38.0 | 16.1 | OSP | 572.69 | PTG | -101.69 | CPN | 2,695.6 | SAWAD | -352.2 |
| 14 JMART | 22.4 | -22.7 | -7.1 | 42.3 | -28.0 | BTS | -17.3 | -37.8 | -19.6 | -8.3 | 0.9 | SCGP | 477.66 | TOP | -97.67 | TTB | 2,538.3 | PR9 | -301.4 |
| 15 HMPRO | 20.8 | -2.3 | -5.7 | 27.9 | -77.5 | EGCO | -16.8 | -42.6 | -99.5 | 60.2 | -6.1 | KTC | 468.96 | BTG | -96.58 | TFG | 2,081.7 | AEONTS | -291.0 |
| 16 STA | 18.3 | -3.9 | 38.0 | 21.7 | -13.1 | TRT | -14.7 | 34.6 | 5.7 | -3.3 | -22.5 | IVL | 423.85 | GUNKUL | -83.77 | GULF | 1,557.3 | BTS | -268.8 |
| 17 GLOBAL | 17.5 | 1.6 | -7.6 | 42.8 | -9.6 | BJC | -9.4 | -5.0 | -11.8 | 34.9 | -11.2 | TLI | 406.56 | SPRC | -78.27 | KCE | 1,535.9 | M | -255.1 |
| 18 TISCO | 17.1 | 34.5 | -3.3 | -133.6 | 200.8 | THAI | -6.5 | -161.2 | -17.0 | -52.9 | 67.5 | BEM | 392.55 | CPAXT | -72.52 | IRPC | 1,433.1 | GPSC | -255.1 |
| 19 AEONTS | 15.9 | -7.6 | 5.8 | 10.7 | -23.0 | IRPC | -6.0 | -7.9 | -6.8 | -3.3 | -12.2 | BH | 376.73 | TOA | -69.50 | IVL | 1,288.0 | GFPT | -239.2 |
| 20 ERW | 15.0 | -0.5 | -2.1 | 4.8 | -2.6 | CENTEL | -5.8 | -44.4 | -6.4 | 18.5 | -43.6 | KKP | 321.37 | SGC | -63.89 | BH | 1,195.9 | MOSHI | -190.8 |

| Total Volume Shares | | | | | | NVDR Shrs. | | | | | | NVDR Shrs. | | | | | | Paid up Capital |
|---------------------|------------|-----------|------------|------------|-------|------------|---------------|-------------|--|-------------|-------------|------------|--|--|--|----------------|--|-----------------|
| | Buy | Sell | Total | Net | Turn. | | 25-Jun-26 | % of paidup | | 25-Jun-26 | % of paidup | | | | | (Last) | | |
| 1 A5-W5 | - | 60 | 60 | -60 | 0.07 | 1 2S | 5,699,643 | 1.04 | | 3,092,210 | 0.69 | | | | | 549,995,954 | | |
| 2 AAI | 1,101,901 | 615,300 | 1,717,201 | 486,601 | 16.74 | 2 88TH | 286,414 | 0.13 | | #N/A | #N/A | | | | | 212,500,000 | | |
| 3 AAV | 11,403,000 | 9,782,700 | 21,185,700 | 1,620,300 | 12.30 | 3 A | 3,342 | 0.00 | | 62,400 | 0.01 | | | | | 980,000,000 | | |
| 4 ACE | - | 9,400 | 9,400 | -9,400 | 1.28 | 4 A5 | 1,137,787 | 0.09 | | 800,664 | 0.07 | | | | | 1,209,384,734 | | |
| 5 ADVANC | 1,123,156 | 3,408,961 | 4,532,117 | -2,285,805 | 33.24 | 5 A5-W4 | 7,590,876 | 2.10 | | #N/A | #N/A | | | | | 360,996,274 | | |
| 6 ADVICE | 662,500 | 697,600 | 1,360,100 | -35,100 | 37.67 | 6 A5-W5 | 186,368 | 0.08 | | #N/A | #N/A | | | | | 235,591,404 | | |
| 7 AEONTS | 195,000 | 28,600 | 223,600 | 166,400 | 33.78 | 7 AAI | 97,908,642 | 4.61 | | #N/A | #N/A | | | | | 2,125,000,000 | | |
| 8 AGE | 26,800 | 66,880 | 93,680 | -40,080 | 11.17 | 8 AAV | 1,090,280,816 | 8.48 | | 353,926,265 | 7.30 | | | | | 12,849,999,997 | | |
| 9 AH | 119,800 | 171,800 | 291,600 | -52,000 | 16.09 | 9 ABM | 2,804,951 | 0.41 | | 3,268,124 | 1.09 | | | | | 692,120,445 | | |
| 10 AIE | 77,700 | 48,100 | 125,800 | 29,600 | 12.11 | 10 ACAP | 2,318,745 | 0.57 | | 1,223,467 | 0.39 | | | | | 406,411,160 | | |
| 11 AIT | - | 300 | 300 | -300 | 0.04 | 11 ACC | 14,224,806 | 0.76 | | 4,306,304 | 0.32 | | | | | 1,880,333,993 | | |
| 12 AJ | 565,100 | 756,910 | 1,322,010 | -191,810 | 4.04 | 12 ACC-W2 | 689,938 | 0.15 | | #N/A | #N/A | | | | | 447,680,170 | | |
| 13 AJA | 1,900 | - | 1,900 | 1,900 | 0.60 | 13 ACE | 49,075,615 | 0.49 | | 38,450,400 | 0.38 | | | | | 10,075,634,360 | | |
| 14 AKP | - | 600 | 600 | -600 | 0.02 | 14 ACG | 776,351 | 0.13 | | 211,225 | 0.04 | | | | | 600,000,000 | | |
| 15 AKR | 40,100 | 3,900 | 44,000 | 36,200 | 1.55 | 15 ADB | 48,976,608 | 6.75 | | 31,173,421 | 5.20 | | | | | 725,999,923 | | |
| 16 AKS | - | 547,700 | 547,700 | -547,700 | 3.19 | 16 ADD | 1,836,475 | 1.09 | | #N/A | #N/A | | | | | 168,000,000 | | |
| 17 ALPHAX | - | 19,300 | 19,300 | -19,300 | 1.40 | 17 ADVANC | 207,217,063 | 6.97 | | 241,595,912 | 8.13 | | | | | 2,974,209,736 | | |
| 18 ALT | 3,687,000 | 2,826,200 | 6,513,200 | 860,800 | 9.45 | 18 ADVICE | 26,645,070 | 4.30 | | #N/A | #N/A | | | | | 620,000,000 | | |
| 19 AMANAH | 1,300 | - | 1,300 | 1,300 | 0.11 | 19 AE | 32,548,138 | 1.27 | | #N/A | #N/A | | | | | 2,571,535,907 | | |
| 20 AMARC | 50,000 | 795,700 | 845,700 | -745,700 | 26.55 | 20 AEONTS | 10,821,265 | 4.33 | | 11,410,746 | 4.56 | | | | | 250,000,000 | | |

Source : SET.OR.TH

ข้อมูลในเอกสารฉบับนี้รวบรวมจากแหล่งข้อมูลที่ไม่เชื่อถือ อย่างไรก็ตาม บริษัทหลักทรัพย์ คิงส์ฟอร์ด จำกัด (บริษัทฯ) ไม่สามารถที่จะยืนยันหรือรับรองความถูกต้องของข้อมูลเหล่านี้ได้ ไม่ว่าประการใด ๆ บทวิเคราะห์ในเอกสารนี้จัดทำขึ้นโดยอ้างอิงถึงข้อมูลเพียงทางวิชาการเกี่ยวกับหลักทรัพย์ที่วิเคราะห์และไม่ได้เป็นการชี้นำ หรือเสนอแนะให้ซื้อหรือขายหลักทรัพย์ใด ๆ การตัดสินใจซื้อหรือขายหลักทรัพย์ใด ๆ ของผู้ลงทุน ไม่ว่าจะเกิดจากการอ่านบทความในเอกสารนี้หรือไม่ก็ตาม ล้วนเป็นผลจากการใช้วิจารณญาณของผู้ลงทุน โดยไม่มีส่วนเกี่ยวข้องกับบริษัทฯ ใด ๆ กับ บริษัทหลักทรัพย์ คิงส์ฟอร์ด จำกัด (บริษัทฯ) ไม่ว่ากรณีใด



คำแนะนำการลงทุน และความหมายของคำแนะนำการลงทุน

Stock Rating หมายถึงการให้คำแนะนำการลงทุนของบริษัท แบ่งเป็น 3 ระดับ

Buy หมายถึง ราคาพื้นฐานสูงกว่าราคาตลาด 15% หรือมากกว่า

Hold หมายถึงราคาพื้นฐานสูงกว่าราคาตลาดไม่เกิน 15% หรือต่ำกว่าราคาตลาดไม่เกิน 15 %

Sell หมายถึง ราคาพื้นฐานต่ำกว่าราคาตลาด 15% หรือมากกว่า

เอกสารฉบับนี้จัดทำขึ้นโดยบริษัทหลักทรัพย์คิงส์ฟอร์ด จำกัด (มหาชน) ข้อมูลที่ปรากฏในเอกสารฉบับนี้จัดทำโดยอาศัยข้อมูลที่จัดหาจากแหล่งที่เชื่อถือหรือควรเชื่อว่ามี ความน่าเชื่อถือ และ/หรือถูกต้อง อย่างไรก็ตามบริษัทไม่ยืนยัน และไม่รับรองถึงความครบถ้วนสมบูรณ์หรือถูกต้องของข้อมูลดังกล่าว และไม่ได้ประกันราคาหรือผลตอบแทน ของหลักทรัพย์ที่ปรากฏข้างต้น แม้ว่าข้อมูลดังกล่าวจะปรากฏข้อความที่อาจเป็นหรืออาจตีความว่าเป็นเช่นนั้นได้ บริษัทจึงไม่รับผิดชอบต่อการนำเอาข้อมูล ข้อความ ความเห็น และหรือบทสรุปที่ปรากฏในเอกสารฉบับนี้ไปใช้ไม่ว่ากรณีใดๆ ข้อมูลและความเห็นที่ปรากฏอยู่ในเอกสารฉบับนี้มิได้ประสงค์จะชี้ชวน เสนอแนะ หรือจูงใจให้ลงทุน ใน หรือ ซื้อหรือขายหลักทรัพย์ที่ปรากฏในเอกสารฉบับนี้และข้อมูลมีการแก้ไขเพิ่มเติมเปลี่ยนแปลงโดยมิต้องแจ้งให้ทราบล่วงหน้า ผู้ลงทุนควรใช้ดุลยพินิจอย่างรอบคอบใน การลงทุนในหรือซื้อหรือขายหลักทรัพย์ บริษัทสงวนลิขสิทธิ์ในข้อมูลที่ปรากฏในเอกสารนี้ ห้ามมิให้ผู้ใดใช้ประโยชน์ ทำซ้ำ ดัดแปลง นำออกแสดง ทำให้ปรากฏหรือเผยแพร่ ต่อสาธารณชน ไม่ว่าด้วยประการใดๆ ซึ่งข้อมูลในเอกสารนี้ไม่ว่าทั้งหมดหรือบางส่วน เว้นแต่ได้รับอนุญาตเป็นหนังสือจากบริษัทเป็นการล่วงหน้า การกล่าว คัด หรืออ้างอิง ข้อมูลบางส่วนตามสมควรในเอกสารนี้ ไม่ว่าในบทความ บทวิเคราะห์ บทวิจัย หรือในเอกสาร หรือการสื่อสารอื่นใดจะต้องกระทำโดยถูกต้อง และไม่เป็นการก่อให้เกิดการ เข้าใจผิดหรือความเสียหายแก่บริษัท ต้องรับรู้ถึงความเป็นเจ้าของลิขสิทธิ์ในข้อมูลบริษัท และต้องอ้างอิงถึงเอกสารฉบับนี้ และวันที่ในเอกสารฉบับนี้ของบริษัทโดยชัดเจน การลงทุนในหรือซื้อหรือขายหลักทรัพย์ย่อมมีความเสี่ยง ท่านควรทำความเข้าใจอย่างถ่องแท้ต่อลักษณะของหลักทรัพย์แต่ละประเภทและควรศึกษาข้อมูลของบริษัทที่ออก หลักทรัพย์และข้อมูลอื่นใดที่เกี่ยวข้องก่อนการตัดสินใจลงทุนในหรือซื้อหรือขายหลักทรัพย์

ข้อมูลในเอกสารฉบับนี้ รวบรวมมาจากแหล่งข้อมูลที่เชื่อถือได้อย่างไรก็ดี บริษัทหลักทรัพย์ คิงส์ฟอร์ด จำกัด(มหาชน)ไม่สามารถที่จะยืนยันหรือรับรองความถูกต้องของข้อมูลเหล่านี้ได้ ไม่ว่าประการใดๆ บทวิเคราะห์ในเอกสารนี้ จัดทำขึ้นโดยอ้างอิง หลักเกณฑ์ทางวิชาการเกี่ยวกับหลักการวิเคราะห์ และมีได้เป็นการชี้แนะ หรือเสนอแนะให้ซื้อหรือขายหลักทรัพย์ใดๆ การตัดสินใจซื้อหรือขายหลักทรัพย์ใดๆของผู้อ่าน ไม่ว่าจะเกิดจากการอ่านบทความในเอกสารนี้หรือไม่ก็ตาม ล้วนเป็นผลจากการใช้ วิจารณญาณของผู้อ่าน โดยไม่มีส่วนเกี่ยวข้องกับหรือพันธะผูกพันใดๆ กับ บริษัทหลักทรัพย์ คิงส์ฟอร์ด จำกัด(มหาชน) ไม่ว่ากรณีใด

Disclaimer



KINGSFORD

Thai Institute of Directors Association (IOD) – Corporate Governance Report Rating 2025 (CG Score) ข้อมูล 23 ธันวาคม 2568



| | | | | | | | | | | | | | |
|--------|--------|--------|--------|--------|--------|--------|-------|--------|--------|--------|--------|-------|--------|
| AAI | AURA | BSRC | CREDIT | GFC | IT | LST | OCC | PRM | SAT | SITHAI | SUTHA | TKT | TVO |
| AAV | AWC | BTG | DCC | GFPT | ITC | M | ONEE | PRTR | SAV | SJWD | SVOA | TLI | TWPC |
| ACE | B | BTS | DDD | GGC | ITEL | MAJOR | OR | PSH | SAWAD | SKR | SYMC | TM | UAC |
| ADB | BAFS | BWG | DELTA | GLAND | ITTHI | MALEE | ORI | PSL | SC | SKY | SYNEX | TMD | UBE |
| ADVANC | BAM | CBG | DEMCO | GLOBAL | IVL | MBK | ORN | PSP | SCAP | SMPC | SYNTEC | TMILL | UBIS |
| AEONTS | BANPU | CENTEL | DITTO | GPSC | J | MC | OSP | PTC | SCB | SNC | TACC | TMT | UP |
| AF | BAY | CFRESH | DMT | GRAMMY | JAS | MEGA | PAP | PTG | SCC | SNNP | TAN | TNDT | UPF |
| AGE | BBGI | CGH | DOHOME | GULF | JMART | MFC | PB | PTT | SCCC | SNP | TASCO | TNITY | UPOIC |
| AIRA | BBL | CHASE | DRT | GUNKUL | JMT | MFEC | PCC | PTTEP | SCG | SO | TBN | TNL | UV |
| AJ | BCH | CHEWA | DUSIT | HANA | JTS | MGC | PCSGH | PTTGC | SCGD | SONIC | TCAP | TOA | VGI |
| AKP | BCPG | CHG | EASTW | HARN | KBANK | MINT | PDJ | Q-CON | SCGP | SPALI | TCMC | TOG | VIBHA |
| AKR | BDMS | CHOW | EGCO | HENG | KCAR | MODERN | PG | QH | SCM | SPC | TEAMG | TOP | VIH |
| ALLA | BEC | CIMBT | EPG | HMPRO | KCC | MONO | PHOL | QTC | SDC | SPCG | TEGH | TPAC | VNG |
| ALT | BEM | CIVIL | ERW | HPT | KCE | MOONG | PIMO | RABBIT | SE | SPI | TEKA | TPBI | WACOAL |
| AMA | BEYOND | CK | ETC | HTC | KCG | MOSHI | PJW | RATCH | SEAFCO | SPRC | TFG | TQM | WGE |
| AMARIN | BGC | CKP | ETE | ICC | KEX | MSC | PL | RBF | SEOIL | SR | TFMAMA | TRUBB | WHA |
| AMATA | BGRIM | CMC | FLOYD | ICHI | KJL | MST | PLANB | ROCTEC | SELIC | SSF | TGE | TRUE | WHAUP |
| AMATAV | BH | CNT | FN | III | KKP | MTC | PLAT | RS | SENA | SSP | TGH | TSC | WICE |
| AOT | BIZ | COLOR | FORTH | ILINK | KSL | MTI | PLUS | RT | SENX | SSSC | THANA | TSTE | WINMED |
| AP | BJC | COM7 | FPI | ILM | KTB | NEP | PM | S | SFLEX | STA | THANI | TSTH | WINNER |
| ARIP | BKIH | CPALL | FPT | IND | KTC | NER | PMC | S&J | SGC | STARM | THCOM | TTA | WP |
| ASIAN | BLA | CPAXT | FSMART | INET | KUMWEL | NKI | PORT | SA | SGF | STECON | THIP | TTB | WPH |
| ASIMAR | BLC | CPF | FSX | INSET | LH | NOBLE | PPP | SAAM | SGP | STGT | THRE | TTCL | ZEN |
| ASK | BOL | CPL | FTI | INSURE | LHFG | NRF* | PPS | SABINA | SHR | STI | THREL | TTW | |
| ASP | BPP | CPN | GABLE | IP | LIT | NV | PQS | SAK | SICT | SUC | TIPH | TU | |
| ASW | BRI | CPW | GC | IRC | LOXLEY | NVD | PR9 | SAMART | SIRI | SUN | TISCO | TVDH | |
| AUCT | BRR | CRC | GCAP | IRPC | LRH | NYT | PRG | SAMTEL | SIS | SUSCO | TKS | TVH | |



| | | | | | | | | | | | | | | |
|--------|-------|-------|--------|-------|--------|--------|-------|-------|-------|--------|--------|-------|--------|--------|
| 2S | ANAN | BPS | CM | EAST | IFS | LALIN | METCO | NTSC | PRIN | SAMCO | SPA | TITLE | TPIPP | VRANDA |
| A5 | APCO | BR | CMAN | EKH | JDF | LANNA | MICRO | NTV | PRINC | SANKO | SPVI | TK | TPS | WARRIX |
| ABM | APCS | BSBM | CMO | ESTAR | JPARK | LEO | MVP* | OKJ | PROUD | SAPPE | SRS | TKN | TQR | WAVE |
| ACG | ATP30 | BTC | COCOCO | EURO | JSP | LHK | NC | PATO | PSG | SCI | SUPER | TMC | TRP | WIN |
| ADD | BA | BTW | COMAN | EVER | JUBILE | LPN | NCH | PDG | PSTC | SCN | SVI | TMI | TRT | XO |
| AE | BBIK | BVG | CPI | FE | K | MAGURO | NCL | PEACE | PT | SECURE | SWC | TNP | TURTLE | XPG |
| AH | BC | BYD | CRD | FVC | KGI | MATCH | NDR | PEER | QLT | SFT | TAE | TNR | TVT | XYZ |
| AIT | BCP | CFARM | CSC | GEL | KTIS | MBAX | NEO | PREB | RCL | SINO | TFM | TPA | UBA | ZIGA |
| ALUCON | BE8 | CH | DEXON | HUMAN | KTMS | M-CHAI | NL | PRI | READY | SKE | TIDLOR | TPCS | UREKA | |
| AMC | BIG | CIG | DTCENT | ICN | KUN | MCOT | NSL | PRIME | RPH | SMT | TIPCO | TPIPL | VCOM | |



| | | | | | | | | | | | | | | |
|--------|--------|---------|--------|------|------|--------|--------|--------|-------|--------|--------|-------|-------|-------|
| AHC | ASN | CHARAN* | DIMET* | FTE | JCK | MCA | NATION | PICO* | PTECH | SE-ED | SPREME | TATG | TSE | YUASA |
| AIE* | AYUD | CHAYO | DOD | GBX | KBS | MEB | NCAP | PIN | PYLON | SIAM | SST | TFI | TSR* | ZAA |
| AMANAH | BIOTEC | CHIC | DPAINT | GPI | KISS | MEDEZE | NOVA | PIS | RAM | SINGER | STANLY | THG* | UKEM | |
| AMR | BIS | CHOTI | DV8 | GTB | KK | MENA | NPK | PLANET | RJH | SISB | STC | TMAN | UOBKH | |
| ANI | BJCHI | CI | EA* | GYT | KWC | MILL* | OGC | POLY | RML | SK | STPI | TOPP | VARO | |
| APURE | BLAND | CITY | EASON | IMH | KWM | MITSIB | PACO | PRAKIT | ROCK | SKN | STX | TPLAS | VL | |
| ARIN | CAZ | CSP | ECF* | IRCP | L&E | MK | PANEL | PRAPAT | RPC | SMD100 | SVR | TPOLY | WFX | |
| ARROW | CEN | CSS | EFORL | ITNS | LDC | MPJ | PCE | PROEN | SAFE | SNPS | SVT | TRC* | WIIK | |
| ASIA | CHAO | CWT | FNS | IVF | LEE | NAM | PHG | PROS | SALEE | SORKON | TAKUNI | TRU | WORK | |

ข้อมูลในเอกสารฉบับนี้ รวบรวมมาจากแหล่งข้อมูลที่น่าเชื่อถือ อย่างไรก็ตาม บริษัทหลักทรัพย์ คิงส์ฟอร์ด จำกัด(มหาชน)ไม่สามารถที่จะยืนยันหรือรับรองความถูกต้องของข้อมูลเหล่านี้ได้ ไม่ว่าประการใดๆ บทวิเคราะห์ในเอกสารนี้ จัดทำขึ้นโดยอ้างอิงหลักเกณฑ์ทางวิชาการเกี่ยวกับหลักการวิเคราะห์ และมีได้เป็นการชี้แนะ หรือเสนอแนะให้ซื้อหรือขายหลักทรัพย์ใดๆ การตัดสินใจซื้อหรือขายหลักทรัพย์ใดๆ ของผู้อ่าน ไม่ว่าจะเกิดจากการอ่านบทความในเอกสารนี้หรือไม่ก็ตาม ล้วนเป็นผลจากการใช้วิจารณญาณของผู้อ่าน โดยไม่มีส่วนเกี่ยวข้องกับหรือผู้จัดทำกับ บริษัทหลักทรัพย์ คิงส์ฟอร์ด จำกัด(มหาชน) ไม่มีการเปิดเผย

Disclaimer



KINGSFORD

Thai Institute of Directors Association (IOD) – Corporate Governance Report Rating 2025 (CG Score) ข้อมูล 23 ธันวาคม 2568

| ช่วงคะแนน | สัญลักษณ์ | ความหมาย | Description |
|------------|--------------|----------|--------------|
| มากกว่า 90 | | ดีเลิศ | Excellent |
| 80 - 89 | | ดีมาก | Very Good |
| 70 - 79 | | ดี | Good |
| 60 - 69 | | ดีพอใช้ | Satisfactory |
| 50 - 59 | | ผ่าน | Pass |
| ต่ำกว่า 50 | No logo give | N/A | N/A |

การเปิดเผยผลการสำรวจของสมาคมส่งเสริมสถาบันกรรมการบริษัทไทย (IOD) ในเรื่องการทำกับดูแลกิจการ (Corporate Governance) นี้เป็นการดำเนินการตามนโยบายของสำนักงานคณะกรรมการกำกับหลักทรัพย์และตลาดหลักทรัพย์ โดยการสำรวจของ IOD เป็นการสำรวจและประเมินจากข้อมูลของบริษัทจดทะเบียนในตลาดหลักทรัพย์แห่งประเทศไทยและตลาดหลักทรัพย์เอ็มเอไอ ที่มีการเปิดเผยต่อสาธารณะและเป็นข้อมูลที่ผู้ลงทุนทั่วไปสามารถเข้าถึงได้ ดังนั้นผลสำรวจดังกล่าวจึงเป็นการนำเสนอในมุมมองของบุคคลภายนอกโดยไม่ได้เป็นการประเมินการปฏิบัติและมีได้มีการใช้ข้อมูลภายในในการประเมิน อนึ่ง ผลการสำรวจดังกล่าว เป็นผลการสำรวจ ณ วันที่ปรากฏในรายงานการกำกับดูแลกิจการบริษัทจดทะเบียนไทยเท่านั้น ดังนั้นผลการสำรวจจึงอาจเปลี่ยนแปลงได้ภายหลังวันดังกล่าว ทั้งนี้บริษัทหลักทรัพย์ คิงส์ฟอร์ด จำกัด (มหาชน) มิได้ยืนยันหรือรับรองถึงความถูกต้องของผลการสำรวจดังกล่าวแต่อย่างใด

ข้อมูลในเอกสารฉบับนี้ รวบรวมมาจากแหล่งข้อมูลที่นำเชื่อถือ อย่างไรก็ตาม บริษัทหลักทรัพย์ คิงส์ฟอร์ด จำกัด(มหาชน) ไม่สามารถที่จะยืนยันหรือรับรองความถูกต้องของข้อมูลเหล่านี้ได้ ไม่ว่าประการใดๆ บทวิเคราะห์ในเอกสารนี้ จัดทำขึ้นโดยอ้างอิงหลักเกณฑ์ทางวิชาการเกี่ยวกับหลักการวิเคราะห์ และมีได้เป็นการชี้แนะ หรือเสนอแนะให้ซื้อหรือขายหลักทรัพย์ใดๆ การตัดสินใจซื้อหรือขายหลักทรัพย์ใดๆ ของผู้อ่าน ไม่ว่าจะเกิดจากการอ่านบทความในเอกสารนี้หรือไม่ก็ตาม ล้วนเป็นผลจากการใช้วิจารณญาณของผู้อ่าน โดยไม่มีส่วนเกี่ยวข้องกับหรือผูกพันใดๆ กับ บริษัทหลักทรัพย์ คิงส์ฟอร์ด จำกัด(มหาชน) ไม่ว่ากรณีใด

Disclaimer



KINGSFORD

Anti-Corruption Progress Indicator 2025 (<https://www.thai-cac.com/who-we-are/our-members> . 7 มกราคม 2569)

บริษัทจดทะเบียนที่ได้ประกาศเจตนารมณ์เข้าร่วม CAC

| | | | | | | | | | | | | | |
|--------|------|--------|-------|-------|-----|--------|------|--------|-------|--------|--------|--------|------|
| ADVICE | AUCT | BOL | DITTO | HANN | J | MAGURO | NOVA | PCE | SANKO | SONIC | TFM | TPS | WELL |
| AIT | AURA | BYD | EA | HL | JDF | M-CHAI | NSL | PRI | SCL | SPREME | TIDLOR | UP | WP |
| ANI | B52 | CENTEL | ESTAR | HUMAN | KCC | MITSIB | NTSC | PTC | SISB | TACC | TMI | UREKA | |
| ASAP | BIZ | CENTEL | FLOYD | I2 | KCG | NKT | ORN | RCL | SKY | TATG | TPBI | VL | |
| ASEFA | BKIH | DCON | GFC | IT | LDC | NL | PCC | ROCTEC | SMO | TEAMG | TPP | WARRIX | |

บริษัทจดทะเบียนที่ได้ได้รับการรับรอง CAC

| | | | | | | | | | | | | | |
|--------|--------|--------|--------|--------|-----------|--------|--------|--------|--------|--------|--------|--------|--------|
| 2S | B | CEN | DEXON | GPI | K | MCOT | OSP | PROEN | SAK | SITHAI | SYMC | TMT | UEC |
| AAI | BAFS | CENTEL | DMT | GPSC | KASET | MEDEZE | PAP | PROUD | SAPPE | SJWD | SYNTEC | TNITY | UKEM |
| ACE | BAM | CFRESH | DOHOME | GULF | KBANK | MEGA | PATO | PRTR | SAT | SKE | TAE | TNL | UOBKH |
| ADB | BANPU | CGH | DRT | GUNKUL | KCAR | MENA | PB | PSH | SAWAD | SKR | TAKUNI | TNP | UPF |
| ADVANC | BAY | CHASE | DUSIT | HANA | KCCAMC | META | PCSGH | PSL | SC | SM | TASCO | TNR | UV |
| AE | BAY | CHEWA | EAST | HARN | KCE | MFC | PDG | PSTC | SCAP | SMIT | TBN | TOG | VCOM |
| AF | BBGI | CHOTI | EASTW | HENG | KGEN | MFEC | PDJ | PT | SCB | SMPC | TCAP | TOP | VGI |
| AH | BBL | CHOW | EGCO | HMPRO | KGI | MGC | PG | PTECH | SCC | SNC | TEGH | TOPP | VIBHA |
| AI | BCH | CI | EMC | HTC | KJL | MINT | PHOL | PTG | SCCC | SNNP | TFG | TPA | VIH |
| AIE | BCP | CIG | EP | ICC | KKP | MODERN | PIMO | PTT | SCG | SNP | TFI | TPAC | VNG |
| AIRA | BCPG | CIMBT | EPG | ICHI | KRUNGTHAI | MONO | PK | PTTEP | SCGD | SORKON | TFMAMA | TPCS | WACOAL |
| AIRA | BE8 | CM | ERW | ICN | KSL | MOONG | PL | PTTGC | SCGP | SPACK | TGE | TPLAS | WHA |
| AJ | BEC | CMC | ETC | IFS | KTC | MOSHI | PLANB | PYLON | SCM | SPALI | TGH | TQM | WHAUP |
| AKP | BEYOND | COM7 | ETE | III | L&E | MSC | PLANET | Q-CON | SCN | SPC | THANI | TRT | WICE |
| AMA | BGC | CPALL | FNS | ILINK | LANNA | MST | PLAT | QH | SEAOIL | SPI | THCOM | TRU | WIIK |
| AMANAH | BGRIM | CPAXT | FPI | ILM | LH | MTC | PLUS | QLT | SE-ED | SPRC | THIP | TRUE | WPH |
| AMARIN | BLA | CPAXT | FPT | INET | LHFG | MTI | PM | QTC | SELIC | SRICHA | THRE | TSI | XO |
| AMATA | BPP | CPF | FSMART | INOX | LHK | NATION | PMC | RABBIT | SENA | SSF | THREL | TSTE | YUASA |
| AMATAV | BPS | CPI | FSX | INSURE | LIT | NCAP | PPP | RATCH | SENX | SSP | TIDLOR | TSTH | ZEN |
| AP | BRI | CPL | FTE | IRPC | LPN | NEP | PPPM | RBF | SFLEX | SSSC | TIPCO | TTB | ZIGA |
| APCS | BRR | CPN | GABLE | ITC | LRH | NER | PPS | RML | SFT | SST | TIPH | TTCL | |
| AS | BSBM | CPW | GBX | ITEL | M | NKI | PQS | RS | SGC | STA | TISCO | TU | |
| ASIAN | BTC | CRC | GC | IVL | MAJOR | NOBLE | PR9 | RWI | SGP | STGT | TKN | TURTLE | |
| ASK | BTG | CSC | GCAP | JAS | MALEE | NRF | PREB | S | SHR | STOWER | TKS | TVDH | |
| ASP | BTS | CV | GEL | JMART | MATCH | OCC | PRG | S&J | SINGER | SUSCO | TKT | TVO | |
| ASW | BWG | DCC | GFPT | JMT | MBAX | OGC | PRIME | SA | SINO | SVI | TMC | TWPC | |
| AWC | CAZ | DELTA | GGC | JR | MBK | OR | PRINC | SAAM | SIRI | SVOA | TMD | UBE | |
| AYUD | CBG | DEMCO | GLOBAL | JTS | MC | ORI | PRM | SABINA | SIS | SVT | TMILL | UBIS | |

คำชี้แจง ข้อมูลบริษัทที่เข้าร่วมโครงการแนวร่วมปฏิบัติของภาคเอกชนไทยในการต่อต้านทุจริต (Thai CAC) ของสมาคมส่งเสริมสถาบันกรรมการบริษัทไทย มี 2 กลุ่ม คือ

- ได้ประกาศเจตนารมณ์เข้าร่วม CAC
- ได้รับการรับรอง CAC

การเปิดเผยผลการประเมินดัชนีชี้วัดความคืบหน้าการป้องกันการมีส่วนเกี่ยวข้องกับการทุจริตคอร์รัปชัน (Anti-corruption Progress Indicators) ของบริษัทจดทะเบียนในตลาดหลักทรัพย์แห่งประเทศไทยซึ่งจัดทำโดยสถาบันไทยพัฒน์นี้ เป็นการดำเนินการตามนโยบายและตามแผนพัฒนาความยั่งยืนสำหรับบริษัทจดทะเบียนของสำนักงานคณะกรรมการกำกับหลักทรัพย์และตลาดหลักทรัพย์ โดยผลการประเมินดังกล่าวของสถาบันไทยพัฒน์ อาศัยข้อมูลที่ได้รับจากบริษัทจดทะเบียนตามที่บริษัทจดทะเบียนได้ระบุในแบบแสดงข้อมูลเพื่อการประเมิน Anti-corruption ซึ่งได้อ้างอิงข้อมูลมาจากแบบแสดงรายการข้อมูลประจำปี (แบบ 56-1) รายงานประจำปี (แบบ 56-2) หรือในบุคคลภายนอก โดยมีได้เป็นการประเมินการปฏิบัติของบริษัทจดทะเบียนในตลาดหลักทรัพย์แห่งประเทศไทย และได้ใช้ข้อมูลภายใต้การประเมินเนื่องจากผลการประเมินดังกล่าวเป็นเพียงผลการประเมิน ณ วันที่ปรากฏในผลการประเมินเท่านั้น ดังนั้นผลการประเมินจึงอาจเปลี่ยนแปลงได้ภายหลังวันดังกล่าว หรือเมื่อข้อมูลที่เกี่ยวข้องมีการเปลี่ยนแปลง ทั้งนี้ บริษัทหลักทรัพย์คิงส์ฟอร์ด จำกัด (มหาชน) มิได้ยืนยัน ตรวจสอบ หรือรับรองความถูกต้องครบถ้วนของผลการประเมินดังกล่าวแต่อย่างใด

ข้อมูลในเอกสารฉบับนี้ รวบรวมมาจากแหล่งข้อมูลที่น่าเชื่อถือ อย่างไรก็ตาม บริษัทหลักทรัพย์ คิงส์ฟอร์ด จำกัด (มหาชน) ไม่สามารถที่จะยืนยันหรือรับรองความถูกต้องของข้อมูลเหล่านี้ได้ ไม่ว่าประการใดๆ บทวิเคราะห์ในเอกสารนี้ จัดทำขึ้นโดยอ้างอิงหลักเกณฑ์ทางวิชาการเกี่ยวกับหลักการวิเคราะห์ และมีได้เป็นการชี้แนะ หรือเสนอแนะให้ซื้อหรือขายหลักทรัพย์ใดๆ การตัดสินใจซื้อหรือขายหลักทรัพย์ใดๆ ของผู้อ่าน ไม่ว่าจะเกิดจากการอ่านบทความในเอกสารนี้หรือไม่ก็ตาม ล้วนเป็นผลจากการใช้วิจารณญาณของผู้อ่าน โดยไม่มีส่วนเกี่ยวข้องกับหรือพ้นระบอบพันธกิจ กับ บริษัทหลักทรัพย์ คิงส์ฟอร์ด จำกัด (มหาชน) ไม่ว่ากรณีใด

Disclaimer



KINGSFORD

Research Team

ฝ่ายวิเคราะห์หลักทรัพย์

| ชื่อ | นามสกุล | ตำแหน่ง | เลขที่ ทะเบียน SEC | โทรศัพท์ | อีเมล | เป็นนักวิเคราะห์ทางด้านปัจจัยพื้นฐาน (โปรดระบุชื่อหุ้นและกลุ่มอุตสาหกรรม) |
|-------------------|---------|---|--------------------------|-----------------------|-------------------------|--|
| อภิชัย เรามานะชัย | | ผู้ช่วยกรรมการผู้จัดการ นักวิเคราะห์การลงทุนปัจจัยทางเทคนิค นักวิเคราะห์กลยุทธ์การลงทุน นักวิเคราะห์การลงทุนปัจจัยพื้นฐานด้านตลาดทุน | 002939 | 02 829 6999 Ext. 2200 | apichai.ra@kfsec.co.th | |
| นพพร ฉายแก้ว | | ผู้จัดการอาวุโส | 043964 | 02 829 6999 Ext. 203 | nopporn.ch@kfsec.co.th | พลังงานและปิโตรเคมี ยานยนต์ ชนส่งทาง อากาศ |
| ณัฐวาท ภูสุนทรศรี | | นักวิเคราะห์ | 087077 | 02 829 6999 Ext. 2204 | nattawat.po@kfsec.co.th | อาหาร, การแพทย์, พาณิชย์ |

ข้อมูลในเอกสารฉบับนี้ รวบรวมมาจากแหล่งข้อมูลที่น่าเชื่อถือ อย่างไรก็ตาม บริษัทหลักทรัพย์ คิงส์ฟอร์ด จำกัด(มหาชน)ไม่สามารถที่จะยืนยันหรือรับรองความถูกต้องของข้อมูลเหล่านี้ได้ ไม่ว่าประการใดๆ บทวิเคราะห์ในเอกสารนี้ จัดทำขึ้นโดยอ้างอิง
หลักเกณฑ์ทางวิชาการเกี่ยวกับหลักการวิเคราะห์ และมีได้เป็นการชี้แนะ หรือเสนอแนะให้ซื้อหรือขายหลักทรัพย์ใดๆ การตัดสินใจซื้อหรือขายหลักทรัพย์ใดๆของผู้อ่าน ไม่ว่าจะเกิดจากการอ่านบทความในเอกสารนี้หรือไม่ก็ตาม ล้วนเป็นผลจากการใช้
วิจารณญาณของผู้อ่าน โดยไม่มีส่วนเกี่ยวข้องกับหรือพันธะผูกพันใดๆ กับ บริษัทหลักทรัพย์ คิงส์ฟอร์ด จำกัด(มหาชน) ไม่ว่ากรณีใด