

SET 50 INDEX FUTURES



KINGSFORD

วันพฤหัสบดีที่ 25 มิถุนายน พ.ศ. 2569



Source: Thaiquest * Time Frame 60 Minute

S50M26 ปิดที่ 1014.60 จุด +1.40 จุด +0.14%

Market Overview – วานนี้ SET50 Rebound หนุนด้วยแรงซื้อนำโดยกลุ่มชนสงฆ์และท่องเที่ยว ขณะที่ดัชนีภูมิภาคพยายามฟื้นตัวแต่ยังลบบางตลาด ทั้งนี้ ดัชนีเอเชียเหนือเข้านี้เปิดบวก

Short Term Strategy – แท่งเทียนฟื้นตัวแต่ยังอยู่เหนือ EMA 200 แท่งไม่ได้ ขณะที่ Indicator มีสัญญาณดีขึ้นแต่ยังอยู่ในโซนลบ สำหรับสัญญา S50M26 เราประเมินการเคลื่อนไหวในกรอบแนวรับ 1005//1010 จุด และ แนวต้าน 1017//1024 จุด ระยะสั้น วางบริเวณ 1017 จุด เป็นเกณฑ์เลือกข้าง (ยืนได้ Long ได้เปรียบ / ไม่ได้ Short ได้เปรียบ)

Volume by Investors	SET (Million Bath)	Index Futures (Contracts)
Local Institutions	532.20	5,123
Foreign	29.07	13,170
Local Investor	- 854.64	- 8,047

Foreign Position

วานนี้ Long สุทธิ 13,170 สัญญา
 ยอดสะสมประจำเดือน มิ.ย. Short สุทธิ 11,720 สัญญา
 ยอดสะสม YTD Long สุทธิ 63,344 สัญญา

	Close	Change	%Change	Volume	Support	Resistance
SET 50	1012.09	5.98	0.59%	1,398,963,800	1005//1010	1017//1024
S50M26	1014.60	1.40	0.14%	115,076	1005//1010	1017//1024
S50U26	1013.30	5.10	0.51%	62,604	1005//1010	1017//1024

Source: Thaiquest, Kingsford

Analyst
 Apichai Raomanachai No. 002939
 Assistant Analyst(technical)
 Nattawat Poosunthornsri No. 087077

www.kingsfordsec.com

Disclaimer: ข้อมูลในเอกสารฉบับนี้ รวบรวมมาจากแหล่งข้อมูลที่น่าเชื่อถือ อย่างไรก็ดี บริษัทหลักทรัพย์ คิงส์ฟอร์ด จำกัด(มหาชน)ไม่สามารถที่จะยืนยันหรือรับรองความถูกต้องของข้อมูลเหล่านี้ได้ ไม่ว่าประการใด ๆ บทวิเคราะห์ในเอกสารนี้ จัดทำขึ้นโดยอ้างอิงถึงเกณฑ์ทางวิชาการเกี่ยวกับหลักการวิเคราะห์ และมีได้เป็นการชี้แนะ หรือเสนอแนะให้ซื้อหรือขายหลักทรัพย์ใด ๆ การตัดสินใจซื้อหรือขายหลักทรัพย์ใด ๆ ของผู้อ่าน ไม่ว่าจะเกิดจากการอ่านบทความในเอกสารนี้หรือไม่ก็ตาม ล้วนเป็นผลจากการใช้วิจารณญาณของผู้อ่าน โดยไม่มีส่วนเกี่ยวข้องกับหรือพันธะผูกพันใด ๆ กับ บริษัทหลักทรัพย์ คิงส์ฟอร์ด จำกัด (มหาชน) ไม่จากรณีใด

SET 50 INDEX FUTURES



KINGSFORD

วันพฤหัสบดีที่ 25 มิถุนายน พ.ศ. 2569



Source: Thaiquest * Time Frame Weekly

Weekly Strategy | แนะนำ: Long 2/3 Port แนวรับ :1,005 แนวต้าน : 1,020//1,050 Stoploss :1,005

Set 50 Index Future แท่งเทียนสัปดาห์นี้เป็นแท่งแดงต่อจาดสัปดาห์ก่อน อย่างไรก็ตาม แท่งเทียนยังพอประคองตัวเหนือเส้นค่าเฉลี่ย EMA ระยะสั้นได้ และ Indicator อยู่ในโซนบวก เบื้องต้น ยังแนะนำถือสถานะ Long 2/3 Port แต่ใช้บริเวณ 1,005 จุดเป็นเกณฑ์ตัดสินใจ หากต่ำกว่าบริเวณดังกล่าวแนะนำปิดสถานะแล้ว Wait&See

Series	Close	Change	Volume	OI	OI Chg	Theoretical	Basis	Day left	Ex. Date
SET50	1,012.09	6.0	1,398,963,800	92,502,398,744					
S50M26	1,014.60	1.4	292,309	716,224	-24,831	1,006	7	4	46,202
S50N26	1,015.20	2.2	200	280	-10,029	1,004	7	35	46,233
S50Q26	1,013.30	3.3	189	215	412,386	1,001	4	64	46,262
S50U26	1,013.30	5.1	239,933	412,926	17,842	999	2	96	46,294
S50Z26	1,013.00	4.9	4,106	17,932	17,842	992	2	187	46,385
S50H27	1,005.60	5.2	1,721	11,041	0	986	-6	278	46,476

Source: Thaiquest, Kingsford

Analyst
Apichai Raomanachai

No. 002939

Assistant Analyst(technical)
Nattawat Poosunthornsri

No. 087077

www.kingsfordsec.com

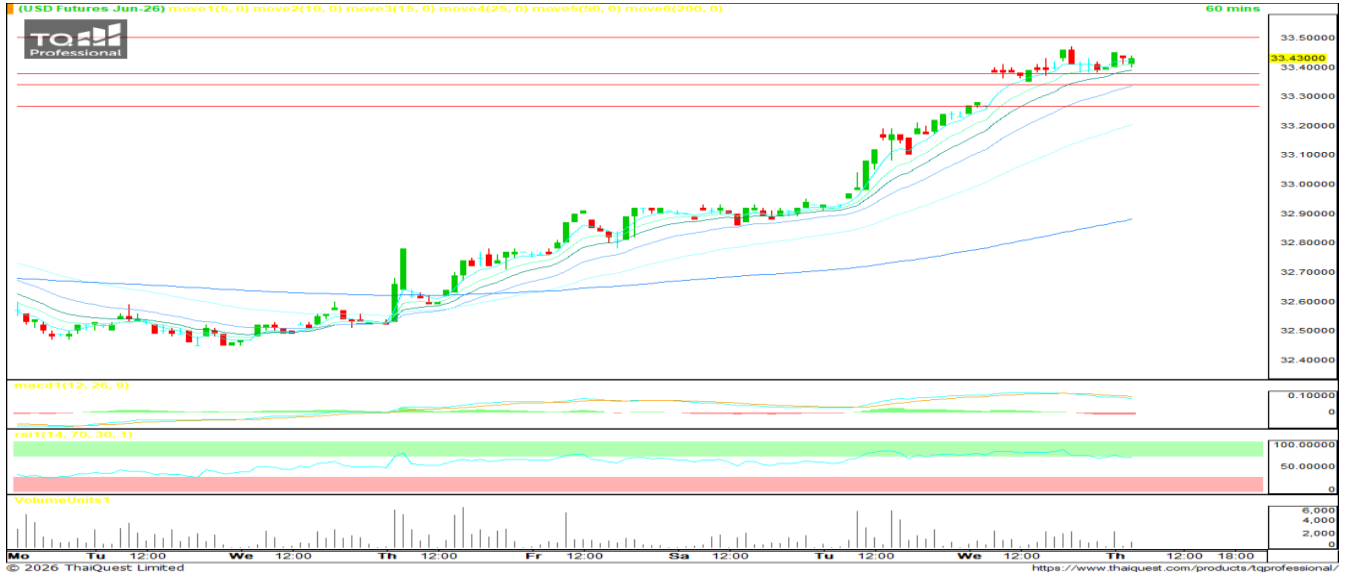
Disclaimer: ข้อมูลในเอกสารฉบับนี้ รวบรวมมาจากแหล่งข้อมูลที่น่าเชื่อถือ อย่างไรก็ตาม บริษัทหลักทรัพย์ คิงส์ฟอร์ด จำกัด(มหาชน)ไม่สามารถที่จะยืนยันหรือรับรองความถูกต้องของข้อมูลเหล่านี้ได้ ไม่ว่าประการใด ๆ บทวิเคราะห์ในเอกสารนี้ จัดทำขึ้นโดยอ้างอิงหลักเกณฑ์ทางวิชาการเกี่ยวกับหลักการวิเคราะห์ และมีได้เป็นการชี้แนะ หรือเสนอแนะให้ซื้อหรือขายหลักทรัพย์ใด ๆ การตัดสินใจซื้อหรือขายหลักทรัพย์ใด ๆ ของผู้อ่าน ไม่ว่าจะเกิดจากการอ่านบทความในเอกสารนี้หรือไม่ก็ตาม ล้วนเป็นผลจากการใช้วิจารณญาณของผู้อ่าน โดยไม่มีส่วนเกี่ยวข้องกับหรือพันธะผูกพันใด ๆ กับ บริษัทหลักทรัพย์ คิงส์ฟอร์ด จำกัด (มหาชน) ไม่ว่าจะกรณีใด

USDTHB FUTURES



KINGSFORD

วันพฤหัสบดีที่ 25 มิถุนายน พ.ศ. 2569



Source: Thaiquest * Time Frame 60 Minute

USDM26 ปิดที่ 33.43 จุด +0.02 จุด +0.06%

Dollar Index - เข้านี้เปิดที่ 101.597 หรือ +0.013%

Short Term Strategy – แต่งเทียนแกว่งขึ้นสลับพัก Support ด้วยเส้นค่าเฉลี่ย EMA ระยะสั้น ขณะที่ Indicators ยังอยู่ในเกณฑ์ดีสำหรับ S50M26 หากยังอยู่เหนือแนวรับ 33.38 บาท/usd เบื้องต้นประเมินการเปิดสถานะ Long จะเป็นฝั่งที่ได้เปรียบกว่า วางแนวรับที่ 33.38 บาท/usd วางแนวต้าน 33.50 บาท/usd และ Stop Loss 33.34 บาท/usd

ข้อมูลการซื้อขาย สกุลเงินอื่น

	Close	Chage
EUUSD	1.14	0.00
EURUSDM26	1.13	0.00
JPYTHB	20.51	-0.01
JPYM26	20.65	-0.04843

Source: TQ Pro, Kingsford

	Close	Change	%Change	Volume	Support	Resistance
USDTHB	33.39	-0.03	-0.08%	-	33.34//33.38	33.48
USDM26	33.43	0.02	0.06%	10,649	33.38	33.50
USDU26	33.15	0.02	0.06%	19,411	33.09	33.20

Source: Thaiquest, Kingsford

Analyst
Apichai Raomanachai

No. 002939

Assistant Analyst(technical)
Nattawat Poosunthornsri

No. 087077

www.kingsfordsec.com

Disclaimer: ข้อมูลในเอกสารฉบับนี้ รวบรวมมาจากแหล่งข้อมูลที่น่าเชื่อถือ อย่างไรก็ดี บริษัทหลักทรัพย์ คิงส์ฟอร์ด จำกัด(มหาชน)ไม่สามารถที่จะยืนยันหรือรับรองความถูกต้องของข้อมูลเหล่านี้ได้ ไม่ว่าประการใด ๆ บทวิเคราะห์ในเอกสารนี้ จัดทำขึ้นโดยอ้างอิงหลักเกณฑ์ทางวิชาการเกี่ยวกับหลักการวิเคราะห์ และมีได้เป็นการชี้แนะ หรือเสนอแนะให้ซื้อหรือขายหลักทรัพย์ใด ๆ การตัดสินใจซื้อหรือขายหลักทรัพย์ใด ๆ ของผู้อ่าน ไม่ว่าจะเกิดจากการอ่านบทความในเอกสารนี้หรือไม่ก็ตาม ล้วนเป็นผลจากการใช้วิจารณญาณของผู้อ่าน โดยไม่มีส่วนเกี่ยวข้องกับหรือพันธะผูกพันใด ๆ กับ บริษัทหลักทรัพย์ คิงส์ฟอร์ด จำกัด (มหาชน) ไม่ว่ากรณีใด



Most Active Grainer (%chg)

Rank	STOCK	OI	Price Chg (20 Working Days)
1	EPG	8,708	45.08%
2	STECON	12,622	26.24%
3	BGRIM	10,821	25.74%
4	WHAUP	4,502	23.64%
5	BAY	589	20.16%
6	BA	13,506	18.79%
7	OSP	7,713	15.13%
8	AWC	12,250	14.91%
9	KKP	6,313	14.67%
10	BEM	30,887	14.42%
11	TTCL	-	14.29%
12	AOT	12,758	12.50%
13	CHG	16,428	12.41%
14	CRC	672	12.02%
15	COM7	22,029	11.88%
16	MINT	15,339	11.36%
17	CK	5,821	11.30%
18	ERW	17,831	10.87%
19	GUNKUL	67,197	10.34%
20	KCE	21,368	10.07%
21	BEC	931	9.94%
22	CENTEL	2,316	9.77%
23	AMATA	2,823	8.87%
24	TOA	2,345	8.80%
25	KTC	4,489	8.47%
26	SUPER	21,088	8.33%
27	BLA	612	8.00%
28	TCAP	500	7.02%
29	GPSC	4,659	6.75%
30	CBG	9,324	6.71%

Top Gainers OI (%chg)

STOCK	OI	%Daily Top OI Change	STOCK	OI	%5 Day Top OI Change
RATCH	2,729	193.76%	TISCO	643	7937.50%
VGI	257,169	49.66%	STGT	595	400.00%
ADVANC	1,395	35.04%	RATCH	2,729	196.63%
MAJOR	22	29.41%	BH	834	71.96%
BLA	612	22.16%	BCP	664	45.30%
GLOBAL	4,063	14.03%	HMPRO	17,521	40.28%
BEC	931	12.03%	VGI	257,169	38.83%
KKP	6,313	10.23%	CENTEL	2,316	32.42%
JMT	11,976	9.23%	BBL	3,384	29.16%
GFPT	1,039	8.68%	COM7	22,029	27.70%
PTG	7,154	6.87%	KCE	21,368	26.99%
ICHI	10,367	5.05%	KKP	6,313	24.99%
SCC	888	4.96%	MBK	2,333	20.69%
CBG	9,324	4.94%	TCAP	500	20.19%
OSP	7,713	4.64%	ICHI	10,367	20.16%

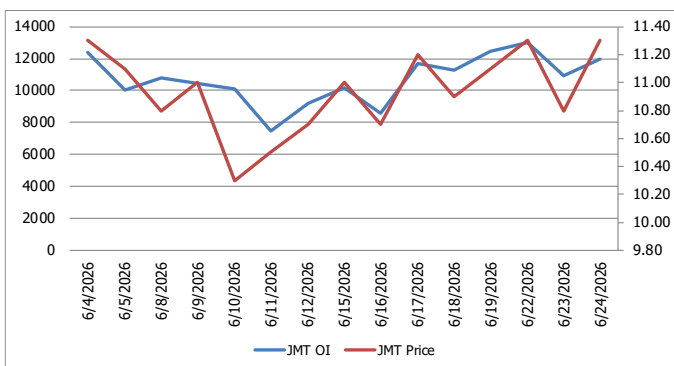
Top Loser OI (%chg)

STOCK	OI	%Daily Top OI Change	STOCK	OI	%5 Day Top OI Change
UNIQ	17	-60.47%	MAJOR	22	-81.20%
PSL	1,396	-41.91%	UNIQ	17	-55.26%
PTT	32,604	-28.19%	TQM	258	-53.76%
BAY	589	-23.41%	PRM	532	-49.91%
STPI	24,780	-19.49%	BAY	589	-41.57%
TPIPL	18,018	-17.58%	PSL	1,396	-40.80%
AEONTS	423	-17.06%	SPALI	919	-39.50%
SPRC	2,857	-14.00%	BDMS	10,914	-39.35%
TTA	8,348	-13.99%	GPSC	4,659	-36.38%
CPF	16,252	-11.55%	JAS	42,933	-34.70%
HANA	17,218	-11.21%	CPF	16,252	-34.42%
JAS	42,933	-10.74%	STECON	12,622	-32.15%
AOT	12,758	-10.14%	CRC	672	-31.71%
GPSC	4,659	-10.04%	BGRIM	10,821	-27.98%
DELTA	5,088	-9.24%	KTB	4,516	-27.66%

Source: TQ Pro, Kingsford

หุ้นที่มีทิศทาง ราคาและ OI ที่น่าจับตามอง

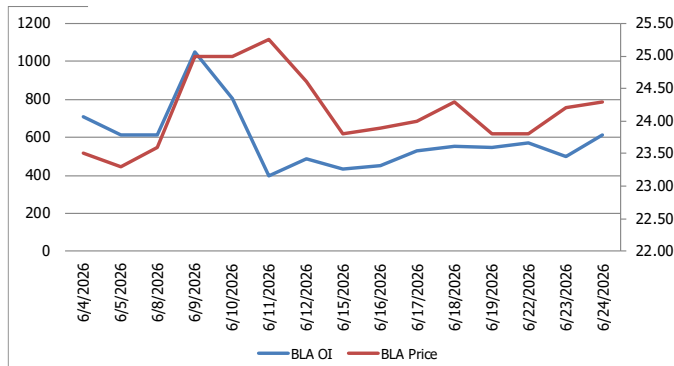
OI Trend JMT



Recommend : Long
Support : 11.00

Resistance : 11.80
Stop-Loss : 10.80

OI Trend BLA



Recommend : Long
Support : 24.00

Resistance : 25.00
Stop-Loss : 23.80

APICHAJ RAOMANACHAI No. 002939
NATTAWAT POOSUNTHORSRI Asst. Derivatives Analyst

Source: KINGSFORD

ข้อมูลในเอกสารฉบับนี้รวบรวมมาจากแหล่งข้อมูลที่น่าเชื่อถือ อย่างไรก็ตาม บริษัทหลักทรัพย์ คิงส์ฟอร์ด จำกัด (มหาชน) ไม่สามารถที่จะยืนยันหรือรับรองความถูกต้องของข้อมูลเหล่านี้ได้ ไม่ว่าประการใด ๆ บทวิเคราะห์ในเอกสารนี้จัดทำขึ้นโดยอ้างอิงถึงสถานการณ์ที่วางราชการเกี่ยวกับหลักการวิเคราะห์ และมีได้เป็นการชี้ว่า หรือเสนอแนะให้ซื้อหรือขายหลักทรัพย์ใด ๆ การตัดสินใจซื้อหรือขายหลักทรัพย์ใด ๆ ของผู้อ่าน ไม่ว่าจะเกิดจากการอ่านบทความในเอกสารนี้หรือไม่ก็ตาม ส่วนเป็นผลจากการใช้วิจารณญาณของผู้อ่าน โดยไม่มีส่วนเกี่ยวข้องกับหรือที่ระบุบนหน้าใด ๆ กับ บริษัทหลักทรัพย์ คิงส์ฟอร์ด จำกัด (มหาชน) ไม่ควรกรณีใด

PROGRAM TRADING DAILY



KINGSFORD

วันพฤหัสบดีที่ 25 มิถุนายน พ.ศ. 2569

ข้อมูลสถิติ Program Trading รายวัน

ประเภท	ซื้อ	ขาย	สุทธิ
Program Trading	27,560.65	27,641.55	-80.90
Non Program Trading	31,288.80	31,207.90	80.90
Total	58,849.44	58,849.44	

ข้อมูลรายหลักทรัพย์ *

หลักทรัพย์	ตลาด	มูลค่า Program Trading (บาท)	% มูลค่า Program Trading เทียบกับมูลค่าการซื้อขายแบบ Auto Matching
ERW	SET	48,736,545	40.53
CBG	SET	214,274,925	40.19
CCET	SET	288,052,355	36.18
JMART	SET	89,283,330	34.58
SGC	SET	32,468,197	23.72

หมายเหตุ "Program Trading" หมายถึง การซื้อขายหลักทรัพย์ด้วยชุดคำสั่งคอมพิวเตอร์

* แสดงข้อมูลของหลักทรัพย์ที่มีราคาปิด และมูลค่าการซื้อขายเปลี่ยนแปลงไปมากกว่าวันทำการซื้อขายก่อนหน้า

* กรณีไม่แสดงข้อมูล หมายถึง ไม่มีหลักทรัพย์เข้าเกณฑ์ที่กำหนด

ข้อมูลการขายชอร์ตที่ยังไม่ได้ซื้อคืน

สถานะ Short เพิ่มขึ้น

หลักทรัพย์	ปริมาณการขายชอร์ตคงเหลือ (%)	สถานะชอร์ตเพิ่มขึ้นเมื่อเทียบวันก่อนหน้า (%)
NVDA01	0.09%	0.05%
KKP	1.35%	0.05%
VGI	0.96%	0.04%
CPF	0.89%	0.04%
HANA	3.12%	0.04%
BTS	1.69%	0.03%
META01	0.03%	0.03%
MTC	2.17%	0.03%
BCH	1.63%	0.03%
CBG	1.20%	0.02%

สถานะ Short ลดลง

หลักทรัพย์	ปริมาณการขายชอร์ตคงเหลือ (%)	สถานะชอร์ตลดลงเมื่อเทียบวันก่อนหน้า (%)
JMT	0.69%	-0.04%
CCET	0.29%	-0.02%
WHA	1.41%	-0.02%
SCC	1.15%	-0.02%
AWC	0.64%	-0.01%
PRM	0.45%	-0.01%
TTB	0.48%	-0.01%
BA	0.67%	-0.01%
STECON	0.30%	-0.01%
AMATA	1.66%	-0.01%

หมายเหตุ : เรียงตามการเปลี่ยนแปลงของปริมาณการขายชอร์ตที่ยังไม่ได้ซื้อคืน ของหลักทรัพย์ Local + NVDR / จำนวนหุ้นชำระแล้ว (%)

ข้อมูลในเอกสารฉบับนี้ รวบรวมมาจากแหล่งข้อมูลที่เชื่อถือได้ อย่างไรก็ดี บริษัทหลักทรัพย์ คิงส์ฟอร์ด จำกัด (มหาชน) ไม่สามารถที่จะยืนยันหรือรับรองความถูกต้องของข้อมูลเหล่านี้ได้ ไม่ว่าประการใด ๆ บทวิเคราะห์ในเอกสารนี้ จัดทำขึ้นโดยอ้างอิงหลักเกณฑ์ทางวิชาการเกี่ยวกับหลักการวิเคราะห์ และมีได้เป็นการชี้นำ หรือเสนอแนะให้ซื้อหรือขายหลักทรัพย์ใด ๆ การตัดสินใจซื้อหรือขายหลักทรัพย์ใด ๆ ของผู้อ่าน ไม่ว่าจะเกิดจากการอ่านบทความในเอกสารนี้หรือไม่ก็ตาม ล้วนเป็นผลจากการใช้ชีวิตจริงของผู้อ่าน โดยไม่มีส่วนเกี่ยวข้องกับหรือพันธะผูกพันใด ๆ กับ บริษัทหลักทรัพย์ คิงส์ฟอร์ด จำกัด(มหาชน) ไม่ว่ากรณีใด

Top 30 Outstanding Short



KINGSFORD

วันพฤหัสบดีที่ 25 มิถุนายน พ.ศ. 2569

หลักทรัพย์	ปริมาณการขายชอร์ตที่ยังไม่ได้ซื้อคืน ณ สิ้นวัน (หุ้น)		สถานะขายชอร์ต คงเหลือ (%)	สถานะชอร์ตเพิ่ม/ลด เมื่อเทียบวันก่อนหน้า (%)
	Local	NVDR		
KCE	15,391,000	28,523,800	3.703	0.012
MINT	43,362,999	134,559,709	3.137	0.001
HANA	10,106,700	17,533,100	3.081	0.041
MTC	20,858,800	25,095,900	2.139	0.029
BH	3,965,697	11,404,500	1.936	-0.002
IRPC	164,302,800	230,115,800	1.927	0.003
SPRC	9,646,100	70,705,745	1.846	0.007
BTS	33,233,200	239,183,147	1.660	0.033
SAWAD	11,691,535	16,044,419	1.656	0.013
AMATA	7,689,700	11,389,091	1.666	-0.007
BCH	13,794,250	26,913,900	1.605	0.028
EA	47,652,120	73,007,711	1.618	0.007
BANPU	37,150,970	118,940,666	1.562	-0.004
BDMS	57,654,667	168,931,300	1.423	0.003
WHA	76,130,400	135,142,300	1.435	-0.021
KKP	5,735,500	6,004,900	1.301	0.000
LH	79,647,049	76,552,898	1.303	0.004
TOP	8,754,900	19,264,201	1.261	-0.007
CBG	1,626,230	10,363,100	1.178	0.021
CPALL	13,561,300	92,481,153	1.163	0.017
HMPRO	74,893,448	79,211,800	1.164	0.008
SCC	1,588,683	12,165,100	1.164	-0.018
COM7	8,456,700	17,431,600	1.081	0.003
AOT	28,523,000	120,839,045	1.039	0.006
JAS	39,147,740	47,495,546	1.044	0.001
BGRIM	8,724,700	17,036,400	0.975	0.014
VGI	73,716,500	128,705,803	0.916	0.000
BAM	16,922,800	13,401,900	0.940	-0.002
TISCO	3,338,000	4,128,400	0.927	0.006
TIDLOR	6,743,500	20,210,041	0.917	0.000

หมายเหตุ: เรียงตามการเปลี่ยนแปลงของปริมาณการขายชอร์ตที่ยังไม่ได้ซื้อคืน ของหลักทรัพย์ Local + NVDR / จำนวนหุ้นชำระแล้ว (%)

ข้อมูลในเอกสารฉบับนี้ รวบรวมมาจากแหล่งข้อมูลที่น่าเชื่อถือ อย่างไรก็ตาม บริษัทหลักทรัพย์ คิงส์ฟอร์ด จำกัด (มหาชน) ไม่สามารถที่จะยืนยันหรือรับรองความถูกต้องของข้อมูลเหล่านี้ได้ ไม่ว่าประการใด ๆ บทวิเคราะห์ในเอกสารนี้ จัดทำขึ้นโดยอ้างอิงหลักการทางวิชาการเกี่ยวกับหลักการวิเคราะห์ และมีได้เป็นการชี้แนะ หรือเสนอแนะให้ซื้อหรือขายหลักทรัพย์ใด ๆ การตัดสินใจซื้อหรือขายหลักทรัพย์ใด ๆ ของผู้อ่าน ไม่ว่าจะเกิดจากการอ่านบทความในเอกสารนี้หรือไม่ก็ตาม ส่วนเป็นผลจากการใช้วิจารณญาณของผู้อ่าน โดยไม่มีส่วนเกี่ยวข้องกับและผูกพันใด ๆ กับ บริษัทหลักทรัพย์ คิงส์ฟอร์ด จำกัด(มหาชน) ไม่ว่ากรณีใด