



Market Wrap-Up

- SET วันที่ 23 มิ.ย.69 ปิด -33.23 จุด อยู่ที่ 1,540.90 จุด มูลค่าการซื้อขาย 114,176 ลบ. สถาบันซื้อ 3,840 ลบ. ขายย่อยซื้อ 11,218 ลบ. พอร์ตโบรกขาย 249 ลบ. และต่างชาติขาย 14,809 ลบ. NVDR มียอดขายสุทธิ 1,863 ลบ. โดยมียอดซื้อ GULF,KBANK,SCB,DELTA,PTTEP และ ยอดขาย BBL,KTB,SCC,HANA,PTT มูลค่า Short Sales อยู่ที่ 2,591 ลบ. หุ้นที่มี % ช็อตเซลดสูง เช่น TU,IRPC,CHG โดยนักลงทุนต่างประเทศมีสถานะ Short ใน Index Futures จำนวน 22,630 สัญญา ยอดสะสมตั้งแต่ต้นปีต่างชาติ Long สุทธิรวม 50,174 สัญญา ต่างชาติช็อตสุทธิในตลาดพันธบัตรไทย 1,530 ลบ.

Market View

- ตลาดหุ้นสหรัฐฯ DJIA -0.09%, S&P500 -1.44%, Nasdaq -2.21% จากแรงขายกลุ่มเทคโนโลยี -3.66%, อุตสาหกรรม -2.03% และดัชนีเซมิคอนดักเตอร์ในตลาดฟิวเจอร์สลดลง -4.9% โดยเม็ดเงินสลับเข้าซื้อหุ้นกลุ่มปลอดภัย เช่น สินค้าอุปโภค +1.8%, เฮลท์แคร์ +1.37% เนื่องจากนักลงทุนกังวลเฟดอาจปรับขึ้นดอกเบี้ย 2 ครั้งในช่วง ก.ย. และ ธ.ค. นี้ เพื่อคุมเงินเฟ้อ กอปรกับกังวลภาวะค่าใช้จ่ายด้าน AI ของกลุ่ม Hyperscaler ที่อยู่ในระดับสูงจะส่งผลกระทบต่อผลประกอบการ ส่วนกลุ่มผู้ผลิตชิป Memory เช่น Micron Tech, SanDisk -13% โดยช่วงค่ำวันนี้ติดตามรายงานกำไร Q3 ของ Micron Tech ส่วนข้อมูลเศรษฐกิจสำคัญวันพุธนี้ติดตาม US GDP Q1/69 คาด +1.6% QoQ, US PCE พ.ค. คาด +4.1% YoY ที่เป็นดัชนีสำคัญที่เฟดใช้วัดเงินเฟ้อของสหรัฐฯ
- ตลาดหุ้นยุโรป STOXX 600 -0.73% จากแรงขายกลุ่มเทคโนโลยี -3.7% นำโดย Infineon -6.3%, STMicroelectronics -8.5% และ ASML -5.7% ถูกกดดันจากความกังวลเฟดจะเร่งปรับขึ้นดอกเบี้ย ซึ่งผลให้ภาระค่าใช้จ่ายด้าน AI มีแนวโน้มเพิ่มขึ้น ขณะที่ LSEG ยังคาดการณ์ ECB มีโอกาสปรับขึ้นดอกเบี้ยอีก 0.25% ในปีนี้ โดยนักลงทุนเลือกสลับเม็ดเงินเข้าซื้อหุ้นกลุ่มปลอดภัย เช่น เฮลท์แคร์ +1.9%, กลุ่มอาหาร & เครื่องดื่ม +1.7% ส่วนข้อมูลเศรษฐกิจวานนี้ PMI รวมภาคผลิต & บริการยูโรโซน เบื้องต้น มิ.ย. อยู่ที่ 49.5 & พ.ค. 48.5 อยู่ในโซนถดถอยต่อเนื่องเป็นเดือนที่ 3
- ตลาดหุ้นเอเชียวานนี้ดัชนีนี้เกออี -3.55% ถูกแรงขายทำกำไรหลังปรับขึ้นกว่า 8,100 จุด ในช่วง 8 วันทำการที่ผ่านมา นำโดย Tokyo Electron -6.2%, Kioxia Holding Corp. -15.1% กอปรกับทางการญี่ปุ่นได้เข้าแทรกแซงค่าเงินเยนที่อ่อนค่ามากเกินไป ส่วน KOSPI เกาหลีใต้ -9.99% โดยช่วงบ่ายถูกเซอริกิต เบรกเกอร์เป็นครั้งที่ 4 ในรอบปีนี้ ปรับลดลงตามหุ้นกลุ่มเทคโนโลยี เช่น Alphabet -5%, SpaceX -16.4% หลังเฟดอาจปรับขึ้นดอกเบี้ยเร็วกว่าคาด เช่นเดียวกับดัชนีเซี่ยงไฮ้ -1.37% ก็ปรับลดลงตามหุ้นกลุ่มเทคโนโลยี เช่น SMIC -2.7%, Zhongji Innolight -5.2% โดยสัปดาห์นี้วันศุกร์ติดตามข้อมูล Tokyo Core CPI มิ.ย. SET -2.11% ปริมาณการซื้อขาย 1.14 แสน ลบ. สถาบันซื้อ 3,840 ลบ. ขายย่อยซื้อ 11,218 ลบ. พอร์ตโบรกขาย 249 ลบ. และต่างชาติขาย 14,809 ลบ. โดยดัชนีปรับลดลงตามแรงขายหุ้นกลุ่มเทคโนโลยี ในตลาดเอเชียเหนือ จากคาดการณ์เฟดมีโอกาสปรับขึ้นดอกเบี้ย 2 ครั้งในปี นี้ ซึ่งส่งผลให้ต้นทุนด้านการเงินปรับสูงขึ้น และเป็นผลลบต่อ Valuation ของหุ้นกลุ่มเทคโนโลยี ซึ่งวานนี้กลุ่มอิเล็กทรอนิกส์ -5.47% นำโดย DELTA -5.37% ส่งผลกระทบต่อดัชนี -18.18 จุด จากคาดการณ์กำไรในงวด Q2 นี้โอกาสทรงตัว QoQ จากภาวะขาดแคลนวัตถุดิบ กอปรกับยังอาจถูกแรงขายปรับพอร์ตตามเกณฑ์ Cap Weight ของการรีบาลานซ์ SET50 ในช่วงสิ้นเดือนนี้ ขณะที่ Dollar Index แข็งค่าอยู่ที่ 101.39 ส่งผลให้ค่าเงินบาทวานนี้อ่อนค่าอยู่ที่ 33.14 บาท/ดอลลาร์สหรัฐฯ ซึ่งเป็นการอ่อนค่ามากสุดในรอบ 1 ปี ก็เป็นปัจจัยที่อาจส่งผลให้ต่างชาติชะลอการลงทุนในหุ้นกลุ่มตลาด EM ส่วนผลการประชุม ครม.วานนี้ รัฐบาลเร่งผลักดันการลงทุนผ่าน Thailand FastPass มูลค่าลงทุน 7 แสน ลบ. ในกลุ่มอุตสาหกรรม New S Curve โดยทุกเม็ดเงิน 1 แสน ลบ. จะช่วยกระตุ้น GDP ไทยได้ราว 0.3 - 0.4% ซึ่งส่งผลบวกต่อหุ้นกลุ่มนิคม, โรงไฟฟ้า, รับเหมาก่อสร้าง และธนาคาร ส่วนประเด็นตัวร่วมรถไฟฟ้าที่คิดค่าโดยสาร 17 - 45 บาทนั้น ครม.มีมติให้เริ่มโครงการตั้งแต่ 1 ม.ค. 70 ซึ่งคาดว่าจะส่งผลกระทบต่อ BEM มากสุด โดยมี Consensus Fair Value อยู่ที่ 8.00 บาท ประเด็นที่ต้องติดตามในวันนี้ช่วงบ่าย คือ ผลการประชุม กนง. คาดจะคงดอกเบี้ยนโยบายไว้ที่ 1% และวันพฤหัสบดีติดตามตัวเลขส่งออกไทย พ.ค. คาด +14.3% & เม.ย. +23.1% YoY

Set Index Data

Open	1,568.19		
High	1,569.78		
Low	1,538.69		
Closed	1,540.90		
Chg.	-33.23		
%Chg.	-2.11		
Value (mn)	114,176.66		
P/E(x)	16.37	UP	115
P/BV(x)	1.41	Unchanged	157
Yield (%)	4.15	Down	360
Market Cap (mn)	19,476.01		

SET 50 -100 - MAI - Futures Index

	Closed	chg.	(%)
SET 50	1,006.11	-17.66	-1.72
SET 100	2,155.11	-39.13	-1.78
S50_CON	1,013.20	-15.70	-1.53
MAI Index	217.95	-1.94	-0.88

Trading Breakdown : Daily

(Bt,m)	Buy	Sell	Net
Institution	11,018.60	7,178.06	3,840.54
Broker Port	7,087.93	7,336.95	-249.02
Foreign	60,695.45	75,505.08	-14,809.63
Customer	35,374.69	24,156.57	11,218.12

Trading Breakdown : Month to Date

(Bt,m)	Buy	Sell	Net
Institution	81,363.77	75,947.18	5,416.59
Broker Port	85,714.46	83,832.47	1,881.99
Foreign	586,104.82	594,630.59	-8,525.77
Customer	350,642.25	349,415.10	1,227.15

World Markets Index

	Closed	Chg.	(%)
Dow Jones	51,666.84	-45.87	-0.09
NASDAQ	25,587.04	-579.56	-2.21
FTSE100	10,428.85	-9.00	-0.09
Nikkei	69,788.38	-2,565.58	-3.55
Hang Seng	23,336.28	-432.24	-1.82

Commodities

	Closed	Chg.	(%)
Oil: Brent	76.58	-0.21	-0.27
Oil: Nymex	72.72	-0.29	-0.40
Gold	4,089.93	-32.48	-78.79
BDIY Index	2,667.00	-17.00	-0.63

Cash Balance

Analysts

Apichai Raomanachai

Fundamental and Technical Investment Analysis ID No. 002939

Tel 02-829-6999 Ext 2200

Email : apichai.ra@kfsec.co.th

Nopporn Chaykaew

Fundamental Analysis ID No. 043964

Tel 02-829-6999 Ext 2203

Email : noppoen.ch@kfsec.co.th

Nattawat Pooonthornsri

Fundamental Analysis ID No. 087077

Tel 02-829-6999 Ext 2204

Email : nattawat.po@kfsec.co.th

ข้อมูลในเอกสารฉบับนี้ รวบรวมมาจากแหล่งข้อมูลที่น่าเชื่อถือ อย่างไรก็ดี บริษัทหลักทรัพย์ คิงส์ฟอร์ด จำกัด (มหาชน) ไม่สามารถที่จะยืนยันหรือรับรองความถูกต้องของข้อมูลเหล่านี้ได้ ไม่ว่าประการใด ๆ บทวิเคราะห์ในเอกสารนี้ จัดทำขึ้นโดยอ้างอิงหลักเกณฑ์ทางวิชาการเกี่ยวกับหลักการวิเคราะห์ และมีได้เป็นการชี้แนะ หรือเสนอแนะให้ซื้อหรือขายหลักทรัพย์ใด ๆ การตัดสินใจซื้อหรือขายหลักทรัพย์ใด ๆ ของผู้อ่าน ไม่ว่าจะเกิดจากการอ่านบทความในเอกสารนี้หรือไม่ก็ตาม ล้วนเป็นผลจากการพิจารณาของผู้อ่าน โดยไม่มีส่วนเกี่ยวข้องกับหรือผลกระทบต่อ บริษัทหลักทรัพย์ คิงส์ฟอร์ด จำกัด(มหาชน) ไม่ว่ากรณีใด



Daily Strategy

- ประเมินแนวรับดัชนี SET ที่ 1,520 – 1,530 แนวต้าน 1,550 – 1,560 โดยวานนี้ดัชนีปรับลดลงแรงจากแรงขายกลุ่มอิเล็กทรอนิกส์ ๕ จากความกังวลเฟดอาจเร่งขึ้นดอกเบี้ย ส่งผลให้ดัชนีจะต้องรอแรงซื้อสะสมเพื่อสร้างฐานรอการปรับขึ้นดอกเบี้ย โดยมีโซนที่น่าเข้าซื้อสะสมบริเวณแนวรับ 1,510 (Forward P/E 15.5X) ระยะสั้นแนะนำพักเงินในกลุ่มปลอดภัย เช่น BH, BDMS, BEM, ICHI, OSP / กลุ่มได้ประโยชน์จากค่าเงินบาทอ่อนค่า เช่น CPF, TU, ITC, STA
- BCPG* (ซื้อ / ราคาเป้าหมาย IAA Consensus 8.75 บาท) ราคาเริ่มฟื้นตัวหลังจากคลายกังวลทั้งเรื่องธุรกิจคาลังน้ำมัน (มีการชี้แจงว่าไม่มีการตั้งด้อยค่า) และการขายหุ้นโรงไฟฟ้าในสหรัฐฯ (Hamilton) ช่วงสิ้นผลประกอบการ 2Q69 จะเห็นภาพของการชะลอตัวลง QoQ ตามปัจจัยฤดูกาลของโครงการ Monsoon และโรงไฟฟ้า Gas ในสหรัฐฯ ขณะที่ YoY เติบโตขึ้นจากโรงไฟฟ้าในสหรัฐฯ ที่มีการปรับขึ้นค่าความพร้อมจ่าย CP ก่อนที่ 3Q69 กำไรจะปรับเพิ่มขึ้นต่อเนื่องจากเป็น high season ของโรงไฟฟ้า Hydro ในลาวและโรงไฟฟ้า Gas ในสหรัฐฯ รวมถึงมีการบันทึกกำไรพิเศษจากการขายเงินลงทุนโรงไฟฟ้า Hamilton ราว 2.5 พันล้านบาท ทั้งนี้อิงจาก consensus ตลาดแม้ส่วนแบ่งกำไรจากโรงไฟฟ้าสหรัฐฯ จะลดลง แต่จะมีส่วยชดเชยจากกำไรพิเศษ และการรับรู้ผลประกอบการของโครงการ Monsoon เต็มปี คาดทำกำไรปี 69 ยังสามารถเติบโตได้ที่ราว 2.58 พันล้านบาท +202%YoY
- OSP* (ซื้อ / ราคาเป้าหมาย IAA Consensus 18.41 บาท) มีปัจจัยหนุนจากราคาพลังงานที่ลดลงตามราคาน้ำมันดิบโลก รวมถึงได้ประโยชน์จากมาตรการกระตุ้นกำลังซื้อของภาครัฐ สำหรับกำไรปกติ 1Q69 +YoY +QoQ หนุนจากการควบคุมต้นทุนและค่าใช้จ่ายได้ดี ขณะที่การดำเนินงานใน 2Q69 ยังมีแรงหนุนจาก “ไทยช่วยไทยพลัส” และสภาพอากาศร้อน ด้านผู้บริหารวางเป้าหมายได้ปี 69 เติบโต +Mid Single Digit% วางงบลงทุน 400-500 ลบ.สนับสนุนนวัตกรรมต่างๆ ทั้งเทคโนโลยี ปรับปรุงระบบกระจายสินค้า และ ESG ปัจจุบัน ตลาดคาดกำไรปี 69 และ 70 ของ OSP* ที่ 3,620 ลบ.-1%YoY และ 3,761 ลบ.+4%YoY ตามลำดับ ในเชิง Valuation ยังน่าสนใจจาก Forward 69F PE ที่ 14x, และ Dividend Yield ที่ 5%



Daily Key Factors

Oil Update(-) WTI ก.ค. -\$0.65 อยู่ที่ \$73.21 / บาร์เรล, Brent ส.ค. -\$0.82 อยู่ที่ \$77.08/บาร์เรล หลังสหรัฐอนุญาตให้หว่านส่งออกน้ำมันดิบเป็นเวลา 60 วัน

Gold Update (-) Comex Gold ส.ค. -\$53.30 ปิดที่ 4,149.40 ดอลลาร์/ออนซ์ ถูกกดดันจาก Dollar Index แข็งค่า +0.38% จากคาดการณ์เฟด มีโอกาสปรับขึ้นดอกเบี้ย 2 ครั้งในปี นี้ และวันหยุดสั้นยังรอข้อมูล US PCE พ.ค. เพื่อประเมินแนวโน้มเงินเฟ้อของสหรัฐ

Fund Flow(-) Fund Flow ต่างชาติในตลาด TIP วานนี้ขายสุทธิ -459.2 ล้านดอลลาร์สหรัฐ โดยขายหุ้นไทย -446.05 ล.ดอลลาร์สหรัฐ ขายหุ้นอินโดฯ -17.44 ล.ดอลลาร์สหรัฐ และซื้อหุ้นฟิลิปปินส์ +4.29 ล.ดอลลาร์สหรัฐ

- (-) ค่าเงินบาทเข้านี้อ่อนค่าอยู่ที่ 33.325 บาท/ดอลลาร์สหรัฐ
- (+) ผลตอบแทนพันธบัตรสหรัฐ 10 ปี ลดลงอยู่ที่ 4.473 %
- (-) ดัชนี BDI ปิด -17 จุด อยู่ที่ 2,667
- (-) BitCoin เข้านี้ -1.93% อยู่ที่ 62,911 ดอลลาร์สหรัฐ

Economic Calendar

ในประเทศ

24 มิ.ย. ประชุมคณะกรรมการนโยบายการเงิน (กนง.) ครั้งที่ 3/69 สัปดาห์ที่ 4 กระทรวงพาณิชย์ แถลงภาวะการค้าระหว่างประเทศ ส.อ.ท. แถลงยอดผลิตและส่งออกรถยนต์ รถจักรยานยนต์ และชิ้นส่วนยานยนต์

ต่างประเทศ

- 23 มิ.ย. US ดัชนีผู้จัดการฝ่ายจัดซื้อ(PMI)ภาคการบริการ (มิ.ย.)
US ดัชนีผู้จัดการฝ่ายจัดซื้อ(PMI)ภาคการผลิต(มิ.ย.)
- 24 มิ.ย. US ยอดขายบ้านใหม่(พ.ค.)
US สินค้าคงคลังน้ำมันดิบ
- 25 มิ.ย. US ดัชนีราคาด้านการบริโภคส่วนบุคคล (PCE Price Index) (พ.ค.)
US ดัชนีจีดีพี (ไตรมาสต่อไตรมาส) (ไตรมาส 1)
US จำนวนคนที่ยื่นขอรับสวัสดิการว่างงานครั้งแรก

Theme Strategy

ทยอยสะสมหุ้น Value Stock / High Dividend Yield / AI Supply Chain ทนทานต่อภาวะตลาดที่ผันผวนสูงจากสถานการณ์ในตะวันออกกลาง ได้ประโยชน์จากมาตรการกระตุ้นเศรษฐกิจของรัฐ และการลงทุนโครงสร้างพื้นฐานทางด้านดิจิทัล

(1) High Dividend Yield กลุ่มธนาคารพาณิชย์ KTB, SCB, TTB, KKP*, TISCO กลุ่ม REIT CPNREIT*

(2) Commodity Linked ได้ประโยชน์จาก Energy Shock กลุ่มพลังงาน PTTEP, BANPU กลุ่มปิโตรเคมี PTTGC, IRPC กลุ่ม Biofuel BBGI*, TAE*, PCE*, UVAN*, APO* กลุ่มโรงไฟฟ้าพลังงานทดแทน GUNKUL*

(3) ราคาสินค้าเกษตร / อาหาร ปรับตัวเพิ่มขึ้น STA*, NER*, TFG*

(4) กลุ่ม ICT / Data Center / นิคมฯ ADVANC, TRUE, DELTA*, CCET*, KCE, HANA*, SMT*, STECON, INSET*, GULF*, BGRIM*, GPSC*, ASEFA*, FTE*, TRT*, WHAUP*, EASTW*, AMATA, WHA

(5) สินค้าอุปโภค-บริโภค CPALL, CPAXT, CPN*, CRC, TNP*, KK*, MOTHER*, ICHI*, CBG*, EPG*, STGT*, NTF*, MOSHI*, MRDIYT* กลุ่ม Finance TIDLOR*, MTC*, SINGER*, SGC*, SCAP*, NCAP*

(6) ตัวเลขการลงทุนภาครัฐฯ เอกชน CK, STPI*, SEAFCO*, PYLON*

**หุ้นแนะนำเชิงกลยุทธ์ที่ยังไม่อยู่ใน Coverage ของฝ่ายวิจัย

Asset Allocation: Equity 50% Fixed Income 40% Alternative Investment etc. Gold 5% Cash 5%

Today Fundamental Research: -

Monthly Portfolio June 2026: GPSC*, ITC*, BH, MINT*, CPALL



ระทึก MSCI ชี้ชะตาอินเหนา! ลุ้นฟื้นดีโพล์ทะลักเข้าไทยหุบบลูชิพ รับอานิสงส์ ADVANC-AOT-GULF-CPALL-DELTA เด่น!

MSCI ชี้ชะตาอินเหนา! ลุ้นระทึก "ลดน้ำหนัก-ดาวนักรอด-พัน จาก EM" โบรกฯ มองโอกาสสูงยังอยู่กลุ่มตลาดเกิดใหม่ แต่หากถูก "ดาวนักรอด" เงินทุนไหลมีโอกาสดึงเข้าหุ้นไทย 3,300-6,600 ล้านบาท ฟาก "กรุงศรี-หอยวนต้า-ไกลเบิ้ลิก" ประสานเสียงหุ้น Big Cap ได้อานิสงส์จาก Fund Flow โดยเฉพาะ ADVANC-AOT-GULF-CPALL-DELTA ด้าน "สุวัฒน์" ชี้เงินทุนต่างชาติ 200,000-300,000 ล้านบาท จ่อย้ายจากอินเหนาไปซื้อหุ้นไทย ขนของที่หุ้นไทยเวลานี้ดิ่งหนักกว่า 33 จุด เจอแรงแพนิกหุ้นเทคโนโลยีทั่วโลก (ข่าวหุ้น)

ไฟเขียวตัวร่วม! 4 หุ้นรับอานิสงส์ครม.ไฟเขียวตัวร่วมรถไฟฟ้าทุกสาย ทุกสี 17-45 บาท เริ่มใช้ 1 ม.ค. 70 ปูทางตั้งกองทุน 2 แสนล้านบาท ซื้อคืนสัมปทานรถไฟฟ้า ขณะที่โบรกฯ ชู BEM เด่นสุด คาดกำไรปี 70 โตสูงสุด 13% ตามด้วย BTS ส่วน VGI และ PLANB รับแรงหนุนจากเม็ดเงินโฆษณาที่ฟื้นตามกราฟฟิวเจอร์โดยสาย (ข่าวหุ้น)

CPN อัด 6 พันล้าน ขยายเมกาบางนา CPN ประกาศเดินหน้าขยายศูนย์การค้า "เมกาบางนา" ครั้งใหญ่สุดรอบ 14 ปี ด้วยงบลงทุน 6,000 ล้านบาท ภายใต้แผนพัฒนามิกซ์ยูสมาสเตอร์แพลนระยะยาว มูลค่าโครงการ 70,000 ล้านบาท พลิกโฉมกรุงเทพฝั่งตะวันออก (ข่าวหุ้น)

คิกออฟไทยแลนด์ฟาสต์พาส ร่วงบ 3.78 ล้านล้านจลย"เอกนิติ" คิกออฟ Thailand FastPass นำร่อง 23 เอกชนบิ๊กเบิ้มโลก หันขึ้นตอน BOI เร็วขึ้น หวังดึงเงินลงทุน 7 แสนล้านบาทเข้าประเทศ ปีม GDP โต 0.3-0.4% หุ้นนิคมสัมหล่น BOI ไฟเขียว 25 ทุนใหม่ ลุยอุตสาหกรรมจรวด-หุ่นยนต์ ด้าน ครม.ไฟเขียวร่างบปี 70 วงเงิน 3.788 ล้านล้านบาท ชงสภา 29 มิ.ย.นี้ (ข่าวหุ้น)

KKP งดรายได้ค่าไฟปลิ้น! ดันกำไร Q2 โตทะลัก 34% KKP เร่งดันรายได้ค่าธรรมเนียมผ่านธุรกิจเวลธ์ ตลาตทุน ประกัน และแพลตฟอร์ม Dime มั่นใจพุ่งกว่าปีก่อน โบรกฯ ชี้ Q2/69 จ่อกำไรสุทธิ 1.76-1.89 พันล้านบาท เพิ่ม 23-34% จากรายได้ค่าไฟทะยาน หนี้เสียจวบ ธุรกิจตลาดทุนฟื้น ตั้งสำรองลดลง แหน่พรคค่าเป้าหมายขึ้นสู่ช่วง 96-110 บาท ย้ำยึดดีเงินปันผลสุดเด่น 6.5-7% ถ้าสุดจับตาค่างานที่ปรึกษาทางการเงิน 3 บิ๊กดีลทั้ง THAI GULF และ PTL หนุนค่าไฟ (ข่าวหุ้น)

'สารัชถ์' ร่วมบักถือ GULF ดันพีโพล์ทะลัก 27.5% "สิงเทล" บักถือ GULF ตามนัด 65 รวยการ มูลค่า 2.4 หมื่นล้านบาท "เจ้าสัวสารัชถ์" ร่วมซื้อในนาม "กัลฟ์โฮลดิ้ง" 33.5 ล้านหุ้น มูลค่า 1,976 ล้านบาท หนุนแค่กุดันระยะสั้น แต่ดันพีโพล์ทะลักจาก 25% เป็น 27.5% เข้าเกณฑ์เพิ่มน้ำหนักคำนวณ MSCI โบรกฯ มอง "กัลฟ์" รวมทั้ง ADVANC-KBANK-THCOM-GUNKUL มูลค่าตลาดรวมประมาณ 3 ล้านล้านบาท มีโอกาสหนุนดัชนีหุ้นไทย (ข่าวหุ้น)

'พฤกษา' ผนึก TOA สร้างมิติใหม่ ยกระดับ 'Green Ecosystem' "พฤกษา" จับมือ TOA สร้างมิติใหม่วงการอสังหาริมทรัพย์ไทย ยกระดับ "Green Ecosystem" ผ่านนวัตกรรมสีเขียว EPD ตอกย้ำแนวคิด Lifetime Well-Living สร้างบ้าน ดีต่อคน ดีต่อโลก (ข่าวหุ้น)

TFG แยกทีฟฟันด์เข้าลุย ลั่นส่งออกยุโรป-ญี่ปุ่นพุ่งชื้อโอ "เพชร นันทวีชัย" TFG เปิดใจเปลี่นขึ้นแทนหุ้นบลูชิพน้องใหม่ รับ Active Fund เข้าลุย หวังดูดเม็ดเงิน แยมข่าวดีตลาดส่งออก ยุโรป-ญี่ปุ่นดีมานด์ทะลัก ชูไก่อเป็นโปรตีนราคาถูก ตอบโจทย์ภาวะเศรษฐกิจผันผวน ไตรมาส 3 พอร์มสวย รับอานิสงส์ต้นทุนข้าวโพดขาลง หลังรัฐขยายเวลานำเข้าตามกรอบ AFTA (หุ้นหุ้น)

PREB คว้ามิกซ์ยูส 2 พันล. เดินหน้าประมูลงานใหม่ PREB ราคีจับวงในแยมคว้ามิกซ์ยูส มูลค่าราว 2 พันล้านบาท หลังเป็นผู้ชนะการประกวดราคาช่วงที่ผ่านมา จ่อเซ็นสัญญาเร็วๆ นี้ ดันแบ็กล็อกแตะ 9 พันล้านบาท ด้าน "วิโรจน์ เจริญตรา" เดินหน้าประมูลงานใหม่ต่อเนื่อง คงเป้ารายได้ปีนี้โต 10% (หุ้นหุ้น)

PLT ส่งชีกครั้งหลังแกร่ง ดีมานด์ขนส่งพลังงานโต PLT ส่งชีกครั้งหลังปี 69 รับแรงหนุนส่ง LPG ก๊าซอุตสาหกรรม พร้อมสัญญา Time Charter ช่วยล็อกรายได้โตต่อ ฟากผู้บริหาร "วรวิฑูร์ ฉิมตะวัน" เร่งคุมต้นทุน เพิ่มประสิทธิภาพกองเรือ หวังยกระดับมาร์จิ้นระยะยาว พร้อมปรับ Business Model รองรับการค้าเติบโตยิ่งขึ้นไปอีก 5 ปีข้างหน้า (หุ้นหุ้น)

LTMH ปัน WealthTech อัปเดต AUA ชน 4.4 พันล. LTMH ธุรกิจ WealthTech โตแรงเกินคาด ดันมูลค่าสินทรัพย์ WealthX พุ่งแตะ 3,000 ล้านบาท ภายในเวลาไม่ถึง 2 เดือน พร้อมอัปเดต AUA สิ้นปี 2569 ขึ้นเป็น 4,400 ล้านบาท และเร่งแตะ 1 หมื่นล้านบาท เร็วขึ้นเป็นปี 2570 ฟากธุรกิจสื่อ เริ่มเห็นผลคุมต้นทุน หนุนมาร์จิ้น (หุ้นหุ้น)

WASH เล็ง 100 สาขา Q2 ดีมานด์ชีกคึกคัก โบรกชูปักัด 10.3 บาท WASH ส่งสัญญาผลงานครั้งหลังปี 69 เร่งตัวแรง! เดินหน้าขยายสาขาเชิงรุก แตะเป้า 100 สาขา โบรกมองกำไรไตรมาส 2/69 กลับมาโต รับอานิสงส์พายุดูจอร์นหนุนดีมานด์ร้านสะดวกชีก คึกคัก หนุนเป้า "ชื้อ" ราคาเป้าหมาย 10.30 บาท (หุ้นหุ้น)

ADD ปรับโครงสร้างใหม่ลุยดิจิทัลโซลูชันเต็มสูบ ADD เร่งเครื่อง Core Business พร้อมต่อยอดความร่วมมือค้าขายมือถือยักษ์ใหญ่ พัฒนาแพลตฟอร์ม โปรเจกต์ใหม่ สร้างรายได้ประจำ ฟากผู้บริหารมั่นใจปรับโครงสร้างใหม่ช่วยลดความเสี่ยงจากปัจจัยภายนอก เสริมฐานะการเงินแกร่ง (หุ้นหุ้น)

COCOCO ยุโรปร้อนจัดดันนำมะพร้าวขายดี COCOCO รับอานิสงส์คลื่นความร้อนยุโรป ดันดีมานด์เครื่องดื่มพุ่ง โดยเฉพาะ "นำมะพร้าว" สิ้นค้าดาวเด่นสายสุขภาพ หนุนยอดขายตลาดยุโรปโตต่อ ฟากโรงงานใหม่ฟิลิปปินส์จ่อเดินเครื่องช่วงครึ่งปีหลัง 69 โบรกให้เป้าไกล 6.90 บาท (หุ้นหุ้น)

MALEE โดรับบาทอ่อนค่า ออเดอร์เข้าหนุนครั้งหลังโต MALEE รับอานิสงส์บาทอ่อนค่าเฉียด 33 บาทต่อดอลลาร์สหรัฐ หนุนรายได้ส่งออกสดใ้ พร้อมมองกรณีตะวันออกกลางคลี่คลาย เป็นบวกต่อธุรกิจ ส่งชีกผลงานครั้งหลังเด่น รับแรงหนุนพอร์ตลูกค้าขยายตัว ส่วนปีนี้อยู่เป้ารายได้โต 9-12% จากปีก่อน ด้านโบรกฟันธงกำไรขยายแวงเด่น เคาะเป้า 4.30 บาท (หุ้นหุ้น)

ข้อมูลในเอกสารฉบับนี้ รวบรวมมาจากแหล่งข้อมูลที่น่าเชื่อถือ อย่างไรก็ดี บริษัทหลักทรัพย์ คิงส์ฟอร์ด จำกัด (มหาชน) ไม่สามารถที่จะยืนยันหรือรับรองความถูกต้องของข้อมูลเหล่านี้ได้ ไม่ว่าประการใด ๆ บทวิเคราะห์ในเอกสารนี้ จัดทำขึ้นโดยอ้างอิงหลักเกณฑ์ทางวิชาการเกี่ยวกับหลักการวิเคราะห์ และมีมติเป็นการชี้แนะ หรือเสนอแนะให้ซื้อหรือขายหลักทรัพย์ใด ๆ การตัดสินใจซื้อหรือขายหลักทรัพย์ใด ๆ ของผู้อ่าน ไม่ว่าจะเกิดจากการอ่านบทความในเอกสารนี้หรือไม่ก็ตาม ล้วนเป็นผลจากการวิเคราะห์การตัดสินใจของผู้อ่าน โดยไม่มีส่วนเกี่ยวข้องกับหรือเป็นเหตุปัจจัยใด ๆ กับ บริษัทหลักทรัพย์ คิงส์ฟอร์ด จำกัด (มหาชน) ไม่ว่ากรณีใด



ที่มา: TQ Professional, Day

Resistance 1,545 - 1,560

Support 1,525 - 1,515

SET Daily: พักตัวช่วงสั้น

กลยุทธ์การลงทุน SET Index แท่งเทียนย่อหลุด trend line ในกรอบขาขึ้นย่อย พร้อมสัญญาณลบจาก indicator มี downside ลงมาที่แนวรับถัดไป 1,525/1,515 ส่วนแนวต้าน 1,545/1,560



ที่มา: TQ Professional, TF weekly

SET Weekly: รอดผ่าน Downtrend

กลยุทธ์การลงทุน ทิศทาง fund flow ผันผวนจากสถานการณ์ในตะวันออกกลางและนโยบายทางการเงินของธนาคารกลางสหรัฐฯ ทางเทคนิค TF weekly แท่งเทียนฟื้นตัวในกรอบขาขึ้น ส่วน TF Monthly แท่งเทียนแกว่งออกข้างทำ pattern สามเหลี่ยม รอดผ่าน downtrend ด้านบน // ประเมินกรอบการเคลื่อนไหว แนวต้าน 1,625/1,685 ส่วนแนวรับ 1,435/1,400



ที่มา: TQ Professional, TF daily

Gold Spot: Sideways Down

กลยุทธ์การลงทุน Gold Spot ย่อตัวถูกกดดันจากดอลลาร์แข็งค่า // แท่งเทียนรีบาวด์ติดเส้น EMA200 วัน ก่อนสลับย่อตัวลง ส่วน MACD / RSI กลับมาเป็นสัญญาณลบ แนวโน้ม sideways down โดยมีแนวรับ US\$4,025-3,885/Oz แนวต้าน US\$4,200-4,260/Oz

Resistance 4,200 - 4,260

Support 4,025 - 3,885

Technical Analyst

Apichai Raomanachai No. 002939

Tel 02-829-6999 Ext. 2200

Asst. Technical Analyst

Nopporn Chaykaew No. 043964

Tel 02-829-6999 Ext. 2203

ข้อมูลในเอกสารฉบับนี้ รวบรวมมาจากแหล่งข้อมูลที่เชื่อถือได้ อย่างไรก็ตาม บริษัทหลักทรัพย์ คิงส์ฟอร์ด จำกัด (มหาชน) ไม่สามารถที่จะยืนยันหรือรับรองความถูกต้องของข้อมูลเหล่านั้นได้ ไม่ว่าประการใด ๆ บทวิเคราะห์ในเอกสารนี้ จัดทำขึ้นโดยอิงถึงหลักเกณฑ์ทางวิชาการเกี่ยวกับหลักการวิเคราะห์ และมีได้เป็นการชี้นำ หรือเสนอแนะให้ซื้อหรือขายหลักทรัพย์ใด ๆ การตัดสินใจซื้อหรือขายหลักทรัพย์ใด ๆ ของผู้อ่าน ไม่ว่าจะเกิดจากการอ่านบทความในเอกสารนี้หรือไม่ก็ตาม ล้วนเป็นผลจากการใช้วิจารณญาณของผู้อ่าน โดยไม่มีส่วนเกี่ยวข้องกับหรือพ้องกันกับ บริษัทหลักทรัพย์ คิงส์ฟอร์ด จำกัด(มหาชน) ไม่อย่างใด



ที่มา; TQ Professional

BEM

Resistance 6.30-6.45

Support 5.80

แนะนำแก๊งก์กำไร แท่งเทียนแก๊งก์ตัวขึ้นผ่าน EMA200 วัน พร้อมปริมาณการซื้อขายเข้าสะสม ส่วน MACD / RSI ชัยบ่บวค ประเมินแนวรับ 5.80 บาท ยืนได้มีโอกาสฟื้นตัวขึ้นต่อ โดยมีแนวต้านบริเวณ 6.30-6.45 บาท ตามลำดับ ส่วนจุด Stop Loss วางไว้ที่ 5.70 บาท



ที่มา; TQ Professional

ICHI

Resistance 14.10-14.60

Support 13.30

แนะนำแก๊งก์กำไร แท่งเทียนชัยบ่บวคสร้างฐานเหนือ EMA200 วัน พร้อมสัญญาณบวคจากปริมาณการซื้อขายเข้าสะสม ส่วน MACD / RSI ดีขึ้นตามลำดับ หากยืนแนวรับ 13.30 บาท ได้คาดหวังเห็นการขึ้นต่อ มีเป้าหมายแนวต้าน 14.10-14.60 บาท โดยมีจุด Stop Loss ที่ 13.00 บาท



ที่มา; TQ Professional

SINGER

Resistance 11.40

Support 9.00

แนะนำแก๊งก์กำไร แท่งเทียนแก๊งก์ตัว sideways up พร้อมปริมาณการซื้อขายเข้าสะสม ด้าน MACD / RSI มีสัญญาณบวค ประเมินหากยืนแนวรับ 9.00 บาท ได้น่าจะมีจังหวะปรับขึ้นต่อ ประเมินแนวต้าน 11.40 บาท โดยมีจุด Stop Loss ที่ 8.60 บาท

Technical Analyst

Apichai Raomanachai No. 002939

Asst. Technical Analyst

Nopporn Chaykaew No. 043964

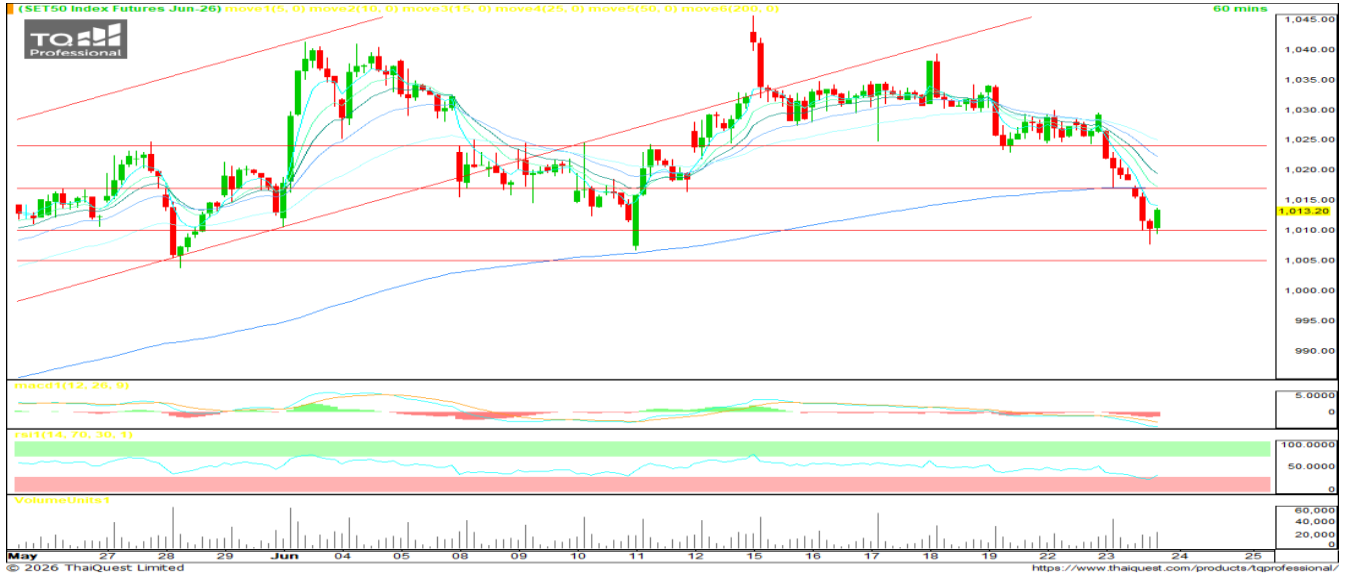
ข้อมูลในเอกสารฉบับนี้ รวบรวมมาจากแหล่งข้อมูลที่น่าเชื่อถือ อย่างไรก็ดี บริษัทหลักทรัพย์ คิงส์ฟอร์ด จำกัด (มหาชน) ไม่สามารถที่จะยืนยันหรือรับรองความถูกต้องของข้อมูลเหล่านั้นได้ ไม่ว่าประการใด ๆ บทวิเคราะห์ในเอกสารนี้ จัดทำขึ้นโดยอ้างอิงหลักเกณฑ์ทางวิชาการเกี่ยวกับหลักการวิเคราะห์ และมีได้เป็นการชี้นำ หรือเสนอแนะให้ซื้อหรือขายหลักทรัพย์ใด ๆ การตัดสินใจซื้อหรือขายหลักทรัพย์ใด ๆ ของผู้อ่าน ไม่ว่าจะเกิดจากการอ่านบทความในเอกสารนี้หรือไม่ก็ตาม ล้วนเป็นผลจากการใช้วิจารณญาณของผู้อ่าน โดยไม่มีส่วนเกี่ยวข้องกับหรือพ้องกันใด ๆ กับ บริษัทหลักทรัพย์ คิงส์ฟอร์ด จำกัด(มหาชน) ไม่ว่ากรณีใด

SET 50 INDEX FUTURES



KINGSFORD

วันพุธที่ 24 มิถุนายน พ.ศ. 2569



Source: Thaiquest * Time Frame 60 Minute

S50M26 ปิดที่ 1013.20 จุด -15.70 จุด -1.53%

Market Overview – วานนี้ SET50 กัดคืนจากแรงขายหน้า โดยกลุ่มอิเล็คและปิโตรเคมี เคลื่อนไหวในทิศทางลบเช่นเดียวกับภูมิภาคที่ถูกขายหุ้นเทศฯ ทั้งนี้ ดัชนีเอเชียเหนือเข้านี้เปิดบวก

Short Term Strategy – แ่งเทียนหลุดค่าเฉลี่ย EMA 200 แ่ง ขณะที่ Indicator อยู่ในโซนลบ อย่างไรก็ตาม แ่งล่าสุดเริ่มฟื้นตัวหลัง RSI เข้าสู่โซน Oversold สำหรับสัญญา S50M26 เราประเมินการเคลื่อนไหวในกรอบแนวรับ 1005//1010 จุด และแนวต้าน 1017//1024 จุด ระยะสั้น วางบริเวณ 1010 จุด เป็นเกณฑ์เลือกข้าง (ยื่นได้ Longได้เปรียบ / ไม่ได้ Short ได้เปรียบ)

Volume by Investors	SET (Million Bath)	Index Futures (Contracts)
Local Institutions	3,840.54	2,940
Foreign	- 14,809.63	- 22,630
Local Investor	11,218.12	19,690

Foreign Position

วานนี้ Short สุทธิ 22,630 สัญญา
 ยอดสะสมประจำเดือน มิ.ย. Short สุทธิ 24,890 สัญญา
 ยอดสะสม YTD Long สุทธิ 50,174 สัญญา

	Close	Change	%Change	Volume	Support	Resistance
SET 50	1006.11	-17.66	-1.72%	2,672,803,900	1005	1010//1017
S50M26	1013.20	-15.70	-1.53%	154,622	1005//1010	1017//1024
S50U26	1008.20	-15.40	-1.50%	45,060	1005	1010//1017

Source: Thaiquest, Kingsford

Analyst
 Apichai Raomanachai No. 002939

Assistant Analyst(technical)
 Nattawat Poosunthornsri No. 087077

www.kingsfordsec.com

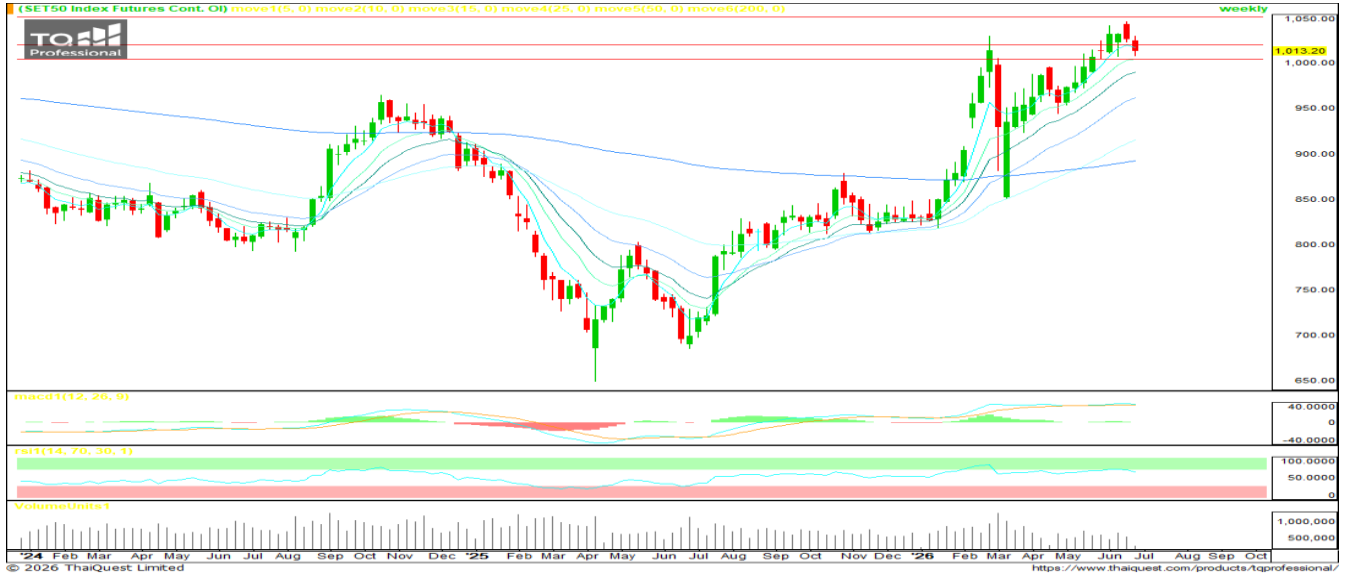
Disclaimer: ข้อมูลในเอกสารฉบับนี้ รวบรวมมาจากแหล่งข้อมูลที่นำเสนอ อย่างไรก็ดี บริษัทหลักทรัพย์ คิงส์ฟอร์ด จำกัด(มหาชน)ไม่สามารถที่จะยืนยันหรือรับรองความถูกต้องของข้อมูลเหล่านี้ได้ ไม่ว่าประการใด ๆ บทวิเคราะห์ในเอกสารนี้ จัดทำขึ้นโดยอ้างอิงหลักเกณฑ์ทางวิชาการเกี่ยวกับหลักการวิเคราะห์ และมีได้เป็นการชี้แนะ หรือเสนอแนะให้ซื้อหรือขายหลักทรัพย์ใด ๆ การตัดสินใจซื้อหรือขายหลักทรัพย์ใด ๆ ของผู้อ่าน ไม่ว่าจะเกิดจากการอ่านบทความในเอกสารนี้หรือไม่ก็ตาม ล้วนเป็นผลจากการใช้วิจารณญาณของผู้อ่าน โดยไม่มีส่วนเกี่ยวข้องหรือพันธุผูกพันใด ๆ กับ บริษัทหลักทรัพย์ คิงส์ฟอร์ด จำกัด (มหาชน) ไม่ว่าจะกรณีใด

SET 50 INDEX FUTURES



KINGSFORD

วันพุธที่ 24 มิถุนายน พ.ศ. 2569



Source: Thaiquest * Time Frame Weekly

Weekly Strategy | แนะนำ: Long 2/3 Port แนวรับ :1,005 แนวต้าน : 1,020//1,050 Stoploss :1,005

Set 50 Index Future แท่งเทียนสัปดาห์นี้เป็นแท่งแดงต่อจากสัปดาห์ก่อน อย่างไรก็ตาม แท่งเทียนยังพอประคองตัวเหนือเส้นค่าเฉลี่ย EMA ระยะสั้นได้ และ Indicator อยู่ในโซนบวก เบื้องต้น ยังแนะนำถือสถานะ Long 2/3 Port แต่ใช้บริเวณ 1,005 จุดเป็นเกณฑ์ตัดสินใจ หากต่ำกว่าบริเวณดังกล่าวแนะนำปิดสถานะแล้ว Wait&See

Series	Close	Change	Volume	OI	OI Chg	Theoretical	Basis	Day left	Ex. Date
SET50	1,006.11	-17.7	2,672,803,900	51,742,897,440					
S50M26	1,013.20	-15.7	189,051	628,277	-24,978	1,023	5	5	46,202
S50N26	1,013.00	-12.0	39	133	-10,208	1,021	1	36	46,233
S50Q26	1,010.00	-14.4	32	36	158,024	1,019	1	65	46,262
S50U26	1,008.20	-15.4	79,791	158,564	17,605	1,016	0	97	46,294
S50Z26	1,008.10	-13.9	6,669	17,695	17,605	1,010	-2	188	46,385
S50H27	1,000.40	-13.3	3,921	11,675	0	1,003	-10	279	46,476

Source: Thaiquest, Kingsford

Analyst
Apichai Raomanachai

No. 002939

Assistant Analyst(technical)
Nattawat Poosunthornsri

No. 087077

www.kingsfordsec.com

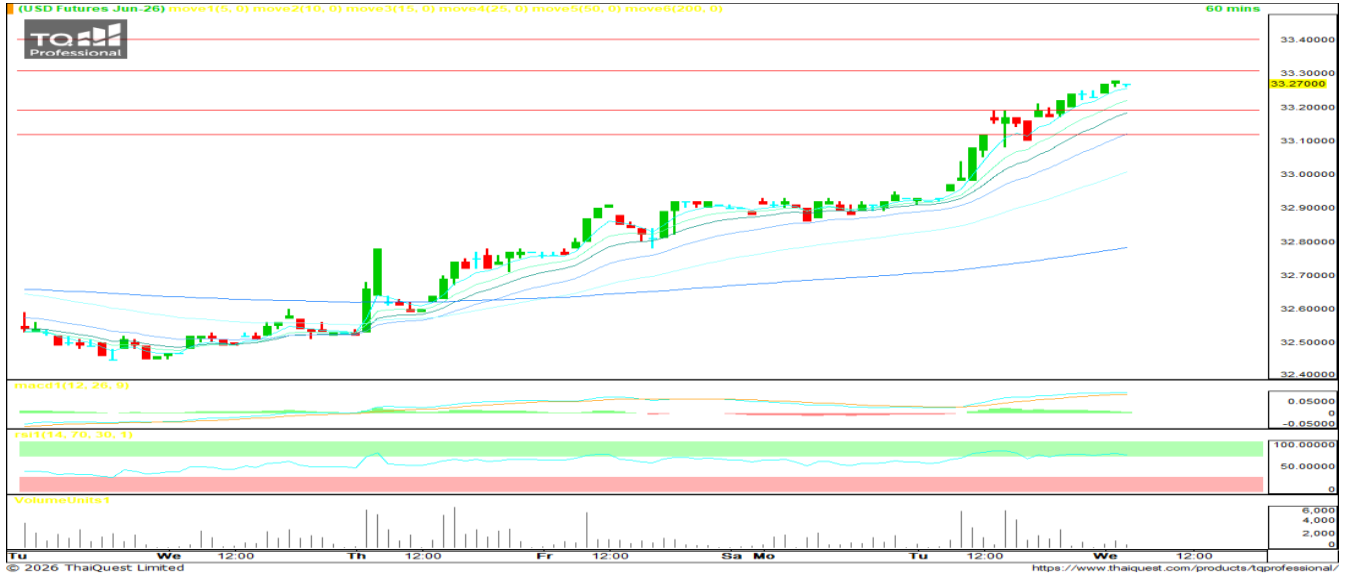
Disclaimer: ข้อมูลในเอกสารฉบับนี้ รวบรวมมาจากแหล่งข้อมูลที่น่าเชื่อถือ อย่างไรก็ตาม บริษัทหลักทรัพย์ คิงส์ฟอร์ด จำกัด(มหาชน)ไม่สามารถที่จะยืนยันหรือรับรองความถูกต้องของข้อมูลเหล่านี้ได้ ไม่ว่าประการใด ๆ บทวิเคราะห์ในเอกสารนี้ จัดทำขึ้นโดยอ้างอิงหลักเกณฑ์ทางวิชาการเกี่ยวกับหลักการวิเคราะห์ และมีได้เป็นการชี้แนะ หรือเสนอแนะให้ซื้อหรือขายหลักทรัพย์ใด ๆ การตัดสินใจซื้อหรือขายหลักทรัพย์ใด ๆ ของผู้อ่าน ไม่ว่าจะเกิดจากการอ่านบทความในเอกสารนี้หรือไม่ก็ตาม ล้วนเป็นผลจากการใช้วิจารณญาณของผู้อ่าน โดยไม่มีส่วนเกี่ยวข้องกับหรือพันธะผูกพันใด ๆ กับ บริษัทหลักทรัพย์ คิงส์ฟอร์ด จำกัด (มหาชน) ไม่ว่าจะกรณีใด

USDTHB FUTURES



KINGSFORD

วันพุธที่ 24 มิถุนายน พ.ศ. 2569



Source: Thaiquest * Time Frame 60 Minute

USDM26 ปิดที่ 33.27 จุด +0.16 จุด +0.48%

Dollar Index - เข้านี้เปิดที่ 101.370 หรือ -0.020%

Short Term Strategy – แต่งเทียนแกว่งขึ้นสลับพัก Support ด้วยเส้นค่าเฉลี่ย EMA ระยะสั้น แต่เพิ่มความระมัดระวังหลัง RSI เข้าโซน Overbought สำหรับ S50M26 เบื้องต้น ประเมินการเปิดสถานะ Long จะเป็นฝั่งที่ได้เปรียบกว่า วางแนวรับที่ 33.19 บาท/usd วางแนวต้าน 33.31//33.40 บาท/usd และ Stop Loss 33.12 บาท/usd

ข้อมูลการซื้อขาย สกุลเงินอื่น

	Close	Chage
EUUSD	1.14	0.00
EURUSDM26	1.14	0.00
JPYTHB	20.51	20.63
JPYM26	20.53	0.194837

Source: TQ Pro, Kingsford

	Close	Change	%Change	Volume	Support	Resistance
USDTHB	33.33	0.12	0.36%	-	33.27	33.40
USDM26	33.27	0.16	0.48%	8,798	33.12//33.19	33.31//33.40
USDU26	32.99	0.14	0.43%	21,042	32.95	33.10

Source: Thaiquest, Kingsford

Analyst
Apichai Raomanachai

No. 002939

Assistant Analyst(technical)
Nattawat Poosunthornsri

No. 087077

www.kingsfordsec.com

Disclaimer: ข้อมูลในเอกสารฉบับนี้ รวบรวมมาจากแหล่งข้อมูลที่น่าเชื่อถือ อย่างไรก็ดี บริษัทหลักทรัพย์ คิงส์ฟอร์ด จำกัด(มหาชน)ไม่สามารถที่จะยืนยันหรือรับรองความถูกต้องของข้อมูลเหล่านี้ได้ ไม่ว่าประการใด ๆ บทวิเคราะห์ในเอกสารนี้ จัดทำขึ้นโดยอ้างอิงหลักเกณฑ์ทางวิชาการเกี่ยวกับหลักการวิเคราะห์ และมีได้เป็นการชี้นำ หรือเสนอแนะให้ซื้อหรือขายหลักทรัพย์ใด ๆ การตัดสินใจซื้อหรือขายหลักทรัพย์ใด ๆ ของผู้อ่าน ไม่ว่าจะเกิดจากการอ่านบทความในเอกสารนี้หรือไม่ก็ตาม ล้วนเป็นผลจากการใช้วิจารณญาณของผู้อ่าน โดยไม่เกี่ยวข้องกับหรือพันธะผูกพันใด ๆ กับ บริษัทหลักทรัพย์ คิงส์ฟอร์ด จำกัด (มหาชน) ไม่ว่ากรณีใด



Most Active Grainer (%chg)

Rank	STOCK	OI	Price Chg (20 Working Days)
1	EPG	9,028	41.75%
2	BAY	769	29.91%
3	BGRIM	10,370	20.86%
4	STECON	12,554	20.83%
5	WHAUP	4,502	17.86%
6	BA	13,738	16.11%
7	BEM	31,591	15.38%
8	KKP	5,727	15.24%
9	TTCL	-	14.29%
10	OSP	7,371	11.18%
11	BEC	831	11.11%
12	CHG	17,581	10.22%
13	AWC	12,882	9.40%
14	COM7	22,692	8.74%
15	AMATA	2,802	8.43%
16	CRC	672	8.06%
17	KCE	22,036	7.97%
18	GUNKUL	71,052	7.78%
19	MINT	14,686	7.59%
20	BLA	501	7.56%
21	SCC	846	7.49%
22	AOT	14,197	6.91%
23	KTC	4,560	6.72%
24	SCB	3,664	6.72%
25	TCAP	482	6.64%
26	CENTEL	2,420	5.97%
27	KBANK	4,077	5.61%
28	TOA	2,449	5.47%
29	CK	5,870	5.46%
30	BBL	3,523	5.03%

Top Gainers OI (%chg)

STOCK	OI	%Daily Top OI Change	STOCK	OI	%5 Day Top OI Change
ADVANC	1,375	33.11%	TISCO	665	8212.50%
WHA	30,842	19.59%	STGT	607	418.80%
STPI	30,777	15.18%	RS	16	166.67%
ICHI	9,869	14.30%	BH	832	71.55%
GLOBAL	4,063	14.03%	KCE	22,036	55.28%
AEONTS	510	8.97%	BBL	3,523	49.34%
COM7	22,692	8.59%	TCAP	482	48.77%
EPG	9,028	6.44%	COM7	22,692	41.39%
OR	5,803	5.55%	HMPRO	15,390	41.24%
TU	5,974	4.55%	BCP	670	35.90%
MBK	2,333	4.48%	MBK	2,333	35.40%
TOP	2,453	4.29%	CENTEL	2,420	30.88%
IVL	8,177	3.93%	EGCO	785	30.83%
AAV	323,385	3.72%	TOA	2,449	28.76%
PTTEP	2,796	3.63%	PTTEP	2,796	28.14%

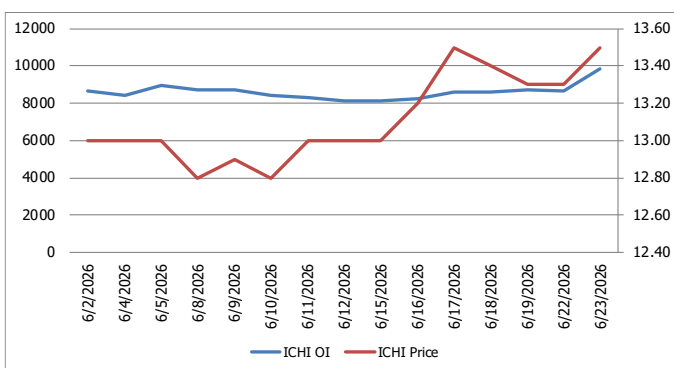
Top Loser OI (%chg)

STOCK	OI	%Daily Top OI Change	STOCK	OI	%5 Day Top OI Change
PRM	540	-48.08%	MAJOR	17	-85.47%
STECON	12,554	-37.94%	TQM	258	-63.56%
SCB	3,664	-34.08%	PRM	540	-49.25%
PTT	32,604	-28.19%	SPALI	919	-43.03%
CK	5,870	-22.25%	BDMS	10,914	-39.68%
BEC	831	-21.08%	CHG	17,581	-38.66%
STA	7,451	-20.59%	STECON	12,554	-31.75%
OSP	7,371	-19.38%	CRC	672	-31.71%
SPALI	919	-17.87%	GPSC	5,179	-28.94%
BGRIM	10,370	-17.16%	KTB	4,516	-27.66%
GUNKUL	71,052	-15.98%	BTS	62,340	-24.65%
JMT	10,964	-15.89%	CPF	18,375	-22.70%
BTS	62,340	-13.60%	TTB	39,593	-22.36%
TOA	2,449	-13.06%	EASTW	2,069	-19.46%
BLA	501	-12.41%	BEM	31,591	-16.50%

Source: TQ Pro, Kingsford

หุ้นที่มีทิศทาง ราคาและ OI ที่น่าจับตามอง

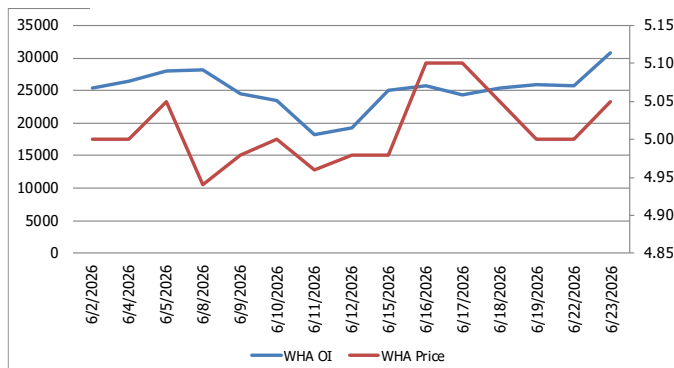
OI Trend ICHI



Recommend : Long
Support : 13.30

Resistance : 14.20
Stop-Loss : 13.10

OI Trend WHA



Recommend : Long
Support : 5.00

Resistance : 5.20
Stop-Loss : 4.94

APICHA RAOMANACHAI No. 002939
NATTAWAT POOSUNTHORSRI Asst. Derivatives Analyst

Source: KINGSFORD

ข้อมูลในเอกสารฉบับนี้ รวบรวมมาจากแหล่งข้อมูลที่น่าเชื่อถือ อย่างไรก็ดี บริษัทหลักทรัพย์ คิงส์ฟอร์ด จำกัด (มหาชน) ไม่สามารถที่จะยืนยันหรือรับรองความถูกต้องของข้อมูลเหล่านี้ได้ ไม่ว่าประการใด ๆ บทวิเคราะห์ในเอกสารนี้ จัดทำขึ้นโดยอ้างอิงหลักการทางวิชาการเกี่ยวกับหลักการวิเคราะห์ และมีได้เป็นการชี้ว่า หรือเสนอแนะให้ซื้อหรือขายหลักทรัพย์ใด ๆ การตัดสินใจซื้อหรือขายหลักทรัพย์ใด ๆ ของผู้อ่าน ไม่ว่าจะเกิดจากการอ่านบทความในเอกสารหรือไม่ได้ก็ตาม ล้วนเป็นผลจากการใช้วิจารณญาณของผู้อ่าน โดยไม่มีส่วนเกี่ยวข้องกับหรือที่ระบุทับใด ๆ กับ บริษัทหลักทรัพย์ คิงส์ฟอร์ด จำกัด(มหาชน) ไม่มีการผิด

PROGRAM TRADING DAILY



KINGSFORD

วันพุธที่ 24 มิถุนายน พ.ศ. 2569

ข้อมูลสถิติ Program Trading รายวัน

ประเภท	ซื้อ	ขาย	สุทธิ
Program Trading	37,611.73	43,099.98	-5,488.25
Non Program Trading	77,175.83	71,687.58	5,488.25
Total	114,787.56	114,787.56	

ข้อมูลรายหลักทรัพย์ *

หลักทรัพย์	ตลาด	มูลค่า Program Trading (บาท)	% มูลค่า Program Trading เทียบกับมูลค่าการซื้อขายแบบ Auto Matching
DELTA	SET	3,189,265,250	41.72
KCE	SET	546,292,688	37.95
EPG	SET	36,015,745	34.43
CCET	SET	356,878,470	32.34
HANA	SET	814,333,263	30.30

หมายเหตุ "Program Trading" หมายถึง การซื้อขายหลักทรัพย์ด้วยชุดคำสั่งคอมพิวเตอร์

* แสดงข้อมูลของหลักทรัพย์ที่มีราคาปิด และมูลค่าการซื้อขายเปลี่ยนแปลงไปมากกว่าวันทำการซื้อขายก่อนหน้า

* กรณีไม่แสดงข้อมูล หมายถึง ไม่มีหลักทรัพย์เข้าเกณฑ์ที่กำหนด

ข้อมูลการขายชอร์ตที่ยังไม่ได้ซื้อคืน

สถานะ Short เพิ่มขึ้น

หลักทรัพย์	ปริมาณการขายชอร์ตคงเหลือ (%)	สถานะชอร์ตเพิ่มขึ้นเมื่อเทียบวันก่อนหน้า (%)
HANA	3.08%	0.16%
CHG	0.85%	0.05%
KKP	1.30%	0.05%
MTC	2.14%	0.05%
PTTGC	0.90%	0.05%
CBG	1.18%	0.04%
CPF	0.84%	0.04%
EA	1.62%	0.03%
SCGP	0.48%	0.03%
GULF	0.41%	0.03%

สถานะ Short ลดลง

หลักทรัพย์	ปริมาณการขายชอร์ตคงเหลือ (%)	สถานะชอร์ตลดลงเมื่อเทียบวันก่อนหน้า (%)
TFG	0.49%	-0.49%
MINT	3.14%	-0.06%
STA	0.68%	-0.06%
AMATA	1.67%	-0.05%
TIDLOR	0.92%	-0.05%
COM7	1.08%	-0.04%
SCC	1.16%	-0.04%
BDMS	1.42%	-0.03%
BBL	0.81%	-0.03%
BH	1.94%	-0.02%

หมายเหตุ : เรียงตามการเปลี่ยนแปลงของปริมาณการขายชอร์ตที่ยังไม่ได้ซื้อคืน ของหลักทรัพย์ Local + NVDR / จำนวนหุ้นชำระแล้ว (%)

ข้อมูลในเอกสารฉบับนี้ รวบรวมมาจากแหล่งข้อมูลที่เชื่อถือได้ อย่างไรก็ดี บริษัทหลักทรัพย์ คิงส์ฟอร์ด จำกัด (มหาชน) ไม่สามารถที่จะยืนยันหรือรับรองความถูกต้องของข้อมูลเหล่านี้ได้ ไม่ว่าประการใด ๆ บทวิเคราะห์ในเอกสารนี้ จัดทำขึ้นโดยอ้างอิงหลักเกณฑ์ทางวิชาการเกี่ยวกับหลักการวิเคราะห์ และมีได้เป็นการชี้แนะ หรือเสนอแนะให้ซื้อหรือขายหลักทรัพย์ใด ๆ การตัดสินใจซื้อหรือขายหลักทรัพย์ใด ๆ ของผู้อ่าน ไม่ว่าจะเกิดจากการอ่านบทความในเอกสารนี้หรือไม่ก็ตาม ล้วนเป็นผลจากการใช้วิจารณญาณของผู้อ่าน โดยไม่มีส่วนเกี่ยวข้องกับหรือหนี้ผูกพันใด ๆ กับ บริษัทหลักทรัพย์ คิงส์ฟอร์ด จำกัด(มหาชน) ไม่ว่ากรณีใด

Top 30 Outstanding Short



KINGSFORD

วันพุธที่ 24 มิถุนายน พ.ศ. 2569

หลักทรัพย์	ปริมาณการขายชอร์ตที่ยังไม่ได้ซื้อคืน ณ สิ้นวัน (หุ้น)		สถานะขายชอร์ต คงเหลือ (%)	สถานะชอร์ตเพิ่ม/ลด เมื่อเทียบวันก่อนหน้า (%)
	Local	NVDR		
KCE	15,329,800	28,439,000	3.676	0.026
MINT	43,038,099	134,854,213	3.196	-0.059
HANA	9,926,700	17,351,600	2.923	0.158
MTC	20,393,800	24,949,000	2.091	0.048
BH	3,958,297	11,429,200	1.958	-0.022
IRPC	163,225,700	230,606,100	1.908	0.019
SPRC	9,576,000	70,483,845	1.843	0.003
AMATA	7,724,700	11,435,491	1.720	-0.054
BTS	31,470,200	235,629,447	1.648	0.011
SAWAD	11,531,535	15,988,819	1.640	0.016
EA	47,379,020	72,797,411	1.586	0.032
BCH	13,417,350	26,601,500	1.604	0.001
BANPU	37,577,170	118,940,666	1.566	-0.003
WHA	81,043,300	133,397,600	1.414	0.021
BDMS	58,476,567	167,699,400	1.457	-0.034
LH	78,273,749	77,469,498	1.304	-0.001
KKP	5,363,300	5,953,000	1.253	0.000
TOP	8,754,900	19,412,901	1.271	-0.010
CBG	1,483,830	10,297,900	1.140	0.038
HMPRO	74,654,348	78,464,200	1.149	0.016
SCC	1,662,883	12,304,300	1.199	-0.035
CPALL	12,848,300	91,635,353	1.142	0.021
COM7	8,394,300	17,411,700	1.122	-0.041
JAS	39,147,740	47,451,846	1.044	0.000
AOT	28,356,100	120,114,945	1.027	0.012
BGRIM	8,444,800	16,961,100	0.976	-0.002
BAM	16,869,700	13,510,400	0.954	-0.014
SIRI	94,071,030	69,076,800	0.914	0.014
TISCO	3,338,000	4,080,800	0.915	0.011
RCL	3,393,800	4,248,575	0.935	-0.012

หมายเหตุ: เรียงตามการเปลี่ยนแปลงของปริมาณการขายชอร์ตที่ยังไม่ได้ซื้อคืน ของหลักทรัพย์ Local + NVDR / จำนวนหุ้นชำระแล้ว (%)

ข้อมูลในเอกสารฉบับนี้ รวบรวมมาจากแหล่งข้อมูลที่น่าเชื่อถือ อย่างไรก็ตาม บริษัทหลักทรัพย์ คิงส์ฟอร์ด จำกัด (มหาชน) ไม่สามารถที่จะยืนยันหรือรับรองความถูกต้องของข้อมูลเหล่านี้ได้ ไม่ว่าประการใด ๆ บทวิเคราะห์ในเอกสารนี้ จัดทำขึ้นโดยอ้างอิงหลักเกณฑ์ทางวิชาการเกี่ยวกับหลักการวิเคราะห์ และมีได้เป็นการชี้ว่า หรือเสนอแนะให้ซื้อหรือขายหลักทรัพย์ใด ๆ การตัดสินใจซื้อหรือขายหลักทรัพย์ใด ๆ ของผู้อ่าน ไม่ว่าจะเกิดจากการอ่านบทความในเอกสารนี้หรือไม่ก็ตาม ล้วนเป็นผลจากการใช้วิจารณญาณของผู้อ่าน โดยไม่มีส่วนเกี่ยวข้องกับและผูกพันใด ๆ กับ บริษัทหลักทรัพย์ คิงส์ฟอร์ด จำกัด (มหาชน) ไม่ว่ากรณีใด

Short Sales



KINGSFORD

มูลค่าการขายชอร์ต ณ วันที่ 23 มิถุนายน 2569

หลักทรัพย์	ปริมาณหุ้นที่ขายชอร์ต (หุ้น)	มูลค่าการขายชอร์ต (บาท)	%เทียบมูลค่าซื้อขายตลาดรวม
AAV	497,800	552,558	0.81%
ADVANC	249,200	90,001,300	3.31%
AEONTS	10,000	947,450	3.12%
AMATA	177,700	4,799,200	1.03%
AOT	3,893,100	227,533,450	9.55%
AURA	7,400	102,860	0.38%
AWC	469,800	1,211,892	1.06%
BA	115,300	1,994,230	1.09%
BABA01	14	134	0.02%
BAM	229,300	1,484,535	1.56%
BANPU	409,300	2,169,290	1.50%
BAY	16,600	639,100	0.60%
BBL	278,800	49,801,800	1.58%
BCH	181,300	1,696,980	2.31%
BCPG	240,400	1,679,990	2.51%
BDMS	4,816,500	88,408,340	8.30%
BEC	11,600	23,084	1.99%
BEM	3,379,200	20,396,165	3.10%
BGRIM	91,400	1,539,380	0.24%
BH	36,300	6,705,600	1.15%
BJC	251,200	3,537,510	5.07%
BLA	105,000	2,539,960	3.28%
BLAND	57,200	25,168	1.96%
BPP	1,400	15,540	1.11%
BTG	25,400	514,010	0.84%
BTS	3,205,600	6,653,892	4.98%
CBG	480,000	20,071,900	7.59%
CCET	321,600	2,870,875	0.26%
CENTEL	249,100	8,896,000	5.05%
CHG	6,989,200	10,649,060	14.36%
CK	289,800	5,629,620	2.22%
CKP	234,600	561,250	2.33%
COM7	104,000	2,912,000	0.53%
CPALL	2,890,800	131,402,050	13.49%
CPF	3,834,300	73,618,560	10.27%
CPN	400,000	25,740,550	6.16%
CRC	472,000	10,836,680	2.91%
DELTA	1,164,800	377,257,300	4.92%
DOHOME	56,600	189,498	0.72%
EA	3,583,100	10,972,968	4.09%
EASTW	30,400	130,112	1.20%
EGCO	105,500	12,230,000	9.04%
EPG	181,400	1,014,190	0.97%
ERW	580,100	1,706,164	2.46%
GLD	3,000	16,260	0.08%
GLOBAL	720,900	4,533,750	8.16%
GOOGL01	8,417	282,593	1.83%
GPSC	66,500	2,855,150	0.72%
GULF	5,586,400	340,466,050	0.87%
GUNKUL	954,200	3,753,110	0.64%
HANA	2,695,800	101,318,425	3.77%
HMPRO	3,098,200	19,053,930	7.87%
ICHI	493,800	6,724,850	2.24%
IRPC	8,182,400	13,688,872	16.41%
ITC	41,400	668,800	0.86%
IVL	278,500	5,935,590	0.68%

ข้อมูลในเอกสารฉบับนี้ รวบรวมมาจากแหล่งข้อมูลที่น่าเชื่อถือ อย่างไรก็ดี บริษัทหลักทรัพย์ คิงส์ฟอร์ด จำกัด (มหาชน) ไม่สามารถที่จะยืนยันหรือรับรองความถูกต้องของข้อมูลเหล่านี้ได้ ไม่ว่าประการใด ๆ บทวิเคราะห์ในเอกสารนี้ จัดทำขึ้นโดยอ้างอิงหลักเกณฑ์ทางวิชาการเกี่ยวกับหลักการวิเคราะห์ และมีได้เป็นการชี้แนะ หรือเสนอแนะให้ซื้อหรือขายหลักทรัพย์ใด ๆ การตัดสินใจซื้อหรือขายหลักทรัพย์ใด ๆ ของผู้อ่าน ไม่ว่าจะเกิดจากการอ่านบทความในเอกสารนี้หรือไม่ก็ตาม ล้วนเป็นผลจากการใช้วิจารณญาณของผู้อ่าน โดยไม่มีส่วนเกี่ยวข้องกับหรือพินัยผูกพันใด ๆ กับ บริษัทหลักทรัพย์ คิงส์ฟอร์ด จำกัด (มหาชน) ไม่ควรเฝ้า

Short Sales



KINGSFORD

มูลค่าการขายชอร์ต ณ วันที่ 23 มิถุนายน 2569

หลักทรัพย์	ปริมาณเห็นที่ขายชอร์ต (หุ้น)	มูลค่าการขายชอร์ต (บาท)	%เทียบมูลค่าซื้อขายตลาดรวม
JAS	2,200	2,486	0.00%
JMART	261,700	2,412,390	1.24%
JMT	21,400	239,440	0.21%
JTS	2,900	95,750	0.28%
KBANK	414,300	86,721,400	1.95%
KCE	1,015,800	39,233,000	2.72%
KKP	562,200	53,163,825	4.32%
KTB	1,139,700	41,061,550	1.38%
KTC	70,600	2,276,850	0.47%
LH	2,475,400	9,037,898	10.44%
LVMH01	1,600	18,400	1.03%
M	209,300	4,283,790	13.75%
MAJOR	5,300	35,775	2.16%
MBK	10,000	190,000	0.48%
MEGA	8,800	301,550	1.61%
META01	5,000	27,500	2.72%
MINT	452,100	10,925,960	2.22%
MOSHI	10,400	377,975	1.37%
MSFT01	3,105	11,198	0.15%
MTC	1,152,400	34,546,550	7.52%
NER	2,400	10,608	0.04%
NVDA01	2,640	52,536	0.33%
OSP	518,000	8,689,230	1.51%
PLANB	642,800	2,637,550	4.20%
PR9	8,100	137,180	0.23%
PRM	38,600	345,480	1.01%
PSH	37,600	127,474	8.35%
PSL	55,400	385,360	0.90%
PTG	11,300	81,360	0.28%
PTT	1,404,300	49,501,575	1.39%
PTTEP	495,000	65,647,650	3.44%
PTTGC	2,313,800	74,159,075	11.30%
QH	93,100	125,426	0.56%
RATCH	160,700	4,861,175	3.84%
RCL	2,700	86,450	0.06%
SAPPE	1,100	33,275	0.33%
SAWAD	512,600	11,188,270	2.51%
SCB	385,200	55,244,300	2.08%
SCC	278,500	67,647,700	4.97%
SCCC	4,200	607,850	4.74%
SCGP	1,345,900	37,637,700	4.81%
SIRI	2,636,200	3,745,111	11.63%
SISB	12,000	115,230	0.81%
SJWD	73,600	559,695	0.63%
SPALI	154,600	2,411,900	3.98%
SPCG	4,800	42,480	0.78%
SPRC	155,500	1,102,850	1.32%
STA	7,400	129,860	0.17%
STGT	135,900	1,372,590	3.71%
STPI	161,700	847,445	1.10%
TASCO	114,400	1,578,720	4.28%
TCAP	33,600	2,163,950	2.01%
TFG	432,300	4,105,665	1.03%
THCOM	122,900	1,373,260	1.20%
THG	35,100	257,795	3.53%
TIDLOR	693,700	13,000,610	3.52%

ข้อมูลในเอกสารฉบับนี้ รวบรวมมาจากแหล่งข้อมูลที่น่าเชื่อถือ อย่างไรก็ดี บริษัทหลักทรัพย์ คิงส์ฟอร์ด จำกัด (มหาชน) ไม่สามารถที่จะยืนยันหรือรับรองความถูกต้องของข้อมูลเหล่านี้ได้ ไม่ว่าประการใด ๆ บทวิเคราะห์ในเอกสารนี้ จัดทำขึ้นโดยอ้างอิงหลักเกณฑ์ทางวิชาการเกี่ยวกับหลักการวิเคราะห์ และมีได้เป็นการชี้แนะ หรือเสนอแนะให้ซื้อหรือขายหลักทรัพย์ใด ๆ การตัดสินใจซื้อหรือขายหลักทรัพย์ใด ๆ ของผู้อ่าน ไม่ว่าจะเกิดจากการอ่านบทความในเอกสารนี้หรือไม่ก็ตาม ล้วนเป็นผลจากการใช้วิจารณญาณของผู้อ่าน โดยไม่มีส่วนเกี่ยวข้องกับหรือพันธะผูกพันใด ๆ กับ บริษัทหลักทรัพย์ คิงส์ฟอร์ด จำกัด (มหาชน) ไม่ควรเฝ้า

Short Sales



มูลค่าการขายชอร์ต ณ วันที่ 23 มิถุนายน 2569

หลักทรัพย์	ปริมาณหุ้นที่ขายชอร์ต (หุ้น)	มูลค่าการขายชอร์ต (บาท)	%เทียบมูลค่าซื้อขายตลาดรวม
TISCO	152,600	17,830,900	3.36%
TKN	17,700	70,880	1.26%
TLI	49,600	552,100	0.36%
TOA	58,700	807,670	1.08%
TOP	235,400	10,539,925	3.26%
TPIPL	131,600	102,648	1.00%
TRUE	6,710,100	90,839,120	3.50%
TTA	52,800	254,014	0.88%
TTB	4,303,300	10,287,362	0.96%
TTW	100	945	0.00%
TU	1,645,500	18,594,150	17.82%
TVO	20,600	540,750	3.43%
VGI	6,385,300	5,675,842	4.81%
WHA	5,284,500	26,686,725	3.76%
WHAUP	73,000	485,415	0.29%

หมายเหตุ – ไม่รวมรายการขายชอร์ตของสมาชิกที่เป็นผู้ร่วมค้ำหน่วยลงทุนหรือผู้ดูแลสภาพคล่องของหน่วยลงทุนของกองทุนรวมอีทีเอฟเพื่อบัญชีบริษัทประเภทเพื่อทำกำไรจากส่วนต่างของราคาหรือเพื่อดูแลสภาพคล่อง แล้วแต่กรณี ข้อมูลการขายชอร์ตที่ยังไม่ได้ซื้อคืน - หลักทรัพย์ที่ไม่ใช่หุ้นสามัญจะใช้จำนวนหลักทรัพย์จดทะเบียนกับ ดลท. แทนจำนวนหุ้นชำระแล้ว

ข้อมูลในเอกสารฉบับนี้ รวบรวมมาจากแหล่งข้อมูลที่น่าเชื่อถือ อย่างไรก็ดี บริษัทหลักทรัพย์ คิงส์ฟอร์ด จำกัด (มหาชน) ไม่สามารถที่จะยืนยันหรือรับรองความถูกต้องของข้อมูลเหล่านี้ได้ ไม่ว่าประการใด ๆ บทวิเคราะห์ในเอกสารนี้ จัดทำขึ้นโดยอ้างอิงหลักเกณฑ์ทางวิชาการเกี่ยวกับหลักการวิเคราะห์ และมีได้เป็นการชี้นำ หรือเสนอแนะให้ซื้อหรือขายหลักทรัพย์ใด ๆ การตัดสินใจซื้อหรือขายหลักทรัพย์ใด ๆ ของผู้อ่าน ไม่ว่าจะเกิดจากการอ่านบทความในเอกสารนี้หรือไม่ก็ตาม ล้วนเป็นผลจากการใช้วิจารณญาณของผู้อ่าน โดยไม่มีส่วนเกี่ยวข้องกับหรือพันธะผูกพันใด ๆ กับ บริษัทหลักทรัพย์ คิงส์ฟอร์ด จำกัด(มหาชน) ไม่ว่ากรณีใด

Stock Calendar



KINGSFORD

รายงานการเปลี่ยนแปลงการถือหลักทรัพย์ของผู้บริหาร (แบบ 59-2) ประจำวันที่ 23 มิถุนายน 2569

ชื่อผู้บริหาร	ประเภทหลักทรัพย์	วันที่ได้มา / จำนวน	จำนวน	ราคา		
GULF	นาย สาริษฐ์ รัตนาวะดี	หุ้นสามัญ	23/06/2569	33,500,000	59.00	ซื้อ
CCET	นาย คงสิทธิ์ โจวกิจเจริญ	หุ้นสามัญ	23/06/2569	50,000	9.05	ซื้อ
GFC	นาย ประมุข วงศ์ชนะเกียรติ	หุ้นสามัญ	22/06/2569	30,000	2.34	ซื้อ
SEAFCO	นาย ณรงค์ ทศนนิพันธ์	หุ้นสามัญ	22/06/2569	30,000	3.03	ซื้อ
DELTA	นาย เขิน-ลิน เงิน	หุ้นสามัญ	19/06/2569	1,200	335.00	ซื้อ
TKN	นางสาว อรพัทธ์ พิระเดชาพันธ์	หุ้นสามัญ	11/06/2569	256,410	3.90	ซื้อ
TACC	นาย ชัชชวี วัฒนสุข	หุ้นสามัญ	17/06/2569	400,000	5.96	ขาย
TACC	นาย ชัชชวี วัฒนสุข	หุ้นสามัญ	19/06/2569	530,000	6.08	ขาย
TNDT	นาย ธนรงค์ ตตวุฒิ	หุ้นสามัญ	23/06/2569	850,000	0.13	ซื้อ
TAN	นาย ธนพงษ์ จิราพานิชกุล	หุ้นสามัญ	19/06/2569	5,000	3.80	ซื้อ
NUT	นาย ศุภโชค ปิตวงค์	หุ้นสามัญ	22/06/2569	100,000	4.88	ซื้อ
BKIH	นางสาว ลสา โสภณพนิช	หุ้นสามัญ	22/06/2569	500	369.00	ซื้อ
BGC	นาย ปวิณ ภิมย์ภักดี	หุ้นสามัญ	22/06/2569	80,000	7.05	ซื้อ
PSH	นาง รัตนา พรหมสวัสดิ์	หุ้นสามัญ	19/06/2569	400,000	3.42	ขาย
PSH	นาง รัตนา พรหมสวัสดิ์	หุ้นสามัญ	22/06/2569	486,800	3.39	ขาย
PSH	นาง รัตนา พรหมสวัสดิ์	หุ้นสามัญ	23/06/2569	210,000	3.39	ขาย
FTE	นาย หักษิณ ดันดีไพจิตร	หุ้นสามัญ	22/06/2569	100,500	2.48	ซื้อ
MGI	นางสาว ยุกเยาว์ ชัยวิสุทธิ	หุ้นสามัญ	17/06/2569	10,000	5.25	ซื้อ
MGI	นางสาว ยุกเยาว์ ชัยวิสุทธิ	หุ้นสามัญ	17/06/2569	5,000	5.15	ซื้อ
MGI	นางสาว ยุกเยาว์ ชัยวิสุทธิ	หุ้นสามัญ	17/06/2569	8,000	5.20	ซื้อ
MGI	นางสาว ยุกเยาว์ ชัยวิสุทธิ	หุ้นสามัญ	17/06/2569	1,000	5.15	ซื้อ
MGI	นางสาว ยุกเยาว์ ชัยวิสุทธิ	หุ้นสามัญ	17/06/2569	5,000	5.05	ซื้อ
MGI	นางสาว ยุกเยาว์ ชัยวิสุทธิ	หุ้นสามัญ	17/06/2569	5,200	5.05	ซื้อ
MGI	นางสาว ยุกเยาว์ ชัยวิสุทธิ	หุ้นสามัญ	17/06/2569	3,100	5.15	ซื้อ
MGI	นางสาว ยุกเยาว์ ชัยวิสุทธิ	หุ้นสามัญ	17/06/2569	5,100	5.15	ซื้อ
MGI	นางสาว ยุกเยาว์ ชัยวิสุทธิ	หุ้นสามัญ	17/06/2569	3,800	5.20	ซื้อ
MGI	นางสาว ยุกเยาว์ ชัยวิสุทธิ	หุ้นสามัญ	17/06/2569	3,800	5.15	ซื้อ
MGI	นาย ณวัฒน์ อิศรไกรศีล	หุ้นสามัญ	04/06/2569	105,000	5.00	ซื้อ
MGI	นาย ณวัฒน์ อิศรไกรศีล	หุ้นสามัญ	04/06/2569	50,000	5.00	ซื้อ
MGI	นาย ณวัฒน์ อิศรไกรศีล	ใบสำคัญแสดงสิทธิที่จะซื้อหุ้น	22/06/2569	19,400	0.08	ขาย
MEDEZE	นาย ธนัท กุลกาญจนาวรรณ	หุ้นสามัญ	17/06/2569	81,300	6.16	ซื้อ
MEDEZE	นางสาว พารินทร ทิพย์สมบัติวงศ์	หุ้นสามัญ	23/06/2569	215,000	2.50	ขาย
MEDEZE	นางสาว สุดาทิพย์ สิมสกุล	หุ้นสามัญ	23/06/2569	426,600	2.48	ขาย
IMH	นาย สิทธิวัฒน์ กำกักดวงษ์	หุ้นสามัญ	22/06/2569	1,400	3.06	ซื้อ
VRANDA	นาย ภวัฒน์ องควาสัญญ์	หุ้นสามัญ	22/06/2569	9,200	4.38	ซื้อ
SAMTEL	นาย เจริญรัฐ วิไลลักษณ์	หุ้นสามัญ	18/06/2569	400,000	3.16	ซื้อ
EKH	นาย สุทธิพงศ์ ตั้งสัจจะพจน์	หุ้นสามัญ	22/06/2569	10,000	4.96	ซื้อ
APO	นาย จิตบุญย์ รั้งนงไต้	หุ้นสามัญ	23/06/2569	186,400	1.99	ขาย
MMM	นาย สุริยา วงศ์สิทธิชัยกุล	หุ้นสามัญ	23/06/2569	16,300	2.77	ซื้อ
STC	นาย สุรสิทธิ์ ชัยตระกูลทอง	หุ้นสามัญ	19/06/2569	1,000	0.56	ซื้อ
ASW	นาย กรมเชษฐ์ วิพันธ์พงษ์	หุ้นสามัญ	23/06/2569	10,000	6.65	ซื้อ
HFT	นาย หมิง ชัน เยน	หุ้นสามัญ	22/06/2569	20,000	4.02	ซื้อ



ได้มาหรือจำหน่ายหลักทรัพย์ของกิจการ (แบบ 246-2) ประจำวันที่ 18 มิถุนายน 2569

หลักทรัพย์	ชื่อผู้ได้มา/จำหน่าย	วิธีการ	ประเภท หลักทรัพย์ ¹	% ก่อน ได้มา/ จำหน่าย	% ได้มา/ จำหน่าย	% หลัง ได้มา/ จำหน่าย	วันที่ได้มา/ จำหน่าย	% ก่อน ได้มา/ จำหน่าย (กลุ่ม) ²	% ได้มา/ จำหน่าย (กลุ่ม) ²	% หลัง ได้มา/ จำหน่าย (กลุ่ม) ²
THAI	สหกรณ์ออมทรัพย์การ ไฟฟ้าฝ่ายผลิตแห่งประเทศไทย จำกัด	จำหน่าย	หุ้น	5.4344	1.3586	4.0758	18/06/2569	5.4344	1.3586	4.0758
BLC	นาย อภิรุณ ปัญญาพล	ได้มา	หุ้น	4.9994	0.0122	5.0117	17/06/2569	4.9994	0.0122	5.0117

Stock Calendar



KINGSFORD

June 2026

Monday	Tuesday	Wednesday	Thursday	Friday
--------	---------	-----------	----------	--------

15	16	17	18	19
Shares BC 5,044,254 Shares	Shares SPTX 5,000,000,000 Shares J 38 Shares	XD LRCX23 (0.00277 (หาระ)) Shares TFG 113,102,744 Shares	XD MIDEA80 (0.15815 (หาระ)) PETROC80 (0.11793 (หาระ)) NEWLISTED CWT-W8 270,000,000 Units	Shares NKI 11,999,507 Shares

22	23	24	25	26
XD SPTECH80 (0.01098 (หาระ)) SPHLTH80(0.01948 (หาระ)) SPFIN80(0.12619 (หาระ)) SPENGY80(0.01648 (หาระ)) SPCOM80(0.0117 (หาระ)) QQQM19(0.0.179 (หาระ)) HKCE01(00.1907 (หาระ)) AVGO80(0.00422 (หาระ)) AVGO23(0.00413 (หาระ)) Shares PRG 1,095,566 Shares NEWLISTED MMM-W1 36,299,882 Units	XD JPANIME24 (0.0013 (หาระ)) JPROBAI24(0.0005 (หาระ)) Shares KASET 3,300,000 Shares BE8 2 Shares HYDRO 24,957,248 Shares	XD SEAGATE23 (0.00427 (หาระ)) SINOBIO19 (0.0415 (หาระ)) Shares CHO 73 Shares	XD INETREIT (0.0675 (หาระ))	

XD - Excluding Dividend	XD(ST) - Excluding Stock Dividend	XM - Exclude meetings	XN - Ex-Capital Return	XI - Excluding Interest
XP - Excluding Principal	XR - Excluding Right	XW - Excluding Warrant	XS - Excluding Short-term Warrant	XA - Excluding All
XE - Excluding Exercise	*ND - No Dividend Payment	PD - Payment Date	XT - Excluding TSR ; @ - price per share / price per unit /	
XD - Excluding Dividend	XD(ST) - Excluding Stock Dividend	XM - Exclude meetings	XN - Ex-Capital Return	XI - Excluding Interest
XP - Excluding Principal	XR - Excluding Right	XW - Excluding Warrant	XS - Excluding Short-term Warrant	XA - Excluding All
XE - Excluding Exercise	*ND - No Dividend Payment	PD - Payment Date	XT - Excluding TSR ; @ - price per share / price per unit /	

Most Active Values (Btmn)



NVDR Update

วันที่ 24 มิถุนายน 2569

Most Active Values (Btmn)

	Top 20 Net Buying Value (B m)					Top 20 Net Selling Value (B m)					Month to Date			Year to Date					
	มิ.ย.-'69					มิ.ย.-'69					มิถุนายน 2569			05 ม.ค.-23 มิ.ย.2569					
	23	22	19	18	17	23	22	19	18	17	Net Buy	Net Sell	Net Buy	Net Sell					
1 KBANK	435.1	163.1	75.9	598.3	-152.7	BBL	-597.1	1,967.2	-60.7	71.0	-386.6	SCB	4,495.45	CPF	-1,973.35	PTTEP	26,389.0	SCB	-6,745.6
2 SCB	327.4	1,309.8	-262.1	933.4	-120.8	KTB	-589.2	-403.4	304.0	463.8	31.4	KBANK	3,810.32	GULF	-1,612.20	PTT	19,467.4	CPF	-3,315.6
3 DELTA	293.1	157.6	43.7	170.9	28.3	SCC	-487.5	-15.6	526.7	247.2	176.9	DELTA	1,855.09	PTTEP	-1,141.96	KBANK	19,163.2	TISCO	-2,063.4
4 PTTEP	199.7	-43.3	7.8	-440.4	-18.5	HANA	-483.0	487.0	15.5	-145.6	216.3	ADVANC	1,451.53	BDMS	-913.52	DELTA	7,340.8	MINT	-1,879.5
5 BH	97.6	-73.6	273.3	2.8	49.1	PTT	-466.9	185.5	-69.7	199.9	62.8	SCC	1,416.68	CCET	-591.95	BBL	6,227.5	BDMS	-1,412.8
6 SINGER	46.0	-42.3	51.4	-17.7	23.4	AOT	-313.7	-85.8	131.6	-15.6	382.2	PTTGC	898.25	BBL	-490.88	KTB	5,541.4	ADVANC	-1,311.4
7 GUNKUL	36.0	75.3	-3.9	-18.8	-44.2	CPF	-267.3	-247.8	-140.0	-202.5	-99.7	KTB	889.10	BANPU	-305.33	PTTGC	5,270.0	OR	-1,306.2
8 TRT	34.6	5.7	-3.3	-22.5	7.4	CCET	-221.9	51.9	-72.3	-69.4	92.7	BGRIM	834.21	AMATA	-291.70	CPALL	4,433.9	COM7	-1,282.9
9 TISCO	34.5	-3.3	-133.6	200.8	-53.3	THAI	-161.2	-17.0	-52.9	67.5	-14.1	TTB	686.62	COM7	-220.72	TOP	4,096.1	TRUE	-1,037.8
10 TOP	32.0	110.2	-38.0	16.1	41.2	KCE	-144.2	153.4	160.9	-87.3	292.2	CPN	685.31	EA	-178.55	SCC	3,883.4	TIDLOR	-894.2
11 BAY	26.6	10.9	10.1	22.4	-9.7	KTC	-78.0	14.0	68.8	-132.8	198.6	TISCO	638.40	OR	-148.83	KKP	3,310.3	SAWAD	-546.2
12 MINT	26.2	52.4	-1.1	20.5	31.5	CENTEL	-44.4	-6.4	18.5	-43.6	10.7	SCGP	500.75	TFG	-134.18	BCP	3,261.7	AOT	-442.3
13 CPN	22.7	-39.7	566.9	-66.9	129.6	ADVANC	-43.9	172.7	2,577.0	-121.4	-274.7	OSP	432.09	CPALL	-133.13	CPN	2,584.8	CPAXT	-368.1
14 CK	17.0	7.1	65.3	6.8	33.9	EGCO	-42.6	-99.5	60.2	-6.1	82.8	AOT	401.31	HANA	-108.10	TTB	2,553.5	MTC	-348.2
15 BLA	16.6	-6.7	-7.2	-13.0	4.1	RCL	-40.4	68.7	-26.6	-43.5	-23.6	BEM	395.01	PTG	-101.13	GULF	2,279.9	PR9	-308.5
16 STPI	13.8	0.0	5.8	-4.9	0.2	BTS	-37.8	-19.6	-8.3	0.9	74.3	IVL	388.89	BTG	-99.56	TFG	2,056.2	AEONTS	-306.9
17 IVL	8.8	-16.1	212.1	-31.8	19.1	FORTH	-24.7	11.5	12.3	-7.3	5.2	KTC	384.90	TOP	-78.50	KCE	1,499.2	M	-267.7
18 ROJNA	6.4	-1.7	-0.6	-0.2	5.2	PTTGC	-22.7	-22.9	-129.6	-114.9	19.5	TLI	383.93	CPAXT	-78.21	IRPC	1,439.1	GPSC	-254.6
19 MBK	4.5	-2.3	-7.5	-7.4	-0.5	JMART	-22.7	-7.1	42.3	-28.0	-2.5	KKP	358.11	BCH	-77.92	IVL	1,253.0	BTS	-248.5
20 SPALI	2.5	31.1	7.2	-14.2	-0.5	LH	-22.4	-3.4	6.2	12.8	62.4	CK	311.12	TU	-77.04	BGRIM	1,205.2	GFPT	-237.1

	Total Volume Shares					%
	Buy	Sell	Total	Net	Turn.	
1 2S	5,300	-	5,300	5,300	4.28	
2 88TH	-	500	500	-500	0.05	
3 AAI	1,801,700	330,600	2,132,300	1,471,100	21.57	
4 AAV	1,622,700	16,221,200	17,843,900	-14,598,500	14.40	
5 ACE	100	125,800	125,900	-125,700	3.59	
6 ADB	130,000	-	130,000	130,000	6.83	
7 ADD	800	-	800	800	0.73	
8 ADVANC	2,809,240	2,935,387	5,744,627	-126,147	38.04	
9 ADVICE	471,000	426,700	897,700	44,300	12.47	
10 AE	-	9,800	9,800	-9,800	1.04	
11 AEONTS	43,300	122,900	166,200	-79,600	25.96	
12 AGE	37,700	86,600	124,300	-48,900	4.39	
13 AH	108,800	1,000	109,800	107,800	12.08	
14 AHC	5,200	2	5,202	5,198	50.00	
15 AI	-	2,500	2,500	-2,500	0.92	
16 AIE	-	97,500	97,500	-97,500	5.14	
17 AIT	-	41,700	41,700	-41,700	2.82	
18 AJ	665,600	944,200	1,609,800	-278,600	2.35	
19 AKP	100	-	100	100	0.01	
20 AKR	332,500	101,500	434,000	231,000	2.95	

Source : SET.OR.TH

	NVDR Shrs.		% of		Paid up Capital (Last)
	24-Jun-26	paidup	24-Jun-26	paidup	
1 2S	5,699,643	1.04	3,092,210	0.69	549,995,954
2 88TH	206,614	0.10	#N/A	#N/A	212,500,000
3 A	3,342	0.00	62,400	0.01	980,000,000
4 A5	1,137,787	0.09	800,664	0.07	1,209,384,734
5 A5-W4	7,590,876	2.10	#N/A	#N/A	360,996,274
6 A5-W5	186,368	0.08	#N/A	#N/A	235,591,404
7 AAI	97,548,242	4.59	#N/A	#N/A	2,125,000,000
8 AAV	1,109,126,416	8.63	353,926,265	7.30	12,849,999,997
9 ABM	2,804,951	0.41	3,268,124	1.09	692,120,445
10 ACAP	2,318,745	0.57	1,223,467	0.39	406,411,160
11 ACC	14,224,806	0.76	4,306,304	0.32	1,880,333,993
12 ACC-W2	689,938	0.15	#N/A	#N/A	447,680,170
13 ACE	49,210,215	0.49	38,450,400	0.38	10,075,634,360
14 ACG	776,351	0.13	211,225	0.04	600,000,000
15 ADB	48,826,608	6.73	31,173,421	5.20	725,999,923
16 ADD	1,830,475	1.09	#N/A	#N/A	168,000,000
17 ADVANC	206,737,282	6.95	241,595,912	8.13	2,974,209,736
18 ADVICE	26,723,270	4.31	#N/A	#N/A	620,000,000
19 AE	32,573,538	1.27	#N/A	#N/A	2,571,535,907
20 AEONTS	10,760,565	4.30	11,410,746	4.56	250,000,000

ข้อมูลในเอกสารฉบับนี้ รวบรวมมาจากแหล่งข้อมูลที่น่าเชื่อถือ อย่างไรก็ตาม บริษัทหลักทรัพย์ คิงส์ฟอร์ด จำกัด (บริษัทฯ) ไม่สามารถที่จะยืนยันหรือรับรองความถูกต้องของข้อมูลเหล่านี้ได้ ไม่ว่าประการใดๆ บริษัทฯจะไม่สามารถการันตีว่าข้อมูลข้างต้นจะถูกต้องหรือทันสมัยที่สุดเท่าที่ปรากฏในเอกสารนี้ ซึ่งการขึ้นโดยอ้างอิงถึงบทลงโทษทางวิชาการเกี่ยวกับหลักทรัพย์และไม่ได้เป็นการแนะนำ หรือเสนอแนะให้ซื้อหรือขายหลักทรัพย์ใด ๆ การตัดสินใจซื้อหรือขายหลักทรัพย์ใด ๆ ของผู้ลงทุน ไม่ว่าจะเกิดจากการอ่านบทความในเอกสารนี้หรือไม่ก็ตาม ล้วนเป็นผลจากการพิจารณาของผู้ลงทุน โดยไม่มีส่วนเกี่ยวข้องกับบริษัทฯ ใด ๆ กับ บริษัทหลักทรัพย์ คิงส์ฟอร์ด จำกัด (บริษัทฯ) ไม่ว่ากรณีใด

คำแนะนำการลงทุน และความหมายของคำแนะนำการลงทุน

Stock Rating หมายถึงการให้คำแนะนำการลงทุนของบริษัท แบ่งเป็น 3 ระดับ

Buy หมายถึง ราคาพื้นฐานสูงกว่าราคาตลาด 15% หรือมากกว่า

Hold หมายถึงราคาพื้นฐานสูงกว่าราคาตลาดไม่เกิน 15% หรือต่ำกว่าราคาตลาดไม่เกิน 15 %

Sell หมายถึง ราคาพื้นฐานต่ำกว่าราคาตลาด 15% หรือมากกว่า

เอกสารฉบับนี้จัดทำขึ้นโดยบริษัทหลักทรัพย์คิงส์ฟอร์ด จำกัด (มหาชน) ข้อมูลที่ปรากฏในเอกสารฉบับนี้จัดทำโดยอาศัยข้อมูลที่ได้จัดหาจากแหล่งที่เชื่อถือหรือควรเชื่อว่ามี ความน่าเชื่อถือ และ/หรือถูกต้อง อย่างไรก็ตามบริษัทไม่ยืนยัน และไม่รับรองถึงความครบถ้วนสมบูรณ์หรือถูกต้องของข้อมูลดังกล่าว และไม่ได้ประกันราคาหรือผลตอบแทน ของหลักทรัพย์ที่ปรากฏข้างต้น แม้ว่าข้อมูลดังกล่าวจะปรากฏข้อความที่อาจเป็นหรืออาจตีความว่าเป็นเช่นนั้นได้ บริษัทจึงไม่รับผิดชอบต่อการนำเอาข้อมูล ข้อความ ความเห็น และหรือบทสรุปที่ปรากฏในเอกสารฉบับนี้ไปใช้ไม่ว่ากรณีใดๆ ข้อมูลและความเห็นที่ปรากฏอยู่ในเอกสารฉบับนี้มิได้ประสงค์จะชี้ชวน เสนอแนะ หรือจูงใจให้ลงทุน ใน หรือ ซื้อหรือขายหลักทรัพย์ที่ปรากฏในเอกสารฉบับนี้และข้อมูลมีการแก้ไขเพิ่มเติมเปลี่ยนแปลงโดยมิต้องแจ้งให้ทราบล่วงหน้า ผู้ลงทุนควรใช้ดุลยพินิจอย่างรอบคอบใน การลงทุนในหรือซื้อหรือขายหลักทรัพย์ บริษัทสงวนลิขสิทธิ์ในข้อมูลที่ปรากฏในเอกสารนี้ ห้ามมิให้ผู้ใดใช้ประโยชน์ ทำซ้ำ ดัดแปลง นำออกแสดง ทำให้ปรากฏหรือเผยแพร่ ต่อสาธารณชน ไม่ว่าด้วยประการใดๆ ซึ่งข้อมูลในเอกสารนี้ไม่ว่าทั้งหมดหรือบางส่วน เว้นแต่ได้รับอนุญาตเป็นหนังสือจากบริษัทเป็นการล่วงหน้า การกล่าว คัด หรืออ้างอิง ข้อมูลบางส่วนตามสมควรในเอกสารนี้ ไม่ว่าในบทความ บทวิเคราะห์ บทวิจัย หรือในเอกสาร หรือการสื่อสารอื่นใดจะต้องกระทำโดยถูกต้อง และไม่เป็นการก่อให้เกิดการ เข้าใจผิดหรือความเสียหายแก่บริษัท ต้องรับรู้ถึงความเป็นเจ้าของลิขสิทธิ์ในข้อมูลบริษัท และต้องอ้างอิงถึงเอกสารฉบับนี้ และวันที่ในเอกสารฉบับนี้ของบริษัทโดยชัดเจน การลงทุนในหรือซื้อหรือขายหลักทรัพย์ย่อมมีความเสี่ยง ท่านควรทำความเข้าใจอย่างถ่องแท้ต่อลักษณะของหลักทรัพย์แต่ละประเภทและควรศึกษาข้อมูลของบริษัทที่ออก หลักทรัพย์และข้อมูลอื่นใดที่เกี่ยวข้องก่อนการตัดสินใจลงทุนในหรือซื้อหรือขายหลักทรัพย์

ข้อมูลในเอกสารฉบับนี้ รวบรวมมาจากแหล่งข้อมูลที่นำเชื่อถือ อย่างไรก็ตาม บริษัทหลักทรัพย์ คิงส์ฟอร์ด จำกัด(มหาชน) ไม่สามารถที่จะยืนยันหรือรับรองความถูกต้องของข้อมูลเหล่านี้ได้ ไม่ว่าประการใดๆ บทวิเคราะห์ในเอกสารนี้ จัดทำขึ้นโดยอ้างอิง หลักเกณฑ์ทางวิชาการเกี่ยวกับหลักการวิเคราะห์ และมีได้เป็นการชี้แนะ หรือเสนอแนะให้ซื้อหรือขายหลักทรัพย์ใดๆ การตัดสินใจซื้อหรือขายหลักทรัพย์ใดๆ ของผู้อ่าน ไม่ว่าจะเกิดจากการอ่านบทความในเอกสารนี้หรือไม่ก็ตาม ล้วนเป็นผลจากการใช้ วิจารณญาณของผู้อ่าน โดยไม่มีส่วนเกี่ยวข้องกับหรือพันธะผูกพันใดๆ กับ บริษัทหลักทรัพย์ คิงส์ฟอร์ด จำกัด(มหาชน) ไม่ว่ากรณีใด

Disclaimer



KINGSFORD

Thai Institute of Directors Association (IOD) – Corporate Governance Report Rating 2025 (CG Score) ข้อมูล 23 ธันวาคม 2568



AAI	AURA	BSRC	CREDIT	GFC	IT	LST	OCC	PRM	SAT	SITHAI	SUTHA	TKT	TVO
AAV	AWC	BTG	DCC	GFPT	ITC	M	ONEE	PRTR	SAV	SJWD	SVOA	TLI	TWPC
ACE	B	BTS	DDD	GGC	ITEL	MAJOR	OR	PSH	SAWAD	SKR	SYMC	TM	UAC
ADB	BAFS	BWG	DELTA	GLAND	ITTHI	MALEE	ORI	PSL	SC	SKY	SYNEX	TMD	UBE
ADVANC	BAM	CBG	DEMCO	GLOBAL	IVL	MBK	ORN	PSP	SCAP	SMPC	SYNTEC	TMILL	UBIS
AEONTS	BANPU	CENTEL	DITTO	GPSC	J	MC	OSP	PTC	SCB	SNC	TACC	TMT	UP
AF	BAY	CFRESH	DMT	GRAMMY	JAS	MEGA	PAP	PTG	SCC	SNNP	TAN	TNDT	UPF
AGE	BBGI	CGH	DOHOME	GULF	JMART	MFC	PB	PTT	SCCC	SNP	TASCO	TNITY	UPOIC
AIRA	BBL	CHASE	DRT	GUNKUL	JMT	MFEC	PCC	PTTEP	SCG	SO	TBN	TNL	UV
AJ	BCH	CHEWA	DUSIT	HANA	JTS	MGC	PCSGH	PTTGC	SCGD	SONIC	TCAP	TOA	VGI
AKP	BCPG	CHG	EASTW	HARN	KBANK	MINT	PDJ	Q-CON	SCGP	SPALI	TCMC	TOG	VIBHA
AKR	BDMS	CHOW	EGCO	HENG	KCAR	MODERN	PG	QH	SCM	SPC	TEAMG	TOP	VIH
ALLA	BEC	CIMBT	EPG	HMPRO	KCC	MONO	PHOL	QTC	SDC	SPCG	TEGH	TPAC	VNG
ALT	BEM	CIVIL	ERW	HPT	KCE	MOONG	PIMO	RABBIT	SE	SPI	TEKA	TPBI	WACOAL
AMA	BEYOND	CK	ETC	HTC	KCG	MOSHI	PJW	RATCH	SEAFCO	SPRC	TFG	TQM	WGE
AMARIN	BGC	CKP	ETE	ICC	KEX	MSC	PL	RBF	SEAOIL	SR	TFMAMA	TRUBB	WHA
AMATA	BGRIM	CMC	FLOYD	ICHI	KJL	MST	PLANB	ROCTEC	SELIC	SSF	TGE	TRUE	WHAUP
AMATAV	BH	CNT	FN	III	KKP	MTC	PLAT	RS	SENA	SSP	TGH	TSC	WICE
AOT	BIZ	COLOR	FORTH	ILINK	KSL	MTI	PLUS	RT	SENX	SSSC	THANA	TSTE	WINMED
AP	BJC	COM7	FPI	ILM	KTB	NEP	PM	S	SFLEX	STA	THANI	TSTH	WINNER
ARIP	BKIH	CPALL	FPT	IND	KTC	NER	PMC	S&J	SGC	STARM	THCOM	TTA	WP
ASIAN	BLA	CPAXT	FSMART	INET	KUMWEL	NKI	PORT	SA	SGF	STECON	THIP	TTB	WPH
ASIMAR	BLC	CPF	FSX	INSET	LH	NOBLE	PPP	SAAM	SGP	STGT	THRE	TTCL	ZEN
ASK	BOL	CPL	FTI	INSURE	LHFG	NRF*	PPS	SABINA	SHR	STI	THREL	TTW	
ASP	BPP	CPN	GABLE	IP	LIT	NV	PQS	SAK	SICT	SUC	TIPH	TU	
ASW	BRI	CPW	GC	IRC	LOXLEY	NVD	PR9	SAMART	SIRI	SUN	TISCO	TVDH	
AUCT	BRR	CRC	GCAP	IRPC	LRH	NYT	PRG	SAMTEL	SIS	SUSCO	TKS	TVH	



2S	ANAN	BPS	CM	EAST	IFS	LALIN	METCO	NTSC	PRIN	SAMCO	SPA	TITLE	TPIPP	VRANDA
A5	APCO	BR	CMAN	EKH	JDF	LANNA	MICRO	NTV	PRINC	SANKO	SPVI	TK	TPS	WARRIX
ABM	APCS	BSBM	CMO	ESTAR	JPARK	LEO	MVP*	OKJ	PROUD	SAPPE	SRS	TKN	TQR	WAVE
ACG	ATP30	BTC	COCOCO	EURO	JSP	LHK	NC	PATO	PSG	SCI	SUPER	TMC	TRP	WIN
ADD	BA	BTW	COMAN	EVER	JUBILE	LPN	NCH	PDG	PSTC	SCN	SVI	TMI	TRT	XO
AE	BBIK	BVG	CPI	FE	K	MAGURO	NCL	PEACE	PT	SECURE	SWC	TNP	TURTLE	XPG
AH	BC	BYD	CRD	FVC	KGI	MATCH	NDR	PEER	QLT	SFT	TAE	TNR	TVT	XYZ
AIT	BCP	CFARM	CSC	GEL	KTIS	MBAX	NEO	PREB	RCL	SINO	TFM	TPA	UBA	ZIGA
ALUCON	BE8	CH	DEXON	HUMAN	KTMS	M-CHAI	NL	PRI	READY	SKE	TIDLOR	TPCS	UREKA	
AMC	BIG	CIG	DTCENT	ICN	KUN	MCOT	NSL	PRIME	RPH	SMT	TIPCO	TIPL	VCOM	



AHC	ASN	CHARAN*	DIMET*	FTE	JCK	MCA	NATION	PICO*	PTECH	SE-ED	SPREME	TATG	TSE	YUASA
AIE*	AYUD	CHAYO	DOD	GBX	KBS	MEB	NCAP	PIN	PYLON	SIAM	SST	TFI	TSR*	ZAA
AMANA	BIOTEC	CHIC	DPAINT	GPI	KISS	MEDEZE	NOVA	PIS	RAM	SINGER	STANLY	THG*	UKEM	
AMR	BIS	CHOTI	DV8	GTB	KK	MENA	NPK	PLANET	RJH	SISB	STC	TMAN	UOBKH	
ANI	BJCHI	CI	EA*	GYT	KWC	MILL*	OGC	POLY	RML	SK	STPI	TOPP	VARO	
APURE	BLAND	CITY	EASON	IMH	KWM	MITSIB	PACO	PRAKIT	ROCK	SKN	STX	TPLAS	VL	
ARIN	CAZ	CSP	ECF*	IRCP	L&E	MK	PANEL	PRAPAT	RPC	SMD100	SVR	TPOLY	WFX	
ARROW	CEN	CSS	EFORL	ITNS	LDC	MPJ	PCE	PROEN	SAFE	SNPS	SVT	TRC*	WIJK	
ASIA	CHAO	CWT	FNS	IVF	LEE	NAM	PHG	PROS	SALEE	SORKON	TAKUNI	TRU	WORK	

ข้อมูลในเอกสารฉบับนี้ รวบรวมมาจากแหล่งข้อมูลที่น่าเชื่อถือ อย่างไรก็ตาม บริษัทหลักทรัพย์ คิงส์ฟอร์ด จำกัด(มหาชน)ไม่สามารถที่จะยืนยันหรือรับรองความถูกต้องของข้อมูลเหล่านี้ได้ ไม่ว่าประการใดๆ บทวิเคราะห์ในเอกสารนี้ จัดทำขึ้นโดยอ้างอิงหลักเกณฑ์ทางวิชาการเกี่ยวกับหลักการวิเคราะห์ และมีได้เป็นการชี้แนะ หรือเสนอแนะให้ซื้อหรือขายหลักทรัพย์ใดๆ การตัดสินใจซื้อหรือขายหลักทรัพย์ใดๆ ของผู้อ่าน ไม่ว่าจะเกิดจากการอ่านบทความในเอกสารนี้หรือไม่ก็ตาม ล้วนเป็นผลจากการใช้วิจารณญาณของผู้อ่าน โดยไม่มีส่วนเกี่ยวข้องกับหรือผู้จัดทำกับ บริษัทหลักทรัพย์ คิงส์ฟอร์ด จำกัด(มหาชน) ไม่มีการเปิดเผย

Disclaimer



KINGSFORD

Thai Institute of Directors Association (IOD) – Corporate Governance Report Rating 2025 (CG Score) ข้อมูล 23 ธันวาคม 2568

ช่วงคะแนน	สัญลักษณ์	ความหมาย	Description
มากกว่า 90		ดีเลิศ	Excellent
80 - 89		ดีมาก	Very Good
70 - 79		ดี	Good
60 - 69		ดีพอใช้	Satisfactory
50 - 59		ผ่าน	Pass
ต่ำกว่า 50	No logo give	N/A	N/A

การเปิดเผยผลการสำรวจของสมาคมส่งเสริมสถาบันกรรมการบริษัทไทย (IOD) ในเรื่องการทำกับดูแลกิจการ (Corporate Governance) นี้เป็นการดำเนินการตามนโยบายของสำนักงานคณะกรรมการกำกับหลักทรัพย์และตลาดหลักทรัพย์ โดยการสำรวจของ IOD เป็นการสำรวจและประเมินจากข้อมูลของบริษัทจดทะเบียนในตลาดหลักทรัพย์แห่งประเทศไทยและตลาดหลักทรัพย์เอ็มเอไอ ที่มีการเปิดเผยต่อสาธารณะและเป็นข้อมูลที่ผู้ลงทุนทั่วไปสามารถเข้าถึงได้ ดังนั้นผลสำรวจดังกล่าวจึงเป็นการนำเสนอในมุมมองของบุคคลภายนอกโดยไม่ได้เป็นการประเมินการปฏิบัติและมีได้มีการใช้ข้อมูลภายในในการประเมิน อนึ่ง ผลการสำรวจดังกล่าว เป็นผลการสำรวจ ณ วันที่ปรากฏในรายงานการกำกับดูแลกิจการบริษัทจดทะเบียนไทยเท่านั้น ดังนั้นผลการสำรวจจึงอาจเปลี่ยนแปลงได้ภายหลังวันดังกล่าว ทั้งนี้บริษัทหลักทรัพย์ คิงส์ฟอร์ด จำกัด (มหาชน) มิได้ยืนยันหรือรับรองถึงความถูกต้องของผลการสำรวจดังกล่าวแต่อย่างใด

ข้อมูลในเอกสารฉบับนี้ รวบรวมมาจากแหล่งข้อมูลที่นำเชื่อถือ อย่างไรก็ตาม บริษัทหลักทรัพย์ คิงส์ฟอร์ด จำกัด(มหาชน) ไม่สามารถที่จะยืนยันหรือรับรองความถูกต้องของข้อมูลเหล่านี้ได้ ไม่ว่าประการใดๆ บทวิเคราะห์ในเอกสารนี้ จัดทำขึ้นโดยอ้างอิงหลักเกณฑ์ทางวิชาการเกี่ยวกับหลักการวิเคราะห์ และมีได้เป็นการชี้แนะ หรือเสนอแนะให้ซื้อหรือขายหลักทรัพย์ใดๆ การตัดสินใจซื้อหรือขายหลักทรัพย์ใดๆ ของผู้อ่าน ไม่ว่าจะเกิดจากการอ่านบทความในเอกสารนี้หรือไม่ก็ตาม ล้วนเป็นผลจากการใช้วิจารณญาณของผู้อ่าน โดยไม่มีส่วนเกี่ยวข้องกับหรือผูกพันใดๆ กับ บริษัทหลักทรัพย์ คิงส์ฟอร์ด จำกัด(มหาชน) ไม่ว่ากรณีใด

Disclaimer



KINGSFORD

Anti-Corruption Progress Indicator 2025 (<https://www.thai-cac.com/who-we-are/our-members> . 7 มกราคม 2569)

บริษัทจดทะเบียนที่ได้ประกาศเจตนารมณ์เข้าร่วม CAC

ADVICE	AUCT	BOL	DITTO	HANN	J	MAGURO	NOVA	PCE	SANKO	SONIC	TFM	TPS	WELL
AIT	AURA	BYD	EA	HL	JDF	M-CHAI	NSL	PRI	SCL	SPREME	TIDLOR	UP	WP
ANI	B52	CENTEL	ESTAR	HUMAN	KCC	MITSIB	NTSC	PTC	SISB	TACC	TMI	UREKA	
ASAP	BIZ	CENTEL	FLOYD	I2	KCG	NKT	ORN	RCL	SKY	TATG	TPBI	VL	
ASEFA	BKIH	DCON	GFC	IT	LDC	NL	PCC	ROCTEC	SMO	TEAMG	TPP	WARRIX	

บริษัทจดทะเบียนที่ได้ได้รับการรับรองCAC

2S	B	CEN	DEXON	GPI	K	MCOT	OSP	PROEN	SAK	SITHAI	SYMC	TMT	UEC
AAI	BAFS	CENTEL	DMT	GPSC	KASET	MEDEZE	PAP	PROUD	SAPPE	SJWD	SYNTEC	TNITY	UKEM
ACE	BAM	CFRESH	DOHOME	GULF	KBANK	MEGA	PATO	PRTR	SAT	SKE	TAE	TNL	UOBKH
ADB	BANPU	CGH	DRT	GUNKUL	KCAR	MENA	PB	PSH	SAWAD	SKR	TAKUNI	TNP	UPF
ADVANC	BAY	CHASE	DUSIT	HANA	KCCAMC	META	PCSGH	PSL	SC	SM	TASCO	TNR	UV
AE	BAY	CHEWA	EAST	HARN	KCE	MFC	PDG	PSTC	SCAP	SMIT	TBN	TOG	VCOM
AF	BBGI	CHOTI	EASTW	HENG	KGEN	MFEC	PDJ	PT	SCB	SMPC	TCAP	TOP	VGI
AH	BBL	CHOW	EGCO	HMPRO	KGI	MGC	PG	PTECH	SCC	SNC	TEGH	TOPP	VIBHA
AI	BCH	CI	EMC	HTC	KJL	MINT	PHOL	PTG	SCCC	SNNP	TFG	TPA	VIH
AIE	BCP	CIG	EP	ICC	KKP	MODERN	PIMO	PTT	SCG	SNP	TFI	TPAC	VNG
AIRA	BCPG	CIMBT	EPG	ICHI	KRUNGTHAI	MONO	PK	PTTEP	SCGD	SORKON	TFMAMA	TPCS	WACOAL
AIRA	BE8	CM	ERW	ICN	KSL	MOONG	PL	PTTGC	SCGP	SPACK	TGE	TPLAS	WHA
AJ	BEC	CMC	ETC	IFS	KTC	MOSHI	PLANB	PYLON	SCM	SPALI	TGH	TQM	WHAUP
AKP	BEYOND	COM7	ETE	III	L&E	MSC	PLANET	Q-CON	SCN	SPC	THANI	TRT	WICE
AMA	BGC	CPALL	FNS	ILINK	LANNA	MST	PLAT	QH	SEAOIL	SPI	THCOM	TRU	WIIK
AMANAH	BGRIM	CPAXT	FPI	ILM	LH	MTC	PLUS	QLT	SE-ED	SPRC	THIP	TRUE	WPH
AMARIN	BLA	CPAXT	FPT	INET	LHFG	MTI	PM	QTC	SELIC	SRICHA	THRE	TSI	XO
AMATA	BPP	CPF	FSMART	INOX	LHK	NATION	PMC	RABBIT	SENA	SSF	THREL	TSTE	YUASA
AMATAV	BPS	CPI	FSX	INSURE	LIT	NCAP	PPP	RATCH	SENX	SSP	TIDLOR	TSTH	ZEN
AP	BRI	CPL	FTE	IRPC	LPN	NEP	PPPM	RBF	SFLEX	SSSC	TIPCO	TTB	ZIGA
APCS	BRR	CPN	GABLE	ITC	LRH	NER	PPS	RML	SFT	SST	TIPH	TTCL	
AS	BSBM	CPW	GBX	ITEL	M	NKI	PQS	RS	SGC	STA	TISCO	TU	
ASIAN	BTC	CRC	GC	IVL	MAJOR	NOBLE	PR9	RWI	SGP	STGT	TKN	TURTLE	
ASK	BTG	CSC	GCAP	JAS	MALEE	NRF	PREB	S	SHR	STOWER	TKS	TVDH	
ASP	BTS	CV	GEL	JMART	MATCH	OCC	PRG	S&J	SINGER	SUSCO	TKT	TVO	
ASW	BWG	DCC	GFPT	JMT	MBAX	OGC	PRIME	SA	SINO	SVI	TMC	TWPC	
AWC	CAZ	DELTA	GGC	JR	MBK	OR	PRINC	SAAM	SIRI	SVOA	TMD	UBE	
AYUD	CBG	DEMCO	GLOBAL	JTS	MC	ORI	PRM	SABINA	SIS	SVT	TMILL	UBIS	

คำชี้แจง ข้อมูลบริษัทที่เข้าร่วมโครงการแนวร่วมปฏิบัติของภาคเอกชนไทยในการต่อต้านทุจริต (Thai CAC) ของสมาคมส่งเสริมสถาบันกรรมการบริษัทไทย มี 2 กลุ่ม คือ

- ได้ประกาศเจตนารมณ์เข้าร่วม CAC
- ได้รับการรับรอง CAC

การเปิดเผยผลการประเมินดัชนีชี้วัดความคืบหน้าการป้องกันการมีส่วนเกี่ยวข้องกับการทุจริตคอร์รัปชัน (Anti-corruption Progress Indicators) ของบริษัทจดทะเบียนในตลาดหลักทรัพย์แห่งประเทศไทยซึ่งจัดทำโดยสถาบันไทยพัฒน์นี้ เป็นการดำเนินการตามนโยบายและตามแผนพัฒนาความยั่งยืนสำหรับบริษัทจดทะเบียนของสำนักงานคณะกรรมการกำกับหลักทรัพย์และตลาดหลักทรัพย์ โดยผลการประเมินดังกล่าวของสถาบันไทยพัฒน์ อาศัยข้อมูลที่ได้รับจากบริษัทจดทะเบียนตามที่บริษัทจดทะเบียนได้ระบุในแบบแสดงข้อมูลเพื่อการประเมิน Anti-corruption ซึ่งได้อ้างอิงข้อมูลมาจากแบบแสดงรายการข้อมูลประจำปี (แบบ 56-1) รายงานประจำปี (แบบ 56-2) หรือในบุคคลภายนอก โดยมีได้เป็นการประเมินการปฏิบัติของบริษัทจดทะเบียนในตลาดหลักทรัพย์แห่งประเทศไทย และได้ใช้ข้อมูลภายใต้การประเมินเนื่องจากผลการประเมินดังกล่าวเป็นเพียงผลการประเมิน ณ วันที่ปรากฏในผลการประเมินเท่านั้น ดังนั้นผลการประเมินจึงอาจเปลี่ยนแปลงได้ภายหลังวันดังกล่าว หรือเมื่อข้อมูลที่เกี่ยวข้องมีการเปลี่ยนแปลง ทั้งนี้ บริษัทหลักทรัพย์คิงส์ฟอร์ด จำกัด (มหาชน) มิได้ยืนยัน ตรวจสอบ หรือรับรองความถูกต้องครบถ้วนของผลการประเมินดังกล่าวแต่อย่างใด

ข้อมูลในเอกสารฉบับนี้ รวบรวมมาจากแหล่งข้อมูลที่น่าเชื่อถือ อย่างไรก็ดี บริษัทหลักทรัพย์ คิงส์ฟอร์ด จำกัด (มหาชน) ไม่สามารถที่จะยืนยันหรือรับรองความถูกต้องของข้อมูลเหล่านี้ได้ ไม่ว่าประการใดๆ บทวิเคราะห์ในเอกสารนี้ จัดทำขึ้นโดยอ้างอิงหลักเกณฑ์ทางวิชาการเกี่ยวกับหลักการวิเคราะห์ และมีได้เป็นการชี้แนะ หรือเสนอแนะให้ซื้อหรือขายหลักทรัพย์ใดๆ การตัดสินใจซื้อหรือขายหลักทรัพย์ใดๆ ของผู้อ่าน ไม่ว่าจะเกิดจากการอ่านบทความในเอกสารนี้หรือไม่ก็ตาม ล้วนเป็นผลจากการใช้วิจารณญาณของผู้อ่าน โดยไม่มีส่วนเกี่ยวข้องกับหรือพันธะผูกพันใดๆ กับ บริษัทหลักทรัพย์ คิงส์ฟอร์ด จำกัด (มหาชน) ไม่ว่ากรณีใด

Disclaimer



KINGSFORD

Research Team

ฝ่ายวิเคราะห์หลักทรัพย์

ชื่อ	นามสกุล	ตำแหน่ง	เลขที่ ทะเบียน SEC	โทรศัพท์	อีเมล	เป็นนักวิเคราะห์ทางด้านปัจจัยพื้นฐาน (โปรดระบุชื่อหุ้นและกลุ่มอุตสาหกรรม)
อภิชัย เรามานะชัย		ผู้ช่วยกรรมการผู้จัดการ นักวิเคราะห์การลงทุนปัจจัยทางเทคนิค นักวิเคราะห์กลยุทธ์การลงทุน นักวิเคราะห์การลงทุนปัจจัยพื้นฐานด้านตลาดทุน	002939	02 829 6999 Ext. 2200	apichai.ra@kfsec.co.th	
นพพร ฉายแก้ว		ผู้จัดการอาวุโส	043964	02 829 6999 Ext. 203	nopporn.ch@kfsec.co.th	พลังงานและปิโตรเคมี ยานยนต์ ชนส่งทาง อากาศ
ณัฐวณิช ภูสุนทรศรี		นักวิเคราะห์	087077	02 829 6999 Ext. 2204	nattawat.po@kfsec.co.th	อาหาร, การแพทย์, พาณิชย์

ข้อมูลในเอกสารฉบับนี้ รวบรวมมาจากแหล่งข้อมูลที่น่าเชื่อถือ อย่างไรก็ตาม บริษัทหลักทรัพย์ คิงส์ฟอร์ด จำกัด(มหาชน)ไม่สามารถที่จะยืนยันหรือรับรองความถูกต้องของข้อมูลเหล่านี้ได้ ไม่ว่าประการใดๆ บทวิเคราะห์ในเอกสารนี้ จัดทำขึ้นโดยอ้างอิง
หลักเกณฑ์ทางวิชาการเกี่ยวกับหลักการวิเคราะห์ และมีได้เป็นการชี้แนะ หรือเสนอแนะให้ซื้อหรือขายหลักทรัพย์ใดๆ การตัดสินใจซื้อหรือขายหลักทรัพย์ใดๆของผู้อ่าน ไม่ว่าจะเกิดจากการอ่านบทความในเอกสารนี้หรือไม่ก็ตาม ล้วนเป็นผลจากการใช้
วิจารณญาณของผู้อ่าน โดยไม่มีส่วนเกี่ยวข้องกับหรือพันธะผูกพันใดๆ กับ บริษัทหลักทรัพย์ คิงส์ฟอร์ด จำกัด(มหาชน) ไม่ว่ากรณีใด