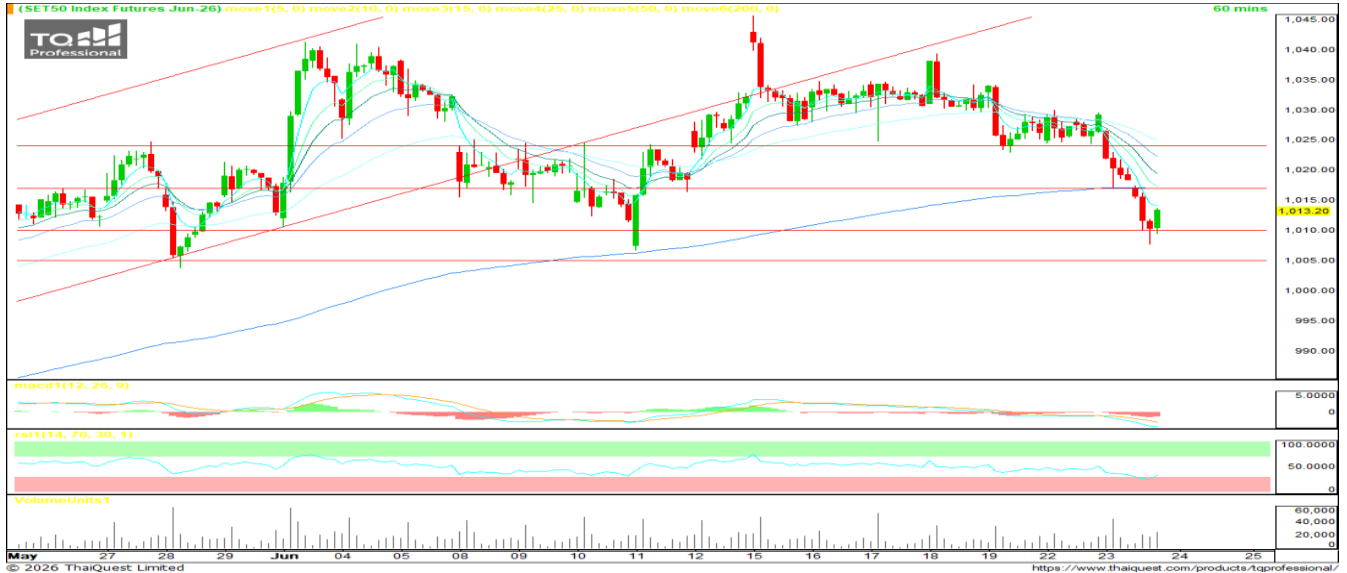


SET 50 INDEX FUTURES



KINGSFORD

วันพุธที่ 24 มิถุนายน พ.ศ. 2569



Source: Thaiquest * Time Frame 60 Minute

S50M26 ปิดที่ 1013.20 จุด -15.70 จุด -1.53%

Market Overview – วานนี้ SET50 กดดันจากแรงขายนำ โดยกลุ่มอิเล็คและปิโตรเคมี เคลื่อนไหวในทิศทางลบเช่นเดียวกับภูมิภาคที่ถูกขายหุ้นเทศฯ ทั้งนี้ ดัชนีเอเชียเหนือเข้านี้เปิดบวก

Short Term Strategy – แ่งเทียนหลุดค่าเฉลี่ย EMA 200 แ่ง ขณะที่ Indicator อยู่ในโซนลบ อย่างไรก็ตาม แ่งล่าสุดเริ่มฟื้นตัวหลัง RSI เข้าสู่โซน Oversold สำหรับสัญญา S50M26 เราประเมินการเคลื่อนไหวในกรอบแนวรับ 1005//1010 จุด และแนวต้าน 1017//1024 จุด ระยะสั้น วางบริเวณ 1010 จุด เป็นเกณฑ์เลือกข้าง (ยื่นได้ Longได้เปรียบ / ไม่ได้ Short ได้เปรียบ)

Volume by Investors	SET (Million Bath)	Index Futures (Contracts)
Local Institutions	3,840.54	2,940
Foreign	- 14,809.63	- 22,630
Local Investor	11,218.12	19,690

Foreign Position

วานนี้ Short สุทธิ 22,630 สัญญา
 ยอดสะสมประจำเดือน มิ.ย. Short สุทธิ 24,890 สัญญา
 ยอดสะสม YTD Long สุทธิ 50,174 สัญญา

	Close	Change	%Change	Volume	Support	Resistance
SET 50	1006.11	-17.66	-1.72%	2,672,803,900	1005	1010//1017
S50M26	1013.20	-15.70	-1.53%	154,622	1005//1010	1017//1024
S50U26	1008.20	-15.40	-1.50%	45,060	1005	1010//1017

Source: Thaiquest, Kingsford

Analyst
 Apichai Raomanachai No. 002939

Assistant Analyst(technical)
 Nattawat Poosunthornsri No. 087077

www.kingsfordsec.com

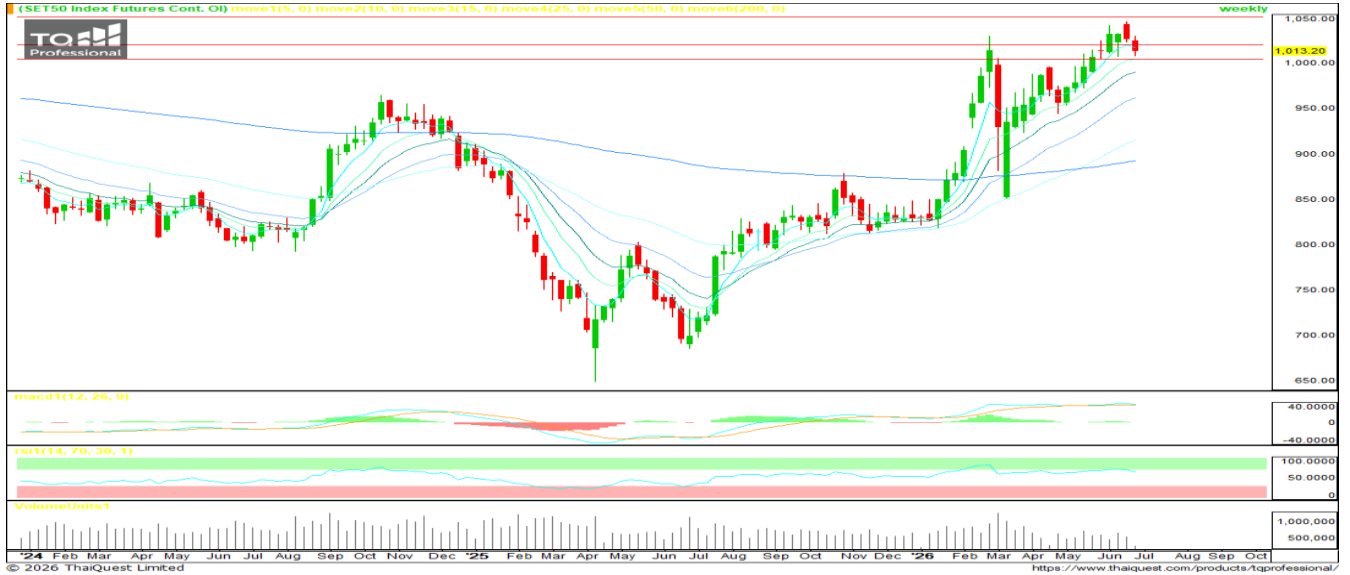
Disclaimer: ข้อมูลในเอกสารฉบับนี้ รวบรวมมาจากแหล่งข้อมูลที่นำเสนอ อย่างไรก็ดี บริษัทหลักทรัพย์ คิงส์ฟอร์ด จำกัด(มหาชน)ไม่สามารถที่จะยืนยันหรือรับรองความถูกต้องของข้อมูลเหล่านี้ได้ ไม่ว่าประการใด ๆ บทวิเคราะห์ในเอกสารนี้ จัดทำขึ้นโดยอ้างอิงหลักเกณฑ์ทางวิชาการเกี่ยวกับหลักการวิเคราะห์ และมีได้เป็นการชี้แนะ หรือเสนอแนะให้ซื้อหรือขายหลักทรัพย์ใด ๆ การตัดสินใจซื้อหรือขายหลักทรัพย์ใด ๆ ของผู้อ่าน ไม่ว่าจะเกิดจากการอ่านบทความในเอกสารนี้หรือไม่ก็ตาม ล้วนเป็นผลจากการใช้วิจารณญาณของผู้อ่าน โดยไม่มีส่วนเกี่ยวข้องหรือพันธุผูกพันใด ๆ กับ บริษัทหลักทรัพย์ คิงส์ฟอร์ด จำกัด (มหาชน) ไม่จ่ากรณี

SET 50 INDEX FUTURES



KINGSFORD

วันพุธที่ 24 มิถุนายน พ.ศ. 2569



Source: Thaiquest * Time Frame Weekly

Weekly Strategy | แนะนำ: Long 2/3 Port แนวรับ :1,005 แนวต้าน : 1,020//1,050 Stoploss :1,005

Set 50 Index Future แท่งเทียนสัปดาห์นี้เป็นแท่งแดงต่อจากสัปดาห์ก่อน อย่างไรก็ตาม แท่งเทียนยังพอประคองตัวเหนือเส้นค่าเฉลี่ย EMA ระยะสั้นได้ และ Indicator อยู่ในโซนบวก เบื้องต้น ยังแนะนำถือสถานะ Long 2/3 Port แต่ใช้บริเวณ 1,005 จุดเป็นเกณฑ์ตัดสินใจ หากต่ำกว่าบริเวณดังกล่าวแนะนำปิดสถานะแล้ว Wait&See

Series	Close	Change	Volume	OI	OI Chg	Theoretical	Basis	Day left	Ex. Date
SET50	1,006.11	-17.7	2,672,803,900	51,742,897,440					
S50M26	1,013.20	-15.7	189,051	628,277	-24,978	1,023	5	5	46,202
S50N26	1,013.00	-12.0	39	133	-10,208	1,021	1	36	46,233
S50Q26	1,010.00	-14.4	32	36	158,024	1,019	1	65	46,262
S50U26	1,008.20	-15.4	79,791	158,564	17,605	1,016	0	97	46,294
S50Z26	1,008.10	-13.9	6,669	17,695	17,605	1,010	-2	188	46,385
S50H27	1,000.40	-13.3	3,921	11,675	0	1,003	-10	279	46,476

Source: Thaiquest, Kingsford

Analyst
Apichai Raomanachai

No. 002939

Assistant Analyst(technical)
Nattawat Poosunthornsri

No. 087077

www.kingsfordsec.com

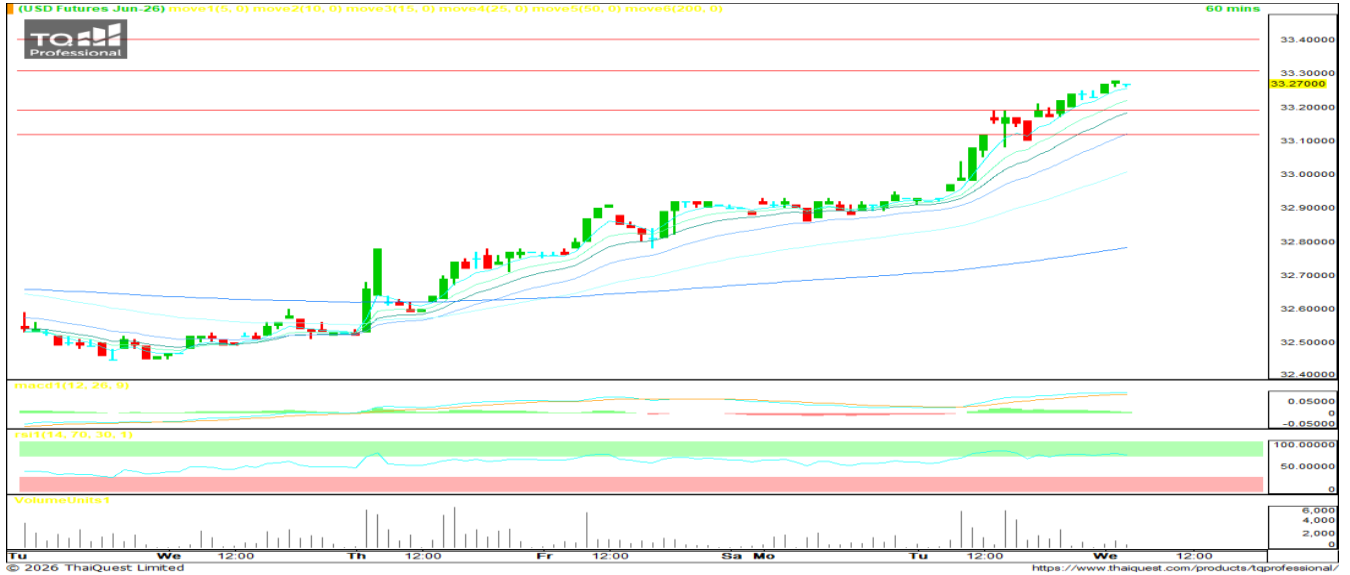
Disclaimer: ข้อมูลในเอกสารฉบับนี้ รวบรวมมาจากแหล่งข้อมูลที่น่าเชื่อถือ อย่างไรก็ตาม บริษัทหลักทรัพย์ คิงส์ฟอร์ด จำกัด(มหาชน)ไม่สามารถที่จะยืนยันหรือรับรองความถูกต้องของข้อมูลเหล่านี้ได้ ไม่ว่าประการใด ๆ บทวิเคราะห์ในเอกสารนี้ จัดทำขึ้นโดยอ้างอิงหลักเกณฑ์ทางวิชาการเกี่ยวกับหลักการวิเคราะห์ และมีได้เป็นการชี้แนะ หรือเสนอแนะให้ซื้อหรือขายหลักทรัพย์ใด ๆ การตัดสินใจซื้อหรือขายหลักทรัพย์ใด ๆ ของผู้อ่าน ไม่ว่าจะเกิดจากการอ่านบทความในเอกสารนี้หรือไม่ก็ตาม ล้วนเป็นผลจากการใช้วิจารณญาณของผู้อ่าน โดยไม่มีส่วนเกี่ยวข้องกับหรือพันธะผูกพันใด ๆ กับ บริษัทหลักทรัพย์ คิงส์ฟอร์ด จำกัด (มหาชน) ไม่ว่าจะกรณีใด

USDTHB FUTURES



KINGSFORD

วันพุธที่ 24 มิถุนายน พ.ศ. 2569



Source: Thaiquest * Time Frame 60 Minute

USDM26 ปิดที่ 33.27 จุด +0.16 จุด +0.48%

Dollar Index - เข้านี้เปิดที่ 101.370 หรือ -0.020%

Short Term Strategy – แต่งเทียนแกว่งขึ้นสลับพัก Support ด้วยเส้นค่าเฉลี่ย EMA ระยะสั้น แต่เพิ่มความระมัดระวังหลัง RSI เข้าโซน Overbought สำหรับ S50M26 เบื้องต้น ประเมินการเปิดสถานะ Long จะเป็นฝั่งที่ได้เปรียบกว่า วางแนวรับที่ 33.19 บาท/usd วางแนวต้าน 33.31//33.40 บาท/usd และ Stop Loss 33.12 บาท/usd

ข้อมูลการซื้อขาย สกุลเงินอื่น

	Close	Chage
EUUSD	1.14	0.00
EURUSDM26	1.14	0.00
JPYTHB	20.51	20.63
JPYM26	20.53	0.194837

Source: TQ Pro, Kingsford

	Close	Change	%Change	Volume	Support	Resistance
USDTHB	33.33	0.12	0.36%	-	33.27	33.40
USDM26	33.27	0.16	0.48%	8,798	33.12//33.19	33.31//33.40
USDU26	32.99	0.14	0.43%	21,042	32.95	33.10

Source: Thaiquest, Kingsford

Analyst
Apichai Raomanachai

No. 002939

Assistant Analyst(technical)
Nattawat Poosunthornsri

No. 087077

www.kingsfordsec.com

Disclaimer: ข้อมูลในเอกสารฉบับนี้ รวบรวมมาจากแหล่งข้อมูลที่น่าเชื่อถือ อย่างไรก็ดี บริษัทหลักทรัพย์ คิงส์ฟอร์ด จำกัด(มหาชน)ไม่สามารถที่จะยืนยันหรือรับรองความถูกต้องของข้อมูลเหล่านี้ได้ ไม่ว่าประการใด ๆ บทวิเคราะห์ในเอกสารนี้ จัดทำขึ้นโดยอ้างอิงหลักเกณฑ์ทางวิชาการเกี่ยวกับหลักการวิเคราะห์ และมีได้เป็นการชี้แนะ หรือเสนอแนะให้ซื้อหรือขายหลักทรัพย์ใด ๆ การตัดสินใจซื้อหรือขายหลักทรัพย์ใด ๆ ของผู้อ่าน ไม่ว่าจะเกิดจากการอ่านบทความในเอกสารนี้หรือไม่ก็ตาม ล้วนเป็นผลจากการใช้วิจารณญาณของผู้อ่าน โดยไม่เกี่ยวข้องกับหรือพันธะผูกพันใด ๆ กับ บริษัทหลักทรัพย์ คิงส์ฟอร์ด จำกัด (มหาชน) ไม่ว่ากรณีใด



Most Active Grainer (%chg)

Rank	STOCK	OI	Price Chg (20 Working Days)
1	EPG	9,028	41.75%
2	BAY	769	29.91%
3	BGRIM	10,370	20.86%
4	STECON	12,554	20.83%
5	WHAUP	4,502	17.86%
6	BA	13,738	16.11%
7	BEM	31,591	15.38%
8	KKP	5,727	15.24%
9	TTCL	-	14.29%
10	OSP	7,371	11.18%
11	BEC	831	11.11%
12	CHG	17,581	10.22%
13	AWC	12,882	9.40%
14	COM7	22,692	8.74%
15	AMATA	2,802	8.43%
16	CRC	672	8.06%
17	KCE	22,036	7.97%
18	GUNKUL	71,052	7.78%
19	MINT	14,686	7.59%
20	BLA	501	7.56%
21	SCC	846	7.49%
22	AOT	14,197	6.91%
23	KTC	4,560	6.72%
24	SCB	3,664	6.72%
25	TCAP	482	6.64%
26	CENTEL	2,420	5.97%
27	KBANK	4,077	5.61%
28	TOA	2,449	5.47%
29	CK	5,870	5.46%
30	BBL	3,523	5.03%

Top Gainers OI (%chg)

STOCK	OI	%Daily Top OI Change	STOCK	OI	%5 Day Top OI Change
ADVANC	1,375	33.11%	TISCO	665	8212.50%
WHA	30,842	19.59%	STGT	607	418.80%
STPI	30,777	15.18%	RS	16	166.67%
ICHI	9,869	14.30%	BH	832	71.55%
GLOBAL	4,063	14.03%	KCE	22,036	55.28%
AEONTS	510	8.97%	BBL	3,523	49.34%
COM7	22,692	8.59%	TCAP	482	48.77%
EPG	9,028	6.44%	COM7	22,692	41.39%
OR	5,803	5.55%	HMPRO	15,390	41.24%
TU	5,974	4.55%	BCP	670	35.90%
MBK	2,333	4.48%	MBK	2,333	35.40%
TOP	2,453	4.29%	CENTEL	2,420	30.88%
IVL	8,177	3.93%	EGCO	785	30.83%
AAV	323,385	3.72%	TOA	2,449	28.76%
PTTEP	2,796	3.63%	PTTEP	2,796	28.14%

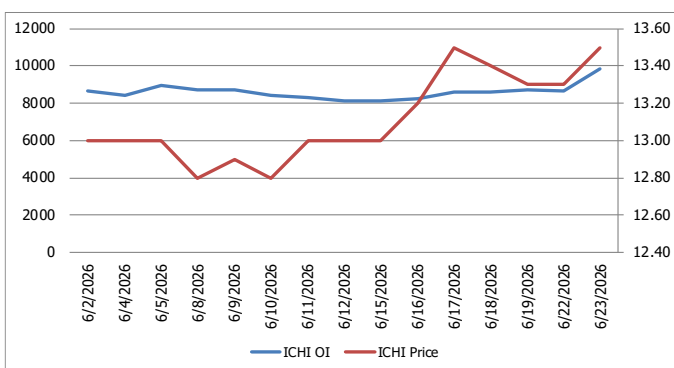
Top Loser OI (%chg)

STOCK	OI	%Daily Top OI Change	STOCK	OI	%5 Day Top OI Change
PRM	540	-48.08%	MAJOR	17	-85.47%
STECON	12,554	-37.94%	TQM	258	-63.56%
SCB	3,664	-34.08%	PRM	540	-49.25%
PTT	32,604	-28.19%	SPALI	919	-43.03%
CK	5,870	-22.25%	BDMS	10,914	-39.68%
BEC	831	-21.08%	CHG	17,581	-38.66%
STA	7,451	-20.59%	STECON	12,554	-31.75%
OSP	7,371	-19.38%	CRC	672	-31.71%
SPALI	919	-17.87%	GPSC	5,179	-28.94%
BGRIM	10,370	-17.16%	KTB	4,516	-27.66%
GUNKUL	71,052	-15.98%	BTS	62,340	-24.65%
JMT	10,964	-15.89%	CPF	18,375	-22.70%
BTS	62,340	-13.60%	TTB	39,593	-22.36%
TOA	2,449	-13.06%	EASTW	2,069	-19.46%
BLA	501	-12.41%	BEM	31,591	-16.50%

Source: TQ Pro, Kingsford

หุ้นที่มีทิศทาง ราคาและ OI ที่น่าจับตามอง

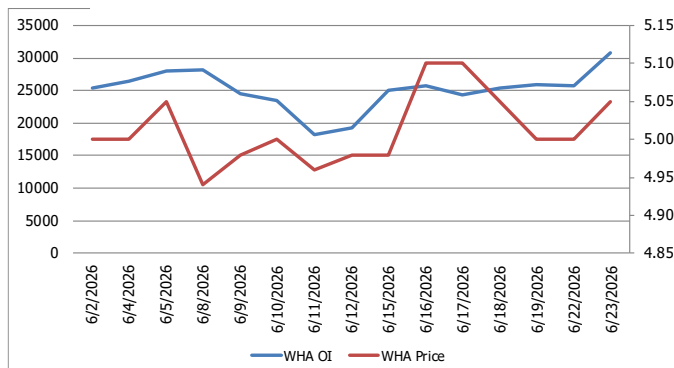
OI Trend ICHI



Recommend : Long
Support : 13.30

Resistance : 14.20
Stop-Loss : 13.10

OI Trend WHA



Recommend : Long
Support : 5.00

Resistance : 5.20
Stop-Loss : 4.94

APICHAJ RAOMANACHAI No. 002939
NATTAWAT POOSUNTHORSRI Asst. Derivatives Analyst

Source: KINGSFORD

ข้อมูลในเอกสารฉบับนี้ รวบรวมมาจากแหล่งข้อมูลที่น่าเชื่อถือ อย่างไรก็ดี บริษัทหลักทรัพย์ คิงส์ฟอร์ด จำกัด (มหาชน) ไม่สามารถที่จะยืนยันหรือรับรองความถูกต้องของข้อมูลเหล่านี้ได้ ไม่ว่าประการใด ๆ บทวิเคราะห์ในเอกสารนี้ จัดทำขึ้นโดยอ้างอิงหลักการทางวิชาการเกี่ยวกับหลักการวิเคราะห์ และมีได้เป็นการชี้ว่า หรือเสนอแนะให้ซื้อหรือขายหลักทรัพย์ใด ๆ การตัดสินใจซื้อหรือขายหลักทรัพย์ใด ๆ ของผู้อ่าน ไม่ว่าจะเกิดจากการอ่านบทความในเอกสารหรือไม่ได้ตาม ส่วนเป็นผลจากการใช้วิจารณญาณของผู้อ่าน โดยไม่มีส่วนเกี่ยวข้องกับหรือที่ระบุพันใด ๆ กับ บริษัทหลักทรัพย์ คิงส์ฟอร์ด จำกัด(มหาชน) ไม่ควรกรณีใด

PROGRAM TRADING DAILY



KINGSFORD

วันพุธที่ 24 มิถุนายน พ.ศ. 2569

ข้อมูลสถิติ Program Trading รายวัน

ประเภท	ซื้อ	ขาย	สุทธิ
Program Trading	37,611.73	43,099.98	-5,488.25
Non Program Trading	77,175.83	71,687.58	5,488.25
Total	114,787.56	114,787.56	

ข้อมูลรายหลักทรัพย์ *

หลักทรัพย์	ตลาด	มูลค่า Program Trading (บาท)	% มูลค่า Program Trading เทียบกับมูลค่าการซื้อขายแบบ Auto Matching
DELTA	SET	3,189,265,250	41.72
KCE	SET	546,292,688	37.95
EPG	SET	36,015,745	34.43
CCET	SET	356,878,470	32.34
HANA	SET	814,333,263	30.30

หมายเหตุ "Program Trading" หมายถึง การซื้อขายหลักทรัพย์ด้วยชุดคำสั่งคอมพิวเตอร์

* แสดงข้อมูลของหลักทรัพย์ที่มีราคาปิด และมูลค่าการซื้อขายเปลี่ยนแปลงไปมากกว่าวันทำการซื้อขายก่อนหน้า

* กรณีไม่แสดงข้อมูล หมายถึง ไม่มีหลักทรัพย์เข้าเกณฑ์ที่กำหนด

ข้อมูลการขายชอร์ตที่ยังไม่ได้ซื้อคืน

สถานะ Short เพิ่มขึ้น

หลักทรัพย์	ปริมาณการขายชอร์ตคงเหลือ (%)	สถานะชอร์ตเพิ่มขึ้นเมื่อเทียบวันก่อนหน้า (%)
HANA	3.08%	0.16%
CHG	0.85%	0.05%
KKP	1.30%	0.05%
MTC	2.14%	0.05%
PTTGC	0.90%	0.05%
CBG	1.18%	0.04%
CPF	0.84%	0.04%
EA	1.62%	0.03%
SCGP	0.48%	0.03%
GULF	0.41%	0.03%

สถานะ Short ลดลง

หลักทรัพย์	ปริมาณการขายชอร์ตคงเหลือ (%)	สถานะชอร์ตลดลงเมื่อเทียบวันก่อนหน้า (%)
TFG	0.49%	-0.49%
MINT	3.14%	-0.06%
STA	0.68%	-0.06%
AMATA	1.67%	-0.05%
TIDLOR	0.92%	-0.05%
COM7	1.08%	-0.04%
SCC	1.16%	-0.04%
BDMS	1.42%	-0.03%
BBL	0.81%	-0.03%
BH	1.94%	-0.02%

หมายเหตุ : เรียงตามการเปลี่ยนแปลงของปริมาณการขายชอร์ตที่ยังไม่ได้ซื้อคืน ของหลักทรัพย์ Local + NVDR / จำนวนหุ้นชำระแล้ว (%)

ข้อมูลในเอกสารฉบับนี้ รวบรวมมาจากแหล่งข้อมูลที่เชื่อถือได้ อย่างไรก็ดี บริษัทหลักทรัพย์ คิงส์ฟอร์ด จำกัด (มหาชน) ไม่สามารถที่จะยืนยันหรือรับรองความถูกต้องของข้อมูลเหล่านี้ได้ ไม่ว่าประการใด ๆ บทวิเคราะห์ในเอกสารนี้ จัดทำขึ้นโดยอ้างอิงหลักเกณฑ์ทางวิชาการเกี่ยวกับหลักการวิเคราะห์ และมีได้เป็นการชี้แนะ หรือเสนอแนะให้ซื้อหรือขายหลักทรัพย์ใด ๆ การตัดสินใจซื้อหรือขายหลักทรัพย์ใด ๆ ของผู้อ่าน ไม่ว่าจะเกิดจากการอ่านบทความในเอกสารนี้หรือไม่ก็ตาม ล้วนเป็นผลจากการใช้วิจารณญาณของผู้อ่าน โดยไม่มีส่วนเกี่ยวข้องกับหรือหนี้ผูกพันใด ๆ กับ บริษัทหลักทรัพย์ คิงส์ฟอร์ด จำกัด(มหาชน) ไม่ว่ากรณีใด

Top 30 Outstanding Short



KINGSFORD

วันพุธที่ 24 มิถุนายน พ.ศ. 2569

หลักทรัพย์	ปริมาณการขายชอร์ตที่ยังไม่ได้ซื้อคืน ณ สิ้นวัน (หุ้น)		สถานะขายชอร์ต คงเหลือ (%)	สถานะชอร์ตเพิ่ม/ลด เมื่อเทียบวันก่อนหน้า (%)
	Local	NVDR		
KCE	15,329,800	28,439,000	3.676	0.026
MINT	43,038,099	134,854,213	3.196	-0.059
HANA	9,926,700	17,351,600	2.923	0.158
MTC	20,393,800	24,949,000	2.091	0.048
BH	3,958,297	11,429,200	1.958	-0.022
IRPC	163,225,700	230,606,100	1.908	0.019
SPRC	9,576,000	70,483,845	1.843	0.003
AMATA	7,724,700	11,435,491	1.720	-0.054
BTS	31,470,200	235,629,447	1.648	0.011
SAWAD	11,531,535	15,988,819	1.640	0.016
EA	47,379,020	72,797,411	1.586	0.032
BCH	13,417,350	26,601,500	1.604	0.001
BANPU	37,577,170	118,940,666	1.566	-0.003
WHA	81,043,300	133,397,600	1.414	0.021
BDMS	58,476,567	167,699,400	1.457	-0.034
LH	78,273,749	77,469,498	1.304	-0.001
KKP	5,363,300	5,953,000	1.253	0.000
TOP	8,754,900	19,412,901	1.271	-0.010
CBG	1,483,830	10,297,900	1.140	0.038
HMPRO	74,654,348	78,464,200	1.149	0.016
SCC	1,662,883	12,304,300	1.199	-0.035
CPALL	12,848,300	91,635,353	1.142	0.021
COM7	8,394,300	17,411,700	1.122	-0.041
JAS	39,147,740	47,451,846	1.044	0.000
AOT	28,356,100	120,114,945	1.027	0.012
BGRIM	8,444,800	16,961,100	0.976	-0.002
BAM	16,869,700	13,510,400	0.954	-0.014
SIRI	94,071,030	69,076,800	0.914	0.014
TISCO	3,338,000	4,080,800	0.915	0.011
RCL	3,393,800	4,248,575	0.935	-0.012

หมายเหตุ: เรียงตามการเปลี่ยนแปลงของปริมาณการขายชอร์ตที่ยังไม่ได้ซื้อคืน ของหลักทรัพย์ Local + NVDR / จำนวนหุ้นชำระแล้ว (%)

ข้อมูลในเอกสารฉบับนี้ รวบรวมมาจากแหล่งข้อมูลที่น่าเชื่อถือ อย่างไรก็ตาม บริษัทหลักทรัพย์ คิงส์ฟอร์ด จำกัด (มหาชน) ไม่สามารถที่จะยืนยันหรือรับรองความถูกต้องของข้อมูลเหล่านี้ได้ ไม่ว่าประการใด ๆ บทวิเคราะห์ในเอกสารนี้ จัดทำขึ้นโดยอ้างอิงหลักเกณฑ์ทางวิชาการเกี่ยวกับหลักการวิเคราะห์ และมีได้เป็นการชี้ว่า หรือเสนอแนะให้ซื้อหรือขายหลักทรัพย์ใด ๆ การตัดสินใจซื้อหรือขายหลักทรัพย์ใด ๆ ของผู้อ่าน ไม่ว่าจะเกิดจากการอ่านบทความในเอกสารนี้หรือไม่ก็ตาม ล้วนเป็นผลจากการใช้วิจารณญาณของผู้อ่าน โดยไม่มีส่วนเกี่ยวข้องกับและผูกพันใด ๆ กับ บริษัทหลักทรัพย์ คิงส์ฟอร์ด จำกัด (มหาชน) ไม่ว่ากรณีใด