

Daily Theme to Play



KINGSFORD

วันอังคารที่ 23 มิถุนายน พ.ศ. 2569

Market Wrap-Up

- SET วันที่ 22 มิ.ย.69 ปิด +1.63 จุด อยู่ที่ 1,574.13 จุด มูลค่าการซื้อขาย 66,899 ลบ. สถาบันขาย 956 ลบ. พอร์ตโบรกขาย 1,177 ลบ. รាយย่อยขาย 434 ลบ. และต่างชาติซื้อ 2,567 ลบ. NVDR มียอดซื้อสุทธิ 2,781 ลบ. โดยมียอดซื้อ BBL,SCB,HANA,PTT,ADVANC และยอดขาย GULF,KTBC,CPF,CPALL,EGCO มูลค่า Short Sales อยู่ที่ 2,393 ลบ. หุ้นที่มี % ซื้อตเซลสูง เช่น MSFT01,CHG,GULF โดยนักลงทุนต่างประเทศมีสถานะ Long ใน Index Futures จำนวน 5,027 สัญญา ยอดสะสมตั้งแต่ต้นปีต่างชาติ Long สุทธิรวม 72,804 สัญญา ต่างชาติขายสุทธิในตลาดพันธบัตรไทย 2,741 ลบ.

Market View

- ตลาดหุ้นสหรัฐ DJIA +0.29%, S&P500 -0.37%, Nasdaq -1.32% โดยนักลงทุนสถาบันเม็ดเงินออกจากกลุ่มบริการสื่อสาร -3.8%, สินค้าฟุ่มเฟือย -2.3% เข้าสู่กลุ่มอสังหา +1.38% และกลุ่มพลังงาน +1.24% หลังสหรัฐสามารถบรรลุข้อตกลงหยุดยิง 60 วันกับอิหร่าน และเปิดช่องแคบฮอร์มุซ ขณะที่ Nasdaq ปรับลดลงจากแรงขาย SpaceX -16.4% และ Alphabet -5% รับข่าวผู้บริหารสำคัญลาออกไปทำงานกับบริษัทคู่แข่ง ส่วนหุ้นกลุ่มผู้ผลิตชิป Micron Tech +6.8% อยู่ระหว่างรอการรายงานกำไรงวดที่ผ่านมาในวันพุธนี้ ประเด็นที่ต้องติดตามสัปดาห์นี้ เช่น ข้อมูล US PMI ภาคการผลิต & บริการ มิ.ย., และวันพฤหัสบดี US GDP Q1/69 คาด +1.6% QoQ, US PCE พ.ค. คาด +4.1% YoY ที่เป็นดัชนีสำคัญที่เฟดใช้วัดเงินเฟ้อของสหรัฐ โดยล่าสุด CME FedWatch ชี้มีโอกาส 51.9% ที่เฟดจะปรับขึ้นดอกเบี้ยใน ก.ย. นี้
- ตลาดหุ้นยุโรป STOXX 600 +0.58% ได้แรงหนุนจากกลุ่มธนาคารยุโรป +1.4% เช่น Barclays +3.9%, NetWest +4.0% และกลุ่มเทคโนโลยี +0.5% นำโดยบริษัทผู้ผลิตชิปของเยอรมัน Infineon +4.8% ตอบรับข่าวสหรัฐ - อิหร่านสามารถบรรลุข้อตกลงหยุดยิง 60 วัน และเปิดช่องแคบฮอร์มุซ ส่วนประเด็นการเมืองของอังกฤษนายกฯ เคียร์ สตาร์เมอร์ ได้ลาออกจากตำแหน่ง หลังพรรคแรงงานแพ้การเลือกตั้งท้องถิ่นหลายพื้นที่ ซึ่งคานดา นายแอนดี เบิร์นแฮม จากพรรคแรงงานจะเข้ารับตำแหน่งนายกฯ คนที่ 7 ในรอบ 10 ปี สัปดาห์นี้ติดตามข้อมูล PMI ยูโรโซน มิ.ย.
- ตลาดหุ้นเอเชียวานนี้ นิเกอิ +1.55% ได้แรงหนุนจากหุ้นกลุ่ม AI, ชิป และหุ่นยนต์ ตอบรับข่าวรัฐบาลญี่ปุ่นกำลังพิจารณาแผนร่วมลงทุนระหว่างรัฐกับเอกชนมูลค่า 370 ลล.เยน (2.3 ลล.ดอลลาร์สหรัฐ) ใน 17 อุตสาหกรรมที่มีศักยภาพเติบโตสูงจนถึงปี 2583 ซึ่งคาดว่าจะมีเม็ดเงิน 10.5 ลล.เยน ลงทุนในด้าน Physical AI ส่วน KOSPI เกาหลีใต้ +0.69% นำโดย SK Hynix +5.6% ได้ปัจจัยหนุนจากตัวเลขส่งออกเกาหลีในช่วง 20 วันของ มิ.ย. +60.4% YoY และยอดส่งออกชิปเซมิคอนดักเตอร์ +188.4% YoY ทางด้านดัชนีเซี่ยงไฮ้ +1.78% หลัง ธ.กลางจีนมีมติคงดอกเบี้ย LPR 1 ปี, 5 ปี ไว้ที่ 3.0% และ 3.5% สัปดาห์นี้ติดตามข้อมูล PMI ญี่ปุ่นภาคการผลิต & บริการ มิ.ย. และ Tokyo Core CPI มิ.ย.

SET +0.10% ปริมาณการซื้อขาย 6.6 หมื่น ลบ. สถาบันขาย 956 ลบ., พอร์ตโบรกขาย 1,177 ลบ. รាយย่อยขาย 434 ลบ. และต่างชาติซื้อ 2,567 ลบ. โดยดัชนีได้แรงหนุนจากกลุ่มธนาคาร +1.2% นำโดย BBL,KBANK,SCB ที่คาดอุปสงค์ของสินเชื่อลูกค้าธุรกิจขนาดใหญ่ยังเติบโตได้ดีจาก ม.ส่งเสริมการลงทุนของภาครัฐ และยังได้ประโยชน์จาก NIM ที่อาจปรับสูงขึ้น หลัง ธ.กลางหลัก ๆ ได้เริ่มปรับขึ้นดอกเบี้ยนโยบาย กอปรกับกลุ่มธนาคารยังมีอัตราจ่ายปันผลเฉลี่ยสูงถึง 6.0% ขณะที่กลุ่มอเล็ก ๆ +0.45% ปรับขึ้นตามกลุ่มเทคโนโลยี ในตลาดเอเชีย หลังยอดส่งออกเซมิคอนดักเตอร์ของเกาหลีในช่วง 20 วันแรกของ มิ.ย. +188% YoY ซึ่งส่งผลบวกเชิงจิตวิทยามายังกลุ่มอเล็ก ๆ ของไทยด้วย เช่น HANA, KCE ส่วนกลุ่มบรรจภัณฑ์ก็ได้ปัจจัยหนุนจากต้นทุนวัตถุดิบที่ปรับลดลงตามราคาน้ำมันดิบ ซึ่งกลับกันก็ส่งผลลบไปยังหุ้นกลุ่มปิโตรเคมี & โรงกลั่นที่อาจมีผลขาดทุนด้านสต็อกในงวด Q2 นี้ โดยภาพรวมการซื้อขายวานนี้ดัชนี SET ทรงตัวรอผลการเจรจาหยุดยิงระหว่างสหรัฐ - อิหร่าน ส่วนผลการประชุม กรอ.นัดแรกระหว่างภาครัฐ & เอกชนเพื่อแก้ไขปัญหาเศรษฐกิจได้วางเป้าหมายพัฒนาเศรษฐกิจไทยอยู่ในกลุ่มประเทศ High Income ภายใน 12 ปี โดยมี GDP เฉลี่ยที่ 3 % ประเด็นที่ต้องติดตามในวันพุธ 24 มิ.ย. ผลการประชุม กนง.คาดจะคงดอกเบี้ยนโยบายไว้ที่ 1% และข้อมูลส่งออก - นำเข้าไทย พ.ค

Set Index Data

Open	1,579.11		
High	1,580.86		
Low	1,568.05		
Closed	1,574.13		
Chg.	1.63		
%Chg.	0.10		
Value (mn)	66,899.24		
P/E(x)	16.73	UP	210
P/BV(x)	1.44	Unchanged	220
Yield (%)	4.06	Down	231
Market Cap (mn)	19,896.12		

SET 50 -100 - MAI - Futures Index

	Closed	chg.	(%)
SET 50	1,023.77	0.52	0.05
SET 100	2,194.24	1.46	0.07
S50_CON	1,028.90	2.30	0.22
MAI Index	219.89	0.59	0.27

Trading Breakdown : Daily

(Bt,m)	Buy	Sell	Net
Institution	3,878.65	4,835.11	-956.46
Broker Port	4,240.49	5,417.47	-1,176.98
Foreign	37,646.94	35,079.41	2,567.53
Customer	21,133.16	21,567.25	-434.09

Trading Breakdown : Month to Date

(Bt,m)	Buy	Sell	Net
Institution	70,345.17	68,769.12	1,576.05
Broker Port	78,626.53	76,495.52	2,131.01
Foreign	525,409.37	519,125.51	6,283.86
Customer	315,267.56	325,258.53	-9,990.97

World Markets Index

	Closed	Chg.	(%)
Dow Jones	51,712.71	148.01	0.29
NASDAQ	26,166.60	-351.33	-1.32
FTSE100	10,437.85	74.58	0.72
Nikkei	72,147.89	-206.07	-0.28
Hang Seng	23,768.52	-156.29	-0.65

Commodities

	Closed	Chg.	(%)
Oil: Brent	77.86	-0.07	-0.09
Oil: Nymex	73.94	-0.09	-0.12
Gold	4,185.66	4.79	11.46
BDIY Index	2,684.00	-38.00	-1.40

Cash Balance

Analysts

Apichai Raomanachai

Fundamental and Technical Investment Analysis ID No. 002939

Tel 02-829-6999 Ext 2200

Email : apichai.ra@kfsec.co.th

Nopporn Chaykaew

Fundamental Analysis ID No. 043964

Tel 02-829-6999 Ext 2203

Email : noppoen.ch@kfsec.co.th

Nattawat Pooosunthornsri

Fundamental Analysis ID No. 080777

Tel 02-829-6999 Ext 2204

Email : nattawat.po@kfsec.co.th

ข้อมูลในเอกสารฉบับนี้ รวบรวมมาจากแหล่งข้อมูลที่น่าเชื่อถือ อย่างไรก็ดี บริษัทหลักทรัพย์ คิงส์ฟอร์ด จำกัด (มหาชน) ไม่สามารถที่จะยืนยันหรือรับรองความถูกต้องของข้อมูลเหล่านี้ได้ ไม่ว่าประการใด ๆ บทวิเคราะห์ในเอกสารนี้ จัดทำขึ้นโดยอ้างอิงหลักเกณฑ์ทางวิชาการเกี่ยวกับหลักการวิเคราะห์ และมีได้เป็นการชี้แนะ หรือเสนอแนะให้ซื้อหรือขายหลักทรัพย์ใด ๆ การตัดสินใจซื้อหรือขายหลักทรัพย์ใด ๆ ของผู้อ่าน ไม่ว่าจะเกิดจากการอ่านบทความในเอกสารนี้หรือไม่ก็ตาม ล้วนเป็นผลจากการพิจารณาของผู้อ่าน โดยไม่มีส่วนเกี่ยวข้องกับหรือผลกระทบต่อผู้ใด ๆ กับ บริษัทหลักทรัพย์ คิงส์ฟอร์ด จำกัด(มหาชน) ไม่ว่ากรณีใด



Daily Strategy

- ประเมินแนวรับดัชนี SET ที่ 1,560 – 1,570 แนวต้าน 1,590 – 1,600 คาดดัชนีได้ปัจจัยหนุนจากต้นทุนพลังงานปรับลดลง หลังสหรัฐ – อิหร่านบรรลุข้อตกลงหยุดยิง 60 วัน แนะนำทยอยซื้อกลุ่มที่ประโยชน์จากธีม De-escalation เช่น AOT,BA,MINT,ERW,BH,BDMS / กลุ่มลงทุน AMATA,WHA,CK,STECON,GPSC, BGRIM คาดจะได้ประโยชน์ส่งเสริมการลงทุนในกรอบงบประมาณรายจ่ายปี 70 ที่เตรียมนำเข้า ครม. / SCC,SCGP,TOA ได้ประโยชน์จากต้นทุนการผลิตปรับลดลงตามต้นทุนน้ำมัน
- MTC* (ซื้อเก็งกำไร / ราคาเป้าหมาย IAA Consensus 41.50 บาท) ในปี 69 บริษัทตั้งเป้าหมายพอร์ตสินเชื่อเติบโต 10% เน้นสินเชื่อที่มีหลักประกันและวงเงินไม่สูงเพื่อลดความเสี่ยง แนวโน้ม 2Q69 มีโอกาสเติบโต QoQ, YoY หนุนจากการขยายตัวของสินเชื่อและได้ประโยชน์จากการกระตุ้นเศรษฐกิจจากทางภาครัฐ ขณะที่ค่าใช้จ่ายสำรองและต้นทุนการเงินลดลง ทั้งนี้อิงจาก consensus ตลาดคาดการณ์กำไรสุทธิปี 69-70 ที่ 7.44 พันล้านบาท +11%YoY และ 8.33 พันล้านบาท +12%YoY
- PYLON* (ซื้อ / ราคาเป้าหมาย IAA Consensus 4.21 บาท) กำไรสุทธิ1Q69 อยู่ที่ 77 ลบ.+324%YoY +8%QoQ กำไรทำจุดสูงสุดในรอบ 24 ไตรมาส หนุนด้วยรายได้ที่โตจากการแข่งขันที่ลดลง และรายได้จากงานกำแพงกันดิน Diaphragm Wall ที่มี Margin สูง ส่วนการดำเนินงานในช่วงถัดไป ยังมีโอกาสอยู่ในเกณฑ์ดีต่อเนื่อง โดย Backlog ณ สิ้น 1Q69 แข็งแกร่งที่ 1,700 ลบ. สูงกว่า Pre-Covid 19 และ สูงกว่ารายได้ทั้งปี68 ปัจจุบัน ตลาดคาดการณ์กำไรปี69 และ 70 ของ PYLON* ที่ 277ลบ.+31%YoY และ 282ลบ.+2%YoY ตามลำดับ ในเชิง Valuation ยังน่าสนใจจาก Forward 69F PE ที่ 9x, และ Dividend Yield ที่ 8%



Daily Key Factors

Oil Update(-) WTI ก.ค. -\$1.78 อยู่ที่ \$74.82 / บาร์เรล, Brent ส.ค. -\$2.67 อยู่ที่ \$77.90/บาร์เรล หลังรอง ปธน.สหรัฐฯ เจดี แวนซ์ สามารถบรรลุข้อตกลงหยุดยิง 60 วันกับตัวแทนจากอิหร่าน และเปิดช่องแคบฮอร์มุซ โดยอิหร่านสามารถส่งออกน้ำมันได้เป็นเวลา 60 วัน

Gold Update (-)Comex Gold ส.ค. -\$43.20 ปิดที่ 4,202.70 ดอลลาร์/ออนซ์ ถูกกดดันจาก Dollar Index แข็งค่า +0.29% และวันพฤหัสบดีนี้ยังรอข้อมูล US PCE พ.ค. เพื่อประเมินแนวโน้มเงินเฟ้อของสหรัฐฯ

Fund Flow(+) Fund Flow ต่างชาติในตลาด TIP วานนี้ซื้อสุทธิ +0.27 ล้านดอลลาร์สหรัฐฯ โดยซื้อหุ้นไทย +77.96 ล.ดอลลาร์สหรัฐฯ ขายหุ้นอินโดฯ -62.56 ล.ดอลลาร์สหรัฐฯ และขายหุ้นฟิลิปปินส์ -15.13 ล.ดอลลาร์สหรัฐฯ

(-) ค่าเงินบาทเข้านี้อ่อนค่าอยู่ที่ 32.958 บาท/ดอลลาร์สหรัฐฯ

(0) ผลตอบแทนพันธบัตรสหรัฐฯ 10 ปี ทรงตัวอยู่ที่ 4.508 %

(-) ดัชนี BDI ปิด -38 จุด อยู่ที่ 2,684

(+) BitCoin เข้านี้ +0.31% อยู่ที่ 64,085 ดอลลาร์สหรัฐฯ

Economic Calendar

ในประเทศ

24 มิ.ย. ประชุมคณะกรรมการนโยบายการเงิน (กนง.) ครั้งที่ 3/69 สัปดาห์ที่ 4 กระทรวงพาณิชย์ แถลงภาวะการค้าระหว่างประเทศ ส.อ.ท. แถลงยอดผลิตและส่งออกรถยนต์ รถจักรยานยนต์ และชิ้นส่วนยานยนต์

ต่างประเทศ

23 มิ.ย. US ดัชนีผู้จัดการฝ่ายจัดซื้อ(PMI)ภาคการบริการ (มิ.ย.)

US ดัชนีผู้จัดการฝ่ายจัดซื้อ(PMI)ภาคการผลิต(มิ.ย.)

24 มิ.ย. US ยอดขายบ้านใหม่(พ.ค.)

US สินค้าคงคลังน้ำมันดิบ

25 มิ.ย. US ดัชนีราคาด้านการบริโภคส่วนบุคคล (PCE Price Index) (พ.ค.)

US ดัชนีจีดีพี (ไตรมาสต่อไตรมาส) (ไตรมาส 1)

US จำนวนคนที่ยื่นขอรับสวัสดิการว่างงานครั้งแรก

Theme Strategy

ทยอยสะสมหุ้น Value Stock / High Dividend Yield / AI Supply Chain ทนทานต่อภาวะตลาดที่ผันผวนสูงจากสถานการณ์ในตะวันออกกลาง ได้ประโยชน์จากมาตรการกระตุ้นเศรษฐกิจของรัฐ และการลงทุนโครงสร้างพื้นฐานทางด้านดิจิทัล

(1) High Dividend Yield กลุ่มธนาคารพาณิชย์ KTB, SCB, TTB, KKP*, TISCO กลุ่ม REIT CPNREIT*

(2) Commodity Linked ได้ประโยชน์จาก Energy Shock กลุ่มพลังงาน PTTEP, BANPU กลุ่มปิโตรเคมี PTTGC, IRPC กลุ่ม Biofuel BBGI*, TAE*, PCE*, UVAN*, APO* กลุ่มโรงไฟฟ้าพลังงานทดแทน GUNKUL*

(3) ราคาสินค้าเกษตร / อาหาร ปรับตัวเพิ่มขึ้น STA*, NER*, TFG*

(4) กลุ่ม ICT / Data Center / นิคมฯ ADVANC, TRUE, DELTA*, CCET*, KCE, HANA*, SMT*, STECON, INSET*, GULF*, BGRIM*, GPSC*, ASEFA*, FTE*, TRT*, WHAUP*, EASTW*, AMATA, WHA

(5) สินค้าอุปโภค-บริโภค CPALL, CPAXT, CPN*, CRC, TNP*, KK*, MOTHER*, ICHI*, CBG*, EPG*, STGT*, NTF*, MOSHI*, MRDIYT* กลุ่ม Finance TIDLOR*, MTC*, SINGER*, SGC*, SCAP*, NCAP*

(6) ตัวเลขการลงทุนภาครัฐฯ เอกชน CK, STPI*, SEAFCO*, PYLON*

**หุ้นแนะนำเชิงกลยุทธ์ที่ยังไม่อยู่ใน Coverage ของฝ่ายวิจัย

Asset Allocation: Equity 50% Fixed Income 40% Alternative Investment etc. Gold 5% Cash 5%

Today Fundamental Research: -

Monthly Portfolio June 2026: GPSC*, ITC*, TRUE, TACC*, GUNKUL*, CPALL



บิลลิอิตกัลฟ์ 2.5 หมื่นล้าน จับตาสถาบันเข้ารับพริบ!สิงเทล' ปรับพอร์ตใหญ่ ดัน 'พรีโฟลต' พุง เพิ่มน้ำหนักดัชนี MSCI Singtel บิลลิอิต GULF 416 ล้านหุ้น มูลค่าเฉลี่ย 2.5 หมื่นล้านบาท มีส่วนลด 2-4% กดราคาหุ้นระยะสั้น อ้างอิงกรอบราคาเสนอขาย 58.80-60 บาทต่อหุ้น ผ่าน KKP-UBS เชื่อนักลงทุนสถาบันแห่เข้ารับพริบขานรับพื้นฐานแน่น กำไรเติบโตก้าวกระโดด ขณะที่สิงเทลติด lock-up ห้ามขายหุ้นที่เหลือ 739 ล้านหุ้น ภายใน 90 วัน โบรกฯ มองเปิดทาง Free Float พุง อย่างมีนัยสำคัญ "บล.กรุงศรี" มองมีลุ้นเพิ่มน้ำหนักดัชนี MSCI-FTSE ดึงเม็ดเงิน Passive Fund ไหลเข้า หนุน GULF รอบใหม่สู่เป้าหมาย 74 บาท

TFG ปลื้มเข้า SET50 เป้ารายได้ปีนี้โต 15% TFG ปลื้มเข้า SET50 หลังเพิ่งเข้า MSCI มั่นใจรายได้ปี 69 เติบโต 10-15% ทำสถิติสูงสุดใหม่ เดินหน้าขยายธุรกิจค้าปลีก-เร่งลงทุนเวียดนาม ดันเติบโตระยะยาว โบรกฯ แนะนำ "ซื้อ" เป้า 11.50 บาท ซึ่งไตรมาส 2/69 เป็นจุดต่ำสุดของปี ก่อนกำไรฟื้นตัวช่วงครึ่งหลังปี (ข่าวหุ้น)

รัฐทะลวงท่อ 3.5 แสนล้าน เขย่าโครงสร้างเศรษฐกิจรัฐบาลเปิดฉาก Thailand FastPass วันนี้ เดินเกมปลดล็อก ลงทุนค้างท่อ มูลค่า 3.5 แสนล้านบาท เขย่าโครงสร้างเศรษฐกิจไทยทั้งระบบ ประชุมกรอ.วันแรก ตั้ง 4 อนุกรรมการใหญ่ ดันเศรษฐกิจไทยทุกมิติ เพิ่มขีดความสามารถแข่งขันพุ่งติด Top 20 โลกภายในปี 73 ขณะที่โบรกฯ เปิดไฟรับกระแสลงทุน กลุ่มนิคม นำโดย AMATA และ WHA รับอานิสงส์ตรงจากเม็ดเงินลงทุนใหม่ กลุ่มรับเหมาคึกคัก STECON-PYLON-INSET ขยับตามโครงการรัฐและเอกชน ผังพลังงาน-ธนาคาร-สื่อสาร SCC-KBANK-KTB-GULF-GPSC-GUNKUL-WHA-ADVANC และ TRUE (ข่าวหุ้น)

7 แบงก์กำไรสะสม 1.9 ล้านล. KBANK-TTB-TISCO นำโด่งบล.บัวหลวง มองดัชนีแนว 1,550-1,620 จุด สบช่องจังหวะเก็บหุ้นปันผลเด่นในกลุ่มแบงก์-ประกัน KTB KBANK SCB และ TLI ยึดตัวระหว่าง 5-7.4% ขณะที่ "กำไรสะสม" แบงก์ 7 แห่ง ณ สิ้นเดือน พ.ค. 69 ยอดรวมกัน 1.9 ล้านล้านบาท เพิ่ม 4.85 หมื่นล้านบาท จากสิ้นเดือน มี.ค. 69 KBANK TTB และ TISCO ยอดกำไรสะสมเพิ่มมากที่สุด สะท้อนศักยภาพการทำกำไร และความแข็งแกร่งของเงินกองทุนระบบธนาคาร (ข่าวหุ้น)

ลุ้นตัวร่วมเข้า ครม. ม.ย.นี้ ตั้งกองทุน TFF แสนล้าน รัฐบาลเร่งดันนโยบายตัวร่วม 17-45 บาท เข้า ครม. ภายในเดือนนี้ ชูเก็บค่าแรกเข้าเพียงครั้งเดียว พร้อมเดินสายโอบอุ้มสายสีเขียว-สีทอง เข้า รฟม. ปูทาง Single Ownership ฟาก รฟม. เปิดโต๊ะเจรจา BTS-BEM เคาะสูตรชดเชยใหม่ รัฐเตรียมงบ 1,000-4,000 ล้านบาท รับช่วงเปลี่ยนผ่าน 3 ปีแรก บันกกองทุน TFF ระดมทุนระดับแสนล้านบาท กระจายได้รถไฟสายสีน้ำเงินเข้ากองทุนลดภาระงบประมาณรัฐและต่อยอดใช้กับมอเตอร์เวย์-ทางด่วน ในอนาคตเร่งดันไทยเป็นฮับระบบรางภูมิภาคอาเซียน (ข่าวหุ้น)

MINT ชูบริหารเชิงรุก-ปรับพอร์ต รับมือต้นทุนธุรกิจอาหารผันผวน/โบรกฯ แนะนำ "ซื้อ" เป้า 30 บ. MINT เจาะลึกกลุ่มธุรกิจอาหาร รับมือต้นทุนผันผวน ผ่านนวัตกรรมเมนูและรีเฟรชแบรนด์เดิม-ตกลงราคาล่วงหน้า พร้อมขยายฐานลูกค้าอินดี้และเวียดนาม มั่นใจการบริหารจัดการเชิงรุกและการปรับพอร์ตสินค้าจะช่วยลดผลกระทบ หนุนความสามารถกำไรให้เติบโตแข็งแกร่งต่อเนื่อง โบรกฯ แนะนำ "ซื้อ" เป้า 30 บาท/หุ้น (ข่าวหุ้น)

ACE มั่น PDP ใหม่หนุน ไอเดียเด็ดขายไฟดาด้า ACE มั่นใจแผน PDP เพิ่มสัดส่วนพลังงานหมุนเวียนเป็นโอกาส พร้อมชิงเค้กทุกประเภท ชี้โลกกำลังเข้าสู่ยุค Electrification ความต้องการไฟฟ้าจะพุ่งสูงกลางคืน แนะนำจ่ายไฟไปโอบอ้อม-ชยะ ช่วยผลิตไฟฟ้าสะอาด 24 ชม.สนขายไฟตรงดาด้าเซ็นเตอร์ ไอเดียกระชูดโซลาร์ฟวงไฟฟ้าชีวมวล รับราคาหุ้นสุดถูกต่ำบึก (หุ้นหุ้น)

กรอ.ดันจีดีพีไทยเกิน 3% เดินหน้า 4 เครื่องยนต์หลัก "เอกนิติ" เดินหน้า "กรอ." ชุดใหม่ ตั้งรัฐ-เอกชน "ร่วมออกแบบเศรษฐกิจไทย" ปลดล็อก 4 เครื่องยนต์เศรษฐกิจสู่ผลลัพธ์ที่จับต้องได้ดันจีดีพีขยายตัวสูงกว่า 3%-เพิ่มสัดส่วนการลงทุน 30% ยกขีดแข่งขันประเทศขึ้นสู่กลุ่ม Top 20 ของโลกใน 4 ปี (หุ้นหุ้น)

วัดกำลังหุ้นอิเล็กทรอนิกส์ KCE-HANA ไครดาวน์หุ้น อิเล็กทรอนิกส์ไทยพุ่งแรง" ตามทิศทางตลาดหุ้นโลก นักวิเคราะห์เตือนราคาเกินพื้นฐาน ระวังแรงขายทำกำไร มอง HANA มีสตอรี่ที่ติดกับกระแส AI มองแนวต้าน 42 บาท และ จุด Cut Loss ที่ 35 บาท ส่วน KCE ยังเป็นเทคโนโลยีที่เก๋ากว่าเมื่อเทียบกับกลุ่มเทคโนโลยี 40.75 บาท และจุด Cut Loss ที่ 35 บาท (หุ้นหุ้น)

PPS รุกตลาดดาด้าเซ็นเตอร์ ปรับโมเดล-มุ่งงานซับซ้อน PPS เปิดโมเดลซื้อไอเอ็ม "ธีรธร ธาราไชย" เร่งปรับธุรกิจ แก้สภาพคล่องลดต้นทุนทางการเงิน มุ่งงานโครงสร้างพื้นฐาน-งานซับซ้อนกลุ่มโรงพยาบาลนิคมอุตสาหกรรมพร้อมลุยตลาด Data Center มั่นใจครึ่งปีหลังงานรัฐหนุนโตตามเป้า (หุ้นหุ้น)

EMPIRE ริสค์ต่ำรับเทรนด์ AI แรง บันฐานโตรอบใหม่ EMPIRE เร่งเครื่องทรานส์ฟอร์ม ปรับโครงสร้างธุรกิจครึ่งปีหลัง 2569 ปูทางจากธุรกิจงานระบบอาคาร M&E สู่อุตสาหกรรม & Solution-Based Business รับเมกะเทรนด์ AI Digital Infrastructure โดสวนเศรษฐกิจพร้อมเสริมแกร่งถือหุ้น MTT ดึงศักยภาพต่อยอดโซลูชัน End to End FSMART ส่ง 'แนวส้ม' ลุยชิงเค้กบ้านมือสอง FSMART แดกไลน์ธุรกิจใหม่ รุกแพลตฟอร์มสั่งหาคะบวนจร ผ่าน "แนวส้ม แอสเสท" หวังชิงเค้กตลาดบ้านมือสอง ชูโมเดลรายได้ค่าไฟใช้เงินลงทุนน้อยแต่ต่อยอดได้สูง ฟากผู้บริหาร "ถนงศักดิ์ เลิศทรัพย์ทวี" มั่นใจช่องว่างตลาดยังเปิดกว้าง เตรียมเปิดใช้งานเชิงพาณิชย์ปลายปีนี้ (หุ้นหุ้น)

MAGURO เสิร์ฟแบรนด์ญี่ปุ่น Age.3 ขนมหวานพรีเมียม MAGURO บุกตลาดขนมหวาน คำศัพท์บริหารแบรนด์ตั้งจากญี่ปุ่น "Age.3" ผู้บุกเบิก Fried Sandwich ต้นตำรับ หวังสร้างปรากฏการณ์ใหม่ในตลาดไทย เล็งเปิดแฟลกชิปสตรีตแห่งแรกที่ Dusit Central Park ต.ค.นี้ หนุนรายได้ปี 2569 โตไม่ต่ำกว่า 30% (หุ้นหุ้น)

BGRIM บันปียอนด์บริดจ์ ใส่เกียร์โครงสร้างดิจิทัล BGRIM ตั้ง "บี.กริม ปียอนด์บริดจ์" ปักธงผู้นำ Digital Infrastructure-as-a-Service หรือ DaaS ต่อยอดความเชี่ยวชาญพลังงาน สู่อุตสาหกรรมโครงสร้างพื้นฐานดิจิทัลแห่งอนาคต ผนักประสพการณ์ Smart Micro Grid ยาว 216.76 กิโลเมตรเสริมแกร่ง ฟาก Data Center hyperscale ขนาด 96 MW มูลค่า 2.6 หมื่นล้านบาท ที่ชลบุรี คว้าหน้าแลกว่า 45% จ่อเปิดบางส่วนปลายปี 2569 ปูทาง BGRIM สู่อุตสาหกรรมเติบโตใหม่ (หุ้นหุ้น)

ข้อมูลในเอกสารฉบับนี้ รวบรวมมาจากแหล่งข้อมูลที่น่าเชื่อถือ อย่างไรก็ดี บริษัทหลักทรัพย์ คิงส์ฟอร์ด จำกัด (มหาชน) ไม่สามารถที่จะยืนยันหรือรับรองความถูกต้องของข้อมูลเหล่านี้ได้ ไม่ว่าประการใด ๆ บทวิเคราะห์ในเอกสารนี้ จัดทำขึ้นโดยอ้างอิงหลักเกณฑ์ทางวิชาการเกี่ยวกับหลักการวิเคราะห์ และมีได้เป็นการชี้แนะ หรือเสนอแนะให้ซื้อหรือขายหลักทรัพย์ใด ๆ การตัดสินใจซื้อหรือขายหลักทรัพย์ใด ๆ ของผู้อ่าน ไม่ว่าจะเกิดจากการอ่านบทความในเอกสารนี้หรือไม่ก็ตาม ล้วนเป็นผลจากการพิจารณาของผู้อ่าน โดยไม่มีส่วนเกี่ยวข้องกับบริษัทฯ ใด ๆ กับ บริษัทหลักทรัพย์ คิงส์ฟอร์ด จำกัด (มหาชน) ไม่ว่ากรณีใด



ที่มา: TQ Professional, Day

Resistance 1,580 - 1,600

Support 1,560 - 1,545

SET Daily: ใช้น้ำหนัก 1,560 เป็นเกณฑ์

กลยุทธ์การลงทุน SET Index แท่งเทียนปิดทรงตัวรักษาระดับบนแนวโน้มขาขึ้น ช่วงสั้นใช้น้ำหนัก 1,560 เป็นเกณฑ์ถ้ายืนได้คาดแกว่งตัวออกข้าง ถ้าไม่ได้มี downside ลงมาที่ 1,545 ส่วนแนวต้าน 1,580/1,600



ที่มา: TQ Professional, TF weekly

SET Weekly: รอดผ่าน Downtrend

กลยุทธ์การลงทุน ทิศทาง fund flow ผันผวนจากสถานการณ์ในตะวันออกกลางและนโยบายทางการเงินของธนาคารกลางสหรัฐฯ ทางเทคนิค TF weekly แท่งเทียนฟื้นตัวในกรอบขาขึ้น ส่วน TF Monthly แท่งเทียนแกว่งออกข้างทำ pattern สามเหลี่ยม รอดผ่าน downtrend ด้านบน // ประเมินกรอบการเคลื่อนไหว แนวต้าน 1,625/1,685 ส่วนแนวรับ 1,435/1,400



ที่มา: TQ Professional, TF daily

Gold Spot: Sideways Down

กลยุทธ์การลงทุน Gold Spot ย่อตัวถูกกดดันจากดอลลาร์แข็งค่า // แท่งเทียนปรับตัวติดเส้น EMA200 วัน ก่อนสลับย่อตัวลง ส่วน MACD / RSI กลับมาเป็นสัญญาณลบ แนวโน้ม sideways down โดยมีแนวรับ US\$4,100-4,025/Oz แนวต้าน US\$4,250-4,310/Oz

Resistance 4,250 - 4,310

Support 4,100 - 4,025

Technical Analyst

Apichai Raomanachai No. 002939
Tel 02-829-6999 Ext. 2200

Asst. Technical Analyst

Nopporn Chaykaew No. 043964
Tel 02-829-6999 Ext. 2203

ข้อมูลในเอกสารฉบับนี้ รวบรวมมาจากแหล่งข้อมูลที่เชื่อถือได้ อย่างไรก็ดี บริษัทหลักทรัพย์ คิงส์ฟอร์ด จำกัด (มหาชน) ไม่สามารถที่จะยืนยันหรือรับรองความถูกต้องของข้อมูลเหล่านั้นได้ ไม่ว่าประการใด ๆ บทวิเคราะห์ในเอกสารนี้ จัดทำขึ้นโดยอ้างอิงหลักเกณฑ์ทางวิชาการเกี่ยวกับหลักการวิเคราะห์ และมีได้เป็นการชี้นำ หรือเสนอแนะให้ซื้อหรือขายหลักทรัพย์ใด ๆ การตัดสินใจซื้อหรือขายหลักทรัพย์ใด ๆ ของผู้อ่าน ไม่ว่าจะเกิดจากการอ่านบทความในเอกสารนี้หรือไม่ก็ตาม ล้วนเป็นผลจากการใช้วิจารณญาณของผู้อ่าน โดยไม่มีส่วนเกี่ยวข้องกับหรือพันธะผูกพันใด ๆ กับ บริษัทหลักทรัพย์ คิงส์ฟอร์ด จำกัด(มหาชน) ไม่ว่ากรณีใด



ที่มา; TQ Professional

BM

Resistance 1.16-1.23

Support 1.07

แนะนำเก็งกำไร แท่งเทียนแก่งตัวทะลุกรอบ sideways พร้อมปริมาณการซื้อขายเข้าสะสม ส่วน MACD / RSI ขยับบวก ประเมินแนวรับ 1.07 บาท ยืนได้มีโอกาสฟื้นตัวขึ้นต่อ โดยมีแนวต้านบริเวณ 1.16-1.23 บาท ตามลำดับ ส่วนจุด Stop Loss วางไว้ที่ 1.05 บาท



ที่มา; TQ Professional

FM

Resistance 4.32-4.40

Support 4.12

แนะนำเก็งกำไร แท่งเทียนขยับสร้างฐานเหนือ EMA200 วัน พร้อมสัญญาณบวกจากปริมาณการซื้อขายเข้าสะสม ส่วน MACD / RSI ดีขึ้นตามลำดับ หากยืนแนวรับ 4.12 บาท ได้คาดหวังเห็นการขึ้นต่อ มีเป้าหมายแนวต้าน 4.32-4.40 บาท โดยมีจุด Stop Loss ที่ 4.06 บาท



ที่มา; TQ Professional

NNCL

Resistance 1.78

Support 1.66

แนะนำเก็งกำไร แท่งเทียนแก่งตัว sideways up พร้อมปริมาณการซื้อขายเข้าสะสม ด้าน MACD / RSI มีสัญญาณบวก ประเมินหากยืนแนวรับ 1.66 บาท ได้น่าจะมีจังหวะปรับขึ้นต่อ ประเมินแนวต้าน 1.78 บาท โดยมีจุด Stop Loss ที่ 1.63 บาท

Technical Analyst

Apichai Raomanachai No. 002939

Asst. Technical Analyst

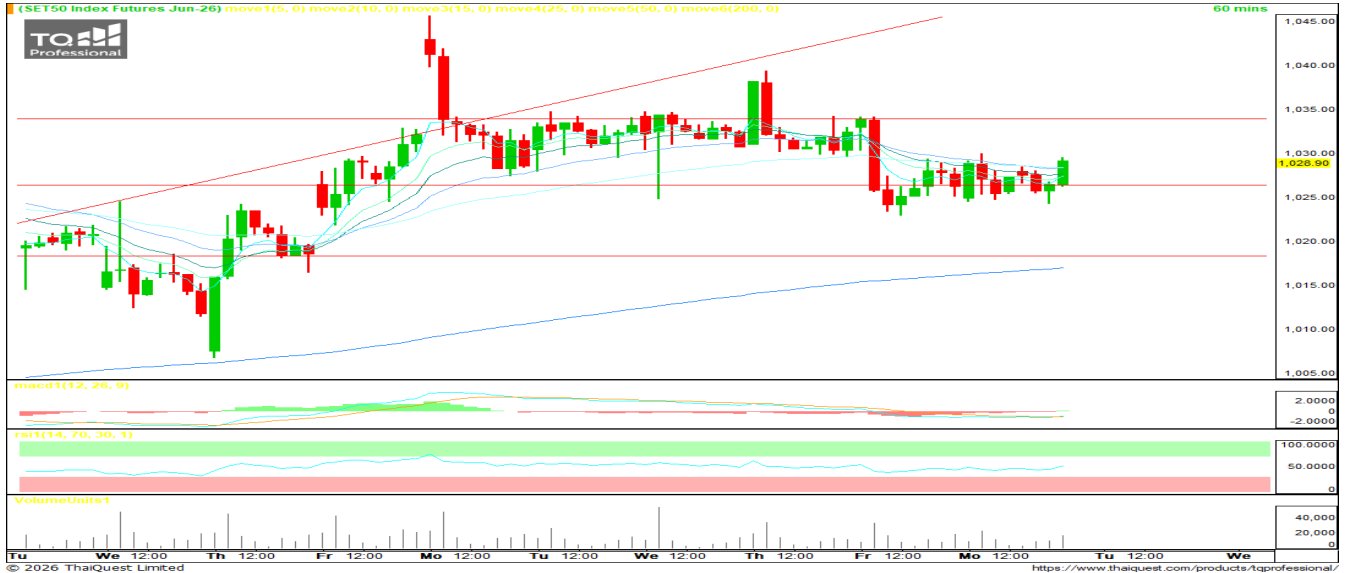
Nopporn Chaykaew No. 043964

SET 50 INDEX FUTURES



KINGSFORD

วันอังคารที่ 23 มิถุนายน พ.ศ. 2569



Source: Thaiquest * Time Frame 60 Minute

S50M26 ปิดที่ 1028.90 จุด +2.30 จุด +0.22%

Market Overview – วันนี้ SET50 ประคองตัวบวกหนุนด้วยกลุ่มแบงค์และไฟแนนซ์ ขณะที่ภาพรวมดัชนีภูมิภาคบวกสลับลบตามปัจจัยในแต่ละประเทศ ทั้งนี้ ดัชนีเอเชียเหนือเข้านับเปิดลบ

Short Term Strategy – แท่งเทียนประคองตัวเหนือค่าเฉลี่ย EMA ระยะสั้น ขณะที่ Indicator อยู่ในโซนลบแต่เริ่มฟื้นตัว สำหรับสัญญา S50M26 เราประเมินการเคลื่อนไหวในรอบแนวรับ 1018//1026 จุด และ แนวต้าน 1034 จุด ระยะสั้น วางบริเวณ 1026 จุด เป็นเกณฑ์เลือกข้าง (ยืนได้ Long ได้เปรียบ / ไม่ได้ Short ได้เปรียบ)

Volume by Investors	SET (Million Bath)	Index Futures (Contracts)
Local Institutions	- 956.46	486
Foreign	2,567.54	5,027
Local Investor	- 434.10	- 5,513

Foreign Position

วันศุกร์ที่ผ่านมา Long สุทธิ 5,027 สัญญา
 ยอดสะสมประจำเดือน มิ.ย. Short สุทธิ 2,260 สัญญา
 ยอดสะสม YTD Long สุทธิ 72,804 สัญญา

	Close	Change	%Change	Volume	Support	Resistance
SET 50	1023.77	0.52	0.05%	1,319,196,500	1014//1021	1028
S50M26	1028.90	2.30	0.22%	84,710	1018//1026	1034
S50U26	1023.60	1.80	0.18%	19,288	1014//1021	1028

Source: Thaiquest, Kingsford

Analyst
 Apichai Raomanachai No. 002939

Assistant Analyst(technical)
 Nattawat Poosunthornsri No. 087077

www.kingsfordsec.com

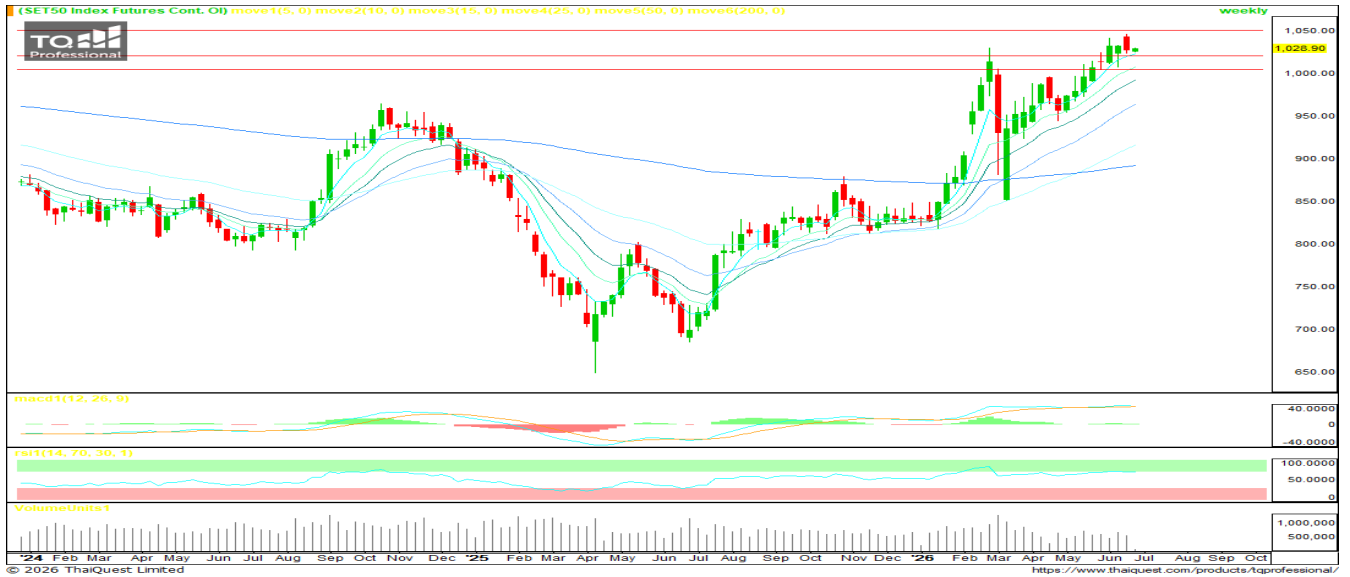
Disclaimer: ข้อมูลในเอกสารฉบับนี้ รวบรวมมาจากแหล่งข้อมูลที่นำเสนอโดยบริษัทหลักทรัพย์ คิงส์ฟอร์ด จำกัด(มหาชน)ไม่สามารถที่จะยืนยันหรือรับรองความถูกต้องของข้อมูลเหล่านี้ได้ ไม่ว่าประการใด ๆ บทวิเคราะห์ในเอกสารนี้ จัดทำขึ้นโดยอ้างอิงถึงแหล่งข่าวทางวิชาการเกี่ยวกับหลักการวิเคราะห์ และมีได้เป็นการชี้แนะ หรือเสนอแนะให้ซื้อหรือขายหลักทรัพย์ใด ๆ การตัดสินใจซื้อหรือขายหลักทรัพย์ใด ๆ ของผู้อ่าน ไม่ว่าจะเกิดจากการอ่านบทความในเอกสารนี้หรือไม่ก็ตาม ล้วนเป็นผลจากการใช้วิจารณญาณของผู้อ่าน โดยไม่มีส่วนเกี่ยวข้องกับหรือพันธะผูกพันใด ๆ กับ บริษัทหลักทรัพย์ คิงส์ฟอร์ด จำกัด (มหาชน) ไม่ว่าจะกรณีใด

SET 50 INDEX FUTURES



KINGSFORD

วันอังคารที่ 23 มิถุนายน พ.ศ. 2569



Source: Thaiquest * Time Frame Weekly

Weekly Strategy | แนะนำ: Long 2/3 Port แนวรับ :1,020 แนวต้าน : 1,050 Stoploss :1,005

Set 50 Index Future แท่งเทียนสัปดาห์ที่ผ่านมาเป็นแท่งแดง อย่างไรก็ตาม แท่งเทียนยังสามารถประคองตัวเหนือเส้นค่าเฉลี่ย EMA ระยะสั้นได้ และ Indicator อยู่ในโซนบวก เบื้องต้น ยังแนะนำถือสถานะ Long 2/3 Port

Series	Close	Change	Volume	OI	OI Chg	Theoretical	Basis	Day left	Ex. Date
SET50	1,023.77	0.5	1,319,196,500	51,966,835,685					
S50M26	1,028.90	2.3	87,194	578,740	-24,990	1,023	3	6	46,202
S50N26	1,025.00	-0.1	24	121	-10,213	1,020	2	37	46,233
S50Q26	1,024.40	1.4	11	31	63,974	1,018	0	66	46,262
S50U26	1,023.60	1.8	21,769	64,514	13,904	1,016	-1	98	46,294
S50Z26	1,022.00	1.8	2,276	13,994	13,904	1,009	-3	189	46,385
S50H27	1,013.70	2.0	1,801	9,272	0	1,002	-12	280	46,476

Source: Thaiquest, Kingsford

Analyst
Apichai Raomanachai

No. 002939

Assistant Analyst(technical)
Nattawat Poosunthornsri

No. 087077

www.kingsfordsec.com

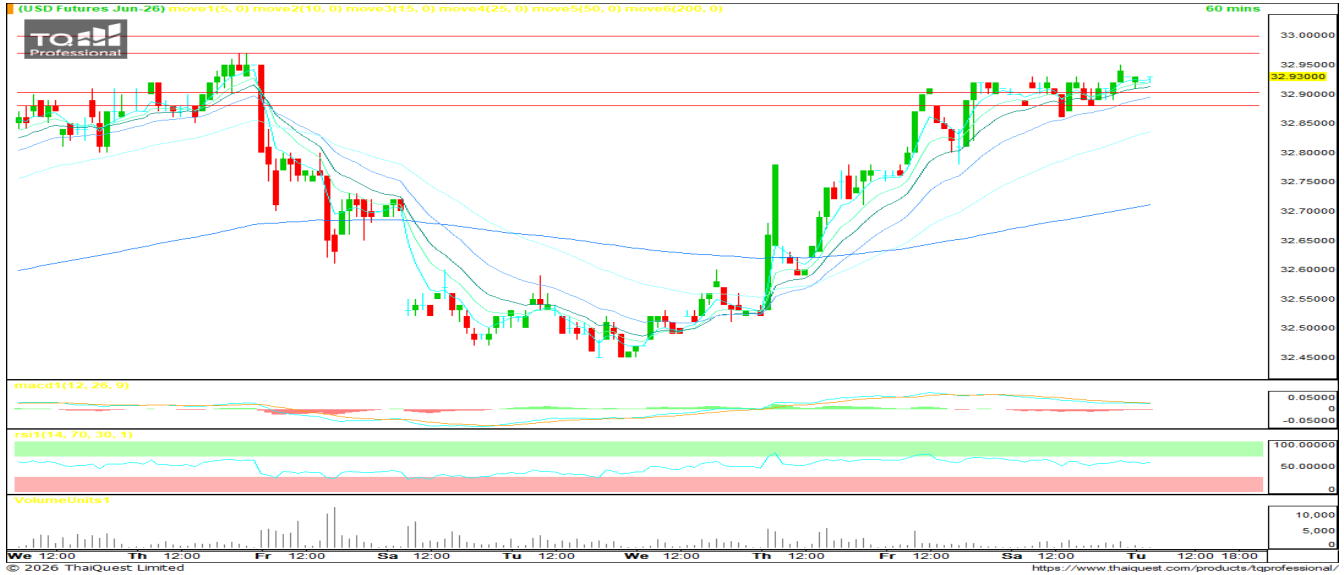
Disclaimer: ข้อมูลในเอกสารฉบับนี้ รวบรวมมาจากแหล่งข้อมูลที่น่าเชื่อถือ อย่างไรก็ตาม บริษัทหลักทรัพย์ คิงส์ฟอร์ด จำกัด(มหาชน)ไม่สามารถที่จะยืนยันหรือรับรองความถูกต้องของข้อมูลเหล่านี้ได้ ไม่ว่าประการใด ๆ บทวิเคราะห์ในเอกสารนี้ จัดทำขึ้นโดยอ้างอิงหลักเกณฑ์ทางวิชาการเกี่ยวกับหลักการวิเคราะห์ และมีได้เป็นการชี้แนะ หรือเสนอแนะให้ซื้อหรือขายหลักทรัพย์ใด ๆ การตัดสินใจซื้อหรือขายหลักทรัพย์ใด ๆ ของผู้อ่าน ไม่ว่าจะเกิดจากการอ่านบทความในเอกสารนี้หรือไม่ก็ตาม ล้วนเป็นผลจากการใช้วิจารณญาณของผู้อ่าน โดยไม่มีส่วนเกี่ยวข้องกับหรือพันธะผูกพันใด ๆ กับ บริษัทหลักทรัพย์ คิงส์ฟอร์ด จำกัด (มหาชน) ไม่ว่ากรณีใด

USDTHB FUTURES



KINGSFORD

วันอังคารที่ 23 มิถุนายน พ.ศ. 2569



Source: Thaiquest * Time Frame 60 Minute

USDM26 ปิดที่ 32.93 จุด +0.04 จุด +0.12%

Dollar Index - เข้านี้เปิดที่ 101.005 หรือ +0.009%

Short Term Strategy – แท่งเทียนแกว่งขึ้นสลับพัก Support ด้วยเส้นค่าเฉลี่ย EMA ระยะสั้น ขณะที่ Indicators อยู่ในเกณฑ์ดี สำหรับ S50M26 หากยังยืนเหนือแนวรับ 32.90 บาท/usd ได้ เบื้องต้น ประเมินการเปิดสถานะ Long จะเป็นฝั่งที่ได้เปรียบ วางแนวรับที่ 32.90 บาท/usd จุดได้ วางแนวต้าน 32.97-33.00 บาท/usd และ Stop Loss 32.88บาท/usd

ข้อมูลการซื้อขาย สกุลเงินอื่น

	Close	Chage
EUUSD	1.15	0.00
EURUSDM26	1.15	0.00
JPYTHB	20.51	20.41
JPYM26	20.35	0.04914

Source: TQ Pro, Kingsford

	Close	Change	%Change	Volume	Support	Resistance
USDTHB	32.98	0.03	0.09%	-	32.90//32.94	33.00//33.06
USDM26	32.93	0.04	0.12%	5,936	32.88-32.90	32.97-33.00
USDU26	32.67	0.02	0.06%	4,630	32.61//32.64	32.72

Source: Thaiquest, Kingsford

Analyst
Apichai Raomanachai

No. 002939

Assistant Analyst(technical)
Nattawat Poosunthornsri

No. 087077

www.kingsfordsec.com

Disclaimer: ข้อมูลในเอกสารฉบับนี้ รวบรวมมาจากแหล่งข้อมูลที่น่าเชื่อถือ อย่างไรก็ดี บริษัทหลักทรัพย์ คิงส์ฟอร์ด จำกัด(มหาชน)ไม่สามารถที่จะยืนยันหรือรับรองความถูกต้องของข้อมูลเหล่านี้ได้ ไม่ว่าประการใด ๆ บทวิเคราะห์ในเอกสารนี้ จัดทำขึ้นโดยอ้างอิงหลักเกณฑ์ทางวิชาการเกี่ยวกับหลักการวิเคราะห์ และมีได้เป็นการชี้แนะ หรือเสนอแนะให้ซื้อหรือขายหลักทรัพย์ใด ๆ การตัดสินใจซื้อหรือขายหลักทรัพย์ใด ๆ ของผู้อ่าน ไม่ว่าจะเกิดจากการอ่านบทความในเอกสารนี้หรือไม่ก็ตาม ล้วนเป็นผลจากการใช้วิจารณญาณของผู้อ่าน โดยไม่มีส่วนเกี่ยวข้องกับหรือพันธะผูกพันใด ๆ กับ บริษัทหลักทรัพย์ คิงส์ฟอร์ด จำกัด (มหาชน) ไม่ว่าจะกรณีใด



Most Active Grainer (%chg)

Rank	STOCK	OI	Price Chg (20 Working Days)
1	EPG	8,482	51.83%
2	BAY	863	32.48%
3	STECON	20,229	29.58%
4	BGRIM	12,518	28.36%
5	WHAUP	4,289	22.52%
6	BA	14,430	20.14%
7	AWC	12,952	18.35%
8	KCE	22,577	16.55%
9	KKP	5,956	16.10%
10	CRC	672	15.27%
11	TTCL	-	14.29%
12	BEM	35,580	13.59%
13	BEC	1,053	12.85%
14	AOT	13,782	12.80%
15	HANA	20,433	12.77%
16	CENDEL	2,519	12.40%
17	MINT	15,473	11.42%
18	KTC	4,609	11.21%
19	CHG	18,583	10.95%
20	COM7	20,897	10.68%
21	GUNKUL	84,565	10.56%
22	SCC	827	10.22%
23	CK	7,550	9.89%
24	TOA	2,817	9.60%
25	ERW	19,120	9.49%
26	OSP	9,143	8.67%
27	VGI	175,847	8.24%
28	MTC	10,712	8.04%
29	TCAP	475	7.95%
30	EASTW	2,069	7.54%

Source: TQ Pro, Kingsford

Top Gainers OI (%chg)

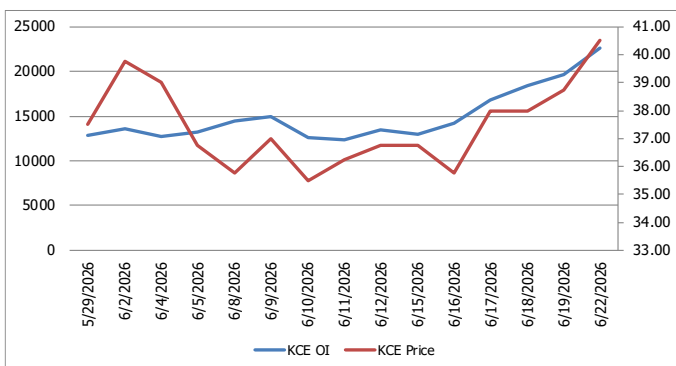
STOCK	OI	%Daily Top OI Change	STOCK	OI	%5 Day Top OI Change
ADVANC	1,375	35.74%	TISCO	663	8187.50%
STA	9,383	32.98%	STGT	598	269.14%
BEC	1,053	32.79%	KCE	22,577	73.64%
BGP	677	27.50%	TOA	2,817	64.64%
KCE	22,577	14.97%	BH	842	54.50%
GLOBAL	4,063	14.03%	TCAP	475	49.37%
COM7	20,897	12.23%	EGCO	890	48.58%
TOA	2,817	11.30%	BJC	5,909	47.43%
BEM	35,580	9.01%	KKP	5,956	47.03%
KKP	5,956	8.27%	SPRC	3,322	45.32%
LH	16,496	8.23%	HMPRO	15,982	44.59%
OR	5,498	8.21%	MEGA	378	36.96%
EGCO	890	7.88%	STA	9,383	36.38%
EA	131,969	6.15%	BEC	1,053	34.83%
BAM	8,837	6.14%	COM7	20,897	34.47%

Top Loser OI (%chg)

STOCK	OI	%Daily Top OI Change	STOCK	OI	%5 Day Top OI Change
PTT	32,604	-28.19%	MAJOR	17	-85.47%
EASTW	2,069	-19.46%	TQM	258	-63.56%
BAY	863	-17.18%	BDMS	10,904	-39.33%
MINT	15,473	-14.41%	CHG	18,583	-34.95%
GPSC	5,658	-12.82%	CRC	672	-31.71%
CPF	19,808	-10.75%	SPALI	1,119	-27.67%
SCC	827	-9.81%	KTB	4,516	-27.66%
BGRIM	12,518	-9.60%	SCC	827	-24.06%
TOP	2,352	-8.77%	EASTW	2,069	-19.56%
STPI	26,720	-8.58%	ERW	19,120	-19.39%
JAS	48,694	-8.32%	EPG	8,482	-18.65%
SCGP	5,899	-7.93%	CK	7,550	-16.19%
IVL	7,868	-7.71%	PTT	32,604	-15.80%
CHG	18,583	-7.57%	AMATA	2,829	-15.78%
BDMS	10,904	-7.28%	AWC	12,952	-15.36%

พื้นที่มีทิศทาง ราคาและ OI ที่น่าจับตามอง

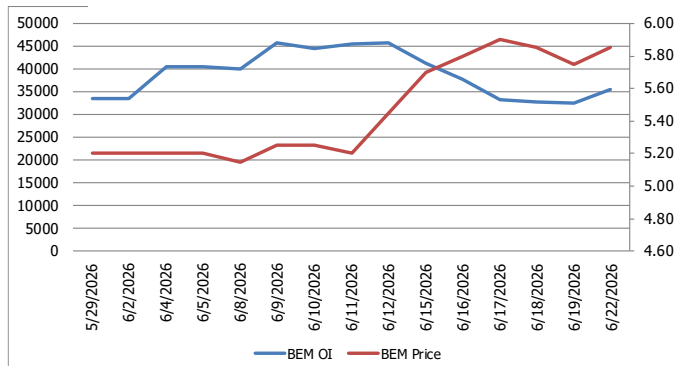
OI Trend KCE



Recommend : Long
Support : 40.00

Resistance : 43.00
Stop-Loss : 39.50

OI Trend BEM



Recommend : Long
Support : 5.75

Resistance : 6.05
Stop-Loss : 5.65

APICHAJ RAOMANACHAI No. 002939
NATTAWAT POOSUNTHORSRI Asst. Derivatives Analyst

Source: KINGSFORD

ข้อมูลในเอกสารฉบับนี้ รวบรวมมาจากแหล่งข้อมูลที่น่าเชื่อถือ อย่างไรก็ดี บริษัทหลักทรัพย์ คิงส์ฟอร์ด จำกัด (มหาชน) ไม่สามารถที่จะยืนยันหรือรับรองความถูกต้องของข้อมูลเหล่านี้ได้ ไม่ว่าประการใด ๆ บทวิเคราะห์ในเอกสารนี้ จัดทำขึ้นโดยอ้างอิงหลักการทางวิชาการเกี่ยวกับหลักการวิเคราะห์ และมีได้เป็นการชี้แนะ หรือเสนอแนะให้ซื้อหรือขายหลักทรัพย์ใด ๆ การตัดสินใจซื้อหรือขายหลักทรัพย์ใด ๆ ของผู้อ่าน ไม่ว่าจะเกิดจากการอ่านบทความในเอกสารหรือไม่ได้ตาม ส่วนเป็นผลจากการใช้วิจารณญาณของผู้อ่าน โดยไม่มีส่วนเกี่ยวข้องกับหรือที่ระบุทุกชนิด ๆ กับ บริษัทหลักทรัพย์ คิงส์ฟอร์ด จำกัด (มหาชน) ไม่ควรกรณีใด

PROGRAM TRADING DAILY



KINGSFORD

วันอังคารที่ 23 มิถุนายน พ.ศ. 2569

ข้อมูลสถิติ Program Trading รายวัน

ประเภท	ซื้อ	ขาย	สุทธิ
Program Trading	32,893.89	32,029.72	864.17
Non Program Trading	34,507.39	35,371.56	-864.17
Total	67,401.28	67,401.28	

ข้อมูลรายหลักทรัพย์ *

หลักทรัพย์	ตลาด	มูลค่า Program Trading (บาท)	% มูลค่า Program Trading เทียบกับมูลค่าการซื้อขายแบบ Auto Matching
HANA	SET	784,273,675	39.30
BCPG	SET	47,889,190	38.61
KGEN	mai	17,559,779	19.43
MASTEC	SET	17,183,987	13.95
-	-	-	-

หมายเหตุ "Program Trading" หมายถึง การซื้อขายหลักทรัพย์ด้วยชุดคำสั่งคอมพิวเตอร์

* แสดงข้อมูลของหลักทรัพย์ที่มีราคาปิด และมูลค่าการซื้อขายเปลี่ยนแปลงไปมากกว่าวันทำการซื้อขายก่อนหน้า

* กรณีไม่แสดงข้อมูล หมายถึง ไม่มีหลักทรัพย์เข้าเกณฑ์ที่กำหนด

ข้อมูลการขายชอร์ตที่ยังไม่ได้ซื้อคืน

สถานะ Short เพิ่มขึ้น

หลักทรัพย์	ปริมาณการขายชอร์ตคงเหลือ (%)	สถานะชอร์ตเพิ่มขึ้นเมื่อเทียบวันก่อนหน้า (%)
GULF	0.39%	0.08%
MSFT01	0.34%	0.05%
BCPG	0.90%	0.04%
SAWAD	1.64%	0.03%
ERW	0.66%	0.02%
JMART	0.45%	0.02%
CCET	0.31%	0.01%
SCGP	0.45%	0.01%
PLANB	0.53%	0.01%
SPALI	0.87%	0.01%

สถานะ Short ลดลง

หลักทรัพย์	ปริมาณการขายชอร์ตคงเหลือ (%)	สถานะชอร์ตลดลงเมื่อเทียบวันก่อนหน้า (%)
BH	1.96%	-0.23%
SCB	0.72%	-0.12%
MINT	3.20%	-0.09%
TIDLOR	0.96%	-0.09%
LH	1.30%	-0.08%
COM7	1.12%	-0.07%
WHA	1.41%	-0.07%
AMATA	1.72%	-0.06%
EA	1.59%	-0.06%
KCE	3.68%	-0.06%

หมายเหตุ : เรียงตามการเปลี่ยนแปลงของปริมาณการขายชอร์ตที่ยังไม่ได้ซื้อคืน ของหลักทรัพย์ Local + NVDR / จำนวนหุ้นชำระแล้ว (%)

ข้อมูลในเอกสารฉบับนี้ รวบรวมมาจากแหล่งข้อมูลที่เชื่อถือได้ อย่างไรก็ตาม บริษัทหลักทรัพย์ คิงส์ฟอร์ด จำกัด (มหาชน) ไม่สามารถที่จะยืนยันหรือรับรองความถูกต้องของข้อมูลเหล่านี้ได้ ไม่ว่าประการใด ๆ บทวิเคราะห์ในเอกสารนี้ จัดทำขึ้นโดยอ้างอิงหลักเกณฑ์ทางวิชาการเกี่ยวกับหลักการวิเคราะห์ และมีได้เป็นการชี้นำ หรือเสนอแนะให้ซื้อหรือขายหลักทรัพย์ใด ๆ การตัดสินใจซื้อหรือขายหลักทรัพย์ใด ๆ ของผู้อ่าน ไม่ว่าจะเกิดจากการอ่านบทความในเอกสารนี้หรือไม่ก็ตาม ส่วนเป็นผลจากการใช้วิจารณญาณของผู้อ่าน โดยไม่มีส่วนเกี่ยวข้องกับคิงส์ฟอร์ด ใดๆ บริษัทหลักทรัพย์ คิงส์ฟอร์ด จำกัด(มหาชน) ไม่ว่ากรรมใด

Top 30 Outstanding Short



KINGSFORD

วันอังคารที่ 23 มิถุนายน พ.ศ. 2569

หลักทรัพย์	ปริมาณการขายชอร์ตที่ยังไม่ได้ซื้อคืน ณ สิ้นวัน (หุ้น)		สถานะขายชอร์ต คงเหลือ (%)	สถานะชอร์ตเพิ่ม/ลด เมื่อเทียบวันก่อนหน้า (%)
	Local	NVDR		
KCE	15,556,900	27,899,800	3.731	-0.055
MINT	42,810,499	138,403,913	3.289	-0.093
HANA	9,371,700	16,506,500	2.975	-0.052
MTC	19,980,700	24,349,300	2.082	0.009
BH	3,936,597	11,626,800	2.192	-0.234
IRPC	159,530,400	230,327,700	1.928	-0.020
SPRC	9,576,000	70,352,145	1.868	-0.024
AMATA	7,763,700	12,013,591	1.785	-0.065
BTS	31,360,500	233,902,947	1.675	-0.027
SAWAD	11,531,535	15,717,119	1.610	0.030
BCH	13,358,450	26,636,000	1.593	0.010
EA	45,721,200	72,059,011	1.643	-0.057
BANPU	37,284,370	119,567,366	1.597	-0.031
BDMS	64,275,467	167,224,500	1.472	-0.016
WHA	81,465,900	129,908,000	1.486	-0.072
LH	77,857,149	77,977,998	1.383	-0.079
TOP	8,607,800	19,773,901	1.310	-0.040
KKP	4,973,600	5,920,100	1.240	0.012
SCC	1,720,383	12,669,800	1.236	-0.037
HMPRO	74,695,348	76,360,300	1.198	-0.049
CPALL	12,573,700	90,053,453	1.161	-0.018
CBG	1,321,330	10,078,100	1.145	-0.005
COM7	8,697,900	18,084,100	1.194	-0.073
JAS	39,147,740	47,449,646	1.047	-0.003
AOT	27,390,800	119,336,045	1.055	-0.028
TFG	37,040,400	21,407,800	0.991	-0.006
BGRIM	8,467,800	16,982,400	0.983	-0.007
TIDLOR	6,733,700	21,130,141	1.054	-0.092
BAM	17,202,400	13,641,800	0.950	0.004
RCL	3,393,400	4,351,975	0.941	-0.007

หมายเหตุ: เรียงตามการเปลี่ยนแปลงของปริมาณการขายชอร์ตที่ยังไม่ได้ซื้อคืน ของหลักทรัพย์ Local + NVDR / จำนวนหุ้นชำระแล้ว (%)

ข้อมูลในเอกสารฉบับนี้ รวบรวมมาจากแหล่งข้อมูลที่นำเชื่อถือ อย่างไรก็ตาม บริษัทหลักทรัพย์ คิงส์ฟอร์ด จำกัด (มหาชน) ไม่สามารถที่จะยืนยันหรือรับรองความถูกต้องของข้อมูลเหล่านี้ได้ ไม่ว่าประการใด ๆ บทวิเคราะห์ในเอกสารนี้ จัดทำขึ้นโดยอ้างอิงหลักเกณฑ์ทางวิชาการเกี่ยวกับหลักการวิเคราะห์ และมีได้เป็นการชี้ว่า หรือเสนอแนะให้ซื้อหรือขายหลักทรัพย์ใด ๆ การตัดสินใจซื้อหรือขายหลักทรัพย์ใด ๆ ของผู้อ่าน ไม่ว่าจะเกิดจากการอ่านบทความในเอกสารนี้หรือไม่ก็ตาม ล้วนเป็นผลจากการใช้วิจารณญาณของผู้อ่าน โดยไม่มีส่วนเกี่ยวข้องกับและผูกพันใด ๆ กับ บริษัทหลักทรัพย์ คิงส์ฟอร์ด จำกัด (มหาชน) ไม่ว่ากรณีใด

Short Sales



KINGSFORD

มูลค่าการขายชอร์ต ณ วันที่ 22 มิถุนายน 2569

หลักทรัพย์	ปริมาณหุ้นที่ขายชอร์ต (หุ้น)	มูลค่าการขายชอร์ต (บาท)	%เทียบมูลค่าซื้อขายตลาดรวม
AAPL01	51	1,479	0.38%
ADVANC	120,800	43,355,700	2.60%
AEONTS	3,300	315,725	0.94%
AMATA	169,200	4,460,400	1.88%
AOT	545,900	32,601,300	4.33%
AP	408,500	2,984,180	7.45%
AURA	35,500	493,450	5.52%
AWC	2,628,100	6,821,942	9.37%
BA	209,400	3,617,880	2.81%
BAM	314,300	2,077,870	5.03%
BANPU	101,700	548,090	0.67%
BAY	22,800	874,750	1.22%
BBL	250,200	44,799,600	0.76%
BCH	540,200	5,064,355	7.55%
BCP	316,500	10,358,600	5.16%
BCPG	1,879,500	13,252,585	10.68%
BDMS	1,514,600	27,935,390	3.26%
BEM	1,503,600	8,760,800	4.40%
BGRIM	4,000	70,200	0.01%
BH	75,100	13,897,950	1.93%
BJC	337,200	4,805,960	8.97%
BLA	14,900	356,650	1.17%
BLAND	52,500	23,100	0.17%
BTG	76,600	1,552,280	2.47%
BTS	2,041,100	4,281,184	4.75%
CBG	207,800	8,557,350	3.55%
CCET	2,475,600	22,891,200	3.21%
CENDEL	209,000	7,530,900	8.05%
CHG	3,403,900	5,208,114	15.66%
CK	126,900	2,527,470	1.98%
CKP	431,800	1,053,992	3.95%
COM7	204,900	5,850,950	1.67%
CPALL	1,857,400	85,224,150	6.80%
CPF	2,059,600	39,555,690	7.82%
CPN	95,600	6,211,800	2.88%
CRC	414,700	9,643,770	2.97%
DCC	13,700	18,906	0.51%
DELTA	842,000	282,605,200	6.70%
DOHOME	109,900	368,812	1.43%
EA	1,090,200	3,407,590	2.95%
EASTW	161,300	702,668	6.89%
EGCO	43,500	5,114,100	1.78%
EPG	68,200	394,765	0.39%
ERW	1,369,900	4,112,460	8.51%
GFPT	49,500	428,295	3.27%
GLD	600	3,276	0.02%
GLOBAL	500	3,125	0.01%
GPSC	97,200	4,207,475	1.52%
GULF	14,707,400	927,017,900	12.79%
GUNKUL	112,500	443,286	0.12%
HANA	478,200	18,870,025	0.95%
HMPRO	62,200	382,530	0.31%
ICHI	2,800	37,240	0.11%
IRPC	4,951,800	8,443,269	8.46%
ITC	266,700	4,391,000	5.76%
IVL	532,500	11,636,150	2.27%

ข้อมูลในเอกสารฉบับนี้ รวบรวมมาจากแหล่งข้อมูลที่น่าเชื่อถือ อย่างไรก็ดี บริษัทหลักทรัพย์ คิงส์ฟอร์ด จำกัด (มหาชน) ไม่สามารถที่จะยืนยันหรือรับรองความถูกต้องของข้อมูลเหล่านี้ได้ ไม่ว่าประการใด ๆ บทวิเคราะห์ในเอกสารนี้ จัดทำขึ้นโดยอ้างอิงหลักเกณฑ์ทางวิชาการเกี่ยวกับหลักการวิเคราะห์ และมีได้เป็นการชี้แนะ หรือเสนอแนะให้ซื้อหรือขายหลักทรัพย์ใด ๆ การตัดสินใจซื้อหรือขายหลักทรัพย์ใด ๆ ของผู้อ่าน ไม่ว่าจะเกิดจากการอ่านบทความในเอกสารนี้หรือไม่ก็ตาม ล้วนเป็นผลจากการใช้วิจารณญาณของผู้อ่าน โดยไม่มีส่วนเกี่ยวข้องกับหรือพันธะผูกพันใด ๆ กับ บริษัทหลักทรัพย์ คิงส์ฟอร์ด จำกัด (มหาชน) ไม่ควรเฝ้า

Short Sales



KINGSFORD

มูลค่าการขายชอร์ต ณ วันที่ 22 มิถุนายน 2569

หลักทรัพย์	ปริมาณเห็นที่ขายชอร์ต (หุ้น)	มูลค่าการขายชอร์ต (บาท)	%เทียบมูลค่าซื้อขายตลาดรวม
JMART	248,500	2,324,235	1.41%
JMT	144,000	1,610,690	0.84%
JTS	5,000	177,700	0.48%
KBANK	363,300	76,303,800	1.58%
KCE	422,900	16,994,875	1.14%
KKP	267,100	24,836,025	4.19%
KTB	589,700	21,376,625	0.87%
KTC	33,900	1,093,325	0.22%
LH	2,730,900	10,011,412	11.49%
M	76,600	1,601,820	4.04%
MAJOR	3,100	20,925	0.68%
MBK	4,700	90,710	0.46%
MEGA	10,200	354,450	0.71%
MINT	1,243,800	30,300,140	3.79%
MSFT01	225,969	831,566	39.49%
MTC	1,125,200	34,294,275	4.62%
OR	184,100	2,246,020	0.91%
ORI	35,400	59,637	1.74%
OSP	179,200	2,900,560	1.26%
PLANB	582,300	2,399,330	3.41%
PR9	36,300	614,560	2.44%
PRM	97,000	877,625	0.67%
PSH	13,500	45,900	1.03%
PSL	20,100	141,755	0.58%
PTG	20,100	147,735	0.91%
PTT	969,100	34,346,125	1.69%
PTTEP	323,700	43,276,850	3.04%
PTTGC	140,200	4,621,275	1.20%
QH	111,800	149,812	0.98%
RATCH	59,800	1,838,850	2.37%
RCL	159,100	5,194,000	1.47%
SAMART	51,900	280,925	1.78%
SAWAD	996,000	22,130,200	4.36%
SCB	592,900	84,587,800	1.66%
SCC	169,700	42,068,300	3.22%
SCCC	3,600	522,000	3.24%
SCGP	1,115,700	29,801,025	9.16%
SIRI	2,093,600	2,993,848	8.00%
SISB	18,700	181,070	1.43%
SJWD	15,000	113,250	1.07%
SPALI	275,000	4,347,900	3.19%
SPRC	210,800	1,480,040	5.97%
STA	131,000	2,345,830	1.31%
STECON	303,300	5,641,130	2.46%
STPI	217,900	1,187,555	3.43%
TCAP	43,500	2,799,325	1.88%
TDEX	500	5,045	0.17%
TFG	273,400	2,522,165	1.41%
THANI	75,700	127,177	1.45%
THCOM	116,100	1,311,930	3.14%
THG	6,200	45,575	0.44%
TIDLOR	826,300	15,634,810	3.30%
TISCO	136,000	15,821,000	3.14%
TKN	36,400	146,434	2.63%
TOA	46,300	629,330	0.72%
TOP	62,900	2,814,775	1.01%

ข้อมูลในเอกสารฉบับนี้ รวบรวมมาจากแหล่งข้อมูลที่น่าเชื่อถือ อย่างไรก็ดี บริษัทหลักทรัพย์ คิงส์ฟอร์ด จำกัด (มหาชน) ไม่สามารถที่จะยืนยันหรือรับรองความถูกต้องของข้อมูลเหล่านี้ได้ ไม่ว่าประการใด ๆ บทวิเคราะห์ในเอกสารนี้ จัดทำขึ้นโดยอ้างอิงหลักเกณฑ์ทางวิชาการเกี่ยวกับหลักการวิเคราะห์ และมีได้เป็นการชี้แนะ หรือเสนอแนะให้ซื้อหรือขายหลักทรัพย์ใด ๆ การตัดสินใจซื้อหรือขายหลักทรัพย์ใด ๆ ของผู้อ่าน ไม่ว่าจะเกิดจากการอ่านบทความในเอกสารนี้หรือไม่ก็ตาม ล้วนเป็นผลจากการใช้วิจารณญาณของผู้อ่าน โดยไม่มีส่วนเกี่ยวข้องกับหรือพันธะผูกพันใด ๆ กับ บริษัทหลักทรัพย์ คิงส์ฟอร์ด จำกัด (มหาชน) ไม่ควรเฝ้า

Short Sales



KINGSFORD

มูลค่าการขายชอร์ต ณ วันที่ 22 มิถุนายน 2569

หลักทรัพย์	ปริมาณหุ้นที่ขายชอร์ต (หุ้น)	มูลค่าการขายชอร์ต (บาท)	%เทียบมูลค่าซื้อขายตลาดรวม
TPIPP	54,800	96,448	5.66%
TQM	6,300	86,030	3.28%
TRUE	9,197,700	126,008,490	10.00%
TTA	61,300	297,078	1.69%
TTB	1,055,100	2,532,240	0.57%
TVO	31,700	824,850	9.97%
VGI	1,176,600	1,098,754	1.63%
WHA	6,800	34,000	0.02%
WHAUP	194,300	1,344,330	1.07%

หมายเหตุ – ไม่รวมรายการขายชอร์ตของสมาชิกที่เป็นผู้ร่วมค้ำหน่วยลงทุนหรือผู้ดูแลสภาพคล่องของหน่วยลงทุนของกองทุนรวมอีทีเอฟเพื่อบัญชีบริษัทประเภทเพื่อทำกำไรจากส่วนต่างของราคาหรือเพื่อดูแลสภาพคล่อง แล้วแต่กรณี ข้อมูลการขายชอร์ตที่ยังไม่ได้ซื้อคืน - หลักทรัพย์ที่ไม่ใช่หุ้นสามัญจะใช้จำนวนหลักทรัพย์จดทะเบียนกับ ดลท. แทนจำนวนหุ้นชำระแล้ว

Stock Calendar



KINGSFORD

รายงานการเปลี่ยนแปลงการถือหลักทรัพย์ของผู้บริหาร (แบบ 59-2) ประจำวันที่ 22 มิถุนายน 2569

ชื่อผู้บริหาร	ประเภทหลักทรัพย์	วันที่ได้มา / จำหน่าย	จำนวน	ราคา		
CHAO	นาง วรปราณี โมรินทร์	หุ้นสามัญ	22/06/2569	866,900	4.30	ซื้อ
SEAFCO	นาย ณรงค์ ทัศนนิพันธ์	หุ้นสามัญ	19/06/2569	155,900	3.02	ขาย
SELIC	นางสาว พัทธนันท์ เพชรเชิดชู	หุ้นสามัญ	05/06/2569	14,000	2.80	ขาย
ERW	นาย กวิน วงศ์สกุลกิจ	หุ้นสามัญ	19/06/2569	28,200	3.04	ขาย
DEXON	นาย มาร์ติน สตุวิค	ใบแสดงสิทธิ ใน ผลประโยชน์ที่ เกิดจาก หลักทรัพย์ อ้างอิงไทย (NVDR)อ้างอิง หุ้นสามัญ	17/06/2569	60,300	0.70	ซื้อ
DEXON	นาย มาร์ติน สตุวิค	ใบแสดงสิทธิ ใน ผลประโยชน์ที่ เกิดจาก หลักทรัพย์ อ้างอิงไทย (NVDR)อ้างอิง หุ้นสามัญ	18/06/2569	144,000 Revoked by Reporter	0.72	ซื้อ
DEXON	นาย มาร์ติน สตุวิค	ใบแสดงสิทธิ ใน ผลประโยชน์ที่ เกิดจาก หลักทรัพย์ อ้างอิงไทย (NVDR) อ้างอิง ใบ แสดงสิทธิใน การซื้อหุ้นเพิ่ม ทุนที่โอนสิทธิ ได้	18/06/2569	200,000	0.72	ซื้อ
DEXON	นาย มาร์ติน สตุวิค	ใบแสดงสิทธิ ใน ผลประโยชน์ที่ เกิดจาก หลักทรัพย์ อ้างอิงไทย (NVDR)อ้างอิง หุ้นสามัญ	19/06/2569	325,900 Revoked by Reporter	0.84	ซื้อ
DEXON	นาย มาร์ติน สตุวิค	ใบแสดงสิทธิ ใน ผลประโยชน์ที่ เกิดจาก หลักทรัพย์ อ้างอิงไทย (NVDR)อ้างอิง หุ้นสามัญ	19/06/2569	325,900	0.84	ซื้อ
BEM	นาย ปลิว ดรีวิศวเวทย์	หุ้นสามัญ	19/06/2569	4,231,200	5.80	ซื้อ
DMT	นาง อโนมา อฤทธิ	หุ้นสามัญ	19/06/2569	10,000	11.70	ขาย
TACC	นาย ชัชชวี วัฒนสุข	หุ้นสามัญ	08/06/2569	270,000	5.94	ขาย
TACC	นาย ชัชชวี วัฒนสุข	หุ้นสามัญ	17/06/2569	100,000	5.80	ขาย
TACC	นาย ชัชชวี วัฒนสุข	หุ้นสามัญ	18/06/2569	830,000	5.96	ขาย
NUT	นาย ศุภโชค ปิตวงค์	หุ้นสามัญ	18/06/2569	40,000	4.37	ซื้อ

Stock Calendar



KINGSFORD

รายงานการเปลี่ยนแปลงการถือหลักทรัพย์ของผู้บริหาร (แบบ 59-2) ประจำวันที่ 22 มิถุนายน 2569

	ชื่อผู้บริหาร	ประเภทหลักทรัพย์	วันที่ได้มา / จำนวน	จำนวน	ราคา	
NUT	นาย ศุภโชค ปิตวงค์	หุ้นสามัญ	19/06/2569	20,000	4.66	ซื้อ
BGC	นาย ปวิณ ภิมย์ภักดี	หุ้นสามัญ	19/06/2569	400,000	7.06	ซื้อ
PANEL	นาง จุเลีย ดับเบิลยู เพ็ชฌัญไพศิษฏ์	หุ้นสามัญ	17/06/2569	15,000	1.17	ซื้อ
PANEL	นาง จุเลีย ดับเบิลยู เพ็ชฌัญไพศิษฏ์	ใบสำคัญแสดงสิทธิที่จะซื้อหุ้น	17/06/2569	20,600	0.16	ขาย
PANEL	นาง จุเลีย ดับเบิลยู เพ็ชฌัญไพศิษฏ์	หุ้นสามัญ	18/06/2569	1,000	1.18	ซื้อ
PANEL	นาง จุเลีย ดับเบิลยู เพ็ชฌัญไพศิษฏ์	ใบสำคัญแสดงสิทธิที่จะซื้อหุ้น	18/06/2569	500,000	0.15	ขาย
PANEL	นาง จุเลีย ดับเบิลยู เพ็ชฌัญไพศิษฏ์	ใบสำคัญแสดงสิทธิที่จะซื้อหุ้น	19/06/2569	30,000	0.13	ขาย
PANEL	นาย อมร กิจเครือ	ใบสำคัญแสดงสิทธิที่จะซื้อหุ้น	17/06/2569	150,000	0.13	ขาย
PANEL	นาย อมร กิจเครือ	ใบสำคัญแสดงสิทธิที่จะซื้อหุ้น	18/06/2569	50,000	0.13	ขาย
PANEL	นาย อมร กิจเครือ	ใบสำคัญแสดงสิทธิที่จะซื้อหุ้น	19/06/2569	32,000	0.13	ขาย
FTE	นาย ทักษิณ ดันดีไพจิตร	หุ้นสามัญ	19/06/2569	50,400	2.50	ซื้อ
MGC	นาย สันหวุฒิ ธรรมชนวิริยะ	หุ้นสามัญ	16/06/2569	100,000	6.90	ซื้อ
IMH	นาย สิทธิวัฒน์ กำกวดวงษ์	หุ้นสามัญ	19/06/2569	2,300	3.00	ซื้อ
SMPC	นาง เบญจวรรณ ธารินเจริญ	หุ้นสามัญ	22/06/2569	250,000	9.10	ซื้อ
ASEFA	นางสาว ทศนีย์ เขาวชิวงษธร	หุ้นสามัญ	08/06/2569	100,000	5.90	ขาย
ASEFA	นางสาว ทศนีย์ เขาวชิวงษธร	หุ้นสามัญ	09/06/2569	100,000	5.90	ขาย
ASEFA	นางสาว ทศนีย์ เขาวชิวงษธร	หุ้นสามัญ	09/06/2569	100,000	5.90	ขาย
ASEFA	นางสาว ทศนีย์ เขาวชิวงษธร	หุ้นสามัญ	10/06/2569	200,000	5.90	ขาย
ASEFA	นางสาว ทศนีย์ เขาวชิวงษธร	หุ้นสามัญ	11/06/2569	100,000	5.95	ขาย
ASEFA	นางสาว ทศนีย์ เขาวชิวงษธร	หุ้นสามัญ	15/06/2569	50,000	5.90	ขาย
ASEFA	นางสาว ทศนีย์ เขาวชิวงษธร	หุ้นสามัญ	16/06/2569	50,000	5.70	ขาย
EKH	นาย สุทธิพงษ์ ตั้งสัจจะพจน์	หุ้นสามัญ	18/06/2569	11,000	4.96	ซื้อ



ได้มาหรือจำหน่ายหลักทรัพย์ของกิจการ (แบบ 246-2) ประจำวันที่ 18 มิถุนายน 2569

หลักทรัพย์	ชื่อผู้ได้มา/จำหน่าย	วิธีการ	ประเภท หลักทรัพย์ ¹	% ก่อน ได้มา/ จำหน่าย	% ได้มา/ จำหน่าย	% หลัง ได้มา/ จำหน่าย	วันที่ได้มา/ จำหน่าย	% ก่อน ได้มา/ จำหน่าย (กลุ่ม) ²	% ได้มา/ จำหน่าย (กลุ่ม) ²	% หลัง ได้มา/ จำหน่าย (กลุ่ม) ²
THAI	สหกรณ์ออมทรัพย์การ ไฟฟ้าฝ่ายผลิตแห่งประเทศไทย จำกัด	จำหน่าย	หุ้น	5.4344	1.3586	4.0758	18/06/2569	5.4344	1.3586	4.0758
BLC	นาย อภิรุณ ปัญญาพล	ได้มา	หุ้น	4.9994	0.0122	5.0117	17/06/2569	4.9994	0.0122	5.0117

Stock Calendar



KINGSFORD

June 2026

Monday	Tuesday	Wednesday	Thursday	Friday
--------	---------	-----------	----------	--------

15	16	17	18	19
Shares BC 5,044,254 Shares	Shares SPTX 5,000,000,000 Shares J 38 Shares	XD LRCX23 (0.00277 (หาระ)) Shares TFG 113,102,744 Shares	XD MIDEA80 (0.15815 (หาระ)) PETROC80 (0.11793 (หาระ)) NEWLISTED CWT-W8 270,000,000 Units	Shares NKI 11,999,507 Shares

22	23	24	25	26
XD SPTECH80 (0.01098 (หาระ)) SPHLTH80(0.01948 (หาระ)) SPFIN80(0.12619 (หาระ)) SPENGY80(0.01648 (หาระ)) SPCOM80(0.0117 (หาระ)) QQQM19(0.0.179 (หาระ)) HKCE01(00.1907 (หาระ)) AVGO80(0.00422 (หาระ)) AVGO23(0.00413 (หาระ)) Shares PRG 1,095,566 Shares NEWLISTED MMM-W1 36,299,882 Units	XD JPANIME24 (0.0013 (หาระ)) JPROBAI24(0.0005 (หาระ)) Shares KASET 3,300,000 Shares BE8 2 Shares HYDRO 24,957,248 Shares	XD SEAGATE23 (0.00427 (หาระ)) SINOBIO19 (0.0415 (หาระ)) Shares CHO 73 Shares	XD INETREIT (0.0675 (หาระ))	

XD - Excluding Dividend	XD(ST) - Excluding Stock Dividend	XM - Exclude meetings	XN - Ex-Capital Return	XI - Excluding Interest
XP - Excluding Principal	XR - Excluding Right	XW - Excluding Warrant	XS - Excluding Short-term Warrant	XA - Excluding All
XE - Excluding Exercise	*ND - No Dividend Payment	PD - Payment Date	XT - Excluding TSR ; @ - price per share / price per unit /	
XD - Excluding Dividend	XD(ST) - Excluding Stock Dividend	XM - Exclude meetings	XN - Ex-Capital Return	XI - Excluding Interest
XP - Excluding Principal	XR - Excluding Right	XW - Excluding Warrant	XS - Excluding Short-term Warrant	XA - Excluding All
XE - Excluding Exercise	*ND - No Dividend Payment	PD - Payment Date	XT - Excluding TSR ; @ - price per share / price per unit /	

Most Active Values (Btmn)



NVDR Update

วันอังคารที่ 23 มิถุนายน 2569

Most Active Values (Btmn)

Top 20 Net Buying Value (B m)					Top 20 Net Selling Value (B m)					Month to Date				Year to Date					
ณ.ม.- -69					ณ.ม.- -69					มิถุนายน 2569				05 ม.ค.-22 มิ.ย.2569					
	22	19	18	17	16		22	19	18	17	16	Net Buy		Net Sell		Net Buy		Net Sell	
1 BBL	1,967.2	-60.7	71.0	-386.6	-130.6	KTB	-403.4	304.0	463.8	31.4	-17.2	SCB	4,168.08	GULF	-2,426.47	PTTEP	26,189.3	SCB	-7,073.0
2 SCB	1,309.8	-262.1	933.4	-120.8	864.9	CPF	-247.8	-140.0	-202.5	-99.7	-98.2	KBANK	3,375.27	CPF	-1,706.03	PTT	19,934.2	CPF	-3,048.3
3 HANA	487.0	15.5	-145.6	216.3	-67.7	CPALL	-151.9	1,048.5	-6.9	40.7	147.5	SCC	1,904.16	PTTEP	-1,341.65	KBANK	18,728.2	TISCO	-2,097.9
4 PTT	185.5	-69.7	199.9	62.8	237.5	EGCO	-99.5	60.2	-6.1	82.8	-18.2	DELTA	1,561.97	BDMS	-787.08	DELTA	7,047.7	MINT	-1,905.7
5 ADVANC	172.7	2,577.0	-121.4	-274.7	-583.4	AOT	-85.8	131.6	-15.6	382.2	11.7	ADVANC	1,495.43	CCET	-370.00	BBL	6,824.6	OR	-1,297.6
6 KBANK	163.1	75.9	598.3	-152.7	1,336.3	BH	-73.6	273.3	2.8	49.1	-6.0	KTB	1,478.32	BANPU	-288.81	KTB	6,130.6	BDMS	-1,286.4
7 DELTA	157.6	43.7	170.9	28.3	-799.3	PTTEP	-43.3	7.8	-440.4	-18.5	12.1	PTTGC	920.98	AMATA	-277.71	PTTGC	5,292.7	ADVANC	-1,267.5
8 KCE	153.4	160.9	-87.3	292.2	-88.1	SINGER	-42.3	51.4	-17.7	23.4	-4.8	TTB	774.84	TFG	-227.82	CPALL	4,455.5	COM7	-1,144.4
9 TOP	110.2	-38.0	16.1	41.2	13.0	CPN	-39.7	566.9	-66.9	129.6	90.9	AOT	715.04	EA	-170.24	SCC	4,370.8	TRUE	-910.9
10 GUNKUL	75.3	-3.9	-18.8	-44.2	-22.3	BCP	-30.9	-11.2	32.4	29.3	-34.9	BGRIM	682.07	OR	-140.19	TOP	4,064.0	TIDLOR	-888.3
11 RCL	68.7	-26.6	-43.5	-23.6	-35.3	PTTGC	-22.9	-129.6	-114.9	19.5	92.3	CPN	662.64	CPALL	-111.52	KKP	3,307.9	SAWAD	-488.9
12 MINT	52.4	-1.1	20.5	31.5	132.4	AAV	-20.9	3.3	-2.4	11.0	-6.7	PTT	645.30	TOP	-110.55	BCP	3,281.3	CPAXT	-359.1
13 CCET	51.9	-72.3	-69.4	92.7	-74.7	BTS	-19.6	-8.3	0.9	74.3	29.7	TISCO	603.90	WHA	-106.28	TTB	2,641.7	PR9	-302.2
14 STA	38.0	21.7	-13.1	-2.6	31.2	THAI	-17.0	-52.9	67.5	-14.1	-55.4	SCGP	505.27	PTG	-96.73	CPN	2,562.2	AEONTS	-299.3
15 SPALI	31.1	7.2	-14.2	-0.5	-15.4	IVL	-16.1	212.1	-31.8	19.1	21.3	KTC	462.90	BTG	-93.34	TFG	1,962.5	MTC	-282.5
16 TCAP	16.2	75.1	33.1	-13.3	20.1	SCC	-15.6	526.7	247.2	176.9	184.0	THAI	390.01	COM7	-82.27	KCE	1,643.4	M	-259.0
17 KTC	14.0	68.8	-132.8	198.6	83.7	AMATA	-14.3	-70.0	-74.7	-76.4	-84.8	IVL	380.07	BCH	-76.12	GULF	1,465.6	GPSC	-247.3
18 FORTH	11.5	12.3	-7.3	5.2	-15.6	BJC	-11.8	34.9	-11.2	49.9	-1.7	TLI	376.04	SPRC	-74.35	IRPC	1,447.0	GFPT	-236.2
19 BAY	10.9	10.1	22.4	-9.7	39.1	BANPU	-10.1	10.8	-13.8	-30.4	-13.8	BEM	374.94	CPAXT	-69.20	IVL	1,244.2	BTS	-210.7
20 CK	7.1	65.3	6.8	33.9	-6.8	JTS	-7.9	2.5	-0.7	1.0	-0.3	HANA	374.87	TU	-65.13	THAI	1,209.7	MOSHI	-191.7

	Total Volume Shares				%
	Buy	Sell	Total	Net	
1 88TH	80,000	200	80,200	79,800	2.81
2 AAI	521,500	161,100	682,600	360,400	22.30
3 AAV	97,800	18,943,400	19,041,200	-18,845,600	19.97
4 ACE	-	134,600	134,600	-134,600	18.65
5 ADB	150,000	-	150,000	150,000	19.45
6 ADD	6,000	-	6,000	6,000	0.94
7 ADVANC	2,091,360	1,613,179	3,704,539	478,181	39.85
8 ADVICE	319,200	397,400	716,600	-78,200	26.27
9 AE	-	25,400	25,400	-25,400	3.71
10 AEONTS	102,300	41,600	143,900	60,700	20.57
11 AF	-	100	100	-100	10.00
12 AGE	-	143,400	143,400	-143,400	15.32
13 AH	97,800	600	98,400	97,200	13.26
14 AHC	-	4	4	-4	0.28
15 AIE	-	12,000	12,000	-12,000	3.19
16 AIRA	-	300	300	-300	0.07
17 AIT	8,400	1,200	9,600	7,200	1.29
18 AJ	119,100	1,161,800	1,280,900	-1,042,700	21.43
19 AJA	400	200	600	200	0.01
20 AKP	-	600	600	-600	0.19

Source : SET.OR.TH

	NVDR Shrs.		% of	NVDR Shrs.		% of	Paid up Capital (Last)
	23-Jun-26	paidup		23-Jun-26	paidup		
1 2S	5,699,643	1.04	3,092,210	0.69	549,995,954		
2 88TH	201,714	0.09	#N/A	#N/A	212,500,000		
3 A	3,342	0.00	62,400	0.01	980,000,000		
4 A5	1,137,787	0.09	800,664	0.07	1,209,384,734		
5 A5-W4	7,590,876	2.10	#N/A	#N/A	360,996,274		
6 A5-W5	186,368	0.08	#N/A	#N/A	235,591,404		
7 AAI	96,862,142	4.56	#N/A	#N/A	2,125,000,000		
8 AAV	1,106,361,316	8.61	353,926,265	7.30	12,849,999,997		
9 ABM	2,804,951	0.41	3,268,124	1.09	692,120,445		
10 ACAP	2,318,745	0.57	1,223,467	0.39	406,411,160		
11 ACC	14,174,806	0.75	4,306,304	0.32	1,880,333,993		
12 ACC-W2	689,938	0.15	#N/A	#N/A	447,680,170		
13 ACE	49,264,115	0.49	38,450,400	0.38	10,075,634,360		
14 ACG	776,351	0.13	211,225	0.04	600,000,000		
15 ADB	49,306,608	6.79	31,173,421	5.20	725,999,923		
16 ADD	1,828,475	1.09	#N/A	#N/A	168,000,000		
17 ADVANC	199,866,056	6.72	241,595,912	8.13	2,974,209,736		
18 ADVICE	26,203,770	4.23	#N/A	#N/A	620,000,000		
19 AE	32,573,838	1.27	#N/A	#N/A	2,571,535,907		
20 AEONTS	10,649,465	4.26	11,410,746	4.56	250,000,000		

ข้อมูลในเอกสารฉบับนี้รวบรวมจากแหล่งข้อมูลที่ไม่เชื่อถืออย่างใกล้ชิด บริษัทหลักทรัพย์ คิงส์ฟอร์ด จำกัด (บริษัทฯ) ไม่สามารถที่จะยืนยันหรือรับรองความถูกต้องของข้อมูลเหล่านี้ได้ ไม่ว่าประการใด ๆ บทวิเคราะห์ในเอกสารนี้จัดทำขึ้นโดยอ้างอิงถึงเกณฑ์ทางวิชาการเกี่ยวกับหลักการวิเคราะห์และไม่ได้เป็นคำแนะนำหรือเสนอแนะให้ซื้อขายหลักทรัพย์ใด ๆ การตัดสินใจซื้อขายหลักทรัพย์ใด ๆ ของผู้อ่าน ไม่ว่าจะเกิดจากการอ่านบทความในเอกสารนี้หรือไม่ก็ตาม ล้วนเป็นผลจากการพิจารณาของผู้อ่าน โดยไม่มีส่วนเกี่ยวข้องกับบริษัทฯ ใดๆ บริษัทหลักทรัพย์ คิงส์ฟอร์ด จำกัด (บริษัทฯ) ไม่รับประกันใด

คำแนะนำการลงทุน และความหมายของคำแนะนำการลงทุน

Stock Rating หมายถึงการให้คำแนะนำการลงทุนของบริษัท แบ่งเป็น 3 ระดับ

Buy หมายถึง ราคาพื้นฐานสูงกว่าราคาตลาด 15% หรือมากกว่า

Hold หมายถึงราคาพื้นฐานสูงกว่าราคาตลาดไม่เกิน 15% หรือต่ำกว่าราคาตลาดไม่เกิน 15 %

Sell หมายถึง ราคาพื้นฐานต่ำกว่าราคาตลาด 15% หรือมากกว่า

เอกสารฉบับนี้จัดทำขึ้นโดยบริษัทหลักทรัพย์คิงส์ฟอร์ด จำกัด (มหาชน) ข้อมูลที่ปรากฏในเอกสารฉบับนี้จัดทำโดยอาศัยข้อมูลที่จัดหาจากแหล่งที่เชื่อถือหรือควรเชื่อว่ามี ความน่าเชื่อถือ และ/หรือถูกต้อง อย่างไรก็ตามบริษัทไม่ยืนยัน และไม่รับรองถึงความครบถ้วนสมบูรณ์หรือถูกต้องของข้อมูลดังกล่าว และไม่ได้ประกันราคาหรือผลตอบแทน ของหลักทรัพย์ที่ปรากฏข้างต้น แม้ว่าข้อมูลดังกล่าวจะปรากฏข้อความที่อาจเป็นหรืออาจตีความว่าเป็นเช่นนั้นได้ บริษัทจึงไม่รับผิดชอบต่อการนำเอาข้อมูล ข้อความ ความเห็น และหรือบทสรุปที่ปรากฏในเอกสารฉบับนี้ไปใช้ไม่ว่ากรณีใดๆ ข้อมูลและความเห็นที่ปรากฏอยู่ในเอกสารฉบับนี้มิได้ประสงค์จะชี้ชวน เสนอแนะ หรือจูงใจให้ลงทุน ใน หรือ ซื้อหรือขายหลักทรัพย์ที่ปรากฏในเอกสารฉบับนี้และข้อมูลมีการแก้ไขเพิ่มเติมเปลี่ยนแปลงโดยมิต้องแจ้งให้ทราบล่วงหน้า ผู้ลงทุนควรใช้ดุลยพินิจอย่างรอบคอบใน การลงทุนในหรือซื้อหรือขายหลักทรัพย์ บริษัทสงวนลิขสิทธิ์ในข้อมูลที่ปรากฏในเอกสารนี้ ห้ามมิให้ผู้ใดใช้ประโยชน์ ทำซ้ำ ดัดแปลง นำออกแสดง ทำให้ปรากฏหรือเผยแพร่ ต่อสาธารณชน ไม่ว่าด้วยประการใดๆ ซึ่งข้อมูลในเอกสารนี้ไม่ว่าทั้งหมดหรือบางส่วน เว้นแต่ได้รับอนุญาตเป็นหนังสือจากบริษัทเป็นการล่วงหน้า การกล่าว คัด หรืออ้างอิง ข้อมูลบางส่วนตามสมควรในเอกสารนี้ ไม่ว่าจะในบทความ บทวิเคราะห์ บทวิจัย หรือในเอกสาร หรือการสื่อสารอื่นใดจะต้องกระทำโดยถูกต้อง และไม่เป็นการก่อให้เกิดการ เข้าใจผิดหรือความเสียหายแก่บริษัท ต้องรับรู้ถึงความเป็นเจ้าของลิขสิทธิ์ในข้อมูลบริษัท และต้องอ้างอิงถึงเอกสารฉบับนี้ และวันที่ในเอกสารฉบับนี้ของบริษัทโดยชัดเจน การลงทุนในหรือซื้อหรือขายหลักทรัพย์ย่อมมีความเสี่ยง ท่านควรทำความเข้าใจอย่างถี่ถ้วนต่อลักษณะของหลักทรัพย์แต่ละประเภทและควรศึกษาข้อมูลของบริษัทที่ออก หลักทรัพย์และข้อมูลอื่นใดที่เกี่ยวข้องก่อนการตัดสินใจลงทุนในหรือซื้อหรือขายหลักทรัพย์

ข้อมูลในเอกสารฉบับนี้ รวบรวมมาจากแหล่งข้อมูลที่เชื่อถือได้อย่างไรก็ดี บริษัทหลักทรัพย์ คิงส์ฟอร์ด จำกัด(มหาชน)ไม่สามารถที่จะยืนยันหรือรับรองความถูกต้องของข้อมูลเหล่านี้ได้ ไม่ว่าประการใดๆ บทวิเคราะห์ในเอกสารนี้ จัดทำขึ้นโดยอ้างอิง หลักเกณฑ์ทางวิชาการเกี่ยวกับหลักการวิเคราะห์ และมีได้เป็นการชี้แนะ หรือเสนอแนะให้ซื้อหรือขายหลักทรัพย์ใดๆ การตัดสินใจหรือซื้อขายหลักทรัพย์ใดๆ ของผู้อ่าน ไม่ว่าจะเกิดจากการอ่านบทความในเอกสารนี้หรือไม่ก็ตาม ล้วนเป็นผลจากการใช้ วิจารณญาณของผู้อ่าน โดยไม่มีส่วนเกี่ยวข้องกับหรือพันธะผูกพันใดๆ กับ บริษัทหลักทรัพย์ คิงส์ฟอร์ด จำกัด(มหาชน) ไม่ว่ากรณีใด

Disclaimer



KINGSFORD

Thai Institute of Directors Association (IOD) – Corporate Governance Report Rating 2025 (CG Score) ข้อมูล 23 ธันวาคม 2568



AAI	AURA	BSRC	CREDIT	GFC	IT	LST	OCC	PRM	SAT	SITHAI	SUTHA	TKT	TVO
AAV	AWC	BTG	DCC	GFPT	ITC	M	ONEE	PRTR	SAV	SJWD	SVOA	TLI	TWPC
ACE	B	BTS	DDD	GGC	ITEL	MAJOR	OR	PSH	SAWAD	SKR	SYMC	TM	UAC
ADB	BAFS	BWG	DELTA	GLAND	ITTHI	MALEE	ORI	PSL	SC	SKY	SYNEX	TMD	UBE
ADVANC	BAM	CBG	DEMCO	GLOBAL	IVL	MBK	ORN	PSP	SCAP	SMPC	SYNTEC	TMILL	UBIS
AEONTS	BANPU	CENTEL	DITTO	GPSC	J	MC	OSP	PTC	SCB	SNC	TACC	TMT	UP
AF	BAY	CFRESH	DMT	GRAMMY	JAS	MEGA	PAP	PTG	SCC	SNNP	TAN	TNDT	UPF
AGE	BBGI	CGH	DOHOME	GULF	JMART	MFC	PB	PTT	SCCC	SNP	TASCO	TNITY	UPOIC
AIRA	BBL	CHASE	DRT	GUNKUL	JMT	MFEC	PCC	PTTEP	SCG	SO	TBN	TNL	UV
AJ	BCH	CHEWA	DUSIT	HANA	JTS	MGC	PCSGH	PTTGC	SCGD	SONIC	TCAP	TOA	VGI
AKP	BCPG	CHG	EASTW	HARN	KBANK	MINT	PDJ	Q-CON	SCGP	SPALI	TCMC	TOG	VIBHA
AKR	BDMS	CHOW	EGCO	HENG	KCAR	MODERN	PG	QH	SCM	SPC	TEAMG	TOP	VIH
ALLA	BEC	CIMBT	EPG	HMPRO	KCC	MONO	PHOL	QTC	SDC	SPCG	TEGH	TPAC	VNG
ALT	BEM	CIVIL	ERW	HPT	KCE	MOONG	PIMO	RABBIT	SE	SPI	TEKA	TPBI	WACOAL
AMA	BEYOND	CK	ETC	HTC	KCG	MOSHI	PJW	RATCH	SEAFCO	SPRC	TFG	TQM	WGE
AMARIN	BGC	CKP	ETE	ICC	KEX	MSC	PL	RBF	SEAOIL	SR	TFMAMA	TRUBB	WHA
AMATA	BGRIM	CMC	FLOYD	ICHI	KJL	MST	PLANB	ROCTEC	SELIC	SSF	TGE	TRUE	WHAUP
AMATAV	BH	CNT	FN	III	KKP	MTC	PLAT	RS	SENA	SSP	TGH	TSC	WICE
AOT	BIZ	COLOR	FORTH	ILINK	KSL	MTI	PLUS	RT	SENX	SSSC	THANA	TSTE	WINMED
AP	BJC	COM7	FPI	ILM	KTB	NEP	PM	S	SFLEX	STA	THANI	TSTH	WINNER
ARIP	BKIH	CPALL	FPT	IND	KTC	NER	PMC	S&J	SGC	STARM	THCOM	TTA	WP
ASIAN	BLA	CPAXT	FSMART	INET	KUMWEL	NKI	PORT	SA	SGF	STECON	THIP	TTB	WPH
ASIMAR	BLC	CPF	FSX	INSET	LH	NOBLE	PPP	SAAM	SGP	STGT	THRE	TTCL	ZEN
ASK	BOL	CPL	FTI	INSURE	LHFG	NRF*	PPS	SABINA	SHR	STI	THREL	TTW	
ASP	BPP	CPN	GABLE	IP	LIT	NV	PQS	SAK	SICT	SUC	TIPH	TU	
ASW	BRI	CPW	GC	IRC	LOXLEY	NVD	PR9	SAMART	SIRI	SUN	TISCO	TVDH	
AUCT	BRR	CRC	GCAP	IRPC	LRH	NYT	PRG	SAMTEL	SIS	SUSCO	TKS	TVH	



2S	ANAN	BPS	CM	EAST	IFS	LALIN	METCO	NTSC	PRIN	SAMCO	SPA	TITLE	TPIPP	VRANDA
A5	APCO	BR	CMAN	EKH	JDF	LANNA	MICRO	NTV	PRINC	SANKO	SPVI	TK	TPS	WARRIX
ABM	APCS	BSBM	CMO	ESTAR	JPARK	LEO	MVP*	OKJ	PROUD	SAPPE	SRS	TKN	TQR	WAVE
ACG	ATP30	BTC	COCOCO	EURO	JSP	LHK	NC	PATO	PSG	SCI	SUPER	TMC	TRP	WIN
ADD	BA	BTW	COMAN	EVER	JUBILE	LPN	NCH	PDG	PSTC	SCN	SVI	TMI	TRT	XO
AE	BBIK	BVG	CPI	FE	K	MAGURO	NCL	PEACE	PT	SECURE	SWC	TNP	TURTLE	XPG
AH	BC	BYD	CRD	FVC	KGI	MATCH	NDR	PEER	QLT	SFT	TAE	TNR	TVT	XYZ
AIT	BCP	CFARM	CSC	GEL	KTIS	MBAX	NEO	PREB	RCL	SINO	TFM	TPA	UBA	ZIGA
ALUCON	BE8	CH	DEXON	HUMAN	KTMS	M-CHAI	NL	PRI	READY	SKE	TIDLOR	TPCS	UREKA	
AMC	BIG	CIG	DTCENT	ICN	KUN	MCOT	NSL	PRIME	RPH	SMT	TIPCO	TIPL	VCOM	



AHC	ASN	CHARAN*	DIMET*	FTE	JCK	MCA	NATION	PICO*	PTECH	SE-ED	SPREME	TATG	TSE	YUASA
AIE*	AYUD	CHAYO	DOD	GBX	KBS	MEB	NCAP	PIN	PYLON	SIAM	SST	TFI	TSR*	ZAA
AMANAH	BIOTEC	CHIC	DPAINT	GPI	KISS	MEDEZE	NOVA	PIS	RAM	SINGER	STANLY	THG*	UKEM	
AMR	BIS	CHOTI	DV8	GTB	KK	MENA	NPK	PLANET	RJH	SISB	STC	TMAN	UOBKH	
ANI	BJCHI	CI	EA*	GYT	KWC	MILL*	OGC	POLY	RML	SK	STPI	TOPP	VARO	
APURE	BLAND	CITY	EASON	IMH	KWM	MITSIB	PACO	PRAKIT	ROCK	SKN	STX	TPLAS	VL	
ARIN	CAZ	CSP	ECF*	IRCP	L&E	MK	PANEL	PRAPAT	RPC	SMD100	SVR	TPOLY	WFX	
ARROW	CEN	CSS	EFORL	ITNS	LDC	MPJ	PCE	PROEN	SAFE	SNPS	SVT	TRC*	WIIK	
ASIA	CHAO	CWT	FNS	IVF	LEE	NAM	PHG	PROS	SALEE	SORKON	TAKUNI	TRU	WORK	

ข้อมูลในเอกสารฉบับนี้ รวบรวมมาจากแหล่งข้อมูลที่น่าเชื่อถือ อย่างไรก็ตาม บริษัทหลักทรัพย์ คิงส์ฟอร์ด จำกัด(มหาชน)ไม่สามารถที่จะยืนยันหรือรับรองความถูกต้องของข้อมูลเหล่านี้ได้ ไม่ว่าประการใดๆ บทวิเคราะห์ในเอกสารนี้ จัดทำขึ้นโดยอ้างอิงหลักเกณฑ์ทางวิชาการเกี่ยวกับหลักการวิเคราะห์ และมีได้เป็นการชี้แนะ หรือเสนอแนะให้ซื้อหรือขายหลักทรัพย์ใดๆ การตัดสินใจซื้อหรือขายหลักทรัพย์ใดๆ ของผู้อ่าน ไม่ว่าจะเกิดจากการอ่านบทความในเอกสารนี้หรือไม่ก็ตาม ล้วนเป็นผลจากการใช้วิจารณญาณของผู้อ่าน โดยไม่มีส่วนเกี่ยวข้องกับหรือผู้จัดทำนี้ใด ๆ กับ บริษัทหลักทรัพย์ คิงส์ฟอร์ด จำกัด(มหาชน) ไม่มีการเปิดเผย

Disclaimer



KINGSFORD

Thai Institute of Directors Association (IOD) – Corporate Governance Report Rating 2025 (CG Score) ข้อมูล 23 ธันวาคม 2568

ช่วงคะแนน	สัญลักษณ์	ความหมาย	Description
มากกว่า 90		ดีเลิศ	Excellent
80 - 89		ดีมาก	Very Good
70 - 79		ดี	Good
60 - 69		ดีพอใช้	Satisfactory
50 - 59		ผ่าน	Pass
ต่ำกว่า 50	No logo give	N/A	N/A

การเปิดเผยผลการสำรวจของสมาคมส่งเสริมสถาบันกรรมการบริษัทไทย (IOD) ในเรื่องการทำกับดูแลกิจการ (Corporate Governance) นี้เป็นการดำเนินการตามนโยบายของสำนักงานคณะกรรมการกำกับหลักทรัพย์และตลาดหลักทรัพย์ โดยการสำรวจของ IOD เป็นการสำรวจและประเมินจากข้อมูลของบริษัทจดทะเบียนในตลาดหลักทรัพย์แห่งประเทศไทยและตลาดหลักทรัพย์เอ็มเอไอ ที่มีการเปิดเผยต่อสาธารณะและเป็นข้อมูลที่ผู้ลงทุนทั่วไปสามารถเข้าถึงได้ ดังนั้นผลสำรวจดังกล่าวจึงเป็นการนำเสนอในมุมมองของบุคคลภายนอกโดยไม่ได้เป็นการประเมินการปฏิบัติและมีได้มีการใช้ข้อมูลภายในในการประเมิน อนึ่ง ผลการสำรวจดังกล่าว เป็นผลการสำรวจ ณ วันที่ปรากฏในรายงานการกำกับดูแลกิจการบริษัทจดทะเบียนไทยเท่านั้น ดังนั้นผลการสำรวจจึงอาจเปลี่ยนแปลงได้ภายหลังวันดังกล่าว ทั้งนี้บริษัทหลักทรัพย์ คิงส์ฟอร์ด จำกัด (มหาชน) มิได้ยืนยันหรือรับรองถึงความถูกต้องของผลการสำรวจดังกล่าวแต่อย่างใด

ข้อมูลในเอกสารฉบับนี้ รวบรวมมาจากแหล่งข้อมูลที่นำเชื่อถือ อย่างไรก็ตาม บริษัทหลักทรัพย์ คิงส์ฟอร์ด จำกัด(มหาชน) ไม่สามารถที่จะยืนยันหรือรับรองความถูกต้องของข้อมูลเหล่านี้ได้ ไม่ว่าประการใดๆ บทวิเคราะห์ในเอกสารนี้ จัดทำขึ้นโดยอ้างอิงหลักเกณฑ์ทางวิชาการเกี่ยวกับหลักการวิเคราะห์ และมีได้เป็นการชี้แนะ หรือเสนอแนะให้ซื้อหรือขายหลักทรัพย์ใดๆ การตัดสินใจซื้อหรือขายหลักทรัพย์ใดๆ ของผู้อ่าน ไม่ว่าจะเกิดจากการอ่านบทความในเอกสารนี้หรือไม่ก็ตาม ล้วนเป็นผลจากการใช้วิจารณญาณของผู้อ่าน โดยไม่มีส่วนเกี่ยวข้องกับหรือผูกพันใดๆ กับ บริษัทหลักทรัพย์ คิงส์ฟอร์ด จำกัด(มหาชน) ไม่ว่ากรณีใด

Disclaimer



KINGSFORD

Anti-Corruption Progress Indicator 2025 (<https://www.thai-cac.com/who-we-are/our-members> . 7 มกราคม 2569)

บริษัทจดทะเบียนที่ได้ประกาศเจตนารมณ์เข้าร่วม CAC

ADVICE	AUCT	BOL	DITTO	HANN	J	MAGURO	NOVA	PCE	SANKO	SONIC	TFM	TPS	WELL
AIT	AURA	BYD	EA	HL	JDF	M-CHAI	NSL	PRI	SCL	SPREME	TIDLOR	UP	WP
ANI	B52	CENDEL	ESTAR	HUMAN	KCC	MITSIB	NTSC	PTC	SISB	TACC	TMI	UREKA	
ASAP	BIZ	CENDEL	FLOYD	I2	KCG	NKT	ORN	RCL	SKY	TATG	TPBI	VL	
ASEFA	BKIH	DCON	GFC	IT	LDC	NL	PCC	ROCTEC	SMO	TEAMG	TPP	WARRIX	

บริษัทจดทะเบียนที่ได้ได้รับการรับรองCAC

2S	B	CEN	DEXON	GPI	K	MCOT	OSP	PROEN	SAK	SITHAI	SYMC	TMT	UEC
AAI	BAFS	CENDEL	DMT	GPSC	KASET	MEDEZE	PAP	PROUD	SAPPE	SJWD	SYNTEC	TNITY	UKEM
ACE	BAM	CFRESH	DOHOME	GULF	KBANK	MEGA	PATO	PRTR	SAT	SKE	TAE	TNL	UOBKH
ADB	BANPU	CGH	DRT	GUNKUL	KCAR	MENA	PB	PSH	SAWAD	SKR	TAKUNI	TNP	UPF
ADVANC	BAY	CHASE	DUSIT	HANA	KCCAMC	META	PCSGH	PSL	SC	SM	TASCO	TNR	UV
AE	BAY	CHEWA	EAST	HARN	KCE	MFC	PDG	PSTC	SCAP	SMIT	TBN	TOG	VCOM
AF	BBGI	CHOTI	EASTW	HENG	KGEN	MFEC	PDJ	PT	SCB	SMPC	TCAP	TOP	VGI
AH	BBL	CHOW	EGCO	HMPRO	KGI	MGC	PG	PTECH	SCC	SNC	TEGH	TOPP	VIBHA
AI	BCH	CI	EMC	HTC	KJL	MINT	PHOL	PTG	SCCC	SNNP	TFG	TPA	VIH
AIE	BCP	CIG	EP	ICC	KKP	MODERN	PIMO	PTT	SCG	SNP	TFI	TPAC	VNG
AIRA	BCPG	CIMBT	EPG	ICHI	KRUNGTHAI	MONO	PK	PTTEP	SCGD	SORKON	TFMAMA	TPCS	WACOAL
AIRA	BE8	CM	ERW	ICN	KSL	MOONG	PL	PTTGC	SCGP	SPACK	TGE	TPLAS	WHA
AJ	BEC	CMC	ETC	IFS	KTC	MOSHI	PLANB	PYLON	SCM	SPALI	TGH	TQM	WHAUP
AKP	BEYOND	COM7	ETE	III	L&E	MSC	PLANET	Q-CON	SCN	SPC	THANI	TRT	WICE
AMA	BGC	CPALL	FNS	ILINK	LANNA	MST	PLAT	QH	SEAOIL	SPI	THCOM	TRU	WIIK
AMANAH	BGRIM	CPAXT	FPI	ILM	LH	MTC	PLUS	QLT	SE-ED	SPRC	THIP	TRUE	WPH
AMARIN	BLA	CPAXT	FPT	INET	LHFG	MTI	PM	QTC	SELIC	SRICHA	THRE	TSI	XO
AMATA	BPP	CPF	FSMART	INOX	LHK	NATION	PMC	RABBIT	SENA	SSF	THREL	TSTE	YUASA
AMATAV	BPS	CPI	FSX	INSURE	LIT	NCAP	PPP	RATCH	SENX	SSP	TIDLOR	TSTH	ZEN
AP	BRI	CPL	FTE	IRPC	LPN	NEP	PPPM	RBF	SFLEX	SSSC	TIPCO	TTB	ZIGA
APCS	BRR	CPN	GABLE	ITC	LRH	NER	PPS	RML	SFT	SST	TIPH	TTCL	
AS	BSBM	CPW	GBX	ITEL	M	NKI	PQS	RS	SGC	STA	TISCO	TU	
ASIAN	BTC	CRC	GC	IVL	MAJOR	NOBLE	PR9	RWI	SGP	STGT	TKN	TURTLE	
ASK	BTG	CSC	GCAP	JAS	MALEE	NRF	PREB	S	SHR	STOWER	TKS	TVDH	
ASP	BTS	CV	GEL	JMART	MATCH	OCC	PRG	S&J	SINGER	SUSCO	TKT	TVO	
ASW	BWG	DCC	GFPT	JMT	MBAX	OGC	PRIME	SA	SINO	SVI	TMC	TWPC	
AWC	CAZ	DELTA	GGC	JR	MBK	OR	PRINC	SAAM	SIRI	SVOA	TMD	UBE	
AYUD	CBG	DEMCO	GLOBAL	JTS	MC	ORI	PRM	SABINA	SIS	SVT	TMILL	UBIS	

คำชี้แจง ข้อมูลบริษัทที่เข้าร่วมโครงการแนวร่วมปฏิบัติของภาคเอกชนไทยในการต่อต้านทุจริต (Thai CAC) ของสมาคมส่งเสริมสถาบันกรรมการบริษัทไทย มี 2 กลุ่ม คือ

- ได้ประกาศเจตนารมณ์เข้าร่วม CAC
- ได้รับการรับรอง CAC

การเปิดเผยผลการประเมินดัชนีชี้วัดความคืบหน้าการป้องกันการมีส่วนเกี่ยวข้องกับการทุจริตคอร์รัปชัน (Anti-corruption Progress Indicators) ของบริษัทจดทะเบียนในตลาดหลักทรัพย์แห่งประเทศไทยซึ่งจัดทำโดยสถาบันไทยพัฒน์นี้ เป็นการดำเนินการตามนโยบายและตามแผนพัฒนาความยั่งยืนสำหรับบริษัทจดทะเบียนของสำนักงานคณะกรรมการกำกับหลักทรัพย์และตลาดหลักทรัพย์ โดยผลการประเมินดังกล่าวของสถาบันไทยพัฒน์ อาศัยข้อมูลที่ได้รับจากบริษัทจดทะเบียนตามที่บริษัทจดทะเบียนได้ระบุในแบบแสดงข้อมูลเพื่อการประเมิน Anti-corruption ซึ่งได้อ้างอิงข้อมูลมาจากแบบแสดงรายการข้อมูลประจำปี (แบบ 56-1) รายงานประจำปี (แบบ 56-2) หรือในบุคคลภายนอก โดยมีได้เป็นการประเมินการปฏิบัติของบริษัทจดทะเบียนในตลาดหลักทรัพย์แห่งประเทศไทย และได้ใช้ข้อมูลภายใต้การประเมินเนื่องจากผลการประเมินดังกล่าวเป็นเพียงผลการประเมิน ณ วันที่ปรากฏในผลการประเมินเท่านั้น ดังนั้นผลการประเมินจึงอาจเปลี่ยนแปลงได้ภายหลังวันดังกล่าว หรือเมื่อข้อมูลที่เกี่ยวข้องมีการเปลี่ยนแปลง ทั้งนี้ บริษัทหลักทรัพย์คิงส์ฟอร์ด จำกัด (มหาชน) มิได้ยืนยัน ตรวจสอบ หรือรับรองความถูกต้องครบถ้วนของผลการประเมินดังกล่าวแต่อย่างใด

ข้อมูลในเอกสารฉบับนี้ รวบรวมมาจากแหล่งข้อมูลที่น่าเชื่อถือ อย่างไรก็ดี บริษัทหลักทรัพย์ คิงส์ฟอร์ด จำกัด (มหาชน) ไม่สามารถที่จะยืนยันหรือรับรองความถูกต้องของข้อมูลเหล่านี้ได้ ไม่ว่าประการใดๆ บทวิเคราะห์ในเอกสารนี้ จัดทำขึ้นโดยอ้างอิงหลักเกณฑ์ทางวิชาการเกี่ยวกับหลักการวิเคราะห์ และมีได้เป็นการชี้แนะ หรือเสนอแนะให้ซื้อหรือขายหลักทรัพย์ใดๆ การตัดสินใจซื้อหรือขายหลักทรัพย์ใดๆ ของผู้อ่าน ไม่ว่าจะเกิดจากการอ่านบทความในเอกสารนี้หรือไม่ก็ตาม ล้วนเป็นผลจากการใช้วิจารณญาณของผู้อ่าน โดยไม่มีส่วนเกี่ยวข้องกับหรือพันธะผูกพันใดๆ กับ บริษัทหลักทรัพย์ คิงส์ฟอร์ด จำกัด (มหาชน) ไม่ว่ากรณีใด

Disclaimer



KINGSFORD

Research Team

ฝ่ายวิเคราะห์หลักทรัพย์

ชื่อ	นามสกุล	ตำแหน่ง	เลขที่ ทะเบียน SEC	โทรศัพท์	อีเมล	เป็นนักวิเคราะห์ทางด้านปัจจัยพื้นฐาน (โปรดระบุชื่อหุ้นและกลุ่มอุตสาหกรรม)
อภิชัย เรามานะชัย		ผู้ช่วยกรรมการผู้จัดการ นักวิเคราะห์การลงทุนปัจจัยทางเทคนิค นักวิเคราะห์กลยุทธ์การลงทุน นักวิเคราะห์การลงทุนปัจจัยพื้นฐานด้านตลาดทุน	002939	02 829 6999 Ext. 2200	apichai.ra@kfsec.co.th	
นพพร ฉายแก้ว		ผู้จัดการอาวุโส	043964	02 829 6999 Ext. 203	nopporn.ch@kfsec.co.th	พลังงานและปิโตรเคมี ยานยนต์ ชนส่งทาง อากาศ
ณัฐวณิช ภูสุนทรศรี		นักวิเคราะห์	087077	02 829 6999 Ext. 2204	nattawat.po@kfsec.co.th	อาหาร, การแพทย์, พาณิชย์

ข้อมูลในเอกสารฉบับนี้ รวบรวมมาจากแหล่งข้อมูลที่น่าเชื่อถือ อย่างไรก็ตาม บริษัทหลักทรัพย์ คิงส์ฟอร์ด จำกัด(มหาชน)ไม่สามารถที่จะยืนยันหรือรับรองความถูกต้องของข้อมูลเหล่านี้ได้ ไม่ว่าประการใดๆ บทวิเคราะห์ในเอกสารนี้ จัดทำขึ้นโดยอ้างอิง
หลักเกณฑ์ทางวิชาการเกี่ยวกับหลักการวิเคราะห์ และมีได้เป็นการชี้แนะ หรือเสนอแนะให้ซื้อหรือขายหลักทรัพย์ใดๆ การตัดสินใจซื้อหรือขายหลักทรัพย์ใดๆของผู้อ่าน ไม่ว่าจะเกิดจากการอ่านบทความในเอกสารนี้หรือไม่ก็ตาม ล้วนเป็นผลจากการใช้
วิจารณญาณของผู้อ่าน โดยไม่มีส่วนเกี่ยวข้องกับหรือพันธะผูกพันใดๆ กับ บริษัทหลักทรัพย์ คิงส์ฟอร์ด จำกัด(มหาชน) ไม่ว่ากรณีใด