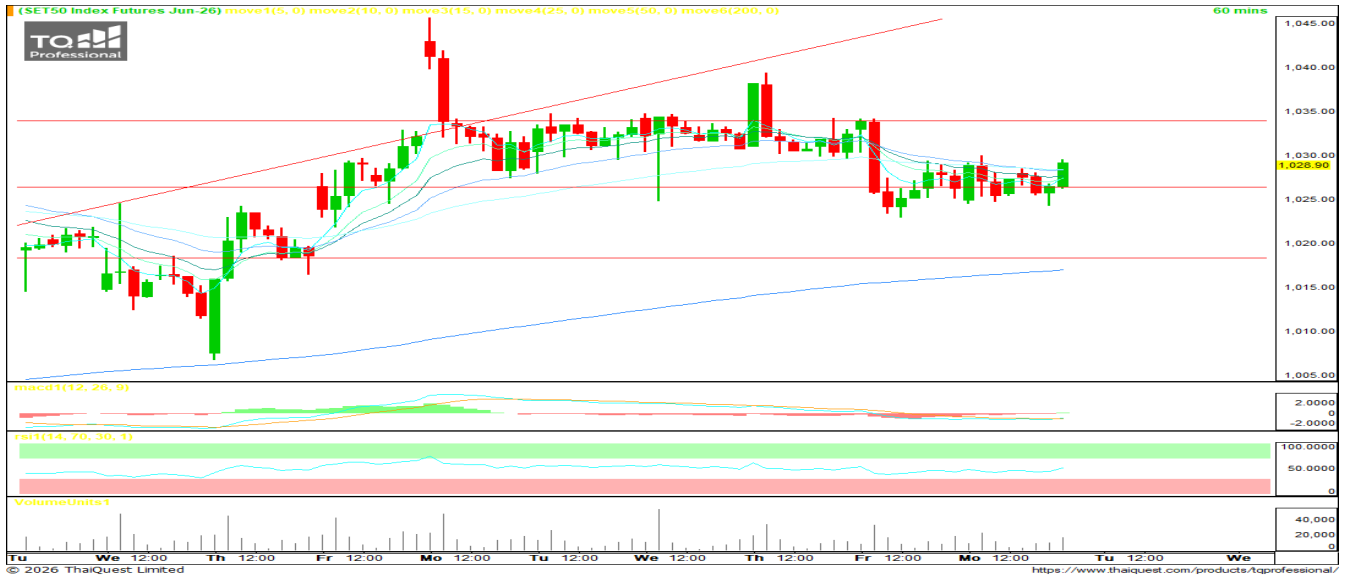


# SET 50 INDEX FUTURES



KINGSFORD

วันอังคารที่ 23 มิถุนายน พ.ศ. 2569



Source: Thaiquest \* Time Frame 60 Minute

**S50M26 ปิดที่ 1028.90 จุด +2.30 จุด +0.22%**

**Market Overview** – วันนี้ SET50 ประคองตัวบวกหนุนด้วยกลุ่มแบงค์และไฟแนนซ์ ขณะที่ภาพรวมดัชนีภูมิภาคบวกสลับลบตามปัจจัยในแต่ละประเทศ ทั้งนี้ ดัชนีเอเชียเหนือเข้านับเปิดลบ

**Short Term Strategy** – แท่งเทียนประคองตัวเหนือค่าเฉลี่ย EMA ระยะสั้น ขณะที่ Indicator อยู่ในโซนลบแต่เริ่มฟื้นตัว สำหรับสัญญา S50M26 เราประเมินการเคลื่อนไหวในรอบแนวรับ 1018//1026 จุด และ แนวต้าน 1034 จุด ระยะสั้น วางบริเวณ 1026 จุด เป็นเกณฑ์เลือกข้าง (ยืนได้ Long ได้เปรียบ / ไม่ได้ Short ได้เปรียบ)

Volume by Investors	SET (Million Bath)	Index Futures (Contracts)
Local Institutions	- 956.46	486
Foreign	2,567.54	5,027
Local Investor	- 434.10	- 5,513

### Foreign Position

วันศุกร์ที่ผ่านมา Long สุทธิ 5,027 สัญญา  
 ยอดสะสมประจำเดือน มิ.ย. Short สุทธิ 2,260 สัญญา  
 ยอดสะสม YTD Long สุทธิ 72,804 สัญญา

	Close	Change	%Change	Volume	Support	Resistance
SET 50	1023.77	0.52	0.05%	1,319,196,500	1014//1021	1028
S50M26	1028.90	2.30	0.22%	84,710	1018//1026	1034
S50U26	1023.60	1.80	0.18%	19,288	1014//1021	1028

Source: Thaiquest, Kingsford

Analyst  
 Apichai Raomanachai No. 002939  
 Assistant Analyst(technical)  
 Nattawat Poosunthornsri No. 087077

www.kingsfordsec.com

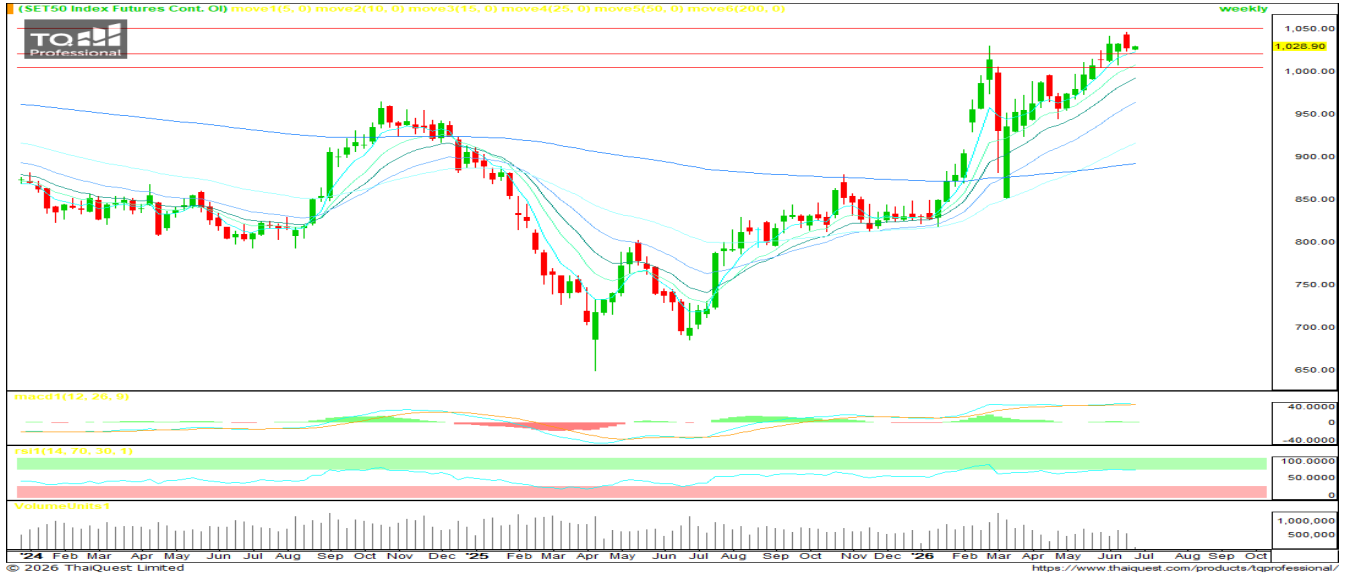
**Disclaimer:** ข้อมูลในเอกสารฉบับนี้ รวบรวมมาจากแหล่งข้อมูลที่นำเสนอโดยบริษัทหลักทรัพย์ คิงส์ฟอร์ด จำกัด(มหาชน)ไม่สามารถที่จะยืนยันหรือรับรองความถูกต้องของข้อมูลเหล่านี้ได้ ไม่ว่าประการใด ๆ บทวิเคราะห์ในเอกสารนี้ จัดทำขึ้นโดยอ้างอิงถึงแหล่งข่าวทางวิชาการเกี่ยวกับหลักการวิเคราะห์ และมีได้เป็นการชี้แนะ หรือเสนอแนะให้ซื้อหรือขายหลักทรัพย์ใด ๆ การตัดสินใจซื้อหรือขายหลักทรัพย์ใด ๆ ของผู้อ่าน ไม่ว่าจะเกิดจากการอ่านบทความในเอกสารนี้หรือไม่ก็ตาม ล้วนเป็นผลจากการใช้วิจารณญาณของผู้อ่าน โดยไม่มีส่วนเกี่ยวข้องกับหรือพันธะผูกพันใด ๆ กับ บริษัทหลักทรัพย์ คิงส์ฟอร์ด จำกัด (มหาชน) ไม่ว่าจะกรณีใด

# SET 50 INDEX FUTURES



KINGSFORD

วันอังคารที่ 23 มิถุนายน พ.ศ. 2569



Source: Thaiquest \* Time Frame Weekly

## Weekly Strategy | แนะนำ: Long 2/3 Port แนวรับ :1,020 แนวต้าน : 1,050 Stoploss :1,005

Set 50 Index Future แท่งเทียนสัปดาห์ที่ผ่านมาเป็นแท่งแดง อย่างไรก็ตาม แท่งเทียนยังสามารถประคองตัวเหนือเส้นค่าเฉลี่ย EMA ระยะสั้นได้ และ Indicator อยู่ในโซนบวก เบื้องต้น ยังแนะนำถือสถานะ Long 2/3 Port

Series	Close	Change	Volume	OI	OI Chg	Theoretical	Basis	Day left	Ex. Date
SET50	1,023.77	0.5	1,319,196,500	51,966,835,685					
S50M26	1,028.90	2.3	87,194	578,740	-24,990	1,023	3	6	46,202
S50N26	1,025.00	-0.1	24	121	-10,213	1,020	2	37	46,233
S50Q26	1,024.40	1.4	11	31	63,974	1,018	0	66	46,262
S50U26	1,023.60	1.8	21,769	64,514	13,904	1,016	-1	98	46,294
S50Z26	1,022.00	1.8	2,276	13,994	13,904	1,009	-3	189	46,385
S50H27	1,013.70	2.0	1,801	9,272	0	1,002	-12	280	46,476

Source: Thaiquest, Kingsford

Analyst  
Apichai Raomanachai

No. 002939

Assistant Analyst(technical)  
Nattawat Poosunthornsri

No. 087077

[www.kingsfordsec.com](http://www.kingsfordsec.com)

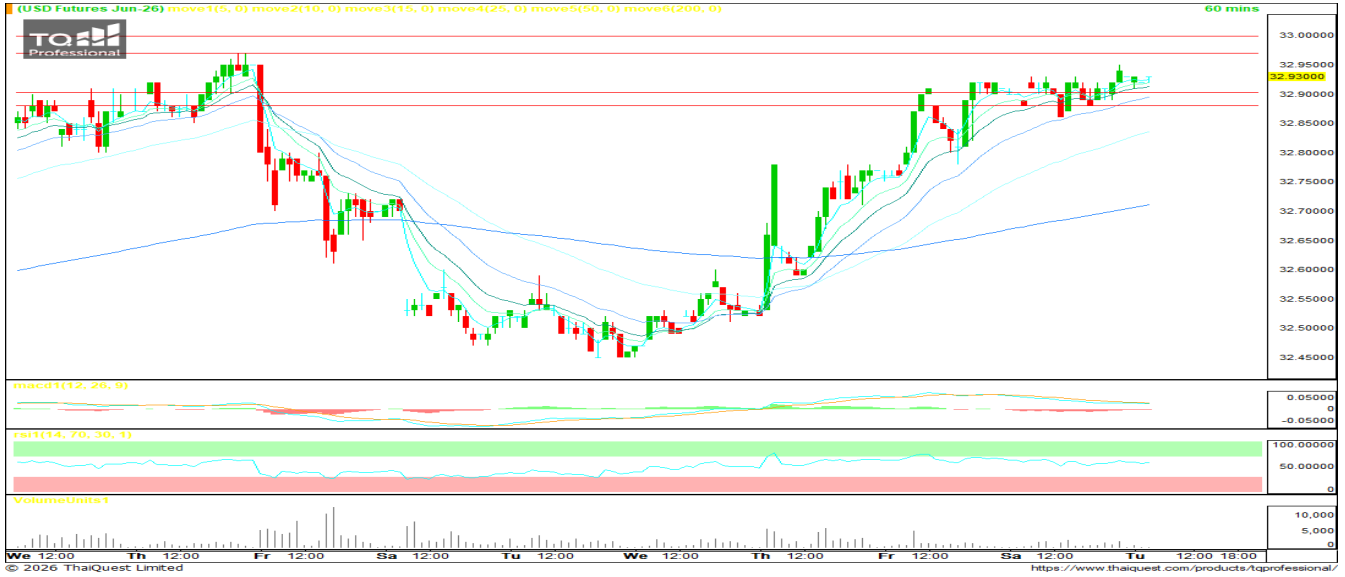
**Disclaimer:** ข้อมูลในเอกสารฉบับนี้ รวบรวมมาจากแหล่งข้อมูลที่น่าเชื่อถือ อย่างไรก็ตาม บริษัทหลักทรัพย์ คิงส์ฟอร์ด จำกัด(มหาชน)ไม่สามารถที่จะยืนยันหรือรับรองความถูกต้องของข้อมูลเหล่านี้ได้ ไม่ว่าประการใด ๆ บทวิเคราะห์ในเอกสารนี้ จัดทำขึ้นโดยอ้างอิงหลักเกณฑ์ทางวิชาการเกี่ยวกับหลักการวิเคราะห์ และมีได้เป็นการชี้แนะ หรือเสนอแนะให้ซื้อหรือขายหลักทรัพย์ใด ๆ การตัดสินใจซื้อหรือขายหลักทรัพย์ใด ๆ ของผู้อ่าน ไม่ว่าจะเกิดจากการอ่านบทความในเอกสารนี้หรือไม่ก็ตาม ล้วนเป็นผลจากการใช้วิจารณญาณของผู้อ่าน โดยไม่มีส่วนเกี่ยวข้องกับหรือพันธะผูกพันใด ๆ กับ บริษัทหลักทรัพย์ คิงส์ฟอร์ด จำกัด (มหาชน) ไม่ว่ากรณีใด

# USDTHB FUTURES



KINGSFORD

วันอังคารที่ 23 มิถุนายน พ.ศ. 2569



Source: Thaiquest \* Time Frame 60 Minute

**USDM26 ปิดที่ 32.93 จุด +0.04 จุด +0.12%**

**Dollar Index** - เข้านี้เปิดที่ 101.005 หรือ +0.009%

**Short Term Strategy** – แท่งเทียนแกว่งขึ้นสลับพัก Support ด้วยเส้นค่าเฉลี่ย EMA ระยะสั้น ขณะที่ Indicators อยู่ในเกณฑ์ดี สำหรับ S50M26 หากยังยืนเหนือแนวรับ 32.90 บาท/usd ได้ เบื้องต้น ประเมินการเปิดสถานะ Long จะเป็นฝั่งที่ได้เปรียบ วางแนวรับที่ 32.90 บาท/usd จุดได้ วางแนวต้าน 32.97-33.00 บาท/usd และ Stop Loss 32.88บาท/usd

## ข้อมูลการซื้อขาย สกุลเงินอื่น

	Close	Chage
EUUSD	1.15	0.00
EURUSDM26	1.15	0.00
JPYTHB	20.51	20.41
JPYM26	20.35	0.04914

Source: TQ Pro, Kingsford

	Close	Change	%Change	Volume	Support	Resistance
USDTHB	32.98	0.03	0.09%	-	32.90//32.94	33.00//33.06
USDM26	32.93	0.04	0.12%	5,936	32.88-32.90	32.97-33.00
USDU26	32.67	0.02	0.06%	4,630	32.61//32.64	32.72

Source: Thaiquest, Kingsford

Analyst  
Apichai Raomanachai

No. 002939

Assistant Analyst(technical)  
Nattawat Poosunthornsri

No. 087077

[www.kingsfordsec.com](http://www.kingsfordsec.com)

**Disclaimer:** ข้อมูลในเอกสารฉบับนี้ รวบรวมมาจากแหล่งข้อมูลที่น่าเชื่อถือ อย่างไรก็ดี บริษัทหลักทรัพย์ คิงส์ฟอร์ด จำกัด(มหาชน)ไม่สามารถที่จะยืนยันหรือรับรองความถูกต้องของข้อมูลเหล่านี้ได้ ไม่ว่าประการใด ๆ บทวิเคราะห์ในเอกสารนี้ จัดทำขึ้นโดยอ้างอิงหลักเกณฑ์ทางวิชาการเกี่ยวกับหลักการวิเคราะห์ และมีได้เป็นการชี้แนะ หรือเสนอแนะให้ซื้อหรือขายหลักทรัพย์ใด ๆ การตัดสินใจซื้อหรือขายหลักทรัพย์ใด ๆ ของผู้อ่าน ไม่ว่าจะเกิดจากการอ่านบทความในเอกสารนี้หรือไม่ก็ตาม ล้วนเป็นผลจากการใช้วิจารณญาณของผู้อ่าน โดยไม่มีส่วนเกี่ยวข้องกับหรือพันธะผูกพันใด ๆ กับ บริษัทหลักทรัพย์ คิงส์ฟอร์ด จำกัด (มหาชน) ไม่ว่าจะกรณีใด



## Most Active Grainer (%chg)

Rank	STOCK	OI	Price Chg (20 Working Days)
1	EPG	8,482	51.83%
2	BAY	863	32.48%
3	STECON	20,229	29.58%
4	BGRIM	12,518	28.36%
5	WHAUP	4,289	22.52%
6	BA	14,430	20.14%
7	AWC	12,952	18.35%
8	KCE	22,577	16.55%
9	KKP	5,956	16.10%
10	CRC	672	15.27%
11	TTCL	-	14.29%
12	BEM	35,580	13.59%
13	BEC	1,053	12.85%
14	AOT	13,782	12.80%
15	HANA	20,433	12.77%
16	CENDEL	2,519	12.40%
17	MINT	15,473	11.42%
18	KTC	4,609	11.21%
19	CHG	18,583	10.95%
20	COM7	20,897	10.68%
21	GUNKUL	84,565	10.56%
22	SCC	827	10.22%
23	CK	7,550	9.89%
24	TOA	2,817	9.60%
25	ERW	19,120	9.49%
26	OSP	9,143	8.67%
27	VGI	175,847	8.24%
28	MTC	10,712	8.04%
29	TCAP	475	7.95%
30	EASTW	2,069	7.54%

Source: TQ Pro, Kingsford

## Top Gainers OI (%chg)

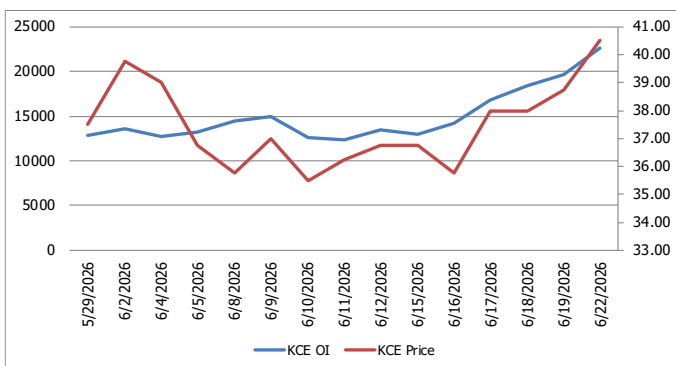
STOCK	OI	%Daily Top OI Change	STOCK	OI	%5 Day Top OI Change
ADVANC	1,375	35.74%	TISCO	663	8187.50%
STA	9,383	32.98%	STGT	598	269.14%
BEC	1,053	32.79%	KCE	22,577	73.64%
BGP	677	27.50%	TOA	2,817	64.64%
KCE	22,577	14.97%	BH	842	54.50%
GLOBAL	4,063	14.03%	TCAP	475	49.37%
COM7	20,897	12.23%	EGCO	890	48.58%
TOA	2,817	11.30%	BJC	5,909	47.43%
BEM	35,580	9.01%	KKP	5,956	47.03%
KKP	5,956	8.27%	SPRC	3,322	45.32%
LH	16,496	8.23%	HMPRO	15,982	44.59%
OR	5,498	8.21%	MEGA	378	36.96%
EGCO	890	7.88%	STA	9,383	36.38%
EA	131,969	6.15%	BEC	1,053	34.83%
BAM	8,837	6.14%	COM7	20,897	34.47%

## Top Loser OI (%chg)

STOCK	OI	%Daily Top OI Change	STOCK	OI	%5 Day Top OI Change
PTT	32,604	-28.19%	MAJOR	17	-85.47%
EASTW	2,069	-19.46%	TQM	258	-63.56%
BAY	863	-17.18%	BDMS	10,904	-39.33%
MINT	15,473	-14.41%	CHG	18,583	-34.95%
GPSC	5,658	-12.82%	CRC	672	-31.71%
CPF	19,808	-10.75%	SPALI	1,119	-27.67%
SCC	827	-9.81%	KTB	4,516	-27.66%
BGRIM	12,518	-9.60%	SCC	827	-24.06%
TOP	2,352	-8.77%	EASTW	2,069	-19.56%
STPI	26,720	-8.58%	ERW	19,120	-19.39%
JAS	48,694	-8.32%	EPG	8,482	-18.65%
SCGP	5,899	-7.93%	CK	7,550	-16.19%
IVL	7,868	-7.71%	PTT	32,604	-15.80%
CHG	18,583	-7.57%	AMATA	2,829	-15.78%
BDMS	10,904	-7.28%	AWC	12,952	-15.36%

## หุ้นที่มีทิศทาง ราคาและ OI ที่น่าจับตามอง

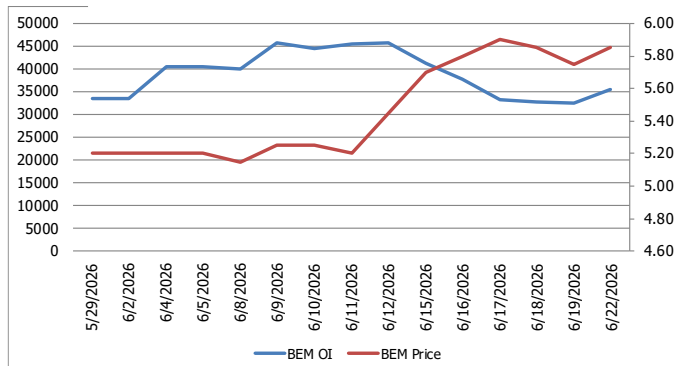
### OI Trend KCE



**Recommend : Long**  
**Support : 40.00**

**Resistance : 43.00**  
**Stop-Loss : 39.50**

### OI Trend BEM



**Recommend : Long**  
**Support : 5.75**

**Resistance : 6.05**  
**Stop-Loss : 5.65**

APICHAJ RAOMANACHAI No. 002939  
NATTAWAT POOSUNTHORSRI Asst. Derivatives Analyst

Source: KINGSFORD

ข้อมูลในเอกสารฉบับนี้ รวบรวมมาจากแหล่งข้อมูลที่น่าเชื่อถือ อย่างไรก็ดี บริษัทหลักทรัพย์ คิงส์ฟอร์ด จำกัด (มหาชน) ไม่สามารถที่จะยืนยันหรือรับรองความถูกต้องของข้อมูลเหล่านี้ได้ ไม่ว่าประการใด ๆ บทวิเคราะห์ในเอกสารนี้ จัดทำขึ้นโดยอ้างอิงหลักการทางวิชาการเกี่ยวกับหลักการวิเคราะห์ และมีได้เป็นการชี้แนะ หรือเสนอแนะให้ซื้อหรือขายหลักทรัพย์ใด ๆ การตัดสินใจซื้อหรือขายหลักทรัพย์ใด ๆ ของผู้อ่าน ไม่ว่าจะเกิดจากการอ่านบทความในเอกสารนี้หรือไม่ก็ตาม ล้วนเป็นผลจากการใช้วิจารณญาณของผู้อ่าน โดยไม่มีส่วนเกี่ยวข้องกับหรือที่ระบุทุกชนิด ๆ กับ บริษัทหลักทรัพย์ คิงส์ฟอร์ด จำกัด (มหาชน) ไม่ทางกรณีใด

# PROGRAM TRADING DAILY



KINGSFORD

วันอังคารที่ 23 มิถุนายน พ.ศ. 2569

## ข้อมูลสถิติ Program Trading รายวัน

ประเภท	ซื้อ	ขาย	สุทธิ
Program Trading	32,893.89	32,029.72	864.17
Non Program Trading	34,507.39	35,371.56	-864.17
Total	67,401.28	67,401.28	

## ข้อมูลรายหลักทรัพย์ \*

หลักทรัพย์	ตลาด	มูลค่า Program Trading (บาท)	% มูลค่า Program Trading เทียบกับมูลค่าการซื้อขายแบบ Auto Matching
HANA	SET	784,273,675	39.30
BCPG	SET	47,889,190	38.61
KGEN	mai	17,559,779	19.43
MASTEC	SET	17,183,987	13.95
-	-	-	-

หมายเหตุ "Program Trading" หมายถึง การซื้อขายหลักทรัพย์ด้วยชุดคำสั่งคอมพิวเตอร์

\* แสดงข้อมูลของหลักทรัพย์ที่มีราคาปิด และมูลค่าการซื้อขายเปลี่ยนแปลงไปมากกว่าวันทำการซื้อขายก่อนหน้า

\* กรณีไม่แสดงข้อมูล หมายถึง ไม่มีหลักทรัพย์เข้าเกณฑ์ที่กำหนด

## ข้อมูลการขายชอร์ตที่ยังไม่ได้ซื้อคืน

### สถานะ Short เพิ่มขึ้น

หลักทรัพย์	ปริมาณการขายชอร์ตคงเหลือ (%)	สถานะชอร์ตเพิ่มขึ้นเมื่อเทียบวันก่อนหน้า (%)
GULF	0.39%	0.08%
MSFT01	0.34%	0.05%
BCPG	0.90%	0.04%
SAWAD	1.64%	0.03%
ERW	0.66%	0.02%
JMART	0.45%	0.02%
CCET	0.31%	0.01%
SCGP	0.45%	0.01%
PLANB	0.53%	0.01%
SPALI	0.87%	0.01%

### สถานะ Short ลดลง

หลักทรัพย์	ปริมาณการขายชอร์ตคงเหลือ (%)	สถานะชอร์ตลดลงเมื่อเทียบวันก่อนหน้า (%)
BH	1.96%	-0.23%
SCB	0.72%	-0.12%
MINT	3.20%	-0.09%
TIDLOR	0.96%	-0.09%
LH	1.30%	-0.08%
COM7	1.12%	-0.07%
WHA	1.41%	-0.07%
AMATA	1.72%	-0.06%
EA	1.59%	-0.06%
KCE	3.68%	-0.06%

หมายเหตุ : เรียงตามการเปลี่ยนแปลงของปริมาณการขายชอร์ตที่ยังไม่ได้ซื้อคืน ของหลักทรัพย์ Local + NVDR / จำนวนหุ้นชำระแล้ว (%)

ข้อมูลในเอกสารฉบับนี้ รวบรวมมาจากแหล่งข้อมูลที่น่าเชื่อถือ อย่างไรก็ดี บริษัทหลักทรัพย์ คิงส์ฟอร์ด จำกัด (มหาชน) ไม่สามารถที่จะยืนยันหรือรับรองความถูกต้องของข้อมูลเหล่านี้ได้ ไม่ว่าประการใด ๆ บทวิเคราะห์ในเอกสารนี้ จัดทำขึ้นโดยอ้างอิงหลักเกณฑ์ทางวิชาการเกี่ยวกับหลักการวิเคราะห์ และมีได้เป็นการชี้นำ หรือเสนอแนะให้ซื้อหรือขายหลักทรัพย์ใด ๆ การตัดสินใจซื้อหรือขายหลักทรัพย์ใด ๆ ของผู้อ่าน ไม่ว่าจะเกิดจากการอ่านบทความในเอกสารหรือไม่ก็ตาม ล้วนเป็นผลจากการใช้วิจารณญาณของผู้อ่าน โดยไม่มีส่วนเกี่ยวข้องกับหรือหนี้ผูกพันใด ๆ กับ บริษัทหลักทรัพย์ คิงส์ฟอร์ด จำกัด(มหาชน) ไม่ว่ากรณีใด

# Top 30 Outstanding Short



KINGSFORD

วันอังคารที่ 23 มิถุนายน พ.ศ. 2569

หลักทรัพย์	ปริมาณการขายชอร์ตที่ยังไม่ได้ซื้อคืน ณ สิ้นวัน (หุ้น)		สถานะขายชอร์ต คงเหลือ (%)	สถานะชอร์ตเพิ่ม/ลด เมื่อเทียบวันก่อนหน้า (%)
	Local	NVDR		
KCE	15,556,900	27,899,800	3.731	-0.055
MINT	42,810,499	138,403,913	3.289	-0.093
HANA	9,371,700	16,506,500	2.975	-0.052
MTC	19,980,700	24,349,300	2.082	0.009
BH	3,936,597	11,626,800	2.192	-0.234
IRPC	159,530,400	230,327,700	1.928	-0.020
SPRC	9,576,000	70,352,145	1.868	-0.024
AMATA	7,763,700	12,013,591	1.785	-0.065
BTS	31,360,500	233,902,947	1.675	-0.027
SAWAD	11,531,535	15,717,119	1.610	0.030
BCH	13,358,450	26,636,000	1.593	0.010
EA	45,721,200	72,059,011	1.643	-0.057
BANPU	37,284,370	119,567,366	1.597	-0.031
BDMS	64,275,467	167,224,500	1.472	-0.016
WHA	81,465,900	129,908,000	1.486	-0.072
LH	77,857,149	77,977,998	1.383	-0.079
TOP	8,607,800	19,773,901	1.310	-0.040
KKP	4,973,600	5,920,100	1.240	0.012
SCC	1,720,383	12,669,800	1.236	-0.037
HMPRO	74,695,348	76,360,300	1.198	-0.049
CPALL	12,573,700	90,053,453	1.161	-0.018
CBG	1,321,330	10,078,100	1.145	-0.005
COM7	8,697,900	18,084,100	1.194	-0.073
JAS	39,147,740	47,449,646	1.047	-0.003
AOT	27,390,800	119,336,045	1.055	-0.028
TFG	37,040,400	21,407,800	0.991	-0.006
BGRIM	8,467,800	16,982,400	0.983	-0.007
TIDLOR	6,733,700	21,130,141	1.054	-0.092
BAM	17,202,400	13,641,800	0.950	0.004
RCL	3,393,400	4,351,975	0.941	-0.007

หมายเหตุ: เรียงตามการเปลี่ยนแปลงของปริมาณการขายชอร์ตที่ยังไม่ได้ซื้อคืน ของหลักทรัพย์ Local + NVDR / จำนวนหุ้นชำระแล้ว (%)

ข้อมูลในเอกสารฉบับนี้ รวบรวมมาจากแหล่งข้อมูลที่น่าเชื่อถือ อย่างไรก็ตาม บริษัทหลักทรัพย์ คิงส์ฟอร์ด จำกัด (มหาชน) ไม่สามารถที่จะยืนยันหรือรับรองความถูกต้องของข้อมูลเหล่านี้ได้ ไม่ว่าประการใด ๆ บทวิเคราะห์ในเอกสารนี้ จัดทำขึ้นโดยอ้างอิงหลักเกณฑ์ทางวิชาการเกี่ยวกับหลักการวิเคราะห์ และมีได้เป็นการชี้ว่า หรือเสนอแนะให้ซื้อหรือขายหลักทรัพย์ใด ๆ การตัดสินใจซื้อหรือขายหลักทรัพย์ใด ๆ ของผู้อ่าน ไม่ว่าจะเกิดจากการอ่านบทความในเอกสารนี้หรือไม่ก็ตาม ล้วนเป็นผลจากการใช้วิจารณญาณของผู้อ่าน โดยไม่มีส่วนเกี่ยวข้องกับและผูกพันใด ๆ กับ บริษัทหลักทรัพย์ คิงส์ฟอร์ด จำกัด (มหาชน) ไม่ว่ากรณีใด