



Market Wrap-Up

- SET วันที่ 19 มิ.ย.69 ปิด -12.56 จุด อยู่ที่ 1,572.50 จุด มูลค่าการซื้อขาย 68,931 ลบ. สถาบันซื้อ 353 ลบ. พอร์ตโบรกซื้อ 227 ลบ. ขายย่อยซื้อ 3,197 ลบ. และต่างชาติขาย 3,779 ลบ. NVDR มียอดซื้อสุทธิ 7,328 ลบ. โดยมียอดซื้อ ADVANC,CPALL,CPN,SCC,GULF และ ยอดขาย SCB,CPF,TISCO,PTTGC,BDMS มูลค่า Short Sales อยู่ที่ 2,187 ลบ. หุ้นที่มี % ซื้อตเซลสูง เช่น SPRC,TOP,GULF โดยนักลงทุนต่างประเทศมีสถานะ Short ใน Index Futures จำนวน 8,552 สัญญา ยอดสะสมตั้งแต่ต้นปีต่างชาติ Long สุทธิรวม 67,777 สัญญา ต่างชาติขายสุทธิในตลาดพันธบัตรไทย 11,375 ลบ.

Market View

- ตลาดหุ้นสหรัฐ DJIA +0.71%, S&P500 +0.93%, Nasdaq +2.43% WoW นำโดยกลุ่มอูต +4.59%, เทคโนโลยี +3.95%, การเงิน +2.2% WoW ตอบรับข่าวสหรัฐ - อิหร่านเจรจาข้อตกลงหยุดยิง 60 วัน และเปิดช่องแคบฮอร์มุซตามปกติ ส่งผลให้กลุ่มพลังงาน -5.9% WoW ปรับลดลงตามราคาน้ำมันดิบ WTI -9.8% WoW ส่วนผลการประชุมเฟดมีมติคงดอกเบี้ย 3.5 - 3.75% ขณะที่ Fed Dot Plot บ่งชี้เฟดมีโอกาสปรับขึ้นดอกเบี้ย 0.25% ในปีนี้ จากความกังวลต่อภาวะเงินเฟ้อสหรัฐปีหน้าคาดที่ 3.6% และปีหน้าคาดจะลดลงอยู่ที่ 2.3% แม้ว่าเฟดจะส่งสัญญาณในเชิง Hawkish แต่ไม่มากนัก โดยนักลงทุนยังมีมุมมองต่อการลงทุนโครงสร้างพื้นฐานด้าน AI จะสามารถสร้างกำไรได้ในอนาคต ประเด็นสำคัญเข้านี้ติดตามผลการเจรจาข้อตกลงสันติภาพระหว่างสหรัฐ - อิหร่านที่กรุงเจนีวา และสัปดาห์นี้ติดตามข้อมูล US PMI ภาคการผลิต & บริการ มิ.ย., US GDP Q1/69 คาด +1.6% QoQ, US PCE พ.ค. คาด +4.1% YoY
- ตลาดหุ้นยุโรป STOXX 600 -0.24% และ +0.4% WoW โดยกลุ่มเหมืองแร่ -2.1% ปรับลดลงตามราคาสินค้าโภคภัณฑ์ที่ถูกกดดันจากค่าเงิน USD แข็งค่า ขณะที่ราคาน้ำมันดิบ Brent -7.7% WoW ตอบรับข้อตกลงหยุดยิงสหรัฐ - อิหร่าน ส่วนผลการประชุม ECB มีมติปรับขึ้นดอกเบี้ย 0.25% ส่งผลให้ดอกเบี้ย Deposit Rate อยู่ที่ 2.25% หลังเงินเฟ้อยุโรป พ.ค. ปรับขึ้นอยู่ที่ 3.2% สาเหตุมาจากราคาพลังงาน +10.8% สัปดาห์นี้ติดตามข้อมูล PMI ยุโรป มิ.ย.
- ตลาดหุ้นเอชียวานนี้ นิเกี +0.28% นำโดยกลุ่มโลหะที่ไม่มีส่วนผสมของเหล็ก, ผลิตภัณฑ์น้ำมัน & ถ่านหิน และกลุ่มเซมิคอนฯ โดยดัชนีปรับลดลงบางช่วง หลังสัญญาณน้ำมันดิบปรับขึ้นรับข่าวเจดี แวนซ์ รองปธน.สหรัฐเลื่อนการเดินทางไปเจรจากับอิหร่านที่สวิตเซอร์แลนด์ ส่วน KOSPI เกาหลีใต้ -0.13% จากแรงขาย Samsung Electronics -2.3% และกลุ่มบริษัทยา Samsung Biologics -3.9% โดยรอประเมินข้อตกลงหยุดยิงสหรัฐ - อิหร่านจะยั่งยืนหรือไม่ สัปดาห์นี้ติดตาม LPR จีน, PMI ญี่ปุ่นภาคการผลิต & บริการ มิ.ย. และ Tokyo Core CPI มิ.ย.
- SET -1.25% WoW ปริมาณการซื้อขายเฉลี่ย/วัน 7.2 หมื่น ลบ. +15.4% WoW สถาบันซื้อ 8,684 ลบ., พอร์ตโบรกซื้อ 3,304 ลบ. ต่างชาติขาย 495 ลบ. และขายย่อยขาย 11,494 ลบ. WoW โดยดัชนี SET ผันผวนหลังช่วงต้นสัปดาห์ปรับขึ้นเหนือระดับ 1,600 จุด ตอบรับข่าวผลการเจรจาหยุดยิง 60 วันระหว่างสหรัฐ - อิหร่าน และการเปิดช่องแคบฮอร์มุซ ซึ่งเป็นผลบวกต่อหุ้นกลุ่ม Domestic Play เช่น ทองเที่ยว, รับเหมาก่อสร้าง, วัสดุก่อสร้าง, ค่าปลีก ที่ได้ประโยชน์จากต้นทุนพลังงานที่ลดลง ขณะที่กลุ่มพลังงาน, ปิโตรเคมี และโรงกลั่นที่มีสัดส่วน Market Cap. ใน SET สูงถึง 20% ถูกแรงขายทำกำไรจากความกังวลต่อโอกาสที่จะเกิดผลขาดทุนด้านสต็อกในงวด Q2 นี้ตามราคาน้ำมันดิบที่ปรับลดลง -8% WoW ส่วนกลุ่มอิลีกฯ -7.7% WoW นำโดย DELTA ที่ถูกแรงขายปรับพอร์ต ซึ่งเป็นผลจากเกณฑ์ริบาลานซ์ SET50 ในช่วงสิ้นไตรมาส จะต้องมี Cap Weight ไม่เกิน 10% กอปรกับหุ้นกลุ่มเทคฯ ในตลาดหุ้นสหรัฐมีผันผวนสูงขึ้น หลัง ปธน.เฟดคนใหม่ส่งสัญญาณให้ดอกเบี้ยสูงเพื่อคุมเงินเฟ้อสหรัฐ ซึ่งเป็นผลลบ Valuation ของหุ้นกลุ่ม Growth ของสหรัฐ และยิ่งอาจส่งผลให้ Fund Flow ชะลอการลงทุนในกลุ่มตลาดหุ้นเกิดใหม่ ส่วนปัจจัยในประเทศได้แรงหนุนด้านเสถียรภาพ หลัง S&P Rating คงอันดับเครดิตไทยที่ BBB+ , Outlook Stable แม้ว่า GDP ไทยปีนี้จะเติบโตในระดับต่ำที่ 2% แต่ฐานะด้านคลังอยู่ในเกณฑ์ดี โดยมียอดเกิดดุลบัญชีเดินสะพัดที่ 2% ต่อ GDP ประเด็นที่ต้องติดตามในสัปดาห์นี้วันพุธ 24 มิ.ย. ผลการประชุม กนง. คาดจะคงดอกเบี้ยนโยบายไว้ที่ 1% และข้อมูลส่งออก - นำเข้าไทย พ.ค.

Set Index Data

Open	1,591.72		
High	1,592.34		
Low	1,570.10		
Closed	1,572.50		
Chg.	-12.56		
%Chg.	-0.79		
Value (mn)	666,931.29		
P/E(x)	16.72	UP	219
P/BV(x)	1.44	Unchanged	213
Yield (%)	4.07	Down	223
Market Cap (mn)	19,875.35		

SET 50 -100 - MAI - Futures Index

	Closed	chg.	(%)
SET 50	1,023.25	-4.65	-0.45
SET 100	2,192.78	-9.72	-0.44
S50_CON	1,026.60	-6.20	-0.60
MAI Index	219.30	0.86	0.39

Trading Breakdown : Daily

(Bt,m)	Buy	Sell	Net
Institution	3,871.35	3,517.93	353.42
Broker Port	4,368.61	4,140.88	227.73
Foreign	40,079.85	43,858.87	-3,779.02
Customer	20,611.48	17,413.62	3,197.86

Trading Breakdown : Month to Date

(Bt,m)	Buy	Sell	Net
Institution	66,466.52	63,934.01	2,532.51
Broker Port	74,386.04	71,078.05	3,307.99
Foreign	487,762.43	484,046.10	3,716.33
Customer	294,134.40	303,691.28	-9,556.88

World Markets Index

	Closed	Chg.	(%)
Dow Jones	51,564.70	72.15	0.14
NASDAQ	26,517.93	496.27	1.91
FTSE100	10,363.27	-36.43	-0.35
Nikkei	71,250.06	196.57	0.28
Hang Seng	23,924.81	-387.35	-1.59

Commodities

	Closed	Chg.	(%)
Oil: Brent	80.04	-0.29	-0.36
Oil: Nymex	76.24	-0.26	-0.34
Gold	4,212.23	54.42	130.89
BDIY Index	2,722.00	63.00	2.37

Cash Balance

Analysts

Apichai Raomanachai
 Fundamental and Technical Investment Analysis ID No. 002939
 Tel 02-829-6999 Ext 2200
 Email : apichai.ra@kfsec.co.th

Nopporn Chaykaew
 Fundamental Analysis ID No. 043964
 Tel 02-829-6999 Ext 2203
 Email : noppoen.ch@kfsec.co.th

Nattawat Poothornsri
 Fundamental Analysis ID No. 087077
 Tel 02-829-6999 Ext 2204
 Email : nattawat.po@kfsec.co.th

ข้อมูลในเอกสารฉบับนี้ รวบรวมมาจากแหล่งข้อมูลที่น่าเชื่อถือ อย่างไรก็ดี บริษัทหลักทรัพย์ คิงส์ฟอร์ด จำกัด (มหาชน) ไม่สามารถที่จะยืนยันหรือรับรองความถูกต้องของข้อมูลเหล่านี้ได้ ไม่ว่าประการใด ๆ บทวิเคราะห์ในเอกสารนี้ จัดทำขึ้นโดยอ้างอิงถึงหลักเกณฑ์ทางวิชาการเกี่ยวกับหลักการวิเคราะห์ และไม่ได้เป็นการชี้นำ หรือเสนอแนะให้ซื้อหรือขายหลักทรัพย์ใด ๆ การตัดสินใจซื้อหรือขายหลักทรัพย์ใด ๆ ของผู้อ่าน ไม่ว่าจะเกิดจากการอ่านบทความในเอกสารหรือไม่มีก็ตาม ล้วนเป็นผลจากการใช้วิจารณญาณของผู้อ่าน โดยไม่มีส่วนเกี่ยวข้องกับหรือผูกพันใด ๆ กับ บริษัทหลักทรัพย์ คิงส์ฟอร์ด จำกัด(มหาชน) ไม่ว่ากรณีใด



Daily Strategy

- ประเมินแนวรับดัชนี SET ที่ 1,560 – 1,570 แนวต้าน 1,590 – 1,600 คาดดัชนีทรงตัวรอผลการเจรจาข้อตกลงหยุดยิงระหว่างสหรัฐ – อิหร่านที่กรุงเจนีวา โดย Consensus ยังคาดหวังผลบวกของเจรจาหยุดยิงรอบนี้ แนะนำทยอยซื้อกลุ่มที่ประโยชน์จากธีม De-escalation เช่น AOT,BA,MINT,ERW,BH,BDMS / กลุ่มลงทุน AMATA,WHA,CK,STECON,GULF,GPSC วันนี้นายก ฯ ประชุมคณะกรรมการร่วมภาครัฐและเอกชนเพื่อแก้ไขปัญหาทางเศรษฐกิจ (กรอ.) เพื่อกระตุ้นภาคการลงทุนในประเทศ
- SCGP* (ซื้อ/เก็งกำไร / ราคาเป้าหมาย IAA Consensus 28.50 บาท) บริษัทตั้งงบลงทุนปี 69 ที่ 1 หมื่นล้านบาท มีเป้าหมาย EBITDA 1.83 หมื่นล้านบาท (+6%YoY) มองหาโอกาสขยายการลงทุนในเวียดนาม อินโดนีเซีย และอินเดียที่ภาพรวมเศรษฐกิจเติบโตสูง รวมถึงลงทุนในระบบอัตโนมัติเพื่อลดต้นทุน และค่าใช้จ่ายทางด้านพลังงาน แนวโน้มผลประกอบการ 2Q69 คาดกำไรปกติเติบโต YoY จากฐานต่ำ ส่วน QoQ ทรงตัว หนุนจากปริมาณขายที่เพิ่มขึ้นและผลประกอบการของ Fajar เริ่มถึงจุดคุ้มทุน ชดเชยผลกระทบจากต้นทุนพลังงานและค่าขนส่ง ทั้งนี้อิงจาก consensus ตลาดคาดการณ์กำไรสุทธิปี 69-70 ราว 5.49 พันล้านบาท +35%YoY และ 5.91 พันล้านบาท +8%YoY
- MRDIYT* (ซื้อ / ราคาเป้าหมาย IAA Consensus 10.45 บาท) กำไรสุทธิ 1Q69 ที่ 678 ลบ.(+25%YoY, -20% QoQ) อ่อนตัว QoQ ตามฤดูกาล ส่วน YoY ยังบวกได้ดี แม้ SSSG เพียง +0.1%YoY แต่มีต้นทุนยอดสาขาใหม่ ได้ประโยชน์จาก Economy of Scale รวมถึง Finance Cost ที่ลดลง ด้านการดำเนินงานในช่วง 2Q69 ยังมีโอกาสบวกได้ต่อทั้ง YoY QoQ หนุนจากสาขาใหม่ประเภทของสินค้าของ MRDIYT* ที่ผู้บริหารเฝ้ามองว่า “คุ้มค่า” และ กำลังซื้อของคนไทยที่ได้แรงหนุนจากโครงการไทยช่วยไทยพลัสในช่วงเดือนมิ.ย.69 ทั้งนี้ ตลาดคาดการณ์กำไรสุทธิ MRDIYT* ปี69 และ70 ที่ 3,085 ลบ.(+17%YoY) และ 3,576 ลบ.(+16%YoY)



Daily Key Factors

Daily Key Factors

Oil Update(0) เข้านี้ WTI ก.ค. อยู่ที่ \$75.92 / บาร์เรล, Brent ส.ค. อยู่ที่ \$79.25/บาร์เรล ผันผวนหลัง ปธน.ทรัมป์โพสต์ข้อความบน Truth Social เตือนอิหร่านอาจถูกโจมตีอย่างรุนแรง หากไม่สั่งให้กลุ่มฮิซบอลเลาะห์หยุดสร้างความเคียดแค้น โดยยังรอผลการเจรจาข้อตกลงสันติภาพที่กรุงเจนีวา

Gold Update (+) Comex Gold ส.ค. +\$52.00 ปิดที่ 4,225 ดอลลาร์/ออนซ์ รอผลการเจรจาข้อตกลงสันติภาพที่กรุงเจนีวา โดยตลาดยังคงกังวลภาวะสงครามอาจยืดเยื้อ

Fund Flow(-) Fund Flow ต่างชาติในตลาด TIP สัปดาห์ที่ผ่านมาขายสุทธิ -39.58 ล้านดอลลาร์สหรัฐ โดยขายหุ้นไทย -15.03 ล.ดอลลาร์สหรัฐ ขายหุ้นอินโดฯ -50.17 ล.ดอลลาร์สหรัฐ และซื้อหุ้นฟิลิปปินส์ +25.62 ล.ดอลลาร์สหรัฐ

- (-) ค่าเงินบาทเข้านี้อ่อนค่าอยู่ที่ 32.92 บาท/ดอลลาร์สหรัฐ
- (-) ผลตอบแทนพันธบัตรสหรัฐ 10 ปี ปรับขึ้นอยู่ที่ 4.506 %
- (+) ดัชนี BDI ปิด +63 จุด อยู่ที่ 2,722
- (-) BitCoin เข้านี้ -0.82% อยู่ที่ 63,759 ดอลลาร์สหรัฐ

Economic Calendar

ในประเทศ

24 มิ.ย. ประชุมคณะกรรมการนโยบายการเงิน (กนง.) ครั้งที่ 3/69 สัปดาห์ที่ 4 กระทรวงพาณิชย์ แถลงภาวะการค้าระหว่างประเทศ ส.อ.ท. แถลงยอดผลิตและส่งออกรถยนต์ รถจักรยานยนต์ และชิ้นส่วนยานยนต์

ต่างประเทศ

- 23 มิ.ย. US ดัชนีผู้จัดการฝ่ายจัดซื้อ(PMI)ภาคการบริการ (มิ.ย.)
US ดัชนีผู้จัดการฝ่ายจัดซื้อ(PMI)ภาคการผลิต(มิ.ย.)
- 24 มิ.ย. US ยอดขายบ้านใหม่(พ.ค.)
US สินค้าคงคลังน้ำมันดิบ
- 25 มิ.ย. US ดัชนีราคาด้านการบริโภคส่วนบุคคล (PCE Price Index) (พ.ค.)
US ดัชนีจีดีพี (ไตรมาสต่อไตรมาส) (ไตรมาส 1)
US จำนวนคนที่ยื่นขอรับสวัสดิการว่างงานครั้งแรก

Theme Strategy

ทยอยสะสมหุ้น Value Stock / High Dividend Yield / AI Supply Chain ทนทานต่อภาวะตลาดที่ผันผวนสูงจากสถานการณ์ในตะวันออกกลาง ได้ประโยชน์จากมาตรการกระตุ้นเศรษฐกิจของรัฐ และการลงทุนโครงสร้างพื้นฐานทางด้านดิจิทัล

(1) High Dividend Yield กลุ่มธนาคารพาณิชย์ KTB, SCB, TTB, KKP*, TISCO กลุ่ม REIT CPNREIT*

(2) Commodity Linked ได้ประโยชน์จาก Energy Shock กลุ่มพลังงาน PTTEP, BANPU กลุ่มปิโตรเคมี PTTGC, IRPC กลุ่ม Biofuel BBGI*, TAE*, PCE*, UVAN*, APO* กลุ่มโรงไฟฟ้าพลังงานทดแทน GUNKUL*

(3) ราคาสินค้าเกษตร / อาหาร ปรับตัวเพิ่มขึ้น STA*, NER*, TFG*

(4) กลุ่ม ICT / Data Center / นิคมฯ ADVANC, TRUE, DELTA*, CCET*, KCE, HANA*, SMT*, STECON, INSET*, GULF*, BGRIM*, GPSC*, ASEFA*, FTE*, TRT*, WHAUP*, EASTW*, AMATA, WHA

(5) สินค้าอุปโภค-บริโภค CPALL, CPAXT, CPN*, CRC, TNP*, KK*, MOTHER*, ICHI*, CBG*, EPG*, STGT*, NTF*, MOSHI*, MRDIYT* กลุ่ม Finance TIDLOR*, MTC*, SINGER*, SGC*, SCAP*, NCAP*

(6) ตัวเลขการลงทุนภาครัฐฯ เอกชน CK, STPI*, SEAFCO*, PYLON*

**หุ้นแนะนำเชิงกลยุทธ์ที่ยังไม่อยู่ใน Coverage ของฝ่ายวิจัย

Asset Allocation: Equity 50% Fixed Income 40% Alternative Investment etc. Gold 5% Cash 5%

Today Fundamental Research: -

Monthly Portfolio June 2026: GPSC*, ITC*, TRUE, TACC*, GUNKUL*, CPALL



สหกรณ์บักลิ้อต THAI 4 ส.ค. AOT ขึ้น PSC ดันแอร์โร 60%กลุ่ม
สหกรณ์บักลิ้อตหุ้น "การบินไทย" 4,500 ล้านหุ้น ผ่าน 3 โบรกฯ BYD-UBS-KKP วันที่ 4 สิงหาคมนี้ รักษาเสถียรภาพราคาหุ้น และสร้างความเชื่อมั่นให้แก่นักลงทุน ด้านซีอีโอการบินไทยมั่นใจต่างชาติพร้อมเสียบแทนเดินทางแผนเพิ่มฝูงบินต่อเนื่อง สิ้นปีนี้แตะ 102 ลำ ขณะที่ปีถัดมา ซีอีโอ AOT ยืนยันค่า PSC ล่าสุด 20 มิ.ย. AOT พลิกโครงสร้างรายได้ ดันธุรกิจการบินแตะ 60% ลดพึ่งพารายได้เชิงพาณิชย์ สร้างสมดุลและยั่งยืนระยะยาว (ข่าวหุ้น)

CLICX เขย่าตลาดแบงก์ เสรีดอกเบียสูงสุด 4%CLICX เปิดให้บริการ "เวอร์ชวลแบงก์" ธนาคารไร้สาขา เผยยอดจอง "เลขบัญชีเลือกได้" ผ่านแอปฯ ตั้งและ myAIS ตอบรับเกินคาด พร้อมเปิดแคมเปญ "CLICX Save Max 4%" ดอกเบียสูงสุด 4% ต่อปี (ข่าวหุ้น)

BOI สั่งรื้อใหม่ ดาต้าเซ็นเตอร์ จับตาค่าไฟพุ่ง!"เอกนิติ" สั่งทบทวนยุทธศาสตร์ BOI ใหม่ รองรับผลกระทบการใช้ไฟฟ้าจาก Data Center โบรกฯ เตือนยอดลงทุนหายวูบ (ข่าวหุ้น)

SNNP พันจุดต่ำสุดแล้ว ยอดขายโตรับบอลโลกSNNP ล้น ผ่านพันจุดต่ำสุดแล้วช่วงไตรมาส 1/69 หลังจากนั้นจะเติบโตแบบขึ้นบันได พร้อมรับอานิสงส์บอลโลก 2026 กระตุ้นยอดขายสเน็ค ชุกกลยุทธ์บริหารต้นทุนเข้มข้น ทั้งปรับสูตรและบรรจุภัณฑ์ หวังรักษาความสามารถทำกำไร เตรียมโรคโควิดต้นเดือน ก.ค.นี้ โชว์ศักยภาพการเติบโตในไทย และเวียดนาม สร้างความเชื่อมั่นให้นักลงทุนทั่วโลก (ข่าวหุ้น)

BDMS อัดงบลงทุน 2.9 หมื่นล้าน เปิดตัวเมกะโปรเจกต์ 'WellEra'
ใจกลางลุมพินีBDMS ทุ่มงบ 29,000 ล้านบาท เปิดตัว "WellEra" เมกะโปรเจกต์ Wellness Complex ใจกลางลุมพินี ภายใต้แนวคิด "THE DNA OF WORLD WELL-LIVING" บูรณาการที่อยู่อาศัยและการแพทย์เชิงป้องกันเพื่อสร้างระบบนิเวศการใช้ชีวิตที่มีสุขภาพดีอย่างยั่งยืน พร้อมยกระดับประเทศไทยสู่การเป็น Wellness Hub ของโลกอย่างเต็มรูปแบบในปี 73 (ข่าวหุ้น)

PROUD โชว์ฐานะการเงินแกร่ง ทุ่ม 3 พันล.ซื้อที่ดินทำเลศักยภาพ
PROUD โชว์ความแกร่งหลัง Net D/E ลดเหลือ 1.6 เท่า เน้นรักษาสมดุลการเงินและขยายธุรกิจอย่างมีวินัย เพื่อสร้างการเติบโตอย่างมั่นคง แม้ในสภาวะเศรษฐกิจผันผวน ล่าสุดเตรียมทุ่มงบ 2,500-3,000 ล้านบาท ซื้อที่ดินทำเลศักยภาพในกรุงเทพฯ โซน CBD, ภูเก็ต, หัวหิน เจาะฐานลูกค้าในแหล่งท่องเที่ยว (ข่าวหุ้น)

'ซีพีเอฟ' เคาะดอกหุ้นกู้ ชูดอกเบียสูง 4.08% ขายสถาบัน-รายใหญ่
"ซีพีเอฟ (ประเทศไทย)" หรือ CPFTH เคาะดอกเบียหุ้นกู้ชุดใหม่ 4 รุ่น ที่ 2.60-4.08% เสนอขายต่อผู้ลงทุนสถาบันและผู้ลงทุนรายใหญ่ เปิดจองซื้อระหว่างวันที่ 23-25 มิ.ย.นี้ (ข่าวหุ้น)

MGC เปิด 'เอ็กซ์เฟิงนครสวรรค์' โชว์รูม&ศูนย์บริการครบวงจร"เอ็กซ์เฟิง ประเทศไทย" ในเครือ MGC เดินทางขยายเครือข่ายทั่วประเทศ เปิดโชว์รูมพร้อมศูนย์บริการครบวงจร "เอ็กซ์เฟิงนครสวรรค์" รองรับการเดินทางของตลาดยานยนต์ไฟฟ้า และเติมเต็มประสบการณ์ขับขี่อัจฉริยะในพื้นที่ภาคเหนือตอนล่าง (ข่าวหุ้น)

KGEM มั่นใจไตรมาส 2 เริ่มพลิกกำไร ขยายธุรกิจยานยนต์ไฟฟ้า ชู
โรงงานผลิต Chery ระยะของหนุ่KGEM บั๊กรงเทิร์นอะรวาด คาดเริ่มพลิกมีกำไรตั้งแต่ไตรมาส 2/69 เร่งขยายธุรกิจยานยนต์ไฟฟ้าเต็มสต็อค หลังโรงงานผลิตของ Chery ที่ จ.ระยอง เปิดตัวอย่างเป็นทางการ ตั้งเป้ากำลังผลิต 8 หมื่นคันปี รองรับตลาดในไทยและอาเซียน ทางแผน 24 มิ.ย.นี้เตรียมเปิดตัวรถยนต์รุ่น Chery Q พร้อมส่งชิปปีนขยายโชว์รูมและศูนย์บริการหลังการขายเป็น 210 แห่ง(ข่าวหุ้น)

กสทช. ถกแผนทีวีดิจิทัลวันนี้ ดัน 'แพลตฟอร์มสตรีมมิ่ง' กสทช. ถกแผนแม่บท-โรคแม่ปทีวีดิจิทัล ยังไร้ข้อสรุป ลุ้นประชุมวันนี้ต่อ เตรียมดัน 'แพลตฟอร์มสตรีมมิ่งแห่งชาติ' ลุ้นเคาะสัปดาห์หน้า เพื่อลดการพึ่งพาแพลตฟอร์มต่างชาติ(ข่าวหุ้น)

BA คว่า 2 รางวัลยอดเยี่ยม การท่องเที่ยว-บริการ ภูมิภาคเอเชีย
แปซิฟิก"บางกอกแอร์เวย์ส" คว่ารางวัลสายการบินยอดเยี่ยมอันดับ 9 สนามบินสมุยคว่ารางวัลสนามบินยอดเยี่ยมอันดับ 2 จากงานประกาศผล Travel + Leisure Luxury Awards Asia Pacific ประจำปี 2569 (ข่าวหุ้น)

'บ้านปู เน็กซ์' ให้บริการ ที่ปรึกษาด้าน Net Zero เสริมศักยภาพ
AOTGA"บ้านปู เน็กซ์" ให้บริการที่ปรึกษา Net Zero เสริมศักยภาพ AOTGA ยกระดับการดำเนินงานให้สอดคล้องกับมาตรฐานความยั่งยืน สร้างความได้เปรียบทางการแข่งขันพร้อมภาพลักษณ์องค์กรที่แข็งแกร่งในระดับนานาชาติ (ข่าวหุ้น)

PTG ผลงานเด่นรับปัจจัยบวกหนุน เก็งค่าการตลาดน้ำมันพื้น!
ธุรกิจนอนออยล์PTG ผลงานไตรมาส 2/69 และช่วงที่เหลือของปีนี้ยังมีแรงส่ง รับอานิสงส์สงครามตะวันออกกลางยุติลง ช่วยค่าการตลาดน้ำมันฟื้นตัว ขณะที่ธุรกิจนอนออยล์ รับปัจจัยบวกจากนโยบายไทยช่วยไทยหนุนกำลังซื้อของผู้บริโภค โบรกฯ มองบวกการเติบโตต่อเนื่อง เนะ "ซื้อ" ราคา 10.20 บาท (ข่าวหุ้น)

AIS ส่งแคมเปญหยุดซ้ำเหยื่อออนไลน์ เปลี่ยนพื้นที่คอมเมนต์เป็น
Safe ZoneAIS เปิดแคมเปญชวนคนไทยหยุดซ้ำเติมเหยื่อออนไลน์ เปลี่ยนพื้นที่คอมเมนต์ให้เป็น Safe Zone เนื่องในวัน Stop Cyberbullying Day 2026 ส่งเสริมการใช้งานสื่อดิจิทัลอย่างสร้างสรรค์ และร่วมสร้างสังคมออนไลน์ที่ปลอดภัยสำหรับทุกคน (ข่าวหุ้น)

DUSIT ลุยโอน 'The Residences' เป้าปีนี้ 65% พิกสุดไตรมาส 4/69
นายสุกิจ งามสง่าพงษ์ ประธานเจ้าหน้าที่ฝ่ายบัญชีและการเงิน บริษัทดุสิตธานี จำกัด (มหาชน) หรือ DUSIT เปิดเผยว่า ภายในปี 2569 บริษัทได้วางเป้าหมายการโอนกรรมสิทธิ์โครงการ The Residences at Dusit Central Park ที่พักอาศัยรูปแบบ Branded Residences ระดับอัลตร้าลักซ์ชัวร์ ไว้ที่ 65% (ข่าวหุ้น)

มะกันแย้งค่ากล่าวอหฺร่านปิดฮอรร่มชฺ สหรัฐฯ ชีเรื่อสินค้ำ 55 ล้าแล่น
ผ่านช่องแคบฮอรร่มชฺเมื่อวันเสาร์บรรดาผู้เจรจาจากสหรัฐอเมริกา และอิหฺร่านเตรียมเริ่มต้นการเจรจาสันติภาพในสวิตเซอร์แลนด์ในวันอาทิตย์ (21 มิ.ย.) แม้ว่าเจ้าหน้าที่สหรัฐฯ จะได้แย้งค่ากล่าวอหฺร่านเกี่ยวกับการปิดช่องแคบฮอรร่มชฺก็ตาม (ข่าวหุ้น)

ข้อมูลในเอกสารฉบับนี้ รวบรวมมาจากแหล่งข้อมูลที่น่าเชื่อถือ อย่างไรก็ดี บริษัทหลักทรัพย์ คิงส์ฟอร์ด จำกัด (มหาชน) ไม่สามารถที่จะยืนยันหรือรับรองความถูกต้องของข้อมูลเหล่านี้ได้ ไม่ว่าประการใด ๆ บทวิเคราะห์ในเอกสารนี้ จัดทำขึ้นโดยอ้างอิงหลักเกณฑ์ทางวิชาการเกี่ยวกับหลักการวิเคราะห์ และมีได้เป็นการชี้แนะ หรือเสนอแนะให้ซื้อหรือขายหลักทรัพย์ใด ๆ การตัดสินใจซื้อหรือขายหลักทรัพย์ใด ๆ ของผู้อ่าน ไม่ว่าจะเกิดจากการอ่านบทความในเอกสารนี้หรือไม่ก็ตาม ล้วนเป็นผลจากการใช้วิจารณญาณของผู้อ่าน โดยไม่มีส่วนเกี่ยวข้องกับหรือเป็นเหตุยกเว้นใด ๆ กับ บริษัทหลักทรัพย์ คิงส์ฟอร์ด จำกัด (มหาชน) ไม่ว่ากรณีใด



ที่มา: TQ Professional, Day

Resistance 1,580 - 1,600

Support 1,560 - 1,545

SET Daily: เก่งกำไรใช้แนวรับ 1,560 เป็นเกณฑ์

กลยุทธ์การลงทุน SET Index แท่งเทียนรักษาระดับบนแนวโน้มขาขึ้น ช่วงสั้นใช้แนวรับ 1,560 เป็นเกณฑ์ ถ้ายืนได้คาดแกว่งตัวออกข้าง ถ้าไม่ได้มี downside ลงมาที่ 1,545 ส่วนแนวต้าน 1,580/1,600



ที่มา: TQ Professional, TF weekly

SET Weekly: รอดผ่าน Downtrend

กลยุทธ์การลงทุน ทิศทาง fund flow ผันผวนจากสถานการณ์ในตะวันออกกลางและนโยบายทางการเงินของธนาคารกลางสหรัฐฯ ทางเทคนิค TF weekly แท่งเทียนฟื้นตัวในกรอบขาขึ้น ส่วน TF Monthly แท่งเทียนแกว่งออกข้างทำ pattern สามเหลี่ยม รอดผ่าน downtrend ด้านบน // ประเมินกรอบการเคลื่อนไหว แนวต้าน 1,625/1,685 ส่วนแนวรับ 1,435/1,400



ที่มา: TQ Professional, TF daily

Gold Spot: Sideways Down

กลยุทธ์การลงทุน Gold Spot ย่อตัวถูกกดดันจากดอลลาร์แข็งค่า // แท่งเทียนรีบาวด์ติดเส้น EMA200 วัน ก่อนสลับย่อตัวลง ส่วน MACD / RSI กลับมาเป็นสัญญาณลบ แนวโน้ม sideways down โดยมีแนวรับ US\$4,100-4,025/Oz แนวต้าน US\$4,250-4,310/Oz

Resistance 4,250 - 4,310

Support 4,100 - 4,025

Technical Analyst

Apichai Raomanachai No. 002939

Tel 02-829-6999 Ext. 2200

Asst. Technical Analyst

Nopporn Chaykaew No. 043964

Tel 02-829-6999 Ext. 2203

ข้อมูลในเอกสารฉบับนี้ รวบรวมมาจากแหล่งข้อมูลที่น่าเชื่อถือ อย่างไรก็ตาม บริษัทหลักทรัพย์ คิงส์ฟอร์ด จำกัด (มหาชน) ไม่สามารถที่จะยืนยันหรือรับรองความถูกต้องของข้อมูลเหล่านั้นได้ ไม่ว่าประการใด ๆ บทวิเคราะห์ในเอกสารนี้ จัดทำขึ้นโดยอ้างอิงหลักเกณฑ์ทางวิชาการเกี่ยวกับหลักการวิเคราะห์ และมีได้เป็นการชี้นำ หรือเสนอแนะให้ซื้อหรือขายหลักทรัพย์ใด ๆ การตัดสินใจซื้อหรือขายหลักทรัพย์ใด ๆ ของผู้อ่าน ไม่ว่าจะเกิดจากการอ่านบทความในเอกสารนี้หรือไม่ก็ตาม ล้วนเป็นผลจากการใช้วิจารณญาณของผู้อ่าน โดยไม่มีส่วนเกี่ยวข้องกับหรือพันธะผูกพันใด ๆ กับ บริษัทหลักทรัพย์ คิงส์ฟอร์ด จำกัด (มหาชน) ไม่มีการเฝ้า



ที่มา; TQ Professional

CK

Resistance 21.10-23.10

Support 19.50

แนะนำเก็งกำไร แท่งเทียนแกว่งตัวขึ้นในกรอบ sideways up พร้อมปริมาณการซื้อขายเข้าสะสม ส่วน MACD / RSI ชัยบวก ประเมินแนวรับ 19.50 บาท ยืนได้มีโอกาสฟื้นตัวขึ้นต่อ โดยมีแนวต้านบริเวณ 21.10-23.10 บาท ตามลำดับ ส่วนจุด Stop Loss วางไว้ที่ 19.00 บาท



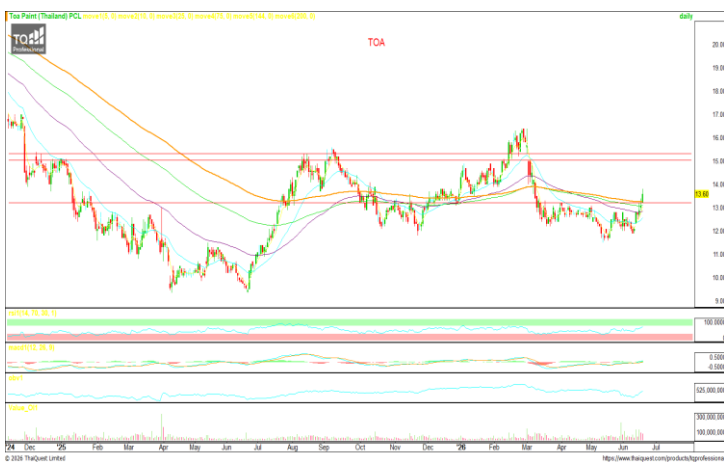
ที่มา; TQ Professional

MINT

Resistance 25.50-26.00

Support 24.00

แนะนำเก็งกำไร แท่งเทียนทยอยฟื้นตัวผ่าน EMA200 วัน พร้อมสัญญาณบวกจากปริมาณการซื้อขายเข้าสะสม ส่วน MACD / RSI ดีขึ้นตามลำดับ หากยืนแนวรับ 24.00 บาท ได้คาดหวังเห็นการขึ้นต่อ มีเป้าหมายแนวต้านบริเวณ 25.50-26.00 บาท โดยมีจุด Stop Loss ที่ 23.20 บาท



ที่มา; TQ Professional

TOA

Resistance 15.00-15.30

Support 13.20

แนะนำเก็งกำไร แท่งเทียนทำจังหวะฟื้นตัวผ่าน EMA200 วัน พร้อมปริมาณการซื้อขายเข้าสะสม ด้าน MACD / RSI มีสัญญาณบวก ประเมินหากยืนแนวรับ 13.20 บาท ได้น่าจะมีจังหวะปรับขึ้นต่อ ประเมินแนวต้าน 15.00-15.30 บาท โดยมีจุด Stop Loss ที่ 13.00 บาท

Technical Analyst

Apichai Raomanachai No. 002939

Asst. Technical Analyst

Nopporn Chaykaew No. 043964

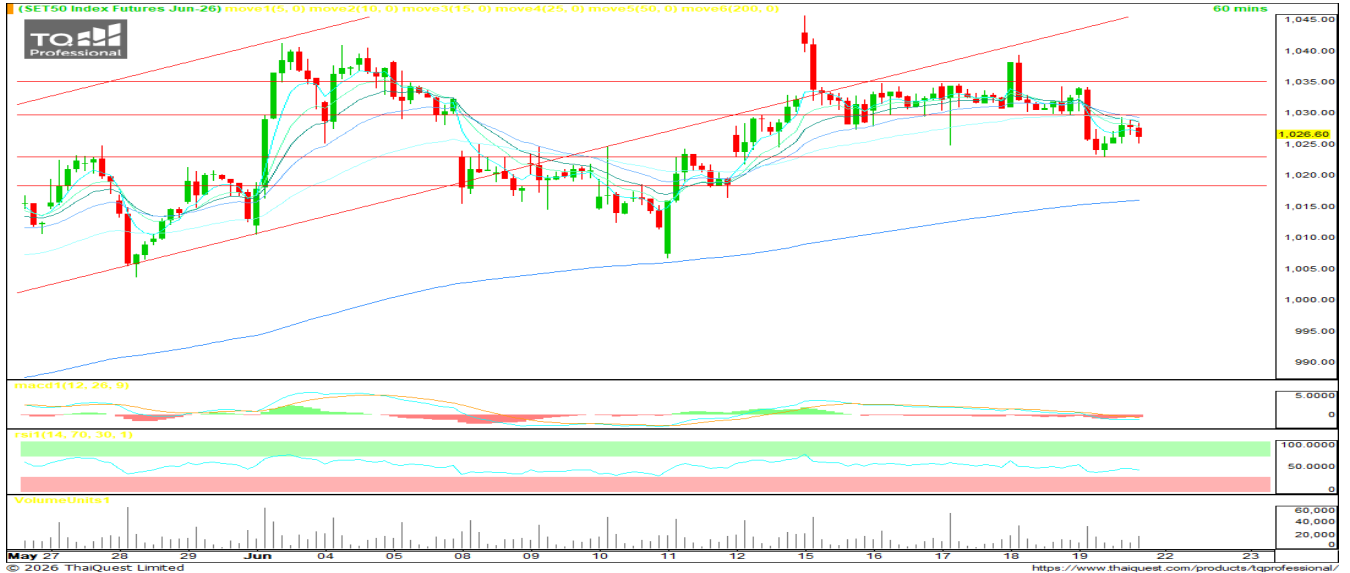
ข้อมูลในเอกสารฉบับนี้ รวบรวมมาจากแหล่งข้อมูลที่เชื่อถือได้ อย่างไรก็ดี บริษัทหลักทรัพย์ คิงส์ฟอร์ด จำกัด (มหาชน) ไม่สามารถที่จะยืนยันหรือรับรองความถูกต้องของข้อมูลเหล่านั้นได้ ไม่ว่าประการใด ๆ บทวิเคราะห์ในเอกสารนี้ จัดทำขึ้นโดยอ้างอิงหลักเกณฑ์ทางวิชาการเกี่ยวกับหลักการวิเคราะห์ และมีได้เป็นการชี้นำ หรือเสนอแนะให้ซื้อหรือขายหลักทรัพย์ใด ๆ การตัดสินใจซื้อหรือขายหลักทรัพย์ใด ๆ ของผู้อ่าน ไม่ว่าจะเกิดจากการอ่านบทความในเอกสารนี้หรือไม่ก็ตาม ล้วนเป็นผลจากการใช้วิจารณญาณของผู้อ่าน โดยไม่มีส่วนเกี่ยวข้องกับหรือผูกพันใด ๆ กับ บริษัทหลักทรัพย์ คิงส์ฟอร์ด จำกัด(มหาชน) ไม่ว่ากรณีใด

SET 50 INDEX FUTURES



KINGSFORD

วันจันทร์ที่ 22 มิถุนายน พ.ศ. 2569



Source: Thaiquest * Time Frame 60 Minute

S50M26 ปิดที่ 1026.60 จุด -6.20 จุด -0.60%

Market Overview – วันศุกร์ที่ผ่านมา SET50 มีแรงขายปรับพอร์ตนำโดยกลุ่มอเล็กซ์ ขณะที่ภาพรวมดัชนีภูมิภาคบวกลบตามปัจจัยในแต่ละประเทศ ทั้งนี้ ดัชนีเอเชียเหนือเข้านี้เปิดบวก

Short Term Strategy – แท่งเทียนแกว่งลงหลุดเส้นค่าเฉลี่ย EMA ระยะสั้น ขณะที่ Indicator อยู่ในโซนลบ สำหรับสัญญา S50M26 เราประเมินการเคลื่อนไหวในกรอบแนวรับ 1018//1023 จุด และ แนวต้าน 1030//1035 จุด ระยะสั้น วางบริเวณ 1030 จุด เป็นเกณฑ์เลือกข้าง (ขึ้นมายืนได้ Long ได้เปรียบ / ไม่ได้ Short ได้เปรียบ)

Volume by Investors	SET (Million Bath)	Index Futures (Contracts)
Local Institutions	353.42	937
Foreign	- 3,779.01	- 8,552
Local Investor	3,197.86	7,615

Foreign Position

วันศุกร์ที่ผ่านมา Short สุทธิ 8,552 สัญญา
 ยอดสะสมประจำเดือน มิ.ย. Short สุทธิ 7,287 สัญญา
 ยอดสะสม YTD Long สุทธิ 67,777 สัญญา

	Close	Change	%Change	Volume	Support	Resistance
SET 50	1023.25	-4.65	-0.45%	1,646,131,900	1018//1023	1030//1035
S50M26	1026.60	-6.20	-0.60%	107,970	1018//1023	1030//1035
S50U26	1021.80	-5.40	-0.53%	22,803	1015-1018	1023//1030

Source: Thaiquest, Kingsford

Analyst
 Apichai Raomanachai No. 002939
 Assistant Analyst(technical)
 Nattawat Poosunthornsri No. 087077

www.kingsfordsec.com

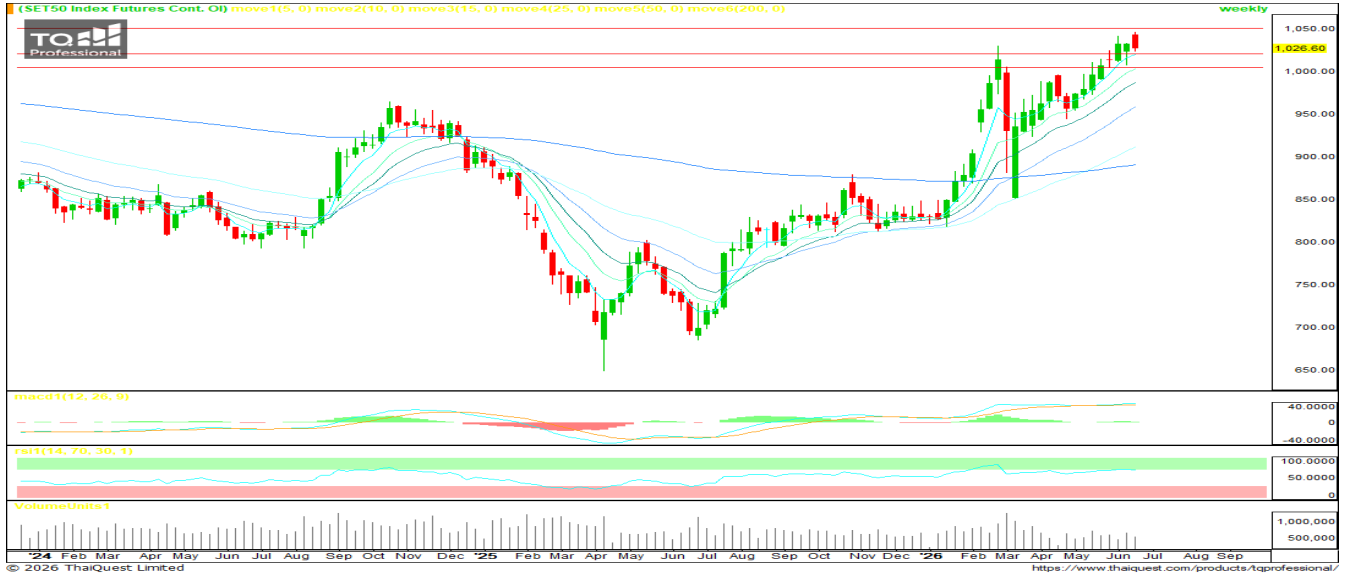
Disclaimer: ข้อมูลในเอกสารฉบับนี้ รวบรวมมาจากแหล่งข้อมูลที่เชื่อถือ อย่างไรก็ดี บริษัทหลักทรัพย์ คิงส์ฟอร์ด จำกัด(มหาชน)ไม่สามารถที่จะยืนยันหรือรับรองความถูกต้องของข้อมูลเหล่านี้ได้ ไม่ว่าประการใด ๆ บทวิเคราะห์ในเอกสารนี้ จัดทำขึ้นโดยอ้างอิงหลักเกณฑ์ทางวิชาการเกี่ยวกับหลักการวิเคราะห์ และมีได้เป็นการชี้แนะ หรือเสนอแนะให้ซื้อหรือขายหลักทรัพย์ใด ๆ การตัดสินใจซื้อหรือขายหลักทรัพย์ใด ๆ ของผู้อ่าน ไม่ว่าจะเกิดจากการอ่านบทความในเอกสารนี้หรือไม่ก็ตาม ล้วนเป็นผลจากการใช้วิจารณญาณของผู้อ่าน โดยไม่มีส่วนเกี่ยวข้องกับหรือพันธะผูกพันใด ๆ กับ บริษัทหลักทรัพย์ คิงส์ฟอร์ด จำกัด (มหาชน) ไม่ว่าจะกรณีใด

SET 50 INDEX FUTURES



KINGSFORD

วันจันทร์ที่ 22 มิถุนายน พ.ศ. 2569



Source: Thaiquest * Time Frame Weekly

Weekly Strategy | แนะนำ: Long 2/3 Port แนวรับ :1,020 แนวต้าน : 1,050 Stoploss :1,005

Set 50 Index Future แท่งเทียนสัปดาห์ที่ผ่านมาเป็นแท่งแดง อย่างไรก็ตาม แท่งเทียนยังสามารถประคองตัวเหนือเส้นค่าเฉลี่ย EMA ระยะสั้นได้ และ Indicator อยู่ในโซนบวก เบื้องต้น ยังแนะนำถือสถานะ Long 2/3 Port

Series	Close	Change	Volume	OI	OI Chg	Theoretical	Basis	Day left	Ex. Date
SET50	1,023.25	-4.7	1,646,131,900	43,886,802,841					
S50M26	1,026.60	-6.2	109,409	566,458	-24,985	1,027	5	7	46,202
S50N26	1,025.10	-4.9	23	126	-10,215	1,025	2	38	46,233
S50Q26	1,023.00	-5.0	19	29	59,516	1,023	0	67	46,262
S50U26	1,021.80	-5.4	24,231	60,056	14,188	1,020	-1	99	46,294
S50Z26	1,020.20	-5.3	4,034	14,278	14,188	1,014	-2	190	46,385
S50H27	1,011.70	-5.7	2,306	9,795	0	1,007	-11	281	46,476

Source: Thaiquest, Kingsford

Analyst
Apichai Raomanachai

No. 002939

Assistant Analyst(technical)
Nattawat Poosunthornsri

No. 087077

www.kingsfordsec.com

Disclaimer: ข้อมูลในเอกสารฉบับนี้ รวบรวมมาจากแหล่งข้อมูลที่น่าเชื่อถือ อย่างไรก็ตาม บริษัทหลักทรัพย์ คิงส์ฟอร์ด จำกัด(มหาชน)ไม่สามารถที่จะยืนยันหรือรับรองความถูกต้องของข้อมูลเหล่านี้ได้ ไม่ว่าประการใด ๆ บทวิเคราะห์ในเอกสารนี้ จัดทำขึ้นโดยอ้างอิงหลักเกณฑ์ทางวิชาการเกี่ยวกับหลักการวิเคราะห์ และมีได้เป็นการชี้แนะ หรือเสนอแนะให้ซื้อหรือขายหลักทรัพย์ใด ๆ การตัดสินใจซื้อหรือขายหลักทรัพย์ใด ๆ ของผู้อ่าน ไม่ว่าจะเกิดจากการอ่านบทความในเอกสารนี้หรือไม่ก็ตาม ล้วนเป็นผลจากการใช้วิจารณญาณของผู้อ่าน โดยไม่มีส่วนเกี่ยวข้องกับหรือพันธะผูกพันใด ๆ กับ บริษัทหลักทรัพย์ คิงส์ฟอร์ด จำกัด (มหาชน) ไม่จำกัด

USDTHB FUTURES



KINGSFORD

วันจันทร์ที่ 22 มิถุนายน พ.ศ. 2569



Source: Thaiquest * Time Frame 60 Minute

USDM26 ปิดที่ 32.88 จุด +0.09 จุด +0.27%

Dollar Index - เข้านี้เปิดที่ 100.839 หรือ +0.078%

Short Term Strategy – แท่งเทียนฟื้นตัวกลับพัก Support ด้วยเส้นค่าเฉลี่ย EMA ระยะสั้น ขณะที่ Indicators อยู่ในเกณฑ์ดี สำหรับ S50M26 หากยังยืนเหนือแนวรับ 32.86 บาท/usd ได้ เบื้องต้น ประเมินการเปิดสถานะ Long จะเป็นฝั่งที่ได้เปรียบ วางแนวรับที่ 32.86 บาท/usd จุดได้ วางแนวต้าน 32.95-32.97 บาท/usd และ Stop Loss 32.84บาท/usd

ข้อมูลการซื้อขาย สกุลเงินอื่น

	Close	Chage
EUUSD	1.15	0.00
EURUSDM26	1.15	0.00
JPYTHB	20.51	20.38
JPYM26	20.4	-0.2451

Source: TQ Pro, Kingsford

	Close	Change	%Change	Volume	Support	Resistance
USDTHB	32.92	0.03	0.09%	-	32.87	33.00
USDM26	32.88	0.09	0.27%	3,959	32.84//32.86	32.95-32.97
USDU26	32.64	0.08	0.25%	13,485	32.61	32.70

Source: Thaiquest, Kingsford

Analyst
Apichai Raomanachai

No. 002939

Assistant Analyst(technical)
Nattawat Poosunthornsri

No. 087077

www.kingsfordsec.com

Disclaimer: ข้อมูลในเอกสารฉบับนี้ รวบรวมมาจากแหล่งข้อมูลที่น่าเชื่อถือ อย่างไรก็ดี บริษัทหลักทรัพย์ คิงส์ฟอร์ด จำกัด(มหาชน)ไม่สามารถที่จะยืนยันหรือรับรองความถูกต้องของข้อมูลเหล่านี้ได้ ไม่ว่าประการใด ๆ บทวิเคราะห์ในเอกสารนี้ จัดทำขึ้นโดยอ้างอิงหลักเกณฑ์ทางวิชาการเกี่ยวกับหลักการวิเคราะห์ และมีได้เป็นการชี้แนะ หรือเสนอแนะให้ซื้อหรือขายหลักทรัพย์ใด ๆ การตัดสินใจซื้อหรือขายหลักทรัพย์ใด ๆ ของผู้อ่าน ไม่ว่าจะเกิดจากการอ่านบทความในเอกสารนี้หรือไม่ก็ตาม ล้วนเป็นผลจากการใช้วิจารณญาณของผู้อ่าน โดยไม่มีส่วนเกี่ยวข้องกับหรือพันธะผูกพันใด ๆ กับ บริษัทหลักทรัพย์ คิงส์ฟอร์ด จำกัด (มหาชน) ไม่ว่าจะกรณีใด



Most Active Grainer (%chg)

Rank	STOCK	OI	Price Chg (20 Working Days)
1	EPG	8,478	55.41%
2	STECON	20,710	34.53%
3	BAY	1,042	31.62%
4	BGRIM	13,847	27.41%
5	WHAUP	3,537	21.10%
6	AWC	13,001	20.18%
7	STPI	29,227	20.17%
8	BA	14,593	20.14%
9	KCE	19,637	19.23%
10	CRC	672	16.00%
11	TTCL	-	14.29%
12	KKP	5,501	13.80%
13	CENDEL	2,453	13.28%
14	AOT	13,930	13.27%
15	CHG	20,104	13.24%
16	CK	7,663	12.85%
17	COM7	18,620	11.88%
18	BEM	32,638	11.65%
19	MINT	18,077	11.36%
20	BEC	793	10.50%
21	KTC	4,521	10.34%
22	ERW	18,374	10.29%
23	TCAP	476	9.66%
24	SCC	917	9.25%
25	HANA	21,659	8.70%
26	BCPG	17,152	8.09%
27	GPSC	6,490	8.07%
28	TOA	2,531	8.00%
29	EASTW	2,569	7.84%
30	BLA	550	7.69%

Top Gainers OI (%chg)

STOCK	OI	%Daily Top OI Change	STOCK	OI	%5 Day Top OI Change
STGT	603	485.44%	TISCO	666	8225.00%
TISCO	666	217.14%	STGT	603	274.53%
CHG	20,104	87.24%	SPRC	3,324	105.31%
PTTEP	2,887	33.78%	BH	822	93.41%
ADVANC	1,355	33.76%	TOA	2,531	67.62%
EASTW	2,569	24.17%	KKP	5,501	57.62%
CK	7,663	23.22%	TCAP	476	49.69%
CENDEL	2,453	22.41%	BJC	5,994	49.59%
MBK	2,233	21.82%	TASCO	1,972	47.94%
MINT	18,077	17.35%	KCE	19,637	45.82%
BCP	531	15.94%	PTTEP	2,887	45.00%
UNIQU	44	15.79%	HMPRO	15,517	43.60%
GLOBAL	4,063	14.03%	EGCO	825	42.49%
JAS	53,114	13.62%	BGRIM	13,847	41.41%
STECON	20,710	11.84%	MEGA	376	35.25%

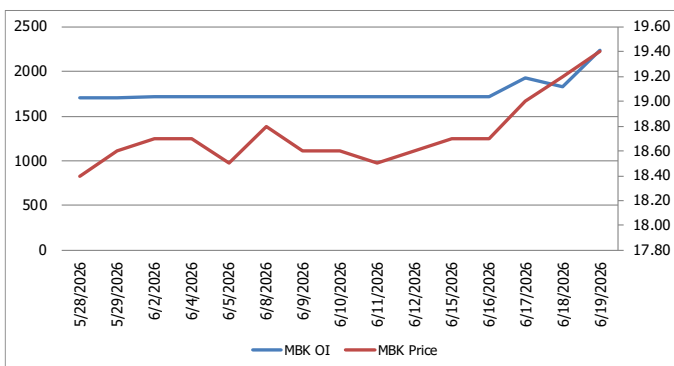
Top Loser OI (%chg)

STOCK	OI	%Daily Top OI Change	STOCK	OI	%5 Day Top OI Change
TIPIPP	975	-33.90%	MAJOR	17	-85.47%
PTT	32,603	-28.19%	TQM	258	-74.46%
TQM	258	-27.93%	BDMS	10,888	-40.09%
TTW	22	-26.67%	CRC	672	-31.71%
KTC	4,521	-24.64%	BEM	32,638	-28.66%
BTS	72,461	-18.08%	EASTW	2,569	-28.02%
EPG	8,478	-10.21%	KTB	4,516	-27.66%
VGI	166,889	-8.22%	SPALI	1,119	-23.04%
SPALI	1,119	-8.20%	BTS	72,461	-20.52%
AEONTS	443	-7.90%	CHG	20,104	-19.60%
BJC	5,994	-7.59%	BCPG	17,152	-19.35%
BDMS	10,888	-7.28%	EPG	8,478	-18.40%
CPF	22,193	-6.78%	BPP	209	-16.40%
GPSC	6,490	-6.61%	PTT	32,603	-15.81%
STA	7,056	-6.53%	LH	15,241	-15.54%

Source: TQ Pro, Kingsford

หุ้นที่มีทิศทาง ราคาและ OI ที่น่าจับตามอง

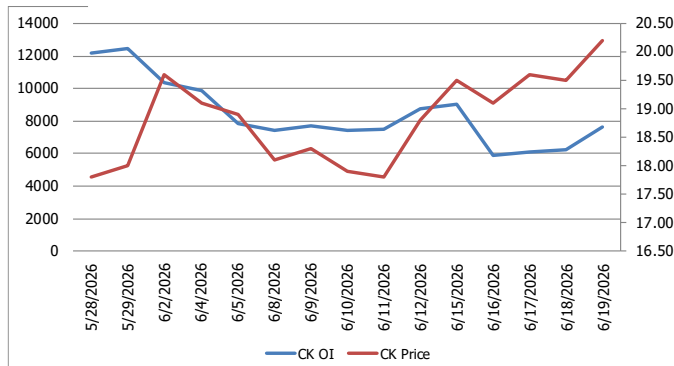
OI Trend MBK



Recommend : Long
Support : 19.20

Resistance : 19.90
Stop-Loss : 19.00

OI Trend CK



Recommend : Long
Support : 19.80

Resistance : 21.00
Stop-Loss : 19.50

APICHAJ RAOMANACHAI No. 002939
NATTAWAT POOSUNTHORSRI Asst. Derivatives Analyst

Source: KINGSFORD

ข้อมูลในเอกสารฉบับนี้ รวบรวมมาจากแหล่งข้อมูลที่น่าเชื่อถือ อย่างไรก็ดี บริษัทหลักทรัพย์ คิงส์ฟอร์ด จำกัด (มหาชน) ไม่สามารถที่จะยืนยันหรือรับรองความถูกต้องของข้อมูลเหล่านี้ได้ ไม่ว่าประการใด ๆ บทวิเคราะห์ในเอกสารนี้ จัดทำขึ้นโดยอ้างอิงถึงลักษณะที่ทางวิชาการเกี่ยวกับหลักการวิเคราะห์ และมีได้เป็นการชี้ว่า หรือเสนอแนะให้ซื้อหรือขายหลักทรัพย์ใด ๆ การตัดสินใจซื้อหรือขายหลักทรัพย์ใด ๆ ของผู้อ่าน ไม่ว่าจะเกิดจากการอ่านบทความในเอกสารหรือไม่ได้ตาม ส่วนเป็นผลจากการใช้วิจารณญาณของผู้อ่าน โดยไม่มีส่วนเกี่ยวข้องกับบริษัทฯ ใด ๆ กับ บริษัทหลักทรัพย์ คิงส์ฟอร์ด จำกัด (มหาชน) ไม่มีการผิด

PROGRAM TRADING DAILY



KINGSFORD

วันจันทร์ที่ 22 มิถุนายน พ.ศ. 2569

ข้อมูลสถิติ Program Trading รายวัน

ประเภท	ซื้อ	ขาย	สุทธิ
Program Trading	34,577.42	36,353.80	-1,776.38
Non Program Trading	34,886.33	33,109.95	1,776.38
Total	69,463.75	69,463.75	

ข้อมูลรายหลักทรัพย์ *

หลักทรัพย์	ตลาด	มูลค่า Program Trading (บาท)	% มูลค่า Program Trading เทียบกับมูลค่าการซื้อขายแบบ Auto Matching
STECON	SET	304,442,210	40.17
SINGER	SET	29,463,875	23.08
MASTEC	SET	6,188,760	10.18
-	-	-	-
-	-	-	-

หมายเหตุ "Program Trading" หมายถึง การซื้อขายหลักทรัพย์ด้วยชุดคำสั่งคอมพิวเตอร์

* แสดงข้อมูลของหลักทรัพย์ที่มีราคาปิด และมูลค่าการซื้อขายเปลี่ยนแปลงไปมากกว่าวันทำการซื้อขายก่อนหน้า

* กรณีไม่แสดงข้อมูล หมายถึง ไม่มีหลักทรัพย์เข้าเกณฑ์ที่กำหนด

ข้อมูลการขายชอร์ตที่ยังไม่ได้ซื้อคืน

สถานะ Short เพิ่มขึ้น

หลักทรัพย์	ปริมาณการขายชอร์ตคงเหลือ (%)	สถานะชอร์ตเพิ่มขึ้นเมื่อเทียบวันก่อนหน้า (%)
BCPG	0.87%	0.11%
TOP	1.31%	0.11%
SPRC	1.87%	0.10%
MINT	3.29%	0.06%
KKP	1.24%	0.05%
IRPC	1.93%	0.04%
GULF	0.31%	0.04%
CPALL	1.16%	0.04%
KCE	3.73%	0.03%
BCH	1.59%	0.02%

สถานะ Short ลดลง

หลักทรัพย์	ปริมาณการขายชอร์ตคงเหลือ (%)	สถานะชอร์ตลดลงเมื่อเทียบวันก่อนหน้า (%)
TFG	0.99%	-0.41%
BBL	0.86%	-0.05%
BANPU	1.60%	-0.05%
BH	2.19%	-0.05%
SAWAD	1.61%	-0.05%
SCB	0.83%	-0.05%
WHA	1.49%	-0.04%
AMATA	1.78%	-0.03%
AP	0.63%	-0.03%
MTC	2.08%	-0.02%

หมายเหตุ : เรียงตามการเปลี่ยนแปลงของปริมาณการขายชอร์ตที่ยังไม่ได้ซื้อคืน ของหลักทรัพย์ Local + NVDR / จำนวนหุ้นชำระแล้ว (%)

ข้อมูลในเอกสารฉบับนี้ รวบรวมมาจากแหล่งข้อมูลที่น่าเชื่อถือ อย่างไรก็ดี บริษัทหลักทรัพย์ คิงส์ฟอร์ด จำกัด (มหาชน) ไม่สามารถที่จะยืนยันหรือรับรองความถูกต้องของข้อมูลเหล่านี้ได้ ไม่ว่าประการใด ๆ บทวิเคราะห์ในเอกสารนี้ จัดทำขึ้นโดยอ้างอิงหลักเกณฑ์ทางวิชาการเกี่ยวกับหลักการวิเคราะห์ และมีได้เป็นการชี้นำ หรือเสนอแนะให้ซื้อหรือขายหลักทรัพย์ใด ๆ การตัดสินใจซื้อหรือขายหลักทรัพย์ใด ๆ ของผู้อ่าน ไม่ว่าจะเกิดจากการอ่านบทความในเอกสารนี้หรือไม่ก็ตาม ล้วนเป็นผลจากการใช้วิจารณญาณของผู้อ่าน โดยไม่มีส่วนเกี่ยวข้องกับหรือหนี้ผูกพันใด ๆ กับ บริษัทหลักทรัพย์ คิงส์ฟอร์ด จำกัด(มหาชน) ไม่ว่ากรณีใด

Top 30 Outstanding Short



KINGSFORD

วันจันทร์ที่ 22 มิถุนายน พ.ศ. 2569

หลักทรัพย์	ปริมาณการขายชอร์ตที่ยังไม่ได้ซื้อคืน ณ สิ้นวัน (หุ้น)		สถานะขายชอร์ต คงเหลือ (%)	สถานะชอร์ตเพิ่ม/ลด เมื่อเทียบวันก่อนหน้า (%)
	Local	NVDR		
KCE	15,491,100	28,616,600	3.706	0.025
MINT	42,227,499	144,284,313	3.232	0.058
HANA	9,171,700	17,168,500	2.994	-0.019
BH	5,658,097	11,767,600	2.242	-0.050
MTC	20,412,200	23,735,900	2.106	-0.024
IRPC	158,326,300	235,579,900	1.884	0.044
SPRC	9,565,000	71,415,045	1.764	0.104
AMATA	7,763,700	12,760,491	1.819	-0.035
BTS	31,086,800	238,450,947	1.665	0.009
EA	48,577,700	73,430,611	1.622	0.021
SAWAD	11,122,335	15,622,244	1.656	-0.047
BANPU	37,204,470	122,784,566	1.647	-0.051
BCH	13,106,550	26,629,700	1.571	0.022
WHA	87,024,600	135,042,300	1.530	-0.044
BDMS	65,837,967	168,164,200	1.486	-0.013
LH	78,421,049	86,894,598	1.397	-0.013
TOP	8,713,100	20,559,901	1.201	0.000
KKP	4,752,500	6,032,900	1.193	0.047
SCC	1,634,583	13,195,500	1.251	-0.015
HMPRO	78,383,348	79,114,700	1.213	-0.015
COM7	8,996,100	19,523,400	1.193	0.002
CPALL	12,524,600	91,756,353	1.125	0.000
CBG	1,391,430	10,058,400	1.143	0.002
AOT	27,594,300	123,094,545	1.061	-0.006
TIDLOR	7,450,200	23,068,241	1.063	-0.009
JAS	39,366,740	47,449,646	1.049	-0.002
TFG	36,864,400	21,946,800	1.404	-0.414
BGRIM	8,566,800	17,065,500	0.983	0.000
BAM	17,039,900	13,667,400	0.945	0.005
CK	7,401,700	8,586,300	0.930	0.000

หมายเหตุ: เรียงตามการเปลี่ยนแปลงของปริมาณการขายชอร์ตที่ยังไม่ได้ซื้อคืน ของหลักทรัพย์ Local + NVDR / จำนวนหุ้นชำระแล้ว (%)

ข้อมูลในเอกสารฉบับนี้ รวบรวมมาจากแหล่งข้อมูลที่นำเชื่อถือ อย่างไรก็ตาม บริษัทหลักทรัพย์ คิงส์ฟอร์ด จำกัด (มหาชน) ไม่สามารถที่จะยืนยันหรือรับรองความถูกต้องของข้อมูลเหล่านี้ได้ ไม่ว่าประการใด ๆ บทวิเคราะห์ในเอกสารนี้ จัดทำขึ้นโดยอ้างอิงหลักการทางวิชาการเกี่ยวกับหลักการวิเคราะห์ และมีได้เป็นการชี้ว่า หรือเสนอแนะให้ซื้อหรือขายหลักทรัพย์ใด ๆ การตัดสินใจซื้อหรือขายหลักทรัพย์ใด ๆ ของผู้อ่าน ไม่ว่าจะเกิดจากการอ่านบทความในเอกสารนี้หรือไม่ก็ตาม ล้วนเป็นผลจากการใช้วิจารณญาณของผู้อ่าน โดยไม่มีส่วนเกี่ยวข้องกับและผูกพันใด ๆ กับ บริษัทหลักทรัพย์ คิงส์ฟอร์ด จำกัด (มหาชน) ไม่ว่ากรณีใด

Short Sales



KINGSFORD

มูลค่าการขายชอร์ต ณ วันที่ 19 มิถุนายน 2569

หลักทรัพย์	ปริมาณเห็นที่ขายชอร์ต (หุ้น)	มูลค่าการขายชอร์ต (บาท)	%เทียบมูลค่าซื้อขายตลาดรวม
ADVANC	164,000	58,494,700	1.39%
AEONTS	500	47,750	0.12%
AMATA	20,700	554,450	0.15%
AOT	659,100	39,471,175	2.66%
AP	145,300	1,064,770	1.49%
AURA	113,400	1,623,260	1.85%
AWC	3,063,600	7,945,612	5.54%
BA	247,200	4,342,130	2.19%
BAM	285,000	1,895,250	5.57%
BAY	100	3,825	0.01%
BBL	122,300	21,451,050	1.82%
BCH	566,400	5,324,160	6.04%
BCP	298,300	9,900,675	3.66%
BCPG	3,843,400	28,169,025	6.57%
BDMS	3,860,700	70,650,810	4.29%
BEM	1,845,200	10,702,160	3.62%
BGRIM	106,500	1,861,750	0.41%
BH	95,300	17,797,750	2.10%
BLA	49,600	1,193,250	1.64%
BTG	34,900	703,430	0.84%
BTS	3,343,200	6,996,860	3.23%
CBG	108,500	4,433,850	2.42%
CCET	275,300	2,495,995	0.55%
CENDEL	91,700	3,290,675	1.52%
CHG	2,157,700	3,303,121	3.62%
CK	306,900	6,195,060	0.95%
CKP	543,100	1,359,466	4.31%
COM7	572,200	16,214,325	2.45%
CPALL	4,593,600	212,971,525	8.42%
CPF	1,306,200	25,085,100	2.64%
CPN	288,400	18,768,800	1.82%
CRC	95,700	2,226,690	0.73%
DELTA	939,700	317,875,100	4.24%
DOHOME	69,400	234,598	0.74%
EA	2,354,600	7,351,768	1.77%
EGCO	27,400	3,327,600	1.00%
EPG	48,500	278,875	0.29%
ERW	1,154,900	3,487,004	6.51%
GFPT	52,300	451,475	1.85%
GLOBAL	39,100	248,555	0.26%
GPSC	11,100	483,600	0.10%
GULF	7,198,400	459,200,650	13.05%
GUNKUL	600	2,368	0.00%
HANA	441,700	16,555,800	4.48%
HMPRO	552,700	3,426,740	1.69%
ICHI	66,800	895,120	1.61%
IRPC	10,324,300	17,451,397	7.82%
ISRG01	4,444	13,154	4.43%
ITC	25,800	425,490	0.34%
IVL	1,200,100	26,617,040	4.36%
JMART	168,500	1,561,460	0.61%
JMT	83,100	922,900	0.66%
JTS	8,000	299,750	1.00%
KBANK	140,700	28,984,100	1.19%
KCE	725,500	27,976,400	2.09%
KKP	433,000	40,133,875	6.39%

ข้อมูลในเอกสารฉบับนี้ รวบรวมมาจากแหล่งข้อมูลที่น่าเชื่อถือ อย่างไรก็ดี บริษัทหลักทรัพย์ คิงส์ฟอร์ด จำกัด (มหาชน) ไม่สามารถที่จะยืนยันหรือรับรองความถูกต้องของข้อมูลเหล่านี้ได้ ไม่ว่าประการใด ๆ บทวิเคราะห์ในเอกสารนี้ จัดทำขึ้นโดยอ้างอิงหลักเกณฑ์ทางวิชาการเกี่ยวกับหลักการวิเคราะห์ และมีได้เป็นการชี้แนะ หรือเสนอแนะให้ซื้อหรือขายหลักทรัพย์ใด ๆ การตัดสินใจซื้อหรือขายหลักทรัพย์ใด ๆ ของผู้อ่าน ไม่ว่าจะเกิดจากการอ่านบทความในเอกสารนี้หรือไม่ก็ตาม ล้วนเป็นผลจากการใช้วิจารณญาณของผู้อ่าน โดยไม่มีส่วนเกี่ยวข้องกับหรือพันธะผูกพันใด ๆ กับ บริษัทหลักทรัพย์ คิงส์ฟอร์ด จำกัด (มหาชน) ไม่ควรเฝ้า

Short Sales



KINGSFORD

มูลค่าการขายชอร์ต ณ วันที่ 19 มิถุนายน 2569

หลักทรัพย์	ปริมาณเห็นที่ขายชอร์ต (หุ้น)	มูลค่าการขายชอร์ต (บาท)	%เทียบมูลค่าซื้อขายตลาดรวม
KTB	715,400	25,933,250	0.98%
KTC	153,400	4,947,150	1.70%
LH	2,775,000	10,303,158	5.35%
M	77,900	1,648,600	8.44%
MAJOR	27,200	184,100	2.36%
MBK	6,000	117,550	0.15%
MEGA	3,900	139,425	0.70%
MINT	6,998,800	171,115,120	7.92%
MTC	272,400	8,035,800	3.45%
NER	60,700	268,294	1.23%
ORI	3,900	6,552	0.20%
OSP	117,100	1,873,450	0.69%
PLANB	417,300	1,767,126	2.37%
PR9	3,000	51,000	0.08%
PRM	109,100	953,510	1.86%
PSH	7,500	25,800	1.04%
PSL	33,200	235,720	1.68%
PTG	250,100	1,855,930	11.16%
PTTEP	563,500	75,502,950	2.79%
PTTGC	647,200	21,427,350	2.10%
QH	455,600	610,504	6.95%
RATCH	111,200	3,447,700	1.34%
RCL	110,000	3,514,025	1.90%
SAMART	8,000	44,000	0.60%
SAWAD	295,100	6,464,460	3.09%
SCB	132,400	18,734,250	1.46%
SCC	52,300	13,154,400	0.70%
SCCC	500	73,200	0.13%
SCGP	973,200	25,577,875	5.08%
SGP	4,500	36,815	2.86%
SIRI	1,677,500	2,403,311	6.18%
SISB	4,200	41,065	0.30%
SJWD	3,000	22,650	0.19%
SPALI	155,600	2,465,320	3.43%
SPRC	4,511,700	31,511,685	35.25%
STA	393,400	6,971,310	3.41%
STECON	111,500	2,107,200	0.28%
STGT	252,600	2,608,990	4.90%
STPI	70,500	403,275	0.52%
TCAP	124,500	8,180,175	2.51%
TFG	1,005,100	9,083,770	4.11%
THCOM	69,600	788,410	1.05%
TIDLOR	399,400	7,499,120	2.10%
TISCO	149,200	17,527,350	3.73%
TKN	31,400	126,228	1.56%
TLI	166,600	1,849,260	0.83%
TOA	26,900	360,230	0.28%
TOP	2,509,600	110,815,775	18.88%
TPIPL	2,900	2,320	0.03%
TPIPP	28,900	51,153	2.38%
TRUE	2,389,400	32,973,720	2.77%
TTA	210,700	1,018,828	5.87%
TTB	581,200	1,394,880	0.27%
TU	107,000	1,230,500	1.23%
TVO	21,800	566,800	2.46%
VGI	588,800	547,584	0.85%

ข้อมูลในเอกสารฉบับนี้ รวบรวมมาจากแหล่งข้อมูลที่น่าเชื่อถือ อย่างไรก็ดี บริษัทหลักทรัพย์ คิงส์ฟอร์ด จำกัด (มหาชน) ไม่สามารถที่จะยืนยันหรือรับรองความถูกต้องของข้อมูลเหล่านี้ได้ ไม่ว่าประการใด ๆ บทวิเคราะห์ในเอกสารนี้ จัดทำขึ้นโดยอ้างอิงหลักเกณฑ์ทางวิชาการเกี่ยวกับหลักการวิเคราะห์ และมีได้เป็นการชี้แนะ หรือเสนอแนะให้ซื้อหรือขายหลักทรัพย์ใด ๆ การตัดสินใจซื้อหรือขายหลักทรัพย์ใด ๆ ของผู้อ่าน ไม่ว่าจะเกิดจากการอ่านบทความในเอกสารนี้หรือไม่ก็ตาม ล้วนเป็นผลจากการใช้วิจารณญาณของผู้อ่าน โดยไม่มีส่วนเกี่ยวข้องกับหรือพันธะผูกพันใด ๆ กับ บริษัทหลักทรัพย์ คิงส์ฟอร์ด จำกัด (มหาชน) ไม่ควรเฝ้า

Short Sales



KINGSFORD

มูลค่าการขายชอร์ต ณ วันที่ 19 มิถุนายน 2569

หลักทรัพย์	ปริมาณหุ้นที่ขายชอร์ต (หุ้น)	มูลค่าการขายชอร์ต (บาท)	%เทียบมูลค่าซื้อขายตลาดรวม
WHA	200,400	1,004,025	0.18%
WHAUP	141,300	934,335	0.97%
WORLD01	10,413	53,106	3.95%

หมายเหตุ – ไม่รวมรายการขายชอร์ตของสมาชิกที่เป็นผู้ร่วมค้ำหน่วยลงทุนหรือผู้ดูแลสภาพคล่องของหน่วยลงทุนของกองทุนรวมอีทีเอฟเพื่อบัญชีบริษัทประเภทเพื่อทำกำไรจากส่วนต่างของราคาหรือเพื่อดูแลสภาพคล่อง แล้วแต่กรณี ข้อมูลการขายชอร์ตที่ยังไม่ได้ซื้อคืน - หลักทรัพย์ที่ไม่ใช่หุ้นสามัญจะใช้จำนวนหลักทรัพย์จดทะเบียนกับ ดลท. แทนจำนวนหุ้นชำระแล้ว

Stock Calendar



KINGSFORD

รายงานการเปลี่ยนแปลงการถือหลักทรัพย์ของผู้บริหาร (แบบ 59-2) ประจำวันที่ 19 มิถุนายน 2569

	ชื่อผู้บริหาร	ประเภทหลักทรัพย์	วันที่ได้มา / จำนวน	จำนวน	ราคา	
CTW	นาย ชัย โสภณพนิช	หุ้นสามัญ	18/06/2569	30,000	7.25	ซื้อ
JR	นาย บันดาล พงศ์ศาสตร์	หุ้นสามัญ	18/06/2569	5,000	1.71	ขาย
SEAFCO	นาย ณรงค์ ทัศนนิพันธ์	หุ้นสามัญ	18/06/2569	62,600	2.99	ซื้อ
ERW	นาย กรวิ น วงศ์กุลกิจ	หุ้นสามัญ	17/06/2569	21,800	3.04	ขาย
PLAT	นาง บัญจพร โชติจพิงกูร	หุ้นสามัญ	19/06/2569	20,000,000	1.18	ซื้อ
PLAT	นาย สุรชัย โชติจพิงกูร	หุ้นสามัญ	19/06/2569	20,000,000	1.18	ซื้อ
TRT	นาย ชองอี ไต้	หุ้นสามัญ	17/06/2569	200,000	12.00	ซื้อ
TRT	นาย ชองอี ไต้	หุ้นสามัญ	18/06/2569	120,000	12.00	ซื้อ
TKS	นาย จิรพงศ์ วิชาชนาภรณ์	หุ้นสามัญ	19/06/2569	150,000	7.25	ขาย
TTA	นาย สันติ บางอ้อ	หุ้นสามัญ	18/06/2569	20,000	4.84	ซื้อ
TFMAMA	นาย พิพัฒ พะเนียงเวทย์	หุ้นสามัญ	18/06/2569	100	185.50	ซื้อ
BLC	นาย สุวิทย์ งามภูพันธ์	หุ้นสามัญ	16/06/2569	50,000	3.96	ซื้อ
BKIH	นาย ชัย โสภณพนิช	หุ้นสามัญ	18/06/2569	400	372.00	ซื้อ
PYLON	นาย เสรี จินตนะเสรี	หุ้นสามัญ	18/06/2569	90,000	3.43	ขาย
PYLON	นาย เสรี จินตนะเสรี	หุ้นสามัญ	19/06/2569	3,643,246	3.38	ขาย
MGC	นาง ปิยวรรณ เขี่ยมนิพนธ์	หุ้นสามัญ	18/06/2569	20,000	6.90	ซื้อ
MGC	นาง ปิยวรรณ เขี่ยมนิพนธ์	หุ้นสามัญ	19/06/2569	20,000	6.65	ซื้อ
MASTEC	นาย กัธร คุณานพรัตน์	หุ้นสามัญ	19/06/2569	40,000	1.70	ขาย
UAC	นางสาว นิลรัตน์ จารุมโนภาส	หุ้นสามัญ	18/06/2569	30,000	2.61	ซื้อ
BH	นาย ชัย โสภณพนิช	หุ้นสามัญ	18/06/2569	20,000	185.00	ซื้อ
RPH	นาย วัลลภ เหล่าไพบุลย์	หุ้นสามัญ	19/06/2569	9,800	4.90	ซื้อ
IMH	นาย สิทธิวัฒน์ กำกัตวงษ์	หุ้นสามัญ	18/06/2569	6,500	2.99	ซื้อ
STARM	นาย วิหิต ลาวินัยเสถียร	หุ้นสามัญ	18/06/2569	37,900	0.94	ซื้อ
RBF	นาง เพ็ชรา รัตนภูมิภิญโญ	หุ้นสามัญ	18/06/2569	253,000	4.75	ซื้อ
SIS	นาย นันทวัฒน์ ประสงค์ผล	หุ้นสามัญ	16/06/2569	3,700	21.40	ขาย

Stock Calendar



KINGSFORD

ได้มาหรือจำหน่ายหลักทรัพย์ของกิจการ (แบบ 246-2) ประจำวันที่ 18 มิถุนายน 2569

หลักทรัพย์	ชื่อผู้ได้มา/จำหน่าย	วิธีการ	ประเภท หลักทรัพย์ ¹	% ก่อน ได้มา/ จำหน่าย	% ได้มา/ จำหน่าย	% หลัง ได้มา/ จำหน่าย	วันที่ได้มา/ จำหน่าย	% ก่อน ได้มา/ จำหน่าย (กลุ่ม) ²	% ได้มา/ จำหน่าย (กลุ่ม) ²	% หลัง ได้มา/ จำหน่าย (กลุ่ม) ²
THAI	สหกรณ์ออมทรัพย์การ ไฟฟ้าฝ่ายผลิตแห่งประเทศไทย จำกัด	จำหน่าย	หุ้น	5.4344	1.3586	4.0758	18/06/2569	5.4344	1.3586	4.0758
BLC	นาย อภิรุณ ปัญญาพล	ได้มา	หุ้น	4.9994	0.0122	5.0117	17/06/2569	4.9994	0.0122	5.0117

Stock Calendar



KINGSFORD

June 2026				
Monday	Tuesday	Wednesday	Thursday	Friday

15	16	17	18	19
Shares BC 5,044,254 Shares	Shares SPTX 5,000,000,000 Shares J 38 Shares	XD LRCX23 (0.00277 (ต่อหุ้น) Shares TFG 113,102,744 Shares	XD MIDEA80 (0.15815 (ต่อหุ้น) PETROCN80 (0.11793 (ต่อหุ้น) NEWLISTED CWT-W8 270,000,000 Units	Shares NKI 11,999,507 Shares

22	23	24	25	26
XD SPTECH80 (0.01098 (ต่อหุ้น) SPPLTH80(0.01948 (ต่อหุ้น) SPFIN80(0.12619 (ต่อหุ้น) SPENGY80(0.01648 (ต่อหุ้น) SPCOM80(0.0117 (ต่อหุ้น) QQQM19(0.0.179 (ต่อหุ้น) HKCE01(00.1907 (ต่อหุ้น) AVGO80(0.00422 (ต่อหุ้น) AVGO23(0.00413 (ต่อหุ้น) Shares PRG 1,095,566 Shares NEWLISTED MMM-W1 36,299,882 Units	XD JAPANIME24 (0.0013 (ต่อหุ้น) JPROBAI24(0.0005 (ต่อหุ้น) Shares KASET 3,300,000 Shares BE8 2 Shares HYDRO 24,957,248 Shares	XD SEAGATE23 (0.00427 (ต่อหุ้น) SINOBIO19 (0.0415 (ต่อหุ้น)	XD INETREIT (0.0675 (ต่อหุ้น)	

XD – Excluding Dividend	XD(ST) – Excluding Stock Dividend	XM – Exclude meetings	XN – Ex-Capital Return	XI – Excluding Interest
XP – Excluding Principal	XR – Excluding Right	XW – Excluding Warrant	XS – Excluding Short-term Warrant	XA – Excluding All
XE - Excluding Exercise	*ND – No Dividend Payment	PD – Payment Date	XT – Excluding TSR ; @ - price per share / price per unit /	
XD – Excluding Dividend	XD(ST) – Excluding Stock Dividend	XM – Exclude meetings	XN – Ex-Capital Return	XI – Excluding Interest
XP – Excluding Principal	XR – Excluding Right	XW – Excluding Warrant	XS – Excluding Short-term Warrant	XA – Excluding All
XE - Excluding Exercise	*ND – No Dividend Payment	PD – Payment Date	XT – Excluding TSR ; @ - price per share / price per unit /	

Most Active Values (Btmn)



NVDR Update

วันจันทร์ที่ 22 มิถุนายน 2569

Most Active Values (Btmn)

Top 20 Net Buying Value (B m)					Top 20 Net Selling Value (B m)					Month to Date				Year to Date					
มิ.ย.-'69					มิ.ย.-'69					มิถุนายน 2569				05 ม.ค.-19 มิ.ย.2569					
	19	18	17	16	15		19	18	17	16	15	Net Buy		Net Sell		Net Buy		Net Sell	
1 ADVANC	2,577.0	-121.4	-274.7	-583.4	-948.2	SCB	-262.1	933.4	-120.8	864.9	-150.3	KBANK	3,212.12	BBL	-1,861.04	PTTEP	26,232.5	SCB	-8,382.8
2 CPALL	1,048.5	-6.9	40.7	147.5	-91.4	CPF	-140.0	-202.5	-99.7	-98.2	-96.9	SCB	2,858.23	CPF	-1,458.20	PTT	19,748.7	CPF	-2,800.5
3 CPN	566.9	-66.9	129.6	90.9	-18.3	TISCO	-133.6	200.8	-53.3	72.8	30.7	SCC	1,919.72	GULF	-1,414.74	KBANK	18,565.0	TISCO	-2,094.6
4 SCC	526.7	247.2	176.9	184.0	458.3	PTTGC	-129.6	-114.9	19.5	92.3	44.3	KTB	1,881.73	PTTEP	-1,298.37	DELTA	6,890.1	MINT	-1,958.0
5 KTB	304.0	463.8	31.4	-17.2	879.5	CCET	-72.3	-69.4	92.7	-74.7	-62.3	DELTA	1,404.35	BDMS	-900.56	KTB	6,534.0	ADVANC	-1,440.2
6 BH	273.3	2.8	49.1	-6.0	537.0	AMATA	-70.0	-74.7	-76.4	-84.8	-100.0	ADVANC	1,322.73	CCET	-421.93	PTTGC	5,315.6	BDMS	-1,399.9
7 IVL	212.1	-31.8	19.1	21.3	61.6	PTT	-69.7	199.9	62.8	237.5	-116.1	PTTGC	943.92	BANPU	-278.70	BBL	4,857.4	OR	-1,249.1
8 KCE	160.9	-87.3	292.2	-88.1	-74.6	BBL	-60.7	71.0	-386.6	-130.6	144.2	TTB	803.52	AMATA	-263.44	CPALL	4,607.4	COM7	-1,089.9
9 AOT	131.6	-15.6	382.2	11.7	-30.9	THAI	-52.9	67.5	-14.1	-55.4	292.4	AOT	800.89	TFG	-255.96	SCC	4,386.4	TIDLOR	-897.9
10 KBANK	75.9	598.3	-152.7	1,336.3	-380.5	TOP	-38.0	16.1	41.2	13.0	156.1	CPN	702.37	TOP	-220.79	TOP	3,953.8	TRUE	-838.8
11 TCAP	75.1	33.1	-13.3	20.1	9.8	RCL	-26.6	43.5	-23.6	-35.3	-70.6	BGRIM	670.19	EA	-167.00	BCP	3,312.1	SAWAD	-521.4
12 KTC	68.8	-132.8	198.6	83.7	3.2	BCP	-11.2	32.4	29.3	-34.9	37.4	TISCO	607.20	GUNKUL	-138.71	KKP	3,171.6	MTG	-450.3
13 CK	65.3	6.8	33.9	-6.8	71.0	THCOM	-9.6	-9.2	9.0	-6.4	9.7	SCGP	588.56	WHA	-113.80	TTB	2,670.4	CPAXT	-351.1
14 EGCO	60.2	-6.1	82.8	-18.2	48.1	BTS	-8.3	0.9	74.3	29.7	21.7	PTT	459.82	HANA	-112.12	CPN	2,601.9	AEONTS	-305.1
15 SINGER	51.4	-17.7	23.4	-4.8	-1.8	MBK	-7.5	-7.4	-0.5	-0.9	-1.7	KTC	448.93	BTG	-101.28	GULF	2,477.3	PR9	-289.7
16 DELTA	43.7	170.9	28.3	-799.3	-652.8	BLA	-7.2	-13.0	4.1	23.2	19.0	TRUE	414.93	PTG	-92.99	TFG	1,934.4	GPSC	-257.3
17 GLOBAL	42.8	-9.6	23.9	-11.1	-8.7	SIRI	-5.4	1.1	24.2	5.9	2.3	THAI	406.98	OR	-91.76	KCE	1,490.1	M	-252.1
18 JMART	42.3	-28.0	-2.5	-14.6	23.0	GUNKUL	-3.9	-18.8	-44.2	-22.3	-163.7	IVL	396.18	SPRC	-68.66	IRPC	1,453.7	GFPT	-234.8
19 BJC	34.9	-11.2	49.9	-1.7	0.8	SRICHA	-3.3	-0.3	-3.3	0.1	0.3	TLI	387.19	TU	-67.39	SCGP	1,283.7	MOSHI	-193.8
20 HMPRO	27.9	-77.5	152.0	8.7	-4.1	IRPC	-3.3	-12.2	48.3	-5.4	7.5	BEM	347.58	CPAXT	-61.26	IVL	1,260.3	BTS	-191.1

	Total Volume Shares					%
	Buy	Sell	Total	Net	Turn.	
1 88TH	40,200	35,300	75,500	4,900	13.06	
2 AAI	779,800	93,700	873,500	686,100	28.11	
3 AAV	27,252,700	24,487,600	51,740,300	2,765,100	20.19	
4 ACC	50,000	-	50,000	50,000	1.13	
5 ACE	8,300	62,200	70,500	-53,900	6.65	
6 ADB	20,000	500,000	520,000	-480,000	23.48	
7 ADD	2,000	-	2,000	2,000	3.07	
8 ADVANC	8,908,840	1,690,322	10,599,162	7,218,518	44.84	
9 ADVICE	733,800	214,300	948,100	519,500	25.03	
10 AE	-	300	300	-300	0.02	
11 AEONTS	156,600	45,500	202,100	111,100	24.53	
12 AGE	18,700	204,700	223,400	-186,000	10.34	
13 AH	9,300	2,100	11,400	7,200	9.09	
14 AHC	-	2	2	-2	0.04	
15 AIE	62,500	55,700	118,200	6,800	13.20	
16 AIT	14,600	30,600	45,200	-16,000	4.45	
17 AJ	175,800	698,800	874,600	-523,000	13.36	
18 AJA	400	1,800	2,200	-1,400	0.09	
19 AKR	1,500	111,400	112,900	-109,900	4.63	
20 ALT	194,500	466,700	661,200	-272,200	7.97	

Source : SET.OR.TH

	NVDR Shrs.		% of	NVDR Shrs.		% of	Paid up Capital (Last)
	22-Jun-26	paidup		22-Jun-26	paidup		
1 2S	5,699,643	1.04	3,092,210	0.69	549,995,954		
2 88TH	180,414	0.08	#N/A	#N/A	212,500,000		
3 A	3,342	0.00	62,400	0.01	980,000,000		
4 A5	1,137,787	0.09	800,664	0.07	1,209,384,734		
5 A5-W4	7,590,876	2.10	#N/A	#N/A	360,996,274		
6 A5-W5	186,368	0.08	#N/A	#N/A	235,591,404		
7 AAI	95,764,627	4.51	#N/A	#N/A	2,125,000,000		
8 AAV	1,108,547,016	8.63	353,926,265	7.30	12,849,999,997		
9 ABM	2,804,951	0.41	3,268,124	1.09	692,120,445		
10 ACAP	2,318,745	0.57	1,223,467	0.39	406,411,160		
11 ACC	14,171,906	0.75	4,306,304	0.32	1,880,333,993		
12 ACC-W2	689,938	0.15	#N/A	#N/A	447,680,170		
13 ACE	49,273,915	0.49	38,450,400	0.38	10,075,634,360		
14 ACG	776,351	0.13	211,225	0.04	600,000,000		
15 ADB	49,091,208	6.76	31,173,421	5.20	725,999,923		
16 ADD	1,828,475	1.09	#N/A	#N/A	168,000,000		
17 ADVANC	200,337,805	6.74	241,595,912	8.13	2,974,209,736		
18 ADVICE	26,313,370	4.24	#N/A	#N/A	620,000,000		
19 AE	32,573,838	1.27	#N/A	#N/A	2,571,535,907		
20 AEONTS	10,889,365	4.36	11,410,746	4.56	250,000,000		

ข้อมูลในเอกสารฉบับนี้รวบรวมมาจากแหล่งข้อมูลที่น่าเชื่อถือ อย่างไรก็ตาม บริษัทหลักทรัพย์ คิงส์ฟอร์ด จำกัด (บริษัทฯ) ไม่สามารถที่จะยืนยันหรือรับรองความถูกต้องของข้อมูลเหล่านี้ได้ ไม่ว่าประการใด ๆ บทวิเคราะห์ในเอกสารนี้จัดทำขึ้นโดยอ้างอิงถึงข้อมูลเพียงทางวิชาการเกี่ยวกับหลักทรัพย์ที่วิเคราะห์และไม่ได้เป็นการชี้นำหรือเสนอแนะให้ซื้อหรือขายหลักทรัพย์ใด ๆ การตัดสินใจซื้อหรือขายหลักทรัพย์ใด ๆ ของผู้ถือหุ้น ไม่ว่าจะเกิดจากการอ่านบทความในเอกสารนี้หรือไม่ก็ตาม ล้วนเป็นผลจากการใช้วิจารณญาณของผู้ถือหุ้น โดยไม่มีส่วนเกี่ยวข้องกับและผูกพันใด ๆ กับ บริษัทหลักทรัพย์ คิงส์ฟอร์ด จำกัด (บริษัทฯ) ไม่ว่ากรณีใด

คำแนะนำการลงทุน และความหมายของคำแนะนำการลงทุน

Stock Rating หมายถึงการให้คำแนะนำการลงทุนของบริษัท แบ่งเป็น 3 ระดับ

Buy หมายถึง ราคาพื้นฐานสูงกว่าราคาตลาด 15% หรือมากกว่า

Hold หมายถึงราคาพื้นฐานสูงกว่าราคาตลาดไม่เกิน 15% หรือต่ำกว่าราคาตลาดไม่เกิน 15 %

Sell หมายถึง ราคาพื้นฐานต่ำกว่าราคาตลาด 15% หรือมากกว่า

เอกสารฉบับนี้จัดทำขึ้นโดยบริษัทหลักทรัพย์คิงส์ฟอร์ด จำกัด (มหาชน) ข้อมูลที่ปรากฏในเอกสารฉบับนี้จัดทำโดยอาศัยข้อมูลที่ได้จัดทำมาจากแหล่งที่เชื่อถือหรือควรเชื่อว่ามี ความน่าเชื่อถือ และ/หรือถูกต้อง อย่างไรก็ตามบริษัทไม่ยืนยัน และไม่รับรองถึงความครบถ้วนสมบูรณ์หรือถูกต้องของข้อมูลดังกล่าว และไม่ได้ประกันราคาหรือผลตอบแทน ของหลักทรัพย์ที่ปรากฏข้างต้น แม้ว่าข้อมูลดังกล่าวจะปรากฏข้อความที่อาจเป็นหรืออาจตีความว่าเป็นเช่นนั้นได้ บริษัทจึงไม่รับผิดชอบต่อการนำเอาข้อมูล ข้อความ ความเห็น และหรือบทสรุปที่ปรากฏในเอกสารฉบับนี้ไปใช้ไม่ว่ากรณีใดๆ ข้อมูลและความเห็นที่ปรากฏอยู่ในเอกสารฉบับนี้มิได้ประสงค์จะชี้ชวน เสนอแนะ หรือจูงใจให้ลงทุน ใน หรือ ซื้อหรือขายหลักทรัพย์ที่ปรากฏในเอกสารฉบับนี้และข้อมูลมีการแก้ไขเพิ่มเติมเปลี่ยนแปลงโดยมิต้องแจ้งให้ทราบล่วงหน้า ผู้ลงทุนควรใช้ดุลยพินิจอย่างรอบคอบใน การลงทุนในหรือซื้อหรือขายหลักทรัพย์ บริษัทสงวนลิขสิทธิ์ในข้อมูลปรากฏในเอกสารนี้ ห้ามมิให้ผู้ใดใช้ประโยชน์ ทำซ้ำ ดัดแปลง นำออกแสดง ทำให้ปรากฏหรือเผยแพร่ ต่อสาธารณชน ไม่ว่าด้วยประการใดๆ ซึ่งข้อมูลในเอกสารนี้ไม่ว่าทั้งหมดหรือบางส่วน เว้นแต่ได้รับอนุญาตเป็นหนังสือจากบริษัทเป็นการล่วงหน้า การกล่าว คัด หรืออ้างอิง ข้อมูลบางส่วนตามสมควรในเอกสารนี้ ไม่ว่าในบทความ บทวิเคราะห์ บทวิจัย หรือในเอกสาร หรือการสื่อสารอื่นใดจะต้องกระทำโดยถูกต้อง และไม่เป็นการก่อให้เกิดการ เข้าใจผิดหรือความเสียหายแก่บริษัท ต้องรับรู้ถึงความเป็นเจ้าของลิขสิทธิ์ในข้อมูลบริษัท และต้องอ้างอิงถึงเอกสารฉบับนี้ และวันที่ในเอกสารฉบับนี้ของบริษัทโดยชัดเจน การลงทุนในหรือซื้อหรือขายหลักทรัพย์ย่อมมีความเสี่ยง ท่านควรทำความเข้าใจอย่างถี่ถ้วนต่อลักษณะของหลักทรัพย์แต่ละประเภทและควรศึกษาข้อมูลของบริษัทที่ออก หลักทรัพย์และข้อมูลอื่นใดที่เกี่ยวข้องก่อนการตัดสินใจลงทุนในหรือซื้อหรือขายหลักทรัพย์

ข้อมูลในเอกสารฉบับนี้ รวบรวมมาจากแหล่งข้อมูลที่เชื่อถือได้อย่างไรก็ดี บริษัทหลักทรัพย์ คิงส์ฟอร์ด จำกัด(มหาชน)ไม่สามารถที่จะยืนยันหรือรับรองความถูกต้องของข้อมูลเหล่านี้ได้ ไม่ว่าประการใดๆ บทวิเคราะห์ในเอกสารนี้ จัดทำขึ้นโดยอ้างอิง หลักเกณฑ์ทางวิชาการเกี่ยวกับหลักการวิเคราะห์ และมีได้เป็นการชี้แนะ หรือเสนอแนะให้ซื้อหรือขายหลักทรัพย์ใดๆ การตัดสินใจหรือซื้อขายหลักทรัพย์ใดๆ ของผู้อ่าน ไม่ว่าจะเกิดจากการอ่านบทความในเอกสารนี้หรือไม่ก็ตาม ล้วนเป็นผลจากการใช้ วิจารณญาณของผู้อ่าน โดยไม่มีส่วนเกี่ยวข้องกับหรือพันธะผูกพันใดๆ กับ บริษัทหลักทรัพย์ คิงส์ฟอร์ด จำกัด(มหาชน) ไม่ว่ากรณีใด

Disclaimer



KINGSFORD

Thai Institute of Directors Association (IOD) – Corporate Governance Report Rating 2025 (CG Score) ข้อมูล 23 ธันวาคม 2568



AAI	AURA	BSRC	CREDIT	GFC	IT	LST	OCC	PRM	SAT	SITHAI	SUTHA	TKT	TVO
AAV	AWC	BTG	DCC	GFPT	ITC	M	ONEE	PRTR	SAV	SJWD	SVOA	TLI	TWPC
ACE	B	BTS	DDD	GGC	ITEL	MAJOR	OR	PSH	SAWAD	SKR	SYMC	TM	UAC
ADB	BAFS	BWG	DELTA	GLAND	ITTHI	MALEE	ORI	PSL	SC	SKY	SYNEX	TMD	UBE
ADVANC	BAM	CBG	DEMCO	GLOBAL	IVL	MBK	ORN	PSP	SCAP	SMPC	SYNTEC	TMILL	UBIS
AEONTS	BANPU	CENTEL	DITTO	GPSC	J	MC	OSP	PTC	SCB	SNC	TACC	TMT	UP
AF	BAY	CFRESH	DMT	GRAMMY	JAS	MEGA	PAP	PTG	SCC	SNNP	TAN	TNDT	UPF
AGE	BBGI	CGH	DOHOME	GULF	JMART	MFC	PB	PTT	SCCC	SNP	TASCO	TNITY	UPOIC
AIRA	BBL	CHASE	DRT	GUNKUL	JMT	MFEC	PCC	PTTEP	SCG	SO	TBN	TNL	UV
AJ	BCH	CHEWA	DUSIT	HANA	JTS	MGC	PCSGH	PTTGC	SCGD	SONIC	TCAP	TOA	VGI
AKP	BCPG	CHG	EASTW	HARN	KBANK	MINT	PDJ	Q-CON	SCGP	SPALI	TCMC	TOG	VIBHA
AKR	BDMS	CHOW	EGCO	HENG	KCAR	MODERN	PG	QH	SCM	SPC	TEAMG	TOP	VIH
ALLA	BEC	CIMBT	EPG	HMPRO	KCC	MONO	PHOL	QTC	SDC	SPCG	TEGH	TPAC	VNG
ALT	BEM	CIVIL	ERW	HPT	KCE	MOONG	PIMO	RABBIT	SE	SPI	TEKA	TPBI	WACOAL
AMA	BEYOND	CK	ETC	HTC	KCG	MOSHI	PJW	RATCH	SEAFCO	SPRC	TFG	TQM	WGE
AMARIN	BGC	CKP	ETE	ICC	KEX	MSC	PL	RBF	SEAOIL	SR	TFMAMA	TRUBB	WHA
AMATA	BGRIM	CMC	FLOYD	ICHI	KJL	MST	PLANB	ROCTEC	SELIC	SSF	TGE	TRUE	WHAUP
AMATAV	BH	CNT	FN	III	KKP	MTC	PLAT	RS	SENA	SSP	TGH	TSC	WICE
AOT	BIZ	COLOR	FORTH	ILINK	KSL	MTI	PLUS	RT	SENX	SSSC	THANA	TSTE	WINMED
AP	BJC	COM7	FPI	ILM	KTB	NEP	PM	S	SFLEX	STA	THANI	TSTH	WINNER
ARIP	BKIH	CPALL	FPT	IND	KTC	NER	PMC	S&J	SGC	STARM	THCOM	TTA	WP
ASIAN	BLA	CPAXT	FSMART	INET	KUMWEL	NKI	PORT	SA	SGF	STECON	THIP	TTB	WPH
ASIMAR	BLC	CPF	FSX	INSET	LH	NOBLE	PPP	SAAM	SGP	STGT	THRE	TTCL	ZEN
ASK	BOL	CPL	FTI	INSURE	LHFG	NRF*	PPS	SABINA	SHR	STI	THREL	TTW	
ASP	BPP	CPN	GABLE	IP	LIT	NV	PQS	SAK	SICT	SUC	TIPH	TU	
ASW	BRI	CPW	GC	IRC	LOXLEY	NVD	PR9	SAMART	SIRI	SUN	TISCO	TVDH	
AUCT	BRR	CRC	GCAP	IRPC	LRH	NYT	PRG	SAMTEL	SIS	SUSCO	TKS	TVH	



2S	ANAN	BPS	CM	EAST	IFS	LALIN	METCO	NTSC	PRIN	SAMCO	SPA	TITLE	TPIPP	VRANDA
A5	APCO	BR	CMAN	EKH	JDF	LANNA	MICRO	NTV	PRINC	SANKO	SPVI	TK	TPS	WARRIX
ABM	APCS	BSBM	CMO	ESTAR	JPARK	LEO	MVP*	OKJ	PROUD	SAPPE	SRS	TKN	TQR	WAVE
ACG	ATP30	BTC	COCOCO	EURO	JSP	LHK	NC	PATO	PSG	SCI	SUPER	TMC	TRP	WIN
ADD	BA	BTW	COMAN	EVER	JUBILE	LPN	NCH	PDG	PSTC	SCN	SVI	TMI	TRT	XO
AE	BBIK	BVG	CPI	FE	K	MAGURO	NCL	PEACE	PT	SECURE	SWC	TNP	TURTLE	XPG
AH	BC	BYD	CRD	FVC	KGI	MATCH	NDR	PEER	QLT	SFT	TAE	TNR	TVT	XYZ
AIT	BCP	CFARM	CSC	GEL	KTIS	MBAX	NEO	PREB	RCL	SINO	TFM	TPA	UBA	ZIGA
ALUCON	BE8	CH	DEXON	HUMAN	KTMS	M-CHAI	NL	PRI	READY	SKE	TIDLOR	TPCS	UREKA	
AMC	BIG	CIG	DTCENT	ICN	KUN	MCOT	NSL	PRIME	RPH	SMT	TIPCO	TIPL	VCOM	



AHC	ASN	CHARAN*	DIMET*	FTE	JCK	MCA	NATION	PICO*	PTECH	SE-ED	SPREME	TATG	TSE	YUASA
AIE*	AYUD	CHAYO	DOD	GBX	KBS	MEB	NCAP	PIN	PYLON	SIAM	SST	TFI	TSR*	ZAA
AMANAH	BIOTEC	CHIC	DPAINT	GPI	KISS	MEDEZE	NOVA	PIS	RAM	SINGER	STANLY	THG*	UKEM	
AMR	BIS	CHOTI	DV8	GTB	KK	MENA	NPK	PLANET	RJH	SISB	STC	TMAN	UOBKH	
ANI	BJCHI	CI	EA*	GYT	KWC	MILL*	OGC	POLY	RML	SK	STPI	TOPP	VARO	
APURE	BLAND	CITY	EASON	IMH	KWM	MITSIB	PACO	PRAKIT	ROCK	SKN	STX	TPLAS	VL	
ARIN	CAZ	CSP	ECF*	IRCP	L&E	MK	PANEL	PRAPAT	RPC	SMD100	SVR	TPOLY	WFX	
ARROW	CEN	CSS	EFORL	ITNS	LDC	MPJ	PCE	PROEN	SAFE	SNPS	SVT	TRC*	WIIK	
ASIA	CHAO	CWT	FNS	IVF	LEE	NAM	PHG	PROS	SALEE	SORKON	TAKUNI	TRU	WORK	

ข้อมูลในเอกสารฉบับนี้ รวบรวมมาจากแหล่งข้อมูลที่น่าเชื่อถือ อย่างไรก็ตาม บริษัทหลักทรัพย์ คิงส์ฟอร์ด จำกัด(มหาชน)ไม่สามารถที่จะยืนยันหรือรับรองความถูกต้องของข้อมูลเหล่านี้ได้ ไม่ว่าประการใดๆ บทวิเคราะห์ในเอกสารนี้ จัดทำขึ้นโดยอ้างอิงหลักเกณฑ์ทางวิชาการเกี่ยวกับหลักการวิเคราะห์ และมีได้เป็นการชี้แนะ หรือเสนอแนะให้ซื้อหรือขายหลักทรัพย์ใดๆ การตัดสินใจซื้อหรือขายหลักทรัพย์ใดๆ ของผู้อ่าน ไม่ว่าจะเกิดจากการอ่านบทความในเอกสารนี้หรือไม่ก็ตาม ล้วนเป็นผลจากการใช้วิจารณญาณของผู้อ่าน โดยไม่มีส่วนเกี่ยวข้องกับหรือผู้จัดทำกับ บริษัทหลักทรัพย์ คิงส์ฟอร์ด จำกัด(มหาชน) ไม่มีการเปิดเผย

Disclaimer



KINGSFORD

Thai Institute of Directors Association (IOD) – Corporate Governance Report Rating 2025 (CG Score) ข้อมูล 23 ธันวาคม 2568

ช่วงคะแนน	สัญลักษณ์	ความหมาย	Description
มากกว่า 90		ดีเลิศ	Excellent
80 - 89		ดีมาก	Very Good
70 - 79		ดี	Good
60 - 69		ดีพอใช้	Satisfactory
50 - 59		ผ่าน	Pass
ต่ำกว่า 50	No logo give	N/A	N/A

การเปิดเผยผลการสำรวจของสมาคมส่งเสริมสถาบันกรรมการบริษัทไทย (IOD) ในเรื่องการทำกับดูแลกิจการ (Corporate Governance) นี้เป็นการดำเนินการตามนโยบายของสำนักงานคณะกรรมการกำกับหลักทรัพย์และตลาดหลักทรัพย์ โดยการสำรวจของ IOD เป็นการสำรวจและประเมินจากข้อมูลของบริษัทจดทะเบียนในตลาดหลักทรัพย์แห่งประเทศไทยและตลาดหลักทรัพย์เอ็มเอไอ ที่มีการเปิดเผยต่อสาธารณะและเป็นข้อมูลที่ผู้ลงทุนทั่วไปสามารถเข้าถึงได้ ดังนั้นผลสำรวจดังกล่าวจึงเป็นการนำเสนอในมุมมองของบุคคลภายนอกโดยไม่ได้เป็นการประเมินการปฏิบัติและมีได้มีการใช้ข้อมูลภายในในการประเมิน อนึ่ง ผลการสำรวจดังกล่าว เป็นผลการสำรวจ ณ วันที่ปรากฏในรายงานการกำกับดูแลกิจการบริษัทจดทะเบียนไทยเท่านั้น ดังนั้นผลการสำรวจจึงอาจเปลี่ยนแปลงได้ภายหลังจากวันดังกล่าว ทั้งนี้บริษัทหลักทรัพย์ คิงส์ฟอร์ด จำกัด (มหาชน) มิได้ยืนยันหรือรับรองถึงความถูกต้องของผลการสำรวจดังกล่าวแต่อย่างใด

ข้อมูลในเอกสารฉบับนี้ รวบรวมมาจากแหล่งข้อมูลที่นำเชื่อถือ อย่างไรก็ตาม บริษัทหลักทรัพย์ คิงส์ฟอร์ด จำกัด(มหาชน) ไม่สามารถที่จะยืนยันหรือรับรองความถูกต้องของข้อมูลเหล่านี้ได้ ไม่ว่าประการใดๆ บทวิเคราะห์ในเอกสารนี้ จัดทำขึ้นโดยอ้างอิงหลักเกณฑ์ทางวิชาการเกี่ยวกับหลักการวิเคราะห์ และมีได้เป็นการชี้แนะ หรือเสนอแนะให้ซื้อหรือขายหลักทรัพย์ใดๆ การตัดสินใจซื้อหรือขายหลักทรัพย์ใดๆ ของผู้อ่าน ไม่ว่าจะเกิดจากการอ่านบทความในเอกสารนี้หรือไม่ก็ตาม ล้วนเป็นผลจากการใช้วิจารณญาณของผู้อ่าน โดยไม่มีส่วนเกี่ยวข้องกับหรือผูกพันใดๆ กับ บริษัทหลักทรัพย์ คิงส์ฟอร์ด จำกัด(มหาชน) ไม่ว่ากรณีใด

Disclaimer



KINGSFORD

Anti-Corruption Progress Indicator 2025 (<https://www.thai-cac.com/who-we-are/our-members> . 7 มกราคม 2569)

บริษัทจดทะเบียนที่ได้ประกาศเจตนารมณ์เข้าร่วม CAC

ADVICE	AUCT	BOL	DITTO	HANN	J	MAGURO	NOVA	PCE	SANKO	SONIC	TFM	TPS	WELL
AIT	AURA	BYD	EA	HL	JDF	M-CHAI	NSL	PRI	SCL	SPREME	TIDLOR	UP	WP
ANI	B52	CENDEL	ESTAR	HUMAN	KCC	MITSIB	NTSC	PTC	SISB	TACC	TMI	UREKA	
ASAP	BIZ	CENDEL	FLOYD	I2	KCG	NKT	ORN	RCL	SKY	TATG	TPBI	VL	
ASEFA	BKIH	DCON	GFC	IT	LDC	NL	PCC	ROCTEC	SMO	TEAMG	TPP	WARRIX	

บริษัทจดทะเบียนที่ได้ได้รับการรับรอง CAC

2S	B	CEN	DEXON	GPI	K	MCOT	OSP	PROEN	SAK	SITHAI	SYMC	TMT	UEC
AAI	BAFS	CENDEL	DMT	GPSC	KASET	MEDEZE	PAP	PROUD	SAPPE	SJWD	SYNTEC	TNITY	UKEM
ACE	BAM	CFRESH	DOHOME	GULF	KBANK	MEGA	PATO	PRTR	SAT	SKE	TAE	TNL	UOBKH
ADB	BANPU	CGH	DRT	GUNKUL	KCAR	MENA	PB	PSH	SAWAD	SKR	TAKUNI	TNP	UPF
ADVANC	BAY	CHASE	DUSIT	HANA	KCCAMC	META	PCSGH	PSL	SC	SM	TASCO	TNR	UV
AE	BAY	CHEWA	EAST	HARN	KCE	MFC	PDG	PSTC	SCAP	SMIT	TBN	TOG	VCOM
AF	BBGI	CHOTI	EASTW	HENG	KGEN	MFEC	PDJ	PT	SCB	SMPC	TCAP	TOP	VGI
AH	BBL	CHOW	EGCO	HMPRO	KGI	MGC	PG	PTECH	SCC	SNC	TEGH	TOPP	VIBHA
AI	BCH	CI	EMC	HTC	KJL	MINT	PHOL	PTG	SCCC	SNNP	TFG	TPA	VIH
AIE	BCP	CIG	EP	ICC	KKP	MODERN	PIMO	PTT	SCG	SNP	TFI	TPAC	VNG
AIRA	BCPG	CIMBT	EPG	ICHI	KRUNGTHAI	MONO	PK	PTTEP	SCGD	SORKON	TFMAMA	TPCS	WACOAL
AIRA	BE8	CM	ERW	ICN	KSL	MOONG	PL	PTTGC	SCGP	SPACK	TGE	TPLAS	WHA
AJ	BEC	CMC	ETC	IFS	KTC	MOSHI	PLANB	PYLON	SCM	SPALI	TGH	TQM	WHAUP
AKP	BEYOND	COM7	ETE	III	L&E	MSC	PLANET	Q-CON	SCN	SPC	THANI	TRT	WICE
AMA	BGC	CPALL	FNS	ILINK	LANNA	MST	PLAT	QH	SEAOIL	SPI	THCOM	TRU	WIIK
AMANAH	BGRIM	CPAXT	FPI	ILM	LH	MTC	PLUS	QLT	SE-ED	SPRC	THIP	TRUE	WPH
AMARIN	BLA	CPAXT	FPT	INET	LHFG	MTI	PM	QTC	SELIC	SRICHA	THRE	TSI	XO
AMATA	BPP	CPF	FSMART	INOX	LHK	NATION	PMC	RABBIT	SENA	SSF	THREL	TSTE	YUASA
AMATAV	BPS	CPI	FSX	INSURE	LIT	NCAP	PPP	RATCH	SENX	SSP	TIDLOR	TSTH	ZEN
AP	BRI	CPL	FTE	IRPC	LPN	NEP	PPPM	RBF	SFLEX	SSSC	TIPCO	TTB	ZIGA
APCS	BRR	CPN	GABLE	ITC	LRH	NER	PPS	RML	SFT	SST	TIPH	TTCL	
AS	BSBM	CPW	GBX	ITEL	M	NKI	PQS	RS	SGC	STA	TISCO	TU	
ASIAN	BTC	CRC	GC	IVL	MAJOR	NOBLE	PR9	RWI	SGP	STGT	TKN	TURTLE	
ASK	BTG	CSC	GCAP	JAS	MALEE	NRF	PREB	S	SHR	STOWER	TKS	TVDH	
ASP	BTS	CV	GEL	JMART	MATCH	OCC	PRG	S&J	SINGER	SUSCO	TKT	TVO	
ASW	BWG	DCC	GFPT	JMT	MBAX	OGC	PRIME	SA	SINO	SVI	TMC	TWPC	
AWC	CAZ	DELTA	GGC	JR	MBK	OR	PRINC	SAAM	SIRI	SVOA	TMD	UBE	
AYUD	CBG	DEMCO	GLOBAL	JTS	MC	ORI	PRM	SABINA	SIS	SVT	TMILL	UBIS	

คำชี้แจง ข้อมูลบริษัทที่เข้าร่วมโครงการแนวร่วมปฏิบัติของภาคเอกชนไทยในการต่อต้านทุจริต (Thai CAC) ของสมาคมส่งเสริมสถาบันกรรมการบริษัทไทย มี 2 กลุ่ม คือ

- ได้ประกาศเจตนารมณ์เข้าร่วม CAC
- ได้รับการรับรอง CAC

การเปิดเผยผลการประเมินดัชนีชี้วัดความคืบหน้าการป้องกันการมีส่วนเกี่ยวข้องกับการทุจริตคอร์รัปชัน (Anti-corruption Progress Indicators) ของบริษัทจดทะเบียนในตลาดหลักทรัพย์แห่งประเทศไทยซึ่งจัดทำโดยสถาบันไทยพัฒน์นี้ เป็นการดำเนินการตามนโยบายและตามแผนพัฒนาความยั่งยืนสำหรับบริษัทจดทะเบียนของสำนักงานคณะกรรมการกำกับหลักทรัพย์และตลาดหลักทรัพย์ โดยผลการประเมินดังกล่าวของสถาบันไทยพัฒน์ อาศัยข้อมูลที่ได้รับจากบริษัทจดทะเบียนตามที่บริษัทจดทะเบียนได้ระบุในแบบแสดงข้อมูลเพื่อการประเมิน Anti-corruption ซึ่งได้อ้างอิงข้อมูลมาจากแบบแสดงรายการข้อมูลประจำปี (แบบ 56-1) รายงานประจำปี (แบบ 56-2) หรือในบุคคลภายนอก โดยมีได้เป็นการประเมินการปฏิบัติของบริษัทจดทะเบียนในตลาดหลักทรัพย์แห่งประเทศไทย และได้ใช้ข้อมูลภายใต้การประเมินเนื่องจากผลการประเมินดังกล่าวเป็นเพียงผลการประเมิน ณ วันที่ปรากฏในผลการประเมินเท่านั้น ดังนั้นผลการประเมินจึงอาจเปลี่ยนแปลงได้ภายหลังวันดังกล่าว หรือเมื่อข้อมูลที่เกี่ยวข้องมีการเปลี่ยนแปลง ทั้งนี้ บริษัทหลักทรัพย์คิงส์ฟอร์ด จำกัด (มหาชน) มิได้ยืนยัน ตรวจสอบ หรือรับรองความถูกต้องครบถ้วนของผลการประเมินดังกล่าวแต่อย่างใด

ข้อมูลในเอกสารฉบับนี้ รวบรวมมาจากแหล่งข้อมูลที่น่าเชื่อถือ อย่างไรก็ดี บริษัทหลักทรัพย์ คิงส์ฟอร์ด จำกัด (มหาชน) ไม่สามารถที่จะยืนยันหรือรับรองความถูกต้องของข้อมูลเหล่านี้ได้ ไม่ว่าประการใดๆ บทวิเคราะห์ในเอกสารนี้ จัดทำขึ้นโดยอ้างอิงหลักเกณฑ์ทางวิชาการเกี่ยวกับหลักการวิเคราะห์ และมีได้เป็นการชี้แนะ หรือเสนอแนะให้ซื้อหรือขายหลักทรัพย์ใดๆ การตัดสินใจซื้อหรือขายหลักทรัพย์ใดๆ ของผู้อ่าน ไม่ว่าจะเกิดจากการอ่านบทความในเอกสารนี้หรือไม่ก็ตาม ล้วนเป็นผลจากการใช้วิจารณญาณของผู้อ่าน โดยไม่มีส่วนเกี่ยวข้องกับหรือพันธะผูกพันใดๆ กับ บริษัทหลักทรัพย์ คิงส์ฟอร์ด จำกัด (มหาชน) ไม่ว่ากรณีใด

Disclaimer



KINGSFORD

Research Team

ฝ่ายวิเคราะห์หลักทรัพย์

ชื่อ	นามสกุล	ตำแหน่ง	เลขที่ ทะเบียน SEC	โทรศัพท์	อีเมล	เป็นนักวิเคราะห์ทางด้านปัจจัยพื้นฐาน (โปรดระบุชื่อหุ้นและกลุ่มอุตสาหกรรม)
อภิชัย เรามานะชัย		ผู้ช่วยกรรมการผู้จัดการ นักวิเคราะห์การลงทุนปัจจัยทางเทคนิค นักวิเคราะห์กลยุทธ์การลงทุน นักวิเคราะห์การลงทุนปัจจัยพื้นฐานด้านตลาดทุน	002939	02 829 6999 Ext. 2200	apichai.ra@kfsec.co.th	
นพพร ฉายแก้ว		ผู้จัดการอาวุโส	043964	02 829 6999 Ext. 203	nopporn.ch@kfsec.co.th	พลังงานและปิโตรเคมี ยานยนต์ ชนส่งทาง อากาศ
ณัฐวาท ภูสุนทรศรี		นักวิเคราะห์	087077	02 829 6999 Ext. 2204	nattawat.po@kfsec.co.th	อาหาร, การแพทย์, พาณิชย์

ข้อมูลในเอกสารฉบับนี้ รวบรวมมาจากแหล่งข้อมูลที่น่าเชื่อถือ อย่างไรก็ตาม บริษัทหลักทรัพย์ คิงส์ฟอร์ด จำกัด(มหาชน)ไม่สามารถที่จะยืนยันหรือรับรองความถูกต้องของข้อมูลเหล่านี้ได้ ไม่ว่าประการใดๆ บทวิเคราะห์ในเอกสารนี้ จัดทำขึ้นโดยอ้างอิง
หลักเกณฑ์ทางวิชาการเกี่ยวกับหลักการวิเคราะห์ และมีได้เป็นการชี้แนะ หรือเสนอแนะให้ซื้อหรือขายหลักทรัพย์ใดๆ การตัดสินใจซื้อหรือขายหลักทรัพย์ใดๆของผู้อ่าน ไม่ว่าจะเกิดจากการอ่านบทความในเอกสารนี้หรือไม่ก็ตาม ล้วนเป็นผลจากการใช้
วิจารณญาณของผู้อ่าน โดยไม่มีส่วนเกี่ยวข้องกับหรือพันธะผูกพันใดๆ กับ บริษัทหลักทรัพย์ คิงส์ฟอร์ด จำกัด(มหาชน) ไม่ว่ากรณีใด