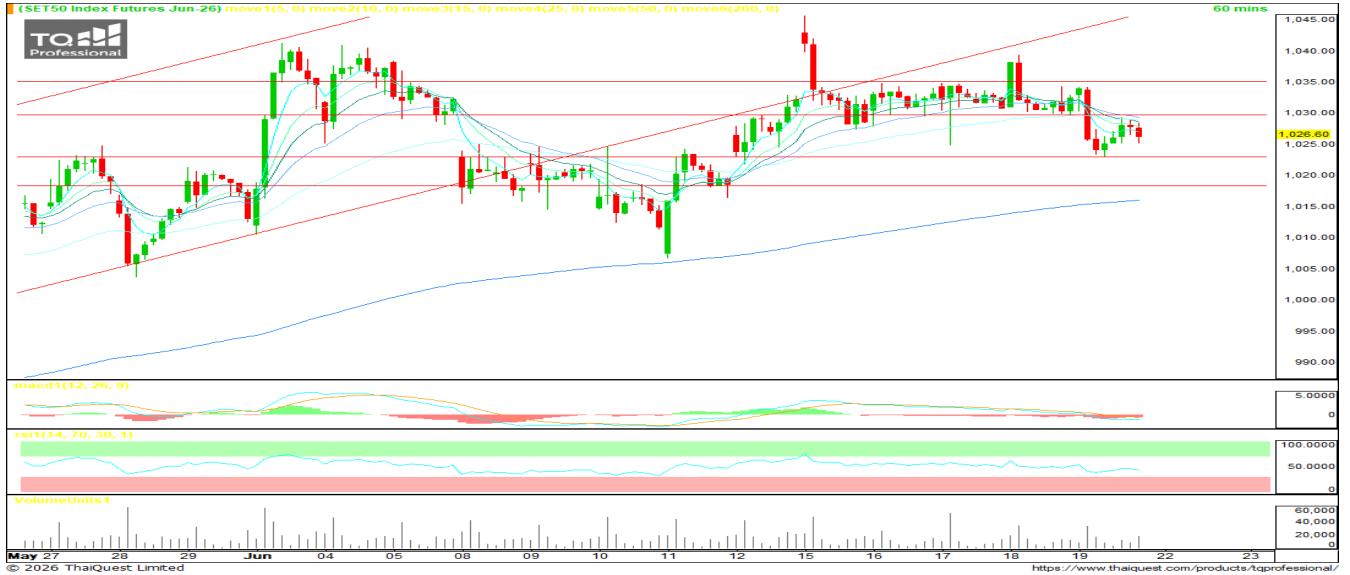


# SET 50 INDEX FUTURES



KINGSFORD

วันจันทร์ที่ 22 มิถุนายน พ.ศ. 2569



Source: Thaiquest \* Time Frame 60 Minute

**S50M26 ปิดที่ 1026.60 จุด -6.20 จุด -0.60%**

**Market Overview** – วันศุกร์ที่ผ่านมา SET50 มีแรงขายปรับพอร์ตนำโดยกลุ่มอเล็กซ์ ขณะที่ภาพรวมดัชนีภูมิภาคบวกลบตามปัจจัยในแต่ละประเทศ ทั้งนี้ ดัชนีเอเชียเหนือเข้านี้เปิดบวก

**Short Term Strategy** – แท่งเทียนแกว่งลงหลุดเส้นค่าเฉลี่ย EMA ระยะสั้น ขณะที่ Indicator อยู่ในโซนลบ สำหรับสัญญา S50M26 เราประเมินการเคลื่อนไหวในกรอบแนวรับ 1018//1023 จุด และ แนวต้าน 1030//1035 จุด ระยะสั้น วางบริเวณ 1030 จุด เป็นเกณฑ์เลือกข้าง (ขึ้นมายืนได้ Long ได้เปรียบ / ไม่ได้ Short ได้เปรียบ)

Volume by Investors	SET (Million Bath)	Index Futures (Contracts)
Local Institutions	353.42	937
Foreign	- 3,779.01	- 8,552
Local Investor	3,197.86	7,615

### Foreign Position

วันศุกร์ที่ผ่านมา Short สุทธิ 8,552 สัญญา  
 ยอดสะสมประจำเดือน มิ.ย. Short สุทธิ 7,287 สัญญา  
 ยอดสะสม YTD Long สุทธิ 67,777 สัญญา

	Close	Change	%Change	Volume	Support	Resistance
SET 50	1023.25	-4.65	-0.45%	1,646,131,900	1018//1023	1030//1035
S50M26	1026.60	-6.20	-0.60%	107,970	1018//1023	1030//1035
S50U26	1021.80	-5.40	-0.53%	22,803	1015-1018	1023//1030

Source: Thaiquest, Kingsford

Analyst  
 Apichai Raomanachai No. 002939

Assistant Analyst(technical)  
 Nattawat Poosunthornsri No. 087077

www.kingsfordsec.com

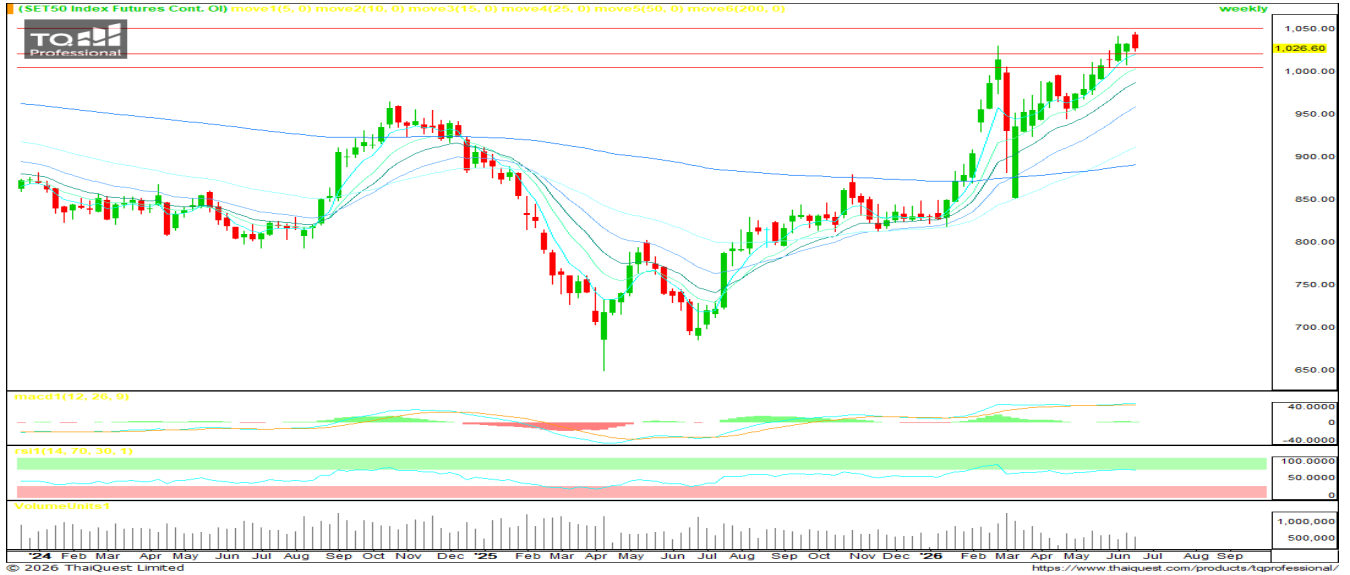
**Disclaimer:** ข้อมูลในเอกสารฉบับนี้ รวบรวมมาจากแหล่งข้อมูลที่เชื่อถือ อย่างไรก็ดี บริษัทหลักทรัพย์ คิงส์ฟอร์ด จำกัด(มหาชน)ไม่สามารถที่จะยืนยันหรือรับรองความถูกต้องของข้อมูลเหล่านี้ได้ ไม่ว่าประการใด ๆ บทวิเคราะห์ในเอกสารนี้ จัดทำขึ้นโดยอ้างอิงหลักเกณฑ์ทางวิชาการเกี่ยวกับหลักการวิเคราะห์ และมีได้เป็นการชี้แนะ หรือเสนอแนะให้ซื้อหรือขายหลักทรัพย์ใด ๆ การตัดสินใจซื้อหรือขายหลักทรัพย์ใด ๆ ของผู้อ่าน ไม่ว่าจะเกิดจากการอ่านบทความในเอกสารนี้หรือไม่ก็ตาม ล้วนเป็นผลจากการใช้วิจารณญาณของผู้อ่าน โดยไม่มีส่วนเกี่ยวข้องกับหรือพันธะผูกพันใด ๆ กับ บริษัทหลักทรัพย์ คิงส์ฟอร์ด จำกัด (มหาชน) ไม่ว่าจะกรณีใด

# SET 50 INDEX FUTURES



KINGSFORD

วันจันทร์ที่ 22 มิถุนายน พ.ศ. 2569



Source: Thaiquest \* Time Frame Weekly

## Weekly Strategy | แนะนำ: Long 2/3 Port แนวรับ :1,020 แนวต้าน : 1,050 Stoploss :1,005

Set 50 Index Future แท่งเทียนสัปดาห์ที่ผ่านมาเป็นแท่งแดง อย่างไรก็ตาม แท่งเทียนยังสามารถประคองตัวเหนือเส้นค่าเฉลี่ย EMA ระยะสั้นได้ และ Indicator อยู่ในโซนบวก เบื้องต้น ยังแนะนำถือสถานะ Long 2/3 Port

Series	Close	Change	Volume	OI	OI Chg	Theoretical	Basis	Day left	Ex. Date
SET50	1,023.25	-4.7	1,646,131,900	43,886,802,841					
S50M26	1,026.60	-6.2	109,409	566,458	-24,985	1,027	5	7	46,202
S50N26	1,025.10	-4.9	23	126	-10,215	1,025	2	38	46,233
S50Q26	1,023.00	-5.0	19	29	59,516	1,023	0	67	46,262
S50U26	1,021.80	-5.4	24,231	60,056	14,188	1,020	-1	99	46,294
S50Z26	1,020.20	-5.3	4,034	14,278	14,188	1,014	-2	190	46,385
S50H27	1,011.70	-5.7	2,306	9,795	0	1,007	-11	281	46,476

Source: Thaiquest, Kingsford

Analyst  
Apichai Raomanachai

No. 002939

Assistant Analyst(technical)  
Nattawat Poosunthornsri

No. 087077

[www.kingsfordsec.com](http://www.kingsfordsec.com)

**Disclaimer:** ข้อมูลในเอกสารฉบับนี้ รวบรวมมาจากแหล่งข้อมูลที่น่าเชื่อถือ อย่างไรก็ตาม บริษัทหลักทรัพย์ คิงส์ฟอร์ด จำกัด(มหาชน)ไม่สามารถที่จะยืนยันหรือรับรองความถูกต้องของข้อมูลเหล่านี้ได้ ไม่ว่าประการใด ๆ บทวิเคราะห์ในเอกสารนี้ จัดทำขึ้นโดยอ้างอิงหลักเกณฑ์ทางวิชาการเกี่ยวกับหลักการวิเคราะห์ และมีได้เป็นการชี้แนะ หรือเสนอแนะให้ซื้อหรือขายหลักทรัพย์ใด ๆ การตัดสินใจซื้อหรือขายหลักทรัพย์ใด ๆ ของผู้อ่าน ไม่ว่าจะเกิดจากการอ่านบทความในเอกสารนี้หรือไม่ก็ตาม ล้วนเป็นผลจากการใช้วิจารณญาณของผู้อ่าน โดยไม่มีส่วนเกี่ยวข้องกับหรือพันธะผูกพันใด ๆ กับ บริษัทหลักทรัพย์ คิงส์ฟอร์ด จำกัด (มหาชน) ไม่จำกัด

# USDTHB FUTURES



KINGSFORD

วันจันทร์ที่ 22 มิถุนายน พ.ศ. 2569



Source: Thaiquest \* Time Frame 60 Minute

**USDM26 ปิดที่ 32.88 จุด +0.09 จุด +0.27%**

**Dollar Index** - เข้านี้เปิดที่ 100.839 หรือ +0.078%

**Short Term Strategy** – แท่งเทียนฟื้นตัวกลับพัก Support ด้วยเส้นค่าเฉลี่ย EMA ระยะสั้น ขณะที่ Indicators อยู่ในเกณฑ์ดี สำหรับ S50M26 หากยังยืนเหนือแนวรับ 32.86 บาท/usd ได้ เบื้องต้น ประเมินการเปิดสถานะ Long จะเป็นฝั่งที่ได้เปรียบ วางแนวรับที่ 32.86 บาท/usd จุดได้ วางแนวต้าน 32.95-32.97 บาท/usd และ Stop Loss 32.84บาท/usd

## ข้อมูลการซื้อขาย สกุลเงินอื่น

	Close	Chage
EUUSD	1.15	0.00
EURUSDM26	1.15	0.00
JPYTHB	20.51	20.38
JPYM26	20.4	-0.2451

Source: TQ Pro, Kingsford

	Close	Change	%Change	Volume	Support	Resistance
USDTHB	32.92	0.03	0.09%	-	32.87	33.00
USDM26	32.88	0.09	0.27%	3,959	32.84//32.86	32.95-32.97
USDU26	32.64	0.08	0.25%	13,485	32.61	32.70

Source: Thaiquest, Kingsford

Analyst  
Apichai Raomanachai

No. 002939

Assistant Analyst(technical)  
Nattawat Poosunthornsri

No. 087077

www.kingsfordsec.com

**Disclaimer:** ข้อมูลในเอกสารฉบับนี้ รวบรวมมาจากแหล่งข้อมูลที่น่าเชื่อถือ อย่างไรก็ดี บริษัทหลักทรัพย์ คิงส์ฟอร์ด จำกัด(มหาชน)ไม่สามารถที่จะยืนยันหรือรับรองความถูกต้องของข้อมูลเหล่านี้ได้ ไม่ว่าประการใด ๆ บทวิเคราะห์ในเอกสารนี้ จัดทำขึ้นโดยอ้างอิงหลักเกณฑ์ทางวิชาการเกี่ยวกับหลักการวิเคราะห์ และมีได้เป็นการชี้แนะ หรือเสนอแนะให้ซื้อหรือขายหลักทรัพย์ใด ๆ การตัดสินใจซื้อหรือขายหลักทรัพย์ใด ๆ ของผู้อ่าน ไม่ว่าจะเกิดจากการอ่านบทความในเอกสารนี้หรือไม่ก็ตาม ล้วนเป็นผลจากการใช้วิจารณญาณของผู้อ่าน โดยไม่มีส่วนเกี่ยวข้องกับหรือพันธะผูกพันใด ๆ กับ บริษัทหลักทรัพย์ คิงส์ฟอร์ด จำกัด (มหาชน) ไม่ว่าจะกรณีใด



## Most Active Grainer (%chg)

Rank	STOCK	OI	Price Chg (20 Working Days)
1	EPG	8,478	55.41%
2	STECON	20,710	34.53%
3	BAY	1,042	31.62%
4	BGRIM	13,847	27.41%
5	WHAUP	3,537	21.10%
6	AWC	13,001	20.18%
7	STPI	29,227	20.17%
8	BA	14,593	20.14%
9	KCE	19,637	19.23%
10	CRC	672	16.00%
11	TTCL	-	14.29%
12	KKP	5,501	13.80%
13	CENDEL	2,453	13.28%
14	AOT	13,930	13.27%
15	CHG	20,104	13.24%
16	CK	7,663	12.85%
17	COM7	18,620	11.88%
18	BEM	32,638	11.65%
19	MINT	18,077	11.36%
20	BEC	793	10.50%
21	KTC	4,521	10.34%
22	ERW	18,374	10.29%
23	TCAP	476	9.66%
24	SCC	917	9.25%
25	HANA	21,659	8.70%
26	BCPG	17,152	8.09%
27	GPSC	6,490	8.07%
28	TOA	2,531	8.00%
29	EASTW	2,569	7.84%
30	BLA	550	7.69%

## Top Gainers OI (%chg)

STOCK	OI	%Daily Top OI Change	STOCK	OI	%5 Day Top OI Change
STGT	603	485.44%	TISCO	666	8225.00%
TISCO	666	217.14%	STGT	603	274.53%
CHG	20,104	87.24%	SPRC	3,324	105.31%
PTTEP	2,887	33.78%	BH	822	93.41%
ADVANC	1,355	33.76%	TOA	2,531	67.62%
EASTW	2,569	24.17%	KKP	5,501	57.62%
CK	7,663	23.22%	TCAP	476	49.69%
CENDEL	2,453	22.41%	BJC	5,994	49.59%
MBK	2,233	21.82%	TASCO	1,972	47.94%
MINT	18,077	17.35%	KCE	19,637	45.82%
BCP	531	15.94%	PTTEP	2,887	45.00%
UNIQU	44	15.79%	HMPRO	15,517	43.60%
GLOBAL	4,063	14.03%	EGCO	825	42.49%
JAS	53,114	13.62%	BGRIM	13,847	41.41%
STECON	20,710	11.84%	MEGA	376	35.25%

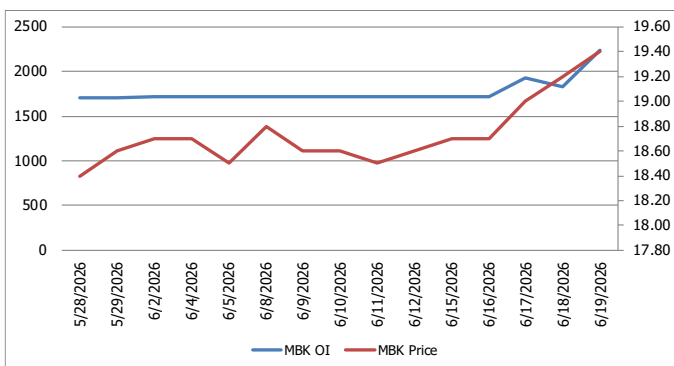
## Top Loser OI (%chg)

STOCK	OI	%Daily Top OI Change	STOCK	OI	%5 Day Top OI Change
TIPIPP	975	-33.90%	MAJOR	17	-85.47%
PTT	32,603	-28.19%	TQM	258	-74.46%
TQM	258	-27.93%	BDMS	10,888	-40.09%
TTW	22	-26.67%	CRC	672	-31.71%
KTC	4,521	-24.64%	BEM	32,638	-28.66%
BTS	72,461	-18.08%	EASTW	2,569	-28.02%
EPG	8,478	-10.21%	KTB	4,516	-27.66%
VGI	166,889	-8.22%	SPALI	1,119	-23.04%
SPALI	1,119	-8.20%	BTS	72,461	-20.52%
AEONTS	443	-7.90%	CHG	20,104	-19.60%
BJC	5,994	-7.59%	BCPG	17,152	-19.35%
BDMS	10,888	-7.28%	EPG	8,478	-18.40%
CPF	22,193	-6.78%	BPP	209	-16.40%
GPSC	6,490	-6.61%	PTT	32,603	-15.81%
STA	7,056	-6.53%	LH	15,241	-15.54%

Source: TQ Pro, Kingsford

## หุ้นที่มีทิศทาง ราคาและ OI ที่น่าจับตามอง

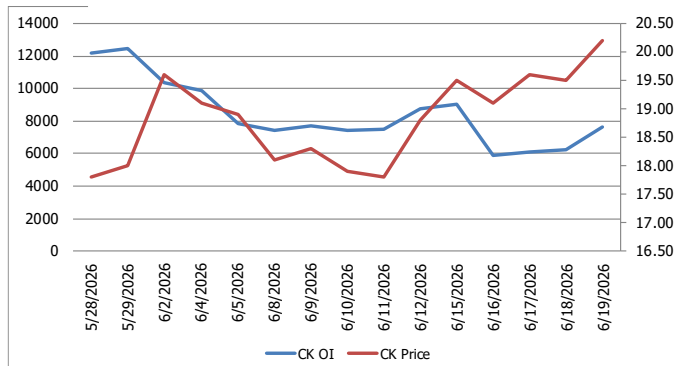
### OI Trend MBK



Recommend : Long  
Support : 19.20

Resistance : 19.90  
Stop-Loss : 19.00

### OI Trend CK



Recommend : Long  
Support : 19.80

Resistance : 21.00  
Stop-Loss : 19.50

APICHAJ RAOMANACHAI No. 002939  
NATTAWAT POOSUNTHORSRI Asst. Derivatives Analyst

Source: KINGSFORD

ข้อมูลในเอกสารฉบับนี้ รวบรวมมาจากแหล่งข้อมูลที่น่าเชื่อถือ อย่างไรก็ดี บริษัทหลักทรัพย์ คิงส์ฟอร์ด จำกัด (มหาชน) ไม่สามารถที่จะยืนยันหรือรับรองความถูกต้องของข้อมูลเหล่านี้ได้ ไม่ว่าประการใด ๆ บทวิเคราะห์ในเอกสารนี้ จัดทำขึ้นโดยอ้างอิงหลักการทางวิชาการเกี่ยวกับหลักการวิเคราะห์ และมีได้เป็นการชี้แนะ หรือเสนอแนะให้ซื้อหรือขายหลักทรัพย์ใด ๆ การตัดสินใจซื้อหรือขายหลักทรัพย์ใด ๆ ของผู้อ่าน ไม่ว่าจะเกิดจากการอ่านบทความในเอกสารหรือไม่ได้ตาม ส่วนเป็นผลจากการใช้วิจารณญาณของผู้อ่าน โดยไม่มีส่วนเกี่ยวข้องกับบริษัทฯ ใด ๆ กับ บริษัทหลักทรัพย์ คิงส์ฟอร์ด จำกัด (มหาชน) ไม่มีการผิด

# PROGRAM TRADING DAILY



KINGSFORD

วันจันทร์ที่ 22 มิถุนายน พ.ศ. 2569

## ข้อมูลสถิติ Program Trading รายวัน

ประเภท	ซื้อ	ขาย	สุทธิ
Program Trading	34,577.42	36,353.80	-1,776.38
Non Program Trading	34,886.33	33,109.95	1,776.38
Total	69,463.75	69,463.75	

## ข้อมูลรายหลักทรัพย์ \*

หลักทรัพย์	ตลาด	มูลค่า Program Trading (บาท)	% มูลค่า Program Trading เทียบกับมูลค่าการซื้อขายแบบ Auto Matching
STECON	SET	304,442,210	40.17
SINGER	SET	29,463,875	23.08
MASTEC	SET	6,188,760	10.18
-	-	-	-
-	-	-	-

หมายเหตุ "Program Trading" หมายถึง การซื้อขายหลักทรัพย์ด้วยชุดคำสั่งคอมพิวเตอร์

\* แสดงข้อมูลของหลักทรัพย์ที่มีราคาปิด และมูลค่าการซื้อขายเปลี่ยนแปลงไปมากจากวันทำการซื้อขายก่อนหน้า

\* กรณีไม่แสดงข้อมูล หมายถึง ไม่มีหลักทรัพย์เข้าเกณฑ์ที่กำหนด

## ข้อมูลการขายชอร์ตที่ยังไม่ได้ซื้อคืน

### สถานะ Short เพิ่มขึ้น

หลักทรัพย์	ปริมาณการขายชอร์ตคงเหลือ (%)	สถานะชอร์ตเพิ่มขึ้นเมื่อเทียบวันก่อนหน้า (%)
BCPG	0.87%	0.11%
TOP	1.31%	0.11%
SPRC	1.87%	0.10%
MINT	3.29%	0.06%
KKP	1.24%	0.05%
IRPC	1.93%	0.04%
GULF	0.31%	0.04%
CPALL	1.16%	0.04%
KCE	3.73%	0.03%
BCH	1.59%	0.02%

### สถานะ Short ลดลง

หลักทรัพย์	ปริมาณการขายชอร์ตคงเหลือ (%)	สถานะชอร์ตลดลงเมื่อเทียบวันก่อนหน้า (%)
TFG	0.99%	-0.41%
BBL	0.86%	-0.05%
BANPU	1.60%	-0.05%
BH	2.19%	-0.05%
SAWAD	1.61%	-0.05%
SCB	0.83%	-0.05%
WHA	1.49%	-0.04%
AMATA	1.78%	-0.03%
AP	0.63%	-0.03%
MTC	2.08%	-0.02%

หมายเหตุ : เรียงตามการเปลี่ยนแปลงของปริมาณการขายชอร์ตที่ยังไม่ได้ซื้อคืน ของหลักทรัพย์ Local + NVDR / จำนวนหุ้นชำระแล้ว (%)

ข้อมูลในเอกสารฉบับนี้ รวบรวมมาจากแหล่งข้อมูลที่เชื่อถือได้ อย่างไรก็ดี บริษัทหลักทรัพย์ คิงส์ฟอร์ด จำกัด (มหาชน) ไม่สามารถที่จะยืนยันหรือรับรองความถูกต้องของข้อมูลเหล่านี้ได้ ไม่ว่าประการใด ๆ บทวิเคราะห์ในเอกสารนี้ จัดทำขึ้นโดยอ้างอิงหลักเกณฑ์ทางวิชาการเกี่ยวกับหลักการวิเคราะห์ และมีได้เป็นการชี้นำ หรือเสนอแนะให้ซื้อหรือขายหลักทรัพย์ใด ๆ การตัดสินใจซื้อหรือขายหลักทรัพย์ใด ๆ ของผู้อ่าน ไม่ว่าจะเกิดจากการอ่านบทความในเอกสารนี้หรือไม่ก็ตาม ล้วนเป็นผลจากการใช้วิจารณญาณของผู้อ่าน โดยไม่มีส่วนเกี่ยวข้องกับหรือหนี้ผูกพันใด ๆ กับ บริษัทหลักทรัพย์ คิงส์ฟอร์ด จำกัด(มหาชน) ไม่ว่ากรณีใด

# Top 30 Outstanding Short



KINGSFORD

วันจันทร์ที่ 22 มิถุนายน พ.ศ. 2569

หลักทรัพย์	ปริมาณการขายชอร์ตที่ยังไม่ได้ซื้อคืน ณ สิ้นวัน (หุ้น)		สถานะขายชอร์ต คงเหลือ (%)	สถานะชอร์ตเพิ่ม/ลด เมื่อเทียบวันก่อนหน้า (%)
	Local	NVDR		
KCE	15,491,100	28,616,600	3.706	0.025
MINT	42,227,499	144,284,313	3.232	0.058
HANA	9,171,700	17,168,500	2.994	-0.019
BH	5,658,097	11,767,600	2.242	-0.050
MTC	20,412,200	23,735,900	2.106	-0.024
IRPC	158,326,300	235,579,900	1.884	0.044
SPRC	9,565,000	71,415,045	1.764	0.104
AMATA	7,763,700	12,760,491	1.819	-0.035
BTS	31,086,800	238,450,947	1.665	0.009
EA	48,577,700	73,430,611	1.622	0.021
SAWAD	11,122,335	15,622,244	1.656	-0.047
BANPU	37,204,470	122,784,566	1.647	-0.051
BCH	13,106,550	26,629,700	1.571	0.022
WHA	87,024,600	135,042,300	1.530	-0.044
BDMS	65,837,967	168,164,200	1.486	-0.013
LH	78,421,049	86,894,598	1.397	-0.013
TOP	8,713,100	20,559,901	1.201	0.000
KKP	4,752,500	6,032,900	1.193	0.047
SCC	1,634,583	13,195,500	1.251	-0.015
HMPRO	78,383,348	79,114,700	1.213	-0.015
COM7	8,996,100	19,523,400	1.193	0.002
CPALL	12,524,600	91,756,353	1.125	0.000
CBG	1,391,430	10,058,400	1.143	0.002
AOT	27,594,300	123,094,545	1.061	-0.006
TIDLOR	7,450,200	23,068,241	1.063	-0.009
JAS	39,366,740	47,449,646	1.049	-0.002
TFG	36,864,400	21,946,800	1.404	-0.414
BGRIM	8,566,800	17,065,500	0.983	0.000
BAM	17,039,900	13,667,400	0.945	0.005
CK	7,401,700	8,586,300	0.930	0.000

หมายเหตุ: เรียงตามการเปลี่ยนแปลงของปริมาณการขายชอร์ตที่ยังไม่ได้ซื้อคืน ของหลักทรัพย์ Local + NVDR / จำนวนหุ้นชำระแล้ว (%)

ข้อมูลในเอกสารฉบับนี้ รวบรวมมาจากแหล่งข้อมูลที่นำเชื่อถือ อย่างไรก็ตาม บริษัทหลักทรัพย์ คิงส์ฟอร์ด จำกัด (มหาชน) ไม่สามารถที่จะยืนยันหรือรับรองความถูกต้องของข้อมูลเหล่านี้ได้ ไม่ว่าประการใด ๆ บทวิเคราะห์ในเอกสารนี้ จัดทำขึ้นโดยอ้างอิงหลักการทางวิชาการเกี่ยวกับหลักการวิเคราะห์ และมีได้เป็นการชี้ว่า หรือเสนอแนะให้ซื้อหรือขายหลักทรัพย์ใด ๆ การตัดสินใจซื้อหรือขายหลักทรัพย์ใด ๆ ของผู้อ่าน ไม่ว่าจะเกิดจากการอ่านบทความในเอกสารนี้หรือไม่ก็ตาม ส่วนเป็นผลจากการใช้วิจารณญาณของผู้อ่าน โดยไม่มีส่วนเกี่ยวข้องกับและผูกพันใด ๆ กับ บริษัทหลักทรัพย์ คิงส์ฟอร์ด จำกัด (มหาชน) ไม่ว่ากรณีใด