



## Market Wrap-Up

- SET วันที่ 18 มิ.ย.69 ปิด -2.01 จุด อยู่ที่ 1,585.06 จุด มูลค่าการซื้อขาย 68,106 ลบ. สถาบันขาย 214 ลบ. รายย่อยขาย 2,441 ลบ. พอร์ตโบรกซื้อ 599 ลบ. และต่างชาติซื้อ 2,056 ลบ. NVDR มียอดขายสุทธิ 194 ลบ. โดยมียอดซื้อ SCB,KBANK,KTB,SCC,TISCO และยอดขาย GULF,PTTEP,BDMS,CPF,SAWAD มูลค่า Short Sales อยู่ที่ 1,812 ลบ. หุ้นที่มี % ซื้อตลบสูง เช่น SPALI,CPALL,CENTEL โดยนักลงทุนต่างประเทศมีสถานะ Long ใน Index Futures จำนวน 4,599 สัญญา ยอดสะสมตั้งแต่ต้นปีต่างชาติ Long สุทธิรวม 76,329 สัญญา ต่างชาติซื้อสุทธิในตลาดพันธบัตรไทย 4,413 ลบ.

## Market View

- ตลาดหุ้นสหรัฐ DJIA +0.14%, S&P500 +1.08%, Nasdaq +1.91% นำโดยกลุ่มเทคโนโลยี +2.68%, สินค้าฟุ่มเฟือย +1.76% ขณะที่กลุ่มพลังงาน -1.73%, การเงิน -0.9% นักลงทุนให้น้ำหนักบวกต่อกับข่าวสหรัฐ - อิหร่านได้ลงนามข้อตกลง MOU 14 ข้อเพื่อยุติสงคราม ส่งผลให้เรือบรรทุกน้ำมัน & สินค้าสามารถผ่านช่องแคบฮอร์มุซได้ตามปกติ แม้ว่าผลการประชุมเฟดล่าสุดจะส่งสัญญาณการปรับขึ้นดอกเบี้ย 1 ครั้งในปีนี้ ส่วนดัชนีเซมิคอนฯ ในตลาดฟิวเจอร์สเพิ่ม +6.4% นำโดย Intel +10.6% ปรับขึ้นสูงสุดหลัง ปธน.ทรัมป์เผย Intel ได้ร่วมมือกับ Apple เพื่อออกแบบและผลิตชิปในสหรัฐ ทางข้อมูลเศรษฐกิจวานนี้จำนวนผู้ขอรับสวัสดิการว่างงานรายสัปดาห์ลดลง 4,000 อยู่ที่ 226,000 สูงกว่าค่าที่ 225,000 ราย โดยค่าวันนี้ตลาดหุ้นสหรัฐจะปิดทำการในวันประกาศอิสรภาพแห่งชาติ (Juneteenth Day)
- ตลาดหุ้นยุโรป STOXX 600 -0.34% จากแรงขายกลุ่มน้ำมัน & ก๊าซ -1.5%, เหมืองแร่ -3.1% ถูกกดดันจากค่าเงินดอลลาร์สหรัฐที่แข็งค่าขึ้น และกลุ่มยานยนต์ BMW -4.0% หลังบริษัทได้ปรับลดคาดการณ์กำไรปีนี้ลง ขณะที่กลุ่มท่องเที่ยวสวนนาการ +0.8% ได้ปัจจัยหนุนหลังสหรัฐ - อิหร่านลงนามข้อตกลงหยุดยิง ส่วนผลการประชุม BOE อังกฤษวานนี้มีมติ 7-2 เสียง คงดอกเบี้ยไว้ที่ 3.75% โดยให้ความเห็นว่าภาวะสงครามส่งผลให้ราคาพลังงานและค่าใช้จ่ายสาธารณสุขภาคครัวเรือนปรับสูงขึ้น แต่ยังคงที่จะคาดการณ์ภาวะเงินเฟ้อในระยะถัดไป โดยภาพรวมตลาดหุ้นยุโรปยังได้รับปัจจัยบวกใหม่ หลังสัปดาห์ที่ผ่านมา ECB มีมติปรับขึ้นดอกเบี้ย 0.25%
- ตลาดหุ้นเอเชียวานนี้ นีเกอ +1.65% นำโดยกลุ่มธนาคาร, บริการ และเครื่องใช้ไฟฟ้า หลัง ปธน.สหรัฐ - อิหร่าน ได้ลงนามใน MOU 14 ข้อเพื่อยุติสงคราม ขณะที่หุ้นกลุ่มเทคโนโลยีก็ปรับขึ้นรับข่าว Intel ได้เริ่มสายการผลิตชิปรุ่นใหม่แล้ว ส่วน KOSPI เกาหลีใต้ +2.25% ทำ New High ได้แรงหนุนจาก Samsung Electronics +4.6%, SK Hynix +6.5% หลังราคาขายชิปยังอยู่ในระดับจากภาวะอุปทานชิปที่ตึงตัว ส่วนดัชนีเซี่ยงไฮ้ -0.43% นำโดยกลุ่มการเงิน Industrial & Commercial Bank of China -2.7%, Agricultural Bank of China -2.45% แต่ยังคงแรงหนุนจากหุ้นกลุ่มเทคโนโลยี จีน ที่รัฐบาลเพิ่มการจัดหาเงินทุนเพื่อเพิ่มศักยภาพในการแข่งขัน
- SET -0.13% ปริมาณการซื้อขาย 6.8 หมื่น ลบ. สถาบันขาย 214 ลบ. รายย่อยขาย 2,441 ลบ. พอร์ตโบรกซื้อ 599 ลบ. และต่างชาติซื้อ 2,056 ลบ. หลังเฟดมีมติคงดอกเบี้ยไว้ที่ 3.5 - 3.75% และส่งสัญญาณอาจปรับขึ้นดอกเบี้ย 1 ครั้งภายในปีนี้ ส่งผลให้วานนี้ ธ.กลางอินโดฯ และ ธ.กลางฟิลิปปินส์ตัดสินใจปรับขึ้นดอกเบี้ย 0.25% อยู่ที่ 5.75% และ 4.75% ตามลำดับ เพื่อป้องกันเงินทุนไหลออกและรักษาเสถียรภาพค่าเงิน ซึ่งส่งผลให้ Fund Flow ของนักลงทุนต่างชาติในตลาดกลุ่มอาเซียนมีแนวโน้มชะลอลงตามด้วย ส่วนภาวะการซื้อขายตลาดหุ้นไทยนั้น นักลงทุนยังเลือกขายสลับออกจากกลุ่มไฟแนนซ์ & อิเล็กฯ ที่อาจได้รับผลกระทบด้านลบ หากต้นทุนด้านการเงินอาจปรับสูงขึ้น กอปรกับหุ้น DELTA ยังถูกกดดันจากการปรับ Cap Weight ไม่เกิน 10% ในการรีบาลานซ์ SET50 ในช่วงสิ้นเดือนนี้ โดยเม็ดเงินลงทุนได้สลับเข้าซื้อในกลุ่มธนาคารเนื่องจากได้ประโยชน์จาก NIM ที่มีแนวโน้มกว้างขึ้น ส่วนกลุ่มประกันก็ได้ประโยชน์จาก Yield ที่เพิ่มขึ้นของพอร์ตการลงทุนในตราสารหนี้ ส่วนประเด็นข่าวเศรษฐกิจวานนี้ S&P Rating คงอันดับเครดิตไทยไว้ที่ระดับ BBB+ และมี Outlook Stable แม้ว่าการเติบโตของ GDP ไทยยังอยู่ในระดับต่ำ 2.0% แต่ฐานะการคลังยังอยู่ในเกณฑ์ดี คือ ดุลบัญชีเดินสะพัดยังเกินดุล 2% ต่อ GDP ส่วนสัปดาห์หน้าวันพุธที่ 24 มิ.ย. ติดตามผลการประชุม กนง. คาดยังคงดอกเบี้ยไว้ที่ระดับ 1.0% เนื่องจากเงินเฟ้อที่ปรับขึ้นจาก Supply Side ด้านราคาพลังงานซึ่งเป็นปัจจัยชั่วคราว

### Set Index Data

Open	1,587.83		
High	1,596.44		
Low	1,583.24		
Closed	1,585.06		
Chg.	-2.01		
%Chg.	-0.13		
Value (mn)	68,206.91		
P/E(x)	16.86	UP	208
P/BV(x)	1.45	Unchanged	203
Yield (%)	4.04	Down	246
Market Cap (mn)	20,034.06		

### SET 50 -100 - MAI - Futures Index

	Closed	chg.	(%)
SET 50	1,027.90	-0.56	-0.05
SET 100	2,202.50	-2.21	-0.10
S50_CON	1,032.80	1.40	0.14
MAI Index	218.44	-0.76	-0.35

### Trading Breakdown : Daily

(Bt,m)	Buy	Sell	Net
Institution	4,514.54	4,728.81	-214.27
Broker Port	8,067.88	7,468.48	599.40
Foreign	36,599.80	34,543.18	2,056.62
Customer	18,924.69	21,366.44	-2,441.75

### Trading Breakdown : Month to Date

(Bt,m)	Buy	Sell	Net
Institution	62,595.17	60,416.08	2,179.09
Broker Port	70,017.43	66,937.17	3,080.26
Foreign	447,682.58	440,187.23	7,495.35
Customer	273,522.92	286,277.66	-12,754.74

### World Markets Index

	Closed	Chg.	(%)
Dow Jones	51,564.70	72.15	0.14
NASDAQ	26,517.93	496.27	1.91
FTSE100	10,399.70	-108.91	-1.04
Nikkei	71,053.49	1,151.24	1.65
Hang Seng	23,924.81	-387.35	-1.59

### Commodities

	Closed	Chg.	(%)
Oil: Brent	79.14	-0.15	-0.19
Oil: Nymex	75.37	-0.23	-0.30
Gold	4,184.76	-34.73	-0.82
BDIY Index	2,659.00	6.00	0.23

### Cash Balance

#### Analysts

**Apichai Raomanachai**  
 Fundamental and Technical Investment Analysis ID No. 002939  
 Tel 02-829-6999 Ext 2200  
 Email : [apichai.ra@kfsec.co.th](mailto:apichai.ra@kfsec.co.th)

**Nopporn Chaykaew**  
 Fundamental Analysis ID No. 043964  
 Tel 02-829-6999 Ext 2203  
 Email : [nopporn.ch@kfsec.co.th](mailto:nopporn.ch@kfsec.co.th)

**Nattawat Pooosunthornsri**  
 Fundamental Analysis ID No. 087077  
 Tel 02-829-6999 Ext 2204  
 Email : [nattawat.po@kfsec.co.th](mailto:nattawat.po@kfsec.co.th)

ข้อมูลในเอกสารฉบับนี้ รวบรวมมาจากแหล่งข้อมูลที่น่าเชื่อถือ อย่างไรก็ดี บริษัทหลักทรัพย์ คิงส์ฟอร์ด จำกัด (มหาชน) ไม่สามารถที่จะยืนยันหรือรับรองความถูกต้องของข้อมูลเหล่านี้ได้ ไม่ว่าประการใด ๆ บทวิเคราะห์ในเอกสารนี้ จัดทำขึ้นโดยอ้างอิงหลักการทางวิชาการเกี่ยวกับหลักการวิเคราะห์ และมีได้เป็นการชี้แนะ หรือเสนอแนะให้ซื้อหรือขายหลักทรัพย์ใด ๆ การตัดสินใจซื้อหรือขายหลักทรัพย์ใด ๆ ของผู้อ่าน ไม่ว่าจะเกิดจากการอ่านบทความในเอกสารนี้หรือไม่ก็ตาม ล้วนเป็นผลจากการใช้วิจารณญาณของผู้อ่าน โดยไม่มีส่วนเกี่ยวข้องกับหรือผูกพันใด ๆ กับ บริษัทหลักทรัพย์ คิงส์ฟอร์ด จำกัด (มหาชน) ไม่ควรเฝ้า



## Daily Strategy

- ประเมินแนวรับดัชนี SET ที่ 1,570 – 1,580 แนวต้าน 1,600 คาดดัชนียังได้ปัจจัยหนุนหลังปัจจัยเสี่ยงด้านราคาพลังงานปรับลดลง ซึ่งส่งผลกระทบต่อกำลังซื้อในประเทศในช่วงครึ่งปีหลัง แนะนำทยอยซื้อกลุ่มที่ประโยชน์จาก Bond Yield ที่มีแนวโน้มสูงขึ้น เช่น BBL, KTB, BLA, TLI / กลุ่มที่ประโยชน์จากอิม De-esclation เช่น AOT, BA, MINT, ERW, BH, BDMS / กลุ่มอุปโภค CRC, BJC, TACC / กลุ่มที่ได้ประโยชน์จากราคาน้ำมันดิบที่ลดลง เช่น SCC, TOA
- TACC\* (ซื้อ/เก็งกำไร / ราคาเป้าหมาย IAA Consensus 6.95 บาท) บริษัทรายงานกำไรสุทธิ 1Q69 ที่ 100 ล้านบาท +75%QoQ, +37%YoY หนุนจากรายได้เติบโตตามการขยายสาขาของร้าน 7-Eleven และร้านกาแฟพันธุ์ไทย ประกอบกับกระแสนิยมเครื่องดื่มชาไทย และชาเขียวมัทฉะ โดยอัตรากำไรขั้นต้นทรงตัวระดับ 32% ส่วน SG&A ปรับลดลง แนวโน้ม 2Q69 คาดเติบโตต่อเนื่อง YoY และทรงตัว QoQ จากการเข้าสู่ฤดูร้อน โดยต้องติดตามประเด็นต้นทุนใน 2H69 สำหรับทั้งปี 69 บริษัทตั้งเป้ารายได้เติบโต Double Digit (+10%) หนุนจากแผนการออกสินค้าใหม่ การขยายสาขาร้าน 7-Eleven และร้านกาแฟพันธุ์ไทย โดยผลกระทบจากสถานการณ์ตะวันออกกลางใน 1H69 ยังไม่มากเพราะมีสต็อกล่วงหน้าไว้ 3-6 เดือน ทั้ปี GPM อยู่ในระดับสูงกว่า 30% ทั้งนี้ตลาดคาดการณ์กำไรปี 69-70 ที่ 361 ล้านบาท +20%YoY และ 397 ล้านบาท +10%YoY valuation ปัจจุบัน PER รว 9.7 เท่า Div.Yield 8-9%
- MINT\* (ซื้อ /ราคาเป้าหมาย IAA Consensus 31.40 บาท) ธุรกิจโรงแรมมี Sentiment บวกจากสถานการณ์ที่ผ่อนคลายลงในตะวันออกกลาง ขณะที่ธุรกิจร้านอาหารคึกคักจากบอลลูกโลก และร้านในไทยคาดหวัง Multiple Effect จาก “ไทยช่วยไทยพลัส” สำหรับกำไรปกติ 1Q69 +YoY จากฐานต่ำปีก่อน แต่ -QoQ จาก Low Season โรงแรมยุโรป ส่วนการดำเนินงาน 2Q69 มีโอกาส +YoY +QoQ ได้ปัจจัยหนุนตามฤดูกาลของโรงแรมยุโรปและการเดินทางท่องเที่ยวภายในภูมิภาคของชาวยุโรปเอง นอกจากนี้ Story เพิ่มเติมของ MINT\* ยังจะมีมาจากการจัดตั้ง REIT โรงแรม เพื่อ IPO ที่ตลาดสิงคโปร์ในช่วง 4Q69 รวมถึงการ IPO ของ Minor Food ในช่วงถัดไป ทั้งนี้ ทาง MINT\* ตั้งเป้า 3 ปี (ปี 68-71) CAGR รายได้ +High Single Digit% ปัจจุบันตลาดคาดการณ์กำไรสุทธิของ MINT\* ปี69และ70 จะอยู่ที่ 9,846 ลบ.(+9%YoY) และ 10,935 ลบ.(+11%YoY) ตามลำดับ



## Daily Key Factors

**Oil Update(0)** WTI ก.ค. -\$0.19 อยู่ที่ \$76.60 / บาร์เรล, Brent ส.ค. +\$0.30 อยู่ที่ \$79.85/บาร์เรล หลัง ปธน.ทรัมป์ & ปธน.อิหร่าน ได้ลงนามข้อตกลง MOU 14 ข้อหยุดยิงเป็นเวลา 60 วัน และเปิดช่องแคบฮอร์มุซ

**Gold Update (-)**Comex Gold ส.ค. -\$135.50 ปิดที่ 4,245.90 ดอลลาร์/ออนซ์ ถูกกดดัน Dollar Index แข็งค่า +0.75% อยู่ที่ 100.84 หลังเฟดส่งสัญญาณอาจปรับขึ้นดอกเบี้ย 1 ครั้งภายในปีนี้

**Fund Flow(+)** Fund Flow ต่างชาติในตลาด TIP วานนี้ซื้อสุทธิ +59.21 ล้านดอลลาร์สหรัฐ โดยซื้อหุ้นไทย +62.69 ล.ดอลลาร์สหรัฐ ขายหุ้นอินโดฯ -6.24 ล.ดอลลาร์สหรัฐ และซื้อหุ้นฟิลิปปินส์ +2.76 ล.ดอลลาร์สหรัฐ

- (-) ค่าเงินบาทเข้านี้อ่อนค่าอยู่ที่ 32.77 บาท/ดอลลาร์สหรัฐ
- (0) ผลตอบแทนพันธบัตรสหรัฐ 10 ปี ทรงตัวอยู่ที่ 4.463 %
- (+) ดัชนี BDI ปิด +6 จุด อยู่ที่ 2,659
- (-) BitCoin เข้านี้ -2.50% อยู่ที่ 62,915 ดอลลาร์สหรัฐ

## Economic Calendar

### ในประเทศ

- 24 มิ.ย. ประชุมคณะกรรมการนโยบายการเงิน (กนง.) ครั้งที่ 3/69 สัปดาห์ที่3 ส.อ.ท. แถลงดัชนีความเชื่อมั่นภาคอุตสาหกรรม
- สัปดาห์ที่4 กระทรวงพาณิชย์ แถลงภาวะการค้าระหว่างประเทศ
- ส.อ.ท. แถลงยอดผลิตและส่งออกรถยนต์ รถจักรยานยนต์ และ ชิ้นส่วนยานยนต์

### ต่างประเทศ

- 16 มิ.ย. JP การตัดสินใจเกี่ยวกับอัตราดอกเบี้ย
- 17 มิ.ย. EU ดัชนีราคาผู้บริโภค (CPI) ( พ.ค.)  
US ดัชนียอดขายปลีก ( พ.ค.)  
US สินค้าคงคลังน้ำมันดิบ
- 18 มิ.ย. US การตัดสินใจเกี่ยวกับอัตราดอกเบี้ย  
US การแถลงข่าวต่อสื่อมวลชนของ FOMC  
US จำนวนคนที่ยื่นขอรับสวัสดิการว่างงานครั้งแรก

## Theme Strategy

ทยอยสะสมหุ้น Value Stock / High Dividend Yield / AI Supply Chain ทนทานต่อภาวะตลาดที่ผันผวนสูงจากสถานการณ์ในตะวันออกกลาง ได้ประโยชน์จากมาตรการกระตุ้นเศรษฐกิจของรัฐ และการลงทุนโครงสร้างพื้นฐานทางด้านดิจิทัล

(1) High Dividend Yield กลุ่มธนาคารพาณิชย์ KTB, SCB, TTB, KKP\*, TISCO กลุ่ม REIT CPNREIT\*

(2) Commodity Linked ได้ประโยชน์จาก Energy Shock กลุ่มพลังงาน PTTEP, BANPU กลุ่มปิโตรเคมี PTTGC, IRPC กลุ่ม Biofuel BBGI\*, TAE\*, PCE\*, UVAN\*, APO\* กลุ่มโรงไฟฟ้าพลังงานทดแทน GUNKUL\*

(3) ราคาสินค้าเกษตร / อาหาร ปรับตัวเพิ่มขึ้น STA\*, NER\*, TFG\*

(4) กลุ่ม ICT / Data Center / นิคมฯ ADVANC, TRUE, DELTA\*, CCET\*, KCE, HANA\*, SMT\*, STECON, INSET\*, GULF\*, BGRIM\*, GPSC\*, ASEFA\*, FTE\*, TRT\*, WHAUP\*, EASTW\*, AMATA, WHA

(5) สินค้าอุปโภค-บริโภค CPALL, CPAXT, CPN\*, CRC, TNP\*, KK\*, MOTHER\*, ICHI\*, CBG\*, EPG\*, STGT\*, NTF\*, MOSHI\*, MRDIYT\* กลุ่ม Finance TIDLOR\*, MTC\*, SINGER\*, SGC\*, SCAP\*, NCAP\*

(6) ตัวเลขการลงทุนภาครัฐฯ เอกชน CK, STPI\*, SEAFCO\*, PYLON\*

\*\*หุ้นแนะนำเชิงกลยุทธ์ที่ยังไม่อยู่ใน Coverage ของฝ่ายวิจัย

Asset Allocation: Equity 50% Fixed Income 40% Alternative Investment etc. Gold 5% Cash 5%

Today Fundamental Research: -

Monthly Portfolio June 2026: GPSC\*, ITC\*, TRUE, TACC\*, GUNKUL\*, CPALL



## "EPG ติดปีกดาต้าเซ็นเตอร์ ทะยานขึ้น 75% รอบ 3 เดือนจับตาค่าไรปี 69 ทำสถิติสูงสุดใหม่ เป้า 8.15 บาท อีพีชด์ 45%

"อีสเทิร์นโพลีเมอร์" คว้ารับอิม AI-Data Center! หุ่นพุ่งแรง 57.30% ในรอบ 1 เดือน และทะยาน 75% ในรอบ 3 เดือน หลังนักลงทุนเก็งกำไรสูงส่งการลงทุน Data Center ทั่วโลก ด้านผู้บริหารตั้งเป้ารายได้ปี 69/70 ที่ 13,800 ล้านบาท รักษามาร์จิ้น 30-33% พร้อมทุ่มงบลงทุน 400 ล้านบาท ขยายกำลังผลิต ขณะที่โบรกฯ คาดกำไรปี 69 อยู่ที่ 1,598 ล้านบาท ทำสถิติสูงสุดใหม่ เคารราคาเป้าหมาย 8.15 บาท ยังมีอีพีชด์ 45% พร้อมแนะนำ "ซื้อ"( ข่าวกู้)

S&P คงเครดิตไทย 'BBB+' 'เฟดฮอว์กิช' ดันแบงก์เด่นS&P คงอันดับเครดิตประเทศไทยที่ BBB+ มุมมอง Stable ด้าน "อัสเสคช" ผู้จัดการตลาดหลักทรัพย์ฯ ช่วยหนุนเงินทุนเข้าหุ้นไทย ส่วนสหรัฐฯ-อิหร่าน ทำเอ็มไอยูคล้ายตั้งเครียด ส่งผลราคาน้ำมันอ่อนตัว บวกต่อหุ้น Domestic Play และกลุ่มบริโภคในประเทศ "อินโนเวสท์ เอกซ์" ชู GLOBAL HMPRO SCC รับต้นทุนพลังงานลด ขณะที่เฟดส่งช็อกดอกเบี้ยขาขึ้นหนุนแบงก์ BBL KTB KBANK และประกัน BLA TLI ( ข่าวกู้)

คลังยัน MOU มะกัน-อิหร่าน ฟัน 'เศรษฐกิจ-ตลาดหุ้น' เอกนิติ" เชื่อเศรษฐกิจการลงทุนไทย-โลก รับอานิสงส์ MOU สหรัฐฯ-อิหร่าน เปิดช่องแคบฮอร์มุซ ส่งผลจิตวิทยาลงทุนหุ้นไทย แต่จับตาความผันผวนมองน้ำมันลงระยะสั้น เหตุแท่นผลิตพยับซ่อมยาว 2 ปี ( ข่าวกู้)

KTC กำไร Q2 พุง ยึดดีปันผลสูง 6%บมจ.บัตกรุงไทย (KTC) ลุ้นกำไรไตรมาส 2 และ 2.1 พันล้านบาท โต 11% ต้นทุนการเงินลด หนุนกำไรสำรวจลดลงต่อเนื่อง บันผลเด่น ยึดดีสูง 6-6.3% โบรกฯ แนะนำ "ซื้อ" เป้า 39-40 บาท( ข่าวกู้)

เจ้าหน้าที่โยนบิกลิต THAI กองทุนต่างชาติรับไม่ต่อเจ้าหนี้สหกรณ์ฯ ขยายหุ้น THAI ผ่านบิกลิตตกกว่า 1.54 พันล้านหุ้น มูลค่า 9.28 พันล้านบาท ส่วนลด 7.69% สะเทือนตลาด! ซีไอโอ THAI มั่นใจแรงขยายเจ้าหนี้เป็นการทำกำไรระยะสั้น ชี้กองทุนต่างชาติแห่สนใจ หลังเข้า SET50 และเดินทางโรดโชว์ดึงดูดนักลงทุนรับไม่ต่อ โบรกฯ ชี้ บิกลิต THAI แค "ปรับพอร์ต" ระยะสั้น UBS อีพีชด์ "ซื้อ" เป้าหมาย 9.40 บาท( ข่าวกู้)

CENDEL ชีบอลโลกหนุนยอดขาย โบรกฯ ชูหุ้นเด่นกลุ่มท่องเที่ยว แนะนำ 'ซื้อ' เป้า 42.30 บาทCENDEL คาดฟุตบอลโลก 2026 หนุนยอดขาย KFC-Lucky Suki ช่วงดีพร้อมปรับกลยุทธ์รับมือพฤติกรรมผู้บริโภคที่เปลี่ยนไปจาก "ไทยช่วยไทยผลิต" เพื่อรักษาฐานลูกค้ากลุ่ม Delivery และบริการร้านอาหารช่วงวันธรรมดาให้เติบโต ฟากโบรกฯ แนะนำ "ซื้อ" เป้าสูงสุด 42.30 บาท/หุ้น ชูเป็นหุ้นกลุ่มท่องเที่ยวที่ได้รับ( ข่าวกู้)

JSP ปักธง 3 ปีรายได้โต 15% ลุยปั้น 'สุขภาพโฮสเทล' ผลักดันกำไร JSP กางแผน JUMP+ 3 ปี รายได้โตปีละ 15% พร้อมชู 6 ยุทธศาสตร์ขับเคลื่อนองค์กรสู่การเติบโตระยะยาว หลังมองตลาดยาและอาหารเสริมไทยยังมีศักยภาพสูง บันแบรนด "สุขภาพโฮสเทล" เป็นเครื่องยืนยันกำไรหลักขยายตลาดทั้งออนไลน์และสื่อโฆษณาออนไลน์ รุกต่างประเทศ-ขยาย OEM สร้าง Health Ecosystem ครบวงจร ( ข่าวกู้)

BEM รับอานิสงส์ตัวร่วม ปลดล็อกมูลค่าสัมปทานBEM หนุนนโยบายตัวร่วมพร้อมใช้ระบบ EMV รองรับการคำนวณค่าโดยสารและเงินชดเชยอย่างแม่นยำ ขณะทีธุรกิจรถไฟฟ้ายังเติบโตต่อเนื่อง 3-4% ต่อปี รับแรงหนุนจากรถไฟฟ้าสายสีส้มปลายปี 2570 โบรกฯชี้ยกเลิกแผนซื้อคืนสัมปทานเป็นบวกต่อ BEM ช่วยรักษามูลค่าสินทรัพย์ เป้าหมาย 10.50 บาท ด้านบิก CK สะสมหุ้นต่อเนื่องกว่า 225 ล้านบาท( ทันหุ้น)

KGEM ชูจุดแข็งผลิตอีวี ปีนี้ 2 หมื่นล. เทิร์นอะราวด์KGEM โชว์จุดเด่นผลิตอีวีปีนี้ 4 หมื่นคัน ต้นรายได้ 2 หมื่นล้านบาท ก่อนขยับต่อปีหน้าถึงเป้า 8 หมื่นคัน เตรียมออกรุ่นใหม่ราคาไม่ถึง 5 แสนบาท โปรดักต์แชมเปียนตามรอย JAECOO ชีจุดเด่นทุนต่ำ Chery หนุนสภาพคล่อง ไอเดียเจ๋งซื้อรถแถมไฟฟ้าฟรี ด้าน VI ชมโมเดลแนะนำจับตามผลงานการเงิน ด้านโบรกฯโอกาสสงบโตกระชูด( ทันหุ้น)

THAI มุ่งต้นผลงานเติบโต ไม่หวั่นหุ้นพันลืออัทTHAI ไม่กังวลแรงขยายหุ้นครบ กำหนดระยะเวลาห้ามขาย เชื่อทยอยปลดล็อกหุ้น มุ่งเดินหน้าเพิ่มประสิทธิภาพ หนุนผลดำเนินงานเติบโต พร้อมโรดโชว์นักลงทุน คาดหลังเข้า SET50 ขยายฐานผู้ถือหุ้นระยะยาว-รองรับการเปลี่ยนมือหุ้นจากผู้ถือหุ้นเดิม นักวิเคราะห์ แนะนำ "ซื้อ" ราคาเหมาะสม 7.30 บาท มองแรงขยายจากหุ้น Lock-up เป็นจังหวะทยอยสะสมหุ้น( ทันหุ้น)

IP เข้าสู่เก็บเกี่ยวลงทุน คมต้นทุนหนุนมาร์จิ้นP แนวโน้มไตรมาส 2/2569 คาดเติบโตได้ดีใกล้เคียง Q1/2569 จากเริ่มรับรู้รายได้จากการลงทุน พร้อมคุมต้นทุน หนุนกำไรเติบโตขึ้น โดยตั้งเป้าหมายรายได้ในปีนี้เติบโต 3 พันล้านบาท เตรียมดันธุรกิจร้านขยายเข้า mai ในช่วงต้นปีหน้า

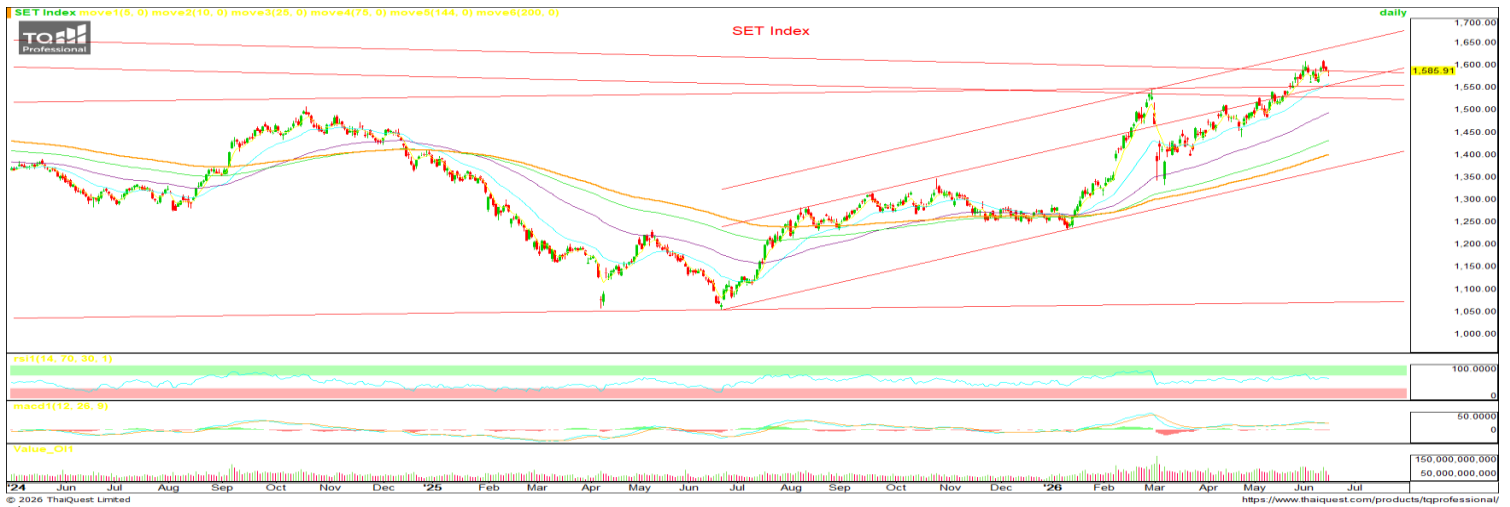
WHAUP ก๊าซลดไตรมาส 3 โภยกไฟฟ้า-น้ำ ดาต้าเซ็นเตอร์WHAUP คาดต้นทุนก๊าซทยอยลดลงตั้งแต่กลางไตรมาส 3 หลังราคาน้ำมันโลกอ่อนตัว ช่วยลดแรงกดดันต่อผลประกอบการ พร้อมเดินทางขยายกำลังการผลิต Solar Private PPA ทะลุ 300 เมกะวัตต์และเตรียม COD เพิ่มเกือบ 100 เมกะวัตต์ในปีนี้ รับธุรกิจน้ำได้แรงหนุน Data Center รายได้ค่าธรรมเนียมจูงใจเข้าลงทุน( ทันหุ้น)

SINO ชีค่าระวางขาขึ้น เพิ่มอัตรากำไรSINO เผยค่าระวางเรือเส้นทางหลักเป็นขาขึ้น Q2-Q3 หนุน ความสามารถทำกำไร แถมผลจากสหรัฐฯ-อิหร่าน ดึงส่งบศีกปูทางเปิดช่องแคบฮอร์มุซ สร้างบรรยากาศเชิงบวกต่อการค้าโลก ส่วนน้ำมันลงเป็นผลดีต่อต้นทุน พร้อมเดินทางมุ่งสร้าง Synergy ระหว่างธุรกิจภายในกลุ่มเพื่อเติบโตระยะยาว( ทันหุ้น)

KJL ดาต้าเซ็นเตอร์หนุน ชีอุตสาหกรรมอนาคตKJL ปักธงรายได้ปี 69 โต 10-15% รับเมกะเทรนด์พลังงานสะอาด-รถ EV หนุนดีมานด์อุปกรณ์ระบบไฟฟ้าคึกคัก ฟากบอสใหญ่ "เกษมสันต์ สุจิวิโรดม" โชว์กำลังผลิต 40 ล้านชิ้นต่อปี รองรับออเดอร์สั้น มั่นใจรักษามาร์จิ้นระดับ 28-32% ตามเป้า จับตา Data Center อุตสาหกรรมแห่งอนาคต( ทันหุ้น)

SONIC รับไฮซีซีขนส่งออก ดีมานด์สหรัฐดัน Q3 คึกSONIC จับจังหวะโลจิสติกส์โลกผันผวน เดินเกมรับไฮซีซีขนส่งออกไตรมาส 3/69 เต็มกำลัง รับแรงหนุนดีมานด์สหรัฐ ก่อนเทศกาลปลายปี แคมเปญย้ายฐานผลิตจากจีนสู่อาเซียน จุดประกายโอกาสครั้งใหญ่ ฟากผู้บริหารมั่นใจจุดแข็งเครือข่ายพันธมิตรระดับโลก( ทันหุ้น)

ข้อมูลในเอกสารฉบับนี้ รวบรวมมาจากแหล่งข้อมูลที่น่าเชื่อถือ อย่างไรก็ดี บริษัทหลักทรัพย์ คิงส์ฟอร์ด จำกัด (มหาชน) ไม่สามารถที่จะยืนยันหรือรับรองความถูกต้องของข้อมูลเหล่านี้ได้ ไม่ว่าประการใด ๆ บทวิเคราะห์ในเอกสารนี้ จัดทำขึ้นโดยอ้างอิงหลักเกณฑ์ทางวิชาการเกี่ยวกับหลักการวิเคราะห์ และมีได้เป็นการชี้แนะ หรือเสนอแนะให้ซื้อหรือขายหลักทรัพย์ใด ๆ การตัดสินใจซื้อหรือขายหลักทรัพย์ใด ๆ ของผู้อ่าน ไม่ว่าจะเกิดจากการอ่านบทความในเอกสารนี้หรือไม่ก็ตาม ล้วนเป็นผลจากการใช้วิจารณญาณของผู้อ่าน โดยไม่มีส่วนเกี่ยวข้องกับหรือผลกระทบใด ๆ กับ บริษัทหลักทรัพย์ คิงส์ฟอร์ด จำกัด(มหาชน) ไม่ว่ากรณีใด



ที่มา: TQ Professional, Day

Resistance 1,590 - 1,610

Support 1,580 - 1,570

### SET Daily: แนวตั้งบนกรอบขาขึ้น

กลยุทธ์การลงทุน SET Index แท่งเทียนทรงตัวรักษาระดับบนแนวโน้มขาขึ้นไว้ได้ ช่วงสั้นคาดเห็นการแกว่งตัวออกข้างรอปัจจัยใหม่ ประเมินแนวต้าน 1,590/1,610 ส่วนแนวรับ 1,580/1,570



ที่มา: TQ Professional, TF weekly

### SET Weekly: ลุ้นผ่าน Downtrend

กลยุทธ์การลงทุน ทิศทาง fund flow ผันผวนจากสถานการณ์ในตะวันออกกลางและนโยบายทางการเงินของธนาคารกลางสหรัฐฯ ทางเทคนิค TF weekly แท่งเทียนฟื้นตัวในกรอบขาขึ้น ส่วน TF Monthly แท่งเทียนแกว่งออกข้างทำ pattern สามเหลี่ยม โดยมีลุ้นผ่าน downtrend ด้านบน // ประเมินกรอบการเคลื่อนไหว แนวต้าน 1,625/1,685 ส่วนแนวรับ 1,435/1,400



ที่มา: TQ Professional, TF daily

### Gold Spot: Sideways Down

กลยุทธ์การลงทุน Gold Spot ย่อตัวถูกกดดันจากดอลลาร์แข็งค่า // แท่งเทียนปรับตัวดีดเส้น EMA200 วัน ก่อนสลับย่อตัวลง ส่วน MACD / RSI กลับมาเป็นสัญญาณลบ แนวโน้ม sideways down โดยมีแนวรับ US\$4,100-4,025/Oz แนวต้าน US\$4,270-4,375/Oz

Resistance 4,270 - 4,375

Support 4,100 - 4,025

#### Technical Analyst

Apichai Raomanachai No. 002939

Tel 02-829-6999 Ext. 2200

#### Asst. Technical Analyst

Nopporn Chaykaew No. 043964

Tel 02-829-6999 Ext. 2203

ข้อมูลในเอกสารฉบับนี้ รวบรวมมาจากแหล่งข้อมูลที่เชื่อถือได้ อย่างไรก็ดี บริษัทหลักทรัพย์ คิงส์ฟอร์ด จำกัด (มหาชน) ไม่สามารถที่จะยืนยันหรือรับรองความถูกต้องของข้อมูลเหล่านั้นได้ ไม่ว่าประการใด ๆ บทวิเคราะห์ในเอกสารนี้ จัดทำขึ้นโดยอ้างอิงหลักเกณฑ์ทางวิชาการเกี่ยวกับหลักการวิเคราะห์ และมีได้เป็นการชี้แนะ หรือเสนอแนะให้ซื้อหรือขายหลักทรัพย์ใด ๆ การตัดสินใจซื้อหรือขายหลักทรัพย์ใด ๆ ของผู้อ่าน ไม่ว่าจะเกิดจากการอ่านบทความในเอกสารนี้หรือไม่ก็ตาม ล้วนเป็นผลจากการใช้วิจารณญาณของผู้อ่าน โดยไม่มีส่วนเกี่ยวข้องกับหรือพันธมิตรใด ๆ กับ บริษัทหลักทรัพย์ คิงส์ฟอร์ด จำกัด(มหาชน) ไม่ว่ากรณีใด



## BCPG

Resistance 7.45-7.70

Support 7.10

แนะนำแก๊งกำไร แท่งเทียนแก่งตัวขึ้นเหนือ EMA200 วัน พร้อมปริมาณการซื้อขายเข้าสะสม ส่วน MACD / RSI ชัยป์ในทิศทางบวก ประเมินแนวรับ 7.10 บาท ยืนได้มีโอกาสฟื้นตัวขึ้นต่อ โดยมีแนวต้านบริเวณ 7.45-7.70 บาท ตามลำดับ ส่วนจุด Stop Loss วางไว้ที่ 6.85 บาท

ที่มา; TQ Professional



## KTC

Resistance 34.50

Support 31.50

แนะนำแก๊งกำไร แท่งเทียนทยอยฟื้นตัวผ่าน EMA200 วัน พร้อมสัญญาณบวกจากปริมาณการซื้อขายเข้าสะสม ส่วน MACD / RSI ดีขึ้นตามลำดับ หากยืนแนวรับ 31.50 บาท ได้คาดหวังเห็นการขึ้นต่อ มีเป้าหมายแนวต้านบริเวณ 34.50 บาท โดยมีจุด Stop Loss ที่ 30.75 บาท

ที่มา; TQ Professional



## PLAT

Resistance 1.27-1.36

Support 1.18

แนะนำแก๊งกำไร แท่งเทียนทำจังหวะฟื้นตัวผ่าน EMA200 วัน พร้อมปริมาณการซื้อขายเข้าสะสม ด้าน MACD / RSI มีสัญญาณบวก ประเมินหากยืนแนวรับ 1.18 บาท ได้นำจะมีจังหวะปรับขึ้นต่อ ประเมินแนวต้าน 1.27-1.36 บาท โดยมีจุด Stop Loss ที่ 1.14 บาท

ที่มา; TQ Professional

### Technical Analyst

Apichai Raomanachai No. 002939

### Asst. Technical Analyst

Nopporn Chaykaew No. 043964

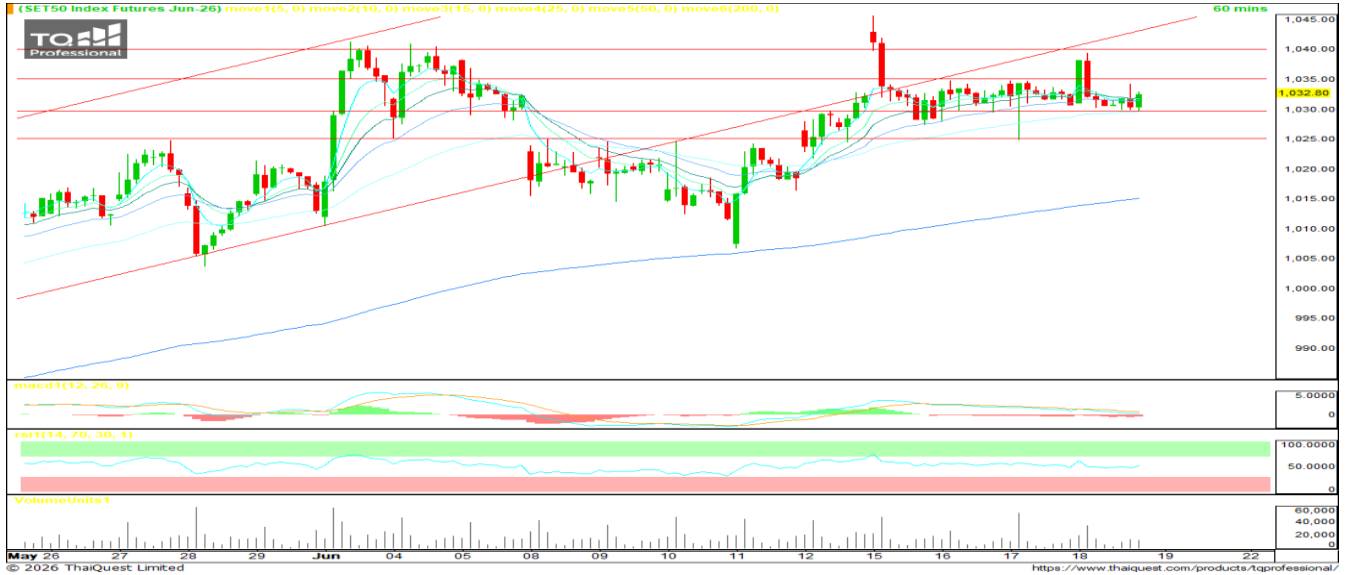
ข้อมูลในเอกสารฉบับนี้ รวบรวมมาจากแหล่งข้อมูลที่เชื่อถือได้ อย่างไรก็ดี บริษัทหลักทรัพย์ คิงส์ฟอร์ด จำกัด (มหาชน) ไม่สามารถที่จะยืนยันหรือรับรองความถูกต้องของข้อมูลเหล่านั้นได้ ไม่ว่าประการใด ๆ บทวิเคราะห์ในเอกสารนี้ จัดทำขึ้นโดยอ้างอิงหลักเกณฑ์ทางวิชาการเกี่ยวกับหลักการวิเคราะห์ และมีได้เป็นการชี้แนะ หรือเสนอแนะให้ซื้อหรือขายหลักทรัพย์ใด ๆ การตัดสินใจซื้อหรือขายหลักทรัพย์ใด ๆ ของผู้อ่าน ไม่ว่าจะเกิดจากการอ่านบทความในเอกสารนี้หรือไม่ก็ตาม ล้วนเป็นผลจากการใช้วิจารณญาณของผู้อ่าน โดยไม่มีส่วนเกี่ยวข้องกับหรือพันธะผูกพันใด ๆ กับ บริษัทหลักทรัพย์ คิงส์ฟอร์ด จำกัด(มหาชน) ไม่ว่ากรณีใด

# SET 50 INDEX FUTURES



KINGSFORD

วันศุกร์ที่ 19 มิถุนายน พ.ศ. 2569



Source: Thaiquest \* Time Frame 60 Minute

**S50M26 ปิดที่ 1031.40 จุด +1.40 จุด +0.14%**

**Market Overview** – วันนี้ SET50 ประคองตัว มีแรงขาย กลุ่มไฟแนนซ์ ท่องเที่ยว แต่มีแรงซื้อกลุ่มธนาคาร ประกันฯ ภาพรวมดัชนีภูมิภาคปรับขึ้น ทั้งนี้ ดัชนีเอเชียเหนือเข้านี้เปิดบวก

**Short Term Strategy** – แท่งเทียนเลี้ยงตัวเหนือเส้นค่าเฉลี่ย EMA ระยะสั้น ขณะที่ Indicator ยังอยู่ในเกณฑ์ดี สำหรับสัญญา S50M26 เราประเมินการเคลื่อนไหวในกรอบแนวรับ 1025//1030 จุด และ แนวต้าน 1035//1040 จุด ระยะสั้น วางบริเวณ 1030 จุด เป็นเกณฑ์เลือกข้าง (ขึ้นมายืนได้ Long ได้เปรียบ / ไม่ได้ Short ได้เปรียบ)

Volume by Investors	SET (Million Bath)	Index Futures (Contracts)
Local Institutions	- 214.26	- 2,239
Foreign	2,056.62	4,599
Local Investor	- 2,441.75	- 2,360

### Foreign Position

วานนี้ Long สุทธิ 4,599 สัญญา  
 ยอดสะสมประจำเดือน มิ.ย. Long สุทธิ 1,265 สัญญา  
 ยอดสะสม YTD Long สุทธิ 76,329 สัญญา

	Close	Change	%Change	Volume	Support	Resistance
SET 50	1027.90	-0.56	-0.05%	1,682,802,000	1020//1025	1030//1035
S50M26	1032.80	1.40	0.14%	108,871	1025//1030	1035//1040
S50U26	1027.20	1.00	0.10%	15,269	1020//1025	1030//1035

Source: Thaiquest, Kingsford

Analyst  
 Apichai Raomanachai No. 002939

Assistant Analyst(technical)  
 Nattawat Poosunthornsri No. 087077

www.kingsfordsec.com

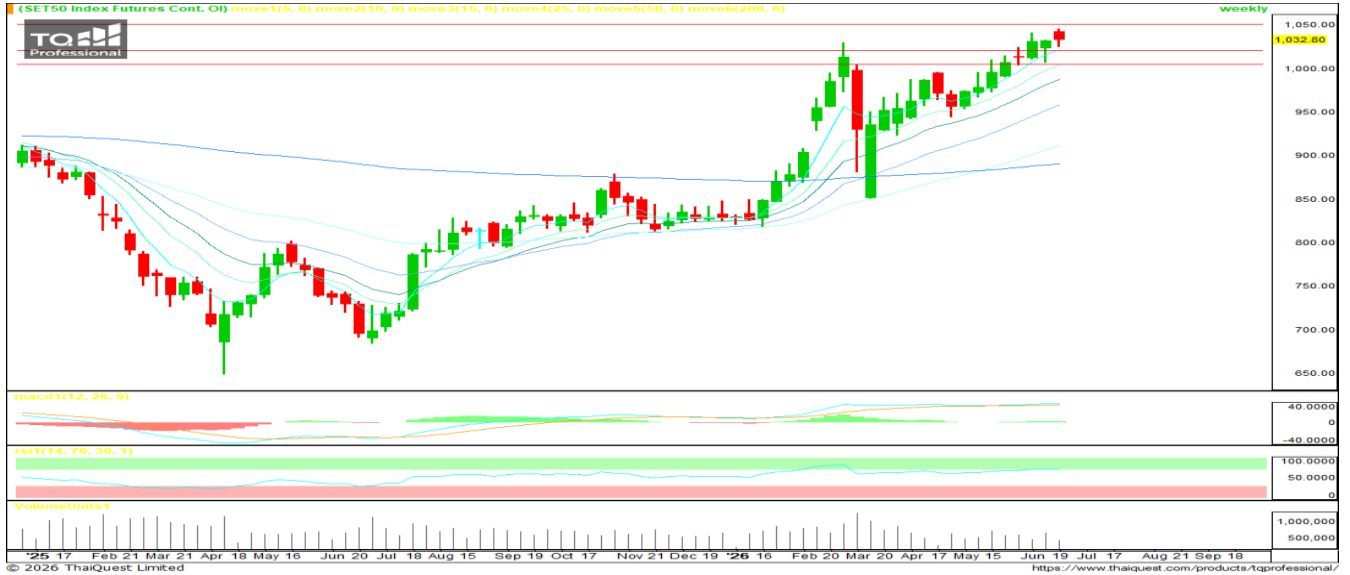
**Disclaimer:** ข้อมูลในเอกสารฉบับนี้ รวบรวมมาจากแหล่งข้อมูลที่น่าเชื่อถือ อย่างไรก็ดี บริษัทหลักทรัพย์ คิงส์ฟอร์ด จำกัด(มหาชน)ไม่สามารถที่จะยืนยันหรือรับรองความถูกต้องของข้อมูลเหล่านี้ได้ ไม่ว่าประการใด ๆ บทวิเคราะห์ในเอกสารนี้ จัดทำขึ้นโดยอ้างอิงหลักเกณฑ์ทางวิชาการเกี่ยวกับหลักการวิเคราะห์ และมีได้เป็นการชี้นำ หรือเสนอแนะให้ซื้อหรือขายหลักทรัพย์ใด ๆ การตัดสินใจซื้อหรือขายหลักทรัพย์ใด ๆ ของผู้อ่าน ไม่ว่าจะเกิดจากการอ่านบทความในเอกสารนี้หรือไม่ก็ตาม ล้วนเป็นผลจากการใช้วิจารณญาณของผู้อ่าน โดยไม่มีส่วนเกี่ยวข้องหรือพันธุผูกพันใด ๆ กับ บริษัทหลักทรัพย์ คิงส์ฟอร์ด จำกัด (มหาชน) ไม่จากรณีใด

# SET 50 INDEX FUTURES



KINGSFORD

วันศุกร์ที่ 19 มิถุนายน พ.ศ. 2569



Source: Thaiquest \* Time Frame Weekly

## Weekly Strategy | แนะนำ: Long 2/3 Port แนวรับ :1,020 แนวต้าน : 1,050 Stoploss :1,005

Set 50 Index Future การเคลื่อนไหวใน Timeframe Weekly ยังดูมีโมเมนตัมบวก แท่งเทียนสัปดาห์นี้ยังอยู่เหนือแนวรับ 1020 จุดได้ อย่างไรก็ตาม ยังต้องระมัดระวัง จาก RSI อยู่ในโซน Overbought เบื้องต้น ยังแนะนำถือสถานะ Long 2/3 Port

Series	Close	Change	Volume	OI	OI Chg	Theoretical	Basis	Day left	Ex. Date
SET50	1,027.90	-0.6	1,682,802,000	45,186,543,947					
S50M26	1,032.80	1.4	108,877	566,734	-25,001	1,028	3	10	46,202
S50N26	1,030.00	-2.2	5	110	-10,219	1,025	4	41	46,233
S50Q26	1,028.00	0.0	6	25	52,375	1,023	0	70	46,262
S50U26	1,027.20	1.0	15,274	52,915	12,596	1,021	-2	102	46,294
S50Z26	1,025.50	0.9	2,228	12,686	12,596	1,014	-4	193	46,385
S50H27	1,017.40	1.2	1,558	9,023	0	1,007	-12	284	46,476

Source: Thaiquest, Kingsford

Analyst  
Apichai Raomanachai

No. 002939

Assistant Analyst(technical)  
Nattawat Poosunthornsri

No. 087077

[www.kingsfordsec.com](http://www.kingsfordsec.com)

**Disclaimer:** ข้อมูลในเอกสารฉบับนี้ รวบรวมมาจากแหล่งข้อมูลที่น่าเชื่อถือ อย่างไรก็ตาม บริษัทหลักทรัพย์ คิงส์ฟอร์ด จำกัด(มหาชน)ไม่สามารถที่จะยืนยันหรือรับรองความถูกต้องของข้อมูลเหล่านี้ได้ ไม่ว่าประการใด ๆ บทวิเคราะห์ในเอกสารนี้ จัดทำขึ้นโดยอ้างอิงหลักเกณฑ์ทางวิชาการเกี่ยวกับหลักการวิเคราะห์ และมีได้เป็นการชี้แนะ หรือเสนอแนะให้ซื้อหรือขายหลักทรัพย์ใด ๆ การตัดสินใจซื้อหรือขายหลักทรัพย์ใด ๆ ของผู้อ่าน ไม่ว่าจะเกิดจากการอ่านบทความในเอกสารนี้หรือไม่ก็ตาม ล้วนเป็นผลจากการใช้วิจารณญาณของผู้อ่าน โดยไม่มีส่วนเกี่ยวข้องกับหรือพันธะผูกพันใด ๆ กับ บริษัทหลักทรัพย์ คิงส์ฟอร์ด จำกัด (มหาชน) ไม่จำกัด

# USDTHB FUTURES



KINGSFORD

วันศุกร์ที่ 19 มิถุนายน พ.ศ. 2569



Source: Thaiquest \* Time Frame 60 Minute

**USDM26 ปิดที่ 32.76 จุด +0.03 จุด +0.03%**

**Dollar Index** - เข้านี้เปิดที่ 100.813 หรือ -0.001%

**Short Term Strategy** – แต่งเทียนประคองตัวเหนือเส้นค่าเฉลี่ย EMA ระยะสั้น ขณะที่ Indicators อยู่ในเกณฑ์ดี อย่างไรก็ตาม สำหรับ S50M26 หากยังยืนเหนือแนวต้าน 32.78 บาท/usd ไม่ได้ เบื้องต้น ประเมินการเปิดสถานะ Short จะเป็นฝั่งที่ได้เปรียบ วางแนวรับที่ 32.70 บาท/usd จุดได้ วางแนวต้าน 32.78 บาท/usd และ Stop Loss 32.81 บาท/usd

## ข้อมูลการซื้อขาย สกุลเงินอื่น

	Close	Chage
EUUSD	1.15	0.00
EURUSDM26	1.15	0.00
JPYTHB	20.51	20.34
JPYM26	20.4	-0.29412

Source: TQ Pro, Kingsford

	Close	Change	%Change	Volume	Support	Resistance
USDTHB	32.77	0.02	0.06%	-	32.70	32.79
USDM26	32.76	0.03	0.09%	11,836	32.70	32.78
USDU26	32.51	0.03	0.09%	13,198	32.46	32.55

Source: Thaiquest, Kingsford

Analyst  
Apichai Raomanachai

No. 002939

Assistant Analyst(technical)  
Nattawat Poosunthornsri

No. 087077

[www.kingsfordsec.com](http://www.kingsfordsec.com)

**Disclaimer:** ข้อมูลในเอกสารฉบับนี้ รวบรวมมาจากแหล่งข้อมูลที่น่าเชื่อถือ อย่างไรก็ตาม บริษัทหลักทรัพย์ คิงส์ฟอร์ด จำกัด(มหาชน)ไม่สามารถที่จะยืนยันหรือรับรองความถูกต้องของข้อมูลเหล่านี้ได้ ไม่ว่าประการใด ๆ บทวิเคราะห์ในเอกสารนี้ จัดทำขึ้นโดยอ้างอิงหลักเกณฑ์ทางวิชาการเกี่ยวกับหลักการวิเคราะห์ และมีได้เป็นการชี้นำ หรือเสนอแนะให้ซื้อหรือขายหลักทรัพย์ใด ๆ การตัดสินใจซื้อหรือขายหลักทรัพย์ใด ๆ ของผู้อ่าน ไม่ว่าจะเกิดจากการอ่านบทความในเอกสารนี้หรือไม่ก็ตาม ล้วนเป็นผลจากการใช้วิจารณญาณของผู้อ่าน โดยไม่มีส่วนเกี่ยวข้องกับหรือพันธะผูกพันใด ๆ กับ บริษัทหลักทรัพย์ คิงส์ฟอร์ด จำกัด (มหาชน) ไม่ว่ากรณีใด



## Most Active Grainer (%chg)

Rank	STOCK	OI	Price Chg (20 Working Days)
1	EPG	9,442	58.19%
2	BAY	943	34.21%
3	BGRIM	13,601	31.30%
4	BA	15,045	24.65%
5	STECON	18,517	22.38%
6	WHAUP	1,560	21.30%
7	AWC	12,012	19.27%
8	CRC	672	17.35%
9	STPI	30,080	17.02%
10	KCE	18,440	16.03%
11	TTCL	-	14.29%
12	BEM	32,695	13.59%
13	AOT	13,583	13.33%
14	KKP	5,186	13.27%
15	GUNKUL	86,146	12.64%
16	ITD	12,169	12.50%
17	AMATA	2,906	12.50%
18	BEC	793	12.36%
19	GPSC	6,949	12.34%
20	KTC	5,999	12.17%
21	ERW	18,930	11.19%
22	CENTEL	2,004	10.24%
23	CHG	10,737	10.22%
24	TOA	2,421	10.08%
25	COM7	17,850	9.88%
26	SCC	953	9.73%
27	TCAP	477	9.66%
28	EASTW	2,069	9.55%
29	HANA	22,498	9.42%
30	THAI	-	9.24%

Source: TQ Pro, Kingsford

## Top Gainers OI (%chg)

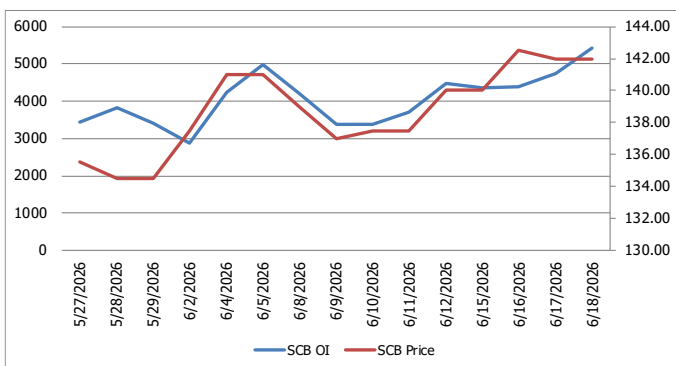
STOCK	OI	%Daily Top OI Change	STOCK	OI	%5 Day Top OI Change
TISCO	210	2525.00%	TISCO	210	2525.00%
TPIPP	1,475	51.91%	SPRC	3,303	107.87%
ADVANC	1,355	39.26%	BH	822	84.72%
STA	7,549	17.46%	BGRIM	13,601	67.73%
SCB	5,438	14.80%	GPSC	6,949	65.02%
TCAP	477	14.66%	BJC	6,486	61.71%
CENTEL	2,004	14.58%	TPIPP	1,475	53.33%
GLOBAL	4,063	14.03%	TCAP	477	50.95%
KTC	5,999	12.26%	JMT	11,254	50.35%
TOA	2,421	11.36%	KCE	18,440	49.48%
KCE	18,440	9.59%	KKP	5,186	48.60%
CBG	9,336	4.70%	SCB	5,438	46.74%
BLA	551	4.55%	WHA	25,393	40.00%
WHA	25,393	4.24%	KTC	5,999	39.54%
PTTGC	7,654	4.12%	BLA	551	39.14%

## Top Loser OI (%chg)

STOCK	OI	%Daily Top OI Change	STOCK	OI	%5 Day Top OI Change
TTW	30	-97.09%	MAJOR	17	-85.47%
MAJOR	17	-85.47%	TQM	358	-67.69%
CHG	10,737	-42.97%	CHG	10,737	-56.00%
TQM	358	-35.84%	EASTW	2,069	-42.03%
JAS	46,746	-28.90%	BDMS	10,871	-39.85%
PTT	32,603	-27.38%	CRC	672	-31.71%
SPALI	1,219	-19.75%	BEM	32,695	-28.06%
MTC	10,032	-16.97%	KTB	4,516	-27.66%
TKN	2,801	-15.22%	STGT	103	-27.46%
STGT	103	-13.45%	JAS	46,746	-22.96%
AAV	321,134	-12.33%	UNIQ	38	-19.15%
OSP	8,489	-11.81%	CK	6,219	-17.16%
BAM	8,319	-10.63%	LH	14,991	-16.86%
BGRIM	13,601	-9.48%	SPALI	1,219	-15.81%
GFPT	958	-9.45%	PTT	32,603	-15.81%

## หุ้นที่มีทิศทาง ราคาและ OI ที่น่าจับตามอง

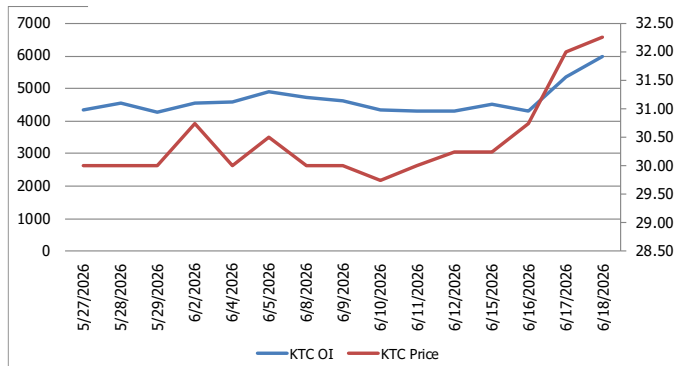
### OI Trend SCB



**Recommend : Long**  
**Support : 140.50**

**Resistance : 145.00**  
**Stop-Loss : 139.50**

### OI Trend KTC



**Recommend : Long**  
**Support : 31.75**

**Resistance : 33.50**  
**Stop-Loss : 31.50**

APICHAJ RAOMANACHAI No. 002939  
NATTAWAT POOSUNTHORSRI Asst. Derivatives Analyst

Source: KINGSFORD

ข้อมูลในเอกสารฉบับนี้ รวบรวมมาจากแหล่งข้อมูลที่น่าเชื่อถือ อย่างไรก็ดี บริษัทหลักทรัพย์ คิงส์ฟอร์ด จำกัด (มหาชน) ไม่สามารถที่จะยืนยันหรือรับรองความถูกต้องของข้อมูลเหล่านี้ได้ ไม่ว่าประการใด ๆ บทวิเคราะห์ในเอกสารนี้ จัดทำขึ้นโดยอ้างอิงจากแหล่งที่มาที่ทางวิชาการเกี่ยวกับหลักการวิเคราะห์ และมีได้เป็นการชี้ว่า หรือเสนอแนะให้ซื้อหรือขายหลักทรัพย์ใด ๆ การตัดสินใจซื้อหรือขายหลักทรัพย์ใด ๆ ของผู้อ่าน ไม่ว่าจะเกิดจากการอ่านบทความในเอกสารหรือไม่ได้ตาม ส่วนเป็นผลจากการใช้วิจารณญาณของผู้อ่าน โดยไม่มีส่วนเกี่ยวข้องกับหน่วยงานใด ๆ กับ บริษัทหลักทรัพย์ คิงส์ฟอร์ด จำกัด (มหาชน) ไม่มีการผิด

# PROGRAM TRADING DAILY



KINGSFORD

วันศุกร์ที่ 19 มิถุนายน พ.ศ. 2569

## ข้อมูลสถิติ Program Trading รายวัน

ประเภท	ซื้อ	ขาย	สุทธิ
Program Trading	28,575.75	29,146.15	-570.40
Non Program Trading	39,977.62	39,407.21	570.40
Total	68,553.36	68,553.36	

## ข้อมูลรายหลักทรัพย์ \*

หลักทรัพย์	ตลาด	มูลค่า Program Trading (บาท)	% มูลค่า Program Trading เทียบกับมูลค่าการซื้อขายแบบ Auto Matching
-	-	-	-
-	-	-	-
-	-	-	-
-	-	-	-
-	-	-	-

หมายเหตุ "Program Trading" หมายถึง การซื้อขายหลักทรัพย์ด้วยชุดคำสั่งคอมพิวเตอร์

\* แสดงข้อมูลของหลักทรัพย์ที่มีราคาปิด และมูลค่าการซื้อขายเปลี่ยนแปลงไปมากกว่าวันทำการซื้อขายก่อนหน้า

\* กรณีไม่แสดงข้อมูล หมายถึง ไม่มีหลักทรัพย์เข้าเกณฑ์ที่กำหนด

## ข้อมูลการขายชอร์ตที่ยังไม่ได้ซื้อคืน

### สถานะ Short เพิ่มขึ้น

หลักทรัพย์	ปริมาณการขายชอร์ตคงเหลือ (%)	สถานะชอร์ตเพิ่มขึ้นเมื่อเทียบวันก่อนหน้า (%)
CATL01	0.49%	0.09%
CENDEL	0.58%	0.06%
PTTGC	0.90%	0.05%
SPALI	0.87%	0.04%
BCPG	0.75%	0.04%
KTC	0.57%	0.03%
CPALL	1.12%	0.03%
TFG	1.40%	0.03%
TIDLOR	1.06%	0.03%
COM7	1.19%	0.02%

### สถานะ Short ลดลง

หลักทรัพย์	ปริมาณการขายชอร์ตคงเหลือ (%)	สถานะชอร์ตลดลงเมื่อเทียบวันก่อนหน้า (%)
MTC	2.11%	-0.06%
HMPRO	1.21%	-0.06%
SCB	0.88%	-0.04%
NER	0.32%	-0.03%
SCC	1.25%	-0.03%
LH	1.40%	-0.03%
TASCO	0.22%	-0.03%
AEONTS	0.22%	-0.02%
BH	2.24%	-0.02%
RCL	0.93%	-0.01%

หมายเหตุ : เรียงตามการเปลี่ยนแปลงของปริมาณการขายชอร์ตที่ยังไม่ได้ซื้อคืน ของหลักทรัพย์ Local + NVDR / จำนวนหุ้นชำระแล้ว (%)

ข้อมูลในเอกสารฉบับนี้ รวบรวมมาจากแหล่งข้อมูลที่เชื่อถือได้ อย่างไรก็ดี บริษัทหลักทรัพย์ คิงส์ฟอร์ด จำกัด (มหาชน) ไม่สามารถที่จะยืนยันหรือรับรองความถูกต้องของข้อมูลเหล่านี้ได้ ไม่ว่าประการใด ๆ บทวิเคราะห์ในเอกสารนี้ จัดทำขึ้นโดยอ้างอิงหลักเกณฑ์ทางวิชาการเกี่ยวกับหลักการวิเคราะห์ และมีได้เป็นการชี้แนะ หรือเสนอแนะให้ซื้อหรือขายหลักทรัพย์ใด ๆ การตัดสินใจซื้อหรือขายหลักทรัพย์ใด ๆ ของผู้อ่าน ไม่ว่าจะเกิดจากการอ่านบทความในเอกสารนี้หรือไม่ก็ตาม ล้วนเป็นผลจากการใช้ชีวิตจริงของผู้อ่าน โดยไม่มีส่วนเกี่ยวข้องกับหรือหนีหนะผูกพันใด ๆ กับ บริษัทหลักทรัพย์ คิงส์ฟอร์ด จำกัด(มหาชน) ไม่ว่ากรณีใด

# Top 30 Outstanding Short



KINGSFORD

วันศุกร์ที่ 19 มิถุนายน พ.ศ. 2569

หลักทรัพย์	ปริมาณการขายชอร์ตที่ยังไม่ได้ซื้อคืน ณ สิ้นวัน (หุ้น)		สถานะขายชอร์ต คงเหลือ (%)	สถานะชอร์ตเพิ่ม/ลด เมื่อเทียบวันก่อนหน้า (%)
	Local	NVDR		
KCE	15,853,500	27,953,500	3.689	0.017
MINT	41,672,999	141,571,513	3.231	0.001
HANA	9,137,400	17,369,000	2.986	0.008
BH	6,057,197	11,765,400	2.260	-0.018
MTC	20,858,200	23,788,700	2.168	-0.062
IRPC	156,081,800	228,807,000	1.890	-0.006
AMATA	7,763,700	13,157,891	1.816	0.003
SPRC	9,565,000	66,905,045	1.747	0.016
BTS	30,622,600	237,400,647	1.643	0.023
SAWAD	11,339,235	16,178,844	1.644	0.012
BANPU	37,204,470	127,847,466	1.657	-0.010
EA	48,595,400	71,870,611	1.606	0.016
BCH	12,685,450	26,501,200	1.548	0.023
WHA	93,133,500	135,571,500	1.515	0.015
BDMS	65,055,967	171,079,900	1.475	0.011
TFG	61,814,900	21,547,500	1.374	0.030
LH	76,494,949	90,413,798	1.428	-0.032
SCC	1,615,383	13,396,200	1.283	-0.032
HMPRO	80,135,248	79,338,600	1.272	-0.059
TOP	8,605,600	18,217,701	1.199	0.001
KKP	4,432,500	5,942,100	1.198	-0.005
COM7	9,093,100	19,387,500	1.170	0.023
CBG	1,429,630	9,996,500	1.152	-0.009
CPALL	10,169,300	90,865,653	1.093	0.000
TIDLOR	7,259,800	23,533,641	1.036	0.000
AOT	27,280,800	124,327,845	1.055	0.007
JAS	39,516,740	47,449,646	1.061	-0.012
BGRIM	8,580,800	17,045,200	0.996	-0.012
BAM	17,039,300	13,516,500	0.957	-0.011
RCL	3,459,300	4,251,375	0.943	-0.013

หมายเหตุ: เรียงตามการเปลี่ยนแปลงของปริมาณการขายชอร์ตที่ยังไม่ได้ซื้อคืน ของหลักทรัพย์ Local + NVDR / จำนวนหุ้นชำระแล้ว (%)

ข้อมูลในเอกสารฉบับนี้ รวบรวมมาจากแหล่งข้อมูลที่น่าเชื่อถือ อย่างไรก็ดี บริษัทหลักทรัพย์ คิงส์ฟอร์ด จำกัด (มหาชน) ไม่สามารถที่จะยืนยันหรือรับรองความถูกต้องของข้อมูลเหล่านี้ได้ ไม่ว่าประการใด ๆ บทวิเคราะห์ในเอกสารนี้ จัดทำขึ้นโดยอ้างอิงหลักการทางวิชาการเกี่ยวกับหลักการวิเคราะห์ และมีได้เป็นการชี้ว่า หรือเสนอแนะให้ซื้อหรือขายหลักทรัพย์ใด ๆ การตัดสินใจซื้อหรือขายหลักทรัพย์ใด ๆ ของผู้อ่าน ไม่ว่าจะเกิดจากการอ่านบทความในเอกสารนี้หรือไม่ก็ตาม ส่วนเป็นผลจากการใช้วิจารณญาณของผู้อ่าน โดยไม่มีส่วนเกี่ยวข้องกับและผูกพันใด ๆ กับ บริษัทหลักทรัพย์ คิงส์ฟอร์ด จำกัด (มหาชน) ไม่ว่ากรณีใด

# Short Sales



KINGSFORD

มูลค่าการขายชอร์ต ณ วันที่ 18 มิถุนายน 2569

หลักทรัพย์	ปริมาณหุ้นที่ขายชอร์ต (หุ้น)	มูลค่าการขายชอร์ต (บาท)	%เทียบมูลค่าซื้อขายตลาดรวม
AAV	415,200	465,024	0.69%
ADVANC	338,900	121,341,100	7.44%
AEONTS	3,900	374,775	0.39%
AMATA	100,000	2,675,000	1.27%
AOT	1,290,500	76,828,850	6.84%
AP	600,600	4,420,220	6.44%
AWC	1,386,900	3,554,436	2.09%
BA	542,800	9,395,110	4.74%
BABA01	2,510	24,744	0.97%
BAM	69,800	462,505	0.60%
BANPU	937,200	5,107,740	4.64%
BAY	100	3,825	0.00%
BBL	163,300	28,681,700	1.33%
BCH	575,400	5,411,505	5.93%
BCP	86,800	2,909,100	1.81%
BCPG	1,259,900	9,018,035	5.77%
BDMS	4,031,000	73,799,580	4.26%
BEM	864,500	5,066,610	2.20%
BGRIM	100,000	1,760,000	0.32%
BH	135,700	25,124,000	5.24%
BJC	168,700	2,438,200	5.10%
BLA	90,100	2,207,050	1.67%
BTG	127,500	2,610,000	3.78%
BTS	6,510,000	13,925,376	5.27%
CATL01	450,000	3,015,000	5.94%
CBG	45,800	1,867,075	1.82%
CCET	265,700	2,461,570	0.38%
CENDEL	813,100	28,404,050	13.35%
CHG	2,714,700	4,093,633	6.62%
CK	215,900	4,219,560	3.14%
CKP	213,400	530,332	1.58%
COM7	616,900	16,810,575	4.88%
CPALL	2,912,800	135,421,300	15.27%
CPF	4,011,100	76,841,300	5.62%
CPN	328,800	21,456,175	9.06%
CRC	840,200	19,364,960	4.92%
DELTA	327,600	114,348,500	2.80%
DOHOME	29,100	98,940	0.47%
EA	2,045,700	6,186,484	4.19%
EGCO	91,200	11,134,500	4.24%
EPG	286,700	1,641,435	1.82%
ERW	215,800	644,240	2.42%
GFPT	12,700	109,220	0.58%
GLOBAL	83,500	542,855	1.12%
GOOGL01	5,940	212,028	1.67%
GPSC	101,700	4,406,875	1.26%
GULF	3,137,700	200,803,675	5.91%
GUNKUL	500,900	1,992,688	0.70%
HANA	284,800	10,779,475	2.66%
HK01	1,842	37,393	0.84%
HMPRO	1,780,800	11,042,900	4.75%
ICHI	32,000	432,000	0.65%
IRPC	470,900	792,374	0.72%
ISRG01	10,000	30,000	3.06%
ITC	39,800	649,570	1.15%
IVL	1,462,700	32,371,970	10.96%

ข้อมูลในเอกสารฉบับนี้ รวบรวมมาจากแหล่งข้อมูลที่น่าเชื่อถือ อย่างไรก็ดี บริษัทหลักทรัพย์ คิงส์ฟอร์ด จำกัด (มหาชน) ไม่สามารถที่จะยืนยันหรือรับรองความถูกต้องของข้อมูลเหล่านี้ได้ ไม่ว่าประการใด ๆ บทวิเคราะห์ในเอกสารนี้ จัดทำขึ้นโดยอ้างอิงหลักเกณฑ์ทางวิชาการเกี่ยวกับหลักการวิเคราะห์ และมีได้เป็นการชี้แนะ หรือเสนอแนะให้ซื้อหรือขายหลักทรัพย์ใด ๆ การตัดสินใจซื้อหรือขายหลักทรัพย์ใด ๆ ของผู้อ่าน ไม่ว่าจะเกิดจากการอ่านบทความในเอกสารนี้หรือไม่ก็ตาม ล้วนเป็นผลจากการใช้วิจารณญาณของผู้อ่าน โดยไม่มีส่วนเกี่ยวข้องกับหรือพันธะผูกพันใด ๆ กับ บริษัทหลักทรัพย์ คิงส์ฟอร์ด จำกัด (มหาชน) ไม่ควรเฝ้า

# Short Sales



KINGSFORD

มูลค่าการขายชอร์ต ณ วันที่ 18 มิถุนายน 2569

หลักทรัพย์	ปริมาณหุ้นที่ขายชอร์ต (หุ้น)	มูลค่าการขายชอร์ต (บาท)	%เทียบมูลค่าซื้อขายตลาดรวม
JMART	404,700	3,655,490	2.97%
JMT	149,100	1,653,080	1.31%
JTS	8,400	311,600	3.43%
KBANK	291,800	59,813,600	2.03%
KCE	1,171,000	44,315,850	6.14%
KKP	124,200	11,384,275	2.83%
KTB	1,017,000	36,848,350	1.07%
KTC	976,800	31,247,775	3.04%
LH	1,329,200	4,968,348	3.32%
M	44,500	940,580	2.80%
MAJOR	13,100	88,295	3.18%
MBK	28,100	539,020	2.81%
MEGA	1,100	39,075	0.35%
MINT	1,089,100	26,118,870	5.23%
MOSHI	2,900	105,850	0.37%
MSFT01	69,836	258,693	2.34%
MTC	656,400	19,420,275	4.34%
NDX01	8,945	230,334	0.71%
NVDA01	14,856	294,475	2.87%
OR	100	1,240	0.00%
ORI	27,200	45,672	1.39%
OSP	268,900	4,221,730	3.62%
PLANB	109,700	475,144	0.34%
PR9	11,000	188,160	0.24%
PRM	189,700	1,637,050	2.83%
PSH	17,500	60,288	4.72%
PSL	33,800	239,980	8.06%
PTG	178,700	1,333,065	7.23%
PTT	699,800	24,842,900	1.83%
PTTEP	681,200	91,892,900	5.90%
PTTGC	2,270,200	72,777,300	11.16%
QH	217,900	291,986	2.04%
RATCH	221,000	6,893,350	5.07%
RCL	3,200	99,200	0.06%
SAMART	77,300	426,240	7.77%
SAPPE	6,600	196,350	1.95%
SAWAD	1,676,300	37,069,520	6.21%
SCB	182,300	25,855,850	0.64%
SCC	36,100	8,952,800	1.38%
SCCC	4,400	644,600	11.97%
SCGP	195,900	4,947,950	2.60%
SIRI	615,600	886,464	3.89%
SISB	58,100	565,460	1.72%
SPALI	850,800	13,576,000	24.92%
SPCG	6,300	55,755	1.58%
SPRC	703,900	4,946,165	10.51%
STA	67,800	1,259,970	1.30%
STGT	68,200	716,100	3.39%
STPI	133,400	750,885	2.21%
TASCO	100	1,390	0.00%
TCAP	237,200	15,223,025	4.11%
TDEX	100	1,014	0.04%
TFG	1,982,200	18,516,080	3.70%
THCOM	209,200	2,409,530	3.96%
TIDLOR	925,900	17,276,220	3.26%
TISCO	171,400	20,095,550	2.28%

ข้อมูลในเอกสารฉบับนี้ รวบรวมมาจากแหล่งข้อมูลที่น่าเชื่อถือ อย่างไรก็ดี บริษัทหลักทรัพย์ คิงส์ฟอร์ด จำกัด (มหาชน) ไม่สามารถที่จะยืนยันหรือรับรองความถูกต้องของข้อมูลเหล่านี้ได้ ไม่ว่าประการใด ๆ บทวิเคราะห์ในเอกสารนี้ จัดทำขึ้นโดยอ้างอิงหลักเกณฑ์ทางวิชาการเกี่ยวกับหลักการวิเคราะห์ และมีได้เป็นการชี้แนะ หรือเสนอแนะให้ซื้อหรือขายหลักทรัพย์ใด ๆ การตัดสินใจซื้อหรือขายหลักทรัพย์ใด ๆ ของผู้อ่าน ไม่ว่าจะเกิดจากการอ่านบทความในเอกสารนี้หรือไม่ก็ตาม ล้วนเป็นผลจากการใช้วิจารณญาณของผู้อ่าน โดยไม่มีส่วนเกี่ยวข้องกับหรือพันธะผูกพันใด ๆ กับ บริษัทหลักทรัพย์ คิงส์ฟอร์ด จำกัด (มหาชน) ไม่ว่ากรณีใด

# Short Sales



KINGSFORD

## มูลค่าการขายชอร์ต ณ วันที่ 18 มิถุนายน 2569

หลักทรัพย์	ปริมาณหุ้นที่ขายชอร์ต (หุ้น)	มูลค่าการขายชอร์ต (บาท)	%เทียบมูลค่าซื้อขายตลาดรวม
TKN	300	1,218	0.02%
TLI	182,500	2,039,500	0.93%
TOA	7,100	93,180	0.10%
TOP	200,400	9,038,575	3.25%
TPIPL	309,700	244,663	2.67%
TPIPP	28,200	49,638	0.79%
TQM	16,500	226,040	3.28%
TRUE	2,640,000	36,960,000	2.86%
TTA	25,400	123,642	1.42%
TTB	3,076,900	7,419,144	0.85%
TTW	100	945	0.00%
TU	103,200	1,186,800	1.47%
TVO	24,700	648,375	3.96%
VGI	2,413,000	2,262,391	1.83%
WHA	3,086,800	15,742,680	4.99%
WHAUP	692,800	4,505,205	5.86%

หมายเหตุ – ไม่รวมรายการขายชอร์ตของสมาชิกที่เป็นผู้ร่วมค้ำหน่วยลงทุนหรือผู้ดูแลสภาพคล่องของหน่วยลงทุนของกองทุนรวมอีทีเอฟเพื่อบัญชีบริษัทประเภทเพื่อทำกำไรจากส่วนต่างของราคาหรือเพื่อดูแลสภาพคล่อง แล้วแต่กรณี ข้อมูลการขายชอร์ตที่ยังไม่ได้ซื้อคืน - หลักทรัพย์ที่ไม่ใช่หุ้นสามัญจะใช้จำนวนหลักทรัพย์จดทะเบียนกับ ดลท. แทนจำนวนหุ้นชำระแล้ว

# Stock Calendar



KINGSFORD

## รายงานการเปลี่ยนแปลงการถือหลักทรัพย์ของผู้บริหาร (แบบ 59-2) ประจำวันที่ 18 มิถุนายน 2569

	ชื่อผู้บริหาร	ประเภทหลักทรัพย์	วันที่ได้มา / จำหน่าย	จำนวน	ราคา	
KCE	นาย พิธาน องค์กรโชค	หุ้นสามัญ	18/06/2569	951,000	35.75	ซื้อ
KCE	นาย พิธาน องค์กรโชค	หุ้นสามัญ	18/06/2569	500,000	35.25	ซื้อ
CAZ	นาย ยอง ชอล ขอย	หุ้นสามัญ	16/06/2569	100,000	1.67	ขาย
SELIC	นาย พรพัฒน์ กิจเจริญ	หุ้นสามัญ	16/06/2569	20,000	3.14	ขาย
SELIC	นาย พรพัฒน์ กิจเจริญ	หุ้นสามัญ	16/06/2569	20,000	3.16	ขาย
DCC	นาย มนตรีกร แสงศาสตรา	หุ้นสามัญ	15/06/2569	2,908,600 Revoked by Reporter	1.36	ซื้อ
DCC	นาย มนตรีกร แสงศาสตรา	หุ้นสามัญ	15/06/2569	2,908,600 Revoked by Reporter	1.36	ซื้อ
DCC	นาย มนตรีกร แสงศาสตรา	หุ้นสามัญ	16/06/2569	121,400	1.34	ซื้อ
DCC	นาย มนตรีกร แสงศาสตรา	หุ้นสามัญ	16/06/2569	121,400 Revoked by Reporter	1.34	ซื้อ
TMC	นาย วรินทร์ ผดุงสินธุ์	หุ้นสามัญ	18/06/2569	20,000	0.68	ซื้อ
NKI	นาง วนิดา ชาญศิขริน	หุ้นสามัญ	17/06/2569	1,983 Revoked by Reporter	15.00	ซื้อ
NKI	นาง วนิดา ชาญศิขริน	หุ้นสามัญ	17/06/2569	1,983	15.00	ซื้อ
NKI	นาย ศรัณฐ์ หวังหลี่	หุ้นสามัญ	17/06/2569	1,005,149 Revoked by Reporter	15.00	ซื้อ
NKI	นาย ศรัณฐ์ หวังหลี่	หุ้นสามัญ	17/06/2569	1,066,460	15.00	ซื้อ
NKI	นาย อนรรฆ หวังหลี่	หุ้นสามัญ	17/06/2569	704,120 Revoked by Reporter	15.00	ซื้อ
NKI	นาย อนรรฆ หวังหลี่	หุ้นสามัญ	17/06/2569	704,178	15.00	ซื้อ
NKI	นาย อนิยุช หวังหลี่	หุ้นสามัญ	17/06/2569	1,036,013	15.00	ซื้อ
NV	นาง ยุพิน จันทร์จาทามาต	หุ้นสามัญ	17/06/2569	60,000	0.53	ซื้อ
BKIH	นาย ชัย โสภณพนิช	หุ้นสามัญ	17/06/2569	1,800	373.00	ซื้อ
BGC	นาย ปวิณ ภิรมย์ภักดี	หุ้นสามัญ	17/06/2569	350,000	7.11	ซื้อ
BGC	นาย ปวิณ ภิรมย์ภักดี	หุ้นสามัญ	18/06/2569	150,000	7.08	ซื้อ
PG	นาง สุนันท์ นิยมในธรรม	หุ้นสามัญ	16/06/2569	10,000	6.55	ซื้อ
MITSIB	นาย นิตพิทญ์ ยงค์สงวนชัย	หุ้นสามัญ	18/06/2569	31,000	0.54	ซื้อ
ETL	นางสาว เจีย เชอริ่น	หุ้นสามัญ	17/06/2569	3,900,000	0.48	ขาย
IMH	นาย สิทธิวัฒน์ กำกวดวงษ์	หุ้นสามัญ	17/06/2569	10,000	2.96	ซื้อ
VL	นาย ทวีศิลป์ ชินะพัฒน์วงศ์	หุ้นสามัญ	17/06/2569	50,000	0.80	ซื้อ
VIBE	นาย ธิบัติ มังคะลี	ใบสำคัญ แสดงสิทธิที่ จะซื้อหุ้น	18/06/2569	400,000	0.03	ขาย
SIRI	นาย ประเสริฐ ตระการวชิรหัตถ์	หุ้นสามัญ	17/06/2569	3,000,000	1.44	ขาย

# Stock Calendar



KINGSFORD

ได้มาหรือจำหน่ายหลักทรัพย์ของกิจการ (แบบ 246-2) ประจำวันที่ 18 มิถุนายน 2569

หลักทรัพย์	ชื่อผู้ได้มา/จำหน่าย	วิธีการ	ประเภท หลักทรัพย์ <sup>1</sup>	% ก่อน ได้มา/ จำหน่าย	% ได้มา/ จำหน่าย	% หลัง ได้มา/ จำหน่าย	วันที่ได้มา/ จำหน่าย	% ก่อน ได้มา/ จำหน่าย (กลุ่ม) <sup>2</sup>	% ได้มา/ จำหน่าย (กลุ่ม) <sup>2</sup>	% หลัง ได้มา/ จำหน่าย (กลุ่ม) <sup>2</sup>
THAI	สหกรณ์ออมทรัพย์การ ไฟฟ้าฝ่ายผลิตแห่งประเทศไทย จำกัด	จำหน่าย	หุ้น	5.4344	1.3586	4.0758	18/06/2569	5.4344	1.3586	4.0758
BLC	นาย อภิรุณ ปัญญาพล	ได้มา	หุ้น	4.9994	0.0122	5.0117	17/06/2569	4.9994	0.0122	5.0117

# Stock Calendar



KINGSFORD

June 2026				
Monday	Tuesday	Wednesday	Thursday	Friday

15	16	17	18	19
<b>Shares</b> BC 5,044,254 Shares	<b>Shares</b> SPTX 5,000,000,000 Shares J 38 Shares	<b>XD</b> LRCX23 (0.00277 (หาระ)) <b>Shares</b> TFG 113,102,744 Shares	<b>XD</b> MIDEA80 (0.15815 (หาระ)) PETROCN80 (0.11793 (หาระ)) <b>NEWLISTED</b> CWT-W8 270,000,000 Units	<b>Shares</b> NKI 11,999,507 Shares

22	23	24	25	26
<b>XD</b> SPTECH80 (0.01098 (หาระ)) SPHLTH80(0.01948 (หาระ)) SPFIN80(0.12619 (หาระ)) SPENGY80(0.01648 (หาระ)) SPCOM80(0.0117 (หาระ)) QQQM19(0.0.179 (หาระ)) HKCE01(00.1907 (หาระ)) AVGO80(0.00422 (หาระ)) AVGO23(0.00413 (หาระ)) <b>Shares</b> PRG 1,095,566 Shares <b>NEWLISTED</b> MMM-W1 36,299,882 Units	<b>XD</b> JPANIME24 (0.0013 (หาระ)) JPROBAI24(0.0005 (หาระ))	<b>XD</b> SEAGATE23 (0.00427 (หาระ)) SINOBIO19 (0.0415 (หาระ))	<b>XD</b> INETREIT (0.0675 (หาระ))	

XD – Excluding Dividend	XD(ST) – Excluding Stock Dividend	XM – Exclude meetings	XN – Ex-Capital Return	XI – Excluding Interest
XP – Excluding Principal	XR – Excluding Right	XW – Excluding Warrant	XS – Excluding Short-term Warrant	XA – Excluding All
XE - Excluding Exercise	*ND – No Dividend Payment	PD – Payment Date	XT – Excluding TSR ; @ - price per share / price per unit /	
XD – Excluding Dividend	XD(ST) – Excluding Stock Dividend	XM – Exclude meetings	XN – Ex-Capital Return	XI – Excluding Interest
XP – Excluding Principal	XR – Excluding Right	XW – Excluding Warrant	XS – Excluding Short-term Warrant	XA – Excluding All
XE - Excluding Exercise	*ND – No Dividend Payment	PD – Payment Date	XT – Excluding TSR ; @ - price per share / price per unit /	

# Most Active Values (Btmn)



## NVDR Update

วันศุกร์ที่ 19 มิถุนายน 2569

### Most Active Values (Btmn)

Top 20 Net Buying Value (B m)					Top 20 Net Selling Value (B m)					Month to Date				Year to Date						
ณ.ม.- -69					ณ.ม.- -69					มิถุนายน 2569				05 ม.ค.-18 มิ.ย.2569						
	18	17	16	15	12		18	17	16	15	12	Net Buy		Net Sell		Net Buy		Net Sell		
1	SCB	933.4	-120.8	864.9	-150.3	420.6	PTTEP	-440.4	-18.5	12.1	-193.3	-312.2	KBANK	3,136.17	BBL	-1,800.31	PTTEP	26,224.7	SCB	-8,120.7
2	KBANK	598.3	-152.7	1,336.3	-380.5	541.2	CPF	-202.5	-99.7	-98.2	-96.9	23.5	SCB	3,120.37	GULF	-1,786.58	PTT	19,818.5	ADVANC	-4,017.1
3	KTB	463.8	31.4	-17.2	879.5	552.5	HANA	-145.6	216.3	-67.7	-327.0	4.4	KTB	1,577.70	CPF	-1,318.25	KBANK	18,489.1	CPF	-2,660.5
4	SCC	247.2	176.9	184.0	458.3	83.6	KTC	-132.8	198.6	83.7	3.2	71.0	SCC	1,393.03	PTTEP	-1,306.18	DELTA	6,846.4	TISCO	-1,961.1
5	TISCO	200.8	-53.3	72.8	30.7	115.5	ADVANC	-121.4	-274.7	-583.4	-948.2	354.9	DELTA	1,360.64	ADVANC	-1,254.25	KTB	6,230.0	MINT	-1,956.9
6	PTT	199.9	62.8	237.5	-116.1	-185.4	PTTGC	-114.9	19.5	92.3	44.3	870.2	PTTGC	1,073.47	CPALL	-1,008.09	PTTGC	5,445.2	BDMS	-1,326.6
7	DELTA	170.9	28.3	-799.3	-652.8	574.4	KCE	-87.3	292.2	-88.1	-74.6	-202.0	TISCO	740.77	BDMS	-827.28	BBL	4,918.1	COM7	-1,219.5
8	BBL	71.0	-386.6	-130.6	144.2	282.3	HMPRO	-77.5	152.0	8.7	-4.1	28.9	TTB	694.21	CCET	-349.59	TOP	3,991.7	OR	-1,203.1
9	THAI	67.5	-14.1	-55.4	292.4	31.9	AMATA	-74.7	-76.4	-84.8	-100.0	46.8	AOT	669.25	BANPU	-289.53	SCC	3,859.7	TRUE	-1,053.5
10	TCAP	33.1	-13.3	20.1	9.8	29.5	CCET	-69.4	92.7	-74.7	-62.3	-157.6	BGRIM	618.07	TFG	-211.58	CPALL	3,558.9	TIDLOR	-912.3
11	BCP	32.4	29.3	-34.9	37.4	-11.4	CPN	-66.9	129.6	90.9	-18.3	79.8	SCGP	550.50	AMATA	-193.43	BCP	3,323.4	SAWAD	-546.7
12	BAY	22.4	-9.7	39.1	19.2	-2.3	CENTEL	-43.6	10.7	-36.1	65.0	78.7	PTT	529.57	TOP	-182.83	KKP	2,848.1	MTC	-425.0
13	MINT	20.5	31.5	132.4	195.1	88.1	RCL	-43.5	-23.6	-35.3	-70.6	89.5	THAI	459.85	COM7	-157.39	TTB	2,561.1	CPAXT	-347.5
14	TOP	16.1	41.2	13.0	156.1	-88.6	IVL	-31.8	19.1	21.3	61.6	-89.1	KTC	380.10	WHA	-148.61	GULF	2,105.5	GPSC	-346.7
15	RATCH	14.7	42.0	7.4	42.1	-0.2	JMART	-28.0	-2.5	-14.6	23.0	-2.7	BEM	371.67	GUNKUL	-134.79	CPN	2,035.0	AEONTS	-315.8
16	TASCO	13.9	0.9	-5.9	16.5	0.1	AEONTS	-23.0	29.2	2.2	6.2	11.8	TLI	280.94	HANA	-127.61	TFG	1,978.8	PR9	-299.6
17	LH	12.8	62.4	-9.6	2.0	10.8	TRT	-22.5	7.4	-4.6	-7.4	23.4	CRC	253.63	EA	-113.34	IRPC	1,457.0	M	-258.1
18	CK	6.8	33.9	-6.8	71.0	21.2	GUNKUL	-18.8	-44.2	-22.3	-163.7	6.0	CK	221.67	KKP	-104.05	KCE	1,329.2	GFPT	-231.8
19	BH	2.8	49.1	-6.0	537.0	17.6	SINGER	-17.7	23.4	-4.8	-1.8	-8.0	BAY	206.70	BTG	-101.33	THAI	1,279.5	BA	-227.4
20	UMS	1.2	-0.5	1.3	2.3	-0.4	AOT	-15.6	382.2	11.7	-30.9	87.7	TIDLOR	200.42	PTG	-92.11	SCGP	1,245.6	MOSHI	-200.6

Total Volume Shares						NVDR Shrs.					Paid up Capital				
	Buy	Sell	Total	Net	Turn.		19-Jun-26	% of paidup	NVDR Shrs.	% of paidup		19-Jun-26	% of paidup	Paid up Capital (Last)	
1	88TH	24,100	2,800	26,900	21,300	5.01	2S	5,699,643	1.04	3,092,210	0.69			549,995,954	
2	AAI	1,739,900	642,385	2,382,285	1,097,515	35.12	88TH	147,014	0.07	#N/A	#N/A			212,500,000	
3	AAV	8,653,600	10,839,300	19,492,900	-2,185,700	16.27	A	3,342	0.00	62,400	0.01			980,000,000	
4	ACC	52,900	50,000	102,900	2,900	0.94	A5	1,139,087	0.09	800,664	0.07			1,209,384,734	
5	ACE	-	9,800	9,800	-9,800	1.59	A5-W4	7,590,876	2.10	#N/A	#N/A			360,996,274	
6	ADB	1,715,400	1,500,000	3,215,400	215,400	63.21	A5-W5	186,368	0.08	#N/A	#N/A			235,591,404	
7	ADVANC	1,864,050	2,205,199	4,069,249	-341,149	44.66	AAI	94,800,327	4.46	#N/A	#N/A			2,125,000,000	
8	ADVICE	202,500	312,100	514,600	-109,600	22.23	AAV	1,098,841,016	8.55	353,926,265	7.30			12,849,999,997	
9	AEONTS	91,400	331,300	422,700	-239,900	20.76	ABM	2,804,951	0.41	3,268,124	1.09			692,120,445	
10	AGE	52,600	90,900	143,500	-38,300	10.33	ACAP	2,318,745	0.57	1,223,467	0.39			406,411,160	
11	AH	16,100	2,000	18,100	14,100	4.44	ACC	14,121,906	0.75	4,306,304	0.32			1,880,333,993	
12	AHC	2,000	-	2,000	2,000	42.97	ACC-W2	689,938	0.15	#N/A	#N/A			447,680,170	
13	AIE	7,400	34,400	41,800	-27,000	5.49	ACE	49,286,015	0.49	38,450,400	0.38			10,075,634,360	
14	AIT	10,500	9,000	19,500	1,500	2.34	ACG	776,351	0.13	211,225	0.04			600,000,000	
15	AJ	72,900	246,500	319,400	-173,600	15.50	ADB	48,618,008	6.70	31,173,421	5.20			725,999,923	
16	AJA	500	-	500	500	0.01	ADD	1,828,475	1.09	#N/A	#N/A			168,000,000	
17	AKP	8,100	-	8,100	8,100	1.26	ADVANC	201,108,240	6.76	241,595,912	8.13			2,974,209,736	
18	AKR	7,000	8,600	15,600	-1,600	0.45	ADVICE	26,066,770	4.20	#N/A	#N/A			620,000,000	
19	ALPHAX	-	100	100	-100	0.00	AE	32,612,138	1.27	#N/A	#N/A			2,571,535,907	
20	ALT	142,100	1,000,400	1,142,500	-858,300	11.66	AEONTS	10,586,065	4.23	11,410,746	4.56			250,000,000	

Source : SET.OR.TH

ข้อมูลในเอกสารฉบับนี้รวบรวมมาจากแหล่งข้อมูลที่ไม่เชื่อถืออย่างใกล้ชิด บริษัทหลักทรัพย์ คิงส์ฟอร์ด จำกัด (มหาชน) ไม่สามารถที่จะยืนยันหรือรับรองความถูกต้องของข้อมูลเหล่านี้ได้ ไม่ว่าประการใด ๆ บทวิเคราะห์ในเอกสารนี้จัดทำขึ้นโดยอ้างอิงถึงเกณฑ์ทางวิชาการเกี่ยวกับหลักการวิเคราะห์และไม่ได้เป็นกา  
รแนะนำ หรือเสนอแนะให้ซื้อหรือขายหลักทรัพย์ใด ๆ การตัดสินใจซื้อหรือขายหลักทรัพย์ใด ๆ ของผู้อ่าน ไม่ว่าจะเกิดจากการอ่านบทความในเอกสารนี้หรือไม่ก็ตาม ล้วนเป็นผลจากการใช้วิจารณญาณของผู้อ่าน โดยไม่มีส่วนเกี่ยวข้องกับและผูกพันใด ๆ กับ บริษัทหลักทรัพย์ คิงส์ฟอร์ด จำกัด (มหาชน) ไม่ว่ากรณีใด

## คำแนะนำการลงทุน และความหมายของคำแนะนำการลงทุน

Stock Rating หมายถึงการให้คำแนะนำการลงทุนของบริษัท แบ่งเป็น 3 ระดับ

Buy หมายถึง ราคาพื้นฐานสูงกว่าราคาตลาด 15% หรือมากกว่า

Hold หมายถึงราคาพื้นฐานสูงกว่าราคาตลาดไม่เกิน 15% หรือต่ำกว่าราคาตลาดไม่เกิน 15 %

Sell หมายถึง ราคาพื้นฐานต่ำกว่าราคาตลาด 15% หรือมากกว่า

เอกสารฉบับนี้จัดทำขึ้นโดยบริษัทหลักทรัพย์คิงส์ฟอร์ด จำกัด (มหาชน) ข้อมูลที่ปรากฏในเอกสารฉบับนี้จัดทำโดยอาศัยข้อมูลที่จัดหาจากแหล่งที่เชื่อถือหรือควรเชื่อว่ามี ความน่าเชื่อถือ และ/หรือถูกต้อง อย่างไรก็ตามบริษัทไม่ยืนยัน และไม่รับรองถึงความครบถ้วนสมบูรณ์หรือถูกต้องของข้อมูลดังกล่าว และไม่ได้ประกันราคาหรือผลตอบแทน ของหลักทรัพย์ที่ปรากฏข้างต้น แม้ว่าข้อมูลดังกล่าวจะปรากฏข้อความที่อาจเป็นหรืออาจตีความว่าเป็นเช่นนั้นได้ บริษัทจึงไม่รับผิดชอบต่อการนำเอาข้อมูล ข้อความ ความเห็น และหรือบทสรุปที่ปรากฏในเอกสารฉบับนี้ไปใช้ไม่ว่ากรณีใดๆ ข้อมูลและความเห็นที่ปรากฏอยู่ในเอกสารฉบับนี้มิได้ประสงค์จะชี้ชวน เสนอแนะ หรือจูงใจให้ลงทุน ใน หรือ ซื้อหรือขายหลักทรัพย์ที่ปรากฏในเอกสารฉบับนี้และข้อมูลมีการแก้ไขเพิ่มเติมเปลี่ยนแปลงโดยมิต้องแจ้งให้ทราบล่วงหน้า ผู้ลงทุนควรใช้ดุลยพินิจอย่างรอบคอบใน การลงทุนในหรือซื้อหรือขายหลักทรัพย์ บริษัทสงวนลิขสิทธิ์ในข้อมูลที่ปรากฏในเอกสารนี้ ห้ามมิให้ผู้ใดใช้ประโยชน์ ทำซ้ำ ดัดแปลง นำออกแสดง ทำให้ปรากฏหรือเผยแพร่ ต่อสาธารณชน ไม่ว่าด้วยประการใดๆ ซึ่งข้อมูลในเอกสารนี้ไม่ว่าทั้งหมดหรือบางส่วน เว้นแต่ได้รับอนุญาตเป็นหนังสือจากบริษัทเป็นการล่วงหน้า การกล่าว คัด หรืออ้างอิง ข้อมูลบางส่วนตามสมควรในเอกสารนี้ ไม่ว่าในบทความ บทวิเคราะห์ บทวิจัย หรือในเอกสาร หรือการสื่อสารอื่นใดจะต้องกระทำโดยถูกต้อง และไม่เป็นการก่อให้เกิดการ เข้าใจผิดหรือความเสียหายแก่บริษัท ต้องรับรู้ถึงความเป็นเจ้าของลิขสิทธิ์ในข้อมูลบริษัท และต้องอ้างอิงถึงเอกสารฉบับนี้ และวันที่ในเอกสารฉบับนี้ของบริษัทโดยชัดเจน การลงทุนในหรือซื้อหรือขายหลักทรัพย์ย่อมมีความเสี่ยง ท่านควรทำความเข้าใจอย่างถี่ถ้วนต่อลักษณะของหลักทรัพย์แต่ละประเภทและควรศึกษาข้อมูลของบริษัทที่ออก หลักทรัพย์และข้อมูลอื่นใดที่เกี่ยวข้องก่อนการตัดสินใจลงทุนในหรือซื้อหรือขายหลักทรัพย์

ข้อมูลในเอกสารฉบับนี้ รวบรวมมาจากแหล่งข้อมูลที่เชื่อถือได้อย่างไรก็ดี บริษัทหลักทรัพย์ คิงส์ฟอร์ด จำกัด(มหาชน)ไม่สามารถที่จะยืนยันหรือรับรองความถูกต้องของข้อมูลเหล่านี้ได้ ไม่ว่าประการใดๆ บทวิเคราะห์ในเอกสารนี้ จัดทำขึ้นโดยอ้างอิง หลักเกณฑ์ทางวิชาการเกี่ยวกับหลักการวิเคราะห์ และมีได้เป็นการชี้แนะ หรือเสนอแนะให้ซื้อหรือขายหลักทรัพย์ใดๆ การตัดสินใจหรือซื้อขายหลักทรัพย์ใดๆ ของผู้อ่าน ไม่ว่าจะเกิดจากการอ่านบทความในเอกสารนี้หรือไม่ก็ตาม ล้วนเป็นผลจากการใช้ วิจารณญาณของผู้อ่าน โดยไม่มีส่วนเกี่ยวข้องกับหรือพันธะผูกพันใดๆ กับ บริษัทหลักทรัพย์ คิงส์ฟอร์ด จำกัด(มหาชน) ไม่ว่ากรณีใด

# Disclaimer



KINGSFORD

Thai Institute of Directors Association (IOD) – Corporate Governance Report Rating 2025 (CG Score) ข้อมูล 23 ธันวาคม 2568



AAI	AURA	BSRC	CREDIT	GFC	IT	LST	OCC	PRM	SAT	SITHAI	SUTHA	TKT	TVO
AAV	AWC	BTG	DCC	GFPT	ITC	M	ONEE	PRTR	SAV	SJWD	SVOA	TLI	TWPC
ACE	B	BTS	DDD	GGC	ITEL	MAJOR	OR	PSH	SAWAD	SKR	SYMC	TM	UAC
ADB	BAFS	BWG	DELTA	GLAND	ITTHI	MALEE	ORI	PSL	SC	SKY	SYNEX	TMD	UBE
ADVANC	BAM	CBG	DEMCO	GLOBAL	IVL	MBK	ORN	PSP	SCAP	SMPC	SYNTEC	TMILL	UBIS
AEONTS	BANPU	CENTEL	DITTO	GPSC	J	MC	OSP	PTC	SCB	SNC	TACC	TMT	UP
AF	BAY	CFRESH	DMT	GRAMMY	JAS	MEGA	PAP	PTG	SCC	SNNP	TAN	TNDT	UPF
AGE	BBGI	CGH	DOHOME	GULF	JMART	MFC	PB	PTT	SCCC	SNP	TASCO	TNITY	UPOIC
AIRA	BBL	CHASE	DRT	GUNKUL	JMT	MFEC	PCC	PTTEP	SCG	SO	TBN	TNL	UV
AJ	BCH	CHEWA	DUSIT	HANA	JTS	MGC	PCSGH	PTTGC	SCGD	SONIC	TCAP	TOA	VGI
AKP	BCPG	CHG	EASTW	HARN	KBANK	MINT	PDJ	Q-CON	SCGP	SPALI	TCMC	TOG	VIBHA
AKR	BDMS	CHOW	EGCO	HENG	KCAR	MODERN	PG	QH	SCM	SPC	TEAMG	TOP	VIH
ALLA	BEC	CIMBT	EPG	HMPRO	KCC	MONO	PHOL	QTC	SDC	SPCG	TEGH	TPAC	VNG
ALT	BEM	CIVIL	ERW	HPT	KCE	MOONG	PIMO	RABBIT	SE	SPI	TEKA	TPBI	WACOAL
AMA	BEYOND	CK	ETC	HTC	KCG	MOSHI	PJW	RATCH	SEAFCO	SPRC	TFG	TQM	WGE
AMARIN	BGC	CKP	ETE	ICC	KEX	MSC	PL	RBF	SEAOIL	SR	TFMAMA	TRUBB	WHA
AMATA	BGRIM	CMC	FLOYD	ICHI	KJL	MST	PLANB	ROCTEC	SELIC	SSF	TGE	TRUE	WHAUP
AMATAV	BH	CNT	FN	III	KKP	MTC	PLAT	RS	SENA	SSP	TGH	TSC	WICE
AOT	BIZ	COLOR	FORTH	ILINK	KSL	MTI	PLUS	RT	SENX	SSSC	THANA	TSTE	WINMED
AP	BJC	COM7	FPI	ILM	KTB	NEP	PM	S	SFLEX	STA	THANI	TSTH	WINNER
ARIP	BKIH	CPALL	FPT	IND	KTC	NER	PMC	S&J	SGC	STARM	THCOM	TTA	WP
ASIAN	BLA	CPAXT	FSMART	INET	KUMWEL	NKI	PORT	SA	SGF	STECON	THIP	TTB	WPH
ASIMAR	BLC	CPF	FSX	INSET	LH	NOBLE	PPP	SAAM	SGP	STGT	THRE	TTCL	ZEN
ASK	BOL	CPL	FTI	INSURE	LHFG	NRF*	PPS	SABINA	SHR	STI	THREL	TTW	
ASP	BPP	CPN	GABLE	IP	LIT	NV	PQS	SAK	SICT	SUC	TIPH	TU	
ASW	BRI	CPW	GC	IRC	LOXLEY	NVD	PR9	SAMART	SIRI	SUN	TISCO	TVDH	
AUCT	BRR	CRC	GCAP	IRPC	LRH	NYT	PRG	SAMTEL	SIS	SUSCO	TKS	TVH	



2S	ANAN	BPS	CM	EAST	IFS	LALIN	METCO	NTSC	PRIN	SAMCO	SPA	TITLE	TIPIP	VRANDA
A5	APCO	BR	CMAN	EKH	JDF	LANNA	MICRO	NTV	PRINC	SANKO	SPVI	TK	TPS	WARRIX
ABM	APCS	BSBM	CMO	ESTAR	JPARK	LEO	MVP*	OKJ	PROUD	SAPPE	SRS	TKN	TQR	WAVE
ACG	ATP30	BTC	COCOCO	EURO	JSP	LHK	NC	PATO	PSG	SCI	SUPER	TMC	TRP	WIN
ADD	BA	BTW	COMAN	EVER	JUBILE	LPN	NCH	PDG	PSTC	SCN	SVI	TMI	TRT	XO
AE	BBIK	BVG	CPI	FE	K	MAGURO	NCL	PEACE	PT	SECURE	SWC	TNP	TURTLE	XPG
AH	BC	BYD	CRD	FVC	KGI	MATCH	NDR	PEER	QLT	SFT	TAE	TNR	TVT	XYZ
AIT	BCP	CFARM	CSC	GEL	KTIS	MBAX	NEO	PREB	RCL	SINO	TFM	TPA	UBA	ZIGA
ALUCON	BE8	CH	DEXON	HUMAN	KTMS	M-CHAI	NL	PRI	READY	SKE	TIDLOR	TPCS	UREKA	
AMC	BIG	CIG	DTCENT	ICN	KUN	MCOT	NSL	PRIME	RPH	SMT	TIPCO	TIPIPL	VCOM	



AHC	ASN	CHARAN*	DIMET*	FTE	JCK	MCA	NATION	PICO*	PTECH	SE-ED	SPREME	TATG	TSE	YUASA
AIE*	AYUD	CHAYO	DOD	GBX	KBS	MEB	NCAP	PIN	PYLON	SIAM	SST	TFI	TSR*	ZAA
AMANAH	BIOTEC	CHIC	DPAINT	GPI	KISS	MEDEZE	NOVA	PIS	RAM	SINGER	STANLY	THG*	UKEM	
AMR	BIS	CHOTI	DV8	GTB	KK	MENA	NPK	PLANET	RJH	SISB	STC	TMAN	UOBKH	
ANI	BJCHI	CI	EA*	GYT	KWC	MILL*	OGC	POLY	RML	SK	STPI	TOPP	VARO	
APURE	BLAND	CITY	EASON	IMH	KWM	MITSIB	PACO	PRAKIT	ROCK	SKN	STX	TPLAS	VL	
ARIN	CAZ	CSP	ECF*	IRCP	L&E	MK	PANEL	PRAPAT	RPC	SMD100	SVR	TPOLY	WFX	
ARROW	CEN	CSS	EFORL	ITNS	LDC	MPJ	PCE	PROEN	SAFE	SNPS	SVT	TRC*	WIIK	
ASIA	CHAO	CWT	FNS	IVF	LEE	NAM	PHG	PROS	SALEE	SORKON	TAKUNI	TRU	WORK	

ข้อมูลในเอกสารฉบับนี้ รวบรวมมาจากแหล่งข้อมูลที่น่าเชื่อถือ อย่างไรก็ตาม บริษัทหลักทรัพย์ คิงส์ฟอร์ด จำกัด(มหาชน)ไม่สามารถที่จะยืนยันหรือรับรองความถูกต้องของข้อมูลเหล่านี้ได้ ไม่ว่าประการใดๆ บทวิเคราะห์ในเอกสารนี้ จัดทำขึ้นโดยอ้างอิงหลักเกณฑ์ทางวิชาการเกี่ยวกับหลักการวิเคราะห์ และมีได้เป็นการชี้แนะ หรือเสนอแนะให้ซื้อหรือขายหลักทรัพย์ใดๆ การตัดสินใจซื้อหรือขายหลักทรัพย์ใดๆ ของผู้อ่าน ไม่ว่าจะเกิดจากการอ่านบทความในเอกสารนี้หรือไม่ก็ตาม ล้วนเป็นผลจากการใช้วิจารณญาณของผู้อ่าน โดยไม่มีส่วนเกี่ยวข้องกับหรือผู้จัดทำกับ บริษัทหลักทรัพย์ คิงส์ฟอร์ด จำกัด(มหาชน) ไม่มีการเปิดเผย

# Disclaimer



KINGSFORD

Thai Institute of Directors Association (IOD) – Corporate Governance Report Rating 2025 (CG Score) ข้อมูล 23 ธันวาคม 2568

ช่วงคะแนน	สัญลักษณ์	ความหมาย	Description
มากกว่า 90		ดีเลิศ	Excellent
80 - 89		ดีมาก	Very Good
70 - 79		ดี	Good
60 - 69		ดีพอใช้	Satisfactory
50 - 59		ผ่าน	Pass
ต่ำกว่า 50	No logo give	N/A	N/A

การเปิดเผยผลการสำรวจของสมาคมส่งเสริมสถาบันกรรมการบริษัทไทย (IOD) ในเรื่องการทำกับดูแลกิจการ (Corporate Governance) นี้เป็นการดำเนินการตามนโยบายของสำนักงานคณะกรรมการกำกับหลักทรัพย์และตลาดหลักทรัพย์ โดยการสำรวจของ IOD เป็นการสำรวจและประเมินจากข้อมูลของบริษัทจดทะเบียนในตลาดหลักทรัพย์แห่งประเทศไทยและตลาดหลักทรัพย์เอ็มเอไอ ที่มีการเปิดเผยต่อสาธารณะและเป็นข้อมูลที่ผู้ลงทุนทั่วไปสามารถเข้าถึงได้ ดังนั้นผลสำรวจดังกล่าวจึงเป็นการนำเสนอในมุมมองของบุคคลภายนอกโดยไม่ได้เป็นการประเมินการปฏิบัติและมีได้มีการใช้ข้อมูลภายในในการประเมิน อนึ่ง ผลการสำรวจดังกล่าว เป็นผลการสำรวจ ณ วันที่ปรากฏในรายงานการกำกับดูแลกิจการบริษัทจดทะเบียนไทยเท่านั้น ดังนั้นผลการสำรวจจึงอาจเปลี่ยนแปลงได้ภายหลังจากวันดังกล่าว ทั้งนี้บริษัทหลักทรัพย์ คิงส์ฟอร์ด จำกัด (มหาชน) มิได้ยืนยันหรือรับรองถึงความถูกต้องของผลการสำรวจดังกล่าวแต่อย่างใด

ข้อมูลในเอกสารฉบับนี้ รวบรวมมาจากแหล่งข้อมูลที่นำเชื่อถือ อย่างไรก็ตาม บริษัทหลักทรัพย์ คิงส์ฟอร์ด จำกัด(มหาชน) ไม่สามารถที่จะยืนยันหรือรับรองความถูกต้องของข้อมูลเหล่านี้ได้ ไม่ว่าประการใดๆ บทวิเคราะห์ในเอกสารนี้ จัดทำขึ้นโดยอ้างอิงหลักเกณฑ์ทางวิชาการเกี่ยวกับหลักการวิเคราะห์ และมีได้เป็นการชี้แนะ หรือเสนอแนะให้ซื้อหรือขายหลักทรัพย์ใดๆ การตัดสินใจซื้อหรือขายหลักทรัพย์ใดๆ ของผู้อ่าน ไม่ว่าจะเกิดจากการอ่านบทความในเอกสารนี้หรือไม่ก็ตาม ล้วนเป็นผลจากการใช้วิจารณญาณของผู้อ่าน โดยไม่มีส่วนเกี่ยวข้องกับหรือผูกพันใดๆ กับ บริษัทหลักทรัพย์ คิงส์ฟอร์ด จำกัด(มหาชน) ไม่ว่ากรณีใด

# Disclaimer



KINGSFORD

Anti-Corruption Progress Indicator 2025 (<https://www.thai-cac.com/who-we-are/our-members> . 7 มกราคม 2569 )

## บริษัทจดทะเบียนที่ได้ประกาศเจตนารมณ์เข้าร่วม CAC

ADVICE	AUCT	BOL	DITTO	HANN	J	MAGURO	NOVA	PCE	SANKO	SONIC	TFM	TPS	WELL
AIT	AURA	BYD	EA	HL	JDF	M-CHAI	NSL	PRI	SCL	SPREME	TIDLOR	UP	WP
ANI	B52	CENTEL	ESTAR	HUMAN	KCC	MITSIB	NTSC	PTC	SISB	TACC	TMI	UREKA	
ASAP	BIZ	CENTEL	FLOYD	I2	KCG	NKT	ORN	RCL	SKY	TATG	TPBI	VL	
ASEFA	BKIH	DCON	GFC	IT	LDC	NL	PCC	ROCTEC	SMO	TEAMG	TPP	WARRIX	

## บริษัทจดทะเบียนที่ได้ได้รับการรับรอง CAC

2S	B	CEN	DEXON	GPI	K	MCOT	OSP	PROEN	SAK	SITHAI	SYMC	TMT	UEC
AAI	BAFS	CENTEL	DMT	GPSC	KASET	MEDEZE	PAP	PROUD	SAPPE	SJWD	SYNTEC	TNITY	UKEM
ACE	BAM	CFRESH	DOHOME	GULF	KBANK	MEGA	PATO	PRTR	SAT	SKE	TAE	TNL	UOBKH
ADB	BANPU	CGH	DRT	GUNKUL	KCAR	MENA	PB	PSH	SAWAD	SKR	TAKUNI	TNP	UPF
ADVANC	BAY	CHASE	DUSIT	HANA	KCCAMC	META	PCSGH	PSL	SC	SM	TASCO	TNR	UV
AE	BAY	CHEWA	EAST	HARN	KCE	MFC	PDG	PSTC	SCAP	SMIT	TBN	TOG	VCOM
AF	BBGI	CHOTI	EASTW	HENG	KGEN	MFEC	PDJ	PT	SCB	SMPC	TCAP	TOP	VGI
AH	BBL	CHOW	EGCO	HMPRO	KGI	MGC	PG	PTECH	SCC	SNC	TEGH	TOPP	VIBHA
AI	BCH	CI	EMC	HTC	KJL	MINT	PHOL	PTG	SCCC	SNNP	TFG	TPA	VIH
AIE	BCP	CIG	EP	ICC	KKP	MODERN	PIMO	PTT	SCG	SNP	TFI	TPAC	VNG
AIRA	BCPG	CIMBT	EPG	ICHI	KRUNGTHAI	MONO	PK	PTTEP	SCGD	SORKON	TFMAMA	TPCS	WACOAL
AIRA	BE8	CM	ERW	ICN	KSL	MOONG	PL	PTTGC	SCGP	SPACK	TGE	TPLAS	WHA
AJ	BEC	CMC	ETC	IFS	KTC	MOSHI	PLANB	PYLON	SCM	SPALI	TGH	TQM	WHAUP
AKP	BEYOND	COM7	ETE	III	L&E	MSC	PLANET	Q-CON	SCN	SPC	THANI	TRT	WICE
AMA	BGC	CPALL	FNS	ILINK	LANNA	MST	PLAT	QH	SEAOIL	SPI	THCOM	TRU	WIIK
AMANAH	BGRIM	CPAXT	FPI	ILM	LH	MTC	PLUS	QLT	SE-ED	SPRC	THIP	TRUE	WPH
AMARIN	BLA	CPAXT	FPT	INET	LHFG	MTI	PM	QTC	SELIC	SRICHA	THRE	TSI	XO
AMATA	BPP	CPF	FSMART	INOX	LHK	NATION	PMC	RABBIT	SENA	SSF	THREL	TSTE	YUASA
AMATAV	BPS	CPI	FSX	INSURE	LIT	NCAP	PPP	RATCH	SENX	SSP	TIDLOR	TSTH	ZEN
AP	BRI	CPL	FTE	IRPC	LPN	NEP	PPPM	RBF	SFLEX	SSSC	TIPCO	TTB	ZIGA
APCS	BRR	CPN	GABLE	ITC	LRH	NER	PPS	RML	SFT	SST	TIPH	TTCL	
AS	BSBM	CPW	GBX	ITEL	M	NKI	PQS	RS	SGC	STA	TISCO	TU	
ASIAN	BTC	CRC	GC	IVL	MAJOR	NOBLE	PR9	RWI	SGP	STGT	TKN	TURTLE	
ASK	BTG	CSC	GCAP	JAS	MALEE	NRF	PREB	S	SHR	STOWER	TKS	TVDH	
ASP	BTS	CV	GEL	JMART	MATCH	OCC	PRG	S&J	SINGER	SUSCO	TKT	TVO	
ASW	BWG	DCC	GFPT	JMT	MBAX	OGC	PRIME	SA	SINO	SVI	TMC	TWPC	
AWC	CAZ	DELTA	GGC	JR	MBK	OR	PRINC	SAAM	SIRI	SVOA	TMD	UBE	
AYUD	CBG	DEMCO	GLOBAL	JTS	MC	ORI	PRM	SABINA	SIS	SVT	TMILL	UBIS	

คำชี้แจง ข้อมูลบริษัทที่เข้าร่วมโครงการแนวร่วมปฏิบัติของภาคเอกชนไทยในการต่อต้านทุจริต (Thai CAC) ของสมาคมส่งเสริมสถาบันกรรมการบริษัทไทย มี 2 กลุ่ม คือ

- ได้ประกาศเจตนารมณ์เข้าร่วม CAC
- ได้รับการรับรอง CAC

การเปิดเผยผลการประเมินดัชนีชี้วัดความคืบหน้าการป้องกันการมีส่วนเกี่ยวข้องกับการทุจริตคอร์รัปชัน (Anti-corruption Progress Indicators) ของบริษัทจดทะเบียนในตลาดหลักทรัพย์แห่งประเทศไทยซึ่งจัดทำโดยสถาบันไทยพัฒน์นี้ เป็นการดำเนินการตามนโยบายและตามแผนพัฒนาความยั่งยืนสำหรับบริษัทจดทะเบียนของสำนักงานคณะกรรมการกำกับหลักทรัพย์และตลาดหลักทรัพย์ โดยผลการประเมินดังกล่าวของสถาบันไทยพัฒน์ อาศัยข้อมูลที่ได้รับจากบริษัทจดทะเบียนตามที่บริษัทจดทะเบียนได้ระบุในแบบแสดงข้อมูลเพื่อการประเมิน Anti-corruption ซึ่งได้อ้างอิงข้อมูลมาจากแบบแสดงรายการข้อมูลประจำปี (แบบ 56-1) รายงานประจำปี (แบบ 56-2) หรือในบุคคลภายนอก โดยมีได้เป็นการประเมินการปฏิบัติของบริษัทจดทะเบียนในตลาดหลักทรัพย์แห่งประเทศไทย และได้ใช้ข้อมูลภายใต้การประเมินเนื่องจากผลการประเมินดังกล่าวเป็นเพียงผลการประเมิน ณ วันที่ปรากฏในผลการประเมินเท่านั้น ดังนั้นผลการประเมินจึงอาจเปลี่ยนแปลงได้ภายหลังวันดังกล่าว หรือเมื่อข้อมูลที่เกี่ยวข้องมีการเปลี่ยนแปลง ทั้งนี้ บริษัทหลักทรัพย์คิงส์ฟอร์ด จำกัด (มหาชน) มิได้ยืนยัน ตรวจสอบ หรือรับรองความถูกต้องครบถ้วนของผลการประเมินดังกล่าวแต่อย่างใด

ข้อมูลในเอกสารฉบับนี้ รวบรวมมาจากแหล่งข้อมูลที่น่าเชื่อถือ อย่างไรก็ตาม บริษัทหลักทรัพย์ คิงส์ฟอร์ด จำกัด (มหาชน) ไม่สามารถที่จะยืนยันหรือรับรองความถูกต้องของข้อมูลเหล่านี้ได้ ไม่ว่าประการใดๆ บทวิเคราะห์ในเอกสารนี้ จัดทำขึ้นโดยอ้างอิงหลักเกณฑ์ทางวิชาการเกี่ยวกับหลักการวิเคราะห์ และมีได้เป็นการชี้แนะ หรือเสนอแนะให้ซื้อหรือขายหลักทรัพย์ใดๆ การตัดสินใจซื้อหรือขายหลักทรัพย์ใดๆ ของผู้อ่าน ไม่ว่าจะเกิดจากการอ่านบทความในเอกสารนี้หรือไม่ก็ตาม ล้วนเป็นผลจากการใช้วิจารณญาณของผู้อ่าน โดยไม่มีส่วนเกี่ยวข้องกับหรือพันธะผูกพันใดๆ กับ บริษัทหลักทรัพย์ คิงส์ฟอร์ด จำกัด (มหาชน) ไม่ว่ากรณีใด

# Disclaimer



KINGSFORD

## Research Team

### ฝ่ายวิเคราะห์หลักทรัพย์

ชื่อ	นามสกุล	ตำแหน่ง	เลขที่ ทะเบียน SEC	โทรศัพท์	อีเมล	เป็นนักวิเคราะห์ทางด้านปัจจัยพื้นฐาน (โปรดระบุชื่อหุ้นและกลุ่มอุตสาหกรรม)
อภิชัย	เรามาณะชัย	ผู้ช่วยกรรมการผู้จัดการ นักวิเคราะห์การลงทุนปัจจัยทางเทคนิค นักวิเคราะห์กลยุทธ์การลงทุน นักวิเคราะห์การลงทุนปัจจัยพื้นฐานด้านตลาดทุน	002939	02 829 6999 Ext. 2200	apichai.ra@kfsec.co.th	
นพพร	ฉายแก้ว	ผู้จัดการอาวุโส	043964	02 829 6999 Ext. 203	nopporn.ch@kfsec.co.th	พลังงานและปิโตรเคมี ยานยนต์ ชนส่งทาง อากาศ
ณัฐวาท	ภูสุนทรศรี	นักวิเคราะห์	087077	02 829 6999 Ext. 2204	nattawat.po@kfsec.co.th	อาหาร, การแพทย์, พาณิชย์

ข้อมูลในเอกสารฉบับนี้ รวบรวมมาจากแหล่งข้อมูลที่น่าเชื่อถือ อย่างไรก็ตาม บริษัทหลักทรัพย์ คิงส์ฟอร์ด จำกัด(มหาชน)ไม่สามารถที่จะยืนยันหรือรับรองความถูกต้องของข้อมูลเหล่านี้ได้ ไม่ว่าประการใดๆ บทวิเคราะห์ในเอกสารนี้ จัดทำขึ้นโดยอ้างอิง  
หลักเกณฑ์ทางวิชาการเกี่ยวกับหลักการวิเคราะห์ และมีได้เป็นการชี้แนะ หรือเสนอแนะให้ซื้อหรือขายหลักทรัพย์ใดๆ การตัดสินใจซื้อหรือขายหลักทรัพย์ใดๆของผู้อ่าน ไม่ว่าจะเกิดจากการอ่านบทความในเอกสารนี้หรือไม่ก็ตาม ล้วนเป็นผลจากการใช้  
วิจารณญาณของผู้อ่าน โดยไม่มีส่วนเกี่ยวข้องกับหรือพันธะผูกพันใดๆ กับ บริษัทหลักทรัพย์ คิงส์ฟอร์ด จำกัด(มหาชน) ไม่ว่ากรณีใด