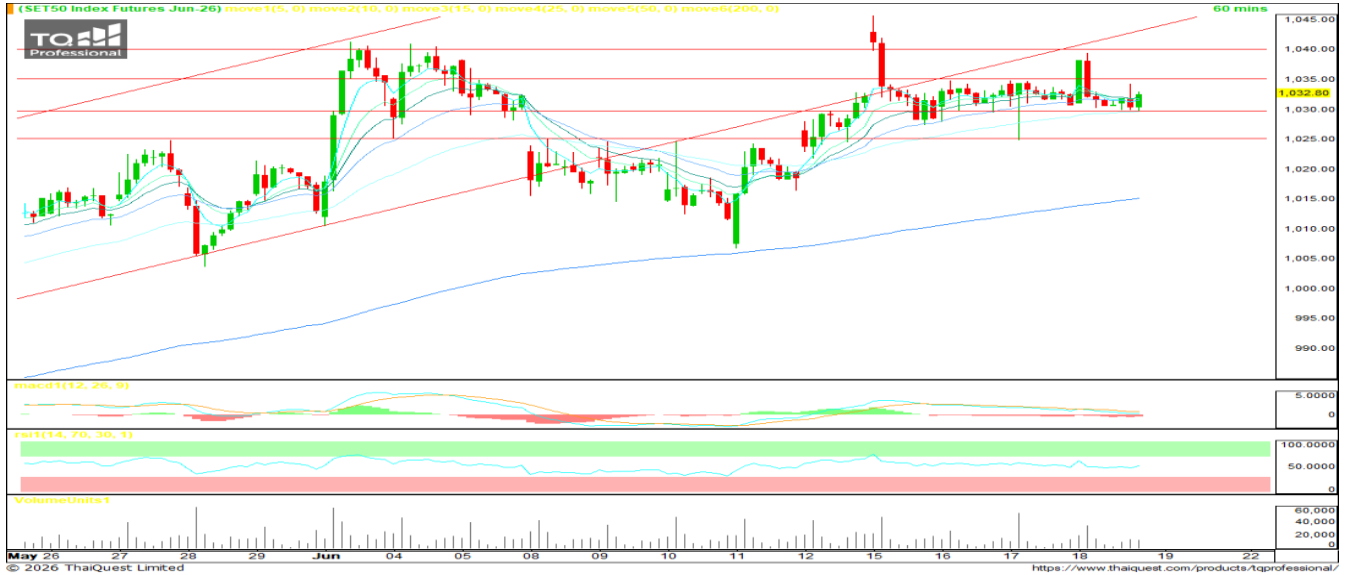


# SET 50 INDEX FUTURES



KINGSFORD

วันศุกร์ที่ 19 มิถุนายน พ.ศ. 2569



Source: Thaiquest \* Time Frame 60 Minute

**S50M26 ปิดที่ 1031.40 จุด +1.40 จุด +0.14%**

**Market Overview** – วานนี้ SET50 ประคองตัว มีแรงขาย กลุ่มไฟแนนซ์ ท่องเที่ยว แต่มีแรงซื้อกลุ่มธนาคาร ประกันฯ ภาพรวมดัชนีภูมิภาคปรับขึ้น ทั้งนี้ ดัชนีเอเชียเหนือเข้านี้เปิดบวก

**Short Term Strategy** – แท่งเทียนเลี้ยงตัวเหนือเส้นค่าเฉลี่ย EMA ระยะสั้น ขณะที่ Indicator ยังอยู่ในเกณฑ์ดี สำหรับสัญญา S50M26 เราประเมินการเคลื่อนไหวในกรอบแนวรับ 1025//1030 จุด และ แนวต้าน 1035//1040 จุด ระยะสั้น วางบริเวณ 1030 จุด เป็นเกณฑ์เลือกข้าง (ขึ้นมายืนได้ Long ได้เปรียบ / ไม่ได้ Short ได้เปรียบ)

| Volume by Investors | SET (Million Bath) | Index Futures (Contracts) |
|---------------------|--------------------|---------------------------|
| Local Institutions  | - 214.26           | - 2,239                   |
| Foreign             | 2,056.62           | 4,599                     |
| Local Investor      | - 2,441.75         | - 2,360                   |

### Foreign Position

วานนี้ Long สุทธิ 4,599 สัญญา  
 ยอดสะสมประจำเดือน มิ.ย. Long สุทธิ 1,265 สัญญา  
 ยอดสะสม YTD Long สุทธิ 76,329 สัญญา

|        | Close   | Change | %Change | Volume        | Support    | Resistance |
|--------|---------|--------|---------|---------------|------------|------------|
| SET 50 | 1027.90 | -0.56  | -0.05%  | 1,682,802,000 | 1020//1025 | 1030//1035 |
| S50M26 | 1032.80 | 1.40   | 0.14%   | 108,871       | 1025//1030 | 1035//1040 |
| S50U26 | 1027.20 | 1.00   | 0.10%   | 15,269        | 1020//1025 | 1030//1035 |

Source: Thaiquest, Kingsford

Analyst  
 Apichai Raomanachai No. 002939

Assistant Analyst(technical)  
 Nattawat Poosunthornsri No. 087077

www.kingsfordsec.com

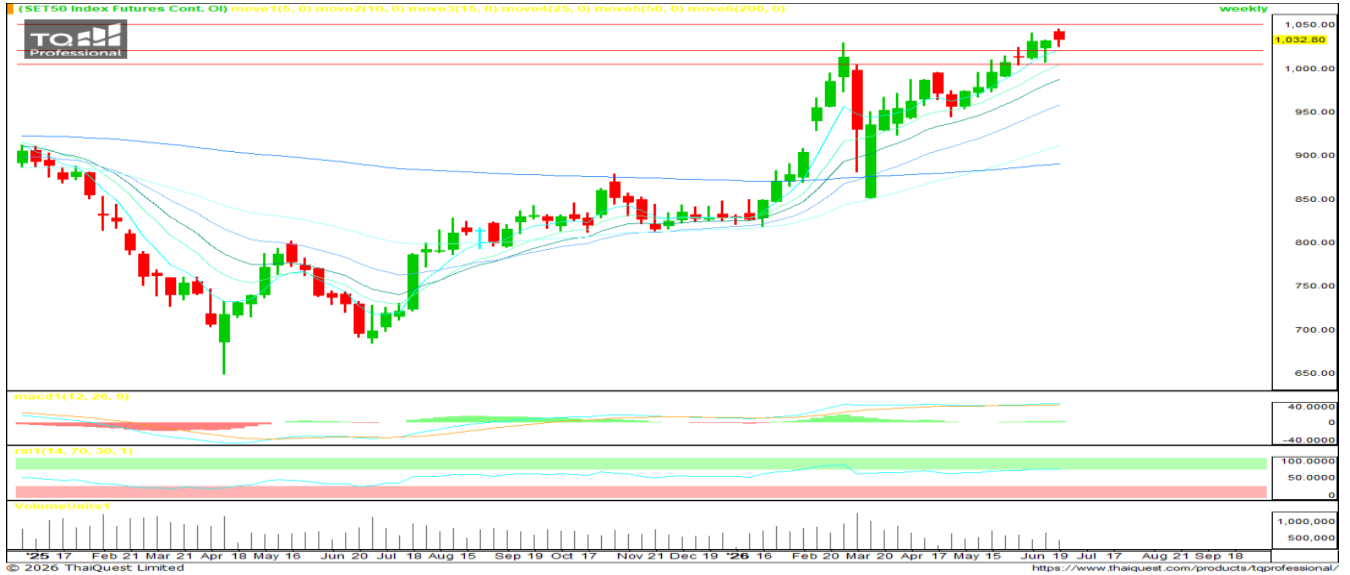
**Disclaimer:** ข้อมูลในเอกสารฉบับนี้ รวบรวมมาจากแหล่งข้อมูลที่น่าเชื่อถือ อย่างไรก็ดี บริษัทหลักทรัพย์ คิงส์ฟอร์ด จำกัด(มหาชน)ไม่สามารถที่จะยืนยันหรือรับรองความถูกต้องของข้อมูลเหล่านี้ได้ ไม่ว่าประการใด ๆ บทวิเคราะห์ในเอกสารนี้ จัดทำขึ้นโดยอ้างอิงหลักเกณฑ์ทางวิชาการเกี่ยวกับหลักการวิเคราะห์ และมีได้เป็นการชี้นำ หรือเสนอแนะให้ซื้อหรือขายหลักทรัพย์ใด ๆ การตัดสินใจซื้อหรือขายหลักทรัพย์ใด ๆ ของผู้อ่าน ไม่ว่าจะเกิดจากการอ่านบทความในเอกสารนี้หรือไม่ก็ตาม ล้วนเป็นผลจากการใช้วิจารณญาณของผู้อ่าน โดยไม่มีส่วนเกี่ยวข้องหรือพันธุผูกพันใด ๆ กับ บริษัทหลักทรัพย์ คิงส์ฟอร์ด จำกัด (มหาชน) ไม่จากรณีใด

# SET 50 INDEX FUTURES



KINGSFORD

วันศุกร์ที่ 19 มิถุนายน พ.ศ. 2569



Source: Thaiquest \* Time Frame Weekly

## Weekly Strategy | แนะนำ: Long 2/3 Port แนวรับ :1,020 แนวต้าน : 1,050 Stoploss :1,005

Set 50 Index Future การเคลื่อนไหวใน Timeframe Weekly ยังดูมีโมเมนตัมบวก แท่งเทียนสัปดาห์นี้ยังอยู่เหนือแนวรับ 1020 จุดได้ อย่างไรก็ตาม ยังต้องระมัดระวัง จาก RSI อยู่ในโซน Overbought เบื้องต้น ยังแนะนำถือสถานะ Long 2/3 Port

| Series | Close    | Change | Volume        | OI             | OI Chg  | Theoretical | Basis | Day left | Ex. Date |
|--------|----------|--------|---------------|----------------|---------|-------------|-------|----------|----------|
| SET50  | 1,027.90 | -0.6   | 1,682,802,000 | 45,186,543,947 |         |             |       |          |          |
| S50M26 | 1,032.80 | 1.4    | 108,877       | 566,734        | -25,001 | 1,028       | 3     | 10       | 46,202   |
| S50N26 | 1,030.00 | -2.2   | 5             | 110            | -10,219 | 1,025       | 4     | 41       | 46,233   |
| S50Q26 | 1,028.00 | 0.0    | 6             | 25             | 52,375  | 1,023       | 0     | 70       | 46,262   |
| S50U26 | 1,027.20 | 1.0    | 15,274        | 52,915         | 12,596  | 1,021       | -2    | 102      | 46,294   |
| S50Z26 | 1,025.50 | 0.9    | 2,228         | 12,686         | 12,596  | 1,014       | -4    | 193      | 46,385   |
| S50H27 | 1,017.40 | 1.2    | 1,558         | 9,023          | 0       | 1,007       | -12   | 284      | 46,476   |

Source: Thaiquest, Kingsford

Analyst  
Apichai Raomanachai

No. 002939

Assistant Analyst(technical)  
Nattawat Poosunthornsri

No. 087077

[www.kingsfordsec.com](http://www.kingsfordsec.com)

**Disclaimer:** ข้อมูลในเอกสารฉบับนี้ รวบรวมมาจากแหล่งข้อมูลที่น่าเชื่อถือ อย่างไรก็ตาม บริษัทหลักทรัพย์ คิงส์ฟอร์ด จำกัด(มหาชน)ไม่สามารถที่จะยืนยันหรือรับรองความถูกต้องของข้อมูลเหล่านี้ได้ ไม่ว่าประการใด ๆ บทวิเคราะห์ในเอกสารนี้ จัดทำขึ้นโดยอ้างอิงหลักเกณฑ์ทางวิชาการเกี่ยวกับหลักการวิเคราะห์ และมีได้เป็นการชี้แนะ หรือเสนอแนะให้ซื้อหรือขายหลักทรัพย์ใด ๆ การตัดสินใจซื้อหรือขายหลักทรัพย์ใด ๆ ของผู้อ่าน ไม่ว่าจะเกิดจากการอ่านบทความในเอกสารนี้หรือไม่ก็ตาม ล้วนเป็นผลจากการใช้วิจารณญาณของผู้อ่าน โดยไม่มีส่วนเกี่ยวข้องกับหรือพันธะผูกพันใด ๆ กับ บริษัทหลักทรัพย์ คิงส์ฟอร์ด จำกัด (มหาชน) ไม่จำกัด

# USDTHB FUTURES



KINGSFORD

วันศุกร์ที่ 19 มิถุนายน พ.ศ. 2569



Source: Thaiquest \* Time Frame 60 Minute

**USDM26 ปิดที่ 32.76 จุด +0.03 จุด +0.03%**

**Dollar Index** - เข้านี้เปิดที่ 100.813 หรือ -0.001%

**Short Term Strategy** – แต่งเทียนประคองตัวเหนือเส้นค่าเฉลี่ย EMA ระยะสั้น ขณะที่ Indicators อยู่ในเกณฑ์ดี อย่างไรก็ตาม สำหรับ S50M26 หากยังยืนเหนือแนวต้าน 32.78 บาท/usd ไม่ได้ เบื้องต้น ประเมินการเปิดสถานะ Short จะเป็นฝั่งที่ได้เปรียบ วางแนวรับที่ 32.70 บาท/usd จุดได้ วางแนวต้าน 32.78 บาท/usd และ Stop Loss 32.81 บาท/usd

## ข้อมูลการซื้อขาย สกุลเงินอื่น

|           | Close | Chage    |
|-----------|-------|----------|
| EUUSD     | 1.15  | 0.00     |
| EURUSDM26 | 1.15  | 0.00     |
| JPYTHB    | 20.51 | 20.34    |
| JPYM26    | 20.4  | -0.29412 |

Source: TQ Pro, Kingsford

|        | Close | Change | %Change | Volume | Support | Resistance |
|--------|-------|--------|---------|--------|---------|------------|
| USDTHB | 32.77 | 0.02   | 0.06%   | -      | 32.70   | 32.79      |
| USDM26 | 32.76 | 0.03   | 0.09%   | 11,836 | 32.70   | 32.78      |
| USDU26 | 32.51 | 0.03   | 0.09%   | 13,198 | 32.46   | 32.55      |

Source: Thaiquest, Kingsford

Analyst  
Apichai Raomanachai

No. 002939

Assistant Analyst(technical)  
Nattawat Poosunthornsri

No. 087077

[www.kingsfordsec.com](http://www.kingsfordsec.com)

**Disclaimer:** ข้อมูลในเอกสารฉบับนี้ รวบรวมมาจากแหล่งข้อมูลที่น่าเชื่อถือ อย่างไรก็ตาม บริษัทหลักทรัพย์ คิงส์ฟอร์ด จำกัด(มหาชน)ไม่สามารถที่จะยืนยันหรือรับรองความถูกต้องของข้อมูลเหล่านี้ได้ ไม่ว่าประการใด ๆ บทวิเคราะห์ในเอกสารนี้ จัดทำขึ้นโดยอ้างอิงหลักเกณฑ์ทางวิชาการเกี่ยวกับหลักการวิเคราะห์ และมีได้เป็นการชี้แนะ หรือเสนอแนะให้ซื้อหรือขายหลักทรัพย์ใด ๆ การตัดสินใจซื้อหรือขายหลักทรัพย์ใด ๆ ของผู้อ่าน ไม่ว่าจะเกิดจากการอ่านบทความในเอกสารนี้หรือไม่ก็ตาม ล้วนเป็นผลจากการใช้วิจารณญาณของผู้อ่าน โดยไม่มีส่วนเกี่ยวข้องกับหรือพันธะผูกพันใด ๆ กับ บริษัทหลักทรัพย์ คิงส์ฟอร์ด จำกัด (มหาชน) ไม่ว่ากรณีใด



## Most Active Grainer (%chg)

| Rank | STOCK  | OI     | Price Chg (20 Working Days) |
|------|--------|--------|-----------------------------|
| 1    | EPG    | 9,442  | 58.19%                      |
| 2    | BAY    | 943    | 34.21%                      |
| 3    | BGRIM  | 13,601 | 31.30%                      |
| 4    | BA     | 15,045 | 24.65%                      |
| 5    | STECON | 18,517 | 22.38%                      |
| 6    | WHAUP  | 1,560  | 21.30%                      |
| 7    | AWC    | 12,012 | 19.27%                      |
| 8    | CRC    | 672    | 17.35%                      |
| 9    | STPI   | 30,080 | 17.02%                      |
| 10   | KCE    | 18,440 | 16.03%                      |
| 11   | TTCL   | -      | 14.29%                      |
| 12   | BEM    | 32,695 | 13.59%                      |
| 13   | AOT    | 13,583 | 13.33%                      |
| 14   | KKP    | 5,186  | 13.27%                      |
| 15   | GUNKUL | 86,146 | 12.64%                      |
| 16   | ITD    | 12,169 | 12.50%                      |
| 17   | AMATA  | 2,906  | 12.50%                      |
| 18   | BEC    | 793    | 12.36%                      |
| 19   | GPSC   | 6,949  | 12.34%                      |
| 20   | KTC    | 5,999  | 12.17%                      |
| 21   | ERW    | 18,930 | 11.19%                      |
| 22   | CENTEL | 2,004  | 10.24%                      |
| 23   | CHG    | 10,737 | 10.22%                      |
| 24   | TOA    | 2,421  | 10.08%                      |
| 25   | COM7   | 17,850 | 9.88%                       |
| 26   | SCC    | 953    | 9.73%                       |
| 27   | TCAP   | 477    | 9.66%                       |
| 28   | EASTW  | 2,069  | 9.55%                       |
| 29   | HANA   | 22,498 | 9.42%                       |
| 30   | THAI   | -      | 9.24%                       |

Source: TQ Pro, Kingsford

## Top Gainers OI (%chg)

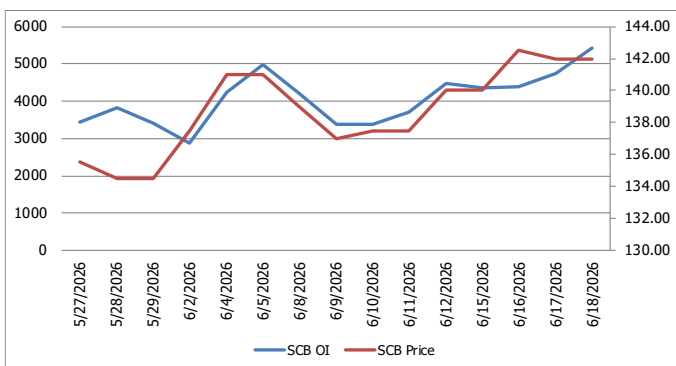
| STOCK  | OI     | %Daily Top OI Change | STOCK | OI     | %5 Day Top OI Change |
|--------|--------|----------------------|-------|--------|----------------------|
| TISCO  | 210    | 2525.00%             | TISCO | 210    | 2525.00%             |
| TPIPP  | 1,475  | 51.91%               | SPRC  | 3,303  | 107.87%              |
| ADVANC | 1,355  | 39.26%               | BH    | 822    | 84.72%               |
| STA    | 7,549  | 17.46%               | BGRIM | 13,601 | 67.73%               |
| SCB    | 5,438  | 14.80%               | GPSC  | 6,949  | 65.02%               |
| TCAP   | 477    | 14.66%               | BJC   | 6,486  | 61.71%               |
| CENTEL | 2,004  | 14.58%               | TPIPP | 1,475  | 53.33%               |
| GLOBAL | 4,063  | 14.03%               | TCAP  | 477    | 50.95%               |
| KTC    | 5,999  | 12.26%               | JMT   | 11,254 | 50.35%               |
| TOA    | 2,421  | 11.36%               | KCE   | 18,440 | 49.48%               |
| KCE    | 18,440 | 9.59%                | KKP   | 5,186  | 48.60%               |
| CBG    | 9,336  | 4.70%                | SCB   | 5,438  | 46.74%               |
| BLA    | 551    | 4.55%                | WHA   | 25,393 | 40.00%               |
| WHA    | 25,393 | 4.24%                | KTC   | 5,999  | 39.54%               |
| PTTGC  | 7,654  | 4.12%                | BLA   | 551    | 39.14%               |

## Top Loser OI (%chg)

| STOCK | OI      | %Daily Top OI Change | STOCK | OI     | %5 Day Top OI Change |
|-------|---------|----------------------|-------|--------|----------------------|
| TTW   | 30      | -97.09%              | MAJOR | 17     | -85.47%              |
| MAJOR | 17      | -85.47%              | TQM   | 358    | -67.69%              |
| CHG   | 10,737  | -42.97%              | CHG   | 10,737 | -56.00%              |
| TQM   | 358     | -35.84%              | EASTW | 2,069  | -42.03%              |
| JAS   | 46,746  | -28.90%              | BDMS  | 10,871 | -39.85%              |
| PTT   | 32,603  | -27.38%              | CRC   | 672    | -31.71%              |
| SPALI | 1,219   | -19.75%              | BEM   | 32,695 | -28.06%              |
| MTC   | 10,032  | -16.97%              | KTB   | 4,516  | -27.66%              |
| TKN   | 2,801   | -15.22%              | STGT  | 103    | -27.46%              |
| STGT  | 103     | -13.45%              | JAS   | 46,746 | -22.96%              |
| AAV   | 321,134 | -12.33%              | UNIQ  | 38     | -19.15%              |
| OSP   | 8,489   | -11.81%              | CK    | 6,219  | -17.16%              |
| BAM   | 8,319   | -10.63%              | LH    | 14,991 | -16.86%              |
| BGRIM | 13,601  | -9.48%               | SPALI | 1,219  | -15.81%              |
| GFPT  | 958     | -9.45%               | PTT   | 32,603 | -15.81%              |

## หุ้นที่มีทิศทาง ราคาและ OI ที่น่าจับตามอง

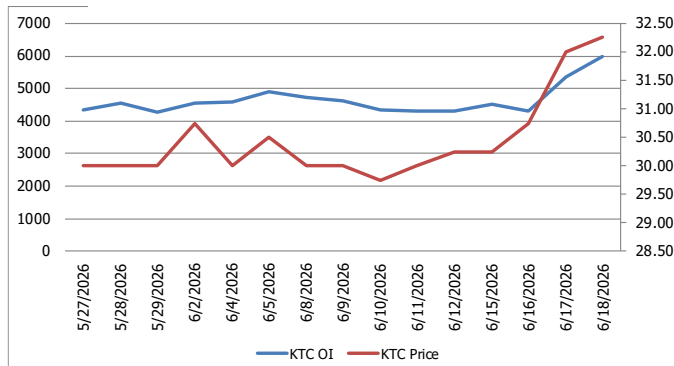
### OI Trend SCB



**Recommend : Long**  
**Support : 140.50**

**Resistance : 145.00**  
**Stop-Loss : 139.50**

### OI Trend KTC



**Recommend : Long**  
**Support : 31.75**

**Resistance : 33.50**  
**Stop-Loss : 31.50**

APICHAJ RAOMANACHAI No. 002939  
NATTAWAT POOSUNTHORSRI Asst. Derivatives Analyst

Source: KINGSFORD

ข้อมูลในเอกสารฉบับนี้ รวบรวมมาจากแหล่งข้อมูลที่น่าเชื่อถือ อย่างไรก็ดี บริษัทหลักทรัพย์ คิงส์ฟอร์ด จำกัด (มหาชน) ไม่สามารถที่จะยืนยันหรือรับรองความถูกต้องของข้อมูลเหล่านี้ได้ ไม่ว่าประการใด ๆ บทวิเคราะห์ในเอกสารนี้ จัดทำขึ้นโดยอ้างอิงจากข้อมูลที่ทางวิชาการเกี่ยวกับหลักทรัพย์วิเคราะห์ และมีได้เป็นการชี้ว่า หรือเสนอแนะให้ซื้อหรือขายหลักทรัพย์ใด ๆ การตัดสินใจซื้อหรือขายหลักทรัพย์ใด ๆ ของผู้อ่าน ไม่ว่าจะเกิดจากการอ่านบทความในเอกสารหรือไม่ได้ตาม ส่วนเป็นผลจากการใช้วิจารณญาณของผู้อ่าน โดยไม่มีส่วนเกี่ยวข้องกับหน่วยงานใด ๆ กับ บริษัทหลักทรัพย์ คิงส์ฟอร์ด จำกัด (มหาชน) ไม่มีการผิด

# PROGRAM TRADING DAILY



KINGSFORD

วันศุกร์ที่ 19 มิถุนายน พ.ศ. 2569

## ข้อมูลสถิติ Program Trading รายวัน

| ประเภท              | ซื้อ      | ขาย       | สุทธิ   |
|---------------------|-----------|-----------|---------|
| Program Trading     | 28,575.75 | 29,146.15 | -570.40 |
| Non Program Trading | 39,977.62 | 39,407.21 | 570.40  |
| Total               | 68,553.36 | 68,553.36 |         |

## ข้อมูลรายหลักทรัพย์ \*

| หลักทรัพย์ | ตลาด | มูลค่า Program Trading (บาท) | % มูลค่า Program Trading เทียบกับมูลค่าการซื้อขายแบบ Auto Matching |
|------------|------|------------------------------|--|
| -          | -    | -                            | -  |
| -          | -    | -                            | -  |
| -          | -    | -                            | -  |
| -          | -    | -                            | -  |
| -          | -    | -                            | -  |

หมายเหตุ "Program Trading" หมายถึง การซื้อขายหลักทรัพย์ด้วยชุดคำสั่งคอมพิวเตอร์

\* แสดงข้อมูลของหลักทรัพย์ที่มีราคาปิด และมูลค่าการซื้อขายเปลี่ยนแปลงไปมากกว่าวันทำการซื้อขายก่อนหน้า

\* กรณีไม่แสดงข้อมูล หมายถึง ไม่มีหลักทรัพย์เข้าเกณฑ์ที่กำหนด

## ข้อมูลการขายชอร์ตที่ยังไม่ได้ซื้อคืน

### สถานะ Short เพิ่มขึ้น

| หลักทรัพย์ | ปริมาณการขายชอร์ตคงเหลือ (%) | สถานะชอร์ตเพิ่มขึ้นเมื่อเทียบวันก่อนหน้า (%) |
|------------|------------------------------|--|
| CATL01     | 0.49%                        | 0.09%  |
| CENDEL     | 0.58%                        | 0.06%  |
| PTTGC      | 0.90%                        | 0.05%  |
| SPALI      | 0.87%                        | 0.04%  |
| BCPG       | 0.75%                        | 0.04%  |
| KTC        | 0.57%                        | 0.03%  |
| CPALL      | 1.12%                        | 0.03%  |
| TFG        | 1.40%                        | 0.03%  |
| TIDLOR     | 1.06%                        | 0.03%  |
| COM7       | 1.19%                        | 0.02%  |

### สถานะ Short ลดลง

| หลักทรัพย์ | ปริมาณการขายชอร์ตคงเหลือ (%) | สถานะชอร์ตลดลงเมื่อเทียบวันก่อนหน้า (%) |
|------------|------------------------------|---|
| MTC        | 2.11%                        | -0.06%                                  |
| HMPRO      | 1.21%                        | -0.06%                                  |
| SCB        | 0.88%                        | -0.04%                                  |
| NER        | 0.32%                        | -0.03%                                  |
| SCC        | 1.25%                        | -0.03%                                  |
| LH         | 1.40%                        | -0.03%                                  |
| TASCO      | 0.22%                        | -0.03%                                  |
| AEONTS     | 0.22%                        | -0.02%                                  |
| BH         | 2.24%                        | -0.02%                                  |
| RCL        | 0.93%                        | -0.01%                                  |

หมายเหตุ : เรียงตามการเปลี่ยนแปลงของปริมาณการขายชอร์ตที่ยังไม่ได้ซื้อคืน ของหลักทรัพย์ Local + NVDR / จำนวนหุ้นชำระแล้ว (%)

ข้อมูลในเอกสารฉบับนี้ รวบรวมมาจากแหล่งข้อมูลที่น่าเชื่อถือ อย่างไรก็ดี บริษัทหลักทรัพย์ คิงส์ฟอร์ด จำกัด (มหาชน) ไม่สามารถที่จะยืนยันหรือรับรองความถูกต้องของข้อมูลเหล่านี้ได้ ไม่ว่าประการใด ๆ บทวิเคราะห์ในเอกสารนี้ จัดทำขึ้นโดยอ้างอิงหลักเกณฑ์ทางวิชาการเกี่ยวกับหลักการวิเคราะห์ และมีได้เป็นการชี้แนะ หรือเสนอแนะให้ซื้อหรือขายหลักทรัพย์ใด ๆ การตัดสินใจซื้อหรือขายหลักทรัพย์ใด ๆ ของผู้อ่าน ไม่ว่าจะเกิดจากการอ่านบทความในเอกสารนี้หรือไม่ก็ตาม ล้วนเป็นผลจากการใช้ชีวิตตามญาณของผู้อ่าน โดยไม่มีส่วนเกี่ยวข้องกับหรือหนี้ผูกพันใด ๆ กับ บริษัทหลักทรัพย์ คิงส์ฟอร์ด จำกัด(มหาชน) ไม่ว่ากรณีใด

# Top 30 Outstanding Short



KINGSFORD

วันศุกร์ที่ 19 มิถุนายน พ.ศ. 2569

| หลักทรัพย์ | ปริมาณการขายชอร์ตที่ยังไม่ได้ซื้อคืน ณ สิ้นวัน (หุ้น) |             | สถานะขายชอร์ต คงเหลือ (%) | สถานะชอร์ตเพิ่ม/ลด เมื่อเทียบวันก่อนหน้า (%) |
|------------|---|-------------|---------------------------|--|
|            | Local   | NVDR        |                           |  |
| KCE        | 15,853,500  | 27,953,500  | 3.689                     | 0.017  |
| MINT       | 41,672,999  | 141,571,513 | 3.231                     | 0.001  |
| HANA       | 9,137,400   | 17,369,000  | 2.986                     | 0.008  |
| BH         | 6,057,197   | 11,765,400  | 2.260                     | -0.018                                       |
| MTC        | 20,858,200  | 23,788,700  | 2.168                     | -0.062                                       |
| IRPC       | 156,081,800   | 228,807,000 | 1.890                     | -0.006                                       |
| AMATA      | 7,763,700   | 13,157,891  | 1.816                     | 0.003  |
| SPRC       | 9,565,000   | 66,905,045  | 1.747                     | 0.016  |
| BTS        | 30,622,600  | 237,400,647 | 1.643                     | 0.023  |
| SAWAD      | 11,339,235  | 16,178,844  | 1.644                     | 0.012  |
| BANPU      | 37,204,470  | 127,847,466 | 1.657                     | -0.010                                       |
| EA         | 48,595,400  | 71,870,611  | 1.606                     | 0.016  |
| BCH        | 12,685,450  | 26,501,200  | 1.548                     | 0.023  |
| WHA        | 93,133,500  | 135,571,500 | 1.515                     | 0.015  |
| BDMS       | 65,055,967  | 171,079,900 | 1.475                     | 0.011  |
| TFG        | 61,814,900  | 21,547,500  | 1.374                     | 0.030  |
| LH         | 76,494,949  | 90,413,798  | 1.428                     | -0.032                                       |
| SCC        | 1,615,383   | 13,396,200  | 1.283                     | -0.032                                       |
| HMPRO      | 80,135,248  | 79,338,600  | 1.272                     | -0.059                                       |
| TOP        | 8,605,600   | 18,217,701  | 1.199                     | 0.001  |
| KKP        | 4,432,500   | 5,942,100   | 1.198                     | -0.005                                       |
| COM7       | 9,093,100   | 19,387,500  | 1.170                     | 0.023  |
| CBG        | 1,429,630   | 9,996,500   | 1.152                     | -0.009                                       |
| CPALL      | 10,169,300  | 90,865,653  | 1.093                     | 0.000  |
| TIDLOR     | 7,259,800   | 23,533,641  | 1.036                     | 0.000  |
| AOT        | 27,280,800  | 124,327,845 | 1.055                     | 0.007  |
| JAS        | 39,516,740  | 47,449,646  | 1.061                     | -0.012                                       |
| BGRIM      | 8,580,800   | 17,045,200  | 0.996                     | -0.012                                       |
| BAM        | 17,039,300  | 13,516,500  | 0.957                     | -0.011                                       |
| RCL        | 3,459,300   | 4,251,375   | 0.943                     | -0.013                                       |

หมายเหตุ: เรียงตามการเปลี่ยนแปลงของปริมาณการขายชอร์ตที่ยังไม่ได้ซื้อคืน ของหลักทรัพย์ Local + NVDR / จำนวนหุ้นชำระแล้ว (%)

ข้อมูลในเอกสารฉบับนี้ รวบรวมมาจากแหล่งข้อมูลที่น่าเชื่อถือ อย่างไรก็ดี บริษัทหลักทรัพย์ คิงส์ฟอร์ด จำกัด (มหาชน) ไม่สามารถที่จะยืนยันหรือรับรองความถูกต้องของข้อมูลเหล่านี้ได้ ไม่ว่าประการใด ๆ บทวิเคราะห์ในเอกสารนี้ จัดทำขึ้นโดยอ้างอิงหลักการทางวิชาการเกี่ยวกับหลักการวิเคราะห์ และมีได้เป็นการชี้ว่า หรือเสนอแนะให้ซื้อหรือขายหลักทรัพย์ใด ๆ การตัดสินใจซื้อหรือขายหลักทรัพย์ใด ๆ ของผู้อ่าน ไม่ว่าจะเกิดจากการอ่านบทความในเอกสารนี้หรือไม่ก็ตาม ส่วนเป็นผลจากการใช้วิจารณญาณของผู้อ่าน โดยไม่มีส่วนเกี่ยวข้องกับและผูกพันใด ๆ กับ บริษัทหลักทรัพย์ คิงส์ฟอร์ด จำกัด (มหาชน) ไม่ว่ากรณีใด