



### Set Index Data

Open	1,586.58		
High	1,590.04		
Low	1,574.14		
Closed	1,587.07		
Chg.	-0.98		
%Chg.	-0.06		
Value (mn)	63,789.15		
P/E(x)	16.88	UP	318
P/BV(x)	1.48	Unchanged	209
Yield (%)	4.03	Down	139
Market Cap (mn)	20,059.41		

### SET 50 - 100 - MAI - Futures Index

	Closed	chg.	(%)
SET 50	1,028.46	0.63	0.06
SET 100	2,204.71	4.32	0.20
S50_CON	1,031.40	-1.50	-0.15
MAI Index	219.20	1.74	0.80

### Trading Breakdown : Daily

(Bt,m)	Buy	Sell	Net
Institution	5,060.12	5,686.02	-625.90
Broker Port	5,325.42	4,449.19	876.23
Foreign	31,990.57	31,057.23	933.34
Customer	21,413.04	22,596.72	-1,183.68

### Trading Breakdown : Month to Date

(Bt,m)	Buy	Sell	Net
Institution	58,080.63	55,687.27	2,393.36
Broker Port	61,949.55	59,468.69	2,480.86
Foreign	411,082.78	405,644.05	5,438.73
Customer	254,598.23	264,911.22	-10,312.99

### World Markets Index

	Closed	Chg.	(%)
Dow Jones	51,492.55	-507.12	-0.98
NASDAQ	26,021.66	-354.68	-1.34
FTSE100	10,508.61	14.40	0.14
Nikkei	71,028.49	1,126.24	1.61
Hang Seng	24,312.16	-181.79	-0.74

### Commodities

	Closed	Chg.	(%)
Oil: Brent	78.61	0.07	0.09
Oil: Nymex	75.81	0.27	0.36
Gold	4,317.58	60.03	141.00
BDIY Index	2,653.00	-17.00	-0.64

### Cash Balance

#### Analysts

Apichai Raomanachai

Fundamental and Technical Investment Analysis ID No. 002939

Tel 02-829-6999 Ext 2200

Email : [apichai.ra@kfsec.co.th](mailto:apichai.ra@kfsec.co.th)

Nopporn Chaykaew

Fundamental Analysis ID No. 043964

Tel 02-829-6999 Ext 2203

Email : [noppoan.ch@kfsec.co.th](mailto:noppoan.ch@kfsec.co.th)

Nattawat Poosunthornsri

Fundamental Analysis ID No. 087077

Tel 02-829-6999 Ext 2204

Email : [nattawat.po@kfsec.co.th](mailto:nattawat.po@kfsec.co.th)

### Market Wrap-Up

- SET วันที่ 17 มิ.ย.69 ปิด -0.98 จุด อยู่ที่ 1,587.07 จุด มูลค่าการซื้อขาย 63,789 ลบ. สถาบันขาย 626 ลบ. รายย่อยขาย 1,184 ลบ. พอร์ตโบรกซื้อ 876 ลบ. และต่างชาติซื้อ 933 ลบ. NVDR มียอดซื้อสุทธิ 1,884 ลบ. โดยมียอดซื้อ AOT,KCE,TIDLOR,HANA,KTC และยอดขาย BBL,GULF,ADVANC,KKP,KBANK มูลค่า Short Sales อยู่ที่ 2,449 ลบ. หุ้นที่มี % ซื้อตลบสูง เช่น HK01,BANPU,PTTGC โดยนักลงทุนต่างประเทศมีสถานะ Short ใน Index Futures จำนวน 1,676 สัญญา ยอดสะสมตั้งแต่ต้นปีต่างชาติ Long สุทธิรวม 71,730 สัญญา ต่างชาติซื้อสุทธิในตลาดพันธบัตรไทย 6,587 ลบ.

### Market View

- ตลาดหุ้นสหรัฐ DJIA -0.98%, S&P500 -1.21%, Nasdaq -1.34% นำโดยกลุ่มบริการสื่อสาร -2.98%, สินค้าฟุ่มเฟือย -2.69% หลังเฟดมีมติเอกฉันท์คงดอกเบี้ยไว้ที่ 3.5 - 3.75% แต่สัญญาณขึ้นดอกเบี้ย 1 ครั้งในปี & เดิมมีโอกาสลดดอกเบี้ย 1 ครั้งในปี สาเหตุมาจากความกังวลต่อภาวะเงินเฟ้อโดยเฟดปรับเพิ่มคาดการณ์ US Core PCE ปีนี้จากเดิมที่ 2.7% ขึ้นเป็น 3.3% ก่อนจะลดลงในปีหน้าที่ 2.5% และปรับลดคาดการณ์ US GDP ปีนี้ลงอยู่ที่ 2.2% & เดิมคาด 2.4% โดย ปร.เฟดคนใหม่ เควิน วอร์ซ เผยเฟดจะยกเลิกการให้ Forward Guidance ของแนวโน้มดอกเบี้ย โดยภาพรวมนโยบายการเงินสหรัฐยังแนวโน้มตึงตัว ส่งผลให้ US Bond Yield 10 ปีปรับขึ้นอยู่ที่ 4.465% ซึ่งเป็นผลลบต่อหุ้นกลุ่ม Growth ของสหรัฐ ส่วนรายงานข้อมูลเศรษฐกิจวานนี้ยอดค้าปลีกสหรัฐ พ.ค. +0.9% & เม.ย. +0.4% และดีกว่าคาด +0.5% MoM คำวันนี้ติดตามตัวเลขผู้ขอรับสวัสดิการว่างงานรายสัปดาห์คาด 225,000 ราย และ US Leading Index พ.ค. คาดทรงตัวที่ 0.1% MoM
- ตลาดหุ้นยุโรป STOXX 600 +0.52% ได้แรงหนุนจากกลุ่มธนาคาร +1.9%, เทคโนโลยี +1.5% นำโดย BEsi & ASML +4% และกลุ่มกลาโหม +0.5% ขณะที่กลุ่มยานยนต์ -3.3% จากแรงขาย BMW -8.3% หลังบริษัทได้ปรับลดเป้าหมายกำไรปีนี้ลง โดยนักลงทุนฝั่งยุโรปพอใจถ้อยแถลงของ ปร.เฟดคนใหม่ เควิน วอร์ซ ต่อแนวโน้มดอกเบี้ยของสหรัฐ ส่วนคำวันนี้ติดตามผลการประชุม BOE อังกฤษคงดอกเบี้ยไว้ที่ 3.75% หลัง UK CPI พ.ค.ลดลงอยู่ที่ 2.8% & คาด 3.0% YoY
- ตลาดหุ้นเอเชีย KOSPI เกาหลีวันนี้ +1.58% ได้แรงหนุนจากหุ้นผู้ผลิตชิป เช่น Samsung Electronics +1.0%, SK Hynix +5.8% และกลุ่มบริษัทต่อเรือ Hanwha Ocean +3.0% เช่นเดียวกับดัชนีนิเกอิ +0.72% ได้ปรับจจัยหนุนจากยอดส่งออกญี่ปุ่น พ.ค. +17% สูงกว่าคาด +16.2% YoY ซึ่งเป็นยอดส่งออกสูงสุดกว่า 3 ปี จากยอดส่งออกชิป +61.2% และยานยนต์ +16.4% YoY กอปรกับหุ้นที่พึ่งพาลูกค้าในประเทศได้รับอานิสงค์จากราคาน้ำมันดิบที่ปรับลดลง ส่วนดัชนีเซี่ยงไฮ้ +0.40% ได้แรงหนุนจากหุ้นกลุ่มเทคโนโลยี เช่น Zhongji Innolight +2.2%, Eoptolink Tech +1.6% หลัง ญ.กลางจีนอาจเปลี่ยนไปใช้อัตราดอกเบี้ยนโยบายข้ามคืนเป็นอัตราอ้างอิงแทน Reverse repo 7 วัน เพื่อให้สอดคล้องกับนโยบายของธนาคารกลางหลักอื่น ๆ
- SET -0.06% ปริมาณการซื้อขาย 6.3 หมื่น ลบ. สถาบันขาย 626 ลบ. รายย่อยขาย 1,184 ลบ. พอร์ตโบรกซื้อ 876 ลบ. และต่างชาติซื้อ 933 ลบ. โดยดัชนีถูกกดดันจากกลุ่มอิเล็กทรอนิกส์ -1.2% นำโดย DELTA -1.42% ส่งผลลบต่อดัชนี -4.95 จุด เนื่องจากมีโอกาสถูกปรับลดน้ำหนักในการรับน้ำหนัก SET 50 ในช่วงสิ้นเดือนนี้ตามเกณฑ์ Cap Weight ไม่เกิน 10 % ขณะที่หุ้นกลุ่มพลังงาน PTTEP -1.1% ปรับลดลงตามราคาน้ำมันดิบ และ THAI -5.8% จากความกังวลต่อหุ้นจำนวน 1.98 หมื่น ล.หุ้นที่พันธะระยะห้ามซื้อขายจะเริ่มเข้าเทรดได้ในวันที่ 3 ส.ค.นี้ อย่างไรก็ตามวันนี้มีประเด็นข่าวหุ้น THAI จำนวน 565 ล.หุ้นที่ถือโดยสหกรณ์จะมีการทำ Big Lot ให้กับ 15 กองทุนระดับโลก เข้าถือหุ้น ซึ่งถือว่าเป็นผลบวกต่อเสถียรภาพราคาหุ้น THAI โดยวานนี้เม็ดเงินไหลเข้าซื้อลงทุนในหุ้นกลุ่ม Domestic Play เช่น ค้าปลีก, ไฟแนนซ์, รพ. ที่ได้ประโยชน์จากกำลังซื้อในประเทศที่มีแนวโน้มฟื้นตัว หลังสหรัฐ - อิหร่านบรรลุตกลงข้อตกลงหยุดยิง โดยภาพรวมเข้านี้ตลาดเอเชียเหนือปรับขึ้น โดยให้น้ำหนักกับข่าวบวกของการเปิดช่องแคบฮอร์มุซมากกว่าประเด็นการขึ้นดอกเบี้ยสหรัฐอีก 1 ครั้งในปี ซึ่งน่าจะส่งผลบวกต่อดัชนี SET เข้านี้ด้วย จากแนวโน้มภาวะเศรษฐกิจไทย 2H/69 ที่เริ่มฟื้นตัว ส่วน ตลท.วานนี้รายงานหุ้นที่จะเข้า SET50 ในช่วง 2H/69 คือ BCP,MRDIYT,TFG,THAI และหุ้นเข้า SET100 คือ MRDIYT,THAI,THCOM,WHAUP



## Daily Strategy

- ประเมินแนวรับดัชนี SET ที่ 1,570 – 1,580 แนวต้าน 1,600 คาดดัชนียังได้ปัจจัยหนุนหลังปัจจัยเสี่ยงด้านราคาพลังงานปรับลดลง ซึ่งส่งผลบวกต่อกำลังซื้อในประเทศและการฟื้นตัวของเศรษฐกิจไทยในครึ่งปีหลัง  
แนะนำทยอยซื้อ  
AOT,BA,BH,BDMS,BCH,MINT,CENTEL,ERW หลังสงครามตะวันออกกลางยุติ /GULF,GSPC,BGRIM,AMATA,WHA,WHAUP,CK,STECON จาก ม.ส่งเสริมการลงทุน / กลุ่ม Domestic Play เช่น CPALL,CRC,BJC,OSP,ICHI,KTC คาดได้ประโยชน์จากกำลังซื้อเริ่มฟื้นตัว
- BAFS\* (ซื้อเก็งกำไร / ราคาเป้าหมาย IAA Consensus N.A.) BAFS ได้ sentiment บวกจากสถานการณ์ในตะวันออกกลางที่คลี่คลายลง ส่งผลบวกต่อความต้องการในการขนส่งทางอากาศ ประกอบกับสายการบินต่างชาติที่มีความต้องการเพิ่ม slot การบินในช่วง winter schedule ทำให้ 2H69 น่าจะเห็นการฟื้นตัวของจำนวนเที่ยวบินที่เดินทางเข้าไทย โดยในปี 69 ผู้บริหารตั้งเป้ารายได้รวม 3.85 พันล้านบาท +4% คาดการณ์ปริมาณการเติบน้ำมันอากาศยาน 5,560 ล้านลิตร +4% และปริมาณขนส่งน้ำมันทางท่อที่ 1,500 ล้านลิตร +11% งวด 1Q69 บริษัทมีกำไรสุทธิ 152 ล้านบาท +QoQ, YoY แต่แนวโน้ม 2Q-3Q อ่อนตัวตามปัจจัยฤดูกาลก่อนจะกลับมาฟื้นตัวใน 4Q69 ซึ่งเป็นช่วงไฮซีซั่นของการท่องเที่ยว
- BH (ทยอยซื้อ/ ราคาเป้าหมาย 209.0 บาท) มี Sentiment บวกจากสถานการณ์ที่ผ่อนคลายลงในตะวันออกกลางจากสัดส่วนรายได้ผู้ป่วยตะวันออกกลางในช่วงปกติที่ราว 25% ด้านกำไรสุทธิ 1Q69 อยู่ในเกณฑ์ดีที่ 1,790 ลบ. (+3.24%YoY, -5.05%QoQ) หนุนด้วยรายได้กลุ่มผู้ป่วยต่างชาติที่ +4%YoY -7%QoQ โดยกลุ่มชาติที่โตเด่น ได้แก่ ตะวันออกกลาง +21%YoY, เมียนมา +15%YoY, บังกลาเทศ+25%YoY ขณะที่การดำเนินงานในช่วง 2Q69 นี้ แนวโน้มรายได้ยังคง +YoY และมีสัญญาณที่ดีจากกลุ่มผู้ป่วยตะวันออกกลางที่เข้ามารับการรักษาลงผ่านช่วงรวมฤดูร้อน ปัจจุบัน เราประเมินกำไรสุทธิปี 69 และ 70 ของ BH ที่ 7,895 ลบ.(+5YoY%) และ 8,280ลบ.(+5YoY%) ตามลำดับ



## Daily Key Factors

**Oil Update(+)** WTI น.ค. +\$0.74 อยู่ที่ \$76.79 / บาร์เรล, Brent ส.ค. +\$0.59 อยู่ที่ \$79.55/บาร์เรล หลัง ปธน.ทรัมป์เผย MOU ยังไม่ใช่ข้อตกลงสุดท้าย และสหรัฐฯอาจใช้ปฏิบัติการทางทหารต่ออิหร่านอีกครั้ง หากอิหร่านไม่ปฏิบัติตามข้อตกลง ขณะที่ IEA คาดตลาดน้ำมันปีหน้ามีโอกาสเข้าสู่ภาวะอุปทานน้ำมันล้นตลาดอย่างมีนัยสำคัญ

**Gold Update (+)**Comex Gold ส.ค. + \$27.00 ปิดที่ 4,381.40 ดอลลาร์/ออนซ์ โดยตลาดทองคำปิดตลาดก่อนทราบผลการประชุมเฟดที่ส่งสัญญาณปรับขึ้นดอกเบี้ย 1 ครั้งปีนี้ ส่งผลให้ Dollar Index แข็งค่า +0.55% อยู่ที่ 100.09 ซึ่งถือว่าเป็นลบต่อสัญญาทองคำ

**Fund Flow(+)** Fund Flow ต่างชาติในตลาด TIP วานนี้ซื้อสุทธิ +167.76 ล้านดอลลาร์สหรัฐฯ โดยซื้อหุ้นไทย +28.61 ล.ดอลลาร์สหรัฐฯ ซื้อหุ้นอินโดฯ +141.25 ล.ดอลลาร์สหรัฐฯ และขายหุ้นฟิลิปปินส์ -2.10 ล.ดอลลาร์สหรัฐฯ

- (-) ค่าเงินบาทเข้านี้อ่อนค่าอยู่ที่ 32.67 บาท/ดอลลาร์สหรัฐฯ
- (-) ผลตอบแทนพันธบัตรสหรัฐฯ 10 ปี ปรับขึ้นอยู่ที่ 4.465 %
- (-) ดัชนี BDI ปิด -17 จุด อยู่ที่ 2,653
- (-) BitCoin เข้านี้ -1.89% อยู่ที่ 64,464 ดอลลาร์สหรัฐฯ

## Economic Calendar

### ในประเทศไทย

- 24 มิ.ย. ประชุมคณะกรรมการนโยบายการเงิน (กนง.) ครั้งที่ 3/69 สัปดาห์ที่3 ส.อ.ท. แถลงดัชนีความเชื่อมั่นภาคอุตสาหกรรม
- สัปดาห์ที่4 กระทรวงพาณิชย์ แถลงภาวะการค้าระหว่างประเทศ ส.อ.ท. แถลงยอดผลิตและส่งออกรถยนต์ รถจักรยานยนต์และชิ้นส่วนยานยนต์

### ต่างประเทศ

- 16 มิ.ย. JP การตัดสินใจเกี่ยวกับอัตราดอกเบี้ย
- 17 มิ.ย. EU ดัชนีราคาผู้บริโภค (CPI) ( พ.ค.)  
US ดัชนียอดขายปลีก ( พ.ค.)  
US สินค้าคงคลังน้ำมันดิบ
- 18 มิ.ย. US การตัดสินใจเกี่ยวกับอัตราดอกเบี้ย  
US การแถลงข่าวต่อสื่อมวลชนของ FOMC  
US จำนวนคนที่ยื่นขอรับสวัสดิการว่างงานครั้งแรก

## Theme Strategy

ทยอยสะสมหุ้น Value Stock / High Dividend Yield / AI Supply Chain ทนทานต่อภาวะตลาดที่ผันผวนสูงจากสถานการณ์ในตะวันออกกลาง ได้ประโยชน์จากมาตรการกระตุ้นเศรษฐกิจของรัฐฯ และการลงทุนโครงสร้างพื้นฐานทางด้านดิจิทัล

(1) High Dividend Yield กลุ่มธนาคารพาณิชย์ KTB, SCB, TTB, KKP\*, TISCO กลุ่ม REIT CPNREIT\*

(2) Commodity Linked ได้ประโยชน์จาก Energy Shock กลุ่มพลังงาน PTTEP, BANPU กลุ่มปิโตรเคมี PTTGC, IRPC กลุ่ม Biofuel BBGI\*, TAE\*, PCE\*, UVAN\*, APO\* กลุ่มโรงไฟฟ้าพลังงานทดแทน GUNKUL\*

(3) ราคาสินค้าเกษตร / อาหาร ปรับตัวเพิ่มขึ้น STA\*, NER\*, TFG\*

(4) กลุ่ม ICT / Data Center / นิคมฯ ADVANC, TRUE, DELTA\*, CCET\*, KCE, HANA\*, SMT\*, STECON, INSET\*, GULF\*, BGRIM\*, GPSC\*, ASEFA\*, FTE\*, TRT\*, WHAUP\*, EASTW\*, AMATA, WHA

(5) สินค้าอุปโภค-บริโภค CPALL, CPAXT, CPN\*, CRC, TNP\*, KK\*, MOTHER\*, ICHI\*, CBG\*, EPG\*, STGT\*, NTF\*, MOSHI\*, MRDIYT\* กลุ่ม Finance TIDLOR\*, MTC\*, SINGER\*, SGC\*, SCAP\*, NCAP\*

(6) ตัวเลขการลงทุนภาครัฐฯ เอกชน CK, STPI\*, SEAFCO\*, PYLON\*

\*\*หุ้นแนะนำเชิงกลยุทธ์ที่ยังไม่อยู่ใน Coverage ของฝ่ายวิจัย

Asset Allocation: Equity 45% Fixed Income 40% Alternative Investment etc. Gold 10% Cash 5%

Today Fundamental Research: -

Monthly Portfolio June 2026: GPSC\*, ITC\*, TRUE, TACC\*, GUNKUL\*, CPALL



คมนาคมตั้งฟิวเจอร์พาร์ค ซีอีโอสัมปทานรถไฟฟ้างตั่วร่วมไม่เกิน 45 บาท **เข้าครม.เร็ว ๆ นี้ เริ่มใช้ปี 70**"คมนาคม" จ่อเสนอตั้ง "กองทุนรวมโครงสร้างพื้นฐาน" ระดมทุนซื้อคืนสัมปทานรถไฟฟ้าง ทั้งสายสีชมพู-สีเหลือง ของ BTS และสายสีน้ำเงิน และสีส้ม ของ BEM เสรีจกก่อนปี 70 ล่าสุดเตรียมเสนอ ครม.เห็นชอบอัตราค่าโดยสารตัวร่วม 17-45 บาท จ่ายค่าแรกเข้าเพียงครั้งเดียว พร้อมโอนสายสีเขียว-ทอง ให้ รฟม.บริหาร ด้านโบรคฯ อับเป้าราคา BEM ขึ้น 7.20 บาท รับนโยบายซื้อคืนรถไฟฟ้าง และโครงการทางพิเศษขั้นที่ 2 ส่วนบีทีเอส ราคาเป้าหมาย 4 บาท(ข่าวหุ้น)

**PROUD ยIELD สูง 10% ยอดโอนคอนโดฟรี PROUD** มั่นใจผลงานปี 69 โตโดดเด่น หลังโครงการคอนโดมิเนียม ROMM Convent และ VEHA มียอดโอนคึกคัก หนุนกำไรโตเด่น คาดปันผลปีนี้ YIELD สูง 10% ล่าสุดทุนแบ็กล็อก 5,300 ล้านบาท จ่อเปิดตัวคอนโดมิเนียมใหม่ที่หัวหิน มูลค่า 3,000 ล้านบาท(ข่าวหุ้น)

**BLS เปิด 13DR01 เริ่มเทรด 18 มิ.ย.**นี้บล.บัวหลวง (BLS) เปิดตัว DR01 ชุดใหม่ 13 หลักทรัพย์ เจาะ 4 เมกะเทรนด์โลก ทั้ง AI, อวกาศ, ดิจิทัลแอสเซต และพันธุวิศวกรรม เข้าเทรด 18 มิ.ย.นี้ ชุดศักยภาพ DR01 นับจากต้นปี 68 ผลตอบแทนเฉลี่ย 21% สูงกว่าตลาดหลักทรัพย์(ข่าวหุ้น)

**JAS รับอานิสงส์บอลโลก สิ้นปีสมาชิกพุ่ง 2 ล้านราย**"จัสมิน" มั่นใจกระแสตอบรับฟุตบอลโลกหนุนยอดสมาชิกพุ่ง คาดแตะ 2 ล้านบัญชีภายในสิ้นปี เดินหน้าเจรจาซื้อลิขสิทธิ์กีฬาระดับโลกเพิ่ม เดิมคอนเทนต์ให้แฟนกีฬาไทยอย่างต่อเนื่อง ล่าสุดจับมือตำรวจ เปิดปฏิบัติการ "Operation VAR" กวาดล้างเว็บละเมิดลิขสิทธิ์ถ่ายทอดสด พบเว็บไซต์เถื่อนแอบเผยแพร่พรีเมียร์ลีก และฟุตบอลโลก สร้างความเสียหายกว่า 100 ล้านบาท (ข่าวหุ้น)

**CCET ริงแรงรับกระแส AI อัตรากำไรพุ่งกระชูด 15%**"แคล-คอมพ์" พุ่งแรง 3.3% รับผลดีกระแส AI และชิปเซมิคอนดักเตอร์หนุน โบรคฯ มองบวกธุรกิจเริ่มได้งานใหม่สายอิเล็กทรอนิกส์และงานประกอบมากขึ้น โครงการในมือรอรับรายได้คึกคักตั้งแต่ช่วงครึ่งหลังปี 69 และทยอยเพิ่มขึ้นในปี 70 กลุ่มเซมิคอนดักเตอร์ มีอัตรากำไรสูงสุด 10-15% รองลงมา อีวีซาร์จเจอร์ที่ 7-9%(ข่าวหุ้น)

**'THAI-BCP' เข้า SET50 เฟทโก้เชื่อมรั้งลุยหุ้นไทยตามนัด** BCP-MRDIYT-TFG-THAI ติด SET 50 รอบค่านวนครั้งหลังปี 69 "ไฟบูลย์" พันธฯ พันด์โฟลว์ทะลักหุ้นไทยแข่งหน้าตลาดหุ้นคู่แข่ง "อินโนเวสต์ เอกซ์" ลุ้น SET Index ทะลุ 1,640 จุด ทำสถิติสูงสุดใหม่ โบรคฯ แท้ปรับ EPS เป็น 84.50-91 บาท/หุ้น กำไร บจ. Q2/69 หนุน ย้ำนักลงทุนชายทำกำไรบึกแคบโยกไป Laggard ด้าน "อนุทิน" ชูจุดแข็ง EEC ดึงเงินลงทุนเข้าไทย(ข่าวหุ้น)

**MEDEZE บักรงผู้นำเซลล์ ตั้งเป้าสู่ศูนย์กลางธนาคารเซลล์ของเอเชีย**MEDEZE บักรงผู้นำเซลล์ หลังคว้ามาตรฐานธนาคารเซลล์ ตั้งเป้าครองมาร์เก็ตแชร์ในประเทศ 70-80% เดินหน้าวิจัยเซลล์บำบัดโรคข้อเข่าเสื่อมและฟื้นฟูผิว คาดเห็นความคืบหน้าสิ้นปีนี้ พร้อมเร่งขยายธุรกิจสู่ฟิลิปปินส์ มองโกเลีย และตะวันออกกลาง มุ่งสู่เป้าหมายการเป็นศูนย์กลางธนาคารเซลล์ของเอเชีย (ข่าวหุ้น)

**เปิดประมูลปิโตรอันดามัน ชื่อไฟโซลาร์ครัวเรือน** มิ.ย.กระทรวงพลังงานจ่อประกาศ "เปิดประมูลสัมปทานแหล่งปิโตรเลียม ผังอันดามัน-ว่างแผน PDP เสรีจ" กันยายนนี้มองไทยมีศักยภาพเป็นฮับ LNG อาเซียน เล็งขยาย LNG Terminal 3 ส่วนเดือนนี้เตรียมรับชื่อไฟโซลาร์ครัวเรือน (ทันหุ้น)

**SET50 เงินไหลเข้า THAI JMART-JAS วอลุ่มซื้อขาย BCP, MRDIYT, TFG และ THAI** ตบเท้าเข้าค่านวน SET50 จับตาเงินไหลเข้า THAI จากมาร์เก็ตแคปสูงสุด แนวโอกาสซื้อหุ้นที่ถูกคัดออก แนวจับตาคืนหลุดจาก SET100 ทั้ง JMART-JAS หมดสิทธิใช้เครื่องมือทางการเงินเช่น Block Trade, DW อาจทำวอลุ่มลดลงในอนาคต ขณะที่ SETHD ได้ 3 หุ้นใหม่ BA, KTC, TOA เข้า(ทันหุ้น)

**MGT ต่อยอดสิงคโปร์ประกันสุขภาพเกษียณไทย** MGT เล็งตั้งแพลตฟอร์มออนไลน์จำหน่ายเคมีกันท์ อุปกรณ์การแพทย์ในไทย ต่อยอดโมเดลสำเร็จจากสิงคโปร์ พร้อมเร่งเจรจาโรงพยาบาลรายใหญ่ องค์การเภสัชกรรม และพันธมิตรอาเซียน หวังปิดดีลภายใน 3 เดือน จ่อบุกขายได้ทันที ขณะที่ครึ่งหลังปี 69 ส่งสัญญาณโตเด่น รับแรงหนุนสินค้าใหม่(ทันหุ้น)

**READY ล็อกเป้าองค์กร บัน AI เสริมพอร์ตแกร่ง**READY ส่งสัญญาณครึ่งปีหลัง 69 คึกคัก! หลังตระวันออกกลางคลี่คลาย หนุนภาคธุรกิจเดินหน้าลงทุน เร่งเครื่องขยายฐานลูกค้าองค์กรขนาดกลาง-ใหญ่ยกระดับแพลตฟอร์มสู่ยุค AI Search เปิดตัวโซลูชันใหม่ "R-Service" เสริมแกร่ง(ทันหุ้น)

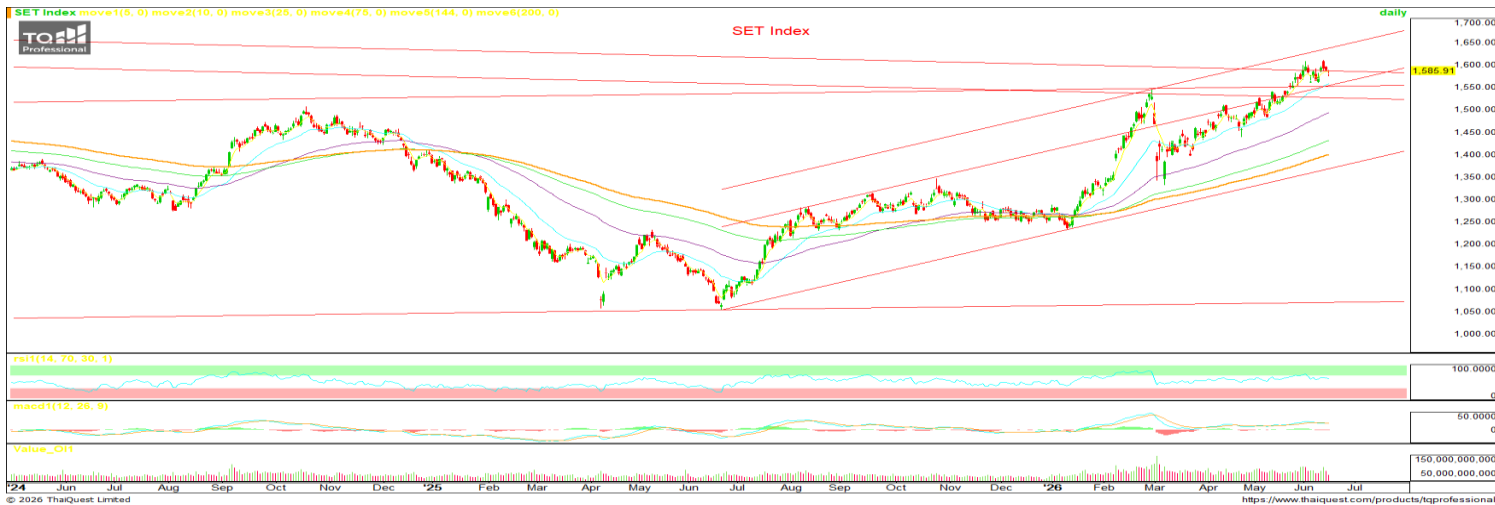
**XO ตั้งเป้าโต 5% ทุ่ม 1.3 พันล้านบาท เร่งเครื่องลงทุน**XO เป้ายอดขายปีนี้โต 5% พร้อมเร่งเครื่องลงทุนโรงงานใหม่ มูลค่า 1.3 พันล้านบาท รับการเติบโตระยะยาว โบรคฯมองเงินยูโรอ่อนหนุนรายได้ พร้อมประเมินราคาเหมาะสมที่ 15.60 บาท คงคำแนะนำ "ถือ"(ทันหุ้น)

**FSMART เวนด์ิงยุคใหม่ส่งเต่าบินโกอินเตอร์**FSMART บัน "เต่าบิน" ขึ้นแท่นแบรนด์ระดับโลก เดินหน้าปูพรมสู่เต่าบินพรีเมียมกว่า 80 จุด ทั่วกรุงเทพฯ พร้อมปักธงตลาดต่างประเทศ ชูจุดแข็งเทคโนโลยีระบบ AI พร้อมจัดเซอร์ไพรส์ครั้งใหม่ ส่ง "ตู้ทอดอัตโนมัติ" ลงตลาดปลายปี พลิกโฉมธุรกิจเว็นด์ิงแมชชีน(ทันหุ้น)

**WPH ฐานต่างชาติพุ่ง หนุน Q2 จ่อเปิดรพ.คน-ขยายปีกฎเกิด**WPH ส่งสัญญาณไตรมาส 2/2569 สดใส รับแรงหนุนผู้ป่วยต่างชาติเพิ่มสูงขึ้น เตรียมกดปุ่มเปิด รพ. "คน วัฒนแพทย์" จังหวัดกระบี่ พร้อมขยายฐานโรงพยาบาลแห่งใหม่ที่ภูเก็ต ในเดือนตุลาคมนี้ ยืนยันปี 2569 รายได้แตะ 2.75 พันล้านบาท(ทันหุ้น)

บล.กรุงศรีชี้หุ้น AI ยังไกลฟองสบู่ SET มิ.ย. กรอบ 1,580-1,620 จุด กูรูวิเคราะห์ "เอดิมภพ สงเคราะห์" มองภาพการลงทุนระยะสั้นดีไปจนอย่างน้อยจนต้นเดือนหน้า คาดระดับดัชนี SET กรอบ 1,580-1,620 จุด ที่ยังไม่เห็นสัญญาณบ่งชี้ชัดเข้ายุคฟองสบู่หุ้น AI ทว่ายอมรับความเสี่ยงเริ่มสูงขึ้น กางสถิติทำนายหุ้น 2030 (พ.ศ.2573) เป็นจุดอันตราย(ทันหุ้น)

ข้อมูลในเอกสารฉบับนี้ รวบรวมมาจากแหล่งข้อมูลที่น่าเชื่อถือ อย่างไรก็ดี บริษัทหลักทรัพย์ คิงส์ฟอร์ด จำกัด (มหาชน) ไม่สามารถที่จะยืนยันหรือรับรองความถูกต้องของข้อมูลเหล่านี้ได้ ไม่ว่าประการใด ๆ บทวิเคราะห์ในเอกสารนี้ จัดทำขึ้นโดยอ้างอิงหลักเกณฑ์ทางวิชาการเกี่ยวกับหลักการวิเคราะห์ และไม่ได้เป็นการชี้แนะ หรือเสนอแนะให้ซื้อหรือขายหลักทรัพย์ใด ๆ การตัดสินใจซื้อหรือขายหลักทรัพย์ใด ๆ ของผู้อ่าน ไม่ว่าจะเกิดจากการอ่านบทความในเอกสารนี้หรือไม่ก็ตาม ล้วนเป็นผลจากการใช้วิจารณญาณของผู้อ่าน โดยไม่มีส่วนเกี่ยวข้องกับบริษัทฯ ใด ๆ กับ บริษัทหลักทรัพย์ คิงส์ฟอร์ด จำกัด(มหาชน) ไม่ว่ากรณีใด



ที่มา: TQ Professional, Day

Resistance 1,590 - 1,610

Support 1,580 - 1,570

### SET Daily: แนวโน้มขาขึ้น

กลยุทธ์การลงทุน SET Index แท่งเทียนปิดย่อแต่ยังรักษาระดับบนแนวโน้มขาขึ้นไว้ได้ ช่วงสั้นคาดหวังการแกว่งขึ้นสลับพักรอปัจจัยใหม่ เป้าหมายแนวต้าน 1,590/1,610 ส่วนแนวรับ 1,580/1,570



ที่มา: TQ Professional, TF weekly

### SET Weekly: ลุ้นผ่าน Downtrend

กลยุทธ์การลงทุน ทิศทาง fund flow ผันผวนจากสถานการณ์ในตะวันออกกลางและนโยบายทางการเงินของธนาคารกลางสหรัฐฯ ทางเทคนิค TF weekly แท่งเทียนฟื้นตัวในกรอบขาขึ้น ส่วน TF Monthly แท่งเทียนแกว่งออกข้างทำ pattern กรอบสามเหลี่ยม โดยมีลุ้นผ่าน downtrend ด้านบน // ประเมินกรอบการเคลื่อนไหว แนวต้าน 1,625/1,685 ส่วนแนวรับ 1,435/1,400



ที่มา: TQ Professional, TF daily

### Gold Spot: ฟื้นตัวในกรอบ Sideways Down

กลยุทธ์การลงทุน Gold Spot สลับฟื้นหลังสหรัฐฯ ประกาศบรรลุลดดอกเบี้ย // แท่งเทียนฟื้นตัวในกรอบ sideways down ขนเส้น EMA200 วัน ส่วน MACD / RSI เริ่มพลิกขึ้น คาดหวังการรีบาวด์โดยมีแนวต้าน US\$4,380-4,405/Oz แนวรับ US\$4,245-4,220/Oz

Resistance 4,380 - 4,405

Support 4,245 - 4,220

#### Technical Analyst

Apichai Raomanachai No. 002939

Tel 02-829-6999 Ext. 2200

#### Asst. Technical Analyst

Nopporn Chaykaew No. 043964

Tel 02-829-6999 Ext. 2203

ข้อมูลในเอกสารฉบับนี้ รวบรวมมาจากแหล่งข้อมูลที่น่าเชื่อถือ อย่างไรก็ดี บริษัทหลักทรัพย์ คิงส์ฟอร์ด จำกัด (มหาชน) ไม่สามารถที่จะยืนยันหรือรับรองความถูกต้องของข้อมูลเหล่านั้นได้ ไม่ว่าประการใด ๆ บทวิเคราะห์ในเอกสารนี้ จัดทำขึ้นโดยอ้างอิงหลักเกณฑ์ทางวิชาการเกี่ยวกับหลักการวิเคราะห์ และมีได้เป็นการชี้แนะ หรือเสนอแนะให้ซื้อหรือขายหลักทรัพย์ใด ๆ การตัดสินใจซื้อหรือขายหลักทรัพย์ใด ๆ ของผู้อ่าน ไม่ว่าจะเกิดจากการอ่านบทความในเอกสารนี้หรือไม่ก็ตาม ล้วนเป็นผลจากการใช้วิจารณญาณของผู้อ่าน โดยไม่มีส่วนเกี่ยวข้องกับหรือพึ่งพิงผู้จัดทำใด ๆ กับ บริษัทหลักทรัพย์ คิงส์ฟอร์ด จำกัด(มหาชน) ไม่ว่ากรณีใด



ที่มา; TQ Professional

## EGCO

Resistance 126.0-127.50

Support 120.00

แนะนำแก๊งกำไร แท่งเทียนแกว่งตัวขึ้นเหนือ EMA200 วัน พร้อมปริมาณการซื้อขายเข้าสะสม ส่วน MACD / RSI ชัยป์ในทิศทางบวก ประเมินแนวรับ 120.00 บาท ยืนได้มีโอกาสฟื้นตัวขึ้นต่อ โดยมีแนวต้านบริเวณ 126.00-127.50 บาท ตามลำดับ ส่วนจุด Stop Loss วางไว้ที่ 118.50 บาท



ที่มา; TQ Professional

## PSP

Resistance 7.00

Support 6.30

แนะนำแก๊งกำไร แท่งเทียนทยอยฟื้นตัวทดสอบแนวต้านสำคัญ พร้อมสัญญาณบวกจากปริมาณการซื้อขายเข้าสะสม ส่วน MACD / RSI ดีขึ้นตามลำดับ หากยืนแนวรับ 6.30 บาท ได้คาดหวังเห็นการขึ้นต่อ มีเป้าหมายแนวต้านบริเวณ 7.00 บาท โดยมีจุด Stop Loss ที่ 6.00 บาท



ที่มา; TQ Professional

## WICE

Resistance 2.80-3.00

Support 2.60

แนะนำแก๊งกำไร แท่งเทียนทำจังหวะฟื้นตัวด้วย Low พร้อมปริมาณการซื้อขายเข้าสะสม ด้าน MACD / RSI มีสัญญาณบวก ประเมินหากยืนแนวรับ 2.60 บาท ได้น่าจะมีจังหวะปรับขึ้นต่อ ประเมินแนวต้าน 2.80-3.00 บาท โดยมีจุด Stop Loss ที่ 2.30 บาท

### Technical Analyst

Apichai Raomanachai No. 002939

### Asst. Technical Analyst

Nopporn Chaykaew No. 043964

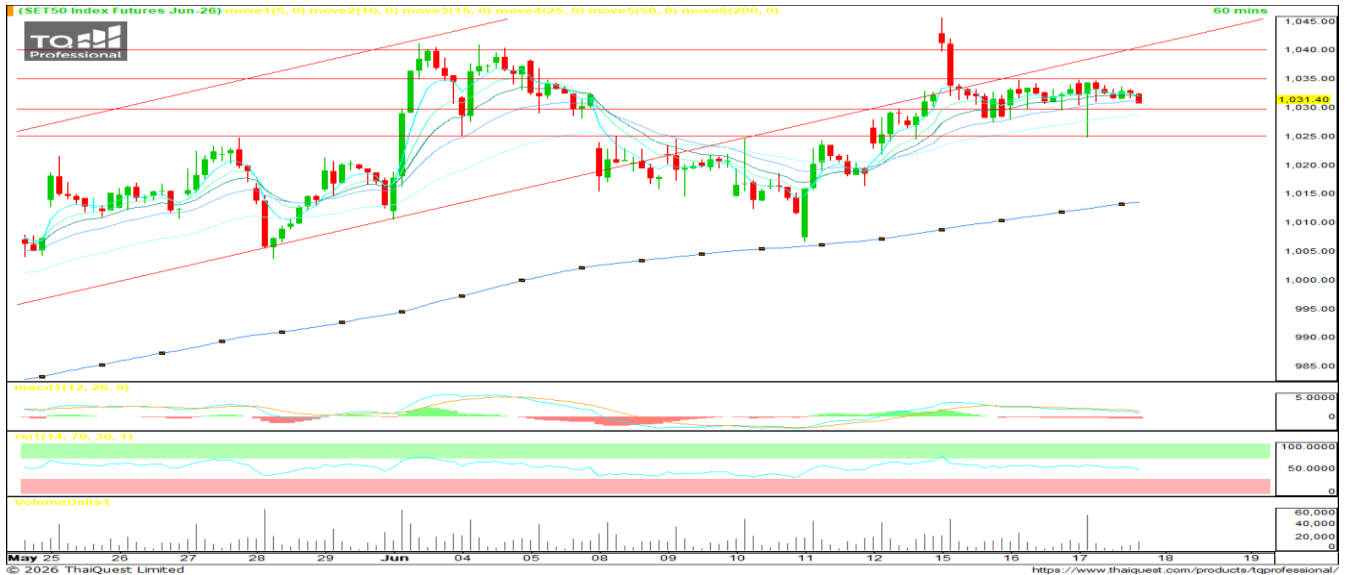
ข้อมูลในเอกสารฉบับนี้ รวบรวมมาจากแหล่งข้อมูลที่น่าเชื่อถือ อย่างไรก็ดี บริษัทหลักทรัพย์ คิงส์ฟอร์ด จำกัด (มหาชน) ไม่สามารถที่จะยืนยันหรือรับรองความถูกต้องของข้อมูลเหล่านั้นได้ ไม่ว่าประการใด ๆ บทวิเคราะห์ในเอกสารนี้ จัดทำขึ้นโดยอ้างอิงหลักเกณฑ์ทางวิชาการเกี่ยวกับหลักการวิเคราะห์ และมีได้เป็นการชี้นำ หรือเสนอแนะให้ซื้อหรือขายหลักทรัพย์ใด ๆ การตัดสินใจซื้อหรือขายหลักทรัพย์ใด ๆ ของผู้อ่าน ไม่ว่าจะเกิดจากการอ่านบทความในเอกสารนี้หรือไม่ก็ตาม ล้วนเป็นผลจากการใช้วิจารณญาณของผู้อ่าน โดยไม่มีส่วนเกี่ยวข้องกับหรือพันธะผูกพันใด ๆ กับ บริษัทหลักทรัพย์ คิงส์ฟอร์ด จำกัด(มหาชน) ไม่ว่ากรณีใด

# SET 50 INDEX FUTURES



KINGSFORD

วันพฤหัสบดีที่ 18 มิถุนายน พ.ศ. 2569



Source: Thaiquest \* Time Frame 60 Minute

**S50M26 ปิดที่ 1031.40 จุด -1.50 จุด -0.15%**

**Market Overview** – วานนี้ SET50 ประคองตัว เม็ดเงินไหลออกจากกลุ่มอิเล็กทรอนิกส์ เข้าสู่กลุ่มรพ. ค้าปลีก ไฟแนนซ์ ภาพรวมดัชนีภูมิภาคปรับขึ้น ทั้งนี้ ดัชนีเอเชียเหนือเข้านี้เปิดบวก

**Short Term Strategy** – แท่งเทียนพยายามเลี้ยงตัวเหนือเส้นค่าเฉลี่ย EMA ระยะสั้น ขณะที่ Indicator ยังอยู่ในเกณฑ์ดี สำหรับสัญญา S50M26 เราประเมินการเคลื่อนไหวในกรอบแนวรับ 1025//1030 จุด และ แนวต้าน 1035//1040 จุด ระยะสั้น วางบริเวณ 1030 จุด เป็นเกณฑ์เลือกข้าง (ขึ้นมายืนได้ Long ได้เปรียบ / ไม่ได้ Short ได้เปรียบ)

Volume by Investors	SET (Million Bath)	Index Futures (Contracts)
Local Institutions	- 625.89	- 1,952
Foreign	933.34	- 1,676
Local Investor	- 1,183.67	3,628

### Foreign Position

วานนี้ Short สุทธิ 1,676 สัญญา  
 ยอดสะสมประจำเดือน มิ.ย. Short สุทธิ 3,334 สัญญา  
 ยอดสะสม YTD Long สุทธิ 71,730 สัญญา

	Close	Change	%Change	Volume	Support	Resistance
SET 50	1028.46	0.63	0.06%	1,874,003,100	1020//1025	1030//1035
S50M26	1031.40	-1.50	-0.15%	106,357	1025//1030	1035//1040
S50U26	1026.20	-1.20	-0.12%	15,207	1020//1025	1025//1030

Source: Thaiquest, Kingsford

Analyst  
 Apichai Raomanachai No. 002939

Assistant Analyst(technical)  
 Nattawat Poosunthornsri No. 087077

www.kingsfordsec.com

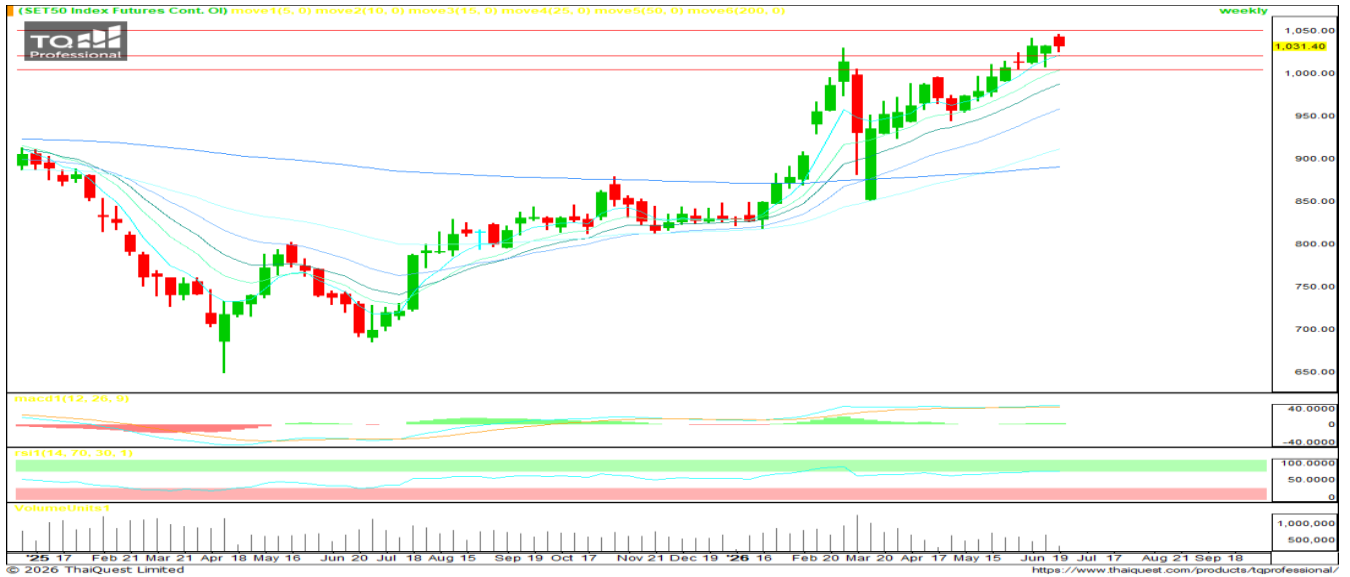
**Disclaimer:** ข้อมูลในเอกสารฉบับนี้ รวบรวมมาจากแหล่งข้อมูลที่น่าเชื่อถือ อย่างไรก็ดี บริษัทหลักทรัพย์ คิงส์ฟอร์ด จำกัด(มหาชน)ไม่สามารถที่จะยืนยันหรือรับรองความถูกต้องของข้อมูลเหล่านี้ได้ ไม่ว่าประการใด ๆ บทวิเคราะห์ในเอกสารนี้ จัดทำขึ้นโดยอ้างอิงถึงแหล่งข่าวทางวิชาการเกี่ยวกับหลักการวิเคราะห์ และมีได้เป็นการชี้แนะ หรือเสนอแนะให้ซื้อหรือขายหลักทรัพย์ใด ๆ การตัดสินใจซื้อหรือขายหลักทรัพย์ใด ๆ ของผู้อ่าน ไม่ว่าจะเกิดจากการอ่านบทความในเอกสารนี้หรือไม่ก็ตาม ล้วนเป็นผลจากการใช้วิจารณญาณของผู้อ่าน โดยไม่มีส่วนเกี่ยวข้องกับหรือพันธะผูกพันใด ๆ กับ บริษัทหลักทรัพย์ คิงส์ฟอร์ด จำกัด (มหาชน) ไม่ว่าจะกรณีใด

# SET 50 INDEX FUTURES



KINGSFORD

วันพฤหัสบดีที่ 18 มิถุนายน พ.ศ. 2569



Source: Thaiquest \* Time Frame Weekly

## Weekly Strategy | แนะนำ: Long 2/3 Port แนวรับ :1,020 แนวต้าน : 1,050 Stoploss :1,005

Set 50 Index Future การเคลื่อนไหวใน Timeframe Weekly ยังดูมีโมเมนตัมบวก แท่งเทียนสัปดาห์นี้ยังอยู่เหนือแนวรับ 1020 จุดได้ อย่างไรก็ตาม ยังต้องระมัดระวัง จาก RSI อยู่ในโซน Overbought เบื้องต้น ยังแนะนำถือสถานะ Long 2/3 Port

Series	Close	Change	Volume	OI	OI Chg	Theoretical	Basis	Day left	Ex. Date
SET50	1,028.46	0.6	1,874,003,100	53,315,478,665					
S50M26	1,031.40	-1.5	106,915	570,084	-24,998	1,027	5	11	46,202
S50N26	1,032.20	-0.6	8	113	-10,216	1,025	5	42	46,233
S50Q26	1,028.00	-1.7	11	28	50,924	1,022	2	71	46,262
S50U26	1,026.20	-1.2	15,807	51,464	12,946	1,020	0	103	46,294
S50Z26	1,024.60	-0.9	3,112	13,036	12,946	1,013	-2	194	46,385
S50H27	1,016.20	-1.5	1,773	8,979	0	1,006	-10	285	46,476

Source: Thaiquest, Kingsford

Analyst  
Apichai Raomanachai

No. 002939

Assistant Analyst(technical)  
Nattawat Poosunthornsri

No. 087077

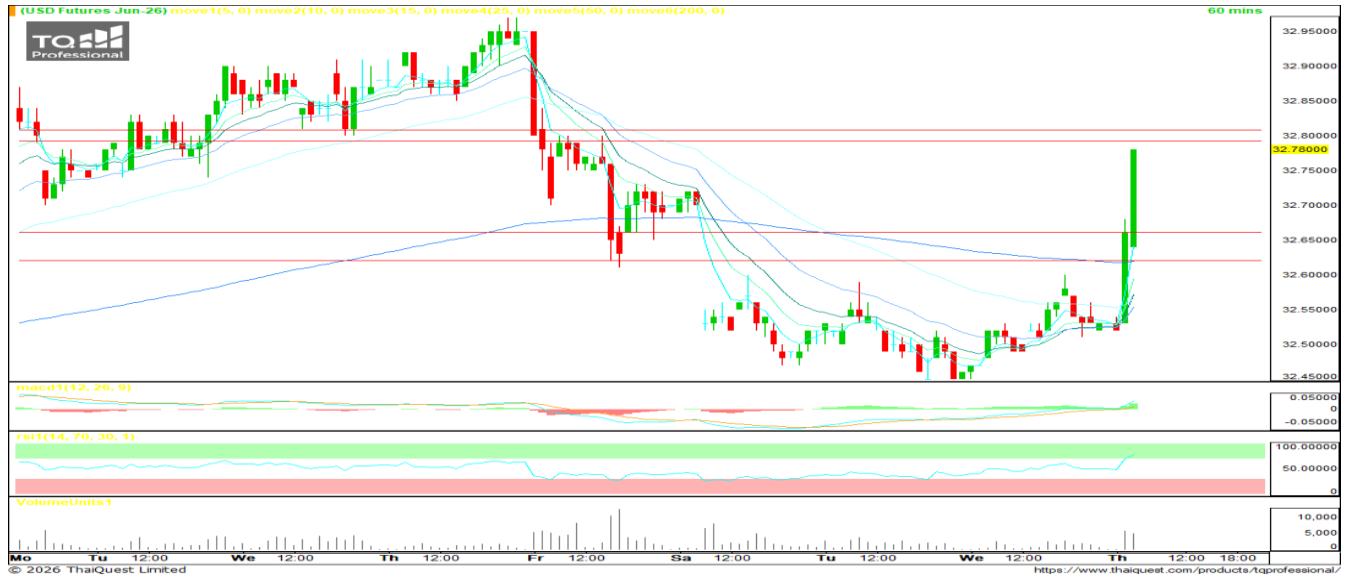
[www.kingsfordsec.com](http://www.kingsfordsec.com)

**Disclaimer:** ข้อมูลในเอกสารฉบับนี้ รวบรวมมาจากแหล่งข้อมูลที่น่าเชื่อถือ อย่างไรก็ตาม บริษัทหลักทรัพย์ คิงส์ฟอร์ด จำกัด(มหาชน)ไม่สามารถที่จะยืนยันหรือรับรองความถูกต้องของข้อมูลเหล่านี้ได้ ไม่ว่าประการใด ๆ บทวิเคราะห์ในเอกสารนี้ จัดทำขึ้นโดยอ้างอิงหลักเกณฑ์ทางวิชาการเกี่ยวกับหลักการวิเคราะห์ และมีได้เป็นการชี้แนะ หรือเสนอแนะให้ซื้อหรือขายหลักทรัพย์ใด ๆ การตัดสินใจซื้อหรือขายหลักทรัพย์ใด ๆ ของผู้อ่าน ไม่ว่าจะเกิดจากการอ่านบทความในเอกสารนี้หรือไม่ก็ตาม ล้วนเป็นผลจากการใช้วิจารณญาณของผู้อ่าน โดยไม่มีส่วนเกี่ยวข้องกับหรือพันธะผูกพันใด ๆ กับ บริษัทหลักทรัพย์ คิงส์ฟอร์ด จำกัด (มหาชน) ไม่จ่ากรณใด

# USDTHB FUTURES



วันพฤหัสบดีที่ 18 มิถุนายน พ.ศ. 2569



Source: Thaiquest \* Time Frame 60 Minute

**USDM26 ปิดที่ 32.78 จุด +0.23 จุด +0.71%**

**Dollar Index** - เข้านี้เปิดที่ 100.338 หรือ +0.65%

**Short Term Strategy** – แท่งเทียนแกว่งขึ้นแรงกลับมามีแนวโน้ม  
 โชนเส้นค่าเฉลี่ย EMA 200 แท่งได้ อย่างไรก็ตาม RSI เข้าสู่โซน  
 Overbought สำหรับ S50M26 เบื้องต้น ประเมินการเปิดสถานะ Short  
 จะเป็นฝั่งที่ได้เปรียบ วางแนวรับที่ 32.62//32.66 บาท/usd จุดได้ วาง  
 แนวต้าน 32.79 บาท/usd และ Stop Loss 32.81 บาท/usd

## ข้อมูลการซื้อขาย สกุลเงินอื่น

	Close	Chage
EUUSD	1.15	0.00
EURUSDM26	1.16	-0.01
JPYTHB	20.51	20.34
JPYM26	20.3	-0.14778

Source: TQ Pro, Kingsford

	Close	Change	%Change	Volume	Support	Resistance
USDTHB	32.68	0.00	0.00%	-	32.62	32.79
USDM26	32.78	0.23	0.71%	18,508	32.62//32.66	32.79
USDU26	32.53	0.22	0.68%	28,010	32.38	32.55

Source: Thaiquest, Kingsford

Analyst  
 Apichai Raomanachai No. 002939

Assistant Analyst(technical)  
 Nattawat Poosunthornsri No. 087077

[www.kingsfordsec.com](http://www.kingsfordsec.com)

**Disclaimer:** ข้อมูลในเอกสารฉบับนี้ รวบรวมมาจากแหล่งข้อมูลที่น่าเชื่อถือ อย่างไรก็ตาม บริษัทหลักทรัพย์ คิงส์ฟอร์ด จำกัด(มหาชน)ไม่สามารถที่จะยืนยันหรือรับรองความถูกต้องของข้อมูลเหล่านี้ได้  
 ไม่ว่าประการใด ๆ บทวิเคราะห์ในเอกสารนี้ จัดทำขึ้นโดยอ้างอิงหลักเกณฑ์ทางวิชาการเกี่ยวกับหลักการวิเคราะห์ และมีได้เป็นการชี้แนะ หรือเสนอแนะให้ซื้อหรือขายหลักทรัพย์ใด ๆ การตัดสินใจซื้อ  
 หรือขายหลักทรัพย์ใด ๆ ของผู้อ่าน ไม่ว่าจะเกิดจากการอ่านบทความในเอกสารนี้หรือไม่ก็ตาม ล้วนเป็นผลจากการใช้วิจารณญาณของผู้อ่าน โดยไม่มีส่วนเกี่ยวข้องกับหรือพันธะผูกพันใด ๆ กับ บริษัท  
 หลักทรัพย์ คิงส์ฟอร์ด จำกัด (มหาชน) ไม่ว่าจะกรณีใด



## Most Active Grainer (%chg)

Rank	STOCK	OI	Price Chg (20 Working Days)
1	EPG	9,993	62.92%
2	STECON	18,602	34.35%
3	BAY	1,008	33.04%
4	BGRIM	15,025	32.82%
5	HANA	22,400	32.20%
6	STPI	30,595	25.00%
7	WHAUP	1,497	24.53%
8	ITD	12,168	23.33%
9	BA	15,355	23.24%
10	KCE	16,827	22.58%
11	AWC	12,053	21.50%
12	CRC	672	18.27%
13	EASTW	2,069	16.40%
14	CENTEL	1,749	16.13%
15	TTCL	-	14.29%
16	GPSC	7,323	13.73%
17	ERW	20,032	13.53%
18	BEC	781	13.48%
19	KKP	5,051	13.31%
20	AOT	13,555	13.27%
21	CHG	18,828	12.78%
22	BEM	33,347	12.38%
23	CK	6,113	12.00%
24	MINT	15,873	11.52%
25	AMATA	3,089	11.46%
26	DELTA	5,190	10.86%
27	KTC	5,344	10.34%
28	TOA	2,174	10.26%
29	GUNKUL	86,193	10.11%
30	SCC	953	9.78%

## Top Gainers OI (%chg)

STOCK	OI	%Daily Top OI Change	STOCK	OI	%5 Day Top OI Change
RS	16	166.67%	SPRC	3,351	207.71%
JAS	65,746	38.46%	BH	822	84.72%
ADVANC	1,315	37.99%	BJC	6,468	57.33%
JMT	11,672	36.01%	GPSC	7,323	57.18%
EGCO	774	29.00%	TASCO	1,732	40.47%
TCAP	416	28.40%	SCB	4,737	39.98%
OSP	9,626	23.95%	MEGA	379	37.32%
KTC	5,344	23.79%	BGRIM	15,025	37.11%
BGRIM	15,025	21.89%	EGCO	774	36.03%
SPRC	3,351	20.58%	KCE	16,827	34.14%
KCE	16,827	18.58%	OSP	9,626	30.45%
BLA	527	16.08%	TCAP	416	30.41%
BAY	1,008	14.68%	MINT	15,873	29.77%
TOA	2,174	14.30%	AMATA	3,089	27.70%
GLOBAL	4,063	14.03%	TOA	2,174	27.66%

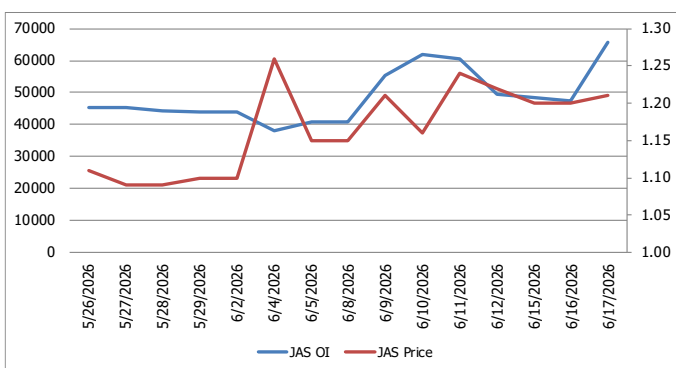
## Top Loser OI (%chg)

STOCK	OI	%Daily Top OI Change	STOCK	OI	%5 Day Top OI Change
CHG	18,828	-34.31%	EASTW	2,069	-42.03%
PTT	32,095	-28.50%	BDMS	10,668	-40.65%
TQM	558	-21.19%	BLA	527	-34.62%
EASTW	2,069	-19.46%	CRC	672	-31.71%
LH	15,996	-13.64%	CHG	18,828	-27.73%
BEM	33,347	-11.86%	KTB	4,516	-27.66%
RATCH	920	-9.80%	BEM	33,347	-25.02%
ERW	20,032	-9.18%	SAMART	1,644	-23.96%
BDMS	10,668	-8.35%	CENTEL	1,749	-23.02%
BCP	457	-7.30%	UNIQ	38	-19.15%
SPALI	1,519	-5.83%	AWC	12,053	-18.42%
AEONTS	465	-5.49%	CK	6,113	-17.43%
CENTEL	1,749	-5.41%	PTT	32,095	-17.12%
WHA	24,361	-5.33%	STGT	119	-15.60%
SAWAD	16,337	-5.26%	LH	15,996	-12.10%

Source: TQ Pro, Kingsford

## หุ้นที่มีทิศทาง ราคาและ OI ที่น่าจับตามอง

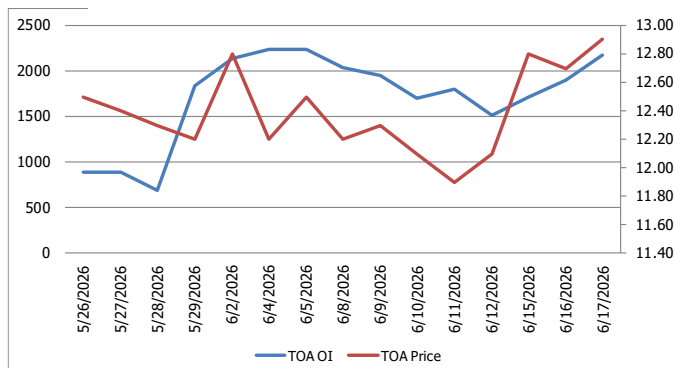
### OI Trend JAS



**Recommend : Long**  
**Support : 1.19**

**Resistance : 1.31**  
**Stop-Loss : 1.16**

### OI Trend TOA



**Recommend : Long**  
**Support : 12.70**

**Resistance : 13.20**  
**Stop-Loss : 12.60**

APICHAJ RAOMANACHAI No. 002939  
NATTAWAT POOSUNTHORSRI Asst. Derivatives Analyst

Source: KINGSFORD

ข้อมูลในเอกสารฉบับนี้ รวบรวมมาจากแหล่งข้อมูลที่น่าเชื่อถือ อย่างไรก็ตาม บริษัทหลักทรัพย์ คิงส์ฟอร์ด จำกัด (มหาชน) ไม่สามารถที่จะยืนยันหรือรับรองความถูกต้องของข้อมูลเหล่านี้ได้ ไม่ว่าประการใด ๆ บทวิเคราะห์ในเอกสารนี้ จัดทำขึ้นโดยอ้างอิงจากแหล่งที่มาที่วางวิชาการเกี่ยวกับหลักการวิเคราะห์ และไม่ได้เป็นการชี้นำ หรือเสนอแนะให้ซื้อหรือขายหลักทรัพย์ใด ๆ การตัดสินใจซื้อหรือขายหลักทรัพย์ใด ๆ ของผู้อ่าน ไม่ว่าจะเกิดจากการอ่านบทความในเอกสารหรือไม่ได้ตาม ส่วนเป็นผลจากการใช้วิจารณญาณของผู้อ่าน โดยไม่มีส่วนเกี่ยวข้องกับหรือที่ระบุทุกชนิด ๆ กับ บริษัทหลักทรัพย์ คิงส์ฟอร์ด จำกัด(มหาชน) ไม่ควรกรณีใด

# PROGRAM TRADING DAILY



วันพฤหัสบดีที่ 18 มิถุนายน พ.ศ. 2569

## ข้อมูลสถิติ Program Trading รายวัน

ประเภท	ซื้อ	ขาย	สุทธิ
Program Trading	29,306.10	28,647.69	658.40
Non Program Trading	35,037.51	35,695.91	-658.40
Total	64,343.60	64,343.60	

## ข้อมูลรายหลักทรัพย์ \*

หลักทรัพย์	ตลาด	มูลค่า Program Trading (บาท)	% มูลค่า Program Trading เทียบกับมูลค่าการซื้อขายแบบ Auto Matching
CRC	SET	584,302,485	49.70
HMPRO	SET	244,692,760	47.67
TIDLOR	SET	510,377,850	37.37
KCE	SET	410,445,175	34.49
PLANB	SET	86,423,347	33.39

หมายเหตุ "Program Trading" หมายถึง การซื้อขายหลักทรัพย์ด้วยชุดคำสั่งคอมพิวเตอร์

\* แสดงข้อมูลของหลักทรัพย์ที่มีราคาปิด และมูลค่าการซื้อขายเปลี่ยนแปลงไปมากกว่าวันทำการซื้อขายก่อนหน้า

\* กรณีไม่แสดงข้อมูล หมายถึง ไม่มีหลักทรัพย์เข้าเกณฑ์ที่กำหนด

## ข้อมูลการขายชอร์ตที่ยังไม่ได้ซื้อคืน

### สถานะ Short เพิ่มขึ้น

หลักทรัพย์	ปริมาณการขายชอร์ตคงเหลือ (%)	สถานะชอร์ตเพิ่มขึ้นเมื่อเทียบวันก่อนหน้า (%)
PTTGC	0.85%	0.08%
BANPU	1.66%	0.07%
BDMS	1.48%	0.04%
AMATA	1.82%	0.04%
MINT	3.23%	0.03%
HANA	2.99%	0.03%
AP	0.65%	0.03%
TOP	1.20%	0.03%
JMART	0.41%	0.03%
PTTEP	0.80%	0.03%

### สถานะ Short ลดลง

หลักทรัพย์	ปริมาณการขายชอร์ตคงเหลือ (%)	สถานะชอร์ตลดลงเมื่อเทียบวันก่อนหน้า (%)
KCE	3.69%	-0.08%
TIDLOR	1.04%	-0.03%
STA	0.77%	-0.02%
SCC	1.28%	-0.02%
SCB	0.92%	-0.01%
PSL	0.43%	-0.01%
TTB	0.51%	-0.01%
CENDEL	0.53%	-0.01%
BAM	0.96%	-0.01%
DOHOME	0.84%	-0.01%

หมายเหตุ: เรียงตามการเปลี่ยนแปลงของปริมาณการขายชอร์ตที่ยังไม่ได้ซื้อคืน ของหลักทรัพย์ Local + NVDR / จำนวนหุ้นชำระแล้ว (%)

ข้อมูลในเอกสารฉบับนี้ รวบรวมมาจากแหล่งข้อมูลที่น่าเชื่อถือ อย่างไรก็ดี บริษัทหลักทรัพย์ คิงส์ฟอร์ด จำกัด (มหาชน) ไม่สามารถที่จะยืนยันหรือรับรองความถูกต้องของข้อมูลเหล่านี้ได้ ไม่ว่าประการใด ๆ บทวิเคราะห์ในเอกสารนี้ จัดทำขึ้นโดยอ้างอิงหลักเกณฑ์ทางวิชาการเกี่ยวกับหลักการวิเคราะห์ และมีได้เป็นการชี้นำ หรือเสนอแนะให้ซื้อหรือขายหลักทรัพย์ใด ๆ การตัดสินใจซื้อหรือขายหลักทรัพย์ใด ๆ ของผู้อ่าน ไม่ว่าจะเกิดจากการอ่านบทความในเอกสารนี้หรือไม่ก็ตาม ล้วนเป็นผลจากการใช้วิจารณญาณของผู้อ่าน โดยไม่มีส่วนเกี่ยวข้องกับหรือหนี้ผูกพันใด ๆ กับ บริษัทหลักทรัพย์ คิงส์ฟอร์ด จำกัด (มหาชน) ไม่ว่ากรณีใด

# Top 30 Outstanding Short



KINGSFORD

วันพฤหัสบดีที่ 18 มิถุนายน พ.ศ. 2569

หลักทรัพย์	ปริมาณการขายชอร์ตที่ยังไม่ได้ซื้อคืน ณ สิ้นวัน (หุ้น)		สถานะขายชอร์ต คงเหลือ (%)	สถานะชอร์ตเพิ่ม/ลด เมื่อเทียบวันก่อนหน้า (%)
	Local	NVDR		
KCE	15,906,100	27,705,300	3.768	-0.079
MINT	41,191,099	141,980,313	3.196	0.034
HANA	9,177,900	17,257,200	2.955	0.031
BH	6,241,797	11,724,600	2.239	0.021
MTC	21,381,100	24,585,800	2.168	-0.000
IRPC	156,181,800	229,938,900	1.886	0.004
AMATA	7,763,700	13,117,891	1.780	0.036
SPRC	9,565,000	66,201,145	1.734	0.014
BANPU	38,427,470	127,608,066	1.586	0.071
SAWAD	9,783,835	17,532,144	1.639	0.005
BTS	31,243,000	233,100,047	1.640	0.002
EA	47,614,800	71,692,311	1.588	0.018
BCH	12,425,650	26,185,800	1.534	0.015
WHA	92,007,100	134,431,800	1.517	-0.002
BDMS	63,251,167	171,183,300	1.438	0.037
LH	77,005,976	93,674,098	1.414	0.015
TFG	61,677,900	19,875,100	1.378	-0.004
SCC	1,733,783	13,664,700	1.300	-0.017
HMPRO	82,229,448	85,056,000	1.260	0.012
TOP	8,645,300	18,144,701	1.171	0.029
KKP	4,364,900	6,050,700	1.175	0.023
COM7	9,156,000	18,771,000	1.167	0.002
CBG	1,420,130	10,098,300	1.149	0.003
CPALL	9,082,800	89,108,153	1.080	0.013
JAS	40,516,740	47,449,646	1.058	0.003
AOT	26,845,000	123,806,545	1.048	0.006
TIDLOR	7,130,400	22,880,341	1.064	-0.028
BGRIM	8,829,800	17,121,900	0.991	0.005
BAM	17,029,400	13,890,700	0.967	-0.010
RCL	3,533,900	4,283,675	0.947	-0.004

หมายเหตุ: เรียงตามการเปลี่ยนแปลงของปริมาณการขายชอร์ตที่ยังไม่ได้ซื้อคืน ของหลักทรัพย์ Local + NVDR /จำนวนหุ้นชำระแล้ว (%)

ข้อมูลในเอกสารฉบับนี้ รวบรวมมาจากแหล่งข้อมูลที่นำเชื่อถือ อย่างไรก็ดี บริษัทหลักทรัพย์ คิงส์ฟอร์ด จำกัด (มหาชน) ไม่สามารถที่จะยืนยันหรือรับรองความถูกต้องของข้อมูลเหล่านี้ได้ ไม่ว่าประการใด ๆ บทวิเคราะห์ในเอกสารนี้ จัดทำขึ้นโดยอ้างอิงหลักการทางวิชาการเกี่ยวกับหลักการวิเคราะห์ และมีได้เป็นการชี้ว่า หรือเสนอแนะให้ซื้อหรือขายหลักทรัพย์ใด ๆ การตัดสินใจซื้อหรือขายหลักทรัพย์ใด ๆ ของผู้อ่าน ไม่ว่าจะเกิดจากการอ่านบทความในเอกสารนี้หรือไม่ก็ตาม ส่วนเป็นผลจากการใช้วิจารณญาณของผู้อ่าน โดยไม่มีส่วนเกี่ยวข้องกับและผูกพันใด ๆ กับ บริษัทหลักทรัพย์ คิงส์ฟอร์ด จำกัด(มหาชน) ไม่ว่ากรณีใด

# Short Sales



KINGSFORD

มูลค่าการขายชอร์ต ณ วันที่ 17 มิถุนายน 2569

หลักทรัพย์	ปริมาณหุ้นที่ขายชอร์ต (หุ้น)	มูลค่าการขายชอร์ต (บาท)	%เทียบมูลค่าซื้อขายตลาดรวม
AAV	311,600	352,108	0.23%
ADVANC	340,600	121,588,100	10.49%
AEONTS	10,500	1,012,400	1.00%
AMATA	535,700	14,329,975	5.27%
AOT	2,360,100	141,262,525	7.27%
AP	1,074,600	7,899,055	4.96%
AURA	2,000	27,800	0.03%
AWC	4,126,400	10,717,468	3.94%
BA	345,300	6,040,760	2.98%
BABA01	300	3,030	0.54%
BAM	58,500	394,865	0.36%
BANPU	7,136,300	38,487,815	28.54%
BAY	400	15,275	0.02%
BBL	57,400	10,021,350	0.88%
BCH	697,500	6,531,560	6.43%
BCP	54,700	1,801,250	0.97%
BCPG	1,206,500	8,583,060	3.88%
BDMS	7,349,000	135,784,370	8.81%
BEM	3,215,600	18,802,025	4.12%
BGRIM	233,100	4,044,510	0.41%
BH	512,600	94,708,600	10.58%
BJC	1,257,800	18,298,090	7.40%
BLA	61,900	1,479,260	3.60%
BTG	24,000	487,220	0.45%
BTS	5,342,300	11,343,528	4.03%
CBG	78,900	3,217,700	2.36%
CCET	187,600	1,714,505	0.15%
CENDEL	96,700	3,470,900	3.11%
CHG	817,200	1,213,472	0.96%
CK	129,700	2,516,550	1.63%
CKP	539,800	1,335,602	1.26%
COM7	105,900	2,885,775	1.04%
CPALL	1,509,900	69,991,700	10.37%
CPF	1,404,700	26,770,900	3.69%
CPN	170,900	11,251,925	2.65%
CRC	405,800	9,438,140	0.80%
DCC	13,300	18,088	1.04%
DELTA	1,711,700	592,278,600	9.88%
DOHOME	3,000	10,280	0.02%
EA	1,942,500	5,897,846	2.65%
EGCO	87,800	10,623,850	2.31%
EPG	525,700	3,038,320	1.90%
ERW	560,500	1,686,434	3.21%
GFPT	40,600	351,500	2.19%
GLD	1,100	6,138	0.15%
GLOBAL	434,100	2,814,700	2.46%
GPSC	328,900	14,374,100	1.40%
GULF	1,607,000	103,384,425	5.37%
GUNKUL	1,190,400	4,709,914	1.28%
HANA	284,500	10,806,025	1.67%
HK01	17,374	357,907	70.38%
HMPRO	1,887,600	11,831,240	2.29%
ICHI	527,100	7,126,140	4.87%
IRPC	2,050,900	3,403,286	1.47%
ITC	58,300	961,380	1.19%
IVL	596,500	13,163,030	4.63%

ข้อมูลในเอกสารฉบับนี้ รวบรวมมาจากแหล่งข้อมูลที่น่าเชื่อถือ อย่างไรก็ดี บริษัทหลักทรัพย์ คิงส์ฟอร์ด จำกัด (มหาชน) ไม่สามารถที่จะยืนยันหรือรับรองความถูกต้องของข้อมูลเหล่านี้ได้ ไม่ว่าประการใด ๆ บทวิเคราะห์ในเอกสารนี้ จัดทำขึ้นโดยอ้างอิงหลักเกณฑ์ทางวิชาการเกี่ยวกับหลักการวิเคราะห์ และมีได้เป็นการชี้แนะ หรือเสนอแนะให้ซื้อหรือขายหลักทรัพย์ใด ๆ การตัดสินใจซื้อหรือขายหลักทรัพย์ใด ๆ ของผู้อ่าน ไม่ว่าจะเกิดจากการอ่านบทความในเอกสารนี้หรือไม่ก็ตาม ล้วนเป็นผลจากการใช้วิจารณญาณของผู้อ่าน โดยไม่มีส่วนเกี่ยวข้องกับหรือพินัยผูกพันใด ๆ กับ บริษัทหลักทรัพย์ คิงส์ฟอร์ด จำกัด (มหาชน) ไม่ควรเฝ้า

# Short Sales



KINGSFORD

มูลค่าการขายชอร์ต ณ วันที่ 17 มิถุนายน 2569

หลักทรัพย์	ปริมาณเห็นที่ขายชอร์ต (หุ้น)	มูลค่าการขายชอร์ต (บาท)	%เทียบมูลค่าซื้อขายตลาดรวม
JAS	214,800	264,927	0.20%
JMART	543,200	5,013,390	1.82%
JMT	142,600	1,598,620	0.62%
JTS	15,200	565,875	2.03%
KBANK	166,700	34,170,800	1.44%
KCE	245,700	8,928,850	0.73%
KKP	108,600	9,907,550	1.70%
KTB	1,187,500	42,581,150	2.04%
KTC	238,700	7,552,150	0.67%
LH	3,160,100	11,643,310	6.36%
M	111,700	2,399,440	5.05%
MAJOR	25,800	173,895	5.84%
MBK	27,200	519,690	1.37%
MEGA	13,500	479,600	2.26%
MINT	4,269,100	103,615,450	11.10%
MSFT01	65,060	245,907	4.27%
MTC	695,300	20,995,800	2.29%
NVDA01	4,734	94,702	1.68%
OR	100,100	1,231,240	0.51%
ORI	24,400	40,984	0.72%
OSP	438,000	6,969,420	1.81%
PLANB	529,500	2,210,582	0.83%
PR9	17,100	288,860	0.37%
PRM	41,800	359,480	3.11%
PTG	49,400	371,320	0.81%
PTT	1,351,800	47,586,725	3.94%
PTTEP	1,467,100	195,972,000	8.80%
PTTGC	4,424,300	142,225,300	18.74%
QH	226,100	303,125	1.04%
RATCH	59,300	1,853,125	1.49%
RCL	15,700	502,400	0.50%
SAMART	69,500	388,360	2.89%
SAWAD	195,300	4,405,890	0.44%
SCB	106,500	15,120,050	0.69%
SCC	104,100	25,294,200	2.32%
SCCC	6,600	966,900	13.11%
SCGP	252,700	6,355,995	2.96%
SGP	4,500	37,800	1.66%
SIRI	5,491,000	7,862,415	7.19%
SISB	30,900	301,675	0.68%
SJWD	100	765	0.00%
SPALI	553,100	8,805,350	5.50%
SPCG	8,000	70,400	1.38%
SPRC	927,300	6,484,945	5.95%
STA	173,900	3,291,840	5.69%
STECON	71,800	1,249,320	0.29%
STGT	70,000	735,000	2.19%
STPI	260,200	1,488,615	1.96%
TCAP	84,800	5,288,800	3.32%
TFG	279,400	2,506,560	1.61%
THANI	47,600	80,920	0.59%
THCOM	208,300	2,415,200	2.73%
TIDLOR	637,300	11,955,230	0.88%
TISCO	76,400	8,809,250	1.61%
TKN	40,900	167,732	1.50%
TLI	310,500	3,433,890	2.06%

ข้อมูลในเอกสารฉบับนี้ รวบรวมมาจากแหล่งข้อมูลที่น่าเชื่อถือ อย่างไรก็ตาม บริษัทหลักทรัพย์ คิงส์ฟอร์ด จำกัด (มหาชน) ไม่สามารถที่จะยืนยันหรือรับรองความถูกต้องของข้อมูลเหล่านี้ได้ ไม่ว่าประการใด ๆ บทวิเคราะห์ในเอกสารนี้ จัดทำขึ้นโดยอ้างอิงหลักเกณฑ์ทางวิชาการเกี่ยวกับหลักการวิเคราะห์ และมีได้เป็นการชี้แนะ หรือเสนอแนะให้ซื้อหรือขายหลักทรัพย์ใด ๆ การตัดสินใจซื้อหรือขายหลักทรัพย์ใด ๆ ของผู้อ่าน ไม่ว่าจะเกิดจากการอ่านบทความในเอกสารนี้หรือไม่ก็ตาม ล้วนเป็นผลจากการใช้วิจารณญาณของผู้อ่าน โดยไม่มีส่วนเกี่ยวข้องกับหรือพันธะผูกพันใด ๆ กับ บริษัทหลักทรัพย์ คิงส์ฟอร์ด จำกัด (มหาชน) ไม่ว่ากรณีใด

# Short Sales



KINGSFORD

## มูลค่าการขายชอร์ต ณ วันที่ 17 มิถุนายน 2569

หลักทรัพย์	ปริมาณหุ้นที่ขายชอร์ต (หุ้น)	มูลค่าการขายชอร์ต (บาท)	%เทียบมูลค่าซื้อขายตลาดรวม
TOA	42,100	540,600	0.39%
TOP	750,700	33,589,000	7.23%
TPIPP	18,500	32,378	0.97%
TQM	6,100	83,550	1.65%
TRUE	1,766,400	24,552,960	3.27%
TTA	37,600	182,630	2.51%
TTB	6,730,900	16,132,560	2.21%
TU	882,800	10,063,920	8.47%
TVO	32,500	855,950	3.72%
VGI	2,493,000	2,326,937	0.94%
WHA	3,410,700	17,417,330	5.30%
WHAUP	78,700	524,390	0.34%

หมายเหตุ – ไม่รวมรายการขายชอร์ตของสมาชิกที่เป็นผู้ร่วมค้ำหน่วยลงทุนหรือผู้ดูแลสภาพคล่องของหน่วยลงทุนของกองทุนรวมอีทีเอฟเพื่อบัญชีบริษัทประเภทเพื่อทำกำไรจากส่วนต่างของราคาหรือเพื่อดูแลสภาพคล่อง แล้วแต่กรณี ข้อมูลการขายชอร์ตที่ยังไม่ได้ซื้อคืน - หลักทรัพย์ที่ไม่ใช่หุ้นสามัญจะใช้จำนวนหลักทรัพย์จดทะเบียนกับ ดลท. แทนจำนวนหุ้นชำระแล้ว

# Stock Calendar



KINGSFORD

## รายงานการเปลี่ยนแปลงการถือหลักทรัพย์ของผู้บริหาร (แบบ 59-2) ประจำวันที่ 17 มิถุนายน 2569

ชื่อผู้บริหาร	ประเภทหลักทรัพย์	วันที่ได้มา / จำนวน	จำนวน	ราคา		
BLA	นาย ชัย โสภณพนิช	หุ้นสามัญ	16/06/2569	120,000	23.68	ซื้อ
CTW	นาย ชัย โสภณพนิช	หุ้นสามัญ	16/06/2569	53,800	6.88	ซื้อ
SEAFCO	นาย ณรงค์ ทัศนนิพันธ์	หุ้นสามัญ	16/06/2569	45,000	2.98	ซื้อ
SEAOIL	นาย อภิสิทธิ์ รุจิเกียรติกำจร	หุ้นสามัญ	15/06/2569	50,000	3.08	ซื้อ
SEAOIL	นาย อภิสิทธิ์ รุจิเกียรติกำจร	หุ้นสามัญ	16/06/2569	30,000	3.06	ซื้อ
CPNREIT	นาย กุม โอสถานนท์	หน่วยทรัสต์	16/06/2569	50,000	12.70	ขาย
BOFFICE	นางสาว สุวิชา มินสุข	หน่วยทรัสต์	16/06/2569	200	5.15	ซื้อ
PTECH	นาย สมชาย สิริปัญญาพันธ์	หุ้นสามัญ	17/06/2569	7,500	0.94	ซื้อ
NOBLE	นาย ธงชัย บุศราพันธ์	หุ้นสามัญ	17/06/2569	350,000	1.79	ซื้อ
BKIH	นาย ชัย โสภณพนิช	หุ้นสามัญ	16/06/2569	10,000	372.00	ซื้อ
BIS	นาย ปพนธ์ สิริโชคกุล	หุ้นสามัญ	16/06/2569	20,000	2.00	ซื้อ
PIS	นาย บดินทร์ อภิศักดิ์ศิริกุล	หุ้นสามัญ	04/06/2569	400,000	3.98	ขาย
PIS	นาย วรวิทย์ วงศ์ศรีรุ่งเรือง	หุ้นสามัญ	11/06/2569	400,000	3.98	ขาย
PIS	นาย วีรวิชัย ชาตวิวัฒน์พรชัย	หุ้นสามัญ	05/06/2569	400,000	4.04	ขาย
PANEL	นาง จุเลีย ดับเบิลยู เพ็ชฌัญญาไพศิษฏ์	ในสำคัญ แสดงสิทธิที่จะซื้อหุ้น	15/06/2569	180,000	0.15	ขาย
PANEL	นาง จุเลีย ดับเบิลยู เพ็ชฌัญญาไพศิษฏ์	ในสำคัญ แสดงสิทธิที่จะซื้อหุ้น	15/06/2569	165,000	0.16	ขาย
PANEL	นาง จุเลีย ดับเบิลยู เพ็ชฌัญญาไพศิษฏ์	ในสำคัญ แสดงสิทธิที่จะซื้อหุ้น	16/06/2569	360,000	0.14	ขาย
PANEL	นาง จุเลีย ดับเบิลยู เพ็ชฌัญญาไพศิษฏ์	ในสำคัญ แสดงสิทธิที่จะซื้อหุ้น	16/06/2569	2,500	0.17	ขาย
FTI	นาง วรญา ภูพัชร์	หุ้นสามัญ	18/05/2569	12,000	1.80	ซื้อ
FTI	นาง วรญา ภูพัชร์	หุ้นสามัญ	19/05/2569	2,000	1.74	ซื้อ
FTI	นาง วรญา ภูพัชร์	หุ้นสามัญ	20/05/2569	2,000	1.76	ซื้อ
FTI	นาง วรญา ภูพัชร์	หุ้นสามัญ	21/05/2569	2,000	1.72	ซื้อ
FTI	นาง วรญา ภูพัชร์	หุ้นสามัญ	22/05/2569	23,800	1.81	ซื้อ
FTI	นาง วรญา ภูพัชร์	หุ้นสามัญ	25/05/2569	13,000	1.85	ซื้อ
FTI	นาง วรญา ภูพัชร์	หุ้นสามัญ	26/05/2569	42,000	1.82	ซื้อ
FTI	นาง วรญา ภูพัชร์	หุ้นสามัญ	27/05/2569	33,000	1.82	ซื้อ
FTI	นาง วรญา ภูพัชร์	หุ้นสามัญ	28/05/2569	44,900	1.81	ซื้อ
FTI	นาง วรญา ภูพัชร์	หุ้นสามัญ	29/05/2569	11,000	1.82	ซื้อ
FTI	นาง วรญา ภูพัชร์	หุ้นสามัญ	02/06/2569	17,000	1.81	ซื้อ
FTI	นาง วรญา ภูพัชร์	หุ้นสามัญ	04/06/2569	1,000	1.78	ซื้อ
FTI	นาง วรญา ภูพัชร์	หุ้นสามัญ	05/06/2569	285,000	1.75	ซื้อ
FTI	นาง วรญา ภูพัชร์	หุ้นสามัญ	08/06/2569	43,800	1.79	ซื้อ
FTI	นาง วรญา ภูพัชร์	หุ้นสามัญ	09/06/2569	188,000	1.84	ซื้อ
FTI	นาง วรญา ภูพัชร์	หุ้นสามัญ	10/06/2569	24,600	1.78	ซื้อ
FTI	นาง วรญา ภูพัชร์	หุ้นสามัญ	11/06/2569	60,000	1.82	ซื้อ
FTI	นาง วรญา ภูพัชร์	หุ้นสามัญ	12/06/2569	90,600	1.84	ซื้อ
FTI	นาง วรญา ภูพัชร์	หุ้นสามัญ	15/06/2569	33,000	1.84	ซื้อ
FTI	นาง วรญา ภูพัชร์	หุ้นสามัญ	16/06/2569	51,000	1.83	ซื้อ

# Stock Calendar



KINGSFORD

## รายงานการเปลี่ยนแปลงการถือหลักทรัพย์ของผู้บริหาร (แบบ 59-2) ประจำวันที่ 17 มิถุนายน 2569

ชื่อผู้บริหาร	ประเภทหลักทรัพย์	วันที่ได้มา / จำนวน	จำนวน	ราคา		
FTE	นาย ทักษิณ ดันดีไพจิตร	หุ้นสามัญ	16/06/2569	114,000	2.40	ซื้อ
MITSIB	นาย นิตพัทธ์ ยงค์สงวนชัย	หุ้นสามัญ	17/06/2569	11,200	0.53	ซื้อ
MEDEZE	นาย วีรพล เขมะรังสรรค์	หุ้นสามัญ	12/06/2569	300,000	6.10	ซื้อ
MEDEZE	นาย วีรพล เขมะรังสรรค์	หุ้นสามัญ	15/06/2569	100,000	6.10	ซื้อ
MTI	นาง นवलพรรณ ล่ำขำ	หุ้นสามัญ	16/06/2569	31,400	16.00	ซื้อ
MTI	นาง นवलพรรณ ล่ำขำ	หุ้นสามัญ	17/06/2569	18,500	16.00	ซื้อ
MASTEC	นาย ดุษฎี มีชัย	หุ้นสามัญ	17/06/2569	200,000	1.53	ซื้อ
JSP	นาย สิทธิชัย แดงประเสริฐ	หุ้นสามัญ	17/06/2569	40,000	1.75	ซื้อ
NTV	นาย ปิยะศิลป์ จันทรรักษ์	หุ้นสามัญ	16/06/2569	3,500	18.50	ซื้อ
IMH	นาย สิทธิวัฒน์ กำกัฒวงศ์	หุ้นสามัญ	16/06/2569	100	3.00	ซื้อ
VIBE	นาย ธิบดี มังคะลี	ใบสำคัญ แสดงสิทธิที่ จะซื้อหุ้น	17/06/2569	500,000	0.03	ขาย
SPALI	นาง อัจฉรา ตั้งมดิธรรม	หุ้นสามัญ	15/06/2569	5,700	15.60	ซื้อ
SPALI	นาง อัจฉรา ตั้งมดิธรรม	หุ้นสามัญ	16/06/2569	900,000	15.61	ซื้อ
SPALI	นาย ประทีป ตั้งมดิธรรม	หุ้นสามัญ	15/06/2569	5,700	15.60	ซื้อ
SPALI	นาย ประทีป ตั้งมดิธรรม	หุ้นสามัญ	16/06/2569	900,000	15.61	ซื้อ
EKH	นาย สุทธิพงศ์ ตั้งสัจจะพจน์	หุ้นสามัญ	15/06/2569	6,000	4.96	ซื้อ
NTF	นาย อภิเชษฐ ไพบูลย์พันธ์	หุ้นสามัญ	12/06/2569	5,000	13.40	ซื้อ



ได้มาหรือจำหน่ายหลักทรัพย์ของกิจการ (แบบ 246-2) ประจำวันที่ 17 มิถุนายน 2569

หลักทรัพย์	ชื่อผู้ได้มา/จำหน่าย	วิธีการ	ประเภท หลักทรัพย์ <sup>1</sup>	% ก่อน ได้มา/ จำหน่าย	% ได้มา/ จำหน่าย	% หลัง ได้มา/ จำหน่าย	วันที่ได้มา/ จำหน่าย	% ก่อน ได้มา/ จำหน่าย	% ได้มา/ จำหน่าย	% หลัง ได้มา/ จำหน่าย
								จำหน่าย (กลุ่ม) <sup>2</sup>	จำหน่าย (กลุ่ม) <sup>2</sup>	จำหน่าย (กลุ่ม) <sup>2</sup>
ECF	นาย ฤทธิศักดิ์ มงคล	เกษียณ	หุ้น	14.1765	1.2778	15.4543	05/06/2569	14.1765	1.2778	15.4543

# Stock Calendar



KINGSFORD

June 2026

Monday	Tuesday	Wednesday	Thursday	Friday
--------	---------	-----------	----------	--------

15	16	17	18	19
<b>Shares</b> BC 5,044,254 Shares	<b>Shares</b> SPTX 5,000,000,000 Shares J 38 Shares	<b>XD</b> LRCX23 (0.00277 (ต่อหุ้น) <b>Shares</b> TFG 113,102,744 Shares	<b>XD</b> MIDEA80 (0.15815 (ต่อหุ้น) PETROC80 (0.11793 (ต่อหุ้น) <b>NEWLISTED</b> CWT-W8 270,000,000 Units	<b>Shares</b> NKI 11,999,507 Shares

22	23	24	25	26
<b>XD</b> SPTECH80 (0.01098 (ต่อหุ้น) SPPLTH80(0.01948 (ต่อหุ้น) SPFIN80(0.12619 (ต่อหุ้น) SPENGY80(0.01648 (ต่อหุ้น) SPCOM80(0.0117 (ต่อหุ้น) QQQM19(0.0.179 (ต่อหุ้น) HKCE01(00.1907 (ต่อหุ้น) AVGO80(0.00422 (ต่อหุ้น) AVGO23(0.00413 (ต่อหุ้น)	<b>XD</b> JPANIME24 (0.0013 (ต่อหุ้น) JPROBAI24(0.0005 (ต่อหุ้น)	<b>XD</b> SEAGATE23 (0.00427 (ต่อหุ้น) SINOBIO19 (0.0415 (ต่อหุ้น)	<b>XD</b> INETREIT (0.0675 (ต่อหุ้น)	

XD - Excluding Dividend	XD(ST) - Excluding Stock Dividend	XM - Exclude meetings	XN - Ex-Capital Return	XI - Excluding Interest
XP - Excluding Principal	XR - Excluding Right	XW - Excluding Warrant	XS - Excluding Short-term Warrant	XA - Excluding All
XE - Excluding Exercise	*ND - No Dividend Payment	PD - Payment Date	XT - Excluding TSR ; @ - price per share / price per unit /	
XD - Excluding Dividend	XD(ST) - Excluding Stock Dividend	XM - Exclude meetings	XN - Ex-Capital Return	XI - Excluding Interest
XP - Excluding Principal	XR - Excluding Right	XW - Excluding Warrant	XS - Excluding Short-term Warrant	XA - Excluding All
XE - Excluding Exercise	*ND - No Dividend Payment	PD - Payment Date	XT - Excluding TSR ; @ - price per share / price per unit /	

# Most Active Values (Btmn)



## NVDR Update

วันหยุดสุดสัปดาห์ 18 มิถุนายน 2569

### Most Active Values (Btmn)

	Top 20 Net Buying Value (B m)					Top 20 Net Selling Value (B m)					Month to Date		Year to Date						
	มิ.ย.- '69					มิ.ย.- '69					มิถุนายน 2569		05 ม.ค.-17 มิ.ย.2569						
	17	16	15	12	11	17	16	15	12	11	Net Buy	Net Sell	Net Buy	Net Sell					
1 AOT	382.2	11.7	-30.9	87.7	-158.4	BBL	-386.6	-130.6	144.2	282.3	-185.4	KBANK	2,537.83	BBL	-1,871.31	PTTEP	26,665.1	SCB	-9,054.1
2 KCE	292.2	-88.1	-74.6	-202.0	57.1	ADVANC	-274.7	-583.4	-948.2	354.9	336.1	SCB	2,186.93	GULF	-1,227.78	PTT	19,618.5	ADVANC	-3,895.7
3 HANA	216.3	-67.7	-327.0	4.4	115.3	KBANK	-152.7	1,336.3	-380.5	541.2	-121.6	DELTA	1,189.71	ADVANC	-1,132.83	KBANK	17,890.7	CPF	-2,458.0
4 KTC	198.6	83.7	3.2	71.0	-10.0	SCB	-120.8	864.9	-150.3	420.6	-115.0	PTTGC	1,188.38	CPF	-1,115.79	DELTA	6,675.4	TISCO	-2,161.8
5 SCC	176.9	184.0	458.3	83.6	69.1	CPF	-99.7	-98.2	-96.9	23.5	-202.0	SCC	1,145.79	CPALL	-1,001.18	KTB	5,766.2	MINT	-1,977.5
6 HMPRO	152.0	8.7	-4.1	28.9	-21.2	AMATA	-76.4	-84.8	-100.0	46.8	24.5	KTB	1,113.93	PTTEP	-865.80	PTTGC	5,560.1	OR	-1,206.9
7 CPN	129.6	90.9	-18.3	79.8	23.1	TISCO	-53.3	72.8	30.7	115.5	-138.3	AOT	684.88	BDMS	-590.18	BBL	4,847.1	COM7	-1,193.8
8 CCET	92.7	-74.7	-62.3	-157.6	71.4	GUNKUL	-44.2	-22.3	-163.7	6.0	85.1	TTB	622.45	CCET	-280.24	TOP	3,975.6	BDMS	-1,089.5
9 EGCO	82.8	-18.2	48.1	26.3	7.5	BANPU	-30.4	-13.8	-31.7	-5.4	-20.4	BGRIM	581.82	BANPU	-275.76	SCC	3,612.5	TRUE	-1,013.5
10 BTS	74.3	29.7	21.7	5.7	-0.9	RCL	-23.6	-35.3	-70.6	89.5	28.4	TISCO	540.00	TOP	-198.95	CPALL	3,565.8	TIDLOR	-879.7
11 PTT	62.8	237.5	-116.1	-185.4	-65.2	PTTEP	-18.5	12.1	-193.3	-312.2	101.5	SCGP	531.97	COM7	-131.65	BCP	3,291.0	GPSC	-387.0
12 LH	62.4	-9.6	2.0	10.8	-7.3	AP	-15.8	0.6	3.2	-17.1	-17.1	KTC	512.86	AMATA	-118.72	KKP	2,849.2	SAWAD	-379.9
13 BJC	49.9	-1.7	0.8	7.1	0.5	THAI	-14.1	-55.4	292.4	31.9	-10.4	THAI	392.37	GUNKUL	-116.01	GULF	2,664.3	CPAXT	-337.4
14 BH	49.1	-6.0	537.0	17.6	-139.4	TCAP	-13.3	20.1	9.8	29.5	4.9	BEM	368.76	WHA	-107.70	TTB	2,489.3	AEONTS	-292.9
15 IRPC	48.3	-5.4	7.5	-38.3	46.2	BAY	-9.7	39.1	19.2	-2.3	14.3	PTT	329.62	TFG	-105.26	CPN	2,101.9	PR9	-281.7
16 RATCH	42.0	7.4	42.1	-0.2	-3.3	TRUBB	-5.8	4.6	-0.5	-1.5	1.4	MTC	240.82	KKP	-102.96	TFG	2,085.1	MTC	-281.6
17 TOP	41.2	13.0	156.1	-88.6	-10.9	SRICHA	-3.3	0.1	0.3	-0.5	2.3	TRUE	240.26	BTG	-94.41	IRPC	1,469.1	M	-245.7
18 CPALL	40.7	147.5	-91.4	81.4	-70.8	ERW	-3.2	-0.6	12.9	-2.2	3.3	CRC	233.87	EA	-91.69	KCE	1,416.5	BA	-237.3
19 CK	33.9	-6.8	71.0	21.2	-3.4	STANLY	-3.2	7.3	5.2	-2.1	2.8	TIDLOR	233.02	PTG	-84.64	SCGP	1,227.1	GFPT	-227.7
20 MINT	31.5	132.4	195.1	88.1	-102.8	STA	-2.6	31.2	6.7	-4.6	-0.2	IVL	215.91	TU	-75.34	THAI	1,212.0	TCAP	-217.9

	Total Volume Shares							NVDR Shrs.				
	Buy	Sell	Total	Net	Turn.	18-Jun-26		% of paidup	18-Jun-26	% of paidup	Paid up Capital (Last)	
1 88TH	34,100	700	34,800	33,400	8.68	1	25	5,699,643	1.04	3,092,210	0.69	549,995,954
2 AS	-	1,300	1,300	-1,300	4.78	2	88TH	146,014	0.07	#N/A	#N/A	212,500,000
3 AAI	1,020,200	55,900	1,076,100	964,300	14.35	3	A	3,342	0.00	62,400	0.01	980,000,000
4 AAV	17,790,900	8,084,900	25,875,800	9,706,000	9.38	4	A5	1,139,087	0.09	800,664	0.07	1,209,384,734
5 ACC	50,000	-	50,000	50,000	0.60	5	A5-W4	7,590,876	2.10	#N/A	#N/A	360,996,274
6 ACE	-	12,100	12,100	-12,100	0.78	6	A5-W5	186,368	0.08	#N/A	#N/A	235,591,404
7 ADB	773,200	300,000	1,073,200	473,200	35.32	7	AAI	94,063,627	4.43	#N/A	#N/A	2,125,000,000
8 ADVANC	870,230	1,640,600	2,510,830	-770,370	38.68	8	AAV	1,104,891,416	8.60	353,926,265	7.30	12,849,999,997
9 ADVICE	288,600	42,000	330,600	246,600	13.26	9	ABM	2,804,951	0.41	3,268,124	1.09	692,120,445
10 AE	-	38,300	38,300	-38,300	1.22	10	ACAP	2,318,745	0.57	1,223,467	0.39	406,411,160
11 AEONTS	400,200	96,900	497,100	303,300	23.75	11	ACC	14,118,606	0.75	4,306,304	0.32	1,880,333,993
12 AF	-	1,000	1,000	-1,000	7.80	12	ACC-W2	689,938	0.15	#N/A	#N/A	447,680,170
13 AGE	60,600	75,700	136,300	-15,100	9.03	13	ACE	49,286,015	0.49	38,450,400	0.38	10,075,634,360
14 AH	16,200	2,000	18,200	14,200	3.41	14	ACG	776,351	0.13	211,225	0.04	600,000,000
15 AHC	3,100	2	3,102	3,098	49.98	15	ADB	48,191,208	6.64	31,173,421	5.20	725,999,923
16 AI	-	20,000	20,000	-20,000	5.04	16	ADD	1,828,475	1.09	#N/A	#N/A	168,000,000
17 AIE	17,700	89,800	107,500	-72,100	8.34	17	ADVANC	202,751,264	6.82	241,595,912	8.13	2,974,209,736
18 AIT	7,400	61,200	68,600	-53,800	9.16	18	ADVICE	26,120,270	4.21	#N/A	#N/A	620,000,000
19 AJ	558,900	122,300	681,200	436,600	16.26	19	AE	32,612,138	1.27	#N/A	#N/A	2,571,535,907
20 AJA	200	1,800	2,000	-1,600	0.07	20	AEONTS	10,563,665	4.23	11,410,746	4.56	250,000,000

Source : SET.OR.TH

ข้อมูลในเอกสารฉบับนี้ รวบรวมมาจากแหล่งข้อมูลที่ไม่เชื่อถือ อย่างไรก็ตาม บริษัทหลักทรัพย์ คิงส์ฟอร์ด จำกัด (บริษัทฯ) ไม่สามารถที่จะยืนยันหรือรับรองความถูกต้องของข้อมูลเหล่านี้ได้ ไม่ว่าประการใด ๆ บทวิเคราะห์ในเอกสารนี้ จัดทำขึ้นโดยอ้างอิงถึงเกณฑ์ทางวิชาการเกี่ยวกับหลักการวิเคราะห์ และไม่ได้เป็นการชี้นำ หรือเสนอแนะให้ซื้อหรือขายหลักทรัพย์ใด ๆ การตัดสินใจซื้อหรือขายหลักทรัพย์ใด ๆ ของผู้ลงทุน ไม่ว่าจะเกิดจากการอ่านบทความในเอกสารนี้หรือไม่ก็ตาม ล้วนเป็นผลจากการใช้วิจารณญาณของผู้ลงทุน โดยไม่มีส่วนเกี่ยวข้องกับบริษัทหลักทรัพย์ คิงส์ฟอร์ด จำกัด (บริษัทฯ) ไม่ว่ากรณีใด

## คำแนะนำการลงทุน และความหมายของคำแนะนำการลงทุน

Stock Rating หมายถึงการให้คำแนะนำการลงทุนของบริษัท แบ่งเป็น 3 ระดับ

Buy หมายถึง ราคาพื้นฐานสูงกว่าราคาตลาด 15% หรือมากกว่า

Hold หมายถึงราคาพื้นฐานสูงกว่าราคาตลาดไม่เกิน 15% หรือต่ำกว่าราคาตลาดไม่เกิน 15 %

Sell หมายถึง ราคาพื้นฐานต่ำกว่าราคาตลาด 15% หรือมากกว่า

เอกสารฉบับนี้จัดทำขึ้นโดยบริษัทหลักทรัพย์คิงส์ฟอร์ด จำกัด (มหาชน) ข้อมูลที่ปรากฏในเอกสารฉบับนี้จัดทำโดยอาศัยข้อมูลที่จัดหาจากแหล่งที่เชื่อถือหรือควรเชื่อว่ามี ความน่าเชื่อถือ และ/หรือถูกต้อง อย่างไรก็ตามบริษัทไม่ยืนยัน และไม่รับรองถึงความครบถ้วนสมบูรณ์หรือถูกต้องของข้อมูลดังกล่าว และไม่ได้ประกันราคาหรือผลตอบแทน ของหลักทรัพย์ที่ปรากฏข้างต้น แม้ว่าข้อมูลดังกล่าวจะปรากฏข้อความที่อาจเป็นหรืออาจตีความว่าเป็นเช่นนั้นได้ บริษัทจึงไม่รับผิดชอบต่อการนำเอาข้อมูล ข้อความ ความเห็น และหรือบทสรุปที่ปรากฏในเอกสารฉบับนี้ไปใช้ไม่ว่ากรณีใดๆ ข้อมูลและความเห็นที่ปรากฏอยู่ในเอกสารฉบับนี้มิได้ประสงค์จะชี้ชวน เสนอแนะ หรือจูงใจให้ลงทุน ใน หรือ ซื้อหรือขายหลักทรัพย์ที่ปรากฏในเอกสารฉบับนี้และข้อมูลมีการแก้ไขเพิ่มเติมเปลี่ยนแปลงโดยมิต้องแจ้งให้ทราบล่วงหน้า ผู้ลงทุนควรใช้ดุลยพินิจอย่างรอบคอบใน การลงทุนในหรือซื้อหรือขายหลักทรัพย์ บริษัทสงวนลิขสิทธิ์ในข้อมูลที่ปรากฏในเอกสารนี้ ห้ามมิให้ผู้ใดใช้ประโยชน์ ทำซ้ำ ดัดแปลง นำออกแสดง ทำให้ปรากฏหรือเผยแพร่ ต่อสาธารณชน ไม่ว่าด้วยประการใดๆ ซึ่งข้อมูลในเอกสารนี้ไม่ว่าทั้งหมดหรือบางส่วน เว้นแต่ได้รับอนุญาตเป็นหนังสือจากบริษัทเป็นการล่วงหน้า การกล่าว คัด หรืออ้างอิง ข้อมูลบางส่วนตามสมควรในเอกสารนี้ ไม่ว่าในบทความ บทวิเคราะห์ บทวิจัย หรือในเอกสาร หรือการสื่อสารอื่นใดจะต้องกระทำโดยถูกต้อง และไม่เป็นการก่อให้เกิดการ เข้าใจผิดหรือความเสียหายแก่บริษัท ต้องรับรู้ถึงความเป็นเจ้าของลิขสิทธิ์ในข้อมูลบริษัท และต้องอ้างอิงถึงเอกสารฉบับนี้ และวันที่ในเอกสารฉบับนี้ของบริษัทโดยชัดเจน การลงทุนในหรือซื้อหรือขายหลักทรัพย์ย่อมมีความเสี่ยง ท่านควรทำความเข้าใจอย่างถ่องแท้ต่อลักษณะของหลักทรัพย์แต่ละประเภทและควรศึกษาข้อมูลของบริษัทที่ออก หลักทรัพย์และข้อมูลอื่นใดที่เกี่ยวข้องก่อนการตัดสินใจลงทุนในหรือซื้อหรือขายหลักทรัพย์

ข้อมูลในเอกสารฉบับนี้ รวบรวมมาจากแหล่งข้อมูลที่เชื่อถือได้อย่างไรก็ดี บริษัทหลักทรัพย์ คิงส์ฟอร์ด จำกัด(มหาชน)ไม่สามารถที่จะยืนยันหรือรับรองความถูกต้องของข้อมูลเหล่านี้ได้ ไม่ว่าประการใดๆ บทวิเคราะห์ในเอกสารนี้ จัดทำขึ้นโดยอ้างอิง หลักเกณฑ์ทางวิชาการเกี่ยวกับหลักการวิเคราะห์ และมีได้เป็นการชี้แนะ หรือเสนอแนะให้ซื้อหรือขายหลักทรัพย์ใดๆ การตัดสินใจซื้อหรือขายหลักทรัพย์ใดๆ ของผู้อ่าน ไม่ว่าจะเกิดจากการอ่านบทความในเอกสารนี้หรือไม่ก็ตาม ล้วนเป็นผลจากการใช้ วิจารณญาณของผู้อ่าน โดยไม่มีส่วนเกี่ยวข้องกับหรือพันธะผูกพันใดๆ กับ บริษัทหลักทรัพย์ คิงส์ฟอร์ด จำกัด(มหาชน) ไม่ว่ากรณีใด

# Disclaimer



KINGSFORD

Thai Institute of Directors Association (IOD) – Corporate Governance Report Rating 2025 (CG Score) ข้อมูล 23 ธันวาคม 2568



AAI	AURA	BSRC	CREDIT	GFC	IT	LST	OCC	PRM	SAT	SITHAI	SUTHA	TKT	TVO
AAV	AWC	BTG	DCC	GFPT	ITC	M	ONEE	PRTR	SAV	SJWD	SVOA	TLI	TWPC
ACE	B	BTS	DDD	GGC	ITEL	MAJOR	OR	PSH	SAWAD	SKR	SYMC	TM	UAC
ADB	BAFS	BWG	DELTA	GLAND	ITTHI	MALEE	ORI	PSL	SC	SKY	SYNEX	TMD	UBE
ADVANC	BAM	CBG	DEMCO	GLOBAL	IVL	MBK	ORN	PSP	SCAP	SMPC	SYNTEC	TMILL	UBIS
AEONTS	BANPU	CENTEL	DITTO	GPSC	J	MC	OSP	PTC	SCB	SNC	TACC	TMT	UP
AF	BAY	CFRESH	DMT	GRAMMY	JAS	MEGA	PAP	PTG	SCC	SNNP	TAN	TNDT	UPF
AGE	BBGI	CGH	DOHOME	GULF	JMART	MFC	PB	PTT	SCCC	SNP	TASCO	TNITY	UPOIC
AIRA	BBL	CHASE	DRT	GUNKUL	JMT	MFEC	PCC	PTTEP	SCG	SO	TBN	TNL	UV
AJ	BCH	CHEWA	DUSIT	HANA	JTS	MGC	PCSGH	PTTGC	SCGD	SONIC	TCAP	TOA	VGI
AKP	BCPG	CHG	EASTW	HARN	KBANK	MINT	PDJ	Q-CON	SCGP	SPALI	TCMC	TOG	VIBHA
AKR	BDMS	CHOW	EGCO	HENG	KCAR	MODERN	PG	QH	SCM	SPC	TEAMG	TOP	VIH
ALLA	BEC	CIMBT	EPG	HMPRO	KCC	MONO	PHOL	QTC	SDC	SPCG	TEGH	TPAC	VNG
ALT	BEM	CIVIL	ERW	HPT	KCE	MOONG	PIMO	RABBIT	SE	SPI	TEKA	TPBI	WACOAL
AMA	BEYOND	CK	ETC	HTC	KCG	MOSHI	PJW	RATCH	SEAFCO	SPRC	TFG	TQM	WGE
AMARIN	BGC	CKP	ETE	ICC	KEX	MSC	PL	RBF	SEAOIL	SR	TFMAMA	TRUBB	WHA
AMATA	BGRIM	CMC	FLOYD	ICHI	KJL	MST	PLANB	ROCTEC	SELIC	SSF	TGE	TRUE	WHAUP
AMATAV	BH	CNT	FN	III	KKP	MTC	PLAT	RS	SENA	SSP	TGH	TSC	WICE
AOT	BIZ	COLOR	FORTH	ILINK	KSL	MTI	PLUS	RT	SENX	SSSC	THANA	TSTE	WINMED
AP	BJC	COM7	FPI	ILM	KTB	NEP	PM	S	SFLEX	STA	THANI	TSTH	WINNER
ARIP	BKIH	CPALL	FPT	IND	KTC	NER	PMC	S&J	SGC	STARM	THCOM	TTA	WP
ASIAN	BLA	CPAXT	FSMART	INET	KUMWEL	NKI	PORT	SA	SGF	STECON	THIP	TTB	WPH
ASIMAR	BLC	CPF	FSX	INSET	LH	NOBLE	PPP	SAAM	SGP	STGT	THRE	TTCL	ZEN
ASK	BOL	CPL	FTI	INSURE	LHFG	NRF*	PPS	SABINA	SHR	STI	THREL	TTW	
ASP	BPP	CPN	GABLE	IP	LIT	NV	PQS	SAK	SICT	SUC	TIPH	TU	
ASW	BRI	CPW	GC	IRC	LOXLEY	NVD	PR9	SAMART	SIRI	SUN	TISCO	TVDH	
AUCT	BRR	CRC	GCAP	IRPC	LRH	NYT	PRG	SAMTEL	SIS	SUSCO	TKS	TVH	



2S	ANAN	BPS	CM	EAST	IFS	LALIN	METCO	NTSC	PRIN	SAMCO	SPA	TITLE	TPIPP	VRANDA
A5	APCO	BR	CMAN	EKH	JDF	LANNA	MICRO	NTV	PRINC	SANKO	SPVI	TK	TPS	WARRIX
ABM	APCS	BSBM	CMO	ESTAR	JPARK	LEO	MVP*	OKJ	PROUD	SAPPE	SRS	TKN	TQR	WAVE
ACG	ATP30	BTC	COCOCO	EURO	JSP	LHK	NC	PATO	PSG	SCI	SUPER	TMC	TRP	WIN
ADD	BA	BTW	COMAN	EVER	JUBILE	LPN	NCH	PDG	PSTC	SCN	SVI	TMI	TRT	XO
AE	BBIK	BVG	CPI	FE	K	MAGURO	NCL	PEACE	PT	SECURE	SWC	TNP	TURTLE	XPG
AH	BC	BYD	CRD	FVC	KGI	MATCH	NDR	PEER	QLT	SFT	TAE	TNR	TVT	XYZ
AIT	BCP	CFARM	CSC	GEL	KTIS	MBAX	NEO	PREB	RCL	SINO	TFM	TPA	UBA	ZIGA
ALUCON	BE8	CH	DEXON	HUMAN	KTMS	M-CHAI	NL	PRI	READY	SKE	TIDLOR	TPCS	UREKA	
AMC	BIG	CIG	DTCENT	ICN	KUN	MCOT	NSL	PRIME	RPH	SMT	TIPCO	TPIPL	VCOM	



AHC	ASN	CHARAN*	DIMET*	FTE	JCK	MCA	NATION	PICO*	PTECH	SE-ED	SPREME	TATG	TSE	YUASA
AIE*	AYUD	CHAYO	DOD	GBX	KBS	MEB	NCAP	PIN	PYLON	SIAM	SST	TFI	TSR*	ZAA
AMANAH	BIOTEC	CHIC	DPAINT	GPI	KISS	MEDEZE	NOVA	PIS	RAM	SINGER	STANLY	THG*	UKEM	
AMR	BIS	CHOTI	DV8	GTB	KK	MENA	NPK	PLANET	RJH	SISB	STC	TMAN	UOBKH	
ANI	BJCHI	CI	EA*	GYT	KWC	MILL*	OGC	POLY	RML	SK	STPI	TOPP	VARO	
APURE	BLAND	CITY	EASON	IMH	KWM	MITSIB	PACO	PRAKIT	ROCK	SKN	STX	TPLAS	VL	
ARIN	CAZ	CSP	ECF*	IRCP	L&E	MK	PANEL	PRAPAT	RPC	SMD100	SVR	TPOLY	WFX	
ARROW	CEN	CSS	EFORL	ITNS	LDC	MPJ	PCE	PROEN	SAFE	SNPS	SVT	TRC*	WIIK	
ASIA	CHAO	CWT	FNS	IVF	LEE	NAM	PHG	PROS	SALEE	SORKON	TAKUNI	TRU	WORK	

ข้อมูลในเอกสารฉบับนี้ รวบรวมมาจากแหล่งข้อมูลที่น่าเชื่อถือ อย่างไรก็ตาม บริษัทหลักทรัพย์ คิงส์ฟอร์ด จำกัด(มหาชน)ไม่สามารถที่จะยืนยันหรือรับรองความถูกต้องของข้อมูลเหล่านี้ได้ ไม่ว่าประการใดๆ บทวิเคราะห์ในเอกสารนี้ จัดทำขึ้นโดยอ้างอิงหลักเกณฑ์ทางวิชาการเกี่ยวกับหลักการวิเคราะห์ และมีได้เป็นการชี้แนะ หรือเสนอแนะให้ซื้อหรือขายหลักทรัพย์ใดๆ การตัดสินใจซื้อหรือขายหลักทรัพย์ใดๆ ของผู้อ่าน ไม่ว่าจะเกิดจากการอ่านบทความในเอกสารนี้หรือไม่ก็ตาม ล้วนเป็นผลจากการใช้วิจารณญาณของผู้อ่าน โดยไม่มีส่วนเกี่ยวข้องกับหรือผู้จัดทำกับ บริษัทหลักทรัพย์ คิงส์ฟอร์ด จำกัด(มหาชน) ไม่มีการเปิดเผย

# Disclaimer



KINGSFORD

Thai Institute of Directors Association (IOD) – Corporate Governance Report Rating 2025 (CG Score) ข้อมูล 23 ธันวาคม 2568

ช่วงคะแนน	สัญลักษณ์	ความหมาย	Description
มากกว่า 90		ดีเลิศ	Excellent
80 - 89		ดีมาก	Very Good
70 - 79		ดี	Good
60 - 69		ดีพอใช้	Satisfactory
50 - 59		ผ่าน	Pass
ต่ำกว่า 50	No logo give	N/A	N/A

การเปิดเผยผลการสำรวจของสมาคมส่งเสริมสถาบันกรรมการบริษัทไทย (IOD) ในเรื่องการทำกับดูแลกิจการ (Corporate Governance) นี้เป็นการดำเนินการตามนโยบายของสำนักงานคณะกรรมการกำกับหลักทรัพย์และตลาดหลักทรัพย์ โดยการสำรวจของ IOD เป็นการสำรวจและประเมินจากข้อมูลของบริษัทจดทะเบียนในตลาดหลักทรัพย์แห่งประเทศไทยและตลาดหลักทรัพย์เอ็มเอไอ ที่มีการเปิดเผยต่อสาธารณะและเป็นข้อมูลที่ผู้ลงทุนทั่วไปสามารถเข้าถึงได้ ดังนั้นผลสำรวจดังกล่าวจึงเป็นการนำเสนอในมุมมองของบุคคลภายนอกโดยไม่ได้เป็นการประเมินการปฏิบัติและมีได้มีการใช้ข้อมูลภายในในการประเมิน อนึ่ง ผลการสำรวจดังกล่าว เป็นผลการสำรวจ ณ วันที่ปรากฏในรายงานการกำกับดูแลกิจการบริษัทจดทะเบียนไทยเท่านั้น ดังนั้นผลการสำรวจจึงอาจเปลี่ยนแปลงได้ภายหลังจากวันดังกล่าว ทั้งนี้บริษัทหลักทรัพย์ คิงส์ฟอร์ด จำกัด (มหาชน) มิได้ยืนยันหรือรับรองถึงความถูกต้องของผลการสำรวจดังกล่าวแต่อย่างใด

ข้อมูลในเอกสารฉบับนี้ รวบรวมมาจากแหล่งข้อมูลที่นำเชื่อถือ อย่างไรก็ตาม บริษัทหลักทรัพย์ คิงส์ฟอร์ด จำกัด(มหาชน) ไม่สามารถที่จะยืนยันหรือรับรองความถูกต้องของข้อมูลเหล่านี้ได้ ไม่ว่าประการใดๆ บทวิเคราะห์ในเอกสารนี้ จัดทำขึ้นโดยอ้างอิงหลักเกณฑ์ทางวิชาการเกี่ยวกับหลักการวิเคราะห์ และมีได้เป็นการชี้แนะ หรือเสนอแนะให้ซื้อหรือขายหลักทรัพย์ใดๆ การตัดสินใจซื้อหรือขายหลักทรัพย์ใดๆ ของผู้อ่าน ไม่ว่าจะเกิดจากการอ่านบทความในเอกสารนี้หรือไม่ก็ตาม ล้วนเป็นผลจากการใช้วิจารณญาณของผู้อ่าน โดยไม่มีส่วนเกี่ยวข้องกับหรือผูกพันใดๆ กับ บริษัทหลักทรัพย์ คิงส์ฟอร์ด จำกัด(มหาชน) ไม่ว่ากรณีใด

# Disclaimer



KINGSFORD

Anti-Corruption Progress Indicator 2025 (<https://www.thai-cac.com/who-we-are/our-members> . 7 มกราคม 2569 )

## บริษัทจดทะเบียนที่ได้ประกาศเจตนารมณ์เข้าร่วม CAC

ADVICE	AUCT	BOL	DITTO	HANN	J	MAGURO	NOVA	PCE	SANKO	SONIC	TFM	TPS	WELL
AIT	AURA	BYD	EA	HL	JDF	M-CHAI	NSL	PRI	SCL	SPREME	TIDLOR	UP	WP
ANI	B52	CENDEL	ESTAR	HUMAN	KCC	MITSIB	NTSC	PTC	SISB	TACC	TMI	UREKA	
ASAP	BIZ	CENDEL	FLOYD	I2	KCG	NKT	ORN	RCL	SKY	TATG	TPBI	VL	
ASEFA	BKIH	DCON	GFC	IT	LDC	NL	PCC	ROCTEC	SMO	TEAMG	TPP	WARRIX	

## บริษัทจดทะเบียนที่ได้ได้รับการรับรองCAC

2S	B	CEN	DEXON	GPI	K	MCOT	OSP	PROEN	SAK	SITHAI	SYMC	TMT	UEC
AAI	BAFS	CENDEL	DMT	GPSC	KASET	MEDEZE	PAP	PROUD	SAPPE	SJWD	SYNTEC	TNITY	UKEM
ACE	BAM	CFRESH	DOHOME	GULF	KBANK	MEGA	PATO	PRTR	SAT	SKE	TAE	TNL	UOBKH
ADB	BANPU	CGH	DRT	GUNKUL	KCAR	MENA	PB	PSH	SAWAD	SKR	TAKUNI	TNP	UPF
ADVANC	BAY	CHASE	DUSIT	HANA	KCCAMC	META	PCSGH	PSL	SC	SM	TASCO	TNR	UV
AE	BAY	CHEWA	EAST	HARN	KCE	MFC	PDG	PSTC	SCAP	SMIT	TBN	TOG	VCOM
AF	BBGI	CHOTI	EASTW	HENG	KGEN	MFEC	PDJ	PT	SCB	SMPC	TCAP	TOP	VGI
AH	BBL	CHOW	EGCO	HMPRO	KGI	MGC	PG	PTECH	SCC	SNC	TEGH	TOPP	VIBHA
AI	BCH	CI	EMC	HTC	KJL	MINT	PHOL	PTG	SCCC	SNNP	TFG	TPA	VIH
AIE	BCP	CIG	EP	ICC	KKP	MODERN	PIMO	PTT	SCG	SNP	TFI	TPAC	VNG
AIRA	BCPG	CIMBT	EPG	ICHI	KRUNGTHAI	MONO	PK	PTTEP	SCGD	SORKON	TFMAMA	TPCS	WACOAL
AIRA	BE8	CM	ERW	ICN	KSL	MOONG	PL	PTTGC	SCGP	SPACK	TGE	TPLAS	WHA
AJ	BEC	CMC	ETC	IFS	KTC	MOSHI	PLANB	PYLON	SCM	SPALI	TGH	TQM	WHAUP
AKP	BEYOND	COM7	ETE	III	L&E	MSC	PLANET	Q-CON	SCN	SPC	THANI	TRT	WICE
AMA	BGC	CPALL	FNS	ILINK	LANNA	MST	PLAT	QH	SEAOIL	SPI	THCOM	TRU	WIIK
AMANAH	BGRIM	CPAXT	FPI	ILM	LH	MTC	PLUS	QLT	SE-ED	SPRC	THIP	TRUE	WPH
AMARIN	BLA	CPAXT	FPT	INET	LHFG	MTI	PM	QTC	SELIC	SRICHA	THRE	TSI	XO
AMATA	BPP	CPF	FSMART	INOX	LHK	NATION	PMC	RABBIT	SENA	SSF	THREL	TSTE	YUASA
AMATAV	BPS	CPI	FSX	INSURE	LIT	NCAP	PPP	RATCH	SENX	SSP	TIDLOR	TSTH	ZEN
AP	BRI	CPL	FTE	IRPC	LPN	NEP	PPPM	RBF	SFLEX	SSSC	TIPCO	TTB	ZIGA
APCS	BRR	CPN	GABLE	ITC	LRH	NER	PPS	RML	SFT	SST	TIPH	TTCL	
AS	BSBM	CPW	GBX	ITEL	M	NKI	PQS	RS	SGC	STA	TISCO	TU	
ASIAN	BTC	CRC	GC	IVL	MAJOR	NOBLE	PR9	RWI	SGP	STGT	TKN	TURTLE	
ASK	BTG	CSC	GCAP	JAS	MALEE	NRF	PREB	S	SHR	STOWER	TKS	TVDH	
ASP	BTS	CV	GEL	JMART	MATCH	OCC	PRG	S&J	SINGER	SUSCO	TKT	TVO	
ASW	BWG	DCC	GFPT	JMT	MBAX	OGC	PRIME	SA	SINO	SVI	TMC	TWPC	
AWC	CAZ	DELTA	GGC	JR	MBK	OR	PRINC	SAAM	SIRI	SVOA	TMD	UBE	
AYUD	CBG	DEMCO	GLOBAL	JTS	MC	ORI	PRM	SABINA	SIS	SVT	TMILL	UBIS	

คำชี้แจง ข้อมูลบริษัทที่เข้าร่วมโครงการแนวร่วมปฏิบัติของภาคเอกชนไทยในการต่อต้านทุจริต (Thai CAC) ของสมาคมส่งเสริมสถาบันกรรมการบริษัทไทย มี 2 กลุ่ม คือ

- ได้ประกาศเจตนารมณ์เข้าร่วม CAC
- ได้รับการรับรอง CAC

การเปิดเผยผลการประเมินดัชนีชี้วัดความคืบหน้าการป้องกันการมีส่วนเกี่ยวข้องกับการทุจริตคอร์รัปชัน (Anti-corruption Progress Indicators) ของบริษัทจดทะเบียนในตลาดหลักทรัพย์แห่งประเทศไทยซึ่งจัดทำโดยสถาบันไทยพัฒน์นี้ เป็นการดำเนินการตามนโยบายและตามแผนพัฒนาความยั่งยืนสำหรับบริษัทจดทะเบียนของสำนักงานคณะกรรมการกำกับหลักทรัพย์และตลาดหลักทรัพย์ โดยผลการประเมินดังกล่าวของสถาบันไทยพัฒน์ อาศัยข้อมูลที่ได้รับจากบริษัทจดทะเบียนตามที่บริษัทจดทะเบียนได้ระบุในแบบแสดงข้อมูลเพื่อการประเมิน Anti-corruption ซึ่งได้อ้างอิงข้อมูลมาจากแบบแสดงรายการข้อมูลประจำปี (แบบ 56-1) รายงานประจำปี (แบบ 56-2) หรือในบุคคลภายนอก โดยมีได้เป็นการประเมินการปฏิบัติของบริษัทจดทะเบียนในตลาดหลักทรัพย์แห่งประเทศไทย และได้ใช้ข้อมูลภายใต้การประเมินเนื่องจากผลการประเมินดังกล่าวเป็นเพียงผลการประเมิน ณ วันที่ปรากฏในผลการประเมินเท่านั้น ดังนั้นผลการประเมินจึงอาจเปลี่ยนแปลงได้ภายหลังวันดังกล่าว หรือเมื่อข้อมูลที่เกี่ยวข้องมีการเปลี่ยนแปลง ทั้งนี้ บริษัทหลักทรัพย์คิงส์ฟอร์ด จำกัด (มหาชน) มิได้ยืนยัน ตรวจสอบ หรือรับรองความถูกต้องครบถ้วนของผลการประเมินดังกล่าวแต่อย่างใด

ข้อมูลในเอกสารฉบับนี้ รวบรวมมาจากแหล่งข้อมูลที่น่าเชื่อถือ อย่างไรก็ตาม บริษัทหลักทรัพย์ คิงส์ฟอร์ด จำกัด (มหาชน) ไม่สามารถที่จะยืนยันหรือรับรองความถูกต้องของข้อมูลเหล่านี้ได้ ไม่ว่าประการใดๆ บทวิเคราะห์ในเอกสารนี้ จัดทำขึ้นโดยอ้างอิงหลักเกณฑ์ทางวิชาการเกี่ยวกับหลักการวิเคราะห์ และมีได้เป็นการชี้แนะ หรือเสนอแนะให้ซื้อหรือขายหลักทรัพย์ใดๆ การตัดสินใจซื้อหรือขายหลักทรัพย์ใดๆ ของผู้อ่าน ไม่ว่าจะเกิดจากการอ่านบทความในเอกสารนี้หรือไม่ก็ตาม ล้วนเป็นผลจากการใช้วิจารณญาณของผู้อ่าน โดยไม่มีส่วนเกี่ยวข้องกับหรือพันธะผูกพันใดๆ กับ บริษัทหลักทรัพย์ คิงส์ฟอร์ด จำกัด (มหาชน) ไม่ว่ากรณีใด

# Disclaimer



KINGSFORD

## Research Team

### ฝ่ายวิเคราะห์หลักทรัพย์

ชื่อ	นามสกุล	ตำแหน่ง	เลขที่ ทะเบียน SEC	โทรศัพท์	อีเมล	เป็นนักวิเคราะห์ทางด้านปัจจัยพื้นฐาน (โปรดระบุชื่อหุ้นและกลุ่มอุตสาหกรรม)
อภิชัย เรามานะชัย		ผู้ช่วยกรรมการผู้จัดการ นักวิเคราะห์การลงทุนปัจจัยทางเทคนิค นักวิเคราะห์กลยุทธ์การลงทุน นักวิเคราะห์การลงทุนปัจจัยพื้นฐานด้านตลาดทุน	002939	02 829 6999 Ext. 2200	apichai.ra@kfsec.co.th	
นพพร ฉายแก้ว		ผู้จัดการอาวุโส	043964	02 829 6999 Ext. 203	nopporn.ch@kfsec.co.th	พลังงานและปิโตรเคมี ยานยนต์ ชนส่งทาง อากาศ
ณัฐวาท ภูสุนทรศรี		นักวิเคราะห์	087077	02 829 6999 Ext. 2204	nattawat.po@kfsec.co.th	อาหาร, การแพทย์, พาณิชย์

ข้อมูลในเอกสารฉบับนี้ รวบรวมมาจากแหล่งข้อมูลที่น่าเชื่อถือ อย่างไรก็ตาม บริษัทหลักทรัพย์ คิงส์ฟอร์ด จำกัด(มหาชน)ไม่สามารถที่จะยืนยันหรือรับรองความถูกต้องของข้อมูลเหล่านี้ได้ ไม่ว่าประการใดๆ บทวิเคราะห์ในเอกสารนี้ จัดทำขึ้นโดยอ้างอิง  
หลักเกณฑ์ทางวิชาการเกี่ยวกับหลักการวิเคราะห์ และมีได้เป็นการชี้แนะ หรือเสนอแนะให้ซื้อหรือขายหลักทรัพย์ใดๆ การตัดสินใจซื้อหรือขายหลักทรัพย์ใดๆของผู้อ่าน ไม่ว่าจะเกิดจากการอ่านบทความในเอกสารนี้หรือไม่ก็ตาม ล้วนเป็นผลจากการใช้  
วิจารณญาณของผู้อ่าน โดยไม่มีส่วนเกี่ยวข้องกับหรือพันธะผูกพันใดๆ กับ บริษัทหลักทรัพย์ คิงส์ฟอร์ด จำกัด(มหาชน) ไม่ว่ากรณีใด