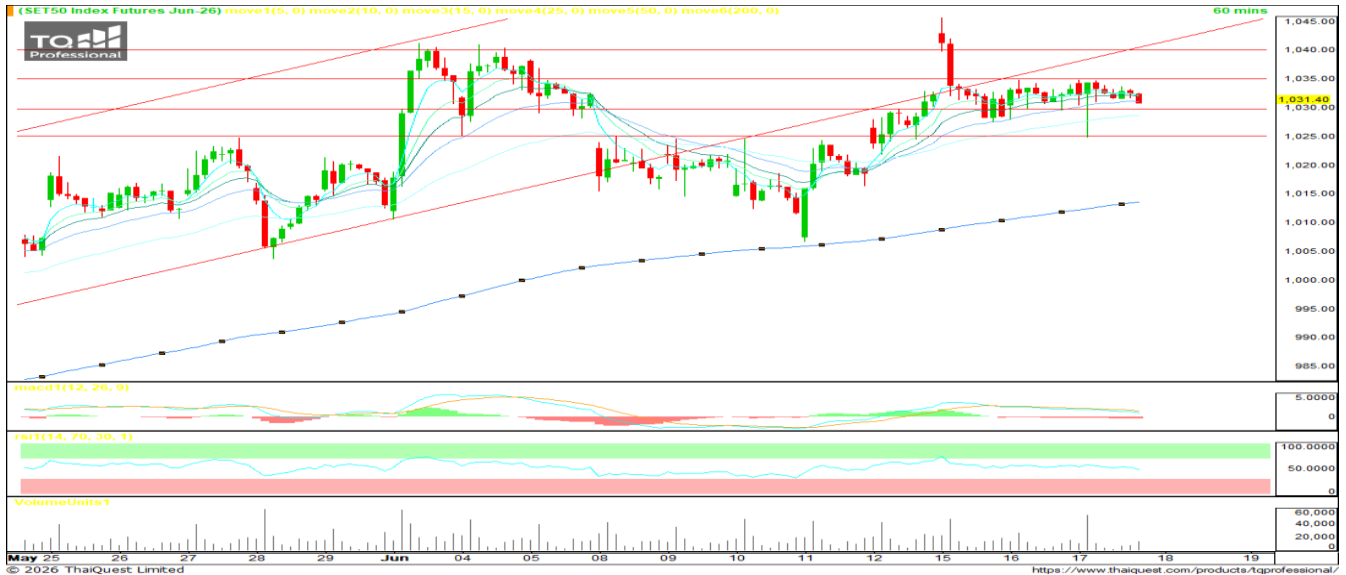


SET 50 INDEX FUTURES



KINGSFORD

วันพฤหัสบดีที่ 18 มิถุนายน พ.ศ. 2569



Source: Thaiquest * Time Frame 60 Minute

S50M26 ปิดที่ 1031.40 จุด -1.50 จุด -0.15%

Market Overview – วานนี้ SET50 ประคองตัว เม็ดเงินไหลออกจากกลุ่มอิเล็กทรอนิกส์ Rotate เข้าสู่กลุ่มรพ. ค้าปลีก ไฟแนนซ์ ภาพรวมดัชนีภูมิภาคปรับขึ้น ทั้งนี้ ดัชนีเอเชียเหนือเข้านี้เปิดบวก

Short Term Strategy – แท่งเทียนพยายามเลี้ยงตัวเหนือเส้นค่าเฉลี่ย EMA ระยะสั้น ขณะที่ Indicator ยังอยู่ในเกณฑ์ดี สำหรับสัญญา S50M26 เราประเมินการเคลื่อนไหวในกรอบแนวรับ 1025//1030 จุด และ แนวต้าน 1035//1040 จุด ระยะสั้น วางบริเวณ 1030 จุด เป็นเกณฑ์เลือกข้าง (ขึ้นมายืนได้ Long ได้เปรียบ / ไม่ได้ Short ได้เปรียบ)

Volume by Investors	SET (Million Bath)	Index Futures (Contracts)
Local Institutions	- 625.89	- 1,952
Foreign	933.34	- 1,676
Local Investor	- 1,183.67	3,628

Foreign Position

วานนี้ Short สุทธิ 1,676 สัญญา
 ยอดสะสมประจำเดือน มิ.ย. Short สุทธิ 3,334 สัญญา
 ยอดสะสม YTD Long สุทธิ 71,730 สัญญา

	Close	Change	%Change	Volume	Support	Resistance
SET 50	1028.46	0.63	0.06%	1,874,003,100	1020//1025	1030//1035
S50M26	1031.40	-1.50	-0.15%	106,357	1025//1030	1035//1040
S50U26	1026.20	-1.20	-0.12%	15,207	1020//1025	1025//1030

Source: Thaiquest, Kingsford

Analyst
 Apichai Raomanachai No. 002939

Assistant Analyst(technical)
 Nattawat Poosunthornsri No. 087077

www.kingsfordsec.com

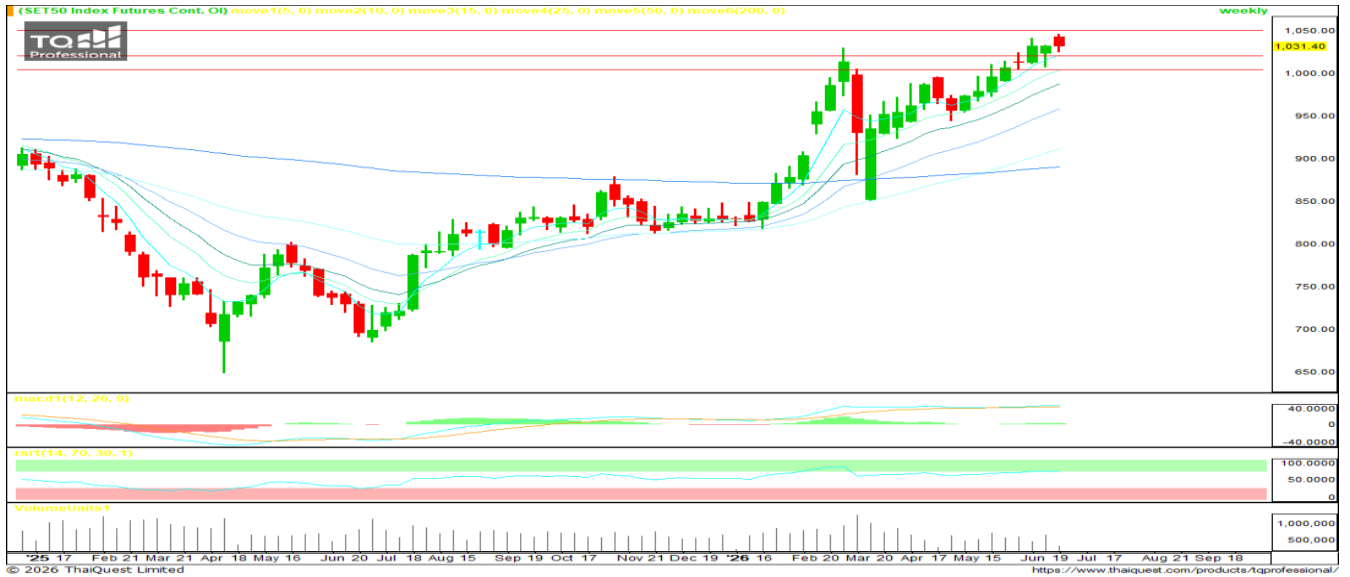
Disclaimer: ข้อมูลในเอกสารฉบับนี้ รวบรวมมาจากแหล่งข้อมูลที่น่าเชื่อถือ อย่างไรก็ดี บริษัทหลักทรัพย์ คิงส์ฟอร์ด จำกัด(มหาชน)ไม่สามารถที่จะยืนยันหรือรับรองความถูกต้องของข้อมูลเหล่านี้ได้ ไม่ว่าประการใด ๆ บทวิเคราะห์ในเอกสารนี้ จัดทำขึ้นโดยอ้างอิงถึงแหล่งข่าวทางวิชาการเกี่ยวกับหลักการวิเคราะห์ และมีได้เป็นการชี้แนะ หรือเสนอแนะให้ซื้อหรือขายหลักทรัพย์ใด ๆ การตัดสินใจซื้อหรือขายหลักทรัพย์ใด ๆ ของผู้อ่าน ไม่ว่าจะเกิดจากการอ่านบทความในเอกสารนี้หรือไม่ก็ตาม ล้วนเป็นผลจากการใช้วิจารณญาณของผู้อ่าน โดยไม่มีส่วนเกี่ยวข้องกับหรือพันธะผูกพันใด ๆ กับ บริษัทหลักทรัพย์ คิงส์ฟอร์ด จำกัด (มหาชน) ไม่ว่าจะกรณีใด

SET 50 INDEX FUTURES



KINGSFORD

วันพฤหัสบดีที่ 18 มิถุนายน พ.ศ. 2569



Source: Thaiquest * Time Frame Weekly

Weekly Strategy | แนะนำ: Long 2/3 Port แนวรับ :1,020 แนวต้าน : 1,050 Stoploss :1,005

Set 50 Index Future การเคลื่อนไหวใน Timeframe Weekly ยังดูมีโมเมนตัมบวก แท่งเทียนสัปดาห์นี้ยังอยู่เหนือแนวรับ 1020 จุดได้ อย่างไรก็ตาม ยังต้องระมัดระวัง จาก RSI อยู่ในโซน Overbought เบื้องต้น ยังแนะนำถือสถานะ Long 2/3 Port

Series	Close	Change	Volume	OI	OI Chg	Theoretical	Basis	Day left	Ex. Date
SET50	1,028.46	0.6	1,874,003,100	53,315,478,665					
S50M26	1,031.40	-1.5	106,915	570,084	-24,998	1,027	5	11	46,202
S50N26	1,032.20	-0.6	8	113	-10,216	1,025	5	42	46,233
S50Q26	1,028.00	-1.7	11	28	50,924	1,022	2	71	46,262
S50U26	1,026.20	-1.2	15,807	51,464	12,946	1,020	0	103	46,294
S50Z26	1,024.60	-0.9	3,112	13,036	12,946	1,013	-2	194	46,385
S50H27	1,016.20	-1.5	1,773	8,979	0	1,006	-10	285	46,476

Source: Thaiquest, Kingsford

Analyst
Apichai Raomanachai

No. 002939

Assistant Analyst(technical)
Nattawat Poosunthornsri

No. 087077

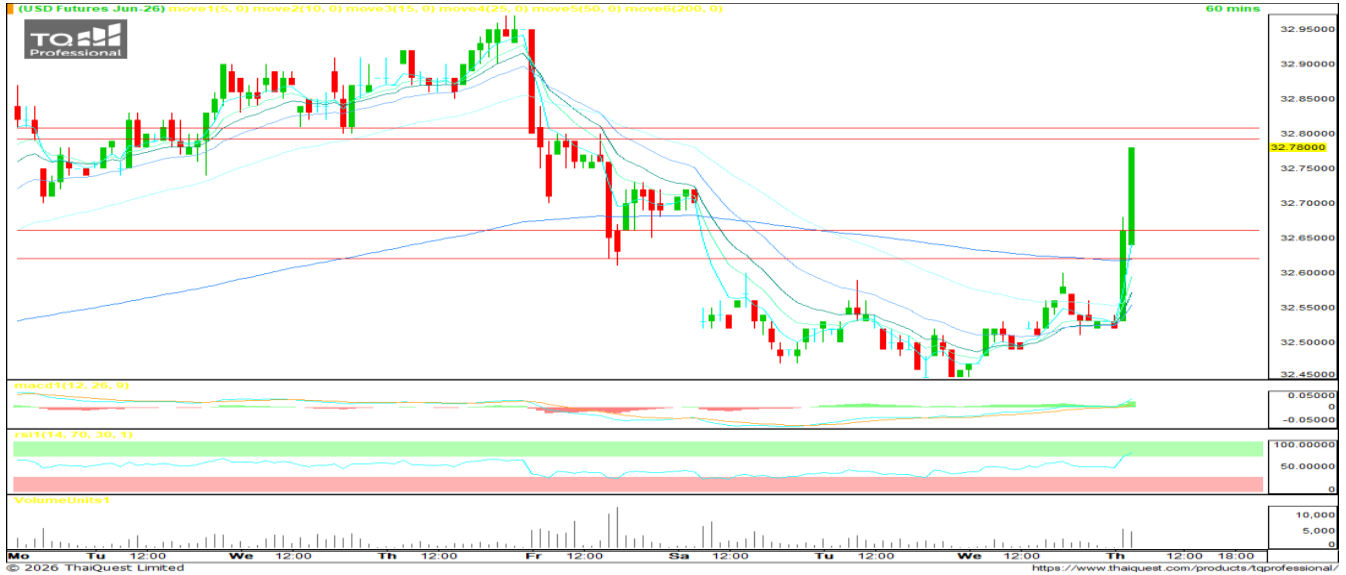
www.kingsfordsec.com

Disclaimer: ข้อมูลในเอกสารฉบับนี้ รวบรวมมาจากแหล่งข้อมูลที่น่าเชื่อถือ อย่างไรก็ตาม บริษัทหลักทรัพย์ คิงส์ฟอร์ด จำกัด(มหาชน)ไม่สามารถที่จะยืนยันหรือรับรองความถูกต้องของข้อมูลเหล่านี้ได้ ไม่ว่าประการใด ๆ บทวิเคราะห์ในเอกสารนี้ จัดทำขึ้นโดยอ้างอิงหลักเกณฑ์ทางวิชาการเกี่ยวกับหลักการวิเคราะห์ และมีได้เป็นการชี้แนะ หรือเสนอแนะให้ซื้อหรือขายหลักทรัพย์ใด ๆ การตัดสินใจซื้อหรือขายหลักทรัพย์ใด ๆ ของผู้อ่าน ไม่ว่าจะเกิดจากการอ่านบทความในเอกสารนี้หรือไม่ก็ตาม ล้วนเป็นผลจากการใช้วิจารณญาณของผู้อ่าน โดยไม่มีส่วนเกี่ยวข้องกับหรือพันธะผูกพันใด ๆ กับ บริษัทหลักทรัพย์ คิงส์ฟอร์ด จำกัด (มหาชน) ไม่จ่ากรณใด

USDTHB FUTURES



วันพฤหัสบดีที่ 18 มิถุนายน พ.ศ. 2569



Source: Thaiquest * Time Frame 60 Minute

USDM26 ปิดที่ 32.78 จุด +0.23 จุด +0.71%

Dollar Index - เข้านี้เปิดที่ 100.338 หรือ +0.65%

Short Term Strategy – แท่งเทียนแกว่งขึ้นแรงกลับมามีแนวโน้ม
 โชนเส้นค่าเฉลี่ย EMA 200 แท่งได้ อย่างไรก็ตาม RSI เข้าสู่โซน
 Overbought สำหรับ S50M26 เบื้องต้น ประเมินการเปิดสถานะ Short
 จะเป็นฝั่งที่ได้เปรียบ วางแนวรับที่ 32.62//32.66 บาท/usd จุดได้ วาง
 แนวต้าน 32.79 บาท/usd และ Stop Loss 32.81 บาท/usd

ข้อมูลการซื้อขาย สกุลเงินอื่น

	Close	Chage
EUUSD	1.15	0.00
EURUSDM26	1.16	-0.01
JPYTHB	20.51	20.34
JPYM26	20.3	-0.14778

Source: TQ Pro, Kingsford

	Close	Change	%Change	Volume	Support	Resistance
USDTHB	32.68	0.00	0.00%	-	32.62	32.79
USDM26	32.78	0.23	0.71%	18,508	32.62//32.66	32.79
USDU26	32.53	0.22	0.68%	28,010	32.38	32.55

Source: Thaiquest, Kingsford

Analyst
 Apichai Raomanachai No. 002939

Assistant Analyst(technical)
 Nattawat Poosunthornsri No. 087077

www.kingsfordsec.com

Disclaimer: ข้อมูลในเอกสารฉบับนี้ รวบรวมมาจากแหล่งข้อมูลที่น่าเชื่อถือ อย่างไรก็ตาม บริษัทหลักทรัพย์ คิงส์ฟอร์ด จำกัด(มหาชน)ไม่สามารถที่จะยืนยันหรือรับรองความถูกต้องของข้อมูลเหล่านี้ได้
 ไม่ว่าประการใด ๆ บทวิเคราะห์ในเอกสารนี้ จัดทำขึ้นโดยอ้างอิงหลักเกณฑ์ทางวิชาการเกี่ยวกับหลักการวิเคราะห์ และมีได้เป็นการชี้แนะ หรือเสนอแนะให้ซื้อหรือขายหลักทรัพย์ใด ๆ การตัดสินใจซื้อ
 หรือขายหลักทรัพย์ใด ๆ ของผู้อ่าน ไม่ว่าจะเกิดจากการอ่านบทความในเอกสารนี้หรือไม่ก็ตาม ล้วนเป็นผลจากการใช้วิจารณญาณของผู้อ่าน โดยไม่มีส่วนเกี่ยวข้องกับหรือพันธะผูกพันใด ๆ กับ บริษัท
 หลักทรัพย์ คิงส์ฟอร์ด จำกัด (มหาชน) ไม่ว่าจะกรณีใด



Most Active Grainer (%chg)

Rank	STOCK	OI	Price Chg (20 Working Days)
1	EPG	9,993	62.92%
2	STECON	18,602	34.35%
3	BAY	1,008	33.04%
4	BGRIM	15,025	32.82%
5	HANA	22,400	32.20%
6	STPI	30,595	25.00%
7	WHAUP	1,497	24.53%
8	ITD	12,168	23.33%
9	BA	15,355	23.24%
10	KCE	16,827	22.58%
11	AWC	12,053	21.50%
12	CRC	672	18.27%
13	EASTW	2,069	16.40%
14	CENTEL	1,749	16.13%
15	TTCL	-	14.29%
16	GPSC	7,323	13.73%
17	ERW	20,032	13.53%
18	BEC	781	13.48%
19	KKP	5,051	13.31%
20	AOT	13,555	13.27%
21	CHG	18,828	12.78%
22	BEM	33,347	12.38%
23	CK	6,113	12.00%
24	MINT	15,873	11.52%
25	AMATA	3,089	11.46%
26	DELTA	5,190	10.86%
27	KTC	5,344	10.34%
28	TOA	2,174	10.26%
29	GUNKUL	86,193	10.11%
30	SCC	953	9.78%

Top Gainers OI (%chg)

STOCK	OI	%Daily Top OI Change	STOCK	OI	%5 Day Top OI Change
RS	16	166.67%	SPRC	3,351	207.71%
JAS	65,746	38.46%	BH	822	84.72%
ADVANC	1,315	37.99%	BJC	6,468	57.33%
JMT	11,672	36.01%	GPSC	7,323	57.18%
EGCO	774	29.00%	TASCO	1,732	40.47%
TCAP	416	28.40%	SCB	4,737	39.98%
OSP	9,626	23.95%	MEGA	379	37.32%
KTC	5,344	23.79%	BGRIM	15,025	37.11%
BGRIM	15,025	21.89%	EGCO	774	36.03%
SPRC	3,351	20.58%	KCE	16,827	34.14%
KCE	16,827	18.58%	OSP	9,626	30.45%
BLA	527	16.08%	TCAP	416	30.41%
BAY	1,008	14.68%	MINT	15,873	29.77%
TOA	2,174	14.30%	AMATA	3,089	27.70%
GLOBAL	4,063	14.03%	TOA	2,174	27.66%

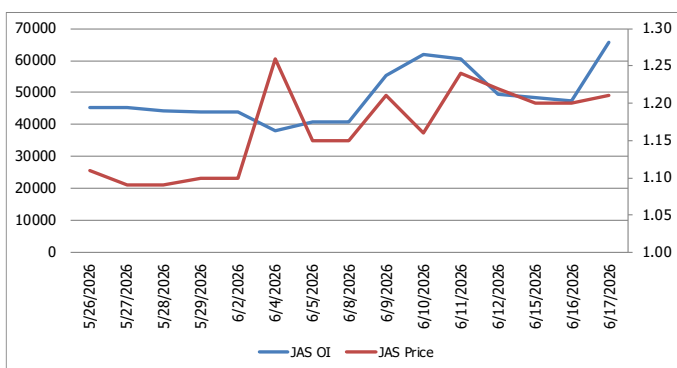
Top Loser OI (%chg)

STOCK	OI	%Daily Top OI Change	STOCK	OI	%5 Day Top OI Change
CHG	18,828	-34.31%	EASTW	2,069	-42.03%
PTT	32,095	-28.50%	BDMS	10,668	-40.65%
TQM	558	-21.19%	BLA	527	-34.62%
EASTW	2,069	-19.46%	CRC	672	-31.71%
LH	15,996	-13.64%	CHG	18,828	-27.73%
BEM	33,347	-11.86%	KTB	4,516	-27.66%
RATCH	920	-9.80%	BEM	33,347	-25.02%
ERW	20,032	-9.18%	SAMART	1,644	-23.96%
BDMS	10,668	-8.35%	CENTEL	1,749	-23.02%
BCP	457	-7.30%	UNIQ	38	-19.15%
SPALI	1,519	-5.83%	AWC	12,053	-18.42%
AEONTS	465	-5.49%	CK	6,113	-17.43%
CENTEL	1,749	-5.41%	PTT	32,095	-17.12%
WHA	24,361	-5.33%	STGT	119	-15.60%
SAWAD	16,337	-5.26%	LH	15,996	-12.10%

Source: TQ Pro, Kingsford

หุ้นที่มีทิศทาง ราคาและ OI ที่น่าจับตามอง

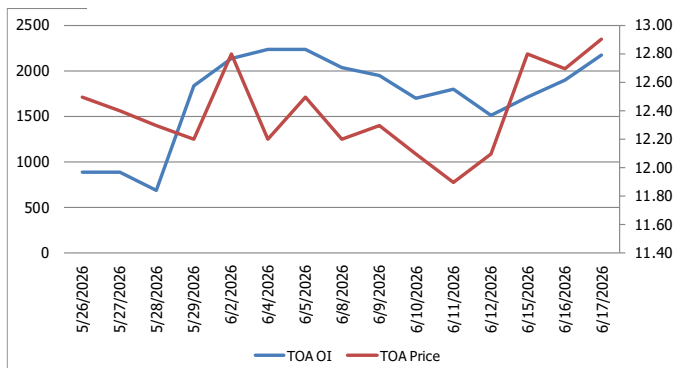
OI Trend JAS



Recommend : Long
Support : 1.19

Resistance : 1.31
Stop-Loss : 1.16

OI Trend TOA



Recommend : Long
Support : 12.70

Resistance : 13.20
Stop-Loss : 12.60

APICHAJ RAOMANACHAI No. 002939
NATTAWAT POOSUNTHORSRI Asst. Derivatives Analyst

Source: KINGSFORD

ข้อมูลในเอกสารฉบับนี้ รวบรวมมาจากแหล่งข้อมูลที่น่าเชื่อถือ อย่างไรก็ตาม บริษัทหลักทรัพย์ คิงส์ฟอร์ด จำกัด (มหาชน) ไม่สามารถที่จะยืนยันหรือรับรองความถูกต้องของข้อมูลเหล่านี้ได้ ไม่ว่าประการใด ๆ บทวิเคราะห์ในเอกสารนี้ จัดทำขึ้นโดยอ้างอิงจากเกณฑ์ทางวิชาการเกี่ยวกับหลักการวิเคราะห์ และมีได้เป็นการชี้แนะ หรือเสนอแนะให้ซื้อหรือขายหลักทรัพย์ใด ๆ การตัดสินใจซื้อหรือขายหลักทรัพย์ใด ๆ ของผู้อ่าน ไม่ว่าจะเกิดจากการอ่านบทความในเอกสารหรือไม่ได้ตาม ส่วนเป็นผลจากการใช้วิจารณญาณของผู้อ่าน โดยไม่มีส่วนเกี่ยวข้องกับหรือที่แนะนำของคิงส์ฟอร์ด จำกัด (มหาชน) ไม่ควรกรณีใด

PROGRAM TRADING DAILY



วันพฤหัสบดีที่ 18 มิถุนายน พ.ศ. 2569

ข้อมูลสถิติ Program Trading รายวัน

ประเภท	ซื้อ	ขาย	สุทธิ
Program Trading	29,306.10	28,647.69	658.40
Non Program Trading	35,037.51	35,695.91	-658.40
Total	64,343.60	64,343.60	

ข้อมูลรายหลักทรัพย์ *

หลักทรัพย์	ตลาด	มูลค่า Program Trading (บาท)	% มูลค่า Program Trading เทียบกับมูลค่าการซื้อขายแบบ Auto Matching
CRC	SET	584,302,485	49.70
HMPRO	SET	244,692,760	47.67
TIDLOR	SET	510,377,850	37.37
KCE	SET	410,445,175	34.49
PLANB	SET	86,423,347	33.39

หมายเหตุ "Program Trading" หมายถึง การซื้อขายหลักทรัพย์ด้วยชุดคำสั่งคอมพิวเตอร์

* แสดงข้อมูลของหลักทรัพย์ที่มีราคาปิด และมูลค่าการซื้อขายเปลี่ยนแปลงไปมากกว่าวันทำการซื้อขายก่อนหน้า

* กรณีไม่แสดงข้อมูล หมายถึง ไม่มีหลักทรัพย์เข้าเกณฑ์ที่กำหนด

ข้อมูลการขายชอร์ตที่ยังไม่ได้ซื้อคืน

สถานะ Short เพิ่มขึ้น

หลักทรัพย์	ปริมาณการขายชอร์ตคงเหลือ (%)	สถานะชอร์ตเพิ่มขึ้นเมื่อเทียบวันก่อนหน้า (%)
PTTGC	0.85%	0.08%
BANPU	1.66%	0.07%
BDMS	1.48%	0.04%
AMATA	1.82%	0.04%
MINT	3.23%	0.03%
HANA	2.99%	0.03%
AP	0.65%	0.03%
TOP	1.20%	0.03%
JMART	0.41%	0.03%
PTTEP	0.80%	0.03%

สถานะ Short ลดลง

หลักทรัพย์	ปริมาณการขายชอร์ตคงเหลือ (%)	สถานะชอร์ตลดลงเมื่อเทียบวันก่อนหน้า (%)
KCE	3.69%	-0.08%
TIDLOR	1.04%	-0.03%
STA	0.77%	-0.02%
SCC	1.28%	-0.02%
SCB	0.92%	-0.01%
PSL	0.43%	-0.01%
TTB	0.51%	-0.01%
CENDEL	0.53%	-0.01%
BAM	0.96%	-0.01%
DOHOME	0.84%	-0.01%

หมายเหตุ: เรียงตามการเปลี่ยนแปลงของปริมาณการขายชอร์ตที่ยังไม่ได้ซื้อคืน ของหลักทรัพย์ Local + NVDR / จำนวนหุ้นชำระแล้ว (%)

ข้อมูลในเอกสารฉบับนี้ รวบรวมมาจากแหล่งข้อมูลที่เชื่อถือได้ อย่างไรก็ตาม บริษัทหลักทรัพย์ คิงส์ฟอร์ด จำกัด (มหาชน) ไม่สามารถที่จะยืนยันหรือรับรองความถูกต้องของข้อมูลเหล่านี้ได้ ไม่ว่าประการใด ๆ บทวิเคราะห์ในเอกสารนี้ จัดทำขึ้นโดยอ้างอิงหลักเกณฑ์ทางวิชาการเกี่ยวกับหลักการวิเคราะห์ และมีได้เป็นการชี้นำ หรือเสนอแนะให้ซื้อหรือขายหลักทรัพย์ใด ๆ การตัดสินใจซื้อหรือขายหลักทรัพย์ใด ๆ ของผู้อ่าน ไม่ว่าจะเกิดจากการอ่านบทความในเอกสารนี้หรือไม่ก็ตาม ล้วนเป็นผลจากการใช้วิจารณญาณของผู้อ่าน โดยไม่มีส่วนเกี่ยวข้องกับหรือหนี้ผูกพันใด ๆ กับ บริษัทหลักทรัพย์ คิงส์ฟอร์ด จำกัด (มหาชน) ไม่ว่ากรณีใด

Top 30 Outstanding Short



KINGSFORD

วันพฤหัสบดีที่ 18 มิถุนายน พ.ศ. 2569

หลักทรัพย์	ปริมาณการขายชอร์ตที่ยังไม่ได้ซื้อคืน ณ สิ้นวัน (หุ้น)		สถานะขายชอร์ต คงเหลือ (%)	สถานะชอร์ตเพิ่ม/ลด เมื่อเทียบวันก่อนหน้า (%)
	Local	NVDR		
KCE	15,906,100	27,705,300	3.768	-0.079
MINT	41,191,099	141,980,313	3.196	0.034
HANA	9,177,900	17,257,200	2.955	0.031
BH	6,241,797	11,724,600	2.239	0.021
MTC	21,381,100	24,585,800	2.168	-0.000
IRPC	156,181,800	229,938,900	1.886	0.004
AMATA	7,763,700	13,117,891	1.780	0.036
SPRC	9,565,000	66,201,145	1.734	0.014
BANPU	38,427,470	127,608,066	1.586	0.071
SAWAD	9,783,835	17,532,144	1.639	0.005
BTS	31,243,000	233,100,047	1.640	0.002
EA	47,614,800	71,692,311	1.588	0.018
BCH	12,425,650	26,185,800	1.534	0.015
WHA	92,007,100	134,431,800	1.517	-0.002
BDMS	63,251,167	171,183,300	1.438	0.037
LH	77,005,976	93,674,098	1.414	0.015
TFG	61,677,900	19,875,100	1.378	-0.004
SCC	1,733,783	13,664,700	1.300	-0.017
HMPRO	82,229,448	85,056,000	1.260	0.012
TOP	8,645,300	18,144,701	1.171	0.029
KKP	4,364,900	6,050,700	1.175	0.023
COM7	9,156,000	18,771,000	1.167	0.002
CBG	1,420,130	10,098,300	1.149	0.003
CPALL	9,082,800	89,108,153	1.080	0.013
JAS	40,516,740	47,449,646	1.058	0.003
AOT	26,845,000	123,806,545	1.048	0.006
TIDLOR	7,130,400	22,880,341	1.064	-0.028
BGRIM	8,829,800	17,121,900	0.991	0.005
BAM	17,029,400	13,890,700	0.967	-0.010
RCL	3,533,900	4,283,675	0.947	-0.004

หมายเหตุ: เรียงตามการเปลี่ยนแปลงของปริมาณการขายชอร์ตที่ยังไม่ได้ซื้อคืน ของหลักทรัพย์ Local + NVDR /จำนวนหุ้นชำระแล้ว (%)

ข้อมูลในเอกสารฉบับนี้ รวบรวมมาจากแหล่งข้อมูลที่เชื่อถือได้ อย่างไรก็ดี บริษัทหลักทรัพย์ คิงส์ฟอร์ด จำกัด (มหาชน) ไม่สามารถที่จะยืนยันหรือรับรองความถูกต้องของข้อมูลเหล่านี้ได้ ไม่ว่าประการใด ๆ บทวิเคราะห์ในเอกสารนี้ จัดทำขึ้นโดยอ้างอิงหลักการทางวิชาการเกี่ยวกับหลักการวิเคราะห์ และมีได้เป็นการชี้ว่า หรือเสนอแนะให้ซื้อหรือขายหลักทรัพย์ใด ๆ การตัดสินใจซื้อหรือขายหลักทรัพย์ใด ๆ ของผู้อ่าน ไม่ว่าจะเกิดจากการอ่านบทความในเอกสารนี้หรือไม่ก็ตาม ส่วนเป็นผลจากการใช้วิจารณญาณของผู้อ่าน โดยไม่มีส่วนเกี่ยวข้องกับและผูกพันใด ๆ กับ บริษัทหลักทรัพย์ คิงส์ฟอร์ด จำกัด(มหาชน) ไม่ว่ากรณีใด