



## Market Wrap-Up

- SET วันที่ 16 มิ.ย.69 ปิด -3.67 จุด อยู่ที่ 1,588.05 จุด มูลค่าการซื้อขาย 67,471 ลบ. สถาบันซื้อ 1,100 ลบ. พอร์ตโบรกซื้อ 252 ลบ. ต่างชาติซื้อ 630 ลบ. และรายย่อยขาย 1,983 ลบ. NVDR มียอดซื้อสุทธิ 1,193 ลบ. โดยมียอดซื้อ KBANK,SCB,PTT,SCC,CPALL,MINT และยอดขาย DELTA,ADVANC,BBL,GULF,CPF มูลค่า Short Sales อยู่ที่ 2,069 ลบ. หุ้นที่มี % ซื้อตลบสูง เช่น TU,LH,BJC โดยนักลงทุนต่างประเทศมีสถานะ Long ใน Index Futures จำนวน 10,177 สัญญา ยอดสะสมตั้งแต่ต้นปีต่างชาติ Long สุทธิรวม 73,406 สัญญา ต่างชาติซื้อสุทธิในตลาดพันธบัตรไทย 2,916 ลบ.

## Market View

- ตลาดหุ้นสหรัฐ DJIA +0.64%, S&P500 -0.57%, Nasdaq -1.15% ได้แรงหนุนจากกลุ่มการเงิน +1.49%, อุตสาหกรรม +0.7% หลังสหรัฐ - อิหร่านเตรียมลงนามข้อตกลงหยุดยิงและเปิดช่องแคบฮอร์มุซในวันศุกร์นี้ ขณะที่กลุ่มพลังงานปรับลดลง หลังราคาน้ำมันดิบ WTI วานนี้ -5.8% อยู่ที่ \$76.05/บาร์เรล และดัชนีเคมีคอนดักเตอร์ในตลาดฟิลาเดลเฟีย -5.7% นำโดย AMD -7%, Broadcom, Micron -4% ส่วน SpaceX +4.8% อยู่ที่ \$201.8 ตอบรับข่าวซื้อกิจการ Anywhere บริษัท AI Coding มูลค่า 6 หมื่น ล.ดอลลาร์ ประเด็นสำคัญค่าน้ำมันดีดตามผลการประชุมเฟด คาดจะคงดอกเบี้ยไว้ที่ 3.5 - 3.75% และมุมมองดอกเบี้ยสหรัฐจาก ป.ช.เฟด คนใหม่ เควิน วอร์ซ ว่าจะส่งสัญญาณปรับขึ้นดอกเบี้ย 1 ครั้งในปีนี้อาจไม่
- ตลาดหุ้นยุโรป STOXX 600 +0.25% ตอบรับข่าวสหรัฐทำ MOU กับอิหร่านเพื่อยุติสงครามที่ยืดเยื้อเป็นเวลา 3 เดือน ส่งผลให้ราคาน้ำมันดิบ Brent วานนี้ -5.0% อยู่ที่ \$78.96/บาร์เรล ส่งผลบวกต่อกลุ่มธนาคาร +1.7%, อุตสาหกรรม +1.1% และกลุ่มวัฏจักรเศรษฐกิจ เช่น ก่อสร้าง, ธุรกิจขนาดเล็ก (SME) ขณะที่กลุ่มเทคโนโลยี -1.7% นำโดย STMicroelectronics -4.1% หลังประกาศแผนออกหุ้นกู้แปลงสภาพมูลค่า 1.5 พัน ล.ดอลลาร์
- ตลาดหุ้นเอเชีย ดัชนีเนเกอ +0.13% หลัง BOJ มีมติ 7 - 1 ปรับขึ้นดอกเบี้ย 0.25% อยู่ที่ 1.00% เป็นตามคาดการณ์เพื่อแก้ปัญหาเงินเฟ้อและค่าเงินเยนที่อ่อนค่า โดยดัชนียังได้แรงหนุนจากหุ้นเทคโนโลยี ส่วน KOSPI เกาหลีใต้ +2.1% นำโดย Samsung Electronics +1.8%, SK Hynix +4.1%, SK Square +6.2% และกลุ่มอุตสาหกรรมป้องกันประเทศ Hanwha Aerospace +9.1% หลังช่องแคบฮอร์มุซจะเปิดอีกครั้งในวันศุกร์นี้ ขณะที่ดัชนีเซี่ยงไฮ้ -0.11% จากแรงขาย China Construction Bank -1.0%, Cambricon Tech -1.1%, BYD -0.98% หลัง NBS เผยยอดค้าปลีกจีน พ.ค. -0.6% YoY ลดลงครั้งแรกนับตั้งแต่ ธ.ค. 2565 สาเหตุมาจากการใช้จ่าย แม้ว่าจะอยู่ในช่วงหยุดยาวในวันแรงงาน กอปรกับการลงทุนในสินทรัพย์ถาวร พ.ค. -4.1% ต่ำกว่าคาด -2.0% YoY บ่งชี้ภาวะเศรษฐกิจจีนยังฟื้นตัวได้ช้า
- SET -0.23% ปริมาณการซื้อขาย 6.7 หมื่น ลบ. สถาบันซื้อ 1,100 ลบ. ต่างชาติซื้อ 630 ลบ. พอร์ตโบรกซื้อ 252 ลบ. และรายย่อยขาย 1,983 ลบ. โดยดัชนีถูกกดดันจากกลุ่มอิเล็กทรอนิกส์ -2.6% นำโดย DELTA -2.49% ส่งผลลบต่อดัชนี -8.9 จุด เนื่องจากในช่วงสิ้นเดือนนี้จะเข้าสู่ช่วงการริบลาหนท์ของ SET50 ส่งผลให้ DELTA ถูกปรับลด Weight จากปัจจุบันอยู่ที่ 12% ลงมาอยู่ที่ 10% ตามเกณฑ์ Capped Weight ของ ตลท. กอปรกับเม็ดเงินลงทุนได้สลับออกจากกลุ่ม Growth เข้าสู่กลุ่ม Domestic Play เช่น ธนาคาร, ไฟแนนซ์, ค้าปลีก, ท่องเที่ยว และ รพ. ที่ได้ประโยชน์จากกำลังซื้อในประเทศมีแนวโน้มฟื้นตัว หลังสหรัฐสามารถบรรลุข้อตกลงหยุดยิงกับอิหร่าน ส่งผลให้ราคาน้ำมันดิบ WTI ฟื้นปรับลดลงอยู่ที่ \$ 76.0/บาร์เรล ซึ่งจะช่วยหนุนการฟื้นตัวของเศรษฐกิจไทยปีนี้มีโอกาสเติบโตได้สูงกว่าเป้าหมายเดิมที่ 2.0% โดยวานนี้เม็ดเงินหลัก ๆ ไหลเข้าลงทุนในกลุ่มธนาคารขนาดใหญ่ จากคาดการณ์โดยลดปล่อยสินเชื่อนี้มีมีโอกาสดับมาขยายตัวตามความต้องการสินเชื่อของภาครัฐและธุรกิจขนาดใหญ่ ขณะที่คุณสินทรัพย์ NPL คาดอยู่ในเกณฑ์ทรงตัวเนื่องจากช่วงที่ผ่านมาธนาคารค่อนข้างระมัดระวังในการปล่อยสินเชื่อ และได้กันสำรองหนี้เสียไว้ในระดับสูง ส่วนผลการประชุม ครม.วานนี้ยังไม่มีการเปลี่ยนแปลง โดยนายกฯ ได้บินเยือนรัสเซีย 16 - 19 มิ.ย. ร่วมประชุมสุดยอดอาเซียน - รัสเซีย คาดจะมีหรือความร่วมมือในภาคเกษตร, อุตสาหกรรม, พลังงาน และการท่องเที่ยว ส่วนค่าน้ำมันดีดตามผลการประชุมเฟดที่จะมีผลกระทบต่อ Fund Flow ที่ลงทุนในตลาดหุ้นเกิดใหม่

### Set Index Data

Open	1,595.64		
High	1,596.23		
Low	1,583.96		
Closed	1,588.05		
Chg.	-3.67		
%Chg.	-0.23		
Value (mn)	67,471.46		
P/E(x)	16.89	UP	233
P/BV(x)	1.45	Unchanged	221
Yield (%)	4.03	Down	209
Market Cap (mn)	20,071.26		

### SET 50 -100 - MAI - Futures Index

	Closed	chg.	(%)
SET 50	1,027.83	2.04	0.20
SET 100	2,200.39	2.61	0.12
S50_CON	1,032.90	3.90	0.38
MAI Index	217.46	-0.63	-0.29

### Trading Breakdown : Daily

(Bt,m)	Buy	Sell	Net
Institution	5,913.12	4,812.82	1,100.30
Broker Port	4,511.90	4,259.21	252.69
Foreign	37,310.91	36,680.67	630.24
Customer	19,735.53	21,718.77	-1,983.24

### Trading Breakdown : Month to Date

(Bt,m)	Buy	Sell	Net
Institution	53,020.51	50,001.25	3,019.26
Broker Port	56,624.13	55,019.50	1,604.63
Foreign	379,092.21	374,586.82	4,505.39
Customer	233,185.19	242,314.50	-9,129.31

### World Markets Index

	Closed	Chg.	(%)
Dow Jones	51,999.67	328.64	0.64
NASDAQ	26,376.34	-307.60	-1.15
FTSE100	10,494.21	63.59	0.61
Nikkei	69,404.50	87.00	0.13
Hang Seng	24,493.95	-348.72	-1.40

### Commodities

	Closed	Chg.	(%)
Oil: Brent	79.17	-0.22	-0.28
Oil: Nymex	76.24	-0.31	-0.40
Gold	4,349.11	18.50	42.72
BDIY Index	2,670.00	-50.00	-1.84

### Cash Balance

#### Analysts

##### Apichai Raomanachai

Fundamental and Technical Investment Analysis ID No. 002939

Tel 02-829-6999 Ext 2200

Email : [apichai.ra@kfsec.co.th](mailto:apichai.ra@kfsec.co.th)

##### Nopporn Chaykaew

Fundamental Analysis ID No. 043964

Tel 02-829-6999 Ext 2203

Email : [nopporn.ch@kfsec.co.th](mailto:nopporn.ch@kfsec.co.th)

##### Nattawat Pooonthornsri

Fundamental Analysis ID No. 087077

Tel 02-829-6999 Ext 2204

Email : [nattawat.po@kfsec.co.th](mailto:nattawat.po@kfsec.co.th)

ข้อมูลในเอกสารฉบับนี้ รวบรวมมาจากแหล่งข้อมูลที่น่าเชื่อถือ อย่างไรก็ดี บริษัทหลักทรัพย์ คิงส์ฟอร์ด จำกัด (มหาชน) ไม่สามารถที่จะยืนยันหรือรับรองความถูกต้องของข้อมูลเหล่านี้ได้ ไม่ว่าประการใด ๆ บทวิเคราะห์ในเอกสารนี้ จัดทำขึ้นโดยอ้างอิงหลักเกณฑ์ทางวิชาการเกี่ยวกับหลักการวิเคราะห์ และมีได้เป็นการชี้แนะ หรือเสนอแนะให้ซื้อหรือขายหลักทรัพย์ใด ๆ การตัดสินใจซื้อหรือขายหลักทรัพย์ใด ๆ ของผู้อ่าน ไม่ว่าจะเกิดจากการอ่านบทความในเอกสารนี้หรือไม่ก็ตาม ล้วนเป็นผลจากการใช้วิจารณญาณของผู้อ่าน โดยไม่มีส่วนเกี่ยวข้องกับหรือพะอภัยพินใด ๆ กับ บริษัทหลักทรัพย์ คิงส์ฟอร์ด จำกัด(มหาชน) ไม่ว่ากรณีใด



## Daily Strategy

- ประเมินแนวรับดัชนี SET ที่ 1,570 – 1,580 แนวต้าน 1,600 คาดดัชนียังได้ปัจจัยหนุนหลังปัจจัยเสี่ยงด้านราคาพลังงานปรับลดลง ซึ่งส่งผลบวกต่อกำลังซื้อในประเทศ และปัจจัยช่วยหนุนกลุ่ม Domestic Play โดยนักลงทุนยังอาจรอประเมินผลการประชุมเฟดในช่วงค่ำวันนี้ แนะนำทยอยซื้อธีม De-escalation เช่น AOT,BA,BH,BDMS,MINT,CENTEL,ERW / กลุ่มที่ได้ประโยชน์จากการลงทุน GULF,GSPC,BGRIM,AMATA,WHA,WHAUP,CK,STECON / กลุ่ม Domestic Play เช่น CPALL,CRC,TTB,KTB,KTC คาดได้ประโยชน์จากกำลังซื้อเริ่มฟื้นตัว / กลุ่มได้ประโยชน์จากราคาพลังงานลดลง เช่น SCC,BA,TASCO,TOA
- GULF\* (ซื้อ / ราคาเป้าหมาย IAA Consensus 73.50 บาท) แนวโน้มกำไร 2Q69 ดีขึ้นต่อเนื่องจากโรงไฟฟ้าในไทยตามความต้องการใช้ในช่วงฤดูร้อน ส่วนแบ่งกำไรจาก ADVANC และโรงไฟฟ้า Jackson ในสหรัฐฯ เพิ่มขึ้น รับรู้เงินปันผลก้อนใหญ่ของ KBANK และกำไรพิเศษจากการขายสัดส่วนการลงทุนในโครงการโรงไฟฟ้าปาล์ม ช่วยชดเชยต้นทุนก๊าซที่กระทบต่อโรงไฟฟ้า SPP ในส่วนของการลงทุนทางด้าน data center มีโครงการที่ COD แล้ว 25MW (GSA01 ถือหุ้น 40%) และอยู่ระหว่างการพัฒนาอีก 138MW (GSA02 และ GEDC01) ทั้งนี้ตลาดคาดกำไรปี 69-70 ที่ 3.3 หมื่นล้านบาท Flat YoY และ 3.6 หมื่นล้านบาท +10%YoY
- SCC\* (ซื้อเชิงกำไร/ ราคาเป้าหมาย IAA Consensus 209.00 บาท) มี Sentiment บวกจากสถานการณ์ที่ผ่อนคลายลงในตะวันออกกลางทำให้ความเสี่ยงในด้านการจัดหาวัตถุดิบลดลง ด้านกำไรสุทธิ 1Q69 อยู่ที่ 6.2 พันลบ.(+466%YoY, กลับมามีกำไรหลังจากขาดทุนใน 4Q68 ที่ 3.7 พันลบ.) มีแรงหนุน QoQ ตามฤดูกาล ขณะที่ YoY มارجิ้นซีเมนต์ปรับตัวดีขึ้น และมีแรงหนุนจากธุรกิจอินโดนีเซียของ SCGP\* ด้านการดำเนินงานปกติในช่วง 2Q69 นี้ มีแนวโน้มอยู่ในเกณฑ์ดีได้จาก Spread บีโตรเคมีที่สูง นอกจากนี้ SCC\* ยังมีประเด็นบวกจากการขายหุ้น CAP(อินโดฯ) ซึ่งแม้ว่าจะไม่ได้บันทึกเป็นกำไรพิเศษในงบกำไรขาดทุน แต่จะส่งผลให้กระแสเงินสดคล่องตัวมากขึ้น ปัจจุบัน ตลาดประเมินกำไรสุทธิปี 69 และ 70 ของ SCC ที่ 12,592 ลบ.(-11YoY%) และ 14,469 ลบ.(+15YoY%) ตามลำดับ



## Daily Key Factors

**Oil Update(-)** WTI น.ค. -\$4.70 อยู่ที่ \$76.05 / บาร์เรล, Brent ส.ค. -\$4.21 อยู่ที่ \$78.96/บาร์เรล หลัง ปธน.ทรัมป์ได้บรรลุข้อตกลงหยุดยิงกับอิหร่านแล้ว โดยรอลงนามอย่างเป็นทางการในวันศุกร์นี้ ที่กรุงเจนีวา ส่วนค่าวันนี้ติดตาม EIA จะรายงานสต็อกน้ำมันดิบสหรัฐรายสัปดาห์คาดว่าจะลดลง 4.5 ล.บาร์เรล

**Gold Update (+)**Comex Gold ส.ค. +\$2.80 ปิดที่ 4,354.40 ดอลลาร์/ออนซ์ หลังราคาน้ำมันดิบปรับตัวลดลง ซึ่งช่วยลดความกังวลต่อภาวะเงินเฟ้อสหรัฐ โดยนักลงทุนรอผลการประชุมเฟดในช่วงค่ำวันนี้

**Fund Flow(+)** Fund Flow ต่างชาติในตลาด TIP วานนี้ซื้อสุทธิ +34.98 ล้านดอลลาร์สหรัฐ โดยซื้อหุ้นไทย +19.38 ล.ดอลลาร์, ตลาดหุ้นอินโดฯ ปิดในวันหยุด และซื้อหุ้นฟิลิปปินส์ +15.60 ล.ดอลลาร์สหรัฐ

- (+) ค่าเงินบาทเข้านี้แข็งค่าอยู่ที่ 32.51 บาท/ดอลลาร์สหรัฐ
- (0) ผลตอบแทนพันธบัตรสหรัฐ 10 ปี ทรงตัวอยู่ที่ 4.43 %
- (-) ดัชนี BDI ปิด -50 จุด อยู่ที่ 2,670
- (-) BitCoin เข้านี้ -0.66% อยู่ที่ 65,806 ดอลลาร์สหรัฐ
- (+) ยอดส่งออกญี่ปุ่น พ.ค. +17.0% สูงกว่าคาด +16.2% & เม.ย. +14.8% YoY

## Economic Calendar

### ในประเทศ

- 24 มิ.ย. ประชุมคณะกรรมการนโยบายการเงิน (กนง.) ครั้งที่ 3/69 สัปดาห์ที่ 3 ส.อ.ท. แถลงดัชนีความเชื่อมั่นภาคอุตสาหกรรม สัปดาห์ที่ 4 กระทรวงพาณิชย์ แถลงภาวะการค้าระหว่างประเทศ ส.อ.ท. แถลงยอดผลิตและส่งออกรถยนต์ รถจักรยานยนต์และชิ้นส่วนยานยนต์

### ต่างประเทศ

- 16 มิ.ย. JP การตัดสินใจเกี่ยวกับอัตราดอกเบี้ย
- 17 มิ.ย. EU ดัชนีราคาผู้บริโภค (CPI) ( พ.ค.)  
US ดัชนียอดขายปลีก ( พ.ค.)  
US สินค้าคงคลังน้ำมันดิบ
- 18 มิ.ย. US การตัดสินใจเกี่ยวกับอัตราดอกเบี้ย  
US การแถลงข่าวต่อสื่อมวลชนของ FOMC  
US จำนวนคนที่ยื่นขอรับสวัสดิการว่างงานครั้งแรก

## Theme Strategy

ทยอยสะสมหุ้น Value Stock / High Dividend Yield / AI Supply Chain ทนทานต่อภาวะตลาดที่ผันผวนสูงจากสถานการณ์ในตะวันออกกลาง ได้ประโยชน์จากมาตรการกระตุ้นเศรษฐกิจของรัฐฯ และการลงทุนโครงสร้างพื้นฐานทางด้านดิจิทัล

- (1) High Dividend Yield กลุ่มธนาคารพาณิชย์ KTB, SCB, TTB, KKP\*, TISCO กลุ่ม REIT CPNREIT\*
- (2) Commodity Linked ได้ประโยชน์จาก Energy Shock กลุ่มพลังงาน PTTEP, BANPU กลุ่มปิโตรเคมี PTTGC, IRPC กลุ่ม Biofuel BBGI\*, TAE\*, PCE\*, UVAN\*, APO\* กลุ่มโรงไฟฟ้าพลังงานทดแทน GUNKUL\*
- (3) ราคาสินค้าเกษตร / อาหารปรับตัวเพิ่มขึ้น STA\*, NER\*, TFG\*
- (4) กลุ่ม ICT / Data Center / นิคมฯ ADVANC, TRUE, DELTA\*, CCET\*, KCE, HANA\*, SMT\*, STECON, INSET\*, GULF\*, BGRIM\*, GPSC\*, ASEFA\*, FTE\*, TRT\*, WHAUP\*, EASTW\*, AMATA, WHA
- (5) สินค้าอุปโภค-บริโภค CPALL, CPAXT, CPN\*, CRC, TNP\*, KK\*, MOTHER\*, ICHI\*, CBG\*, EPG\*, STGT\*, NTF\*, MOSHI\*, MRDIYT\* กลุ่ม Finance TIDLOR\*, MTC\*, SINGER\*, SGC\*, SCAP\*, NCAP\*
- (6) ตัวเลขการลงทุนภาครัฐฯ เอกชน CK, STPI\*, SEAFCO\*, PYLON\*

\*\*หุ้นแนะนำเชิงกลยุทธ์ที่ยังไม่อยู่ใน Coverage ของฝ่ายวิจัย

Asset Allocation: Equity 45% Fixed Income 40% Alternative Investment etc. Gold 10% Cash 5%

Today Fundamental Research: -

Monthly Portfolio June 2026: GPSC\*, ITC\*, TRUE, TACC\*, GUNKUL\*, CPALL



"AOT เก็บค่า PSC ใหม่แล้ว! ดันรายได้เพิ่ม 1.5 หมื่นล้าน" ทำอากาศ ยานไทย" เดินหน้าเก็บค่า PSC ใหม่แล้ว กรณีผู้โดยสารซื้อตั๋วเครื่องบินล่วงหน้าสำหรับเดินทางตั้งแต่วันที่ 20 มิ.ย.69 เป็นต้นไป ต้องชำระอัตราใหม่ที่เพิ่มขึ้น 390 บาท หนุนรายได้เพิ่มกว่า 1.5 หมื่นล้านบาทต่อปี เสริมกระแสเงินสดแกร่ง พร้อมเร่งลงทุนสนามบินวงเงินกว่า 2 แสนล้านบาท รับเป้าหมายไทยสู่ Aviation Hub ขณะนี้โบรกฯ ยกเป็น Top Pick ปรับราคาเป้าหมายขึ้น 68 บาท มองฐานะการเงินแข็งแกร่ง รองรับการเติบโตระยะยาว(ข่าวหุ้น)

SCB เติบโตรับลงทุนฟื้นตัว เคจีไอฯ อัดเป้าใหม่ 151 บ.บ.ล.เคจีไอฯ ปรับมุมมอง บมจ.เคจีซี เคซี (SCB) ผู้เชิงบวก พร้อมอัปเดตราคาเป้าหมายขึ้นเป็น 151 บาท รับอานิสงส์วัฏจักรลงทุนฟื้น สิ้นเชื้อ 4 เดือนแรกบวก 3.5% สูงกว่าค่าเฉลี่ยของกลุ่มธนาคารที่โต 1.6% จับตารายได้จากค่าฟีฟุง จากธุรกิจเวลธ์ พร้อมยกระดับมุมมองกลุ่มแบงก์เป็น "มากกว่าตลาด" หลังสิ้นเชื้อมีแนวโน้มกลับมาเติบโต โดยเฉพาะในกลุ่มลูกค้าธุรกิจขนาดใหญ่(ข่าวหุ้น)

MRDIYT บั้ม 210 สาขา งบ Q2 เติบโต 10.30 บ. MRDIYT ทุ่มงบ 4,000 ล้านบาท เดินหน้าขยาย 210 สาขาใหม่ในปีนี้ ดันรายได้รวมเติบโตสองหลัก ล่าสุดเปิดแฟล็กชิปสาขาที่ 1,200 ย่านบางแค ชูเป็นจุดชาร์จ EV ฟากโบรกฯ แนะนำ "ซื้อ" ราคาเป้าหมาย 10.30 บาท ชี้กำไรไตรมาส 2 เติบโตต่อเนื่อง(ข่าวหุ้น)

'ศุภจี' อัดเป้าส่งออก ต้นทุนเริ่มผ่อนคลาย "ศุภจี" เชื่อสหรัฐฯ-อิหร่าน บรรลุข้อตกลง ช่วยขนส่ง-ราคาพลังงานผ่อนคลาย หนุนส่งออกไทยดีขึ้น พร้อมติดตามต้นทุนสินค้าใกล้ชิด ก่อนหารือผู้ประกอบการปรับราคาให้สอดคล้องต้นทุน(ข่าวหุ้น)

SIRI ลั่นผลงานไตรมาส 2 สดใส ดันแบ็กล็อก 2.7 หมื่นล้าน รั้งรายได้ยาว 3 ปี SIRI ลั่น ผลงานไตรมาส 2/69 โต จากการทยอยโอนแบ็กล็อกสะสมที่มี 26,000-27,000 ล้านบาท ทยอยรั้งรายได้ยาว 3 ปี และคงเป้าหมายเดิมตลอดปี โดยเน้นความแข็งแกร่งของแบรนด์และการบริหารต้นทุนเข้าสู่ พร้อมอวนภาครัฐขยายมาตรการกระตุ้นเพื่อพยุงตลาดอสังหาฯ ในช่วงครึ่งปีหลัง(ข่าวหุ้น)

KUN ปรับทัพยกระดับพอร์ต ชูเทรนด์สุขภาพ New S-Curve KUN ปรับกระบวนการ พลิเกมเดิมเกมเทรนด์ "Longevity Living" เช่าพอร์ตหวังยกระดับธุรกิจสังหาริมทรัพย์สู่การเติบโตอย่างมีคุณภาพ ตอบโจทย์เมกะเทรนด์สุขภาพเต็มสูบ พร้อมต่อยอดเป้าหมายสร้าง New S-Curve ไม่ใช่เพียง "ขายบ้าน" แต่คือการสร้าง "ระบบนิเวศของการอยู่อาศัย" ที่ทำให้คนมีชีวิตที่ดีขึ้นระยะยาว(ข่าวหุ้น)

BCP แจงโครงการซื้อหุ้นคืน ไชวาล์วสุดลือตแรก มูลค่ารวมกว่า 336 ล้าน "บางจาก" เผยโครงการซื้อหุ้นคืนเพื่อบริหารทางการเงิน วงเงินรวม 3,800 ล้านบาท ระยะเวลา 3 ปี ล่าสุดลือตแรกสิ้นสุดแล้ว ซื้อหุ้นคืนรวม 9,668,400 หุ้น คิดเป็น 0.66% มูลค่ารวมกว่า 336 ล้านบาท เตรียมซื้อคืนปีที่ 2 และ 3 ต่อไป (ข่าวหุ้น)

JUBILEE ปรับทัพครึ่งหลัง คินซีพรายได้โต 10% JUBILEE ส่งสัญญาณครึ่งปีหลังฟื้น รับแรงหนุนงาน Mid Year Sale แผนเปิดตัวแบรนด์ใหม่ กระตุ้นกำลังซื้อ เดินเกมยกระดับสาขาเดิม ดัน SSSG หวังผลกิดันรายได้ปี 69 โต 10% (ทันหุ้น)

MGI ส่งซิก Q2 สวยมมลง อิงฟ้า - ALL STARS ฮอต MGI พอร์มแรงเกินคาด! ส่งซิกผลงานไตรมาส 2/69 มีลุ้น หลังคอนเสิร์ต "อิงฟ้ามหานชน 3" กระแสแรง แคมเปญ "MGI ALL STARS" สร้างปรากฏการณ์แฟนนางงามแห่ติดตามทั่วโลก ดันรายได้-มาร์จิ้นพุ่ง พร้อมบุกหมุดจัดรอบ 2 ปลายปีหวังต่อยอดธุรกิจเรือธงแห่งอนาคต(ทันหุ้น)

WASH ปลูกตลาดซีกผ้าถูกร จัดแคมเปญดัน SSSG โต WASH เดินเกมรุกปลูกตลาดซีกผ้าถูกร เปิดแคมเปญ "WashXpress On Tour" บุกพิชิตโลก-นครสวรรค์ เต็มสูบ อัดโปรแรง "ซีกฟรี 3 วัน" หวังดันยอดใช้บริการสาขาเดิม (SSSG) โตแกร่ง เล็งเจาะฐานชุมชน ผันทัพพันธมิตรร่วมตั้งสร้างสีสันการตลาด(ทันหุ้น)

YLG ชี้ทองคำฟื้นรอบใหม่ เป้าใหญ่ 5,596 ดอลลาร์ YLG ส่งทองคำพื้นฐานแต่ยังไม่หมดรอบขาขึ้น ชี้แรงขายเริ่มจำกัดหลัง RSI เข้าสู่ภาวะ Oversold ลุ้นโอกาสแกว่ง Sideway แน่ละสมเหนือแนวรับ 4,000-3,778 ดอลลาร์ จับตาทิศทางทะลุ 4,773 ดอลลาร์ เปิดทางใต้สู่เป้าหมายใหญ่ 5,596-5,531 ดอลลาร์(ทันหุ้น)

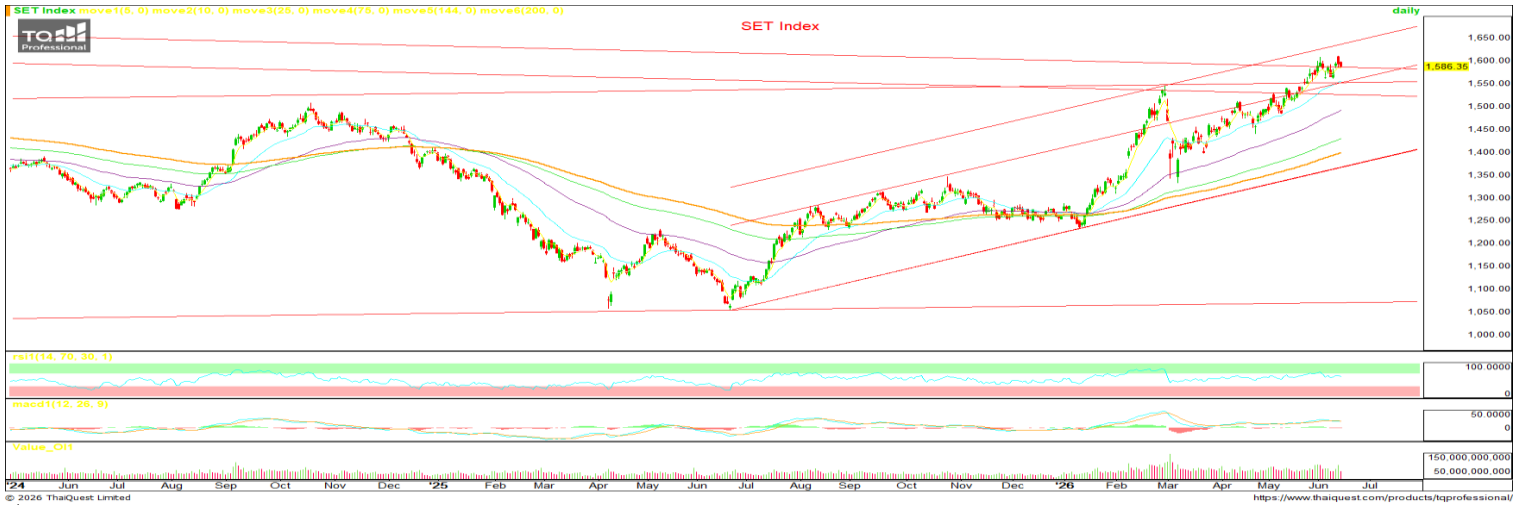
กรม.ไฟเขียวแพ็กภาษีชุดใหญ่ สกัดเลี่ยงภาษี - ลดหัก ณ ที่จ่าย 1% กรม.ไฟเขียวมาตรการภาษีชุดใหญ่ เดินหน้าแลกเปลี่ยนข้อมูลภาษีบริษัทข้ามชาติสกัดการเลี่ยงภาษี เริ่ม มิ.ย. 70 คาดรายได้เพิ่ม 1 หมื่นล้าน พร้อมลดภาษีหัก ณ ที่จ่ายอิเล็กทรอนิกส์เหลือ 1% เสริมสภาพคล่องเอกชนกว่า 2.7 หมื่นล้าน(ทันหุ้น)

KCAR ขานรับผลบวกรัฐหนุน EV จัดงบ 1.2 พันล. เสริมทัพพอร์ตเช่า KCAR ราคีจับ! หลังรัฐบาลเผยงบ 2 แสนล้านบาท ส่วนหนึ่งผลักดันหน่วยงานราชการใช้รถ EV ซึ่งเป็นโอกาสเจาะฐานรถเช่าภาครัฐเพิ่ม พร้อมเดินหน้าควักงบ 1.2 พันล้านบาท เสริมแกร่งธุรกิจรถเช่า จากเดิมราว 9,000 คัน ชูรถใหม่เน้นอีวี-ไฮบริดเพิ่มโอกาสต่อพอร์ตเช่า หนุนรายได้รับอย่างสม่ำเสมอ แถมเดินหน้าปรับโครงสร้างฟรียรถเช่าให้ตอบโจทย์ดีมานด์ หลังราคาน้ำมันสูง บิ๊ก "พิชิต จันทรสิริกุล" ปักธงปี 2569 รายได้ราว 2 พันล้านบาท อานิสงส์ธุรกิจทุกกลุ่มไฉไล(ทันหุ้น)

CPALL ขายหุ้นกู้เกลี้ยง 1.5 หมื่นล. เชื้อมั่นธุรกิจแกร่ง-เติบโต CPALL ปลื้มขายหุ้นกู้ใหม่ 3 ครั้ง มูลค่า 1.5 หมื่นล้านบาทเกลี้ยง สะท้อนความเชื่อมั่นจากนักลงทุนทุกกลุ่ม ในฐานะผู้นำธุรกิจค้าปลีกของไทย ที่มีเครือข่ายร้านค้ากว่า 1.5 หมื่นสาขาทั่วประเทศ ความสามารถสร้างรายได้โตอย่างยั่งยืนในระยะยาว(ทันหุ้น)

SENA จับมือ Huawei ลุยโซลาร์ครบวงจร SENA ผนึกพลัง Huawei Digital Power ยกระดับตลาดโซลาร์ครบวงจร ชูจุดแข็งประสบการณ์พัฒนาอสังหาฯ กว่า 45 ปี ผสานความเชี่ยวชาญพลังงานสะอาดกว่า 17 ปี เดินหน้าส่งโซลูชันโซลาร์เซลล์ ระบบกักเก็บพลังงานมาตรฐานโลก เจาะบ้าน ภาคธุรกิจ พร้อมบริการ One-Stop Service(ทันหุ้น)

ข้อมูลในเอกสารฉบับนี้ รวบรวมมาจากแหล่งข้อมูลที่น่าเชื่อถือ อย่างไรก็ดี บริษัทหลักทรัพย์ คิงส์ฟอร์ด จำกัด (มหาชน) ไม่สามารถที่จะยืนยันหรือรับรองความถูกต้องของข้อมูลเหล่านี้ได้ ไม่ว่าประการใด ๆ บทวิเคราะห์ในเอกสารนี้ จัดทำขึ้นโดยอ้างอิงหลักเกณฑ์ทางวิชาการเกี่ยวกับหลักการวิเคราะห์ และไม่ได้เป็นการชี้นำ หรือเสนอแนะให้ซื้อหรือขายหลักทรัพย์ใด ๆ การตัดสินใจซื้อหรือขายหลักทรัพย์ใด ๆ ของผู้อ่าน ไม่ว่าจะเกิดจากการอ่านบทความในเอกสารหรือไม่ก็ตาม ล้วนเป็นผลจากการใช้วิจารณญาณของผู้อ่าน โดยไม่มีส่วนเกี่ยวข้องกับหรือเป็นเหตุพัวพันใด ๆ กับ บริษัทหลักทรัพย์ คิงส์ฟอร์ด จำกัด (มหาชน) ไม่ว่ากรณีใด



ที่มา: TQ Professional, Day

Resistance 1,590 - 1,610

Support 1,580 - 1,570

### SET Daily: แนวโน้มขาขึ้น

กลยุทธ์การลงทุน SET Index แท่งเทียนปิดย่อแต่ยังรักษาระดับบนแนวโน้มขาขึ้นไว้ได้ ช่วงสั้นคาดหวังการแกว่งขึ้นสลับพักรอปัจจัยใหม่ เป้าหมายแนวต้าน 1,590/1,610 ส่วนแนวรับ 1,580/1,570



ที่มา: TQ Professional, TF weekly

### SET Weekly: ลุ้นผ่าน Downtrend

กลยุทธ์การลงทุน ทิศทาง fund flow ผันผวนจากสถานการณ์ในตะวันออกกลางและนโยบายทางการเงินของธนาคารกลางสหรัฐฯ ทางเทคนิค TF weekly แท่งเทียนฟื้นตัวในกรอบขาขึ้น ส่วน TF Monthly แท่งเทียนแกว่งออกข้างทะลุกรอบสามเหลี่ยมและกำลังลุ้นผ่าน downtrend ด้านบน // ประเมินกรอบการเคลื่อนไหว แนวต้าน 1,625/1,685 ส่วนแนวรับ 1,435/1,400



ที่มา: TQ Professional, TF daily

### Gold Spot: ฟื้นตัวในกรอบ Sideways Down

กลยุทธ์การลงทุน Gold Spot สลับฟื้นหลังสหรัฐฯ ประกาศบรรลุลดดอกเบี้ย // แท่งเทียนฟื้นตัวในกรอบ sideways down ขนเส้น EMA200 วัน ส่วน MACD / RSI เริ่มพลิกขึ้น คาดหวังการรีบาวด์โดยมีแนวต้าน US\$4,380-4,405/Oz แนวรับ US\$4,245-4,220/Oz

Resistance 4,380 - 4,405

Support 4,245 - 4,220

#### Technical Analyst

Apichai Raomanachai No. 002939

Tel 02-829-6999 Ext. 2200

#### Asst. Technical Analyst

Nopporn Chaykaew No. 043964

Tel 02-829-6999 Ext. 2203

ข้อมูลในเอกสารฉบับนี้ รวบรวมมาจากแหล่งข้อมูลที่น่าเชื่อถือ อย่างไรก็ดี บริษัทหลักทรัพย์ คิงส์ฟอร์ด จำกัด (มหาชน) ไม่สามารถที่จะยืนยันหรือรับรองความถูกต้องของข้อมูลเหล่านั้นได้ ไม่ว่าประการใด ๆ บทวิเคราะห์ในเอกสารนี้ จัดทำขึ้นโดยอิงจากหลักเกณฑ์ทางวิชาการเกี่ยวกับหลักการวิเคราะห์ และมีได้เป็นการชี้นำ หรือเสนอแนะให้ซื้อหรือขายหลักทรัพย์ใด ๆ การตัดสินใจซื้อหรือขายหลักทรัพย์ใด ๆ ของผู้อ่าน ไม่ว่าจะเกิดจากการอ่านบทความในเอกสารนี้หรือไม่ก็ตาม ล้วนเป็นผลจากการใช้วิจารณญาณของผู้อ่าน โดยไม่มีส่วนเกี่ยวข้องกับหรือพันธะผูกพันใด ๆ กับ บริษัทหลักทรัพย์ คิงส์ฟอร์ด จำกัด(มหาชน) ไม่ว่ากรณีใด



ที่มา; TQ Professional

## CRC

Resistance 22.50-23.20

Support 21.50

แนะนำแก๊งกำไร แท่งเทียนแก๊งตัวผ่าน EMA200 วัน พร้อมปริมาณการซื้อ ขายเข้าสะสม ส่วน MACD / RSI ชัยชนะในทิศทางบวก ประเมินแนวรับ 21.50 บาท ยืนได้มีโอกาสฟื้นตัวขึ้นต่อ โดยมีแนวต้านบริเวณ 22.50-23.20 บาท ส่วนจุด Stop Loss วางไว้ที่ 20.60 บาท



ที่มา; TQ Professional

## KISS

Resistance 3.60-3.74

Support 3.46

แนะนำแก๊งกำไร แท่งเทียนทยอยฟื้นตัว sideways up พร้อมสัญญาณบวก จากปริมาณการซื้อขายเข้าสะสม ส่วน MACD / RSI ดีขึ้นตามลำดับ หาก ยืนแนวรับ 3.46 บาท ได้คาดหวังเห็นการขึ้นต่อ มีเป้าหมายแนวต้าน บริเวณ 3.60-3.74 บาท โดยมีจุด Stop Loss ที่ 3.38 บาท



ที่มา; TQ Professional

## TTB

Resistance 2.46-2.54

Support 2.34

แนะนำแก๊งกำไร แท่งเทียนทำจิ้งหะฟื้นตัวด้วย Low พร้อมปริมาณการซื้อ ขายเข้าสะสม ด้าน MACD / RSI มีสัญญาณบวก ประเมินหากยืนแนวรับ 2.34 บาท ได้น่าจะมีจิ้งหะปรับขึ้นในกรอบ uptrend ประเมินแนวต้าน 2.46-2.54 บาท โดยมีจุด Stop Loss ที่ 2.30 บาท

### Technical Analyst

Apichai Raomanachai No. 002939

### Asst. Technical Analyst

Nopporn Chaykaew No. 043964

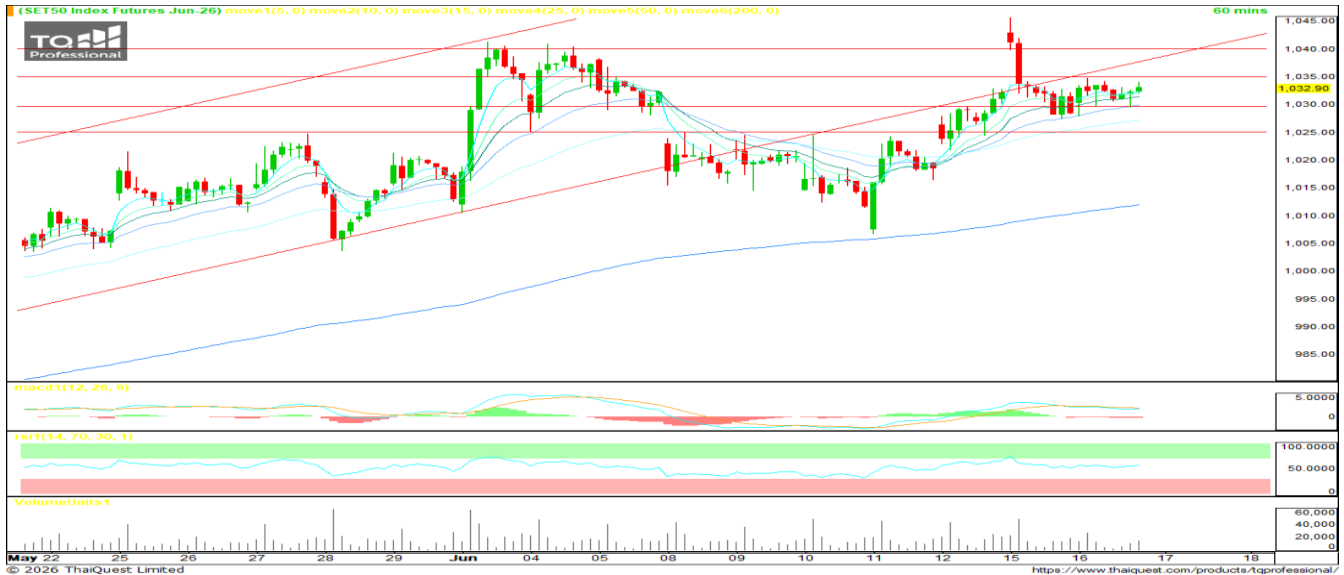
ข้อมูลในเอกสารฉบับนี้ รวบรวมมาจากแหล่งข้อมูลที่น่าเชื่อถือ อย่างไรก็ดี บริษัทหลักทรัพย์ คิงส์ฟอร์ด จำกัด (มหาชน) ไม่สามารถที่จะยืนยันหรือรับรองความถูกต้องของข้อมูลเหล่านั้นได้ ไม่ว่าประการใด ๆ บทวิเคราะห์ในเอกสารนี้ จัดทำขึ้นโดยอ้างอิง หลักเกณฑ์ทางวิชาการเกี่ยวกับหลักการวิเคราะห์ และมีได้เป็นการชี้แนะ หรือเสนอแนะให้ซื้อหรือขายหลักทรัพย์ใด ๆ การตัดสินใจซื้อหรือขายหลักทรัพย์ใด ๆ ของผู้อ่าน ไม่ว่าจะเกิดจากการอ่านบทความในเอกสารหรือไม่ก็ตาม ล้วนเป็นผลจากการใช้ วิจารณญาณของผู้อ่าน โดยไม่มีส่วนเกี่ยวข้องกับหรือพ่นะผูกพันใด ๆ กับ บริษัทหลักทรัพย์ คิงส์ฟอร์ด จำกัด(มหาชน) ไม่ว่ากรณีใด

# SET 50 INDEX FUTURES



KINGSFORD

วันพุธที่ 17 มิถุนายน พ.ศ. 2569



Source: Thaiquest \* Time Frame 60 Minute

**S50M26 ปิดที่ 1032.90 จุด +3.90 จุด +0.38%**

**Market Overview** – วานนี้ SET50 ประคองตัวบวก เม็ดเงินไหลออกจากกลุ่มอิเล็กทรอนิกส์ เข้าสู่กลุ่มธนาคารและค่าปลีก ภาพรวมดัชนีภูมิภาคปรับขึ้น ทั้งนี้ ดัชนีเอเชียเหนือเข้านเปิดลบ

**Short Term Strategy** – แท่งเทียนเลี้ยงตัวเหนือเส้นค่าเฉลี่ย EMA ระยะสั้น ขณะที่ Indicator ยังอยู่ในเกณฑ์ดี สำหรับสัญญา S50M26 เราประเมินการเคลื่อนไหวในกรอบแนวรับ 1025//1030 จุด และ แนวต้าน 1035//1040 จุด ระยะสั้น วางบริเวณ 1030 จุด เป็นเกณฑ์เลือกข้าง (ขึ้นมายืนได้ Long ได้เปรียบ / ไม่ได้ Short ได้เปรียบ)

Volume by Investors	SET (Million Bath)	Index Futures (Contracts)
Local Institutions	1,100.31	- 3,190
Foreign	630.24	10,177
Local Investor	- 1,983.24	- 6,987

### Foreign Position

วานนี้ Long สุทธิ 10,177 สัญญา  
 ยอดสะสมประจำเดือน มิ.ย. Short สุทธิ 1,658 สัญญา  
 ยอดสะสม YTD Long สุทธิ 73,406 สัญญา

	Close	Change	%Change	Volume	Support	Resistance
SET 50	1027.83	2.04	0.20%	2,048,859,300	1020//1025	1030//1035
S50M26	1032.90	3.90	0.38%	90,450	1025//1030	1035//1040
S50U26	1027.40	3.80	0.37%	12,569	1020//1025	1025//1030

Source: Thaiquest, Kingsford

Analyst  
 Apichai Raomanachai No. 002939  
 Assistant Analyst(technical)  
 Nattawat Poosunthornsri No. 087077

www.kingsfordsec.com

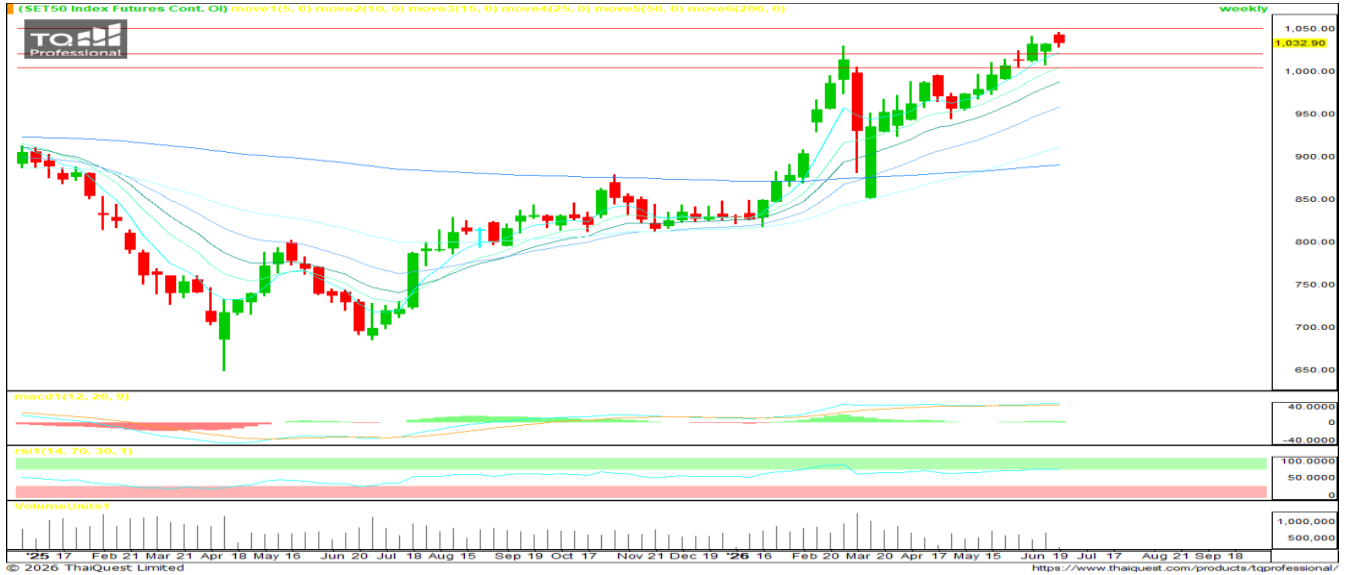
**Disclaimer:** ข้อมูลในเอกสารฉบับนี้ รวบรวมมาจากแหล่งข้อมูลที่เชื่อถืออย่างไรก็ดี บริษัทหลักทรัพย์ คิงส์ฟอร์ด จำกัด(มหาชน)ไม่สามารถที่จะยืนยันหรือรับรองความถูกต้องของข้อมูลเหล่านี้ได้ ไม่ว่าประการใด ๆ บทวิเคราะห์ในเอกสารนี้ จัดทำขึ้นโดยอ้างอิงหลักเกณฑ์ทางวิชาการเกี่ยวกับหลักการวิเคราะห์ และมีได้เป็นการชี้แนะ หรือเสนอแนะให้ซื้อหรือขายหลักทรัพย์ใด ๆ การตัดสินใจซื้อหรือขายหลักทรัพย์ใด ๆ ของผู้อ่าน ไม่ว่าจะเกิดจากการอ่านบทความในเอกสารนี้หรือไม่ก็ตาม ล้วนเป็นผลจากการใช้วิจารณญาณของผู้อ่าน โดยไม่มีส่วนเกี่ยวข้องกับหรือพันธะผูกพันใด ๆ กับ บริษัทหลักทรัพย์ คิงส์ฟอร์ด จำกัด (มหาชน) ไม่ว่ากรณีใด

# SET 50 INDEX FUTURES



KINGSFORD

วันพุธที่ 17 มิถุนายน พ.ศ. 2569



Source: Thaiquest \* Time Frame Weekly

## Weekly Strategy | แนะนำ: Long 2/3 Port แนวรับ :1,020 แนวต้าน : 1,050 Stoploss :1,005

Set 50 Index Future การเคลื่อนไหวใน Timeframe Weekly ยังดูมีโมเมนตัมบวก แท่งเทียนสัปดาห์นี้ยังอยู่เหนือแนวรับ 1020 จุดได้ อย่างไรก็ตาม ยังต้องระมัดระวัง จาก RSI อยู่ในโซน Overbought เบื้องต้น ยังแนะนำถือสถานะ Long 2/3 Port

Series	Close	Change	Volume	OI	OI Chg	Theoretical	Basis	Day left	Ex. Date
SET50	1,027.83	2.0	2,048,859,300	70,768,045,425					
S50M26	1,032.90	3.9	90,774	543,963	-24,999	1,025	3	12	46,202
S50N26	1,032.80	3.8	7	112	-10,221	1,023	3	43	46,233
S50Q26	1,029.70	2.7	5	23	47,658	1,020	1	72	46,262
S50U26	1,027.40	3.8	12,887	48,198	12,312	1,018	-2	104	46,294
S50Z26	1,025.50	3.7	2,646	12,402	12,312	1,011	-4	195	46,385
S50H27	1,017.70	3.7	1,448	8,640	0	1,004	-12	286	46,476

Source: Thaiquest, Kingsford

Analyst  
Apichai Raomanachai

No. 002939

Assistant Analyst(technical)  
Nattawat Poosunthornsri

No. 087077

[www.kingsfordsec.com](http://www.kingsfordsec.com)

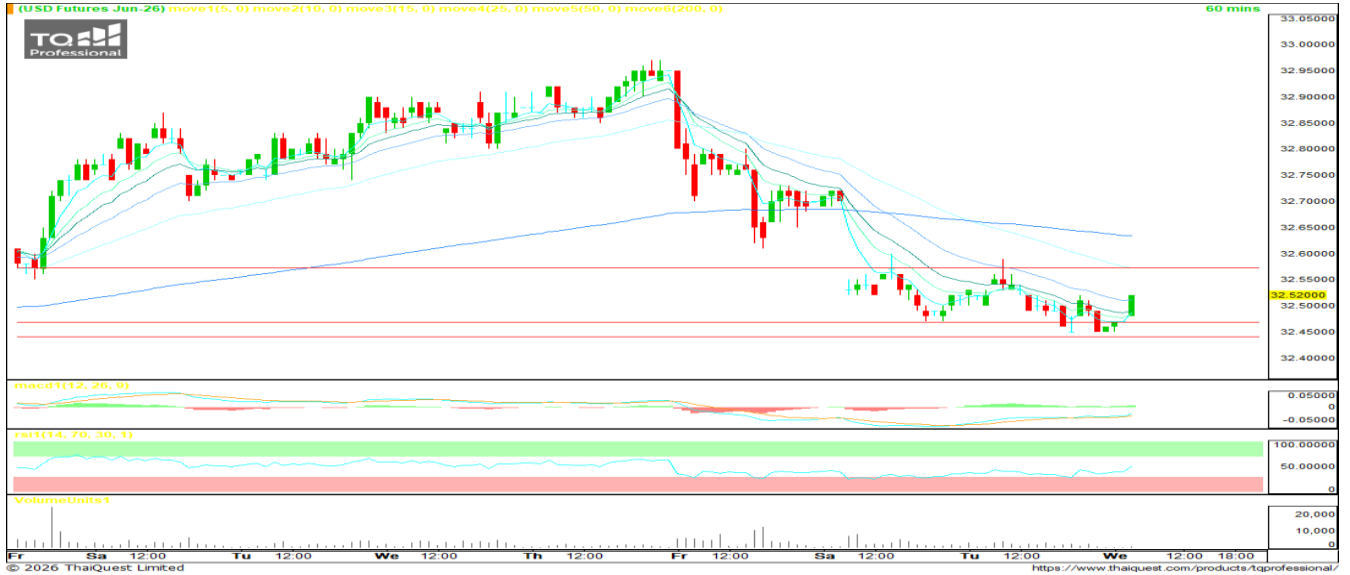
**Disclaimer:** ข้อมูลในเอกสารฉบับนี้ รวบรวมมาจากแหล่งข้อมูลที่น่าเชื่อถือ อย่างไรก็ตาม บริษัทหลักทรัพย์ คิงส์ฟอร์ด จำกัด(มหาชน)ไม่สามารถที่จะยืนยันหรือรับรองความถูกต้องของข้อมูลเหล่านี้ได้ ไม่ว่าประการใด ๆ บทวิเคราะห์ในเอกสารนี้ จัดทำขึ้นโดยอ้างอิงหลักเกณฑ์ทางวิชาการเกี่ยวกับหลักการวิเคราะห์ และมีได้เป็นการชี้แนะ หรือเสนอแนะให้ซื้อหรือขายหลักทรัพย์ใด ๆ การตัดสินใจซื้อหรือขายหลักทรัพย์ใด ๆ ของผู้อ่าน ไม่ว่าจะเกิดจากการอ่านบทความในเอกสารนี้หรือไม่ก็ตาม ล้วนเป็นผลจากการใช้วิจารณญาณของผู้อ่าน โดยไม่มีส่วนเกี่ยวข้องกับหรือพันธะผูกพันใด ๆ กับ บริษัทหลักทรัพย์ คิงส์ฟอร์ด จำกัด (มหาชน) ไม่จากรณีใด

# USDTHB FUTURES



KINGSFORD

วันพุธที่ 17 มิถุนายน พ.ศ. 2569



Source: Thaiquest \* Time Frame 60 Minute

**USDM26 ปิดที่ 32.52 จุด +0.03 จุด +0.09%**

**Dollar Index** - เข้านี้เปิดที่ 99.520 หรือ -0.02%

**Short Term Strategy** – วานนี้แท่งเทียนแกว่ง Sideway Down แต่เริ่มยื่นเหนือเส้นค่าเฉลี่ย EMA ระยะสั้นได้ ขณะที่ Indicators ยังอยู่ในโซนลบแต่มีสัญญาณฟื้นตัว สำหรับ S50M26 หากหลุดไม่หลุดแนวรับ 32.47 บาท/usd ลงมา ประเมินการเปิดสถานะ Long จะเป็นฝั่งที่ได้เปรียบ วางแนวรับที่ 32.47 บาท/usd จุดได้ วางแนวต้าน 32.57 บาท/usd และ Stop Loss 32.44 บาท/usd

**ข้อมูลการซื้อขาย สกุลเงินอื่น**

	Close	Chage
EUUSD	1.16	0.00
EURUSDM26	1.16	0.00
JPYTHB	20.51	20.28
JPYM26	20.3	-0.14778

Source: TQ Pro, Kingsford

	Close	Change	%Change	Volume	Support	Resistance
USDTHB	32.52	0.01	0.03%	-	32.47	32.58
USDM26	32.52	0.03	0.09%	7,401	32.44//32.47	32.57
USDU26	32.26	-0.01	-0.03%	7,155	32.23	32.31

Source: Thaiquest, Kingsford

Analyst  
Apichai Raomanachai

No. 002939

Assistant Analyst(technical)  
Nattawat Poosunthornsri

No. 087077

[www.kingsfordsec.com](http://www.kingsfordsec.com)

**Disclaimer:** ข้อมูลในเอกสารฉบับนี้ รวบรวมมาจากแหล่งข้อมูลที่น่าเชื่อถือ อย่างไรก็ดี บริษัทหลักทรัพย์ คิงส์ฟอร์ด จำกัด(มหาชน)ไม่สามารถที่จะยืนยันหรือรับรองความถูกต้องของข้อมูลเหล่านี้ได้ ไม่ว่าประการใด ๆ บทวิเคราะห์ในเอกสารนี้ จัดทำขึ้นโดยอ้างอิงหลักเกณฑ์ทางวิชาการเกี่ยวกับหลักการวิเคราะห์ และมีได้เป็นการชี้นำ หรือเสนอแนะให้ซื้อหรือขายหลักทรัพย์ใด ๆ การตัดสินใจซื้อหรือขายหลักทรัพย์ใด ๆ ของผู้อ่าน ไม่ว่าจะเกิดจากการอ่านบทความในเอกสารนี้หรือไม่ก็ตาม ล้วนเป็นผลจากการใช้วิจารณญาณของผู้อ่าน โดยไม่มีส่วนเกี่ยวข้องกับหรือพันธะผูกพันใด ๆ กับ บริษัทหลักทรัพย์ คิงส์ฟอร์ด จำกัด (มหาชน) ไม่สามารถคืนได้



## Most Active Grainer (%chg)

Rank	STOCK	OI	Price Chg (20 Working Days)
1	EPG	9,880	60.51%
2	BAY	879	36.28%
3	STECON	18,395	34.11%
4	WHAUP	1,895	31.68%
5	SUPER	21,088	30.00%
6	BGRIM	12,327	28.68%
7	AMATA	3,201	25.58%
8	STPI	29,567	25.56%
9	AWC	11,716	24.53%
10	BA	14,646	23.74%
11	HANA	22,345	22.13%
12	EASTW	2,569	21.23%
13	CENDEL	1,849	17.07%
14	ITD	12,168	16.67%
15	THAI	-	15.97%
16	GUNKUL	83,609	14.45%
17	TTCL	-	14.29%
18	AOT	13,451	14.29%
19	KKP	4,640	13.85%
20	BEC	781	12.99%
21	CRC	672	12.82%
22	KCE	14,191	12.60%
23	ERW	22,058	11.94%
24	GPSC	7,288	11.92%
25	BEM	37,835	11.54%
26	DELTA	4,785	11.04%
27	MINT	15,373	10.50%
28	WHA	25,732	10.39%
29	CK	5,926	9.77%
30	CHG	28,661	8.89%

## Top Gainers OI (%chg)

STOCK	OI	%Daily Top OI Change	STOCK	OI	%5 Day Top OI Change
BJC	5,736	43.11%	SPRC	2,779	152.87%
MEGA	392	42.03%	BH	822	84.72%
ADVANC	1,295	38.80%	GPSC	7,288	53.37%
SPRC	2,779	21.57%	MEGA	392	42.03%
BTS	82,735	14.54%	TASCO	1,732	40.24%
KKP	4,640	14.54%	BJC	5,736	40.21%
GLOBAL	4,063	14.03%	SCB	4,380	29.85%
CPN	1,502	12.26%	TTB	50,998	24.31%
TOA	1,902	11.16%	AAV	340,826	21.30%
RATCH	1,020	10.87%	BTS	82,735	20.86%
KCE	14,191	9.14%	MINT	15,373	20.20%
PTTEP	2,182	8.40%	GUNKUL	83,609	19.47%
BLA	454	4.85%	OSP	7,766	17.99%
SPALI	1,613	4.27%	BAM	9,278	17.40%
AAV	340,826	3.45%	AMATA	3,201	15.73%

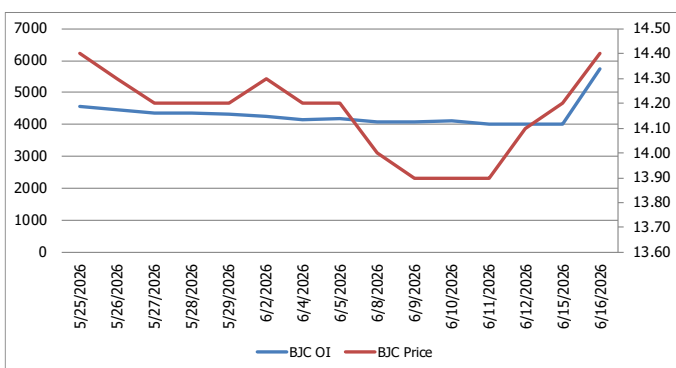
## Top Loser OI (%chg)

STOCK	OI	%Daily Top OI Change	STOCK	OI	%5 Day Top OI Change
CK	5,926	-34.21%	STGT	117	-44.55%
PTT	32,090	-28.51%	BDMS	10,768	-40.09%
STGT	117	-27.78%	TQM	708	-36.10%
AWC	11,716	-23.43%	CRC	672	-31.71%
JMT	8,582	-15.48%	AWC	11,716	-28.02%
MINT	15,373	-14.23%	KTW	4,516	-27.66%
TU	5,591	-12.56%	CK	5,926	-23.21%
BGRIM	12,327	-11.83%	BCP	493	-22.85%
SCC	983	-9.73%	DELTA	4,785	-20.83%
BEM	37,835	-8.52%	UNIQ	38	-19.15%
BCPG	17,785	-8.03%	CENDEL	1,849	-18.97%
STECON	18,395	-7.98%	SAMART	1,633	-18.39%
BBL	2,359	-7.56%	JMT	8,582	-18.06%
ERW	22,058	-7.00%	PTT	32,090	-17.13%
TPIPL	20,332	-6.82%	BEM	37,835	-17.09%

Source: TQ Pro, Kingsford

## หุ้นที่มีทิศทาง ราคาและ OI ที่น่าจับตามอง

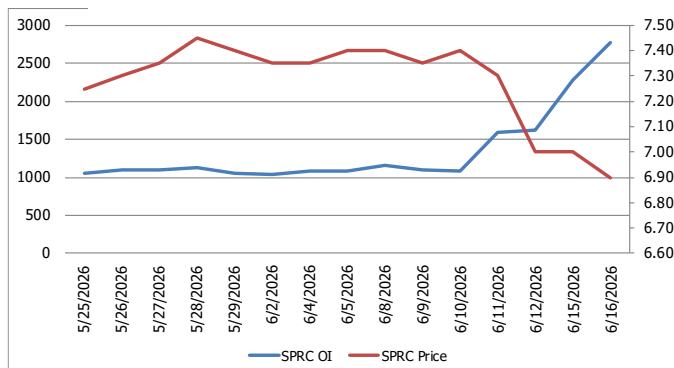
### OI Trend BJC



**Recommend : Long**  
**Support : 14.20**

**Resistance : 14.90**  
**Stop-Loss : 14.10**

### OI Trend SPRC



**Recommend : Short**  
**Support : 6.55**

**Resistance : 7.05**  
**Stop-Loss : 7.15**

APICHAJ RAOMANACHAI No. 002939  
NATTAWAT POOSUNTHORSRI Asst. Derivatives Analyst

Source: KINGSFORD

ข้อมูลในเอกสารฉบับนี้ รวบรวมมาจากแหล่งข้อมูลที่น่าเชื่อถือ อย่างไรก็ดี บริษัทหลักทรัพย์ คิงส์ฟอร์ด จำกัด (มหาชน) ไม่สามารถที่จะยืนยันหรือรับรองความถูกต้องของข้อมูลเหล่านี้ได้ ไม่ว่าประการใด ๆ บทวิเคราะห์ในเอกสารนี้ จัดทำขึ้นโดยอ้างอิงจากเกณฑ์ทางวิชาการเกี่ยวกับหลักการวิเคราะห์ และมีได้เป็นการชี้แนะ หรือเสนอแนะให้ซื้อหรือขายหลักทรัพย์ใด ๆ การตัดสินใจซื้อหรือขายหลักทรัพย์ใด ๆ ของผู้อ่าน ไม่ว่าจะเกิดจากการอ่านบทความในเอกสารนี้หรือไม่ก็ตาม ล้วนเป็นผลจากการใช้วิจารณญาณของผู้อ่าน โดยไม่มีส่วนเกี่ยวข้องกับหรือที่แนะนำกับ บริษัทหลักทรัพย์ คิงส์ฟอร์ด จำกัด (มหาชน) ไม่ทางกรณีใด

# PROGRAM TRADING DAILY



KINGSFORD

วันพุธที่ 17 มิถุนายน พ.ศ. 2569

## ข้อมูลสถิติ Program Trading รายวัน

ประเภท	ซื้อ	ขาย	สุทธิ
Program Trading	33,750.39	32,694.61	1,055.78
Non Program Trading	34,089.25	35,145.04	-1,055.78
Total	67,839.64	67,839.64	

## ข้อมูลรายหลักทรัพย์ \*

หลักทรัพย์	ตลาด	มูลค่า Program Trading (บาท)	% มูลค่า Program Trading เทียบกับมูลค่าการซื้อขายแบบ Auto Matching
WHAUP	SET	52,113,473	33.04
CCET	SET	466,044,508	29.53
SRICHA	SET	12,748,325	16.62
-	0.00	-	0.00
-	0.00	-	0.00

หมายเหตุ "Program Trading" หมายถึง การซื้อขายหลักทรัพย์ด้วยชุดคำสั่งคอมพิวเตอร์

\* แสดงข้อมูลของหลักทรัพย์ที่มีราคาปิด และมูลค่าการซื้อขายเปลี่ยนแปลงไปมากกว่าวันทำการซื้อขายก่อนหน้า

\* กรณีไม่แสดงข้อมูล หมายถึง ไม่มีหลักทรัพย์เข้าเกณฑ์ที่กำหนด

## ข้อมูลการขายชอร์ตที่ยังไม่ได้ซื้อคืน

### สถานะ Short เพิ่มขึ้น

หลักทรัพย์	ปริมาณการขายชอร์ตคงเหลือ (%)	สถานะชอร์ตเพิ่มขึ้นเมื่อเทียบวันก่อนหน้า (%)
KKP	1.17%	0.07%
BCH	1.53%	0.06%
HANA	2.96%	0.05%
TISCO	0.92%	0.05%
THCOM	0.48%	0.04%
BCPG	0.69%	0.04%
AWC	0.68%	0.03%
LH	1.41%	0.02%
TRUE	0.13%	0.02%
BJC	0.62%	0.02%

### สถานะ Short ลดลง

หลักทรัพย์	ปริมาณการขายชอร์ตคงเหลือ (%)	สถานะชอร์ตลดลงเมื่อเทียบวันก่อนหน้า (%)
MINT	3.20%	-0.13%
BCP	0.48%	-0.05%
NER	0.35%	-0.04%
TIDLOR	1.06%	-0.04%
JAS	1.06%	-0.04%
SCB	0.93%	-0.03%
CK	0.92%	-0.03%
BEM	0.87%	-0.03%
RCL	0.95%	-0.02%
CENTEL	0.54%	-0.02%

หมายเหตุ : เรียงตามการเปลี่ยนแปลงของปริมาณการขายชอร์ตที่ยังไม่ได้ซื้อคืน ของหลักทรัพย์ Local + NVDR / จำนวนหุ้นชำระแล้ว (%)

ข้อมูลในเอกสารฉบับนี้ รวบรวมมาจากแหล่งข้อมูลที่เชื่อถือได้ อย่างไรก็ดี บริษัทหลักทรัพย์ คิงส์ฟอร์ด จำกัด (มหาชน) ไม่สามารถที่จะยืนยันหรือรับรองความถูกต้องของข้อมูลเหล่านี้ได้ ไม่ว่าประการใด ๆ บทวิเคราะห์ในเอกสารนี้ จัดทำขึ้นโดยอ้างอิงหลักเกณฑ์ทางวิชาการเกี่ยวกับหลักการวิเคราะห์ และมีได้เป็นการชี้นำ หรือเสนอแนะให้ซื้อหรือขายหลักทรัพย์ใด ๆ การตัดสินใจซื้อหรือขายหลักทรัพย์ใด ๆ ของผู้อ่าน ไม่ว่าจะเกิดจากการอ่านบทความในเอกสารนี้หรือไม่ก็ตาม ล้วนเป็นผลจากการใช้วิจารณญาณของผู้อ่าน โดยไม่มีส่วนเกี่ยวข้องกับคิงส์ฟอร์ด ใดๆ บริษัทหลักทรัพย์ คิงส์ฟอร์ด จำกัด(มหาชน) ไม่ว่ากรณีใด

# Top 30 Outstanding Short



KINGSFORD

วันพุธที่ 17 มิถุนายน พ.ศ. 2569

หลักทรัพย์	ปริมาณการขายชอร์ตที่ยังไม่ได้ซื้อคืน ณ สิ้นวัน (หุ้น)		สถานะขายชอร์ต คงเหลือ (%)	สถานะชอร์ตเพิ่ม/ลด เมื่อเทียบวันก่อนหน้า (%)
	Local	NVDR		
KCE	16,572,200	27,971,200	3.757	0.011
MINT	38,739,999	142,483,813	3.322	-0.126
HANA	8,977,900	17,185,000	2.909	0.046
BH	5,954,097	11,843,100	2.248	-0.010
MTC	21,544,000	24,424,400	2.191	-0.023
IRPC	155,033,600	230,328,300	1.879	0.007
AMATA	7,763,700	12,701,191	1.785	-0.006
SPRC	9,565,000	65,599,945	1.734	-0.000
BTS	32,402,000	231,606,047	1.639	0.001
SAWAD	9,783,835	17,455,574	1.633	0.007
EA	46,810,100	71,161,122	1.573	0.015
BANPU	37,168,370	121,730,966	1.594	-0.008
BCH	12,446,150	25,800,300	1.478	0.055
WHA	92,162,800	134,509,900	1.513	0.004
BDMS	62,053,667	166,437,400	1.428	0.010
LH	76,099,076	92,829,098	1.390	0.023
TFG	61,903,000	19,880,500	1.390	-0.012
SCC	1,783,083	13,815,300	1.304	-0.004
HMPRO	80,931,548	84,833,200	1.258	0.002
KKP	4,206,000	6,009,800	1.107	0.000
TOP	8,259,900	17,887,901	1.158	0.013
COM7	9,208,000	18,665,400	1.173	-0.005
CBG	1,378,030	10,114,300	1.149	0.000
CPALL	8,501,300	88,542,753	1.070	0.011
TIDLOR	7,408,600	23,407,641	1.102	-0.038
JAS	40,303,240	47,448,346	1.093	-0.035
AOT	25,423,000	124,318,845	1.045	0.003
BGRIM	8,698,000	17,132,000	1.012	-0.021
BAM	17,029,400	14,226,900	0.981	-0.014
RCL	3,532,100	4,317,475	0.972	-0.025

หมายเหตุ: เรียงตามการเปลี่ยนแปลงของปริมาณการขายชอร์ตที่ยังไม่ได้ซื้อคืน ของหลักทรัพย์ Local + NVDR / จำนวนหุ้นชำระแล้ว (%)

ข้อมูลในเอกสารฉบับนี้ รวบรวมมาจากแหล่งข้อมูลที่เชื่อถือได้ อย่างไรก็ดี บริษัทหลักทรัพย์ คิงส์ฟอร์ด จำกัด (มหาชน) ไม่สามารถที่จะยืนยันหรือรับรองความถูกต้องของข้อมูลเหล่านี้ได้ ไม่ว่าประการใด ๆ บทวิเคราะห์ในเอกสารนี้ จัดทำขึ้นโดยอ้างอิงหลักการทางวิชาการเกี่ยวกับหลักการวิเคราะห์ และมีได้เป็นการชี้ว่า หรือเสนอแนะให้ซื้อหรือขายหลักทรัพย์ใด ๆ การตัดสินใจซื้อหรือขายหลักทรัพย์ใด ๆ ของผู้อ่าน ไม่ว่าจะเกิดจากการอ่านบทความในเอกสารนี้หรือไม่ก็ตาม ส่วนเป็นผลจากการใช้วิจารณญาณของผู้อ่าน โดยไม่มีส่วนเกี่ยวข้องกับและผูกพันใด ๆ กับ บริษัทหลักทรัพย์ คิงส์ฟอร์ด จำกัด (มหาชน) ไม่ว่ากรณีใด

# Short Sales



KINGSFORD

มูลค่าการขายชอร์ต ณ วันที่ 16 มิถุนายน 2569

หลักทรัพย์	ปริมาณหุ้นที่ขายชอร์ต (หุ้น)	มูลค่าการขายชอร์ต (บาท)	%เทียบมูลค่าซื้อขายตลาดรวม
ADVANC	435,400	155,843,400	8.41%
AEONTS	3,300	315,900	0.74%
AMATA	301,100	8,153,650	2.33%
AOT	1,812,000	107,636,500	8.05%
AP	178,200	1,290,385	2.03%
ASML01	30	1,530	0.02%
AWC	8,798,700	22,943,146	8.57%
BA	273,100	4,723,120	2.87%
BABA01	5,204	53,081	7.31%
BAM	67,800	447,545	0.69%
BANPU	562,200	3,007,770	7.21%
BAY	400	15,375	0.01%
BBL	305,400	53,638,000	2.00%
BCH	1,519,100	14,097,670	11.30%
BCP	1,400	45,500	0.04%
BCPG	1,255,700	8,616,470	7.60%
BDMS	4,471,700	81,832,110	10.63%
BEC	9,500	18,905	1.26%
BEM	2,053,500	11,853,420	2.73%
BGRIM	517,200	8,567,840	1.57%
BH	199,200	36,517,800	4.22%
BJC	1,099,700	15,689,940	17.27%
BLA	158,100	3,754,410	4.80%
BTG	3,400	69,350	0.08%
BTS	3,502,400	7,244,336	5.55%
CBG	41,300	1,682,975	2.09%
CCET	298,600	2,858,410	0.18%
CENTEL	232,200	8,331,925	6.15%
CHG	669,800	980,265	1.12%
CK	116,300	2,229,520	2.71%
CKP	55,700	129,224	1.69%
COM7	172,600	4,704,775	1.11%
CPALL	1,949,600	90,390,850	5.00%
CPF	937,400	17,810,600	3.77%
CPN	319,100	20,945,175	4.94%
CRC	87,200	1,914,690	0.41%
DELTA	782,300	277,987,200	4.82%
DOHOME	258,000	872,832	2.13%
EA	1,975,400	6,019,716	1.95%
EGCO	51,200	6,039,500	6.00%
EPG	42,600	242,815	0.43%
ERW	509,700	1,530,082	1.61%
GLOBAL	600,300	3,839,850	4.79%
GPSC	186,400	7,828,675	1.87%
GULF	2,721,900	175,940,625	6.82%
GUNKUL	2,415,400	9,565,066	1.95%
HANA	436,100	16,190,550	5.15%
HK01	320	6,646	1.61%
HMPRO	1,352,800	8,184,440	3.88%
ICHI	155,300	2,034,430	2.69%
IRPC	3,384,500	5,754,431	3.55%
ITC	34,100	559,240	0.70%
IVL	749,900	16,582,280	3.72%
JAS	89,700	110,157	0.12%
JMART	124,200	1,135,185	0.85%
JMT	57,600	629,480	0.64%

ข้อมูลในเอกสารฉบับนี้ รวบรวมมาจากแหล่งข้อมูลที่น่าเชื่อถือ อย่างไรก็ดี บริษัทหลักทรัพย์ คิงส์ฟอร์ด จำกัด (มหาชน) ไม่สามารถที่จะยืนยันหรือรับรองความถูกต้องของข้อมูลเหล่านี้ได้ ไม่ว่าประการใด ๆ บทวิเคราะห์ในเอกสารนี้ จัดทำขึ้นโดยอ้างอิงหลักเกณฑ์ทางวิชาการเกี่ยวกับหลักการวิเคราะห์ และมีได้เป็นการชี้แนะ หรือเสนอแนะให้ซื้อหรือขายหลักทรัพย์ใด ๆ การตัดสินใจซื้อหรือขายหลักทรัพย์ใด ๆ ของผู้อ่าน ไม่ว่าจะเกิดจากการอ่านบทความในเอกสารนี้หรือไม่ก็ตาม ล้วนเป็นผลจากการใช้วิจารณญาณของผู้อ่าน โดยไม่มีส่วนเกี่ยวข้องกับหรือพันธะผูกพันใด ๆ กับ บริษัทหลักทรัพย์ คิงส์ฟอร์ด จำกัด (มหาชน) ไม่ควรเฝ้า

# Short Sales



KINGSFORD

มูลค่าการขายชอร์ต ณ วันที่ 16 มิถุนายน 2569

หลักทรัพย์	ปริมาณเห็นที่ขายชอร์ต (หุ้น)	มูลค่าการขายชอร์ต (บาท)	%เทียบมูลค่าซื้อขายตลาดรวม
JTS	41,600	1,555,925	6.50%
KBANK	131,400	26,844,400	0.69%
KCE	309,400	11,159,925	1.53%
KKP	1,035,200	93,766,225	7.53%
KTB	727,700	26,092,250	0.96%
KTC	438,000	13,356,225	4.47%
LH	3,173,600	11,491,982	18.16%
LVMH01	23	283	0.01%
M	191,900	4,115,980	9.20%
MAJOR	3,300	21,945	1.39%
MBK	22,000	413,810	1.40%
MEGA	34,600	1,217,525	2.46%
META01	2,200	12,540	1.23%
MICRON01	360,000	8,202,777	3.90%
MINT	2,172,800	52,210,120	3.07%
MOSHI	400	14,800	0.09%
MSFT01	1,458	5,571	0.15%
MTC	311,800	9,264,425	1.19%
NER	58,500	258,570	1.55%
NVDA01	59,654	1,214,471	9.46%
ORI	25,200	41,800	0.96%
OSP	272,000	4,236,820	1.89%
PLANB	210,800	842,964	1.89%
PR9	48,000	818,100	0.88%
PRM	98,100	837,975	2.32%
PSL	166,000	1,170,310	8.55%
PTG	149,200	1,112,070	4.57%
PTT	2,252,800	79,653,450	3.24%
PTTEP	255,700	34,532,600	1.07%
PTTGC	488,100	15,764,875	2.01%
QH	157,500	211,050	4.52%
RCL	6,800	215,900	0.20%
SAMART	16,200	89,100	2.12%
SAPPE	3,600	108,900	0.40%
SAWAD	175,500	3,904,320	0.50%
SCB	258,100	36,476,750	0.95%
SCC	169,700	41,396,100	2.56%
SCGP	77,800	1,964,450	1.08%
SGP	800	6,910	0.54%
SIRI	1,397,600	1,970,616	8.34%
SJWD	100	760	0.01%
SPALI	212,700	3,339,390	5.93%
SPCG	11,100	98,000	1.49%
SPRC	69,000	479,300	0.39%
STA	472,500	8,926,590	7.54%
STECON	10,000	173,000	0.10%
STPI	237,900	1,324,210	4.26%
TASCO	66,000	915,710	1.44%
TCAP	122,500	7,618,300	2.86%
TDEX	4,900	49,637	2.63%
TFG	140,600	1,246,060	1.54%
THANI	50,800	85,943	0.45%
THCOM	536,600	6,225,190	8.98%
TIDLOR	188,000	3,386,840	0.70%
TISCO	480,000	55,524,250	7.98%
TKN	18,600	75,126	5.18%

ข้อมูลในเอกสารฉบับนี้ รวบรวมมาจากแหล่งข้อมูลที่น่าเชื่อถือ อย่างไรก็ดี บริษัทหลักทรัพย์ คิงส์ฟอร์ด จำกัด (มหาชน) ไม่สามารถที่จะยืนยันหรือรับรองความถูกต้องของข้อมูลเหล่านี้ได้ ไม่ว่าประการใด ๆ บทวิเคราะห์ในเอกสารนี้ จัดทำขึ้นโดยอ้างอิงหลักเกณฑ์ทางวิชาการเกี่ยวกับหลักการวิเคราะห์ และมีได้เป็นการชี้แนะ หรือเสนอแนะให้ซื้อหรือขายหลักทรัพย์ใด ๆ การตัดสินใจซื้อหรือขายหลักทรัพย์ใด ๆ ของผู้อ่าน ไม่ว่าจะเกิดจากการอ่านบทความในเอกสารนี้หรือไม่ก็ตาม ล้วนเป็นผลจากการใช้วิจารณญาณของผู้อ่าน โดยไม่มีส่วนเกี่ยวข้องกับหรือพันธะผูกพันใด ๆ กับ บริษัทหลักทรัพย์ คิงส์ฟอร์ด จำกัด (มหาชน) ไม่วากรณ์ใด

# Short Sales



KINGSFORD

## มูลค่าการขายชอร์ต ณ วันที่ 16 มิถุนายน 2569

หลักทรัพย์	ปริมาณหุ้นที่ขายชอร์ต (หุ้น)	มูลค่าการขายชอร์ต (บาท)	%เทียบมูลค่าซื้อขายตลาดรวม
TLI	298,100	3,311,010	2.52%
TOA	2,000	25,400	0.06%
TOP	310,200	13,623,350	4.65%
TPIPP	200	350	0.01%
TRUE	10,644,900	147,964,110	7.22%
TTA	75,400	365,780	4.10%
TTB	21,741,800	52,261,388	4.65%
TTW	3,000	28,200	0.13%
TU	1,259,900	14,236,870	19.85%
VGI	578,200	524,640	0.69%
WHA	3,626,100	18,491,505	2.09%
WHAUP	495,700	3,141,985	1.99%

หมายเหตุ – ไม่รวมรายการขายชอร์ตของสมาชิกที่เป็นผู้ร่วมค้ำหน่วยลงทุนหรือผู้ดูแลสภาพคล่องของหน่วยลงทุนของกองทุนรวมอีทีเอฟเพื่อบัญชีบริษัทประเภทเพื่อทำกำไรจากส่วนต่างของราคาหรือเพื่อดูแลสภาพคล่อง แล้วแต่กรณี ข้อมูลการขายชอร์ตที่ยังไม่ได้ซื้อคืน - หลักทรัพย์ที่ไม่ใช่หุ้นสามัญจะใช้จำนวนหลักทรัพย์จดทะเบียนกับ ดลท. แทนจำนวนหุ้นชำระแล้ว

# Stock Calendar



KINGSFORD

## รายงานการเปลี่ยนแปลงการถือหลักทรัพย์ของผู้บริหาร (แบบ 59-2) ประจำวันที่ 16 มิถุนายน 2569

ชื่อผู้บริหาร	ประเภทหลักทรัพย์	วันที่ได้มา / จำนวน	จำนวน	ราคา		
KCG	นาย ชัยวัฒน์ วิบูลย์สวัสดิ์	หุ้นสามัญ	15/06/2569	50,000	10.56	ขาย
CTW	นาย ชัย โสภณพนิช	หุ้นสามัญ	15/06/2569	40,000	6.79	ซื้อ
SYNTEC	นาย ฤยศ ปิสิญธนกุล	หุ้นสามัญ	16/06/2569	100,000	1.66	ซื้อ
SEAFCO	นาย ณรงค์ ทศนนิพันธ์	หุ้นสามัญ	15/06/2569	533,400	2.98	ซื้อ
SELIC	นาย พรพัฒน์ กิจเจริญ	หุ้นสามัญ	12/06/2569	20,000	3.02	ขาย
SELIC	นาย พรพัฒน์ กิจเจริญ	หุ้นสามัญ	12/06/2569	20,000	3.04	ขาย
DCC	นาย มนตรีภักดิ์ แสงศาสตร์	หุ้นสามัญ	15/06/2569	2,908,600	1.36	ซื้อ
BEM	นาย ปลิว ตรีวิฑูรย์	หุ้นสามัญ	15/06/2569	8,620,700	5.70	ซื้อ
TSTE	นาย ประภาส ชุตินวาทพันธ์	หุ้นสามัญ	15/06/2569	10,000	10.60	ซื้อ
BLC	นาย สุวิทย์ งามภู่พันธ์	หุ้นสามัญ	15/06/2569	250,000	4.01	ซื้อ
BCP	พลตำรวจเอก สาราญ นวลมา	หุ้นสามัญ	15/06/2569	100,000	32.25	ซื้อ
BKIH	นาย ชัย โสภณพนิช	หุ้นสามัญ	15/06/2569	3,000	373.00	ซื้อ
BKIH	นาย ชัย โสภณพนิช	หุ้นสามัญ	15/06/2569	1,000	372.00	ขาย
BIS	นาย ปพนธ์ สิริโชติกุล	หุ้นสามัญ	12/06/2569	13,900	2.00	ซื้อ
BIS	นาย ปพนธ์ สิริโชติกุล	หุ้นสามัญ	15/06/2569	20,000	2.00	ซื้อ
PANEL	นาย อมร กิจเครือ	ใบสำคัญ แสดงสิทธิที่ จะซื้อหุ้น	12/06/2569	200,000	0.15	ขาย
PANEL	นาย อมร กิจเครือ	ใบสำคัญ แสดงสิทธิที่ จะซื้อหุ้น	15/06/2569	1,500	0.15	ขาย
PANEL	นาย อมร กิจเครือ	ใบสำคัญ แสดงสิทธิที่ จะซื้อหุ้น	15/06/2569	100,000	0.14	ขาย
FM	นางสาว ภัคศรีรัตน์ สิริวิเศษสรณ์	หุ้นสามัญ	16/06/2569	50,000	4.06	ซื้อ
FM	นาย สุเมธ มาลีรังสี	หุ้นสามัญ	16/06/2569	13,000	4.06	ซื้อ
MITSIB	นาย นิตพัทธ์ รงค์สงวนชัย	หุ้นสามัญ	16/06/2569	11,000	0.53	ซื้อ
MTI	นาง นวลพรรณ ลาซ่า	หุ้นสามัญ	15/06/2569	21,100	15.93	ซื้อ
MTI	นาย ปิยะศิลป์ จันทร์ภู	หุ้นสามัญ	15/06/2569	1,500	18.50	ซื้อ
MTI	นาย ปิยะศิลป์ จันทร์ภู	หุ้นสามัญ	15/06/2569	1,600	18.60	ซื้อ
BH	นาย ชัย โสภณพนิช	หุ้นสามัญ	15/06/2569	20,000	182.00	ขาย
IMH	นาย สิทธิวัฒน์ กำกวดวงษ์	หุ้นสามัญ	15/06/2569	2,000	2.90	ซื้อ
PLUS	นาย สันติ จิรวินางกูร	หุ้นสามัญ	15/06/2569	544,000	1.17	ซื้อ
VRANDA	นาย ภาณุพงศ์ อังควาสัญญ์	หุ้นสามัญ	16/06/2569	10,000	4.44	ซื้อ
VIBE	นาย ธิบดี มังคะลี	ใบสำคัญ แสดงสิทธิที่ จะซื้อหุ้น	16/06/2569	100,000	0.03	ขาย
NTF	นาย อภิเชษฐ ไพบูลย์พันธ์	หุ้นสามัญ	10/06/2569	30,000	13.90	ซื้อ
MVP	นางสาว ประพิมพ์พรรณ เลิศสิริสิน	หุ้นสามัญ	10/06/2569	1,797,800	0.03	ซื้อ
MVP	นางสาว ประพิมพ์พรรณ เลิศสิริสิน	หุ้นสามัญ	11/06/2569	900,000	0.04	ซื้อ
MVP	นางสาว ประพิมพ์พรรณ เลิศสิริสิน	หุ้นสามัญ	15/06/2569	2,000,000	0.04	ซื้อ
MMM	นาย สุริยา วงศ์สิทธิชัยกุล	หุ้นสามัญ	16/06/2569	2,200	2.78	ซื้อ
HPT	นาย นิพัทธ์ เขาวงกตติโสภณ	หุ้นสามัญ	05/06/2569	2,388,900	0.12	ซื้อ
HPT	นาย นิพัทธ์ เขาวงกตติโสภณ	หุ้นสามัญ	09/06/2569	500,000	0.12	ซื้อ
HPT	นาย นิรันดร์ เขาวงกตติโสภณ	หุ้นสามัญ	05/06/2569	3,223,600	0.13	ซื้อ
HPT	นาย นิรันดร์ เขาวงกตติโสภณ	หุ้นสามัญ	09/06/2569	4,055,700	0.12	ซื้อ

# Stock Calendar



KINGSFORD

ได้มาหรือจำหน่ายหลักทรัพย์ของกิจการ (แบบ 246-2) ประจำวันที่ 16 มิถุนายน 2569

หลักทรัพย์	ชื่อผู้ได้มา/จำหน่าย	วิธีการ	ประเภท หลักทรัพย์ <sup>1</sup>	% ก่อน ได้มา/ จำหน่าย	% ได้มา/ จำหน่าย	% หลัง ได้มา/ จำหน่าย	วันที่ได้มา/ จำหน่าย	% ก่อน ได้มา/ จำหน่าย	% ได้มา/ จำหน่าย	% หลัง ได้มา/ จำหน่าย
								จำหน่าย (กลุ่ม) <sup>2</sup>	จำหน่าย (กลุ่ม) <sup>2</sup>	จำหน่าย (กลุ่ม) <sup>2</sup>
TRUE	บริษัท เครือเจริญโภคภัณฑ์ จำกัด	จำหน่าย	หุ้น	9.0384	1.1721	7.8663	15/06/2569	25.0128	2.706	22.3067
TRUE	บริษัท ซีพีเอช เทลโค จำกัด	จำหน่าย	หุ้น	10.6922	1.5339	9.1583	15/06/2569	25.0128	2.706	22.3067
DPAIN	นางสาว เพ็ญพร วงศ์ นพรัตน์เลิศ	จำหน่าย	หุ้น	10.4227	10.4227	0	12/06/2569	10.4227	10.4227	0
EMPIRE	นาย วโรดม หน่อแก้ว	จำหน่าย	หุ้น	7.2759	3.8949	3.3809	10/06/2569	7.2759	3.8949	3.3809

# Stock Calendar



KINGSFORD

Monday	Tuesday	Wednesday	Thursday	Friday
<b>8</b>	<b>9</b>	<b>10</b>	<b>11</b>	<b>12</b>
<b>XD</b> MJLF (0.178 (חרע) <b>Shares</b> PROS 48,452,763 Shares BUI 5,155,704 Shares	<b>XD</b> TR (0.05 (חרע) <b>Shares</b> SKE 1,423 Shares CGH 739 Shares  <b>NEWLISTED</b> BWG-W8 1,062,632,810 Units		<b>XD</b> LHK (0.14 (חרע)	
<b>15</b>	<b>16</b>	<b>17</b>	<b>18</b>	<b>19</b>
<b>Shares</b> BC 5,044,254 Shares	<b>Shares</b> SPTX 5,000,000,000 Shares J 38 Shares	<b>XD</b> LRCX23 (0.00277 (חרע)  <b>Shares</b> TFG 113,102,744 Shares	<b>XD</b> MIDEA80 (0.15815 (חרע) PETROC80 (0.11793 (חרע)  <b>NEWLISTED</b> CWT-W8 270,000,000 Units	
<b>22</b>	<b>23</b>	<b>24</b>	<b>25</b>	<b>26</b>
<b>XD</b> SPTECH80 (0.01098 (חרע) SPHLTH80(0.01948 (חרע) SPFIN80(0.12619 (חרע) SPENGY80(0.01648 (חרע) SPCOM80(0.0117 (חרע) QQQM19(0.0.179 (חרע) HKCE01(00.1907 (חרע) AVGO80(0.00422 (חרע) AVGO23(0.00413 (חרע)	<b>XD</b> JPANIME24 (0.0013 (חרע) JPROBAI24(0.0005 (חרע)	<b>XD</b> SEAGATE23 (0.00427 (חרע) SINOBIO19 (0.0415 (חרע)	<b>XD</b> INETREIT (0.0675 (חרע)	
XD - Excluding Dividend XP - Excluding Principal XE - Excluding Exercise XD - Excluding Dividend XP - Excluding Principal XE - Excluding Exercise	XD(ST) - Excluding Stock Dividend XR - Excluding Right *ND - No Dividend Payment XD(ST) - Excluding Stock Dividend XR - Excluding Right *ND - No Dividend Payment	XM - Exclude meetings XW - Excluding Warrant PD - Payment Date XM - Exclude meetings XW - Excluding Warrant PD - Payment Date	XN - Ex-Capital Return XS - Excluding Short-term Warrant XT - Excluding TSR ; @ - price per share / price per unit / XN - Ex-Capital Return XS - Excluding Short-term Warrant XT - Excluding TSR ; @ - price per share / price per unit /	XI - Excluding Interest XA - Excluding All XI - Excluding Interest XA - Excluding All

# Most Active Values (Btmn)



## NVDR Update

วันที่ 17 มิถุนายน 2569

### Most Active Values (Btmn)

Top 20 Net Buying Value (B m)						Top 20 Net Selling Value (B m)						Month to Date				Year to Date			
ณ.ม.- 69						ณ.ม.- 69						มิถุนายน 2569				05 ม.ค.-16 มิ.ย.2569			
	16	15	12	11	10		16	15	12	11	10	Net Buy		Net Sell		Net Buy		Net Sell	
1 KBANK	1,336.3	-380.5	541.2	-121.6	579.9	DELTA	-799.3	-652.8	574.4	516.6	-951.9	KBANK	2,690.53	BBL	-1,484.74	PTTEP	26,683.6	SCB	-8,933.3
2 SCB	864.9	-150.3	420.6	-115.0	47.5	ADVANC	-583.4	-948.2	354.9	336.1	162.2	SCB	2,307.78	CPALL	-1,041.89	PTT	19,555.8	ADVANC	-3,621.1
3 PTT	237.5	-116.1	-185.4	-65.2	53.6	BBL	-130.6	144.2	282.3	-185.4	183.9	PTTGC	1,168.87	CPF	-1,016.10	KBANK	18,043.4	CPF	-2,358.3
4 SCC	184.0	458.3	83.6	69.1	91.6	CPF	-98.2	-96.9	23.5	-202.0	-2.6	DELTA	1,161.38	GULF	-900.93	DELTA	6,647.1	TISCO	-2,108.5
5 CPALL	147.5	-91.4	81.4	-70.8	18.5	KCE	-88.1	-74.6	-202.0	57.1	25.0	KTB	1,082.57	ADVANC	-858.17	KTB	5,734.8	MINT	-2,009.0
6 MINT	132.4	195.1	88.1	-102.8	-62.1	AMATA	-84.8	-100.0	46.8	24.5	16.7	SCC	968.92	PTTEP	-847.33	PTTGC	5,540.6	OR	-1,213.7
7 PTTGC	92.3	44.3	870.2	113.8	-45.9	CCET	-74.7	-62.3	-157.6	71.4	-64.1	TTB	617.47	BDMS	-618.47	BBL	5,233.7	COM7	-1,186.6
8 CPN	90.9	-18.3	79.8	23.1	37.5	HANA	-67.7	-327.0	4.4	115.3	61.1	TISCO	593.29	CCET	-372.91	TOP	3,934.4	TIDLOR	-1,145.5
9 KTC	83.7	3.2	71.0	-10.0	17.7	THAI	-55.4	292.4	31.9	-10.4	7.7	BGRIM	577.05	BANPU	-245.39	CPALL	3,525.1	BDMS	-1,117.8
10 TISCO	72.8	30.7	115.5	-138.3	124.0	CENTEL	-36.1	65.0	78.7	11.1	-1.6	SCGP	526.66	TOP	-240.13	SCC	3,435.6	TRUE	-951.9
11 BAY	39.1	19.2	-2.3	14.3	24.5	RCL	-35.3	-70.6	89.5	28.4	0.6	THAI	406.48	HANA	-198.37	BCP	3,261.7	AOT	-541.0
12 STA	31.2	6.7	-4.6	-0.2	7.9	BCP	-34.9	37.4	-11.4	-22.5	-15.9	BEM	320.63	KCE	-174.78	KKP	3,010.3	SAWAD	-495.8
13 BTS	29.7	21.7	5.7	-0.9	-10.4	GUNKUL	-22.3	-163.7	6.0	85.1	27.6	KTC	314.30	COM7	-124.45	GULF	2,991.2	MTC	-390.0
14 BLA	23.2	19.0	24.0	8.8	13.8	EGCO	-18.2	48.1	26.3	7.5	-7.6	AOT	302.63	TFG	-123.02	TTB	2,484.3	CPAXT	-355.2
15 IVL	21.3	61.6	-89.1	244.4	83.1	KTB	-17.2	879.5	552.5	-73.2	-25.7	TRUE	301.82	EA	-102.07	TFG	2,067.3	GPSC	-337.3
16 TCAP	20.1	9.8	29.5	4.9	4.2	FORTH	-15.6	2.1	-2.5	0.3	13.8	PTT	266.85	BTG	-94.12	CPN	1,972.3	AEONTS	-322.0
17 TOP	13.0	156.1	-88.6	-10.9	-2.5	SPALI	-15.4	5.5	11.0	-0.4	-13.3	IVL	196.82	TU	-91.49	IRPC	1,420.8	PR9	-288.0
18 PTTEP	12.1	-193.3	-312.2	101.5	-266.7	JMART	-14.6	23.0	-2.7	12.7	0.6	BAY	194.01	WHA	-85.20	THAI	1,226.1	BTS	-258.0
19 AOT	11.7	-30.9	87.7	-158.4	-12.7	BANPU	-13.8	-31.7	-5.4	-20.4	-3.6	BLA	191.88	BCH	-82.24	SCGP	1,221.8	M	-242.9
20 HMPRO	8.7	-4.1	28.9	-21.2	14.1	GLOBAL	-11.1	-8.7	-29.1	-3.1	18.1	CK	180.91	CBG	-81.50	KCE	1,124.3	BA	-228.4

Total Volume Shares						NVDR Shrs.						Paid up Capital	
	Buy	Sell	Total	Net	Turn.		17-Jun-26	% of paidup		17-Jun-26	% of paidup	(Last)	
1 88TH	1,000	-	1,000	1,000	0.23	1 2S	5,699,643	1.04	3,092,210	0.69	549,995,954		
2 AAI	893,600	156,900	1,050,500	736,700	23.58	2 88TH	146,414	0.07	#N/A	#N/A	212,500,000		
3 AAV	9,236,600	15,287,000	24,523,600	-6,050,400	11.94	3 A	3,342	0.00	62,400	0.01	980,000,000		
4 ACC	3,300	-	3,300	3,300	0.08	4 A5	1,139,087	0.09	800,664	0.07	1,209,384,734		
5 ADB	426,800	-	426,800	426,800	10.03	5 A5-W4	7,590,876	2.10	#N/A	#N/A	360,996,274		
6 ADVANC	1,173,820	2,805,660	3,979,480	-1,631,840	38.43	6 A5-W5	186,368	0.08	#N/A	#N/A	235,591,404		
7 ADVICE	405,000	458,500	863,500	-53,500	27.95	7 AAI	93,833,527	4.42	#N/A	#N/A	2,125,000,000		
8 AEONTS	211,200	188,800	400,000	22,400	45.17	8 AAV	1,071,859,616	8.34	353,926,265	7.30	12,849,999,997		
9 AF	-	11,600	11,600	-11,600	44.27	9 ABM	2,804,951	0.41	3,268,124	1.09	692,120,445		
10 AGE	224,200	110,500	334,700	113,700	17.84	10 ACAP	2,318,745	0.57	1,223,467	0.39	406,411,160		
11 AH	209,900	-	209,900	209,900	4.42	11 ACC	14,118,606	0.75	4,306,304	0.32	1,880,333,993		
12 AHC	28,700	2	28,702	28,698	48.97	12 ACC-W2	689,938	0.15	#N/A	#N/A	447,680,170		
13 AIE	32,600	27,100	59,700	5,500	2.74	13 ACE	49,288,115	0.49	38,450,400	0.38	10,075,634,360		
14 AIT	5,800	19,400	25,200	-13,600	4.71	14 ACG	776,351	0.13	211,225	0.04	600,000,000		
15 AJ	169,500	1,257,700	1,427,200	-1,088,200	14.31	15 ADB	48,071,108	6.62	31,173,421	5.20	725,999,923		
16 AJA	1,600	-	1,600	1,600	0.05	16 ADD	1,828,475	1.09	#N/A	#N/A	168,000,000		
17 AKP	700	-	700	700	0.46	17 ADVANC	205,377,105	6.91	241,595,912	8.13	2,974,209,736		
18 AKR	200	-	200	200	0.01	18 ADVICE	27,178,170	4.38	#N/A	#N/A	620,000,000		
19 ALLA	100	8,000	8,100	-7,900	0.17	19 AE	32,612,138	1.27	#N/A	#N/A	2,571,535,907		
20 ALPHAX	100	2,200	2,300	-2,100	0.04	20 AEONTS	10,559,225	4.22	11,410,746	4.56	250,000,000		

Source : SET.OR.TH

ข้อมูลในเอกสารฉบับนี้รวบรวมจากแหล่งข้อมูลที่ไม่เชื่อถือ อย่างไรก็ตาม บริษัทหลักทรัพย์ คิงส์ฟอร์ด จำกัด (มหาชน) ไม่สามารถที่จะยืนยันหรือรับรองความถูกต้องของข้อมูลเหล่านี้ได้ ไม่ว่าประการใด ๆ บทวิเคราะห์ในเอกสารนี้จัดทำขึ้นโดยอิงจากข้อมูลเพียงทางวิชาการเกี่ยวกับหลักทรัพย์วิเคราะห์ และไม่ได้เป็นคำแนะนำหรือเสนอแนะให้ซื้อหรือขายหลักทรัพย์ใด ๆ การตัดสินใจซื้อหรือขายหลักทรัพย์ใด ๆ ของผู้อ่าน ไม่ว่าจะเกิดจากคำแนะนำหรือความในเอกสารนี้หรือไม่ก็ตาม ล้วนเป็นผลจากการใช้วิจารณญาณของผู้อ่าน โดยไม่มีส่วนเกี่ยวข้องกับและผูกพันใด ๆ กับ บริษัทหลักทรัพย์ คิงส์ฟอร์ด จำกัด (มหาชน) ไม่ว่ากรณีใด

## คำแนะนำการลงทุน และความหมายของคำแนะนำการลงทุน

Stock Rating หมายถึงการให้คำแนะนำการลงทุนของบริษัท แบ่งเป็น 3 ระดับ

Buy หมายถึง ราคาพื้นฐานสูงกว่าราคาตลาด 15% หรือมากกว่า

Hold หมายถึงราคาพื้นฐานสูงกว่าราคาตลาดไม่เกิน 15% หรือต่ำกว่าราคาตลาดไม่เกิน 15 %

Sell หมายถึง ราคาพื้นฐานต่ำกว่าราคาตลาด 15% หรือมากกว่า

เอกสารฉบับนี้จัดทำขึ้นโดยบริษัทหลักทรัพย์คิงส์ฟอร์ด จำกัด (มหาชน) ข้อมูลที่ปรากฏในเอกสารฉบับนี้จัดทำโดยอาศัยข้อมูลที่ได้จัดหาจากแหล่งที่เชื่อถือหรือควรเชื่อว่ามี ความน่าเชื่อถือ และ/หรือถูกต้อง อย่างไรก็ตามบริษัทไม่ยืนยัน และไม่รับรองถึงความครบถ้วนสมบูรณ์หรือถูกต้องของข้อมูลดังกล่าว และไม่ได้ประกันราคาหรือผลตอบแทน ของหลักทรัพย์ที่ปรากฏข้างต้น แม้ว่าข้อมูลดังกล่าวจะปรากฏข้อความที่อาจเป็นหรืออาจตีความว่าเป็นเช่นนั้นได้ บริษัทจึงไม่รับผิดชอบต่อการนำเอาข้อมูล ข้อความ ความเห็น และหรือบทสรุปที่ปรากฏในเอกสารฉบับนี้ไปใช้ไม่ว่ากรณีใดๆ ข้อมูลและความเห็นที่ปรากฏอยู่ในเอกสารฉบับนี้มิได้ประสงค์จะชี้ชวน เสนอแนะ หรือจูงใจให้ลงทุน ใน หรือ ซื้อหรือขายหลักทรัพย์ที่ปรากฏในเอกสารฉบับนี้และข้อมูลมีการแก้ไขเพิ่มเติมเปลี่ยนแปลงโดยมิต้องแจ้งให้ทราบล่วงหน้า ผู้ลงทุนควรใช้ดุลยพินิจอย่างรอบคอบใน การลงทุนในหรือซื้อหรือขายหลักทรัพย์ บริษัทสงวนลิขสิทธิ์ในข้อมูลที่ปรากฏในเอกสารนี้ ห้ามมิให้ผู้ใดใช้ประโยชน์ ทำซ้ำ ดัดแปลง นำออกแสดง ทำให้ปรากฏหรือเผยแพร่ ต่อสาธารณชน ไม่ว่าด้วยประการใดๆ ซึ่งข้อมูลในเอกสารนี้ไม่ว่าทั้งหมดหรือบางส่วน เว้นแต่ได้รับอนุญาตเป็นหนังสือจากบริษัทเป็นการล่วงหน้า การกล่าว คัด หรืออ้างอิง ข้อมูลบางส่วนตามสมควรในเอกสารนี้ ไม่ว่าจะในบทความ บทวิเคราะห์ บทวิจัย หรือในเอกสาร หรือการสื่อสารอื่นใดจะต้องกระทำโดยถูกต้อง และไม่เป็นการก่อให้เกิดการ เข้าใจผิดหรือความเสียหายแก่บริษัท ต้องรับรู้ถึงความเป็นเจ้าของลิขสิทธิ์ในข้อมูลบริษัท และต้องอ้างอิงถึงเอกสารฉบับนี้ และวันที่ในเอกสารฉบับนี้ของบริษัทโดยชัดเจน การลงทุนในหรือซื้อหรือขายหลักทรัพย์ย่อมมีความเสี่ยง ท่านควรทำความเข้าใจอย่างถ่องแท้ต่อลักษณะของหลักทรัพย์แต่ละประเภทและควรศึกษาข้อมูลของบริษัทที่ออก หลักทรัพย์และข้อมูลอื่นใดที่เกี่ยวข้องก่อนการตัดสินใจลงทุนในหรือซื้อหรือขายหลักทรัพย์

ข้อมูลในเอกสารฉบับนี้ รวบรวมมาจากแหล่งข้อมูลที่เชื่อถือได้อย่างไรก็ดี บริษัทหลักทรัพย์ คิงส์ฟอร์ด จำกัด(มหาชน)ไม่สามารถที่จะยืนยันหรือรับรองความถูกต้องของข้อมูลเหล่านี้ได้ ไม่ว่าประการใดๆ บทวิเคราะห์ในเอกสารนี้ จัดทำขึ้นโดยอ้างอิง หลักเกณฑ์ทางวิชาการเกี่ยวกับหลักการวิเคราะห์ และมีได้เป็นการชี้แนะ หรือเสนอแนะให้ซื้อหรือขายหลักทรัพย์ใดๆ การตัดสินใจหรือซื้อขายหลักทรัพย์ใดๆของผู้อ่าน ไม่ว่าจะเกิดจากการอ่านบทความในเอกสารนี้หรือไม่ก็ตาม ล้วนเป็นผลจากการใช้ วิจารณญาณของผู้อ่าน โดยไม่มีส่วนเกี่ยวข้องกับหรือพันธะผูกพันใดๆ กับ บริษัทหลักทรัพย์ คิงส์ฟอร์ด จำกัด(มหาชน) ไม่ว่ากรณีใด

# Disclaimer



KINGSFORD

Thai Institute of Directors Association (IOD) – Corporate Governance Report Rating 2025 (CG Score) ข้อมูล 23 ธันวาคม 2568



AAI	AURA	BSRC	CREDIT	GFC	IT	LST	OCC	PRM	SAT	SITHAI	SUTHA	TKT	TVO
AAV	AWC	BTG	DCC	GFPT	ITC	M	ONEE	PRTR	SAV	SJWD	SVOA	TLI	TWPC
ACE	B	BTS	DDD	GGC	ITEL	MAJOR	OR	PSH	SAWAD	SKR	SYMC	TM	UAC
ADB	BAFS	BWG	DELTA	GLAND	ITTHI	MALEE	ORI	PSL	SC	SKY	SYNEX	TMD	UBE
ADVANC	BAM	CBG	DEMCO	GLOBAL	IVL	MBK	ORN	PSP	SCAP	SMPC	SYNTEC	TMILL	UBIS
AEONTS	BANPU	CENTEL	DITTO	GPSC	J	MC	OSP	PTC	SCB	SNC	TACC	TMT	UP
AF	BAY	CFRESH	DMT	GRAMMY	JAS	MEGA	PAP	PTG	SCC	SNNP	TAN	TNDT	UPF
AGE	BBGI	CGH	DOHOME	GULF	JMART	MFC	PB	PTT	SCCC	SNP	TASCO	TNITY	UPOIC
AIRA	BBL	CHASE	DRT	GUNKUL	JMT	MFEC	PCC	PTTEP	SCG	SO	TBN	TNL	UV
AJ	BCH	CHEWA	DUSIT	HANA	JTS	MGC	PCSGH	PTTGC	SCGD	SONIC	TCAP	TOA	VGI
AKP	BCPG	CHG	EASTW	HARN	KBANK	MINT	PDJ	Q-CON	SCGP	SPALI	TCMC	TOG	VIBHA
AKR	BDMS	CHOW	EGCO	HENG	KCAR	MODERN	PG	QH	SCM	SPC	TEAMG	TOP	VIH
ALLA	BEC	CIMBT	EPG	HMPRO	KCC	MONO	PHOL	QTC	SDC	SPCG	TEGH	TPAC	VNG
ALT	BEM	CIVIL	ERW	HPT	KCE	MOONG	PIMO	RABBIT	SE	SPI	TEKA	TPBI	WACOAL
AMA	BEYOND	CK	ETC	HTC	KCG	MOSHI	PJW	RATCH	SEAFCO	SPRC	TFG	TQM	WGE
AMARIN	BGC	CKP	ETE	ICC	KEX	MSC	PL	RBF	SEAOIL	SR	TFMAMA	TRUBB	WHA
AMATA	BGRIM	CMC	FLOYD	ICHI	KJL	MST	PLANB	ROCTEC	SELIC	SSF	TGE	TRUE	WHAUP
AMATAV	BH	CNT	FN	III	KKP	MTC	PLAT	RS	SENA	SSP	TGH	TSC	WICE
AOT	BIZ	COLOR	FORTH	ILINK	KSL	MTI	PLUS	RT	SENX	SSSC	THANA	TSTE	WINMED
AP	BJC	COM7	FPI	ILM	KTB	NEP	PM	S	SFLEX	STA	THANI	TSTH	WINNER
ARIP	BKIH	CPALL	FPT	IND	KTC	NER	PMC	S&J	SGC	STARM	THCOM	TTA	WP
ASIAN	BLA	CPAXT	FSMART	INET	KUMWEL	NKI	PORT	SA	SGF	STECON	THIP	TTB	WPH
ASIMAR	BLC	CPF	FSX	INSET	LH	NOBLE	PPP	SAAM	SGP	STGT	THRE	TTCL	ZEN
ASK	BOL	CPL	FTI	INSURE	LHFG	NRF*	PPS	SABINA	SHR	STI	THREL	TTW	
ASP	BPP	CPN	GABLE	IP	LIT	NV	PQS	SAK	SICT	SUC	TIPH	TU	
ASW	BRI	CPW	GC	IRC	LOXLEY	NVD	PR9	SAMART	SIRI	SUN	TISCO	TVDH	
AUCT	BRR	CRC	GCAP	IRPC	LRH	NYT	PRG	SAMTEL	SIS	SUSCO	TKS	TVH	



2S	ANAN	BPS	CM	EAST	IFS	LALIN	METCO	NTSC	PRIN	SAMCO	SPA	TITLE	TIPIP	VRANDA
A5	APCO	BR	CMAN	EKH	JDF	LANNA	MICRO	NTV	PRINC	SANKO	SPVI	TK	TPS	WARRIX
ABM	APCS	BSBM	CMO	ESTAR	JPARK	LEO	MVP*	OKJ	PROUD	SAPPE	SRS	TKN	TQR	WAVE
ACG	ATP30	BTC	COCOCO	EURO	JSP	LHK	NC	PATO	PSG	SCI	SUPER	TMC	TRP	WIN
ADD	BA	BTW	COMAN	EVER	JUBILE	LPN	NCH	PDG	PSTC	SCN	SVI	TMI	TRT	XO
AE	BBIK	BVG	CPI	FE	K	MAGURO	NCL	PEACE	PT	SECURE	SWC	TNP	TURTLE	XPG
AH	BC	BYD	CRD	FVC	KGI	MATCH	NDR	PEER	QLT	SFT	TAE	TNR	TVT	XYZ
AIT	BCP	CFARM	CSC	GEL	KTIS	MBAX	NEO	PREB	RCL	SINO	TFM	TPA	UBA	ZIGA
ALUCON	BE8	CH	DEXON	HUMAN	KTMS	M-CHAI	NL	PRI	READY	SKE	TIDLOR	TPCS	UREKA	
AMC	BIG	CIG	DTCENT	ICN	KUN	MCOT	NSL	PRIME	RPH	SMT	TIPCO	TIPIPL	VCOM	



AHC	ASN	CHARAN*	DIMET*	FTE	JCK	MCA	NATION	PICO*	PTECH	SE-ED	SPREME	TATG	TSE	YUASA
AIE*	AYUD	CHAYO	DOD	GBX	KBS	MEB	NCAP	PIN	PYLON	SIAM	SST	TFI	TSR*	ZAA
AMANAH	BIOTEC	CHIC	DPAINT	GPI	KISS	MEDEZE	NOVA	PIS	RAM	SINGER	STANLY	THG*	UKEM	
AMR	BIS	CHOTI	DV8	GTB	KK	MENA	NPK	PLANET	RJH	SISB	STC	TMAN	UOBKH	
ANI	BJCHI	CI	EA*	GYT	KWC	MILL*	OGC	POLY	RML	SK	STPI	TOPP	VARO	
APURE	BLAND	CITY	EASON	IMH	KWM	MITSIB	PACO	PRAKIT	ROCK	SKN	STX	TPLAS	VL	
ARIN	CAZ	CSP	ECF*	IRCP	L&E	MK	PANEL	PRAPAT	RPC	SMD100	SVR	TPOLY	WFX	
ARROW	CEN	CSS	EFORL	ITNS	LDC	MPJ	PCE	PROEN	SAFE	SNPS	SVT	TRC*	WIIK	
ASIA	CHAO	CWT	FNS	IVF	LEE	NAM	PHG	PROS	SALEE	SORKON	TAKUNI	TRU	WORK	

ข้อมูลในเอกสารฉบับนี้ รวบรวมมาจากแหล่งข้อมูลที่น่าเชื่อถือ อย่างไรก็ตาม บริษัทหลักทรัพย์ คิงส์ฟอร์ด จำกัด(มหาชน)ไม่สามารถที่จะยืนยันหรือรับรองความถูกต้องของข้อมูลเหล่านี้ได้ ไม่ว่าประการใดๆ บทวิเคราะห์ในเอกสารนี้ จัดทำขึ้นโดยอ้างอิงหลักเกณฑ์ทางวิชาการเกี่ยวกับหลักการวิเคราะห์ และมีได้เป็นการชี้แนะ หรือเสนอแนะให้ซื้อหรือขายหลักทรัพย์ใดๆ การตัดสินใจซื้อหรือขายหลักทรัพย์ใดๆ ของผู้อ่าน ไม่ว่าจะเกิดจากการอ่านบทความในเอกสารนี้หรือไม่ก็ตาม ล้วนเป็นผลจากการใช้วิจารณญาณของผู้อ่าน โดยไม่มีส่วนเกี่ยวข้องกับหรือผู้จัดทำกับ บริษัทหลักทรัพย์ คิงส์ฟอร์ด จำกัด(มหาชน) ไม่มีการเปิดเผย

# Disclaimer



KINGSFORD

Thai Institute of Directors Association (IOD) – Corporate Governance Report Rating 2025 (CG Score) ข้อมูล 23 ธันวาคม 2568

ช่วงคะแนน	สัญลักษณ์	ความหมาย	Description
มากกว่า 90		ดีเลิศ	Excellent
80 - 89		ดีมาก	Very Good
70 - 79		ดี	Good
60 - 69		ดีพอใช้	Satisfactory
50 - 59		ผ่าน	Pass
ต่ำกว่า 50	No logo give	N/A	N/A

การเปิดเผยผลการสำรวจของสมาคมส่งเสริมสถาบันกรรมการบริษัทไทย (IOD) ในเรื่องการทำกับดูแลกิจการ (Corporate Governance) นี้เป็นการดำเนินการตามนโยบายของสำนักงานคณะกรรมการกำกับหลักทรัพย์และตลาดหลักทรัพย์ โดยการสำรวจของ IOD เป็นการสำรวจและประเมินจากข้อมูลของบริษัทจดทะเบียนในตลาดหลักทรัพย์แห่งประเทศไทยและตลาดหลักทรัพย์เอ็มเอไอ ที่มีการเปิดเผยต่อสาธารณะและเป็นข้อมูลที่ผู้ลงทุนทั่วไปสามารถเข้าถึงได้ ดังนั้นผลสำรวจดังกล่าวจึงเป็นการนำเสนอในมุมมองของบุคคลภายนอกโดยไม่ได้เป็นการประเมินการปฏิบัติและมีได้มีการใช้ข้อมูลภายในในการประเมิน อนึ่ง ผลการสำรวจดังกล่าว เป็นผลการสำรวจ ณ วันที่ปรากฏในรายงานการกำกับดูแลกิจการบริษัทจดทะเบียนไทยเท่านั้น ดังนั้นผลการสำรวจจึงอาจเปลี่ยนแปลงได้ภายหลังจากวันดังกล่าว ทั้งนี้บริษัทหลักทรัพย์ คิงส์ฟอร์ด จำกัด (มหาชน) มิได้ยืนยันหรือรับรองถึงความถูกต้องของผลการสำรวจดังกล่าวแต่อย่างใด

ข้อมูลในเอกสารฉบับนี้ รวบรวมมาจากแหล่งข้อมูลที่นำเชื่อถือ อย่างไรก็ตาม บริษัทหลักทรัพย์ คิงส์ฟอร์ด จำกัด(มหาชน) ไม่สามารถที่จะยืนยันหรือรับรองความถูกต้องของข้อมูลเหล่านี้ได้ ไม่ว่าประการใดๆ บทวิเคราะห์ในเอกสารนี้ จัดทำขึ้นโดยอ้างอิงหลักเกณฑ์ทางวิชาการเกี่ยวกับหลักการวิเคราะห์ และมีได้เป็นการชี้แนะ หรือเสนอแนะให้ซื้อหรือขายหลักทรัพย์ใดๆ การตัดสินใจซื้อหรือขายหลักทรัพย์ใดๆ ของผู้อ่าน ไม่ว่าจะเกิดจากการอ่านบทความในเอกสารนี้หรือไม่ก็ตาม ล้วนเป็นผลจากการใช้วิจารณญาณของผู้อ่าน โดยไม่มีส่วนเกี่ยวข้องกับหรือผูกพันใดๆ กับ บริษัทหลักทรัพย์ คิงส์ฟอร์ด จำกัด(มหาชน) ไม่ว่ากรณีใด

# Disclaimer



KINGSFORD

Anti-Corruption Progress Indicator 2025 (<https://www.thai-cac.com/who-we-are/our-members> . 7 มกราคม 2569 )

## บริษัทจดทะเบียนที่ได้ประกาศเจตนารมณ์เข้าร่วม CAC

ADVICE	AUCT	BOL	DITTO	HANN	J	MAGURO	NOVA	PCE	SANKO	SONIC	TFM	TPS	WELL
AIT	AURA	BYD	EA	HL	JDF	M-CHAI	NSL	PRI	SCL	SPREME	TIDLOR	UP	WP
ANI	B52	CENDEL	ESTAR	HUMAN	KCC	MITSIB	NTSC	PTC	SISB	TACC	TMI	UREKA	
ASAP	BIZ	CENDEL	FLOYD	I2	KCG	NKT	ORN	RCL	SKY	TATG	TPBI	VL	
ASEFA	BKIH	DCON	GFC	IT	LDC	NL	PCC	ROCTEC	SMO	TEAMG	TPP	WARRIX	

## บริษัทจดทะเบียนที่ได้ได้รับการรับรอง CAC

2S	B	CEN	DEXON	GPI	K	MCOT	OSP	PROEN	SAK	SITHAI	SYMC	TMT	UEC
AAI	BAFS	CENDEL	DMT	GPSC	KASET	MEDEZE	PAP	PROUD	SAPPE	SJWD	SYNTEC	TNITY	UKEM
ACE	BAM	CFRESH	DOHOME	GULF	KBANK	MEGA	PATO	PRTR	SAT	SKE	TAE	TNL	UOBKH
ADB	BANPU	CGH	DRT	GUNKUL	KCAR	MENA	PB	PSH	SAWAD	SKR	TAKUNI	TNP	UPF
ADVANC	BAY	CHASE	DUSIT	HANA	KCCAMC	META	PCSGH	PSL	SC	SM	TASCO	TNR	UV
AE	BAY	CHEWA	EAST	HARN	KCE	MFC	PDG	PSTC	SCAP	SMIT	TBN	TOG	VCOM
AF	BBGI	CHOTI	EASTW	HENG	KGEN	MFEC	PDJ	PT	SCB	SMPC	TCAP	TOP	VGI
AH	BBL	CHOW	EGCO	HMPRO	KGI	MGC	PG	PTECH	SCC	SNC	TEGH	TOPP	VIBHA
AI	BCH	CI	EMC	HTC	KJL	MINT	PHOL	PTG	SCCC	SNNP	TFG	TPA	VIH
AIE	BCP	CIG	EP	ICC	KKP	MODERN	PIMO	PTT	SCG	SNP	TFI	TPAC	VNG
AIRA	BCPG	CIMBT	EPG	ICHI	KRUNGTHAI	MONO	PK	PTTEP	SCGD	SORKON	TFMAMA	TPCS	WACOAL
AIRA	BE8	CM	ERW	ICN	KSL	MOONG	PL	PTTGC	SCGP	SPACK	TGE	TPLAS	WHA
AJ	BEC	CMC	ETC	IFS	KTC	MOSHI	PLANB	PYLON	SCM	SPALI	TGH	TQM	WHAUP
AKP	BEYOND	COM7	ETE	III	L&E	MSC	PLANET	Q-CON	SCN	SPC	THANI	TRT	WICE
AMA	BGC	CPALL	FNS	ILINK	LANNA	MST	PLAT	QH	SEAOIL	SPI	THCOM	TRU	WIIK
AMANAH	BGRIM	CPAXT	FPI	ILM	LH	MTC	PLUS	QLT	SE-ED	SPRC	THIP	TRUE	WPH
AMARIN	BLA	CPAXT	FPT	INET	LHFG	MTI	PM	QTC	SELIC	SRICHA	THRE	TSI	XO
AMATA	BPP	CPF	FSMART	INOX	LHK	NATION	PMC	RABBIT	SENA	SSF	THREL	TSTE	YUASA
AMATAV	BPS	CPI	FSX	INSURE	LIT	NCAP	PPP	RATCH	SENX	SSP	TIDLOR	TSTH	ZEN
AP	BRI	CPL	FTE	IRPC	LPN	NEP	PPPM	RBF	SFLEX	SSSC	TIPCO	TTB	ZIGA
APCS	BRR	CPN	GABLE	ITC	LRH	NER	PPS	RML	SFT	SST	TIPH	TTCL	
AS	BSBM	CPW	GBX	ITEL	M	NKI	PQS	RS	SGC	STA	TISCO	TU	
ASIAN	BTC	CRC	GC	IVL	MAJOR	NOBLE	PR9	RWI	SGP	STGT	TKN	TURTLE	
ASK	BTG	CSC	GCAP	JAS	MALEE	NRF	PREB	S	SHR	STOWER	TKS	TVDH	
ASP	BTS	CV	GEL	JMART	MATCH	OCC	PRG	S&J	SINGER	SUSCO	TKT	TVO	
ASW	BWG	DCC	GFPT	JMT	MBAX	OGC	PRIME	SA	SINO	SVI	TMC	TWPC	
AWC	CAZ	DELTA	GGC	JR	MBK	OR	PRINC	SAAM	SIRI	SVOA	TMD	UBE	
AYUD	CBG	DEMCO	GLOBAL	JTS	MC	ORI	PRM	SABINA	SIS	SVT	TMILL	UBIS	

คำชี้แจง ข้อมูลบริษัทที่เข้าร่วมโครงการแนวร่วมปฏิบัติของภาคเอกชนไทยในการต่อต้านทุจริต (Thai CAC) ของสมาคมส่งเสริมสถาบันกรรมการบริษัทไทย มี 2 กลุ่ม คือ

- ได้ประกาศเจตนารมณ์เข้าร่วม CAC
- ได้รับการรับรอง CAC

การเปิดเผยผลการประเมินดัชนีชี้วัดความคืบหน้าการป้องกันการมีส่วนเกี่ยวข้องกับการทุจริตคอร์รัปชัน (Anti-corruption Progress Indicators) ของบริษัทจดทะเบียนในตลาดหลักทรัพย์แห่งประเทศไทยซึ่งจัดทำโดยสถาบันไทยพัฒน์นี้ เป็นการดำเนินการตามนโยบายและตามแผนพัฒนาความยั่งยืนสำหรับบริษัทจดทะเบียนของสำนักงานคณะกรรมการกำกับหลักทรัพย์และตลาดหลักทรัพย์ โดยผลการประเมินดังกล่าวของสถาบันไทยพัฒน์ อาศัยข้อมูลที่ได้รับจากบริษัทจดทะเบียนตามที่บริษัทจดทะเบียนได้ระบุในแบบแสดงข้อมูลเพื่อการประเมิน Anti-corruption ซึ่งได้อ้างอิงข้อมูลมาจากแบบแสดงรายการข้อมูลประจำปี (แบบ 56-1) รายงานประจำปี (แบบ 56-2) หรือในบุคคลภายนอก โดยมีได้เป็นการประเมินการปฏิบัติของบริษัทจดทะเบียนในตลาดหลักทรัพย์แห่งประเทศไทย และได้ใช้ข้อมูลภายใต้การประเมินเนื่องจากผลการประเมินดังกล่าวเป็นเพียงผลการประเมิน ณ วันที่ปรากฏในผลการประเมินเท่านั้น ดังนั้นผลการประเมินจึงอาจเปลี่ยนแปลงได้ภายหลังวันดังกล่าว หรือเมื่อข้อมูลที่เกี่ยวข้องมีการเปลี่ยนแปลง ทั้งนี้ บริษัทหลักทรัพย์คิงส์ฟอร์ด จำกัด (มหาชน) มิได้ยืนยัน ตรวจสอบ หรือรับรองความถูกต้องครบถ้วนของผลการประเมินดังกล่าวแต่อย่างใด

ข้อมูลในเอกสารฉบับนี้ รวบรวมมาจากแหล่งข้อมูลที่น่าเชื่อถือ อย่างไรก็ตาม บริษัทหลักทรัพย์ คิงส์ฟอร์ด จำกัด (มหาชน) ไม่สามารถที่จะยืนยันหรือรับรองความถูกต้องของข้อมูลเหล่านี้ได้ ไม่ว่าประการใดๆ บทวิเคราะห์ในเอกสารนี้ จัดทำขึ้นโดยอ้างอิงหลักเกณฑ์ทางวิชาการเกี่ยวกับหลักการวิเคราะห์ และมีได้เป็นการชี้แนะ หรือเสนอแนะให้ซื้อหรือขายหลักทรัพย์ใดๆ การตัดสินใจซื้อหรือขายหลักทรัพย์ใดๆ ของผู้อ่าน ไม่ว่าจะเกิดจากการอ่านบทความในเอกสารนี้หรือไม่ก็ตาม ล้วนเป็นผลจากการใช้วิจารณญาณของผู้อ่าน โดยไม่มีส่วนเกี่ยวข้องกับหรือพ้นระบอบพันธกิจ กับ บริษัทหลักทรัพย์ คิงส์ฟอร์ด จำกัด (มหาชน) ไม่ว่ากรณีใด

# Disclaimer



KINGSFORD

## Research Team

### ฝ่ายวิเคราะห์หลักทรัพย์

ชื่อ	นามสกุล	ตำแหน่ง	เลขที่ ทะเบียน SEC	โทรศัพท์	อีเมล	เป็นนักวิเคราะห์ทางด้านปัจจัยพื้นฐาน (โปรดระบุชื่อหุ้นและกลุ่มอุตสาหกรรม)
อภิชัย เรามานะชัย		ผู้ช่วยกรรมการผู้จัดการ นักวิเคราะห์การลงทุนปัจจัยทางเทคนิค นักวิเคราะห์กลยุทธ์การลงทุน นักวิเคราะห์การลงทุนปัจจัยพื้นฐานด้านตลาดทุน	002939	02 829 6999 Ext. 2200	apichai.ra@kfsec.co.th	
นพพร ฉายแก้ว		ผู้จัดการอาวุโส	043964	02 829 6999 Ext. 203	nopporn.ch@kfsec.co.th	พลังงานและปิโตรเคมี ยานยนต์ ชนส่งทาง อากาศ
ณัฐวาท ภูสุนทรศรี		นักวิเคราะห์	087077	02 829 6999 Ext. 2204	nattawat.po@kfsec.co.th	อาหาร, การแพทย์, พาณิชย์

ข้อมูลในเอกสารฉบับนี้ รวบรวมมาจากแหล่งข้อมูลที่น่าเชื่อถือ อย่างไรก็ตาม บริษัทหลักทรัพย์ คิงส์ฟอร์ด จำกัด(มหาชน)ไม่สามารถที่จะยืนยันหรือรับรองความถูกต้องของข้อมูลเหล่านี้ได้ ไม่ว่าประการใดๆ บทวิเคราะห์ในเอกสารนี้ จัดทำขึ้นโดยอ้างอิง  
หลักเกณฑ์ทางวิชาการเกี่ยวกับหลักการวิเคราะห์ และมีได้เป็นการชี้แนะ หรือเสนอแนะให้ซื้อหรือขายหลักทรัพย์ใดๆ การตัดสินใจซื้อหรือขายหลักทรัพย์ใดๆของผู้อ่าน ไม่ว่าจะเกิดจากการอ่านบทความในเอกสารนี้หรือไม่ก็ตาม ล้วนเป็นผลจากการใช้  
วิจารณญาณของผู้อ่าน โดยไม่มีส่วนเกี่ยวข้องกับหรือพันธะผูกพันใดๆ กับ บริษัทหลักทรัพย์ คิงส์ฟอร์ด จำกัด(มหาชน) ไม่ว่ากรณีใด