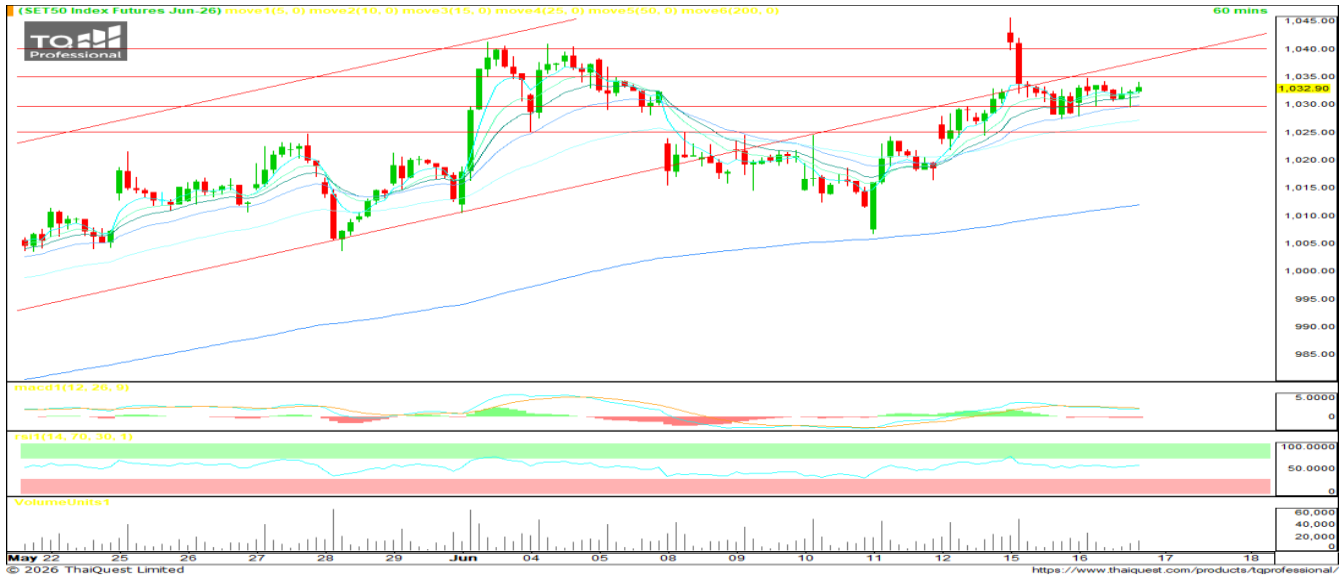


SET 50 INDEX FUTURES



KINGSFORD

วันพุธที่ 17 มิถุนายน พ.ศ. 2569



Source: Thaiquest * Time Frame 60 Minute

S50M26 ปิดที่ 1032.90 จุด +3.90 จุด +0.38%

Market Overview – วานนี้ SET50 ประคองตัวบวก เม็ดเงินไหลออกจากกลุ่มอิเล็กทรอนิกส์ เข้าสู่กลุ่มธนาคารและค่าปลีก ภาพรวมดัชนีภูมิภาคปรับขึ้น ทั้งนี้ ดัชนีเอเชียเหนือเข้านเปิดลบ

Short Term Strategy – แท่งเทียนเลี้ยงตัวเหนือเส้นค่าเฉลี่ย EMA ระยะสั้น ขณะที่ Indicator ยังอยู่ในเกณฑ์ดี สำหรับสัญญา S50M26 เราประเมินการเคลื่อนไหวในกรอบแนวรับ 1025//1030 จุด และ แนวต้าน 1035//1040 จุด ระยะสั้น วางบริเวณ 1030 จุด เป็นเกณฑ์เลือกข้าง (ขึ้นมายืนได้ Long ได้เปรียบ / ไม่ได้ Short ได้เปรียบ)

Volume by Investors	SET (Million Bath)	Index Futures (Contracts)
Local Institutions	1,100.31	- 3,190
Foreign	630.24	10,177
Local Investor	- 1,983.24	- 6,987

Foreign Position

วานนี้ Long สุทธิ 10,177 สัญญา
 ยอดสะสมประจำเดือน มิ.ย. Short สุทธิ 1,658 สัญญา
 ยอดสะสม YTD Long สุทธิ 73,406 สัญญา

	Close	Change	%Change	Volume	Support	Resistance
SET 50	1027.83	2.04	0.20%	2,048,859,300	1020//1025	1030//1035
S50M26	1032.90	3.90	0.38%	90,450	1025//1030	1035//1040
S50U26	1027.40	3.80	0.37%	12,569	1020//1025	1025//1030

Source: Thaiquest, Kingsford

Analyst
 Apichai Raomanachai No. 002939
 Assistant Analyst(technical)
 Nattawat Poosunthornsri No. 087077

www.kingsfordsec.com

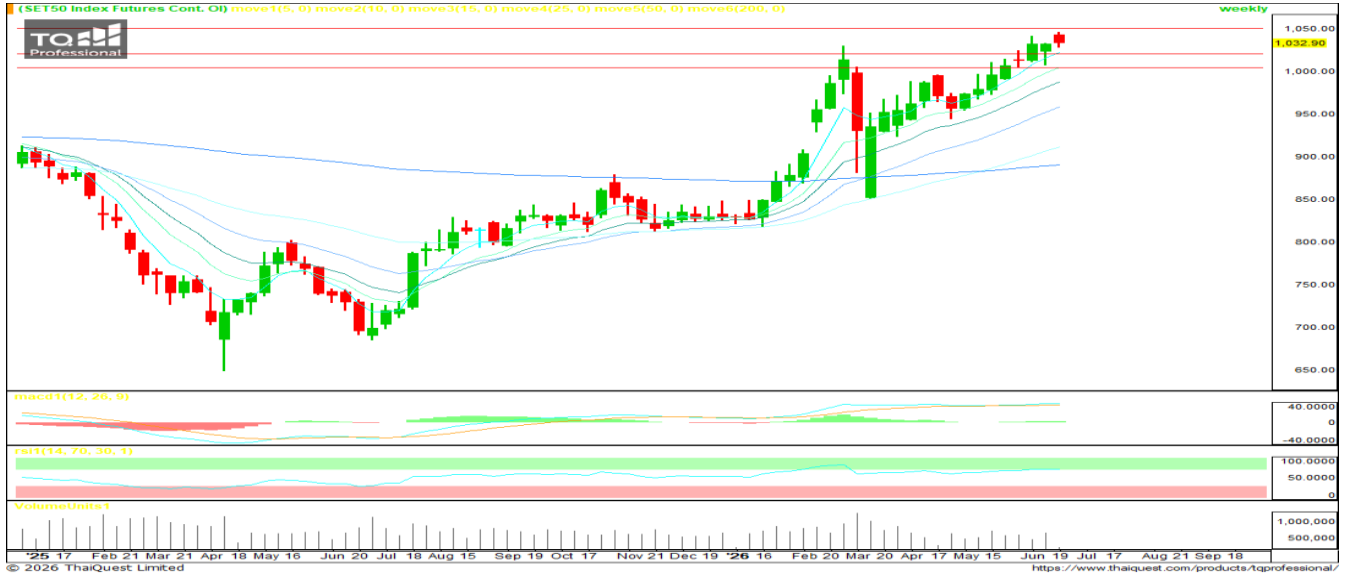
Disclaimer: ข้อมูลในเอกสารฉบับนี้ รวบรวมมาจากแหล่งข้อมูลที่เชื่อถืออย่างไรก็ดี บริษัทหลักทรัพย์ คิงส์ฟอร์ด จำกัด(มหาชน)ไม่สามารถที่จะยืนยันหรือรับรองความถูกต้องของข้อมูลเหล่านี้ได้ ไม่ว่าประการใด ๆ บทวิเคราะห์ในเอกสารนี้ จัดทำขึ้นโดยอ้างอิงหลักเกณฑ์ทางวิชาการเกี่ยวกับหลักการวิเคราะห์ และมีได้เป็นการชี้แนะ หรือเสนอแนะให้ซื้อหรือขายหลักทรัพย์ใด ๆ การตัดสินใจซื้อหรือขายหลักทรัพย์ใด ๆ ของผู้อ่าน ไม่ว่าจะเกิดจากการอ่านบทความในเอกสารนี้หรือไม่ก็ตาม ล้วนเป็นผลจากการใช้วิจารณญาณของผู้อ่าน โดยไม่มีส่วนเกี่ยวข้องกับหรือพันธะผูกพันใด ๆ กับ บริษัทหลักทรัพย์ คิงส์ฟอร์ด จำกัด (มหาชน) ไม่ว่ากรณีใด

SET 50 INDEX FUTURES



KINGSFORD

วันพุธที่ 17 มิถุนายน พ.ศ. 2569



Source: Thaiquest * Time Frame Weekly

Weekly Strategy | แนะนำ: Long 2/3 Port แนวรับ :1,020 แนวต้าน : 1,050 Stoploss :1,005

Set 50 Index Future การเคลื่อนไหวใน Timeframe Weekly ยังดูมีโมเมนตัมบวก แท่งเทียนสัปดาห์นี้ยังอยู่เหนือแนวรับ 1020 จุดได้ อย่างไรก็ตาม ยังต้องระมัดระวัง จาก RSI อยู่ในโซน Overbought เบื้องต้น ยังแนะนำถือสถานะ Long 2/3 Port

Series	Close	Change	Volume	OI	OI Chg	Theoretical	Basis	Day left	Ex. Date
SET50	1,027.83	2.0	2,048,859,300	70,768,045,425					
S50M26	1,032.90	3.9	90,774	543,963	-24,999	1,025	3	12	46,202
S50N26	1,032.80	3.8	7	112	-10,221	1,023	3	43	46,233
S50Q26	1,029.70	2.7	5	23	47,658	1,020	1	72	46,262
S50U26	1,027.40	3.8	12,887	48,198	12,312	1,018	-2	104	46,294
S50Z26	1,025.50	3.7	2,646	12,402	12,312	1,011	-4	195	46,385
S50H27	1,017.70	3.7	1,448	8,640	0	1,004	-12	286	46,476

Source: Thaiquest, Kingsford

Analyst
Apichai Raomanachai

No. 002939

Assistant Analyst(technical)
Nattawat Poosunthornsri

No. 087077

www.kingsfordsec.com

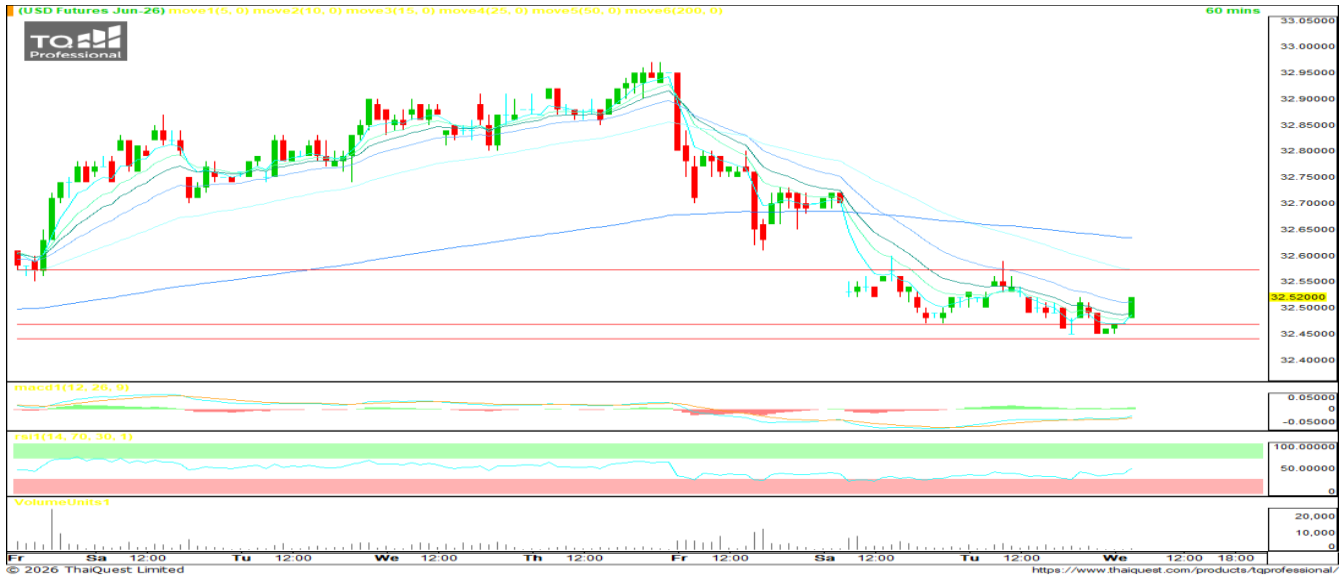
Disclaimer: ข้อมูลในเอกสารฉบับนี้ รวบรวมมาจากแหล่งข้อมูลที่น่าเชื่อถือ อย่างไรก็ตาม บริษัทหลักทรัพย์ คิงส์ฟอร์ด จำกัด(มหาชน)ไม่สามารถที่จะยืนยันหรือรับรองความถูกต้องของข้อมูลเหล่านี้ได้ ไม่ว่าประการใด ๆ บทวิเคราะห์ในเอกสารนี้ จัดทำขึ้นโดยอ้างอิงหลักเกณฑ์ทางวิชาการเกี่ยวกับหลักการวิเคราะห์ และมีได้เป็นการชี้แนะ หรือเสนอแนะให้ซื้อหรือขายหลักทรัพย์ใด ๆ การตัดสินใจซื้อหรือขายหลักทรัพย์ใด ๆ ของผู้อ่าน ไม่ว่าจะเกิดจากการอ่านบทความในเอกสารนี้หรือไม่ก็ตาม ล้วนเป็นผลจากการใช้วิจารณญาณของผู้อ่าน โดยไม่มีส่วนเกี่ยวข้องกับหรือพันธะผูกพันใด ๆ กับ บริษัทหลักทรัพย์ คิงส์ฟอร์ด จำกัด (มหาชน) ไม่จากรณีใด

USDTHB FUTURES



KINGSFORD

วันพุธที่ 17 มิถุนายน พ.ศ. 2569



Source: Thaiquest * Time Frame 60 Minute

USDM26 ปิดที่ 32.52 จุด +0.03 จุด +0.09%

Dollar Index - เข้านี้เปิดที่ 99.520 หรือ -0.02%

Short Term Strategy – วานนี้แท่งเทียนแกว่ง Sideway Down แต่เริ่มยื่นเหนือเส้นค่าเฉลี่ย EMA ระยะสั้นได้ ขณะที่ Indicators ยังอยู่ในโซนลบแต่มีสัญญาณฟื้นตัว สำหรับ S50M26 หากหลุดไม่หลุดแนวรับ 32.47 บาท/usd ลงมา ประเมินการเปิดสถานะ Long จะเป็นฝั่งที่ได้เปรียบ วางแนวรับที่ 32.47 บาท/usd จุดได้ วางแนวต้าน 32.57 บาท/usd และ Stop Loss 32.44 บาท/usd

ข้อมูลการซื้อขาย สกุลเงินอื่น

	Close	Chage
EUUSD	1.16	0.00
EURUSDM26	1.16	0.00
JPYTHB	20.51	20.28
JPYM26	20.3	-0.14778

Source: TQ Pro, Kingsford

	Close	Change	%Change	Volume	Support	Resistance
USDTHB	32.52	0.01	0.03%	-	32.47	32.58
USDM26	32.52	0.03	0.09%	7,401	32.44//32.47	32.57
USDU26	32.26	-0.01	-0.03%	7,155	32.23	32.31

Source: Thaiquest, Kingsford

Analyst
Apichai Raomanachai

No. 002939

Assistant Analyst(technical)
Nattawat Poosunthornsri

No. 087077

www.kingsfordsec.com

Disclaimer: ข้อมูลในเอกสารฉบับนี้ รวบรวมมาจากแหล่งข้อมูลที่นำเสนออย่างไรก็ดี บริษัทหลักทรัพย์ คิงส์ฟอร์ด จำกัด(มหาชน)ไม่สามารถที่จะยืนยันหรือรับรองความถูกต้องของข้อมูลเหล่านี้ได้ ไม่ว่าประการใด ๆ บทวิเคราะห์ในเอกสารนี้ จัดทำขึ้นโดยอ้างอิงหลักเกณฑ์ทางวิชาการเกี่ยวกับหลักการวิเคราะห์ และมีได้เป็นการชี้นำ หรือเสนอแนะให้ซื้อหรือขายหลักทรัพย์ใด ๆ การตัดสินใจซื้อหรือขายหลักทรัพย์ใด ๆ ของผู้อ่าน ไม่ว่าจะเกิดจากการอ่านบทความในเอกสารนี้หรือไม่ก็ตาม ล้วนเป็นผลจากการใช้วิจารณญาณของผู้อ่าน โดยไม่มีส่วนเกี่ยวข้องกับหรือพันธะผูกพันใด ๆ กับ บริษัทหลักทรัพย์ คิงส์ฟอร์ด จำกัด (มหาชน) ไม่สามารถคืนได้



Most Active Grainer (%chg)

Rank	STOCK	OI	Price Chg (20 Working Days)
1	EPG	9,880	60.51%
2	BAY	879	36.28%
3	STECON	18,395	34.11%
4	WHAUP	1,895	31.68%
5	SUPER	21,088	30.00%
6	BGRIM	12,327	28.68%
7	AMATA	3,201	25.58%
8	STPI	29,567	25.56%
9	AWC	11,716	24.53%
10	BA	14,646	23.74%
11	HANA	22,345	22.13%
12	EASTW	2,569	21.23%
13	CENDEL	1,849	17.07%
14	ITD	12,168	16.67%
15	THAI	-	15.97%
16	GUNKUL	83,609	14.45%
17	TTCL	-	14.29%
18	AOT	13,451	14.29%
19	KKP	4,640	13.85%
20	BEC	781	12.99%
21	CRC	672	12.82%
22	KCE	14,191	12.60%
23	ERW	22,058	11.94%
24	GPSC	7,288	11.92%
25	BEM	37,835	11.54%
26	DELTA	4,785	11.04%
27	MINT	15,373	10.50%
28	WHA	25,732	10.39%
29	CK	5,926	9.77%
30	CHG	28,661	8.89%

Top Gainers OI (%chg)

STOCK	OI	%Daily Top OI Change	STOCK	OI	%5 Day Top OI Change
BJC	5,736	43.11%	SPRC	2,779	152.87%
MEGA	392	42.03%	BH	822	84.72%
ADVANC	1,295	38.80%	GPSC	7,288	53.37%
SPRC	2,779	21.57%	MEGA	392	42.03%
BTS	82,735	14.54%	TASCO	1,732	40.24%
KKP	4,640	14.54%	BJC	5,736	40.21%
GLOBAL	4,063	14.03%	SCB	4,380	29.85%
CPN	1,502	12.26%	TTB	50,998	24.31%
TOA	1,902	11.16%	AAV	340,826	21.30%
RATCH	1,020	10.87%	BTS	82,735	20.86%
KCE	14,191	9.14%	MINT	15,373	20.20%
PTTEP	2,182	8.40%	GUNKUL	83,609	19.47%
BLA	454	4.85%	OSP	7,766	17.99%
SPALI	1,613	4.27%	BAM	9,278	17.40%
AAV	340,826	3.45%	AMATA	3,201	15.73%

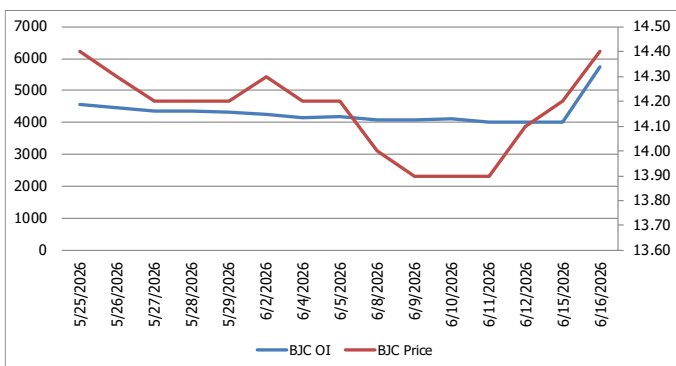
Top Loser OI (%chg)

STOCK	OI	%Daily Top OI Change	STOCK	OI	%5 Day Top OI Change
CK	5,926	-34.21%	STGT	117	-44.55%
PTT	32,090	-28.51%	BDMS	10,768	-40.09%
STGT	117	-27.78%	TQM	708	-36.10%
AWC	11,716	-23.43%	CRC	672	-31.71%
JMT	8,582	-15.48%	AWC	11,716	-28.02%
MINT	15,373	-14.23%	KTW	4,516	-27.66%
TU	5,591	-12.56%	CK	5,926	-23.21%
BGRIM	12,327	-11.83%	BCP	493	-22.85%
SCC	983	-9.73%	DELTA	4,785	-20.83%
BEM	37,835	-8.52%	UNIQ	38	-19.15%
BCPG	17,785	-8.03%	CENDEL	1,849	-18.97%
STECON	18,395	-7.98%	SAMART	1,633	-18.39%
BBL	2,359	-7.56%	JMT	8,582	-18.06%
ERW	22,058	-7.00%	PTT	32,090	-17.13%
TPIPL	20,332	-6.82%	BEM	37,835	-17.09%

Source: TQ Pro, Kingsford

หุ้นที่มีทิศทาง ราคาและ OI ที่น่าจับตามอง

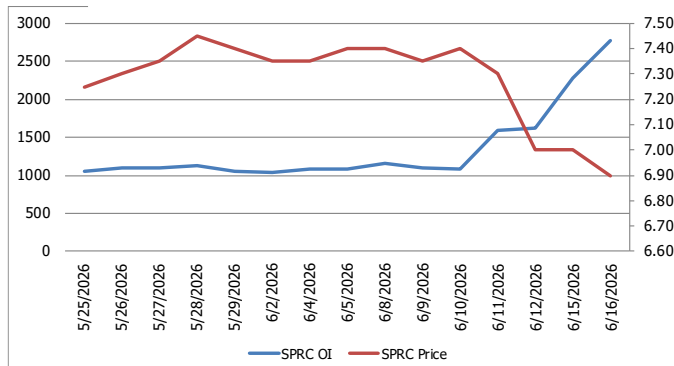
OI Trend BJC



Recommend : Long
Support : 14.20

Resistance : 14.90
Stop-Loss : 14.10

OI Trend SPRC



Recommend : Short
Support : 6.55

Resistance : 7.05
Stop-Loss : 7.15

APICHAJ RAOMANACHAI No. 002939
NATTAWAT POOSUNTHORSRI Asst. Derivatives Analyst

Source: KINGSFORD

ข้อมูลในเอกสารฉบับนี้ รวบรวมมาจากแหล่งข้อมูลที่น่าเชื่อถือ อย่างไรก็ดี บริษัทหลักทรัพย์ คิงส์ฟอร์ด จำกัด (มหาชน) ไม่สามารถที่จะยืนยันหรือรับรองความถูกต้องของข้อมูลเหล่านี้ได้ ไม่ว่าประการใด ๆ บทวิเคราะห์ในเอกสารนี้ จัดทำขึ้นโดยอ้างอิงจากเกณฑ์ทางวิชาการเกี่ยวกับหลักการวิเคราะห์ และมีได้เป็นการชี้แนะ หรือเสนอแนะให้ซื้อหรือขายหลักทรัพย์ใด ๆ การตัดสินใจซื้อหรือขายหลักทรัพย์ใด ๆ ของผู้อ่าน ไม่ว่าจะเกิดจากการอ่านบทความในเอกสารนี้หรือไม่ก็ตาม ล้วนเป็นผลจากการใช้วิจารณญาณของผู้อ่าน โดยไม่มีส่วนเกี่ยวข้องกับหรือที่ระบุทุกชนิด ๆ กับ บริษัทหลักทรัพย์ คิงส์ฟอร์ด จำกัด (มหาชน) ไม่ทางกรณีใด

PROGRAM TRADING DAILY



KINGSFORD

วันพุธที่ 17 มิถุนายน พ.ศ. 2569

ข้อมูลสถิติ Program Trading รายวัน

ประเภท	ซื้อ	ขาย	สุทธิ
Program Trading	33,750.39	32,694.61	1,055.78
Non Program Trading	34,089.25	35,145.04	-1,055.78
Total	67,839.64	67,839.64	

ข้อมูลรายหลักทรัพย์ *

หลักทรัพย์	ตลาด	มูลค่า Program Trading (บาท)	% มูลค่า Program Trading เทียบกับมูลค่าการซื้อขายแบบ Auto Matching
WHAUP	SET	52,113,473	33.04
CCET	SET	466,044,508	29.53
SRICHA	SET	12,748,325	16.62
-	0.00	-	0.00
-	0.00	-	0.00

หมายเหตุ "Program Trading" หมายถึง การซื้อขายหลักทรัพย์ด้วยชุดคำสั่งคอมพิวเตอร์

* แสดงข้อมูลของหลักทรัพย์ที่มีราคาปิด และมูลค่าการซื้อขายเปลี่ยนแปลงไปมากกว่าวันทำการซื้อขายก่อนหน้า

* กรณีไม่แสดงข้อมูล หมายถึง ไม่มีหลักทรัพย์เข้าเกณฑ์ที่กำหนด

ข้อมูลการขายชอร์ตที่ยังไม่ได้ซื้อคืน

สถานะ Short เพิ่มขึ้น

หลักทรัพย์	ปริมาณการขายชอร์ตคงเหลือ (%)	สถานะชอร์ตเพิ่มขึ้นเมื่อเทียบวันก่อนหน้า (%)
KKP	1.17%	0.07%
BCH	1.53%	0.06%
HANA	2.96%	0.05%
TISCO	0.92%	0.05%
THCOM	0.48%	0.04%
BCPG	0.69%	0.04%
AWC	0.68%	0.03%
LH	1.41%	0.02%
TRUE	0.13%	0.02%
BJC	0.62%	0.02%

สถานะ Short ลดลง

หลักทรัพย์	ปริมาณการขายชอร์ตคงเหลือ (%)	สถานะชอร์ตลดลงเมื่อเทียบวันก่อนหน้า (%)
MINT	3.20%	-0.13%
BCP	0.48%	-0.05%
NER	0.35%	-0.04%
TIDLOR	1.06%	-0.04%
JAS	1.06%	-0.04%
SCB	0.93%	-0.03%
CK	0.92%	-0.03%
BEM	0.87%	-0.03%
RCL	0.95%	-0.02%
CENTEL	0.54%	-0.02%

หมายเหตุ : เรียงตามการเปลี่ยนแปลงของปริมาณการขายชอร์ตที่ยังไม่ได้ซื้อคืน ของหลักทรัพย์ Local + NVDR / จำนวนหุ้นชำระแล้ว (%)

ข้อมูลในเอกสารฉบับนี้ รวบรวมมาจากแหล่งข้อมูลที่เชื่อถือได้ อย่างไรก็ดี บริษัทหลักทรัพย์ คิงส์ฟอร์ด จำกัด (มหาชน) ไม่สามารถที่จะยืนยันหรือรับรองความถูกต้องของข้อมูลเหล่านี้ได้ ไม่ว่าประการใด ๆ บทวิเคราะห์ในเอกสารนี้ จัดทำขึ้นโดยอ้างอิงหลักเกณฑ์ทางวิชาการเกี่ยวกับหลักการวิเคราะห์ และมีได้เป็นการชี้แนะ หรือเสนอแนะให้ซื้อหรือขายหลักทรัพย์ใด ๆ การตัดสินใจซื้อหรือขายหลักทรัพย์ใด ๆ ของผู้อ่าน ไม่ว่าจะเกิดจากการอ่านบทความในเอกสารนี้หรือไม่ก็ตาม ล้วนเป็นผลจากการใช้วิจารณญาณของผู้อ่าน โดยไม่มีส่วนเกี่ยวข้องกับหรือหนี้ผูกพันใด ๆ กับ บริษัทหลักทรัพย์ คิงส์ฟอร์ด จำกัด(มหาชน) ไม่ว่ากรณีใด

Top 30 Outstanding Short



KINGSFORD

วันพุธที่ 17 มิถุนายน พ.ศ. 2569

หลักทรัพย์	ปริมาณการขายชอร์ตที่ยังไม่ได้ซื้อคืน ณ สิ้นวัน (หุ้น)		สถานะขายชอร์ต คงเหลือ (%)	สถานะชอร์ตเพิ่ม/ลด เมื่อเทียบวันก่อนหน้า (%)
	Local	NVDR		
KCE	16,572,200	27,971,200	3.757	0.011
MINT	38,739,999	142,483,813	3.322	-0.126
HANA	8,977,900	17,185,000	2.909	0.046
BH	5,954,097	11,843,100	2.248	-0.010
MTC	21,544,000	24,424,400	2.191	-0.023
IRPC	155,033,600	230,328,300	1.879	0.007
AMATA	7,763,700	12,701,191	1.785	-0.006
SPRC	9,565,000	65,599,945	1.734	-0.000
BTS	32,402,000	231,606,047	1.639	0.001
SAWAD	9,783,835	17,455,574	1.633	0.007
EA	46,810,100	71,161,122	1.573	0.015
BANPU	37,168,370	121,730,966	1.594	-0.008
BCH	12,446,150	25,800,300	1.478	0.055
WHA	92,162,800	134,509,900	1.513	0.004
BDMS	62,053,667	166,437,400	1.428	0.010
LH	76,099,076	92,829,098	1.390	0.023
TFG	61,903,000	19,880,500	1.390	-0.012
SCC	1,783,083	13,815,300	1.304	-0.004
HMPRO	80,931,548	84,833,200	1.258	0.002
KKP	4,206,000	6,009,800	1.107	0.000
TOP	8,259,900	17,887,901	1.158	0.013
COM7	9,208,000	18,665,400	1.173	-0.005
CBG	1,378,030	10,114,300	1.149	0.000
CPALL	8,501,300	88,542,753	1.070	0.011
TIDLOR	7,408,600	23,407,641	1.102	-0.038
JAS	40,303,240	47,448,346	1.093	-0.035
AOT	25,423,000	124,318,845	1.045	0.003
BGRIM	8,698,000	17,132,000	1.012	-0.021
BAM	17,029,400	14,226,900	0.981	-0.014
RCL	3,532,100	4,317,475	0.972	-0.025

หมายเหตุ: เรียงตามการเปลี่ยนแปลงของปริมาณการขายชอร์ตที่ยังไม่ได้ซื้อคืน ของหลักทรัพย์ Local + NVDR / จำนวนหุ้นชำระแล้ว (%)

ข้อมูลในเอกสารฉบับนี้ รวบรวมมาจากแหล่งข้อมูลที่เชื่อถือได้ อย่างไรก็ตาม บริษัทหลักทรัพย์ คิงส์ฟอร์ด จำกัด (มหาชน) ไม่สามารถที่จะยืนยันหรือรับรองความถูกต้องของข้อมูลเหล่านี้ได้ ไม่ว่าประการใด ๆ บทวิเคราะห์ในเอกสารนี้ จัดทำขึ้นโดยอ้างอิงหลักการทางวิชาการเกี่ยวกับหลักการวิเคราะห์ และมีได้เป็นการชี้ว่า หรือเสนอแนะให้ซื้อหรือขายหลักทรัพย์ใด ๆ การตัดสินใจซื้อหรือขายหลักทรัพย์ใด ๆ ของผู้อ่าน ไม่ว่าจะเกิดจากการอ่านบทความในเอกสารนี้หรือไม่ก็ตาม ล้วนเป็นผลจากการใช้วิจารณญาณของผู้อ่าน โดยไม่มีส่วนเกี่ยวข้องกับและผูกพันใด ๆ กับ บริษัทหลักทรัพย์ คิงส์ฟอร์ด จำกัด (มหาชน) ไม่ว่ากรณีใด