

# Daily Theme to Play



KINGSFORD

วันอังคารที่ 16 มิถุนายน พ.ศ. 2569

## Market Wrap-Up

- SET วันที่ 15 มิ.ย.69 ปิด -0.69 จุด อยู่ที่ 1,591.72 จุด มูลค่าการซื้อขาย 91,848 ลบ. สถาบันซื้อ 8,071 ลบ. พอร์ตโบรกซื้อ 1,348 ลบ. ต่างชาติขาย 335 ลบ. และขายย่อยขาย 9,083 ลบ. NVDR มียอดขายสุทธิ 22 ลบ. โดยมียอดซื้อ KTB,BH,SCC,THAI,BGRIM และยอดขาย ADVANC,GULF,DELTA,KBANK,HANA มูลค่า Short Sales อยู่ที่ 2,078 ลบ. หุ้นที่มี % ช้อตเซลสูง เช่น KUAISH80,BABA01,BJC โดยนักลงทุนต่างประเทศมีสถานะ Short ใน Index Futures จำนวน 28,013 สัญญา ยอดสะสมตั้งแต่ต้นปีต่างชาติ Long สุทธิรวม 63,229 สัญญา ต่างชาติซื้อสุทธิในตลาดพันธบัตรไทย 11,243 ลบ.

## Market View

- ตลาดหุ้นสหรัฐ DJIA +0.92% ทำ New High, S&P500 +1.65%, Nasdaq +3.07% หลังปธน.ทรัมป์เผยได้ทำข้อตกลง MOU กับอิหร่านเพื่อเปิดช่องแคบฮอร์มุซ และสหรัฐจะยุติการปิดล้อมทางทะเลต่ออิหร่าน ซึ่งรอลงนามอย่างเป็นทางการวันที่ 19 มิ.ย. ที่กรุงเจนีวา ส่งผลให้ราคาน้ำมันดิบ WTI วานนี้ -4.87% ช่วยลดความกังวลต่อเงินเฟ้อ ซึ่งเป็นบวกต่อหุ้นกลุ่มสายการบิน & ธุรกิจเรือสำราญ ขณะที่ดัชนีกลุ่มเคมีคอนดักเตอร์ในตลาดฟิลาเดลเฟีย +5% นำโดย Nvidia +3.5%, Micron +10.5% ประเด็นสำคัญวันพุธนี้ติดตามผลการประชุมเฟดที่ CME FedWatch ที่มีโอกาส 98.6% ที่เฟดจะคงดอกเบี้ยไว้ที่ 3.5 - 3.75% และคาดเฟดจะคงดอกเบี้ยไว้ตลอดทั้งปี 69 โดยนักลงทุนยังรอฟังมุมมองดอกเบี้ยสหรัฐจาก ปธ.เฟดคนใหม่ เควิน วอร์ช
- ตลาดหุ้นยุโรป STOXX 600 +0.19% ตอบรับข่าวสหรัฐทำ MOU กับอิหร่านเพื่อยุติสงครามที่ยืดเยื้อเป็นเวลา 3 เดือน ส่งผลให้ราคาน้ำมันดิบ Brent วานนี้ -4.7%, Euro Stoxx VIX -11.5% อยู่ที่ระดับ 16.54 จุด บ่งชี้ความผันผวนเริ่มลดลงสู่ภาวะปกติ โดยหุ้นกลุ่มการเงินยุโรป +1.5%, ยานยนต์ +2.6% และสายการบิน Lufthansa +4.5%, Air France +3.4%
- ตลาดหุ้นเอเชีย ดัชนีนี้เกีย +4.99% นำโดยกลุ่มขนส่งทางอากาศ, ผลิตภัณฑ์โลหะ และก่อสร้าง หลังสหรัฐเตรียมบรรลุข้อตกลงหยุดยิงกับอิหร่านในวันศุกร์นี้ เช่นเดียวกับ KOSPI เกาหลีใต้ +5.2% นำโดย Samsung Electronics +4.5%, SK Hynix +6.4% และ Hyundai Motor +6.6% ส่วนดัชนีเซี่ยงไฮ้ +1.61% ได้แรงหนุนจากหุ้นกลุ่มเทคโนโลยี เช่น Zijin Mining Group +7.6%, Zhongji Innolight +8.3% โดยวันนี้ติดตามข้อมูลเศรษฐกิจจีน เช่น ราคาบ้าน, ผลผลิตภาคอุตสาหกรรม, ยอดค้าปลีก, อัตราว่างงาน, การลงทุนในสินทรัพย์ถาวร พ.ค. ประเด็นสำคัญวันนี้ติดตามผลการประชุม BOJ ว่าจะปรับขึ้นดอกเบี้ยหรือไม่
- SET -0.04% ปริมาณการซื้อขาย 9.1 หมื่น ลบ. ต่างชาติขาย 335 ลบ. ขายย่อยขาย 9,083 ลบ. พอร์ตโบรกซื้อ 1,348 ลบ. และสถาบันซื้อ 8,071 ลบ. โดยช่วงเปิดตลาดดัชนี SET ปรับขึ้นไปทำจุดสูงสุดที่ระดับ 1,609.71 จุด ตอบรับข่าวสหรัฐเตรียมลงนามยุติสงครามกับอิหร่านในวันศุกร์นี้ โดยจะเปิดช่องแคบฮอร์มุซให้เดินเรือได้อย่างเสรี ขณะที่สหรัฐจะยกเลิกการปิดล้อมทางทะเลต่ออิหร่าน ส่วนประเด็นที่ซับซ้อน เช่น ม.คว่ำบาตรทางเศรษฐกิจ, ข้อตกลงด้านนิวเคลียร์ ยังอยู่ในขั้นตอนการเจรจาในระยะถัดไป ส่งผลให้ราคาน้ำมันดิบ WTI -4.8% อยู่ที่ \$81/บาร์เรล ซึ่งเป็นผลบวกต่อหุ้นกลุ่ม Sensitive ต่อราคาพลังงาน เช่น ทองแท่ง +7.2%, ขนส่ง +1.9%, รับเหมาก่อสร้าง +1.9% และกลุ่มโรงแรม & รพ. ที่คาดจำนวนนักท่องเที่ยวและผู้โดยสารต่างชาติมีแนวโน้มฟื้นตัวสู่ระดับปกติ แต่ดัชนี SET ถูกกดดันจากกลุ่มปิโตรเคมี -4.4%, พลังงาน -1.0% ที่มี Market Cap. ในสัดส่วนสูงถึง 20% ถ่วงให้ดัชนีปรับลดลง หลังแนวโน้มราคาน้ำมัน & สเปรตปิโตรฯ มีแนวโน้มปรับลดลงอาจก่อให้เกิดผลขาดทุนทางด้านสต็อกได้ในงวด Q2 นี้ ขณะที่วานนี้ รมว.คลังฯมีโอกาสปรับเพิ่มเป้าหมายการเติบโต GDP ไทยปีนี้เพิ่มขึ้นจาก 2.0% หลังแรงกดดันจากราคาพลังงานเริ่มลดลง ซึ่งเป็นผลบวกต่อหุ้นกลุ่ม Domestic Play เช่น ค่าปลีก, ไฟแนนซ์ และธนาคาร ปัจจัยในประเทศวันนี้ติดตามผลการประชุม คม.ที่เตรียมบรรลุวาระของ ร่างพรบ.งบประมาณปี 70 วงเงิน 3.78 ล.ลบ. ที่จะเริ่มเข้าสู่วาระ 1 ในช่วงปลายเดือนนี้ รวมถึง ม.ส่งเสริมการลงทุนระยะยาวผ่าน TISA ที่อยู่ระหว่างการพิจารณาสิทธิประโยชน์การลดหย่อนทางภาษีที่อยู่ระหว่าง 8 แส่นบาท ถึง 1 ล้านบาท และการรายงานจำนวนนักท่องเที่ยวต่างชาติรายสัปดาห์

### Set Index Data

Open	1,607.89		
High	1,609.71		
Low	1,585.61		
Closed	1,591.72		
Chg.	-0.69		
%Chg.	-0.04		
Value (mn)	91,848.20		
P/E(x)	16.93	UP	246
P/BV(x)	1.46	Unchanged	223
Yield (%)	4.02	Down	189
Market Cap (mn)	20,117.66		

### SET 50 -100 - MAI - Futures Index

	Closed	chg.	(%)
SET 50	1,025.79	-1.10	-0.11
SET 100	2,197.78	-0.85	-0.04
S50_CON	1,029.00	-2.90	-0.28
MAI Index	218.09	0.67	0.31

### Trading Breakdown : Daily

(Bt,m)	Buy	Sell	Net
Institution	15,370.29	7,299.38	8,070.91
Broker Port	6,972.54	5,624.48	1,348.06
Foreign	40,944.11	41,279.62	-335.51
Customer	28,561.26	37,644.72	-9,083.46

### Trading Breakdown : Month to Date

(Bt,m)	Buy	Sell	Net
Institution	47,107.39	45,188.43	1,918.96
Broker Port	52,112.23	50,760.29	1,351.94
Foreign	341,781.30	337,906.15	3,875.15
Customer	213,449.66	220,595.73	-7,146.07

### World Markets Index

	Closed	Chg.	(%)
Dow Jones	51,671.03	468.77	0.92
NASDAQ	26,683.94	795.10	3.07
FTSE100	10,430.62	-41.10	-0.39
Nikkei	69,317.50	3,297.46	4.99
Hang Seng	24,842.67	124.57	0.50

### Commodities

	Closed	Chg.	(%)
Oil: Brent	83.32	-0.08	-0.10
Oil: Nymex	81.00	-0.07	-0.09
Gold	4,318.16	8.60	19.96
BDIY Index	2,720.00	-9.00	-0.33

### Cash Balance

#### Analysts

Apichai Raomanachai

Fundamental and Technical Investment Analysis ID No. 002939

Tel 02-829-6999 Ext 2200

Email : apichai.ra@kfsec.co.th

Nopporn Chaykaew

Fundamental Analysis ID No. 043964

Tel 02-829-6999 Ext 2203

Email : noppoen.ch@kfsec.co.th

Nattawat Poosunthornsri

Fundamental Analysis ID No. 087077

Tel 02-829-6999 Ext 2204

Email : nattawat.po@kfsec.co.th

ข้อมูลในเอกสารฉบับนี้ รวบรวมมาจากแหล่งข้อมูลที่น่าเชื่อถือ อย่างไรก็ดี บริษัทหลักทรัพย์ คิงส์ฟอร์ด จำกัด (มหาชน) ไม่สามารถที่จะยืนยันหรือรับรองความถูกต้องของข้อมูลเหล่านี้ได้ ไม่ว่าประการใด ๆ บทวิเคราะห์ในเอกสารนี้ จัดทำขึ้นโดยอ้างอิงหลักเกณฑ์ทางวิชาการเกี่ยวกับหลักการวิเคราะห์ และมีได้เป็นการชี้แนะ หรือเสนอแนะให้ซื้อหรือขายหลักทรัพย์ใด ๆ การตัดสินใจซื้อหรือขายหลักทรัพย์ใด ๆ ของผู้อ่าน ไม่ว่าจะเกิดจากการอ่านบทความในเอกสารนี้หรือไม่ก็ตาม ล้วนเป็นผลจากการใช้วิจารณญาณของผู้อ่าน โดยไม่มีส่วนเกี่ยวข้องกับหรือผูกพันใด ๆ กับ บริษัทหลักทรัพย์ คิงส์ฟอร์ด จำกัด(มหาชน) ไม่ว่ากรณีใด



## Daily Strategy

- ประเมินแนวรับดัชนี SET ที่ 1,580 – 1,590 แนวต้าน 1,600 – 1,610 คาดดัชนียังได้ปัจจัยหนุนหลังปัจจัยเสี่ยงด้านราคาพลังงานปรับลดลง ซึ่งส่งผลบวกต่อกำลังซื้อในประเทศ และปัจจัยช่วยหนุนกลุ่ม Domestic Play โดยนักลงทุนยังอาจรอประเมินผลการประชุมเฟดในวันพรุ่งนี้ แนะนำทยอยซื้อธีม De-escalation เช่น AOT,BA,BH,BDMS,MINT,CENTEL,ERW / กลุ่มที่ได้ประโยชน์จากการลงทุน GULF,GSPC,BGRIM,AMATA,WHA,WHAUP,CK,STECON / กลุ่ม Domestic Play เช่น CPALL,CRC,TTB,KTB,KTC คาดได้ประโยชน์จากกำลังซื้อเริ่มฟื้นตัว
- GPSC\* (ซื้อ/เก็งกำไร / ราคาเป้าหมาย IAA Consensus 45.00 บาท) ได้ Sentiment บวกจากสถานการณ์ราคาพลังงานที่ผ่อนคลายลง แต่ระยะสั้นแนวโน้มกำไร 2Q69 ลดลง กดดันจากต้นทุนก๊าซของโรงไฟฟ้า SPP ที่ปรับเพิ่มขึ้น อย่างไรก็ตามคาดผลกระทบบางส่วนจะได้รับการชดเชยได้จากโรงไฟฟ้า IPP เกิดไคว-วัน ที่จะกลับมาเดินเครื่อง-ขาดทุนจากต้นทุนถ่านหินลดลง และผลประกอบการของ Avaada ดีขึ้น ส่วนภาพในระยะยาวมีปัจจัยหนุนจากเม็ดเงินลงทุน data center ในประเทศไทยหนุนความต้องการใช้ไฟฟ้า โดยร่าง PDP ฉบับใหม่ที่จะเปิดเผยใน 3Q69 เพิ่มโอกาสให้ GPSC จากการต่ออายุโรงไฟฟ้าก๊าซที่กำลังจะหมดอายุออกไปเพื่อรองรับกับความต้องการใช้ไฟฟ้าที่สูงขึ้น เบื้องต้นอิงจาก consensus คาดกำไรปี 69-70 ที่ 5.63 พันล้านบาท -12%YoY และ 6.26 พันล้านบาท +11%YoY
- CENTEL\* (ซื้อ /ราคาเป้าหมาย IAA Consensus 39.94 บาท) ธุรกิจโรงแรมมี Sentiment บวกจากสถานการณ์ที่ผ่อนคลายลงในตะวันออกกลาง ขณะที่ธุรกิจร้านอาหารมีความคาดหวังจาก Multiple Effect หลังเดือน มิ.ย.69 เริ่มใช้จ่าย “ไทยช่วยไทยพลัส” และบอลโลก ด้านกำไรสุทธิ 1Q69 ของ CENTEL\* อยู่ที่ 2,143 ลบ.(+186%YoY, +120% QoQ) มีแรงหนุนทั้งจากกำไรพิเศษการขายสินทรัพย์ของJV และจาก Core Operation ของ CENTEL\* ที่ดีขึ้น โดย ธุรกิจโรงแรมมีปัจจัยบวกจากโรงแรมที่ Renovate เสร็จสิ้น ส่วนธุรกิจอาหาร SSSG ยัง +1% ผ่านแบรนด์คัตตี้และคิอานซึ่งเป็นที่นิยม ทั้งนี้ การดำเนินงานปกติใน 2Q69-3Q69 อาจชะลอตัวกดดันตามฤดูกาล แต่มีโอกาสกลับมาฟื้นตัวได้ใน 4Q69



## Daily Key Factors

**Oil Update(-) WTI** ก.ค. -\$4.13 อยู่ที่ \$80.75 / บาร์เรล, Brent ส.ค. -\$4.16 อยู่ที่ \$83.17/บาร์เรล หลัง ปธน.ทรัมป์ได้บรรลุข้อตกลงหยุดยิงกับอิหร่านแล้ว โดยรอลงนามอย่างเป็นทางการในวันศุกร์นี้ ที่กรุงเจนีวา

**Gold Update (+)** Comex Gold ส.ค. + \$112.80 ปี ด ที่ 4,351.60 ดอลลาร์/ออนซ์ หลังราคาน้ำมันดิบปรับลดลง ซึ่งช่วยลดความกังวลต่อภาวะเงินเฟ้อสหรัฐ โดยนักลงทุนรวมผลการประชุมเฟดในวันพุธนี้

**Fund Flow(+)** Fund Flow ต่างชาติในตลาด TIP วานนี้ซื้อสุทธิ +0.79 ล้านดอลลาร์สหรัฐ โดยขายหุ้นไทย -10.30 ล.ดอลลาร์ ขายหุ้นอินโด -5.98 ล.ดอลลาร์ ซื้อหุ้นฟิลิปปินส์ +17.07 ล.ดอลลาร์สหรัฐ

- (+) ค่าเงินบาทแข็งค่าอยู่ที่ 32.56 บาท/ดอลลาร์สหรัฐ
- (0) ผลตอบแทนพันธบัตรสหรัฐ 10 ปี ทรงตัวอยู่ที่ 4.472 %
- (-) ดัชนี BDI ปีค -9 จุด อยู่ที่ 2,720
- (+) BitCoin เชนนี้ +1.29% อยู่ที่ 66,330 ดอลลาร์สหรัฐ

## Economic Calendar

### ในประเทศ

- 24 มิ.ย. ประชุมคณะกรรมการนโยบายการเงิน (กนง.) ครั้งที่ 3/69 สัปดาห์ที่ 3 ส.อ.ท. แถลงดัชนีความเชื่อมั่นภาคอุตสาหกรรม สัปดาห์ที่ 4 กระทรวงพาณิชย์ แถลงภาวะการค้าระหว่างประเทศ ส.อ.ท. แถลงยอดผลิตและส่งออกรถยนต์ รถจักรยานยนต์และชิ้นส่วนยานยนต์

### ต่างประเทศ

- 16 มิ.ย. JP การตัดสินใจเกี่ยวกับอัตราดอกเบี้ย
- 17 มิ.ย. EU ดัชนีราคาผู้บริโภค (CPI) ( พ.ค.)  
US ดัชนียอดขายปลีก ( พ.ค.)  
US สินค้าคงคลังน้ำมันดิบ
- 18 มิ.ย. US การตัดสินใจเกี่ยวกับอัตราดอกเบี้ย  
US การแถลงข่าวต่อสื่อมวลชนของ FOMC  
US จำนวนคนที่ยื่นขอรับสวัสดิการว่างงานครั้งแรก

## Theme Strategy

ทยอยสะสมหุ้น Value Stock / High Dividend Yield / AI Supply Chain ทนทานต่อภาวะตลาดที่ผันผวนสูงจากสถานการณ์ในตะวันออกกลาง ได้ประโยชน์จากมาตรการกระตุ้นเศรษฐกิจของรัฐฯ และการลงทุนโครงสร้างพื้นฐานทางด้านดิจิทัล

- (1) High Dividend Yield กลุ่มธนาคารพาณิชย์ KTB, SCB, TTB, KKP\*, TISCO กลุ่ม REIT CPNREIT\*
- (2) Commodity Linked ได้ประโยชน์จาก Energy Shock กลุ่มพลังงาน PTTEP, BANPU กลุ่มปิโตรเคมี PTTGC, IRPC กลุ่ม Biofuel BBGI\*, TAE\*, PCE\*, UVAN\*, APO\* กลุ่มโรงไฟฟ้าพลังงานทดแทน GUNKUL\*
- (3) ราคาสินค้าเกษตร / อาหาร ปรับตัวเพิ่มขึ้น STA\*, NER\*, TFG\*
- (4) กลุ่ม ICT / Data Center / นิคมฯ ADVANC, TRUE, DELTA\*, CCET\*, KCE, HANA\*, SMT\*, STECON, INSET\*, GULF\*, BGRIM\*, GPSC\*, ASEFA\*, FTE\*, TRT\*, WHAUP\*, EASTW\*, AMATA, WHA
- (5) สินค้าอุปโภค-บริโภค CPALL, CPAXT, CPN\*, CRC, TNP\*, KK\*, MOTHER\*, ICHI\*, CBG\*, EPG\*, STGT\*, NTF\*, MOSHI\*, MRDIYT\* กลุ่ม Finance TIDLOR\*, MTC\*, SINGER\*, SGC\*, SCAP\*, NCAP\*
- (6) ตัวเลขการลงทุนภาครัฐฯ เอกชน CK, STPI\*, SEAFCO\*, PYLON\*

\*\*หุ้นแนะนำเชิงกลยุทธ์ที่ยังไม่อยู่ใน Coverage ของฝ่ายวิจัย

Asset Allocation: Equity 45% Fixed Income 40% Alternative Investment etc. Gold 10% Cash 5%

Today Fundamental Research: -

Monthly Portfolio June 2026: GPSC\*, ITC\*, TRUE, TACC\*, GUNKUL\*, CPALL



**"เอกนิติ" จ่อปรับ GDP ใหม่ เปิดหอรัชมุขเศรษฐกิจฟื้นผันเงินลงทุนพลังงาน สู้หุ้น Domestic Play**"เอกนิติ" รองนายกฯ และรมว.คลัง ชี้ ตะวันออกกลางคลี่คลายหลังสหรัฐฯ-อิหร่านบรรลุข้อตกลง หนุนความเชื่อมั่นเศรษฐกิจโลกฟื้น ต้นตลาดหุ้นริบาวด์ เล็งปรับเป้า GDP ด้าน KKP แนะนำลงทุนจับตาดัชนีพื้นฐานมากกว่าดัชนีหุ้นระยะสั้น โบรกฯ ชี้ เงินเริ่มหมุนจากกลุ่มพลังงานสู่หุ้น Domestic Play แนะนำได้ประโยชน์จากหุ้นพลังงานลดลง หุ้นเด่นฝั่งบวก BGRIM, GPSC, GULF, AOT, AAV, BA, MINT, CENTEL, CPALL, CRC รับต้นทุนเชื้อเพลิงลด-ท่องเที่ยวฟื้น ส่วนหุ้นพลังงานและโรงกลั่น เช่น PTT, PTTEP, TOP, SPRC, IRPC, PTTGC เผชิญแรงกดดันจากราคาน้ำมันลดลง(ข่าวหุ้น)

**คลังไฟเขียวหลักการ TISA ลั่นดำเนินการภายในปี 69 "ไฟบูญ"** ประธานสภาธุรกิจตลาดทุนไทย (FETCO) เผย TISA ผ่านหลักการคลังแล้ว เตรียมเปิดรายละเอียดสิทธิประโยชน์ภาษีเร็ว ๆ นี้ คาดเริ่มใช้ได้ภายในปี 69 หวังเปลี่ยนเงินออมเป็นเงินลงทุน ดึงเม็ดเงินกลับสู่ตลาดทุนไทย เพิ่มสภาพคล่องระยะยาว ย้ำหุ้นไทยไม่แพง หากหัก DELTA ออก P/E ของตลาดเหลือเพียง 12 เท่า แนะนำหุ้นปันผลเด่น กลุ่มแบงก์-สื่อสาร-สื่อสาร รับเศรษฐกิจฟื้นต่อเนื่อง(ข่าวหุ้น)

**รัฐรุกฮับ 'ผลิตชิปอาเซียน' WHA-AMATA ติมาณด์พุ่ง**"บอร์ดเซมิคอนดักเตอร์แห่งชาติ" คลอด! รัฐบาลลุยปูพรมดันไทยขึ้นแท่นฮับผลิตชิปอาเซียน วางเป้าตั้งลงทุนมหาศาล 2.5 ล้านล้านบาท สร้าง "ชิปเมคอินไทยแลนด์" ภายในปี 93 แรงหนุนระลอกแรกไหลเข้าหุ้นนิคม WHA-AMATA รับอานิสงส์เม็ดเงินลงทุนและติมาณด์ที่ตุงพุ่ง ขณะที่ DELTA-HANA-CCET-KCE เกาะกระแสห่วงโซ่อุปทานชิปขยายตัว(ข่าวหุ้น)

**ออมสินผนึก 10 บลจ. เปิดช่องทางลงทุน"ออมสิน" ผนึก 10 บลจ.** เสริมกองทุนให้ลูกค้าเลือกลงทุนได้ตามสไตล์ ชูจัดพอร์ตสร้างผลตอบแทนสูงเงินเพื่อ ชี้นำลงทุนครึ่งหลังปี 69 เล็ง AI-หุ้นโลก-ตราสารหนี้ รับมือเศรษฐกิจผันผวน(ข่าวหุ้น)

**SSP ปักเสาเอก! วินด์ฟาร์มบาโก "เสริมสร้าง" รุกต่างประเทศเต็มสูบ** ปักเสาเอก "วินด์ฟาร์มบาโก" ฟิลิปปินส์ กำลังผลิต 150 เมกะวัตต์ ผู้บริหารระบุเตรียมเดินหมากก่อสร้างและตั้งเป้า COD ภายในปี 70 ดันพอร์ตพลังงานสะอาดต่อเนื่อง จากปัจจุบันอยู่ที่ 367 เมกะวัตต์(ข่าวหุ้น)

**BTG พันชัตไตรมาส 3 รับไฮซีซั่น ราคาเนื้อสัตว์ขาขึ้น-ส่งออกมาเลเซียหนุนติมาณด์พุ่ง**BTG ส่งสัญญาณฟื้นตัวชัดเจนในไตรมาส 3/69 รับไฮซีซั่น ราคาเนื้อสัตว์ขาขึ้น และแรงหนุน "ไทยช่วยไทยพลัส" ประกอบกับการส่งออกมาเลเซียหนุนความต้องการเพิ่ม ขณะที่ต้นทุนปรับลดลง พร้อมชูกลยุทธ์สินค้ามารีจิ้นสูง ต้นผลงานปรับตัวเพิ่มจากไตรมาส 2/69(ข่าวหุ้น)

**IMH บั้มพอร์ตลูกค้าต่างชาติ 30% ล็อกเป้ารายได้ปี 70 พุ่ง 1.5 พันล.** IMH บั้มงบบั้มพอร์ตลูกค้าต่างชาติเพิ่ม 30% ผ่าน "IMH SILOM International Hospital" ล่าสุดขยายฐานผู้คนไข้ชาวมาเลเซีย, พร้อมล็อกเป้ารายได้รวมปี 70 ทะยานสู่ 1,500 ล้านบาท ขณะที่ปี 69 ตั้งเป้ารายได้แตะ 1,000 ล้านบาท (ข่าวหุ้น)

**BAFS ลุ้นครึ่งหลังสดใส น้ำมันอากาศยานขาสูง**BAFS คาดราคาน้ำมันอากาศยานครึ่งหลังปี 2569 มีแนวโน้มอ่อนตัว หลังสถานการณ์ภูมิรัฐศาสตร์คลี่คลายหนุนจิตวิทยาการเดินทางท่องเที่ยว ช่วงไฮซีซั่นต่อเนื่อง ได้ถึงต้นปี 2570 ยังมองปริมาณเติมน้ำมันทั้งปีทรงตัวต่อเนื่องจากปี 2568 ที่ผ่านมา ธุรกิจท่องเที่ยวน้ำมันยังโตเด่น พร้อมรับอานิสงส์โครงการ Link Line ต้นปี 2570

**'ทิสโก้' ชี้ SET จ่อพุ่ง 10% เปิดรับพันธบัตรไฟลวไหลเข้า**บล.ทิสโก้ คาดดัชนีหุ้นไทยครึ่งปีหลังพุ่ง 10% (ไม่รวม DELTA) เชื่อพันธบัตรไฟลวไหลเข้าเหตุน้ำมัน-เงินดอลลาร์สูง ชูกลุ่มแบงก์-สื่อสารเด่น "บลจ.ทิสโก้" มองเศรษฐกิจโลกผันผวน แนะนำกระจายลงทุน มอง AI-Robotics น่าสนใจ

**ดร.นิเวศน์มูมุดหุ้น AI กลุ่มโลกเก่าไม่กระทบ**"ดร.นิเวศน์" เปิดมูมุดหุ้น 7 นางฟ้ากำลังถูกแย่งชิง โดย "SpaceX-OpenAI-Anthropic" เชื่อเงินมหาศาลไหลจากหุ้นเทคโนโลยี-AI หน้าเดิมไปสู่ตัวใหม่ที่ทยอยเข้าไอฟีโอดีครึ่งปีหลัง แต่มองเกมนี้หุ้นอุตสาหกรรมโลกเก๋ารอด ส่วนหุ้นไทยที่มีตัวเด่นคือ DELTA ส่อเคลื่อนไหวด้วยปัจจัยเฉพาะตัวอาจไม่อิงกระแสโลกมาก

**EPG รับผลดีไทยช่วยไทย ดันยอดขายบรรจุภัณฑ์โต**EPG รับอานิสงส์ไทยช่วยไทยพลัส ดันยอดขายบรรจุภัณฑ์อาหารโต ด้านธุรกิจ Aeroflex รับผลดี บริษัทแหล่งทุนโครงการรถไฟฟ้าเซ็นเตอร์ เชื่อผลดำเนินงานงวดปี 2570 (เม.ย. 69-มี.ค.70) เพิ่มขึ้น 3% จากทุกกลุ่มธุรกิจขยายตัว พร้อมเดินหมากลงทุนต่อเนื่อง 3 ปี

**HARN แบ็กล็อกนิวไฮ 500 ล. รับติมาณด์ดาต้าเซ็นเตอร์**HARN ส่งชีกครึ่งหลังปี 69 โตเด่น ดัน Backlog นิวไฮ 500 ล้านบาท ฟากบอสใหญ่ "วิรัฐ สุขชัย" เดินหน้าปรับเกมธุรกิจ รับติมาณด์ Data Center หนุน ย้ำเป้ารายได้ปี 2569 โต 15-20% หลังไตรมาสแรกไคร้รายได้ 343.52 ล้านบาท กำไรสุทธิ 33.08 ล้านบาท

**GLORY ชิงเด็กอีบุ๊ก 2 พันล. พลิกเกมคอนเทนต์ทำเงิน**GLORY บั้ม New Growth Engine ดันธุรกิจโตยาว ลุยเปิดแพลตฟอร์มอีบุ๊กใหม่ "M E B O O K" ขยายตลาดจากนิยายรายตอนสู่ตลาดอีบุ๊กเต็มรูปแบบ มูลค่ากว่า 2,000 ล้านบาท เพิ่มโอกาสเข้าถึงตลาดใหญ่ขึ้นเกือบ 10 เท่า พร้อมเดินหน้าดัน "Alisa AI" สู่อ AI Hub รวมโมเดลพรีเมียมระดับโลก

**FSMART ผนึกทีทีบี ให้บริการฝากเงิน ยกกระดับบัญชี**FSMART ผนึกกำลัง "ทีทีบี" ยกระดับเครือข่ายบัญชี Digital Financial Ecosystem เต็มรูปแบบ เปิดบริการฝากเงินสดเข้าบัญชีทีทีบีผ่านบัญชีเดิมกว่า 120,000 คู่ คู่ต่อบินกว่า 8,000 คู่ และเคาน์เตอร์ CenPay Powered by บัญชีเดิม กว่า 3,600 จุดทั่วประเทศ

**ORN ชูธงอสังหาสีเขียว ดันธุรกิจสู่ Net Zero**ORN เดินเกมอสังหาสีเขียว ชู Green Building ยกกระดับธุรกิจสู่ Net Zero พร้อมพิสูจน์โครงการคอนโด Low-rise เขียวใหม่ผ่านมาตรฐาน EDGE ตกย้ำแนวคิด "อยู่เย็นและเป็นสุข" ชูแต้มต่อสำคัญเข้าถึง Green Finance ลดต้นทุนการเงิน ต่อยอดตลาดต่างชาติเกิด-สมัย

ข้อมูลในเอกสารฉบับนี้ รวบรวมมาจากแหล่งข้อมูลที่น่าเชื่อถือ อย่างไรก็ดี บริษัทหลักทรัพย์ คิงส์ฟอร์ด จำกัด (มหาชน) ไม่สามารถที่จะยืนยันหรือรับรองความถูกต้องของข้อมูลเหล่านี้ได้ ไม่ว่าประการใด ๆ บทวิเคราะห์ในเอกสารนี้ จัดทำขึ้นโดยอ้างอิงหลักเกณฑ์ทางวิชาการเกี่ยวกับหลักการวิเคราะห์ และมีได้เป็นการชี้แนะ หรือเสนอแนะให้ซื้อหรือขายหลักทรัพย์ใด ๆ การตัดสินใจซื้อหรือขายหลักทรัพย์ใด ๆ ของผู้อ่าน ไม่ว่าจะเกิดจากการอ่านบทความในเอกสารนี้หรือไม่ก็ตาม ล้วนเป็นผลจากการใช้วิจารณญาณของผู้อ่าน โดยไม่มีส่วนเกี่ยวข้องกับบริษัทใด ๆ กับ บริษัทหลักทรัพย์ คิงส์ฟอร์ด จำกัด(มหาชน) ไม่ว่ากรณีใด



ที่มา: TQ Professional, Day

Resistance 1,610 - 1,625

Support 1,590 - 1,585

### SET Daily: แนวโน้มขาขึ้น

กลยุทธ์การลงทุน SET Index แท่งเทียนเปิดโดดแต่กลับมาปิดลบในช่วงบ่าย ภาพรวมยังรักษาระดับบน uptrend ประเมินโอกาสปรับขึ้นต่อ วางเป้าหมายแนวต้าน 1,610/1,625 ส่วนแนวรับ 1,590/1,585



ที่มา: TQ Professional, TF weekly

### SET Weekly: ทะลุผ่าน Downtrend

กลยุทธ์การลงทุน ทิศทาง fund flow ผันผวนจากสถานการณ์ในตะวันออกกลางและนโยบายทางการเงินของธนาคารกลางสหรัฐฯ ทางเทคนิค TF weekly แท่งเทียนฟื้นตัวในกรอบขาขึ้น ส่วน TF Monthly แท่งเทียนแกว่งออกข้างทะลุกรอบสามเหลี่ยมและผ่าน downtrend ด้านบน // ประเมินกรอบการเคลื่อนไหว แนวต้าน 1,625/1,685 ส่วนแนวรับ 1,435/1,400



ที่มา: TQ Professional, TF daily

### Gold Spot: ฟื้นตัวในกรอบ Sideways Down

กลยุทธ์การลงทุน Gold Spot สลับฟื้นหลังสหรัฐฯ ประกาศบรรลุลดดอกเบี้ย // แท่งเทียนฟื้นตัวในกรอบ sideways down ขนเส้น EMA200 วัน ส่วน MACD / RSI เริ่มพลิกขึ้น คาดหวังการรีบาวด์โดยมีแนวต้าน US\$4,380-4,405/Oz แนวรับ US\$4,245-4,220/Oz

Resistance 4,380 - 4,405

Support 4,245 - 4,220

#### Technical Analyst

Apichai Raomanachai No. 002939  
Tel 02-829-6999 Ext. 2200

#### Asst. Technical Analyst

Nopporn Chaykaew No. 043964  
Tel 02-829-6999 Ext. 2203

ข้อมูลในเอกสารฉบับนี้ รวบรวมมาจากแหล่งข้อมูลที่เชื่อถือได้ อย่างไรก็ดี บริษัทหลักทรัพย์ คิงส์ฟอร์ด จำกัด (มหาชน) ไม่สามารถที่จะยืนยันหรือรับรองความถูกต้องของข้อมูลเหล่านั้นได้ ไม่ว่าประการใด ๆ บทวิเคราะห์ในเอกสารนี้ จัดทำขึ้นโดยอ้างอิงหลักเกณฑ์ทางวิชาการเกี่ยวกับหลักการวิเคราะห์ และมีได้เป็นการชี้นำ หรือเสนอแนะให้ซื้อหรือขายหลักทรัพย์ใด ๆ การตัดสินใจซื้อหรือขายหลักทรัพย์ใด ๆ ของผู้อ่าน ไม่ว่าจะเกิดจากการอ่านบทความในเอกสารนี้หรือไม่ก็ตาม ล้วนเป็นผลจากการใช้วิจารณญาณของผู้อ่าน โดยไม่มีส่วนเกี่ยวข้องกับหรือพันธะผูกพันใด ๆ กับ บริษัทหลักทรัพย์ คิงส์ฟอร์ด จำกัด(มหาชน) ไม่มีการเฝ้า



ที่มา; TQ Professional

## BH

Resistance 194.00

Support 181.00

แนะนำแก๊งก์ไอ แท่งเทียนแกว่งสร้างฐาน พร้อมปริมาณการซื้อขายเข้าสะสม ส่วน MACD / RSI ชัยบั้นทิศทางบวก หากยืนแนวรับ 181.00 บาท ได้คาดเห็นการขยับขึ้นเหนือ EMA200 วัน โดยมีแนวต้านบริเวณ 194.00-200.00 บาท ส่วนจุด Stop Loss วางไว้ที่ 174.00 บาท



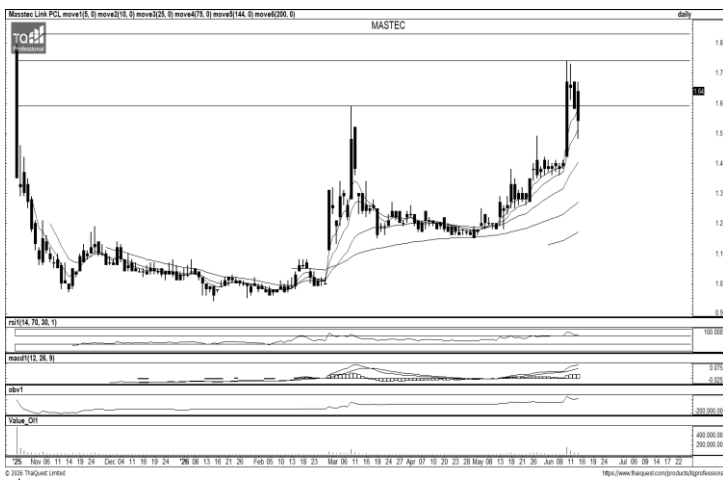
ที่มา; TQ Professional

## KTB

Resistance 37.00-38.00

Support 34.75

แนะนำแก๊งก์ไอ แท่งเทียนทยอยฟื้นตัว sideways up พร้อมสัญญาณบวกจากปริมาณการซื้อขายเข้าสะสม ส่วน MACD / RSI ดีขึ้นตามลำดับ หากยืนแนวรับ 34.75 บาท ได้คาดหวังเห็นการขึ้นต่อ มีเป้าหมายแนวต้านบริเวณ 37.00-38.00 บาท โดยมีจุด Stop Loss ที่ 33.75 บาท



ที่มา; TQ Professional

## MASTEC

Resistance 1.74-1.83

Support 1.59

แนะนำแก๊งก์ไอ แท่งเทียนทำจังหวะฟื้นตัวด้วย Low พร้อมปริมาณการซื้อขายเข้าสะสม ด้าน MACD / RSI มีสัญญาณบวก ประเมินหากยืนแนวรับ 1.59 บาท ได้นำจะมีจังหวะปรับขึ้นกลับไป high เดิม ประเมินแนวต้าน 1.74-1.83 บาท โดยมีจุด Stop Loss ที่ 1.54 บาท

### Technical Analyst

Apichai Raomanachai No. 002939

### Asst. Technical Analyst

Nopporn Chaykaew No. 043964

# SET 50 INDEX FUTURES



KINGSFORD

วันอังคารที่ 16 มิถุนายน พ.ศ. 2569



**S50M26 ปิดที่ 1029.00 จุด -2.90 จุด -0.28%**

**Market Overview** – วานนี้ ดัชนีหุ้นไทยถูกกดดันจากแรงขายกลุ่มน้ำมัน-สินค้าโภคภัณฑ์ แต่พอมีแรงช่วยพยุงจากกลุ่มท่องเที่ยว ขนส่ง และโรงไฟฟ้า ภาพรวมการเคลื่อนไหวแยกกว่าดัชนีภูมิภาคที่ปรับตัวขึ้น ทั้งนี้ ดัชนีเอเชียเหนือเข้านี้เปิดบวก

**Short Term Strategy** – แท่งเทียนพยายามเลี้ยงตัวเหนือเส้นค่าเฉลี่ย EMA ระยะสั้น ขณะที่ Indicator ยังอยู่ในเกณฑ์ดีสำหรับสัญญา S50M26 เราประเมินการเคลื่อนไหวในกรอบแนวรับ 1020//1025 จุด และ แนวต้าน 1030//1035 จุด ระยะสั้น วางบริเวณ 1030 จุด เป็นเกณฑ์เลือกข้าง (ขึ้นมายืนได้ Long ได้เปรียบ / ไม่ได้ Short ได้เปรียบ)

Volume by Investors	SET (Million Bath)	Index Futures (Contracts)
Local Institutions	8,070.91	4,796
Foreign	- 335.52	- 28,013
Local Investor	- 9,083.46	23,217

### Foreign Position

วานนี้ Short สุทธิ 28,013 สัญญา  
 ยอดสะสมประจำเดือน มิ.ย. Short สุทธิ 11,835 สัญญา  
 ยอดสะสม YTD Long สุทธิ 63,229 สัญญา

	Close	Change	%Change	Volume	Support	Resistance
SET 50	1025.79	-1.10	-0.11%	6,274,295,067	1020//1025	1030//1035
S50M26	1029.00	-2.90	-0.28%	139,752	1020//1025	1030//1035
S50U26	1023.60	-1.90	-0.19%	20,669	1020	1025//1030

Source: Thaiquest, Kingsford

Analyst  
 Apichai Raomanachai No. 002939

Assistant Analyst(technical)  
 Nattawat Poosunthornsri No. 087077

www.kingsfordsec.com

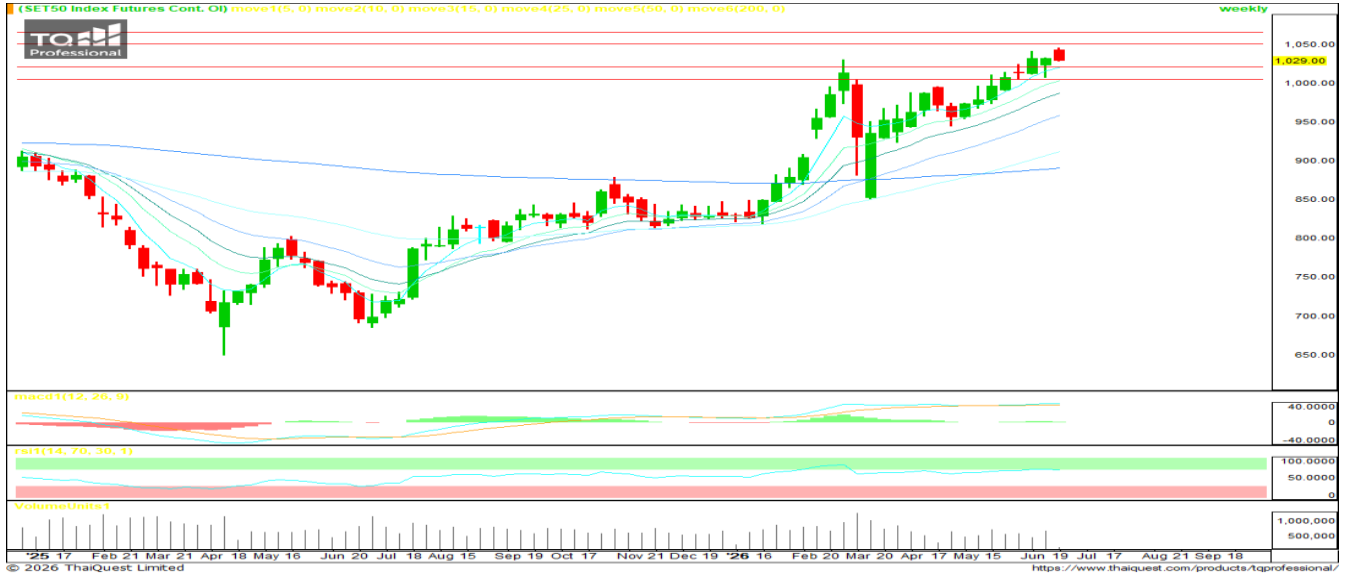
**Disclaimer:** ข้อมูลในเอกสารฉบับนี้ รวบรวมมาจากแหล่งข้อมูลที่น่าเชื่อถือ อย่างไรก็ดี บริษัทหลักทรัพย์ คิงส์ฟอร์ด จำกัด(มหาชน)ไม่สามารถที่จะยืนยันหรือรับรองความถูกต้องของข้อมูลเหล่านี้ได้ ไม่ว่าประการใด ๆ บทวิเคราะห์ในเอกสารนี้ จัดทำขึ้นโดยอ้างอิงหลักเกณฑ์ทางวิชาการเกี่ยวกับหลักการวิเคราะห์ และมีได้เป็นการชี้แนะ หรือเสนอแนะให้ซื้อหรือขายหลักทรัพย์ใด ๆ การตัดสินใจซื้อหรือขายหลักทรัพย์ใด ๆ ของผู้อ่าน ไม่ว่าจะเกิดจากการอ่านบทความในเอกสารนี้หรือไม่ก็ตาม ล้วนเป็นผลจากการใช้วิจารณญาณของผู้อ่าน โดยไม่มีส่วนเกี่ยวข้องกับหรือพันธะผูกพันใด ๆ กับ บริษัทหลักทรัพย์ คิงส์ฟอร์ด จำกัด (มหาชน) ไม่ว่าจะกรณีใด

# SET 50 INDEX FUTURES



KINGSFORD

วันอังคารที่ 16 มิถุนายน พ.ศ. 2569



Source: Thaiquest \* Time Frame Weekly

## Weekly Strategy | แนะนำ: Long 2/3 Port แนวรับ :1,020 แนวต้าน : 1,050 Stoploss :1,005

Set 50 Index Future การเคลื่อนไหวใน Timeframe Weekly ยังดูมีโมเมนตัมบวก แท่งเทียนสัปดาห์นี้ยังอยู่เหนือแนวรับ 1020 จุดได้ อย่างไรก็ตาม ยังต้องระมัดระวัง จาก RSI อยู่ในโซน Overbought เบื้องต้น ยังแนะนำถือสถานะ Long 2/3 Port

Series	Close	Change	Volume	OI	OI Chg	Theoretical	Basis	Day left	Ex. Date
SET50	1,025.79	-1.1	6,274,295,067	50,038,223,344					
S50M26	1,029.00	-2.9	140,688	578,581	-24,987	1,026	5	13	46,202
S50N26	1,029.00	0.0	49	124	-10,213	1,024	2	44	46,233
S50Q26	1,027.00	0.0	37	31	47,507	1,021	0	73	46,262
S50U26	1,023.60	-1.9	21,587	48,047	13,338	1,019	-1	105	46,294
S50Z26	1,021.80	-1.8	4,407	13,428	13,338	1,012	-3	196	46,385
S50H27	1,014.00	-1.7	2,709	8,754	0	1,005	-11	287	46,476

Source: Thaiquest, Kingsford

Analyst  
Apichai Raomanachai

No. 002939

Assistant Analyst(technical)  
Nattawat Poosunthornsri

No. 087077

[www.kingsfordsec.com](http://www.kingsfordsec.com)

**Disclaimer:** ข้อมูลในเอกสารฉบับนี้ รวบรวมมาจากแหล่งข้อมูลที่น่าเชื่อถือ อย่างไรก็ตาม บริษัทหลักทรัพย์ คิงส์ฟอร์ด จำกัด(มหาชน)ไม่สามารถที่จะยืนยันหรือรับรองความถูกต้องของข้อมูลเหล่านี้ได้ ไม่ว่าประการใด ๆ บทวิเคราะห์ในเอกสารนี้ จัดทำขึ้นโดยอ้างอิงหลักเกณฑ์ทางวิชาการเกี่ยวกับหลักการวิเคราะห์ และมีได้เป็นการชี้แนะ หรือเสนอแนะให้ซื้อหรือขายหลักทรัพย์ใด ๆ การตัดสินใจซื้อหรือขายหลักทรัพย์ใด ๆ ของผู้อ่าน ไม่ว่าจะเกิดจากการอ่านบทความในเอกสารนี้หรือไม่ก็ตาม ล้วนเป็นผลจากการใช้วิจารณญาณของผู้อ่าน โดยไม่มีส่วนเกี่ยวข้องกับหรือพันธะผูกพันใด ๆ กับ บริษัทหลักทรัพย์ คิงส์ฟอร์ด จำกัด (มหาชน) ไม่จำกัด

# USDTHB FUTURES



KINGSFORD

วันอังคารที่ 16 มิถุนายน พ.ศ. 2569



Source: Thaiquest \* Time Frame 60 Minute

**USDM26 ปิดที่ 32.52 จุด -0.01 จุด -0.03%**

**Dollar Index** - เข้านี้เปิดที่ 99.642 หรือ -0.02%

**Short Term Strategy** - แท่งเทียนแกว่งลงหลุดเส้นค่าเฉลี่ย EMA ระยะสั้น ขณะที่ Indicators ยังอยู่ในโซนลบแต่เริ่มฟื้นตัว สำหรับ S50M26 หากหลุดไม่หลุดแนวรับ 32.49 บาท/usd ลงมา มีโอกาส Rebound ประเมินการเปิดสถานะ Long จะเป็นฝั่งที่ได้เปรียบ วางแนวรับที่ 32.49 บาท/usd จุดได้ วางแนวต้าน 32.60 บาท/usd และ Stop Loss 32.46 บาท/usd

## ข้อมูลการซื้อขาย สกุลเงินอื่น

	Close	Chage
EUUSD	1.16	0.00
EURUSDM26	1.16	0.00
JPYTHB	20.51	20.32
JPYM26	20.4	-0.2451

Source: TQ Pro, Kingsford

	Close	Change	%Change	Volume	Support	Resistance
USDTHB	32.54	-0.01	-0.03%	-	32.52	32.68
USDM26	32.52	-0.01	-0.03%	9,990	32.46//32.49	32.60
USDU26	32.29	0.00	0.00%	8,056	32.23	32.35

Source: Thaiquest, Kingsford

Analyst  
Apichai Raomanachai

No. 002939

Assistant Analyst(technical)  
Nattawat Poosunthornsri

No. 087077

[www.kingsfordsec.com](http://www.kingsfordsec.com)

**Disclaimer:** ข้อมูลในเอกสารฉบับนี้ รวบรวมมาจากแหล่งข้อมูลที่น่าเชื่อถือ อย่างไรก็ดี บริษัทหลักทรัพย์ คิงส์ฟอร์ด จำกัด(มหาชน)ไม่สามารถที่จะยืนยันหรือรับรองความถูกต้องของข้อมูลเหล่านี้ได้ ไม่ว่าประการใด ๆ บทวิเคราะห์ในเอกสารนี้ จัดทำขึ้นโดยอ้างอิงหลักเกณฑ์ทางวิชาการเกี่ยวกับหลักการวิเคราะห์ และมีได้เป็นการชี้แนะ หรือเสนอแนะให้ซื้อหรือขายหลักทรัพย์ใด ๆ การตัดสินใจซื้อหรือขายหลักทรัพย์ใด ๆ ของผู้อ่าน ไม่ว่าจะเกิดจากการอ่านบทความในเอกสารนี้หรือไม่ก็ตาม ล้วนเป็นผลจากการใช้วิจารณญาณของผู้อ่าน โดยไม่มีส่วนเกี่ยวข้องกับหรือพันธะผูกพันใด ๆ กับ บริษัทหลักทรัพย์ คิงส์ฟอร์ด จำกัด (มหาชน) ไม่ว่ากรณีใด



## Most Active Grainer (%chg)

Rank	STOCK	OI	Price Chg (20 Working Days)
1	EPG	10,427	60.61%
2	STECON	19,990	32.06%
3	BAY	899	31.30%
4	BA	15,557	26.09%
5	AMATA	3,359	25.00%
6	BGRIM	13,981	24.24%
7	WHAUP	1,252	23.99%
8	AWC	15,302	20.56%
9	THAI	-	20.17%
10	SUPER	21,088	20.00%
11	HANA	21,605	19.84%
12	STPI	29,552	19.15%
13	EASTW	2,572	18.03%
14	CENTEL	1,975	18.03%
15	EA	113,882	14.29%
16	TTCL	-	14.29%
17	BEC	781	14.29%
18	KCE	13,002	13.95%
19	ERW	23,719	13.64%
20	DELTA	4,818	13.17%
21	GUNKUL	83,987	13.14%
22	MINT	17,923	11.52%
23	AOT	13,657	11.32%
24	CK	9,008	9.55%
25	TOA	1,711	9.40%
26	ITD	12,165	9.38%
27	COM7	15,540	9.18%
28	GULF	23,430	8.79%
29	BLA	433	8.68%
30	BEM	41,357	8.57%

Source: TQ Pro, Kingsford

## Top Gainers OI (%chg)

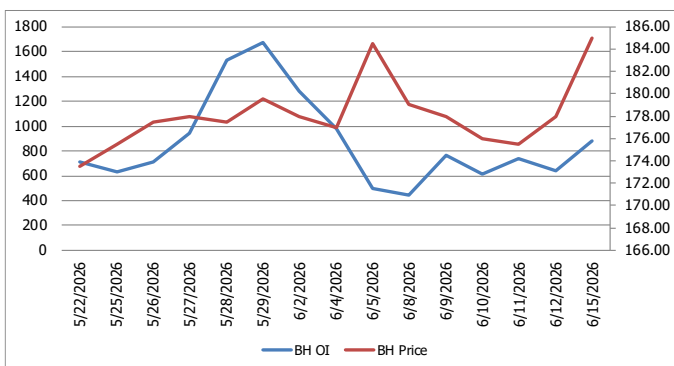
STOCK	OI	%Daily Top OI Change	STOCK	OI	%5 Day Top OI Change
BGRIM	13,981	42.78%	BH	882	98.20%
SPRC	2,286	41.20%	SPRC	2,286	97.41%
TASCO	1,833	37.51%	TASCO	1,833	48.66%
AWC	15,302	36.73%	AMATA	3,359	42.69%
ADVANC	1,275	33.79%	BGRIM	13,981	38.10%
WHA	25,095	30.65%	ERW	23,719	35.90%
ERW	23,719	27.80%	MINT	17,923	32.00%
MINT	17,923	25.37%	BAM	9,330	26.25%
AMATA	3,359	22.01%	CK	9,008	21.01%
AOT	13,657	16.82%	TVO	57	18.75%
KKP	4,051	16.07%	JAS	48,547	18.73%
SCC	1,089	14.87%	STECON	19,990	16.99%
CHG	28,567	14.25%	AAV	329,468	16.84%
GLOBAL	4,063	14.03%	GPSC	5,927	16.49%
TOA	1,711	13.31%	AOT	13,657	15.98%

## Top Loser OI (%chg)

STOCK	OI	%Daily Top OI Change	STOCK	OI	%5 Day Top OI Change
TQM	708	-29.90%	MAJOR	117	-63.09%
PTT	32,090	-28.51%	BDMS	10,647	-40.43%
EASTW	2,572	-27.93%	TQM	708	-36.10%
UNIQ	38	-22.45%	CRC	672	-31.71%
BTS	72,230	-20.77%	BLA	433	-29.13%
BPP	209	-16.40%	EASTW	2,572	-28.14%
CENTEL	1,975	-14.09%	KTB	4,516	-27.66%
BLA	433	-10.91%	BCP	511	-25.18%
BEM	41,357	-9.60%	QH	26,092	-24.55%
BDMS	10,647	-9.15%	UNIQ	38	-19.15%
RATCH	920	-9.09%	PTT	32,090	-17.13%
BCPG	19,338	-9.07%	SAMART	1,622	-16.43%
IRPC	20,571	-8.21%	TOA	1,711	-16.17%
TTA	9,895	-7.64%	IRPC	20,571	-15.34%
COM7	15,540	-6.34%	COM7	15,540	-14.45%

## หุ้นที่มีทิศทาง ราคาและ OI ที่น่าจับตามอง

### OI Trend BH



Recommend : Long  
Support : 181.00

Resistance : 190.00  
Stop-Loss : 180.00

### OI Trend TASCO



Recommend : Long  
Support : 13.70

Resistance : 14.70  
Stop-Loss : 13.50

APICHAJ RAOMANACHAI No. 002939  
NATTAWAT POOSUNTHORSRI Asst. Derivatives Analyst

Source: KINGSFORD

ข้อมูลในเอกสารฉบับนี้ รวบรวมมาจากแหล่งข้อมูลที่น่าเชื่อถือ อย่างไรก็ดี บริษัทหลักทรัพย์ คิงส์ฟอร์ด จำกัด (มหาชน) ไม่สามารถที่จะยืนยันหรือรับรองความถูกต้องของข้อมูลเหล่านี้ได้ ไม่ว่าประการใด ๆ บทวิเคราะห์ในเอกสารนี้ จัดทำขึ้นโดยอ้างอิงหลักการทางวิชาการเกี่ยวกับหลักการวิเคราะห์ และมีได้เป็นการชี้ว่า หรือเสนอแนะให้ซื้อหรือขายหลักทรัพย์ใด ๆ การตัดสินใจซื้อหรือขายหลักทรัพย์ใด ๆ ของผู้อ่าน ไม่ว่าจะเกิดจากการอ่านบทความในเอกสารนี้หรือไม่ก็ตาม ส่วนเป็นผลจากการใช้วิจารณญาณของผู้อ่าน โดยไม่มีส่วนเกี่ยวข้องกับหรือที่ระบุพื้นที่ใด ๆ กับ บริษัทหลักทรัพย์ คิงส์ฟอร์ด จำกัด (มหาชน) ไม่ควรกรณีใด

# PROGRAM TRADING DAILY



วันอังคารที่ 16 มิถุนายน พ.ศ. 2569

## ข้อมูลสถิติ Program Trading รายวัน

ประเภท	ซื้อ	ขาย	สุทธิ
Program Trading	35,421.23	36,580.08	-1,158.85
Non Program Trading	56,938.03	55,779.18	1,158.85
Total	92,359.26	92,359.26	

## ข้อมูลรายหลักทรัพย์ \*

หลักทรัพย์	ตลาด	มูลค่า Program Trading (บาท)	% มูลค่า Program Trading เทียบกับมูลค่าการซื้อขายแบบ Auto Matching
MINT	SET	1,494,208,465	49.99
TOA	SET	67,630,560	49.51
CENDEL	SET	196,447,838	48.25
PTTGC	SET	770,072,163	44.34
RCL	SET	86,815,300	38.97

หมายเหตุ "Program Trading" หมายถึง การซื้อขายหลักทรัพย์ด้วยชุดคำสั่งคอมพิวเตอร์

\* แสดงข้อมูลของหลักทรัพย์ที่มีราคาปิด และมูลค่าการซื้อขายเปลี่ยนแปลงไปมากกว่าวันทำการซื้อขายก่อนหน้า

\* กรณีไม่แสดงข้อมูล หมายถึง ไม่มีหลักทรัพย์เข้าเกณฑ์ที่กำหนด

## ข้อมูลการขายชอร์ตที่ยังไม่ได้ซื้อคืน

### สถานะ Short เพิ่มขึ้น

หลักทรัพย์	ปริมาณการขายชอร์ตคงเหลือ (%)	สถานะชอร์ตเพิ่มขึ้นเมื่อเทียบวันก่อนหน้า (%)
BANPU	1.59%	0.04%
MINT	3.32%	0.03%
HANA	2.91%	0.03%
SPRC	1.73%	0.03%
BCH	1.48%	0.03%
PTTEP	0.77%	0.02%
BH	2.25%	0.02%
MSFT01	0.27%	0.02%
GLOBAL	0.67%	0.02%
PTTGC	0.76%	0.02%

### สถานะ Short ลดลง

หลักทรัพย์	ปริมาณการขายชอร์ตคงเหลือ (%)	สถานะชอร์ตลดลงเมื่อเทียบวันก่อนหน้า (%)
TU	0.43%	-0.12%
SAWAD	1.63%	-0.09%
AMATA	1.79%	-0.04%
COM7	1.17%	-0.04%
SCB	0.96%	-0.04%
TIDLOR	1.10%	-0.03%
BDMS	1.43%	-0.03%
BCP	0.53%	-0.02%
KTB	0.48%	-0.02%
CK	0.95%	-0.02%

หมายเหตุ : เรียงตามการเปลี่ยนแปลงของปริมาณการขายชอร์ตที่ยังไม่ได้ซื้อคืน ของหลักทรัพย์ Local + NVDR / จำนวนหุ้นชำระแล้ว (%)

ข้อมูลในเอกสารฉบับนี้ รวบรวมมาจากแหล่งข้อมูลที่น่าเชื่อถือ อย่างไรก็ดี บริษัทหลักทรัพย์ คิงส์ฟอร์ด จำกัด (มหาชน) ไม่สามารถที่จะยืนยันหรือรับรองความถูกต้องของข้อมูลเหล่านี้ได้ ไม่ว่าประการใด ๆ บทวิเคราะห์ในเอกสารนี้ จัดทำขึ้นโดยอ้างอิงหลักเกณฑ์ทางวิชาการเกี่ยวกับหลักการวิเคราะห์ และมีได้เป็นการชี้แนะ หรือเสนอแนะให้ซื้อหรือขายหลักทรัพย์ใด ๆ การตัดสินใจซื้อหรือขายหลักทรัพย์ใด ๆ ของผู้อ่าน ไม่ว่าจะเกิดจากการอ่านบทความในเอกสารหรือไม่ก็ตาม ล้วนเป็นผลจากการใช้วิจารณญาณของผู้อ่าน โดยไม่มีส่วนเกี่ยวข้องกับหรือหนี้ผูกพันใด ๆ กับ บริษัทหลักทรัพย์ คิงส์ฟอร์ด จำกัด(มหาชน) ไม่ว่ากรณีใด

# Top 30 Outstanding Short



KINGSFORD

วันอังคารที่ 16 มิถุนายน พ.ศ. 2569

หลักทรัพย์	ปริมาณการขายชอร์ตที่ยังไม่ได้ซื้อคืน ณ สิ้นวัน (หุ้น)		สถานะขายชอร์ต คงเหลือ (%)	สถานะชอร์ตเพิ่ม/ลด เมื่อเทียบวันก่อนหน้า (%)
	Local	NVDR		
KCE	16,548,200	27,862,800	3.743	0.014
MINT	38,918,600	149,430,513	3.288	0.034
HANA	8,954,700	16,798,800	2.877	0.032
BH	5,865,997	12,007,600	2.225	0.023
MTC	22,047,400	24,399,300	2.173	0.018
IRPC	154,674,400	229,200,100	1.872	0.007
AMATA	7,869,700	12,662,991	1.826	-0.041
SPRC	9,560,000	65,609,745	1.704	0.029
BTS	32,652,200	231,198,947	1.638	0.001
SAWAD	9,783,835	17,343,274	1.722	-0.089
BANPU	37,106,170	122,570,366	1.555	0.038
EA	46,877,400	69,978,022	1.589	-0.015
WHA	91,532,900	134,612,520	1.512	0.001
BCH	12,162,850	24,704,300	1.451	0.028
BDMS	62,139,767	164,731,000	1.453	-0.025
LH	75,043,076	91,077,298	1.386	0.004
TFG	61,820,600	20,677,000	1.385	0.004
SCC	1,808,283	13,835,200	1.295	0.009
HMPRO	81,040,348	84,430,700	1.272	-0.014
COM7	9,252,800	18,747,200	1.209	-0.036
TOP	8,079,900	17,783,401	1.165	-0.007
CBG	1,378,530	10,111,800	1.147	0.002
KKP	3,569,000	6,055,300	1.103	0.004
TIDLOR	7,408,600	24,518,041	1.129	-0.027
JAS	43,217,740	47,444,146	1.085	0.009
CPALL	8,558,400	87,522,653	1.068	0.002
AOT	25,315,600	123,954,045	1.041	0.004
BGRIM	8,517,500	17,871,200	1.007	0.006
BAM	16,963,000	14,743,600	0.984	-0.003
RCL	3,742,220	4,312,875	0.968	0.004

หมายเหตุ: เรียงตามการเปลี่ยนแปลงของปริมาณการขายชอร์ตที่ยังไม่ได้ซื้อคืน ของหลักทรัพย์ Local + NVDR / จำนวนหุ้นชำระแล้ว (%)

ข้อมูลในเอกสารฉบับนี้ รวบรวมมาจากแหล่งข้อมูลที่เชื่อถือได้ อย่างไรก็ดี บริษัทหลักทรัพย์ คิงส์ฟอร์ด จำกัด (มหาชน) ไม่สามารถที่จะยืนยันหรือรับรองความถูกต้องของข้อมูลเหล่านี้ได้ ไม่ว่าประการใด ๆ บทวิเคราะห์ในเอกสารนี้ จัดทำขึ้นโดยอ้างอิงหลักการทางวิชาการเกี่ยวกับหลักการวิเคราะห์ และมีได้เป็นการชี้ว่า หรือเสนอแนะให้ซื้อหรือขายหลักทรัพย์ใด ๆ การตัดสินใจซื้อหรือขายหลักทรัพย์ใด ๆ ของผู้อ่าน ไม่ว่าจะเกิดจากการอ่านบทความในเอกสารนี้หรือไม่ก็ตาม ส่วนเป็นผลจากการใช้วิจารณญาณของผู้อ่าน โดยไม่มีส่วนเกี่ยวข้องกับและผูกพันใด ๆ กับ บริษัทหลักทรัพย์ คิงส์ฟอร์ด จำกัด(มหาชน) ไม่ว่ากรณีใด

# Short Sales



KINGSFORD

มูลค่าการขายชอร์ต ณ วันที่ 15 มิถุนายน 2569

หลักทรัพย์	ปริมาณหุ้นที่ขายชอร์ต (หุ้น)	มูลค่าการขายชอร์ต (บาท)	%เทียบมูลค่าซื้อขายตลาดรวม
AAPL01	2,645	74,721	0.05%
AAV	300	332	0.00%
ADVANC	555,700	201,228,200	4.55%
AEONTS	10,800	1,033,425	2.25%
AMATA	183,600	4,946,425	0.77%
AOT	3,041,500	180,329,825	7.89%
AP	236,500	1,694,550	2.72%
ASML01	19	974	0.01%
AWC	6,534,400	16,507,386	5.23%
BA	207,100	3,585,810	2.13%
BABA01	23,940	248,976	28.61%
BAM	248,400	1,647,085	1.96%
BANPU	5,863,400	31,383,035	13.84%
BAY	200	7,675	0.01%
BBL	102,800	17,860,450	1.11%
BCH	850,000	7,830,660	7.13%
BCP	27,500	896,950	0.29%
BCPG	1,378,200	9,214,585	7.81%
BDMS	4,554,000	82,902,800	12.34%
BEC	2,700	5,386	0.65%
BEM	1,133,600	6,409,035	0.69%
BGRIM	617,700	9,925,620	0.78%
BH	483,100	88,480,850	4.07%
BJC	432,000	6,134,400	23.57%
BLA	71,000	1,692,890	1.38%
BTG	316,300	6,365,680	3.57%
BTS	2,834,000	5,782,070	4.25%
CBG	125,300	5,064,925	3.71%
CCET	744,600	7,338,815	1.15%
CENDEL	140,000	5,017,575	1.23%
CHG	944,100	1,357,912	2.88%
CK	485,400	9,347,660	1.72%
CKP	35,600	83,304	0.75%
COM7	10,600	283,550	0.11%
CPALL	1,709,500	78,338,350	5.24%
CPF	1,729,800	32,866,200	7.84%
CPN	635,600	41,458,325	15.66%
CRC	307,100	6,566,420	2.82%
DCC	80,400	109,344	1.72%
DELTA	300,800	108,812,100	1.81%
DOHOME	102,100	347,450	1.63%
EA	2,428,500	7,527,982	1.54%
EGCO	34,100	4,006,750	3.05%
EPG	161,300	924,060	0.78%
ERW	1,320,600	3,901,432	2.30%
GFPT	68,400	591,295	4.75%
GLOBAL	1,769,400	11,333,020	8.71%
GPSC	249,400	10,449,975	1.93%
GULF	3,955,100	256,764,525	4.78%
GUNKUL	1,954,000	7,775,430	0.78%
HANA	419,200	15,759,750	1.90%
HMPRO	237,600	1,441,460	0.54%
IRPC	5,335,400	9,252,134	5.17%
ITC	6,400	104,320	0.18%
IVL	1,289,800	28,172,550	3.49%
JAS	1,333,500	1,637,285	1.58%

ข้อมูลในเอกสารฉบับนี้ รวบรวมมาจากแหล่งข้อมูลที่น่าเชื่อถือ อย่างไรก็ดี บริษัทหลักทรัพย์ คิงส์ฟอร์ด จำกัด (มหาชน) ไม่สามารถที่จะยืนยันหรือรับรองความถูกต้องของข้อมูลเหล่านี้ได้ ไม่ว่าประการใด ๆ บทวิเคราะห์ในเอกสารนี้ จัดทำขึ้นโดยอ้างอิงหลักเกณฑ์ทางวิชาการเกี่ยวกับหลักการวิเคราะห์ และมีได้เป็นการชี้แนะ หรือเสนอแนะให้ซื้อหรือขายหลักทรัพย์ใด ๆ การตัดสินใจซื้อหรือขายหลักทรัพย์ใด ๆ ของผู้อ่าน ไม่ว่าจะเกิดจากการอ่านบทความในเอกสารนี้หรือไม่ก็ตาม ล้วนเป็นผลจากการใช้วิจารณญาณของผู้อ่าน โดยไม่มีส่วนเกี่ยวข้องกับหรือพันธะผูกพันใด ๆ กับ บริษัทหลักทรัพย์ คิงส์ฟอร์ด จำกัด (มหาชน) ไม่ควรกระทำ

# Short Sales



KINGSFORD

มูลค่าการขายชอร์ต ณ วันที่ 15 มิถุนายน 2569

หลักทรัพย์	ปริมาณหุ้นที่ขายชอร์ต (หุ้น)	มูลค่าการขายชอร์ต (บาท)	%เทียบมูลค่าซื้อขายตลาดรวม
JMART	240,800	2,201,140	0.71%
JMT	25,000	271,660	0.15%
JTS	22,200	836,900	4.33%
KBANK	76,800	15,597,800	0.56%
KCE	932,800	34,494,450	3.89%
KKP	166,600	14,808,800	2.55%
KTB	1,100,800	39,338,725	1.22%
KTC	13,700	417,850	0.13%
KUAISH80	500,000	965,000	37.48%
LH	1,100,100	3,986,268	8.95%
LVMH01	1,000	12,100	0.22%
M	56,600	1,195,370	1.33%
MAJOR	22,600	152,365	6.64%
MEGA	34,400	1,178,200	3.95%
MINT	3,315,400	79,004,940	2.63%
MSFT01	115,123	433,634	4.02%
MTC	958,900	28,053,550	3.27%
NVDA01	11,877	239,913	2.10%
OR	4,900	59,780	0.05%
ORI	50,100	82,536	1.89%
OSP	145,300	2,223,090	2.50%
PLANB	416,300	1,657,490	2.04%
PR9	7,300	121,930	0.15%
PRM	235,100	1,978,980	5.55%
PSH	46,200	158,072	6.87%
PSL	39,200	285,650	0.71%
PTG	142,200	1,060,700	2.02%
PTT	619,300	22,289,975	0.59%
PTTEP	1,390,000	190,957,800	5.14%
PTTGC	1,822,100	58,290,100	3.36%
QH	259,100	345,891	4.57%
RATCH	97,700	2,998,400	1.66%
RCL	75,000	2,447,350	1.10%
SAMART	34,800	190,900	1.42%
SAWAD	58,300	1,243,900	0.18%
SCB	186,500	26,170,800	1.48%
SCC	221,000	52,644,600	2.84%
SCCC	6,300	919,900	6.95%
SCGP	221,600	5,514,080	2.38%
SGP	1,800	15,680	3.83%
SIRI	100	141	0.00%
SISB	400	3,860	0.02%
SJWD	41,800	314,555	1.28%
SPALI	247,500	3,909,360	4.27%
SPCG	13,600	120,045	1.43%
SPRC	1,445,900	9,976,725	3.12%
STA	167,300	3,151,280	2.80%
STECON	150,000	2,567,700	0.43%
STGT	15,000	156,000	0.36%
STPI	99,700	556,970	0.68%
TASCO	215,600	2,996,840	1.90%
TCAP	36,800	2,258,900	2.19%
TFG	424,700	3,782,505	2.45%
THANI	131,900	218,956	1.06%
THCOM	224,800	2,621,650	2.17%
TIDLOR	566,300	10,118,090	1.06%

ข้อมูลในเอกสารฉบับนี้ รวบรวมมาจากแหล่งข้อมูลที่น่าเชื่อถือ อย่างไรก็ดี บริษัทหลักทรัพย์ คิงส์ฟอร์ด จำกัด (มหาชน) ไม่สามารถที่จะยืนยันหรือรับรองความถูกต้องของข้อมูลเหล่านี้ได้ ไม่ว่าประการใด ๆ บทวิเคราะห์ในเอกสารนี้ จัดทำขึ้นโดยอ้างอิงหลักเกณฑ์ทางวิชาการเกี่ยวกับหลักการวิเคราะห์ และมีได้เป็นการชี้แนะ หรือเสนอแนะให้ซื้อหรือขายหลักทรัพย์ใด ๆ การตัดสินใจซื้อหรือขายหลักทรัพย์ใด ๆ ของผู้อ่าน ไม่ว่าจะเกิดจากการอ่านบทความในเอกสารนี้หรือไม่ก็ตาม ล้วนเป็นผลจากการใช้วิจารณญาณของผู้อ่าน โดยไม่มีส่วนเกี่ยวข้องกับหรือพันธะผูกพันใด ๆ กับ บริษัทหลักทรัพย์ คิงส์ฟอร์ด จำกัด (มหาชน) ไม่วากรณ์ใด

# Short Sales



KINGSFORD

## มูลค่าการขายชอร์ต ณ วันที่ 15 มิถุนายน 2569

หลักทรัพย์	ปริมาณหุ้นที่ขายชอร์ต (หุ้น)	มูลค่าการขายชอร์ต (บาท)	%เทียบมูลค่าซื้อขายตลาดรวม
TISCO	59,200	6,778,400	2.35%
TKN	9,600	38,672	0.77%
TLI	164,600	1,816,610	0.77%
TOA	18,400	232,450	0.17%
TOP	245,900	10,678,400	1.44%
TIIPP	100	175	0.01%
TRUE	1,956,700	27,198,130	1.02%
TSLA01	45	1,789	0.06%
TTA	75,700	369,988	0.75%
TTB	8,821,300	20,816,288	0.21%
TU	349,600	4,048,430	4.06%
VGI	4,337,400	3,921,984	3.66%
WHA	4,530,400	22,658,000	2.01%
WHAUP	300	1,855	0.00%

หมายเหตุ – ไม่รวมรายการขายชอร์ตของสมาชิกที่เป็นผู้ร่วมค้ำหน่วยลงทุนหรือผู้ดูแลสภาพคล่องของหน่วยลงทุนของกองทุนรวมอีทีเอฟเพื่อบัญชีบริษัทประเภทเพื่อทำกำไรจากส่วนต่างของราคาหรือเพื่อดูแลสภาพคล่อง แล้วแต่กรณี ข้อมูลการขายชอร์ตที่ยังไม่ได้ซื้อคืน - หลักทรัพย์ที่ไม่ใช่หุ้นสามัญจะใช้จำนวนหลักทรัพย์จดทะเบียนกับ ดลท. แทนจำนวนหุ้นชำระแล้ว

# Stock Calendar



KINGSFORD

## รายงานการเปลี่ยนแปลงการถือหลักทรัพย์ของผู้บริหาร (แบบ 59-2) ประจำวันที่ 15 มิถุนายน 2569

ชื่อผู้บริหาร	ประเภทหลักทรัพย์	วันที่ได้มา / จำนวน	จำนวน	ราคา		
COMAN	นางสาว อິนทชลิตา ศิริโชตินันท์สิน	ใบสำคัญแสดงสิทธิที่จะซื้อหุ้น	15/06/2569	55,900	0.06	ขาย
GFC	นาย ประมุข วงศ์ชนะเกียรติ	หุ้นสามัญ	11/06/2569	20,000	2.36	ซื้อ
SONIC	นาย ปฏิภาณ เปล่งฉวี	หุ้นสามัญ	10/06/2569	77,000	1.48	ซื้อ
SONIC	นาย ปฏิภาณ เปล่งฉวี	หุ้นสามัญ	11/06/2569	65,000	1.49	ซื้อ
DCC	นาย มนต์รัก แสงศาสตรา	หุ้นสามัญ	11/06/2569	510,000	1.33	ซื้อ
DCC	นาย มนต์รัก แสงศาสตรา	หุ้นสามัญ	12/06/2569	760,000	1.33	ซื้อ
TRT	นาย ชองอี ไต้	หุ้นสามัญ	12/06/2569	100,000	11.70	ขาย
TRT	นาย พิเชษฐ ญาณสุนทร	หุ้นสามัญ	12/06/2569	300,000	11.13	ขาย
BEM	นาย ปลิว ตรีวิศเวทย์	หุ้นสามัญ	12/06/2569	14,414,700 Revoked by Reporter	5.38	ซื้อ
BEM	นาย ปลิว ตรีวิศเวทย์	หุ้นสามัญ	12/06/2569	14,414,700	5.38	ซื้อ
TSTE	นาย ประภาส ชุตินวาทพันธ์	หุ้นสามัญ	11/06/2569	10,000	10.60	ซื้อ
TSTE	นาย ประภาส ชุตินวาทพันธ์	หุ้นสามัญ	12/06/2569	10,200	10.60	ซื้อ
CSR	นาย สุขมา ชยานนท์	หุ้นสามัญ	11/06/2569	20,200	75.25	ซื้อ
TFMAMA	นาย พิพัฒน์ พะเนียงเวทย์	หุ้นสามัญ	12/06/2569	3,000	186.00	ซื้อ
BGC	นาย ปวิณ ภิญโญภักดี	หุ้นสามัญ	15/06/2569	320,000	7.08	ซื้อ
PHG	นาย รณเชิด แยมสอาด	หุ้นสามัญ	11/06/2569	100,000	10.10	ซื้อ
FTE	นาย หักษณ ดันดีไพจิตร	หุ้นสามัญ	12/06/2569	190,900	2.36	ซื้อ
MTI	นาง นวลพรรณ ล่ำซำ	หุ้นสามัญ	12/06/2569	47,800	15.94	ซื้อ
MTI	นาง นวลพรรณ ล่ำซำ	หุ้นสามัญ	12/06/2569	20,000	15.90	ซื้อ
TTI	นาย กัจจกร ชื่นชูจิตต์	หุ้นสามัญ	15/06/2569	6,000	26.00	ซื้อ
JSP	นางสาว จิรดา แต่งประเสริฐ	หุ้นสามัญ	11/06/2569	21,100	1.68	ซื้อ
NKT	นางสาว ยาวเรศ ทองสิมา	หุ้นสามัญ	12/06/2569	98,100	3.83	ซื้อ
NTV	นาย ปิยะศิลป์ จันทร์ภู	หุ้นสามัญ	12/06/2569	500	18.50	ซื้อ
NTV	นาย ปิยะศิลป์ จันทร์ภู	หุ้นสามัญ	12/06/2569	300	18.60	ซื้อ
IMH	นาย สิทธิวัฒน์ กำกวดวงษ์	หุ้นสามัญ	12/06/2569	100	2.90	ซื้อ
STARM	นาย วิหิต ลาวัณย์เสถียร	หุ้นสามัญ	12/06/2569	100,000	0.96	ซื้อ
ASEFA	นางสาว ทศนีย์ เขาวชิวงษธร	หุ้นสามัญ	04/06/2569	1,704,600	5.91	ขาย
ASEFA	นางสาว ทศนีย์ เขาวชิวงษธร	หุ้นสามัญ	05/06/2569	101,100	6.00	ขาย
ASEFA	นางสาว ทศนีย์ เขาวชิวงษธร	หุ้นสามัญ	08/06/2569	100,000	5.90	ขาย
ASEFA	นางสาว ทศนีย์ เขาวชิวงษธร	หุ้นสามัญ	09/06/2569	100,000	5.90	ขาย
TRP	นาย กนต์พัฒน์ มหามัติ	หุ้นสามัญ	02/06/2569	1,200	4.23	ซื้อ
TRP	นาย กนต์พัฒน์ มหามัติ	หุ้นสามัญ	09/06/2569	300 Revoked by Reporter	4.22	ซื้อ
TRP	นาย กนต์พัฒน์ มหามัติ	หุ้นสามัญ	09/06/2569	300	4.22	ซื้อ
SVOA	นางสาว กุลภา อิงค์ธเนศ	หุ้นสามัญ	12/06/2569	700,000	1.71	ซื้อ
HPT	นาย นิรันดร์ เขาวงกตโสภณ	หุ้นสามัญ	12/06/2569	600,000	0.14	ซื้อ



## ได้มาหรือจำหน่ายหลักทรัพย์ของกิจการ (แบบ 246-2) ประจำวันที่ 15 มิถุนายน 2569

หลักทรัพย์	ชื่อผู้ได้มา/จำหน่าย	วิธีการ	ประเภท หลักทรัพย์ <sup>1</sup>	% ก่อน ได้มา/ จำหน่าย	% ได้มา/ จำหน่าย	% หลัง ได้มา/ จำหน่าย	วันที่ได้มา/ จำหน่าย	% ก่อน ได้มา/ จำหน่าย	% ได้มา/ จำหน่าย	% หลัง ได้มา/ จำหน่าย
				จำหน่าย (กลุ่ม) <sup>2</sup>	จำหน่าย (กลุ่ม) <sup>2</sup>	จำหน่าย (กลุ่ม) <sup>2</sup>		จำหน่าย (กลุ่ม) <sup>2</sup>	จำหน่าย (กลุ่ม) <sup>2</sup>	จำหน่าย (กลุ่ม) <sup>2</sup>
TTB	บริษัท ไอเอ็นจี แบล็ก เอ็น. วี. จำกัด	จำหน่าย	หุ้น	23.0996	4.4635	18.6361	12/06/2569	23.0996	4.4635	18.6361

# Stock Calendar



KINGSFORD

June 2026

Monday	Tuesday	Wednesday	Thursday	Friday
--------	---------	-----------	----------	--------

8	9	10	11	12
<b>XD</b> MJLF (0.178 หน่วย) Shares PROS 48,452,763 Shares BUI 5,155,704 Shares	<b>XD</b> TR (0.05 หน่วย) Shares SKE 1,423 Shares CGH 739 Shares  <b>NEWLISTED</b> BWG-W8 1,062,632,810 Units		<b>XD</b> LHK (0.14 หน่วย)	

15	16	17	18	19
Shares BC 5,044,254 Shares	Shares SPTX 5,000,000,000 Shares J 38 Shares	Shares TFG 113,102,744 Shares		

XD - Excluding Dividend	XD(ST) - Excluding Stock Dividend	XM - Exclude meetings	XN - Ex-Capital Return	XI - Excluding Interest
XP - Excluding Principal	XR - Excluding Right	XW - Excluding Warrant	XS - Excluding Short-term Warrant	XA - Excluding All
XE - Excluding Exercise	*ND - No Dividend Payment	PD - Payment Date	XT - Excluding TSR ; @ - price per share / price per unit /	
XD - Excluding Dividend	XD(ST) - Excluding Stock Dividend	XM - Exclude meetings	XN - Ex-Capital Return	XI - Excluding Interest
XP - Excluding Principal	XR - Excluding Right	XW - Excluding Warrant	XS - Excluding Short-term Warrant	XA - Excluding All
XE - Excluding Exercise	*ND - No Dividend Payment	PD - Payment Date	XT - Excluding TSR ; @ - price per share / price per unit /	

# Most Active Values (Btmn)



## NVDR Update

วันอังคารที่ 16 มิถุนายน 2569

### Most Active Values (Btmn)

Top 20 Net Buying Value (B m)					Top 20 Net Selling Value (B m)					Month to Date				Year to Date						
ณ.ม.- -69					ณ.ม.- -69					มิถุนายน 2569				05 ม.ค.-15 มิ.ย.2569						
	15	12	11	10	9		15	12	11	10	9	Net Buy		Net Sell		Net Buy		Net Sell		
1	KTB	879.5	552.5	-73.2	-25.7	-305.2	ADVANC	-948.2	354.9	336.1	162.2	-50.0	DELTA	1,960.65	BBL	-1,354.10	PTTEP	26,671.5	SCB	-9,798.2
2	BH	537.0	17.6	-139.4	-78.0	-335.3	DELTA	-652.8	574.4	516.6	-951.9	3,226.6	SCB	1,442.83	CPALL	-1,189.41	PTT	19,318.3	ADVANC	-3,037.7
3	SCC	458.3	83.6	69.1	91.6	-28.7	KBANK	-380.5	541.2	-121.6	579.9	332.8	KBANK	1,354.25	CPF	-917.94	KBANK	16,707.1	CPF	-2,260.2
4	THAI	292.4	31.9	-10.4	7.7	16.5	HANA	-327.0	4.4	115.3	61.1	-151.4	KTB	1,099.82	PTTEP	-859.39	DELTA	7,446.4	TISCO	-2,181.4
5	MINT	195.1	88.1	-102.8	-62.1	94.0	PTTEP	-193.3	-312.2	101.5	-266.7	-136.0	PTTGC	1,076.56	GULF	-783.95	KTB	5,752.1	MINT	-2,141.4
6	TOP	156.1	-88.6	-10.9	-2.5	-161.5	GUNKUL	-163.7	6.0	85.1	27.6	-7.9	SCC	784.92	BDMS	-574.78	PTTGC	5,448.3	OR	-1,219.0
7	BBL	144.2	282.3	-185.4	183.9	-233.4	SCB	-150.3	420.6	-115.0	47.5	230.2	TTB	582.02	CCET	-298.20	BBL	5,364.3	COM7	-1,203.0
8	CK	71.0	21.2	-3.4	-23.6	-4.3	PTT	-116.1	-185.4	-65.2	53.6	-206.1	SCGP	544.39	ADVANC	-274.80	TOP	3,921.5	TIDLOR	-1,114.2
9	CENDEL	65.0	78.7	11.1	-1.6	-11.4	AMATA	-100.0	46.8	24.5	16.7	39.2	TISCO	520.46	TOP	-253.11	CPALL	3,377.6	BDMS	-1,074.1
10	IVL	61.6	-89.1	244.4	83.1	-55.6	CPF	-96.9	23.5	-202.0	-2.6	21.0	BGRIM	473.41	BANPU	-231.55	BCP	3,296.6	TRUE	-902.7
11	EGCO	48.1	26.3	7.5	-7.6	-5.2	CPALL	-91.4	81.4	-70.8	18.5	-53.2	THAI	461.88	COM7	-140.85	SCC	3,251.6	AOT	-552.7
12	PTTGC	44.3	870.2	113.8	-45.9	21.2	KCE	-74.6	-202.0	57.1	25.0	-79.3	TRUE	351.00	WHA	-133.48	GULF	3,108.1	SAWAD	-428.3
13	RATCH	42.1	-0.2	-3.3	-0.4	-10.9	RCL	-70.6	89.5	28.4	0.6	-19.0	AOT	290.91	HANA	-130.62	KKP	2,946.7	MTC	-354.8
14	BCP	37.4	-11.4	-22.5	-15.9	-2.0	CCET	-62.3	-157.6	71.4	-64.1	-121.3	BEM	232.38	TFG	-126.48	TTB	2,448.9	CPAXT	-354.1
15	AAV	36.8	13.9	-2.5	14.1	-14.8	BANPU	-31.7	-5.4	-20.4	-3.6	-19.0	KTC	230.63	BTG	-93.16	TFG	2,063.9	AEONTS	-324.2
16	TISCO	30.7	115.5	-138.3	124.0	81.7	AOT	-30.9	87.7	-158.4	-12.7	-115.9	CK	187.67	KCE	-86.66	CPN	1,881.4	BTS	-287.7
17	JMART	23.0	-2.7	12.7	0.6	3.8	CPN	-18.3	79.8	23.1	37.5	-1.9	CENDEL	177.17	BCH	-83.11	IRPC	1,426.2	PR9	-274.9
18	BTS	21.7	5.7	-0.9	-10.4	-2.8	GLOBAL	-8.7	-29.1	-3.1	18.1	18.7	TLI	176.03	TU	-81.72	THAI	1,281.5	GPSC	-269.9
19	BAY	19.2	-2.3	14.3	24.5	42.3	TTA	-7.6	-2.8	-0.9	-2.9	-5.4	IVL	175.52	CBG	-81.61	SCGP	1,239.5	M	-234.5
20	BLA	19.0	24.0	8.8	13.8	76.8	TRT	-7.4	23.4	8.8	-1.3	0.3	BLA	168.66	WHAUP	-72.69	KCE	1,212.5	GFPT	-225.2

Total Volume Shares						NVDR Shrs.					Paid up Capital				
	Buy	Sell	Total	Net	Turn.		16-Jun-26	% of paidup	NVDR Shrs.	% of paidup		16-Jun-26	% of paidup	(Last)	
1	88TH	100	500	600	-400	0.11	2S	5,700,043	1.04	3,092,210	0.69			549,995,954	
2	AAI	320,400	90,300	410,700	230,100	7.78	88TH	146,414	0.07	#N/A	#N/A			212,500,000	
3	AAV	36,796,400	3,764,600	40,561,000	33,031,800	10.31	A	3,342	0.00	62,400	0.01			980,000,000	
4	ACE	-	2,100	2,100	-2,100	0.23	A5	1,139,087	0.09	800,664	0.07			1,209,384,734	
5	ADB	120,100	-	120,100	120,100	1.57	A5-W4	7,590,876	2.10	#N/A	#N/A			360,996,274	
6	ADVANC	2,343,574	4,969,400	7,312,974	-2,625,826	30.01	A5-W5	186,368	0.08	#N/A	#N/A			235,591,404	
7	ADVICE	457,900	1,515,800	1,973,700	-1,057,900	35.67	AAI	93,910,827	4.42	#N/A	#N/A			2,125,000,000	
8	AEONTS	136,200	71,760	207,960	64,440	21.66	AAV	1,058,897,116	8.24	353,926,265	7.30			12,849,999,997	
9	AGE	417,000	528,600	945,600	-111,600	10.43	ABM	2,804,951	0.41	3,268,124	1.09			692,120,445	
10	AH	9,400	2,000	11,400	7,400	5.72	ACAP	2,318,745	0.57	1,223,467	0.39			406,411,160	
11	AIE	1,300	161,600	162,900	-160,300	5.93	ACC	14,118,606	0.75	4,306,304	0.32			1,880,333,993	
12	AIT	8,000	2,700	10,700	5,300	3.14	ACC-W2	689,938	0.15	#N/A	#N/A			447,680,170	
13	AJ	519,400	358,400	877,800	161,000	10.84	ACE	49,292,615	0.49	38,450,400	0.38			10,075,634,360	
14	AJA	100,300	-	100,300	100,300	5.15	ACG	776,351	0.13	211,225	0.04			600,000,000	
15	AKR	-	37	37	-37	0.00	ADB	48,141,208	6.63	31,173,421	5.20			725,999,923	
16	ALT	265,900	201,000	466,900	64,900	8.46	ADD	1,828,475	1.09	#N/A	#N/A			168,000,000	
17	AMANAH	100	-	100	100	0.00	ADVANC	204,409,626	6.87	241,595,912	8.13			2,974,209,736	
18	AMARC	139,800	75,300	215,100	64,500	6.65	ADVICE	27,285,270	4.40	#N/A	#N/A			620,000,000	
19	AMATA	2,984,505	6,709,100	9,693,605	-3,724,595	20.61	AE	32,612,688	1.27	#N/A	#N/A			2,571,535,907	
20	ANAN	143,000	160,000	303,000	-17,000	4.02	AEONTS	10,435,825	4.17	11,410,746	4.56			250,000,000	

Source : SET.OR.TH

ข้อมูลในเอกสารฉบับนี้ รวบรวมมาจากแหล่งข้อมูลที่น่าเชื่อถือ อย่างไรก็ตาม บริษัทหลักทรัพย์ คิงส์ฟอร์ด จำกัด (บริษัทฯ) ไม่สามารถที่จะยืนยันหรือรับรองความถูกต้องของข้อมูลเหล่านี้ได้ ไม่ว่าประการใด ๆ บทวิเคราะห์ในเอกสารนี้ จัดทำขึ้นโดยอ้างอิงถึงเกณฑ์ทางวิชาการเกี่ยวกับหลักการวิเคราะห์ และไม่ได้เป็นคำแนะนำหรือเสนอแนะให้ซื้อหรือขายหลักทรัพย์ใด ๆ การตัดสินใจซื้อหรือขายหลักทรัพย์ใด ๆ ของผู้ลงทุน ไม่ว่าจะเกิดจากการอ่านบทความในเอกสารนี้หรือไม่ก็ตาม ล้วนเป็นผลจากการใช้วิจารณญาณของผู้ลงทุน โดยไม่มีส่วนเกี่ยวข้องกับและผูกพันใด ๆ กับ บริษัทหลักทรัพย์ คิงส์ฟอร์ด จำกัด (บริษัทฯ) ไม่ว่ากรณีใด



## คำแนะนำการลงทุน และความหมายของคำแนะนำการลงทุน

Stock Rating หมายถึงการให้คำแนะนำการลงทุนของบริษัท แบ่งเป็น 3 ระดับ

Buy หมายถึง ราคาพื้นฐานสูงกว่าราคาตลาด 15% หรือมากกว่า

Hold หมายถึงราคาพื้นฐานสูงกว่าราคาตลาดไม่เกิน 15% หรือต่ำกว่าราคาตลาดไม่เกิน 15 %

Sell หมายถึง ราคาพื้นฐานต่ำกว่าราคาตลาด 15% หรือมากกว่า

เอกสารฉบับนี้จัดทำขึ้นโดยบริษัทหลักทรัพย์คิงส์ฟอร์ด จำกัด (มหาชน) ข้อมูลที่ปรากฏในเอกสารฉบับนี้จัดทำโดยอาศัยข้อมูลที่จัดหาจากแหล่งที่เชื่อถือหรือควรเชื่อว่ามี ความน่าเชื่อถือ และ/หรือถูกต้อง อย่างไรก็ตามบริษัทไม่ยืนยัน และไม่รับรองถึงความครบถ้วนสมบูรณ์หรือถูกต้องของข้อมูลดังกล่าว และไม่ได้ประกันราคาหรือผลตอบแทน ของหลักทรัพย์ที่ปรากฏข้างต้น แม้ว่าข้อมูลดังกล่าวจะปรากฏข้อความที่อาจเป็นหรืออาจตีความว่าเป็นเช่นนั้นได้ บริษัทจึงไม่รับผิดชอบต่อการนำเอาข้อมูล ข้อความ ความเห็น และหรือบทสรุปที่ปรากฏในเอกสารฉบับนี้ไปใช้ไม่ว่ากรณีใดๆ ข้อมูลและความเห็นที่ปรากฏอยู่ในเอกสารฉบับนี้มีได้ประสงค์จะชี้ชวน เสนอแนะ หรือจูงใจให้ลงทุน ใน หรือ ซื้อหรือขายหลักทรัพย์ที่ปรากฏในเอกสารฉบับนี้และข้อมูลมีการแก้ไขเพิ่มเติมเปลี่ยนแปลงโดยมิต้องแจ้งให้ทราบล่วงหน้า ผู้ลงทุนควรใช้ดุลยพินิจอย่างรอบคอบใน การลงทุนในหรือซื้อหรือขายหลักทรัพย์ บริษัทสงวนลิขสิทธิ์ในข้อมูลที่ปรากฏในเอกสารนี้ ห้ามมิให้ผู้ใดใช้ประโยชน์ ทำซ้ำ ดัดแปลง นำออกแสดง ทำให้ปรากฏหรือเผยแพร่ ต่อสาธารณชน ไม่ว่าด้วยประการใดๆ ซึ่งข้อมูลในเอกสารนี้ไม่ว่าทั้งหมดหรือบางส่วน เว้นแต่ได้รับอนุญาตเป็นหนังสือจากบริษัทเป็นการล่วงหน้า การกล่าว คัด หรืออ้างอิง ข้อมูลบางส่วนตามสมควรในเอกสารนี้ ไม่ว่าในบทความ บทวิเคราะห์ บทวิจัย หรือในเอกสาร หรือการสื่อสารอื่นใดจะต้องกระทำโดยถูกต้อง และไม่เป็นการก่อให้เกิดการ เข้าใจผิดหรือความเสียหายแก่บริษัท ต้องรับรู้ถึงความเป็นเจ้าของลิขสิทธิ์ในข้อมูลบริษัท และต้องอ้างอิงถึงเอกสารฉบับนี้ และวันที่ในเอกสารฉบับนี้ของบริษัทโดยชัดเจน การลงทุนในหรือซื้อหรือขายหลักทรัพย์ย่อมมีความเสี่ยง ท่านควรทำความเข้าใจอย่างถ่องแท้ต่อลักษณะของหลักทรัพย์แต่ละประเภทและควรศึกษาข้อมูลของบริษัทที่ออก หลักทรัพย์และข้อมูลอื่นใดที่เกี่ยวข้องก่อนการตัดสินใจลงทุนในหรือซื้อหรือขายหลักทรัพย์

ข้อมูลในเอกสารฉบับนี้ รวบรวมมาจากแหล่งข้อมูลที่เชื่อถือได้อย่างไรก็ดี บริษัทหลักทรัพย์ คิงส์ฟอร์ด จำกัด(มหาชน)ไม่สามารถที่จะยืนยันหรือรับรองความถูกต้องของข้อมูลเหล่านี้ได้ ไม่ว่าประการใดๆ บทวิเคราะห์ในเอกสารนี้ จัดทำขึ้นโดยอ้างอิง หลักเกณฑ์ทางวิชาการเกี่ยวกับหลักการวิเคราะห์ และมีได้เป็นการชี้แนะ หรือเสนอแนะให้ซื้อหรือขายหลักทรัพย์ใดๆ การตัดสินใจหรือซื้อขายหลักทรัพย์ใดๆของผู้อ่าน ไม่ว่าจะเกิดจากการอ่านบทความในเอกสารนี้หรือไม่ก็ตาม ล้วนเป็นผลจากการใช้ วิจารณญาณของผู้อ่าน โดยไม่มีส่วนเกี่ยวข้องกับหรือพันธะผูกพันใดๆ กับ บริษัทหลักทรัพย์ คิงส์ฟอร์ด จำกัด(มหาชน) ไม่ว่ากรณีใด

# Disclaimer



KINGSFORD

Thai Institute of Directors Association (IOD) – Corporate Governance Report Rating 2025 (CG Score) ข้อมูล 23 ธันวาคม 2568



AAI	AURA	BSRC	CREDIT	GFC	IT	LST	OCC	PRM	SAT	SITHAI	SUTHA	TKT	TVO
AAV	AWC	BTG	DCC	GFPT	ITC	M	ONEE	PRTR	SAV	SJWD	SVOA	TLI	TWPC
ACE	B	BTS	DDD	GGC	ITEL	MAJOR	OR	PSH	SAWAD	SKR	SYMC	TM	UAC
ADB	BAFS	BWG	DELTA	GLAND	ITTHI	MALEE	ORI	PSL	SC	SKY	SYNEX	TMD	UBE
ADVANC	BAM	CBG	DEMCO	GLOBAL	IVL	MBK	ORN	PSP	SCAP	SMPC	SYNTEC	TMILL	UBIS
AEONTS	BANPU	CENTEL	DITTO	GPSC	J	MC	OSP	PTC	SCB	SNC	TACC	TMT	UP
AF	BAY	CFRESH	DMT	GRAMMY	JAS	MEGA	PAP	PTG	SCC	SNNP	TAN	TNDT	UPF
AGE	BBGI	CGH	DOHOME	GULF	JMART	MFC	PB	PTT	SCCC	SNP	TASCO	TNITY	UPOIC
AIRA	BBL	CHASE	DRT	GUNKUL	JMT	MFEC	PCC	PTTEP	SCG	SO	TBN	TNL	UV
AJ	BCH	CHEWA	DUSIT	HANA	JTS	MGC	PCSGH	PTTGC	SCGD	SONIC	TCAP	TOA	VGI
AKP	BCPG	CHG	EASTW	HARN	KBANK	MINT	PDJ	Q-CON	SCGP	SPALI	TCMC	TOG	VIBHA
AKR	BDMS	CHOW	EGCO	HENG	KCAR	MODERN	PG	QH	SCM	SPC	TEAMG	TOP	VIH
ALLA	BEC	CIMBT	EPG	HMPRO	KCC	MONO	PHOL	QTC	SDC	SPCG	TEGH	TPAC	VNG
ALT	BEM	CIVIL	ERW	HPT	KCE	MOONG	PIMO	RABBIT	SE	SPI	TEKA	TPBI	WACOAL
AMA	BEYOND	CK	ETC	HTC	KCG	MOSHI	PJW	RATCH	SEAFCO	SPRC	TFG	TQM	WGE
AMARIN	BGC	CKP	ETE	ICC	KEX	MSC	PL	RBF	SEAOIL	SR	TFMAMA	TRUBB	WHA
AMATA	BGRIM	CMC	FLOYD	ICHI	KJL	MST	PLANB	ROCTEC	SELIC	SSF	TGE	TRUE	WHAUP
AMATAV	BH	CNT	FN	III	KKP	MTC	PLAT	RS	SENA	SSP	TGH	TSC	WICE
AOT	BIZ	COLOR	FORTH	ILINK	KSL	MTI	PLUS	RT	SENX	SSSC	THANA	TSTE	WINMED
AP	BJC	COM7	FPI	ILM	KTB	NEP	PM	S	SFLEX	STA	THANI	TSTH	WINNER
ARIP	BKIH	CPALL	FPT	IND	KTC	NER	PMC	S&J	SGC	STARM	THCOM	TTA	WP
ASIAN	BLA	CPAXT	FSMART	INET	KUMWEL	NKI	PORT	SA	SGF	STECON	THIP	TTB	WPH
ASIMAR	BLC	CPF	FSX	INSET	LH	NOBLE	PPP	SAAM	SGP	STGT	THRE	TTCL	ZEN
ASK	BOL	CPL	FTI	INSURE	LHFG	NRF*	PPS	SABINA	SHR	STI	THREL	TTW	
ASP	BPP	CPN	GABLE	IP	LIT	NV	PQS	SAK	SICT	SUC	TIPH	TU	
ASW	BRI	CPW	GC	IRC	LOXLEY	NVD	PR9	SAMART	SIRI	SUN	TISCO	TVDH	
AUCT	BRR	CRC	GCAP	IRPC	LRH	NYT	PRG	SAMTEL	SIS	SUSCO	TKS	TVH	



2S	ANAN	BPS	CM	EAST	IFS	LALIN	METCO	NTSC	PRIN	SAMCO	SPA	TITLE	TIPIP	VRANDA
A5	APCO	BR	CMAN	EKH	JDF	LANNA	MICRO	NTV	PRINC	SANKO	SPVI	TK	TPS	WARRIX
ABM	APCS	BSBM	CMO	ESTAR	JPARK	LEO	MVP*	OKJ	PROUD	SAPPE	SRS	TKN	TQR	WAVE
ACG	ATP30	BTC	COCOCO	EURO	JSP	LHK	NC	PATO	PSG	SCI	SUPER	TMC	TRP	WIN
ADD	BA	BTW	COMAN	EVER	JUBILE	LPN	NCH	PDG	PSTC	SCN	SVI	TMI	TRT	XO
AE	BBIK	BVG	CPI	FE	K	MAGURO	NCL	PEACE	PT	SECURE	SWC	TNP	TURTLE	XPG
AH	BC	BYD	CRD	FVC	KGI	MATCH	NDR	PEER	QLT	SFT	TAE	TNR	TVT	XYZ
AIT	BCP	CFARM	CSC	GEL	KTIS	MBAX	NEO	PREB	RCL	SINO	TFM	TPA	UBA	ZIGA
ALUCON	BE8	CH	DEXON	HUMAN	KTMS	M-CHAI	NL	PRI	READY	SKE	TIDLOR	TPCS	UREKA	
AMC	BIG	CIG	DTCENT	ICN	KUN	MCOT	NSL	PRIME	RPH	SMT	TIPCO	TIPIPL	VCOM	



AHC	ASN	CHARAN*	DIMET*	FTE	JCK	MCA	NATION	PICO*	PTECH	SE-ED	SPREME	TATG	TSE	YUASA
AIE*	AYUD	CHAYO	DOD	GBX	KBS	MEB	NCAP	PIN	PYLON	SIAM	SST	TFI	TSR*	ZAA
AMANAH	BIOTEC	CHIC	DPAINT	GPI	KISS	MEDEZE	NOVA	PIS	RAM	SINGER	STANLY	THG*	UKEM	
AMR	BIS	CHOTI	DV8	GTB	KK	MENA	NPK	PLANET	RJH	SISB	STC	TMAN	UOBKH	
ANI	BJCHI	CI	EA*	GYT	KWC	MILL*	OGC	POLY	RML	SK	STPI	TOPP	VARO	
APURE	BLAND	CITY	EASON	IMH	KWM	MITSIB	PACO	PRAKIT	ROCK	SKN	STX	TPLAS	VL	
ARIN	CAZ	CSP	ECF*	IRCP	L&E	MK	PANEL	PRAPAT	RPC	SMD100	SVR	TPOLY	WFX	
ARROW	CEN	CSS	EFORL	ITNS	LDC	MPJ	PCE	PROEN	SAFE	SNPS	SVT	TRC*	WIIK	
ASIA	CHAO	CWT	FNS	IVF	LEE	NAM	PHG	PROS	SALEE	SORKON	TAKUNI	TRU	WORK	

ข้อมูลในเอกสารฉบับนี้ รวบรวมมาจากแหล่งข้อมูลที่น่าเชื่อถือ อย่างไรก็ตาม บริษัทหลักทรัพย์ คิงส์ฟอร์ด จำกัด(มหาชน)ไม่สามารถที่จะยืนยันหรือรับรองความถูกต้องของข้อมูลเหล่านี้ได้ ไม่ว่าประการใดๆ บทวิเคราะห์ในเอกสารนี้ จัดทำขึ้นโดยอ้างอิงหลักเกณฑ์ทางวิชาการเกี่ยวกับหลักการวิเคราะห์ และมีได้เป็นการชี้แนะ หรือเสนอแนะให้ซื้อหรือขายหลักทรัพย์ใดๆ การตัดสินใจซื้อหรือขายหลักทรัพย์ใดๆ ของผู้อ่าน ไม่ว่าจะเกิดจากการอ่านบทความในเอกสารนี้หรือไม่ก็ตาม ล้วนเป็นผลจากการใช้วิจารณญาณของผู้อ่าน โดยไม่มีส่วนเกี่ยวข้องกับหรือผู้จัดทำกับ บริษัทหลักทรัพย์ คิงส์ฟอร์ด จำกัด(มหาชน) ไม่มีการเปิดเผย

# Disclaimer



KINGSFORD

Thai Institute of Directors Association (IOD) – Corporate Governance Report Rating 2025 (CG Score) ข้อมูล 23 ธันวาคม 2568

ช่วงคะแนน	สัญลักษณ์	ความหมาย	Description
มากกว่า 90		ดีเลิศ	Excellent
80 - 89		ดีมาก	Very Good
70 - 79		ดี	Good
60 - 69		ดีพอใช้	Satisfactory
50 - 59		ผ่าน	Pass
ต่ำกว่า 50	No logo give	N/A	N/A

การเปิดเผยผลการสำรวจของสมาคมส่งเสริมสถาบันกรรมการบริษัทไทย (IOD) ในเรื่องการทำกับดูแลกิจการ (Corporate Governance) นี้เป็นการดำเนินการตามนโยบายของสำนักงานคณะกรรมการกำกับหลักทรัพย์และตลาดหลักทรัพย์ โดยการสำรวจของ IOD เป็นการสำรวจและประเมินจากข้อมูลของบริษัทจดทะเบียนในตลาดหลักทรัพย์แห่งประเทศไทยและตลาดหลักทรัพย์เอ็มเอไอ ที่มีการเปิดเผยต่อสาธารณะและเป็นข้อมูลที่ผู้ลงทุนทั่วไปสามารถเข้าถึงได้ ดังนั้นผลสำรวจดังกล่าวจึงเป็นการนำเสนอในมุมมองของบุคคลภายนอกโดยไม่ได้เป็นการประเมินการปฏิบัติและมีได้มีการใช้ข้อมูลภายในในการประเมิน อนึ่ง ผลการสำรวจดังกล่าว เป็นผลการสำรวจ ณ วันที่ปรากฏในรายงานการกำกับดูแลกิจการบริษัทจดทะเบียนไทยเท่านั้น ดังนั้นผลการสำรวจจึงอาจเปลี่ยนแปลงได้ภายหลังวันดังกล่าว ทั้งนี้บริษัทหลักทรัพย์ คิงส์ฟอร์ด จำกัด (มหาชน) มิได้ยืนยันหรือรับรองถึงความถูกต้องของผลการสำรวจดังกล่าวแต่อย่างใด

ข้อมูลในเอกสารฉบับนี้ รวบรวมมาจากแหล่งข้อมูลที่นำเชื่อถือ อย่างไรก็ตาม บริษัทหลักทรัพย์ คิงส์ฟอร์ด จำกัด(มหาชน)ไม่สามารถที่จะยืนยันหรือรับรองความถูกต้องของข้อมูลเหล่านี้ได้ ไม่ว่าประการใดๆ บทวิเคราะห์ในเอกสารนี้ จัดทำขึ้นโดยอ้างอิงหลักเกณฑ์ทางวิชาการเกี่ยวกับหลักการวิเคราะห์ และมีได้เป็นการชี้แนะ หรือเสนอแนะให้ซื้อหรือขายหลักทรัพย์ใดๆ การตัดสินใจซื้อหรือขายหลักทรัพย์ใดๆ ของผู้อ่าน ไม่ว่าจะเกิดจากการอ่านบทความในเอกสารนี้หรือไม่ก็ตาม ล้วนเป็นผลจากการใช้วิจารณญาณของผู้อ่าน โดยไม่มีส่วนเกี่ยวข้องกับหรือผูกพันใดๆ กับ บริษัทหลักทรัพย์ คิงส์ฟอร์ด จำกัด(มหาชน) ไม่ว่ากรณีใด

# Disclaimer



KINGSFORD

Anti-Corruption Progress Indicator 2025 (<https://www.thai-cac.com/who-we-are/our-members> . 7 มกราคม 2569 )

## บริษัทจดทะเบียนที่ได้ประกาศเจตนารมณ์เข้าร่วม CAC

ADVICE	AUCT	BOL	DITTO	HANN	J	MAGURO	NOVA	PCE	SANKO	SONIC	TFM	TPS	WELL
AIT	AURA	BYD	EA	HL	JDF	M-CHAI	NSL	PRI	SCL	SPREME	TIDLOR	UP	WP
ANI	B52	CENDEL	ESTAR	HUMAN	KCC	MITSIB	NTSC	PTC	SISB	TACC	TMI	UREKA	
ASAP	BIZ	CENDEL	FLOYD	I2	KCG	NKT	ORN	RCL	SKY	TATG	TPBI	VL	
ASEFA	BKIH	DCON	GFC	IT	LDC	NL	PCC	ROCTEC	SMO	TEAMG	TPP	WARRIX	

## บริษัทจดทะเบียนที่ได้ได้รับการรับรอง CAC

2S	B	CEN	DEXON	GPI	K	MCOT	OSP	PROEN	SAK	SITHAI	SYMC	TMT	UEC
AAI	BAFS	CENDEL	DMT	GPSC	KASET	MEDEZE	PAP	PROUD	SAPPE	SJWD	SYNTEC	TNITY	UKEM
ACE	BAM	CFRESH	DOHOME	GULF	KBANK	MEGA	PATO	PRTR	SAT	SKE	TAE	TNL	UOBKH
ADB	BANPU	CGH	DRT	GUNKUL	KCAR	MENA	PB	PSH	SAWAD	SKR	TAKUNI	TNP	UPF
ADVANC	BAY	CHASE	DUSIT	HANA	KCCAMC	META	PCSGH	PSL	SC	SM	TASCO	TNR	UV
AE	BAY	CHEWA	EAST	HARN	KCE	MFC	PDG	PSTC	SCAP	SMIT	TBN	TOG	VCOM
AF	BBGI	CHOTI	EASTW	HENG	KGEN	MFEC	PDJ	PT	SCB	SMPC	TCAP	TOP	VGI
AH	BBL	CHOW	EGCO	HMPRO	KGI	MGC	PG	PTECH	SCC	SNC	TEGH	TOPP	VIBHA
AI	BCH	CI	EMC	HTC	KJL	MINT	PHOL	PTG	SCCC	SNNP	TFG	TPA	VIH
AIE	BCP	CIG	EP	ICC	KKP	MODERN	PIMO	PTT	SCG	SNP	TFI	TPAC	VNG
AIRA	BCPG	CIMBT	EPG	ICHI	KRUNGTHAI	MONO	PK	PTTEP	SCGD	SORKON	TFMAMA	TPCS	WACOAL
AIRA	BE8	CM	ERW	ICN	KSL	MOONG	PL	PTTGC	SCGP	SPACK	TGE	TPLAS	WHA
AJ	BEC	CMC	ETC	IFS	KTC	MOSHI	PLANB	PYLON	SCM	SPALI	TGH	TQM	WHAUP
AKP	BEYOND	COM7	ETE	III	L&E	MSC	PLANET	Q-CON	SCN	SPC	THANI	TRT	WICE
AMA	BGC	CPALL	FNS	ILINK	LANNA	MST	PLAT	QH	SEAOIL	SPI	THCOM	TRU	WIIK
AMANAH	BGRIM	CPAXT	FPI	ILM	LH	MTC	PLUS	QLT	SE-ED	SPRC	THIP	TRUE	WPH
AMARIN	BLA	CPAXT	FPT	INET	LHFG	MTI	PM	QTC	SELIC	SRICHA	THRE	TSI	XO
AMATA	BPP	CPF	FSMART	INOX	LHK	NATION	PMC	RABBIT	SENA	SSF	THREL	TSTE	YUASA
AMATAV	BPS	CPI	FSX	INSURE	LIT	NCAP	PPP	RATCH	SENX	SSP	TIDLOR	TSTH	ZEN
AP	BRI	CPL	FTE	IRPC	LPN	NEP	PPPM	RBF	SFLEX	SSSC	TIPCO	TTB	ZIGA
APCS	BRR	CPN	GABLE	ITC	LRH	NER	PPS	RML	SFT	SST	TIPH	TTCL	
AS	BSBM	CPW	GBX	ITEL	M	NKI	PQS	RS	SGC	STA	TISCO	TU	
ASIAN	BTC	CRC	GC	IVL	MAJOR	NOBLE	PR9	RWI	SGP	STGT	TKN	TURTLE	
ASK	BTG	CSC	GCAP	JAS	MALEE	NRF	PREB	S	SHR	STOWER	TKS	TVDH	
ASP	BTS	CV	GEL	JMART	MATCH	OCC	PRG	S&J	SINGER	SUSCO	TKT	TVO	
ASW	BWG	DCC	GFPT	JMT	MBAX	OGC	PRIME	SA	SINO	SVI	TMC	TWPC	
AWC	CAZ	DELTA	GGC	JR	MBK	OR	PRINC	SAAM	SIRI	SVOA	TMD	UBE	
AYUD	CBG	DEMCO	GLOBAL	JTS	MC	ORI	PRM	SABINA	SIS	SVT	TMILL	UBIS	

คำชี้แจง ข้อมูลบริษัทที่เข้าร่วมโครงการแนวร่วมปฏิบัติของภาคเอกชนไทยในการต่อต้านทุจริต (Thai CAC) ของสมาคมส่งเสริมสถาบันกรรมการบริษัทไทย มี 2 กลุ่ม คือ

- ได้ประกาศเจตนารมณ์เข้าร่วม CAC
- ได้รับการรับรอง CAC

การเปิดเผยผลการประเมินดัชนีชี้วัดความคืบหน้าการป้องกันการมีส่วนเกี่ยวข้องกับการทุจริตคอร์รัปชัน (Anti-corruption Progress Indicators) ของบริษัทจดทะเบียนในตลาดหลักทรัพย์แห่งประเทศไทยซึ่งจัดทำโดยสถาบันไทยพัฒน์นี้ เป็นการดำเนินการตามนโยบายและตามแผนพัฒนาความยั่งยืนสำหรับบริษัทจดทะเบียนของสำนักงานคณะกรรมการกำกับหลักทรัพย์และตลาดหลักทรัพย์ โดยผลการประเมินดังกล่าวของสถาบันไทยพัฒน์ อาศัยข้อมูลที่ได้รับจากบริษัทจดทะเบียนตามที่บริษัทจดทะเบียนได้ระบุในแบบแสดงข้อมูลเพื่อการประเมิน Anti-corruption ซึ่งได้อ้างอิงข้อมูลมาจากแบบแสดงรายการข้อมูลประจำปี (แบบ 56-1) รายงานประจำปี (แบบ 56-2) หรือในบุคคลภายนอก โดยมีได้เป็นการประเมินการปฏิบัติของบริษัทจดทะเบียนในตลาดหลักทรัพย์แห่งประเทศไทย และได้ใช้ข้อมูลภายใต้การประเมินเนื่องจากผลการประเมินดังกล่าวเป็นเพียงผลการประเมิน ณ วันที่ปรากฏในผลการประเมินเท่านั้น ดังนั้นผลการประเมินจึงอาจเปลี่ยนแปลงได้ภายหลังวันดังกล่าว หรือเมื่อข้อมูลที่เกี่ยวข้องมีการเปลี่ยนแปลง ทั้งนี้ บริษัทหลักทรัพย์คิงส์ฟอร์ด จำกัด (มหาชน) มิได้ยืนยัน ตรวจสอบ หรือรับรองความถูกต้องครบถ้วนของผลการประเมินดังกล่าวแต่อย่างใด

ข้อมูลในเอกสารฉบับนี้ รวบรวมมาจากแหล่งข้อมูลที่น่าเชื่อถือ อย่างไรก็ตาม บริษัทหลักทรัพย์ คิงส์ฟอร์ด จำกัด (มหาชน) ไม่สามารถที่จะยืนยันหรือรับรองความถูกต้องของข้อมูลเหล่านี้ได้ ไม่ว่าประการใดๆ บทวิเคราะห์ในเอกสารนี้ จัดทำขึ้นโดยอ้างอิงหลักเกณฑ์ทางวิชาการเกี่ยวกับหลักการวิเคราะห์ และมีได้เป็นการชี้แนะ หรือเสนอแนะให้ซื้อหรือขายหลักทรัพย์ใดๆ การตัดสินใจซื้อหรือขายหลักทรัพย์ใดๆ ของผู้อ่าน ไม่ว่าจะเกิดจากการอ่านบทความในเอกสารนี้หรือไม่ก็ตาม ล้วนเป็นผลจากการใช้วิจารณญาณของผู้อ่าน โดยไม่มีส่วนเกี่ยวข้องกับหรือพ้นระบอบพันธกิจ กับ บริษัทหลักทรัพย์ คิงส์ฟอร์ด จำกัด (มหาชน) ไม่ว่ากรณีใด

# Disclaimer



KINGSFORD

## Research Team

### ฝ่ายวิเคราะห์หลักทรัพย์

ชื่อ	นามสกุล	ตำแหน่ง	เลขที่ ทะเบียน SEC	โทรศัพท์	อีเมล	เป็นนักวิเคราะห์ทางด้านปัจจัยพื้นฐาน (โปรดระบุชื่อหุ้นและกลุ่มอุตสาหกรรม)
อภิชัย เรามานะชัย		ผู้ช่วยกรรมการผู้จัดการ นักวิเคราะห์การลงทุนปัจจัยทางเทคนิค นักวิเคราะห์กลยุทธ์การลงทุน นักวิเคราะห์การลงทุนปัจจัยพื้นฐานด้านตลาดทุน	002939	02 829 6999 Ext. 2200	apichai.ra@kfsec.co.th	
นพพร ฉายแก้ว		ผู้จัดการอาวุโส	043964	02 829 6999 Ext. 203	nopporn.ch@kfsec.co.th	พลังงานและปิโตรเคมี ยานยนต์ ชนส่งทาง อากาศ
ณัฐวาท ภูสุนทรศรี		นักวิเคราะห์	087077	02 829 6999 Ext. 2204	nattawat.po@kfsec.co.th	อาหาร, การแพทย์, พาณิชย์

ข้อมูลในเอกสารฉบับนี้ รวบรวมมาจากแหล่งข้อมูลที่น่าเชื่อถือ อย่างไรก็ตาม บริษัทหลักทรัพย์ คิงส์ฟอร์ด จำกัด(มหาชน)ไม่สามารถที่จะยืนยันหรือรับรองความถูกต้องของข้อมูลเหล่านี้ได้ ไม่ว่าประการใดๆ บทวิเคราะห์ในเอกสารนี้ จัดทำขึ้นโดยอ้างอิง  
หลักเกณฑ์ทางวิชาการเกี่ยวกับหลักการวิเคราะห์ และมีได้เป็นการชี้แนะ หรือเสนอแนะให้ซื้อหรือขายหลักทรัพย์ใดๆ การตัดสินใจซื้อหรือขายหลักทรัพย์ใดๆของผู้อ่าน ไม่ว่าจะเกิดจากการอ่านบทความในเอกสารนี้หรือไม่ก็ตาม ล้วนเป็นผลจากการใช้  
วิจารณญาณของผู้อ่าน โดยไม่มีส่วนเกี่ยวข้องกับหรือพันธะผูกพันใดๆ กับ บริษัทหลักทรัพย์ คิงส์ฟอร์ด จำกัด(มหาชน) ไม่ว่ากรณีใด