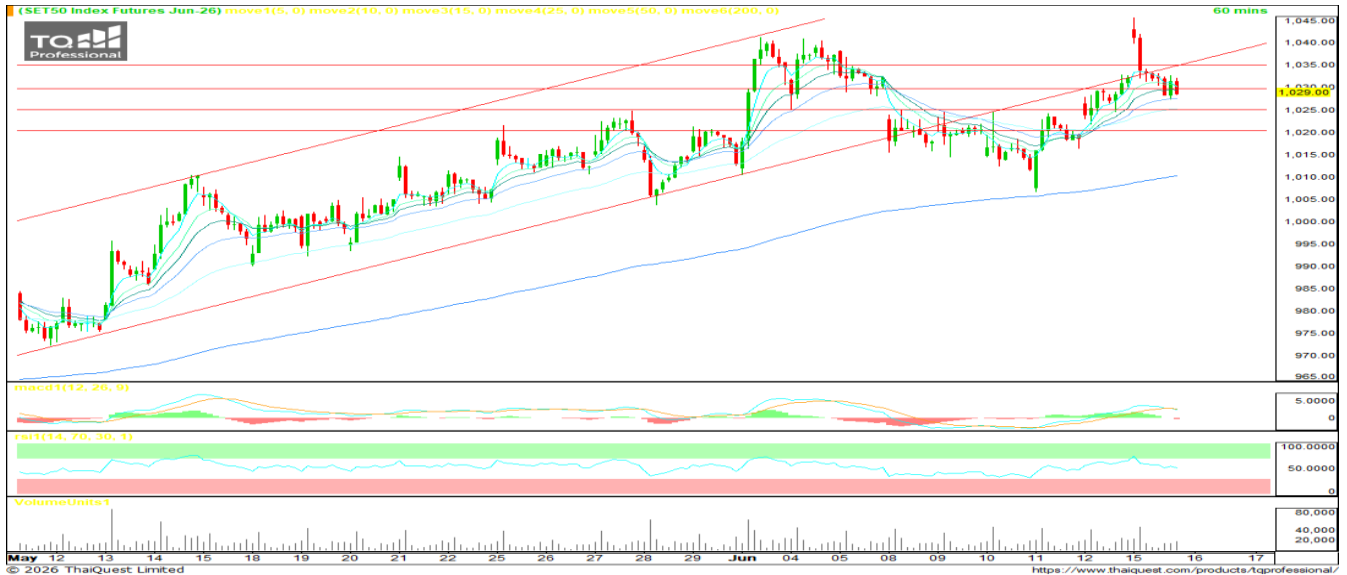


# SET 50 INDEX FUTURES



KINGSFORD

วันอังคารที่ 16 มิถุนายน พ.ศ. 2569



Source: Thaiquest \* Time Frame 60 Minute

**S50M26 ปิดที่ 1029.00 จุด -2.90 จุด -0.28%**

**Market Overview** – วานนี้ ดัชนีหุ้นไทยถูกกดดันจากแรงขายกลุ่มน้ำมัน-สินค้าโภคภัณฑ์ แต่พอมีแรงช่วยพยุงจากกลุ่มท่องเที่ยว ขนส่ง และโรงไฟฟ้า ภาพรวมการเคลื่อนไหวแยกกว่าดัชนีภูมิภาคที่ปรับตัวขึ้น ทั้งนี้ ดัชนีเอเชียเหนือเข้านี้เปิดบวก

**Short Term Strategy** – แท่งเทียนพยายามเลี้ยงตัวเหนือเส้นค่าเฉลี่ย EMA ระยะสั้น ขณะที่ Indicator ยังอยู่ในเกณฑ์ดีสำหรับสัญญา S50M26 เราประเมินการเคลื่อนไหวในกรอบแนวรับ 1020//1025 จุด และ แนวต้าน 1030//1035 จุด ระยะสั้น วางบริเวณ 1030 จุด เป็นเกณฑ์เลือกข้าง (ขึ้นมายืนได้ Long ได้เปรียบ / ไม่ได้ Short ได้เปรียบ)

Volume by Investors	SET (Million Bath)	Index Futures (Contracts)
Local Institutions	8,070.91	4,796
Foreign	- 335.52	- 28,013
Local Investor	- 9,083.46	23,217

### Foreign Position

วานนี้ Short สุทธิ 28,013 สัญญา  
 ยอดสะสมประจำเดือน มิ.ย. Short สุทธิ 11,835 สัญญา  
 ยอดสะสม YTD Long สุทธิ 63,229 สัญญา

	Close	Change	%Change	Volume	Support	Resistance
SET 50	1025.79	-1.10	-0.11%	6,274,295,067	1020//1025	1030//1035
S50M26	1029.00	-2.90	-0.28%	139,752	1020//1025	1030//1035
S50U26	1023.60	-1.90	-0.19%	20,669	1020	1025//1030

Source: Thaiquest, Kingsford

Analyst  
 Apichai Raomanachai No. 002939

Assistant Analyst(technical)  
 Nattawat Poosunthornsri No. 087077

www.kingsfordsec.com

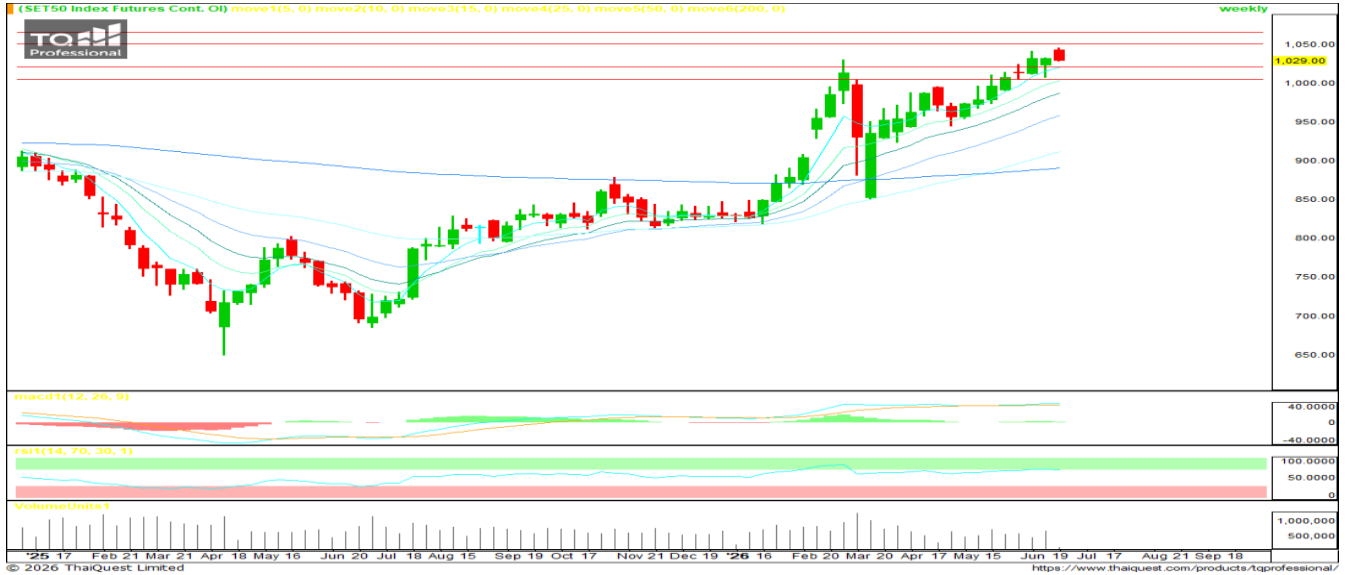
**Disclaimer:** ข้อมูลในเอกสารฉบับนี้ รวบรวมมาจากแหล่งข้อมูลที่น่าเชื่อถือ อย่างไรก็ดี บริษัทหลักทรัพย์ คิงส์ฟอร์ด จำกัด(มหาชน)ไม่สามารถที่จะยืนยันหรือรับรองความถูกต้องของข้อมูลเหล่านี้ได้ ไม่ว่าประการใด ๆ บทวิเคราะห์ในเอกสารนี้ จัดทำขึ้นโดยอ้างอิงหลักเกณฑ์ทางวิชาการเกี่ยวกับหลักการวิเคราะห์ และมีได้เป็นการชี้แนะ หรือเสนอแนะให้ซื้อหรือขายหลักทรัพย์ใด ๆ การตัดสินใจซื้อหรือขายหลักทรัพย์ใด ๆ ของผู้อ่าน ไม่ว่าจะเกิดจากการอ่านบทความในเอกสารนี้หรือไม่ก็ตาม ล้วนเป็นผลจากการใช้วิจารณญาณของผู้อ่าน โดยไม่มีส่วนเกี่ยวข้องกับหรือพันธะผูกพันใด ๆ กับ บริษัทหลักทรัพย์ คิงส์ฟอร์ด จำกัด (มหาชน) ไม่ว่าจะกรณีใด

# SET 50 INDEX FUTURES



KINGSFORD

วันอังคารที่ 16 มิถุนายน พ.ศ. 2569



Source: Thaiquest \* Time Frame Weekly

## Weekly Strategy | แนะนำ: Long 2/3 Port แนวรับ :1,020 แนวต้าน : 1,050 Stoploss :1,005

Set 50 Index Future การเคลื่อนไหวใน Timeframe Weekly ยังดูมีโมเมนตัมบวก แท่งเทียนสัปดาห์นี้ยังอยู่เหนือแนวรับ 1020 จุดได้ อย่างไรก็ตาม ยังต้องระมัดระวัง จาก RSI อยู่ในโซน Overbought เบื้องต้น ยังแนะนำถือสถานะ Long 2/3 Port

Series	Close	Change	Volume	OI	OI Chg	Theoretical	Basis	Day left	Ex. Date
SET50	1,025.79	-1.1	6,274,295,067	50,038,223,344					
S50M26	1,029.00	-2.9	140,688	578,581	-24,987	1,026	5	13	46,202
S50N26	1,029.00	0.0	49	124	-10,213	1,024	2	44	46,233
S50Q26	1,027.00	0.0	37	31	47,507	1,021	0	73	46,262
S50U26	1,023.60	-1.9	21,587	48,047	13,338	1,019	-1	105	46,294
S50Z26	1,021.80	-1.8	4,407	13,428	13,338	1,012	-3	196	46,385
S50H27	1,014.00	-1.7	2,709	8,754	0	1,005	-11	287	46,476

Source: Thaiquest, Kingsford

Analyst  
Apichai Raomanachai

No. 002939

Assistant Analyst(technical)  
Nattawat Poosunthornsri

No. 087077

[www.kingsfordsec.com](http://www.kingsfordsec.com)

**Disclaimer:** ข้อมูลในเอกสารฉบับนี้ รวบรวมมาจากแหล่งข้อมูลที่น่าเชื่อถือ อย่างไรก็ตาม บริษัทหลักทรัพย์ คิงส์ฟอร์ด จำกัด(มหาชน)ไม่สามารถที่จะยืนยันหรือรับรองความถูกต้องของข้อมูลเหล่านี้ได้ ไม่ว่าประการใด ๆ บทวิเคราะห์ในเอกสารนี้ จัดทำขึ้นโดยอ้างอิงหลักเกณฑ์ทางวิชาการเกี่ยวกับหลักการวิเคราะห์ และมีได้เป็นการชี้แนะ หรือเสนอแนะให้ซื้อหรือขายหลักทรัพย์ใด ๆ การตัดสินใจซื้อหรือขายหลักทรัพย์ใด ๆ ของผู้อ่าน ไม่ว่าจะเกิดจากการอ่านบทความในเอกสารนี้หรือไม่ก็ตาม ล้วนเป็นผลจากการใช้วิจารณญาณของผู้อ่าน โดยไม่มีส่วนเกี่ยวข้องหรือพันธะผูกพันใด ๆ กับ บริษัทหลักทรัพย์ คิงส์ฟอร์ด จำกัด (มหาชน) ไม่ว่ากรณีใด

# USDTHB FUTURES



KINGSFORD

วันอังคารที่ 16 มิถุนายน พ.ศ. 2569



Source: Thaiquest \* Time Frame 60 Minute

**USDM26 ปิดที่ 32.52 จุด -0.01 จุด -0.03%**

**Dollar Index** - เข้านี้เปิดที่ 99.642 หรือ -0.02%

**Short Term Strategy** - แท่งเทียนแกว่งลงหลุดเส้นค่าเฉลี่ย EMA ระยะสั้น ขณะที่ Indicators ยังอยู่ในโซนลบแต่เริ่มฟื้นตัว สำหรับ S50M26 หากหลุดไม่หลุดแนวรับ 32.49 บาท/usd ลงมา มีโอกาส Rebound ประเมินการเปิดสถานะ Long จะเป็นฝั่งที่ได้เปรียบ วางแนวรับที่ 32.49 บาท/usd จุดได้ วางแนวต้าน 32.60 บาท/usd และ Stop Loss 32.46 บาท/usd

## ข้อมูลการซื้อขาย สกุลเงินอื่น

	Close	Chage
EUUSD	1.16	0.00
EURUSDM26	1.16	0.00
JPYTHB	20.51	20.32
JPYM26	20.4	-0.2451

Source: TQ Pro, Kingsford

	Close	Change	%Change	Volume	Support	Resistance
USDTHB	32.54	-0.01	-0.03%	-	32.52	32.68
USDM26	32.52	-0.01	-0.03%	9,990	32.46//32.49	32.60
USDU26	32.29	0.00	0.00%	8,056	32.23	32.35

Source: Thaiquest, Kingsford

Analyst  
Apichai Raomanachai

No. 002939

Assistant Analyst(technical)  
Nattawat Poosunthornsri

No. 087077

[www.kingsfordsec.com](http://www.kingsfordsec.com)

**Disclaimer:** ข้อมูลในเอกสารฉบับนี้ รวบรวมมาจากแหล่งข้อมูลที่น่าเชื่อถือ อย่างไรก็ดี บริษัทหลักทรัพย์ คิงส์ฟอร์ด จำกัด(มหาชน)ไม่สามารถที่จะยืนยันหรือรับรองความถูกต้องของข้อมูลเหล่านี้ได้ ไม่ว่าประการใด ๆ บทวิเคราะห์ในเอกสารนี้ จัดทำขึ้นโดยอ้างอิงหลักเกณฑ์ทางวิชาการเกี่ยวกับหลักการวิเคราะห์ และมีได้เป็นการชี้แนะ หรือเสนอแนะให้ซื้อหรือขายหลักทรัพย์ใด ๆ การตัดสินใจซื้อหรือขายหลักทรัพย์ใด ๆ ของผู้อ่าน ไม่ว่าจะเกิดจากการอ่านบทความในเอกสารนี้หรือไม่ก็ตาม ล้วนเป็นผลจากการใช้วิจารณญาณของผู้อ่าน โดยไม่มีส่วนเกี่ยวข้องกับหรือพันธะผูกพันใด ๆ กับ บริษัทหลักทรัพย์ คิงส์ฟอร์ด จำกัด (มหาชน) ไม่ว่ากรณีใด



## Most Active Grainer (%chg)

Rank	STOCK	OI	Price Chg (20 Working Days)
1	EPG	10,427	60.61%
2	STECON	19,990	32.06%
3	BAY	899	31.30%
4	BA	15,557	26.09%
5	AMATA	3,359	25.00%
6	BGRIM	13,981	24.24%
7	WHAUP	1,252	23.99%
8	AWC	15,302	20.56%
9	THAI	-	20.17%
10	SUPER	21,088	20.00%
11	HANA	21,605	19.84%
12	STPI	29,552	19.15%
13	EASTW	2,572	18.03%
14	CENDEL	1,975	18.03%
15	EA	113,882	14.29%
16	TTCL	-	14.29%
17	BEC	781	14.29%
18	KCE	13,002	13.95%
19	ERW	23,719	13.64%
20	DELTA	4,818	13.17%
21	GUNKUL	83,987	13.14%
22	MINT	17,923	11.52%
23	AOT	13,657	11.32%
24	CK	9,008	9.55%
25	TOA	1,711	9.40%
26	ITD	12,165	9.38%
27	COM7	15,540	9.18%
28	GULF	23,430	8.79%
29	BLA	433	8.68%
30	BEM	41,357	8.57%

Source: TQ Pro, Kingsford

## Top Gainers OI (%chg)

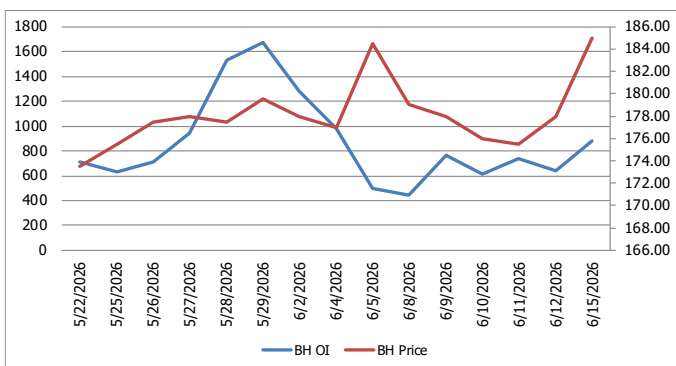
STOCK	OI	%Daily Top OI Change	STOCK	OI	%5 Day Top OI Change
BGRIM	13,981	42.78%	BH	882	98.20%
SPRC	2,286	41.20%	SPRC	2,286	97.41%
TASCO	1,833	37.51%	TASCO	1,833	48.66%
AWC	15,302	36.73%	AMATA	3,359	42.69%
ADVANC	1,275	33.79%	BGRIM	13,981	38.10%
WHA	25,095	30.65%	ERW	23,719	35.90%
ERW	23,719	27.80%	MINT	17,923	32.00%
MINT	17,923	25.37%	BAM	9,330	26.25%
AMATA	3,359	22.01%	CK	9,008	21.01%
AOT	13,657	16.82%	TVO	57	18.75%
KKP	4,051	16.07%	JAS	48,547	18.73%
SCC	1,089	14.87%	STECON	19,990	16.99%
CHG	28,567	14.25%	AAV	329,468	16.84%
GLOBAL	4,063	14.03%	GPSC	5,927	16.49%
TOA	1,711	13.31%	AOT	13,657	15.98%

## Top Loser OI (%chg)

STOCK	OI	%Daily Top OI Change	STOCK	OI	%5 Day Top OI Change
TQM	708	-29.90%	MAJOR	117	-63.09%
PTT	32,090	-28.51%	BDMS	10,647	-40.43%
EASTW	2,572	-27.93%	TQM	708	-36.10%
UNIQ	38	-22.45%	CRC	672	-31.71%
BTS	72,230	-20.77%	BLA	433	-29.13%
BPP	209	-16.40%	EASTW	2,572	-28.14%
CENDEL	1,975	-14.09%	KTB	4,516	-27.66%
BLA	433	-10.91%	BCP	511	-25.18%
BEM	41,357	-9.60%	QH	26,092	-24.55%
BDMS	10,647	-9.15%	UNIQ	38	-19.15%
RATCH	920	-9.09%	PTT	32,090	-17.13%
BCPG	19,338	-9.07%	SAMART	1,622	-16.43%
IRPC	20,571	-8.21%	TOA	1,711	-16.17%
TTA	9,895	-7.64%	IRPC	20,571	-15.34%
COM7	15,540	-6.34%	COM7	15,540	-14.45%

## หุ้นที่มีทิศทาง ราคาและ OI ที่น่าจับตามอง

### OI Trend BH



Recommend : Long  
Support : 181.00

Resistance : 190.00  
Stop-Loss : 180.00

### OI Trend TASCO



Recommend : Long  
Support : 13.70

Resistance : 14.70  
Stop-Loss : 13.50

APICHAJ RAOMANACHAI No. 002939  
NATTAWAT POOSUNTHORSRI Asst. Derivatives Analyst

Source: KINGSFORD

ข้อมูลในเอกสารฉบับนี้ รวบรวมมาจากแหล่งข้อมูลที่น่าเชื่อถือ อย่างไรก็ดี บริษัทหลักทรัพย์ คิงส์ฟอร์ด จำกัด (มหาชน) ไม่สามารถที่จะยืนยันหรือรับรองความถูกต้องของข้อมูลเหล่านี้ได้ ไม่ว่าประการใด ๆ บทวิเคราะห์ในเอกสารนี้ จัดทำขึ้นโดยอ้างอิงหลักการทางวิชาการเกี่ยวกับหลักการวิเคราะห์ และมีได้เป็นการชี้ว่า หรือเสนอแนะให้ซื้อหรือขายหลักทรัพย์ใด ๆ การตัดสินใจซื้อหรือขายหลักทรัพย์ใด ๆ ของผู้อ่าน ไม่ว่าจะเกิดจากการอ่านบทความในเอกสารนี้หรือไม่ก็ตาม ส่วนเป็นผลจากการใช้วิจารณญาณของผู้อ่าน โดยไม่มีส่วนเกี่ยวข้องกับหรือที่ระบุพื้นที่ใด ๆ กับ บริษัทหลักทรัพย์ คิงส์ฟอร์ด จำกัด (มหาชน) ไม่ควรกรณีใด

# PROGRAM TRADING DAILY



วันอังคารที่ 16 มิถุนายน พ.ศ. 2569

## ข้อมูลสถิติ Program Trading รายวัน

ประเภท	ซื้อ	ขาย	สุทธิ
Program Trading	35,421.23	36,580.08	-1,158.85
Non Program Trading	56,938.03	55,779.18	1,158.85
Total	92,359.26	92,359.26	

## ข้อมูลรายหลักทรัพย์ \*

หลักทรัพย์	ตลาด	มูลค่า Program Trading (บาท)	% มูลค่า Program Trading เทียบกับมูลค่าการซื้อขายแบบ Auto Matching
MINT	SET	1,494,208,465	49.99
TOA	SET	67,630,560	49.51
CENDEL	SET	196,447,838	48.25
PTTGC	SET	770,072,163	44.34
RCL	SET	86,815,300	38.97

หมายเหตุ "Program Trading" หมายถึง การซื้อขายหลักทรัพย์ด้วยชุดคำสั่งคอมพิวเตอร์

\* แสดงข้อมูลของหลักทรัพย์ที่มีราคาปิด และมูลค่าการซื้อขายเปลี่ยนแปลงไปมากกว่าวันทำการซื้อขายก่อนหน้า

\* กรณีไม่แสดงข้อมูล หมายถึง ไม่มีหลักทรัพย์เข้าเกณฑ์ที่กำหนด

## ข้อมูลการขายชอร์ตที่ยังไม่ได้ซื้อคืน

### สถานะ Short เพิ่มขึ้น

หลักทรัพย์	ปริมาณการขายชอร์ตคงเหลือ (%)	สถานะชอร์ตเพิ่มขึ้นเมื่อเทียบวันก่อนหน้า (%)
BANPU	1.59%	0.04%
MINT	3.32%	0.03%
HANA	2.91%	0.03%
SPRC	1.73%	0.03%
BCH	1.48%	0.03%
PTTEP	0.77%	0.02%
BH	2.25%	0.02%
MSFT01	0.27%	0.02%
GLOBAL	0.67%	0.02%
PTTGC	0.76%	0.02%

### สถานะ Short ลดลง

หลักทรัพย์	ปริมาณการขายชอร์ตคงเหลือ (%)	สถานะชอร์ตลดลงเมื่อเทียบวันก่อนหน้า (%)
TU	0.43%	-0.12%
SAWAD	1.63%	-0.09%
AMATA	1.79%	-0.04%
COM7	1.17%	-0.04%
SCB	0.96%	-0.04%
TIDLOR	1.10%	-0.03%
BDMS	1.43%	-0.03%
BCP	0.53%	-0.02%
KTB	0.48%	-0.02%
CK	0.95%	-0.02%

หมายเหตุ : เรียงตามการเปลี่ยนแปลงของปริมาณการขายชอร์ตที่ยังไม่ได้ซื้อคืน ของหลักทรัพย์ Local + NVDR / จำนวนหุ้นชำระแล้ว (%)

ข้อมูลในเอกสารฉบับนี้ รวบรวมมาจากแหล่งข้อมูลที่น่าเชื่อถือ อย่างไรก็ดี บริษัทหลักทรัพย์ คิงส์ฟอร์ด จำกัด (มหาชน) ไม่สามารถที่จะยืนยันหรือรับรองความถูกต้องของข้อมูลเหล่านี้ได้ ไม่ว่าประการใด ๆ บทวิเคราะห์ในเอกสารนี้ จัดทำขึ้นโดยอ้างอิงหลักเกณฑ์ทางวิชาการเกี่ยวกับหลักการวิเคราะห์ และมีได้เป็นการชี้แนะ หรือเสนอแนะให้ซื้อหรือขายหลักทรัพย์ใด ๆ การตัดสินใจซื้อหรือขายหลักทรัพย์ใด ๆ ของผู้อ่าน ไม่ว่าจะเกิดจากการอ่านบทความในเอกสารหรือไม่ก็ตาม ล้วนเป็นผลจากการใช้วิจารณญาณของผู้อ่าน โดยไม่มีส่วนเกี่ยวข้องกับหรือที่แนะนำกับ บริษัทหลักทรัพย์ คิงส์ฟอร์ด จำกัด(มหาชน) ไม่ว่ากรณีใด

# Top 30 Outstanding Short



KINGSFORD

วันอังคารที่ 16 มิถุนายน พ.ศ. 2569

หลักทรัพย์	ปริมาณการขายชอร์ตที่ยังไม่ได้ซื้อคืน ณ สิ้นวัน (หุ้น)		สถานะขายชอร์ต คงเหลือ (%)	สถานะชอร์ตเพิ่ม/ลด เมื่อเทียบวันก่อนหน้า (%)
	Local	NVDR		
KCE	16,548,200	27,862,800	3.743	0.014
MINT	38,918,600	149,430,513	3.288	0.034
HANA	8,954,700	16,798,800	2.877	0.032
BH	5,865,997	12,007,600	2.225	0.023
MTC	22,047,400	24,399,300	2.173	0.018
IRPC	154,674,400	229,200,100	1.872	0.007
AMATA	7,869,700	12,662,991	1.826	-0.041
SPRC	9,560,000	65,609,745	1.704	0.029
BTS	32,652,200	231,198,947	1.638	0.001
SAWAD	9,783,835	17,343,274	1.722	-0.089
BANPU	37,106,170	122,570,366	1.555	0.038
EA	46,877,400	69,978,022	1.589	-0.015
WHA	91,532,900	134,612,520	1.512	0.001
BCH	12,162,850	24,704,300	1.451	0.028
BDMS	62,139,767	164,731,000	1.453	-0.025
LH	75,043,076	91,077,298	1.386	0.004
TFG	61,820,600	20,677,000	1.385	0.004
SCC	1,808,283	13,835,200	1.295	0.009
HMPRO	81,040,348	84,430,700	1.272	-0.014
COM7	9,252,800	18,747,200	1.209	-0.036
TOP	8,079,900	17,783,401	1.165	-0.007
CBG	1,378,530	10,111,800	1.147	0.002
KKP	3,569,000	6,055,300	1.103	0.004
TIDLOR	7,408,600	24,518,041	1.129	-0.027
JAS	43,217,740	47,444,146	1.085	0.009
CPALL	8,558,400	87,522,653	1.068	0.002
AOT	25,315,600	123,954,045	1.041	0.004
BGRIM	8,517,500	17,871,200	1.007	0.006
BAM	16,963,000	14,743,600	0.984	-0.003
RCL	3,742,220	4,312,875	0.968	0.004

หมายเหตุ: เรียงตามการเปลี่ยนแปลงของปริมาณการขายชอร์ตที่ยังไม่ได้ซื้อคืน ของหลักทรัพย์ Local + NVDR / จำนวนหุ้นชำระแล้ว (%)

ข้อมูลในเอกสารฉบับนี้ รวบรวมมาจากแหล่งข้อมูลที่เชื่อถือได้ อย่างไรก็ดี บริษัทหลักทรัพย์ คิงส์ฟอร์ด จำกัด (มหาชน) ไม่สามารถที่จะยืนยันหรือรับรองความถูกต้องของข้อมูลเหล่านี้ได้ ไม่ว่าประการใด ๆ บทวิเคราะห์ในเอกสารนี้ จัดทำขึ้นโดยอ้างอิงหลักการทางวิชาการเกี่ยวกับหลักการวิเคราะห์ และมีได้เป็นการชี้ว่า หรือเสนอแนะให้ซื้อหรือขายหลักทรัพย์ใด ๆ การตัดสินใจซื้อหรือขายหลักทรัพย์ใด ๆ ของผู้อ่าน ไม่ว่าจะเกิดจากการอ่านบทความในเอกสารนี้หรือไม่ก็ตาม ส่วนเป็นผลจากการใช้วิจารณญาณของผู้อ่าน โดยไม่มีส่วนเกี่ยวข้องกับและผูกพันใด ๆ กับ บริษัทหลักทรัพย์ คิงส์ฟอร์ด จำกัด(มหาชน) ไม่ว่ากรณีใด