



Set Index Data

Open	1,588.10		
High	1,595.84		
Low	1,582.26		
Closed	1,592.41		
Chg.	20.09		
%Chg.	1.28		
Value (mn)	67,361.65		
P/E(x)	16.95	UP	291
P/BV(x)	1.46	Unchanged	224
Yield (%)	4.02	Down	146
Market Cap (mn)	20,120.39		

SET 50 -100 - MAI - Futures Index

	Closed	chg.	(%)
SET 50	1,026.89	13.63	1.35
SET 100	2,198.63	28.74	1.32
S50_CON	1,031.90	13.60	1.34
MAI Index	217.42	1.94	0.90

Trading Breakdown : Daily

(Bt,m)	Buy	Sell	Net
Institution	4,583.92	4,614.55	-30.63
Broker Port	5,969.32	5,432.82	536.50
Foreign	36,604.46	32,127.56	4,476.90
Customer	20,223.95	25,206.73	-4,982.78

Trading Breakdown : Month to Date

(Bt,m)	Buy	Sell	Net
Institution	31,737.10	37,889.05	-6,151.95
Broker Port	45,139.69	45,135.81	3.88
Foreign	300,837.19	296,626.53	4,210.66
Customer	184,888.40	182,951.01	1,937.39

World Markets Index

	Closed	Chg.	(%)
Dow Jones	51,202.26	353.51	0.70
NASDAQ	25,888.84	79.18	0.31
FTSE100	10,471.72	167.84	1.63
Nikkei	66,020.04	1,802.77	2.81
Hang Seng	24,718.10	468.81	1.93

Commodities

	Closed	Chg.	(%)
Oil: Brent	83.80	-2.90	-3.34
Oil: Nymex	80.83	-3.35	-3.98
Gold	4,294.05	75.08	177.96
BDIY Index	2,729.00	0.00	0.00

Cash Balance

Analysts

Apichai Raomanachai
 Fundamental and Technical Investment Analysis ID No. 002939
 Tel 02-829-6999 Ext 2200
 Email : apichai.ra@kfsec.co.th

Nopporn Chaykaew
 Fundamental Analysis ID No. 043964
 Tel 02-829-6999 Ext 2203
 Email : noppoen.ch@kfsec.co.th

Nattawat Poosunthornsri
 Fundamental Analysis ID No. 080777
 Tel 02-829-6999 Ext 2204
 Email : nattawat.po@kfsec.co.th

Market Wrap-Up

- SET วันที่ 12 มิ.ย.69 ปิด +20.09 จุด อยู่ที่ 1,592.41 จุด มูลค่าการซื้อขาย 67,381 ลบ. ต่างชาติซื้อ 4,477 ลบ. พอร์ตโบรกซื้อ 537 ลบ. สถาบันขาย 31 ลบ. และขายย่อยขาย 4,983 ลบ. NVDR มียอดซื้อสุทธิ 4,201 ลบ. โดยมียอดซื้อ PTTGC, DELTA, KTB, KBANK, SCB และยอดขาย PTTEP, KCE, PTT, CCET, IVL มูลค่า Short Sales อยู่ที่ 2,297 ลบ. หุ้นที่มี % ซื้อตลสูง เช่น BDMS, SIRI, GOOGL01 โดยนักลงทุนต่างประเทศมีสถานะ Long ใน Index Futures จำนวน 19,731 สัญญา ยอดสะสมตั้งแต่ต้นปีต่างชาติ Long สุทธิรวม 91,242 สัญญา ต่างชาติขายสุทธิในตลาดพันธบัตรไทย 1,301 ลบ.

Market View

- ตลาดหุ้นสหรัฐ DJIA +0.70%, S&P500 +0.50%, Nasdaq +0.31% นำโดยกลุ่มวัสดุ +1.83%, การเงิน +1.35% ตอบรับข่าวสหรัฐ - อิหร่านเตรียมบรรลุข้อตกลงหยุดยิงในสัปดาห์นี้ ขณะที่ SpaceX เข้าทำการซื้อขายวันแรกในตลาด Nasdaq ปิด +19.2% อยู่ที่ \$160.95 และมูลค่าตลาดอยู่ที่ \$ 2.1 ลล. สัปดาห์ที่ผ่านมา DJIA, S&P500, Nasdaq ปิด +0.7% WoW ผันผวนตามหุ้นกลุ่มเทค ๆ หลังข้อมูล US CPI พ.ค. ปรับขึ้นอยู่ที่ 4.2% และ US PPI ปรับขึ้นอยู่ที่ 6.5% ซึ่งสูงกว่าคาดการณ์ ส่งผลให้ CME FedWatch ซึ่งมีโอกาส 42.3% ที่เฟดจะขึ้นดอกเบี้ยใน ธ.ค. นี้ แต่ตลาดหุ้นสหรัฐเริ่มฟื้นตัวในช่วงปลายสัปดาห์ หลัง ปธน.ทรัมป์สั่งยุติการโจมตีอิหร่านระลอกใหม่ หลังการเจรจาข้อตกลงยุติสงครามมีความคืบหน้าในเชิงบวก สัปดาห์นี้วันพุธติดตามผลการประชุมเฟดคาดจะคงดอกเบี้ยไว้ที่ 3.5 - 3.75% และถ้อยแถลงของ ปธ.เฟดคนใหม่ ขณะที่ล่าสุดสำนักข่าวเผยแพร่สหรัฐสามารถบรรลุข้อตกลงสันติภาพกับอิหร่าน โดยจะนามลงในวันที่ศุกร์นี้ที่กรุงเจนีวา ซึ่งจะเปิดช่องแคบฮอร์มุซและสหรัฐยกเลิกการปิดล้อมทางทะเล รวมถึงข้อตกลงอื่น ๆ
- ตลาดหุ้นยุโรป STOXX 600 +1.88% และ +1.7% WoW ตอบรับข่าวสหรัฐ - อิหร่านเตรียมบรรลุข้อตกลงหยุดยิงในสัปดาห์นี้ ส่งผลให้หุ้นกลุ่มท่องเที่ยว & สันทนาการ +4.1%, ธนาคาร +4.3% และกลุ่มบริการสุขภาพ Novo Nordisk +1.7% หลังได้รับการอนุมัติให้ขายยาลดความอ้วนแบบเม็ดในอังกฤษ ขณะที่ผลการประชุม ECB มีมติปรับขึ้นดอกเบี้ย 0.25% ส่งผลให้อัตราดอกเบี้ยเงินฝากของ ธ.พาณิชย์ที่ฝากไว้กับ ECB ปรับขึ้นอยู่ที่ 2.25% และคาด ECB มีโอกาสปรับขึ้นดอกเบี้ยอีก 1 ครั้งก่อนสิ้นปี สัปดาห์นี้วันพฤหัสบดีติดตามผลการประชุม BOE อังกฤษ
- ตลาดหุ้นเอเชีย ดัชนีนิเกอิ +2.8% นำโดยกลุ่มโลหะไม่มีส่วนผสมของเหล็ก, เครื่องจักร และกลุ่มเทค ๆ เช่น Kioxia Holdings ผู้ผลิตหน่วยความจำ NAND Flash & SSD รายใหญ่ที่สุดของโลกมีมูลค่าตลาดแซงหน้า Toyota Motor ส่วน KOSPI เกาหลีใต้ +4.6% ได้แรงหนุนจาก Samsung Electronics +7.8%, SK Hynix +2.3% และ Hanmi Semiconductor +24.0% หลังบริษัทเข้าซื้อหุ้น SpaceX ที่เสนอขาย IPO ส่วนดัชนีเซี่ยงไฮ้ +1.1% ได้แรงหนุนจากอุตสาหกรรมของจีน ประเด็นสำคัญวันพุธนี้ติดตามผลการประชุม BOJ คาดจะคงดอกเบี้ยไว้ที่ 1.0%
- SET +0.62% WoW ปริมาณการซื้อขายเฉลี่ย/วัน 6.2 หมื่น ลบ. -25.4% WoW ต่างชาติขาย 1,556 ลบ. สถาบันขาย 4,556 ลบ. พอร์ตโบรกขาย 2,480 ลบ. และขายย่อยซื้อ 8,592 ลบ. WoW โดยช่วงต้นสัปดาห์ดัชนี SET ปรับลดลง หลังสหรัฐ - อิหร่านเปิดฉากโจมตีกันอีกครั้ง สาเหตุมาจากเฮลิคอปเตอร์ของสหรัฐถูกโดรนของอิหร่านยิงตกในบริเวณช่องแคบฮอร์มุซ ส่งผลให้ราคาน้ำมันดิบปรับตัวสูงขึ้น กอปรกับรายงาน US CPI & PPI พ.ค. ออกมาสูงกว่าคาด ซึ่งบ่งชี้เงินเฟ้อสหรัฐมีแนวโน้มสูงขึ้น และเฟดอาจจำเป็นต้องปรับขึ้นดอกเบี้ยในช่วงปลายปี ส่งผลให้หุ้นกลุ่ม Growth สหรัฐ ขณะที่ตลาดหุ้นเอเชียเหนือเริ่มฟื้นตัวในช่วงศุกร์ หลังสำนักข่าวต่าง ๆ เผยสหรัฐเตรียมบรรลุข้อตกลงสันติภาพกับอิหร่านในสัปดาห์นี้ ส่งผลให้ตลาดหุ้นกลับมาสู่ภาวะ Risk-On อีกครั้ง โดยดัชนี SET ได้แรงหนุนจากกลุ่มอิเล็กทรอนิกส์ +5.7% WoW นำโดย DELTA ที่อยู่ใน Supply Chain ทางด้าน Data Center & AI ขณะที่กลุ่มประกัน +3.2% WoW ได้ประโยชน์จากแนวโน้ม Bond Yield ในตลาดโลกที่สูงขึ้น ซึ่งเป็นผลบวกต่อ Yield ของพอร์ตลงทุนของบริษัท โดยภาวะการซื้อขายเข้านี้คาดดัชนี SET ได้ปัจจัยหนุนจากธีม De-escalation ซึ่งเป็นบวกต่อหุ้นกลุ่มท่องเที่ยว, ขนส่ง, รพ. จากปริมาณนักท่องเที่ยวต่างชาติ & ขนส่งสินค้าที่จะเริ่มเข้าสู่ภาวะปกติ, กลุ่มโรงไฟฟ้า SPP จากราคาค่าต้นทุนก๊าซที่ปรับลดลง และกลุ่ม Domestic Play เช่น ค่าปลีก & ไฟแนนท์ หลังแรงกดดันเงินเฟ้อจากต้นทุนพลังงานมีแนวโน้มลดลง ประเด็นที่ต้องติดตามใน

ข้อมูลในเอกสารฉบับนี้ รวบรวมมาจากแหล่งข้อมูลที่น่าเชื่อถือ อย่างไรก็ดี บริษัทหลักทรัพย์ คิงส์ฟอร์ด จำกัด (มหาชน) ไม่สามารถที่จะยืนยันหรือรับรองความถูกต้องของข้อมูลเหล่านี้ได้ ไม่ว่าประการใด ๆ บทวิเคราะห์ในเอกสารนี้ จัดทำขึ้นโดยอ้างอิงหลักเกณฑ์ทางวิชาการเกี่ยวกับหลักการวิเคราะห์ และมีได้เป็นการชี้แนะ หรือเสนอแนะให้ซื้อหรือขายหลักทรัพย์ใด ๆ การตัดสินใจซื้อหรือขายหลักทรัพย์ใด ๆ ของผู้อ่าน ไม่ว่าจะเกิดจากการอ่านบทความในเอกสารนี้หรือไม่ก็ตาม ล้วนเป็นผลจากการใช้วิจารณญาณของผู้อ่าน โดยไม่มีส่วนเกี่ยวข้องกับหรือเป็นเหตุพินดีใด ๆ กับ บริษัทหลักทรัพย์ คิงส์ฟอร์ด จำกัด(มหาชน) ไม่ว่ากรณีใด



สัปดาห์นี้วันอังคารผลการประชุม ครม. & รายงานจำนวนนักท่องเที่ยวต่างชาติรายสัปดาห์ และกลางสัปดาห์ ดลท.จะประกาศรายชื้อหุ้นเข้า – ออก SET50/100 ในงวด 2H/69 ซึ่งทางฝ่ายวิเคราะห์คาดว่าหุ้นมีโอกาสเข้า SET 50 เช่น THAI, TFG, MRDIYT, BCP และหุ้นมีโอกาสเข้า SET 100 เช่น MRDIYT, WHAUP

Daily Strategy

- ประเมินแนวรับดัชนี SET ที่ 1,590 – 1,600 แนวต้าน 1,620 – 1,630 คาดดัชนีจะเข้านี้ได้ปัจจัยจากข่าวสหรัฐ – อินช่าจะบรรลุลดดอกเบี้ยลงสิ้นไตรมาสในวัศร์นี้ ส่งผลให้ปัจจัยเสี่ยงสงครามลดลงแนะนำซื้อเก็งกำไร De-escalation เช่น AOT,BA,BH,BDMS,CENTEL,ERW / กลุ่มที่ได้ประโยชน์จากการลงทุน GULF,GSPC,BGRIM,AMATA,WHA,WHAUP,CK,STECON / กลุ่ม Domestic Play เช่น CPALL,CRC,KTC,AEONTS คาดได้ประโยชน์จากกำลังซื้อเริ่มฟื้นตัว
- BGRIM* (ซื้อเก็งกำไร / ราคาเป้าหมาย IAA Consensus 16.00 บาท) ระยะสั้นมีประเด็นบวกจากราคาลงงาน + Bond yield ที่ปรับลดลง ขณะที่ตลาดติดตามความคืบหน้าหลักเกณฑ์ Direct PPA ค่าบริการความมั่นคงระบบ (System Security Charge) ค่าบริการสายส่ง (Wheelage Charge) ขณะที่แนวโน้มผลประกอบการ 2Q69 ถูกกดดันจากต้นทุนก๊าซฯ ที่สูงขึ้น ขณะที่ 2H69 ทயอยฟื้นตัวตามการรับรู้รายได้โครงการใหม่ (Offshore Windfarm Nakwol-1/Hydropower US) และแนวโน้มต้นทุนก๊าซฯ ลดลง โดยมีโครงการ data center (ถือหุ้น 40% ร่วมกับ digital edge) เฟส 1 (48MW) ลูกค้ำ hyperscale จองเต็มแล้ว คาดเริ่ม COD ใน 4Q69 ทั้งนี้อิง consensus ตลาดคาดว่ากำไรปี 69 ที่ 2.1 พันล้านบาท +25%YoY และปี 70 ที่ 2.5 พันล้านบาท +20%YoY
- ERW* (ซื้อเก็งกำไร /ราคาเป้าหมาย IAA Consensus 3.24 บาท) ธุรกิจโรงแรมมี Sentiment บวกจากสถานการณ์ที่ผ่อนคลายลงในตะวันออกกลาง ส่วนกำไรสุทธิ 1Q69 ของ ERW* อยู่ที่ 376 ลบ.(+9%YoY, +1% QoQ) มีแรงหนุนจาก RevPAR และ Occ. Rate ที่สูงขึ้น ขณะที่การดำเนินงานปกติ 2Q69 คาด YoY ดีต่อเนื่องแต่อ่อนตัว QoQ ตามฤดูกาล ด้าน ERW* วางเป้าหมายได้ +9%YoY โดยแบ่งเป็นการเติบโตของกลุ่มโรงแรมระดับ 5 ดาวถึงขั้นประหยัดที่ 7% และกลุ่มโรงแรมบัดเจท (Hop Inn) ที่ 14% ปัจจุบัน ตลาดคาดว่าในปี69และ70 กำไรสุทธิของ ERW* จะอยู่ที่ 893 ลบ.(+7%YoY) และ 981 ลบ.(+10%YoY) ตามลำดับ



Daily Key Factors

Oil Update(-) WTI น.ค. -\$2.83 อยู่ที่ \$84.88 / บาร์เรล, Brent ส.ค. -\$3.05 อยู่ที่ \$87.33/บาร์เรล หลัง รมว.ต่างประเทศอิหร่านเผยแพร่ปริมาณบรรจุข้อตกลงหยุดยิงกับสหรัฐฯ ในเร็ว ๆ นี้ ส่งผลให้ปัจจัยด้านสงครามลดลง

Gold Update (+)Comex Gold ส.ค. +\$124.80 ปิดที่ 4,238.80 ดอลลาร์/ออนซ์ ได้แรงหนุนจาก Dollar Index อ่อนค่า -0.11% อยู่ที่ 99.747 หลังราคาน้ำมันดิบปรับลดลงกว่า -3% รับข่าวสหรัฐฯ & อิหร่านเตรียมบรรจุข้อตกลงหยุดยิง โดยสัปดาห์นี้ติดตามผลการประชุมเฟดวันที่ 17 มิ.ย.

Fund Flow(-) Fund Flow ต่างชาติในตลาด TIP สัปดาห์ที่ผ่านมาขายสุทธิ -376.93 ล้านดอลลาร์สหรัฐฯ โดยขายหุ้นไทย -47.47 ล.ดอลลาร์ ขายหุ้นอินโด -331.31 ล.ดอลลาร์ ซื้อหุ้นฟิลิปปินส์ +1.85 ล.ดอลลาร์สหรัฐฯ

- (+) ค่าเงินบาทเข้านี้แข็งค่าอยู่ที่ 32.59 บาท/ดอลลาร์สหรัฐฯ
- (+) ผลตอบแทนพันธบัตรสหรัฐฯ 10 ปี ลดลงอยู่ที่ 4.416 %
- (0) ดัชนี BDI ปิดทรงตัวอยู่ที่ 2,729
- (+) BitCoin เข้านี้ +1.25% อยู่ที่ 65,398 ดอลลาร์สหรัฐฯ

Economic Calendar

ในประเทศ

- 24 มิ.ย. ประชุมคณะกรรมการนโยบายการเงิน (กนง.) ครั้งที่ 3/69 สัปดาห์ที่ 3 ส.อ.ท. แถลงดัชนีความเชื่อมั่นภาคอุตสาหกรรม
- สัปดาห์ที่ 4 กระทรวงพาณิชย์ แถลงภาวะการค้าระหว่างประเทศ ส.อ.ท. แถลงยอดผลิตและส่งออกรถยนต์ รถจักรยานยนต์และชิ้นส่วนยานยนต์

ต่างประเทศ

- 16 มิ.ย. JP การตัดสินใจเกี่ยวกับอัตราดอกเบี้ย
- 17 มิ.ย. EU ดัชนีราคาผู้บริโภค (CPI) (พ.ค.)
US ดัชนียอดขายปลีก (พ.ค.)
US สินค้าคงคลังน้ำมันดิบ
- 18 มิ.ย. US การตัดสินใจเกี่ยวกับอัตราดอกเบี้ย
US การแถลงข่าวต่อสื่อมวลชนของ FOMC
US จำนวนคนที่ยื่นขอรับสวัสดิการว่างงานครั้งแรก

Theme Strategy

ทยอยสะสมหุ้น Value Stock / High Dividend Yield / AI Supply Chain ทนทานต่อภาวะตลาดที่ผันผวนสูงจากสถานการณ์ในตะวันออกกลาง ได้ประโยชน์จากมาตรการกระตุ้นเศรษฐกิจของรัฐฯ และการลงทุนโครงสร้างพื้นฐานทางด้านดิจิทัล

- (1) High Dividend Yield กลุ่มธนาคารพาณิชย์ KTB, SCB, TTB, KKP*, TISCO กลุ่ม REIT CPNREIT*
- (2) Commodity Linked ได้ประโยชน์จาก Energy Shock กลุ่มพลังงาน PTTEP, BANPU กลุ่มปิโตรเคมี PTTGC, IRPC กลุ่ม Biofuel BBGI*, TAE*, PCE*, UVAN*, APO* กลุ่มโรงไฟฟ้าพลังงานทดแทน GUNKUL*
- (3) ราคาสินค้าเกษตร / อาหารปรับตัวเพิ่มขึ้น STA*, NER*, TFG*
- (4) กลุ่ม ICT / Data Center / นิคมฯ ADVANC, TRUE, DELTA*, CCET*, KCE, HANA*, SMT*, STECON, INSET*, GULF*, BGRIM*, GPSC*, ASEFA*, FTE*, TRT*, WHAUP*, EASTW*, AMATA, WHA
- (5) สินค้าอุปโภค-บริโภค CPALL, CPAXT, CPN*, CRC, TNP*, KK*, MOTHER*, ICHI*, CBG*, EPG*, STGT*, NTF*, MOSHI*, MRDIYT* กลุ่ม Finance TIDLOR*, MTC*, SINGER*, SGC*, SCAP*, NCAP*
- (6) ตัวเลขการลงทุนภาครัฐฯ เอกชน CK, STPI*, SEAFCO*, PYLON*

**หุ้นแนะนำเชิงกลยุทธ์ที่ยังไม่อยู่ใน Coverage ของฝ่ายวิจัย

Asset Allocation: Equity 45% Fixed Income 40% Alternative Investment etc. Gold 10% Cash 5%

Today Fundamental Research: -

Monthly Portfolio June 2026: GPSC*, ITC*, TRUE, TACC*, GUNKUL*, CPALL



JAS จุดคุ้มทุน 2 ล้านราย วางแผนการเงินครั้งใหญ่จับตาสปอินออฟ
JAS Hong Kong-อัฟเป้าใหม่ 1.60 บาท
JAS วางเดิมพันครั้งใหญ่! หลังปิดดีลลิขสิทธิ์ FIFA 16 รายการ มูลค่า 70 ล้านดอลลาร์สหรัฐ หรือกว่า 2,300 ล้านบาท ตั้งเป้าต้นสุมชิก MONOMAX สู่อุปมาจุดคุ้มทุน 2 ล้านราย พร้อมเตรียมแผนจ่ายค่าลิขสิทธิ์ เปรียบแนวทาง เพิ่มทุน PO หรือออกบอนด์ต่างประเทศ และรายได้จากการขายแพ็คเกจกีฬา “ผู้บริหาร” ส่งสัญญาณศึกษาสปอินออฟ JAS Hong Kong โบรกเกอร์เริ่มตอบรับเชิงบวก อัฟเป้าแนะนำเป็น “ซื้อ” ชัยรับราคาเป้าหมายเป็น 1.60 บาท(ข่าวหุ้น)

GULF-BGRIM รับอานิสงส์ รัฐบาล Direct PPA เดือนนี้จับตา Direct PPA
กำลังผลิตรวม 2,000 MW ใกล้คลอด! “พลังงาน” จ่อชง กพข.เคาะเกณฑ์-ค่าบริการใช้ระบบสายส่งไฟฟ้าภายในเดือนนี้ ปลดล็อกตลาดไฟฟ้าเสรี โบรกฯ มอง รับกระแสลงทุน Data Center และความต้องการพลังงานสะอาดจากกลุ่ม Hyperscaler ระดับโลก GULF-BGRIM-WHAUP ถูกจับตามองตัวเต็งรับอานิสงส์ตรงจากลูกค้า บล.บัวหลวง อัฟเป้า GULF ขึ้น 78 บาท(ข่าวหุ้น)

KTAM คงเป้าดัชนีฯ 1,600 จุด ปีนี้ต้นเอเยอเอ็ม 1.1 ล้านล้านบาท “ชวินดา” เอ็มดี บลจ.กรุงไทย (KTAM) มองตลาดหุ้นไทยผ่านจุดต่ำสุดและเข้าสู่รอบฟื้นตัว คงเป้าดัชนีสิ้นปีที 1,600 จุด ย้ำสนับสนุนการระดมทุนผ่านกองทุน TFF รอบใหม่และโครงการ TISA เดินหน้า “One Krungthai” ตั้งเป้าดัชนีทรัพย์สินภายใต้การบริหาร (AUM)แตะ 1.1 ล้านล้านบาทภายในปีนี้(ข่าวหุ้น)

จับตาสหรัฐฯสงบศึกอิหร่าน เปิดฮอรัมซ-หุ้นไทยเด็งรับช่วงค่าวานนี้
(14 มิ.ย.) สื่อทั่วโลกตีข่าวใหญ่ “สหรัฐฯ-อิหร่าน” เตรียมลงนาม MOU ข้อตกลงใหม่ หวังปิดทางพัฒนาอาวุธนิวเคลียร์ และเปิดช่องแคบฮอรัมซ แต่จนถึง 18.30 น. (ตามเวลาไทย) ยังไม่มีการยืนยันอย่างเป็นทางการจากรัฐบาลทั้ง 2 ฝ่าย “บล.กรุงศรี” ชู AMATA-WHA-GULF-KBANK-KTB-ADVANC-TRUE เป็นหุ้นเด่น(ข่าวหุ้น)

WHA จ่อปิดดีลขายที่ดิน 100 ไร่ ดาต้าเซ็นเตอร์WHA ปักธงจับ Data Center
ลั่นปิดดีลขายที่ดินใหญ่ขนาดกว่า 100 ไร่ ล่าสุดเผยแพร่แบ็กล็อกยักษ์ 900 ไร่ ใหญ่สุดเป็นประวัติการณ์โชว์จุดแข็งการบริหารจัดการน้ำ-ไฟ พื้นที่ EEC อย่างมีประสิทธิภาพ มุ่งสร้าง Ecosystem ครบวงจรเพื่อรองรับ AI และยกระดับเศรษฐกิจดิจิทัลไทยในอนาคต(ข่าวหุ้น)

ORI ดูนแบ็กล็อก 3.5 หมื่นล้าน รับรู้รายได้ยาว 4 ปี/คงแผนเปิด 3
โครงการครึ่งปีหลังORI เผยล่าสุดดูนแบ็กล็อกกว่า 35,000 ล้านบาท หนุนการรับรู้รายได้ยาว 4 ปี ย้ำคงแผนเปิดตัว 3 คอนโดมิเนียมใหม่ มูลค่า 4,200 ล้านบาท ในช่วงครึ่งหลังของปีนี้ ส่วนงบไตรมาส 2 คาดทรงตัว รับแรงหนุนทยอยโอนกรรมสิทธิ์คอนโดฯ ใหม่ 2 โครงการ(ข่าวหุ้น)

SC เตรียมขายหุ้นกู้ชุดใหม่อายุ 3 ปีชดดอกเบี้ย 3.10-3.20% SC เตรียมเสนอขายหุ้นกู้ชุดใหม่ อายุ 3 ปี ชดดอกเบี้ย 3.10-3.20% ต่อปี คาดเปิดจอง 16-17 และ 20 ก.ค.นี้ พร้อมดูนแบ็กล็อกในมือเพียง 19,000 ล้านบาท ทยอยโอนปีนี้ 40% ขณะที่ในเดือน พ.ค.เริ่มโอนโครงการ COBE รัชดา-พระราม 9 แล้ว หลังมียอดขายสะสม 6,000 ล้านบาท(ข่าวหุ้น)

AOT เร่งจัด Slot ให้คุ้ม ฮอต 87 สายการบินคึกคัก AOT ร่วมงานใหญ่ เจรจาสายการบิน จัด Slot การบินให้คุ้มค่า มันต์มานานการบินฟื้นขึ้น ต้นทุน เดินหน้าขึ้นค่า PSC เป็น 1,120 บาท ลั่นกระทบน้อย ด้าน CAAT รับไทยฮอต 87 สายการบินทั่วโลกเจรจาเลิกตารางฤดูหนาว มี 4 สายการบินใหม่ของไทย(ทันหุ้น)

THAI บินเต็มตารางก.ค. โฉมน้ำมันพันธมิตรหนุนTHAI คาดกลับมาให้บริการทุกเส้นทางตามตารางบินปกติตั้งแต่กรกฎาคม 2569 ต่อเนื่องสู่ ตารางฤดูหนาว หลังราคาน้ำมันอากาศยานปรับลดลงจากจุดสูงสุด ขณะที่ เครือข่ายพันธมิตร สตาร์ อัลไลแอนซ์ ช่วยหนุนผู้โดยสารต่อเครื่องและเพิ่มประสิทธิภาพการใช้ฝูงบิน เดินหน้า 2 แคมเปญกระตุ้นเดินทาง โบรกฯ ก้าไร 2.3 หมื่นล้านบาท เป้า 7.30 บาท(ทันหุ้น)

GUNKUL โซลาร์ฟาร์ม Q2 ติดตั้งโตเท่าตัว GUNKUL เผยไตรมาส 2/2569 ลูกค้าน้ำมันที่อาศัยเขตติดโซลาร์ฟาร์มที่อุปเพิ่มขึ้นกว่าเท่าตัว เชื่อหลังมีความชัดเจน ภาครัฐรับซื้อไฟฟ้า ประชาชนสนใจติดมากขึ้น ส่วนลูกค้าองค์กร “โรงงาน-รพ. ฯลฯ” แห่ติดตั้งเพิ่ม-พวงแบดเตอร์(ทันหุ้น)

MINT ส่งลูก IPO สิงคโปร์ อัฟแวล-กระแสเงินสดวางเกม MINT ปรับแผนสปอินออฟธุรกิจอาหาร “Minor Food” เข้าตลาดหุ้นสิงคโปร์ นักวิเคราะห์เชื่อได้แวลเอชขึ้นสูงกว่าแผนเดิม ส่วนการขายกอง REIT ปลายปีนี้ คาดรับเงินสดราว 500 ล้านดอลลาร์ เคาะเป็นหุ้นกลุ่มแนะนำทยอยสะสมถึงสงครามจบ มองเป้าพื้นฐาน 28-30.50 บาทต่อหุ้น(ทันหุ้น)

SNNP ครึ่งหลังยอดขายพุ่ง บอลโลก-ไทยช่วยไทยดันSNNP รับกระแสบอลโลก 2026 ซึ่งหนุนดีมานด์สินค้ากลุ่มสเน็กฟู้ด พร้อมส่งจัดทีม KOLs ครีเอเตอร์ตัวท็อป ปั่นคอนเทนต์เชียร์บอล ดันยอด “เบนโตะ” ช่องทางออนไลน์รับทรัพย์ พ่วง “ไทยช่วยไทย พลัส” ดัน แกรมแยมครึ่งหลังปี 2569 พอร์มแจ่ม ดีมานด์สดใส่-โปรดักต์ใหม่เสริม(ทันหุ้น)

PTG ลุยตัดวงบอลโลก อัปเดตแผนออนออยล์PTG ลุยกิจกรรมการตลาดจับกระแสบอลโลก 2026 หนุนยอดร้านค้าปลีกในปั้ม แยมขยายเวลาขายในร้านกาแฟพันธุ์ไทยบางสาขา ต้อนรับคนต่างตาดูกีฬาดีกี พร้อมมั่นใจออนออยล์ไตรมาส 2/2569 ยังโตตามแผนคล้ายกังวลผลกระทบ ไทยช่วยไทย พลัส เดินหน้าลงทุน 1,500-2,000 ล้านบาท ต่อยอดเติบโต(ทันหุ้น)

KGEM เลี้ยววงรัฐ 2 แสนล้าน จ่อเซ็นสัญญาปักดีลเอกชน KGEM เจาะงบรัฐ 2 แสนล้าน หนุนใช้รถ EV ในหน่วยงานราชการ กลุ่ม อบต. ทั่วประเทศ ชูจุดได้เปรียบตั้งฐานผลิตในไทย เตรียมเซ็นสัญญาปักดีลเอกชนส่งมอบรถดีดโตใหญ่มากกว่า 100 คันเร็วๆ นี้ โชว์ยอดขายเดือนพฤษภาคมอยู่ที่ 2,116 คัน คาดเดือนมิถุนายนพุ่งสูงกว่า 4,000 คัน(ทันหุ้น)

CFARM บัน New S-Curve วางเกมไก่ไข่เต็มอนาคต CFARM ส่งสัญญาณครึ่งปีหลังโตต่อ รับอานิสงส์ดีมานด์บริโภคเนื้อไก่แกร่ง คุมต้นทุนอยู่หมัด หนุนมาร์จิ้นพุ่ง พร้อมเร่งเครื่องธุรกิจ “ไก่ไข่” ว่าที่ New S-Curve เตรียมลงไก่ไตรมาส 3/69 จ่อรับรู้รายได้ไตรมาส 4 ทันที(ทันหุ้น)

ข้อมูลในเอกสารฉบับนี้ รวบรวมมาจากแหล่งข้อมูลที่น่าเชื่อถือ อย่างไรก็ดี บริษัทหลักทรัพย์ คิงส์ฟอร์ด จำกัด (มหาชน) ไม่สามารถที่จะยืนยันหรือรับรองความถูกต้องของข้อมูลเหล่านี้ได้ ไม่ว่าประการใด ๆ บทวิเคราะห์ในเอกสารนี้ จัดทำขึ้นโดยอ้างอิง หลักเกณฑ์ทางวิชาการเกี่ยวกับหลักการวิเคราะห์ และมิได้เป็นการชี้นำ หรือเสนอแนะให้ซื้อหรือขายหลักทรัพย์ใด ๆ การตัดสินใจซื้อหรือขายหลักทรัพย์ใด ๆ ของผู้อ่าน ไม่ว่าจะเกิดจากการอ่านบทความในเอกสารนี้หรือไม่ก็ตาม ล้วนเป็นผลจากการใช้ วิจารณญาณของผู้อ่าน โดยไม่มีส่วนเกี่ยวข้องกับบริษัทฯ ใด ๆ กับ บริษัทหลักทรัพย์ คิงส์ฟอร์ด จำกัด(มหาชน) ไม่ว่ากรณีใด



ที่มา: TQ Professional, Day

Resistance 1,610 - 1,625

Support 1,590 - 1,585

SET Daily: แนวโน้มขาขึ้น

กลยุทธ์การลงทุน SET Index รักษาระดับบนเทรนขาขึ้น ล่าสุดแท่งเทียนฟื้นตัวขึ้นไปยืนบน downtrend ประเมินแล้วมีโอกาสปรับขึ้นต่อ วางเป้าหมายแนวต้านถัดไป 1,610/1,625 ส่วนแนวรับ 1,590/1,585



ที่มา: TQ Professional, TF weekly

SET Weekly: ทะลุ Downtrend

กลยุทธ์การลงทุน ทิศทาง fund flow ผันผวนจากสถานการณ์ในตะวันออกกลางและนโยบายทางการเงินของธนาคารกลางสหรัฐฯ ทางเทคนิค TF weekly แท่งเทียนฟื้นตัวในกรอบขาขึ้น ส่วน TF Monthly แท่งเทียนแกว่งออกข้างทะลุกรอบสามเหลี่ยมและผ่าน downtrend ด้านบน // ประเมินกรอบการเคลื่อนไหว แนวต้าน 1,625/1,685 ส่วนแนวรับ 1,435/1,400



ที่มา: TQ Professional, TF daily

Gold Spot: Sideways Down

กลยุทธ์การลงทุน Gold Spot สลับฟันหลังสหรัฐฯ ประกาศบรรลุนโยบายลดอัตราดอกเบี้ย // แท่งเทียนฟื้นตัวในกรอบ sideways down ขนเส้น EMA10 วัน ส่วน MACD / RSI เริ่มพลิกขึ้น คาดหวังการรีบาวด์โดยมีแนวต้าน US\$4,380-4,420/Oz แนวรับ US\$4,225-4,170/Oz

Resistance 4,380 - 4,420

Support 4,225 - 4,170

Technical Analyst

Apichai Raomanachai No. 002939

Tel 02-829-6999 Ext. 2200

Asst. Technical Analyst

Nopporn Chaykaew No. 043964

Tel 02-829-6999 Ext. 2203

ข้อมูลในเอกสารฉบับนี้ รวบรวมมาจากแหล่งข้อมูลที่เชื่อถือได้ อย่างไรก็ดี บริษัทหลักทรัพย์ คิงส์ฟอร์ด จำกัด (มหาชน) ไม่สามารถที่จะยืนยันหรือรับรองความถูกต้องของข้อมูลเหล่านั้นได้ ไม่ว่าประการใด ๆ บทวิเคราะห์ในเอกสารนี้ จัดทำขึ้นโดยอ้างอิงหลักเกณฑ์ทางวิชาการเกี่ยวกับหลักการวิเคราะห์ และมีได้เป็นการชี้นำ หรือเสนอแนะให้ซื้อหรือขายหลักทรัพย์ใด ๆ การตัดสินใจซื้อหรือขายหลักทรัพย์ใด ๆ ของผู้อ่าน ไม่ว่าจะเกิดจากการอ่านบทความในเอกสารนี้หรือไม่ก็ตาม ล้วนเป็นผลจากการใช้วิจารณญาณของผู้อ่าน โดยไม่มีส่วนเกี่ยวข้องกับหรือผูกพันใด ๆ กับ บริษัทหลักทรัพย์ คิงส์ฟอร์ด จำกัด(มหาชน) ไม่ว่ากรณีใด



ที่มา; TQ Professional

THAI

Resistance 7.20-7.60

Support 6.80

แนะนำแก๊งก์ไอ แท่งเทียนแก๊งก์สร้างฐาน พร้อมปริมาณการซื้อขายเข้าสะสม ส่วน MACD / RSI ชัยบในทิศทางบวก หากยืนแนวรับ 6.80 บาท ได้ คาดเห็นการขยับขึ้นผ่าน EMA200 วัน โดยมีแนวต้านบริเวณ 7.20-7.60 บาท ส่วนจุด Stop Loss วางไว้ที่ 6.70 บาท



ที่มา; TQ Professional

GPSC

Resistance 42.50-43.00

Support 40.00

แนะนำแก๊งก์ไอ แท่งเทียนทยอยฟื้นตัว sideways up พร้อมสัญญาณบวกจากปริมาณการซื้อขายเข้าสะสม ส่วน MACD / RSI ดีขึ้นตามลำดับ หากยืนแนวรับ 40.00 บาท ได้คาดหวังเห็นการขึ้นต่อ มีเป้าหมายแนวต้านบริเวณ 42.50-43.00 บาท โดยมีจุด Stop Loss ที่ 39.00 บาท



ที่มา; TQ Professional

SCB

Resistance 141.5-145.00

Support 138.50

แนะนำแก๊งก์ไอ แท่งเทียนทำจังหวะฟื้นตัวสลับพัก พร้อมปริมาณการซื้อขายเข้าสะสม ด้าน MACD / RSI มีสัญญาณบวก ประเมินหากยืนแนวรับ 138.50 บาท ได้นำจะมีจังหวะปรับขึ้นต่อ ประเมินแนวต้าน 141.50-145.00 บาท โดยมีจุด Stop Loss ที่ 136.00 บาท

Technical Analyst

Apichai Raomanachai No. 002939

Asst. Technical Analyst

Nopporn Chaykaew No. 043964

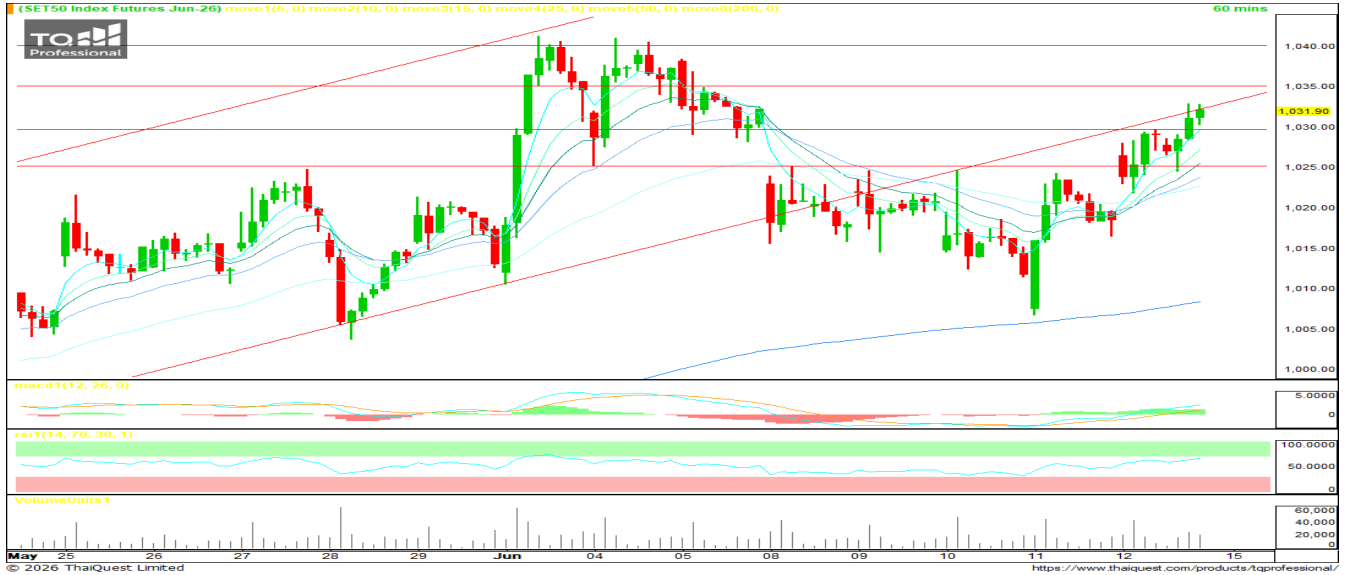
ข้อมูลในเอกสารฉบับนี้ รวบรวมมาจากแหล่งข้อมูลที่เชื่อถือได้ อย่างไรก็ดี บริษัทหลักทรัพย์ คิงส์ฟอร์ด จำกัด (มหาชน) ไม่สามารถที่จะยืนยันหรือรับรองความถูกต้องของข้อมูลเหล่านั้นได้ ไม่ว่าประการใด ๆ บทวิเคราะห์ในเอกสารนี้ จัดทำขึ้นโดยอ้างอิงหลักเกณฑ์ทางวิชาการเกี่ยวกับหลักการวิเคราะห์ และมีได้เป็นการชี้แนะ หรือเสนอแนะให้ซื้อหรือขายหลักทรัพย์ใด ๆ การตัดสินใจซื้อหรือขายหลักทรัพย์ใด ๆ ของผู้อ่าน ไม่ว่าจะเกิดจากการอ่านบทความในเอกสารนี้หรือไม่ก็ตาม ล้วนเป็นผลจากการใช้วิจารณญาณของผู้อ่าน โดยไม่มีส่วนเกี่ยวข้องกับหรือพันธะผูกพันใด ๆ กับ บริษัทหลักทรัพย์ คิงส์ฟอร์ด จำกัด(มหาชน) ไม่ว่ากรณีใด

SET 50 INDEX FUTURES



KINGSFORD

วันจันทร์ที่ 15 มิถุนายน พ.ศ. 2569



Source: Thaiquest * Time Frame 60 Minute

S50M26 ปิดที่ 1031.90 จุด +13.60 จุด +1.34%

Market Overview – วันศุกร์ที่ผ่านมา ตลาดหุ้นไทยฟื้นตัวด้วยหุ้น Big Cap. นำโดย DELTA และ AOT รับ Sentiment ตะวันออกกลางที่ดีขึ้น เป็นการเคลื่อนไหวในทิศทางเดียวกับดัชนีเอเชีย-แปซิฟิกที่ปรับตัวขึ้น ทั้งนี้ ดัชนีเอเชียเหนือเข้านี้เปิดบวก

Short Term Strategy – แ่งเทียนยกตัวขึ้น Support ด้วยเส้นค่าเฉลี่ย EMA ระยะสั้น ขณะที่ Indicator อยู่ในโซนบวก สำหรับสัญญา S50M26 เราประเมินการเคลื่อนไหวในกรอบแนวรับ 1025//1030 จุด และ แนวต้าน 1035//1040 จุด ระยะสั้น วางบริเวณ 1030 จุด เป็นเกณฑ์เลือกข้าง (ยื่นได้ Long ได้เปรียบ / ไม่ได้ Short ได้เปรียบ)

Volume by Investors	SET (Million Bath)	Index Futures (Contracts)
Local Institutions	- 30.63	- 7,323
Foreign	4,476.90	19,731
Local Investor	- 4,982.78	- 12,408

Foreign Position

วันศุกร์ที่ผ่านมา Long สุทธิ 19,731 สัญญา
 ยอดสะสมประจำเดือน มิ.ย. Long สุทธิ 16,178 สัญญา
 ยอดสะสม YTD Long สุทธิ 91,242 สัญญา

	Close	Change	%Change	Volume	Support	Resistance
SET 50	1026.89	13.63	1.35%	1,515,678,600	1020//1025	1030//1035
S50M26	1031.90	13.60	1.34%	153,630	1025//1030	1035//1040
S50U26	1025.50	12.30	1.21%	20,489	1020//1025	1030//1035

Source: Thaiquest, Kingsford

Analyst
 Apichai Raomanachai No. 002939

Assistant Analyst(technical)
 Nattawat Poosunthornsri No. 087077

www.kingsfordsec.com

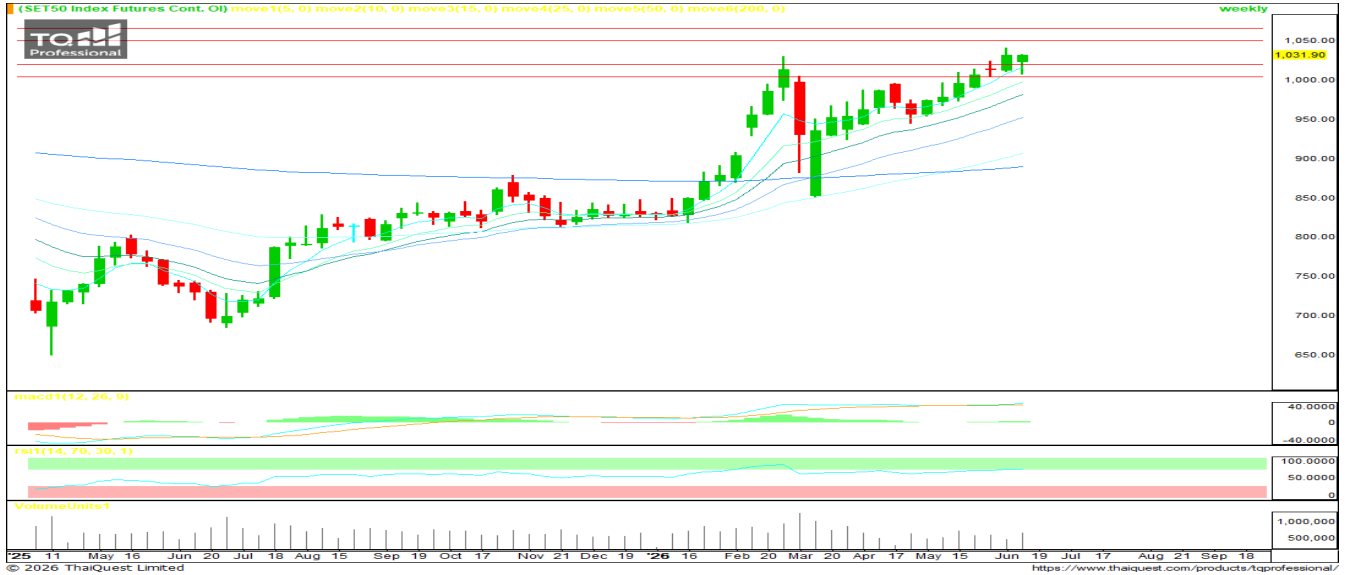
Disclaimer: ข้อมูลในเอกสารฉบับนี้ รวบรวมมาจากแหล่งข้อมูลที่เชื่อถือได้ อย่างไรก็ดี บริษัทหลักทรัพย์ คิงส์ฟอร์ด จำกัด(มหาชน)ไม่สามารถที่จะยืนยันหรือรับรองความถูกต้องของข้อมูลเหล่านี้ได้ ไม่ว่าประการใด ๆ บทวิเคราะห์ในเอกสารนี้ จัดทำขึ้นโดยอ้างอิงหลักเกณฑ์ทางวิชาการเกี่ยวกับหลักการวิเคราะห์ และมีได้เป็นการชี้แนะ หรือเสนอแนะให้ซื้อหรือขายหลักทรัพย์ใด ๆ การตัดสินใจซื้อหรือขายหลักทรัพย์ใด ๆ ของผู้อ่าน ไม่ว่าจะเกิดจากการอ่านบทความในเอกสารนี้หรือไม่ก็ตาม ล้วนเป็นผลจากการใช้วิจารณญาณของผู้อ่าน โดยไม่มีส่วนเกี่ยวข้องกับหรือพันธะผูกพันใด ๆ กับ บริษัทหลักทรัพย์ คิงส์ฟอร์ด จำกัด (มหาชน) ไม่จากรณีใด

SET 50 INDEX FUTURES



KINGSFORD

วันจันทร์ที่ 15 มิถุนายน พ.ศ. 2569



Source: Thaiquest * Time Frame Weekly

Weekly Strategy | แนะนำ: Long 2/3 Port แนวรับ :1,020 แนวต้าน : 1,050 Stoploss :1,005

Set 50 Index Future การเคลื่อนไหวใน Timeframe Weekly ยังดูมีโมเมนตัมบวก แท่งเทียนสัปดาห์ก่อนสามารถปิดเหนือแนวรับ 1020 จุดได้ อย่างไรก็ตามยังต้องระมัดระวัง จาก RSI อยู่ในโซน Overbought เบื้องต้น ยังแนะนำถือสถานะ Long 2/3 Port

Series	Close	Change	Volume	OI	OI Chg	Theoretical	Basis	Day left	Ex. Date
SET50	1,026.89	13.6	1,515,678,600	38,689,247,631					
S50M26	1,031.90	13.6	154,439	575,997	-24,990	1,012	5	14	46,202
S50N26	1,029.00	12.7	41	121	-10,212	1,010	3	45	46,233
S50Q26	1,027.00	13.0	30	32	41,954	1,008	1	74	46,262
S50U26	1,025.50	12.3	21,293	42,494	13,286	1,005	0	106	46,294
S50Z26	1,023.60	11.9	6,089	13,376	13,286	999	-2	197	46,385
S50H27	1,015.70	11.3	3,490	9,137	0	992	-9	288	46,476

Source: Thaiquest, Kingsford

Analyst
Apichai Raomanachai

No. 002939

Assistant Analyst(technical)
Nattawat Poosunthornsri

No. 087077

www.kingsfordsec.com

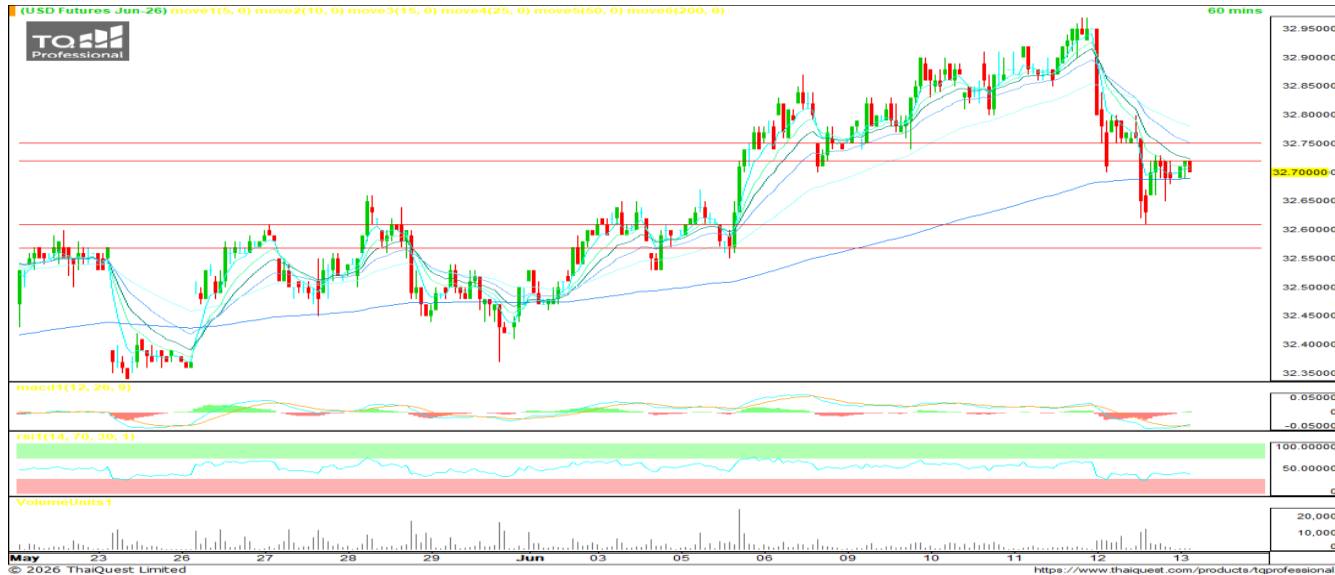
Disclaimer: ข้อมูลในเอกสารฉบับนี้ รวบรวมมาจากแหล่งข้อมูลที่น่าเชื่อถือ อย่างไรก็ตาม บริษัทหลักทรัพย์ คิงส์ฟอร์ด จำกัด(มหาชน)ไม่สามารถที่จะยืนยันหรือรับรองความถูกต้องของข้อมูลเหล่านี้ได้ ไม่ว่าประการใด ๆ บทวิเคราะห์ในเอกสารนี้ จัดทำขึ้นโดยอ้างอิงหลักเกณฑ์ทางวิชาการเกี่ยวกับหลักการวิเคราะห์ และมีได้เป็นการชี้แนะ หรือเสนอแนะให้ซื้อหรือขายหลักทรัพย์ใด ๆ การตัดสินใจซื้อหรือขายหลักทรัพย์ใด ๆ ของผู้อ่าน ไม่ว่าจะเกิดจากการอ่านบทความในเอกสารนี้หรือไม่ก็ตาม ล้วนเป็นผลจากการใช้วิจารณญาณของผู้อ่าน โดยไม่มีส่วนเกี่ยวข้องกับหรือพันธะผูกพันใด ๆ กับ บริษัทหลักทรัพย์ คิงส์ฟอร์ด จำกัด (มหาชน) ไม่จำกัด

USDTHB FUTURES



KINGSFORD

วันจันทร์ที่ 15 มิถุนายน พ.ศ. 2569



Source: Thaiquest * Time Frame 60 Minute

USDM26 ปิดที่ 32.70 จุด +0.08 จุด +0.25%

Dollar Index - เข้านี้เปิดที่ 99.536 หรือ -0.37%

Short Term Strategy – แท่งเทียนพยายามประคองตัวเหนือเส้นค่าเฉลี่ย EMA 200 แท่ง อย่างไรก็ตาม Indicators ยังอยู่ในโซนลบ สำหรับ S50M26 หากหลุดแนวรับ 32.69 บาท/usd ลงมา ประเมินการเปิดสถานะ Short จะเป็นฝั่งที่ได้เปรียบ วางแนวรับถัดลงมาที่ 32.57-32.61 บาท/usd จุดได้ วางแนวต้าน 32.72 บาท/usd และ Stop Loss 32.75 บาท/usd

ข้อมูลการซื้อขาย สกุลเงินอื่น

	Close	Chage
EUUSD	1.16	0.00
EURUSDM26	1.16	0.00
JPYTHB	20.51	20.35
JPYM26	20.5	-0.4878

Source: TQ Pro, Kingsford

	Close	Change	%Change	Volume	Support	Resistance
USDTHB	32.58	-0.18	-0.54%	-	32.52	32.68
USDM26	32.70	0.08	0.25%	14,158	32.57-32.61	32.72-32.75
USDU26	32.46	0.09	0.28%	9,748	32.38	32.48

Source: Thaiquest, Kingsford

Analyst
Apichai Raomanachai

No. 002939

Assistant Analyst(technical)
Nattawat Poosunthornsri

No. 087077

www.kingsfordsec.com

Disclaimer: ข้อมูลในเอกสารฉบับนี้ รวบรวมมาจากแหล่งข้อมูลที่น่าเชื่อถือ อย่างไรก็ตาม บริษัทหลักทรัพย์ คิงส์ฟอร์ด จำกัด(มหาชน)ไม่สามารถที่จะยืนยันหรือรับรองความถูกต้องของข้อมูลเหล่านี้ได้ ไม่ว่าประการใด ๆ บทวิเคราะห์ในเอกสารนี้ จัดทำขึ้นโดยอ้างอิงหลักเกณฑ์ทางวิชาการเกี่ยวกับหลักการวิเคราะห์ และมีได้เป็นการชี้แนะ หรือเสนอแนะให้ซื้อหรือขายหลักทรัพย์ใด ๆ การตัดสินใจซื้อหรือขายหลักทรัพย์ใด ๆ ของผู้อ่าน ไม่ว่าจะเกิดจากการอ่านบทความในเอกสารนี้หรือไม่ก็ตาม ล้วนเป็นผลจากการใช้วิจารณญาณของผู้อ่าน โดยไม่มีส่วนเกี่ยวข้องกับหรือพันธะผูกพันใด ๆ กับ บริษัทหลักทรัพย์ คิงส์ฟอร์ด จำกัด (มหาชน) ไม่ว่ากรณีใด



Most Active Grainer (%chg)

Rank	STOCK	OI	Price Chg (20 Working Days)
1	EPG	10,390	57.46%
2	BAY	887	41.67%
3	EASTW	3,569	36.88%
4	STECON	19,915	26.87%
5	AMATA	2,753	26.81%
6	BA	15,764	20.00%
7	EA	107,695	19.70%
8	SUPER	21,088	18.18%
9	WHAUP	1,175	17.82%
10	STPI	28,184	15.96%
11	TTCL	-	14.29%
12	THAI	-	14.05%
13	GUNKUL	77,438	14.04%
14	BLA	486	13.36%
15	JMT	9,230	13.23%
16	AWC	11,191	12.84%
17	BEC	781	12.00%
18	BGRIM	9,792	10.37%
19	COM7	16,592	9.18%
20	JAS	49,337	8.93%
21	AOT	11,691	8.92%
22	KCE	13,467	8.89%
23	CENTEL	2,299	8.80%
24	DELTA	5,118	8.68%
25	KKP	3,490	8.28%
26	MBK	1,723	6.90%
27	WHA	19,208	6.41%
28	GULF	22,929	6.22%
29	ITD	12,165	5.88%
30	TVO	55	5.85%

Source: TQ Pro, Kingsford

Top Gainers OI (%chg)

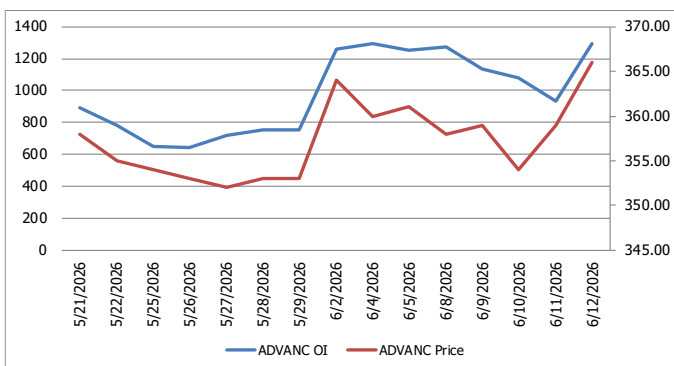
STOCK	OI	%Daily Top OI Change	STOCK	OI	%5 Day Top OI Change
ADVANC	1,295	38.80%	PRM	1,088	88.24%
BTS	91,166	31.81%	SPRC	1,619	49.91%
AMATA	2,753	27.63%	BH	762	45.14%
JMT	9,230	23.31%	BTS	91,166	35.84%
BLA	486	22.73%	TVO	55	30.95%
SCB	4,488	21.10%	ERW	18,560	21.86%
BGRIM	9,792	20.75%	JAS	49,337	20.48%
CK	8,780	16.96%	TTA	10,714	20.23%
MINT	14,296	16.02%	BAM	8,852	19.80%
GLOBAL	4,063	14.03%	BPP	250	19.05%
STGT	161	13.38%	OSP	7,511	15.29%
BCPG	21,266	13.17%	PTTGC	7,715	14.99%
BPP	250	12.61%	GLOBAL	4,063	13.87%
STECON	19,915	12.15%	AMATA	2,753	13.62%
TTA	10,714	11.55%	STECON	19,915	13.36%

Top Loser OI (%chg)

STOCK	OI	%Daily Top OI Change	STOCK	OI	%5 Day Top OI Change
PTT	32,090	-28.51%	MAJOR	117	-63.32%
JAS	49,337	-18.69%	AWC	11,191	-42.13%
TOA	1,510	-16.34%	BDMS	10,847	-39.65%
TVO	55	-15.38%	MINT	14,296	-36.44%
TQM	1,010	-8.84%	TOA	1,510	-32.62%
BDMS	10,847	-6.64%	CRC	672	-31.71%
EPG	10,390	-4.62%	WHA	19,208	-31.57%
KBANK	4,077	-3.75%	EPG	10,390	-29.44%
KTB	4,516	-3.42%	KTB	4,516	-27.66%
DELTA	5,118	-3.12%	BLA	486	-20.98%
CPN	1,360	-2.93%	CHG	25,004	-20.95%
HANA	22,232	-2.44%	QH	26,092	-19.92%
ICHI	8,115	-2.38%	BCP	514	-19.44%
M	6,969	-2.04%	S	4,179	-19.31%
ERW	18,560	-1.64%	BGRIM	9,792	-18.97%

หุ้นที่มีทิศทาง ราคาและ OI ที่น่าจับตามอง

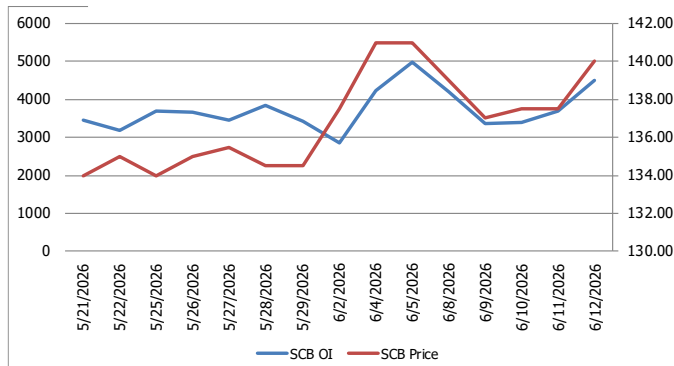
OI Trend ADVANC



Recommend : Long
Support : 362.00

Resistance : 372.00
Stop-Loss : 360.00

OI Trend SCB



Recommend : Long
Support : 138.50

Resistance : 144.00
Stop-Loss : 137.50

APICHAJ RAOMANACHAI No. 002939
NATTAWAT POOSUNTHORSRI Asst. Derivatives Analyst

Source: KINGSFORD

ข้อมูลในเอกสารฉบับนี้ รวบรวมมาจากแหล่งข้อมูลที่น่าเชื่อถือ อย่างไรก็ดี บริษัทหลักทรัพย์ คิงส์ฟอร์ด จำกัด (มหาชน) ไม่สามารถที่จะยืนยันหรือรับรองความถูกต้องของข้อมูลเหล่านี้ได้ ไม่ว่าประการใด ๆ บทวิเคราะห์ในเอกสารนี้ จัดทำขึ้นโดยอ้างอิงถึงลักษณะที่วางตัวทางการเกี่ยวกับหลักทรัพย์วิเคราะห์ และมีได้เป็นการชี้ว่า หรือเสนอแนะให้ซื้อหรือขายหลักทรัพย์ใด ๆ การตัดสินใจซื้อหรือขายหลักทรัพย์ใด ๆ ของผู้อ่าน ไม่ว่าจะเกิดจากการอ่านบทความในเอกสารหรือไม่ได้ตาม ส่วนเป็นผลจากการใช้วิจารณญาณของผู้อ่าน โดยไม่มีส่วนเกี่ยวข้องกับหรือที่ระบุที่หน้าใด ๆ กับ บริษัทหลักทรัพย์ คิงส์ฟอร์ด จำกัด (มหาชน) ไม่ควรกรณีใด

PROGRAM TRADING DAILY



วันจันทร์ที่ 15 มิถุนายน พ.ศ. 2569

ข้อมูลสถิติ Program Trading รายวัน

ประเภท	ซื้อ	ขาย	สุทธิ
Program Trading	32,282.19	28,483.94	3,798.25
Non Program Trading	35,603.64	39,401.89	-3,798.25
Total	67,885.83	67,885.83	

ข้อมูลรายหลักทรัพย์ *

หลักทรัพย์	ตลาด	มูลค่า Program Trading (บาท)	% มูลค่า Program Trading เทียบกับมูลค่าการซื้อขายแบบ Auto Matching
CK	SET	91,234,685	40.98
BGRIM	SET	244,021,945	39.13
HANA	SET	249,606,238	36.26
STECON	SET	227,818,215	28.66
TRT	mai	22,728,260	22.10

หมายเหตุ "Program Trading" หมายถึง การซื้อขายหลักทรัพย์ด้วยชุดคำสั่งคอมพิวเตอร์

* แสดงข้อมูลของหลักทรัพย์ที่มีราคาปิด และมูลค่าการซื้อขายเปลี่ยนแปลงไปมากกว่าวันทำการซื้อขายก่อนหน้า

* กรณีไม่แสดงข้อมูล หมายถึง ไม่มีหลักทรัพย์เข้าเกณฑ์ที่กำหนด

ข้อมูลการขายชอร์ตที่ยังไม่ได้ซื้อคืน

สถานะ Short เพิ่มขึ้น

หลักทรัพย์	ปริมาณการขายชอร์ตคงเหลือ (%)	สถานะชอร์ตเพิ่มขึ้นเมื่อเทียบวันก่อนหน้า (%)
KCE	3.74%	0.12%
BH	2.23%	0.10%
WHA	1.51%	0.07%
BDMS	1.45%	0.06%
MTC	2.17%	0.06%
BCH	1.45%	0.06%
TIDLOR	1.13%	0.05%
MSFT01	0.24%	0.05%
CK	0.96%	0.04%
PTTGC	0.74%	0.04%

สถานะ Short ลดลง

หลักทรัพย์	ปริมาณการขายชอร์ตคงเหลือ (%)	สถานะชอร์ตลดลงเมื่อเทียบวันก่อนหน้า (%)
KKP	1.10%	-0.03%
HANA	2.88%	-0.03%
PLANB	0.51%	-0.02%
BCP	0.55%	-0.02%
TCAP	0.21%	-0.01%
NER	0.39%	-0.01%
IVL	0.67%	-0.01%
PSL	0.45%	-0.01%
SCC	1.29%	-0.01%
CBG	1.15%	-0.01%

หมายเหตุ : เรียงตามการเปลี่ยนแปลงของปริมาณการขายชอร์ตที่ยังไม่ได้ซื้อคืน ของหลักทรัพย์ Local + NVDR / จำนวนหุ้นชำระแล้ว (%)

ข้อมูลในเอกสารฉบับนี้ รวบรวมมาจากแหล่งข้อมูลที่เชื่อถือได้ อย่างไรก็ตาม บริษัทหลักทรัพย์ คิงส์ฟอร์ด จำกัด (มหาชน) ไม่สามารถที่จะยืนยันหรือรับรองความถูกต้องของข้อมูลเหล่านี้ได้ ไม่ว่าประการใด ๆ บทวิเคราะห์ในเอกสารนี้ จัดทำขึ้นโดยอ้างอิงหลักเกณฑ์ทางวิชาการเกี่ยวกับหลักการวิเคราะห์ และมีได้เป็นการชี้นำ หรือเสนอแนะให้ซื้อหรือขายหลักทรัพย์ใด ๆ การตัดสินใจซื้อหรือขายหลักทรัพย์ใด ๆ ของผู้อ่าน ไม่ว่าจะเกิดจากการอ่านบทความในเอกสารนี้หรือไม่ก็ตาม ส่วนเป็นผลจากการใช้วิจารณญาณของผู้อ่าน โดยไม่มีส่วนเกี่ยวข้องกับคิงส์ฟอร์ด ใดๆ บริษัทหลักทรัพย์ คิงส์ฟอร์ด จำกัด(มหาชน) ไม่ว่ากรณีใด

Top 30 Outstanding Short



KINGSFORD

วันจันทร์ที่ 15 มิถุนายน พ.ศ. 2569

หลักทรัพย์	ปริมาณการขายชอร์ตที่ยังไม่ได้ซื้อคืน ณ สิ้นวัน (หุ้น)		สถานะขายชอร์ต คงเหลือ (%)	สถานะชอร์ตเพิ่ม/ลด เมื่อเทียบวันก่อนหน้า (%)
	Local	NVDR		
KCE	17,107,100	27,133,400	3.626	0.117
MINT	38,071,100	148,333,113	3.255	0.033
HANA	8,795,100	16,674,200	2.905	-0.028
BH	6,036,697	11,652,800	2.129	0.096
MTC	21,711,100	24,351,500	2.113	0.060
IRPC	153,790,800	228,687,000	1.840	0.032
AMATA	8,137,100	12,863,391	1.808	0.018
SAWAD	10,938,735	17,667,774	1.724	-0.002
SPRC	9,507,000	64,394,845	1.698	0.006
BTS	33,008,900	230,609,247	1.632	0.006
EA	46,672,500	71,313,422	1.562	0.027
BANPU	37,827,870	118,004,766	1.555	-0.000
WHA	91,394,300	134,545,820	1.440	0.072
BDMS	64,512,367	166,367,900	1.391	0.061
BCH	12,045,050	24,127,000	1.394	0.057
LH	75,375,976	90,216,098	1.365	0.021
TFG	61,601,400	20,638,300	1.381	0.004
SCC	1,772,983	13,763,200	1.303	-0.008
HMPRO	81,914,448	85,365,100	1.269	0.003
COM7	9,294,000	19,567,600	1.210	-0.001
TOP	8,079,900	17,937,101	1.150	0.015
CBG	1,399,730	10,069,400	1.154	-0.007
TIDLOR	8,116,300	24,591,141	1.081	0.000
KKP	3,511,800	6,077,500	1.134	-0.031
JAS	43,817,740	46,110,646	1.072	0.013
CPALL	8,475,200	87,458,253	1.056	0.012
AOT	25,638,000	123,065,245	1.030	0.011
BGRIM	8,306,500	17,938,700	1.007	-0.000
SCB	5,849,900	27,659,900	0.999	-0.004
BAM	17,020,800	14,794,400	0.981	0.004

หมายเหตุ: เรียงตามการเปลี่ยนแปลงของปริมาณการขายชอร์ตที่ยังไม่ได้ซื้อคืน ของหลักทรัพย์ Local + NVDR / จำนวนหุ้นชำระแล้ว (%)

ข้อมูลในเอกสารฉบับนี้ รวบรวมมาจากแหล่งข้อมูลที่เชื่อถือได้ อย่างไรก็ดี บริษัทหลักทรัพย์ คิงส์ฟอร์ด จำกัด (มหาชน) ไม่สามารถที่จะยืนยันหรือรับรองความถูกต้องของข้อมูลเหล่านี้ได้ ไม่ว่าประการใด ๆ บทวิเคราะห์ในเอกสารนี้ จัดทำขึ้นโดยอ้างอิงหลักการทางวิชาการเกี่ยวกับหลักการวิเคราะห์ และมีได้เป็นการชี้ว่า หรือเสนอแนะให้ซื้อหรือขายหลักทรัพย์ใด ๆ การตัดสินใจซื้อหรือขายหลักทรัพย์ใด ๆ ของผู้อ่าน ไม่ว่าจะเกิดจากการอ่านบทความในเอกสารนี้หรือไม่ก็ตาม ส่วนเป็นผลจากการใช้วิจารณญาณของผู้อ่าน โดยไม่มีส่วนเกี่ยวข้องกับและผูกพันใด ๆ กับ บริษัทหลักทรัพย์ คิงส์ฟอร์ด จำกัด (มหาชน) ไม่ว่ากรณีใด

Short Sales



KINGSFORD

มูลค่าการขายชอร์ต ณ วันที่ 12 มิถุนายน 2569

หลักทรัพย์	ปริมาณหุ้นที่ขายชอร์ต (หุ้น)	มูลค่าการขายชอร์ต (บาท)	%เทียบมูลค่าซื้อขายตลาดรวม
AAV	200	214	0.00%
ADVANC	510,500	185,269,700	5.94%
AEONTS	19,600	1,870,950	3.43%
AMATA	383,100	10,048,300	1.58%
AOT	3,672,900	211,597,950	8.62%
AP	704,000	4,990,715	6.06%
ASML01	7,095	359,873	0.68%
AURA	1,500	20,920	0.12%
AWC	4,585,800	11,125,478	8.46%
BA	86,900	1,446,090	0.69%
BAM	146,500	979,120	0.98%
BAY	40,500	1,516,800	1.24%
BBL	315,600	54,208,700	2.83%
BCH	1,441,000	13,185,150	18.49%
BCP	86,200	2,866,300	1.84%
BCPG	936,100	6,127,945	19.91%
BDMS	10,211,200	183,801,600	36.36%
BEC	4,100	8,063	1.06%
BEM	1,764,400	9,412,385	2.05%
BGRIM	63,900	945,860	0.15%
BH	767,400	136,145,300	19.13%
BJC	320,800	4,491,200	26.77%
BLA	207,300	5,103,690	4.12%
BPP	6,600	75,240	4.51%
BTG	96,300	1,930,970	3.71%
BTS	1,231,200	2,511,648	5.15%
CBG	151,200	6,042,675	12.98%
CCET	1,560,200	14,858,150	2.22%
CENTEL	58,500	1,983,850	0.81%
CHG	163,700	233,345	0.55%
CK	766,000	14,164,770	6.36%
CKP	138,700	320,786	3.91%
COM7	45,000	1,194,575	0.42%
CPALL	1,775,300	80,411,125	8.28%
CPF	1,476,800	27,891,890	4.40%
CPN	429,400	27,820,900	6.77%
CRC	530,600	11,248,940	5.12%
DCC	41,600	55,744	4.45%
DELTA	96,300	35,061,400	0.49%
EA	2,973,600	9,491,478	2.98%
EGCO	54,300	6,290,050	7.20%
EPG	189,900	1,071,490	0.87%
ERW	1,143,900	3,244,190	7.97%
GFPT	12,800	110,080	6.11%
GLOBAL	498,100	3,165,540	2.05%
GOOGL01	107,197	3,719,232	30.42%
GPSC	163,400	6,670,350	1.76%
GULF	1,947,600	124,580,950	3.51%
GUNKUL	1,844,500	7,564,382	0.74%
HANA	30,300	1,096,800	0.16%
HMPRO	1,921,400	11,580,980	5.59%
IRPC	6,743,200	12,179,708	7.04%
ITC	226,300	3,640,730	6.18%
IVL	733,500	16,702,930	3.67%
JAS	2,361,600	3,042,036	0.96%
JMART	330,600	2,906,290	2.88%

ข้อมูลในเอกสารฉบับนี้ รวบรวมมาจากแหล่งข้อมูลที่น่าเชื่อถือ อย่างไรก็ดี บริษัทหลักทรัพย์ คิงส์ฟอร์ด จำกัด (มหาชน) ไม่สามารถที่จะยืนยันหรือรับรองความถูกต้องของข้อมูลเหล่านี้ได้ ไม่ว่าประการใด ๆ บทวิเคราะห์ในเอกสารนี้ จัดทำขึ้นโดยอ้างอิงหลักเกณฑ์ทางวิชาการเกี่ยวกับหลักการวิเคราะห์ และมีได้เป็นการชี้แนะ หรือเสนอแนะให้ซื้อหรือขายหลักทรัพย์ใด ๆ การตัดสินใจซื้อหรือขายหลักทรัพย์ใด ๆ ของผู้อ่าน ไม่ว่าจะเกิดจากการอ่านบทความในเอกสารนี้หรือไม่ก็ตาม ล้วนเป็นผลจากการใช้วิจารณญาณของผู้อ่าน โดยไม่มีส่วนเกี่ยวข้องกับหรือพันธะผูกพันใด ๆ กับ บริษัทหลักทรัพย์ คิงส์ฟอร์ด จำกัด (มหาชน) ไม่ควรเฝ้า

Short Sales



KINGSFORD

มูลค่าการขายชอร์ต ณ วันที่ 12 มิถุนายน 2569

หลักทรัพย์	ปริมาณหุ้นที่ขายชอร์ต (หุ้น)	มูลค่าการขายชอร์ต (บาท)	%เทียบมูลค่าซื้อขายตลาดรวม
JTS	23,600	867,500	12.28%
KBANK	230,900	46,634,250	1.27%
KCE	2,091,000	77,031,000	8.12%
KKP	139,800	12,295,500	3.00%
KTB	719,200	25,311,200	1.01%
KTC	40,600	1,219,550	0.44%
LH	2,617,400	9,465,638	19.13%
M	110,700	2,278,880	7.70%
MAJOR	24,000	160,165	7.45%
MBK	8,500	158,920	3.48%
MEGA	32,900	1,123,800	1.41%
MINT	2,553,400	56,579,500	6.84%
MSFT01	230,655	876,489	9.06%
MTC	1,381,000	38,622,150	11.88%
NER	29,700	131,274	1.19%
NVDA01	5,721	113,322	1.18%
OR	97,100	1,174,910	0.57%
ORI	17,800	29,370	0.76%
OSP	170,500	2,608,650	4.30%
PLANB	689,500	2,784,648	3.77%
PR9	87,900	1,426,200	4.65%
PRM	143,200	1,194,525	3.05%
PSH	24,200	82,368	4.72%
PTG	420,600	3,067,545	6.89%
PTT	3,974,500	144,075,625	6.80%
PTTEP	947,400	135,637,150	5.84%
PTTGC	1,927,400	65,689,125	2.48%
QH	132,600	176,368	1.62%
RATCH	100	3,000	0.00%
RCL	73,300	2,482,225	0.79%
SAMART	36,200	200,085	2.33%
SAWAD	336,100	6,803,810	2.11%
SCB	689,300	96,111,200	2.87%
SCC	51,500	12,248,100	1.04%
SCCC	1,900	277,400	1.88%
SCGP	931,800	23,063,110	6.04%
SIRI	6,358,900	8,902,460	34.02%
SISB	11,300	108,350	0.48%
SJWD	40,000	292,000	1.89%
SPALI	414,300	6,457,820	14.44%
SPCG	11,700	103,875	2.01%
SPRC	426,900	3,028,465	1.78%
STA	532,500	10,177,010	13.23%
STECON	98,000	1,587,200	0.20%
STGT	34,500	375,650	0.89%
STPI	277,100	1,511,980	1.44%
TCAP	2,900	176,325	0.19%
TFG	247,900	2,204,605	3.56%
THCOM	262,600	3,059,500	3.76%
TIDLOR	1,397,500	23,756,400	4.76%
TISCO	251,100	28,687,900	9.14%
TKN	35,400	140,668	2.69%
TLI	63,500	715,260	0.34%
TOA	21,200	256,510	0.81%
TOP	330,300	14,752,325	2.39%
TIPIP	24,600	43,296	1.66%

ข้อมูลในเอกสารฉบับนี้ รวบรวมมาจากแหล่งข้อมูลที่น่าเชื่อถือ อย่างไรก็ดี บริษัทหลักทรัพย์ คิงส์ฟอร์ด จำกัด (มหาชน) ไม่สามารถที่จะยืนยันหรือรับรองความถูกต้องของข้อมูลเหล่านี้ได้ ไม่ว่าประการใด ๆ บทวิเคราะห์ในเอกสารนี้ จัดทำขึ้นโดยอ้างอิงหลักเกณฑ์ทางวิชาการเกี่ยวกับหลักการวิเคราะห์ และมีได้เป็นการชี้แนะ หรือเสนอแนะให้ซื้อหรือขายหลักทรัพย์ใด ๆ การตัดสินใจซื้อหรือขายหลักทรัพย์ใด ๆ ของผู้อ่าน ไม่ว่าจะเกิดจากการอ่านบทความในเอกสารนี้หรือไม่ก็ตาม ล้วนเป็นผลจากการใช้วิจารณญาณของผู้อ่าน โดยไม่มีส่วนเกี่ยวข้องกับหรือพันธะผูกพันใด ๆ กับ บริษัทหลักทรัพย์ คิงส์ฟอร์ด จำกัด (มหาชน) ไม่สามารถได้

Short Sales



KINGSFORD

มูลค่าการขายชอร์ต ณ วันที่ 12 มิถุนายน 2569

หลักทรัพย์	ปริมาณหุ้นที่ขายชอร์ต (หุ้น)	มูลค่าการขายชอร์ต (บาท)	%เทียบมูลค่าซื้อขายตลาดรวม
TQM	7,300	99,000	1.71%
TRUE	2,959,100	41,189,680	2.69%
TTA	194,200	961,248	3.60%
TTB	4,734,700	11,062,284	2.34%
TU	677,300	7,700,650	4.20%
VGI	7,217,900	6,433,382	6.43%
WHA	12,863,800	63,562,288	8.44%
WHAUP	200	1,200	0.01%

หมายเหตุ – ไม่รวมรายการขายชอร์ตของสมาชิกที่เป็นผู้ร่วมค้ำหน่วยลงทุนหรือผู้ดูแลสภาพคล่องของหน่วยลงทุนของกองทุนรวมอีทีเอฟเพื่อบัญชีบริษัทประเภทเพื่อทำกำไรจากส่วนต่างของราคาหรือเพื่อดูแลสภาพคล่อง แล้วแต่กรณี ข้อมูลการขายชอร์ตที่ยังไม่ได้ซื้อคืน - หลักทรัพย์ที่ไม่ใช่หุ้นสามัญจะใช้จำนวนหลักทรัพย์จดทะเบียนกับ ดลท. แทนจำนวนหุ้นชำระแล้ว

Stock Calendar



KINGSFORD

รายงานการเปลี่ยนแปลงการถือหลักทรัพย์ของผู้บริหาร (แบบ 59-2) ประจำวันที่ 12 มิถุนายน 2569

ชื่อผู้บริหาร	ประเภทหลักทรัพย์	วันที่ได้มา / จำนวน	จำนวน	ราคา		
KCG	นาย ชัยวัฒน์ วิบูลย์สวัสดิ์	หุ้นสามัญ	11/06/2569	30,000	9.90	ขาย
CTW	นาย ชัย โสภณพนิช	หุ้นสามัญ	12/06/2569	50,000	6.90	ซื้อ
JR	นาย ชีรนนท์ วิวัฒน์เจษฎาวุฒิ	หุ้นสามัญ	11/06/2569	13,500	1.68	ซื้อ
JR	นาย ชีรนนท์ วิวัฒน์เจษฎาวุฒิ	หุ้นสามัญ	11/06/2569	4,000	1.68	ซื้อ
SYNTEC	นาย ณยศ ปิสิญธนกุล	หุ้นสามัญ	11/06/2569	100,000	1.66	ซื้อ
SEAFCO	นาย ณรงค์ ทศนนิพันธ์	หุ้นสามัญ	11/06/2569	290,000	2.87	ซื้อ
BEM	นาย ปลิว ตรีวิศเวทย์	หุ้นสามัญ	11/06/2569	3,600,000	5.23	ซื้อ
TFMAMA	นาย พิพัฒ พะเนียงเวทย์	หุ้นสามัญ	11/06/2569	200	186.50	ซื้อ
NOBLE	นาย ธงชัย บุศราพันธ์	หุ้นสามัญ	11/06/2569	207,900	1.78	ซื้อ
BLC	นาย สุวิทย์ งามภูพันธ์	หุ้นสามัญ	29/05/2569	50,000	3.98	ซื้อ
BLC	นาย สุวิทย์ งามภูพันธ์	หุ้นสามัญ	09/06/2569	100,000	4.02	ซื้อ
BLC	นาย สุวิทย์ งามภูพันธ์	หุ้นสามัญ	11/06/2569	100,000	4.00	ซื้อ
BKIH	นางสาว ลสา โสภณพนิช	หุ้นสามัญ	11/06/2569	500	370.00	ซื้อ
BKIH	นาย ชัย โสภณพนิช	หุ้นสามัญ	11/06/2569	6,000	371.83	ซื้อ
BKIH	นาย ชัย โสภณพนิช	หุ้นสามัญ	12/06/2569	200	370.00	ซื้อ
BGC	นาย ปวิณ ภิรมย์ภักดี	หุ้นสามัญ	12/06/2569	517,000	7.08	ซื้อ
BIS	นาย ปพนธ์ สิริโชคกุล	หุ้นสามัญ	10/06/2569	20,000	2.00	ซื้อ
BIS	นาย ประเมศวร์ ชำภักตร์	หุ้นสามัญ	11/06/2569	20,000	2.00	ซื้อ
PANEL	นาง จุเลีย ดับเบิลยู เพ็ชญาไพศิษฏ์	ใบสำคัญแสดงสิทธิที่จะซื้อหุ้น	09/06/2569	310,000	0.17	ขาย
FM	นางสาว ภัคศรีรัตน์ สิริวิเศษสรณ์	หุ้นสามัญ	11/06/2569	70,000	4.06	ซื้อ
FM	นางสาว ภัคศรีรัตน์ สิริวิเศษสรณ์	หุ้นสามัญ	12/06/2569	5,000	4.08	ซื้อ
FM	นาย สุเมธ มาลีสีรังสี	หุ้นสามัญ	11/06/2569	6,000	4.07	ซื้อ
FTE	นาย ทักษิณ ดันดีไพจิตร	หุ้นสามัญ	11/06/2569	100,000	2.34	ซื้อ
MTI	นาง นवलพรรณ ล่ำขำ	หุ้นสามัญ	11/06/2569	32,000	15.63	ซื้อ
JSP	นางสาว จิรดา แดงประเสริฐ	หุ้นสามัญ	10/06/2569	134,000	1.66	ซื้อ
LPH	นาย ปราโมทย์ ภูณานนท์	หุ้นสามัญ	12/06/2569	1,000,000	-	รับโอน
NKT	นางสาว เขียวเรศ ทองสิมา	หุ้นสามัญ	11/06/2569	48,700	3.84	ซื้อ
NTV	นาย ปิยะศิลป์ จันทร์ภู	หุ้นสามัญ	11/06/2569	200	18.70	ซื้อ
NTV	นาย ปิยะศิลป์ จันทร์ภู	หุ้นสามัญ	11/06/2569	1,800	18.60	ซื้อ
NTV	นาย ปิยะศิลป์ จันทร์ภู	หุ้นสามัญ	11/06/2569	1,800	18.50	ซื้อ
NTV	นาย ปิยะศิลป์ จันทร์ภู	หุ้นสามัญ	11/06/2569	1,000	18.40	ซื้อ
BH	นาย ชัย โสภณพนิช	หุ้นสามัญ	11/06/2569	40,000	176.50	ขาย
BH	นาย ชัย โสภณพนิช	หุ้นสามัญ	12/06/2569	40,000		
Revoked by Reporter	176.50	ขาย				
BH	นาย ชัย โสภณพนิช	หุ้นสามัญ	12/06/2569	10,000	176.50	ขาย
RPH	นาย วัลลภ เหล่าไพบูลย์	หุ้นสามัญ	11/06/2569	5,000	4.86	ซื้อ
IMH	นาย สิทธิวัฒน์ กำกวดวงษ์	หุ้นสามัญ	11/06/2569	15,400	2.90	ซื้อ
SKR	นาย สุรียนต์ โคจรโรจน์	หุ้นสามัญ	10/06/2569	200,000	7.15	ขาย
SPALI	นาง อัจฉรา ตั้งมติธรรม	หุ้นสามัญ	11/06/2569	700,000	15.40	ซื้อ
SPALI	นาง อัจฉรา ตั้งมติธรรม	หุ้นสามัญ	12/06/2569	300,000	15.50	ซื้อ
SPALI	นาย ประทีป ตั้งมติธรรม	หุ้นสามัญ	11/06/2569	700,000	15.40	ซื้อ



รายงานการเปลี่ยนแปลงการถือหลักทรัพย์ของผู้บริหาร (แบบ 59-2) ประจำวันที่ 12 มิถุนายน 2569

	ชื่อผู้บริหาร	ประเภทหลักทรัพย์	วันที่ได้มา / จำหน่าย	จำนวน	ราคา	
SPALI	นาย ประทีป ตั้งมติธรรม	หุ้นสามัญ	12/06/2569	300,000	15.50	ซื้อ
STARM	นาย วิฑิต ลาวัญเสถียร	หุ้นสามัญ	11/06/2569	96,000	0.97	ซื้อ
APO	นาย จิตบุญย์ รังนกใต้	หุ้นสามัญ	12/06/2569	800,000	2.02	ขาย
STC	นาย สุรสิทธิ์ ชัยตระกูลทอง	หุ้นสามัญ	11/06/2569	300	0.55	ซื้อ
SAAM	นางสาว กฤติยา หงส์หิรัญ	หุ้นสามัญ	10/06/2569	50,000	-	รับโอน
SAAM	นาย พดด้วง คงคามี	หุ้นสามัญ	10/06/2569	50,000	-	โอน
ACE	นาย ชีรวัฒน์ ทรงเมตตา	หุ้นสามัญ	12/06/2569	6,444,000	1.29	ซื้อ
HFT	นาย หมิง ชัน เยน	หุ้นสามัญ	11/06/2569	20,000	4.08	ซื้อ

Stock Calendar



KINGSFORD

ได้มาหรือจำหน่ายหลักทรัพย์ของกิจการ (แบบ 246-2) ประจำวันที่ 11 มิถุนายน 2569

หลักทรัพย์	ชื่อผู้ได้มา/จำหน่าย	วิธีการ	ประเภท หลักทรัพย์ ¹	% ก่อน ได้มา/ จำหน่าย	% ได้มา/ จำหน่าย	% หลัง ได้มา/ จำหน่าย	วันที่ได้มา/ จำหน่าย	% ก่อน ได้มา/ จำหน่าย (กลุ่ม) ²	% ได้มา/ จำหน่าย (กลุ่ม) ²	% หลัง ได้มา/ จำหน่าย (กลุ่ม) ²
XO	นาย จิตติพร จันทรัช	ได้มา	หุ้น	9.4541	0.9049	10.3591	10/06/2569	9.6876	0.9049	10.5926
MVP	นาย สุระ คณิตทวีกุล	จำหน่าย	หุ้น	5.3074	0.3632	4.9442	08/06/2569	5.3074	0.3632	4.9442

Stock Calendar



KINGSFORD

June 2026				
Monday	Tuesday	Wednesday	Thursday	Friday

8	9	10	11	12
XD MJLF (0.178 หน่วย) Shares PROS 48,452,763 Shares BUI 5,155,704 Shares	XD TR (0.05 หน่วย) Shares SKE 1,423 Shares CGH 739 Shares NEWLISTED BWG-W8 1,062,632,810 Units		XD LHK (0.14 หน่วย)	

15	16	17	18	19
Shares BC 5,044,254 Shares	Shares SPTX 5,000,000,000 Shares J 38 Shares			

XD - Excluding Dividend	XD(ST) - Excluding Stock Dividend	XM - Exclude meetings	XN - Ex-Capital Return	XI - Excluding Interest
XP - Excluding Principal	XR - Excluding Right	XW - Excluding Warrant	XS - Excluding Short-term Warrant	XA - Excluding All
XE - Excluding Exercise	*ND - No Dividend Payment	PD - Payment Date	XT - Excluding TSR ; @ - price per share / price per unit /	
XD - Excluding Dividend	XD(ST) - Excluding Stock Dividend	XM - Exclude meetings	XN - Ex-Capital Return	XI - Excluding Interest
XP - Excluding Principal	XR - Excluding Right	XW - Excluding Warrant	XS - Excluding Short-term Warrant	XA - Excluding All
XE - Excluding Exercise	*ND - No Dividend Payment	PD - Payment Date	XT - Excluding TSR ; @ - price per share / price per unit /	

Stock Calendar



KINGSFORD

รายงานการเปลี่ยนแปลงการถือหลักทรัพย์ของผู้บริหาร (แบบ 59-2) ประจำวันที่ 12 มิถุนายน 2569

ชื่อผู้บริหาร	ประเภทหลักทรัพย์	วันที่ได้มา / จำนวน	จำนวน	ราคา		
KCG	นาย ชัยวัฒน์ วิบูลย์สวัสดิ์	หุ้นสามัญ	11/06/2569	30,000	9.90	ขาย
CTW	นาย ชัย โสภณพนิช	หุ้นสามัญ	12/06/2569	50,000	6.90	ซื้อ
JR	นาย ชีรนนท์ วิวัฒน์เจษฎาวุฒิ	หุ้นสามัญ	11/06/2569	13,500	1.68	ซื้อ
JR	นาย ชีรนนท์ วิวัฒน์เจษฎาวุฒิ	หุ้นสามัญ	11/06/2569	4,000	1.68	ซื้อ
SYNTEC	นาย ณยศ ปิสิญธนกุล	หุ้นสามัญ	11/06/2569	100,000	1.66	ซื้อ
SEAFCO	นาย ณรงค์ ทศนนิพันธ์	หุ้นสามัญ	11/06/2569	290,000	2.87	ซื้อ
BEM	นาย ปลิว ตรีวิศเวทย์	หุ้นสามัญ	11/06/2569	3,600,000	5.23	ซื้อ
TFMAMA	นาย พิพัฒ พะเนียงเวทย์	หุ้นสามัญ	11/06/2569	200	186.50	ซื้อ
NOBLE	นาย ธงชัย บุศราพันธ์	หุ้นสามัญ	11/06/2569	207,900	1.78	ซื้อ
BLC	นาย สุวิทย์ งามภูพันธ์	หุ้นสามัญ	29/05/2569	50,000	3.98	ซื้อ
BLC	นาย สุวิทย์ งามภูพันธ์	หุ้นสามัญ	09/06/2569	100,000	4.02	ซื้อ
BLC	นาย สุวิทย์ งามภูพันธ์	หุ้นสามัญ	11/06/2569	100,000	4.00	ซื้อ
BKIH	นางสาว ลลา โสภณพนิช	หุ้นสามัญ	11/06/2569	500	370.00	ซื้อ
BKIH	นาย ชัย โสภณพนิช	หุ้นสามัญ	11/06/2569	6,000	371.83	ซื้อ
BKIH	นาย ชัย โสภณพนิช	หุ้นสามัญ	12/06/2569	200	370.00	ซื้อ
BGC	นาย ปวิณ ภิรมย์ภักดี	หุ้นสามัญ	12/06/2569	517,000	7.08	ซื้อ
BIS	นาย ปพนธ์ สิริโชคกุล	หุ้นสามัญ	10/06/2569	20,000	2.00	ซื้อ
BIS	นาย ประเมศวร์ ชำภักตร์	หุ้นสามัญ	11/06/2569	20,000	2.00	ซื้อ
PANEL	นาง จุเลีย ดับเบิลยู เพ็ชญาไพศิษฏ์	ใบสำคัญแสดงสิทธิที่จะซื้อหุ้น	09/06/2569	310,000	0.17	ขาย
FM	นางสาว ภัคศรีรัตน์ สิริวิเศษสรณ์	หุ้นสามัญ	11/06/2569	70,000	4.06	ซื้อ
FM	นางสาว ภัคศรีรัตน์ สิริวิเศษสรณ์	หุ้นสามัญ	12/06/2569	5,000	4.08	ซื้อ
FM	นาย สุเมธ มาลีสีรังสี	หุ้นสามัญ	11/06/2569	6,000	4.07	ซื้อ
FTE	นาย ทักษิณ ดันดีไพจิตร	หุ้นสามัญ	11/06/2569	100,000	2.34	ซื้อ
MTI	นาง นवलพรรณ ล่ำขำ	หุ้นสามัญ	11/06/2569	32,000	15.63	ซื้อ
JSP	นางสาว จิรดา แดงประเสริฐ	หุ้นสามัญ	10/06/2569	134,000	1.66	ซื้อ
LPH	นาย ปราโมทย์ ภูณภานนท์	หุ้นสามัญ	12/06/2569	1,000,000	-	รับโอน
NKT	นางสาว เขียวเรศ ทองสิมา	หุ้นสามัญ	11/06/2569	48,700	3.84	ซื้อ
NTV	นาย ปิยะศิลป์ จันทรรักษ์	หุ้นสามัญ	11/06/2569	200	18.70	ซื้อ
NTV	นาย ปิยะศิลป์ จันทรรักษ์	หุ้นสามัญ	11/06/2569	1,800	18.60	ซื้อ
NTV	นาย ปิยะศิลป์ จันทรรักษ์	หุ้นสามัญ	11/06/2569	1,800	18.50	ซื้อ
NTV	นาย ปิยะศิลป์ จันทรรักษ์	หุ้นสามัญ	11/06/2569	1,000	18.40	ซื้อ
BH	นาย ชัย โสภณพนิช	หุ้นสามัญ	11/06/2569	40,000	176.50	ขาย
BH	นาย ชัย โสภณพนิช	หุ้นสามัญ	12/06/2569	40,000		
Revoked by Reporter	176.50	ขาย				
BH	นาย ชัย โสภณพนิช	หุ้นสามัญ	12/06/2569	10,000	176.50	ขาย
RPH	นาย วัลลภ เหล่าไพบุลย์	หุ้นสามัญ	11/06/2569	5,000	4.86	ซื้อ
IMH	นาย สิทธิวัฒน์ กำกัฒพงษ์	หุ้นสามัญ	11/06/2569	15,400	2.90	ซื้อ
SKR	นาย สุรียนต์ โคจรโรจน์	หุ้นสามัญ	10/06/2569	200,000	7.15	ขาย
SPALI	นาง อัจฉรา ตั้งมติธรรม	หุ้นสามัญ	11/06/2569	700,000	15.40	ซื้อ
SPALI	นาง อัจฉรา ตั้งมติธรรม	หุ้นสามัญ	12/06/2569	300,000	15.50	ซื้อ
SPALI	นาย ประทีป ตั้งมติธรรม	หุ้นสามัญ	11/06/2569	700,000	15.40	ซื้อ



รายงานการเปลี่ยนแปลงการถือหลักทรัพย์ของผู้บริหาร (แบบ 59-2) ประจำวันที่ 12 มิถุนายน 2569

	ชื่อผู้บริหาร	ประเภทหลักทรัพย์	วันที่ได้มา / จำหน่าย	จำนวน	ราคา	
SPALI	นาย ประทีป ตั้งมติธรรม	หุ้นสามัญ	12/06/2569	300,000	15.50	ซื้อ
STARM	นาย วิฑิต ลาวัญเสถียร	หุ้นสามัญ	11/06/2569	96,000	0.97	ซื้อ
APO	นาย จิตบุญย์ รังนกใต้	หุ้นสามัญ	12/06/2569	800,000	2.02	ขาย
STC	นาย สุรสิทธิ์ ชัยตระกูลทอง	หุ้นสามัญ	11/06/2569	300	0.55	ซื้อ
SAAM	นางสาว กฤติยา หงส์หิรัญ	หุ้นสามัญ	10/06/2569	50,000	-	รับโอน
SAAM	นาย พดด้วง คงคามี	หุ้นสามัญ	10/06/2569	50,000	-	โอน
ACE	นาย ชีรวัฒน์ ทรงเมตตา	หุ้นสามัญ	12/06/2569	6,444,000	1.29	ซื้อ
HFT	นาย หมิง ชัน เยน	หุ้นสามัญ	11/06/2569	20,000	4.08	ซื้อ

Stock Calendar



KINGSFORD

ได้มาหรือจำหน่ายหลักทรัพย์ของกิจการ (แบบ 246-2) ประจำวันที่ 11 มิถุนายน 2569

หลักทรัพย์	ชื่อผู้ได้มา/จำหน่าย	วิธีการ	ประเภท หลักทรัพย์ ¹	% ก่อน ได้มา/ จำหน่าย	% ได้มา/ จำหน่าย	% หลัง ได้มา/ จำหน่าย	วันที่ได้มา/ จำหน่าย	% ก่อน ได้มา/ จำหน่าย (กลุ่ม) ²	% ได้มา/ จำหน่าย (กลุ่ม) ²	% หลัง ได้มา/ จำหน่าย (กลุ่ม) ²
XO	นาย จิตติพร จันทรัช	ได้มา	หุ้น	9.4541	0.9049	10.3591	10/06/2569	9.6876	0.9049	10.5926
MVP	นาย สุระ คณิตทวีกุล	จำหน่าย	หุ้น	5.3074	0.3632	4.9442	08/06/2569	5.3074	0.3632	4.9442

Stock Calendar



KINGSFORD

June 2026

Monday	Tuesday	Wednesday	Thursday	Friday
--------	---------	-----------	----------	--------

8	9	10	11	12
XD MJLF (0.178 หน่วย) Shares PROS 48,452,763 Shares BUI 5,155,704 Shares	XD TR (0.05 หน่วย) Shares SKE 1,423 Shares CGH 739 Shares NEWLISTED BWG-W8 1,062,632,810 Units		XD LHK (0.14 หน่วย)	

15	16	17	18	19
Shares BC 5,044,254 Shares	Shares SPTX 5,000,000,000 Shares J 38 Shares			

XD – Excluding Dividend	XD(ST) – Excluding Stock Dividend	XM – Exclude meetings	XN – Ex-Capital Return	XI – Excluding Interest
XP – Excluding Principal	XR – Excluding Right	XW – Excluding Warrant	XS – Excluding Short-term Warrant	XA – Excluding All
XE - Excluding Exercise	*ND – No Dividend Payment	PD – Payment Date	XT – Excluding TSR ; @ - price per share / price per unit /	
XD – Excluding Dividend	XD(ST) – Excluding Stock Dividend	XM – Exclude meetings	XN – Ex-Capital Return	XI – Excluding Interest
XP – Excluding Principal	XR – Excluding Right	XW – Excluding Warrant	XS – Excluding Short-term Warrant	XA – Excluding All
XE - Excluding Exercise	*ND – No Dividend Payment	PD – Payment Date	XT – Excluding TSR ; @ - price per share / price per unit /	

Most Active Values (Btmn)



NVDR Update

วันจันทร์ที่ 15 มิถุนายน 2569

Most Active Values (Btmn)

	Top 20 Net Buying Value (B m)					Top 20 Net Selling Value (B m)					Month to Date			Year to Date						
	ณ.ม.- -69					ณ.ม.- -69					มิถุนายน 2569			05 ม.ค.-12 มิ.ย.2569						
	12	11	10	9	8	12	11	10	9	8	Net Buy		Net Sell		Net Buy		Net Sell			
1	PTTGC	870.2	113.8	-45.9	21.2	18.4	PTTEP	-312.2	101.5	-266.7	-136.0	253.5	DELTA	2,613.48	BBL	-1,498.29	PTTEP	26,864.9	SCB	-9,647.9
2	DELTA	574.4	516.6	-951.9	3,226.6	357.2	KCE	-202.0	57.1	25.0	-79.3	217.9	KBANK	1,734.76	CPALL	-1,098.03	PTT	19,434.3	MINT	-2,336.5
3	KTB	552.5	-73.2	-25.7	-305.2	-146.9	PTT	-185.4	-65.2	53.6	-206.1	76.8	SCB	1,593.12	CPF	-821.02	KBANK	17,087.6	TISCO	-2,212.1
4	KBANK	541.2	-121.6	579.9	332.8	116.6	CCET	-157.6	71.4	-64.1	-121.3	123.7	PTTGC	1,032.28	PTTEP	-666.05	DELTA	8,099.2	CPF	-2,163.3
5	SCB	420.6	-115.0	47.5	230.2	-74.7	IVL	-89.1	244.4	83.1	-55.6	6.6	ADVANC	673.41	BH	-587.81	PTTGC	5,404.0	ADVANC	-2,089.5
6	ADVANC	354.9	336.1	162.2	-50.0	106.3	TOP	-88.6	-10.9	-2.5	-161.5	-44.7	TRUE	629.52	BDMS	-565.38	BBL	5,220.1	TIDLOR	-1,229.1
7	BBL	282.3	-185.4	183.9	-233.4	-755.1	IRPC	-38.3	46.2	10.8	-5.9	-76.6	TISCO	489.76	TOP	-409.23	KTB	4,872.6	OR	-1,225.0
8	TISCO	115.5	-138.3	124.0	81.7	22.4	GLOBAL	-29.1	-3.1	18.1	18.7	33.2	SCGP	478.49	CCET	-235.92	GULF	3,872.7	COM7	-1,163.0
9	RCL	89.5	28.4	0.6	-19.0	23.2	AP	-17.1	-17.1	19.2	-14.0	-11.5	TTB	443.47	MINT	-229.12	TOP	3,765.3	BDMS	-1,064.7
10	MINT	88.1	-102.8	-62.1	94.0	-94.2	THCOM	-12.1	5.6	-3.6	-1.7	3.9	SCC	326.64	BANPU	-199.90	CPALL	3,469.0	TRUE	-624.2
11	AOT	87.7	-158.4	-12.7	-115.9	110.6	BCP	-11.4	-22.5	-15.9	-2.0	-5.8	AOT	321.84	TIDLOR	-116.42	BCP	3,259.2	MTC	-573.7
12	SCC	83.6	69.1	91.6	-28.7	-31.8	SINGER	-8.0	2.1	3.3	-10.3	-9.0	BGRIM	241.15	COM7	-100.90	KKP	2,946.0	SAWAD	-565.4
13	CPALL	81.4	-70.8	18.5	-53.2	-87.8	TEAM	-7.8	9.9	-5.7	-5.7	3.8	KTC	227.45	TU	-99.22	SCC	2,793.3	AOT	-521.8
14	CPN	79.8	23.1	37.5	-1.9	-44.3	SAT	-5.5	-0.1	0.3	-1.6	-1.6	KTB	220.31	TFG	-97.73	TTB	2,310.3	CPAXT	-351.4
15	CENDEL	78.7	11.1	-1.6	-11.4	-22.4	BANPU	-5.4	-20.4	-3.6	-19.0	-106.7	RCL	211.54	TOA	-91.40	TFG	2,092.6	AEONTS	-330.4
16	KTC	71.0	-10.0	17.7	-45.5	-69.8	SIRI	-5.2	-7.0	-2.2	1.4	-0.4	HANA	196.42	BTG	-89.41	CPN	1,899.7	GPSC	-317.2
17	AMATA	46.8	24.5	16.7	39.2	17.7	STA	-4.6	-0.2	7.9	24.8	-16.0	THAI	169.44	BCH	-80.98	IRPC	1,418.6	BTS	-309.4
18	SMT	36.7	5.2	-7.6	6.2	1.0	EASTW	-2.9	-1.1	0.7	7.7	-12.8	TLI	165.33	SPRC	-76.10	KCE	1,287.1	PR9	-288.1
19	THAI	31.9	-10.4	7.7	16.5	-204.5	TTA	-2.8	-0.9	-2.9	-5.4	-4.4	BLA	149.70	CBG	-72.99	SCGP	1,173.6	BA	-249.3
20	TCAP	29.5	4.9	4.2	10.9	-13.4	JMART	-2.7	12.7	0.6	3.8	3.9	STECON	146.37	WHAUP	-69.08	THAI	989.1	M	-248.0

	Total Volume Shares							NVDR Shrs.		% of	NVDR Shrs.		% of	Paid up Capital (Last)
	Buy	Sell	Total	Net	Turn.	15-Jun-26		paidup	15-Jun-26		paidup			
1	2S	-	400	400	-400	0.28	2S	5,700,043	1.04	3,092,210	0.69	549,995,954		
2	AAI	145,700	223,000	368,700	-77,300	13.73	88TH	146,414	0.07	#N/A	#N/A	212,500,000		
3	AAV	13,600,100	637,600	14,237,700	12,962,500	19.07	A	3,342	0.00	62,400	0.01	980,000,000		
4	ACE	1,500	6,000	7,500	-4,500	0.06	A5	1,139,087	0.09	800,664	0.07	1,209,384,734		
5	ADB	50,000	120,100	170,100	-70,100	0.76	A5-W4	7,590,876	2.10	#N/A	#N/A	360,996,274		
6	ADVANC	3,133,160	2,159,900	5,293,060	973,260	30.87	A5-W5	186,368	0.08	#N/A	#N/A	235,591,404		
7	ADVICE	716,000	823,100	1,539,100	-107,100	34.77	AAI	94,285,627	4.44	#N/A	#N/A	2,125,000,000		
8	AE	-	550	550	-550	0.05	AAV	1,061,310,316	8.26	353,926,265	7.30	12,849,999,997		
9	AEONTS	181,300	57,900	239,200	123,400	20.95	ABM	2,804,951	0.41	3,268,124	1.09	692,120,445		
10	AGE	322,700	902,478	1,225,178	-579,778	11.31	ACAP	2,318,745	0.57	1,223,467	0.39	406,411,160		
11	AH	-	2,100	2,100	-2,100	1.83	ACC	14,118,606	0.75	4,306,304	0.32	1,880,333,993		
12	AIE	77,400	317,100	394,500	-239,700	11.21	ACC-W2	689,938	0.15	#N/A	#N/A	447,680,170		
13	AIT	22,700	5,900	28,600	16,800	4.03	ACE	49,413,015	0.49	38,450,400	0.38	10,075,634,360		
14	AJ	108,400	674,300	782,700	-565,900	14.93	ACG	776,351	0.13	211,225	0.04	600,000,000		
15	AJA	300,400	200	300,600	300,200	7.44	ADB	49,171,508	6.77	31,173,421	5.20	725,999,923		
16	AKP	-	900	900	-900	0.05	ADD	1,828,475	1.09	#N/A	#N/A	168,000,000		
17	AKR	2,400	2,700	5,100	-300	0.15	ADVANC	203,533,224	6.84	241,595,912	8.13	2,974,209,736		
18	AKS	-	43,478	43,478	-43,478	0.54	ADVICE	27,680,170	4.46	#N/A	#N/A	620,000,000		
19	ALLA	1,000	-	1,000	1,000	0.68	AE	32,612,688	1.27	#N/A	#N/A	2,571,535,907		
20	ALPHAX	3,300	-	3,300	3,300	0.18	AEONTS	10,478,825	4.19	11,410,746	4.56	250,000,000		

Source : SET.OR.TH

ข้อมูลในเอกสารฉบับนี้รวบรวมมาจากแหล่งข้อมูลที่ไม่เชื่อถืออย่างใกล้ชิด บริษัทหลักทรัพย์ คิงส์ฟอร์ด จำกัด (มหาชน) ไม่สามารถที่จะยืนยันหรือรับรองความถูกต้องของข้อมูลเหล่านี้ได้ ไม่ว่าประการใด ๆ บทวิเคราะห์ในเอกสารนี้จัดทำขึ้นโดยอ้างอิงถึงเกณฑ์ทางวิชาการเกี่ยวกับหลักการวิเคราะห์และไม่ได้เป็นคำแนะนำหรือเสนอแนะให้ซื้อหรือขายหลักทรัพย์ใด ๆ การตัดสินใจซื้อหรือขายหลักทรัพย์ใด ๆ ของผู้อ่าน ไม่ว่าจะเกิดจากการอ่านบทความในเอกสารนี้หรือไม่ก็ตาม ล้วนเป็นผลจากการใช้วิจารณญาณของผู้อ่าน โดยไม่มีส่วนเกี่ยวข้องกับและผูกพันใด ๆ กับ บริษัทหลักทรัพย์ คิงส์ฟอร์ด จำกัด (มหาชน) ไม่ว่ากรณีใด

คำแนะนำการลงทุน และความหมายของคำแนะนำการลงทุน

Stock Rating หมายถึงการให้คำแนะนำการลงทุนของบริษัท แบ่งเป็น 3 ระดับ

Buy หมายถึง ราคาพื้นฐานสูงกว่าราคาตลาด 15% หรือมากกว่า

Hold หมายถึงราคาพื้นฐานสูงกว่าราคาตลาดไม่เกิน 15% หรือต่ำกว่าราคาตลาดไม่เกิน 15 %

Sell หมายถึง ราคาพื้นฐานต่ำกว่าราคาตลาด 15% หรือมากกว่า

เอกสารฉบับนี้จัดทำขึ้นโดยบริษัทหลักทรัพย์คิงส์ฟอร์ด จำกัด (มหาชน) ข้อมูลที่ปรากฏในเอกสารฉบับนี้จัดทำโดยอาศัยข้อมูลที่จัดหาจากแหล่งที่เชื่อถือหรือควรเชื่อว่ามี ความน่าเชื่อถือ และ/หรือถูกต้อง อย่างไรก็ตามบริษัทไม่ยืนยัน และไม่รับรองถึงความครบถ้วนสมบูรณ์หรือถูกต้องของข้อมูลดังกล่าว และไม่ได้ประกันราคาหรือผลตอบแทน ของหลักทรัพย์ที่ปรากฏข้างต้น แม้ว่าข้อมูลดังกล่าวจะปรากฏข้อความที่อาจเป็นหรืออาจตีความว่าเป็นเช่นนั้นได้ บริษัทจึงไม่รับผิดชอบต่อการนำเอาข้อมูล ข้อความ ความเห็น และหรือบทสรุปที่ปรากฏในเอกสารฉบับนี้ไปใช้ไม่ว่ากรณีใดๆ ข้อมูลและความเห็นที่ปรากฏอยู่ในเอกสารฉบับนี้มิได้ประสงค์จะชี้ชวน เสนอแนะ หรือจูงใจให้ลงทุน ใน หรือ ซื้อหรือขายหลักทรัพย์ที่ปรากฏในเอกสารฉบับนี้และข้อมูลมีการแก้ไขเพิ่มเติมเปลี่ยนแปลงโดยมิต้องแจ้งให้ทราบล่วงหน้า ผู้ลงทุนควรใช้ดุลยพินิจอย่างรอบคอบใน การลงทุนในหรือซื้อหรือขายหลักทรัพย์ บริษัทสงวนลิขสิทธิ์ในข้อมูลที่ปรากฏในเอกสารนี้ ห้ามมิให้ผู้ใดใช้ประโยชน์ ทำซ้ำ ดัดแปลง นำออกแสดง ทำให้ปรากฏหรือเผยแพร่ ต่อสาธารณชน ไม่ว่าด้วยประการใดๆ ซึ่งข้อมูลในเอกสารนี้ไม่ว่าทั้งหมดหรือบางส่วน เว้นแต่ได้รับอนุญาตเป็นหนังสือจากบริษัทเป็นการล่วงหน้า การกล่าว คัด หรืออ้างอิง ข้อมูลบางส่วนตามสมควรในเอกสารนี้ ไม่ว่าในบทความ บทวิเคราะห์ บทวิจัย หรือในเอกสาร หรือการสื่อสารอื่นใดจะต้องกระทำโดยถูกต้อง และไม่เป็นการก่อให้เกิดการ เข้าใจผิดหรือความเสียหายแก่บริษัท ต้องรับรู้ถึงความเป็นเจ้าของลิขสิทธิ์ในข้อมูลบริษัท และต้องอ้างอิงถึงเอกสารฉบับนี้ และวันที่ในเอกสารฉบับนี้ของบริษัทโดยชัดเจน การลงทุนในหรือซื้อหรือขายหลักทรัพย์ย่อมมีความเสี่ยง ท่านควรทำความเข้าใจอย่างถี่ถ้วนต่อลักษณะของหลักทรัพย์แต่ละประเภทและควรศึกษาข้อมูลของบริษัทที่ออก หลักทรัพย์และข้อมูลอื่นใดที่เกี่ยวข้องก่อนการตัดสินใจลงทุนในหรือซื้อหรือขายหลักทรัพย์

ข้อมูลในเอกสารฉบับนี้ รวบรวมมาจากแหล่งข้อมูลที่เชื่อถือได้อย่างไรก็ดี บริษัทหลักทรัพย์ คิงส์ฟอร์ด จำกัด(มหาชน)ไม่สามารถที่จะยืนยันหรือรับรองความถูกต้องของข้อมูลเหล่านี้ได้ ไม่ว่าประการใดๆ บทวิเคราะห์ในเอกสารนี้ จัดทำขึ้นโดยอ้างอิง หลักเกณฑ์ทางวิชาการเกี่ยวกับหลักการวิเคราะห์ และมีได้เป็นการชี้แนะ หรือเสนอแนะให้ซื้อหรือขายหลักทรัพย์ใดๆ การตัดสินใจหรือซื้อขายหลักทรัพย์ใดๆ ของผู้อ่าน ไม่ว่าจะเกิดจากการอ่านบทความในเอกสารนี้หรือไม่ก็ตาม ล้วนเป็นผลจากการใช้ วิจารณญาณของผู้อ่าน โดยไม่มีส่วนเกี่ยวข้องกับหรือพันธะผูกพันใดๆ กับ บริษัทหลักทรัพย์ คิงส์ฟอร์ด จำกัด(มหาชน) ไม่ว่ากรณีใด

Disclaimer



KINGSFORD

Thai Institute of Directors Association (IOD) – Corporate Governance Report Rating 2025 (CG Score) ข้อมูล 23 ธันวาคม 2568



AAI	AURA	BSRC	CREDIT	GFC	IT	LST	OCC	PRM	SAT	SITHAI	SUTHA	TKT	TVO
AAV	AWC	BTG	DCC	GFPT	ITC	M	ONEE	PRTR	SAV	SJWD	SVOA	TLI	TWPC
ACE	B	BTS	DDD	GGC	ITEL	MAJOR	OR	PSH	SAWAD	SKR	SYMC	TM	UAC
ADB	BAFS	BWG	DELTA	GLAND	ITTHI	MALEE	ORI	PSL	SC	SKY	SYNEX	TMD	UBE
ADVANC	BAM	CBG	DEMCO	GLOBAL	IVL	MBK	ORN	PSP	SCAP	SMPC	SYNTEC	TMILL	UBIS
AEONTS	BANPU	CENTEL	DITTO	GPSC	J	MC	OSP	PTC	SCB	SNC	TACC	TMT	UP
AF	BAY	CFRESH	DMT	GRAMMY	JAS	MEGA	PAP	PTG	SCC	SNNP	TAN	TNDT	UPF
AGE	BBGI	CGH	DOHOME	GULF	JMART	MFC	PB	PTT	SCCC	SNP	TASCO	TNITY	UPOIC
AIRA	BBL	CHASE	DRT	GUNKUL	JMT	MFEC	PCC	PTTEP	SCG	SO	TBN	TNL	UV
AJ	BCH	CHEWA	DUSIT	HANA	JTS	MGC	PCSGH	PTTGC	SCGD	SONIC	TCAP	TOA	VGI
AKP	BCPG	CHG	EASTW	HARN	KBANK	MINT	PDJ	Q-CON	SCGP	SPALI	TCMC	TOG	VIBHA
AKR	BDMS	CHOW	EGCO	HENG	KCAR	MODERN	PG	QH	SCM	SPC	TEAMG	TOP	VIH
ALLA	BEC	CIMBT	EPG	HMPRO	KCC	MONO	PHOL	QTC	SDC	SPCG	TEGH	TPAC	VNG
ALT	BEM	CIVIL	ERW	HPT	KCE	MOONG	PIMO	RABBIT	SE	SPI	TEKA	TPBI	WACOAL
AMA	BEYOND	CK	ETC	HTC	KCG	MOSHI	PJW	RATCH	SEAFCO	SPRC	TFG	TQM	WGE
AMARIN	BGC	CKP	ETE	ICC	KEX	MSC	PL	RBF	SEAOIL	SR	TFMAMA	TRUBB	WHA
AMATA	BGRIM	CMC	FLOYD	ICHI	KJL	MST	PLANB	ROCTEC	SELIC	SSF	TGE	TRUE	WHAUP
AMATAV	BH	CNT	FN	III	KKP	MTC	PLAT	RS	SENA	SSP	TGH	TSC	WICE
AOT	BIZ	COLOR	FORTH	ILINK	KSL	MTI	PLUS	RT	SENX	SSSC	THANA	TSTE	WINMED
AP	BJC	COM7	FPI	ILM	KTB	NEP	PM	S	SFLEX	STA	THANI	TSTH	WINNER
ARIP	BKIH	CPALL	FPT	IND	KTC	NER	PMC	S&J	SGC	STARM	THCOM	TTA	WP
ASIAN	BLA	CPAXT	FSMART	INET	KUMWEL	NKI	PORT	SA	SGF	STECON	THIP	TTB	WPH
ASIMAR	BLC	CPF	FSX	INSET	LH	NOBLE	PPP	SAAM	SGP	STGT	THRE	TTCL	ZEN
ASK	BOL	CPL	FTI	INSURE	LHFG	NRF*	PPS	SABINA	SHR	STI	THREL	TTW	
ASP	BPP	CPN	GABLE	IP	LIT	NV	PQS	SAK	SICT	SUC	TIPH	TU	
ASW	BRI	CPW	GC	IRC	LOXLEY	NVD	PR9	SAMART	SIRI	SUN	TISCO	TVDH	
AUCT	BRR	CRC	GCAP	IRPC	LRH	NYT	PRG	SAMTEL	SIS	SUSCO	TKS	TVH	



2S	ANAN	BPS	CM	EAST	IFS	LALIN	METCO	NTSC	PRIN	SAMCO	SPA	TITLE	TIPIP	VRANDA
A5	APCO	BR	CMAN	EKH	JDF	LANNA	MICRO	NTV	PRINC	SANKO	SPVI	TK	TPS	WARRIX
ABM	APCS	BSBM	CMO	ESTAR	JPARK	LEO	MVP*	OKJ	PROUD	SAPPE	SRS	TKN	TQR	WAVE
ACG	ATP30	BTC	COCOCO	EURO	JSP	LHK	NC	PATO	PSG	SCI	SUPER	TMC	TRP	WIN
ADD	BA	BTW	COMAN	EVER	JUBILE	LPN	NCH	PDG	PSTC	SCN	SVI	TMI	TRT	XO
AE	BBIK	BVG	CPI	FE	K	MAGURO	NCL	PEACE	PT	SECURE	SWC	TNP	TURTLE	XPG
AH	BC	BYD	CRD	FVC	KGI	MATCH	NDR	PEER	QLT	SFT	TAE	TNR	TVT	XYZ
AIT	BCP	CFARM	CSC	GEL	KTIS	MBAX	NEO	PREB	RCL	SINO	TFM	TPA	UBA	ZIGA
ALUCON	BE8	CH	DEXON	HUMAN	KTMS	M-CHAI	NL	PRI	READY	SKE	TIDLOR	TPCS	UREKA	
AMC	BIG	CIG	DTCENT	ICN	KUN	MCOT	NSL	PRIME	RPH	SMT	TIPCO	TIPIPL	VCOM	



AHC	ASN	CHARAN*	DIMET*	FTE	JCK	MCA	NATION	PICO*	PTECH	SE-ED	SPREME	TATG	TSE	YUASA
AIE*	AYUD	CHAYO	DOD	GBX	KBS	MEB	NCAP	PIN	PYLON	SIAM	SST	TFI	TSR*	ZAA
AMANAH	BIOTEC	CHIC	DPAINT	GPI	KISS	MEDEZE	NOVA	PIS	RAM	SINGER	STANLY	THG*	UKEM	
AMR	BIS	CHOTI	DV8	GTB	KK	MENA	NPK	PLANET	RJH	SISB	STC	TMAN	UOBKH	
ANI	BJCHI	CI	EA*	GYT	KWC	MILL*	OGC	POLY	RML	SK	STPI	TOPP	VARO	
APURE	BLAND	CITY	EASON	IMH	KWM	MITSIB	PACO	PRAKIT	ROCK	SKN	STX	TPLAS	VL	
ARIN	CAZ	CSP	ECF*	IRCP	L&E	MK	PANEL	PRAPAT	RPC	SMD100	SVR	TPOLY	WFX	
ARROW	CEN	CSS	EFORL	ITNS	LDC	MPJ	PCE	PROEN	SAFE	SNPS	SVT	TRC*	WIIK	
ASIA	CHAO	CWT	FNS	IVF	LEE	NAM	PHG	PROS	SALEE	SORKON	TAKUNI	TRU	WORK	

ข้อมูลในเอกสารฉบับนี้ รวบรวมมาจากแหล่งข้อมูลที่น่าเชื่อถือ อย่างไรก็ตาม บริษัทหลักทรัพย์ คิงส์ฟอร์ด จำกัด(มหาชน)ไม่สามารถที่จะยืนยันหรือรับรองความถูกต้องของข้อมูลเหล่านี้ได้ ไม่ว่าประการใดๆ บทวิเคราะห์ในเอกสารนี้ จัดทำขึ้นโดยอ้างอิงหลักเกณฑ์ทางวิชาการเกี่ยวกับหลักการวิเคราะห์ และมีได้เป็นการชี้แนะ หรือเสนอแนะให้ซื้อหรือขายหลักทรัพย์ใดๆ การตัดสินใจซื้อหรือขายหลักทรัพย์ใดๆ ของผู้อ่าน ไม่ว่าจะเกิดจากการอ่านบทความในเอกสารนี้หรือไม่ก็ตาม ล้วนเป็นผลจากการใช้วิจารณญาณของผู้อ่าน โดยไม่มีส่วนเกี่ยวข้องกับหรือผู้จัดทำกับ บริษัทหลักทรัพย์ คิงส์ฟอร์ด จำกัด(มหาชน) ไม่มีการเปิดเผย

Disclaimer



KINGSFORD

Thai Institute of Directors Association (IOD) – Corporate Governance Report Rating 2025 (CG Score) ข้อมูล 23 ธันวาคม 2568

ช่วงคะแนน	สัญลักษณ์	ความหมาย	Description
มากกว่า 90		ดีเลิศ	Excellent
80 - 89		ดีมาก	Very Good
70 - 79		ดี	Good
60 - 69		ดีพอใช้	Satisfactory
50 - 59		ผ่าน	Pass
ต่ำกว่า 50	No logo give	N/A	N/A

การเปิดเผยผลการสำรวจของสมาคมส่งเสริมสถาบันกรรมการบริษัทไทย (IOD) ในเรื่องการทำกับดูแลกิจการ (Corporate Governance) นี้เป็นการดำเนินการตามนโยบายของสำนักงานคณะกรรมการกำกับหลักทรัพย์และตลาดหลักทรัพย์ โดยการสำรวจของ IOD เป็นการสำรวจและประเมินจากข้อมูลของบริษัทจดทะเบียนในตลาดหลักทรัพย์แห่งประเทศไทยและตลาดหลักทรัพย์เอ็มเอไอ ที่มีการเปิดเผยต่อสาธารณะและเป็นข้อมูลที่ผู้ลงทุนทั่วไปสามารถเข้าถึงได้ ดังนั้นผลสำรวจดังกล่าวจึงเป็นการนำเสนอในมุมมองของบุคคลภายนอกโดยไม่ได้เป็นการประเมินการปฏิบัติและมีได้มีการใช้ข้อมูลภายในในการประเมิน อนึ่ง ผลการสำรวจดังกล่าว เป็นผลการสำรวจ ณ วันที่ปรากฏในรายงานการกำกับดูแลกิจการบริษัทจดทะเบียนไทยเท่านั้น ดังนั้นผลการสำรวจจึงอาจเปลี่ยนแปลงได้ภายหลังวันดังกล่าว ทั้งนี้บริษัทหลักทรัพย์ คิงส์ฟอร์ด จำกัด (มหาชน) มิได้ยืนยันหรือรับรองถึงความถูกต้องของผลการสำรวจดังกล่าวแต่อย่างใด

ข้อมูลในเอกสารฉบับนี้ รวบรวมมาจากแหล่งข้อมูลที่นำเชื่อถือ อย่างไรก็ตาม บริษัทหลักทรัพย์ คิงส์ฟอร์ด จำกัด(มหาชน) ไม่สามารถที่จะยืนยันหรือรับรองความถูกต้องของข้อมูลเหล่านี้ได้ ไม่ว่าประการใดๆ บทวิเคราะห์ในเอกสารนี้ จัดทำขึ้นโดยอ้างอิงหลักเกณฑ์ทางวิชาการเกี่ยวกับหลักการวิเคราะห์ และมีได้เป็นการชี้แนะ หรือเสนอแนะให้ซื้อหรือขายหลักทรัพย์ใดๆ การตัดสินใจซื้อหรือขายหลักทรัพย์ใดๆ ของผู้อ่าน ไม่ว่าจะเกิดจากการอ่านบทความในเอกสารนี้หรือไม่ก็ตาม ล้วนเป็นผลจากการใช้วิจารณญาณของผู้อ่าน โดยไม่มีส่วนเกี่ยวข้องกับหรือผูกพันใดๆ กับ บริษัทหลักทรัพย์ คิงส์ฟอร์ด จำกัด(มหาชน) ไม่ว่ากรณีใด

Disclaimer



KINGSFORD

Anti-Corruption Progress Indicator 2025 (<https://www.thai-cac.com/who-we-are/our-members> . 7 มกราคม 2569)

บริษัทจดทะเบียนที่ได้ประกาศเจตนารมณ์เข้าร่วม CAC

ADVICE	AUCT	BOL	DITTO	HANN	J	MAGURO	NOVA	PCE	SANKO	SONIC	TFM	TPS	WELL
AIT	AURA	BYD	EA	HL	JDF	M-CHAI	NSL	PRI	SCL	SPREME	TIDLOR	UP	WP
ANI	B52	CENDEL	ESTAR	HUMAN	KCC	MITSIB	NTSC	PTC	SISB	TACC	TMI	UREKA	
ASAP	BIZ	CENDEL	FLOYD	I2	KCG	NKT	ORN	RCL	SKY	TATG	TPBI	VL	
ASEFA	BKIH	DCON	GFC	IT	LDC	NL	PCC	ROCTEC	SMO	TEAMG	TPP	WARRIX	

บริษัทจดทะเบียนที่ได้ได้รับการรับรอง CAC

2S	B	CEN	DEXON	GPI	K	MCOT	OSP	PROEN	SAK	SITHAI	SYMC	TMT	UEC
AAI	BAFS	CENDEL	DMT	GPSC	KASET	MEDEZE	PAP	PROUD	SAPPE	SJWD	SYNTEC	TNITY	UKEM
ACE	BAM	CFRESH	DOHOME	GULF	KBANK	MEGA	PATO	PRTR	SAT	SKE	TAE	TNL	UOBKH
ADB	BANPU	CGH	DRT	GUNKUL	KCAR	MENA	PB	PSH	SAWAD	SKR	TAKUNI	TNP	UPF
ADVANC	BAY	CHASE	DUSIT	HANA	KCCAMC	META	PCSGH	PSL	SC	SM	TASCO	TNR	UV
AE	BAY	CHEWA	EAST	HARN	KCE	MFC	PDG	PSTC	SCAP	SMIT	TBN	TOG	VCOM
AF	BBGI	CHOTI	EASTW	HENG	KGEN	MFEC	PDJ	PT	SCB	SMPC	TCAP	TOP	VGI
AH	BBL	CHOW	EGCO	HMPRO	KGI	MGC	PG	PTECH	SCC	SNC	TEGH	TOPP	VIBHA
AI	BCH	CI	EMC	HTC	KJL	MINT	PHOL	PTG	SCCC	SNNP	TFG	TPA	VIH
AIE	BCP	CIG	EP	ICC	KKP	MODERN	PIMO	PTT	SCG	SNP	TFI	TPAC	VNG
AIRA	BCPG	CIMBT	EPG	ICHI	KRUNGTHAI	MONO	PK	PTTEP	SCGD	SORKON	TFMAMA	TPCS	WACOAL
AIRA	BE8	CM	ERW	ICN	KSL	MOONG	PL	PTTGC	SCGP	SPACK	TGE	TPLAS	WHA
AJ	BEC	CMC	ETC	IFS	KTC	MOSHI	PLANB	PYLON	SCM	SPALI	TGH	TQM	WHAUP
AKP	BEYOND	COM7	ETE	III	L&E	MSC	PLANET	Q-CON	SCN	SPC	THANI	TRT	WICE
AMA	BGC	CPALL	FNS	ILINK	LANNA	MST	PLAT	QH	SEAOIL	SPI	THCOM	TRU	WIIK
AMANAH	BGRIM	CPAXT	FPI	ILM	LH	MTC	PLUS	QLT	SE-ED	SPRC	THIP	TRUE	WPH
AMARIN	BLA	CPAXT	FPT	INET	LHFG	MTI	PM	QTC	SELIC	SRICHA	THRE	TSI	XO
AMATA	BPP	CPF	FSMART	INOX	LHK	NATION	PMC	RABBIT	SENA	SSF	THREL	TSTE	YUASA
AMATAV	BPS	CPI	FSX	INSURE	LIT	NCAP	PPP	RATCH	SENX	SSP	TIDLOR	TSTH	ZEN
AP	BRI	CPL	FTE	IRPC	LPN	NEP	PPPM	RBF	SFLEX	SSSC	TIPCO	TTB	ZIGA
APCS	BRR	CPN	GABLE	ITC	LRH	NER	PPS	RML	SFT	SST	TIPH	TTCL	
AS	BSBM	CPW	GBX	ITEL	M	NKI	PQS	RS	SGC	STA	TISCO	TU	
ASIAN	BTC	CRC	GC	IVL	MAJOR	NOBLE	PR9	RWI	SGP	STGT	TKN	TURTLE	
ASK	BTG	CSC	GCAP	JAS	MALEE	NRF	PREB	S	SHR	STOWER	TKS	TVDH	
ASP	BTS	CV	GEL	JMART	MATCH	OCC	PRG	S&J	SINGER	SUSCO	TKT	TVO	
ASW	BWG	DCC	GFPT	JMT	MBAX	OGC	PRIME	SA	SINO	SVI	TMC	TWPC	
AWC	CAZ	DELTA	GGC	JR	MBK	OR	PRINC	SAAM	SIRI	SVOA	TMD	UBE	
AYUD	CBG	DEMCO	GLOBAL	JTS	MC	ORI	PRM	SABINA	SIS	SVT	TMILL	UBIS	

คำชี้แจง ข้อมูลบริษัทที่เข้าร่วมโครงการแนวร่วมปฏิบัติของภาคเอกชนไทยในการต่อต้านทุจริต (Thai CAC) ของสมาคมส่งเสริมสถาบันกรรมการบริษัทไทย มี 2 กลุ่ม คือ

- ได้ประกาศเจตนารมณ์เข้าร่วม CAC
- ได้รับการรับรอง CAC

การเปิดเผยผลการประเมินดัชนีชี้วัดความคืบหน้าการป้องกันการมีส่วนเกี่ยวข้องกับการทุจริตคอร์รัปชัน (Anti-corruption Progress Indicators) ของบริษัทจดทะเบียนในตลาดหลักทรัพย์แห่งประเทศไทยซึ่งจัดทำโดยสถาบันไทยพัฒน์นี้ เป็นการดำเนินการตามนโยบายและตามแผนพัฒนาความยั่งยืนสำหรับบริษัทจดทะเบียนของสำนักงานคณะกรรมการกำกับหลักทรัพย์และตลาดหลักทรัพย์ โดยผลการประเมินดังกล่าวของสถาบันไทยพัฒน์ อาศัยข้อมูลที่ได้รับจากบริษัทจดทะเบียนตามที่บริษัทจดทะเบียนได้ระบุในแบบแสดงข้อมูลเพื่อการประเมิน Anti-corruption ซึ่งได้อ้างอิงข้อมูลมาจากแบบแสดงรายการข้อมูลประจำปี (แบบ 56-1) รายงานประจำปี (แบบ 56-2) หรือในบุคคลภายนอก โดยมีได้เป็นการประเมินการปฏิบัติของบริษัทจดทะเบียนในตลาดหลักทรัพย์แห่งประเทศไทย และได้ใช้ข้อมูลภายใต้การประเมินเนื่องจากผลการประเมินดังกล่าวเป็นเพียงผลการประเมิน ณ วันที่ปรากฏในผลการประเมินเท่านั้น ดังนั้นผลการประเมินจึงอาจเปลี่ยนแปลงได้ภายหลังวันดังกล่าว หรือเมื่อข้อมูลที่เกี่ยวข้องมีการเปลี่ยนแปลง ทั้งนี้ บริษัทหลักทรัพย์คิงส์ฟอร์ด จำกัด (มหาชน) มิได้ยืนยัน ตรวจสอบ หรือรับรองความถูกต้องครบถ้วนของผลการประเมินดังกล่าวแต่อย่างใด

ข้อมูลในเอกสารฉบับนี้ รวบรวมมาจากแหล่งข้อมูลที่น่าเชื่อถือ อย่างไรก็ตาม บริษัทหลักทรัพย์ คิงส์ฟอร์ด จำกัด (มหาชน) ไม่สามารถที่จะยืนยันหรือรับรองความถูกต้องของข้อมูลเหล่านี้ได้ ไม่ว่าประการใดๆ บทวิเคราะห์ในเอกสารนี้ จัดทำขึ้นโดยอ้างอิงหลักเกณฑ์ทางวิชาการเกี่ยวกับหลักการวิเคราะห์ และมีได้เป็นการชี้แนะ หรือเสนอแนะให้ซื้อหรือขายหลักทรัพย์ใดๆ การตัดสินใจซื้อหรือขายหลักทรัพย์ใดๆ ของผู้อ่าน ไม่ว่าจะเกิดจากการอ่านบทความในเอกสารนี้หรือไม่ก็ตาม ล้วนเป็นผลจากการใช้วิจารณญาณของผู้อ่าน โดยไม่มีส่วนเกี่ยวข้องกับหรือพ้นระบอบพันธกิจ กับ บริษัทหลักทรัพย์ คิงส์ฟอร์ด จำกัด (มหาชน) ไม่ว่ากรณีใด

Disclaimer



KINGSFORD

Research Team

ฝ่ายวิเคราะห์หลักทรัพย์

ชื่อ	นามสกุล	ตำแหน่ง	เลขที่ ทะเบียน SEC	โทรศัพท์	อีเมล	เป็นนักวิเคราะห์ทางด้านปัจจัยพื้นฐาน (โปรดระบุชื่อหุ้นและกลุ่มอุตสาหกรรม)
อภิชัย เรามานะชัย		ผู้ช่วยกรรมการผู้จัดการ นักวิเคราะห์การลงทุนปัจจัยทางเทคนิค นักวิเคราะห์กลยุทธ์การลงทุน นักวิเคราะห์การลงทุนปัจจัยพื้นฐานด้านตลาดทุน	002939	02 829 6999 Ext. 2200	apichai.ra@kfsec.co.th	
นพพร ฉายแก้ว		ผู้จัดการอาวุโส	043964	02 829 6999 Ext. 203	nopporn.ch@kfsec.co.th	พลังงานและปิโตรเคมี ยานยนต์ ชนส่งทาง อากาศ
ณัฐวณิช ภูสุนทรศรี		นักวิเคราะห์	087077	02 829 6999 Ext. 2204	nattawat.po@kfsec.co.th	อาหาร, การแพทย์, พาณิชย์

ข้อมูลในเอกสารฉบับนี้ รวบรวมมาจากแหล่งข้อมูลที่น่าเชื่อถือ อย่างไรก็ตาม บริษัทหลักทรัพย์ คิงส์ฟอร์ด จำกัด(มหาชน)ไม่สามารถที่จะยืนยันหรือรับรองความถูกต้องของข้อมูลเหล่านี้ได้ ไม่ว่าประการใดๆ บทวิเคราะห์ในเอกสารนี้ จัดทำขึ้นโดยอ้างอิง
หลักเกณฑ์ทางวิชาการเกี่ยวกับหลักการวิเคราะห์ และมีได้เป็นการชี้แนะ หรือเสนอแนะให้ซื้อหรือขายหลักทรัพย์ใดๆ การตัดสินใจซื้อหรือขายหลักทรัพย์ใดๆของผู้อ่าน ไม่ว่าจะเกิดจากการอ่านบทความในเอกสารนี้หรือไม่ก็ตาม ล้วนเป็นผลจากการใช้
วิจารณญาณของผู้อ่าน โดยไม่มีส่วนเกี่ยวข้องกับหรือพันธะผูกพันใดๆ กับ บริษัทหลักทรัพย์ คิงส์ฟอร์ด จำกัด(มหาชน) ไม่ว่ากรณีใด