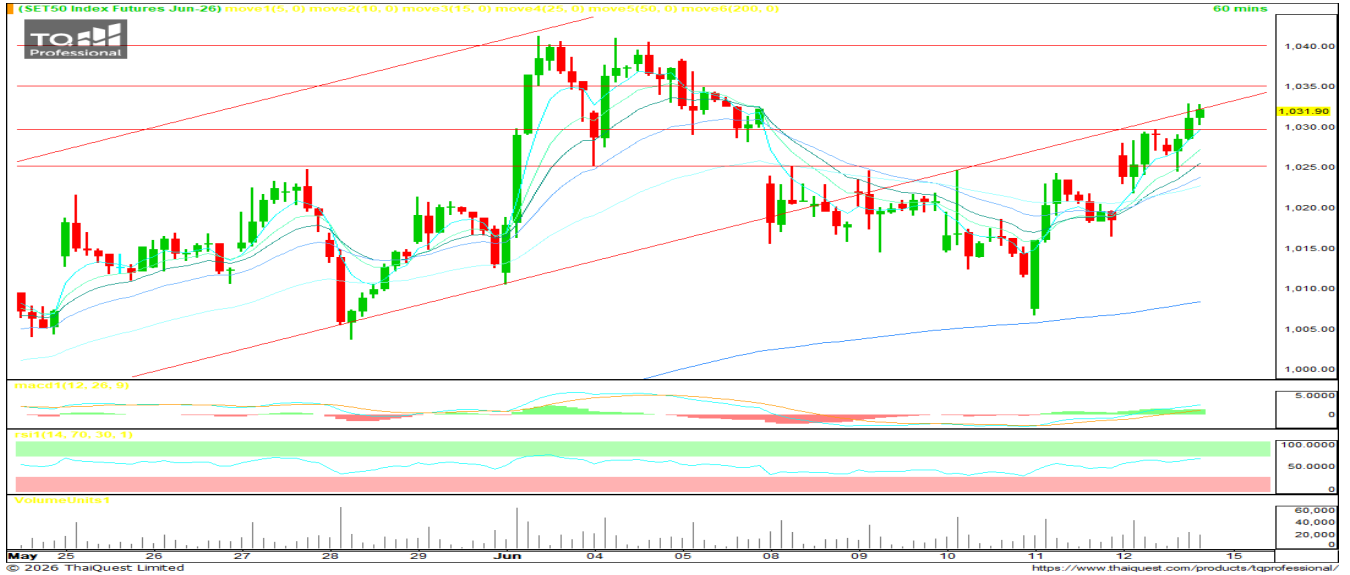


# SET 50 INDEX FUTURES



KINGSFORD

วันจันทร์ที่ 15 มิถุนายน พ.ศ. 2569



Source: Thaiquest \* Time Frame 60 Minute

**S50M26 ปิดที่ 1031.90 จุด +13.60 จุด +1.34%**

**Market Overview** – วันศุกร์ที่ผ่านมา ตลาดหุ้นไทยฟื้นตัวด้วยหุ้น Big Cap. นำโดย DELTA และ AOT รับ Sentiment ตะวันออกกลางที่ดีขึ้น เป็นการเคลื่อนไหวในทิศทางเดียวกับดัชนีเอเชีย-แปซิฟิกที่ปรับตัวขึ้น ทั้งนี้ ดัชนีเอเชียเหนือเข้านี้เปิดบวก

**Short Term Strategy** – แ่งเทียมนยกตัวขึ้น Support ด้วยเส้นค่าเฉลี่ย EMA ระยะสั้น ขณะที่ Indicator อยู่ในโซนบวก สำหรับสัญญา S50M26 เราประเมินการเคลื่อนไหวในกรอบแนวรับ 1025//1030 จุด และ แนวต้าน 1035//1040 จุด ระยะสั้น วางบริเวณ 1030 จุด เป็นเกณฑ์เลือกข้าง (ยื่นได้ Long ได้เปรียบ / ไม่ได้ Short ได้เปรียบ)

Volume by Investors	SET (Million Bath)	Index Futures (Contracts)
Local Institutions	- 30.63	- 7,323
Foreign	4,476.90	19,731
Local Investor	- 4,982.78	- 12,408

### Foreign Position

วันศุกร์ที่ผ่านมา Long สุทธิ 19,731 สัญญา  
 ยอดสะสมประจำเดือน มิ.ย. Long สุทธิ 16,178 สัญญา  
 ยอดสะสม YTD Long สุทธิ 91,242 สัญญา

	Close	Change	%Change	Volume	Support	Resistance
SET 50	1026.89	13.63	1.35%	1,515,678,600	1020//1025	1030//1035
S50M26	1031.90	13.60	1.34%	153,630	1025//1030	1035//1040
S50U26	1025.50	12.30	1.21%	20,489	1020//1025	1030//1035

Source: Thaiquest, Kingsford

Analyst  
 Apichai Raomanachai No. 002939

Assistant Analyst(technical)  
 Nattawat Poosunthornsri No. 087077

www.kingsfordsec.com

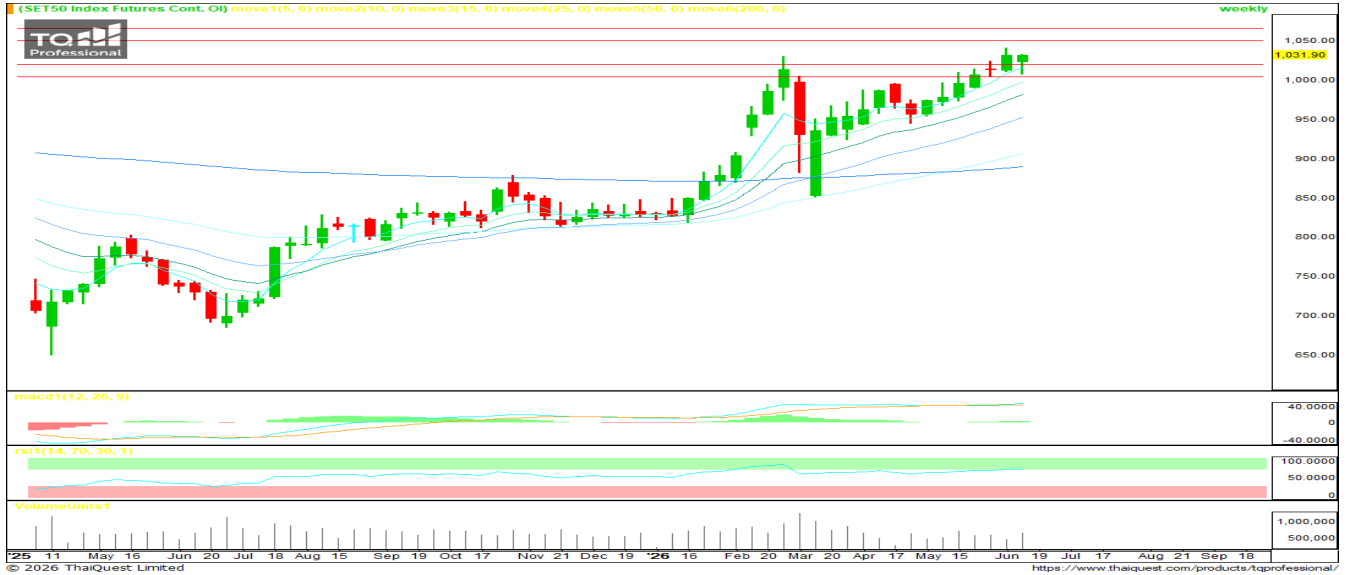
**Disclaimer:** ข้อมูลในเอกสารฉบับนี้ รวบรวมมาจากแหล่งข้อมูลที่เชื่อถืออย่างไรก็ดี บริษัทหลักทรัพย์ คิงส์ฟอร์ด จำกัด(มหาชน)ไม่สามารถที่จะยืนยันหรือรับรองความถูกต้องของข้อมูลเหล่านี้ได้ ไม่ว่าประการใด ๆ บทวิเคราะห์ในเอกสารนี้ จัดทำขึ้นโดยอ้างอิงหลักเกณฑ์ทางวิชาการเกี่ยวกับหลักการวิเคราะห์ และมีได้เป็นการชี้แนะ หรือเสนอแนะให้ซื้อหรือขายหลักทรัพย์ใด ๆ การตัดสินใจซื้อหรือขายหลักทรัพย์ใด ๆ ของผู้อ่าน ไม่ว่าจะเกิดจากการอ่านบทความในเอกสารนี้หรือไม่ก็ตาม ล้วนเป็นผลจากการใช้วิจารณญาณของผู้อ่าน โดยไม่มีส่วนเกี่ยวข้องกับหรือพันธะผูกพันใด ๆ กับ บริษัทหลักทรัพย์ คิงส์ฟอร์ด จำกัด (มหาชน) ไม่จากรณีใด

# SET 50 INDEX FUTURES



KINGSFORD

วันจันทร์ที่ 15 มิถุนายน พ.ศ. 2569



Source: Thaiquest \* Time Frame Weekly

## Weekly Strategy | แนะนำ: Long 2/3 Port แนวรับ :1,020 แนวต้าน : 1,050 Stoploss :1,005

Set 50 Index Future การเคลื่อนไหวใน Timeframe Weekly ยังดูมีโมเมนตัมบวก แท่งเทียนสัปดาห์ก่อนสามารถปิดเหนือแนวรับ 1020 จุดได้ อย่างไรก็ตามยังต้องระมัดระวัง จาก RSI อยู่ในโซน Overbought เบื้องต้น ยังแนะนำถือสถานะ Long 2/3 Port

Series	Close	Change	Volume	OI	OI Chg	Theoretical	Basis	Day left	Ex. Date
SET50	1,026.89	13.6	1,515,678,600	38,689,247,631					
S50M26	1,031.90	13.6	154,439	575,997	-24,990	1,012	5	14	46,202
S50N26	1,029.00	12.7	41	121	-10,212	1,010	3	45	46,233
S50Q26	1,027.00	13.0	30	32	41,954	1,008	1	74	46,262
S50U26	1,025.50	12.3	21,293	42,494	13,286	1,005	0	106	46,294
S50Z26	1,023.60	11.9	6,089	13,376	13,286	999	-2	197	46,385
S50H27	1,015.70	11.3	3,490	9,137	0	992	-9	288	46,476

Source: Thaiquest, Kingsford

Analyst  
Apichai Raomanachai

No. 002939

Assistant Analyst(technical)  
Nattawat Poosunthornsri

No. 087077

[www.kingsfordsec.com](http://www.kingsfordsec.com)

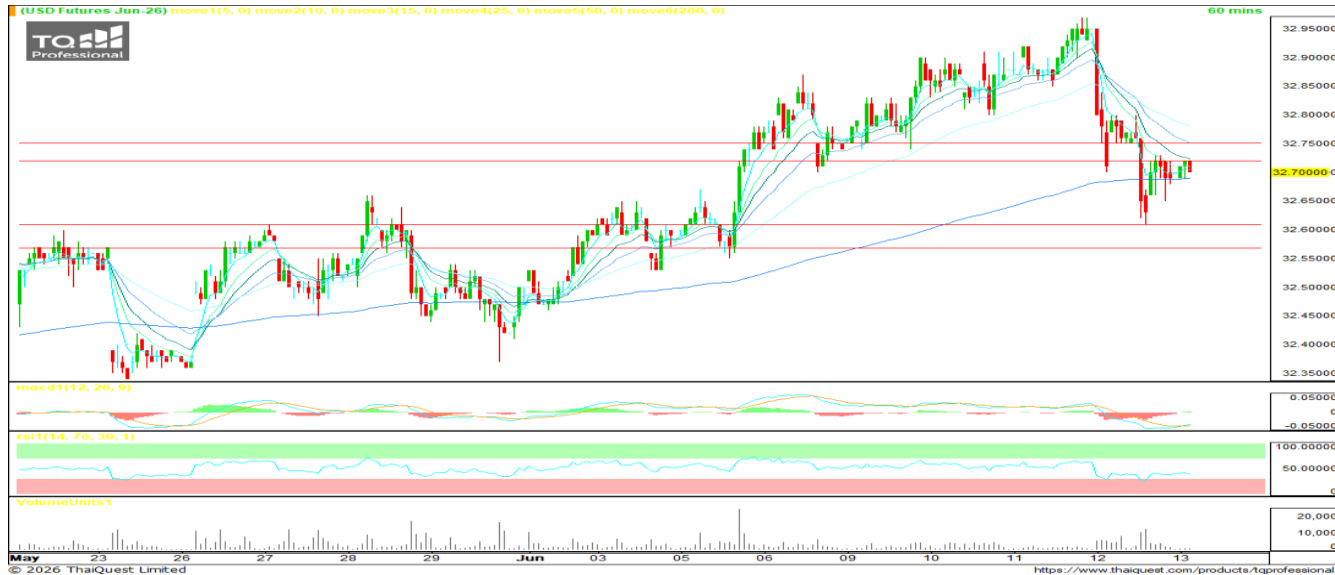
**Disclaimer:** ข้อมูลในเอกสารฉบับนี้ รวบรวมมาจากแหล่งข้อมูลที่น่าเชื่อถือ อย่างไรก็ตาม บริษัทหลักทรัพย์ คิงส์ฟอร์ด จำกัด(มหาชน)ไม่สามารถที่จะยืนยันหรือรับรองความถูกต้องของข้อมูลเหล่านี้ได้ ไม่ว่าประการใด ๆ บทวิเคราะห์ในเอกสารนี้ จัดทำขึ้นโดยอ้างอิงหลักเกณฑ์ทางวิชาการเกี่ยวกับหลักการวิเคราะห์ และมีได้เป็นการชี้แนะ หรือเสนอแนะให้ซื้อหรือขายหลักทรัพย์ใด ๆ การตัดสินใจซื้อหรือขายหลักทรัพย์ใด ๆ ของผู้อ่าน ไม่ว่าจะเกิดจากการอ่านบทความในเอกสารนี้หรือไม่ก็ตาม ล้วนเป็นผลจากการใช้วิจารณญาณของผู้อ่าน โดยไม่มีส่วนเกี่ยวข้องกับหรือพันธะผูกพันใด ๆ กับ บริษัทหลักทรัพย์ คิงส์ฟอร์ด จำกัด (มหาชน) ไม่จำกัด

# USDTHB FUTURES



KINGSFORD

วันจันทร์ที่ 15 มิถุนายน พ.ศ. 2569



Source: Thaiquest \* Time Frame 60 Minute

**USDM26 ปิดที่ 32.70 จุด +0.08 จุด +0.25%**

**Dollar Index** - เข้านี้เปิดที่ 99.536 หรือ -0.37%

**Short Term Strategy** – แท่งเทียนพยายามประคองตัวเหนือเส้นค่าเฉลี่ย EMA 200 แท่ง อย่างไรก็ตาม Indicators ยังอยู่ในโซนลบ สำหรับ S50M26 หากหลุดแนวรับ 32.69 บาท/usd ลงมา ประเมินการเปิดสถานะ Short จะเป็นฝั่งที่ได้เปรียบ วางแนวรับถัดลงมาที่ 32.57-32.61 บาท/usd จุดได้ วางแนวต้าน 32.72 บาท/usd และ Stop Loss 32.75 บาท/usd

## ข้อมูลการซื้อขาย สกุลเงินอื่น

	Close	Chage
EUUSD	1.16	0.00
EURUSDM26	1.16	0.00
JPYTHB	20.51	20.35
JPYM26	20.5	-0.4878

Source: TQ Pro, Kingsford

	Close	Change	%Change	Volume	Support	Resistance
USDTHB	32.58	-0.18	-0.54%	-	32.52	32.68
USDM26	32.70	0.08	0.25%	14,158	32.57-32.61	32.72-32.75
USDU26	32.46	0.09	0.28%	9,748	32.38	32.48

Source: Thaiquest, Kingsford

Analyst  
Apichai Raomanachai

No. 002939

Assistant Analyst(technical)  
Nattawat Poosunthornsri

No. 087077

[www.kingsfordsec.com](http://www.kingsfordsec.com)

**Disclaimer:** ข้อมูลในเอกสารฉบับนี้ รวบรวมมาจากแหล่งข้อมูลที่น่าเชื่อถือ อย่างไรก็ตาม บริษัทหลักทรัพย์ คิงส์ฟอร์ด จำกัด(มหาชน)ไม่สามารถที่จะยืนยันหรือรับรองความถูกต้องของข้อมูลเหล่านี้ได้ ไม่ว่าประการใด ๆ บทวิเคราะห์ในเอกสารนี้ จัดทำขึ้นโดยอ้างอิงหลักเกณฑ์ทางวิชาการเกี่ยวกับหลักการวิเคราะห์ และมีได้เป็นการชี้แนะ หรือเสนอแนะให้ซื้อหรือขายหลักทรัพย์ใด ๆ การตัดสินใจซื้อหรือขายหลักทรัพย์ใด ๆ ของผู้อ่าน ไม่ว่าจะเกิดจากการอ่านบทความในเอกสารนี้หรือไม่ก็ตาม ล้วนเป็นผลจากการใช้วิจารณญาณของผู้อ่าน โดยไม่มีส่วนเกี่ยวข้องกับหรือพันธะผูกพันใด ๆ กับ บริษัทหลักทรัพย์ คิงส์ฟอร์ด จำกัด (มหาชน) ไม่ว่ากรณีใด



## Most Active Grainer (%chg)

Rank	STOCK	OI	Price Chg (20 Working Days)
1	EPG	10,390	57.46%
2	BAY	887	41.67%
3	EASTW	3,569	36.88%
4	STECON	19,915	26.87%
5	AMATA	2,753	26.81%
6	BA	15,764	20.00%
7	EA	107,695	19.70%
8	SUPER	21,088	18.18%
9	WHAUP	1,175	17.82%
10	STPI	28,184	15.96%
11	TTCL	-	14.29%
12	THAI	-	14.05%
13	GUNKUL	77,438	14.04%
14	BLA	486	13.36%
15	JMT	9,230	13.23%
16	AWC	11,191	12.84%
17	BEC	781	12.00%
18	BGRIM	9,792	10.37%
19	COM7	16,592	9.18%
20	JAS	49,337	8.93%
21	AOT	11,691	8.92%
22	KCE	13,467	8.89%
23	CENTEL	2,299	8.80%
24	DELTA	5,118	8.68%
25	KKP	3,490	8.28%
26	MBK	1,723	6.90%
27	WHA	19,208	6.41%
28	GULF	22,929	6.22%
29	ITD	12,165	5.88%
30	TVO	55	5.85%

Source: TQ Pro, Kingsford

## Top Gainers OI (%chg)

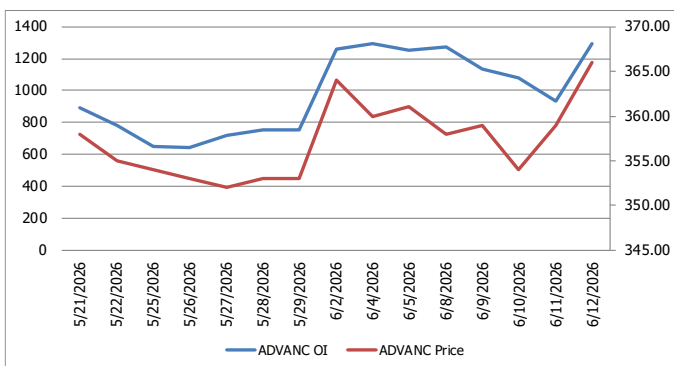
STOCK	OI	%Daily Top OI Change	STOCK	OI	%5 Day Top OI Change
ADVANC	1,295	38.80%	PRM	1,088	88.24%
BTS	91,166	31.81%	SPRC	1,619	49.91%
AMATA	2,753	27.63%	BH	762	45.14%
JMT	9,230	23.31%	BTS	91,166	35.84%
BLA	486	22.73%	TVO	55	30.95%
SCB	4,488	21.10%	ERW	18,560	21.86%
BGRIM	9,792	20.75%	JAS	49,337	20.48%
CK	8,780	16.96%	TTA	10,714	20.23%
MINT	14,296	16.02%	BAM	8,852	19.80%
GLOBAL	4,063	14.03%	BPP	250	19.05%
STGT	161	13.38%	OSP	7,511	15.29%
BCPG	21,266	13.17%	PTTGC	7,715	14.99%
BPP	250	12.61%	GLOBAL	4,063	13.87%
STECON	19,915	12.15%	AMATA	2,753	13.62%
TTA	10,714	11.55%	STECON	19,915	13.36%

## Top Loser OI (%chg)

STOCK	OI	%Daily Top OI Change	STOCK	OI	%5 Day Top OI Change
PTT	32,090	-28.51%	MAJOR	117	-63.32%
JAS	49,337	-18.69%	AWC	11,191	-42.13%
TOA	1,510	-16.34%	BDMS	10,847	-39.65%
TVO	55	-15.38%	MINT	14,296	-36.44%
TQM	1,010	-8.84%	TOA	1,510	-32.62%
BDMS	10,847	-6.64%	CRC	672	-31.71%
EPG	10,390	-4.62%	WHA	19,208	-31.57%
KBANK	4,077	-3.75%	EPG	10,390	-29.44%
KTB	4,516	-3.42%	KTB	4,516	-27.66%
DELTA	5,118	-3.12%	BLA	486	-20.98%
CPN	1,360	-2.93%	CHG	25,004	-20.95%
HANA	22,232	-2.44%	QH	26,092	-19.92%
ICHI	8,115	-2.38%	BCP	514	-19.44%
M	6,969	-2.04%	S	4,179	-19.31%
ERW	18,560	-1.64%	BGRIM	9,792	-18.97%

## หุ้นที่มีทิศทาง ราคาและ OI ที่น่าจับตามอง

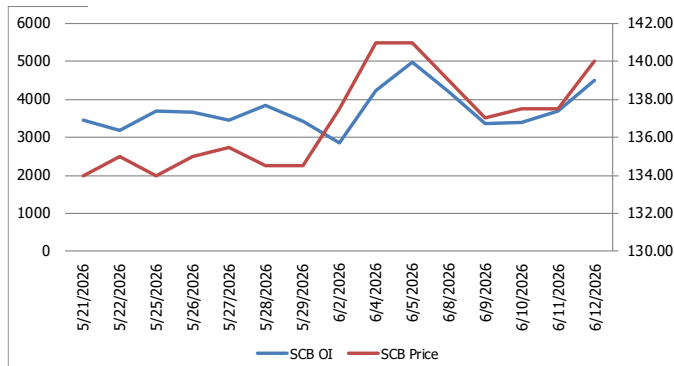
### OI Trend ADVANC



Recommend : Long  
Support : 362.00

Resistance : 372.00  
Stop-Loss : 360.00

### OI Trend SCB



Recommend : Long  
Support : 138.50

Resistance : 144.00  
Stop-Loss : 137.50

APICHAJ RAOMANACHAI No. 002939  
NATTAWAT POOSUNTHORSRI Asst. Derivatives Analyst

Source: KINGSFORD

ข้อมูลในเอกสารฉบับนี้ รวบรวมมาจากแหล่งข้อมูลที่น่าเชื่อถือ อย่างไรก็ดี บริษัทหลักทรัพย์ คิงส์ฟอร์ด จำกัด (มหาชน) ไม่สามารถที่จะยืนยันหรือรับรองความถูกต้องของข้อมูลเหล่านี้ได้ ไม่ว่าประการใด ๆ บทวิเคราะห์ในเอกสารนี้ จัดทำขึ้นโดยอ้างอิงถึงลักษณะที่วางตัวทางการเกี่ยวกับหลักทรัพย์วิเคราะห์ และมีได้เป็นการชี้ว่า หรือเสนอแนะให้ซื้อหรือขายหลักทรัพย์ใด ๆ การตัดสินใจซื้อหรือขายหลักทรัพย์ใด ๆ ของผู้อ่าน ไม่ว่าจะเกิดจากการอ่านบทความในเอกสารหรือไม่ได้ตาม ส่วนเป็นผลจากการใช้วิจารณญาณของผู้อ่าน โดยไม่มีส่วนเกี่ยวข้องกับหรือที่ระบุทุกชนิด ๆ กับ บริษัทหลักทรัพย์ คิงส์ฟอร์ด จำกัด (มหาชน) ไม่ควรกรณีใด

# PROGRAM TRADING DAILY



วันจันทร์ที่ 15 มิถุนายน พ.ศ. 2569

## ข้อมูลสถิติ Program Trading รายวัน

ประเภท	ซื้อ	ขาย	สุทธิ
Program Trading	32,282.19	28,483.94	3,798.25
Non Program Trading	35,603.64	39,401.89	-3,798.25
Total	67,885.83	67,885.83	

## ข้อมูลรายหลักทรัพย์ \*

หลักทรัพย์	ตลาด	มูลค่า Program Trading (บาท)	% มูลค่า Program Trading เทียบกับมูลค่าการซื้อขายแบบ Auto Matching
CK	SET	91,234,685	40.98
BGRIM	SET	244,021,945	39.13
HANA	SET	249,606,238	36.26
STECON	SET	227,818,215	28.66
TRT	mai	22,728,260	22.10

หมายเหตุ "Program Trading" หมายถึง การซื้อขายหลักทรัพย์ด้วยชุดคำสั่งคอมพิวเตอร์

\* แสดงข้อมูลของหลักทรัพย์ที่มีราคาปิด และมูลค่าการซื้อขายเปลี่ยนแปลงไปมากกว่าวันทำการซื้อขายก่อนหน้า

\* กรณีไม่แสดงข้อมูล หมายถึง ไม่มีหลักทรัพย์เข้าเกณฑ์ที่กำหนด

## ข้อมูลการขายชอร์ตที่ยังไม่ได้ซื้อคืน

### สถานะ Short เพิ่มขึ้น

หลักทรัพย์	ปริมาณการขายชอร์ตคงเหลือ (%)	สถานะชอร์ตเพิ่มขึ้นเมื่อเทียบวันก่อนหน้า (%)
KCE	3.74%	0.12%
BH	2.23%	0.10%
WHA	1.51%	0.07%
BDMS	1.45%	0.06%
MTC	2.17%	0.06%
BCH	1.45%	0.06%
TIDLOR	1.13%	0.05%
MSFT01	0.24%	0.05%
CK	0.96%	0.04%
PTTGC	0.74%	0.04%

### สถานะ Short ลดลง

หลักทรัพย์	ปริมาณการขายชอร์ตคงเหลือ (%)	สถานะชอร์ตลดลงเมื่อเทียบวันก่อนหน้า (%)
KKP	1.10%	-0.03%
HANA	2.88%	-0.03%
PLANB	0.51%	-0.02%
BCP	0.55%	-0.02%
TCAP	0.21%	-0.01%
NER	0.39%	-0.01%
IVL	0.67%	-0.01%
PSL	0.45%	-0.01%
SCC	1.29%	-0.01%
CBG	1.15%	-0.01%

หมายเหตุ : เรียงตามการเปลี่ยนแปลงของปริมาณการขายชอร์ตที่ยังไม่ได้ซื้อคืน ของหลักทรัพย์ Local + NVDR / จำนวนหุ้นชำระแล้ว (%)

ข้อมูลในเอกสารฉบับนี้ รวบรวมมาจากแหล่งข้อมูลที่น่าเชื่อถือ อย่างไรก็ดี บริษัทหลักทรัพย์ คิงส์ฟอร์ด จำกัด (มหาชน) ไม่สามารถที่จะยืนยันหรือรับรองความถูกต้องของข้อมูลเหล่านี้ได้ ไม่ว่าประการใด ๆ บทวิเคราะห์ในเอกสารนี้ จัดทำขึ้นโดยอ้างอิงหลักเกณฑ์ทางวิชาการเกี่ยวกับหลักการวิเคราะห์ และมีได้เป็นการชี้นำ หรือเสนอแนะให้ซื้อหรือขายหลักทรัพย์ใด ๆ การตัดสินใจซื้อหรือขายหลักทรัพย์ใด ๆ ของผู้อ่าน ไม่ว่าจะเกิดจากการอ่านบทความในเอกสารนี้หรือไม่ก็ตาม ล้วนเป็นผลจากการใช้วิจารณญาณของผู้อ่าน โดยไม่มีส่วนเกี่ยวข้องกับคิงส์ฟอร์ด ใดๆ บริษัทหลักทรัพย์ คิงส์ฟอร์ด จำกัด(มหาชน) ไม่ว่ากรณีใด

# Top 30 Outstanding Short



KINGSFORD

วันจันทร์ที่ 15 มิถุนายน พ.ศ. 2569

หลักทรัพย์	ปริมาณการขายชอร์ตที่ยังไม่ได้ซื้อคืน ณ สิ้นวัน (หุ้น)		สถานะขายชอร์ต คงเหลือ (%)	สถานะชอร์ตเพิ่ม/ลด เมื่อเทียบวันก่อนหน้า (%)
	Local	NVDR		
KCE	17,107,100	27,133,400	3.626	0.117
MINT	38,071,100	148,333,113	3.255	0.033
HANA	8,795,100	16,674,200	2.905	-0.028
BH	6,036,697	11,652,800	2.129	0.096
MTC	21,711,100	24,351,500	2.113	0.060
IRPC	153,790,800	228,687,000	1.840	0.032
AMATA	8,137,100	12,863,391	1.808	0.018
SAWAD	10,938,735	17,667,774	1.724	-0.002
SPRC	9,507,000	64,394,845	1.698	0.006
BTS	33,008,900	230,609,247	1.632	0.006
EA	46,672,500	71,313,422	1.562	0.027
BANPU	37,827,870	118,004,766	1.555	-0.000
WHA	91,394,300	134,545,820	1.440	0.072
BDMS	64,512,367	166,367,900	1.391	0.061
BCH	12,045,050	24,127,000	1.394	0.057
LH	75,375,976	90,216,098	1.365	0.021
TFG	61,601,400	20,638,300	1.381	0.004
SCC	1,772,983	13,763,200	1.303	-0.008
HMPRO	81,914,448	85,365,100	1.269	0.003
COM7	9,294,000	19,567,600	1.210	-0.001
TOP	8,079,900	17,937,101	1.150	0.015
CBG	1,399,730	10,069,400	1.154	-0.007
TIDLOR	8,116,300	24,591,141	1.081	0.000
KKP	3,511,800	6,077,500	1.134	-0.031
JAS	43,817,740	46,110,646	1.072	0.013
CPALL	8,475,200	87,458,253	1.056	0.012
AOT	25,638,000	123,065,245	1.030	0.011
BGRIM	8,306,500	17,938,700	1.007	-0.000
SCB	5,849,900	27,659,900	0.999	-0.004
BAM	17,020,800	14,794,400	0.981	0.004

หมายเหตุ: เรียงตามการเปลี่ยนแปลงของปริมาณการขายชอร์ตที่ยังไม่ได้ซื้อคืน ของหลักทรัพย์ Local + NVDR / จำนวนหุ้นชำระแล้ว (%)

ข้อมูลในเอกสารฉบับนี้ รวบรวมมาจากแหล่งข้อมูลที่เชื่อถือได้อย่างดี บริษัทหลักทรัพย์ คิงส์ฟอร์ด จำกัด (มหาชน) ไม่สามารถที่จะยืนยันหรือรับรองความถูกต้องของข้อมูลเหล่านี้ได้ ไม่ว่าประการใด ๆ บทวิเคราะห์ในเอกสารนี้ จัดทำขึ้นโดยอ้างอิงหลักเกณฑ์ทางวิชาการเกี่ยวกับหลักการวิเคราะห์ และมีได้เป็นการชี้ว่า หรือเสนอแนะให้ซื้อหรือขายหลักทรัพย์ใด ๆ การตัดสินใจซื้อหรือขายหลักทรัพย์ใด ๆ ของผู้อ่าน ไม่ว่าจะเกิดจากการอ่านบทความในเอกสารนี้หรือไม่ก็ตาม ส่วนเป็นผลจากการใช้วิจารณญาณของผู้อ่าน โดยไม่มีส่วนเกี่ยวข้องกับและผูกพันใด ๆ กับ บริษัทหลักทรัพย์ คิงส์ฟอร์ด จำกัด (มหาชน) ไม่ว่ากรณีใด