



Market Wrap-Up

- SET วันที่ 11 มิ.ย.69 ปิด +8.73 จุด อยู่ที่ 1,572.32 จุด มูลค่าการซื้อขาย 52,253 ลบ. ต่างชาติขาย 56 ลบ. สถาบันขาย 1,636 ลบ. พอร์ตโบรกซื้อ 245 ลบ. และรายย่อยซื้อ 1,447 ลบ. NVDR มียอดขายสุทธิ 87 ลบ. โดยมียอดซื้อ DELTA,ADVANC,TRUE,IVL,HANA และยอดขาย GULF,CPF,BBL,AOT,BH มูลค่า Short Sales อยู่ที่ 1,537 ลบ. หุ้นที่มี % ซื้อตเซลสูง เช่น SIRI,BJC,MINT โดยนักลงทุนต่างประเทศมีสถานะ Long ใน Index Futures จำนวน 10,710 สัญญา ยอดสะสมตั้งแต่ต้นปีต่างชาติ Long สุทธิรวม 71,511 สัญญา ต่างชาติขายสุทธิในตลาดพันธบัตรไทย 772 ลบ.

Market View

- ตลาดหุ้นสหรัฐ DJIA +1.86%, S&P500 +1.75%, Nasdaq +2.54% ได้แรงหนุนจากกลุ่มวัสดุ +3.26%, อุตสาหกรรม +3.25% และดัชนีเซมิคอนดักเตอร์ในตลาดฟิวเจอร์สเพิ่ม +7.9% หลังปธน.ทรัมป์ยกเลิกแผนการโจมตีอิหร่าน ระหว่างรอผลการเจรจาข้อตกลงสันติภาพกับอิหร่าน ในช่วงสุดสัปดาห์นี้ ส่วนข้อมูลเศรษฐกิจ ก.แรงงานสหรัฐเผย US PPI พ.ค. ปรับขึ้นอยู่ที่ 6.5% & เม.ย. 5.7% สูงกว่าคาดที่ 6.4% ส่งผลให้ตลาดคาดเฟดมีโอกาสขึ้นดอกเบี้ย 1 ครั้งภายในปีนี้ ขณะที่จำนวนผู้ขอรับสวัสดิการว่างงานรายสัปดาห์เพิ่มขึ้น 4,000 อยู่ที่ 229,000 สูงกว่าคาดที่ 216,000 ราย ประเด็นที่ต้องติดตามค่าวันนี้ คือ ม.มิชแกนเผยดัชนีความเชื่อมั่นผู้บริโภคสหรัฐเบื้องต้น มิ.ย. และ SpaceX เข้า IPO ในตลาดหุ้นสหรัฐมีมูลค่าระดมทุน 7.5 หมื่น ล.ดอลลาร์สหรัฐ โดยยอดจองซื้อสูงถึง 4 เท่า และมีมูลค่าตลาดสูงถึง 1.8 ล.ดอลลาร์สหรัฐ
- ตลาดหุ้นยุโรป STOXX 600 +0.54% ได้แรงหนุนจากกลุ่มเทคโนโลยี +1% ขึ้นตัวตามกลุ่มเทคโนโลยี นำโดย BEsi +6.6%, ASM +7.3% ขณะที่กลุ่มบริการทางการเงิน -0.7% และอสังหาฯ -0.8% หลัง ECB มีมติปรับขึ้นดอกเบี้ย 0.25% ตามคาด ส่งผลให้ดอกเบี้ยเงินฝากปรับขึ้นอยู่ที่ 2.25% และได้ปรับลดคาดการณ์ GDP ยุโรปขึ้นปีจากเดิมคาด 0.9% ลงอยู่ที่ 0.8% จากผลกระทบของต้นทุนพลังงานที่สูงขึ้นกดดันต่อรายได้ภาคครัวเรือน โดยคาดเงินเฟ้อยุโรปขึ้นปีเฉลี่ยอยู่ที่ 3.0% และคาดจะลดลงในปีหน้าอยู่ที่ 2.3%
- ตลาดหุ้นเอเชีย ดัชนีนิเกอิ +0.06% ได้แรงหนุนจากกลุ่มเหมืองแร่, อาหาร และแรงซื้อคืนหุ้นกลุ่มเทคโนโลยีที่ปรับลดลงกว่า -2% ในช่วงเปิดตลาด จากความกังวลต่อสถานการณ์สงครามในตะวันออกกลาง ส่วน Kospi เกาหลีใต้ +0.43% ได้แรงหนุนจาก SK Hynix +2.59% ตอบรับข่าวเตรียมเพิ่มกำลังการผลิตแผ่นเวเฟอร์เพิ่มขึ้น 3 เท่า และ SK Square +3.8% กอปรกับรายงานยอดส่งออกชิปของเกาหลีใต้ในช่วง 10 วันแรกของ มิ.ย. เพิ่มขึ้น 3 เท่า อยู่ที่ 1.1 หมื่น ล.ดอลลาร์สหรัฐ ส่วนดัชนีเซี่ยงไฮ้ -0.16% ทวงตัวรอประเมินภาวะสงครามในตะวันออกกลาง ขณะที่หุ้น Eoptolink Tech -4.55% หลังประกาศแผนเข้าจดทะเบียนในตลาดหลักทรัพย์ฮ่องกง
- SET +0.56% ปริมาณการซื้อขาย 5.2 หมื่น ลบ. ต่างชาติขาย 56 ลบ. สถาบันขาย 1,636 ลบ. พอร์ตโบรกซื้อ 245 ลบ. และรายย่อยซื้อ 1,447 ลบ. โดยวานนี้ ตลท. และ Fetco ได้เข้าหารือกับรุมว.คลัง เพื่อหาแนวทางส่งเสริมการลงทุนในตลาดทุนไทย ผ่านโครงการ TISA เพื่อดึงเม็ดเงินลงทุนระยะยาวเข้าสู่ตลาดหุ้นไทย รวมถึงการออกกองทุนรวมโครงสร้างพื้นฐาน (Infrastructure Fund) เพื่อระดมทุนก่อสร้างโครงสร้างพื้นฐานสำคัญ เช่น ด้านคมนาคม, พลังงาน, ดิจิทัล เพื่อสนับสนุนการเติบโตของเศรษฐกิจไทยในระยะยาว จากปัจจัยดังกล่าวส่งผลให้เม็ดเงินเริ่มเข้าทยอยซื้อในกลุ่มที่มีปัจจัยพื้นฐานดี และมีอัตราจ่ายปันผล เช่น ธนาคาร, ไอซีที, พลังงาน ที่เป้าหมายของเม็ดเงินที่จะลงทุนในกองทุน TISA ขณะที่กลุ่มปิโตรเคมี & วัสดุวานนี้ก็มีแรงซื้อหุ้นคืนจากคาดการณ์สเปิร์ดผลิตภัณฑ์ปิโตรเคมีในงวด Q2/69 ยังสามารถขยายตัวได้ดี QoQ, YoY โดยในช่วงปลายวานนี้ดัชนีภูมิภาคก็เริ่มฟื้นตัวตาม Dow Jones Futures หลัง CNN เผยสหรัฐยังไม่ตัดการเจรจาทางการทูตกับอิหร่าน แม้ว่าจะเกิดเหตุปะทะกันรอบใหม่ ซึ่งช่วยลดความกังวลต่อสถานการณ์สงครามจะรุนแรงขึ้น ประเด็นสำคัญสัปดาห์หน้าติดตามผลการประชุม ธ.กลางหลัก ๆ BOJ 16 มิ.ย., FED 17 มิ.ย. , BOE 18 มิ.ย. หลังวานนี้ทาง ECB ได้ปรับขึ้นดอกเบี้ย 0.25% และตลาดคาดจะขึ้นอีก 1 ครั้งภายในปีนี้ ซึ่งอาจส่งผลกระทบต่อ Valuation ของหุ้นกลุ่ม Growth และเม็ดเงินที่ไหลเข้าลงทุนในตลาดเกิดใหม่

Set Index Data

Open	1,561.57		
High	1,581.92		
Low	1,559.45		
Closed	1,572.32		
Chg.	8.73		
%Chg.	0.56		
Value (mn)	52,253.78		
P/E(x)	16.73	UP	268
P/BV(x)	1.44	Unchanged	211
Yield (%)	4.07	Down	179
Market Cap (mn)	19,782.70		

SET 50 -100 - MAI - Futures Index

	Closed	chg.	(%)
SET 50	1,013.26	3.89	0.39
SET 100	2,169.89	9.09	0.42
S50_CON	1,018.30	6.50	0.64
MAI Index	215.48	2.54	1.19

Trading Breakdown : Daily

(Bt,m)	Buy	Sell	Net
Institution	2,865.97	4,502.18	-1,636.21
Broker Port	4,412.52	4,167.06	245.46
Foreign	27,840.74	27,897.10	-56.36
Customer	17,134.52	15,687.41	1,447.11

Trading Breakdown : Month to Date

(Bt,m)	Buy	Sell	Net
Institution	27,153.18	33,274.50	-6,121.32
Broker Port	39,170.37	39,702.99	-532.62
Foreign	264,232.73	264,498.97	-266.24
Customer	164,664.45	157,744.28	6,920.17

World Markets Index

	Closed	Chg.	(%)
Dow Jones	50,848.75	929.97	1.86
NASDAQ	25,809.66	640.16	2.54
FTSE100	10,303.88	49.07	0.48
Nikkei	64,217.27	38.00	0.06
Hang Seng	24,249.29	-158.67	-0.65

Commodities

	Closed	Chg.	(%)
Oil: Brent	89.33	0.21	0.24
Oil: Nymex	86.64	0.18	0.21
Gold	4,190.13	-22.83	-54.19
BDIY Index	2,729.00	-42.00	-1.52

Cash Balance

Analysts

Apichai Raomanachai
 Fundamental and Technical Investment Analysis ID No. 002939
 Tel 02-829-6999 Ext 2200
 Email : apichai.ra@kfsec.co.th

Nopporn Chaykaew
 Fundamental Analysis ID No. 043964
 Tel 02-829-6999 Ext 2203
 Email : noppoen.ch@kfsec.co.th

Nattawat Poothornsri
 Fundamental Analysis ID No. 087077
 Tel 02-829-6999 Ext 2204
 Email : nattawat.po@kfsec.co.th

ข้อมูลในเอกสารฉบับนี้ รวบรวมมาจากแหล่งข้อมูลที่น่าเชื่อถือ อย่างไรก็ดี บริษัทหลักทรัพย์ คิงส์ฟอร์ด จำกัด (มหาชน) ไม่สามารถที่จะยืนยันหรือรับรองความถูกต้องของข้อมูลเหล่านี้ได้ ไม่ว่าประการใด ๆ บทวิเคราะห์ในเอกสารนี้ จัดทำขึ้นโดยอ้างอิงหลักการทางวิชาการเกี่ยวกับหลักการวิเคราะห์ และมีได้เป็นการชี้แนะ หรือเสนอแนะให้ซื้อหรือขายหลักทรัพย์ใด ๆ การตัดสินใจซื้อหรือขายหลักทรัพย์ใด ๆ ของผู้อ่าน ไม่ว่าจะเกิดจากการอ่านบทความในเอกสารนี้หรือไม่ก็ตาม ล้วนเป็นผลจากการพิจารณาของผู้อ่าน โดยไม่มีส่วนเกี่ยวข้องกับหรือพันธมิตรพันธมิตรใด ๆ กับ บริษัทหลักทรัพย์ คิงส์ฟอร์ด จำกัด(มหาชน) ไม่ว่ากรณีใด



Daily Strategy

- ประเมินแนวรับดัชนี SET ที่ 1,560 – 1,570 แนวต้าน 1,590 – 1,600 คาดดัชนีมีโอกาสฟื้นตัว หลังปณ. ทรัมป์สั่งชะลอการโจมตีอิหร่าน และรอผลการเจรจาข้อตกลงสันติภาพกับอิหร่านในช่วงสุดสัปดาห์นี้ แนะนำทยอยซื้อ GULF,BGRIM,AMATA,WHA,WHAUP,CK,STECON,KBANK เป็นกลุ่มที่ประโยชน์จาก ม.ส่งเสริมการลงทุน / CPALL,ADVANC,TRUE,MINT คาดได้ปัจจัยหนุนในช่วงเทศกาลฟุตบอลโลก
- MOSHI* (ซื้อแก๊งกำไร / ราคาเป้าหมาย IAA Consensus 48.50 บาท) บริษัทรายงานกำไรสุทธิ 1Q69 ที่ 191 ล้านบาท -21%QoQ, +22%YoY การเติบโต YoY มาจากรายได้ +17%YoY หนุนจากยอดขายสาขาเดิม (SSSG) และการเปิดสาขาใหม่ ขณะที่ GPM ดีขึ้นอยู่ในระดับ 56.3% แนวโน้ม 2Q69 กำไรขยายตัวได้ต่อทั้ง QoQ, YoY โดย SSSG (QTD) ยังเป็นบวกได้เล็กน้อยแม้ทรงตัวช่วง เม.ย. และจากสาขาใหม่ที่จะเปิดอีก 11 สาขา พร้อมออก collection กระตุ้นยอดขายในช่วงที่เหลือของปี โดยบริษัทวางเป้ารายได้ทั้งปี 69 เดิมโต +15-20%, SSSG +3-5% และสาขาใหม่ 35 แห่ง (1Q69 เปิด 6 แห่ง) ตั้งเป้า GPM เพิ่มขึ้นจากสัดส่วนการขายกลุ่มค้าปลีกและ product mix ให้ตอบโจทย์กำลังซื้อปัจจุบัน ทั้งนี้ตลาดคาดกำไรสุทธิปี 69 ที่ 788 ล้านบาท +17%YoY
- TRUE (ซื้อ / ราคาเป้าหมาย 16.00 บาท) กำไรสุทธิ 1Q69 อยู่ที่ 6,589 ลบ. (+303%YoY, +65%QoQ) ไม่มีรายการพิเศษลบก้อนใหญ่เข้ามากดดัน ประจวบกับมาร์จิ้นปรับปรุงดีขึ้น YoY จาก 1. การได้มาซึ่งใบอนุญาตใช้คลื่นความถี่(2300 MHz/1500MHz) 2.สิ้นสุดสัญญาการจัดการความถี่กับ NT และ 3.การประหยัดต้นทุนจาก EPL ส่วนการดำเนินงานในช่วง 2Q69 คาดหวังการประคองตัว QoQ ขณะที่ YoY ยังคาดเป็นบวกต่อเนื่องจากต้นทุนค่าใช้จ่ายที่ลดลง ภาพรวมเรายังมอง TRUE เป็นหุ้นรับความผันผวนได้ดีจากประเภทของธุรกิจ และมองบวกต่อนโยบายการจ่ายเงินปันผลรายไตรมาส ขณะที่ระยะสั้นมี Sentiment บวกจากการใช้ Data ที่คาดว่าจะสูงขึ้นในช่วงบอลโลก



Daily Key Factors

Oil Update(-) WTI น.ค. -\$2.32 อยู่ที่ \$87.71 / บาร์เรล, Brent ส.ค. -\$2.72 อยู่ที่ \$90.38/บาร์เรล หลัง ปธน.ทรัมป์สั่งยกเลิกแผนการโจมตีอิหร่าน

Gold Update (-)Comex Gold ส.ค. -\$19.30 ปิดที่ 4,114.0 ดอลลาร์/ออนซ์ ระหว่างรอประเมินสถานการณ์ในวันออกกลาง และรอผลการประชุมเฟดในสัปดาห์หน้า

Fund Flow(-) Fund Flow ต่างชาติในตลาด TIP วานนี้ขายสุทธิ -6.7 ล้าน ดอลลาร์สหรัฐ โดยขายหุ้นไทย -1.71 ล.ดอลลาร์ ขายหุ้นอินโด -14.05 ล.ดอลลาร์ ซื้อหุ้นฟิลิปปินส์ +9.06 ล.ดอลลาร์สหรัฐ

- (+) ค่าเงินบาทเข้านี้แข็งค่าอยู่ที่ 32.79 บาท/ดอลลาร์สหรัฐ
- (+) ผลตอบแทนพันธบัตรสหรัฐ 10 ปี ลดลงอยู่ที่ 4.468 %
- (-) ดัชนี BDI ปิด -42 จุด อยู่ที่ 2,729
- (+) BitCoin เข้านี้ +1.75% อยู่ที่ 63,310 ดอลลาร์สหรัฐ

Economic Calendar

ในประเทศ

- 10 มิ.ย. ประชุมคณะกรรมการร่วมภาคเอกชน 3 สถาบัน (กกร.) สัปดาห์ที่ 2 ตลท. แถลงสรุปภาพรวมภาวะตลาดหลักทรัพย์ สภาธุรกิจตลาดทุนไทย แถลงผลสำรวจดัชนีความเชื่อมั่นนักลงทุนและอัปเดตสถานการณ์ลงทุน มหาวิทยาลัยหอการค้าไทย แถลงดัชนีความเชื่อมั่นผู้บริโภค, ดัชนีความเชื่อมั่นหอการค้าไทย
- สัปดาห์ที่ 3 ส.อ.ท. แถลงดัชนีความเชื่อมั่นภาคอุตสาหกรรม

ต่างประเทศ

- 09 มิ.ย. US ยอดขายบ้านมือสอง (Existing Home Sales) (พ.ค.)
- 10 มิ.ย. US ดัชนีราคาผู้บริโภค (CPI) (พ.ค.)
US สินค้าคงคลังน้ำมันดิบ
- 11 มิ.ย. EU การตัดสินใจเกี่ยวกับอัตราดอกเบี้ย (มิ.ย.)
EU การแถลงข่าวต่อสื่อมวลชนของธนาคารกลางแห่งยุโรป
US ดัชนีราคาผู้ผลิต (PPI) (เดือนต่อเดือน) (พ.ค.)
US จำนวนคนที่ยื่นขอรับสวัสดิการว่างงานครั้งแรก

Theme Strategy

ทยอยสะสมหุ้น Value Stock / High Dividend Yield / AI Supply Chain ทนทานต่อภาวะตลาดที่ผันผวนสูงจากสถานการณ์ในวันออกกลาง ได้ประโยชน์จากมาตรการกระตุ้นเศรษฐกิจของรัฐฯ และการลงทุนโครงสร้างพื้นฐานทางด้านดิจิทัล

- (1) High Dividend Yield กลุ่มธนาคารพาณิชย์ KTB, SCB, TTB, KKP*, TISCO กลุ่ม REIT CPNREIT*
- (2) Commodity Linked ได้ประโยชน์จาก Energy Shock กลุ่มพลังงาน PTTEP, BANPU กลุ่มปิโตรเคมี PTTGC, IRPC กลุ่ม Biofuel BBGi*, TAE*, PCE*, UVAN*, APO* กลุ่มโรงไฟฟ้าพลังงานทดแทน GUNKUL*
- (3) ราคาสินค้าเกษตร / อาหารปรับตัวเพิ่มขึ้น STA*, NER*, TFG*
- (4) กลุ่ม ICT / Data Center / นิคมฯ ADVANC, TRUE, DELTA*, CCET*, KCE, HANA*, SMT*, STECON, INSET*, GULF*, BGRIM*, GPSC*, ASEFA*, FTE*, TRT*, WHAUP*, EASTW*, AMATA, WHA
- (5) สินค้าอุปโภค-บริโภค CPALL, CPAXT, CPN*, CRC, TNP*, KK*, MOTHER*, ICHI*, CBG*, EPG*, STGT*, NTF*, MOSHI*, MRDIYT* กลุ่ม Finance TIDLOR*, MTC*, SINGER*, SGC*, SCAP*, NCAP*
- (6) ตัวเลขการลงทุนภาครัฐฯ เอกชน CK, STPI*, SEAFCO*, PYLON*

**หุ้นแนะนำเชิงกลยุทธ์ที่ยังไม่อยู่ใน Coverage ของฝ่ายวิจัย

Asset Allocation: Equity 45% Fixed Income 40% Alternative Investment etc. Gold 10% Cash 5%

Today Fundamental Research: -

Monthly Portfolio June 2026: GPSC*, ITC*, TRUE, TACC*, GUNKUL*, CPALL



JAS จัดหนัก 2.3 พันล้าน! เอ็กซ์คลูซีฟ FIFA 2 สมัยดีเดย์วันนี้ยิ่งสด บอลโลก 2026 แพ็กเกจพรีเมียม 5,999 บาท ผ่อน 0% JAS ทุ่มงบ 2.3 พันล้านบาท เปิดเกมคว้าลิขสิทธิ์ FIFA World Cup 2026 และ ปี 2030 พร้อมแพ็กเกจกีฬาฟิตเนสครบชุด วางหมากยกระดับอาณาจักร คอนเทนตักกีฬาเต็มสูบ MONOMAX หวังป้อนฐานสมาชิกทะลุ 2 ล้านราย สร้างรายได้ประจำระยะยาวถึงปี 73 วงในมองคุ่มค่าลงทุน โภชรายได้จาก สมาชิก โฆษณา และสปอนเซอร์มากกว่าทุกครั้งที่ผ่านมา ยิ่งสดนัดแรก วันนี้ โปรพิเศษแพ็กเกจ 5,999 บาท ผ่อน 0% ด้านโบรกฯ ชู 12 หุ้นรับ อานิสงส์ นำโดย JAS-MONO-AIS-TRUE-CPALL-CENTEL(ข่าวหุ้น)

'คลัง-FETCO' ปลูกหุ้นไทย จ่อขงกรม.ไฟเขียว TISAคลัง-ตลท.-FETCO ปลูกตลาดหุ้นครั้งใหญ่ วางไทยเป็น "Safe Haven" ดูดเงินนักลงทุนทั่วโลก เร่งถก TISA เคลียร์เกณฑ์ลงตัวเกิน 80-90% ก่อนดันเข้ากรม.เร็วๆ นี้ พร้อมเดินหน้าบริหารจัดการ Fiscal Space เพิ่มสิทธิประโยชน์ ค่าลดหย่อนภาษี หวังป้อนดีมานด์เข้าตลาดหุ้น "ไฟบูลย์" ประธาน FETCO ชี้ ตลาดหุ้นไทยต้องพร้อมรับวัฏจักรลงทุนครั้งใหญ่รอบใหม่ เล็งจับมือคลัง ผลักดันอินฟราฟันด์ตอบโจทย์การพัฒนาประเทศ(ข่าวหุ้น)

ORI ดอกเบี้ย EEC เร่งปิด 1.3 พันล. ยอดขายพุ่ง 86%ORI ดอกเบี้ย ความล่าช้าในพื้นที่ EEC เร่งปิดโครงการ "ออร์จิน เพลย์ บางแสน" คอนโด High-Rise สูง 32 ชั้น เป็นแลนด์มาร์กที่สูงที่สุดใจกลางบางแสน มูลค่า 1,300 ล้านบาทภายในปีนี้ เมยล่าสุดมียอดขายแล้ว 86% ดึงมืออาชีพ บริหารจัดการอสังหาริมทรัพย์ตอบโจทย์ทั้งการอยู่อาศัยและการลงทุน อย่างครบวงจร(ข่าวหุ้น)

เฮียริงโซลาร์รูฟ 500MW 'กอล์ฟ-กันกุล' รับอานิสงส์กกพ.เปิดเฮียริง "โซลาร์ภาคประชาชน" กว่า 500 เมกะวัตต์ อัตราซื้อไฟฟ้า 2.20 บาทต่อหน่วย เป็นระยะเวลา 10 ปี บล.กรุงศรี มองเป็นบวกต่อหุ้นเกี่ยวโซลาร์ รูฟที่อุปอย่าง "กอล์ฟ" และ "กันกุล" สะท้อนนโยบายรัฐเร่งเปิดเสรีไฟฟ้าภาค ประชาชน สร้างโอกาสธุรกิจใหม่ตลอดห่วงโซ่ ราคาเป้าหมายหุ้น GULF ที่ 74 บาท ขณะที่ GUNKUL เป้าหมายสูงสุด 5.65 บาท(ข่าวหุ้น)

MOSHI ลั่นปีนี้เติบโต 20% ขยายใหม่ 35 สาขาเป้า 44 บ.MOSHI แยมผลงานไตรมาส 2 โตจากช่วงเดียวกันของปีก่อน รับเทศกาล Back to School แต่ลดลงจากไตรมาสก่อน จากปัจจัยฤดูกาล ย้ำเป้าหมายได้ปีนี้โต 15-20% ลุยขยายสาขาใหม่ตามแผน 35 แห่ง ฟากโบรกฯ เนะ "ซื้อ" ให้ premium valuation ที่ 44 บาท/หุ้น ชูแนวโน้มกำไรเติบโตโดดเด่นกับ ความสามารถในการทำกำไรสูง(ข่าวหุ้น)

'ซีอีโอ' XO ดอดเก็บหุ้นรอบ 2 ปี หนุนรับ 15% สะท้อนความเชื่อมั่นธุรกิจโตแกร่งXO ราคาหุ้นพุ่งเกือบ 15% รับข่าว "ซีอีโอ" เก็บหุ้น เข้าพอร์ตเพิ่ม รวม 7.56 ล้านหุ้น มูลค่า 110 ล้านบาท สะท้อนความเชื่อมั่น ธุรกิจเติบโตแกร่ง-ตอกย้ำเป้าหมายผู้นำชอส์ฟริกส์รายระดับโลก ขณะที่ "จิตติพร จันทรักษ์" กางแผนรุกตลาดโลก ตั้งเป้ารายได้โต 5-10% ทุ่ม 1,300 ล้านบาท สร้างโรงงานอัจฉริยะปีกำลังผลิต 8 พันล้านบาทต่อปี (ข่าวหุ้น)

ก.ล.ต. ดันหลักทรัพย์ดิจิทัล ลดต้นทุนเพิ่มสะดวกเอกชน.ก.ล.ต. ผลักดัน "หลักทรัพย์อิเล็กทรอนิกส์" เพิ่มความสะดวก ลดต้นทุนภาคธุรกิจ ยกระดับโครงสร้างพื้นฐานตลาดทุนไทย ส่งเสริมการนำเทคโนโลยีมาใช้ในการ ออกผลิตภัณฑ์และการทำธุรกรรมในตลาดทุน(ข่าวหุ้น)

IRPC เคาذب.หุ้นกู้ 2.70-3.65% ขายไม่เกิน 8.5 พันล. จอง 15-17 มิ.ย.IRPC ประกาศดอกเบี้ยหุ้นกู้ จำนวน 3 ชุด ดอกเบี้ย 2.70-3.65% ต่อปี มูลค่าขายรวมไม่เกิน 8.5 พันล้านบาท เปิดขายให้แก่ผู้ลงทุนทั่วไปผ่าน สถาบันการเงินชั้นนำ 6 แห่ง ระหว่างวันที่ 15-17 มิถุนายนนี้ ไซโรตติง "A-" แนวโน้ม "คงที่" จากทริสเรทติง สะท้อนถึงศักยภาพในการดำเนินธุรกิจ การกลั่นน้ำมันและปิโตรเคมีครบวงจร ความสามารถในการสร้างกระแส เงินสด(หุ้นหุ้น)

BBLAM เปิดมุมมอง B-SELECT ขวนจัดพอร์ตกองทุนสู่ตลาดผันผวนB-SELECT กองทุนแนะนำจาก BBLAM ขวนจับจังหวะลงทุนครึ่งปี หลัง ด้วยกลยุทธ์กระจายความเสี่ยง เลือกทั้ง ตราสารหนี้ หุ้น และ สินทรัพย์ทางเลือก อย่างทองคำ พร้อมมองหาโอกาสจากเทรนด์เศรษฐกิจ โลกและเทคโนโลยีที่เป็นเมกะเทรนด์แห่งอนาคต(หุ้นหุ้น)

KTAM ไซโรตีไม่ลายมือการบริหาร กองอสังหา-อินฟรา จ่ายปันผล-ลดทุนKTAM ไซโรตีบริหารกลุ่มกองทุน Prop & Infra เตรียมจ่ายปัน ผล-ลดทุน Q1/69 รวม 4 กองทุน พร้อมกันวันที่ 16 มิ.ย.นี้(หุ้นหุ้น)

บลจ.แอสเซทพลัส ชู 4 กองทุน AI บลจ.แอสเซท พลัส แนะนำ 4 กองทุน เน้นหุ้น AI มองโลกยังอยู่ช่วงเริ่มต้นของวัฏจักรการเติบโตของ ปัญญาประดิษฐ์ ที่กำลังก้าวสู่การเป็น "โครงสร้างพื้นฐานใหม่ของ เศรษฐกิจโลก" ที่จะมีบทบาทสำคัญต่อการเติบโตทางเศรษฐกิจในระยะ ยาว เช่นเดียวกับอินเทอร์เน็ตและไฟฟ้าในอดีต(หุ้นหุ้น)

SCAP หนุนกู้ฮอตขายเกลี้ยง รีไฟแนนซ์-กดดันทุนลดSCAP ปลื้มนัก ลงทุนแห่งหุ้นกู้เกลี้ยง! สะท้อนความเชื่อมั่นแกร่งต่อศักยภาพธุรกิจ หลัง คร่าเครดิตต้องคึกกระดืบ A-(tha) แนวโน้ม "คงที่" จากพิทช์ เรทติงส์ เดินหน้าบริหารต้นทุนการเงินเชิงรุก นำเงินระดมทุนรีไฟแนนซ์หุ้นกู้ครบ กำหนด เร่งขยายพอร์ตสินเชื่อเข้าซื้อรถจักรยานยนต์ สินเชื่อ มือถือ Locked Phone(หุ้นหุ้น)

NL เดินหน้าคว่ำบักโปรเจกต์ สร้างสถาบันมะเร็ง 3.28 พันล.NL แจก ข่าวดี คว่างานโครงการขนาดใหญ่ ก่อสร้างสถาบันมะเร็งแห่งชาติแห่งใหม่ จากกรมการแพทย์ มูลค่า 3,285 ล้านบาท หนุนแบ็กล็อกทะลุ 5,500 ล้าน บาท ปูพรมทยอยรับรู้รายได้ในระยะยาว(หุ้นหุ้น)

SIRI ผนึกไทยพาณิชย์สู่ความยั่งยืน ปักหมุดโรดแมปลดใช้กระดาษ SIRI ผนึก ไทยพาณิชย์ ยกระดับพันธมิตรเชิงกลยุทธ์ขับเคลื่อนนิเวศ ธุรกรรมการเงินไร้กระดาษ มุ่งสู่เป้าหมาย Net Zero ร่วมกัน พร้อมวางโรด แมปนำเทคโนโลยี SCB Digital Workflow ตั้งเป้าร่วมกันสู่ต้นแบบองค์กร ไร้กระดาษแตะ 70% ภายในปี 2035 ก้าวสู่ Near Fully Paperless Organization(หุ้นหุ้น)

GUNKUL คว่ำโซลาร์รูฟ พม. เล็งต่อยอดโครงการภาครัฐGUNKUL เดินหน้า Energy Transition โครงการรัฐ คว่ำโซลาร์รูฟป้อนพลังงานสีเขียว พม. เตรียมจ่ายพลังงานไตรมาส 3 พร้อมต่อยอดความร่วมมือ ภาครัฐ ผู้โครงการอื่นในอนาคต ตอกย้ำศักยภาพในการเป็นพาร์ทเนอร์ เชิงกลยุทธ์ ตอบโจทย์เป้าหมาย Net Zero (หุ้นหุ้น)

ข้อมูลในเอกสารฉบับนี้ รวบรวมมาจากแหล่งข้อมูลที่น่าเชื่อถือ อย่างไรก็ดี บริษัทหลักทรัพย์ คิงส์ฟอร์ด จำกัด (มหาชน) ไม่สามารถที่จะยืนยันหรือรับรองความถูกต้องของข้อมูลเหล่านี้ได้ ไม่ว่าประการใด ๆ บทวิเคราะห์ในเอกสารนี้ จัดทำขึ้นโดยอ้างอิง หลักเกณฑ์ทางวิชาการเกี่ยวกับหลักการวิเคราะห์ และมีได้เป็นการชี้แนะ หรือเสนอแนะให้ซื้อหรือขายหลักทรัพย์ใด ๆ การตัดสินใจซื้อหรือขายหลักทรัพย์ใด ๆ ของผู้อ่าน ไม่ว่าจะเกิดจากการอ่านบทความในเอกสารนี้หรือไม่ก็ตาม ล้วนเป็นผลจากการใช้ วิจารณญาณของผู้อ่าน โดยไม่มีส่วนเกี่ยวข้องกับหรือเป็นเหตุยกเว้นใด ๆ กับ บริษัทหลักทรัพย์ คิงส์ฟอร์ด จำกัด(มหาชน) ไม่ว่ากรณีใด



ที่มา: TQ Professional, Day

Resistance 1,580 - 1,590

Support 1,560 - 1,550

SET Daily: แกว่งตัวบนกรอบขาขึ้น

กลยุทธ์การลงทุน SET Index สลับฟันตัวดีกว่าภูมิภาค แท่งเทียนแกว่งประคองตัวรักษาระดับบนเทรนขาขึ้น วันนี้อาจยืนแนวรับ 1,560 ได้ มีโอกาสฟันตัวต่อ วางแนวรับ 1,560/1,550 ส่วนแนวต้าน 1,580/1,590



ที่มา: TQ Professional, TF weekly

SET Weekly: ติดแนวต้าน Downtrend

กลยุทธ์การลงทุน ทิศทาง fund flow ต่างชาติผันผวนจากสถานการณ์ในตะวันออกกลาง ทางเทคนิค TF weekly แท่งเทียนฟันตัวในกรอบขาขึ้น ส่วน TF Monthly แท่งเทียนกำลังสร้างจังหวะแกว่งออกข้างในรูปแบบสามเหลี่ยมเพื่อทะลุผ่าน downtrend ด้านบน // ประเมินกรอบการเคลื่อนไหว แนวต้าน 1,625/1,685 ส่วนแนวรับ 1,435/1,400



ที่มา: TQ Professional, TF daily

Gold Spot: Sideways Down

กลยุทธ์การลงทุน Gold Spot สลับฟันหลังสหรัฐฯ ไม่โจมตีคือหว่าน ส่งผลให้ bond yield ชอนตัวลง // แท่งเทียนฟันตัวในกรอบ sideways down ส่วน MACD / RSI ยังเป็นภาพของการชะลอตัว เก็งกำไรขึ้นขายลงซื้อโดยมีแนวรับ US\$4,100-4,025/Oz แนวต้าน US\$4,250-4,305/Oz

Resistance 4,250 - 4,305

Support 4,100 - 4,025

Technical Analyst

Apichai Raomanachai No. 002939

Tel 02-829-6999 Ext. 2200

Asst. Technical Analyst

Nopporn Chaykaew No. 043964

Tel 02-829-6999 Ext. 2203

ข้อมูลในเอกสารฉบับนี้ รวบรวมมาจากแหล่งข้อมูลที่เชื่อถือได้ อย่างไรก็ดี บริษัทหลักทรัพย์ คิงส์ฟอร์ด จำกัด (มหาชน) ไม่สามารถที่จะยืนยันหรือรับรองความถูกต้องของข้อมูลเหล่านั้นได้ ไม่ว่าประการใด ๆ บทวิเคราะห์ในเอกสารนี้ จัดทำขึ้นโดยอ้างอิงหลักเกณฑ์ทางวิชาการเกี่ยวกับหลักการวิเคราะห์ และมีได้เป็นการชี้นำ หรือเสนอแนะให้ซื้อหรือขายหลักทรัพย์ใด ๆ การตัดสินใจซื้อหรือขายหลักทรัพย์ใด ๆ ของผู้อ่าน ไม่ว่าจะเกิดจากการอ่านบทความในเอกสารนี้หรือไม่ก็ตาม ล้วนเป็นผลจากการใช้วิจารณญาณของผู้อ่าน โดยไม่มีส่วนเกี่ยวข้องกับหรือพันธะผูกพันใด ๆ กับ บริษัทหลักทรัพย์ คิงส์ฟอร์ด จำกัด(มหาชน) ไม่ว่ากรณีใด



ที่มา; TQ Professional

CSP

Resistance 0.59-0.62

Support 0.52

แนะนำเก็งกำไร แท่งเทียนแกว่งตัวขึ้นจากฐานเหนือบริเวณ EMA200 วัน พร้อมปริมาณการซื้อขายเข้าสะสม ส่วน MACD / RSI ชัยชนะในทิศทางบวก หากยืนแนวรับ 0.52 บาท ได้คาดเห็นการขยับขึ้นต่อ โดยมีแนวต้านบริเวณ 0.59-0.62 บาท ส่วนจุด Stop Loss วางไว้ที่ 0.49 บาท



ที่มา; TQ Professional

PTTGC

Resistance 37.75

Support 33.75

แนะนำเก็งกำไร แท่งเทียนพักตัวไม่หลุด EMA75 วัน ก่อนรีบาวด์พร้อมสัญญาณบวกจากปริมาณการซื้อขายที่เร่งตัว และ MACD / RSI พลิกขึ้น หากยืนแนวรับ 33.75 บาท ได้คาดหวังเห็นการฟื้นตัวขึ้นต่อ แนวต้านถัดไป บริเวณ 37.75 บาท โดยมีจุด Stop Loss ที่ 33.00 บาท



ที่มา; TQ Professional

SCC

Resistance 243.0-249.00

Support 232.00

แนะนำเก็งกำไร แท่งเทียนทำจังหวะแกว่งตัวเกาะเส้นค่าเฉลี่ยระยะสั้น พร้อมปริมาณการซื้อขายเข้าสะสม ด้าน MACD / RSI มีสัญญาณบวก ประเมินหากยืนแนวรับ 232.00 บาท ได้นำจะมีจังหวะปรับขึ้นต่อ ประเมิน แนวต้าน 243.00-249.00 บาท โดยมีจุด Stop Loss ที่ 228.00 บาท

Technical Analyst

Apichai Raomanachai No. 002939

Asst. Technical Analyst

Nopporn Chaykaew No. 043964

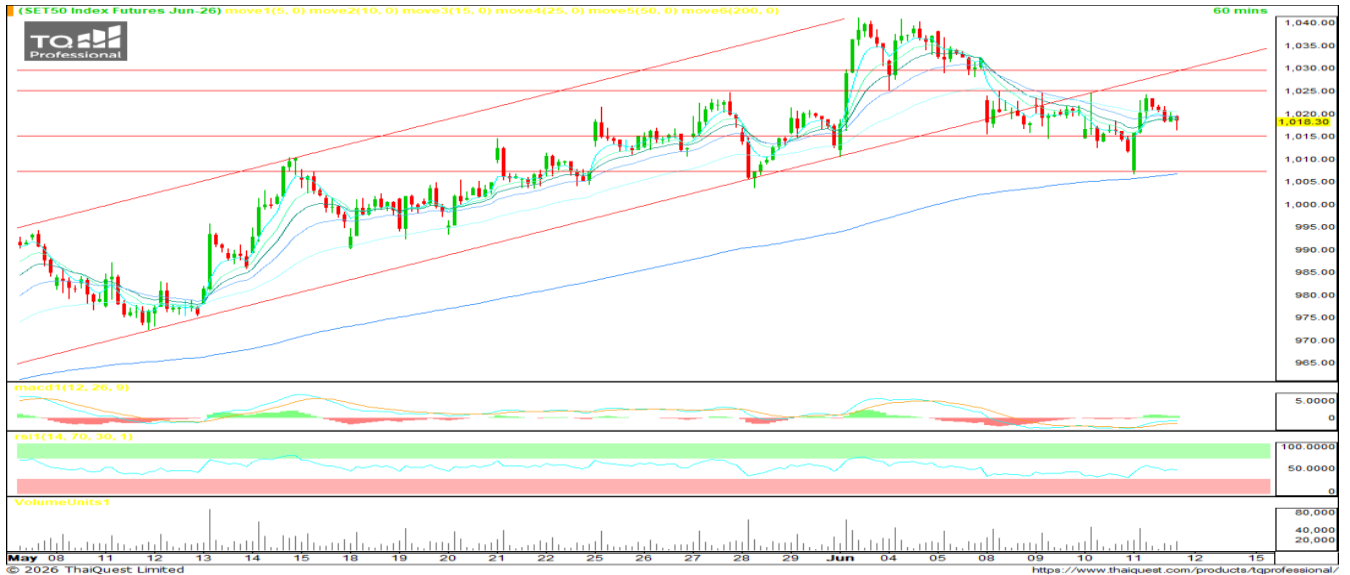
ข้อมูลในเอกสารฉบับนี้ รวบรวมมาจากแหล่งข้อมูลที่เชื่อถือได้ อย่างไรก็ดี บริษัทหลักทรัพย์ คิงส์ฟอร์ด จำกัด (มหาชน) ไม่สามารถที่จะยืนยันหรือรับรองความถูกต้องของข้อมูลเหล่านั้นได้ ไม่ว่าประการใด ๆ บทวิเคราะห์ในเอกสารนี้ จัดทำขึ้นโดยอ้างอิง หลักเกณฑ์ทางวิชาการเกี่ยวกับหลักการวิเคราะห์ และมีได้เป็นการชี้นำ หรือเสนอแนะให้ซื้อหรือขายหลักทรัพย์ใด ๆ การตัดสินใจซื้อหรือขายหลักทรัพย์ใด ๆ ของผู้อ่าน ไม่ว่าจะเกิดจากการอ่านบทความในเอกสารนี้หรือไม่ก็ตาม ล้วนเป็นผลจากการใช้ วิจารณญาณของผู้อ่าน โดยไม่มีส่วนเกี่ยวข้องกับหรือพินัยผูกพันใด ๆ กับ บริษัทหลักทรัพย์ คิงส์ฟอร์ด จำกัด(มหาชน) ไม่ว่ากรณีใด

SET 50 INDEX FUTURES



KINGSFORD

วันศุกร์ที่ 12 มิถุนายน พ.ศ. 2569



S50M26 ปิดที่ 1018.30 จุด +6.50 จุด +0.64%

Market Overview – วานนี้ ตลาดหุ้นไทยฟื้นตัวนำโดยกลุ่มอิเล็กทรอนิกส์และสื่อสาร โดยเฉพาะ DELTA ภาพรวมการเคลื่อนไหวมีทิศทางดีกว่าดัชนีภูมิภาค ทั้งนี้ ดัชนีเอเชียเหนือเข้านี้เปิดบวก

Short Term Strategy – แท่งเทียนเคลื่อนไหว Sideway รอเลือกข้างหลังหลุดกรอบล่างของ Ascending Channel ขณะนี้ Indicator เริ่มเห็นสัญญาณฟื้นตัว สำหรับสัญญา S50M26 เราประเมินการเคลื่อนไหวใน กรอบแนวรับ 1007//1015 จุด และแนวต้าน 1025//1030 จุด ระยะสั้น วางบริเวณ 1015 จุด เป็นเกณฑ์เลือกข้าง (ยืนได้ Longได้เปรียบ / ไม่ได้ Shortได้เปรียบ)

Volume by Investors	SET (Million Bath)	Index Futures (Contracts)
Local Institutions	- 915.51	- 1,892
Foreign	- 1,899.87	10,710
Local Investor	3,776.55	- 8,818

Foreign Position

วานนี้ Long สุทธิ 10,710 สัญญา
 ยอดสะสมประจำเดือน มิ.ย. Short สุทธิ 3,553 สัญญา
 ยอดสะสม YTD Long สุทธิ 71,511 สัญญา

	Close	Change	%Change	Volume	Support	Resistance
SET 50	1013.26	3.89	0.39%	1,164,862,900	1000//1007	1015//1025
S50M26	1018.30	6.50	0.64%	132,552	1007//1015	1025//1030
S50U26	1013.20	6.30	0.63%	13,918	1000//1007	1015//1025

Source: Thaiquest, Kingsford

Analyst
 Apichai Raomanachai No. 002939

Assistant Analyst(technical)
 Nattawat Poosunthornsri No. 087077

www.kingsfordsec.com

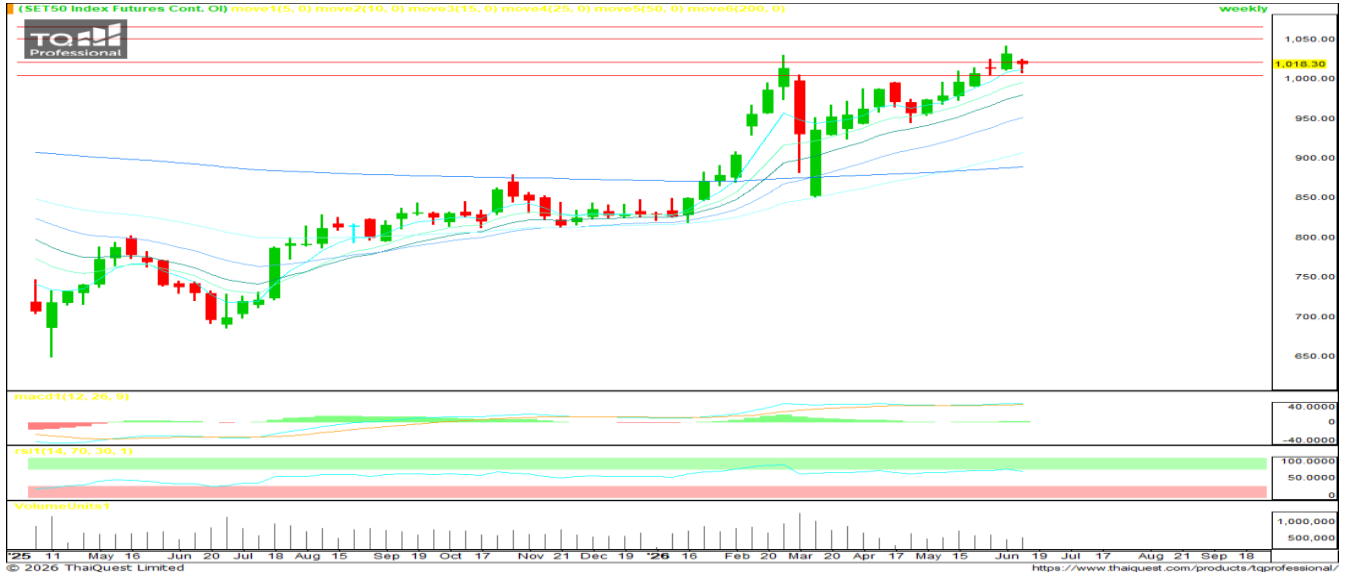
Disclaimer: ข้อมูลในเอกสารฉบับนี้ รวบรวมมาจากแหล่งข้อมูลที่นำเสนอโดยวิธีคิด บริษัทหลักทรัพย์ คิงส์ฟอร์ด จำกัด(มหาชน)ไม่สามารถที่จะยืนยันหรือรับรองความถูกต้องของข้อมูลเหล่านี้ได้ ไม่ว่าประการใด ๆ บทวิเคราะห์ในเอกสารนี้ จัดทำขึ้นโดยอ้างอิงหลักเกณฑ์ทางวิชาการเกี่ยวกับหลักการวิเคราะห์ และมีได้เป็นการชี้แนะ หรือเสนอแนะให้ซื้อหรือขายหลักทรัพย์ใด ๆ การตัดสินใจซื้อหรือขายหลักทรัพย์ใด ๆ ของผู้อ่าน ไม่ว่าจะเกิดจากการอ่านบทความในเอกสารนี้หรือไม่ก็ตาม ล้วนเป็นผลจากการใช้วิจารณญาณของผู้อ่าน โดยไม่มีส่วนเกี่ยวข้องหรือพันธุะผูกพันใด ๆ กับ บริษัทหลักทรัพย์ คิงส์ฟอร์ด จำกัด (มหาชน) ไม่ว่าจะกรณีใด

SET 50 INDEX FUTURES



KINGSFORD

วันศุกร์ที่ 12 มิถุนายน พ.ศ. 2569



Source: Thaiquest * Time Frame Weekly

Weekly Strategy | แนะนำ: Long 2/3 Port แนวรับ :1,005 แนวต้าน : 1,020//1,050 Stoploss :1,005

Set 50 Index Future แท่งเทียนสัปดาห์นี้ปรับตัวลงหลังสัปดาห์ก่อนทำ New High ในรอบ 4 ปี และ RSI เข้าสู่โซน Overbought เบื้องต้น ยังแนะนำถือสถานะ Long 2/3 Port แต่ใช้บริเวณแนวรับถัดมา 1,005 จุดเป็น Stoploss หากปิดต่ำกว่าบริเวณดังกล่าว แนะนำปิดสถานะ Long

Series	Close	Change	Volume	OI	OI Chg	Theoretical	Basis	Day left	Ex. Date
SET50	1,013.26	3.9	1,164,862,900	37,960,496,698					
S50M26	1,018.30	6.5	132,816	559,568	-24,988	1,008	2	17	46,202
S50N26	1,016.30	5.3	36	123	-10,224	1,006	2	48	46,233
S50Q26	1,014.00	4.5	10	20	38,286	1,004	0	77	46,262
S50U26	1,013.20	6.3	14,038	38,826	12,778	1,001	-2	109	46,294
S50Z26	1,011.70	5.7	4,280	12,868	12,778	995	-3	200	46,385
S50H27	1,004.40	5.3	3,059	9,421	0	988	-10	291	46,476

Source: Thaiquest, Kingsford

Analyst
Apichai Raomanachai

No. 002939

Assistant Analyst(technical)
Nattawat Poosunthornsri

No. 087077

www.kingsfordsec.com

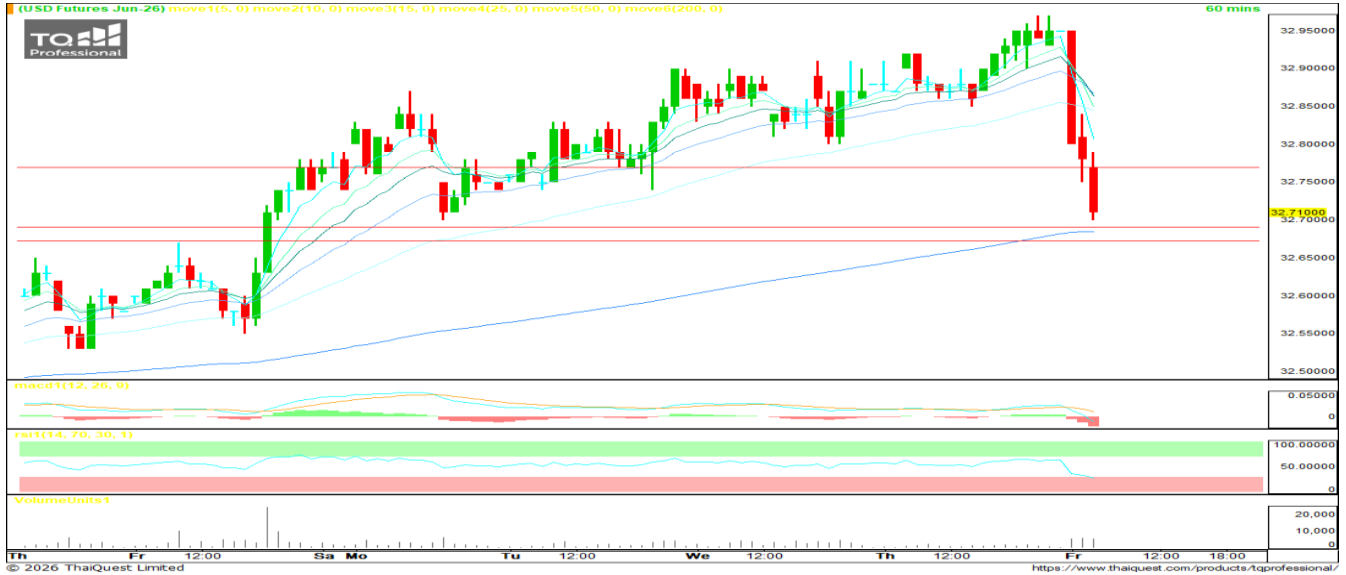
Disclaimer: ข้อมูลในเอกสารฉบับนี้ รวบรวมมาจากแหล่งข้อมูลที่น่าเชื่อถือ อย่างไรก็ดี บริษัทหลักทรัพย์ คิงส์ฟอร์ด จำกัด(มหาชน)ไม่สามารถที่จะยืนยันหรือรับรองความถูกต้องของข้อมูลเหล่านี้ได้ ไม่ว่าประการใด ๆ บทวิเคราะห์ในเอกสารนี้ จัดทำขึ้นโดยอ้างอิงหลักเกณฑ์ทางวิชาการเกี่ยวกับหลักการวิเคราะห์ และมีได้เป็นการชี้แนะ หรือเสนอแนะให้ซื้อหรือขายหลักทรัพย์ใด ๆ การตัดสินใจซื้อหรือขายหลักทรัพย์ใด ๆ ของผู้อ่าน ไม่ว่าจะเกิดจากการอ่านบทความในเอกสารนี้หรือไม่ก็ตาม ล้วนเป็นผลจากการใช้วิจารณญาณของผู้อ่าน โดยไม่มีส่วนเกี่ยวข้องหรือพันธะผูกพันใด ๆ กับ บริษัทหลักทรัพย์ คิงส์ฟอร์ด จำกัด (มหาชน) ไม่จ่ากรณใด

USDTHB FUTURES



KINGSFORD

วันศุกร์ที่ 12 มิถุนายน พ.ศ. 2569



Source: Thaiquest * Time Frame 60 Minute

USDM26 ปิดที่ 32.71 จุด -0.21 จุด -0.64%

Dollar Index - เข้านี้เปิดที่ 99.670 หรือ -0.01%

Short Term Strategy – แท่งเทียนวานนี้ตั้งลงหลุดเส้นค่าเฉลี่ย EMA ระยะสั้น อย่างไรก็ตาม เบื้องต้น มีโอกาส Rebound หลัง RSI เข้าสู่โซน Oversold สำหรับ S50M26 ประเมินการเปิดสถานะ Long จะเป็นฝั่งที่ได้เปรียบกว่าถ้าสามารถยืนเหนือเส้นค่าเฉลี่ย EMA 200 แท่ง ปริมาณแนวรับ 32.69 บาท/usd จุดได้ วางแนวต้าน 32.77 บาท/usd และ Stop Loss 32.67 บาท/usd

ข้อมูลการซื้อขาย สกุลเงินอื่น

	Close	Chage
EUUSD	1.16	0.00
EURUSDM26	1.15	0.00
JPYTHB	20.51	20.48
JPYM26	20.5	0.341463

Source: TQ Pro, Kingsford

	Close	Change	%Change	Volume	Support	Resistance
USDTHB	32.80	0.03	0.09%	-	32.74	32.86
USDM26	32.71	-0.21	-0.64%	21,477	32.86//32.90	32.96//33.00
USDU26	32.46	-0.20	-0.61%	25,373	32.41	32.55

Source: Thaiquest, Kingsford

Analyst
Apichai Raomanachai

No. 002939

Assistant Analyst(technical)
Nattawat Poosunthornsri

No. 087077

www.kingsfordsec.com

Disclaimer: ข้อมูลในเอกสารฉบับนี้ รวบรวมมาจากแหล่งข้อมูลที่น่าเชื่อถือ อย่างไรก็ตาม บริษัทหลักทรัพย์ คิงส์ฟอร์ด จำกัด(มหาชน)ไม่สามารถที่จะยืนยันหรือรับรองความถูกต้องของข้อมูลเหล่านี้ได้ ไม่ว่าประการใด ๆ บทวิเคราะห์ในเอกสารนี้ จัดทำขึ้นโดยอ้างอิงถึงหลักเกณฑ์ทางวิชาการเกี่ยวกับหลักการวิเคราะห์ และมีได้เป็นการชี้แนะ หรือเสนอแนะให้ซื้อหรือขายหลักทรัพย์ใด ๆ การตัดสินใจซื้อหรือขายหลักทรัพย์ใด ๆ ของผู้อ่าน ไม่ว่าจะเกิดจากการอ่านบทความในเอกสารนี้หรือไม่ก็ตาม ล้วนเป็นผลจากการใช้วิจารณญาณของผู้อ่าน โดยไม่มีส่วนเกี่ยวข้องกับหรือพันธะผูกพันใด ๆ กับ บริษัทหลักทรัพย์ คิงส์ฟอร์ด จำกัด (มหาชน) ไม่ว่าจะกรณีใด



Most Active Grainer (%chg)

Rank	STOCK	OI	Price Chg (20 Working Days)
1	EPG	10,893	55.90%
2	EASTW	3,569	36.94%
3	BAY	883	36.11%
4	AMATA	2,157	31.71%
5	WHAUP	1,825	23.44%
6	BLA	396	22.57%
7	STECON	17,757	21.54%
8	EA	99,890	19.85%
9	STPI	28,142	18.36%
10	BA	15,627	15.71%
11	GUNKUL	75,470	15.12%
12	TTCL	-	14.29%
13	THAI	-	13.45%
14	AWC	11,120	13.33%
15	COM7	16,722	13.25%
16	KCE	12,336	12.40%
17	BEC	781	11.36%
18	JMT	7,485	10.53%
19	CRC	672	9.42%
20	SUPER	21,088	9.09%
21	WHA	18,138	8.77%
22	DELTA	5,283	8.16%
23	M	7,114	7.89%
24	AOT	11,654	7.73%
25	MBK	1,723	7.56%
26	KKP	3,490	7.41%
27	CENTEL	2,185	7.32%
28	GULF	22,729	6.36%
29	OSP	7,502	6.34%
30	KTB	4,516	6.11%

Source: TQ Pro, Kingsford

Top Gainers OI (%chg)

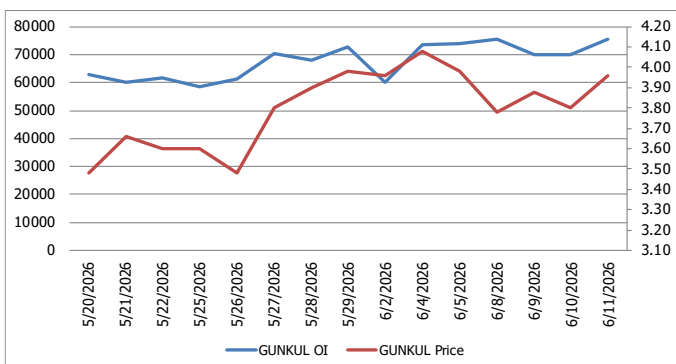
STOCK	OI	%Daily Top OI Change	STOCK	OI	%5 Day Top OI Change
SPRC	1,589	45.91%	BH	782	84.00%
ADVANC	1,275	36.66%	PRM	1,058	79.93%
TVO	65	27.45%	JAS	60,678	59.28%
ERW	18,870	15.52%	TVO	65	54.76%
PTTGC	7,507	15.16%	MEGA	276	47.59%
GLOBAL	4,063	14.03%	SPRC	1,589	46.59%
BAM	8,902	12.67%	OSP	7,502	46.35%
CPN	1,401	9.80%	TU	5,588	42.92%
SCB	3,706	9.52%	ERW	18,870	37.89%
TASCO	1,333	8.11%	GLOBAL	4,063	32.43%
GUNKUL	75,470	7.78%	BANPU	13,203	21.13%
HANA	22,788	7.61%	BAM	8,902	20.39%
TOA	1,805	5.99%	STPI	28,142	16.99%
BPP	222	5.71%	LH	18,031	16.24%
OR	5,144	5.71%	IVL	7,473	14.58%

Top Loser OI (%chg)

STOCK	OI	%Daily Top OI Change	STOCK	OI	%5 Day Top OI Change
BLA	396	-50.87%	MAJOR	117	-63.09%
PTT	32,090	-28.51%	BLA	396	-44.23%
JMT	7,485	-26.05%	JMT	7,485	-39.59%
BGRIM	8,109	-26.00%	BDMS	10,747	-38.85%
AWC	11,120	-24.73%	BGRIM	8,109	-36.32%
SAMART	1,653	-23.54%	AWC	11,120	-35.69%
WHA	18,138	-22.89%	CRC	672	-31.71%
KKP	3,490	-12.27%	WHA	18,138	-31.43%
AMATA	2,157	-10.83%	MINT	12,322	-28.34%
HMPRO	10,797	-9.90%	KTB	4,516	-27.66%
GPSC	4,211	-9.62%	EPG	10,893	-27.07%
SAWAD	16,242	-8.94%	BCP	500	-25.71%
BDMS	10,747	-6.70%	CK	7,507	-23.79%
CHG	24,403	-6.33%	GPSC	4,211	-22.39%
SCC	962	-5.69%	AMATA	2,157	-21.36%

หุ้นที่มีทิศทาง ราคาและ OI ที่น่าจับตามอง

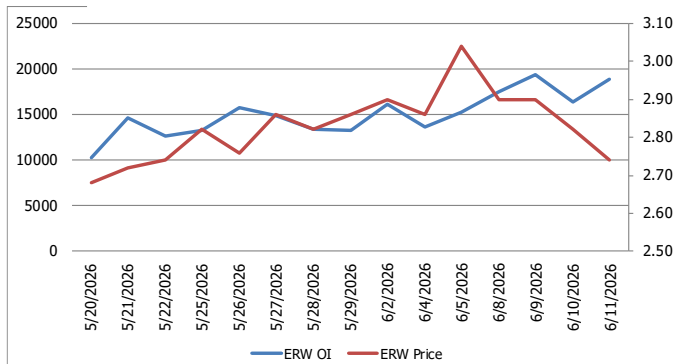
OI Trend GUNKUL



Recommend : Long
Support : 3.88

Resistance : 4.12
Stop-Loss : 3.82

OI Trend ERW



Recommend : Short
Support : 2.64

Resistance : 2.80
Stop-Loss : 2.82

APICHAJ RAOMANACHAI No. 002939
NATTAWAT POOSUNTHORSRI Asst. Derivatives Analyst

Source: KINGSFORD

ข้อมูลในเอกสารฉบับนี้ รวบรวมมาจากแหล่งข้อมูลที่น่าเชื่อถือ อย่างไรก็ดี บริษัทหลักทรัพย์ คิงส์ฟอร์ด จำกัด (มหาชน) ไม่สามารถที่จะยืนยันหรือรับรองความถูกต้องของข้อมูลเหล่านี้ได้ ไม่ว่าประการใด ๆ บทวิเคราะห์ในเอกสารนี้ จัดทำขึ้นโดยอ้างอิงถึงลักษณะที่วางราชการเกี่ยวกับหลักการวิเคราะห์ และไม่ได้เป็นการชี้นำ หรือเสนอแนะให้ซื้อหรือขายหลักทรัพย์ใด ๆ การตัดสินใจซื้อหรือขายหลักทรัพย์ใด ๆ ของผู้อ่าน ไม่ว่าจะเกิดจากการอ่านบทความในเอกสารนี้หรือไม่ก็ตาม ล้วนเป็นผลจากการใช้วิจารณญาณของผู้อ่าน โดยไม่มีส่วนเกี่ยวข้องกับหรือที่ระบุทั้งนี้โดย บริษัทหลักทรัพย์ คิงส์ฟอร์ด จำกัด(มหาชน) ไม่พวกรณนี้

PROGRAM TRADING DAILY



KINGSFORD

วันศุกร์ที่ 12 มิถุนายน พ.ศ. 2569

ข้อมูลสถิติ Program Trading รายวัน

ประเภท	ซื้อ	ขาย	สุทธิ
Program Trading	24,494.83	24,333.15	161.68
Non Program Trading	28,250.06	28,411.74	-161.68
Total	52,744.89	52,744.89	

ข้อมูลรายหลักทรัพย์ *

หลักทรัพย์	ตลาด	มูลค่า Program Trading (บาท)	% มูลค่า Program Trading เทียบกับมูลค่าการซื้อขายแบบ Auto Matching
CCET	SET	105,410,603	32.27
TRT	mai	10,698,075	18.29
DITTO	SET	7,491,985	14.69
JAS	SET	76,887,177	13.04
XO	mai	17,505,535	11.43

หมายเหตุ "Program Trading" หมายถึง การซื้อขายหลักทรัพย์ด้วยชุดคำสั่งคอมพิวเตอร์

* แสดงข้อมูลของหลักทรัพย์ที่มีราคาปิด และมูลค่าการซื้อขายเปลี่ยนแปลงไปมากกว่าวันทำการซื้อขายก่อนหน้า

* กรณีไม่แสดงข้อมูล หมายถึง ไม่มีหลักทรัพย์เข้าเกณฑ์ที่กำหนด

ข้อมูลการขายชอร์ตที่ยังไม่ได้ซื้อคืน

สถานะ Short เพิ่มขึ้น

หลักทรัพย์	ปริมาณการขายชอร์ตคงเหลือ (%)	สถานะชอร์ตเพิ่มขึ้นเมื่อเทียบวันก่อนหน้า (%)
VGI	0.85%	0.07%
EA	1.56%	0.06%
BDMS	1.39%	0.06%
JAS	1.07%	0.06%
HANA	2.90%	0.05%
IVL	0.69%	0.05%
IRPC	1.84%	0.05%
SIRI	0.90%	0.03%
BH	2.13%	0.03%
CK	0.92%	0.03%

สถานะ Short ลดลง

หลักทรัพย์	ปริมาณการขายชอร์ตคงเหลือ (%)	สถานะชอร์ตลดลงเมื่อเทียบวันก่อนหน้า (%)
AP	0.62%	-0.04%
THCOM	0.43%	-0.02%
MINT	3.26%	-0.01%
CBG	1.15%	-0.01%
KCE	3.63%	-0.01%
WHA	1.44%	-0.01%
BTG	0.44%	-0.01%
CCET	0.29%	-0.01%
KTC	0.52%	-0.01%
SPALI	0.80%	-0.01%

หมายเหตุ: เรียงตามการเปลี่ยนแปลงของปริมาณการขายชอร์ตที่ยังไม่ได้ซื้อคืน ของหลักทรัพย์ Local + NVDR / จำนวนหุ้นชำระแล้ว (%)

ข้อมูลในเอกสารฉบับนี้ รวบรวมมาจากแหล่งข้อมูลที่เชื่อถือได้ อย่างไรก็ตาม บริษัทหลักทรัพย์ คิงส์ฟอร์ด จำกัด (มหาชน) ไม่สามารถที่จะยืนยันหรือรับรองความถูกต้องของข้อมูลเหล่านี้ได้ ไม่ว่าประการใด ๆ บทวิเคราะห์ในเอกสารนี้ จัดทำขึ้นโดยอ้างอิงหลักการทางวิชาการเกี่ยวกับหลักการวิเคราะห์ และมีได้เป็นการชี้แนะ หรือเสนอแนะให้ซื้อหรือขายหลักทรัพย์ใด ๆ การตัดสินใจซื้อหรือขายหลักทรัพย์ใด ๆ ของผู้อ่าน ไม่ว่าจะเกิดจากการอ่านบทความในเอกสารนี้หรือไม่ก็ตาม ส่วนเป็นผลจากการใช้วิจารณญาณของผู้อ่าน โดยไม่มีส่วนเกี่ยวข้องกับหรือหนี้ผูกพันใด ๆ กับ บริษัทหลักทรัพย์ คิงส์ฟอร์ด จำกัด (มหาชน) ไม่พวกรณใด

Top 30 Outstanding Short



KINGSFORD

วันศุกร์ที่ 12 มิถุนายน พ.ศ. 2569

หลักทรัพย์	ปริมาณการขายชอร์ตที่ยังไม่ได้ซื้อคืน ณ สิ้นวัน (หุ้น)		สถานะขายชอร์ต คงเหลือ (%)	สถานะชอร์ตเพิ่ม/ลด เมื่อเทียบวันก่อนหน้า (%)
	Local	NVDR		
KCE	17,241,400	25,621,300	3.635	-0.009
MINT	37,628,800	146,929,813	3.268	-0.013
HANA	9,047,300	16,671,700	2.853	0.052
BH	5,919,597	11,003,800	2.101	0.028
MTC	21,767,700	23,032,600	2.112	0.001
IRPC	151,249,000	224,689,200	1.793	0.047
AMATA	8,118,300	12,677,191	1.803	0.005
SAWAD	11,158,735	17,485,874	1.709	0.015
SPRC	9,507,000	64,128,045	1.698	0.000
BTS	32,876,400	229,804,147	1.636	-0.004
EA	46,690,600	69,299,322	1.501	0.061
BANPU	37,827,870	118,006,666	1.559	-0.004
WHA	89,710,400	125,500,800	1.449	-0.009
BCH	11,834,775	22,926,600	1.376	0.018
BDMS	60,964,067	160,157,600	1.332	0.059
TFG	61,358,100	20,646,500	1.379	0.003
LH	73,683,976	89,438,698	1.357	0.008
SCC	1,790,683	13,845,700	1.305	-0.002
HMPRO	82,204,848	84,674,600	1.275	-0.006
COM7	9,294,000	19,588,900	1.210	-0.001
CBG	1,616,930	9,918,500	1.167	-0.013
TOP	8,079,900	17,608,801	1.129	0.021
KKP	3,431,800	6,426,800	1.132	0.001
TIDLOR	7,739,100	23,575,641	1.086	-0.005
JAS	42,789,940	46,087,446	1.013	0.000
CPALL	7,630,200	87,242,653	1.058	-0.002
AOT	25,799,700	121,339,745	1.023	0.007
BGRIM	8,343,300	17,904,900	1.008	-0.001
SCB	6,055,500	27,576,800	1.000	-0.001
BAM	16,927,100	14,765,700	0.968	0.012

หมายเหตุ: เรียงตามการเปลี่ยนแปลงของปริมาณการขายชอร์ตที่ยังไม่ได้ซื้อคืน ของหลักทรัพย์ Local + NVDR / จำนวนหุ้นชำระแล้ว (%)

ข้อมูลในเอกสารฉบับนี้ รวบรวมมาจากแหล่งข้อมูลที่เชื่อถือได้อย่างดี บริษัทหลักทรัพย์ คิงส์ฟอร์ด จำกัด (มหาชน) ไม่สามารถที่จะยืนยันหรือรับรองความถูกต้องของข้อมูลเหล่านี้ได้ ไม่ว่าประการใด ๆ บทวิเคราะห์ในเอกสารนี้ จัดทำขึ้นโดยอ้างอิงหลักเกณฑ์ทางวิชาการเกี่ยวกับหลักการวิเคราะห์ และมีได้เป็นการชี้ว่า หรือเสนอแนะให้ซื้อหรือขายหลักทรัพย์ใด ๆ การตัดสินใจซื้อหรือขายหลักทรัพย์ใด ๆ ของผู้อ่าน ไม่ว่าจะเกิดจากการอ่านบทความในเอกสารนี้หรือไม่ก็ตาม ส่วนเป็นผลจากการใช้วิจารณญาณของผู้อ่าน โดยไม่มีส่วนเกี่ยวข้องกับและผูกพันใด ๆ กับ บริษัทหลักทรัพย์ คิงส์ฟอร์ด จำกัด(มหาชน) ไม่ว่ากรณีใด

Short Sales



KINGSFORD

มูลค่าการขายชอร์ต ณ วันที่ 11 มิถุนายน 2569

หลักทรัพย์	ปริมาณหุ้นที่ขายชอร์ต (หุ้น)	มูลค่าการขายชอร์ต (บาท)	%เทียบมูลค่าซื้อขายตลาดรวม
ADVANC	303,600	109,035,000	4.72%
AEONTS	30,700	2,885,600	8.50%
AMATA	110,600	3,029,250	1.09%
AOT	2,035,600	115,046,550	7.53%
AP	254,300	1,773,900	2.59%
AURA	53,400	740,370	3.22%
AWC	1,188,800	2,828,202	7.65%
BA	296,400	4,773,700	4.39%
BAM	465,300	3,064,880	1.15%
BANPU	75,300	414,150	0.48%
BAY	9,100	336,700	0.58%
BBL	651,900	110,479,200	9.70%
BCH	505,300	4,674,025	5.47%
BCP	93,600	3,123,125	2.03%
BCPG	658,400	4,280,775	14.43%
BDMS	10,138,300	182,489,400	16.25%
BEC	5,900	11,548	1.92%
BEM	598,300	3,141,075	2.38%
BGRIM	23,000	321,810	0.15%
BH	298,200	52,586,250	8.55%
BJC	324,500	4,543,000	19.49%
BLA	73,700	1,877,375	2.51%
BPP	6,700	77,050	14.14%
BTG	33,500	666,740	0.54%
BTS	349,000	711,960	2.54%
CBG	80,100	3,203,625	4.32%
CCET	57,500	517,500	0.16%
CENDEL	175,800	5,847,100	3.50%
CHG	1,632,500	2,318,857	6.79%
CK	492,400	8,849,910	7.88%
COM7	115,500	3,076,825	2.64%
CPALL	293,600	13,358,800	1.30%
CPF	978,000	18,484,210	3.78%
CPN	326,300	20,872,400	5.43%
CRC	428,100	8,980,490	6.48%
DCC	20,800	27,664	2.47%
DELTA	313,500	111,591,000	2.00%
EA	6,427,900	20,408,116	7.44%
EGCO	9,800	1,129,200	3.10%
EPG	4,100	22,605	0.02%
ERW	785,800	2,208,114	2.70%
GFPT	36,100	310,460	2.56%
GLOBAL	215,200	1,337,205	2.00%
GOOGL01	6,002	209,475	6.32%
GPSC	110,900	4,395,050	2.66%
GULF	967,200	61,007,125	1.08%
GUNKUL	1,743,300	6,613,916	0.90%
HANA	497,100	17,285,850	4.61%
HK01	101	2,091	1.16%
HMPRO	1,035,900	6,267,195	4.44%
IRPC	10,058,700	18,290,790	6.47%
ISRG01	41,003	126,289	4.58%
ITC	23,300	372,800	0.74%
IVL	3,722,000	85,482,690	11.72%
JAS	6,961,400	8,892,531	1.51%
JMART	482,300	4,179,125	4.46%

ข้อมูลในเอกสารฉบับนี้ รวบรวมมาจากแหล่งข้อมูลที่น่าเชื่อถือ อย่างไรก็ดี บริษัทหลักทรัพย์ คิงส์ฟอร์ด จำกัด (มหาชน) ไม่สามารถที่จะยืนยันหรือรับรองความถูกต้องของข้อมูลเหล่านี้ได้ ไม่ว่าประการใด ๆ บทวิเคราะห์ในเอกสารนี้ จัดทำขึ้นโดยอ้างอิงหลักเกณฑ์ทางวิชาการเกี่ยวกับหลักการวิเคราะห์ และมีได้เป็นการชี้แนะ หรือเสนอแนะให้ซื้อหรือขายหลักทรัพย์ใด ๆ การตัดสินใจซื้อหรือขายหลักทรัพย์ใด ๆ ของผู้อ่าน ไม่ว่าจะเกิดจากการอ่านบทความในเอกสารนี้หรือไม่ก็ตาม ล้วนเป็นผลจากการใช้วิจารณญาณของผู้อ่าน โดยไม่มีส่วนเกี่ยวข้องกับหรือพินัยผูกพันใด ๆ กับ บริษัทหลักทรัพย์ คิงส์ฟอร์ด จำกัด (มหาชน) ไม่ควรเฝ้า

Short Sales



KINGSFORD

มูลค่าการขายชอร์ต ณ วันที่ 11 มิถุนายน 2569

หลักทรัพย์	ปริมาณเห็นที่ขายชอร์ต (หุ้น)	มูลค่าการขายชอร์ต (บาท)	%เทียบมูลค่าซื้อขายตลาดรวม
JMT	29,900	311,960	0.31%
JTS	30,100	1,105,825	8.03%
KBANK	162,200	32,063,050	1.60%
KCE	178,700	6,449,050	0.95%
KKP	24,900	2,163,950	0.61%
KTB	7,200	250,200	0.02%
KTC	2,600	77,375	0.02%
LH	1,002,300	3,623,586	7.87%
M	163,700	3,331,790	9.16%
MAJOR	57,300	381,045	14.25%
MBK	34,800	645,190	3.50%
MEGA	63,400	2,171,500	6.67%
MINT	2,820,000	61,654,400	16.85%
MOSHI	3,000	111,750	1.69%
MSFT01	10,000	39,000	1.68%
MTC	278,700	7,594,575	6.96%
NER	199,500	881,790	6.01%
NVDA01	5,448	107,487	2.02%
OR	887,900	10,823,060	2.29%
ORI	14,100	23,406	1.48%
OSP	186,800	2,843,420	4.81%
PLANB	627,400	2,480,788	2.40%
PR9	83,200	1,356,960	6.47%
PRM	32,800	269,885	1.01%
PSH	14,700	50,306	5.48%
PSL	45,800	320,600	2.74%
PTG	45,100	324,720	2.15%
PTT	907,800	32,983,475	3.37%
PTTEP	801,900	116,108,250	6.06%
PTTGC	794,900	27,630,325	2.96%
RATCH	2,700	80,325	0.09%
RCL	51,000	1,630,250	1.62%
SAMART	30,800	167,860	1.87%
SAWAD	309,000	6,192,740	3.03%
SCB	275,100	37,866,300	2.15%
SCC	53,500	12,672,700	1.20%
SCCC	4,100	598,600	15.74%
SCGP	229,600	5,853,775	4.28%
SIRI	5,357,800	7,500,920	32.05%
SISB	24,000	229,095	1.62%
SJWD	49,300	359,860	3.86%
SMIC01	1,000	4,380	0.13%
SPCG	100	885	0.01%
SPRC	143,600	1,054,560	0.67%
STA	112,000	2,128,700	8.98%
STGT	10,600	115,540	0.37%
STPI	68,700	370,980	0.89%
TCAP	47,500	2,860,800	3.24%
TDEX	14,600	146,461	6.88%
TFG	195,400	1,747,285	1.60%
THCOM	118,100	1,369,080	1.18%
TIDLOR	281,000	4,653,350	2.18%
TISCO	63,000	7,182,000	2.39%
TKN	7,900	31,492	0.38%
TLI	29,500	335,660	0.19%
TOA	70,600	854,070	1.22%

ข้อมูลในเอกสารฉบับนี้ รวบรวมมาจากแหล่งข้อมูลที่น่าเชื่อถือ อย่างไรก็ดี บริษัทหลักทรัพย์ คิงส์ฟอร์ด จำกัด (มหาชน) ไม่สามารถที่จะยืนยันหรือรับรองความถูกต้องของข้อมูลเหล่านี้ได้ ไม่ว่าประการใด ๆ บทวิเคราะห์ในเอกสารนี้ จัดทำขึ้นโดยอ้างอิงหลักเกณฑ์ทางวิชาการเกี่ยวกับหลักการวิเคราะห์ และมีได้เป็นการชี้แนะ หรือเสนอแนะให้ซื้อหรือขายหลักทรัพย์ใด ๆ การตัดสินใจซื้อหรือขายหลักทรัพย์ใด ๆ ของผู้อ่าน ไม่ว่าจะเกิดจากการอ่านบทความในเอกสารนี้หรือไม่ก็ตาม ล้วนเป็นผลจากการใช้วิจารณญาณของผู้อ่าน โดยไม่มีส่วนเกี่ยวข้องกับหรือพันธะผูกพันใด ๆ กับ บริษัทหลักทรัพย์ คิงส์ฟอร์ด จำกัด (มหาชน) ไม่ว่ากรณีใด

Short Sales



KINGSFORD

มูลค่าการขายชอร์ต ณ วันที่ 11 มิถุนายน 2569

หลักทรัพย์	ปริมาณหุ้นที่ขายชอร์ต (หุ้น)	มูลค่าการขายชอร์ต (บาท)	%เทียบมูลค่าซื้อขายตลาดรวม
TOP	480,100	21,681,800	3.91%
TPIPL	376,800	290,136	2.90%
TQM	2,900	39,440	2.86%
TRUE	2,288,600	31,862,120	1.37%
TTA	41,100	203,856	3.95%
TTB	400,100	920,230	0.24%
TU	215,600	2,414,720	4.31%
TVO	11,300	293,775	1.06%
VGI	15,230,500	13,632,490	14.62%
WHA	747,600	3,711,418	0.83%
WHAUP	1,000	5,990	0.01%

หมายเหตุ – ไม่รวมรายการขายชอร์ตของสมาชิกที่เป็นผู้ร่วมค้ำหน่วยลงทุนหรือผู้ดูแลสภาพคล่องของหน่วยลงทุนของกองทุนรวมอีทีเอฟเพื่อบัญชีบริษัทประเภทเพื่อทำกำไรจากส่วนต่างของราคาหรือเพื่อดูแลสภาพคล่อง แล้วแต่กรณี ข้อมูลการขายชอร์ตที่ยังไม่ได้ซื้อคืน - หลักทรัพย์ที่ไม่ใช่หุ้นสามัญจะใช้จำนวนหลักทรัพย์จดทะเบียนกับ ดลท. แทนจำนวนหุ้นชำระแล้ว

Stock Calendar



KINGSFORD

รายงานการเปลี่ยนแปลงการถือหลักทรัพย์ของผู้บริหาร (แบบ 59-2) ประจำวันที่ 11 มิถุนายน 2569

ชื่อผู้บริหาร	ประเภทหลักทรัพย์	วันที่ได้มา / จำนวน	จำนวน	ราคา		
CTW	นาย ชัย โสภณพนิช	หุ้นสามัญ	10/06/2569	130,000	6.10	ซื้อ
JR	นาย ชีรนนท์ วิวัฒน์เจษฎาวุฒิ	หุ้นสามัญ	09/06/2569	27,000	1.67	ซื้อ
JR	นาย ชีรนนท์ วิวัฒน์เจษฎาวุฒิ	หุ้นสามัญ	09/06/2569	1,500	1.67	ซื้อ
JR	นาย ชีรนนท์ วิวัฒน์เจษฎาวุฒิ	หุ้นสามัญ	10/06/2569	6,200	1.68	ซื้อ
JR	นาย ชีรนนท์ วิวัฒน์เจษฎาวุฒิ	หุ้นสามัญ	10/06/2569	900	1.67	ซื้อ
JR	นาย บันดาล พงศ์ศาสตร์	หุ้นสามัญ	11/06/2569	5,000	1.70	ขาย
SEAFCO	นาย ณรงค์ หัตถนิพันธ์	หุ้นสามัญ	10/06/2569	180,000	2.88	ซื้อ
TPIPL	นาง อรพิน เลี้ยวไพรัตน์	หุ้นสามัญ	10/06/2569	2,000,000	0.77	ซื้อ
TSTE	นาย ประภาส ชุตินาวารพันธ์	หุ้นสามัญ	09/06/2569	10,000	10.60	ซื้อ
TNR	นางสาว ศิริรัตน์ ดารารัตนโรจน์	หุ้นสามัญ	09/06/2569	32,200	5.05	ซื้อ
TNR	นางสาว ศิริรัตน์ ดารารัตนโรจน์	หุ้นสามัญ	10/06/2569	128,900	5.14	ซื้อ
TFMAMA	นาย พิพัฒ พะเนียงเวทย์	หุ้นสามัญ	10/06/2569	700	186.50	ซื้อ
BKIH	นาย ชัย โสภณพนิช	หุ้นสามัญ	10/06/2569	9,000	370.33	ซื้อ
BGC	นาย ปวิณ ภิรมย์ภักดี	หุ้นสามัญ	11/06/2569	463,000	7.02	ซื้อ
PANEL	นาย กานต์ ชูเศรษฐการ	ใบสำคัญแสดงสิทธิที่จะซื้อหุ้น	05/06/2569	234,600	0.18	ซื้อ
PANEL	นาย กานต์ ชูเศรษฐการ	ใบสำคัญแสดงสิทธิที่จะซื้อหุ้น	05/06/2569	100,000	0.19	ซื้อ
PANEL	นาย สมศักดิ์ พริกบุญจันทร์	หุ้นสามัญ	08/06/2569	37,600	1.21	ขาย
PANEL	นาย สมศักดิ์ พริกบุญจันทร์	หุ้นสามัญ	08/06/2569	62,400	1.20	ขาย
FM	นางสาว ภัคศรีรัตน์ สิริวิเศษสรณ์	หุ้นสามัญ	10/06/2569	30,000	4.09	ซื้อ
FM	นาย สุเมธ มาลีรังสี	หุ้นสามัญ	10/06/2569	15,000	4.08	ซื้อ
FTE	นาย หักษิณ ดันดีไพจิตร	หุ้นสามัญ	05/06/2569	100,000	2.42	ซื้อ
FTE	นาย หักษิณ ดันดีไพจิตร	หุ้นสามัญ	10/06/2569	100,000	2.34	ซื้อ
MEDEZE	นาย วีรพล เขมะรังสรรค์	หุ้นสามัญ	08/06/2569	110,800	6.10	ซื้อ
MEDEZE	นาย วีรพล เขมะรังสรรค์	หุ้นสามัญ	10/06/2569	13,000	6.10	ซื้อ
MEDEZE	นาย วีรพล เขมะรังสรรค์	หุ้นสามัญ	11/06/2569	35,500	6.10	ซื้อ
MTI	นาง นवलพรรณ ล่ำซ่า	หุ้นสามัญ	10/06/2569	22,900	15.60	ซื้อ
MASTEC	นาย กัทร คุณานพรัตน์	หุ้นสามัญ	10/06/2569	1,100,000	1.64	ขาย
UNIX	นาย วรบุตร เลิศอิทธิพร	หุ้นสามัญ	10/06/2569	28,800	1.62	ซื้อ
UNIX	นาย วรบุตร เลิศอิทธิพร	หุ้นสามัญ	11/06/2569	171,200	1.66	ซื้อ
NTV	นาย ปิยะศิลป์ จันทร์ภู	หุ้นสามัญ	05/06/2569	300	18.90	ซื้อ
NTV	นาย ปิยะศิลป์ จันทร์ภู	หุ้นสามัญ	05/06/2569	2,200	19.00	ซื้อ
NTV	นาย ปิยะศิลป์ จันทร์ภู	หุ้นสามัญ	09/06/2569	500	18.90	ซื้อ
NTV	นาย ปิยะศิลป์ จันทร์ภู	หุ้นสามัญ	09/06/2569	2,100	19.00	ซื้อ
NTV	นาย ปิยะศิลป์ จันทร์ภู	หุ้นสามัญ	10/06/2569	200	19.00	ซื้อ
NTV	นาย ปิยะศิลป์ จันทร์ภู	หุ้นสามัญ	10/06/2569	200		
NTV	นาย ปิยะศิลป์ จันทร์ภู	หุ้นสามัญ	10/06/2569	Revoked by Reporter	19.00	ซื้อ
NTV	นาย ปิยะศิลป์ จันทร์ภู	หุ้นสามัญ	10/06/2569	1,100		
NTV	นาย ปิยะศิลป์ จันทร์ภู	หุ้นสามัญ	10/06/2569	Revoked by Reporter	18.90	ซื้อ
NTV	นาย ปิยะศิลป์ จันทร์ภู	หุ้นสามัญ	10/06/2569	1,100	18.90	ซื้อ



รายงานการเปลี่ยนแปลงการถือหลักทรัพย์ของผู้บริหาร (แบบ 59-2) ประจำวันที่ 11 มิถุนายน 2569

	ชื่อผู้บริหาร	ประเภทหลักทรัพย์	วันที่ได้มา / จำนวน	จำนวน	ราคา	
NTV	นาย ปิยะศิลป์ จันทรรักษ์	หุ้นสามัญ	10/06/2569	500		
				Revoked by Reporter	18.80	ซื้อ
NTV	นาย ปิยะศิลป์ จันทรรักษ์	หุ้นสามัญ	10/06/2569	500	18.80	ซื้อ
NTV	นาย ปิยะศิลป์ จันทรรักษ์	หุ้นสามัญ	10/06/2569	2,500		
				Revoked by Reporter	18.70	ซื้อ
NTV	นาย ปิยะศิลป์ จันทรรักษ์	หุ้นสามัญ	10/06/2569	2,500	18.70	ซื้อ
IMH	นาย สิทธิวัฒน์ กำกวดวงษ์	หุ้นสามัญ	10/06/2569	1,800	2.91	ซื้อ
SPALI	นาง อัจฉรา ตั้งมดีธรรม	หุ้นสามัญ	09/06/2569	262,600	15.44	ซื้อ
SPALI	นาง อัจฉรา ตั้งมดีธรรม	หุ้นสามัญ	10/06/2569	1,600,000	15.41	ซื้อ
SPALI	นาย ประทีป ตั้งมดีธรรม	หุ้นสามัญ	09/06/2569	262,600	15.44	ซื้อ
SPALI	นาย ประทีป ตั้งมดีธรรม	หุ้นสามัญ	10/06/2569	1,600,000	15.41	ซื้อ
STELLA	นาย ภูวสิษฐ์ เขงภู่อุดมลาภ	หุ้นสามัญ	05/06/2569	20,000,000	0.32	ขาย
SE	นาย เกริก สีเกษม	หุ้นสามัญ	11/06/2569	1,045,000	0.48	ซื้อ
ADB	นางสาว สิริสุดา สุจริยานุรักษ์	หุ้นสามัญ	11/06/2569	200,000	0.78	ขาย
HFT	นาย จี้อ-แจ้อ เยน	หุ้นสามัญ	10/06/2569	2,200	4.14	ซื้อ
HFT	นาย หมิง ชัน เยน	หุ้นสามัญ	10/06/2569	20,000	4.10	ซื้อ
HPT	นาย นรินทร์ เชาว์กิตติโสภณ	หุ้นสามัญ	09/06/2569	4,055,700	0.12	ซื้อ

Stock Calendar



KINGSFORD

ได้มาหรือจำหน่ายหลักทรัพย์ของกิจการ (แบบ 246-2) ประจำวันที่ 11 มิถุนายน 2569

หลักทรัพย์	ชื่อผู้ได้มา/จำหน่าย	วิธีการ	ประเภท หลักทรัพย์ ¹	% ก่อน ได้มา/ จำหน่าย	% ได้มา/ จำหน่าย	% หลัง ได้มา/ จำหน่าย	วันที่ได้มา/ จำหน่าย	% ก่อน ได้มา/ จำหน่าย (กลุ่ม) ²	% ได้มา/ จำหน่าย (กลุ่ม) ²	% หลัง ได้มา/ จำหน่าย (กลุ่ม) ²
XO	นาย จิตติพร จันทรัช	ได้มา	หุ้น	9.4541	0.9049	10.3591	10/06/2569	9.6876	0.9049	10.5926
MVP	นาย สุระ คณิตทวีกุล	จำหน่าย	หุ้น	5.3074	0.3632	4.9442	08/06/2569	5.3074	0.3632	4.9442

Stock Calendar



KINGSFORD

June 2026

Monday	Tuesday	Wednesday	Thursday	Friday
1	2	3	4	5
หยุด	XD WHABT (0.15 หารบ) TIF1 (0.15 หารบ) TIDLOR (0.69 หารบ)	หยุด	XD MNRF (0.033 หารบ) MNIT2 (0.09 หารบ) MNIT (0.034 หารบ) MII (0.155 หารบ) M-STOR (0.11 หารบ) IMPACT (0.10 หารบ) HPF (0.135 หารบ) Shares HTECH 21,782,657 Shares NEWLISTED VIBE 136,897,243 Units	XD BCT (1.00 หารบ) Shares SIRI 70,725,000 Shares
8	9	10	11	12
XD MJLF (0.178 หารบ) Shares PROS 48,452,763 Shares BUI 5,155,704 Shares	XD TR (0.05 หารบ) Shares SKE 1,423 Shares CGH 739 Shares NEWLISTED BWG-W8 1,062,632,810 Units		XD LHK (0.14 หารบ)	
15	16	17	18	19
Shares BC 5,044,254 Shares				

XD - Excluding Dividend	XD(ST) - Excluding Stock Dividend	XM - Exclude meetings	XN - Ex-Capital Return	XI - Excluding Interest
XP - Excluding Principal	XR - Excluding Right	XW - Excluding Warrant	XS - Excluding Short-term Warrant	XA - Excluding All
XE - Excluding Exercise	*ND - No Dividend Payment	PD - Payment Date	XT - Excluding TSR ; @ - price per share / price per unit /	
XD - Excluding Dividend	XD(ST) - Excluding Stock Dividend	XM - Exclude meetings	XN - Ex-Capital Return	XI - Excluding Interest
XP - Excluding Principal	XR - Excluding Right	XW - Excluding Warrant	XS - Excluding Short-term Warrant	XA - Excluding All
XE - Excluding Exercise	*ND - No Dividend Payment	PD - Payment Date	XT - Excluding TSR ; @ - price per share / price per unit /	

Most Active Values (Btmn)



NVDR Update

วันศุกร์ที่ 12 มิถุนายน 2569

Most Active Values (Btmn)

Top 20 Net Buying Value (B m)					Top 20 Net Selling Value (B m)					Month to Date				Year to Date					
ณ.ม. - 69					ณ.ม. - 69					มิถุนายน 2569				05 ม.ค.-11 มิ.ย. 2569					
	11	10	9	8	5	11	10	9	8	5	Net Buy		Net Sell		Net Buy		Net Sell		
1 DELTA	516.6	-951.9	3,226.6	357.2	-1,260.8	CPF	-202.0	-2.6	21.0	-162.4	-203.3	DELTA	2,039.04	BBL	-1,780.56	PTTEP	27,177.1	SCB	-10,068.5
2 ADVANC	336.1	162.2	-50.0	106.3	-314.1	BBL	-185.4	183.9	-233.4	-755.1	-294.4	KBANK	1,193.56	CPALL	-1,179.42	PTT	19,619.8	ADVANC	-2,444.4
3 IVL	244.4	83.1	-55.6	6.6	-82.9	AOT	-158.4	-12.7	-115.9	110.6	-31.1	SCB	1,172.54	CPF	-844.48	KBANK	16,546.4	MINT	-2,424.6
4 HANA	115.3	61.1	-151.4	304.3	-164.7	BH	-139.4	-78.0	-335.3	-270.6	555.0	TRUE	661.95	BH	-605.45	DELTA	7,524.8	TISCO	-2,327.5
5 PTTGC	113.8	-45.9	21.2	18.4	94.1	TISCO	-138.3	124.0	81.7	22.4	60.1	SCGP	497.85	BDMS	-497.73	BBL	4,937.9	CPF	-2,186.7
6 PTTEP	101.5	-266.7	-136.0	253.5	-142.5	KBANK	-121.6	579.9	332.8	116.6	352.6	TISCO	374.30	PTTEP	-353.85	PTTGC	4,533.8	OR	-1,241.8
7 GUNKUL	85.1	27.6	-7.9	49.6	-9.1	SCB	-115.0	47.5	230.2	-74.7	-258.5	PTT	330.87	KTB	-332.22	KTB	4,320.0	TIDLOR	-1,192.7
8 CCET	71.4	-64.1	-121.3	123.7	-29.1	MINT	-102.8	-62.1	94.0	-94.2	95.6	ADVANC	318.53	TOP	-320.66	GULF	3,881.1	COM7	-1,187.9
9 SCC	69.1	91.6	-28.7	-31.8	538.9	KTB	-73.2	-25.7	-305.2	-146.9	-364.3	TTB	266.37	MINT	-317.24	TOP	3,853.9	BDMS	-997.0
10 KCE	57.1	25.0	-79.3	217.9	-76.1	CPALL	-70.8	18.5	-53.2	-87.8	-172.2	SCC	242.99	BANPU	-194.52	CPALL	3,387.6	SAWAD	-614.1
11 IRPC	46.2	10.8	-5.9	-76.6	20.4	PTT	-65.2	53.6	-206.1	76.8	-70.3	AOT	234.14	COM7	-125.76	BCP	3,270.6	AOT	-609.5
12 RCL	28.4	0.6	-19.0	23.2	64.5	BCP	-22.5	-15.9	-2.0	-5.8	7.2	IVL	203.08	TU	-99.38	KKP	2,964.1	TRUE	-591.8
13 AMATA	24.5	16.7	39.2	17.7	-71.4	HMPRO	-21.2	14.1	0.8	-15.3	8.5	HANA	192.01	SAWAD	-93.41	SCC	2,709.7	MTC	-554.7
14 CPN	23.1	37.5	-1.9	-44.3	-38.5	BANPU	-20.4	-3.6	-19.0	-106.7	-64.7	KCE	189.96	OR	-84.41	TTB	2,133.2	GPSC	-379.2
15 BAY	14.3	24.5	42.3	-1.5	-28.8	AP	-17.1	19.2	-14.0	-11.5	20.3	PTTGC	162.08	BTG	-84.31	TFG	2,106.8	CPAXT	-364.2
16 JMART	12.7	0.6	3.8	3.9	-35.3	TOP	-10.9	-2.5	-161.5	-44.7	-101.6	KTC	156.48	TFG	-83.53	CPN	1,819.9	AEONTS	-342.2
17 CENTEL	11.1	-1.6	-11.4	-22.4	54.9	JAS	-10.8	1.4	-3.5	-4.7	7.4	TLI	140.19	TOA	-83.27	KCE	1,489.1	BTS	-315.1
18 TEAM	9.9	-5.7	-5.7	3.8	-1.4	THAI	-10.4	7.7	16.5	-204.5	172.4	BAY	137.96	TIDLOR	-79.96	IRPC	1,457.0	PR9	-285.9
19 TVO	9.5	-0.5	-2.9	0.4	1.2	KTC	-10.0	17.7	-45.5	-69.8	116.2	THAI	137.54	CPN	-79.59	SCGP	1,193.0	BA	-281.9
20 TRT	8.8	-1.3	0.3	-1.4	2.7	LH	-7.3	3.2	-1.0	2.1	-2.7	BLA	125.66	CCET	-78.29	IVL	1,067.2	TCAP	-264.1

Total Volume Shares						NVDR Shrs.					Paid up Capital				
	Buy	Sell	Total	Net	Turn.	12-Jun-26	% of paidup	12-Jun-26	% of paidup	(Last)					
1 AAI	95,700	470,500	566,200	-374,800	16.31	25	5,700,443	1.04	3,092,210	0.69	549,995,954				
2 AAV	789,200	3,202,400	3,991,600	-2,413,200	12.62	2	88TH	146,814	0.07	#N/A	#N/A	212,500,000			
3 ACE	16,500	136,900	153,400	-120,400	23.23	3	A	3,342	0.00	62,400	0.01	980,000,000			
4 ADB	10,000	1,040,300	1,050,300	-1,030,300	4.41	4	A5	1,139,087	0.09	800,664	0.07	1,209,384,734			
5 ADVANC	2,903,702	1,965,300	4,869,002	938,402	37.78	5	A5-W4	7,590,876	2.10	#N/A	#N/A	360,996,274			
6 ADVICE	326,400	721,300	1,047,700	-394,900	24.37	6	A5-W5	186,368	0.08	#N/A	#N/A	235,591,404			
7 AEONTS	73,800	116,800	190,600	-43,000	26.43	7	AAI	94,303,427	4.44	#N/A	#N/A	2,125,000,000			
8 AGE	297,800	1,128,000	1,425,800	-830,200	15.00	8	AAV	1,048,065,316	8.16	353,926,265	7.30	12,849,999,997			
9 AH	-	400	400	-400	0.63	9	ABM	2,804,951	0.41	3,268,124	1.09	692,120,445			
10 AHC	-	2	2	-2	0.50	10	ACAP	2,318,745	0.57	1,223,467	0.39	406,411,160			
11 AIE	75,200	33,900	109,100	41,300	10.79	11	ACC	14,118,606	0.75	4,306,304	0.32	1,880,333,993			
12 AIT	-	6,000	6,000	-6,000	2.30	12	ACC-W2	689,938	0.15	#N/A	#N/A	447,680,170			
13 AJ	1,096,200	187,900	1,284,100	908,300	27.92	13	ACE	49,455,915	0.49	38,450,400	0.38	10,075,634,360			
14 AJA	1,100	100	1,200	1,000	0.02	14	ACG	776,351	0.13	211,225	0.04	600,000,000			
15 AKP	1,200	-	1,200	1,200	0.03	15	ADB	49,171,508	6.77	31,173,421	5.20	725,999,923			
16 AKR	5,000	18,500	23,500	-13,500	1.15	16	ADD	1,828,475	1.09	#N/A	#N/A	168,000,000			
17 AKS	-	86,963	86,963	-86,963	1.55	17	ADVANC	203,085,140	6.83	241,595,912	8.13	2,974,209,736			
18 ALPHAX	1,100	-	1,100	1,100	0.02	18	ADVICE	26,904,970	4.34	#N/A	#N/A	620,000,000			
19 ALT	938,300	142,500	1,080,800	795,800	12.66	19	AE	32,621,438	1.27	#N/A	#N/A	2,571,535,907			
20 AMANAH	-	1,285	1,285	-1,285	0.05	20	AEONTS	10,497,425	4.20	11,410,746	4.56	250,000,000			

Source : SET.OR.TH

ข้อมูลในเอกสารฉบับนี้รวบรวมมาจากแหล่งข้อมูลที่ไม่เชื่อถือ อย่างไรก็ตาม บริษัทหลักทรัพย์ คิงส์ฟอร์ด จำกัด (มหาชน) ไม่สามารถที่จะยืนยันหรือรับรองความถูกต้องของข้อมูลเหล่านี้ได้ ไม่ว่าประการใด ๆ บทวิเคราะห์ในเอกสารนี้จัดทำขึ้นโดยอ้างอิงถึงเกณฑ์ทางวิชาการเกี่ยวกับหลักการวิเคราะห์และไม่ได้เป็นการชี้นำ หรือเสนอแนะให้ซื้อหรือขายหลักทรัพย์ใด ๆ การตัดสินใจซื้อหรือขายหลักทรัพย์ใด ๆ ของผู้อ่าน ไม่ว่าจะเกิดจากการอ่านบทความในเอกสารนี้หรือไม่ก็ตาม ล้วนเป็นผลจากการใช้วิจารณญาณของผู้อ่าน โดยไม่มีส่วนเกี่ยวข้องกับบริษัทหลักทรัพย์ คิงส์ฟอร์ด จำกัด (มหาชน) ไม่ว่ากรณีใด

คำแนะนำการลงทุน และความหมายของคำแนะนำการลงทุน

Stock Rating หมายถึงการให้คำแนะนำการลงทุนของบริษัท แบ่งเป็น 3 ระดับ

Buy หมายถึง ราคาพื้นฐานสูงกว่าราคาตลาด 15% หรือมากกว่า

Hold หมายถึงราคาพื้นฐานสูงกว่าราคาตลาดไม่เกิน 15% หรือต่ำกว่าราคาตลาดไม่เกิน 15 %

Sell หมายถึง ราคาพื้นฐานต่ำกว่าราคาตลาด 15% หรือมากกว่า

เอกสารฉบับนี้จัดทำขึ้นโดยบริษัทหลักทรัพย์คิงส์ฟอร์ด จำกัด (มหาชน) ข้อมูลที่ปรากฏในเอกสารฉบับนี้จัดทำโดยอาศัยข้อมูลที่จัดหาจากแหล่งที่เชื่อถือหรือควรเชื่อว่ามี ความน่าเชื่อถือ และ/หรือถูกต้อง อย่างไรก็ตามบริษัทไม่ยืนยัน และไม่รับรองถึงความครบถ้วนสมบูรณ์หรือถูกต้องของข้อมูลดังกล่าว และไม่ได้ประกันราคาหรือผลตอบแทน ของหลักทรัพย์ที่ปรากฏข้างต้น แม้ว่าข้อมูลดังกล่าวจะปรากฏข้อความที่อาจเป็นหรืออาจตีความว่าเป็นเช่นนั้นได้ บริษัทจึงไม่รับผิดชอบต่อการนำเอาข้อมูล ข้อความ ความเห็น และหรือบทสรุปที่ปรากฏในเอกสารฉบับนี้ไปใช้ไม่ว่ากรณีใดๆ ข้อมูลและความเห็นที่ปรากฏอยู่ในเอกสารฉบับนี้มีได้ประสงค์จะชี้ชวน เสนอแนะ หรือจูงใจให้ลงทุน ใน หรือ ซื้อหรือขายหลักทรัพย์ที่ปรากฏในเอกสารฉบับนี้และข้อมูลมีการแก้ไขเพิ่มเติมเปลี่ยนแปลงโดยมีต้องแจ้งให้ทราบล่วงหน้า ผู้ลงทุนควรใช้ดุลยพินิจอย่างรอบคอบใน การลงทุนในหรือซื้อหรือขายหลักทรัพย์ บริษัทสงวนลิขสิทธิ์ในข้อมูลปรากฏในเอกสารนี้ ห้ามมิให้ผู้ใดใช้ประโยชน์ ทำซ้ำ ดัดแปลง นำออกแสดง ทำให้ปรากฏหรือเผยแพร่ ต่อสาธารณชน ไม่ว่าด้วยประการใดๆ ซึ่งข้อมูลในเอกสารนี้ไม่ว่าทั้งหมดหรือบางส่วน เว้นแต่ได้รับอนุญาตเป็นหนังสือจากบริษัทเป็นการล่วงหน้า การกล่าว คัด หรืออ้างอิง ข้อมูลบางส่วนตามสมควรในเอกสารนี้ ไม่ว่าจะในบทความ บทวิเคราะห์ บทวิจัย หรือในเอกสาร หรือการสื่อสารอื่นใดจะต้องกระทำโดยถูกต้อง และไม่เป็นการก่อให้เกิดการ เข้าใจผิดหรือความเสียหายแก่บริษัท ต้องรับรู้ถึงความเป็นเจ้าของลิขสิทธิ์ในข้อมูลบริษัท และต้องอ้างอิงถึงเอกสารฉบับนี้ และวันที่ในเอกสารฉบับนี้ของบริษัทโดยชัดเจน การลงทุนในหรือซื้อหรือขายหลักทรัพย์ย่อมมีความเสี่ยง ท่านควรทำความเข้าใจอย่างถี่ถ้วนต่อลักษณะของหลักทรัพย์แต่ละประเภทและควรศึกษาข้อมูลของบริษัทที่ออก หลักทรัพย์และข้อมูลอื่นใดที่เกี่ยวข้องก่อนการตัดสินใจลงทุนในหรือซื้อหรือขายหลักทรัพย์

ข้อมูลในเอกสารฉบับนี้ รวบรวมมาจากแหล่งข้อมูลที่เชื่อถือได้อย่างไรก็ดี บริษัทหลักทรัพย์ คิงส์ฟอร์ด จำกัด(มหาชน)ไม่สามารถที่จะยืนยันหรือรับรองความถูกต้องของข้อมูลเหล่านี้ได้ ไม่ว่าประการใดๆ บทวิเคราะห์ในเอกสารนี้ จัดทำขึ้นโดยอ้างอิง หลักเกณฑ์ทางวิชาการเกี่ยวกับหลักการวิเคราะห์ และมีได้เป็นการชี้แนะ หรือเสนอแนะให้ซื้อหรือขายหลักทรัพย์ใดๆ การตัดสินใจหรือซื้อขายหลักทรัพย์ใดๆ ของผู้อ่าน ไม่ว่าจะเกิดจากการอ่านบทความในเอกสารนี้หรือไม่ก็ตาม ล้วนเป็นผลจากการใช้ วิจารณญาณของผู้อ่าน โดยไม่มีส่วนเกี่ยวข้องกับหรือพันธะผูกพันใดๆ กับ บริษัทหลักทรัพย์ คิงส์ฟอร์ด จำกัด(มหาชน) ไม่ว่ากรณีใด

Disclaimer



KINGSFORD

Thai Institute of Directors Association (IOD) – Corporate Governance Report Rating 2025 (CG Score) ข้อมูล 23 ธันวาคม 2568



AAI	AURA	BSRC	CREDIT	GFC	IT	LST	OCC	PRM	SAT	SITHAI	SUTHA	TKT	TVO
AAV	AWC	BTG	DCC	GFPT	ITC	M	ONEE	PRTR	SAV	SJWD	SVOA	TLI	TWPC
ACE	B	BTS	DDD	GGC	ITEL	MAJOR	OR	PSH	SAWAD	SKR	SYMC	TM	UAC
ADB	BAFS	BWG	DELTA	GLAND	ITTHI	MALEE	ORI	PSL	SC	SKY	SYNEX	TMD	UBE
ADVANC	BAM	CBG	DEMCO	GLOBAL	IVL	MBK	ORN	PSP	SCAP	SMPC	SYNTEC	TMILL	UBIS
AEONTS	BANPU	CENTEL	DITTO	GPSC	J	MC	OSP	PTC	SCB	SNC	TACC	TMT	UP
AF	BAY	CFRESH	DMT	GRAMMY	JAS	MEGA	PAP	PTG	SCC	SNNP	TAN	TNDT	UPF
AGE	BBGI	CGH	DOHOME	GULF	JMART	MFC	PB	PTT	SCCC	SNP	TASCO	TNITY	UPOIC
AIRA	BBL	CHASE	DRT	GUNKUL	JMT	MFEC	PCC	PTTEP	SCG	SO	TBN	TNL	UV
AJ	BCH	CHEWA	DUSIT	HANA	JTS	MGC	PCSGH	PTTGC	SCGD	SONIC	TCAP	TOA	VGI
AKP	BCPG	CHG	EASTW	HARN	KBANK	MINT	PDJ	Q-CON	SCGP	SPALI	TCMC	TOG	VIBHA
AKR	BDMS	CHOW	EGCO	HENG	KCAR	MODERN	PG	QH	SCM	SPC	TEAMG	TOP	VIH
ALLA	BEC	CIMBT	EPG	HMPRO	KCC	MONO	PHOL	QTC	SDC	SPCG	TEGH	TPAC	VNG
ALT	BEM	CIVIL	ERW	HPT	KCE	MOONG	PIMO	RABBIT	SE	SPI	TEKA	TPBI	WACOAL
AMA	BEYOND	CK	ETC	HTC	KCG	MOSHI	PJW	RATCH	SEAFCO	SPRC	TFG	TQM	WGE
AMARIN	BGC	CKP	ETE	ICC	KEX	MSC	PL	RBF	SEOIL	SR	TFMAMA	TRUBB	WHA
AMATA	BGRIM	CMC	FLOYD	ICHI	KJL	MST	PLANB	ROCTEC	SELIC	SSF	TGE	TRUE	WHAUP
AMATAV	BH	CNT	FN	III	KKP	MTC	PLAT	RS	SENA	SSP	TGH	TSC	WICE
AOT	BIZ	COLOR	FORTH	ILINK	KSL	MTI	PLUS	RT	SENX	SSSC	THANA	TSTE	WINMED
AP	BJC	COM7	FPI	ILM	KTB	NEP	PM	S	SFLEX	STA	THANI	TSTH	WINNER
ARIP	BKIH	CPALL	FPT	IND	KTC	NER	PMC	S&J	SGC	STARM	THCOM	TTA	WP
ASIAN	BLA	CPAXT	FSMART	INET	KUMWEL	NKI	PORT	SA	SGF	STECON	THIP	TTB	WPH
ASIMAR	BLC	CPF	FSX	INSET	LH	NOBLE	PPP	SAAM	SGP	STGT	THRE	TTCL	ZEN
ASK	BOL	CPL	FTI	INSURE	LHFG	NRF*	PPS	SABINA	SHR	STI	THREL	TTW	
ASP	BPP	CPN	GABLE	IP	LIT	NV	PQS	SAK	SICT	SUC	TIPH	TU	
ASW	BRI	CPW	GC	IRC	LOXLEY	NVD	PR9	SAMART	SIRI	SUN	TISCO	TVDH	
AUCT	BRR	CRC	GCAP	IRPC	LRH	NYT	PRG	SAMTEL	SIS	SUSCO	TKS	TVH	



2S	ANAN	BPS	CM	EAST	IFS	LALIN	METCO	NTSC	PRIN	SAMCO	SPA	TITLE	TPIPP	VRANDA
A5	APCO	BR	CMAN	EKH	JDF	LANNA	MICRO	NTV	PRINC	SANKO	SPVI	TK	TPS	WARRIX
ABM	APCS	BSBM	CMO	ESTAR	JPARK	LEO	MVP*	OKJ	PROUD	SAPPE	SRS	TKN	TQR	WAVE
ACG	ATP30	BTC	COCOCO	EURO	JSP	LHK	NC	PATO	PSG	SCI	SUPER	TMC	TRP	WIN
ADD	BA	BTW	COMAN	EVER	JUBILE	LPN	NCH	PDG	PSTC	SCN	SVI	TMI	TRT	XO
AE	BBIK	BVG	CPI	FE	K	MAGURO	NCL	PEACE	PT	SECURE	SWC	TNP	TURTLE	XPG
AH	BC	BYD	CRD	FVC	KGI	MATCH	NDR	PEER	QLT	SFT	TAE	TNR	TVT	XYZ
AIT	BCP	CFARM	CSC	GEL	KTIS	MBAX	NEO	PREB	RCL	SINO	TFM	TPA	UBA	ZIGA
ALUCON	BE8	CH	DEXON	HUMAN	KTMS	M-CHAI	NL	PRI	READY	SKE	TIDLOR	TPCS	UREKA	
AMC	BIG	CIG	DTCENT	ICN	KUN	MCOT	NSL	PRIME	RPH	SMT	TIPCO	TIPL	VCOM	



AHC	ASN	CHARAN*	DIMET*	FTE	JCK	MCA	NATION	PICO*	PTECH	SE-ED	SPREME	TATG	TSE	YUASA
AIE*	AYUD	CHAYO	DOD	GBX	KBS	MEB	NCAP	PIN	PYLON	SIAM	SST	TFI	TSR*	ZAA
AMANAH	BIOTEC	CHIC	DPAINT	GPI	KISS	MEDEZE	NOVA	PIS	RAM	SINGER	STANLY	THG*	UKEM	
AMR	BIS	CHOTI	DV8	GTB	KK	MENA	NPK	PLANET	RJH	SISB	STC	TMAN	UOBKH	
ANI	BJCHI	CI	EA*	GYT	KWC	MILL*	OGC	POLY	RML	SK	STPI	TOPP	VARO	
APURE	BLAND	CITY	EASON	IMH	KWM	MITSIB	PACO	PRAKIT	ROCK	SKN	STX	TPLAS	VL	
ARIN	CAZ	CSP	ECF*	IRCP	L&E	MK	PANEL	PRAPAT	RPC	SMD100	SVR	TPOLY	WFX	
ARROW	CEN	CSS	EFORL	ITNS	LDC	MPJ	PCE	PROEN	SAFE	SNPS	SVT	TRC*	WIIK	
ASIA	CHAO	CWT	FNS	IVF	LEE	NAM	PHG	PROS	SALEE	SORKON	TAKUNI	TRU	WORK	

ข้อมูลในเอกสารฉบับนี้ รวบรวมมาจากแหล่งข้อมูลที่น่าเชื่อถือ อย่างไรก็ตาม บริษัทหลักทรัพย์ คิงส์ฟอร์ด จำกัด(มหาชน)ไม่สามารถที่จะยืนยันหรือรับรองความถูกต้องของข้อมูลเหล่านี้ได้ ไม่ว่าประการใดๆ บทวิเคราะห์ในเอกสารนี้ จัดทำขึ้นโดยอ้างอิงหลักเกณฑ์ทางวิชาการเกี่ยวกับหลักการวิเคราะห์ และมีได้เป็นการชี้แนะ หรือเสนอแนะให้ซื้อหรือขายหลักทรัพย์ใดๆ การตัดสินใจซื้อหรือขายหลักทรัพย์ใดๆ ของผู้อ่าน ไม่ว่าจะเกิดจากการอ่านบทความในเอกสารนี้หรือไม่ก็ตาม ล้วนเป็นผลจากการใช้วิจารณญาณของผู้อ่าน โดยไม่มีส่วนเกี่ยวข้องกับหรือผู้จัดทำกับ บริษัทหลักทรัพย์ คิงส์ฟอร์ด จำกัด(มหาชน) ไม่มีการเปิดเผย

Disclaimer



KINGSFORD

Thai Institute of Directors Association (IOD) – Corporate Governance Report Rating 2025 (CG Score) ข้อมูล 23 ธันวาคม 2568

ช่วงคะแนน	สัญลักษณ์	ความหมาย	Description
มากกว่า 90		ดีเลิศ	Excellent
80 - 89		ดีมาก	Very Good
70 - 79		ดี	Good
60 - 69		ดีพอใช้	Satisfactory
50 - 59		ผ่าน	Pass
ต่ำกว่า 50	No logo give	N/A	N/A

การเปิดเผยผลการสำรวจของสมาคมส่งเสริมสถาบันกรรมการบริษัทไทย (IOD) ในเรื่องการทำกับดูแลกิจการ (Corporate Governance) นี้เป็นการดำเนินการตามนโยบายของสำนักงานคณะกรรมการกำกับหลักทรัพย์และตลาดหลักทรัพย์ โดยการสำรวจของ IOD เป็นการสำรวจและประเมินจากข้อมูลของบริษัทจดทะเบียนในตลาดหลักทรัพย์แห่งประเทศไทยและตลาดหลักทรัพย์เอ็มเอไอ ที่มีการเปิดเผยต่อสาธารณะและเป็นข้อมูลที่ผู้ลงทุนทั่วไปสามารถเข้าถึงได้ ดังนั้นผลสำรวจดังกล่าวจึงเป็นการนำเสนอในมุมมองของบุคคลภายนอกโดยไม่ได้เป็นการประเมินการปฏิบัติและมีได้มีการใช้ข้อมูลภายในในการประเมิน อนึ่ง ผลการสำรวจดังกล่าว เป็นผลการสำรวจ ณ วันที่ปรากฏในรายงานการกำกับดูแลกิจการบริษัทจดทะเบียนไทยเท่านั้น ดังนั้นผลการสำรวจจึงอาจเปลี่ยนแปลงได้ภายหลังจากวันดังกล่าว ทั้งนี้บริษัทหลักทรัพย์ คิงส์ฟอร์ด จำกัด (มหาชน) มิได้ยืนยันหรือรับรองถึงความถูกต้องของผลการสำรวจดังกล่าวแต่อย่างใด

ข้อมูลในเอกสารฉบับนี้ รวบรวมมาจากแหล่งข้อมูลที่นำเชื่อถือ อย่างไรก็ตาม บริษัทหลักทรัพย์ คิงส์ฟอร์ด จำกัด(มหาชน) ไม่สามารถที่จะยืนยันหรือรับรองความถูกต้องของข้อมูลเหล่านี้ได้ ไม่ว่าประการใดๆ บทวิเคราะห์ในเอกสารนี้ จัดทำขึ้นโดยอ้างอิงหลักเกณฑ์ทางวิชาการเกี่ยวกับหลักการวิเคราะห์ และมีได้เป็นการชี้แนะ หรือเสนอแนะให้ซื้อหรือขายหลักทรัพย์ใดๆ การตัดสินใจซื้อหรือขายหลักทรัพย์ใดๆ ของผู้อ่าน ไม่ว่าจะเกิดจากการอ่านบทความในเอกสารนี้หรือไม่ก็ตาม ล้วนเป็นผลจากการใช้วิจารณญาณของผู้อ่าน โดยไม่มีส่วนเกี่ยวข้องกับหรือผูกพันใดๆ กับ บริษัทหลักทรัพย์ คิงส์ฟอร์ด จำกัด(มหาชน) ไม่ว่ากรณีใด

Disclaimer



KINGSFORD

Anti-Corruption Progress Indicator 2025 (<https://www.thai-cac.com/who-we-are/our-members> . 7 มกราคม 2569)

บริษัทจดทะเบียนที่ได้ประกาศเจตนารมณ์เข้าร่วม CAC

ADVICE	AUCT	BOL	DITTO	HANN	J	MAGURO	NOVA	PCE	SANKO	SONIC	TFM	TPS	WELL
AIT	AURA	BYD	EA	HL	JDF	M-CHAI	NSL	PRI	SCL	SPREME	TIDLOR	UP	WP
ANI	B52	CENTEL	ESTAR	HUMAN	KCC	MITSIB	NTSC	PTC	SISB	TACC	TMI	UREKA	
ASAP	BIZ	CENTEL	FLOYD	I2	KCG	NKT	ORN	RCL	SKY	TATG	TPBI	VL	
ASEFA	BKIH	DCON	GFC	IT	LDC	NL	PCC	ROCTEC	SMO	TEAMG	TPP	WARRIX	

บริษัทจดทะเบียนที่ได้ได้รับการรับรอง CAC

2S	B	CEN	DEXON	GPI	K	MCOT	OSP	PROEN	SAK	SITHAI	SYMC	TMT	UEC
AAI	BAFS	CENTEL	DMT	GPSC	KASET	MEDEZE	PAP	PROUD	SAPPE	SJWD	SYNTEC	TNITY	UKEM
ACE	BAM	CFRESH	DOHOME	GULF	KBANK	MEGA	PATO	PRTR	SAT	SKE	TAE	TNL	UOBKH
ADB	BANPU	CGH	DRT	GUNKUL	KCAR	MENA	PB	PSH	SAWAD	SKR	TAKUNI	TNP	UPF
ADVANC	BAY	CHASE	DUSIT	HANA	KCCAMC	META	PCSGH	PSL	SC	SM	TASCO	TNR	UV
AE	BAY	CHEWA	EAST	HARN	KCE	MFC	PDG	PSTC	SCAP	SMIT	TBN	TOG	VCOM
AF	BBGI	CHOTI	EASTW	HENG	KGEN	MFEC	PDJ	PT	SCB	SMPC	TCAP	TOP	VGI
AH	BBL	CHOW	EGCO	HMPRO	KGI	MGC	PG	PTECH	SCC	SNC	TEGH	TOPP	VIBHA
AI	BCH	CI	EMC	HTC	KJL	MINT	PHOL	PTG	SCCC	SNNP	TFG	TPA	VIH
AIE	BCP	CIG	EP	ICC	KKP	MODERN	PIMO	PTT	SCG	SNP	TFI	TPAC	VNG
AIRA	BCPG	CIMBT	EPG	ICHI	KRUNGTHAI	MONO	PK	PTTEP	SCGD	SORKON	TFMAMA	TPCS	WACOAL
AIRA	BE8	CM	ERW	ICN	KSL	MOONG	PL	PTTGC	SCGP	SPACK	TGE	TPLAS	WHA
AJ	BEC	CMC	ETC	IFS	KTC	MOSHI	PLANB	PYLON	SCM	SPALI	TGH	TQM	WHAUP
AKP	BEYOND	COM7	ETE	III	L&E	MSC	PLANET	Q-CON	SCN	SPC	THANI	TRT	WICE
AMA	BGC	CPALL	FNS	ILINK	LANNA	MST	PLAT	QH	SEAOIL	SPI	THCOM	TRU	WIIK
AMANAH	BGRIM	CPAXT	FPI	ILM	LH	MTC	PLUS	QLT	SE-ED	SPRC	THIP	TRUE	WPH
AMARIN	BLA	CPAXT	FPT	INET	LHFG	MTI	PM	QTC	SELIC	SRICHA	THRE	TSI	XO
AMATA	BPP	CPF	FSMART	INOX	LHK	NATION	PMC	RABBIT	SENA	SSF	THREL	TSTE	YUASA
AMATAV	BPS	CPI	FSX	INSURE	LIT	NCAP	PPP	RATCH	SENX	SSP	TIDLOR	TSTH	ZEN
AP	BRI	CPL	FTE	IRPC	LPN	NEP	PPPM	RBF	SFLEX	SSSC	TIPCO	TTB	ZIGA
APCS	BRR	CPN	GABLE	ITC	LRH	NER	PPS	RML	SFT	SST	TIPH	TTCL	
AS	BSBM	CPW	GBX	ITEL	M	NKI	PQS	RS	SGC	STA	TISCO	TU	
ASIAN	BTC	CRC	GC	IVL	MAJOR	NOBLE	PR9	RWI	SGP	STGT	TKN	TURTLE	
ASK	BTG	CSC	GCAP	JAS	MALEE	NRF	PREB	S	SHR	STOWER	TKS	TVDH	
ASP	BTS	CV	GEL	JMART	MATCH	OCC	PRG	S&J	SINGER	SUSCO	TKT	TVO	
ASW	BWG	DCC	GFPT	JMT	MBAX	OGC	PRIME	SA	SINO	SVI	TMC	TWPC	
AWC	CAZ	DELTA	GGC	JR	MBK	OR	PRINC	SAAM	SIRI	SVOA	TMD	UBE	
AYUD	CBG	DEMCO	GLOBAL	JTS	MC	ORI	PRM	SABINA	SIS	SVT	TMILL	UBIS	

คำชี้แจง ข้อมูลบริษัทที่เข้าร่วมโครงการแนวร่วมปฏิบัติของภาคเอกชนไทยในการต่อต้านทุจริต (Thai CAC) ของสมาคมส่งเสริมสถาบันกรรมการบริษัทไทย มี 2 กลุ่ม คือ

- ได้ประกาศเจตนารมณ์เข้าร่วม CAC
- ได้รับการรับรอง CAC

การเปิดเผยผลการประเมินดัชนีชี้วัดความคืบหน้าการป้องกันการมีส่วนเกี่ยวข้องกับการทุจริตคอร์รัปชัน (Anti-corruption Progress Indicators) ของบริษัทจดทะเบียนในตลาดหลักทรัพย์แห่งประเทศไทยซึ่งจัดทำโดยสถาบันไทยพัฒน์นี้ เป็นการดำเนินการตามนโยบายและตามแผนพัฒนาความยั่งยืนสำหรับบริษัทจดทะเบียนของสำนักงานคณะกรรมการกำกับหลักทรัพย์และตลาดหลักทรัพย์ โดยผลการประเมินดังกล่าวของสถาบันไทยพัฒน์ อาศัยข้อมูลที่ได้รับจากบริษัทจดทะเบียนตามที่บริษัทจดทะเบียนได้ระบุในแบบแสดงข้อมูลเพื่อการประเมิน Anti-corruption ซึ่งได้อ้างอิงข้อมูลมาจากแบบแสดงรายการข้อมูลประจำปี (แบบ 56-1) รายงานประจำปี (แบบ 56-2) หรือในบุคคลภายนอก โดยมีได้เป็นการประเมินการปฏิบัติของบริษัทจดทะเบียนในตลาดหลักทรัพย์แห่งประเทศไทย และได้ใช้ข้อมูลภายใต้การประเมินเนื่องจากผลการประเมินดังกล่าวเป็นเพียงผลการประเมิน ณ วันที่ปรากฏในผลการประเมินเท่านั้น ดังนั้นผลการประเมินจึงอาจเปลี่ยนแปลงได้ภายหลังวันดังกล่าว หรือเมื่อข้อมูลที่เกี่ยวข้องมีการเปลี่ยนแปลง ทั้งนี้ บริษัทหลักทรัพย์คิงส์ฟอร์ด จำกัด (มหาชน) มิได้ยืนยัน ตรวจสอบ หรือรับรองความถูกต้องครบถ้วนของผลการประเมินดังกล่าวแต่อย่างใด

ข้อมูลในเอกสารฉบับนี้ รวบรวมมาจากแหล่งข้อมูลที่น่าเชื่อถือ อย่างไรก็ตาม บริษัทหลักทรัพย์ คิงส์ฟอร์ด จำกัด (มหาชน) ไม่สามารถที่จะยืนยันหรือรับรองความถูกต้องของข้อมูลเหล่านี้ได้ ไม่ว่าประการใดๆ บทวิเคราะห์ในเอกสารนี้ จัดทำขึ้นโดยอ้างอิงหลักเกณฑ์ทางวิชาการเกี่ยวกับหลักการวิเคราะห์ และมีได้เป็นการชี้แนะ หรือเสนอแนะให้ซื้อหรือขายหลักทรัพย์ใดๆ การตัดสินใจซื้อหรือขายหลักทรัพย์ใดๆ ของผู้อ่าน ไม่ว่าจะเกิดจากการอ่านบทความในเอกสารนี้หรือไม่ก็ตาม ล้วนเป็นผลจากการใช้วิจารณญาณของผู้อ่าน โดยไม่มีส่วนเกี่ยวข้องกับหรือพ้นระบอบพันธกิจ กับ บริษัทหลักทรัพย์ คิงส์ฟอร์ด จำกัด (มหาชน) ไม่ว่ากรณีใด

Disclaimer



KINGSFORD

Research Team

ฝ่ายวิเคราะห์หลักทรัพย์

ชื่อ	นามสกุล	ตำแหน่ง	เลขที่ ทะเบียน SEC	โทรศัพท์	อีเมล	เป็นนักวิเคราะห์ทางด้านปัจจัยพื้นฐาน (โปรดระบุชื่อหุ้นและกลุ่มอุตสาหกรรม)
อภิชัย	เรามาณะชัย	ผู้ช่วยกรรมการผู้จัดการ นักวิเคราะห์การลงทุนปัจจัยทางเทคนิค นักวิเคราะห์กลยุทธ์การลงทุน นักวิเคราะห์การลงทุนปัจจัยพื้นฐานด้านตลาดทุน	002939	02 829 6999 Ext. 2200	apichai.ra@kfsec.co.th	
นพพร	ฉายแก้ว	ผู้จัดการอาวุโส	043964	02 829 6999 Ext. 203	nopporn.ch@kfsec.co.th	พลังงานและปิโตรเคมี ยานยนต์ ชนส่งทาง อากาศ
ณัฐวาท	ภูสุนทรศรี	นักวิเคราะห์	087077	02 829 6999 Ext. 2204	nattawat.po@kfsec.co.th	อาหาร, การแพทย์, พาณิชย์

ข้อมูลในเอกสารฉบับนี้ รวบรวมมาจากแหล่งข้อมูลที่น่าเชื่อถือ อย่างไรก็ตาม บริษัทหลักทรัพย์ คิงส์ฟอร์ด จำกัด(มหาชน)ไม่สามารถที่จะยืนยันหรือรับรองความถูกต้องของข้อมูลเหล่านี้ได้ ไม่ว่าประการใดๆ บทวิเคราะห์ในเอกสารนี้ จัดทำขึ้นโดยอ้างอิง
หลักเกณฑ์ทางวิชาการเกี่ยวกับหลักการวิเคราะห์ และมีได้เป็นการชี้แนะ หรือเสนอแนะให้ซื้อหรือขายหลักทรัพย์ใดๆ การตัดสินใจซื้อหรือขายหลักทรัพย์ใดๆของผู้อ่าน ไม่ว่าจะเกิดจากการอ่านบทความในเอกสารนี้หรือไม่ก็ตาม ล้วนเป็นผลจากการใช้
วิจารณญาณของผู้อ่าน โดยไม่มีส่วนเกี่ยวข้องกับหรือพันธะผูกพันใดๆ กับ บริษัทหลักทรัพย์ คิงส์ฟอร์ด จำกัด(มหาชน) ไม่ว่ากรณีใด