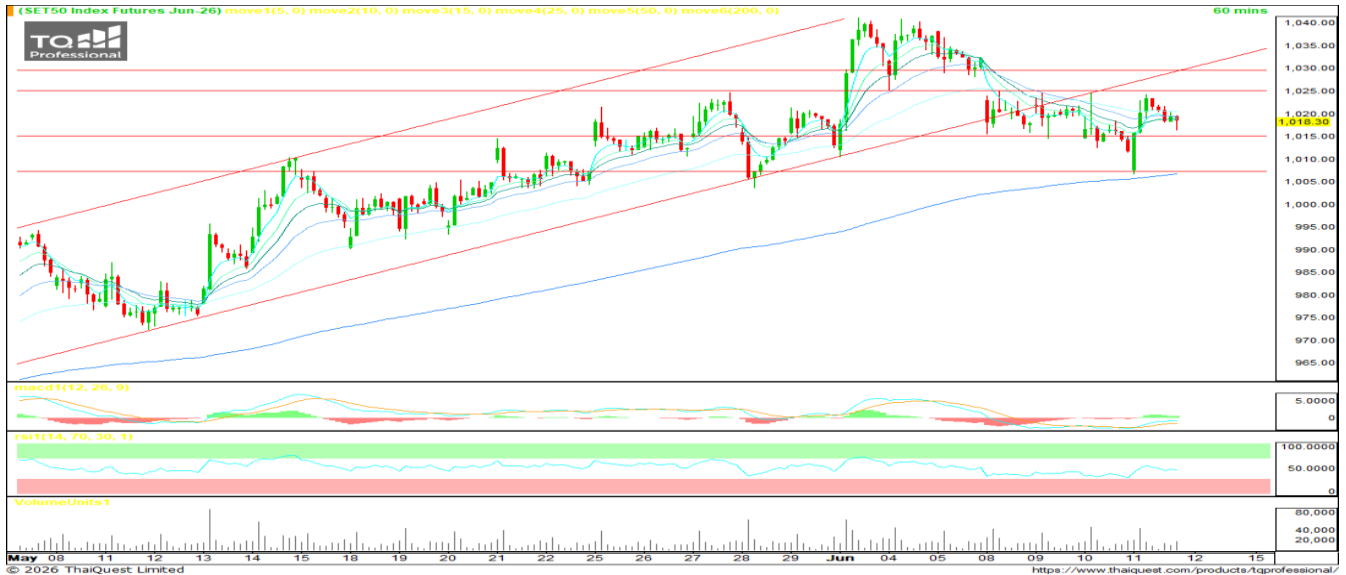


SET 50 INDEX FUTURES



KINGSFORD

วันศุกร์ที่ 12 มิถุนายน พ.ศ. 2569



S50M26 ปิดที่ 1018.30 จุด +6.50 จุด +0.64%

Market Overview – วานนี้ ตลาดหุ้นไทยฟื้นตัวนำโดยกลุ่มอิเล็กทรอนิกส์และสื่อสาร โดยเฉพาะ DELTA ภาพรวมการเคลื่อนไหวมีทิศทางดีกว่าดัชนีภูมิภาค ทั้งนี้ ดัชนีเอเชียเหนือเข้านี้เปิดบวก

Short Term Strategy – แท่งเทียนเคลื่อนไหว Sideway รอเลือกข้างหลังหลุดกรอบล่างของ Ascending Channel ขณะนี้ Indicator เริ่มเห็นสัญญาณฟื้นตัว สำหรับสัญญา S50M26 เราประเมินการเคลื่อนไหวใน กรอบแนวรับ 1007//1015 จุด และแนวต้าน 1025//1030 จุด ระยะสั้น วางบริเวณ 1015 จุด เป็นเกณฑ์เลือกข้าง (ยืนได้ Longได้เปรียบ / ไม่ได้ Shortได้เปรียบ)

Volume by Investors	SET (Million Bath)	Index Futures (Contracts)
Local Institutions	- 915.51	- 1,892
Foreign	- 1,899.87	10,710
Local Investor	3,776.55	- 8,818

Foreign Position

วานนี้ Long สุทธิ 10,710 สัญญา
 ยอดสะสมประจำเดือน มิ.ย. Short สุทธิ 3,553 สัญญา
 ยอดสะสม YTD Long สุทธิ 71,511 สัญญา

	Close	Change	%Change	Volume	Support	Resistance
SET 50	1013.26	3.89	0.39%	1,164,862,900	1000//1007	1015//1025
S50M26	1018.30	6.50	0.64%	132,552	1007//1015	1025//1030
S50U26	1013.20	6.30	0.63%	13,918	1000//1007	1015//1025

Source: Thaiquest, Kingsford

Analyst
 Apichai Raomanachai No. 002939

Assistant Analyst(technical)
 Nattawat Poosunthornsri No. 087077

www.kingsfordsec.com

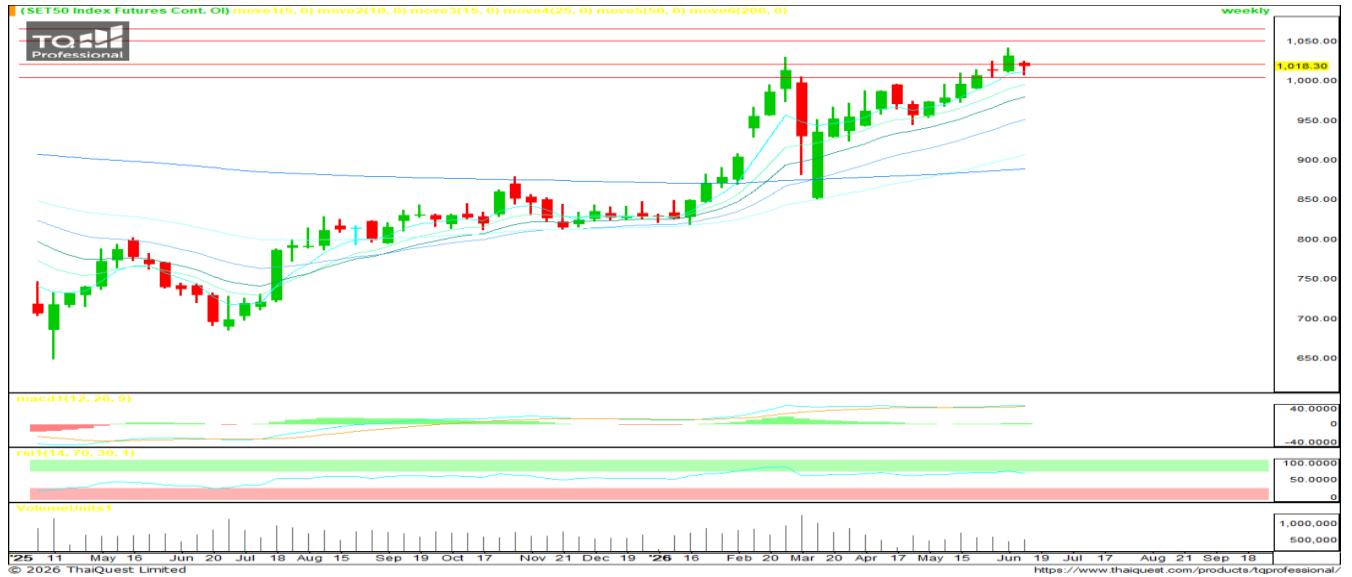
Disclaimer: ข้อมูลในเอกสารฉบับนี้ รวบรวมมาจากแหล่งข้อมูลที่นำเสนอโดยวิธีคิด บริษัทหลักทรัพย์ คิงส์ฟอร์ด จำกัด(มหาชน)ไม่สามารถที่จะยืนยันหรือรับรองความถูกต้องของข้อมูลเหล่านี้ได้ ไม่ว่าประการใด ๆ บทวิเคราะห์ในเอกสารนี้ จัดทำขึ้นโดยอ้างอิงถึงหลักเกณฑ์ทางวิชาการเกี่ยวกับหลักการวิเคราะห์ และมีได้เป็นการชี้แนะ หรือเสนอแนะให้ซื้อหรือขายหลักทรัพย์ใด ๆ การตัดสินใจซื้อหรือขายหลักทรัพย์ใด ๆ ของผู้อ่าน ไม่ว่าจะเกิดจากการอ่านบทความในเอกสารนี้หรือไม่ก็ตาม ล้วนเป็นผลจากการใช้วิจารณญาณของผู้อ่าน โดยไม่มีส่วนเกี่ยวข้องกับหรือพันธะผูกพันใด ๆ กับ บริษัทหลักทรัพย์ คิงส์ฟอร์ด จำกัด (มหาชน) ไม่ว่าจะกรณีใด

SET 50 INDEX FUTURES



KINGSFORD

วันศุกร์ที่ 12 มิถุนายน พ.ศ. 2569



Source: Thaiquest * Time Frame Weekly

Weekly Strategy | แนะนำ: Long 2/3 Port แนวรับ :1,005 แนวต้าน : 1,020//1,050 Stoploss :1,005

Set 50 Index Future แท่งเทียนสัปดาห์นี้ปรับตัวลงหลังสัปดาห์ก่อนทำ New High ในรอบ 4 ปี และ RSI เข้าสู่โซน Overbought เบื้องต้น ยังแนะนำถือสถานะ Long 2/3 Port แต่ใช้บริเวณแนวรับถัดมา 1,005 จุดเป็น Stoploss หากปิดต่ำกว่าบริเวณดังกล่าว แนะนำปิดสถานะ Long

Series	Close	Change	Volume	OI	OI Chg	Theoretical	Basis	Day left	Ex. Date
SET50	1,013.26	3.9	1,164,862,900	37,960,496,698					
S50M26	1,018.30	6.5	132,816	559,568	-24,988	1,008	2	17	46,202
S50N26	1,016.30	5.3	36	123	-10,224	1,006	2	48	46,233
S50Q26	1,014.00	4.5	10	20	38,286	1,004	0	77	46,262
S50U26	1,013.20	6.3	14,038	38,826	12,778	1,001	-2	109	46,294
S50Z26	1,011.70	5.7	4,280	12,868	12,778	995	-3	200	46,385
S50H27	1,004.40	5.3	3,059	9,421	0	988	-10	291	46,476

Source: Thaiquest, Kingsford

Analyst
Apichai Raomanachai

No. 002939

Assistant Analyst(technical)
Nattawat Poosunthornsri

No. 087077

www.kingsfordsec.com

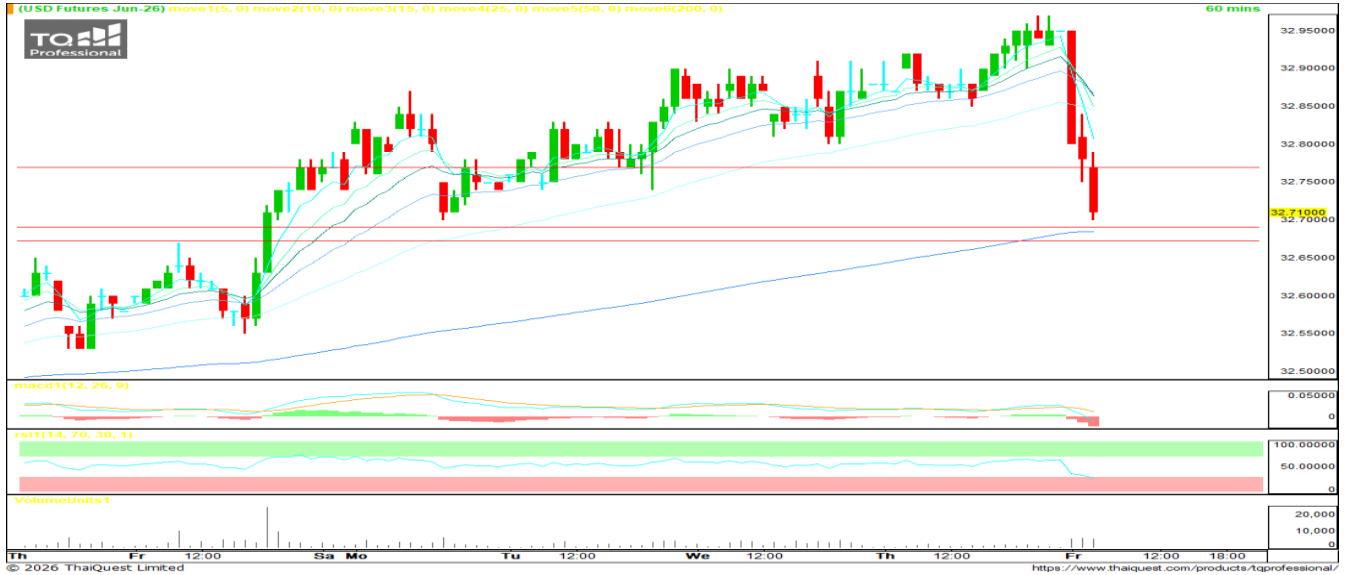
Disclaimer: ข้อมูลในเอกสารฉบับนี้ รวบรวมมาจากแหล่งข้อมูลที่น่าเชื่อถือ อย่างไรก็ดี บริษัทหลักทรัพย์ คิงส์ฟอร์ด จำกัด(มหาชน)ไม่สามารถที่จะยืนยันหรือรับรองความถูกต้องของข้อมูลเหล่านี้ได้ ไม่ว่าประการใด ๆ บทวิเคราะห์ในเอกสารนี้ จัดทำขึ้นโดยอ้างอิงหลักเกณฑ์ทางวิชาการเกี่ยวกับหลักการวิเคราะห์ และมีได้เป็นการชี้แนะ หรือเสนอแนะให้ซื้อหรือขายหลักทรัพย์ใด ๆ การตัดสินใจซื้อหรือขายหลักทรัพย์ใด ๆ ของผู้อ่าน ไม่ว่าจะเกิดจากการอ่านบทความในเอกสารนี้หรือไม่ก็ตาม ล้วนเป็นผลจากการใช้วิจารณญาณของผู้อ่าน โดยไม่มีส่วนเกี่ยวข้องหรือพันธะผูกพันใด ๆ กับ บริษัทหลักทรัพย์ คิงส์ฟอร์ด จำกัด (มหาชน) ไม่จำกัด

USDTHB FUTURES



KINGSFORD

วันศุกร์ที่ 12 มิถุนายน พ.ศ. 2569



Source: Thaiquest * Time Frame 60 Minute

USDM26 ปิดที่ 32.71 จุด -0.21 จุด -0.64%

Dollar Index - เข้านี้เปิดที่ 99.670 หรือ -0.01%

Short Term Strategy – แท่งเทียนวานนี้ตั้งลงหลุดเส้นค่าเฉลี่ย EMA ระยะสั้น อย่างไรก็ตาม เบื้องต้น มีโอกาส Rebound หลัง RSI เข้าสู่โซน Oversold สำหรับ S50M26 ประเมินการเปิดสถานะ Long จะเป็นฝั่งที่ได้เปรียบกว่าถ้าสามารถยืนเหนือเส้นค่าเฉลี่ย EMA 200 แท่ง ปริมาณแนวรับ 32.69 บาท/usd จุดได้ วางแนวต้าน 32.77 บาท/usd และ Stop Loss 32.67 บาท/usd

ข้อมูลการซื้อขาย สกุลเงินอื่น

	Close	Chage
EUUSD	1.16	0.00
EURUSDM26	1.15	0.00
JPYTHB	20.51	20.48
JPYM26	20.5	0.341463

Source: TQ Pro, Kingsford

	Close	Change	%Change	Volume	Support	Resistance
USDTHB	32.80	0.03	0.09%	-	32.74	32.86
USDM26	32.71	-0.21	-0.64%	21,477	32.86//32.90	32.96//33.00
USDU26	32.46	-0.20	-0.61%	25,373	32.41	32.55

Source: Thaiquest, Kingsford

Analyst
Apichai Raomanachai

No. 002939

Assistant Analyst(technical)
Nattawat Poosunthornsri

No. 087077

www.kingsfordsec.com

Disclaimer: ข้อมูลในเอกสารฉบับนี้ รวบรวมมาจากแหล่งข้อมูลที่น่าเชื่อถือ อย่างไรก็ตาม บริษัทหลักทรัพย์ คิงส์ฟอร์ด จำกัด(มหาชน)ไม่สามารถที่จะยืนยันหรือรับรองความถูกต้องของข้อมูลเหล่านี้ได้ ไม่ว่าประการใด ๆ บทวิเคราะห์ในเอกสารนี้ จัดทำขึ้นโดยอ้างอิงถึงหลักเกณฑ์ทางวิชาการเกี่ยวกับหลักการวิเคราะห์ และมีได้เป็นการชี้แนะ หรือเสนอแนะให้ซื้อหรือขายหลักทรัพย์ใด ๆ การตัดสินใจซื้อหรือขายหลักทรัพย์ใด ๆ ของผู้อ่าน ไม่ว่าจะเกิดจากการอ่านบทความในเอกสารนี้หรือไม่ก็ตาม ล้วนเป็นผลจากการใช้วิจารณญาณของผู้อ่าน โดยไม่มีส่วนเกี่ยวข้องกับหรือพันธะผูกพันใด ๆ กับ บริษัทหลักทรัพย์ คิงส์ฟอร์ด จำกัด (มหาชน) ไม่ว่ากรณีใด



Most Active Grainer (%chg)

Rank	STOCK	OI	Price Chg (20 Working Days)
1	EPG	10,893	55.90%
2	EASTW	3,569	36.94%
3	BAY	883	36.11%
4	AMATA	2,157	31.71%
5	WHAUP	1,825	23.44%
6	BLA	396	22.57%
7	STECON	17,757	21.54%
8	EA	99,890	19.85%
9	STPI	28,142	18.36%
10	BA	15,627	15.71%
11	GUNKUL	75,470	15.12%
12	TTCL	-	14.29%
13	THAI	-	13.45%
14	AWC	11,120	13.33%
15	COM7	16,722	13.25%
16	KCE	12,336	12.40%
17	BEC	781	11.36%
18	JMT	7,485	10.53%
19	CRC	672	9.42%
20	SUPER	21,088	9.09%
21	WHA	18,138	8.77%
22	DELTA	5,283	8.16%
23	M	7,114	7.89%
24	AOT	11,654	7.73%
25	MBK	1,723	7.56%
26	KKP	3,490	7.41%
27	CENTEL	2,185	7.32%
28	GULF	22,729	6.36%
29	OSP	7,502	6.34%
30	KTB	4,516	6.11%

Source: TQ Pro, Kingsford

Top Gainers OI (%chg)

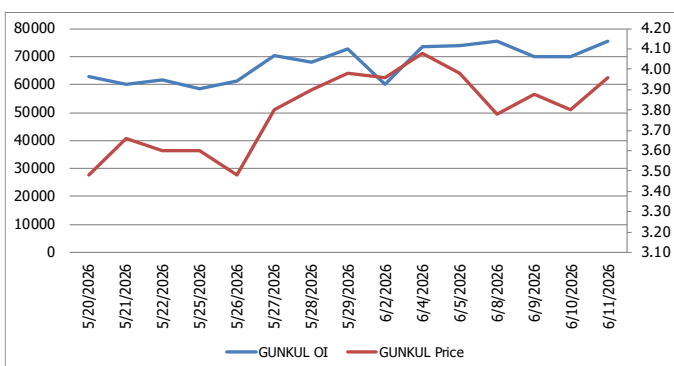
STOCK	OI	%Daily Top OI Change	STOCK	OI	%5 Day Top OI Change
SPRC	1,589	45.91%	BH	782	84.00%
ADVANC	1,275	36.66%	PRM	1,058	79.93%
TVO	65	27.45%	JAS	60,678	59.28%
ERW	18,870	15.52%	TVO	65	54.76%
PTTGC	7,507	15.16%	MEGA	276	47.59%
GLOBAL	4,063	14.03%	SPRC	1,589	46.59%
BAM	8,902	12.67%	OSP	7,502	46.35%
CPN	1,401	9.80%	TU	5,588	42.92%
SCB	3,706	9.52%	ERW	18,870	37.89%
TASCO	1,333	8.11%	GLOBAL	4,063	32.43%
GUNKUL	75,470	7.78%	BANPU	13,203	21.13%
HANA	22,788	7.61%	BAM	8,902	20.39%
TOA	1,805	5.99%	STPI	28,142	16.99%
BPP	222	5.71%	LH	18,031	16.24%
OR	5,144	5.71%	IVL	7,473	14.58%

Top Loser OI (%chg)

STOCK	OI	%Daily Top OI Change	STOCK	OI	%5 Day Top OI Change
BLA	396	-50.87%	MAJOR	117	-63.09%
PTT	32,090	-28.51%	BLA	396	-44.23%
JMT	7,485	-26.05%	JMT	7,485	-39.59%
BGRIM	8,109	-26.00%	BDMS	10,747	-38.85%
AWC	11,120	-24.73%	BGRIM	8,109	-36.32%
SAMART	1,653	-23.54%	AWC	11,120	-35.69%
WHA	18,138	-22.89%	CRC	672	-31.71%
KKP	3,490	-12.27%	WHA	18,138	-31.43%
AMATA	2,157	-10.83%	MINT	12,322	-28.34%
HMPRO	10,797	-9.90%	KTB	4,516	-27.66%
GPSC	4,211	-9.62%	EPG	10,893	-27.07%
SAWAD	16,242	-8.94%	BCP	500	-25.71%
BDMS	10,747	-6.70%	CK	7,507	-23.79%
CHG	24,403	-6.33%	GPSC	4,211	-22.39%
SCC	962	-5.69%	AMATA	2,157	-21.36%

หุ้นที่มีทิศทาง ราคาและ OI ที่น่าจับตามอง

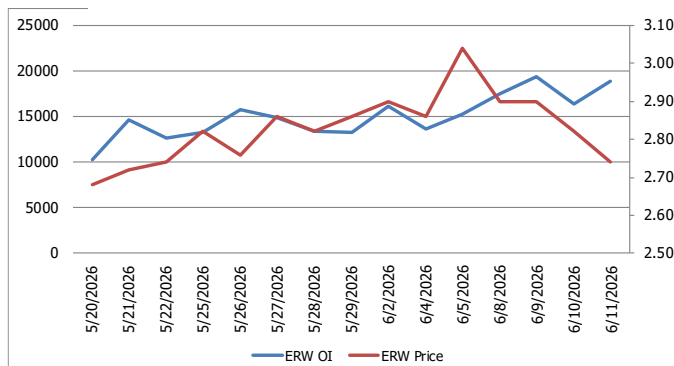
OI Trend GUNKUL



Recommend : Long
Support : 3.88

Resistance : 4.12
Stop-Loss : 3.82

OI Trend ERW



Recommend : Short
Support : 2.64

Resistance : 2.80
Stop-Loss : 2.82

APICHAJ RAOMANACHAI No. 002939
NATTAWAT POOSUNTHORSRI Asst. Derivatives Analyst

Source: KINGSFORD

ข้อมูลในเอกสารฉบับนี้ รวบรวมมาจากแหล่งข้อมูลที่น่าเชื่อถือ อย่างไรก็ดี บริษัทหลักทรัพย์ คิงส์ฟอร์ด จำกัด (มหาชน) ไม่สามารถที่จะยืนยันหรือรับรองความถูกต้องของข้อมูลเหล่านี้ได้ ไม่ว่าประการใด ๆ บทวิเคราะห์ในเอกสารนี้ จัดทำขึ้นโดยอ้างอิงแหล่งข้อมูลที่ทางวิชาการเกี่ยวกับหลักทรัพย์วิเคราะห์ และไม่ได้เป็นการชี้นำ หรือเสนอแนะให้ซื้อหรือขายหลักทรัพย์ใด ๆ การตัดสินใจซื้อหรือขายหลักทรัพย์ใด ๆ ของผู้อ่าน ไม่ว่าจะเกิดจากการอ่านบทความในเอกสารนี้หรือไม่ก็ตาม ล้วนเป็นผลจากการใช้วิจารณญาณของผู้อ่าน โดยไม่มีส่วนเกี่ยวข้องกับหรือที่ระบุทั้งนี้โดย บริษัทหลักทรัพย์ คิงส์ฟอร์ด จำกัด(มหาชน) ไม่พวกรณนี้

PROGRAM TRADING DAILY



KINGSFORD

วันศุกร์ที่ 12 มิถุนายน พ.ศ. 2569

ข้อมูลสถิติ Program Trading รายวัน

ประเภท	ซื้อ	ขาย	สุทธิ
Program Trading	24,494.83	24,333.15	161.68
Non Program Trading	28,250.06	28,411.74	-161.68
Total	52,744.89	52,744.89	

ข้อมูลรายหลักทรัพย์ *

หลักทรัพย์	ตลาด	มูลค่า Program Trading (บาท)	% มูลค่า Program Trading เทียบกับมูลค่าการซื้อขายแบบ Auto Matching
CCET	SET	105,410,603	32.27
TRT	mai	10,698,075	18.29
DITTO	SET	7,491,985	14.69
JAS	SET	76,887,177	13.04
XO	mai	17,505,535	11.43

หมายเหตุ "Program Trading" หมายถึง การซื้อขายหลักทรัพย์ด้วยชุดคำสั่งคอมพิวเตอร์

* แสดงข้อมูลของหลักทรัพย์ที่มีราคาปิด และมูลค่าการซื้อขายเปลี่ยนแปลงไปมากกว่าวันทำการซื้อขายก่อนหน้า

* กรณีไม่แสดงข้อมูล หมายถึง ไม่มีหลักทรัพย์เข้าเกณฑ์ที่กำหนด

ข้อมูลการขายชอร์ตที่ยังไม่ได้ซื้อคืน

สถานะ Short เพิ่มขึ้น

หลักทรัพย์	ปริมาณการขายชอร์ตคงเหลือ (%)	สถานะชอร์ตเพิ่มขึ้นเมื่อเทียบวันก่อนหน้า (%)
VGI	0.85%	0.07%
EA	1.56%	0.06%
BDMS	1.39%	0.06%
JAS	1.07%	0.06%
HANA	2.90%	0.05%
IVL	0.69%	0.05%
IRPC	1.84%	0.05%
SIRI	0.90%	0.03%
BH	2.13%	0.03%
CK	0.92%	0.03%

สถานะ Short ลดลง

หลักทรัพย์	ปริมาณการขายชอร์ตคงเหลือ (%)	สถานะชอร์ตลดลงเมื่อเทียบวันก่อนหน้า (%)
AP	0.62%	-0.04%
THCOM	0.43%	-0.02%
MINT	3.26%	-0.01%
CBG	1.15%	-0.01%
KCE	3.63%	-0.01%
WHA	1.44%	-0.01%
BTG	0.44%	-0.01%
CCET	0.29%	-0.01%
KTC	0.52%	-0.01%
SPALI	0.80%	-0.01%

หมายเหตุ : เรียงตามการเปลี่ยนแปลงของปริมาณการขายชอร์ตที่ยังไม่ได้ซื้อคืน ของหลักทรัพย์ Local + NVDR / จำนวนหุ้นชำระแล้ว (%)

ข้อมูลในเอกสารฉบับนี้ รวบรวมมาจากแหล่งข้อมูลที่เชื่อถือได้ อย่างไรก็ดี บริษัทหลักทรัพย์ คิงส์ฟอร์ด จำกัด (มหาชน) ไม่สามารถที่จะยืนยันหรือรับรองความถูกต้องของข้อมูลเหล่านี้ได้ ไม่ว่าประการใด ๆ บทวิเคราะห์ในเอกสารนี้ จัดทำขึ้นโดยอ้างอิงหลักการทางวิชาการเกี่ยวกับหลักการวิเคราะห์ และมีได้เป็นการชี้นำ หรือเสนอแนะให้ซื้อหรือขายหลักทรัพย์ใด ๆ การตัดสินใจซื้อหรือขายหลักทรัพย์ใด ๆ ของผู้อ่าน ไม่ว่าจะเกิดจากการอ่านบทความในเอกสารนี้หรือไม่ก็ตาม ส่วนเป็นผลจากการใช้วิจารณญาณของผู้อ่าน โดยไม่มีส่วนเกี่ยวข้องกับหรือหนี้ผูกพันใด ๆ กับ บริษัทหลักทรัพย์ คิงส์ฟอร์ด จำกัด (มหาชน) ไม่พวกรณใด

Top 30 Outstanding Short



KINGSFORD

วันศุกร์ที่ 12 มิถุนายน พ.ศ. 2569

หลักทรัพย์	ปริมาณการขายชอร์ตที่ยังไม่ได้ซื้อคืน ณ สิ้นวัน (หุ้น)		สถานะขายชอร์ต คงเหลือ (%)	สถานะชอร์ตเพิ่ม/ลด เมื่อเทียบวันก่อนหน้า (%)
	Local	NVDR		
KCE	17,241,400	25,621,300	3.635	-0.009
MINT	37,628,800	146,929,813	3.268	-0.013
HANA	9,047,300	16,671,700	2.853	0.052
BH	5,919,597	11,003,800	2.101	0.028
MTC	21,767,700	23,032,600	2.112	0.001
IRPC	151,249,000	224,689,200	1.793	0.047
AMATA	8,118,300	12,677,191	1.803	0.005
SAWAD	11,158,735	17,485,874	1.709	0.015
SPRC	9,507,000	64,128,045	1.698	0.000
BTS	32,876,400	229,804,147	1.636	-0.004
EA	46,690,600	69,299,322	1.501	0.061
BANPU	37,827,870	118,006,666	1.559	-0.004
WHA	89,710,400	125,500,800	1.449	-0.009
BCH	11,834,775	22,926,600	1.376	0.018
BDMS	60,964,067	160,157,600	1.332	0.059
TFG	61,358,100	20,646,500	1.379	0.003
LH	73,683,976	89,438,698	1.357	0.008
SCC	1,790,683	13,845,700	1.305	-0.002
HMPRO	82,204,848	84,674,600	1.275	-0.006
COM7	9,294,000	19,588,900	1.210	-0.001
CBG	1,616,930	9,918,500	1.167	-0.013
TOP	8,079,900	17,608,801	1.129	0.021
KKP	3,431,800	6,426,800	1.132	0.001
TIDLOR	7,739,100	23,575,641	1.086	-0.005
JAS	42,789,940	46,087,446	1.013	0.000
CPALL	7,630,200	87,242,653	1.058	-0.002
AOT	25,799,700	121,339,745	1.023	0.007
BGRIM	8,343,300	17,904,900	1.008	-0.001
SCB	6,055,500	27,576,800	1.000	-0.001
BAM	16,927,100	14,765,700	0.968	0.012

หมายเหตุ: เรียงตามการเปลี่ยนแปลงของปริมาณการขายชอร์ตที่ยังไม่ได้ซื้อคืน ของหลักทรัพย์ Local + NVDR / จำนวนหุ้นชำระแล้ว (%)

ข้อมูลในเอกสารฉบับนี้ รวบรวมมาจากแหล่งข้อมูลที่เชื่อถือได้ อย่างไรก็ดี บริษัทหลักทรัพย์ คิงส์ฟอร์ด จำกัด (มหาชน) ไม่สามารถที่จะยืนยันหรือรับรองความถูกต้องของข้อมูลเหล่านี้ได้ ไม่ว่าประการใด ๆ บทวิเคราะห์ในเอกสารนี้ จัดทำขึ้นโดยอ้างอิงหลักเกณฑ์ทางวิชาการเกี่ยวกับหลักการวิเคราะห์ และมีได้เป็นการชี้ว่า หรือเสนอแนะให้ซื้อหรือขายหลักทรัพย์ใด ๆ การตัดสินใจซื้อหรือขายหลักทรัพย์ใด ๆ ของผู้อ่าน ไม่ว่าจะเกิดจากการอ่านบทความในเอกสารนี้หรือไม่ก็ตาม ส่วนเป็นผลจากการใช้วิจารณญาณของผู้อ่าน โดยไม่มีส่วนเกี่ยวข้องกับและผูกพันใด ๆ กับ บริษัทหลักทรัพย์ คิงส์ฟอร์ด จำกัด (มหาชน) ไม่ว่ากรณีใด