



Set Index Data

Open	1,578.66		
High	1,591.59		
Low	1,563.59		
Closed	1,563.59		
Chg.	-20.55		
%Chg.	-1.30		
Value (mn)	52,789.16		
P/E(x)	16.64	UP	110
P/BV(x)	1.43	Unchanged	185
Yield (%)	4.09	Down	361
Market Cap (mn)	19,782.11		

SET 50 - 100 - MAI - Futures Index

	Closed	chg.	(%)
SET 50	1,009.37	-9.63	-0.95
SET 100	2,160.80	-22.55	-1.03
S50_CON	1,011.80	-8.50	-0.83
MAI Index	212.94	-1.75	-0.82

Trading Breakdown : Daily

(Bt,m)	Buy	Sell	Net
Institution	3,217.28	4,132.79	-915.51
Broker Port	3,690.95	4,652.12	-961.17
Foreign	26,520.66	28,420.53	-1,899.87
Customer	19,360.27	15,583.72	3,776.55

Trading Breakdown : Month to Date

(Bt,m)	Buy	Sell	Net
Institution	24,287.21	28,772.32	-4,485.11
Broker Port	34,757.85	35,535.93	-778.08
Foreign	236,391.99	236,601.87	-209.88
Customer	147,529.93	142,056.87	5,473.06

World Markets Index

	Closed	Chg.	(%)
Dow Jones	49,918.78	-953.33	-1.87
NASDAQ	25,169.50	-509.32	-1.98
FTSE100	10,254.81	27.48	0.27
Nikkei	64,179.27	-1,237.36	-1.89
Hang Seng	24,407.96	-157.94	-0.64

Commodities

	Closed	Chg.	(%)
Oil: Brent	94.87	0.23	0.24
Oil: Nymex	92.16	0.39	0.42
Gold	4,081.23	9.56	23.48
BDIY Index	2,771.00	-47.00	-1.67

Cash Balance

Analysts

Apichai Raomanachai
 Fundamental and Technical Investment Analysis ID No. 002939
 Tel 02-829-6999 Ext 2200
 Email : apichai.ra@kfsec.co.th

Nopporn Chaykaew
 Fundamental Analysis ID No. 043964
 Tel 02-829-6999 Ext 2203
 Email : noppoen.ch@kfsec.co.th

Nattawat Pooonthornsri
 Fundamental Analysis ID No. 087077
 Tel 02-829-6999 Ext 2204
 Email : nattawat.po@kfsec.co.th

Market Wrap-Up

- SET วันที่ 10 มิ.ย.69 ปิด -20.55 จุด อยู่ที่ 1,563.59 จุด มูลค่าการซื้อขาย 52,789 ลบ. ต่างชาติขาย 1,899 ลบ. พอร์ตโบรกขาย 961 ลบ. สถาบันขาย 915 ลบ. และรายย่อยซื้อ 3,776 ลบ. NVDR มียอดขายสุทธิ 208 ลบ. โดยมียอดซื้อ KBANK,BBL,ADVANC,TRUE,TISCO และยอดขาย DELTA,GULF,PTTEP,BH,CCET มูลค่า Short Sales อยู่ที่ 1,670 ลบ. หุ้นที่มี % ซื้อตเซลสูง เช่น BTS,BCH,MAJOR โดยนักลงทุนต่างประเทศมีสถานะ Short ใน Index Futures จำนวน 9,691 สัญญา ยอดสะสมตั้งแต่ต้นปีต่างชาติ Long สุทธิรวม 60,801 สัญญา ต่างชาติขายสุทธิในตลาดพันธบัตรไทย 2,422 ลบ.

Market View

- ตลาดหุ้นสหรัฐ DJIA -1.87%, S&P500 -1.62%, Nasdaq -1.98% จากแรงขายกลุ่มอุตสาหกรรมชิป -3.4%, วัสดุ -2.45% และกลุ่มเซมิคอนดักเตอร์ -3.6% หลัง ปธน.ทรัมป์สั่งโจมตีรอบใหม่ต่ออิหร่าน เนื่องจากยังไม่สามารถบรรลุข้อตกลงสันติภาพกับอิหร่าน ส่งผลให้ WTI Futures วานนี้ +2.07% อยู่ที่ \$90.03/บาร์เรล และดัชนี VIX ที่วัดความผันผวน +11.8% อยู่ที่ระดับ 22.22 ขณะที่ ก.แรงงานสหรัฐเผย US CPI พ.ค.อยู่ที่ 4.2% & เม.ย. 3.8% YoY เป็นไปตามคาดการณ์และสูงสุดในรอบ 3 ปี ส่งผลให้เฟดมีโอกาสปรับขึ้นดอกเบี้ยในช่วง ธ.ค. นี้ ส่วนค่าวันนี้ติดตาม US PPI พ.ค., ผู้ขอรับสวัสดิการว่างงาน และวันศุกร์ ม.มิชิแกนเผยดัชนีความเชื่อมั่นผู้บริโภคสหรัฐ เบื้องต้น มิ.ย., SpaceX เข้า IPO ในตลาดหุ้นสหรัฐมีมูลค่าระดมทุน 7.5 หมื่น ล.ดอลลาร์สหรัฐ โดยยอดจองซื้อสูงถึง 4 เท่า
- ตลาดหุ้นยุโรป ดัชนี STOXX 600 -0.08% จากแรงขายกลุ่มเหมืองแร่, อุตสาหกรรม -1%, เทคโนโลยี -0.7% ปรับลดลงตามกลุ่มเทคโนโลยีของสหรัฐ โดยดัชนี DAX เยอรมัน -0.97% หลังสถาบัน DIW เผยภาวะเศรษฐกิจเยอรมันปีนี้มีแนวโน้มเข้าภาวะถดถอยทางเทคนิค เนื่องจากถูกกระทบจากต้นทุนพลังงานที่สูงขึ้น ส่วนประเด็นสำคัญวันนี้ติดตามผลประชุม ECB ว่าจะตัดสินใจปรับขึ้นดอกเบี้ย 0.25% หลัง CPI ยูโรโซน พ.ค. ปรับขึ้นอยู่ที่ 3.2% YoY
- ตลาดหุ้นเอเชีย ดัชนีนิเกอิ -1.89% จากแรงขายกลุ่มโลหะที่ไม่มีส่วนผสมของเหล็ก, ขนส่งทางทะเล และเครื่องใช้ไฟฟ้า ส่วน KOSPI เกาหลีใต้ -4.5% หลังตลาดหุ้นยุโรปคำสั่งขายชั่วคราวในช่วงบ่ายเป็นเวลา 5 นาที จากแรงขายหุ้นกลุ่มเทคโนโลยี เช่น Samsung Electronics -6.0%, SK Hynix -7.5% และกลุ่มการเงิน Samsung Life Insurance -6.3% โดยนักลงทุนกลับมากังวลต่อสถานการณ์ของการยิงตอบโต้กันระหว่างสหรัฐ - อิหร่าน หลังเฮลิคอปเตอร์ของสหรัฐถูกโดนยิง อิหร่านยังคงบริเวณช่องแคบฮอร์มุซ ขณะที่ดัชนีเซี่ยงไฮ้ -0.42% หลังสำนักงานสถิติแห่งชาติจีนเผยข้อมูล CPI จีน พ.ค.อยู่ที่ 1.2% ต่ำกว่าคาดที่ 1.3% YoY และ PPI จีน พ.ค. ปรับขึ้นอยู่ที่ 3.9% สูงกว่าคาดที่ 3.8% YoY บังคับเงินเฟ้อจากฝั่งภาคการผลิตสูงขึ้นตามราคาน้ำมันดิบ
- SET -1.30% ปริมาณการซื้อขาย 5.2 หมื่น ลบ. ต่างชาติขาย 1,899 ลบ. พอร์ตโบรกขาย 961 ลบ. สถาบันขาย 915 ลบ. และรายย่อยซื้อ 3,776 ลบ. โดยดัชนีปรับลดลงจากแรงขายกลุ่มอิเล็กทรอนิกส์ นำโดย DELTA -3.3% ส่งผลลบต่อดัชนี -12.0 จุด ปรับลดลงตามกลุ่มเทคโนโลยี จากความกังวลต่อภาวะเงินเฟ้อของสหรัฐ ซึ่งอาจส่งผลให้เฟดต้องปรับขึ้นดอกเบี้ยในช่วงปลายปีนี้ กอปรกับการย้ายเงินลงทุนในกลุ่มเพื่อนำไปจองซื้อหุ้น IPO ของ SpaceX ที่กำลังจะเข้าตลาด ขณะที่ปัจจัยสงครามในตะวันออกกลางกลับมากดดันตลาดอีกครั้ง หลัง ปธน.ทรัมป์สั่งให้โจมตีอิหร่านระลอกใหม่ไปยังโรงไฟฟ้า & สะพานของอิหร่าน หลังเกิดเหตุโดนยิงของเฮลิคอปเตอร์ของสหรัฐตกในช่วงวันจันทร์ที่ผ่านมา ส่งผลให้ WTI Futures เข้าัน +2.55% อยู่ที่ \$92.34/บาร์เรล ซึ่งเป็นปัจจัยลบต่อหุ้นกลุ่มรับเหมาก่อสร้าง, ขนส่ง, ท่องเที่ยว และไฟแนนซ์ของไทย ส่วนข้อมูลเศรษฐกิจวานนี้ กปร.ปรับเพิ่มคาดการณ์ GDP ไทยปีนี้อยู่ที่ 1.6 - 2.0% จากเดิมคาดที่ 1.2 - 1.6% เนื่องจากได้แรงหนุนจาก ม.กระตุ้นกำลังซื้อผ่านโครงการไทยช่วยไทยพลัส โดยภาพรวมภาวะการซื้อขายเข้า نقد SET มีโอกาสปรับฐาน หลังปัจจัยเสี่ยงสงครามกลับมากดดันตลาดอีกครั้ง กอปรกับรอบผลการประชุม ธ.กลางหลัก ๆ ว่าจะส่งสัญญาณดอกเบี้ยแบบตีตัวหรือไม่ ส่วนประเด็นที่ต้องติดตามวันนี้ ตลท., FETCO, AIMC จะเข้าพบ รมว.คลังเพื่อหา ม.ขับเคลื่อนตลาดทุนผ่านโครงการ TISA (Thailand Individual Saving Account) เพื่อดึงเม็ดเงินออมระยะยาวเข้าสู่การลงทุนในตลาดหุ้นไทยเพิ่มมากขึ้น

ข้อมูลในเอกสารฉบับนี้ รวบรวมมาจากแหล่งข้อมูลที่น่าเชื่อถือ อย่างไรก็ดี บริษัทหลักทรัพย์ คิงส์ฟอร์ด จำกัด (มหาชน) ไม่สามารถที่จะยืนยันหรือรับรองความถูกต้องของข้อมูลเหล่านี้ได้ ไม่ว่าประการใด ๆ บทวิเคราะห์ในเอกสารนี้ จัดทำขึ้นโดยอ้างอิงหลักเกณฑ์ทางวิชาการเกี่ยวกับหลักการวิเคราะห์ และมีได้เป็นการชี้แนะ หรือเสนอแนะให้ซื้อหรือขายหลักทรัพย์ใด ๆ การตัดสินใจซื้อหรือขายหลักทรัพย์ใด ๆ ของผู้อ่าน ไม่ว่าจะไม่เกิดจากการอ่านบทความในเอกสารนี้หรือไม่ก็ตาม ล้วนเป็นผลจากการพิจารณาของผู้อ่าน โดยไม่มีส่วนเกี่ยวข้องกับหรือพนักงานใด ๆ กับ บริษัทหลักทรัพย์ คิงส์ฟอร์ด จำกัด(มหาชน) ไม่ว่ากรณีใด



Daily Strategy

- ประเมินแนวรับดัชนี SET ที่ 1,540 – 1,550 แนวต้าน 1,570 – 1,580 คาดดัชนีมีโอกาสปรับฐานระหว่างรอประเมินสถานการณ์ในตะวันออกกลาง และรอผลการประชุม ธ.กลางหลัก ๆ ในสัปดาห์หน้า แนะนำเก็งกำไร BLA, TLI ได้ประโยชน์จาก Bond Yield มีแนวโน้มสูงขึ้น/ กลุ่มพลังงาน PTTEP,SPRC
- CPN* (ซื้อ / ราคาเป้าหมาย IAA Consensus 75.50 บาท) บริษัทคงเป้าหมายรายได้ปี 60 เติบโต high single digit ตามการเติบโตของธุรกิจศูนย์การค้า แนวโน้มกำไร 2Q69 เติบโตต่อเนื่อง YoY จำนวนผู้ใช้บริการศูนย์การค้าในเดือน เม.ย.เติบโตได้ 4%YoY รายได้ค่าเช่าเติบโตจากโครงการเดิมและโครงการใหม่ที่จะมีการเปิดในเดือน พ.ค.(Central ขอนแก่น แคมป์ส) ขณะที่ 2H69 ยังมีปัจจัยหนุนจากการเปิดศูนย์ฯ ใหม่ในเดือน ก.ค.(Central Northville) และรับผลดีจากยอดโอนธุรกิจอสังหาริมทรัพย์เพิ่มขึ้น (คอนโดขอนแก่น นครปฐม) โดยมีการเปิดตัวโครงการใหม่ที่บางนา ภูเก็ต และอุบลฯ ส่วน 4Q68 มีโมเมนตัมที่ดีต่อเนื่องจากตามฤดูกาลและคาดได้ข้อสรุปเรื่องขายทรัพย์สินเข้ากอง REIT เพิ่มในต้นปีหน้าอิง Consensus ตลาดคาดกำไรปี 69 อยู่ที่ 1.95 หมื่นล้านบาท +4%YoY
- KLINIQ (ซื้อ / ราคาเป้าหมาย 33.00 บาท) กำไรสุทธิ 1Q69 อยู่ที่ 121 ลบ.(+43%YoY, +9%QoQ) ยังมีแรงหนุนเชิงรายได้ที่ +YoY +QoQ จากจำนวนสาขาที่สูงขึ้น(+9 สาขา YoY/ สาขาทรงตัวจากสิ้นปี 68 อยู่ที่ 82 สาขา) และจาก SSSG Cash Sales +19.5%YoY ส่งผลให้เกิด Economies of Scale ส่วนภาพระยะสั้น การดำเนินงานใน 2Q69 เราคาดว่าอาจจะชะลอตัว QoQ แต่ยังสามารถเห็นการเติบโตได้ต่อเนื่อง YoY โดย จำนวนสาขาที่เพิ่มใน 2Q69 สุทธิราว +2 สาขาจาก 1Q69 จะทำให้ Fixed Cost ไม่สูงขึ้นจนเกินไป ขณะที่ต้นทุนเวชภัณฑ์และยาสามารถล็อกราคาไว้ได้ราคาเดิมจนถึงสิ้นปี ปัจจุบันเราประเมินกำไรสุทธิ ปี69 และ ปี70 ของ KLINIQ อยู่ที่ระดับ 426 ลบ.(+17%YoY) และ 470ลบ.(+10%YoY) ตามลำดับ



Daily Key Factors

Oil Update(+) WTI น.ค. +\$1.83 อยู่ที่ \$90.03 / บาร์เรล, Brent ส.ค. +\$1.65 อยู่ที่ \$93.10/บาร์เรล หลัง ปธน.ทรัมป์สั่งให้โจมตีระลอกใหม่ต่อเป้าหมายโรงไฟฟ้า, สะพานของอิหร่าน ขณะที่รายงานสต็อกน้ำมันดิบสหรัฐ สัปดาห์ที่ผ่านมาลดลง 7.2 ล.บาร์เรล ลดลงมากกว่าคาดจะลด 3 ล.บาร์เรล

Gold Update (-)Comex Gold ส.ค. -\$153.10 ปิดที่ 4,133.30 ดอลลาร์/ออนซ์ หลังข้อมูล US CPI พ.ค. ปรับอยู่ที่ 4.2% ตามคาด ส่งผลให้นักลงทุนกังวลเฟดอาจต้องปรับขึ้นดอกเบี้ยในช่วงปลายปีนี้

Fund Flow(-) Fund Flow ต่างชาติในตลาด TIP วานนี้ขายสุทธิ -223.95 ล้านดอลลาร์สหรัฐ โดยขายหุ้นไทย -57.69 ล.ดอลลาร์ ขายหุ้นอินโด -173.91 ล.ดอลลาร์ ซื้อหุ้นฟิลิปปินส์ +7.65 ล.ดอลลาร์สหรัฐ

- (+) ค่าเงินบาทเข้านี้แข็งค่าอยู่ที่ 32.88 บาท/ดอลลาร์สหรัฐ
- (-) ผลตอบแทนพันธบัตรสหรัฐ 10 ปี ปรับขึ้นอยู่ที่ 4.551 %
- (-) ดัชนี BDI ปิด -47 จุด อยู่ที่ 2,771
- (+) BitCoin เข้านี้ +0.70% อยู่ที่ 62,135 ดอลลาร์สหรัฐ

Economic Calendar

ในประเทศ

- 10 มิ.ย. ประชุมคณะกรรมการร่วมภาคเอกชน 3 สถาบัน (กกร.) สัปดาห์ที่2 ตลท. แถลงสรุปภาพรวมภาวะตลาดหลักทรัพย์
สภาธุรกิจตลาดทุนไทย แถลงผลสำรวจดัชนีความเชื่อมั่นนักลงทุนและอัปเดตสถานการณ์ลงทุน
มหาวิทยาลัยหอการค้าไทย แถลงดัชนีความเชื่อมั่นผู้บริโภค, ดัชนีความเชื่อมั่นหอการค้าไทย
- สัปดาห์ที่3 ส.อ.ท. แถลงดัชนีความเชื่อมั่นภาคอุตสาหกรรม

ต่างประเทศ

- 09 มิ.ย. US ยอดขายบ้านมือสอง (Existing Home Sales) (พ.ค.)
- 10 มิ.ย. US ดัชนีราคาผู้บริโภค (CPI) (พ.ค.)
US สินค้าคงคลังน้ำมันดิบ
- 11 มิ.ย. EU การตัดสินใจเกี่ยวกับอัตราดอกเบี้ย (มิ.ย.)
EU การแถลงข่าวต่อสื่อมวลชนของธนาคารกลางแห่งยุโรป
US ดัชนีราคาผู้ผลิต (PPI) (เดือนต่อเดือน) (พ.ค.)
US จำนวนคนที่ยื่นขอรับสวัสดิการว่างงานครั้งแรก

Theme Strategy

ทยอยสะสมหุ้น Value Stock / High Dividend Yield / AI Supply Chain ทนทานต่อภาวะตลาดที่ผันผวนสูงจากสถานการณ์ในตะวันออกกลาง ได้ประโยชน์จากมาตรการกระตุ้นเศรษฐกิจของรัฐฯ และการลงทุนโครงสร้างพื้นฐานทางด้านดิจิทัล

- (1) High Dividend Yield กลุ่มธนาคารพาณิชย์ KTB, SCB, TTB, KKP*, TISCO กลุ่ม REIT CPNREIT*
- (2) Commodity Linked ได้ประโยชน์จาก Energy Shock กลุ่มพลังงาน PTTEP, BANPU กลุ่มปิโตรเคมี PTTGC, IRPC กลุ่ม Biofuel BBGI*, TAE*, PCE*, UVAN*, APO* กลุ่มโรงไฟฟ้าพลังงานทดแทน GUNKUL*
- (3) ราคาสินค้าเกษตร / อาหารปรับตัวเพิ่มขึ้น STA*, NER*, TFG*
- (4) กลุ่ม ICT / Data Center / นิคมฯ ADVANC, TRUE, DELTA*, CCET*, KCE, HANA*, SMT*, STECON, INSET*, GULF*, BGRIM*, GPSC*, ASEFA*, FTE*, TRT*, WHAUP*, EASTW*, AMATA, WHA
- (5) สินค้าอุปโภค-บริโภค CPALL, CPAXT, CPN*, CRC, TNP*, KK*, MOTHER*, ICHI*, CBG*, EPG*, STGT*, NTF*, MOSHI*, MRDIYT* กลุ่ม Finance TIDLOR*, MTC*, SINGER*, SGC*, SCAP*, NCAP*
- (6) ตัวเลขการลงทุนภาครัฐฯ เอกชน CK, STPI*, SEAFCO*, PYLON*

**หุ้นแนะนำเชิงกลยุทธ์ที่ยังไม่อยู่ใน Coverage ของฝ่ายวิจัย

Asset Allocation: Equity 45% Fixed Income 40% Alternative Investment etc. Gold 10% Cash 5%

Today Fundamental Research: -

Monthly Portfolio June 2026: GPSC*, ITC*, TRUE, TACC*, GUNKUL*, CPALL



GULF ปิดดีลลูกค้าใหญ่ ดาต้าเซ็นเตอร์ 100 MW เป้าปีนี้รายได้เติบโต 15% รับปันผลบริษัทลูก 5 หมื่นล้านบาท 'กัลฟ์' เซ็นสัญญาลูกค้ารายใหญ่ดาต้าเซ็นเตอร์ GEDCO1 ขนาด 100 เมกะวัตต์ เตรียมเปิดบริการ Q4/70 เดินหน้าขยายธุรกิจดิจิทัลเต็มรูปแบบ พร้อมลงทุนเพิ่มอีก 1-2 โครงการภายในปีนี้ ตั้งเป้ากำลังผลิตดาต้าเซ็นเตอร์ รวม 1,000-2,000 MW ภายใน 3-5 ปี เตรียมลงทุน 5 ปี (ปี 69-73) ประมาณ 1.3-1.4 แสนล้านบาท สัดส่วนกว่า 10% ลงทุนในธุรกิจดิจิทัล AI และ Cloud ด้าน "ยุพาพิน" คาดรายได้ปี 69 เติบโต 10-15% จากโรงไฟฟ้าใหม่กว่า 700 เมกะวัตต์ และธุรกิจ LNG หนุน เตรียมรับเงินปันผลจากเครือ 4-5 หมื่นล้านบาทต่อปี ตั้งแต่ปี 69 เสริมแกร่งลงทุนระยะยาว(ข่าวหุ้น)

'เอกนิติ' สั่งเคาะ TISA ตลท.เชื่อฝรั่งไม่ทิ้งหุ้นไทย 'เอกนิติ' สั่งลุย TISA เต็มสูบ หวังปลดล็อกเม็ดเงินพื้นที่ตลาดทุนไทย "ลวรณ" รับลูกประกาศความพร้อมรับทุกข้อเสนอสตท.-FETCO ที่จะเดินทางเข้าพบ 11 มิ.ย.นี้ มั่นใจ TISA จะสร้างความเชื่อมั่นหุ้นไทย ซึ่ง เดินหน้าแล้ว 90% เหลือแค่เคาะตัวเลขสิทธิประโยชน์ "ฮัสเสดซ" มั่นใจ เงินต่างชาติทะลักเข้าหุ้นไทย เชื่อมพื้นที่ Jump+ ปลดล็อกมูลค่าบจ. หนุนศักยภาพตลาดทุนไทย แข่งขันในเวทีโลก(ข่าวหุ้น)

'บ้านปู' ควบลูก เสรีจสิน 21 ก.ค. BPP มีอชโสด! "บ้านปู" เดินเกมควบรวม BPP เข้าสู่โค้งสุดท้าย! นัดผู้ถือหุ้นร่วมประชุม 21 ก.ค.นี้ เคาะตั้ง NewCo ใช้ชื่อ "BANPU" เช่นเดิม ก่อนนำหุ้นใหม่เข้าเทรด 4 ส.ค.นี้ โบรกฯ ประเมินมูลค่าเหมาะสม NewCo ที่ 14.50 บาทต่อหุ้น ผัง BPP ยังพอมีช่องว่างให้ลั่นอชโสด(ข่าวหุ้น)

CLSA อัปเดตดัชนี 1,620 จุด ชูเก็บ 6 หุ้น รับกำลังซื้อฟื้น CLSA ปรับเป้าดัชนีตลาดหุ้นไทยขึ้นสู่ 1,620 จุด และสะสม 6 หุ้นเด่น ADVANC CENTEL CPALL CPN KBANK และ KTB รับกำลังซื้อฟื้นตัว รวมถึงการท่องเที่ยว และการเติบโตของสินเชื่อ มอง DELTA เป็นหุ้น AI เติบโตสุดของตลาดไทย ส่วนกลุ่มพลังงานและค้าปลีก ยังเผชิญแรงกดดันจากราคาน้ำมัน และมาตรการกระตุ้นเศรษฐกิจที่ส่งผลซ้ำกว่าคาด(ข่าวหุ้น)

ITC พร้อมรับมือภาษีสหรัฐ เป้า 4 ปี รายได้ทะลุ 4 หมื่นล้าน ITC ลั่นรับมือภาษีมาตรา 301 ของสหรัฐฯ ได้ เหตุบังคับใช้กับอีก 50 ประเทศทั่วโลกอัตราเดียวกัน มั่นใจแข่งขันได้อย่างยุติธรรม ย้ำเคยสร้างการเติบโตท่ามกลางแรงกดดันจากภาษีนำเข้า US Tariff ที่สูงถึง 19% มาแล้ว ตั้งเป้า 4 ปี หรือภายในปี 73 ยอดขายแตะ 1,500 ล้านดอลลาร์สหรัฐฯ เล็งปิดดีล M&A จีนในไตรมาส 3/69 นี้ พร้อมแย้มศึกษา M&A ในสหรัฐฯ เพิ่ม

'เจ้าสัวสพัฒน' และรัฐเร่งลงทุน ห่วงเงินบาทแข็งค่าจุดการแข่งขันส่งออกไทย "เจ้าสัวธนุสสิน" ประธานเครือสพัฒน ชูไทยยุคยุทธศาสตร์ใจกลางเอเชีย และรัฐเร่งลงทุนโครงสร้างพื้นฐานและแก้หนี้ระยะยาว พร้อมห่วงบาทแข็งค่าจุดการแข่งขันส่งออก ขณะที่สพัฒนยื่นหัตถ์ตั้งราคาสินค้าเพื่อผู้บริโภค พร้อมจัดงานใหญ่ฉลอง 30 ปี "สทกรุป แฟร์ & เฟส" วันที่ 25-28 มิ.ย.นี้(ข่าวหุ้น)

88TH เร่งขยายแบรนด์ บุคตลาดจีน-ฮ่องกง หนุนครึ่งปีหลังโต 88TH เดินหน้าสร้างการเติบโตยั่งยืน ผ่านการขยายไลน์แบรนด์ "LYO" รุกตลาดจีน-ฮ่องกง พร้อมเร่งเครื่องธุรกิจสัตว์เลี้ยงผ่าน "มอนสเตอร์ แล็บ" ซึ่งเค็กตลาดสัตว์เลี้ยง หนุนผลงานครึ่งปีหลังโตอย่างมีนัยสำคัญ (ข่าวหุ้น)

CPNREIT บิ๊กอเวนิวต์ ดึงคนร่วมงาน 1.3 ล้าน CPNREIT ปลุกพลัง Pride Month เปิดพื้นที่ศูนย์การค้าในพอร์ต บิ๊กหมุดเป็น Pride Landmark ทั่วประเทศ พร้อมจัดกิจกรรม Pride Moments & Experiences ตลอดเดือนมิถุนายน คาดดึงผู้ร่วมงานกว่า 1.3 ล้านคนทั่วประเทศ(ทันสมัย)

ERW อัตราเข้าพักครั้งแรกโต คุมต้นทุนหนุนรายได้ตามเป้า ERW เผยผลงานครึ่งปีแรกโตต่อหลังอัตราเข้าพักและรายได้เฉลี่ยต่อห้องพักยังแข็งแกร่งทุกกลุ่มโรงแรม โดยเฉพาะ Luxury-Midscale เดินหน้าคุมต้นทุน-รีโนเวตโรงแรมหลักรักษามาร์จิ้น ด้านโบรกฯแนะ "ซื้อ" เคาะเป้าหมาย 3.60 บาท(ทันสมัย)

ROCTEC ลุ้นรายได้ปีนี้ 3.9 พันล. เดินหน้ารุก AI-โรโบเทคต่อยอด เพิ่ม ROCTEC บิ๊กหมุดปีนี้รายได้โตเป็นราว 3.6-3.9 พันล้านบาท งานเรียงคิวเทียบ-ธุรกิจสื่อออนไลน์บ้านหนุน พร้อมเดินเกมชิงงานระบบโครงสร้างพื้นฐานทั้งใน-ต่างประเทศเต็มพิกัด หวังอัพ Backlog จากเดิมกว่า 1 พันล้านบาท จับมือพาร์ทเนอร์ได้หัววัน ลุยปรับระบบ AI Smart Home Assistant อัปเดตซอฟต์แวร์ บิ๊ก "เว่ย แซม แลม" เปรยอยู่ระหว่างศึกษาโมเดลโรโบเทค ซึ่งเป็นโอกาสต่อยอดงานระบบความปลอดภัยเพิ่ม(ทันสมัย)

SIRI มั่นใจงบไตรมาส 2 โต คอนโดมีเนียมจ่อโอนอื้อ SIRI คาดผลงานไตรมาส 2/2569 มีแนวโน้มเติบโต QoQ จากการรับรู้รายได้ยอดโอน โดยเฉพาะคอนโดมีเนียมที่เริ่มสร้างเสร็จ โชว์จุดเด่นแบรนด์สู่ฐานะการเงินแข็งแกร่ง จึงมั่นใจว่าผลงานปี 2569 จะเติบโตตามเป้าหมายที่ตั้งไว้ พร้อมหวังว่ารัฐบาล-แบงก์ชาติจะมีมาตรการเข้ามาช่วยสนับสนุนอุตสาหกรรมเพิ่ม(ทันสมัย)

BCH แว่วพุ้นจุดต่ำสุด! Q2 ฟื้น - เป้า 10.9 บาท BCH ฟื้นจุดต่ำสุด โบรกฯแนะ "ซื้อ" ชูเป้า 10.90 บาท มองผลงานไตรมาส 2/2569 เริ่มฟื้น รับรายได้ต่างชาติแข็งแกร่ง เถมรายได้ประกันสังคมโตต่อ ลุ้นกำไรครึ่งปีหลัง 2569 ติดเครื่องวิ่งแรง หนุนโอกาส Re-rating(ทันสมัย)

กรม.เห็นชอบยกระดับโปร่งใส ปรับสัญญาดีพีรีอิตเกณฑ์ PPP กรม.เห็นชอบให้ยกระดับความโปร่งใสในการแก้ไขสัญญาสัมปทานดีพีรีอิตในสนามบิน โดยใช้เกณฑ์ตามกฎหมาย PPP เพิ่มความโปร่งใส-ป้องกันทุจริตในสัญญาสัมปทาน(ทันสมัย)

SJWD สร้างแบรนด์ผ่านแคมเปญ ชูจุดแกร่งพร้อมบริการทุกสถานการณ์ SJWD วางกลยุทธ์สร้างแบรนด์ผ่านแคมเปญใหญ่ "เรื่องโลจิสติกส์ ต้องใช้ผู้เชี่ยวชาญ" ปูพรมสื่อสาร 3 เดือน ผ่านรูปแบบคลิปวิดีโอ ป้ายบิลบอร์ดดิจิทัล และคลิปวิดีโอ (Reel) ตั้งเป้าขยายฐานลูกค้าใหม่ทั้ง B2B และ B2C(ทันสมัย)

เจนเนอราลี่ผั่น KKP ต่อยอดผลิตภัณฑ์ ส่ง "KKPGEN Flow 678" รับเงินคืน 8% ต่อปีเจนเนอราลี่ ประกันชีวิต เดินเกมรุกกลางปี ผั่นธนาคารเกียรตินาคินภัทร เปิดตัว "KKPGEN Flow 678" จุดเด่นที่ลูกค้าสามารถคาดการณ์กระแสเงินสดจากเงินคืนได้อย่างชัดเจน เพื่อนำไปต่อยอดเป้าหมายอื่นๆ ได้อย่างคล่องตัว ด้วยการสร้างกระแสเงินสดต่อเนื่องด้วยเงินคืน 8% ทุกปีไม่ถูกหักภาษี เจาะกลุ่มสินทรัพย์สูงไปจนถึงคนทำงาน(ทันสมัย)

ข้อมูลในเอกสารฉบับนี้ รวบรวมมาจากแหล่งข้อมูลที่น่าเชื่อถือ อย่างไรก็ดี บริษัทหลักทรัพย์ คิงส์ฟอร์ด จำกัด (มหาชน) ไม่สามารถที่จะยืนยันหรือรับรองความถูกต้องของข้อมูลเหล่านี้ได้ ไม่ว่าประการใด ๆ บทวิเคราะห์นี้ออกสารนี้ จัดทำขึ้นโดยอ้างอิงหลักเกณฑ์ทางวิชาการเกี่ยวกับหลักการวิเคราะห์ และมีได้เป็นการชี้แนะ หรือเสนอแนะให้ซื้อหรือขายหลักทรัพย์ใด ๆ การตัดสินใจซื้อหรือขายหลักทรัพย์ใด ๆ ของผู้อ่าน ไม่ว่าจะเกิดจากการอ่านบทความในเอกสารนี้หรือไม่ก็ตาม ล้วนเป็นผลจากการใช้วิจารณญาณของผู้อ่าน โดยไม่มีส่วนเกี่ยวข้องกับบริษัทฯ ใด ๆ กับ บริษัทหลักทรัพย์ คิงส์ฟอร์ด จำกัด (มหาชน) ไม่ว่ากรณีใด



ที่มา: TQ Professional, Day

Resistance 1,565 - 1,575

Support 1,550 - 1,540

SET Daily: แนวโน้มขาขึ้น

กลยุทธ์การลงทุน SET Index พักตัวตามตลาดภูมิภาค แท่งเทียนแกว่งตัวรักษาระดับบนเทรนขาขึ้น วันนี้ หากยืนแนวรับ 1,560 ไม่ได้ มีโอกาสลงสู่จุดถัดไป 1,550/1,540 ส่วนแนวต้าน 1,565/1,575



ที่มา: TQ Professional, TF weekly

SET Weekly: ติดแนวต้าน Downtrend

กลยุทธ์การลงทุน ทิศทาง fund flow ต่างชาติผันผวนจากสถานการณ์ในตะวันออกกลาง ทางเทคนิค TF weekly แท่งเทียนฟื้นตัวในกรอบขาขึ้น ส่วน TF Monthly แท่งเทียนกำลังสร้างจังหวะแกว่งออกข้างในรูปแบบสามเหลี่ยมเพื่อทะลุผ่าน downtrend ด้านบน // ประเมินกรอบการเคลื่อนไหว แนวต้าน 1,625/1,685 ส่วนแนวรับ 1,435/1,400



ที่มา: TQ Professional, TF daily

Gold Spot: Sideways Down

กลยุทธ์การลงทุน Gold Spot ปรับลงกังวลเฟดตรึงดอกเบี้ยสูงหลังการจ้างงานสหรัฐแกร่งกว่าคาด ขณะที่สถานการณ์ในตะวันออกกลางยังตึงเครียด // แท่งเทียน sideways down ส่วน MACD / RSI อ่อนลงตาม รอซื้อเมื่ออ่อนตัว แนวรับ US\$4,000-3,910/Oz แนวต้าน US\$4,100-4,185/Oz

Resistance 4,100 - 4,185

Support 4,000 - 3,910

Technical Analyst

Apichai Raomanachai No. 002939

Tel 02-829-6999 Ext. 2200

Asst. Technical Analyst

Nopporn Chaykaew No. 043964

Tel 02-829-6999 Ext. 2203

ข้อมูลในเอกสารฉบับนี้ รวบรวมมาจากแหล่งข้อมูลที่น่าเชื่อถือ อย่างไรก็ดี บริษัทหลักทรัพย์ คิงส์ฟอร์ด จำกัด (มหาชน) ไม่สามารถที่จะยืนยันหรือรับรองความถูกต้องของข้อมูลเหล่านั้นได้ ไม่ว่าประการใด ๆ บทวิเคราะห์ในเอกสารนี้ จัดทำขึ้นโดยอ้างอิงหลักเกณฑ์ทางวิชาการเกี่ยวกับหลักการวิเคราะห์ และมิได้เป็นการชี้นำ หรือเสนอแนะให้ซื้อหรือขายหลักทรัพย์ใด ๆ การตัดสินใจซื้อหรือขายหลักทรัพย์ใด ๆ ของผู้อ่าน ไม่ว่าจะเกิดจากการอ่านบทความในเอกสารนี้หรือไม่ก็ตาม ล้วนเป็นผลจากการใช้วิจารณญาณของผู้อ่าน โดยไม่มีส่วนเกี่ยวข้องกับหรือพันธะผูกพันใด ๆ กับ บริษัทหลักทรัพย์ คิงส์ฟอร์ด จำกัด(มหาชน) ไม่ว่ากรณีใด



ที่มา; TQ Professional

KGEM

Resistance 1.93-2.02

Support 1.77

แนะนำเก็งกำไร แท่งเทียนแกว่งตัว sideways up พร้อมปริมาณการซื้อขายเข้าสะสม ส่วน MACD / RSI ชัยบในทิศทางบวก หากยืนแนวรับ 1.77 บาท ได้คาดเห็นการขยับขึ้นต่อ โดยมีแนวต้านบริเวณ 1.93-2.02 บาท ส่วนจุด Stop Loss วางไว้ที่ 1.71 บาท



ที่มา; TQ Professional

TMILL

Resistance 2.42-2.52

Support 2.30

แนะนำเก็งกำไร แท่งเทียนแกว่งตัวขึ้นเหนือ EMA200 วัน พร้อมปริมาณการซื้อขายเข้าสะสม ด้าน MACD / RSI มีสัญญาณบวก หากยืนแนวรับ 2.30 บาท ได้คาดหวังเห็นการเดินหน้าขึ้นต่อ แนวต้านถัดไปบริเวณ 2.42-2.52 บาท โดยมีจุด Stop Loss ที่ 2.26 บาท



ที่มา; TQ Professional

CMAN

Resistance 2.96-3.00

Support 2.74

แนะนำเก็งกำไร แท่งเทียนทำจังหวะแกว่งตัวเกาะเส้นค่าเฉลี่ยระยะสั้น พร้อมปริมาณการซื้อขายเข้าสะสม ด้าน MACD / RSI มีสัญญาณบวก ประเมินหากยืนแนวรับ 2.74 บาท ได้น่าจะมีจังหวะปรับขึ้นต่อ ประเมินแนวต้าน 2.96-3.00 บาท โดยมีจุด Stop Loss ที่ 2.68 บาท

Technical Analyst

Apichai Raomanachai No. 002939

Asst. Technical Analyst

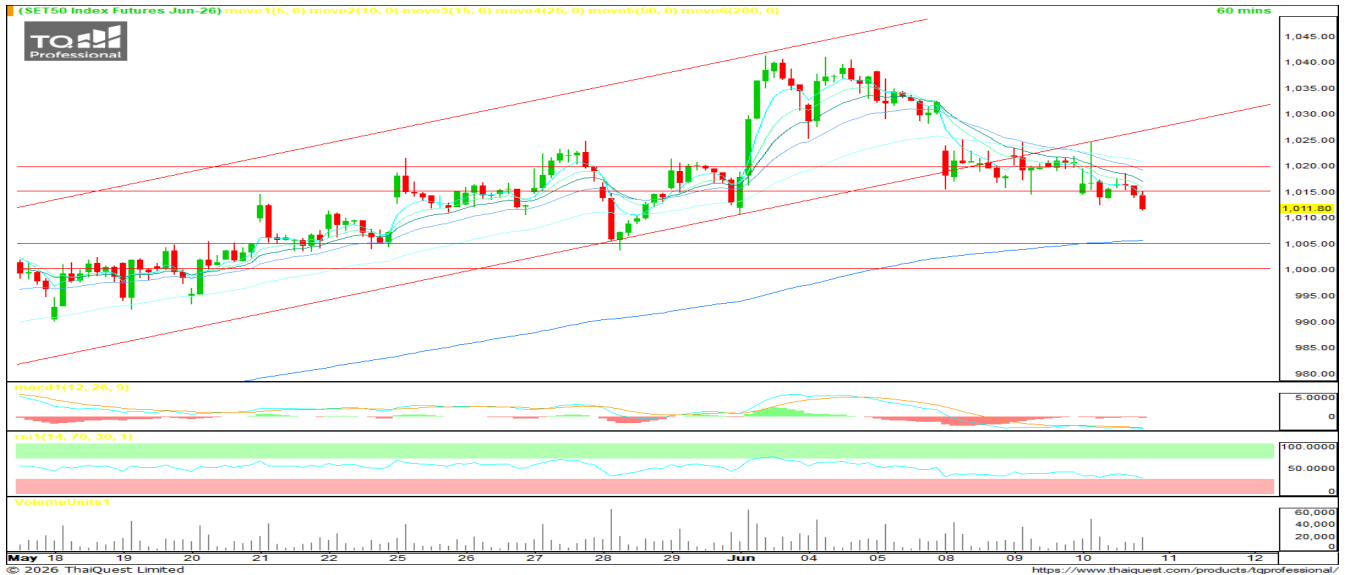
Nopporn Chaykaew No. 043964

SET 50 INDEX FUTURES



KINGSFORD

วันพฤหัสบดีที่ 11 มิถุนายน พ.ศ. 2569



Source: Thaiquest * Time Frame 60 Minute

S50M26 ปิดที่ 1011.80 จุด -8.50 จุด -0.83%

Market Overview – วานนี้ ตลาดหุ้นไทยมีแรงขายจากกลุ่มอเล็กซ์และสื่อสาร เคลื่อนไหวทิศทางเดียวกับดัชนีภูมิภาคทวีป Sentiment ลบตะวันออกกลาง ทั้งนี้ ดัชนีเอเชียเหนือเข้านับเปิดลบ

Short Term Strategy – แท่งเทียนเคลื่อนไหว Sideway Down หลังหลุดกรอบล่างของ Ascending Channel ขณะที่ Indicator ยังอยู่ในโซนลบ สำหรับสัญญา S50M26 เราประเมินการเคลื่อนไหวใน กรอบแนวรับ 1000//1005 จุด และ แนวต้าน 1015//1020 จุด ระยะสั้น วางบริเวณ 1015 จุด เป็นเกณฑ์เลือกข้าง (ขึ้นมายืนได้ Long ได้เปรียบ / ไม่ได้ Short ยังได้เปรียบ)

Volume by Investors	SET (Million Bath)	Index Futures (Contracts)
Local Institutions	- 915.51	3,322
Foreign	- 1,899.87	- 9,691
Local Investor	3,776.55	6,369

Foreign Position

วานนี้ Short สุทธิ 9,691 สัญญา
 ยอดสะสมประจำเดือน มิ.ย. Short สุทธิ 14,263 สัญญา
 ยอดสะสม YTD Long สุทธิ 60,801 สัญญา

	Close	Change	%Change	Volume	Support	Resistance
SET 50	1009.37	-9.63	-0.95%	1,133,642,300	1000//1005	1015//1020
S50M26	1011.80	-8.50	-0.83%	139,982	1000//1005	1015//1020
S50U26	1006.90	-8.10	-0.80%	15,761	1000//1005	1015//1020

Source: Thaiquest, Kingsford

Analyst
 Apichai Raomanachai No. 002939

Assistant Analyst(technical)
 Nattawat Poosunthornsri No. 087077

www.kingsfordsec.com

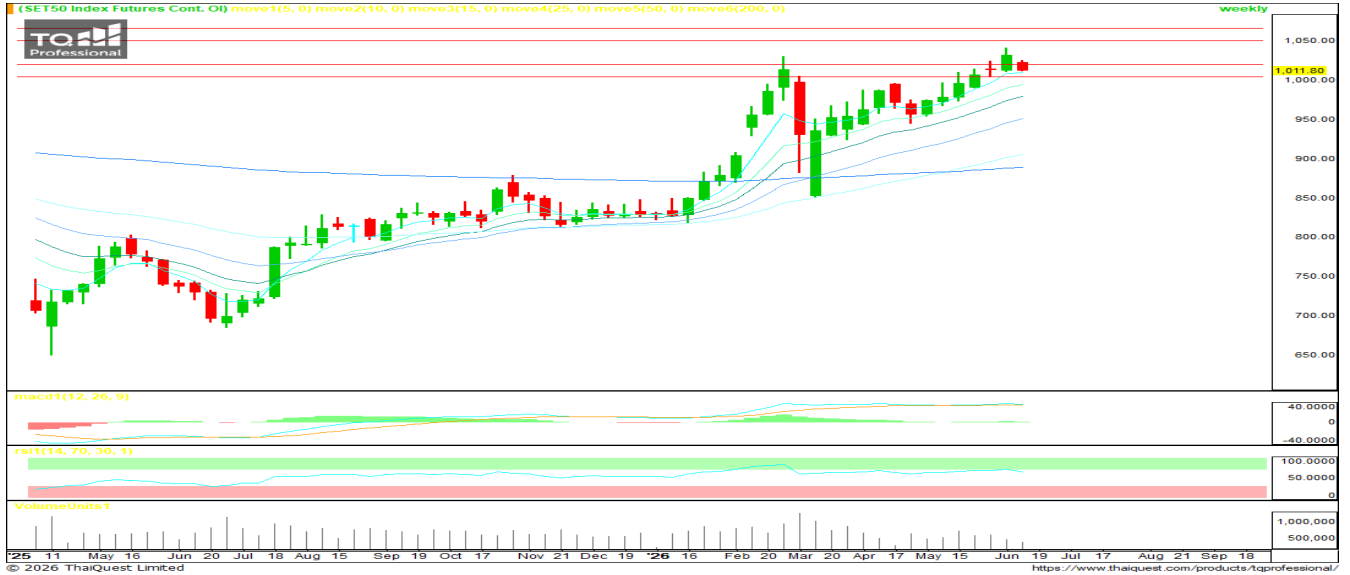
Disclaimer: ข้อมูลในเอกสารฉบับนี้ รวบรวมมาจากแหล่งข้อมูลที่นำเสนออย่างไรก็ดี บริษัทหลักทรัพย์ คิงส์ฟอร์ด จำกัด(มหาชน)ไม่สามารถที่จะยืนยันหรือรับรองความถูกต้องของข้อมูลเหล่านี้ได้ ไม่ว่าประการใด ๆ บทวิเคราะห์ในเอกสารนี้ จัดทำขึ้นโดยอ้างอิงหลักเกณฑ์ทางวิชาการเกี่ยวกับหลักการวิเคราะห์ และมีได้เป็นการชี้แนะ หรือเสนอแนะให้ซื้อหรือขายหลักทรัพย์ใด ๆ การตัดสินใจซื้อหรือขายหลักทรัพย์ใด ๆ ของผู้อ่าน ไม่ว่าจะเกิดจากการอ่านบทความในเอกสารนี้หรือไม่ก็ตาม ล้วนเป็นผลจากการใช้วิจารณญาณของผู้อ่าน โดยไม่มีส่วนเกี่ยวข้องกับหรือพันธะผูกพันใด ๆ กับ บริษัทหลักทรัพย์ คิงส์ฟอร์ด จำกัด (มหาชน) ไม่จากรณีใด

SET 50 INDEX FUTURES



KINGSFORD

วันพฤหัสบดีที่ 11 มิถุนายน พ.ศ. 2569



Source: Thaiquest * Time Frame Weekly

Weekly Strategy | แนะนำ: Long 2/3 Port แนวรับ :1,005 แนวต้าน : 1,020//1,050 Stoploss :1,005

Set 50 Index Future แท่งเทียนสัปดาห์นี้ปรับตัวลงหลังสัปดาห์ก่อนทำ New High ในรอบ 4 ปี และ RSI เข้าสู่โซน Overbought เบื้องต้น ยังแนะนำถือสถานะ Long 2/3 Port แต่ใช้บริเวณแนวรับถัดมา 1,005 จุดเป็น Stoploss หากปิดต่ำกว่าบริเวณดังกล่าว แนะนำปิดสถานะ Long

Series	Close	Change	Volume	OI	OI Chg	Theoretical	Basis	Day left	Ex. Date
SET50	1,009.37	-9.6	1,133,642,300	54,551,613,688					
S50M26	1,011.80	-8.5	140,112	567,404	-24,990	1,018	1	18	46,202
S50N26	1,011.00	-7.9	30	121	-10,231	1,015	0	49	46,233
S50Q26	1,009.50	-8.7	3	13	38,923	1,013	-1	78	46,262
S50U26	1,006.90	-8.1	15,881	39,463	13,854	1,011	-4	110	46,294
S50Z26	1,006.00	-7.5	5,071	13,944	13,854	1,004	-6	201	46,385
S50H27	999.10	-7.5	3,788	9,831	0	997	-12	292	46,476

Source: Thaiquest, Kingsford

Analyst
Apichai Raomanachai

No. 002939

Assistant Analyst(technical)
Nattawat Poosunthornsri

No. 087077

www.kingsfordsec.com

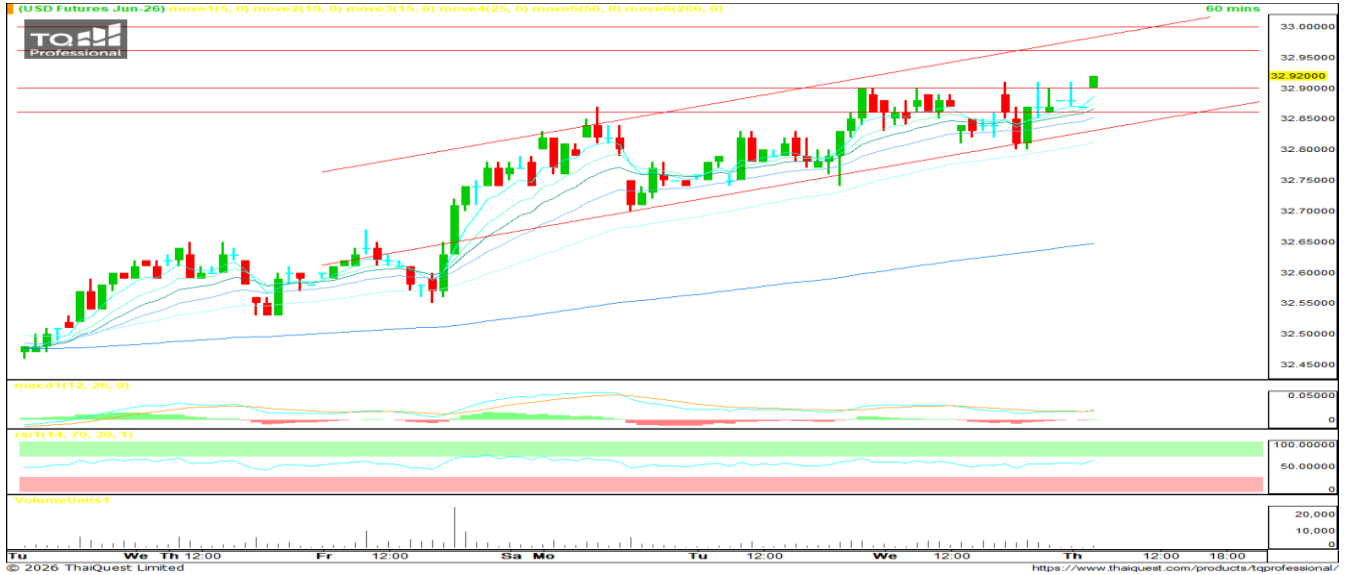
Disclaimer: ข้อมูลในเอกสารฉบับนี้ รวบรวมมาจากแหล่งข้อมูลที่น่าเชื่อถือ อย่างไรก็ดี บริษัทหลักทรัพย์ คิงส์ฟอร์ด จำกัด(มหาชน)ไม่สามารถที่จะยืนยันหรือรับรองความถูกต้องของข้อมูลเหล่านี้ได้ ไม่ว่าประการใด ๆ บทวิเคราะห์ในเอกสารนี้ จัดทำขึ้นโดยอ้างอิงหลักเกณฑ์ทางวิชาการเกี่ยวกับหลักการวิเคราะห์ และมีได้เป็นการชี้แนะ หรือเสนอแนะให้ซื้อหรือขายหลักทรัพย์ใด ๆ การตัดสินใจซื้อหรือขายหลักทรัพย์ใด ๆ ของผู้อ่าน ไม่ว่าจะเกิดจากการอ่านบทความในเอกสารนี้หรือไม่ก็ตาม ล้วนเป็นผลจากการใช้วิจารณญาณของผู้อ่าน โดยไม่มีส่วนเกี่ยวข้องกับหรือพันธะผูกพันใด ๆ กับ บริษัทหลักทรัพย์ คิงส์ฟอร์ด จำกัด (มหาชน) ไม่ว่าจะกรณีใด

USDTHB FUTURES



KINGSFORD

วันพฤหัสบดีที่ 11 มิถุนายน พ.ศ. 2569



Source: Thaiquest * Time Frame 60 Minute

USDM26 ปิดที่ 32.92 จุด +0.08 จุด +0.24%

Dollar Index - เข้านี้เปิดที่ 100.115 หรือ +0.03%

Short Term Strategy – แท่งเทียนประคองตัว Support ด้วยเส้นค่าเฉลี่ย EMA ระยะสั้น ขณะที่ Indicator ยังอยู่ในเกณฑ์ดี เบื้องต้นสำหรับ S50M26 ประเมินการเปิดสถานะ Long จะเป็นฝั่งที่ได้เปรียบกว่า วางแนวต้าน 32.96-33.00 บาท/usd แนวรับ 32.90 บาท/usd จุด Stop Loss 32.86 บาท/usd

ข้อมูลการซื้อขาย สกุลเงินอื่น

	Close	Chage
EUUSD	1.15	0.00
EURUSDM26	1.16	0.00
JPYTHB	20.51	20.51
JPYM26	20.53	-0.14613

Source: TQ Pro, Kingsford

	Close	Change	%Change	Volume	Support	Resistance
USDTHB	32.92	-0.01	-0.03%	-	32.90	33.00
USDM26	32.92	0.08	0.24%	15,777	32.86//32.90	32.96//33.00
USDU26	32.65	0.05	0.15%	10,324	32.60	32.66//32.71

Source: Thaiquest, Kingsford

Analyst
Apichai Raomanachai

No. 002939

Assistant Analyst(technical)
Nattawat Poosunthornsri

No. 087077

www.kingsfordsec.com

Disclaimer: ข้อมูลในเอกสารฉบับนี้ รวบรวมมาจากแหล่งข้อมูลที่น่าเชื่อถือ อย่างไรก็ดี บริษัทหลักทรัพย์ คิงส์ฟอร์ด จำกัด(มหาชน)ไม่สามารถที่จะยืนยันหรือรับรองความถูกต้องของข้อมูลเหล่านี้ได้ ไม่ว่าประการใด ๆ บทวิเคราะห์ในเอกสารนี้ จัดทำขึ้นโดยอ้างอิงหลักเกณฑ์ทางวิชาการเกี่ยวกับหลักการวิเคราะห์ และมีได้เป็นการชี้นำ หรือเสนอแนะให้ซื้อหรือขายหลักทรัพย์ใด ๆ การตัดสินใจซื้อหรือขายหลักทรัพย์ใด ๆ ของผู้อ่าน ไม่ว่าจะเกิดจากการอ่านบทความในเอกสารนี้หรือไม่ก็ตาม ล้วนเป็นผลจากการใช้วิจารณญาณของผู้อ่าน โดยไม่มีส่วนเกี่ยวข้องกับหรือพันธะผูกพันใด ๆ กับ บริษัทหลักทรัพย์ คิงส์ฟอร์ด จำกัด (มหาชน) ไม่ว่ากรณีใด



Most Active Grainer (%chg)

Rank	STOCK	OI	Price Chg (20 Working Days)
1	EPG	10,656	51.99%
2	EASTW	3,569	34.59%
3	AMATA	2,419	34.24%
4	BAY	887	33.94%
5	SUPER	21,088	30.00%
6	ITD	12,165	25.00%
7	WHAUP	1,598	22.43%
8	BLA	806	20.19%
9	STECON	17,733	20.16%
10	STPI	27,604	19.52%
11	EA	105,650	19.23%
12	DELTA	5,343	17.33%
13	BA	15,605	16.55%
14	KCE	12,544	14.52%
15	TTCL	-	14.29%
16	GUNKUL	70,024	13.77%
17	THAI	-	13.33%
18	WHA	23,523	12.61%
19	AWC	14,774	12.26%
20	CRC	672	12.23%
21	COM7	17,246	10.29%
22	BEC	781	9.55%
23	AOT	11,837	9.18%
24	M	6,905	9.09%
25	OSP	7,379	8.51%
26	JMT	10,122	8.42%
27	SPRC	1,089	8.03%
28	MBK	1,713	7.51%
29	CENTEL	2,272	7.20%
30	GULF	22,725	6.78%

Top Gainers OI (%chg)

STOCK	OI	%Daily Top OI Change	STOCK	OI	%5 Day Top OI Change
ADVANC	1,275	36.66%	BH	782	84.00%
EASTW	3,569	15.91%	PRM	1,063	77.46%
GLOBAL	4,063	14.03%	GLOBAL	4,063	58.22%
OSP	7,379	12.11%	MEGA	276	44.50%
JAS	61,777	11.56%	OSP	7,379	43.92%
GFPT	1,050	10.41%	JAS	61,777	40.51%
SAMART	2,162	8.05%	TU	5,288	38.83%
TOP	2,322	5.93%	KKP	3,978	37.89%
SPCG	1,076	3.96%	BEM	44,475	32.60%
AAV	291,477	3.74%	PSL	2,318	28.00%
IVL	7,502	2.82%	CHG	26,052	27.72%
GULF	22,725	1.40%	TVO	51	27.50%
LH	18,198	1.15%	EPG	10,656	26.60%
BTS	69,153	1.02%	BTS	69,153	23.56%
TTA	9,594	0.85%	BAY	887	19.06%

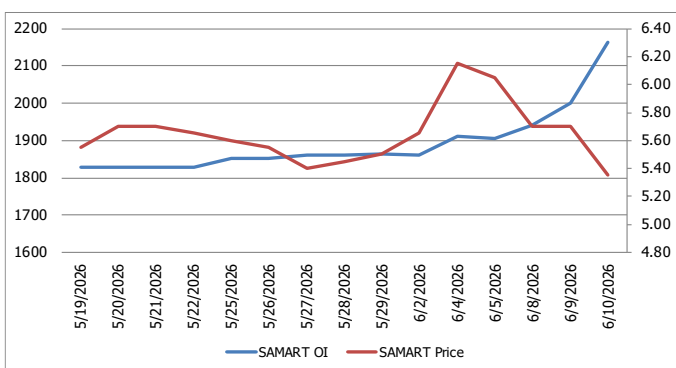
Top Loser OI (%chg)

STOCK	OI	%Daily Top OI Change	STOCK	OI	%5 Day Top OI Change
STGT	141	-33.18%	MAJOR	117	-71.94%
PTT	32,090	-28.51%	BDMS	10,647	-39.42%
BLA	806	-23.38%	TISCO	8	-33.33%
BCP	502	-21.44%	AMATA	2,419	-33.23%
KCE	12,544	-16.33%	CRC	672	-31.71%
ERW	16,335	-15.60%	MINT	12,232	-31.02%
AMATA	2,419	-12.55%	BCP	502	-29.10%
TOA	1,703	-12.53%	CK	7,403	-28.51%
DELTA	5,343	-11.60%	KTB	4,516	-27.66%
AWC	14,774	-9.23%	TRUE	50,709	-20.49%
CHG	26,052	-9.09%	TOA	1,703	-20.46%
QH	26,096	-8.40%	QH	26,096	-19.91%
BDMS	10,647	-7.57%	S	4,179	-19.31%
THCOM	10,703	-6.15%	BGRIM	10,958	-18.13%
KTC	4,346	-6.07%	LPN	1,049	-17.60%

Source: TQ Pro, Kingsford

หุ้นที่มีทิศทาง ราคาและ OI ที่น่าจับตามอง

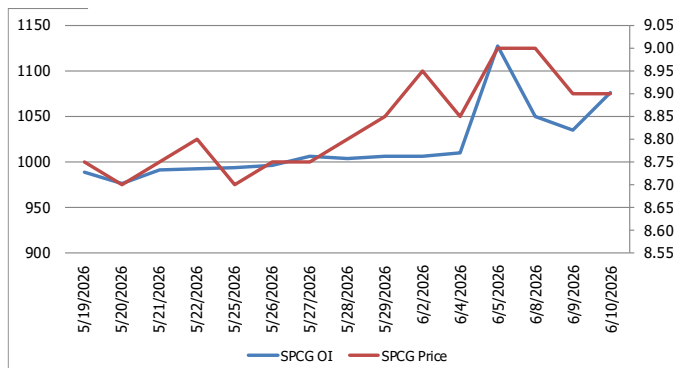
OI Trend SMART



Recommend : Short
Support : 5.10

Resistance : 5.45
Stop-Loss : 5.50

OI Trend SPCG



Recommend : Long
Support : 8.80

Resistance : 9.15
Stop-Loss : 8.70

APICHAJ RAOMANACHAI No. 002939
NATTAWAT POOSUNTHORSRI Asst. Derivatives Analyst

Source: KINGSFORD

ข้อมูลในเอกสารฉบับนี้ รวบรวมมาจากแหล่งข้อมูลที่น่าเชื่อถือ อย่างไรก็ดี บริษัทหลักทรัพย์ คิงส์ฟอร์ด จำกัด (มหาชน) ไม่สามารถที่จะยืนยันหรือรับรองความถูกต้องของข้อมูลเหล่านี้ได้ ไม่ว่าประการใด ๆ บทวิเคราะห์ในเอกสารนี้ จัดทำขึ้นโดยอ้างอิงหลักการทางวิชาการเกี่ยวกับหลักการวิเคราะห์ และมีได้เป็นการชี้แนะ หรือเสนอแนะให้ซื้อหรือขายหลักทรัพย์ใด ๆ การตัดสินใจซื้อหรือขายหลักทรัพย์ใด ๆ ของผู้อ่าน ไม่ว่าจะเกิดจากการอ่านบทความในเอกสารหรือไม่ได้ก็ตาม ล้วนเป็นผลจากการใช้วิจารณญาณของผู้อ่าน โดยไม่มีส่วนเกี่ยวข้องกับหรือที่ระบุพันใด ๆ กับ บริษัทหลักทรัพย์ คิงส์ฟอร์ด จำกัด(มหาชน) ไม่ควรกรณีใด

PROGRAM TRADING DAILY



KINGSFORD

วันพฤหัสบดีที่ 11 มิถุนายน พ.ศ. 2569

ข้อมูลสถิติ Program Trading รายวัน

ประเภท	ซื้อ	ขาย	สุทธิ
Program Trading	23,357.17	26,139.78	-2,782.61
Non Program Trading	29,948.70	27,166.09	2,782.61
Total	53,305.87	53,305.87	

ข้อมูลรายหลักทรัพย์ *

หลักทรัพย์	ตลาด	มูลค่า Program Trading (บาท)	% มูลค่า Program Trading เทียบกับมูลค่าการซื้อขายแบบ Auto Matching
JMART	SET	53,958,503	41.61
JMT	SET	64,837,310	29.25
SGC	SET	23,505,905	16.25
XO	mai	12,690,395	15.07
FORTH	SET	18,585,485	12.53

หมายเหตุ "Program Trading" หมายถึง การซื้อขายหลักทรัพย์ด้วยชุดคำสั่งคอมพิวเตอร์

* แสดงข้อมูลของหลักทรัพย์ที่มีราคาปิด และมูลค่าการซื้อขายเปลี่ยนแปลงไปมากกว่าวันทำการซื้อขายก่อนหน้า

* กรณีไม่แสดงข้อมูล หมายถึง ไม่มีหลักทรัพย์เข้าเกณฑ์ที่กำหนด

ข้อมูลการขายชอร์ตที่ยังไม่ได้ซื้อคืน

สถานะ Short เพิ่มขึ้น

หลักทรัพย์	ปริมาณการขายชอร์ตคงเหลือ (%)	สถานะชอร์ตเพิ่มขึ้นเมื่อเทียบวันก่อนหน้า (%)
SAWAD	1.71%	0.12%
MSFT01	0.20%	0.06%
BTS	1.64%	0.05%
BCH	1.38%	0.04%
BH	2.10%	0.03%
BAM	0.97%	0.03%
CK	0.89%	0.02%
CBG	1.17%	0.02%
BTG	0.45%	0.02%
KCE	3.64%	0.02%

สถานะ Short ลดลง

หลักทรัพย์	ปริมาณการขายชอร์ตคงเหลือ (%)	สถานะชอร์ตลดลงเมื่อเทียบวันก่อนหน้า (%)
WHA	1.45%	-0.05%
TU	0.54%	-0.04%
SCB	1.00%	-0.02%
HANA	2.85%	-0.02%
PTG	0.86%	-0.02%
NER	0.39%	-0.01%
CPF	0.78%	-0.01%
SCGP	0.38%	-0.01%
PTTEP	0.73%	-0.01%
THCOM	0.45%	-0.01%

หมายเหตุ : เรียงตามการเปลี่ยนแปลงของปริมาณการขายชอร์ตที่ยังไม่ได้ซื้อคืน ของหลักทรัพย์ Local + NVDR / จำนวนหุ้นชำระแล้ว (%)

ข้อมูลในเอกสารฉบับนี้ รวบรวมมาจากแหล่งข้อมูลที่น่าเชื่อถือ อย่างไรก็ดี บริษัทหลักทรัพย์ คิงส์ฟอร์ด จำกัด (มหาชน) ไม่สามารถที่จะยืนยันหรือรับรองความถูกต้องของข้อมูลเหล่านี้ได้ ไม่ว่าประการใด ๆ บทวิเคราะห์ในเอกสารนี้ จัดทำขึ้นโดยอ้างอิงหลักเกณฑ์ทางวิชาการเกี่ยวกับหลักการวิเคราะห์ และมีได้เป็นการชี้นำ หรือเสนอแนะให้ซื้อหรือขายหลักทรัพย์ใด ๆ การตัดสินใจซื้อหรือขายหลักทรัพย์ใด ๆ ของผู้อ่าน ไม่ว่าจะเกิดจากการอ่านบทความในเอกสารนี้หรือไม่ก็ตาม ล้วนเป็นผลจากการใช้วิจารณญาณของผู้อ่าน โดยไม่มีส่วนเกี่ยวข้องกับหรือหนี้ผูกพันใด ๆ กับ บริษัทหลักทรัพย์ คิงส์ฟอร์ด จำกัด(มหาชน) ไม่ว่ากรณีใด

Top 30 Outstanding Short



KINGSFORD

วันพฤหัสบดีที่ 11 มิถุนายน พ.ศ. 2569

หลักทรัพย์	ปริมาณการขายชอร์ตที่ยังไม่ได้ซื้อคืน ณ สิ้นวัน (หุ้น)		สถานะขายชอร์ต คงเหลือ (%)	สถานะชอร์ตเพิ่ม/ลด เมื่อเทียบวันก่อนหน้า (%)
	Local	NVDR		
KCE	17,435,100	25,538,400	3.615	0.020
MINT	36,978,400	148,329,613	3.273	-0.004
HANA	8,555,200	16,703,900	2.868	-0.015
MTC	21,943,400	22,828,900	2.114	-0.002
BH	5,961,197	10,737,200	2.067	0.034
AMATA	8,118,100	12,618,191	1.799	0.004
IRPC	148,285,100	218,004,300	1.797	-0.004
SAWAD	11,108,735	17,288,474	1.592	0.117
SPRC	9,501,200	64,132,545	1.696	0.002
BTS	33,384,300	229,947,947	1.582	0.054
BANPU	38,182,970	118,006,666	1.557	0.001
EA	46,440,200	65,027,622	1.502	-0.001
WHA	89,910,400	126,654,600	1.501	-0.052
TFG	61,162,700	20,692,800	1.368	0.011
BCH	11,694,275	22,611,800	1.340	0.036
LH	73,562,476	88,570,698	1.356	0.001
BDMS	59,400,567	152,326,500	1.327	0.005
SCC	1,784,683	13,880,900	1.309	-0.003
HMPRO	83,578,348	84,079,800	1.273	0.002
COM7	9,326,300	19,574,200	1.199	0.011
CBG	1,789,330	9,877,300	1.144	0.022
KKP	3,416,800	6,430,000	1.139	-0.006
TOP	8,056,500	17,158,401	1.119	0.010
TIDLOR	7,649,900	23,807,028	1.091	-0.005
CPALL	8,067,400	87,001,153	1.063	-0.005
AOT	25,658,699	120,468,845	1.009	0.014
JAS	38,879,040	45,125,146	1.018	-0.005
BGRIM	8,369,400	17,909,900	1.005	0.003
SCB	6,068,800	27,598,200	1.016	-0.016
BAM	16,858,400	14,431,300	0.940	0.000

หมายเหตุ: เรียงตามการเปลี่ยนแปลงของปริมาณการขายชอร์ตที่ยังไม่ได้ซื้อคืน ของหลักทรัพย์ Local + NVDR / จำนวนหุ้นชำระแล้ว (%)

ข้อมูลในเอกสารฉบับนี้ รวบรวมมาจากแหล่งข้อมูลที่เชื่อถือได้ อย่างไรก็ดี บริษัทหลักทรัพย์ คิงส์ฟอร์ด จำกัด (มหาชน) ไม่สามารถที่จะยืนยันหรือรับรองความถูกต้องของข้อมูลเหล่านี้ได้ ไม่ว่าประการใด ๆ บทวิเคราะห์ในเอกสารนี้ จัดทำขึ้นโดยอ้างอิงหลักการทางวิชาการเกี่ยวกับหลักการวิเคราะห์ และมีได้เป็นการชี้ว่า หรือเสนอแนะให้ซื้อหรือขายหลักทรัพย์ใด ๆ การตัดสินใจซื้อหรือขายหลักทรัพย์ใด ๆ ของผู้อ่าน ไม่ว่าจะเกิดจากการอ่านบทความในเอกสารนี้หรือไม่ก็ตาม ส่วนเป็นผลจากการใช้วิจารณญาณของผู้อ่าน โดยไม่มีส่วนเกี่ยวข้องกับและผูกพันใด ๆ กับ บริษัทหลักทรัพย์ คิงส์ฟอร์ด จำกัด(มหาชน) ไม่ว่ากรณีใด

Short Sales



KINGSFORD

มูลค่าการขายชอร์ต ณ วันที่ 10 มิถุนายน 2569

หลักทรัพย์	ปริมาณหุ้นที่ขายชอร์ต (หุ้น)	มูลค่าการขายชอร์ต (บาท)	%เทียบมูลค่าซื้อขายตลาดรวม
AAV	1,131,800	1,199,708	1.94%
ADVANC	224,400	79,937,300	3.54%
AEONTS	14,800	1,388,400	4.20%
AMATA	181,900	4,972,275	1.34%
AOT	2,467,000	139,373,500	13.25%
AP	854,000	5,923,145	3.62%
AURA	13,800	194,550	0.75%
AWC	3,318,400	7,992,306	6.11%
BA	175,300	2,857,390	2.60%
BAM	993,900	6,338,190	4.82%
BANPU	303,000	1,666,500	2.51%
BAY	9,300	345,725	0.40%
BBL	266,900	45,300,600	3.34%
BCH	1,042,300	9,641,275	16.33%
BCP	4,700	159,800	0.14%
BCPG	178,200	1,167,210	4.73%
BDMS	1,407,300	25,472,130	2.85%
BEC	13,200	26,004	1.92%
BEM	1,303,000	6,840,750	2.11%
BGRIM	120,400	1,702,430	0.46%
BH	317,200	56,301,150	9.42%
BJC	130,600	1,820,960	7.33%
BLA	163,300	4,101,075	4.54%
BTG	461,700	9,519,700	2.36%
BTS	8,998,500	18,356,940	19.30%
CBG	266,000	10,604,825	9.45%
CCET	200	1,770	0.00%
CENDEL	33,700	1,134,650	1.76%
CHG	770,100	1,080,460	2.86%
CK	398,600	7,182,930	6.08%
CKP	142,900	328,670	4.69%
COM7	263,300	6,978,850	3.25%
CPALL	612,500	27,877,200	4.05%
CPF	912,300	17,333,700	2.54%
CPN	291,900	18,709,400	6.37%
CRC	170,500	3,584,530	2.55%
DELTA	1,723,600	613,959,200	7.93%
DOHOME	21,300	70,716	0.30%
EA	769,100	2,417,746	0.57%
EGCO	61,300	7,043,700	6.48%
EPG	62,400	340,135	0.25%
ERW	414,000	1,187,520	3.22%
GLOBAL	247,300	1,536,650	1.48%
GOOGL01	6,491	228,808	5.45%
GPSC	210,100	8,346,975	3.33%
GULF	401,500	25,564,125	0.84%
GUNKUL	1,060,500	4,082,910	1.41%
HANA	90,400	3,141,075	0.59%
HK01	104	2,163	0.23%
HMPRO	931,200	5,587,200	5.26%
ICHI	5,000	64,500	0.12%
IRPC	2,268,300	4,232,810	4.11%
ITC	126,100	2,033,450	2.75%
IVL	1,237,800	27,704,240	6.00%
JAS	180,300	217,355	0.09%
JMART	191,000	1,653,960	1.28%

ข้อมูลในเอกสารฉบับนี้ รวบรวมมาจากแหล่งข้อมูลที่น่าเชื่อถือ อย่างไรก็ดี บริษัทหลักทรัพย์ คิงส์ฟอร์ด จำกัด (มหาชน) ไม่สามารถที่จะยืนยันหรือรับรองความถูกต้องของข้อมูลเหล่านี้ได้ ไม่ว่าประการใด ๆ บทวิเคราะห์ในเอกสารนี้ จัดทำขึ้นโดยอ้างอิงหลักเกณฑ์ทางวิชาการเกี่ยวกับหลักการวิเคราะห์ และมีได้เป็นการชี้แนะ หรือเสนอแนะให้ซื้อหรือขายหลักทรัพย์ใด ๆ การตัดสินใจซื้อหรือขายหลักทรัพย์ใด ๆ ของผู้อ่าน ไม่ว่าจะเกิดจากการอ่านบทความในเอกสารนี้หรือไม่ก็ตาม ล้วนเป็นผลจากการใช้วิจารณญาณของผู้อ่าน โดยไม่มีส่วนเกี่ยวข้องกับหรือผูกพันใด ๆ กับ บริษัทหลักทรัพย์ คิงส์ฟอร์ด จำกัด (มหาชน) ไม่ควรเฝ้า

Short Sales



KINGSFORD

มูลค่าการขายชอร์ต ณ วันที่ 10 มิถุนายน 2569

หลักทรัพย์	ปริมาณเห็นที่ขายชอร์ต (หุ้น)	มูลค่าการขายชอร์ต (บาท)	%เทียบมูลค่าซื้อขายตลาดรวม
JMT	110,100	1,164,990	0.53%
JTS	8,400	318,025	5.73%
KBANK	184,900	36,673,000	1.84%
KCE	473,900	17,108,175	2.26%
KKP	33,300	2,889,750	0.53%
KTB	220,100	7,651,925	0.32%
KTC	337,500	10,065,950	2.74%
LH	727,300	2,632,306	9.90%
M	65,700	1,350,590	2.99%
MAJOR	55,500	371,850	15.33%
MEGA	18,300	645,075	1.35%
MINT	3,127,100	69,143,460	14.89%
MSFT01	309,715	1,214,971	11.74%
MTC	473,400	12,960,200	7.07%
NDX01	454	11,294	0.45%
NVDA01	7,154	142,345	1.57%
OR	8,900	108,580	0.06%
ORI	6,200	10,292	0.62%
OSP	273,300	4,180,040	4.71%
PLANB	200	780	0.00%
PR9	66,200	1,090,440	6.95%
PRM	61,800	504,370	0.85%
PSL	41,000	284,330	1.00%
PTTEP	542,600	78,423,800	5.46%
PTTGC	55,200	1,852,125	0.41%
QH	201,400	263,834	1.28%
RATCH	1,200	35,700	0.09%
RCL	17,200	548,700	0.79%
SABINA	7,100	107,210	4.48%
SAMART	60,200	331,560	1.27%
SAPPE	8,300	249,325	3.64%
SAWAD	1,955,400	39,665,430	10.34%
SCB	195,300	26,876,600	1.16%
SCC	41,100	9,695,300	0.88%
SCCC	1,100	161,150	1.42%
SCGP	13,300	335,350	0.17%
SGP	1,400	12,320	4.27%
SIRI	1,383,700	1,937,180	6.62%
SISB	222,700	2,133,165	7.32%
SJWD	6,900	51,405	0.17%
SP50001	4,001	98,425	2.51%
SPALI	183,100	2,838,050	3.09%
SPRC	154,400	1,145,100	1.09%
STA	204,200	3,894,640	6.47%
STECON	4,000	62,800	0.04%
STGT	76,700	846,060	1.89%
STPI	207,700	1,156,805	3.19%
TCAP	14,800	888,100	1.16%
TFG	763,900	6,730,265	2.25%
THANI	46,500	75,330	0.94%
THCOM	98,300	1,125,700	1.45%
TIDLOR	51,100	843,260	0.23%
TISCO	118,900	13,561,200	2.92%
TKN	10,600	42,854	0.47%
TLI	77,100	871,490	0.31%
TOA	26,900	327,890	0.87%

ข้อมูลในเอกสารฉบับนี้ รวบรวมมาจากแหล่งข้อมูลที่น่าเชื่อถือ อย่างไรก็ดี บริษัทหลักทรัพย์ คิงส์ฟอร์ด จำกัด (มหาชน) ไม่สามารถที่จะยืนยันหรือรับรองความถูกต้องของข้อมูลเหล่านี้ได้ ไม่ว่าประการใด ๆ บทวิเคราะห์ในเอกสารนี้ จัดทำขึ้นโดยอ้างอิงหลักเกณฑ์ทางวิชาการเกี่ยวกับหลักการวิเคราะห์ และมีได้เป็นการชี้แนะ หรือเสนอแนะให้ซื้อหรือขายหลักทรัพย์ใด ๆ การตัดสินใจซื้อหรือขายหลักทรัพย์ใด ๆ ของผู้อ่าน ไม่ว่าจะเกิดจากการอ่านบทความในเอกสารนี้หรือไม่ก็ตาม ล้วนเป็นผลจากการใช้วิจารณญาณของผู้อ่าน โดยไม่มีส่วนเกี่ยวข้องกับหรือพันธะผูกพันใด ๆ กับ บริษัทหลักทรัพย์ คิงส์ฟอร์ด จำกัด (มหาชน) ไม่ว่ากรณีใด

Short Sales



KINGSFORD

มูลค่าการขายชอร์ต ณ วันที่ 10 มิถุนายน 2569

หลักทรัพย์	ปริมาณหุ้นที่ขายชอร์ต (หุ้น)	มูลค่าการขายชอร์ต (บาท)	%เทียบมูลค่าซื้อขายตลาดรวม
TOP	217,900	9,885,950	4.45%
TPIPL	100	78	0.00%
TPIPP	100	175	0.00%
TQM	6,900	93,150	1.54%
TRUE	2,846,900	39,356,150	2.67%
TTA	127,900	632,290	5.90%
TTB	2,031,600	4,672,680	2.19%
TU	370,900	4,154,080	2.60%
TVO	7,300	189,800	3.47%
VGI	4,006,600	3,533,502	2.10%
WHA	666,600	3,331,100	0.60%

หมายเหตุ – ไม่รวมรายการขายชอร์ตของสมาชิกที่เป็นผู้ร่วมค้ำหน่วยลงทุนหรือผู้ดูแลสภาพคล่องของหน่วยลงทุนของกองทุนรวมอีทีเอฟเพื่อบัญชีบริษัทประเภทเพื่อทำกำไรจากส่วนต่างของราคาหรือเพื่อดูแลสภาพคล่อง แล้วแต่กรณี ข้อมูลการขายชอร์ตที่ยังไม่ได้ซื้อคืน - หลักทรัพย์ที่ไม่ใช่หุ้นสามัญจะใช้จำนวนหลักทรัพย์จดทะเบียนกับ ดลท. แทนจำนวนหุ้นชำระแล้ว

Stock Calendar



KINGSFORD

รายงานการเปลี่ยนแปลงการถือหลักทรัพย์ของผู้บริหาร (แบบ 59-2) ประจำวันที่ 10 มิถุนายน 2569

ชื่อผู้บริหาร	ประเภทหลักทรัพย์	วันที่ได้มา / จำนวน	จำนวน	ราคา			
KCG	นาย ชัยวัฒน์ วิบูลย์สวัสดิ์	หุ้นสามัญ	09/06/2569	67,000	9.79	ขาย	
CTW	นาย ชัย โสภณพนิช	หุ้นสามัญ	09/06/2569	49,400	6.06	ซื้อ	
GFC	นาย ประมุข วงศ์ชนะเกียรติ	หุ้นสามัญ	10/06/2569	25,000	2.44	ซื้อ	
CH	นาย ศักดิ์ศรี ศรีแสงนาม	หุ้นสามัญ	27/05/2569	10,000	1.55	ซื้อ	
DCC	นาย มนตรีกร แสงศาสตรา	หุ้นสามัญ	09/06/2569	1,732,200	1.35	ซื้อ	
DCC	นาย มนตรีกร แสงศาสตรา	หุ้นสามัญ	10/06/2569	1,100,000	Revoked by Reporter	1.33	ซื้อ
DCC	นาย มนตรีกร แสงศาสตรา	หุ้นสามัญ	10/06/2569	1,100,000	1.34	ซื้อ	
TRT	นาย พิเชษฐ ญาณสุคนธ์	หุ้นสามัญ	09/06/2569	300,000	10.70	ขาย	
ALLY	นางสาว ขุติมณชาน์ เดชสองชั้น	หน่วยทรัสต์	08/06/2569	1,000,000	4.70	รับโอน	
TSTE	นาย ประภาส ขุติมาวรินทร์	หุ้นสามัญ	05/06/2569	24,700	10.60	ซื้อ	
TSTE	นาย ประภาส ขุติมาวรินทร์	หุ้นสามัญ	08/06/2569	10,000	10.60	ซื้อ	
TFMAMA	นาย พิพัฒ พะเนียงเวทย์	หุ้นสามัญ	09/06/2569	1,600	186.50	ซื้อ	
NOBLE	นาย ธงชัย บุศราพันธ์	หุ้นสามัญ	09/06/2569	1,312,300	1.81	ซื้อ	
BCH	นาย กันตพร หาญพาณิชย์	หุ้นสามัญ	10/06/2569	500,000	9.25	ซื้อ	
BKIH	นาย ชัย โสภณพนิช	หุ้นสามัญ	09/06/2569	8,700	368.22	ซื้อ	
BGC	นาย ปวิณ ภิรมย์ภักดี	หุ้นสามัญ	09/06/2569	78,300	6.66	ซื้อ	
BGC	นาย ปวิณ ภิรมย์ภักดี	หุ้นสามัญ	10/06/2569	481,700	7.03	ซื้อ	
BIS	นาย ประเมศวร์ ชำภักตร์	หุ้นสามัญ	09/06/2569	82,500	2.01	ซื้อ	
PANEL	นาย กานต์ ชูเศรษฐการ	หุ้นสามัญ	02/06/2569	2,000	1.21	ขาย	
PANEL	นาย กานต์ ชูเศรษฐการ	หุ้นสามัญ	04/06/2569	118,600	1.18	ขาย	
PANEL	นาย กานต์ ชูเศรษฐการ	หุ้นสามัญ	05/06/2569	1,800	1.21	ขาย	
PSTC	นาย ศิโรตม์ เสตะพันธุ์	หุ้นสามัญ	09/06/2569	623,216,000	0.28	ซื้อ	
PL	นาย สาระ ลำชำ	หุ้นสามัญ	10/06/2569	79,600	1.25	ซื้อ	
MATI	นาย ขรรค์ชัย บุนปาน	หุ้นสามัญ	09/06/2569	6,500,000	-	โอน	
MATI	นาย ปราปต์ บุนปาน	หุ้นสามัญ	09/06/2569	6,500,000	-	รับโอน	
JSP	นางสาว จิรดา แต่งประเสริฐ	หุ้นสามัญ	10/06/2569	44,700	1.65	ซื้อ	
LPH	นาย ปราโมทย์ ภูณภานนท์	หุ้นสามัญ	09/06/2569	9,300	3.52	ซื้อ	
NTV	นาย ปิยะศิลป์ จันทร์ภู	หุ้นสามัญ	09/06/2569	500	18.90	ซื้อ	
NTV	นาย ปิยะศิลป์ จันทร์ภู	หุ้นสามัญ	09/06/2569	2,100	19.00	ซื้อ	
BH	นาย ชัย โสภณพนิช	หุ้นสามัญ	09/06/2569	30,000	178.50	ขาย	
IMH	นาย สิทธิวัฒน์ กำกัตวงษ์	หุ้นสามัญ	09/06/2569	2,900	2.90	ซื้อ	
LHK	นาย วิทวัส อัครพงศ์พิศักดิ์	หุ้นสามัญ	10/06/2569	50,000	3.62	ขาย	
VIBE	นาย ธิบดี มังคะลี	ใบสำคัญแสดงสิทธิที่จะซื้อหุ้น	10/06/2569	400,000	0.04	ขาย	
STELLA	นาย ภูวสิษฐ์ เขงสุ์อุตมลาก	หุ้นสามัญ	05/06/2569	20,000,000	0.32	ขาย	
ASEFA	นางสาว ทศนีย์ ชาวชีวเกษตร	หุ้นสามัญ	02/06/2569	995,400	5.55	ขาย	
XO	นาย จิตติพร จันทร์รัช	หุ้นสามัญ	08/06/2569	2,830,300	14.00	ซื้อ	
XO	นาย จิตติพร จันทร์รัช	หุ้นสามัญ	09/06/2569	858,600	14.29	ซื้อ	
XO	นาย จิตติพร จันทร์รัช	หุ้นสามัญ	10/06/2569	3,875,500	14.98	ซื้อ	
MMM	นาย สุริยา วงศ์สิทธิชัยกุล	หุ้นสามัญ	10/06/2569	10,800	2.74	ซื้อ	



รายงานการเปลี่ยนแปลงการถือหลักทรัพย์ของผู้บริหาร (แบบ 59-2) ประจำวันที่ 10 มิถุนายน 2569

	ชื่อผู้บริหาร	ประเภทหลักทรัพย์	วันที่ได้มา / จำนวน	จำนวน	ราคา	
STC	นาย สุรสิทธิ์ ชัยตระกูลทอง	หุ้นสามัญ	04/06/2569	18,800	0.55	ซื้อ
STC	นาย สุรสิทธิ์ ชัยตระกูลทอง	หุ้นสามัญ	04/06/2569	21,000	0.55	ขาย
STC	นาย สุรสิทธิ์ ชัยตระกูลทอง	หุ้นสามัญ	09/06/2569	1,600	0.57	ซื้อ
SAAM	นางสาว กฤติยา หงส์หิรัญ	หุ้นสามัญ	05/06/2569	8,000	-	รับโอน
SAAM	นางสาว กฤติยา หงส์หิรัญ	หุ้นสามัญ	08/06/2569	300,000	-	รับโอน
SAAM	นาย พดด้วง คงคามิ	หุ้นสามัญ	05/06/2569	8,000	-	โอน
SAAM	นาย พดด้วง คงคามิ	หุ้นสามัญ	08/06/2569	300,000	-	โอน
HPT	นาย นิพัทธ์ เขาว์กิตติโสภณ	หุ้นสามัญ	05/06/2569	2,388,900 Revoked by Reporter	0.12	ซื้อ
HPT	นาย นิพัทธ์ เขาว์กิตติโสภณ	หุ้นสามัญ	05/06/2569	2,388,900	0.12	ซื้อ
HPT	นาย นิพัทธ์ เขาว์กิตติโสภณ	หุ้นสามัญ	09/06/2569	500,000	0.12	ซื้อ

Stock Calendar



KINGSFORD

ได้มาหรือจำหน่ายหลักทรัพย์ของกิจการ (แบบ 246-2) ประจำวันที่ 10 มิถุนายน 2569

หลักทรัพย์	ชื่อผู้ได้มา/จำหน่าย	วิธีการ	ประเภท หลักทรัพย์ ¹	% ก่อน ได้มา/ จำหน่าย	% ได้มา/ จำหน่าย	% หลัง ได้มา/ จำหน่าย	วันที่ได้มา/ จำหน่าย	% ก่อน ได้มา/ จำหน่าย (กลุ่ม) ²	% ได้มา/ จำหน่าย (กลุ่ม) ²	% หลัง ได้มา/ จำหน่าย (กลุ่ม) ²
MATI	นาย ปราบต์ นนปาน	ได้มา	หุ้น	7.0046	3.5068	10.5115	09/06/2569	7.0046	3.5068	10.5115
PSTC	โสมพัฒน์ ไตรโสรัส	จำหน่าย	หุ้น	17.9876	17.9876	0	09/06/2569	17.9876	17.9876	0
PSTC	นาย ศิโรตม์ เสตะพันธุ์	ได้มา	หุ้น	0	17.9876	17.9876	09/06/2569	0	17.9876	17.9876

Stock Calendar



KINGSFORD

June 2026				
Monday	Tuesday	Wednesday	Thursday	Friday
1	2	3	4	5
หยุด	XD WHABT (0.15 หารบ) TIF1 (0.15 หารบ) TIDLOR (0.69 หารบ)	หยุด	XD MNRF (0.033 หารบ) MNIT2 (0.09 หารบ) MNIT (0.034 หารบ) MII (0.155 หารบ) M-STOR (0.11 หารบ) IMPACT (0.10 หารบ) HPF (0.135 หารบ) Shares HTECH 21,782,657 Shares NEWLISTED VIBE 136,897,243 Units	XD BCT (1.00 หารบ) Shares SIRI 70,725,000 Shares
8	9	10	11	12
XD MJLF (0.178 หารบ) Shares PROS 48,452,763 Shares BUI 5,155,704 Shares	XD TR (0.05 หารบ) Shares SKE 1,423 Shares CGH 739 Shares NEWLISTED BWG-W8 1,062,632,810 Units		XD LHK (0.14 หารบ)	
15	16	17	18	19

XD - Excluding Dividend	XD(ST) - Excluding Stock Dividend	XM - Exclude meetings	XN - Ex-Capital Return	XI - Excluding Interest
XP - Excluding Principal	XR - Excluding Right	XW - Excluding Warrant	XS - Excluding Short-term Warrant	XA - Excluding All
XE - Excluding Exercise	*ND - No Dividend Payment	PD - Payment Date	XT - Excluding TSR ; @ - price per share / price per unit /	
XD - Excluding Dividend	XD(ST) - Excluding Stock Dividend	XM - Exclude meetings	XN - Ex-Capital Return	XI - Excluding Interest
XP - Excluding Principal	XR - Excluding Right	XW - Excluding Warrant	XS - Excluding Short-term Warrant	XA - Excluding All
XE - Excluding Exercise	*ND - No Dividend Payment	PD - Payment Date	XT - Excluding TSR ; @ - price per share / price per unit /	

Most Active Values (Btmn)



NVDR Update

วันหยุดสัปดาห์ที่ 11 มิถุนายน 2569

Most Active Values (Btmn)

Top 20 Net Buying Value (B m)					Top 20 Net Selling Value (B m)					Month to Date				Year to Date						
ณ.ม.- -69					ณ.ม.- -69					มิถุนายน 2569				05 ม.ค.-10 มิ.ย.2569						
	10	9	8	5	4		10	9	8	5	4	Net Buy		Net Sell		Net Buy		Net Sell		
1	KBANK	579.9	332.8	116.6	352.6	-192.8	DELTA	-951.9	3,226.6	357.2	-1,260.8	287.9	DELTA	1,522.46	BBL	-1,595.11	PTTEP	27,075.6	SCB	-9,953.5
2	BBL	183.9	-233.4	-755.1	-294.4	-151.4	PTTEP	-266.7	-136.0	253.5	-142.5	-80.8	KBANK	1,315.14	CPALL	-1,108.67	PTT	19,685.0	ADVANC	-2,780.5
3	ADVANC	162.2	-50.0	106.3	-314.1	-102.3	BH	-78.0	-335.3	-270.6	555.0	-154.0	SCB	1,287.51	CPF	-642.48	KBANK	16,668.0	MINT	-2,321.9
4	TISCO	124.0	81.7	22.4	60.1	119.7	CCET	-64.1	-121.3	123.7	-29.1	-214.1	GULF	624.20	BH	-466.01	DELTA	7,008.2	TISCO	-2,189.2
5	SCC	91.6	-28.7	-31.8	538.9	-364.7	MINT	-62.1	94.0	-94.2	95.6	-92.1	TISCO	512.64	PTTEP	-455.36	BBL	5,123.3	CPF	-1,984.7
6	IVL	83.1	-55.6	6.6	-82.9	-50.4	PTTGC	-45.9	21.2	18.4	94.1	44.7	SCGP	484.74	BDMS	-370.85	GULF	4,516.3	OR	-1,229.9
7	HANA	61.1	-151.4	304.3	-164.7	11.0	KTB	-25.7	-305.2	-146.9	-364.3	-144.3	PTT	396.05	TOP	-309.74	PTTGC	4,420.0	COM7	-1,192.8
8	PTT	53.6	-206.1	76.8	-70.3	419.7	CK	-23.6	-4.3	28.3	-9.0	-29.9	AOT	392.56	KTB	-258.98	KTB	4,393.3	TIDLOR	-1,190.1
9	SCB	47.5	230.2	-74.7	-258.5	359.4	BCP	-15.9	-2.0	-5.8	7.2	2.0	TRUE	379.27	MINT	-214.48	TOP	3,864.8	TRUE	-874.5
10	CPN	37.5	-1.9	-44.3	-38.5	-88.3	SPALI	-13.3	-1.7	-10.9	3.2	-1.9	TTB	264.64	BANPU	-174.16	CPALL	3,458.3	BDMS	-870.2
11	GUNKUL	27.6	-7.9	49.6	-9.1	-147.2	AOT	-12.7	-115.9	110.6	-31.1	-38.8	SCC	173.88	CCET	-149.72	BCP	3,293.1	SAWAD	-600.8
12	KCE	25.0	-79.3	217.9	-76.1	-110.8	BTS	-10.4	-2.8	-32.0	-9.9	31.1	KTC	166.48	COM7	-130.62	KKP	2,897.7	MTC	-552.3
13	BAY	24.5	42.3	-1.5	-28.8	68.1	SMT	-7.6	6.2	1.0	3.8	-1.7	THAI	147.90	TFG	-114.43	SCC	2,640.6	AOT	-451.1
14	AP	19.2	-14.0	-11.5	20.3	-3.5	EGCO	-7.6	-5.2	-28.5	-20.7	12.8	KCE	132.84	CPN	-102.74	TTB	2,131.5	GPSC	-389.7
15	CPALL	18.5	-53.2	-87.8	-172.2	-615.9	SYNEX	-7.1	-3.5	-7.3	0.5	-1.8	BAY	123.68	WHA	-86.24	TFG	2,075.9	CPAXT	-364.3
16	GLOBAL	18.1	18.7	33.2	8.7	-46.3	TEAM	-5.7	-5.7	3.8	-1.4	-0.5	TLI	121.81	SAWAD	-80.16	CPN	1,796.8	AEONTS	-338.2
17	KTC	17.7	-45.5	-69.8	116.2	-57.4	THCOM	-3.6	-1.7	3.9	-1.9	-18.8	BLA	116.88	TU	-78.36	KCE	1,432.0	BTS	-314.2
18	AMATA	16.7	39.2	17.7	-71.4	61.7	BANPU	-3.6	-19.0	-106.7	-64.7	-10.3	STA	98.94	TIDLOR	-77.42	IRPC	1,410.8	BA	-282.2
19	AAV	14.1	-14.8	-12.6	6.2	-1.9	TTA	-2.9	-5.4	-4.4	-0.6	-2.2	CK	98.85	WHAUP	-76.37	SCGP	1,179.9	PR9	-277.1
20	HMPRO	14.1	0.8	-15.3	8.5	-29.8	TRUBB	-2.8	-0.4	-0.9	0.1	7.9	RCL	93.64	CPAXT	-74.47	THAI	967.5	TCAP	-268.9

Total Volume Shares						
	Buy	Sell	Total	Net	Turn.	%
1	2S	-	400	400	-400	0.10
2	8BTH	200	600	800	-400	0.02
3	AAI	48,500	66,300	114,800	-17,800	9.36
4	AAV	20,959,200	7,714,200	28,673,400	13,245,000	24.50
5	ACE	-	42,900	42,900	-42,900	2.50
6	ADVANC	2,584,730	2,130,597	4,715,327	454,133	37.19
7	ADVICE	1,521,800	746,600	2,268,400	775,200	21.78
8	AE	-	8,750	8,750	-8,750	0.83
9	AEONTS	64,800	83,400	148,200	-18,600	21.01
10	AF	-	3,400	3,400	-3,400	32.69
11	AGE	712,300	1,125,900	1,838,200	-413,600	16.71
12	AH	3,900	14,300	18,200	-10,400	10.08
13	AHC	19,900	-	19,900	19,900	33.80
14	AIE	200	125,700	125,900	-125,500	15.15
15	AIRA	-	5,000	5,000	-5,000	22.73
16	AIT	28,600	34,000	62,600	-5,400	9.55
17	AJ	546,300	562,900	1,109,200	-16,600	21.97
18	AJA	200	402,700	402,900	-402,500	2.53
19	AKP	-	25,000	25,000	-25,000	0.77
20	AKR	332,800	53,700	386,500	279,100	2.41

Source : SET.OR.TH

NVDR Shrs.						Paid up Capital					
	11-Jun-26	% of paidup	11-Jun-26	% of paidup	(Last)						
1	2S	5,700,043	1.04	3,092,210	0.69	549,995,954					
2	8BTH	146,314	0.07	#N/A	#N/A	212,500,000					
3	A	3,342	0.00	62,400	0.01	980,000,000					
4	A5	1,139,087	0.09	800,664	0.07	1,209,384,734					
5	A5-W4	7,590,876	2.10	#N/A	#N/A	360,996,274					
6	A5-W5	186,368	0.08	#N/A	#N/A	235,591,404					
7	AAI	94,604,127	4.45	#N/A	#N/A	2,125,000,000					
8	AAV	1,062,016,416	8.26	353,926,265	7.30	12,849,999,997					
9	ABM	2,804,951	0.41	3,268,124	1.09	692,120,445					
10	ACAP	2,318,745	0.57	1,223,467	0.39	406,411,160					
11	ACC	14,118,606	0.75	4,306,304	0.32	1,880,333,993					
12	ACC-W2	689,938	0.15	#N/A	#N/A	447,680,170					
13	ACE	49,465,515	0.49	38,450,400	0.38	10,075,634,360					
14	ACG	776,351	0.13	211,225	0.04	600,000,000					
15	ADB	49,171,508	6.77	31,173,421	5.20	725,999,923					
16	ADD	1,828,475	1.09	#N/A	#N/A	168,000,000					
17	ADVANC	203,076,444	6.83	241,595,912	8.13	2,974,209,736					
18	ADVICE	26,905,170	4.34	#N/A	#N/A	620,000,000					
19	AE	32,644,338	1.27	#N/A	#N/A	2,571,535,907					
20	AEONTS	10,564,725	4.23	11,410,746	4.56	250,000,000					

ข้อมูลในเอกสารฉบับนี้ รวบรวมมาจากแหล่งข้อมูลที่ไม่เชื่อถือ อย่างไรก็ตาม บริษัทหลักทรัพย์ คิงส์ฟอร์ด จำกัด (บริษัทฯ) ไม่สามารถที่จะยืนยันหรือรับรองความถูกต้องของข้อมูลเหล่านี้ได้ ไม่ว่าประการใด ๆ บทวิเคราะห์ในเอกสารนี้ จัดทำขึ้นโดยอ้างอิงถึงเกณฑ์ทางวิชาการเกี่ยวกับหลักการวิเคราะห์ และไม่ได้เป็นกา
รแนะนำ หรือเสนอแนะให้ซื้อหรือขายหลักทรัพย์ใด ๆ การตัดสินใจซื้อหรือขายหลักทรัพย์ใด ๆ ของผู้ใช้งาน ไม่ว่าจะเกิดจากการอ่านบทความในเอกสารนี้หรือไม่ก็ตาม ล้วนเป็นผลจากการใช้วิจารณญาณของผู้ใช้งาน โดยไม่มีส่วนเกี่ยวข้องกับบริษัทฯ ใดๆ บริษัทหลักทรัพย์ คิงส์ฟอร์ด จำกัด (บริษัทฯ) ไม่รับประกันใด

คำแนะนำการลงทุน และความหมายของคำแนะนำการลงทุน

Stock Rating หมายถึงการให้คำแนะนำการลงทุนของบริษัท แบ่งเป็น 3 ระดับ

Buy หมายถึง ราคาพื้นฐานสูงกว่าราคาตลาด 15% หรือมากกว่า

Hold หมายถึงราคาพื้นฐานสูงกว่าราคาตลาดไม่เกิน 15% หรือต่ำกว่าราคาตลาดไม่เกิน 15 %

Sell หมายถึง ราคาพื้นฐานต่ำกว่าราคาตลาด 15% หรือมากกว่า

เอกสารฉบับนี้จัดทำขึ้นโดยบริษัทหลักทรัพย์คิงส์ฟอร์ด จำกัด (มหาชน) ข้อมูลที่ปรากฏในเอกสารฉบับนี้จัดทำโดยอาศัยข้อมูลที่จัดหาจากแหล่งที่เชื่อถือหรือควรเชื่อว่ามี ความน่าเชื่อถือ และ/หรือถูกต้อง อย่างไรก็ตามบริษัทไม่ยืนยัน และไม่รับรองถึงความครบถ้วนสมบูรณ์หรือถูกต้องของข้อมูลดังกล่าว และไม่ได้ประกันราคาหรือผลตอบแทน ของหลักทรัพย์ที่ปรากฏข้างต้น แม้ว่าข้อมูลดังกล่าวจะปรากฏข้อความที่อาจเป็นหรืออาจตีความว่าเป็นเช่นนั้นได้ บริษัทจึงไม่รับผิดชอบต่อการนำเอาข้อมูล ข้อความ ความเห็น และหรือบทสรุปที่ปรากฏในเอกสารฉบับนี้ไปใช้ไม่ว่ากรณีใดๆ ข้อมูลและความเห็นที่ปรากฏอยู่ในเอกสารฉบับนี้มิได้ประสงค์จะชี้ชวน เสนอแนะ หรือจูงใจให้ลงทุน ใน หรือ ซื้อหรือขายหลักทรัพย์ที่ปรากฏในเอกสารฉบับนี้และข้อมูลมีการแก้ไขเพิ่มเติมเปลี่ยนแปลงโดยมิต้องแจ้งให้ทราบล่วงหน้า ผู้ลงทุนควรใช้ดุลยพินิจอย่างรอบคอบใน การลงทุนในหรือซื้อหรือขายหลักทรัพย์ บริษัทสงวนลิขสิทธิ์ในข้อมูลที่ปรากฏในเอกสารนี้ ห้ามมิให้ผู้ใดใช้ประโยชน์ ทำซ้ำ ดัดแปลง นำออกแสดง ทำให้ปรากฏหรือเผยแพร่ ต่อสาธารณชน ไม่ว่าด้วยประการใดๆ ซึ่งข้อมูลในเอกสารนี้ไม่ว่าทั้งหมดหรือบางส่วน เว้นแต่ได้รับอนุญาตเป็นหนังสือจากบริษัทเป็นการล่วงหน้า การกล่าว คัด หรืออ้างอิง ข้อมูลบางส่วนตามสมควรในเอกสารนี้ ไม่ว่าในบทความ บทวิเคราะห์ บทวิจัย หรือในเอกสาร หรือการสื่อสารอื่นใดจะต้องกระทำโดยถูกต้อง และไม่เป็นการก่อให้เกิดการ เข้าใจผิดหรือความเสียหายแก่บริษัท ต้องรับรู้ถึงความเป็นเจ้าของลิขสิทธิ์ในข้อมูลบริษัท และต้องอ้างอิงถึงเอกสารฉบับนี้ และวันที่ในเอกสารฉบับนี้ของบริษัทโดยชัดเจน การลงทุนในหรือซื้อหรือขายหลักทรัพย์ย่อมมีความเสี่ยง ท่านควรทำความเข้าใจอย่างถ่องแท้ต่อลักษณะของหลักทรัพย์แต่ละประเภทและควรศึกษาข้อมูลของบริษัทที่ออก หลักทรัพย์และข้อมูลอื่นใดที่เกี่ยวข้องก่อนการตัดสินใจลงทุนในหรือซื้อหรือขายหลักทรัพย์

ข้อมูลในเอกสารฉบับนี้ รวบรวมมาจากแหล่งข้อมูลที่เชื่อถือได้อย่างไรก็ดี บริษัทหลักทรัพย์ คิงส์ฟอร์ด จำกัด(มหาชน)ไม่สามารถที่จะยืนยันหรือรับรองความถูกต้องของข้อมูลเหล่านี้ได้ ไม่ว่าประการใดๆ บทวิเคราะห์ในเอกสารนี้ จัดทำขึ้นโดยอ้างอิง หลักเกณฑ์ทางวิชาการเกี่ยวกับหลักการวิเคราะห์ และมีได้เป็นการชี้แนะ หรือเสนอแนะให้ซื้อหรือขายหลักทรัพย์ใดๆ การตัดสินใจหรือซื้อขายหลักทรัพย์ใดๆ ของผู้อ่าน ไม่ว่าจะเกิดจากการอ่านบทความในเอกสารนี้หรือไม่ก็ตาม ล้วนเป็นผลจากการใช้ วิจารณญาณของผู้อ่าน โดยไม่มีส่วนเกี่ยวข้องกับหรือพันธะผูกพันใดๆ กับ บริษัทหลักทรัพย์ คิงส์ฟอร์ด จำกัด(มหาชน) ไม่ว่ากรณีใด

Disclaimer



KINGSFORD

Thai Institute of Directors Association (IOD) – Corporate Governance Report Rating 2025 (CG Score) ข้อมูล 23 ธันวาคม 2568



AAI	AURA	BSRC	CREDIT	GFC	IT	LST	OCC	PRM	SAT	SITHAI	SUTHA	TKT	TVO
AAV	AWC	BTG	DCC	GFPT	ITC	M	ONEE	PRTR	SAV	SJWD	SVOA	TLI	TWPC
ACE	B	BTS	DDD	GGC	ITEL	MAJOR	OR	PSH	SAWAD	SKR	SYMC	TM	UAC
ADB	BAFS	BWG	DELTA	GLAND	ITTHI	MALEE	ORI	PSL	SC	SKY	SYNEX	TMD	UBE
ADVANC	BAM	CBG	DEMCO	GLOBAL	IVL	MBK	ORN	PSP	SCAP	SMPC	SYNTEC	TMILL	UBIS
AEONTS	BANPU	CENTEL	DITTO	GPSC	J	MC	OSP	PTC	SCB	SNC	TACC	TMT	UP
AF	BAY	CFRESH	DMT	GRAMMY	JAS	MEGA	PAP	PTG	SCC	SNNP	TAN	TNDT	UPF
AGE	BBGI	CGH	DOHOME	GULF	JMART	MFC	PB	PTT	SCCC	SNP	TASCO	TNITY	UPOIC
AIRA	BBL	CHASE	DRT	GUNKUL	JMT	MFEC	PCC	PTTEP	SCG	SO	TBN	TNL	UV
AJ	BCH	CHEWA	DUSIT	HANA	JTS	MGC	PCSGH	PTTGC	SCGD	SONIC	TCAP	TOA	VGI
AKP	BCPG	CHG	EASTW	HARN	KBANK	MINT	PDJ	Q-CON	SCGP	SPALI	TCMC	TOG	VIBHA
AKR	BDMS	CHOW	EGCO	HENG	KCAR	MODERN	PG	QH	SCM	SPC	TEAMG	TOP	VIH
ALLA	BEC	CIMBT	EPG	HMPRO	KCC	MONO	PHOL	QTC	SDC	SPCG	TEGH	TPAC	VNG
ALT	BEM	CIVIL	ERW	HPT	KCE	MOONG	PIMO	RABBIT	SE	SPI	TEKA	TPBI	WACOAL
AMA	BEYOND	CK	ETC	HTC	KCG	MOSHI	PJW	RATCH	SEAFCO	SPRC	TFG	TQM	WGE
AMARIN	BGC	CKP	ETE	ICC	KEX	MSC	PL	RBF	SEAOIL	SR	TFMAMA	TRUBB	WHA
AMATA	BGRIM	CMC	FLOYD	ICHI	KJL	MST	PLANB	ROCTEC	SELIC	SSF	TGE	TRUE	WHAUP
AMATAV	BH	CNT	FN	III	KKP	MTC	PLAT	RS	SENA	SSP	TGH	TSC	WICE
AOT	BIZ	COLOR	FORTH	ILINK	KSL	MTI	PLUS	RT	SENX	SSSC	THANA	TSTE	WINMED
AP	BJC	COM7	FPI	ILM	KTB	NEP	PM	S	SFLEX	STA	THANI	TSTH	WINNER
ARIP	BKIH	CPALL	FPT	IND	KTC	NER	PMC	S&J	SGC	STARM	THCOM	TTA	WP
ASIAN	BLA	CPAXT	FSMART	INET	KUMWEL	NKI	PORT	SA	SGF	STECON	THIP	TTB	WPH
ASIMAR	BLC	CPF	FSX	INSET	LH	NOBLE	PPP	SAAM	SGP	STGT	THRE	TTCL	ZEN
ASK	BOL	CPL	FTI	INSURE	LHFG	NRF*	PPS	SABINA	SHR	STI	THREL	TTW	
ASP	BPP	CPN	GABLE	IP	LIT	NV	PQS	SAK	SICT	SUC	TIPH	TU	
ASW	BRI	CPW	GC	IRC	LOXLEY	NVD	PR9	SAMART	SIRI	SUN	TISCO	TVDH	
AUCT	BRR	CRC	GCAP	IRPC	LRH	NYT	PRG	SAMTEL	SIS	SUSCO	TKS	TVH	



2S	ANAN	BPS	CM	EAST	IFS	LALIN	METCO	NTSC	PRIN	SAMCO	SPA	TITLE	TIPIP	VRANDA
A5	APCO	BR	CMAN	EKH	JDF	LANNA	MICRO	NTV	PRINC	SANKO	SPVI	TK	TPS	WARRIX
ABM	APCS	BSBM	CMO	ESTAR	JPARK	LEO	MVP*	OKJ	PROUD	SAPPE	SRS	TKN	TQR	WAVE
ACG	ATP30	BTC	COCOCO	EURO	JSP	LHK	NC	PATO	PSG	SCI	SUPER	TMC	TRP	WIN
ADD	BA	BTW	COMAN	EVER	JUBILE	LPN	NCH	PDG	PSTC	SCN	SVI	TMI	TRT	XO
AE	BBIK	BVG	CPI	FE	K	MAGURO	NCL	PEACE	PT	SECURE	SWC	TNP	TURTLE	XPG
AH	BC	BYD	CRD	FVC	KGI	MATCH	NDR	PEER	QLT	SFT	TAE	TNR	TVT	XYZ
AIT	BCP	CFARM	CSC	GEL	KTIS	MBAX	NEO	PREB	RCL	SINO	TFM	TPA	UBA	ZIGA
ALUCON	BE8	CH	DEXON	HUMAN	KTMS	M-CHAI	NL	PRI	READY	SKE	TIDLOR	TPCS	UREKA	
AMC	BIG	CIG	DTCENT	ICN	KUN	MCOT	NSL	PRIME	RPH	SMT	TIPCO	TIPIPL	VCOM	



AHC	ASN	CHARAN*	DIMET*	FTE	JCK	MCA	NATION	PICO*	PTECH	SE-ED	SPREME	TATG	TSE	YUASA
AIE*	AYUD	CHAYO	DOD	GBX	KBS	MEB	NCAP	PIN	PYLON	SIAM	SST	TFI	TSR*	ZAA
AMANAH	BIOTEC	CHIC	DPAINT	GPI	KISS	MEDEZE	NOVA	PIS	RAM	SINGER	STANLY	THG*	UKEM	
AMR	BIS	CHOTI	DV8	GTB	KK	MENA	NPK	PLANET	RJH	SISB	STC	TMAN	UOBKH	
ANI	BJCHI	CI	EA*	GYT	KWC	MILL*	OGC	POLY	RML	SK	STPI	TOPP	VARO	
APURE	BLAND	CITY	EASON	IMH	KWM	MITSIB	PACO	PRAKIT	ROCK	SKN	STX	TPLAS	VL	
ARIN	CAZ	CSP	ECF*	IRCP	L&E	MK	PANEL	PRAPAT	RPC	SMD100	SVR	TPOLY	WFX	
ARROW	CEN	CSS	EFORL	ITNS	LDC	MPJ	PCE	PROEN	SAFE	SNPS	SVT	TRC*	WIIK	
ASIA	CHAO	CWT	FNS	IVF	LEE	NAM	PHG	PROS	SALEE	SORKON	TAKUNI	TRU	WORK	

ข้อมูลในเอกสารฉบับนี้ รวบรวมมาจากแหล่งข้อมูลที่น่าเชื่อถือ อย่างไรก็ตาม บริษัทหลักทรัพย์ คิงส์ฟอร์ด จำกัด(มหาชน)ไม่สามารถที่จะยืนยันหรือรับรองความถูกต้องของข้อมูลเหล่านี้ได้ ไม่ว่าประการใดๆ บทวิเคราะห์ในเอกสารนี้ จัดทำขึ้นโดยอ้างอิงหลักเกณฑ์ทางวิชาการเกี่ยวกับหลักการวิเคราะห์ และมีได้เป็นการชี้แนะ หรือเสนอแนะให้ซื้อหรือขายหลักทรัพย์ใดๆ การตัดสินใจซื้อหรือขายหลักทรัพย์ใดๆ ของผู้อ่าน ไม่ว่าจะเกิดจากการอ่านบทความในเอกสารนี้หรือไม่ก็ตาม ล้วนเป็นผลจากการใช้วิจารณญาณของผู้อ่าน โดยไม่มีส่วนเกี่ยวข้องกับหรือผู้จัดทำกับ บริษัทหลักทรัพย์ คิงส์ฟอร์ด จำกัด(มหาชน) ไม่มีการเปิดเผย

Disclaimer



KINGSFORD

Thai Institute of Directors Association (IOD) – Corporate Governance Report Rating 2025 (CG Score) ข้อมูล 23 ธันวาคม 2568

ช่วงคะแนน	สัญลักษณ์	ความหมาย	Description
มากกว่า 90		ดีเลิศ	Excellent
80 - 89		ดีมาก	Very Good
70 - 79		ดี	Good
60 - 69		ดีพอใช้	Satisfactory
50 - 59		ผ่าน	Pass
ต่ำกว่า 50	No logo give	N/A	N/A

การเปิดเผยผลการสำรวจของสมาคมส่งเสริมสถาบันกรรมการบริษัทไทย (IOD) ในเรื่องการทำกับดูแลกิจการ (Corporate Governance) นี้เป็นการดำเนินการตามนโยบายของสำนักงานคณะกรรมการกำกับหลักทรัพย์และตลาดหลักทรัพย์ โดยการสำรวจของ IOD เป็นการสำรวจและประเมินจากข้อมูลของบริษัทจดทะเบียนในตลาดหลักทรัพย์แห่งประเทศไทยและตลาดหลักทรัพย์เอ็มเอไอ ที่มีการเปิดเผยต่อสาธารณะและเป็นข้อมูลที่ผู้ลงทุนทั่วไปสามารถเข้าถึงได้ ดังนั้นผลสำรวจดังกล่าวจึงเป็นการนำเสนอในมุมมองของบุคคลภายนอกโดยไม่ได้เป็นการประเมินการปฏิบัติและมีได้มีการใช้ข้อมูลภายในในการประเมิน อนึ่ง ผลการสำรวจดังกล่าว เป็นผลการสำรวจ ณ วันที่ปรากฏในรายงานการกำกับดูแลกิจการบริษัทจดทะเบียนไทยเท่านั้น ดังนั้นผลการสำรวจจึงอาจเปลี่ยนแปลงได้ภายหลังวันดังกล่าว ทั้งนี้บริษัทหลักทรัพย์ คิงส์ฟอร์ด จำกัด (มหาชน) มิได้ยืนยันหรือรับรองถึงความถูกต้องของผลการสำรวจดังกล่าวแต่อย่างใด

ข้อมูลในเอกสารฉบับนี้ รวบรวมมาจากแหล่งข้อมูลที่นำเชื่อถือ อย่างไรก็ตาม บริษัทหลักทรัพย์ คิงส์ฟอร์ด จำกัด(มหาชน)ไม่สามารถที่จะยืนยันหรือรับรองความถูกต้องของข้อมูลเหล่านี้ได้ ไม่ว่าประการใดๆ บทวิเคราะห์ในเอกสารนี้ จัดทำขึ้นโดยอ้างอิงหลักเกณฑ์ทางวิชาการเกี่ยวกับหลักการวิเคราะห์ และมีได้เป็นการชี้แนะ หรือเสนอแนะให้ซื้อหรือขายหลักทรัพย์ใดๆ การตัดสินใจซื้อหรือขายหลักทรัพย์ใดๆ ของผู้อ่าน ไม่ว่าจะเกิดจากการอ่านบทความในเอกสารนี้หรือไม่ก็ตาม ล้วนเป็นผลจากการใช้วิจารณญาณของผู้อ่าน โดยไม่มีส่วนเกี่ยวข้องกับหรือผูกพันใดๆ กับ บริษัทหลักทรัพย์ คิงส์ฟอร์ด จำกัด(มหาชน) ไม่ว่ากรณีใด

Disclaimer



KINGSFORD

Anti-Corruption Progress Indicator 2025 (<https://www.thai-cac.com/who-we-are/our-members> . 7 มกราคม 2569)

บริษัทจดทะเบียนที่ได้ประกาศเจตนารมณ์เข้าร่วม CAC

ADVICE	AUCT	BOL	DITTO	HANN	J	MAGURO	NOVA	PCE	SANKO	SONIC	TFM	TPS	WELL
AIT	AURA	BYD	EA	HL	JDF	M-CHAI	NSL	PRI	SCL	SPREME	TIDLOR	UP	WP
ANI	B52	CENTEL	ESTAR	HUMAN	KCC	MITSIB	NTSC	PTC	SISB	TACC	TMI	UREKA	
ASAP	BIZ	CENTEL	FLOYD	I2	KCG	NKT	ORN	RCL	SKY	TATG	TPBI	VL	
ASEFA	BKIH	DCON	GFC	IT	LDC	NL	PCC	ROCTEC	SMO	TEAMG	TPP	WARRIX	

บริษัทจดทะเบียนที่ได้ได้รับการรับรอง CAC

2S	B	CEN	DEXON	GPI	K	MCOT	OSP	PROEN	SAK	SITHAI	SYMC	TMT	UEC
AAI	BAFS	CENTEL	DMT	GPSC	KASET	MEDEZE	PAP	PROUD	SAPPE	SJWD	SYNTEC	TNITY	UKEM
ACE	BAM	CFRESH	DOHOME	GULF	KBANK	MEGA	PATO	PRTR	SAT	SKE	TAE	TNL	UOBKH
ADB	BANPU	CGH	DRT	GUNKUL	KCAR	MENA	PB	PSH	SAWAD	SKR	TAKUNI	TNP	UPF
ADVANC	BAY	CHASE	DUSIT	HANA	KCCAMC	META	PCSGH	PSL	SC	SM	TASCO	TNR	UV
AE	BAY	CHEWA	EAST	HARN	KCE	MFC	PDG	PSTC	SCAP	SMIT	TBN	TOG	VCOM
AF	BBGI	CHOTI	EASTW	HENG	KGEN	MFEC	PDJ	PT	SCB	SMPC	TCAP	TOP	VGI
AH	BBL	CHOW	EGCO	HMPRO	KGI	MGC	PG	PTECH	SCC	SNC	TEGH	TOPP	VIBHA
AI	BCH	CI	EMC	HTC	KJL	MINT	PHOL	PTG	SCCC	SNNP	TFG	TPA	VIH
AIE	BCP	CIG	EP	ICC	KKP	MODERN	PIMO	PTT	SCG	SNP	TFI	TPAC	VNG
AIRA	BCPG	CIMBT	EPG	ICHI	KRUNGTHAI	MONO	PK	PTTEP	SCGD	SORKON	TFMAMA	TPCS	WACOAL
AIRA	BE8	CM	ERW	ICN	KSL	MOONG	PL	PTTGC	SCGP	SPACK	TGE	TPLAS	WHA
AJ	BEC	CMC	ETC	IFS	KTC	MOSHI	PLANB	PYLON	SCM	SPALI	TGH	TQM	WHAUP
AKP	BEYOND	COM7	ETE	III	L&E	MSC	PLANET	Q-CON	SCN	SPC	THANI	TRT	WICE
AMA	BGC	CPALL	FNS	ILINK	LANNA	MST	PLAT	QH	SEAOIL	SPI	THCOM	TRU	WIIK
AMANAH	BGRIM	CPAXT	FPI	ILM	LH	MTC	PLUS	QLT	SE-ED	SPRC	THIP	TRUE	WPH
AMARIN	BLA	CPAXT	FPT	INET	LHFG	MTI	PM	QTC	SELIC	SRICHA	THRE	TSI	XO
AMATA	BPP	CPF	FSMART	INOX	LHK	NATION	PMC	RABBIT	SENA	SSF	THREL	TSTE	YUASA
AMATAV	BPS	CPI	FSX	INSURE	LIT	NCAP	PPP	RATCH	SENX	SSP	TIDLOR	TSTH	ZEN
AP	BRI	CPL	FTE	IRPC	LPN	NEP	PPPM	RBF	SFLEX	SSSC	TIPCO	TTB	ZIGA
APCS	BRR	CPN	GABLE	ITC	LRH	NER	PPS	RML	SFT	SST	TIPH	TTCL	
AS	BSBM	CPW	GBX	ITEL	M	NKI	PQS	RS	SGC	STA	TISCO	TU	
ASIAN	BTC	CRC	GC	IVL	MAJOR	NOBLE	PR9	RWI	SGP	STGT	TKN	TURTLE	
ASK	BTG	CSC	GCAP	JAS	MALEE	NRF	PREB	S	SHR	STOWER	TKS	TVDH	
ASP	BTS	CV	GEL	JMART	MATCH	OCC	PRG	S&J	SINGER	SUSCO	TKT	TVO	
ASW	BWG	DCC	GFPT	JMT	MBAX	OGC	PRIME	SA	SINO	SVI	TMC	TWPC	
AWC	CAZ	DELTA	GGC	JR	MBK	OR	PRINC	SAAM	SIRI	SVOA	TMD	UBE	
AYUD	CBG	DEMCO	GLOBAL	JTS	MC	ORI	PRM	SABINA	SIS	SVT	TMILL	UBIS	

คำชี้แจง ข้อมูลบริษัทที่เข้าร่วมโครงการแนวร่วมปฏิบัติของภาคเอกชนไทยในการต่อต้านทุจริต (Thai CAC) ของสมาคมส่งเสริมสถาบันกรรมการบริษัทไทย มี 2 กลุ่ม คือ

- ได้ประกาศเจตนารมณ์เข้าร่วม CAC

- ได้รับการรับรอง CAC

การเปิดเผยผลการประเมินดัชนีชี้วัดความคืบหน้าการป้องกันการมีส่วนเกี่ยวข้องกับการทุจริตคอร์รัปชัน (Anti-corruption Progress Indicators) ของบริษัทจดทะเบียนในตลาดหลักทรัพย์แห่งประเทศไทยซึ่งจัดทำโดยสถาบันไทยพัฒน์นี้ เป็นการดำเนินการตามนโยบายและตามแผนพัฒนาความยั่งยืนสำหรับบริษัทจดทะเบียนของสำนักงานคณะกรรมการกำกับหลักทรัพย์และตลาดหลักทรัพย์ โดยผลการประเมินดังกล่าวของสถาบันไทยพัฒน์ อาศัยข้อมูลที่ได้รับจากบริษัทจดทะเบียนตามที่บริษัทจดทะเบียนได้ระบุในแบบแสดงข้อมูลเพื่อการประเมิน Anti-corruption ซึ่งได้อ้างอิงข้อมูลมาจากแบบแสดงรายการข้อมูลประจำปี (แบบ 56-1) รายงานประจำปี (แบบ 56-2) หรือในบุคคลภายนอก โดยมีได้เป็นการประเมินการปฏิบัติของบริษัทจดทะเบียนในตลาดหลักทรัพย์แห่งประเทศไทย และได้ใช้ข้อมูลภายใต้การประเมินเนื่องจากผลการประเมินดังกล่าวเป็นเพียงผลการประเมิน ณ วันที่ปรากฏในผลการประเมินเท่านั้น ดังนั้นผลการประเมินจึงอาจเปลี่ยนแปลงได้ภายหลังวันดังกล่าว หรือเมื่อข้อมูลที่เกี่ยวข้องมีการเปลี่ยนแปลง ทั้งนี้ บริษัทหลักทรัพย์ คิงส์ฟอร์ด จำกัด (มหาชน) มิได้ยืนยัน ตรวจสอบ หรือรับรองความถูกต้องครบถ้วนของผลการประเมินดังกล่าวแต่อย่างใด

ข้อมูลในเอกสารฉบับนี้ รวบรวมมาจากแหล่งข้อมูลที่น่าเชื่อถือ อย่างไรก็ตาม บริษัทหลักทรัพย์ คิงส์ฟอร์ด จำกัด (มหาชน) ไม่สามารถที่จะยืนยันหรือรับรองความถูกต้องของข้อมูลเหล่านี้ได้ ไม่ว่าประการใดๆ บทวิเคราะห์ในเอกสารนี้ จัดทำขึ้นโดยอ้างอิงหลักเกณฑ์ทางวิชาการเกี่ยวกับหลักการวิเคราะห์ และมีได้เป็นการชี้แนะ หรือเสนอแนะให้ซื้อหรือขายหลักทรัพย์ใดๆ การตัดสินใจซื้อหรือขายหลักทรัพย์ใดๆ ของผู้อ่าน ไม่ว่าจะเกิดจากการอ่านบทความในเอกสารนี้หรือไม่ก็ตาม ล้วนเป็นผลจากการใช้วิจารณญาณของผู้อ่าน โดยไม่มีส่วนเกี่ยวข้องกับหรือพันธะผูกพันใดๆ กับ บริษัทหลักทรัพย์ คิงส์ฟอร์ด จำกัด (มหาชน) ไม่ว่ากรณีใด

Disclaimer



KINGSFORD

Research Team

ฝ่ายวิเคราะห์หลักทรัพย์

ชื่อ	นามสกุล	ตำแหน่ง	เลขที่ ทะเบียน SEC	โทรศัพท์	อีเมล	เป็นนักวิเคราะห์ทางด้านปัจจัยพื้นฐาน (โปรดระบุชื่อหุ้นและกลุ่มอุตสาหกรรม)
อภิชัย	เรามาณะชัย	ผู้ช่วยกรรมการผู้จัดการ นักวิเคราะห์การลงทุนปัจจัยทางเทคนิค นักวิเคราะห์กลยุทธ์การลงทุน นักวิเคราะห์การลงทุนปัจจัยพื้นฐานด้านตลาดทุน	002939	02 829 6999 Ext. 2200	apichai.ra@kfsec.co.th	
นพพร	ฉายแก้ว	ผู้จัดการอาวุโส	043964	02 829 6999 Ext. 203	nopporn.ch@kfsec.co.th	พลังงานและปิโตรเคมี ยานยนต์ ชนส่งทาง อากาศ
ณัฐวาท	ภูสุนทรศรี	นักวิเคราะห์	087077	02 829 6999 Ext. 2204	nattawat.po@kfsec.co.th	อาหาร, การแพทย์, พาณิชย์

ข้อมูลในเอกสารฉบับนี้ รวบรวมมาจากแหล่งข้อมูลที่น่าเชื่อถือ อย่างไรก็ตาม บริษัทหลักทรัพย์ คิงส์ฟอร์ด จำกัด(มหาชน)ไม่สามารถที่จะยืนยันหรือรับรองความถูกต้องของข้อมูลเหล่านี้ได้ ไม่ว่าประการใดๆ บทวิเคราะห์ในเอกสารนี้ จัดทำขึ้นโดยอ้างอิง
หลักเกณฑ์ทางวิชาการเกี่ยวกับหลักการวิเคราะห์ และมีได้เป็นการชี้แนะ หรือเสนอแนะให้ซื้อหรือขายหลักทรัพย์ใดๆ การตัดสินใจซื้อหรือขายหลักทรัพย์ใดๆของผู้อ่าน ไม่ว่าจะเกิดจากการอ่านบทความในเอกสารนี้หรือไม่ก็ตาม ล้วนเป็นผลจากการใช้
วิจารณญาณของผู้อ่าน โดยไม่มีส่วนเกี่ยวข้องกับหรือพันธะผูกพันใดๆ กับ บริษัทหลักทรัพย์ คิงส์ฟอร์ด จำกัด(มหาชน) ไม่ว่ากรณีใด