

# SET 50 INDEX FUTURES



KINGSFORD

วันพฤหัสบดีที่ 11 มิถุนายน พ.ศ. 2569



Source: Thaiquest \* Time Frame 60 Minute

**S50M26 ปิดที่ 1011.80 จุด -8.50 จุด -0.83%**

**Market Overview** – วานนี้ ตลาดหุ้นไทยมีแรงขายจากกลุ่มอิเล็กทรอนิกส์และสื่อสาร เคลื่อนไหวทิศทางเดียวกับดัชนีภูมิภาคทวีป Sentiment ลบตะวันออกกลาง ทั้งนี้ ดัชนีเอเชียเหนือเข้านับเปิดลบ

**Short Term Strategy** – แท่งเทียนเคลื่อนไหว Sideway Down หลังหลุดกรอบล่างของ Ascending Channel ขณะนี้ Indicator ยังอยู่ในโซนลบ สำหรับสัญญา S50M26 เราประเมินการเคลื่อนไหวใน กรอบแนวรับ 1000//1005 จุด และ แนวต้าน 1015//1020 จุด ระยะสั้น วางบริเวณ 1015 จุด เป็นเกณฑ์เลือกข้าง (ขึ้นมายืนได้ Long ได้เปรียบ / ไม่ได้ Short ยังได้เปรียบ)

Volume by Investors	SET (Million Bath)	Index Futures (Contracts)
Local Institutions	- 915.51	3,322
Foreign	- 1,899.87	- 9,691
Local Investor	3,776.55	6,369

### Foreign Position

วานนี้ Short สุทธิ 9,691 สัญญา  
ยอดสะสมประจำเดือน มิ.ย. Short สุทธิ 14,263 สัญญา  
ยอดสะสม YTD Long สุทธิ 60,801 สัญญา

	Close	Change	%Change	Volume	Support	Resistance
SET 50	1009.37	-9.63	-0.95%	1,133,642,300	1000//1005	1015//1020
S50M26	1011.80	-8.50	-0.83%	139,982	1000//1005	1015//1020
S50U26	1006.90	-8.10	-0.80%	15,761	1000//1005	1015//1020

Source: Thaiquest, Kingsford

Analyst  
Apichai Raomanachai No. 002939

Assistant Analyst(technical)  
Nattawat Poosunthornsri No. 087077

[www.kingsfordsec.com](http://www.kingsfordsec.com)

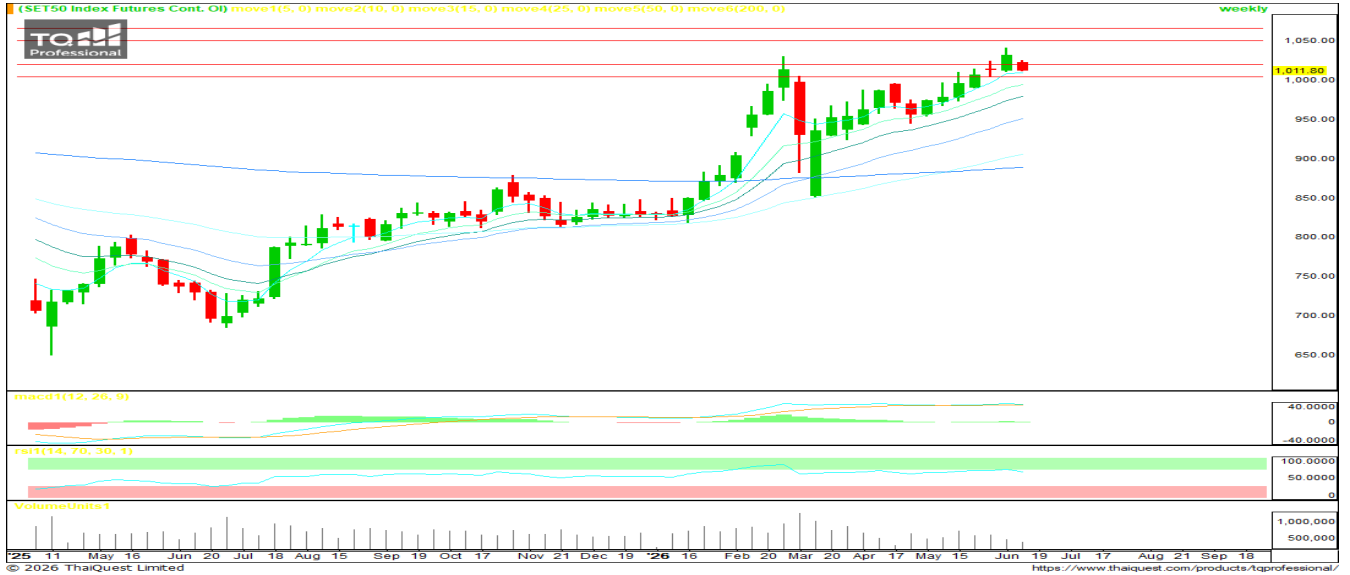
**Disclaimer:** ข้อมูลในเอกสารฉบับนี้ รวบรวมมาจากแหล่งข้อมูลที่เชื่อถืออย่างไรก็ดี บริษัทหลักทรัพย์ คิงส์ฟอร์ด จำกัด(มหาชน)ไม่สามารถที่จะยืนยันหรือรับรองความถูกต้องของข้อมูลเหล่านี้ได้ ไม่ว่าประการใด ๆ บทวิเคราะห์ในเอกสารนี้ จัดทำขึ้นโดยอ้างอิงหลักเกณฑ์ทางวิชาการเกี่ยวกับหลักการวิเคราะห์ และมีได้เป็นการชี้แนะ หรือเสนอแนะให้ซื้อหรือขายหลักทรัพย์ใด ๆ การตัดสินใจซื้อหรือขายหลักทรัพย์ใด ๆ ของผู้อ่าน ไม่ว่าจะเกิดจากการอ่านบทความในเอกสารนี้หรือไม่ก็ตาม ล้วนเป็นผลจากการใช้วิจารณญาณของผู้อ่าน โดยไม่มีส่วนเกี่ยวข้องกับหรือพันธะผูกพันใด ๆ กับ บริษัทหลักทรัพย์ คิงส์ฟอร์ด จำกัด (มหาชน) ไม่จ่ากรณีใด

# SET 50 INDEX FUTURES



KINGSFORD

วันพฤหัสบดีที่ 11 มิถุนายน พ.ศ. 2569



Source: Thaiquest \* Time Frame Weekly

## Weekly Strategy | แนะนำ: Long 2/3 Port แนวรับ :1,005 แนวต้าน : 1,020//1,050 Stoploss :1,005

Set 50 Index Future แท่งเทียนสัปดาห์นี้ปรับตัวลงหลังสัปดาห์ก่อนทำ New High ในรอบ 4 ปี และ RSI เข้าสู่โซน Overbought เบื้องต้น ยังแนะนำถือสถานะ Long 2/3 Port แต่ใช้บริเวณแนวรับถัดมา 1,005 จุดเป็น Stoploss หากปิดต่ำกว่าบริเวณดังกล่าว แนะนำปิดสถานะ Long

Series	Close	Change	Volume	OI	OI Chg	Theoretical	Basis	Day left	Ex. Date
SET50	1,009.37	-9.6	1,133,642,300	54,551,613,688					
S50M26	1,011.80	-8.5	140,112	567,404	-24,990	1,018	1	18	46,202
S50N26	1,011.00	-7.9	30	121	-10,231	1,015	0	49	46,233
S50Q26	1,009.50	-8.7	3	13	38,923	1,013	-1	78	46,262
S50U26	1,006.90	-8.1	15,881	39,463	13,854	1,011	-4	110	46,294
S50Z26	1,006.00	-7.5	5,071	13,944	13,854	1,004	-6	201	46,385
S50H27	999.10	-7.5	3,788	9,831	0	997	-12	292	46,476

Source: Thaiquest, Kingsford

Analyst  
Apichai Raomanachai

No. 002939

Assistant Analyst(technical)  
Nattawat Poosunthornsri

No. 087077

[www.kingsfordsec.com](http://www.kingsfordsec.com)

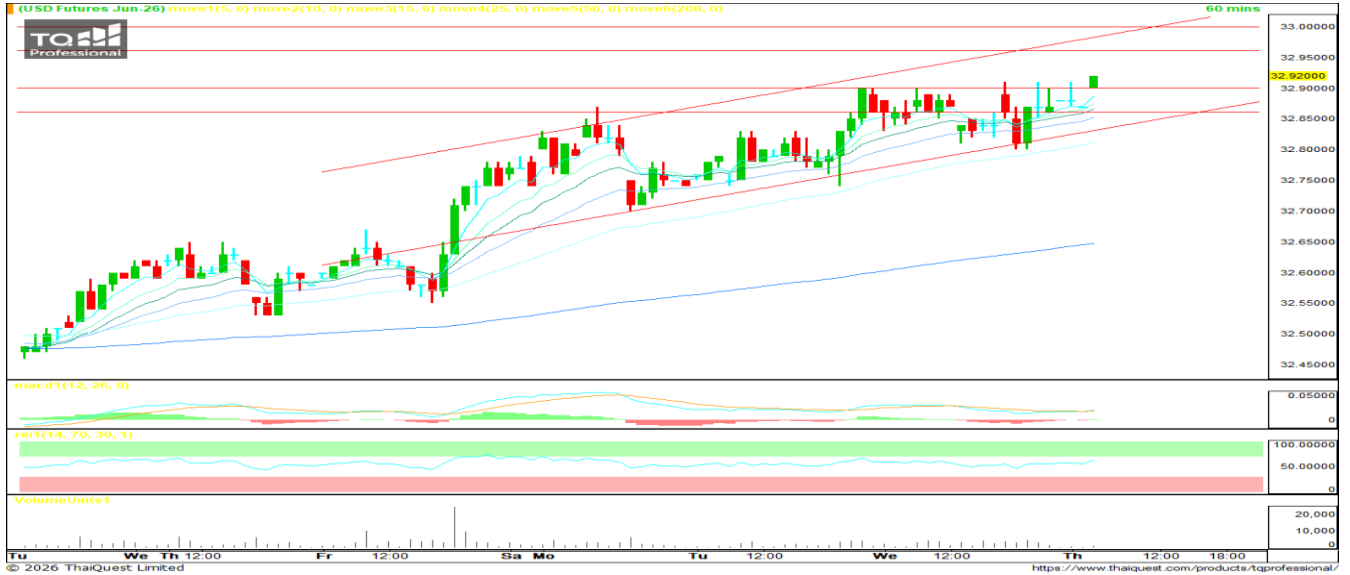
**Disclaimer:** ข้อมูลในเอกสารฉบับนี้ รวบรวมมาจากแหล่งข้อมูลที่น่าเชื่อถือ อย่างไรก็ดี บริษัทหลักทรัพย์ คิงส์ฟอร์ด จำกัด(มหาชน)ไม่สามารถที่จะยืนยันหรือรับรองความถูกต้องของข้อมูลเหล่านี้ได้ ไม่ว่าประการใด ๆ บทวิเคราะห์ในเอกสารนี้ จัดทำขึ้นโดยอ้างอิงหลักเกณฑ์ทางวิชาการเกี่ยวกับหลักการวิเคราะห์ และมีได้เป็นการชี้แนะ หรือเสนอแนะให้ซื้อหรือขายหลักทรัพย์ใด ๆ การตัดสินใจซื้อหรือขายหลักทรัพย์ใด ๆ ของผู้อ่าน ไม่ว่าจะเกิดจากการอ่านบทความในเอกสารนี้หรือไม่ก็ตาม ล้วนเป็นผลจากการใช้วิจารณญาณของผู้อ่าน โดยไม่มีส่วนเกี่ยวข้องกับหรือพันธะผูกพันใด ๆ กับ บริษัทหลักทรัพย์ คิงส์ฟอร์ด จำกัด (มหาชน) ไม่ว่าจะกรณีใด

# USDTHB FUTURES



KINGSFORD

วันพฤหัสบดีที่ 11 มิถุนายน พ.ศ. 2569



Source: Thaiquest \* Time Frame 60 Minute

**USDM26 ปิดที่ 32.92 จุด +0.08 จุด +0.24%**

**Dollar Index** - เข้านี้เปิดที่ 100.115 หรือ +0.03%

**Short Term Strategy** – แท่งเทียนประคองตัว Support ด้วยเส้นค่าเฉลี่ย EMA ระยะสั้น ขณะที่ Indicator ยังอยู่ในเกณฑ์ดี เบื้องต้นสำหรับ S50M26 ประเมินการเปิดสถานะ Long จะเป็นฝั่งที่ได้เปรียบกว่า วางแนวต้าน 32.96-33.00 บาท/usd แนวรับ 32.90 บาท/usd จุด Stop Loss 32.86 บาท/usd

**ข้อมูลการซื้อขาย สกุลเงินอื่น**

	Close	Chage
EUUSD	1.15	0.00
EURUSDM26	1.16	0.00
JPYTHB	20.51	20.51
JPYM26	20.53	-0.14613

Source: TQ Pro, Kingsford

	Close	Change	%Change	Volume	Support	Resistance
USDTHB	32.92	-0.01	-0.03%	-	32.90	33.00
USDM26	32.92	0.08	0.24%	15,777	32.86//32.90	32.96//33.00
USDU26	32.65	0.05	0.15%	10,324	32.60	32.66//32.71

Source: Thaiquest, Kingsford

Analyst  
Apichai Raomanachai

No. 002939

Assistant Analyst(technical)  
Nattawat Poosunthornsri

No. 087077

[www.kingsfordsec.com](http://www.kingsfordsec.com)

**Disclaimer:** ข้อมูลในเอกสารฉบับนี้ รวบรวมมาจากแหล่งข้อมูลที่น่าเชื่อถือ อย่างไรก็ตาม บริษัทหลักทรัพย์ คิงส์ฟอร์ด จำกัด(มหาชน)ไม่สามารถที่จะยืนยันหรือรับรองความถูกต้องของข้อมูลเหล่านี้ได้ ไม่ว่าประการใด ๆ บทวิเคราะห์ในเอกสารนี้ จัดทำขึ้นโดยอ้างอิงถึงหลักเกณฑ์ทางวิชาการเกี่ยวกับหลักการวิเคราะห์ และมีได้เป็นการชี้แนะ หรือเสนอแนะให้ซื้อหรือขายหลักทรัพย์ใด ๆ การตัดสินใจซื้อหรือขายหลักทรัพย์ใด ๆ ของผู้อ่าน ไม่ว่าจะเกิดจากการอ่านบทความในเอกสารนี้หรือไม่ก็ตาม ล้วนเป็นผลจากการใช้วิจารณญาณของผู้อ่าน โดยไม่มีส่วนเกี่ยวข้องกับหรือพันธะผูกพันใด ๆ กับ บริษัทหลักทรัพย์ คิงส์ฟอร์ด จำกัด (มหาชน) ไม่ว่าจะกรณีใด



## Most Active Grainer (%chg)

Rank	STOCK	OI	Price Chg (20 Working Days)
1	EPG	10,656	51.99%
2	EASTW	3,569	34.59%
3	AMATA	2,419	34.24%
4	BAY	887	33.94%
5	SUPER	21,088	30.00%
6	ITD	12,165	25.00%
7	WHAUP	1,598	22.43%
8	BLA	806	20.19%
9	STECON	17,733	20.16%
10	STPI	27,604	19.52%
11	EA	105,650	19.23%
12	DELTA	5,343	17.33%
13	BA	15,605	16.55%
14	KCE	12,544	14.52%
15	TTCL	-	14.29%
16	GUNKUL	70,024	13.77%
17	THAI	-	13.33%
18	WHA	23,523	12.61%
19	AWC	14,774	12.26%
20	CRC	672	12.23%
21	COM7	17,246	10.29%
22	BEC	781	9.55%
23	AOT	11,837	9.18%
24	M	6,905	9.09%
25	OSP	7,379	8.51%
26	JMT	10,122	8.42%
27	SPRC	1,089	8.03%
28	MBK	1,713	7.51%
29	CENTEL	2,272	7.20%
30	GULF	22,725	6.78%

## Top Gainers OI (%chg)

STOCK	OI	%Daily Top OI Change	STOCK	OI	%5 Day Top OI Change
ADVANC	1,275	36.66%	BH	782	84.00%
EASTW	3,569	15.91%	PRM	1,063	77.46%
GLOBAL	4,063	14.03%	GLOBAL	4,063	58.22%
OSP	7,379	12.11%	MEGA	276	44.50%
JAS	61,777	11.56%	OSP	7,379	43.92%
GFPT	1,050	10.41%	JAS	61,777	40.51%
SAMART	2,162	8.05%	TU	5,288	38.83%
TOP	2,322	5.93%	KKP	3,978	37.89%
SPCG	1,076	3.96%	BEM	44,475	32.60%
AAV	291,477	3.74%	PSL	2,318	28.00%
IVL	7,502	2.82%	CHG	26,052	27.72%
GULF	22,725	1.40%	TVO	51	27.50%
LH	18,198	1.15%	EPG	10,656	26.60%
BTS	69,153	1.02%	BTS	69,153	23.56%
TTA	9,594	0.85%	BAY	887	19.06%

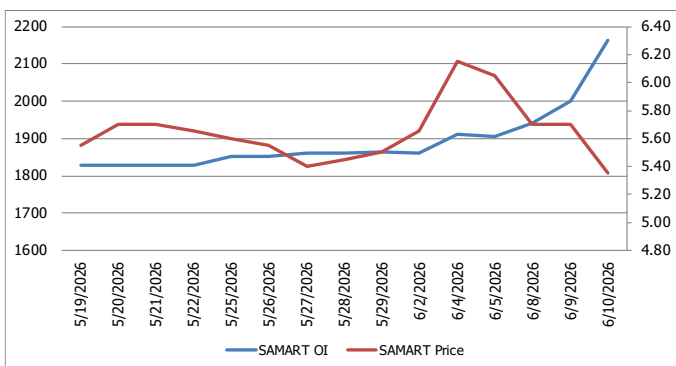
## Top Loser OI (%chg)

STOCK	OI	%Daily Top OI Change	STOCK	OI	%5 Day Top OI Change
STGT	141	-33.18%	MAJOR	117	-71.94%
PTT	32,090	-28.51%	BDMS	10,647	-39.42%
BLA	806	-23.38%	TISCO	8	-33.33%
BCP	502	-21.44%	AMATA	2,419	-33.23%
KCE	12,544	-16.33%	CRC	672	-31.71%
ERW	16,335	-15.60%	MINT	12,232	-31.02%
AMATA	2,419	-12.55%	BCP	502	-29.10%
TOA	1,703	-12.53%	CK	7,403	-28.51%
DELTA	5,343	-11.60%	KTB	4,516	-27.66%
AWC	14,774	-9.23%	TRUE	50,709	-20.49%
CHG	26,052	-9.09%	TOA	1,703	-20.46%
QH	26,096	-8.40%	QH	26,096	-19.91%
BDMS	10,647	-7.57%	S	4,179	-19.31%
THCOM	10,703	-6.15%	BGRIM	10,958	-18.13%
KTC	4,346	-6.07%	LPN	1,049	-17.60%

Source: TQ Pro, Kingsford

## หุ้นที่มีทิศทาง ราคาและ OI ที่น่าจับตามอง

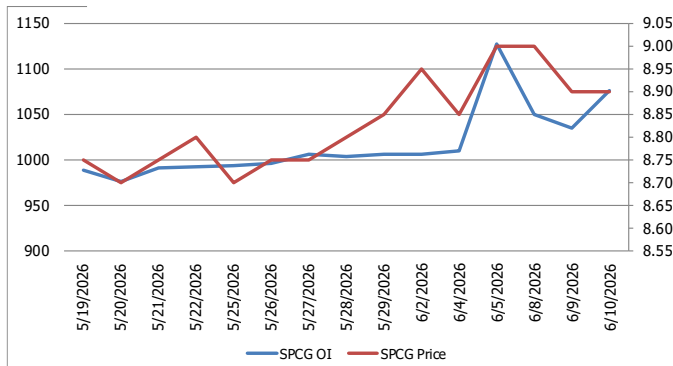
### OI Trend SMART



**Recommend : Short**  
**Support : 5.10**

**Resistance : 5.45**  
**Stop-Loss : 5.50**

### OI Trend SPCG



**Recommend : Long**  
**Support : 8.80**

**Resistance : 9.15**  
**Stop-Loss : 8.70**

APICHAJ RAOMANACHAI No. 002939  
NATTAWAT POOSUNTHORSRI Asst. Derivatives Analyst

Source: KINGSFORD

ข้อมูลในเอกสารฉบับนี้ รวบรวมมาจากแหล่งข้อมูลที่น่าเชื่อถือ อย่างไรก็ดี บริษัทหลักทรัพย์ คิงส์ฟอร์ด จำกัด (มหาชน) ไม่สามารถที่จะยืนยันหรือรับรองความถูกต้องของข้อมูลเหล่านี้ได้ ไม่ว่าประการใด ๆ บทวิเคราะห์ในเอกสารนี้ จัดทำขึ้นโดยอ้างอิงหลักการทางวิชาการเกี่ยวกับหลักการวิเคราะห์ และมีได้เป็นการชี้แนะ หรือเสนอแนะให้ซื้อหรือขายหลักทรัพย์ใด ๆ การตัดสินใจซื้อหรือขายหลักทรัพย์ใด ๆ ของผู้อ่าน ไม่ว่าจะเกิดจากการอ่านบทความในเอกสารหรือไม่ได้ก็ตาม ล้วนเป็นผลจากการใช้วิจารณญาณของผู้อ่าน โดยไม่มีส่วนเกี่ยวข้องกับหรือที่ระบุพันใด ๆ กับ บริษัทหลักทรัพย์ คิงส์ฟอร์ด จำกัด(มหาชน) ไม่พวกรณใด

# PROGRAM TRADING DAILY



KINGSFORD

วันพฤหัสบดีที่ 11 มิถุนายน พ.ศ. 2569

## ข้อมูลสถิติ Program Trading รายวัน

ประเภท	ซื้อ	ขาย	สุทธิ
Program Trading	23,357.17	26,139.78	-2,782.61
Non Program Trading	29,948.70	27,166.09	2,782.61
Total	53,305.87	53,305.87	

## ข้อมูลรายหลักทรัพย์ \*

หลักทรัพย์	ตลาด	มูลค่า Program Trading (บาท)	% มูลค่า Program Trading เทียบกับมูลค่าการซื้อขายแบบ Auto Matching
JMART	SET	53,958,503	41.61
JMT	SET	64,837,310	29.25
SGC	SET	23,505,905	16.25
XO	mai	12,690,395	15.07
FORTH	SET	18,585,485	12.53

หมายเหตุ "Program Trading" หมายถึง การซื้อขายหลักทรัพย์ด้วยชุดคำสั่งคอมพิวเตอร์

\* แสดงข้อมูลของหลักทรัพย์ที่มีราคาปิด และมูลค่าการซื้อขายเปลี่ยนแปลงไปมากกว่าวันทำการซื้อขายก่อนหน้า

\* กรณีไม่แสดงข้อมูล หมายถึง ไม่มีหลักทรัพย์เข้าเกณฑ์ที่กำหนด

## ข้อมูลการขายชอร์ตที่ยังไม่ได้ซื้อคืน

### สถานะ Short เพิ่มขึ้น

หลักทรัพย์	ปริมาณการขายชอร์ตคงเหลือ (%)	สถานะชอร์ตเพิ่มขึ้นเมื่อเทียบวันก่อนหน้า (%)
SAWAD	1.71%	0.12%
MSFT01	0.20%	0.06%
BTS	1.64%	0.05%
BCH	1.38%	0.04%
BH	2.10%	0.03%
BAM	0.97%	0.03%
CK	0.89%	0.02%
CBG	1.17%	0.02%
BTG	0.45%	0.02%
KCE	3.64%	0.02%

### สถานะ Short ลดลง

หลักทรัพย์	ปริมาณการขายชอร์ตคงเหลือ (%)	สถานะชอร์ตลดลงเมื่อเทียบวันก่อนหน้า (%)
WHA	1.45%	-0.05%
TU	0.54%	-0.04%
SCB	1.00%	-0.02%
HANA	2.85%	-0.02%
PTG	0.86%	-0.02%
NER	0.39%	-0.01%
CPF	0.78%	-0.01%
SCGP	0.38%	-0.01%
PTTEP	0.73%	-0.01%
THCOM	0.45%	-0.01%

หมายเหตุ: เรียงตามการเปลี่ยนแปลงของปริมาณการขายชอร์ตที่ยังไม่ได้ซื้อคืน ของหลักทรัพย์ Local + NVDR / จำนวนหุ้นชำระแล้ว (%)

ข้อมูลในเอกสารฉบับนี้ รวบรวมมาจากแหล่งข้อมูลที่น่าเชื่อถือ อย่างไรก็ดี บริษัทหลักทรัพย์ คิงส์ฟอร์ด จำกัด (มหาชน) ไม่สามารถที่จะยืนยันหรือรับรองความถูกต้องของข้อมูลเหล่านี้ได้ ไม่ว่าประการใด ๆ บทวิเคราะห์ในเอกสารนี้ จัดทำขึ้นโดยอ้างอิงหลักเกณฑ์ทางวิชาการเกี่ยวกับหลักการวิเคราะห์ และมีได้เป็นการชี้นำ หรือเสนอแนะให้ซื้อหรือขายหลักทรัพย์ใด ๆ การตัดสินใจซื้อหรือขายหลักทรัพย์ใด ๆ ของผู้อ่าน ไม่ว่าจะเกิดจากการอ่านบทความในเอกสารนี้หรือไม่ก็ตาม ล้วนเป็นผลจากการใช้วิจารณญาณของผู้อ่าน โดยไม่มีส่วนเกี่ยวข้องกับหรือหนี้ผูกพันใด ๆ กับ บริษัทหลักทรัพย์ คิงส์ฟอร์ด จำกัด (มหาชน) ไม่ว่ากรณีใด

# Top 30 Outstanding Short



KINGSFORD

วันพฤหัสบดีที่ 11 มิถุนายน พ.ศ. 2569

หลักทรัพย์	ปริมาณการขายชอร์ตที่ยังไม่ได้ซื้อคืน ณ สิ้นวัน (หุ้น)		สถานะขายชอร์ต คงเหลือ (%)	สถานะชอร์ตเพิ่ม/ลด เมื่อเทียบวันก่อนหน้า (%)
	Local	NVDR		
KCE	17,435,100	25,538,400	3.615	0.020
MINT	36,978,400	148,329,613	3.273	-0.004
HANA	8,555,200	16,703,900	2.868	-0.015
MTC	21,943,400	22,828,900	2.114	-0.002
BH	5,961,197	10,737,200	2.067	0.034
AMATA	8,118,100	12,618,191	1.799	0.004
IRPC	148,285,100	218,004,300	1.797	-0.004
SAWAD	11,108,735	17,288,474	1.592	0.117
SPRC	9,501,200	64,132,545	1.696	0.002
BTS	33,384,300	229,947,947	1.582	0.054
BANPU	38,182,970	118,006,666	1.557	0.001
EA	46,440,200	65,027,622	1.502	-0.001
WHA	89,910,400	126,654,600	1.501	-0.052
TFG	61,162,700	20,692,800	1.368	0.011
BCH	11,694,275	22,611,800	1.340	0.036
LH	73,562,476	88,570,698	1.356	0.001
BDMS	59,400,567	152,326,500	1.327	0.005
SCC	1,784,683	13,880,900	1.309	-0.003
HMPRO	83,578,348	84,079,800	1.273	0.002
COM7	9,326,300	19,574,200	1.199	0.011
CBG	1,789,330	9,877,300	1.144	0.022
KKP	3,416,800	6,430,000	1.139	-0.006
TOP	8,056,500	17,158,401	1.119	0.010
TIDLOR	7,649,900	23,807,028	1.091	-0.005
CPALL	8,067,400	87,001,153	1.063	-0.005
AOT	25,658,699	120,468,845	1.009	0.014
JAS	38,879,040	45,125,146	1.018	-0.005
BGRIM	8,369,400	17,909,900	1.005	0.003
SCB	6,068,800	27,598,200	1.016	-0.016
BAM	16,858,400	14,431,300	0.940	0.000

หมายเหตุ: เรียงตามการเปลี่ยนแปลงของปริมาณการขายชอร์ตที่ยังไม่ได้ซื้อคืน ของหลักทรัพย์ Local + NVDR / จำนวนหุ้นชำระแล้ว (%)

ข้อมูลในเอกสารฉบับนี้ รวบรวมมาจากแหล่งข้อมูลที่เชื่อถือได้ อย่างไรก็ดี บริษัทหลักทรัพย์ คิงส์ฟอร์ด จำกัด (มหาชน) ไม่สามารถที่จะยืนยันหรือรับรองความถูกต้องของข้อมูลเหล่านี้ได้ ไม่ว่าประการใด ๆ บทวิเคราะห์ในเอกสารนี้ จัดทำขึ้นโดยอ้างอิงหลักการทางวิชาการเกี่ยวกับหลักการวิเคราะห์ และมีได้เป็นการชี้ว่า หรือเสนอแนะให้ซื้อหรือขายหลักทรัพย์ใด ๆ การตัดสินใจซื้อหรือขายหลักทรัพย์ใด ๆ ของผู้อ่าน ไม่ว่าจะเกิดจากการอ่านบทความในเอกสารนี้หรือไม่ก็ตาม ส่วนเป็นผลจากการใช้วิจารณญาณของผู้อ่าน โดยไม่มีส่วนเกี่ยวข้องกับและผูกพันใด ๆ กับ บริษัทหลักทรัพย์ คิงส์ฟอร์ด จำกัด(มหาชน) ไม่ว่ากรณีใด