



Set Index Data

Open	1,575.60		
High	1,587.42		
Low	1,570.48		
Closed	1,584.14		
Chg.	22.46		
%Chg.	1.44		
Value (mn)	70,506.73		
P/E(x)	16.86	UP	188
P/BV(x)	1.45	Unchanged	216
Yield (%)	4.04	Down	253
Market Cap (mn)	20,022.39		

SET 50 -100 - MAI - Futures Index

	Closed	chg.	(%)
SET 50	1,019.00	5.11	0.50
SET 100	2,183.35	12.98	0.60
S50_CON	1,020.30	2.50	0.25
MAI Index	214.69	-1.14	-0.53

Trading Breakdown : Daily

(Bt,m)	Buy	Sell	Net
Institution	3,116.21	3,488.13	-371.92
Broker Port	4,717.64	5,503.66	-786.02
Foreign	39,376.56	39,955.89	-579.33
Customer	23,296.32	21,559.05	1,737.27

Trading Breakdown : Month to Date

(Bt,m)	Buy	Sell	Net
Institution	21,069.93	24,639.53	-3,569.60
Broker Port	31,066.90	30,883.81	183.09
Foreign	209,871.33	208,181.34	1,689.99
Customer	128,169.66	126,473.15	1,696.51

World Markets Index

	Closed	Chg.	(%)
Dow Jones	50,872.11	86.10	0.17
NASDAQ	25,678.82	-250.84	-0.97
FTSE100	10,227.33	-145.87	-1.41
Nikkei	65,416.63	1,392.03	2.17
Hang Seng	24,565.90	-91.16	-0.37

Commodities

	Closed	Chg.	(%)
Oil: Brent	91.74	-0.03	-0.03
Oil: Nymex	88.39	-0.28	-0.32
Gold	4,215.32	-45.29	-106.30
BDIY Index	2,818.00	-98.00	-3.36

Cash Balance

Analysts

Apichai Raomanachai

Fundamental and Technical Investment Analysis ID No. 002939

Tel 02-829-6999 Ext 2200

Email : apichai.ra@kfsec.co.th

Nopporn Chaykaew

Fundamental Analysis ID No. 043964

Tel 02-829-6999 Ext 2203

Email : noppoen.ch@kfsec.co.th

Nattawat Poosunthornsri

Fundamental Analysis ID No. 080777

Tel 02-829-6999 Ext 2204

Email : nattawat.po@kfsec.co.th

Market Wrap-Up

- SET วันที่ 9 มิ.ย.69 ปิด +22.46 จุด อยู่ที่ 1,584.14 จุด มูลค่าการซื้อขาย 70,506 ลบ. ต่างชาติขาย 579 ลบ. พอร์ตโบรกขาย 786 ลบ. สถาบันขาย 372 ลบ. และรายย่อยซื้อ 1,737 ลบ. NVDR มียอดซื้อสุทธิ 745 ลบ. โดยมียอดซื้อ DELTA,KBANK,SCB,MINT,TISCO และยอดขาย GULF,BH,KT,BBL,BDMS มูลค่า Short Sales อยู่ที่ 2,173 ลบ. หุ้นที่มี % ช้อตเซลสูง เช่น SIRI,IVL,TVO โดยนักลงทุนต่างประเทศมีสถานะ Short ใน Index Futures จำนวน 474 สัญญา ยอดสะสมตั้งแต่ต้นปีต่างชาติ Long สุทธิรวม 70,492 สัญญา ต่างชาติขายสุทธิในตลาดพันธบัตรไทย 1,403 ลบ.

Market View

- ตลาดหุ้นสหรัฐ DJIA +0.17%, S&P500 -0.26%, Nasdaq -0.97% จากแรงขายกลุ่มเทคโนโลยี -1.82% และดัชนีเซมิคอนดักเตอร์ตลาดฟิลาเดลเฟีย -8.6% หลัง ปธน.ทรัมป์เผยได้ยิงตอบโต้ อิหร่าน หลังเฮลิคอปเตอร์ของสหรัฐถูกอิหร่านยิงตก ระหว่างการลาดตระเวนบริเวณช่องแคบฮอร์มุซ ซึ่งอาจจะกระทบต่อแผนการเจรจาเพื่อยุติสงครามกับอิหร่าน ส่วนข้อมูลเศรษฐกิจ NAR เผยยอดขายบ้านมือสองสหรัฐ พ.ค. +3.2% MoM อยู่ที่ 4.17 ล.ยูนิต สูงกว่าคาดที่ 4.07 ล.ยูนิต โดยค่าวันนี้ติดตาม US CPI พ.ค. คาด 4.2% & เม.ย. 3.8% YoY, วันพฤหัสบดี US PPI พ.ค., ผู้ซื้อรับสวัสดิการว่างงาน และวันศุกร์ ม.มิชแกนเผยดัชนีความเชื่อมั่นผู้บริโภคสหรัฐ เบื้องต้น มิ.ย., SpaceX เข้า IPO ในตลาดหุ้นสหรัฐมีมูลค่าระดมทุน 7.5 หมื่น ล.ดอลลาร์สหรัฐ และมี Market Cap สูงถึง 1.8 ล.ดอลลาร์สหรัฐ
- ตลาดหุ้นยุโรป ดัชนี STOXX 600 -0.50% จากแรงขายกลุ่มเหมืองแร่ -2.5%, พลังงาน -2.4% และกลุ่มเทคโนโลยี -1.3% ปรับลดลงตามกลุ่มเทคโนโลยีของสหรัฐ ส่วนกลุ่มการเงิน ธ. MBS ของ อิตาลี +2.6% หลังถูก ธ. Intesa Sanpaolo และ Banco BPM ประกาศเข้าซื้อกิจการ ส่วนประเด็นสำคัญวันนี้ติดตามผลประชุม ECB ว่าจะตัดสินใจปรับขึ้นดอกเบี้ย 0.25% หลัง CPI ยุโรป พ.ค. ปรับขึ้นอยู่ที่ 3.2% YoY
- ตลาดหุ้นเอเชีย ดัชนีนิเกอิ +2.17% ได้แรงหนุนจากกลุ่มเครื่องใช้ไฟฟ้า, ประกันภัย, บริษัทหลักทรัพย์ และกลุ่มเทคโนโลยี นำโดย Softbank Group +1.0%, Tokyo Electron +8.9% ส่วน KOSPI เกาหลีใต้ +8.18% นำโดย Samsung Electronics +8.97%, SK Hynix +15.9% และ SK Square +18.4% หลังอิหร่าน & อิสราเอลประกาศหยุดยิง กอปรกับรายงาน GDP เกาหลีใต้ Q1/69 +1.8% ดีกว่าคาดที่ +1.7% QoQ ได้แรงหนุนจากยอดส่งออกชิป & เซมิคอนดักเตอร์ที่ขยายตัวได้ดี ขณะที่ดัชนีเซี่ยงไฮ้ +1.28% หลังสำนักงานศุลกากรจีนเผยยอดส่งออกจีน พ.ค. +19.4% ดีกว่าคาดที่ +15% YoY จากคำสั่งซื้อสินค้าในกลุ่มฮาร์ดแวร์สำหรับเทคโนโลยีด้าน AI ที่เพิ่มสูงขึ้น และวันนี้ติดตามข้อมูล CPI จีน พ.ค. คาด 1.3% & เม.ย. 1.2% YoY และ PPI จีน พ.ค. คาด 3.8% & เม.ย. 2.8% YoY
- SET +1.44% ปริมาณการซื้อขาย 7.0 หมื่น ลบ. ต่างชาติขาย 579 ลบ. พอร์ตโบรกขาย 786 ลบ. สถาบันขาย 372 ลบ. และรายย่อยซื้อ 1,737 ลบ. โดยดัชนีได้แรงหนุนจากกลุ่มอิเล็กทรอนิกส์ ที่ฟื้นตัวตามกลุ่มเทคโนโลยีของไทยที่อยู่ใน Supply Chain ของอุตสาหกรรม AI & Data Center ขณะที่กลุ่มประกันก็มีแรงซื้อสะสม เนื่องจากได้ประโยชน์จากแนวโน้มของ US Bond Yield 10 ปีที่ปรับสูงขึ้น ซึ่งเป็นปัจจัยช่วยหนุนผลตอบแทนการลงทุนเงินลงทุนในพอร์ตตราสารหนี้ของบริษัทประกันด้วย โดยภาพรวมดัชนีหุ้นไทยฟื้นตัวตามดัชนีภูมิภาค หลังอิหร่าน & อิสราเอลประกาศหยุดยิงตามคำขอของ ปธน.ทรัมป์ อย่างไรก็ตามสถานการณ์ในตะวันออกกลางยังมีความไม่แน่นอนสูง หลังวานนี้เฮลิคอปเตอร์ของสหรัฐถูกอิหร่านยิงตก ซึ่งทางสหรัฐก็ได้ยิงกลับโต้กลับไปยังอิหร่าน และยังติดตามว่าสถานการณ์จะรุนแรงขึ้นหรือไม่ ส่วนข้อมูลเศรษฐกิจวานนี้ ก.ท่องเที่ยวเผยจำนวนนักท่องเที่ยวต่างชาติที่ผ่านมาอยู่ที่ 483,329 คน -19.9% WoW โดยกลุ่มตลาดระยะใกล้ -24.2% หลังผ่านพ้นช่วงวันหยุดยาวของนักท่องเที่ยวในกลุ่มอาเซียน สำหรับประเด็นทางเศรษฐกิจวันพรุ่งนี้ ตลท., FETCO, AIMC จะเข้าพบ รมว.คลังเพื่อหา ม.ขับเคลื่อนตลาดทุนผ่านโครงการ TISA (Thailand Individual Saving Account) เพื่อดึงเม็ดเงินออมระยะยาวเข้าสู่การลงทุนในตลาดหุ้นไทยเพิ่มมากขึ้น

ข้อมูลในเอกสารฉบับนี้ รวบรวมมาจากแหล่งข้อมูลที่น่าเชื่อถือ อย่างไรก็ดี บริษัทหลักทรัพย์ คิงส์ฟอร์ด จำกัด (มหาชน) ไม่สามารถที่จะยืนยันหรือรับรองความถูกต้องของข้อมูลเหล่านี้ได้ ไม่ว่าประการใด ๆ บทวิเคราะห์ในเอกสารนี้ จัดทำขึ้นโดยอ้างอิงหลักเกณฑ์ทางวิชาการเกี่ยวกับหลักการวิเคราะห์ และมีได้เป็นการชี้แนะ หรือเสนอแนะให้ซื้อหรือขายหลักทรัพย์ใด ๆ การตัดสินใจซื้อหรือขายหลักทรัพย์ใด ๆ ของผู้อ่าน ไม่ว่าจะถูกหรือผิดจากคำแนะนำในเอกสารนี้หรือไม่ก็ตาม ล้วนเป็นผลจากการใช้วิจารณญาณของผู้อ่าน โดยไม่มีส่วนเกี่ยวข้องกับหรือผู้เขียนบทวิเคราะห์ใด ๆ กับ บริษัทหลักทรัพย์ คิงส์ฟอร์ด จำกัด(มหาชน) ไม่ว่ากรณีใด



Daily Strategy

- ประเมินแนวรับดัชนี SET ที่ 1,570 – 1,580 แนวต้าน 1,590 – 1,600 คาดดัชนีมีโอกาสปรับฐานระหว่างรอประเมินสถานการณ์ในตะวันออกกลาง และรอผลการประชุม ธ.กลางหลัก ๆ ในสัปดาห์หน้า แนะนำทยอยซื้อ GULF,BGRIM, AMATA,WHA,WHAUP,STECON,CK ได้ประโยชน์จากการลงทุนด้านโครงสร้างพื้นฐาน/ BLA, TLI ได้ประโยชน์จาก Bond Yield มีแนวโน้มสูงขึ้น
- BBIK* (ซื้อ/ ราคาเป้าหมาย IAA Consensus 25.25 บาท) ผลการดำเนินงาน 1Q69 บริษัทมีกำไร 81 ล้านบาท -36%QoQ, +13%YoY โดย QoQ ลดลงตามปัจจัยฤดูกาล แต่ YoY เติบโตได้จากรายได้ที่ขยายตัว 7%YoY ส่วนใหญ่จากรายได้ ERP รวมถึง GPM ที่ดีขึ้น ทั้งนี้บริษัทยังคงเป้ารายได้ปี 69 โต 20%YoY ขณะที่ Backlog ดิ้น 1Q69 ที่ 803 ล้านบาท (ถ้ารวม JV อยู่ที่ 1.1 พันล้านบาท) แนวโน้มในช่วงที่เหลือของปีรายได้เร่งตัวขึ้นตามความต้องการด้าน AI และธุรกิจการเงิน (virtual banking) อิงจาก consensus คาดกำไรปี 69 ที่ 380 ล้านบาท +11%YoY และปี 70 ที่ 420 ล้านบาท +11%YoY valuation ไม่แพง PER < 10 เท่า
- COM7* (ซื้อ / ราคาเป้าหมาย IAA Consensus 30.00 บาท) กำไรสุทธิ 1Q69 อยู่ที่ 1,226 ลบ.(+25%YoY, +2%QoQ) ยังมีแรงหนุนจาก iPhone17 เป็นที่นิยม ส่วนการดำเนินงาน 2Q69 แม้คาดว่าจะอ่อนตัวตามฤดูกาล แต่ YoY ยังดูดีต่อเนื่อง ภาพรวม นอกจากจะได้ปัจจัยบวกจากสินค้า IT เริ่มเข้าสู่ Replacement Cycle เพื่อรองรับเทคโนโลยี On-device AI แล้ว คาดว่ายังมีปัจจัยบวกเพิ่มเติมมาจากกลุ่มธุรกิจ Non-IT ที่มีมาร์จิ้นดีจากการปล่อยสินเชื่อเช่าซื้อ (UFUND) การปล่อยเช่า EV Taxi(AION) และ iCare โดยทาง COM7* ตั้งเป้าหมายการเติบโตของรายได้ปี 69 +10%YoY ทั้งนี้ ตลาดคาดกำไรสุทธิของ COM7* ปี 69 และ 70 จะอยู่ที่ 4,501 ลบ.(+11%YoY) และ 4,856 ลบ.(+8%YoY) ตามลำดับ



Daily Key Factors

Oil Update(-) WTI น.ค. -\$3.10 อยู่ที่ \$88.20 / บาร์เรล, Brent ส.ค. -\$2.80 อยู่ที่ \$91.45/บาร์เรล หลังอิหร่าน & อิสราเอลหยุดยิงตามคำขอของ ปธน.ทรัมป์ ขณะที่เข้านี้ WTI Futures +0.25% อยู่ที่ \$88.40/บาร์เรล หลังสหรัฐยังตอบโต้กลับอิหร่าน หลังเฮลิคอปเตอร์ของสหรัฐถูกอิหร่านยิงตกบริเวณช่องแคบฮอร์มุซ

Gold Update (-)Comex Gold ส.ค. -\$77.0 ปีคที่ 4,286.40 ดอลลาร์/ออนซ์ รอข้อมูล US CPI พ.ค. ในช่วงคำวันนี้ ซึ่งจะมีผลการประชุมเฟดวันที่ 16 - 17 มิ.ย.

Fund Flow(-) Fund Flow ต่างชาติในตลาด TIP วานนี้ขายสุทธิ -154.94 ล้านดอลลาร์สหรัฐ โดยขายหุ้นไทย -17.6 ล้านดอลลาร์ ขายหุ้นอินโด -134.81 ล้านดอลลาร์ ขายหุ้นฟิลิปปินส์ -2.53 ล้านดอลลาร์สหรัฐ

- (-) ค่าเงินบาทเข้านี้อ่อนค่าอยู่ที่ 32.93 บาท/ดอลลาร์สหรัฐ
- (0) ผลตอบแทนพันธบัตรสหรัฐ 10 ปี ทรงตัวอยู่ที่ 4.536 %
- (-) ดัชนี BDI ปิด -98 จุด อยู่ที่ 2,818
- (-) BitCoin เข้านี้ -1.65% อยู่ที่ 61,767 ดอลลาร์สหรัฐ

Economic Calendar

ในประเทศ

- 10 มิ.ย. ประชุมคณะกรรมการร่วมภาคเอกชน 3 สถาบัน (กกร.) สัปดาห์ที่ 2 ตลท. แถลงสรุปภาพรวมภาวะตลาดหลักทรัพย์
สภาธุรกิจตลาดทุนไทย แถลงผลสำรวจดัชนีความเชื่อมั่นนักลงทุนและอสังหาริมทรัพย์
มหาวิทยาลัยหอการค้าไทย แถลงดัชนีความเชื่อมั่นผู้บริโภค, ดัชนีความเชื่อมั่นหอการค้าไทย
- สัปดาห์ที่ 3 ส.อ.ท. แถลงดัชนีความเชื่อมั่นภาคอุตสาหกรรม

ต่างประเทศ

- 09 มิ.ย. US ยอดขายบ้านมือสอง (Existing Home Sales) (พ.ค.)
- 10 มิ.ย. US ดัชนีราคาผู้บริโภค (CPI) (พ.ค.)
US สินค้าคงคลังน้ำมันดิบ
- 11 มิ.ย. EU การตัดสินใจเกี่ยวกับอัตราดอกเบี้ย (มิ.ย.)
EU การแถลงข่าวต่อสื่อมวลชนของธนาคารกลางแห่งยุโรป
US ดัชนีราคาผู้ผลิต (PPI) (เดือนต่อเดือน) (พ.ค.)
US จำนวนคนที่ยื่นขอรับสวัสดิการว่างงานครั้งแรก

Theme Strategy

ทยอยสะสมหุ้น Value Stock / High Dividend Yield / AI Supply Chain ทนทานต่อภาวะตลาดที่ผันผวนสูงจากสถานการณ์ในตะวันออกกลาง ได้ประโยชน์จากมาตรการกระตุ้นเศรษฐกิจของรัฐฯ และการลงทุนโครงสร้างพื้นฐานทางด้านดิจิทัล

- (1) High Dividend Yield กลุ่มธนาคารพาณิชย์ KTB, SCB, TTB, KKP*, TISCO กลุ่ม REIT CPNREIT*
- (2) Commodity Linked ได้ประโยชน์จาก Energy Shock กลุ่มพลังงาน PTTEP, BANPU กลุ่มปิโตรเคมี PTTGC, IRPC กลุ่ม Biofuel BBGI*, TAE*, PCE*, UVAN*, APO* กลุ่มโรงไฟฟ้าพลังงานทดแทน GUNKUL*
- (3) ราคาสินค้าเกษตร / อาหารปรับตัวเพิ่มขึ้น STA*, NER*, TFG*
- (4) กลุ่ม ICT / Data Center / นิคมฯ ADVANC, TRUE, DELTA*, CCET*, KCE, HANA*, SMT*, STECON, INSET*, GULF*, BGRIM*, GPSC*, ASEFA*, FTE*, TRT*, WHAUP*, EASTW*, AMATA, WHA
- (5) สินค้าอุปโภค-บริโภค CPALL, CPAXT, CPN*, CRC, TNP*, KK*, MOTHER*, ICHI*, CBG*, EPG*, STGT*, NTF*, MOSHI*, MRDIYT* กลุ่ม Finance TIDLOR*, MTC*, SINGER*, SGC*, SCAP*, NCAP*
- (6) ตัวเลขการลงทุนภาครัฐฯ เอกชน CK, STPI*, SEAFCO*, PYLON*

**หุ้นแนะนำเชิงกลยุทธ์ที่ยังไม่อยู่ใน Coverage ของฝ่ายวิจัย

Asset Allocation: Equity 45% Fixed Income 40% Alternative Investment etc. Gold 10% Cash 5%

Today Fundamental Research: -

Monthly Portfolio June 2026: GPSC*, ITC*, TRUE, TACC*, GUNKUL*, CPALL



KBANK ดัน ROE ขึ้น 2 หลัก แซงคู่แข่ง 'ซื้อก่อน-จ่ายทีหลัง' แบนกิ้งกสิกรไทย (KBANK) รักษาผลตอบแทนต่อส่วนของผู้ถือหุ้น (ROE) ไม่ให้ต่ำกว่า 8.62% พร้อมตั้งเป้าดัชนีกลับสู่ 2 หลัก เน้นบริหารเงินกองทุน คุณภาพสินเชื่อ และต้นทุนวัตถุดิบ คงเป้าสินเชื่อปีนี้เติบโต 0-2% ย้ำ ให้ความสำคัญระมัดระวังในการรุกตลาด "ซื้อก่อน-จ่ายทีหลัง" (BNPL) จากความกังวลด้านคุณภาพหนี้และภาวะการตั้งสำรอง มอง Virtual Bank ช่วยเพิ่มการเข้าถึงบริการทางการเงินแก่กลุ่ม Underbanked และ Unbanked ในประเทศไทย(ข่าวหุ้น)

PLUS บุกตลาดจีน เป้า 5 ปี โตกระโดด PLUS รุกหนักตลาดจีน! ล่าสุดผนักกำลัง PetroChina ยักษ์ใหญ่ระดับโลก ส่งน้ำมะพร้าวแท้ปุ้พรมร้าน u-smile กว่า 20,000 สาขา พร้อมบุก Walmart เจาะไลฟ์สไตล์คนรุ่นใหม่สายสุขภาพ ตั้งเป้าโตกระโดด CAGR กว่า 25% ภายใน 5 ปี สู่อันดับผู้นำเครื่องดื่มสุขภาพระดับสากล(ข่าวหุ้น)

JAS-MONO ตื่นข่าวบอลโลก เร่งปิดดีลเป้าหมาย 3 ล้านรายจับตา "จัดมิน-โมโน เน็กซ์" เข้าสู่โหมดนับถอยหลังลุ้นดีลประวัติศาสตร์ หลังข่าวสะพัดคว่ำลิขสิทธิ์ถ่ายทอดสดฟุตบอลโลก 2026 จุดกระแสเก็งกำไรสะท้อนตลาดหุ้น หากปิดดีลสำเร็จ กลายเป็นจิ๊กซอว์สำคัญต่อยอดอาณาจักร Sports Content ขณะที่ MONO มีโอกาสเร่งเครื่องฐานสมาชิก MONOMAX สูเป้าหมายใหม่ 3 ล้านราย เร็วๆ นี้(ข่าวหุ้น)

ตลท.-เฟทโก้ ถกคลัง 11 มิ.ย. เร่ง TISA หาช่องทางลงทุนฝรั่งตลท. จับมือเฟทโก้ เข้าพบคลัง 11 มิ.ย.นี้ หาวิธีเร่งผลักดัน TISA และมาตรการกระตุ้นการลงทุนระยะยาว "อัปเดต" มั่นใจต่างชาติสนใจลงทุนไทยต่อเนื่อง มองเงินไหลเข้าสหรัฐฯ แต่การลงทุนเวียดนามระยะสั้น(ข่าวหุ้น)

MAGURO คงเป้ารายได้โต 30% ชุกกลยุทธ์บริหารมาร์จิ้น รักษาขีดความสามารถทำกำไร MAGURO ชุกกลยุทธ์บริหารมาร์จิ้นอย่างเป็นระบบรับมือความผันผวนจากต้นทุนวัตถุดิบและปัจจัยภายนอก มุ่งเพิ่มประสิทธิภาพแคมเปญการตลาด-คุมต้นทุนเข้มงวด-บริหารต้นทุนคงที่ หวังรักษาขีดความสามารถการทำกำไร ย้ำเป้ารายได้ปีนี้โตไม่ต่ำกว่า 30% พากโบรกฯ แนะนำ "ซื้อ" เป้าสูงสุด 28 บาท/หุ้น คาดปีนี้ทำกำไรสูงสุดเป็นประวัติการณ์(ข่าวหุ้น)

BDMS พ้นไตรมาส 3 รับไฮซีซั่น โบรกฯเชียร์ 'ซื้อ' เป้า 25 บาท BDMS เผยรายได้จากโรงพยาบาลในเดือน เม.ย. เติบโต 1% และจะเร่งตัวขึ้นในไตรมาส 3/69 รับช่วงไฮซีซั่น ขณะที่โบรกฯ แนะนำ "ซื้อ" ชูราคาพื้นฐานที่ 25 บาท/หุ้น รับอานิสงส์สังคมผู้สูงอายุที่หนุนการเข้ารับการรักษาระยะยาว (ข่าวหุ้น)

SIRI ยอดขายแกร่ง 'เมเบิล ประชาอุทิศ 90' จ่อเปิดเฟสใหม่ก.ค.นี้ SIRI โชว์ฟอร์มแกร่งโครงการบ้าน "เมเบิล ประชาอุทิศ 90" มูลค่า 1,300 ล้านบาท โภจยอดเฟสแรก 90% พื้นที่ที่เปิดขาย เตรียมเปิดตัวเฟสใหม่ก.ค. นี้ ชูทำเลศักยภาพใกล้ CBD เชื่อมต่อสาทร-พระราม 3 ได้รวดเร็ว บนสังคมคุณภาพของ "Sansiri Community" (ข่าวหุ้น)

GULF-BGRIM-EASTW พร้อมโกยดาต้าเซ็นเตอร์4 องค์กรักษ์ กฟผ. - GULF - BGRIM - EASTW ประสานเสียงดาต้าเซ็นเตอร์หนุน กฟผ. ดันไฟฟ้าสะอาดขึ้น สัดส่วน 70% ปรับเปลี่ยนจากผู้ขายไฟสู่นวัตกรรมด้านเทคโนโลยีดิจิทัลและพลังงาน ขณะที่ GULF ลั่นดาต้าเซ็นเตอร์ สเปกแรงกินไฟน้อย BGRIM ชูฝีมือบุคลากร ด้าน EASTW ลุยขายนวัตกรรมระบบดี(ทันสมัย)

SEAFCO โอกาสงานดาต้า ลุ้นรัฐประมูลหนุนฐานรากSEAFCO มองการลงทุนดาต้าเซ็นเตอร์และโครงสร้างพื้นฐานเศรษฐกิจดิจิทัลมูลค่ากว่า 9.5 แสนล้านบาท เป็นโอกาสรับมีผู้ประกอบการทั้งไทยและต่างชาติติดต่oprะเมินงานต่อเนื่อง ชูแบ็กล็อกแน่น 1.4 พันล้านบาท เดินหน้าประมูลงานใหม่ถึงกลางปี 2570 โบรกชี้มาร์จิ้นดีเกินคาด วางเป้า 3.46 บาท(ทันสมัย)

เกาะเลือกตั้งผู้ว่ากทม.ฟันหุ้นเด่นรับทรัพย์สินจัดกระแสเลือกตั้งผู้ว่ากทม. 69 มองนโยบายหนักดันเมืองหลวงเป็น Smart City ชุกกลุ่มหุ้นเด่น 4 กลุ่มเข้าทาง หุ้นเด่นแนะนำ ชู GULF TRUE ADVANC MFEC INET BE8 แต่อย่าตลาดหุ้นไทยยังขับเคลื่อนด้วยหุ้นอิเล็กทรอนิกส์เป็นหลักก่อน(ทันสมัย)

'MGC ซื้อมานตร์อวิโต รุกเจาะตลาดพรีเมียมMGC ซื้อมานตร์อวิโตไปต่อ รุกตลาดพรีเมียมแบรนด์ พร้อมสร้างอีโคซิสเต็ม ด้านกูรูหุ้น เห็นสัญญาณนักลงทุนให้นำหนักกับอิมนี้มากขึ้น มั่นใจโมเมนตัมขาขึ้น หลังงานมอเตอร์โชว์จะต่อเนื่องถึงไตรมาส 2/2569 และรถรุ่นใหม่ที่จะเปิดตัวเพิ่มจะดันยอดขายครึ่งปีหลัง ชี้ถ้าไรปีนี้ลุ้น "พันล้านบาท" เคาะเป้าหมายเชิงกลยุทธ์ 8 บาทต่อหุ้น(ทันสมัย)

ARIP อีเวนต์มาแรง คอมมาร์ทบูธเกลี้ยงARIP ส่งชิกไตรมาส 3/69 โดดเด่น รับแรงหนุนงาน "COMMART ULTRAFORCE 2026" กระแสแรง บูธขายหมดเกลี้ยง 100% พากผู้บริหาร "บุญเลิศ นวาท" ตุน Backlog งานอีเวนต์แน่น 30 ล้านบาท จ่อบุกเข้าพอร์ท(ทันสมัย)

PPS กางแผนโตยั่งยืน อดแบ็กล็อก 483 ล. PPS เปิดวิสัยทัศน์ผู้นำรุ่นใหม่ "ธีรธร ธราไชย" ปักธงยกระดับองค์กรสู่ Total Project Solutions Provider ครบวงจร เดินหน้าขับเคลื่อน 3 เสาหลัก เจาะโปรเจกต์มูลค่าสูงพร้อมอด Backlog แน่น 483 ล้านบาท หนุนองค์กรก้าวสู่การเติบโตอย่างยั่งยืน(ทันสมัย)

RJH เคสผ่าตัดสั้น โบรกให้เป้า 14.4 บาท RJH ส่งชิกไตรมาส 2/2569 พ้น รับแรงหนุนเคสผ่าตัดขยายตัวโรงพยาบาลราชธานี หนองแค ผู้ใช้บริการเพิ่มขึ้น พร้อมเล่นเกมคุมต้นทุนเข้ม พากผู้บริหารมั่นใจรายได้ปี 2569 โตตามเป้า 10% พากโบรกฯ มองบวกปรับกำไรปกติปีนี้ 35% และ 399 ล้านบาท เคาะเป้า 14.40 บาท ยิลด์ปันผลสูง 6.2%(ทันสมัย)

KLINIQ เดินเกม Growth Ecosystem ปันอาณาจักรความงามทุกเช็กเมนต์KLINIQ ขับเคลื่อนธุรกิจแนวคิด Growth Ecosystem ขยายการเติบโตผ่าน Multi-Brand, Multi-Segment และ Multi-Channel หลังไตรมาส 1/2569 กวาดรายได้ 1.08 พันล้านบาท กำไร 121 ล้านบาท ล่าสุดได้รับคัดเลือกเข้า FTSE SET Shariah Index ผลตั้งแต่วันที่ 22 มิถุนายน 2569(ทันสมัย)

ข้อมูลในเอกสารฉบับนี้ รวบรวมมาจากแหล่งข้อมูลที่น่าเชื่อถือ อย่างไรก็ดี บริษัทหลักทรัพย์ คิงส์ฟอร์ด จำกัด (มหาชน) ไม่สามารถที่จะยืนยันหรือรับรองความถูกต้องของข้อมูลเหล่านี้ได้ ไม่ว่าประการใด ๆ บทวิเคราะห์ในเอกสารนี้ จัดทำขึ้นโดยอ้างอิงหลักเกณฑ์ทางวิชาการเกี่ยวกับหลักการวิเคราะห์ และมีได้เป็นการชี้แนะ หรือเสนอแนะให้ซื้อหรือขายหลักทรัพย์ใด ๆ การตัดสินใจซื้อหรือขายหลักทรัพย์ใด ๆ ของผู้อ่าน ไม่ว่าจะเกิดจากการอ่านบทความในเอกสารนี้หรือไม่ก็ตาม ล้วนเป็นผลจากการใช้วิจารณญาณของผู้อ่าน โดยไม่มีส่วนเกี่ยวข้องกับบริษัทฯ ใด ๆ กับ บริษัทหลักทรัพย์ คิงส์ฟอร์ด จำกัด(มหาชน) ไม่ว่ากรณีใด



ที่มา: TQ Professional, Day

Resistance 1,590 - 1,600

Support 1,570 - 1,560

SET Daily: แนวโน้มขาขึ้น

กลยุทธ์การลงทุน SET Index ขึ้นตัวตามตลาดภูมิภาค แท่งเทียนแกว่งตัวรักษาระดับบนเทรนขาขึ้น วันนี้หากยืนแนวรับ 1,570/1,560 ได้ มีโอกาสขยับขึ้นต่อโดยมีแนวต้านระยะสั้น 1,590/1,600 ตามลำดับ



ที่มา: TQ Professional, TF weekly

SET Weekly: ติดแนวต้าน Downtrend

กลยุทธ์การลงทุน ทิศทาง fund flow ต่างชาติผันผวนจากสถานการณ์ในตะวันออกกลาง ทางเทคนิค TF weekly แท่งเทียนฟื้นตัวในกรอบขาขึ้น ส่วน TF Monthly แท่งเทียนกำลังสร้างจิ้งหระแกว่งออกข้างในรูปแบบสามเหลี่ยมเพื่อทะลุผ่าน downtrend ด้านบน // ประเมินกรอบการเคลื่อนไหว แนวต้าน 1,625/1,685 ส่วนแนวรับ 1,435/1,400



ที่มา: TQ Professional, TF daily

Gold Spot: Sideways Down

กลยุทธ์การลงทุน Gold Spot ปรับลงกังวลเฟดตรึงดอกเบี้ยสูง หลังการจ้างงานดีกว่าคาด // แท่งเทียนถอยหลุด EMA200 วัน ส่วน MACD / RSI อ่อนลงตาม รอจิ้งหระซึ้อเมื่ออ่อนตัว ประเมินแนวรับถัดไป US\$4,200-4,100/Oz แนวต้าน US\$4,290-4,305/Oz

Resistance 4,290 - 4,305

Support 4,200 - 4,100

Technical Analyst

Apichai Raomanachai No. 002939

Tel 02-829-6999 Ext. 2200

Asst. Technical Analyst

Nopporn Chaykaew No. 043964

Tel 02-829-6999 Ext. 2203

ข้อมูลในเอกสารฉบับนี้ รวบรวมมาจากแหล่งข้อมูลที่เชื่อถือได้ อย่างไรก็ดี บริษัทหลักทรัพย์ คิงส์ฟอร์ด จำกัด (มหาชน) ไม่สามารถที่จะยืนยันหรือรับรองความถูกต้องของข้อมูลเหล่านั้นได้ ไม่ว่าประการใด ๆ บทวิเคราะห์ในเอกสารนี้ จัดทำขึ้นโดยอ้างอิงหลักเกณฑ์ทางวิชาการเกี่ยวกับหลักการวิเคราะห์ และมีได้เป็นการชี้นำ หรือเสนอแนะให้ซื้อหรือขายหลักทรัพย์ใด ๆ การตัดสินใจซื้อหรือขายหลักทรัพย์ใด ๆ ของผู้อ่าน ไม่ว่าจะเกิดจากการอ่านบทความในเอกสารนี้หรือไม่ก็ตาม ล้วนเป็นผลจากการใช้วิจารณญาณของผู้อ่าน โดยไม่มีส่วนเกี่ยวข้องกับหรือพันธะผูกพันใด ๆ กับ บริษัทหลักทรัพย์ คิงส์ฟอร์ด จำกัด(มหาชน) ไม่ว่ากรณีใด



ที่มา; TQ Professional

AGE

Resistance 1.37-1.52

Support 1.29

แนะนำแก๊งก์ไอ แท่งเทียนแก๊งก์สร้างฐานเหนือเส้นค่าเฉลี่ย EMA200 วัน
ด้านปริมาณการซื้อขายเข้าสะสม ส่วน MACD / RSI ชัยบในทิศทางบวก
หากยืนแนวรับ 1.29 บาท ได้คาดเห็นการขยับขึ้นต่อ โดยมีแนวต้านบริเวณ
1.37-1.52 บาท ส่วนจุด Stop Loss วางไว้ที่ 1.25 บาท



ที่มา; TQ Professional

TLI

Resistance 11.70-12.00

Support 11.10

แนะนำแก๊งก์ไอ แท่งเทียนแก๊งก์ตัวขึ้นสลับพัก พร้อมปริมาณการซื้อขายเข้า
สะสม ด้าน MACD / RSI มีสัญญาณบวก หากยืนแนวรับ 11.10 บาท ได้
คาดหวังเห็นการเดินหน้าขึ้นต่อ แนวต้านถัดไปบริเวณ 11.70-12.00 บาท
โดยมีจุด Stop Loss ที่ 10.80 บาท



ที่มา; TQ Professional

WICE

Resistance 2.80-3.02

Support 2.44

แนะนำแก๊งก์ไอ แท่งเทียนทำจังหวะแก๊งก์ตัวขึ้นจากโซนล่าง พร้อมปริมาณ
การซื้อขายเข้าสะสม ด้าน MACD / RSI มีสัญญาณบวก ประเมินหากยืน
แนวรับ 2.44 บาท ได้นำจะมีจังหวะปรับขึ้นต่อ ประเมินแนวต้าน 2.80-3.02
บาท โดยมีจุด Stop Loss ที่ 2.40 บาท

Technical Analyst

Apichai Raomanachai No. 002939

Asst. Technical Analyst

Nopporn Chaykaew No. 043964

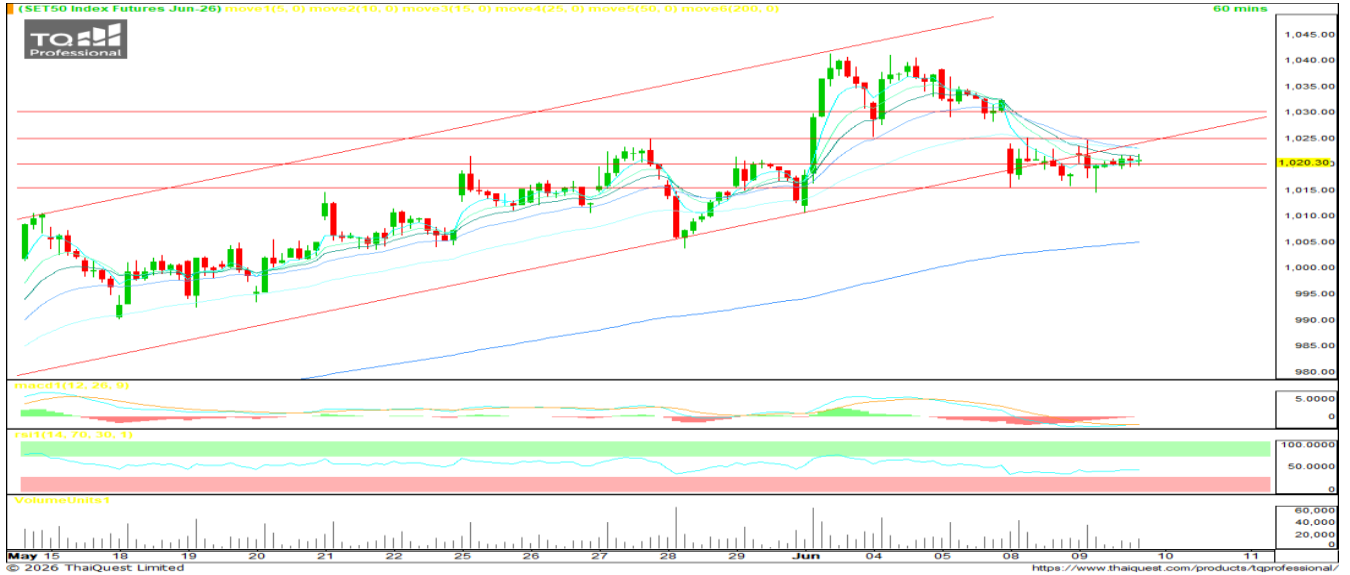
ข้อมูลในเอกสารฉบับนี้ รวบรวมมาจากแหล่งข้อมูลที่น่าเชื่อถือ อย่างไรก็ดี บริษัทหลักทรัพย์ คิงส์ฟอร์ด จำกัด (มหาชน) ไม่สามารถที่จะยืนยันหรือรับรองความถูกต้องของข้อมูลเหล่านั้นได้ ไม่ว่าประการใด ๆ บทวิเคราะห์ในเอกสารนี้ จัดทำขึ้นโดยอ้างอิง
หลักเกณฑ์ทางวิชาการเกี่ยวกับหลักการวิเคราะห์ และมีได้เป็นการชี้นำ หรือเสนอแนะให้ซื้อหรือขายหลักทรัพย์ใด ๆ การตัดสินใจซื้อหรือขายหลักทรัพย์ใด ๆ ของผู้อ่าน ไม่ว่าจะเกิดจากการอ่านบทความในเอกสารนี้หรือไม่ก็ตาม ล้วนเป็นผลจากการใช้
วิจารณญาณของผู้อ่าน โดยไม่มีส่วนเกี่ยวข้องกับหรือพินัยผูกพันใด ๆ กับ บริษัทหลักทรัพย์ คิงส์ฟอร์ด จำกัด(มหาชน) ไม่ว่ากรณีใด

SET 50 INDEX FUTURES



KINGSFORD

วันพุธที่ 10 มิถุนายน พ.ศ. 2569



Source: Thaiquest * Time Frame 60 Minute

S50M26 ปิดที่ 1020.30 จุด +2.50 จุด +0.25%

Market Overview – วานนี้ ตลาดหุ้นไทย Rebound ขึ้นมา นำโดยกลุ่มอิเล็กทรอนิกส์ โดยเฉพาะ DELTA เป็นการเคลื่อนไหวในทิศทางเดียวกับดัชนีภูมิภาค ทั้งนี้ ดัชนีเอเชียเหนือเข้านเปิดลบ

Short Term Strategy – แท่งเทียนวานนี้พยายามกลับขึ้นมาอยู่บนกรอบล่างของ Ascending Channel แต่ยังคงแรงขาย ขณะที่ Indicator เริ่มฟื้นตัวแต่ยังอยู่ในโซนลบ สำหรับสัญญา S50M26 เราประเมินการเคลื่อนไหวในกรอบแนวรับ 1015//1020 จุด และ แนวต้าน 1025//1030 จุด ระยะสั้น วางบริเวณ 1020 จุด เป็นเกณฑ์เลือกข้าง (ยืนได้ Long ได้เปรียบ / ไม่ได้ Short ยังได้เปรียบ)

Volume by Investors	SET (Million Bath)	Index Futures (Contracts)
Local Institutions	- 371.92	2,069
Foreign	- 579.32	- 474
Local Investor	1,737.27	- 1,595

Foreign Position

วานนี้ Short สุทธิ 474 สัญญา
 ยอดสะสมประจำเดือน มิ.ย. Short สุทธิ 4,572 สัญญา
 ยอดสะสม YTD Long สุทธิ 70,492 สัญญา

	Close	Change	%Change	Volume	Support	Resistance
SET 50	1019.00	5.11	0.50%	1,526,224,100	1010//1015	1020//1025
S50M26	1020.30	2.50	0.25%	107,492	1015//1020	1025//1030
S50U26	1015.00	2.10	0.21%	11,687	1010//1015	1015//1020

Source: Thaiquest, Kingsford

Analyst
Apichai Raomanachai

No. 002939

Assistant Analyst(technical)
Nattawat Poosunthornsri

No. 087077

www.kingsfordsec.com

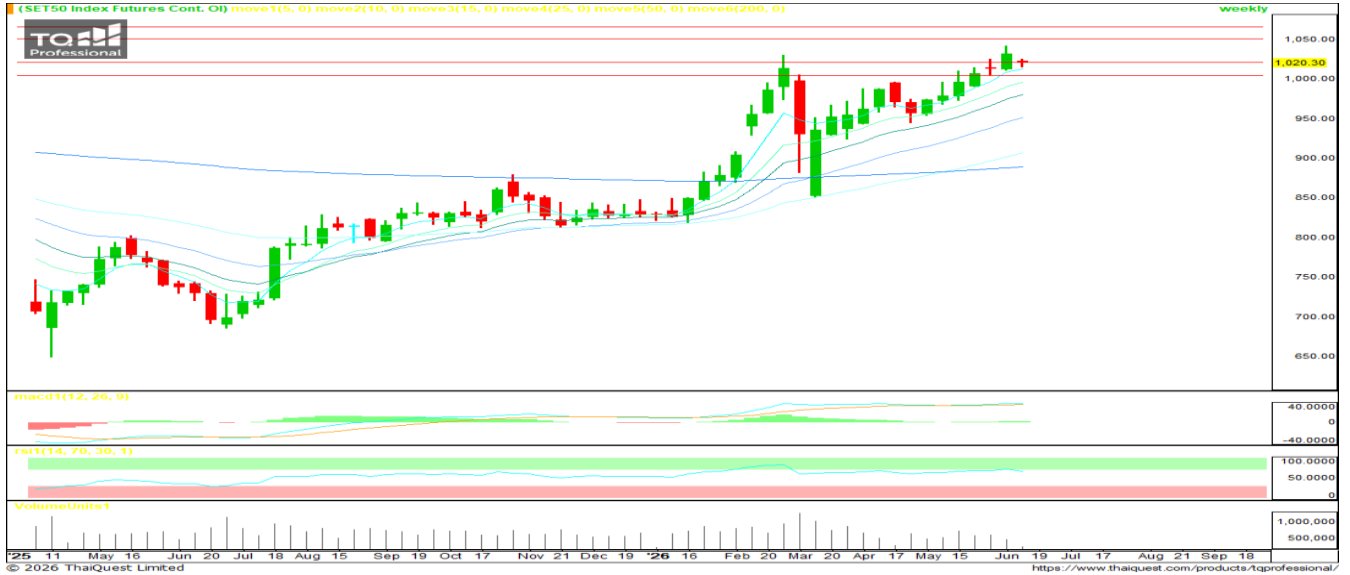
Disclaimer: ข้อมูลในเอกสารฉบับนี้ รวบรวมมาจากแหล่งข้อมูลที่เชื่อถืออย่างไรก็ดี บริษัทหลักทรัพย์ คิงส์ฟอร์ด จำกัด(มหาชน)ไม่สามารถที่จะยืนยันหรือรับรองความถูกต้องของข้อมูลเหล่านี้ได้ ไม่ว่าประการใด ๆ บทวิเคราะห์ในเอกสารนี้ จัดทำขึ้นโดยอ้างอิงหลักเกณฑ์ทางวิชาการเกี่ยวกับหลักการวิเคราะห์ และมีได้เป็นการชี้แนะ หรือเสนอแนะให้ซื้อหรือขายหลักทรัพย์ใด ๆ การตัดสินใจซื้อหรือขายหลักทรัพย์ใด ๆ ของผู้อ่าน ไม่ว่าจะเกิดจากการอ่านบทความในเอกสารนี้หรือไม่ก็ตาม ล้วนเป็นผลจากการใช้วิจารณญาณของผู้อ่าน โดยไม่มีส่วนเกี่ยวข้องกับหรือพันธะผูกพันใด ๆ กับ บริษัทหลักทรัพย์ คิงส์ฟอร์ด จำกัด (มหาชน) ไม่ว่าจะกรณีใด

SET 50 INDEX FUTURES



KINGSFORD

วันพุธที่ 10 มิถุนายน พ.ศ. 2569



Source: Thaiquest * Time Frame Weekly

Weekly Strategy | แนะนำ: Long 2/3 Port แนวรับ : 1,020//1,005 แนวต้าน : 1,050 Stoploss :1,005

Set 50 Index Future แท่งเทียนสัปดาห์นี้ปรับตัวลงหลังสัปดาห์ก่อนทำ New High ในรอบ 4 ปี และ RSI เข้าสู่โซน Overbought เบื้องต้น ยังแนะนำถือสถานะ Long 2/3 Port ให้ใช้บริเวณแนวรับถัดมา 1,005 จุดเป็น Stoploss หากปิดต่ำกว่าบริเวณดังกล่าว แนะนำปิดสถานะ Long

Series	Close	Change	Volume	OI	OI Chg	Theoretical	Basis	Day left	Ex. Date
SET50	1,019.00	5.1	1,526,224,100	49,051,610,237					
S50M26	1,020.30	2.5	107,560	554,661	-25,001	1,012	4	19	46,202
S50N26	1,018.90	3.9	29	110	-10,231	1,010	1	50	46,233
S50Q26	1,018.20	3.9	2	13	35,315	1,008	0	79	46,262
S50U26	1,015.00	2.1	11,753	35,855	12,201	1,006	-1	111	46,294
S50Z26	1,013.50	2.3	3,375	12,291	12,201	999	-3	202	46,385
S50H27	1,006.60	2.5	2,513	8,691	0	992	-10	293	46,476

Source: Thaiquest, Kingsford

Analyst
Apichai Raomanachai

No. 002939

Assistant Analyst(technical)
Nattawat Poosunthornsri

No. 087077

www.kingsfordsec.com

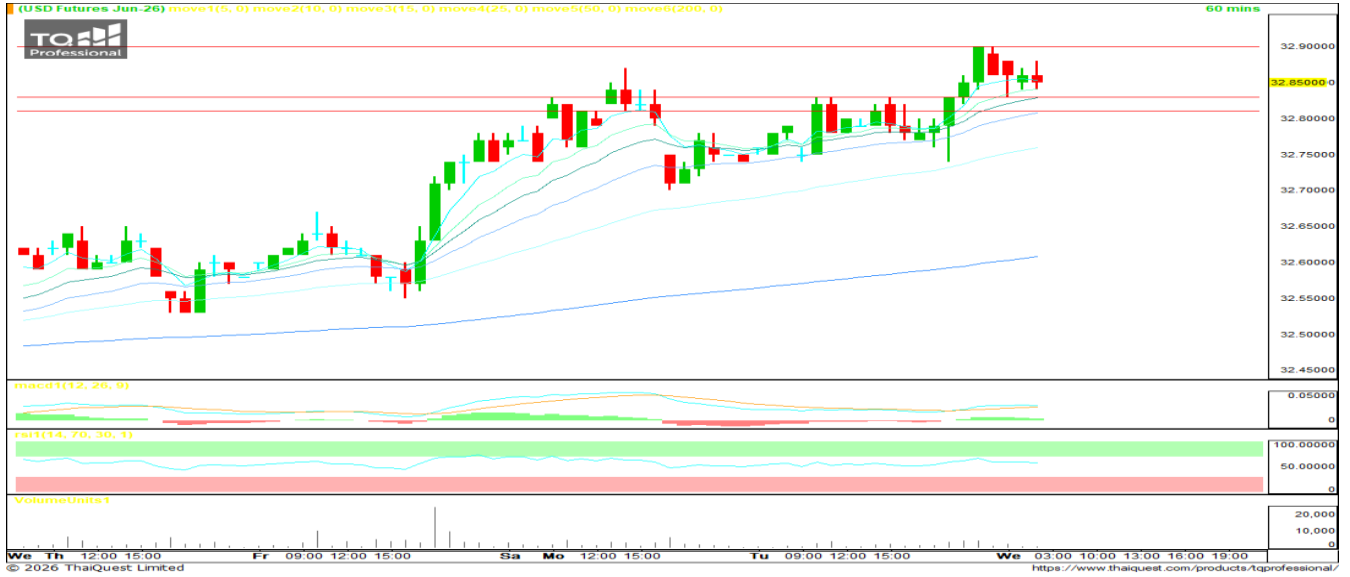
Disclaimer: ข้อมูลในเอกสารฉบับนี้ รวบรวมมาจากแหล่งข้อมูลที่น่าเชื่อถือ อย่างไรก็ดี บริษัทหลักทรัพย์ คิงส์ฟอร์ด จำกัด(มหาชน)ไม่สามารถที่จะยืนยันหรือรับรองความถูกต้องของข้อมูลเหล่านี้ได้ ไม่ว่าประการใด ๆ บทวิเคราะห์ในเอกสารนี้ จัดทำขึ้นโดยอ้างอิงหลักเกณฑ์ทางวิชาการเกี่ยวกับหลักการวิเคราะห์ และมีได้เป็นการชี้แนะ หรือเสนอแนะให้ซื้อหรือขายหลักทรัพย์ใด ๆ การตัดสินใจซื้อหรือขายหลักทรัพย์ใด ๆ ของผู้อ่าน ไม่ว่าจะเกิดจากการอ่านบทความในเอกสารนี้หรือไม่ก็ตาม ล้วนเป็นผลจากการใช้วิจารณญาณของผู้อ่าน โดยไม่มีส่วนเกี่ยวข้องกับหรือพันธะผูกพันใด ๆ กับ บริษัทหลักทรัพย์ คิงส์ฟอร์ด จำกัด (มหาชน) ไม่จำกัด

USDTHB FUTURES



KINGSFORD

วันพุธที่ 10 มิถุนายน พ.ศ. 2569



Source: Thaiquest * Time Frame 60 Minute

USDM26 ปิดที่ 32.85 จุด +0.07 จุด +0.21%

Dollar Index - เข้านี้เปิดที่ 100.012 หรือ +0.02%

Short Term Strategy – แต่งเทียบประคองตัว Support ด้วยเส้นค่าเฉลี่ย EMA ระยะสั้น ขณะที่ Indicator ยังอยู่ในเกณฑ์ดี เบื้องต้นสำหรับ S50M26 ประเมินการเปิดสถานะ Long จะเป็นฝั่งที่ได้เปรียบกว่า วางแนวต้าน 32.90 บาท/usd แนวรับ 32.83 บาท/usd จุด Stop Loss 32.81 บาท/usd

ข้อมูลการซื้อขาย สกุลเงินอื่น

	Close	Chage
EUUSD	1.15	0.00
EURUSDM26	1.16	0.00
JPYTHB	20.51	20.54
JPYM26	20.51	0.097513

Source: TQ Pro, Kingsford

	Close	Change	%Change	Volume	Support	Resistance
USDTHB	32.94	0.05	0.15%	-	32.90	33.00
USDM26	32.85	0.07	0.21%	17,242	32.83	32.90
USDU26	32.61	0.08	0.25%	5,925	32.57	32.66

Source: Thaiquest, Kingsford

Analyst
Apichai Raomanachai

No. 002939

Assistant Analyst(technical)
Nattawat Poosunthornsri

No. 087077

www.kingsfordsec.com

Disclaimer: ข้อมูลในเอกสารฉบับนี้ รวบรวมมาจากแหล่งข้อมูลที่น่าเชื่อถือ อย่างไรก็ตาม บริษัทหลักทรัพย์ คิงส์ฟอร์ด จำกัด(มหาชน)ไม่สามารถที่จะยืนยันหรือรับรองความถูกต้องของข้อมูลเหล่านี้ได้ ไม่ว่าประการใด ๆ บทวิเคราะห์ในเอกสารนี้ จัดทำขึ้นโดยอ้างอิงถึงหลักเกณฑ์ทางวิชาการเกี่ยวกับหลักการวิเคราะห์ และมีได้เป็นการชี้แนะ หรือเสนอแนะให้ซื้อหรือขายหลักทรัพย์ใด ๆ การตัดสินใจซื้อหรือขายหลักทรัพย์ใด ๆ ของผู้อ่าน ไม่ว่าจะเกิดจากการอ่านบทความในเอกสารนี้หรือไม่ก็ตาม ล้วนเป็นผลจากการใช้วิจารณญาณของผู้อ่าน โดยไม่มีส่วนเกี่ยวข้องกับหรือพันธะผูกพันใด ๆ กับ บริษัทหลักทรัพย์ คิงส์ฟอร์ด จำกัด (มหาชน) ไม่จากรณณิติ



Most Active Grainer (%chg)

Rank	STOCK	OI	Price Chg (20 Working Days)
1	EPG	10,786	54.49%
2	EASTW	3,079	39.49%
3	BAY	929	34.23%
4	AMATA	2,766	33.00%
5	ITD	12,165	24.14%
6	STECON	17,766	22.14%
7	EA	107,085	21.97%
8	WHAUP	1,514	21.46%
9	BLA	1,052	21.36%
10	STPI	28,687	20.65%
11	GUNKUL	69,984	20.50%
12	SUPER	21,088	20.00%
13	DELTA	6,044	19.34%
14	BA	15,816	18.84%
15	AWC	16,276	16.19%
16	TTCL	-	14.29%
17	JMT	10,474	13.40%
18	COM7	17,764	12.87%
19	THAI	-	12.50%
20	CRC	672	11.64%
21	AOT	11,838	11.33%
22	KCE	14,993	11.28%
23	BEC	792	11.11%
24	M	6,856	10.70%
25	CENTEL	2,282	10.66%
26	JAS	55,375	10.00%
27	WHA	24,559	9.69%
28	MBK	1,713	8.77%
29	GULF	22,619	8.51%
30	KTB	4,516	7.69%

Source: TQ Pro, Kingsford

Top Gainers OI (%chg)

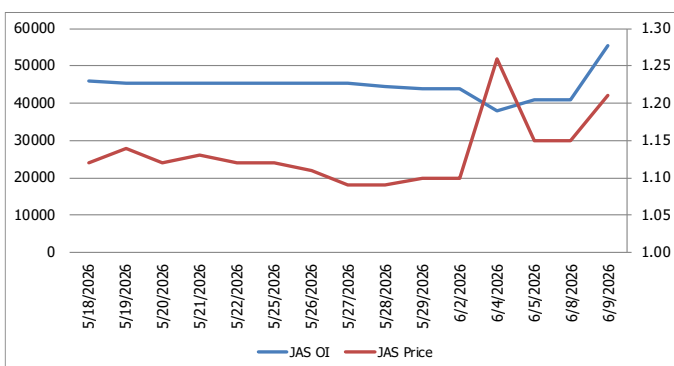
STOCK	OI	%Daily Top OI Change	STOCK	OI	%5 Day Top OI Change
BLA	1,052	72.18%	CHG	28,658	92.50%
JAS	55,375	35.43%	BH	782	84.00%
ADVANC	1,275	33.79%	PRM	1,063	77.46%
AMATA	2,766	17.50%	BLA	1,052	75.63%
GLOBAL	4,063	14.03%	EPG	10,786	73.32%
BEM	45,636	13.83%	ADVANC	1,275	66.67%
ERW	19,355	10.90%	GLOBAL	4,063	58.22%
EPG	10,786	10.49%	MEGA	276	46.81%
BGRIM	11,045	9.10%	ERW	19,355	45.87%
DELTA	6,044	8.98%	STECON	17,766	43.09%
CPN	1,320	7.76%	TU	5,386	40.63%
BAM	7,903	6.94%	BAY	929	37.22%
TVO	51	6.25%	TTB	41,024	36.40%
IVL	7,296	5.62%	BEM	45,636	36.09%
KCE	14,993	4.01%	PSL	2,359	31.13%

Top Loser OI (%chg)

STOCK	OI	%Daily Top OI Change	STOCK	OI	%5 Day Top OI Change
STGT	211	-71.64%	STGT	211	-70.98%
MAJOR	117	-63.09%	CK	7,717	-38.08%
PTT	32,090	-28.51%	BDMS	10,647	-36.90%
SCB	3,373	-19.75%	CRC	672	-31.71%
QH	28,490	-17.62%	HMPRO	11,781	-31.63%
EASTW	3,079	-13.97%	KTB	4,516	-27.66%
WHA	24,559	-12.98%	SCGP	5,510	-27.15%
STA	6,222	-12.87%	TRUE	51,815	-26.18%
BAY	929	-10.76%	MINT	12,789	-20.22%
GFPT	951	-9.51%	S	4,179	-19.31%
CBG	8,521	-9.14%	AMATA	2,766	-19.26%
SCGP	5,510	-8.73%	STA	6,222	-18.25%
CHG	28,658	-8.10%	LPN	1,049	-17.60%
GUNKUL	69,984	-7.23%	BCP	639	-15.25%
BDMS	10,647	-6.76%	AWC	16,276	-14.77%

หุ้นที่มีทิศทาง ราคาและ OI ที่น่าจับตามอง

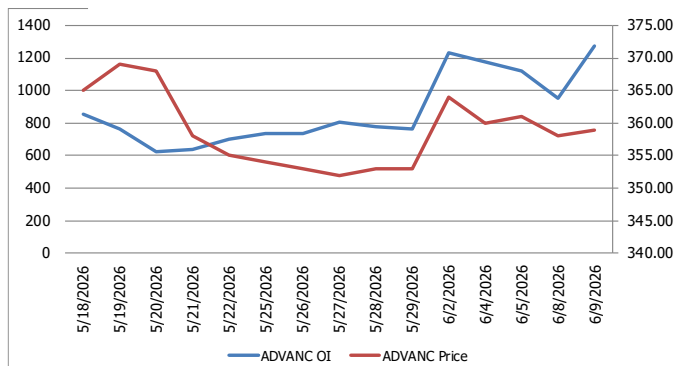
OI Trend JAS



Recommend : Long
Support : 1.18

Resistance : 1.29
Stop-Loss : 1.15

OI Trend ADVANC



Recommend : Long
Support : 357.00

Resistance : 368.00
Stop-Loss : 354.00

APICHAJ RAOMANACHAI No. 002939
NATTAWAT POOSUNTHORSRI Asst. Derivatives Analyst

Source: KINGSFORD

ข้อมูลในเอกสารฉบับนี้ รวบรวมมาจากแหล่งข้อมูลที่น่าเชื่อถือ อย่างไรก็ดี บริษัทหลักทรัพย์ คิงส์ฟอร์ด จำกัด (มหาชน) ไม่สามารถที่จะยืนยันหรือรับรองความถูกต้องของข้อมูลเหล่านี้ได้ ไม่ว่าประการใด ๆ บทวิเคราะห์ในเอกสารนี้ จัดทำขึ้นโดยอ้างอิงหลักการทางวิชาการเกี่ยวกับหลักการวิเคราะห์ และไม่ได้เป็นการชี้นำ หรือเสนอแนะให้ซื้อหรือขายหลักทรัพย์ใด ๆ การตัดสินใจซื้อหรือขายหลักทรัพย์ใด ๆ ของผู้อ่าน ไม่ว่าจะเกิดจากการอ่านบทความในเอกสารหรือไม่ได้ก็ตาม ล้วนเป็นผลจากการใช้วิจารณญาณของผู้อ่าน โดยไม่มีส่วนเกี่ยวข้องกับหรือที่ระบุทับใด ๆ กับ บริษัทหลักทรัพย์ คิงส์ฟอร์ด จำกัด (มหาชน) ไม่ว่ากรณีใด

PROGRAM TRADING DAILY



KINGSFORD

วันพุธที่ 10 มิถุนายน พ.ศ. 2569

ข้อมูลสถิติ Program Trading รายวัน

ประเภท	ซื้อ	ขาย	สุทธิ
Program Trading	33,917.73	35,503.92	-1,586.18
Non Program Trading	37,078.97	35,492.78	1,586.18
Total	70,996.70	70,996.70	

ข้อมูลรายหลักทรัพย์ *

หลักทรัพย์	ตลาด	มูลค่า Program Trading (บาท)	% มูลค่า Program Trading เทียบกับมูลค่าการซื้อขายแบบ Auto Matching
DELTA	SET	5,191,756,650	49.19
BLA	SET	135,589,158	46.03
AURA	SET	45,411,105	38.61
JAS	SET	65,079,235	15.23
KGEN	mai	14,529,659	12.79

หมายเหตุ "Program Trading" หมายถึง การซื้อขายหลักทรัพย์ด้วยชุดคำสั่งคอมพิวเตอร์

* แสดงข้อมูลของหลักทรัพย์ที่มีราคาปิด และมูลค่าการซื้อขายเปลี่ยนแปลงไปมากจากวันทำการซื้อขายก่อนหน้า

* กรณีไม่แสดงข้อมูล หมายถึง ไม่มีหลักทรัพย์เข้าเกณฑ์ที่กำหนด

ข้อมูลการขายชอร์ตที่ยังไม่ได้ซื้อคืน

สถานะ Short เพิ่มขึ้น

หลักทรัพย์	ปริมาณการขายชอร์ตคงเหลือ (%)	สถานะชอร์ตเพิ่มขึ้นเมื่อเทียบวันก่อนหน้า (%)
SAWAD	1.59%	0.09%
MINT	3.27%	0.08%
BBL	0.87%	0.04%
BAM	0.94%	0.04%
IVL	0.62%	0.04%
BH	2.07%	0.04%
TIDLOR	1.09%	0.04%
CK	0.87%	0.04%
PTG	0.88%	0.03%
MTC	2.11%	0.03%

สถานะ Short ลดลง

หลักทรัพย์	ปริมาณการขายชอร์ตคงเหลือ (%)	สถานะชอร์ตลดลงเมื่อเทียบวันก่อนหน้า (%)
KCE	3.62%	-0.11%
HANA	2.87%	-0.05%
THCOM	0.46%	-0.03%
TU	0.57%	-0.02%
SCB	1.02%	-0.02%
TISCO	0.87%	-0.01%
GUNKUL	0.30%	-0.01%
KBANK	0.74%	-0.01%
BDMS	1.33%	-0.01%
PTTGC	0.70%	-0.01%

หมายเหตุ : เรียงตามการเปลี่ยนแปลงของปริมาณการขายชอร์ตที่ยังไม่ได้ซื้อคืน ของหลักทรัพย์ Local + NVDR / จำนวนหุ้นชำระแล้ว (%)

ข้อมูลในเอกสารฉบับนี้ รวบรวมมาจากแหล่งข้อมูลที่เชื่อถือได้ อย่างไรก็ดี บริษัทหลักทรัพย์ คิงส์ฟอร์ด จำกัด (มหาชน) ไม่สามารถที่จะยืนยันหรือรับรองความถูกต้องของข้อมูลเหล่านี้ได้ ไม่ว่าประการใด ๆ บทวิเคราะห์ในเอกสารนี้ จัดทำขึ้นโดยอ้างอิงหลักเกณฑ์ทางวิชาการเกี่ยวกับหลักการวิเคราะห์ และมีได้เป็นการชี้แนะ หรือเสนอแนะให้ซื้อหรือขายหลักทรัพย์ใด ๆ การตัดสินใจซื้อหรือขายหลักทรัพย์ใด ๆ ของผู้อ่าน ไม่ว่าจะเกิดจากการอ่านบทความในเอกสารนี้หรือไม่ก็ตาม ล้วนเป็นผลจากการใช้วิจารณญาณของผู้อ่าน โดยไม่มีส่วนเกี่ยวข้องกับหรือหนี้ผูกพันใด ๆ กับ บริษัทหลักทรัพย์ คิงส์ฟอร์ด จำกัด (มหาชน) ไม่ว่ากรณีใด

Top 30 Outstanding Short



KINGSFORD

วันพุธที่ 10 มิถุนายน พ.ศ. 2569

หลักทรัพย์	ปริมาณการขายชอร์ตที่ยังไม่ได้ซื้อคืน ณ สิ้นวัน (หุ้น)		สถานะขายชอร์ต คงเหลือ (%)	สถานะชอร์ตเพิ่ม/ลด เมื่อเทียบวันก่อนหน้า (%)
	Local	NVDR		
KCE	17,399,400	25,336,000	3.730	-0.114
MINT	35,463,200	150,098,613	3.192	0.081
HANA	8,678,700	16,717,200	2.914	-0.046
MTC	21,817,000	22,989,900	2.085	0.028
BH	5,953,960	10,477,700	2.028	0.039
AMATA	8,130,100	12,562,991	1.783	0.017
IRPC	148,903,600	218,245,700	1.772	0.024
SPRC	9,501,200	64,030,445	1.676	0.020
SAWAD	9,720,635	16,731,274	1.506	0.086
BTS	33,494,100	221,070,847	1.578	0.004
BANPU	38,137,270	117,906,766	1.559	-0.002
EA	46,229,700	65,292,822	1.495	0.007
WHA	93,261,600	131,126,400	1.506	-0.005
TFG	61,143,900	20,047,700	1.364	0.003
LH	73,391,376	88,605,298	1.348	0.008
BCH	11,589,800	21,818,600	1.327	0.013
BDMS	59,032,067	151,844,100	1.338	-0.011
SCC	1,821,183	13,882,200	1.300	0.008
HMPRO	83,797,148	83,648,400	1.275	-0.002
COM7	9,285,400	19,352,300	1.187	0.013
CBG	1,761,430	9,683,200	1.138	0.006
KKP	3,464,800	6,437,100	1.139	-0.000
TOP	7,986,200	17,010,801	1.101	0.018
TIDLOR	7,649,900	23,951,828	1.055	0.000
CPALL	8,749,600	86,762,553	1.059	0.004
JAS	39,400,940	45,044,846	1.016	0.002
SCB	6,151,000	28,061,900	1.034	-0.017
AOT	23,689,399	120,385,845	0.995	0.013
BGRIM	8,369,400	17,835,500	1.002	0.003
RCL	3,697,820	4,241,975	0.951	0.007

หมายเหตุ: เรียงตามการเปลี่ยนแปลงของปริมาณการขายชอร์ตที่ยังไม่ได้ซื้อคืน ของหลักทรัพย์ Local + NVDR /จำนวนหุ้นชำระแล้ว (%)

ข้อมูลในเอกสารฉบับนี้ รวบรวมมาจากแหล่งข้อมูลที่เชื่อถือได้ อย่างไรก็ตาม บริษัทหลักทรัพย์ คิงส์ฟอร์ด จำกัด (มหาชน) ไม่สามารถที่จะยืนยันหรือรับรองความถูกต้องของข้อมูลเหล่านี้ได้ ไม่ว่าประการใด ๆ บทวิเคราะห์ในเอกสารนี้ จัดทำขึ้นโดยอ้างอิงหลักการทางวิชาการเกี่ยวกับหลักการวิเคราะห์ และมีได้เป็นการชี้แนะ หรือเสนอแนะให้ซื้อหรือขายหลักทรัพย์ใด ๆ การตัดสินใจซื้อหรือขายหลักทรัพย์ใด ๆ ของผู้อ่าน ไม่ว่าจะเกิดจากการอ่านบทความในเอกสารหรือไม่ก็ตาม ส่วนเป็นผลจากการใช้วิจารณญาณของผู้อ่าน โดยไม่มีส่วนเกี่ยวข้องกับและผูกพันใด ๆ กับ บริษัทหลักทรัพย์ คิงส์ฟอร์ด จำกัด(มหาชน) ไม่ว่ากรณีใด

Short Sales



KINGSFORD

มูลค่าการขายชอร์ต ณ วันที่ 09 มิถุนายน 2569

หลักทรัพย์	ปริมาณหุ้นที่ขายชอร์ต (หุ้น)	มูลค่าการขายชอร์ต (บาท)	%เทียบมูลค่าซื้อขายตลาดรวม
AAV	100	106	0.00%
ADVANC	572,200	205,390,700	10.35%
AEONTS	6,000	563,750	2.59%
AMATA	395,400	10,555,525	2.15%
AOT	2,728,400	155,212,175	12.20%
AP	550,100	3,850,700	3.83%
AURA	118,200	1,746,360	1.48%
AWC	2,818,700	6,794,102	3.70%
BA	247,000	4,048,970	2.63%
BAM	1,309,700	8,251,110	10.65%
BANPU	1,038,500	5,714,615	5.86%
BAY	200	7,400	0.01%
BBL	1,046,900	177,272,600	8.26%
BCH	390,000	3,634,400	4.18%
BCP	16,500	561,000	0.49%
BCPG	430,200	2,848,110	6.31%
BDMS	4,186,800	76,199,760	7.00%
BEC	35,600	71,584	1.39%
BEM	2,600,000	13,689,010	2.25%
BGRIM	217,200	3,090,130	1.00%
BH	741,500	131,937,250	12.87%
BJC	185,400	2,597,930	9.40%
BLA	120,600	2,987,465	1.01%
BTG	75,500	1,521,580	0.91%
BTS	719,600	1,467,984	3.06%
CBG	87,200	3,519,600	3.82%
CCET	2,000	18,180	0.00%
CENTEL	32,900	1,113,875	1.23%
CHG	1,276,200	1,802,678	3.68%
CK	895,600	16,253,140	8.16%
CKP	75,700	175,624	2.93%
COM7	352,100	9,342,000	2.51%
CPALL	1,159,500	52,783,025	7.85%
CPF	2,349,800	44,534,090	6.81%
CPN	786,400	50,450,150	11.34%
CRC	448,800	9,465,140	5.50%
DCC	20,800	28,288	0.96%
DELTA	769,000	273,990,800	2.59%
DOHOME	414,800	1,388,090	7.14%
EA	2,768,700	8,974,406	2.47%
EGCO	5,500	635,250	2.41%
EPG	359,500	1,986,950	1.53%
ERW	257,200	748,108	1.40%
GLOBAL	386,100	2,447,070	1.83%
GOOGL01	2,601	92,336	3.23%
GPSC	130,400	5,244,550	3.06%
GULF	555,700	35,770,900	0.66%
GUNKUL	217,600	846,294	0.18%
HANA	221,800	7,902,275	1.55%
HK01	100	2,100	0.23%
ICHI	13,200	170,280	0.30%
IRPC	8,611,000	16,063,763	10.20%
IVL	2,460,300	56,068,210	15.95%
JAS	510,400	604,497	0.14%
JMART	385,100	3,456,890	2.34%
JMT	40,300	441,440	0.33%

ข้อมูลในเอกสารฉบับนี้ รวบรวมมาจากแหล่งข้อมูลที่น่าเชื่อถือ อย่างไรก็ดี บริษัทหลักทรัพย์ คิงส์ฟอร์ด จำกัด (มหาชน) ไม่สามารถที่จะยืนยันหรือรับรองความถูกต้องของข้อมูลเหล่านี้ได้ ไม่ว่าประการใด ๆ บทวิเคราะห์ในเอกสารนี้ จัดทำขึ้นโดยอ้างอิงหลักเกณฑ์ทางวิชาการเกี่ยวกับหลักการวิเคราะห์ และมีได้เป็นการชี้แนะ หรือเสนอแนะให้ซื้อหรือขายหลักทรัพย์ใด ๆ การตัดสินใจซื้อหรือขายหลักทรัพย์ใด ๆ ของผู้อ่าน ไม่ว่าจะเกิดจากการอ่านบทความในเอกสารนี้หรือไม่ก็ตาม ล้วนเป็นผลจากการใช้วิจารณญาณของผู้อ่าน โดยไม่มีส่วนเกี่ยวข้องกับหรือพันธะผูกพันใด ๆ กับ บริษัทหลักทรัพย์ คิงส์ฟอร์ด จำกัด (มหาชน) ไม่ควรเฝ้า

Short Sales



KINGSFORD

มูลค่าการขายชอร์ต ณ วันที่ 09 มิถุนายน 2569

หลักทรัพย์	ปริมาณเห็นที่ขายชอร์ต (หุ้น)	มูลค่าการขายชอร์ต (บาท)	%เทียบมูลค่าซื้อขายตลาดรวม
JTS	14,500	560,075	2.71%
KBANK	313,500	62,270,400	0.97%
KCE	593,100	21,832,875	1.72%
KKP	16,300	1,429,275	0.31%
KTB	1,665,700	58,715,925	1.76%
KTC	278,400	8,326,200	1.88%
LH	1,104,500	3,998,290	14.05%
M	14,700	306,980	0.92%
MAJOR	28,200	187,760	5.48%
MBK	9,600	181,440	1.25%
MEGA	7,800	274,950	1.92%
MINT	5,446,800	119,854,500	9.75%
MOSHI	4,700	176,100	0.92%
MSFT01	25,352	101,557	3.88%
MTC	601,000	16,527,500	4.59%
NVDA01	2,901	58,890	0.80%
ORI	112,000	185,762	4.69%
OSP	244,000	3,715,060	4.03%
PLANB	374,400	1,530,718	2.31%
PR9	212,300	3,492,430	8.74%
PRM	178,100	1,440,895	2.98%
PSL	289,500	2,023,045	3.29%
PTG	579,300	4,160,415	12.86%
PTT	1,823,300	66,550,450	3.71%
PTTEP	492,800	71,333,100	4.83%
PTTGC	178,700	6,012,750	1.12%
QH	2,500	3,325	0.01%
RCL	66,200	2,121,600	1.22%
SABINA	4,200	63,420	0.69%
SAMART	45,500	261,600	1.66%
SAPPE	300	9,000	0.24%
SAWAD	1,624,300	34,167,440	11.44%
SCB	137,900	19,040,850	0.51%
SCC	235,000	55,087,600	4.03%
SCCC	6,400	934,550	12.62%
SCGP	296,400	7,410,000	2.91%
SIRI	3,626,100	5,076,540	21.03%
SISB	32,500	319,495	5.39%
SJWD	38,100	288,285	1.52%
SPALI	54,000	837,000	6.76%
SPCG	3,400	30,430	1.02%
SPRC	1,194,500	8,706,835	5.18%
STA	305,900	5,857,610	4.91%
STECON	15,400	241,550	0.09%
STPI	176,100	977,355	2.62%
TCAP	37,200	2,241,300	2.94%
TFG	209,900	1,920,585	1.62%
THANI	11,100	18,315	0.28%
THCOM	56,800	663,110	1.10%
THG	600	4,530	0.32%
TIDLOR	1,541,900	26,013,040	4.04%
TISCO	196,900	22,373,150	5.31%
TLI	1,615,900	18,273,610	3.21%
TOA	33,300	411,720	1.02%
TOP	526,800	23,885,900	6.09%
TPIPL	244,100	192,839	2.76%

ข้อมูลในเอกสารฉบับนี้ รวบรวมมาจากแหล่งข้อมูลที่น่าเชื่อถือ อย่างไรก็ดี บริษัทหลักทรัพย์ คิงส์ฟอร์ด จำกัด (มหาชน) ไม่สามารถที่จะยืนยันหรือรับรองความถูกต้องของข้อมูลเหล่านี้ได้ ไม่ว่าประการใด ๆ บทวิเคราะห์ในเอกสารนี้ จัดทำขึ้นโดยอ้างอิงหลักเกณฑ์ทางวิชาการเกี่ยวกับหลักการวิเคราะห์ และมีได้เป็นการชี้แนะ หรือเสนอแนะให้ซื้อหรือขายหลักทรัพย์ใด ๆ การตัดสินใจซื้อหรือขายหลักทรัพย์ใด ๆ ของผู้อ่าน ไม่ว่าจะเกิดจากการอ่านบทความในเอกสารนี้หรือไม่ก็ตาม ล้วนเป็นผลจากการใช้วิจารณญาณของผู้อ่าน โดยไม่มีส่วนเกี่ยวข้องกับหรือพันธะผูกพันใด ๆ กับ บริษัทหลักทรัพย์ คิงส์ฟอร์ด จำกัด (มหาชน) ไม่ว่ากรณีใด

Short Sales



KINGSFORD

มูลค่าการขายชอร์ต ณ วันที่ 09 มิถุนายน 2569

หลักทรัพย์	ปริมาณหุ้นที่ขายชอร์ต (หุ้น)	มูลค่าการขายชอร์ต (บาท)	%เทียบมูลค่าซื้อขายตลาดรวม
TPIPP	84,600	148,896	3.07%
TRUE	773,100	10,746,090	0.86%
TTA	25,600	129,271	0.54%
TTB	3,659,100	8,415,930	1.83%
TU	549,100	6,204,830	4.85%
TVO	74,500	1,937,000	14.82%
VGI	4,428,500	4,032,520	2.00%
WHA	4,506,300	22,490,406	3.22%
WHAUP	49,100	292,145	0.38%

หมายเหตุ – ไม่รวมรายการขายชอร์ตของสมาชิกที่เป็นผู้ร่วมค้าหน่วยลงทุนหรือผู้ดูแลสภาพคล่องของหน่วยลงทุนของกองทุนรวมอีทีเอฟเพื่อบัญชีบริษัทประเภทเพื่อทำกำไรจากส่วนต่างของราคาหรือเพื่อดูแลสภาพคล่อง แล้วแต่กรณี ข้อมูลการขายชอร์ตที่ยังไม่ได้ซื้อคืน - หลักทรัพย์ที่ไม่ใช่หุ้นสามัญจะใช้จำนวนหลักทรัพย์จดทะเบียนกับ ดลท. แทนจำนวนหุ้นชำระแล้ว

Stock Calendar



KINGSFORD

รายงานการเปลี่ยนแปลงการถือหลักทรัพย์ของผู้บริหาร (แบบ 59-2) ประจำวันที่ 09 มิถุนายน 2569

ชื่อผู้บริหาร	ประเภทหลักทรัพย์	วันที่ได้มา / จำนวน	จำนวน	ราคา		
BLA	นาย ชัย โสภณพนิช	หุ้นสามัญ	08/06/2569	50,000	23.70	ซื้อ
KCG	นาย ทรงธรรม เพียรพัฒนาวิทย์	หุ้นสามัญ	08/06/2569	5,000	9.35	ซื้อ
CTW	นาย ชัย โสภณพนิช	หุ้นสามัญ	08/06/2569	170,000	6.02	ซื้อ
JAS	นางสาว ปัทมพันธ์ พันธุ์ประเสริฐ	ใบสำคัญ แสดงสิทธิที่จะซื้อหุ้น	09/06/2569	75,000	0.22	ขาย
GTB	นาย ประจันต์ คงสาคร	หุ้นสามัญ	08/06/2569	45,000	0.70	ซื้อ
GFC	นาย ประมุข วงศ์ชนะเกียรติ	หุ้นสามัญ	09/06/2569	25,000	2.46	ซื้อ
SEAFCO	นาย ณรงค์ ทัศนนิพันธ์	หุ้นสามัญ	08/06/2569	21,000	2.93	ซื้อ
DCC	นาย มนต์รัก แสงศาสดา	หุ้นสามัญ	08/06/2569	1,583,000	1.35	ซื้อ
TRT	นาย ชองอี ไต้	หุ้นสามัญ	08/06/2569	100,000	10.15	ซื้อ
TRT	นาย พิเชษฐ ญาณสุคนธ์	หุ้นสามัญ	05/06/2569	300,000	10.45	ขาย
TRT	นาย พิเชษฐ ญาณสุคนธ์	หุ้นสามัญ	08/06/2569	100,000	10.50	ขาย
TNR	นางสาว ศิริพันธ์ ดารารัตนโรจน์	หุ้นสามัญ	04/06/2569	100,000	5.00	ซื้อ
BKIH	นาย ชัย โสภณพนิช	หุ้นสามัญ	08/06/2569	2,000	372.00	ซื้อ
BGC	นาย ปวิณ ภิมย์ภักดี	หุ้นสามัญ	08/06/2569	185,000	6.59	ซื้อ
BIS	นาย ปพนธ์ สิริโชคกุล	หุ้นสามัญ	08/06/2569	20,000	2.00	ซื้อ
BIS	นาย ปพนธ์ สิริโชคกุล	หุ้นสามัญ	09/06/2569	10,000	2.00	ซื้อ
BIS	นาย ประเมศวร์ ช่างภัคตร์	หุ้นสามัญ	05/06/2569	79,000	2.05	ซื้อ
PANEL	นาง จุเลีย ดับเบิลยู เพ็ชฌุไพศิษฏ์	ใบสำคัญ แสดงสิทธิที่จะซื้อหุ้น	05/06/2569	200,000	0.18	ขาย
PANEL	นาง จุเลีย ดับเบิลยู เพ็ชฌุไพศิษฏ์	ใบสำคัญ แสดงสิทธิที่จะซื้อหุ้น	05/06/2569	1,000	0.18	ซื้อ
PANEL	นาง จุเลีย ดับเบิลยู เพ็ชฌุไพศิษฏ์	ใบสำคัญ แสดงสิทธิที่จะซื้อหุ้น	05/06/2569	110,000	0.19	ขาย
PANEL	นาง จุเลีย ดับเบิลยู เพ็ชฌุไพศิษฏ์	ใบสำคัญ แสดงสิทธิที่จะซื้อหุ้น	08/06/2569	10,000	0.18	ขาย
MITSIB	นาย นิตพัทธ์ ยงค์สงวนชัย	หุ้นสามัญ	09/06/2569	35,400	0.53	ซื้อ
UNIX	นาย วรบุตร เลิศอิทธิพร	หุ้นสามัญ	09/06/2569	22,000	1.63	ซื้อ
UNIX	นาย วรบุตร เลิศอิทธิพร	หุ้นสามัญ	09/06/2569	100,000	1.62	ซื้อ
JSP	นางสาว จิรดา แดงประเสริฐ	หุ้นสามัญ	09/06/2569	55,000	1.69	ซื้อ
JSP	นาย สิทธิชัย แดงประเสริฐ	หุ้นสามัญ	02/06/2569	38,000	1.83	ซื้อ
JSP	นาย สิทธิชัย แดงประเสริฐ	หุ้นสามัญ	08/06/2569	40,000	1.69	ซื้อ
LPH	นาย ปราโมทย์ ภูณภานนท์	หุ้นสามัญ	08/06/2569	26,400	3.64	ซื้อ
LPH	นาย ปราโมทย์ ภูณภานนท์	หุ้นสามัญ	08/06/2569	10,000	3.62	ซื้อ
BH	นาย ชัย โสภณพนิช	หุ้นสามัญ	08/06/2569	20,000	181.50	ขาย
RPH	นาย วัลลภ เหล่าไพบูลย์	หุ้นสามัญ	09/06/2569	10,000	4.88	ซื้อ
IMH	นาย สิทธิวัฒน์ กำกัตวงษ์	หุ้นสามัญ	08/06/2569	2,100	2.90	ซื้อ
LHK	นาย วิทวัส อัครพงศ์พิศักดิ์	หุ้นสามัญ	05/06/2569	100,000	3.62	ขาย
LHK	นาย วิทวัส อัครพงศ์พิศักดิ์	หุ้นสามัญ	09/06/2569	100,000	3.62	ขาย
KUN	นาย ไพศาล คังขวณิช	ใบสำคัญ แสดงสิทธิที่จะซื้อหุ้น	08/06/2569	8,380,100	0.03	ขาย
SPALI	นาง อัจฉรา ตั้งมดิธรรม	หุ้นสามัญ	05/06/2569	400,000	15.50	ซื้อ



รายงานการเปลี่ยนแปลงการถือหลักทรัพย์ของผู้บริหาร (แบบ 59-2) ประจำวันที่ 09 มิถุนายน 2569

	ชื่อผู้บริหาร	ประเภทหลักทรัพย์	วันที่ได้มา / จำหน่าย	จำนวน	ราคา	
SPALI	นาง อัจฉรา ตั้งมดีธรรม	หุ้นสามัญ	08/06/2569	2,417,300	15.53	ซื้อ
SPALI	นาย ประทีป ตั้งมดีธรรม	หุ้นสามัญ	05/06/2569	400,000	15.50	ซื้อ
SPALI	นาย ประทีป ตั้งมดีธรรม	หุ้นสามัญ	08/06/2569	2,417,300	15.53	ซื้อ
STARM	นางสาว นิชานันท์ ลาวัดย์เสถียร	หุ้นสามัญ	08/06/2569	1,900	0.98	ซื้อ
APCO	นาง อรุณี วิริยะจิตรา	หุ้นสามัญ	09/06/2569	300,000	2.64	ขาย
APCO	นาย พิเชษฐ วิริยะจิตรา	หุ้นสามัญ	09/06/2569	300,000	2.64	ขาย
HFT	นาย จ้อ-แจ๋ ยืน	หุ้นสามัญ	08/06/2569	30,000	4.14	ซื้อ
HFT	นาย จ้อ-แจ๋ ยืน	หุ้นสามัญ	09/06/2569	39,800	4.14	ซื้อ
HFT	นาย หมิง ชัน ยืน	หุ้นสามัญ	08/06/2569	20,000	4.14	ซื้อ
HFT	นาย หมิง ชัน ยืน	หุ้นสามัญ	09/06/2569	20,000	4.16	ซื้อ

Stock Calendar



KINGSFORD

ได้มาหรือจำหน่ายหลักทรัพย์ของกิจการ (แบบ 246-2) ประจำวันที่ 05 มิถุนายน 2569

หลักทรัพย์	ชื่อผู้ได้มา/จำหน่าย	วิธีการ	ประเภท หลักทรัพย์ ¹	% ก่อน ได้มา/ จำหน่าย	% ได้มา/ จำหน่าย	% หลัง ได้มา/ จำหน่าย	วันที่ได้มา/ จำหน่าย	% ก่อน ได้มา/ จำหน่าย (กลุ่ม) ²	% ได้มา/ จำหน่าย (กลุ่ม) ²	% หลัง ได้มา/ จำหน่าย (กลุ่ม) ²
ASN	นาง จารุทรศ เลิศรุ่งเรือง	จำหน่าย	หุ้น	15.3838	15.3838	0	04/06/2569	15.3838	15.3838	0
ASN	นางสาว พัชรา เลิศรุ่งเรือง	ได้มา	หุ้น	0.4563	15.3838	15.8401	04/06/2569	0.4563	15.3838	15.8401
STELLA	บริษัท ธนา พาวเวอร์ โซล ลติง จำกัด	ได้มา	หุ้น	19.9783	0.0229	20.0012	04/06/2569	19.9783	0.0229	20.0012

Stock Calendar



KINGSFORD

June 2026				
Monday	Tuesday	Wednesday	Thursday	Friday
1	2	3	4	5
หยุด	XD WHABT (0.15 หารบ) TIF1 (0.15 หารบ) TIDLOR (0.69 หารบ)	หยุด	XD MNRF (0.033 หารบ) MNIT2 (0.09 หารบ) MNIT (0.034 หารบ) MII (0.155 หารบ) M-STOR (0.11 หารบ) IMPACT (0.10 หารบ) HPF (0.135 หารบ) Shares HTECH 21,782,657 Shares NEWLISTED VIBE 136,897,243 Units	XD BCT (1.00 หารบ) Shares SIRI 70,725,000 Shares
8	9	10	11	12
XD MJLF (0.178 หารบ) Shares PROS 48,452,763 Shares BUI 5,155,704 Shares	XD TR (0.05 หารบ) Shares SKE 1,423 Shares CGH 739 Shares NEWLISTED BWG-W8 1,062,632,810 Units		XD LHK (0.14 หารบ)	
15	16	17	18	19

XD - Excluding Dividend	XD(ST) - Excluding Stock Dividend	XM - Exclude meetings	XN - Ex-Capital Return	XI - Excluding Interest
XP - Excluding Principal	XR - Excluding Right	XW - Excluding Warrant	XS - Excluding Short-term Warrant	XA - Excluding All
XE - Excluding Exercise	*ND - No Dividend Payment	PD - Payment Date	XT - Excluding TSR ; @ - price per share / price per unit /	
XD - Excluding Dividend	XD(ST) - Excluding Stock Dividend	XM - Exclude meetings	XN - Ex-Capital Return	XI - Excluding Interest
XP - Excluding Principal	XR - Excluding Right	XW - Excluding Warrant	XS - Excluding Short-term Warrant	XA - Excluding All
XE - Excluding Exercise	*ND - No Dividend Payment	PD - Payment Date	XT - Excluding TSR ; @ - price per share / price per unit /	

Most Active Values (Btmn)



NVDR Update

วันที่ 10 มิถุนายน 2569

Most Active Values (Btmn)

Top 20 Net Buying Value (B m)					Top 20 Net Selling Value (B m)					Month to Date				Year to Date					
มิ.ย.-'69					มิ.ย.-'69					มิถุนายน 2569				05 ม.ค.-09 มิ.ย.2569					
	9	8	5	4	2		9	8	5	4	2	Net Buy		Net Sell		Net Buy		Net Sell	
1 DELTA	3,226.6	357.2	-1,260.8	287.9	-136.7	BH	-335.3	-270.6	555.0	-154.0	-183.2	DELTA	2,474.35	BBL	-1,779.04	PTTEP	27,342.3	SCB	-10,001.0
2 KBANK	332.8	116.6	352.6	-192.8	126.0	KTB	-305.2	-146.9	-364.3	-144.3	727.5	SCB	1,240.06	CPALL	-1,127.22	PTT	19,631.4	ADVANC	-2,942.6
3 SCB	230.2	-74.7	-258.5	359.4	983.7	BBL	-233.4	-755.1	-294.4	-151.4	-344.7	GULF	1,124.12	CPF	-639.84	KBANK	16,088.1	TISCO	-2,313.2
4 MINT	94.0	-94.2	95.6	-92.1	-155.7	PTT	-206.1	76.8	-70.3	419.7	122.4	KBANK	735.23	BH	-388.04	DELTA	7,960.1	MINT	-2,259.8
5 TISCO	81.7	22.4	60.1	119.7	104.7	TOP	-161.5	-44.7	-101.6	35.8	-35.2	SCGP	470.76	BDMS	-333.40	GULF	5,016.2	CPF	-1,982.1
6 BLA	76.8	-1.9	1.7	9.8	16.5	HANA	-151.4	304.3	-164.7	11.0	16.5	AOT	405.25	TOP	-307.23	BBL	4,939.4	TIDLOR	-1,246.9
7 BAY	42.3	-1.5	-28.8	68.1	19.1	PTTEP	-136.0	253.5	-142.5	-80.8	-82.8	TISCO	388.64	KTB	-233.27	PTTGC	4,465.9	OR	-1,232.6
8 AMATA	39.2	17.7	-71.4	61.7	7.4	CCET	-121.3	123.7	-29.1	-214.1	155.3	PTT	342.47	PTTEP	-188.65	KTB	4,419.0	COM7	-1,190.8
9 STA	24.8	-16.0	-5.7	25.1	62.9	AOT	-115.9	110.6	-31.1	-38.8	480.4	TTB	238.85	ADVANC	-179.75	TOP	3,867.3	TRUE	-1,031.3
10 PTTGC	21.2	18.4	94.1	44.7	-84.2	KCE	-79.3	217.9	-76.1	-110.8	156.1	TRUE	222.42	BANPU	-170.57	CPALL	3,439.8	BDMS	-832.7
11 CPF	21.0	-162.4	-203.3	-177.3	-117.9	IVL	-55.6	6.6	-82.9	-50.4	57.9	KTC	148.80	KKP	-152.67	BCP	3,309.0	SAWAD	-598.2
12 GLOBAL	18.7	33.2	8.7	-46.3	11.1	CPALL	-53.2	-87.8	-172.2	-615.9	-198.2	THAI	140.23	MINT	-152.39	KKP	2,799.5	MTC	-565.3
13 THAI	16.5	-204.5	172.4	63.8	92.0	ADVANC	-50.0	106.3	-314.1	-102.3	180.3	CK	122.43	CPN	-140.21	SCC	2,549.0	AOT	-438.4
14 TCAP	10.9	-13.4	-12.5	15.2	30.3	KTC	-45.5	-69.8	116.2	-57.4	205.4	BEM	115.67	TIDLOR	-134.21	TFG	2,134.9	GPSC	-412.2
15 EASTW	7.7	-12.8	-0.1	9.5	-0.0	SCC	-28.7	-31.8	538.9	-364.7	-31.4	KCE	107.88	COM7	-128.71	TTB	2,105.7	CPAXT	-354.5
16 SMT	6.2	1.0	3.8	-1.7	2.9	BANPU	-19.0	-106.7	-64.7	-10.3	30.2	BLA	103.07	IVL	-124.49	CPN	1,759.3	AEONTS	-336.4
17 JMART	3.8	3.9	-35.3	11.7	-11.9	RCL	-19.0	23.2	64.5	7.0	17.4	BAY	99.14	CCET	-85.64	KCE	1,407.0	BTS	-303.7
18 SUPER	3.6	0.6	0.1	-0.6	-0.1	AAV	-14.8	-12.6	6.2	-1.9	-15.0	PTTGC	94.22	WHAUP	-77.62	IRPC	1,400.1	BA	-300.4
19 JTS	2.7	2.4	3.8	6.1	2.8	AP	-14.0	-11.5	20.3	-3.5	13.8	RCL	93.08	SAWAD	-77.53	SCGP	1,165.9	TCAP	-273.1
20 TSTH	2.7	-2.2	-0.5	-2.0	-1.1	PSL	-12.9	0.4	-4.9	-21.1	-5.6	STA	91.04	OR	-75.18	THAI	959.9	PR9	-271.8

Total Volume Shares					
	Buy	Sell	Total	Net	% Turn.
1 2S	8,200	7,800	16,000	400	3.97
2 88TH	500	-	500	500	0.09
3 AAI	24,900	325,600	350,500	-300,700	11.89
4 AAV	4,001,300	17,952,400	21,953,700	-13,951,100	21.13
5 ACE	-	9,600	9,600	-9,600	2.37
6 ADVANC	2,346,422	2,487,030	4,833,452	-140,608	43.73
7 ADVICE	1,355,500	1,355,700	2,711,200	-200	28.11
8 AE	-	22,900	22,900	-22,900	0.55
9 AEONTS	32,600	99,900	132,500	-67,300	28.59
10 AGE	430,600	1,599,500	2,030,100	-1,168,900	9.88
11 AH	2,400	7,200	9,600	-4,800	4.21
12 AHC	4,401	-	4,401	4,401	36.67
13 AIE	22,100	231,205	253,305	-209,105	8.63
14 AIT	58,300	21,300	79,600	37,000	13.65
15 AJ	149,100	165,100	314,200	-16,000	18.35
16 AJA	400	400	800	0	0.05
17 AKP	-	1,200	1,200	-1,200	0.03
18 AKR	14,800	25,300	40,100	-10,500	1.09
19 AKS	-	400	400	-400	0.01
20 ALLA	100	-	100	100	0.05

Source : SET.OR.TH

NVDR Shrs.						Paid up Capital					
	10-Jun-26	% of paidup	NVDR Shrs.	% of paidup		(Last)					
1 2S	5,700,043	1.04	3,092,210	0.69	549,995,954						
2 88TH	146,314	0.07	#N/A	#N/A	212,500,000						
3 A	3,342	0.00	62,400	0.01	980,000,000						
4 A5	1,139,087	0.09	800,664	0.07	1,209,384,734						
5 A5-W4	7,590,876	2.10	#N/A	#N/A	360,996,274						
6 A5-W5	186,368	0.08	#N/A	#N/A	235,591,404						
7 AAI	94,730,127	4.46	#N/A	#N/A	2,125,000,000						
8 AAV	1,073,822,816	8.36	353,926,265	7.30	12,849,999,997						
9 ABM	2,804,951	0.41	3,268,124	1.09	692,120,445						
10 ACAP	2,318,745	0.57	1,223,467	0.39	406,411,160						
11 ACC	14,144,806	0.75	4,306,304	0.32	1,880,333,993						
12 ACC-W2	689,938	0.15	#N/A	#N/A	447,680,170						
13 ACE	49,476,515	0.49	38,450,400	0.38	10,075,634,360						
14 ACG	776,351	0.13	211,225	0.04	600,000,000						
15 ADB	49,171,508	6.77	31,173,421	5.20	725,999,923						
16 ADD	1,828,475	1.09	#N/A	#N/A	168,000,000						
17 ADVANC	203,196,820	6.83	241,595,912	8.13	2,974,209,736						
18 ADVICE	26,788,770	4.32	#N/A	#N/A	620,000,000						
19 AE	32,645,188	1.27	#N/A	#N/A	2,571,535,907						
20 AEONTS	10,631,925	4.25	11,410,746	4.56	250,000,000						

ข้อมูลในเอกสารฉบับนี้รวบรวมมาจากแหล่งข้อมูลที่น่าเชื่อถือ อย่างไรก็ตาม บริษัทหลักทรัพย์ คิงส์ฟอร์ด จำกัด (บริษัทฯ) ไม่สามารถที่จะยืนยันหรือรับรองความถูกต้องของข้อมูลเหล่านี้ได้ ไม่ว่าประการใด ๆ บทวิเคราะห์ในเอกสารนี้จัดทำขึ้นโดยอ้างอิงถึงเกณฑ์ทางวิชาการเกี่ยวกับหลักทรัพย์วิเคราะห์ และไม่ได้เป็นคำแนะนำหรือเสนอแนะให้ซื้อหรือขายหลักทรัพย์ใด ๆ การตัดสินใจซื้อหรือขายหลักทรัพย์ใด ๆ ของผู้ลงทุน ไม่ว่าจะเกิดจากการอ่านบทความในเอกสารนี้หรือไม่ก็ตาม ล้วนเป็นผลจากการใช้วิจารณญาณของผู้ลงทุน โดยไม่มีส่วนเกี่ยวข้องกับบริษัทฯ ใด ๆ กับ บริษัทหลักทรัพย์ คิงส์ฟอร์ด จำกัด (บริษัทฯ) ไม่ว่ากรณีใด

คำแนะนำการลงทุน และความหมายของคำแนะนำการลงทุน

Stock Rating หมายถึงการให้คำแนะนำการลงทุนของบริษัท แบ่งเป็น 3 ระดับ

Buy หมายถึง ราคาพื้นฐานสูงกว่าราคาตลาด 15% หรือมากกว่า

Hold หมายถึงราคาพื้นฐานสูงกว่าราคาตลาดไม่เกิน 15% หรือต่ำกว่าราคาตลาดไม่เกิน 15 %

Sell หมายถึง ราคาพื้นฐานต่ำกว่าราคาตลาด 15% หรือมากกว่า

เอกสารฉบับนี้จัดทำขึ้นโดยบริษัทหลักทรัพย์คิงส์ฟอร์ด จำกัด (มหาชน) ข้อมูลที่ปรากฏในเอกสารฉบับนี้จัดทำโดยอาศัยข้อมูลที่จัดหาจากแหล่งที่เชื่อถือหรือควรเชื่อว่ามี ความน่าเชื่อถือ และ/หรือถูกต้อง อย่างไรก็ตามบริษัทไม่ยืนยัน และไม่รับรองถึงความครบถ้วนสมบูรณ์หรือถูกต้องของข้อมูลดังกล่าว และไม่ได้ประกันราคาหรือผลตอบแทน ของหลักทรัพย์ที่ปรากฏข้างต้น แม้ว่าข้อมูลดังกล่าวจะปรากฏข้อความที่อาจเป็นหรืออาจตีความว่าเป็นเช่นนั้นได้ บริษัทจึงไม่รับผิดชอบต่อการนำเอาข้อมูล ข้อความ ความเห็น และหรือบทสรุปที่ปรากฏในเอกสารฉบับนี้ไปใช้ไม่ว่ากรณีใดๆ ข้อมูลและความเห็นที่ปรากฏอยู่ในเอกสารฉบับนี้มิได้ประสงค์จะชี้ชวน เสนอแนะ หรือจูงใจให้ลงทุน ใน หรือ ซื้อหรือขายหลักทรัพย์ที่ปรากฏในเอกสารฉบับนี้และข้อมูลมีการแก้ไขเพิ่มเติมเปลี่ยนแปลงโดยมิต้องแจ้งให้ทราบล่วงหน้า ผู้ลงทุนควรใช้ดุลยพินิจอย่างรอบคอบใน การลงทุนในหรือซื้อหรือขายหลักทรัพย์ บริษัทสงวนลิขสิทธิ์ในข้อมูลที่ปรากฏในเอกสารนี้ ห้ามมิให้ผู้ใดใช้ประโยชน์ ทำซ้ำ ดัดแปลง นำออกแสดง ทำให้ปรากฏหรือเผยแพร่ ต่อสาธารณชน ไม่ว่าด้วยประการใดๆ ซึ่งข้อมูลในเอกสารนี้ไม่ว่าทั้งหมดหรือบางส่วน เว้นแต่ได้รับอนุญาตเป็นหนังสือจากบริษัทเป็นการล่วงหน้า การกล่าว คัด หรืออ้างอิง ข้อมูลบางส่วนตามสมควรในเอกสารนี้ ไม่ว่าจะในบทความ บทวิเคราะห์ บทวิจัย หรือในเอกสาร หรือการสื่อสารอื่นใดจะต้องกระทำโดยถูกต้อง และไม่เป็นการก่อให้เกิดการ เข้าใจผิดหรือความเสียหายแก่บริษัท ต้องรับรู้ถึงความเป็นเจ้าของลิขสิทธิ์ในข้อมูลบริษัท และต้องอ้างอิงถึงเอกสารฉบับนี้ และวันที่ในเอกสารฉบับนี้ของบริษัทโดยชัดเจน การลงทุนในหรือซื้อหรือขายหลักทรัพย์ย่อมมีความเสี่ยง ท่านควรทำความเข้าใจอย่างถี่ถ้วนต่อลักษณะของหลักทรัพย์แต่ละประเภทและควรศึกษาข้อมูลของบริษัทที่ออก หลักทรัพย์และข้อมูลอื่นใดที่เกี่ยวข้องก่อนการตัดสินใจลงทุนในหรือซื้อหรือขายหลักทรัพย์

ข้อมูลในเอกสารฉบับนี้ รวบรวมมาจากแหล่งข้อมูลที่เชื่อถือได้อย่างไรก็ดี บริษัทหลักทรัพย์ คิงส์ฟอร์ด จำกัด(มหาชน)ไม่สามารถที่จะยืนยันหรือรับรองความถูกต้องของข้อมูลเหล่านี้ได้ ไม่ว่าประการใดๆ บทวิเคราะห์ในเอกสารนี้ จัดทำขึ้นโดยอ้างอิง หลักเกณฑ์ทางวิชาการเกี่ยวกับหลักการวิเคราะห์ และมีได้เป็นการชี้แนะ หรือเสนอแนะให้ซื้อหรือขายหลักทรัพย์ใดๆ การตัดสินใจหรือซื้อขายหลักทรัพย์ใดๆ ของผู้อ่าน ไม่ว่าจะเกิดจากการอ่านบทความในเอกสารนี้หรือไม่ก็ตาม ล้วนเป็นผลจากการใช้ วิจารณญาณของผู้อ่าน โดยไม่มีส่วนเกี่ยวข้องกับหรือพันธะผูกพันใดๆ กับ บริษัทหลักทรัพย์ คิงส์ฟอร์ด จำกัด(มหาชน) ไม่ว่ากรณีใด

Disclaimer



KINGSFORD

Thai Institute of Directors Association (IOD) – Corporate Governance Report Rating 2025 (CG Score) ข้อมูล 23 ธันวาคม 2568



AAI	AURA	BSRC	CREDIT	GFC	IT	LST	OCC	PRM	SAT	SITHAI	SUTHA	TKT	TVO
AAV	AWC	BTG	DCC	GFPT	ITC	M	ONEE	PRTR	SAV	SJWD	SVOA	TLI	TWPC
ACE	B	BTS	DDD	GGC	ITEL	MAJOR	OR	PSH	SAWAD	SKR	SYMC	TM	UAC
ADB	BAFS	BWG	DELTA	GLAND	ITTHI	MALEE	ORI	PSL	SC	SKY	SYNEX	TMD	UBE
ADVANC	BAM	CBG	DEMCO	GLOBAL	IVL	MBK	ORN	PSP	SCAP	SMPC	SYNTEC	TMILL	UBIS
AEONTS	BANPU	CENTEL	DITTO	GPSC	J	MC	OSP	PTC	SCB	SNC	TACC	TMT	UP
AF	BAY	CFRESH	DMT	GRAMMY	JAS	MEGA	PAP	PTG	SCC	SNNP	TAN	TNDT	UPF
AGE	BBGI	CGH	DOHOME	GULF	JMART	MFC	PB	PTT	SCCC	SNP	TASCO	TNITY	UPOIC
AIRA	BBL	CHASE	DRT	GUNKUL	JMT	MFEC	PCC	PTTEP	SCG	SO	TBN	TNL	UV
AJ	BCH	CHEWA	DUSIT	HANA	JTS	MGC	PCSGH	PTTGC	SCGD	SONIC	TCAP	TOA	VGI
AKP	BCPG	CHG	EASTW	HARN	KBANK	MINT	PDJ	Q-CON	SCGP	SPALI	TCMC	TOG	VIBHA
AKR	BDMS	CHOW	EGCO	HENG	KCAR	MODERN	PG	QH	SCM	SPC	TEAMG	TOP	VIH
ALLA	BEC	CIMBT	EPG	HMPRO	KCC	MONO	PHOL	QTC	SDC	SPCG	TEGH	TPAC	VNG
ALT	BEM	CIVIL	ERW	HPT	KCE	MOONG	PIMO	RABBIT	SE	SPI	TEKA	TPBI	WACOAL
AMA	BEYOND	CK	ETC	HTC	KCG	MOSHI	PJW	RATCH	SEAFCO	SPRC	TFG	TQM	WGE
AMARIN	BGC	CKP	ETE	ICC	KEX	MSC	PL	RBF	SEOIL	SR	TFMAMA	TRUBB	WHA
AMATA	BGRIM	CMC	FLOYD	ICHI	KJL	MST	PLANB	ROCTEC	SELIC	SSF	TGE	TRUE	WHAUP
AMATAV	BH	CNT	FN	III	KKP	MTC	PLAT	RS	SENA	SSP	TGH	TSC	WICE
AOT	BIZ	COLOR	FORTH	ILINK	KSL	MTI	PLUS	RT	SENX	SSSC	THANA	TSTE	WINMED
AP	BJC	COM7	FPI	ILM	KTB	NEP	PM	S	SFLEX	STA	THANI	TSTH	WINNER
ARIP	BKIH	CPALL	FPT	IND	KTC	NER	PMC	S&J	SGC	STARM	THCOM	TTA	WP
ASIAN	BLA	CPAXT	FSMART	INET	KUMWEL	NKI	PORT	SA	SGF	STECON	THIP	TTB	WPH
ASIMAR	BLC	CPF	FSX	INSET	LH	NOBLE	PPP	SAAM	SGP	STGT	THRE	TTCL	ZEN
ASK	BOL	CPL	FTI	INSURE	LHFG	NRF*	PPS	SABINA	SHR	STI	THREL	TTW	
ASP	BPP	CPN	GABLE	IP	LIT	NV	PQS	SAK	SICT	SUC	TIPH	TU	
ASW	BRI	CPW	GC	IRC	LOXLEY	NVD	PR9	SAMART	SIRI	SUN	TISCO	TVDH	
AUCT	BRR	CRC	GCAP	IRPC	LRH	NYT	PRG	SAMTEL	SIS	SUSCO	TKS	TVH	



2S	ANAN	BPS	CM	EAST	IFS	LALIN	METCO	NTSC	PRIN	SAMCO	SPA	TITLE	TPIPP	VRANDA
A5	APCO	BR	CMAN	EKH	JDF	LANNA	MICRO	NTV	PRINC	SANKO	SPVI	TK	TPS	WARRIX
ABM	APCS	BSBM	CMO	ESTAR	JPARK	LEO	MVP*	OKJ	PROUD	SAPPE	SRS	TKN	TQR	WAVE
ACG	ATP30	BTC	COCOCO	EURO	JSP	LHK	NC	PATO	PSG	SCI	SUPER	TMC	TRP	WIN
ADD	BA	BTW	COMAN	EVER	JUBILE	LPN	NCH	PDG	PSTC	SCN	SVI	TMI	TRT	XO
AE	BBIK	BVG	CPI	FE	K	MAGURO	NCL	PEACE	PT	SECURE	SWC	TNP	TURTLE	XPG
AH	BC	BYD	CRD	FVC	KGI	MATCH	NDR	PEER	QLT	SFT	TAE	TNR	TVT	XYZ
AIT	BCP	CFARM	CSC	GEL	KTIS	MBAX	NEO	PREB	RCL	SINO	TFM	TPA	UBA	ZIGA
ALUCON	BE8	CH	DEXON	HUMAN	KTMS	M-CHAI	NL	PRI	READY	SKE	TIDLOR	TPCS	UREKA	
AMC	BIG	CIG	DTCENT	ICN	KUN	MCOT	NSL	PRIME	RPH	SMT	TIPCO	TPIPL	VCOM	



AHC	ASN	CHARAN*	DIMET*	FTE	JCK	MCA	NATION	PICO*	PTECH	SE-ED	SPREME	TATG	TSE	YUASA
AIE*	AYUD	CHAYO	DOD	GBX	KBS	MEB	NCAP	PIN	PYLON	SIAM	SST	TFI	TSR*	ZAA
AMANAH	BIOTEC	CHIC	DPAINT	GPI	KISS	MEDEZE	NOVA	PIS	RAM	SINGER	STANLY	THG*	UKEM	
AMR	BIS	CHOTI	DV8	GTB	KK	MENA	NPK	PLANET	RJH	SISB	STC	TMAN	UOBKH	
ANI	BJCHI	CI	EA*	GYT	KWC	MILL*	OGC	POLY	RML	SK	STPI	TOPP	VARO	
APURE	BLAND	CITY	EASON	IMH	KWM	MITSIB	PACO	PRAKIT	ROCK	SKN	STX	TPLAS	VL	
ARIN	CAZ	CSP	ECF*	IRCP	L&E	MK	PANEL	PRAPAT	RPC	SMD100	SVR	TPOLY	WFX	
ARROW	CEN	CSS	EFORL	ITNS	LDC	MPJ	PCE	PROEN	SAFE	SNPS	SVT	TRC*	WIIK	
ASIA	CHAO	CWT	FNS	IVF	LEE	NAM	PHG	PROS	SALEE	SORKON	TAKUNI	TRU	WORK	

ข้อมูลในเอกสารฉบับนี้ รวบรวมมาจากแหล่งข้อมูลที่น่าเชื่อถือ อย่างไรก็ตาม บริษัทหลักทรัพย์ คิงส์ฟอร์ด จำกัด(มหาชน)ไม่สามารถที่จะยืนยันหรือรับรองความถูกต้องของข้อมูลเหล่านี้ได้ ไม่ว่าประการใดๆ บทวิเคราะห์ในเอกสารนี้ จัดทำขึ้นโดยอ้างอิงหลักเกณฑ์ทางวิชาการเกี่ยวกับหลักการวิเคราะห์ และมีได้เป็นการชี้แนะ หรือเสนอแนะให้ซื้อหรือขายหลักทรัพย์ใดๆ การตัดสินใจซื้อหรือขายหลักทรัพย์ใดๆ ของผู้อ่าน ไม่ว่าจะเกิดจากการอ่านบทความในเอกสารนี้หรือไม่ก็ตาม ล้วนเป็นผลจากการใช้วิจารณญาณของผู้อ่าน โดยไม่มีส่วนเกี่ยวข้องกับหรือผู้จัดทำกับ บริษัทหลักทรัพย์ คิงส์ฟอร์ด จำกัด(มหาชน) ไม่มีการเปิดเผย

Disclaimer



KINGSFORD

Thai Institute of Directors Association (IOD) – Corporate Governance Report Rating 2025 (CG Score) ข้อมูล 23 ธันวาคม 2568

ช่วงคะแนน	สัญลักษณ์	ความหมาย	Description
มากกว่า 90		ดีเลิศ	Excellent
80 - 89		ดีมาก	Very Good
70 - 79		ดี	Good
60 - 69		ดีพอใช้	Satisfactory
50 - 59		ผ่าน	Pass
ต่ำกว่า 50	No logo give	N/A	N/A

การเปิดเผยผลการสำรวจของสมาคมส่งเสริมสถาบันกรรมการบริษัทไทย (IOD) ในเรื่องการทำกับดูแลกิจการ (Corporate Governance) นี้เป็นการดำเนินการตามนโยบายของสำนักงานคณะกรรมการกำกับหลักทรัพย์และตลาดหลักทรัพย์ โดยการสำรวจของ IOD เป็นการสำรวจและประเมินจากข้อมูลของบริษัทจดทะเบียนในตลาดหลักทรัพย์แห่งประเทศไทยและตลาดหลักทรัพย์เอ็มเอไอ ที่มีการเปิดเผยต่อสาธารณะและเป็นข้อมูลที่ผู้ลงทุนทั่วไปสามารถเข้าถึงได้ ดังนั้นผลสำรวจดังกล่าวจึงเป็นการนำเสนอในมุมมองของบุคคลภายนอกโดยไม่ได้เป็นการประเมินการปฏิบัติและมีได้มีการใช้ข้อมูลภายในในการประเมิน อนึ่ง ผลการสำรวจดังกล่าว เป็นผลการสำรวจ ณ วันที่ปรากฏในรายงานการกำกับดูแลกิจการบริษัทจดทะเบียนไทยเท่านั้น ดังนั้นผลการสำรวจจึงอาจเปลี่ยนแปลงได้ภายหลังวันดังกล่าว ทั้งนี้บริษัทหลักทรัพย์ คิงส์ฟอร์ด จำกัด (มหาชน) มิได้ยืนยันหรือรับรองถึงความถูกต้องของผลการสำรวจดังกล่าวแต่อย่างใด

ข้อมูลในเอกสารฉบับนี้ รวบรวมมาจากแหล่งข้อมูลที่นำเชื่อถือ อย่างไรก็ตาม บริษัทหลักทรัพย์ คิงส์ฟอร์ด จำกัด(มหาชน) ไม่สามารถที่จะยืนยันหรือรับรองความถูกต้องของข้อมูลเหล่านี้ได้ ไม่ว่าประการใดๆ บทวิเคราะห์ในเอกสารนี้ จัดทำขึ้นโดยอ้างอิงหลักเกณฑ์ทางวิชาการเกี่ยวกับหลักการวิเคราะห์ และมีได้เป็นการชี้แนะ หรือเสนอแนะให้ซื้อหรือขายหลักทรัพย์ใดๆ การตัดสินใจซื้อหรือขายหลักทรัพย์ใดๆ ของผู้อ่าน ไม่ว่าจะเกิดจากการอ่านบทความในเอกสารนี้หรือไม่ก็ตาม ล้วนเป็นผลจากการใช้วิจารณญาณของผู้อ่าน โดยไม่มีส่วนเกี่ยวข้องกับหรือผูกพันใดๆ กับ บริษัทหลักทรัพย์ คิงส์ฟอร์ด จำกัด(มหาชน) ไม่ว่ากรณีใด

Disclaimer



KINGSFORD

Anti-Corruption Progress Indicator 2025 (<https://www.thai-cac.com/who-we-are/our-members> . 7 มกราคม 2569)

บริษัทจดทะเบียนที่ได้ประกาศเจตนารมณ์เข้าร่วม CAC

ADVICE	AUCT	BOL	DITTO	HANN	J	MAGURO	NOVA	PCE	SANKO	SONIC	TFM	TPS	WELL
AIT	AURA	BYD	EA	HL	JDF	M-CHAI	NSL	PRI	SCL	SPREME	TIDLOR	UP	WP
ANI	B52	CENTEL	ESTAR	HUMAN	KCC	MITSIB	NTSC	PTC	SISB	TACC	TMI	UREKA	
ASAP	BIZ	CENTEL	FLOYD	I2	KCG	NKT	ORN	RCL	SKY	TATG	TPBI	VL	
ASEFA	BKIH	DCON	GFC	IT	LDC	NL	PCC	ROCTEC	SMO	TEAMG	TPP	WARRIX	

บริษัทจดทะเบียนที่ได้ได้รับการรับรอง CAC

2S	B	CEN	DEXON	GPI	K	MCOT	OSP	PROEN	SAK	SITHAI	SYMC	TMT	UEC
AAI	BAFS	CENTEL	DMT	GPSC	KASET	MEDEZE	PAP	PROUD	SAPPE	SJWD	SYNTEC	TNITY	UKEM
ACE	BAM	CFRESH	DOHOME	GULF	KBANK	MEGA	PATO	PRTR	SAT	SKE	TAE	TNL	UOBKH
ADB	BANPU	CGH	DRT	GUNKUL	KCAR	MENA	PB	PSH	SAWAD	SKR	TAKUNI	TNP	UPF
ADVANC	BAY	CHASE	DUSIT	HANA	KCCAMC	META	PCSGH	PSL	SC	SM	TASCO	TNR	UV
AE	BAY	CHEWA	EAST	HARN	KCE	MFC	PDG	PSTC	SCAP	SMIT	TBN	TOG	VCOM
AF	BBGI	CHOTI	EASTW	HENG	KGEN	MFEC	PDJ	PT	SCB	SMPC	TCAP	TOP	VGI
AH	BBL	CHOW	EGCO	HMPRO	KGI	MGC	PG	PTECH	SCC	SNC	TEGH	TOPP	VIBHA
AI	BCH	CI	EMC	HTC	KJL	MINT	PHOL	PTG	SCCC	SNNP	TFG	TPA	VIH
AIE	BCP	CIG	EP	ICC	KKP	MODERN	PIMO	PTT	SCG	SNP	TFI	TPAC	VNG
AIRA	BCPG	CIMBT	EPG	ICHI	KRUNGTHAI	MONO	PK	PTTEP	SCGD	SORKON	TFMAMA	TPCS	WACOAL
AIRA	BE8	CM	ERW	ICN	KSL	MOONG	PL	PTTGC	SCGP	SPACK	TGE	TPLAS	WHA
AJ	BEC	CMC	ETC	IFS	KTC	MOSHI	PLANB	PYLON	SCM	SPALI	TGH	TQM	WHAUP
AKP	BEYOND	COM7	ETE	III	L&E	MSC	PLANET	Q-CON	SCN	SPC	THANI	TRT	WICE
AMA	BGC	CPALL	FNS	ILINK	LANNA	MST	PLAT	QH	SEAOIL	SPI	THCOM	TRU	WIIK
AMANAH	BGRIM	CPAXT	FPI	ILM	LH	MTC	PLUS	QLT	SE-ED	SPRC	THIP	TRUE	WPH
AMARIN	BLA	CPAXT	FPT	INET	LHFG	MTI	PM	QTC	SELIC	SRICHA	THRE	TSI	XO
AMATA	BPP	CPF	FSMART	INOX	LHK	NATION	PMC	RABBIT	SENA	SSF	THREL	TSTE	YUASA
AMATAV	BPS	CPI	FSX	INSURE	LIT	NCAP	PPP	RATCH	SENX	SSP	TIDLOR	TSTH	ZEN
AP	BRI	CPL	FTE	IRPC	LPN	NEP	PPPM	RBF	SFLEX	SSSC	TIPCO	TTB	ZIGA
APCS	BRR	CPN	GABLE	ITC	LRH	NER	PPS	RML	SFT	SST	TIPH	TTCL	
AS	BSBM	CPW	GBX	ITEL	M	NKI	PQS	RS	SGC	STA	TISCO	TU	
ASIAN	BTC	CRC	GC	IVL	MAJOR	NOBLE	PR9	RWI	SGP	STGT	TKN	TURTLE	
ASK	BTG	CSC	GCAP	JAS	MALEE	NRF	PREB	S	SHR	STOWER	TKS	TVDH	
ASP	BTS	CV	GEL	JMART	MATCH	OCC	PRG	S&J	SINGER	SUSCO	TKT	TVO	
ASW	BWG	DCC	GFPT	JMT	MBAX	OGC	PRIME	SA	SINO	SVI	TMC	TWPC	
AWC	CAZ	DELTA	GGC	JR	MBK	OR	PRINC	SAAM	SIRI	SVOA	TMD	UBE	
AYUD	CBG	DEMCO	GLOBAL	JTS	MC	ORI	PRM	SABINA	SIS	SVT	TMILL	UBIS	

คำชี้แจง ข้อมูลบริษัทที่เข้าร่วมโครงการแนวร่วมปฏิบัติของภาคเอกชนไทยในการต่อต้านทุจริต (Thai CAC) ของสมาคมส่งเสริมสถาบันกรรมการบริษัทไทย มี 2 กลุ่ม คือ

- ได้ประกาศเจตนารมณ์เข้าร่วม CAC

- ได้รับการรับรอง CAC

การเปิดเผยผลการประเมินดัชนีชี้วัดความคืบหน้าการป้องกันการมีส่วนเกี่ยวข้องกับการทุจริตคอร์รัปชัน (Anti-corruption Progress Indicators) ของบริษัทจดทะเบียนในตลาดหลักทรัพย์แห่งประเทศไทยซึ่งจัดทำโดยสถาบันไทยพัฒน์นี้ เป็นการดำเนินการตามนโยบายและตามแผนพัฒนาความยั่งยืนสำหรับบริษัทจดทะเบียนของสำนักงานคณะกรรมการกำกับหลักทรัพย์และตลาดหลักทรัพย์ โดยผลการประเมินดังกล่าวของสถาบันไทยพัฒน์ อาศัยข้อมูลที่ได้รับจากบริษัทจดทะเบียนตามที่บริษัทจดทะเบียนได้ระบุในแบบแสดงข้อมูลเพื่อการประเมิน Anti-corruption ซึ่งได้อ้างอิงข้อมูลมาจากแบบแสดงรายการข้อมูลประจำปี (แบบ 56-1) รายงานประจำปี (แบบ 56-2) หรือในบุคคลภายนอก โดยมีได้เป็นการประเมินการปฏิบัติของบริษัทจดทะเบียนในตลาดหลักทรัพย์แห่งประเทศไทย และได้ใช้ข้อมูลภายใต้การประเมินเนื่องจากผลการประเมินดังกล่าวเป็นเพียงผลการประเมิน ณ วันที่ปรากฏในผลการประเมินเท่านั้น ดังนั้นผลการประเมินจึงอาจเปลี่ยนแปลงได้ภายหลังวันดังกล่าว หรือเมื่อข้อมูลที่เกี่ยวข้องมีการเปลี่ยนแปลง ทั้งนี้ บริษัทหลักทรัพย์ คิงส์ฟอร์ด จำกัด (มหาชน) มิได้ยืนยัน ตรวจสอบ หรือรับรองความถูกต้องครบถ้วนของผลการประเมินดังกล่าวแต่อย่างใด

ข้อมูลในเอกสารฉบับนี้ รวบรวมมาจากแหล่งข้อมูลที่น่าเชื่อถือ อย่างไรก็ตาม บริษัทหลักทรัพย์ คิงส์ฟอร์ด จำกัด (มหาชน) ไม่สามารถที่จะยืนยันหรือรับรองความถูกต้องของข้อมูลเหล่านี้ได้ ไม่ว่าประการใดๆ บทวิเคราะห์ในเอกสารนี้ จัดทำขึ้นโดยอ้างอิงหลักเกณฑ์ทางวิชาการเกี่ยวกับหลักการวิเคราะห์ และมีได้เป็นการชี้แนะ หรือเสนอแนะให้ซื้อหรือขายหลักทรัพย์ใดๆ การตัดสินใจซื้อหรือขายหลักทรัพย์ใดๆ ของผู้อ่าน ไม่ว่าจะเกิดจากการอ่านบทความในเอกสารนี้หรือไม่ก็ตาม ล้วนเป็นผลจากการใช้วิจารณญาณของผู้อ่าน โดยไม่มีส่วนเกี่ยวข้องกับหรือพ่นะผูกพันใดๆ กับ บริษัทหลักทรัพย์ คิงส์ฟอร์ด จำกัด (มหาชน) ไม่ว่ากรณีใด

Disclaimer



KINGSFORD

Research Team

ฝ่ายวิเคราะห์หลักทรัพย์

ชื่อ	นามสกุล	ตำแหน่ง	เลขที่ ทะเบียน SEC	โทรศัพท์	อีเมล	เป็นนักวิเคราะห์ทางด้านปัจจัยพื้นฐาน (โปรดระบุชื่อหุ้นและกลุ่มอุตสาหกรรม)
อภิชัย	เรามาณะชัย	ผู้ช่วยกรรมการผู้จัดการ นักวิเคราะห์การลงทุนปัจจัยทางเทคนิค นักวิเคราะห์กลยุทธ์การลงทุน นักวิเคราะห์การลงทุนปัจจัยพื้นฐานด้านตลาดทุน	002939	02 829 6999 Ext. 2200	apichai.ra@kfsec.co.th	
นพพร	ฉายแก้ว	ผู้จัดการอาวุโส	043964	02 829 6999 Ext. 203	nopporn.ch@kfsec.co.th	พลังงานและปิโตรเคมี ยานยนต์ ชนส่งทาง อากาศ
ณัฐวาท	ภูสุนทรศรี	นักวิเคราะห์	087077	02 829 6999 Ext. 2204	nattawat.po@kfsec.co.th	อาหาร, การแพทย์, พาณิชย์

ข้อมูลในเอกสารฉบับนี้ รวบรวมมาจากแหล่งข้อมูลที่น่าเชื่อถือ อย่างไรก็ตาม บริษัทหลักทรัพย์ คิงส์ฟอร์ด จำกัด(มหาชน)ไม่สามารถที่จะยืนยันหรือรับรองความถูกต้องของข้อมูลเหล่านี้ได้ ไม่ว่าประการใดๆ บทวิเคราะห์ในเอกสารนี้ จัดทำขึ้นโดยอ้างอิง
หลักเกณฑ์ทางวิชาการเกี่ยวกับหลักการวิเคราะห์ และมีได้เป็นการชี้แนะ หรือเสนอแนะให้ซื้อหรือขายหลักทรัพย์ใดๆ การตัดสินใจซื้อหรือขายหลักทรัพย์ใดๆของผู้อ่าน ไม่ว่าจะเกิดจากการอ่านบทความในเอกสารนี้หรือไม่ก็ตาม ล้วนเป็นผลจากการใช้
วิจารณญาณของผู้อ่าน โดยไม่มีส่วนเกี่ยวข้องกับหรือพันธะผูกพันใดๆ กับ บริษัทหลักทรัพย์ คิงส์ฟอร์ด จำกัด(มหาชน) ไม่ว่ากรณีใด