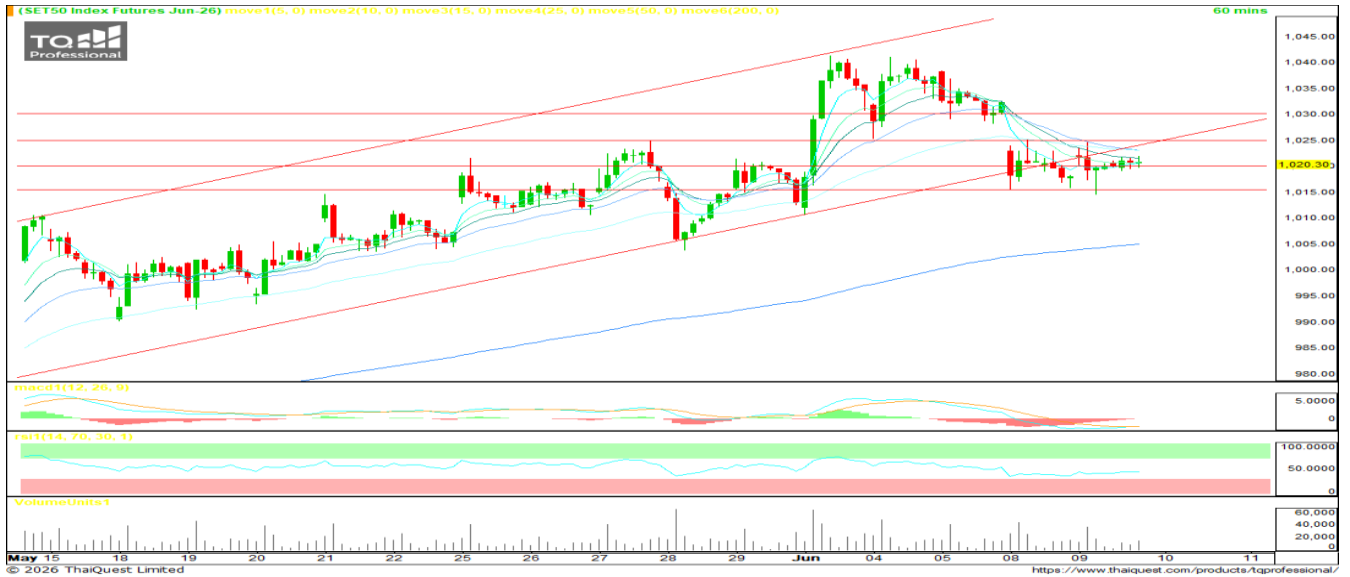


SET 50 INDEX FUTURES



KINGSFORD

วันพุธที่ 10 มิถุนายน พ.ศ. 2569



Source: Thaiquest * Time Frame 60 Minute

S50M26 ปิดที่ 1020.30 จุด +2.50 จุด +0.25%

Market Overview – วานนี้ ตลาดหุ้นไทย Rebound ขึ้นมา นำโดยกลุ่มอิเล็กทรอนิกส์ โดยเฉพาะ DELTA เป็นการเคลื่อนไหวในทิศทางเดียวกับดัชนีภูมิภาค ทั้งนี้ ดัชนีเอเชียเหนือเข้านับเปิดลบ

Short Term Strategy – แท่งเทียนวานนี้พยายามกลับขึ้นมาอยู่บนกรอบล่างของ Ascending Channel แต่ยังคงแรงขาย ขณะที่ Indicator เริ่มฟื้นตัวแต่ยังอยู่ในโซนลบ สำหรับสัญญา S50M26 เราประเมินการเคลื่อนไหวในกรอบแนวรับ 1015//1020 จุด และ แนวต้าน 1025//1030 จุด ระยะสั้น วางบริเวณ 1020 จุด เป็นเกณฑ์เลือกข้าง (ยืนได้ Longได้เปรียบ / ไม่ได้ Short ยังได้เปรียบ)

Volume by Investors	SET (Million Bath)	Index Futures (Contracts)
Local Institutions	- 371.92	2,069
Foreign	- 579.32	- 474
Local Investor	1,737.27	- 1,595

Foreign Position

วานนี้ Short สุทธิ 474 สัญญา
 ยอดสะสมประจำเดือน มิ.ย. Short สุทธิ 4,572 สัญญา
 ยอดสะสม YTD Long สุทธิ 70,492 สัญญา

	Close	Change	%Change	Volume	Support	Resistance
SET 50	1019.00	5.11	0.50%	1,526,224,100	1010//1015	1020//1025
S50M26	1020.30	2.50	0.25%	107,492	1015//1020	1025//1030
S50U26	1015.00	2.10	0.21%	11,687	1010//1015	1015//1020

Source: Thaiquest, Kingsford

Analyst
 Apichai Raomanachai No. 002939

Assistant Analyst(technical)
 Nattawat Poosunthornsri No. 087077

www.kingsfordsec.com

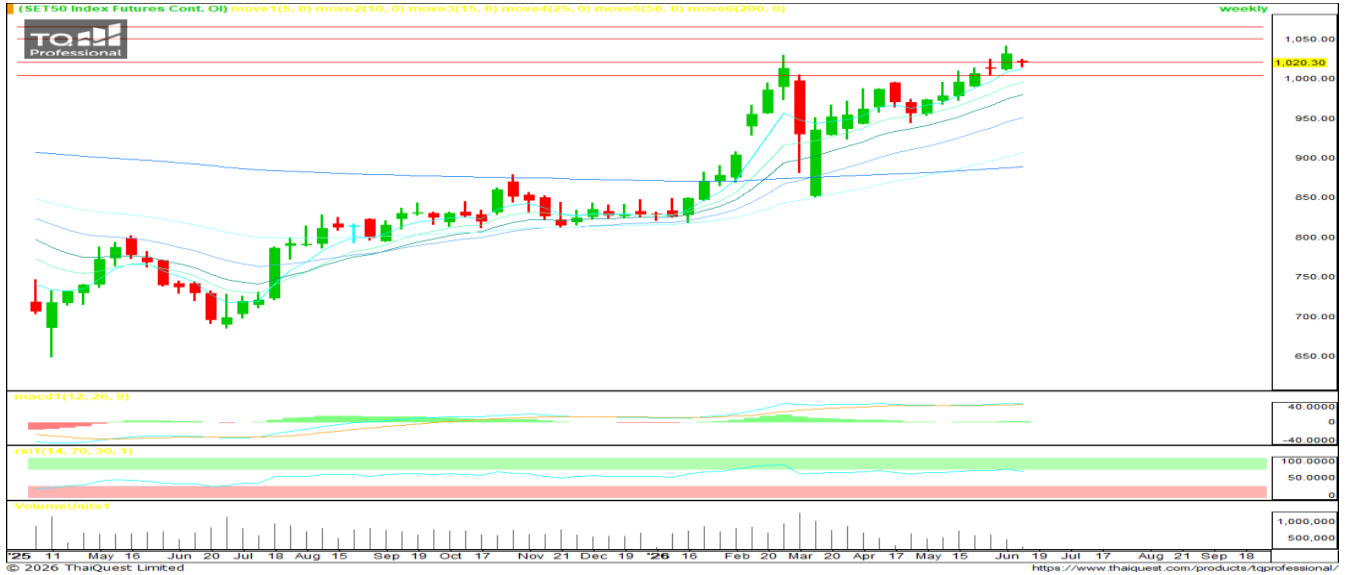
Disclaimer: ข้อมูลในเอกสารฉบับนี้ รวบรวมมาจากแหล่งข้อมูลที่เชื่อถืออย่างไรก็ดี บริษัทหลักทรัพย์ คิงส์ฟอร์ด จำกัด(มหาชน)ไม่สามารถที่จะยืนยันหรือรับรองความถูกต้องของข้อมูลเหล่านี้ได้ ไม่ว่าประการใด ๆ บทวิเคราะห์ในเอกสารนี้ จัดทำขึ้นโดยอ้างอิงหลักเกณฑ์ทางวิชาการเกี่ยวกับหลักการวิเคราะห์ และมีได้เป็นการชี้แนะ หรือเสนอแนะให้ซื้อหรือขายหลักทรัพย์ใด ๆ การตัดสินใจซื้อหรือขายหลักทรัพย์ใด ๆ ของผู้อ่าน ไม่ว่าจะเกิดจากการอ่านบทความในเอกสารนี้หรือไม่ก็ตาม ล้วนเป็นผลจากการใช้วิจารณญาณของผู้อ่าน โดยไม่มีส่วนเกี่ยวข้องกับหรือพันธะผูกพันใด ๆ กับ บริษัทหลักทรัพย์ คิงส์ฟอร์ด จำกัด (มหาชน) ไม่ว่ากรณีใด

SET 50 INDEX FUTURES



KINGSFORD

วันพุธที่ 10 มิถุนายน พ.ศ. 2569



Source: Thaiquest * Time Frame Weekly

Weekly Strategy | แนะนำ: Long 2/3 Port แนวรับ : 1,020//1,005 แนวต้าน : 1,050 Stoploss :1,005

Set 50 Index Future แท่งเทียนสัปดาห์นี้ปรับตัวลงหลังสัปดาห์ก่อนทำ New High ในรอบ 4 ปี และ RSI เข้าสู่โซน Overbought เบื้องต้น ยังแนะนำถือสถานะ Long 2/3 Port ให้ใช้บริเวณแนวรับถัดมา 1,005 จุดเป็น Stoploss หากปิดต่ำกว่าบริเวณดังกล่าว แนะนำปิดสถานะ Long

Series	Close	Change	Volume	OI	OI Chg	Theoretical	Basis	Day left	Ex. Date
SET50	1,019.00	5.1	1,526,224,100	49,051,610,237					
S50M26	1,020.30	2.5	107,560	554,661	-25,001	1,012	4	19	46,202
S50N26	1,018.90	3.9	29	110	-10,231	1,010	1	50	46,233
S50Q26	1,018.20	3.9	2	13	35,315	1,008	0	79	46,262
S50U26	1,015.00	2.1	11,753	35,855	12,201	1,006	-1	111	46,294
S50Z26	1,013.50	2.3	3,375	12,291	12,201	999	-3	202	46,385
S50H27	1,006.60	2.5	2,513	8,691	0	992	-10	293	46,476

Source: Thaiquest, Kingsford

Analyst
Apichai Raomanachai

No. 002939

Assistant Analyst(technical)
Nattawat Poosunthornsri

No. 087077

www.kingsfordsec.com

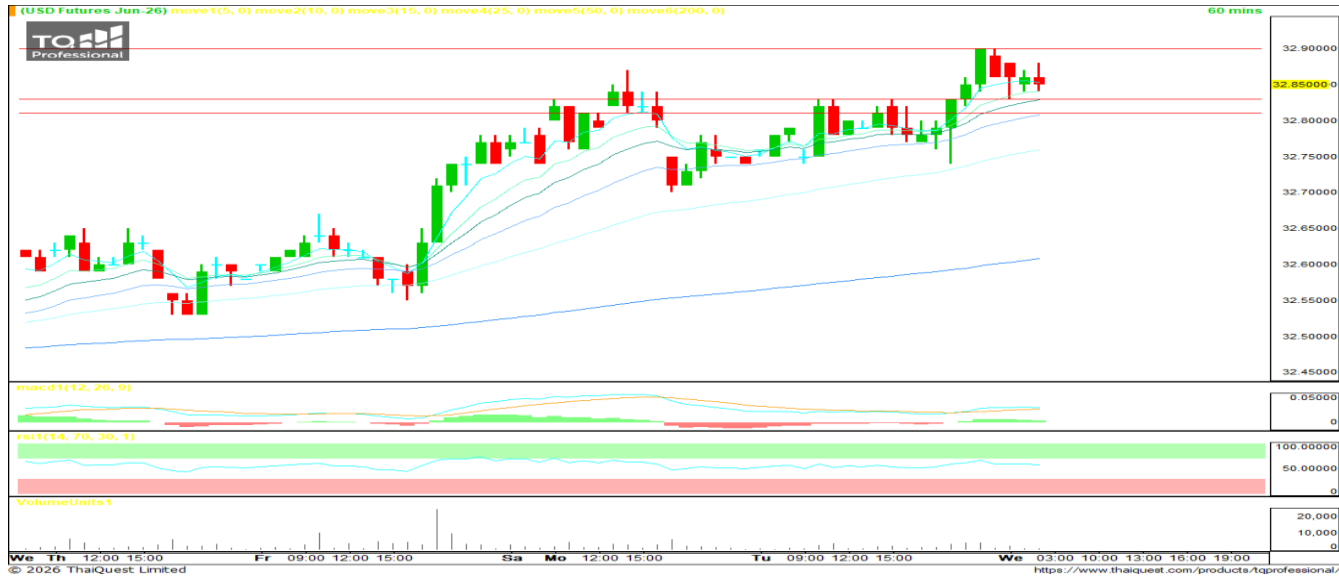
Disclaimer: ข้อมูลในเอกสารฉบับนี้ รวบรวมมาจากแหล่งข้อมูลที่น่าเชื่อถือ อย่างไรก็ดี บริษัทหลักทรัพย์ คิงส์ฟอร์ด จำกัด(มหาชน)ไม่สามารถที่จะยืนยันหรือรับรองความถูกต้องของข้อมูลเหล่านี้ได้ ไม่ว่าประการใด ๆ บทวิเคราะห์ในเอกสารนี้ จัดทำขึ้นโดยอ้างอิงหลักเกณฑ์ทางวิชาการเกี่ยวกับหลักการวิเคราะห์ และมีได้เป็นการชี้แนะ หรือเสนอแนะให้ซื้อหรือขายหลักทรัพย์ใด ๆ การตัดสินใจซื้อหรือขายหลักทรัพย์ใด ๆ ของผู้อ่าน ไม่ว่าจะเกิดจากการอ่านบทความในเอกสารนี้หรือไม่ก็ตาม ล้วนเป็นผลจากการใช้วิจารณญาณของผู้อ่าน โดยไม่มีส่วนเกี่ยวข้องกับหรือพันธะผูกพันใด ๆ กับ บริษัทหลักทรัพย์ คิงส์ฟอร์ด จำกัด (มหาชน) ไม่จ่ากรณใด

USDTHB FUTURES



KINGSFORD

วันพุธที่ 10 มิถุนายน พ.ศ. 2569



Source: Thaiquest * Time Frame 60 Minute

USDM26 ปิดที่ 32.85 จุด +0.07 จุด +0.21%

Dollar Index - เข้านี้เปิดที่ 100.012 หรือ +0.02%

Short Term Strategy – แต่งเทียบประคองตัว Support ด้วยเส้นค่าเฉลี่ย EMA ระยะสั้น ขณะที่ Indicator ยังอยู่ในเกณฑ์ดี เบื้องต้นสำหรับ S50M26 ประเมินการเปิดสถานะ Long จะเป็นฝั่งที่ได้เปรียบกว่า วางแนวต้าน 32.90 บาท/usd แนวรับ 32.83 บาท/usd จุด Stop Loss 32.81 บาท/usd

ข้อมูลการซื้อขาย สกุลเงินอื่น

	Close	Chage
EUUSD	1.15	0.00
EURUSDM26	1.16	0.00
JPYTHB	20.51	20.54
JPYM26	20.51	0.097513

Source: TQ Pro, Kingsford

	Close	Change	%Change	Volume	Support	Resistance
USDTHB	32.94	0.05	0.15%	-	32.90	33.00
USDM26	32.85	0.07	0.21%	17,242	32.83	32.90
USDU26	32.61	0.08	0.25%	5,925	32.57	32.66

Source: Thaiquest, Kingsford

Analyst
Apichai Raomanachai

No. 002939

Assistant Analyst(technical)
Nattawat Poosunthornsri

No. 087077

www.kingsfordsec.com

Disclaimer: ข้อมูลในเอกสารฉบับนี้ รวบรวมมาจากแหล่งข้อมูลที่น่าเชื่อถือ อย่างไรก็ตาม บริษัทหลักทรัพย์ คิงส์ฟอร์ด จำกัด(มหาชน)ไม่สามารถที่จะยืนยันหรือรับรองความถูกต้องของข้อมูลเหล่านี้ได้ ไม่ว่าประการใด ๆ บทวิเคราะห์ในเอกสารนี้ จัดทำขึ้นโดยอ้างอิงถึงหลักเกณฑ์ทางวิชาการเกี่ยวกับหลักการวิเคราะห์ และมีได้เป็นการชี้แนะ หรือเสนอแนะให้ซื้อหรือขายหลักทรัพย์ใด ๆ การตัดสินใจซื้อหรือขายหลักทรัพย์ใด ๆ ของผู้อ่าน ไม่ว่าจะเกิดจากการอ่านบทความในเอกสารนี้หรือไม่ก็ตาม ล้วนเป็นผลจากการใช้วิจารณญาณของผู้อ่าน โดยไม่มีส่วนเกี่ยวข้องกับหรือพันธะผูกพันใด ๆ กับ บริษัทหลักทรัพย์ คิงส์ฟอร์ด จำกัด (มหาชน) ไม่จากรณณดี



Most Active Grainer (%chg)

Rank	STOCK	OI	Price Chg (20 Working Days)
1	EPG	10,786	54.49%
2	EASTW	3,079	39.49%
3	BAY	929	34.23%
4	AMATA	2,766	33.00%
5	ITD	12,165	24.14%
6	STECON	17,766	22.14%
7	EA	107,085	21.97%
8	WHAUP	1,514	21.46%
9	BLA	1,052	21.36%
10	STPI	28,687	20.65%
11	GUNKUL	69,984	20.50%
12	SUPER	21,088	20.00%
13	DELTA	6,044	19.34%
14	BA	15,816	18.84%
15	AWC	16,276	16.19%
16	TTCL	-	14.29%
17	JMT	10,474	13.40%
18	COM7	17,764	12.87%
19	THAI	-	12.50%
20	CRC	672	11.64%
21	AOT	11,838	11.33%
22	KCE	14,993	11.28%
23	BEC	792	11.11%
24	M	6,856	10.70%
25	CENTEL	2,282	10.66%
26	JAS	55,375	10.00%
27	WHA	24,559	9.69%
28	MBK	1,713	8.77%
29	GULF	22,619	8.51%
30	KTB	4,516	7.69%

Source: TQ Pro, Kingsford

Top Gainers OI (%chg)

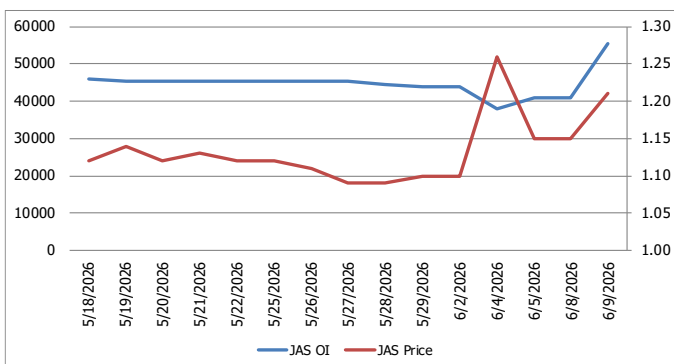
STOCK	OI	%Daily Top OI Change	STOCK	OI	%5 Day Top OI Change
BLA	1,052	72.18%	CHG	28,658	92.50%
JAS	55,375	35.43%	BH	782	84.00%
ADVANC	1,275	33.79%	PRM	1,063	77.46%
AMATA	2,766	17.50%	BLA	1,052	75.63%
GLOBAL	4,063	14.03%	EPG	10,786	73.32%
BEM	45,636	13.83%	ADVANC	1,275	66.67%
ERW	19,355	10.90%	GLOBAL	4,063	58.22%
EPG	10,786	10.49%	MEGA	276	46.81%
BGRIM	11,045	9.10%	ERW	19,355	45.87%
DELTA	6,044	8.98%	STECON	17,766	43.09%
CPN	1,320	7.76%	TU	5,386	40.63%
BAM	7,903	6.94%	BAY	929	37.22%
TVO	51	6.25%	TTB	41,024	36.40%
IVL	7,296	5.62%	BEM	45,636	36.09%
KCE	14,993	4.01%	PSL	2,359	31.13%

Top Loser OI (%chg)

STOCK	OI	%Daily Top OI Change	STOCK	OI	%5 Day Top OI Change
STGT	211	-71.64%	STGT	211	-70.98%
MAJOR	117	-63.09%	CK	7,717	-38.08%
PTT	32,090	-28.51%	BDMS	10,647	-36.90%
SCB	3,373	-19.75%	CRC	672	-31.71%
QH	28,490	-17.62%	HMPRO	11,781	-31.63%
EASTW	3,079	-13.97%	KTB	4,516	-27.66%
WHA	24,559	-12.98%	SCGP	5,510	-27.15%
STA	6,222	-12.87%	TRUE	51,815	-26.18%
BAY	929	-10.76%	MINT	12,789	-20.22%
GFPT	951	-9.51%	S	4,179	-19.31%
CBG	8,521	-9.14%	AMATA	2,766	-19.26%
SCGP	5,510	-8.73%	STA	6,222	-18.25%
CHG	28,658	-8.10%	LPN	1,049	-17.60%
GUNKUL	69,984	-7.23%	BCP	639	-15.25%
BDMS	10,647	-6.76%	AWC	16,276	-14.77%

หุ้นที่มีทิศทาง ราคาและ OI ที่น่าจับตามอง

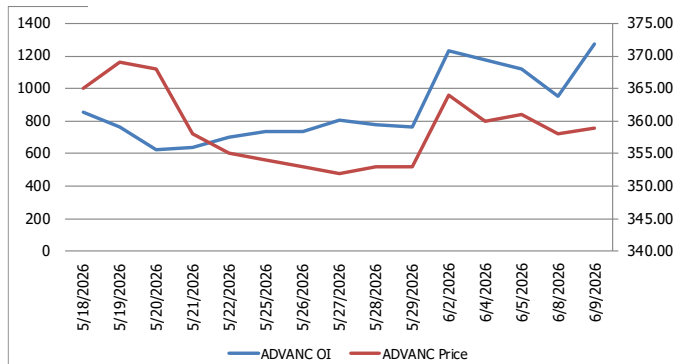
OI Trend JAS



Recommend : Long
Support : 1.18

Resistance : 1.29
Stop-Loss : 1.15

OI Trend ADVANC



Recommend : Long
Support : 357.00

Resistance : 368.00
Stop-Loss : 354.00

APICHAJ RAOMANACHAI No. 002939
NATTAWAT POOSUNTHORSRI Asst. Derivatives Analyst

Source: KINGSFORD

ข้อมูลในเอกสารฉบับนี้ รวบรวมมาจากแหล่งข้อมูลที่น่าเชื่อถือ อย่างไรก็ดี บริษัทหลักทรัพย์ คิงส์ฟอร์ด จำกัด (มหาชน) ไม่สามารถที่จะยืนยันหรือรับรองความถูกต้องของข้อมูลเหล่านี้ได้ ไม่ว่าประการใด ๆ บทวิเคราะห์ในเอกสารนี้ จัดทำขึ้นโดยอ้างอิงหลักการทางวิชาการเกี่ยวกับหลักการวิเคราะห์ และไม่ได้เป็นการชี้นำ หรือเสนอแนะให้ซื้อหรือขายหลักทรัพย์ใด ๆ การตัดสินใจซื้อหรือขายหลักทรัพย์ใด ๆ ของผู้อ่าน ไม่ว่าจะเกิดจากการอ่านบทความในเอกสารหรือไม่ได้ก็ตาม ล้วนเป็นผลจากการใช้วิจารณญาณของผู้อ่าน โดยไม่มีส่วนเกี่ยวข้องกับหรือที่ระบุทับใด ๆ กับ บริษัทหลักทรัพย์ คิงส์ฟอร์ด จำกัด (มหาชน) ไม่มีการผิด

PROGRAM TRADING DAILY



KINGSFORD

วันพุธที่ 10 มิถุนายน พ.ศ. 2569

ข้อมูลสถิติ Program Trading รายวัน

ประเภท	ซื้อ	ขาย	สุทธิ
Program Trading	33,917.73	35,503.92	-1,586.18
Non Program Trading	37,078.97	35,492.78	1,586.18
Total	70,996.70	70,996.70	

ข้อมูลรายหลักทรัพย์ *

หลักทรัพย์	ตลาด	มูลค่า Program Trading (บาท)	% มูลค่า Program Trading เทียบกับมูลค่าการซื้อขายแบบ Auto Matching
DELTA	SET	5,191,756,650	49.19
BLA	SET	135,589,158	46.03
AURA	SET	45,411,105	38.61
JAS	SET	65,079,235	15.23
KGEN	mai	14,529,659	12.79

หมายเหตุ "Program Trading" หมายถึง การซื้อขายหลักทรัพย์ด้วยชุดคำสั่งคอมพิวเตอร์

* แสดงข้อมูลของหลักทรัพย์ที่มีราคาปิด และมูลค่าการซื้อขายเปลี่ยนแปลงไปมากจากวันทำการซื้อขายก่อนหน้า

* กรณีไม่แสดงข้อมูล หมายถึง ไม่มีหลักทรัพย์เข้าเกณฑ์ที่กำหนด

ข้อมูลการขายชอร์ตที่ยังไม่ได้ซื้อคืน

สถานะ Short เพิ่มขึ้น

หลักทรัพย์	ปริมาณการขายชอร์ตคงเหลือ (%)	สถานะชอร์ตเพิ่มขึ้นเมื่อเทียบวันก่อนหน้า (%)
SAWAD	1.59%	0.09%
MINT	3.27%	0.08%
BBL	0.87%	0.04%
BAM	0.94%	0.04%
IVL	0.62%	0.04%
BH	2.07%	0.04%
TIDLOR	1.09%	0.04%
CK	0.87%	0.04%
PTG	0.88%	0.03%
MTC	2.11%	0.03%

สถานะ Short ลดลง

หลักทรัพย์	ปริมาณการขายชอร์ตคงเหลือ (%)	สถานะชอร์ตลดลงเมื่อเทียบวันก่อนหน้า (%)
KCE	3.62%	-0.11%
HANA	2.87%	-0.05%
THCOM	0.46%	-0.03%
TU	0.57%	-0.02%
SCB	1.02%	-0.02%
TISCO	0.87%	-0.01%
GUNKUL	0.30%	-0.01%
KBANK	0.74%	-0.01%
BDMS	1.33%	-0.01%
PTTGC	0.70%	-0.01%

หมายเหตุ : เรียงตามการเปลี่ยนแปลงของปริมาณการขายชอร์ตที่ยังไม่ได้ซื้อคืน ของหลักทรัพย์ Local + NVDR / จำนวนหุ้นชำระแล้ว (%)

ข้อมูลในเอกสารฉบับนี้ รวบรวมมาจากแหล่งข้อมูลที่เชื่อถือได้ อย่างไรก็ดี บริษัทหลักทรัพย์ คิงส์ฟอร์ด จำกัด (มหาชน) ไม่สามารถที่จะยืนยันหรือรับรองความถูกต้องของข้อมูลเหล่านี้ได้ ไม่ว่าประการใด ๆ บทวิเคราะห์ในเอกสารนี้ จัดทำขึ้นโดยอ้างอิงหลักเกณฑ์ทางวิชาการเกี่ยวกับหลักการวิเคราะห์ และมีได้เป็นการชี้นำ หรือเสนอแนะให้ซื้อหรือขายหลักทรัพย์ใด ๆ การตัดสินใจซื้อหรือขายหลักทรัพย์ใด ๆ ของผู้อ่าน ไม่ว่าจะเกิดจากการอ่านบทความในเอกสารหรือไม่ก็ตาม ล้วนเป็นผลจากการใช้วิจารณญาณของผู้อ่าน โดยไม่มีส่วนเกี่ยวข้องกับหรือหนี้ผูกพันใด ๆ กับ บริษัทหลักทรัพย์ คิงส์ฟอร์ด จำกัด (มหาชน) ไม่ว่ากรณีใด

Top 30 Outstanding Short



KINGSFORD

วันพุธที่ 10 มิถุนายน พ.ศ. 2569

หลักทรัพย์	ปริมาณการขายชอร์ตที่ยังไม่ได้ซื้อคืน ณ สิ้นวัน (หุ้น)		สถานะขายชอร์ต คงเหลือ (%)	สถานะชอร์ตเพิ่ม/ลด เมื่อเทียบวันก่อนหน้า (%)
	Local	NVDR		
KCE	17,399,400	25,336,000	3.730	-0.114
MINT	35,463,200	150,098,613	3.192	0.081
HANA	8,678,700	16,717,200	2.914	-0.046
MTC	21,817,000	22,989,900	2.085	0.028
BH	5,953,960	10,477,700	2.028	0.039
AMATA	8,130,100	12,562,991	1.783	0.017
IRPC	148,903,600	218,245,700	1.772	0.024
SPRC	9,501,200	64,030,445	1.676	0.020
SAWAD	9,720,635	16,731,274	1.506	0.086
BTS	33,494,100	221,070,847	1.578	0.004
BANPU	38,137,270	117,906,766	1.559	-0.002
EA	46,229,700	65,292,822	1.495	0.007
WHA	93,261,600	131,126,400	1.506	-0.005
TFG	61,143,900	20,047,700	1.364	0.003
LH	73,391,376	88,605,298	1.348	0.008
BCH	11,589,800	21,818,600	1.327	0.013
BDMS	59,032,067	151,844,100	1.338	-0.011
SCC	1,821,183	13,882,200	1.300	0.008
HMPRO	83,797,148	83,648,400	1.275	-0.002
COM7	9,285,400	19,352,300	1.187	0.013
CBG	1,761,430	9,683,200	1.138	0.006
KKP	3,464,800	6,437,100	1.139	-0.000
TOP	7,986,200	17,010,801	1.101	0.018
TIDLOR	7,649,900	23,951,828	1.055	0.000
CPALL	8,749,600	86,762,553	1.059	0.004
JAS	39,400,940	45,044,846	1.016	0.002
SCB	6,151,000	28,061,900	1.034	-0.017
AOT	23,689,399	120,385,845	0.995	0.013
BGRIM	8,369,400	17,835,500	1.002	0.003
RCL	3,697,820	4,241,975	0.951	0.007

หมายเหตุ: เรียงตามการเปลี่ยนแปลงของปริมาณการขายชอร์ตที่ยังไม่ได้ซื้อคืน ของหลักทรัพย์ Local + NVDR / จำนวนหุ้นชำระแล้ว (%)

ข้อมูลในเอกสารฉบับนี้ รวบรวมมาจากแหล่งข้อมูลที่เชื่อถือได้ อย่างไรก็ตาม บริษัทหลักทรัพย์ คิงส์ฟอร์ด จำกัด (มหาชน) ไม่สามารถที่จะยืนยันหรือรับรองความถูกต้องของข้อมูลเหล่านี้ได้ ไม่ว่าประการใด ๆ บทวิเคราะห์ในเอกสารนี้ จัดทำขึ้นโดยอ้างอิงหลักการทางวิชาการเกี่ยวกับหลักการวิเคราะห์ และมีได้เป็นการชี้แนะ หรือเสนอแนะให้ซื้อหรือขายหลักทรัพย์ใด ๆ การตัดสินใจซื้อหรือขายหลักทรัพย์ใด ๆ ของผู้อ่าน ไม่ว่าจะเกิดจากการอ่านบทความในเอกสารหรือไม่ก็ตาม ส่วนเป็นผลจากการใช้วิจารณญาณของผู้อ่าน โดยไม่มีส่วนเกี่ยวข้องกับและผูกพันใด ๆ กับ บริษัทหลักทรัพย์ คิงส์ฟอร์ด จำกัด (มหาชน) ไม่ว่ากรณีใด