



Set Index Data

Open	1,560.26		
High	1,576.58		
Low	1,558.97		
Closed	1,561.68		
Chg.	-20.92		
%Chg.	-1.32		
Value (mn)	68,963.16		
P/E(x)	16.71	UP	119
P/BV(x)	1.43	Unchanged	167
Yield (%)	4.09	Down	371
Market Cap (mn)	19,739.31		

SET 50 -100 - MAI - Futures Index

	Closed	chg.	(%)
SET 50	1,013.89	-12.83	-1.25
SET 100	2,170.37	-28.67	-1.30
S50_CON	1,017.80	-14.00	-1.36
MAI Index	215.83	-0.47	-0.22

Trading Breakdown : Daily

(Bt,m)	Buy	Sell	Net
Institution	4,060.69	5,661.55	-1,600.86
Broker Port	5,121.34	6,636.58	-1,515.24
Foreign	33,411.38	36,909.29	-3,497.91
Customer	26,369.75	19,755.75	6,614.00

Trading Breakdown : Month to Date

(Bt,m)	Buy	Sell	Net
Institution	17,953.72	21,151.40	-3,197.68
Broker Port	26,349.26	25,380.15	969.11
Foreign	170,494.77	168,225.45	2,269.32
Customer	104,873.34	104,914.10	-40.76

World Markets Index

	Closed	Chg.	(%)
Dow Jones	50,786.01	-80.77	-0.16
NASDAQ	25,929.66	220.23	0.86
FTSE100	10,373.20	5.15	0.05
Nikkei	64,024.60	-2,563.52	-3.85
Hang Seng	24,657.06	-304.89	-1.22

Commodities

	Closed	Chg.	(%)
Oil: Brent	93.91	-0.23	-0.24
Oil: Nymex	90.99	-0.23	-0.25
Gold	4,325.33	-4.39	-0.10
BDIY Index	2,916.00	-65.00	-2.18

Cash Balance

Analysts

Apichai Raomanachai
 Fundamental and Technical Investment Analysis ID No. 002939
 Tel 02-829-6999 Ext 2200
 Email : apichai.ra@kfsec.co.th

Nopporn Chaykaew
 Fundamental Analysis ID No. 043964
 Tel 02-829-6999 Ext 2203
 Email : noppoen.ch@kfsec.co.th

Nattawat Poothornsri
 Fundamental Analysis ID No. 087077
 Tel 02-829-6999 Ext 2204
 Email : nattawat.po@kfsec.co.th

Market Wrap-Up

- SET วันที่ 8 มิ.ย.69 ปิด -20.92 จุด อยู่ที่ 1,561.68 จุด มูลค่าการซื้อขาย 68,963 ลบ. ต่างชาติขาย 3,498 ลบ. พอร์ตโบรกขาย 1,515 ลบ. สถาบันขาย 1,600 ลบ. และรายย่อยซื้อ 6,614 ลบ. NVDR มียอดขายสุทธิ 2,410 ลบ. โดยซื้อ DELTA,HANA,PTTEP,KCE,CCET และขาย GULF,BBL,BH,THAI,CPF มูลค่า Short Sales อยู่ที่ 2,219 ลบ. หุ้นที่มี % ซื้อต่อสูง เช่น PINGAN80,MAJOR,BJC โดยนักลงทุนต่างประเทศมีสถานะ Short ใน Index Futures จำนวน 18,631 สัญญา ยอดสะสมตั้งแต่ต้นปีต่างชาติ Long สุทธิรวม 70,966 สัญญา ต่างชาติขายสุทธิในตลาดพันธบัตรไทย 6,532 ลบ.

Market View

- ตลาดหุ้นสหรัฐ DJIA -0.16%, S&P500 +0.30%, Nasdaq +0.86% ได้แรงหนุนจากกลุ่มเทคโนโลยี +1.5%, พลังงาน +1.1% หลังอิหร่าน & อิสราเอลประกาศหยุดยิงตามคำร้องขอของ ปธน.ทรัมป์ ส่งผลให้ดัชนีกลุ่มเซมิคอนดักเตอร์ในตลาดฟิวเจอร์ส +5.6% นำโดย Intel +11.2% รับข่าว Google จ้างผลิตชิป TPU จำนวน 3 ล.ชิ้นในปี 2571 , Marvell Tech +9.6% รับข่าวถูกนำเข้าดัชนี S&P500 ในช่วงปลายเดือนนี้ โดยสัปดาห์นี้วันพุธติดตาม US CPI พ.ค. คาด 4.2% & เม.ย. 3.8% YoY, วันพฤหัสบดี US PPI พ.ค., ผู้ซื้อปรับตัวดีการว่างงาน และวันศุกร์ ม.มิชิแกนเผยดัชนีความเชื่อมั่นผู้บริโภคสหรัฐ เบื้องต้น มิ.ย., SpaceX เข้า IPO ในตลาดหุ้นสหรัฐมีมูลค่าระดมทุน 7.5 หมื่น ล.ดอลลาร์สหรัฐ
- ตลาดหุ้นยุโรป ดัชนี STOXX 600 -0.15% พ้นตัวจากจุดต่ำสุดในช่วง 2 สัปดาห์ หลังอิหร่าน & อิสราเอลประกาศหยุดยิง ส่งผลให้หุ้นกลุ่มเทคโนโลยี +1.3% ขณะที่กลุ่มธนาคารอิตาลี MPS +13% หลังถูก ธ. Intesa Sanpaolo ประกาศเข้าซื้อกิจการด้วยมูลค่า 3.06 หมื่น ล.ยูโร ซึ่งช่วยยกระดับเป็นธนาคารที่มีขนาดใหญ่ที่สุดในอิตาลี สัปดาห์นี้วันพฤหัสบดีติดตามผลประชุม ECB ว่าจะตัดสินใจปรับขึ้นดอกเบี้ย 0.25% เพื่อคุมเงินเฟ้อของยูโรโซนหรือไม่
- ตลาดหุ้นเอเชีย นิเกอิ -3.85% จากแรงขายกลุ่มโลหะที่ไม่มีส่วนผสมของเหล็ก, เครื่องใช้ไฟฟ้า และกลุ่มเซมิคอนดักเตอร์ & AI ที่ปรับลดลงตามกลุ่มเทคโนโลยี สหรัฐและกังวลต่อสถานการณ์ในตะวันออกกลาง หลังอิหร่าน - อิสราเอลเปิดฉากโจมตีกันรอบใหม่ หลังประกาศหยุดยิงในช่วง เม.ย. ที่ผ่านมา ส่วน KOSPI เกาหลีใต้ -8.29% นำโดย Samsung Electronics -10.1%, SK Hynix -7.7% และ SK Square -11.1% ด้านกลุ่มยานยนต์ Hyundai Motor -8.7% หลังถูกพักการซื้อขายชั่วคราวเป็นเวลา 20 นาที เช่นเดียวกับดัชนีเซี่ยงไฮ้ -1.7% จากแรงขายกลุ่มเทคโนโลยีของจีน เช่น Zhongji Innolight -2.1%, Eoptolink Tech -3.0% โดยนักลงทุนรอการเยือนเกาหลีเหนือของ ปธน.สี จิ้นผิงในวันที่ 8 - 9 มิ.ย. และวันอังคารติดตาม ตัวเลขส่งออก - นำเข้าจีน พ.ค., วันพุธ CPI & PPI จีน พ.ค.
- SET -1.32% ปริมาณการซื้อขาย 6.89 หมื่น ลบ. ต่างชาติขาย 3,498 ลบ. พอร์ตโบรกขาย 1,515 ลบ. สถาบันขาย 1,600 ลบ. และรายย่อยซื้อ 6,614 ลบ. โดยดัชนีปรับลดลงจากแรงขายหุ้นกลุ่มอิเล็กทรอนิกส์ -1.5% ปรับลดลงตามกลุ่มเทคโนโลยีของสหรัฐ & ตลาดเอเชียเหนือ หลังข้อมูลตัวเลขการจ้างงานนอกภาคเกษตรสหรัฐ พ.ค. เพิ่มขึ้นสูงกว่าคาด ส่งผลให้ CME FedWatch ที่มีโอกาส 42.7% ที่เฟดจะขึ้นดอกเบี้ย 0.25% ใน ธ.ค. นี้ ซึ่งเป็นปัจจัยลบกดดันต่อหุ้นกลุ่ม Growth ของสหรัฐ กอปรกับนักลงทุนกังวลต่อสถานการณ์ของการเปิดฉากโจมตีกันระหว่างอิหร่าน & อิสราเอลอีกครั้ง หลังการประกาศหยุดยิงตั้งแต่ เม.ย. ที่ผ่านมา ส่งผลให้ราคาน้ำมันดิบวานนี้ปรับขึ้นกว่า +4% หลังอิหร่านจะปิดช่องแคบ บอสฟอร์ส ในทะเลแดงเพิ่มอีกจุดหนึ่ง ส่งผลให้หุ้นกลุ่มท่องเที่ยว, ขนส่ง, รับเหมาก่อสร้าง, บรรจุก๊าซที่ ปรับลดลงเนื่องจากเป็นกลุ่มที่ต้นทุนการดำเนินงานค่อนข้างอ่อนไหวตามต้นทุนของราคาน้ำมัน โดยวานนี้นักลงทุนต่างชาติ, พอร์ตโบรก และสถาบันเลือกขายปรับพอร์ต ระหว่างรอประเมินสถานการณ์ในวันออกกลาง กอปรกับจะเริ่มเข้าสู่การประชุมของ ธ.กลางหลัก นำโดยการประชุม ECB วันที่ 11 มิ.ย. ว่าจะตัดสินใจปรับขึ้นดอกเบี้ยหรือไม่ หลังเงินเฟ้อยูโรโซน พ.ค. ปรับขึ้นอยู่ที่ 3.2% และสัปดาห์นี้การประชุมเฟด วันที่ 16 - 17 มิ.ย. ซึ่งเป็นการประชุมนัดแรกของ ป.ค.เฟดคนใหม่ เควิน วอร์ช ว่าจะมีมุมมองต่อแนวโน้มดอกเบี้ยสหรัฐในทิศทางไหน ผ่านการเปิดเผย Fed Dot Plot รวมถึงประมาณการข้อมูล GDP, เงินเฟ้อ และอัตราว่างงานของสหรัฐ ซึ่งจะส่งผลต่อ Fund Flow ในตลาดเกิดใหม่

ข้อมูลในเอกสารฉบับนี้ รวบรวมมาจากแหล่งข้อมูลที่น่าเชื่อถือ อย่างไรก็ดี บริษัทหลักทรัพย์ คิงส์ฟอร์ด จำกัด (มหาชน) ไม่สามารถที่จะยืนยันหรือรับรองความถูกต้องของข้อมูลเหล่านี้ได้ ไม่ว่าประการใด ๆ บทวิเคราะห์ในเอกสารนี้ จัดทำขึ้นโดยอ้างอิงหลักการทางวิชาการเกี่ยวกับหลักการวิเคราะห์ และมีได้เป็นการชี้แนะ หรือเสนอแนะให้ซื้อหรือขายหลักทรัพย์ใด ๆ การตัดสินใจซื้อหรือขายหลักทรัพย์ใด ๆ ของผู้อ่าน ไม่ว่าจะเกิดจากการอ่านบทความในเอกสารนี้หรือไม่ก็ตาม ล้วนเป็นผลจากการพิจารณาของผู้อ่าน โดยไม่มีส่วนเกี่ยวข้องกับหรือผู้จัดทำขึ้นใด ๆ กับ บริษัทหลักทรัพย์ คิงส์ฟอร์ด จำกัด(มหาชน) ไม่ว่ากรณีใด



Daily Strategy

- ประเมินแนวรับดัชนี SET ที่ 1,550 – 1,560 แนวต้าน 1,570 – 1,580 คาดดัชนีมีโอกาสฟื้นตัว หลังอิหร่าน & อิสราเอลประกาศหยุดยิง แต่การฟื้นตัวยังจำกัดระหว่างผลการประชุม อ.กกลางหลัก ๆ ในสัปดาห์หน้า แนะนำทยอยซื้อกลุ่มลงทุนด้านโครงสร้างพื้นฐาน GULF, BGRIM, AMATA, WHA, WHAUP, STECON, CK และพักเงินในกลุ่มปลอดภัย BH, BDMS, PR9, BLA, TLI / เก่งกำไร CPALL, MINT, CENTEL, AWC, ADVANC, TRUE รับกระแสฟุตบอลโลก
- MINT* (ซื้อเก่งกำไร / ราคาเป้าหมาย IAA Consensus 31.25 บาท) แนวโน้มผลประกอบการ 2Q69 เติบโตหนุนจากธุรกิจโรงแรมในยุโรป และมีโมเมนตัมที่ดีต่อใน 3Q69 ที่เป็น high season ส่วนภาพรวมทั้งปีบริษัทคงเป้าหมาย 3 ปี (ปี 69-71) รายได้โต 7-9%YoY กำไรจากการดำเนินงานเติบโตราว 15-20% CAGR ตั้งงบลงทุนในปี 69 วงเงิน 1.4-1.5 หมื่นล้านบาท ปรับปรุงโรงแรม ขยายทั้งธุรกิจโรงแรมและธุรกิจอาหาร นอกจากนี้ยังมีแผนนำสินทรัพย์ที่เป็นโรงแรมในยุโรปและไทย ขายเข้ากอง REIT มูลค่าราว 1,000 ล้านบาทหรือสหรัฐฯ นำเงินที่ได้ส่วนหนึ่งไปลดภาระหนี้ ตั้งเป้าปีนี้ Net Debt/Equity ที่ 0.75-0.85 เท่าจากสิ้นปี 68 ที่ 0.86 เท่า อิงจาก consensus คาดกำไรปี 69 ที่ 9.8 หมื่นล้านบาท +9%YoY ส่วนปี 70 คาดกำไรสุทธิ 1.09 หมื่นล้านบาท +11%YoY
- MAGURO* (ทยอยซื้อ / ราคาเป้าหมาย IAA Consensus 24.67 บาท) ธุรกิจร้านอาหารมีความคาดหวังจาก Multiple Effect หลังเดือน มิ.ย.69 เริ่มใช้จ่าย “ไทยช่วยไทยพลัส” ส่วนกำไรสุทธิ 1Q69 ของ MAGURO* อยู่ที่ 34 ลบ. (+5%YoY, -25%QoQ) ขอนตัว QoQ ตามฤดูกาล ขณะที่ภาพ YoY แม้ SSSG -0.8% แต่มีแรงหนุนจากสาขา/แบรนด์ใหม่ๆ เช่น KIWAMIYA ดำเนินการดำเนินงานปกติในช่วง 2Q69 ยังมีโอกาสบวก YoY ได้ต่อเนื่องหนุนด้วยแบรนด์ใหม่นี้ นำโดย IPPE KOPPE และ Chopman ทั้งนี้ MAGURO* วางเป้ารายได้ปี 69 +30%YoY และเป้าขยายสาขาไม่ต่ำกว่า 15 ร้าน ปัจจุบัน ตลาดคาดกำไรสุทธิ MAGURO* ปี 69 และ 70 ที่ 163 ลบ. (+9%YoY) และ 211 ลบ. (+29%YoY) ตามลำดับ



Daily Key Factors

Oil Update(+) WTI ก.ค. +\$0.76 อยู่ที่ \$91.30 / บาร์เรล, Brent ส.ค. +\$1.16 อยู่ที่ \$94.25/บาร์เรล ลดช่วงปรับขึ้นของราคาน้ำมัน หลังอิหร่าน & อิสราเอลหยุดยิงตามคำขอของ ปธน.ทรัมป์ ขณะที่กลุ่มโอเปกพลัสปรับเพิ่มกำลังการผลิต 188,000 บาร์เรล/วัน ใน ก.ค. นี้

Gold Update (-)Comex Gold ส.ค. -\$1.90 ปิดที่ 4,363.40 ดอลลาร์/ออนซ์ รอข้อมูล US CPI พ.ค. ในวันพุธนี้ ซึ่งจะมีผลการประชุมเฟดวันที่ 16 - 17 มิ.ย.

Fund Flow(-) Fund Flow ต่างชาติในตลาด TIP วานนี้ขายสุทธิ -143.50 ล้านดอลลาร์สหรัฐ โดยขายหุ้นไทย -106.7 ล.ดอลลาร์ ขายหุ้นอินโด -24.6 ล.ดอลลาร์ ขายหุ้นฟิลิปปินส์ -12.2 ล.ดอลลาร์สหรัฐ

- (0) ค่าเงินบาทเข้านี้ทรงตัวอยู่ที่ 32.82 บาท/ดอลลาร์สหรัฐ
- (-) ผลตอบแทนพันธบัตรสหรัฐ 10 ปี ปรับขึ้นอยู่ที่ 4.578 %
- (-) ดัชนี BDI ปิด -65 จุด อยู่ที่ 2,916
- (-) BitCoin เข้านี้ -0.75% อยู่ที่ 62,717 ดอลลาร์สหรัฐ

Economic Calendar

ในประเทศ

- 10 มิ.ย. ประชุมคณะกรรมการร่วมภาคเอกชน 3 สถาบัน (กกร.) สัปดาห์ที่ 2 ตลท. แถลงสรุปภาพรวมภาวะตลาดหลักทรัพย์
สภาธุรกิจตลาดทุนไทย แถลงผลสำรวจดัชนีความเชื่อมั่นนักลงทุนและอัปเดตสถานการณ์ลงทุน
มหาวิทยาลัยหอการค้าไทย แถลงดัชนีความเชื่อมั่นผู้บริโภค, ดัชนีความเชื่อมั่นหอการค้าไทย
- สัปดาห์ที่ 3 ส.อ.ท. แถลงดัชนีความเชื่อมั่นภาคอุตสาหกรรม

ต่างประเทศ

- 09 มิ.ย. US ยอดขายบ้านมือสอง (Existing Home Sales) (พ.ค.)
- 10 มิ.ย. US ดัชนีราคาผู้บริโภค (CPI) (พ.ค.)
US สินค้าคงคลังน้ำมันดิบ
- 11 มิ.ย. EU การตัดสินใจเกี่ยวกับอัตราดอกเบี้ย (มิ.ย.)
EU การแถลงข่าวต่อสื่อมวลชนของธนาคารกลางแห่งยุโรป
US ดัชนีราคาผู้ผลิต (PPI) (เดือนต่อเดือน) (พ.ค.)
US จำนวนคนที่ยื่นขอรับสวัสดิการว่างงานครั้งแรก

Theme Strategy

ทยอยสะสมหุ้น Value Stock / High Dividend Yield / AI Supply Chain ทนทานต่อภาวะตลาดที่ผันผวนสูงจากสถานการณ์ในตะวันออกกลาง ได้ประโยชน์จากมาตรการกระตุ้นเศรษฐกิจของรัฐฯ และการลงทุนโครงสร้างพื้นฐานทางด้านดิจิทัล

- (1) High Dividend Yield กลุ่มธนาคารพาณิชย์ KTB, SCB, TTB, KKP*, TISCO กลุ่ม REIT CPNREIT*
- (2) Commodity Linked ได้ประโยชน์จาก Energy Shock กลุ่มพลังงาน PTTEP, BANPU กลุ่มปิโตรเคมี PTTGC, IRPC กลุ่ม Biofuel BBGI*, TAE*, PCE*, UVAN*, APO* กลุ่มโรงไฟฟ้าพลังงานทดแทน GUNKUL*
- (3) ราคาสินค้าเกษตร / อาหารปรับตัวเพิ่มขึ้น STA*, NER*, TFG*
- (4) กลุ่ม ICT / Data Center / นิคมฯ ADVANC, TRUE, DELTA*, CCET*, KCE, HANA*, SMT*, STECON, INSET*, GULF*, BGRIM*, GPSC*, ASEFA*, FTE*, TRT*, WHAUP*, EASTW*, AMATA, WHA
- (5) สินค้าอุปโภค-บริโภค CPALL, CPAXT, CPN*, CRC, TNP*, KK*, MOTHER*, ICHI*, CBG*, EPG*, STGT*, NTF*, MOSHI*, MRDIYT* กลุ่ม Finance TIDLOR*, MTC*, SINGER*, SGC*, SCAP*, NCAP*
- (6) ตัวเลขการลงทุนภาครัฐฯ เอกชน CK, STPI*, SEAFCO*, PYLON*

**หุ้นแนะนำเชิงกลยุทธ์ที่ยังไม่อยู่ใน Coverage ของฝ่ายวิจัย

Asset Allocation: Equity 45% Fixed Income 40% Alternative Investment etc. Gold 10% Cash 5%

Today Fundamental Research: -

Monthly Portfolio June 2026: GPSC*, ITC*, TRUE, TACC*, GUNKUL*, CPALL



“อาทิตย์ นันทวิทยา” ซีอีโอ บมจ.เอสซีบี เอกซ์ (SCB) ยืนยันเปิด Virtual Bank ภายใต้ชื่อ “แบงก์เอกซ์” (BankX) ได้ภายในสิ้นปีนี้ ซึ่งระบบ-โครงสร้างพื้นฐานพร้อมเต็มที่ วาง 3 แกนหลัก ทั้งเสถียรภาพบริหารความเสี่ยง และกำกับดูแลตามเกณฑ์ ธปท. ผนึกพันธมิตรระดับโลก KakaoBank และ WeBank เสริมแกร่งเทคโนโลยี และ Data Analytics พร้อมใช้ AI วิเคราะห์ข้อมูลลูกค้า เจาะตลาดสินเชื่อรายย่อย ฟรีแลนซ์ และกลุ่ม Underserved หวังเป็นแบงก์เอกซ์ เป็น New Growth Engine ระยะยาว โบรกฯ มองเป็นบวกต่อ SCBX ที่มีจุดแข็งทั้งฐานลูกค้า Ecosystem และศักยภาพดิจิทัลเหนือคู่แข่ง(ข่าวหุ้น)

‘อนุทิน’ ดึง บจ.ชั้นนำไทย บุกเวียดนามขยายลงทุน “อนุทิน” นำคณะรัฐมนตรี และผู้บริหารบริษัทชั้นนำของไทยกว่า 30 ราย ทั้ง GULF-CPN-WHA-AMATA-BGRIM-KBANK-กลุ่ม CP-กลุ่ม SCG หรือผู้ประกอบการเวียดนาม ชูแนวคิด “เติบโตไปด้วยกัน” มุ่งเชื่อมโยงห่วงโซ่อุปทาน-ส่งเสริมการลงทุน ภาคธุรกิจยกเป็นโมเดล “ทีมไทยแลนด์ พลัส” ผนึกกำลังรัฐ-เอกชนขับเคลื่อนเศรษฐกิจไทย-เวียดนาม(ข่าวหุ้น)

ปตท. ผนึกบีไอจีทุ่ม 2 พันล. ผุดโรงแยกอากาศแห่งที่ 2 PTT จับมือ บีไอจี ทุ่มงบ 2,000 ล้านบาท สร้างโรงแยกอากาศแห่งที่ 2 กำล้างการผลิต 4.5 แสนตันต่อปี ชูจุดเด่นนำนวัตกรรมความเย็นจาก LNG ยกระดับประสิทธิภาพการผลิต ลดการปล่อยก๊าซเรือนกระจกได้มากกว่า 50% รองรับการผลิตไบโอดีเซลอากาศยานและเป้าหมาย Net Zero เตรียมเดินเครื่องเชิงพาณิชย์ไตรมาส 3/71(ข่าวหุ้น)

MONO โหมโรง! ยิงสดอุ่นเครื่อง แต่งสตูดิโอโลกJAS-MONO เร่งเครื่องบูรณคอนเทนต์กีฬาเต็มสูบ ประเดิมเกมอุ่นเครื่องบอลโลกปลูกกระแสแฟนบอลชาวไทย ก่อนลุ้นเปิดดีลลิขสิทธิ์ฟุตบอลโลก 2026 หลังตลาดจับตาใกล้ชิด ฟาก MONOMAX เริ่มเคลื่อนไหวปรับปรุงสตูดิโอการผลิตรายการรับแคมเปญใหญ่ โบรกฯ ชี้ฟุตบอลโลกหนุนสมาชิกโมเน็กซ์พุ่งแรง(ข่าวหุ้น)

KKP มองหุ้นไทยยังแกร่ง สอนอินโดฯ จ่อโดนหุ้นขึ้น “ดร.พิพัฒน์” หัวหน้านักเศรษฐศาสตร์ KKP มองตลาดหุ้นไทยยังมีเสน่ห์ เผยต่างชาติเมินดูอุปสรรคที่เดินสะพัดลดลง มุ่งไฟท์สักไร บจ. หรือ Earning Growth และการปฏิรูปโครงสร้างเศรษฐกิจระยะยาว สอนทางอินโดฯ เจอมรสุม “Sell Indonesia” ต่างชาติเทขายหุ้น-บอนด์ ดันรูเบียหืดหวั่นซบถถิติ แกรมเสี่ยงโดน MSCI หนุนขึ้นจากตลาดเกิดใหม่จนอาจหลุดขึ้นสู่ตลาด Frontier Market เช่นปัญหาสภาพคล่องและฟิโพลด(ข่าวหุ้น)

UNIX แยมไตรมาส 2 สดใส แรงลงทุนเทคโนโลยีขึ้นสูง เพิ่มประสิทธิภาพ-ลดต้นทุนUNIX แยมผลงานไตรมาส 2/69 แนวโน้มสดใส จากความต้องการใช้บรรจุภัณฑ์ในกลุ่มลูกค้าหลักที่ยังอยู่ในระดับดี พร้อมเร่งลงทุนเครื่องจักรเทคโนโลยีขึ้นสูง เพื่อเพิ่มประสิทธิภาพการผลิต-ลดต้นทุน และมุ่งต่อยอดธุรกิจ Film for Flexible Packaging หวังเพิ่มสัดส่วนสินค้า High Value ยกระดับความสามารถการทำการกำไรสร้างการเติบโตระยะยาว (ข่าวหุ้น)

MALEE เดินหน้าฟื้นมาร์จิ้น ขยายฐานเสริมแกร่งเพิ่ม MALEE แยมครึ่งหลังปี 2569 พอร์ตมสวย รับพอร์ตลูกค้าโต-คุมเข้มต้นทุนได้ พร้อมปักหมุดปีนี้ยอดขายเพิ่มขึ้น 9-12% จากปีก่อน รับพอร์ตลูกค้าขยายตัว แกรมเดินหน้าดีลชัพพลายเออร์ล็อกต้นทุน-ปรับราคาขายบางส่วน หวังฟื้นมาร์จิ้นเป็นตามเป้าที่ราว 18-20%(หุ้นหุ้น)

PCE มั่นคิมานด์ B100 พุง ภัยแล้งดันราคาปาล์มสูง PCE ชี้ภาคธุรกิจเริ่มปรับตัวรับต้นทุนพลังงานสูงและเข้าสู่ช่วง Restocking หนุนความต้องการใช้ B100 ปี 2569 ตะ 1.5-1.6 แสนตัน เพิ่มขึ้นกว่า 50% จากปีก่อน คาดผลผลิต CPO ลดลงจากเอลนีโญ ช่วยจำกัดความเสี่ยงราคาขาลง เร่งวางแผนบริหาร ขณะที่ธุรกิจน้ำมันปาล์มบริโภคยังคงเผชิญแรงกดดันจากต้นทุนบรรจุภัณฑ์(หุ้นหุ้น)

TURBO พอร์ตรายย่อยโต ไทยช่วยไทยอัปสอินเชื่อโต TURBO รับอานิสงส์โครงการ “ไทยช่วยไทยพลัส” ทำการค้าชุมชนคึกคัก ฐานผู้ประกอบการขนาดเล็กสูง ความต้องการสินเชื่อพุ่ง แยม Q2 คิมานด์ทะลัก ย้ำเป้าปี 2569 พอร์ตรวมขยายตัว 12.5-20% จากปีก่อน แกรมหนุนลูกค้าเติบโตต่อเนื่อง ด้านโบรกเคาะเป้าหมาย 1.85 บาท(หุ้นหุ้น)

CRD ดูนงาน 1.14 พันล. รับเหมาครึ่งปีหลังคึก CRD ส่งสัญญาครึ่งปีหลัง 69 คึก! ดูน Backlog แน่น 1,149 ล้านบาท ลุ้นเซ็นงานใหม่เพิ่มอีก 600 ล้านบาท ฟากผู้บริหาร “ธีรพัฒน์ จิรพัฒน์” ลั่นมาร์จิ้นขยับ โชว์ไค้แกร่งทำได้ 7.76% ต้นทุนการเงินต่ำ กระแสเงินสดแกร่ง(หุ้นหุ้น)

MAGURO ฟูมฟูมรุกขยายสาขาใหม่ แนะชื่อ - เป้า 21 บาทโบรกแนะ “ชื่อ” MAGURO พื้นฐานเด่น เปิด 4 สาขาใหม่ในไตรมาส 2/69 ดันสาขา รวมตะ 58 แห่ง และเตรียมเร่งเกมไตรมาส 3/69 เปิดเพิ่ม อย่างน้อย 8 สาขา หนุนผลงานครึ่งหลังร้อนแรง คาดกำไรปี 69-71 โตเฉลี่ย 18% ชี้อัฟไซต์น่าสนใจ(หุ้นหุ้น)

IIG โชว์วิชั่น Jump+ เกม M&A เสริมฐาน IIG โชว์เกม “iiG Jump+” พลิกโฉมธุรกิจจาก System Integrator สู่ Technology Platform และ AI Business เต็มสูบ เดินหน้าปั้น AI-CRM Platform ตั้งเป้าโตยั่งยืน 5-10% เปิดทาง M&A-Joint Venture เล็งขยายฐานสู่เอเชียตะวันออกเฉียงใต้(หุ้นหุ้น)

CHOW ลุยโซลาร์เต็มสูบ พาร์ทเนอร์หนุนโต CHOW ส่งสัญญาพลังงานขึ้นแท่นพระเอก ดันการเติบโตยาว ฟากผู้บริหารเดินเกมคุมต้นทุนเข้ม พร้อมเร่งขยายธุรกิจโซลาร์มาร์จิ้นสูง ตั้งเป้าเพิ่มกำลังผลิตไฟฟ้า COD ร่วมกับพาร์ทเนอร์จาก 120 เมกะวัตต์ สู่ 192 เมกะวัตต์ ภายในสิ้นปี 69(หุ้นหุ้น)

PTTGC ผนึกพันธมิตรญี่ปุ่น ลุยกรีน-ไบโอสู่ธุรกิจมูลค่าสูง PTTGC จับมือพันธมิตรญี่ปุ่น ทั้ง Toray Industries, Inc. และ Mitsubishi Corporation เร่งพัฒนาธุรกิจ Green & Bio ต่อยอดวัตถุดิบเหลือใช้ทางการเกษตรสู่วัสดุชีวภาพมูลค่าสูง พร้อมขยายตลาดผลิตภัณฑ์โรงงานชีวภาพสู่ลูกค้า และเจ้าของแบรนด์ในระดับสากล (หุ้นหุ้น)

ข้อมูลในเอกสารฉบับนี้ รวบรวมมาจากแหล่งข้อมูลที่น่าเชื่อถือ อย่างไรก็ดี บริษัทหลักทรัพย์ คิงส์ฟอร์ด จำกัด (มหาชน) ไม่สามารถที่จะยืนยันหรือรับรองความถูกต้องของข้อมูลเหล่านี้ได้ ไม่ว่าประการใด ๆ บทวิเคราะห์ในเอกสารนี้ จัดทำขึ้นโดยอ้างอิงหลักเกณฑ์ทางวิชาการเกี่ยวกับหลักการวิเคราะห์ และมีมติเป็นการชี้แนะ หรือเสนอแนะให้ซื้อหรือขายหลักทรัพย์ใด ๆ การตัดสินใจซื้อหรือขายหลักทรัพย์ใด ๆ ของผู้อ่าน ไม่ว่าจะเกิดจากการอ่านบทความในเอกสารนี้หรือไม่ก็ตาม ล้วนเป็นผลจากการใช้วิจารณญาณของผู้อ่าน โดยไม่มีส่วนเกี่ยวข้องกับหรือเป็นเหตุพัวพันใด ๆ กับ บริษัทหลักทรัพย์ คิงส์ฟอร์ด จำกัด(มหาชน) ไม่ว่ากรณีใด



ที่มา: TQ Professional, Day

Resistance 1,565 - 1,585

Support 1,550 - 1,540

SET Daily: พักตัวบนกรอบขาขึ้น

กลยุทธ์การลงทุน SET Index สลับย่อด้วยแรงขายทำกำไร ภาพรวมแท่งเทียนพักตัวบนแนวโน้มขาขึ้น หากยืนแนวรับ 1,550/1,540 ได้ ยังไม่เสียทรง ส่วนแนวต้านระยะสั้นดู 1,565/1,585 ตามลำดับ



ที่มา: TQ Professional, TF weekly

SET Weekly: ติดแนวต้าน Downtrend

กลยุทธ์การลงทุน ทิศทาง fund flow ต่างชาติผันผวนจากสถานการณ์ในตะวันออกกลาง ทางเทคนิค TF weekly แท่งเทียนฟื้นตัวในกรอบขาขึ้น ส่วน TF Monthly แท่งเทียนกำลังสร้างจิ้งหะแก่งออกข้างในรูปแบบสามเหลี่ยมเพื่อทะลุผ่าน downtrend ด้านบน // ประเมินกรอบการเคลื่อนไหว แนวต้าน 1,625/1,685 ส่วนแนวรับ 1,435/1,400



ที่มา: TQ Professional, TF daily

Gold Spot: Sideways Down

กลยุทธ์การลงทุน Gold Spot ปรับลงกังวลเฟดตรึงดอกเบี้ยสูง หลังการจ้างงานดีกว่าคาด // แท่งเทียนถอยหลุด EMA200 วัน ส่วน MACD / RSI อ่อนลงตาม ทอยยตั้งรับตามกรอบ ประเมินแนวรับถัดไป US\$4,265-4,210/Oz แนวต้าน US\$4,365-4,385/Oz

Resistance 4,365 - 4,385

Support 4,265 - 4,210

Technical Analyst

Apichai Raomanachai No. 002939

Tel 02-829-6999 Ext. 2200

Asst. Technical Analyst

Nopporn Chaykaew No. 043964

Tel 02-829-6999 Ext. 2203

ข้อมูลในเอกสารฉบับนี้ รวบรวมมาจากแหล่งข้อมูลที่เชื่อถือได้ อย่างไรก็ดี บริษัทหลักทรัพย์ คิงส์ฟอร์ด จำกัด (มหาชน) ไม่สามารถที่จะยืนยันหรือรับรองความถูกต้องของข้อมูลเหล่านั้นได้ ไม่ว่าประการใด ๆ บทวิเคราะห์ในเอกสารนี้ จัดทำขึ้นโดยอ้างอิงหลักการทางวิชาการเกี่ยวกับหลักการวิเคราะห์ และมีได้เป็นการชี้นำ หรือเสนอแนะให้ซื้อหรือขายหลักทรัพย์ใด ๆ การตัดสินใจซื้อหรือขายหลักทรัพย์ใด ๆ ของผู้อ่าน ไม่ว่าจะเกิดจากการอ่านบทความในเอกสารนี้หรือไม่ก็ตาม ล้วนเป็นผลจากการใช้วิจารณญาณของผู้อ่าน โดยไม่มีส่วนเกี่ยวข้องกับหรือพ่นะผูกพันใด ๆ กับ บริษัทหลักทรัพย์ คิงส์ฟอร์ด จำกัด(มหาชน) ไม่ว่ากรณีใด



ที่มา; TQ Professional

AWC

Resistance 2.52-2.60

Support 2.36

แนะนำถึงกำไร แท่งเทียนพื้นตัวเหนือเส้นค่าเฉลี่ย EMA200 วัน พร้อมปริมาณการซื้อขายเข้าสะสม ส่วน MACD / RSI ชัยบในทิศทางบวก หากยืนแนวรับ 2.36 บาท ได้คาดเห็นการขยับขึ้นต่อ โดยมีแนวต้านบริเวณ 2.52-2.60 บาท ส่วนจุด Stop Loss วางไว้ที่ 2.30 บาท



ที่มา; TQ Professional

KGEN

Resistance 1.79-1.92

Support 1.64

แนะนำถึงกำไร แท่งเทียนแก่งตัวขึ้นสลับพัก พร้อมปริมาณการซื้อขายเข้าสะสม ด้าน MACD / RSI มีสัญญาณบวก หากยืนแนวรับ 1.64 บาท ได้คาดหวังเห็นการเดินหน้าขึ้นต่อ แนวต้านถัดไปบริเวณ 1.79-1.92 บาท โดยมีจุด Stop Loss ที่ 1.58 บาท



ที่มา; TQ Professional

SCC

Resistance 243.0-249.0

Support 230.0

แนะนำถึงกำไร แท่งเทียนทำจังหวะแก่งตัวขึ้น พร้อมปริมาณการซื้อขายเข้าสะสม ด้าน MACD / RSI มีสัญญาณบวก ประเมินหากยืนแนวรับ 230.00 บาท ได้นำจะมีจังหวะปรับขึ้นต่อ ประเมินแนวต้าน 243.00-249.00 บาท โดยมีจุด Stop Loss ที่ 224.00 บาท

Technical Analyst

Apichai Raomanachai No. 002939

Asst. Technical Analyst

Nopporn Chaykaew No. 043964

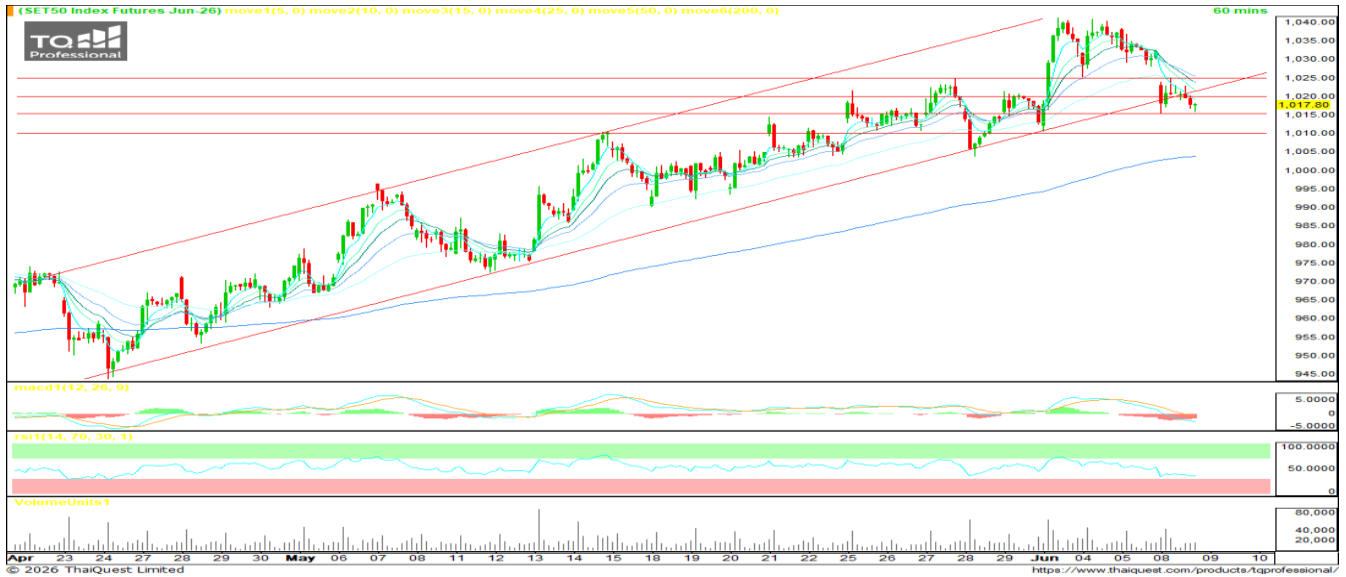
ข้อมูลในเอกสารฉบับนี้ รวบรวมมาจากแหล่งข้อมูลที่น่าเชื่อถือ อย่างไรก็ดี บริษัทหลักทรัพย์ คิงส์ฟอร์ด จำกัด (มหาชน) ไม่สามารถที่จะยืนยันหรือรับรองความถูกต้องของข้อมูลเหล่านั้นได้ ไม่ว่าประการใด ๆ บทวิเคราะห์ในเอกสารนี้ จัดทำขึ้นโดยอ้างอิงหลักเกณฑ์ทางวิชาการเกี่ยวกับหลักการวิเคราะห์ และมีได้เป็นการชี้นำ หรือเสนอแนะให้ซื้อหรือขายหลักทรัพย์ใด ๆ การตัดสินใจซื้อหรือขายหลักทรัพย์ใด ๆ ของผู้อ่าน ไม่ว่าจะเกิดจากการอ่านบทความในเอกสารนี้หรือไม่ก็ตาม ล้วนเป็นผลจากการใช้วิจารณญาณของผู้อ่าน โดยไม่มีส่วนเกี่ยวข้องกับหรือพันธะผูกพันใด ๆ กับ บริษัทหลักทรัพย์ คิงส์ฟอร์ด จำกัด(มหาชน) ไม่ว่ากรณีใด

SET 50 INDEX FUTURES



KINGSFORD

วันอังคารที่ 9 มิถุนายน พ.ศ. 2569



Source: Thaiquest * Time Frame 60 Minute

S50M26 ปิดที่ 1017.80 จุด -14.00 จุด -1.36%

Market Overview – วานนี้ ตลาดหุ้นไทยแกว่งตัวลงตามภูมิภาค กลับมากังวลกับสถานการณ์ในตะวันออกกลางอีกครั้ง โดยราคาน้ำมันดิบปรับสูงขึ้น ทั้งนี้ ดัชนีเอเชียเหนือเข้านี้เปิดบวก

Short Term Strategy – แท่งเทียนปรับตัวหลุดเส้นค่าเฉลี่ย EMA ระยะสั้นลงมาและหลุดกรอบ Uptrend ขณะนี้ Indicator ชะลอตัว สำหรับสัญญา S50M26 เราประเมินการเคลื่อนไหวในกรอบแนวรับ 1010//1015 จุด และ แนวต้าน 1020//1025 จุด ระยะสั้น วางบริวณ 1020 จุด เป็นเกณฑ์เลือกข้าง (กลับขึ้นมาขึ้นได้ Long ได้เปรียบ / ไม่ได้ Short ยังได้เปรียบ)

Volume by Investors	SET (Million Bath)	Index Futures (Contracts)
Local Institutions	- 1,600.86	8,741
Foreign	- 3,497.90	- 18,631
Local Investor	6,614.01	9,890

Foreign Position

วานนี้ Short สุทธิ 18,631 สัญญา
 ยอดสะสมประจำเดือน มิ.ย. Short สุทธิ 4,098 สัญญา
 ยอดสะสม YTD Long สุทธิ 70,966 สัญญา

	Close	Change	%Change	Volume	Support	Resistance
SET 50	1013.89	-12.83	-1.25%	1,511,283,900	1005//1010	1015//1020
S50M26	1017.80	-14.00	-1.36%	145,715	1010//1015	1020//1025
S50U26	1012.90	-13.90	-1.35%	18,264	1005//1010	1015//1020

Source: Thaiquest, Kingsford

Analyst
 Apichai Raomanachai No. 002939

Assistant Analyst(technical)
 Nattawat Poosunthornsri No. 087077

www.kingsfordsec.com

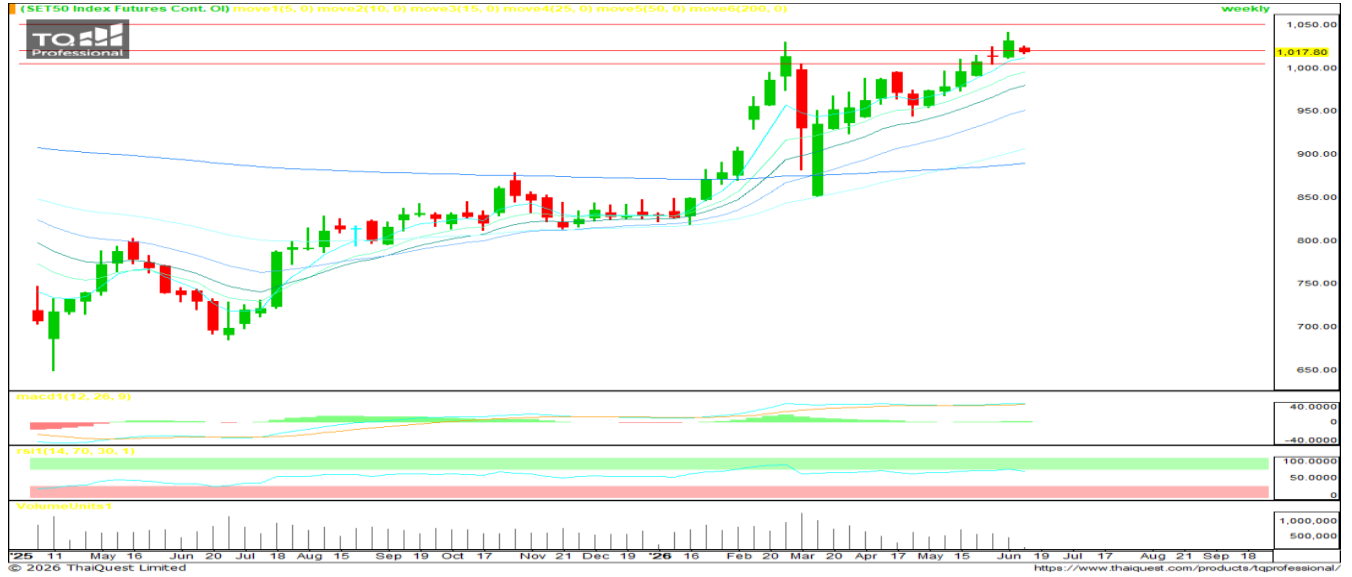
Disclaimer: ข้อมูลในเอกสารฉบับนี้ รวบรวมมาจากแหล่งข้อมูลที่เชื่อถืออย่างไรก็ดี บริษัทหลักทรัพย์ คิงส์ฟอร์ด จำกัด(มหาชน)ไม่สามารถที่จะยืนยันหรือรับรองความถูกต้องของข้อมูลเหล่านี้ได้ ไม่ว่าประการใด ๆ บทวิเคราะห์ในเอกสารนี้ จัดทำขึ้นโดยอ้างอิงหลักเกณฑ์ทางวิชาการเกี่ยวกับหลักการวิเคราะห์ และมีได้เป็นการชี้แนะ หรือเสนอแนะให้ซื้อหรือขายหลักทรัพย์ใด ๆ การตัดสินใจซื้อหรือขายหลักทรัพย์ใด ๆ ของผู้อ่าน ไม่ว่าจะเกิดจากการอ่านบทความในเอกสารนี้หรือไม่ก็ตาม ล้วนเป็นผลจากการใช้วิจารณญาณของผู้อ่าน โดยไม่มีส่วนเกี่ยวข้องกับหรือพันธะผูกพันใด ๆ กับ บริษัทหลักทรัพย์ คิงส์ฟอร์ด จำกัด (มหาชน) ไม่ว่าจะกรณีใด

SET 50 INDEX FUTURES



KINGSFORD

วันอังคารที่ 9 มิถุนายน พ.ศ. 2569



Source: Thaiquest * Time Frame Weekly

Weekly Strategy | แนะนำ: Long 2/3 Port แนวรับ : 1,020//1,005 แนวต้าน : 1,050//1,020 Stoploss :1,005

Set 50 Index Future แท่งเทียนสัปดาห์ปรับตัวลงมามากกว่าแนวรับที่ 1,020 จุด เบื้องต้น ให้ใช้บริเวณแนวรับถัดมา 1,005 จุดเป็น Stoploss หากปิดต่ำกว่าบริเวณดังกล่าวแนะนำปิดสถานะ Long

Series	Close	Change	Volume	OI	OI Chg	Theoretical	Basis	Day left	Ex. Date
SET50	1,013.89	-12.8	1,511,283,900	46,972,078,406					
S50M26	1,017.80	-14.0	146,163	584,313	-24,991	1,025	5	20	46,202
S50N26	1,015.00	-15.5	51	120	-10,228	1,023	4	51	46,233
S50Q26	1,014.30	-14.7	14	16	37,373	1,021	2	80	46,262
S50U26	1,012.90	-13.9	18,704	37,913	12,627	1,018	0	112	46,294
S50Z26	1,011.20	-13.2	4,169	12,717	12,627	1,011	-2	203	46,385
S50H27	1,004.10	-12.7	3,049	9,298	0	1,005	-10	294	46,476

Source: Thaiquest, Kingsford

Analyst
Apichai Raomanachai

No. 002939

Assistant Analyst(technical)
Nattawat Poosunthornsri

No. 087077

www.kingsfordsec.com

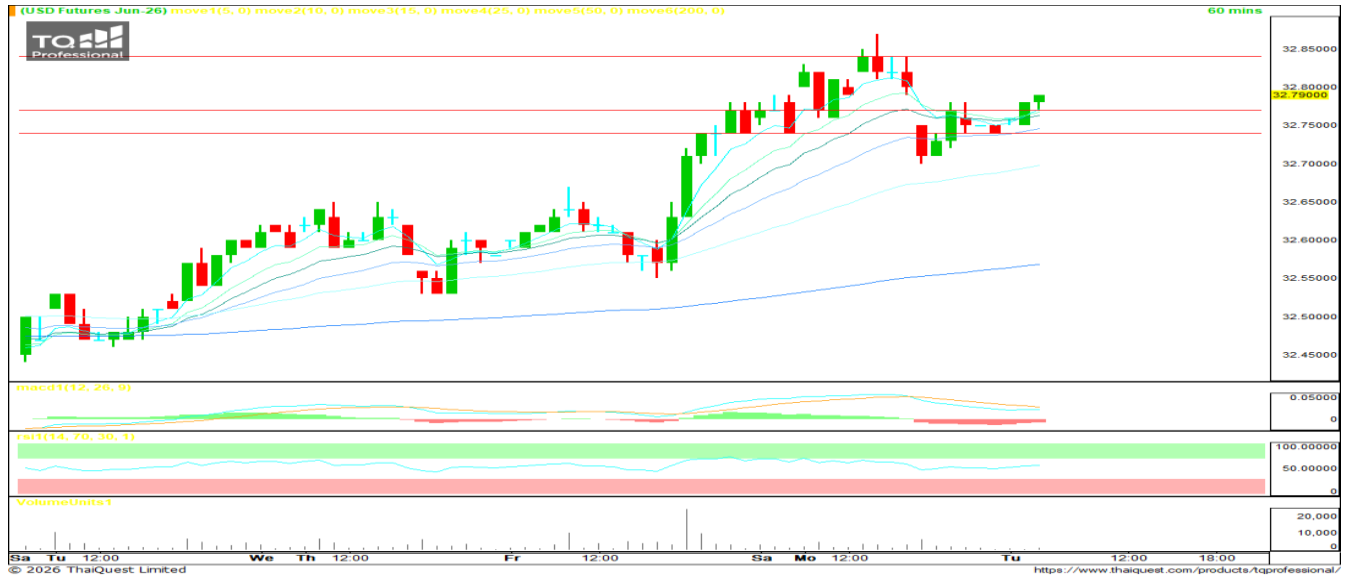
Disclaimer: ข้อมูลในเอกสารฉบับนี้ รวบรวมมาจากแหล่งข้อมูลที่น่าเชื่อถือ อย่างไรก็ดี บริษัทหลักทรัพย์ คิงส์ฟอร์ด จำกัด(มหาชน)ไม่สามารถที่จะยืนยันหรือรับรองความถูกต้องของข้อมูลเหล่านี้ได้ ไม่ว่าประการใด ๆ บทวิเคราะห์ในเอกสารนี้ จัดทำขึ้นโดยอ้างอิงหลักเกณฑ์ทางวิชาการเกี่ยวกับหลักการวิเคราะห์ และมีได้เป็นการชี้แนะ หรือเสนอแนะให้ซื้อหรือขายหลักทรัพย์ใด ๆ การตัดสินใจซื้อหรือขายหลักทรัพย์ใด ๆ ของผู้อ่าน ไม่ว่าจะเกิดจากการอ่านบทความในเอกสารนี้หรือไม่ก็ตาม ล้วนเป็นผลจากการใช้วิจารณญาณของผู้อ่าน โดยไม่มีส่วนเกี่ยวข้องกับหรือพันธะผูกพันใด ๆ กับ บริษัทหลักทรัพย์ คิงส์ฟอร์ด จำกัด (มหาชน) ไม่จำกัด

USDTHB FUTURES



KINGSFORD

วันอังคารที่ 9 มิถุนายน พ.ศ. 2569



Source: Thaiquest * Time Frame 60 Minute

USDM26 ปิดที่ 32.79 จุด +0.00 จุด +0.00%

Dollar Index - เข้านี้เปิดที่ 100.034 หรือ +0.03%

Short Term Strategy – แต่งเทียนประคองตัว Support ด้วยเส้นค่าเฉลี่ย EMA ระยะสั้น ขณะที่ Indicator ยังอยู่ในเกณฑ์ดี เบื้องต้นสำหรับ S50M26 ประเมินการเปิดสถานะ Long จะเป็นฝั่งที่ได้เปรียบกว่า วางแนวต้าน 32.84 บาท/usd แนวรับ 32.77 บาท/usd จุด Stop Loss 32.74 บาท/usd

ข้อมูลการซื้อขาย สกุลเงินอื่น

	Close	Chage
EUUSD	1.15	0.00
EURUSDM26	1.15	0.01
JPYTHB	20.51	20.48
JPYM26	20.4	0.735294

Source: TQ Pro, Kingsford

	Close	Change	%Change	Volume	Support	Resistance
USDTHB	32.82	-0.02	-0.06%	-	32.75	32.86
USDM26	32.79	0.00	0.00%	13,018	32.77	32.84-32.87
USDU26	32.54	-0.01	-0.03%	23,078	32.44	32.66

Source: Thaiquest, Kingsford

Analyst
Apichai Raomanachai

No. 002939

Assistant Analyst(technical)
Nattawat Poosunthornsri

No. 087077

www.kingsfordsec.com

Disclaimer: ข้อมูลในเอกสารฉบับนี้ รวบรวมมาจากแหล่งข้อมูลที่น่าเชื่อถือ อย่างไรก็ดี บริษัทหลักทรัพย์ คิงส์ฟอร์ด จำกัด(มหาชน)ไม่สามารถที่จะยืนยันหรือรับรองความถูกต้องของข้อมูลเหล่านี้ได้ ไม่ว่าประการใด ๆ บทวิเคราะห์ในเอกสารนี้ จัดทำขึ้นโดยอ้างอิงหลักเกณฑ์ทางวิชาการเกี่ยวกับหลักการวิเคราะห์ และมีได้เป็นการชี้แนะ หรือเสนอแนะให้ซื้อหรือขายหลักทรัพย์ใด ๆ การตัดสินใจซื้อหรือขายหลักทรัพย์ใด ๆ ของผู้อ่าน ไม่ว่าจะเกิดจากการอ่านบทความในเอกสารนี้หรือไม่ก็ตาม ล้วนเป็นผลจากการใช้วิจารณญาณของผู้อ่าน โดยไม่มีส่วนเกี่ยวข้องกับหรือพันธะผูกพันใด ๆ กับ บริษัทหลักทรัพย์ คิงส์ฟอร์ด จำกัด (มหาชน) ไม่ว่าจะกรณีใด



Most Active Grainer (%chg)

Rank	STOCK	OI	Price Chg (20 Working Days)
1	EPG	9,762	54.70%
2	BAY	1,041	32.14%
3	EASTW	3,579	23.81%
4	AMATA	2,354	23.80%
5	EA	108,432	20.30%
6	SUPER	21,164	20.00%
7	WHAUP	1,448	19.00%
8	STPI	28,819	17.71%
9	ITD	12,165	16.13%
10	GUNKUL	75,441	15.95%
11	BLA	611	14.56%
12	TTCL	-	14.29%
13	AWC	15,875	14.02%
14	BA	15,966	13.38%
15	KCE	14,415	11.72%
16	AOT	11,775	11.71%
17	STECON	17,087	11.51%
18	BEC	781	11.48%
19	CRC	672	11.17%
20	THAI	-	10.92%
21	CENDEL	2,270	10.48%
22	MBK	1,713	9.30%
23	COM7	18,165	9.24%
24	DELTA	5,546	8.68%
25	JMT	10,784	8.00%
26	M	6,864	7.77%
27	GULF	22,517	7.50%
28	TVO	48	7.44%
29	VGI	168,297	6.90%
30	KTB	4,516	6.87%

Source: TQ Pro, Kingsford

Top Gainers OI (%chg)

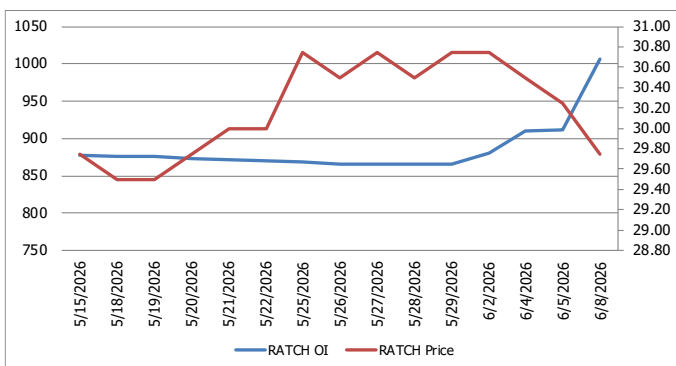
STOCK	OI	%Daily Top OI Change	STOCK	OI	%5 Day Top OI Change
PRM	1,078	86.51%	CHG	31,184	449.69%
ADVANC	1,295	33.09%	TOA	2,041	195.37%
DELTA	5,546	15.88%	GLOBAL	4,063	96.47%
BAY	1,041	15.80%	BH	782	84.00%
ERW	17,453	14.59%	OSP	6,584	82.33%
TVO	48	14.29%	PRM	1,078	79.97%
GLOBAL	4,063	14.03%	ADVANC	1,295	73.83%
RATCH	1,006	10.43%	BAY	1,041	70.10%
BA	15,966	9.60%	EPG	9,762	58.65%
KCE	14,415	9.54%	MEGA	276	46.03%
JMT	10,784	7.64%	TU	5,584	45.76%
SPRC	1,158	7.22%	EA	108,432	37.42%
BPC	683	7.05%	PSL	2,402	36.71%
IRPC	24,298	6.53%	CBG	9,378	36.39%
TTA	9,491	6.51%	TTA	9,491	34.38%

Top Loser OI (%chg)

STOCK	OI	%Daily Top OI Change	STOCK	OI	%5 Day Top OI Change
MINT	13,578	-39.63%	S	4,179	-48.91%
EPG	9,762	-33.70%	CK	7,444	-39.05%
PTT	32,090	-28.51%	BDMS	10,547	-37.50%
S	4,179	-19.31%	HMPRO	11,280	-34.59%
AWC	15,875	-17.90%	CRC	672	-31.71%
BGRIM	10,124	-16.23%	KTB	4,516	-27.66%
SCB	4,203	-15.50%	TRUE	52,370	-25.15%
CENDEL	2,270	-12.52%	MAJOR	317	-23.98%
LPN	1,049	-12.44%	AWC	15,875	-22.08%
CPN	1,225	-11.87%	LPN	1,049	-17.21%
TOA	2,041	-8.92%	SCGP	6,037	-16.07%
BDMS	10,547	-8.44%	PTG	6,524	-14.14%
TASCO	1,233	-7.50%	TQM	1,108	-14.11%
SPCG	1,050	-6.83%	MINT	13,578	-13.77%
OR	4,785	-6.19%	VGI	168,297	-13.68%

หุ้นที่มีทิศทาง ราคาและ OI ที่น่าจับตามอง

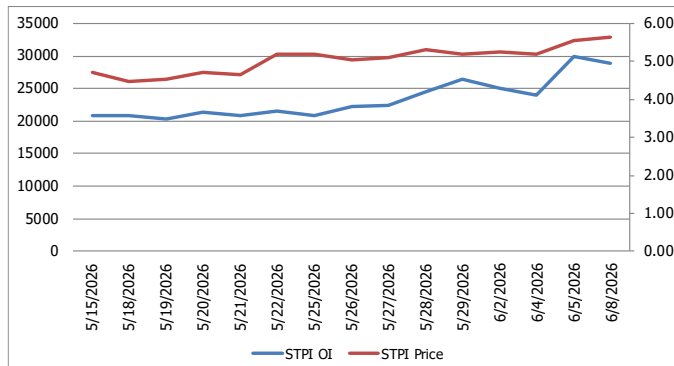
OI Trend RATCH



Recommend : Short
Support : 28.75

Resistance : 30.50
Stop-Loss : 30.75

OI Trend STPI



Recommend : Long
Support : 5.55

Resistance : 5.85
Stop-Loss : 5.45

APICHA RAOMANACHAI No. 002939
NATTAWAT POOSUNTHORSRI Asst. Derivatives Analyst

Source: KINGSFORD

ข้อมูลในเอกสารฉบับนี้ รวบรวมมาจากแหล่งข้อมูลที่น่าเชื่อถือ อย่างไรก็ดี บริษัทหลักทรัพย์ คิงส์ฟอร์ด จำกัด (มหาชน) ไม่สามารถที่จะยืนยันหรือรับรองความถูกต้องของข้อมูลเหล่านี้ได้ ไม่ว่าประการใด ๆ บทวิเคราะห์ในเอกสารนี้ จัดทำขึ้นโดยอ้างอิงหลักการทางวิชาการเกี่ยวกับหลักการวิเคราะห์ และมีได้เป็นการชี้แนะ หรือเสนอแนะให้ซื้อหรือขายหลักทรัพย์ใด ๆ การตัดสินใจซื้อหรือขายหลักทรัพย์ใด ๆ ของผู้อ่าน ไม่ว่าจะเกิดจากการอ่านบทความในเอกสารหรือไม่ได้ตาม ส่วนเป็นผลจากการใช้วิจารณญาณของผู้อ่าน โดยไม่มีส่วนเกี่ยวข้องกับหรือที่ระบุพันใด ๆ กับ บริษัทหลักทรัพย์ คิงส์ฟอร์ด จำกัด(มหาชน) ไม่ควรกรณีใด

PROGRAM TRADING DAILY



KINGSFORD

วันอังคารที่ 9 มิถุนายน พ.ศ. 2569

ข้อมูลสถิติ Program Trading รายวัน

ประเภท	ซื้อ	ขาย	สุทธิ
Program Trading	30,902.33	34,626.78	-3,724.44
Non Program Trading	38,604.26	34,879.82	3,724.44
Total	69,506.59	69,506.59	

ข้อมูลรายหลักทรัพย์ *

หลักทรัพย์	ตลาด	มูลค่า Program Trading (บาท)	% มูลค่า Program Trading เทียบกับมูลค่าการซื้อขายแบบ Auto Matching
GUNKUL	SET	234,268,235	36.30
EA	SET	218,617,641	27.79
SGC	SET	30,847,981	22.89
THAI	SET	237,101,645	22.53
BBIK	SET	36,180,805	19.21

หมายเหตุ "Program Trading" หมายถึง การซื้อขายหลักทรัพย์ด้วยชุดคำสั่งคอมพิวเตอร์

* แสดงข้อมูลของหลักทรัพย์ที่มีราคาปิด และมูลค่าการซื้อขายเปลี่ยนแปลงไปมากกว่าวันทำการซื้อขายก่อนหน้า

* กรณีไม่แสดงข้อมูล หมายถึง ไม่มีหลักทรัพย์เข้าเกณฑ์ที่กำหนด

ข้อมูลการขายชอร์ตที่ยังไม่ได้ซื้อคืน

สถานะ Short เพิ่มขึ้น

หลักทรัพย์	ปริมาณการขายชอร์ตคงเหลือ (%)	สถานะชอร์ตเพิ่มขึ้นเมื่อเทียบวันก่อนหน้า (%)
MTC	2.09%	0.12%
PINGAN80	0.08%	0.04%
STPI	0.24%	0.03%
IVL	0.58%	0.03%
AP	0.65%	0.02%
HANA	2.91%	0.02%
BBL	0.83%	0.02%
BAM	0.90%	0.02%
BANPU	1.56%	0.01%
BJC	0.57%	0.01%

สถานะ Short ลดลง

หลักทรัพย์	ปริมาณการขายชอร์ตคงเหลือ (%)	สถานะชอร์ตลดลงเมื่อเทียบวันก่อนหน้า (%)
BH	2.03%	-0.15%
KCE	3.73%	-0.14%
TIDLOR	1.05%	-0.10%
MINT	3.19%	-0.07%
TISCO	0.89%	-0.06%
AMATA	1.78%	-0.06%
BDMS	1.34%	-0.05%
EA	1.49%	-0.05%
WHA	1.51%	-0.04%
BCPG	0.58%	-0.04%

หมายเหตุ: เรียงตามการเปลี่ยนแปลงของปริมาณการขายชอร์ตที่ยังไม่ได้ซื้อคืน ของหลักทรัพย์ Local + NVDR / จำนวนหุ้นชำระแล้ว (%)

ข้อมูลในเอกสารฉบับนี้ รวบรวมมาจากแหล่งข้อมูลที่น่าเชื่อถือ อย่างไรก็ดี บริษัทหลักทรัพย์ คิงส์ฟอร์ด จำกัด (มหาชน) ไม่สามารถที่จะยืนยันหรือรับรองความถูกต้องของข้อมูลเหล่านี้ได้ ไม่ว่าประการใด ๆ บทวิเคราะห์ในเอกสารนี้ จัดทำขึ้นโดยอ้างอิงหลักเกณฑ์ทางวิชาการเกี่ยวกับหลักการวิเคราะห์ และมีได้เป็นการชี้แนะ หรือเสนอแนะให้ซื้อหรือขายหลักทรัพย์ใด ๆ การตัดสินใจซื้อหรือขายหลักทรัพย์ใด ๆ ของผู้อ่าน ไม่ว่าจะเกิดจากการอ่านบทความในเอกสารนี้หรือไม่ก็ตาม ล้วนเป็นผลจากการใช้ชีวิตจริงของผู้อ่าน โดยไม่มีส่วนเกี่ยวข้องกับหรือที่ระบุในบทวิเคราะห์ฉบับนี้ บริษัทหลักทรัพย์ คิงส์ฟอร์ด จำกัด (มหาชน) ไม่ว่ากรณีใด

Top 30 Outstanding Short



KINGSFORD

วันอังคารที่ 9 มิถุนายน พ.ศ. 2569

หลักทรัพย์	ปริมาณการขายชอร์ตที่ยังไม่ได้ซื้อคืน ณ สิ้นวัน (หุ้น)		สถานะขายชอร์ต คงเหลือ (%)	สถานะชอร์ตเพิ่ม/ลด เมื่อเทียบวันก่อนหน้า (%)
	Local	NVDR		
KCE	18,267,100	25,820,600	3.873	-0.143
MINT	33,935,800	147,042,113	3.260	-0.068
HANA	8,965,200	16,835,600	2.891	0.023
MTC	21,474,700	22,731,200	1.970	0.116
BH	5,951,960	10,166,500	2.178	-0.151
AMATA	8,128,100	12,371,091	1.839	-0.057
IRPC	146,851,900	215,295,500	1.794	-0.022
SPRC	9,501,000	63,173,845	1.672	0.004
BTS	32,774,500	221,220,147	1.586	-0.008
BANPU	38,187,670	118,011,666	1.545	0.014
SAWAD	8,743,875	16,284,374	1.499	0.007
WHA	94,856,200	130,292,000	1.547	-0.041
EA	45,875,100	65,141,422	1.540	-0.045
TFG	61,143,900	19,857,000	1.368	-0.004
LH	72,868,476	88,183,398	1.345	0.002
BDMS	59,517,167	153,123,900	1.385	-0.047
BCH	11,418,800	21,664,400	1.326	0.001
SCC	1,914,883	13,689,700	1.309	-0.009
HMPRO	83,896,348	83,765,600	1.283	-0.008
COM7	9,086,000	19,245,100	1.185	0.001
KKP	3,463,800	6,440,900	1.155	-0.016
CBG	1,771,430	9,612,000	1.130	0.008
TOP	8,053,000	16,551,601	1.100	0.001
CPALL	8,833,800	86,274,253	1.062	-0.004
TIDLOR	7,773,400	22,764,728	1.151	-0.097
SCB	6,247,200	28,552,700	1.052	-0.019
JAS	39,400,940	44,882,446	1.008	0.008
BGRIM	8,179,700	17,950,800	1.024	-0.022
AOT	22,545,999	119,644,145	1.015	-0.019
RCL	3,650,040	4,229,375	0.979	-0.028

หมายเหตุ: เรียงตามการเปลี่ยนแปลงของปริมาณการขายชอร์ตที่ยังไม่ได้ซื้อคืน ของหลักทรัพย์ Local + NVDR / จำนวนหุ้นชำระแล้ว (%)

ข้อมูลในเอกสารฉบับนี้ รวบรวมมาจากแหล่งข้อมูลที่เชื่อถือได้ อย่างไรก็ตาม บริษัทหลักทรัพย์ คิงส์ฟอร์ด จำกัด (มหาชน) ไม่สามารถที่จะยืนยันหรือรับรองความถูกต้องของข้อมูลเหล่านี้ได้ ไม่ว่าประการใด ๆ บทวิเคราะห์ในเอกสารนี้ จัดทำขึ้นโดยอ้างอิงถึงสถานการณ์ทางวิชาการเกี่ยวกับหลักทรัพย์วิเคราะห์ และมีได้เป็นการชี้ว่า หรือเสนอแนะให้ซื้อหรือขายหลักทรัพย์ใด ๆ การตัดสินใจซื้อหรือขายหลักทรัพย์ใด ๆ ของผู้อ่าน ไม่ว่าจะเกิดจากการอ่านบทความในเอกสารนี้หรือไม่ก็ตาม ส่วนเป็นผลจากการใช้วิจารณญาณของผู้อ่าน โดยไม่มีส่วนเกี่ยวข้องกับและผูกพันใด ๆ กับ บริษัทหลักทรัพย์ คิงส์ฟอร์ด จำกัด (มหาชน) ไม่ว่ากรณีใด

Short Sales



KINGSFORD

มูลค่าการขายชอร์ต ณ วันที่ 08 มิถุนายน 2569

หลักทรัพย์	ปริมาณเห็นที่ขายชอร์ต (หุ้น)	มูลค่าการขายชอร์ต (บาท)	%เทียบมูลค่าซื้อขายตลาดรวม
ADVANC	382,500	137,651,900	8.88%
AEONTS	3,200	301,750	0.77%
AMATA	422,300	10,792,475	3.46%
AOT	958,900	55,263,175	3.53%
AP	1,346,600	9,560,860	7.11%
AURA	22,800	332,890	0.92%
AWC	2,253,100	5,474,514	2.15%
BA	644,900	10,534,980	5.36%
BAM	758,400	4,777,920	5.40%
BANPU	2,682,600	14,911,340	5.96%
BAY	4,400	167,200	0.16%
BBL	753,100	129,044,900	3.86%
BCH	261,400	2,468,830	2.50%
BCPG	231,400	1,548,225	2.68%
BDMS	4,801,100	87,860,130	14.41%
BEC	17,500	36,856	0.48%
BGRIM	95,200	1,384,840	0.30%
BH	592,900	107,064,800	8.41%
BJC	544,800	7,681,680	26.17%
BLA	13,900	328,260	0.42%
BTG	46,600	923,140	1.20%
BTS	482,100	991,834	0.93%
CBG	241,800	9,793,725	4.56%
CCET	89,900	796,815	0.12%
CENTEL	63,400	2,172,075	1.82%
CHG	1,471,300	2,131,384	2.35%
CK	323,600	5,957,990	1.90%
COM7	434,300	11,343,350	2.49%
CPALL	4,085,400	185,937,775	12.71%
CPF	807,700	15,111,780	3.35%
CPN	467,800	30,116,100	11.18%
CRC	84,300	1,764,840	0.92%
DCC	20,800	28,288	0.92%
DELTA	552,800	185,712,800	3.15%
DOHOME	52,500	178,168	0.66%
EA	3,566,000	11,611,674	1.48%
EGCO	6,700	780,450	0.65%
ERW	85,600	252,044	0.27%
GFPT	43,300	372,380	2.46%
GLOBAL	158,400	1,013,065	0.62%
GPSC	256,000	10,383,550	3.14%
GULF	2,188,700	143,470,350	2.26%
GUNKUL	520,000	2,022,350	0.31%
HANA	500,000	17,165,400	1.81%
HK01	5	105	0.01%
HMPRO	2,591,000	15,500,115	5.33%
IRPC	11,065,000	20,836,321	6.53%
ITC	213,100	3,423,740	3.43%
IVL	2,147,600	49,661,020	11.66%
JAS	1,028,300	1,213,556	0.60%
JMART	250,500	2,282,585	1.42%
JMT	5,800	63,800	0.04%
JTS	7,900	300,875	2.35%
KBANK	190,500	38,430,500	1.36%
KCE	651,600	23,261,175	2.26%
KKP	29,400	2,601,075	0.50%

ข้อมูลในเอกสารฉบับนี้ รวบรวมมาจากแหล่งข้อมูลที่น่าเชื่อถือ อย่างไรก็ดี บริษัทหลักทรัพย์ คิงส์ฟอร์ด จำกัด (มหาชน) ไม่สามารถที่จะยืนยันหรือรับรองความถูกต้องของข้อมูลเหล่านี้ได้ ไม่ว่าประการใด ๆ บทวิเคราะห์ในเอกสารนี้ จัดทำขึ้นโดยอ้างอิงหลักเกณฑ์ทางวิชาการเกี่ยวกับหลักการวิเคราะห์ และมีได้เป็นการชี้แนะ หรือเสนอแนะให้ซื้อหรือขายหลักทรัพย์ใด ๆ การตัดสินใจซื้อหรือขายหลักทรัพย์ใด ๆ ของผู้อ่าน ไม่ว่าจะเกิดจากการอ่านบทความในเอกสารนี้หรือไม่ก็ตาม ล้วนเป็นผลจากการใช้วิจารณญาณของผู้อ่าน โดยไม่มีส่วนเกี่ยวข้องกับหรือพันธะผูกพันใด ๆ กับ บริษัทหลักทรัพย์ คิงส์ฟอร์ด จำกัด (มหาชน) ไม่ควรเฝ้า

Short Sales



KINGSFORD

มูลค่าการขายชอร์ต ณ วันที่ 08 มิถุนายน 2569

หลักทรัพย์	ปริมาณเห็นที่ขายชอร์ต (หุ้น)	มูลค่าการขายชอร์ต (บาท)	%เทียบมูลค่าซื้อขายตลาดรวม
KTB	2,179,500	77,107,925	3.09%
KTC	293,800	8,951,100	1.90%
LH	2,119,800	7,673,676	10.32%
M	40,700	865,880	1.12%
MAJOR	81,700	551,475	26.70%
MBK	67,300	1,267,710	3.63%
MEGA	16,200	571,050	2.84%
MINT	3,845,800	85,667,420	8.45%
MSFT01	2,821	11,456	0.13%
MTC	2,735,400	77,951,425	23.48%
NDX01	1,654	41,350	0.15%
NVDA01	52,405	1,058,171	8.19%
OR	604,100	7,430,430	3.78%
ORI	84,200	140,811	2.96%
OSP	150,100	2,294,300	2.13%
PINGAN80	1,716,529	4,085,339	40.35%
PLANB	511,300	2,113,046	2.27%
PR9	7,800	129,460	0.42%
PRM	37,300	305,975	0.55%
PSL	87,100	629,280	1.37%
PTG	243,100	1,741,300	5.26%
PTT	2,317,400	84,815,275	4.34%
PTTEP	1,047,900	153,018,700	4.68%
PTTGC	88,800	3,021,800	0.55%
QH	71,500	93,725	0.14%
RATCH	800	24,200	0.03%
RCL	9,400	301,275	0.10%
SABINA	2,900	44,370	1.25%
SAMART	75,700	453,170	1.57%
SAWAD	624,300	13,258,210	7.78%
SCB	515,300	72,032,400	2.59%
SCC	249,600	58,435,800	5.17%
SCCC	2,500	365,500	4.54%
SCGP	148,400	3,831,825	2.31%
SGP	1,600	14,290	0.97%
SIRI	5,573,200	7,819,980	15.17%
SISB	200	1,980	0.01%
SPALI	70,200	1,095,120	1.53%
SPCG	5,000	44,685	0.78%
SPRC	266,700	1,985,550	0.67%
STA	271,000	5,141,390	3.74%
STECON	10,000	156,000	0.03%
STGT	53,800	607,940	1.01%
STPI	638,600	3,590,740	1.88%
SUPER	59,000	7,080	0.24%
TCAP	17,600	1,060,450	0.60%
TFG	237,400	2,160,035	1.12%
THCOM	107,300	1,253,620	1.15%
THG	600	4,560	0.03%
TIDLOR	451,100	7,910,610	2.77%
TISCO	170,200	19,317,700	3.50%
TKN	11,000	45,760	0.79%
TLI	270,400	2,976,740	1.58%
TOA	7,200	88,560	0.16%
TOP	226,400	10,430,125	1.84%
TIPIP	35,000	61,600	0.70%

ข้อมูลในเอกสารฉบับนี้ รวบรวมมาจากแหล่งข้อมูลที่น่าเชื่อถือ อย่างไรก็ดี บริษัทหลักทรัพย์ คิงส์ฟอร์ด จำกัด (มหาชน) ไม่สามารถที่จะยืนยันหรือรับรองความถูกต้องของข้อมูลเหล่านี้ได้ ไม่ว่าประการใด ๆ บทวิเคราะห์ในเอกสารนี้ จัดทำขึ้นโดยอ้างอิงหลักเกณฑ์ทางวิชาการเกี่ยวกับหลักการวิเคราะห์ และมีได้เป็นการชี้แนะ หรือเสนอแนะให้ซื้อหรือขายหลักทรัพย์ใด ๆ การตัดสินใจซื้อหรือขายหลักทรัพย์ใด ๆ ของผู้อ่าน ไม่ว่าจะเกิดจากการอ่านบทความในเอกสารนี้หรือไม่ก็ตาม ล้วนเป็นผลจากการใช้วิจารณญาณของผู้อ่าน โดยไม่มีส่วนเกี่ยวข้องกับหรือพันธะผูกพันใด ๆ กับ บริษัทหลักทรัพย์ คิงส์ฟอร์ด จำกัด (มหาชน) ไม่สามารถได้

Short Sales



KINGSFORD

มูลค่าการขายชอร์ต ณ วันที่ 08 มิถุนายน 2569

หลักทรัพย์	ปริมาณหุ้นที่ขายชอร์ต (หุ้น)	มูลค่าการขายชอร์ต (บาท)	%เทียบมูลค่าซื้อขายตลาดรวม
TQM	100	1,390	0.02%
TRUE	4,663,200	64,276,400	3.76%
TTA	43,700	220,685	1.35%
TTB	3,814,900	8,850,568	2.13%
TTW	46,700	436,645	2.68%
TU	258,600	2,925,180	3.83%
TVO	27,600	717,600	4.38%
VGI	2,499,800	2,333,599	1.70%
WHA	3,735,600	18,711,217	2.76%
WHAUP	100	595	0.00%

หมายเหตุ – ไม่รวมรายการขายชอร์ตของสมาชิกที่เป็นผู้ร่วมค้ำหน่วยลงทุนหรือผู้ดูแลสภาพคล่องของหน่วยลงทุนของกองทุนรวมอีทีเอฟเพื่อบัญชีบริษัทประเภทเพื่อทำกำไรจากส่วนต่างของราคาหรือเพื่อดูแลสภาพคล่อง แล้วแต่กรณี ข้อมูลการขายชอร์ตที่ยังไม่ได้ซื้อคืน - หลักทรัพย์ที่ไม่ใช่หุ้นสามัญจะใช้จำนวนหลักทรัพย์จดทะเบียนกับ ดลท. แทนจำนวนหุ้นชำระแล้ว

Stock Calendar



KINGSFORD

รายงานการเปลี่ยนแปลงการถือหลักทรัพย์ของผู้บริหาร (แบบ 59-2) ประจำวันที่ 08 มิถุนายน 2569

ชื่อผู้บริหาร	ประเภทหลักทรัพย์	วันที่ได้มา / จำนวน	จำนวน	ราคา		
KCG	นาย ทรงธรรม เพียรพัฒนาวิทย์	หุ้นสามัญ	05/06/2569	10,000	9.35	ซื้อ
KCG	นาย ทรงธรรม เพียรพัฒนาวิทย์	หุ้นสามัญ	05/06/2569	15,000	9.35	ซื้อ
CTW	นาย ชัย โสภณพิณิช	หุ้นสามัญ	05/06/2569	240,000	6.09	ซื้อ
JR	นาย ชีรนนท์ วิวัฒน์เจษฎาวุฒิ	หุ้นสามัญ	05/06/2569	8,900	1.67	ซื้อ
JR	นาย ชีรนนท์ วิวัฒน์เจษฎาวุฒิ	หุ้นสามัญ	05/06/2569	3,600	1.67	ซื้อ
GTB	นาย ประจันต์ คงสาคร	หุ้นสามัญ	05/06/2569	55,000	0.70	ซื้อ
CPF	นาย ศุภชัย เจียรนนท์	หุ้นสามัญ	04/06/2569	30,000	18.95	ซื้อ
CPF	นาย ศุภชัย เจียรนนท์	หุ้นสามัญ	08/06/2569	80,000	18.80	ซื้อ
SYNTEC	นาย จิรโมท พหุสูตร	หุ้นสามัญ	05/06/2569	100,000	1.65	ซื้อ
SYNTEC	นาย จิรโมท พหุสูตร	หุ้นสามัญ	08/06/2569	400,000	1.66	ซื้อ
SYNTEC	นาย ณยศ ปิสิญธนกุล	หุ้นสามัญ	08/06/2569	100,000	1.66	ซื้อ
ERW	นาย กริน วงศ์กุลกลิง	หุ้นสามัญ	05/06/2569	50,000	2.96	ขาย
ERW	นาย กริน วงศ์กุลกลิง	หุ้นสามัญ	05/06/2569	50,000	3.02	ขาย
DCC	นาย มนต์รัก แสงศาสตรา	หุ้นสามัญ	05/06/2569	1,284,800	1.34	ซื้อ
BKIH	นาย ชัย โสภณพิณิช	หุ้นสามัญ	05/06/2569	500	353.00	ซื้อ
BGC	นาย ปวิณ ภิรมย์ภักดี	หุ้นสามัญ	05/06/2569	155,000	6.43	ซื้อ
BIS	นาย ปพนธ์ สิทธิโชคกุล	หุ้นสามัญ	05/06/2569	15,900	2.00	ซื้อ
FM	นาย สุเมธ มาลีสีรังสี	หุ้นสามัญ	05/06/2569	5,000	4.14	ซื้อ
FM	นาย สุเมธ มาลีสีรังสี	หุ้นสามัญ	08/06/2569	20,000	4.11	ซื้อ
PL	นาย สาระ ลำซ่า	หุ้นสามัญ	08/06/2569	16,600	1.26	ซื้อ
MEDEZE	นาย วีรพล เขมะรังสรรค์	หุ้นสามัญ	02/06/2569	236,900	6.20	ซื้อ
MEDEZE	นาย วีรพล เขมะรังสรรค์	หุ้นสามัญ	04/06/2569	13,800	6.20	ซื้อ
MEDEZE	นาย วีรพล เขมะรังสรรค์	หุ้นสามัญ	05/06/2569	88,500	6.15	ซื้อ
UNIX	นาย วรบุตร เลิศอิทธิพร	หุ้นสามัญ	08/06/2569	78,000	1.63	ซื้อ
UNIX	นาย โสฬส ยอดมงคล	หุ้นสามัญ	08/06/2569	400,000	1.64	ซื้อ
NKT	นางสาว เยาวเรศ ทองสิมา	หุ้นสามัญ	05/06/2569	60,800	3.87	ซื้อ
NTV	นาย ปิยะศิลป์ จันทร์ภู	หุ้นสามัญ	04/06/2569	1,300	19.00	ซื้อ
BH	นาย ชัย โสภณพิณิช	หุ้นสามัญ	05/06/2569	20,000	183.75	ขาย
RPH	นาย วัลลภ เหล่าไพบุลย์	หุ้นสามัญ	05/06/2569	5,000	4.88	ซื้อ
VIBHA	นาย ยงยุทธ โดมสุริยา	หุ้นสามัญ	04/06/2569	100,000	1.37	ซื้อ
VIBE	นาย ธิบดี มังคะลี	ใบสำคัญแสดงสิทธิที่จะซื้อหุ้น	08/06/2569	200,000	0.05	ขาย
SKY	นาย รัช ดันตันันดา	หุ้นสามัญ	04/06/2569	20,000	15.30	ขาย
SLP	นาย สาทิส ตัดวธร	หุ้นสามัญ	05/06/2569	300,000	0.44	ขาย
ADVICE	นาย ธีภูธร ธีภูธรนิกรินทร์	หุ้นสามัญ	18/05/2569	313,000	5.72	ซื้อ
ADVICE	นาย ธีภูธร ธีภูธรนิกรินทร์	หุ้นสามัญ	25/05/2569	200,000	6.20	ขาย
ADVICE	นาย ศานิต รังน้อย	หุ้นสามัญ	04/06/2569	10,000	6.75	ขาย
ADB	นาย หวัง วนาไพรสเกษ	หุ้นสามัญ	08/06/2569	6,000,000	-	โอน
HPT	นาย นิรันดร์ เขาวงกิตดิโสภณ	หุ้นสามัญ	05/06/2569	3,223,600	0.13	ซื้อ

Stock Calendar



KINGSFORD

ได้มาหรือจำหน่ายหลักทรัพย์ของกิจการ (แบบ 246-2) ประจำวันที่ 05 มิถุนายน 2569

หลักทรัพย์	ชื่อผู้ได้มา/จำหน่าย	วิธีการ	ประเภท หลักทรัพย์ ¹	% ก่อน ได้มา/ จำหน่าย	% ได้มา/ จำหน่าย	% หลัง ได้มา/ จำหน่าย	วันที่ได้มา/ จำหน่าย	% ก่อน ได้มา/ จำหน่าย (กลุ่ม) ²	% ได้มา/ จำหน่าย (กลุ่ม) ²	% หลัง ได้มา/ จำหน่าย (กลุ่ม) ²
ASN	นาง จารุทรศ เลิศรุ่งเรือง	จำหน่าย	หุ้น	15.3838	15.3838	0	04/06/2569	15.3838	15.3838	0
ASN	นางสาว พัชรา เลิศรุ่งเรือง	ได้มา	หุ้น	0.4563	15.3838	15.8401	04/06/2569	0.4563	15.3838	15.8401
STELLA	บริษัท ธนา พาวเวอร์ โซลดิ้ง จำกัด	ได้มา	หุ้น	19.9783	0.0229	20.0012	04/06/2569	19.9783	0.0229	20.0012

Stock Calendar



KINGSFORD

June 2026				
Monday	Tuesday	Wednesday	Thursday	Friday
1	2	3	4	5
หยุด	XD WHABT (0.15 หารบ) TIF1 (0.15 หารบ) TIDLOR (0.69 หารบ)	หยุด	XD MNRF (0.033 หารบ) MNIT2 (0.09 หารบ) MNIT (0.034 หารบ) MII (0.155 หารบ) M-STOR (0.11 หารบ) IMPACT (0.10 หารบ) HPF (0.135 หารบ) Shares HTECH 21,782,657 Shares NEWLISTED VIBE 136,897,243 Units	XD BCT (1.00 หารบ) Shares SIRI 70,725,000 Shares
8	9	10	11	12
XD MJLF (0.178 หารบ) Shares PROS 48,452,763 Shares BUI 5,155,704 Shares	XD TR (0.05 หารบ) Shares SKE 1,423 Shares CGH 739 Shares NEWLISTED BWG-W8 1,062,632,810 Units		XD LHK (0.14 หารบ)	
15	16	17	18	19

XD - Excluding Dividend	XD(ST) - Excluding Stock Dividend	XM - Exclude meetings	XN - Ex-Capital Return	XI - Excluding Interest
XP - Excluding Principal	XR - Excluding Right	XW - Excluding Warrant	XS - Excluding Short-term Warrant	XA - Excluding All
XE - Excluding Exercise	*ND - No Dividend Payment	PD - Payment Date	XT - Excluding TSR ; @ - price per share / price per unit /	
XD - Excluding Dividend	XD(ST) - Excluding Stock Dividend	XM - Exclude meetings	XN - Ex-Capital Return	XI - Excluding Interest
XP - Excluding Principal	XR - Excluding Right	XW - Excluding Warrant	XS - Excluding Short-term Warrant	XA - Excluding All
XE - Excluding Exercise	*ND - No Dividend Payment	PD - Payment Date	XT - Excluding TSR ; @ - price per share / price per unit /	

Most Active Values (Btmn)



NVDR Update

วันอังคารที่ 09 มิถุนายน 2569

Most Active Values (Btmn)

Top 20 Net Buying Value (B m)					Top 20 Net Selling Value (B m)					Month to Date		Year to Date			
มิ.ย.- พ.ค.-69					มิ.ย.- พ.ค.-69					มิถุนายน 2569		05 ม.ค.-08 มิ.ย.2569			
	8	5	4	2	29		8	5	4	2	29	Net Buy	Net Sell	Net Buy	Net Sell
1 DELTA	357.2	-1,260.8	287.9	-136.7	158.9	BBL	-755.1	-294.4	-151.4	-344.7	-51.1	GULF	1,769.55	BBL	-1,545.66
2 HANA	304.3	-164.7	11.0	16.5	-236.1	BH	-270.6	555.0	-154.0	-183.2	412.0	SCB	1,009.85	CPALL	-1,074.05
3 PTTEP	253.5	-142.5	-80.8	-82.8	1,447.5	THAI	-204.5	172.4	63.8	92.0	-20.2	PTT	548.56	DELTA	-752.29
4 KCE	217.9	-76.1	-110.8	156.1	294.1	CPF	-162.4	-203.3	-177.3	-117.9	-1.0	AOT	521.10	CPF	-660.88
5 CCET	123.7	-29.1	-214.1	155.3	25.2	KTB	-146.9	-364.3	-144.3	727.5	-331.8	SCGP	438.79	MINT	-246.43
6 KBANK	116.6	352.6	-192.8	126.0	857.5	BANPU	-106.7	-64.7	-10.3	30.2	-61.8	KBANK	402.40	KKP	-158.37
7 AOT	110.6	-31.1	-38.8	480.4	852.7	MINT	-94.2	95.6	-92.1	-155.7	199.3	TTB	342.97	BANPU	-151.55
8 ADVANC	106.3	-314.1	-102.3	180.3	1,190.6	CPALL	-87.8	-172.2	-615.9	-198.2	1,270.8	TISCO	306.90	TOP	-145.71
9 PTT	76.8	-70.3	419.7	122.4	-607.3	IRPC	-76.6	20.4	76.0	45.9	-32.9	TRUE	201.72	CPN	-138.28
10 GUNKUL	49.6	-9.1	-147.2	110.2	-3.2	SCB	-74.7	-258.5	359.4	983.7	388.7	KTC	194.26	ADVANC	-129.76
11 GLOBAL	33.2	8.7	-46.3	11.1	10.9	KTC	-69.8	116.2	-57.4	205.4	53.9	KCE	187.19	BDMS	-105.38
12 CK	28.3	-9.0	-38.9	146.3	48.2	TOP	-44.7	-101.6	35.8	-35.2	-193.5	HANA	166.98	COM7	-90.45
13 RCL	23.2	64.5	7.0	17.4	4.6	CPN	-44.3	-38.5	-88.3	32.9	-66.1	CK	126.70	OR	-78.26
14 TISCO	22.4	60.1	119.7	104.7	34.2	BTS	-32.0	-9.9	31.1	44.2	-16.7	THAI	123.68	SAWAD	-76.98
15 PTGTC	18.4	94.1	44.7	-84.2	296.1	SCC	-31.8	538.9	-364.7	-31.4	477.2	RCL	112.04	WHAUP	-74.05
16 AMATA	17.7	-71.4	61.7	7.4	-12.5	EGCO	-28.5	-20.7	12.8	32.0	55.6	SCC	111.03	IVL	-68.84
17 IVL	6.6	-82.9	-50.4	57.9	-122.9	CENDEL	-22.4	54.9	-0.5	3.5	-26.1	MRDIYT	88.01	TIDLOR	-67.45
18 UKEM	4.5	-1.5	-4.1	6.7	-9.2	STA	-16.0	-5.7	25.1	62.9	-18.1	BEM	77.79	TFG	-57.82
19 JMART	3.9	-35.3	11.7	-11.9	8.4	HMPRO	-15.3	8.5	-29.8	10.4	52.1	PTGTC	72.99	TU	-55.70
20 THCOM	3.9	-1.9	-18.8	24.8	0.6	TCAP	-13.4	-12.5	15.2	30.3	-1.3	KTB	71.92	BH	-52.75

Total Volume Shares						NVDR Shrs.					Paid up Capital				
	Buy	Sell	Total	Net	Turn.		9-Jun-26	% of paidup	NVDR Shrs.	% of paidup		9-Jun-26	% of paidup	(Last)	
1 88TH	14,400	14,400	28,800	0	2.20	1 2S	5,700,043	1.04	3,092,210	0.69				549,995,954	
2 AAI	34,300	160,300	194,600	-126,000	11.60	2 88TH	143,214	0.07	#N/A	#N/A				212,500,000	
3 AAV	2,062,100	13,868,500	15,930,600	-11,806,400	20.37	3 A	3,342	0.00	62,400	0.01				980,000,000	
4 ACC	-	26,200	26,200	-26,200	0.35	4 A5	1,139,087	0.09	800,664	0.07				1,209,384,734	
5 ACE	1,100	12,100	13,200	-11,000	2.90	5 A5-W4	7,590,876	2.10	#N/A	#N/A				360,996,274	
6 ADVANC	1,948,130	1,653,904	3,602,034	294,226	41.75	6 A5-W5	186,368	0.08	#N/A	#N/A				235,591,404	
7 ADVICE	1,094,300	977,900	2,072,200	116,400	27.44	7 AAI	94,937,127	4.47	#N/A	#N/A				2,125,000,000	
8 AE	200	1,050	1,250	-850	0.05	8 AAV	1,068,134,316	8.31	353,926,265	7.30				12,849,999,997	
9 AEONTS	74,500	141,700	216,200	-67,200	25.87	9 ABM	2,804,951	0.41	3,268,124	1.09				692,120,445	
10 AGE	258,700	149,108	407,808	109,592	8.87	10 ACAP	2,318,745	0.57	1,223,467	0.39				406,411,160	
11 AH	25,300	-	25,300	25,300	7.88	11 ACC	14,144,806	0.75	4,306,304	0.32				1,880,333,993	
12 AHC	5,000	1	5,001	4,999	34.24	12 ACC-W2	689,938	0.15	#N/A	#N/A				447,680,170	
13 AIE	787,500	371,300	1,158,800	416,200	12.64	13 ACE	49,506,615	0.49	38,450,400	0.38				10,075,634,360	
14 AIRA	1	-	1	1	1.04	14 ACG	776,351	0.13	211,225	0.04				600,000,000	
15 AIT	18,500	5,700	24,200	12,800	2.06	15 ADB	49,201,508	6.78	31,173,421	5.20				725,999,923	
16 AJ	382,710	1,582,400	1,965,110	-1,199,690	18.19	16 ADD	1,828,475	1.09	#N/A	#N/A				168,000,000	
17 AJA	600	300	900	300	0.06	17 ADVANC	204,435,910	6.87	241,595,912	8.13				2,974,209,736	
18 AKP	9,300	200	9,500	9,100	0.02	18 ADVICE	27,034,370	4.36	#N/A	#N/A				620,000,000	
19 AKR	1,800	100	1,900	1,700	0.02	19 AE	32,643,588	1.27	#N/A	#N/A				2,571,535,907	
20 AKS	-	25,000	25,000	-25,000	0.11	20 AEONTS	10,464,416	4.19	11,410,746	4.56				250,000,000	

Source : SET.OR.TH

ข้อมูลในเอกสารฉบับนี้รวบรวมจากแหล่งข้อมูลที่ไม่เชื่อถือ อย่างไรก็ตาม บริษัทหลักทรัพย์ คิงส์ฟอร์ด จำกัด (มหาชน) ไม่สามารถที่จะยืนยันหรือรับรองความถูกต้องของข้อมูลเหล่านี้ได้ ไม่ว่าประการใด ๆ บทวิเคราะห์ในเอกสารนี้จัดทำขึ้นโดยอิงจากข้อมูลเพียงทางวิชาการเกี่ยวกับหลักทรัพย์วิเคราะห์ และไม่ได้เป็นการชี้นำ หรือเสนอแนะให้ซื้อหรือขายหลักทรัพย์ใด ๆ การตัดสินใจซื้อหรือขายหลักทรัพย์ใด ๆ ของผู้อ่าน ไม่ว่าจะเกิดจากการอ่านบทความในเอกสารนี้หรือไม่ก็ตาม ล้วนเป็นผลจากการใช้วิจารณญาณของผู้อ่าน โดยไม่มีส่วนเกี่ยวข้องกับบริษัทหลักทรัพย์ คิงส์ฟอร์ด จำกัด (มหาชน) ไม่ว่ากรณีใด

คำแนะนำการลงทุน และความหมายของคำแนะนำการลงทุน

Stock Rating หมายถึงการให้คำแนะนำการลงทุนของบริษัท แบ่งเป็น 3 ระดับ

Buy หมายถึง ราคาพื้นฐานสูงกว่าราคาตลาด 15% หรือมากกว่า

Hold หมายถึงราคาพื้นฐานสูงกว่าราคาตลาดไม่เกิน 15% หรือต่ำกว่าราคาตลาดไม่เกิน 15 %

Sell หมายถึง ราคาพื้นฐานต่ำกว่าราคาตลาด 15% หรือมากกว่า

เอกสารฉบับนี้จัดทำขึ้นโดยบริษัทหลักทรัพย์คิงส์ฟอร์ด จำกัด (มหาชน) ข้อมูลที่ปรากฏในเอกสารฉบับนี้จัดทำโดยอาศัยข้อมูลที่จัดหาจากแหล่งที่เชื่อถือหรือควรเชื่อว่ามี ความน่าเชื่อถือ และ/หรือถูกต้อง อย่างไรก็ตามบริษัทไม่ยืนยัน และไม่รับรองถึงความครบถ้วนสมบูรณ์หรือถูกต้องของข้อมูลดังกล่าว และไม่ได้ประกันราคาหรือผลตอบแทน ของหลักทรัพย์ที่ปรากฏข้างต้น แม้ว่าข้อมูลดังกล่าวจะปรากฏข้อความที่อาจเป็นหรืออาจตีความว่าเป็นเช่นนั้นได้ บริษัทจึงไม่รับผิดชอบต่อการนำเอาข้อมูล ข้อความ ความเห็น และหรือบทสรุปที่ปรากฏในเอกสารฉบับนี้ไปใช้ไม่ว่ากรณีใดๆ ข้อมูลและความเห็นที่ปรากฏอยู่ในเอกสารฉบับนี้มิได้ประสงค์จะชี้ชวน เสนอแนะ หรือจูงใจให้ลงทุน ใน หรือ ซื้อหรือขายหลักทรัพย์ที่ปรากฏในเอกสารฉบับนี้และข้อมูลมีการแก้ไขเพิ่มเติมเปลี่ยนแปลงโดยมิต้องแจ้งให้ทราบล่วงหน้า ผู้ลงทุนควรใช้ดุลยพินิจอย่างรอบคอบใน การลงทุนในหรือซื้อหรือขายหลักทรัพย์ บริษัทสงวนลิขสิทธิ์ในข้อมูลที่ปรากฏในเอกสารนี้ ห้ามมิให้ผู้ใดใช้ประโยชน์ ทำซ้ำ ดัดแปลง นำออกแสดง ทำให้ปรากฏหรือเผยแพร่ ต่อสาธารณชน ไม่ว่าด้วยประการใดๆ ซึ่งข้อมูลในเอกสารนี้ไม่ว่าทั้งหมดหรือบางส่วน เว้นแต่ได้รับอนุญาตเป็นหนังสือจากบริษัทเป็นการล่วงหน้า การกล่าว คัด หรืออ้างอิง ข้อมูลบางส่วนตามสมควรในเอกสารนี้ ไม่ว่าในบทความ บทวิเคราะห์ บทวิจัย หรือในเอกสาร หรือการสื่อสารอื่นใดจะต้องกระทำโดยถูกต้อง และไม่เป็นการก่อให้เกิดการ เข้าใจผิดหรือความเสียหายแก่บริษัท ต้องรับรู้ถึงความเป็นเจ้าของลิขสิทธิ์ในข้อมูลบริษัท และต้องอ้างอิงถึงเอกสารฉบับนี้ และวันที่ในเอกสารฉบับนี้ของบริษัทโดยชัดเจน การลงทุนในหรือซื้อหรือขายหลักทรัพย์ย่อมมีความเสี่ยง ท่านควรทำความเข้าใจอย่างถี่ถ้วนต่อลักษณะของหลักทรัพย์แต่ละประเภทและควรศึกษาข้อมูลของบริษัทที่ออก หลักทรัพย์และข้อมูลอื่นใดที่เกี่ยวข้องก่อนการตัดสินใจลงทุนในหรือซื้อหรือขายหลักทรัพย์

ข้อมูลในเอกสารฉบับนี้ รวบรวมมาจากแหล่งข้อมูลที่เชื่อถือได้อย่างไรก็ดี บริษัทหลักทรัพย์ คิงส์ฟอร์ด จำกัด(มหาชน)ไม่สามารถที่จะยืนยันหรือรับรองความถูกต้องของข้อมูลเหล่านี้ได้ ไม่ว่าประการใดๆ บทวิเคราะห์ในเอกสารนี้ จัดทำขึ้นโดยอ้างอิง หลักเกณฑ์ทางวิชาการเกี่ยวกับหลักการวิเคราะห์ และมีได้เป็นการชี้แนะ หรือเสนอแนะให้ซื้อหรือขายหลักทรัพย์ใดๆ การตัดสินใจซื้อหรือขายหลักทรัพย์ใดๆ ของผู้อ่าน ไม่ว่าจะเกิดจากการอ่านบทความในเอกสารนี้หรือไม่ก็ตาม ล้วนเป็นผลจากการใช้ วิจารณญาณของผู้อ่าน โดยไม่มีส่วนเกี่ยวข้องกับหรือพันธะผูกพันใดๆ กับ บริษัทหลักทรัพย์ คิงส์ฟอร์ด จำกัด(มหาชน) ไม่ว่ากรณีใด

Disclaimer



KINGSFORD

Thai Institute of Directors Association (IOD) – Corporate Governance Report Rating 2025 (CG Score) ข้อมูล 23 ธันวาคม 2568



AAI	AURA	BSRC	CREDIT	GFC	IT	LST	OCC	PRM	SAT	SITHAI	SUTHA	TKT	TVO
AAV	AWC	BTG	DCC	GFPT	ITC	M	ONEE	PRTR	SAV	SJWD	SVOA	TLI	TWPC
ACE	B	BTS	DDD	GGC	ITEL	MAJOR	OR	PSH	SAWAD	SKR	SYMC	TM	UAC
ADB	BAFS	BWG	DELTA	GLAND	ITTHI	MALEE	ORI	PSL	SC	SKY	SYNEX	TMD	UBE
ADVANC	BAM	CBG	DEMCO	GLOBAL	IVL	MBK	ORN	PSP	SCAP	SMPC	SYNTEC	TMILL	UBIS
AEONTS	BANPU	CENTEL	DITTO	GPSC	J	MC	OSP	PTC	SCB	SNC	TACC	TMT	UP
AF	BAY	CFRESH	DMT	GRAMMY	JAS	MEGA	PAP	PTG	SCC	SNNP	TAN	TNDT	UPF
AGE	BBGI	CGH	DOHOME	GULF	JMART	MFC	PB	PTT	SCCC	SNP	TASCO	TNITY	UPOIC
AIRA	BBL	CHASE	DRT	GUNKUL	JMT	MFEC	PCC	PTTEP	SCG	SO	TBN	TNL	UV
AJ	BCH	CHEWA	DUSIT	HANA	JTS	MGC	PCSGH	PTTGC	SCGD	SONIC	TCAP	TOA	VGI
AKP	BCPG	CHG	EASTW	HARN	KBANK	MINT	PDJ	Q-CON	SCGP	SPALI	TCMC	TOG	VIBHA
AKR	BDMS	CHOW	EGCO	HENG	KCAR	MODERN	PG	QH	SCM	SPC	TEAMG	TOP	VIH
ALLA	BEC	CIMBT	EPG	HMPRO	KCC	MONO	PHOL	QTC	SDC	SPCG	TEGH	TPAC	VNG
ALT	BEM	CIVIL	ERW	HPT	KCE	MOONG	PIMO	RABBIT	SE	SPI	TEKA	TPBI	WACOAL
AMA	BEYOND	CK	ETC	HTC	KCG	MOSHI	PJW	RATCH	SEAFCO	SPRC	TFG	TQM	WGE
AMARIN	BGC	CKP	ETE	ICC	KEX	MSC	PL	RBF	SEAOIL	SR	TFMAMA	TRUBB	WHA
AMATA	BGRIM	CMC	FLOYD	ICHI	KJL	MST	PLANB	ROCTEC	SELIC	SSF	TGE	TRUE	WHAUP
AMATAV	BH	CNT	FN	III	KKP	MTC	PLAT	RS	SENA	SSP	TGH	TSC	WICE
AOT	BIZ	COLOR	FORTH	ILINK	KSL	MTI	PLUS	RT	SENX	SSSC	THANA	TSTE	WINMED
AP	BJC	COM7	FPI	ILM	KTB	NEP	PM	S	SFLEX	STA	THANI	TSTH	WINNER
ARIP	BKIH	CPALL	FPT	IND	KTC	NER	PMC	S&J	SGC	STARM	THCOM	TTA	WP
ASIAN	BLA	CPAXT	FSMART	INET	KUMWEL	NKI	PORT	SA	SGF	STECON	THIP	TTB	WPH
ASIMAR	BLC	CPF	FSX	INSET	LH	NOBLE	PPP	SAAM	SGP	STGT	THRE	TTCL	ZEN
ASK	BOL	CPL	FTI	INSURE	LHFG	NRF*	PPS	SABINA	SHR	STI	THREL	TTW	
ASP	BPP	CPN	GABLE	IP	LIT	NV	PQS	SAK	SICT	SUC	TIPH	TU	
ASW	BRI	CPW	GC	IRC	LOXLEY	NVD	PR9	SAMART	SIRI	SUN	TISCO	TVDH	
AUCT	BRR	CRC	GCAP	IRPC	LRH	NYT	PRG	SAMTEL	SIS	SUSCO	TKS	TVH	



2S	ANAN	BPS	CM	EAST	IFS	LALIN	METCO	NTSC	PRIN	SAMCO	SPA	TITLE	TIPIP	VRANDA
A5	APCO	BR	CMAN	EKH	JDF	LANNA	MICRO	NTV	PRINC	SANKO	SPVI	TK	TPS	WARRIX
ABM	APCS	BSBM	CMO	ESTAR	JPARK	LEO	MVP*	OKJ	PROUD	SAPPE	SRS	TKN	TQR	WAVE
ACG	ATP30	BTC	COCOCO	EURO	JSP	LHK	NC	PATO	PSG	SCI	SUPER	TMC	TRP	WIN
ADD	BA	BTW	COMAN	EVER	JUBILE	LPN	NCH	PDG	PSTC	SCN	SVI	TMI	TRT	XO
AE	BBIK	BVG	CPI	FE	K	MAGURO	NCL	PEACE	PT	SECURE	SWC	TNP	TURTLE	XPG
AH	BC	BYD	CRD	FVC	KGI	MATCH	NDR	PEER	QLT	SFT	TAE	TNR	TVT	XYZ
AIT	BCP	CFARM	CSC	GEL	KTIS	MBAX	NEO	PREB	RCL	SINO	TFM	TPA	UBA	ZIGA
ALUCON	BE8	CH	DEXON	HUMAN	KTMS	M-CHAI	NL	PRI	READY	SKE	TIDLOR	TPCS	UREKA	
AMC	BIG	CIG	DTCENT	ICN	KUN	MCOT	NSL	PRIME	RPH	SMT	TIPCO	TIPIPL	VCOM	



AHC	ASN	CHARAN*	DIMET*	FTE	JCK	MCA	NATION	PICO*	PTECH	SE-ED	SPREME	TATG	TSE	YUASA
AIE*	AYUD	CHAYO	DOD	GBX	KBS	MEB	NCAP	PIN	PYLON	SIAM	SST	TFI	TSR*	ZAA
AMANAH	BIOTEC	CHIC	DPAINT	GPI	KISS	MEDEZE	NOVA	PIS	RAM	SINGER	STANLY	THG*	UKEM	
AMR	BIS	CHOTI	DV8	GTB	KK	MENA	NPK	PLANET	RJH	SISB	STC	TMAN	UOBKH	
ANI	BJCHI	CI	EA*	GYT	KWC	MILL*	OGC	POLY	RML	SK	STPI	TOPP	VARO	
APURE	BLAND	CITY	EASON	IMH	KWM	MITSIB	PACO	PRAKIT	ROCK	SKN	STX	TPLAS	VL	
ARIN	CAZ	CSP	ECF*	IRCP	L&E	MK	PANEL	PRAPAT	RPC	SMD100	SVR	TPOLY	WFX	
ARROW	CEN	CSS	EFORL	ITNS	LDC	MPJ	PCE	PROEN	SAFE	SNPS	SVT	TRC*	WIIK	
ASIA	CHAO	CWT	FNS	IVF	LEE	NAM	PHG	PROS	SALEE	SORKON	TAKUNI	TRU	WORK	

ข้อมูลในเอกสารฉบับนี้ รวบรวมมาจากแหล่งข้อมูลที่น่าเชื่อถือ อย่างไรก็ตาม บริษัทหลักทรัพย์ คิงส์ฟอร์ด จำกัด(มหาชน)ไม่สามารถที่จะยืนยันหรือรับรองความถูกต้องของข้อมูลเหล่านี้ได้ ไม่ว่าประการใดๆ บทวิเคราะห์ในเอกสารนี้ จัดทำขึ้นโดยอ้างอิงหลักเกณฑ์ทางวิชาการเกี่ยวกับหลักการวิเคราะห์ และมีได้เป็นการชี้แนะ หรือเสนอแนะให้ซื้อหรือขายหลักทรัพย์ใดๆ การตัดสินใจซื้อหรือขายหลักทรัพย์ใดๆ ของผู้อ่าน ไม่ว่าจะเกิดจากการอ่านบทความในเอกสารนี้หรือไม่ก็ตาม ล้วนเป็นผลจากการใช้วิจารณญาณของผู้อ่าน โดยไม่มีส่วนเกี่ยวข้องกับหรือผู้จัดทำกับ บริษัทหลักทรัพย์ คิงส์ฟอร์ด จำกัด(มหาชน) ไม่มีการเปิดเผย

Disclaimer



KINGSFORD

Thai Institute of Directors Association (IOD) – Corporate Governance Report Rating 2025 (CG Score) ข้อมูล 23 ธันวาคม 2568

ช่วงคะแนน	สัญลักษณ์	ความหมาย	Description
มากกว่า 90		ดีเลิศ	Excellent
80 - 89		ดีมาก	Very Good
70 - 79		ดี	Good
60 - 69		ดีพอใช้	Satisfactory
50 - 59		ผ่าน	Pass
ต่ำกว่า 50	No logo give	N/A	N/A

การเปิดเผยผลการสำรวจของสมาคมส่งเสริมสถาบันกรรมการบริษัทไทย (IOD) ในเรื่องการทำกับดูแลกิจการ (Corporate Governance) นี้เป็นการดำเนินการตามนโยบายของสำนักงานคณะกรรมการกำกับหลักทรัพย์และตลาดหลักทรัพย์ โดยการสำรวจของ IOD เป็นการสำรวจและประเมินจากข้อมูลของบริษัทจดทะเบียนในตลาดหลักทรัพย์แห่งประเทศไทยและตลาดหลักทรัพย์เอ็มเอไอ ที่มีการเปิดเผยต่อสาธารณะและเป็นข้อมูลที่ผู้ลงทุนทั่วไปสามารถเข้าถึงได้ ดังนั้นผลสำรวจดังกล่าวจึงเป็นการนำเสนอในมุมมองของบุคคลภายนอกโดยไม่ได้เป็นการประเมินการปฏิบัติและมีได้มีการใช้ข้อมูลภายในในการประเมิน อนึ่ง ผลการสำรวจดังกล่าว เป็นผลการสำรวจ ณ วันที่ปรากฏในรายงานการกำกับดูแลกิจการบริษัทจดทะเบียนไทยเท่านั้น ดังนั้นผลการสำรวจจึงอาจเปลี่ยนแปลงได้ภายหลังจากวันดังกล่าว ทั้งนี้บริษัทหลักทรัพย์ คิงส์ฟอร์ด จำกัด (มหาชน) มิได้ยืนยันหรือรับรองถึงความถูกต้องของผลการสำรวจดังกล่าวแต่อย่างใด

ข้อมูลในเอกสารฉบับนี้ รวบรวมมาจากแหล่งข้อมูลที่นำเชื่อถือ อย่างไรก็ตาม บริษัทหลักทรัพย์ คิงส์ฟอร์ด จำกัด(มหาชน) ไม่สามารถที่จะยืนยันหรือรับรองความถูกต้องของข้อมูลเหล่านี้ได้ ไม่ว่าประการใดๆ บทวิเคราะห์ในเอกสารนี้ จัดทำขึ้นโดยอ้างอิงหลักเกณฑ์ทางวิชาการเกี่ยวกับหลักการวิเคราะห์ และมีได้เป็นการชี้แนะ หรือเสนอแนะให้ซื้อหรือขายหลักทรัพย์ใดๆ การตัดสินใจซื้อหรือขายหลักทรัพย์ใดๆ ของผู้อ่าน ไม่ว่าจะเกิดจากการอ่านบทความในเอกสารนี้หรือไม่ก็ตาม ล้วนเป็นผลจากการใช้วิจารณญาณของผู้อ่าน โดยไม่มีส่วนเกี่ยวข้องกับหรือผูกพันใดๆ กับ บริษัทหลักทรัพย์ คิงส์ฟอร์ด จำกัด(มหาชน) ไม่ว่ากรณีใด

Disclaimer



KINGSFORD

Anti-Corruption Progress Indicator 2025 (<https://www.thai-cac.com/who-we-are/our-members> . 7 มกราคม 2569)

บริษัทจดทะเบียนที่ได้ประกาศเจตนารมณ์เข้าร่วม CAC

ADVICE	AUCT	BOL	DITTO	HANN	J	MAGURO	NOVA	PCE	SANKO	SONIC	TFM	TPS	WELL
AIT	AURA	BYD	EA	HL	JDF	M-CHAI	NSL	PRI	SCL	SPREME	TIDLOR	UP	WP
ANI	B52	CENDEL	ESTAR	HUMAN	KCC	MITSIB	NTSC	PTC	SISB	TACC	TMI	UREKA	
ASAP	BIZ	CENDEL	FLOYD	I2	KCG	NKT	ORN	RCL	SKY	TATG	TPBI	VL	
ASEFA	BKIH	DCON	GFC	IT	LDC	NL	PCC	ROCTEC	SMO	TEAMG	TPP	WARRIX	

บริษัทจดทะเบียนที่ได้ได้รับการรับรอง CAC

2S	B	CEN	DEXON	GPI	K	MCOT	OSP	PROEN	SAK	SITHAI	SYMC	TMT	UEC
AAI	BAFS	CENDEL	DMT	GPSC	KASET	MEDEZE	PAP	PROUD	SAPPE	SJWD	SYNTEC	TNITY	UKEM
ACE	BAM	CFRESH	DOHOME	GULF	KBANK	MEGA	PATO	PRTR	SAT	SKE	TAE	TNL	UOBKH
ADB	BANPU	CGH	DRT	GUNKUL	KCAR	MENA	PB	PSH	SAWAD	SKR	TAKUNI	TNP	UPF
ADVANC	BAY	CHASE	DUSIT	HANA	KCCAMC	META	PCSGH	PSL	SC	SM	TASCO	TNR	UV
AE	BAY	CHEWA	EAST	HARN	KCE	MFC	PDG	PSTC	SCAP	SMIT	TBN	TOG	VCOM
AF	BBGI	CHOTI	EASTW	HENG	KGEN	MFEC	PDJ	PT	SCB	SMPC	TCAP	TOP	VGI
AH	BBL	CHOW	EGCO	HMPRO	KGI	MGC	PG	PTECH	SCC	SNC	TEGH	TOPP	VIBHA
AI	BCH	CI	EMC	HTC	KJL	MINT	PHOL	PTG	SCCC	SNNP	TFG	TPA	VIH
AIE	BCP	CIG	EP	ICC	KKP	MODERN	PIMO	PTT	SCG	SNP	TFI	TPAC	VNG
AIRA	BCPG	CIMBT	EPG	ICHI	KRUNGTHAI	MONO	PK	PTTEP	SCGD	SORKON	TFMAMA	TPCS	WACOAL
AIRA	BE8	CM	ERW	ICN	KSL	MOONG	PL	PTTGC	SCGP	SPACK	TGE	TPLAS	WHA
AJ	BEC	CMC	ETC	IFS	KTC	MOSHI	PLANB	PYLON	SCM	SPALI	TGH	TQM	WHAUP
AKP	BEYOND	COM7	ETE	III	L&E	MSC	PLANET	Q-CON	SCN	SPC	THANI	TRT	WICE
AMA	BGC	CPALL	FNS	ILINK	LANNA	MST	PLAT	QH	SEAOIL	SPI	THCOM	TRU	WIIK
AMANAH	BGRIM	CPAXT	FPI	ILM	LH	MTC	PLUS	QLT	SE-ED	SPRC	THIP	TRUE	WPH
AMARIN	BLA	CPAXT	FPT	INET	LHFG	MTI	PM	QTC	SELIC	SRICHA	THRE	TSI	XO
AMATA	BPP	CPF	FSMART	INOX	LHK	NATION	PMC	RABBIT	SENA	SSF	THREL	TSTE	YUASA
AMATAV	BPS	CPI	FSX	INSURE	LIT	NCAP	PPP	RATCH	SENX	SSP	TIDLOR	TSTH	ZEN
AP	BRI	CPL	FTE	IRPC	LPN	NEP	PPPM	RBF	SFLEX	SSSC	TIPCO	TTB	ZIGA
APCS	BRR	CPN	GABLE	ITC	LRH	NER	PPS	RML	SFT	SST	TIPH	TTCL	
AS	BSBM	CPW	GBX	ITEL	M	NKI	PQS	RS	SGC	STA	TISCO	TU	
ASIAN	BTC	CRC	GC	IVL	MAJOR	NOBLE	PR9	RWI	SGP	STGT	TKN	TURTLE	
ASK	BTG	CSC	GCAP	JAS	MALEE	NRF	PREB	S	SHR	STOWER	TKS	TVDH	
ASP	BTS	CV	GEL	JMART	MATCH	OCC	PRG	S&J	SINGER	SUSCO	TKT	TVO	
ASW	BWG	DCC	GFPT	JMT	MBAX	OGC	PRIME	SA	SINO	SVI	TMC	TWPC	
AWC	CAZ	DELTA	GGC	JR	MBK	OR	PRINC	SAAM	SIRI	SVOA	TMD	UBE	
AYUD	CBG	DEMCO	GLOBAL	JTS	MC	ORI	PRM	SABINA	SIS	SVT	TMILL	UBIS	

คำชี้แจง ข้อมูลบริษัทที่เข้าร่วมโครงการแนวร่วมปฏิบัติของภาคเอกชนไทยในการต่อต้านทุจริต (Thai CAC) ของสมาคมส่งเสริมสถาบันกรรมการบริษัทไทย มี 2 กลุ่ม คือ

- ได้ประกาศเจตนารมณ์เข้าร่วม CAC

- ได้รับการรับรอง CAC

การเปิดเผยผลการประเมินดัชนีชี้วัดความคืบหน้าการป้องกันการมีส่วนเกี่ยวข้องกับการทุจริตคอร์รัปชัน (Anti-corruption Progress Indicators) ของบริษัทจดทะเบียนในตลาดหลักทรัพย์แห่งประเทศไทยซึ่งจัดทำโดยสถาบันไทยพัฒน์นี้ เป็นการดำเนินการตามนโยบายและตามแผนพัฒนาความยั่งยืนสำหรับบริษัทจดทะเบียนของสำนักงานคณะกรรมการกำกับหลักทรัพย์และตลาดหลักทรัพย์ โดยผลการประเมินดังกล่าวของสถาบันไทยพัฒน์ อาศัยข้อมูลที่ได้รับจากบริษัทจดทะเบียนตามที่บริษัทจดทะเบียนได้ระบุในแบบแสดงข้อมูลเพื่อการประเมิน Anti-corruption ซึ่งได้อ้างอิงข้อมูลมาจากแบบแสดงรายการข้อมูลประจำปี (แบบ 56-1) รายงานประจำปี (แบบ 56-2) หรือในบุคคลภายนอก โดยมีได้เป็นการประเมินการปฏิบัติของบริษัทจดทะเบียนในตลาดหลักทรัพย์แห่งประเทศไทย และได้ใช้ข้อมูลภายใต้การประเมินเนื่องจากผลการประเมินดังกล่าวเป็นเพียงผลการประเมิน ณ วันที่ปรากฏในผลการประเมินเท่านั้น ดังนั้นผลการประเมินจึงอาจเปลี่ยนแปลงได้ภายหลังวันดังกล่าว หรือเมื่อข้อมูลที่เกี่ยวข้องมีการเปลี่ยนแปลง ทั้งนี้ บริษัทหลักทรัพย์ คิงส์ฟอร์ด จำกัด (มหาชน) มิได้ยืนยัน ตรวจสอบ หรือรับรองความถูกต้องครบถ้วนของผลการประเมินดังกล่าวแต่อย่างใด

ข้อมูลในเอกสารฉบับนี้ รวบรวมมาจากแหล่งข้อมูลที่น่าเชื่อถือ อย่างไรก็ดี บริษัทหลักทรัพย์ คิงส์ฟอร์ด จำกัด (มหาชน) ไม่สามารถที่จะยืนยันหรือรับรองความถูกต้องของข้อมูลเหล่านี้ได้ ไม่ว่าประการใดๆ บทวิเคราะห์ในเอกสารนี้ จัดทำขึ้นโดยอ้างอิงหลักเกณฑ์ทางวิชาการเกี่ยวกับหลักการวิเคราะห์ และมีได้เป็นการชี้แนะ หรือเสนอแนะให้ซื้อหรือขายหลักทรัพย์ใดๆ การตัดสินใจซื้อหรือขายหลักทรัพย์ใดๆ ของผู้อ่าน ไม่ว่าจะเกิดจากการอ่านบทความในเอกสารนี้หรือไม่ก็ตาม ล้วนเป็นผลจากการใช้วิจารณญาณของผู้อ่าน โดยไม่มีส่วนเกี่ยวข้องกับหรือพ้นระบอบพันธกิจ กับ บริษัทหลักทรัพย์ คิงส์ฟอร์ด จำกัด (มหาชน) ไม่ว่ากรณีใด

Disclaimer



KINGSFORD

Research Team

ฝ่ายวิเคราะห์หลักทรัพย์

ชื่อ	นามสกุล	ตำแหน่ง	เลขที่ ทะเบียน SEC	โทรศัพท์	อีเมล	เป็นนักวิเคราะห์ทางด้านปัจจัยพื้นฐาน (โปรดระบุชื่อหุ้นและกลุ่มอุตสาหกรรม)
อภิชัย เรามานะชัย		ผู้ช่วยกรรมการผู้จัดการ นักวิเคราะห์การลงทุนปัจจัยทางเทคนิค นักวิเคราะห์กลยุทธ์การลงทุน นักวิเคราะห์การลงทุนปัจจัยพื้นฐานด้านตลาดทุน	002939	02 829 6999 Ext. 2200	apichai.ra@kfsec.co.th	
นพพร ฉายแก้ว		ผู้จัดการอาวุโส	043964	02 829 6999 Ext. 203	nopporn.ch@kfsec.co.th	พลังงานและปิโตรเคมี ยานยนต์ ชนส่งทาง อากาศ
ณัฐวาท ภูสุนทรศรี		นักวิเคราะห์	087077	02 829 6999 Ext. 2204	nattawat.po@kfsec.co.th	อาหาร, การแพทย์, พาณิชย์

ข้อมูลในเอกสารฉบับนี้ รวบรวมมาจากแหล่งข้อมูลที่น่าเชื่อถือ อย่างไรก็ตาม บริษัทหลักทรัพย์ คิงส์ฟอร์ด จำกัด(มหาชน)ไม่สามารถที่จะยืนยันหรือรับรองความถูกต้องของข้อมูลเหล่านี้ได้ ไม่ว่าประการใดๆ บทวิเคราะห์ในเอกสารนี้ จัดทำขึ้นโดยอ้างอิง
หลักเกณฑ์ทางวิชาการเกี่ยวกับหลักการวิเคราะห์ และมีได้เป็นการชี้แนะ หรือเสนอแนะให้ซื้อหรือขายหลักทรัพย์ใดๆ การตัดสินใจซื้อหรือขายหลักทรัพย์ใดๆของผู้อ่าน ไม่ว่าจะเกิดจากการอ่านบทความในเอกสารนี้หรือไม่ก็ตาม ล้วนเป็นผลจากการใช้
วิจารณญาณของผู้อ่าน โดยไม่มีส่วนเกี่ยวข้องกับหรือพันธะผูกพันใดๆ กับ บริษัทหลักทรัพย์ คิงส์ฟอร์ด จำกัด(มหาชน) ไม่ว่ากรณีใด