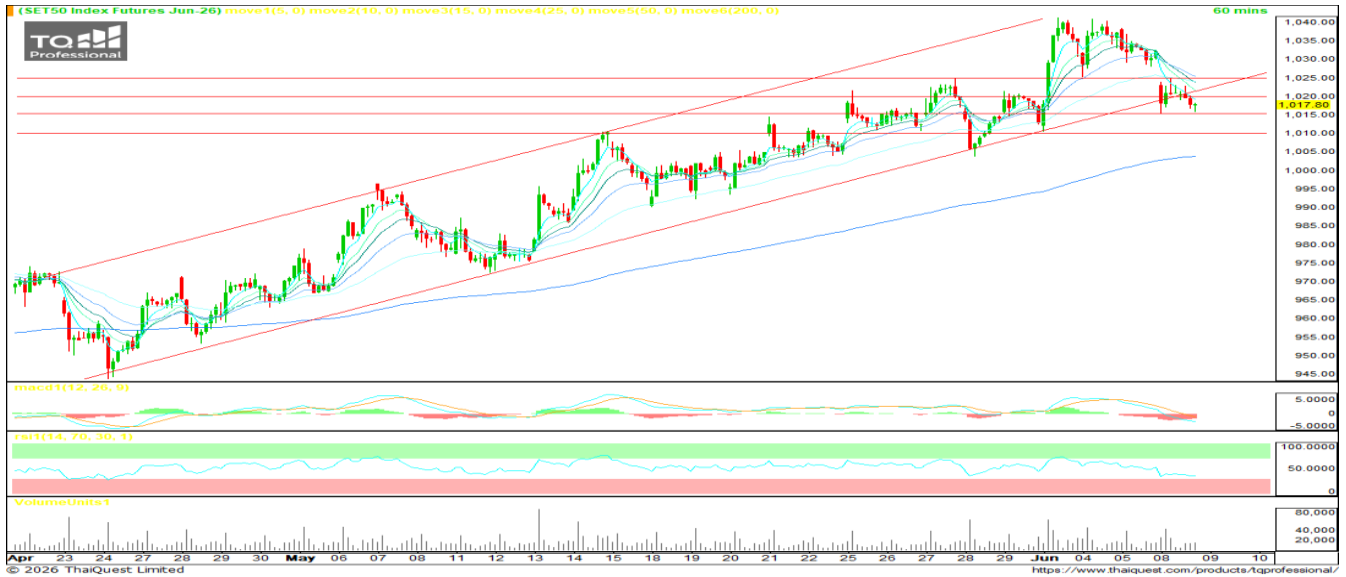


SET 50 INDEX FUTURES



KINGSFORD

วันอังคารที่ 9 มิถุนายน พ.ศ. 2569



Source: Thaiquest * Time Frame 60 Minute

S50M26 ปิดที่ 1017.80 จุด -14.00 จุด -1.36%

Market Overview – วานนี้ ตลาดหุ้นไทยแกว่งตัวลงตามภูมิภาค กลับมากังวลกับสถานการณ์ในตะวันออกกลางอีกครั้ง โดยราคาน้ำมันดิบปรับสูงขึ้น ทั้งนี้ ดัชนีเอเชียเหนือเข้านี้เปิดบวก

Short Term Strategy – แท่งเทียนปรับตัวหลุดเส้นค่าเฉลี่ย EMA ระยะสั้นลงมาและหลุดกรอบ Uptrend ขณะนี้ Indicator ชะลอตัว สำหรับสัญญา S50M26 เราประเมินการเคลื่อนไหวในกรอบแนวรับ 1010//1015 จุด และ แนวต้าน 1020//1025 จุด ระยะสั้น วางบริวณ 1020 จุด เป็นเกณฑ์เลือกข้าง (กลับขึ้นมาขึ้นได้ Long ได้เปรียบ / ไม่ได้ Short ยังได้เปรียบ)

Volume by Investors	SET (Million Bath)	Index Futures (Contracts)
Local Institutions	- 1,600.86	8,741
Foreign	- 3,497.90	- 18,631
Local Investor	6,614.01	9,890

Foreign Position

วานนี้ Short สุทธิ 18,631 สัญญา
 ยอดสะสมประจำเดือน มิ.ย. Short สุทธิ 4,098 สัญญา
 ยอดสะสม YTD Long สุทธิ 70,966 สัญญา

	Close	Change	%Change	Volume	Support	Resistance
SET 50	1013.89	-12.83	-1.25%	1,511,283,900	1005//1010	1015//1020
S50M26	1017.80	-14.00	-1.36%	145,715	1010//1015	1020//1025
S50U26	1012.90	-13.90	-1.35%	18,264	1005//1010	1015//1020

Source: Thaiquest, Kingsford

Analyst
 Apichai Raomanachai No. 002939

Assistant Analyst (technical)
 Nattawat Poosunthornsri No. 087077

www.kingsfordsec.com

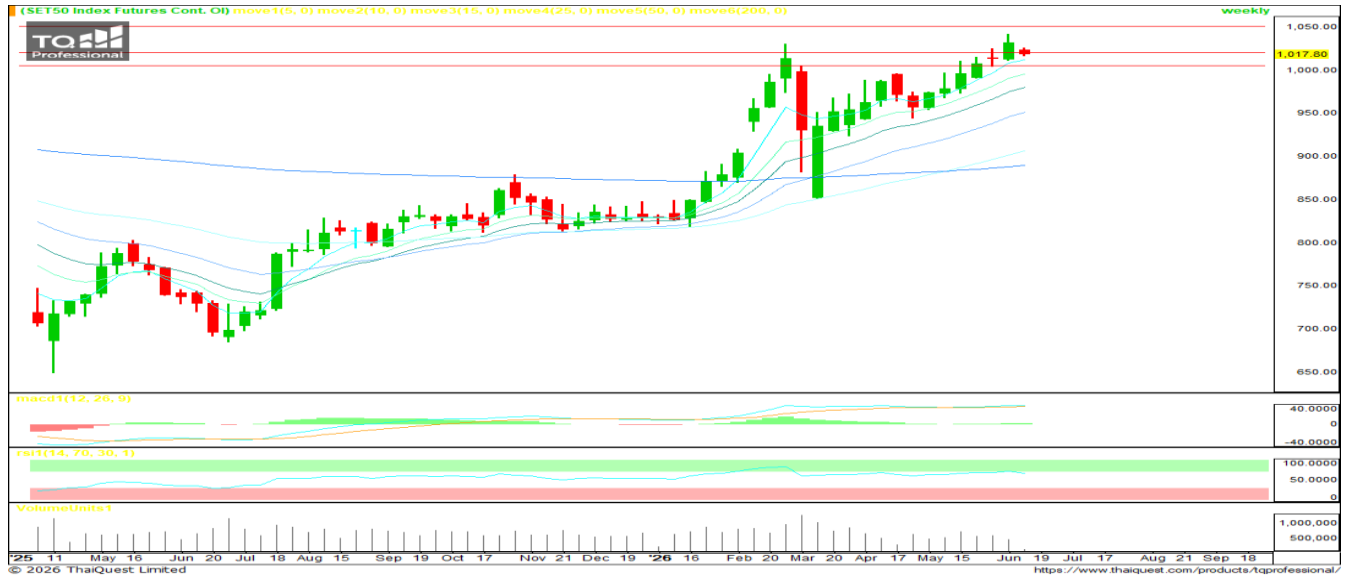
Disclaimer: ข้อมูลในเอกสารฉบับนี้ รวบรวมมาจากแหล่งข้อมูลที่น่าเชื่อถือ อย่างไรก็ดี บริษัทหลักทรัพย์ คิงส์ฟอร์ด จำกัด(มหาชน)ไม่สามารถที่จะยืนยันหรือรับรองความถูกต้องของข้อมูลเหล่านี้ได้ ไม่ว่าประการใด ๆ บทวิเคราะห์ในเอกสารนี้ จัดทำขึ้นโดยอ้างอิงหลักเกณฑ์ทางวิชาการเกี่ยวกับหลักการวิเคราะห์ และมีได้เป็นการชี้แนะ หรือเสนอแนะให้ซื้อหรือขายหลักทรัพย์ใด ๆ การตัดสินใจซื้อหรือขายหลักทรัพย์ใด ๆ ของผู้อ่าน ไม่ว่าจะเกิดจากการอ่านบทความในเอกสารนี้หรือไม่ก็ตาม ล้วนเป็นผลจากการใช้วิจารณญาณของผู้อ่าน โดยไม่มีส่วนเกี่ยวข้องกับหรือพันธะผูกพันใด ๆ กับ บริษัทหลักทรัพย์ คิงส์ฟอร์ด จำกัด (มหาชน) ไม่ว่าจะกรณีใด

SET 50 INDEX FUTURES



KINGSFORD

วันอังคารที่ 9 มิถุนายน พ.ศ. 2569



Source: Thaiquest * Time Frame Weekly

Weekly Strategy | แนะนำ: Long 2/3 Port แนวรับ : 1,020//1,005 แนวต้าน : 1,050//1,020 Stoploss :1,005

Set 50 Index Future แท่งเทียนสัปดาห์ปรับตัวลงมามากกว่าแนวรับที่ 1,020 จุด เบื้องต้น ให้ใช้บริเวณแนวรับถัดมา 1,005 จุดเป็น Stoploss หากปิดต่ำกว่าบริเวณดังกล่าวแนะนำปิดสถานะ Long

Series	Close	Change	Volume	OI	OI Chg	Theoretical	Basis	Day left	Ex. Date
SET50	1,013.89	-12.8	1,511,283,900	46,972,078,406					
S50M26	1,017.80	-14.0	146,163	584,313	-24,991	1,025	5	20	46,202
S50N26	1,015.00	-15.5	51	120	-10,228	1,023	4	51	46,233
S50Q26	1,014.30	-14.7	14	16	37,373	1,021	2	80	46,262
S50U26	1,012.90	-13.9	18,704	37,913	12,627	1,018	0	112	46,294
S50Z26	1,011.20	-13.2	4,169	12,717	12,627	1,011	-2	203	46,385
S50H27	1,004.10	-12.7	3,049	9,298	0	1,005	-10	294	46,476

Source: Thaiquest, Kingsford

Analyst
Apichai Raomanachai

No. 002939

Assistant Analyst(technical)
Nattawat Poosunthornsri

No. 087077

www.kingsfordsec.com

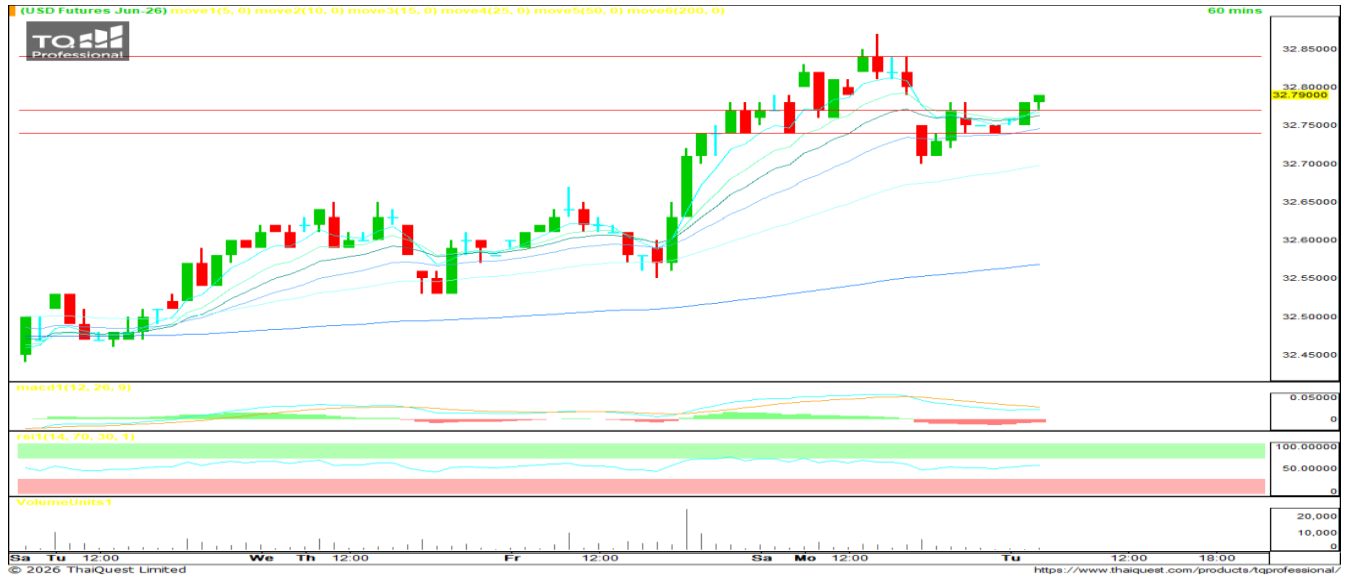
Disclaimer: ข้อมูลในเอกสารฉบับนี้ รวบรวมมาจากแหล่งข้อมูลที่น่าเชื่อถือ อย่างไรก็ดี บริษัทหลักทรัพย์ คิงส์ฟอร์ด จำกัด(มหาชน)ไม่สามารถที่จะยืนยันหรือรับรองความถูกต้องของข้อมูลเหล่านี้ได้ ไม่ว่าประการใด ๆ บทวิเคราะห์ในเอกสารนี้ จัดทำขึ้นโดยอ้างอิงหลักเกณฑ์ทางวิชาการเกี่ยวกับหลักการวิเคราะห์ และมีได้เป็นการชี้แนะ หรือเสนอแนะให้ซื้อหรือขายหลักทรัพย์ใด ๆ การตัดสินใจซื้อหรือขายหลักทรัพย์ใด ๆ ของผู้อ่าน ไม่ว่าจะเกิดจากการอ่านบทความในเอกสารนี้หรือไม่ก็ตาม ล้วนเป็นผลจากการใช้วิจารณญาณของผู้อ่าน โดยไม่มีส่วนเกี่ยวข้องกับหรือพันธะผูกพันใด ๆ กับ บริษัทหลักทรัพย์ คิงส์ฟอร์ด จำกัด (มหาชน) ไม่จำกัด

USDTHB FUTURES



KINGSFORD

วันอังคารที่ 9 มิถุนายน พ.ศ. 2569



Source: Thaiquest * Time Frame 60 Minute

USDM26 ปิดที่ 32.79 จุด +0.00 จุด +0.00%

Dollar Index - เข้านี้เปิดที่ 100.034 หรือ +0.03%

Short Term Strategy – แต่งเทียนประคองตัว Support ด้วยเส้นค่าเฉลี่ย EMA ระยะสั้น ขณะที่ Indicator ยังอยู่ในเกณฑ์ดี เบื้องต้นสำหรับ S50M26 ประเมินการเปิดสถานะ Long จะเป็นฝั่งที่ได้เปรียบกว่า วางแนวต้าน 32.84 บาท/usd แนวรับ 32.77 บาท/usd จุด Stop Loss 32.74 บาท/usd

ข้อมูลการซื้อขาย สกุลเงินอื่น

	Close	Chage
EUUSD	1.15	0.00
EURUSDM26	1.15	0.01
JPYTHB	20.51	20.48
JPYM26	20.4	0.735294

Source: TQ Pro, Kingsford

	Close	Change	%Change	Volume	Support	Resistance
USDTHB	32.82	-0.02	-0.06%	-	32.75	32.86
USDM26	32.79	0.00	0.00%	13,018	32.77	32.84-32.87
USDU26	32.54	-0.01	-0.03%	23,078	32.44	32.66

Source: Thaiquest, Kingsford

Analyst
Apichai Raomanachai

No. 002939

Assistant Analyst(technical)
Nattawat Poosunthornsri

No. 087077

www.kingsfordsec.com

Disclaimer: ข้อมูลในเอกสารฉบับนี้ รวบรวมมาจากแหล่งข้อมูลที่น่าเชื่อถือ อย่างไรก็ดี บริษัทหลักทรัพย์ คิงส์ฟอร์ด จำกัด(มหาชน)ไม่สามารถที่จะยืนยันหรือรับรองความถูกต้องของข้อมูลเหล่านี้ได้ ไม่ว่าประการใด ๆ บทวิเคราะห์ในเอกสารนี้ จัดทำขึ้นโดยอ้างอิงหลักเกณฑ์ทางวิชาการเกี่ยวกับหลักการวิเคราะห์ และมีได้เป็นการชี้นำ หรือเสนอแนะให้ซื้อหรือขายหลักทรัพย์ใด ๆ การตัดสินใจซื้อหรือขายหลักทรัพย์ใด ๆ ของผู้อ่าน ไม่ว่าจะเกิดจากการอ่านบทความในเอกสารนี้หรือไม่ก็ตาม ล้วนเป็นผลจากการใช้วิจารณญาณของผู้อ่าน โดยไม่มีส่วนเกี่ยวข้องกับหรือพันธะผูกพันใด ๆ กับ บริษัทหลักทรัพย์ คิงส์ฟอร์ด จำกัด (มหาชน) ไม่จำกัด



Most Active Grainer (%chg)

Rank	STOCK	OI	Price Chg (20 Working Days)
1	EPG	9,762	54.70%
2	BAY	1,041	32.14%
3	EASTW	3,579	23.81%
4	AMATA	2,354	23.80%
5	EA	108,432	20.30%
6	SUPER	21,164	20.00%
7	WHAUP	1,448	19.00%
8	STPI	28,819	17.71%
9	ITD	12,165	16.13%
10	GUNKUL	75,441	15.95%
11	BLA	611	14.56%
12	TTCL	-	14.29%
13	AWC	15,875	14.02%
14	BA	15,966	13.38%
15	KCE	14,415	11.72%
16	AOT	11,775	11.71%
17	STECON	17,087	11.51%
18	BEC	781	11.48%
19	CRC	672	11.17%
20	THAI	-	10.92%
21	CENDEL	2,270	10.48%
22	MBK	1,713	9.30%
23	COM7	18,165	9.24%
24	DELTA	5,546	8.68%
25	JMT	10,784	8.00%
26	M	6,864	7.77%
27	GULF	22,517	7.50%
28	TVO	48	7.44%
29	VGI	168,297	6.90%
30	KTB	4,516	6.87%

Source: TQ Pro, Kingsford

Top Gainers OI (%chg)

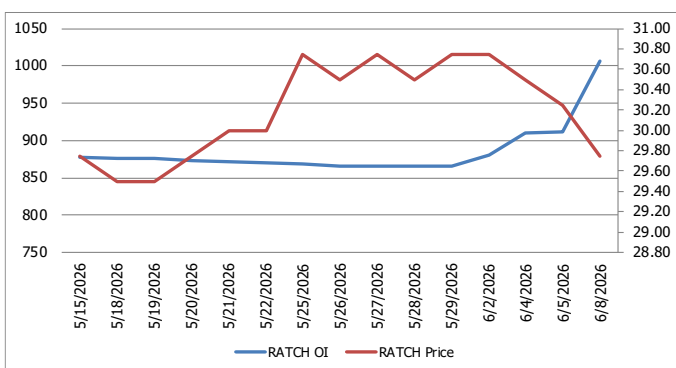
STOCK	OI	%Daily Top OI Change	STOCK	OI	%5 Day Top OI Change
PRM	1,078	86.51%	CHG	31,184	449.69%
ADVANC	1,295	33.09%	TOA	2,041	195.37%
DELTA	5,546	15.88%	GLOBAL	4,063	96.47%
BAY	1,041	15.80%	BH	782	84.00%
ERW	17,453	14.59%	OSP	6,584	82.33%
TVO	48	14.29%	PRM	1,078	79.97%
GLOBAL	4,063	14.03%	ADVANC	1,295	73.83%
RATCH	1,006	10.43%	BAY	1,041	70.10%
BA	15,966	9.60%	EPG	9,762	58.65%
KCE	14,415	9.54%	MEGA	276	46.03%
JMT	10,784	7.64%	TU	5,584	45.76%
SPRC	1,158	7.22%	EA	108,432	37.42%
BPC	683	7.05%	PSL	2,402	36.71%
IRPC	24,298	6.53%	CBG	9,378	36.39%
TTA	9,491	6.51%	TTA	9,491	34.38%

Top Loser OI (%chg)

STOCK	OI	%Daily Top OI Change	STOCK	OI	%5 Day Top OI Change
MINT	13,578	-39.63%	S	4,179	-48.91%
EPG	9,762	-33.70%	CK	7,444	-39.05%
PTT	32,090	-28.51%	BDMS	10,547	-37.50%
S	4,179	-19.31%	HMPRO	11,280	-34.59%
AWC	15,875	-17.90%	CRC	672	-31.71%
BGRIM	10,124	-16.23%	KTB	4,516	-27.66%
SCB	4,203	-15.50%	TRUE	52,370	-25.15%
CENDEL	2,270	-12.52%	MAJOR	317	-23.98%
LPN	1,049	-12.44%	AWC	15,875	-22.08%
CPN	1,225	-11.87%	LPN	1,049	-17.21%
TOA	2,041	-8.92%	SCGP	6,037	-16.07%
BDMS	10,547	-8.44%	PTG	6,524	-14.14%
TASCO	1,233	-7.50%	TQM	1,108	-14.11%
SPCG	1,050	-6.83%	MINT	13,578	-13.77%
OR	4,785	-6.19%	VGI	168,297	-13.68%

หุ้นที่มีทิศทาง ราคาและ OI ที่น่าจับตามอง

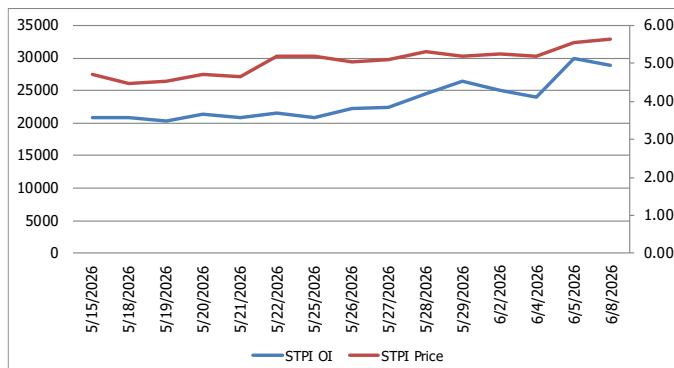
OI Trend RATCH



Recommend : Short
Support : 28.75

Resistance : 30.50
Stop-Loss : 30.75

OI Trend STPI



Recommend : Long
Support : 5.55

Resistance : 5.85
Stop-Loss : 5.45

APICHA RAOMANACHAI No. 002939
NATTAWAT POOSUNTHORSRI Asst. Derivatives Analyst

Source: KINGSFORD

ข้อมูลในเอกสารฉบับนี้ รวบรวมมาจากแหล่งข้อมูลที่น่าเชื่อถือ อย่างไรก็ดี บริษัทหลักทรัพย์ คิงส์ฟอร์ด จำกัด (มหาชน) ไม่สามารถที่จะยืนยันหรือรับรองความถูกต้องของข้อมูลเหล่านี้ได้ ไม่ว่าประการใด ๆ บทวิเคราะห์ในเอกสารนี้ จัดทำขึ้นโดยอ้างอิงแหล่งข้อมูลที่ทางวิชาการเกี่ยวกับหลักการวิเคราะห์ และมีได้เป็นการชี้แนะ หรือเสนอแนะให้ซื้อหรือขายหลักทรัพย์ใด ๆ การตัดสินใจซื้อหรือขายหลักทรัพย์ใด ๆ ของผู้อ่าน ไม่ว่าจะเกิดจากการอ่านบทความในเอกสารหรือไม่ได้ก็ตาม ล้วนเป็นผลจากการใช้วิจารณญาณของผู้อ่าน โดยไม่มีส่วนเกี่ยวข้องกับหรือที่ระบุทั้งนี้โดย บริษัทหลักทรัพย์ คิงส์ฟอร์ด จำกัด (มหาชน) ไม่ว่ากรรมใด

PROGRAM TRADING DAILY



KINGSFORD

วันอังคารที่ 9 มิถุนายน พ.ศ. 2569

ข้อมูลสถิติ Program Trading รายวัน

ประเภท	ซื้อ	ขาย	สุทธิ
Program Trading	30,902.33	34,626.78	-3,724.44
Non Program Trading	38,604.26	34,879.82	3,724.44
Total	69,506.59	69,506.59	

ข้อมูลรายหลักทรัพย์ *

หลักทรัพย์	ตลาด	มูลค่า Program Trading (บาท)	% มูลค่า Program Trading เทียบกับมูลค่าการซื้อขายแบบ Auto Matching
GUNKUL	SET	234,268,235	36.30
EA	SET	218,617,641	27.79
SGC	SET	30,847,981	22.89
THAI	SET	237,101,645	22.53
BBIK	SET	36,180,805	19.21

หมายเหตุ "Program Trading" หมายถึง การซื้อขายหลักทรัพย์ด้วยชุดคำสั่งคอมพิวเตอร์

* แสดงข้อมูลของหลักทรัพย์ที่มีราคาปิด และมูลค่าการซื้อขายเปลี่ยนแปลงไปมากกว่าวันทำการซื้อขายก่อนหน้า

* กรณีไม่แสดงข้อมูล หมายถึง ไม่มีหลักทรัพย์เข้าเกณฑ์ที่กำหนด

ข้อมูลการขายชอร์ตที่ยังไม่ได้ซื้อคืน

สถานะ Short เพิ่มขึ้น

หลักทรัพย์	ปริมาณการขายชอร์ตคงเหลือ (%)	สถานะชอร์ตเพิ่มขึ้นเมื่อเทียบวันก่อนหน้า (%)
MTC	2.09%	0.12%
PINGAN80	0.08%	0.04%
STPI	0.24%	0.03%
IVL	0.58%	0.03%
AP	0.65%	0.02%
HANA	2.91%	0.02%
BBL	0.83%	0.02%
BAM	0.90%	0.02%
BANPU	1.56%	0.01%
BJC	0.57%	0.01%

สถานะ Short ลดลง

หลักทรัพย์	ปริมาณการขายชอร์ตคงเหลือ (%)	สถานะชอร์ตลดลงเมื่อเทียบวันก่อนหน้า (%)
BH	2.03%	-0.15%
KCE	3.73%	-0.14%
TIDLOR	1.05%	-0.10%
MINT	3.19%	-0.07%
TISCO	0.89%	-0.06%
AMATA	1.78%	-0.06%
BDMS	1.34%	-0.05%
EA	1.49%	-0.05%
WHA	1.51%	-0.04%
BCPG	0.58%	-0.04%

หมายเหตุ: เรียงตามการเปลี่ยนแปลงของปริมาณการขายชอร์ตที่ยังไม่ได้ซื้อคืน ของหลักทรัพย์ Local + NVDR / จำนวนหุ้นชำระแล้ว (%)

ข้อมูลในเอกสารฉบับนี้ รวบรวมมาจากแหล่งข้อมูลที่น่าเชื่อถือ อย่างไรก็ดี บริษัทหลักทรัพย์ คิงส์ฟอร์ด จำกัด (มหาชน) ไม่สามารถที่จะยืนยันหรือรับรองความถูกต้องของข้อมูลเหล่านี้ได้ ไม่ว่าประการใด ๆ บทวิเคราะห์ในเอกสารนี้ จัดทำขึ้นโดยอ้างอิงหลักเกณฑ์ทางวิชาการเกี่ยวกับหลักการวิเคราะห์ และมีได้เป็นการชี้แนะ หรือเสนอแนะให้ซื้อหรือขายหลักทรัพย์ใด ๆ การตัดสินใจซื้อหรือขายหลักทรัพย์ใด ๆ ของผู้อ่าน ไม่ว่าจะเกิดจากการอ่านบทความในเอกสารนี้หรือไม่ก็ตาม ล้วนเป็นผลจากการใช้ชีวิตจริงของผู้อ่าน โดยไม่มีส่วนเกี่ยวข้องกับหรือที่ระบุถึงใด ๆ กับ บริษัทหลักทรัพย์ คิงส์ฟอร์ด จำกัด (มหาชน) ไม่ว่ากรณีใด

Top 30 Outstanding Short



KINGSFORD

วันอังคารที่ 9 มิถุนายน พ.ศ. 2569

หลักทรัพย์	ปริมาณการขายชอร์ตที่ยังไม่ได้ซื้อคืน ณ สิ้นวัน (หุ้น)		สถานะขายชอร์ต คงเหลือ (%)	สถานะชอร์ตเพิ่ม/ลด เมื่อเทียบวันก่อนหน้า (%)
	Local	NVDR		
KCE	18,267,100	25,820,600	3.873	-0.143
MINT	33,935,800	147,042,113	3.260	-0.068
HANA	8,965,200	16,835,600	2.891	0.023
MTC	21,474,700	22,731,200	1.970	0.116
BH	5,951,960	10,166,500	2.178	-0.151
AMATA	8,128,100	12,371,091	1.839	-0.057
IRPC	146,851,900	215,295,500	1.794	-0.022
SPRC	9,501,000	63,173,845	1.672	0.004
BTS	32,774,500	221,220,147	1.586	-0.008
BANPU	38,187,670	118,011,666	1.545	0.014
SAWAD	8,743,875	16,284,374	1.499	0.007
WHA	94,856,200	130,292,000	1.547	-0.041
EA	45,875,100	65,141,422	1.540	-0.045
TFG	61,143,900	19,857,000	1.368	-0.004
LH	72,868,476	88,183,398	1.345	0.002
BDMS	59,517,167	153,123,900	1.385	-0.047
BCH	11,418,800	21,664,400	1.326	0.001
SCC	1,914,883	13,689,700	1.309	-0.009
HMPRO	83,896,348	83,765,600	1.283	-0.008
COM7	9,086,000	19,245,100	1.185	0.001
KKP	3,463,800	6,440,900	1.155	-0.016
CBG	1,771,430	9,612,000	1.130	0.008
TOP	8,053,000	16,551,601	1.100	0.001
CPALL	8,833,800	86,274,253	1.062	-0.004
TIDLOR	7,773,400	22,764,728	1.151	-0.097
SCB	6,247,200	28,552,700	1.052	-0.019
JAS	39,400,940	44,882,446	1.008	0.008
BGRIM	8,179,700	17,950,800	1.024	-0.022
AOT	22,545,999	119,644,145	1.015	-0.019
RCL	3,650,040	4,229,375	0.979	-0.028

หมายเหตุ : เรียงตามการเปลี่ยนแปลงของปริมาณการขายชอร์ตที่ยังไม่ได้ซื้อคืน ของหลักทรัพย์ Local + NVDR /จำนวนหุ้นชำระแล้ว (%)

ข้อมูลในเอกสารฉบับนี้ รวบรวมมาจากแหล่งข้อมูลที่เชื่อถือได้ อย่างไรก็ดี บริษัทหลักทรัพย์ คิงส์ฟอร์ด จำกัด (มหาชน) ไม่สามารถที่จะยืนยันหรือรับรองความถูกต้องของข้อมูลเหล่านี้ได้ ไม่ว่าประการใด ๆ บทวิเคราะห์ในเอกสารนี้ จัดทำขึ้นโดยอ้างอิงหลักเกณฑ์ทางวิชาการเกี่ยวกับหลักการวิเคราะห์ และมีได้เป็นการชี้ว่า หรือเสนอแนะให้ซื้อหรือขายหลักทรัพย์ใด ๆ การตัดสินใจซื้อหรือขายหลักทรัพย์ใด ๆ ของผู้อ่าน ไม่ว่าจะเกิดจากการอ่านบทความในเอกสารนี้หรือไม่ก็ตาม ส่วนเป็นผลจากการใช้วิจารณญาณของผู้อ่าน โดยไม่มีส่วนเกี่ยวข้องกับและผูกพันใด ๆ กับ บริษัทหลักทรัพย์ คิงส์ฟอร์ด จำกัด(มหาชน) ไม่ว่ากรณีใด