

# Daily Theme to Play



KINGSFORD

วันจันทร์ที่ 8 มิถุนายน พ.ศ. 2569

## Market Wrap-Up

- SET วันที่ 5 มิ.ย.69 ปิด -12.19 จุด อยู่ที่ 1,582.60 จุด มูลค่าการซื้อขาย 67,946 ลบ. ต่างชาติขาย 1,357 ลบ. สถาบันขาย 329 ลบ. พอร์ตโบรกซื้อ 42 ลบ. และรายย่อยซื้อ 1,645 ลบ. NVDR มี ยอด ขาย สุทธิ 1,528 ลบ. โดยซื้อ BH,SCC,KBANK,SCGP,THAI และ ขาย DELTA,KTB,ADVANC,BBL,TRUE มูลค่า Short Sales อยู่ที่ 2,272 ลบ. หุ้นที่มี % ซื้อตเซลสูง เช่น CPN,DELTA,BDMS โดยนักลงทุนต่างประเทศมีสถานะ Short ใน Index Futures จำนวน 16,070 สัญญา ยอดสะสมตั้งแต่ต้นปีต่างชาติ Long สุทธิรวม 89,597 สัญญา ต่างชาติขายสุทธิในตลาดพันธบัตรไทย 3,647 ลบ.

## Market View

- ตลาดหุ้นสหรัฐฯ DJIA -1.35%, S&P500 -2.64%, Nasdaq -4.18% จากแรงขายหุ้นกลุ่มเทคโนโลยี -5.8%, สินค้าฟุ่มเฟือย -2.4% หลังข้อมูลตัวเลขจ้างงานนอกภาคเกษตรสหรัฐฯ พ.ค. เพิ่มขึ้น 172,000 สูงกว่าคาดที่ 85,000 ตำแหน่งงาน, อัตราว่างงานทรงตัวที่ 4.3% ส่งผลให้ CME FedWatch ที่มีโอกาส 42.7% ที่เฟดอาจปรับขึ้นดอกเบี้ยใน ธ.ค. ขณะที่การเจรจาข้อตกลงสันติภาพระหว่างสหรัฐฯ - อิหร่านยังไม่ได้ข้อสรุป โดยหุ้นกลุ่มผู้ผลิตชิป เช่น Nvidia -6.2%, Intel -11.3% และ Broadcom -7.9% ส่วนกลุ่มคริปโท Coinbase -7.1%, Strategy -6.9% หลังราคา Bitcoin -4.1% อยู่ที่ \$60,979 สัปดาห์ที่ผ่านมา DJIA -0.32%, S&P -2.59% และ Nasdaq -4.7% WoW ปรับลดลงจากแรงขายกลุ่มเทคโนโลยี สัปดาห์นี้วันพุธติดตาม US CPI พ.ค. คาด 4.2% & เม.ย. 3.8% YoY, วันพฤหัสบดี US PPI พ.ค., ผู้ซื้อปรับสวัสดิการว่างงาน และวันศุกร์ ม.มิชแกนเผยดัชนีความเชื่อมั่นผู้บริโภคสหรัฐฯ เบื้องต้น มิ.ย., SpaceX เข้า IPO ในตลาดหุ้นสหรัฐฯ
- ตลาดหุ้นยุโรป ดัชนี STOXX 600 -0.29% และ -0.50% WoW จากแรงขายหุ้นกลุ่มเทคโนโลยี -2.9% นำโดย Infineon -9.1%, Schneider Electric -4.5% ปรับลดลงตามกลุ่มเทคโนโลยี -2.9% ขณะที่กลุ่มการเงิน -0.8% หลังกองทุน Private Equity บางแห่งได้จำกัดการไถ่ถอนหน่วยลงทุนโดยนักลงทุนกังวล ECB มีโอกาสปรับขึ้นดอกเบี้ยในการประชุมวันที่ 11 มิ.ย. หลัง CPI ยูโรโซน พ.ค. ปรับขึ้นอยู่ที่ 3.2% & เม.ย. อยู่ที่ 3.0% YoY สูงสุดในรอบเกือบ 3 ปี
- ตลาดหุ้นเอเชีย MSCI Asia Pacific X Japan -1.86% WoW นำโดย KOSPI เกาหลีใต้ -3.7% WoW จากแรงขายทำกำไร Samsung Electronic, SK Hynix ที่ปรับลดลงตามกลุ่มชิปของสหรัฐฯ หลังนักลงทุนผิดหวังกับผลประกอบการของ Broadcom ในช่วง Q2 ที่ผ่านมา ส่วนดัชนีเซี่ยงไฮ้ -1.0% WoW จากแรงขายทำกำไรหุ้นกลุ่มเทคโนโลยี และดัชนีหุ้นอินโดฯ JCI -8.7% WoW ถูกกดดันจากค่าเงินรูเปียห์ที่อ่อนค่า จากความกังวลต่อสถานการณ์คลังของรัฐบาลที่ถูกกดดันจากต้นทุนราคาพลังงานที่ปรับสูงขึ้นมาก ส่วนข้อมูลเศรษฐกิจจีนยังคงติดตาม ตัวเลขส่งออก - นำเข้าจีน พ.ค., วันพุธ CPI & PPI จีน พ.ค.
- SET +0.91% WoW ปริมาณการซื้อขายเฉลี่ย/วัน 8.35 หมื่น ลบ. +21.4%WoW ต่างชาติซื้อ 5,767 ลบ. พอร์ตโบรกซื้อ 2,484 ลบ. สถาบันขาย 1,598 ลบ. และรายย่อยขาย 9,172 ลบ. WoW ได้ปัจจัยหนุน Fund Flow ของต่างชาติ หลัง ตลาด.ได้เดินทางไป Road Show ที่อังกฤษ & ส่งผลให้มีเม็ดเงินใหม่สนใจเข้าลงทุนในกลุ่มโครงสร้างพื้นฐานด้าน AI ของไทย เช่น GULF, ADVANC รวมถึงกลุ่มรับเหมาก่อสร้าง & นิคมอุตสาหกรรม ที่ได้ประโยชน์จากเม็ดเงินของ FDI ที่สนใจลงทุนในอุตสาหกรรม New S Curve ของไทย เช่น กลุ่มดิจิทัล, Data Center, พลังงานสะอาด และเทคโนโลยีชีวภาพ ขณะที่กลุ่มขนส่ง & ท่องเที่ยวก็เริ่มฟื้นตัวตามรายงานจำนวนนักท่องเที่ยวต่างชาติที่เดินเข้าไทยที่เพิ่มขึ้นติดต่อกัน 2 สัปดาห์ กอปรสถานการณ์ในตะวันออกกลางมีสัญญาณลดความรุนแรง จากท่าทีของ ปธน.ทรัมป์ที่ต้องการใช้วิธีทางการทูตเพื่อทำข้อตกลงสันติภาพกับอิหร่าน อย่างไรก็ตามล่าสุดอิหร่านได้ยิงขีปนาวุธตอบโต้อิสราเอล หลังอิสราเอลยิงเครื่องบินโจมตีศูนย์บัญชาการของกลุ่มฮิซบอลเลาะห์ในกรุงเบรุต ซึ่งถือว่าเป็นการละเมิดข้อตกลงหยุด สงครามให้สัญญาณน้ำมันดิบ WTI Futures เข้านี้ +2.25% อยู่ที่ \$92.58/บาร์เรล ส่วนหุ้นกลุ่มเทคโนโลยี ในตลาดเอเชียเหนือเข้านี้ปรับลดลง หลังตัวเลขจ้างงานนอกภาคเกษตรสหรัฐฯ พ.ค. สูงกว่าคาด ส่งผลให้นักลงทุนกลับมากังวลเฟดอาจปรับขึ้นดอกเบี้ยในช่วงปลายปีนี้ ประเด็นที่ต้องติดตามสัปดาห์นี้ วันอังคาร ผลการประชุม ครม.และข้อมูลนักท่องเที่ยวต่างชาติรายสัปดาห์ / วันพุธ รัฐบาลร่วม กคร.หาแนวทางผ่อนคลายนโยบายการเงินต่างๆ เพื่อส่งเสริมการลงทุน

### Set Index Data

Open	1,592.91		
High	1,598.53		
Low	1,580.36		
Closed	1,582.60		
Chg.	-12.19		
%Chg.	-0.76		
Value (mn)	67,940.55		
P/E(x)	17.01	UP	220
P/BV(x)	1.45	Unchanged	198
Yield (%)	4.04	Down	243
Market Cap (mn)	20,004.38		

### SET 50 -100 - MAI - Futures Index

	Closed	chg.	(%)
SET 50	1,026.72	-3.57	-0.35
SET 100	2,199.04	-8.58	-0.39
S50_CON	1,031.80	-5.00	-0.48
MAI Index	216.30	0.15	0.07

### Trading Breakdown : Daily

(Bt,m)	Buy	Sell	Net
Institution	4,014.52	4,344.16	-329.64
Broker Port	5,955.84	5,914.00	41.84
Foreign	33,266.37	34,623.44	-1,357.07
Customer	24,709.82	23,064.96	1,644.86

### Trading Breakdown : Month to Date

(Bt,m)	Buy	Sell	Net
Institution	13,893.03	15,489.85	-1,596.82
Broker Port	21,227.92	18,743.57	2,484.35
Foreign	137,083.39	131,316.16	5,767.23
Customer	78,503.59	85,158.35	-6,654.76

### World Markets Index

	Closed	Chg.	(%)
Dow Jones	50,866.78	-695.15	-1.35
NASDAQ	25,709.43	-1,121.53	-4.18
FTSE100	10,368.05	7.73	0.07
Nikkei	66,588.12	-882.57	-1.31
Hang Seng	24,961.95	-291.45	-1.15

### Commodities

	Closed	Chg.	(%)
Oil: Brent	96.15	3.37	3.63
Oil: Nymex	93.59	3.45	3.83
Gold	4,322.21	-6.71	-15.50
BDIY Index	2,981.00	-56.00	-1.84

### Cash Balance

16-30 เมษายน 2569 DELTA

#### Analysts

Apichai Raomanachai

Fundamental and Technical Investment Analysis ID No. 002939

Tel 02-829-6999 Ext 2200

Email : apichai.ra@kfsec.co.th

Nopporn Chaykaew

Fundamental Analysis ID No. 043964

Tel 02-829-6999 Ext 2203

Email : noppoen.ch@kfsec.co.th

Nattawat Poosunthornsri

Fundamental Analysis ID No. 087077

Tel 02-829-6999 Ext 2204

Email : nattawat.po@kfsec.co.th

ข้อมูลในเอกสารฉบับนี้ รวบรวมมาจากแหล่งข้อมูลที่เชื่อถือได้อย่างไรก็ตาม บริษัทหลักทรัพย์ คิงส์ฟอร์ด จำกัด (มหาชน) ไม่สามารถที่จะยืนยันหรือรับรองความถูกต้องของข้อมูลเหล่านี้ได้ ไม่ว่าประการใด ๆ บทวิเคราะห์ในเอกสารนี้ จัดทำขึ้นโดยอ้างอิงหลักการทางวิชาการเกี่ยวกับหลักการวิเคราะห์ และมีได้เป็นการชี้แนะ หรือเสนอแนะให้ซื้อหรือขายหลักทรัพย์ใด ๆ การตัดสินใจซื้อหรือขายหลักทรัพย์ใด ๆ ของผู้อ่าน ไม่ว่าจะเกิดจากการอ่านบทความในเอกสารนี้หรือไม่ก็ตาม ล้วนเป็นผลจากการใช้วิจารณญาณของผู้อ่าน โดยไม่มีส่วนเกี่ยวข้องกับหรือผูกพันใด ๆ กับ บริษัทหลักทรัพย์ คิงส์ฟอร์ด จำกัด(มหาชน) ไม่ว่ากรณีใด



## Daily Strategy

- ประเมินแนวรับดัชนี SET ที่ 1,560 – 1,570 แนวต้าน 1,590 – 1,600 คาดดัชนีมีโอกาสชะลอตัว จากคาดการณ์เฟดอาจจำเป็นต้องขึ้นดอกเบี้ยในช่วงปลายปีนี้ ซึ่งมีผลกระทบต่อ Fund Flow ในกลุ่มตลาดเกิดใหม่ กอปรกับยังรอประเมินสถานการณ์ในวันออกกลาง แนะนำทยอยซื้อกลุ่มลงทุนด้านโครงสร้างพื้นฐาน GULF,BGRIM, AMATA,WHA,STECOM,CK,BBL,KBANK และพักเงินบางส่วนในกลุ่มปลอดภัย BH,BDMS,PR9,BLA,TLI / เก็งกำไรธีม World Cup เช่น CPALL,MINT,CENDEL,ADVANC,TRUE
- WHAUP\* (ซื้อเก็งกำไร / ราคาเป้าหมาย IAA Consensus 5.90 บาท) แนวโน้มกำไรปี 69 มีปัจจัยหนุนจากความต้องการใช้น้ำในกลุ่มลูกค้า Data Center โดยบริษัทคาดการณ์ได้ค่าธรรมเนียมการความพร้อมในการจัดหาหรือสำรองน้ำ (Capacity Charge) ในปี 69 ไม่ต่ำกว่า 500 ล้านบาท (เทียบปี 68 จำนวน 425 ล้านบาท) ขณะที่คาดการณ์ปริมาณการขายน้ำในปี 69 ปรับตัวขึ้นต่อเนื่องตามความต้องการใช้ของลูกค้าในนิคมอุตสาหกรรม ขณะที่ 2Q69 คาดกำไรปกติดีขึ้นจากโรงไฟฟ้าแก๊สที่กลับมาเดินเครื่องหลังจกปิดซ่อม และมี coal inventory loss ลดลง ทั้งนี้อิงจาก Consensus ตลาดคาดการณ์กำไรปี 69-70 ที่ 1.45 พันล้านบาท +44%YoY และ 1.69 พันล้านบาท +17%YoY
- CHG (ซื้อ / ราคาเป้าหมาย 2.00 บาท) กำไรสุทธิ 1Q69 อยู่ที่ 248 ลบ.( +10%YoY, +10%QoQ) โดยในเชิงรายได้มีปัจจัยหนุนจากรายได้โครงการสวัสดิการภาครัฐที่ +8%YoY เป็นผลจากรายได้ UCEP โรคซับซ้อน และ บริการเฉพาะทาง เช่น โรคหัวใจ, มะเร็ง, การผ่าตัดกระเพาะอาหาร เป็นต้น ส่วนแนวโน้มการดำเนินงานในช่วง 2Q69 เบื้องต้น เราคาดว่าจะอ่อนตัวตามฤดูกาล แต่ในภาพ YoY จะสามารถเป็นบวกได้ต่อ โดย 2Q68 มีฐานต่ำจากจำนวนเงินรับจริงต่ำกว่าที่ Accrual ไว้ของ 26 โรคเรื้อรังราว -73 ลบ.จากการเปลี่ยนแปลงช่วงอายุของผู้ประกันตน นอกจากนี้ คาดว่ารายได้โรคซับซ้อนจะทยอยบวกได้ต่อ YoY ตามที่เห็นใน 1Q69 ปัจจุบัน เรางประมาณการณ์กำไรสุทธิปี69 และ 70 ของ CHG อยู่ที่ 1,037 ลบ. (+12%YoY) และ 1,121 ลบ.( +8%YoY) ตามลำดับ



## Daily Key Factors

**Oil Update(-)** WTI น.ค. -\$2.50 อยู่ที่ \$90.54 / บาร์เรล, Brent ส.ค. -\$1.94 อยู่ที่ \$93.09/บาร์เรล สัปดาห์ที่ผ่านมา WTI +3.64%, Brent +1.18% WoW หลังอิสราเอลโจมตีเลบานอนที่เป็นพันธมิตรของอิหร่าน กอปรกับอิหร่านได้ยิงตอบโต้ไปที่คูเวต & บาร์เรน หลังสหรัฐได้ยิงโจมตีไปที่เกาะเกษมใกล้บริเวณช่องแคบฮอร์มุซ ส่งผลให้การเจรจาข้อตกลงสันติภาพสหรัฐ – อิหร่านยังไม่มีวี่แวงคืบหน้า ส่วนเช้านี้ WTI +2.25% อยู่ที่ \$92.58/บาร์เรล หลังอิหร่านยิงขีปนาวุธโจมตีอิสราเอลอีกครั้ง หลังอิสราเอลยังเดินทางโจมตีกลุ่มฮิซบอลเลาะห์ในเลบานอน

**Gold Update (-)** Comex Gold ส.ค. -\$139.70 ปิดที่ 4,365.30 ดอลลาร์/ออนซ์ หลังตัวเลขจ้างงานนอกภาคเกษตรสหรัฐ พ.ค. เพิ่มขึ้น 172,000 สูงกว่าคาดที่ 85,000 ตำแหน่ง ส่งผลให้เฟดมีโอกาสขึ้นดอกเบี้ยใน ธ.ค. ซึ่งเป็นผลลบต่อสัญญาณทองคำ

**Fund Flow(-)** Fund Flow ต่างชาติในตลาด TIP สัปดาห์ที่ผ่านมา ขายสุทธิ -248.9 ล้านดอลลาร์สหรัฐ โดยซื้อหุ้นไทย +175.6 ล.ดอลลาร์ ขายหุ้นอินโด -410.7 ล.ดอลลาร์ ขายหุ้นฟิลิปปินส์ -13.8 ล.ดอลลาร์สหรัฐ

- (0) ค่าเงินบาทเข้านี้ทรงตัวอยู่ที่ 32.79 บาท/ดอลลาร์สหรัฐ
- (-) ผลตอบแทนพันธบัตรสหรัฐ 10 ปี ปรับขึ้นอยู่ที่ 4.554 %
- (-) ดัชนี BDI ปิด -56 จุด อยู่ที่ 2,981
- (+) BitCoin เข้านี้ +4.61% อยู่ที่ 63,577 ดอลลาร์สหรัฐ

## Economic Calendar

### ในประเทศ

- 10 มิ.ย. ประชุมคณะกรรมการร่วมภาคเอกชน 3 สถาบัน (กกร.) สัปดาห์ที่ 2 ตลท. แถลงสรุปภาพรวมภาวะตลาดหลักทรัพย์
- สภาธุรกิจตลาดทุนไทย แถลงผลสำรวจดัชนีความเชื่อมั่นนักลงทุนและอัปเดตสถานการณ์ลงทุน
- มหาวิทยาลัยหอการค้าไทย แถลงดัชนีความเชื่อมั่นผู้บริโภค, ดัชนีความเชื่อมั่นหอการค้าไทย
- สัปดาห์ที่ 3 ส.อ.ท. แถลงดัชนีความเชื่อมั่นภาคอุตสาหกรรม

### ต่างประเทศ

- 09 มิ.ย. US ยอดขายบ้านมือสอง (Existing Home Sales) ( พ.ค.)
- 10 มิ.ย. US ดัชนีราคาผู้บริโภค (CPI) ( พ.ค.)
- US สินค้าคงคลังน้ำมันดิบ
- 11 มิ.ย. EU การตัดสินใจเกี่ยวกับอัตราดอกเบี้ย ( มิ.ย.)
- EU การแถลงข่าวต่อสื่อมวลชนของธนาคารกลางแห่งยุโรป
- US ดัชนีราคาผู้ผลิต (PPI) (เดือนต่อเดือน) ( พ.ค.)
- US จำนวนคนที่ยื่นขอรับสวัสดิการว่างงานครั้งแรก

## Theme Strategy

ทยอยสะสมหุ้น Value Stock / High Dividend Yield / AI Supply Chain ทนทานต่อภาวะตลาดที่ผันผวนสูงจากสถานการณ์ในตะวันออกกลาง ได้ประโยชน์จากมาตรการกระตุ้นเศรษฐกิจของรัฐ และการลงทุนโครงสร้างพื้นฐานทางด้านดิจิทัล

- (1) High Dividend Yield กลุ่มธนาคารพาณิชย์ KTB, SCB, TTB, KKP\*, TISCO กลุ่ม REIT CPNREIT\*
- (2) Commodity Linked ได้ประโยชน์จาก Energy Shock กลุ่มพลังงาน PTTEP, BANPU กลุ่มปิโตรเคมี PTTGC, IRPC กลุ่ม Biofuel BBGI\*, TAE\*, PCE\*, UVAN\*, APO\* กลุ่มโรงไฟฟ้าพลังงานทดแทน GUNKUL\*
- (3) ราคาสินค้าเกษตร / อาหารปรับตัวเพิ่มขึ้น STA\*, NER\*, TFG\*
- (4) กลุ่ม ICT / Data Center / นิคมฯ ADVANC, TRUE, DELTA\*, CCET\*, KCE, HANA\*, SMT\*, STECON, INSET\*, GULF\*, BGRIM\*, GPSC\*, ASEFA\*, FTE\*, TRT\*, WHAUP\*, EASTW\*, AMATA, WHA
- (5) สินค้าอุปโภค-บริโภค CPALL, CPAXT, CPN\*, CRC, TNP\*, KK\*, MOTHER\*, ICHI\*, CBG\*, EPG\*, STGT\*, NTF\*, MOSHI\*, MRDIYT\* กลุ่ม Finance TIDLOR\*, MTC\*, SINGER\*, SGC\*, SCAP\*, NCAP\*
- (6) ตัวเลขการลงทุนภาครัฐฯ เอกชน CK, STPI\*, SEAFCO\*, PYLON\*

\*\*หุ้นแนะนำเชิงกลยุทธ์ที่ยังไม่อยู่ใน Coverage ของฝ่ายวิจัย

Asset Allocation: Equity 45% Fixed Income 40% Alternative Investment etc. Gold 10% Cash 5%

Today Fundamental Research: -

Monthly Portfolio June 2026: GPSC\*, ITC\*, TRUE, TACC\*, GUNKUL\*, CPALL



**หุ้นไทยกระหึ่มกองทุนโลก มาร์เก็ตแคปพุ่ง 20 ล้านล้าน!**GULF จุดขายดาต้าเซ็นเตอร์-PSC ตัวชูธง ทอท.-MINT การเงินแกร่ง! “นักลงทุนต่างชาติ” เบนเข็มทิศ! หนึ่งลงทุนไทย ดันมาร์เก็ตแคปออลไทม์ไฮ 20 ล้านล้านบาท หลังผู้บริหาร 13 บริษัทร่วมโรดโชว์ใหญ่ฮ่องกง พบ “กองทุนระดับโลก” มองเชิงบวกประเทศไทยหลายด้าน “Food Safety-Health Hub-โครงสร้างพื้นฐานดิจิทัล” หนุนฟันด์โฟลว์ไหลเข้าหุ้น GULF-AOT-THAI-MINT ต่างชาติเทใจเชื่อมั่น “เจ้าสัวส์สารวัตร” เปิดแผนลงทุนใหญ่ ดาต้าเซ็นเตอร์ 2,000 เมกะวัตต์ ฟาก “ปริณดา” ย้ำ ปลอดภัย PSC ดันรายได้เติบโตระยะยาว ฟาก MINT โชว์ฐานะการเงินแข็งแกร่งเติบโตกลาง-ยาว ด้าน THAI ลุ้นดีตัวเข้า SET50 กลางเดือนนี้(ข่าวหุ้น)

**SCC ปิดดีล 2.5 หมื่นล้าน ขายจันทราอัสรี 14.86%**“ปูนซิเมนต์ไทย” เติบโตแกร่ง! ขายหุ้น CAP ล็อตใหญ่ 14.86% รับเงินไป 2.49 หมื่นล้านบาท แรงกดดันหนี้-เสริมฐานะการเงินแกร่งขึ้นทันที กดหนี้สินสุทธิ/EBITDA ลงเหลือ 4 เท่า เพิ่มความคล่องตัวลงทุนธุรกิจหลักในอนาคต “บล.กสิกรไทย” มองบวกหลังขายหุ้นได้มากกว่าเป้าหมายเดิม แนะนำ Outperform ราคาเป้าหมาย 245 บาท มองฐานะการเงินแข็งแกร่ง หนุน SCC กลับมาโดดเด่นเหนือกลุ่มในระยะถัดไป(ข่าวหุ้น)

**ASPS ชูหุ้นปลอดภัย BH-BDMS-TLI เติบโตเอเชีย พลัส (ASPS)** เผยฟันด์โฟลว์โลกเริ่มย้ายจากหุ้นเติบโต-เทคโนโลยี เข้าหุ้นคุณค่าและสินทรัพย์ปลอดภัย เผยเป็นจังหวะสะสมหุ้น Defensive-แบงก์-REITs ชู BDMS BH KTB BGRIM TLI เป็นหุ้นเด่น รวมถึง DIF และ 3BBIF ด้านทิศไก่นะกระจายพอร์ตลงทุนรับความผันผวนครึ่งปีหลัง ชู CRC GULF PTTEP SCCC และ MEGA พร้อมจับตา MRDIYT ลุ้นเข้า SET50 รอบใหม่(ข่าวหุ้น)

**'คลัง' เร่งรีระบบภาษีใหม่ ใช้บิ๊กดาต้าสแกนรายบุคคล**“คลัง” เร่งรีระบบภาษีและสวัสดิการประเศใหม่ ซัดเส้นตายวางระบบ NIT ให้แล้วเสร็จปี'71 พลิกโฉมการจัดเก็บภาษีสุยุค “รายได้ถึงเสียภาษี-รายได้ต่ำรับสวัสดิการ” ตั้งเป้าหมายยกเลิกแจกเงินเยียวยาแบบเหมาเข่งเท่ากัน มุ่งใช้บิ๊กดาต้าวิเคราะห์ข้อมูลการรับสิทธิรายบุคคล(ข่าวหุ้น)

**ปลดล็อกกำไรหุ้นโรงกลั่น ไฟเขียวส่งออกน้ำมัน** JETปลดแอกกำไรกลุ่มโรงกลั่น! รัฐบาลอนุมัติส่งออกน้ำมัน JET A-1 ไป 3 ชาติพันธมิตร “เวียดนาม-ฟิลิปปินส์-สิงคโปร์” หลังพบปริมาณน้ำมันสำเร็จรูปล้นทะลัก คลัง มอับอำนาจ “อธิบดีกรมธุรกิจพลังงาน” ดูแลการส่งออก “บล.บัวหลวง” ประเมินข่าวดีทุกโรงกลั่น มอง TOP เติบโต สัดส่วนผลิตน้ำมันอากาศยานสูงสุด 17% ดันกำไรพุ่งวันละ 88 ล้านบาท(ข่าวหุ้น)

**หุ้นกลุ่มโรงพยาบาลวังคิก! หวังลูกค้าตะวันออกกลางฟื้น** ชู BH-PR9-BDMS-BCH เติบโตหุ้นกลุ่มโรงพยาบาลกอดคอวัง! รับอานิสงส์การฟื้นตัวของผู้ป่วยตะวันออกกลาง หลังสถานการณ์คลี่คลาย-การ Sector Rotation ชูหุ้น Laggard-ช่วงเข้าสู่ High Season ไตรมาส 2 และ 3 ไบรอกซ์ ชู 4 หุ้นเด่น นำโดย BH-PR9-BDMS-BCH ที่พร้อมเติบโตอย่างโดดเด่นต่อเนื่อง (ข่าวหุ้น)

**EA ลั่นสภาพคล่องสูง อีวีดีนผลงาน Q2 ต่อEA** ลั่นกระแสเงินสดแกร่ง! มั่นใจสภาพคล่อง 12 เดือนข้างหน้าอลุย ภาระหนี้ 3 ปีลดฮวบ เหลือ 1.5 หมื่นล้านบาท มีจ่ายไม่ติดขัด แย้มไตรมาส 2/2569 ผลประกอบการจ่อฟื้นตัวเด่น อานิสงส์เร่งระบาย สต็อก EV พร้อมวางแผนส่งมอบรถเมล์ไฟฟ้า ชสมก. 1,520 คัน ไตรมาส 2/2570 ส่วนน้ำมัน SAF และดีเซลไฮโดรเจน คาดผลิตได้ในปีนี้(ทันหุ้น)

**CENTEL เร่งโรดโชว์จัดโปร ดูนักท่องเที่ยวแทนอาหรับ**CENTEL เดินหน้าทำตลาดครบทั้ง Short Haul และ Long Haul ทดแทนลูกค้าตะวันออกกลาง พร้อมคุมต้นทุนและรักษาสภาพคล่อง Q3 ทรงตัวถึงดีขึ้นจากไตรมาสก่อน ด้านนักวิเคราะห์มองหุ้นโรงแรมเป็น Laggard Play รับกระแส Rotation Trade ย้ำกลุ่มท่องเที่ยวมีปัจจัยหนุนไทยเจ้าภาพจัดงานระดับโลก(ทันหุ้น)

**WHA กลุ่มเทคโนโลยีขึ้นสูงชยับ แย้มดีลใหม่ดาต้าใกล้เข้าWHA** รับอุตสาหกรรมเทคโนโลยีขึ้นสูงเข้า สหรัฐ-ไต้หวัน เข้าศึกษาสู่ทาง หลังรัฐบาลหนุนเชมิกอนดักเตอร์ แย้มมีดีลใหม่ดาต้าเซ็นเตอร์ 100-200 ไร่ เข้าไตรมาส 2-3 สัญญา FDI หนีอาหรับมุ่งฮ่องกง-อาเซียน เร่งเก็บที่ดิน EEC ตะเข้มนไร่ ส่วนไตรมาส 2/2569 ยอดขายที่ดินยังดีต่อเนื่อง คงเป้าปีนี้ที่ 2,500 ไร่(ทันหุ้น)

**AU ขยายอาณาจักรเจาะเมืองท่องเที่ยว**AU ปักหมุดเปิดสาขาใหม่รวม 23 แห่ง ทั้ง After You 5 สาขา “ลูกก้อ” 15 สาขา และร้านกาแฟ Specialty 3 สาขา เจาะเมืองท่องเที่ยว หัวเมืองเศรษฐกิจ ทำเลกำลังซื้อสูง พร้อมเดินหน้าศึกษาโอกาสธุรกิจต่างประเทศ(ทันหุ้น)

**TBN รุกโซลูชันสินเชื่อ ภาครัฐจ่อคิวใช้บริการ**TBN รับอานิสงส์หนี้เสียพุ่ง! ตีमानด์ระบบติดตามทวงถามหนี้ทะลัก ล่าสุดคว้งาน Virtual Bank จ่อบุกรายได้เข้าพอร์ต พร้อมขยายฐานสู่ภาครัฐ ฟากผู้บริหารวางแผน “End-to-End Lending” ตั้งเป้ารายได้ได้ 40-50% ในปี 71(ทันหุ้น)

**KTX เป้ารายได้ 1.3 พันล. ส่ง DW18 บุก 7 ดัชนีเอเชีย**KTX ปักธงรายได้รวมแตะ 1.3 พันล้านบาท รับอานิสงส์ตลาดหุ้นไทยฟื้น พร้อมเซ็นโปรดังดีใหม่ “DW18” เจาะการลงทุนดัชนีเอเชีย 7 ตลาดหลัก ชูจุดเด่นเป็นรายแรกในไทย ตั้งเป้าขยับมาร์เก็ตแชร์เป็น 2.4% ฟากผู้บริหารมองครึ่งหลังตลาดหุ้นไทยสดใส หนุน SET ลุ้นแตะ 1,650 จุด ชูหุ้นแบงก์เด่นรับเม็ดเงินลงทุน(ทันหุ้น)

**SAPPE เอี่ยว 'ไทยช่วยไทยพลัส' ดันยอดขาย-รุกเจาะตลาดใหม่**SAPPE คึกคัก! มีเอี่ยวโครงการ “ไทยช่วยไทยพลัส” หนุนยอดขายสดใส ส่งชีกครึ่งแรกปี 2569 พร้อมแจ่ม อานิสงส์พอร์ตลูกค้าโต-นโยบายรัฐหนุนต่อยุ่ปีนี้รายได้ทะยาน 15% จากปีก่อน รับตีมานด์ขยายตัว ด้านไบรอกเกอร์เชียร์สอย เคาะเป้า 39.50 บาท ชี้ราคาผ่านจุดต่ำสุดไปแล้ว(ทันหุ้น)

**BTS รักรู้อยู่ได้ 2.7 หมื่นล้าน เล็งล้างขาดทุนพร้อมปันผล**BTS ชี้แนวโน้มงบปี 69/70 คาดรักรู้อยู่ได้ดำเนินงานแตะ 2.7 หมื่นล้านบาท ขณะที่ Recurring EBITDA อาจย่อตัว เล็งโอนส่วนเกินมูลค่าหุ้นล้างขาดทุน พร้อมปันผล เร่งบริหารจัดการต้นทุนรัดกุม วางกลยุทธ์ออกแพ็กเกจส่งเสริมการขาย (ทันหุ้น)

ข้อมูลในเอกสารฉบับนี้ รวบรวมมาจากแหล่งข้อมูลที่น่าเชื่อถือ อย่างไรก็ดี บริษัทหลักทรัพย์ คิงส์ฟอร์ด จำกัด (มหาชน) ไม่สามารถที่จะยืนยันหรือรับรองความถูกต้องของข้อมูลเหล่านี้ได้ ไม่ว่าประการใด ๆ บทวิเคราะห์ในเอกสารนี้ จัดทำขึ้นโดยอ้างอิงหลักเกณฑ์ทางวิชาการเกี่ยวกับหลักการวิเคราะห์ และมีได้เป็นการชี้แนะ หรือเสนอแนะให้ซื้อหรือขายหลักทรัพย์ใด ๆ การตัดสินใจซื้อหรือขายหลักทรัพย์ใด ๆ ของผู้อ่าน ไม่ว่าจะเกิดจากการอ่านบทความในเอกสารนี้หรือไม่ก็ตาม ล้วนเป็นผลจากการใช้วิจารณญาณของผู้อ่าน โดยไม่มีส่วนเกี่ยวข้องกับบริษัทฯ ใด ๆ กับ บริษัทหลักทรัพย์ คิงส์ฟอร์ด จำกัด(มหาชน) ไม่ว่ากรณีใด



ที่มา: TQ Professional, Day

Resistance 1,595 - 1,605

Support 1,570 - 1,560

### SET Daily: ทอยยกแกว่งขึ้นต่อ

กลยุทธ์การลงทุน SET Index สลับย่อด้วยแรงขายทำกำไร ภาพรวมแท่งเทียนยังอยู่บนแนวโน้มขาขึ้น ประเมินหากยืนแนวรับ 1,570/1,560 ได้ มองเป้าหมายแนวต้านบริเวณ 1,595/1,605 ตามลำดับ



ที่มา: TQ Professional, TF weekly

### SET Weekly: แกว่งตัวในกรอบขาขึ้น

กลยุทธ์การลงทุน ทิศทาง fund flow ต่างชาติผันผวนจากสถานการณ์ในตะวันออกกลาง ทางเทคนิค TF weekly แท่งเทียนฟื้นตัวในกรอบขาขึ้น ส่วน TF Monthly แท่งเทียนกำลังสร้างจังหวะแกว่งออกข้างในรูปแบบสามเหลี่ยมเพื่อทะลุผ่าน downtrend ด้านบน // ประเมินกรอบการเคลื่อนไหว แนวต้าน 1,625/1,685 ส่วนแนวรับ 1,435/1,400



ที่มา: TQ Professional, TF daily

### Gold Spot: รอซื้อเมื่ออ่อนตัว

กลยุทธ์การลงทุน Gold Spot ปรับลดกตัตนจาก US bond yield พุ่งขึ้น หลังรายงานตัวเลข NFP สูงกว่าคาด // แท่งเทียนถอยหลุด EMA200 วัน ส่วน MACD / RSI อ่อนตาม ทอยยตั้งรับตามกรอบถัดไป ประเมินแนวรับ US\$4,285-4,205/Oz แนวต้าน US\$4,365-4,385/Oz

Resistance 4,365 - 4,385

Support 4,285 - 4,205

#### Technical Analyst

Apichai Raomanachai No. 002939

Tel 02-829-6999 Ext. 2200

#### Asst. Technical Analyst

Nopporn Chaykaew No. 043964

Tel 02-829-6999 Ext. 2203

ข้อมูลในเอกสารฉบับนี้ รวบรวมมาจากแหล่งข้อมูลที่น่าเชื่อถือ อย่างไรก็ตาม บริษัทหลักทรัพย์ คิงส์ฟอร์ด จำกัด (มหาชน) ไม่สามารถที่จะยืนยันหรือรับรองความถูกต้องของข้อมูลเหล่านั้นได้ ไม่ว่าประการใด ๆ บทวิเคราะห์ในเอกสารนี้ จัดทำขึ้นโดยอ้างอิงหลักเกณฑ์ทางวิชาการเกี่ยวกับหลักการวิเคราะห์ และมีได้เป็นการชี้แนะ หรือเสนอแนะให้ซื้อหรือขายหลักทรัพย์ใด ๆ การตัดสินใจซื้อหรือขายหลักทรัพย์ใด ๆ ของผู้อ่าน ไม่ว่าจะเกิดจากการอ่านบทความในเอกสารหรือไม่ก็ตาม ล้วนเป็นผลจากการใช้วิจารณญาณของผู้อ่าน โดยไม่มีส่วนเกี่ยวข้องกับหรือพันธะผูกพันใด ๆ กับ บริษัทหลักทรัพย์ คิงส์ฟอร์ด จำกัด(มหาชน) ไม่มีการเฝ้า



ที่มา; TQ Professional

## BH

Resistance 194.0-203.00

Support 180.50

แนะนำแก๊งกำไร แท่งเทียนพื้นตัวเหนือเส้นค่าเฉลี่ย EMA200 วัน พร้อมปริมาณการซื้อขายเข้าสะสม ส่วน MACD / RSI ชยับในทิศทางบวก หากยืนแนวรับ 180.50 บาท ได้คาดเห็นการขยับขึ้นต่อ โดยมีแนวต้านบริเวณ 194.00-203.00 บาท ส่วนจุด Stop Loss วางไว้ที่ 174.00 บาท



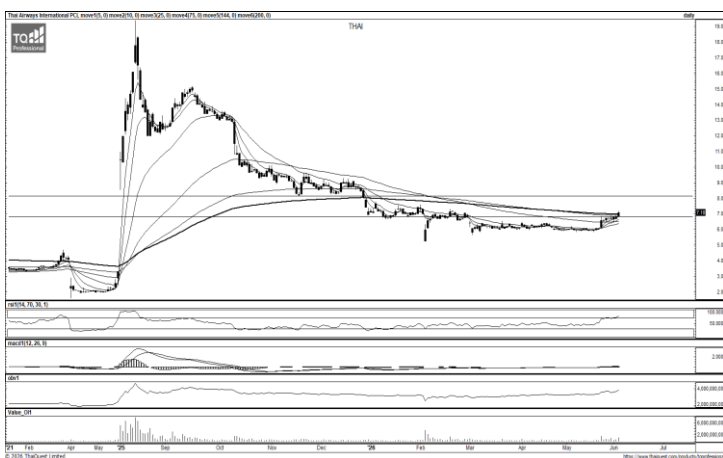
ที่มา; TQ Professional

## SCGP

Resistance 27.25-28.75

Support 25.50

แนะนำแก๊งกำไร แท่งเทียนแก่งตัวขึ้นสลับพัก พร้อมปริมาณการซื้อขายเข้าสะสม ด้าน MACD / RSI มีสัญญาณบวก หากยืนแนวรับ 25.50 บาท ได้คาดหวังเห็นการเดินหน้าขึ้นต่อ แนวต้านถัดไปบริเวณ 27.25-28.75 บาท โดยมีจุด Stop Loss ที่ 24.40 บาท



ที่มา; TQ Professional

## THAI

Resistance 8.15

Support 6.80

แนะนำแก๊งกำไร แท่งเทียนทำจังหวะแก่งขึ้นผ่าน EMA200 วัน พร้อมปริมาณการซื้อขายเข้าสะสม ด้าน MACD / RSI มีสัญญาณบวก ประเมินหากยืนแนวรับ 6.80 บาท ได้น่าจะมีจังหวะปรับขึ้นต่อ ประเมินแนวต้าน 8.15 บาท โดยมีจุด Stop Loss ที่ 6.65 บาท

### Technical Analyst

Apichai Raomanachai No. 002939

### Asst. Technical Analyst

Nopporn Chaykaew No. 043964

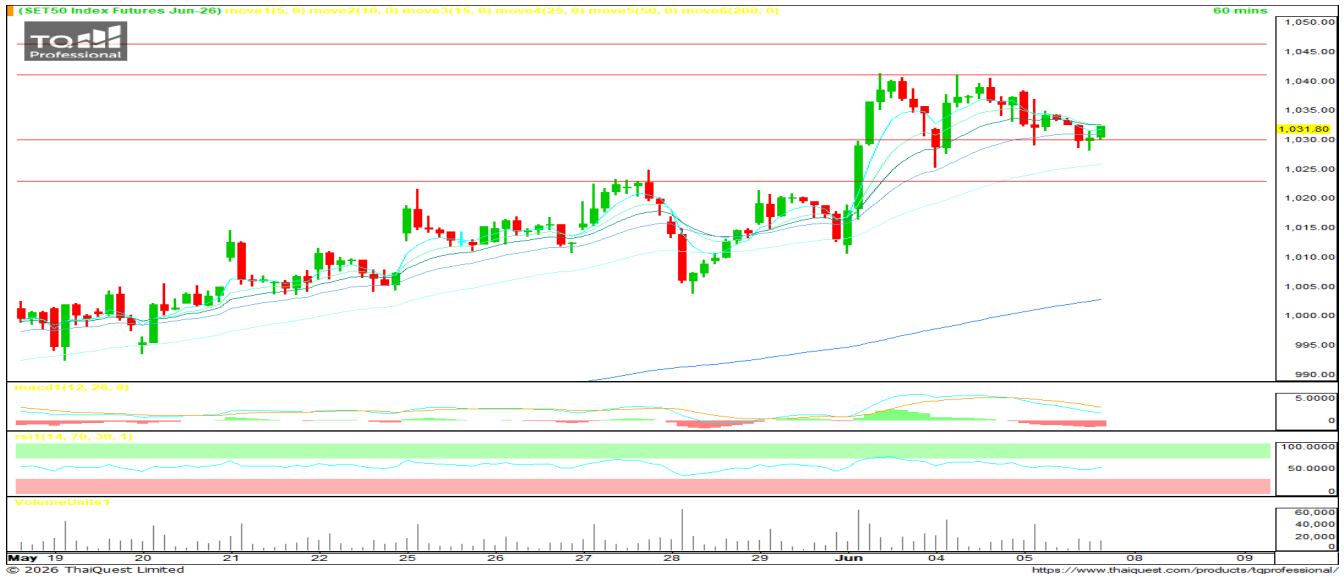
ข้อมูลในเอกสารฉบับนี้ รวบรวมมาจากแหล่งข้อมูลที่เชื่อถือได้ อย่างไรก็ดี บริษัทหลักทรัพย์ คิงส์ฟอร์ด จำกัด (มหาชน) ไม่สามารถที่จะยืนยันหรือรับรองความถูกต้องของข้อมูลเหล่านี้ได้ ไม่ว่าประการใด ๆ บทวิเคราะห์ในเอกสารนี้ จัดทำขึ้นโดยอ้างอิงหลักเกณฑ์ทางวิชาการเกี่ยวกับหลักการวิเคราะห์ และมีได้เป็นการชี้นำ หรือเสนอแนะให้ซื้อหรือขายหลักทรัพย์ใด ๆ การตัดสินใจซื้อหรือขายหลักทรัพย์ใด ๆ ของผู้อ่าน ไม่ว่าจะเกิดจากการอ่านบทความในเอกสารนี้หรือไม่ก็ตาม ล้วนเป็นผลจากการใช้วิจารณญาณของผู้อ่าน โดยไม่มีส่วนเกี่ยวข้องกับหรือพันธะผูกพันใด ๆ กับ บริษัทหลักทรัพย์ คิงส์ฟอร์ด จำกัด(มหาชน) ไม่ว่ากรณีใด

# SET 50 INDEX FUTURES



KINGSFORD

วันจันทร์ที่ 8 มิถุนายน พ.ศ. 2569



Source: Thaiquest \* Time Frame 60 Minute

**S50M26 ปิดที่ 1031.80 จุด -5.00 จุด -0.48%**

**Market Overview** – วันศุกร์ที่ผ่านมา ตลาดหุ้นไทยมีแรงกดดันจากการขายทำกำไรโดยหุ้นกลุ่มอิเล็กทรอนิกส์ เช่นเดียวกับแนวขายกลุ่มเทคโนโลยีตลาดภูมิภาค ทั้งนี้ ดัชนีเอเชียเหนือเข้านี้เปิดลบ

**Short Term Strategy** – แท่งเทียนพยายามประคองตัวเหนือเส้นค่าเฉลี่ย EMA 25 แห่ง ขณะที่ Indicator ยังอยู่ในเกณฑ์ดี สำหรับสัญญา S50M26 เราประเมินการเคลื่อนไหวในกรอบแนวรับ 1022//1030 จุด และ แนวต้าน 1041//1046 จุด ระวังสั้นวงบริเวณ 1030 จุด เป็นเกณฑ์เลือกข้าง (ยืนได้ Longได้เปรียบ / ไม่ได้ Short ยังได้เปรียบ)

Volume by Investors	SET (Million Bath)	Index Futures (Contracts)
Local Institutions	- 329.63	2,520
Foreign	- 1,357.06	- 16,070
Local Investor	1,644.86	13,550

### Foreign Position

วานนี้ Short สุทธิ 16,070 สัญญา  
ยอดสะสมประจำเดือน มิ.ย. Long สุทธิ 14,533 สัญญา  
ยอดสะสม YTD Long สุทธิ 89,597 สัญญา

	Close	Change	%Change	Volume	Support	Resistance
SET 50	1026.72	-3.57	-0.35%	1,714,901,700	1022//1030	1030//1035
S50M26	1031.80	-5.00	-0.48%	120,931	1022//1030	1041//1046
S50U26	1026.80	-4.90	-0.47%	11,588	1022//1030	1030//1035

Source: Thaiquest, Kingsford

Analyst  
Apichai Raomanachai No. 002939

Assistant Analyst(technical)  
Nattawat Poosunthornsri No. 087077

[www.kingsfordsec.com](http://www.kingsfordsec.com)

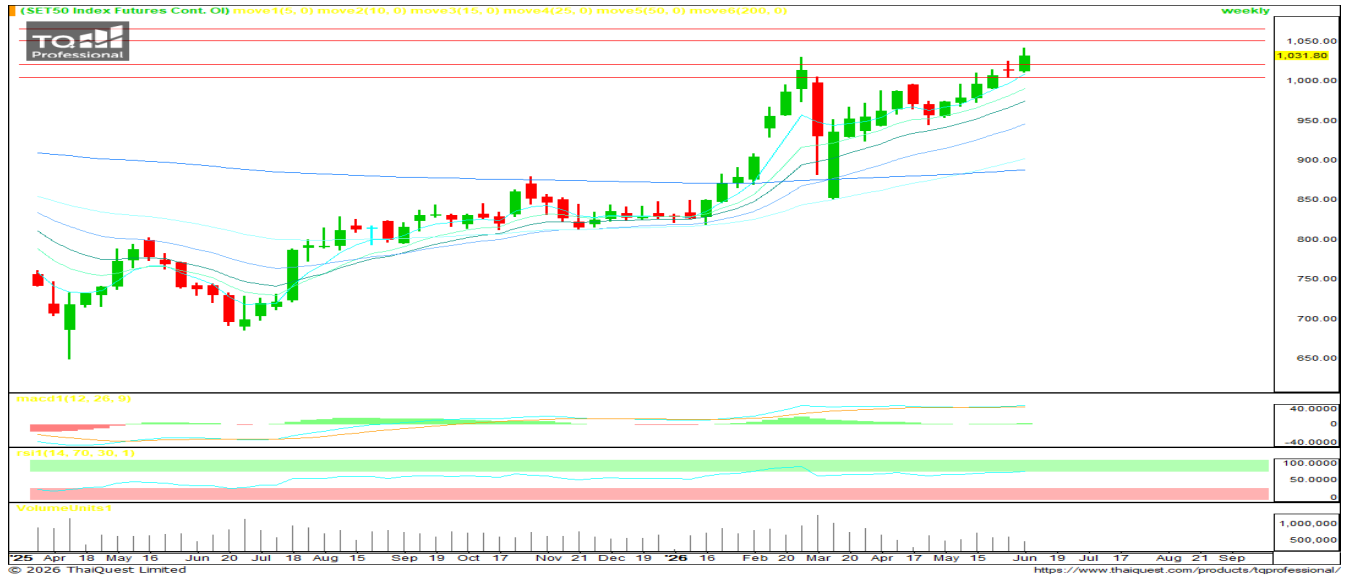
**Disclaimer:** ข้อมูลในเอกสารฉบับนี้ รวบรวมมาจากแหล่งข้อมูลที่น่าเชื่อถือ อย่างไรก็ดี บริษัทหลักทรัพย์ คิงส์ฟอร์ด จำกัด(มหาชน)ไม่สามารถที่จะยืนยันหรือรับรองความถูกต้องของข้อมูลเหล่านี้ได้ ไม่ว่าประการใด ๆ บทวิเคราะห์ในเอกสารนี้ จัดทำขึ้นโดยอ้างอิงหลักเกณฑ์ทางวิชาการเกี่ยวกับหลักการวิเคราะห์ และมีได้เป็นการชี้แนะ หรือเสนอแนะให้ซื้อหรือขายหลักทรัพย์ใด ๆ การตัดสินใจซื้อหรือขายหลักทรัพย์ใด ๆ ของผู้อ่าน ไม่ว่าจะเกิดจากการอ่านบทความในเอกสารนี้หรือไม่ก็ตาม ล้วนเป็นผลจากการใช้วิจารณญาณของผู้อ่าน โดยไม่มีส่วนเกี่ยวข้องกับหรือพันธะผูกพันใด ๆ กับ บริษัทหลักทรัพย์ คิงส์ฟอร์ด จำกัด (มหาชน) ไม่จ่ากรณใด

# SET 50 INDEX FUTURES



KINGSFORD

วันจันทร์ที่ 8 มิถุนายน พ.ศ. 2569



Source: Thaiquest \* Time Frame Weekly

## Weekly Strategy | แนะนำ: Long 2/3 Port แนวรับ : 1,020 แนวต้าน : 1,050 Stoploss :1,005

Set 50 Index Future มีโมเมนตัมบวกหลังแท่งเทียนรายสัปดาห์ New High ในรอบ 4 ปี แต่เพิ่มความระมัดระวังหลัง RSI เข้าสู่โซน Overbought เบื้องต้น คงคำแนะนำถือ Long 2/3 Port

Series	Close	Change	Volume	OI	OI Chg	Theoretical	Basis	Day left	Ex. Date
SET50	1,026.72	-3.6	1,714,901,700	63,258,518,049					
S50M26	1,031.80	-5.0	121,933	571,196	-24,999	1,029	7	21	46,202
S50N26	1,030.50	-1.1	23	112	-10,229	1,026	1	52	46,233
S50Q26	1,029.00	-4.0	12	15	33,784	1,024	3	81	46,262
S50U26	1,026.80	-4.9	12,458	34,324	12,335	1,022	1	113	46,294
S50Z26	1,024.40	-4.6	4,294	12,425	12,335	1,015	-1	204	46,385
S50H27	1,016.80	-4.4	3,025	8,381	0	1,008	-9	295	46,476

Source: Thaiquest, Kingsford

Analyst  
Apichai Raomanachai

No. 002939

Assistant Analyst(technical)  
Nattawat Poosunthornsri

No. 087077

[www.kingsfordsec.com](http://www.kingsfordsec.com)

**Disclaimer:** ข้อมูลในเอกสารฉบับนี้ รวบรวมมาจากแหล่งข้อมูลที่น่าเชื่อถือ อย่างไรก็ดี บริษัทหลักทรัพย์ คิงส์ฟอร์ด จำกัด(มหาชน)ไม่สามารถที่จะยืนยันหรือรับรองความถูกต้องของข้อมูลเหล่านี้ได้ ไม่ว่าประการใด ๆ บทวิเคราะห์ในเอกสารนี้ จัดทำขึ้นโดยอ้างอิงหลักเกณฑ์ทางวิชาการเกี่ยวกับหลักการวิเคราะห์ และมีได้เป็นการชี้แนะ หรือเสนอแนะให้ซื้อหรือขายหลักทรัพย์ใด ๆ การตัดสินใจซื้อหรือขายหลักทรัพย์ใด ๆ ของผู้อ่าน ไม่ว่าจะเกิดจากการอ่านบทความในเอกสารนี้หรือไม่ก็ตาม ล้วนเป็นผลจากการใช้วิจารณญาณของผู้อ่าน โดยไม่มีส่วนเกี่ยวข้องกับหรือพันธะผูกพันใด ๆ กับ บริษัทหลักทรัพย์ คิงส์ฟอร์ด จำกัด (มหาชน) ไม่ว่าจะกรณีใด

# USDTHB FUTURES



KINGSFORD

วันจันทร์ที่ 8 มิถุนายน พ.ศ. 2569



Source: Thaiquest \* Time Frame 60 Minute

**USDM26 ปิดที่ 32.74 จุด +0.17 จุด +0.52%**

**Dollar Index** - เข้านี้เปิดที่ 100.145 หรือ +0.07%

**Short Term Strategy** – แท่งเทียนยกฐานขึ้น Support ด้วยเส้นค่าเฉลี่ย EMA ระยะสั้น ขณะที่ Indicator ยังอยู่ในเกณฑ์ดี เบื้องต้นสำหรับ S50M26 ประเมินการเปิดสถานะ Long จะเป็นฝั่งที่ได้เปรียบกว่า วางแนวต้าน 32.79 บาท/usd แนวรับ 32.72 บาท/usd จุด Stop Loss 32.70 บาท/usd

**ข้อมูลการซื้อขาย สกุลเงินอื่น**

	Close	Chage
EUUSD	1.15	0.00
EURUSDM26	1.17	-0.01
JPYTHB	20.51	20.44
JPYM26	20.4	0.490196

Source: TQ Pro, Kingsford

	Close	Change	%Change	Volume	Support	Resistance
USDTHB	32.77	-0.03	-0.09%	-	32.75	32.86
USDM26	32.74	0.17	0.52%	48,229	32.66//32.72	32.66//32.72
USDU26	32.50	0.18	0.56%	28,876	32.44	32.66

Source: Thaiquest, Kingsford

Analyst  
Apichai Raomanachai

No. 002939

Assistant Analyst(technical)  
Nattawat Poosunthornsri

No. 087077

[www.kingsfordsec.com](http://www.kingsfordsec.com)

**Disclaimer:** ข้อมูลในเอกสารฉบับนี้ รวบรวมมาจากแหล่งข้อมูลที่น่าเชื่อถือ อย่างไรก็ดี บริษัทหลักทรัพย์ คิงส์ฟอร์ด จำกัด(มหาชน)ไม่สามารถที่จะยืนยันหรือรับรองความถูกต้องของข้อมูลเหล่านี้ได้ ไม่ว่าประการใด ๆ บทวิเคราะห์ในเอกสารนี้ จัดทำขึ้นโดยอ้างอิงหลักเกณฑ์ทางวิชาการเกี่ยวกับหลักการวิเคราะห์ และมีได้เป็นการชี้แนะ หรือเสนอแนะให้ซื้อหรือขายหลักทรัพย์ใด ๆ การตัดสินใจซื้อหรือขายหลักทรัพย์ใด ๆ ของผู้อ่าน ไม่ว่าจะเกิดจากการอ่านบทความในเอกสารนี้หรือไม่ก็ตาม ล้วนเป็นผลจากการใช้วิจารณญาณของผู้อ่าน โดยไม่มีส่วนเกี่ยวข้องกับหรือพันธะผูกพันใด ๆ กับ บริษัทหลักทรัพย์ คิงส์ฟอร์ด จำกัด (มหาชน) ไม่ว่าจะกรณีใด



## Most Active Grainer (%chg)

Rank	STOCK	OI	Price Chg (20 Working Days)
1	EPG	14,725	61.52%
2	ITD	12,168	38.46%
3	BAY	899	38.18%
4	EASTW	3,579	29.65%
5	AMATA	2,423	25.60%
6	EA	110,085	25.19%
7	GUNKUL	74,006	22.09%
8	ERW	15,231	20.63%
9	SUPER	21,165	18.18%
10	THAI	-	16.39%
11	BA	14,567	16.08%
12	WHAUP	1,390	15.69%
13	AWC	19,337	15.24%
14	BEC	781	14.75%
15	TTCL	-	14.29%
16	STECON	17,568	14.08%
17	STPI	29,860	13.73%
18	COM7	17,877	12.97%
19	BLA	615	12.56%
20	KCE	13,160	12.21%
21	CENDEL	2,595	12.20%
22	M	6,896	11.86%
23	CRC	672	11.58%
24	JMT	10,019	11.00%
25	AOT	12,145	9.95%
26	KKP	4,298	9.76%
27	MINT	22,492	9.57%
28	DELTA	4,786	8.89%
29	BGRIM	12,085	8.70%
30	GULF	22,515	8.50%

## Top Gainers OI (%chg)

STOCK	OI	%Daily Top OI Change	STOCK	OI	%5 Day Top OI Change
MEGA	284	51.87%	CHG	31,630	524.61%
TU	5,473	39.97%	EPG	14,725	234.51%
ADVANC	1,315	35.15%	TOA	2,241	151.23%
GLOBAL	4,063	32.65%	BAY	899	139.73%
MINT	22,492	30.80%	BH	862	102.82%
OSP	6,515	27.10%	GLOBAL	4,063	96.47%
STPI	29,860	24.13%	OSP	6,515	86.78%
CENDEL	2,595	18.87%	ADVANC	1,315	76.51%
CHG	31,630	18.42%	EA	110,085	55.46%
SCB	4,974	17.53%	SCB	4,974	44.47%
KKP	4,298	12.48%	CPN	1,390	44.04%
AWC	19,337	11.83%	MINT	22,492	43.04%
SPCG	1,127	11.58%	BLA	615	41.71%
ERW	15,231	11.30%	CBG	9,114	37.24%
CBG	9,114	10.74%	PSL	2,384	35.84%

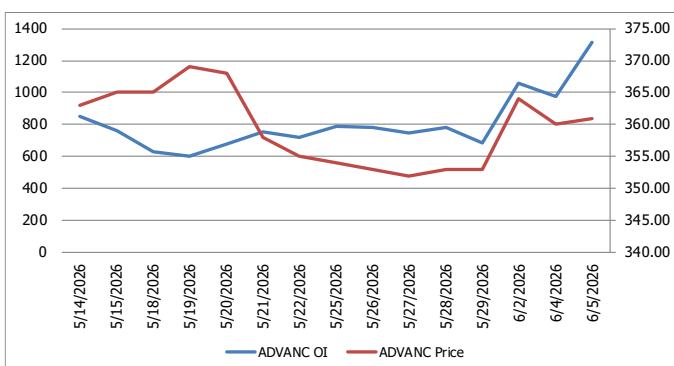
## Top Loser OI (%chg)

STOCK	OI	%Daily Top OI Change	STOCK	OI	%5 Day Top OI Change
PTT	32,090	-28.51%	AMATA	2,423	-36.69%
CK	7,815	-20.67%	S	5,179	-36.68%
JMT	10,019	-19.14%	BDMS	10,647	-36.53%
HANA	22,481	-17.72%	HMPRO	11,734	-33.51%
BLA	615	-13.38%	CRC	672	-31.71%
EA	110,085	-12.81%	CK	7,815	-29.60%
TKN	3,325	-12.59%	KTB	4,516	-27.66%
AMATA	2,423	-11.67%	AWC	19,337	-26.80%
DELTA	4,786	-10.76%	DELTA	4,786	-25.09%
ITD	12,168	-7.63%	SCGP	5,979	-21.11%
GPSC	5,065	-6.65%	TRUE	53,538	-19.55%
AOT	12,145	-6.15%	EGCO	619	-14.62%
PTTEP	2,109	-5.26%	JMT	10,019	-14.21%
BCP	638	-5.20%	TQM	1,108	-14.11%
BGRIM	12,085	-5.09%	PTG	6,533	-13.85%

Source: TQ Pro, Kingsford

## หุ้นที่มีทิศทาง ราคาและ OI ที่น่าจับตามอง

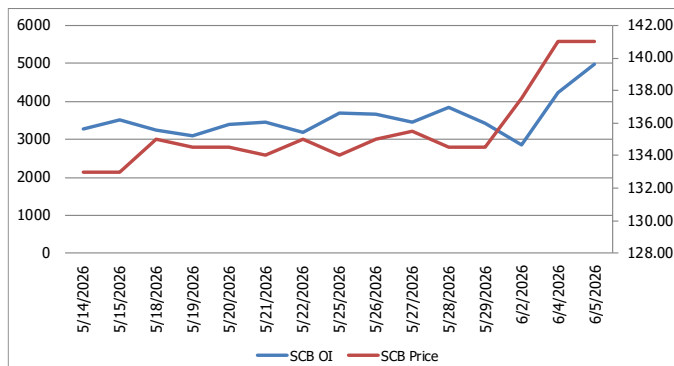
### OI Trend ADVANC



Recommend : Long  
Support : 358.00

Resistance : 370.00  
Stop-Loss : 355.00

### OI Trend SCB



Recommend : Long  
Support : 139.00

Resistance : 145.00  
Stop-Loss : 138.00

APICHAJ RAOMANACHAI No. 002939  
NATTAWAT POOSUNTHORSRI Asst. Derivatives Analyst

Source: KINGSFORD

ข้อมูลในเอกสารฉบับนี้ รวบรวมมาจากแหล่งข้อมูลที่น่าเชื่อถือ อย่างไรก็ดี บริษัทหลักทรัพย์ คิงส์ฟอร์ด จำกัด (มหาชน) ไม่สามารถที่จะยืนยันหรือรับรองความถูกต้องของข้อมูลเหล่านี้ได้ ไม่ว่าประการใด ๆ บทวิเคราะห์ในเอกสารนี้ จัดทำขึ้นโดยอ้างอิงจากข้อมูลที่ทางวิชาการเกี่ยวกับบริษัทการวิเคราะห์ และมีได้เป็นการชี้แนะ หรือเสนอแนะให้ซื้อหรือขายหลักทรัพย์ใด ๆ การตัดสินใจซื้อหรือขายหลักทรัพย์ใด ๆ ของผู้อ่าน ไม่ว่าจะเกิดจากการอ่านบทความในเอกสารนี้หรือไม่ก็ตาม ล้วนเป็นผลจากการใช้วิจารณญาณของผู้อ่าน โดยไม่มีส่วนเกี่ยวข้องกับหรือที่ระบุยกเว้นใด ๆ กับ บริษัทหลักทรัพย์ คิงส์ฟอร์ด จำกัด(มหาชน) ไม่ควรกรณีใด

# PROGRAM TRADING DAILY



KINGSFORD

วันจันทร์ที่ 8 มิถุนายน พ.ศ. 2569

## ข้อมูลสถิติ Program Trading รายวัน

ประเภท	ซื้อ	ขาย	สุทธิ
Program Trading	30,824.23	32,756.54	-1,932.31
Non Program Trading	37,580.66	35,648.35	1,932.31
Total	68,404.89	68,404.89	

## ข้อมูลรายหลักทรัพย์ \*

หลักทรัพย์	ตลาด	มูลค่า Program Trading (บาท)	% มูลค่า Program Trading เทียบกับมูลค่าการซื้อขายแบบ Auto Matching
KCE	SET	423,142,400	40.54
ERW	SET	86,699,121	35.99
AWC	SET	99,007,015	33.73
BGRIM	SET	272,752,010	29.24
CCET	SET	256,122,290	28.07

หมายเหตุ "Program Trading" หมายถึง การซื้อขายหลักทรัพย์ด้วยชุดคำสั่งคอมพิวเตอร์

\* แสดงข้อมูลของหลักทรัพย์ที่มีราคาปิด และมูลค่าการซื้อขายเปลี่ยนแปลงไปมากกว่าวันทำการซื้อขายก่อนหน้า

\* กรณีไม่แสดงข้อมูล หมายถึง ไม่มีหลักทรัพย์เข้าเกณฑ์ที่กำหนด

## ข้อมูลการขายชอร์ตที่ยังไม่ได้ซื้อคืน

### สถานะ Short เพิ่มขึ้น

หลักทรัพย์	ปริมาณการขายชอร์ตคงเหลือ (%)	สถานะชอร์ตเพิ่มขึ้นเมื่อเทียบวันก่อนหน้า (%)
MINT	3.26%	0.10%
BDMS	1.38%	0.07%
EA	1.54%	0.05%
TIDLOR	1.15%	0.04%
KCE	3.87%	0.03%
STA	0.75%	0.03%
MTC	1.97%	0.03%
BH	2.18%	0.03%
GLOBAL	0.68%	0.03%
BA	0.67%	0.02%

### สถานะ Short ลดลง

หลักทรัพย์	ปริมาณการขายชอร์ตคงเหลือ (%)	สถานะชอร์ตลดลงเมื่อเทียบวันก่อนหน้า (%)
SCB	1.05%	-0.05%
CENTEL	0.58%	-0.02%
HANA	2.89%	-0.02%
OSP	0.87%	-0.02%
TFG	1.37%	-0.02%
CRC	0.40%	-0.01%
WHA	1.55%	-0.01%
SAMART	0.10%	-0.01%
AOT	1.01%	-0.01%
BTS	1.59%	-0.01%

หมายเหตุ : เรียงตามการเปลี่ยนแปลงของปริมาณการขายชอร์ตที่ยังไม่ได้ซื้อคืน ของหลักทรัพย์ Local + NVDR / จำนวนหุ้นชำระแล้ว (%)

ข้อมูลในเอกสารฉบับนี้ รวบรวมมาจากแหล่งข้อมูลที่น่าเชื่อถือ อย่างไรก็ดี บริษัทหลักทรัพย์ คิงส์ฟอร์ด จำกัด (มหาชน) ไม่สามารถที่จะยืนยันหรือรับรองความถูกต้องของข้อมูลเหล่านี้ได้ ไม่ว่าประการใด ๆ บทวิเคราะห์ในเอกสารนี้ จัดทำขึ้นโดยอ้างอิงหลักเกณฑ์ทางวิชาการเกี่ยวกับหลักการวิเคราะห์ และมีได้เป็นการชี้นำ หรือเสนอแนะให้ซื้อหรือขายหลักทรัพย์ใด ๆ การตัดสินใจซื้อหรือขายหลักทรัพย์ใด ๆ ของผู้อ่าน ไม่ว่าจะเกิดจากการอ่านบทความในเอกสารนี้หรือไม่ก็ตาม ล้วนเป็นผลจากการใช้ชีวิตจริงของผู้อ่าน โดยไม่มีส่วนเกี่ยวข้องกับหรือหนี้ผูกพันใด ๆ กับ บริษัทหลักทรัพย์ คิงส์ฟอร์ด จำกัด(มหาชน) ไม่ว่ากรณีใด

# Top 30 Outstanding Short



KINGSFORD

วันจันทร์ที่ 8 มิถุนายน พ.ศ. 2569

หลักทรัพย์	ปริมาณการขายชอร์ตที่ยังไม่ได้ซื้อคืน ณ สิ้นวัน (หุ้น)		สถานะขายชอร์ต คงเหลือ (%)	สถานะชอร์ตเพิ่ม/ลด เมื่อเทียบวันก่อนหน้า (%)
	Local	NVDR		
KCE	18,049,000	27,727,400	3.838	0.034
MINT	33,086,100	151,764,413	3.157	0.103
HANA	8,565,200	17,032,900	2.915	-0.024
BH	7,331,260	9,986,800	2.151	0.027
MTC	19,612,300	22,143,600	1.942	0.027
AMATA	8,132,700	13,017,291	1.823	0.016
IRPC	144,623,200	222,040,900	1.792	0.003
SPRC	9,456,500	63,043,645	1.667	0.005
BTS	33,884,500	221,357,847	1.595	-0.009
WHA	99,535,100	131,667,300	1.561	-0.014
BANPU	37,749,470	117,038,266	1.545	-0.000
EA	50,267,700	64,098,222	1.486	0.054
SAWAD	9,070,464	15,836,674	1.491	0.008
BDMS	64,629,867	155,439,000	1.318	0.067
TFG	61,143,900	20,069,700	1.384	-0.016
LH	72,906,276	87,869,098	1.337	0.008
BCH	11,270,600	21,795,600	1.319	0.007
SCC	1,994,883	13,717,500	1.313	-0.003
HMPRO	83,865,948	84,809,700	1.277	0.006
COM7	8,815,500	19,486,600	1.170	0.016
KKP	3,582,600	6,462,700	1.150	0.005
TIDLOR	9,297,300	24,048,941	1.114	0.000
CBG	1,791,430	9,513,100	1.120	0.010
TOP	8,053,000	16,519,301	1.100	-0.000
CPALL	7,485,600	87,944,953	1.055	0.007
SCB	6,439,600	28,984,400	1.098	-0.046
BGRIM	8,192,300	18,501,100	1.021	0.003
AOT	24,500,899	120,451,045	1.024	-0.009
JAS	38,961,240	44,641,846	1.015	-0.007
RCL	3,817,160	4,297,675	0.979	0.000

หมายเหตุ: เรียงตามการเปลี่ยนแปลงของปริมาณการขายชอร์ตที่ยังไม่ได้ซื้อคืน ของหลักทรัพย์ Local + NVDR / จำนวนหุ้นชำระแล้ว (%)

ข้อมูลในเอกสารฉบับนี้ รวบรวมมาจากแหล่งข้อมูลที่นำเชื่อถือ อย่างไรก็ดี บริษัทหลักทรัพย์ คิงส์ฟอร์ด จำกัด (มหาชน) ไม่สามารถที่จะยืนยันหรือรับรองความถูกต้องของข้อมูลเหล่านี้ได้ ไม่ว่าประการใด ๆ บทวิเคราะห์ในเอกสารนี้ จัดทำขึ้นโดยอ้างอิงหลักการทางวิชาการเกี่ยวกับหลักการวิเคราะห์ และมีได้เป็นการชี้ว่า หรือเสนอแนะให้ซื้อหรือขายหลักทรัพย์ใด ๆ การตัดสินใจซื้อหรือขายหลักทรัพย์ใด ๆ ของผู้อ่าน ไม่ว่าจะเกิดจากการอ่านบทความในเอกสารนี้หรือไม่ก็ตาม ส่วนเป็นผลจากการใช้วิจารณญาณของผู้อ่าน โดยไม่มีส่วนเกี่ยวข้องกับและผูกพันใด ๆ กับ บริษัทหลักทรัพย์ คิงส์ฟอร์ด จำกัด (มหาชน) ไม่ว่ากรณีใด

# Short Sales



KINGSFORD

มูลค่าการขายชอร์ต ณ วันที่ 05 มิถุนายน 2569

หลักทรัพย์	ปริมาณหุ้นที่ขายชอร์ต (หุ้น)	มูลค่าการขายชอร์ต (บาท)	%เทียบมูลค่าซื้อขายตลาดรวม
AAV	3,033,100	3,306,078	4.43%
ADVANC	292,200	105,540,800	5.10%
AEONTS	3,300	314,625	0.31%
AMATA	504,100	13,094,075	3.36%
AOT	1,859,500	107,703,300	7.61%
AP	182,400	1,313,145	1.41%
AURA	300	4,380	0.01%
AWC	1,907,100	4,506,586	1.54%
BA	513,700	8,404,830	4.07%
BAM	154,100	985,395	1.67%
BANPU	1,325,100	7,513,745	3.69%
BAY	9,600	367,200	0.30%
BBL	540,700	94,234,450	4.67%
BCH	428,800	4,074,055	2.99%
BCPG	130,600	893,605	1.75%
BDMS	11,261,000	207,206,830	11.65%
BEC	20,100	42,390	0.97%
BEM	275,100	1,430,520	1.45%
BGRIM	388,500	5,769,120	0.62%
BH	323,100	59,333,800	2.42%
BJC	162,300	2,304,660	10.57%
BLA	18,500	434,530	1.20%
BTS	166,400	351,226	0.19%
CBG	138,200	5,813,875	1.30%
CCET	82,600	769,280	0.08%
CENTEL	66,600	2,298,050	0.77%
CHG	1,308,200	1,895,317	2.12%
CHNXT5023	510	4,743	0.35%
CK	264,300	5,002,040	3.69%
CKP	318,200	761,654	5.24%
COM7	607,100	16,179,275	4.64%
CPALL	763,600	35,125,600	4.32%
CPF	2,325,400	43,956,470	6.95%
CPN	646,700	41,893,075	18.21%
CRC	22,800	489,760	0.19%
DCC	44,000	59,180	1.95%
DELTA	1,691,100	589,244,700	12.39%
DOHOME	83,500	287,696	0.91%
EA	5,237,000	18,361,080	1.64%
EASTW	4,200	18,732	0.05%
EGCO	3,800	444,900	0.41%
EPG	21,400	125,190	0.06%
ERW	670,700	2,009,842	0.83%
GFPT	600	5,190	0.03%
GLD	30,000	172,200	1.48%
GLOBAL	1,451,300	9,454,025	2.84%
GPSC	106,600	4,454,350	1.18%
GULF	1,815,000	122,535,200	2.42%
HANA	500,800	18,196,225	1.52%
HMPRO	1,673,100	10,071,085	10.22%
ICHI	169,400	2,219,140	2.45%
IRPC	2,508,400	4,722,866	2.05%
ITC	5,300	86,390	0.16%
IVL	1,189,800	27,780,750	5.98%
JAS	187,600	230,772	0.08%
JMART	278,400	2,620,455	1.32%

ข้อมูลในเอกสารฉบับนี้ รวบรวมมาจากแหล่งข้อมูลที่น่าเชื่อถือ อย่างไรก็ดี บริษัทหลักทรัพย์ คิงส์ฟอร์ด จำกัด (มหาชน) ไม่สามารถที่จะยืนยันหรือรับรองความถูกต้องของข้อมูลเหล่านี้ได้ ไม่ว่าประการใด ๆ บทวิเคราะห์ในเอกสารนี้ จัดทำขึ้นโดยอ้างอิงหลักเกณฑ์ทางวิชาการเกี่ยวกับหลักการวิเคราะห์ และมีได้เป็นการชี้แนะ หรือเสนอแนะให้ซื้อหรือขายหลักทรัพย์ใด ๆ การตัดสินใจซื้อหรือขายหลักทรัพย์ใด ๆ ของผู้อ่าน ไม่ว่าจะเกิดจากการอ่านบทความในเอกสารนี้หรือไม่ก็ตาม ล้วนเป็นผลจากการใช้วิจารณญาณของผู้อ่าน โดยไม่มีส่วนเกี่ยวข้องกับหรือพันธะผูกพันใด ๆ กับ บริษัทหลักทรัพย์ คิงส์ฟอร์ด จำกัด (มหาชน) ไม่ควรเฝ้า

# Short Sales



KINGSFORD

มูลค่าการขายชอร์ต ณ วันที่ 05 มิถุนายน 2569

หลักทรัพย์	ปริมาณเห็นที่ขายชอร์ต (หุ้น)	มูลค่าการขายชอร์ต (บาท)	%เทียบมูลค่าซื้อขายตลาดรวม
JMT	5,700	64,410	0.06%
JTS	4,600	180,475	0.50%
KBANK	203,000	41,040,100	1.20%
KCE	1,011,200	38,039,075	3.64%
KKP	97,200	8,711,950	2.52%
KTB	1,121,700	39,539,925	2.30%
KTC	373,200	11,448,400	1.08%
LH	1,668,800	6,095,386	5.69%
M	49,000	1,060,780	0.84%
MAJOR	94,400	634,515	9.14%
MEGA	51,500	1,828,250	6.10%
MINT	6,722,000	153,049,130	7.13%
MOSHI	10,500	394,000	1.45%
MSFT01	46,847	193,111	2.29%
MTC	592,700	17,072,375	4.62%
OR	200	2,480	0.00%
ORI	83,900	142,630	2.72%
OSP	210,800	3,258,230	1.60%
PLANB	66,700	279,960	0.27%
PR9	14,300	237,930	0.56%
PRM	150,800	1,272,795	2.31%
PSL	50,500	371,160	1.28%
PTG	49,900	359,280	1.25%
PTT	1,316,900	48,396,075	4.10%
PTTEP	462,000	66,734,650	6.04%
PTTGC	366,400	12,634,475	2.20%
QH	72,900	97,687	0.75%
RATCH	85,500	2,607,750	1.37%
SAMART	35,200	214,040	1.11%
SAWAD	134,500	2,917,750	1.55%
SCB	667,400	93,937,200	3.65%
SCC	4,400	1,016,600	0.08%
SCCC	300	43,850	0.17%
SCGP	272,500	7,079,450	1.41%
SGC	561,400	870,190	0.72%
SGP	1,000	9,150	1.11%
SIRI	2,443,800	3,445,758	9.19%
SISB	12,400	123,175	0.33%
SJWD	65,700	517,620	0.92%
SPALI	100	1,560	0.01%
SPCG	5,000	44,505	0.96%
SPRC	315,500	2,316,395	1.82%
STA	605,900	11,788,720	7.61%
STGT	95,500	1,090,460	1.51%
STPI	206,000	1,106,480	0.60%
TCAP	17,300	1,060,000	1.14%
TFG	700	6,510	0.00%
THCOM	28,900	342,250	0.47%
TIDLOR	1,178,600	21,107,260	3.56%
TISCO	12,200	1,384,700	0.42%
TKN	65,800	276,276	1.28%
TLI	152,200	1,658,980	1.50%
TOA	142,500	1,771,950	4.77%
TOP	196,600	9,129,975	1.76%
TIPIP	100	178	0.00%
TQM	100	1,400	0.03%

ข้อมูลในเอกสารฉบับนี้ รวบรวมมาจากแหล่งข้อมูลที่น่าเชื่อถือ อย่างไรก็ดี บริษัทหลักทรัพย์ คิงส์ฟอร์ด จำกัด (มหาชน) ไม่สามารถที่จะยืนยันหรือรับรองความถูกต้องของข้อมูลเหล่านี้ได้ ไม่ว่าประการใด ๆ บทวิเคราะห์ในเอกสารนี้ จัดทำขึ้นโดยอ้างอิงหลักเกณฑ์ทางวิชาการเกี่ยวกับหลักการวิเคราะห์ และมีได้เป็นการชี้แนะ หรือเสนอแนะให้ซื้อหรือขายหลักทรัพย์ใด ๆ การตัดสินใจซื้อหรือขายหลักทรัพย์ใด ๆ ของผู้อ่าน ไม่ว่าจะเกิดจากการอ่านบทความในเอกสารนี้หรือไม่ก็ตาม ล้วนเป็นผลจากการใช้วิจารณญาณของผู้อ่าน โดยไม่มีส่วนเกี่ยวข้องกับหรือพันธะผูกพันใด ๆ กับ บริษัทหลักทรัพย์ คิงส์ฟอร์ด จำกัด (มหาชน) ไม่ว่ากรณีใด

# Short Sales



KINGSFORD

## มูลค่าการขายชอร์ต ณ วันที่ 05 มิถุนายน 2569

หลักทรัพย์	ปริมาณหุ้นที่ขายชอร์ต (หุ้น)	มูลค่าการขายชอร์ต (บาท)	%เทียบมูลค่าซื้อขายตลาดรวม
TRUE	2,034,300	28,113,350	1.70%
TTB	3,914,700	9,076,256	1.22%
TU	380,100	4,295,850	4.34%
TVO	7,300	189,800	1.15%
VGI	1,712,400	1,655,092	0.59%
WHA	2,565,700	13,085,070	3.33%
WHAUP	64,900	382,920	0.71%

หมายเหตุ – ไม่รวมรายการขายชอร์ตของสมาชิกที่เป็นผู้ร่วมค้ำหน่วยลงทุนหรือผู้ดูแลสภาพคล่องของหน่วยลงทุนของกองทุนรวมอีทีเอฟเพื่อบัญชีบริษัทประเภทเพื่อทำกำไรจากส่วนต่างของราคาหรือเพื่อดูแลสภาพคล่อง แล้วแต่กรณี ข้อมูลการขายชอร์ตที่ยังไม่ได้ซื้อคืน - หลักทรัพย์ที่ไม่ใช่หุ้นสามัญจะใช้จำนวนหลักทรัพย์จดทะเบียนกับ ดลท. แทนจำนวนหุ้นชำระแล้ว

ข้อมูลในเอกสารฉบับนี้ รวบรวมมาจากแหล่งข้อมูลที่น่าเชื่อถือ อย่างไรก็ดี บริษัทหลักทรัพย์ คิงส์ฟอร์ด จำกัด (มหาชน) ไม่สามารถที่จะยืนยันหรือรับรองความถูกต้องของข้อมูลเหล่านี้ได้ ไม่ว่าประการใด ๆ บทวิเคราะห์ในเอกสารนี้ จัดทำขึ้นโดยอ้างอิงหลักเกณฑ์ทางวิชาการเกี่ยวกับหลักการวิเคราะห์ และมีได้เป็นการชี้นำ หรือเสนอแนะให้ซื้อหรือขายหลักทรัพย์ใด ๆ การตัดสินใจซื้อหรือขายหลักทรัพย์ใด ๆ ของผู้อ่าน ไม่ว่าจะเกิดจากการอ่านบทความในเอกสารนี้หรือไม่ก็ตาม ล้วนเป็นผลจากการใช้วิจารณญาณของผู้อ่าน โดยไม่มีส่วนเกี่ยวข้องกับหรือพันธะผูกพันใด ๆ กับ บริษัทหลักทรัพย์ คิงส์ฟอร์ด จำกัด (มหาชน) ไม่ว่ากรณีใด

# Stock Calendar



KINGSFORD

## รายงานการเปลี่ยนแปลงการถือหลักทรัพย์ของผู้บริหาร (แบบ 59-2) ประจำวันที่ 05มิถุนายน 2569

ชื่อผู้บริหาร	ประเภทหลักทรัพย์	วันที่ได้มา / จำนวน	จำนวน	ราคา		
KCE	นาย สรรค์ เสนาดีสัย	หุ้นสามัญ	02/06/2569	450,000	39.75	รับโอน
CTW	นาย ชัย โสภณพนิช	หุ้นสามัญ	04/06/2569	111,200	6.09	ซื้อ
JR	นาย ชีรนนท์ วิวัฒน์แจษฎาวุฒิ	หุ้นสามัญ	04/06/2569	3,400	1.67	ซื้อ
JR	นาย ชีรนนท์ วิวัฒน์แจษฎาวุฒิ	หุ้นสามัญ	04/06/2569	2,600	1.67	ซื้อ
JR	นาย บันดาล พงศ์ศาสตร์	หุ้นสามัญ	05/06/2569	5,000	1.67	ขาย
GTB	นาย ประจันต์ คงสาคร	หุ้นสามัญ	04/06/2569	10,000	0.71	ซื้อ
SELIC	นาย อัฒชาวุฒิ หิรัญบุรณะ	หุ้นสามัญ	04/06/2569	6,300	2.72	ขาย
SELIC	นาย อัฒชาวุฒิ หิรัญบุรณะ	หุ้นสามัญ	05/06/2569	10,000	2.74	ขาย
SELIC	นาย อัฒชาวุฒิ หิรัญบุรณะ	หุ้นสามัญ	05/06/2569	10,000	2.72	ขาย
SONIC	นาย ปฏิภาณ เปล่งจวี	หุ้นสามัญ	02/06/2569	15,000	1.49	ซื้อ
TRUE	นาย ชิกเว เบรกเก้	หุ้นสามัญ	04/06/2569	600,000	13.90	ซื้อ
TMC	นาย วรินทร์ ผดุงสินธุ์	หุ้นสามัญ	04/06/2569	38,800	0.68	ซื้อ
PTECH	นาย สมชาย สิทธิปัญญาพันธ์	หุ้นสามัญ	05/06/2569	9,500	1.11	ซื้อ
CSR	นาย สุขมา ชยานนท์	หุ้นสามัญ	04/06/2569	12,200	75.50	ซื้อ
TATG	นาย คาอุท หฤทัย	หุ้นสามัญ	05/06/2569	100,000	0.95	ซื้อ
TNR	นางสาว ศิรินันท์ ดารารัตนโรจน์	หุ้นสามัญ	29/05/2569	22,600	5.15	ซื้อ
TNR	นางสาว ศิรินันท์ ดารารัตนโรจน์	หุ้นสามัญ	02/06/2569	100,000	5.10	ซื้อ
BKIH	นาย ชัย โสภณพนิช	หุ้นสามัญ	04/06/2569	3,500	352.86	ซื้อ
BGC	นาย ปวิณ ภิมมย์ภักดี	หุ้นสามัญ	04/06/2569	47,000	6.29	ซื้อ
BIS	นาย ประเมศวร์ ชำภักตร์	หุ้นสามัญ	04/06/2569	273,200	2.09	ซื้อ
PANEL	นาง จุเลีย ดับเบิลยู เพ็ชฌัญญาไพศิษฏ์	ใบสำคัญแสดงสิทธิที่จะซื้อหุ้น	02/06/2569	100,000	0.18	ขาย
PANEL	นาง จุเลีย ดับเบิลยู เพ็ชฌัญญาไพศิษฏ์	ใบสำคัญแสดงสิทธิที่จะซื้อหุ้น	02/06/2569	26,600	0.19	ขาย
PANEL	นาง จุเลีย ดับเบิลยู เพ็ชฌัญญาไพศิษฏ์	ใบสำคัญแสดงสิทธิที่จะซื้อหุ้น	04/06/2569	70,000	0.18	ขาย
PANEL	นาง จุเลีย ดับเบิลยู เพ็ชฌัญญาไพศิษฏ์	ใบสำคัญแสดงสิทธิที่จะซื้อหุ้น	04/06/2569	11,600	0.19	ขาย
PANEL	นาย อมร กิจเครือ	ใบสำคัญแสดงสิทธิที่จะซื้อหุ้น	04/06/2569	100,000	0.18	ขาย
PANEL	นาย อมร กิจเครือ	ใบสำคัญแสดงสิทธิที่จะซื้อหุ้น	04/06/2569	100,000	0.17	ขาย
PANEL	นาย อมร กิจเครือ	ใบสำคัญแสดงสิทธิที่จะซื้อหุ้น	05/06/2569	100,000	0.17	ขาย
PANEL	นาย อมร กิจเครือ	ใบสำคัญแสดงสิทธิที่จะซื้อหุ้น	05/06/2569	100,000	0.18	ขาย
FM	นาย สุเมธ มาลีสีรังสี	หุ้นสามัญ	15/05/2569	5,000	3.96	ซื้อ
FM	นาย สุเมธ มาลีสีรังสี	หุ้นสามัญ	18/05/2569	4,000	3.98	ซื้อ
FM	นาย สุเมธ มาลีสีรังสี	หุ้นสามัญ	21/05/2569	19,000	4.17	ขาย
FM	นาย สุเมธ มาลีสีรังสี	หุ้นสามัญ	25/05/2569	5,000	4.14	ซื้อ
FM	นาย สุเมธ มาลีสีรังสี	หุ้นสามัญ	27/05/2569	5,000	4.14	ซื้อ



## รายงานการเปลี่ยนแปลงการถือหลักทรัพย์ของผู้บริหาร (แบบ 59-2) ประจำวันที่ 05มิถุนายน 2569

	ชื่อผู้บริหาร	ประเภทหลักทรัพย์	วันที่ได้มา / จำนวน	จำนวน	ราคา	
FM	นาย สุเมธ มาลีรังสี	หุ้นสามัญ	28/05/2569	26,200	4.15	ซื้อ
FM	นาย สุเมธ มาลีรังสี	หุ้นสามัญ	02/06/2569	5,000	4.14	ซื้อ
FTE	นาย ทักษิณ ดันดีไพจิตร	หุ้นสามัญ	04/06/2569	260,000	2.44	ซื้อ
PL	นาย สาระ ล่ำซ่า	หุ้นสามัญ	05/06/2569	3,800	1.26	ซื้อ
UNIX	นาย วรบุตร เลิศอิทธิพร	หุ้นสามัญ	05/06/2569	200,000	1.67	ซื้อ
UNIX	นาย โสฬส ยอดมงคล	หุ้นสามัญ	05/06/2569	150,000	1.69	ซื้อ
UNIX	นาย โสฬส ยอดมงคล	หุ้นสามัญ	05/06/2569	100,000	1.69	ซื้อ
UNIX	นาย โสฬส ยอดมงคล	หุ้นสามัญ	05/06/2569	150,000	1.69	ซื้อ
UNIX	นาย โสฬส ยอดมงคล	หุ้นสามัญ	05/06/2569	100,000	1.68	ซื้อ
JSP	นางสาว จิรดา แดงประเสริฐ	หุ้นสามัญ	02/06/2569	24,800	1.74	ซื้อ
BH	นาย ชัย โสภณพนิช	หุ้นสามัญ	04/06/2569	20,000	178.00	ขาย
RPH	นาย วัลลภ เหล่าไพบุลย์	หุ้นสามัญ	04/06/2569	4,200	4.88	ซื้อ
RPH	นาย วัลลภ เหล่าไพบุลย์	หุ้นสามัญ	05/06/2569	5,000	4.90	ซื้อ
IMH	นาย สิทธิวัฒน์ กำกัด้วงษ์	หุ้นสามัญ	04/06/2569	1,300	2.92	ซื้อ
IMH	นาย สิทธิวัฒน์ กำกัด้วงษ์	หุ้นสามัญ	05/06/2569	4,000	2.92	ซื้อ
PLUS	นาย นิลสุวรรณ ลีลารัศมี	หุ้นสามัญ	02/06/2569	190,000	1.16	ซื้อ
VIBE	นาย ธิบดี มังคะลี	ใบสำคัญ แสดงสิทธิที่ จะซื้อหุ้น	05/06/2569	609,700	0.06	ขาย
ASEFA	นางสาว ปติวรรดา จันดา	หุ้นสามัญ	05/06/2569	30,000	5.95	ขาย
ASEFA	นาย ถนอมศักดิ์ โชติคประกาย	หุ้นสามัญ	04/06/2569	50,000	6.00	ขาย

# Stock Calendar



KINGSFORD

ได้มาหรือจำหน่ายหลักทรัพย์ของกิจการ (แบบ 246-2) ประจำวันที่ 05 มิถุนายน 2569

หลักทรัพย์	ชื่อผู้ได้มา/จำหน่าย	วิธีการ	ประเภท หลักทรัพย์ <sup>1</sup>	% ก่อน ได้มา/ จำหน่าย	% ได้มา/ จำหน่าย	% หลัง ได้มา/ จำหน่าย	วันที่ได้มา/ จำหน่าย	% ก่อน ได้มา/ จำหน่าย (กลุ่ม) <sup>2</sup>	% ได้มา/ จำหน่าย (กลุ่ม) <sup>2</sup>	% หลัง ได้มา/ จำหน่าย (กลุ่ม) <sup>2</sup>
ASN	นาง จารุทรศ เลิศรุ่งเรือง	จำหน่าย	หุ้น	15.3838	15.3838	0	04/06/2569	15.3838	15.3838	0
ASN	นางสาว พัชรา เลิศรุ่งเรือง	ได้มา	หุ้น	0.4563	15.3838	15.8401	04/06/2569	0.4563	15.3838	15.8401
STELLA	บริษัท ธนา พาวเวอร์ โซล ลติง จำกัด	ได้มา	หุ้น	19.9783	0.0229	20.0012	04/06/2569	19.9783	0.0229	20.0012

# Stock Calendar



KINGSFORD

June 2026				
Monday	Tuesday	Wednesday	Thursday	Friday
1	2	3	4	5
หยุด	<b>XD</b> <b>WHABT (0.15 หารบ)</b> <b>TIF1 (0.15 หารบ)</b> TIDLOR (0.69 หารบ)	หยุด	<b>XD</b> MNRF (0.033 หารบ) MNIT2 (0.09 หารบ) MNIT (0.034 หารบ) MII (0.155 หารบ) M-STOR (0.11 หารบ) IMPACT (0.10 หารบ) HPF (0.135 หารบ) <b>Shares</b> HTECH 21,782,657 Shares <b>NEWLISTED</b> VIBE 136,897,243 Units	<b>XD</b> BCT (1.00 หารบ) <b>Shares</b> SIRI 70,725,000 Shares
8	9	10	11	12
<b>XD</b> MJLF (0.178 หารบ) <b>Shares</b> PROS 48,452,763 Shares BUI 5,155,704 Shares	<b>XD</b> TR (0.05 หารบ) <b>Shares</b> SKE 1,423 Shares CGH 739 Shares <b>NEWLISTED</b> BWG-W8 1,062,632,810 Units		<b>XD</b> LHK (0.14 หารบ)	
15	16	17	18	19

XD - Excluding Dividend	XD(ST) - Excluding Stock Dividend	XM - Exclude meetings	XN - Ex-Capital Return	XI - Excluding Interest
XP - Excluding Principal	XR - Excluding Right	XW - Excluding Warrant	XS - Excluding Short-term Warrant	XA - Excluding All
XE - Excluding Exercise	*ND - No Dividend Payment	PD - Payment Date	XT - Excluding TSR ; @ - price per share / price per unit /	
XD - Excluding Dividend	XD(ST) - Excluding Stock Dividend	XM - Exclude meetings	XN - Ex-Capital Return	XI - Excluding Interest
XP - Excluding Principal	XR - Excluding Right	XW - Excluding Warrant	XS - Excluding Short-term Warrant	XA - Excluding All
XE - Excluding Exercise	*ND - No Dividend Payment	PD - Payment Date	XT - Excluding TSR ; @ - price per share / price per unit /	

# Most Active Values (Btmn)



## NVDR Update

วันจันทร์ที่ 08 มิถุนายน 2569

### Most Active Values (Btmn)

Top 20 Net Buying Value (B m)					Top 20 Net Selling Value (B m)					Month to Date		Year to Date							
มิ.ย.- พ.ค.-69					มิ.ย.- พ.ค.-69					มิถุนายน 2569		05 มิ.ย.-05 มิ.ย.2569							
	5	4	2	29	28		5	4	2	29	28	Net Buy	Net Sell	Net Buy	Net Sell				
1 BH	555.0	-154.0	-183.2	412.0	-84.3	DELTA	-1,260.8	287.9	-136.7	158.9	-1,140.0	GULF	3,091.54	DELTA	-1,109.53	PTTEP	27,224.7	SCB	-10,156.4
2 SCC	538.9	-364.7	-31.4	477.2	-159.8	KTB	-364.3	-144.3	727.5	-331.8	-29.9	SCB	1,084.60	CPALL	-986.28	PTT	19,760.7	ADVANC	-2,999.0
3 KBANK	352.6	-192.8	126.0	857.5	1,181.0	ADVANC	-314.1	-102.3	180.3	1,190.6	-225.9	PTT	471.80	BBL	-790.53	KBANK	15,638.7	TISCO	-2,417.3
4 THAI	172.4	63.8	92.0	-20.2	-63.9	BBL	-294.4	-151.4	-344.7	-51.1	-15.5	SCGP	420.91	CPF	-498.53	GULF	6,983.6	MINT	-2,259.6
5 KTC	116.2	-57.4	205.4	53.9	-0.2	SCB	-258.5	359.4	983.7	388.7	-32.6	AOT	410.48	PTTEP	-306.19	BBL	5,927.9	CPF	-1,840.8
6 MINT	95.6	-92.1	-155.7	199.3	8.4	CPF	-203.3	-177.3	-117.9	-1.0	-30.9	THAI	328.16	ADVANC	-236.06	KTB	4,871.1	OR	-1,175.9
7 PTTGC	94.1	44.7	-84.2	296.1	150.8	CPALL	-172.2	-615.9	-198.2	1,270.8	-114.9	TTB	294.65	MINT	-152.18	PTTGC	4,426.3	COM7	-1,172.5
8 RCL	64.5	7.0	17.4	4.6	-1.8	HANA	-164.7	11.0	16.5	-236.1	-535.2	KBANK	285.80	HANA	-137.31	DELTA	4,376.2	TRUE	-1,159.8
9 TISCO	60.1	119.7	104.7	34.2	-10.7	PTTEP	-142.5	-80.8	-82.8	1,447.5	12.8	TISCO	284.49	KKP	-120.46	TOP	4,073.6	TIDLOR	-1,149.5
10 CENTEL	54.9	-0.5	3.5	-26.1	-3.3	TOP	-101.6	35.8	-35.2	-193.5	6.3	KTC	264.10	COM7	-110.41	CPALL	3,580.7	SAWAD	-584.8
11 RATCH	29.2	15.8	9.7	17.2	2.2	IVL	-82.9	-50.4	57.9	-122.9	-16.5	KTB	218.80	TOP	-101.00	BCP	3,316.7	BDM5	-511.3
12 IRPC	20.4	76.0	45.9	-32.9	-0.2	KCE	-76.1	-110.8	156.1	294.1	68.8	BH	217.81	CPN	-93.97	KKP	2,831.7	MTC	-489.3
13 AP	20.3	-3.5	13.8	-4.6	-12.7	AMATA	-71.4	61.7	7.4	-12.5	41.3	SCC	142.88	CCET	-87.98	SCC	2,609.6	AOT	-433.1
14 AEONTS	16.0	-9.5	-8.5	22.5	1.1	PTT	-70.3	419.7	122.4	-607.3	282.1	IRPC	142.30	WHAUP	-77.58	TTB	2,161.5	GPSC	-350.6
15 GLOBAL	8.7	-46.3	11.1	10.9	19.9	BANPU	-64.7	-10.3	30.2	-61.8	7.2	BGRIM	114.44	IVL	-75.43	TFG	2,138.3	CPAXT	-329.9
16 HMPRO	8.5	-29.8	10.4	52.1	-15.6	CPN	-38.5	-88.3	32.9	-66.1	38.7	CK	98.43	SAWAD	-64.14	CPN	1,805.5	AEONTS	-323.8
17 JAS	7.4	6.5	1.4	0.4	-0.5	JMART	-35.3	11.7	-11.9	8.4	-30.0	STECON	96.98	EA	-62.03	IRPC	1,482.5	BA	-287.7
18 BCP	7.2	2.0	22.2	-74.9	16.0	AOT	-31.1	-38.8	480.4	852.7	368.3	TRUE	93.92	CRC	-60.84	KCE	1,268.4	TCAP	-270.7
19 AAV	6.2	-1.9	-15.0	-6.7	6.2	CCET	-29.1	-214.1	155.3	25.2	43.9	RCL	88.83	TFG	-52.02	THAI	1,147.8	BTS	-268.8
20 SCCC	6.0	2.4	-3.4	4.3	-1.3	BAY	-28.8	68.1	19.1	-2.7	34.9	STA	82.26	GUNKUL	-46.12	SCGP	1,116.0	PR9	-254.9

Total Volume Shares							NVDR Shrs.					Paid up Capital
	Buy	Sell	Total	Net	Turn.		8-Jun-26	% of paidup	8-Jun-26	% of paidup	(Last)	
1 88TH	100,000	96,900	196,900	3,100	4.33	1 2S	5,700,043	1.04	3,092,210	0.69	549,995,954	
2 AAI	468,500	675,500	1,144,000	-207,000	14.25	2 88TH	51,214	0.02	#N/A	#N/A	212,500,000	
3 AAV	20,953,200	15,364,700	36,317,900	5,588,500	26.43	3 A	3,342	0.00	62,400	0.01	980,000,000	
4 ACE	1,700	31,800	33,500	-30,100	2.04	4 A5	1,143,087	0.09	800,664	0.07	1,209,384,734	
5 ADB	-	30,000	30,000	-30,000	4.23	5 A5-W4	7,590,876	2.10	#N/A	#N/A	360,996,274	
6 ADVANC	1,855,287	2,727,525	4,582,812	-872,238	39.97	6 A5-W5	187,188	0.08	#N/A	#N/A	235,591,404	
7 ADVICE	564,500	810,100	1,374,600	-245,600	25.02	7 AAI	94,598,327	4.45	#N/A	#N/A	2,125,000,000	
8 AE	1,600	-	1,600	1,600	0.11	8 AAV	1,069,913,416	8.33	353,926,265	7.30	12,849,999,997	
9 AEONTS	389,400	222,700	612,100	166,700	28.79	9 ABM	2,810,951	0.41	3,268,124	1.09	692,120,445	
10 AGE	121,300	221,000	342,300	-99,700	7.33	10 ACAP	2,318,745	0.57	1,223,467	0.39	406,411,160	
11 AH	21,200	900	22,100	20,300	11.38	11 ACC	14,144,806	0.75	4,306,304	0.32	1,880,333,993	
12 AIE	5,200	594,200	599,400	-589,000	11.42	12 ACC-W2	689,938	0.15	#N/A	#N/A	447,680,170	
13 AIT	26,403	600	27,003	25,803	1.99	13 ACE	49,489,115	0.49	38,450,400	0.38	10,075,634,360	
14 AJ	188,000	197,800	385,800	-9,800	14.19	14 ACG	776,351	0.13	211,225	0.04	600,000,000	
15 AJA	200	200	400	0	0.01	15 ADB	49,201,508	6.78	31,173,421	5.20	725,999,923	
16 AKP	-	3,600	3,600	-3,600	0.04	16 ADD	1,828,475	1.09	#N/A	#N/A	168,000,000	
17 AKR	200,000	7,100	207,100	192,900	1.30	17 ADVANC	205,012,500	6.89	241,595,912	8.13	2,974,209,736	
18 AKS	-	246,517	246,517	-246,517	0.32	18 ADVICE	28,014,470	4.52	#N/A	#N/A	620,000,000	
19 ALLA	-	16,400	16,400	-16,400	9.73	19 AE	32,642,188	1.27	#N/A	#N/A	2,571,535,907	
20 ALPHAX	-	61,100	61,100	-61,100	1.16	20 AEONTS	10,565,816	4.23	11,410,746	4.56	250,000,000	

Source : SET.OR.TH

ข้อมูลในเอกสารฉบับนี้รวบรวมจากแหล่งข้อมูลที่น่าเชื่อถือ อย่างไรก็ตาม บริษัทหลักทรัพย์ คิงส์ฟอร์ด จำกัด (บริษัทฯ) ไม่สามารถที่จะยืนยันหรือรับรองความถูกต้องของข้อมูลเหล่านี้ได้ ไม่ว่าประการใด ๆ บทวิเคราะห์ในเอกสารนี้จัดทำขึ้นโดยอิงจากข้อมูลเพียงทางวิชาการเกี่ยวกับหลักทรัพย์ที่วิเคราะห์ และไม่ได้เป็นคำแนะนำหรือเสนอแนะให้ซื้อหรือขายหลักทรัพย์ใด ๆ การตัดสินใจซื้อหรือขายหลักทรัพย์ใด ๆ ของผู้ลงทุน ไม่ว่าจะเกิดจากการอ่านบทความในเอกสารนี้หรือไม่ก็ตาม ล้วนเป็นผลจากการใช้วิจารณญาณของผู้ลงทุน โดยไม่มีส่วนเกี่ยวข้องกับบริษัทฯ ใด ๆ กับ บริษัทหลักทรัพย์ คิงส์ฟอร์ด จำกัด (บริษัทฯ) ไม่ว่ากรณีใด

## คำแนะนำการลงทุน และความหมายของคำแนะนำการลงทุน

Stock Rating หมายถึงการให้คำแนะนำการลงทุนของบริษัท แบ่งเป็น 3 ระดับ

Buy หมายถึง ราคาพื้นฐานสูงกว่าราคาตลาด 15% หรือมากกว่า

Hold หมายถึงราคาพื้นฐานสูงกว่าราคาตลาดไม่เกิน 15% หรือต่ำกว่าราคาตลาดไม่เกิน 15 %

Sell หมายถึง ราคาพื้นฐานต่ำกว่าราคาตลาด 15% หรือมากกว่า

เอกสารฉบับนี้จัดทำขึ้นโดยบริษัทหลักทรัพย์คิงส์ฟอร์ด จำกัด (มหาชน) ข้อมูลที่ปรากฏในเอกสารฉบับนี้จัดทำโดยอาศัยข้อมูลที่ได้จัดหาจากแหล่งที่เชื่อถือหรือควรเชื่อว่ามี ความน่าเชื่อถือ และ/หรือถูกต้อง อย่างไรก็ตามบริษัทไม่ยืนยัน และไม่รับรองถึงความครบถ้วนสมบูรณ์หรือถูกต้องของข้อมูลดังกล่าว และไม่ได้ประกันราคาหรือผลตอบแทน ของหลักทรัพย์ที่ปรากฏข้างต้น แม้ว่าข้อมูลดังกล่าวจะปรากฏข้อความที่อาจเป็นหรืออาจตีความว่าเป็นเช่นนั้นได้ บริษัทจึงไม่รับผิดชอบต่อการนำเอาข้อมูล ข้อความ ความเห็น และหรือบทสรุปที่ปรากฏในเอกสารฉบับนี้ไปใช้ไม่ว่ากรณีใดๆ ข้อมูลและความเห็นที่ปรากฏอยู่ในเอกสารฉบับนี้มิได้ประสงค์จะชี้ชวน เสนอแนะ หรือจูงใจให้ลงทุน ใน หรือ ซื้อหรือขายหลักทรัพย์ที่ปรากฏในเอกสารฉบับนี้และข้อมูลมีการแก้ไขเพิ่มเติมเปลี่ยนแปลงโดยมิต้องแจ้งให้ทราบล่วงหน้า ผู้ลงทุนควรใช้ดุลยพินิจอย่างรอบคอบใน การลงทุนในหรือซื้อหรือขายหลักทรัพย์ บริษัทสงวนลิขสิทธิ์ในข้อมูลที่ปรากฏในเอกสารนี้ ห้ามมิให้ผู้ใดใช้ประโยชน์ ทำซ้ำ ดัดแปลง นำออกแสดง ทำให้ปรากฏหรือเผยแพร่ ต่อสาธารณชน ไม่ว่าด้วยประการใดๆ ซึ่งข้อมูลในเอกสารนี้ไม่ว่าทั้งหมดหรือบางส่วน เว้นแต่ได้รับอนุญาตเป็นหนังสือจากบริษัทเป็นการล่วงหน้า การกล่าว คัด หรืออ้างอิง ข้อมูลบางส่วนตามสมควรในเอกสารนี้ ไม่ว่าจะในบทความ บทวิเคราะห์ บทวิจัย หรือในเอกสาร หรือการสื่อสารอื่นใดจะต้องกระทำโดยถูกต้อง และไม่เป็นการก่อให้เกิดการ เข้าใจผิดหรือความเสียหายแก่บริษัท ต้องรับรู้ถึงความเป็นเจ้าของลิขสิทธิ์ในข้อมูลบริษัท และต้องอ้างอิงถึงเอกสารฉบับนี้ และวันที่ในเอกสารฉบับนี้ของบริษัทโดยชัดเจน การลงทุนในหรือซื้อหรือขายหลักทรัพย์ย่อมมีความเสี่ยง ท่านควรทำความเข้าใจอย่างถี่ถ้วนต่อลักษณะของหลักทรัพย์แต่ละประเภทและควรศึกษาข้อมูลของบริษัทที่ออก หลักทรัพย์และข้อมูลอื่นใดที่เกี่ยวข้องก่อนการตัดสินใจลงทุนในหรือซื้อหรือขายหลักทรัพย์

ข้อมูลในเอกสารฉบับนี้ รวบรวมมาจากแหล่งข้อมูลที่เชื่อถือได้อย่างไรก็ดี บริษัทหลักทรัพย์ คิงส์ฟอร์ด จำกัด(มหาชน)ไม่สามารถที่จะยืนยันหรือรับรองความถูกต้องของข้อมูลเหล่านี้ได้ ไม่ว่าประการใดๆ บทวิเคราะห์ในเอกสารนี้ จัดทำขึ้นโดยอ้างอิง หลักเกณฑ์ทางวิชาการเกี่ยวกับหลักการวิเคราะห์ และมีได้เป็นการชี้แนะ หรือเสนอแนะให้ซื้อหรือขายหลักทรัพย์ใดๆ การตัดสินใจหรือซื้อขายหลักทรัพย์ใดๆ ของผู้อ่าน ไม่ว่าจะเกิดจากการอ่านบทความในเอกสารนี้หรือไม่ก็ตาม ล้วนเป็นผลจากการใช้ วิจารณญาณของผู้อ่าน โดยไม่มีส่วนเกี่ยวข้องกับหรือพันธะผูกพันใดๆ กับ บริษัทหลักทรัพย์ คิงส์ฟอร์ด จำกัด(มหาชน) ไม่ว่ากรณีใด

# Disclaimer



KINGSFORD

Thai Institute of Directors Association (IOD) – Corporate Governance Report Rating 2025 (CG Score) ข้อมูล 23 ธันวาคม 2568



AAI	AURA	BSRC	CREDIT	GFC	IT	LST	OCC	PRM	SAT	SITHAI	SUTHA	TKT	TVO
AAV	AWC	BTG	DCC	GFPT	ITC	M	ONEE	PRTR	SAV	SJWD	SVOA	TLI	TWPC
ACE	B	BTS	DDD	GGC	ITEL	MAJOR	OR	PSH	SAWAD	SKR	SYMC	TM	UAC
ADB	BAFS	BWG	DELTA	GLAND	ITTHI	MALEE	ORI	PSL	SC	SKY	SYNEX	TMD	UBE
ADVANC	BAM	CBG	DEMCO	GLOBAL	IVL	MBK	ORN	PSP	SCAP	SMPC	SYNTEC	TMILL	UBIS
AEONTS	BANPU	CENTEL	DITTO	GPSC	J	MC	OSP	PTC	SCB	SNC	TACC	TMT	UP
AF	BAY	CFRESH	DMT	GRAMMY	JAS	MEGA	PAP	PTG	SCC	SNNP	TAN	TNDT	UPF
AGE	BBGI	CGH	DOHOME	GULF	JMART	MFC	PB	PTT	SCCC	SNP	TASCO	TNITY	UPOIC
AIRA	BBL	CHASE	DRT	GUNKUL	JMT	MFEC	PCC	PTTEP	SCG	SO	TBN	TNL	UV
AJ	BCH	CHEWA	DUSIT	HANA	JTS	MGC	PCSGH	PTTGC	SCGD	SONIC	TCAP	TOA	VGI
AKP	BCPG	CHG	EASTW	HARN	KBANK	MINT	PDJ	Q-CON	SCGP	SPALI	TCMC	TOG	VIBHA
AKR	BDMS	CHOW	EGCO	HENG	KCAR	MODERN	PG	QH	SCM	SPC	TEAMG	TOP	VIH
ALLA	BEC	CIMBT	EPG	HMPRO	KCC	MONO	PHOL	QTC	SDC	SPCG	TEGH	TPAC	VNG
ALT	BEM	CIVIL	ERW	HPT	KCE	MOONG	PIMO	RABBIT	SE	SPI	TEKA	TPBI	WACOAL
AMA	BEYOND	CK	ETC	HTC	KCG	MOSHI	PJW	RATCH	SEAFCO	SPRC	TFG	TQM	WGE
AMARIN	BGC	CKP	ETE	ICC	KEX	MSC	PL	RBF	SEOIL	SR	TFMAMA	TRUBB	WHA
AMATA	BGRIM	CMC	FLOYD	ICHI	KJL	MST	PLANB	ROCTEC	SELIC	SSF	TGE	TRUE	WHAUP
AMATAV	BH	CNT	FN	III	KKP	MTC	PLAT	RS	SENA	SSP	TGH	TSC	WICE
AOT	BIZ	COLOR	FORTH	ILINK	KSL	MTI	PLUS	RT	SENX	SSSC	THANA	TSTE	WINMED
AP	BJC	COM7	FPI	ILM	KTB	NEP	PM	S	SFLEX	STA	THANI	TSTH	WINNER
ARIP	BKIH	CPALL	FPT	IND	KTC	NER	PMC	S&J	SGC	STARM	THCOM	TTA	WP
ASIAN	BLA	CPAXT	FSMART	INET	KUMWEL	NKI	PORT	SA	SGF	STECON	THIP	TTB	WPH
ASIMAR	BLC	CPF	FSX	INSET	LH	NOBLE	PPP	SAAM	SGP	STGT	THRE	TTCL	ZEN
ASK	BOL	CPL	FTI	INSURE	LHFG	NRF*	PPS	SABINA	SHR	STI	THREL	TTW	
ASP	BPP	CPN	GABLE	IP	LIT	NV	PQS	SAK	SICT	SUC	TIPH	TU	
ASW	BRI	CPW	GC	IRC	LOXLEY	NVD	PR9	SAMART	SIRI	SUN	TISCO	TVDH	
AUCT	BRR	CRC	GCAP	IRPC	LRH	NYT	PRG	SAMTEL	SIS	SUSCO	TKS	TVH	



2S	ANAN	BPS	CM	EAST	IFS	LALIN	METCO	NTSC	PRIN	SAMCO	SPA	TITLE	TPIPP	VRANDA
A5	APCO	BR	CMAN	EKH	JDF	LANNA	MICRO	NTV	PRINC	SANKO	SPVI	TK	TPS	WARRIX
ABM	APCS	BSBM	CMO	ESTAR	JPARK	LEO	MVP*	OKJ	PROUD	SAPPE	SRS	TKN	TQR	WAVE
ACG	ATP30	BTC	COCOCO	EURO	JSP	LHK	NC	PATO	PSG	SCI	SUPER	TMC	TRP	WIN
ADD	BA	BTW	COMAN	EVER	JUBILE	LPN	NCH	PDG	PSTC	SCN	SVI	TMI	TRT	XO
AE	BBIK	BVG	CPI	FE	K	MAGURO	NCL	PEACE	PT	SECURE	SWC	TNP	TURTLE	XPG
AH	BC	BYD	CRD	FVC	KGI	MATCH	NDR	PEER	QLT	SFT	TAE	TNR	TVT	XYZ
AIT	BCP	CFARM	CSC	GEL	KTIS	MBAX	NEO	PREB	RCL	SINO	TFM	TPA	UBA	ZIGA
ALUCON	BE8	CH	DEXON	HUMAN	KTMS	M-CHAI	NL	PRI	READY	SKE	TIDLOR	TPCS	UREKA	
AMC	BIG	CIG	DTCENT	ICN	KUN	MCOT	NSL	PRIME	RPH	SMT	TIPCO	TIPL	VCOM	



AHC	ASN	CHARAN*	DIMET*	FTE	JCK	MCA	NATION	PICO*	PTECH	SE-ED	SPREME	TATG	TSE	YUASA
AIE*	AYUD	CHAYO	DOD	GBX	KBS	MEB	NCAP	PIN	PYLON	SIAM	SST	TFI	TSR*	ZAA
AMANAH	BIOTEC	CHIC	DPAINT	GPI	KISS	MEDEZE	NOVA	PIS	RAM	SINGER	STANLY	THG*	UKEM	
AMR	BIS	CHOTI	DV8	GTB	KK	MENA	NPK	PLANET	RJH	SISB	STC	TMAN	UOBKH	
ANI	BJCHI	CI	EA*	GYT	KWC	MILL*	OGC	POLY	RML	SK	STPI	TOPP	VARO	
APURE	BLAND	CITY	EASON	IMH	KWM	MITSIB	PACO	PRAKIT	ROCK	SKN	STX	TPLAS	VL	
ARIN	CAZ	CSP	ECF*	IRCP	L&E	MK	PANEL	PRAPAT	RPC	SMD100	SVR	TPOLY	WFX	
ARROW	CEN	CSS	EFORL	ITNS	LDC	MPJ	PCE	PROEN	SAFE	SNPS	SVT	TRC*	WIIK	
ASIA	CHAO	CWT	FNS	IVF	LEE	NAM	PHG	PROS	SALEE	SORKON	TAKUNI	TRU	WORK	

ข้อมูลในเอกสารฉบับนี้ รวบรวมมาจากแหล่งข้อมูลที่น่าเชื่อถือ อย่างไรก็ตาม บริษัทหลักทรัพย์ คิงส์ฟอร์ด จำกัด(มหาชน)ไม่สามารถที่จะยืนยันหรือรับรองความถูกต้องของข้อมูลเหล่านี้ได้ ไม่ว่าประการใดๆ บทวิเคราะห์ในเอกสารนี้ จัดทำขึ้นโดยอ้างอิงหลักเกณฑ์ทางวิชาการเกี่ยวกับหลักการวิเคราะห์ และมีได้เป็นการชี้แนะ หรือเสนอแนะให้ซื้อหรือขายหลักทรัพย์ใดๆ การตัดสินใจซื้อหรือขายหลักทรัพย์ใดๆ ของผู้อ่าน ไม่ว่าจะเกิดจากการอ่านบทความในเอกสารนี้หรือไม่ก็ตาม ล้วนเป็นผลจากการใช้วิจารณญาณของผู้อ่าน โดยไม่มีส่วนเกี่ยวข้องกับหรือผู้จัดทำนี้ใด ๆ กับ บริษัทหลักทรัพย์ คิงส์ฟอร์ด จำกัด(มหาชน) ไม่มีการเปิดเผย

# Disclaimer



KINGSFORD

Thai Institute of Directors Association (IOD) – Corporate Governance Report Rating 2025 (CG Score) ข้อมูล 23 ธันวาคม 2568

ช่วงคะแนน	สัญลักษณ์	ความหมาย	Description
มากกว่า 90		ดีเลิศ	Excellent
80 - 89		ดีมาก	Very Good
70 - 79		ดี	Good
60 - 69		ดีพอใช้	Satisfactory
50 - 59		ผ่าน	Pass
ต่ำกว่า 50	No logo give	N/A	N/A

การเปิดเผยผลการสำรวจของสมาคมส่งเสริมสถาบันกรรมการบริษัทไทย (IOD) ในเรื่องการทำกับดูแลกิจการ (Corporate Governance) นี้เป็นการดำเนินการตามนโยบายของสำนักงานคณะกรรมการกำกับหลักทรัพย์และตลาดหลักทรัพย์ โดยการสำรวจของ IOD เป็นการสำรวจและประเมินจากข้อมูลของบริษัทจดทะเบียนในตลาดหลักทรัพย์แห่งประเทศไทยและตลาดหลักทรัพย์เอ็มเอไอ ที่มีการเปิดเผยต่อสาธารณะและเป็นข้อมูลที่ผู้ลงทุนทั่วไปสามารถเข้าถึงได้ ดังนั้นผลสำรวจดังกล่าวจึงเป็นการนำเสนอในมุมมองของบุคคลภายนอกโดยไม่ได้เป็นการประเมินการปฏิบัติและมีได้มีการใช้ข้อมูลภายในในการประเมิน อนึ่ง ผลการสำรวจดังกล่าว เป็นผลการสำรวจ ณ วันที่ปรากฏในรายงานการกำกับดูแลกิจการบริษัทจดทะเบียนไทยเท่านั้น ดังนั้นผลการสำรวจจึงอาจเปลี่ยนแปลงได้ภายหลังวันดังกล่าว ทั้งนี้บริษัทหลักทรัพย์ คิงส์ฟอร์ด จำกัด (มหาชน) มิได้ยืนยันหรือรับรองถึงความถูกต้องของผลการสำรวจดังกล่าวแต่อย่างใด

ข้อมูลในเอกสารฉบับนี้ รวบรวมมาจากแหล่งข้อมูลที่นำเชื่อถือ อย่างไรก็ตาม บริษัทหลักทรัพย์ คิงส์ฟอร์ด จำกัด(มหาชน)ไม่สามารถที่จะยืนยันหรือรับรองความถูกต้องของข้อมูลเหล่านี้ได้ ไม่ว่าประการใดๆ บทวิเคราะห์ในเอกสารนี้ จัดทำขึ้นโดยอ้างอิงหลักเกณฑ์ทางวิชาการเกี่ยวกับหลักการวิเคราะห์ และมีได้เป็นการชี้แนะ หรือเสนอแนะให้ซื้อหรือขายหลักทรัพย์ใดๆ การตัดสินใจซื้อหรือขายหลักทรัพย์ใดๆ ของผู้อ่าน ไม่ว่าจะเกิดจากการอ่านบทความในเอกสารนี้หรือไม่ก็ตาม ล้วนเป็นผลจากการใช้วิจารณญาณของผู้อ่าน โดยไม่มีส่วนเกี่ยวข้องกับหรือผูกพันใดๆ กับ บริษัทหลักทรัพย์ คิงส์ฟอร์ด จำกัด(มหาชน) ไม่ว่ากรณีใด

# Disclaimer



KINGSFORD

Anti-Corruption Progress Indicator 2025 (<https://www.thai-cac.com/who-we-are/our-members> . 7 มกราคม 2569 )

## บริษัทจดทะเบียนที่ได้ประกาศเจตนารมณ์เข้าร่วม CAC

ADVICE	AUCT	BOL	DITTO	HANN	J	MAGURO	NOVA	PCE	SANKO	SONIC	TFM	TPS	WELL
AIT	AURA	BYD	EA	HL	JDF	M-CHAI	NSL	PRI	SCL	SPREME	TIDLOR	UP	WP
ANI	B52	CENTEL	ESTAR	HUMAN	KCC	MITSIB	NTSC	PTC	SISB	TACC	TMI	UREKA	
ASAP	BIZ	CENTEL	FLOYD	I2	KCG	NKT	ORN	RCL	SKY	TATG	TPBI	VL	
ASEFA	BKIH	DCON	GFC	IT	LDC	NL	PCC	ROCTEC	SMO	TEAMG	TPP	WARRIX	

## บริษัทจดทะเบียนที่ได้ได้รับการรับรอง CAC

2S	B	CEN	DEXON	GPI	K	MCOT	OSP	PROEN	SAK	SITHAI	SYMC	TMT	UEC
AAI	BAFS	CENTEL	DMT	GPSC	KASET	MEDEZE	PAP	PROUD	SAPPE	SJWD	SYNTEC	TNITY	UKEM
ACE	BAM	CFRESH	DOHOME	GULF	KBANK	MEGA	PATO	PRTR	SAT	SKE	TAE	TNL	UOBKH
ADB	BANPU	CGH	DRT	GUNKUL	KCAR	MENA	PB	PSH	SAWAD	SKR	TAKUNI	TNP	UPF
ADVANC	BAY	CHASE	DUSIT	HANA	KCCAMC	META	PCSGH	PSL	SC	SM	TASCO	TNR	UV
AE	BAY	CHEWA	EAST	HARN	KCE	MFC	PDG	PSTC	SCAP	SMIT	TBN	TOG	VCOM
AF	BBGI	CHOTI	EASTW	HENG	KGEN	MFEC	PDJ	PT	SCB	SMPC	TCAP	TOP	VGI
AH	BBL	CHOW	EGCO	HMPRO	KGI	MGC	PG	PTECH	SCC	SNC	TEGH	TOPP	VIBHA
AI	BCH	CI	EMC	HTC	KJL	MINT	PHOL	PTG	SCCC	SNNP	TFG	TPA	VIH
AIE	BCP	CIG	EP	ICC	KKP	MODERN	PIMO	PTT	SCG	SNP	TFI	TPAC	VNG
AIRA	BCPG	CIMBT	EPG	ICHI	KRUNGTHAI	MONO	PK	PTTEP	SCGD	SORKON	TFMAMA	TPCS	WACOAL
AIRA	BE8	CM	ERW	ICN	KSL	MOONG	PL	PTTGC	SCGP	SPACK	TGE	TPLAS	WHA
AJ	BEC	CMC	ETC	IFS	KTC	MOSHI	PLANB	PYLON	SCM	SPALI	TGH	TQM	WHAUP
AKP	BEYOND	COM7	ETE	III	L&E	MSC	PLANET	Q-CON	SCN	SPC	THANI	TRT	WICE
AMA	BGC	CPALL	FNS	ILINK	LANNA	MST	PLAT	QH	SEAOIL	SPI	THCOM	TRU	WIIK
AMANAH	BGRIM	CPAXT	FPI	ILM	LH	MTC	PLUS	QLT	SE-ED	SPRC	THIP	TRUE	WPH
AMARIN	BLA	CPAXT	FPT	INET	LHFG	MTI	PM	QTC	SELIC	SRICHA	THRE	TSI	XO
AMATA	BPP	CPF	FSMART	INOX	LHK	NATION	PMC	RABBIT	SENA	SSF	THREL	TSTE	YUASA
AMATAV	BPS	CPI	FSX	INSURE	LIT	NCAP	PPP	RATCH	SENX	SSP	TIDLOR	TSTH	ZEN
AP	BRI	CPL	FTE	IRPC	LPN	NEP	PPPM	RBF	SFLEX	SSSC	TIPCO	TTB	ZIGA
APCS	BRR	CPN	GABLE	ITC	LRH	NER	PPS	RML	SFT	SST	TIPH	TTCL	
AS	BSBM	CPW	GBX	ITEL	M	NKI	PQS	RS	SGC	STA	TISCO	TU	
ASIAN	BTC	CRC	GC	IVL	MAJOR	NOBLE	PR9	RWI	SGP	STGT	TKN	TURTLE	
ASK	BTG	CSC	GCAP	JAS	MALEE	NRF	PREB	S	SHR	STOWER	TKS	TVDH	
ASP	BTS	CV	GEL	JMART	MATCH	OCC	PRG	S&J	SINGER	SUSCO	TKT	TVO	
ASW	BWG	DCC	GFPT	JMT	MBAX	OGC	PRIME	SA	SINO	SVI	TMC	TWPC	
AWC	CAZ	DELTA	GGC	JR	MBK	OR	PRINC	SAAM	SIRI	SVOA	TMD	UBE	
AYUD	CBG	DEMCO	GLOBAL	JTS	MC	ORI	PRM	SABINA	SIS	SVT	TMILL	UBIS	

คำชี้แจง ข้อมูลบริษัทที่เข้าร่วมโครงการแนวร่วมปฏิบัติของภาคเอกชนไทยในการต่อต้านทุจริต (Thai CAC) ของสมาคมส่งเสริมสถาบันกรรมการบริษัทไทย มี 2 กลุ่ม คือ

- ได้ประกาศเจตนารมณ์เข้าร่วม CAC
- ได้รับการรับรอง CAC

การเปิดเผยผลการประเมินดัชนีชี้วัดความคืบหน้าการป้องกันการมีส่วนเกี่ยวข้องกับการทุจริตคอร์รัปชัน (Anti-corruption Progress Indicators) ของบริษัทจดทะเบียนในตลาดหลักทรัพย์แห่งประเทศไทยซึ่งจัดทำโดยสถาบันไทยพัฒน์นี้ เป็นการดำเนินการตามนโยบายและตามแผนพัฒนาความยั่งยืนสำหรับบริษัทจดทะเบียนของสำนักงานคณะกรรมการกำกับหลักทรัพย์และตลาดหลักทรัพย์ โดยผลการประเมินดังกล่าวของสถาบันไทยพัฒน์ อาศัยข้อมูลที่ได้รับจากบริษัทจดทะเบียนตามที่บริษัทจดทะเบียนได้ระบุในแบบแสดงข้อมูลเพื่อการประเมิน Anti-corruption ซึ่งได้อ้างอิงข้อมูลมาจากแบบแสดงรายการข้อมูลประจำปี (แบบ 56-1) รายงานประจำปี (แบบ 56-2) หรือในบุคคลภายนอก โดยมีได้เป็นการประเมินการปฏิบัติของบริษัทจดทะเบียนในตลาดหลักทรัพย์แห่งประเทศไทย และได้ใช้ข้อมูลภายใต้การประเมินเนื่องจากผลการประเมินดังกล่าวเป็นเพียงผลการประเมิน ณ วันที่ปรากฏในผลการประเมินเท่านั้น ดังนั้นผลการประเมินจึงอาจเปลี่ยนแปลงได้ภายหลังวันดังกล่าว หรือเมื่อข้อมูลที่เกี่ยวข้องมีการเปลี่ยนแปลง ทั้งนี้ บริษัทหลักทรัพย์คิงส์ฟอร์ด จำกัด (มหาชน) มิได้ยืนยัน ตรวจสอบ หรือรับรองความถูกต้องครบถ้วนของผลการประเมินดังกล่าวแต่อย่างใด

ข้อมูลในเอกสารฉบับนี้ รวบรวมมาจากแหล่งข้อมูลที่น่าเชื่อถือ อย่างไรก็ดี บริษัทหลักทรัพย์ คิงส์ฟอร์ด จำกัด (มหาชน) ไม่สามารถที่จะยืนยันหรือรับรองความถูกต้องของข้อมูลเหล่านี้ได้ ไม่ว่าประการใดๆ บทวิเคราะห์ในเอกสารนี้ จัดทำขึ้นโดยอ้างอิงหลักเกณฑ์ทางวิชาการเกี่ยวกับหลักการวิเคราะห์ และมีได้เป็นการชี้แนะ หรือเสนอแนะให้ซื้อหรือขายหลักทรัพย์ใดๆ การตัดสินใจซื้อหรือขายหลักทรัพย์ใดๆ ของผู้อ่าน ไม่ว่าจะเกิดจากการอ่านบทความในเอกสารนี้หรือไม่ก็ตาม ล้วนเป็นผลจากการใช้วิจารณญาณของผู้อ่าน โดยไม่มีส่วนเกี่ยวข้องกับหรือพันธะผูกพันใดๆ กับ บริษัทหลักทรัพย์ คิงส์ฟอร์ด จำกัด (มหาชน) ไม่ว่ากรณีใด

# Disclaimer



KINGSFORD

## Research Team

### ฝ่ายวิเคราะห์หลักทรัพย์

ชื่อ	นามสกุล	ตำแหน่ง	เลขที่ ทะเบียน SEC	โทรศัพท์	อีเมล	เป็นนักวิเคราะห์ทางด้านปัจจัยพื้นฐาน (โปรดระบุชื่อหุ้นและกลุ่มอุตสาหกรรม)
อภิชัย เรามานะชัย		ผู้ช่วยกรรมการผู้จัดการ นักวิเคราะห์การลงทุนปัจจัยทางเทคนิค นักวิเคราะห์กลยุทธ์การลงทุน นักวิเคราะห์การลงทุนปัจจัยพื้นฐานด้านตลาดทุน	002939	02 829 6999 Ext. 2200	apichai.ra@kfsec.co.th	
นพพร ฉายแก้ว		ผู้จัดการอาวุโส	043964	02 829 6999 Ext. 203	nopporn.ch@kfsec.co.th	พลังงานและปิโตรเคมี ยานยนต์ ชนส่งทาง อากาศ
ณัฐวาท ภูสุนทรศรี		นักวิเคราะห์	087077	02 829 6999 Ext. 2204	nattawat.po@kfsec.co.th	อาหาร, การแพทย์, พาณิชย์

ข้อมูลในเอกสารฉบับนี้ รวบรวมมาจากแหล่งข้อมูลที่น่าเชื่อถือ อย่างไรก็ตาม บริษัทหลักทรัพย์ คิงส์ฟอร์ด จำกัด(มหาชน)ไม่สามารถที่จะยืนยันหรือรับรองความถูกต้องของข้อมูลเหล่านี้ได้ ไม่ว่าประการใดๆ บทวิเคราะห์ในเอกสารนี้ จัดทำขึ้นโดยอ้างอิง  
หลักเกณฑ์ทางวิชาการเกี่ยวกับหลักการวิเคราะห์ และมีได้เป็นการชี้แนะ หรือเสนอแนะให้ซื้อหรือขายหลักทรัพย์ใดๆ การตัดสินใจซื้อหรือขายหลักทรัพย์ใดๆของผู้อ่าน ไม่ว่าจะเกิดจากการอ่านบทความในเอกสารนี้หรือไม่ก็ตาม ล้วนเป็นผลจากการใช้  
วิจารณญาณของผู้อ่าน โดยไม่มีส่วนเกี่ยวข้องกับหรือพันธะผูกพันใดๆ กับ บริษัทหลักทรัพย์ คิงส์ฟอร์ด จำกัด(มหาชน) ไม่ว่ากรณีใด