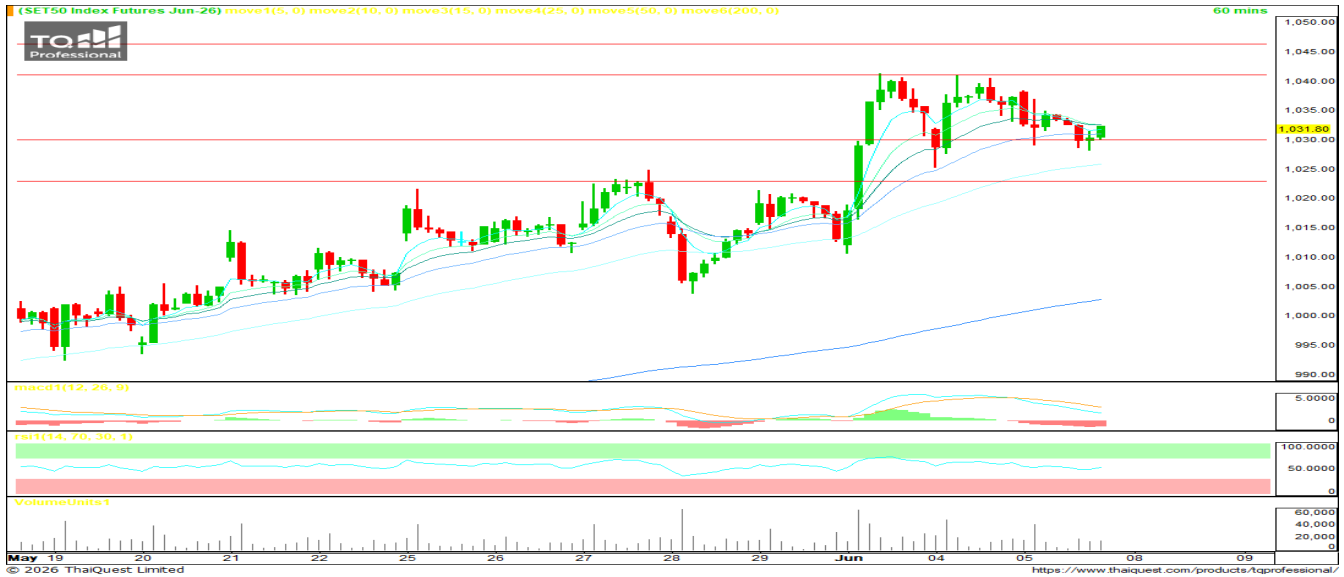


SET 50 INDEX FUTURES



KINGSFORD

วันจันทร์ที่ 8 มิถุนายน พ.ศ. 2569



Source: Thaiquest * Time Frame 60 Minute

S50M26 ปิดที่ 1031.80 จุด -5.00 จุด -0.48%

Market Overview – วันศุกร์ที่ผ่านมา ตลาดหุ้นไทยมีแรงกดดันจากการขายทำกำไรโดยหุ้นกลุ่มอิเล็กทรอนิกส์ เช่นเดียวกับแนวขายกลุ่มเทคโนโลยีตลาดภูมิภาค ทั้งนี้ ดัชนีเอเชียเหนือเข้านี้เปิดลบ

Short Term Strategy – แท่งเทียนพยายามประคองตัวเหนือเส้นค่าเฉลี่ย EMA 25 แห่ง ขณะที่ Indicator ยังอยู่ในเกณฑ์ดี สำหรับสัญญา S50M26 เราประเมินการเคลื่อนไหวในกรอบแนวรับ 1022//1030 จุด และ แนวต้าน 1041//1046 จุด ระวังสั้นวงบริเวณ 1030 จุด เป็นเกณฑ์เลือกข้าง (ยืนได้ Longได้เปรียบ / ไม่ได้ Short ยังได้เปรียบ)

Volume by Investors	SET (Million Bath)	Index Futures (Contracts)
Local Institutions	- 329.63	2,520
Foreign	- 1,357.06	- 16,070
Local Investor	1,644.86	13,550

Foreign Position

วานนี้ Short สุทธิ 16,070 สัญญา
ยอดสะสมประจำเดือน มิ.ย. Long สุทธิ 14,533 สัญญา
ยอดสะสม YTD Long สุทธิ 89,597 สัญญา

	Close	Change	%Change	Volume	Support	Resistance
SET 50	1026.72	-3.57	-0.35%	1,714,901,700	1022//1030	1030//1035
S50M26	1031.80	-5.00	-0.48%	120,931	1022//1030	1041//1046
S50U26	1026.80	-4.90	-0.47%	11,588	1022//1030	1030//1035

Source: Thaiquest, Kingsford

Analyst
Apichai Raomanachai No. 002939

Assistant Analyst(technical)
Nattawat Poosunthornsri No. 087077

www.kingsfordsec.com

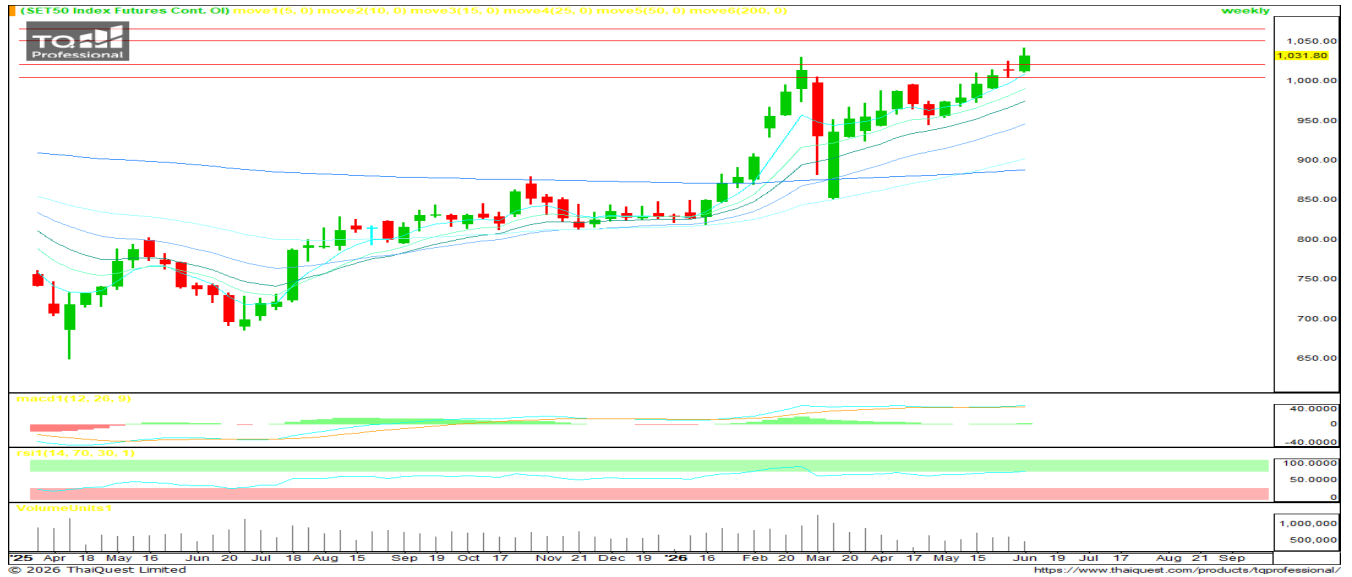
Disclaimer: ข้อมูลในเอกสารฉบับนี้ รวบรวมมาจากแหล่งข้อมูลที่น่าเชื่อถือ อย่างไรก็ดี บริษัทหลักทรัพย์ คิงส์ฟอร์ด จำกัด(มหาชน)ไม่สามารถที่จะยืนยันหรือรับรองความถูกต้องของข้อมูลเหล่านี้ได้ ไม่ว่าประการใด ๆ บทวิเคราะห์ในเอกสารนี้ จัดทำขึ้นโดยอ้างอิงหลักเกณฑ์ทางวิชาการเกี่ยวกับหลักการวิเคราะห์ และมีได้เป็นการชี้แนะ หรือเสนอแนะให้ซื้อหรือขายหลักทรัพย์ใด ๆ การตัดสินใจซื้อหรือขายหลักทรัพย์ใด ๆ ของผู้อ่าน ไม่ว่าจะเกิดจากการอ่านบทความในเอกสารนี้หรือไม่ก็ตาม ล้วนเป็นผลจากการใช้วิจารณญาณของผู้อ่าน โดยไม่มีส่วนเกี่ยวข้องกับหรือพันธะผูกพันใด ๆ กับ บริษัทหลักทรัพย์ คิงส์ฟอร์ด จำกัด (มหาชน) ไม่จ่ากรณีใด

SET 50 INDEX FUTURES



KINGSFORD

วันจันทร์ที่ 8 มิถุนายน พ.ศ. 2569



Source: Thaiquest * Time Frame Weekly

Weekly Strategy | แนะนำ: Long 2/3 Port แนวรับ : 1,020 แนวต้าน : 1,050 Stoploss :1,005

Set 50 Index Future มีโมเมนตัมบวกหลังแท่งเทียนรายสัปดาห์ New High ในรอบ 4 ปี แต่เพิ่มความระมัดระวังหลัง RSI เข้าสู่โซน Overbought เบื้องต้น คงคำแนะนำถือ Long 2/3 Port

Series	Close	Change	Volume	OI	OI Chg	Theoretical	Basis	Day left	Ex. Date
SET50	1,026.72	-3.6	1,714,901,700	63,258,518,049					
S50M26	1,031.80	-5.0	121,933	571,196	-24,999	1,029	7	21	46,202
S50N26	1,030.50	-1.1	23	112	-10,229	1,026	1	52	46,233
S50Q26	1,029.00	-4.0	12	15	33,784	1,024	3	81	46,262
S50U26	1,026.80	-4.9	12,458	34,324	12,335	1,022	1	113	46,294
S50Z26	1,024.40	-4.6	4,294	12,425	12,335	1,015	-1	204	46,385
S50H27	1,016.80	-4.4	3,025	8,381	0	1,008	-9	295	46,476

Source: Thaiquest, Kingsford

Analyst
Apichai Raomanachai

No. 002939

Assistant Analyst(technical)
Nattawat Poosunthornsri

No. 087077

www.kingsfordsec.com

Disclaimer: ข้อมูลในเอกสารฉบับนี้ รวบรวมมาจากแหล่งข้อมูลที่น่าเชื่อถือ อย่างไรก็ดี บริษัทหลักทรัพย์ คิงส์ฟอร์ด จำกัด(มหาชน)ไม่สามารถที่จะยืนยันหรือรับรองความถูกต้องของข้อมูลเหล่านี้ได้ ไม่ว่าประการใด ๆ บทวิเคราะห์ในเอกสารนี้ จัดทำขึ้นโดยอ้างอิงหลักเกณฑ์ทางวิชาการเกี่ยวกับหลักการวิเคราะห์ และมีได้เป็นการชี้แนะ หรือเสนอแนะให้ซื้อหรือขายหลักทรัพย์ใด ๆ การตัดสินใจซื้อหรือขายหลักทรัพย์ใด ๆ ของผู้อ่าน ไม่ว่าจะเกิดจากการอ่านบทความในเอกสารนี้หรือไม่ก็ตาม ล้วนเป็นผลจากการใช้วิจารณญาณของผู้อ่าน โดยไม่มีส่วนเกี่ยวข้องกับหรือพันธะผูกพันใด ๆ กับ บริษัทหลักทรัพย์ คิงส์ฟอร์ด จำกัด (มหาชน) ไม่ว่าจะกรณีใด

USDTHB FUTURES



KINGSFORD

วันจันทร์ที่ 8 มิถุนายน พ.ศ. 2569



Source: Thaiquest * Time Frame 60 Minute

USDM26 ปิดที่ 32.74 จุด +0.17 จุด +0.52%

Dollar Index - เข้านี้เปิดที่ 100.145 หรือ +0.07%

Short Term Strategy – แท่งเทียนยกฐานขึ้น Support ด้วยเส้นค่าเฉลี่ย EMA ระยะสั้น ขณะที่ Indicator ยังอยู่ในเกณฑ์ดี เบื้องต้นสำหรับ S50M26 ประเมินการเปิดสถานะ Long จะเป็นฝั่งที่ได้เปรียบกว่า วางแนวต้าน 32.79 บาท/usd แนวรับ 32.72 บาท/usd จุด Stop Loss 32.70 บาท/usd

ข้อมูลการซื้อขาย สกุลเงินอื่น

	Close	Chage
EUUSD	1.15	0.00
EURUSDM26	1.17	-0.01
JPYTHB	20.51	20.44
JPYM26	20.4	0.490196

Source: TQ Pro, Kingsford

	Close	Change	%Change	Volume	Support	Resistance
USDTHB	32.77	-0.03	-0.09%	-	32.75	32.86
USDM26	32.74	0.17	0.52%	48,229	32.66//32.72	32.66//32.72
USDU26	32.50	0.18	0.56%	28,876	32.44	32.66

Source: Thaiquest, Kingsford

Analyst
Apichai Raomanachai

No. 002939

Assistant Analyst(technical)
Nattawat Poosunthornsri

No. 087077

www.kingsfordsec.com

Disclaimer: ข้อมูลในเอกสารฉบับนี้ รวบรวมมาจากแหล่งข้อมูลที่น่าเชื่อถือ อย่างไรก็ดี บริษัทหลักทรัพย์ คิงส์ฟอร์ด จำกัด(มหาชน)ไม่สามารถที่จะยืนยันหรือรับรองความถูกต้องของข้อมูลเหล่านี้ได้ ไม่ว่าประการใด ๆ บทวิเคราะห์ในเอกสารนี้ จัดทำขึ้นโดยอ้างอิงหลักเกณฑ์ทางวิชาการเกี่ยวกับหลักการวิเคราะห์ และมีได้เป็นการชี้แนะ หรือเสนอแนะให้ซื้อหรือขายหลักทรัพย์ใด ๆ การตัดสินใจซื้อหรือขายหลักทรัพย์ใด ๆ ของผู้อ่าน ไม่ว่าจะเกิดจากการอ่านบทความในเอกสารนี้หรือไม่ก็ตาม ล้วนเป็นผลจากการใช้วิจารณญาณของผู้อ่าน โดยไม่มีส่วนเกี่ยวข้องกับหรือพันธะผูกพันใด ๆ กับ บริษัทหลักทรัพย์ คิงส์ฟอร์ด จำกัด (มหาชน) ไม่ว่าจะกรณีใด



Most Active Grainer (%chg)

Rank	STOCK	OI	Price Chg (20 Working Days)
1	EPG	14,725	61.52%
2	ITD	12,168	38.46%
3	BAY	899	38.18%
4	EASTW	3,579	29.65%
5	AMATA	2,423	25.60%
6	EA	110,085	25.19%
7	GUNKUL	74,006	22.09%
8	ERW	15,231	20.63%
9	SUPER	21,165	18.18%
10	THAI	-	16.39%
11	BA	14,567	16.08%
12	WHAUP	1,390	15.69%
13	AWC	19,337	15.24%
14	BEC	781	14.75%
15	TTCL	-	14.29%
16	STECON	17,568	14.08%
17	STPI	29,860	13.73%
18	COM7	17,877	12.97%
19	BLA	615	12.56%
20	KCE	13,160	12.21%
21	CENDEL	2,595	12.20%
22	M	6,896	11.86%
23	CRC	672	11.58%
24	JMT	10,019	11.00%
25	AOT	12,145	9.95%
26	KKP	4,298	9.76%
27	MINT	22,492	9.57%
28	DELTA	4,786	8.89%
29	BGRIM	12,085	8.70%
30	GULF	22,515	8.50%

Top Gainers OI (%chg)

STOCK	OI	%Daily Top OI Change	STOCK	OI	%5 Day Top OI Change
MEGA	284	51.87%	CHG	31,630	524.61%
TU	5,473	39.97%	EPG	14,725	234.51%
ADVANC	1,315	35.15%	TOA	2,241	151.23%
GLOBAL	4,063	32.65%	BAY	899	139.73%
MINT	22,492	30.80%	BH	862	102.82%
OSP	6,515	27.10%	GLOBAL	4,063	96.47%
STPI	29,860	24.13%	OSP	6,515	86.78%
CENDEL	2,595	18.87%	ADVANC	1,315	76.51%
CHG	31,630	18.42%	EA	110,085	55.46%
SCB	4,974	17.53%	SCB	4,974	44.47%
KKP	4,298	12.48%	CPN	1,390	44.04%
AWC	19,337	11.83%	MINT	22,492	43.04%
SPCG	1,127	11.58%	BLA	615	41.71%
ERW	15,231	11.30%	CBG	9,114	37.24%
CBG	9,114	10.74%	PSL	2,384	35.84%

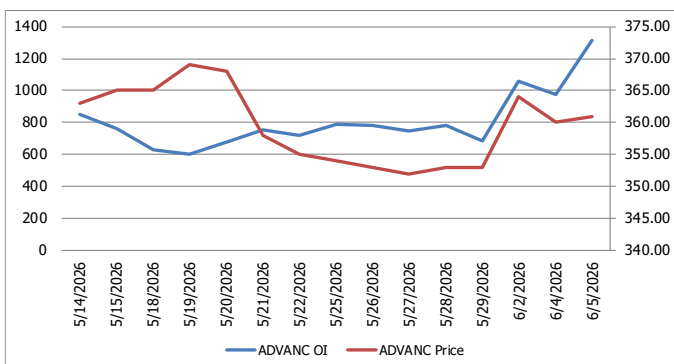
Top Loser OI (%chg)

STOCK	OI	%Daily Top OI Change	STOCK	OI	%5 Day Top OI Change
PTT	32,090	-28.51%	AMATA	2,423	-36.69%
CK	7,815	-20.67%	S	5,179	-36.68%
JMT	10,019	-19.14%	BDMS	10,647	-36.53%
HANA	22,481	-17.72%	HMPRO	11,734	-33.51%
BLA	615	-13.38%	CRC	672	-31.71%
EA	110,085	-12.81%	CK	7,815	-29.60%
TKN	3,325	-12.59%	KTB	4,516	-27.66%
AMATA	2,423	-11.67%	AWC	19,337	-26.80%
DELTA	4,786	-10.76%	DELTA	4,786	-25.09%
ITD	12,168	-7.63%	SCGP	5,979	-21.11%
GPSC	5,065	-6.65%	TRUE	53,538	-19.55%
AOT	12,145	-6.15%	EGCO	619	-14.62%
PTTEP	2,109	-5.26%	JMT	10,019	-14.21%
BCP	638	-5.20%	TQM	1,108	-14.11%
BGRIM	12,085	-5.09%	PTG	6,533	-13.85%

Source: TQ Pro, Kingsford

หุ้นที่มีทิศทาง ราคาและ OI ที่น่าจับตามอง

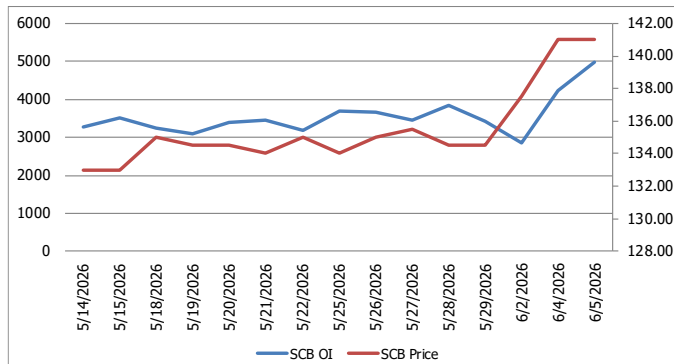
OI Trend ADVANC



Recommend : Long
Support : 358.00

Resistance : 370.00
Stop-Loss : 355.00

OI Trend SCB



Recommend : Long
Support : 139.00

Resistance : 145.00
Stop-Loss : 138.00

APICHAJ RAOMANACHAI No. 002939
NATTAWAT POOSUNTHORSRI Asst. Derivatives Analyst

Source: KINGSFORD

ข้อมูลในเอกสารฉบับนี้ รวบรวมมาจากแหล่งข้อมูลที่น่าเชื่อถือ อย่างไรก็ดี บริษัทหลักทรัพย์ คิงส์ฟอร์ด จำกัด (มหาชน) ไม่สามารถที่จะยืนยันหรือรับรองความถูกต้องของข้อมูลเหล่านี้ได้ ไม่ว่าประการใด ๆ บทวิเคราะห์ในเอกสารนี้ จัดทำขึ้นโดยอ้างอิงหลักการทางวิชาการเกี่ยวกับหลักการวิเคราะห์ และมีได้เป็นการชี้แนะ หรือเสนอแนะให้ซื้อหรือขายหลักทรัพย์ใด ๆ การตัดสินใจซื้อหรือขายหลักทรัพย์ใด ๆ ของผู้อ่าน ไม่ว่าจะเกิดจากการอ่านบทความในเอกสารหรือไม่ได้ตาม ส่วนเป็นผลจากการใช้วิจารณญาณของผู้อ่าน โดยไม่มีส่วนเกี่ยวข้องกับหรือที่ระบุยกเว้นใด ๆ กับ บริษัทหลักทรัพย์ คิงส์ฟอร์ด จำกัด(มหาชน) ไม่ควรกรณีใด

PROGRAM TRADING DAILY



KINGSFORD

วันจันทร์ที่ 8 มิถุนายน พ.ศ. 2569

ข้อมูลสถิติ Program Trading รายวัน

ประเภท	ซื้อ	ขาย	สุทธิ
Program Trading	30,824.23	32,756.54	-1,932.31
Non Program Trading	37,580.66	35,648.35	1,932.31
Total	68,404.89	68,404.89	

ข้อมูลรายหลักทรัพย์ *

หลักทรัพย์	ตลาด	มูลค่า Program Trading (บาท)	% มูลค่า Program Trading เทียบกับมูลค่าการซื้อขายแบบ Auto Matching
KCE	SET	423,142,400	40.54
ERW	SET	86,699,121	35.99
AWC	SET	99,007,015	33.73
BGRIM	SET	272,752,010	29.24
CCET	SET	256,122,290	28.07

หมายเหตุ "Program Trading" หมายถึง การซื้อขายหลักทรัพย์ด้วยชุดคำสั่งคอมพิวเตอร์

* แสดงข้อมูลของหลักทรัพย์ที่มีราคาปิด และมูลค่าการซื้อขายเปลี่ยนแปลงไปมากจากวันทำการซื้อขายก่อนหน้า

* กรณีไม่แสดงข้อมูล หมายถึง ไม่มีหลักทรัพย์เข้าเกณฑ์ที่กำหนด

ข้อมูลการขายชอร์ตที่ยังไม่ได้ซื้อคืน

สถานะ Short เพิ่มขึ้น

หลักทรัพย์	ปริมาณการขายชอร์ตคงเหลือ (%)	สถานะชอร์ตเพิ่มขึ้นเมื่อเทียบวันก่อนหน้า (%)
MINT	3.26%	0.10%
BDMS	1.38%	0.07%
EA	1.54%	0.05%
TIDLOR	1.15%	0.04%
KCE	3.87%	0.03%
STA	0.75%	0.03%
MTC	1.97%	0.03%
BH	2.18%	0.03%
GLOBAL	0.68%	0.03%
BA	0.67%	0.02%

สถานะ Short ลดลง

หลักทรัพย์	ปริมาณการขายชอร์ตคงเหลือ (%)	สถานะชอร์ตลดลงเมื่อเทียบวันก่อนหน้า (%)
SCB	1.05%	-0.05%
CENTEL	0.58%	-0.02%
HANA	2.89%	-0.02%
OSP	0.87%	-0.02%
TFG	1.37%	-0.02%
CRC	0.40%	-0.01%
WHA	1.55%	-0.01%
SAMART	0.10%	-0.01%
AOT	1.01%	-0.01%
BTS	1.59%	-0.01%

หมายเหตุ : เรียงตามการเปลี่ยนแปลงของปริมาณการขายชอร์ตที่ยังไม่ได้ซื้อคืน ของหลักทรัพย์ Local + NVDR / จำนวนหุ้นชำระแล้ว (%)

ข้อมูลในเอกสารฉบับนี้ รวบรวมมาจากแหล่งข้อมูลที่น่าเชื่อถือ อย่างไรก็ดี บริษัทหลักทรัพย์ คิงส์ฟอร์ด จำกัด (มหาชน) ไม่สามารถที่จะยืนยันหรือรับรองความถูกต้องของข้อมูลเหล่านี้ได้ ไม่ว่าประการใด ๆ บทวิเคราะห์ในเอกสารนี้ จัดทำขึ้นโดยอ้างอิงหลักเกณฑ์ทางวิชาการเกี่ยวกับหลักการวิเคราะห์ และมีได้เป็นการชี้นำ หรือเสนอแนะให้ซื้อหรือขายหลักทรัพย์ใด ๆ การตัดสินใจซื้อหรือขายหลักทรัพย์ใด ๆ ของผู้อ่าน ไม่ว่าจะเกิดจากการอ่านบทความในเอกสารนี้หรือไม่ก็ตาม ล้วนเป็นผลจากการใช้ชีวิตจริงของผู้อ่าน โดยไม่มีส่วนเกี่ยวข้องกับหรือหนี้ผูกพันใด ๆ กับ บริษัทหลักทรัพย์ คิงส์ฟอร์ด จำกัด(มหาชน) ไม่ว่ากรณีใด

Top 30 Outstanding Short



KINGSFORD

วันจันทร์ที่ 8 มิถุนายน พ.ศ. 2569

หลักทรัพย์	ปริมาณการขายชอร์ตที่ยังไม่ได้ซื้อคืน ณ สิ้นวัน (หุ้น)		สถานะขายชอร์ต คงเหลือ (%)	สถานะชอร์ตเพิ่ม/ลด เมื่อเทียบวันก่อนหน้า (%)
	Local	NVDR		
KCE	18,049,000	27,727,400	3.838	0.034
MINT	33,086,100	151,764,413	3.157	0.103
HANA	8,565,200	17,032,900	2.915	-0.024
BH	7,331,260	9,986,800	2.151	0.027
MTC	19,612,300	22,143,600	1.942	0.027
AMATA	8,132,700	13,017,291	1.823	0.016
IRPC	144,623,200	222,040,900	1.792	0.003
SPRC	9,456,500	63,043,645	1.667	0.005
BTS	33,884,500	221,357,847	1.595	-0.009
WHA	99,535,100	131,667,300	1.561	-0.014
BANPU	37,749,470	117,038,266	1.545	-0.000
EA	50,267,700	64,098,222	1.486	0.054
SAWAD	9,070,464	15,836,674	1.491	0.008
BDMS	64,629,867	155,439,000	1.318	0.067
TFG	61,143,900	20,069,700	1.384	-0.016
LH	72,906,276	87,869,098	1.337	0.008
BCH	11,270,600	21,795,600	1.319	0.007
SCC	1,994,883	13,717,500	1.313	-0.003
HMPRO	83,865,948	84,809,700	1.277	0.006
COM7	8,815,500	19,486,600	1.170	0.016
KKP	3,582,600	6,462,700	1.150	0.005
TIDLOR	9,297,300	24,048,941	1.114	0.000
CBG	1,791,430	9,513,100	1.120	0.010
TOP	8,053,000	16,519,301	1.100	-0.000
CPALL	7,485,600	87,944,953	1.055	0.007
SCB	6,439,600	28,984,400	1.098	-0.046
BGRIM	8,192,300	18,501,100	1.021	0.003
AOT	24,500,899	120,451,045	1.024	-0.009
JAS	38,961,240	44,641,846	1.015	-0.007
RCL	3,817,160	4,297,675	0.979	0.000

หมายเหตุ : เรียงตามการเปลี่ยนแปลงของปริมาณการขายชอร์ตที่ยังไม่ได้ซื้อคืน ของหลักทรัพย์ Local + NVDR /จำนวนหุ้นชำระแล้ว (%)

ข้อมูลในเอกสารฉบับนี้ รวบรวมมาจากแหล่งข้อมูลที่เชื่อถือได้ อย่างไรก็ดี บริษัทหลักทรัพย์ คิงส์ฟอร์ด จำกัด (มหาชน) ไม่สามารถที่จะยืนยันหรือรับรองความถูกต้องของข้อมูลเหล่านี้ได้ ไม่ว่าประการใด ๆ บทวิเคราะห์ในเอกสารนี้ จัดทำขึ้นโดยอ้างอิงหลักการทางวิชาการเกี่ยวกับหลักการวิเคราะห์ และมีได้เป็นการชี้ว่า หรือเสนอแนะให้ซื้อหรือขายหลักทรัพย์ใด ๆ การตัดสินใจซื้อหรือขายหลักทรัพย์ใด ๆ ของผู้อ่าน ไม่ว่าจะเกิดจากการอ่านบทความในเอกสารนี้หรือไม่ก็ตาม ล้วนเป็นผลจากการใช้วิจารณญาณของผู้อ่าน โดยไม่มีส่วนเกี่ยวข้องกับและผูกพันใด ๆ กับ บริษัทหลักทรัพย์ คิงส์ฟอร์ด จำกัด(มหาชน) ไม่ว่ากรณีใด