



Market Wrap-Up

- SET วันที่ 4 มิ.ย.69 ปิด +6.73 จุด อยู่ที่ 1,594.79 จุด มูลค่าการซื้อขาย 89,750 ลบ. ต่างชาติขาย 1,473 ลบ. สถาบันขาย 225 ลบ. พอร์ตโบรกซื้อ 825 ลบ. และรายย่อยซื้อ 873 ลบ. NVDR มี ยอด ขาย สุทธิ 1,562 ลบ. โดยซื้อ PTT,GULF,SCB,DELTA,TISCO และ ขาย CPALL,SCC,CCET,KBANK,TRUE มูลค่า Short Sales อยู่ที่ 2,774 ลบ. หุ้นที่มี % ซื้อตเซลสูง เช่น LVMH01,ASML01,TU โดยนักลงทุนต่างประเทศมีสถานะ Short ใน Index Futures จำนวน 4,809 สัญญา ยอดสะสมตั้งแต่ต้นปีต่างชาติ Long สุทธิรวม 105,667 สัญญา ต่างชาติซื้อสุทธิในตลาดพันธบัตรไทย 1,420 ลบ.

Market View

- ตลาดหุ้นสหรัฐ DJIA +1.73%, S&P500 +0.41%, Nasdaq -0.09% จากแรงขายกลุ่มเทคโนโลยี -1.43% นำโดย Broadcom -12.6% ตอรับกับรายได้ใน Q2 ที่ต่ำกว่าคาด ซึ่งส่งผลกระทบต่อกลุ่มชิปอื่น ๆ ด้วย เช่น AMD, Micron Tech โดยเม็ดเงินไหลเข้าซื้อกลุ่มเฮลธ์แคร์ +3.1% นำโดย UnitedHealth +5.2% หลัง Bank of America แนะนำซื้อ และกลุ่มการเงิน +2.6% นำโดย Blackstone พันตัว +7.5% หลังวันก่อนปรับลดลงจากข่าวการจำกัดการไถ่ถอนกองทุน Private Equity ส่วนข้อมูลจำนวนผู้ขอรับสวัสดิการว่างงานรายสัปดาห์เพิ่มขึ้น 13,000 อยู่ที่ 225,000 สูงกว่าคาด 215,000 ราย และค่าวันนี้ติดตามตัวเลขจ้างงานนอกภาคเกษตรสหรัฐ พ.ค. คาดเพิ่มขึ้น 95,000 & เม.ย. 115,000 ราย, อัตราว่างงาน พ.ค.คาดทรงตัวที่ 4.3%
- ตลาดหุ้นยุโรป STOXX 600 +0.52% หลังราคาน้ำมันดิบ Brent -2.8% อยู่ที่ \$95.06/บาร์เรล หลังอิสราเอลกับเลบานอนบรรลุข้อตกลงหยุดยิงโดยมีสหรัฐเป็นตัวกลางไกลเกลี่ย โดยดัชนีหุ้นยุโรปได้แรงหนุนจากกลุ่มเฮลธ์แคร์ นำโดย Abivax บริษัทเทคโนโลยีชีวภาพของฝรั่งเศส +17.8% ขณะที่กลุ่มผู้ผลิตชิป เช่น Infineon Tech -3.4%, STMicroelectronics -2.6% ปรับลดลงตามกลุ่มผู้ผลิตชิปของสหรัฐ ขณะที่กลุ่มการเงินที่เชื่อมโยงกับจีน เช่น HSBC, Standard Chartered ปรับลดลง หลังจีนได้จำกัดการเปิดบัญชีเงินฝากกับ ธ.ใหญ่ในฮ่องกง
- ตลาดหุ้นเอเชีย ดัชนีนี้เกอวานนี้ -1.36% จากแรงขายกลุ่มไอที, โลหะที่ไม่มีส่วนผสมของเหล็ก และกลุ่มผลิตภัณฑ์น้ำมัน & ถ่านหิน รวมถึง Softbank Group -11% หลังบริษัทได้ขายหุ้น Lenskart Solution ผู้จำหน่ายแว่นรายใหญ่ในอินเดียในสัดส่วน 3.25% ส่วนดัชนีเซี่ยงไฮ้ -0.64% หลัง USTR สหรัฐเตรียมเรียกเก็บภาษีนำเข้าในอัตรา 10 - 12.5% กอปรกับ EU ประกาศ กม. ความมั่นคงทางไซเบอร์ อาจส่งผลให้บริษัทจีนเข้าถึงตลาดใน EU จากขึ้น โดยหุ้น CATL -4.27%, BYD -1.46% ทางด้าน KOSPI เกาหลีใต้ -1.84% นำโดย Samsung Electronics -2.5%, SK Hynix -2.6% ปรับลดลงตามกลุ่มผู้ผลิตชิปในสหรัฐ หลัง Broadcom ยังไม่ได้ปรับเพิ่มคาดการณ์ยอดขายของชิป AI ในปีนี้
- SET วานนี้เปิด +0.42% ปริมาณการซื้อขาย 8.97 หมื่น ลบ. พอร์ตโบรกซื้อ 825 ลบ. รายย่อยซื้อ 873 ลบ. สถาบันขาย 225 ลบ. และต่างชาติขาย 1,473 ลบ. โดยดัชนียังได้แรงหนุนจากกลุ่มโรงไฟฟ้า +1.43% นำโดย GULF +4.26% จากคาดการณ์รายได้ในงวด Q2/69 มีแนวโน้มปรับดีขึ้นต่อเนื่องจากปริมาณการใช้ไฟฟ้าในช่วงฤดูร้อน และได้ปัจจัยหนุนจากการปรับขึ้นค่าไฟของโรงไฟฟ้า Jackson ในสหรัฐ รวมถึงเงินปันผลจากเงินลงทุนใน ADVANC, KBANK ที่อยู่ในระดับสูง ขณะที่กลุ่มขนส่ง AOT +4.0% ตอรับข่าวการปรับขึ้นค่าบริการ PSC สำหรับผู้โดยสารขาออกระหว่างประเทศจาก 730 บาท เป็น 1,120 บาท/คน ที่จะเริ่มตั้งแต่วันที่ 20 มิ.ย. นี้ และยังได้ปัจจัยหนุนจากตัวเลขนักท่องเที่ยวต่างชาติที่เดินทางเที่ยวไทยปรับดีขึ้นติดต่อกัน 2 สัปดาห์ ส่วนกลุ่มที่ปรับลดลง คือ รับเหมาก่อสร้าง, วัสดุ ที่ถูกกดดันจากราคาน้ำมันดิบที่ผันผวน อาจส่งผลให้ต้นทุนการดำเนินงานมีการปรับสูงขึ้น เช่นเดียวกับหุ้นกลุ่มค้าปลีก & ไฟแนนซ์ แม้ว่าจะได้ปัจจัยหนุนจาก ม.กระตุ้นกำลังซื้อจากโครงการไทยช่วยไทยพลัส แต่การฟื้นตัวของกำลังซื้อของผู้บริโภคโดยภาพรวมยังคงเปราะบาง หากสถานการณ์ในตะวันออกกลางกลับมารุนแรงอีกครั้ง ขณะที่ภาคภัยดัชนี SET ยังไม่สามารถยืนยันเหนือระดับ 1,600 จุดได้ เนื่องจาก Valuation ของ SET ที่เริ่มตึงตัว โดยปัจจุบันเทรดที่ Forward P/E ที่ 16.4 เท่า ซึ่งถือว่าอยู่ในโซนสูง โดยประเด็นที่ต้องติดตามในสัปดาห์หน้า คือ การเริ่มต้นการประชุมของ ธ.กลางหลัก ๆ เช่น FED, ECB, BOJ ว่าจะส่งสัญญาณการเงินในเชิงตึงตัวขึ้นหรือไม่ ซึ่งจะมีผลต่อ Fund Flow ที่ลงทุนในตลาดหุ้นเกิดใหม่

Set Index Data

Open	1,586.75		
High	1,607.25		
Low	1,586.20		
Closed	1,594.79		
Chg.	6.73		
%Chg.	0.42		
Value (mn)	89,750.47		
P/E(x)	17.15	UP	219
P/BV(x)	1.46	Unchanged	176
Yield (%)	4.01	Down	264
Market Cap (mn)	20,156.25		

SET 50 -100 - MAI - Futures Index

	Closed	chg.	(%)
SET 50	1,030.29	4.47	0.44
SET 100	2,207.62	7.97	0.36
S50_CON	1,036.80	2.60	0.25
MAI Index	216.15	-0.21	-0.10

Trading Breakdown : Daily

(Bt,m)	Buy	Sell	Net
Institution	5,189.13	5,413.69	-224.56
Broker Port	6,393.35	5,568.20	825.15
Foreign	47,790.29	49,263.81	-1,473.52
Customer	30,377.70	29,504.76	872.94

Trading Breakdown : Month to Date

(Bt,m)	Buy	Sell	Net
Institution	9,878.51	11,145.69	-1,267.18
Broker Port	15,272.08	12,829.57	2,442.51
Foreign	103,817.02	96,692.72	7,124.30
Customer	53,793.77	62,093.39	-8,299.62

World Markets Index

	Closed	Chg.	(%)
Dow Jones	51,561.93	874.86	1.73
NASDAQ	26,830.96	-23.02	-0.09
FTSE100	10,360.32	28.02	0.27
Nikkei	67,470.69	-931.44	-1.36
Hang Seng	25,253.40	-379.81	-1.48

Commodities

	Closed	Chg.	(%)
Oil: Brent	94.78	-0.28	-0.29
Oil: Nymex	92.53	-0.30	-0.32
Gold	4,465.27	-9.24	-20.65
BDIY Index	3,037.00	-87.00	-2.78

Cash Balance

16-30 เมษายน 2569 DELTA

Analysts

Apichai Raomanachai

Fundamental and Technical Investment Analysis ID No. 002939

Tel 02-829-6999 Ext 2200

Email : apichai.ra@kfsec.co.th

Nopporn Chaykaew

Fundamental Analysis ID No. 043964

Tel 02-829-6999 Ext 2203

Email : noppoen.ch@kfsec.co.th

Nattawat Pooosunthornsri

Fundamental Analysis ID No. 080770

Tel 02-829-6999 Ext 2204

Email : nattawat.po@kfsec.co.th

ข้อมูลในเอกสารฉบับนี้ รวบรวมมาจากแหล่งข้อมูลที่นำเชื่อถือ อย่างไรก็ดี บริษัทหลักทรัพย์ คิงส์ฟอร์ด จำกัด (มหาชน) ไม่สามารถที่จะยืนยันหรือรับรองความถูกต้องของข้อมูลเหล่านี้ได้ ไม่ว่าประการใด ๆ บทวิเคราะห์ในเอกสารนี้ จัดทำขึ้นโดยอ้างอิงหลักการทางวิชาการเกี่ยวกับหลักการวิเคราะห์ และมีได้เป็นการชี้แนะ หรือเสนอแนะให้ซื้อหรือขายหลักทรัพย์ใด ๆ การตัดสินใจซื้อหรือขายหลักทรัพย์ใด ๆ ของผู้อ่าน ไม่ว่าจะถูกหรือผิดจากคำแนะนำในเอกสารนี้หรือไม่ก็ตาม ล้วนเป็นผลจากการใช้วิจารณญาณของผู้อ่าน โดยไม่มีส่วนเกี่ยวข้องกับหรือเป็นเหตุยกเว้นใด ๆ กับ บริษัทหลักทรัพย์ คิงส์ฟอร์ด จำกัด(มหาชน) ไม่ว่ากรณีใด



Daily Strategy

- ประเมินแนวรับดัชนี SET ที่ 1,580 – 1,590 แนวต้าน 1,600 – 1,610 คาดดัชนีทรงตัวในกรอบ รอประเมินสถานการณ์ในวันออกกลาง และการเริ่มการประชุมของ ธ.กลางหลัก ๆ ในสัปดาห์หน้า แนะนำทยอยซื้อ GULF, GPSC, ADVANC, TRUE, STECON, CK, AMATA, WHA, KBANK, BBL ได้ประโยชน์จากถืมการส่งเสริมการลงทุนในอุตสาหกรรม New S Curve / พักเงินบางส่วนในกลุ่มปลอดภัย เช่น BH, BDMS, BLA
- GPSC* (ชื่อเก็งกำไร / ราคาเป้าหมาย IAA Consensus 44.75 บาท) ได้ Sentiment บวกจากสถานการณ์ในวันออกกลางที่ผ่อนคลายลง (De-escalation) ระยะสั้นแนวโน้มกำไร 2Q69 อาจลดลงทั้ง QoQ, YoY กัดดันจากต้นทุนก๊าซของโรงไฟฟ้า SPP ที่ปรับเพิ่มขึ้น อย่างไรก็ตามคาดการณ์ว่าบางส่วนจะได้รับการชดเชยได้จากโรงไฟฟ้า IPP เกิดได้-วัน ที่จะกลับมาเดินเครื่องเต็มที่ รวมถึงขาดทุนจากต้นทุนถ่านหินลดลง ส่วนภาพในระยะยาวมีปัจจัยหนุนจากเม็ดเงินลงทุน data center ในประเทศไทยหนุนความต้องการใช้ไฟฟ้า โดย GPSC มีความพร้อมทั้งในส่วนของ Direct PPA ขายไฟฟ้าและระบบ Cooling รวมถึงมีโอกาสได้ต่ออายุ asset สัญญา PPA โรงไฟฟ้าที่กำลังจะหมดอายุออกไปเพื่อรองรับกับความต้องการใช้ไฟฟ้าที่สูงขึ้น เบื้องต้นอิงจาก consensus คาดกำไรปี 69-70 ที่ 5.5 พันล้านบาท -13%YoY และ 6.2 พันล้านบาท +12%YoY
- ADVANC (ชื่อ / ราคาเป้าหมาย 380.0บาท) กำไรสุทธิ 1Q69 อยู่ที่ 13,496 ลบ. (+28%YoY, -6%QoQ) การอ่อนตัว QoQ จากรายการพิเศษบวกใน 4Q68 ขณะที่ YoY สามารถโตได้ดีจากรายได้ +3%YoY และมาร์จิ้นดีขึ้นหลังสิ้นสุดสัญญา 2100 MHZ กับ NT ส่วนการดำเนินงานในช่วง 2Q69 คาดว่ามีโอกาสอ่อนตัวต่อ QoQ ตามฤดูกาล แต่ยังเป็นบวกได้ต่อเนื่อง YoY ทั้งนี้ เรายังมอง ADVANC มีความน่าสนใจในการเป็นหุ้นที่จ่ายปันผลสม่ำเสมอ(ไม่รวมปันผลพิเศษ) Dividend Payout Ratio ในโซน 80%/ Dividend Yield ในโซน 3-5% และ ภาพระยะยาว มีมุมมองบวกต่อธุรกิจใหม่ร่วมกับพันธมิตร อย่าง Data Center, Cloud, Virtual Bank



Daily Key Factors

Oil Update(-) WTI น.ค. -\$2.98 อยู่ที่ \$93.04 / บาร์เรล, Brent ส.ค. -\$2.78 อยู่ที่ \$95.08/บาร์เรล หลังอิสราเอล – เลบานอนบรรลุข้อตกลงหยุดยิง ส่งผลให้การเจรจาสันติภาพระหว่างสหรัฐฯ – อิหร่านยังสามารถดำเนินการได้ต่อไป

Gold Update (+)Comex Gold ส.ค. +\$38.10 ปิดที่ 4,505.00 ดอลลาร์/ออนซ์ ได้แรงหนุนจาก Dollar Index อ่อนค่า -0.11% หลังอิสราเอล – เลบานอนบรรลุข้อตกลงหยุดยิง โดยค่าวันนี้ติดตามตัวเลขการจ้างงานนอกภาคเกษตรสหรัฐฯ พ.ค. ซึ่งมีผลต่อการตัดสินใจนโยบายการเงินของสหรัฐฯ

Fund Flow(-) Fund Flow ต่างชาติในตลาด TIP วานนี้ ขายสุทธิ -120.41 ล้านดอลลาร์สหรัฐฯ โดยขายหุ้นไทย -45.12 ล.ดอลลาร์สหรัฐฯ ขายหุ้นอินโดฯ -70.44 ล.ดอลลาร์สหรัฐฯ และขายหุ้นฟิลิปปินส์ -4.85 ล.ดอลลาร์สหรัฐฯ

- (0) ค่าเงินบาทเข้านี้ทรงตัวอยู่ที่ 32.68 บาท/ดอลลาร์สหรัฐฯ
- (+) ผลตอบแทนพันธบัตรสหรัฐฯ 10 ปี ลดลงอยู่ที่ 4.468 %
- (-) ดัชนี BDI ปิด -87 จุด อยู่ที่ 3,037
- (+) BitCoin เข้านี้ +1.85% อยู่ที่ 63,290 ดอลลาร์สหรัฐฯ

Economic Calendar

ในประเทศ

- 01 มิ.ย. วันหยุด - ชดเชยวันวิสาขบูชา
- 03 มิ.ย. วันหยุด - วันเฉลิมพระชนมพรรษาสมเด็จพระนางเจ้าสุทิดา พัชรสุธาพิมลลักษณ พระบรมราชินี
- สัปดาห์ที่ 1 ดัชนีความเชื่อมั่นผู้บริโภคของไทย

ต่างประเทศ

- 01 มิ.ย. US ดัชนีผู้จัดการฝ่ายจัดซื้อ (PMI) ภาคการผลิต (พ.ค.)
- 02 มิ.ย. EU ดัชนีราคาผู้บริโภค (CPI) (ปีต่อปี) (พ.ค.)
US ตำแหน่งงานว่างเปิดใหม่จาก JOLTS (เม.ย.)
- 03 มิ.ย. US การเปลี่ยนแปลงการจ้างงานนอกภาคเกษตรกรรม(ADP)(พ.ค.)
US ดัชนีผู้จัดการฝ่ายจัดซื้อ (PMI) ภาคการบริการ (พ.ค.)
- 04 มิ.ย. US จำนวนคนที่ยื่นขอรับสวัสดิการว่างงานครั้งแรก
- 05 มิ.ย. US อัตราการว่างงาน (พ.ค.)
US รายได้เฉลี่ยต่อชั่วโมง (เดือนต่อเดือน) (พ.ค.)

Theme Strategy

ทยอยสะสมหุ้น Value Stock / High Dividend Yield / AI Supply Chain ทนทานต่อภาวะตลาดที่ผันผวนสูงจากสถานการณ์ในตะวันออกกลาง ได้ประโยชน์จากมาตรการกระตุ้นเศรษฐกิจของรัฐฯ และการลงทุนโครงสร้างพื้นฐานทางด้านดิจิทัล

- (1) High Dividend Yield กลุ่มธนาคารพาณิชย์ KTB, SCB, TTB, KKP*, TISCO กลุ่ม REIT CPNREIT*
- (2) Commodity Linked ได้ประโยชน์จาก Energy Shock กลุ่มพลังงาน PTTEP, BANPU กลุ่มปิโตรเคมี PTTGC, IRPC กลุ่ม Biofuel BBGI*, TAE*, PCE*, UVAN*, APO* กลุ่มโรงไฟฟ้าพลังงานทดแทน GUNKUL*
- (3) ราคาสินค้าเกษตร / อาหารปรับตัวเพิ่มขึ้น STA*, NER*, TFG*
- (4) กลุ่ม ICT / Data Center / นิคมฯ ADVANC, TRUE, DELTA*, CCET*, KCE, HANA*, SMT*, STECON, INSET*, GULF*, BGRIM*, GPSC*, ASEFA*, FTE*, TRT*, WHAUP*, EASTW*, AMATA, WHA
- (5) สินค้าอุปโภค-บริโภค CPALL, CPAXT, CPN*, CRC, TNP*, KK*, MOTHER*, ICHI*, CBG*, EPG*, STGT*, NTF*, MOSHI*, MRDIYT* กลุ่ม Finance TIDLOR*, MTC*, SINGER*, SGC*, SCAP*, NCAP*
- (6) ตัวเลขการลงทุนภาครัฐฯ เอกชน CK, STPI*, SEAFCO*, PYLON*

**หุ้นแนะนำเชิงกลยุทธ์ที่ยังไม่อยู่ใน Coverage ของฝ่ายวิจัย

Asset Allocation: Equity 45% Fixed Income 40% Alternative Investment etc. Gold 10% Cash 5%

Today Fundamental Research: -

Monthly Portfolio June 2026: GPSC*, ITC*, TRUE, TACC*, GUNKUL*, CPALL



JAS ลุ้นยิงสตบอลลีก! เร่งปิดดีลคิกออฟ 11 มิ.ย.- MONO ชนขิลลิ่ง ปลดล็อกอัปเดตราคารอบใหม่JAS พุ่งแรง รับกระแสล้นค้ำวาลิชสิทธิ์ฟุตบอลโลก 2026 ครบ 104 นัด โอกาสสูงปิดดีล 700 ล้านบาท “ดร.โสรัจย์” ยอมรับอยู่ระหว่างเจรจา FIFA และคาดรู้ผลเร็วๆ นี้ ก่อนเปิดสนามนัดแรก 11 มิ.ย. 69 โบรกฯ มองดีลนี้มีน้ำหนักสูง เพราะเป็นกุญแจสำคัญในการรักษาสถานสมาชิกพรีเมียร์ลีกกว่า 1.7 ล้านราย หากปิดดีลได้สำเร็จ ไม่เพียงต่อยอดธุรกิจกีฬา แต่อาจปลดล็อกอัปเดตราคารอบใหม่ให้หุ้น JAS และ MONO ทั้งนี้ ขณะที่ “จัสมิน” แจงข่าวผู้ถือหุ้นใหญ่ขายหุ้นตลาดเคลื่อน(ข่าวหุ้น)

7 หุ้นรับถิมลงทุนรอบใหม่ มาร์เก็ตแคป 20 ล้านล้านบาทกรุงศรี (KSS) ปรับเป้าดัชนีตลาดหุ้นไทยปี 69 ขึ้นเป็น 1,680 จุด รับวัฏจักรลงทุนรอบใหม่ของไทย จับตาการย้ายฐานการผลิต การลงทุน AI หนุนเงินเข้าเอเชียช่วงปี 69-73 กว่า 16 ล้านล้านเหรียญสหรัฐ เพิ่ม 3-4 เท่า เผยไทยได้เปรียบด้าน FDI และดอกเบี้ยต่ำ พร้อมแนะ 7 หุ้นเด่นรับ New Global Capex Cycle ชู GULF GPSC AMATA KBANK BBL PTT และ ADVANC ส่วนตลาดหุ้นไทยมาร์เก็ตแคปพุ่งแตะ 20.0 ล้านล้านบาท(ข่าวหุ้น)

‘ศุภจี’ เร่งปิดดีล ART ย้ำ ม.301 ไม่กระทบ‘ศุภจี’ เล็งสรุปเจรจา ART กับสหรัฐฯ สิ้นเดือนมิถุนายนนี้ ย้ำไทยชี้แจงประเด็นแรงงานบังคับครบถ้วนมั่นใจไม่ส่งผลกระทบต่อเป้าส่งออกปี 69 แม้ USTR เสนอภาษีตามมาตรา 301 “โบรกฯ” ยันไม่มีผลต่อตลาดหุ้นไทย เหตุมีกลุ่มสินค้าได้รับยกเว้นมาตรการภาษีสหรัฐฯ ส่งผลต่อภาพรวมตลาดจำกัด(ข่าวหุ้น)

GULF ขึ้นแท่นแคปล้านล้านบาท กำไร Q2 พุ่งหนุนอัปเดตใหม่“กัลฟ์” ทะยานไม่หยุด! มาร์เก็ตแคปทะลุ 1 ล้านล้านบาทครั้งแรก วอลุ่มซื้อขายเฉียด 1 หมื่นล้านบาท รับแรงหนุนโรคโควิดของ ก.ระแสตอบรับล้นหลาม ดึงต่างชาติให้สะสมหุ้น “ยูพาฟิน” ส่งสัญญาณผลงานไตรมาส 2/69 เติบโตแรง บุกกำไรพิเศษจากการขายเงินลงทุน รับเงินปันผล KBANK ก้อนใหญ่ ดันรายได้ปีโต 15% เดินหน้าเจรจาดีล M&A ต่างประเทศต่อเนื่อง สร้างอัปเดตราคาใหม่ ด้าน STECON-ROJNA ผู้ถือหุ้นใหญ่ GULF รับอานิสงส์เต็ม ทั้งกำไรจากมูลค่าหุ้นที่พุ่งขึ้น และกระแสเงินปันผล(ข่าวหุ้น)

MGC ส่งชีกบ Q2 สดใส ยอดรถรอโอน 2,000 คันMGC ชูผลงานไตรมาส 2/69 สดใส จากการเร่งส่งมอบรถค้างจอกกว่า 2,000 คัน พร้อมรับรู้รายได้จากศูนย์บริการกว่า 80 แห่ง และพอร์ตสินเชื่ Alpha X เติบโตต่อเนื่อง ขณะที่ช่วงครึ่งปีหลังทิศทางแข็งแกร่ง ล่าสุดจัดงาน MGC-ASIA Mobility Expo 2026 ณ สยามพารากอน เป็นเวลา 5 วัน มั่นใจรายได้ปี 69 เติบโต 15%(ข่าวหุ้น)

CPN ลุยเปิดมิชชั่นส์แห่งใหม่ ทุ่มงบ 4,500 ล้าน พลิกโฉม ‘เซ็นทรัล รัตนาธิเบศร์’CPN เตรียมเปิดตัว “เซ็นทรัล นอร์เทิลล์” มิชชั่นส์แห่งใหม่ 3 ก.ค.นี้ ใช้งบลงทุนกว่า 4,500 ล้านบาท พลิกโฉมเซ็นทรัล รัตนาธิเบศร์สู่ “Future Living Destination” รับเทรนด์ Well-being และ Longevity (ข่าวหุ้น)

GULF ผงาดขึ้นหุ้นเทคโนโลยี ดาต้าเซ็นเตอร์ 2 พันเมกGULF เดินเกมใหญ่สู่หุ้นเทคโนโลยี เร่งปั้นธุรกิจดาต้าเซ็นเตอร์ - Cloud-AI เป็น New S-Curve ตั้งเป้าขยายดาต้าเซ็นเตอร์แตะ 2,000 เมกะวัตต์ใน 3-5 ปีข้างหน้า หนุนการเติบโตธุรกิจพลังงาน พร้อมอัดงบลงทุนกว่า 1.3-1.4 แสนล้านบาทรองรับยุค AI เต็มสูบ ลั่นไตรมาส 2 ผลงานโดดเด่น ทั้งปีโต 10-15% (หุ้นหุ้น)

AOT รับมือผู้โดยสารชะลอขงกรม.เห็น AOTGA มิ.ย.AOT รับเริ่มเห็นผลกระทบจากค่าตัวสูง-ลดเที่ยวบิน พร้อมรับมือด้วยการบริหารรายได้เชิงรุกเพิ่มแหล่งรายได้ทั้งธุรกิจการบิน และ Non-Aero รักษาผลงานปีนี้ให้ทรงตัวตามเป้า คาดลงนามสัญญาผู้ให้บริการภาคพื้น และคาร์โกรายที่ 3 ที่สุวรรณภูมิ มิถุนายนนี้ พร้อมขยายระบบอัตโนมัติไปเอเมตริก ควบคู่สร้างพันธมิตรและแผนพัฒนาระยะ 5-7 ปี (หุ้นหุ้น)

NEO รัฐันยอดขายเค็ง ผักธงฟ้าจัดแคมเปญNEO รับอานิสงส์โครงการ “ไทยช่วยไทย พลัส” หนุนยอดขายพุ่ง พร้อมจ่อร่วมร้านค้าในเครือธงฟ้าปรับแคมเปญกระตุ้นเพิ่ม คาดชัดเจเนเร็วๆ นี้ ส่งชีกไตรมาส 2/2569 พอร์มสวย แรงหนุนโครงการรัฐัน ส่วนปีนี่วางเป้ารายได้ระดับ Mid-to-High Single Digit จากปีก่อน (หุ้นหุ้น)

ADVANC รุกฐานเอสเอ็มอี จับมือพันธมิตรยกระดับ AIADVANC จับมือ 3 พันมิตร ทั้งสภาเอสเอ็มอีและไมโครซอฟท์ ยกระดับ SME ด้วย AI เปิดตัวโครงการ “AI Ready for SMEs” ลุยแพ็คเกจ หนุนพลัง AI ทำงานพร้อมโทรและเน็ต ตอบโจทย์ธุรกิจ SME โดยเฉพาะ 4 อุตสาหกรรมหลัก ทั้งธุรกิจค้าส่งและค้าปลีก, ธุรกิจบริการและการท่องเที่ยว, อุตสาหกรรมการผลิต, ภาคการเกษตร (หุ้นหุ้น)

EPG โกยยาวฉนวนตาต้า รักษามาร์จิ้นระดับ 30-33%EPG รับดาต้าเซ็นเตอร์ - AI บูม หนุนดีมานด์กลุ่มฉนวน Aeroflex ระยะยาว ปักธงปีนี้รายได้รวมโต 3% ฉนวนโต 2-3% กลุ่มยานยนต์ขยายตัว 1-2% ด้าน EPP เขียบแรงได้ฐานเพิ่ม วางกลยุทธ์ยืดหยุ่น พร้อมรักษามาร์จิ้นระดับ 30-33% วางงบลงทุน 400 ล้านบาท โบรกเกอร์ แนะ “ซื้อ” อัปเดตเป้าหมายเป็น 8.80 บาท รับผลดีเมกะเทรนด์ (หุ้นหุ้น)

TRT ส่งของล็อตใหญ่ ประมูลงาน 1.2 หมื่นล.TRT เปิดเกมใหญ่รับเมกะเทรนด์ AI-Data Center ดันดีมานด์หม้อแปลงไฟฟ้าทั่วโลกพุ่งแรง ล่าสุดส่งออกหม้อแปลงกำลังขนาดใหญ่ฝีมือคนไทยล็อตแรกสู่สหรัฐฯ มูลค่ากว่า 1,600 ล้านบาท อด Backlog แน่น 3,485 ล้านบาท จ่อมีกำไรได้ปีนี้กว่า 2.2 พันล้านบาท แคมเดินหน้าชิงงานใหม่ทั้งใน-นอกประเทศกว่า 12,515 ล้านบาท (หุ้นหุ้น)

ITNS บันพอร์ตพลังงาน โซลาร์ขึ้นแท่นธุรกิจใหม่ITNS ส่งชีกไตรมาส 2/69 พอร์มสดใส ลุ้นผลงานโตต่อ ฟากผู้บริหาร “สมชาย อ่วมกระทุ่ม” อด Backlog แน่น 358 ล้านบาท พร้อมงานใหม่จ่อไหลเข้าอีก 300 ล้านบาท บักเป้ารายได้ปีโต 30% ไล่เกียร์ธุรกิจโซลาร์เซลล์เต็มสูบ ปูทางเจาะตลาดครัวเรือน ดันพอร์ตพลังงานเป็น New S-Curve (หุ้นหุ้น)



ที่มา: TQ Professional, Day

Resistance 1,605 - 1,625

Support 1,590 - 1,580

SET Daily: ทอยยกแกว่งขึ้นต่อ

กลยุทธ์การลงทุน SET Index ปิดบวกทะยานรับแรงซื้อไหลเข้า แท่งเทียนยังอยู่บนแนวโน้มขาขึ้น ประเมินหากยืนแนวรับ 1,590/1,580 ได้ มองเป้าหมายแนวต้านถัดไปบริเวณ 1,605/1,625 ตามลำดับ



ที่มา: TQ Professional, TF weekly

SET Weekly: แกว่งตัวในกรอบขาขึ้น

กลยุทธ์การลงทุน ทิศทาง fund flow ต่างชาติผันผวนจากสถานการณ์ในตะวันออกกลาง ทางเทคนิค TF weekly แท่งเทียนฟื้นตัวในกรอบขาขึ้น ส่วน TF Monthly แท่งเทียนกำลังสร้างจังหวะแกว่งออกข้างในรูปแบบสามเหลี่ยมเพื่อทะลุผ่าน downtrend ด้านบน // ประเมินกรอบการเคลื่อนไหว แนวต้าน 1,625/1,685 ส่วนแนวรับ 1,435/1,400



ที่มา: TQ Professional, TF daily

Gold Spot: ทอยซื้อเมื่ออ่อนตัว

กลยุทธ์การลงทุน Gold Spot สลับฟันตัวสวนทาง Bond Yield // แท่งเทียนแกว่งบวกสร้างฐานเหนือ EMA200 วัน ส่วน MACD / RSI ทรงตัว ทอยซื้อเมื่ออ่อนตัวหากไม่หลุด EMA200 วัน วางกรอบแนวรับ US\$4,400-4,385/Oz แนวต้าน US\$4,565-4,640/Oz

Resistance 4,565 - 4,640

Support 4,400 - 4,385

Technical Analyst

Apichai Raomanachai No. 002939

Tel 02-829-6999 Ext. 2200

Asst. Technical Analyst

Nopporn Chaykaew No. 043964

Tel 02-829-6999 Ext. 2203

ข้อมูลในเอกสารฉบับนี้ รวบรวมมาจากแหล่งข้อมูลที่น่าเชื่อถือ อย่างไรก็ตาม บริษัทหลักทรัพย์ คิงส์ฟอร์ด จำกัด (มหาชน) ไม่สามารถที่จะยืนยันหรือรับรองความถูกต้องของข้อมูลเหล่านั้นได้ ไม่ว่าประการใด ๆ บทวิเคราะห์ในเอกสารนี้ จัดทำขึ้นโดยอ้างอิงหลักเกณฑ์ทางวิชาการเกี่ยวกับหลักการวิเคราะห์ และมีได้เป็นการชี้นำ หรือเสนอแนะให้ซื้อหรือขายหลักทรัพย์ใด ๆ การตัดสินใจซื้อหรือขายหลักทรัพย์ใด ๆ ของผู้อ่าน ไม่ว่าจะเกิดจากการอ่านบทความในเอกสารหรือไม่ก็ตาม ล้วนเป็นผลจากการใช้วิจารณญาณของผู้อ่าน โดยไม่มีส่วนเกี่ยวข้องกับหรือพันธะผูกพันใด ๆ กับ บริษัทหลักทรัพย์ คิงส์ฟอร์ด จำกัด(มหาชน) ไม่ว่ากรณีใด



ที่มา; TQ Professional

AMATA

Resistance 26.75-27.75

Support 25.00

แนะนำเก็งกำไร แท่งเทียนพื้นตัวเกาะแนวเส้นค่าเฉลี่ยระยะสั้นพร้อมปริมาณการซื้อขายเข้าสะสม ส่วน MACD / RSI ชัยบในทิศทางบวก หากยืนแนวรับ 25.00 บาท ได้คาดเห็นการขยับขึ้นต่อ โดยมีแนวต้านบริเวณ 26.75-27.75 บาท ส่วนจุด Stop Loss วางไว้ที่ 24.40 บาท



ที่มา; TQ Professional

BA

Resistance 16.70-17.70

Support 15.50

แนะนำเก็งกำไร แท่งเทียนทยอยฟื้นตัวผ่าน EMA200 วัน พร้อมปริมาณการซื้อขายเข้าสะสม ด้าน MACD / RSI มีสัญญาณบวก หากยืนแนวรับ 15.50 บาท ได้คาดหวังเห็นการเดินหน้าขึ้นต่อ แนวต้านถัดไปบริเวณ 16.70-17.70 บาท โดยมีจุด Stop Loss ที่ 14.90 บาท



ที่มา; TQ Professional

PIS

Resistance 4.26-4.50

Support 3.88

แนะนำเก็งกำไร แท่งเทียนทำจังหวะแกว่งขึ้นเหนือ EMA200 วัน พร้อมปริมาณการซื้อขายเข้าสะสม ด้าน MACD / RSI มีสัญญาณบวก ประเมินหากยืนแนวรับ 3.88 บาท ได้นำจะมีจังหวะปรับขึ้นต่อ ประเมินแนวต้าน 4.26-4.50 บาท โดยมีจุด Stop Loss ที่ 3.76 บาท

Technical Analyst

Apichai Raomanachai No. 002939

Asst. Technical Analyst

Nopporn Chaykaew No. 043964

SET 50 INDEX FUTURES



KINGSFORD

วันศุกร์ที่ 5 มิถุนายน พ.ศ. 2569



Source: Thaiquest * Time Frame 60 Minute

S50M26 ปิดที่ 1036.80 จุด +2.60 จุด +0.25%

Market Overview – วันนี้ ตลาดหุ้นไทยยังมีแรงหนุนจากหุ้นกลุ่มนิคมฯ ขึ้นส่วน-Infrastructure ที่เกี่ยวข้องกับ AI สามารถปรับตัวขึ้นได้ดีกว่าภูมิภาค ทั้งนี้ ดัชนีเอเชียเหนือเข้านี้เปิดลบ

Short Term Strategy – แท่งเทียนยังประคองตัวเหนือเส้นค่าเฉลี่ย EMA ระยะสั้น ขณะที่ Indicator อยู่ในเกณฑ์ดี สำหรับสัญญา S50M26 เราประเมินการเคลื่อนไหวในกรอบแนวรับ 1022//1030 จุด และ แนวต้าน 1041//1046 จุด ระยะสั้น วางบริเวณ 1030 จุด เป็นเกณฑ์เลือกข้าง (ยืนได้ Longได้เปรียบ / ไม่ได้ Short ยังได้เปรียบ)

Volume by Investors	SET (Million Bath)	Index Futures (Contracts)
Local Institutions	- 224.56	- 390
Foreign	- 1,473.52	- 4,809
Local Investor	872.94	5,199

Foreign Position

วานนี้ Short สุทธิ 4,809 สัญญา
 ยอดสะสมประจำเดือน มิ.ย. Long สุทธิ 30,603 สัญญา
 ยอดสะสม YTD Long สุทธิ 105,667 สัญญา

	Close	Change	%Change	Volume	Support	Resistance
SET 50	1030.29	4.47	0.44%	1,779,625,700	1022//1030	1030//1035
S50M26	1036.80	2.60	0.25%	144,665	1022//1030	1041//1046
S50U26	1031.70	2.90	0.28%	11,041	1022//1030	1030//1035

Source: Thaiquest, Kingsford

Analyst
 Apichai Raomanachai No. 002939
 Assistant Analyst(technical)
 Nattawat Poosunthornsri No. 087077

www.kingsfordsec.com

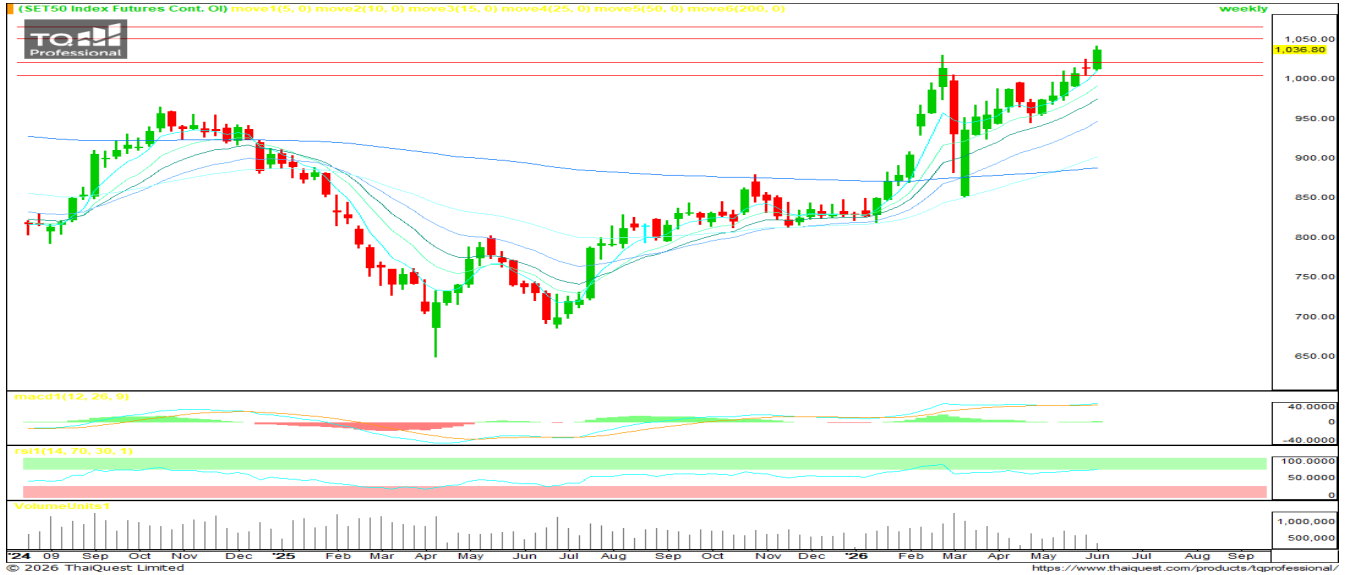
Disclaimer: ข้อมูลในเอกสารฉบับนี้ รวบรวมมาจากแหล่งข้อมูลที่น่าเชื่อถือ อย่างไรก็ดี บริษัทหลักทรัพย์ คิงส์ฟอร์ด จำกัด(มหาชน)ไม่สามารถที่จะยืนยันหรือรับรองความถูกต้องของข้อมูลเหล่านี้ได้ ไม่ว่าประการใด ๆ บทวิเคราะห์ในเอกสารนี้ จัดทำขึ้นโดยอ้างอิงหลักเกณฑ์ทางวิชาการเกี่ยวกับหลักการวิเคราะห์ และมีได้เป็นการชี้แนะ หรือเสนอแนะให้ซื้อหรือขายหลักทรัพย์ใด ๆ การตัดสินใจซื้อหรือขายหลักทรัพย์ใด ๆ ของผู้อ่าน ไม่ว่าจะเกิดจากการอ่านบทความในเอกสารนี้หรือไม่ก็ตาม ล้วนเป็นผลจากการใช้วิจารณญาณของผู้อ่าน โดยไม่มีส่วนเกี่ยวข้องหรือพันธะผูกพันใด ๆ กับ บริษัทหลักทรัพย์ คิงส์ฟอร์ด จำกัด (มหาชน) ไม่ว่ากรณีใด

SET 50 INDEX FUTURES



KINGSFORD

วันศุกร์ที่ 5 มิถุนายน พ.ศ. 2569



Source: Thaiquest * Time Frame Weekly

Weekly Strategy | แนะนำ: Long 2/3 Port แนวรับ : 1,020 แนวต้าน : 1,050 Stoploss :1,005

Set 50 Index Future มีโมเมนตัมบวกหลังแท่งเทียนรายสัปดาห์ New High ในรอบ 4 ปี แต่เพิ่มความระมัดระวังหลัง RSI เข้าสู่โซน Overbought เบื้องต้น แนะนำถือ Long 2/3 Port

Series	Close	Change	Volume	OI	OI Chg	Theoretical	Basis	Day left	Ex. Date
SET50	1,030.29	4.5	1,779,625,700	69,966,626,973					
S50M26	1,036.80	2.6	144,763	589,176	-25,001	1,024	8	24	46,202
S50N26	1,031.60	-0.4	14	110	-10,233	1,022	6	55	46,233
S50Q26	1,033.00	3.0	12	11	30,363	1,019	4	84	46,262
S50U26	1,031.70	2.9	11,143	30,903	10,802	1,017	3	116	46,294
S50Z26	1,029.00	2.7	2,865	10,892	10,802	1,010	0	207	46,385
S50H27	1,021.20	2.8	2,262	7,478	0	1,003	-7	298	46,476

Source: Thaiquest, Kingsford

Analyst
Apichai Raomanachai

No. 002939

Assistant Analyst(technical)
Nattawat Poosunthornsri

No. 087077

www.kingsfordsec.com

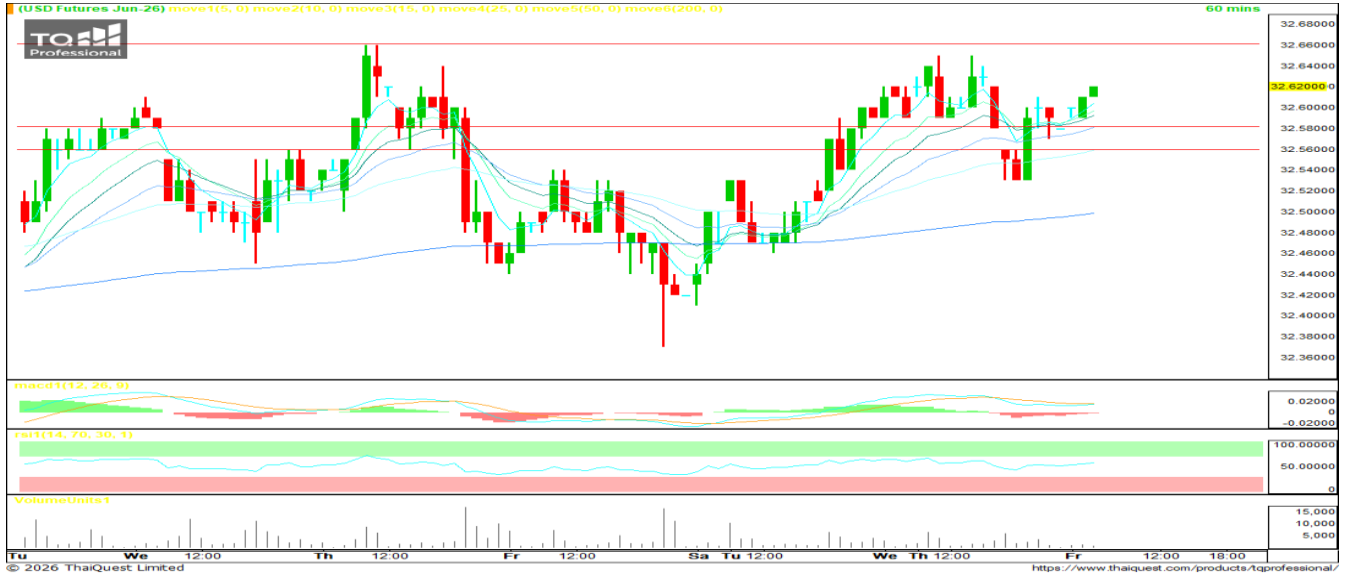
Disclaimer: ข้อมูลในเอกสารฉบับนี้ รวบรวมมาจากแหล่งข้อมูลที่น่าเชื่อถือ อย่างไรก็ดี บริษัทหลักทรัพย์ คิงส์ฟอร์ด จำกัด(มหาชน)ไม่สามารถที่จะยืนยันหรือรับรองความถูกต้องของข้อมูลเหล่านี้ได้ ไม่ว่าประการใด ๆ บทวิเคราะห์ในเอกสารนี้ จัดทำขึ้นโดยอ้างอิงหลักเกณฑ์ทางวิชาการเกี่ยวกับหลักการวิเคราะห์ และมีได้เป็นการชี้แนะ หรือเสนอแนะให้ซื้อหรือขายหลักทรัพย์ใด ๆ การตัดสินใจซื้อหรือขายหลักทรัพย์ใด ๆ ของผู้อ่าน ไม่ว่าจะเกิดจากการอ่านบทความในเอกสารนี้หรือไม่ก็ตาม ล้วนเป็นผลจากการใช้วิจารณญาณของผู้อ่าน โดยไม่มีส่วนเกี่ยวข้องกับหรือพันธะผูกพันใด ๆ กับ บริษัทหลักทรัพย์ คิงส์ฟอร์ด จำกัด (มหาชน) ไม่จำกัด

USDTHB FUTURES



KINGSFORD

วันศุกร์ที่ 5 มิถุนายน พ.ศ. 2569



Source: Thaiquest * Time Frame 60 Minute

USDM26 ปิดที่ 32.62 จุด +0.04 จุด +0.12%

Dollar Index - เข้านี้เปิดที่ 99.43 หรือ +0.00%

Short Term Strategy – แท่งเทียนทะยอยแกว่งขึ้น Support ด้วยเส้นค่าเฉลี่ย EMA ระยะสั้น ด้าน Indicator ยังอยู่ในเกณฑ์ดี เบื้องต้นสำหรับ S50M26 ประเมินการเปิดสถานะ Long จะเป็นฝั่งที่ได้เปรียบกว่า วางแนวต้าน 32.66 บาท/usd แนวรับ 32.58 บาท/usd จุด Stop Loss 32.56 บาท/usd

ข้อมูลการซื้อขาย สกุลเงินอื่น

	Close	Chage
EUUSD	1.16	0.00
EURUSDM26	1.16	0.00
JPYTHB	20.51	20.44
JPYM26	20.43	0

Source: TQ Pro, Kingsford

	Close	Change	%Change	Volume	Support	Resistance
USDTHB	32.69	0.06	0.18%	-	32.66	32.72//32.78
USDM26	32.62	0.04	0.12%	16,450	32.58	32.66//32.72
USDU26	32.38	0.03	0.09%	3,079	32.28	32.44

Source: Thaiquest, Kingsford

Analyst
Apichai Raomanachai

No. 002939

Assistant Analyst(technical)
Nattawat Poosunthornsri

No. 087077

www.kingsfordsec.com

Disclaimer: ข้อมูลในเอกสารฉบับนี้ รวบรวมมาจากแหล่งข้อมูลที่นำเสนออย่างไรก็ดี บริษัทหลักทรัพย์ คิงส์ฟอร์ด จำกัด(มหาชน)ไม่สามารถที่จะยืนยันหรือรับรองความถูกต้องของข้อมูลเหล่านี้ได้ ไม่ว่าประการใด ๆ บทวิเคราะห์ในเอกสารนี้ จัดทำขึ้นโดยอ้างอิงหลักเกณฑ์ทางวิชาการเกี่ยวกับหลักการวิเคราะห์ และมีได้เป็นการชี้แนะ หรือเสนอแนะให้ซื้อหรือขายหลักทรัพย์ใด ๆ การตัดสินใจซื้อหรือขายหลักทรัพย์ใด ๆ ของผู้อ่าน ไม่ว่าจะเกิดจากการอ่านบทความในเอกสารนี้หรือไม่ก็ตาม ล้วนเป็นผลจากการใช้วิจารณญาณของผู้อ่าน โดยไม่มีส่วนเกี่ยวข้องกับหรือพันธะผูกพันใด ๆ กับ บริษัทหลักทรัพย์ คิงส์ฟอร์ด จำกัด (มหาชน) ไม่ว่าจะกรณีใด



Most Active Grainer (%chg)

Rank	STOCK	OI	Price Chg (20 Working Days)
1	GULF	22,517	10.70%
2	MBK	1,713	10.65%
3	COM7	18,400	10.29%
4	DELTA	5,363	10.22%
5	KKP	3,821	10.09%
6	AOT	12,941	9.86%
7	SAMART	1,912	9.82%
8	KTB	4,516	9.23%
9	M	6,859	8.25%
10	CENDEL	2,183	8.13%
11	SGP	-	7.60%
12	TVO	42	7.44%
13	WHA	26,450	7.30%
14	MINT	17,196	7.25%
15	TCAP	318	6.99%
16	BBL	2,593	6.73%
17	AWC	17,292	6.54%
18	SCB	4,232	6.42%
19	TKN	3,804	5.64%
20	UNIQ	47	5.26%
21	CPALL	24,287	4.55%
22	BLAND	9,483	4.55%
23	STA	7,297	4.23%
24	ICHI	8,430	4.00%
25	GLOBAL	3,563	3.82%
26	PTT	32,090	3.52%
27	ADVANC	1,315	3.45%
28	KBANK	4,077	3.31%
29	CK	9,851	3.24%
30	BGRIM	12,733	2.92%

Source: TQ Pro, Kingsford

Top Gainers OI (%chg)

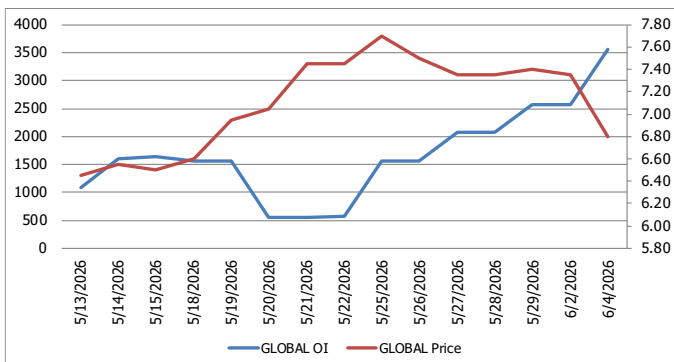
STOCK	OI	%Daily Top OI Change	STOCK	OI	%5 Day Top OI Change
EPG	14,937	77.46%	EPG	14,937	528.93%
SCB	4,232	47.66%	CHG	26,710	347.18%
ADVANC	1,315	44.03%	BLA	710	258.59%
GLOBAL	3,563	39.02%	TOA	2,241	151.23%
KKP	3,821	32.44%	EA	126,259	146.39%
CHG	26,710	30.94%	GLOBAL	3,563	127.23%
PSL	2,363	30.48%	PSL	2,363	87.84%
GUNKUL	73,407	22.37%	ADVANC	1,315	76.51%
BEM	40,560	20.93%	BH	762	71.24%
BTS	66,293	18.45%	BEC	781	65.47%
EASTW	3,579	16.24%	CPF	22,751	51.26%
BEC	781	15.70%	EASTW	3,579	37.81%
EA	126,259	14.25%	OSP	5,126	36.88%
AOT	12,941	12.26%	STECON	17,106	34.77%
BAY	827	11.01%	GPSC	5,426	30.94%

Top Loser OI (%chg)

STOCK	OI	%Daily Top OI Change	STOCK	OI	%5 Day Top OI Change
S	5,179	-36.68%	MEGA	188	-50.66%
PTT	28,180	-31.01%	PRM	599	-48.89%
AMATA	3,416	-0.32%	BDMS	9,547	-42.19%
STECON	11,290	-9.07%	S	5,179	-37.06%
VGI	156,412	-6.03%	TCAP	306	-19.90%
SCB	3,200	-6.38%	TPIPL	26,250	-33.67%
JMT	9,814	-7.13%	CRC	672	-31.71%
BDMS	9,547	-8.37%	TU	3,525	-38.42%
KCE	12,263	-4.09%	KTB	4,516	-27.66%
BLA	597	1.53%	IVL	6,268	-26.64%
SPRC	1,039	-0.76%	PSH	4,237	-19.53%
AOT	11,079	-2.79%	BBL	2,428	-22.13%
PTG	7,106	-6.48%	PTT	28,180	-18.68%
AWC	19,094	-0.01%	TKN	3,802	-17.06%
KTC	4,053	-5.15%	STECON	11,290	-21.19%

หุ้นที่มีทิศทาง ราคาและ OI ที่น่าจับตามอง

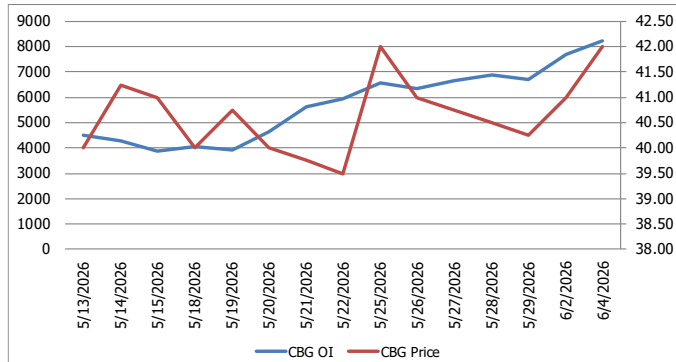
OI Trend GLOBAL



Recommend : Short
Support : 6.55

Resistance : 6.90
Stop-Loss : 7.00

OI Trend CBG



Recommend : Long
Support : 41.00

Resistance : 44.00
Stop-Loss : 40.50

APICHAJ RAOMANACHAI No. 002939
NATTAWAT POOSUNTHORSRI Asst. Derivatives Analyst

Source: KINGSFORD

ข้อมูลในเอกสารฉบับนี้ รวบรวมมาจากแหล่งข้อมูลที่น่าเชื่อถือ อย่างไรก็ดี บริษัทหลักทรัพย์ คิงส์ฟอร์ด จำกัด (มหาชน) ไม่สามารถที่จะยืนยันหรือรับรองความถูกต้องของข้อมูลเหล่านี้ได้ ไม่ว่าประการใด ๆ บทวิเคราะห์ในเอกสารนี้ จัดทำขึ้นโดยอ้างอิงหลักการทางวิชาการเกี่ยวกับหลักการวิเคราะห์ และมีได้เป็นการชี้แนะ หรือเสนอแนะให้ซื้อหรือขายหลักทรัพย์ใด ๆ การตัดสินใจซื้อหรือขายหลักทรัพย์ใด ๆ ของผู้อ่าน ไม่ว่าจะเกิดจากการอ่านบทความในเอกสารหรือไม่ได้ตาม ส่วนเป็นผลจากการใช้วิจารณญาณของผู้อ่าน โดยไม่มีส่วนเกี่ยวข้องกับหรือที่ระบุบนใด ๆ กับ บริษัทหลักทรัพย์ คิงส์ฟอร์ด จำกัด(มหาชน) ไม่ควรกรณีใด

PROGRAM TRADING DAILY



KINGSFORD

วันศุกร์ที่ 5 มิถุนายน พ.ศ. 2569

ข้อมูลสถิติ Program Trading รายวัน

ประเภท	ซื้อ	ขาย	สุทธิ
Program Trading	41,806.76	42,610.60	-803.84
Non Program Trading	48,506.94	47,703.10	803.84
Total	90,313.70	90,313.70	

ข้อมูลรายหลักทรัพย์ *

หลักทรัพย์	ตลาด	มูลค่า Program Trading (บาท)	% มูลค่า Program Trading เทียบกับมูลค่าการซื้อขายแบบ Auto Matching
BAY	SET	155,592,338	40.91
GLOBAL	SET	127,209,055	37.19
MRDIYT	SET	27,881,528	22.75
JAS	SET	107,223,007	18.99
SGC	SET	92,059,929	18.87

หมายเหตุ "Program Trading" หมายถึง การซื้อขายหลักทรัพย์ด้วยชุดคำสั่งคอมพิวเตอร์

* แสดงข้อมูลของหลักทรัพย์ที่มีราคาปิด และมูลค่าการซื้อขายเปลี่ยนแปลงไปมากกว่าวันทำการซื้อขายก่อนหน้า

* กรณีไม่แสดงข้อมูล หมายถึง ไม่มีหลักทรัพย์เข้าเกณฑ์ที่กำหนด

ข้อมูลการขายชอร์ตที่ยังไม่ได้ซื้อคืน

สถานะ Short เพิ่มขึ้น

หลักทรัพย์	ปริมาณการขายชอร์ตคงเหลือ (%)	สถานะชอร์ตเพิ่มขึ้นเมื่อเทียบวันก่อนหน้า (%)
KCE	3.84%	0.15%
BBL	0.80%	0.04%
SAWAD	1.49%	0.03%
GULF	0.22%	0.03%
THCOM	0.48%	0.03%
LVMH01	0.03%	0.03%
MSFT01	0.12%	0.03%
SPRC	1.67%	0.03%
TU	0.60%	0.02%
RCL	0.98%	0.02%

สถานะ Short ลดลง

หลักทรัพย์	ปริมาณการขายชอร์ตคงเหลือ (%)	สถานะชอร์ตลดลงเมื่อเทียบวันก่อนหน้า (%)
CCET	0.34%	-0.03%
STA	0.72%	-0.03%
AMATA	1.82%	-0.03%
WHA	1.56%	-0.03%
TIDLOR	1.11%	-0.02%
EA	1.49%	-0.02%
CPF	0.76%	-0.02%
PTTGC	0.74%	-0.02%
BH	2.15%	-0.02%
SCGP	0.39%	-0.02%

หมายเหตุ : เรียงตามการเปลี่ยนแปลงของปริมาณการขายชอร์ตที่ยังไม่ได้ซื้อคืน ของหลักทรัพย์ Local + NVDR / จำนวนหุ้นชำระแล้ว (%)

ข้อมูลในเอกสารฉบับนี้ รวบรวมมาจากแหล่งข้อมูลที่เชื่อถือได้ อย่างไรก็ตาม บริษัทหลักทรัพย์ คิงส์ฟอร์ด จำกัด (มหาชน) ไม่สามารถที่จะยืนยันหรือรับรองความถูกต้องของข้อมูลเหล่านี้ได้ ไม่ว่าประการใด ๆ บทวิเคราะห์ในเอกสารนี้ จัดทำขึ้นโดยอ้างอิงหลักการทางวิชาการเกี่ยวกับหลักการวิเคราะห์ และมีได้เป็นการชี้นำ หรือเสนอแนะให้ซื้อหรือขายหลักทรัพย์ใด ๆ การตัดสินใจซื้อหรือขายหลักทรัพย์ใด ๆ ของผู้อ่าน ไม่ว่าจะเกิดจากการอ่านบทความในเอกสารนี้หรือไม่ก็ตาม ล้วนเป็นผลจากการใช้วิจารณญาณของผู้อ่าน โดยไม่มีส่วนเกี่ยวข้องกับหรือหนี้ผูกพันใด ๆ กับ บริษัทหลักทรัพย์ คิงส์ฟอร์ด จำกัด (มหาชน) ไม่ว่ากรณีใด

Top 20 Outstanding Short



KINGSFORD

วันศุกร์ที่ 5 มิถุนายน พ.ศ. 2569

หลักทรัพย์	ปริมาณการขายชอร์ตที่ยังไม่ได้ซื้อคืน ณ สิ้นวัน (หุ้น)		สถานะขายชอร์ต คงเหลือ (%)	สถานะชอร์ตเพิ่ม/ลด เมื่อเทียบวันก่อนหน้า (%)
	Local	NVDR		
KCE	18,460,900	26,911,000	3.689	0.149
MINT	32,711,600	146,297,413	3.144	0.013
HANA	9,130,800	16,676,100	2.900	0.015
BH	7,306,460	9,795,400	2.168	-0.017
MTC	19,463,300	21,710,000	1.939	0.004
AMATA	8,235,700	12,727,291	1.849	-0.027
IRPC	144,937,600	221,182,800	1.794	-0.002
SPRC	9,456,500	62,815,745	1.640	0.026
BTS	35,420,900	221,263,347	1.580	0.015
WHA	102,330,000	130,943,600	1.586	-0.025
BANPU	37,852,170	116,981,166	1.535	0.010
SAWAD	9,077,464	15,702,174	1.460	0.031
EA	50,531,700	59,844,222	1.506	-0.020
TFG	61,143,900	21,033,900	1.384	0.000
LH	72,324,776	87,485,898	1.347	-0.010
BCH	11,227,100	21,658,700	1.299	0.020
BDMS	60,336,467	149,081,700	1.299	0.019
SCC	2,015,383	13,737,600	1.296	0.016
HMPRO	83,767,248	84,123,200	1.278	-0.001
COM7	8,574,500	19,352,000	1.179	-0.010
KKP	3,602,200	6,396,700	1.147	0.003
CBG	1,767,130	9,433,300	1.114	0.007
TIDLOR	9,164,700	23,104,041	1.136	-0.021
TOP	7,969,300	16,612,901	1.088	0.012
SCB	7,539,700	29,419,000	1.087	0.011
CPALL	7,496,000	87,314,053	1.038	0.017
AOT	25,507,899	120,738,360	1.014	0.009
BGRIM	8,166,100	18,455,400	1.016	0.005
JAS	39,698,940	44,478,946	1.001	0.014
RCL	3,817,160	4,297,675	0.956	0.000

หมายเหตุ: เรียงตามการเปลี่ยนแปลงของปริมาณการขายชอร์ตที่ยังไม่ได้ซื้อคืน ของหลักทรัพย์ Local + NVDR / จำนวนหุ้นชำระแล้ว (%)

ข้อมูลในเอกสารฉบับนี้ รวบรวมมาจากแหล่งข้อมูลที่เชื่อถือได้อย่างดี บริษัทหลักทรัพย์ คิงส์ฟอร์ด จำกัด (มหาชน) ไม่สามารถที่จะยืนยันหรือรับรองความถูกต้องของข้อมูลเหล่านี้ได้ ไม่ว่าประการใด ๆ บทวิเคราะห์ในเอกสารนี้ จัดทำขึ้นโดยอ้างอิงหลักการทางวิชาการเกี่ยวกับหลักการวิเคราะห์ และมีได้เป็นการชี้ว่า หรือเสนอแนะให้ซื้อหรือขายหลักทรัพย์ใด ๆ การตัดสินใจซื้อหรือขายหลักทรัพย์ใด ๆ ของผู้อ่าน ไม่ว่าจะเกิดจากการอ่านบทความในเอกสารนี้หรือไม่ก็ตาม ส่วนเป็นผลจากการใช้วิจารณญาณของผู้อ่าน โดยไม่มีส่วนเกี่ยวข้องกับและผูกพันใด ๆ กับ บริษัทหลักทรัพย์ คิงส์ฟอร์ด จำกัด (มหาชน) ไม่ว่ากรณีใด

Short Sales



KINGSFORD

มูลค่าการขายชอร์ต ณ วันที่ 04 มิถุนายน 2569

หลักทรัพย์	ปริมาณเห็นที่ขายชอร์ต (หุ้น)	มูลค่าการขายชอร์ต (บาท)	%เทียบมูลค่าซื้อขายตลาดรวม
AAV	404,400	436,752	0.76%
ADVANC	243,300	88,204,400	2.30%
AMATA	388,200	9,959,900	1.53%
AOT	5,131,200	297,467,250	4.78%
AP	452,800	3,273,950	3.19%
ASML01	73,100	3,417,425	21.13%
AURA	400	5,760	0.02%
AWC	104,100	238,306	0.29%
BA	424,900	6,809,400	4.28%
BAM	139,000	882,650	1.21%
BANPU	2,490,400	14,379,530	5.09%
BAY	14,700	569,625	0.15%
BBL	1,158,300	200,965,350	5.45%
BCH	663,400	6,208,735	7.68%
BCPG	73,500	504,215	0.37%
BDMS	3,797,300	69,490,590	9.72%
BEC	36,500	76,452	2.04%
BEM	2,551,600	13,268,320	10.13%
BGRIM	149,600	2,109,030	0.67%
BH	258,600	45,755,800	5.65%
BJC	36,400	517,850	2.21%
BLA	83,500	1,946,470	2.10%
BTG	41,400	821,510	1.18%
BTS	5,360,900	11,136,596	8.74%
CBG	101,400	4,203,925	1.22%
CCET	3,058,800	32,597,930	2.60%
CENTEL	88,400	2,938,150	1.80%
CHG	1,904,000	2,727,954	4.24%
CK	797,200	15,400,260	3.05%
CKP	173,800	417,120	1.55%
COM7	270,900	7,144,925	2.74%
CPALL	3,716,900	171,028,100	8.09%
CPF	766,000	14,554,000	3.59%
CPN	739,900	48,104,050	11.54%
CRC	688,700	14,645,080	3.82%
DCC	22,000	29,700	0.92%
DELTA	827,800	296,307,300	5.98%
DOHOME	84,300	291,660	0.87%
EA	2,936,900	10,371,906	1.07%
EGCO	20,400	2,387,550	1.82%
EPG	216,100	1,318,860	0.23%
ERW	940,800	2,728,490	3.01%
GFPT	77,200	665,580	6.00%
GLOBAL	794,900	5,441,605	1.59%
GPSC	275,100	11,437,800	3.65%
GULF	5,853,900	394,065,225	4.32%
GUNKUL	2,542,400	10,510,772	1.01%
HANA	444,800	17,298,275	1.68%
HMPRO	1,787,400	10,774,245	7.30%
ICHI	222,000	2,863,800	4.10%
INDIA01	89,545	1,164,085	11.75%
IRPC	2,103,600	3,948,164	1.18%
ITC	128,000	2,061,710	1.61%
IVL	538,800	12,885,950	4.94%
JAS	1,152,300	1,401,546	0.25%
JMART	213,300	2,074,590	0.27%

ข้อมูลในเอกสารฉบับนี้ รวบรวมมาจากแหล่งข้อมูลที่น่าเชื่อถือ อย่างไรก็ดี บริษัทหลักทรัพย์ คิงส์ฟอร์ด จำกัด (มหาชน) ไม่สามารถที่จะยืนยันหรือรับรองความถูกต้องของข้อมูลเหล่านี้ได้ ไม่ว่าประการใด ๆ บทวิเคราะห์ในเอกสารนี้ จัดทำขึ้นโดยอ้างอิงหลักเกณฑ์ทางวิชาการเกี่ยวกับหลักการวิเคราะห์ และมีได้เป็นการชี้แนะ หรือเสนอแนะให้ซื้อหรือขายหลักทรัพย์ใด ๆ การตัดสินใจซื้อหรือขายหลักทรัพย์ใด ๆ ของผู้อ่าน ไม่ว่าจะเกิดจากการอ่านบทความในเอกสารนี้หรือไม่ก็ตาม ล้วนเป็นผลจากการใช้วิจารณญาณของผู้อ่าน โดยไม่มีส่วนเกี่ยวข้องกับหรือพันธะผูกพันใด ๆ กับ บริษัทหลักทรัพย์ คิงส์ฟอร์ด จำกัด (มหาชน) ไม่ควรเฝ้า

Short Sales



KINGSFORD

มูลค่าการขายชอร์ต ณ วันที่ 04 มิถุนายน 2569

หลักทรัพย์	ปริมาณเห็นที่ขายชอร์ต (หุ้น)	มูลค่าการขายชอร์ต (บาท)	%เทียบมูลค่าซื้อขายตลาดรวม
JMT	133,100	1,545,840	0.30%
JTS	7,500	287,925	0.58%
KBANK	581,200	117,534,700	4.10%
KCE	1,980,000	77,186,550	4.18%
KKP	85,200	7,694,975	1.42%
KTB	1,224,300	43,462,650	2.47%
KTC	24,000	738,000	0.14%
LH	1,167,500	4,249,700	4.56%
LVMH01	140,053	1,596,604	24.91%
M	137,500	2,891,040	6.43%
MAJOR	11,000	73,700	3.49%
MBK	64,400	1,198,830	5.19%
MEGA	63,400	2,234,850	8.18%
MINT	1,623,700	36,023,450	4.39%
MOSHI	15,700	597,525	1.76%
MSFT01	137,099	567,218	3.06%
MTC	211,400	6,077,750	2.07%
OR	669,200	8,298,120	3.32%
ORI	12,800	21,888	0.58%
OSP	27,800	426,810	0.45%
PINGAN80	419,471	1,006,730	8.04%
PLANB	46,000	194,114	0.18%
PR9	11,500	187,610	0.61%
PRM	136,400	1,160,935	1.44%
PSL	318,500	2,325,640	3.35%
PTG	100	725	0.00%
PTT	2,241,000	82,737,150	2.74%
PTTEP	412,800	59,959,350	2.23%
PTTGC	696,200	24,192,975	3.18%
QH	803,400	1,079,457	3.25%
RATCH	83,700	2,561,400	2.72%
RCL	190,000	5,905,800	4.01%
SABINA	4,100	62,320	0.76%
SAMART	202,200	1,224,925	0.98%
SAWAD	603,000	12,960,760	2.80%
SCB	1,096,500	153,325,700	2.59%
SCC	267,100	60,634,100	8.12%
SCCC	500	73,500	1.23%
SCGP	66,400	1,676,600	0.47%
SGP	5,000	46,420	1.77%
SIRI	4,251,500	5,994,615	13.50%
SISB	97,700	965,025	3.30%
SP50001	2,251	56,275	0.96%
SPCG	1,700	15,135	0.48%
SPRC	1,215,800	9,026,490	5.72%
STA	147,900	2,927,700	1.45%
STECON	112,500	1,870,700	0.35%
STGT	167,200	1,960,520	3.18%
STPI	377,200	1,948,240	1.41%
TCAP	146,700	8,948,900	3.66%
TFG	82,700	771,605	0.40%
THANI	69,800	115,360	0.97%
THCOM	336,300	3,996,480	1.24%
TIDLOR	1,305,200	22,948,290	5.19%
TISCO	244,700	27,773,450	3.21%
TKN	1,100	4,572	0.10%

ข้อมูลในเอกสารฉบับนี้ รวบรวมมาจากแหล่งข้อมูลที่น่าเชื่อถือ อย่างไรก็ดี บริษัทหลักทรัพย์ คิงส์ฟอร์ด จำกัด (มหาชน) ไม่สามารถที่จะยืนยันหรือรับรองความถูกต้องของข้อมูลเหล่านี้ได้ ไม่ว่าประการใด ๆ บทวิเคราะห์ในเอกสารนี้ จัดทำขึ้นโดยอ้างอิงหลักเกณฑ์ทางวิชาการเกี่ยวกับหลักการวิเคราะห์ และมีได้เป็นการชี้แนะ หรือเสนอแนะให้ซื้อหรือขายหลักทรัพย์ใด ๆ การตัดสินใจซื้อหรือขายหลักทรัพย์ใด ๆ ของผู้อ่าน ไม่ว่าจะเกิดจากการอ่านบทความในเอกสารนี้หรือไม่ก็ตาม ล้วนเป็นผลจากการใช้วิจารณญาณของผู้อ่าน โดยไม่มีส่วนเกี่ยวข้องกับหรือพันธะผูกพันใด ๆ กับ บริษัทหลักทรัพย์ คิงส์ฟอร์ด จำกัด (มหาชน) ไม่ว่ากรณีใด

Short Sales



มูลค่าการขายชอร์ต ณ วันที่ 04 มิถุนายน 2569

หลักทรัพย์	ปริมาณหุ้นที่ขายชอร์ต (หุ้น)	มูลค่าการขายชอร์ต (บาท)	%เทียบมูลค่าซื้อขายตลาดรวม
TLI	56,700	619,220	0.47%
TOA	157,500	1,940,230	1.62%
TOP	276,600	12,880,725	1.99%
TPIPL	278,000	225,180	2.40%
TPIPP	16,900	30,251	0.54%
TQM	6,900	95,910	2.01%
TRUE	1,327,900	18,478,440	0.82%
TTA	124,800	633,450	2.64%
TTB	5,143,800	11,930,546	1.86%
TTW	47,300	442,255	0.90%
TU	1,613,500	18,110,640	14.85%
TVO	100	2,575	0.01%
VGI	2,146,400	2,197,996	0.56%
WHA	1,949,700	9,845,985	2.17%
WHAUP	210,100	1,263,760	0.82%

หมายเหตุ – ไม่รวมรายการขายชอร์ตของสมาชิกที่เป็นผู้ร่วมค้ำหน่วยลงทุนหรือผู้ดูแลสภาพคล่องของหน่วยลงทุนของกองทุนรวมอีทีเอฟเพื่อบัญชีบริษัทประเภทเพื่อทำกำไรจากส่วนต่างของราคาหรือเพื่อดูแลสภาพคล่อง แล้วแต่กรณี ข้อมูลการขายชอร์ตที่ยังไม่ได้ซื้อคืน - หลักทรัพย์ที่ไม่ใช่หุ้นสามัญจะใช้จำนวนหลักทรัพย์จดทะเบียนกับ ดลท. แทนจำนวนหุ้นชำระแล้ว



รายงานการเปลี่ยนแปลงการถือหลักทรัพย์ของผู้บริหาร (แบบ 59-2) ประจำวันที่ 04 มิถุนายน 2569

	ชื่อผู้บริหาร	ประเภทหลักทรัพย์	วันที่ได้มา / จำหน่าย	จำนวน	ราคา	
PL	นาย สาระ ลำซ่า	หุ้นสามัญ	02/06/2569	4,600	1.26	ซื้อ
NTV	นาย ปิยะศิลป์ จันทร์ภู	หุ้นสามัญ	02/06/2569	2,200	19.00	ซื้อ
ICN	นาย ชนะชัย กุลนพถกษ	หุ้นสามัญ	27/05/2569	10,000	2.14	ขาย
ATP30	นาย ปิยะ เตชากุล	หุ้นสามัญ	02/06/2569	100,000	0.80	ซื้อ
SCL	นาย สกล ตั้งก่อสกุล	หุ้นสามัญ	02/06/2569	8,000	1.49	ซื้อ

Stock Calendar



KINGSFORD

ได้มาหรือจำหน่ายหลักทรัพย์ของกิจการ (แบบ 246-2) ประจำปีที่ 28 พฤษภาคม 2569

หลักทรัพย์	ชื่อผู้ได้มา/จำหน่าย	วิธีการ	ประเภท หลักทรัพย์ ¹	% ก่อน ได้มา/ จำหน่าย	% ได้มา/ จำหน่าย	% หลัง ได้มา/ จำหน่าย	วันที่ได้มา/ จำหน่าย	% ก่อน ได้มา/ จำหน่าย	% ได้มา/ จำหน่าย (กลุ่ม) ²	% หลัง ได้มา/ จำหน่าย (กลุ่ม) ²
AMARIN	บริษัท สิริภักดีธรรม จำกัด	จำหน่าย	หุ้น	13.0611	4.8082	8.2528	28/05/2569	89.7911	4.8082	84.9828
PJW	นาย พิรุฬห์ เหมมณฑารพ	ได้มา	หุ้น	9.9591	1.5523	11.5114	27/05/2569	9.9591	1.5523	11.5114
MONO	นาย พิชญ์ โปธารามิก	จำหน่าย	หุ้น	45.017	0.288	44.7289	22/05/2569	45.017	0.288	44.7289
UMS	บริษัท อะธิน โสลดิงส์ จำกัด	จำหน่าย	หุ้น	89.3591	4.9825	84.3765	22/05/2569	89.3591	4.9825	84.3765

Stock Calendar



KINGSFORD

May 2026				
Monday	Tuesday	Wednesday	Thursday	Friday

25	26	27	28	29
XD TFG (0.085 (๓ร๓)) SIRIPRT (0.08 (๓ร๓)) LHRREIT (0.07 (๓ร๓)) LHHOTEL (0.295 (๓ร๓)) ISSARA (0.082 (๓ร๓)) ALLY (0.11 (๓ร๓)) Shares SPI 428,947,277 Shares NEWLISTED ITTHI 67,549,946 Units	XD QHHRREIT (0.17 (๓ร๓)) PSL (0.10 (๓ร๓)) KISS (0.05 (๓ร๓)) HYDROGEN (0.15 (๓ร๓)) GVREIT (0.1946 (๓ร๓)) CPTREIT (0.0546 (๓ร๓)) CPNREIT (0.28 (๓ร๓)) AMATAR (0.16 (๓ร๓)) ADD (0.06 (๓ร๓)) Shares SELIC 26,563,061 Shares TRUBB 22,711,585 Shares NER 25,727 Shares	XD TTLPF (0.2318 (๓ร๓)) TFFIF (0.1204 (๓ร๓)) SRICHA (1.00 (๓ร๓)) KBSPIF (0.223 (๓ร๓)) KAMART (0.11 (๓ร๓)) JMART (0.135 (๓ร๓)) EGATIF (0.0191 (๓ร๓)) BOFFICE (0.11 (๓ร๓)) AXTRART (0.2096 (๓ร๓))	XD IVL (0.175 (๓ร๓)) FTREIT (0.195 (๓ร๓)) BGC (0.04 (๓ร๓)) Shares WPH 14,001,082 Shares	XD PROSPECT (0.2175 (๓ร๓)) Shares CAZ 165,560 Shares PMC 19,792,440 Shares

June 2026				
Monday	Tuesday	Wednesday	Thursday	Friday

1	2	3	4	5
หยุด	XD WHABT (0.15 (๓ร๓)) TIF1 (0.15 (๓ร๓)) TIDLOR (0.69 (๓ร๓))	หยุด	XD MNRF (0.033 (๓ร๓)) MNIT2 (0.09 (๓ร๓)) MNIT (0.034 (๓ร๓)) MII (0.155 (๓ร๓)) M-STOR (0.11 (๓ร๓)) IMPACT (0.10 (๓ร๓)) HPF (0.135 (๓ร๓)) Shares HTECH 21,782,657 Shares NEWLISTED VIBE 136,897,243 Units	XD BCT (1.00 (๓ร๓)) Shares SIRI 70,725,000 Shares

8	9	10	11	12
Shares PROS 48,452,763 Shares BUI 5,155,704 Shares				

XD - Excluding Dividend	XD(ST) - Excluding Stock Dividend	XM - Exclude meetings	XN - Ex-Capital Return	XI - Excluding Interest
XP - Excluding Principal	XR - Excluding Right	XW - Excluding Warrant	XS - Excluding Short-term Warrant	XA - Excluding All
XE - Excluding Exercise	*ND - No Dividend Payment	PD - Payment Date	XT - Excluding TSR ; @ - price per share / price per unit /	
XD - Excluding Dividend	XD(ST) - Excluding Stock Dividend	XM - Exclude meetings	XN - Ex-Capital Return	XI - Excluding Interest
XP - Excluding Principal	XR - Excluding Right	XW - Excluding Warrant	XS - Excluding Short-term Warrant	XA - Excluding All
XE - Excluding Exercise	*ND - No Dividend Payment	PD - Payment Date	XT - Excluding TSR ; @ - price per share / price per unit /	

Most Active Values (Btmn)



NVDR Update

วันศุกร์ที่ 05 มิถุนายน 2569

Most Active Values (Btmn)

Top 20 Net Buying Value (B m)					Top 20 Net Selling Value (B m)					Month to Date		Year to Date							
มิ.ย.- พ.ค.-69					มิ.ย.- พ.ค.-69					มิถุนายน 2569		05 ม.ค.-04 มิ.ย. 2569							
	4	2	29	28	27		4	2	29	28	27	Net Buy	Net Sell	Net Buy	Net Sell				
1 PTT	419.7	122.4	-607.3	282.1	75.8	CPALL	-615.9	-198.2	1,270.8	-114.9	22.2	GULF	3,143.32	CPALL	-814.12	PTTEP	27,367.3	SCB	-9,898.0
2 SCB	359.4	983.7	388.7	-32.6	62.2	SCC	-364.7	-31.4	477.2	-159.8	-111.3	SCB	1,343.08	BBL	-496.15	PTT	19,831.1	ADVANC	-2,684.8
3 DELTA	287.9	-136.7	158.9	-1,140.0	1,478.5	CCET	-214.1	155.3	25.2	43.9	-82.8	KTB	583.13	SCC	-396.06	KBANK	15,286.1	TISCO	-2,477.4
4 TISCO	119.7	104.7	34.2	-10.7	95.4	KBANK	-192.8	126.0	857.5	1,181.0	983.2	PTT	542.14	BH	-337.15	GULF	7,035.4	MINT	-2,355.2
5 IRPC	76.0	45.9	-32.9	-0.2	-21.1	CPF	-177.3	-117.9	-1.0	-30.9	46.8	AOT	441.61	CPF	-295.24	BBL	6,222.3	CPF	-1,637.5
6 BAY	68.1	19.1	-2.7	34.9	-29.9	BH	-154.0	-183.2	412.0	-84.3	-108.9	TRUE	364.97	MINT	-247.82	DELTA	5,637.0	OR	-1,174.3
7 THAI	63.8	92.0	-20.2	-63.9	1.7	BBL	-151.4	-344.7	-51.1	-15.5	54.5	SCGP	234.10	BDMS	-183.43	KTB	5,235.4	TIDLOR	-1,173.6
8 AMATA	61.7	7.4	-12.5	41.3	31.5	GUNKUL	-147.2	110.2	-3.2	-58.4	213.1	TISCO	224.41	PTTEP	-163.66	PTTGC	4,332.2	COM7	-1,140.1
9 PTTGC	44.7	-84.2	296.1	150.8	162.0	KTB	-144.3	727.5	-331.8	-29.9	-222.1	THAI	155.77	COM7	-77.96	TOP	4,175.1	TRUE	-888.8
10 TOP	35.8	-35.2	-193.5	6.3	3.8	KCE	-110.8	156.1	294.1	68.8	290.5	DELTA	151.28	SAWAD	-77.30	CPALL	3,752.9	BDMS	-682.8
11 BTS	31.1	44.2	-16.7	-2.9	19.8	ADVANC	-102.3	180.3	1,190.6	-225.9	-273.3	KTC	147.95	WHAUP	-74.86	BCP	3,309.5	SAWAD	-598.0
12 SINGER	27.9	9.1	-14.6	-7.7	1.0	MINT	-92.1	-155.7	199.3	8.4	-60.0	TTB	129.49	KBANK	-66.79	KKP	2,892.5	MTC	-514.9
13 STA	25.1	62.9	-18.1	27.7	21.2	CPN	-88.3	32.9	-66.1	38.7	-2.6	BGRIM	129.28	EA	-66.16	TFG	2,157.5	AOT	-402.0
14 ROJNA	22.7	1.1	4.2	0.6	12.2	PTTEP	-80.8	-82.8	1,447.5	12.8	-30.2	IRPC	121.85	TIDLOR	-60.94	SCC	2,070.6	GPSC	-369.3
15 RATCH	15.8	9.7	17.2	2.2	0.3	KTC	-57.4	205.4	53.9	-0.2	19.5	CK	107.42	KKP	-59.67	TTB	1,996.3	AEONTS	-339.8
16 TCAP	15.2	30.3	-1.3	-17.0	4.2	IVL	-50.4	57.9	-122.9	-16.5	-14.5	STA	88.00	CCET	-58.86	CPN	1,844.0	CPAXT	-327.7
17 LH	14.4	-9.9	-31.6	-2.1	-7.1	GLOBAL	-46.3	11.1	10.9	19.9	16.1	BAY	87.18	CPN	-55.49	IRPC	1,462.0	BA	-295.9
18 EGCO	12.8	32.0	55.6	-3.2	6.2	CK	-38.9	146.3	48.2	17.9	15.5	MRDIYT	86.96	CRC	-51.49	KCE	1,344.4	PR9	-265.5
19 JMART	11.7	-11.9	8.4	-30.0	2.3	AOT	-38.8	480.4	852.7	368.3	342.4	BEM	80.39	PTTGC	-39.49	WHA	978.4	M	-262.6
20 HANA	11.0	16.5	-236.1	-535.2	128.6	HMPRO	-29.8	10.4	52.1	-15.6	-8.6	ADVANC	78.07	CPAXT	-37.88	THAI	975.4	BTS	-259.0

Total Volume Shares						NVDR Shrs.					Paid up Capital				
	Buy	Sell	Total	Net	Turn.		5-Jun-26	% of paidup	NVDR Shrs.	% of paidup		5-Jun-26	% of paidup	Paid up Capital (Last)	
1 88TH	248,400	156,400	404,800	92,000	4.58	1 2S	5,700,043	1.04	3,092,210	0.69				549,995,954	
2 AS	-	4,000	4,000	-4,000	1.98	2 88TH	46,214	0.02	#N/A	#N/A				212,500,000	
3 AS-WS	-	820	820	-820	0.05	3 A	3,342	0.00	62,400	0.01				980,000,000	
4 AAI	859,300	520,500	1,379,800	338,800	14.30	4 AS	1,143,087	0.09	800,664	0.07				1,209,384,734	
5 AAV	3,887,900	5,667,000	9,554,900	-1,779,100	8.89	5 AS-W4	7,590,876	2.10	#N/A	#N/A				360,996,274	
6 ABM	-	6,000	6,000	-6,000	2.64	6 AS-W5	187,188	0.08	#N/A	#N/A				235,591,404	
7 ACE	28,400	10,900	39,300	17,500	3.19	7 AAI	95,536,427	4.50	#N/A	#N/A				2,125,000,000	
8 ADVANC	2,926,220	3,212,110	6,138,330	-285,890	28.98	8 AAV	1,083,765,416	8.43	353,926,265	7.30				12,849,999,997	
9 ADVICE	1,324,500	2,304,600	3,629,100	-980,100	27.97	9 ABM	2,830,951	0.41	3,268,124	1.09				692,120,445	
10 AE	1,500	100	1,600	1,400	0.05	10 ACAP	2,318,745	0.57	1,223,467	0.39				406,411,160	
11 AEONTS	56,000	157,400	213,400	-101,400	23.55	11 ACC	13,994,806	0.74	4,306,304	0.32				1,880,333,993	
12 AGE	276,300	98,900	375,200	177,400	9.01	12 ACC-W2	689,938	0.15	#N/A	#N/A				447,680,170	
13 AH	34,800	26,600	61,400	8,200	15.41	13 ACE	49,521,215	0.49	38,450,400	0.38				10,075,634,360	
14 AHC	16,100	-	16,100	16,100	32.52	14 ACG	776,351	0.13	211,225	0.04				600,000,000	
15 AI	20,000	-	20,000	20,000	5.85	15 ADB	49,231,508	6.78	31,173,421	5.20				725,999,923	
16 AIE	259,900	438,400	698,300	-178,500	10.14	16 ADD	1,828,475	1.09	#N/A	#N/A				168,000,000	
17 AIT	183,000	400,000	583,000	-217,000	9.92	17 ADVANC	204,650,963	6.88	241,595,912	8.13				2,974,209,736	
18 AJ	230,400	503,200	733,600	-272,800	16.13	18 ADVICE	25,831,570	4.17	#N/A	#N/A				620,000,000	
19 AJA	3,100	-	3,100	3,100	0.06	19 AE	32,641,038	1.27	#N/A	#N/A				2,571,535,907	
20 AKP	-	4,300	4,300	-4,300	0.15	20 AEONTS	10,656,116	4.26	11,410,746	4.56				250,000,000	

Source : SET.OR.TH

ข้อมูลในเอกสารฉบับนี้รวบรวมมาจากแหล่งข้อมูลที่ไม่เชื่อถือ อย่างไรก็ตาม บริษัทหลักทรัพย์ คิงส์ฟอร์ด จำกัด (มหาชน) ไม่สามารถที่จะยืนยันหรือรับรองความถูกต้องของข้อมูลเหล่านี้ได้ ไม่ว่าประการใด ๆ บทวิเคราะห์ในเอกสารนี้จัดทำขึ้นโดยอิงจากข้อมูลเพียงทางวิชาการเกี่ยวกับหลักทรัพย์วิเคราะห์ และไม่ได้เป็นการชี้นำ หรือเสนอแนะให้ซื้อหรือขายหลักทรัพย์ใด ๆ การตัดสินใจซื้อหรือขายหลักทรัพย์ใด ๆ ของผู้อ่าน ไม่ควรมาจากความเชื่อหรือความในเอกสารนี้หรือไม่ก็ตาม ส่วนเป็นผลจากการใช้ข้อมูลของผู้อ่าน โดยไม่มีส่วนเกี่ยวข้องกับคิงส์ฟอร์ด จำกัด (มหาชน) ไม่ควรรับผิดชอบ

คำแนะนำการลงทุน และความหมายของคำแนะนำการลงทุน

Stock Rating หมายถึงการให้คำแนะนำการลงทุนของบริษัท แบ่งเป็น 3 ระดับ

Buy หมายถึง ราคาพื้นฐานสูงกว่าราคาตลาด 15% หรือมากกว่า

Hold หมายถึงราคาพื้นฐานสูงกว่าราคาตลาดไม่เกิน 15% หรือต่ำกว่าราคาตลาดไม่เกิน 15 %

Sell หมายถึง ราคาพื้นฐานต่ำกว่าราคาตลาด 15% หรือมากกว่า

เอกสารฉบับนี้จัดทำขึ้นโดยบริษัทหลักทรัพย์คิงส์ฟอร์ด จำกัด (มหาชน) ข้อมูลที่ปรากฏในเอกสารฉบับนี้จัดทำโดยอาศัยข้อมูลที่จัดหาจากแหล่งที่เชื่อถือหรือควรเชื่อว่ามี ความน่าเชื่อถือ และ/หรือถูกต้อง อย่างไรก็ตามบริษัทไม่ยืนยัน และไม่รับรองถึงความครบถ้วนสมบูรณ์หรือถูกต้องของข้อมูลดังกล่าว และไม่ได้ประกันราคาหรือผลตอบแทน ของหลักทรัพย์ที่ปรากฏข้างต้น แม้ว่าข้อมูลดังกล่าวจะปรากฏข้อความที่อาจเป็นหรืออาจตีความว่าเป็นเช่นนั้นได้ บริษัทจึงไม่รับผิดชอบต่อการนำเอาข้อมูล ข้อความ ความเห็น และหรือบทสรุปที่ปรากฏในเอกสารฉบับนี้ไปใช้ไม่ว่ากรณีใดๆ ข้อมูลและความเห็นที่ปรากฏอยู่ในเอกสารฉบับนี้มิได้ประสงค์จะชี้ชวน เสนอแนะ หรือจูงใจให้ลงทุน ใน หรือ ซื้อหรือขายหลักทรัพย์ที่ปรากฏในเอกสารฉบับนี้และข้อมูลมีการแก้ไขเพิ่มเติมเปลี่ยนแปลงโดยมิต้องแจ้งให้ทราบล่วงหน้า ผู้ลงทุนควรใช้ดุลยพินิจอย่างรอบคอบใน การลงทุนในหรือซื้อหรือขายหลักทรัพย์ บริษัทสงวนลิขสิทธิ์ในข้อมูลที่ปรากฏในเอกสารนี้ ห้ามมิให้ผู้ใดใช้ประโยชน์ ทำซ้ำ ดัดแปลง นำออกแสดง ทำให้ปรากฏหรือเผยแพร่ ต่อสาธารณชน ไม่ว่าด้วยประการใดๆ ซึ่งข้อมูลในเอกสารนี้ไม่ว่าทั้งหมดหรือบางส่วน เว้นแต่ได้รับอนุญาตเป็นหนังสือจากบริษัทเป็นการล่วงหน้า การกล่าว คัด หรืออ้างอิง ข้อมูลบางส่วนตามสมควรในเอกสารนี้ ไม่ว่าจะในบทความ บทวิเคราะห์ บทวิจัย หรือในเอกสาร หรือการสื่อสารอื่นใดจะต้องกระทำโดยถูกต้อง และไม่เป็นการก่อให้เกิดการ เข้าใจผิดหรือความเสียหายแก่บริษัท ต้องรับรู้ถึงความเป็นเจ้าของลิขสิทธิ์ในข้อมูลบริษัท และต้องอ้างอิงถึงเอกสารฉบับนี้ และวันที่ในเอกสารฉบับนี้ของบริษัทโดยชัดเจน การลงทุนในหรือซื้อหรือขายหลักทรัพย์ย่อมมีความเสี่ยง ท่านควรทำความเข้าใจอย่างถี่ถ้วนต่อลักษณะของหลักทรัพย์แต่ละประเภทและควรศึกษาข้อมูลของบริษัทที่ออก หลักทรัพย์และข้อมูลอื่นใดที่เกี่ยวข้องก่อนการตัดสินใจลงทุนในหรือซื้อหรือขายหลักทรัพย์

ข้อมูลในเอกสารฉบับนี้ รวบรวมมาจากแหล่งข้อมูลที่เชื่อถือได้อย่างไรก็ดี บริษัทหลักทรัพย์ คิงส์ฟอร์ด จำกัด(มหาชน)ไม่สามารถที่จะยืนยันหรือรับรองความถูกต้องของข้อมูลเหล่านี้ได้ ไม่ว่าประการใดๆ บทวิเคราะห์ในเอกสารนี้ จัดทำขึ้นโดยอ้างอิง หลักเกณฑ์ทางวิชาการเกี่ยวกับหลักการวิเคราะห์ และมีได้เป็นการชี้แนะ หรือเสนอแนะให้ซื้อหรือขายหลักทรัพย์ใดๆ การตัดสินใจหรือซื้อขายหลักทรัพย์ใดๆ ของผู้อ่าน ไม่ว่าจะเกิดจากการอ่านบทความในเอกสารนี้หรือไม่ก็ตาม ล้วนเป็นผลจากการใช้ วิจารณญาณของผู้อ่าน โดยไม่มีส่วนเกี่ยวข้องกับหรือพันธะผูกพันใดๆ กับ บริษัทหลักทรัพย์ คิงส์ฟอร์ด จำกัด(มหาชน) ไม่ว่ากรณีใด

Disclaimer



KINGSFORD

Thai Institute of Directors Association (IOD) – Corporate Governance Report Rating 2025 (CG Score) ข้อมูล 23 ธันวาคม 2568



AAI	AURA	BSRC	CREDIT	GFC	IT	LST	OCC	PRM	SAT	SITHAI	SUTHA	TKT	TVO
AAV	AWC	BTG	DCC	GFPT	ITC	M	ONEE	PRTR	SAV	SJWD	SVOA	TLI	TWPC
ACE	B	BTS	DDD	GGC	ITEL	MAJOR	OR	PSH	SAWAD	SKR	SYMC	TM	UAC
ADB	BAFS	BWG	DELTA	GLAND	ITTHI	MALEE	ORI	PSL	SC	SKY	SYNEX	TMD	UBE
ADVANC	BAM	CBG	DEMCO	GLOBAL	IVL	MBK	ORN	PSP	SCAP	SMPC	SYNTEC	TMILL	UBIS
AEONTS	BANPU	CENTEL	DITTO	GPSC	J	MC	OSP	PTC	SCB	SNC	TACC	TMT	UP
AF	BAY	CFRESH	DMT	GRAMMY	JAS	MEGA	PAP	PTG	SCC	SNNP	TAN	TNDT	UPF
AGE	BBGI	CGH	DOHOME	GULF	JMART	MFC	PB	PTT	SCCC	SNP	TASCO	TNITY	UPOIC
AIRA	BBL	CHASE	DRT	GUNKUL	JMT	MFEC	PCC	PTTEP	SCG	SO	TBN	TNL	UV
AJ	BCH	CHEWA	DUSIT	HANA	JTS	MGC	PCSGH	PTTGC	SCGD	SONIC	TCAP	TOA	VGI
AKP	BCPG	CHG	EASTW	HARN	KBANK	MINT	PDJ	Q-CON	SCGP	SPALI	TCMC	TOG	VIBHA
AKR	BDMS	CHOW	EGCO	HENG	KCAR	MODERN	PG	QH	SCM	SPC	TEAMG	TOP	VIH
ALLA	BEC	CIMBT	EPG	HMPRO	KCC	MONO	PHOL	QTC	SDC	SPCG	TEGH	TPAC	VNG
ALT	BEM	CIVIL	ERW	HPT	KCE	MOONG	PIMO	RABBIT	SE	SPI	TEKA	TPBI	WACOAL
AMA	BEYOND	CK	ETC	HTC	KCG	MOSHI	PJW	RATCH	SEAFCO	SPRC	TFG	TQM	WGE
AMARIN	BGC	CKP	ETE	ICC	KEX	MSC	PL	RBF	SEAOIL	SR	TFMAMA	TRUBB	WHA
AMATA	BGRIM	CMC	FLOYD	ICHI	KJL	MST	PLANB	ROCTEC	SELIC	SSF	TGE	TRUE	WHAUP
AMATAV	BH	CNT	FN	III	KKP	MTC	PLAT	RS	SENA	SSP	TGH	TSC	WICE
AOT	BIZ	COLOR	FORTH	ILINK	KSL	MTI	PLUS	RT	SENX	SSSC	THANA	TSTE	WINMED
AP	BJC	COM7	FPI	ILM	KTB	NEP	PM	S	SFLEX	STA	THANI	TSTH	WINNER
ARIP	BKIH	CPALL	FPT	IND	KTC	NER	PMC	S&J	SGC	STARM	THCOM	TTA	WP
ASIAN	BLA	CPAXT	FSMART	INET	KUMWEL	NKI	PORT	SA	SGF	STECON	THIP	TTB	WPH
ASIMAR	BLC	CPF	FSX	INSET	LH	NOBLE	PPP	SAAM	SGP	STGT	THRE	TTCL	ZEN
ASK	BOL	CPL	FTI	INSURE	LHFG	NRF*	PPS	SABINA	SHR	STI	THREL	TTW	
ASP	BPP	CPN	GABLE	IP	LIT	NV	PQS	SAK	SICT	SUC	TIPH	TU	
ASW	BRI	CPW	GC	IRC	LOXLEY	NVD	PR9	SAMART	SIRI	SUN	TISCO	TVDH	
AUCT	BRR	CRC	GCAP	IRPC	LRH	NYT	PRG	SAMTEL	SIS	SUSCO	TKS	TVH	



2S	ANAN	BPS	CM	EAST	IFS	LALIN	METCO	NTSC	PRIN	SAMCO	SPA	TITLE	TIPIP	VRANDA
A5	APCO	BR	CMAN	EKH	JDF	LANNA	MICRO	NTV	PRINC	SANKO	SPVI	TK	TPS	WARRIX
ABM	APCS	BSBM	CMO	ESTAR	JPARK	LEO	MVP*	OKJ	PROUD	SAPPE	SRS	TKN	TQR	WAVE
ACG	ATP30	BTC	COCOCO	EURO	JSP	LHK	NC	PATO	PSG	SCI	SUPER	TMC	TRP	WIN
ADD	BA	BTW	COMAN	EVER	JUBILE	LPN	NCH	PDG	PSTC	SCN	SVI	TMI	TRT	XO
AE	BBIK	BVG	CPI	FE	K	MAGURO	NCL	PEACE	PT	SECURE	SWC	TNP	TURTLE	XPG
AH	BC	BYD	CRD	FVC	KGI	MATCH	NDR	PEER	QLT	SFT	TAE	TNR	TVT	XYZ
AIT	BCP	CFARM	CSC	GEL	KTIS	MBAX	NEO	PREB	RCL	SINO	TFM	TPA	UBA	ZIGA
ALUCON	BE8	CH	DEXON	HUMAN	KTMS	M-CHAI	NL	PRI	READY	SKE	TIDLOR	TPCS	UREKA	
AMC	BIG	CIG	DTCENT	ICN	KUN	MCOT	NSL	PRIME	RPH	SMT	TIPCO	TIPIPL	VCOM	



AHC	ASN	CHARAN*	DIMET*	FTE	JCK	MCA	NATION	PICO*	PTECH	SE-ED	SPREME	TATG	TSE	YUASA
AIE*	AYUD	CHAYO	DOD	GBX	KBS	MEB	NCAP	PIN	PYLON	SIAM	SST	TFI	TSR*	ZAA
AMANAH	BIOTEC	CHIC	DPAINT	GPI	KISS	MEDEZE	NOVA	PIS	RAM	SINGER	STANLY	THG*	UKEM	
AMR	BIS	CHOTI	DV8	GTB	KK	MENA	NPK	PLANET	RJH	SISB	STC	TMAN	UOBKH	
ANI	BJCHI	CI	EA*	GYT	KWC	MILL*	OGC	POLY	RML	SK	STPI	TOPP	VARO	
APURE	BLAND	CITY	EASON	IMH	KWM	MITSIB	PACO	PRAKIT	ROCK	SKN	STX	TPLAS	VL	
ARIN	CAZ	CSP	ECF*	IRCP	L&E	MK	PANEL	PRAPAT	RPC	SMD100	SVR	TPOLY	WFX	
ARROW	CEN	CSS	EFORL	ITNS	LDC	MPJ	PCE	PROEN	SAFE	SNPS	SVT	TRC*	WIIK	
ASIA	CHAO	CWT	FNS	IVF	LEE	NAM	PHG	PROS	SALEE	SORKON	TAKUNI	TRU	WORK	

ข้อมูลในเอกสารฉบับนี้ รวบรวมมาจากแหล่งข้อมูลที่น่าเชื่อถือ อย่างไรก็ตาม บริษัทหลักทรัพย์ คิงส์ฟอร์ด จำกัด(มหาชน)ไม่สามารถที่จะยืนยันหรือรับรองความถูกต้องของข้อมูลเหล่านี้ได้ ไม่ว่าประการใดๆ บทวิเคราะห์ในเอกสารนี้ จัดทำขึ้นโดยอ้างอิงหลักเกณฑ์ทางวิชาการเกี่ยวกับหลักการวิเคราะห์ และมีได้เป็นการชี้แนะ หรือเสนอแนะให้ซื้อหรือขายหลักทรัพย์ใดๆ การตัดสินใจซื้อหรือขายหลักทรัพย์ใดๆ ของผู้อ่าน ไม่ว่าจะเกิดจากการอ่านบทความในเอกสารนี้หรือไม่ก็ตาม ล้วนเป็นผลจากการใช้วิจารณญาณของผู้อ่าน โดยไม่มีส่วนเกี่ยวข้องกับหรือผู้จัดทำกับ บริษัทหลักทรัพย์ คิงส์ฟอร์ด จำกัด(มหาชน) ไม่มีการเปิดเผย

Disclaimer



KINGSFORD

Thai Institute of Directors Association (IOD) – Corporate Governance Report Rating 2025 (CG Score) ข้อมูล 23 ธันวาคม 2568

ช่วงคะแนน	สัญลักษณ์	ความหมาย	Description
มากกว่า 90		ดีเลิศ	Excellent
80 - 89		ดีมาก	Very Good
70 - 79		ดี	Good
60 - 69		ดีพอใช้	Satisfactory
50 - 59		ผ่าน	Pass
ต่ำกว่า 50	No logo give	N/A	N/A

การเปิดเผยผลการสำรวจของสมาคมส่งเสริมสถาบันกรรมการบริษัทไทย (IOD) ในเรื่องการกำกับดูแลกิจการ (Corporate Governance) นี้เป็นการดำเนินการตามนโยบายของสำนักงานคณะกรรมการกำกับหลักทรัพย์และตลาดหลักทรัพย์ โดยการสำรวจของ IOD เป็นการสำรวจและประเมินจากข้อมูลของบริษัทจดทะเบียนในตลาดหลักทรัพย์แห่งประเทศไทยและตลาดหลักทรัพย์เอ็มเอไอ ที่มีการเปิดเผยต่อสาธารณะและเป็นข้อมูลที่ผู้ลงทุนทั่วไปสามารถเข้าถึงได้ ดังนั้นผลสำรวจดังกล่าวจึงเป็นการนำเสนอในมุมมองของบุคคลภายนอกโดยไม่ได้เป็นการประเมินการปฏิบัติและมีได้มีการใช้ข้อมูลภายในในการประเมิน อนึ่ง ผลการสำรวจดังกล่าว เป็นผลการสำรวจ ณ วันที่ปรากฏในรายงานการกำกับดูแลกิจการบริษัทจดทะเบียนไทยเท่านั้น ดังนั้นผลการสำรวจจึงอาจเปลี่ยนแปลงได้ภายหลังวันดังกล่าว ทั้งนี้บริษัทหลักทรัพย์ คิงส์ฟอร์ด จำกัด (มหาชน) มิได้ยืนยันหรือรับรองถึงความถูกต้องของผลการสำรวจดังกล่าวแต่อย่างใด

ข้อมูลในเอกสารฉบับนี้ รวบรวมมาจากแหล่งข้อมูลที่นำเชื่อถือ อย่างไรก็ตาม บริษัทหลักทรัพย์ คิงส์ฟอร์ด จำกัด(มหาชน) ไม่สามารถที่จะยืนยันหรือรับรองความถูกต้องของข้อมูลเหล่านี้ได้ ไม่ว่าประการใดๆ บทวิเคราะห์ในเอกสารนี้ จัดทำขึ้นโดยอ้างอิงหลักเกณฑ์ทางวิชาการเกี่ยวกับหลักการวิเคราะห์ และมีได้เป็นการชี้แนะ หรือเสนอแนะให้ซื้อหรือขายหลักทรัพย์ใดๆ การตัดสินใจซื้อหรือขายหลักทรัพย์ใดๆ ของผู้อ่าน ไม่ว่าจะเกิดจากการอ่านบทความในเอกสารนี้หรือไม่ก็ตาม ล้วนเป็นผลจากการใช้วิจารณญาณของผู้อ่าน โดยไม่มีส่วนเกี่ยวข้องกับหรือผูกพันใดๆ กับ บริษัทหลักทรัพย์ คิงส์ฟอร์ด จำกัด(มหาชน) ไม่ว่ากรณีใด

Disclaimer



KINGSFORD

Anti-Corruption Progress Indicator 2025 (<https://www.thai-cac.com/who-we-are/our-members> . 7 มกราคม 2569)

บริษัทจดทะเบียนที่ได้ประกาศเจตนารมณ์เข้าร่วม CAC

ADVICE	AUCT	BOL	DITTO	HANN	J	MAGURO	NOVA	PCE	SANKO	SONIC	TFM	TPS	WELL
AIT	AURA	BYD	EA	HL	JDF	M-CHAI	NSL	PRI	SCL	SPREME	TIDLOR	UP	WP
ANI	B52	CENDEL	ESTAR	HUMAN	KCC	MITSIB	NTSC	PTC	SISB	TACC	TMI	UREKA	
ASAP	BIZ	CENDEL	FLOYD	I2	KCG	NKT	ORN	RCL	SKY	TATG	TPBI	VL	
ASEFA	BKIH	DCON	GFC	IT	LDC	NL	PCC	ROCTEC	SMO	TEAMG	TPP	WARRIX	

บริษัทจดทะเบียนที่ได้ได้รับการรับรองCAC

2S	B	CEN	DEXON	GPI	K	MCOT	OSP	PROEN	SAK	SITHAI	SYMC	TMT	UEC
AAI	BAFS	CENDEL	DMT	GPSC	KASET	MEDEZE	PAP	PROUD	SAPPE	SJWD	SYNTEC	TNITY	UKEM
ACE	BAM	CFRESH	DOHOME	GULF	KBANK	MEGA	PATO	PRTR	SAT	SKE	TAE	TNL	UOBKH
ADB	BANPU	CGH	DRT	GUNKUL	KCAR	MENA	PB	PSH	SAWAD	SKR	TAKUNI	TNP	UPF
ADVANC	BAY	CHASE	DUSIT	HANA	KCCAMC	META	PCSGH	PSL	SC	SM	TASCO	TNR	UV
AE	BAY	CHEWA	EAST	HARN	KCE	MFC	PDG	PSTC	SCAP	SMIT	TBN	TOG	VCOM
AF	BBGI	CHOTI	EASTW	HENG	KGEN	MFEC	PDJ	PT	SCB	SMPC	TCAP	TOP	VGI
AH	BBL	CHOW	EGCO	HMPRO	KGI	MGC	PG	PTECH	SCC	SNC	TEGH	TOPP	VIBHA
AI	BCH	CI	EMC	HTC	KJL	MINT	PHOL	PTG	SCCC	SNNP	TFG	TPA	VIH
AIE	BCP	CIG	EP	ICC	KKP	MODERN	PIMO	PTT	SCG	SNP	TFI	TPAC	VNG
AIRA	BCPG	CIMBT	EPG	ICHI	KRUNGTHAI	MONO	PK	PTTEP	SCGD	SORKON	TFMAMA	TPCS	WACOAL
AIRA	BE8	CM	ERW	ICN	KSL	MOONG	PL	PTTGC	SCGP	SPACK	TGE	TPLAS	WHA
AJ	BEC	CMC	ETC	IFS	KTC	MOSHI	PLANB	PYLON	SCM	SPALI	TGH	TQM	WHAUP
AKP	BEYOND	COM7	ETE	III	L&E	MSC	PLANET	Q-CON	SCN	SPC	THANI	TRT	WICE
AMA	BGC	CPALL	FNS	ILINK	LANNA	MST	PLAT	QH	SEAOIL	SPI	THCOM	TRU	WIIK
AMANAH	BGRIM	CPAXT	FPI	ILM	LH	MTC	PLUS	QLT	SE-ED	SPRC	THIP	TRUE	WPH
AMARIN	BLA	CPAXT	FPT	INET	LHFG	MTI	PM	QTC	SELIC	SRICHA	THRE	TSI	XO
AMATA	BPP	CPF	FSMART	INOX	LHK	NATION	PMC	RABBIT	SENA	SSF	THREL	TSTE	YUASA
AMATAV	BPS	CPI	FSX	INSURE	LIT	NCAP	PPP	RATCH	SENX	SSP	TIDLOR	TSTH	ZEN
AP	BRI	CPL	FTE	IRPC	LPN	NEP	PPPM	RBF	SFLEX	SSSC	TIPCO	TTB	ZIGA
APCS	BRR	CPN	GABLE	ITC	LRH	NER	PPS	RML	SFT	SST	TIPH	TTCL	
AS	BSBM	CPW	GBX	ITEL	M	NKI	PQS	RS	SGC	STA	TISCO	TU	
ASIAN	BTC	CRC	GC	IVL	MAJOR	NOBLE	PR9	RWI	SGP	STGT	TKN	TURTLE	
ASK	BTG	CSC	GCAP	JAS	MALEE	NRF	PREB	S	SHR	STOWER	TKS	TVDH	
ASP	BTS	CV	GEL	JMART	MATCH	OCC	PRG	S&J	SINGER	SUSCO	TKT	TVO	
ASW	BWG	DCC	GFPT	JMT	MBAX	OGC	PRIME	SA	SINO	SVI	TMC	TWPC	
AWC	CAZ	DELTA	GGC	JR	MBK	OR	PRINC	SAAM	SIRI	SVOA	TMD	UBE	
AYUD	CBG	DEMCO	GLOBAL	JTS	MC	ORI	PRM	SABINA	SIS	SVT	TMILL	UBIS	

คำชี้แจง ข้อมูลบริษัทที่เข้าร่วมโครงการแนวร่วมปฏิบัติของภาคเอกชนไทยในการต่อต้านทุจริต (Thai CAC) ของสมาคมส่งเสริมสถาบันกรรมการบริษัทไทย มี 2 กลุ่ม คือ

- ได้ประกาศเจตนารมณ์เข้าร่วม CAC
- ได้รับการรับรอง CAC

การเปิดเผยผลการประเมินดัชนีชี้วัดความคืบหน้าการป้องกันการมีส่วนเกี่ยวข้องกับการทุจริตคอร์รัปชัน (Anti-corruption Progress Indicators) ของบริษัทจดทะเบียนในตลาดหลักทรัพย์แห่งประเทศไทยซึ่งจัดทำโดยสถาบันไทยพัฒน์นี้ เป็นการดำเนินการตามนโยบายและตามแผนพัฒนาความยั่งยืนสำหรับบริษัทจดทะเบียนของสำนักงานคณะกรรมการกำกับหลักทรัพย์และตลาดหลักทรัพย์ โดยผลการประเมินดังกล่าวของสถาบันไทยพัฒน์ อาศัยข้อมูลที่ได้รับจากบริษัทจดทะเบียนตามที่บริษัทจดทะเบียนได้ระบุในแบบแสดงข้อมูลเพื่อการประเมิน Anti-corruption ซึ่งได้อ้างอิงข้อมูลมาจากแบบแสดงรายการข้อมูลประจำปี (แบบ 56-1) รายงานประจำปี (แบบ 56-2) หรือในบุคคลภายนอก โดยมีได้เป็นการประเมินการปฏิบัติของบริษัทจดทะเบียนในตลาดหลักทรัพย์แห่งประเทศไทย และได้ใช้ข้อมูลภายใต้การประเมินเนื่องจากผลการประเมินดังกล่าวเป็นเพียงผลการประเมิน ณ วันที่ปรากฏในผลการประเมินเท่านั้น ดังนั้นผลการประเมินจึงอาจเปลี่ยนแปลงได้ภายหลังวันดังกล่าว หรือเมื่อข้อมูลที่เกี่ยวข้องมีการเปลี่ยนแปลง ทั้งนี้ บริษัทหลักทรัพย์ คิงส์ฟอร์ด จำกัด (มหาชน) มิได้ยืนยัน ตรวจสอบ หรือรับรองความถูกต้องครบถ้วนของผลการประเมินดังกล่าวแต่อย่างใด

ข้อมูลในเอกสารฉบับนี้ รวบรวมมาจากแหล่งข้อมูลที่น่าเชื่อถือ อย่างไรก็ตาม บริษัทหลักทรัพย์ คิงส์ฟอร์ด จำกัด (มหาชน) ไม่สามารถที่จะยืนยันหรือรับรองความถูกต้องของข้อมูลเหล่านี้ได้ ไม่ว่าประการใดๆ บทวิเคราะห์ในเอกสารนี้ จัดทำขึ้นโดยอ้างอิงหลักเกณฑ์ทางวิชาการเกี่ยวกับหลักการวิเคราะห์ และมีได้เป็นการชี้แนะ หรือเสนอแนะให้ซื้อหรือขายหลักทรัพย์ใดๆ การตัดสินใจซื้อหรือขายหลักทรัพย์ใดๆ ของผู้อ่าน ไม่ว่าจะเกิดจากการอ่านบทความในเอกสารนี้หรือไม่ก็ตาม ล้วนเป็นผลจากการใช้วิจารณญาณของผู้อ่าน โดยไม่มีส่วนเกี่ยวข้องกับหรือพ้นระบอบพันธกิจ กับ บริษัทหลักทรัพย์ คิงส์ฟอร์ด จำกัด (มหาชน) ไม่ว่ากรณีใด

ชื่อ	นามสกุล	ตำแหน่ง	เลขที่ทะเบียน SEC	โทรศัพท์	อีเมล	เป็นนักวิเคราะห์ทางด้านปัจจัยพื้นฐาน (โปรดระบุชื่อหุ้นและกลุ่มอุตสาหกรรม)
อภิชัย	เรามาณะชัย	ผู้ช่วยกรรมการผู้จัดการ นักวิเคราะห์การลงทุนปัจจัยทางเทคนิค นักวิเคราะห์กลยุทธ์การลงทุน นักวิเคราะห์การลงทุนปัจจัยพื้นฐานด้านตลาดทุน	002939	02 829 6999 Ext. 2200	apichai.ra@kfsec.co.th	
นพพร	ฉายแก้ว	ผู้จัดการอาวุโส	043964	02 829 6999 Ext. 2203	noppom.ch@kfsec.co.th	พลังงานและปิโตรเคมี ยานยนต์ ขนส่งทางอากาศ
ณัฐวิชัย	ภูสุนทรศรี	นักวิเคราะห์	087077	02 829 6999 Ext. 2204	nattawat.po@kfsec.co.th	อาหาร, การแพทย์, พาณิชยกรรม
ณัฐ	แก้วบริสุทธิ์สกุล	ผู้ช่วยนักวิเคราะห์				เทคโนโลยีสารสนเทศและการสื่อสาร และกลุ่มบริการรับเหมาก่อสร้าง