

SET 50 INDEX FUTURES



KINGSFORD

วันศุกร์ที่ 5 มิถุนายน พ.ศ. 2569



Source: Thaiquest * Time Frame 60 Minute

S50M26 ปิดที่ 1036.80 จุด +2.60 จุด +0.25%

Market Overview – วันนี้ ตลาดหุ้นไทยยังมีแรงหนุนจากหุ้นกลุ่มนิคมฯ ขึ้นส่วน-Infrastructure ที่เกี่ยวข้องกับ AI สามารถปรับตัวขึ้นได้ดีกว่าภูมิภาค ทั้งนี้ ดัชนีเอเชียเหนือเข้านี้เปิดลบ

Short Term Strategy – แท่งเทียนยังประคองตัวเหนือเส้นค่าเฉลี่ย EMA ระยะสั้น ขณะที่ Indicator อยู่ในเกณฑ์ดี สำหรับสัญญา S50M26 เราประเมินการเคลื่อนไหวในกรอบแนวรับ 1022//1030 จุด และ แนวต้าน 1041//1046 จุด ระยะสั้น วางบริเวณ 1030 จุด เป็นเกณฑ์เลือกข้าง (ยืนได้ Longได้เปรียบ / ไม่ได้ Short ยังได้เปรียบ)

Volume by Investors	SET (Million Bath)	Index Futures (Contracts)
Local Institutions	- 224.56	- 390
Foreign	- 1,473.52	- 4,809
Local Investor	872.94	5,199

Foreign Position

วานนี้ Short สุทธิ 4,809 สัญญา
 ยอดสะสมประจำเดือน มิ.ย. Long สุทธิ 30,603 สัญญา
 ยอดสะสม YTD Long สุทธิ 105,667 สัญญา

	Close	Change	%Change	Volume	Support	Resistance
SET 50	1030.29	4.47	0.44%	1,779,625,700	1022//1030	1030//1035
S50M26	1036.80	2.60	0.25%	144,665	1022//1030	1041//1046
S50U26	1031.70	2.90	0.28%	11,041	1022//1030	1030//1035

Source: Thaiquest, Kingsford

Analyst
 Apichai Raomanachai

No. 002939

Assistant Analyst(technical)
 Nattawat Poosunthornsri

No. 087077

www.kingsfordsec.com

Disclaimer: ข้อมูลในเอกสารฉบับนี้ รวบรวมมาจากแหล่งข้อมูลที่น่าเชื่อถือ อย่างไรก็ดี บริษัทหลักทรัพย์ คิงส์ฟอร์ด จำกัด(มหาชน)ไม่สามารถที่จะยืนยันหรือรับรองความถูกต้องของข้อมูลเหล่านี้ได้ ไม่ว่าประการใด ๆ บทวิเคราะห์ในเอกสารนี้ จัดทำขึ้นโดยอ้างอิงหลักเกณฑ์ทางวิชาการเกี่ยวกับหลักการวิเคราะห์ และมีได้เป็นการชี้แนะ หรือเสนอแนะให้ซื้อหรือขายหลักทรัพย์ใด ๆ การตัดสินใจซื้อหรือขายหลักทรัพย์ใด ๆ ของผู้อ่าน ไม่ว่าจะเกิดจากการอ่านบทความในเอกสารนี้หรือไม่ก็ตาม ล้วนเป็นผลจากการใช้วิจารณญาณของผู้อ่าน โดยไม่มีส่วนเกี่ยวข้องหรือพันธะผูกพันใด ๆ กับ บริษัทหลักทรัพย์ คิงส์ฟอร์ด จำกัด (มหาชน) ไม่จากรณิติ

SET 50 INDEX FUTURES



KINGSFORD

วันศุกร์ที่ 5 มิถุนายน พ.ศ. 2569



Source: Thaiquest * Time Frame Weekly

Weekly Strategy | แนะนำ: Long 2/3 Port แนวรับ : 1,020 แนวต้าน : 1,050 Stoploss : 1,005

Set 50 Index Future มีโมเมนตัมบวกหลังแท่งเทียนรายสัปดาห์ New High ในรอบ 4 ปี แต่เพิ่มความระมัดระวังหลัง RSI เข้าสู่โซน Overbought เบื้องต้น แนะนำถือ Long 2/3 Port

Series	Close	Change	Volume	OI	OI Chg	Theoretical	Basis	Day left	Ex. Date
SET50	1,030.29	4.5	1,779,625,700	69,966,626,973					
S50M26	1,036.80	2.6	144,763	589,176	-25,001	1,024	8	24	46,202
S50N26	1,031.60	-0.4	14	110	-10,233	1,022	6	55	46,233
S50Q26	1,033.00	3.0	12	11	30,363	1,019	4	84	46,262
S50U26	1,031.70	2.9	11,143	30,903	10,802	1,017	3	116	46,294
S50Z26	1,029.00	2.7	2,865	10,892	10,802	1,010	0	207	46,385
S50H27	1,021.20	2.8	2,262	7,478	0	1,003	-7	298	46,476

Source: Thaiquest, Kingsford

Analyst
Apichai Raomanachai

No. 002939

Assistant Analyst(technical)
Nattawat Poosunthornsri

No. 087077

www.kingsfordsec.com

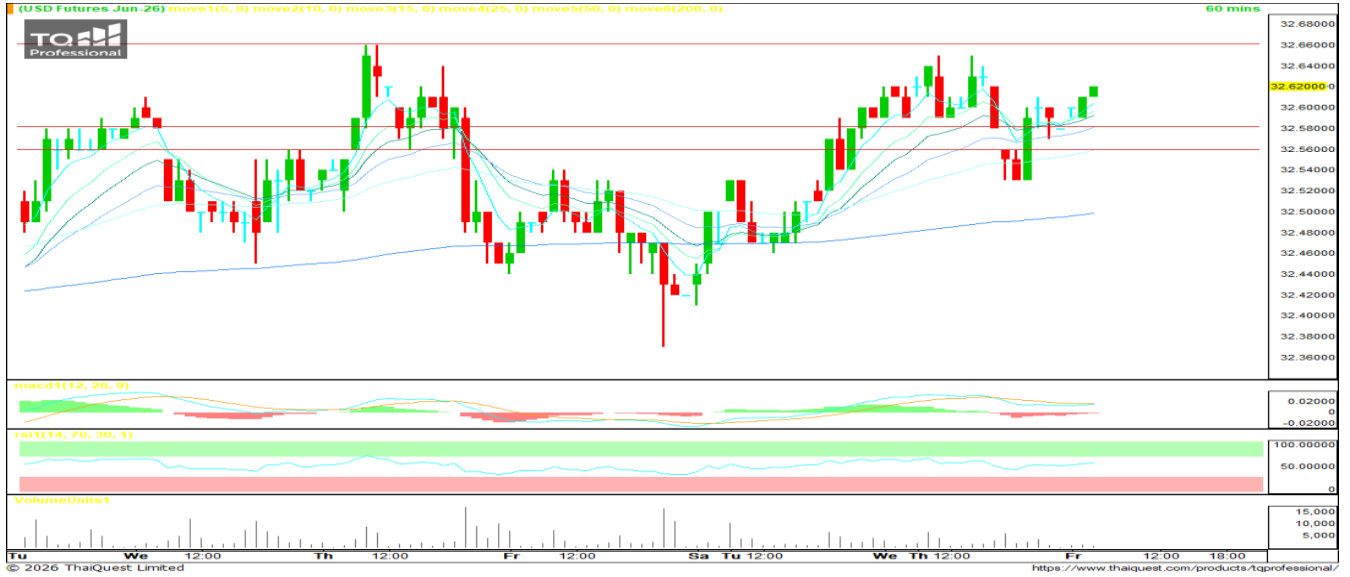
Disclaimer: ข้อมูลในเอกสารฉบับนี้ รวบรวมมาจากแหล่งข้อมูลที่น่าเชื่อถือ อย่างไรก็ดี บริษัทหลักทรัพย์ คิงส์ฟอร์ด จำกัด(มหาชน)ไม่สามารถที่จะยืนยันหรือรับรองความถูกต้องของข้อมูลเหล่านี้ได้ ไม่ว่าประการใด ๆ บทวิเคราะห์ในเอกสารนี้ จัดทำขึ้นโดยอ้างอิงหลักเกณฑ์ทางวิชาการเกี่ยวกับหลักการวิเคราะห์ และมีได้เป็นการชี้แนะ หรือเสนอแนะให้ซื้อหรือขายหลักทรัพย์ใด ๆ การตัดสินใจซื้อหรือขายหลักทรัพย์ใด ๆ ของผู้อ่าน ไม่ว่าจะเกิดจากการอ่านบทความในเอกสารนี้หรือไม่ก็ตาม ล้วนเป็นผลจากการใช้วิจารณญาณของผู้อ่าน โดยไม่มีส่วนเกี่ยวข้องกับหรือพันธะผูกพันใด ๆ กับ บริษัทหลักทรัพย์ คิงส์ฟอร์ด จำกัด (มหาชน) ไม่จำกัด

USDTHB FUTURES



KINGSFORD

วันศุกร์ที่ 5 มิถุนายน พ.ศ. 2569



Source: Thaiquest * Time Frame 60 Minute

USDM26 ปิดที่ 32.62 จุด +0.04 จุด +0.12%

Dollar Index - เข้านี้เปิดที่ 99.43 หรือ +0.00%

Short Term Strategy – แท่งเทียนทะยอยแกว่งขึ้น Support ด้วยเส้นค่าเฉลี่ย EMA ระยะสั้น ด้าน Indicator ยังอยู่ในเกณฑ์ดี เบื้องต้นสำหรับ S50M26 ประเมินการเปิดสถานะ Long จะเป็นฝั่งที่ได้เปรียบกว่า วางแนวต้าน 32.66 บาท/usd แนวรับ 32.58 บาท/usd จุด Stop Loss 32.56 บาท/usd

ข้อมูลการซื้อขาย สกุลเงินอื่น

	Close	Chage
EUUSD	1.16	0.00
EURUSDM26	1.16	0.00
JPYTHB	20.51	20.44
JPYM26	20.43	0

Source: TQ Pro, Kingsford

	Close	Change	%Change	Volume	Support	Resistance
USDTHB	32.69	0.06	0.18%	-	32.66	32.72//32.78
USDM26	32.62	0.04	0.12%	16,450	32.58	32.66//32.72
USDU26	32.38	0.03	0.09%	3,079	32.28	32.44

Source: Thaiquest, Kingsford

Analyst
Apichai Raomanachai

No. 002939

Assistant Analyst(technical)
Nattawat Poosunthornsri

No. 087077

www.kingsfordsec.com

Disclaimer: ข้อมูลในเอกสารฉบับนี้ รวบรวมมาจากแหล่งข้อมูลที่นำเสนออย่างไรก็ดี บริษัทหลักทรัพย์ คิงส์ฟอร์ด จำกัด(มหาชน)ไม่สามารถที่จะยืนยันหรือรับรองความถูกต้องของข้อมูลเหล่านี้ได้ ไม่ว่าประการใด ๆ บทวิเคราะห์ในเอกสารนี้ จัดทำขึ้นโดยอ้างอิงหลักเกณฑ์ทางวิชาการเกี่ยวกับหลักการวิเคราะห์ และมีได้เป็นการชี้แนะ หรือเสนอแนะให้ซื้อหรือขายหลักทรัพย์ใด ๆ การตัดสินใจซื้อหรือขายหลักทรัพย์ใด ๆ ของผู้อ่าน ไม่ว่าจะเกิดจากการอ่านบทความในเอกสารนี้หรือไม่ก็ตาม ล้วนเป็นผลจากการใช้วิจารณญาณของผู้อ่าน โดยไม่มีส่วนเกี่ยวข้องกับหรือพันธะผูกพันใด ๆ กับ บริษัทหลักทรัพย์ คิงส์ฟอร์ด จำกัด (มหาชน) ไม่ว่าจะกรณีใด



Most Active Grainer (%chg)

Rank	STOCK	OI	Price Chg (20 Working Days)
1	GULF	22,517	10.70%
2	MBK	1,713	10.65%
3	COM7	18,400	10.29%
4	DELTA	5,363	10.22%
5	KKP	3,821	10.09%
6	AOT	12,941	9.86%
7	SAMART	1,912	9.82%
8	KTB	4,516	9.23%
9	M	6,859	8.25%
10	CENDEL	2,183	8.13%
11	SGP	-	7.60%
12	TVO	42	7.44%
13	WHA	26,450	7.30%
14	MINT	17,196	7.25%
15	TCAP	318	6.99%
16	BBL	2,593	6.73%
17	AWC	17,292	6.54%
18	SCB	4,232	6.42%
19	TKN	3,804	5.64%
20	UNIQ	47	5.26%
21	CPALL	24,287	4.55%
22	BLAND	9,483	4.55%
23	STA	7,297	4.23%
24	ICHI	8,430	4.00%
25	GLOBAL	3,563	3.82%
26	PTT	32,090	3.52%
27	ADVANC	1,315	3.45%
28	KBANK	4,077	3.31%
29	CK	9,851	3.24%
30	BGRIM	12,733	2.92%

Source: TQ Pro, Kingsford

Top Gainers OI (%chg)

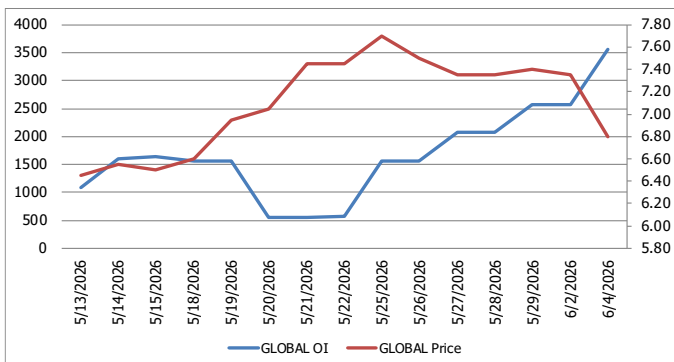
STOCK	OI	%Daily Top OI Change	STOCK	OI	%5 Day Top OI Change
EPG	14,937	77.46%	EPG	14,937	528.93%
SCB	4,232	47.66%	CHG	26,710	347.18%
ADVANC	1,315	44.03%	BLA	710	258.59%
GLOBAL	3,563	39.02%	TOA	2,241	151.23%
KKP	3,821	32.44%	EA	126,259	146.39%
CHG	26,710	30.94%	GLOBAL	3,563	127.23%
PSL	2,363	30.48%	PSL	2,363	87.84%
GUNKUL	73,407	22.37%	ADVANC	1,315	76.51%
BEM	40,560	20.93%	BH	762	71.24%
BTS	66,293	18.45%	BEC	781	65.47%
EASTW	3,579	16.24%	CPF	22,751	51.26%
BEC	781	15.70%	EASTW	3,579	37.81%
EA	126,259	14.25%	OSP	5,126	36.88%
AOT	12,941	12.26%	STECON	17,106	34.77%
BAY	827	11.01%	GPSC	5,426	30.94%

Top Loser OI (%chg)

STOCK	OI	%Daily Top OI Change	STOCK	OI	%5 Day Top OI Change
S	5,179	-36.68%	MEGA	188	-50.66%
PTT	28,180	-31.01%	PRM	599	-48.89%
AMATA	3,416	-0.32%	BDMS	9,547	-42.19%
STECON	11,290	-9.07%	S	5,179	-37.06%
VGI	156,412	-6.03%	TCAP	306	-19.90%
SCB	3,200	-6.38%	TPIPL	26,250	-33.67%
JMT	9,814	-7.13%	CRC	672	-31.71%
BDMS	9,547	-8.37%	TU	3,525	-38.42%
KCE	12,263	-4.09%	KTB	4,516	-27.66%
BLA	597	1.53%	IVL	6,268	-26.64%
SPRC	1,039	-0.76%	PSH	4,237	-19.53%
AOT	11,079	-2.79%	BBL	2,428	-22.13%
PTG	7,106	-6.48%	PTT	28,180	-18.68%
AWC	19,094	-0.01%	TKN	3,802	-17.06%
KTC	4,053	-5.15%	STECON	11,290	-21.19%

หุ้นที่มีทิศทาง ราคาและ OI ที่น่าจับตามอง

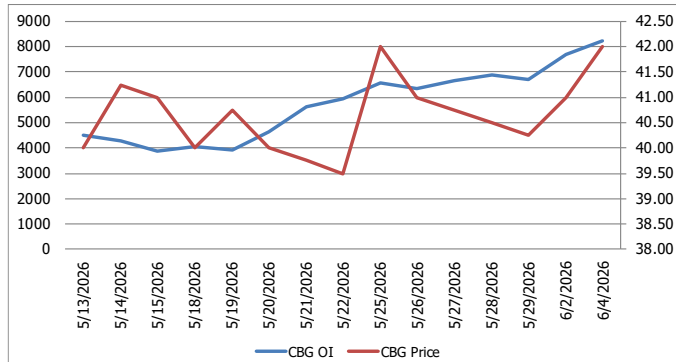
OI Trend GLOBAL



Recommend : Short
Support : 6.55

Resistance : 6.90
Stop-Loss : 7.00

OI Trend CBG



Recommend : Long
Support : 41.00

Resistance : 44.00
Stop-Loss : 40.50

APICHAJ RAOMANACHAI No. 002939
NATTAWAT POOSUNTHORSRI Asst. Derivatives Analyst

Source: KINGSFORD

ข้อมูลในเอกสารฉบับนี้ รวบรวมมาจากแหล่งข้อมูลที่น่าเชื่อถือ อย่างไรก็ดี บริษัทหลักทรัพย์ คิงส์ฟอร์ด จำกัด (มหาชน) ไม่สามารถที่จะยืนยันหรือรับรองความถูกต้องของข้อมูลเหล่านี้ได้ ไม่ว่าประการใด ๆ บทวิเคราะห์ในเอกสารนี้ จัดทำขึ้นโดยอ้างอิงหลักการทางวิชาการเกี่ยวกับหลักการวิเคราะห์ และมีได้เป็นการชี้แนะ หรือเสนอแนะให้ซื้อหรือขายหลักทรัพย์ใด ๆ การตัดสินใจซื้อหรือขายหลักทรัพย์ใด ๆ ของผู้อ่าน ไม่ว่าจะเกิดจากการอ่านบทความในเอกสารหรือไม่ได้ตาม ส่วนเป็นผลจากการใช้วิจารณญาณของผู้อ่าน โดยไม่มีส่วนเกี่ยวข้องกับหรือที่ระบุกันใด ๆ กับ บริษัทหลักทรัพย์ คิงส์ฟอร์ด จำกัด(มหาชน) ไม่ควรกรณีใด

PROGRAM TRADING DAILY



KINGSFORD

วันศุกร์ที่ 5 มิถุนายน พ.ศ. 2569

ข้อมูลสถิติ Program Trading รายวัน

ประเภท	ซื้อ	ขาย	สุทธิ
Program Trading	41,806.76	42,610.60	-803.84
Non Program Trading	48,506.94	47,703.10	803.84
Total	90,313.70	90,313.70	

ข้อมูลรายหลักทรัพย์ *

หลักทรัพย์	ตลาด	มูลค่า Program Trading (บาท)	% มูลค่า Program Trading เทียบกับมูลค่าการซื้อขายแบบ Auto Matching
BAY	SET	155,592,338	40.91
GLOBAL	SET	127,209,055	37.19
MRDIYT	SET	27,881,528	22.75
JAS	SET	107,223,007	18.99
SGC	SET	92,059,929	18.87

หมายเหตุ "Program Trading" หมายถึง การซื้อขายหลักทรัพย์ด้วยชุดคำสั่งคอมพิวเตอร์

* แสดงข้อมูลของหลักทรัพย์ที่มีราคาปิด และมูลค่าการซื้อขายเปลี่ยนแปลงไปมากกว่าวันทำการซื้อขายก่อนหน้า

* กรณีไม่แสดงข้อมูล หมายถึง ไม่มีหลักทรัพย์เข้าเกณฑ์ที่กำหนด

ข้อมูลการขายชอร์ตที่ยังไม่ได้ซื้อคืน

สถานะ Short เพิ่มขึ้น

หลักทรัพย์	ปริมาณการขายชอร์ตคงเหลือ (%)	สถานะชอร์ตเพิ่มขึ้นเมื่อเทียบวันก่อนหน้า (%)
KCE	3.84%	0.15%
BBL	0.80%	0.04%
SAWAD	1.49%	0.03%
GULF	0.22%	0.03%
THCOM	0.48%	0.03%
LVMH01	0.03%	0.03%
MSFT01	0.12%	0.03%
SPRC	1.67%	0.03%
TU	0.60%	0.02%
RCL	0.98%	0.02%

สถานะ Short ลดลง

หลักทรัพย์	ปริมาณการขายชอร์ตคงเหลือ (%)	สถานะชอร์ตลดลงเมื่อเทียบวันก่อนหน้า (%)
CCET	0.34%	-0.03%
STA	0.72%	-0.03%
AMATA	1.82%	-0.03%
WHA	1.56%	-0.03%
TIDLOR	1.11%	-0.02%
EA	1.49%	-0.02%
CPF	0.76%	-0.02%
PTTGC	0.74%	-0.02%
BH	2.15%	-0.02%
SCGP	0.39%	-0.02%

หมายเหตุ : เรียงตามการเปลี่ยนแปลงของปริมาณการขายชอร์ตที่ยังไม่ได้ซื้อคืน ของหลักทรัพย์ Local + NVDR / จำนวนหุ้นชำระแล้ว (%)

ข้อมูลในเอกสารฉบับนี้ รวบรวมมาจากแหล่งข้อมูลที่เชื่อถือได้ อย่างไรก็ตาม บริษัทหลักทรัพย์ คิงส์ฟอร์ด จำกัด (มหาชน) ไม่สามารถที่จะยืนยันหรือรับรองความถูกต้องของข้อมูลเหล่านี้ได้ ไม่ว่าประการใด ๆ บทวิเคราะห์ในเอกสารนี้ จัดทำขึ้นโดยอ้างอิงหลักการทางวิชาการเกี่ยวกับหลักการวิเคราะห์ และมีได้เป็นการชี้นำ หรือเสนอแนะให้ซื้อหรือขายหลักทรัพย์ใด ๆ การตัดสินใจซื้อหรือขายหลักทรัพย์ใด ๆ ของผู้อ่าน ไม่ว่าจะเกิดจากการอ่านบทความในเอกสารนี้หรือไม่ก็ตาม ล้วนเป็นผลจากการใช้วิจารณญาณของผู้อ่าน โดยไม่มีส่วนเกี่ยวข้องกับหรือหนี้ผูกพันใด ๆ กับ บริษัทหลักทรัพย์ คิงส์ฟอร์ด จำกัด (มหาชน) ไม่ว่ากรณีใด

Top 20 Outstanding Short



KINGSFORD

วันศุกร์ที่ 5 มิถุนายน พ.ศ. 2569

หลักทรัพย์	ปริมาณการขายชอร์ตที่ยังไม่ได้ซื้อคืน ณ สิ้นวัน (หุ้น)		สถานะขายชอร์ต คงเหลือ (%)	สถานะชอร์ตเพิ่ม/ลด เมื่อเทียบวันก่อนหน้า (%)
	Local	NVDR		
KCE	18,460,900	26,911,000	3.689	0.149
MINT	32,711,600	146,297,413	3.144	0.013
HANA	9,130,800	16,676,100	2.900	0.015
BH	7,306,460	9,795,400	2.168	-0.017
MTC	19,463,300	21,710,000	1.939	0.004
AMATA	8,235,700	12,727,291	1.849	-0.027
IRPC	144,937,600	221,182,800	1.794	-0.002
SPRC	9,456,500	62,815,745	1.640	0.026
BTS	35,420,900	221,263,347	1.580	0.015
WHA	102,330,000	130,943,600	1.586	-0.025
BANPU	37,852,170	116,981,166	1.535	0.010
SAWAD	9,077,464	15,702,174	1.460	0.031
EA	50,531,700	59,844,222	1.506	-0.020
TFG	61,143,900	21,033,900	1.384	0.000
LH	72,324,776	87,485,898	1.347	-0.010
BCH	11,227,100	21,658,700	1.299	0.020
BDMS	60,336,467	149,081,700	1.299	0.019
SCC	2,015,383	13,737,600	1.296	0.016
HMPRO	83,767,248	84,123,200	1.278	-0.001
COM7	8,574,500	19,352,000	1.179	-0.010
KKP	3,602,200	6,396,700	1.147	0.003
CBG	1,767,130	9,433,300	1.114	0.007
TIDLOR	9,164,700	23,104,041	1.136	-0.021
TOP	7,969,300	16,612,901	1.088	0.012
SCB	7,539,700	29,419,000	1.087	0.011
CPALL	7,496,000	87,314,053	1.038	0.017
AOT	25,507,899	120,738,360	1.014	0.009
BGRIM	8,166,100	18,455,400	1.016	0.005
JAS	39,698,940	44,478,946	1.001	0.014
RCL	3,817,160	4,297,675	0.956	0.000

หมายเหตุ: เรียงตามการเปลี่ยนแปลงของปริมาณการขายชอร์ตที่ยังไม่ได้ซื้อคืน ของหลักทรัพย์ Local + NVDR / จำนวนหุ้นชำระแล้ว (%)

ข้อมูลในเอกสารฉบับนี้ รวบรวมมาจากแหล่งข้อมูลที่เชื่อถือได้อย่างดี บริษัทหลักทรัพย์ คิงส์ฟอร์ด จำกัด (มหาชน) ไม่สามารถที่จะยืนยันหรือรับรองความถูกต้องของข้อมูลเหล่านี้ได้ ไม่ว่าประการใด ๆ บทวิเคราะห์ในเอกสารนี้ จัดทำขึ้นโดยอ้างอิงหลักเกณฑ์ทางวิชาการเกี่ยวกับหลักการวิเคราะห์ และมีได้เป็นการชี้ว่า หรือเสนอแนะให้ซื้อหรือขายหลักทรัพย์ใด ๆ การตัดสินใจซื้อหรือขายหลักทรัพย์ใด ๆ ของผู้อ่าน ไม่ว่าจะเกิดจากการอ่านบทความในเอกสารนี้หรือไม่ก็ตาม ส่วนเป็นผลจากการใช้วิจารณญาณของผู้อ่าน โดยไม่มีส่วนเกี่ยวข้องกับและผูกพันใด ๆ กับ บริษัทหลักทรัพย์ คิงส์ฟอร์ด จำกัด (มหาชน) ไม่ว่ากรณีใด