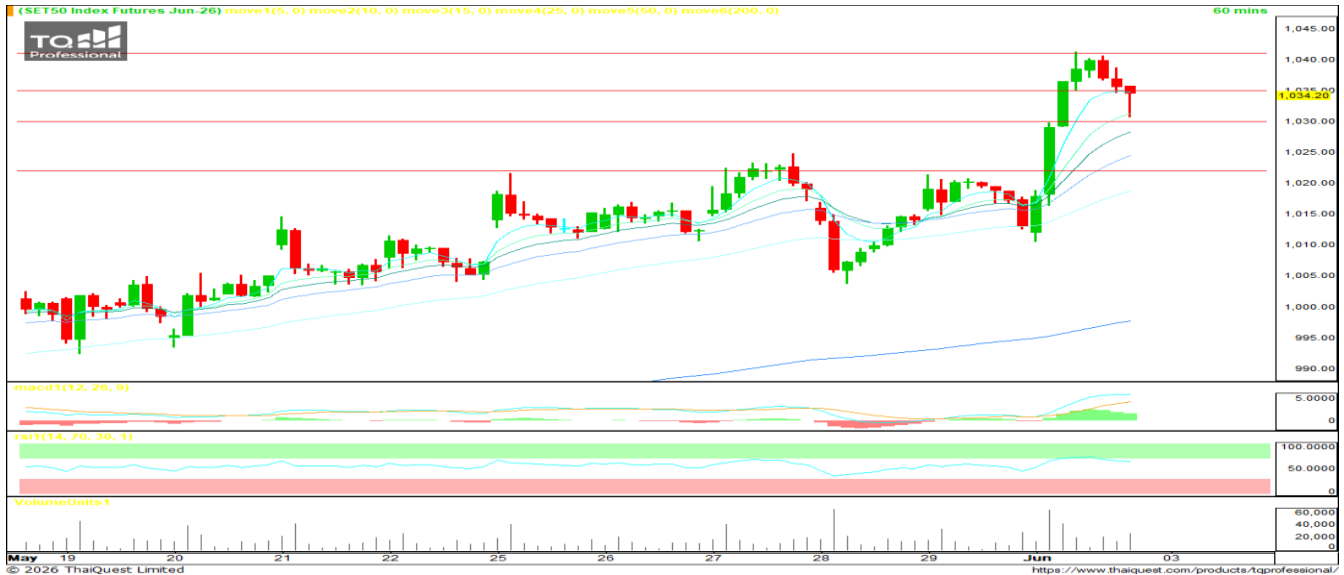


SET 50 INDEX FUTURES



KINGSFORD

วันพฤหัสบดีที่ 4 มิถุนายน พ.ศ. 2569



Source: Thaiquest * Time Frame 60 Minute

S50M26 ปิดที่ 1034.20 จุด +21.00 จุด +2.07%

Market Overview – วันอังคารที่ผ่านมาตลาดไทยมีแรงหนุนจาก Flow ต่างชาติ หนุนกลุ่มหุ้นจีนส่วน/Infra ที่เกี่ยวข้องกับ AI

Short Term Strategy – แท่งเทียนยกตัวขึ้นหนุนด้วยเส้นค่าเฉลี่ย EMA ระยะสั้น ขณะที่ Indicator อยู่ในเกณฑ์ดี ส่วนดัชนีเอเทินเหนือเข้านี้เปิดลบ สำหรับสัญญา S50M26 เวาประเมินการเคลื่อนไหวใน กรอบแนวรับ 1022//1030 จุด และ แนวต้าน 1035//1041 จุด ระยะสั้น วางบริเวณ 1035 จุด เป็นเกณฑ์เลือกข้าง (ยืนได้ Longได้เปรียบ / ไม่ได้ Short ยังได้เปรียบ)

Volume by Investors	SET (Million Bath)	Index Futures (Contracts)
Local Institutions	- 1,042.62	- 18,582
Foreign	8,597.82	35,412
Local Investor	- 9,172.56	- 16,830

Foreign Position

วันอังคาร Long สุทธิ 35,412 สัญญา
 ยอดสะสมประจำเดือน มิ.ย. Long สุทธิ 35,412 สัญญา
 ยอดสะสม YTD Long สุทธิ 110,476 สัญญา

	Close	Change	%Change	Volume	Support	Resistance
SET 50	1025.82	15.20	1.50%	2,152,927,100	1022	1030//1035
S50M26	1034.20	21.00	2.07%	201,279	1022//1030	1035//1041
S50U26	1028.80	21.70	2.15%	15,071	1022	1030//1035

Source: Thaiquest, Kingsford

Analyst
 Apichai Raomanachai No. 002939

Assistant Analyst(technical)
 Nattawat Poosunthornsri No. 087077

www.kingsfordsec.com

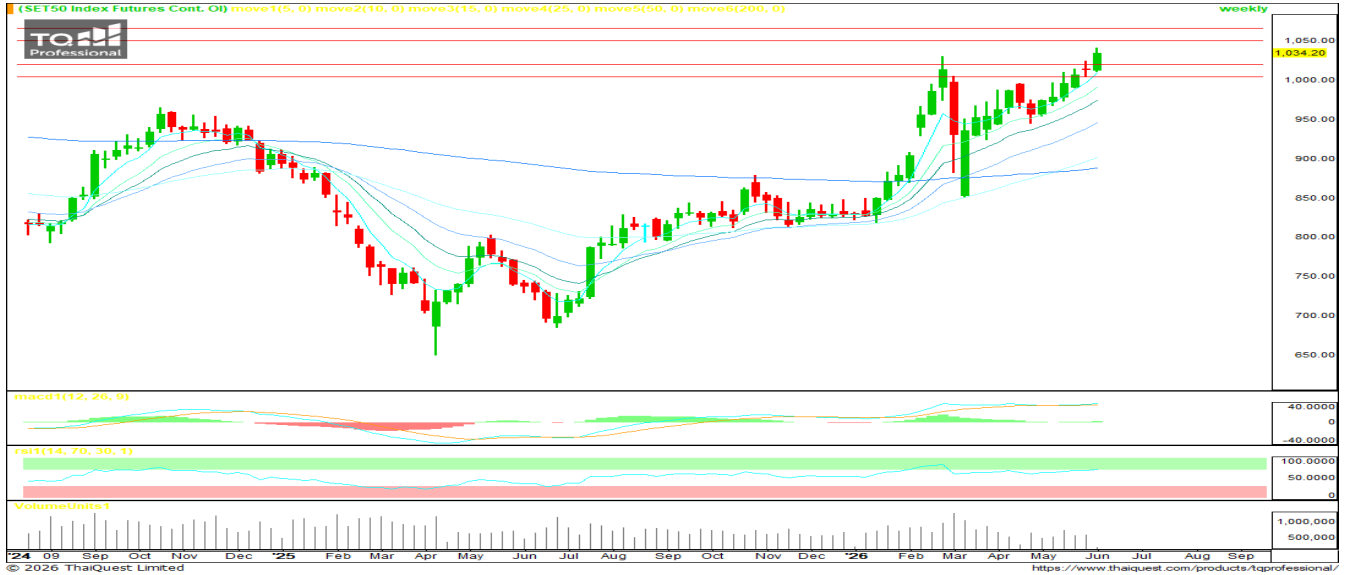
Disclaimer: ข้อมูลในเอกสารฉบับนี้ รวบรวมมาจากแหล่งข้อมูลที่น่าเชื่อถือ อย่างไรก็ดี บริษัทหลักทรัพย์ คิงส์ฟอร์ด จำกัด(มหาชน)ไม่สามารถที่จะยืนยันหรือรับรองความถูกต้องของข้อมูลเหล่านี้ได้ ไม่ว่าประการใด ๆ บทวิเคราะห์ในเอกสารนี้ จัดทำขึ้นโดยอ้างอิงหลักเกณฑ์ทางวิชาการเกี่ยวกับหลักการวิเคราะห์ และมีได้เป็นการชี้แนะ หรือเสนอแนะให้ซื้อหรือขายหลักทรัพย์ใด ๆ การตัดสินใจซื้อหรือขายหลักทรัพย์ใด ๆ ของผู้อ่าน ไม่ว่าจะเกิดจากการอ่านบทความในเอกสารนี้หรือไม่ก็ตาม ล้วนเป็นผลจากการใช้วิจารณญาณของผู้อ่าน โดยไม่เกี่ยวข้องหรือพันธุะผูกพันใด ๆ กับ บริษัทหลักทรัพย์ คิงส์ฟอร์ด จำกัด (มหาชน) ไม่ว่าจะกรณีใด

SET 50 INDEX FUTURES



KINGSFORD

วันพฤหัสบดีที่ 4 มิถุนายน พ.ศ. 2569



Source: Thaiquest * Time Frame Weekly

Weekly Strategy | แนะนำ: Long 2/3 Port แนวรับ : 1,020 แนวต้าน : 1,050 Stoploss :1,005

Set 50 Index Future มีโมเมนตัมบวกหลังแท่งเทียนรายสัปดาห์ New High ในรอบ 4 ปี เพิ่มความระมัดระวังหลัง RSI เข้าสู่โซน Overbought เบื้องต้น แนะนำถือ Long 2/3 Port

Series	Close	Change	Volume	OI	OI Chg	Theoretical	Basis	Day left	Ex. Date
SET50	1,025.82	15.2	2,152,927,100	-					
S50M26	1,034.20	21.0	203,718	592,919	-24,996	1,009	3	25	46,202
S50N26	1,032.00	20.8	56	115	-10,238	1,006	1	56	46,233
S50Q26	1,030.00	23.0	6	6	32,618	1,004	-4	85	46,262
S50U26	1,028.80	21.7	17,530	33,158	10,773	1,002	-4	117	46,294
S50Z26	1,026.30	21.2	3,842	10,863	10,773	995	-6	208	46,385
S50H27	1,018.40	21.0	2,637	7,355	0	988	-13	299	46,476

Source: Thaiquest, Kingsford

Analyst
Apichai Raomanachai

No. 002939

Assistant Analyst(technical)
Nattawat Poosunthornsri

No. 087077

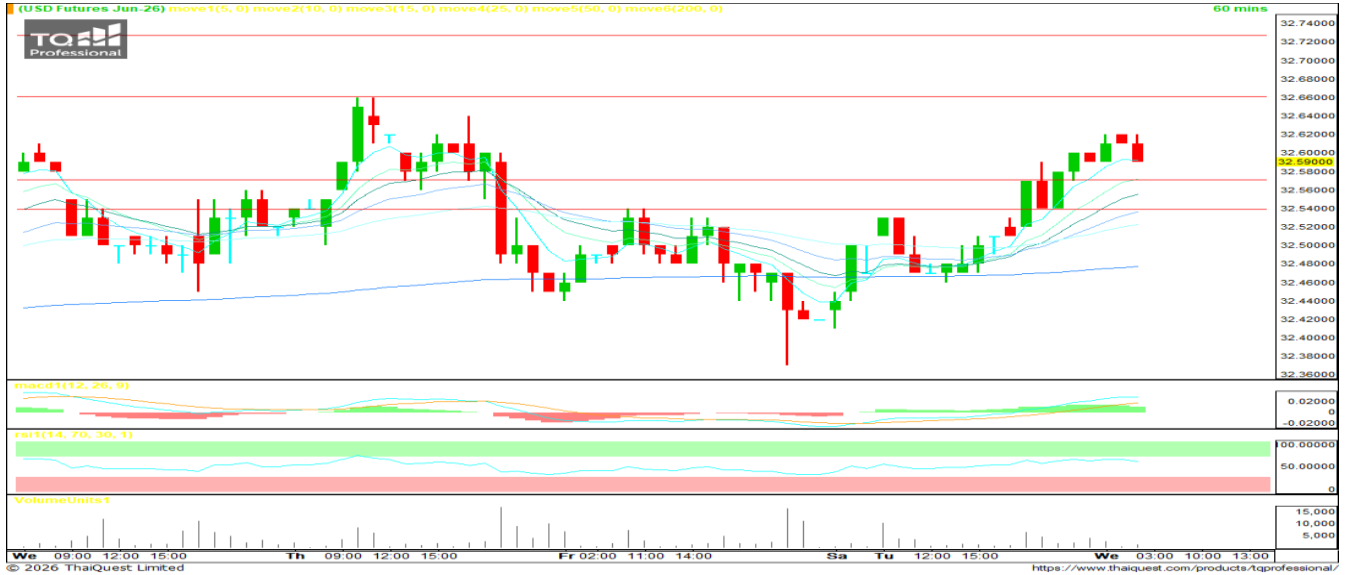
www.kingsfordsec.com

Disclaimer: ข้อมูลในเอกสารฉบับนี้ รวบรวมมาจากแหล่งข้อมูลที่น่าเชื่อถือ อย่างไรก็ดี บริษัทหลักทรัพย์ คิงส์ฟอร์ด จำกัด(มหาชน)ไม่สามารถที่จะยืนยันหรือรับรองความถูกต้องของข้อมูลเหล่านี้ได้ ไม่ว่าประการใด ๆ บทวิเคราะห์ในเอกสารนี้ จัดทำขึ้นโดยอ้างอิงหลักเกณฑ์ทางวิชาการเกี่ยวกับหลักการวิเคราะห์ และมีได้เป็นการชี้แนะ หรือเสนอแนะให้ซื้อหรือขายหลักทรัพย์ใด ๆ การตัดสินใจซื้อหรือขายหลักทรัพย์ใด ๆ ของผู้อ่าน ไม่ว่าจะเกิดจากการอ่านบทความในเอกสารนี้หรือไม่ก็ตาม ล้วนเป็นผลจากการใช้วิจารณญาณของผู้อ่าน โดยไม่มีส่วนเกี่ยวข้องกับหรือพันธะผูกพันใด ๆ กับ บริษัทหลักทรัพย์ คิงส์ฟอร์ด จำกัด (มหาชน) ไม่จำกัด

USDTHB FUTURES



วันพฤหัสบดีที่ 4 มิถุนายน พ.ศ. 2569



Source: Thaiquest * Time Frame 60 Minute

USDM26 ปิดที่ 32.59 จุด +0.08 จุด +0.25%

Dollar Index - เข้านี้เปิดที่ 99.46 หรือ -0.09%

Short Term Strategy – แท่งเทียนทะยอยแกว่งขึ้น Support ด้วยเส้นค่าเฉลี่ย EMA ระยะสั้นด้าน Indicator ยังอยู่ในโซนบวก เบื้องต้น สำหรับ S50M26 ระยะสั้น มองการเปิดสถานะ Long จะเป็นฝั่งที่ได้เปรียบกว่า วางแนวต้าน 32.66 บาท/usd แนวรับ 32.57 บาท/usd จุด Stop Loss 32.54 บาท/usd

ข้อมูลการซื้อขาย สกุลเงินอื่น

	Close	Chage
EUUSD	1.16	0.00
EURUSDM26	1.17	0.00
JPYTHB	20.51	20.46
JPYM26	20.44	-0.24462

Source: TQ Pro, Kingsford

	Close	Change	%Change	Volume	Support	Resistance
USDTHB	32.72	-0.02	-0.06%	-	32.66//32.72	32.72//32.90
USDM26	32.59	0.08	0.25%	24,269	32.57	32.66//32.72
USDU26	32.35	0.10	0.31%	4,069	32.28	32.44

Source: Thaiquest, Kingsford

Analyst
Apichai Raomanachai

No. 002939

Assistant Analyst(technical)
Nattawat Poosunthornsri

No. 087077

www.kingsfordsec.com

Disclaimer: ข้อมูลในเอกสารฉบับนี้ รวบรวมมาจากแหล่งข้อมูลที่น่าเชื่อถือ อย่างไรก็ตาม บริษัทหลักทรัพย์ คิงส์ฟอร์ด จำกัด(มหาชน)ไม่สามารถที่จะยืนยันหรือรับรองความถูกต้องของข้อมูลเหล่านี้ได้ ไม่ว่าประการใด ๆ บทวิเคราะห์ในเอกสารนี้ จัดทำขึ้นโดยอ้างอิงหลักเกณฑ์ทางวิชาการเกี่ยวกับหลักการวิเคราะห์ และมีได้เป็นการชี้แนะ หรือเสนอแนะให้ซื้อหรือขายหลักทรัพย์ใด ๆ การตัดสินใจซื้อหรือขายหลักทรัพย์ใด ๆ ของผู้อ่าน ไม่ว่าจะเกิดจากการอ่านบทความในเอกสารนี้หรือไม่ก็ตาม ล้วนเป็นผลจากการใช้วิจารณญาณของผู้อ่าน โดยไม่มีส่วนเกี่ยวข้องกับหรือพันธะผูกพันใด ๆ กับ บริษัทหลักทรัพย์ คิงส์ฟอร์ด จำกัด (มหาชน) ไม่ว่าจะกรณีใด



Most Active Grainer (%chg)

Rank	STOCK	OI	Price Chg (20 Working Days)
1	CBG	7,702	13.10%
2	BEC	675	13.04%
3	KKP	2,885	12.42%
4	GULF	22,517	12.17%
5	M	6,966	12.17%
6	UNIQ	47	11.81%
7	PSL	1,811	11.76%
8	CENTEL	2,287	11.57%
9	MBK	1,712	11.31%
10	CK	10,356	10.73%
11	HANA	25,136	10.64%
12	AWC	17,808	10.48%
13	AOT	11,528	9.76%
14	SGP	-	8.88%
15	MINT	17,732	8.87%
16	BBL	2,463	8.67%
17	KTB	4,516	8.46%
18	BEAUTY	9	8.33%
19	CPALL	23,092	8.09%
20	STA	7,434	7.65%
21	TCAP	310	7.46%
22	ADVANC	1,255	7.06%
23	BGRIM	13,384	6.87%
24	TKN	3,802	6.70%
25	SAMART	1,862	6.60%
26	TVO	40	6.40%
27	ICHI	8,637	5.69%
28	OSP	5,127	5.44%
29	KBANK	4,077	5.43%
30	CPN	1,296	5.24%

Source: TQ Pro, Kingsford

Top Gainers OI (%chg)

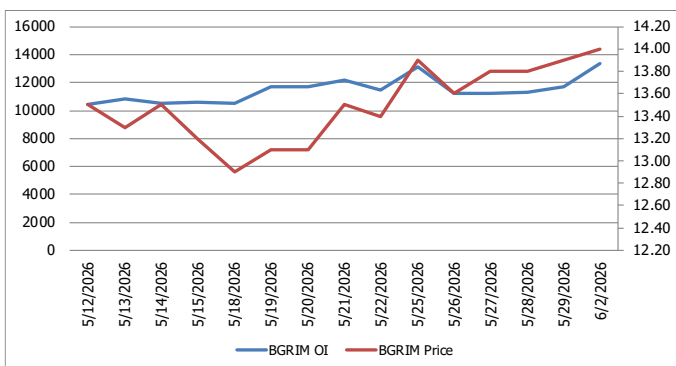
STOCK	OI	%Daily Top OI Change	STOCK	OI	%5 Day Top OI Change
ADVANC	1,255	159.83%	CHG	20,398	310.26%
TISCO	12	50.00%	BLA	707	262.56%
STECON	17,094	37.68%	EPG	8,417	254.25%
CHG	20,398	37.02%	TOA	2,141	152.77%
EPG	8,417	35.26%	EA	110,507	126.29%
ERW	16,163	21.81%	GLOBAL	3,063	95.34%
GLOBAL	3,063	19.51%	ADVANC	1,255	73.10%
BLA	707	18.03%	BAY	745	72.06%
TOA	2,141	16.30%	BH	762	71.24%
CBG	7,702	14.80%	CPF	22,274	57.61%
BGRIM	13,384	14.23%	BEC	675	50.33%
VGI	184,881	11.08%	PSL	1,811	47.24%
MINT	17,732	10.61%	PTTEP	2,179	33.19%
JMT	11,663	10.35%	MAJOR	417	31.55%
BAY	745	10.04%	VGI	184,881	29.28%

Top Loser OI (%chg)

STOCK	OI	%Daily Top OI Change	STOCK	OI	%5 Day Top OI Change
S	5,179	-36.68%	MEGA	188	-50.66%
PTT	28,180	-31.01%	PRM	599	-48.89%
AMATA	3,416	-0.32%	BDMS	9,547	-42.19%
STECON	11,290	-9.07%	S	5,179	-37.06%
VGI	156,412	-6.03%	TCAP	306	-19.90%
SCB	3,200	-6.38%	TPIPL	26,250	-33.67%
JMT	9,814	-7.13%	CRC	672	-31.71%
BDMS	9,547	-8.37%	TU	3,525	-38.42%
KCE	12,263	-4.09%	KTB	4,516	-27.66%
BLA	597	1.53%	IVL	6,268	-26.64%
SPRC	1,039	-0.76%	PSH	4,237	-19.53%
AOT	11,079	-2.79%	BBL	2,428	-22.13%
PTG	7,106	-6.48%	PTT	28,180	-18.68%
AWC	19,094	-0.01%	TKN	3,802	-17.06%
KTC	4,053	-5.15%	STECON	11,290	-21.19%

หุ้นที่มีทิศทาง ราคาและ OI ที่น่าจับตามอง

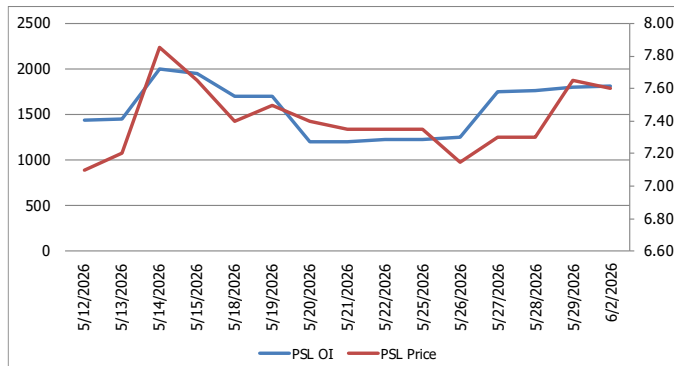
OI Trend BGRIM



Recommend : Long
Support : 13.70

Resistance : 14.80
Stop-Loss : 13.50

OI Trend PSL



Recommend : Long
Support : 7.45

Resistance : 7.90
Stop-Loss : 7.35

APICHAJ RAOMANACHAI No. 002939
NATTAWAT POOSUNTHORSRI Asst. Derivatives Analyst

Source: KINGSFORD

ข้อมูลในเอกสารฉบับนี้รวบรวมมาจากแหล่งข้อมูลที่น่าเชื่อถือ อย่างไรก็ตาม บริษัทหลักทรัพย์ คิงส์ฟอร์ด จำกัด (มหาชน) ไม่สามารถที่จะยืนยันหรือรับรองความถูกต้องของข้อมูลเหล่านี้ได้ ไม่ว่าประการใด ๆ บทวิเคราะห์ในเอกสารนี้จัดทำขึ้นโดยอ้างอิงหลักการทางวิชาการเกี่ยวกับหลักการวิเคราะห์ และมีได้เป็นการชี้แนะหรือเสนอแนะให้ซื้อหรือขายหลักทรัพย์ใด ๆ การตัดสินใจซื้อหรือขายหลักทรัพย์ใด ๆ ของผู้อ่าน ไม่ว่าจะเกิดจากการอ่านบทความในเอกสารหรือไมก็ตาม ล้วนเป็นผลจากการใช้วิจารณญาณของผู้อ่าน โดยไม่มีส่วนเกี่ยวข้องกับหรือที่ระบุพันใด ๆ กับ บริษัทหลักทรัพย์ คิงส์ฟอร์ด จำกัด (มหาชน) ไม่พวกรณนี้

PROGRAM TRADING DAILY



วันพฤหัสบดีที่ 4 มิถุนายน พ.ศ. 2569

ข้อมูลสถิติ Program Trading รายวัน

ประเภท	ซื้อ	ขาย	สุทธิ
Program Trading	50,924.00	44,404.54	6,519.46
Non Program Trading	42,540.18	49,059.64	-6,519.46
Total	93,464.18	93,464.18	

ข้อมูลรายหลักทรัพย์ *

หลักทรัพย์	ตลาด	มูลค่า Program Trading (บาท)	% มูลค่า Program Trading เทียบกับมูลค่าการซื้อขายแบบ Auto Matching
SCGP	SET	354,720,403	48.15
KCE	SET	896,411,225	47.02
TFG	SET	180,520,350	42.08
CK	SET	266,392,305	38.08
STECON	SET	190,965,385	31.56

หมายเหตุ "Program Trading" หมายถึง การซื้อขายหลักทรัพย์ด้วยชุดคำสั่งคอมพิวเตอร์

* แสดงข้อมูลของหลักทรัพย์ที่มีราคาปิด และมูลค่าการซื้อขายเปลี่ยนแปลงไปมากจากวันทำการซื้อขายก่อนหน้า

* กรณีไม่แสดงข้อมูล หมายถึง ไม่มีหลักทรัพย์เข้าเกณฑ์ที่กำหนด

ข้อมูลการขายชอร์ตที่ยังไม่ได้ซื้อคืน

สถานะ Short เพิ่มขึ้น

หลักทรัพย์	ปริมาณการขายชอร์ตคงเหลือ (%)	สถานะชอร์ตเพิ่มขึ้นเมื่อเทียบวันก่อนหน้า (%)
TU	0.57%	0.06%
BBL	0.75%	0.05%
LH	1.35%	0.04%
PINGAN80	0.03%	0.03%
BCPG	0.63%	0.02%
META01	0.08%	0.02%
BTS	1.58%	0.02%
TENCENT80	0.07%	0.02%
GUNKUL	0.32%	0.01%
BJC	0.55%	0.01%

สถานะ Short ลดลง

หลักทรัพย์	ปริมาณการขายชอร์ตคงเหลือ (%)	สถานะชอร์ตลดลงเมื่อเทียบวันก่อนหน้า (%)
HANA	2.90%	-0.34%
AMATA	1.85%	-0.20%
PTTEP	0.76%	-0.19%
PTG	0.87%	-0.17%
ERW	0.54%	-0.14%
STPI	0.19%	-0.14%
SCB	1.09%	-0.14%
EA	1.51%	-0.14%
KCE	3.69%	-0.14%
BH	2.17%	-0.13%

หมายเหตุ : เรียงตามการเปลี่ยนแปลงของปริมาณการขายชอร์ตที่ยังไม่ได้ซื้อคืน ของหลักทรัพย์ Local + NVDR / จำนวนหุ้นชำระแล้ว (%)

ข้อมูลในเอกสารฉบับนี้ รวบรวมมาจากแหล่งข้อมูลที่น่าเชื่อถือ อย่างไรก็ดี บริษัทหลักทรัพย์ คิงส์ฟอร์ด จำกัด (มหาชน) ไม่สามารถที่จะยืนยันหรือรับรองความถูกต้องของข้อมูลเหล่านี้ได้ ไม่ว่าประการใด ๆ บทวิเคราะห์ในเอกสารนี้ จัดทำขึ้นโดยอ้างอิงหลักเกณฑ์ทางวิชาการเกี่ยวกับหลักการวิเคราะห์ และมีได้เป็นการชี้นำ หรือเสนอแนะให้ซื้อหรือขายหลักทรัพย์ใด ๆ การตัดสินใจซื้อหรือขายหลักทรัพย์ใด ๆ ของผู้อ่าน ไม่ว่าจะเกิดจากการอ่านบทความในเอกสารนี้หรือไม่ก็ตาม ล้วนเป็นผลจากการใช้ชีวิตจริงของผู้อ่าน โดยไม่มีส่วนเกี่ยวข้องกับหรือหนี้ผูกพันใด ๆ กับ บริษัทหลักทรัพย์ คิงส์ฟอร์ด จำกัด(มหาชน) ไม่ว่ากรณีใด

Top 20 Outstanding Short



KINGSFORD

วันพฤหัสบดีที่ 4 มิถุนายน พ.ศ. 2569

หลักทรัพย์	ปริมาณการขายชอร์ตที่ยังไม่ได้ซื้อคืน ณ สิ้นวัน (หุ้น)		สถานะขายชอร์ต คงเหลือ (%)	สถานะชอร์ตเพิ่ม/ลด เมื่อเทียบวันก่อนหน้า (%)
	Local	NVDR		
KCE	18,278,300	25,332,300	3.828	-0.138
MINT	33,413,500	144,860,413	3.210	-0.066
HANA	9,143,200	16,531,300	3.237	-0.337
BH	7,238,860	9,998,800	2.303	-0.135
MTC	19,563,300	21,535,200	1.968	-0.029
AMATA	8,193,900	13,075,191	2.046	-0.197
IRPC	144,742,400	221,806,400	1.915	-0.121
SPRC	9,456,500	61,667,845	1.640	0.001
WHA	102,178,600	134,842,500	1.688	-0.102
BTS	33,893,200	220,400,947	1.562	0.018
BANPU	38,041,270	115,789,266	1.563	-0.027
EA	52,864,500	58,978,622	1.644	-0.139
SAWAD	9,021,864	15,241,674	1.538	-0.078
TFG	61,143,900	21,026,900	1.518	-0.134
LH	72,300,776	88,689,398	1.310	0.037
BCH	11,170,300	21,228,800	1.321	-0.022
BDMS	60,286,767	146,072,200	1.361	-0.062
SCC	2,011,983	13,544,100	1.412	-0.116
HMPRO	83,789,248	84,220,600	1.304	-0.027
COM7	8,567,300	19,594,500	1.204	-0.025
KKP	3,642,600	6,328,900	1.142	0.005
TIDLOR	10,681,300	22,202,241	1.248	-0.112
CBG	1,739,830	9,395,500	1.128	-0.014
TOP	7,967,600	16,344,401	1.130	-0.041
SCB	7,520,500	29,078,600	1.226	-0.139
CPALL	6,907,000	86,368,053	1.121	-0.082
BGRIM	8,071,800	18,427,000	1.013	0.004
AOT	25,055,999	119,854,545	1.084	-0.070
JAS	39,016,340	44,009,246	1.026	-0.024
RCL	3,734,860	4,189,975	0.972	-0.015

หมายเหตุ: เรียงตามการเปลี่ยนแปลงของปริมาณการขายชอร์ตที่ยังไม่ได้ซื้อคืน ของหลักทรัพย์ Local + NVDR / จำนวนหุ้นชำระแล้ว (%)

ข้อมูลในเอกสารฉบับนี้ รวบรวมมาจากแหล่งข้อมูลที่เชื่อถือได้ อย่างไรก็ตาม บริษัทหลักทรัพย์ คิงส์ฟอร์ด จำกัด (มหาชน) ไม่สามารถที่จะยืนยันหรือรับรองความถูกต้องของข้อมูลเหล่านี้ได้ ไม่ว่าประการใด ๆ บทวิเคราะห์ในเอกสารนี้ จัดทำขึ้นโดยอ้างอิงหลักการทางวิชาการเกี่ยวกับหลักการวิเคราะห์ และมีได้เป็นการชี้ว่า หรือเสนอแนะให้ซื้อหรือขายหลักทรัพย์ใด ๆ การตัดสินใจซื้อหรือขายหลักทรัพย์ใด ๆ ของผู้อ่าน ไม่ว่าจะเกิดจากการอ่านบทความในเอกสารนี้หรือไม่ก็ตาม ส่วนเป็นผลจากการใช้วิจารณญาณของผู้อ่าน โดยไม่มีส่วนเกี่ยวข้องกับและผูกพันใด ๆ กับ บริษัทหลักทรัพย์ คิงส์ฟอร์ด จำกัด (มหาชน) ไม่ว่ากรณีใด