

Daily Theme to Play



KINGSFORD

วันพฤหัสบดีที่ 4 มิถุนายน พ.ศ. 2569

Market Wrap-Up

- SET วันที่ 2 มิ.ย.69 ปิด +19.69 จุด อยู่ที่ 1,588.06 จุด มูลค่าการซื้อขาย 93,010 ลบ. ต่างชาติซื้อ 8,597 ลบ. พอร์ตโบรกซื้อ 1,617 ลบ. สถาบันขาย 1,042 ลบ. และรายย่อยขาย 9,172 ลบ. NVDR มี ยอด ซื้อ สุทธิ 6,576 ลบ. โดยซื้อ GULF,SCB,KTB,TRUE,AOT และ ขาย BBL,CPALL,BH,MINT,DELTA มูลค่า Short Sales อยู่ที่ 3,176 ลบ. หุ้นที่มี % ซื้อตเซลสูง เช่น LH,TU,BDMS โดยนักลงทุนต่างประเทศมีสถานะ Long ใน Index Futures จำนวน 35,412 สัญญา ยอดสะสมตั้งแต่ต้นปีต่างชาติ Long สุทธิรวม 110,476 สัญญา ต่างชาติขายสุทธิในตลาดพันธบัตรไทย 2,326 ลบ.

Market View

- ตลาดหุ้นสหรัฐฯ DJIA -1.21%, S&P500 -0.74%, Nasdaq -0.89% จากแรงขายกลุ่มเทคโนโลยี -1.52%, การเงิน -1.21% หลังอิหร่านโจมตีคูเวต, บาห์เรน เพื่อเป็นการตอบโต้ที่สหรัฐโจมตีเกาะเกชัมบริเวณช่องแคบฮอร์มุซ ส่งผลให้ราคาน้ำมันดิบ WTI วานนี้ +2.41% และนักลงทุนกังวลเฟดอาจปรับขึ้นดอกเบี้ยใน ธ.ค. โดย CME คาดมีโอกาสเกิด 41.1% ส่วนข้อมูลเศรษฐกิจนั้น ADP เผยตัวเลขจ้างงานภาคเอกชนสหรัฐฯ พ.ค. เพิ่มขึ้น 122,000 & เม.ย. 105,000 & ดีกว่าคาดที่ 117,000 ตำแหน่ง โดยวันศุกร์นี้ติดตามตัวเลขจ้างงานนอกภาคเกษตรสหรัฐฯ พ.ค. คาดเพิ่มขึ้น 95,000 & เม.ย. 115,000 ราย, อัตราว่างงาน พ.ค.คาดทรงตัวที่ 4.3%
- ตลาดหุ้นยุโรป STOXX 600 -0.66% นำโดยกลุ่มบริการการเงิน -2.4% หลัง Partners Groups บริษัทการลงทุนของสวิตเซอร์แลนด์ -16.3% ประกาศจำกัดการได้ถอนเงินลงทุนในกองทุน Private Equity กองหนึ่ง เนื่องจากนักลงทุนกังวลต่อการลงทุนในบริษัทขนาดกลางมากเกินไป ซึ่งอาจได้ผลกระทบจาก AI Disruption ขณะที่ตลาดยังถูกกดดันจากความไม่แน่นอนต่อสถานการณ์ในตะวันออกกลาง และ ปธน.ทรัมป์เตรียมเก็บภาษีนำเข้าจาก EU ในอัตรา 12.5% ส่วนข้อมูล CPI ยูโรโซน พ.ค. อยู่ที่ 3.2% & เม.ย. 3.0% YoY สูงสุดในรอบเกือบ 3 ปี อาจส่งผลให้การประชุม ECB วันที่ 11 เม.ย. มีโอกาสที่ปรับขึ้นดอกเบี้ย 0.25%
- ตลาดหุ้นเอเชีย ดัชนีนิเกอิวันนี้ +2.5% ทำจุดสูงสุดใหม่ นำโดยหุ้นกลุ่มผู้ผลิตชิปและอุปกรณ์เซมิคอนดักเตอร์ หลัง Kioxia Holding Corp. ปรับขึ้น ส่งผลให้มี Market Cap. สูงเป็นอันดับ 2 แซงหน้า Toyota Motor ส่วนดัชนีเซี่ยงไฮ้ +0.22% นำโดยกลุ่มเทคโนโลยี เช่น Cambricon +6.0% และ Rating Dog รายงาน PMI ภาคบริการจีน พ.ค. ปรับขึ้นอยู่ที่ 54.4 & เม.ย 52.6% ขณะที่ยังเสี่ยง -1.56% ปรับลดลงจากแรงขายหุ้นกลุ่มเทคโนโลยี และการเงิน เช่น Tencent -3.2%, Lenovo -1.4% ส่วนดัชนี JCI อินโดฯ -4.1% ต่ำสุดนับตั้งแต่ พ.ค. 2564 หลังค่าเงินรูเบียห้อยหน้า -0.50% จากความกังวลต่อฐานะด้านการคลังของประเทศ
- SET วันอังคารปิด +1.26% ปริมาณการซื้อขาย 9.3 หมื่น ลบ. ต่างชาติซื้อ 8,597 ลบ. พอร์ตโบรกซื้อ 1,617 ลบ. สถาบันขาย 1,042 ลบ. และรายย่อยขาย 9,172 ลบ. โดยดัชนีได้แรงหนุนจาก Fund Flow ของนักลงทุนต่างชาติที่เข้าซื้อลงทุนในกลุ่มโครงสร้างพื้นฐานด้าน AI เช่น โรงไฟฟ้าน้ำโดย GULF +4.03% ที่ได้ประโยชน์จากการขยายการลงทุนในโรงไฟฟ้าทั้งในประเทศ & ต่างประเทศ เพื่อรองรับความต้องการใช้ไฟฟ้าของ Data Center ต่างๆ กอปรยังมีส่วนแบ่งกำไรจากเงินลงทุนใน ADVANC & KBANK มาช่วยหนุนผลประกอบการของบริษัท ขณะที่กลุ่มไอซีที ADVANC และขนส่ง AOT ก็เริ่มมีแรงซื้อหุ้นคืน หลังผ่านช่วงการปรับลดน้ำหนักการลงทุนของ MSCI ในช่วง พ.ค. ส่วนกลุ่มธนาคารก็มีแรงซื้อสะสมเนื่องจากเป็นกลุ่มที่จ่ายเงินปันผลในอัตราเฉลี่ยสูงถึง 6% กอปรกับการปล่อยสินเชื่อของกลุ่มธุรกิจใหญ่ในปีนี้มีแนวโน้มฟื้นตัวตามกระแสลงทุน FDI จากต่างชาติ และยอดขอส่งเสริมการลงทุนของ BOI ในช่วง Q1/69 มีมูลค่าสูงถึง 1 ล.ลบ. ขณะที่กลุ่ม Domestic Play เช่น ค่าปลั๊ก & ไฟแนนท์ก็เริ่มมีสัญญาณฟื้นตัว เนื่องจากเป็นกลุ่มที่ได้ประโยชน์จากโครงการไทยช่วยไทยพลัส ซึ่งทาง ธปท.คาดการณ์ GDP ไทยในงวด Q3/69 มีโอกาส +3.2% YoY ได้ปัจจัยหนุนจากการบริโภคที่ปรับดีจาก ม.กระตุ้นกำลังซื้อของภาครัฐ และยอดส่งออกปีนี้คาดว่าจะขยายตัวที่ระดับ 12 - 13% และยังไม่ต้องกังวลต่อยอดขายคุณูปการที่เดินสะดุด เนื่องจากเป็นผลกระทบระยะสั้นจากต้นทุนการนำเข้าพลังงานที่สูงขึ้น โดยภาพรวมดัชนี SET ยังได้แรงหนุน ม.กระตุ้นกำลังซื้อ และ ม.ส่งเสริมการลงทุนในอุตสาหกรรม New S Curve แต่ระยะสั้นต้องเพิ่มความระมัดระวัง เนื่องจากปัจจุบัน Valuation ของ SET ที่เริ่มดึงตัวปัจจุบันเทรดที่ Forward P/E ที่ 16.3 เท่า

Set Index Data

Open	1,574.74		
High	1,598.57		
Low	1,567.00		
Closed	1,588.06		
Chg.	19.69		
%Chg.	1.26		
Value (mn)	93,010.91		
P/E(x)	17.13	UP	311
P/BV(x)	1.46	Unchanged	192
Yield (%)	4.03	Down	152
Market Cap (mn)	20,073.94		

SET 50 -100 - MAI - Futures Index

	Closed	chg.	(%)
SET 50	1,025.82	15.20	1.50
SET 100	2,199.65	31.35	1.45
S50_CON	1,034.20	21.00	2.07
MAI Index	216.36	2.15	1.00

Trading Breakdown : Daily

(Bt,m)	Buy	Sell	Net
Institution	4,689.38	5,732.00	-1,042.62
Broker Port	8,878.73	7,261.37	1,617.36
Foreign	56,026.73	47,428.91	8,597.82
Customer	23,416.07	32,588.63	-9,172.56

Trading Breakdown : Month to Date

(Bt,m)	Buy	Sell	Net
Institution	4,689.38	5,732.00	-1,042.62
Broker Port	8,878.73	7,261.37	1,617.36
Foreign	56,026.73	47,428.91	8,597.82
Customer	23,416.07	32,588.63	-9,172.56

World Markets Index

	Closed	Chg.	(%)
Dow Jones	50,687.07	-620.72	-1.21
NASDAQ	26,853.98	-239.92	-0.89
FTSE100	10,332.30	-41.21	-0.40
Nikkei	68,402.13	1,667.89	2.50
Hang Seng	25,604.61	-433.71	-1.67

Commodities

	Closed	Chg.	(%)
Oil: Brent	97.02	-0.80	-0.82
Oil: Nymex	95.36	-0.83	-0.86
Gold	4,447.37	13.82	31.17
BDIY Index	3,124.00	-81.00	-2.53

Cash Balance

16-30 เมษายน 2569 DELTA

Analysts

Apichai Raomanachai
Fundamental and Technical Investment Analysis ID No. 002939
Tel 02-829-6999 Ext 2200
Email : apichai.ra@kfsec.co.th

Nopporn Chaykaew
Fundamental Analysis ID No. 043964
Tel 02-829-6999 Ext 2203
Email : nopporn.ch@kfsec.co.th

Nattawat Pooonthornsri
Fundamental Analysis ID No. 080777
Tel 02-829-6999 Ext 2204
Email : nattawat.po@kfsec.co.th

ข้อมูลในเอกสารฉบับนี้ รวบรวมมาจากแหล่งข้อมูลที่น่าเชื่อถือ อย่างไรก็ดี บริษัทหลักทรัพย์ คิงส์ฟอร์ด จำกัด (มหาชน) ไม่สามารถที่จะยืนยันหรือรับรองความถูกต้องของข้อมูลเหล่านี้ได้ ไม่ว่าประการใด ๆ บทวิเคราะห์ในเอกสารนี้ จัดทำขึ้นโดยอ้างอิงหลักการทางวิชาการเกี่ยวกับหลักการวิเคราะห์ และมีได้เป็นการชี้แนะ หรือเสนอแนะให้ซื้อหรือขายหลักทรัพย์ใด ๆ การตัดสินใจซื้อหรือขายหลักทรัพย์ใด ๆ ของผู้อ่าน ไม่ว่าจะเกิดจากการอ่านบทความในเอกสารนี้หรือไม่ก็ตาม ล้วนเป็นผลจากการใช้วิจารณญาณของผู้อ่าน โดยไม่มีส่วนเกี่ยวข้องกับหรือเป็นเหตุพัวพันใด ๆ กับ บริษัทหลักทรัพย์ คิงส์ฟอร์ด จำกัด(มหาชน) ไม่ว่ากรณีใด



Daily Strategy

- ประเมินแนวรับดัชนี SET ที่ 1,570 – 1,580 แนวต้าน 1,600 – 1,610 คาดดัชนีทรงตัวในกรอบ โดยได้แรงหนุนจาก Fund Flow ต่างชาติที่เข้าซื้อหุ้นในกลุ่มการลงทุนโครงสร้างพื้นฐานด้าน AI แต่ระยะสั้นดัชนีอาจผันผวนจากสถานการณ์ในวันออกกลาง, ราคาน้ำมัน และดัชนีหุ้นต่างประเทศ แนะนำทยอยซื้อ GULF, GPSC, ADVANC, TRUE, STECON, CK, AMATA, WHA, KBANK ได้ประโยชน์จากธีมการส่งเสริมการลงทุนในอุตสาหกรรม New S Curve
- GULF* (ซื้อ / ราคาเป้าหมาย IAA Consensus 72.75 บาท) บริษัทรายงานกำไรสุทธิ 1Q69 ที่ 9.1 พันล้านบาท +QoQ, +YoY มีแรงหนุนจากปริมาณการขายไฟฟ้าของโรงไฟฟ้า IPP เพิ่มขึ้นหลังผ่านช่วง low season และการรับรู้การขายไฟฟ้าจากโครงการ Solar ในไทย 354MW ที่ทยอย COD ตั้งแต่ปีก่อน รวมถึงส่วนแบ่งกำไรที่เพิ่มขึ้น YoY จาก ADVANC แนวโน้ม 2Q69 ดีขึ้นต่อเนื่องจากโรงไฟฟ้าในไทยตามความต้องการใช้ในช่วงฤดูร้อน ส่วนแบ่งกำไรจาก ADVANC และโรงไฟฟ้า Jackson ในสหรัฐฯ เพิ่มขึ้น รับรู้เงินปันผลก้อนใหญ่ของ KBANK และกำไรพิเศษจากการขายสัดส่วนการลงทุนในโครงการโรงไฟฟ้าปาล์ม ช่วยชดเชยต้นทุนก๊าซที่กระทบต่อโรงไฟฟ้า SPP ทั้งนี้ตลาดคาดกำไรปี 69-70 ที่ 3.3 หมื่นล้านบาท Flat YoY และ 3.6 หมื่นล้านบาท +10%YoY
- ERW* (ซื้อ/เก็งกำไร / ราคาเป้าหมาย IAA Consensus 3.24 บาท) ธุรกิจโรงแรมมี Sentiment บวกจากตัวเลขนักท่องเที่ยวเข้าไทย 25-31พ.ค.69 +16%WoW ส่วนกำไรสุทธิ 1Q69 ของ ERW* อยู่ที่ 376 ลบ. (+9%YoY, +1% QoQ) มีแรงหนุนจาก RevPAR และ Occ. Rate ที่สูงขึ้น ขณะที่การดำเนินงานปกติ 2Q69 คาด YoY ดีต่อเนื่องแต่อ่อนตัว QoQ ตามฤดูกาล ด้าน ERW* วางเป้าหมายได้ +9%YoY โดยแบ่งเป็นการเติบโตของกลุ่มโรงแรมระดับ 5 ดาวถึงขั้นประหยัดที่ 7% และกลุ่มโรงแรมbudget (Hop Inn) ที่ 14% ปัจจุบัน ตลาดคาดว่าในปี69และ70 กำไรสุทธิของ ERW* จะอยู่ที่ 893 ลบ. (+7%YoY) และ 981 ลบ. (+10%YoY) ตามลำดับ



Daily Key Factors

Oil Update(+) WTI ก.ค. +\$2.26 อยู่ที่ \$96.02 / บาร์เรล, Brent ส.ค. +\$1.81 อยู่ที่ \$97.81/บาร์เรล หลังอิหร่านโจมตีคูเวต & บาห์เรน เพื่อเป็นการตอบโต้สหรัฐฯที่โจมตีเกาะเกษมร์บริเวณช่องแคบฮอร์มุซ ขณะที่ EIA รายงานสต็อกน้ำมันดิบสหรัฐฯสัปดาห์ที่ผ่านมาลดลง 8 ล.บาร์เรล มากกว่าคาดจะลด 4 ล.บาร์เรล

Gold Update (-)Comex Gold ส.ค. -\$53.00 ปิดที่ 4,466.90 ดอลลาร์/ออนซ์ ถูกกดดันจาก Dollar Index แข็งค่า +0.3% จากคาดการณ์เฟดมีโอกาสดปรับขึ้นดอกเบี้ยในช่วงปลายปีนี้ หลังราคาน้ำมันดิบยังอยู่ในระดับสูง กอปรกับตัวเลขการจ้างงานของสหรัฐฯยังแข็งแกร่ง

Fund Flow(-) Fund Flow ต่างชาติในตลาด TIP วานนี้ ขายสุทธิ -54.54 ล้านดอลลาร์สหรัฐฯ โดยขายหุ้นอินโดฯ -55.39 ล.ดอลลาร์สหรัฐฯ และซื้อหุ้นฟิลิปปินส์ +0.85 ล.ดอลลาร์สหรัฐฯ

- (0) ค่าเงินบาทเข้าที่ทรงตัวอยู่ที่ 32.70 บาท/ดอลลาร์สหรัฐฯ
- (-) ผลตอบแทนพันธบัตรสหรัฐฯ 10 ปี ปรับขึ้นอยู่ที่ 4.485 %
- (-) ดัชนี BDI ปิด -81 จุด อยู่ที่ 3,124
- (-) BitCoin เข้านี้ -2.68% อยู่ที่ 65,135 ดอลลาร์สหรัฐฯ

Economic Calendar

ในประเทศ

- 01 มิ.ย. วันหยุด - ชดเชยวันวิสาขบูชา
- 03 มิ.ย. วันหยุด - วันเฉลิมพระชนมพรรษาสมเด็จพระนางเจ้าสุทิดา พัชรสุธาพิมลลักษณ พระบรมราชินี
- สัปดาห์ที่ 1 ดัชนีความเชื่อมั่นผู้บริโภคของไทย

ต่างประเทศ

- 01 มิ.ย. US ดัชนีผู้จัดการฝ่ายจัดซื้อ (PMI) ภาคการผลิต (พ.ค.)
- 02 มิ.ย. EU ดัชนีราคาผู้บริโภค (CPI) (ปีต่อปี) (พ.ค.)
- US ตำแหน่งงานว่างเปิดใหม่จาก JOLTS (เม.ย.)
- 03 มิ.ย. US การเปลี่ยนแปลงการจ้างงานภาคนอกภาคเกษตรกรรม(ADP)(พ.ค.)
- US ดัชนีผู้จัดการฝ่ายจัดซื้อ (PMI) ภาคบริการ (พ.ค.)
- 04 มิ.ย. US จำนวนคนที่ยื่นขอรับสวัสดิการว่างงานครั้งแรก
- 05 มิ.ย. US อัตราการว่างงาน (พ.ค.)
- US รายได้เฉลี่ยต่อชั่วโมง (เดือนต่อเดือน) (พ.ค.)

Theme Strategy

ทยอยสะสมหุ้น Value Stock / High Dividend Yield / AI Supply Chain ทนทานต่อภาวะตลาดที่ผันผวนสูงจากสถานการณ์ในตะวันออกกลาง ได้ประโยชน์จากมาตรการกระตุ้นเศรษฐกิจของรัฐฯ และการลงทุนโครงสร้างพื้นฐานทางด้านดิจิทัล

- (1) High Dividend Yield กลุ่มธนาคารพาณิชย์ KTB, SCB, TTB, KKP*, TISCO กลุ่ม REIT CPNREIT*
- (2) Commodity Linked ได้ประโยชน์จาก Energy Shock กลุ่มพลังงาน PTTEP, BANPU กลุ่มปิโตรเคมี PTTGC, IRPC กลุ่ม Biofuel BBGI*, TAE*, PCE*, UVAN*, APO* กลุ่มโรงไฟฟ้าพลังงานทดแทน GUNKUL*
- (3) ราคาสินค้าเกษตร / อาหารปรับตัวเพิ่มขึ้น STA*, NER*, TFG*
- (4) กลุ่ม ICT / Data Center / นิคมฯ ADVANC, TRUE, DELTA*, CCET*, KCE, HANA*, SMT*, STECON, INSET*, GULF*, BGRIM*, GPSC*, ASEFA*, FTE*, TRT*, WHAUP*, EASTW*, AMATA, WHA
- (5) สินค้าอุปโภค-บริโภค CPALL, CPAXT, CPN*, CRC, TNP*, KK*, MOTHER*, ICHI*, CBG*, EPG*, STGT*, NTF*, MOSHI*, MRDIYT* กลุ่ม Finance TIDLOR*, MTC*, SINGER*, SGC*, SCAP*, NCAP*
- (6) ตัวเลขการลงทุนภาครัฐฯ เอกชน CK, STPI*, SEAFCO*, PYLON*

**หุ้นแนะนำเชิงกลยุทธ์ที่ยังไม่อยู่ใน Coverage ของฝ่ายวิจัย

Asset Allocation: Equity 45% Fixed Income 40% Alternative Investment etc. Gold 10% Cash 5%

Today Fundamental Research: -

Monthly Portfolio June 2026: GPSC*, ITC*, TRUE, TACC*, GUNKUL*, CPALL



'GULF พันด์ไฟลว์เข้าทะลัก จับตามาร์เก็ตแคปล้านล้าน แผนลงทุน ดาต้าเซ็นเตอร์ 2,000 MW สร้างอัฟไซค์ราคาหุ้น 30 บาท GULF ร้อนแรง! เม็ดเงินต่างชาติไหลเข้าวันเดียว 2,728 ล้านบาท ดันมาร์เก็ตแคปพุ่งเจียด 1 ล้านล้านบาท หลังวอลุ่มซื้อขายทะลุหมื่นล้านบาท แรงหนุนจาก FTSE เพิ่มน้ำหนัก และกระแสเงิน Active Fund กำลังทยอยไหลเข้าเต็มสูบ หลังโรดโชว์ฮ่องกง เสียงตอบรับเกินคาด สะท้อนความเชื่อมั่นต่อศักยภาพการระดมทุนรองรับเมกะโปรเจกต์ในอนาคต จับตาแผนลงทุน Data Center ขนาดใหญ่ 2,000 เมกะวัตต์ ถูกมองเป็น New S-Curve ตัวจริง มีโอกาสสร้างกำไร 2 หมื่นล้านบาทต่อปี สร้างมูลค่าเพิ่มให้ราคาหุ้น GULF ประมาณ 20-30 บาทต่อหุ้น จากราคาเป้าหมายปัจจุบันที่ 72 บาทต่อหุ้น(ข่าวหุ้น)

รพท. ย้ำเกณฑ์เวอร์ชวลฯ 'ซีพี' ใจหายเห็นแก่โครงสร้างผู้ว่าการรพท. ยืนยันเงื่อนไขให้ผู้ได้รับใบอนุญาต Virtual Bank ต้องนำธุรกิจชำระเงินมาอยู่ภายใต้กลุ่มเดียวกัน เป็นหลักเกณฑ์เดิมที่ประกาศไว้ล่วงหน้าก่อนเปิดรับคำขอ พร้อมระบุกรณี CPALL ยังมีหลายทางเลือกปรับโครงสร้างให้สอดคล้องเงื่อนไข ส่วนข้อกังวลหนี้ครัวเรือน และผลกระทบต่อธนาคารพาณิชย์จำกัด เหตุ Virtual Bank นั้นเติมเต็มบริการแก่กลุ่มที่เข้าไม่ถึงสินเชื่อในระบบ(ข่าวหุ้น)

SCB คืนทุนส่วนเกิน เร่งดัน 4 ธุรกิจเงิน 2 "อาร์กซ์ สุวีวงศ์" รอง ซีอีโอ "เอสซีบี เอกซ์" (SCB) เดินหน้าบริหารสมดุลระหว่างการจ่ายปันผลและการรักษาความแข็งแกร่งของฐานทุน พร้อมพิจารณา "คืนเงินทุนส่วนเกิน" ให้ผู้ถือหุ้นเมื่อไม่มีความจำเป็นต้องใช้ลงทุน ย้ำกลุ่ม "เงิน 2" ทั้ง CardX, AutoX, AlphaX และ MONIX ถูกวางเป็นหัวหอกขับเคลื่อนรายได้ในอนาคต(ข่าวหุ้น)

คลังผิงกตลท. โรดโชว์ต่างประเทศ ดันเสน่ห์ไทยดึงทุนต่างชาติคลังเล็งจับมือ ตลท.ลุยโรดโชว์ต่างประเทศ หวังพลิกโฉมภาพลักษณ์ไทยใหม่ สร้างความเชื่อมั่นนักลงทุนระยะยาว หลังบรรยากาศการลงทุนดีขึ้น ทำหุ้นไทยมี "เสน่ห์" มั่นใจ BOI มีศักยภาพพร้อมรับเม็ดเงินลงทุนไหลเข้าประเทศ "อัสสเดช" แย้มเตรียมเดินสายโรดโชว์จุดพินด์ไฟลว์ ก่อนจัดงานใหญ่ Thailand Focus ช่วงสิงหาคมนี้ "สันติธาร" ชี้ ไทยเป็น Safe Haven พร้อมดันการลงทุนในประเทศแตะ 30% ของจีดีพี(ข่าวหุ้น)

สหรัฐจัด ม.301 เพิ่มภาษีนำเข้า กลุ่มอิเล็กทรอนิกส์ได้รับยกเว้น "สหรัฐ" จัดมาตรา 301 เสนอเก็บภาษีนำเข้าเพิ่มเติมจาก 60 ประเทศ อ้างปมการใช้แรงงานบังคับ "พาณิชย์" แจงสินค้าที่อยู่ใน ANNEX A (ภาคผนวก A) อาทิ "อิเล็กทรอนิกส์-สมาร์ตโฟน-เกษตรแปรรูป" ได้รับการยกเว้น! ไบรอกซ์ ชี้ ITC-TU-DELTA-STGT-STA รับแรงกดดันด้านจิตวิทยาการลงทุน "กรภัทร" มองผลกระทบไทยยังจำกัด เหตุไม่ได้เป็นเป้าหมายหลักของสหรัฐ พร้อมชี้กลุ่มนิคม AMATA-WHA มีลุ้นรับอานิสงส์จากกระแสย้ายฐานผลิตของทุนต่างชาติ(ข่าวหุ้น)

M ลั่นรายได้โต 15% ดันกำไรแตะ 2 พันล. ชู 'โบนัสสุกี้' เรือธง "เอ็มเค เรสโตรองต์ กรุ๊ป" หรือ M ลั่นรายได้ปีนี้โต 10-15% พร้อมเดินหน้าผลักดันกำไรกลับสู่ระดับ 2,000 ล้านบาทต่อปี รุกหนักตลาดสุกี้บุประหยัด ส่ง "โบนัสสุกี้" ขยายสาขาทั่วไทยตั้งเป้า 55-65 สาขาภายในสิ้นปีนี้ เป็นตัวขับเคลื่อนรายได้หลักตัวใหม่ของกลุ่ม (ข่าวหุ้น)

OR บัณฑิตใหญ่ไลฟ์สไตล์ แฟล็กชิปเอเมซอนคัม! OR เดินเครื่องสร้างใหญ่นอนนอยล์ เปิดแฟล็กชิปคาเฟ่เอเมซอน-ลุยเวอร์ชวลเบงก์-โรงแรม "ประธานบอร์ด" ชี้ 300 ล้านบาท ยกระดับแบรนด์เอเมซอนคัม ด้าน CEO ชูจุดเด่นแลนด์มาร์ค วงการมองโอกาสใช้โมเดล ย่อขนาดขยายสู่หัวเมืองใหญ่ ชี้เวอร์ชวลเบงก์ดันธุรกิจคึกคักได้ ดาต้ากรอกคุณภาพ ไทยช่วยไทยพลัสดันอำนาจซื้อ จับตารัฐกิจโรงแรม เน้นซื้อ เป้า 16 บาท(ทันหุ้น)

SNNP เด้งรับมาตรการรัฐ ผุดแคมเปญไทยเงินค.ค. SNNP รับเต็ม "ไทยช่วยไทยพลัส" หนุนกำลังซื้อฐานรากพื้น ดันยอดขายสินค้าอุปโภคบริโภคคึกคัก ชี้ฐานร้านค้าทั่วไปสัดส่วน 20-25% เล็งขยายฐานคนรุ่นใหม่ พร้อมจัดทำแคมเปญไทยยอดกรกฎาคมนี้ ฟากโบรคมองผลงานไตรมาส 2/2569 พื้น รับแรงหนุนอากาศร้อน มาตรการรัฐ เคาะเป้า 6.90 บาท เน้นนำ "เก็งกำไร"(ทันหุ้น)

COM7 ไอทีการเรียนพุ่ง สินค้าใหม่ตาหน้าเพียบ COM7 รับอานิสงส์จากช่วงเปิดเทอม ดันความต้องการใช้อุปกรณ์ไอทีสำหรับการเรียน รับสินค้าใหม่ออกเพียบ ไตรมาส 2 ดันธุรกิจ ชี้เป็นกลยุทธ์แบรนด์ที่ตั้งใจเน้นออกสินค้าใหม่มากกว่าขึ้นราคา หลังราคาชิป-หน่วยความจำปรับตัวสูง คงเป้าหมายรายได้รวมปี 2569 เติบโต 10% ขณะที่กลุ่มธุรกิจ Non-Retail ยังคงเติบโตได้ดีในทุกหมวด(ทันหุ้น)

QTC ดาต้าดันหม้อแปลง ผ่านจุดต่ำสุด - Q2 จ่อพลิก QTC รับกระแส ดาต้าเซ็นเตอร์ หนุนดีมานด์หม้อแปลงโรงไฟฟ้าขนาดใหญ่ เดินหน้าชิงงานใหม่เกิน 1 พันล้านบาท อัฟ Backlog เพิ่ม จากเดิมราว 1.7 พันล้านบาท กินยาวถึงสิ้นปี บอสใหญ่ "พูลพิพัฒน์ ต้นธนสิน" ลั่นผ่านพ้นจุดต่ำสุด Q2 ผลงานดี มั่นใจ 2569 รายได้แตะ 2 พันล้านบาท โครงการเรื่องคิวรับทรัพย์เพียบ(ทันหุ้น)

OKJ ยกเครื่องแก้เกมธุรกิจ ราคาเข้าถึงง่ายรุกสลัดบาร์ OKJ ยกเครื่องแก้เกมธุรกิจ ปรับโครงสร้างราคาและขนาดอาหารครั้งใหญ่ หวังเข้าถึงง่ายดันทานซ้ำ-เดลิเวอรี่ พร้อมวางแผนโลจิสติกส์ลดต้นทุน เดินหน้าแบรนด์ Grill & Ground สลัดบาร์ พบสัญญาณผลงาน Q2/2569 กระเตื้อง ลุ้นโค้งท้ายปีพลิกกำไร หวนคุยร่วมมือ Cafe Amazon หลังควักกลางจวนเสร็จ 100%(ทันหุ้น)

10 หุ้น mai กำไรเกินต้าน KCC ครองแชมป์ 266 ล.เปิดไฟ 10 หุ้น mai กำไรไตรมาส 1/2569 สูงสุด! KCC ผงาดแชมป์กำไร 266 ล้านบาท ตามด้วย PSGC กำไร 242 ล้านบาท และ TRT กำไร 162 ล้านบาท ขณะที่ FSMART, XO, MEB, UKEM, TACC, PIS และ BOL ตบเท้าเข้าที่อุป 10 สะท้อนพลังทำกำไรของบริษัทจดทะเบียนแกร่ง(ทันหุ้น)

VCOM ขึ้นแท่นหุ้นปันผล Backlog หนุนรายได้โต VCOM รับแรงหนุน Backlog ทยอยบุกต่อเนื่อง เดินหน้ารุกธุรกิจ Digital Transformation และ Cybersecurity ครบวงจร บึกบึนขยายตลาด CLM ตอกย้ำหุ้นปันผลเด่นใน mai (ทันหุ้น)

ข้อมูลในเอกสารฉบับนี้ รวบรวมมาจากแหล่งข้อมูลที่น่าเชื่อถือ อย่างไรก็ดี บริษัทหลักทรัพย์ คิงส์ฟอร์ด จำกัด (มหาชน) ไม่สามารถที่จะยืนยันหรือรับรองความถูกต้องของข้อมูลเหล่านี้ได้ ไม่ว่าประการใด ๆ บทวิเคราะห์ในเอกสารนี้ จัดทำขึ้นโดยอ้างอิงหลักเกณฑ์ทางวิชาการเกี่ยวกับหลักการวิเคราะห์ และมีได้เป็นการชี้แนะ หรือเสนอแนะให้ซื้อหรือขายหลักทรัพย์ใด ๆ การตัดสินใจซื้อหรือขายหลักทรัพย์ใด ๆ ของผู้อ่าน ไม่ว่าจะเกิดจากการอ่านบทความในเอกสารนี้หรือไม่ก็ตาม ล้วนเป็นผลจากการพิจารณาของผู้อ่าน โดยไม่มีส่วนเกี่ยวข้องกับบริษัทฯ ใด ๆ กับ บริษัทหลักทรัพย์ คิงส์ฟอร์ด จำกัด (มหาชน) ไม่ว่ากรณีใด



ที่มา: TQ Professional, Day

Resistance 1,600 - 1,625

Support 1,580 - 1,570

SET Daily: ทอยยกแกว่งขึ้นต่อ

กลยุทธ์การลงทุน SET Index ปิดบวกทะยานรับแรงซื้อไหลเข้า แท่งเทียนยังอยู่บนแนวโน้มขาขึ้น ประเมินหากยืนแนวรับ 1,580/1,570 ได้ มองเป้าหมายแนวต้านถัดไปบริเวณ 1,600/1,625 ตามลำดับ



ที่มา: TQ Professional, TF weekly

SET Weekly: แกว่งตัวในกรอบขาขึ้น

กลยุทธ์การลงทุน ทิศทาง fund flow ต่างชาติผันผวนจากสถานการณ์ในตะวันออกกลาง ทางเทคนิค TF weekly แท่งเทียนฟื้นตัวในกรอบขาขึ้น ส่วน TF Monthly แท่งเทียนกำลังสร้างจังหวะแกว่งออกข้างในรูปแบบสามเหลี่ยมเพื่อลื่นผ่าน downtrend ด้านบน // ประเมินกรอบการเคลื่อนไหว แนวต้าน 1,625/1,685 ส่วนแนวรับ 1,435/1,400



ที่มา: TQ Professional, TF daily

Gold Spot: ทอยยกซื้อเมื่ออ่อนตัว

กลยุทธ์การลงทุน Gold Spot ย่อตัวจากสัญญาณความตึงเครียดในตะวันออกกลาง // แท่งเทียนแกว่งพักตัวสร้างฐาน ส่วน MACD / RSI ทรงตัว ทอยยกซื้อเมื่ออ่อนตัวหากไม่หลุด EMA200 วัน วางกรอบแนวรับ US\$4,400-4,385/Oz แนวต้าน US\$4,495-4,555/Oz

Resistance 4,495 - 4,555

Support 4,400 - 4,385

Technical Analyst

Apichai Raomanachai No. 002939

Tel 02-829-6999 Ext. 2200

Asst. Technical Analyst

Nopporn Chaykaew No. 043964

Tel 02-829-6999 Ext. 2203

ข้อมูลในเอกสารฉบับนี้ รวบรวมมาจากแหล่งข้อมูลที่เชื่อถือได้ อย่างไรก็ดี บริษัทหลักทรัพย์ คิงส์ฟอร์ด จำกัด (มหาชน) ไม่สามารถที่จะยืนยันหรือรับรองความถูกต้องของข้อมูลเหล่านั้นได้ ไม่ว่าประการใด ๆ บทวิเคราะห์ในเอกสารนี้ จัดทำขึ้นโดยอ้างอิงหลักเกณฑ์ทางวิชาการเกี่ยวกับหลักการวิเคราะห์ และมีได้เป็นการชี้นำ หรือเสนอแนะให้ซื้อหรือขายหลักทรัพย์ใด ๆ การตัดสินใจซื้อหรือขายหลักทรัพย์ใด ๆ ของผู้อ่าน ไม่ว่าจะเกิดจากการอ่านบทความในเอกสารนี้หรือไม่ก็ตาม ล้วนเป็นผลจากการใช้วิจารณญาณของผู้อ่าน โดยไม่มีส่วนเกี่ยวข้องกับหรือพันธะผูกพันใด ๆ กับ บริษัทหลักทรัพย์ คิงส์ฟอร์ด จำกัด(มหาชน) ไม่ว่ากรณีใด



ที่มา; TQ Professional

COM7

Resistance 28.00

Support 25.75

แนะนำแก๊งก์กำไร แท่งเทียนทยอยฟื้นตัวพร้อมปริมาณการซื้อขายเข้าสะสม ส่วน MACD / RSI ชัยบ่ในทิศทางบวก หากยืนแนวรับ 25.75 บาท ได้คาดเห็นการขยับขึ้นต่อ โดยมีแนวต้านบริเวณ 28.00 บาท ส่วนจุด Stop Loss วางไว้ที่ 25.00 บาท



ที่มา; TQ Professional

SKY

Resistance 15.30-16.40

Support 14.50

แนะนำแก๊งก์กำไร แท่งเทียนทยอยฟื้นตัวผ่าน EMA200 วัน พร้อมปริมาณการซื้อขายเข้าสะสม ด้าน MACD / RSI มีสัญญาณบวก หากยืนแนวรับ 14.50 บาท ได้คาดหวังเห็นการเดินหน้าขึ้นต่อ แนวต้านถัดไปบริเวณ 15.30-16.40 บาท โดยมีจุด Stop Loss ที่ 14.00 บาท



ที่มา; TQ Professional

SPVI

Resistance 3.84

Support 3.40

แนะนำแก๊งก์กำไร แท่งเทียนทำจังหวะแกว่งขึ้นทะลุกรอบ sideways พร้อมปริมาณการซื้อขายเข้าสะสม ด้าน MACD / RSI มีสัญญาณบวก ประเมินหากยืนแนวรับ 3.40 บาท ได้นำจะมีจังหวะปรับขึ้นต่อ ประเมินแนวต้าน 3.84 บาท โดยมีจุด Stop Loss ที่ 3.30 บาท

Technical Analyst

Apichai Raomanachai No. 002939

Asst. Technical Analyst

Nopporn Chaykaew No. 043964

ข้อมูลในเอกสารฉบับนี้ รวบรวมมาจากแหล่งข้อมูลที่เชื่อถือได้ อย่างไรก็ดี บริษัทหลักทรัพย์ คิงส์ฟอร์ด จำกัด (มหาชน) ไม่สามารถที่จะยืนยันหรือรับรองความถูกต้องของข้อมูลเหล่านี้ได้ ไม่ว่าประการใด ๆ บทวิเคราะห์ในเอกสารนี้ จัดทำขึ้นโดยอ้างอิงหลักเกณฑ์ทางวิชาการเกี่ยวกับหลักการวิเคราะห์ และมีได้เป็นการชี้นำ หรือเสนอแนะให้ซื้อหรือขายหลักทรัพย์ใด ๆ การตัดสินใจซื้อหรือขายหลักทรัพย์ใด ๆ ของผู้อ่าน ไม่ว่าจะเกิดจากการอ่านบทความในเอกสารนี้หรือไม่ก็ตาม ล้วนเป็นผลจากการใช้วิจารณญาณของผู้อ่าน โดยไม่มีส่วนเกี่ยวข้องกับหรือพ้องกันกับ บริษัทหลักทรัพย์ คิงส์ฟอร์ด จำกัด(มหาชน) ไม่ว่ากรณีใด

SET 50 INDEX FUTURES



KINGSFORD

วันพฤหัสบดีที่ 4 มิถุนายน พ.ศ. 2569



Source: Thaiquest * Time Frame 60 Minute

S50M26 ปิดที่ 1034.20 จุด +21.00 จุด +2.07%

Market Overview – วันอังคารที่ผ่านมาตลาดไทยมีแรงหนุนจาก Flow ต่างชาติ หนุนกลุ่มชิ้นส่วน/Infra ที่เกี่ยวข้องกับ AI

Short Term Strategy – แท่งเทียนยกตัวขึ้นหนุนด้วยเส้นค่าเฉลี่ย EMA ระยะสั้น ขณะที่ Indicator อยู่ในเกณฑ์ดี ส่วนดัชนีเอเทินเหนือเข้านี้เปิดลบ สำหรับสัญญา S50M26 เวาประเมินการเคลื่อนไหวใน กรอบแนวรับ 1022//1030 จุด และ แนวต้าน 1035//1041 จุด ระยะสั้น วางบริเวณ 1035 จุด เป็นเกณฑ์เลือกข้าง (ยืนได้ Longได้เปรียบ / ไม่ได้ Short ยังได้เปรียบ)

Volume by Investors	SET (Million Bath)	Index Futures (Contracts)
Local Institutions	- 1,042.62	- 18,582
Foreign	8,597.82	35,412
Local Investor	- 9,172.56	- 16,830

Foreign Position

วันอังคาร Long สุทธิ 35,412 สัญญา
 ยอดสะสมประจำเดือน มิ.ย. Long สุทธิ 35,412 สัญญา
 ยอดสะสม YTD Long สุทธิ 110,476 สัญญา

	Close	Change	%Change	Volume	Support	Resistance
SET 50	1025.82	15.20	1.50%	2,152,927,100	1022	1030//1035
S50M26	1034.20	21.00	2.07%	201,279	1022//1030	1035//1041
S50U26	1028.80	21.70	2.15%	15,071	1022	1030//1035

Source: Thaiquest, Kingsford

Analyst
 Apichai Raomanachai No. 002939

Assistant Analyst(technical)
 Nattawat Poosunthornsri No. 087077

www.kingsfordsec.com

Disclaimer: ข้อมูลในเอกสารฉบับนี้ รวบรวมมาจากแหล่งข้อมูลที่น่าเชื่อถือ อย่างไรก็ดี บริษัทหลักทรัพย์ คิงส์ฟอร์ด จำกัด(มหาชน)ไม่สามารถที่จะยืนยันหรือรับรองความถูกต้องของข้อมูลเหล่านี้ได้ ไม่ว่าประการใด ๆ บทวิเคราะห์ในเอกสารนี้ จัดทำขึ้นโดยอ้างอิงหลักเกณฑ์ทางวิชาการเกี่ยวกับหลักการวิเคราะห์ และมีได้เป็นการชี้แนะ หรือเสนอแนะให้ซื้อหรือขายหลักทรัพย์ใด ๆ การตัดสินใจซื้อหรือขายหลักทรัพย์ใด ๆ ของผู้อ่าน ไม่ว่าจะเกิดจากการอ่านบทความในเอกสารนี้หรือไม่ก็ตาม ล้วนเป็นผลจากการใช้วิจารณญาณของผู้อ่าน โดยไม่มีส่วนเกี่ยวข้องกับหรือพันธะผูกพันใด ๆ กับ บริษัทหลักทรัพย์ คิงส์ฟอร์ด จำกัด (มหาชน) ไม่ว่าจะกรณีใด

SET 50 INDEX FUTURES



KINGSFORD

วันพฤหัสบดีที่ 4 มิถุนายน พ.ศ. 2569



Source: Thaiquest * Time Frame Weekly

Weekly Strategy | แนะนำ: Long 2/3 Port แนวรับ : 1,020 แนวต้าน : 1,050 Stoploss :1,005

Set 50 Index Future มีโมเมนตัมบวกหลังแท่งเทียนรายสัปดาห์ New High ในรอบ 4 ปี เพิ่มความระมัดระวังหลัง RSI เข้าสู่โซน Overbought เบื้องต้น แนะนำถือ Long 2/3 Port

Series	Close	Change	Volume	OI	OI Chg	Theoretical	Basis	Day left	Ex. Date
SET50	1,025.82	15.2	2,152,927,100	-					
S50M26	1,034.20	21.0	203,718	592,919	-24,996	1,009	3	25	46,202
S50N26	1,032.00	20.8	56	115	-10,238	1,006	1	56	46,233
S50Q26	1,030.00	23.0	6	6	32,618	1,004	-4	85	46,262
S50U26	1,028.80	21.7	17,530	33,158	10,773	1,002	-4	117	46,294
S50Z26	1,026.30	21.2	3,842	10,863	10,773	995	-6	208	46,385
S50H27	1,018.40	21.0	2,637	7,355	0	988	-13	299	46,476

Source: Thaiquest, Kingsford

Analyst
Apichai Raomanachai

No. 002939

Assistant Analyst(technical)
Nattawat Poosunthornsri

No. 087077

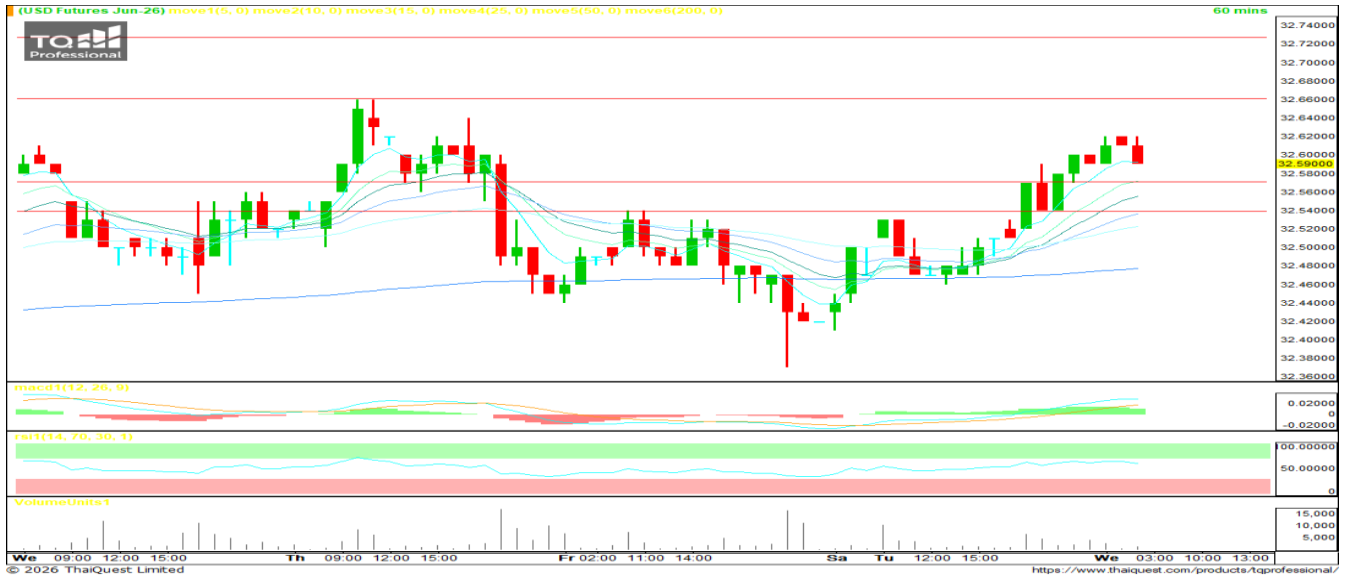
www.kingsfordsec.com

Disclaimer: ข้อมูลในเอกสารฉบับนี้ รวบรวมมาจากแหล่งข้อมูลที่น่าเชื่อถือ อย่างไรก็ดี บริษัทหลักทรัพย์ คิงส์ฟอร์ด จำกัด(มหาชน)ไม่สามารถที่จะยืนยันหรือรับรองความถูกต้องของข้อมูลเหล่านี้ได้ ไม่ว่าประการใด ๆ บทวิเคราะห์ในเอกสารนี้ จัดทำขึ้นโดยอ้างอิงหลักเกณฑ์ทางวิชาการเกี่ยวกับหลักการวิเคราะห์ และมีได้เป็นการชี้แนะ หรือเสนอแนะให้ซื้อหรือขายหลักทรัพย์ใด ๆ การตัดสินใจซื้อหรือขายหลักทรัพย์ใด ๆ ของผู้อ่าน ไม่ว่าจะเกิดจากการอ่านบทความในเอกสารนี้หรือไม่ก็ตาม ล้วนเป็นผลจากการใช้วิจารณญาณของผู้อ่าน โดยไม่มีส่วนเกี่ยวข้องกับหรือพันธะผูกพันใด ๆ กับ บริษัทหลักทรัพย์ คิงส์ฟอร์ด จำกัด (มหาชน) ไม่จำกัด

USDTHB FUTURES



วันพฤหัสบดีที่ 4 มิถุนายน พ.ศ. 2569



Source: Thaiquest * Time Frame 60 Minute

USDM26 ปิดที่ 32.59 จุด +0.08 จุด +0.25%

Dollar Index - เข้านี้เปิดที่ 99.46 หรือ -0.09%

Short Term Strategy – แท่งเทียนทะยอยแกว่งขึ้น Support ด้วยเส้นค่าเฉลี่ย EMA ระยะสั้นด้าน Indicator ยังอยู่ในโซนบวก เบื้องต้น สำหรับ S50M26 ระยะสั้น มองการเปิดสถานะ Long จะเป็นฝั่งที่ได้เปรียบกว่า วางแนวต้าน 32.66 บาท/usd แนวรับ 32.57 บาท/usd จุด Stop Loss 32.54 บาท/usd

ข้อมูลการซื้อขาย สกุลเงินอื่น

	Close	Chage
EUUSD	1.16	0.00
EURUSDM26	1.17	0.00
JPYTHB	20.51	20.46
JPYM26	20.44	-0.24462

Source: TQ Pro, Kingsford

	Close	Change	%Change	Volume	Support	Resistance
USDTHB	32.72	-0.02	-0.06%	-	32.66//32.72	32.72//32.90
USDM26	32.59	0.08	0.25%	24,269	32.57	32.66//32.72
USDU26	32.35	0.10	0.31%	4,069	32.28	32.44

Source: Thaiquest, Kingsford

Analyst
Apichai Raomanachai

No. 002939

Assistant Analyst(technical)
Nattawat Poosunthornsri

No. 087077

www.kingsfordsec.com

Disclaimer: ข้อมูลในเอกสารฉบับนี้ รวบรวมมาจากแหล่งข้อมูลที่น่าเชื่อถือ อย่างไรก็ดี บริษัทหลักทรัพย์ คิงส์ฟอร์ด จำกัด(มหาชน)ไม่สามารถที่จะยืนยันหรือรับรองความถูกต้องของข้อมูลเหล่านี้ได้ ไม่ว่าประการใด ๆ บทวิเคราะห์ในเอกสารนี้ จัดทำขึ้นโดยอ้างอิงหลักเกณฑ์ทางวิชาการเกี่ยวกับหลักการวิเคราะห์ และมีได้เป็นการชี้แนะ หรือเสนอแนะให้ซื้อหรือขายหลักทรัพย์ใด ๆ การตัดสินใจซื้อหรือขายหลักทรัพย์ใด ๆ ของผู้อ่าน ไม่ว่าจะเกิดจากการอ่านบทความในเอกสารนี้หรือไม่ก็ตาม ล้วนเป็นผลจากการใช้วิจารณญาณของผู้อ่าน โดยไม่มีส่วนเกี่ยวข้องกับหรือพันธะผูกพันใด ๆ กับ บริษัทหลักทรัพย์ คิงส์ฟอร์ด จำกัด (มหาชน) ไม่ว่าจะกรณีใด



Most Active Grainer (%chg)

Rank	STOCK	OI	Price Chg (20 Working Days)
1	CBG	7,702	13.10%
2	BEC	675	13.04%
3	KKP	2,885	12.42%
4	GULF	22,517	12.17%
5	M	6,966	12.17%
6	UNIQ	47	11.81%
7	PSL	1,811	11.76%
8	CENTEL	2,287	11.57%
9	MBK	1,712	11.31%
10	CK	10,356	10.73%
11	HANA	25,136	10.64%
12	AWC	17,808	10.48%
13	AOT	11,528	9.76%
14	SGP	-	8.88%
15	MINT	17,732	8.87%
16	BBL	2,463	8.67%
17	KTB	4,516	8.46%
18	BEAUTY	9	8.33%
19	CPALL	23,092	8.09%
20	STA	7,434	7.65%
21	TCAP	310	7.46%
22	ADVANC	1,255	7.06%
23	BGRIM	13,384	6.87%
24	TKN	3,802	6.70%
25	SAMART	1,862	6.60%
26	TVO	40	6.40%
27	ICHI	8,637	5.69%
28	OSP	5,127	5.44%
29	KBANK	4,077	5.43%
30	CPN	1,296	5.24%

Source: TQ Pro, Kingsford

Top Gainers OI (%chg)

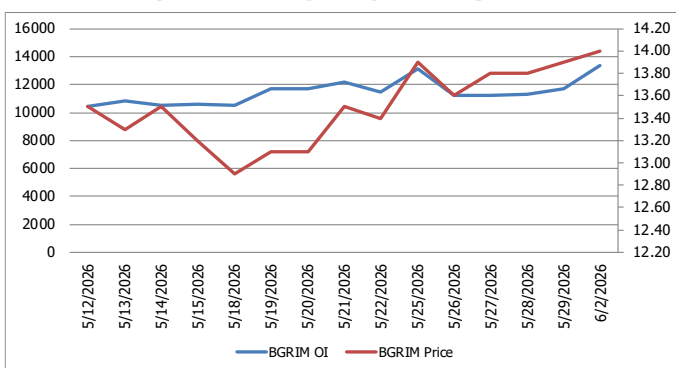
STOCK	OI	%Daily Top OI Change	STOCK	OI	%5 Day Top OI Change
ADVANC	1,255	159.83%	CHG	20,398	310.26%
TISCO	12	50.00%	BLA	707	262.56%
STECON	17,094	37.68%	EPG	8,417	254.25%
CHG	20,398	37.02%	TOA	2,141	152.77%
EPG	8,417	35.26%	EA	110,507	126.29%
ERW	16,163	21.81%	GLOBAL	3,063	95.34%
GLOBAL	3,063	19.51%	ADVANC	1,255	73.10%
BLA	707	18.03%	BAY	745	72.06%
TOA	2,141	16.30%	BH	762	71.24%
CBG	7,702	14.80%	CPF	22,274	57.61%
BGRIM	13,384	14.23%	BEC	675	50.33%
VGI	184,881	11.08%	PSL	1,811	47.24%
MINT	17,732	10.61%	PTTEP	2,179	33.19%
JMT	11,663	10.35%	MAJOR	417	31.55%
BAY	745	10.04%	VGI	184,881	29.28%

Top Loser OI (%chg)

STOCK	OI	%Daily Top OI Change	STOCK	OI	%5 Day Top OI Change
S	5,179	-36.68%	MEGA	188	-50.66%
PTT	28,180	-31.01%	PRM	599	-48.89%
AMATA	3,416	-0.32%	BDMS	9,547	-42.19%
STECON	11,290	-9.07%	S	5,179	-37.06%
VGI	156,412	-6.03%	TCAP	306	-19.90%
SCB	3,200	-6.38%	TPIPL	26,250	-33.67%
JMT	9,814	-7.13%	CRC	672	-31.71%
BDMS	9,547	-8.37%	TU	3,525	-38.42%
KCE	12,263	-4.09%	KTB	4,516	-27.66%
BLA	597	1.53%	IVL	6,268	-26.64%
SPRC	1,039	-0.76%	PSH	4,237	-19.53%
AOT	11,079	-2.79%	BBL	2,428	-22.13%
PTG	7,106	-6.48%	PTT	28,180	-18.68%
AWC	19,094	-0.01%	TKN	3,802	-17.06%
KTC	4,053	-5.15%	STECON	11,290	-21.19%

หุ้นที่มีทิศทาง ราคาและ OI ที่น่าจับตามอง

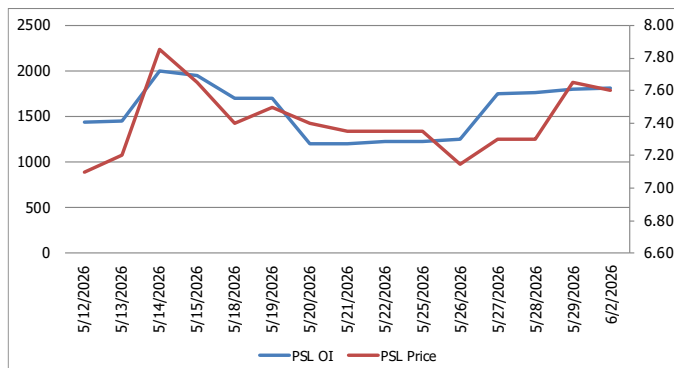
OI Trend BGRIM



Recommend : Long
Support : 13.70

Resistance : 14.80
Stop-Loss : 13.50

OI Trend PSL



Recommend : Long
Support : 7.45

Resistance : 7.90
Stop-Loss : 7.35

APICHAJ RAOMANACHAI No. 002939
NATTAWAT POOSUNTHORSRI Asst. Derivatives Analyst

Source: KINGSFORD

ข้อมูลในเอกสารฉบับนี้รวบรวมมาจากแหล่งข้อมูลที่น่าเชื่อถือ อย่างไรก็ตาม บริษัทหลักทรัพย์ คิงส์ฟอร์ด จำกัด (มหาชน) ไม่สามารถที่จะยืนยันหรือรับรองความถูกต้องของข้อมูลเหล่านี้ได้ ไม่ว่าประการใด ๆ บทวิเคราะห์ในเอกสารนี้จัดทำขึ้นโดยอ้างอิงหลักการทางวิชาการเกี่ยวกับหลักการวิเคราะห์ และมีได้เป็นการชี้แนะหรือเสนอแนะให้ซื้อหรือขายหลักทรัพย์ใด ๆ การตัดสินใจซื้อหรือขายหลักทรัพย์ใด ๆ ของผู้อ่าน ไม่ว่าจะเกิดจากการอ่านบทความในเอกสารหรือไมก็ตาม ล้วนเป็นผลจากการใช้วิจารณญาณของผู้อ่าน โดยไม่มีส่วนเกี่ยวข้องกับหรือที่ระบุพันใด ๆ กับ บริษัทหลักทรัพย์ คิงส์ฟอร์ด จำกัด (มหาชน) ไม่ทางกรณีใด

PROGRAM TRADING DAILY



วันพฤหัสบดีที่ 4 มิถุนายน พ.ศ. 2569

ข้อมูลสถิติ Program Trading รายวัน

ประเภท	ซื้อ	ขาย	สุทธิ
Program Trading	50,924.00	44,404.54	6,519.46
Non Program Trading	42,540.18	49,059.64	-6,519.46
Total	93,464.18	93,464.18	

ข้อมูลรายหลักทรัพย์ *

หลักทรัพย์	ตลาด	มูลค่า Program Trading (บาท)	% มูลค่า Program Trading เทียบกับมูลค่าการซื้อขายแบบ Auto Matching
SCGP	SET	354,720,403	48.15
KCE	SET	896,411,225	47.02
TFG	SET	180,520,350	42.08
CK	SET	266,392,305	38.08
STECON	SET	190,965,385	31.56

หมายเหตุ "Program Trading" หมายถึง การซื้อขายหลักทรัพย์ด้วยชุดคำสั่งคอมพิวเตอร์

* แสดงข้อมูลของหลักทรัพย์ที่มีราคาปิด และมูลค่าการซื้อขายเปลี่ยนแปลงไปมากจากวันทำการซื้อขายก่อนหน้า

* กรณีไม่แสดงข้อมูล หมายถึง ไม่มีหลักทรัพย์เข้าเกณฑ์ที่กำหนด

ข้อมูลการขายชอร์ตที่ยังไม่ได้ซื้อคืน

สถานะ Short เพิ่มขึ้น

หลักทรัพย์	ปริมาณการขายชอร์ตคงเหลือ (%)	สถานะชอร์ตเพิ่มขึ้นเมื่อเทียบวันก่อนหน้า (%)
TU	0.57%	0.06%
BBL	0.75%	0.05%
LH	1.35%	0.04%
PINGAN80	0.03%	0.03%
BCPG	0.63%	0.02%
META01	0.08%	0.02%
BTS	1.58%	0.02%
TENCENT80	0.07%	0.02%
GUNKUL	0.32%	0.01%
BJC	0.55%	0.01%

สถานะ Short ลดลง

หลักทรัพย์	ปริมาณการขายชอร์ตคงเหลือ (%)	สถานะชอร์ตลดลงเมื่อเทียบวันก่อนหน้า (%)
HANA	2.90%	-0.34%
AMATA	1.85%	-0.20%
PTTEP	0.76%	-0.19%
PTG	0.87%	-0.17%
ERW	0.54%	-0.14%
STPI	0.19%	-0.14%
SCB	1.09%	-0.14%
EA	1.51%	-0.14%
KCE	3.69%	-0.14%
BH	2.17%	-0.13%

หมายเหตุ : เรียงตามการเปลี่ยนแปลงของปริมาณการขายชอร์ตที่ยังไม่ได้ซื้อคืน ของหลักทรัพย์ Local + NVDR / จำนวนหุ้นชำระแล้ว (%)

ข้อมูลในเอกสารฉบับนี้ รวบรวมมาจากแหล่งข้อมูลที่เชื่อถือได้ อย่างไรก็ดี บริษัทหลักทรัพย์ คิงส์ฟอร์ด จำกัด (มหาชน) ไม่สามารถที่จะยืนยันหรือรับรองความถูกต้องของข้อมูลเหล่านี้ได้ ไม่ว่าประการใด ๆ บทวิเคราะห์ในเอกสารนี้ จัดทำขึ้นโดยอ้างอิงหลักเกณฑ์ทางวิชาการเกี่ยวกับหลักการวิเคราะห์ และมีได้เป็นการชี้นำ หรือเสนอแนะให้ซื้อหรือขายหลักทรัพย์ใด ๆ การตัดสินใจซื้อหรือขายหลักทรัพย์ใด ๆ ของผู้อ่าน ไม่ว่าจะเกิดจากการอ่านบทความในเอกสารนี้หรือไม่ก็ตาม ล้วนเป็นผลจากการใช้ชีวิตจริงของผู้อ่าน โดยไม่มีส่วนเกี่ยวข้องกับหรือหนี้ผูกพันใด ๆ กับ บริษัทหลักทรัพย์ คิงส์ฟอร์ด จำกัด(มหาชน) ไม่ว่ากรณีใด

Top 20 Outstanding Short



KINGSFORD

วันพฤหัสบดีที่ 4 มิถุนายน พ.ศ. 2569

หลักทรัพย์	ปริมาณการขายชอร์ตที่ยังไม่ได้ซื้อคืน ณ สิ้นวัน (หุ้น)		สถานะขายชอร์ต คงเหลือ (%)	สถานะชอร์ตเพิ่ม/ลด เมื่อเทียบวันก่อนหน้า (%)
	Local	NVDR		
KCE	18,278,300	25,332,300	3.828	-0.138
MINT	33,413,500	144,860,413	3.210	-0.066
HANA	9,143,200	16,531,300	3.237	-0.337
BH	7,238,860	9,998,800	2.303	-0.135
MTC	19,563,300	21,535,200	1.968	-0.029
AMATA	8,193,900	13,075,191	2.046	-0.197
IRPC	144,742,400	221,806,400	1.915	-0.121
SPRC	9,456,500	61,667,845	1.640	0.001
WHA	102,178,600	134,842,500	1.688	-0.102
BTS	33,893,200	220,400,947	1.562	0.018
BANPU	38,041,270	115,789,266	1.563	-0.027
EA	52,864,500	58,978,622	1.644	-0.139
SAWAD	9,021,864	15,241,674	1.538	-0.078
TFG	61,143,900	21,026,900	1.518	-0.134
LH	72,300,776	88,689,398	1.310	0.037
BCH	11,170,300	21,228,800	1.321	-0.022
BDMS	60,286,767	146,072,200	1.361	-0.062
SCC	2,011,983	13,544,100	1.412	-0.116
HMPRO	83,789,248	84,220,600	1.304	-0.027
COM7	8,567,300	19,594,500	1.204	-0.025
KKP	3,642,600	6,328,900	1.142	0.005
TIDLOR	10,681,300	22,202,241	1.248	-0.112
CBG	1,739,830	9,395,500	1.128	-0.014
TOP	7,967,600	16,344,401	1.130	-0.041
SCB	7,520,500	29,078,600	1.226	-0.139
CPALL	6,907,000	86,368,053	1.121	-0.082
BGRIM	8,071,800	18,427,000	1.013	0.004
AOT	25,055,999	119,854,545	1.084	-0.070
JAS	39,016,340	44,009,246	1.026	-0.024
RCL	3,734,860	4,189,975	0.972	-0.015

หมายเหตุ: เรียงตามการเปลี่ยนแปลงของปริมาณการขายชอร์ตที่ยังไม่ได้ซื้อคืน ของหลักทรัพย์ Local + NVDR / จำนวนหุ้นชำระแล้ว (%)

ข้อมูลในเอกสารฉบับนี้ รวบรวมมาจากแหล่งข้อมูลที่เชื่อถือได้ อย่างไรก็ตาม บริษัทหลักทรัพย์ คิงส์ฟอร์ด จำกัด (มหาชน) ไม่สามารถที่จะยืนยันหรือรับรองความถูกต้องของข้อมูลเหล่านี้ได้ ไม่ว่าประการใด ๆ บทวิเคราะห์ในเอกสารนี้ จัดทำขึ้นโดยอ้างอิงหลักการทางวิชาการเกี่ยวกับหลักการวิเคราะห์ และมีได้เป็นการชี้ว่า หรือเสนอแนะให้ซื้อหรือขายหลักทรัพย์ใด ๆ การตัดสินใจซื้อหรือขายหลักทรัพย์ใด ๆ ของผู้อ่าน ไม่ว่าจะเกิดจากการอ่านบทความในเอกสารนี้หรือไม่ก็ตาม ส่วนเป็นผลจากการใช้วิจารณญาณของผู้อ่าน โดยไม่มีส่วนเกี่ยวข้องกับและผูกพันใด ๆ กับ บริษัทหลักทรัพย์ คิงส์ฟอร์ด จำกัด (มหาชน) ไม่ว่ากรณีใด

Short Sales



KINGSFORD

มูลค่าการขายชอร์ต ณ วันที่ 02 มิถุนายน 2569

หลักทรัพย์	ปริมาณหุ้นที่ขายชอร์ต (หุ้น)	มูลค่าการขายชอร์ต (บาท)	%เทียบมูลค่าซื้อขายตลาดรวม
AAV	237,700	259,093	0.38%
ADVANC	708,400	257,333,700	4.47%
AH	3,100	43,750	2.78%
AMATA	241,100	5,997,170	1.50%
AOT	4,560,200	254,018,700	8.16%
AP	378,600	2,748,155	2.31%
ASML01	1,384	61,909	1.02%
AWC	1,996,300	4,593,664	4.58%
BA	683,600	10,666,930	7.83%
BAM	326,800	2,096,415	3.69%
BANPU	3,002,300	17,323,965	7.23%
BBL	1,332,100	233,329,400	9.97%
BCH	1,172,600	10,964,550	7.55%
BCP	47,500	1,591,350	1.23%
BCPG	1,196,100	8,070,495	9.70%
BDMS	10,419,300	190,114,260	16.42%
BEC	67,300	134,736	1.36%
BEM	303,000	1,575,600	0.87%
BGRIM	356,600	5,011,500	1.19%
BH	271,900	48,534,500	6.77%
BJC	985,900	14,075,470	15.30%
BLA	25,900	598,250	0.97%
BTG	2,500	49,750	0.08%
BTS	7,993,800	16,476,790	8.34%
CBG	204,400	8,334,725	3.54%
CENTEL	263,100	8,758,575	5.05%
CHG	2,165,200	3,076,896	3.69%
CK	188,800	3,605,320	0.52%
CKP	341,400	793,794	4.86%
COM7	410,400	10,853,325	2.57%
CPALL	3,383,000	158,390,775	6.05%
CPF	2,248,900	42,874,680	6.88%
CPN	606,300	39,552,400	7.39%
CRC	509,800	10,719,090	3.36%
DELTA	1,116,100	397,493,700	7.07%
DOHOME	89,400	311,112	1.50%
EA	9,983,000	34,666,764	2.51%
EASTW	5,300	22,578	0.24%
EGCO	4,800	554,800	0.32%
EPG	22,500	131,625	0.04%
ERW	364,700	1,037,638	1.34%
GFPT	108,100	928,265	5.14%
GLD	21,000	121,590	1.68%
GLOBAL	173,800	1,266,610	1.20%
GPSC	431,300	17,711,775	3.69%
GULF	2,461,100	156,811,950	1.48%
GUNKUL	1,445,800	5,790,656	1.03%
HANA	516,500	19,488,800	2.40%
HMPRO	2,795,600	16,849,265	4.24%
ICHI	70,400	908,160	1.11%
IRPC	5,252,000	9,814,845	2.92%
ITC	108,500	1,729,250	2.06%
IVL	909,200	21,723,490	4.94%
JAS	258,000	283,800	1.01%
JMART	401,600	3,692,855	1.86%
JMT	18,500	206,300	0.10%

ข้อมูลในเอกสารฉบับนี้ รวบรวมมาจากแหล่งข้อมูลที่น่าเชื่อถือ อย่างไรก็ดี บริษัทหลักทรัพย์ คิงส์ฟอร์ด จำกัด (มหาชน) ไม่สามารถที่จะยืนยันหรือรับรองความถูกต้องของข้อมูลเหล่านี้ได้ ไม่ว่าประการใด ๆ บทวิเคราะห์ในเอกสารนี้ จัดทำขึ้นโดยอ้างอิงหลักเกณฑ์ทางวิชาการเกี่ยวกับหลักการวิเคราะห์ และมีได้เป็นการชี้แนะ หรือเสนอแนะให้ซื้อหรือขายหลักทรัพย์ใด ๆ การตัดสินใจซื้อหรือขายหลักทรัพย์ใด ๆ ของผู้อ่าน ไม่ว่าจะเกิดจากการอ่านบทความในเอกสารนี้หรือไม่ก็ตาม ล้วนเป็นผลจากการใช้วิจารณญาณของผู้อ่าน โดยไม่มีส่วนเกี่ยวข้องกับหรือผูกพันใด ๆ กับ บริษัทหลักทรัพย์ คิงส์ฟอร์ด จำกัด (มหาชน) ไม่ควรเฝ้า

Short Sales



KINGSFORD

มูลค่าการขายชอร์ต ณ วันที่ 02 มิถุนายน 2569

หลักทรัพย์	ปริมาณหุ้นที่ขายชอร์ต (หุ้น)	มูลค่าการขายชอร์ต (บาท)	%เทียบมูลค่าซื้อขายตลาดรวม
JTS	3,100	123,525	0.40%
KBANK	152,800	31,114,000	0.83%
KCE	1,597,300	62,767,950	3.29%
KKP	217,700	19,729,250	2.16%
KTB	1,850,300	65,691,025	2.18%
LH	7,497,800	27,113,980	29.96%
LVMH01	2	23	0.00%
M	114,500	2,376,660	3.90%
MAJOR	15,500	103,850	4.04%
MBK	121,300	2,254,270	5.46%
MEGA	145,300	5,158,150	5.78%
META01	89,386	518,439	4.13%
MINT	7,814,100	173,190,260	16.38%
MOSHI	3,600	136,500	0.26%
MSFT01	7,800	32,448	0.12%
MTC	40,300	1,161,075	0.60%
OR	425,600	5,277,640	1.54%
ORI	27,300	46,569	1.03%
OSP	231,900	3,580,690	2.75%
PINGAN80	1,000,000	2,440,000	14.94%
PLANB	826,100	3,434,134	4.07%
PR9	68,000	1,113,610	2.91%
PRM	78,900	681,205	1.73%
PSL	134,900	1,021,190	3.08%
PTG	110,300	803,470	2.30%
PTT	2,152,200	78,866,625	2.53%
PTTEP	1,361,700	195,117,650	5.54%
PTTGC	469,300	16,200,900	1.33%
QH	245,500	331,425	2.31%
RATCH	108,900	3,348,650	3.32%
RCL	9,800	307,150	0.35%
SAMART	78,300	438,745	1.30%
SAWAD	411,600	8,965,580	2.73%
SCB	549,300	75,340,050	1.77%
SCC	267,300	60,911,600	5.27%
SCCC	21,200	3,097,400	13.57%
SCGP	350,200	8,507,590	1.13%
SGP	4,100	37,515	1.45%
SIRI	5,870,300	8,291,992	7.39%
SISB	61,100	601,835	3.04%
SJWD	23,000	174,800	0.90%
SP50001	2,995	74,875	1.59%
SPALI	264,700	4,102,850	7.22%
SPRC	436,000	3,229,520	3.13%
STA	573,200	11,332,250	3.82%
STECON	85,200	1,363,900	0.23%
STGT	222,100	2,620,780	6.09%
STPI	235,100	1,237,230	2.53%
TCAP	124,800	7,602,400	4.77%
TENCENT80	88,139	1,701,083	2.52%
TFG	3,048,100	27,953,350	6.52%
THANI	57,000	94,050	1.19%
THCOM	48,600	568,080	0.47%
THG	3,100	24,335	0.63%
TIDLOR	2,333,300	41,201,910	10.25%
TISCO	7,000	794,500	0.25%

ข้อมูลในเอกสารฉบับนี้ รวบรวมมาจากแหล่งข้อมูลที่น่าเชื่อถือ อย่างไรก็ดี บริษัทหลักทรัพย์ คิงส์ฟอร์ด จำกัด (มหาชน) ไม่สามารถที่จะยืนยันหรือรับรองความถูกต้องของข้อมูลเหล่านี้ได้ ไม่ว่าประการใด ๆ บทวิเคราะห์ในเอกสารนี้ จัดทำขึ้นโดยอ้างอิงหลักเกณฑ์ทางวิชาการเกี่ยวกับหลักการวิเคราะห์ และมีได้เป็นการชี้แนะ หรือเสนอแนะให้ซื้อหรือขายหลักทรัพย์ใด ๆ การตัดสินใจซื้อหรือขายหลักทรัพย์ใด ๆ ของผู้อ่าน ไม่ว่าจะเกิดจากการอ่านบทความในเอกสารนี้หรือไม่ก็ตาม ล้วนเป็นผลจากการใช้วิจารณญาณของผู้อ่าน โดยไม่มีส่วนเกี่ยวข้องกับหรือพันธะผูกพันใด ๆ กับ บริษัทหลักทรัพย์ คิงส์ฟอร์ด จำกัด (มหาชน) ไม่ควรเฝ้า

Short Sales



KINGSFORD

มูลค่าการขายชอร์ต ณ วันที่ 02 มิถุนายน 2569

หลักทรัพย์	ปริมาณหุ้นที่ขายชอร์ต (หุ้น)	มูลค่าการขายชอร์ต (บาท)	%เทียบมูลค่าซื้อขายตลาดรวม
TKN	33,600	138,472	3.92%
TLI	115,800	1,285,080	0.49%
TOA	17,000	207,400	0.29%
TOP	263,100	12,178,975	2.80%
TQM	42,100	582,030	5.00%
TRUE	3,611,100	50,635,030	1.15%
TTA	30,000	156,855	0.66%
TTB	4,567,200	10,581,242	1.96%
TTW	92,700	866,745	2.41%
TU	3,341,900	37,532,600	27.39%
TVO	49,600	1,271,000	2.96%
VGI	2,283,500	2,226,278	0.59%
WHA	3,765,900	18,646,128	3.70%
WHAUP	229,500	1,340,735	1.23%

หมายเหตุ – ไม่รวมรายการขายชอร์ตของสมาชิกที่เป็นผู้ร่วมค้ำหน่วยลงทุนหรือผู้ดูแลสภาพคล่องของหน่วยลงทุนของกองทุนรวมอีทีเอฟเพื่อบัญชีบริษัทประเภทเพื่อทำกำไรจากส่วนต่างของราคาหรือเพื่อดูแลสภาพคล่อง แล้วแต่กรณี ข้อมูลการขายชอร์ตที่ยังไม่ได้ซื้อคืน - หลักทรัพย์ที่ไม่ใช่หุ้นสามัญจะใช้จำนวนหลักทรัพย์จดทะเบียนกับ ดลท. แทนจำนวนหุ้นชำระแล้ว

ข้อมูลในเอกสารฉบับนี้ รวบรวมมาจากแหล่งข้อมูลที่น่าเชื่อถือ อย่างไรก็ดี บริษัทหลักทรัพย์ คิงส์ฟอร์ด จำกัด (มหาชน) ไม่สามารถที่จะยืนยันหรือรับรองความถูกต้องของข้อมูลเหล่านี้ได้ ไม่ว่าประการใด ๆ บทวิเคราะห์ในเอกสารนี้ จัดทำขึ้นโดยอ้างอิงหลักเกณฑ์ทางวิชาการเกี่ยวกับหลักการวิเคราะห์ และมีได้เป็นการชี้นำ หรือเสนอแนะให้ซื้อหรือขายหลักทรัพย์ใด ๆ การตัดสินใจซื้อหรือขายหลักทรัพย์ใด ๆ ของผู้อ่าน ไม่ว่าจะเกิดจากการอ่านบทความในเอกสารนี้หรือไม่ก็ตาม ล้วนเป็นผลจากการใช้วิจารณญาณของผู้อ่าน โดยไม่มีส่วนเกี่ยวข้องกับหรือพันธะผูกพันใด ๆ กับ บริษัทหลักทรัพย์ คิงส์ฟอร์ด จำกัด(มหาชน) ไม่ว่ากรณีใด

Stock Calendar



KINGSFORD

รายงานการเปลี่ยนแปลงการถือหลักทรัพย์ของผู้บริหาร (แบบ 59-2) ประจำวันที่ 02 มิถุนายน 2569

	ชื่อผู้บริหาร	ประเภทหลักทรัพย์	วันที่ได้มา / จำนวน	จำนวน	ราคา	
BLA	นาย ชัย โสภณพนิช	หุ้นสามัญ	29/05/2569	100,000	23.15	ซื้อ
CSS	นาย โอภาส ดิยวัฒนาโรจน์	หุ้นสามัญ	28/05/2569	2,000,000	1.06	ขาย
CCET	นาย สุพจน์ ไทยกิ่ง	หุ้นสามัญ	02/06/2569	100,000	9.45	ขาย
CTW	นาย ชัย โสภณพนิช	หุ้นสามัญ	29/05/2569	460,200	6.24	ซื้อ
SINO	นาย นันทมนัส วิทยศักดิ์พันธ์	หุ้นสามัญ	29/05/2569	32,673	0.93	ซื้อ
TRT	นาย สัมพันธ์ วงษ์ปาน	หุ้นสามัญ	29/05/2569	50,000	7.90	ซื้อ
TRT	นาย สัมพันธ์ วงษ์ปาน	หุ้นสามัญ	29/05/2569	161,000	7.95	ซื้อ
TAKUNI	นาย กัทธรกร วงศ์สุวรรณค์	หุ้นสามัญ	29/05/2569	247,200	0.37	ซื้อ
THRE	นาย นดิกร ชูตินธรรักษ์	หุ้นสามัญ	02/06/2569	453,800	0.34	ซื้อ
NUT	นาย ธนาคาร นาคศรี	หุ้นสามัญ	02/06/2569	22,000	4.18	ซื้อ
BKIH	นาย ชัย โสภณพนิช	หุ้นสามัญ	29/05/2569	2,200	351.82	ซื้อ
BGC	นาย ปวิณ ภิรมย์ภักดี	หุ้นสามัญ	02/06/2569	116,000	6.20	ซื้อ
BIS	นาย ประเมศวร์ ชำภักดิ์	หุ้นสามัญ	29/05/2569	27,000	2.09	ซื้อ
PJW	นาย วิวรรธน์ เหมมณฑารพ	หุ้นสามัญ	29/05/2569	1,400,000	-	รับโอน
PJW	นาย วิวรรธน์ เหมมณฑารพ	หุ้นสามัญ	29/05/2569	40,000	2.02	ซื้อ
PJW	นาย วิวรรธน์ เหมมณฑารพ	หุ้นสามัญ	02/06/2569	1,500,000	-	รับโอน
PANEL	นาย กานต์ ชูเศรษฐการ	ใบสำคัญแสดงสิทธิที่จะซื้อหุ้น	27/05/2569	348,500	0.18	ซื้อ
PANEL	นาย กานต์ ชูเศรษฐการ	ใบสำคัญแสดงสิทธิที่จะซื้อหุ้น	27/05/2569	88,500	0.19	ซื้อ
PANEL	นาย กานต์ ชูเศรษฐการ	ใบสำคัญแสดงสิทธิที่จะซื้อหุ้น	27/05/2569	593,000	0.20	ซื้อ
PANEL	นาย กานต์ ชูเศรษฐการ	ใบสำคัญแสดงสิทธิที่จะซื้อหุ้น	28/05/2569	88,500	Revoked by Reporter	ซื้อ
PANEL	นาย กานต์ ชูเศรษฐการ	ใบสำคัญแสดงสิทธิที่จะซื้อหุ้น	28/05/2569	270,000	0.19	ซื้อ
MRDIYT	นางสาว ลีดานันท์ ชุน	หุ้นสามัญ	29/05/2569	300,000	9.00	ซื้อ
TNH	นาย ลีดิ สิทินาทกถากุล	หุ้นสามัญ	28/05/2569	3,000	29.75	ซื้อ
BH	นาย ชัย โสภณพนิช	หุ้นสามัญ	29/05/2569	20,000	180.75	ขาย
PR9	นาย นี๊ด เตชะวัฒนวรรณ	หุ้นสามัญ	28/05/2569	10,000	16.60	ซื้อ
PR9	นาย นี๊ด เตชะวัฒนวรรณ	หุ้นสามัญ	29/05/2569	10,000	16.50	ซื้อ
RPH	นาย วัลลภ เหล่าไพบุลย์	หุ้นสามัญ	02/06/2569	5,000	4.88	ซื้อ
RPH	นาย วัลลภ เหล่าไพบุลย์	หุ้นสามัญ	02/06/2569	10,000	4.88	ซื้อ
WPH	นาย วิชัย สีละวัฒน์	หุ้นสามัญ	28/05/2569	2,000,000	6.03	ขาย
IMH	นาย สิทธิวัฒน์ กำกั้ววงษ์	หุ้นสามัญ	02/06/2569	1,300	2.90	ซื้อ
EP	นาย ยุทธ ชินสุภักกุล	หุ้นสามัญ	29/05/2569	100	1.06	ซื้อ
AP	นาย เมธา รักธรรม	หุ้นสามัญ	02/06/2569	30,000	7.25	ซื้อ

Stock Calendar



KINGSFORD

ได้มาหรือจำหน่ายหลักทรัพย์ของกิจการ (แบบ 246-2) ประจำปีที่ 28 พฤษภาคม 2569

หลักทรัพย์	ชื่อผู้ได้มา/จำหน่าย	วิธีการ	ประเภท หลักทรัพย์ ¹	% ก่อน ได้มา/ จำหน่าย	% ได้มา/ จำหน่าย	% หลัง ได้มา/ จำหน่าย	วันที่ได้มา/ จำหน่าย	% ก่อน ได้มา/ จำหน่าย	% ได้มา/ จำหน่าย (กลุ่ม) ²	% หลัง ได้มา/ จำหน่าย (กลุ่ม) ²
AMARIN	บริษัท สิริภักดีธรรม จำกัด	จำหน่าย	หุ้น	13.0611	4.8082	8.2528	28/05/2569	89.7911	4.8082	84.9828
PJW	นาย พิรุฬห์ เหมมณฑารพ	ได้มา	หุ้น	9.9591	1.5523	11.5114	27/05/2569	9.9591	1.5523	11.5114
MONO	นาย พิชญ์ โปธารามิก	จำหน่าย	หุ้น	45.017	0.288	44.7289	22/05/2569	45.017	0.288	44.7289
UMS	บริษัท อะธิน โสลดิ่งส์ จำกัด	จำหน่าย	หุ้น	89.3591	4.9825	84.3765	22/05/2569	89.3591	4.9825	84.3765

Stock Calendar



KINGSFORD

May 2026

Monday	Tuesday	Wednesday	Thursday	Friday
25	26	27	28	29
XD TFG (0.085 (๓ร๑)) SIRIPRT (0.08 (๓ร๑)) LHRREIT (0.07 (๓ร๑)) LHHOTEL (0.295 (๓ร๑)) ISSARA (0.082 (๓ร๑)) ALLY (0.11 (๓ร๑)) Shares SPI 428,947,277 Shares NEWLISTED ITTHI 67,549,946 Units	XD QHHRREIT (0.17 (๓ร๑)) PSL (0.10 (๓ร๑)) KISS (0.05 (๓ร๑)) HYDROGEN (0.15 (๓ร๑)) GVREIT (0.1946 (๓ร๑)) CPTREIT (0.0546 (๓ร๑)) CPNREIT (0.28 (๓ร๑)) AMATAR (0.16 (๓ร๑)) ADD (0.06 (๓ร๑)) Shares SELIC 26,563,061 Shares TRUBB 22,711,585 Shares NER 25,727 Shares	XD TTLPF (0.2318 (๓ร๑)) TFFIF (0.1204 (๓ร๑)) SRICHA (1.00 (๓ร๑)) KBSPIF (0.223 (๓ร๑)) KAMART (0.11 (๓ร๑)) JMART (0.135 (๓ร๑)) EGATIF (0.0191 (๓ร๑)) BOFFICE (0.11 (๓ร๑)) AXTRART (0.2096 (๓ร๑))	XD IVL (0.175 (๓ร๑)) FTREIT (0.195 (๓ร๑)) BGC (0.04 (๓ร๑)) Shares WPH 14,001,082 Shares	XD PROSPECT (0.2175 (๓ร๑)) Shares CAZ 165,560 Shares PMC 19,792,440 Shares

June 2026

Monday	Tuesday	Wednesday	Thursday	Friday
1	2	3	4	5
หยุด	XD WHABT (0.15 (๓ร๑)) TIF1 (0.15 (๓ร๑)) TIDLOR (0.69 (๓ร๑))	หยุด	XD MNRF (0.033 (๓ร๑)) MNIT2 (0.09 (๓ร๑)) MNIT (0.034 (๓ร๑)) MII (0.155 (๓ร๑)) M-STOR (0.11 (๓ร๑)) IMPACT (0.10 (๓ร๑)) HPF (0.135 (๓ร๑)) Shares HTECH 21,782,657 Shares NEWLISTED VIBE 136,897,243 Units	XD BCT (1.00 (๓ร๑)) Shares SIRI 70,725,000 Shares

XD - Excluding Dividend	XD(ST) - Excluding Stock Dividend	XM - Exclude meetings	XN - Ex-Capital Return	XI - Excluding Interest
XP - Excluding Principal	XR - Excluding Right	XW - Excluding Warrant	XS - Excluding Short-term Warrant	XA - Excluding All
XE - Excluding Exercise	*ND - No Dividend Payment	PD - Payment Date	XT - Excluding TSR ; @ - price per share / price per unit /	
XD - Excluding Dividend	XD(ST) - Excluding Stock Dividend	XM - Exclude meetings	XN - Ex-Capital Return	XI - Excluding Interest
XP - Excluding Principal	XR - Excluding Right	XW - Excluding Warrant	XS - Excluding Short-term Warrant	XA - Excluding All
XE - Excluding Exercise	*ND - No Dividend Payment	PD - Payment Date	XT - Excluding TSR ; @ - price per share / price per unit /	

Most Active Values (Btmn)



NVDR Update

วันหยุดสัปดาห์ที่ 04 มิถุนายน 2569

Most Active Values (Btmn)

	Top 20 Net Buying Value (B m)					Top 20 Net Selling Value (B m)					Month to Date		Year to Date						
	มิ.ย.- พ.ค.-69					มิ.ย.- พ.ค.-69					มิถุนายน 2569		05 มิ.ย.-02 มิ.ย.2569						
	2	29	28	27	26	2	29	28	27	26	Net Buy	Net Sell	Net Buy	Net Sell					
1 SCB	983.7	388.7	-32.6	62.2	229.3	BBL	-344.7	-51.1	-15.5	54.5	193.3	GULF	2,728.27	BBL	-344.71	PTTEP	27,448.1	SCB	-10,257.3
2 KTB	727.5	-331.8	-29.9	-222.1	103.8	CPALL	-198.2	1,270.8	-114.9	22.2	-123.4	SCB	983.70	CPALL	-198.22	PTT	19,411.3	TISCO	-2,597.1
3 AOT	480.4	852.7	368.3	342.4	64.6	BH	-183.2	412.0	-84.3	-108.9	180.6	KTB	727.47	BH	-183.20	KBANK	15,478.9	ADVANC	-2,582.5
4 KTC	205.4	53.9	-0.2	19.5	-44.7	MINT	-155.7	199.3	8.4	-60.0	-45.9	TRUE	555.18	MINT	-155.71	GULF	6,620.3	MINT	-2,263.1
5 ADVANC	180.3	1,190.6	-225.9	-273.3	-154.9	DELTA	-136.7	158.9	-1,140.0	1,478.5	1,135.6	AOT	480.39	DELTA	-136.65	BBL	6,373.7	CPF	-1,460.2
6 KCE	156.1	294.1	68.8	290.5	-89.2	CPF	-117.9	-1.0	-30.9	46.8	-11.8	KTC	205.40	CPF	-117.91	KTB	5,379.7	TIDLOR	-1,139.1
7 CCET	155.3	25.2	43.9	-82.8	-112.8	PTTGC	-84.2	296.1	150.8	162.0	34.6	ADVANC	180.35	PTTGC	-84.19	DELTA	5,349.1	COM7	-1,100.3
8 CK	146.3	48.2	17.9	15.5	-11.1	PTTEP	-82.8	1,447.5	12.8	-30.2	-62.2	KCE	156.09	PTTEP	-82.82	CPALL	4,368.8	OR	-1,084.1
9 KBANK	126.0	857.5	1,181.0	983.2	1,896.3	TOP	-35.2	-193.5	6.3	3.8	-20.0	CCET	155.27	BDMS	-81.33	PTTGC	4,287.5	TRUE	-698.6
10 PTT	122.4	-607.3	282.1	75.8	62.9	SCC	-31.4	477.2	-159.8	-111.3	36.6	CK	146.33	TFG	-41.81	TOP	4,139.3	BDMS	-580.6
11 GUNKUL	110.2	-3.2	-58.4	213.1	25.4	FORTH	-19.5	-24.4	-17.2	-69.4	-11.2	SCGP	142.34	COM7	-38.18	BCP	3,307.5	SAWAD	-508.6
12 TISCO	104.7	34.2	-10.7	95.4	26.5	AAV	-15.0	-6.7	6.2	-19.5	-7.1	TTB	137.27	TOP	-35.23	KKP	3,011.1	MTC	-485.9
13 THAI	92.0	-20.2	-63.9	1.7	-80.0	JMART	-11.9	8.4	-30.0	2.3	-20.8	KBANK	125.97	WHAUP	-33.68	SCC	2,435.3	GPSC	-381.7
14 STA	62.9	-18.1	27.7	21.2	15.2	LH	-9.9	-31.6	-2.1	-7.1	0.1	PTT	122.42	SCC	-31.36	TFG	2,148.6	AOT	-363.2
15 IVL	57.9	-122.9	-16.5	-14.5	42.1	AEONTS	-8.5	22.5	1.1	3.9	-1.2	GUNKUL	110.16	BCH	-27.19	TTB	2,004.1	AEONTS	-330.3
16 IRPC	45.9	-32.9	-0.2	-21.1	-23.3	SIRI	-7.5	-9.5	-3.1	4.8	6.9	TISCO	104.72	TIDLOR	-26.43	CPN	1,932.4	BA	-317.6
17 BTS	44.2	-16.7	-2.9	19.8	-8.1	MBK	-6.0	-7.0	-2.9	0.3	-5.0	THAI	91.97	FORTH	-19.51	KCE	1,455.2	CPAXT	-296.9
18 CPN	32.9	-66.1	38.7	-2.6	-9.3	PSL	-5.6	-0.2	-3.4	15.8	-8.3	BGRIM	77.16	EA	-17.79	IRPC	1,386.0	BTS	-290.1
19 EGCO	32.0	55.6	-3.2	6.2	-13.0	TTA	-5.5	-6.5	2.5	3.0	2.7	OR	73.28	CHG	-17.54	WHA	984.2	TCAP	-273.4
20 TCAP	30.3	-1.3	-17.0	4.2	2.2	SCCC	-3.4	4.3	-1.3	1.9	-1.1	MRDIYT	63.98	SGC	-17.01	CCET	930.9	PR9	-264.6

	Total Volume Shares						NVDR Shrs.					Paid up Capital (Last)
	Buy	Sell	Total	Net	Turn.		4-Jun-26	% of paidup	4-Jun-26	% of paidup		
1 88TH	5,000	-	5,000	5,000	0.68	1 2S	5,700,043	1.04	3,092,210	0.69	549,995,954	
2 AAI	4,200	942,300	946,500	-938,100	15.33	2 88TH	46,514	0.02	#N/A	#N/A	212,500,000	
3 AAV	3,833,800	17,685,800	21,519,600	-13,852,000	17.26	3 A	3,342	0.00	62,400	0.01	980,000,000	
4 ABM	-	20,000	20,000	-20,000	19.42	4 A5	1,143,087	0.09	800,664	0.07	1,209,384,734	
5 ACC	150,000	-	150,000	150,000	3.72	5 A5-W4	7,590,876	2.10	#N/A	#N/A	360,996,274	
6 ACE	12,900	45,000	57,900	-32,100	2.12	6 A5-W5	187,188	0.08	#N/A	#N/A	235,591,404	
7 ADB	-	30,000	30,000	-30,000	3.14	7 AAI	93,985,927	4.42	#N/A	#N/A	2,125,000,000	
8 ADVANC	5,718,635	5,215,198	10,933,833	503,437	34.48	8 AAV	1,090,008,616	8.48	353,926,265	7.30	12,849,999,997	
9 ADVICE	3,242,300	1,059,400	4,301,700	2,182,900	21.96	9 ABM	2,830,951	0.41	3,268,124	1.09	692,120,445	
10 AE	1,700	550	2,250	1,150	0.15	10 ACAP	2,318,745	0.57	1,223,467	0.39	406,411,160	
11 AEONTS	85,300	175,600	260,900	-90,300	20.04	11 ACC	13,896,006	0.74	4,306,304	0.32	1,880,333,993	
12 AGE	743,900	60,500	804,400	683,400	16.52	12 ACC-W2	689,938	0.15	#N/A	#N/A	447,680,170	
13 AH	20,500	5,800	26,300	14,700	11.83	13 ACE	49,535,015	0.49	38,450,400	0.38	10,075,634,360	
14 AHC	800	-	800	800	7.27	14 ACG	776,351	0.13	211,225	0.04	600,000,000	
15 AI	27	-	27	27	0.01	15 ADB	49,281,508	6.79	31,173,421	5.20	725,999,923	
16 AIE	896,300	154,800	1,051,100	741,500	8.68	16 ADD	1,828,676	1.09	#N/A	#N/A	168,000,000	
17 AIT	218,000	77,900	295,900	140,100	11.01	17 ADVANC	204,774,981	6.89	241,595,912	8.13	2,974,209,736	
18 AJ	1,559,300	615,100	2,174,400	944,200	17.03	18 ADVICE	26,460,370	4.27	#N/A	#N/A	620,000,000	
19 AJA	-	1,000,200	1,000,200	-1,000,200	14.67	19 AE	32,623,739	1.27	#N/A	#N/A	2,571,535,907	
20 AKP	8,000	-	8,000	8,000	1.42	20 AEONTS	10,419,616	4.17	11,410,746	4.56	250,000,000	

Source : SET.OR.TH

ข้อมูลในเอกสารฉบับนี้ รวบรวมมาจากแหล่งข้อมูลที่ไม่เชื่อถือ อย่างไรก็ตาม บริษัทหลักทรัพย์ คิงส์ฟอร์ด จำกัด (บริษัทฯ) ไม่สามารถที่จะยืนยันหรือรับประกันความถูกต้องของข้อมูลเหล่านี้ได้ ไม่ว่าประการใด ๆ บทวิเคราะห์ในเอกสารนี้ จัดทำขึ้นโดยอ้างอิงถึงเกณฑ์ทางวิชาการเกี่ยวกับหลักการวิเคราะห์ และไม่ได้เป็นกา
รแนะนำ หรือเสนอแนะให้ซื้อหรือขายหลักทรัพย์ใด ๆ การตัดสินใจซื้อหรือขายหลักทรัพย์ใด ๆ ของผู้ใช้งาน ไม่ว่าจะเกิดจากการอ่านบทความในเอกสารนี้หรือไม่ก็ตาม ล้วนเป็นผลจากการใช้วิจารณญาณของผู้ใช้งาน โดยไม่มีส่วนเกี่ยวข้องกับบริษัทฯ ใดๆ ทั้งสิ้น บริษัทหลักทรัพย์ คิงส์ฟอร์ด จำกัด (บริษัทฯ) ไม่รับประกันใด

Disclaimer



KINGSFORD

คำแนะนำการลงทุน และความหมายของคำแนะนำการลงทุน

Stock Rating หมายถึงการให้คำแนะนำการลงทุนของบริษัท แบ่งเป็น 3 ระดับ

Buy หมายถึง ราคาพื้นฐานสูงกว่าราคาตลาด 15% หรือมากกว่า

Hold หมายถึงราคาพื้นฐานสูงกว่าราคาตลาดไม่เกิน 15% หรือต่ำกว่าราคาตลาดไม่เกิน 15 %

Sell หมายถึง ราคาพื้นฐานต่ำกว่าราคาตลาด 15% หรือมากกว่า

เอกสารฉบับนี้จัดทำขึ้นโดยบริษัทหลักทรัพย์คิงส์ฟอร์ด จำกัด (มหาชน) ข้อมูลที่ปรากฏในเอกสารฉบับนี้จัดทำโดยอาศัยข้อมูลที่จัดหาจากแหล่งที่เชื่อถือหรือควรเชื่อว่ามี ความน่าเชื่อถือ และ/หรือถูกต้อง อย่างไรก็ตามบริษัทไม่ยืนยัน และไม่รับรองถึงความครบถ้วนสมบูรณ์หรือถูกต้องของข้อมูลดังกล่าว และไม่ได้ประกันราคาหรือผลตอบแทน ของหลักทรัพย์ที่ปรากฏข้างต้น แม้ว่าข้อมูลดังกล่าวจะปรากฏข้อความที่อาจเป็นหรืออาจตีความว่าเป็นเช่นนั้นได้ บริษัทจึงไม่รับผิดชอบต่อการนำเอาข้อมูล ข้อความ ความเห็น และหรือบทสรุปที่ปรากฏในเอกสารฉบับนี้ไปใช้ไม่ว่ากรณีใดๆ ข้อมูลและความเห็นที่ปรากฏอยู่ในเอกสารฉบับนี้มีได้ประสงค์จะชี้ชวน เสนอแนะ หรือจูงใจให้ลงทุน ใน หรือ ซื้อหรือขายหลักทรัพย์ที่ปรากฏในเอกสารฉบับนี้และข้อมูลมีการแก้ไขเพิ่มเติมเปลี่ยนแปลงโดยมิต้องแจ้งให้ทราบล่วงหน้า ผู้ลงทุนควรใช้ดุลยพินิจอย่างรอบคอบใน การลงทุนในหรือซื้อหรือขายหลักทรัพย์ บริษัทสงวนลิขสิทธิ์ในข้อมูลที่ปรากฏในเอกสารนี้ ห้ามมิให้ผู้ใดใช้ประโยชน์ ทำซ้ำ ดัดแปลง นำออกแสดง ทำให้ปรากฏหรือเผยแพร่ ต่อสาธารณชน ไม่ว่าด้วยประการใดๆ ซึ่งข้อมูลในเอกสารนี้ไม่ว่าทั้งหมดหรือบางส่วน เว้นแต่ได้รับอนุญาตเป็นหนังสือจากบริษัทเป็นการล่วงหน้า การกล่าว คัด หรืออ้างอิง ข้อมูลบางส่วนตามสมควรในเอกสารนี้ ไม่ว่าในบทความ บทวิเคราะห์ บทวิจัย หรือในเอกสาร หรือการสื่อสารอื่นใดจะต้องกระทำโดยถูกต้อง และไม่เป็นการก่อให้เกิดการ เข้าใจผิดหรือความเสียหายแก่บริษัท ต้องรับรู้ถึงความเป็นเจ้าของลิขสิทธิ์ในข้อมูลบริษัท และต้องอ้างอิงถึงเอกสารฉบับนี้ และวันที่ในเอกสารฉบับนี้ของบริษัทโดยชัดเจน การลงทุนในหรือซื้อหรือขายหลักทรัพย์ย่อมมีความเสี่ยง ท่านควรทำความเข้าใจอย่างถ่องแท้ต่อลักษณะของหลักทรัพย์แต่ละประเภทและควรศึกษาข้อมูลของบริษัทที่ออก หลักทรัพย์และข้อมูลอื่นใดที่เกี่ยวข้องก่อนการตัดสินใจลงทุนในหรือซื้อหรือขายหลักทรัพย์

ข้อมูลในเอกสารฉบับนี้ รวบรวมมาจากแหล่งข้อมูลที่น่าเชื่อถือ อย่างไรก็ตาม บริษัทหลักทรัพย์ คิงส์ฟอร์ด จำกัด(มหาชน) ไม่สามารถที่จะยืนยันหรือรับรองความถูกต้องของข้อมูลเหล่านี้ได้ ไม่ว่าประการใดๆ บทวิเคราะห์ในเอกสารนี้ จัดทำขึ้นโดยอ้างอิง หลักเกณฑ์ทางวิชาการเกี่ยวกับหลักการวิเคราะห์ และมีได้เป็นการชี้แนะ หรือเสนอแนะให้ซื้อหรือขายหลักทรัพย์ใดๆ การตัดสินใจหรือซื้อขายหลักทรัพย์ใดๆ ของผู้อ่าน ไม่ว่าจะเกิดจากการอ่านบทความในเอกสารนี้หรือไม่ก็ตาม ล้วนเป็นผลจากการใช้ วิจารณญาณของผู้อ่าน โดยไม่มีส่วนเกี่ยวข้องกับหรือพันธะผูกพันใดๆ กับ บริษัทหลักทรัพย์ คิงส์ฟอร์ด จำกัด(มหาชน) ไม่ว่ากรณีใด

Disclaimer



KINGSFORD

Thai Institute of Directors Association (IOD) – Corporate Governance Report Rating 2025 (CG Score) ข้อมูล 23 ธันวาคม 2568



AAI	AURA	BSRC	CREDIT	GFC	IT	LST	OCC	PRM	SAT	SITHAI	SUTHA	TKT	TVO
AAV	AWC	BTG	DCC	GFPT	ITC	M	ONEE	PRTR	SAV	SJWD	SVOA	TLI	TWPC
ACE	B	BTS	DDD	GGC	ITEL	MAJOR	OR	PSH	SAWAD	SKR	SYMC	TM	UAC
ADB	BAFS	BWG	DELTA	GLAND	ITTHI	MALEE	ORI	PSL	SC	SKY	SYNEX	TMD	UBE
ADVANC	BAM	CBG	DEMCO	GLOBAL	IVL	MBK	ORN	PSP	SCAP	SMPC	SYNTEC	TMILL	UBIS
AEONTS	BANPU	CENTEL	DITTO	GPSC	J	MC	OSP	PTC	SCB	SNC	TACC	TMT	UP
AF	BAY	CFRESH	DMT	GRAMMY	JAS	MEGA	PAP	PTG	SCC	SNNP	TAN	TNDT	UPF
AGE	BBGI	CGH	DOHOME	GULF	JMART	MFC	PB	PTT	SCCC	SNP	TASCO	TNITY	UPOIC
AIRA	BBL	CHASE	DRT	GUNKUL	JMT	MFEC	PCC	PTTEP	SCG	SO	TBN	TNL	UV
AJ	BCH	CHEWA	DUSIT	HANA	JTS	MGC	PCSGH	PTTGC	SCGD	SONIC	TCAP	TOA	VGI
AKP	BCPG	CHG	EASTW	HARN	KBANK	MINT	PDJ	Q-CON	SCGP	SPALI	TCMC	TOG	VIBHA
AKR	BDMS	CHOW	EGCO	HENG	KCAR	MODERN	PG	QH	SCM	SPC	TEAMG	TOP	VIH
ALLA	BEC	CIMBT	EPG	HMPRO	KCC	MONO	PHOL	QTC	SDC	SPCG	TEGH	TPAC	VNG
ALT	BEM	CIVIL	ERW	HPT	KCE	MOONG	PIMO	RABBIT	SE	SPI	TEKA	TPBI	WACOAL
AMA	BEYOND	CK	ETC	HTC	KCG	MOSHI	PJW	RATCH	SEAFCO	SPRC	TFG	TQM	WGE
AMARIN	BGC	CKP	ETE	ICC	KEX	MSC	PL	RBF	SEAOIL	SR	TFMAMA	TRUBB	WHA
AMATA	BGRIM	CMC	FLOYD	ICHI	KJL	MST	PLANB	ROCTEC	SELIC	SSF	TGE	TRUE	WHAUP
AMATAV	BH	CNT	FN	III	KKP	MTC	PLAT	RS	SENA	SSP	TGH	TSC	WICE
AOT	BIZ	COLOR	FORTH	ILINK	KSL	MTI	PLUS	RT	SENX	SSSC	THANA	TSTE	WINMED
AP	BJC	COM7	FPI	ILM	KTB	NEP	PM	S	SFLEX	STA	THANI	TSTH	WINNER
ARIP	BKIH	CPALL	FPT	IND	KTC	NER	PMC	S&J	SGC	STARM	THCOM	TTA	WP
ASIAN	BLA	CPAXT	FSMART	INET	KUMWEL	NKI	PORT	SA	SGF	STECON	THIP	TTB	WPH
ASIMAR	BLC	CPF	FSX	INSET	LH	NOBLE	PPP	SAAM	SGP	STGT	THRE	TTCL	ZEN
ASK	BOL	CPL	FTI	INSURE	LHFG	NRF*	PPS	SABINA	SHR	STI	THREL	TTW	
ASP	BPP	CPN	GABLE	IP	LIT	NV	PQS	SAK	SICT	SUC	TIPH	TU	
ASW	BRI	CPW	GC	IRC	LOXLEY	NVD	PR9	SAMART	SIRI	SUN	TISCO	TVDH	
AUCT	BRR	CRC	GCAP	IRPC	LRH	NYT	PRG	SAMTEL	SIS	SUSCO	TKS	TVH	



2S	ANAN	BPS	CM	EAST	IFS	LALIN	METCO	NTSC	PRIN	SAMCO	SPA	TITLE	TIPIP	VRANDA
A5	APCO	BR	CMAN	EKH	JDF	LANNA	MICRO	NTV	PRINC	SANKO	SPVI	TK	TPS	WARRIX
ABM	APCS	BSBM	CMO	ESTAR	JPARK	LEO	MVP*	OKJ	PROUD	SAPPE	SRS	TKN	TQR	WAVE
ACG	ATP30	BTC	COCOCO	EURO	JSP	LHK	NC	PATO	PSG	SCI	SUPER	TMC	TRP	WIN
ADD	BA	BTW	COMAN	EVER	JUBILE	LPN	NCH	PDG	PSTC	SCN	SVI	TMI	TRT	XO
AE	BBIK	BVG	CPI	FE	K	MAGURO	NCL	PEACE	PT	SECURE	SWC	TNP	TURTLE	XPG
AH	BC	BYD	CRD	FVC	KGI	MATCH	NDR	PEER	QLT	SFT	TAE	TNR	TVT	XYZ
AIT	BCP	CFARM	CSC	GEL	KTIS	MBAX	NEO	PREB	RCL	SINO	TFM	TPA	UBA	ZIGA
ALUCON	BE8	CH	DEXON	HUMAN	KTMS	M-CHAI	NL	PRI	READY	SKE	TIDLOR	TPCS	UREKA	
AMC	BIG	CIG	DTCENT	ICN	KUN	MCOT	NSL	PRIME	RPH	SMT	TIPCO	TIPIPL	VCOM	



AHC	ASN	CHARAN*	DIMET*	FTE	JCK	MCA	NATION	PICO*	PTECH	SE-ED	SPREME	TATG	TSE	YUASA
AIE*	AYUD	CHAYO	DOD	GBX	KBS	MEB	NCAP	PIN	PYLON	SIAM	SST	TFI	TSR*	ZAA
AMANAH	BIOTEC	CHIC	DPAINT	GPI	KISS	MEDEZE	NOVA	PIS	RAM	SINGER	STANLY	THG*	UKEM	
AMR	BIS	CHOTI	DV8	GTB	KK	MENA	NPK	PLANET	RJH	SISB	STC	TMAN	UOBKH	
ANI	BJCHI	CI	EA*	GYT	KWC	MILL*	OGC	POLY	RML	SK	STPI	TOPP	VARO	
APURE	BLAND	CITY	EASON	IMH	KWM	MITSIB	PACO	PRAKIT	ROCK	SKN	STX	TPLAS	VL	
ARIN	CAZ	CSP	ECF*	IRCP	L&E	MK	PANEL	PRAPAT	RPC	SMD100	SVR	TPOLY	WFX	
ARROW	CEN	CSS	EFORL	ITNS	LDC	MPJ	PCE	PROEN	SAFE	SNPS	SVT	TRC*	WIIK	
ASIA	CHAO	CWT	FNS	IVF	LEE	NAM	PHG	PROS	SALEE	SORKON	TAKUNI	TRU	WORK	

ข้อมูลในเอกสารฉบับนี้ รวบรวมมาจากแหล่งข้อมูลที่น่าเชื่อถือ อย่างไรก็ตาม บริษัทหลักทรัพย์ คิงส์ฟอร์ด จำกัด(มหาชน)ไม่สามารถที่จะยืนยันหรือรับรองความถูกต้องของข้อมูลเหล่านี้ได้ ไม่ว่าประการใดๆ บทวิเคราะห์ในเอกสารนี้ จัดทำขึ้นโดยอ้างอิงหลักเกณฑ์ทางวิชาการเกี่ยวกับหลักการวิเคราะห์ และมีได้เป็นการชี้แนะ หรือเสนอแนะให้ซื้อหรือขายหลักทรัพย์ใดๆ การตัดสินใจซื้อหรือขายหลักทรัพย์ใดๆ ของผู้อ่าน ไม่ว่าจะเกิดจากการอ่านบทความในเอกสารนี้หรือไม่ก็ตาม ล้วนเป็นผลจากการใช้วิจารณญาณของผู้อ่าน โดยไม่มีส่วนเกี่ยวข้องกับหรือผู้จัดทำกับ บริษัทหลักทรัพย์ คิงส์ฟอร์ด จำกัด(มหาชน) ไม่มีการเปิดเผย

Disclaimer



KINGSFORD

Thai Institute of Directors Association (IOD) – Corporate Governance Report Rating 2025 (CG Score) ข้อมูล 23 ธันวาคม 2568

ช่วงคะแนน	สัญลักษณ์	ความหมาย	Description
มากกว่า 90		ดีเลิศ	Excellent
80 - 89		ดีมาก	Very Good
70 - 79		ดี	Good
60 - 69		ดีพอใช้	Satisfactory
50 - 59		ผ่าน	Pass
ต่ำกว่า 50	No logo give	N/A	N/A

การเปิดเผยผลการสำรวจของสมาคมส่งเสริมสถาบันกรรมการบริษัทไทย (IOD) ในเรื่องการทำกับดูแลกิจการ (Corporate Governance) นี้เป็นการดำเนินการตามนโยบายของสำนักงานคณะกรรมการกำกับหลักทรัพย์และตลาดหลักทรัพย์ โดยการสำรวจของ IOD เป็นการสำรวจและประเมินจากข้อมูลของบริษัทจดทะเบียนในตลาดหลักทรัพย์แห่งประเทศไทยและตลาดหลักทรัพย์เอ็มเอไอ ที่มีการเปิดเผยต่อสาธารณะและเป็นข้อมูลที่ผู้ลงทุนทั่วไปสามารถเข้าถึงได้ ดังนั้นผลสำรวจดังกล่าวจึงเป็นการนำเสนอในมุมมองของบุคคลภายนอกโดยไม่ได้เป็นการประเมินการปฏิบัติและมีได้มีการใช้ข้อมูลภายในในการประเมิน อนึ่ง ผลการสำรวจดังกล่าว เป็นผลการสำรวจ ณ วันที่ปรากฏในรายงานการกำกับดูแลกิจการบริษัทจดทะเบียนไทยเท่านั้น ดังนั้นผลการสำรวจจึงอาจเปลี่ยนแปลงได้ภายหลังวันดังกล่าว ทั้งนี้บริษัทหลักทรัพย์ คิงส์ฟอร์ด จำกัด (มหาชน) มิได้ยืนยันหรือรับรองถึงความถูกต้องของผลการสำรวจดังกล่าวแต่อย่างใด

ข้อมูลในเอกสารฉบับนี้ รวบรวมมาจากแหล่งข้อมูลที่นำเชื่อถือ อย่างไรก็ตาม บริษัทหลักทรัพย์ คิงส์ฟอร์ด จำกัด(มหาชน)ไม่สามารถที่จะยืนยันหรือรับรองความถูกต้องของข้อมูลเหล่านี้ได้ ไม่ว่าประการใดๆ บทวิเคราะห์ในเอกสารนี้ จัดทำขึ้นโดยอ้างอิงหลักเกณฑ์ทางวิชาการเกี่ยวกับหลักการวิเคราะห์ และมีได้เป็นการชี้แนะ หรือเสนอแนะให้ซื้อหรือขายหลักทรัพย์ใดๆ การตัดสินใจซื้อหรือขายหลักทรัพย์ใดๆ ของผู้อ่าน ไม่ว่าจะเกิดจากการอ่านบทความในเอกสารนี้หรือไม่ก็ตาม ล้วนเป็นผลจากการใช้วิจารณญาณของผู้อ่าน โดยไม่มีส่วนเกี่ยวข้องกับหรือผูกพันใดๆ กับ บริษัทหลักทรัพย์ คิงส์ฟอร์ด จำกัด(มหาชน) ไม่ว่ากรณีใด

Disclaimer



KINGSFORD

Anti-Corruption Progress Indicator 2025 (<https://www.thai-cac.com/who-we-are/our-members> . 7 มกราคม 2569)

บริษัทจดทะเบียนที่ได้ประกาศเจตนารมณ์เข้าร่วม CAC

ADVICE	AUCT	BOL	DITTO	HANN	J	MAGURO	NOVA	PCE	SANKO	SONIC	TFM	TPS	WELL
AIT	AURA	BYD	EA	HL	JDF	M-CHAI	NSL	PRI	SCL	SPREME	TIDLOR	UP	WP
ANI	B52	CENDEL	ESTAR	HUMAN	KCC	MITSIB	NTSC	PTC	SISB	TACC	TMI	UREKA	
ASAP	BIZ	CENDEL	FLOYD	I2	KCG	NKT	ORN	RCL	SKY	TATG	TPBI	VL	
ASEFA	BKIH	DCON	GFC	IT	LDC	NL	PCC	ROCTEC	SMO	TEAMG	TPP	WARRIX	

บริษัทจดทะเบียนที่ได้ได้รับการรับรองCAC

2S	B	CEN	DEXON	GPI	K	MCOT	OSP	PROEN	SAK	SITHAI	SYMC	TMT	UEC
AAI	BAFS	CENDEL	DMT	GPSC	KASET	MEDEZE	PAP	PROUD	SAPPE	SJWD	SYNTEC	TNITY	UKEM
ACE	BAM	CFRESH	DOHOME	GULF	KBANK	MEGA	PATO	PRTR	SAT	SKE	TAE	TNL	UOBKH
ADB	BANPU	CGH	DRT	GUNKUL	KCAR	MENA	PB	PSH	SAWAD	SKR	TAKUNI	TNP	UPF
ADVANC	BAY	CHASE	DUSIT	HANA	KCCAMC	META	PCSGH	PSL	SC	SM	TASCO	TNR	UV
AE	BAY	CHEWA	EAST	HARN	KCE	MFC	PDG	PSTC	SCAP	SMIT	TBN	TOG	VCOM
AF	BBGI	CHOTI	EASTW	HENG	KGEN	MFEC	PDJ	PT	SCB	SMPC	TCAP	TOP	VGI
AH	BBL	CHOW	EGCO	HMPRO	KGI	MGC	PG	PTECH	SCC	SNC	TEGH	TOPP	VIBHA
AI	BCH	CI	EMC	HTC	KJL	MINT	PHOL	PTG	SCCC	SNNP	TFG	TPA	VIH
AIE	BCP	CIG	EP	ICC	KKP	MODERN	PIMO	PTT	SCG	SNP	TFI	TPAC	VNG
AIRA	BCPG	CIMBT	EPG	ICHI	KRUNGTHAI	MONO	PK	PTTEP	SCGD	SORKON	TFMAMA	TPCS	WACOAL
AIRA	BE8	CM	ERW	ICN	KSL	MOONG	PL	PTTGC	SCGP	SPACK	TGE	TPLAS	WHA
AJ	BEC	CMC	ETC	IFS	KTC	MOSHI	PLANB	PYLON	SCM	SPALI	TGH	TQM	WHAUP
AKP	BEYOND	COM7	ETE	III	L&E	MSC	PLANET	Q-CON	SCN	SPC	THANI	TRT	WICE
AMA	BGC	CPALL	FNS	ILINK	LANNA	MST	PLAT	QH	SEAOIL	SPI	THCOM	TRU	WIIK
AMANAH	BGRIM	CPAXT	FPI	ILM	LH	MTC	PLUS	QLT	SE-ED	SPRC	THIP	TRUE	WPH
AMARIN	BLA	CPAXT	FPT	INET	LHFG	MTI	PM	QTC	SELIC	SRICHA	THRE	TSI	XO
AMATA	BPP	CPF	FSMART	INOX	LHK	NATION	PMC	RABBIT	SENA	SSF	THREL	TSTE	YUASA
AMATAV	BPS	CPI	FSX	INSURE	LIT	NCAP	PPP	RATCH	SENX	SSP	TIDLOR	TSTH	ZEN
AP	BRI	CPL	FTE	IRPC	LPN	NEP	PPPM	RBF	SFLEX	SSSC	TIPCO	TTB	ZIGA
APCS	BRR	CPN	GABLE	ITC	LRH	NER	PPS	RML	SFT	SST	TIPH	TTCL	
AS	BSBM	CPW	GBX	ITEL	M	NKI	PQS	RS	SGC	STA	TISCO	TU	
ASIAN	BTC	CRC	GC	IVL	MAJOR	NOBLE	PR9	RWI	SGP	STGT	TKN	TURTLE	
ASK	BTG	CSC	GCAP	JAS	MALEE	NRF	PREB	S	SHR	STOWER	TKS	TVDH	
ASP	BTS	CV	GEL	JMART	MATCH	OCC	PRG	S&J	SINGER	SUSCO	TKT	TVO	
ASW	BWG	DCC	GFPT	JMT	MBAX	OGC	PRIME	SA	SINO	SVI	TMC	TWPC	
AWC	CAZ	DELTA	GGC	JR	MBK	OR	PRINC	SAAM	SIRI	SVOA	TMD	UBE	
AYUD	CBG	DEMCO	GLOBAL	JTS	MC	ORI	PRM	SABINA	SIS	SVT	TMILL	UBIS	

คำชี้แจง ข้อมูลบริษัทที่เข้าร่วมโครงการแนวร่วมปฏิบัติของภาคเอกชนไทยในการต่อต้านทุจริต (Thai CAC) ของสมาคมส่งเสริมสถาบันกรรมการบริษัทไทย มี 2 กลุ่ม คือ

- ได้ประกาศเจตนารมณ์เข้าร่วม CAC

- ได้รับการรับรอง CAC

การเปิดเผยผลการประเมินดัชนีชี้วัดความคืบหน้าการป้องกันการมีส่วนเกี่ยวข้องกับการทุจริตคอร์รัปชัน (Anti-corruption Progress Indicators) ของบริษัทจดทะเบียนในตลาดหลักทรัพย์แห่งประเทศไทยซึ่งจัดทำโดยสถาบันไทยพัฒน์นี้ เป็นการดำเนินการตามนโยบายและตามแผนพัฒนาความยั่งยืนสำหรับบริษัทจดทะเบียนของสำนักงานคณะกรรมการกำกับหลักทรัพย์และตลาดหลักทรัพย์ โดยผลการประเมินดังกล่าวของสถาบันไทยพัฒน์ อาศัยข้อมูลที่ได้รับจากบริษัทจดทะเบียนตามที่บริษัทจดทะเบียนได้ระบุในแบบแสดงข้อมูลเพื่อการประเมิน Anti-corruption ซึ่งได้อ้างอิงข้อมูลมาจากแบบแสดงรายการข้อมูลประจำปี (แบบ 56-1) รายงานประจำปี (แบบ 56-2) หรือในบุคคลภายนอก โดยมีได้เป็นการประเมินการปฏิบัติของบริษัทจดทะเบียนในตลาดหลักทรัพย์แห่งประเทศไทย และได้ใช้ข้อมูลภายใต้การประเมินเนื่องจากผลการประเมินดังกล่าวเป็นเพียงผลการประเมิน ณ วันที่ปรากฏในผลการประเมินเท่านั้น ดังนั้นผลการประเมินจึงอาจเปลี่ยนแปลงได้ภายหลังวันดังกล่าว หรือเมื่อข้อมูลที่เกี่ยวข้องมีการเปลี่ยนแปลง ทั้งนี้ บริษัทหลักทรัพย์ คิงส์ฟอร์ด จำกัด (มหาชน) มิได้ยืนยัน ตรวจสอบ หรือรับรองความถูกต้องครบถ้วนของผลการประเมินดังกล่าวแต่อย่างใด

ข้อมูลในเอกสารฉบับนี้ รวบรวมมาจากแหล่งข้อมูลที่น่าเชื่อถือ อย่างไรก็ตาม บริษัทหลักทรัพย์ คิงส์ฟอร์ด จำกัด (มหาชน) ไม่สามารถที่จะยืนยันหรือรับรองความถูกต้องของข้อมูลเหล่านี้ได้ ไม่ว่าประการใดๆ บทวิเคราะห์ในเอกสารนี้ จัดทำขึ้นโดยอ้างอิงหลักเกณฑ์ทางวิชาการเกี่ยวกับหลักการวิเคราะห์ และมีได้เป็นการชี้แนะ หรือเสนอแนะให้ซื้อหรือขายหลักทรัพย์ใดๆ การตัดสินใจซื้อหรือขายหลักทรัพย์ใดๆ ของผู้อ่าน ไม่ว่าจะเกิดจากการอ่านบทความในเอกสารนี้หรือไม่ก็ตาม ล้วนเป็นผลจากการใช้วิจารณญาณของผู้อ่าน โดยไม่มีส่วนเกี่ยวข้องกับหรือพันธะผูกพันใดๆ กับ บริษัทหลักทรัพย์ คิงส์ฟอร์ด จำกัด (มหาชน) ไม่ว่ากรณีใด

ชื่อ	นามสกุล	ตำแหน่ง	เลขที่ทะเบียน SEC	โทรศัพท์	อีเมล	เป็นนักวิเคราะห์ทางด้านปัจจัยพื้นฐาน (โปรดระบุชื่อหุ้นและกลุ่มอุตสาหกรรม)
อภิชัย	เรามาณะชัย	ผู้ช่วยกรรมการผู้จัดการ นักวิเคราะห์การลงทุนปัจจัยทางเทคนิค นักวิเคราะห์กลยุทธ์การลงทุน นักวิเคราะห์การลงทุนปัจจัยพื้นฐานด้านตลาดทุน	002939	02 829 6999 Ext. 2200	apichai.ra@kfsec.co.th	
นพพร	ฉายแก้ว	ผู้จัดการอาวุโส	043964	02 829 6999 Ext. 2203	noppom.ch@kfsec.co.th	พลังงานและปิโตรเคมี ยานยนต์ ขนส่งทางอากาศ
ณัฐวิชัย	ภูสุนทรศรี	นักวิเคราะห์	087077	02 829 6999 Ext. 2204	nattawat.po@kfsec.co.th	อาหาร, การแพทย์, พาณิชย์
ณัฐ	แก้วบริสุทธิ์สกุล	ผู้ช่วยนักวิเคราะห์				เทคโนโลยีสารสนเทศและการสื่อสาร และกลุ่มบริการรับเหมาก่อสร้าง